



ART & BIJOUX

Mardi
3 février 2026

Hôtel Drouot, salle 4 à 14h


EXPERTISEZ
ENCHÈRES

Experts

Tableaux modernes et contemporains

Marc Ottavi

Tableaux anciens

Patrice Dubois

Bijoux

Annabelle Cukierman

Montres

Elio Guérin

**Estimations gratuites bijoux, montres, art
lundi 2 février en présence des experts**

Contactez-nous : 01 40 17 05 05 ou contact@expertisez.com

Expertisez Enchères – 75, boulevard Haussmann
75008 Paris

ART & BIJOUX

Mardi 3 février 2026

Hôtel Drouot, Salle 4 à 14h

9, rue Drouot, 75009 Paris

EXPOSITIONS PUBLIQUES A L'HOTEL DROUOT

Lundi 2 février de 11h à 18h

Mardi 3 février de 11h à 12h

**Estimations gratuites bijoux, montres, art
lundi 2 février en présence des experts**

Drouot 

Téléphone pendant l'exposition et la vente :
+ 33 (0)1 48 00 20 04

Commissaires-priseurs habilités

Elodie Couturier, Eric Couturier

Tableaux anciens

1

FLORIS Franz (attribué à)

Diane et ses compagnes au bain surprises par Actéon

Huile sur panneau. Chêne. Planches horizontales. Par parquetage (quelques restaurations, notamment à la jonction des planches)

55 x 77 cm

3 000 - 4 000 €

2

Ecole française, Seconde moitié du XVIII^e siècle

Virginius s'apprêtant à poignarder sa fille

Huile sur panneau. Chêne. Trace de fentes verticales vers le milieu dans la partie supérieure. Petites fentes dans la partie inférieure à droite ; petites lacunes.

42,8 x 30,3 cm

1 500 - 2 000 €

3

Ecole française, premier tiers du XIX^e siècle

Paysage fluvial avec carriole, villageois, et barque

Huile sur panneau

(quelques restaurations ; ancien vernis encrassé)

40 x 59,5 cm

Cadre en bois et stuc doré à motif de feuilles de chêne (petits accidents et lacunes)

1 000 - 1 500 €

5

NICOLLE Victor-Jean

Militaire et trois femmes

Plume, encre brune et lavis de brun (légères rousseurs)

9 x 10,8 cm

Provenance : Collection Georges B. - Lasquin (Deuxième vente), Paris, 21 - 22 - 23 novembre 1932, n° 375 (p. 82) du catalogue.

300 - 400 €

4

Ensemble de deux tableaux :

WOLFF Gaspard (1735 - 1798)

Villageois traversant un pont au-dessus d'une petite rivière au milieu de la vallée.

Gouache collée sur feuille par la partie supérieure

22,3 x 32 cm

Montage ancien à la plume et lavis d'aquarelle avec un cartouche dessiné à la plume et encre brune portant en son centre l'indication G. WOLFF

WOLFF Gaspard (1735 - 1798)

Petit cours d'eau au milieu d'un paysage rocheux

Gouache filée d'encadrement à l'encre noire collée sur feuille dans la partie supérieure (petit trou vers le milieu dans la partie inférieure)

23 x 32,5 cm

Montage ancien à la plume et lavis d'aquarelle avec un cartouche dessiné à la plume et encre brune portant en son centre l'indication G. WOLFF

Cadres en bois dorée (petites lacunes)

2 000 - 3 000 €

6

DIAZ DE LA PENA Narcisse (Attribué à)- 1807 - 1876

PVue de la forêt de Fontainebleau

Huile sur panneau (petite lacune, petite restauration dans la partie supérieure ; ancien vernis oxydé)

Au revers du panneau, un ancien numéro d'inventaire 20206301

42,5 x 69,7 cm

600 - 800 €

7

Ecole française de la fin du XVIII^e siècle

Le début de la cérémonie

Aquatinte sur papier foncé, non signée

28,5 x 55 cm (à vue)

50 - 80 €



1



3



4



6



2



5



7

8

Ecole anglaise du XVIIIe siècle

Paysage animé

Gravure déchirure dans la marge du bas (marges en l'état)

42 x 50 cm (à vue)

60 - 80 €



9

Ecole hollandaise, premier tiers du XIXe siècle

Voiliers aux abords d'un port et villageois sur le rivage

Huile sur toile

Bande de renfort sur le pourtour

30 x 37,5 cm

Cadre en bois doré (petite lacune)

1 500 - 2 000 €

Tableaux modernes

10

Émile MENARD (1862-1930)

Soleil couchant sur l'estuaire

Pastel

Signé en bas à droite

48 x 71,2 cm

500 - 700 €



11

François-Maurice ROGANEAU (1883-1973)

Un seuil Basque, Urrugne

Huile sur bois

Signée

et située « Ithurbidia » en bas à droite

34,5 x 29,5 cm

2 000 - 3 000 €

12

Marcel MOUILLOT (1889-1972)

Paysage, circa 1930

Huile sur toile

Signée en bas à gauche

22 x 27,5 cm

600 - 800 €





13

Édouard CORTÈS (1882-1969)

Marché aux fleurs place de la Madeleine, 1937

Huile sur bois portant le cachet Breffort et le n° 214

Signée en bas à gauche

17 x 20 cm

Provenance :

Galerie Léon Gérard, 18 rue Drouot Paris (marchand fidèle de Cortès dès les années 1920).

Exposition :

Paris, Salon d'Hiver, 31 juillet- 5 septembre 1937, n° 214 sous le titre « Marché aux fleurs de la Madeleine ».

Nous remercions le Comité Cortès pour les informations transmises sur cette œuvre.
Un certificat du Comité Cortès sera remis à l'acquéreur.

Note :

Cette huile sur panneau de Édouard Cortès, datée de 1937, représente l'un des thèmes les plus emblématiques de son œuvre : le Marché aux fleurs de la place de la Madeleine. La scène parisienne animée, traitée avec une touche vibrante et une palette lumineuse, illustre parfaitement la maîtrise de l'artiste dans la représentation de la vie urbaine et des effets atmosphériques.

Estimation : 5 000 - 8 000 €

14

Jean DUFY (1888-1964)

Personnages

Encre

Signée du cachet

19 x 15 cm

300 - 400 €

16

Jules CAVAILLES

Bouquet de fleurs dans l'atelier

Huile sur toile

Signée en bas à droite

65 x 46 cm

Provenance : Vente Blache, Versailles,
23/11/1969.

2 000 - 3 000 €

15

Jean-Gabriel DOMERGUE (1889-1962)

Étude pour la blonde des blondes

Huile sur toile

Signée en bas à gauche

46 x 38 cm

Nous remercions Monsieur Noé Willer
qui nous a confirmé l'authenticité de
l'œuvre

4 000 - 5 000 €

17

**Ecole française du premier quart du
XXème siècle**

Portrait de femme aux cheveux châtain
clair et à la robe rouge

Huile sur toile non signée

46,5 x 38 cm

50 - 80 €



15



14



16



17

Estampes contemporaines

18

Ecole française, premier quart du XIXe siècle

Les Cagnards de l'Hôtel-Dieu

Gouache annotée en bas à droite et datée 1804 (feuille légèrement incurvée dans la partie inférieure)

5,2 x 8,2 cm

Provenance : Collection du Professeur A. Gilbert, Hôtel Drouot, 3^e vente, 29 février

1928, n° 257 du catalogue (p. 23)

80 - 100 €

19

Christian BASTIAN (né en 1942)

Faulle n° 2, 1992

Peinture et matière sur métal

Signée, datée et titrée au dos

92 x 73 cm

2 - 5 €

20

Ecole française XXe

Composition

Huile sur toile

Portant une signature en bas à droite

45 x 55 cm

Manques

10 - 20 €

21

***Otto WOLS (1913-1951)**

Les Fous

Gravure sur papier Rives B.F..K., signée dans la planche en bas à droite et justifiée 59/100 au crayon dans la marge en bas à gauche.

Editée en décembre 1963 par Paul Haim et Michel Couturier avec l'accord de Gretty Wols (veuve de l'artiste).

37,2 x 56,5 cm

80 - 120 €

22

***Jean FAUTRIER (1898-1964)**

Petits Torses de Femmes, 1947

Aquatinte en couleur sur vélin de Rives, signée au crayon dans la marge en bas à droite et justifiée 19/50 en bas à gauche.

56x38 cm

Bibliographie :

Rainer Michael Mason : 230, II 2ème état

Edwin Engelberts : 1947/6

300 - 400 €

23

***Jean FAUTRIER (1898-1964)**

Les Seins Nus, 1947

Eau-forte sur vélin d'Arches, signée au crayon dans la marge en bas à droite et justifiée 34/50 en bas à gauche

56,5x38 cm

Bibliographie :

Rainer Michael Mason : 235

Edwin Engelberts : 1947/8

300 - 400 €

24

***Jean FAUTRIER (1898-1964)**

Naissance de la femme, 1948

Eau-forte sur vélin d'Arches teinté, signée au crayon dans la marge en bas à droite et justifiée 49/50 en bas à gauche

63 x 90 cm

Bibliographie :

Rainer Michael Mason : 246-II

Edwin Engelberts : 1948/2

300 - 400 €

25

Peter KLASSEN (né en 1935)

Composition, 1968

Sérigraphie

Signée et datée en bas à droite

Justifiée EA sur 200 exemplaires

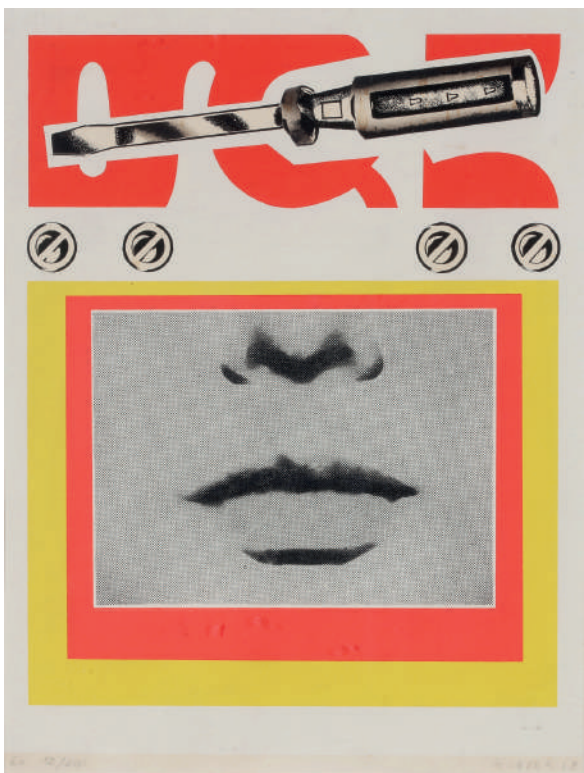
24 x 18 cm à vue

250 - 350 €

21



23

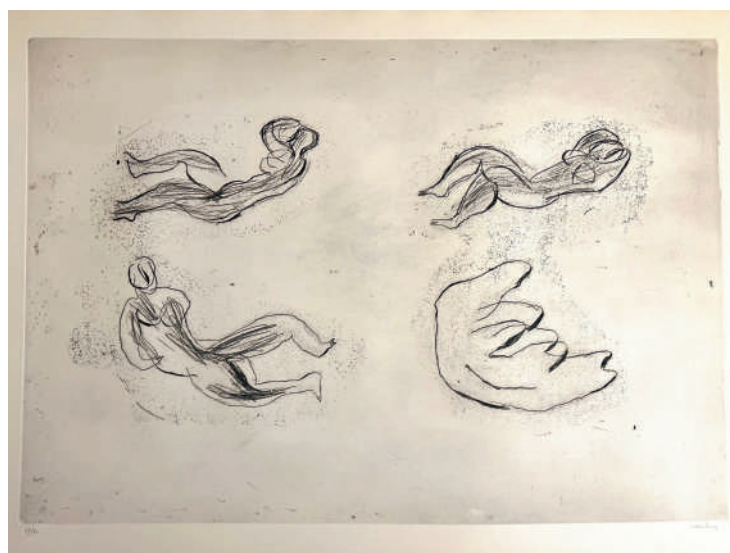


25



22

24



Street Art



26

Benjamin SPARK (né en 1969)

Sans titre 58

Acrylique sur toile

Signée au dos

130 x 95 cm

800 - 1200 €



27

Benjamin SPARK (né en 1969)

Sans titre 54

Acrylique sur toile

Signée au dos

80 x 70 cm

600 - 800 €

Tableaux contemporains

28

WANG Yan Cheng (Né en 1960)

Homme et Nature

Huile sur toile

Signée en bas à droite

81 x 65 cm

6 000 - 8 000 €

29

Gwenaël SALAUN (né en 1960)

La petite faucheuse, 2004

Technique mixte sur carton

Monogrammée et datée

58 x 82 cm

300 - 500 €

30

Willy James ROCHAT (1920-2004)

Poulbots, 1960

Huile sur toile

Signée en bas à gauche

130 x 90 cm

500 - 800 €

31

Farrell COCKRUM (né vers 1960)

Indien Chief, 1999

Acrylique sur toile

Signée en bas à droite

122 x 76 cm

600 - 800 €



28



30



31

29





32

Marco CASTILLA (1970)

James Brown, 2003

Acrylique sur papier marouflée sur toile

Signée et datée en bas à droite

Contresignée, datée, et titrée au dos

130 x 130 cm

600 - 800 €

33

Marco CASTILLA (né en 1970)

Jimmy Hendricks, 2004

Acrylique sur toile

Signée et datée en bas à droite

Au dos contresignée et titrée

130 x 130 cm

700 - 900 €



34

Marco CASTILLA (né en 1970)

Janis Joplin, 2004

Acrylique sur papier marouflé sur toile

Signée en bas à droite

Au dos Titrée et datée

170 x 130 cm

800 - 1 000 €

Tableaux et sculptures

35

Coco ZANVIT (XX-XXI)

Blue Glasses

Acrylique sur toile

Signée en bas à droite

Contresignée, datée, et titrée au dos

Dimensions : 70 x 100 cm

400 - 500 €

36

Jean-Pierre LE BOUL'CH (1940-2001)

Rêve de Botticelli, blanc et bleu pour un rêve qui te plaira, 1987

Peinture et découpage de papier contrecollé sur toile

Signée en bas à gauche

Au dos Contresignée et titrée

97 x 146 cm

Bibliographie :

- Jean-Pierre Le Boul'ch, Initiale n°16, Area, 1988

- Le Boul'chn Pierre Guéguen et Daniel Biga, éd. Société

Pernod

- Mécénat, 1990, reproduit page 75

- Catalogue, Musée de Toulon, 2005

- Jean-Pierre Le Boul'ch, Etre peintre justement, Denis

Fizelier, éd. L'Art est vivant ; Area Paris, 2018

Nombreuses expositions : Créteil, Ajaccio, Nevers,

Annecy, Paris, La Seyne sur Mer.

1 500 - 1 800 €

37

Aurélie DUBOIS (née en 1957)

Personnage, 2005

Encre de Chine sur papier

Signée, datée et titrée

Au dos signée du tampon

50 x 65 cm

1 300 - 1 500 €

38

Vierge allaitante

France, Bourbonnais ou Val de Loire, entourage de Michel Colombe, vers 1480-1500

Sculpture en pierre claire représentant la Vierge debout tenant l'Enfant Jésus qu'elle allaite.

La Vierge est vêtue d'une longue robe aux plis souples et profonds, recouverte d'un manteau retombant en larges drapés. Le visage ovale, au modelé doux et intérieurisé, ainsi que le traitement délicat des mains et des plis, s'inscrivent dans l'esthétique de la fin du XVe siècle, caractéristique de la sculpture française de la Renaissance naissante.

La sculpture repose sur un socle intégré.

État : œuvre cassée et réparée (anciennes restaurations visibles), accidents et manques, usures générales de surface.

Hauteur : 46 cm.

3 000 - 5 000 €

39

Statuette égyptisante

Style de l'Égypte ancienne

Bronze à patine sombre figurant un personnage debout, coiffé d'un important couvre-chef tripartite, la barbe postiche marquée, tenant un objet symbolique contre la poitrine.

La statuette repose sur un socle quadrangulaire, elle-même présentée sur un piédouche en marbre jaune postérieur. État : usures, patine hétérogène, petits accidents et manques possibles.

Hauteur : environ 25 cm

200 - 300 €

40

Naum Lvovic ARONSON (1872-1943)

Étude pour le buste de Lev Tolstoï (1902)

Plâtre d'édition patiné

Signé à droite

18,5 x 10 cm

600 - 700 €

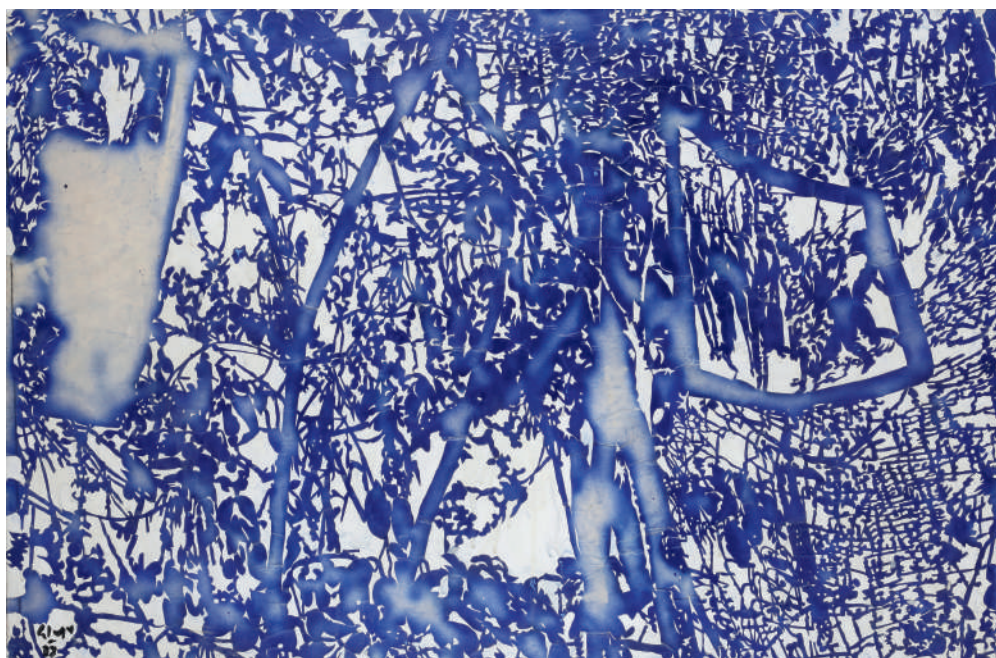
35



36



37



39



38



40



Sculptures modernes

41



D'après Auguste RODIN (1840 - 1917)

Réduction du buste d'Albert-Ernest Carrier-Belleuse (modèle créé en 1882)

Porcelaine, biscuit de Sèvres

Signé « A. Rodin » sous l'épaule droite

À l'arrière du piédouche : marque S.1908, cachet de Sèvres et monogramme « A.C. »

Le monogramme de Carrier-Belleuse figure sur l'avant du piédouche

H : 37 cm

Le modèle a été édité par Sèvres à partir de 1907.

Bibliographie non exhaustive :

Goldscheider-Wildenstein, T. 1, repr. p. 169 sous le n° 128 D.

Note : Carrier-Belleuse est déjà célèbre lorsque Rodin entre dans son atelier, comme élève, en 1863. Le style et méthodes de Carrier-Belleuse exercent une profonde influence sur ses pratiques futures, notamment pour le modelage. En 1879, Carrier-Belleuse fait appel à Rodin pour collaborer avec la Manufacture de Sèvres.

Le Musée Rodin conserve un exemplaire similaire en biscuit sous le numéro d'inventaire : S.00896

8 000 - 12 000 €

42



Aristide MAILLOL (1861-1944) - D'après

La montagne

Terre cuite d'édition posthume de Jean Van Dongen vers 1950

Signée du monogramme M sur la base sous le dos

26 x 25,5 x 10 cm

Manque l'auriculaire de la main gauche

Le modèle original a été réalisé vers 1936

Bibliographie pour des modèles similaires :

Maillol, Londres, J. Rewald, 1939, pl. 120, p. 166 (un tirage en terre cuite illustré).

Aristide Maillol, 1861-1944, J. Rewald, , Paris, 1950 (un autre plâtre illustré p. 48).

Aristide Maillol, W. George, , Londres, 1965, n° 200, pp. 234 et 194 (version en terre cuite illustrée p. 200).

Aristide Maillol, W. George, Paris, 1971 (la version monumentale et un autre tirage illustrés pp. 38 et 67).

Aristide Maillol et l'âme de la sculpture, W. George, Neuchâtel, 1977, p. 245, n° 115 (version en plomb de plus grandes dimensions illustrée p. 115).

Aristide Maillol, B. Lorquin, New York, 1995, pp. 140 et 199 (version en plomb de plus grandes dimensions illustrée pp. 136, 138 et 139 ; version monumentale en pierre illustrée p. 184).

Aristide Maillol, Pioneer of Modern Sculpture, L. K. Kramer, , thèse de doctorat, Université de New York, 2000 (un autre tirage illustré pl. 224 ; version monumentale illustrée pl. 231).

Maillol, avant 1935, est attaché à une conception architecturée des corps empreinte de permanence et d'intemporel. À compter de 1935 l'artiste va s'efforcer de transcrire le mouvement et l'intégrer à des formes classiques. En 1936 Maillol pense à un projet qui allierait deux forces telluriques, la montagne et le vent et à cet effet, fait poser Dina Verny pour modèle. Son idée est d'allier une architecture stable à un mouvement sans basculer vers une sculpture gesticulante ou grimaçante. En fin d'année, Maillol reçoit une commande d'État pour une version monumentale de la Montagne, destinée à être installée à l'Exposition Universelle de 1937. À la demande Maillol, la sculpture sera finalement placée dans la cour du Musée d'Art Moderne au Palais de Tokyo (version en pierre).

À l'occasion de son exposition au Musée d'Art Moderne de la Ville de Paris en 1951, Léger demande à Cassou de transporter la pierre à l'intérieur de l'édifice.

Jean Cassou lui répondit, « Léger, vous savez bien que le Montagnes ne se déplacent pas ».

8 000 - 12 000 €

Sculptures contemporaines

43

Marie-Jo BOURRON (1931-2012)

Sirène (517 ter)

Bronze et cristal de roche reposant sur un plateau miroir

Cachet du Fondeur Ducros, Paris

12 x 27 x 38,5 cm

Provenance :

Galerie Terre de Arts, Paris.

Un certificat sera remis à l'acquéreur.

1 000 - 1 500 €

44

D'après Salvador DALI (1904 - 1989)

Vénus à tiroirs

Bronze à patine bleutée, fonte Valsuani

Signature « Salvador Dali » sur la base et numéroté sur 499 exemplaires

Cachet d'édition Demart, 1988

H. 36 cm

Bibliographie pour le modèle original créée en 1936 :

M. Gérard (ed.), Dalí, New York, 1968, n° 148

R. Descharnes, Dalí, The Work, The Man, New York, 1984, p. 199

Note : Dans une interview en 1964, Dali explique que « l'ajout des tiroirs permet de voir l'intérieur du corps de la Vénus de Milo jusqu'à l'âme et crée ainsi une apparition freudienne et chrétienne dans la civilisation grecque ».

2 500 - 3 000 €

45

Paul GUIRAMAND (1926-2007)

Feuille

Bronze à patine brun vert

Signature indistincte

H. 17 cm

80 - 120 €

46

Igor MITORAJ (1944-2014)

Aesclepios

Bronze à patine brun vert, fonte au sable

Signé et numéroté sur 1 000 exemplaires

38 cm hors socle / 48 cm avec le socle en pierre

On y joint un livre monographique de l'artiste.

Un certificat d'authenticité sera remis à l'acquéreur.

4 000 - 6 000 €

47

TAKIS (1925-2019)

Magnetic Évidence, 1991

Bronze à patine brun doré, fonte au sable

Signé et numéroté sur 1 000 exemplaires

Cachet Artcurial Diffusion

47 x 30 cm

400 - 600 €

48

Rocky ZERO (XX- XXIème siècle)

Zombie, 2009

Peinture à l'acrylique sur un jouet Munny Blank Art

Figure DIY

Résine peinte

Signée et datée sous le pied

Pièce unique

17 cm

200 - 300 €

49

Rocky ZERO (XX- XXIème siècle)

Head, 2008

Peinture à l'acrylique sur résine

Signée et datée sous le crâne

Pièce unique

9 cm

150 - 250 €

43



44



45



47



46



48



49



50



Suzanne Ramié (1907–1974)

Atelier Madoura, Vallauris

Grand vase balustre à col élancé

Céramique émaillée à couverte nuancée gris bleuté à reflets métalliques, présentant de subtiles variations de ton et une texture légèrement granitée.

Base portant le cachet MADOURA – VALLAURIS.

Hauteur : 74 cm

Époque : vers 1950–1960

État : Très bon état général.

Usures mineures d'usage à la base.

Note : Figure majeure de la céramique française du XX^e siècle, Suzanne Ramié développe à Madoura, à partir des années 1950, une production de formes épurées de grand format, privilégiant la recherche sur les couvertes et la matière. Ce vase, par sa forme élancée et sa couverte nuancée, s'inscrit pleinement dans l'esthétique moderniste de l'atelier et compte parmi les productions Madoura de grand format, aujourd'hui recherchées.

Bibliographie comparative

P. Staudenmeyer, *Madoura, céramiques*, Éditions du Chêne, 1992.

V. Giroud, *Vallauris, la céramique française 1945–1960*, Éditions Norma, 2001.

Musée Magnelli – Musée de la Céramique, Vallauris (œuvres comparables).

(Aucun modèle strictement identique n'a été retrouvé dans la bibliographie publiée ; des formes et couvertes comparables sont toutefois documentées.)

5 000 - 8 000 €

51



Charles SCHNEIDER dit CHARDER (1881-1953)

Vase

Verre moulé et dégagé à décor floral stylisé dans des tons bleus et violets, rehaussé de motifs géométriques en partie supérieure.

Fond givré à décor dégagé en relief, ponctué d'éléments floraux aux cœurs nuancés, avec effets de coulures verticales caractéristiques.

Signature Charder gravée à la pointe sur la panse.

Hauteur : 20 cm

État : Bon état général.

Présence de légères usures d'usage et de petites marques inhérentes à la technique et à l'ancienneté.

Aucun éclat ou fêle visible à l'examen.

Notice : Figure majeure de la verrerie artistique française du XX^e siècle, Charles Schneider développe sous le pseudonyme Charder, à partir des années 1920, une production personnelle marquée par la recherche sur la couleur et le décor dégagé à l'acide. Ce vase, par sa palette nuancée et son décor floral stylisé, s'inscrit pleinement dans l'esthétique Art déco des verreries Schneider, aujourd'hui très recherchée.

Bibliographie comparative

- Philippe Olland, Schneider – Le Verre français, Éditions de l'Amateur, Paris, 2004.
- Musée des Arts décoratifs, Paris, collections de verrerie Art déco (œuvres comparables).
- Musée du Verre de Conches-en-Ouche, collections Schneider / Charder.

600 - 800 €

52



Mithé ESPELT (1923-2020)

Vallauris, vers 1955-1965

Cadre miroir en céramique émaillée à fond noir, décor en relief de deux oiseaux affrontés, entourés de motifs floraux stylisés et feuillages, rehaussés de rehauts dorés.

Palette contrastée dominée par le noir, blanc, vert, rose et or.

Dimensions :

27,5 x 23 cm

1 200 - 1 800 €

Mithé ESPELT (1923-2020)

Vallauris, vers 1955-1965

Boîte carrée en céramique émaillée polychrome à décor d'une fleur stylisée bleue et verte sur fond brun, dans une monture en laiton doré.

Couvercle orné d'un décor cloisonné caractéristique de la production de l'artiste.

Fond garni de feutrine verte.

Dimensions : 9,5 x 10 cm

300 - 400 €



53

54



Mithé ESPELT (1923-2020)

Vallauris, vers 1955-1965

Boîte carrée en céramique émaillée polychrome à décor d'un oiseau stylisé bleu, rehaussé de feuillages verts, sur fond brun, enchâssée dans une monture en laiton doré.

Décor cloisonné emblématique de la production de l'artiste.

Dimensions : 14,5 x 14,5 cm

400 - 700 €

Coffre-armoirette, Style hollandais, XVII^e siècle

Bois peint polychrome

Ferrures en fer forgé : pentures, charnières et système de fermeture d'origine.

Décor peint continu sur les côtés et les portes, typique de la production néerlandaise et nord-européenne du XVII^e siècle, associant motifs floraux, végétaux et ponctuations décoratives.

Travail ancien présentant usures, frottements, manques et restaurations d'usage, témoignant de son ancienneté.

35,3 x 22,5 x 25,5 cm

400 - 600 €

55



56

Assiette en porcelaine

Compagnie des Indes, Chine, XVIII^e siècle

Assiette en porcelaine à décor polychrome de fleurs épanouies au centre, l'aile ornée d'une frise florale alternant avec des poissons parmi des rinceaux feuillagés.

Décor caractéristique des productions de la Compagnie des Indes, réalisé pour l'exportation vers l'Europe, dans une palette dominée par les roses, verts, jaunes et émaux ferreux.

État : assiette restaurée (restauration ancienne), usures et petits manques d'émail.

Présentée avec un système d'accrochage métallique moderne.

70 - 100 €

57

Lot de bibelots en porcelaine

Chine et Europe, XIX^e-XX^e siècle

Ensemble comprenant divers objets en porcelaine, dont deux jardinières rectangulaires ajourées, un brûle-parfum de forme balustre à décor floral, un petit vase à décor de personnage, un bol à décor polychrome, un plat carré à décor floral, une tasse et sa soucoupe à décor de fleurettes.

Décors variés, polychromes ou en camaïeu, comprenant motifs floraux, personnages et ornements stylisés.

État : usures d'usage, petits accidents, éclats, restaurations possibles ; l'ensemble est vendu en l'état.

5 - 10 €

58

Lot de bibelots et objets décoratifs

Europe et Asie, XIX^e-XX^e siècle

Ensemble comprenant divers objets décoratifs, dont notamment deux sujets en porcelaine blanche figurant des personnages, un petit sujet religieux en ivoirine ou matière assimilée, un obélisque en bois plaqué, une balance de précision en métal, un encrier en bronze doré sur plateau, un coffret gainé, plusieurs vases et récipients en verre et en céramique, un bol en pierre dure ou albâtre, une petite boîte en métal, divers objets décoratifs et de curiosité.

État : usures d'usage, accidents, manques, restaurations possibles ; l'ensemble est vendu en l'état.

5 - 10 €

59

Bureau de style Art déco à plateau incurvé

Bureau en bois de style Art déco, à plateau incurvé, reposant sur deux pieds pleins de section ovale.

Il s'agrandit par deux larges tirettes latérales formant allonges, permettant d'augmenter sensiblement la surface de travail.

Travail du XX^e siècle, dans le goût de la période Art déco.

Dimensions approximatives : 105 x 75 cm (fermé) - 165 x 75 cm (ouvert)

500 - 800 €

60

Secrétaire en acajou à montants à colonnes détachées

Secrétaire en acajou et placage d'acajou, ouvrant par un abattant découvrant des casiers et compartiments intérieurs, reposant sur des montants à colonnes détachées.

Les montants verticaux traités en colonnes dégagées structurent la façade et soulignent l'inspiration architecturée du meuble.

Travail du XIX^e siècle, dans le goût du style Empire / Restauration.

État : usures d'usage, accidents et restaurations possibles.

80 - 120 €

61

Table en noyer et placage de noyer, à plateau rectangulaire ouvrant par deux volets, reposant sur des pieds fuselés cannelés, caractéristiques du style Louis XVI. Elle est complétée de trois allonges permettant d'augmenter la longueur du plateau.

Travail du XX^e siècle, de style Louis XVI.

État : usures d'usage, rayures et marques du temps ; restaurations ou reprises possibles.

30 - 50 €

62

Table en noyer mouluré et sculpté, à plateau rectangulaire, reposant sur quatre pieds cambrés.

La ceinture est mouvementée et ornée de légers motifs sculptés, caractéristiques du style Louis XV.

Travail du XX^e siècle, de style Louis XV.

Dimensions :

Largeur : 97 cm

Profondeur : 59 cm

Hauteur : 65 cm

État : usures d'usage, rayures et marques du temps ; restaurations ou reprises possibles.

40 - 50 €

63

Buffet deux corps à miroir

France, fin XIX^e – début XX^e siècle

Buffet en bois naturel mouluré et sculpté, ouvrant en partie basse par deux portes découvrant un espace de rangement, surmontées d'un tiroir en ceinture.

La partie supérieure est constituée d'un important miroir triptyque à glace biseautée, encadré de montants moulurés et surmonté d'un fronton mouvementé à décor chantourné.

Les portes sont sculptées de guirlandes feuillagées et de rubans noués, dans un style inspiré du répertoire Louis XV tardif.

Poignées, entrées de serrure et éléments de quincaillerie en métal.

État : usures d'usage, petits chocs et rayures, miroirs piqués par endroits, restaurations ou reprises possibles.

5 - 10 €

64

Buffet deux corps de style Louis XV

France, fin XIX^e siècle

Buffet en bois naturel mouluré et sculpté, ouvrant en partie basse par deux portes découvrant un espace de rangement, reposant sur des pieds galbés réunis par une traverse chantournée.

La partie supérieure, formant gradin, ouvre par deux portes latérales encadrant une niche centrale ouverte, destinée à la présentation d'objets ou de vaisselle.

Les portes sont ornées de panneaux chantournés à décor de moulures rocailles et enroulements feuillagés, caractéristiques du style Louis XV revisité à la fin du XIX^e siècle.

Quincaillerie en métal ancien (entrées de serrure et charnières).

Plateau intermédiaire mouluré formant ressaut entre les deux corps.

État : usures d'usage, rayures, petits chocs et manques, fentes et accidents au plateau, restaurations ou reprises anciennes possibles.

5 - 10 €

65

Ensemble de trois photographies

XX^e siècle

Trois tirages photographiques noir et blanc figurant Helena Rubinstein parée de bijoux, dans un intérieur raffiné.

Les vues présentent différentes poses et attitudes, mettant en valeur colliers, bracelets et broches, dans une esthétique proche de la photographie de mode ou de portrait mondain du milieu du XX^e siècle.

Tirages probablement argentiques d'époque

État : légères usures, bords et angles émoussés, petites marques et plis d'usage.

60 - 80 €

Photographies contemporaines

66

Jacques BOSSER (né en 1946)

Marie, 1998

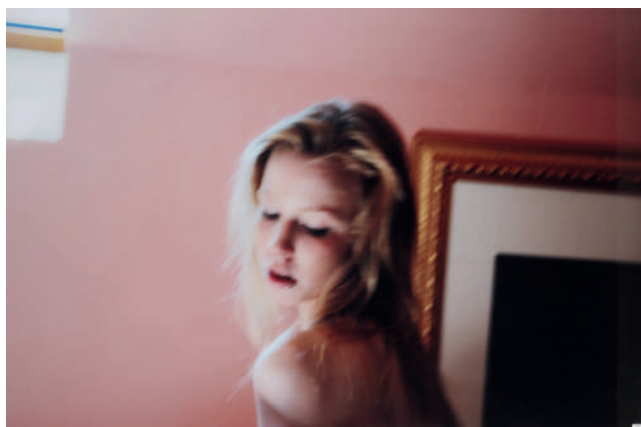
Tirage Photographique réhaussé
d'acrylique sur bois

Au dos signée, datée et numérotée 1/1

Pièce unique

122 x 130 cm

1 200 - 1 500 €



67

Cornelia Klara POUPARD (née en 1957)

Larissa # 1, 2013

Tirage C print en couleurs contrecollé sur
Diasac

Au dos Signé et numéroté 1/3

80 x 120 cm

1 000 - 1 200 €

68

Cornelia Klara POUPARD (née en 1957)

Sans titre, Paris, 2017

Tirage C print en couleurs contrecollé sur
Diasac et

monté sur Dibond

Au dos, signé, daté, situé et numéroté 2/3

58,5 x 83,5 cm

800 - 1 000 €



69

Jock STURGES (né en 1947)

Marine à Clermond Ferrand, 1989

Tirage argentique

Au dos signé, daté et justifié 24/40

50 x 40 cm

Provenance :Galerie Almine Rech

1 000 - 1 200 €

70

Andy WARHOL (1928 - 1987)

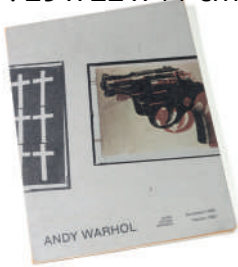
Guns Knives Crosses, 1982

Catalogue d'exposition à la Galeria Fernando Vijande à Madrid de décembre 1982 à février 1983

Tirage limité à 2500 exemplaires

Dimensions : 29 x 22 x 11 cm

150 - 250 €



71

Santi VISALLI (né en 1932)

Andy Warhol dessinant sur la cuisse de Leigh Taylor-Young à la Factory en 1968

Tirage argentique d'époque

Dimensions : 25 x 20 cm

250 - 350 €



72



Paul SCHMALBACH (né en 1940)

Marlon Brando et Ron Galella quittant l'hôtel Waldorf de New York, 1974

Tirage argentique d'époque

Tampon au dos "Liaison Agency, 150E, 58th Street, NY, #9832"

Dimensions : 20,5 x 25,3 cm

Note : Le 26 novembre 1974, Marlon Brando assiste à un gala de charité à New York, suivi de Ron Galella (pionnier des paparazzis) qui ne s'approche plus de l'acteur que casqué, après s'être fait casser la mâchoire par Marlon Brando.

700 - 800 €

73

TELEVISEUR JVC NIVICO

Modèle vidéosphère 3240 de 1970

Plastique ABS blanc

Hauteur : 33 cm

Base : 19 x 19 cm

Il peut être suspendu par sa chaîne ou posé sur son socle

Bibliographie : L'Utopie du tout plastique 1960-1973.

Edition Norma, 1994, reproduit en p. 123

Note : Ce téléviseur reprend la forme et la couleur d'un casque d'astronaute en hommage à la mission Apollo XI de la Nasa en 1969

300 - 500 €



Photographies NASA

74

NASA Gemini XII 1966

L'astronaute Edwin Aldrin à l'extérieur du vaisseau spatial, le 13 novembre 1966

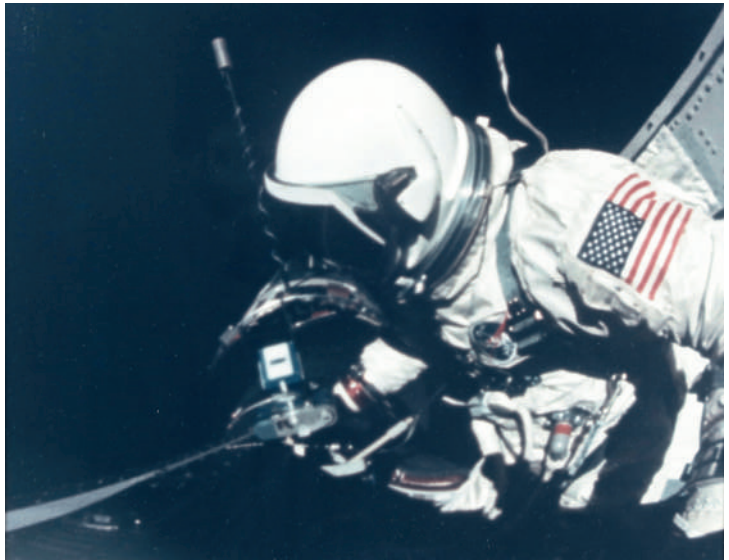
Tirage chromogénique d'époque
Encadré

Dimensions : 20 x 25 cm

Provenance : galerie Howard Schickler, New York

Note : Première sortie dans l'espace. Tirage d'époque sur papier Kodak des années 60. La galerie Howard Schickler à New York, dont la réputation de qualité et de sérieux, est reconnue dans le monde de la photographie de collection.

700 - 900 €



75

NASA Apollo XI 1969

L'astronaute Buzz Aldrin avant le lancement d'Apollon XI, le 16 juillet 1969

Tirage argentique d'époque

Annotations au crayon rouge, légende et tampon d'agence au dos

Dimensions : 35 x 28,5 cm

Provenance : Galerie Howard Schickler, New York

Note : Très grand format de presse. Tirage d'époque sur papier Kodak des années 60. La galerie Howard Schickler à New York, dont la réputation de qualité et de sérieux, est reconnue dans le monde de la photographie de collection.

400 - 600 €

76

NASA Apollo XI 1969

L'astronaute Buzz Aldrin sur le sol lunaire près du module, le 20 juillet 1969

Tirage chromogénique d'époque

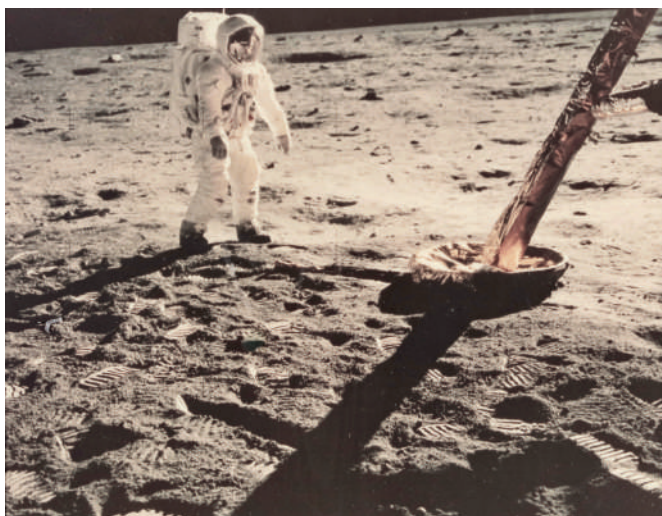
Dimensions : 12,5 x 12,5 cm

Provenance : Galerie Howard

Schickler, New York

Note : Tirage d'époque sur papier Kodak des années 60. La galerie Howard Schickler à New York, dont la réputation de qualité et de sérieux, est reconnue dans le monde de la photographie de collection. Les tirages de cette dimension, 12,5 x 12,5 cm, étaient destinés aux employés de la NASA, ce qui leur confèrent une grande rareté.

500 - 600 €



77

NASA Apollo XI 1969

L'astronaute Buzz Aldrin debout à côté du drapeau américain déployé sur la lune, le 20 juillet 1969

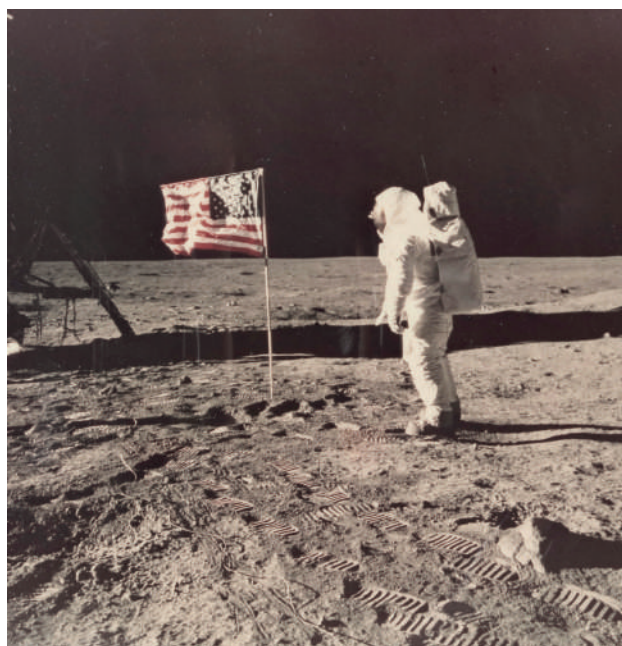
Tirage chromogénique d'époque

Dimensions : 12,5 x 12,5 cm

Provenance : Galerie Howard Schickler, New York

Note : Tirage d'époque sur papier Kodak des années 60. La galerie Howard Schickler à New York, dont la réputation de qualité et de sérieux, est reconnue dans le monde de la photographie de collection. Les tirages de cette dimension, 12,5 x 12,5 cm, étaient destinés aux employés de la NASA, ce qui leur confèrent une grande rareté.

600 - 800 €



78

NASA Apollo XI 1969

Buzz Aldrin sur le sol lunaire près du module, le 20 juillet 1969

Tirage argentique d'époque sur papier cibachrome

Annotations à l'encre au dos

Encadré

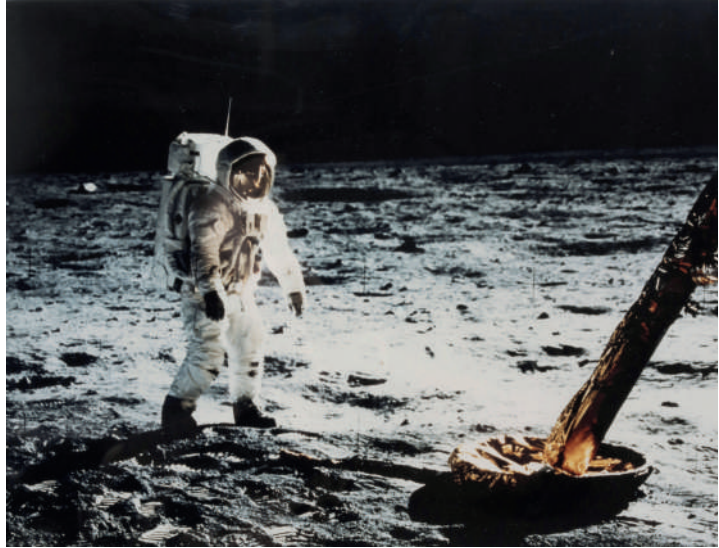
Dimensions : 30,3 x 40,5 cm

Provenance : Galerie Howard

Schickler, New York

Note : Tirage d'époque sur papier Kodak des années 60. La galerie Howard Schickler à New York, dont la réputation de qualité et de sérieux, est reconnue dans le monde de la photographie de collection. Tirage de grand format, réservé aux personnes très importantes, ce qui lui confère une grande rareté.

2 000 - 2 200€



79

NASA Apollo XII 1969

L'astronaute Charles Conrad examine des pièces de Surveyor III, le 20 novembre 1969

Tirage argentique d'époque contrecollé sur carton

Signé et dédié par Charles Conrad (le commandant de la mission Apollon XII) sur le montage

Encadré

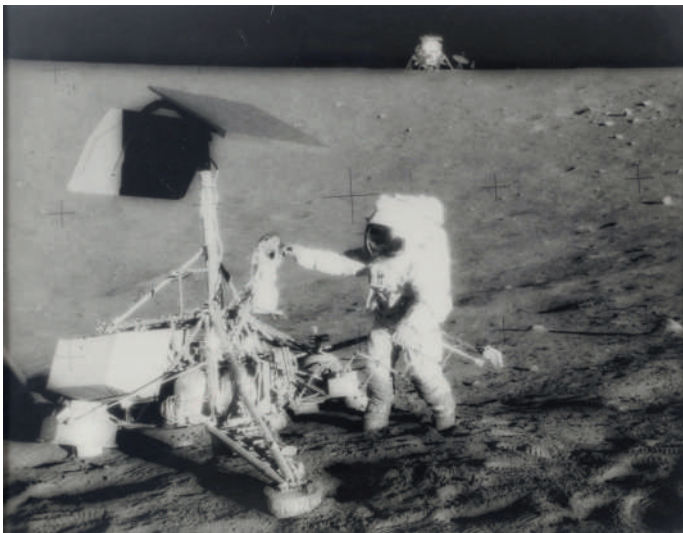
Dimensions : 27,7 x 35,4 cm

Provenance : Galerie Howard

Schickler, New York

Note : Tirage d'époque sur papier Kodak des années 60. La galerie Howard Schickler à New York, dont la réputation de qualité et de sérieux, est reconnue dans le monde de la photographie de collection. Rare tirage dédié de grand format.

1 600 - 1 800 €



80

NASA Apollo XII 1969

L'astronaute Alan Bean faisant des relevés d'échantillons sur le sol lunaire, le 19 novembre 1969

Tirage argentique couleur d'époque

Réalisé par Pete Conrad avec un

appareil photo Hasselblad 500C

Encadré

Dimensions : 20 x 20 cm

Provenance : Galerie Howard

Schickler, New York

Note : Tirage d'époque sur papier Kodak des années 60. La galerie Howard Schickler à New York, dont la réputation de qualité et de sérieux, est reconnue dans le monde de la photographie de collection. Rare tirage d'époque de format carré réalisé avec un appareil photo Hasselblad 500C par l'astronaute Pete Conrad sur la lune.

300 - 500€



81

NASA Apollo XII 1969

Appareil de mesure sur le sol lunaire, le 19 novembre 1969

Tirage argentique couleur d'époque

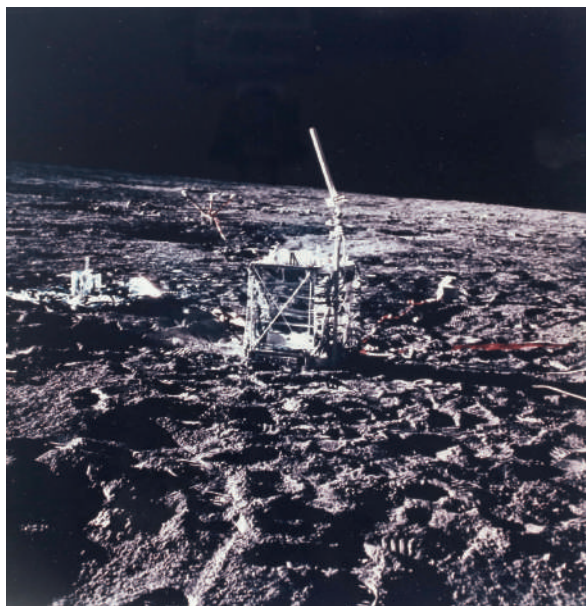
Réalisé par l'astronaute Pete Conrad avec un appareil photo Hasselblad 500C

Dimensions : 20 x 20 cm

Provenance : Galerie Howard Schickler, New York

Note : Tirage d'époque sur papier Kodak des années 60. La galerie Howard Schickler à New York, dont la réputation de qualité et de sérieux, est reconnue dans le monde de la photographie de collection. Rare tirage d'époque de format carré réalisé avec un appareil photo Hasselblad 500C par l'astronaute Pete Conrad sur la lune.

300 - 500€



82

NASA Apollo XV 1971

L'astronaute James Irwin au volant de la Jeep lunaire, le 28 juillet 1971

Tirage argentique d'époque

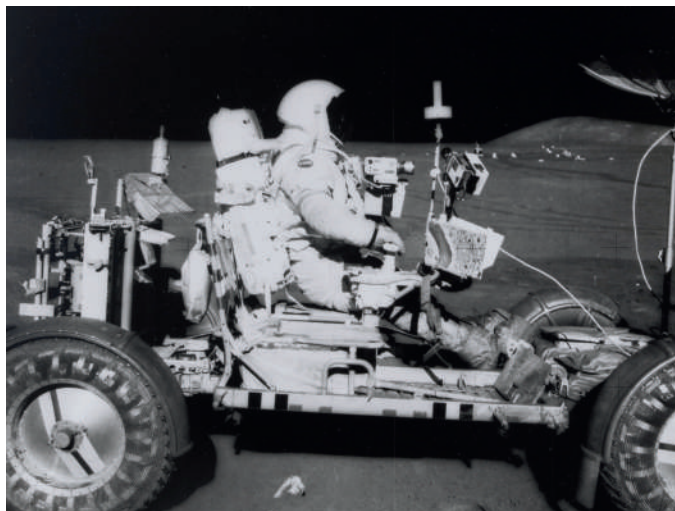
Dimensions : 14,5 x 16,5 cm

Provenance : Galerie Howard Schickler

Schickler, New York

Note : Tirage d'époque sur papier Kodak des années 60. La galerie Howard Schickler à New York, dont la réputation de qualité et de sérieux, est reconnue dans le monde de la photographie de collection. Les tirages de cette dimension étaient destinés aux employés de la NASA, ce qui leur confèrent une grande rareté.

400 - 500€



83

NASA Apollo XV 1971

L'astronaute James Irwin procédant à des relevés sur la lune, le 28 juillet 1971

Tirage argentique d'époque

Dimensions : 14,5 x 16,5 cm

Provenance : Galerie Howard Schickler, New York

Note : Tirage d'époque sur papier Kodak des années 60. La galerie Howard Schickler à New York, dont la réputation de qualité et de sérieux, est reconnue dans le monde de la photographie de collection. Les tirages de cette dimension, 14,5 x 16,5 cm, étaient destinés aux employés de la NASA, ce qui leur confèrent une grande rareté.

400 - 500€



84

NASA Apollo XV, 1971

L'astronaute Edwin Aldrin devant le modèle lunaire, le 28 juillet 1971

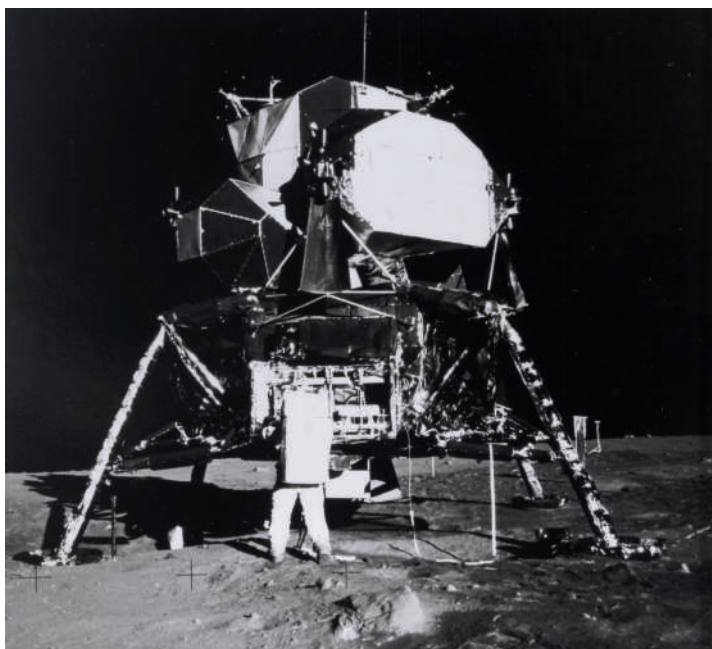
Tirage argentique d'époque

Dimensions : 14,5 x 16,5 cm

Provenance : Galerie Howard Schickler, New York

Note : Tirage d'époque sur papier Kodak des années 60. La galerie Howard Schickler à New York, dont la réputation de qualité et de sérieux, est reconnue dans le monde de la photographie de collection. Les tirages de cette dimension, 14,5 x 16,5 cm, étaient destinés aux employés de la NASA, ce qui leur confèrent une grande rareté.

400 - 500€



85

NASA Apollo XV, 1971

L'astronaute James Irwin saluant près du drapeau américain sur la lune, le 5 août 1971

Tirage chromogénique d'époque

Dimensions : 25 x 20 cm

Provenance : Galerie Howard Schickler, New York

Note : Tirage d'époque sur papier Kodak des années 60. La galerie Howard Schickler à New York, dont la réputation de qualité et de sérieux, est reconnue dans le monde de la photographie de collection.

900 - 1 200€



86

NASA Apollo XVI 1972

L'astronaute John Young marchant sur le sol lunaire, le 25 août 1972

Tirage chromogénique d'époque

Encadré

Dimensions : 25 x 20 cm

Provenance : Galerie Howard

Schickler, New York

Note : Tirage d'époque sur papier Kodak des années 60. La galerie Howard Schickler à New York, dont la réputation de qualité et de sérieux, est reconnue dans le monde de la photographie de collection.

700 - 900€



87

NASA Apollo XVII, 1972

L'astronaute Eugène A. Cernan près de la Jeep lunaire, sur la lune, le 13 décembre 1972

Tirage chromogénique d'époque

Dimensions : 20 x 25 cm

Provenance : Galerie Howard Schickler, New York

Note : Tirage d'époque sur papier Kodak des années 60. La galerie Howard Schickler à New York, dont la réputation de qualité et de sérieux, est reconnue dans le monde de la photographie de collection.

700 - 900€



88

TSUBA KAWARI GATA

En fer martelé représentant une Miyochin (tête de mort)

Signé par le maître de l'oeuvre YASUI (XVIIe siècle), période EDO (1603 - 1868)

Dimensions : 7,4 x 7,2 cm

Note : La représentation de la tête de mort, rare et symboliquement forte dans l'art du sabre japonais, renvoie aux notions de vanité, d'impermanence et de bravoure face à la mort, thèmes présents dans l'esthétique guerrière de l'époque Edo. Le travail du fer, dense et expressif, témoigne d'une grande maîtrise technique.

1 200 - 1 500 €



89

STATUE DE DIGNITAIRE FÉMININE

Chine, dans le style de l'époque Tang (618-907)

Statuette en terre cuite figurant une dignitaire féminine debout, vêtue d'une longue robe décorée de motifs stylisés, les manches tombantes, coiffée d'un haut couvre-chef élaboré.

Note : Le visage est traité de manière douce et hiératique, avec des traces de polychromie ancienne encore visibles (ocres, rouges et noirs). La posture et le costume s'inspirent directement des figures féminines de cour caractéristiques de la période Tang.

État : accidents aux mains, usures générales, manques et altérations de surface, polychromie lacunaire.

Hauteur : 33 cm.

200 - 300€



90

PAIRE DE LAMPES A PETROLE

montées à l'électricité.

En porcelaine de Chine à décor polychrome dans le goût de la famille rose, représentant des scènes de personnages dans des palais et jardins, dans des réserves encadrées de motifs floraux stylisés.

Corps balustres reposant sur des piétements en bronze doré mouluré.

Monture supérieure en bronze ajouré, globes sphériques en verre opalin blanc et cheminées en verre transparent.

Électrification postérieure.

Travail chinois, fin XIX^e – début XX^e siècle (porcelaines cantonaises d'exportation).

300 - 400 €

91

ENSEMBLE EN PORCELAINE

de couleur blanche composé d'une théière et de deux vases à décor peint émaillé représentant des lions bouddhiques

Chine, période Guangxu (1875 - 1908)

Hauteur : 18,5 et 22,5 cm

400 - 450 €



92

COUPLE DE CHIENS FO

en fonte de fer recouvert partiellement de dorure.

Le mâle tient une balle entre ses pattes.

La femelle tient son petit.

Chine du Sud - Vietnam

Vers 1900

Hauteur : 16 et 15 cm

500 - 550 €



Bijoux - Montres

93

BRACELET

composé de 12 morceaux d'ambre

Russie, vers 1930

Poids brut : 42,25 g

300 - 350 €



94

COLLIER DE 19 PERLES

en verre rouge de forme allongée et fuselée, présentant une belle translucidité et des nuances profondes allant du rouge rubis au grenat.

Les perles sont séparées par de petits intercalaires en métal doré, soulignant le rythme régulier de la composition et apportant un contraste lumineux.

Longueur : 80 cm.

60 - 80 €

95

IMPORTANT COLLIER DE 45 PERLES

en verre bleu de formes variées, alternant perles quadrangulaires et éléments plus organiques, chacune ornée d'un décor de petits cœurs stylisés réalisés en paillettes d'or et d'argent incluses dans la matière.

Montage ancien sur lien textile torsadé.

Longueur : 106 cm.

200 - 250 €



96

COLLIER DE PERLES DE RACINE

de corail disposées en chute, de formes naturellement irrégulières, présentant des cavités et aspérités caractéristiques du corail travaillé à l'état brut.

Fermoir en métal.

Longueur : 56 cm.

100 - 150€

97

COLLIER COMPOSE DE 50 PERLES

de corail rouge fossile, de formes et dimensions variées, montées en cascade. Les perles, laissées volontairement irrégulières et non calibrées, présentent une patine ancienne, des cavités naturelles, des zones érodées et des nuances de rouge orangé à rouge profond, caractéristiques du corail ancien travaillé de manière artisanale.

Népal vers 1900

Poids brut : 254 g.

600 - 800 €

98

PENDENTIF EN METAL ARGENTE

de forme losangique, centré d'un important cabochon d'agate cornaline de teinte brun-rouge translucide, monté en serti clos. Le décor est enrichi de trois incrustations de turquoise à matrice apparente et de trois incrustations de corail, disposées de manière symétrique. L'ensemble est animé d'un travail de granulation, de cordonnets et de volutes, caractéristique de l'orfèvrerie tibétaine et himalayenne du début du XX^e siècle.

Bélière tubulaire rapportée.

Tibet, vers 1920

Hauteur : 8,5 cm.

100 - 150 €

99

COLLIER PALANG JAPANG

composé de 7 plaques en nacre de coquillage gravées de motifs géométriques et reliées par une tresse en rotin, Ifugao, Philippines, fin XIX^e

Dimensions : 6,5 x 5 cm

Longueur (tresse) : 31 cm

Bibliographie : : France Borel, The Splendor of Ethnic Jewelry, Harry N. Abrams Inc. Publishers 1994, page 185

350 - 550 €

100

PENDENTIF géométrique en argent (925‰) gravé "I'll never stop loving you", accompagné d'un fil rouge.

Long.: 2,5 cm. Poids brut : 7,1 g.

20 - 40 €

101

PENDENTIF porte-souvenir circulaire

en métal ciselé de rosiers et feuillages, ouvrant à charnières.

Long. : 3,2 cm.

10 - 20 €

102

COLLIER COMPOSE DE 30 PERLES

en cornaline, de forme rectangulaire aux angles adoucis, présentant une belle variation chromatique allant du rose pâle au rouge orangé soutenu, certaines perles laissant apparaître des inclusions naturelles et veines internes caractéristiques de la pierre.

Longueur : 60 cm.

200 - 250 €

103

COLLIER COMPOSE DE 26 PERLES

de cornaline, de forme rectangulaire légèrement facettée, aux teintes nuancées allant du rose saumon au rouge orangé, certaines perles présentant des inclusions et variations naturelles caractéristiques de la pierre.

Longueur : 62 cm.

200 - 250 €

104

COLLIER COMPOSE DE 34 PERLES

allongées, ornées d'un décor géométrique de style tribal peint en brun foncé sur fond clair.

Longueur : 86 cm.

80 - 100€



97



99



100



101



102



98



103



104

105

COLLIER COMPOSE DE 40 PERLES

de forme boule, ornées d'un décor géométrique de style tribal peint en noir sur fond clair.

Longueur : 66 cm.

150 - 180 €

106

COLLIER EN BOIS

composé de perles de formes et dimensions variées, alternant éléments sphériques et disques, agrémenté de pendeloques figurant des dinosaures stylisés sculptés dans le bois.

100 - 150 €

107

BRACELET EN METAL CHROME,

composé de douze têtes de mort stylisées, alternant surfaces lisses et texturées.

Chaque motif est rehaussé d'incrustations de pierres de couleur noire, accentuant le contraste et l'esthétique graphique de l'ensemble.

100 - 120 €

108

PAIRE DE COUVRE BOUTONS

de forme ovale,

ornés d'une reproduction stylisée de La Joconde, sous cabochon.

Monture en métal à décor torsadé, finition patinée.

20 - 30 €

109

BOUCHERON

ALLIANCE "Quatre Black" en or gris (750 ‰) et PVD noir guilloché à motifs "clou de paris".

Signée BOUCHERON, numérotée.

Gravée "Léon" à l'intérieur.

Doigt : 59. Larg.: 0,4 cm.

Poids brut : 4,6 g.

600 - 800 €

110

BOUCHERON

Large BAGUE "dôme" en or gris (750 ‰) partiellement godronné serti d'un cabochon de cornaline.

Signée BOUCHERON, numérotée.

Poinçon de maître du joaillier.

Doigt : 58. haut. : 1,6 cm. Poids brut : 17,1 g.

2 000 - 2 500 €

111

BOUCHERON

Large BAGUE en or jaune (750 ‰) godronné, serti d'une rubellite (tourmaline rose) taillée en pain de sucre (égrisures), en serti clos.

Signée BOUCHERON, numérotée.

Poinçon de Maître du joaillier.

Doigt : 52. Larg.: 1,5 cm.

Poids brut : 15,5 g.

1 600 - 1 800 €

112

COLLIER en or jaune (750‰) composé de chaînettes ponctuées de petits diamants retenant un pendentif à pampilles serti de petits diamants taille brillant.

Long. : 42,2 cm. Dim. motif : 5 x 1,5 cm.

Poids brut : 7,4 g.

800 - 1 000 €

113

COLLIER souple en or gris (750‰) à fine maille tubulaire, centré de deux alignements de diamants taille brillant.

Long.: 43,5 cm. Poids brut : 7,9 g.

1 200 - 1 500 €

114

BRACELET en or jaune et or gris (750‰) centré de trois maillons ovales ajourés à décor floral serti de petits diamants (manques et accidents). Chaînette de sécurité.

Ferme à revoir.

Travail français.

Long. 17,1 cm. Poids brut : 8,2 g.

700 - 1 000 €



105



108



106



109



107



110



111



114



113



112

115

BRACELET en or gris (750‰) serti d'un alignement de diamants taille brillant, en serti clos.

Long.: 17,8 cm. Larg.: 0,35 cm.

Poids brut : 17,5 g.

3 000 - 3 200 €

116

Paire de PENDANTS d'OREILLES en or jaune (375 ‰) 9 carats, serti de deux aiguës-marines de forme poire et ovale, entourées de diamants taille brillant, alternées de saphirs verts et jaunes taillés à degrés.

Long.: 3,7 cm. Poids brut : 8,8 g.

Accompagnée d'un rapport d'analyse gemmologique du laboratoire IGTL.

1 200 - 1 300 €

117

BROCHE géométrique en platine (min. 800‰) et or jaune (750‰) ajouré, serti de diamants taille ancienne et 8/8.

Epoque ART DECO.

Dim.: 6,7 x 1,7 cm. Poids brut : 12,1 g.

1 000 - 1 200 €

118

BROCHE "palmette" en platine (950‰) et fils d'or jaune (750‰) torsadés, sertis de neuf diamants taille brillant, alterné de perles d'or.

Une trace de restauration, accident.

Travail français, vers 1950.

Dim.: 4,7 x 4,7 cm. Poids brut : 11,1 g.

500 - 700 €

119

Paire de PENDANTS d'OREILLES en or jaune (750 ‰) serti chacun d'un alignement de diamants taille brillant, une améthyste facettée taillée en fleur, et une citrine taillée en poire.

Long.: 4,8 cm. Poids brut : 8,8 g.

1 200 - 1 400 €

120

FARAH

Longue paire de CLIPS/PENDANTS d'OREILLES en or jaune (750‰) orné d'un motif cœur pavé de diamants taille brillant, retenant huit pastilles circulaires de lapis lazuli enfilées.

Signée FARAH.

Long.: 12,5 cm. Larg.: 1,8 cm. Poids brut : 47,9 g.

600 - 800 €

121

HERMES

BRACELET "Chaîne d'ancre" en argent (925 ‰) retenant deux importantes BRELOQUES (sac à main Kelly ciselé, et un arrosoir).

Bracelet et les deux breloques signés HERMES. Dans un étui Hermès.

Arrosoir daté 1998 et gravé "année de l'arbre", sac "Kelly" daté 1997 et gravé "année de l'Afrique".

Long.: 18,5 cm env. Poids total : 127,5 g.

1 200 - 1 800 €

122

HERMES

BRACELET plat rigide ouvrant "H d'ancre", petit modèle, en or gris (750 ‰) ajouré d'un motif "H" décentré serti de diamant taille brillant.

Signé HERMES et numéroté.

Long.: 16,2 cm env. Larg.: 0,55 cm. Poids brut : 21,9 g.

3 000 - 4 000 €

123

BAGUE circulaire en or gris (750 ‰) composé de quatre diamants taille navette et un diamant central taille princesse, en serti "illusion".

Doigt : 53. Diam.: 0,9 cm. Poids brut : 3,3 g.

1 500 - 1 800 €

115



116



117



118



120



119



121



123



122



124

Importante BAGUE ovale en or jaune (750 ‰) et argent (min. 800 ‰) bombé orné d'émail bleu flanqué d'un motif floral ciselé centré d'un diamant taillé en rose, entouré de diamants taillés en rose. Manque un diamant, légers chocs..
XIXème siècle.
Doigt : 53-54. Dim. motif: 2,5 x 2 cm.
Poids brut : 12,6 g.
600 - 800 €

125

SAUTOIR
composé d'une fine chaînette en or jaune (585 ‰) 14 carats, alternée de dix maillons ogives en argent (min. 800 ‰) orné d'émail bleu turquoise translucide guilloché.
Vers 1900. Fermoir rapporté.
Long.: 86 cm. Poids brut : 10,8 g.
800 - 1 000 €

126

CHAINE GILETIERE en or rose (750‰)
à maillons rectangulaires plats ajourés, retenant une CLEF de MONTRE "bâtonnet" et un PORTE-SOUVENIR "écusson" ciselé orné de demi-perles, ouvrant à charnières sur un verre.
Travail français, vers 1900.
Long. : 41,5 cm. Poids brut : 30,8 g.
2 000 - 2 200 €

127

ALLIANCE en or gris (750‰)
ciselé à décor géométrique serti d'un alignement de diamants taille 8/8.
Travail français.
Doigt : 53. Poids brut : 4,1 g.
500 - 600 €

128

ALLIANCE en platine (950‰)
serti d'un alignement de diamants taille 8/8.
Travail français.
Doigt : 51-52. Poids brut : 2,6 g.
300 - 400 €

129

PENDENTIF "croix" en or gris (750‰) serti d'alignements de diamants taille brillant.
Long. : 2,3 cm. Poids brut : 1 g.
300 - 400 €

130

PENDENTIF "croix" et sa chaînette, en or jaune (750‰) serti de saphirs multicolores calibrés, entourés de petits diamants.
Long.: 2 cm. Poids brut : 2,8 g.
1 000 - 1200 €

131

BAGUE en or gris (375‰) 9 carats, sertie d'une opale cabochon (fêles), épaulée de quatre topazes blanches ovales.
Doigt : 56-57. Larg.: 1,1 cm. Poids brut : 2,8 g.
La bague est accompagnée d'un rapport d'analyse gemmologique du laboratoire IGTL.
500 - 600 €

132

BRACELET en vermeil rose (925 ‰)
composé de quatorze motifs sertis de iolites, saphirs jaunes et tourmalines roses et vertes, de formes diverses.
Long.: 19,3 cm. Larg.: 1,2 cm. Poids brut : 16,8 g.
Le bracelet est accompagné d'un rapport d'analyse gemmologique du laboratoire IGTL, indiquant un poids total des pierres de 16,15 carats.
400 - 600€



124



125



128



127



129



130



126



131



132

133

BAGUE "fleur" en or gris (750 ‰) ajouré, serti de neuf saphirs NON CHAUFFES ovales et ronds, entourés de diamants taille brillant.

Doigt : 56-57. Dim. motif : 1,9 cm. Poids brut : 4,8 g.

La bague est accompagnée d'un rapport d'analyse gemmologique du laboratoire IGTL.

1 800 - 2 000 €

134

PENDENTIF "fleur" et sa chaînette

en or rose (750 ‰) serti de diamants taille brillant.

Long. motif: 1,7 cm. Longueur chaîne ajustable. Poids brut : 3,1 g.

1 600 - 1 800 €

135

BAGUE "goutte" en argent (925‰) serti d'une améthyste taillée en poire, épaulée de petits diamants.

Doigt : 54. Poids brut : 6,9 g.

120 - 150 €

136

BAGUE en or gris (750 ‰) serti d'un rubis ovale pesant 4,7 carats env., épaulé de six diamants taille baguette, en chute.

Doigt: 54-55. Poids brut : 6,2 g.

3 500 - 3 800 €

137

CHANEL - BÄUMER

BAGUE modèle "Ultra" en or gris (750‰) articulé, serti de deux alignements de diamants taille brillant et maillons en céramique noire.

Signée CHANEL et BÄUMER (à l'intérieur), numérotée.

Doigt : 51. Larg.: 0,7 cm. Poids brut : 9,4 g.

1 400 - 1 800 €

138

CHANEL

BAGUE "feuilles" en or jaune (750‰) ajouré et ciselé, à motif de feuillages et bourgeon.

Travail français.

Signée CHANEL, numérotée.

Poinçon de Maître du joaillier LASBLEIZ FOURNIER VITIELLO.

Doigt : 51. Larg.: 1,2 cm. Poids : 8,7 g.

800 - 1 200 €

139

BAGUE "trilogie" en or gris (375‰)

9 carats, serti d'une topaze bleue rectangulaire taillée à degrés, épaulée deux pierres précieuses incolores ovales, et alignements de diamants taille 8/8.

Doigt : 56. Poids brut : 4,2 g.

500 - 600 €

140

Long SAUTOIR composé d'un rang de perles de spinelles noires facettées, alternées de perles d'eau douce baroques de couleur blanche.

Dim. perles : 6 à 9,5 mm env. Long.: 177 cm env.

120 - 150 €

141

COLLIER en vermeil (925 ‰) retenant des pierres précieuses (saphirs, améthyste quartz...) taille briolette, piriforme et polie en pampille, et composé de cinq importantes perles de cristal de roche facetté. Le fermoir serti de saphirs, rubis cabochons et diamants taillés en rose (manque un petit diamant).

Long. : 50 cm. Poids brut : 146 g.

200 - 300€



133



134

135



136



137



139



138



140



141

142

Longue BAGUE en jaune (750 ‰)
godronné et ajouré, serti d'une pierre
bleue rectangulaire taillée à degrés.

Doigt : 49. Long.: 2,5 cm. Poids brut : 7,2
g.

700 - 1 000 €

143

BAGUE "toi & moi" en platine (950‰)
et or jaune (750 ‰) serti de deux
diamants taille ancienne (égrisures)
soulignés de diamants taillés en rose.

Vers 1900.

Doigt : 57. Larg.: 1,6 cm.

Poids brut : 4,7 g.

700 - 1 000 €

144

CARTIER

Rare BRACELET composé de trois rangs
de perles chrysoprases rondes. Fermoir
en or jaune (750 ‰) serti d'alignements
de diamants taille brillant.

Signé CARTIER Paris et numéroté.

Poinçon de Maître du joaillier.

Dans son étui de service et coussin.

Long.: 18 cm env. Poids brut : 34,9 g.

5 000 - 8 000 €

145

CARTIER

ALLIANCE "Trinity" en or gris (750‰), un
anneau plus large gravé "AMOUR ET
TRINITY OR".

Signée CARTIER, numérotée, et datée
1998.

Doigt : 48. Poids : 10,3 g.

1 000 - 1 200 €

146

CARTIER

Large BAGUE en fils d'or jaune et or gris
(750‰) formant des liens.

Travail français.

Signée CARTIER Paris, numérotée.

Doigt : 47. Poids : 16,3 g.

2 000 - 2 200 €

147

Importante BAGUE "marquise" en platine
(min. 800 ‰) et or jaune (750 ‰) ajouré à
motif de dentelle, centrée d'un saphir taille
coussin en serti clos, entouré de diamants
taille brillant dont deux plus importants.

Doigt : 57. Long. motif : 2,9 cm.

Poids brut : 5,9 g.

1 600 - 1 800 €

148

BAGUE en or gris (750‰) serti d'une
émeraude de forme ronde, épaulée de
diamants taille brillant. Le chaton brillanté.

Doigt : 52-53. Poids 3,3 g.

1 800 - 2 000 €

149

POMELATTO

BAGUE en platine (950 ‰) serti d'une
tanzanite ovale épaulée de petits diamants
taille 8/8.

Doigt : 53. Poids brut : 3,3 g.

900 - 1 000 €

150

BRACELET manchette "ruban" en or
jaune (750‰) à maille souple formant un
nœud central.

Travail français, vers 1960.

Poinçon de Maître Les Joailliers Français,
à Nice.

Long.: 18 cm. Larg.: 2,3 cm. Poids : 59,7 g.

3 000 - 4 000 €

151

BAGUE "torsades" en or gris (750 ‰)
ajouré, serti d'une améthyste ovale,
entourée et épaulée de diamants taille
brillant.

Poids améthyste : 3 carats env.

Doigt : 51. Dim. motif : 1,6 x 1,5 cm. Poids
brut : 6,4 g.

1 800 - 2 000 €



142



143



144



145



146



147



148



149



150



151

152

BAGUE "fleur" en or gris (750‰)

serti de diamants taille ancienne, soulignés de grenats tsavorites.

Légères oxydations.

Doigt : 52-53. Larg. : 1,2 cm.

Poids brut : 4 g.

900 - 1 000 €

153

PENDENTIF "fleur" en or gris (750 ‰)

ajouré serti de diamants taille brillant.

Long. : 2,1 cm. Poids brut : 3,8 g.

1 500 - 1 800 €

154

Paire de BOUCLES d'OREILLES petites

"créoles" en or gris (750 ‰) serti de diamants taille brillant.

Long.: 2 cm. Poids brut : 2,8 g.

900 - 1 000 €

155

Paire de BOUCLES d'OREILLES "créoles

incurvées" en or gris (750 ‰) serti de diamants taille brillant.

Long.: 2,9 cm. Poids brut: 3,3 g.

1 300 - 1 500 €

156

BAGUE en or gris (750‰) ajouré, serti

d'un saphir ovale NON CHAUFFE, le corps entièrement serti de diamants taille brillant.

Doigt : 56. Larg.: 1,4 cm. Poids brut : 4,2 g.

La bague est accompagnée d'un rapport d'analyse gemmologique du laboratoire IGTL attestant saphir NON CHAUFFE, couleur "Corn flower blue".

1 800 - 2 000 €

157

BAGUE en or jaune (375‰) 9 carats, serti

d'une citrine cabochon ovale, entourée de diamants taille brillant.

Doigt : 54. Dim. motif : 1,4 x 1,2 cm.

Poids brut : 3 g.

400 - 500 €

158

POIRAY

Important PENDENTIF grand modèle

"Cœur fil" en or gris ajouré de cœurs entrelacés. Légères rayures.

Signé POIRAY, numéroté.

Dim. : 5,6 x 4,7 cm. Poids : 17,8 g.

1 800 - 2 000 €

159

POMELATTO

COLLIER "galet" en or jaune (750‰) satiné.

Cordon noir.

Signé POMELATTO.

Dim. motif : 2,2 x 1,8 cm. Poids or : 13,7 g.

1 200 - 1 500 €

160

BAGUE "fleur" en or gris (750‰) ajouré,

pavé et épaulé de diamants taille brillant.

Doigt: 52-53. Poids brut : 6,2 g.

1 900 - 2 200 €

161

Paire de PENDANTS d'OREILLES en or

gris (750‰) serti chacun d'un alignement de diamants taille brillant en chute, retenant une goutte de lapis lazuli.

Long.: 5,1 cm. Poids brut : 7,1 g.

800 - 900 €

152



153



154



155



156



157



158



159



160



161



162

Paire de CLOUS d'OREILLES

"marguerites" en or gris (750 ‰) serti chacun d'une émeraude ovale, entourée de neuf diamants taille brillant. Fermoirs silicone.

Long.: 0,9 cm. Poids brut : 0,8 g.

700 - 900 €

163

BAGUE octogonale en or gris (750 ‰)

serti d'un saphir rose taillé à degrés, dans un double entourage de diamants taille brillant.

Poids du saphir gravé : 1,05 carat.

Doigt : 52-53. Dim. motif : 1,2 x 1 cm.

Poids brut : 2,7 g.

1 800 - 2 000 €

164

Paire de BOUCLES d'OREILLES

"dormeuses" en or gris (750 ‰) orné d'un diamant taille brillant en serti juponné.

Travail français.

Long.: 1,6 cm. Poids brut : 1,8 g.

400 - 500 €

165

BRACELET en or gris (750 ‰) serti d'un

alignement de saphirs ronds foncés, en serti clos.

Long.: 18 cm. Poids brut : 18,1 g.

1 800 - 2 000 €

166

Large BAGUE de forme ovale en or gris

(375 ‰) 9 carats, ajouré, serti de saphirs bleus et verts, et diamants en serti clos.

Doigt : 54. Dim.: 2,6 x 2,4 cm Poids brut : 7,2 g. .

1 000 - 1 200 €

167

BAGUE en or gris (750 ‰) serti d'un

saphir taillé en poire, épaulé de deux diamants trillions, et d'un alignement de diamants taille brillant.

Doigt : 54. Poids brut : 3,3 g.

1 500 - 1 800 €

168

Importante BAGUE en or gris (750 ‰)

serti d'une tanzanite ovale entourée de diamants taille brillant.

Doigt : 51. Poids brut : 9,9 g.

4 000 - 4 500 €

169

CHAUMET

PENDENTIF "anneau" en or jaune (750 ‰) ajouré. Cordon noir.

Signé CHAUMET.

Diam. : 1,2 cm. Poids or : 1,9 g.

300 - 400 €

170

CHAUMET

BAGUE "Jeux de Liens" en or gris (750 ‰) composée d'un croisillon serti de diamants taille brillant.

Signée CHAUMET, numérotée.

Doigt : 54. Poids brut : 5,7 g.

1 200 - 1 500 €

171

CHAUMET

BAGUE "Liens" en or jaune (750 ‰) composé de trois croisillons sertis de petits diamants taille brillant.

Signée CHAUMET Paris, et numérotée.

Doigt : 48. Larg.: 0,7 cm. Poids brut : 8,1 g.

1 200 - 1 500 €



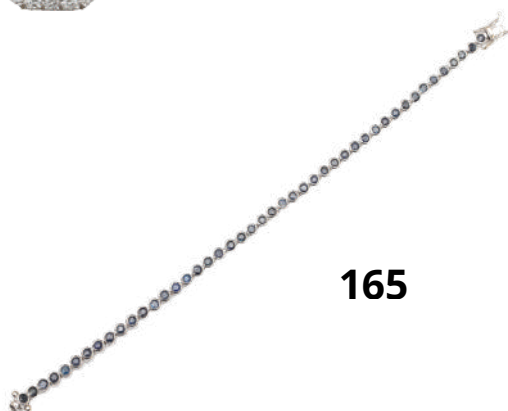
162



163



164



165



166



167



168



169



170



171

172

CHAUMET

PENDENTIF "cœur" "Lien" en or gris (750 ‰) ajouré. Cordon noir. Légères rayures.

Signé CHAUMET Paris, numéroté.

Dim. : 2,1 x 1,7 cm. Poids or : 5,6 g.

500 - 800 €

173

Important PENDENTIF et sa chaînette en or gris (750 ‰) serti d'un cristal de roche à inclusions, poli, de forme ovale.

Long.: 6,2 cm. Poids brut : 74,9 g.

2 500 - 2 800 €

174

BAGUE en or gris (750 ‰) serti d'un péridot de forme ovale, (petit choc sous le feuilletis) épaulé de huit diamants taille baguette.

Poids approx. du péridot : 5,5 carats.

Doigt : 54. Poids brut : 5,5 g.

1 300 - 1 500 €

175

BAGUE losangique en or gris (375‰) 9 carats, serti de saphirs ronds clairs et pierres bleues, centrée d'un saphir cabochon.

Doigt : 52-53. Larg.: 2,9 cm. Poids brut : 6,5 g..

800 - 900 €

176

BAGUE "fleur" en or rose (750‰) serti de sept saphirs multicolores de forme ovale, entourés de diamants taille brillant.

Doigt : 54. Diam.: 1,6 cm. Poids brut : 4,7 g.

2 000 - 2 200 €

177

BAGUE en fils de platine (min. 800 ‰) surmontée d'un alignement de quatre diamants taille ancienne.

Vers 1950-60.

Doigt : 56. Dim. motif : 2,3 x 1,3 mm. Poids brut : 9,9 g.

1 500 - 1 800 €

178

BAGUE en or gris (750 ‰) ajouré serti d'un diamant taillé en poire souligné et épaulé de petits diamants taille brillant.

Doigt : 54. Poids brut : 4,2 g.

900 - 1 000 €

179

Paire de BOUCLES d'OREILLES en or jaune (750‰) serti de deux alignements de diamants taille brillant.

Long.: 1,5 cm. Poids brut : 9,3 g.

500 - 700 €

180

BAGUE chevalière or gris (750‰) serti d'un alignement de diamants taille brillant.

Doigt : 55. Larg.: 0,8 cm. Poids brut : 4,1 g.

900 - 1 000 €

181

Catherine DENEUVE

Paire de PENDANTS d'OREILLES en or jaune (750 ‰) articulé, ajouré et godronné, retenant un cœur en nacre noire flanqué d'un saphir jaune de forme ovale, en serti clos.

Signée C. DENEUVE.

Long. : 3,3 cm. Poids brut : 14,7 g.

1 000 - 1 500 €



172



173



174



175



176



177



178



179



180



181

182

GILBERT ALBERT

Paire de CLIPS d'OREILLES en or jaune (750 ‰) sculpté et ajouré retenant au centre une perle de cornaline amovible.

Porte le poinçon GA.

Long. : 2,3 cm. Poids brut : 23 g.

2 000 - 2 500 €

183

Pendentif cœur en or jaune 750 ‰

orné d'un béryl taillé en cœur d'environ 1,60 carats dans un entourage de diamants de taille brillants, bélière en or jaune ouvrante.

Hauteur env. 1,8 cm

Poids brut 3,2 g

200 - 300 €

184

Paire de CLIPS d'OREILLES "éventail" en or gris (750‰) ajouré, centré d'un motif volute pavé de diamants taille 8/8, et orné d'un alignement de perles de culture blanches.

Travail français, vers 1950.

Diam. des perles : 3 à 3,2 mm env.

400 - 600 €

185

Importante BAGUE "fleur" en or jaune et or noirci (750‰) serti de neuf saphirs oranges, entourés diamants taille brillant.

Doigt : 54. Dim. motif : 2,6 x 2,3 cm. Poids brut : 6,4 g.

2 200 - 2 300 €

186

BRACELET en argent et vermeil (925‰)

serti d'un alignement de péridots et améthystes alternés, taillés à degrés.

Poids total des pierres précieuses: 37 carats env.

Long.: 18 cm. Larg.: 0,9 cm. Poids brut : 25,7 g.

300 - 500 €

187

BAGUE haute en argent

(min. 800 ‰) serti d'une turquoise teintée cabochon, entourée de saphirs jaunes et cabochons de tourmalines roses et vertes.

Doigt : 56. Dim. motif : 2,5 x 2,2 cm. Haut.: 1,8 cm. Poids brut : 18,1 g.

250 - 280 €

188

BRACELET manchette en argent (925‰)

articulé, serti d'alignements de tanzanites rondes et diamants taille brillant alternés.

Long.: 17,5 cm. Larg.: 1,8 cm.

Poids brut : 56,6 g.

850 - 900 €

189

IBAGUE en or jaune (750‰)

ajouré et boulé, serti d'une pierre orange de forme ronde.

Travail français.

Doigt : 57. Larg.: 1,4 cm. Poids brut : 5,4 g.

200 - 300 €

190

BAGUE en or jaune et or gris (750 ‰)

partiellement ajouré, torsadé et bombé, serti d'une émeraude ovale épaulée d'alignements de diamants taille ancienne.

Doigt : 46-47. Poids brut : 9,3 g.

2 000 - 2 200 €

191

O.J. PERRIN

BAGUE "cœur" en or gris (750‰) ajouré et serti de diamants taille brillant.

Signée O.J. PERRIN.

Doigt : 53. Dim. motif : 0,9 x 0,8 cm. Poids brut : 2,6 g.

600 - 800 €

182



183



184



185



186



187



189



188



190



191



192

DINH VAN

BAGUE "Menottes R11" en or jaune (750‰) ajouré.

Signée DINH VAN.

Doigt : 50-51. Poids : 5,2 g.

700 - 900 €

193

DINH VAN

ALLIANCE modèle "Seventies" or gris (750 ‰) ajouré, partiellement serti de diamants taille brillant.

Signée DINH VAN.

Doigt : 48. Larg.: 0,4 cm. Poids brut : 3,5 g.

900 - 1 000 €

194

BAGUE carrée en platine (950 ‰) serti d'une améthyste taillée à degrés, entourée de diamants taille 8/8.

Doigt : 54. Larg.: 1,5 cm. Poids brut : 4,8 g.

700 - 900 €

195

BRACELET en platine (min. 800‰) et or jaune (750‰) à maillons carrés, serti d'un alignement de diamants taille ancienne, en chute.

Vers 1930. Epoque ART DECO.

Long.: 16,3 cm. Larg.: 0,4 à 0,6 cm. Poids brut : 20,5 g.

2 800 - 3 000 €

196

Paire de PENDANTS d'OREILLES en or jaune (750 ‰) partiellement pavé de diamants taille brillant, à maille gourmette souple, retenant un motif octogonal orné d'une pièce à l'antique en argent (min. 800‰).

Long. : 3,9 cm. Poids brut : 28,2 g.

1 800 - 2 000

197

VAN CLEEF & ARPELS

BAGUE modèle "Pure Alhambra" en or gris (750‰) orné de nacre grise.

Signée V.C.A., numérotée.

Doigt : 52. Dim. motif : 1,7 x 1,7 cm.

Poids brut : 11,2 g.

1 500 - 1 800 €

198

Petit PENDENTIF "croix" en or jaune (750‰) serti de six diamants taille brillant.

Travail français.

Long.: 1,5 cm. Poids brut : 0,6 g.

500 - 600 €

199

Importante BROCHE de MANTEAU

"Bouquet de deux feuilles" en or jaune et or gris (750‰) composé d'un motif "nœud" ajouré, serti de diamants taille brillant et retenant deux importantes tourmalines roses gravées.

Dim.: 14,5 x 3,7 cm. Poids brut : 43,4 g.

1 500 - 2 500 €

200

BAGUE en or gris (750‰)

ajouré, serti d'une citrine ovale en serti clos.

Doigt : 54. Larg.: 1,2 cm. Poids brut : 6,5 g.

100 - 300 €

201

DEMI-PARURE comprenant un COLLIER et un BRACELET en or jaune (750 ‰) à maille gourmette plate, centré d'un motif circulaire ajouré serti de diamants taille brillant.

Légers chocs au bracelet.

Long.: 17,8 et 39 cm.

Poids brut total : 59,7 g.

3 300 - 3 500 €

192



193



194



195



196



197



198



199



200



201

202

Paire de PENDANTS d'OREILLES en or jaune (375‰) 9 carats, serti chacun d'une aigue-marine taillée en cœur, d'une topaze bleue carrée, et d'une turquoise cabochon de forme navette.
Long.: 4 cm. Poids brut : 6,4 g.
800 - 900 €

203

BAGUE losangique en or gris (375‰) 9 carats, serti d'une citrine taillée en pain de sucre, entourée de diamants taille 8/8 (petit manque) et quatre grenats tsavorites.
Doigt : 54. Dim. motif : 1,7 x 1,7 cm. Poids brut : 3,4 g.
400 - 500 €

204

Paire de BOUCLES d'OREILLES "étoiles" en or jaune (375‰) 9 carats, ajouré, serti chacune d'une calcédoine bleue ronde facetée, entourée de diamants taille brillant.
Diam.: 2 cm. Poids brut : 7,7 g.
800 - 900 €

205

LOUIS VUITTON
BRACELET "Idylle Blossom" en or jaune (750‰) composé d'une chaînette et neuf motifs ajourés figurant le monogramme LV et les motifs "trèfles".
Signé LV, numéroté.
Long. : 18 cm. Poids : 12,7 g.
1 800 - 2 000 €

206

PATEK PHILIPPE
Large BAGUE "Calatrava" en or gris (750 ‰) ajouré et légèrement bombé, partiellement de diamants taille brillant.
Signée PATEK PHILIPPE.
Doigt : 51. Larg.: 1,7 cm. Poids brut : 17 g.
2 500 - 2 800

207

Paire de PENDANTS d'OREILLES rectangulaires en or jaune (750‰) serti de huit diamants taille brillant. Fermoirs col de cygne.
Long.: 1,8 cm. Poids brut : 4,3 g.
600 - 800 €

208

Paire de CLOUS d'OREILLES "feuillages" en or gris (750 ‰) ajouré serti de diamants taille brillant.
Long.: 1,9 cm. Poids brut : 3,7 g.
800 - 900 €

209

Paire de CLOUS d'OREILLES de forme coussin, en or gris (750‰) serti chacun d'un rubis rond entouré de petits diamants taille brillant.
Poids brut : 2,8 g.
1 200 - 1500 €

210

Important PENDENTIF en or jaune (750‰) serti d'un quartz fumé rectangulaire taillé à degrés.
Travail français.
Dim.: 3,5 x 3,4 cm. Poids brut : 25,4 g.
500 - 600 €

211

COLLIER chaînette en or gris (750 ‰) retenant une croix horizontale sertie de diamants taille brillant.
Long.: 42,5 cm. Poids brut : 2 g.
600 - 700 €

212

DIAFINI
BAGUE géométrique en or gris (750 ‰) ajouré, serti d'un diamant taille ancienne (égrisures), entouré de diamants taille baguette, taepers et 8/8.
Signée DIAFINI.
Doigt : 53 (trace de mise à taille).
Dim. motif : 1,4 x 1,1 cm. Poids brut : 4,7 g.
1 500 - 1 700 €

202



203



205



204



210



211



206



207



212



208



209



213

Importante BAGUE ovale en argent

(925‰) ajouré à motifs de volutes, ornée d'une opale noire cabochon, entourée de tanzanites, tourmalines multicolores et diamants taille brillant.

Doigt: 55-56. Dim. motif : 3,6 x 2,7 cm.

Poids brut : 12,6 g.

500 - 600 €

214

Paire de PENDANTS d'OREILLES en or

gris (585 et 375‰) 14 et 9 carats, serti de tourmalines roses, saphirs oranges et émeraudes, de taille cabochon, carrée et goutte, soulignés de diamants taille brillant.

Long.: 4,6 cm. Poids brut : 6,6 g.

1 200 - 1 300 €

215

BAGUE en or rose (585‰) 14 carats,

serti d'une tourmaline rose de forme coussin, entourée et épaulée de diamants taille brillant.

Doigt : 54. Dim. motif : 1,5 x 1,3 cm. Poids brut : 3,5 g.

1 000 - 1 200 €

216

BAGUE "marguerite" en or rose (585‰)

14 carats, serti d'une tourmaline rose de forme ovale entourée de diamants taille brillant.

Poids de la tourmaline rose: 3,6 carats env.

Doigt : 54-55. Dim. motif : 1,4 x 1,2 cm.

Poids brut : 4,4 g.

1 600 - 1 800 €

217

Paire de PENDANTS d'OREILLES en or

gris (750‰) composé d'anneaux en onyx alternés de pavages de diamants taille brillant, en chute.

Long.: 3,5 cm. Poids brut : 5,7 g.

800 - 1000 €

218

FRED

BRACELET chaînette en or gris (750‰) centré d'un motif losangique serti d'une topaze bleue taillée en pain de sucre, entourée de petits diamants.

Signé FRED et numéroté.

Long.: 17 et 18,5 cm. Poids brut : 2,5 g.

400 - 500 €

219

FRED

ALLIANCE "Force 10" en câbles d'acier torsadés retenus par des liens croisés en or jaune (750‰).

Signée FRED Paris, Force 10. Dans son écrin.

Poinçon de Maître du joaillier LASBLEIZ FOURNIER VITIELLO.

Doigt : 51-52. Larg.: 0,7 cm. Poids brut : 5,5 g.

600 - 800 €

220

FRED

BRACELET rigide ouvrant "Force 10" en or jaune (750‰) et câbles d'acier torsadés, centré d'un motif godronné partiellement serti de diamants taille brillant.

Travail français, vers 1970.

Signé FRED, Paris.

Long.: 17 cm. Larg. : 0,8 cm. Poids brut : 22 g.

1 200 - 1 500 €

221

MOUAWAD

Paire de PENDANTS d'OREILLES "Palmier" en or jaune (750‰) découpé, retenant en pampille des chaînettes à motifs "sabres", planqués de petits diamants taille brillant. Fermoirs col de cygne.

Signée MOUAWAD.

Long. : 9,5 cm. Larg.: 2,3 cm.

Poids brut : 17,5 g

1 800 - 2 000 €

213



214



216



215



218



217



221



220



219



222

PENDENTIF (anciennement broche)

ovale en or jaune (585‰) 14 carats, serti d'un camée coquille figurant "Aurore et le chariot d'Apollon".

Légers chocs sur la monture, bélière décentrée.

Dim.: 3,7 x 2,9 cm. Poids brut : 5,4 g.

300 - 400 €

223

MARCHAK

Paire de CLIPS/PENDANTS d'OREILLES "feuillages et cœurs" en or jaune (750‰) ajouré, articulé et torsadé, serti de petits rubis ronds et piriformes, et diamants taille brillant.

Travail français, vers 1946.

Signée MARCHAK Paris, numérotée.

Poinçon de Maître du joaillier Marcel MAIRET.

Long.: 4,6 cm. Poids brut : 16,2 g.

600 - 1 000 €

224

Paire de PENDANTS d'OREILLES

géométriques en or gris (750‰) finement ajouré, serti de diamants taille brillant, retenant un alignement articulé de diamants en chute.

Long.: 2,1 cm. Poids brut : 4 g.

1 300 - 1 500 €

225

Paire de PENDANTS d'OREILLES "gouttes"

en or gris (750‰) ajouré, serti d'alignements de diamants taille brillant.

Long.: 2,9 cm. Poids brut : 5,1 g.

1 200 - 1 300 €

226

Long SAUTOIR

composé d'un rang de perles de grenats facettés, alternées de perles d'eau douce baroques de couleur blanche.

Dim. des perles : 7 à 9,7 mm env. Long.: 177 cm.

120 - 150 €

227

Petit PENDENTIF "croix"

et sa fine chaînette en platine (min. 800‰) serti de diamants taille brillant et saphirs alternés.

Long.: 1,5 cm. Poids brut : 1,2 g.

350 - 400 €

228

BRACELET en argent (925‰) articulé

serti d'améthystes et aigues-marines ovales alternées, entourées de petits diamants.

Long.: 19 cm. Larg.: 1,1 cm. Poids brut : 24,1 g.

Le bracelet est accompagné d'un rapport d'analyse gemmologique du laboratoire IGTL, indiquant un poids total des pierres de 31 carats.

700 - 800 €

229

BAGUE en or gris (375‰) 9 carats,

serti d'une tanzanite cabochon de forme ovale, épaulée de quatre péridots taillés à degrés, et petits diamants.

Doigt : 56. Larg.: 1,2 cm. Poids brut : 5 g.

600 - 700 €

230

BAGUE en or rose (375‰) 9 carats, serti d'un quartz rose cabochon, épaulé de quatre saphirs roses cabochons et ovales.

Doigt : 54. Poids brut : 4,7 g.

La bague est accompagnée d'un rapport d'analyse gemmologique du laboratoire IGTL.

500 - 520 €

231

BRACELET articulé en vermeil (925‰)

serti de citrines, aigues-marines, améthystes, péridots taillés en poire, alternées de petits diamants taille brillant.

Long.: 19 cm. Larg.: 0,7 cm.

Poids brut : 20,4 g.

380 - 400 €

222



223



224



225



226



228



227



231



230



229



232

BAGUE en or gris (750 ‰) serti d'une émeraude de forme ovale dans un entourage de diamants en serti clos.

Egrisures et petits chocs.

Doigt : 52. Dim. motif: 2 x 1,6 cm.

Poids brut : 4,3 g.

1 200 - 1 500 €

233

MAUBOUSSIN

BAGUE "Libre et Sensuelle" en or gris (750 ‰) serti de trois améthystes, une ronde et deux taepers.

Signée MAUBOUSSIN, numérotée.

Doigt : 53. Poids brut : 5,2 g.

900 - 1 000 €

234

CLIP de CORSAGE - PENDENTIF "fleur" or gris (750 ‰) ajouré serti de cinq topazes bleues taillées en poire et suifées (égrisures), centré de diamants taille brillant.

Dim.: 3,2 x 3,2 cm. Poids brut : 20,1 g.

1 200 - 1 500 €

235

PENDENTIF "croix" et sa fine chaînette en or gris (750 ‰) serti de douze saphirs ronds, alternés de petits de diamants taille brillant.

Long.: 2,3 cm. Long. chaîne ajustable.

Poids brut : 2,2 g.

950 - 1100 €

236

TIFFANY & Co

BRACELET manchette souple en argent (925 ‰) à maille plate, le fermoir serti d'un alignement de diamants taille brillant.

Signé TIFFANY & Co.

Long.: 16,3 cm. Larg.: 2 cm.

Poids brut : 34,1 g.

500 - 600 €

237

BAGUE "jonc" en or jaune (750‰)

orné d'une perle de culture épaulée d'alignements de diamants taille brillant.

Diam. perle : 7,8 mm env.

Doigt : 56 (trace de mise à taille). Poids brut : 7 g.

700 - 900 €

238

Large BAGUE en or gris et or noirci

(750‰) bombé, serti d'une améthyste ovale, entourée d'un pavage d'améthystes rondes.

Doigt : 53-54. Larg.: 1,9 cm.

Poids brut : 18,1 g.

1 600 - 1 800 €

239

BRACELET en or gris (750‰)

serti d'un alignement de quarante rubis taillés à degrés, chacun en serti clos.

Long.: 17 cm. Poids brut : 16,3 g.

3 200 - 3 500 €

240

Paire de PENDANTS d'OREILLES "gouttes" en or gris (750 ‰) pavé de diamants taille brillant.

Long. 2,3 cm. Poids brut : 2,6 g.

900 - 1 000 €

241

Paire de PENDANTS d'OREILLES

or gris (375‰) 9 carats, serti chacun d'une tanzanite taillée en poire, de diamants taille brillant, un saphir hexagonal et un trèfle en lapis lazuli.

Long.: 3,5 cm. Poids brut : 6,9 g.

480 - 500 €

232



233



234



235

238



236



237



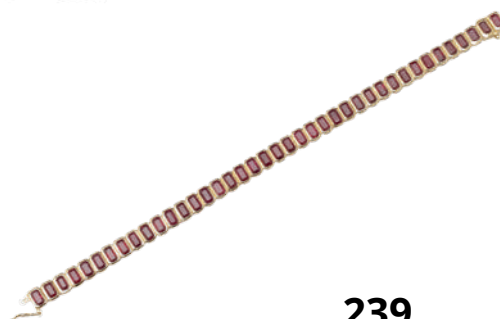
241



240



239



242

BRACELET rigide ouvrant en or jaune et or gris (750 ‰) ajouré et bombé, à motif tressé, serti de petits diamants et alignements de saphirs, rubis et émeraudes calibrés.

Long.: 16,5 cm env. Larg.: 1,6 cm. Poids brut : 35,3 g.

3 200 - 3 500 €

243

Large BAGUE en or jaune (750 ‰) ajourée, serti d'un diamant taille ancienne pesant 2,1 carats environ, épaulé de seize diamants taille brillant.

Doigt : 56. Larg.: 0,9 cm.

Poids brut : 10,8 g.

4 000 - 4 500 €

244

COLLIER en fil bleu

retenant une perle grise de culture

60 - 80 €

245

BROCHE ovale en or jaune (750‰)

orné d'un camée en agate grise figurant un "profil de femme au voile couronnée de laurier". Manque bélière du pendentif (monture repolie).

XIX^{ème} siècle.

Dim.: 40 x 30 mm. Poids brut : 22,2 g.

700 - 800 €

246

Paire de CLIPS d'OREILLES circulaires en or jaune (750 ‰) et onyx, partiellement serti de diamants taille brillant et centrés d'une perle de culture blanche.

Diam. perle : 9,4 mm env. Long. : 3,7 cm.

Poids brut : 25,2 g.

1 500 - 2000 €

247

BAGUE en or gris (750‰)

serti d'une perle (non testée) épaulée de trois diamants taille brillant de chaque côté.

Diam. perle : 9,4 mm env. Doigt : 52.

Poids brut : 4,5 g.

800 - 900 €

248

BAGUE en or gris (750‰)

ornée d'une perle de culture (non testée) de couleur crème (usures).

Diam. perle : 7,6 mm env.

Doigt : 57. Poids brut : 3 g.

500 - 600 €

249

BAGUE "fagot de blé" en platine (950‰), or jaune et or rose (750‰) tressé et ciselé, serti de trois diamants taille brillant et 8/8, et quatre petits rubis.

Travail français, vers 1950.

Doigt : 49. Larg.: 1,6 cm.

Poids brut : 11,3 g.

400 - 600 €

250

Large BRACELET "manchette"

en argent (925 ‰) articulé, serti d'alignements de saphirs multicolores et diamants taille brillant alternés.

Poids approx. total des saphirs : 30 carats env.

Long.: 18 cm. Larg.: 2,1 cm.

Poids brut : 81,6 g.

850 - 1 000 €

251

Paire de PENDANTS d'OREILLES "créoles"

ovales en or jaune (375 ‰) 9 carats, serti d'un alignement de grenats taillés en poire, alternés de petits diamants.

Long.: 2,1 cm. Poids brut : 5,8 g.

480 - 500 €



242



243



245



244



248



246



247



251



249



250

252

BRACELET en argent (925 ‰) articulé,
serti de citrines, topazes bleues et
blanches. Le fermoir pavé de diamants
taille brillant.

Long.: 19 cm.

Poids brut : 20,7 g.

400 - 420 €

253

Importante BAGUE "toi & moi"

en platine (950 ‰) et or jaune (750 ‰)
ajouré, serti d'un rubis et une émeraude
taillés en poire, soulignés de diamants taille
brillant.

Doigt : 55. Larg.: 3,1 cm.

Poids brut : 8,8 g.

1 000 - 1 500 €

254

BAGUE "toi & moi" en or jaune (750 ‰)
serti de diamants taille brillant et deux
taille ancienne plus importants.

Travail français.

Doigt : 55. Larg.: 1,4 cm.

Poids brut : 9,6 g.

1 500 - 1 800 €

255

BAGUE "volutes formant un noeud"

en or gris (750 ‰) ajouré, serti de deux
diamants taille brillant et trois saphirs
ronds.

Doigt : 54. Dim. motif : 1,8 x 1,5 cm.

Poids brut : 9,5 g.

600 - 800 €

256

BAGUE jonc en or gris (750 ‰) orné d'un
cristal de roche dépoli godronné, flanqué
d'un motif "marguerite" serti d'une
tourmaline rose ronde entourée diamants
taille brillant.

Doigt : 58. Larg.: 1,3 cm. Poids brut : 10,2 g.

400 - 600 €

257

BAGUE rectangulaire en résine bleue
surmontée d'une perle de culture grise
de Tahiti.

Diam. perle : 8,4 mm env.

Doigt : 53-54. Dim. de la bague : 2,6 x 2,1
cm.

60 - 80 €

258

Paire de CLOUS d'OREILLES en argent
(925 ‰) orné de perles de culture grises
de Tahiti.

Diam. perles : 8,4 mm env.

Poids brut : 2,2 g.

60 - 80 €

259

COLLIER

fin tubulaire en argent (925 ‰) retenant
un PENDENTIF en or gris (750 ‰) orné
d'une perle de culture grise de Tahiti.

Diam. perle : 13,3 mm env.

Poids brut : 7 g.

180 - 200 €

260

COLLIER en argent (925 ‰)

et son cordon tubulaire noir, retenant une
perle de culture grise baroque (cerclée)
de Tahiti.

Diam. de la perle : 9,8 mm.

Poids brut : 9,7 g.

80 - 100 €

261

COLLIER

composé d'une chaînette en argent
(925 ‰) retenant une perle de culture
grise de Tahiti percée et mobile.

Diam. perle : 8,7 mm env.

Long.: 40,7 cm.

Poids brut : 3,7 g.

60 - 80 €



252



253



254



255



258



256



257



261



259



260

262

Paire de PENDANTS d'OREILLES

en argent (min. 800‰) retenant une perle de culture grise de Tahiti. Fermoir col de cygne.

Diam. perles : 8,7 mm env.

Long.: 4,5 cm. Poids brut : 2,8 g.

60 - 80 €

263

COLLIER fin

composé d'un câble d'acier, orné d'une perle de culture grise de Tahiti, percée et mobile. Fermoir en argent (925‰).

Diam. perle : 8,7 mm env.

Poids brut : 1,5 g.

60 - 80 €

264

COLLIER PERLES

COLLIER chaînette coulissante en argent (925‰) retenant une perle de culture grise-aubergine de Tahiti et un important quartz rose percé en forme de galet.

Diam. perle : 9,5 mm env. Long. : 60 cm env. Dim. quartz : 3,2 x 2,6 cm.

Poids brut : 20,4 g.

80 - 100 €

265

Paire de CLOUS d'OREILLES en argent

(925‰) orné chacun d'une perle de culture grise bouton et+A162:A163 baroque.

Diam. des perles : 8 à 9,6 mm.

Poids brut : 1,6 g.

60 - 80 €

266

COLLIER en argent (925‰)

et câble d'acier, retenant un PENDENTIF en or gris (750‰) orné d'une perle de culture grise de Tahiti.

Diam. perle : 9,3 mm env.

Poids brut : 2,2 g.

80 - 100 €

267

COLLIER CABLE ACIER

retenant une perle de Tahiti semi-ronde. Fermoir anneau ressort.

Longueur env. 17 cm

40 - 60 €

268

BROCHE triangulaire

en or gris (750‰) ajouré, partiellement ciselé, serti de trois diamants taille brillant et trois saphirs.

Dim. : 3,5 x 3,4 cm.

Poids brut : 4,8 g.

250 - 300 €

269

BRACELET

cordon gris, retenant une perle de culture grise de Tahiti, percée et mobile.

Diam. perle : 8,2 mm.

40 - 50 €

270

Paire de BOUTONS de MANCHETTES

gPaire de BOUTONS de MANCHETTES "rouleaux" en or jaune et or gris (750‰) godronné.

Poids : 8 g.

500 - 600 €

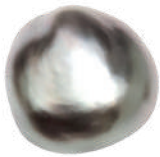


262



263

264



265



266



268



267



270



269

271

Paire de BOUTONS de MANCHETTES

géométriques à motif de "boucle" en platine (950 ‰) et or jaune (750 ‰) ajouré, serti d'alignements de rubis calibrés (un petit choc), et diamants carrés calibrés.

Travail français.

Poinçon de Maître du joaillier BRUN S.A.

Dim. motif : 1,5 x 1,1 cm.

Poids brut : 10,9 g.

1 000 - 1 200 €

272

COLLIER PERLES

Collier de 94 perles de culture en chute env. 7,1 à 3,5 mm

Fermoir en or 750 ‰ sécurisé par une chaînette. Accompagné de son rapport d'analyse du LFG

Poids brut 12,4 g

200 - 300 €

273

CANIF de POCHE

en or jaune (750‰) guilloché.

Lames en métal (usures).

200 - 300 €

274

MONTRE de COL

en or jaune (750‰) ciselé de frises, et orné d'émail bleu translucide guilloché, flanqué de "fleurs de lys". Cadran émail blanc (accidents), chiffres arabes.

Vers 1900.

Cal.: 24 mm.

Poids brut : 11,5 g.

400 - 600 €

275

CORUM

PENDENTIF - MONTRE cylindrique en or jaune (750 ‰) partiellement godronné retenant un pompon composé de floches d'or (accidents). Cadran doré, index bâtonnets, verre loupe. Mouvement mécanique.

Traces d'oxydation, légers chocs au verre.

Travail français, vers 1950.

Cadran et mouvement signés CORUM, numérotée.

Dim.: 25 x 11 mm. Long.: 5 cm. Poids brut : 13,9 g.

300 - 500 €

276

RICAR

Montre bracelet de soirée de forme ronde

Vers 1960

Boitier en or blanc 18 carats 750 millièmes non signé ni numéroté, sertie de diamants

Cadran argenté à index, aiguilles acier
Mouvement mécanique à remontage manuel non signé

Diamètre: 17mm environ

Bracelet intégré en or blanc 18 carats 750 millièmes avec fermoir invisible

Poids brut: 32.8g

4 000 - 4 500 €

277

OMEGA

BRACELET MONTRE ronde de dame en or jaune (750 ‰). Verre facetté, cadran crème, index bâtonnets. Mouvement mécanique. Bracelet en or à maille souple et plate.

Signée OMEGA et siglée Ω.

Cal.: 16 mm. Long.: 16 cm env. Poids brut : 25,4 g.

600 - 800 €

272



271



274

273



275



276

277



278

CARTIER

Panthère Vendôme

Vers 1990

Montre de forme ronde

Référence 1057920

Boitier acier signé et numéroté 06337,

lunette en or jaune 750 millièmes

Cadran beige à chiffres romains, aiguilles
glaives bleuies.

Mouvement quartz.

Diamètre: 24mm environ.

Bracelet acier et or jaune 750 millièmes
avec boucle déployante signée.

Sans écrin ni papier. Poids brut: 44.2g

2 200 - 2 500 €

279

BAUME & MERCIER

Montre bracelet de forme tank

Vers 1970

Référence 38307 Boitier en or jaune 18
carats 750 millièmes numéroté 519754

Cadran imitation oeil de tigre muet à
aiguilles dauphines dorées Mouvement
mécanique à remontage manuel

Dimensions: 20x28mm environ

Bracelet cuir rapporté avec boucle ardillon
en métal doré non signée

Poids brut: 24.5g

1 800 - 2 000 €

280

POIRAY

Montre de forme rectangulaire

Vers 2000

Boitier en acier signé et numéroté
A52847

Cadran blanc à chiffres romains,
aiguilles glaives noires

Mouvement quartz

Dimensions: 18x43mm

Bracelet en acier

700 - 800 €

281

BAUME ET MERCIER

Montre bracelet de forme rectangulaire

Vers 1990

Référence 1372813

Boitier en or jaune 18 carats 750
millièmes numéroté 18487

Cadran doré à index appliqués, aiguilles
glaives dorées

Mouvement quartz

Dimensions: 18x27mm environ

Bracelet intégré en or jaune 18 carats
750 millièmes avec fermoir signé, taille:
16cm environ

Poids brut: 35.0g

2 500 - 2 700 €

282

CARTIER

Cartier Santos Dumont

Montre bracelet de forme rectangulaire

Vers 1966

Boitier en or jaune 18 carats 750
millièmes numéroté 50503, numéro de
stock cartier 022819, poinçon de maitre
Edmond Jaeger Cadran blanc à chiffres
romains, aiguilles glaives bleuies

Mouvement mécanique à remontage
manuel signé Calibre Jaeger-LeCoultre
K821/1 numéroté 1789927 Dimensions:
23x32mm environ Bracelet cuir signé
avec boucle déployante en or jaune 18
carats 750 millièmes numéroté 992 Poids
brut: 36.2g

4 000 - 4 500 €



278



279



280



282



281

283

H STERN

Montre bracelet de forme ronde

Vers 2000

Boitier en métal noirci numéroté
9200476

Cadran noir à index appliqués, aiguilles
dauphines dorées, guichet date à 6h

Mouvement quartz

Diamètre: 30mm environ

Bracelet en métal avec fermoir invisible

150 - 180 €

285

AUDEMARS PIGUET

Montre bracelet de forme octogonale

Vers 1980 Boitier acier signé et
numéroté 1505, lunette en or jaune

18 carats 750 millièmes Cadran
tapisserie gris à index appliqués,

aiguilles luminescentes Mouvement
quartz Diamètre: 27mm environ

Bracelet intégré en acier avec boucle
déployante signée Sans écrin ni
papier

Poids brut: 71.7g

6 000 - 7 000 €

284

HUBLOT

Mdm

Montre bracelet de forme ronde

Vers 1990

Boitier acier signé et numéroté 183975

Lunette en or jaune 18 carats 750
millièmes

Cadran noir muet à guichet date à 3h

Mouvement quartz

Diamètre: 28mm environ

Bracelet caoutchouc avec boucle
déployante signée

Poids brut: 31.3g

1 000 - 1 200 €

286

RAYMOND WEIL

Montre bracelet de forme rectangulaire

Vers 2000

Référence 5873/1

Boitier acier signé et numéroté
X045303, brancards sertis de diamants

Cadran argenté à index diamants,
aiguilles glaives acier

Mouvement quartz

Dimensions: 22x30mm environ

Bracelet cuir non signé avec boucle
ardillon acier non signée

300 - 400 €



283



284



285



286

287

BULGARI

Solotempo

Montre bracelet de forme ronde

Vers 2000

Référence ST42S

Boitier acier signé et numéroté L3136

Cadran noir à index et chiffres arabes, rehaut luminescents

Mouvement quartz

Diamètre: 42mm environ

Bracelet cuir avec boucle ardillon acier non signée

700 - 800 €

289

LIP

Lip Dauphine

Montre bracelet de forme ronde

Vers 1970

Boitier en or jaune 18 carats 750

millièmes signé et numéroté 39591

Cadran argenté à index appliqués

Mouvement mécanique à remontage manuel signé

Diamètre: 33mm environ

Bracelet cuir avec boucle ardillon en métal doré non signée

Poids brut: 32.6g

1 200 - 1 500 €

288

ZODIAC

Montre bracelet de forme ronde chronographe Vers 1960 Boitier en or jaune

18 carats 750 millièmes, poinçon de maitre

Jules Person Cadran argenté à deux sous compteurs, chiffres arabes appliqués,

aiguilles feuilles dorées Mouvement mécanique à remontage manuel Calibre

Landeron 148 Diamètre: 36mm environ

Bracelet cuir avec boucle ardillon en métal doré non signée

Poids brut: 45.8g

1 200 - 1 500 €

290

Chrono Suisse en or

Chronographe Suisse

Montre bracelet de forme ronde chronographe

Vers 1960

Boitier en or rose 18 carats 750 millièmes numéroté 141

Cadran noir à deux sous compteurs, chiffres arabes, aiguilles feuilles dorées

Mouvement mécanique à remontage manuel

Diamètre: 35mm environ

Bracelet cuir avec boucle ardillon en métal doré non signée

Poids brut: 40.4g

1 500 - 1 800 €



287



288



289



290

291

ROLEX

Montre bracelet de forme ronde

Vers 1960

Boitier en or jaune 14 carats 585 millièmes signé et numéroté 28588, pour le marché américain

Cadran argenté à secteur, index appliqués, aiguilles feuilles dorées

Mouvement mécanique à remontage manuel signé et numéroté 70387

Diamètre: 34mm environ

Bracelet cuir avec boucle ardillon en métal doré signée

Poids brut: 35.5g

2 000 - 2 500 €

292

MOVADO

Ermeto Montre de sac Vers 1940 Boitier en métal numéroté 1254 881M, gainé de cuir Cadran crème bi-tons à index appliqués et aiguilles luminescentes Mouvement mécanique à remontage manuel

75x34mm

150 - 200 €

293

EBEL

Montre bracelet de forme ronde

Vers 1990

Boitier acier signé et numéroté 1187141

Cadran crème à chiffres romains, aiguilles glaives dorées, guichet date à 3h

Mouvement quartz

Diamètre: 35mm

Bracelet cuir signé avec boucle déployante acier signée

500 - 600 €

294

CARTIER

Tank Française

Vers 2000

Montre bracelet de forme rectangulaire.

Référence 2302.

Boitier acier signé et numéroté 180153CE.

Cadran argenté guilloché à chiffres romains, aiguilles glaives bleuies, guichet date à 3h.

Mouvement mécanique à remontage automatique.

Dimensions: 28x35mm environ.

Bracelet intégré en acier avec boucle déployante signée.

Sans écrin ni papier

3 200 - 3 500 €

295

ROLEX

Oyster Perpetual Date

Montre de forme ronde

Référence 15010

Vers 1987

Boitier acier signé et numéroté 9339516

Cadran argenté à index appliqués, points et aiguilles luminescents, guichet date à 3h

Mouvement mécanique à remontage automatique signé

Calibre 3035

Diamètre: 34mm environ

Bracelet Oyster acier avec boucle déployante signée

Sans écrin ni papier

3 800 - 4 000 €



291



292



293



294



295

296

EBEL

Montre bracelet de forme rectangulaire Vers 1990 Boitier acier signé et numéroté 181902 Cadran doré à index appliqués romains, aiguilles glaives Mouvement quartz Dimensions: 27x37mm environ Bracelet acier signé avec fermoir signé

500 - 600 €

297

TAG HEUER

Professional

Montre bracelet de forme ronde chronographe

Référence 560.206

Vers 1990

Boitier acier signé

Cadran argenté à trois sous compteurs noirs, index appliqués, aiguilles luminescentes, guichet date à 4h

Mouvement quartz

Diamètre: 38mn environ

Bracelet acier avec boucle déployante signé

300 - 400 €

298

CARTIER

BRACELET MONTRE carrée de dame, modèle "Panthère" en or jaune (750‰) et acier, articulé.

Lunette or, cadran grisé (légères tâches sur les contours), chiffres romains, chemin de fer, aiguilles en acier bleui.

Mouvement à quartz. Bracelet articulé deux rangs d'or et acier, boucle déployante (raccourci, légères usures et manque au maillons en acier du fermoir.

Cadran, boîtier et boucle déployante signés CARTIER, numérotée.

Cal.:21 mm. Long.: 16 cm env.

Poids brut: 44,1 g.

3 000 - 3 500 €

299

GUCCI

BRACELET MONTRE rectangulaire en or jaune (750 ‰). Cadran noir, chiffres romains, chemin de fer dorés.

Mouvement à quartz. Bracelet cuir, boucle ardillon en métal doré.

Cadran et boucle signés GUCCI. Boîtier et remontoir siglés. Dans son écrin, papiers daté 1999.

Cal.: 34 x 26 mm. Poids brut: 29,1 g.

2 500 - 2 800 €



296



297



298



299

CONDITIONS DE VENTE

Expertisez SAS, société par actions simplifiée, au capital de 12.000 euros, créé en 2002, est un opérateur de ventes volontaires aux enchères publiques (O.V.V.) régi par la loi du 20 juillet 2011 et déclaré auprès du Conseil des Ventes Volontaires de meubles aux enchères publiques, sous le numéro 068-2015. Le siège est 75 boulevard Haussmann, Paris 8ème.

Les ventes aux enchères organisées par Expertisez SAS sont relayées en temps réel sur internet. L'adjudicataire sera le plus offrant et dernier adjudicataire.

La vente aux enchères est effectuée en euros même si elle est relayée par des sites étrangers dont la monnaie est différente.

Les œuvres sont présentées sur les sites Expertisez, Enchérissez et Drouot.com où les dates et heures de ventes sont indiquées.

Il sera également indiqué les jours, précédant la vente, où il sera possible de voir les œuvres, et ce uniquement sur rendez-vous.

Les acquéreurs sont invités à examiner les lots pouvant les intéresser avant d'enchérir et à constater leur état. Les dimensions sont données à titre indicatif. L'état des cadres n'est pas garanti. Les remarques, ajouts ou modifications ayant été faites avant la présentation du lot, aucune contestation ne pourra être prise en compte. Nous sommes à la disposition des futurs acquéreurs pour fournir un rapport de condition sur les lots décrits, donnés à titre indicatif. Des photos en haute définition envoyées sur demande, permettent de juger de l'état des œuvres. Les acheteurs potentiels ont la responsabilité d'inspecter chaque lot pour s'assurer de leur état.

Les lots précédés d'un * sont vendus par un membre de la société de ventes ou la société elle-même ou l'un de ses experts selon l'article L 321-5 II du Code de commerce. Conformément aux dispositions de l'article L. 321-17 du code de commerce, l'action en responsabilité de l'OVV se prescrit par cinq ans à compter de la prise de la vente aux enchères publiques.

Bijoux : Les pierres précieuses et fines peuvent avoir fait l'objet de traitements destinés à les mettre en valeur. Exemple : huilage des émeraudes, traitement thermique des rubis et saphirs, blanchissement des perles, etc.... Ces traitements sont traditionnels et admis sur le marché international du bijou. Vu la recrudescence des nouveaux traitements, les pierres présentées sans certificats sont vendues sans garantie quant à un éventuel traitement. Il est précisé que l'origine des pierres et la qualité (couleur et pureté des diamants) reflètent l'opinion du laboratoire qui émet le certificat. Il ne sera admis aucune réclamation si un autre laboratoire émet une opinion différente et ne saurait engager la responsabilité de la société de vente et de l'expert.

Montres : Les restaurations, les modifications, les caractéristiques techniques, les numéros de séries, les dimensions, le poids sont notifiés dans la mesure de nos moyens. Ils ne sont donnés qu'à titre indicatif pour faciliter l'inspection de l'acquéreur potentiel et restent soumises à son appréciation personnelle. La responsabilité du commissaire-priseur et de l'expert ne saurait être mise en cause en cas d'omissions pouvant subsister malgré les précautions prises. L'absence d'indication n'implique nullement qu'une montre soit exempte de défaut. Aucune garantie n'est faite sur l'état des montres et des bracelets. Les révisions, réglages et l'étanchéité restent à la charge de l'acquéreur. Il ne sera admis aucune réclamation une fois l'adjudication prononcée. L'absence de mention concernant une restauration ou un accident ne garantit en aucun cas qu'un bijou ou une montre soit dépourvu de tout défaut

Sous réserve d'avoir présenté, avant la vente, les garanties financières suffisantes, il est possible d'enchérir :

Les estimations sont communiquées à titre purement indicatif sans garantie du résultat final de l'adjudication.

L'acheteur reçoit une facture et ne devient propriétaire du bien adjugé qu'à compter du règlement intégral et effectif à Expertisez SAS du prix, des commissions et des frais afférents. Dès l'adjudication prononcée, les objets adjugés sont placés sous l'entière responsabilité de l'acquéreur. Il lui appartiendra de faire assurer à ses frais les lots dès l'adjudication.

Paiement et frais de vente :

En sus de l'adjudication, l'adjudicataire devra s'acquitter de frais fixés à 30 % TTC

Une commission additionnelle de 1,8% est retenue pour les enchères effectuées sur les plateformes internet.

Les enchères automatiques générées par Drouot ou Invaluable sont soumises aux mêmes frais additionnels de 1,8%.

Le paiement doit être effectué immédiatement après la vente. Un bordereau est délivré à l'issue de la vente aux enchères, mentionnant les moyens de paiement mis à disposition.

Les moyens de paiement sont les suivants : Virement sur le compte Société Générale

Agence Paris Saint Honoré - 74 rue du Faubourg Saint Honoré, Paris 8ème

Compte n° 0303100022073657 33

IBAN : FR76 3000 3030 3100 0220 7365 733

BIC : SOGEFRPP

En espèces dans les limites de la législation en vigueur

Carte bleue, Visa et Master Card à l'étude ou en ligne (paiement sécurisé)

Nous vous rappelons que nous n'avons pas accès à vos coordonnées bancaires communiqués dans le cadre de votre inscription sur les plateformes relayant la vente aux enchères.

Tout règlement est donc à faire comptant après la vente, selon les modalités proposées par l'étude.

Défaut de paiement :

Conformément à l'article 14 de la loi n°2000-642 du 10 juillet 2000, à défaut de paiement par l'adjudicataire, après mise en demeure restée infructueuse, le bien est remis en vente à la demande du vendeur sur folle enchère de l'adjudicataire défaillant ; si le vendeur ne formule pas cette demande dans un délai d'un mois à compter de l'adjudication, la vente est résolue de plein droit, sans préjudice de dommage et intérêts dus par l'adjudicataire défaillant.

L'opérateur de vente volontaire est adhérent au Registre central de prévention des impayés des Commissaires priseurs auprès duquel les incidents de paiement sont susceptibles d'inscription.

Les droits d'accès, de rectification et d'opposition pour motif légitime sont à exercer par le débiteur concerné auprès du Syme 15 rue Freycinet 75016 Paris

Compétences législative et juridictionnelle

Conformément à la loi, il est précisé que toutes les actions en responsabilité civile engagées à l'occasion des prises et des ventes volontaires et judiciaires de meuble aux enchères publiques se prescrivent par cinq ans à compter de l'adjudication ou de la prise. La loi française seule régit les présentes conditions générales d'achat.

Toute contestation relative à leur existence, leur validité, leur opposabilité à tout enchérisseur et acquéreur, et à leur exécution sera tranchée par le tribunal compétent du ressort de Paris (France).

Enlèvement des achats :

Les lots ne seront délivrés à l'acquéreur qu'après acquittement de l'intégralité des sommes dues et après un jour franc après la vente à l'adresse suivante uniquement sur rendez-vous : 14 rue Chauveau Lagarde 75008 Paris.

Les objets volumineux, seront entreposés au garde-meubles TSE, 36-56 rue Louis David, 93170 Bagnolet. Les lots non retirés un mois après la vente seront entreposés aux frais et aux risques et périls de l'acquéreur.

Les tableaux et les sculptures et objets d'art de petites dimensions seront délivrés Paris 8ème uniquement sur rendez-vous. Les lots non retirés un mois après la vente pourront être transportés et entreposés aux frais et aux risques et périls de l'acquéreur au garde-meubles TSE ou équivalent. Dans tous les cas, un forfait de 5 euros minimum par jour sera imputé pour frais de garde au delà de un mois après la vente.

**Estimations gratuites
Inventaires
Expertises**

**contact@expertisez.com
ou sur rendez-vous
à l'étude
Tel : 01 40 17 05 05**

**Retrouvez
notre actualité
www.expertisez.com**

**Suivez notre chaine Youtube
@expertisez-couturier**





Cartier