

MERCIER & CIE

Commissaires-priseurs associés

ART MODERNE ET CONTEMPORAIN

SAMEDI 02 mars 2024

À 10H30 du lot 1 à 67

Et 14h00 du lot 70 et suivants

EXPOSITIONS PUBLIQUES:

Ouverture de l'exposition et Cocktail

Le Jeudi 29 Février de 18h à 20h

Vendredi 01 mars de 9h15 à 12h et 14h15 à 19h

Samedi 02 mars de 9h30 à 10h30

(Exposition en partie démontée)

EXPERT : TABLEAUX XX^E SIÈCLE

Marc OTTAVI ; 12, rue Rossini - 75009 PARIS

Tél. : 01 42 46 85 18 - contact@expertise-ottavi.fr

Présente les lots : 1 à 299 et du 361 au 393



DROUOT.com

Live

HÔTEL DES VENTES DE LILLE

14, rue des Jardins

Tél. : 03 20 12 24 24

www.mercier.com

e-mail : contact@mercier.com

SAS MERCIER ART : n° 2002-314 du 4 juillet 2002

D. SOINNE - P. DEGUINES - P. DROUIN - H. WATINE

Photographies et mise en page : Sébastien Hamelin

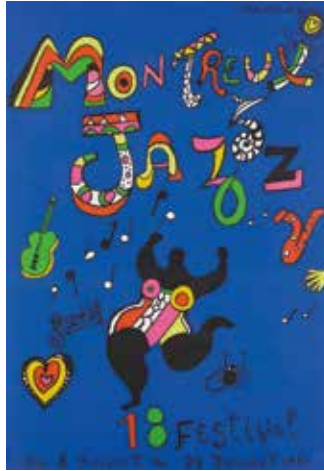




1



2



3

1 Hervé DI ROSA (né en 1959)
Le peintre, 1990
 Lithographie signée en bas à droite et datée, justifiée sur 100 ex
 65x42 cm à vue
 100 / 200 €

2 D'après Jef AÉROSOL (né en 1957)
Bonne année 2000
 Impression offset signée et justifiée sur 300 ex
 90x50 cm
 250 / 350 €

3 D'après Niki De SAINT-PHALLE (1930 - 2002)
Montreux Jazz Festival, 1984
 Affiche sérigraphiée
 100 x 70 cm
 400 / 600 €



4



5



6

4 D'après Jef AÉROSOL (né en 1957)
Chut
 Digigraphie sur papier signée en bas à droite
 65x50 cm
 70 / 100 €

5 Jef AÉROSOL (né en 1957)
La Geisha, 2012
 Digigraphie sur papier signée et justifiée sur 49 ex
 Alain BUYSE éditeur
 48x42cm
 200 / 400 €

6 D'après Jef AÉROSOL (né en 1957)
Jump
 Digigraphie sur papier signée en bas à droite
 65x50 cm
 70 / 100 €



7



8



9

7 D'après MR CHAT (né en 1977)
Le parisien
 Impression sur papier signée dans la planche et justifiée sur 100 ex
 40x69 cm
 120 / 150 €

8 D'après MR CHAT (né en 1977)
Just For You
 Impression sur carton signée et titrée au feutre
 Galerie Saltiel éditeur
 77x79 cm
 200 / 400 €

9 D'après Gudmundur ERRO (né en 1932)
Composition
 Impression offset signée, datée et justifiée sur 50 ex
 63x42 cm à vue
 50 / 100 €

10 Jean CORTOT (1925-2018)*Pour saluer René Char, 1996*Lithographie signée en bas à droite, justifiée sur 60 ex, datée
102x66 cm à vue

300 / 500 €

10bis Sayed Haider RAZA (1922-2016)*Prakriti, circa 2008*

Lithographie couleurs

Signée en bas à droite, justifiée sur 100 ex.
119 x 77,5 cm (feuille), 109 x 72 cm (image)

400 / 600 €

Un tapis en laine avec le même sujet a été édité.

11 Mahjoub BEN BELLA (1946-2020)*Hommage à Gilbert Duclos Lassalle,*

Impression offset sur papier texturé,

Titrée, dédicacée et signée au crayon en bas,
71x51,5 cm (feuille)

80 / 120 €

12 Mahjoub BEN BELLA (1946-2020)*Composition, 1999*Lithographie signée en bas à droite, datée et
justifiée sur 70 ex

20,5x19,5 cm à vue

150 / 300 €



10



10bis

13 Ladislav KIJNO (1921-2012)*Composition*Lithographie sur papier froissé signée et justifiée
sur 30 ex
55 x 43 cm

300 / 500 €

14 Hans HARTUNG (1904-1989)*Farandole, suite A, pl. IX, 1970*Lithographie couleurs signée en bas à droite,
justifiée sur 75 exemplaires
Ediciones Poligrafa, Barcelone
60 x 85 cm

700 / 1000 €

Bibliographie : Hans Hartung, Éditions Galerie de
France, 1971, n.p., repr.

11



12

15 D'après Fernand LÉGER (1881-1955)*Composition abstraite, 1929*Gouache au pochoir en couleurs sur vélin, édité
par Tériade
Non signé
24 x 16 cm (à vue)

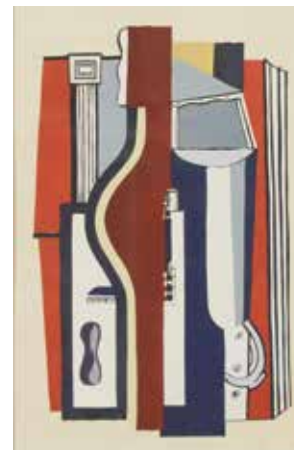
300 / 500 €



13



14



15



16



17



18

16 Antonio SEGUI (1934-2022)

The city of Lille, 1997

Lithographie couleurs signée en bas à droite et justifiée sur 200 ex
54 x 55 cm à vue

180 / 250 €

17 Bernard RANCILLAC (1931-2021)

La Grand Place de Lille

Lithographie couleurs signée en bas à droite et justifiée sur 200 ex
61 x 61 cm à vue

150 / 200 €

18 Gudmudur ERRO (né en 1932)

Réminiscence de la fresque 900 ans d'histoire de Lille, 1996

Sérigraphie sur papier signée, datée et justifiée sur 200 ex
Œuvre réalisée dans l'hôtel de ville de Lille à la demande de Pierre Mauroy
75x55 cm

180 / 250 €

19 GEN PAUL (1895-1975)

Le violoniste

Pointe sèche signée en bas à droite et justifiée sur 30 ex
43 x 32 cm à vue

80 / 120 €



19



20

20 GEN PAUL (1895-1975)

Le trompettiste

Lithographie couleurs signée en bas à droite et justifiée EA
55x39 cm à vue

200 / 300 €

21 GEN PAUL (1895-1975)

Le violoniste

Pointe sèche signée en bas à droite et justifiée EA
33x23 cm à vue

120 / 150 €



21



22

22 Louis TOFFOLI (1907-1999)

Métier d'art

Lithographie couleurs sur papier signée en bas à droite et justifiée sur 150 ex
72x51 cm

80 / 120 €

23 Georges ROUAULT (1871-1958)

Aimez-vous les uns les autres, de la série Miserere, 1923

Aquatinte et gravure, signée et datée en bas à droite dans la planche
59 x 42,5 cm (sujet), 64 x 47 cm (feuille à vue)

150 / 300 €

Marges insolées.

Bibliographie : Sauret, 1978, n° 84, repr. p. 259.



23



24

24 Jean-Robert DELAHAUT, Jean CARZOU (1907-2000)

Venise

Ouvrage justifié sur 250 ex., Accompagné d'une lithographie hors texte signée et datée
Éditions Terre d'Europe, Paris, 1985
44 x 31 cm
Petit manque à un coin

50 / 100 €

Sous emboîtement.



25

25 Bernard BUFFET (1928-1999)

Le pain et le vin, 1964

Lithographie en neuf couleurs signée en bas à droite et justifiée HC

Éditions Peintres Témoins de leur Temps
71 x 49 cm (feuille à vue), 65 x 50 cm (sujet)

800 / 1200 €

Bibliographie : Ch. Sorlier, Bernard Buffet lithographe, éd. Draeger, 1979, n° 52, repr. p. 60.

26 Robert COMBAS (né en 1957)

*Le guitariste, édition 2008*Photolithographie couleurs signée en bas à droite et justifiée sur 300 ex
84x68 cm

1000 / 1500 €

27 Andy WARHOL (1928-1987)

*Ladies and Gentlemen, 1975*Sérigraphie sur Arches signée et justifiée sur 125 ex.
au dosImprimeur Alexander Heinrici, New York
Éditeur Luciano Anselmino, Milan
110,5 x 72,4 cm (feuille), 85,1 x 67,3 cm (sujet)

4000 / 6000 €

Bibliographie exs :

Feldman-Schellman, n° II.128, repr. p. 86.

The Andy Warhol Catalogue Raisonné, T. 4, Phaidon,
n° 26, repr. p. 106.

26



27



30



31

30 LEVALET (né en 1988)

La chute

Sérigraphie sur papier signée en bas à droite, justifiée HC/10
100x70 cm

500 / 700 €

31 JACE (né en 1973)

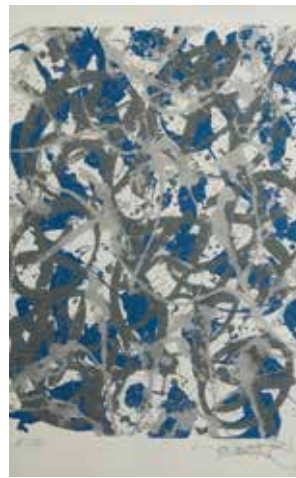
S'en donner à cœur joie

Sérigraphie signée et justifiée sur 35 ex
50x70 cm

150 / 300 €



32



33

32 JONONE (né en 1963)

To believe

Sérigraphie signée et numérotée sur 60 ex
56x76 cm

400 / 600 €

33 JONONE (né en 1963)

Composition, 2014

Sérigraphie signée en bas à droite, datée justifiée EA
81x50 cm

500 / 800 €

34 SPEEDY GRAPHITO (né en 1961)

La fantaisie fantastique

Sérigraphie signée du monogramme, datée et justifiée sur XX ex
70x50 cm

200 / 300 €



34



35

35 L'ATLAS (né en 1978)

All in piece

Sérigraphie sur papier signée et justifiée sur 90 ex
50x70 cm

Ce graffeur de la première heure a été repéré, dès 2001, par la galerie du jour d'Agnès B. qui l'expose aux côtés d'O'clock, de Zevs, de Space-Invader. Ses recherches actuelles sont un mélange entre calligraphie et art optique. En 2004, le Centre Georges Pompidou l'expose à « L'Invention du monde ». Ça sera le début de la reconnaissance puisque Jules Dedet dit L'Atlas sera présenté au Palais de Tokyo, au Grand Palais, à la fondation Cartier, à l'Institut du monde arabe...

300 / 500 €

36 James COIGNARD (1925-2008)**Composition : A B**

Gravure au carborundum
Signée en bas à droite, justifiée sur 99 ex
18 x 13 cm

50 / 100 €



36



37



38

37 Janos FAJO (1937-2018)**Ellipsis jaune et violet, 2005**

Sérigraphie couleur
Signée et datée en bas à droite, justifiée sur 22 ex.
70 x 50 cm

Bibliographie : ex. similaire dans Ellipses, publié par Pest Workshop-Galeria Komart, Budapest, 2005.

100 / 200 €

38 Janos FAJO (1937-2018)**Ellipsis orange et noir, 2005**

Sérigraphie couleur
Signée et datée en bas à droite, justifiée sur 22 ex.
70 x 50 cm

Bibliographie : ex. similaire dans Ellipses, publié par Pest Workshop-Galeria Komart, Budapest, 2005.

100 / 200 €

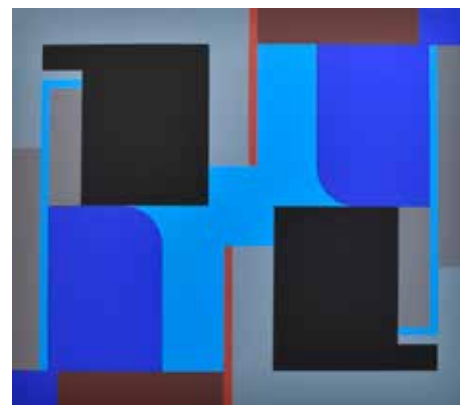
39 Janos FAJO (1937-2018)**Composition verte, 1969-1991**

Sérigraphie couleur
Signée et datée en bas à droite, justifiée sur 90 ex.
70 x 57 cm

100 / 200 €



39



40

40 Janos FAJO (1937-2018)**Composition bleue, 1967-1991**

Sérigraphie couleur
Signée et datée en bas à droite, justifiée sur 90 ex.
57 x 70 cm

100 / 200 €



41



42

41 Raoul DUFY (1877-1953)**Musiciens mexicains**

Eau-forte signée en bas à droite, justifiée sur 150 ex
18.5 x 24.5 cm (à la cuve), 29 x 39 cm (feuille à vue)

150 / 200 €

42 D'après Banksy (contemporain)**Dirty Funker Future**

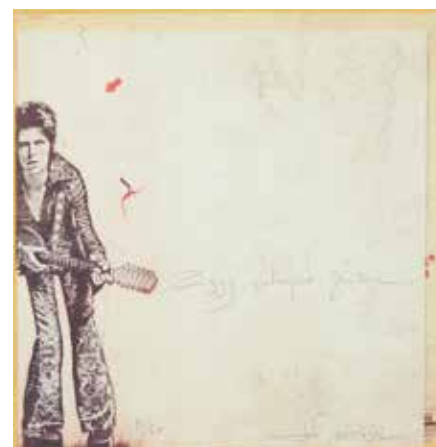
Impression sur pochette vinyle
31 x 30,5 cm

1500 / 2000 €

43 Jef AEROSOL (né en 1957)**Ziggy's Emporium**

Pochette de disque vinyle tiré à 500 exemplaires, et print
signé par Jef Aérosol justifié sur 50 ex

150 / 200 €



43

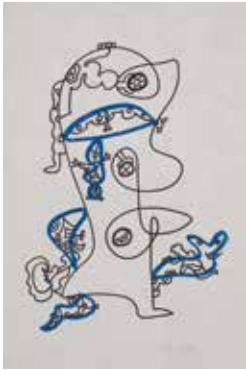
44 D'après Andy WARHOL (1928-1987)**John Lennon**

Sérigraphie avec signature imprimée, justifiée sur 125
ex.
Papier avec copyright Andy WARHOL imprimé en relief
49 x 34.5 cm (feuille)

100 / 150 €



44



45



46



47

45 Charles LAPICQUE (1898-1988)

La guerre des mondes, 1960

Lithographie sur Japon signée et justifiée sur 18 ex

52 x 36 cm à vue

80 / 120 €

Bibliographie : Lapicque, estampes, catalogue raisonné, 1981, n° 136, repr. p. 46.

46 Charles LAPICQUE (1898-1988)

Brutus, 1957

Lithographie couleurs sur Arches signée et justifiée EA

56 x 36 cm

80 / 120 €

Bibliographie : Lapicque, estampes, catalogue raisonné, 1981, n° 97, repr. p. 37.

47 Charles LAPICQUE (1898-1988)

Berger antique, 1973

Lithographie couleurs signée et justifiée EA/50

53 x 37 cm à vue

80 / 120 €

Bibliographie : Lapicque, estampes, catalogue raisonné, 1981, n° 478, repr. p. 124.



48



49

48 Carlo BELLOLI (1922-2003), Mario BALLOCCO (1913-2008), Franco BEMPORAD (1926-1989), Enzo BENEDETTO (1905-1993), Gian Carlo BULLI (1925-2020), Vittorio di MUZIO (1924-2014), Hansjörg GLATTFELDER (né en 1939), Max HUBER (1919-1992), Paolo MINOLI (1942-2004), Jorrit TORNQUIST (1938-2023), Grazia VARISCO (née en 1937)

Un foglio / un contesto millenovecentosettantanoveottanta, 1980
Edizioni di arte struttura, Milan

Album collectif de dix sérigraphies signées et numérotées sur 100 ex. au dos, certaines datées 80, cachet sec de l'éditeur

Page de justification signée par chaque artiste à l'exception de Max HUBER et numérotée

Texte et page de titre, emboîtement cartonné toilé titré

49,5 x 69,5 cm (sérigraphies)

72 x 51,5 x 3,3 cm (emboîtement)

500 / 1 000 €

Taches sur l'emboîtement.



50



49 Carla BADIALI (1907-1992), Carlo BELLOLI (1922-2003)

Sei fasi progressive di verticalità elastica, 1984

5 sérigraphies, chaque signée et numérotée sur 100 ex.

Edizioni di Arte Struttura, Milan

Cachet sec de l'éditeur

69 x 49 cm

200 / 300 €

Mouillures en marges des sérigraphies, emboîtement en état médiocre.

50 Joan MIRÓ, Shuzo TAKIGUCHI

Proverbes à la main, 1970

Grand in-folio, en feuilles, sous emboîtement en toile illustrée

Éditeur La Polígrafa, Barcelone

300 / 500 €

Édition tirée à 1100 exemplaires proposant le poème « Proverbes à la main » par Shuzo Takiguchi, artiste et poète surréaliste japonais, textes en japonais, anglais, espagnol, français, allemand, italien et catalan.

52 Jean COCTEAU (1889-1963)

Lettre autographe signée adressée à Reinhart Trachsler dans laquelle Cocteau s'exprime sur le "secret du théâtre"

Datée 29 janvier 1954 et située Saint Jean Cap Ferrat

27 x 21 cm

150 / 200 €



52



53

53 Hans ERNI (1909-2015)

Carte de vœux avec envoi de l'artiste et dessin à l'encre figurant un couple de personnages

14,5 x 17,5 le sujet

200 / 300 €

54 D'après Joseph BEUYS (1921-1986)*Was birgt die Wolke?, 1981*Impression offset sur papier signée en bas à droite
47x62 cm

400 / 600 €



54

55 D'après Joseph BEUYS (1921-1986)*Vitex Agnus Castus*Impression offset sur papier signée en bas à gauche et
justifiée sur 1000ex

61x43 cm

400 / 600 €



55

56 Horacio GARCIA ROSSI (1929-2012)*100 cinéma couleur lumière, 1995*

Projet d'affiche

Sérigraphie signée et datée en bas à droite, justifiée sur
50 ex

31x31 cm

200 / 300 €



56



58

58 ARMAN (1928-2005)

Accumulations Renault, 1967-1970

Voiture miniature incluse dans la résine

Signée

3,8 x 9,6 x 1,9 cm

200 / 300 €

Édition Galerie Georges-Philippe Vallois, réalisée à l'oc-
casión de l'exposition ARMAN du 7 avril au 15 mai 1995.**59 Georges BRIATA (1933-2019)***Paysage à Aix-en-Provence, 1977*

Lithographie couleurs signée et datée, justifiée EA

65 x 49 cm

60 / 100 €



59



60

60 Hans BELLMER (1902-1975)*La philosophie dans le boudoir, 1966-1968*

Gravure, impression en deux couleurs sur Japon nacré

d'un tirage à 150 ex. signée au crayon en marge

Édition Georges Visat, Paris

38 x 28 cm

200 / 300 €

Une de 10 gravures originales faisant partie du « Petit
traité de morale »

Bibliographie exs :

Bellmer, œuvre gravé, ed. Denoël, 1971, repr. p. 83.

P. Dourthe, Bellmer, le principe de perversion, éd. JP

Faur, 1999, n° 332, repr. p. 251.

61 D'après Moïse KISLING (1891-1953)*Nelly, 1931*

Aquatinte en couleurs sur Japon, non signée

39 x 32 cm (image), 43 x 34,5 cm (feuille à vue)

Très petit manque en lisière du sujet.

Bibliographie : Catalogue raisonné de Moïse Kisling,

Tome II, cité p. 336.

400 / 500 €



61

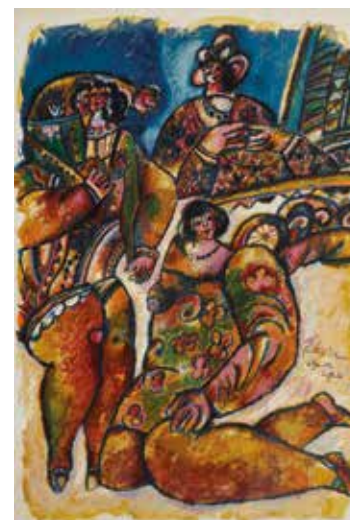
62 Théo TOBIASSE (1927-2012)*Fenêtres d'Amour - Labyrinthes infinis*

Lithographie signée au crayon en bas à droite titrée et

justifiée sur 200ex

90,5 x 60,5 cm.

200 / 300 €



62



63



64



65

63 Joseph CHIARAMONTE (né en 1949)
Allégorie, 2015
 Tirage photographique sur papier Canson
 infinity édition Etching rag 310g
 Tirage 1/3 signé au dos
 130x156 cm

1500 / 2000 €

64 Joseph CHIARAMONTE (né en 1949)
Le cygne, 2015
 Tirage photographique sur papier Canson
 infinity édition Etching rag 310g
 Tirage 1/3 signé au dos
 160x220 cm

2000 / 3000 €

65 Jean LE GAC (né en 1936)
*Le délassement du peintre français avec
 rendez-vous sous l'icône, 1983.*
 Photo, dessin et texte en deux éléments.
 156 x 116 cm

2000 / 4000 €

66 Denis FELIX (né en 1960)
Renaissance, 2005.
 Impression photographique signée, titrée
 et datée
 79 x 114cm

200 / 400 €

Étiquette d'exposition au dos.



66



67 Gérard RANCINAN (né en 1953)
Le petit chaperon rouge, 2003
 Epreuve argentique sur aluminium justi-
 fiée sur 8 ex.
 125x157 cm

4000 / 6000 €

« Je veux faire le portrait du monde,
 plonger la tête la première. Je ne veux
 pas devenir un photojournaliste objectif.
 Je veux rendre une vue personnelle des
 moments que je capture, pour raconter ce
 que les gens et les événements m'ins-
 pirent. » G. Rancinan



70 Marcel LEMPEREUR-HAUT (1898-1986)
Poésie plastique, 1949.

Fusain sur papier sépia, monogrammé en bas à droite, titré et daté au dos
24 x 20 cm à vue

1000 / 2000 €



71 Marcel LEMPEREUR-HAUT (1898-1986)
Cœur et pic et cœur et trèfle, 1932

2 dessins au crayon sur papier
Monogrammés en bas à droite
10 x 7.5 cm et 10 x 7 cm à vue

500 / 700 €

Étiquette de la Galerie Aittouares au dos.



72



73



72 Marcel L'EMPEREUR HAUT (1898-1986)
Lyre, 1944

Huile sur toile monogrammée en bas à droite et datée, contresignée et titrée au dos
61x38 cm
Infimes restaurations

4000 / 6000 €

73 Félix DEL MARLE (1889-1952)
Deux compositions géométriques, 1947

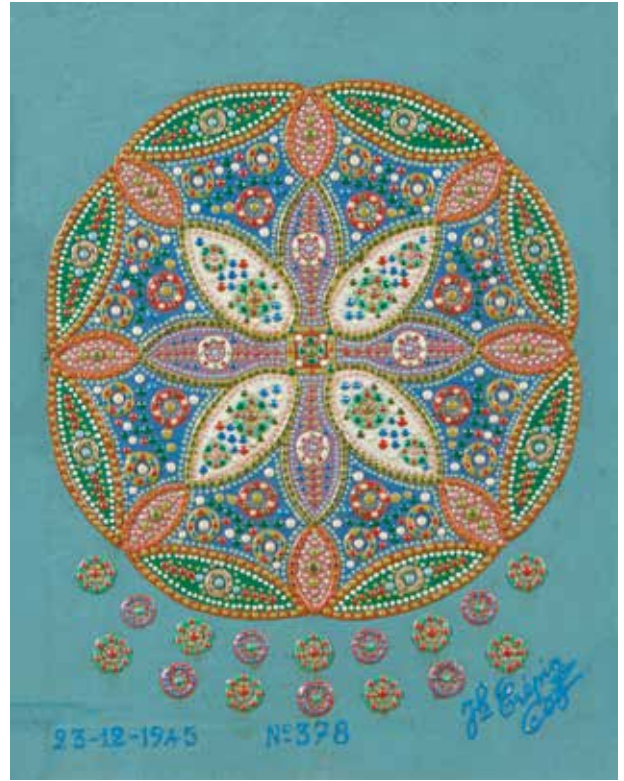
Gouache, fusain, pastel, rehauts de craie
33 x 11 cm et 31 x 16 cm respectivement
Piqûres

1500 / 2000 €

Authentifiées au dos par Lucy DEL MARLE, fille de l'artiste



76



77



79



80

76 Henri MICHAUX (1899-1984)

Sans titre, circa 1980

Huile sur toile monogrammée en bas à droite.
37,5 x 27 cm.

2000 / 3000 €

77 Fleury-Joseph CREPIN (1875-1948)

Composition n° 378, 1945

Huile sur toile

Signée en bas à droite, datée en bas à gauche 23-12-1945
37 x 30 cm.

3000 / 5000 €

Originaire de la région minière du Pas-de-Calais, Crepin vit de son métier de plombier-zingueur, puis de quincaillier. En 1930, Victor Simon l'initie au spiritisme au sein du Cercle d'Arras. A l'âge de 63 ans, sous une impulsion mystique, Crepin exécute ses premières toiles qu'il parsème des perles de couleur parfaitement calibrées et symétriques, qui ne sont pas sans rappeler les temples aztèques ou tibétains.

79 Henri NOUVEAU (1901-1959)

Évasion, 1947

Peinture à l'essence, rehauts de gouache et encre sur papier
Monogrammée et datée en bas à droite
42 x 60 cm

2000 / 3000 €

Provenance :
Vente Cornette de Saint Cyr, 16/06/2014.

80 André BEAUDIN (1895-1979)

Nu allongé, 1947

Encre sur papier

Signée et datée en bas à gauche

40 x 49 cm à vue

Petite déchirure sur le bord gauche.

Provenance : Galerie Mathias Fels, Paris.

600 / 800 €



81

81 D'après Pablo PICASSO (1881-1973) pour MADOURA
Service visage noir, 1948

Assiette en terre de faïence blanche, décor aux engobes, gravé au couteau sous couverte

Réplique authentique limitée, signée au revers « Madoura plein feu édition Picasso »

D'une édition à 100 ex.

D. 24,5 cm

3000 / 5000 €

Bibliographie : A. Ramié, Picasso, catalogue de l'œuvre céramique édité 1947-1971, Madoura, 1988, n° 40, repr. p. 38.

82 D'après Pablo PICASSO (1881-1973) pour MADOURA
Picador, 1952

Cendrier rond tourné en terre de faïence blanche, décor à la paraffine oxydée, émail blanc, décor noir

Réplique authentique limitée, signée au revers « Madoura, édition Picasso »

D'une édition à 500 ex.

D. 14,5 cm

Éclats, rayures.

Bibliographie : A. Ramié, Picasso, catalogue de l'œuvre céramique édité 1947-1971, Madoura, 1988, n° 176, repr. p. 95.

400 / 600 €



82

TABLEAUX ET SCULPTURES MODERNES

James PICHETTE (1920-1996)

À partir de 1968, les formes circulaires se sont introduites dans les compositions de James Pichette, tandis qu'il adoptait une facture moins matérielle, modulant légèrement les désormais minces aplats de couleurs.

James Pichette, en tant qu'artiste refusant de mettre ses convictions sociales et politiques dans sa poche, mais l'artiste abstrait, s'est donc trouvé au cœur de la problématique concernant la possibilité d'exprimer des convictions

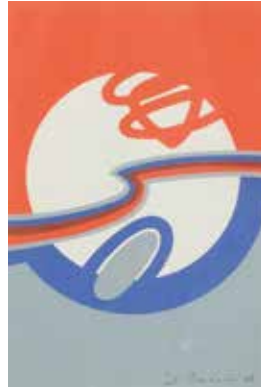
morales dans un langage plastique abstrait. Opposé à toutes ses forces à la fausse solution du réalisme-socialiste, à partir de 1967 il a pu témoigner pour la paix au Vietnam, contre l'occupation soviétique de Prague en 1970, contre la répression de la république chilienne en 1973, par la chaleur humaine qu'il communiquait dans ses compositions, par leurs rythmes et leurs décisions chromatiques appropriés, comme dans sa vie et ses amitiés. (Jacques Busse)



83



84



85

83 James PICHETTE (1920-1996)

Composition, 1988

Huile sur papier signée en bas à droite, datée
19 x 15 cm

70 / 100 €

84 James PICHETTE (1920-1996)

Jazz, 1990

Huile sur papier signée en bas à droite, datée
28 x 22.5 cm

400 / 600 €

85 James PICHETTE (1920-1996)

Composition, 1980

Huile sur papier signée en bas à droite, datée
20 x 13 cm

100 / 200 €



86



87

86 James PICHETTE (1920-1996)

Composition multicolore, 1988

Huile sur papier signée et datée en bas à
droite avec un envoi
26 x 21 cm

400 / 600 €

87 James PICHETTE (1920-1996)

Composition, 1987

Huile sur papier signée et datée en bas à
droite
27 x 20 cm à vue

400 / 600 €



88



89

88 James PICHETTE (1920-1996)

Composition bleue, rouge et blanche, 1985

Gouache sur papier signée en bas à droite,
datée
14 x 9 cm à vue

80 / 120 €

89 James PICHETTE (1920-1996)

Le sceau de l'été, 1991

Huile sur toile signée en bas à gauche, titrée,
datée et contresignée
40x40 cm

200 / 400 €



90

90 James PICHETTE (1920-1996)
Jazzique méditerranéenne 4, 1987
Huile sur toile signé, datée et dédiée à Ornette
Coleman au dos
94 x 74,5 cm
Étiquette d'exposition au dos.

1000 / 1500 €

Provenance :
Vente Maître Dominique Gaffieri, Drouot,
19/01/2009.

91 James PICHETTE (1920-1996)
La vague, 1981
Gouache et bois signée en bas à droite, datée
Étiquette d'exposition au dos
76 x 51 cm

1000 / 1500 €



91



92



93

92 Philippe BONAN (né en 1968)
Portrait de Robert Combas, 1993

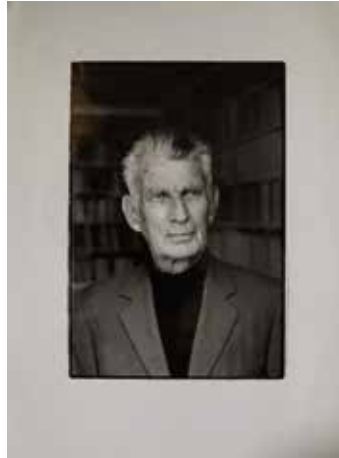
Tirage argentique signé au dos et titré. Justifié EA
21x20 cm à vue

200 / 400 €

Philippe Bonan a toujours baigné dans un milieu artistique, tant pour les arts graphiques que pour la musique. En 1985, son père, collectionneur d'art contemporain, le fait rencontrer André Villers à Mougins. Cette rencontre décide de son avenir de photographe. Au fur et à mesure du temps, devant l'objectif de Philippe, les artistes se sont prêtés au jeu. Adeptes des prises de vue spontanées, amoureux des arts et à même de les comprendre, Philippe a la capacité de reconnaître un jeune artiste doué avant que la célébrité ne le rattrape.



94



95

93 Philippe BONAN (né en 1968)
Portrait de Ben, 2008

Tirage argentique signé au dos et titré. Justifié EA
21x20 cm à vue

200 / 400 €

94 Philippe BONAN (né en 1968)
Portrait de Klasen, 1993

Tirage argentique signé au dos et titré. Justifié EA
21x20 cm à vue

200 / 400 €



96



97

95 Louis MONIER (né en 1943)
Tirage argentique de Samuel BECKETT
29x21 cm

100 / 200 €

96 ANONYME
Portrait d'André Lansky, circa 1950

Tirage photographique et deux lettres autographes
150 / 300 €

97 Philippe BONAN (né en 1968)
Portrait de César

Tirage argentique signé au dos et titré. Justifié sur 5 ex
60 x 60 cm

400 / 600 €

98 Wilhelm VON GLOEDEN (1856-1931)
Garçon à la palme, circa 1890

Tirage albuminé sur papier. Signé du cachet au dos
23x17 cm
800 / 1200 €
Taches.

99 Wilhelm von PLÜSCHOW, dit GUGLIELMO PLÜSCHOW (1852-1930)

Les deux amis, circa 1890
Tirage albuminé sur papier
22x17 cm

1200 / 1500 €



98



99



100

100 Serge CONTESSE (1925-2003)

Pablo Picasso et ses proches, Chez Tétou, Golfe Juan, 1954

7 photographies, tirage argentique, 13 x 24 cm.

Les photographies sont vendues avec les droits de reproduction de Serge Contesse, auteur des prises de vues.

800 / 1200 €

101 Pablo PICASSO (1881-1973)

La Colombe de la Paix, 1954

Stylo sur papier

Signé en haut

20,8 x 13,4 cm

Beau cadre espagnol en bois doré et noirci

12 000 / 15 000 €

Le certificat d'authenticité par Claude Ruiz-Picasso en date du 17.01.19 sera remis à l'acquéreur.

Provenance : offert par l'artiste à Muguette Contesse, la fille de Serge Contesse, en juillet 1954 à l'occasion de leur rencontre à la plage Tétou, Golfe Juan.

Depuis 1946, journaliste, reporter photographe du quotidien « La Voix du Nord » et artiste peintre Serge Contesse a parcouru la planète et approché quelques grands de ce monde.

En 1954, comme chaque année, la famille Contesse passe ses vacances d'été à Golfe Juan et fréquente la plage Tétou.

Un jour, Serge remarqua sur la plage la présence de Pablo Picasso, accompagné de Jacqueline Gilot, leur petite fille Paloma, son neveu Javier Vilato. Les deux hommes engagèrent une conversation et Serge prit ensuite quelques photos de Picasso et de ses proches.

C'était fin juillet 1954, jour de la cessation des hostilités en Indochine et à cette occasion Pablo Picasso a réalisé, sur une feuille de papier bleu clair fournie par le restaurant Tétou, ce dessin représentant la Colombe de la Paix qu'il a offert à Muguette Contesse, la fille de Serge, alors âgée de 5 ans. Cette œuvre a été conservée avec passion par l'actuel propriétaire pendant plus de 70 ans.



101

TABLEAUX ET SCULPTURES MODERNES



101 bis Yang DIN (né en 1958)
Composition à l'arbre, 1991
 Technique mixte sur toile, signée au dos, datée
 55 x 46 cm
 1200 / 1500 €



102 Aurélie NEMOURS (1910-2005)
Objets à vivre, 2001
 Douze éléments en aluminium recouvert de laque polyuréthane, présentant trois
 nuances chromatiques à partir de quatre couleurs, rouge, bleu, blanc et noir
 Chaque pièce signée au dos, datée et justifiée sur 40 ex.
 17 x 12,5 x 2,5 cm chaque pièce
 3 000 / 4 000 €
 Vendu à l'état de neuf sous ses papiers d'emballage



103 Stanley William HAYTER (1901-1988)
Composition abstraite, 1979
 Acrylique sur toile
 Signée du cachet au dos
 100 x 81 cm
 1 500 / 1 800 €
 Certificat de Madame Désirée Hayter sera remis à
 l'acquéreur.



104 Mwenze KIBWANGA (1925-1999)
La cuisson du mil, 1966
 Huile sur toile
 Signé et datée en bas à droite
 55 x 74,5 cm
 2 000 / 2 500 €
 Le style de Kibwanga est fortement influencé
 par les traditions et la spontanéité des arts
 traditionnels congolais et vise en restituer
 l'authenticité. Son œuvre est présente dans
 les musées à New York, à Paris et en Afrique
 centrale.

105 SHEN Jingdong (né en 1965)
La tasse, 2013.

Acrylique sur toile.
Signée en caractères chinois
100 x 80 cm

4000 / 8000 €

Originaire de Nankin, Shen Jingdong est un artiste contemporain chinois réputé pour sa réinterprétation tridimensionnelle de l'iconographie traditionnelle chinoise. Basé à Pékin, il a étudié les beaux-arts à Nanjing avant de rejoindre la troupe de théâtre militaire de l'Armée chinoise. En 2008, sa série "Hero" lui a valu une reconnaissance nationale et internationale pour ses représentations audacieuses et colorées de soldats et d'icônes chinoises.



105

106 Su ZIHAN (né en 1978)
Espace secret, 2011.

Acrylique sur toile.
Signée en bas à gauche.
Contresignée en caractères chinois au dos
200 x 200cm

1 500 / 3 000 €

Natif de Chuzhou, Chine, Su Zihan explore les thèmes historiques et futuristes à travers ses œuvres. Diplômé du département des beaux-arts du Collège de Chuzhou en 2001, il a ensuite étudié la peinture à l'huile à l'Académie des beaux-arts d'Anhui. Son travail a été présenté lors d'expositions internationales, notamment en Chine, en France et en Finlande, reflétant son talent et sa fusion des influences chinoises et occidentales.



106



108



109

108 Vassilakis TAKIS (1925-2019)

Magnétic évidence, 1983

Sculpture en bronze à patine doré

Signée, cachet Artcurial 1991

Edition numérotée sur 1000 ex

42 x 23 cm

Clous manquants.

300 / 500 €

109 Igor MITORAJ (1944-2014)

Persée

Sculpture en bronze à patine brune, signée.

Fonte hors commerce justifiée B 115/1000.

Socle en travertin.

H. 48 cm (socle inclus)

3000 / 3500 €



110



111

110 Graham IBBESON (né en 1951)

Mother, sister, daughter, wife

Sculpture en papier mâché polychrome, socle en bois

188x61x61 cm

600 / 1000 €

111 ALIX (né en 1964)

Personnage

Sculpture en métal soudé, patiné, partiellement polychrome et à fond de miroir

H 80 cm

100 / 200 €

112 Richard MACDONALD (né en 1946)

Nu à l'arc,

Epreuve en bronze patiné, signée et justifiée sur 175 ex. Pose sur un socle noir veiné à degrés.

H. 58 cm (socle inclus)

Un léger accident à l'arc.

800 / 1000 €

Personnalité incontournable de la sculpture figurative américaine néoréaliste, Richard Macdonald doit notamment sa renommée à ses collaborations avec le Cirque du Soleil qui lui ont permis de s'inscrire comme artiste majeur de la représentation du corps humain en mouvement. Toutes ses sculptures sont réalisées à partir de modèles vivants, à l'instar de la nôtre.



112



113

113 Sigismond KOLOS-VARY (1899-1983)

Projet d'architecture pour une place publique

Sculpture en deux parties en fer soudé

Signée

65 x 92 x 21 cm

400 / 600 €

Pièce unique.

Provenance : Vente d'atelier Kolos-Vary, Me Jonquet, Boulogne-Billancourt, 26 avril 1998, lot 168.

Dans les années 1940, Roger Desserprit rencontre le milieu artistique sud-américain et tout particulièrement Carmelo Arden Quin, l'initiateur du mouvement Madi. En 1949, l'artiste participe au Salon des Réalités Nouvelles et à l'exposition Madi en avril 1950 à la galerie Colette Allendy. À ce moment, Desserprit s'inscrit pleinement dans le mouvement pictural d'avant-garde. C'est Arden Quin qui a initié le jeune peintre français aux règles d'utilisation de la section d'or, ainsi qu'à la suite de Fibonacci que Desserprit appliquera très rigoureusement dans son œuvre entre 1950 et 1954.

121 Roger DESSERPRIT (1923-1985)

Composition, 1978

Huile sur toile

Signée et datée en bas à droite

146 x 98 cm

600 / 1000 €

122 Roger DESSERPRIT (1923-1985)

Composition fond ocre, 1978

Huile sur toile

Signée et datée en bas à droite

74 x 100 cm

500 / 800 €

123 Roger DESSERPRIT (1923-1985)

Composition, 1961

Huile sur panneau

Signée et datée en bas à droite

67 x 98 cm

700 / 1000 €

124 Roger DESSERPRIT (1923-1985)

Composition fond ocre, 1978

Huile sur toile

Signée et datée en bas à droite

148 x 100 cm

600 / 1000 €

125 Roger DESSERPRIT (1923-1985)

Composition, 1948

Huile sur toile

Signée et datée en bas à gauche

Au dos, une esquisse à l'huile annotée Nevers

1947

33 x 41 cm

500 / 800 €

126 Roger DESSERPRIT (1923-1985)

Composition, 1948

Huile sur panneau

Signée et datée en bas à gauche

33 x 45 cm

500 / 800 €

127 Roger DESSERPRIT (1923-1985)

Structure murale, 1952

Bois peint et assemblé, système lumineux

Signé et daté au dos

73 x 104 x 30 cm

2000 / 3000 €



121



122



123



124



125



126



127

TABLEAUX ET SCULPTURES MODERNES



129



130

129 Eduardo JONQUIERES (1918-2000)
Composition, 1969
 Peinture sur toile
 Signée et datée Mai 1969 au dos
 60 x 81 cm
 700 / 1000 €

130 Jean LEPIPIEN (1910-1991)
Composition, 1976
 Feutre sur papier
 Signé et daté en bas à gauche monogrammé et daté 2/76 au dos
 35 x 25 cm
 Référence d'atelier JL554. Provenance : Galerie Olivier Nouvellet, Paris.
 800 / 1000 €



131



132

131 Bill PARKER (1922-2009)
Abstraction
 Huile sur toile signée en bas à gauche
 50 x 65 cm
 1600 / 2000 €

132 Raymond TRAMEAU (1897-1985)
Composition, 1956
 Huile sur toile signée en bas à droite et datée
 71 x 96 cm
 200 / 400 €



133



133bis

133 Jacques CHEVALIER (1924-1999)
Composition noire et jaune
 Gouache sur papier
 Signée du cachet d'atelier
 50 x 65 cm
 150 / 200 €
 Provenance :
 Vente de l'atelier, Artcurial, 22/09/2009.

133bis Jacques CHEVALIER (1924-1999)
Composition verte
 Gouache sur papier
 Signée du cachet d'atelier
 50 x 65 cm
 150 / 200 €



134



135

134 Roger LERSY (1920-2004)
Piano vert, 1958
 Huile sur toile
 Signée et datée en bas à droite
 100 x 73 cm
 Étiquette d'exposition au dos.
 500 / 800 €
 Provenance :
 Vente Piasa, Paris, 08/11/2011.

135 Dominique DEVIGNE (né en 1946)
Composition
 Huile sur toile signée au dos
 74x116 cm
 400 / 600 €



136

136 Dominique DEVIGNE (né en 1946)
Bonne année
 Huile et acrylique sur toile signée au dos et titrée
 60x90 cm
 400 / 600 €



137



138

137 Edward KIENHOLZ (1927-1994)

Binoculars, 1974

Encre et aquarelle sur papier
Signée et datée en bas à droite
29 x 39 cm

2000 / 2500 €

Provenance :

Vente Maître Catherine Charbonneaux, 25 octobre 1988,
lot 107, acquis lors de cette vente par Denise Lévy.
Vente Denise Lévy, Christie's, 25/04/2013.

138 George CSATÓ (1910-1983)

Composition, 1976

Huile sur toile
Signée et datée en bas à droite
100 x 81 cm

1500 / 2000 €

139 Hans RICHTER (1888-1976)

Swing variation, circa 1960

Huile sur toile marouflée sur carton
53,5 x 39 cm

4000 / 5000 €

Provenance :

Atelier Hans Richter, Locarno, vendu sous le n° 391.
Vente Artcurial, Paris, 16/10/2008.

Peintre berlinois et pionnier du mouvement dada, Hans Richter se lance, dès 1918, dans une peinture quasi abstraite, fondée sur l'étude de la décomposition du mouvement. Dans les années 1920, il peint, sur rouleau, des rythmes qui s'animent et réalise ses premiers films abstraits. Dans son œuvre picturale, l'artiste compose des toiles lyriques qui évoluent vers une abstraction plus géométrique, dominée par un graphisme dépouillé, mais rythmé. Considéré comme un précurseur de la tendance lyrique de l'abstraction, Richter est l'une des figures les plus importantes du cinéma d'avant-garde.



139

TABLEAUX ET SCULPTURES MODERNES



139 bis Armand BOUVIER (1913-1997)
Le lapin à Gil
Huile sur toile signée en bas
19x24 cm
100 / 200 €



140 Henry DE WAROQUIER (1881-1970)
Cubisme lapidaire 38, Visage galet 4, 1967
Gouache et mine de plomb sur papier
Signée et titrée en bas à gauche
Monogrammée et titrée au dos
20,8 x 26,5 cm

Provenance :
Vente Maître Collin du Bocage, Drouot,
01/04/2011.

150 / 200 €



141 Pierre-Gérard LANGLOIS (1940-1994)
Les cheminées blanches
Acrylique sur toile
Signée en bas à droite
46 x 55 cm

Provenance :
Vente Hôtel des ventes de la Seine, 2011.

200 / 250 €



142



143

142 Vittore GANDINI (Né en 1965)
Marché de Bormes-les-Mimosas
Acrylique sur toile signée en bas à droite
60x60 cm

200 / 300 €

143 Patrick Michael FITZGERALD (né en 1965)
Recorrido, 2008
Crayons couleur sur toile
Titré, daté et signé au dos
29 x 23 cm

200 / 400 €

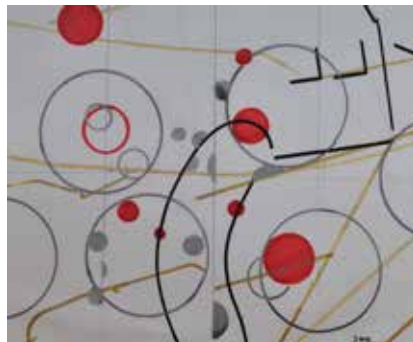
Provenance : Rubicon Gallery, Dublin.

144 Pepe CACERES (né en 1941)
Géométrie
Gouache, feutre et crayon
Monogrammée en bas au centre
22x34 cm
Provenance: Vente d'atelier Pepe Caceres, Fauve, Paris 16/02/2019 lot 1103

150 / 250 €



144



145

145 Pepe CACERES (né en 1941)
Courbes et cercles
Gouache, feutre et crayon
Monogrammée en bas à droite
28x35 cm
Provenance: Vente d'atelier Pepe Caceres, Fauve, Paris 16/02/2019 lot 1162

150 / 250 €



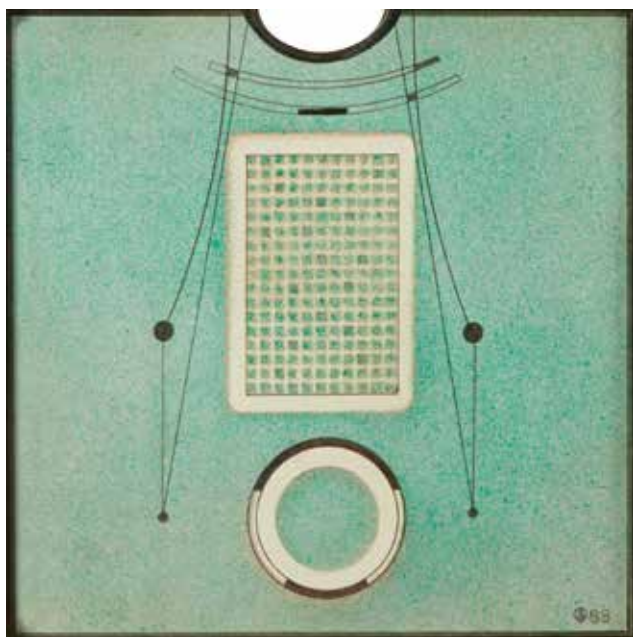
146 Diego MASI (né en 1965)
Angel de la convocatoria, 1995
 Acrylique sur toile
 Signée, titrée, datée et située Montevideo,
 Uruguay au dos
 91 x 72 cm
 Réf. de l'artiste 195 (annoté au dos)
 800 / 1000 €



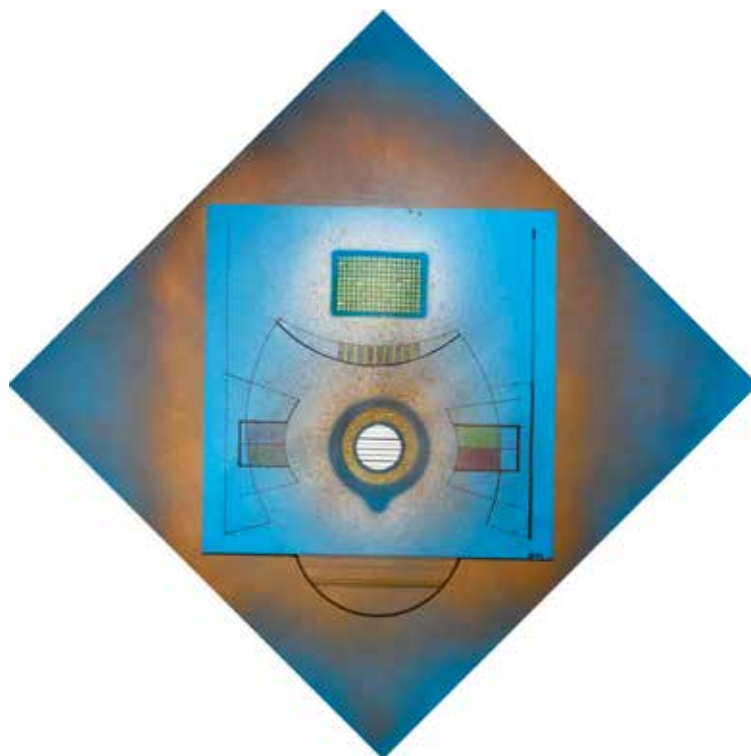
147 Martha BOTO (1925-2004)
Espera (Attente), 1954
 Huile sur toile
 Signée et datée en bas à droite
 Signée, titrée, située Buenos Aires, Argen-
 tina et datée au dos
 95 x 70 cm
 Accidents.
 2000 / 3000 €



148 STARSKY BRINES (né en 1977)
Creo que nos falta una estrella, 2010
 Peinture sur toile
 Signée et titrée au dos
 149 x 145 cm
 1500 / 2000 €
 Provenance : Galeria Fernando Pradilla, Madrid.



149 Carmelo ARDEN QUIN (1913-2010)
Composition, 1988
 Peinture sur carton
 Monogrammée et datée en bas à droite
 20 x 20 cm
 3000 / 4000 €



150 Carmelo ARDEN QUIN (1913-2010)
Composition en losange, 1986
 Peinture sur papier
 Signée du monogramme et datée en bas à droite
 68 x 68 cm
 5 000 / 7000 €

TABLEAUX ET SCULPTURES MODERNES



150 bis Alejandro AVAKIAN (né en 1959)
Valentina, 2002
 Huile sur toile
 Signée en bas à gauche
 Contresignée, datée et titrée au dos
 64 x 95 cm

400 / 600 €



151 Alejandro AVAKIAN (né en 1959)
Desnudo rosa, 2002
 Huile sur toile
 Signée, datée et titrée au dos
 64 x 94 cm

400 / 600 €



152 Alejandro AVAKIAN (né en 1959)
Composition
 Gouache non signée
 21 x 31 cm

200 / 300 €



153 Alejandro AVAKIAN (né en 1959)
Femme allongée
 Huile sur toile
 Signée en haut à gauche

37 x 23 cm

200 / 300 €



154 Alejandro AVAKIAN (né en 1959)
Dans l'atelier, circa 2000
 Gouache et rehauts d'huile
 Non signée
 44 x 27 cm

200 / 300 €



155



156



157

155 Alejandro AVAKIAN (né en 1959)
Valentina, 2003
 Peinture sur papier
 Signée, datée et titrée au dos
 37 x 13 cm

200 / 300 €

156 Alejandro AVAKIAN (né en 1959)
Intérieur, 2001
 Gouache sur papier
 Signée et datée au dos
 33 x 28 cm

200 / 300 €

157 Alejandro AVAKIAN (né en 1959)
Couleurs et signes, 2004
 Gouache sur papier
 Monogrammée et datée en bas à droite
 68 x 48 cm

200 / 300 €



158



159

158 Ramon VERGARA GREZ (1923-2012)

Sra. Beatriz Huidobro, 1990

Huile sur toile

Signée, située Santiago et datée en haut à gauche

80 x 60 cm

Provenance : Galeria de Retratos.

2500 / 3500 €

Considéré comme le père de l'abstraction au Chili, Ramon Vergara Grez est le fondateur du "Groupe Rectangle" (1955) et du "Mouvement de la forme et de l'espace" (1962). L'artiste défend le néoplasticisme, art rationnel, dénué de subjectivité, et crée un langage universel pour exprimer la réalité chilienne. En 1997, le Musée des Beaux-Arts de Santiago lui consacre une rétrospective qui témoigne de 55 ans de travail.

159 Ramon VERGARA GREZ (1923-2012)

Vermeren, 1997

Peinture sur toile

Signée et datée en haut à gauche

80 x 60 cm

2500 / 3500 €

160 Augusto TORRES (1913-1992)

Sans titre

Huile sur toile

Signée en bas à droite

52 x 56 cm

Exposition : Paris, Maison de l'Amérique latine, « Géométrie hors limites », 11 février - 26 mars 2010, n° 62, repr. p. 98 du catalogue.

2000 / 3000 €



160

TABLEAUX ET SCULPTURES MODERNES



164



165

164 Frank WALLERAND (né en 1950)
Composition, 2006
Huile sur toile, monogrammée au dos et datée.
41x32 cm

100 / 200 €

165 Frank WALLERAND (né en 1950)
Composition, 2013
Huile sur toile, monogrammée au dos et datée.
46x38 cm

100 / 200 €



166



167

166 Philippe GARNIER DE LA BAUDINIÈRE (né en 1955)
Firenze
Relief en bois peint monochrome signé en bas à gauche
90 x 70 cm

700 / 1000 €

167 Philippe GARNIER DE LA BAUDINIÈRE (né en 1955)
Cotton club
Relief en bois peint assemblé
Signé en bas à gauche et titré au dos
120 x 84 cm

1000 / 1500 €



168



169

168 Eliane DE LA BROSSE (XX)
Composition, 1977
Mosaïque de feutrine contrecollé sur toile.
Signé et daté en bas à droite.
60 x 125 cm

100 / 300 €

169 Pierre FULCRAND (1914-2004)
Composition, 1963
Huile sur toile signée en bas à droite, daté au dos
130x89 cm

200 / 400 €

170 Patrick DUPRETZ (né en 1951)
Café d'amour, 2022
Huile sur toile signée, titrée au dos et datée
102x65 cm

300 / 500 €



170



171

171 Patrick DUPRETZ (né en 1951)
Sourire chamanique
Huile sur toile titrée et signée au dos
75x92cm

300 / 500 €

172 Michel DEGAND (1934-2021)

La porte aux 3 soleils.

Panneau métallique brillant et mat sur fond d'aluminium brossé.

Signé et titré au dos, justifié sur 6 ex.

90 x 90cm

300 / 600 €



172

173

173 Thibault DE REIMPRES (1949-2023)

Sans titre n°17, 2007

Acrylique sur papier marouflé sur toile signé et daté en bas à droite, titré et daté au dos

100x100 cm

300 / 500 €



174



175

174 Michel GRAFF (né en 1938)

Costume de scène

Huile sur toile signée en bas à gauche et datée

51x60 cm

80 / 120 €

175 Jacques MAYEUX (né en 1946)

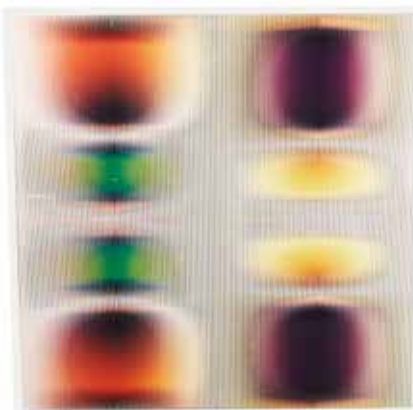
Empreinte sur papier noir, 1985.

Technique mixte sur papier.

Signée et titrée au dos.

64,5 x 108 cm.

300 / 500 €



176



177

176 Nathalie COHEN (née en 1970)

Abstraction cinétique

Composition sur plexiglas signée au dos et justifiée sur 8 ex.

150x150 cm

2500 / 3500 €

177 Nathalie COHEN (Née en 1970)

Composition cinétique

Composition sur plexiglas Signée au dos et justifiée sur 8 ex

60 x 60 cm

1500 / 2000 €

178 Ferdinando COLORETTI (né en 1947)

Deux personnages au masque vénitien

Acrylique sur toile

162 x 130 cm

250 / 300 €



178

179 Ferdinando COLORETTI (né en 1947)

Les malebêtes, 1973 / 74

Acrylique sur toile signée en bas. Titrée et datée au dos

146 x 114 cm

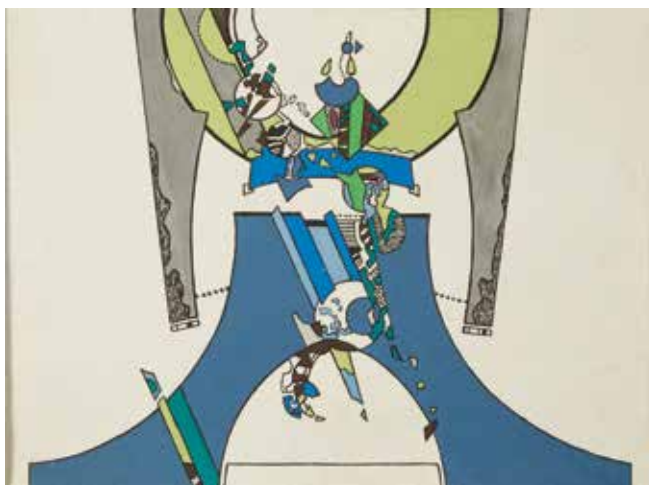
250 / 300 €



179



181



182

181 Zoum WALTER (1902-1974)
Fleurs imaginaires, 1968
 Monotype sur calque
 Signé et daté en bas à droite
 62 x 53 cm
 80 / 100 €
 Provenance :
 Vente Maître Millon, Drouot, 2009.

182 Yaroslav SERPAN (1922-1976)
BRTKS, 3.2.1974
 Acrylique sur toile, signée, titrée, datée
 et numérotée 931 au dos
 54 x 72 cm
 500 / 800 €
 Provenance :
 Vente Artcurial, Paris, 26/03/2013.



183



184

183 Henri PFEIFFER (1907-1994)
Composition
 Aquarelle sur papier
 Monogrammée et datée 1928 (pour
 l'idée) en bas à droite
 46 x 30,5 cm
 150 / 200 €
 Provenance :
 Vente Maître Ader, Drouot, 22/11/2014.

184 Henri SEIGLE (1907-1995)
Le crocus, circa 1950
 Huile sur toile signée en bas à droite
 100 x 81 cm
 500 / 800 €
 Provenance :
 Vente Maître Ader, Drouot, 29/04/2009.



185



186



187

185 Raymond PAGÈS (1923-2014)
Janusienne, Dôme du silence
 Peinture et collage sur panneau
 Signée vers le bas, titrée en bas à droite
 et à gauche
 50 x 50 cm
 200 / 300 €
 Provenance :
 Vente Maître Pierre Blanchet, Drouot,
 2009.

186 Marcel DUMONT (1921-1998)
Composition, 1962
 Crayon sur papier signé en bas à gauche
 et daté
 72 x 53 cm
 150 / 300 €

187 David LAN-BAR (1912-1987)
Abstraction, 1955
 Huile sur toile
 Signée en bas à gauche
 Contresignée et datée 26.7.55 au dos
 55 x 38 cm
 300 / 400 €



190

190 Jean ROULLAND (1931-2021)

Hippocrate

Sculpture en bronze à patine dorée

Signée et justifiée sur 1000ex

H:27 cm

200 / 400 €



191

191 Pierre CHENET ((XX-XXI))

Ours polaire

Sculpture en bronze à patine nuancé signée

16x53cm

Cachet de fondeur non identifié

600 / 1000 €



192

192 François VANDENBERGHE (né en 1951)

Kinguélé, Makokou, master Komo

Sculpture originale en bronze à patine grise signée, justifiée. Chaque éléphant identifié, PU pour pièce unique.

28x48x22 cm

5000 / 8000 €

TABLEAUX ET SCULPTURES MODERNES

Natif de la Loire-Atlantique, José Maria David débute en tant qu'antiquaire, avant de se consacrer pleinement à la sculpture. Dans ses mains naîtra et s'étoffera au fil du temps un étonnant bestiaire au caractère exubérant. L'ambition de l'artiste est de produire, d'agrandir et de pérenniser en bronze son arche

de Noé tout en lançant un défi à l'équilibre et d'amplifier la caractéristique des attitudes. Fruit du talent et de la passion, la sculpture généreuse de David mérite notre attention par sa force et spontanéité.



194



195



196



197



198

194 José Maria DAVID (1944-2015)

Lion rugissant

Sculpture en bronze à patine argentée signée et justifiée sur 8 exemplaires, Maromer fondeur

29x64x23 cm

3000 / 5000 €

195 José Maria DAVID (1944-2015)

Lion rugissant

Sculpture en bronze à patine argentée signée et justifiée sur 8 exemplaires, Maromer fondeur

29x64x23 cm

3000 / 5000 €

196 JOSÉ-MARIA DAVID (1944-2015)

Paire d'appliques à trois lumières à décor de panthères

Bronze à patine argentée

Signées, cachet Maromer fondeur

49x52 cm

5000 / 8000 €

197 José Maria DAVID (1944-2015)

Plateau aux trois lionnes

Plateau en bronze à patine argentée, signé et justifié sur 4 ex., cachet

Maromer fondeur

16x62x37 cm

4000 / 6000 €

198 José Maria DAVID (1944-2015)

Deux kangourous, 1988

Sculpture en bronze à patine brune signée et justifiée sur 8 exemplaires, datée 27-4-88.

Fonte océane.

29x64x23 cm

3000 / 5000 €

199 JOSÉ-MARIA DAVID (1944-2015)

Paire de grands candélabres à cinq bras de lumières à décor de panthères
Bronze à patine argenté
Signés, justifiés EA, Maromer fondeur
58 x 51 cm

10000 / 15000 €



199

200 JOSÉ-MARIA DAVID (1944-2015)

Paire d'importants candélabres à sept lumières à décor d'animaux
Bronze à patine argenté, justifiée EA/IV, Maromer fondeur
72x63 cm

15000 / 20000 €



200

201 José Maria DAVID (1944-2015)

Hadrien, 2004
Sculpture en bronze à patine nuancée brune rouge signée et justifiée sur 8 exemplaires, datée
Chapon fondeur
63x89x15 cm

8000 / 12000 €



201

TABLEAUX ET SCULPTURES MODERNES



202



203

202 Arthur VAN HECKE (1924-2003)

Paysage

Aquarelle signée en bas à droite

26 x 21 cm

50 / 100 €

203 Arthur VAN HECKE (1924-2003)

Marine au soleil couchant

Huile sur toile signée en bas à droite.

46 x 55 cm

200 / 300 €

204 Arthur VAN HECKE (1924-2003)

Nature morte à la carafe et au broc fleuri

Huile sur toile signée en bas à droite

46x55 cm

500 / 800 €



204



205

205 Arthur VAN HECKE (1924-2003)

Bord de mer

Huile sur toile.

Signée en bas à droite.

65 x 54cm

500 / 800 €

206 Philippe CAILLAUD (né en 1960)

Tapis, 1988.

Gouache et aquarelle sur toile.

Signée en bas à droite.

100 x 100cm

100 / 200 €



206



207

207 Arthur VAN HECKE (1924-2003)

Bord de mer

Aquarelle sur papier signée en bas à droite

36x44 cm à vue

150 / 250 €

208 Pierre OLIVIER (1928-2018)

La rivière de Guizancourt, 1983.

Acrylique sur toile éeue.

Signée en bas à gauche.

Titrée et datée au dos.

130 x 162cm

200 / 400 €



208



210

210 L'ABBÉ MOREL (1908-1991)

Composition sur fond blanc

Technique mixte sur papier marouflé sur toile

Signée en bas à droite

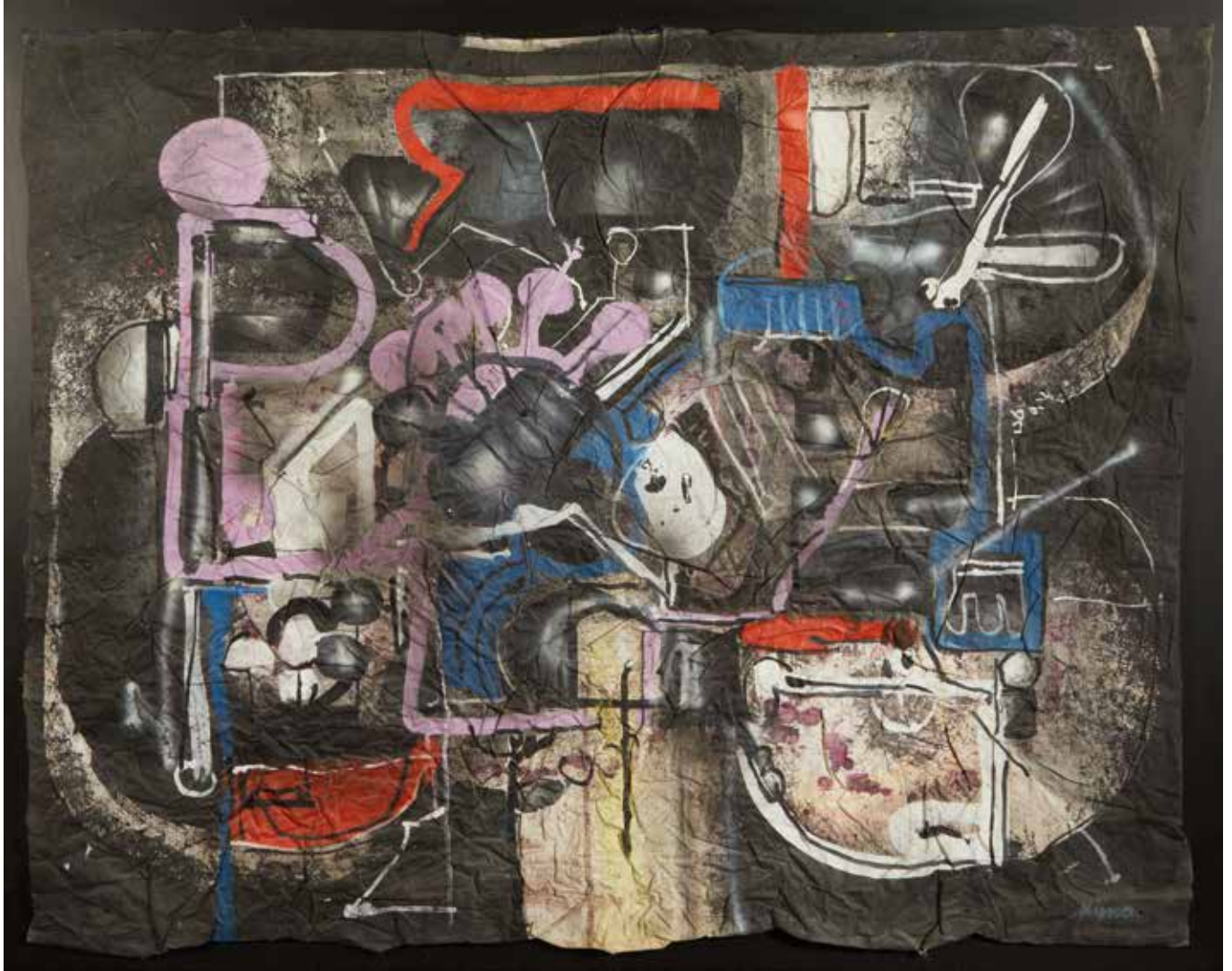
Contresignée au dos

65 x 44,5 cm

700 / 800 €

Provenance :

Vente Maître Ferri, Drouot, 09/11/2010.



211 Ladislav KIJNO (1921-2012)

Composition de la série Descentes au bord de mon subconscient, 1989-1991

Peinture et bombage aérosol sur toile froissée, signée en bas à gauche

89 x 116 cm

15000 / 20000 €

« La peinture de Kijno traduit un appel, la revendication d'un absolu. L'image qu'il produit relève d'une foi pour un dieu inconnu à supposer qu'il existe. Mais l'artiste se définit comme un agnostique positif. Alors peut-être ce signifié de type mystique impose comme une évidence un secret qui demande une initiation. C'est dans la pratique de son art, sa « philosophie de mouvement » que Kijno effectue sa quête initiatique. »

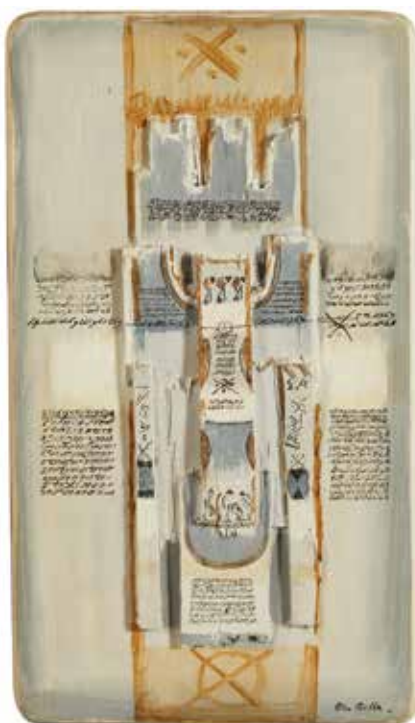
Source : catalogue d'exposition au Musée Paul-Valéry, Sète, 2001.

Les toiles froissées par Kijno sont d'une grande rareté. On a pu contempler à l'Art Fair de Lille cette année une somptueuse toile de cet artiste prêtée par un collectionneur à une institution étatique que les organisateurs de la foire ont pris l'initiative d'inviter.

TABLEAUX ET SCULPTURES MODERNES



212



213

212 Ladislav KIJNO (1921-2012)

Composition, 1959

Gouache et encre sur papier froissé contrecollé sur toile

55,5x24 cm

1200 / 1500 €

213 Mahjoub BEN BELLA (1946-2020)

Composition

Huile sur bois

Assemblage signé en bas à droite

39x22 cm

2000 / 3000 €

214 Roger FREZIN (1927-2012)

Composition, 2002

Technique mixte sur papier signée et datée en haut à droite

37x63 cm à vue

600 / 800 €

215 Roger FREZIN (1927-2012)

Lewarde, 1989.

Acrylique, pigment et huile sur toile de lin.

Signée et datée en haut à droite.

146 x 114cm

400 / 600 €



214

216 Roger FREZIN (1927-2012),

Machine merdrière à main, 1965

Huile sur toile signée en bas à droite, datée, titrée, datée et contresignée sur le châssis au dos,

Une esquisse au dos de l'œuvre,

61x50 cm

600 / 1000 €

217 Paul HEMERY (1921-2006)

Abstraction

Lavis d'encre sur papier signé à gauche

66x50 cm

200 / 400 €



215



216



217

218 Eugène LEROY (1910-2000)

Autoportrait, 1958.

Huile sur toile.

Signée en bas à droite

100 x 50 cm

20 000 / 25 000 €

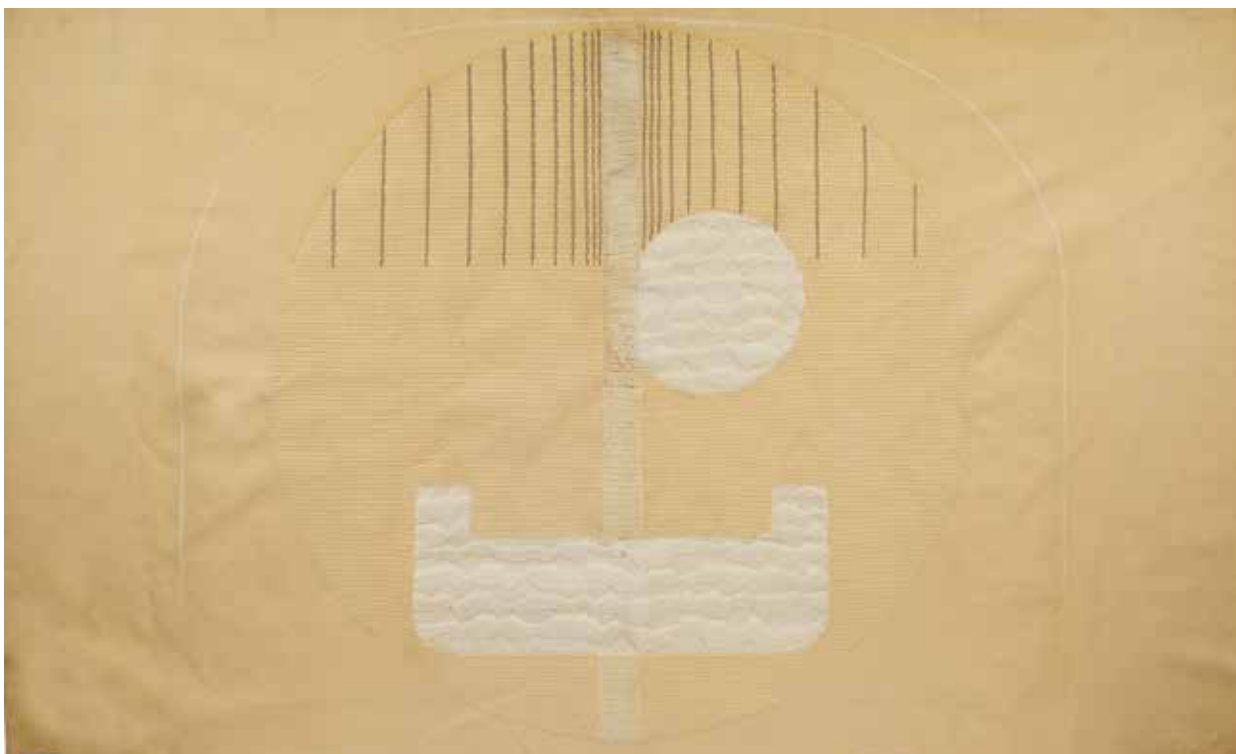
Provenance : Galerie Claire Burrus, Paris (étiquette au dos).

Exposition : Mouvaux, Église du Sacré-Cœur, "Art Mouvaux. Jean et Geneviève Masurel. Mécènes en lumière", 14-31 mai 2004, repr. p. 41 du fascicule.

Cette oeuvre figure dans les archives d'Eugène Leroy.

Leroy aime l'huile épaisse d'une manière quasi charnelle. Il l'applique, souvent avec violence puis triture cette haute pâte en bosses, en aplats, en creux. De ce combat sort comme par magie un tableau ruisselant de matière, tout en force et comme lié par une heureuse harmonie.





219 Michel DEGAND (1934-2021)
Eveil du jour.
 Tapisserie d'Aubusson, Atelier Pinton Frères.
 216 x 352cm

1500 / 2000 €

Michel Degand s'investit pleinement dans le renouveau de la tapisserie, produisant près de 250 tapisse-

ries tissées à partir de plus de 100 cartons, principalement réalisées dans les Ateliers Pinton à Felletin, à la Manufacture des Gobelins ou encore dans divers ateliers à Calais et au Portugal. Une rétrospective de ses œuvres lui est consacrée au Palais des Beaux-Arts de Lille en 1979, puis une autre au Musée des Beaux-Arts d'Arras en 2013.

219



220

220 Gérard DUCHÊNE (1944-2014)
Arrachages, 1989.
 Acrylique et peinture à l'essence sur matrices.
 227 x 165 cm
 Petit accident

200 / 300 €



221

221 Claude GENISSON (1927-2023)
Le cap Blanc-Nez
 Aquarelle et gouache sur papier signée en bas à droite, signée, datée et située
 36 x 54 cm à vue
 Petites rousseurs.

400 / 600 €



222

222 Édouard PIGNON (1905-1993)
Le bouc, 1954
 Crayon sur papier signé en bas et daté 30-10-54
 23x18 cm à vue

200 / 400 €



226 Édouard PIGNON (1905-1993)

Combat de coqs, 1959

Huile sur toile signée en bas à droite et datée

142 x 196 cm

10000 / 15000 €

Provenance:

Galerie Patrice Trigano, Paris.

Exposition:

Édouard Pignon, Musée de Arta, Galati, Roumanie, 7 juin – 11 juillet 1973.

« Le combat de coqs n'était pas nouveau pour moi. Il fait partie de la vie dans les pays miniers. <...> Pendant ces combats, je n'étais pas un spectateur, assis à cinq ou six rangs derrière le ring. Je me mettais au premier rang, c'est-à-dire à 50 cm du grillage. Alors les coqs prenaient une présence extraordinaire. Et lorsqu'ils se battaient près de moi, c'est-à-dire réellement tout près, j'avais l'œil véritablement collé aux coqs. Ils devenaient des êtres immenses, pour moi ils avaient deux, trois mètres de haut. Et en même temps, ça me permettait de saisir la forme dans toute sa complexité, presque dans mes yeux. »

« Le coq, quand il se bat, <...> tout s'éparpille avec violence, les ailes, les pattes qui donnent des coups d'ergots armés. <...> Pour les coqs c'était un éclatement de formes provoqué par l'action, et malgré tout une forme palpable, un volume. »
Édouard Pignon

TABLEAUX ET SCULPTURES MODERNES

« J'aime les peintres et leurs mondes, j'aime la peinture et les émotions qu'elle procure »
Jean-Luc Beaufils



227

227 Jean-Luc BEAUFILS (Né en 1953)
Modèle nu posant
Technique mixte signée en bas à droite
43x28 cm

1200 / 1500 €



228

228 Jean-Luc BEAUFILS (Né en 1953)
Personnage cubiste
Technique mixte signée en bas à droite
28x20 cm

850 / 1200 €



229

229 Jean-Luc BEAUFILS (Né en 1953)
Paysage au sapin
Technique mixte marouflée sur toile, signée en
bas à droite
65x50 cm

2200 / 2800 €



230

230 GEN PAUL (1895-1975)
Paris, Notre Dame, circa 1960
Gouache et encre, signée en bas à droite
42x32 cm.

1800 / 2200 €



230

231 Franz PRIKING (1929-1979)
Nature morte à la coupe de fruit
Huile sur toile signée en bas à droite
60x82 cm
Restaurations.

700 / 1000 €



232 Georges BRIATA (1933-2019)
Synthèse sur Manathan, 1968
 Huile sur toile signée en bas à gauche, titrée et datée au dos
 24 x 33 cm

800 / 1200 €



233 Georges BRIATA (1933-2019)
Cancale, 1974
 Huile sur toile signée en bas à droite et datée
 65 x 81 cm

1000 / 1500 €



234 Georges BRIATA (1933-2019)
Intérieur au soleil, 1965
 Huile sur toile signée en bas à gauche
 55 x 46 cm

800 / 1200 €



235 Auguste CHABAUD (1882-1955)
Coin du mas
 Huile sur carton non signée
 24,5x34,5 cm

1000 / 1500 €



236 Auguste CHABAUD (1882-1955)
Vue du Mont Ventoux
 Huile sur toile annotée n°566 de l'inventaire au dos
 38 x 55 cm

1500 / 2000 €



237 Auguste CHABAUD (1882-1955)
Route de Tarascon
 Huile sur carton signée en bas à droite
 33x53 cm

2000 / 3000 €

TABLEAUX ET SCULPTURES MODERNES



238 MR CHAT (né en 1977)

Place Dauphine, 2022

Acrylique sur toile signée à gauche, contresignée, titrée et datée au dos
80x80 cm

3500 / 4500 €

238



239 BRUSK (né en 1976)

Bas les masques, 2020

Encre et aquarelle sur papier signée et datée en bas à droite
56x76 cm

1000 / 1500 €

239



240



241

240 BRUSK (né en 1976)

L'habit ne fait pas le moine, 2020

Encres sur papier signée en bas à droite et titré
65x50 cm

1000 / 1500 €

241 POES (né en 1983)

Gymnopédie Lupin

Acrylique sur toile signée et tirée au dos
90x150 cm

1500 / 2000 €

242 KOKIAN (né en 1971)

The radiant child (Hommage à Basquiat)

Technique mixte sur toile signée au dos et titrée
100x100cm

600 / 1000 €

243 Esther MARECAUX alias HAKAMIAH (née en 1971)

The joy's mecanic

Acrylique sur toile, monogrammée en bas à droite, titrée et datée sur le châssis
62x100 cm

300 / 500 €



242



243

244 JONONE (né en 1963)

Feeling Good

Acrylique sur toile, signée et titrée au dos
117x113 cm

Un certificat de l'artiste sera remis à l'acquéreur.
18 000 / 22 000 €

Pour JonOne, la couleur apparaît comme un besoin vital. Sa palette est riche et vive. Les tonalités et les contrastes révèlent des jeux de nuances subtils, où les formes se nouent, se dénouent, ondulent ou se font droites. Il y a symétrie et asymétrie, répétition et unification, le trait est maîtrisé avec précision et souplesse. Chacune de ses toiles est une improvisation abstraite.



245 AKET KUBIC (né en 1989)

Duke face, 2021

Technique mixte sur sur toile, signée, datée,
titrée au revers

Porte la mention "Qu'il t'apporte amour, gloire,
beauté, richesse !"

" Thanks for support my art " et graff à l'arrière
80 x 60 cm

2 000 / 3 000 €

246 AKET KUBIC (né en 1989)

Un jour vide, 2024

Spray et acrylique sur toile, signée en haut à
droite, titrée et contresignée au dos
41 x 33 cm

1500 / 2000 €



245



246



247



248

247 AKET KUBIC (né en 1989)

Adjugé, 2023

Peinture sur carton entoilé, signée en haut et en bas à droite

Au dos contresignée, titrée et datée
30x24 cm

500 / 800 €

248 AKET KUBIC (né en 1989)

Ça vous gagne, 2023

Peinture sur carton entoilé, signée en haut à droite

Au dos contresignée, titrée et datée
30x24 cm



249



250

249 DWARF ONE LE FRELON (né en 1973)

Zorro, 2016

Pochoir, aérosol et feutre peinture

Signé au dos
10 x 15 cm

500 / 800 €

80 / 120 €

250 DWARF ONE LE FRELON (né en 1973)

Frelon Gundam, 2021

Aérosol et pochoir sur bois

Signé en bas au centre, contresigné et daté au dos
51.5 x 34 cm

100 / 200 €



251



252

251 MISTER P (XX-XXI)

Le Général de Gaulle, 2017

Technique mixte sur panneau, signée

34x27 cm

250 / 500 €

252 PEPE (né en 1997)

Volutes II, 2023

Huile sur toile signée en bas à droite, contresignée,
titrée et datée au dos

100x65 cm

300 / 500 €

253 THE DUDE COMPANY (contemporain)

Composition, 2010

Pochoir sur panneau signé en bas à gauche

77x38 cm

100 / 200 €



253



254

254 DWARF ONE LE FRELON (né en 1973)

Primaire répliquant, 2010

Pochoir et aérosol sur toile, signé au dos

55 x 33 cm

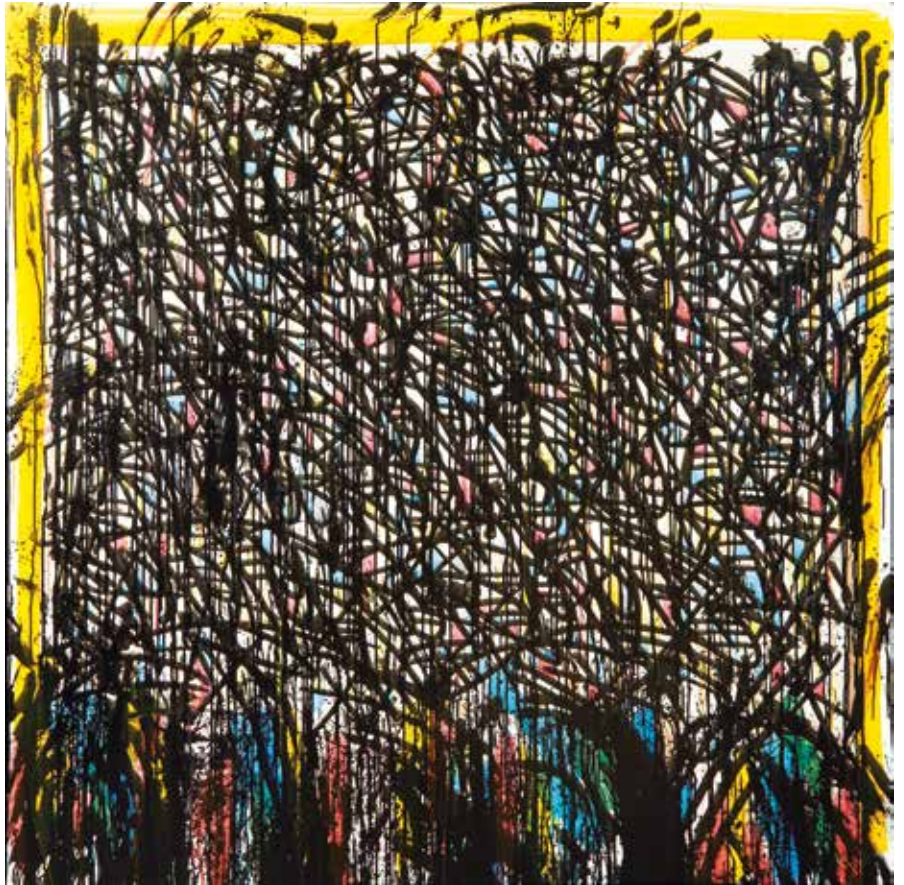
200 / 400 €

255 JONONE (né en 1963)

Speedy, 2009

Encre, aquarelle et acrylique sur toile signée
au dos, datée et titrée
140x140 cm

12 000 / 15 000 €



256 L'ATLAS (né en 1978)

I had a dream, 2016

Aérosol et acrylique sur toile signée au dos,
titrée et datée
100x100 cm

3000 / 5000 €





257 VLP (Vive La Peinture) (Actifs circa 1980)

Composition

Encres sur assignats, signé
10x19 cm

60 / 100 €



258 Jérome MESNAGER (1961)

43,2023

Acrylique sur toile signée, datée et titrée au dos
55x46 cm

700 / 1000 €



259 FREAKS THE FAB (1971)

Music Freaksion

Encre et peinture sur papier, signée en bas à droite
28 x 20 cm à vue

40 / 80 €



260 Wifredo LAM (1902-1982)

Composition fantastique

Dessin à l'encre signé en bas à droite
35 x 28.5 cm à vue
Insolé sur les bords, petites pliures.

2500 / 3500 €



261 Jean-Marie HODIN (contemporain)

Le Grand Voyage, 2011

Acrylique sur toile signée en bas à droite
Contresignée, titrée et daté au dos
116x89 cm

800 / 1200 €

262 Rosette BIR (1926-1993)

La Birvalise, Totem médical II

Inox et instruments chirurgicaux sous plexiglas

Signé

118 x 40 x 17 cm

Pièce unique.

1000 / 1200 €



262



263

263 Rosette BIR (1926-1993)

Poésies : Paul Éluard

Inox sous plexiglas

Signée

60 x 90 x 7 cm

Pièce unique.

500 / 800 €

264 Rosette BIR (1926-1993)

La Birvalise, Totem médical I

Inox et instruments chirurgicaux sous plexiglas

Signé

118 x 40 x 17 cm

Pièce unique.

1000 / 1500 €



264



265

265 Rosette BIR (1926-1993)

Poésies : Le bestiaire d'Apollinaire

Inox sous plexiglas

Signée en bas à droite

90 x 60 x 6 cm

Pièce unique.

500 / 800 €

266 Rosette BIR (1926-1993)

Poésies : Charles Baudelaire

Inox sous plexiglas

Signée

60 x 90 x 7 cm

Pièce unique.

500 / 800 €

267 Rosette BIR (1926-1993)

Sans titre

Sculpture en inox et bois peint, signée

35 x 44 x 32 cm

Pièce unique.

500 / 600 €



266

268 Albert FERAUD 1921-2008

Sans titre

Sculpture en acier inoxydable, porte une plaque avec le nom de l'artiste en bas

29 x 28 x 21 cm

200 / 300 €

268 bis Enrique BROGLIA (1942-2013)

Sculpture autoritaire

Bronze patiné brun et naturel sur fond métal chromé

Signé

50 x 50 cm

Petit manque en marge.

300 / 500 €



267

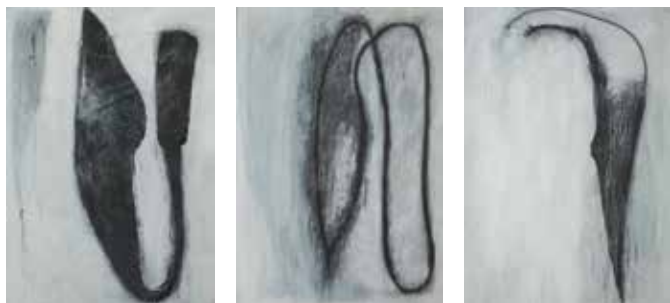


268



268 bis

TABLEAUX ET SCULPTURES MODERNES



269



272



273



274



275



276

269 Bernard GUERBADOT (1948-2005)
3 Compositions en noir et gris.

Gouache sur papier.
106 x 75 cm chaque

300 / 500 €

272 Pierre MERCIER (1946-2016)
L'Année nouvelle, 1988.

3 photographies cibachrome, fer, verre.
45 x 30 x 11cm

100 / 200 €

273 Jacques MAYEUX (né en 1946)
Empreintes prisonnières, 1986.

Composition en triptyque sur papier froissé.
Titré au dos.
89 x 91 cm et 91 x 93 cm

200 / 400 €

274 Baudouin LUQUET (né en 1939)
Glissements N°VI, 1983

Encre, colle et incrustations sur papier.
135 x 308 cm

300 / 500 €

275 Dominique GRISOR (né en 1947)
Eau régale, 1987.

Acrylique sur fer découpé.
35 x 250 cm

700 / 1200 €

276 Guiré TASSÉRÉ (XXe-XXIe)
Promenade en famille, 2005.

Épreuve en bronze patiné sur socle en bois
Monogrammée, numérotée 1/1 et datée
49 x 75 cm
Pièce unique.

400 / 600 €

277 Eliane DE LA BROSSE (XX)

Composition en couleurs, 1977

Mosaïque de feutrine contrecollée sur toile
Signée et datée en bas à droite
80 x 85cm
Tâches.

100 / 200 €



277

278 Emmanuelle RENARD (né en 1963)

Isolement, 2002

Huile sur toile signée, titrée et datée au dos
142x130 cm

Emmanuelle Renard, adepte de l'expressionnisme figuratif contemporain, traduit dans une palette franche et vive les sensations et émotions du vécu. L'artiste restitue le sens caché des souffrances humaines. Ses personnages baroques sont représentés dans des situations improbables, voire tragiques. Renard expose dans diverses galeries en Europe et a aussi été montrée aux États-Unis.

400 / 600 €



278



278bis

278 Bis Jean-Jacques BEAUMÉ (né en 1943)

Composition en rouge.

Textile sur carton.

110 x 172 cm

Encadrement en parchemin, 172 x 243 cm.

1500 / 2000 €



281



282

281 Paul JOOSTENS (1889-1960)

Résonance de vie, 1957.

Collage sur papier.

Titrée au dos et inscription

Inscription au dos "Collection Van de Velde"

35 x 23 cm

1500 / 2000 €

Natif d'Anvers, Paul Joostens s'initie d'abord à la peinture cubiste avant de se tourner vers les collages dadaïstes et les objets abstraits à partir de 1919, utilisant des matériaux de récupération à la manière de Kurt Schwitters. Autour de 1925, il prend ses distances avec l'avant-garde, se forgeant un style original, le « gothique Joosten ». Dans les années 1950, il renoue avec ses assemblages dadaïstes. En 1976, une rétrospective lui est dédiée au Centre culturel international d'Anvers.

282 Christine DEKNUYDT (1967-2006)

Dissolution, 1990.

Huile, siccative, acide et techniques mixtes sur papier.

Non signée.

39,5 x 59,5 cm.

100 / 200 €



283

283 Jean-Jacques BEAUMÉ (né en 1943)

Composition abstraite

Textile marouflé sur carton. Signée en bas à droite

100 x 227cm- Taille de l'emboîtement 260 x 130cm

1500 / 2000 €

284 Raymond VAURS (1929-2012)

Assemblée féminine, 1998

Huile sur panneau signée et datée

115x234 cm

150 / 300 €



284

TABLEAUX ET SCULPTURES MODERNES



286



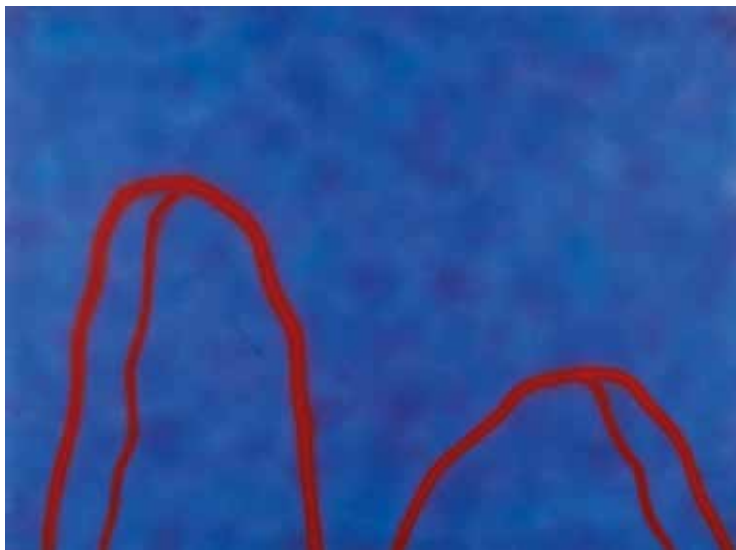
287

286 Chantal BERRY-MAUDUIT (née en 1944)

L'eau qui dort, 1986.

Huile sur toile signée et datée en bas à droite. Contresignée, datée et titrée au dos 119 x 154 cm

100 / 200 €



288

287 Hélène FISZEL (XX)

Trois visages

Huile sur toile signée en bas à gauche 38x46 cm

300 / 500 €

288 Jean VÉRAMÉ (né en 1936)

Sans titre, 1987.

Peinture acrylique sur toile. 97 x 130 cm

300 / 500 €

Peintre et sculpteur français d'origine belge, Jean Vérème situe son travail à la dimension paysagère, déployant un art nomade à l'échelle mondiale. Ses interventions sur les paysages le positionnent dans le courant du land art, combinant parfois installation et performance, où les couleurs vives et intenses jouent un rôle central.

289 Anne MORIVAL-ZIMMER (née en 1962)

Rouge de Saturne 1995-2023

Acrylique et aérosols sur papier contrecollé sur panneau, Monogrammée en bas à droite, contresignée et datée au dos 62x95 cm

200 / 400 €



289



290

290 Jean PARSY (XXème)

Intérieur

Huile sur toile signée en bas droite 33x41 cm

400 / 600 €

291 Ecole contemporaine

Marilyn Monroe

Acrylique sur toile signée indistinctement en bas à gauche 100x100 cm

100 / 200 €



291



293

293 Abel LEBLANC (1919-2019)

Rivage au soleil couchant, 1984

Huile sur toile. Signée en bas à droite et datée à gauche. 81 x 100cm

100 / 200 €



294



295



296

294 Michel JOUENNE (1933-2021)

Paysage du sud

Huile sur toile signée en bas à gauche

38x55 cm

600 / 1000 €

295 Michel JOUENNE (1933-2021)

Le village dans les marais

Huile sur toile signée en bas à gauche,

titrée et contresignée au dos.

50 x 65 cm.

1000 / 1500 €

296 Georges LAPORTE (1926-2000)

Côte sauvage

Huile sur toile signée en bas à droite,

contresignée et titrée au dos

67x92 cm

600 / 1000 €

297 Michel JOUENNE (1933-2021)

La crique à marée basse.

Huile sur toile signée en bas à gauche.

54x74 cm

2200 / 2400 €



297

298 Claude SCHURR (1921-2014)

Les cerises blanches

Huile sur toile signée en bas à gauche,

titrée et contresignée au dos.

33 x 41 cm.

300 / 500 €

299 Claude SCHURR (1921-2014)

Le port Canto, Cannes

Huile sur toile signée en bas à gauche,

titrée et contresignée au dos

61x50 cm

500 / 700 €



298



299

TABLEAUX ET SCULPTURES MODERNES



300



301



302

300 Attribué aux ATELIERS DE MAROLLES
Le chant du coq
Lampadaire tripode en fer forgé
H. 144 cm 1000 / 1500 €

301 Jean-Jacques BEAUMÉ (né en 1943)
Paire de Vases en dinanderie à décor géométrique laqué gris et à la feuille d'argent.
Signé sur le socle.
H. 87 cm (avec socle) 400 / 600 €

302 Lustre à trois lumières
en métal brossé de forme libre
55x36 cm 150 / 300 €

303 Lampe dans le goût de Willy Rizzo
Fut en métal à patine dorée
77x20x21 cm 300 / 500 €

304 Attribué à Boleslaw DANIKOWSKI (1928-1979)
Pied de lampe en terre cuite émaillée
17x26 cm 150 / 250 €

305 BRUNO GECHELIN pour SKIPPER
Lampadaire à fût en métal "Mezza Luna", base marbre
H 190 cm 300 / 500 €

306 Maison CHARLES
Paire de lampes en bronze à abat-jour en laiton
Signées
Bases en marbre noir
H totale: 57,5x32x15,5 cm 2000 / 3000 €

307 Olivier VILLATE (XXe siècle)
Lampe à trois lumières en bois peint, base circulaire à décor d'étoile.
H.: 185 cm. 80 / 120 €

307 Bis Murano
Paire d'appliques à pampilles en verre
40x38 cm 250 / 300 €

307 ter Fauteuil design vintage des années 1970
Fauteuil tournant type coiffeur Gabbiano Bruxelles
Inox et skaï (quelques manques), hauteur ajustable
H. 87 x 59 x 53 cm 200 / 300 €



303



304



305



306



307



307bis

308 Olivier ROY (XXème)
 Vase en terre cuite émaillée brune
 Signé sous la base
 H 26cm

50 / 100 €



308



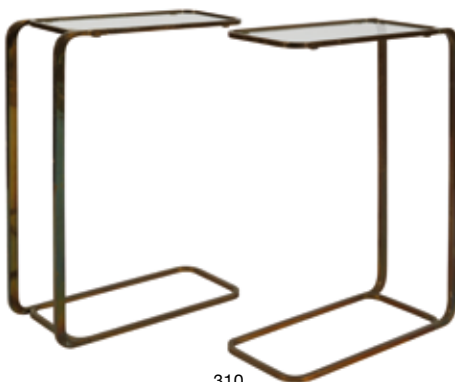
309

309 Olivier ROY, (XXème)
 Vase en céramique émaillée, à décor de motifs stylisés
 Signé et daté 1986, situé Vallauris
 H 27 cm

100 / 200 €

310 Paire de bouts de canapé
 En bronze à plateau de verre
 59x45x20,5 cm

200 / 400 €



310



311

311 Atelier BAROCCO
 "Hommage à Picasso", 1994
 Plat en céramique émaillée, rehauts de dorure et d'argent
 Signé et daté au dos
 D. 50 cm

200 / 300 €

311 Bis D'après Erro SAARINEN (1910-1961)
 Six chaises modèle tulipes à piétement en métal laqué blanc
 80x44cm
 Usures

800 / 1200 €

312 Ludwig MIES VAN DER ROHE (1886-1969), éditions KNOLL.
 Six fauteuils modèle ""Brno" en métal chromé et cuir noir
 Modèle créé en 1930.
 80x58x54 cm

2000 / 3000 €



311bis

313 Six chaises pliantes Bella Édité par Cattelan
 Structure tubulaire en métal noir, assise en cuir noir. Italie, vers 1980
 82 x 42 x 50 cm

200 / 300 €

313 Bis Philippe STARK (né en 1949) Kartel Editeur
 Paire de chaises Dr Glob de couleur vert turquoise en polypropène et métal
 73x78x78 cm
 Usures

150 / 300 €



312



313



313bis



314



315



316

314 GUILLERME ET CHAMBRON POUR VOTRE MAISON

Bahut en chêne ouvrant par deux portes, un abat-tant et trois tiroirs
175x202x50 cm

600 / 1000 €



317



318

315 GUILLERME ET CHAMBRON pour VOTRE MAISON

Desserte à double plateau en chêne, le plateau supérieur orné de carreaux de céramiques polychrome
Roulettes rapportées
63x81x52 cm

200 / 300 €

316 GUILLERME et CHAMBRON pour VOTRE MAISON

Meuble en chêne à deux niveaux ouvrant par deux tiroirs et une porte
113 x 136 x 45

150 / 300 €

317 GUILLERME ET CHAMBRON pour VOTRE MAISON

Secrétaire en chêne ouvrant par quatre portes vitrées et un abattant central
184 x 90 x 43 cm

300 / 500 €



319



318 GUILLERME et CHAMBRON pour VOTRE MAISON

Meuble en chêne ouvrant par une porte à décor de motifs stylisés
93 x 85 x 43 cm

150 / 300 €

319 GUILLERME et CHAMBRON pour VOTRE MAISON

Quatre chaises en chêne à dossier ajouré
80x56x46 cm

300 / 500 €



321



322

321 Table de salle à manger

De forme carrée en plaquage de bois exotique teinté et intérieur à plaques de laiton patinées.
180 x 180 x 74 cm.
(Quelques usures d'usage)
On y joint 4 joint quatre fauteuils garnis de cuir gris

600 / 1000 €

322 GUILLERME et CHAMBRON pour VOTRE MAISON

Armoire en chêne ouvrant par quatre portes
184x196,5x53,5 cm

200 / 400 €



325

323 GUILLERME et CHAMBRON pour VOTRE MAISON

Lit en chêne
150 cm de large 100 / 200 €

324 GUILLERME et CHAMBRON pour VOTRE MAISON

Lit
100 cm de large 100 / 200 €

325 GUILLERME ET CHAMBRON pour VOTRE MAISON

Un porte revue en chêne
47 x 32 x 24 cm 50 / 80 €

326 GUILLERME ET CHAMBRON pour VOTRE MAISON

Chevet en chêne orné de quatre carreaux de céramique polychrome
25,5 x 40 x 40 cm
Accidenté à un carreau 100 / 150 €



326



327



328

327 GUILLERME ET CHAMBRON pour VOTRE MAISON

Applique en chêne à deux lumières
36 x 40 x 23 cm 60 / 100 €

328 GUILLERME ET CHAMBRON pour VOTRE MAISON

Quatre chaises en chêne
Garniture de tissu jaune
88x48x46 cm 400 / 600 €

329 Attribué à Boleslaw DANIKOWSKI (1928-1979)

Carreau en céramique émaillée à décor de branches
12x27x2 cm 80 / 120 €



329

330 Attribué à Boleslaw DANIKOWSKI (1928-1979)

Carreau en céramique émaillée à décor de coq
26x19x2 cm 150 / 300 €



330

331 Attribué à Boleslaw DANIKOWSKI (1928-1979)

Carreau en céramique émaillée à décor de cheval
14,5x21x2 cm 100 / 200 €



331

TABLEAUX ET SCULPTURES MODERNES



332



333

332 GUILLERME ET CHAMBRON pour VOTRE MAISON

Trois tables gigognes en chêne. Les plateaux ornés de carreaux de faïence
50 x 60 x 34 cm environ (un carreau recollé)

200 / 400 €

333 GUILLERME ET CHAMBRON pour VOTRE MAISON

Applique de forme triangulaire orné d'une plaque de pierre de lave polychrome
34 x 46 x 14 cm

50 / 100 €



334

334 GUILLERME et CHAMBRON pour VOTRE MAISON

Buffet en chêne ouvrant par deux portes, quatre tiroirs et un abattant
170x203x48 cm

400 / 600 €

336 GUILLERME et CHAMBRON pour VOTRE MAISON

Table de salle à manger en chêne
73x102,5x147 cm (hors allonge)

700 / 1000 €

337 GUILLERME ET CHAMBRON pour VOTRE MAISON

Petit bureau en chêne et chaise, le plateau gainé de simili cuir
73x91x50 cm

300 / 500 €

338 GUILLERME et CHAMBRON pour VOTRE MAISON

Meuble Hi-Fi en chêne
113 x 56,5 x 43 cm

80 / 120 €



336



337

339 GUILLERME ET CHAMBRON pour VOTRE MAISON

Paire de chevets en chêne orné de carreaux en céramiques à décor de fleurs (deux carreaux fendus)
54x54x35 cm

300 / 500 €

340 GUILLERME et CHAMBRON pour VOTRE MAISON

Chausseuse en chêne, garniture de tissu beige
71x65x79 cm

150 / 300 €



338



339



340

341 Commode

Ouvrant par quatre tiroirs en placage de palissandre, piétement en métal
73 x 135 x 46 cm 400 / 600 €



341

342 Jaime TRESSERA CLAPES (XXème siècle)
Édition espagnole TRESSERA des années 1990

Modèle Fly et Imagine

Ensemble de deux tables de chevet
Structure verticale supportant la base et le plateau demi-circulaires qui accueille deux tablettes déployantes en résille de métal pour l'une et deux rangements pour l'autre
Bois, placage de bois et métal chromé
85 x 94 x 52 cm

800 / 1200 €



342

Taches.

346 Guy LEFEVRE (1933-2018)

Bureau ouvrant par trois tiroirs en ceinture, piétement métal, plateau gainé de cuir
On y joint une chaise au modèle
Accidents et manques
74x112x58 cm 1000 / 1500 €



346



347

347 GUY LEFEVRE pour JANSSENS

Console en métal laqué noir à ceinture ajourée de motifs octogonaux. Plateau laqué doré.
77 x 90 x 35 cm. 800 / 1000 €



348

348 D'après Le Corbusier (1887-1965)

Table LC6 à piétement en métal noir, plateau en verre
Edition Cassina
Petite fêlure au plateau
73x225x85 cm 1200 / 1500 €



349

349 LE CORBUSIER (1887-1965), Pierre JEANNERET (1896-1967) & Charlotte PERRIAND (1903-1999) d'après.

Chaise-longue basculante modèle LC4.
Structure en tube d'acier chromé, assise et repose-tête cylindrique en cuir noir.
Édition Cassina.
78 x 160 x 55 cm. 1500 / 2000 €



350



351

350 Marc BERTHIER (1935)

Banc en bois, assise ajourée
Edition Magis
40 x 161 x 41.5 cm 300 / 500 €

351 Arne JACOBSEN (1902-1971)

Paire de fauteuils modèle Swan en cuir, piétement cruciforme en aluminium
74 x 74 x 70 cm 3000 / 4000 €



352

352 Franco ALBINI (1905-1977)

Quatre fauteuils modèle Luisa ou PT1 à structure en noyer à montants fuselés méplats à accotoirs évasés plats à montage en queues droites, assise et dossier recouverts d'une moleskine noire.
Edition: Poggi, circa 1950

Faiblesse à l'un des dossiers
77xx54x62 cm

2300 / 3000 €



353

353 Charles et Ray EAMES (1907-1978 et 1912-1988)

Quatre chaises modèle DSW à coque plastique et piétement en bois blond et métal noir entrecroisé.
Édition Vitra
80 x 50 x 45 cm 1000 / 1500 €

1000 / 1500 €

TABLEAUX ET SCULPTURES MODERNES



354



355



356



357

354 Abbaye de Wisques

C'est elle la mère des vivants, 1950

Groupe en céramique émaillée

30 x 38 x 7 cm

200 / 400 €

355 D'après ZAO WOU KI (1920-2013) pour les Ateliers Segriès, à Moustiers,

Assiette modèle L'Orchidée, dans son emboîtement, avec certificat

Sérigraphie sur céramique émaillée.

D. 25.5 cm

Provenance : collection privée de la métropole lilloise.

D'après une aquarelle de Zao Wou-Ki réalisée pour son ami Antoine Riboud en vue d'une édition du Groupe BSN (20e anniversaire).

500 / 800 €

356 Gao BO (né en 1964)

Sculpture anthropomorphe

Groupe en terre cuite patinée

56x33 cm

On y joint un certificat de l'artiste

150 / 300 €

357 Irme KUN (né en 1956)

La flamme

Sculpture en plexiglass, socle en bronze

signée et justifiée 1/2.

Hauteur: 44.5 cm

50 / 100 €

357 bis Ole WANSCHER (1903-1985) designer, France and Son Editeur

Paire de fauteuils de repos en teck massif ,

modèle SENATOR, garniture de tissu crème.

Marque de l'Editeur.

Travail danois années 60

78 x 68 x 58 cm

400 / 600 €

358 Finn JUHL (1912-1989) designer, France and Son Editeur

Suite de quatre chaises de salle à manger

en teck massif assise et dossier

Cachet de l'Editeur. Modèle 186

Travail danois années 60

75 x 49 x 43 cm

300 / 500 €

359 Ole WANSCHER (1903-1985) Designer, France and Son Editeur

Banquette trois places en teck massif, garniture de tissu crème

Travail danois années 60

80 x 181 x 70 cm

300 / 500 €

360 EMILIO ROSSI pour MCB

Table à piétement fuselé

170 x 90 cm

850 / 1000 €



357bis



358



359



360

361 Jean GANGLOFF (Né en 1955)

Composition érotique

Offset et gouache sur papier, signée

57 x 41 cm

50 / 100 €

362 Jean GANGLOFF (Né en 1955)

Composition érotique

Offset et gouache sur papier, signée

57 x 41 cm

50 / 100 €

363 Jean GANGLOFF (Né en 1955)

Composition érotique

Offset et gouache sur papier, signée

57 x 41 cm

50 / 100 €



361



362



363

364 VERSUS (né en 1963)

Composition au minotaure

Encre et aquarelle sur papier signée en bas à gauche

100x79cm

200 / 300 €

365 VERSUS (né en 1963)

Composition au minotaure

Encre et aquarelle sur papier signée en bas à gauche

100x79cm

200 / 300 €



364



365



365bis

365 Bis VERSUS (né en 1963)

Composition au minotaure

Encre et aquarelle sur papier signée en bas à gauche

100x79cm

200 / 300 €

366 Suiveur de CHAGALL (XXème)

L'embrassade

Aquarelle et gouache sur papier signée indistinctement en bas à droite

30x22cm à vue

200 / 400 €

367 Gerard DUPON (1902-1966)

Rue ville du Nord

Huile sur panneau signée en bas à droite

44.5 x 53.5 cm

300 / 400 €



366



367



369



370

369 Jean-Paul RUELLO (XX-XXI)
Bord de mer au crépuscule, 1999
 Huile sur toile signée en bas à droite et datée
 50x62 cm
 200 / 300 €

370 Sylvain VIGNY (1903-1970)
Bord de mer animé
 Huile sur panneau signée en bas à gauche
 53x68 cm
 200 / 400 €



371



374

371 Gerard DUPON (1902-1966)
Charette près d'une ferme
 Huile sur toile signée en bas à droite
 38 x 46 cm
 200 / 300 €

374 Jean-Michel LARTIGAUD (né en 1949)
Tijuana.
 Tapisserie d'Aubusson, Atelier Robert Four.
 Epreuve d'artiste avec son bolduc
 180 x 130 cm
 400 / 600 €

375 Frans MASEREEL (1889-1972)
Le couple, 1935.
 Encre de Chine.
 39 x 26 cm.
 300 / 500 €



375



376

376 Jean-Pierre DELANNOY (1936-2020)
Nature morte aux fruits et au vase fleuri.
 Huile sur toile signée en bas à droite.
 50 x 60 cm
 100 / 150 €

Originaire du Nord, Jean-Pierre Delannoy étudie à Roubaix et sort diplômé des Arts et Industries Textiles, avant de rejoindre l'École des Beaux-Arts de Tourcoing comme professeur. Sans y être formellement intégré, il fréquente le « Groupe de Roubaix » (Dodeigne, Dodin, Leroy, Hémerly...). Sa peinture tente à rendre l'émotion, le ressenti devant le sujet plutôt que l'exactitude d'une scène.

377 Andreï BELICHENKO (Né en 1974)
et Mariya BOUKHTIYAROVA (Née en 1975)

Cupid et Psyché

Huile sur toile signée en bas à gauche
Avec certificat de la galerie Barthoux
90x55 cm

2000 / 3000 €



377

378 Véronique BIGO (née en 1946)

Initiative

Peinture à l'acrylique sur toile de lin.
Signée en bas à gauche non datée.
180 x 130 cm

100 / 200 €



378

380 Georges LAPORTE (1926-2000)

Maison sous la pluie à Saint Julien

Huile sur toile signée en bas à droite, contre-
signée et titrée au dos
62x81 cm

600 / 1000 €



380

381 Robert BEAT (1903-1990)

Le ravaudage des filets

Huile sur toile signée en bas à gauche
(petits manques)
45 x 60 cm

30 / 50 €



381



382 Bernard KOWALCZUK (né en 1968)

Terrasse à Aix-en-Provence

Huile sur toile signée en bas à droite et titrée au
dos
46x55 cm

500 / 800 €



382

383 David GARCIA (né en 1936)

Sous la neige

Huile sur toile signée en bas à droite
46x55 cm

300 / 500 €



383

384 Olga MISCHKINE (1910-1985),

Nature morte à la guitare,

Huile sur toile signée en bas à gauche,
46x33 cm

200 / 250 €

384

TABLEAUX ET SCULPTURES MODERNES



386



387

386 Jean VOLANG (1921-2005)

Les fleurs

Huile sur toile signée en bas à droite, titrée et contresignée au dos.

72 x 60 cm

600 / 800 €

387 Jean VOLANG (1921-2005)

Irlande

Huile sur toile signée en bas à gauche, titrée et contresignée au dos.

46 x 61,5 cm.

600 / 800 €



388



389

388 Jean VOLANG (1921-2005)

Bouquet de printemps

Huile sur toile signée en bas à droite, titrée et contresignée au dos.

65 x 50 cm.

600 / 800 €

389 Paul Ghislain DESMONS (1928-2005)

Charrette à cheval sur une place de village

Gouache et technique mixte sur papier.

Signée en bas à droite.

40 x 54 cm à vue

100 / 200 €

390 Catherine GILFRANCO (née en 1944)

Marine, 1998

Huile sur toile signée en bas à gauche, titrée au dos et datée

46x55 cm

150 / 200 €



390



391

391 François GAVAZZI (née en 1944)

Vue de mer

Huile sur toile signée en bas à droite

65x93 cm

200 / 300 €

392 Charles LEVIER (1920-2003)

Avant la sortie

Huile sur toile signée en bas à droite, contresignée et titrée au dos

40x35 cm

200 / 400 €



392



393

393 Patrick DUPRETZ (né en 1951)

Vanessa, 2005

Huile sur toile signée e haut à droite et datée, contresignée et titrée au dos

90x120 cm

300 / 500 €

GRANDE VENTE CATALOGUÉE D'ART CLASSIQUE

PROCHAINE VENTE

07 AVRIL 2024

Hôtel des ventes de Lille

Argenterie - Céramique - Extrême orient
Objets d'art - Sculptures - Haute époque
Tableaux anciens - Mobilier



Fortunato GORI (1886 - 1925)

Danseuse orientale

Sculpture en bronze à double patine, fonte
d'édition ancienne signée sur la terrasse

Etat d'usage

H 89 cm

BELLE VENTE DE BIJOUX

PROCHAINE VENTE

08 AVRIL 2024

Hôtel des ventes de Lille

Pièces en or
Sacs et foulards
Diamants
Montres
Bijoux anciens

Expert : Louis de SUREMAIN

55 rue du Faubourg Montmartre-75009 Paris

Tél. : 06 07 68 04 96

suremain.expertise@free.fr

Notre expert vous reçoit tous les jeudis à l'étude sur rendez-vous.



VENTE DE VINS ET SPIRITUEUX

PROCHAINE VENTE

AVRIL 2024

Hôtel des ventes de Lille

Estimation de vos vins, champagnes et spiritueux sur simple liste par mail :
vin@mercier.com



VENTE CATALOGUÉE D'ART DU XXÈME SIÈCLE

PROCHAINE VENTE

27 AVRIL 2024

Hôtel des ventes de Lille

- Estampes
- Tableaux du XIXème et XXème siècle
- Design
- Mobilier



VENTE DE TIMBRES

PROCHAINE VENTE

MAI 2024

Hôtel des ventes de Lille

- Timbres, carte postales

