



MERCIER & C^E

02 Octobre
2022

Index

| | | | | | |
|------------------|-------------|----------------|-------------|----------------|---------|
| ALONSO | 444 | GOUPIL | 443 | QUEMERE | 445 |
| BAGUES | 275 | GRAC | 431 432 436 | RAVEL | 375 |
| BARTLETT | 260 | GRAU | 405 | RIVOIRE | 266 |
| BARYE | 256 | HANNOT | 341 | RIVOULON | 378 |
| BEAUVAIS | 416 | HITTORF | 236 | ROY | 448 |
| BELLINI | 422 423 | HOMANN | 218 | ROZIER | 391 |
| BERTIN | 380 | HOSCHÉDE-MONET | 417 | Scheherazade | 426 |
| BITTER | 257 | HUET | 356 | SEGUIN | 414 |
| BOILLY | 368 | JAMES | 437 441 | SOETE | 244 |
| BOYER | 392 | JEAN-HAFFEN | 415 | S.-LERCHE | 274 |
| BRENOT | 447 | JOINVILLE | 401 | SWEBACH | 353 |
| BRUTTA-MATTA | 433 434 440 | KONONGO | 243 | TENIERS | 340 |
| CAMBIEN | 418 | LAPORTE | 430 | THÉNOT | 263 |
| CARPEAUX | 265 | LAUDY | 410 | VAN LEEMPUTTEN | 395 |
| CARRIER-BELLEUSE | 249 | LAVAUX | 398 | Van Os | 325 367 |
| CAUCHOIS | 402 | LAZAR-MEYER | 390 | VERBURGH | 320 |
| CHAROY | 446 | LEFEBVRE | 421 | VERLAT | 394 |
| COLAS | 370 | LEGENDRE | 442 | Vernet | 359 |
| COLIJNS | 332 | LEONARD | 379 | VERWEE | 374 |
| COUSIN | 406 | Majorelle | 273 | VICTORIJS | 321 |
| De VOS | 393 | MALIQUET | 408 | VILLARET | 435 |
| Degué | 282 à 284 | MASSON | 250 | WAAGEN | 264 |
| DEI | 246 | MENE | 251 | WEBB | 396 |
| DELUERMOZ | 420 | MEYER | 355 | WINTERHALTER | 412 |
| DINET | 400 | MOIGNIEZ | 262 | ZACH | 276 |
| DONCK | 326 | OSIETZKI | 429 | | |
| DONCRE | 358 | PARIS | 404 | | |
| DUCAYER | 336 | PASSET | 439 | | |
| FRATIN | 253 267 | PERRAULT | 411 | | |
| FRIEDEL | 204 | PEZANT | 403 | | |
| GARIAZZO | 427 | PICASSO | 424 | | |
| GESTALDER | 246 | PRADIER | 255 | | |
| GOTKO | 419 | QUEMERE | 438 | | |

MERCIER & C^E

Commissaires-priseurs associés

DIMANCHE 02 OCTOBRE 2022

À 10H du lot 1 à 133 et à 14h du lot 134 et suivants



Expert : CÉRAMIQUES

Laurence LENNE

artetpatrimoine@skynet.be

Présente les lots: 23 à 30 - 33 à 49

51 à 56 - 59 à 107 - 114 à 123

Expert : TABLEAUX ANCIENS

Cabinet TURQUIN - Stéphane PINTA

69 rue Sainte Anne - 75002 PARIS

Tél. : 01 47 03 48 78 - stephane.pinta@turquin.fr

Présente les lots : 318 - 320 -323 - 326 à 346

348 - 358 - 364 à 367 - 370

Expert : TABLEAUX DES XIX^e ET XX^e SIECLES

Marc OTTAVI ; 12, rue Rossini - 75009 PARIS

Tél. : 01 42 46 41 91 - contact@expertise-ottavi.fr

Présente les lots: 373 à 416 - 418 à 448

Expositions Publiques

Vendredi 30 Septembre de 14h15 à 19h

Samedi 01 Octobre de 9h30 à 12h15 et de 14h 15 à 18h

Dimanche 2 Octobre de 9h30 à 12h

(exposition démontée)



ENCHÉRISSEZ EN **LIVE** SUR
INTERENCHERES
WWW.INTERENCHERES.COM

DROUOT.com

Live

HÔTEL DES VENTES DE LILLE

14, rue des Jardins - Tél. : 03 20 12 24 24 - Fax : 03 20 51 06 62

www.mercier.com - email : contact@mercier.com

SAS LILLE MÉTROPOLE ENCHÈRES : n° 2002-314 du 4 juillet 2002

D. SOINNE - P. DEGUINES - P. DROUIN - H. WATINE



1



2

1 Christofle

Paire de candélabres en métal argenté à cinq lumières à riche décor ciselé de godrons, feuillages, draperies et cannelures. Signés et numérotés. H:34,5 cm

800 / 1000 €

2 Service à thé café

En argent à côtes droites comprenant une théière, une cafetière, un pot à lait, un sucrier couvert. Anses en bois noir. MO: A. Aucoc Poinçon Minerve Poids brut : 2843g Le plateau, la fontaine et le réchaud en métal argenté.

1000 / 1500 €



3

3 Service à thé café

En argent comprenant une cafetière, une théière, un pot à lait, un sucrier couvert et un plateau à riche décor ciselé de fleurettes, rinceaux feuillagés et volutes Poinçon Minerve Poids: 7213g

2500 / 3500 €

4 Trois couverts et une paire de cuillères à ragoût en argent modèle filet coquille.

Paris XVIIIème siècle (variante dans les lettres date) Maître orfèvre : JA On y joint une cuillère à saupoudrer. Paris XVIIIème siècle Maître orfèvre: NS (?) Poids: 958g

1200 / 1500 €



4

5 Baccarat

Service Picadilly en cristal taillé comprenant douze verres à eau, douze coupes à champagne, douze verres à vin rouge et douze verres à vin blanc

600 / 1000 €

6 Saint Louis

Service en cristal taillé modèle Chambord comprenant: Treize verres à vin Seize verres à vin blanc Quinze à verres à eau Quatorze flûtes à champagne

800 / 1200 €



5



6



7

7 Lille

Paire de coupelles en argent, le bassin à décor de godrons, l'aile à décor de roses et fleurs épanouies
Piétement à décor de masques de femme et volutes.
Lille, 1780-1781, restaurations aux piétements
Maître orfèvre : V.M.D couronné
Poids 260g

400 / 600 €



8

8 Cuillère à olive

En argent repercé
Perpignan, 1720-1725, Maître orfèvre I. Navier
Poids net : 138 g

400 / 600 €

9 Paire de bougeoirs

En argent à fûts à colonnes cannelés soulignés de guirlandes de feuilles de laurier, bases à doucines.
Ausbourg, fin du XVIIIème siècle
Maître orfèvre : IBH
Poids: 546g
Hauteur: 18 cm

1200 / 1500 €



9



10

10 Verseuse

De forme ovoïde à décor de frises de rais-de-cœur.
Versoir zoomorphe, manche en bois noir
1798-1809
Maître orfèvre: Julien Boulogne-Petit, reçu maître à Paris en 1765.
886g

200 / 400 €

11 Bénitier

En argent à décor d'angelots aux ailes déployées, rinceaux et coquilles.
Lille, XVIIIème siècle
Lettre date L
Maître orfèvre: Jean-Christophe Duru, reçu maître en 1721
206g
Hauteur: 22.5 cm

1000 / 1200 €



11



12

12 Bénitier

En argent à décor de crucifix dans un entourage de feuillages et motifs de passementerie filigrané dans un encadrement ovale à fond de soierie.
Dim avec l'encadrement: 37 x 29 cm

800 / 1000 €



13



14



13 Paire de bougeoirs

En argent à fûts balustres et bases torsadées à gorges et doucines.
Gand, XVIIIème siècle
Poids: 570g
Hauteur: 26 cm

1800 / 2000 €

14 Paire de bougeoirs

En argent, les fûts à balustres et coquilles, bases mouvementées à gorges.
XVIIIème siècle
Maître orfèvre: PT (?)
Hauteur: 29 cm
Poids: 1012g

1800 / 2000 €

15 Louche en argent modèle filet.

XVIIIème siècle
Maître-orfèvre : E. Piénaud, reçu maître en 1760
Poids: 315g

300 / 350 €

16 Cuillère à ragoût

En argent, modèle filet, Arras XVIIIème siècle
Maître orfèvre: Bruno GERLIER
121g
2063

100 / 200 €

17 E. Le Joly à Liège

Une saucière en argent 800/1000e et son dormant, la prise simulant une tête d'aigle, les bords à décor de double filets.
20x25cm
Poids net : 726g

300 / 500 €

18 Nécessaire à pique-nique

En argent composé de :
- une timbale formant cassolette à manche amovible
- un couvert pliant
- une petite cuillère
- un tire bouchon en fer facetté
- un saleron tronconique en nacre
Dans son étui en cuir signé GARNESSON au palais royal.
Epoque Louis Philippe.
Poids net: 374g

1500 / 1800 €



15

16



17



18





23

23 Sicile (XVII-XVIIIème siècle)

Vase ovoïde en majolique polychrome figurant un médaillon avec un visage de profil dans un environnement de fleurs et feuilles. Décor réalisé à la manière de Venise. Sicile, 17ème-18ème siècle. Etat : bon (LL)

Hauteur : 29 cm
Diamètre : 22 cm

600 / 1000 €



24

24 Italie

Terrine ronde en faïence stannifère ornée de bustes, quadrillages, palmettes et fleurs en polychromie de grand feu. Anses figurant des visages humains. Epoque : 2ème quart du 18ème siècle.

Etat : un éclat recollé en bordure + un éclat. Diam : 19.5 cm (LL)

200 / 300 €



25

25 Paris

Anciennement attribué aux ateliers d'Avon, Fontainebleau, Pré d'Auge : un plat ovale sur piedouche en faïence à glaçure plombifère colorée d'oxydes métalliques de grand feu. Céramique post-paliséenne dont le décor obtenu par moulage figure le baptême du Christ. Revers à décor moucheté. Epoque : 17ème siècle. Etat : bordure restaurée entre 5 et 6h. Un petit manque. Origine de collection : acheté par le dernier propriétaire à Claude d'Allemagne. Présenté dans un écrin garni de velours couleur lie de vin. Dim : 26 x 21.5 cm (LL)

1000 / 1500 €



26

26 Nuremberg

Un pichet à côtes torsées en faïence stannifère à décor d'un semi de fleurs. Et son couvercle en étain. Epoque : 17ème. Etat : une saute d'émail sur le corps. Ht : 23.5 cm. (LL)

700 / 800 €

CÉRAMIQUES



27



27 Delft

Rare série de douze assiettes en faïence stannifère à décors de proverbes hollandais. Aux revers, marque de la manufacture de l'Étoile. Epoque : début du 19ème siècle.

Etat : une assiette accidentée. Égrenures et éclats visibles. Diam : 22.5 cm. (LL)

800 / 1200 €

28 Hollande

Une paire de plaques murales en faïence stannifère a décors de bateaux. Camaïeu bleu.

Epoque : 19ème .

Dim : 34 x 29 cm.

Etat : égrenures. (LL)

200 / 300 €



28

29 DELFT

Égouttoir à fruits en faïence à décor de rocailles et fruits posant sur trois pieds.

Signé WVB au revers.

Milieu du XVIIIe siècle

Usures et sautes d'email.

22x28x6cm (LL)

100 / 200 €

30 Un grand rafraichissoir

À verres en faïence stannifère et décor de fleurs, rochers et papillons peints en camaïeu bleu.

Probablement 18ème.

Diam : 34 cm. Ht : 23 cm.

Etat : éclats visibles. (LL)

1000 / 1500 €



29



31 Moustiers XVIIIe siècles

Plat en faïence de Moustier, de forme orfèvrerie à bord légèrement godronné. Fin décor en camaïeu bleu au grand feu dit « à la Bérain », au centre du bassin un putti, entouré de deux anges en colonnes, environnement de draperies suspendues, de sphinges et rinceaux. En bordure, fine dentelles et filets bleus.

Première moitié du XVIIIe siècle.

Bon état général, petit éclat d'email en bordure, aucune restauration.

Une étiquette au dos A.Recher à Paris

Hauteur 32cm Largeur 47cm

200 / 300 €



30



31



33



34

33 Hollande / probablement Amsterdam

Belle série de cinq carreaux en faïence stannifère à décors de sujets bibliques. Œillets dans les angles. Camaïeu bleu.

Epoque : 18ème siècle.

Etat : fixés sur un panneau et éclats visibles (LL)

150 / 200 €



35



36

34 Nord de la France / Lille

Six carreaux en faïence stannifère à décors de jeux d'enfants (la toupie, l'escarpolette, la balle, le crossage...). Camaïeu bleu.

Epoque : 18ème siècle.

Etat : fixés sur un panneau. Eclats visibles. (LL)

150 / 200 €



36

35 Hollande / Delft Amsterdam Rotterdam

Deux fois six carreaux en faïence stannifère à décors de sirènes et d'animaux fantastiques marins. Camaïeu bleu.

Epoque : Deuxième moitié du 17ème siècle. Etat : fixés sur panneaux. Eclats visibles (LL)

200 / 300 €

36 Hollande / probablement la Frise

Lot composé d'une série de quatre carreaux en faïence stannifère à décors de sujets bibliques peints en manganèse et d'une série de trois carreaux avec les mêmes sujets peints en camaïeu bleu. Epoque : 18 et 19ème siècle.

Etat : fixés sur panneaux et éclats visibles. (LL)

150 / 200 €



37

37 Hollande / Delft Amsterdam Rotterdam

Paire de tableaux formés de 6 carreaux en faïence stannifère figurant des scènes galantes peintes en camaïeu manganèse. Epoque : deuxième moitié du 18ème siècle. Dans des cadres d'époque postérieure. Dim : 46 x 40 cadre compris. Etat : Collés sur ardoise. Deux carreaux accidentés. Les carreaux en partie basse probablement recoupés (LL)

400 / 600 €



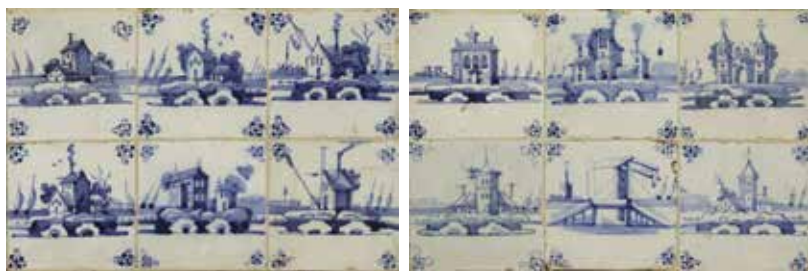
38

38 Hollande / Delft Amsterdam Rotterdam

Quatre carreaux en faïence stannifère à décors de cavaliers peints en camaïeu manganèse. Etat : Egrenures

Dim : 56 x 17 cm

150 / 200 €



39

39 Hollande / Delft Amsterdam Rotterdam

Deux fois six carreaux en faïence stannifère à décors de fabrique, maison, église, pont et château. Camaïeu bleu. 18ème siècle. Etat : fixés sur panneaux. Eclats visibles. (LL)
150 / 200 €



40

41 NEVERS

Six carreaux de faïence à décor bleu blanc figurant des sujets de pastorales, promeneurs et Cupidon au carquois dans des paysages, XVIIe XVIIIe
Dimension des carreaux : 11.5x11.5cm
Dimension totale du panneau : 33x44cm (LL)
300 / 500 €

42 Desvres

Une paire de grandes jardinières en faïence stannifère à décors de cornes d'abondance façon Rouen. Anses en forme de visages d'homme barbu Emaux polychromes de grand feu. Marque des ateliers Fourmaitreaux. Epoque : début 20ème siècle. Dim : long : 41 cm Ht : 20 cm Prof. : 22.5 cm Etat : éclats sautes d'émail. Estim : 1200-1500 (LL)
1200 / 1500 €



41

43 SCEAUX probablement

Quatre assiettes en faïence stannifère, les ailes ornées de filets bleu et or et d'oiseaux branchés et baies, le décor central représentant des paons dans un décor végétal
Diamètre : 23cm
Égrenures (LL)
300 / 500 €



43



42

44 Nevers (probablement)

Panier-nid à deux anses en faïence à l'imitation de la vannerie. Polychromie de grand feu jaune, brun, vert, manganèse simulant un décor dit au naturel. Servant probablement de support à une terrine zoomorphe en forme de poule (non présente).

Epoque : fin du 18ème siècle.

Etat : étoile au fond du panier et une anse restaurée. Égrenures, éclats.

Dim : 39 x28.5 cm.

Remarques : Ce panier est à rapprocher de la « terrine à œufs » en forme de poule appelée « couvisse » attribuée à Nevers vers 1780 se trouvant dans les collections du musée Auguste-Grasset à Varzy et publiée par Mr Jean Rosen dans « La faïence de Nevers 1585-1900. Tome 3 », page 292. Le panier ici présenté pourrait peut-être correspondre au présentoir de cette poule ! (LL)

800 / 1200 €



44



45

45 NEVERS

Coupe de forme dite jasmin à décors persan en blanc fixe sur fond bleu

XVIIe siècle,

Égrenures et restaurations

11x18cm (LL)

200 / 400 €



46

46 NEVERS

Belle grande jatte en faïence stannifère polychrome figurant un décor dit "à l'arbre d'amour". Six belles dames parées de leurs plus beaux atours essayent de déloger des messieurs juchés dans un arbre. Quel meilleur moyen de les y déloger : abattre l'arbre! Revers à godrons hélicoïdaux figurant une dédicace "Catherine Lemoine mon brun 1734"

Epoque XVIIIème siècle, daté 1734.

Etat: accidents restaurés.

Diam : 34 cm .

(LL)

700 / 1000 €

47 Lille ou Bruxelles

Lion assis sur un tertre en faïence stannifère polychrome. Epoque : 18ème. Ht : 16.5 cm.

Etat : égrenures, éclats. (LL)

600 / 800 €

48 Marseille

belle aiguière à eau chaude en faïence stannifère et décor de fleurs polychromes. Un bassin à décor de tiges fleuries et filet vert en bordure. Epoque : 2ème moitié du 18ème. Etat : une ancienne restauration au piedouche de l'aiguière. Égrenures.

Ht aiguière : 26 cm Long. bassin : 37 cm (LL)

500 / 800 €



48



49



50

49 Sèvres

belle tasse et sa soucoupe en porcelaine dure et décor floral polychrome. Marque à la vignette en bleu de la manufacture de Sèvres entre 1814 et 1824.

Etat : bon. Ht tasse : 8.5 cm.
Diam soucoupe : 16 cm. (LL)

300 / 500 €

50 Important vase Médicis

En porcelaine à réhauts dorés à décor réservé polychrome de paysages dans des médaillons et motifs feuillagés.

Marque au dos.
XIXème siècle
Hauteur : 42 cm
Diamètre: 32 cm

1500 / 1800 €



51

51 Angleterre et Belgique

Service à thé et à café en faïence à émail noir. Faïence anglaise anciennement attribuée à Namur. Monture argent des Pays-Bas méridionaux. Composé d'une cafetière, une théière, un sucrier couvert et une verseuse couverte. Fretel en argent repoussé figurant un gros bouton de fleur. Epoque : deuxième moitié du 18ème siècle. Etat : petits manques dans les garnitures en argent. Petits éclats et égrenures. Ht cafetière : 28 cm Ht verseuse : 16.5 cm Ht théière : 13.5 cm (LL)

1800 / 2000 €



52

52 Angleterre et Belgique

Une théière et deux saupoudreuses en faïence à émail noir. Faïence anglaise anciennement attribuée à Namur. Monture en argent des Pays-Bas méridionaux. Epoque : deuxième moitié du 18ème siècle. Etat : manque un fretel de saupoudreuse. Égrenures. Ht théière : 15.5 cm Ht saupoudreuses : 13 cm (LL)

500 / 800 €



53

53 Hoescht

Service à thé et à café en porcelaine dure à décors polychromes de fleurs. Composé d'une cafetière, une théière, un sucrier couvert, un bol à crème, une verseuse couverte, seize tasses et dix-sept soucoupes (3 diamètres différents). Marque à la roue en bleu au revers. Epoque : 2ème moitié du 18ème. Etat : un éclat à une tasse et un petit manque à la base de la anse de la cafetière. (LL)

3000 / 4000 €



56

56 Wedgwood (Angleterre)

Une partie de service à thé en biscuit de porcelaine bleu et frise de fleurs en relief. Composé d'une théière, un pot à lait, un sucrier couvert et un bol à crème. Marque estampée Wedgwood en creux sous chacune des pièces.

Epoque : XIXème.

Etat : une étoile au fond du bol à crème. (LL)
1000 / 1200 €



57

57 SEVRES

Service à thé en porcelaine bleu poudré à réhauts dorés.

Modelé en 1857, décoré en 1868

Epoque Napoléon III

Restaurations

500 / 600 €

59 Tournai

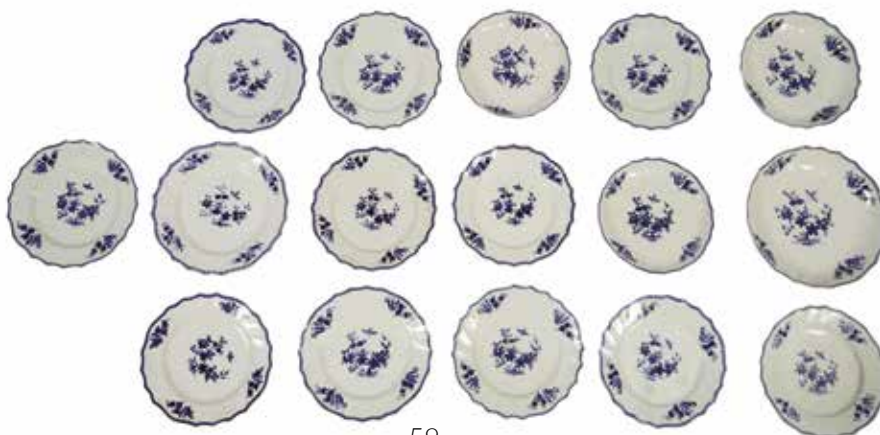
lot de douze assiettes et quatre plats en porcelaine à pâte tendre et décors dits « à la mouche ».

Epoque : début du 19ème siècle.

Etat :

Diam : 22.5 à 26 cm. (LL)

400 / 450 €



59



60

60 Tournai

Une partie de service en porcelaine de Tournai avec un rare décor peint en camaïeu bleu dit « à la marguerite ». Composition : 3 saucières, 2 saladiers, 1 bateau à raves, 1 soupière et son couvercle, 3 compotiers ronds, 1 plat ovale, 1 plateau carré présentoir de crémiers et 5 crémiers boules. Epoque : début 19ème siècle.

Etat : 1 couvercle de crémier avec accident. Infimes égrènures. Petits manques aux feuilles des couvercles des crémiers.

Dimensions soupière : long 33 cm et ht 22 cm. (LL)

1500 / 2000 €

EXTRÊME ORIENT



61



62



63



61 Chine

Lot de deux assiettes à décor floral rayonnant Imari.
Epoque : 18ème. Diam : 21.5 cm. Etat : égrenures. (LL)
100 / 150 €

62 Chine

Une paire d'assiettes à décors floraux Imari. Epoque :
18ème. Etat : égrenures. Diam : 23 cm. (LL)
80 / 100 €

63 Japon

Une paire de théières côtelées à décors floraux Imari.
Epoque : tôt 18ème. Ht : 12.5 cm Etat : égrenures. (LL)
200 / 300 €



64

64 Chine

Plat à barbe rond à décor floral Imari. Epoque : 18ème.
Diam. : 27.5 cm. Etat : bon. (LL)
200 / 300 €

65 Chine

Verseuse couverte décor Imari de fleurs et d'oiseaux
branchés. Epoque : 18ème. Ht : 15.5 cm. Etat : 1 fêle à la
base de la anse. (LL)
100 / 150 €



65



66

66 Chine

Une cafetière à décor floral Imari. Epoque : 18ème. Ht :
25.5 cm. Etat : un fêle retouché à la base de la anse. (LL)
100 / 200 €

67 Chine

Une paire de chopes à décors de paysages Imari.
Epoque : 18ème siècle. Etat : anses restaurées. Ht : 12
cm. (LL)
200 / 300 €



67



68



68 Chine

Lot composé de deux plats ronds et un compotier à
décors floraux Imari. Epoque : 18 ème . Etat : éclats
restaurés. Diam : 28, 30 et 35.5 cm. (LL)
100 / 150 €

69 Chine

Trois vases de forme cornet à décor floral Imari.
Epoque : 18ème.
Etat : éclats, égrenures. Ht : 18 cm. (LL)

100 / 200 €



69

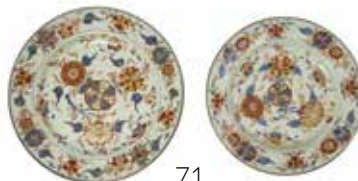


70

70 Chine

Bourdalou à décor floral Imari.
Epoque : 18ème siècle.
Long. : 21.5 cm.
Etat : bon. (LL)

200 / 300 €



71



72

71 Chine

Lot de deux plats à décors floraux rayonnants Imari.
Epoque : 18ème.
Diam : 30 et 33.5 cm.
Etat : égrenures (LL)

100 / 150 €



73

72 Chine

Deux pochons et une soucoupe à décor Imari avec coq.
Epoque : 18ème.
Etat : égrenures.
Diam soucoupe : 11.5 cm.
Diam pochon : 7 cm. (LL)

100 / 150 €



73 Chine

Série de sept timbales et six soucoupes à décor floral Imari.
Epoque : 18ème siècle.
Etat : deux soucoupes et une timbale restaurées. Ht : 8 cm. Diam soucoupe : 13.3 cm. (LL)

150 / 200 €



74



74 Chine

Lot composé d'un compotier et d'une petite terrine ronde couverte. Décors floraux Imari. Epoque : 18ème.
Etat : égrenures au couvercle et un petit fêlé de 3 cm au plat.
Larg. Terrine : 21 cm anses comprises.
Diam plat : 28 cm. (LL)

100 / 150 €

75 Chine

Une paire de verseuses couvertes à décors floraux Imari.
Epoque : 18ème siècle.
Etat : un manque à un fretel.
Ht : 14.5 cm. (LL)

100 / 150 €



75



76 Chine

Lot composé d'un huillier vinaigrier et d'une saucière à deux anses. Décors floraux Imari.
Epoque : 18ème.
Etat : égrenures.
Long. Huillier : 17 cm.
Long saucière : 21 cm
Etat : égrenures. (LL)

100 / 200 €



76



EXTRÊME ORIENT



77



78



77 Chine

Beau vase bouteille à décor floral Imari.
Epoque : 18ème.
Ht : 20 cm.
Etat : bon. (LL)

150 / 200 €

78 Chine

Lot composé d'une coquille Saint Jacques, une chope, un ravier en amande à décors floraux Imari.
Epoque : 18ème.
Etat : bon. (LL)

200 / 300 €



79

79 Chine

Lot composé d'un plat et deux assiettes à décors floraux Imari.
Epoque : 18ème.
Diam : 22.5 et 27.5 cm. Etat : égrenures. (LL)

100 / 150 €



80



81



80 Chine

Un plat rectangulaire à pans coupés à décor Imari.
Epoque : 18ème.
Etat : égrenures. Dimensions : 30.5 par 23.5 cm. (LL)

100 / 200 €

81 Chine

Lot composé de deux saucières à décors floraux Imari.
Epoque : 18ème.
Long : 22.5 et 23 cm. Etat : bon. (LL)

200 / 300 €



82



83

82 Chine et Hollande

Deux bols en porcelaine de Chine surdécorés en Hollande.
Epoque : 18ème siècle.
Diam : 14 et 15.5 cm. Etat : bon. (LL)

100 / 150 €

83 Chine

Grande chope à décor floral Imari.
Epoque : 18ème.
Etat : restaurée.
Ht : 17 cm. (LL)

100 / 120 €



84



84 Chine

Lot composé de deux théières à décors Imari.
Epoque : 18ème. Ht :
Etat : un couvercle probablement rapporté et une anse restaurée. (LL)

100 / 150 €

85 Chine

Lot de trois bols à riz et leurs couvercles. Décor floral sur l'extérieur. Décor de personnages à l'intérieur. L'un porte le label « van Halm & van Halm London ».

Epoque : 18ème. Diam : 20 cm. Etat : un couvercle avec un fêle de 2 cm, égrenures. (LL)
800 / 1000 €



86 Chine

Beau vase bouteille à décor floral Imari.

Epoque : 18ème siècle. Ht : 24 cm. Etat : bon. (LL)

200 / 300 €

85



86

87 Chine

Suite de trois vases couverts à décors de fleurs Imari. Epoque : 18ème. Ht : 17 cm. Etat : bon. (LL)

200 / 300 €



87



88

88 Chine

Beau bol à punch à décor Imari figurant des paysages avec pagodes.

Epoque : 18ème. Etat : une égrenure. Diam : 30. Ht : 15 cm (LL)

800 / 1000 €

89 Chine

Lot de six saladiers à divers décors floraux Imari.

Epoque : 18ème. Diam : de 18.5 à 26 cm. Etat : égrenures, éclats. (LL)

200 / 300 €



89

90 Chine

Lot compose de trois chocolatières à décors floraux Imari.

Epoque : 18ème siècle. Ht : 24.5, 18 et 12 cm. Etat : éclats et égrenures. (LL)

200 / 300 €

91 Chine

Un plat et une assiette à décors Imari et famille verte.

Epoque : 1er tiers du 18ème. Diam : 22.5 et 28 cm. Etat : restauration en bordure. (LL)

150 / 200 €



90

92 Chine et Hollande

Terrine ovale côtelée à décor bleu surdécoré en Hollande.

Epoque : fin du 18ème. Etat : anses avec sautes d'émail. Long : 23.5 cm. (LL)

200 / 300 €



91



92



93

93 Chine

Lot composé d'un grand plat rond, un compotier et deux assiettes.
Epoque : 18ème siècle. Etat : un éclat restauré au grand plat.
Diam : 35, 27.5 et 22 cm. (LL)

200 / 300 €



94

94 Chine

Lot de deux théières à décors floraux Imari.
Epoque : 18ème. Ht : 14 et 15 cm. Etat : un fêle à la base de la anse de l'une. (LL)

100 / 200 €



95

95 Chine

Lot composé de deux boîtes à thé et d'un petit plateau carré.
Décors floraux Imari.
Epoque : 18ème. Ht : 11 cm. Plateau 14.5 x 14.5 cm. Etat : éclats et égrenures. Manque le bouchon d'une boîte à thé. (LL)

100 / 200 €



96

96 Chine

Un plat à barbe rond à décor Imari d'une barrière et d'un rocher percé.
Epoque : 18ème. Diam 30.5 cm. Etat : bon. (LL)

200 / 300 €

97 Chine

Deux beaux vases couverts à décor de pivoines, fleurs de lotus, branches de prunier sur fond d'écailles rouges. Déposés sur des bases en bronze non fixe.
Epoque : fin du 19ème siècle. Ht sans la base : 35 cm. Etat : un éclat à l'un des couvercles. (LL)

1000 / 1500 €



97

98 Chine

Plat chantourné à décor figurant une biche et des instruments de musique dans un paysage.
Epoque : 18ème. Etat : bon. Dim : 31 x 37.5 cm (LL)

300 / 400 €



98

99 Chine

Paire d'assiettes à décor polychrome figurant une scène de la vie quotidienne.
Epoque : 18ème. Diam : 23.5 cm. Etat : une avec beaucoup de retombées de four. (LL)

300 / 400 €



99



100

100 Chine XVIIIème siècle

Paire d'assiette en porcelaine à décor de scène de la vie quotidienne.
Diamètre: 23.5 cm (LL)

300 / 500 €



101

101 Chine

Superbe vase rouleau, décoré d'une scène de palais figurant des danseuses et musiciennes, peint en émaux de la famille verte.

Epoque Kangxi : fin du 17ème siècle ou début du 18ème siècle.

Etat : sautes d'émail visibles en bordure de col. Quelques sautes d'émaux visibles dans le décor.

Ht : 46 cm (LL)

3000 / 6000 €



102

102 CHINE

Potiche à décor de dragon sur fond de nuages et semis de fleurs polychromes.

Epoque XIXème.

Etat : Accidents

On y joint un couvercle

Hauteur : 61 cm

1000 / 1500 €



107



108

107 Plat en porcelaine de Chine

À décor dit européen de biche dans un paysage, aile mouvementée à décor de guirlandes fleuries.

XVIIIème siècle

31 x 37.5 cm

(LL)

400 / 600 €



109

108 Chine

Plat à aile circulaire en porcelaine polychrome et rehauts doré à décor de vases fleuris et feuillages

XVIIIème

Diam 30,5 cm

150 / 300 €

109 Chine

Paire d'assiettes en porcelaine à décor de fleurs.

XVIIIème siècle

Cheveux

Diam: 23,5 cm

200 / 300 €



110

110 Cinq dignitaires

En grès émaillé

Chine, fin XVIII-début XIXe

Dim. de 16 à 25cm

150 / 200 €

111 Trois cavaliers

En terre patinée, huit musiciens et deux chaises à porter en grès émaillé vert,

Chine, style Ming probablement fin XVI-début XVIIe

Dim. 24 à 35cm

On y joint une statue en terre cuite, d'époque antérieure

H : 27cm

300 / 500 €



111



112

112 Chine

Console en bois mouluré à ceinture à degrés et pieds à patins

Ancien travail chinois

Etat d'usage

83 x 219 x 46.5 cm

1000 / 2000 €



113

113 Chine

Console en bois mouluré à ceinture à degrés et pieds à patins

Ancien travail chinois

Etat d'usage

80 x 210 x 44cm

1000 / 2000 €



114



115



114 Japon

Lot composé d'un bol et un plat à décors Imari.
Epoque : tôt 18ème.
Etat : bon. Diam bol : 22 cm.
Diam plat : 27.5 cm. (LL)

100 / 200 €

115 Japon

Paire de potiches couvertes à décor Imari.
Epoque : tôt 18ème siècle.
Ht : 33 cm.
Etat : égrenures. (LL)

100 / 200 €



116



116 Japon

Lot composé de deux théières à décors floraux Imari.
Epoque : tôt 18ème.
Etat : bon. Ht : (LL)

150 / 200 €

117 Japon

Plat à barbe à décor Imari figurant une geisha et un char fleuri.
Epoque : 18ème .
Diam : 27 cm.
Etat : bon. (LL)

150 / 200 €



117



118

118 Japon

Un pichet à décor de trois panneaux fleuris Imari.
Epoque : tôt 18ème.
Etat : bon. Ht : 21 cm. (LL)

100 / 150 €

119 Japon

Rare paire de pots à tabac (?) avec leurs couvercles et leurs bouchons intérieurs en porcelaine (complets).
Décor floral Imari. Epoque : 18ème. Etat : bon. Ht : 24.5 cm. (LL)

800 / 1000 €

120 Japon

Une paire de plats à décor Imari figurant un panier fleuri. Epoque : tôt 18ème. Diam : 32 cm. Etat : bon. (LL)

200 / 300 €

121 Chine

Lot de deux plats ronds à décor Imari. Epoque : 18ème. Diam : 25 et 27 cm. Etat : (LL)

100 / 200 €

122 Japon

Paire de plats à décors Imari figurant en leurs centres un panier fleuri. Epoque : tôt 18ème. Etat : un fêle. Diam : 25 cm. (LL)

100 / 200 €

123 Japon

Grande boîte cylindrique couverte à décor polychrome de shishi dans des réserves. Marque 4 caractères sous la pièce. Epoque : tôt 18ème. Etat : éclats et égrenures au bord du couvercle. Diam : 21 cm (LL)

200 / 300 €



119



120



121



122



123





124

124 Grand masque de théâtre

No en bois sculpté polychrome
Japon époque Meiji
Etat d'usage
31.5 x 27 cm

300 / 400 €



125

125 Chine

Paire de vases en bronze ciselé à décor au cloisonné
de feuillages et motifs stylisés.
XIXème
H: 60 cm

600 / 1000 €



126

126 Langouste articulées

En bronze argenté.
Japon époque MEIJI
(une patte à refixer)
Long: 45.5 cm

600 / 800 €



127

127 Viet-Nam

Cruche en céramique polychrome à décor de motifs stylisés.
Anses latérales simulant le bois, déversoir zoomorphe
H:34 cm

350 / 500 €



132

132 THAILANDE

Grand Bouddha Maravijaya en bronze doré,
XVIIIe siècle,
80x70cm

7000 / 9000 €

133 CHINE

Tête de Bouddha en pierre sculptée
XVIIe siècle
(Traces de patine)
Epoque Ming
Ht sans le socle 35cm

3000 / 5000 €



133



134

134 Miroir

À fronton mouvementé en noyer marqueté d'enroulements, volutes et bois teinté dans un encadrement de filets de bronze.
Fin du XVII^{ème} siècle, début du XVIII^{ème} siècle.
92 x 58 cm

600 / 800 €



135

135 Paire d'appliques

À un bras de lumière en bois sculpté et doré à décor de guirlandes, volutes et fleurs épanouies, coupelles et binets en métal.
Italie XVIII^{ème} siècle
50 x 34 x 39 cm

1000 / 1200 €



136

136 Miroir

Encadré de broderies à décor de fleurs stylisées du XVII^{ème} siècle.
60.5 x 49 cm

1000 / 1200 €



137

137 Grand cartel

En marqueterie dit de Boulle de laiton sur fond d'écaillé à décor de rinceaux, les montants à pans coupés soulignés de colonnes à chapiteaux corinthien reposant sur des sphinges, cadran en étain à chiffres romains, ange en bronze à l'amortissement.
Style Louis XIV vers 1880.
Etat d'usage
H : 83x53x32cm

2500 / 3000 €



138

138 Couple d'empereurs

En marbre blanc sculpté.

XVIIème siècle

(restaurations aux nez)

71 x 59 cm

Ils reposent sur des piédestaux en pierre de Namur de forme balustre souligné de filets moulurés et motifs stylisés.

144 x 42 x 26 cm

Hauteur totale: 225 cm

15000 / 18000 €



139

139 Boite circulaire

En bois de Sainte Lucie, les parois à décor gravé de fleurettes, le couvercle à décor de couple d'oiseaux et de cœurs dans un entourage de rinceaux et fleurettes.

XVIIIème siècle.

7x13 cm

400 / 600 €



140

140 Un coffret

Un coffret en bois gainé de cuir à décor de frises stylisées dorées, au fer. Entrée de serrure et ferrures en bronze.

XVIIe siècle

12x25x16cm

300 / 500 €



141

141 Ecole du XVIIIème

Tête de chérubin en terre cuite

Usures et restaurations

H:23 cm

1200 / 1500 €



142

142 Jeu de jacquet

En bois exotique incrusté de nacre à décor réservé dans des médaillons de scènes de la vie quotidienne et motifs feuillagés.

Travail ottoman XIXème siècle

Dimensions fermé: 7 x 52 x 23 cm

On y joint une série de pions

1200 / 1500 €



143

143 Miroir en écaille de tortue

Anvers, XVIIe siècle
83x68cm



143 bis

143 bis Deux médaillons

En bronze doré à l'effigie de Marie-Antoinette et de Louis XVI,
Fin XVIII-début XIXe
11x8 (hors cadre)

1000 / 1200 €

150 / 200 €



144

144 Enseigne de serrurier (?)

En fer forgé à décor de rubans et motifs feuillagés
XVIIIème siècle
(manque le système de fixation au niveau de la main)
Long: 68 cm

1500 / 1800 €



145

145 Ecole du XIXème

Paire de lansquenets en bronze à patine brune
Base en marbre à degré et doucine ornée de lapis lazuli
Accidents à la base, manque à une des lances.
H totale: 29 et 24 cm

200 / 400 €



146

146 Cartel

En bronze ciselé et doré à décor ajouré de motifs stylisés et rocailles, cadran émaillé signé de Charles DU TERTRE à Paris. Epoque Louis XV (mouvement postérieur)
Hauteur: 53.5 cm

1000 / 1500 €



147

147 Importante paire d'appliques

À quatre bras de lumière en bronze ciselé et doré à décor de renommées soutenant les bras de lumière en forme de cornes d'abondance. Modèle de RABIAT, époque Restauration, état d'usage
36x31x22cm

3000 / 3500 €

148 Paire de candélabres

À trois bras de lumière en bronze ciselé et doré à décor de renommées en ronde bosse, têtes de loup crachant du feu, fleurs de lotus et motifs stylisés. Les bases méplates à motifs de lyres.
Modèle de Claude GALLE
Epoque Empire, état d'usage
51x22cm

4500 / 5500 €



148

149 Paire de vases couverts

En porcelaine de Chine en porcelaine bleu poudré du XVIIIème siècle monture en bronze ciselé et doré à décor de têtes de bélier, frises de postes et frises de rais-de-coeur. XIXème siècle. Hauteur: 34 cm

3000 / 4000 €



149



150

150 Paire de candélabres

À trois bras de lumière en bronze ciselé et doré ornées chacune d'un hoho en porcelaine, bases à décor ciselé de fleurs et rocailles XVIIIème siècle 33 x 27 cm

3000 / 3500 €



151 Candélabre

À deux bras de lumière à décor de magots en porcelaine de Chine. Riche monture ajourée en bronze ciselé et doré à décor d'acanthes stylisées, tiges et feuillages, les fleurettes en porcelaine.

Début XIXème 28x27x15 cm

2000 / 3000 €



151



152



153



152 Obélisque

En porphyre de Grèce surmontée d'une sphère.
Début du XIXe siècle, état d'usage
45.7 x 8.8 x 8.8cm

2000 / 2500 €

153 Belle paire de vases à l'antique

En bronze argenté et bronze ciselé et doré, à décor de scènes à l'antique en bas-relief, anses en forme de chimères, bases en marbre noir à couronnes de laurier.
Milieu du XIXe siècle
H : 35.5cm

1500 / 1800 €

154 Paire de flambeaux

En bronze patiné et bronze ciselé et doré, les fûts tronconiques à caryatides, bases à gorges à motifs feuillagés.
Epoque Directoire, état d'usage
H : 30cm

1500 / 1800 €

155 Paire de flambeaux

En bronze ciselé et doré à décor en ronde-bosse d'angelots supportant les bras de lumière et reposant sur des colonnes à l'antique.
Epoque Restauration, état d'usage
H : 30.5cm

1500 / 1800 €



154



155



156 Paire de candélabres

À cinq bras de lumière et en bronze patiné et bronze ciselé et doré figurant Flore et Pomone. Ils reposent sur des colonnes à motifs feuillagés, contresocles en marbre noir.
Epoque Restauration, état d'usage
68x23cm

3000 / 3500 €



156

157 Paire d'appliques

À deux bras de lumière en bronze patiné et bronze ciselé et doré à décor de palmettes, roseaux et motifs ajourés.
Epoque Empire, percées pour l'électricité, état d'usage
33x21cm

1500 / 1800 €



157

158 Paire d'appliques

à deux bras de lumière en bronze patiné et bronze ciselé et doré à décor de têtes à l'antique surmontées d'hiboux aux ailes déployées, les bras de lumière à têtes d'aigles.
Modèle de RAVRIO, style Empire,
32x22cm

600 / 800 €



158

159 Statue équestre de Napoléon

Sculpture en bronze à patine brune, XIXe siècle
Socle en marbre blanc à doucines et degrés
H : 54cm

2500 / 5000 €



159



160

160 Suite de cinq éléments de boiserie

En bois sculpté et doré à décor de corbeilles de fruits et fleurs

Epoque Louis XVI

Accidents et manques

27x40 cm

200 / 300 €

161 Paire d'appliques

En bronze ciselé et doré à deux bras de lumière à décor de cannelures, acanthes stylisées et pot à feu à l'amortissement.

Epoque Louis XVI

43x27 cm

400 / 600 €



161

161 bis Chevalet

En bois mouluré et sculpté à décor col de cygne

Style Restauration

245x92 cm

200 / 400 €



161 bis



162

162 Belle paire de chenets aux lions

En bronze très finement ciselé, doré et argenté, et décor d'un lion en posture, couché sur un double drapé orné de passementeries face à une pomme de pin. Il repose sur trois pieds en forme de fût de "canon" terminés par des toupies. Avec leur fer.

Travail français d'époque Louis XVI.

Dim (sans les fers) 28x37,5x7,5cm

800 / 1000 €



163

163 Rare pendule à poser

Le cadran émaillé blanc signé Gaston Jolly à Paris indique les heures en chiffres arabes et les minutes par tranche de quinze par deux aiguilles reperçées et dorées.

Le mouvement à fils et à sonnerie des heures est renfermé dans une superbe caisse en bronze finement ciselée et dorée à l'or figurant une femme drapée à l'antique et deux anges dans des nuées.

La lunette cerclée d'une frise de lauriers est inscrite dans une colonne. L'ensemble repose sur une base ovale en marbre blanc de Carrare à décrochement, quatre pieds toupie supportent l'horloge.

François Pierre Jolly, dit Gaston Jolly, reçu maître horloger le 6 mai 1784 et mort en 1820 figure parmi les plus grands horloger parisien de la fin du XVIIIe siècle et des deux premières décennies du siècle suivant. Il ouvre son propre atelier rue de Arcis et rencontre immédiatement une grande notoriété auprès des amateurs parisien d'horlogerie.

Travail parisien d'époque Louis XVI, clef de remontage et balancier présents.

Légers manques d'émail aux trous de remontage.

43.5x39.5x22cm

1000 / 2000 €

164 Masque funéraire de Napoléon

Sculpture en bronze,

Vers 1845, d'après un modèle d'Antommarchi (1821).

32x15cm

1000 / 1200 €

165 Coupe

En porcelaine Kutani du Japon, à décor de fleurs de lotus en réserve sur fond de treillages. Monture en bronze à trois anses en col de cygnes, cerclée d'une galerie ajourée et reposant sur trois pieds griffes galbés.

Circa 1820-1840

24x21cm

300 / 500 €



164



165



168



169

168 Miroir

En verre églomisé à décor de palmettes et rinceaux.
Epoque Restauration
Etat d'usage
61 x 56 cm

500 / 600 €

169 Paire de sculptures

En bronze patiné noir figurant des naïades offrant une coquille ouverte, elles posent sur une base en marbre de Sienne orné de frises de rangs de perles
Epoque Restauration
Hauteur : 27cm

400 / 600 €



170



171

170 Paire d'appliques à quinquet

En tôle laquée crème à réhauts dorés à l'imitation de lampes à huile soulignées de cols de cygne.
Début du XIXème siècle
(Etat d'usage)
33 x 21 x 20 cm

1000 / 1200 €

171 Verseuse de forme oblongue

En tôle laquée polychrome à réhauts dorés à décor de paysage animé et motifs stylisés, prise en bois tourné.
Première moitié du XIXème siècle
31 x 28 cm

300 / 350 €



172



173

172 Paire de flambeaux

En bronze patiné et bronze ciselé et doré, à décor en ronde bosse d'égyptiennes et motifs feuillagés.
XIXe siècle
H : 24cm

150 / 300 €

173 Pendule

En bronze ciselé et doré, à décor en ronde bosse de bacchante au tambour, dans lequel s'inscrit le cadran. Base oblongue soulignée de frises feuillagées et surmontée d'aiguères, thyrses, coupes.
Epoque Restauration
Etat d'usage
41x22.5x11cm

600 / 1000 €



174

174 Coupe

En porcelaine de Chine sang de bœuf, XVIIIème siècle (fêles)

Monture en bronze ciselé et doré à décor de frises de postes, perles et godrons, prises en forme de mufles de lion
21.5 x 32 cm

1500 / 1800 €



175

175 Attribué à Baccarat

Paire d'aiguières en cristal à côtes torsées. Riche monture en bronze ajouré ciselé et doré à décor d'acanthes stylisées et cartouches. Anse mouvementée surmontée d'une chimère.

XIXe siècle
H: 38 cm

2000 / 3000 €



176

176 Paire de vases couverts

À pans coupés en porcelaine du Japon, XVIIIème siècle à décor imari à décor de vases fleuris.

Montures en bronze doré du XIXème siècle à décor de rocailles.

Fêle à un des deux couvercles.

HT: 52 cm

3000 / 3500 €



177

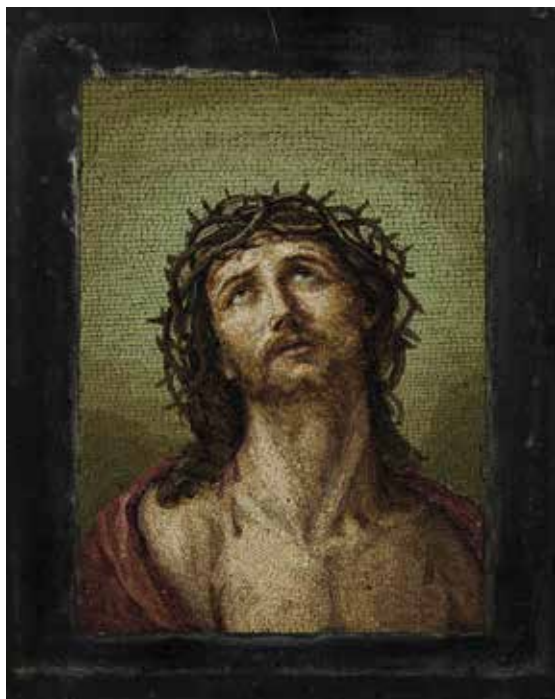
177 Paire de candélabres

A trois bras de lumière en bronze ciselé et doré à décor en ronde bosse d'anges soutenant les bras de lumière encadrant un brandon et reposant sur des socles à frises feuillagées

Epoque Restauration.

Hauteur: 53 cm

2000 / 2500 €



184

184 Micro mosaïque

Figurant le Christ dans son encadrement en marbre noir.
Dim avec l'encadrement 42 x 33 cm
Début du XIXème siècle
(quelques éclats à l'encadrement)

2000 / 2500 €



185

185 Diminutif de temple maçonnique

En soie et broderie à réhauts dorés reposant sur une base en bois noirci.
Milieu du XIXème siècle
(accidents et manques)
Dimensions avec la base : 47 x 64 x 49 cm

700 / 900 €



186

186 Siège de commodité

En bois naturel à décor sculpté de fleurettes et motifs de passe-menterie, les pieds fuselés et cannelés.
Epoque Louis XVI
Etat d'usage
83 x 32 x 47 cm

800 / 1000 €

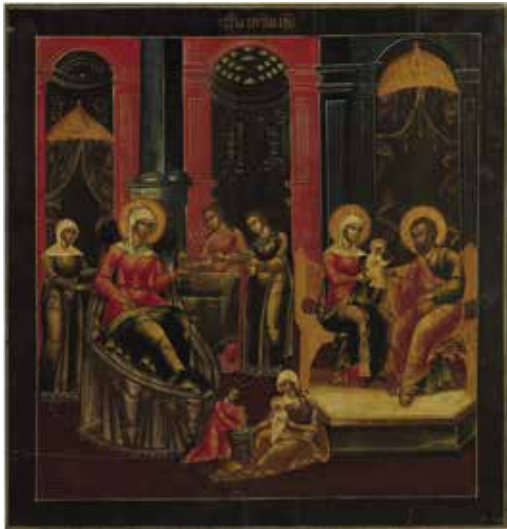


187

187 Important plat à aile circulaire

En majolique figurant une scène historiée
Diam: 51 cm

150 / 300 €



188

188 RUSSIE

Grande icône représentant La naissance de la Vierge
 Tempera sur panneau de bois
 Restaurations
 Fin du XVIIIe-début du XIXe siècle
 86x81cm

3500 / 5000 €



189

189 Banc

En bois naturel sculpté et patiné à décor de feuilles de chêne et
 en ronde-bosse d'ours aux yeux en sulfure formant les montants.
 Travail de la Forêt noire, fin XIXème siècle.
 93 x 145 x 48 cm

2500 / 3000 €



190

190 Coupe

Reposant sur un haut fût de forme balustre en fer da-
 masquiné à décor rayonnant stylisé, base à gorge.
 Tolède, atelier des ZOULOUAGA
 Seconde moitié du XIXème siècle
 Hauteur: 19.5 cm
 Diamètre: 15.5 cm

1000 / 1200 €



191

191 Paire de vases

À long col. En fer patiné à décor damasquiné d'aigles bicéphales
 dans des réserves.
 Espagne (?)
 XIXème siècle
 Hauteur: 15 cm

350 / 400 €



192

192 Garniture

En bronze patiné et bronze ciselé et doré composé de:
 Une pendule borne à décor en ronde bosse figurant Hébé (mouvement rapporté) souligné de rinceaux, coupe et vase à l'antique
 Hauteur: 60 cm
 Une paire de candélabres à quatre bras de lumière, les fûts soulignés de motifs de papyrus, piétement tripode à bases évidées.
 Hauteur: 63 cm
 Epoque Restauration

3000 / 3500 €



193



194

193 Petite pendule

En bronze ciselé et doré à décor d'ange, cadran émaillé blanc, porte une mention sur la base "un rayon d'espoir le fait naître"
 Epoque Restauration
 17.5x15cm

300 / 500 €

194 Paire de bougeoirs cassolettes

En métal laqué à l'imitation du lapis lazuli et bronze ciselé et doré, piétement tripode à l'imitation d'athéniennes.
 Style Louis XVI époque Napoléon III
 Hauteur: 21.5 cm

500 / 600 €



195



196

195 Écritoire de voyage

A âme en bois gainé de cuir vert doré au fer de motifs de pampres de vigne. Le plumier laissant découvrir quatre petits casiers, la partie centrale dissimulant un grand casier.
 Epoque Empire
 Usures
 25x32x4,5 cm

200 / 300 €

196 Cage à oiseaux d'applique

En bois naturel à décor ajouré de colonnade, montants torsadés soulignés de volutes, fronton souligné de motifs stylisés, ouvre à un tiroir en ceinture.
 Fin XVIIIème ou début XIXème siècle
 (Etat d'usage)
 58 x 63 x 39 cm

500 / 700 €



197

197 Console d'angle

En bois mouluré et sculpté à décor de tête de chérubin
XIXème (restauration)
44x41 cm

600 / 800 €



198

198 Dans le goût de Sèvres

Pendule en biscuit et bronze ciselé et doré à décor en ronde bosse d'allégorie de l'amour, cadran émaillé signé Martinot à Paris
XIXème siècle
(très légers éclats et un pied restauré).
46 x 25 x 9 cm

600 / 800 €



199

199 Miroir mouvementé à parecloses

En bois stuqué et doré à décor de feuilles de chêne et glands
XVIIIème
Accidents
110x54 cm

350 / 450 €



200



200 Paire d'appliques

En bronze ciselé, les fûts feuillagés à décor d'anges soutenant les bras de lumière.
Style Régence
39x24cm

300 / 350 €

201 Cadre

En bois mouluré, sculpté et doré à riche décor de quadrillons, cartouches et frises de feuillages et fleurs stylisées.
Milieu du XVIIIe siècle
Légers manques
32x40cm

150 / 300 €



201

202 Cartel

En placage d'écaille marquetée de laiton.
Cadran à cartouche émaillé, ornementation de bronzes ciselés et dorés.
Style Louis XIV, exécuté à la fin du XIXe siècle.
Charnière incomplète, état d'usage
H : 49cm

250 / 350 €



202



203



204

203 Miniature

Figurant un portrait d'élégante en buste dans un cadre orné de tissu et de rangs de perles
XIXe
Usures
A vue: 5.5x4.5cm

60 / 80 €

204 Ch FRIEDEL (?)

Miniature à vue ronde figurant une élégante au châle de cachemire.
Signée en bas à droite
Premier tiers du XIXème siècle
Diamètre à vue: 7.2 cm

400 / 500 €



205



206

205 Boîte circulaire

En écaille, le couvercle orné d'une miniature sous verre figurant une élégante à la toilette,
Légers accidents sous la boîte
Diamètre : 8cm

300 / 400 €

206 Médaillon de voyage

Figurant un portrait d'élégant peint sur fond d'écaille
XVIIe
Accidents
9x7cm

150 / 300 €



207



208

207 Portrait miniature

En médaillon, dans son cadre en bronze à décor de rangs de perles et frise enrubannée
Epoque Louis XVI
A vue: 5x4cm

150 / 300 €

208 Portrait de Monsieur Lucot

Miniature à la gouache datée 1793 et signée
Fache en bas à gauche
Cadre en placage de palissandre provenant de chez Alphonse GIROUX
A vue: 5.5x4.5cm

150 / 300 €



209

209 Miniature circulaire

Figurant un élégant en buste
Signée JUDLIN et datée indistinctement en bas à droite
Accidents au verre
Seconde moitié du XVIIIe siècle
Diamètre à vue: 5cm

200 / 300 €



210

210 Portrait d'homme en armure

Miniature à l'huile
Fin XVII-début XVIIIe
A vue: 3.5x2.5cm

200 / 300 €



211

211 Miniature

Figurant un portrait de femme en buste sur un fond de forêt,
Le revers en tressage de mèches de cheveux
Fin XVIIIe siècle
A vue: 5x4.5cm

200 / 300 €



212

212 Portrait de femme au singe savant

Miniature circulaire
XVIIIe siècle
Diamètre à vue : 6cm

300 / 400 €



213



214



215



216



217



218

213 Important panneau

De forme mouvementée à décor peint figurant l'adoration des bergers.
XVIIIème siècle
Etat d'usage, ancien plateau de table
109 x 80 cm

1000 / 1200 €

214 Petit traineau

En bois sculpté et laqué bordé de fer forgé à décor de rinceaux, volutes, enroulements, drapeaux, canon et allégorie, daté 1715.
XVIIIème siècle
(Etat d'usage)
38 x 97 x 27 cm

3000 / 4000 €

215 Boîte à musique dite à voix célestes

En palissandre à décor marqueté de bois à motifs d'instruments de musique dans des encadrements de filets. Avec 8 airs différents.
Epoque Napoléon III
32 x 52 x 34 cm

500 / 1000 €

216 Boîte à musique

En placage de palissandre et bois de rose, bois laqué, à décor réservé d'instruments de musique dans un double encadrements de filets, volutes et palmettes.
Vers 1880
Petits accidents et manques
28 x 56 x 33 cm

500 / 800 €

217 Ensemble de cinq boîtes

En bois naturel ou bois laqué bandés de lamelle de bois ou de laiton.
XIXème siècle
Hauteur: 14 à 23 cm

800 / 900 €

218 Johann Baptist HOMANN (1664-1724)

Constantinople
Eau-forte rehaussée à l'aquarelle
51 x 60,5 cm.

400 / 600 €



219

219 Importante garniture

En bronze patiné et marbre griotte composée d'une pendule inscrite dans un socle à gradins et surmontée d'un vase sur piédouche à l'antique.

Hauteur: 50 cm

Largeur: 38 cm

Une paire de bustes à l'antique

Hauteur: 45 cm

Fondeur Barbedienne

4000 / 4500 €

220 Paire de sujets

En bronze patiné à décor d'amours dans le goût de Clodion reposant sur des colonnes tronquées en marbre griotte.

XIXème siècle

Hauteur: 38.5 cm

1500 / 1800 €

221 Importante torchère

En bronze patiné à décor d'orientale au drapé.

Pose sur une gaine en marbre à degré et à doucine.

Début XXème

Dim de la sculpture: 151 cm

Dim totale: 228 cm

6000 / 8000 €



220



221



222



223



224



225

222 Suite de trois appliques

À deux bras de lumière en bronze ciselé et doré à décor de faunes musiciens en terme, les fûts soulignés de volutes, piastres et guirlandes feuillagées.

Style Louis XVI, XIXème siècle
(Etat d'usage)

65 x 39 cm

4000 / 4500 €

223 Pendule

En marbre blanc et bronze ciselé et doré à décor de bacchanale dans le goût de Clodion, base à gradin soulignée d'une frise de perles.

Style Louis XVI, fin du XIXème siècle

22 x 27 x 13 cm

1200 / 1400 €

224 Porte-bouquet

En verre gravé et en bronze patiné et bronze ciselé et doré à décor en ronde bosse de hérons, lézards, grenouilles et motifs feuillagés.

Fin du XIXe siècle

H : 38,5cm

200 / 250 €

225 Paire de candélabres

À quatre bras de lumière en bronze ciselé et doré, à décor en ronde bosse d'anges soutenant les bras de lumière. Les bases en marbre portor.

XIXe

H : 53cm

300 / 500 €

226 Paire de gaines

En bois mouluré et sculpté, le fût à décor de cannelures et palmettes. Plateau et base de section carrée

XIXème

Restaurations

Hauteur : 125cm

300 / 500 €



226



227

227 Paire de colonnes

En bois mouluré et sculpté à fut balustre partiellement cannelé, chapiteau corinthien, base à degrés, plateau de section carrée.

En partie du XIXème

Restaurations

Hauteur : 141cm

200 / 400 €



228



229

228 Paire de candélabres

À cinq bras de lumière en bronze patiné et bronze ciselé et doré, à décor en ronde bosse d'allégories de l'amour. Base à tête de dauphin.

Etat d'usage

H : 56cm

1000 / 1200 €

229 Pendule dite à l'éléphant

En bronze patiné et bronze ciselé et doré. Cadran à cartouche émaillé surmonté d'un chinois au parasol en ronde bosse.

Style Louis XV, exécuté à la fin du XIXe siècle,

57.5x39x21cm

1000 / 1200 €

230 Lampadaire

En fonte de fer patiné à décor de caryatides en gaine, fût cannelé et feuillagé, base tronconique partiellement ajourée.

Circa 1880.

Hauteur: 182 cm

1000 / 1200 €

231 Belle coupe

Sur piédouche dans le goût de l'antique en onyx et bronze ciselé et doré à décor de têtes et médaillon, les anses à motif de feuillages.

XIXème siècle

400 / 450 €



230



231



232

232 Fernand LE VILLAIN

Paire de vases balustres dans le goût de l'antique à décor en semi-relief de scènes mythologiques, les anses zoomorphes, signés, cachet d'éditeur.
XIXe siècle
Hauteur: 39.5 cm

1000 / 1200 €



233

233 Vanité

En terre cuite patinée
XIXème siècle
15 x 18 x 12 cm

1200 / 1400 €



234

234 Paire de vases pots pourris

En marbre portor et bronze ciselé à décor de têtes de béliers et guirlandes fleuries.
Fin du XIXe
Etat d'usage
H : 46cm

400 / 600 €



235

235 Garniture

En bronze doré à décor d'enroulements soulignés de cabochons de malachite composé de :
- une pendule (manque une aiguille)
Hauteur: 57 cm
Une paire de candélabres à huit lumières
Hauteur: 65 cm
DZIEDZINSKI et HANUSCH, Vienne
Un modèle similaire a été présenté à l'exposition universelle de 1867.

2000 / 2500 €



236

236 Jacques HITTORF (1792-1867)

Paire d'éléments en fonte de fer en forme de proues de bateau à décor en semi-relief de divinités et animaux marins provenant des lampadaires de la place de la Concorde à Paris.
 Circa 1836-1846
 Etat d'usage
 84 x 48 x 38 cm

1000 / 1200 €



237

237 Petit canon de vaisseau

En bronze à fût à gradin en bois naturel
 Milieu du XIXème siècle
 Long du canon: 67 cm
 Long totale: 93 cm

1000 / 1200 €



238

238 Scaphandre

En cuivre à double patine avec son écusson marqué "US Navy diving Helmet"
 50 x 33 cm
 On y joint un socle en bois noirci.

700 / 1000 €



243



244



245

243 Benoit KONONGO (1919-2008)

Femme au collier
Sculpture en ébène
Signée sous la base
H:64 cm

400 / 600 €

244 Pierre DE SOETE (1886-1948)

Oh nuit!
Sculpture en terre cuite à patine verte
Signée, titrée, pièce unique
H:52 cm

300 / 500 €

245 Sainte femme

En bronze patiné à rehauts dorés, socle en marbre portor
XIXème siècle
Hauteur avec socle: 109 cm

1000 / 1200 €

246 Enzo DEI (1916-1947)

Buste de jeune fille en bronze patiné noir
31x35.5x16cm

2000 / 2500 €



246

246 bis Jacques GESTALDER (1918-2006)

Nu féminin

Sculpture en marbre de Carrare

Signée

77 x 40 x 28 cm

6000 / 8000 €

247 d'après Étienne FALCONET

L'amour menaçant

Sculpture en marbre

63 x 24cm

600 / 1000 €

248 Nu debout

Sculpture en marbre

Circa 1900

Hauteur: 78.5 cm

2000 / 2500 €

249 CARRIER-BELLEUSE (1824-1887)

Char tiré par des nymphes et amours

Sculpture d'édition en terre cuite, signée

(petits accidents et manques)

41 x 65 x 22 cm

2000 / 2500 €



246 bis



247



248



249

SCULPTURES



250



251

250 Jules Edmond MASSON (1871-1932)

Lion au retour de chasse

Sculpture en bronze à patine verte signée sur la terrasse
62x80 cm

3000 / 5000 €

251 Pierre-Jules MENE (1810-1879)

Chiens et lièvre

Sculpture en bronze à patine nuancée, fonte d'édition
ancienne, signée sur la terrasse,
21.5x44x18cm

3000 / 3500 €

252 Pierre-Jules MENE (1810-1879)

Le bélier

Sculpture en bronze à patine nuancée, fonte d'édition
ancienne, signée sur la terrasse, dédiée "à mon ami
Bellangé"
21.5x24x11cm

2000 / 2500 €

253 Christophe FRATIN (1801-1864)

Le tigre

Sculpture en bronze à patine nuancée, fonte d'édition
ancienne, signée sur la terrasse,
7x17.3x5.3cm

500 / 700 €

254 Cheval antérieur droit levé,

Sculpture en bronze à patine nuancée, fonte d'édition
ancienne,

Socle en marbre (petit éclat à l'angle)

Dim (avec le socle) : 34.5x43x13cm

600 / 800 €



252



253



254

255 James PRADIER (1790-1852)*Jeune femme et oiseau*

Sculpture en bronze à patine nuancée, fonte d'édition ancienne, signée sur la terrasse, datée 1852, 24x30.3x15cm

4000 / 4500 €



255

256 Antoine-Louis BARYE (1796-1875)*Lion marchant*

Sculpture en bronze à patine nuancée, fonte d'édition ancienne, signée sur la terrasse, 11.5x16.8x7.7cm

3000 / 3500 €



256

257 Ary BITTER (1883-1973)*Le faon*

Sculpture en bronze à patine nuancée, fonte d'édition ancienne à la cire perdue de SUSSE Frères, signée sur la terrasse, socle en noyer, Dim (avec le socle) 18.5x26.5x9cm

3000 / 3500 €



257

SCULPTURES



260

260 Paul wayland BARTLETT (1865-1925)

Merleau

Sculpture en bronze à patine brune, monogrammée LB sur la terrasse. Fonte à la cire perdue de LB à Paris. 10,5x10 cm

1500 / 2000 €



261

261 Lion et serpent

Sculpture en bronze patiné, fonte d'édition ancienne.

Millieu du XIXème siècle
25 x 35 x 14 cm

1500 / 1800 €



262

262 Jules MOIGNIEZ (1835-1894)

Le faisau

Sculpture en bronze ciselé et doré. Fonte d'édition ancienne signée sur la terrasse. 52 x 50 x 26 cm

1200 / 1400 €



263

263 René THÉNOT (1893-1963)

Quatre plaques en bronze ciselé figurant des animaux de la savane. Chacune signées

Dim avec encadrement 24,5x25,5 cm

800 / 1200 €



264

264 Arthur WAAGEN (Actif entre 1869 et 1910)

La levrette

Sculpture en bronze à patine nuancée, fonte d'édition ancienne signée sur la terrasse. 41 x 51 cm

800 / 1200 €



265

265 Jean-Baptiste CARPEAUX (1827-1875)*Pêcheur napolitain*

Sculpture en bronze à patine brune, signée sur la terrasse, située Rome, datée 1857, cachet Propriété Carpeaux
36x19x16 cm

6000 / 8000 €



266

266 Raymond RIVOIRE (1884-1966)*Femme au fer à cheval*

Sculpture en bronze à patine brune

Signée

17x19 cm

500 / 800 €

267 Christophe FRATIN (1800-1864)*Autoportrait*

Sculpture en bronze patiné, signée sur la terrasse, Daubrée éditeur.

H: 20 cm

2500 / 3500 €



267



268

268 Etablissements Gallé
Petit vase en verre multicouches à décor gravé en camée de feuilles et feuillage
Signé
Début XXème
H : 9cm

200 / 400 €



269

269 Daum Nancy
Petit vase en verre multicouche à fond verre à décor gravé en camée de paysage
Signé
H:9 cm

300 / 500 €



270

270 Le Verre Français
Vase en verre multicouches à décor dégagé à l'acide de fleurs et feuillages
Signé
H:36 cm

400 / 600 €



271

271 Legras
Vase en verre dépoli à fond violette à décor de feuillages
Signé
H:23 cm

300 / 500 €



272



272 Paire d'importants cache-pots

En faïence fine polychrome à décor japonisant de carpes, cerisiers en fleurs et motifs stylisés.

Circa 1860-1880.

(Marques du grand dépôt à Paris, l'un des deux fêlé)

Hauteur: 40 cm Diamètre: 41 cm

Avec leurs socles en bois noir foncé de faïence fine.

Hauteur totale avec socle: 94.5 cm

1200 / 1500 €

273 Paire de jardinières

En chêne agrémenté de carreaux de faïence fine à décor polychrome de fleurs. Epoque 1900

89 x 99 x 24 cm

300 / 500 €

273 bis Auguste MAJORELLE (1825-1879)

Table à thé à double plateau en bois laqué à décor d'oiseaux et feuillages

Fin XIXème

81x103x64 cm

300 / 500 €



273



273 bis

274 Hans STOLTENBERG-LERCHE (1867-1920)

Paire de vases conchiliformes en bronze à patine argentée et dorée, à décor en ronde bosse d'amours musiciens, signés et situés Paris.
Etat d'usage
H : 21cm

300 / 500 €



275 Attribué à BAGUES

Paire d'importants candélabres à deux bras de lumière en bronze ciselé et doré et cristal agrémenté de pastille et pendoques, fûts à balustres facettés.
Hauteur: 80 cm

4000 / 4500 €



276 Bruno ZACH (1891-1935)

Danseuse au cerceau

Sculpture en bronze à patine brune
Base en marbre
H totale: 59 cm

600 / 1000 €



277 Bougeoir

En bronze patiné à décor en ronde-bosse de jeune femme sur une feuille de nénuphar
Epoque 1900
8 x 16.5 x 11 cm

200 / 300 €



LUSTRES



278

278 Lustre

À quatorze bras de lumière à monture en bronze ciselé et doré, fut en cristal à décor de côtes torsées et motifs cruciformes
Pampilles et couteaux en cristal facetté.
103x65 cm
Manques

400 / 600 €



279

279 Dans le goût de Bagues

Lustre cage à 9 bras de lumière, à monture en métal doré, fût feuillagé, riche ornementation de pampilles, gouttes, et fruits en cristal.
102x61cm

400 / 600 €



280

280 Lustre cage

À monture en bronze doré à douze lumières sur deux rangs, pampilles en cristal facetté.
Style Louis XV
87x64 cm

500 / 800 €



282

282 Degué

Lustre en fer forgé à patine noire à quatre bras de lumières à riche décor de fleurettes et feuillage.
Tulipes en verre pressé moulé à décor de fleurs signées.
Epoque Art Déco
90x61 cm

700 / 1000 €



283

283 Degué

Important lustre en fer martelé et ciselé à patine argentée à quatre lumières à riche décor de fruits et fleurs épanouies.
Vasque, parois et tulipes en verre pressé moulé signés
Epoque Art Déco
97x57 cm

500 / 1000 €



284

284 Degué

Lustre en fer forgé à trois bras de lumière à patine noire à décor de branchages et feuillages.
Vasque et tulipes en verre pressé moulé à décor de fleurs et motifs géométriques.
Epoque Art Déco
76x58 cm

300 / 500 €

285 Fauteuil

À haut dossier et accotoirs enveloppant en acajou sculpté de grappes et pampres de vigne.
Les pieds sinueux
Epoque 1900
Hauteur: 109 cm
Largeur de l'assise: 55 cm

300 / 500 €

286 Important vase balustre

En cloisonné à décor de fleurs épanouies et fleurs stylisées
Chine XIXème siècle
Monture en bronze patiné à décor de têtes d'éléphant monogrammée ES
Hauteur: 94 cm
Largeur: 48 cm
Piétement tétrapode en bois noirci foncé de marbre.
Hauteur totale avec le piétement: 152 cm

3000 / 4000 €

287 Table

En bois naturel et bois de placage à décor marqueté de motifs géométriques dans des encadrements d'ébène, ceinture et entretoise ajourée à décor dans le goût de l'extrême orient souligné de plaques et mufles de lion en bronze ciselé et doré
Fin du XIXème siècle, dans le goût de VIARDOT
Etat d'usage
72 x 120 x 65 cm

1500 / 1800 €

288 Vitrine à gradins

En bois naturel à décor sculpté dans le goût de l'extrême orient. Elle ouvre à un vantail vitré et un vantail plein et un tiroir et est soulignée d'un dragon en bronze.
Fin du XIXème siècle dans le goût de VIARDOT.
(Etat d'usage)
158 x 73 x 36 cm

1000 / 1200 €



285



286



287



288



289



290

289 Coffret d'apothicaire

En noyer bardé de fer forgé, ouvre par deux vantaux en façade qui dissimulent deux tiroirs et de nombreux compartiments.

XVIIème siècle.

(Restauration dans l'aménagement intérieur)

15.5 x 15.5 x 16 cm

300 / 500 €

290 Petit cabinet

En bois noirci à motifs ondes. Il ouvre à deux vantaux qui dissimulent treize tiroirs, présente un tiroir en ceinture et pose sur des petits pieds à patins.

XVIIIème siècle

Etat d'usage

47 x 23 x 38 cm

2000 / 2200 €



291



292

291 Verseuse sur talon

En bronze à décor de filets moulurés et versoir zoomorphe, prise facetée.

Venise (?)

XVIIème siècle

Hauteur : 38 cm

800 / 1000 €

292 Paire d'anges aux ailes déployées

En cuivre repoussé, ciselé et doré.

Italie fin du XVIIème ou début du XVIIIème siècle.

13.5 x 12.5 cm

Socles en plexiglas

500 / 600 €



293



294

293 Petite table

En noyer ouvrant à un tiroir en ceinture à poignées de bronze, plateau à décor marqueté losangique.

Pose sur quatre pieds balustres annelés et entretoisés.

Epoque Louis XIII.

Etat d'usage

69 x 79 x 54 cm

1000 / 1200 €

294 Lutrin

En chêne à décor en semi-relief de fleurs épanouies, fût à balustres annelées, base à patins.

XVIIème siècle.

Etat d'usage

Hauteur: 154 cm

1500 / 1800 €



295

295 Important cabinet

En placage d'ébène, bois noirci et placage d'écaille ouvrant à 19 tiroirs sur 5 rangs. Les écoinçons et entrées de serrure ornés de bronze doré.

Il est surmonté d'une balustrade ajourée coiffée de pots-à-feu, anges, musiciens et chronos en bronze ciselé et doré

XVIIème siècle

Piètement à balustre annelé et entretoisé

Etat d'usage

189 x 146 x 45 cm

6000 / 8000 €



296



297



298

296 Suite de quatre miroirs gravés

Figurant les quatre évangélistes
XVIIIème siècle
(un accidenté)
Encadrement à marie-louise à l'imitation du marbre.
Dimensions avec les encadrements: 43.5 x 37 cm

1500 / 2000 €

297 Paire de pinacles

À motif de volutes et motifs stylisés de style gothique
XIVème siècle
71 x 40 x 40 cm
socles.

800 / 1000 €

298 Un chapiteau

En pierre sculptée à décor de motifs stylisés
XVème
23x35x37 cm

600 / 800 €

299 Pieta

Sculpture en bois
XVIIème
Polychromie postérieure
Usures et accidents
H:68 cm

200 / 300 €

300 Sculpture

En bois polychrome figurant une vierge à l'enfant, base circulaire.
Travail français, XVIIIème siècle
Hauteur: 48 cm

400 / 600 €



299



300

301 Coffre

À couvercle bombé gainé de cuir estampé à rehaut doré à motif de cervidés et animaux dans un paysage dans des encadrements stylisés, prises et entrée de serrure en bronze doré.

Anvers, XVIIIème siècle

Etat d'usage

21 x 30 x 19 cm

2000 / 2500 €



301

302 Beau mortier

En bronze patiné à décor en semi relief de termes et guirlandes feuillagées, prises à protomes de lion, inscriptions latines disposées en frise, datée 1790.

XVIIIème siècle.

Etat d'usage

Hauteur: 27.5 cm

Diamètre: 35 cm

2500 / 3000 €



302

303 Beau coffre gainé de cuir

À décor de rinceaux, bardé de fer forgé à motifs stylisés, serrure à morillon.

XVème siècle

Etat d'usage

18.5 x 27 x 14 cm

2000 / 3000 €



303



305



306

305 Vierge à l'enfant

En bois sculpté polychrome.
XVIIème siècle.
Etat d'usage
Hauteur: 74 cm

2000 / 2500 €

306 Vierge à l'enfant portant la tiare papale

En marbre sculpté
Italie XVIIème siècle
(restauration à la tiare)
Hauteur: 40 cm

700 / 900 €

307 Buffet

En chêne mouluré et sculpté ouvrant par un tiroir et deux portes à riche décor sculpté de bustes d'homme, têtes de chérubins, cotes torsés et volatiles.
Piétement griffes de lion.

Daté 1661
H: 130x156x69 cm

400 / 600 €

308 Meuble à hauteur d'appui

En noyer moulé et sculpté à riche décor de rosaces et motifs entrelacés et ouvrant en façade par deux vantaux.
Gravé 1661.

En partie XVIIe, éléments postérieurs.
120x125x55 cm
Quelques usures liées au temps

300 / 500 €



307



308

309 Une chaise

À bras en bois tourné, elle pose sur quatre pieds réunis par une entretoise en H, et est garnie de tapisserie à motifs floraux.

Epoque Louis XIII, usures
85x60x50 cm

150 / 200 €



309

310 Coffre

En chêne et noyer à décor richement sculpté de chiffre surmonté d'une couronne comtale et entouré d'un décor de rinceaux feuillagés en semi-relief, les montants à décor de niches flanquées de double colonnes torsadées ; il pose sur huit pieds miches et présente deux poignées de tirage sur les côtés.

XVIIe, état d'usage, restaurations
68x122x57 cm

300 / 500 €



310

311 Table

En noyer ouvrant à un tiroir en ceinture, piétement torsadé et entretoisé

Epoque Louis XIII
(Etat d'usage)
74 x 92 x 59 cm

1200 / 1400 €



311

312 Encrier

En bronze patiné figurant un homme accroupi à la coquille
Padoue XVIème siècle
H:18 cm

2000 / 3000 €



312

313 Christ de procession bénissant

En bois sculpté avec traces de polychromie.
Inde, XVIIIème siècle
Etat d'usage
Hauteur: 97 cm

1500 / 1800 €



313

314 Bas relief ovale

En bois sculpté polychrome à décor en semi et haut relief d'armoiries de chevalier surmontées d'un halebardier et entourées de guirlandes feuillagées
XVIIème siècle
28.5 x 19 cm

1800 / 2000 €



314



315

315 Heurtoir de porte

En bronze à patine brune à décor de masque de faune, dauphins et acanthes stylisées.
XVIIème
25x19 cm

300 / 500 €

316 Importante paire d'anges

En bois sculpté et doré
XVIIIème siècle
Etat d'usage
85 x 85 cm

2000 / 2500 €



316



318 École HOLLANDAISE vers 1800, suiveur de WOUVERMANS

Le départ pour la chasse

Panneau de chêne, une planche, non parqueté

Cadre : cadre de la vallée du Rhône

Hauteur : 41,5 cm

Largeur : 63 cm

Reprise partielle de la composition de Wouwerman conservée à la Wallace Collection de Londres

800 / 1200 €



319 Ecole fin du XVIIème ou début du XVIIIème siècle

Composition à la cage, au chien et aux accessoires de chasse sur fond de paysage

Huile sur toile

(restauration ancienne)

93 x 114 cm

2300 / 2500 €



320 Attribué à Dionys VERBURGH (Rotterdam 1655 - 1722)

Château médiéval sur un promontoire en bordure de fleuve

Panneau de chêne, une planche, non parqueté

Hauteur : 22,5 cm

Largeur : 32 cm

Monogrammé en bas au centre D(?)V

2000 / 3000 €



321 Attribué à Anthony VICTORIJNS (actif entre 1637 et 1656)

L'épouilleuse

Panneau de chêne, deux planches, non parqueté

24,5 x 34 cm

Restaurations anciennes

500 / 800 €



322 Ecole Hollandaise, suiveur de Jan Van GOYEN

Paysage fluvial animé

Huile sur toile

66 x 91 cm

Beau cadre en bois mouluré, sculpté et doré d'époque Louis XV

1500 / 2500 €



323 Ecole FRANCAISE du XIXème siècle, suiveur de Van der Meulen

Cavaliers à l'assaut d'une ville

Toile

Hauteur : 25.5 cm

Largeur : 31.6 cm

Infime saut de peinture

500 / 800 €



324 Ecole flamande fin XVIIème siècle ou début XVIIIème siècle

La halte des soldats

Huile sur toile

(restaurations anciennes)

132 x 200 cm

4500 / 5500 €



325 Jan Van Os (1744-1808)

La Gardienne de vaches,

Huile sur panneau, signée en bas à droite "J. Van Os"

(légers accident)

28 x 35 cm

1500 / 2000 €



**326 Attribué à Gerrit DONCK
(vers 1609 - 1641 Amsterdam)**
*Portrait d'une jeune mère avec ses enfants
dans un paysage*

Toile
Hauteur : 103 cm
Largeur : 95.5 cm
Restaurations anciennes

3000 / 5000 €

326



**327 Ecole HOLLANDAISE du
XVIIe siècle, suiveur de Caspar
Netscher**

*Double portrait de femmes dans un
paysage avec un cupidon*

Toile
Hauteur : 84,2 cm
Largeur : 111,2 cm

2000 / 3000 €

327



328

328 Ecole Hollandaise vers 1720*Satyre et Nympe*

Toile

Hauteur : 53,6 cm

Largeur : 70 cm

Au revers un numéro : " 225"

7000 / 9000 €

**329 Ecole ANVERSOISE du XVII^e, entou-
rage de Frans WOUTERS***La Vierge évanouie entre deux anges*

Cuivre

Hauteur : 17 cm

Largeur : 21,5 cm

400 / 600 €



329



331 Attribué à Jean DUCAYER (actif en France vers 1635)

Portrait de dame au chapeau orné d'une plume

Huile sur panneau de bois parqueté

XVIe siècle

(Cachet des douanes au revers)

Cadre portant un riche décor en bois mouluré et sculpté et imitations de pierres dures

Hauteur : 36,4 cm

Largeur : 27 cm

10000 / 12000 €



332 David COLIJNS (Rotterdam vers 1582 - 1664/66)

Les animaux embarquant dans l'arche de Noé

Panneau parqueté

Hauteur : 58,3 cm

Largeur : 93 cm

Signé en bas à droite : "D. Colijns"

16000 / 18000 €



340

340 Attribué à David TENIERS le Vieux (1582-1649)

Muletiers arrivant près d'un moulin

Cuivre

Hauteur : 23,2 cm

Largeur : 28,7 cm

4 000 / 6 000 €



341

341 Johannes HANNOT (1633 - 1684)

Nature morte aux plats de pêches, raisins cerises, citrons et oranges

Toile

Hauteur : 66,5 cm

Largeur : 80,5 cm

Trace de monogramme en bas à droite sur l'entablement: "JDH" (le D peut-être rajouté pour faire passer le tableau pour Jan Davidsz de Heem).

Restaurations anciennes

Nous remercions Monsieur Fred MEIJER pour avoir confirmé l'attribution.

12000 / 15000 €



345 Ecole FLAMANDE vers 1600, suiveur de Sellaert

Allégorie des vertus cardinales

Panneau de chêne, trois planches, monté sur châssis

Hauteur : 75.5 cm

Largeur : 143.5 cm

Fentes et restaurations anciennes

345

2000 / 3000 €



346 École ALLEMANDE du 17ème, suiveur de Wolfgang Heimbach

Joueurs de cartes dans un intérieur

Panneau de chêne, deux planches, renforcé

Hauteur : 53 cm

Largeur : 73 cm

Restaurations anciennes, fente

Marques au dos

346

1000 / 1500 €



347 Ecole Italienne fin du XVIIème début XVIIIème siècle
Caprice architectural
Huile sur toile
(restaurations anciennes)
135 x 175 cm

18000 / 20000 €

TABLEAUX ANCIENS



348

348 Ecole FLAMANDE vers 1800, suiveur de David TENIERS
Scène de garde-manger avec la préparation du service
 Panneau parqueté
 Hauteur : 33,5 cm Largeur : 43,5 cm

600 / 800 €



349

349 Ecole HOLLANDAISE du XVIIIème siècle
Un promeneur près des chaumières
 Huile sur toile monogrammée AW.
 59 x 72,5 cm

300 / 500 €



350

350 Ecole de la fin du XVIIème
Scène de taverne
 Huile sur toile, rentoilée, restaurations
 24x32 cm

150 / 300 €



351

351 Ecole du XVIIIème,
Personnages dans un paysage italianisant,
 Huile sur toile
 60x73 cm
 Cadre en bois doré et stucqué d'époque.

1500 / 2000 €



352

352 Ecole Flamande du XVIIIème siècle
La halte à l'estaminet
 Huile sur toile
 37 x 77 cm

1000 / 1500 €



353

353 Suiveur de SWEBACH, XIXème siècle
Campement militaire
 Huile sur panneau
 40,5 x 52 cm

200 / 400 €



354 Ecole française du XIXe, vers 1840

Paul et Virginie

Paire d'huiles sur panneaux,
42x56cm

1000 / 1500 €



355 H MEYER (1737-1797)

Troupeaux dans des paysages

Deux aquarelles en pendant
(rousseur, petite restauration à un angle)
Une des deux signés.
A vue: 37 x 47 cm

1800 / 2000 €



356 Bis Jean Baptiste HUET (1745-1811)

Berger et bergère au troupeau

Paire d'aquarelles et encre sur papier.
Signées en bas à gauche.
(Légères rousseurs)
17 x 23 cm

1500 / 2000 €



357 Ecole du XVIIIème siècle
Vase fleuri sur un entablement
Huile sur panneau
(renfort au dos)

2000 / 2200 €



358 Dominique DONCRE (1743 - 1820)
Portrait d'homme à la lettre

Toile d'origine
Hauteur : 81 cm
Largeur : 65 cm
Signé au dos :

"Nat. 2. A 8 Bri... 23/aetatis suae 45/D.us Doncre/anno 1768"

1500 / 2000 €



359 D'après Claude-Joseph VERNET

La nuit, un port de mer au clair de lune
Huile sur toile
Fin XVIIIème ou début XIXème
40 x 57 cm

1000 / 1500 €



361

361 Ecole de la fin du XVIIIème ou début du XIXème
Putti et nymphe
 Suite de quatre huiles sur panneaux
 30 x 26 à vue

1500 / 2500 €



362

362 Ecole allemande vers 1700
Portrait d'homme à la plume
 Papier marouflé sur panneau de chêne
 Cadre : En bois sculpté redoré travail français du 18ème
 Hauteur : 32.7 cm
 Largeur : 28.5 cm
 Porte une ancienne attribution à Jan de Bray (1627-1697)
 Porte une signature rapportée et une date à gauche : B ? / 1694
 Soulèvements

800 / 1000 €



363

363 Ecole française fin XVIIIème siècle dans le goût de PILLEMENT
Personnages à la pagode
 Grisaille sur toile de forme chantournée.
 (Accidents)
 123 x 98.5 cm

400 / 600 €



364

364 Ecole FRANCAISE du XIXe, suiveur de Colson

Fillette à la coiffe
Toile d'origine
Hauteur : 60 cm
Largeur : 49 cm

800 / 1200 €



365

365 Ecole FRANCAISE du XVIIIe, entourage de Pierre Gobert

Portrait de jeune fille au singe tenant une poire dans sa main
Toile
Hauteur : 74 cm
Largeur : 59.5 cm
Restaurations anciennes

1500 / 2000 €



366

366 Ecole FLAMANDE du XVIIè , suiveur de Jacob Van Oost

Portrait d'un moine capucin
Toile
Hauteur : 56 cm
Largeur : 46,5 cm

800 / 1000 €



367

367 Dans le goût de van Os

Fleurs sur un entablement
Panneau parqueté
Hauteur : 34 cm
Largeur : 25,5 cm
Fentes

600 / 800 €



368

368 D'après Louis-Léopold BOILLY (1761-1845)

Copie de l'oeuvre "Nous étions deux, nous voilà trois"
Pastel sur papier marouflé sur toile
76x59cm
XVIIIe
Humidité

200 / 300 €



370



371

370 Alphonse COLAS (Lille 1818 - 1887)*Portrait d'Alfred Bruyas (1821-1877)*

Toile d'origine

Sans cadre

Hauteur : 47 cm

Largeur : 39 cm

Signé à droite sur le coté : " Alph. Colas . Roma "

Petits accidents et manques

Alphonse Colas séjourne en Italie de 1843 à 1848. Son logement à Rome est assuré par la ville de Lille, car il est bénéficiaire du prix Wicar.

Incompris par sa famille, Bruyas quitte sa ville natale en secret et fugue en Italie en 1846 et y retourne en

1848. Il se lie très vite avec les peintres français actifs dans la ville éternelle. Notre portrait est l'un des plus anciens du célèbre mécène montpellierain, contemporain de ceux de Cabanel et Glaize (Montpellier, musée Fabre). Il posera ensuite pour de nombreux peintres, dont Delacroix et Couture, avant sa

"Rencontre" avec Courbet en 1854

2800 / 3000 €

371 Ecole du début du XIXème siècle*Portrait en buste d'une dame de qualité*

Huile sur toile

66x54cm

1000 / 1200 €

372 Ecole française du XIXème siècle*Portrait présumé du Comte de Montesquiou-Fezensac Elisabeth-Pierre (1764-1834)*

Huile sur toile, porte une signature David au centre à droite

66 x 54 cm

400 / 600 €



372



373



374

373 Ecole du début du XIXème siècle

Troupeau dans un paysage

Huile sur toile

30x38cm

Dans un joli cadre d'époque Empire

200 / 300 €



375



376

374 Louis-Pierre VERWEE (1807-1877),

Paysage romantique, 1846

Huile sur toile, signée et datée en bas à droite, 68 x 91 cm.

1000 / 1500 €

Natif de Courtrai, Louis-Pierre Verwee étudie à l'académie de sa vie natale avant de rentrer dans l'atelier d'Eugène Verboeckhoven. L'artiste reçut un accueil favorable des collectionneurs et exposa à Bruges, à Gant et à Paris des vues bucoliques que lui avaient inspirées des nombreux voyages en France, en Allemagne, en Hollande et en Angleterre. Les musées de Courtrai, d'Ypres et de Dijon conservent des œuvres de l'artiste.

375 Jules Hippolyte RAVEL (1826-1898)

Portrait de jeune gentilhomme à l'épée, 1868

Huile sur toile signée en bas à gauche et datée 45.5 x 26 cm

Bel encadrement en bois stucqué et doré

2000 / 2500 €

Peu d'informations nous sont parvenues sur Jules Hippolyte Ravel qui fut élève de Léon Cogniet aux Beaux-Arts de Paris. Peintre d'histoire et de genre, il exposa au Salon de 1853 à 1878. Les musées de Brest et de Périgueux conservent des œuvres de cet artiste.



377



376 Ecole du milieu du XIXe siècle

Portrait d'un homme de qualité

Huile sur toile marouflée sur panneau, 28x23cm à vue

200 / 300 €

377 Ecole du XIXème siècle

Paire de natures mortes aux vases fleuris sur un entablement

Deux huiles sur toile non signées

56 x 41 cm chaque

800 / 1200 €

378 Antoine RIVOULON (1810-1864)

Ode à la vierge, 1849

Huile sur toile signée en bas à gauche et datée
100 x 81 cm

Le dessin préparatoire à notre oeuvre a été exposé au Salon de 1849, sous le titre « Les litanies de la Vierge », n° 1750 du livret.

3000 / 5000 €

379 A. LEONARD (XIX-XX)

La charité chrétienne

Huile sur toile signée en bas à droite
81x65 cm

Rentoilée

800 / 1200 €

380 Attribué à Jean-Victor BERTIN (1767-1842)

Thonon, Savoie

Huile sur papier marouflée sur toile, située au dos, avec la mention

“ Étude d'après nature par Bertin”

28,2 x 19,4 cm.

Quelques repeints.

600 / 800 €



378

390 Lazar MEYER (1847-1935)

Paysage animé, 1877

Huile sur panneau signée en bas à gauche et datée
10,5x25 cm

600 / 1000 €

Issu d'une famille juive établie près de Strasbourg, Lazar Meyer étudie aux Beaux-Arts de Paris sous la direction d'Alexandre Cabanel et d'Émile Lévy. Peintre aux multiples talents, il enseigne le dessin et collabore à la réalisation des panneaux céramiques qui seront présentés à l'Exposition Universelle de 1878.



379



380

391 Dominique ROZIER (XIXème siècle)

Nature morte au faisan et aux perdreaux

Huile sur toile signée en bas à gauche
60x73 cm

Restaurations.

200 / 400 €



390



391



392 J. BOYER ? (XIXème siècle)

Paysage hollandais, 1875

Huile sur toile signée en bas à droite et datée

68.5x105cm

Rentoilage

300 / 500 €

393 Vincent De VOS (1829-1875)

Chiens au chenil

Huile sur panneau signé en bas à gauche

18x26 cm

300 / 500 €



393



394

394 Charles VERLAT (1824-1890)

Chien et chat dans un intérieur, 1866

Huile sur panneau signée en haut à droite et datée

45 x 55,5 cm

2300 / 2500 €

395 Frans VAN LEEMPUTTEN (1850-1914)

Vue des environs de Lille

Huile sur toile signée en bas à droite, datée et située

24x42 cm

150 / 300 €



395



396

396 William Edward WEBB (1862-1903),

The Tyne at Shields

Huile sur toile, signée en bas à gauche et située au dos,

40,5 x 50,5 cm.

600 / 800 €

397 ÉCOLE DU DÉBUT DU XIXème siècle

Le sentier en bord de mer

Huile sur toile

54x65cm

Restaurations anciennes

200 / 400 €



397



398

398 Georges Grégoire LAVAUX (1860-?)

Bord de l'Orne

Huile sur toile signée en bas à droite

45x55 cm

Petits manques.

100 / 200 €



399 École anglaise du XIXème

Bateau par grosse mer

Huile sur panneau, non signé
15,2 x 27,6 cm.

Restaurations.

Ancienne attribution à J.M.W. TURNER sur le cadre. Provenance :
Nathan MITCHELL, Londres.

600 / 800 €



400 Etienne Alphonse DINET (1861-1929)

Paysage

Fusain et pastel sur papier, signé en bas à gauche
15x22,5 cm

Petit trou.

500 / 800 €



401 Elisa JOINVILLE (XIXe)

Scène de taverne

Huile sur papier maroufflé sur panneau signée en bas à droite
16.5x24cm

150 / 200 €



402 Eugène Henri CAUCHOIS (1850-1911)

Nature morte au bol et aux fruits

Huile sur toile signée en haut à droite
Une pièce au dos, quelques éraflures
66x81cm

Important cadre d'origine en bois stuqué et doré

Une pièce au dos, quelques éraflures

400 / 600 €



403 Aymar Alexandre PEZANT (1846-1916)

Les vaches

Huile sur toile signée en bas à droite.
46 x 55 cm

200 / 400 €



404 J. PARIS (XIX siècle)

Troupeau dans un paysage

Huile sur toile signée en bas à gauche
35x46 cm

100 / 200 €



405

405 Gustave Adolphe GRAU (1873-1919)

Les baigneuses

Huile sur toile signée en bas à droite

44.5 x 54 cm

1500 / 2000 €



406

406 Charles COUSIN (1904-1972)

Vue de Venise

Huile sur isorel signée en bas à droite

38x54,5 cm

600 / 1000 €



407

407 Ecole française du XIXème siècle

Le refus devant le gué

Huile sur panneau en grisaille

47 x 58.5 cm

300 / 500 €



408

408 Claire MALIQUET (1878-1964)

Portrait de jeune femme, 1909

Huile sur panneau signée en bas à droite avec un envoi, datée en bas à gauche

40,5x32,5 cm

300 / 500 €



410

410 Jean LAUDY (1877-1956)*Homme assis posant, circa 1900*Huile sur toile, certifiée par le fils de l'artiste au dos de l'œuvre
130 x 88 cmSelon une tradition familiale, il s'agit du portrait de l'acteur Pierre Kerfysier.
Bel encadrement en bois stuqué et doré

1000 / 1500 €

Né au Pays-Bas, Jean Laudy a été un des portraitistes officiels de la famille royale de Belgique.

411 Henry PERRAULT (1867-1932)*Nu dans un intérieur, 1907*Huile sur panneau signée en bas à droite et datée
40 x 31.5 cm

Panneau légèrement cintré

500 / 600 €

Henry Perrault naît dans une famille de peintre et reçoit l'enseignement de son père Léon Perrault. Peintre d'histoire et excellent portraitiste, il est médaillé au Salon en 1896 et participe à l'Exposition Universelle à Paris en 1900.

412 École française du XIXème siècle, d'après WINTERHALTER*Victoria lère, reine de Grande Bretagne*Huile sur toile
130x97cm

Notre tableau reprend la peinture de Franz Xaver Winterhalter « Victoria lère, reine de Grande Bretagne » peint en 1842 (conservée au Château de Versailles) qui inspira de nombreux artistes de l'époque. Une première version de ce portrait avec des variantes dans le vêtement, ayant figurée dans la collection de S.M. la reine Élisabeth II, est conservée à Windsor. Les roses font partie des fleurs symboliques d'Angleterre réunissant les deux familles royales, les maisons d'York (rose blanche) et de Lancaster (rose rouge).

4000 / 4500 €



411



412



413

413 École française de la première moitié du XXe siècle

Tout vendu, 1938

Huile sur toile

Signée indistinctement et datée en bas à droite

Titrée au dos

125 x 170 cm

1 000 / 2 000 €

Déchirure et quelques manques.

414 A. SEGUIN, école de la fin du XIXème siècle

Villerville, 1899

Huile sur toile signée en bas à droite et datée

33 x 55 cm

2500 / 3000 €



414

415 Yvonne JEAN-HAFFEN (1895-1993)

Scène printanière

Huile sur toile signée en bas à droite et située

Notre-Dame de Guernilis

27x41 cm

1000 / 1500 €

416 Anaïs BEAUVAIS (1832-1898)

Scène orientaliste

Huile sur toile signée en bas à droite

38x56 cm

1200 / 1500 €



415



416

417 Blanche HOSCHEDÉ-MONET (1865-1947)

Fontaine de la Garoupe, Antibes, 1940

Huile sur toile en tondo, signée en bas à droite, datée,
titrée au dos sur le châssis
40 x 40 cm

Référencé sous le numéro 133 du catalogue raisonné de
l'artiste "Blanche Hoschedé-Monet, un rêve impression-
niste par Philippe Piguet"

6000 / 8000 €



417

418 Louis CAMBIEN (1874-1949)

Baigneuse et enfant devant la mer

Huile sur toile signée en bas à droite
70 x 80 cm

6000 / 7000 €



418

TABLEAUX DES XIXÈME ET XXÈME SIÈCLES



419

419 Jacques GOTKO (1899-1944)

Paysage, 1926

Huile sur toile signée en bas à droite et datée
61x73 cm

1500 / 2000 €

421 Georges LEFEBVRE (1861-1912)

Canal à Jemmapes, 1908

Huile sur toile, signée et datée en bas à droite, titrée au dos
55x69 cm

200 / 400 €



421

422 Emmanuel BELLINI (1904-1989)

Les fenaisons

Huile sur toile signée en bas à droite
60x73cm

200 / 250 €

423 Emmanuel BELLINI (1904-1989)

Les calèches à Cannes

Huile sur toile signée en bas à droite, titrée au dos,
60x73cm

350 / 450 €



422



423

**424 D'après Pablo PICASSO
(1881-1973)**

L'Écuyère, 1960

Composition au crayon sur papier litho-
graphique transférée sur pierre

Signée en bas à droite,
Justifiée sur 200 ex., datée dans la
planche 21/04/1960

50 x 65 cm

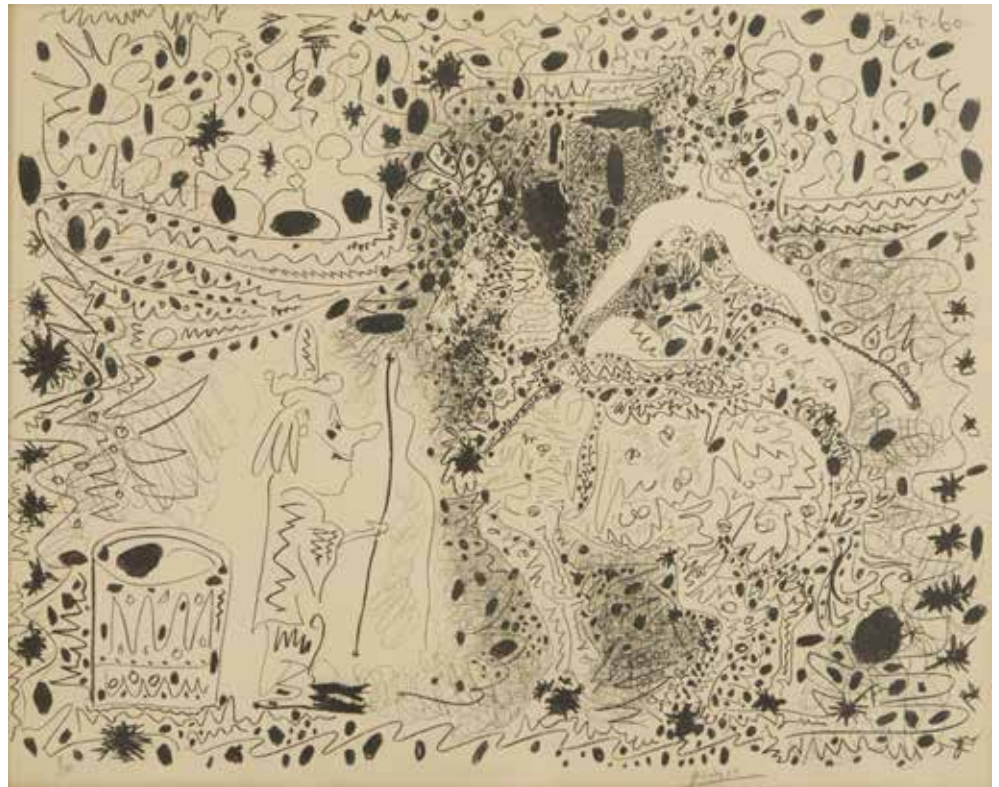
Bibliographie :

Exécutée pour le journal « La patriote »,
Nice.

Mourlot 333.

Bloch 999.

1500 / 2000 €



424



425

425 Ecole irano-russe,

Scène à Téhéran, 1928

Encre et aquarelle monogrammée, datée et située en bas
à droite, avec la mention « russisk maler » au dos
26 x 18,5 cm.

200 / 300 €



426

426 Ecole irano-russe vers 1930

Shéhérazade

Gouache et aquarelle,
Monogrammée en bas à droite
22,5 x 30,5 cm.

400 / 600 €



427

427 Pier Antonio GARIAZZO (1879-1963)

La danse, 1933

Huile sur panneau signée en bas à droite et datée
60,5x64,5 cm

1000 / 1500 €

Bien qu'il ait étudié la médecine, Gariazzo a préféré se consacrer à la peinture et à la gravure qu'il avait étudié comme élève de Bruschi et de Vitalini. Il expose de 1902 à 1908 aux quadriennales de Turin, principalement des paysages naturalistes. Dans le début des années 1930, ses divers voyages le porteront à traverser l'Afrique et à rejoindre Bali.



429

429 OSIETZKI (XIX-XXe)

Bateaux de pêche en Méditerranée

Huile sur panneau signée en bas à gauche
50x84,5cm

200 / 300 €



430

430 Georges LAPORTE (1926-2000)

Bateau de pêche à marée basse, 1963

Huile sur toile signée et datée en bas à droite
63 x 90 cm

Le galeriste Raphaël Mischkind ne s'est pas trompé lui qui aimait exposer dans sa galerie son ami Georges Laporte. L'œuvre du peintre est sincère, sensible, passionnée, fougueuse. La matière grumeleuse joue avec les aplats offrant une étonnante vision naturaliste baignant dans une lumière vraie.

500 / 1000 €



431 Yvon GRAC (né en 1945)
Les plages d'Anolfi, Italie
 Huile sur toile signée en bas à gauche
 38 x 46 cm

500 / 600 €



432 Yvon GRAC (né en 1945)
Le petit port de l'Olivette
 Huile sur toile signée en bas à droite
 38 x 46 cm

500 / 600 €



433 BRUTTA-MATTA (né en 1946)
Caravanes aux portes du désert marocain
 Huile sur toile signée en bas droite
 60 x 73 cm

500 / 600 €



434 BRUTTA-MATTA (Né en 1946)
Galop à berck plage
 Huile sur toile signée en bas à gauche
 38 x 46 cm

300 / 400 €



435 André VILLARET (1921-2014)
Neige à Sainte-Croix
 Huile sur toile signée en bas à droite
 46 x 55 cm

200 / 300 €



436 Yvon GRAC (né en 1945)
Les belles à la plage de Nice
 Huile sur toile signée en bas au milieu
 40 x 50 cm

500 / 600 €

TABLEAUX DES XIXÈME ET XXÈME SIÈCLES



437 René JAMES (1935-2022)
Honfleur
 Huile sur toile signée en bas à droite
 54 x 65 cm

250 / 350 €



438 Jean QUÉMÉRÉ (né en 1942)
Quai du Pré-aux-Loups à Rouen
 Huile sur toile signée en bas à gauche
 46 x 55 cm

250 / 350 €



439 Gérard PASSET (1943-2013)
Pêcheurs sur la Seine
 Huile sur toile signée en bas à droite
 38 x 46 cm

100 / 200 €



440 BRUTTA-MATTA (né en 1946)
Paris, place de la Bastille
 Huile sur toile, signée en bas à droite
 50x61 cm

500 / 600 €



441 René JAMES (1935-2022)
Trouville, le marché aux poissons.
 Huile sur toile signée en bas à droite.
 54 x 65 cm

250 / 350 €



442 Guy LEGENDRE (né en 1946)
Trouville
 Huile sur toile signée en bas à droite
 46 x 55 cm

250 / 350 €



443

443 Jacques GOUPIL (né en 1934)
Paysage aux cardabelles
 Huile sur toile signée en bas à droite
 65 x 54 cm

250 / 350 €



444

444 Eugénie ALONSO (né en 1929)
Marché provençal
 Huile sur toile signée en bas à gauche
 55 x 46 cm

200 / 300 €



445

445 Jean QUÉMÉRÉ (né en 1942)
Argenton-sur-Creuse
 Huile sur toile signée en bas à droite
 61 x 46 cm

250 / 350 €



446

446 Bernard CHAROY (né en 1931)
Julien venez faire le beau
 Acrylique sur carton signée en bas au milieu
 65 x 50 cm

900 / 1000 €



447

447 Pierre-Laurent BRENOT (1913-1998)
L'hôtesse, 1952
 Estampe multiple
 Affiche couleur
 69 x 31 cm

80 / 100 €



448

448 Myriam ROY (née en 1962)
Nadia
 Huile sur toile monogrammée en bas à droite
 55 x 46 cm

100 / 200 €



452

452 Commode dite mazarine

En placage de palissandre assemblé en frisages, elle ouvre par quatre tiroirs sur trois niveaux et pose sur quatre pieds à terminaisons en bronze ciselé et doré à imitation de sabots de chèvre. Les poignées de tirage et entrées de serrure en bronze doré et richement sculpté de mascarons et motifs végétaux stylisés.

XVIII^e siècle, état d'usage
84x120x62cm

2500 / 3000 €

453 Paire d'encoignures

Ouvrant à un vantail, en placage de bois de rose à décor en frise marquetée de rosaces en placage d'amarante et filets de buis, les encadrements en bronze ciselé et doré. Le plateau en marbre blanc ceint d'une galerie ajourée en bronze doré.

Modèle de Claude-Charles SAUNIER, reçu maître en 1752.

Epoque Louis XVI, état d'usage,
88x34x34cm

2200 / 2500 €

454 Console demi-lune

En placage d'acajou posant sur quatre pieds cannelés réunis par deux tablettes d'entretoise partiellement cintrées d'une galerie ajourée en bronze, ouvre par un tiroir en ceinture, le plateau en marbre blanc à galerie ajourée en bronze doré également.

Porte une estampille C.M.M pour Charles Mathieu Magnien, reçu maître en 1771.

Epoque Louis XVI
(Restaurations)

86x60.5x32cm

3000 / 4000 €



453



454



455

455 Bureau plat

En placage d'amourette, posant sur quatre pieds légèrement galbés et ouvrant en ceinture par deux tiroirs ; les entrées de serrure et sabots en bronze ciselé et doré, Estampillé J. TUART pour Jean-Baptiste TUART reçu maître en 1741. Début d'époque Louis XV, état d'usage et restauration d'usage, Le plateau gainé de cuir noir doré au fer. 72x103x54cm

2500 / 3000 €



456

456 Meuble chiffonnier

Ouvrant par cinq tiroirs en façade, en placage en ailes de papillons de bois de rose, entouré de bois de violette et de placage de satiné sur les côtés, les entrées de serrures et poignées en bronze. Elle pose sur quatre pieds légèrement galbés à terminaison de sabots en bronze ciselé et doré à décor de feuilles d'acanthes. Le dessus en marbre gris Sainte-Anne.

Estampillé L. BOUDIN pour Léonard BOUDIN (1735-1804) et marque de la jurande.

Epoque Louis XV, état d'usage (accidents au placage) 98x55x41cm

1000 / 1500 €

457 Commode perruquière

En placage de palissandre à décor de frisages, posant sur quatre pieds légèrement galbés ; les pieds réunis par une tablette d'entretoise, elle ouvre en façade par deux tiroirs et une tablette. Les entrées de serrure, poignées et sabots en bronze ciselé et doré Epoque XVIIIe, attribué à MIGEON, état d'usage 78x70.5x40cm

2500 / 3000 €



457



458

458 Vitrine

En placage de bois de rose, de satiné et d'amarante. Les montants à pans coupés. Ouvre à deux vantaux vitrés, montants à pans coupés, petits pieds galbés.

Epoque Transition Louis XV-Louis XVI.

Plateau de marbre veiné,

Epoque Restauration

161x111x40cm

600 / 1000 €



459

459 Secrétaire droit

En placage de bois de violette, marqueté de filets de bois clair et bois teinté sur fond d'amarante. Il ouvre par un tiroir en ceinture, un abattant qui dissimule six tiroirs sur trois rangs, deux vantaux en partie basse, plateau de marbre veiné.

Epoque Transition Louis XV-Louis XVI,

Restaurations d'usage,

144x95x37.5cm

300 / 500 €



460

460 Commode

À façade légèrement cintrée en placage de bois de palissandre, bois de violette et bois noirci, marquetée en ailes de papillons dans des encadrements de filets, le plateau marqueté de motifs géométriques. Ouvre à trois rangs de tiroirs sur traverse. Ornementation de bronzes ciselés et dorés.

Style Régence.

80x117x59cm

1200 / 1500 €



461

461 Commode

En placage de bois de rose, marqueté en ailes de papillons dans des encadrements de filets et filets à damier sur fond d'amarante. Les montants à cannelures simulées. Ouvre à trois tiroirs sur traverse. Plateau de marbre veiné.

Epoque Louis XVI

Restaurations d'usage

93x97x49cm

1000 / 1200 €

462 Commode

à façade et côtés galbés

En placage de bois de rose, bois de violette et bois teinté à décor marqueté de cubes sans fond dans des doubles encadrements de filets sur fond d'amarante. Elle ouvre à deux tiroirs sans traverses, pose sur de hauts pieds galbés.

Epoque Louis XV,

Plateau de marbre veiné, ornementation de bronzes ciselés et dorés.

Restaurations d'usage

91x124x59cm

3000 / 4000 €



462

463 Commode dite tombeau

En placage de bois de violette marqueté en frises dans des encadrements de filets. Elle ouvre à trois rangs de tiroirs sur traverse, dont le premier se départage en trois. Estampillée Jean-Baptiste FROMAGEAU, reçu maître en 1755.

Epoque Louis XV

Plateau de marbre veiné, ornementation de bronzes ciselés et dorés.

Restaurations d'usage

87x128x64cm

2500 / 3500 €



463

464 Bureau de pente

En placage de noyer, et bois fruitiers, il pose sur quatre pieds légèrement galbés à sabots en bronze ciselé et doré. Il ouvre par un abattant laissant découvrir quatre tiroirs à décor richement marqueté en loupe et bois de placage et, en ceinture, par trois tiroirs marquetés de cubes ; les entrées de serrure et poignées de tirage en bronze ciselé et doré.

Ancien travail de style Louis XV (restauration)

97x86x51cm

200 / 300 €



464



467

467 Buffet

En bois mouluré et sculpté à façade galbée ouvrant par quatre portes et quatre tiroirs à riche décor d'acanthes stylisées et fleurettes.

XVIIIème

Etat d'usage

105x160x70 cm

1000 / 1500 €



469

469 Table

À plateau mouvementé en noyer marqueté de loupe et ronce dans des encadrements de filets mouvementés, ouvre à un tiroir en ceinture, décor sculpté de rinceaux et rocailles, posant sur quatre pieds galbés à terminaison de motifs claws and bowls, XVIIIe, état d'usage, 81x88x58cm

600 / 800 €



470

470 Console provençale d'applique

En bois sculpté et doré à riche décor de frises de lauriers, frises enrubannées, les pieds réunis par un bouquet fleuri.

Surmontée d'un marbre de Bois Jourdan. (Restauré)

Epoque Louis XV

94x119x57cm

2000 / 2500 €

473 Petite commode à façade et côtés galbés

En placage de bois de rose marqueté en ailes de papillons sur fond de bois de violette.

Elle ouvre à deux tiroirs sur traverse et pose sur de hauts pieds galbés, plateau de marbre veiné.

Epoque Louis XV

Ornementation de bronze ciselé et doré.

Etat d'usage

83 x 79 x 43 cm

1800 / 2000 €



473



474

474 Petit bureau à gradin

En bois de placage à décor marqueté de vases, bouteilles, plumiers, théière... dans des encadrements de filets.

Il ouvre en ceinture par un tiroir formant écritoire gainé de cuir, par six tiroirs en gradin, pose sur de hauts pieds galbés réunis par une entretoise.

Belle ornementation de bronze ciselé et doré.

Ancien travail de style transition Louis XV-Louis XVI, dans le goût de TOPINO

(Etat d'usage)

88 x 67 x 48 cm

2000 / 2200 €



475



476

475 Table volante

En merisier et filets d'amarante à décor de frises géométriques, posant sur quatre pieds légèrement galbés et ouvrant par trois tiroirs dont l'un laissant découvrir une tablette écrioire. Le plateau mouvementé en marbre gris.

Partiellement XVIIIe siècle

(Restaurations)

71x44x30cm

700 / 900 €

476 Une bergère

En bois laqué blanc posant sur quatre pieds à fût cannelé, les dés de raccordement à décor de rosace, le dossier simulant des colonnettes à fût cannelé.

Epoque Louis XVI, porte une estampille Nossot

Restaurations d'usage

90.5x60x70cm

200 / 300 €



477



478

477 Commode

En bois de placage à ressaut central, ouvrant par trois tiroirs à décor marqueté de croisillons, motifs brettés, cannelures simulées, piétement galbé, dessus marbre.

Style Transition Louis XV-Louis XVI

Estampillée PRADIER

Manque au placage

80x112x50cm

500 / 800 €

478 Suite de six chaises

À dossier légèrement déversées à décor marqueté d'aigüères dans des encadrements losangiques à filets de laiton, dossiers ajourés à motifs feuillagés, pieds antérieurs fuselés et annelés, postérieurs à l'étrusque.

Estampillées CHAPUIS. Premier tiers du XIXème siècle. Etat d'usage

Hauteur: 88 cm Largeur des chaises: 43 cm

1800 / 2000 €



479

479 Commode

En bois et bois de placage galbée toutes faces, ouvrant en façade par deux tiroirs, posant sur quatre pieds galbés à terminaison de bronzes ciselés et dorés à décor de motifs rocailles. Les faces et tiroirs ornés de filets dessinant des grecques aux recoins. Le plateau d'époque en marbre.

Epoque Louis XV

Les poignées de tirage et entrées de serrure en bronze ciselé et doré à décor de feuillages et motifs stylisés.

90x125x62cm

800 / 1200 €



480

480 Commode tombeau

En bois de placage, galbée toutes faces ouvrant en façade par trois tiroirs et marquetée de motifs losangiques et géométriques. Les montants et poignées ornés de bronze ciselé et doré à représentation de têtes de mascarons, espagnolettes et motifs stylisés

Style Régence

90x125x52cm

Restaurations

500 / 800 €



481

481 Commode

En acajou et placage d'acajou souligné de filets de cuivre mouluré. Ouvrant à trois tiroirs, pieds toupie.

Etat d'usage

Epoque Louis XVI

Dessus marbre blanc

Dim: 89x129x58cm

600 / 1000 €



482

482 Paire de fauteuils

En acajou et placage d'acajou, les montants à crosse et les pieds galbés ornés de feuillages stylisés. L'assise tapissée de feuillages et fleurs sur fond rouge.

Epoque Louis Philippe

95x60x50cm

300 / 500 €

483 Vitrine

En placage de bois de rose ouvrant par deux portes à décor marqueté d'une frise de motifs géométriques et branchages fleuris dans des encadrements de sycomores.

Plateau de marbre veiné, garniture de bronze ciselé et doré. Piétement galbé

Style Transition Louis XV Louis XVI; circa 1900

161x100x37,5 cm

400 / 600 €



483

484 Paire de vitrines à hauteur d'appui

En marqueterie dit de Boule de laiton sur fond d'écaille à décor de rinceaux feuillagés, ouvrent à un vantail vitré, montants à motif de termes, belle garniture de bronze ciselé et doré, plateaux de marbre portor (l'un des deux restauré)

Style Louis XIV vers 1880

Etat d'usage

114 x 86 x 40 cm

3500 / 4000 €



484



485



486

485 Secrétaire de dame

En bois de placage marqueté en frise dans des encadrements de filets de bronze et rosaces sur fond de bois clair et bois teinté vert.

Il ouvre à un tiroir en ceinture, un abattant souligné d'une plaque de porcelaine à décor de corbeille fleurie qui dissimule quatre tiroirs et deux vantaux en partie basse, pose sur de petits pieds droits, plateau de marbre à galerie.

Style Louis XVI, XIXème siècle

Etat d'usage

123 x 62 x 36 cm

3000 / 3500 €

486 Beau bureau plat

En acajou et placage d'acajou ouvrant à un tiroir en ceinture, le plateau marqueté de cubes sans fond dans des encadrements de filets, pose sur de hauts pieds fuselés à cannelures à asperges.

Belle garniture de bronze ciselé et doré.

Style Louis XVI exécuté à la fin du XIXème siècle

74 x 110 x 65 cm

2500 / 3000 €



487 Manufacture royale d'Aubusson d'après Charles POERSON (1609-1667)

En laine et soie représentant la Reine Artémise, devant le mausolée d'Halicarnasse pour une série sur les Femmes illustres de l'Antiquité composée à l'origine de six tapisseries.

Vers 1670 - 1680

320 x 500 cm

16 000 / 18 000 €

MERCIER & C^{IE} CLASSIC CARS

AUTOMOBILES DE COLLECTION
DIMANCHE 25 SEPTEMBRE 2022 A 15H00



L'orangerie de la Baie
Boulevard de la Canche
62520 Le touquet-Paris-Plage

EXPOSITIONS PUBLIQUES

Vendredi 23 septembre - 18h - 20h
Samedi 24 septembre - 10h - 20h
Dimanche 25 septembre - 10h - 15h



www.mercier.com - conseil-auto@mercier.com
Tél : +33(0)3 28 55 29 25

3 OCTOBRE 2022 à 10h et 14h

Belle vente de Bijoux

en association avec
ARTOIS ENCHÈRES



Diamants : 2,20 ct ; 1.50 ct ; 1.30ct ; 1.10ct

Pierre de couleurs : rubis Birman (LFG), saphir, émeraude

Bijoux montés : grand collier draperie de diamants taille ancienne d'environ 15 ct et saphirs navette, bracelet ligne, alliances, boucles d'oreilles...

Bijoux signés : LALAOUNIS, FRED, PIAGET, DINH VAN, HERMES, CARTIER, POIRAY, OJ PERRIN, MELLERIO.

Montres : BREITLING, OMEGA, ROLEX, LEMANIA, BAUME ET MERCIER, VACHERON et CONSTANTIN, JAEGER LECOULTRE, LIP, BOUCHERON.

Bijoux anciens et bijoux en or.

Expositions Publiques

Vendredi 30 septembre de 14h15 à 19h

Samedi 1 octobre de 9h30 à 12h15 et de 14h 15 à 18h

Lundi 3 octobre de 9h30 à 11h



Grand collier draperie de diamants taille ancienne d'environ 15 ct et saphirs navette



Parure FRED

Expert : Louis de SUREMAIN

55 rue du Faubourg Montmatre-75009 Paris

Tél : : 06 07 68 04 96

suremain.expertise@free.fr

WWW.MERCIER-ART.COM

ART CONTEMPORAIN



PROCHAINE VENTE

22 Octobre 2022

Hôtel des ventes de Lille

JONONE - ORLINSKI - BEN BELLA - KIJNO - MOBILIER DESIGN

Contact : +33 (03)3 20 12 24 24 - contact@mercier.com

VENTE DE VINS ET SPIRITUEUX

PROCHAINE VENTE

27 Octobre 2022

Hôtel des ventes de Lille

Si vous souhaitez inclure des vins ou alcools dans nos prochaines ventes

Veillez contacter notre consultant:

Eric DUGARDIN, vice meilleur sommelier de France

au 06.18.34.25.10 ou par mail à vin@mercier.com.



WWW.MERCIER-ART.COM