

MERCIER & C^E



03 Juillet
2022

Index

| | | | | | |
|------------------|-----------|-------------|-----------|--------------|-----|
| Anastasi | 362 | ELIOTT | 328 | OTTAVINI | 253 |
| ANGELLIS | 262 | EUGENIA | 384 | OULINE | 197 |
| BARYE | 204 | FONTAINE | 213 | PARIS | 304 |
| BARYE | 206 | FONTANAROSA | 402 403 | PETIT | 316 |
| BELAY | 325 | FREMIET | 205 | PEZANT | 303 |
| BERNHARDT | 379 | GARBELL | 395 à 401 | PIANA | 312 |
| BESSE | 380 | GESTALDER | 199 | PICARD | 358 |
| BILLS | 383 | GOUJON | 197 | PISSARRO | 310 |
| BLOMME | 342 à 343 | GOUPIL | 381 | PLANQUETTE | 370 |
| BOILLY | 279 | GRAC | 385 à 388 | POETZSCH | 368 |
| BOONEN | 261 | GRISOT | 389 à 390 | POSTEL | 330 |
| BOUCHARD | 194 | GUYOT | 208 | QUEMERE | 378 |
| BOUCHER | 184 | HONDT | 271 | RANDAVEL | 322 |
| BOUDIN | 329 | HOREMANS | 264 | RAVINES | 291 |
| BOURAINÉ | 185 | HOUBEN | 292 | REMPES | 266 |
| BURGHAM | 352 | JAMES | 376 | REZIA | 337 |
| CARPEAUX | 198 | JOUBERT | 311 | RIVIERE | 209 |
| CARRIER-BELLEUSE | 187 | KIRSCH | 298 | ROBBE | 297 |
| CASTEELS | 268 | LAFON | 367 | ROBBE | 345 |
| CENDRARS | 86 | LALIQUÉ | 216 | ROOSENBOOM | 369 |
| CHABAS | 326 | LAROCHE | 313 | ROSE | 334 |
| CHAHINE | 354 | LAVAU | 299 | ROSE | 335 |
| CHARDIN | 344 | LAVOINE | 387 | SABATIER | 365 |
| CHAROY | 391 à 392 | LAZERGUES | 210 | SCHIEDGES | 296 |
| CHERVIN | 382 | LEGENDRE | 377 | STAPPERS | 336 |
| CUYP | 276 | LEROY | 331 | THALAMAS | 289 |
| DALOU | 190 | MADYOL | 338 | TIELENS | 347 |
| DALOU | 191 | MAES | 200 | TOURGUENEFF | 203 |
| DANSAERT | 366 | MAILLARD | 351 | VAN MENS | 341 |
| DE COENE | 339 | MARESCH | 143 | VELDE | 265 |
| DE JONGHE | 295 | MARIOTTE | 169 | VERHAERT | 372 |
| DE RUILLÉ | 321 | MARTINEZ | 320 | VERNEVEAUX | 393 |
| DECOCK | 287 | MASCART | 319 | VERSCHAFFELT | 332 |
| DEMARNE | 281 | MATTA | 373 à 375 | VIERIN | 340 |
| DESAVARY | 307 | MAYDOL | 346 | von BEMMEL | 255 |
| DESRUELLES | 166 | MISCHKIND | 308 | VON SEEBACH | 361 |
| DIOSI | 195 | MOIGNIEZ | 207 | WLERICK | 193 |
| DURAND | 353 | MOREAU | 186 à 189 | YENCESSE | 192 |

MERCIER & C^E

Commissaires-priseurs associés

DIMANCHE 3 JUILLET 2022

À 10H30 du lot 1 à 91 et à 14h du lot 95 et suivants

Expert : CÉRAMIQUES

Laurence LENNE

artetpatrimoine@skynet.be

Présente les lots: 21 à 52 - 56 à 68 - 72 à 77 - 80 - 222 - 223

Expert : TABLEAUX ANCIENS

Cabinet TURQUIN - Stéphane PINTA

69 rue Sainte Anne - 75002 PARIS

Tél. : 01 47 03 48 78 - stephane.pinta@turquin.fr

Présente les lots : 254 - 256 à 263 - 265 à 267 - 269 - 271 à 276

Expert : TABLEAUX DES XIX^e ET XX^e SIECLES

Marc OTTAVI ; 12, rue Rossini - 75009 PARIS

Tél. : 01 42 46 41 91 - contact@expertise-ottavi.fr

Présente les lots: 285 à 393

Expert manuscrits:

Thierry BODIN

lesautographes@wanadoo.fr

Expositions Publiques

Vendredi 1 Juillet de 14h15 à 19h

Samedi 2 Juillet de 9h30 à 12h15 et de 14h 15 à 18h

Dimanche 3 Juillet de 9h30 à 12h

(exposition démontée)



ENCHÉRISSEZ EN **LIVE** SUR
INTERENCHÈRES
WWW.INTERENCHÈRES.COM

DROUOT.com
Live

HÔTEL DES VENTES DE LILLE

14, rue des Jardins - Tél. : 03 20 12 24 24 - Fax : 03 20 51 06 62

www.mercier.com - email : contact@mercier.com

SAS LILLE MÉTROPOLE ENCHÈRES : n° 2002-314 du 4 juillet 2002
D. SOINNE - P. DEGUINES - P. DROUIN - H. WATINE

Photographies et mise en page : Sébastien Hamelin



1



2

1 Huilier vinaigrier

En argent à pans coupés à décor d'amours et motifs feuillagés, prise à fût en forme de vase à l'antique.

Premier tiers du XIXème siècle

Poids: 605g

Avec deux flacons en verre à réhauts dorés

700 / 800 €

2 Rare encrier

En argent à décor en ronde-bosse d'allégorie dans le goût de l'antique comportant un encrier, un sablier, un porte-plume en forme de plume, la base mouvementée soulignée de frises feuillagées.

Fin du XIXème siècle

23 x 44 x 29 cm

Poids: 2310g

2500 / 3000 €

4 Miroir à poser

En argent à fronton mouvementé à décor au repoussé de jeune femme en buste, coquilles et rinceaux feuillagés.

XIXème siècle

53 x 29 cm

1500 / 1800 €



4



5



5 Paire de saucières "casques"

Sur piédouche en argent à décor ciselé de pampres et grappes de raisin.

Début du XIXème siècle

22 x 22.5 cm Poids: 1210g

1500 / 2000 €

6 Cuillère à saupoudrer

En argent, et décor repercé 1798- 1809

Poids: 99 g

120 / 300 €



6



7



8

7 Albert SCHWARTZ

Calice et sa patène en argent vermeillé, orné de deux figures de Saint Pierre, d'une Vierge à l'Enfant en majesté, et d'une croix pavée de 21 diamants brillantés de taille ancienne, le central estimé à 0,20 ct, et décor de pampres de vignes et entrelacs, dédicacé et daté 1939, fond contre-signé.

(Dans son coffret de voyage en bois clair)

Hauteur : 18cm, Poids 1410 g (LDS)

400 / 800 €

8 Calice et sa patène

En métal argenté vermeillé et émaux cloisonnés chinois à décor de pampres de vignes et fleurs variées, la patène émaillée d'un agneau pascal, fin XIX-début XXe, (Dans son coffret de voyage)

Hauteur : 20 cm

100 / 200 €

9 Service à thé café

En argent poinçon Minerve composé d'un sucrier, d'un pot à lait, d'une cafetière et d'une théière. Les poignées des verseuses en bois noirci. Maître orfèvre : Hénin & Cie ?

Poids brut des éléments de service en argent : 2 318g

Le plateau en métal argenté.

Epoque Art Déco

400 / 500 €



9



10

10 Service à thé café

En argent à côtes droites comprenant une théière, une cafetière, une fontaine à thé, un pot à lait, un sucrier couvert et un réchaud. .

Anses en bois noirci

MO: A. Aucoc, Poinçon Minerve, plateau en métal argenté

Poids brut: 4737g brut

2000 / 3000 €



12

12 Étui

À cacheter en or de forme oblongue à décor ciselé de rinceaux stylisés sur fond guilloché et rinceaux en semi-relief.

Fin du XVIIIème siècle

Long: 11.3 cm

Poids: 28.6g

1000 / 1500 €



13

13 Étui

À cacheter trois ors à pans coupés, à décor réservé d'oiseaux, branchages et motifs stylisés sur fond guilloché, matrice non gravée en jaspe sanguin.

Epoque Louis XVI

Longueur: 12 cm

Poids: 46.1 cm

1200 / 1500 €



14

14 Étui

À cacheter à pans coupés en or uni et or ciselé à décor de rinceaux.

Fin XVIIIème siècle ou début

XIXème siècle

Long: 9.6 cm

Poids: 16.2g

600 / 800 €



15

15 Étui

À cacheter en or à décor ciselé de guirlandes de feuilles de laurier et frises de canaux alternés de motifs feuillagés.

XVIIIème siècle

Etat d'usage

Long : 11.5 cm

Poids: 36g

1000 / 1500 €



16

16 Étui

À cacheter oblong à décor guilloché dans des encadrements de frises rubanées.

Fin XVIIIème siècle

Long: 8 cm

Poids: 13.9g

400 / 600 €

17 Boite oblongue

En or à décor de frises feuillagées, fleurs épanouies et réserve ovale sur fond guilloché.

Fin du XVIIIème siècle

2.8 x 9 x 3.1 cm

Poids: 83.5g

2500 / 3000 €



17

18 Boite ovale

Trois ors ornée d'une miniature figurant un homme de qualité.

Paris, 1787.

5.4 x 4.3 cm

Poids: 51.5g

2000 / 3000 €



18



21

21 Italie

Tazza en majolique polychrome titrée au revers "Nella fornace i trefanciulli illesi / A C"

Décor historié figurant les trois Hébreux jetés dans la fournaise à la demande du roi Nabuchodonosor. Bible, livre de Daniel, chapitre 3. Epoque: 19^{ème} siècle.

Provenance, selon étiquette au revers: ancienne collection Robert Fontaine. Etat: bon . Diamètre: 29.5 cm (LL)

1000 / 1500 €



22

22 Italie / Naples

Grande jarre bi-ansée en faïence stannifère à décor d'un paysage peint en camaïeu bleu. Armoirie figurant une tour soutenue par deux lions dans un cartouche à cuirs découpés. Au revers, marqué « D Turris 1528 » (ou lire 1728 ?). Cette inscription se rapporte probablement à l'armoire peinte côté face.

Epoque : 18 – 19^{ème} siècle

Dim : 44 cm x 30 cm

Etat : accident à une anse. Eclats et usures. (LL)

200 / 400 €



23

23 Nord de la France

Un grand plat en faïence stannifère orné d'un décor de semis de fleurs peint en polychromie de grand feu. Epoque : 18^{ème} siècle. Diam : 30 cm. Etat : éclats visibles et restaurations en bordure + une étoile au revers. On ajoute au lot un grand plat en Delft à décor de grandes fleurs polychromes de la fin du 18^{ème} siècle. (LL)

100 / 150 €



26

26 DELFT

Trois vases couverts de forme côtelée en faïence stannifère à décors de paniers fleuris et de jardins chinois peints en camaïeu bleu. Marque 8 sous les vases.

Epoque : 18ème siècle.

Ht : 42 cm

Etat : égrenures, éclats. Un couvercle avec deux morceaux recollés.

(LL)

1500 / 1800 €

**27 Francfort**

Petite cruche en faïence stannifère à fond bleuté et décors de chinoiseries peints en camaïeu manganèse. Son couvercle en étain.

Epoque : 1660-1680.

Etat : Égrenures. Ht : 19 cm (LL)

700 / 800 €



27



28

28 DELFT

Plat en faïence stannifère à décor d'une armoirie centrale et de lambrequins sur l'aile. Belle marque AK au revers pour la manufacture « de Grieksche A » sous le directorat de Adrianus Kocx entre 1686 et 1701.

Epoque : fin du 17ème siècle.

Diam : 26 cm Etat : égrenures et usure du bord

(LL)

400 / 500 €



29

29 DELFT

Beau pichet en faïence stannifère à décor d'un paysage figurant une sainte Anne. Marque AIK n°8 pour la manufacture « de Grieksche A » sous le directorat de Jacob van der Kool entre 1722 et 1757. Couvercle en argent avec poinçon au lys pour la ville de Lille, maître orfèvre GM sous couronne pour Gilles Joseph Millescamps (1684-1751), lettre de jurande R sous couronne pour 1729-1730.

Hauteur : 25.5 cm

Etat : éclats visibles au pied. Égrenures. Une soudure au niveau de la charnière en argent.

Remarque : traces de poinçons(?) avant la soudure sur la charnière en argent. (LL)

3000 / 4000 €



30

30 Makkum (Hollande)

Une grande plaque murale de forme chantournée en faïence stannifère décorée d'un paysage hollandais. Revers portant la date 1745.

Probablement de l'atelier de Willem Ten Zweege.

Polychromie de grand feu.

Epoque : 1850-1890. (Pièce comparative : voir

Pieter Jan Tichelaar, 2004 « Fries Aardewerk.

Tichelaar Makkum », p 204),

Etat : égrenures, petits éclats

Ht : 57.5 cm Larg : 48 cm.(LL)

800 / 1000 €

CÉRAMIQUES



32



33



34



35



36

32 Rouen

Une bannette en faïence stannifère à décor bleu grand feu. En son centre, elle est ornée d'une armoirie, sous couronne marquaisale, supportée par deux lévriers.

Epoque : 1ère moitié du 18ème siècle.

Dimensions : 41,5 x 30 cm.

Etat : les deux anses manquantes. Fêles, égrenures et usures visibles. (LL)

30 / 60 €

33 Rouen

Un grand plat rectangulaire à pans coupés en faïence stannifère et décor en camaïeu bleu de grand feu. Le centre du plat décoré d'un panier fleuri déposé sur une console.

Epoque : 2ème quart du 18ème siècle.

Etat : égrenures, usures et défauts de cuisson du décor visibles.

Dim : 49 x 37 cm. (LL)

50 / 100 €

34 Moustiers

Un plat en faïence stannifère et forme d'orfèvrerie. Décor central, peint en camaïeu bleu, figurant une armoirie d'alliance sous couronne ducale. Plat provenant du service Richelieu- Lorraine.

Epoque : circa 1735.

Dim : 37 x 28,5 cm. Etat : grand fêle visible. (LL)

50 / 100 €

35 France (région Auvergne / Rhône -Alpes)

Un plat ovale à bords mouvementés en faïence stannifère peint en camaïeu bleu de grand feu. Il est décoré, en son centre, d'une armoirie comtale d'azur à chevron d'argent, accompagné en chef de deux étoiles d'argent et en pointe d'un croissant d'argent. Bien que plusieurs familles portent ces mêmes armes, il pourrait s'agir de Philibert Bernard Albanel (Lyon 1719-1794) seigneur de Cessieu et trésorier de France à Grenoble. (voir Antoine Lebel 2009, « Armoiries françaises et suisses sur porcelaine de Chine du 18ème »). Epoque : deuxième tiers du 18ème siècle.

Dim : 42,5 x 33 cm.

Etat : Fêle, éclats et égrenures visibles. (LL)

100 / 150 €



37

36 Sud de la France

France (Région Auvergne/ Rhône-Alpes) : Beau grand plat rond en faïence stannifère décoré en camaïeu bleu d'une armoirie comtale supportée par deux échassiers. Armoirie donnée, selon label au revers du plat, à Guy Drapier Duval avocat général au parlement de Dombes.

Epoque : 1ère moitié du 18ème siècle.

Etat : bon. Diam : 44 cm. (LL)

200 / 400 €

37 France

Partie centrale d'un grand plat d'apparat en faïence stannifère figurant les armoiries d'un abbé. Epoque : 1ère moitié du 18ème siècle. Etat : égrenures. Bord non émaillé car coupé. Diam : 36 cm. (LL)

30 / 50 €

38 Lille

Une assiette en faïence stannifère ornée en son centre d'une armoirie d'alliance, sous couronne marquaisale, supportée par deux griffons. Camaïeu bleu de grand feu. Epoque : première moitié du 18ème siècle. Etat : fêle, éclats et usures. Diam : 22.5 cm. (LL)

80 / 100 €



38



39

39 Lille

Une assiette en faïence stannifère figurant en son centre une armoirie comtale, supportée par deux lévriers, peinte en camaïeu bleu de grand feu. Marque au revers : une sorte d'étoile peinte en bleu. Epoque : première moitié du 18ème siècle. Diam : 23.5 cm. Etat : éclats et égrenures visibles. (LL)

100 / 150 €

40 Nevers

Une assiette chantournée en faïence stannifère ornée en son centre, d'une armoirie d'alliance sous couronne comtale, peinte en camaïeu bleu de grand feu. Aile rehaussée d'une guirlande de fleurs bleues. Armoiries données, selon label au revers, aux Pezat et Savary de Beauregard. Epoque : deuxième moitié du 18ème siècle. Diam : 24.5 cm. Etat : éclats et égrenures visibles. (LL)

50 / 100 €



40



41

41 Lille ou Rouen :

Une assiette en faïence stannifère ornée en son centre d'une armoirie de chevalier, supportée par deux lions, peinte en camaïeu bleu de grand feu. L'armoire donnée, selon label au revers de l'assiette, à Robert Antoine des Perrois écuyer sieur de Rouchault (Normandie). Epoque : première moitié du 18ème siècle. Diam : 23 cm. Etat : éclats et égrenures visibles. (LL)

100 / 150 €



42

**42 Lille**

Une paire d'assiettes en faïence stannifère figurant en leurs centres une armoirie de chevalier peinte en camaïeu bleu de grand feu. Ailes ornées d'une frise de croisillons. Epoque : première moitié du 18ème siècle. Diam : 22.5 cm Etat : égrenures. (LL)

200 / 300 €

CÉRAMIQUES



43



44

43 France (Nord ?) :

Grand plat en faïence stannifère à décor rayonnant de lambrequins peints en camaïeu bleu. Les traits peints en manganèse. Au centre figure un paon.
Epoque : première moitié du 18ème siècle.
Etat : éclats visibles.
Diam : 42 cm. (LL)

200 / 400 €

44 Nevers

Un plat en faïence stannifère de forme godronnée à décor dit « à compiaro ».
Epoque : fin du 17ème siècle. Etat : fêlé.
Diam : 30.5 cm. (LL)

30 / 60 €

45 Samson (Paris) à la manière de Moustiers

Une boîte à épices et son couvercle en faïence stannifère à décor floral polychrome. Fausse marque Oléry sous le corps.
Epoque : fin 19ème début 20ème siècle.
Long : 14.5 cm.
Etat : bon. (LL)

50 / 100 €



45



46

46 BRUXELLES

Deux plats en faïence stannifère figurant pour l'un un cavalier et pour le second une femme près d'une corbeille de fleurs.
Epoque : début du 19ème siècle. Etat : égrenures et sautes d'émail.
Diam. : 31 et 32 cm (LL)

600 / 800 €

47 Nevers (probablement)

Vierge d'accouchée en faïence stannifère peinte en bleu de cobalt et jaune antimoine de grand feu.
Epoque : 18ème siècle.
Etat : petits éclats et égrenures visibles.
Ht : 21.5 cm. (LL)

100 / 150 €



47



48

48 France

Un encrier en faïence stannifère à décor camaïeu bleu de grand feu figurant un panier fleuri, des feuilles d'acanthé, des crochets et fleurs stylisées. Epoque : mi 18ème siècle.
Dim : 23 x 15 cm.
Etat : éclats, petit manque, usures. (LL)

200 / 400 €

49 Nevers

Deux assiettes en faïence stannifère à six accolades. L'une à décor polychrome figurant deux enfants et un panier sur terrasse herbeuse. La seconde ornée d'un bouquet de fleurs dans un vase. Cette dernière portant la marque BMJ en manganèse (marque de peintre ?).
Epoque : fin du 18ème siècle.
Diam : 22.5 cm
Etat : égrenures, sautes d'émail visibles. (LL)

80 / 100 €



49



50

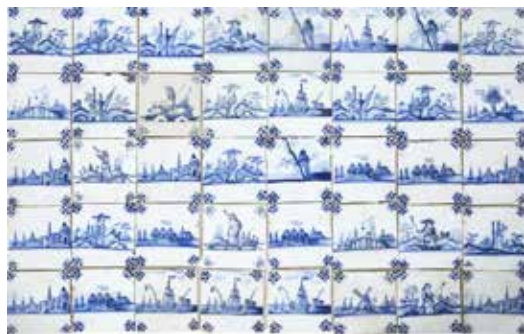
50 Locré (Paris)

Une théière de dînette en porcelaine dure de la manufacture Locré à Paris. Décor à la brindille en camaïeu bleu. Marque de la manufacture sous le corps.
Epoque : fin du 18ème siècle. Ht : 9.5 cm
Etat : un petit éclat au bout du bec + un manque au talon intérieur du couvercle (LL)

50 / 60 €

51 Lille ou Nord de la France
Ensemble de cent carreaux en faïence stannifère à décors bleu grand feu.
18ème siècle.
Etat : Dim : 13 x 13cm (LL)

2000 / 3000 €



51



52 France

Un plat ovale mouvementé en faïence stannifère orné d'un décor figurant une vue de village. Revers émaillé brun. Camaïeu manganèse de grand feu.
Epoque : 19ème siècle.
Dim : 38 x 28 cm.
Etat : fêlé. (LL)

20 / 40 €



52



56

56 Delft

Rare série de six assiettes plates et deux assiettes creuses en faïence stannifère à décors de plantes aquatiques chinoises peints en camaïeu bleu.
Bel émail. Marque à la hache aux revers.
Epoque : deuxième moitié du 18ème siècle.
Etat : égrenures.
Diam : 25.5 et 22 cm (LL)

800 / 1000 €

EXTRÊME ORIENT



57



58



59



60

57 CHINE

Paire de vases polychromes à long col droit décorés de scènes de palais et éléments végétaux. Marque 6 caractères Daoguang (1821-1850) en bleu sous les deux vases.

Epoque : 19ème siècle.

Ht : 48.5 cm (LL)

800 / 1200 €

58 Chine

Grand plat en porcelaine à décor polychrome dit « peacocks ».

Epoque Qianlong 1736-1795.

Etat : égrenures et éclats.

Diam : 41 cm. (LL)

300 / 400 €

59 Chine

Légumier en porcelaine polychrome et décor floral.

Epoque Qianlong 1736-1795.

Ht : 16.5 cm Larg : 21 cm.

Etat : un éclat au couvercle (LL)

300 / 500 €

60 Chine

Une terrine ronde et son couvercle en porcelaine de Chine pour la Compagnie des Indes à décor polychrome de fleurs.

Epoque : Qianlong 1736-1795.

Ht : 26 cm Larg : 25 cm.

Etat : bon. (LL)

500 / 600 €



61

61 Chine

Beau bol en porcelaine dure polychrome décoré de dragons à 5 griffes et de phénix. Le décor intérieur constitué d'un dragon à la perle. Décor de symboles bouddhiques en bordure supérieure.

Porte la marque 6 caractères Daoguang. (1821-1850)

Etat : un éclat qui se prolonge par un fêle.

Diam : 14.5 cm. (LL)

300 / 400 €

62 Chine

Vase en porcelaine dure à décor de dragon à la perle et phénix sur un rocher. Décor peint en camaïeu bleu sur fond vert céladon. Epoque : 20ème.

Ht : 56.5 cm

Etat : bon. (LL)

300 / 400 €



62



63

63 Chine

Beau cheval couché en jade vert. Long : 25 cm
Ht : 17.5 cm. Etat : bon
Epoque : 20ème siècle.(LL)

1300 / 1400 €



64

64 Chine

Vase en porcelaine dure émail céladon et décor de rocher percé, chrysanthème et plantes peints en camaïeu bleu de grand feu. Anses figurant des chiens de Fô. Fin 19ème-début 20ème. Etat : monté en lampe mais non percé. Bon état. Ht : 31 cm (LL)

400 / 500 €



65

65 CHINE

Plat creux rectangulaire à pans coupés en porcelaine à décor de pivoines et barrière fleurie peint en camaïeu bleu.

Epoque : Qianlong 1735-1795.

Dim : 37.5 x 29 cm

Etat : bon. (LL)

200 / 300 €



66

66 Chine

Corbeille et présentoir en porcelaine à ailes ajourées. Décor de paysages chinois peints en camaïeu bleu.

Epoque : 19ème – 20ème siècle.

Etat : égrenures.

Dim. Présentoir 25.5 x 22cm -

Dim. corbeille : 8 x21.5 x18 cm (LL)

200 / 300 €



67

67 CHINE

Verseuse de type persane en porcelaine de Chine à décor végétal Imari.

Epoque : 1ère moitié du 18ème siècle.

Etat : anse cassée et recollée. Bout du bec restauré en argent. Corps accidenté.

Ht : 31.5 cm (LL)

400 / 600 €



68

68 CHINE

Beau et important vase balustre en porcelaine à émail céladon rehaussé d'un décor bianco de papillons et oiseaux branchés.

Epoque : 19ème/20ème siècle.

Ht : 60.5 cm. Etat : bon. (LL)

1000 / 1500 €

69 CHINE

Tortue en bronze à patine nuancée.

Accidents

XIXème siècle

23,5 x 15,5 cm

200 / 400 €



69



72

72 Chine

Une paire d'assiettes en porcelaine à décors polychromes d'armoiries sous couronnes comtales. Ces deux assiettes proviennent du service commandé par Michel Nicolas Judde (1694-1770), chevalier de Saint Michel et seigneur de Soisy-sur-Seine (voir : Antoine Lebel, « Armoiries françaises et suisses sur porcelaine de Chine au 18ème siècle »).

Epoque Yongzheng vers 1725.

Diam : 23 cm.

Etat : une avec deux fêles, la seconde avec égrenures.

Usures visibles. (LL)

300 / 500 €



73

73 Chine

Un plat à barbe en porcelaine de la Compagnie des Indes à décor polychrome figurant les armoiries du comté d'Artois dans un entourage de fleurs de pivoine et de papillons. Aile décorée de cinq réserves polylobées avec représentations d'animaux. Revers orné de motifs floraux.

Epoque Kangxi : premier quart du 18ème siècle.

Diam : 27.5 cm.

Etat : une ancienne restauration au niveau de l'échancrure.

(LL)

800 / 1200 €



74

74 Chine et Samson à Paris

Lot composé de deux tasses en porcelaine dure de Chine à décors polychromes armoriés. Bordures décorées d'entrelacs ponctués d'agrafes et coquilles or.

Epoque : 2ème moitié du 18ème siècle.

On ajoute trois tasses et une soucoupe, en porcelaine de Samson, décorées d'armoiries à la manière des porcelaines de Chine de la Compagnie des Indes et datant de la fin du 19ème siècle.

Etat : 4 tasses fêlées. (LL)

50 / 100 €



75

75 Japon

Une paire d'assiettes en porcelaine à décors polychromes d'armoiries, formées d'un écu écartelé, peintes dans un entourage végétal or. Epoque : 1ère moitié du 18ème siècle. Une assiette du même service conservée dans les collections du Rijksmuseum à Amsterdam. L'armoire donnée, par certains auteurs, soit à la famille portugaise Brandao soit à la famille hollandaise van der Meij de Dordrecht (Voir : Christiaan Jörg, « Fine & Curious. Japanese Export Porcelain in Dutch Collections », page 236 n° 299).

Etat : usures visibles du décor. Un éclat à l'une.

Diam : 22 cm. (LL)

100 / 200 €



76

76 Chine

Rare base de pique fleurs en porcelaine de Chine de la Compagnie des Indes. Décors en camaïeu bleu figurant un ange dans un entourage floral et dans un intérieur carrelé. Marque AK peinte en bleu imitant la marque de la manufacture delftoise de l'A Grec.

Epoque Kangxi : début du 18ème siècle.

Ht : 10 cm Larg : 9 cm.

Etat : éclats et égrenures visibles. Manque la partie supérieure. (LL)

100 / 200 €



77

77 Chine

Une assiette en porcelaine dure à décor floral or cerné de rouge. L'aile ornée d'une armoire d'azur, au chevron d'or, accompagnée en chef de deux losanges or, et d'un lion d'or. Epoque Qianlong : circa 1760.

Diam : 23 cm

Etat : fêlée. (LL)

30 / 50 €



78



79

78 Chine

Paire de vases en bronze, le col et la panse ornés de frises d'émaux cloisonnés à décor de végétaux.

XIXème

Hauteur : 37cm

Accidents

200 / 400 €

79 Chine

Garniture de cheminée en bronze à décor en émaux cloisonnés de fleurs et végétaux sur fond bleu, l'élément central à piétement, anses et amortissement à décor d'éléphants.

XIXème

Hauteur (max) : 55cm

400 / 600 €



80

80 Syrie / Raqqa :

Petit plat rond en faïence à pâte siliceuse. Glaçure bleu turquoise rehaussée d'un décor noir. Epoque : 12ème-13ème siècle.

Etat : cassé et anciennement restauré.

Diam : 27.5 cm. (LL)

150 / 200 €

81 Poussin

En bronze patiné

Japon fin du XIXème siècle

Etat d'usage

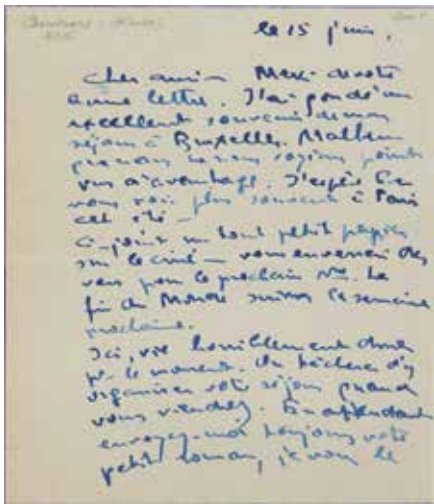
10 x 16 cm

500 / 600 €



81

EXTRÊME ORIENT



86



87

86 Blaise CENDRARS

Lettre autographiée signée.
Ancienne collection Aristophil.

400 / 500 €

87 Lettre autographe

Signée de Théodore BANVILLE.
Ancienne collection Aristophil.

200 / 300 €



88

88 SIÈGE DE PARIS

Ballon monté "Le Bayard"
Datée du 24 décembre 1870
Ancienne collection Aristophil

100 / 150 €

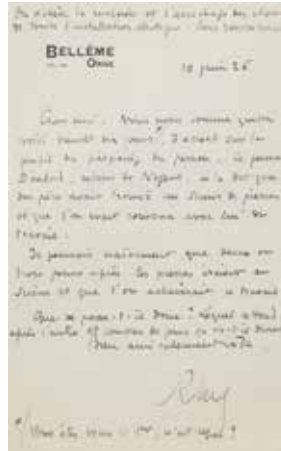
89 Lettre autographe

Signée par André MALRAUX.
Ancienne collection Aristophil.

150 / 200 €



89



90

90 Trois lettres autographes

Signées de Roger MARTIN DU GARD.
Ancienne collection Aristophil.

250 / 300 €

91 Attribuable à Jules GAILHABAUD (31 août 1810, Lille - 15 avril 1888, Paris)

Cahier comprenant un important ensemble de croquis et calques, aquarellés représentant divers éléments architecturaux français et européens.

Une étiquette manuscrite établit un lien avec les travaux de l'historien de l'architecture et fondateur de la Revue Archéologique Jules GAILHABAUD.

On y joint :

Important ouvrage relié comprenant de nombreux croquis, lavis, aquarelles préparatoires probablement destinés à l'illustration des ouvrages de J. GAILHABAUD.

62.5 x 43 cm

Et un important lot de six carnets de notes manuscrites de Jules Gailhabaud, principalement des notes de cours magistraux ayant trait à l'archéologie.

XIXe.

Usures

1500 / 2000 €



91



95

95 Petite pendule

En bronze ciselé et doré et marbre blanc à décor en ronde bosse de jeune prestidigitateur (?) montrant un drapeau fleurdelisé marqué "de par le roi", un écureuil, des godets et un chien assis à ses pieds. Epoque Louis XVI
25.5 x 16 x 10 cm

1000 / 1200 €



96

96 Paire de chenets

En bronze ajouré patiné à décor de motifs rocailles et putti.
XVIII^{ème}
36x33 cm

400 / 600 €

97 Deux santons napolitains

En bois sculpté et terre cuite.
Fin XVIII ou début du XIX^{ème} siècle
Etat d'usage
36 x 43.5 cm

800 / 1000 €



97



98 Importante paire de bouquets

De mariée sous globe.
Les bouquets réalisés en coquillages.
XIX^e
Hauteurs : 66 cm
Pied manquant à l'un des socles

200 / 300 €



98

99 Commode de maîtrise

En noyer mouluré et sculpté ouvrant par deux tiroirs à décor de putti inscrits dans des médaillons, draperies et rubans.
Vallée du Rhône fin XVIII^{ème}
Fentes
40x55x34 cm

1200 / 1500 €



99



100

100 Lutrin

De table en bronze à décor ajouré de motif radié, lyre et trompette, piétement tripode à terminaisons feuillagées et plinthe évidée.
Epoque Restauration
43x35x18cm

500 / 700 €



101

101 Pendule

De forme architectonique en acajou, placage d'acajou et bronze ciselé et doré, le cadran émaillé inscrit dans le fronton signé PALIARD, successeur de M. PETITE. Les pilastres soulignés de motifs de brandons en semi-relief, la base à gorges, gradins et doucines.
Epoque Empire (suspension à couteau, état d'usage)
45x26.5x17.5cm

600 / 800 €



102

102 Paire de flambeaux

En bronze ciselé et doré à fûts tronconiques facettés ; les bases à décor de larges godrons et frises de perles.
Epoque Directoire
Modèle de RAVRIO
Hauteur : 29cm

1000 / 1200 €



103

103 Pendule borne

En bronze ciselé et doré et bronze patiné à décor de sphinges en ronde-bosse soutenant le cadran flanqué de masques de gorgones et surmontés d'une vasque à l'antique, la base à décor de frises de putti.
Epoque Empire
33x23.5x13cm
Suspension modifiée

1200 / 1500 €



106



107

106 Belle paire de grandes appliques

À deux bras de lumière en bronze ciselé et doré à décor de renommées reposant sur des sphères étoilées et soutenant les bras de lumière à décor de guirlandes feuillagées.

Epoque Restauration
51x24cm

2000 / 2500 €

107 Paire de vases

À l'antique en bronze patiné et bronze ciselé et doré, les anses à enroulements à attaches en forme de têtes de griffons, les pieds à décor de frises de raie-de-cœur, bases à ressauts en marbre vert.

Epoque Consulat
33.5x13x11cm

3500 / 4000 €

108 Belle pendule

Dite d'officier en bronze ciselé et doré à décor en semi-relief de branchages feuillagées, rosaces et fleurs épanouies. Cadran émaillé avec mouvement à complication et sonnerie à la demande.

Epoque Louis XVI
23 x 12.5 x 11 cm

3500 / 4500 €



108



109

109 Cartel

À décor en marqueterie dite 'Boulle' de rinceaux feuillagés, oiseaux, et vases fleuris. Riche ornementation de bronze ciselé et doré tels que termes de femmes, motifs feuillagés, draperies et acanthes stylisées.

Cadran circulaire en bronze doré orné de plaquettes émaillées.

Accidents et manques

Début XVIIIème

67x34x16 cm

1200 / 1500 €



110

110 Belle paire de gaines

En marqueterie dite de Boulle de filets de laiton à motif de coquilles et enroulements sur fond d'ébène et bois noirci.

Belle ornementation de bronzes ciselés et dorés à décor de mascarons, frises d'oves, rosaces et motifs feuillagés, plateau de marbre veiné.

Style Louis XIV, exécutées à la fin du XIXème siècle

129 x 46 x 40 cm

4000 / 5000 €



111

111 Paire de miroirs

De forme mouvementée à parecloses en bois sculpté et doré à décor de mascarons et rinceaux feuillagés.

Italie XIXème siècle

(petits accidents et manques)

88 x 61 cm

1500 / 1800 €



112

112 Important cartel

à décor en marqueterie dite "Boulle" de rinceaux feuillagés, fleurons, corbeilles fleuries et motifs stylisés.

Riche ornementation de bronze ciselé et doré à décor de chevaux marins, masque de satyre, char triomphant, terme de femmes et aiguières d'acrotères. Une sculpture en ronde bosse figurant Athéna à l'amortissement.

Cadran émaillé blanc indiquant les heures en chiffres romains.

XIXème, Restaurations

112x67x27 cm

8000 / 12000 €

114 Rare paire d'appliques

En bronze ciselé et redoré à deux bras de lumières à décor de personnages de la Commedia del l'Arte émergeant de rocailles fleuries et soutenant les bras de lumière feuillagés.

Vers 1750

Hauteur : 60 cm Largeur 23,5cm

Fixation manquante à l'une des deux, variante à un binet
2500 / 3000 €



114

115 Buste d'amour

En marbre sculpté.

XVIIIe siècle

31x23x20cm

600 / 800 €

116 Paire de flambeaux

À l'imitation d'athéniennes en bronze patiné et bronze ciselé et doré, les fûts ajourés et entrecroisés à terminaisons en griffes et bases évidées. Les bases en marbre vert de mer.

Epoque Louis XVI

33x10.5x10.5cm

2500 / 3000 €



115



116

OBJETS D'ART



117

117 Ensemble de cachets

En plâtre patiné à l'imitation de camée antique sur fond de marbre blanc, bel encadrement en marbre gris veiné.
21 x 27.5 cm

1000 / 1200 €



118

118 Belle écritoire

Gainée de maroquin, le couvercle souligné d'écoinçons en laiton dissimule quatre compartiments dorés de filets au petit fer, un encrier et un sablier
Epoque Louis XIV
(état d'usage)
7.5 x 35.5 x 25.5 cm

1300 / 1500 €



119

119 Ange aux ailes déployées

En bois sculpté polychrome à rehauts dorés.
Début XVIIIème siècle
(Etat d'usage)
70 x 57 cm

1200 / 1400 €



120

120 Cartel et son cul de lampe

En marqueterie dite de Boule de laiton sur fond d'écaille, cadran à cartouches émaillés, ornementation de bronze.
Style Régence
XIXème siècle
(accidents et manques)
Hauteur totale: 75 cm

600 / 800 €

121 Deux médailles ovales

Gravées en intailles figurant Henri IV et Louis XVI, signées, entourages en laiton, encadrement en placage de loupe marqueté de filets.
Epoque Restauration
(état d'usage)
Dimensions avec encadrements: 14.5 x 12 cm

300 / 400 €

122 Icône « saint Nicolas »

Tempera sur bois. Oklad en argent gravé et repoussé
Russie, XVIIIe siècle
Poinçons : T*1*C, O? (mal lisible), ville et 1747 (mal lisible)
26,5 x 24 cm. A.B.E. (Restaurations).
Expert: Ekaterina Nikolaeva-Tendil

1000 / 1500 €



121



122



125

125 Femmes musiciennes

Deux groupes en bronze patiné et bronze ciselé et doré, reposant sur des bases et socles en marbre veiné.

Vers 1820 (état d'usage)

Hauteurs : 31 et 39cm Largeur : 25cm Profondeur : 17.5cm

1000 / 1200 €



126

126 Pendule

En bronze ciselé et doré à riche décor en ronde bosse représentant Enée, Didon et Cupidon. Une figure de Poséidon supplante la scène.

Base à décor en semi relief de scène historiée mettant en scène Didon recevant Enée à Carthage.

Cadran circulaire émaillé blanc signé "Hauchar Elève de Breguet"

Epoque Empire

60x43x14 cm

3000 / 5000 €

127 Les trois grâces

Sculpture en bronze patiné et bronze doré à décor en ronde-bosse de femme soutenant un pot couvert souligné de frises feuillagées.

Style Louis XVI, XIXème siècle

Etat d'usage

Hauteur: 98 cm

10000 / 12000 €

128 Paire de candélabres

À deux bras de lumières en bronze patiné et bronze ciselé et doré à décor de faunes musiciens soutenant les bras de lumières et soulignés de griffons et motifs feuillagés, les bases à gradins en marbre vert de mer soulignés de faunes en bas relief.

Epoque Louis XVI

50x16x9cm

Etat d'usage

2000 / 2500 €



127



128



129



130

129 Belle paire de vases Médicis

En bronze patiné à décor en semi-relief de sculpture mythologique, couronnes de laurier, mascarons et frises feuillagées, base à gradins en marbre jaune de Sienne.

Epoque Restauration.

(État d'usage)

45 x 18 cm

3000 / 3500 €

130 ERARD Frères

Piano forte en bois d'acajou et bois de placage de bois de sycomore.

Daté 1802

85x166x65cm

Etat d'usage

1000 / 1500 €

131 Coupe sur piédouche

En serpentine, le fût à décor en haut relief de frise de cygnes aux ailes déployées.

Circa 1830-1850

(petites restaurations sur le bord de la coupe)

Hauteur: 25 cm

Diamètre: 22.5 cm

1000 / 1200 €

132 Pendule méplate

En marbre blanc et bronze ciselé et doré, le cadran émaillé signé de La Combe à Paris inscrit dans un vase sur piédouche

Epoque Directoire

Socle instable

35.5x14x10 cm

400 / 800 €

133 Pendule parlante

En bronze ciselé et doré symbolisant l'Amour triomphant, le cadran émaillé, la base gravée de la devise "qui pourrait me résister" en semi-relief.

Circa 1820

27x28.5x12cm

Etat d'usage

800 / 1000 €

134 Vase en plomb

Sur piédouche dans le goût de l'antique à décor de têtes de personnages en haut relief disposés en frise, les anses entrelacées.

Dim : 46x70 cm

1500 / 1800 €



131



132



133



134



135

135 Pendule

En bronze ciselé et doré dite à l'oranger, le cadran émaillé signé de SAUVAGE à Paris, la base à ressaut, à motif de ruche et instruments aratoires.

Epoque Empire
31x27x10cm

3000 / 3500 €

136 Paire de candélabres

À deux bras de lumière en bronze patiné et bronze ciselé et doré à décor de renommées soutenant un pot à feu flanqué de lions en termes feuillagés, soutenant les bras de lumière, les bases tronconiques à motif de frises feuillagées.

Epoque Charles X
54x23x10.5cm
Etat d'usage

3000 / 4000 €



136



137

137 Paire de candélabres

À trois bras de lumière en bronze ciselé et doré et marbre blanc à décor d'amours soutenant les bras de lumière et reposant sur des colonnes tronquées soulignées de frises de godrons et chaînettes.

Epoque Louis XVI
Hauteur: 62 cm

2500 / 3000 €

138 Paire de chenets

En bronze ciselé à décor en ronde bosse de perroquets reposant sur des motifs rocailles finement ciselés.

Epoque Louis XV (avec les fers), modèle de Caffieri.
Dimensions sans les fers : hauteur 34 Largeur 35cm Profondeur 16cm

Profondeur avec les fers : 62cm

2500 / 3000 €



138



139



140

139 Paire d'importants candélabres

À sept bras de lumière en tôle à l'imitation du marbre et bronze, les bras de lumière émergeant de vases Médicis. Style Directoire. Bases en bois laqué
Hauteur: 113 cm
Largeur: 59 cm

3000 / 3500 €

140 Paire de vases balustres

En verre églomisé polychrome à décor sinisant XIXème siècle (état d'usage)
Hauteur: 23 cm

1500 / 1800 €

141 Paire de vases

En porcelaine polychrome à décor en réserve de scènes galantes sur fond bleu, monture en bronze ciselé et doré, les prises en forme de cygnes. Fin XIXème
Hauteur : 38cm

400 / 600 €



141



142

142 Dans le goût de Sèvres

Paire de vases couverts, avec monture en bronze ciselé et doré, à décor en réserve de scènes galantes et paysages lacustres sur fond bleu. La monture à décor de rangs de perles et frises feuillagées. (Etat d'usage)
Hauteur totale : 42cm

300 / 500 €

143 Johann MARESCH (1821-1914)

Paire de personnages assis en terre-cuite polychrome (état d'usage)
39 et 42.5 cm

2300 / 2500 €



143



144 Paire de candélabres

A quatre lumières en métal argenté et bronze ciselé et doré posant sur une base tripode à terminaison de griffes, le fût cannelé orné de médaillons de femmes représentées à l'antique, les bobèches et binets ornés de motifs stylisés, un aigle en ronde bosse aux ailes déployées à l'amortissement. Style néo-classique, fin XIXe
Hauteur : 57cm

300 / 500 €



144



145

145 Deux miniatures

Pouvant former pendant figurant un élégant et une élégante, dans des encadrements en bronze
13x11 cm

150 / 300 €



146

146 Boite couverte

En écaille, couvercle à décor peint de paysage animé à l'aquarelle et au lavis de gris
Vers 1820-1830
(manques à la boîte)
Diamètre: 7.8 cm

150 / 200 €



147

147 Miniature émaillée

Figurant Léon Lemoine, cadre en bronze
11.5x8.5 cm

50 / 80 €



148

148 Miniature circulaire

Figurant un couple d'enfant.
Monogrammée CB et datée 1817
Dans un joli cadre en bois stucqué et doré à décor de palmettes
Dim avec cadre: 28x25 cm
Diam miniature à vue: 10 cm

300 / 500 €



149

149 Miniature à vue ovale

Figurant un élégant signé et daté 1841
A vue : 8x6.5cm

60 / 80 €

150 The bats Island

Gravure fin XVIIIème par Francis Barlow, Place Graveur
A vue: 21,5x29 cm

80 / 120 €



150



152

152 Importante paire de vases balustres
En marbre vert de mer, ornementation de bronzes ciselés et dorés à décor de mascarons, frises de perles et motifs feuillagés.
Hauteur: 63 cm

2300 / 2500 €



153

153 Cartel
En bronze ciselé et doré de Style Louis XV exécuté au XIXème siècle (usures à la dorure)
57x38x23 cm



154

154 Faune et faunesse portes candélabres
À deux bras de lumière en bronze patiné, bronze ciselé et doré et marbre blanc, reposant sur des colonnes tronquées soulignées de guirlandes de fleurs et frises feuillagées.
Style Louis XVI, XIXème siècle
Hauteur: 46.5 cm

500 / 700 €

1500 / 2000 €



155

155 Gaine en bois noirci
À plateau et base carrées. Le fût à doucines et degrés alternant avec des sections en céramique à fond vert et à décor de fleurs et feuillages en réserve sur fond blanc.
Epoque Napoléon III
112x27x27 cm
Accidents

150 / 300 €



156

156 Paire de gaines
En bois mouluré et sculpté, le fût à décor de cannelures et palmettes, Plateau et base de section carrée
XIXème
Restaurations
Hauteur : 125cm

500 / 800 €



157

157 Important miroir
En bois stuqué mouluré et sculpté à décor de roses et fleurs épanouies, fronton à décor de coquilles et acanthes stylisées.
Epoque Napoléon III
215x128cm
Etat d'usage

400 / 600 €

160 Importante garniture

En bronze patiné, bronze ciselé et doré et marbre griotte composée de :
 - une pendule à décor en ronde-bosse d'amour désignant le cadran signé Ferdinand BERTHOUD reposant sur une colonne tronquée base à gradins à frises feuillagées.
 57 x 48 x 26 cm
 - Une paire de candélabres à décor d'amour soutenant les sept bras de lumière, les socles soulignés de motifs de passementerie et guirlandes de feuilles de laurier.
 Hauteur: 89 cm
 XIXème siècle

6000 / 8000 €



160

161 Lampe

Dite bouillotte en bronze ciselé et doré à décor d'amours soutenant les bras de lumière, abat-jour en tôle laquée à décor or sur fond rouge, base en marbre.
 Style Louis XVI, fin du XIXème siècle
 (état d'usage)
 Hauteur: 71 cm

1500 / 2000 €



161

162 Cartel d'applique

En bois et plomb peint à réhauts dorés, le cadran à décor d'amours et guirlandes fleuries, fronton ajouré à motif de lions entourant des armoiries.
 Hollande, XVIIIème siècle
 (Etat d'usage)
 Hauteur: 75 cm

300 / 400 €



162

163 Important coffret

Couvert de forme mouvementée en noyer sculpté à décor de scènes mythologiques dans des réserves, chimères, coquilles et rinceaux, pieds en forme de têtes de dauphins, oiseaux et carquois en ronde-bosse à l'amortissement.
 Seconde moitié du XIXème siècle
 31 x 32 x 21 cm

1200 / 1400 €



163

164 Paire d'appliques

à deux bras de lumière en bronze ciselé et doré à décor en ronde-bosse de couple guerrier dans le goût de l'antique soutenant les bras de lumière
 Style Régence
 Fin du XIXème siècle
 58 x 33 cm

2500 / 3000 €



164



165



166

165 Sceau

En bronze ciselé figurant un terme de déesse
XIXème
H 15 cm

150 / 300 €

166 Felix alexandre DESRUELLES (1865-1943)

Sceau en bronze signé
Base en marbre
H hors socle 15 cm

150 / 300 €

167 Instrument scientifique

En bronze intégrant une boussole, à motifs ciselés et stylisés, signé MEURAND à Paris
XVIIIème siècle
20 x 10 cm
Dans son écrin d'origine en cuir gaufré estampé de motifs fleurdelisés
500 / 600 €



167



168

168 Amusante noix formant porte-flacons

Avec ses deux flacons à parfum, les montures en vermeil.
Circa 1830-1850
Etat d'usage
4.5 x 4 cm

120 / 150 €

169 E MARIOTTE

Paire de plaques en porcelaine émaillée à décor de fleurs et insectes
Signées et datées 1866
28,5x28 cm
300 / 500 €



170 Socle

En bois mouluré polychrome orné de colonnettes et motifs cruciformes.
Base à degrés et doucines.
XIXème
36x40x40cm
Usures
100 / 200 €



169



171 Rare tonneau de cantinière

Porte l'inscription "fidélité à la Constitution de l'an III 1792, section des bonnets rouges de Marat, citoyenne Elodie Camus, cantinière"
Bois polychrome et métal peint
Fin XVIIIe
Bon état général, usures liées au temps
35x20 cm
2000 / 2500 €

172 Maison Alphonse GIROUX

Boîte oblongue en loupe de thuya agrémentée de cabochons et entrelacs de cuivre.
Signée.
Fin du XIXe siècle (état d'usage)
9x28.5x10.5cm
150 / 300 €



170



171



172

173 Garniture

En bronze patiné , bronze ciselé et doré et marbre blanc composé de:
 - une pendule à décor d'amour portant l'effigie de Marie-Antoinette
 Le cadran signé de LECOMTE à Paris.
 31 x 24 cm
 - Une paire de candélabres à deux bras de lumière.
 Style Louis XVI, fin du XIXème siècle
 Hauteur: 31 cm

2000 / 2500 €



173

174 Horloge de parquet

Cadran en bronze à cartouche émaillé
 XVIIIème
 219.5 x 44 x 22 m

200 / 400 €

175 Important pique-cierge

En bois mouluré et sculpté à fût cannelé, piétement tripode à terminaison en griffes de lion
 Fin du XIXe
 Hauteur : 198cm
 Accidents, manques et petites restaurations

150 / 300 €



174



175



175b

175b Paire de colonnes

En bois mouluré et sculpté à fût balustre partiellement cannelé, chapiteau corinthien, base à degrés, plateau de section carrée.
 En partie du XIXème
 Restaurations
 Hauteur : 141cm

300 / 500 €

176 BACCARAT

Lustre cage à douze bras de lumière à monture en bronze, le fût et les pendeloques en cristal faceté. Les coupelles signées.
 95x70 cm

800 / 1200 €

177 Murano

Lustre à fût balustre en verre à six bras de lumière à décor de feuillages et fleurettes.
 Début XXème
 92x92 cm

600 / 1000 €



176



177



177b

177b Importante garniture de cheminée
 Comprenant une pendule et deux flambeaux, en bois sculpté à riche décor cynégétique, et décor de feuillages et oiseaux.
 Forêt noire, fin du XIXe siècle
 (Mouvement rapporté, quelques accidents)
 Pendule : 70x62cm
 Flambeaux : 32x24cm

800 / 1000 €



178

178 Huit termes en biscuit
 Bases à degrés et doucine
 Portant un cachet Sèvres
 XIXème siècle
 Hauteur 24 à 26,5 cm

400 / 800 €



178b

178 Bis Miroir
 En bois stuqué polychrome et doré à riche décor de rocailles, feuillages et oiseaux
 Manques et restaurations
 XIXème
 100x89 cm

1000 / 1500 €



179

179 Plan de la chasterie de Lille
 Eau forte rehaussée d'aquarelle et datée
 1707
 A vue : 52x71.5cm

150 / 300 €



180

180 Paire de flambeaux

À décor d'aiguières, en bronze patiné et bronze ciselé et doré, la base ornée de flèches, flambeaux et motifs enrubannés.

Epoque Empire
Hauteur : 26cm

1500 / 2000 €



181

181 Une paire de flambeaux

En bronze ciselé posant sur une base circulaire à décors alternés de frises de rangs de perles et de frises végétales, les fûts cannelés et en partie supérieure ornés de riches décors de corbeilles de fruits.

Epoque Restauration.
Hauteur : 32cm, diamètre : 14.2cm
Percés pour électricité

400 / 600 €

182 Paire de flambeaux

En bronze ciselé et doré posant sur un piétement tripode à terminaisons de griffes, le fût balustre surmonté de binets et bobèches à décor de frises végétales stylisées.

Hauteur : 35cm
Epoque Restauration
(Légers accidents)

800 / 1000 €

183 D'après un modèle de CAFFIERI

Cartel en bronze ciselé et doré à riche décor rocaille de motifs stylisés et d'un dragon. Le cadran émaillé, avec un mouvement signé De Lorme à Paris.

Après 1745, porte le C couronné
29x12cm

(En état de marche, accidents et manques)

1500 / 1800 €



182



183

SCULPTURES



184



185



186

184 Alfred BOUCHER (1850-1934)

Jason à la toison d'or

Sculpture en bronze patiné, porte une mention "Exposition universelle médaille d'or 1889"

Le socle tournant en bronze, reposant sur une colonne en bois laqué à l'imitation du marbre et à cannelure, la base à degré

Hauteur totale : 185cm

Hauteur de la sculpture : 76cm

800 / 1000 €

185 Marcel André BOURAINE (1886-1948)

Le golfeur

Sculpture en bronze à patine brune, fonte d'édition ancienne, cachet de fondeur et signature sur la base, le socle en marbre vert.

Hauteur avec le socle : 50.5cm

1000 / 1500 €

186 Augustin MOREAU (1831-1893)

Rose de mai

Sculpture en bronze à patine brune, signée

Pose sur un socle tournant

H hors socle 73 cm

3000 / 5000 €



187



188



189

187 Ernest CARRIER-BELLEUSE (1824-1887)

Mélodie

Importante sculpture en bronze

Salon, hors concours

77x45x33 cm

Signé sur le socle

2500 / 3000 €

188 Mathurin MOREAU (1822-1912)

Les jeunes filles

Groupe en bronze à patine mordorée

(usures à la patine)

Signée

Hauteur: 56 cm

300 / 500 €

189 Hippolyte François MOREAU (1832-1927)

Le Chant de l'alouette

Sculpture en bronze à patine verte nuancée, signée

Hauteur avec socle : 60 cm

800 / 1200 €



190

190 Aimé Jules DALOU (1838-1902)*Le miroir brisé*

Sculpture en bronze à patine nuancée, fonte d'édition ancienne de Susse, signée
15.5 x 12.5 x 7 cm

3000 / 4000 €



191

191 Aimé Jules DALOU (1838-1902)*La liseuse*

Sculpture en bronze à patine nuancée
Fonte à la cire perdue de Susse
Signée
Hauteur: 57 cm

3000 / 4000 €

192 Hubert YENCESSE (1900-1987)*Diane chasserresse*

Sculpture en bronze à patine nuancée
Fonte à la cire perdue d'Alexis RUDIER à Paris, signée
Hauteur: 47 cm

5000 / 6000 €



192

SCULPTURES



193

193 Robert WLERICK (1882-1944)

La jeunesse

Sculpture en bronze à patine mordorée, fonte à la cire perdue de Valsuani, signée
Elle repose sur un socle en marbre.
Hauteur totale: 32 cm

2000 / 3000 €



194

194 Henri BOUCHARD (1875-1960)

Paysan romain

Sculpture en bronze à patine nuancée, fonte d'édition ancienne, signée.
Socle en chêne
Hauteur totale: 43 cm

2000 / 2500 €



195

195 Ernest Charles DIOSI (1881-1937)

Nu féminin au drapé

Sculpture en bronze à patine noire, signée sur la terrasse
73x26.5x21cm

600 / 800 €



196

196 D'après Allegrain

La baigneuse

Sculpture en bronze patiné
Etat d'usage
Hauteur: 85.5 cm

3500 / 4000 €



197

197 Alexandre OULINE (1918 - 1940)

Buste de Mermoz

Bronze à patine verte, socle en marbre portor
Signé
38x50x19 cm

300 / 500 €



197b

197 Bis D'après Jean GOUJON, BARBEDIENNE

Fondeur

Les nymphes

Paire de plaques en bronze à patine brune et dorée
XIXème
45x11 cm

400 / 600 €



198

198 Jean Baptiste CARPEAUX (1827-1875)*Buste du peintre Jean-Léon GEROME*

Trace de dédicace et signature

Hauteur: 60 cm

3000 / 4000 €



199

199 Jacques GESTALDER (1918-2006)*Nu féminin*

Sculpture en marbre de Carrare

Signée

77x40x28 cm

6000 / 8000 €

200 Jules Oscar MAES (1881-1967)*Nu féminin au drapé*

Sculpture en marbre

Signée

Usures

H:76 cm

1500 / 2500 €



200



203



204



205



206



207

203 Pierre TOURGUENEFF (1854-1912)

Cheval anglais

Sculpture en bronze à patine brune nuancée

Fonte d'édition ancienne, signée

47.5 x 47 cm

5000 / 6000 €

204 Antoine Louis BARYE (1796-1875) d'après

Le brame du cerf

Bronze patiné, fonte à la cire perdue

Susse Frères fondeurs à Paris

52x52x21 cm

800 / 1200 €

205 Emmanuel FREMIET (1824-1910)

Jaguar dévorant un gorille

Sculpture en bronze à patine nuancée

Fonte d'édition ancienne signée sur la terrasse

7.5 x 22.5 x 12.5 cm

800 / 1000 €

206 Antoine Louis BARYE (1797-1875)

Le lapin

Sculpture en bronze à patine verte

Fonte d'édition ancienne signée

4.7 x 7.4 cm

600 / 800 €

207 Jules MOIGNIEZ (1835-1894)

Le cheval

Sculpture en bronze patiné nuancé

Fonte d'édition ancienne, signée

32 x 35 cm

1000 / 1200 €



208



208 Georges Lucien GUYOT (1885-1973)

Panthère couchée

Sculpture en bronze à patine brune nuancée, fonte à la cire perdue de Susse, signée
11 x 17 x 9 cm

8000 / 10000 €



209

209 Théodore RIVIERE (1857-1912)

L'éléphant Fureur de BAAL

Sculpture en bronze à patine richement nuancée, fonte de SIOT-DECAUVILLE, signée, socle en marbre
Dim avec le socle: 33 x 27 x 19 cm

6000 / 7000 €



210

210 Paul LAZERGUES (1845-1902)

Le chamelier

Sculpture en bronze à patine nuancée
Fonte d'édition ancienne, signée
34.5 x 38 cm

3000 / 3500 €



213



214



215

213 Anne-Marie FONTAINE pour Sèvres
 Important vase en porcelaine à fond céladon à décor de femmes dans un paysage arboré
 Signé
 Cachet Manufacture de Sèvres et lettre date L
 H:50 cm
 1000 / 1500 €

214 Sèvres
 Vase balustre en porcelaine à fond bleu décoré d'étoiles or appliquées à l'impression. Marque en creux à la pointe dans la pâte : D 16-8-23 pour le 16 août 1923. Marque en vert S 1924 DA dans une vignette en forme d'amande. Marque Sèvres Manufacture Nationale France. Epoque : 1925 Etat : monté en lampe mais non percé. Etat bon ni fêle ni éclat. Ht : 34.5 cm (LL)
 400 / 500 €

215 Etablissement Gallé
 Vase en verre multicouche gravé en camée de motifs feuillagés
 Signé
 H:25 cm
 400 / 600 €



216



216 René LALIQUE
 Chrysis, modèle créé en 1931,
 Figure au catalogue de 1932 à 1937
 Paire de sculptures en verre pressé moulé, signée
 Référencée sous le numéro 1183 p 505 du Félix MARCILHAC, René Lalique, catalogue raisonné, les éditions de l'Amateur, Paris, 1984, section "bouchon de radiateur"
 3000 / 4000 €



217



218

217 Paire de chevets

Ouvrants par un tiroir, montants à terminaison de sabots de bronze
Style Art Déco.
75x45x35cm

300 / 500 €

218 Table industrielle

À plateau en chêne, piétement en fonte laquée.
72 x 200 x 94 cm

1000 / 1200 €



219

219 Dans le goût de Maison BAGUES,

Table de salle à manger à structure en métal
brossé doré, les pieds de forme mouvementée
réunis par une entretoise circulaire.
Le plateau en verre.
78x200x90 cm

400 / 600 €

220 Paire de tables basses

En fer forgé et plateaux de marbre, le piétement
fait de flèches entrecroisées, réunies par une
entretoise simple.
Vers 1940.
47x54x43cm
Etat d'usage

400 / 600 €



220

HAUTE ÉPOQUE



222



223

222 Allemagne / Raeren

Une cruche en grès brun. Col à motifs renaissance.
Épaulement à réserves gaufrées. Registre central figurant des couples de paysans dansants.
Epoque : fin du 16ème siècle.
Ht : 20 cm
Etat : éclats au col et pied. (LL)

500 / 700 €

223 Allemagne / Westerwald :

Un pichet globulaire en grès émaillé bleu dont le décor est composé de personnages féminins, d'édifices religieux et de marguerites en relief.
Epoque : 17ème siècle.
Ht : 21.5 cm (LL)

300 / 500 €



224 Scène biblique

Albâtre de Malines signé CEM dans un entourage peint à rehauts dorés.
XVIIIème siècle
(petits fentes)
Dimensions avec l'encadrement 22 x 22.5 cm

1200 / 1400 €



225 Marie Madeleine

Albâtre de malines monogrammé VE dans un entourage en cuir repoussé à rehauts dorés.
XVIIème siècle
(petits fentes et petites restaurations)
Dimensions avec l'encadrement 22 x 20 cm

1200 / 1400 €



226 Scène biblique

Bas relief peint dans un entourage en cuir repoussé à rehauts dorés.
XVIIIème siècle
(état d'usage)
23 x 19.5 cm

700 / 900 €



227



228



229

227 Christ

En bronze anciennement doré.
XVI-XVIIème siècle
24 x 13 cm

500 / 600 €

228 Saint personnage

Adossé à une colonne avec les instruments du martyre, bois sculpté polychrome
XVIIème siècle
(accidents et manques)
Hauteur: 27.2 cm

1000 / 1200 €

229 Pietà

Sculpture en bois
XVIIème
Polychromie postérieure
Usures et accidents
H:68 cm

300 / 500 €

231 Vierge à l'enfant

En bois sculpté polychrome reposant sur une niche à motifs de draperies et passementeries.
XVIIIe siècle (état d'usage)
Dimension totale : 122x47cm

1000 / 1200 €

232 Groupe

En chêne sculpté figurant Sainte Anne, la Vierge et l'enfant Jésus.
Brabant vers 1500
33.5 x 28 x 10 cm

3000 / 3500 €

233 Vierge à l'enfant

Importante sculpture en terre cuite.
Fin XVIIe ou début XVIIIe (restaurations)
Hauteur : 81,5cm

2000 / 2500 €



231



232



233

HAUTE ÉPOQUE



235

235 Paire de panneaux en chêne

À décor en semi-relief de scènes bibliques dans un encadrement architecturé à motif d'arcatures godronnées reposant sur des pilastres en console à motifs feuillagés.

XVIIIème siècle

(état d'usage, éléments de meuble?)

63 x 63.5 cm

1800 / 2200 €



236 Sculpture en bois

Polychromé figurant une vierge à l'enfant, base circulaire.

Travail français, XVIIIème siècle

Hauteur: 48 cm

400 / 600 €



236

237 Vierge à l'enfant

Sculpture en bois polychrome

Usures et accidents

XVIIème

H:87 cm



237

600 / 800 €



238



239

238 Deux tabourets

En noyer mouluré à piétement "os de mouton" entretoisé en X"

L'un d'époque Louis XIV

(Etat d'usage)

Garniture de tapisserie au point

39 x 53 x 37 cm

1500 / 1800 €



240



241

239 Paire d'angelots

En buste aux ailes déployées en bois sculpté polychrome à réhauts dorés.

XVIIIème siècle

(Etat d'usage)

22 x 30 cm

1400 / 1600 €

240 Meuble à hauteur d'appui

En noyer moulé et sculpté à riche décor de rosaces et motifs entrelacés et ouvrant en façade par deux vantaux. Gravé 1661.

En partie XVIIe, éléments postérieurs.

120x125x55 cm

Quelques usures liées au temps

400 / 600 €



242



243

241 Bureau

En ronce de noyer et noyer noirci, le plateau à motifs géométriques marqueté de filets, ouvre à un tiroir en ceinture, piétement torsadé et entretoisé.

Epoque Louis XIV

(Etat d'usage)

75 x 102 x 69 cm

3000 / 3500 €

242 Evangéliste

Bois de noyer sculpté- XVIIIe

Hauteur : 65 cm

Traces d'usure légères

250 / 500 €

243 ITALIE ?

Heurtoir en bronze figurant un lion tenant dans sa gueule la partie mobile. XVIIIème siècle

33cm

Sur un présentoir en bois garni de velours

800 / 1000 €



244

244 Rare suite de trois bustes
De personnages civils en chêne sculpté.
XVIème siècle
21 x 21 x 14 cm et 24 x 24 x 14 cm

5000 / 6000 €

245 Vierge à l'enfant en bois sculpté
XVIIIème siècle
Reposant dans une niche formant reliquaire à décor
ajouré de coquilles, rinceaux et rocailles.
56 x 28 cm

800 / 1000 €



245

246 Saint Sébastien
Haut-relief en bois sculpté
XVIIème siècle
42 x 18 cm

600 / 800 €



246

247 Vierge à l'enfant
En bois sculpté à réhauts dorés
(traces de polychromie)
XVIème siècle
(fente, accidents et manques)
Hauteur: 87 cm

2000 / 2200 €



247

248 Vierge à l'enfant
Important groupe en bois sculpté
Fin du XVIIème siècle
Etat d'usage
Hauteur: 87 cm
Largeur: 50 cm

4000 / 5000 €



248

TABLEAUX ANCIENS



251

251 Ecole FLAMANDE du XVIII^e siècle, suiveur de GOSSAERT
Vierge à l'Enfant
 Toile
 Hauteur : 86 cm
 Largeur : 59.3 cm
 Restaurations anciennes, petits manques
 1500 / 2000 €



252

252 École Française dans le goût du XVIII^e siècle
Atelier du peintre
 Huile sur toile
 86 x 75 cm

300 / 400 €



253

253 Giovanni OTTAVINI (1735-1808) d'après Gaetano SAVORELLI
 Paire de gravure rehaussées d'aquarelle figurant le décor des loges du Vatican exécuté par Raphaël.
 112x48 cm

1500 / 2000 €



254

254 École HOLLANDAISE du XVIII^e, suiveur de Gérard Dou
Femme à la bougie
 Panneau
 Cadre : accidents
 Hauteur : 32,5 cm- Largeur : 24 cm
 Etiquette ancienne au revers
 Cachet de cire au revers
 Légers manques

1000 / 1500 €



255

255 Attribué à Johann Christoph von BEMMEL (1707 - 1778)
Village au bord d'un lac en hiver
 Panneau
 Hauteur : 14,5 cm
 Largeur : 17 cm

300 / 500 €



259

259 Ecole Franco-Flamande vers 1600

Portrait d'une jeune femme montrant une médaille de Henri IV et de Catherine de Médicis

Toile

Hauteur : 89,5 cm

Largeur : 71,3 cm

Provenance: Sir John Frecheville Ramdsen (1877-1958) sa vente après décès Londres Christie's 27 mai 1932, n°33 (37'£16s à Freeman);

Comtesse Middleton, Eastwell Park, Kent puis par descendance jusqu'en 2019.

Inscrit en haut : AETAT : XXIV / Anno MDCLIII

Porte une inscription au revers du châssis "1774 FL", à la craie "May 27".

Le médaillon aux profils du roi Henri IV et de Marie de Médicis est de Guillaume Dupré.

14 000 / 16 000 €

261 Attribué à Arnold BOONEN (1669- 1729)

Jeux d'enfants

Toile

Hauteur : 39,5 cm

Largeur : 33 cm

Monogramme en bas AB

6000 / 7000 €



261



262

262 Pieter ANGELLIS (1685- 1734)

Noces villageoises

Toile

Hauteur : 47 cm

Largeur : 58 cm

Provenance : vente à Londres, Sotheby's Olympia, le 5 juillet 2005, n°486

Notre tableau est répertorié au RKD (Rijksbureau voor Kunsthistorische Documentatie) sous le permalien n°122546

4000 / 5000 €



263

263 École FLAMANDE du XVIIè, entourage de Francken

Passage de la mer rouge

Panneau parqueté

Hauteur : 74 cm

Largeur : 111 cm

Porte une signature en bas à droite : "Jordaens ..."

5000 / 7000 €



264

264 Jean Josef HOREMANS (1682-1790)

L'opération du dentiste

Toile

signée en bas à droite et datée 1753.

46 x 55 cm

3000 / 4000 €



265

265 Peter van den VELDE (1634 - après 1687)
Rencontre du vaisseau De Rode Leeuw avec un galion espagnol devant le port de Hoorn
 Toile
 Hauteur : 66 cm
 Largeur : 84,5 cm

5000 / 6000 €



266

266 Attribué à Andrea ou Domenico REMPS (1620 - 1699)
Nature morte au trompe l'œil de statue, gravures et instrument de musique
 Toile
 Hauteur : 73,5 cm
 Largeur : 98 cm
 Restaurations anciennes

4000 / 5000 €



267

267 École HOLLANDAISE vers 1700, entourage de Simon VERELST
Bouquet de fleurs dans un vase sur un entablement
 Toile
 Hauteur : 77 cm
 Largeur : 63 cm

4000 / 5000 €



268

268 Attribué à Pieter CASTEELS (1684 - 1749)
Nature morte aux fleurs
 Toile
 Hauteur : 65 cm
 Largeur : 54 cm
 Étiquette ancienne au revers
 Signé sur l'entablement en bas à gauche "JB"

4000 / 5000 €



269

269 École FRANÇAISE vers 1700

Les Pèlerins d'Emmaüs

Toile

Hauteur : 43,5 cm

Largeur : 30,5 cm

600 / 1000 €



270

270 École dans le goût du XVIIIème siècle

Allégorie de l'amour

Huile sur toile

(restaurations)

82 x 65 cm

1200 / 1500 €



271

271 Attribué à Lambert de HONDT

(Malines avant 1620 - vers 1665)

Choc de Cavalerie

Toile

Cadre : chêne et stuc doré d'époque Empire

Hauteur : 79,5 cm

Largeur : 110,5 cm

Restaurations anciennes

1200 / 2000 €



276 Benjamin Gerritsz CUYP (1612 - 1652)

La conversion de saint Paul

Panneau parqueté

Hauteur : 85 cm

Largeur : 101,5 cm

Provenance : vente Sotheby's à Amsterdam, 7 novembre 2000, n°209

Notre tableau est répertorié au RKD (Rijksbureau voor Kunsthistorische Documentatie)

sous le permalien

n°72336.

12000 / 15000 €

276



277



278

277 École du XVIII^{ème} siècle
Portrait de Melchior Rooce de Bonehaut
 Huile sur toile en médaillon, porte une signature apocryphe Largillière
 Le cadre en bois doré à décor de frises feuillagées
 73x61cm
 Restaurations

1000 / 1500 €

278 École flamande du XVIII^e
Scène d'intérieur
 Huile sur toile
 45x40cm
 Restaurations

600 / 1000 €

279 D'après Louis-Léopold BOILLY (1761-1845)
Copie de l'œuvre ""Nous étions deux, nous voilà trois""

Pastel sur papier marouflé sur toile
 76x59cm
 XVIII^e
 Humidité

300 / 500 €

280 École dans le goût du XVIII^{ème} siècle
Portrait d'une élégante
 Huile sur toile
 80 x 64 cm

1500 / 2000 €

281 Jean-Louis DEMARNE (1754-1829)
Paysage idyllique
 Dessin à la pierre noire et rehauts de blanc, signé en bas à droite, 37 x 51,5 cm.

400 / 600 €

283 École du XIX^{ème}
Jeune fille à la lettre
 Huile sur toile
 40,5x51 cm

1000 / 1500 €



279



280



281



283

285 École du XIXème
Nature morte au bouquet fleuri, fruits et coquillages.

Pastel sur papier signé indistinctement en bas à droite
 101x81 cm

2500 / 3500 €



285



286

286 École du XIXème siècle, d'après RAPHAËL

Huile sur toile
 XIXème siècle
 135x80cm

700 / 1000 €



287

287 Gilbert DECOCK (1928-2007), d'après LE GUIDE

Le martyr de Saint Sébastien
 Huile sur toile
 61x50cm

400 / 600 €



288

288 École du début du XIXe
Christ à la couronne d'épines

Huile sur panneau
 17x12.5cm à l'ovale

300 / 500 €

289 Barthélémy THALAMAS actif dans la seconde moitié du XIXème siècle

Portrait d'homme aux décorations
 Huile sur toile signée en bas à droite et datée
 61x50cm

300 / 500 €



289

290 École française vers 1900
Femme au collier de perles

Pastel sur toile
 Non signé
 46 x 38 cm
 Provenance : Collection Nelly Pichette, Paris.

200 / 300 €



290



291



292



293

291 Achille RAVINES (XIXème)
Nature morte au poisson, 1878
Huile sur toile signée en bas à gauche
et datée
75x103cm

300 / 500 €

292 Houben (actif au XIXe)
Port animé au crépuscule
Huile sur toile marouflée sur panneau,
Signée en bas à gauche
38x55cm

300 / 500 €

293 École romantique, vers 1850
Scène de bataille navale
Huile sur panneau, porte un mono-
gramme en bas à droite
29x45 cm
Dans un joli cadre XVIIIème en bois
stugué et doré

300 / 500 €

294 École du début du XIXème
Troupeau dans un paysage
Huile sur toile
30x38cm
Dans un joli cadre d'époque Empire

300 / 500 €



294

295 Jan Baptiste DE JONGHE (1785-1844)
Paysage au moulin à eau
Huile sur panneau, signée en bas à
gauche, 28,5 x 40,5 cm.

600 / 800 €

296 Petrus Paulus SCHIEDGES (1812-1876)
Bord de mer près de Scheveningen, 1858
Huile sur panneau, signée et datée en
bas à droite,
16,8 x 23,8 cm.

500 / 700 €



295



296



297



298



299



300



301



302

297 Louis ROBBE (1806-1887)

La bergerie

Huile sur panneau signée en bas à droite

49 x 65 cm

Important encadrement d'origine en bois stucqué et doré

1200 / 1500 €

298 KIRSCH (École du XIXème siècle)

Fileuse dans un intérieur, 1839

Huile sur toile signée en bas à gauche et datée (trois pièces au dos)

69 x 95 cm

Encadrement en bois stucqué et doré

Pièces au dos.

1500 / 1800 €

299 Georges Grégoire LAVAUX (1860-?)

Bord de l'Orne

Huile sur toile signée en bas à droite

45x55 cm

Petit manque.

200 / 300 €

300 École du XIXème siècle

Cavaliers et troupeau dans un paysage

Huile sur toile

118 x 86 cm

Encadrement d'origine en bois stucqué et doré

1500 / 1800 €

301 D'après Claude GELÉE dit LE LORRAIN

Vue de port, circa 1880

Huile sur toile

51x62 cm

Rentoilée.

1000 / 1500 €

302 École Française vers 1880

Séchage des voiles au bord de fleuve

Huile sur toile

Monogrammé indistinctement en bas à gauche

48 x 73 cm

Empièvements au dos.

200 / 400 €



303



304



305

303 Aymar Alexandre PEZANT (1846-1916)

Les vaches

Huile sur toile, signée en bas à droite

46 x 55 cm

400 / 600 €

304 J PARIS (XIX)

Troupeau dans un paysage

Huile sur toile signée en bas à gauche

35x46 cm

200 / 400 €

305 Philip Jakob II DE LOUTHERBOURG (1740-1812)

Paysage aux vaches et bergers

Huile sur toile

38 x 30 cm

4 000 / 5 000 €

307 Charles DESAVARY (1837-1885)

Vue de ferme, 1884

Huile sur toile signée en bas à droite et datée

61x45 cm

1000 / 1500 €

308 Raphaël MISCHKIND (1894-1984)

Paysage

Huile sur carton signée en bas à droite

16 x 24 cm

100 / 200 €



307



308



310

310 Hugues-Claude PISSARRO (né en 1935)
La route de Caligny
 Huile sur toile signée en bas à gauche, titrée au dos et contresignée
 50x61 cm

4000 / 6000 €



311

311 Léon JOUBERT (1851-1928)
Vue d'Avignon
 Huile sur toile, signée et située en bas à gauche,
 65 x 100 cm (quelques pièces au dos).

2000 / 3000 €



312

312 Giuseppe Ferdinando PIANA (1864-1956)
Sant'Ampelio, Bordighera
 Huile sur panneau, signée en bas à gauche et située au dos
 22,3 x 34 cm.

1200 / 1500 €



313

313 Ernesto LAROCHE (1879-1940)
Vue d'Uruguay
 Huile sur toile, signée en bas à gauche, contresignée, titrée et
 située au dos
 90 x 100 cm.

2000 / 3000 €



314



315

314 École Italienne du XIXème siècle

La baie de Naples avec vues sur le Vésuve en éruption, 1862

Paire de gouaches à vue ovale marquées sur la Marie-Louise "souvenir de voyage du marquis de Béthune, 1862"

49 x 65.5 cm

Encadrements en bois stuqué doré d'époque à décor de frises de perles.

5000 / 6000 €

315 École Italienne

Interno della Grotta di polisipo ; Frus de 23 octobre 1832

Deux gouaches pouvant former pendant 64 x 42 cm ; 41 x 64 cm à vue

1800 / 2000 €



316

316 J. PETIT, actif au XIXe siècle

Paire de natures mortes au bouquet de fleurs, pouvant former pendant

Huiles sur toiles, signées J.PETIT en bas, 93x73cm

Importants cadres en bois stuqué et doré 1000 / 1500 €



319 Gustave MASCART (1834-1914)
Une ville du Nord, au bord de l'eau
 Huile sur toile, signée en bas à droite,
 65 x 92 cm

319

800 / 1000 €



320 F.E. MARTINEZ (actif en 1900)
Chiens de chasse à l'arrêt
 Huile sur toile marouflée sur panneau, signée en bas à droite
 54 x 65 cm (restaurations).

320

400 / 600 €



321 Henri Geoffroy DE RUILLE (1842-1922)
Cavalier et son cheval
 Aquarelle et encre sur papier signée en bas à droite
 A vue 17 x 26 cm
 (pliure)

321

150 / 300 €



322 Louis RANDAVEL (1869-1947)
Rivière arborée
 Huile sur toile signée en bas à gauche
 81x115 cm

322

800 / 1200 €

323 École du début du XIXème
Canonnade en bord de mer
 Huile sur toile, rentoilée
 Trace de monogramme en bas à droite
 Rentoilage, restaurations.
 24x32 cm



200 / 400 €

323



325

325 Pierre de BELAY (1890-1947)
Au Palais de Justice, 1936
 Huile sur papier maroufflé sur toile, signé et daté en haut à droite
 40 x 32 cm
 Accidents, empiècements au dos.

100 / 200 €



326

326 Maurice CHABAS (1862-1947)
Femme de profil sur un fond floral
 Huile sur toile signée en bas
 64x64 cm
 Rentoilage

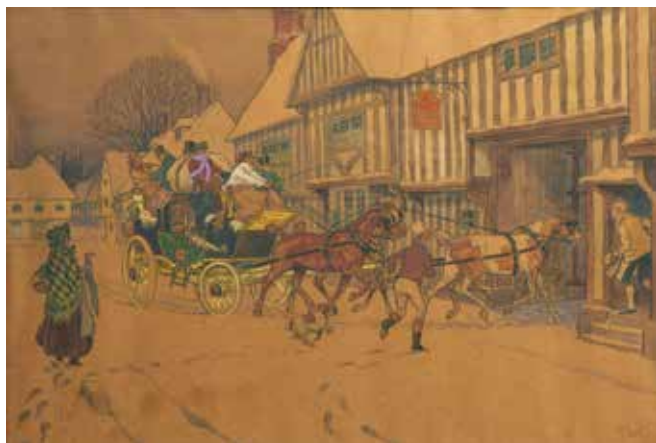
300 / 500 €



327

327 École française, vers 1920
Vue de Paris cubisante
 Huile sur panneau
 34 x 25.5 cm
 Restaurations.

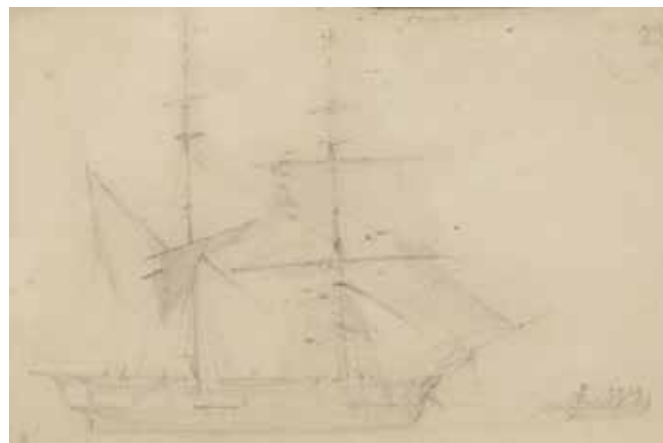
300 / 400 €



328

328 Harry ELIOTT (1882-1959)
L'arrivée de la diligence Comet à l'auberge du Old Red Lion
 Aquarelle, encre et crayon sur papier bistre Signée en bas à droite
 52 x 77,5 cm à vue

1000 / 1500 €



329

329 Eugène BOUDIN (1824-1898)
Le remorquage
 Crayon sur papier, cachet de l'atelier en haut à droite
 10,5x14,5 cm

400 / 600 €

Fils d'un imprimeur lithographe, amoureux de l'Angleterre, l'artiste adopta très tôt un pseudonyme anglo-saxon et essaya de se faire passer pour un Anglais. Il est connu pour ses estampes au pochoir, humoristiques, de cavaliers, de scènes de chasse à courre, de moines et autres, dans le style victorien des illustrateurs anglais qu'il admire. Les gravures et les cartes postales qui en étaient tirées étaient éditées par Barré et Dayez. Les aquarelles et encres sont plus rares que les multiples qui furent diffusés en grand nombre.



330

330 Jules POSTEL (1863-1943)

Sauls au bord de l'eau

Huile sur toile, signée en bas à gauche
90 x 71 cm.

800 / 1000 €



331

331 Étienne LEROY (1828- ?)

Pêcheur en bord de mer, circa 1875

Huile sur toile signée en bas à gauche
58x85,5cm

Important cadre en bois stuqué et doré

1500 / 2000 €



332

332 Edouard VERSCHAFFELT
(1874-1955)

Enfant de Bou Saâda

Huile sur toile, signée en bas à droite,
60 x 30 cm.

1200 / 1500 €



333

333 École française du début de XXème siècle
Vue d'Hammamet, Tunisie (?)

Huile sur carton
32.5 x 40.5 cm

800 / 1000 €

TABLEAUX DES XIXÈME ET XXÈME SIÈCLES



334



335

334 Georges ROSE (1895-1951)
Paris, 1944

Aquarelle sur papier
26x35cm à vue

100 / 200 €

335 Georges ROSE (1895-1951)
Honfleur,

Aquarelle sur papier signée en bas à gauche
26x33cm à vue

100 / 200 €



336



337

336 Julien STAPPERS (1875-1960)
Côte d'Azur

Huile sur toile signée en bas à droite
80x60cm

500 / 800 €

337 Felice REZIA (Italie, XIXe)
Ville italienne

Huile sur isorel signée en bas à gauche
30x22cm

600 / 800 €

338 Jacques MADYOL (1871-1950)
Charriage de bois en Provence

Huile sur toile signée en bas à droite
60x81cm

800 / 1000 €



338



339

339 Joseph DE COENE (1875-1950)
La lys, 1943

Huile sur isorel signée en bas à gauche
45x60cm

400 / 600 €

340 Emmanuel VIERIN (1869-1954)
Coucher de soleil

Huile sur toile signée en bas à droite
80x100cm

3000 / 5000 €



340



341

341 Isidore VAN MENS (1890-1985)
La caravane

Huile sur toile signée en bas à droite
42x55cm

800 / 1000 €



342



343



344



345



346



347

342 Alphonse BLOMME (1889-1979)

Bretagne

Huile sur isorel signée en bas à gauche
47x51cm

250 / 500 €

344 Paul CHARDIN (1833-1918)

Vue de ville en Bretagne

Huile sur toile signée en bas à droite
74x92cm

1500 / 3000 €

346 Jacques MAYDOL (1871-1950)

Port de Villefranche

Huile sur toile signée en bas à gauche
50x65cm

800 / 1000 €

343 Alphonse BLOMME (1889-1979)

Quimper, 1925

Huile sur toile signée en bas à gauche
67x74cm

Restaurations

250 / 500 €

345 Louis ROBBE(1806-1887)

La sortie des moutons

Huile sur toile signée en bas à gauche
34x50cm

800 / 1000 €

347 Alexander TIELENS (1868-1959)

Méditerranée

Huile sur toile signée en bas à gauche
65x90cm

500 / 800 €

TABLEAUX DES XIXÈME ET XXÈME SIÈCLES



350



351

350 École Française vers 1920, dans le goût de CALBET

Nu de dos dans un jardin

Huile sur carton Signature apocryphe
39 x 29 cm à l'ovale

800 / 1000 €

351 Jean-Denis MAILLARD (1913-2004)

Portrait d'élégante

Huile sur toile signée en bas à droite
81x60 cm

150 / 300 €

352 BURGHAM ? (actif au XIXème)

Portrait d'un enfant, 1890

Pastel sur papier marouflé sur toile
Signée et datée en bas à droite
40 x 30 cm

500 / 800 €



352



353

353 Charles DURAND (XIXe)

Le modèle admirant l'œuvre finie, circa 1830

Huile sur toile signée en bas à gauche
35x27cm

Cadre en bois moulé, sculpté et doré à décor de frises fleuries.

400 / 600 €

Charles Durand naît à Paris, il expose au Salon de 1884 et dans plusieurs salons du Nord.

354 Edgar CHAHINE (1874-1947)

Mademoiselle Souty, 1917

Pointe sèche, troisième état, tirée sur Japon mince appliqué sur papier fort

Signature manuscrite en marge

D'un tirage de 50 ex., non numérotée
31,8 x 21,8 cm

Quelques rousseurs.

Provenance :

Collection Nelly Pichette, Paris.

Bibliographie :

M.R. Tabanelli, Edgar Chahine, catalogue de l'œuvre gravé, Il Mercante di Stampe éditeur, Milan, 1977, n° 335 (repr.).

Vente d'atelier de l'œuvre gravé de Chahine, Ader-Picard-Tajan, Drouot, 10/02/1982, lot 138.

100 / 200 €



354



355

355 École espagnole, vers 1880

Torero à la monterá

Huile sur toile

Porte une signature apocryphe 'Manet' vers la gauche

44 x 40 cm

Rentoilage. Restaurations.

Provenance : Collection Nelly Pichette, Paris.

400 / 600 €



358 Georges PICARD (1857-1946)
Allégorie de l'enfance
 Huile sur toile à coins évidés signée en bas à gauche
 170 x 146 cm

6000 / 7000 €

Peu d'informations nous sont parvenues sur Georges Picard, dont l'atelier a été dispersé en 2000 à l'Hôtel Drouot. L'artiste expose régulièrement aux Salons de 1891 à 1906. Le trait sûr, la composition structurée, les couleurs harmonieuses concourent à ce que l'artiste ait reçu de nombreuses commandes officielles.



361



362

361 Lothar VON SEEBACH (1853-1930)

Mélomania

Huile sur toile signée en haut à gauche
54x66cm

600 / 1000 €

362 Auguste ANASTASI (1820-1889)

Le déjeuner, 1884

Huile sur panneau
Monogrammée en bas à droite et datée
27x21 cm

300 / 500 €



363



364

363 École Française fin XIXème siècle

Portrait de mousquetaire en habit vert

Huile sur toile monogrammée "FR" en haut à gauche
73x60cm

2000 / 3000 €

364 École Française fin XIXème siècle

Portrait de mousquetaire en habit rouge

Huile sur toile marouflée sur contreplaqué
Signature apocryphe « Roybet »
71x60cm

1000 / 2000 €

365 Étienne SABATIER (1810-1870)

Famille de bergers provençaux

Huile sur toile signée en bas à droite
61.5 x 76 cm

600 / 1000 €



365



366

366 Léon DANSART (1830-1909)

La partie de cartes

Huile sur acajou
Signée en bas à droite
46 x 88 cm

Beau cadre à palmettes en bois stucqué doré.

800 / 1000 €

Natif de Bruxelles, cet élève d'Édouard Frère étudie aux Beaux-Arts à Paris. Après un voyage en Italie et en Allemagne, il s'installe à Écouen en 1882. L'artiste expose aux Salons à Paris à partir de 1868 des scènes de la vie familiale, toujours peintes avec précision et élégance.

367 François LAFON (1846-1920)

La joie de l'enfance

Huile sur toile signée en bas à droite
60 x 81.5 cm

Accidents.

Important cadre en bois stucqué et doré.

5000 / 6000 €

Peintre de compositions mythologiques et sujets allégoriques, François Lafon fut élève de son père Émile Lafon, puis de Cabanel. Il expose régulièrement aux Salons tout au long de sa carrière de 1875 à 1913. Rêveuses et légères, ses nymphes ont souvent des attitudes gracieuses.



367



368

368 Gustave POETZSCH (1870-1950)

Deux femmes au potager

Huile sur toile signée en bas à gauche et située
"Yssingeaux"

53.5 cm x 73 cm

1000 / 1500 €

Provenance : Vente « Atelier Gustave Poetzsch », Gros & Delettrez, Drouot, 31 mars 2017, lot 312.



369



370

369 Albert ROOSENBOOM (XIXème)

La toilette, 1889

Huile sur toile signée en bas à droite, datée et
contresignée au dos

34x26 cm

1000 / 1500 €

370 Félix PLANQUETTE (1873-1964)

Vache s'abreuvent

Huile sur panneau de bois signée en bas à
droite

22x14cm

Provenance : Galerie E. SCHWARTZ, 17 rue

Lepic, numéroté 9

100 / 200 €

372 Piet VERHAERT (1852-1908)

Le repos des moissonneurs

Huile sur toile signée en bas à droite

53 x 91 cm

2500 / 4000 €

Le peintre luministe belge, Piet Verhaert est formé à l'Académie d'Anvers par Joseph Van Lerius. Membre du groupe « Les XX » et de la « Société des Graveurs Belges », l'artiste voit très tôt son art reconnu dans son pays. Ses œuvres sont présentées dans les musées d'Anvers, de Bruxelles, de Gand et de Tournai, mais également en France où il reçoit la médaille d'argent lors de l'Exposition Universelle de 1889.



372



373



374

373 BRUTTA MATTA (né en 1946)

Le Campement de Cow-Boys en Arizona

Huile sur toile, signée en bas à gauche
65x81cm

500 / 700 €

374 BRUTTA MATTA (né en 1946)

Port de Doëlan, Finistère

Huile sur toile, signée en bas à gauche
24x33cm

300 / 500 €



375



376

375 BRUTTA MATTA (né en 1946)

Retour de pêche à Concarneau

Huile sur toile, signée en bas à droite
46x55cm

400 / 600 €

376 René JAMES (né en 1935)

Quai Saint Étienne, Honfleur

Huile sur toile, signée en bas à droite
54x65cm

250 / 400 €



377



378

377 Guy LEGENDRE (né en 1946)

Etretat

Huile sur toile, signée en bas à droite
50x61cm

250 / 400 €

378 Jean QUEMERE (né en 1942)

Plage des darnes Côte d'Opale

Huile sur toile, signée en bas à gauche
46x55cm

250 / 400 €

379 École française du XIXème siècle

Maison en bord de mer, 1855

Aquarelle et gouache sur papier porte une signature « Sarah Bernhardt » en bas à droite et une date
19x26 cm

400 / 600 €



379



380

380 Raymond BESSE (1899-1969)

Le canal à Saint-Denis

Huile sur toile, signée en bas à gauche
46x61 cm

300 / 500 €

381 Jacques GOUPIL (1934-2021)

Les voiliers au Jardin du Luxembourg

Huile sur toile, signée en bas à droite
55x46cm

250 / 400 €



381

382 Louis CHERVIN (1905-1969)

La Ciotat, 1954

Huile sur panneau, signée en bas à droite
41x36cm

200 / 300 €



382

383 Claude BILLS (1884-1968)

Petit port breton, Plouhinec, Morbihan

Huile sur toile, signée en bas à droite
46x55 cm

300 / 500 €



383

384 Alonso EUGENIA (né en 1929)

Jardin des Tuileries

Huile sur toile, signée en bas à droite
46x55 cm

200 / 300 €



384

385 Yvon GRAC (né en 1945)

Festivités Nocturnes Cannoises

Huile sur toile, signée en bas au milieu
38x46cm

600 / 800 €



385

386 Yvon GRAC (né en 1945)

Crique animée dans l'Esterel

Huile sur toile, signée en bas au milieu
33x41cm

500 / 700 €



386

387 Robert L.P LAVOINE (1916-1999)

Ménilmontant

Aquarelle, signée en bas à droite
33x46cm

180 / 300 €



387

388 Yvon GRAC (né en 1945)

Le pêcheur de Doëlan

Huile sur carton entoilé, signée en bas à droite
38x46cm

600 / 800 €



388



389



390

389 Pierre GRISOT (1911-1995)
Femmes à la promenade

Huile sur toile signée en bas à droite
33x24cm

500 / 800 €

390 Pierre GRISOT (1911-1995)
La ballerine

Huile sur isorel signée en bas à droite
33x24cm

700 / 1000 €

391 Bernard CHAROY (né en 1931)
Dali et son modèle

Gouache sur papier, signée en bas à droite
44 x 46cm

350 / 500 €

392 Bernard CHAROY (né en 1931)
Ça c'est pas vrai ! ...

Acrylique sur carton, signée en bas à gauche
65x50cm

900 / 1200 €



391



392

393 Michel VERNEVEAUX (1947-2018)
Amélie

Huile sur toile, monogramme au dos
38x46cm

250 / 400 €

394 Ensemble de gravures éditées fin XIXème – début XXème siècle par la société des aquafortistes belges.

- R. DE LA HAEPE / HAYE ? – 1 gravure
- A. ELSEM – 1 gravure
- F. GAILLARD – 2 gravures
- G. GAUDY – 1 gravure
- F. KHNOPFF – 2 gravures
- E. LAERMANS – 1 gravure
- K. MEUNIER – 1 gravure
- POL DOM – 1 gravure
- A. RASSENFOSSE – 3 gravures
- J. RATINCKX – 1 gravure
- H. SCHAEFELS – 1 gravure
- H. SEGHERS – 4 gravures
- M. VAN DER LOO – 1 gravure
- VAN DER VELHEN ? – 1 gravure
- C. VERLAT – 1 gravure

La plupart grandes marges.
État moyen.

200 / 300 €



393



394

Alexandre GARBELL (1903-1970)

Rembrandt, dans sa vieillesse, finit par ne plus peindre le feu ou des étoffes, ou des armures : tout devient matière de sa substance même, matière de son monde intérieur.

Alexandre Garbell « Pour l'Art », n° 81, 1961

395 Alexandre GARBELL (1903-1970)

Nature morte rouge, deux poissons, 1947

Huile sur toile

Signée en haut à gauche

Au dos contresignée, titrée, datée, numérotée 465

24 x 55 cm

300 / 500 €



395

396 Alexandre GARBELL (1903-1970)

Nature morte, 1945

Huile sur toile

Signée en bas à gauche

Au dos contresignée, titrée, datée, numérotée 418

33 x 69 cm

500 / 700 €



396

397 Alexandre GARBELL (1903-1970)

Abstraction, 1954

Huile sur toile

Signée et datée en haut à droite

Au dos contresignée, titrée, datée, numérotée 552

55 x 33 cm

400 / 600 €



397



398

398 Alexandre GARBELL (1903-1970)

La grande falaise, 1936

Huile sur toile

Signée en bas à droite

Au dos contresignée et datée, numérotée 477

38 x 46 cm

400 / 600 €

TABLEAUX DES XIXÈME ET XXÈME SIÈCLES



399



400



401

399 Alexandre GARBELL (1903-1970)

En Algérie, 1953

Huile sur toile

Signée en bas à droite

Au dos contresignée et datée

24 x 41 cm

400 / 500 €

400 Alexandre GARBELL (1903-1970)

Tréport, 1952

Huile sur toile

Signée en bas à droite

Au dos contresignée, titrée, datée, numérotée 470

24 x 54 cm

400 / 600 €

401 Alexandre GARBELL (1903-1970)

Bateaux, gens devant la mer, 1948

Huile sur toile

Signée et datée en bas à gauche

Au dos contresignée, titrée, datée, numérotée 560

30 x 46 cm

400 / 600 €



402

402 Lucien FONTANAROSA (1912-1975)

Femme endormie au caftan blanc, circa 1974

Huile sur toile

Signée en bas à gauche

46 x 61 cm

1000 / 1200 €

Provenance :

Famille de l'artiste.

Exposition :

« Lucien Fontanarosa », Galerie Bernheim-Jeune, Paris, 2013, n° 6 (étiquette au dos).

Un artiste ne devrait s'intéresser qu'à l'essentiel : les femmes, les enfants, les fruits, les saisons, les jeux de la lumière et de l'ombre.

J'aime en peinture la beauté fragile, rare et sublime de l'instant : un enfant endormi, la sensualité d'une femme, la lumière sur un paysage, les ombres d'un monument.

Lucien Fontanarosa



403

403 Lucien FONTANAROSA (1912-1975)

Bouquet de fleurs, circa 1950

Huile sur toile Signée en bas à gauche

55 x 38 cm

Provenance : Famille de l'artiste.

500 / 600 €



406

406 Table de salon

En vernis martin ouvrant par un tiroir en ceinture à plateau mouvémenté à décor de paysage
Piètement galbé.
Epoque Louis XV
65x50x41 cm

300 / 500 €



407

407 Encoignure

Ouvrant par une porte à décor en verni martin de personnages et architecture.
Estampillée Christophe WOLFF reçu maître en 1755
XVIIIème
Plateau de marbre
Restaurations
86x74x45 cm

1500 / 2000 €



408

408 Console

En bois doré mouluré et sculpté à riche décor de rinceaux, acanthes stylisées, cartouche et rocailles.
Epoque Régence
Plateau de marbre rouge du Languedoc
84x113x56 cm

3500 / 5000 €



409

409 Commode

À façade et côtés galbés en placage de bois de violette marqueté en frise dans des encadrements de filets.
Elle ouvre à quatre tiroirs sur trois rangs et pose sur de petits pieds galbés.
Riche ornementation de bronzes ciselés aux chutes, poignées, entrées de serrures et cul de lampe, la plupart marqués au "C" couronné (1745-1749)
Epoque Louis XV, Estampillée IC SAUNIER reçu maître en 1743.
Plateau de brèche d'Alep.
(Etat d'usage)
86 x 131 x 65 cm

5000 / 6000 €



410

410 Console demi-lune

En acajou et placage d'acajou ouvrant par un tiroir en ceinture, montants à cannelure réunis par une tablettes d'entretoise, piétement fuselé, plateau de marbre cerné d'une galerie ajourée.

Epoque Louis XVI

85x64x36 cm

1500 / 2000 €



411

411 Commode dite de "Port"

En acajou, à façade légèrement cintrée, ouvre à trois tiroirs sur traverse, montants arrondis, garniture de laiton aux entrées de serrure et poignées de tirage

XVIIIème siècle

(restauration)

81 cm x 124.5 cm x 66 cm

1000 / 1500 €



412

412 Commode

A façade galbée en noyer ouvrant par trois tiroirs, garniture de bronze ciselé et doré. A décor de termes de femmes. Tablier mouvementé piétement légèrement galbé

Epoque Louis XV

Restaurations

89x119x55 cm

1200 / 1500 €



413

413 Quatre chaises époque Napoléon III

En palissandre mouluré et sculpté.

Dimensions : 107x50x57 cm

Tapisseries à revoir. Petit accident au bois.

2 hauts de dossier à recoller. Pas de manque de bois.

200 / 300 €



416

416 Commode

Dite à la grecque à léger ressaut central en façade, en placage de bois de rose, de violette et de sycomore teinté vert à décor géométrique de cubes, filets et frises de grecques, ouvrant par cinq tiroirs sur trois rangs et posant sur quatre pieds légèrement galbés.

Les poignées de tirage, sabots et entrées de serrure richement ornés de bronzes ciselés et dorés à motifs de guirlandes feuillagées stylisées. Le plateau en marbre brèche des Pyrénées.

Epoque Transition, vers 1760

(Accidents de placage, certains bronzes rapportés)

88x130x57cm

3000 / 4000 €



417

417 Paire de fauteuils

À dossier plat "à la reine" en bois sculpté de fleurettes, feuilles d'acanthes et motifs feuillagés, accotoirs à manchettes, support d'accotoirs et ceinture mouvementées, pieds galbés.

Epoque Louis XV

(pieds gantés)

Garniture de tapisserie au point

Hauteur: 91 cm

Largeur de l'assise: 65 cm

Profondeur: 55 cm

1500 / 1800 €



418

418 Commode

À façade légèrement galbée en noyer mouluré et sculpté à décor de fleurs épanouies et motifs stylisés.

Elle ouvre à trois rangs de tiroirs dont le premier se départage en trois, la ceinture chantournée, petits pieds galbés à terminaisons en volute.

Travail provençal du XVIIIème siècle

(Etat d'usage)

87 x 123 x 56 cm

1500 / 1800 €



421

421 Mobilier de chambre à coucher

En placage de palissandre marqueté de bois clair d'époque Charles X (accidents et manques) comprenant:

- Un Lit de côté
 - Un chevet 82x43x39cm
 - Une commode 98x131x61cm
 - Un secrétaire droit, abattant bloqué 154x98x38, longueur de l'abattant : 56cm
- 600 / 800 €



422

422 Bureau plat

En placage d'acajou posant sur quatre pieds à terminaisons de roulettes, ouvrant en ceinture par un tiroir, le plateau amovible gainé de cuir et laissant découvrir un plateau de jeu marqueté.

Epoque Directoire,
72.5x79x46cm
Légères usures au niveau des pieds, restaurations

600 / 800 €

423 Partie de salon

En bois mouluré et sculpté comprenant une bergère, un fauteuil et un canapé deux places, dossier à décor de fleurettes, accotoirs de la bergère et du fauteuil à manchettes, ceinture à décor de fleurettes et motifs stylisés, piétement galbé

Epoque Louis XV
(usures et restaurations)
Dim canapé: 99x107x51 cm
Dim fauteuil: 83x52x43 cm
Dim bergère: 100x66x52cm

300 / 500 €



423



424

424 Guéridon

En placage d'érable moucheté marqué de palissandre à décor de rinceaux feuillagés, piétement tripode à fût feuillagé, pieds griffes
Premier tiers du XIXème siècle
(état d'usage)
Hauteur: 72 cm
Diamètre: 119 cm

1800 / 2000 €



425

425 Commode

À façade cintrée en placage de palissandre marqueté en frisage ouvrant par trois tiroirs, montants cannelés.
Garniture de bronze ciselé
Epoque Régence
Plateau de marbre.
Estampille non garantie
84x122x56 cm

1000 / 1500 €

426 Commode

Galbée toutes faces en bois et bois de placage ouvrant en façade par quatre tiroirs sur trois rangs.
Le plateau en marbre, les montants et poignées en bronze ciselé et doré à décor d'espagnolettes.
Epoque Louis XV
82x119x65cm
Restaurations, porte une estampille E. DOIRAT

4000 / 5000 €

427 Canapé

En bois mouluré et sculpté rechargé blanc. Dossier et ceinture sinueuse à décor de fleurettes et acanthes stylisées, piétement galbé
Epoque Louis XV
Garniture de velours bleu
101x164x70 cm

1000 / 1500 €



426

428 Importante bibliothèque

En bois mouluré et laqué vert et crème, ouvrant en façade par deux vantaux laissant découvrir quatre étagères et surmonté d'une corniche, les montants à pans coupés ornés de motifs stylisés. Les vantaux grillagés.
Ancien travail de style Louis XV
(Restaurations, usures)
248x180x55cm

500 / 800 €



427



428

MOBILIER



430



431



430 Bergère

En bois mouluré et sculpté à dossier légèrement renversé, console d'accotoir balustré, piétement antérieur légèrement fuselé, postérieur sabre.

Epoque Directoire
Garniture de tissu framboise
Usures
85x52x62 cm

200 / 400 €

431 Suite de deux fauteuils

En bois mouluré et sculpté relaqué blanc, accotoirs à manchettes, consoles d'accotoir balustré, piétement postérieur sabre.

Epoque Directoire
Garniture de tissu gris
Usures
92x55x52 cm

400 / 600 €



432



433

432 Commode en noyer

Ouvrant par trois tiroirs, montants cannelés; piétement fuselé, garnitures de bronze ciselé. Travail provincial de la fin XVIIIème
84x126x59 cm

200 / 400 €

433 Paire de fauteuils

En acajou et placage d'acajou, les montants à crosse et les pieds galbés ornés de feuillages stylisés. L'assise tapissée de feuillages et fleurs sur fond rouge.

Epoque Louis Philippe
95x60x50cm

400 / 600 €



434

434 Commode

En bois et bois de placage galbée toutes faces, ouvrant en façade par deux tiroirs, posant sur quatre pieds galbés à terminaison de bronzes ciselés et dorés à décor de motifs rocailles. Les faces et tiroirs ornés de filets dessinant des grecques aux recoins. Le plateau d'époque en marbre.

Epoque Louis XV.
Les poignées de tirage et entrées de serrure en bronze ciselé et doré à décor de feuillages et motifs stylisés.
90x125x62cm

2000 / 3000 €

435 Suite de deux fauteuils

En bois rechapé blanc, dossier anse de panier, l'autre à dossier cabriolet, accotoirs à manchettes, piétement fuselés et cannelés.
Epoque Louis XVI

200 / 400 €



435



435b



435 bis Paire de fauteuils

En bois rechapé blanc, dossier à décor de godrons, accotoirs à manchettes, console d'accotoirs balustré, piétements fuselés et cannelés.

Epoque Louis XVII

200 / 400 €

436 Paire de fauteuils

À dossier plat à la reine en bois sculpté de fleurettes et motifs feuillagés, accotoirs à manchette, supports d'accotoirs et ceinture sinueuse, pieds galbés.
Epoque Louis XV (restaurations)
93 x 65 x 52 cm

700 / 900 €



436

437 Secrétaire

En bois de placage à décor marqueté en pointe de diamant ouvrant en façade par cinq tiroirs et un abattant laissant découvrir une écritoire, repose sur quatre pieds dont deux toupies et surmonté d'un plateau en marbre.

XIXème Style Transition
140x63x40cm
Accidents au placage

300 / 500 €



438

438 Petite commode

En bois de placage ouvrant par trois tiroirs à décor marqueté en frisage et motifs géométriques, montants à côtes plates à cannelures simulées. Repose sur quatre pieds gaines à terminaison de bronze. Garniture de bronze ciselé et doré. Plateau de marbre à pans coupés.

Ancien travail de style Louis XV
79x82x48cm
Restaurations

600 / 1000 €



437

439 Bureau plat

En bois de placage, ouvrant en ceinture par trois tiroirs et posant sur quatre pieds galbés ornés de mascarons en bronze ciselé et doré et à terminaison de feuilles d'acanthes. Le plateau gainé de cuir.

Ancien travail de style Louis XV
72x118x70cm
Restaurations

1200 / 1500 €



439

440 Partie de mobilier de salon

Comprenant quatre chaises et quatre fauteuils en bois sculpté et doré, les pieds cannelés à terminaisons boules. Le dossier richement orné de feuillages stylisés et blasons, la garniture figurant des décors architecturaux tapissés.

Style Louis XVI, circa 1880
(Etat d'usage)
Chaises : 97x42x50cm
Fauteuils : 102x64x55cm

1500 / 2000 €



440



441



442

441 Commode

à façade cintrée ouvrant par quatre tiroirs en bois de placage à décor marqueté de frisages et marqueterie de motifs feuillagés. Garniture de bronze ciselé et doré.

XIXème
80x95x49cm
Restaurations

800 / 1200 €

442 Commode tombeau

En bois de placage, galbée toutes faces ouvrant en façade par trois tiroirs et marquetée de motifs losangiques et géométriques. Les montants et poignées ornés de bronze ciselé et doré à représentation de têtes de mascarons, espagnolettes et motifs stylisés

Style Régence
90x125x52cm
Restaurations

600 / 1000 €



443



444

443 Bureau de pente

À gradin en acajou, placage d'acajou et incrustation de filets de laiton. Il ouvre par un volet, trois tiroirs et un abattant laissant découvrir une écritoire gainée de cuir doré au fer. Piétement fuselé et cannelé à terminaison de sabots de bronze.

Plateau de marbre
Ancien travail de style Louis XVI.
101x70x45 cm

600 / 1000 €

444 Commode

En bois de placage ouvrant par trois tiroirs, façade et côtés galbés, plateau de marbre, garniture de bronze ciselé et doré

Style Louis XV
91x100x44cm
Petits accidents et manques

150 / 300 €

445 Importante commode

En bois de placage à façade et côtés galbés, ouvrant par trois tiroirs à décor marqueté de motifs feuillagés, dessus de marbre

Style Louis XV, fin du XIXe siècle
97x117x53cm
Petits accidents et manques

200 / 400 €



445



446

446 Commode d'entre-deux

Galbée de toutes faces en bois de placage ouvrant en façade par deux tiroirs, les façades marquetées de motifs floraux, les poignées et les montants ornés d'appliques de bronze ciselé et doré à décor rocaille.

Ancien travail de style Louis XV, plateau en marbre.
81x66x34 cm
Restaurations

300 / 500 €



447

447 Ensemble

Composé de quatre chaises et deux fauteuils en bois laqué blanc, le dossier à décor ajouré de trois brins et de frises de motifs géométriques stylisés peints en rouge et vert.

Les pieds reliés par un dé de raccordement tricolore.

Epoque Directoire, style étrusque

Hauteur : 95cm

Accidents à la peinture

300 / 500 €

448 Meuble vitrine évasé

En bois laqué blanc à décor de frises d'oves ouvrant en façade par deux vantaux laissant découvrir deux étagères et, en bas, deux tiroirs entourés de filets peints en rouge et vert.

Style Directoire,

204x105x40cm

Accident

300 / 500 €



449

449 Petite table volante

En bois noirci et laiton à trois plateaux dont l'un monogrammé MC et partiellement entouré d'une galerie ajourée en bronze. Elle ouvre par un tiroir en ceinture. Les pieds galbés ornés d'appliques de bronze doré à décor de motifs floraux.

73x48x33 cm

Epoque Napoléon III

Accidents et sauts de matière

150 / 300 €

450 Meuble à hauteur d'appui

À ressaut central en placage de bois noirci et appliques de bronze doré à décor de rangs de perles et frises végétales, ouvrant en façade par un vantail central et deux vantaux latéraux ornés en leur centre d'un visage entouré de motifs rayonnants. Le plateau en marbre.

Epoque Napoléon III

106x160x52 cm

Quelques usures et sauts de matière

600 / 1000 €



450

451 Deux petites tables

En acajou et placage d'acajou, l'une à montants gaines, l'autre à montants colonnes posant sur une plinthe à cotés évidés, les plateaux en marbre.

Style Empire

65x40cm et 61x39cm

400 / 600 €



451

452 Petit bureau de pente

Galbé toutes faces en placage de bois de rose et bois teinté à décor marqueté de rinceaux feuillagés.

L'abattant laissant découvrir trois tiroirs et un casier en placage de ronce de noyer.

Repose sur de hauts pieds galbés.

Garniture de bronze ciselé et doré

Epoque Napoléon III

Usures

91x68x42 cm

300 / 500 €



452



453

453 Meuble à hauteur d'appui

À façade et côtés galbés, en placage de bois noirci, à décor en marqueterie dite "Bouille" de rinceaux feuillagés, dessus de marbre blanc
Epoque Napoléon III
107x113x41cm
Petits accidents et manques

400 / 600 €



454

454 Meuble à hauteur d'appui

À façade et côtés galbés en placage de bois noirci, à décor en marqueterie dite "Bouille" de rinceaux feuillagés, ouvrant par une porte, dessus de marbre blanc
Epoque Napoléon III
107.5x110x41cm
Fentes, accidents et manques

400 / 600 €



455



456

455 Fauteuil à dossier gondole

En placage de bois noirci à décor à rehauts dorés et burgotté et peint de motifs feuillagés, fleurs, piétement galbé
Epoque Napoléon III
85x50x50cm
Etat d'usage

100 / 200 €

456 Fauteuil

À dossier gondole en placage de bois noirci à décor à rehauts dorés et burgotté et peint de motifs feuillagés, fleurs, piétement galbé
Epoque Napoléon III
82x50x50cm
Etat d'usage

100 / 200 €



457



458

457 Petite table à écrire

En placage de bois noirci, le plateau à décor marqueté type "Bouille" de rinceaux feuillagés, ouvre par un abattant, laissant découvrir trois petits casiers
Signée Tahan, rue de la Paix à Paris
Garniture de bronze ciselé et doré
Fin du XIXe,
71x39x30.5cm
Etat d'usage

300 / 400 €

458 Petite table

À plateau portefeuille à piétement galbé à décor en marqueterie type "Bouille" de rinceaux feuillagés.
Fin du XIXe
75x92x46.5cm
Restaurations

300 / 400 €

459 Petit bureau bonheur du jour

En placage de bois noirci à décor en marqueterie dite "Boule" de rinceaux feuillagés, ouvrant par deux portes dans la partie haute, deux tiroirs dans la partie basse, un tiroir en ceinture, piétement galbé, garniture de bronze ciselé et doré.

Epoque Napoléon III,
135x76x52cm
Etat d'usage

500 / 700 €

460 Important meuble vitrine

En placage d'écaille de tortue à décor en marqueterie dite "Boule" de rinceaux feuillagés, il ouvre par deux portes vitrées et deux vantaux dans la partie basse ainsi qu'un tiroir en ceinture, garniture de bronze ciselé et doré

Epoque Napoléon III
213x115x54.5cm
Remis en état

800 / 1200 €

461 Meuble vitrine

En bois noirci, marqueterie dite "Boule" en cuivre sur fond d'écaille et appliques de bronze à décor de motifs architecturaux antiquisants et de guirlandes de fleurs stylisées, ouvrant en façade par deux vantaux vitrés et posant sur quatre pieds toupies.

Epoque Napoléon III
156x89x35 cm

Quelques accidents et soulèvements

600 / 800 €



459



460



461



464

464 Petit bureau à gradin

Le gradin ouvrant par quatre petits tiroirs et deux petits vantaux dissimulés derrière des faux livres, piétement galbé, ceinture ouvrant par trois tiroirs, circa 1900
109.5x110x59cm
Etat d'usage

600 / 800 €

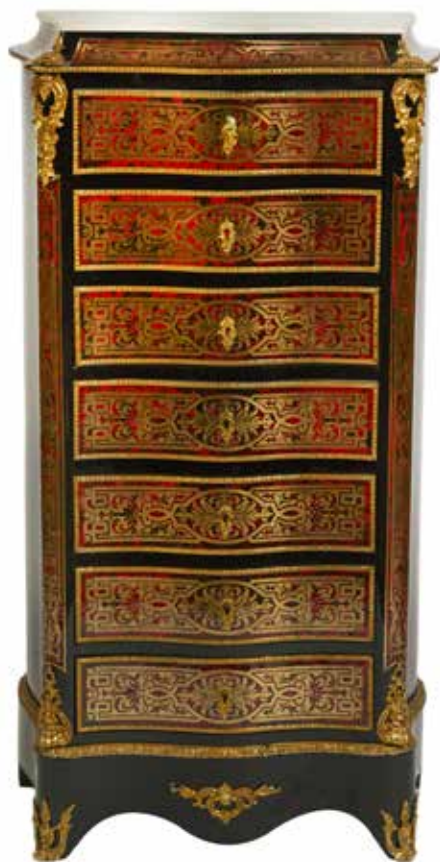


465

465 Petite table à ouvrage

Décor en marqueterie dite "Bouille". Plateau à volets violonnés, ouvrant par un abattant et un tiroir en ceinture, piétement stylisé, garniture de bronze ciselé et doré,
Fin du XIXe siècle
77x92x50cm
Remise en état

400 / 600 €



466



467

466 Secrétaire

Dissimulé sous un semainier à façade et côtés galbés en placage de bois noirci à décor de marqueterie dite "Bouille" de rinceaux feuillagés, plateau de marbre blanc
Epoque Napoléon III
124x58x34.5cm
Remis en état

400 / 600 €

467 Secrétaire

Dissimulé sous la forme d'un semainier en placage de bois noirci et à décor marqueté à la façon de "Bouille", dessus marbre blanc
Epoque Napoléon III
122x62x36cm
Etat d'usage

400 / 600 €



470

470 Meuble à hauteur d'appui

Ouvrant par une porte en placage de bois noirci à décor en marqueterie "Bouille" de rinceaux feuillagés.
Garniture de bronze ciselé et doré à décor de feuillages, entrelacs, termes de femmes et têtes de mascarons
Plateau de marbre.
Epoque Napoléon III
Petits manques
111x87x44 cm

800 / 1200 €



471

471 Meuble à hauteur d'appui

En placage de bois noirci et marqueterie dite "Bouille", côtés et façade galbés, garniture de bronze ciselé et doré
Epoque Napoléon III
108x116x43cm
Accidents, manques et restaurations

400 / 600 €



472

472 Table de milieu

En marqueterie dite de "Bouille", de forme violonée ouvrant en ceinture par un tiroir et posant sur quatre pieds galbés ornés de mascarons en bronze ciselé et doré et à terminaison de griffes stylisées. Le plateau à décor de char et motifs végétaux entrelacés.
Epoque Napoléon III
78x146x87cm
Bel état général, restaurations, remis en l'état

2000 / 3000 €



473

473 École de la fin du XVIIème ou du début du XVIIIème

David charmant les animaux
Tapisserie en laine polychrome
Légères usures
293x196 cm

3500 / 5000 €

474 AUBUSSON

Tapis en laine polychrome à décor de croisillons et fleurettes sur fond vert, médaillon central à décor de fleurs et feuillages, urnes couvertes aux angles.
Fin XVIIIème siècle ou début XIXème
364 x 351 cm
(Usures et restaurations)

5000 / 8000 €



474

VÉHICULES DE PRESTIGE

JEUDI 23 JUIN 2022 À 18H30
MARCQ-EN-BAROEUL

40 VÉHICULES DE PRESTIGE RÉCENTS

Mercedes AMG GT, Porsche Cayenne, Audi Q8,
Audi RS7, Volkswagen Touareg, Porsche 997,
Tesla Model x100D, Aston Martin Vantage V8,
Land Rover Velar et bien d'autres modèles.

EXPOSITION

Jeudi 23 juin
À partir de 15h00

ADRESSE

71, avenue de Flandre
59700 Marcq-en-Baroeul
www.mercier-auto.com

4 JUILLET 2022 à 11h

Belle vente de Bijoux

Diamant dont 4,68 ct I SI1 (LFG), 4.14 ct I VS2 (LFG), 1.15 ct VVS2 (GIA), 1.12ct H VVS2 (GIA), 1.03 ct F VS2 (LFG), 0.63 ct H (GIA)

Pierres de couleur dont : Emeraude 3.20 ct Colombie (GEM Paris), Saphir 2.80 ct Birman.

Bijoux signés dont : TIFFANY And CO, MELLERIO , HERMES.

Nombreuses pièces en or et un lingot (conservé en banque).

Montres dont YONGER AND BRESSON, CARTIER, OMEGA, BAUME ET MERCIER, JAEGER LECOULTRE, LIP.

Nombreux carrés HERMES.



Bague or et platine, diamant demi-taille d'un poids de 9,02 ct Couleur H et d'une pureté VS1
Adjugé 172 800 € le 11 Avril 2022



Expositions Publiques
Vendredi 1 juillet de 14h15 à 19h
Samedi 2 juillet de 9h30 à 12h15 et de 14h 15 à 18h
Lundi 4 juillet de 9h30 à 11h

DROUOT.com
Live

WWW.MERCIER-ART.COM

8 JUILLET 2022

à 18H30

BELLE VENTE CARITATIVE

ORGANISÉE PAR LE
ROTARY CLUB DE LILLE



Pour sa sixième édition de la Nuit de Sainte Catherine, le Rotary Club, en lien avec la ville de Lille, organise deux grandes journées ponctuées d'événements artistiques, chacun au profit de diverses associations de la métropole lilloise en soutien aux enfants malades. A la suite du concert donné par Nathalie Dessay et Philippe Cassard le

7 juillet, se tiendra au sein de la maison de vente Mercier, 14 rue des Jardins, une vente caritative. Mise en œuvre avec le précieux concours de GM Arts et de la galerie Brugier-Rigail, cette vente réunira vingt-cinq anciennes plaques émaillées des rues de Lille revisitées par des street-artists de renom.

Ces plaques seront visibles à l'église Sainte Catherine lors du concert de jeudi soir et également exposées de 14H à 18H au sein de l'étude Mercier, avant la vente qui se tiendra à 18H30.

Nous vous y attendons nombreux !

Les frais pour cette vente caritative seront nuls.



HÔTEL DES VENTES DE LILLE

DROUOT.com
Live

14, rue des Jardins - Tél. : 03 20 12 24 24 - Fax : 03 20 51 06 62
www.mercier.com - email : contact@mercier.com

15 SEPTEMBRE 2022

**Vente de vins
et spiritueux**

4 VENTES PAR AN



Si vous souhaitez inclure des vins ou alcools dans nos prochaines ventes
Veuillez contacter notre consultant: Eric DUGARDIN, vice meilleur sommelier de France
au 06.18.34.25.10 ou par mail à vin@mercier.com.

WWW.MERCIER-ART.COM

VÉHICULES DE COLLECTION

DIMANCHE 25 SEPTEMBRE 2022

LE TOUQUET-PARIS-PLAGE

VENTE À PARTIR DE 15H00

EXPOSITIONS PUBLIQUES

Samedi 24 septembre 2022

À partir de 10h00

Dimanche 25 septembre 2022

À partir de 10h00

ADRESSE

L'Orangerie de la Baie
Boulevard de la Canche
62520 Le Touquet-Paris-Plage
www.mercier-auto.com

01 OCTOBRE 2022

GRANDE VENTE CATALOGUÉE
D'ART CLASSIQUE
5 VENTES PAR AN

PROCHAINE VENTE

Dimanche 01 octobre 2022

Hôtel des ventes de Lille

Contact : +33 (03)3 20 12 24 24 - contact@mercier.com

Camille PISSARRO (1830-1903)
Peupliers en hiver, effet de neige, Éragny, circa 1895
Huile sur toile. Monogrammée C.P en bas à droite
46 x 38 cm
Adjugé 183 000 € le 13 février 2022



BIJOUX ET OR

5 VENTES PAR AN



PROCHAINES VENTES

Lundi 4 Juillet & Lundi 02
Octobre 2022
Hôtel des ventes de Lille

Contact : Louis De Suremain

Notre expert vous reçoit sur rendez-vous à l'étude au 14 rue des Jardins, tous les mardis.
+33 (03)3 20 12 24 24 – contact@mercier.com

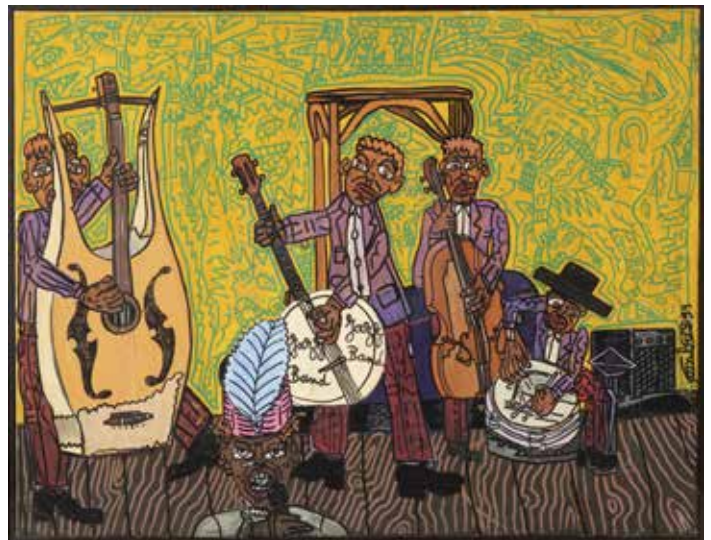
ART CONTEMPORAIN

3 VENTES PAR AN

PROCHAINE VENTE

15 Octobre 2022
Hôtel des ventes de Lille

Contact : +33 (03)3 20 12 24 24
contact@mercier.com



Robert COMBAS (né en 1957)

Jazz Band, 1999

Acrylique sur toile

Signée et datée vers la droite, titrée dans l'image

50 x 65 cm

Adjugé 50 400 € le 21 Mai 2022

MERCIER &
Commissaires priseurs associés



WWW.MERCIER-ART.COM