

MERCIER & CIE

23 Octobre
2021

Index

AMBROGIANI	257	DESMONS	384	KORHONEN	287	NAHI	252
Masson	9	DESMONS	408	KOSHLYAKOV	179-	NIKONOGRAFIK	
ARCHER	181	DESMONS	415-150	179		162	
ARLUS	275	DEVIGNE	158-159	KOSKAS	185	ORLINSKI	173
ARTEAGA	383	DIANA	21	LABISSE	2	PARSUS	409
AUROUZE	170-	DODEIGNE	131-135	LAGAGE	109-	PARSY	396-402
171		DUMITRESCO	53	110		PAULIN	305
BEAUDIN	83	DUPRETZ	177	LAN-BAR	56	PEINTEL	374
BEAUFILS	248	DUTOIT	412	LANSKOY	12	PEINTEL	407
BELLENGER	390	EAMES	326	LAPICQUE	97-100	PELLETIER	277
BELLINI	295	ERNST	41-168	LAPORTE	220	PHILLIPS	264-266
BEN BELLA	138-140	ESTEVE	10-11	LAPORTE	221	PIGNON	6
BENANTEUR	82	ETNAREFF	235-237	LE MOUNIER	285	PIVA	303
BIR	74-77	FABIEN	354	LEBIE	371	POPHILLAT	377
BITRAN	59	FAIREY	28-29	LEGENDRE	360	POUIGO	330
BLAIN	338	FERAUD	78	LEGER	92	QUEMERE	357
BLIN	339	FERREIRA	156	LÉGER	34	QUENTIN	54-55
BONDUAU	381	FERRO	363	LEGUYADER	375-	RANCINAN	178
BOYER	366	Franck	152	411		RED DITO	165
BRENOT	353	FRÉZIN	3	LÉNETSKY	261-	ROCHE	148
BRISY	340	FRÉZIN	136	373		ROUAULT	33
B.MATTA	358	GAGNON	157	LENG	81	ROUCKA	413-130
BUDZIN	246	GAILLET	23	LEONARDI	392	SAARINEN	306
BUFFET	35	GAU	278	LEPPIEN	60-64	SAILLY	255
BUFFET	36	GAUGLIN	414	LINDSTRÖM	85	SALVAGGIO	367
CADORET	51-52	Gen Paul	108	LOUEDIN	223	SCHERPEREEL	182
CAILLAUD	395	GENISSON	229	LOUEDIN	224	SCHRIVJER	279
CALDER	94	GENISSON	230	LYDIS	403	SEEN	164
CALIX	372	GENISSON	231	LYDIS	404	SERADOUR	251
CAMEJANE	183	GESTIN	388-389	M.CHAT	145	SIMONS	111
CAMPION	394	GIAQUINTO	31	MACLET	267	SKEWVILLE	149
CAPRON	336	GIAQUINTO	160	MANESSIER	13-16	Soteras	258
CÉSAR	47-48	Goetz	268	DES RAUX	393	SOULAGES	40
CHARLON	386	GOUPIL	362	MARCOUSSIS	86	SPAZZOLI	180
CHAROY	351	GRAC	361	MARCOUSSIS	87	STARK	302
CHENET	172	GUEDEN	327	MARQUET	89	STARK	304
CHERIGIE	379-380	HARTMANN	174	MARTEAU	190-197	STELLA	46
CHEVALIER	406	HELION	103-107	M.-FERRIÈRES	405	TALLON	272
CHRIS	225-227	HEMERY	118-122	MATHIEUX	337	TAPIES	66
CHRISTOFOR.	96	HERMANN-P.	269	MATHSSON	281	TIRILLY	391
CLAISSE	44	JAMES	359	MATTA	364	TOFFOLI	78
COCOQUEL.	161	JANOIR	84	MEAD	20	VALMIER	95
COMBAS	17-167	Cocteau	9BIS	MENGOLINI	65	VAN DONGEN	93
CONTESSE	250	Roulland	124	MESNAGER	166	VAN HECKE	112-117
CROSS	88	JONONE	43-187	MIOTTE	42-67	VERNEVEAUX	355
D'ANTY	249	JONQUIERES	80	MISCHKINE	253-	VERSCHAERE	188
DALI	32-91	JUNGNELIUS	332-333	254		VILLEGLE	146
DE KOONING	45	KHO LIANG LE	286	MISS.Tic	151	VILLON	5
DEGANS	232	KIJNO	38-144	MONORY	7	VOSS	4
DELANGE	352	KING	365	MOREL	129	WEISS	418
DELAPORTE	239-243	KITA	294	MORIVAL-ZIMMER		Delaporte	238BIS
D.MARKARIAN	378	KOEUR	163	238		ZACK	68-69
DESCHAMPS	22	KOKIAN	154-	MOURGUE	307		
DESIDERI	416	155		MOURGUE	308		
DESMONS	247	KOONS	175	MYLE	233-234		

MERCIER & C^E

Commissaires-priseurs associés

ART MODERNE ET CONTEMPORAIN

SAMEDI 23 OCTOBRE 2021
à 13h30

EXPERT : TABLEAUX XX^E SIÈCLES

Marc OTTAVI ; 12, rue Rossini - 75009 PARIS
Tél. : 01 42 46 41 91 - contact@expertise-ottavi.fr
Présente les lots 1 à 269 et 332 à 418

EXPOSITIONS PUBLIQUES:

Ouverture de l'exposition et Cocktail
le Jeudi 21 Octobre de 18h à 20h
Vendredi 22 Octobre de 14h15 à 19h
Samedi 23 Octobre de 9h30 à 12h



HÔTEL DES VENTES DE LILLE

14, rue des Jardins
Tél. : 03 20 12 24 24
www.mercier.com
email : contact@mercier.com

SAS LILLE MÉTROPOLE ENCHÈRES : n° 2002-314 du 4 juillet 2002
D. SOINNE - P. DEGUINES - P. DROUIN - H. WATINE

Photographies et mise en page : Sébastien Hamelin

ESTAMPES



1



2

1 André BRASILIER (né en 1929)
Concours hippique, 1976
 Lithographie sur Japon nacré signée en bas à droite et justifiée
 EA sur 25 exemplaires
 50 x 65 cm à vue
 Bibliographie : Yann Le Pichon, n° 103, p. 112.

100 / 200 €

2 Félix LABISSE (1905-1982)
Les météorites, circa 1965
 Lithographie en couleurs sur papier
 Signée hors planche en bas à droite, justifiée sur 150 ex.
 50,5 x 65 cm (feuille)

80 / 120 €



3



4

3 Roger FRÉZIN (1927-2012)
Composition abstraite, 1990
 Lithographie sur papier justifiée sur 80 ex.
 Une déchirure, rousseurs.
 119 x 159 cm

100 / 200 €

4 Jean VOSS (né en 1936)
Composition, circa 2000
 Lithographie couleur sur papier, signée et datée en bas à droite
 56x77 cm

70 / 120 €



5



6

5 Jacques VILLON (1875-1963)
L'épingle à chapeau, 1909
 Pointe sèche sur papier, signée au crayon en bas à droite justifiée
 sur 20 exemplaires
 40 x 31,7 cm
 Insolé.
 Bibliographie :
 Auberty & Pérussaux, n° 160 (repr.)
 Ginestet & Pouillon, n° E242, pp. 150-151 (repr.).

400 / 600 €

6 Édouard PIGNON (1905-1993)
Visage, 1970
 Lithographie sur papier, signée, datée et numérotée sur 100 ex.
 66 x 53 cm

80 / 120 €

7 Jacques MONORY (1924-2018)
La fuite, circa 1990
 Sérigraphie couleur sur papier signée au crayon en bas à droite et
 justifiée sur 75 exemplaires
 70x100 cm

150 / 300 €



7



8

8 Édouard PIGNON (1905-1993)
Bateau à Ostende, 1955
 Lithographie sur arches, signée en bas à droite, datée et justifiée
 sur 200 exemplaires
 45x56 cm

80 / 120 €

9 André MASSON (1896-1987)
Hommage à Dorothea Tanning, 1977
 Lithographie sur papier signée en bas à droite et numérotée sur
 150 ex en bas à gauche
 66 x 53 cm

100 / 200 €



9



9bis

9 bis Jean COCTEAU (1889-1963)
 Projet de fresque pour une mairie d'après Michel-Ange, 1956 (?)
 Lithographie sur papier signée, datée en bas à droite, numérotée
 sur 150 ex
 Cachet bleu JC
 49 x 64 cm

100 / 200 €

10 Maurice ESTEVE (1904-2001)*Corne à Licou, 1965*Lithographie en 7 couleurs sur Arches
Signée et justifiée épreuve d'artiste (d'un tirage total de 70)

Mourlot imprimeur

33 x 25 cm à vue

Bibliographie : L'œuvre gravé, catalogue raisonné, n° 35

300 / 400 €



10



11



12

11 Maurice ESTEVE (1904-2001)*Bredin, 1971*

Lithographie en 5 couleurs

Signée en bas à droite et justifiée sur 90 exemplaires.

Mourlot imprimeur

61 x 47 cm (la feuille)

Bibliographie : L'œuvre gravé, catalogue raisonné, n° 56.

300 / 400 €



13



14



15

12 André LANSKOJ (1902-1976)*Composition, circa 1965*

Lithographie sur papier signée au crayon en bas à droite et justifiée sur 50 exemplaires.

99x69 cm

200 / 400 €

13 Alfred MANESSIER (1911-1993)*Cantiques spirituels de Saint Jean de la Croix, 1958*

Deux lithographies formant double face sur fond mauve et turquoise, non signées.

50,5 x 38 cm (feuille)

Tirés à part des lithographies illustrant les "Cantiques spirituels de Saint Jean de la Croix" (Juan de Yepes Álvarez, 1542-1591)

Provenance : ancienne collection Philippe LECLERCQ

60 / 80 €

**14 Alfred MANESSIER (1911-1993)***Cantiques spirituels de Saint Jean de la Croix, 1958*

Deux lithographies formant double face sur fond orange et violet, non signées.

50,5 x 38 cm (feuille)

Tirés à part des lithographies illustrant les "Cantiques spirituels de Saint Jean de la Croix" (Juan de Yepes Álvarez, 1542-1591)

Provenance : ancienne collection Philippe LECLERCQ

60 / 80 €

15 Alfred MANESSIER (1911-1993)*Cantiques spirituels de Saint Jean de la Croix, 1958*

Deux lithographies formant double face sur fond noir et violet, non signées.

La feuille: 50,5 x 38 cm

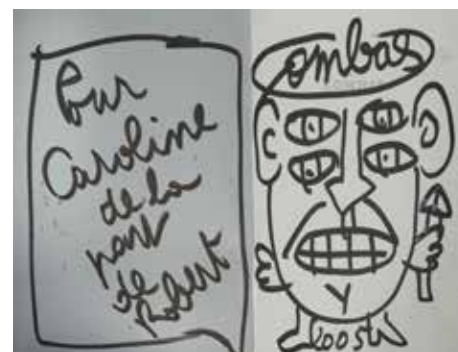
Tirés à part des lithographies illustrant les "Cantiques spirituels de Saint Jean de la Croix" (Juan de Yepes Álvarez, 1542-1591)

Provenance : ancienne collection Philippe LECLERCQ

60 / 80 €



16



17

16 Alfred MANESSIER (1911-1993)*Abstraction, 1954*

Lithographie hors commerce dédiée à Marthe et Philippe LECLERCQ

49 x 64,5 cm (feuille)

Provenance: ancienne collection Philippe LECLERCQ.

100 / 150 €

17 Robert COMBAS (Né en 1957)

Ouvrage Robert Combas

Paris-Musées Edition Snoeck, 2005

Sous emboîtement comprenant un portrait au feutre, daté 2005 avec un envoi

31 x 24,5 cm

400 / 600 €

ESTAMPES



20



21



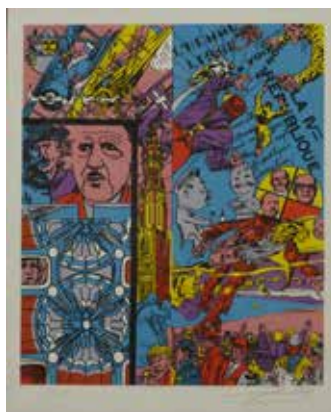
22



23



24



25



26



27



28



29



30



31

20 **Stu MEAD** (né en 1955)
Mad Mag
Sérigraphie sur papier, signée en bas à droite et justifiée sur 30 ex.
31,5x21,5 cm 40 / 80 €

21 **Mike DIANA** (né en 1969)
Milk Bone et Fred
Deux sérigraphies sur papier signées et justifiées sur 65 ex.
27x21 cm et 30x19,5 cm 80 / 120 €

22 **Pierre Alexis DESCHAMPS** (né en 1967)
Trois études de femme
Trois sérigraphies sur papier
21,5x17 cm, 21x19 cm et 28x19 cm 100 / 150 €

23 **Emmanuelle GAILLET** (XX-XXI)
Coeur
Sérigraphie sur papier signée en bas à droite
48x33 cm 40 / 80 €

24 **ERRO** (né en 1932)
Histoire de Lille, 1991
Sérigraphie sur papier signée au crayon en bas à droite, datée et justifiée sur 130 exemplaires.
A vue 61x53 cm 100 / 200 €

25 **ERRO** (né en 1932)
Histoire de Lille, 1991
Sérigraphie sur papier signée au crayon en bas à droite, datée et justifiée sur 130 ex.
61x53 cm à vue 100 / 200 €

26 **Vito ACCONCI** (1940-2017)
5th Avenue give and take, 1999
Lithographie sur papier signée au crayon en bas à droite et justifiée sur 50 exemplaires,
Poligrafia éditeur, Barcelone
94,5x70 cm 800 / 1 200 €

27 **Jef AEROSOL** (né en 1957)
Amy Winehouse
Digigraphie sur papier, signée en bas à droite, justifiée sur 40 exemplaires
48x33 cm 300 / 500 €

28 **Shepard FAIREY** (né en 1970)
ObeY
Sérigraphie sur papier signée en bas à droite
95x62 cm 200 / 400 €

29 **Shepard FAIREY** (1970)
ObeY
Lithographie sur papier justifiée 255/450 et signée hors planche.
33,5 x 26 cm 80 / 120 €

30 **KELU ABSTRACT** (XX-XXI)
Harlem Dude
Sérigraphie rehaussée sur papier Rivoli.
Artaetas Editions
Justifiée VII/XII
70 x 50 cm 150 / 300 €
Certificat d'authenticité signé par l'artiste sera remis à l'acquéreur.

31 **Maxime GIAQUINTO** (né en 1991)
Camille 2
Estampe d'après technique mixte (xylogravure et gravure sur polystyrène).
Signée en bas à droite, justifiée 3/5 ex.
80,5 x 60 cm à vue 100 / 150 €

32 Salvador DALI (1904-1989)

La grande Place des Vosges, du temps de Louis XIII, 1958

Héliogravure sur vélin Signée et justifiée sur XXV exemplaires

44,5 x 59,8 cm (sujet) ; 51 x 64 cm (feuille à vue)

Bibliographie : Lopsinger 63. 400 / 600 €



32



33

33 Georges ROUAULT (1871-1958)

Nu

Aquatinte

Datée dans la planche 1918 (publiée en 1928)

26 x 16.5 cm

Bibliographie : Rouault, œuvre gravée, n° 19 p. 155

Examiné non décadré 200 / 300 €

34 D'après Fernand LÉGER (1881-1955)

Constructeurs, 1951

Lithographie sur vélin

Signée du cachet et datée dans la planche, justifiée sur 250 ex. D'après une gouache de 1951, cachet sec du Musée Biot

86,5 x 59 cm (à vue)

Légèrement insolée, quelques rousseurs. Couleurs fraîches. Examinée non décadrée.

300 / 400 €



34



35

35 Bernard BUFFET (1928-1999)

Le panier de fruits, 1984

Lithographie sur papier, signée en bas à droite et justifiée sur 30 ex.

50 x 65 cm (image)

Bibliographie : Sorlier 444.

1 000 / 1 500 €

36 Bernard BUFFET (1928-1999)

Le Grand Canal de Venise, 1957

Photolithographie sur papier signée au crayon en bas à droite et justifiée sur 300 ex.

Rousseurs

55 X 91 CM (SUJET)

1500 / 2 000 €



36



37

37 Collectif [Pierre DURAFOUR, Jean GUITTON, Georges MATHIEU]

Une épée pour Pierre Dehaye

Paris, Imprimerie nationale, 1977

Volume grand in-8, 170 x 255 mm, broché

Plaquette réservée aux souscripteurs de l'épée d'académicien de Pierre Dehaye, conçue par Georges Mathieu, pour sa réception à l'Académie au siège de Louis Hautecoeur.

Exemplaire de Jacqueline et Pierre Dehaye.

Envoi autographe de Pierre Dehaye

2 exemplaires

50 / 60 €

38 Ladislav KIJNO (1921-2012)

Composition

Lithographie sur papier signée en bas à droite et justifiée sur 100 ex.

73x53 cm à vue

200 / 400 €



38

39 Affiche pour L'ALLIANCE ATLANTIQUE - ALLIANCE DE LA PAIX, 20ème- ANNIVERSAIRE 1949-1969

Lithographie entoillée

Tirage après la lettre, Lalande-Courbet imprimeurs, 1969

165 x 125 cm

Exposition : Palais Bénédicte 2003, n° 239.

100 / 200 €



39

ESTAMPES



40



41



42



43



44



45



46



47



48

40 d'après Pierre SOULAGES

Avignon 96 France Culture

Affiche sérigraphiée

Graficaza Imprimeur

68x48,5 cm

Petite déchirure en marge

400 / 600 €

41 Max ERNST (1891-1976)

Printemps du ciel, 1963

Aquatinte et eau-forte originale en deux couleurs, sur BFK Rives

Signée et numérotée au crayon sur 51 exemplaires

Georges Visat imprimeur et éditeur

19,8 x 13,7 cm (sujet) ; 22,8 x 17 cm (feuille à vue)

Insolée en marges, examinée non décadrée.

Bibliographie : Spiess et Leppien 92 B.

600 / 800 €

42 Jean MIOTTE (1926-2016)

Abstraction

Gravure au carborundum largement rehaussée par l'artiste à la gouache

Signée en bas à droite

Indication de tirage sur 100 exemplaires.

79 x 59,5 cm (sujet) ; 83 x 61 cm (feuille à vue)

200 / 300 €

43 JONONE (né en 1963)

Kids Getaways,

Sérigraphie sur papier, signée en bas à droite et justifiée sur 100 exemplaires.

70x50 cm

500 / 800 €

44 Geneviève CLAISSE (1935-2018)

Composition

Digigraphie sur papier signée en bas à droite et justifiée sur 30 ex.

73 x 59 cm à vue

200 / 400 €

45 D'après Willem DE KOONING

Rainbow: Thelonious Monk, Devil at the Keyboard

Lithographie en couleur signée dans la planche

87x59 cm à vue

400 / 600 €

46 Franck STELLA (né en 1936)

Affiche de l'exposition Franck STELLA, print 1967-1982

au WHITNEY Museum American art, 13 Janvier - 13 Mars 1983.

Signée au crayon, datée 1982 et justifiée sur 100 ex.

190 x 133 cm

800 / 1 200 €

47 CÉSAR (1921-1998)

Le pouce

Sérigraphie couleur sur aluminium

Signée en bas à gauche, numérotée sur 300 exemplaires.

64 x 49 cm à vue

300 / 400 €

48 CÉSAR (1921-1998)

Moto compressée

Sérigraphie couleur

Signée en bas à droite, numérotée sur 300 ex.

49 x 64 cm à vue

300 / 400 €



51



52



53

51 Michel CADORET (1912-1985)

Composition, 1975

Aquarelle et encre sur papier, signée en bas à gauche et datée, cachet de l'atelier au dos

24 x 32 cm à vue 80 / 120 €

52 Michel CADORET (1912-1985)

Composition à la croix, 1975

Aquarelle et encre sur papier, signée en bas à droite et datée, cachet de l'atelier au dos

24 x 32 cm à vue 80 / 120 €

53 Natalia DUMITRESCO (1915-1997)

Composition

Gouache

Signée en bas à droite

29,5 x 39 cm à vue 700 / 800 €



54



55

54 Bernard QUENTIN (1923-2020)

Fleur de lumière, 1988

Peinture sur toile

Signée et datée en bas à droite

71 x 62 cm 1 000 / 2 000 €

55 Bernard QUENTIN (1923-2020)

Nuages, 1989

Peinture sur toile

Datée au dos

150 x 107 cm 2 000 / 3 000 €



56



57

56 David LAN-BAR (1912-1987)

Composition abstraite, 1961

Huile sur toile

Signée en bas à gauche

Contresignée et datée au dos

73 x 60 cm 700 / 1 000 €

57 Roger DESSERPRIT (1923-1985)

Composition, 1980

Huile sur toile

Signée et datée en bas à droite

91 x 65 cm 400 / 800 €

58 Roger DESSERPRIT (1923-1985)

Composition, 1976

Huile sur toile

Signée et datée en bas à gauche

72 x 91 cm 400 / 800 €



58



59

59 Albert BITRAN (1929-2018)

Oblique, 1979

Huile sur toile

Signée, titrée et datée au dos

46 x 38 cm 1 000 / 1 500 €

TABLEAUX ET SCULPTURES MODERNES



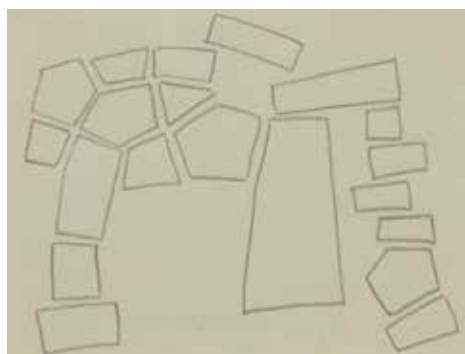
60



61



62



63



64

60 Jean LEPIEN (1910-1991)
Composition, 1953
 Gouache
 Signée et datée en bas à gauche
 12 x 19 cm

300 / 500 €

61 Jean LEPIEN (1910-1991)
La ville forte, 1944
 Gouache sur papier
 Monogrammée en bas à gauche
 17,5 x 24,5 cm
 Exposition :
 Strasbourg, Galerie de l'Ancienne Douane, Autour de Jean
 Leppien - Abstractions en France et en Italie, 1945-1975,
 19 novembre 1999 - 20 février 2000 (étiquette au dos).

1 000 / 2 000 €

62 Jean LEPIEN (1910-1991)
CLXXVI, 1959
 Peinture monotype sur papier fort
 Signée en bas à gauche
 Titrée et datée au dos
 40 x 35 cm

200 / 400 €

63 Jean LEPIEN (1910-1991)
Composition
 Crayon
 Signé au dos
 10 x 13 cm

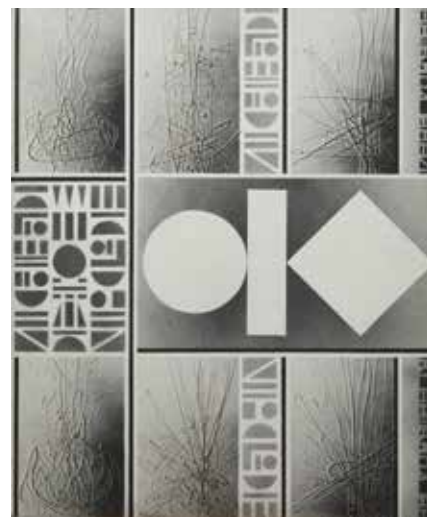
200 / 400 €

64 Jean LEPIEN (1910-1991)
7/76
 Huile sur toile
 Signée, titrée et datée 1976 au dos
 100 x 81 cm
 Provenance : Galerie La Humière (étiquette au dos)
 Exposition : Les groupes espace et mesure, galerie Drouart,
 Paris, 2009 (étiquette au dos).

4 000 / 6 000 €

65 Aldo MENGOLINI (né en 1930/39)
Composition 04-444
 Acrylique et sable sur panneau
 Signée et datée 1964 vers le bas
 Contresignée, titrée et datée au dos
 120 x 100 cm

500 / 1 000 €



65



66

66 Antoni TAPIES (1923-2012)
Argile
 Encre de Chine et graphite sur papier de forme irrégulière
 Signée au milieu
 18,2 x 27 cm

6 000 / 8 000 €

Un certificat à la demande et à la charge de l'acquéreur pourra être remis par la Fondation Antoni-Tàpies.



67

67 Jean MIOTTE (1926-2016)
Composition
 Collage et technique mixte sur carton contrecollé
 100 x 70 cm
 Provenance: ancienne collection Philippe LECLERCQ

300 / 500 €



68

68 Léon ZACK (1892-1980)
Composition abstraite, circa 1953
 Signée en bas à droite
 Huile sur toile
 66 x 50 cm
 Provenance: ancienne collection Philippe LECLERCQ

2 000 / 3 000 €

Bibliographie : P. Cabane, n° 244, p. 126 (repr.)



69

69 Léon ZACK (1892-1980)
Composition, 1958
 Aquarelle et encre sur papier
 Signée et datée en bas à droite
 61 x 46 cm à vue

1 500 / 2 000 €

Bibliographie : A rapprocher du tableau Blanc – nacré, reproduit p. 94 dans Léon Zack de J-M Dunoyer, 1989.

TABLEAUX ET SCULPTURES MODERNES



72



73

72 École contemporaine
Composition
 Tôle, fer blanc et assemblage soudé
 Signé indistinctement MAUP...
 89 x 45 x 28 cm
 Pièce unique.

600 / 1 000 €

73 École contemporaine vers 1980
Sphère
 Fer patiné et soudé
 Non signé
 74 x 60 x 19 cm
 Pièce unique.

600 / 1 000 €



74



75

74 Rosette BIR (1926-1993)
Comparaison
 Sculpture en inox poli
 Signée
 28 x 19 x 13 cm
 Pièce unique.

800 / 1 200 €

Le recul nous a permis de mieux comprendre cette œuvre qui s'inscrit dans le monde des années 1980. On remarquera la qualité des matériaux, la volonté des formes, la force des pliages, l'agencement des volumes caractéristiques d'une période où l'abondance semblait l'avenir.

75 Rosette BIR (1926-1993)
Constellation
 Sculpture en inox poli
 Signée
 H 21 cm
 Pièce unique.

500 / 1 000 €



76



77

76 Rosette BIR (1926-1993)
Deux mondes
 Sculpture en inox poli
 Signée
 40 x 32 x 27 cm
 Pièce unique.

700 / 1 000 €

77 Rosette BIR (1926-1993)
Saturne
 Sculpture en inox poli
 Signée
 H 21 cm
 Pièce unique.

500 / 1 000 €

78 Albert FERAUD (1921-2008)

Composition

Sculpture en fer soudé

Signée

207 x 170 cm environ

Pièce unique.

Bibliographie : À rapprocher de l'œuvre reproduite p. 48 dans *Albert Feraud*, galerie Enrico Navarra, Paris, 2001.

5 000 / 7 000 €

Le catalogue de la galerie Enrico Navarra, à l'occasion de son exposition sur Feraud en 2001, note que l'artiste *a un sens aigu de la pièce unique qui seule l'intéresse. Il ne reprend jamais une pièce rejetée pour la transformer ; il termine la pièce cours, ou la détruit à tout jamais... Le répétitif ou le multiple ne lui conviennent absolument pas. Cela est trop « prévu » ou convenu et, pour lui, laisse la liberté à des millions d'années lumières. Cette liberté qui lui est si chère...*

78 bis Louis TOFFOLI (1907-1999)

Le Bivouac, 1964

Huile sur toile, signée en bas à droite, titrée sur le revers, porte le numéro sur toile 3777.

117.5 x 158.5 cm

Exposition : Paris, Galerie Roger Dulac, " Toffoli- Le Mexique ", 1965.

Bibliographie :

A. Lanoux, " Toffoli ou le secret du bleu, éd. Vision sur les Arts, 1971, reproduit.

J. Pelissier, Catalogue Raisonné de l'Œuvre Peint, Association des Amis de Louis Toffoli, 199, Tome 2, reproduit sous le n° 2312 p. 183.

10 000 / 15 000 €



78



78bis

TABLEAUX ET SCULPTURES MODERNES



79



80

79 Yaacov AGAM (né en 1928)
Composition cinétique, 1978
Inclusions plastiques sous Plexiglas
Daté, signé, justifié '1er essai' en bas à gauche
58,5 x 39,5 cm

1 000 / 1 500 €

80 Eduardo JONQUIERES (1918-2000)
Composition géométrique, 1984
Huile sur toile
Signée et datée au dos
100 x 100 cm

800 / 1 200 €

81 LENG Hong (né en 1955)
Village, 1989
Huile sur toile
Signée et datée au dos
105 x 146 cm

3 000 / 4 000 €

Artiste contemporain né à Shanghaï, Leng Hong représente le renouveau de l'art chinois imprégné de l'esprit occidental. Dans notre tableau, les lignes droites contrastent entre ombre et lumière. Cette brillante juxtaposition de deux perspectives, associées à une simplification de la couleur, donnent une profondeur et une sérénité à notre œuvre.



81



82

82 Abdallah BENANTEUR (1931-2017)
Composition, 1958
Huile sur carton signée en bas à droite et datée
Petite trace de fixation.
55 x 46 cm

1 000 / 1 500 €



83



84

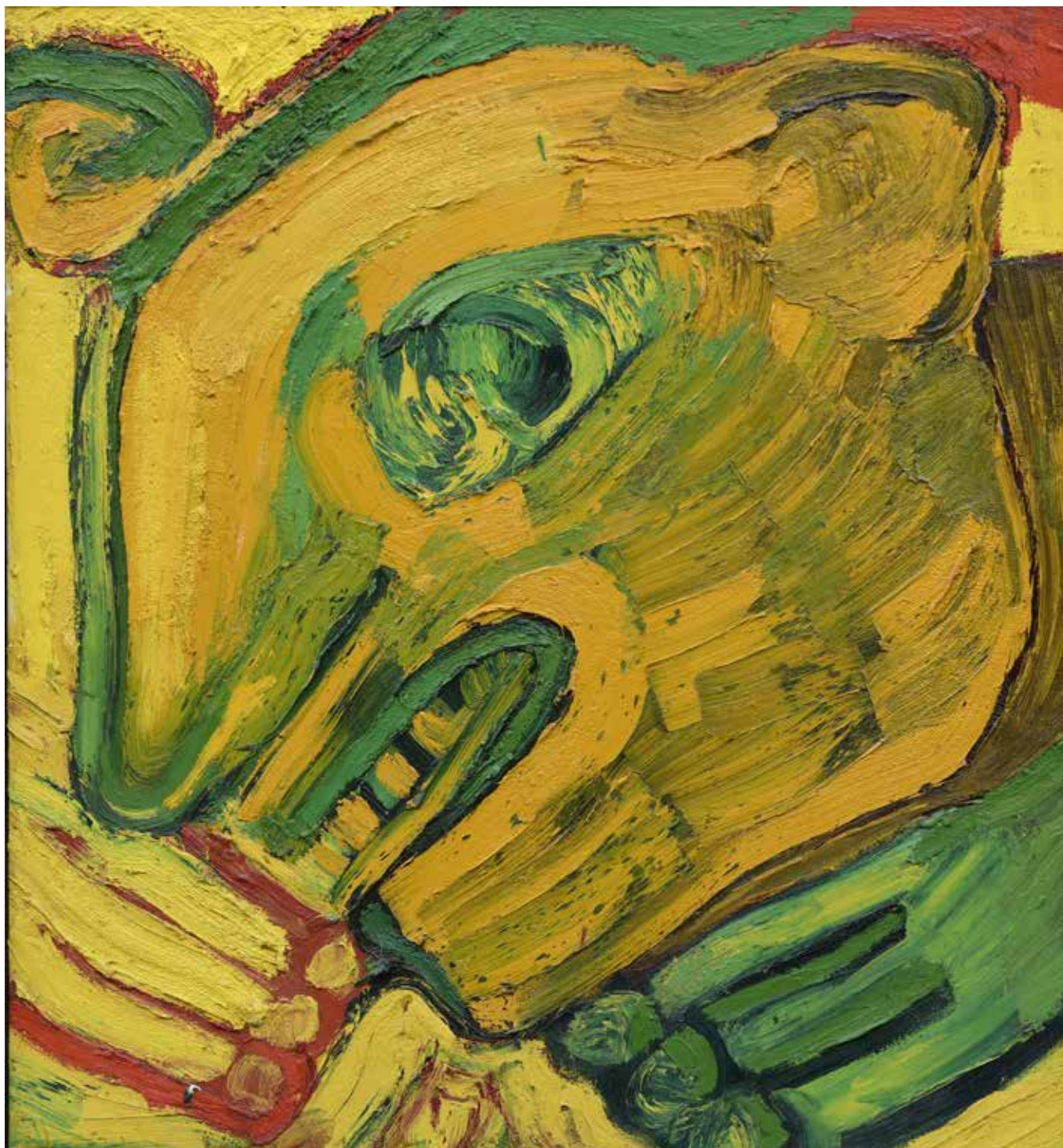
83 André BEAUDIN (1895-1979)
Composition, 1955
Huile sur toile signée en haut à droite et datée
45,5x27 cm

800 / 1 200 €

Bibliographie : À rapprocher de l'œuvre de même esprit reproduite sous le n° 128 dans André Beaudin par G. Limbour, Verve, 1961.

84 Jean JANOIR (1929-2012)
Composition, 1976
Huile sur toile, signée en bas à droite, contresignée et daté au dos
65x54 cm

300 / 500 €



85 Bengt LINDSTRÖM (1925-2008)

Ymir, circa 1979

Huile sur toile

Non signée, au dos titrée

163 x 150 cm

20 000 / 30 000 €

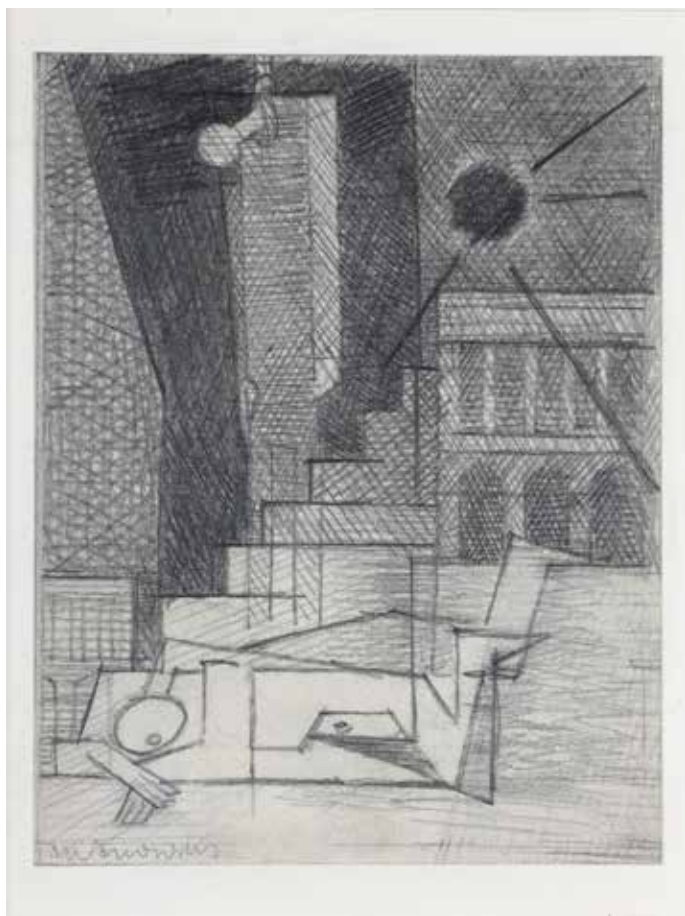
Provenance : vu dans l'atelier de l'artiste à Sundsvall en 2010.

Inventaire Ben Sadoun, n° 622 (date non précisée).

Inventaire Bukowski, n° 428 (date non précisée).

Inventaire Mercier, atelier Bengt Lindström, Sundsvall, 2010, n° 363.

D'origine suédoise, Bengt Lindström suit l'enseignement des Beaux-Arts de Stockholm avant de s'installer à Paris où il fréquente les ateliers de Fernand Léger et André Lhote. Trouvant sa propre voie, l'artiste s'inscrit dans le courant expressionniste qu'il marie avec la mythologie scandinave. Éclairant progressivement sa palette, utilisant des couleurs de base, de préférence pures, associées à des pâtes riches en matière, l'artiste donne une force et une tension à ses œuvres. Notre tableau représente le géant Ymir. Dans le mythe de la création, Ymir est la première créature vivante ainsi que la source de la création de la Terre par Odin et ses deux frères.



86 Louis MARCOUSSIS (1883-1941)
Place de la Concorde (Étude pour Aurélia), 1930
 Crayon sur papier
 Signé en bas à gauche
 17 x 13 cm

Historique : En 1931, ce dessin a servi à l'illustration du portfolio Aurelia par Gérard de Nerval composé de 10 eaux-fortes, édition Fourcade.

Bibliographie :
 Jean Lafranchis, Marcoussis : Sa vie, son œuvre, Les Éditions du Temps, Paris, 1961, n° D.84, pp. 310-311 (reproduit).
 Expositions :
 Marcoussis, Kölnischer Kunstverein, Cologne, 1960, n° 50.
 Louis Marcoussis, Musée national d'art moderne, Paris, 3 juillet - 4 octobre 1964, reproduit sous le n° 119, p. 35 (étiquette au dos).

5 000 / 7 000 €

86

87 Louis MARCOUSSIS (1883-1941)
Asile de fous (Étude pour Aurélia), circa 1930
 Crayon sur papier
 Signé en bas à gauche
 17 x 13 cm

Historique : En 1931, ce dessin a servi à l'illustration du portfolio Aurelia par Gérard de Nerval composé de 10 eaux-fortes, édition Fourcade.

Bibliographie :
 Jean Lafranchis, Marcoussis : Sa vie, son œuvre, Les Éditions du Temps, Paris, 1961, n° D.86, pp. 310-311 (reproduit).
 Expositions :
 Marcoussis, Kölnischer Kunstverein, Cologne, 1960, n° 50.
 Louis Marcoussis, Musée national d'art moderne, Paris, 3 juillet - 4 octobre 1964, reproduit sous le n° 121, p. 35 (étiquette au dos).

5 000 / 7 000 €



87

88 Henri Edmond CROSS (1856-1910)

L'entrée du village, circa 1890

Aquarelle avec mise au carreau
Cachet d'atelier en bas à gauche
17 x 24 cm

3 000 / 5 000 €

Nous remercions M. Patrick Offenstadt pour les précisions qu'il a apportées à cette fiche.

89 Albert MARQUET (1875-1947)

La Seine à Herblay, circa 1919

Huile sur toile marouflée sur carton
Signée en bas à gauche
Titrée au dos
16 x 22 cm

Cette œuvre sera incluse au Catalogue Critique de l'œuvre peint d'Albert Marquet en préparation par le Wildenstein Institute. Copie de l'avis d'inclusion du 30 octobre 2007.

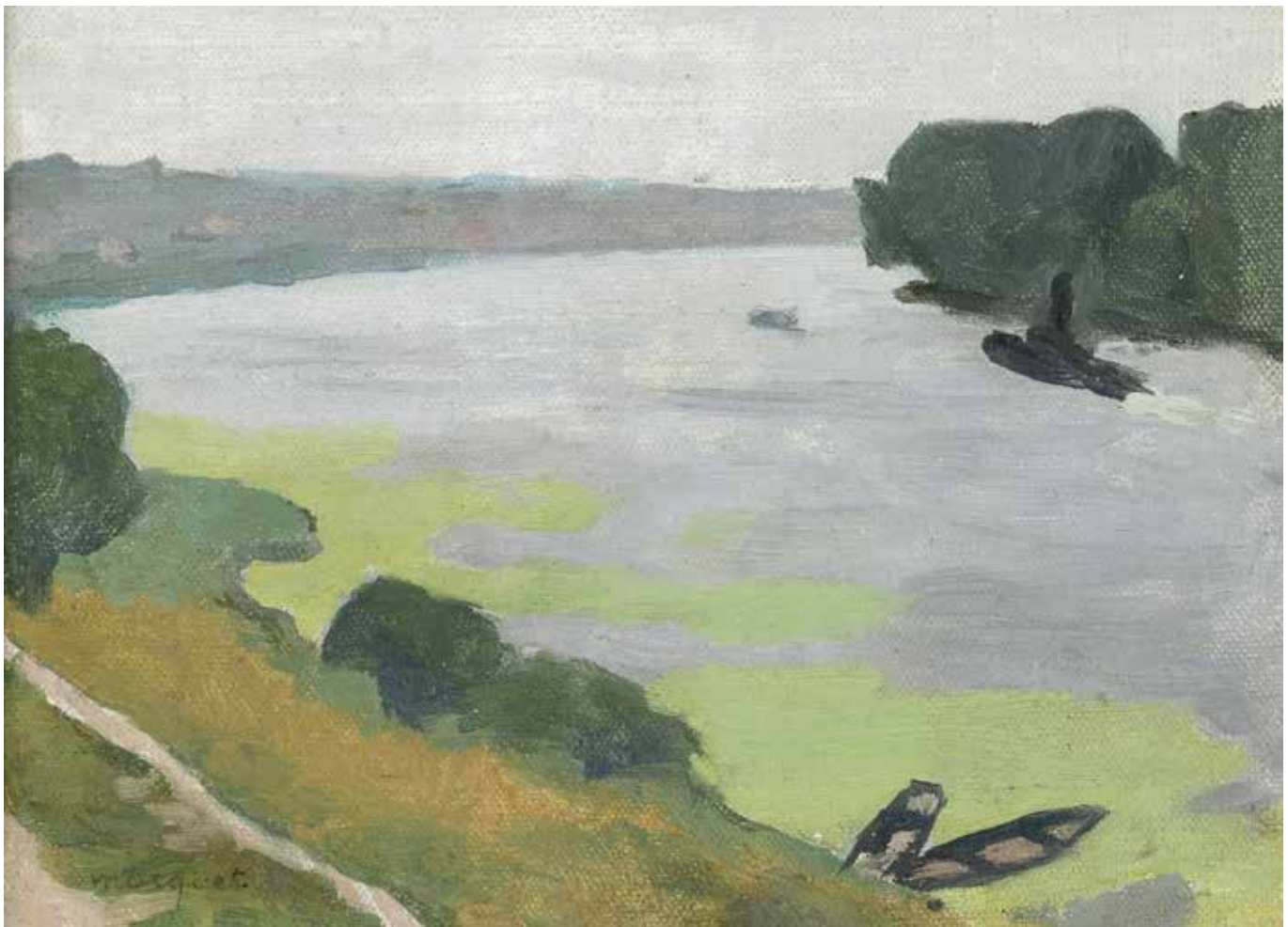
Provenance :

Famille Bazin, ami de l'artiste.

15 000 / 18 000 €



88



89

TABLEAUX ET SCULPTURES MODERNES



90



91

90 Salvador DALI (1904-1989)

Étude de têtes d'hommes, d'une tête de lion et de couples, circa 1929-1930

Encre bleue sur papier buvard

Non signée

25 x 20,9 cm

Légères pliures. Coin restauré en haut à droite.

Certificat d'authenticité délivré par M. Olivier et M. Nicolas Descharnes, le 3 mars 2016.

Cette œuvre est répertoriée sous le n° d5662 dans les archives Descharnes.

Provenance :

Galerie André-François Petit, Paris.

Acquise par succession à l'ancienne propriétaire.

4 000 / 6 000 €

91 Salvador DALI (1904-1989)

Étude pour les tableaux : Galatée en formation et Vitesse maximale de la vierge de Raphaël, circa 1954

Stylo à bille et crayon sur page de carnet de croquis

20 x 24,3 cm

Au recto, étude pour le tableau *Vitesse maximale de la vierge de Raphaël*, 1954 et deux personnages.

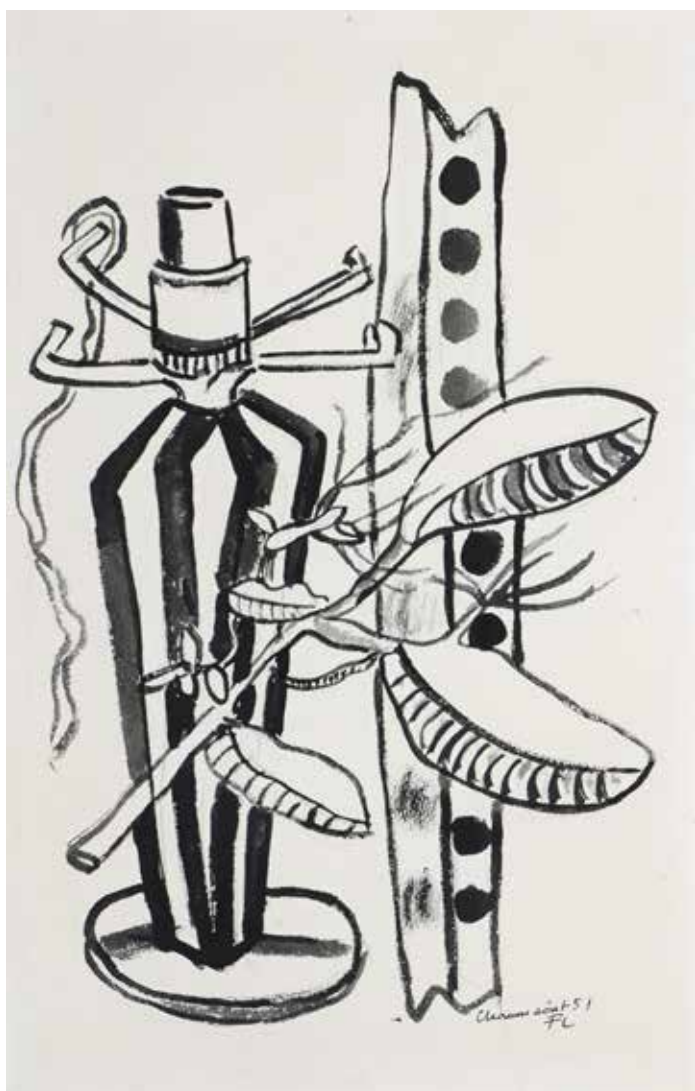
Au verso, étude pour le tableau *Galatée en formation*, circa 1954.

Provenance :

Galerie André-François Petit, Paris.

Acquise par succession à l'ancienne propriétaire.

10 000 / 15 000 €



92

92 Fernand LEGER (1881-1955)

Nature morte au pied de lampe et branche, 1951

Gouache et crayon sur vélin

Situé, daté et monogrammé en bas à droite : Chevreuse 51 FL
32 x 21 cm

Historique :

À partir de notre gouache, la guilde internationale de la gravure décida d'éditer une sérigraphie en 1954. Pour compléter le coffret, c'est un ensemble de 10 gouaches qui fut choisi et exécuté en sérigraphie par Jean Bruller, chacune marquée de son B.

Bibliographie : tirage reproduit dans Fernand Léger, l'œuvre gravé par L. Saphire et F. Mourlot, Blue Moon Press, New York, 1978/85, p. 289, sous le n° E7.

Certificat d'authenticité par le Comité Léger en date du 26 février 2020.

Provenance : collection privée, Berlin.

12 000 / 15 000 €

93 Kees VAN DONGEN (1877-1968)

Un homme à la Seine, circa 1902

Encre au pinceau et fusain sur papier

Signé en bas à droite

Inscription en bas à droite : Un homme a la Seine / Ami,
au secours, je ne sais pas nager ! / Tiens, moi non plus,
mais je ne fais pas tant de tapage pour cela

49,5 x 32,1 cm

Pliure.

Provenance :

Galerie Claude Levin, Paris.

Louis Lavitt, New York, 1961.

Collection privée, Stamford, Connecticut.

5 000 / 7 000 €



94 Alexander CALDER (1898-1976)

Composition, circa 1972-1973

Encre au pinceau sur papier fort

Signée du monogramme en bas à droite

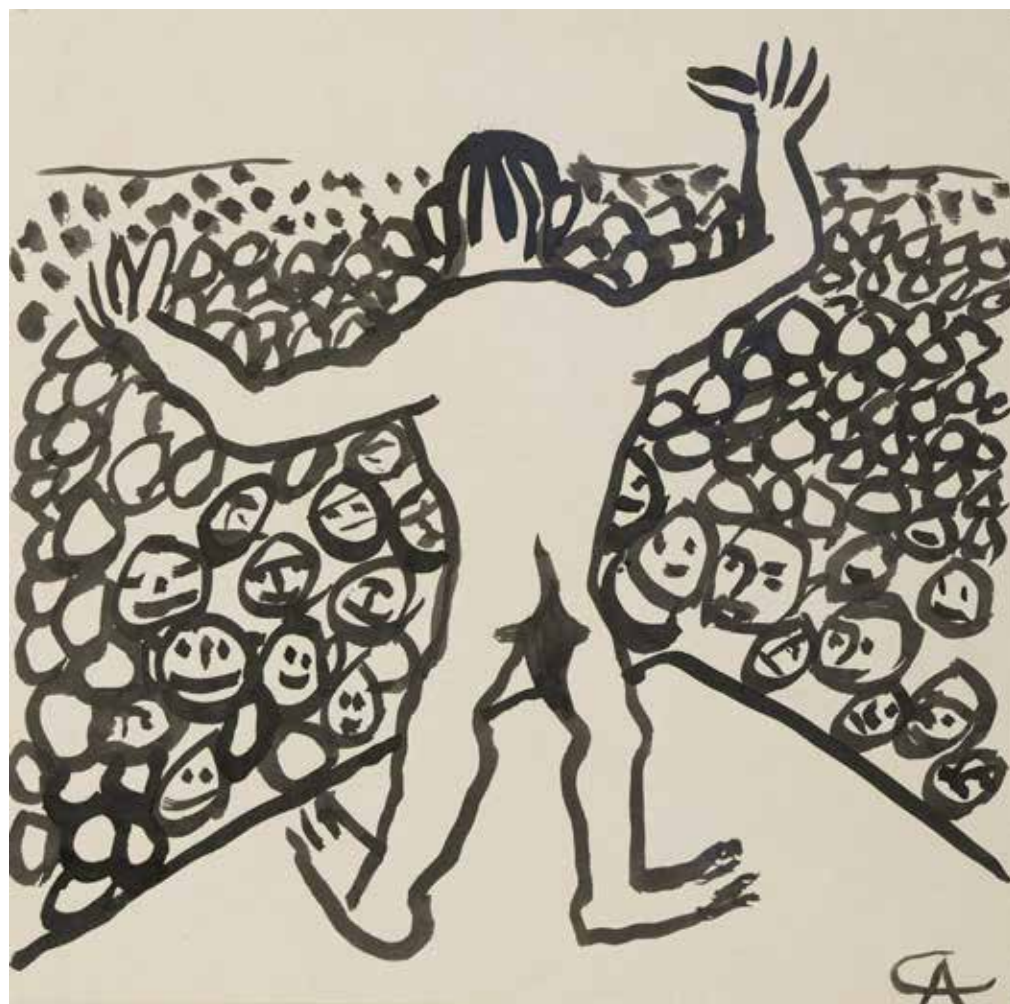
27 x 27 cm

Cette œuvre est enregistrée dans les archives de la
Fondation Calder, New York sous le numéro A28889.

Provenance: Tony Cartano, offert par l'artiste.

Bibliographie : Tony Cartano, *Contrordre* n° 6,
printemps 1973, reproduit p.1.

8 000 / 10 000 €



93

94

TABLEAUX ET SCULPTURES MODERNES



95



96

95 Georges VALMIER (1885-1937)
Arlequin
 Pochoir sur papier
 Planche 20 de l'album N°1 Décors et couleurs
 36 x 30 cm à vue

400 / 600 €

96 John CHRISTOFOROU (1921-2014)
Composition
 Acrylique sur papier signée en haut à gauche
 82,5x65cm

300 / 500 €



97



98

97 Charles LAPICQUE (1898-1988)
Composition, circa 1960
 Feutre
 Signé en bas à droite
 26 x 20 cm

200 / 400 €

98 Charles LAPICQUE (1898-1988)
Composition, circa 1960
 Feutre
 Signé en bas à droite
 26 x 20 cm

200 / 400 €



99



100

99 Charles LAPICQUE (1898-1988)
Composition, circa 1960
 Feutre
 Signé en bas à droite
 26 x 20 cm

200 / 400 €

100 Charles LAPICQUE (1898-1988)
Composition, circa 1960
 Feutre
 Signé en bas à droite
 26 x 20 cm

200 / 400 €

En 1955, Charles Lapicque trouva un défenseur de son œuvre en la personne d'un jeune commissaire-priseur Georges Blache. Relevant l'originalité indéniable de l'artiste, Blache et Louis Carré, galeriste de renom, s'employèrent à faire connaître son œuvre au travers des ventes publiques et des expositions.

103 Jean HÉLION (1904-1987)

Jacqueline, 1960

Huile sur toile marouflée sur carton monogrammée et datée en bas à droite. 40 x 32 cm

600 / 800 €

De 1950 aux années 1970, Hélio subit un ostracisme de la part des musées, des galeries, dû à sa négation de l'extrémisme dans l'art abstrait. Ses recherches le poussaient à représenter des formes quasi figuratives, l'artiste se pliant à la nécessité de peindre « ce qu'il voyait ».



103



104

104 Jean HÉLION (1904-1987)

Jacqueline au hamac, 1961

Huile sur toile marouflée sur carton monogrammée et datée en haut à droite. 45,5 x 37,5 cm

700 / 1 000 €

105 Jean HÉLION (1904-1987)

Jacqueline, 1960

Huile sur toile marouflée sur carton monogrammée en haut à droite et datée. 40 x 32 cm

400 / 600 €

106 Jean HÉLION (1904-1987)

Personnage au chapeau rouge, 1977

Fusain et aquarelle double face sur fond bistre, monogrammé et daté en bas à droite. 45 x 30,5 cm

300 / 500 €



105



106

107 Jean HÉLION (1904-1987)

Étude de tête

Acrylique sur toile monogrammée et datée en haut à droite, contresignée, datée au dos. 81 x 100 cm

1000 / 1 500 €

108 GEN PAUL (1895-1975)

Femme au chien, circa 1955

Feutre sur papier

Signé en haut à droite

A vue 42x32 cm

300 / 500 €



107



108

TABLEAUX ET SCULPTURES MODERNES



109



110



111

109 Pierre César LAGAGE (1911-1977)
Assemblée de personnages, circa 1940
 Huile sur toile, signée en bas à droite
 46 x 61 cm

500 / 800 €

110 Pierre César LAGAGE (1911-1977)
Assassinat du vénérable curé Famelart, circa 1940
 Huile sur toile, signée en bas à droite

50 x 65 cm

400 / 600 €

111 Léopold SIMONS (1901-1979)
Préparation des ergots pour un combat de coqs
 Gouache sur papier signée en bas à droite
 34.5 x 26 cm à vue

600 / 1 000 €

112 Arthur VAN HECKE (1924-2003)
Nature morte au vase fleuri
 Huile sur toile signée en bas à droite

46 x 38 cm

300 / 600 €

113 Arthur VAN HECKE (1924-2003)
Rivages
 Aquarelle sur papier
 Signée en bas à droite
 38 x 47 cm

300 / 500 €

114 Arthur VAN HECKE (1924-2003)
Bord de mer
 Huile sur toile, signée en bas à droite

54 x 65 cm

500 / 800 €



112



113



114

115 Arthur Van Hecke (1924-2003)
Nature morte aux fruits et aux bégonias, circa 1981

Huile sur toile, signée en bas à droite.
 55x65 cm

600 / 1 000 €



115



116

116 Arthur VAN HECKE (1924-2003)
Nature morte au pichet fleuri

Aquarelle et pastel sur papier, signée en bas à droite
 45x37 cm

80 / 150 €

117 Arthur VAN HECKE (1924-2003)
Nature morte aux navets

Huile sur toile, signée en bas à droite
 20 x 24 cm

150 / 300 €



117



118

118 Paul HEMERY (1921-2006)
Paysage de bord de mer

Pastel sur papier
 Signé en bas à droite
 53 x 39 cm à vue

100 / 200 €

119 Paul HEMERY (1921-2006)
Paysage, 1975

Lavis d'encre sur papier
 Signé et daté en bas à droite
 74 x 74 cm

100 / 200 €



119



120

120 Paul HEMERY (1921-2006)
Nature morte à la carafe, 1968

Fusain et pastel signé au crayon en bas à droite et daté
 14.5 x 22 cm

80 / 120 €

121 Paul HEMERY (1921-2006)
Portrait d'homme, 1965

Huile sur toile
 contresignée et datée au dos
 72 x 54 cm

300 / 500 €



121

122 Paul HEMERY (1921-2006)
Symphonie

Huile sur toile
 Signée en bas à gauche, datée 68 au dos et titrée
 73 x 54 cm

500 / 800 €



122

TABLEAUX ET SCULPTURES MODERNES



124



125



126

124 Jean ROULLAND (1931-2021)
Hippocrate, 1989
Sculpture en bronze signée et numérotée
H. 26 cm

300 / 500 €

125 École moderne du XXème siècle
Abstraction, 1960
Encre , aquarelle et lavis signée et datée en bas à droite.

21.5 x 15.5 cm
Provenance: ancienne collection Philippe LECLERCQ
30 / 50 €



127



128

126 Jean ROULLAND (1931-2021)
Étude de personnages, 1964.
Encre sur papier quadrillé signée en bas à gauche et datée.

21 x 27.5 cm à vue
Provenance: ancienne collection Philippe LECLERCQ
100 / 150 €

127 Jean ROULLAND (1931-2021)
Étude de personnages, 1964.
Encre sur papier quadrillé signée en bas à droite et datée.

19.5 x 27 cm à vue
Provenance: ancienne collection Philippe LECLERCQ.
100 / 150 €



129



130

128 Jean ROULLAND (1931-2021)
Personnage, 1985
Pastel sur papier, signé en bas à droite et daté
64.5 x 49 cm

300 / 500 €

129 Maurice MOREL dit L'abbé MOREL (1908-1991)
Abstraction, 1960
Encre et lavis signée et datée en bas à droite, dédiée à Anne LECLERCQ

26.5 x 20 cm
Provenance: ancienne collection Philippe LECLERCQ
50 / 100 €



131



132

130 Jean ROULLAND (1931-2021)
Abstraction, 1967
Pastel signée en bas à droite et daté
20 x 30 cm

Provenance: ancienne collection Philippe LECLERCQ
100 / 200 €

131 Eugène DODEIGNE (1923-2015)
Homme à la pomme
Fusain sur papier, signé vers le bas
64 x 49 cm

300 / 500 €

132 Eugène DODEIGNE (1923-2015)
Étude d'homme, 1966
Fusain sur papier signé et daté en bas à droite
107x73 cm

500 / 800 €

Corps à corps avec la matière

« La pierre, c'est un rocher. Ça vit sans cesse... La pierre, je suis tout seul avec elle, et elle, elle est toujours là. En définitive, c'est une lutte amoureuse avec le caillou. Il y a sa son odeur, il y a sa chanson. »
Eugène Dodeigne

133 Eugène DODEIGNE (1923-2015)

Deux chaises basses à large assise, circa 1950

Garniture postérieure

75,5 x 55 x 61 cm

Exposition : Rétrospective Eugène Dodeigne 1923-2015, Musée de La Piscine, Roubaix, n° 147.

800 / 1 200 €



133

134 Eugène DODEIGNE (1923-2015)

Personnage

Esquisse originale en terre cuite, incisée VII et monogrammée à la base.

H. 29,5 cm

300 / 500 €

135 Eugène DODEIGNE (1923-2015)

Femme, 1960

Sculpture en pierre de Soignies en trois parties

Monogrammée ED à la base

117,5 x 47 x 58 cm

Provenance : Ancienne Collection Philippe Leclercq.

Exposition :

Rétrospective Eugène Dodeigne 1923-2015, Musée de La Piscine, Roubaix, n° 49.

6 000 / 8 000 €

Corps à corps avec la matière

« La pierre, c'est un rocher. Ça vit sans cesse... La pierre, je suis tout seul avec elle, et elle, elle est toujours là. En définitive, c'est une lutte amoureuse avec le caillou. Il y a son odeur, il y a sa chanson. »

Eugène Dodeigne



134



135

TABLEAUX ET SCULPTURES MODERNES



136 Roger FRÉZIN (1927-2012)
Composition, 2000
 Peinture sur ardoise
 Signée et datée au dos
 20 x 30 cm

100 / 200 €



138 Majhoub BEN BELLA (1946-2020)
 Vase à fond bleu en céramique émaillée
 Signé et daté 2000
 H: 26,5 cm

300 / 500 €



139 Majhoub BEN BELLA (1946-2020)
Fenêtre orange, 2000
 Acrylique sur panneau, signée et datée en bas à droite, titrée et datée au dos
 38x46 cm

3 000 / 5 000 €



140 Majhoub BEN BELLA (1946-2020)
Signes Bleus II, 1999
 Acrylique sur toile; signée et datée en bas à droite
 38x46 cm

2 000 / 3 000 €

141 Ladislav KIJNO (1921-2012)

Composition, 1966

Huile sur toile

Signée en bas à droite

Contresignée et datée au dos et sur le châssis

81 x 65 cm

Petites pièces au dos.

2 000 / 3 000 €

143 Ladislav KIJNO (1921-2012)

Composition, 2003

Acrylique sur papier froissé marouflé sur toile

Signée et datée avec un envoi en bas à gauche

Inscription au dos "Pour l'anniversaire d'Irène

malgré la tristesse un peu de musique quand

même. Kijno et Malou"

43,5 x 33 cm

On y joint un catalogue d'exposition « Kijno.

Rétrospectives », Palais des Beaux-Arts, Lille, 2000.

400 / 600 €

144 Ladislav KIJNO (1921-2012)

Composition, 1960

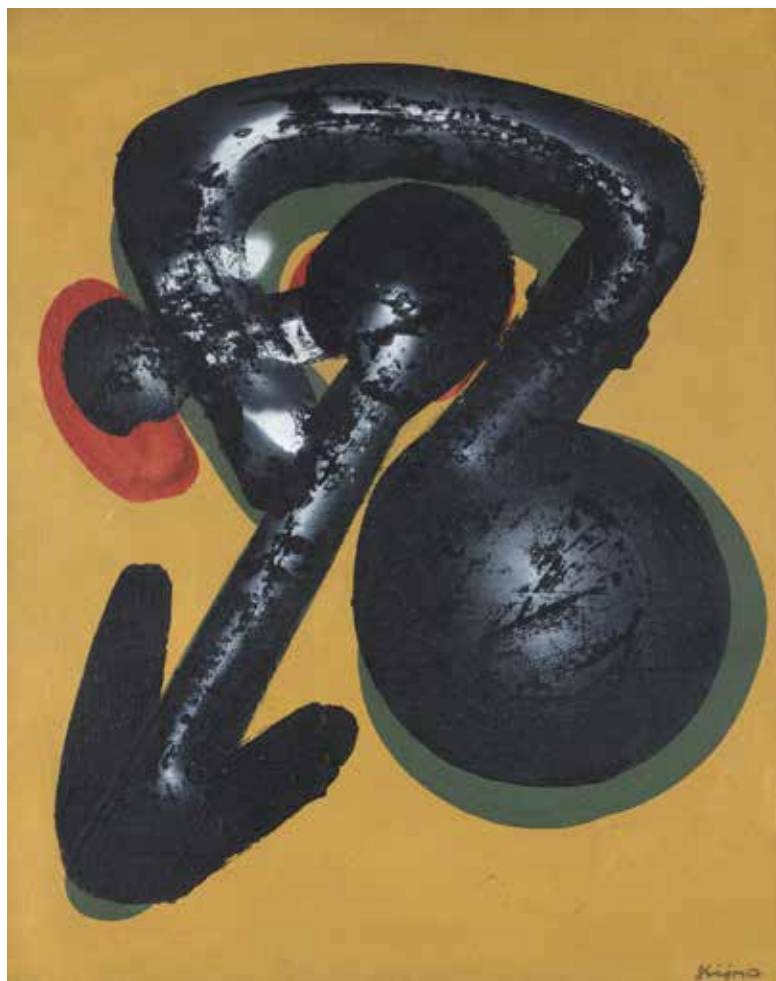
Gouache sur papier

Signée et datée en haut à droite

À vue 102 x 62 cm

Provenance: ancienne collection Philippe LECLERCQ

600 / 1 000 €



141



143



144

TABLEAUX ET SCULPTURES MODERNES



145



146



147

145 M.CHAT (né en 1977)

Un vase de chat, 2016

Sculpture en céramique peinte

Signée, datée et justifiée sur 8 ex.

50 x 50 x 10 cm

1 800 / 2 000 €

146 Jacques VILLEGLE (né en 1926)

L'européanisation du pop, 2017

Sculpture en céramique peinte à la main

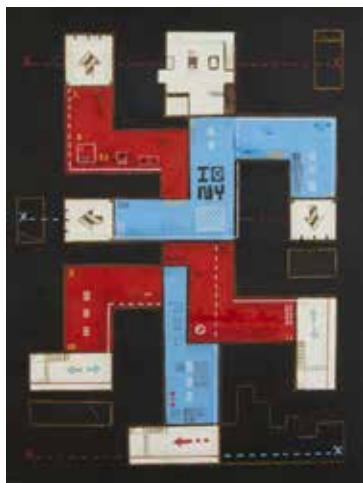
Signée au dos, justifiée sur 8 ex.

40 x 20.7 x 20 cm

1 800 / 2 000 €



148



149

147 École contemporaine, circa 1990

"Capitan", série Un peu avant

Gouache et crayon, titrée en bas à gauche

72 x 54 cm

400 / 600 €

148 Corelia ROCHÉ (née en 1964)

Funny Games, 2012

Jouets, colle, acrylique et huile sur toile

Signée et datée

60 x 70 cm

600 / 1 000 €

149 SKEWVILLE (né en 1972)

She wants catch me 2012

Technique mixte sur bois, signée et datée

81 x 61 cm

500 / 800 €



150



151

150 Laurent DESSUPOIU (XX-XXI)

Sur les traces de la liberté, 2013

Acrylique et marqueur sur toile, signée en bas à gauche, contresignée, titrée et datée au dos

120 x 120 cm

600 / 1 000 €

151 MISS.Tic (née en 1956)

Cueillir l'eros de la vie, 2017

Sculpture en céramique

39.5 x 27.5 x 13 cm

Edition de 8 exemplaires - 5/8

Signé et numéroté au dos

800 / 1 000 €



152



153

152 Franck R. (XX-XXI)

Composition sur panneau

Technique mixte et collage sur panneau signée en

bas à droite, contresignée

121 x 125 cm

800 / 1 000 €

153 Ecole du XXème siècle

No thank you i quit

Paquet de cigarettes écrasé, technique mixte

encadrée, signée et titrée vers le bas

80 / 120 €

154 KOKIAN (né en 1971)

Sans titre, d'après Le Gréco

Technique mixte sur toile, signée en bas à droite
120 x 120 cm

1 000 / 1 500 €

155 KOKIAN (né en 1971)

Bankka

Technique mixte sur toile, signée en bas à gauche
130 x 130 cm

1 500 / 2 000 €

156 David FERREIRA (XX-XXI)

Code barre, 2013

Technique mixte sur toile, signée en bas à gauche, contresignée,
titrée et datée
50 x 100 cm

500 / 800 €

Basé à Miami, Steven D. Gagnon est un artiste interdisciplinaire américain connu pour ses peintures, sérigraphies, sculptures et installations vidéo. Ses œuvres sont exposées dans des musées tels que le Metropolitan Museum ou le Musée d'art de Naples, ainsi que dans les collections publiques. Ses sérigraphies reprennent les codes du Pop Art et jouent sur la symbolique du familier, tout en soulignant la dimension consumériste.

157 Steven D. GAGNON (né en 1973)

Bribe, 2010

Sérigraphie couleurs

Signée et datée en bas à droite

Édition sur 50 ex., non numérotée

65,5 x 150,5 cm

1 000 / 2 000 €

158 Dominique DEVIGNE (né en 1946)

Composition

Huile sur toile, contresignée

81x99 cm

400 / 600 €

159 Dominique DEVIGNE (né en 1946)

Composition

Huile sur toile, contresignée

90x70 cm

300 / 500 €



154



155



156



157



158



159

TABLEAUX ET SCULPTURES MODERNES



160



161



162



163



164

160 GIAQUINTO (né en 1991) et
NIKONOGRAFIK (né en 1973)
Jeune homme à la pelle, esquisse
Technique mixte sur papier
65 x 50 cm

300 / 500 €

161 Maxime GIAQUINTO dit
COCOQUELICOTS (né en 1991)
Cocoquelicots 07
Acrylique sur toile
Signée en bas à droite
100 x 100 cm

400 / 500 €

162 NIKONOGRAFIK (né en 1973)
Les mains en l'air!, 2020
Acrylique, feutre et crayon sur toile, signée, datée
et titrée au dos
81x100 cm

400 / 600 €

163 M.KOEUR (XX-XXI)
Stardust, 2021
Acrylique sur papier BFK Rives signée en bas à
droite
76 x 56 cm
Certificat d'authenticité signé par l'artiste sera
remis à l'acheteur.

150 / 300 €



165



166

164 SEEN (1961)
Less is more
Aérosol sur toile, signé
81 x 60 cm

1 200 / 1 500 €

165 RED DITO aka David Laloue (XX-
XXI)
Battling Joe, Premier combat
Acrylique et feutre, signée en bas à droite
69x49 cm

200 / 400 €

166 Jérôme MESNAGER (né en 1961)
Personnage blanc, 2017
Acrylique, papier et métal appliqué sur panneau de
réemploi
Signée et datée en bas à gauche
61 x 48 cm
Provenance : anciennement galerie Perahia, Paris.

700 / 1 000 €



167 Robert COMBAS (né en 1957)
Femme à la poupée, circa 2017
 Acrylique sur toile
 Signée en bas à droite
 58 x 48 cm

20 000 / 30 000 €

À l'occasion de l'exposition « Robert Combas – Greatest Hits » à Lyon en 2012, Richard Leydier décrit ainsi l'œuvre de l'artiste : Ce qui frappe lorsqu'on rencontre Robert Combas pour la première fois, c'est l'ampleur du personnage, la largeur du spectre qu'il occupe. Sa dimension héroïque. Mais aussi sa fragilité, nourrie par une sensibilité à fleur de peau...

168 ERRÓ (né en 1932)

Paint it black, 2018

Acrylique sur toile

Signée et datée au dos

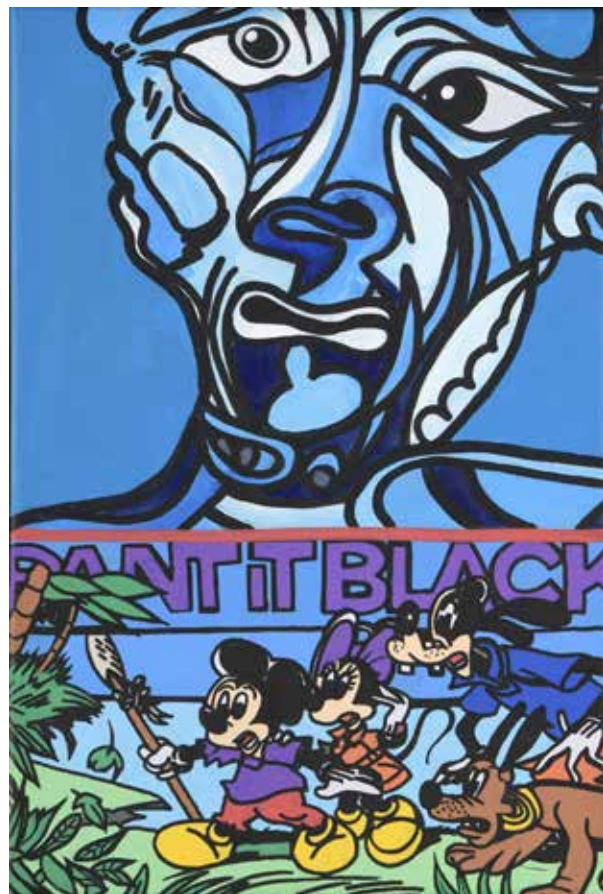
50 x 34 cm

Un certificat d'authenticité signé par l'artiste sera remis à l'acquéreur.

6 000 / 8 000 €

« En rassemblant sur une même toile des images qui ne s'étaient que fortuitement rencontrées dans l'espace réel, Erró nous fait apparaître le système du monde. »

Alain Jouffroy



TABLEAUX ET SCULPTURES MODERNES



170



171



172

170 Yola AUROUZE (née en 1987)
Croix tridimensionnelle
Résine, métal et techniques mixtes, signée
101x58 cm

800 / 1 200 €

171 Yola AUROUZE (1987)
Pont
Résine, métal et techniques mixtes
Signée
57x44x16 cm

800 / 1 200 €

172 Pierre CHENET (XX-XXI)
Nu au coussin
Sculpture en bronze à patine nuancée, signée
H: 27 cm

300 / 500 €



173



174

173 Richard ORLINSKI (né en 1966)
Le choc des titans (ours blanc d'après Pompon), 2020
Sculpture en résine, signée sur le pied antérieur droit, justifiée sur 199 ex.
27.5 x 51 x 11 cm
Certificat d'authenticité signé par Richard Orlinski et l'association François Pompon sera remis à l'acquéreur.

4 000 / 5 000 €

174 Greb HARTMANN (né en 1965)
Blauer Kopf (Tête bleue)
Sculpture en pâte de verre, signée
H:27 cm

300 / 500 €

175 Jeff KOONS (né en 1955)
Black Rabbit
Sculpture en zinc, justifiée sur 500 ex.
H:28 cm
Emboitage et certificat d'origine

1 000 / 1 500 €



175



176



177

176 École du XXème siècle
Composition
Sculpture en bronze
H. 26 cm

150 / 300 €

177 Patrick DUPRETZ (né en 1951)
Nu masculin, 2009
Sculpture en grès émaillé, signée, datée et justifiée sur 8 ex.
82x39x32 cm

300 / 500 €



178

178 Gérard RANCINAN (né en 1953)

The maids of honour, 2009

Tirage argentique sous Diasec, œuvre originale

125 x 162 cm

Certificat d'authenticité signé au dos de l'œuvre

27 000 / 30 000 €

Photojournaliste à ses débuts en 1969, Gérard Rancinan couvre l'actualité du monde entier avant de se mettre à la photographie du sport, du cinéma et surtout des personnalités, telles que Roy Lichtenstein, Monica Belucci, Pape Jean Paul II, François Mitterand, parmi les autres. Aujourd'hui c'est un photographe de renommée internationale dont le travail est exposé dans des nombreux musées d'art contemporain.

179 Ron AGAM (né en 1958)

Café de Flore, 2006

Tirage pigmentaire, titré justifié et numéroté 1/5 au dos

180 x 244 cm

6 000 / 10 000 €

Le père de l'artiste, Yaacov Agam, est un des maîtres de l'art cinétique. Ne doutons pas que son fils, Ron Agam, soit reconnu pour un photographe de talent. Le rythme de la composition, sa fausse symétrie, la transparence du motif, le mariage de l'intérieur et de l'extérieur se conjuguent avec une lecture impressionniste du Café de Flore.



179

TABLEAUX ET SCULPTURES MODERNES



179 bis

179bis Valery KOSHLIYAKOV (né en 1959)
La tour / Bashnya, 2009
 Acrylique sur toile libre
 Signée, datée et titrée au dos
 147 x 197 cm

10 000 / 15 000 €

Ce n'est pas sans raison que cet artiste d'origine russe soit exposé à la galerie Saatchi à Londres. Ce marchand-collectionneur a une réputation de découvreur non usurpée et son jugement est reconnu par les artistes comme par les amateurs. Koshlyakov vit et travaille à Paris, revisitant les monuments emblématiques de notre capital.

179 bis Валерий КОШЛЯКОВ (1959)
 Башня, 2009

Холст (без подрамника), акрил
 Подпись, название кириллицей и дата на обороте
 147 x 197 см

10 000 / 15 000 €

Недаром работы Валерия Кошлякова выставляются в лондонской галерее Саатчи. Известный коллекционер, Саатчи пользуется репутацией первооткрывателя, а его мнение высоко ценится как художниками, так и любителями искусства. Живя и работая в Париже, Кошляков неоднократно возвращается к памятникам архитектуры нашей столицы.



179 ter



180

179Ter Valery KOSHLIYAKOV (né en 1959)
Portrait d'Alexandre, de la série Révolution
 Peinture sur toile
 Titrée au dos
 46 x 38 cm

1 000 / 1 500 €

179 ter Валерий КОШЛЯКОВ (1959)
 Портрет Александра, из серии Революция
 Холст, краска
 Название на обороте
 46 x 38 см

1 000 / 1 500 €

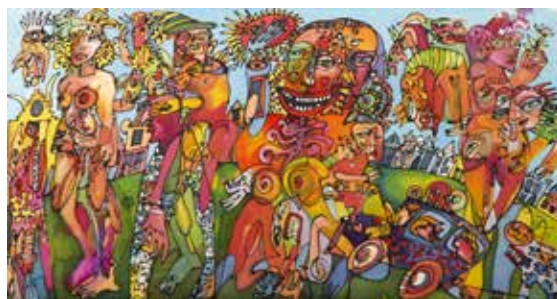
180 Vanni SPAZZOLI (né en 1940)
Composition à fond rose, 1990

Peinture sur papier marouflé sur toile, signée et datée en bas à gauche 200 x 249 cm

3 000 / 5 000 €



181



182

181 Timothy ARCHER (né en 1982)
Composition aux visages

Acrylique sur toile, monogrammée au dos avec un envoi
 132 x 120 cm

600 / 1 000 €

182 Koen SCHERPEREEL (1961-1997)
Assemblée de personnages, 1994

Acrylique sur soie, signée et datée à droite
 78 x 146 cm

600 / 1 000 €



183



184



185

183 Silvia CAMEJANE (née en 1965)
Publicité M 2012

Technique mixte sur papier, titrée et datée au dos
 160 x 80 cm

1 000 / 1 500 €

184 Ecole du XXème siècle
Electron libre

Collage sur papier
 38 X 28 cm

50 / 100 €

185 George KOSKAS (1922-2013)
Composition

Encre sur papier
 Monogrammée en bas à droite
 24x24 cm

150 / 300 €



186

186 JONONE (né en 1963)
Sans titre (version noire), 2013.
 Sérigraphie, encre noire sur acier Cortene, justifiée HC sur 4 ex.
 100 x 82 cm

2 000 / 3 000 €

Pour JonOne, « l'espace est entièrement utilisé, le vide blanc n'existe pas. La couleur apparaît comme la charge vitale de John, sa palette est riche et vive, les tonalités et les contrastes révèlent des jeux de nuances subtils, où dans une composition harmonieuse qui paraît aussi spontanée que mesurée, les formes se nouent et se dénouent, ondulent ou se font droites. Il y a symétrie et asymétrie, répétition et unification, le trait est maîtrisé avec précision et souplesse. Chacune de ses toiles est une improvisation abstraite. » (Source : Artsper)

187 JONONE (né en 1963)
Caramel Clarks
 Huile sur toile
 Signée et titrée au dos
 109 x 62 cm

8 000 / 12 000 €

188 Fabien VERSCHAERE (né en 1975)
Robot, 2018
 Acrylique sur toile, signée et titrée
 55 x 46 cm
 (n°inv: 3076)

2 500 / 3 000 €



187



188

TABLEAUX ET SCULPTURES MODERNES

Daniel MARTEAU (1945-2009)

L'étude Mercier et Cie a le plaisir de disperser sept œuvres provenant de l'atelier de Daniel Marteau.

Les œuvres présentées ont été créées entre 2000 et 2009, période durant laquelle l'artiste est en pleine maîtrise de son vocabulaire onirique. Il se présente semble-t-il comme un accoucheur de souvenirs, dans un élan

maieutique. Son monde nous invite à remonter délicatement le fil de notre mémoire jusqu'à notre plus tendre enfance, là où l'émotion est certainement la plus vive. Cette approche singulière permet à son œuvre de dialoguer avec petits et grands.

Collectionneurs privés et institutions ont reconnu le travail de Daniel Marteau dont deux œuvres sont déjà conservées au musée de la Piscine de Roubaix.



190

190 Daniel MARTEAU (1945-2009)

Néreuse sur poisson, 2006

Technique mixte

38x52x22 cm

400 / 600 €

191 Daniel MARTEAU (1945-2009)

Ours au poisson, 2006

Technique mixte

60x65x56 cm

500 / 800 €



191

192 Daniel MARTEAU (1945-2009)

La promenade

Huile sur toile signée en bas à droite

47x38 cm

400 / 600 €

193 Daniel MARTEAU (1945-2009)

Le bal, 2006

Huile sur toile signée en bas à droite

130x100 cm

800 / 1200 €



192



193



194

194 Daniel MARTEAU (1945-2009)
Tombée des glaces, Rescue, 2006
Technique mixte
69x48x25 cm



195

195 Daniel MARTEAU (1945-2009)
Présentation de gnous, 2007-2008
Techniques mixtes
60 x 40 cm environ



600 / 1000 €

600 / 1000 €



196

196 Daniel MARTEAU (1945-2009)
Nours en scooter, 2004
Sculpture en bronze à patine polychrome
32,5x34x20,5 cm

800 / 1200€



197

197 Daniel MARTEAU (1945-2009)
Le violoncelliste, 2006
Acrylique sur toile signée en bas à droite
146x114 cm

1500 / 2000 €

TABLEAUX ET SCULPTURES MODERNES



220



221

220 Georges LAPORTE (1926-2000)
Rochers
Huile sur toile
Signée en bas à droite
65 x 90 cm 600 / 1 000 €

221 Georges LAPORTE (1926-2000)
Le port
Huile sur papier marouflée sur toile, signée en bas à droite
50 x 65 cm 600 / 1 000 €



223

La peinture de Georges Laporte restitue le réel et y associe l'émotion qu'éprouve le peintre à la contempler. Ainsi partageons-nous avec l'artiste, paysages, marines, bouquets, natures mortes et autres sujets tels que le peintre les a ressentis, fuyant l'artificiel et l'apparence en les transposant sur la toile. Raphaël Mischkind ne s'y est pas trompé lui qui aimait exposer dans sa galerie son ami Laporte. L'œuvre est sincère, sensible, passionnée, fougueuse. La matière grumeleuse joue avec les aplats offrant une étonnante vision naturaliste baignant dans une lumière vraie.

223 Bernard LOUEDIN (né en 1938)
Navire à marée basse
Huile sur toile, signée en bas à droite
46 x 65 cm 300 / 500 €



224



225

224 Bernard LOUEDIN (né en 1938)
Arbre en automne
Huile sur toile
Signée en bas à droite
47 x 27 cm 150 / 200 €

225 CHRIS (né en 1955)
La porte
Huile sur toile, signée en bas à droite
60x60 cm 150 / 300 €



226



227

226 CHRIS (né en 1955)
Lumière d'un matin, 1984
Huile sur toile signée en bas à droite
54 x 66 cm 150 / 300 €

227 CHRIS (né en 1955)
Épaves
Pastel sur papier
54 x 89 cm à vue 150 / 300 €

229 Claude GENISSON (1927)

La fuite

Huile sur toile

27x35 cm

400 / 600 €



229

230 Claude GENISSON (né en 1927)

La restauration inutile

Huile sur toile, signée au dos et titrée

61x38,5 cm

600 / 1 000 €



230

231 Claude GENISSON (né en 1927)

Le rêve de Clément Ader

Huile sur toile signée en bas à droite,

titrée au dos

92x60 cm

600 / 1 000 €

Le Bénézit souligne que la peinture de Génisson relève d'une technique précise et se place à l'écart des grands courants contemporains par ces aspects visionnaires et mystérieux. Rappelons que le peintre a exposé à compter de 1957 à la SNBA, au Salon d'Automne, aux Indépendants... et participait à des expositions à Paris, Lille, Madrid, Bruxelles...



231

232 Xavier DEGANS (né en 1949)

Homme dans un paysage

Huile sur toile

Signée en haut à droite

36 x 24 cm

200 / 400 €



232

233 Bruno MYLE (XX-XXI)

Cheval dans un paysage

Acrylique sur toile signée en bas à

droite

80 x 90 cm

80 / 120 €



233

234 Bruno MYLE (XX-XXI)

Portrait d'homme de profil

Acrylique sur toile, signée en bas à

droite

100 x 80 cm

150 / 300 €



234

TABLEAUX ET SCULPTURES MODERNES



235



236

235 Calogero Ferrante dit ETNAREFF (né en 1949)
Masque africain sur fond vert
 Acrylique sur toile
 70 x 50 cm

80 / 120 €

236 Calogero Ferrante dit ETNAREFF (né en 1949)
Polichinelle
 Acrylique sur toile
 Signée en bas à droite
 80x60 cm

80 / 120 €

237 Calogero Ferrante dit ETNAREFF (né en 1949)
Arlequin
 Acrylique sur toile
 Signée et titrée en bas à droite
 80x60 cm

80 / 120 €



238



238bis

238 Anne MORIVAL-ZIMMER (née en 1962)
Masques, 2021
 Acrylique et aérosols sur papiers, monogrammée
 79x59 cm

300 / 500 €

238 bis Yvon DELAPORTE (1934-2019)
Le verre de lait
 Huile sur toile signée en bas à droite, titrée au dos
 61 x 50 cm

150 / 300 €

239 Yvon DELAPORTE (1934-2019)
Composition
 Acrylique sur papier signée en bas à droite
 47.5 x 67.5 cm

50 / 100 €

240 Yvon DELAPORTE (1934-2019)
Poissons
 Acrylique sur papier signée en bas au centre
 47.5 x 68 cm

50 / 100 €



239



240

241 Yvon DELAPORTE (1934-2019)
Portrait d'homme
 Huile sur toile, signée en bas à droite
 33 x 24 cm

50 / 100 €

242 Yvon DELAPORTE (1934-2019)
Portrait d'homme
 Acrylique sur toile signée en bas
 100 x 81 cm

150 / 300 €



241



242



243

243 Yvon DELAPORTE (1934-2019)
Trois hommes aux chapeaux
 Acrylique sur toile signée en bas
 100 x 100 cm

150 / 300 €

TABLEAUX ET SCULPTURES MODERNES

244 Claudy GIELCZYNSKI (né en 1950)
Visages bleus, 2016
 Fusain et pastel sur carton signé en bas à droite, daté
 titré et contresigné au dos
 73x54 cm

400 / 600 €



244

245 Claudy GIELCZYNSKI (né en 1950)
Résilience, 2016
 Fusain et pastel sur carton, signé en bas à droite,
 contresigné, daté et titré au dos
 73x54 cm

400 / 600 €



245



246

246 Bolek BUDZYN (né en 1950)
La vieille et le familier
 Huile sur toile, monogrammée en bas à droite
 33 x 24 cm

300 / 500 €



247

247 Paul Ghislain DESMONS (1928-2005)
Moeder
 Huile sur toile, signée
 80 x 64 cm

80 / 120 €



248

248 Jean-Luc BEAUFILS ((né en 1953)
Nature morte à la coupe de fruit et au pichet
 Huile sur toile signée en haut à gauche
 66x50 cm

1 500 / 2 000 €

249 Henri Maurice D'ANTY (1910-1998)
Troïka
 Huile sur toile signée en bas à droite, titrée au dos
 47x56 cm

150 / 300 €



249

250 Serge CONTESSE (1925-2003)
La lettre
 Acrylique sur toile
 Signée en bas à droite, titrée et contresignée sur le
 châssis au dos
 73 x 54

300 / 600 €



250

251 Guy SERADOUR (1923-2007)
Portrait de jeune fille au parapluie
 Huile sur toile, signée en bas à droite signée en bas
 à droite
 65.5 x 81 cm

1 000 / 1 500 €



251

252 Louis NAHI (né en 1938)
Portrait de femme
 Acrylique sur toile signée en bas à droite
 72.5 x 60 cm

50 / 100 €



252

TABLEAUX ET SCULPTURES MODERNES



253



254

253 Olga MISCHKINE (1910-1988)
Le jardin en été
 Aquarelle et gouache sur papier, signée en bas à gauche
 63 x 48 cm

200 / 400 €

254 Olga MISCHKINE (1910-1988)
Nature morte au vase fleuri
 Huile sur toile
 Signée en bas à gauche
 47 x 38 cm

200 / 400 €



255



256

255 SAILLY (XXe)
Paysage à la rivière et aux maisons
 Huile sur toile
 Signée en bas à droite
 46 x 56 cm

150 / 300 €

256 Pierre AMBROGIANI (1907-1985)
Bouquet de fleurs
 Huile sur toile, signée en bas à gauche
 61 x 47 cm

1 000 / 2 000 €

Amoureux de la Méditerranée, Ambrogiani est le peintre de la joie de vivre. Il traite les paysages, les fleurs et les natures mortes dans une peinture épaisse et grasse, jouant avec l'abondance de la matière et la vivacité des couleurs. Jacques Busse écrit qu'il a poursuivi sa carrière d'artiste populaire avec le lyrisme d'un fougueux coloriste éclairé par le soleil de Provence.



257



258

257 Pierre AMBROGIANI (1907-1985)
Scène de plaisir à Meknès, 1948
 Crayon et lavis sur papier, signé, situé et daté en bas à gauche
 38x56 cm

150 / 300 €

258 Jorge SOTERAS (1917-1990)
Profil d'homme, 1970
 Gouache, aquarelle et crayon sur papier.
 Signé et daté en bas à gauche
 33,5 x 26,5 cm

150 / 300 €

261 Richard LÉNETSKY (né en 1950)
Nature morte aux fruits, 2007

Huile sur toile
 Signée et datée en bas à droite
 98 x 130 cm

600 / 1 000 €



261

262 Richard LÉNETSKY (né en 1950)
Nature morte aux poissons, 2007

Huile sur toile
 Signée et datée en bas à droite
 114 x 145 cm

800 / 1 200 €



262

263 Richard LÉNETSKY (né en 1950)
Composition libre, 2008

Encre sur carton signée et datée en bas à droite
 49 x 64 cm

150 / 300 €



263



264

264 Holmead PHILLIPS (1889-1975)

Portrait
 Crayon sur papier monogrammé en bas à droite
 24,5 x 19,5 cm à vue

50 / 100 €

265 Holmead PHILLIPS (1889-1975)

Lycosa Carolinensis
 Pastel sur papier monogrammé en bas à droite
 A vue 20,5x28 cm

50 / 100 €



263

266 Holmead PHILLIPS (1889-1975)

Trois études de villes européennes
 Crayons sur papier monogrammés en bas à droite
 10 x 15 et 17 x 12 cm à vue

50 / 100 €



264

267 Elisée MACLET (1881-1962)

Le pont neuf
 Aquarelle signée en bas à droite, contresignée
 21x27 cm

300 / 500 €



263

268 Henri GOETZ (1909-1989)

Portrait d'homme en pied
 Encre sur papier signée en bas à droite
 26 x 19,5 cm à vue
 Rousseurs

150 / 300 €



263

269 Georges HERMANN-PAUL (1874-1940)

Portrait de jeune femme
 Crayons de couleur
 Signé en bas à droite
 48 x 37 cm

300 / 500 €



263



265

266

267

268

269

DESIGN



270



271



272

270 Lampe de sol
En aluminium brossé.
Légers enfoncement
Hauteur totale: 108 cm

80 / 120 €

271 Lampe en terre cuite émaillée
A fut à section carré à décor ajouré géométrique.
Egrenures.
H:26,5 cm

100 / 200 €

272 Roger TALLON (1929-2011)
Lampadaire (1975)
Métal laqué (brossé), ABS. Ed. Erco
145 cm

200 / 300 €

274 Lampadaire Natuzzi Salotti
Lampadaire en bois et métal, base circulaire
Circa 1980
Abat-jour rapporté
H: 180 cm

300 / 500 €



274



275

275 ARLUS
Lampe à fut en métal brossé
Abat-jour en tôle
H: 60 cm

100 / 200 €

276 Lampe en tôle pliée
Base en verre
H:52 cm

50 / 100 €

277 Georges PELLETIER (1938)
Lampe en céramique à décor ajouré de motifs géométriques.
H. hors abat-jour : 25 cm

100 / 200 €

278 Maison Lucien GAU
Paire d'appliques en aluminium modèle Saxo
H:27 cm
Usures

100 / 200 €



276



277

279 Olivier de SCHRIVJER (1958)
Paire de lampes en résine et bois, fût tronconique, col évasé.
Ode design comme chez vous art éditeur.
H. 159 et 140 cm.

800 / 1 000 €

280 Dans le goût de la Maison Charles
Paire de lampes de forme Ananas en laiton doré
H.76 cm

400 / 600 €



278



279



280

281 Bruno MATHSSON pour Dux
Trois fauteuils à assise pivotante à armature en métal chromé.
Garniture de tissu
Usures
90x66x70 cm

400 / 800 €



281

282

282 Paire de fauteuil scandinave
En bois naturel, garniture rapportée.
Porte un tampon au revers DANISH FURNITURE
70 x 68 x 66 cm

300 / 500 €



283

283 Attribué à Niels OTTO MOLLER
Quatre chaises en palissandre, dossier ajouré
75x49x42 cm

400 / 600 €

284 Table à allonge et six chaises
De style scandinave
Dim: 76x150x86 Hors allonge

300 / 500 €



284

285 Jean-Luc LE MOUNIER (1976)
Serre bijoux en ébène et amourette reposant sur
de hauts pieds fuselés
Signé
90x60x34 cm

400 / 600 €



285

286 KHO LIANG LE (né en 1927)
Table basse à plateau carré en placage de
palissandre
Piètement en métal chromé
Artifort éditeur
34x90x90 cm

200 / 400 €



286

DESIGN



287

287 Harri KORHONEN (XXème siècle)
Suite de chauffeuses et un fauteuil modèle Oscar à dossier gondole en métal laqué. L'assise de forme cubique est garnie de tissu crème et de tissu léopard, et repose sur une structure en métal laqué noir.
Etat d'usage. Accident
80 x 61 x 53 cm

200 / 250 €



288

288 Cinq chaises pliantes
En métal blanc et rouge
Travail italien, Talin Spa éditeur.
Dim 81 x 49 x 49 cm

60 / 100 €



290

290 Six chaises à armatures ajourées
En métal chromé.
90x46x50 cm

150 / 300 €

291 D'après Lella et Massimo VIGNELLI (1934-2016 et 1931-2014)
Table basse, d'après le modèle Metafora, piétement composé de quatre formes en pierre calcaire supportant un plateau en verre (petits éclats aux pieds)
(24 x 100 x 100 cm)

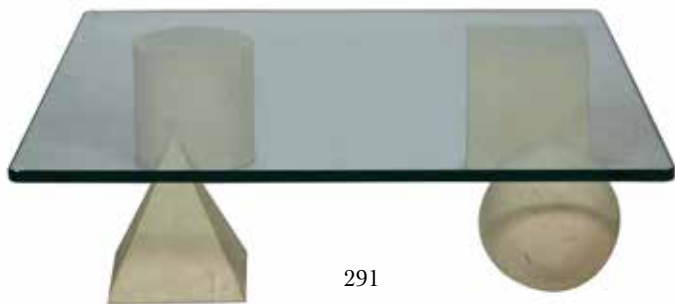
200 / 400 €

292 Table basse Belgochrome
Structure en métal doré à l'or fin.
38x120x60 cm
Circa 1970

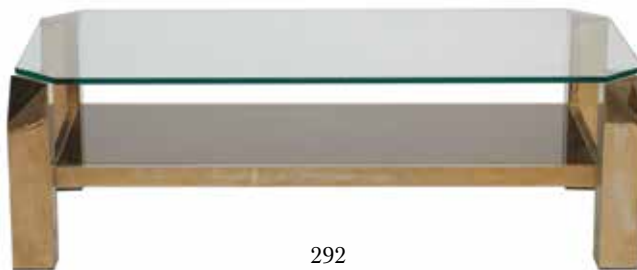
100 / 200 €

293 Quatre fauteuils et un canapé
À armature en métal, garniture en cuir noir
Leolux éditeur
Dimension du canapé: 65 x 158 x 80 cm
Dimension d'un fauteuil: 75 x 60 x 56 cm

200 / 400 €



291



292



293





294 Toshiyuki KITA (Né en 1942) pour Cassina
 Paire de fauteuils Wink à structure articulée
 Garniture grise, housses en popeline rose et jaune (une housse déchirée)
 104x79x64 cm

600 / 1 000 €



295 Mario BELLINI (né en 1935) pour Cassina
 Table de salle à manger II Colonatto
 Plateau et piétement en marbre veiné
 73x140x140 cm

4 000 / 6 000 €

DESIGN



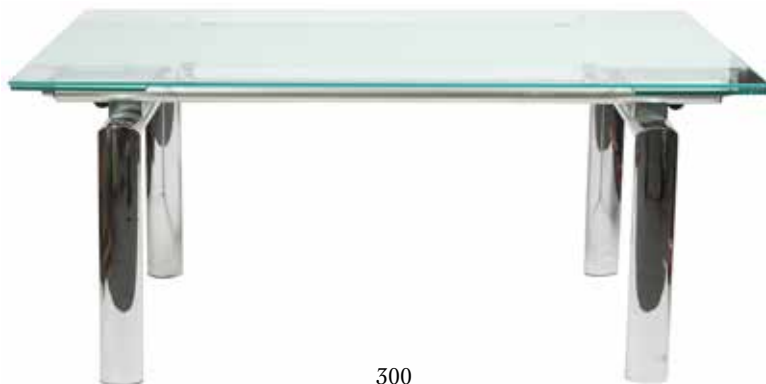
297



298



299



300



301



302



303



304



297 Paire de chaises
À armature en métal, garniture de skaï brun
Usures
80x50x47 cm

60 / 120 €

298 Quatre chaises
À armature en métal, dossier tripartite circulaire polychrome
Travail italien
Usures
86x54x46 cm

200 / 400 €

299 Paire de fauteuils
À armature en métal gainée de cuir cognac
Usures
85x54x50 cm

100 / 200 €

300 Table
à piétement en métal, plateau verre à allonges intégrées.
75x170x90 cm

200 / 400 €

301 Enfilade
En métal et verre ouvrant par quatre portes
Bontempi Casa éditeur
204x 67x54 cm

200 / 400 €

302 Philippe STARK (né en 1949)
Paire de fauteuils Louis XX à coque en polypropylène, piétement en acier
Vitra Editeur
Accidents
84x47x57 cm

150 / 300 €

303 Paolo PIVA (né en 1950)
Canapé en cuir vert d'eau modèle Arca, dossiers inclinables, tablette latérales en verre
BB Italia éditeur
Usures
92x212x82 cm

200 / 400 €

304 Philippe STARK (né en 1949)
Trois chaises Mademoiselle Kravitz Chair.
Garniture de fourrure synthétique.
Kartell éditeur
76x54x47cm

300 / 500 €



305



306



307



308

305 Pierre PAULIN (né en 1927)
Trois chaises Flower en abs
Boro éditeur Belgique
76x45x48 cm

1500 / 2 000 €

306 Erro SAARINEN (1910-1961)
Petite table d'appoint, modèle tulipe, plateau en marbre
37x51 cm

300 / 500 €

307 Pascal MOURGUE (né en 1439)
Canapé modèle Smala en cuir encre, dossier et côtés
flexibles, pieds en aluminium poli. Edition Cinna.
L. 240cm P. 95 cm H. 100 cm

400 / 600 €

308 Olivier MOURGUE (né en 1939)
Chaise longue Djinn
Usure à la garniture
64x168x60 cm

800 / 1 200 €

309 Paire de fauteuils et ottoman
Garniture en cuir brun.
Dim d'un fauteuil: 88 x 98 x 86 cm

400 / 600 €

310 Le CORBUSIER (1887-1965)
Table LC6 à piétement en métal noir, plateau en verre
Edition Cassina
Petite fêlure au plateau
73x225x85 cm

1 500 / 2 000 €



309



310

DESIGN



311



312



313

311 GUILLERME ET CHAMBRON
pour Votre Maison
Lampadaire en chêne
H:182 cm

150 / 300 €

312 GUILLERME ET CHAMBRON
pour Votre Maison
Petite table en chêne orné de neuf carreaux de
faïence
Dim; 42x64 cm

250 / 300 €

313 GUILLERME ET CHAMBRON
pour Votre Maison
Table basse réglable en chêne
53x125x69 cm

150 / 300 €



314



315

314 GUILLERME ET CHAMBRON
pour Votre Maison
Lustre Valentin en chêne et céramique émaillée,
abat-jour en verre opaliné.
H:52 cm

50 / 100 €

315 GUILLERME ET CHAMBRON
pour Votre Maison
Meuble en chêne ouvrant par deux portes, un
casier et trois tiroirs
150x100x45 cm

150 / 300 €



316



317

316 GUILLERME ET CHAMBRON
pour Votre Maison
Fauteuil Caqueteuse en chêne
Garniture de tissu violet
93x77x65 cm

200 / 400 €

317 GUILLERME ET CHAMBRON
pour Votre Maison
Fauteuil José en chêne
Garniture de tissu jaune
88x73x60 cm

200 / 400 €



318



319

318 Guillerme et Chambron pour Votre
Maison
Table basse formant bar en chêne
48x68x41 cm

150 / 300 €

319 GUILLERME ET CHAMBRON
pour Votre Maison
Armoire en chêne ouvrant par deux portes,
poignée en céramique émaillée de Danikowski
Manque une poignée de tirage
174,5x130

400 / 600 €



320

320 GUILLERME ET CHAMBRON
pour Votre Maison
Paire de chaises en chêne, dossier à double
bandeau ajouré.
89x43x40 cm

200 / 400 €



321

321 GUILLERME ET CHAMBRON
ET DANIKOWSKI pour Votre Maison
Canapé réglable, tablette latérale ornée de
carreaux de céramique
Garniture rapportée
98x124x100

1 000 / 1 500 €



322

322 GUILLERME ET CHAMBRON
pour Votre Maison
Paire de fauteuils en chêne à dossier ajouré,
garniture de tissu framboise.
Restauration à un dossier
102x72x60 cm

600 / 1 000 €

323 GUILLERME ET CHAMBRON
pour Votre Maison
Bureau boomrang en chêne ouvrant par trois
 tiroirs. Poignées en céramique émaillée de
Danikowski, piétement ajouré reposant sur
 quatre petits pieds sphériques.
Usure au plateau
76x190x134 cm

3 000 / 5 000 €



323

324 GUILLERME ET CHAMBRON
pour Votre Maison
Bahut en chêne ouvrant par deux portes et
deux tiroirs dans le partie haute et deux portes
coulissantes et deux portes latérales dans la
partie basse
168x237x53 cm

300 / 500 €



324

325 GUILLERME ET CHAMBRON
pour Votre Maison
Armoire en chêne ouvrant par deux portes
pivotantes et une coulissante,
174x210x51 cm
On y joint un lit Votre Maison

300 / 500 €



325

DESIGN



326



327



328

326 Charles et Ray EAMES (XX^e)
Siège LCW (Lounge Chair Wood)
Garniture de peau de vache
70x54x54cm

200 / 400 €

327 Colette GUEDEN (1905-2001)
Quatre chaises en métal à patine noire, dossier
ajouré, piétement fuselé
86x39x39 cm

150 / 250 €



328 Gabriele REGONDI et Pierluigi
GHIANDA
Table Talette de salle à manger en bois à plateau en
verre
Rosenthal éditeur
Usures
75x100x181 cm

800 / 1 200 €

329 Attribué à Pierre CRUEGE (1913-2003)
Six chaises en bois à assise paillée, dossier ajouré
83x43x40 cm

300 / 500 €

330 Haüy POUIGO (XX-XXI)
Paire de photophores à motifs d'aigles.
Hauteur totale 42 cm

200 / 400 €



330



331

331 Table basse
En bois de placage à décor marqueté et burgoté de
bouquet feuillagé.
Piétement galbé
Quelques manques
35x78x42 cm

100 / 200 €

332 Åsa JUNGNELIUS (1975)

Vase en verre teinté jaune
Signé. Kosta Boda éditeur
H:33 cm

100 / 200 €



332

333 Åsa JUNGNELIUS (1975)

Coupe à rehaut dorés
Kosta Boda éditeurs, Suède
Signée et numérotée 4/60
16,5x42 cm

150 / 300 €



333

334 ALIX (XX-XXI)

Apollinaire, 2010
Sculpture et assemblage en métal polychrome et pierre
Signée et datée
H : 87 cm
Pièce unique

200 / 300 €



334



335

335 ALIX (XX-XXI)

Augustin, 2011
Sculpture et assemblage en métal polychrome
Signée et datée
Pièce unique

100 / 200 €



337

336 Roger CAPRON (1922-2006)

Paire de cache-pots en céramique émaillée à décor géométrique, piètement tripode
Signés
Restaurations à l'un, égrenure à l'autre
H.25 cm
Diam.23 cm

500 / 800 €



336



337 Alcide MATHIEUX (1906-1992)

Nu féminin
Sculpture en bois, signée
H Hors socle: 29,5 cm

150 / 200 €

338 Françoise BLAIN (1955)

Vase en grès émaillé noir
Signé
H:29 cm

100 / 200 €



338

339 Jacques BLIN (1920 - 1995)

Vase à décor émaillé blanc et noir et gravé de feuillages et motifs géométriques.
Signé et justifié 2/2
Cheveu au col, éclat au col et au talon
H: 33,5 cm

500 / 800 €



339

340 Jean BRISY (1924-1991)

Vase au personnage à la couronne de lauriers
Grès émaillé
Petit manque
Signé

100 / 200 €



340

TABLEAUX ET SCULPTURES MODERNES



351



352



353



354

351 Bernard CHAROY (né en 1931)
La belle Gabrielle
Gouache sur papier
65 x 50 cm

800 / 900 €

352 DELANGE (XXème siècle)
Nu aux deux roses
Huile sur toile signée en bas à gauche
41 x 33 cm

100 / 200 €

353 Pierre-Laurent BRENOT (1913-1998)
La planchiste
Estampe
69 x 31 cm

130 / 150 €

354 Louis FABIEN (1924-2016)
La vie en rose
Huile sur toile signée en bas à gauche
65 x 81 cm

500 / 600 €



355

355 Michel VERNEVEAUX (1942-2018)
Justine
Huile sur toile monogrammée au dos
38 x 46 cm

300 / 400 €

357 Jean QUEMERE (né en 1942)
Trouville, la halle aux poissons
Huile sur toile signée en bas à droite
50 x 61 cm

280 / 300 €

358 BRUTTA-MATTA (né en 1946)
Douar marocain
Huile sur toile signée en bas à gauche
40 x 80 cm

500 / 600 €

359 René JAMES (né en 1935)
Vue de l'avant-port, Honfleur
Huile sur toile signée en bas à droite
54 x 65 cm

300 / 400 €



357



358



359

360 Guy LEGENDRE (né en 1946)

Le Conquet

Huile sur toile signée en bas à droite
50 x 61 cm

250 / 300 €



360



361

361 Yvon GRAC (né en 1945)

Vue sur Nice, baie des Anges

Huile sur toile signée en bas à droite
38 x 46 cm

500 / 600 €

362 Jacques GOUPIL (né en 1934)

Rio de San Polo

Huile sur toile signée en bas à gauche
30 x 30 cm

200 / 300 €



362



363

363 Gabriel FERRO (1903-1981)

Banlieue sous la neige

Huile sur toile signée en bas à gauche
46 x 55 cm

250 / 300 €

364 BRUTTA-MATTA (né en 1946)

Marché aux poissons à Bénodet

Huile sur toile signée en bas à droite
27 x 35 cm

280 / 300 €



364



365

365 Michel KING (né en 1930)

Chemin de la plage à Lescoul?

Huile sur toile signée en bas à gauche
50 x 61 cm

350 / 400 €

366 Emile BOYER (1877-1948)

Promenade à Montmartre

Huile sur toile signée en bas à droite
54 x 73 cm

400 / 500 €



366



367

367 José SALVAGGIO (né en 1953)

Église de Lavincourt, Meuse

Huile sur toile signée en bas à droite
54 x 65 cm

200 / 300 €

TABLEAUX ET SCULPTURES MODERNES



371



372



373



374

371 Daniel LEBIE (XXème)
Composition à fond bleu
 Huile sur toile
 Signée en bas à droite
 138 x 245 cm
 400 / 600 €

372 Robert CALIX (1918-2008)
Nu allongé
 Acrylique sur toile signée en bas à droite
 50 x 100 cm
 80 / 120 €

373 Richard LÉNETSKY (né en 1950)
Composition colorée, 2005
 Pastel sur papier, datée et signée en bas à droite
 41 x 31 cm
 150 / 300 €

374 Jacques PEINTEL (XXème)
 Composition
 Technique mixte sur panneau
 39 x 29 cm
 80 / 120 €



375



376

375 LEGUYADER (contemporain)
Composition
 Technique mixte sur toile, signée
 40 x 30 cm
 50 / 100 €

376 Yves ALIX (1890-1969)
Vue de Saint-Tropez
 Huile sur toile signée en bas à gauche
 38x55,5 cm
 500 / 800 €

377 Jean Pierre POPHILLAT (né en 1937)
Nature morte au vase fleuri / Les étals
 Deux huiles sur toile, signées en bas à gauche et en bas à droite
 50 x 66 cm et 34 x 24 cm
 200 / 400 €



377



378

378 Maurice DER MARKARIAN (1928-2002)
Manouche, 1981
 Acrylique sur toile signée en bas à droite
 82 x 80 cm
 100 / 200 €



379

379 Jacques CHERIGIE (né en 1938)
La grande faucheuse
Huile sur toile monogrammée en haut à gauche
80x80 cm

400 / 600 €



380

380 Jacques CHERIGIE (né en 1938)
Perisonium
Huile sur toile monogrammée en bas à gauche
100x64 cm

400 / 600 €



381

381 Jean-Luc BONDUAU (XX^e-XXI^e)
La danse
Acrylique sur panneau
46 x 46 cm

50 / 100 €

383 Francisco IGEÑO ARTEAGA (né en 1951)

Composition sur fond orange, 1994

Collage et huile sur bois

Signée et datée en bas à droite

À vue 70 x 50 cm

150 / 300 €

384 Pierre-Ghislain DESMONS (1928-2005)

Bête noire

Huile sur toile

50 x 50 cm

50 / 100 €

385 École contemporaine

Composition au cercle

Diptyque sur toile

100x120 cm et 100x50 cm

200 / 400 €

386 CHARLON (XX^e-XXI^e)

Portrait d'homme

Technique mixte sur panneau de bois

36 x 19 cm

30 / 50 €



383



384



385



386

TABLEAUX ET SCULPTURES MODERNES



388



389

388 Galadriel GESTIN (né en 1980)
Russian sex
 Acrylique sur toile, signée
 100 x 70 cm.

400 / 600 €

389 Galadriel GESTIN (né en 1980)
Le mangeur de père, 2010
 Acrylique sur toile signée en bas à gauche et datée
 50 x 45 cm

300 / 500 €

390 A. BELLENGER (XX-XXI)
Assemblée de personnages
 Huile sur toile signée en bas à droite
 44,5 x 36 cm

150 / 300 €



390



391

391 Jean TIRILLY (1946-2009)
Codex 875
 Peinture sur panneau, signée en bas à droite
 36 x 43,5 cm

600 / 1 000 €

392 LEONARDI (né en 1961)
Nature morte aux tubes de peinture et pinceaux, 2006
 Huile sur toile, signée et datée au dos
 73 x 50 cm

150 / 300 €



392



393

393 Louis MARCHAND DES RAUX (1902-2000)
Le couronnement de la vierge
 Huile sur toile signée en bas à droite
 65 x 91 cm

200 / 300 €

394 Caroline CAMPION (XX-XXI)
La maison rouge
 Acrylique sur toile, signée en bas à droite, contresignée et
 titrée sur le châssis
 60 X 60 cm

150 / 300 €



394



395

395 Aristide CAILLAUD (1902-1990)
Portrait de Max-Pol Fouchet, 1980
 Huile sur carton
 Signée en bas à gauche
 Contresignée et datée au dos
 80 x 70 cm
 Deux petits soulèvements.
 Exposition :
 Aristide Caillot, quarante années de création, Musée du
 Donjon, Niort / musée de Bressuire / musée de Châtellerault
 / musée de Saintes, 1986-1987, n° 45, reproduit p. 76.
 1500 / 2 000 €

Aristide Caillaud participe en 1949, à la demande de
 Dubuffet, à l'exposition de l'Art Brut. En 1983, le Centre
 Pompidou et la galerie Vanuxem exposent cet artiste qui
 garde la fraîcheur de la vision d'un campagnard arrivant à la
 ville. Son œuvre oscille entre Art Brut et Art Sacré.

396 Jean PARSY (1930-2015)

L'échappé Bel (sic) et scène d'intérieur, 2012

Deux gouaches sur papier

Signées en bas à gauche, l'une datée

37,5 x 37,5 et 33 x 31 cm

Feuille 50 x 40 cm

200 / 400 €

En 1956, Parsy fait partie d'un groupe de jeunes artistes activistes et contestataires, avec lesquels il fonde « l'atelier de la monnaie ». Unis par un esprit de provocation et de fantaisie, ils font de Lille un foyer de présentation et de diffusion de l'art contemporain pendant quinze ans (1957-1972). Il reçoit le Prix Fénéon en 1964.



396



397

397 Jean PARSY (1930-2015)

Soir et Femme songeuse, 2014

Deux gouaches sur papier, signées en bas à droite, datées au dos

29,5 x 35,5 cm

Feuille : 40 x 50,5cm

200 / 400 €

398 Jean PARSY (1930-2015)

Silence et Femme dans un intérieur, 2014

Deux gouaches sur papier

Signées en bas à droite, datées au dos, l'une titrée

37 x 30,5 cm

Feuille : 50 x 40 cm

200 / 400 €



398



399

399 Jean PARSY (1930-2015)

Trafic et Intérieur

Deux gouaches sur papier, signées en bas à droite, l'une datée 2012

36 x 30 et 31 x 38 cm

Feuille : 50 x 40 et 45 x 52 cm

200 / 400 €

400 Jean PARSY (1930-2015)

Le Carrefour, Frontière et Soir

Trois gouaches sur papier

Signées en bas à droite

34 x 31, 30 x 39 et 36,5 x 28 cm

Feuille : 48 x 40 cm

Accidents

200 / 400 €



400



401



402

401 Jean PARSY (1930-2015)

Toits de ville et Vue de rue

Deux gouaches sur papier

Signées en bas à droite

30,5 x 36,5 et 18 x 14 cm

Feuille : 40 x 50 et 27 x 23 cm

200 / 400 €

402 Jean PARSY (1930-2015)

Scène d'intérieur

Huile sur toile

Signée en bas à gauche

65 x 55 cm

150 / 300 €

TABLEAUX ET SCULPTURES MODERNES



403



404

403 Mariette LYDIS (1894-1970)
Andrée
Dessin à la mine de plomb signé en bas à gauche et titré
31 x 24 cm à vue 100 / 150 €

404 Mariette LYDIS (1894-1970)
Jacqueline
Dessin à la mine de plomb signé en bas à droite et titré
31 x 24 cm à vue 100 / 150 €



406



408

406 Marie-Thérèse CHEVALIER (né en 1939)
Le sein, 1993
Tissu et technique mixte
Signée et datée 100 / 200 €

408 Paul Ghislain DESMONS (1928-2005)
Compotier Bleu
Huile sur toile
31.5 x 39.5 cm
50 / 100 €



409



409 Pierre PARSUS (né en 1921)
Futur, 1982
Acrylique sur toile, signée en bas à gauche
Contresignée, titrée et datée au dos
85 x 75 cm
300 / 500 €



411

411 LEGUYADER (contemporain)
Deux compositions abstraites
Acrylique et encre sur toile, technique mixte
70 x 18 cm et 30 x 30 cm
100 / 200 €

TABLEAUX ET SCULPTURES MODERNES

412 Christien DUTOIT (XX-XXI)

L'envol

Sculpture en bronze à patine verte
Signée au dos, exemplaire unique
H.30 x 14 cm (hors socle)

100 / 200 €



412



413



414

413 Eva ROUCKA (né en 1951)

Femmes

Deux sculptures en céramique polychrome.
Manque à l'une des sculptures
H : 21.5 et 26 cm

150 / 300 €

414 Nathalie GAUGLIN (née en 1962)

Guetteur, 2007

Groupe en bois et terre cuite

Sculpture 37 x 25 cm

70 x 48 x 40 cm

200 / 400 €



414



415

415 Paul Ghislain DESMONS (1928-2005)

Paysage à l'attelage et Cheval, Maison arborée

2 fusains sur papier, signés
49 x 39 cm et 38 x 48 cm à vue

150 / 300 €

416 Mireille DESIDERI (XX)

A mon jardin 6, 2014

Acrylique sur panneau
110x56 cm

200 / 400 €



416



417

417 Ludovico COSMA (1934 - 2013)

Portrait de famille

Acrylique sur toile signée en bas à droite, diptyque
100x162 cm

400 / 600 €

418 Traudi WEISS (XX-XXI)

Résonance III

Technique mixte sur toile signée en bas à droite
100 x 99 cm

80 / 120 €



417



418

28 NOVEMBRE 2021

Vente cataloguée d'art Classique

Tableaux des XVIIe au XIX^e siècle , Haute époque, Céramiques, Sculptures, mobilier



29 NOVEMBRE 2021

Vente de Bijoux

Expert : Louis de SUREMAIN

55 rue du Faubourg Montmatre-75009 Paris

Tél . : 06 07 68 04 96

suremain.expertise@free.fr

Notre expert vous reçoit tous les mardis à l'étude sur rendez-vous.



2 DÉCEMBRE 2021

Vente de vins et spiritueux

Grande vente de fin d'année, exceptionnelle sélection de champagnes

Responsable de notre Département Vins:

Eric DUGARDIN

+33(0) 6 18 34 25 10

vin@mercier.com

Expertise de vos bouteilles sur simple liste



11 DÉCEMBRE 2021

Vente d'art moderne

Tableaux du XX^eme siècle, Design, sculptures, verreries, Art nouveau, Art déco



Comment faire estimer vos objets en vue d'une éventuelle vente ?

En nous envoyant vos photographies par mail à expertise@mercier.com ou par courrier à Mercier Maison de ventes, 14 rue des jardins, 59000 Lille.

Nous pouvons également nous rendre à votre domicile sur rendez-vous au 03 20 12 24 24.
Ces rendez-vous sont possibles dans toute la France et l'Europe.