

MERCIER & C^E



03 Octobre
2021

Dumoulin

Index

ACCARD	431	FRATIN	264	PARIS	256
BARYE	262	FREMIET	279	PARIS	257
BARYE	282	FREMIET	280	PARIS	278
BERNE-BELLECOUR	456	FRILIE	366	PAULIN	294
BIDAU	460	FRICTSCH	277	PERMEKE	482
BONHEUR	473	GIMOND	296	PINGRAY	465
BOUVAL	267	GUENOT	293	Preudhomme	424
BREKELENKAM	365	Guillaumin	471	RANDRIA	483
Brillet	429	Harpignies	470	RIVOIRE	295
BRINDEAU DE JARNY	286	HERBO	446	ROLLET	481
BROQUET	246	HOET	401	ROTIG	438
BROQUET	247	Icart	299	ROUILLARD	259
BROQUET	248	JIVANOVITCH	455	ROYBET	444
BROQUET	249	KAY	484	ROZE	272
BROQUET	250	KlinKosch	229	SAIN	275
BROQUET	251	KRABANSKY	432	SCHOVAERTS	364
BROQUET	252	KVAPIL	479	STEINLEIN	263
CAHIEUX	233	LAMPE	443	STIEVENART	468
CALLCOTT	467	LAURENCIN	465	STOLENBERG-LERCHE	291
CARPEAUX	253	LEGRAS	289	VAN DEN DAELE	425
CARRIER-BELLEUSE	229	LIEVRE	242	van den VELDE	387
CARRIER-BELLEUSE	268	MALISSARD	258	Van DenBerghe	463
CARRIER-BELLEUSE	271	MALLET	412	VAN DER POEL	369
Chiparus	285	MANGIN	478	van der POEL	376
DALOU	254	MARQUET de VASSELOT	270	van der SLUYS	359
DALOU	255	MARTIN	297	Van HERP	383
DE JANS	447	MASWIENS	428	van OOSTEN	360
de Noter	436	MENE	283	van OOSTEN	386
DEBUT	276	Mêne	261	Van Os	415
Detroy	472	MESTROVIC	292	VERBURGH	385
DETROY	475	MIRO ARGENTER	458	VEYRASSAT	464
DUFY	480	Mirval	300	WAAGEN	260
DUNAND	284	Molenaer	361		
DUVIEUX	459	MOLENAER	381		
ETIENNE dit DRIAN	476	MOSTAERT	368		
FABIAN	245	MUSIN	461		
FANTIN-LATOIR	448	Noël	434		
FEITU	269	NORRIS	445		
FRANK-BOGGS	469	ORAZI	462		

MERCIER & C^E

Commissaires-priseurs associés

DIMANCHE 3 Octobre 2021

À 10H30 lot 1 à 138

À 14h lot 139 et suivants

Expert : CÉRAMIQUES

Laurence LENNE

art_et_patrimoine@skynet.be

Présente les lots 18 à 21 - 23 à 25 - 28 à 51

53 à 58 - 62 - 63 - 65 à 67 - 70 à 84

86 à 94 - 98 - 99 à 102 -115 - 116

Expert : TABLEAUX ANCIENS

Cabinet TURQUIN - Stéphane PINTA

69 rue Sainte Anne - 75002 PARIS

Tél. : 01 47 03 48 78 - stephane.pinta@turquin.fr

Présente les lots : 351 - 355 - 357 - 359 à 361 -

363 - 364 - 368 à 376 380 - 381 - 383 à 388

394 - 396 - 398 - 401 - 405 - 409- 422

Expert : TABLEAUX DES XIX^e ET XX^e SIECLES

Marc OTTAVI ; 12, rue Rossini - 75009 PARIS

Tél. : 01 42 46 41 91 - contact@expertise-ottavi.fr

Présente les lots 425 à 485

Expositions Publiques

Vendredi 1^{er} Octobre de 14h15 à 19h

Samedi 2 Octobre de 9h30 à 12h15 et de 14h 15 à 18h

Dimanche 3 Octobre de 9h30 à 12h

(exposition démontée)

(Horaires modifiables en fonction
de l'évolution des conditions sanitaires)

 ENCHÉRISSEZ EN **LIVE** SUR
INTERENCHÈRES
WWW.INTERENCHÈRES.COM

DROUOT
DIGITAL
live

HÔTEL DES VENTES DE LILLE

14, rue des Jardins - Tél. : 03 20 12 24 24 - Fax : 03 20 51 06 62

www.mercier.com - email : contact@mercier.com

SAS LILLE MÉTROPOLE ENCHÈRES : n° 2002-314 du 4 juillet 2002
D. SOINNE - P. DEGUINES - P. DROUIN - H. WATINE

Photographies et mise en page : Sébastien Hamelin





1

1 Deux paires de ciseaux
En argent et acier
XVIII^{ème} siècle
Longueur : 17 et 15.5 cm

1500 / 1800 €



2

2 Monture d'huilier-vinaigrier
En argent à décor de guirlandes feuillagées, piètement à agrafes à décor d'acanthes stylisées
Lille XVIII^{ème}
Mo: AJLM
465 g

400 / 600 €



3

3 Partie de service
En vermeil à décor ciselé de rinceaux et fleurettes dans des encadrements de filets composé de : douze fourchettes, onze couteaux une louche, Russie datée 1878, dans son écrin d'origine
Poids brut : 2 455 g
Accompagnée d'une lettre indiquant que ce service a été offert par la reine Olga de Grèce à Madame Nicolaïdez

1500 / 2000 €



4 Plat ovale
En argent à aile chantournée
Poinçon minerve
44,5 x 30,5 cm
Poids net : 1306 g

300 / 400 €



4

5 Paire de candélabres
En argent à cinq feux, riche décor ciselé d'acanthes stylisées et godrons. Le fut à motif de termes de femmes. Base circulaire à doucine ornée d'un tore de lauriers.
Travail étranger en argent 800/1000^{ème}
Poids: 3195g
H: 44 cm

1500 / 2000 €

6 Verseuse
En argent à décor de motifs rocailles, piètement tripode à agrafes feuillagées. Anse en bois.
Ancien travail dans le goût du XVIII^{ème} siècle.
Poids brut: 727g

300 / 500 €

7 Timbale tulipe
En argent, base à godrons
Paris 1786-1789
MO: François Corbie
Monogrammée
Poids; 127g

80 / 120 €



5



6



7

8 Paire de bougeoirs

En argent, les fûts de forme balustre à coquilles et rinceaux, bases à gorges et doucines
Lille 1792
Maître orfèvre : Pierre THERY
Poids : 1004 g

1500 / 2000 €



9 Deux petites boîtes

En argent pouvant former pendant de forme balustre à décor au repoussé de rocaille. Elles présentent deux ouvertures dont une sous la base et sont timbrées d'un oiseau en ronde-bosse.
Travail étranger du XVIIIème siècle
H : 8.5 cm

600 / 800 €

10 POUSSIELGUE ET RUSAND - PARIS

Crosse d'évêque, le crosseron en vermeil, poinçon minerve, à décor de saint Martin déchirant son manteau, noeud en ivoire, armoiries en émail polychrome.
Poids net : 1420 gr
Hauteur du crosseron : 43 cm
Hauteur totale : 187 cm:

600 / 800 €



11 Chope couverte

En argent à décor de filets moulurés, prise à motif de volutes, couvercle à gorges et à doucines
Londres 1718-1719
MO: Fras Garthorne reçu en 1697
H : 20.5 cm
1 486 g

1500 / 2000 €



13 Laitière

En argent à décor gravé de fleurs et guirlandes feuillagées.
Couvercle rapporté à doucine à bord à décor de feuilles d'eau et frise de perles. Prise latérale et fretel en bois noirci.
Poinçon Premier coq 1798-1809
Poids brut: 225 g

200 / 400 €

13

14

14 Paire de seaux à glace

En argent et cristal teinté bleu, décor de filets rubanés, frises de lauriers, prises à décor de rocailles
Fin XIXème ou début XXème
H : 13 cm
Largeur : 16 cm

1200 / 1400 €



15

15 Quatre flacons

En cristal à côtes droite, monture en argent.
Paris vers 1750
H: 14,6g

200 / 400 €

16 Lot de 12 assiettes en argent à aile chantournée à décor de triple filet.

Poinçon Minerve.
Monogrammées.
Poids: 6400g

2500 / 3000 €



16

CÉRAMIQUES



18



19



20



21



22



23



18 Ludwigsburg (Allemagne)

Un moutardier et son couvercle, de forme balustre sur piédouche, en faïence stannifère, décoré de fleurs peintes en polychromie de grand feu.

Marque au double C entrelacés.

Epoque : 2ème moitié du 18ème siècle.

Etat : petits éclats, égrenures .

Ht : 16.5cm (LL)

150 / 200 €

19 France

chevrette en faïence stannifère avec un cartouche fleuri vert et jaune. Pour l'huile de «Meli flori».

Epoque : 19ème.

Ht : 24 cm

Etat : un éclat repris au bec, un cheveu à la base de la anse et un cassé recollé au piédouche. (LL)

100 / 150 €

20 Moustiers

Grande terrine et son couvercle en faïence stannifère polychrome ornée de rocaïlle.

Epoque : 1750-1760.

Etat : deux fêles au corps + une étoile au fond. Deux fêles au couvercle. Long : 35.5 cm Ht : 23 cm (LL)

100 / 150 €

21 France (Nord ?)

Grand pique fleurs en faïence stannifère orné de fleurs polychromes.

Epoque : 18ème siècle.

Etat : éclats visibles .

Ht : 16 cm Larg max : 25.5 cm (LL)

30 / 40 €

22 Encrier

En faïence de grand feu en camaïeu bleu et jaune à décor fleurdelysé dans un cartouche, monture en étain.

XVIIIème siècle

11 x 23 x 20 cm

100 / 200 €

23 Bruxelles

Une paire de rafraichissoirs à bouteille en faïence stannifère polychrome à décors de fleurs et rocaïlle en relief.

Epoque : mi 18ème siècle. Provenance, selon label : ancienne collection Henri Delattre à Liège.

Etat : un accidenté. Le second : éclats et saute d'émail .

Ht : 19 cm. (LL)

1000 / 1200 €



24



25

24 Montelupo (Italie)

Beau plat rond en majolique polychrome. Il est décoré d'un cavalier turc chevauchant cimeterre à la main.

Epoque : 1ère moitié du 17 ème siècle.

Etat: éclats, usures.

Diamètre: 32 cm.

Référence: Carmen Ravanelli Guidotti, "Maioliche Figurate du Montelupo", Ed. Polistampa 2012, pg 127. (LL)

2000 / 3000 €

25 Italie

Tazza en majolique polychrome titrée au revers "Nella fornace i tre fanciulli illesi / A C"

Décor historié figurant les trois Hébreux jetés dans la fournaise à la demande du roi Nabuchodonosore. Bible, livre de Daniel, chapitre 3.

Epoque: 19 ème siècle.

Provenance, selon étiquette au revers: ancienne collection Robert Fontaine.

Etat: bon . Diamètre: 29.5 cm (LL)

1000 / 1500 €

26 Verseuse

En faïence à décor camaïeu bleu de motifs corporatifs. Datée 1765

Monture en étain

H:19,5 cm

600 / 1000 €



26



28



28 Rouen

Une paire de compotiers à bords mouvementés. Faïence stannifère à décors polychromes de carquois, flèches, flambeaux et cornes d'abondance. Ailes ornées de quadrillages, fleurs et rocaille.

Epoque : 18ème siècle.

Etat : bon. Diam : 19 cm (LL)

500 / 600 €



29



29 Rouen

Deux boîtes à épices et leurs couvercles en faïence stannifère à décors polychromes d'œillets, fleurs et papillons.

Epoque : 1750-1770. Long : 13.2 cm. Etat : un éclat au revers d'un couvercle. (LL)

400 / 500 €



30



31

30 Rouen

Grand plat à bords mouvementés. Faïence stannifère polychrome à décor dit « aux cinq couleurs » figurant, en son centre, un panier fleuri. Aile ornée de guirlandes de fleurs associées à des quadrillages et lambrequins. Probablement manufacture Heugue (1698/1740) - Bertin(1698/1718).

Epoque : 1715-1725.

Etat : un éclat à 7h. Long : 51 cm Larg : 38 cm (LL)

150 / 200 €

31 Rouen

Grande théière et son couvercle en faïence stannifère polychrome ornée d'une corne d'abondance, de fleurs et d'insectes.

Epoque : 1750-1765.

Etat : 1 éclat au bout du bec et au couvercle.

Provenance, selon label, ancienne collection Th Clainpanam .

Ht : 15 cm (LL)

200 / 300 €



32



32 Rouen

Une paire de compotiers octogonaux en faïence stannifère à décors de fleurs.

Epoque : 18ème siècle.

Etat : bon. Diam : 18.5 cm (LL)

80 / 100 €

33 Rouen

Huilier vinaigrier en faïence stannifère à décor, bicolore rouge de fer et bleu de cobalt, de quadrillages, lambrequins, fleurs et arabesques. Marque GS en bleu sous la pièce.

Epoque : vers 1720.

Etat : petits éclats visibles. Long : 24 cm. (LL)

100 / 200 €



33



34

34 Rouen

Terrine rectangulaire à pans mouvementés en faïence stannifère polychrome ornée d'une corne d'abondance, de fleurs et d'insectes. Fretel en forme d'artichaud.

Epoque : 1750-1770.

Etat : fêle au corps + sautes d'émail Long : 34 cm (LL)

100 / 200 €

36 Rouen

Bannette en faïence stannifère polychrome décorée à la manière de la Chine. Elle est ornée de chinois, de barrières et de fleurs dans un entourage d'insectes et d'oiseaux. Anses figurant des serpents.

Epoque : milieu 18^{ème} siècle.

Etat : Bon. Long : 42 cm (LL)

600 / 800 €



36



37

37 Rouen (attribué à)

Buste en faïence stannifère polychrome figurant une bretonne lavandière. Un foulard noué autour du cou, vêtue d'un corsage fleuri à lacets, elle est représentée les mains dans un baquet déposé sur un socle.

Epoque : 1^{ère} moitié du 18^{ème} siècle.

Etat : petits éclats visibles, usures, sautes d'émail .

Ht : 26 cm. (LL)

800 / 1000 €

38 Rouen

Compotier à bord mouvementé en faïence stannifère polychrome figurant un turc dans un entourage de fleurs et insectes. Marque : DL en bleu au revers.

Epoque : vers 1750.

Etat : bon. Diam : 22 cm (LL)

800 / 1000 €



38



39

39 Rouen

Compotier à bord mouvementé en faïence stannifère polychrome figurant une chinoise à l'ombrelle. Réhauts de noir. Manufacture Pierre Paul Caussy.

Epoque : vers 1750.

Etat : un petit éclat à 2 h. Diam : 25.5 cm. Selon le label, ancienne collection Pierre Metais (LL)

800 / 1000 €

40 Rouen

Beau plat rond en faïence stannifère à décor de fleurs des Indes et « Phoenix ». Aile décorée de quadrillages et crevettes, à la manière des porcelaines de Chine de la famille verte. Manufacture Jean Baptiste Guillibaud.

Epoque : 1730 - 1740.

Etat : petits éclats visibles en bordure.

Diam : 28 cm (LL)

1500 / 2000 €



40



41

41 Rouen

Assiette en faïence stannifère polychrome ornée d'un décor dit « à la pagode ». Aile à quadrillages verts et réserves fleuries à la manière des porcelaines de Chine de la famille verte. Marque GL en bleu au revers. Manufacture Jean Baptiste Guillibaud.

Epoque : 1735-1740.

Etat : égrenures. Diam : 24 cm. (LL)

600 / 800 €

42 Rouen

Assiette en faïence stannifère à décor polychrome de fleurs des indes des de barrières. Aile ornée de quadrillages à la manière des porcelaines de chine de la famille verte. Manufacture Jean-Baptiste Guillibaud. Marque SMJ en vert au revers de la pièce. Époque 1730-1740.

État : Egrenures en bordure.

Diamètre 24 cm

600 / 800 €



42

CÉRAMIQUES



44



45



46

44 Delft

Vase octogonale en faïence stannifère de Delft à décor d'un paysage chinois.

Epoque : fin du 17^{ème} début du 18^{ème} siècle .

Ht : 22.5 cm

Etat : éclats, usures, sautes d'émail, un morceau recollé au col. (LL)

100 / 150 €

45 Delft

Vase à long col en faïence stannifère à décor peint en camaïeu bleu figurant des oiseaux perchés dans un entourage de fleurs.

Epoque : 1700-1720.

Etat : col anciennement restauré + éclats restaurés au pied

Ht : 29 cm. (LL)

80 / 20 €

46 Bruxelles

Pot à tabac de Menin en faïence stannifère à décor de personnages fumant la pipe. Camaïeu bleu de grand feu.

Anses tête de lion. Avec un couvercle en laiton.

Epoque : 19^{ème} siècle.

Etat : éclats visibles à la base .

Ht : 39.5 cm (LL)

500 / 600 €



47



48

47 Delft

Potiche couverte en faïence stannifère à décor de personnages chinois peints en camaïeu bleu.

Epoque : fin du 17^{ème} siècle.

Etat : un petit morceau manquant au bord du couvercle.

Egrenures .

Ht : 44 cm (LL)

100 / 200 €

48 Delft

Grande potiche côtelée couverte en faïence stannifère à décor en camaïeu bleu d'oiseaux et de fleurs. Marque L V en bleu sous le corps pour la manufacture « De Dubbelde Schenkkan » sous le directorat de Louis Victor entre 1688 et 1715.

Epoque : début 18^{ème} siècle.

Etat : égrenures, sautes émail .

Ht : 52 cm (LL)

200 / 300 €



49



50

49 Nord de la France ou Belgique

Une plaque ovale en faïence fine figurant le chiffre 6 ou la lettre G en bleu. Origine : peut être produit à Tournai ou ailleurs dans le nord de la France, en région frontalière...

Epoque : 19^{ème} siècle.

Long : 9 cm

Etat : saute d'émail (LL)

100 / 150 €

50 Delft

plat à bord mouvementé en faïence stannifère et décor bleu grand feu figurant un oiseau du Paradis dans un entourage floral. Marque à la Hache pour la manufacture « De Porcelyne Bijl ».

Epoque : deuxième moitié du 18^{ème} siècle.

Etat : égrenures.

Diam : 35 cm (LL)

300 / 500 €



51



52

51 Delft

Ghendi en faïence stannifère à décor en camaïeu bleu de grand feu figurant un paysage chinois. Delft à la manière des porcelaines de Chine Kraak. Epoque : vers 1680. Ht : 19.5 cm.

Etat : éclats, usures, égrenures, sautes d'émail. (LL)

800 / 1000 €

52 Delft

Paire de plaques à décor de chinois et oiseaux branchés.

XVIII^{ème}

Restaurations

25x25 cm

1500 / 2000 €



53

53 Delft

Figurine représentant un enfant dans un berceau en faïence stannifère polychrome.

Epoque : 2ème moitié du 18ème siècle.

Etat : diverses anciennes restaurations .

Ht : 11.5 cm. Long : 13 cm. (LL)

400 / 500 €



55

55 Delft

Lot de six assiettes en faïence stannifère à décor polychrome dit « au tonnerre ». Marque DPauw pour la manufacture « De Paauw ».

Epoque : 1700-1740.

Etat : égrenures, éclats. Diam : 23 cm (LL)

2000 / 2200 €



56

56 Delft

Petite plaque murale chantournée en faïence stannifère décorée d'un paysage manganèse dans un cartouche rocaille polychrome.

Epoque : deuxième moitié du 18ème siècle.

Etat : égrenures, petits éclats.

Dim : 23 x 21 cm. (LL)

300 / 400 €

57 Delft

Lot de deux vases balustres en faïence stannifère polychrome de grand feu. Marque BP de la manufacture «De Vergulde Blompot».

Epoque : début 19ème siècle.

Etat : éclats, égrenures, usures .

Ht : 21 cm. (LL)

80 / 100 €



57



58 Delft

Verseuse couverte en faïence stannifère à décor polychrome dit « Cachemire ». Marque APK pour la manufacture « De Griesche A » sous le directorat de Pieter Adrianus Kocx ou de sa veuve. Son couvercle en étain marqué.

Epoque : 1701-1722.

Etat : éclats, égrenures .

Ht : 18 cm. (LL)

100 / 150 €



58

CÉRAMIQUES



62



63



64

62 Saint Cloud

Lot composé de 2 couteaux de table, 1 couteau à « viande », 1 fourchette à gigot. Manches en porcelaine tendre à décors de dentelles et fleurons peints en camaïeu de bleu. Lames et dents en acier. Viroles en argent avec traces de poinçons.

Epoque : 18ème siècle. Long : de 27 à 38 cm.

Etat : acier dégradé. (LL)

200 / 400 €

63 SAMSON (XIXème siècle)

Paire de pots fleuris en porcelaine polychrome.

(petite restauration)

Hauteur: 14 cm (LL)

150 / 300 €

64 Dihl

Salière double et coquilles en biscuit et porcelaine à décor de deux dauphins entrelacés.

Circa 1810

H 12,5 cm

150 / 300 €

65 Mennecy

12 crémiers couverts en porcelaine tendre polychrome de petit feu à décors de fleurs. Marque DV en creux pour la manufacture de Mennecy.

Epoque : 18ème siècle.

Etat : 2 couvercles accidentés et 2 anses recollées. (LL)

800 / 1200 €



65



66

66 KOUZNETSOFF - Russie

Une soupière couverte et son présentoir en faïence blanche bordurée d'un large galon rose. Marque au cachet vert avec aigle bicéphale sous couronne impériale (écriture cyrillique). Marque cachet en creux avec aigle bicéphale sous couronne impériale (idem).

Epoque mi 19ème siècle.

Documentation pour les marques : Alexandre Rozembergh « Les marques de la porcelaine russe période impériale », Ed. Champion 1926, planche LV.

Dim soupière: 27 x 30 cm Dim du présentoir: 41 x 30.5 cm

Etat : petits éclats repris dans le rose. (LL)

100 / 150 €



67

67 Paris ou Bruxelles

Ensemble de trois corbeilles sur piédouche ajourées en porcelaine dure à décors or.

Epoque : 19ème siècle.

Hauteur : 21 cm .

Etat : bon (LL)

300 / 500 €



68

69

68 Suite de quatre assiettes

En porcelaine de Tournai à décor de la Haye de bouquets fleuris

Marque à la cigogne

Fin XVIIIème

Diam 25 cm

200 / 400 €

69 Suite de quatre assiettes

En porcelaine de Tournai à décor d'armoire d'alliance de Jean Baptiste Cyprien de Lauréton et de Ghislaine Vilain

Eclat sur deux assiettes

Marque aux épées croisées. Diam 24 cm

200 / 400 €



70

70 Tournai et Chantilly

Lot de cinq pot à jus en porcelaine tendre de Tournai décor dit « à la mouche » (Petits éclats aux feuilles). On y ajoute un pot à jus en porcelaine tendre de Chantilly décor brindilles (Fêlé).

Epoque : 18ème siècle (LL)

200 / 300 €



71

71 Tournai

Pot à fard à décor Ronda en porcelaine tendre.

Epoque : 18ème .

Ht : 9cm (LL)

200 / 250 €

72 Tournai

Lot de deux moutardier en porcelaine tendre. Décor Chenille et Mouche.

Epoque : 19ème siècle .

Ht : 9.5 et 11 cm. (LL)

100 / 150 €



72

73 Tournai

Service en porcelaine tendre décor Ronda mille côtes. Il est composé d'une cafetière, une verseuse couverte, un pot à lait, un sucrier, un bol à crème, six tasses.

Epoque : fin 18ème

État : éclat au bec de la cafetière, manque couvercle de la cafetière, usures, égrenures. (LL)

400 / 600 €



73

74 Tournai

Légumier couvert en porcelaine tendre à décor dit à l'épi (diam : 22 cm). On y ajoute un lot de quatre assiettes prix de tir à l'arc en porcelaine de Tournai.

Epoque : 19ème (LL)

100 / 150 €



74

75 Tournai

Lot de deux rafraichissoirs à bouteille en porcelaine tendre décor dit à la chenille.

Epoque : 18ème.

État : accidents à deux anses Ht : 17.5 cm (LL)

300 / 500 €

76 Tournai

Lot composé de deux dessus de glacières/sorbetières et de deux récipients à sorbet (partie centrale des sorbetières) en porcelaine tendre de Tournai. Décor Chenille.

Epoque : 18ème.

Ht : 20 cm

État : percés. (LL)

100 / 150 €



75



76

CÉRAMIQUES



77

78

77 Tournai et Saint Amand
Lot de deux anneaux de serviette en porcelaine de Tournai et de trois anneaux en faïence de Saint Amand.
Epoque : 19^{ème}. (LL)

80 / 100 €



79

78 Tournai
Grand sucrier à décor dit Louis XVI.
Epoque : 19^{ème}.
Ht : 17.5 cm (LL)

80 / 100 €



80

79 Tournai
Lot composé d'une cafetière (piédouche cassé), un grand pot à eau sur piédouche (21 cm), une tasse à chocolat (diam 12 cm), un saladier (diam 24 cm), un sucrier couvert sur piédouche (ht 11.5 cm). Le tout en porcelaine tendre de Tournai décor à la mouche. On y ajoute un pot à lait sur piédouche en faïence fine à décor à la mouche (Nord de la France ou Belgique).
Epoque : 19^{ème} siècle (LL)

150 / 300 €

80 Tournai
Lot de neuf tasses en porcelaine tendre à décor à la chenille et neuf soucoupes.
Epoque : 18^{ème}.
Etat : 1 soucoupe fêlée. (LL)

200 / 300 €



81

82

81 Tournai
Lot de deux saucières en porcelaine tendre à décor Louis XVI et « à la mouche ».
Epoque : fin 18^{ème}.
Long : 19.5 cm.
Etat : éclats visibles (LL)

100 / 150 €

82 Tournai
Verseuse couverte en porcelaine tendre à décor dit à la chenille.
Epoque : fin du 18^{ème}.
Ht : 15.5 cm
Etat : bon (LL)

80 / 100 €



83

83 Tournai
Lot composé de quatre pochons, huit soucoupes, un corps de sucrier, un sucrier couvert. Divers Décor. Epoque 19^{ème}
Lot de 14 pièces. (LL)

80 / 100 €



84

84 Tournai
Lot de deux bols en porcelaine tendre de Tournai décor à la mouche et chenille.
Epoque : 19^{ème}.
Diam : 12 et 16 cm
Etat : usés (LL)

50 / 60 €

85 CHINE (XVIIIème siècle)

Suite de quatre petites assiettes en porcelaine à décor de "famille rose" de jetées de fleurs et fleurs épanouies (Fêles et usures)
Diamètre : 16 cm

100 / 120 €



85

86

86 Chine

Quatre assiettes octogonales en porcelaine de Chine de la Compagnie des Indes à décors de paysages peints en bleu de grand feu.
Epoque : Qianlong 1736-1795.
Diam : 22 cm Etat : une fêlée. (LL)

300 / 500 €



87

88

87 Chine

Quatre assiette de forme mouvementée en porcelaine de Chine Compagnie des Indes à décors de fleurs.
Epoque : Qianlong 1736-1795.
Etat : égrenures.
Diam : 22.5 cm (LL)

180 / 200 €

88 Chine

Paire d'assiettes porcelaine de Chine Compagnie des Indes à décors polychromes de fleurs.
Epoque : Qianlong 1736-1795.
Etat : égrenures.
Diam : 23 cm (LL)

80 / 100 €

89 Chine

Lot composé de quatre assiettes en porcelaine de Chine Compagnie des Indes famille rose décors de fleurs polychromes.
Epoque : Qianlong 1736-1795.
Etat : éclats, égrenures.
Diam : 23 à 23.5 cm (LL)

150 / 200 €



89

90

90 Chine

Paire d'assiettes porcelaine de Chine Compagnie des Indes à décors polychromes de fleurs.
Epoque : Qianlong 1736-1795.
Etat : petits éclats, égrenures.
Diam : 23.5 cm (LL)

300 / 400 €

EXTRÊME ORIENT



91



91 Chine

Lot composé d'une soupière et son couvercle et d'un plat rectangulaire à pans coupés en porcelaine de Chine Compagnie des Indes. Décors de paysages lacustres peints en camaïeu bleu. Epoque : Qianlong 1736-1795. Etat : une anse et le fretel refaits. Égrenures, éclats. Long plat : 36.5 cm. Long terrine : 31.5 cm. (LL)

500 / 800 €



93



93 Chine (XVIIIème siècle)

Deux petites terrines couvertes pouvant former pendant et leurs dormants en porcelaine camaïeu bleu à décor de pagodes dans des paysages, prises latérales à décor de têtes de lapins (petites égrenures)

Dim des terrines: 11 x 17.5 x 11.5 cm

Dim des dormants: 19 x 14 cm (LL)

400 / 600 €



95

94 Chine

Paire de plats ovales en porcelaine de Chine Compagnie des Indes à décors de pivoines et barrières.

Epoque : Qianlong 1736-1795.

Etat : éclats, égrenures, usures.

Long : 39 cm Larg : 30 cm (LL)

200 / 300 €



94

95 CHINE XVIIIème siècle

Assiette en porcelaine famille rose à décor de phénix.

D. 22cm

200 / 300 €

96 CANTON (XIXème siècle)

Paire de vases balustre en porcelaine polychrome à décor de scènes de la vie quotidienne XIXème siècle

H : 51.5 cm

600 / 800 €



96



97



98

97 Chine

Vase à section rectangulaire en porcelaine polychrome à décor de guerriers

H:47 cm

2000 / 3000 €

98 Chine

Vase soliflore en porcelaine de Chine à décor de réserves fleuries sur fond brun capucin. Epoque : 1ère moitié du 18ème siècle.

Etat : bon .

Ht : 18 cm (LL)

100 / 200 €



99



100



101

99 Chine

Une assiette creuse en porcelaine de Chine de la Compagnie des Indes à décor de grisaille rehaussée d'or.

Epoque : Qianlong mi 18ème siècle.

Etat : bon. Diam : 23 cm (LL)

600 / 800 €

100 Chine

Une assiette en porcelaine de Chine de la Compagnie des Indes à décor dit « à la cueillette des cerises ».

Epoque : Qianlong 1736-1795.

Etat : bon. Diam : 23 cm (LL)

400 / 600 €

101 Chine

Sorbet et sa soucoupe en porcelaine à émaux de la famille verte. Décor de conque, fleurs de prunus et mobilier chinois. Vers 1700. Kangxi (1662-1722)

Bon état.

Diamètre : sorbet : 9 cm

Diamètre : Soucoupe : 11 cm (LL)

300 / 500 €



102

102 Chine

Un plat rond à décor de fleurs peintes dans les émaux de la famille verte. Au revers, marque à la feuille de génépi. Chine, époque Qing, période Kangxi, fin du 17ème - début du 18ème siècle.

Etat : 2 éclats au revers, usures

Diam : 35 cm (LL)

1 000 / 1 200 €

103 CHINE

Jatte à pans en porcelaine polychrome à décor "famille verte" de branchages fleuris

7 x 29,5 x 25,5 cm

(époque Kangxi)

(Petites égrenures et usures au décor)

200 / 300 €



103

104 CHINE (XVIIIème siècle)

Jatte de forme polylobée en porcelaine imari à décor dit "au rocher fleuri"

7,5 x 29 x 24 cm

100 / 150 €



104

EXTRÊME ORIENT



109



110



109 CHINE

Boite à priser en argent émaillé à décor de scènes de la vie quotidienne.

106g

4.8 x 4.6 cm

150 / 200 €

110 Trois cachets en pierre dure à motifs zoomorphes

Hauteur: 6 cm

100 / 150 €

111 Socle en palissandre à décor sculpté en semi-relief de chauve-souris et motifs stylisés.

6 x 11 x 6 cm

200 / 250 €



111

112 Chine

Sceptre RUYI en pierre dure, monture bronze.

5 x 9 cm

100 / 150 €

113 Japon, Epoque Meiji

"Le coq"

Peinture sur soie, signée en bas à droite

A vue 46 x 37 cm

80 / 120 €



112

115 Japon

Verseuse en porcelaine du Japon, Arita, à décor bleu grand feu figurant des personnages dans un paysage.

Epoque : circa 1680.

Etat : bon .

Ht : 19 cm. (LL)

600 / 800 €

116 Japon

Grande vase et son couvercle en porcelaine du Japon, Arita, à décors de fleurs , phoenix, grenades et plantes peints en camaïeu bleu de grand feu.

Epoque : circa 1680 .

Ht : 50 m.

Etat : couvercle fêlé. (LL)

800 / 1200 €



113



115



116



117

117 Guéridon
De forme trilobée à double plateau à décor polychrome de jetées de fleurs sur fond gris.
Piètement tripode ajouré et torsadé.
Cachemire
XIXème siècle
(état d'usage)
65 x 45 cm

1000 / 1200 €



118

118 Ecole chinoise du XIXème siècle
Élegante à la coupe de fleurs.
Huile sur toile
145 x 94 cm

10 000 / 12 000 €



119



120

119 Chine
Petit cabinet en bois laqué polychrome à décor de scènes de la vie quotidienne sur fond rouge et noir, ouvre à deux vantaux, piètement entretoisé
90 x 39 x 21 cm

250 / 350 €

120 CHINE XIXème
Scène de la vie quotidienne
Fixé sous verre
51 x 72 cm

1000 / 1200 €

EXTRÊME ORIENT



123



124

123 Japon (fin XIXème)
Petit cabinet de forme mouvementée à décor laqué sur fond or de paysages et fleurs stylisées. Il ouvre à six vantaux et deux tiroirs, pose sur de petits pieds galbés (petits accidents et manques)
71.5 x 52 x 28 cm

1500 / 1800 €

124 Japon, époque Meiji
Tigres attaquant un éléphant
Sculpture en bronze à patine brune (manque aux défenses)
50x55 cm

1500 / 2500 €

125 Divinité
En bronze ciselé et doré
(Usure à la patine)
Hauteur: 34.5 cm

100 / 200 €



125



126

126 Dignitaire assis
En bois sculpté polychrome à rehauts dorés
Vietnam XVIIIème siècle
(Accidents et manques, restaurations d'usage)
117 x 56 x 62 cm

2000 / 2500 €

127 Japon (fin XIXème ou début XXème)
Vase balustre en bronze à décor en semi-relief de nénuphars or sur fond gris poudré
H : 22.5 cm

400 / 500 €

128 JAPON
Rat en bronze et émail cloisonné, porte un cachet au revers.
Epoque Meiji
8,5 x 18 cm

150 / 300 €

129 CHINE
Tortue en bronze à patine nuancée.
Accidents
XIXème siècle
23,5 x 15,5 cm

200 / 400 €



127



128



129

130 Japon
 Eléphant tenu sur une sphère, groupe en ivoire sculpté
 Début XXème
 378 g
 H: 24 cm
 150 / 300 €



130

131 Japon
 Okimono figurant un pêcheur, groupe en ivoire sculpté
 Epoque Meiji
 652 g
 H: 28,5 cm
 (restauration)
 150 / 300 €



131



132

132 Japon
 Petit flacon à priser en ivoire sculpté à décor d'un scarabée.
 Epoque Meiji
 37 g
 H: 9 cm
 200 / 400 €



133



134

133 Japon
 Netsuké en ivoire sculpté figurant un cochon
 Epoque Meiji
 3.5 x 6 cm
 38 g
 50 / 100 €

134 Chine
 Femme médecin en ivoire sculpté, signé
 Début XXème
 199 g
 Long.: 21 cm
 200 / 400 €



135

135 Boucle de mariage
 Ottomane en métal doré travaillé au repoussé à décor
 d'animaux, feuillages et motifs stylisés.
 XIXème
 Largeur 26 cm
 100 / 200 €

136 Encrier
 En argent, argent niellé et vermeil
 Epoque Kadjar
 L.24 cm
 Poids : 248 gr
 300 / 500 €



136

137 Plumier
 En carton bouilli peint à décor de femmes persanes dans un
 intérieur
 Epoque Kadjar
 Accidents et manques
 L.23,5 cm
 100 / 200 €



137

138 Plumier
 En carton bouilli peint à décor de femmes persane dans un
 paysage
 Epoque Kadjar
 Accidents et manques
 L.22 cm
 100 / 200 €



138



139

139 Cartel

De forme mouvementée en marqueterie de laiton et étain sur fond d'écaïlle, cadran en bronze à cartouches émaillées, gravé "LOS IGNATI BAADER AUGSBURG"

XVIII^{ème} siècle

(restaurations)

H : 65.5 cm

2 000 / 2 200 €

140 Rare coffre

En bois exotique à décor sculpté en semi-relief de rinceaux et fleurs épanouies dans des encadrements peints or sur fond noir soulignés de motifs cloutés.

Il ouvre à un abattant qui dissimule un compartiment plus petit et un tiroir en façade.

Serrure à moraillon.

Travail INDO-BIRMAN du XVI^{ème} siècle

22 x 46 x 33 cm

7 000 / 8000 €

141 Belle paire de vases

En porcelaine de Chine à décor or sur fond noir et bois laqué, monture argent à décor de rocailles, base en bronze argenté

Fin XIX^{ème} ou début XX^{ème}

Maître orfèvre : AH

H : 40 cm

1 200 / 1 400 €



140



141

142 Paire de belles appliques

À trois bras de lumière en bronze ciselé et doré, les fûts à l'imitation de carquois d'où émergent les bras de lumière soulignés de feuilles d'acanthes et guirlandes fleuries, noeud rubans et pommes de pin aux amortissements.

Fin XVIIIème siècle ou début XIXème siècle (un binet rapporté)

Hauteur: 62.5 cm

Largeur: 35 cm

3000 / 3500 €



142

143 Vase dit "Pot pourri"

En marbre blanc et bronze ciselé et doré à l'imitation d'une athénienne, décor ajouré de palmettes et motifs stylisés, prises à motifs de boucs en ronde-bosse, piètement tétrapode à base circulaire

Epoque Louis XVI

H : 34.5 cm

1800 / 2000 €



143

144 Pendule Borne

En bronze patiné et bronze ciselé et doré à décor en ronde bosse de jeune femme à l'antique et athénienne, base à motifs losangiques.

Epoque Empire.

40 x 37 x 11.5 cm

1000 / 1200 €



144



145



146



147

145 Paire de candélabres
En bronze patiné et bronze doré à décor d'athéniennes d'où partent les trois bras de lumière, bases formées de colonnes tronquées souligné de chainettes.
Epoque Directoire.
Hauteur: 54 cm

2000 / 2200 €

146 Importante paire de candélabres
À quatre lumières en bronze ciselé et doré, les fûts à motifs de fleurs de lotus, bases à frises de godrons.
Epoque Empire, modèle de GALLE
Hauteur: 56 cm

1500 / 1800 €



148

147 Paire de candélabres
À deux bras de lumière en bronze ciselé et doré et marbre blanc à décor de vases balustres sur piédouche à gradins d'où émerge les deux bras de lumière
Epoque Louis XVI
H : 42 cm

1000 / 1200 €

148 Paire de bougeoirs
En bronze doré orné de palmettes.
Base circulaire à décor de feuillages.
Epoque Restauration.
Hauteur: 26 cm

300 / 500 €



149

149 Important cartel

En bois laqué au vernis martin à décor polychrome de fleurs épanouies, cadran en bronze à cartouches émaillées (petites restaurations), signé LAMBRECHTS à Anvers, riche ornementation de bronzes ciselés et dorés

Caisson estampillé A GOSSELIN et JME

Epoque Louis XV (état d'usage)

H : 115 cm

2500 / 3000 €



150

150 Paire de consoles formant miroirs d'appliques

En bois laqué vert à décor sculpté de rinceaux, rocailles et enroulements

Italie, XIXème siècle

(état d'usage)

105 x 32 cm

1500 / 1800 €



151

151 Pendule borne

En bronze ciselé et doré à pans coupés. Amortissement en ronde-bosse figurant une jeune femme regardant son bébé endormi, un chien à ses pieds, cadran émaillé signé Mathieu à Rouen souligné de motifs de griffons, pieds toupie.

Epoque Empire.

42 x 31 cm

1000 / 1500 €

152 Paire d'appliques

À trois bras de lumière en bronze ciselé et doré à décor de cornes d'abondance feuillagées, platines à palmettes ajourées.

Epoque Empire à rapprocher des modèles de THOMIRE.

Hauteur: 29 cm

Largeur: 28 cm

1000 / 1200 €



152



159



160

159 Curieux soldat
à la canne et à l'épée en bois sculpté polychrome,
monogrammé sous la base
XVIIIème siècle
(état d'usage)
H : 40 cm

3000 / 3500 €

160 Saint évêque
Sculpture originale en terre cuite, traces de
signature
XVIIIème siècle
(petits accidents et manques)
Hauteur: 36 cm

1800 / 2000 €

161 Allégorie de l'automne et de l'hiver
Deux sculptures en pierre
XVIIIème
Restaurations
100 et 98 cm

4000 / 6000 €

162 Buste d'Auguste
Groupe en marbre sculpté
XIXème
53x51 cm

6000 / 10000 €



161



162



163 Importante paire de motifs

En marbre à décor en haut relief figurant Hercule revêtu de la peau de Némée, dans des encadrements de rocaille et volute.

Fin XVIII ou début du XIXème siècle

Hauteur: 121

Largeur: 69 cm

Profondeur: 52 cm

20 000 / 25 000 €



164



165

164 Trois santons napolitains
En bois patiné et peint.
Quelques manques aux doigts.
Fin XVIIIe-début XIXème siècle
H.39 à 36 cm

300 / 500 €

165 Miroir circulaire
En bois stuqué et doré, le fronton à décor d'aigle aux ailes déployées
Légers manques
Angleterre, début XIXème
81x44 cm

600 / 1000 €



166

166 Important coffre de voyage
En camphrier serrure, poignées, renfort en laiton
Dim: 95 x 156 x 69 cm

300 / 500 €

167 Suite de 18 moulages
En plâtre dans le goût de l'antique répartis dans deux cadres
24 x 32 cm

300 / 500 €



167

168 Cadran solaire
En argent inscrit dans un motif en pierre dure à fût central annelé.
Fin du XIXème siècle
Hauteur: 12 cm



168



169

169 Saleron et moutardier
En jaspe, monture en argent.
Angleterre fin XIXème siècle
(état d'usage)
Hauteur: 9 et 10 cm

800 / 1000 €

170 Paire d'éperons
En fer damasquiné
Mexique
XVIII-XIXème siècle.
Hauteur: 21.5 cm



1 000 / 1 200 €

171 Une sphère armillaire
En bronze, base en bois noirci.
XIXème siècle
(État d'usage)
Hauteur: 38.5 cm



171

172 Cadran solaire
En laiton gravé portatif Butterfield.
Paris début XVIIIème
Usures
8x6,5 cm



170

2 500 / 3 000 €

173 Paire de pistolets
à percussion à crosse en noyer quadrillé, platine gravée de motifs stylisés.
Début XIXème siècle

200 / 400 €



172



173

174 Casque
En agate et bronze ciselé et doré à décor de chimères et motifs stylisés.
Fin XIXème ou début XXème siècle
6.5 x 8.5 cm

400 / 450 €

175 Coq en cuivre
Avec traces de dorure
XVIIIème siècle
30 x 41 cm

1500 / 1700 €



174



175



176



177



178



179

176 Pendule portique

En marbre noir et bronze ciselé et doré à décor de colonnes ioniques, draperies et motifs feuillagés.

Cadran circulaire émaillé blanc (accident) signé Alard à Paris

Base rectangulaire à doucine à piétement griffe de lion.

Epoque Empire

50x23,5x16 cm

1500 / 2000 €

177 Paire de candélabres

À quatre lumières en bronze à patine brune et dorée, le fut en forme de vestale soutenant une corbeille d'où naissent les bras de lumières en forme de cygne. Le binet central à décor de femme ailée.

Base cylindrique à décor de treillage contresocle carré

Epoque Empire

H: 52 cm

2500 / 3000 €

178 Pendule portique

en bronze ciselé et doré et marbre, à cadran émaillé blanc inscrit de chiffres arabes dans un tambour surmonté d'un vase fleuri cantonné de putti tenant des guirlandes de fleurs surmontant chacun un montant à décor de termes de femmes et de motifs feuillagés.

Socle de marbre rouge à décor d'un bas-relief en bronze à décor de putti dans le goût de Clodion, pose sur quatre pieds toupies.

Epoque Louis XVI

H.61 x 43,5 cm

3 000 / 4 000 €

179 Important miroir en bois stuqué et doré, le fronton surmonté d'un médaillon dans un entourage de noeud de rubans cantonné de feuillages et vases couverts, les montants à décor de frises et feuillages.

Accidents

XVIIIe siècle

Travail provençal.

H.210 x 90 cm

2500 / 3000 €



180

180 SAINT-LOUIS

Partie de service de verre en cristal modèle Camargue comprenant :

12 verres à eau

13 verres à vin rouge

12 verres à vin blanc

12 verres à liqueur

12 flûtes à champagne (1 ébréchée)

1 carafe et son bouchon

400 / 600 €



181 Encrier

En acier, cuivre et étain en forme de sphère armillaire à décor de bouquets fleuris et feuillagés en léger relief. La prise formant poussoir, la partie supérieure du globe laissant découvrir un compartiment.

Base carrée pivotante formant calendrier et indiquant les jours de la semaine

Russie, Toula fin XVIIIème (manque les deux godets)

H:22 cm

6000 / 8000 €

Un encrier proche est conservé au musée de l'Ermitage.

Un autre à figuré à l'exposition " trésors des tsars", galerie Kugel sous le numéro 188



181 bis



182

181 bis Haut de fontaine
En marbre veiné à décor d'enroulements et motifs feuillagés.
Travail ottoman.
XVIII-XIXème siècle
106 x 47 cm

1000 / 1200 €

182 Beau chevalet
En acajou, les montants à terminaisons en col de cygne.
Epoque Empire
Belle ornementation de bronzes ciselés et dorés.
Hauteur: 239 cm
Largeur: 73 cm

1500 / 1800 €

183 Paire de candélabres
À trois lumières en bronze ciselé et doré et marbre blanc en forme de vase fleuri.
Les bras de lumière à décor de fleurs épanouies, anses à décor de serpent, base à godrons, contresocle à doucine ornée de plaques en bronze à décor en semi relief de putti.
XIXème
H 44,5 cm

1000 / 1500 €

184 Deux boîtes coquillage
L'une à monture en argent, poids brut: 136g
L'autre à monture en vermeil (Travail anglais, MO Moses Brent Londres 1812-1813)
Poids brut: 87g

200 / 400 €



183

185 Vase
En porcelaine de chine à décor annelé, monture en bronze ciselé et doré, fin XVIII ou début du XIXème siècle.
(restaurations à la porcelaine)
Hauteur: 14.5 cm

800 / 1000 €

186 Paire de centres de table
À trois lumières en bois sculpté et doré à décor de frises de poste, guirlandes de lauriers et motifs stylisés.
Pieds tronconiques à motifs feuillagés réunis par une tablette circulaire
Fin du XVIIIème siècle.
Etat d'usage
20 x 20 cm

1200 / 1500 €



184



185



186





187

187 Lustre
 À douze bras de lumière en bronze ciselé et doré à motifs feuillagés agrémentés de pendeloques en cristal de roche, amortissement à motif de pomme de pins.
 Style Louis XVI
 Fin du XIXème siècle
 Percé pour l'électricité.
 75 x 52 cm

7 000 / 8 000 €



188

188 Baromètre-thermomètre
 En bois doré, sculpté et laqué à décor de dauphins, motifs de passementerie, oiseaux et feuilles de laurier, signé BINDA à NANGIS.
 Epoque Louis XVI
 Hauteur: 103 cm

1500 / 1800 €

189 Piano forte
 À cadre en bois et structure en bois mouluré, sculpté, peint et laqué, à décor de scènes de paysages lacustres et paysages dans le goût de l'antique. Piétement curule à double balustres en enroulement et montés sur roulettes. Pédalier à lyre.
 Porte un cartouche marqueté inscrit : "Ignace Pleyel et Cie, médaille d'or, facteur du roi et de SAR le duc d'Orléans, Paris, Rue Cadet"
 Circa 1840.
 88 x 180 x 82 cm

3000 / 3 500 €



189



190



191



192

190 Miroir

En bois stuqué et doré à riche décor d'acanthes stylisées, écureuil et coquille

XVIIIème
90 x 52 cm

400 / 600 €

191 Pendule

En marbre et bronze ciselé et doré, à décor de colonnettes balustre, pommes de pin, et feuilles de chêne.

Urne à l'amortissement (restauration)
Cadran circulaire émaillé blanc (accident)
Fin XVIIIème début du XIXème
37x18 cm

600 / 1000 €

192 Pendule portique

En marbre blanc et bronze ciselé et doré, cadran circulaire, sommé d'un fronton étoilé et orné de petites cornes d'abondance

XIXème
39 x 24 x 9 cm
(petits manques à la base)

500 / 800 €

194 Bacchus enfant

Sculpture en marbre sur piédouche en marbre veiné

XIXème siècle
(petits accidents et manques au socle)
H : 40 cm

1200 / 1400 €

195 Buste D'enfant Romain

XIX ème siècle
Socle en marbre veiné
Hauteur: 36,5 cm

2 000 / 2 500 €



194



195

196 Cartel et son cul de lampe

De forme violonnée en placage d'écaille de tortue à décor de marqueterie dite Bouille.

Riche ornementation en bronze ciselé et doré à décor de putto au panier fleuri, acanthes stylisées, renommée à l'amortissement

Cadran à décor de fleurs de lys, feuillages et dauphins

jouxant le profil de Louis XV

Style Louis XV, XIXème siècle.

Hauteur : 106 x 40.5 x 19.5 cm

2000 / 3000 €



196

197 Etagère d'angle

En bois de violette marquetée en ailes de papillon.

Elle ouvre à deux vantaux, les montants mouvementés.

Epoque Louis XV

77x 40 x 26 cm

600 / 800 €



197

198 Paire de vases

À l'étrusque formant pique-fleurs en fonte de fer laqué à décor en semi-relief de scènes à l'antique, anses à terminaisons en volute

XIXème siècle

H : 29 cm

1000 / 1200 €



198



199

199 Napoléon en pied

Sculpture en bronze patiné, socle en bois noirci à

gorges foncé de marbre griotte

H : 31 cm

400 / 500 €

200 Buste de Napoléon

En bronze ciselé et doré, base en bois noirci

XIXème siècle

H : 25.5 cm

1200 / 1500 €



200

201 Buste de Napoléon de profil

Haut-relief en bronze à patine nuancée, souligné d'un

cerclage en bronze doré.

Début du XIXème siècle.

Diamètre: 11 cm

100 / 150 €



201



202

202 Curieuse boîte oblongue
En placage de bois de rose et bois teinté marqueté de motifs losangiques dissimulant un écran mobile (état d'usage), belle ornementation de bronzes ciselés et dorés
Style Louis XV, fin du XIXème siècle
Longueur : 59.5 cm

400 / 450 €



203

203 Miroir
En bois stuqué et doré à décor de fleurettes et guirlandes feuillagées.
XVIIIème
Accidents, manques et restaurations
86x56 cm

150 / 300 €



204

204 Baromètre
En bois sculpté et doré à décor de fleurs, feuillage et rinceaux, couple d'oiseaux à l'amortissement.
Une fente au cadran.
H.95 x 42 cm

800 / 1200 €

205 Cartel à décor
En marqueterie dite 'Boulle' de rinceaux feuillagés, oiseaux, et vases fleuris. Riche ornementation de bronze ciselé et doré tel que termes de femmes, motifs feuillagés, draperie et acanthes stylisées.
Cadran circulaire en bronze doré orné de plaquettes émaillées.
Accidents et manques
Début XVIIIème
67x34x16 cm

1500 / 2500 €

206 Huit pages d'antiphonaire enluminées sur velin
XVI-XVIIème siècle
55 x 39 cm
(rousseurs)

150 / 300 €

207 Etui
En carton bouilli à décor burgauté.
XVIIIème siècle
Accidents et manques
L.13 cm

60 / 120 €



205



206



207



208

208 Quatre appliques
Figurant des trophées guerriers en bois sculpté.
XVIIIème
Restaurations
H: 53 à 58 cm

1000 / 1500 €

209 Régulateur de parquet
En bois stucqué mouluré et sculpté et bois peint
de couleur crème à décor de fleurettes et rinceaux
feuillagés, cadran circulaire flanqué de colonnettes,
surmonté d'une cage comprenant deux oiseaux.
XVIIIème
Restaurations
231x53x29 cm

2000 / 3000 €

210 Fontaine d'applique
En cuivre patiné à décor en ronde-bosse de dauphin
et son bassin en forme de coquille
XVIIIème siècle
H du dauphin : 44 cm
Dim du bassin : 13 x 34 x 31 cm

900 / 1000 €



209



210



211



212

211 Grand Christ en ivoire sculpté
Signé Dean
Porte une plaque au revers "Madame Cavrois
Maheu à sa petite-fille Jeanne Cavrois 23 mai 1909"
Début du XXème siècle
Christ seul 36 x 27 cm
Cadre 70 x 48 cm

300 / 500 €

212 Christ en ivoire sculpté
Dans un joli cadre à pareclozes en bois sculpté doré
à décor de fleurettes et acanthes stylisées.
XVIIIème
Manques
80x53 cm

500 / 800 €

213 Marc ANTIGNA (XIX-XX)
Les élégantes
Miniature sur ivoire, signée
9 x 12.5 cm
Encadrement en placage d'écaille et bronze ciselé
et doré

400 / 600 €



213

214 Enfants jouant aux boules
Bronze de Vienne à patine polychrome
Fin du XIXème siècle
19.5 x 17 cm

700 / 800 €

216 Chope couverte
En verre et étain à décor polychrome de lion et
motifs stylisés
XVIIIème siècle
(Petite fente)
H : 20 cm

400 / 450 €

216 bis BACCARAT
Partie de service modèle "Tourville" comprenant
20 verres à eau (deux ébréchés au col)
16 coupes à champagne (cinq ébréchés au col, un
au pied)
17 verres à vin
12 verres à liqueur

600 / 1000 €



214



216



216 Bis

217 Paperolle

Formant reliquaire orné d'une gouache figurant la Sainte Famille, encadrement en bois sculpté et doré
Epoque Louis XV
Dimensions avec l'encadrement
25 x 21.5 cm

500 / 600 €



217

218 Cartel et son cul de lampe

En marqueterie dite de Boule de laiton sur fond d'écaille à décor de rinceaux et enroulements, cadran à cartouches émaillés (petit manque) et mouvement signé Jean Baptiste BAILLON, riche ornementation de bronzes ciselés
Epoque Louis XV
H : 115 cm

3000 / 3500 €



218

219 Paire de lions

Tenant un blason, en marbre sculpté
XVIIIème siècle
Socle en marbre
Hauteur : 38,5cm

3 000 / 3 500 €



219

220 Important rafraichissoir

En cuivre à bord polylobé prises latérales à décor de mascarons, piètement tripode à griffes
XVIIIème siècle
Doublure en zinc
H : 23 cm
Diam : 34.5 cm

350 / 450 €



220

221 Importante maquette de trois mats

En bois et métal.
232x199cm hors socle

2000 / 3000 €



221



222



223

222 Important vase
À décor damasquiné de rinceaux et motifs stylisés, anses latérales mobiles, piètement tripode à terminaison en volute
Tolède, XIXème siècle
H : 32 cm
Largeur : 27 cm

2000 / 2500 €

223 Cartel
En bronze ciselé à décor de rocailles et volutes, enfant à la grappe de raisins à l'amortissement, décor émaillé à décor de volutes dans des cartouches sur fond de croisillons.
Fin XIXème.
H.49 cm

600 / 800 €



224



225

224 Important vase
En bronze patiné et doré d'où émerge neuf bras de lumière (manque une fleur), anses à volutes, mufles de lion en haut-relief
Fin du XIXème siècle
H : 71 cm

1200 / 1500 €

225 Paravent
à trois feuilles en bois sculpté et doré à décor de rocailles, la feuille centrale agrémentée d'une huile sur toile à décor de paysage animé, les feuilles latérales soulignées de miroirs églomisés
Style Louis XV, exécuté à la fin du XIXème siècle
183 x 157 cm

1500 / 1800 €

226 Bac à poisson de pêcheur
En forme de tonneau en bois naturel, filets d'osier, cuivre et bas-relief en métal à motif de poisson
Fin XIXème ou début XXème
30.5 x 26 cm

500 / 600 €



226



227

227 Vase balustre sur piédoche
En bronze argenté et doré à décor ciselé de paysages agraires et frises stylisés, gravé Ministère de l'agriculture et du commerce et daté 1876, base en marbre griotte
XIXème siècle
H : 38.5 cm

1000 / 1200 €

228 Albert-Ernest de CARRIER-BELLEUSE (1824-1887)

Importante garniture de cheminée en bronze ciselé à patine brune, la pendule à décor en ronde bosse d'une allégorie de la famille. Base en marbre noir à degrés et doucine orné d'une torse de feuilles de chêne et acanthes stylisées.

Les candélabres à huit lumières, les fûts à décor d'une jeune pécheuse et d'un jeune chasseur, les bras formés de tiges et feuillages.

Signée

A.Lemaire fondeur

Usures et manques au cadran

H Candélabres 86 cm

Dim pendule: 65x60x20 cm

6 000 / 10 000 €



228



229

229 Josef-Carl KLINKOSCH (1822-1888)

Important surtout de table en argent ciselé à décor en ronde-bosse de trois allégories des sciences et de la technique.

Fut balustre à cannelures et godrons souligné d'une tore de laurier. La partie basse circulaire à décor de frises de perles, d'oves, rinceaux et de cartouches flanqués de putti et fleurs de laurier.

Daté dans un cartouche 1884 et situé Aussig, dédié à Mr Max Schaffner, directeur d'industrie.

Travail Autrichien

Dim: 73,5x51 cm

Poids brut: 10,4 Kg

8000 / 12000 €



230

230 SEVRES

La chasse au cerf, important groupe en biscuit

XIXème siècle (petits accidents et petites restaurations)

46 x 64 x 46 cm

Socle en porcelaine à fond gros bleu à réhauts de filets dorés, souligné d'armoires marquises, signé et daté 1888

(Petites égrenures)

9 x 70 x 50 cm

2000 / 2500 €

OBJETS D'ART



233



234

233 Henri CAHIEUX et BARBEDIENNE.
Paire de candélabres à quatre bras de lumière en bronze patiné et doré à décor de vases ansés à l'étrusque souligné d'une frise en bas relief de personnages Antique d'ou s'échappent les quatre bras de lumière. Base en marbre noir à pieds griffes.
Signé Henri Cahieux et F.Barbedienne à la base des vases.
Vers 1880.
Hauteur : 60
Largeur : 21.

600 / 1000 €

234 Vase fuseau
En faïence polychrome à décor de motifs orientalisant.
Monture de bronze doré et ciselé à décor de feuillages ajourés.
Il repose sur quatre pieds griffes
Compagnie des bronzes de Bruxelles
Hauteur: 44.5 cm

150 / 200 €

235 Paire de gaines
En bois laqué, peint et doré, à décor de végétaux dans des cartouches.
Restaurations à la base
H.109 cm

300 / 500 €



235

236 Paire d'appliques
En bois sculpté et doré à décor de guirlandes feuillagées, pot à feu à l'amortissement
Les bras de lumière en bronze ciselé et doré
Restaurations
XIXème siècle
Hauteur : 76 cm

300 / 500 €

237 Pendulette
Inscrite dans une chaise à porteur en bronze argenté et émail polychrome.
Vienne (?)
XIXème siècle
12 x 9 x 5.5 cm

500 / 700 €

238 Boite en ivoire sculpté
À décor de frises de cervidés, godrons, poissons et éléphants en ronde-bosse.
Travail colonial (?), XIXème siècle.
368g
15 x 27 x 13.5 cm

1000 / 1200 €



236



237

239 Importante écritoire
En placage d'ébène et bois noirci à motifs ondés, à décor marqueté polychrome de cuivre à décor de rinceaux et enroulements dans des encadrements de filets.Elle ouvre à deux vantaux qui dissimulent un intérieur plaqué de palissandre présentant deux tiroirs.
Epoque Napoléon III
26 x 60 x 41 cm

300 / 500 €



238



239



241

241 Garniture de cheminée
En bronze ciselé et doré à décor de frises feuillagées, cornes d'abondance et pilastres à chapiteaux ioniques composé de :
Une pendule, le cadran signé de DOMANGE ROLLIN à Paris, base en bois doré
H : 49 cm
Une paire de candélabres à six lumières
H : 54 cm

1800 / 2000 €

242 Edouard LIEVRE (1828-1886)
Encrier en marbre griotte et bronze ciselé et doré à décor en ronde bosse de tortues, piètement tripode
H : 13.5 cm
Diam : 17 cm

1500 / 1800 €



242

243 Important miroir à pareclozes
En bois stuvé et doré à décor de feuilles de chêne, glands, croisillons et oiseaux branchés.
Miroir biseauté
150x103 cm

800 / 1200 €



243

244 Paire de petits bougeoirs
En émaux polychrome à décor réservé de bustes de personnages dans des médaillons sur fond bleu nuit souligné de rinceaux
Limoges XIXème siècle
(petits accidents et manques)
H : 12.5 cm

400 / 450 €



244

245 H. FABIAN (d'après Paul DELAROCHE)
Edouard V et le Duc d'York
Plaque en émail polychrome signée en bas à droite
11 x 13 cm

600 / 800 €



245



246



247



248

246 Gaston BROQUET (1880-1947)
Femme rattachant sa robe
Sculpture en bronze à patine brune, signée.
Fonte d'édition ancienne. Signée Cachet cire
perdue Leblanc-Barbedienne fondeur.
H:17,5 cm

1000 / 1200 €

247 Gaston BROQUET (1880-1947)
Homme à la pioche et à la pelle
Sculpture en bronze à patine brune, signée.
Fonte d'édition ancienne. Signée Cachet cire
perdue Leblanc-Barbedienne fondeur.
H:19 cm

1000 / 1200 €

248 Gaston BROQUET (1880-1947)
Homme et femme au labour
Sculpture en bronze à patine brune, signée.
Fonte d'édition ancienne. Cachet cire perdue
Leblanc-Barbedienne fondeur.
21x18 cm

1500 / 2000 €



249



250

249 Gaston BROQUET (1880-1947)
Homme à la faux
Sculpture en bronze à patine brune, signée.
Fonte d'édition ancienne. Signée
A Planquette Fondeur
H:16,5 cm

1000 / 1200 €

250 Gaston BROQUET (1880-1947)
Les chevaux de labour
Sculpture en bronze à patine nuancée, signée,
titrée. Fonte d'édition ancienne. Signée
12x21x9 cm

1200 / 1500 €

251 Gaston BROQUET (1880-1947)
Femme à la robe
Sculpture en bronze à patine nuancée,
signée. Fonte d'édition ancienne. Susse frères
fondeurs
H:18 cm

1000 / 1200 €

252 Gaston BROQUET (1880-1947)
Homme sur son cheval
Sculpture en bronze à patine brune, signée.
Fonte d'édition ancienne Cachet cire perdue
Leblanc-Barbedienne fondeur.
15x15 cm

1000 / 1200 €



251



252

253 Jean Baptiste CARPEAUX (1827-1875)

*Le prince impérial avec son chien Néro*Sculpture en bronze à patine nuancée, cachet propriété CARPEAUX
Fondeur Barbedienne, signé situé aux tuileries et daté 1865

H : 28 cm

Notre exemplaire a été fondu avant 1868 bien que portant le cachet propriété Carpeaux. car c'est l'époque où le sculpteur n'ayant pas encore sa propre fonderie a recours aux établissements Barbedienne ce qui permet de dater notre épreuve entre 1865 et 1868.

8000 / 10000 €

254 Aimé Jules DALOU (1838-1902)

Les châtiments

Haut-relief en bronze patiné, fonte d'édition ancienne à la cire perdue de Susse

25 x 18 cm

Encadrement en palissandre portant le vers de Victor HUGO "C'est un esprit vengeur qui passe chassant devant lui les démons"

6000 / 8000 €

255 Amé Jules DALOU (1838-1902)

Les ciseaux

Sculpture en bronze à patine nuancée, fonte d'édition ancienne à la cire perdue, signée

H : 22 cm

4000 / 4500 €



253



254



255

SCULPTURES



256



257



258



259



260



261

256 René PARIS (1881-1970)

Vache couchée

Sculpture en bronze patiné, fonte d'édition ancienne à la cire perdue de VALSUANI, signée
10 x 22.5 cm

2000 / 2500 €

257 René PARIS (1881-1970)

Le veau

Sculpture en bronze patiné, fonte d'édition ancienne à la cire perdue de VALSUANI, signée
15 x 20 cm

2000 / 2500 €

258 Georges MALISSARD (1877-1942)

Buffalo

Sculpture en bronze à patine brune, signée et titrée sur la terrasse

Base en marbre veiné

Dim hors socle 33x48 cm

1500 / 2000 €

259 Pierre Louis ROUILLARD (1820-1881)

Le lion

Sculpture en bronze à patine nuancée, fonte d'édition ancienne à la cire perdue de GRUET, signée

23 x 18 cm

1000 / 1200 €

260 Arthur WAAGEN (actif entre 1869 et 1910)

La levrette

Sculpture en bronze à patine nuancée, fonte d'édition ancienne signée sur la terrasse.

41 x 51 cm

1500 / 1800 €

261 Pierre Jules Mêne (1810-1879)

Redimba, jument anglaise de sang

Sculpture en bronze à patine brune, signée et titrée sur la terrasse

Hors socle : 30 x 34 cm

Base en marbre à degré et doucine

1000 / 1500 €

262 Alfred BARYE (1899-1969)

Le rhinocéros

Sculpture en bronze à patine nuancée, fonte d'édition ancienne, signée
9 x 14 cm

2000 / 2500 €



262

263 Théophile STEINLEIN (1859-1923)

Le chat

Sculpture en bronze patiné, fonte d'édition ancienne à la cire perdue, signée
9.5 x 15 x 12 cm

7000 / 8000 €



263

264 Christophe FRATIN (1801-1864)

Chiens de chasse

Sculpture en bronze à patine nuancée, fonte d'édition ancienne de THIEBAUT et fils à Paris dans un cachet de l'exposition universelle de 1878

23 x 33.5 cm

5000 / 6000 €



264

SCULPTURES



267



268



269

267 Maurice BOUVAL (1863-1916)
Putto aux grappes de raisins en bronze à patine
Signé
Hauteur: 45 cm

600 / 800 €

268 Albert Ernest de CARRIER-BELLEUSE
(1824- 1887)
Putti enivrés
Groupe en terre cuite d'édition
Signé, Usures et petites restaurations
47x60 cm

300 / 500 €

269 Pierre FEITU (1868-1936)
Tondo en marbre de Carrare figurant le Christ de profil.
Signé et daté 1936
Diam 38 cm

400 / 600 €

270 Anatole MARQUET DE VASELOT
(1840-1904)
Portrait de Gustave Nadaud
Plâtre patiné, signé
37x25 cm

400 / 600 €

271 Albert Ernest CARRIER-BELLEUSE
(18284-1887)
Le joueur de luth
Sculpture en bronze à patine brune, signée
Base en marbre
H totale 45 cm

1000 / 1500 €

272 Albert ROZE (1861-1952)
La Vierge d'Albert (Notre-Dame de Brébères).
Sujet en bronze doré. Signé, fonte de Barbedienne, sur
socle en marbre griotte.
Hauteur totale : 27.5 cm.

400 / 600 €

273 LE CONDOTIERE
Sculpture en bronze à patine nuancée
Fonte d'édition ancienne
XIXème siècle
64 x 52 cm

2300 / 2500 €

274 Ecole vers 1930
Le dressueur d'otarie
Sculpture en bronze à patine nuancée, fonte d'édition
ancienne monogrammée SM sur la terrasse.
Hauteur: 41 cm

800 / 1000 €



270



271



272



273



274

275 Marius-Joseph SAIN (1877-1961)

Couple de berbères, l'un marqué AZIZA

Paire de sculptures en bronze à patine nuancée, fontes d'édition à la cire perdue, cachet de fondeur de COLIN, signé
H : 36 et 35 cm

2000 / 3000 €

276 Marcel DEBUT (1865-1933)

Vercingétorix

Sculpture en bronze à patine brune, socle en bronze à doucine
Hauteur totale: 70 cm

600 / 1000 €

277 Willibald FRITSCH (1876-1948)

Le roi de Prusse Frédéric II à cheval

Sculpture en bronze à patine nuancée, fonte d'édition ancienne signée et datée 1933, socle en marbre portor
Dimensions avec le socle 37 x 30 x 9 cm

1500 / 1800 €



275



276



277

SCULPTURES



278



279



280



281

278 René PARIS (1881-1970)

Les pékinois

Paire de sculpture en bronze à patine nuancée, fontes d'éditions anciennes à la cire perdue, signées 14 x 14,5 x 8 cm

1500 / 1800 €

279 Emmanuel FREMIET (1824-1910)

Tigre dévorant un primate

Sculpture en bronze à patine brune

Signée

8,5x22,5 cm

1500 / 2000 €

280 Emmanuel FREMIET (1824-1910)

Héron

Sculpture en bronze à patine nuancée

Titrée et signée

h: 24 cm

200 / 500 €

281 Grenouille

En bronze patiné

XIXème siècle.

10.5 x 15 x 12 cm

800 / 1000 €

282 Antoine-Louis BARYE (1796-1875)

Bougeoir en bronze ciselé à patine brune de style

Renaissance à décor de chouettes et tête de félin.

Numéroté 19

H: 18 cm

150 / 300 €

283 Pierre-Jules MENE (1810-1879)

Le brame du cerf

Sculpture en bronze à patine brune, signée sur la terrasse

Fonte d'édition

36x28 cm

600 / 1000 €



282



283

284 Jean DUNAND (1877-1942)
 Paravent à quatre feuilles à décor polychrome sur fond
 noir de cerisiers en fleur.
 Signé
 Dimensions d'une feuille: 100 x 30 cm

3 000 / 4 000 €

285 Demeter Chiparus (1886-1947)
Nu aux cymbales
 Sculpture en bronze à patine argentée; fonte d'édition
 Base en marbre, signée
 16,5x45x14,5 cm

500 / 800 €

286 Paul Louis BRINDEAU DE JARNY
 (1867-1943)
 Paire de bougeoirs "lierre" en cuivre à patine brune
 Signés
 H:30 cm
 Un modèle identique est conservé au Petit Palais

400 / 600 €

287 Nécessaire de fumeur
 En palissandre à plateau trilobé, piétement tripode et ses
 trois petits guéridons.
 H.55 cm

200 / 300 €



284



285



286



287



288



289



289 bis

288 Gallé

Vase en verre multicouche à décor de fleurs violines sur fond jaune. Signé
H:22 cm

300 / 500 €

289 Gallé

Flacon à parfum vaporisateur piriforme en verre gravé dégagé à l'acide à décor de fleurs sur fond orangé. Signé
Accident au cordon du vaporisateur.
Haut : 14 cm

150 / 300 €

289 Bis LEGRAS

Vase en verre à décor dégagé à l'acide de paysage lacustre, Signé
H: 17 cm

200 / 400 €

290 Montières

Important vase en faïence émaillée polychrome à décor de motifs géométriques
Porte un cachet Amiens sous la base et signé Montières
Petit éclat au col
H: 47 cm

1800 / 2500 €

290 bis Jan & Joël MARTEL (1896-1966)

Chat assis, 1927

Sculpture en biscuit

Signé sur la base, porte les cachets d'ateliers de Sèvres

H.33,5 cm

Egrenure sur la base

3000 / 5000 €



290



290 bis

291 Hans STOLENBERG-LERCHE

(1862-1920)

Sculpture orientaliste en alliage à patine polychrome, signée et située Paris (état d'usage)

H : 50 cm

1000 / 1200 €



291

292 Yvan MESTROVIC (1883-1962)

Masque de femme

Sculpture en bronze à patine nuancée, fonte d'édition ancienne à la cire perdue, signée
H : 46 cm

1500 / 2000 €

293 Auguste GUENOT (1882-1966)

Nu debout

Sculpture en bronze à patine nuancée, fonte à la cire perdue de Valsuani.
Justifiée 3/8.
Signature sur la terrasse
Hauteur: 60 cm

3000 / 3500 €

294 Paul PAULIN (1852-1937)

Nu à la fontaine formant encrier

Sculpture en bronze à patine nuancée, fonte d'édition ancienne signée et datée 1903, socle en marbre

Dimension avec le socle 12 x 34 x 26 cm

500 / 700 €



292



293



294

ART NOUVEAU ART DÉCO



295



296

295 Raymond RIVOIRE(1884-1966)

Femme au fer à cheval

Sculpture en bronze à patine brune

Signée

17x19 cm

900 / 1000 €

296 Marcel GIMOND (1894-1961)

Tête d'homme

Sculpture en bronze à patine nuancée, fonte à la cire perdue de GODARD, signée

H : 29 cm

Socle en bois

3000 / 3500 €

297 Raymond MARTIN (1910-1992)

Allégorie de la Victoire

Sculpture en bronze à patine argentée, fonte à la cire perdue de VALSUANI, signée

H : 42 cm

1 500 / 1800 €



297



298

298 Muse en albâtre sculpté, base recollée.

H. 57 cm

200 / 250 €

299 Louis Icart (1888-1950)

Femme au masque

Lithographie, crayon gras et gouache sur papier, signée en bas à gauche

A vue 43x29 cm

200 / 300 €

300 Claude Mirval(XIX XX)

Maternité

Terre cuite à patine verte signée

36x53 cm

200 / 400 €

300 bis DAUM FRANCE

Service de 48 verres en cristal, modèles Sorcy

Comprenant

12 coupes à Champagne, 12 verres à eau (2 ébréchés), 12 verres à vin,

12 verres à liqueurs

Signés.

400 / 600 €



300



299



300 bis



301

301 Saint Pierre
Sujet en pierre sculpté
Bourgogne fin XV^{ème} ou début XVI^{ème}
H:87,5 cm
8000 / 12000 €



302

302 Le Christ en prière au jardin des oliviers
Groupe en pierre sculpté
Accidents
Bourgogne (?)
XV^{ème} siècle
38 x 32 cm
4000 / 6000 €



303



304

303 "Berger (?) en prière"
Sculpture avec traces de polychromie.
XVIIème siècle.
H. 51cm

300 / 500 €

304 Buste de sainte
En chêne sculpté.
Base à pans coupés.
XVIIIème siècle
(Socle rapporté)
Hauteur avec socle: 30 cm

150 / 300 €

308 Vierge à l'enfant
En bois sculpté
XVIIème
Mandorle et couronne rapportée
Accidents

Hauteur de la Vierge: 31 cm
800 / 1200 €

305 "Sainte femme"
Sculpture en bois polychrome, dos
évidé.
XVIème-XVIIème siècle.
(fentes, manques)
H. 83cm

600 / 800 €

309 Groupe
En bois laqué à réhauts dorés composé
de trois anges céroféraires accolés à un
balustre central sommé d'une tablette
soulignée de volutes
Fin XVII ou début XVIIIème
H : 67 cm

1000 / 1200 €



305



306

306 Christ en croix.
Ivoire sculpté
XVIIIème siècle
(infimes manques)
Dimensions du Christ: 31 x 17 cm
Poids brut 708g

300 / 400 €

310 Marie Madeleine
Albâtre monogrammé VE (Hans
VERBEKEREN?) dans un entourage
en cuir repoussé
Malines XVIème siècle
(fentes et petites restaurations)
Dim avec cadre 22 x 20 cm

1200 / 1400 €

307 Crucifix
En bois mouluré et sculpté et argent
ajouré ciselé, base en bois sculpté
anciennement doré à décor d'acanthés,
nuées et tête de putti
En partie d'époque XVIIIème siècle
Restauration 76 cm x 32 cm

200 / 250 €



307



308



309



310



311

311 Pietà
En bois sculpté polychrome à réhauts dorés
XVIème siècle
(état d'usage)
79 x 37 x 24 cm

6000 / 8000 €



312

312 Saint MATHIEU (?)
Sculpture en bois polychrome
XVIIIème siècle
(Petits accidents et manques)
H : 65.5 cm

1500 / 1800 €



313

313 Roi mage
Sculpture en chêne
XVIème siècle
Hateur : 41 cm

2000 / 3000 €



320



321



322



320 La Sainte Famille et saint
Jean-Baptiste
Groupe sculpté en albâtre
Malines
Restaurations.
XVIIème
H.23 x 30 cm

2000 / 3000 €

321 Ange céroféraire
En marbre sculpté.
H (hors socle) 68,5 cm
H totale 73 cm

4000 / 6000 €

322 Paire de putti
En marbre sculpté
XVIIème
Restaurations
34x59 cm et 36x57 cm

4000 / 6000 €



323

323 Icône

La Vierge Marie, joie de tous les affligés

Russie, XIXe siècle

Tempéra, bois. Oklad en argent gravé et repoussé

Poinçons : МПП, И.П 1838, 84, deux poinçons mal lisibles
27 x 22,5 cm В.Е.

Икона «Богородица всем скорбящим радость»

Россия, XIXй век

Темпера, дерево. Okлад серебро, чеканка, гравировка

Клейма: МПП, И.П 1838, 84, два клейма читаются плохо
27 x 22,5 см. Общ.хор.сост.

2000 / 3000 €

Ekaterina Tendil

Expert en art russe

324 Icône

Saint Nicolas

Tempéra sur bois. Oklad en argent gravé et repoussé

Russie, XVIIIe siècle

Poinçons : Т*І*С, ОИ (mal lisible), ville et 1747 (mal lisible)

26,5 x 24 cm. А.В.Е. (Restaurations).

Икона «Святой Николай Чудотворец»

Дерево, темпера. Okлад серебро, чеканка,

гравировка

Россия, XVIII век

Клейма: Т*І*С, ОИ (плох.чит.), город и 1747 (плох.чит)

26,5 x 24 см. Общ.хор.сост. (Реставрации, переписи)

2000 / 3000 €

Ekaterina Tendil

Expert en art russe



324



325



326



327

325 Plastron de lansquenet

En fer forgé, avec tassettes à cinq lames. ABE époque XVI^e siècle (piqûres, cuir postérieur)

1500 / 2000 €

326 Fauchard des Gardes du Duc de Bavière,
En fer forgé, à dos, gravé sur une face des Armes de Bavière, dans un cartouche « WIHB » sous couronne et marqué « 1586 », à fond de feuillage et en partie basse « LR ». Douille à pans, à deux attelles. Hampe en bois. EM (piqûres, hampe postérieure)

600 / 800 €

327 Important pique-cierge

En fer forgé à trois rangs de lumières à décor de fleurons et enroulements. Piétement tripode

XVII^e

H:189 cm

2500 / 3500 €

328 Coffret rectangulaire

En bois et fer à décor clouté, les parois latérales et la paroi postérieure gainées de cuir à décor de motifs stylisés.

XVII^e

15x37x26 cm

1000 / 1500 €



328



329

329 Boite

De forme octogonale à âme en bois gainée de cuir à décor de triple filets, serrures et ferrures en fer martelé

Epoque Louis XIV

(Usures et manques)

27 x 39 x 26 cm

200 / 300 €



330



331

330 Coffret

En fer, anse stylisée

XVII^e

11x15x9,5 cm

600 / 1000 €

331 Cabinet en placage d'ébène et bois noirci marqueté
d'étain à décor d'enfants musiciens, d'oiseaux branchés et enroulements.

Il ouvre par deux vantaux qui dissimulent un vantail central et dix tiroirs, ouvre à un tiroir en ceinture pose sur une plinthe.

XVII^e siècle

Restaurations d'usage.

Piétement à balustres annelées entretoisées d'époque postérieure.

Dimensions du cabinet H.90 x 92 x 43 cm

Dim.avec le piétement H.166 x 117 x 55 cm

2500 / 3000 €



331bis

331 bis Cabinet en placage

De ronce de noyer et bois noirci ouvrant par deux vantaux laissant découvrir huit tiroirs.

XVII^e

Accidents au placage

44x42x21cm

600 / 1000 €



332



333

332 Plat à offrande à ombilic

En laiton travaillé au repoussé à décor de godrons tors.

Porte au centre l'inscription "SPM".

XVII^e.

Diam 42,5 cm

400 / 600 €

333 Plat à offrande à ombilic

En laiton travaillé au repoussé à décor de godrons tors et décor gravé de rinceaux.

XVII^e.

Diam 42 cm

400 / 600 €

334 Beau Christ
En buis sculpté
Epoque Louis XIV
H : 36 cm
Croix en ébène

1200 / 1400 €



334



335



336

335 Vierge à l'enfant
En bois sculpté reposant sur sa console à décor
sculpté de volutes, coquilles et rocailles
XVIIIème siècle
(petits accidents et restaurations)
H totale : 72 cm

1500 / 1800 €

336 Christ
En bois sculpté, XVIIème
(accident)
24 x 18.5 cm

100 / 200 €

337 Vierge
Enceinte du Christ.
Sujet en bois sculpté polychrome.
XVIème siècle
H.28 cm

1000 / 1500 €



337



338

338 Vierge
En chêne sculpté
XIXème
H: 100 cm

200 / 400 €

339 ST MARTIN
Sculpture en bois polychrome
XVIIIème siècle
(État d'usage)
87 x 68 x 21 cm

2000 / 2300 €

340 Ange
En bois sculpté polychrome à réhauts dorés.
XVIIIème siècle
33 x 30 cm

600 / 800 €

341 Saint Antoine de Padoue
Sujet en bois stuqué et peint
Accidents et manques.
XVIIème siècle
H.44 cm

1500 / 2000 €



339



340



341

HAUTE ÉPOQUE



342



343

342 La circoncision du Christ
Groupe en bois sculpté
XVIème
38 x 28 cm

3000 / 5000 €

343 Christ
En buis tourné et sculpté.
Quelques manques et restaurations.
XVIIIème siècle
H.32 cm

800 / 1000 €

344 Vierge à l'enfant
En bois sculpté, sur un socle à décor d'arcatures.
Probablement Utrecht
XVIIème siècle
H.22 cm

1000 / 1500 €

345 Saint Antoine du Désert
Groupe en bois sculpté
XVIème
H:98 cm
Fente et restaurations

3000 / 5000 €



344



345



346

346 Christ aux liens
Sujet en bois stucqué et peint
Accidents et restaurations
XVIème siècle
H.120 cm

2000 / 3000 €

347 Deux éléments de meuble
En bronze ciselé et doré.
XVIIème siècle
9.5 x 7 cm

200 / 250 €

348 Plat à offrande à ombilic
En laiton travaillé au repoussé à décor de godrons
tors et décor gravé de rinceaux.
XVIIème
Diam 42 cm

400 / 600 €

349 Plat à offrande à ombilic
En laiton travaillé au repoussé à décor de godrons
tors et décor gravé de rinceaux.
XVIIème
Diam 40 cm

400 / 600 €

350 Plat à offrande à ombilic
En laiton travaillé au repoussé à décor de godrons
tors.
XVIIe
Diam 38 cm

400 / 600 €



347



348



349



350



351

351 Ecole FRANÇAISE vers
1640
La Déposition du Christ
Cuivre
Hauteur : 36.5 cm
Largeur : 28.5 cm
Cachet de cire au dos
800 / 1200 €



352

352 Monogramiste HWF
(école flamande du XVIIème)
Le Christ au jardin des oliviers
Panneau de chêne
Marqué en bas au milieu HWF
36x24,5 cm
400 / 600 €



353

353 Ecole du XIXème
Jesus et les saintes femmes
Huile sur toile
43,5 x 32 cm
200 / 400 €

355 Ecole FLORENTINE vers
1600
L'Annonciation
Cuivre
Sans cadre
Hauteur : 19 cm
Largeur : 24 cm
1 000 / 1 500 €



355

TABLEAUX ANCIENS



357

357 École hollandaise, Suiveur de Heyman DULLAERT
Le chirurgien
Panneau parqueté
Hauteur : 28 cm
Largeur : 23 cm
Reprise, dans l'autre sens, de la composition attribuée à Heyman Dullaert conservée au Cheltenham Art Gallery and Museum, The Wilson, (Gloucestershire).

1 000 / 1 500 €



358

358 école HOLLANDAISE du XVIIIème siècle, suiveur de Richard BRAKENBURG
L'amant surpris
Panneau de chêne, une planche, non parqueté
Hauteur : 21 cm
Largeur : 18.5 cm
Etiquette au dos de la Galerie François à Lille

600 / 800 €



359

359-Attribué à Jacob van der SLUYS (vers 1660-1732)
Le joyeux buveur
Toile
Hauteur : 18 cm
Largeur : 15.2 cm

1500 / 2000 €

360-Isaac van OOSTEN (Anvers 1613 - 1661)
La visite à la nourrice
Panneau de chêne, deux planches, non parqueté
Hauteur : 31 cm
Largeur : 41 cm
Signé et daté en bas à gauche : « I van Oosten. fecit »
Restaurations anciennes

3000 / 4000 €

361 Dans le gout de MOLENAER
Rixe dans une auberge
Panneau
Hauteur : 31 cm
Largeur : 41.5 cm

600 / 800 €

362 Ecole du XIXème d'après TENIERS
Scène de taverne
Huile sur panneau, porte un monogramme DT
Manques
22,5x34;5 cm

150 / 300 €



360



361



362



363 Ecole ANVERSOISE vers 1530

Scènes de la vie de saint Sébastien

Série de quatre panneaux parquetés montés en prédelle

Hauteur : 62 cm

Largeur : 54 cm

Restaurations anciennes

Ces quatre scènes sont issues de la Légende dorée de Jacques de Voragine

1 - Saint Sébastien embrasse la carrière militaire que pour aider ceux qui partagent la foi chrétienne.

2 - Saint Sébastien est dénoncé par le préfet Fabien à l'empereur Dioclétien

3 - Martyre des Flèches

4 - Saint Sébastien est enterré à Rome auprès des apôtres Pierre et Paul (Il sera par la suite déterré et jeté dans la Cloaca)

8000 / 10 000 €



TABLEAUX ANCIENS



364

364 Attribué à Mathijs SCHOVAERTS (vers 1665- après 1694)
Paysage de rivière avec des voyageurs
Toile
Hauteur : 31 cm
Largeur : 45 cm

1 500 / 2 000 €



365

365 Dans le goût de BREKELENKAM

La grand mere attentive

Panneau de chêne, une planche, non parqueté

Hauteur : 35 cm

Largeur : 45 cm

Porte une ancienne étiquette au dos en allemand attribuant le tableau à Julienne (sic) Louis Tavernier 1879.

800 / 1000 €



366



367

366 Catharina FRILIE (fin XVII ou début XVIIIème)

Poules, coq, paons, dindons et lapin dans des paysages

Deux huiles sur toile en pendant, signées en bas à droite

57.5 x 75 cm

3000 / 3500 €

367 Putti aux raisins et à l'arc

Paire de toiles marouflées sur carton dans des cadres à vue ovale.

XVIIIe

Accidents

53 x 45 cm

600 / 800 €

368 Gillis MOSTAERT (1534-1598)

Lotb et ses filles

Panneau renforcé

Hauteur : 39 cm

Largeur : 54 cm

Restaurations anciennes

Drs. Luuk Pijl a confirmé l'attribution le 12 mars 2018. Il date le tableau vers 1590 (fin des années 1580 - début des années 1590).

8 000 / 10 000 €



368

369 Egbert Lievensz VAN DER POEL

(Delft 1621 - Rotterdam 1664)

Scène d'incendie

Panneau de chêne, une planche, non parqueté

Hauteur : 52 cm

Largeur : 42 cm

4 000 / 5 000 €



369

TABLEAUX ANCIENS



374



375



376

374 Ecole FRANCAISE du XIX^{ème} siècle, suiveur de Van der Meulen
Cavaliers à l'assaut d'une ville
Toile
Hauteur : 25.5 cm
Largeur : 31.6 cm

800 / 1 200 €

375 Dans le goût de Bout et Boudewins
Attelage à l'entrée de la ville
Panneau de chêne, une planche, non parqueté
Hauteur : 16.5 cm
Largeur : 23 cm
Étiquette au dos
Inscription au dos : "Breugel de Velours "

800 / 1 200 €

377 Ecole flammande du XVIII^{ème} siècle
"Berger et troupeau sur fond de paysage"
Huile sur toile
31 x 39 cm

400 / 600 €

378 Ecole du XVIII^{ème}
Personnages dans un paysage italianisant
Huile sur toile
60x73 cm

Cadre en bois doré et stucqué XVIII^{ème}
2000 / 3000 €

379 Ecole flamande du XVII^{ème}
Scène de taverne
Huile sur toile
83 x 100 cm

3000 / 3500 €



377

376 Egbert van der POEL (1621 - 1664)
Couple de paysans dans la cour de leur maison
Panneau trois planches non parqueté
Hauteur : 61 cm
Largeur : 84.5 cm
Restaurations anciennes
Signé en bas à gauche
(Provenance indiquée : Vente collection C. VAN BELLINGEN, galerie Georges Giroux, Bruxelles, 11-12 décembre 1925. Viendrait précédemment de la collection J.B CHAPUY à Paris 1865).

4000 / 5000 €



378



379



380 Ecole FLAMANDE du XVIIe siècle, atelier de Frans Snyders

Couple devant un étal de poissons avec un esturgeon

Toile

Hauteur : 137 cm

Largeur : 181 cm

Les personnages qui animent ce type de composition de Snyders sont traditionnellement attribués à

Cornelis de Vos.

6 000 / 8 000 €

TABLEAUX ANCIENS



381



382



383

381 Attribué a Jan Miense
MOLENAER (Haarlem vers 1610 -
1668)
Couple dans un paysage
Panneau de chene, deux planches, non
parqueté
Hauteur : 23.6 cm Largeur : 18.8 cm
Restaurations anciennes
Inscription et étiquettes anciennes au dos
700 / 1000 €

382 Ecole Flamande du XVIIème
Le massacre des innocents
Huile sur toile
80 x 111 cm
3000 / 3500 €

385 Attribué à Dionys VERBURGH
(Rotterdam 1655 - 1722)
*Château médiéval sur un promontoire en bordure
de fleuve*
Panneau de chêne, une planche, non parqueté
Hauteur : 22.5 cm Largeur : 32 cm
Monnogramme en bas au centre D(?)V
5 000 / 7 000 €



384

383 Attribué à Willem Van HERP (1611
- 1677)
La Fuite en Egypte
Cuivre monté sur panneau
Hauteur : 70.5 cm Largeur : 90 cm
Restaurations anciennes, Petits manques
6000 / 8000 €

384 Ecole flamande du XVIIe siècle,
suiveur de Frans Francken
Le portement de Croix
Cuivre monté sur châssis
Hauteur : 75 cm Largeur : 93 cm
Enfoncements et petites griffures
3000 / 4000 €

386 Attribué à Isaac van OOSTEN
(1613 - 1661)
La tentation du Christ
Panneau parqueté
Hauteur : 24.5 cm Largeur : 34.5 cm
Cachet de cire au dos
Etiquette au dos : " Le tableau est dû à Jan
van Oosten mort à Anvers 1634 "
2 000 / 3 000 €



385



386



387 Attribué à Peter van den VELDE (1634 - après 1687)
 Chasse à la baleine dans le grand nord
 Panneau
 Hauteur : 58 cm
 Largeur : 81 cm
 Restaurations anciennes

10 000 / 12 000 €



388 Ecole FLAMANDE vers 1640, suiveur de Sébastien VRANCX
 Convoi militaire à l'entrée d'un village
 Panneau de chêne parqueté
 Hauteur : 45,2 cm
 Largeur : 67 cm
 Restaurations anciennes, fentes.

2 000 / 3 000 €

TABLEAUX ANCIENS



393



394

393 Ecole du XVIIIème
Portrait d'une femme de qualité
Huile sur toile
81 x 65 cm
Dans son encadrement d'origine

1200 / 1400 €

394 Ecole allemande vers 1700
Portrait d'homme à la plume
Papier maroufflé sur panneau de chêne
Cadre : En bois sculpté redoré travail français du 18ème
Hauteur : 32.7 cm
Largeur : 28.5 cm
Porte une ancienne attribution à Jan de Bray (1627-1697)
Porte une signature rapportée et une date à gauche : B ? / 1694 "
Soulèvements

1 500 / 2 000 €

395 Ecole du XVIIème
Élégante aux fleurs et au collier de perles
Huile sur toile
(Usures et restaurations)
98 x 63 cm

2500 / 3000 €

396-Dans le goût de Frans Hals
Portrait d'homme au large chapeau
Toile
Hauteur : 48 cm
Largeur : 38 cm

300 / 500 €

397 Ecole de la fin du XVIIIème ou du début du XIXème
"La laitière et la marchande de fleurs"
Deux huiles sur toile à vue ovale dans de jolis cadres en bois stuqué et doré à décor de fleurettes
44 x 36,5 cm

1500 / 2500 €



395



396



397



398 École HOLLANDAISE vers 1640, entourage
de Pieter Molyn
Personnages et cavaliers à l'entrée d'un village
Panneau de chene parqueté
Hauteur : 55,5 cm
Largeur : 72,5 cm
Porte une ancienne attribution à Barent Gael (1630-1698)
Restaurations anciennes

2 000 / 3 000 €



398

399 Ecole hollandaise du XVIIème
Le banquet
Huile sur toile
128x167 cm

10000 / 15000 €



399

400 Ecole ITALIENNE vers 1700, entourage de
Felice BOSELLI
Lièvre et fruits sur un fond de paysage
Toile
72,5 x 93 cm
Usures

2000 / 3000 €



400

TABLEAUX ANCIENS



401



402

401 Gerard HOET (1648 - 1733)

Le bain des nymphes

Toile

Hauteur : 40 cm

Largeur : 49 cm

Manques et petites griffures

Annoté au dos sur le châssis: " Moucheron"

900 / 1000 €

402 Ecole du XVIIIème

Les amours de Mars et Venus

Huile sur toile

(restauration d'usage)

114 x 97 cm

3000 / 3500 €

403 Ecole flamande vers 1600

Vue animée d'un village

Gouache sur vélin tendu sur panneau

19,2 x 17 cm

Nombreuses écaillures dans la partie supérieure de la gouache

800 / 1 000 €

Expert : Cabinet DE BAYSER

01 47 03 49 87

404 Ecole de la fin du XVIIIème ou début XIXème

"Colin-Maillard"

Huile sur toile, rentoilée, dans un joli cadre en bois stuqué et doré

91 x 63 cm

1500 / 2000 €



403



404

405 Ecole Française du XIXè, d'après Greuze

La laitière toile ovale

Hauteur : 73 cm Largeur : 60 cm

Reprise dans le sens de la gravure du tableau conservé au musée du Louvre.

Restaurations anciennes

(Provenance indiquée : Achat par M. Louis ZURSTRASSEN à la vente galerie FIEVEZ, Bruxelles, 26-27 novembre 1924).

Au dos une étiquette de collection « n° 9 General HB MACALL ».

5000 / 8000 €

406 Ecole du XIXème

L'abondance

Pastel sur papier

76x63cm

800 / 1200 €



405



406

408 Ecole du XVIIIème
Paysage animé
 Importante huile sur toile
 (petits accidents et manques)
 203 x 336

4500 / 5000 €

409 ECOLE HOLLANDAISE du
 XIXème
Famille de bergers
 Panneau de chêne, deux planches, peint au
 revers
 Hauteur : 54 cm
 Largeur : 72 cm
 Restaurations anciennes

600 / 800 €

411 Ecole du XIXème
La balançoire
 Huile sur toile à vue ovale, restaurations
 65 x 55 cm

600 / 1000 €

412 Ecole de Jean-Baptiste MALLET
Le concert
 Gouache
 39,8 x 31,4 cm

200 / 300 €

413 Ecole du XIXème
Le magistrat
 Huile sur toile
 134,5 x 95 cm

1000 / 1200 €

414 Ecole Française dans le goût du
 XVIIIème siècle
Atelier du peintre
 Huile sur toile
 86 x 75 cm

300 / 400 €



408



409



411



412



413



414

TABLEAUX ANCIENS



415



416

415 Jan Van Os (1744-1808)
La Gardienne de vaches,
Huile sur panneau, signée en bas à droite "J.
Van Os"
(légers accident)
28 x 35 cm

3000 / 5000 €



417



418

416 Ecole du XIXème, suiveur de Jacques
d'Artois .
Paysage
(accidents)
12,5 x 19 cm

100 / 200 €

417 Ecole FRANCAISE du XIXème siècle,
suiveur de BOUCHER
Les putti musiciens
Toile d'origine
Hauteur : 48 cm
Largeur : 58 cm

200 / 300 €



419



420

418 Ecole française du début du XIXème,
d'après Elisabeth VIGEE LEBRUN
(1755-1842),
Autoportrait de l'artiste
Huile sur toile, 36 x 27,5 cm. Reprise de
son autoportrait daté de 1790 et conservé à
l'Académie de Saint-Luc à Rome.

1200 / 1500 €

419 Ecole italienne du XVIIIème,
L'Adoration des bergers
Plume, lavis et crayon, 106 x 62 cm. Provenance
: acquis par William, Earl of Dartmouth à Rome
en 1753 comme œuvre de Raphaël d'après une
étiquette manuscrite au dos.
(Accidents)

500 / 700 €

420 Ecole française dans le goût du XVIIIe
siècle
Scène animée représentant des enfants jouant.
Huile sur toile
41,5 x 28 cm

300 / 400 €



421



421- Ecole française du XIXème siècle
Une paire : portraits de femme
Pierre noire et estompe, fusain
28,8 x 24 cm et 28,8 x 22,8 cm

600 / 800 €



422 Jan Frans Van DAEL (Anvers 1764 - Paris 1840)
Roses et pensées dans un vase de verre sur un entablement
 Toile d'origine de Belot
 Hauteur : 32 cm
 Largeur : 24,5 cm
 Au revers marque de l' entoilleur : " BELOT / Rue de l'Arbre Sec / N ° 3"
 Signé en bas à droite: Vandael
 Restaurations anciennes

10 000 / 15 000 €

TABLEAUX DES XIXÈME ET XXÈME SIÈCLES



423



423 bis



424



425



426

423 Jérôme Preudhomme (XVIII-XIX)

Femmes sur un chemin bordé d'arbres

Sanguine sur papier, signée en bas à gauche et datée 1800

A vue 24x32 cm

200 / 400 €

423 bis Jérôme Preudhomme (XVIII-XIX)

Personnages sur un chemin bordé d'arbres

Sanguine sur papier, signée en bas à droite

A vue 24x32 cm

200 / 400 €

424 Ecole Française du XVIIIème,

"Vue des environs de Rome"

Sanguine sur papier filigrané (Fleur de Lys couronnée), inscriptions à la plume au verso visibles par transparence, 24,5 x 36,5 cm.

600 / 800 €



427



428

425 Casimir VAN DEN DAELE (1818-1880)

Scène d'intérieur dans le goût troubadour, 1846

Huile sur panneau, signée en bas à gauche et datée 67 x 57 cm

1300 / 1500 €

426 Ecole du XIXème

Scène d'intérieur au rouet

Huile sur panneau

58 x 46.5 cm

200 / 400 €

427 Ecole du XIXème siècle

Composition aux fleurs et aux oiseaux dans un jardin

Huile sur métal

103 x 80 cm

2000 / 2500 €

428 Joseph MASWIENS (1828-1880)

L'église de Louvain, 1874

Huile sur toile, signée en bas à droite et datée

70.5 x 52 cm

2500 / 3000 €

Originaire de Louvain, Joseph Maswiens suit l'enseignement de J.V. Génisson dans sa ville natale, puis celui de G. Pérez Villa-Amil à Madrid. Il est apprécié pour ses représentations d'intérieurs d'église et ses vues urbaines, en particulier Bruxelles et Louvain. Les musées de Gand et Louvain conservent des œuvres de l'artiste.



429



430

429 A Brillet, (XIXème)

Portrait d'homme au fusil

Huile sur toile, signée en bas à gauche

32x22 cm

300 / 500 €

430 Ecole FRANCAISE du XIXème siècle, suiveur de BONNINGTON

La famille du tonnelier

Huile sur toile

25 x 20 cm

150 / 300 €

TABLEAUX DES XIXÈME ET XXÈME SIÈCLES



431



432



433

431 Eugène ACCARD (1824-1888)
Jeune femme en robe de dentelle à l'éventail
Huile sur toile, signée
Beau cadre d'époque.
100 x 81 cm

1500 / 2000 €

432 Gustave KRABANSKY (1852-1903)
Portrait de jeune fille (Mademoiselle Flipo), 1891
Pastel sur papier, signé en bas à droite
54,5 x 45,5 cm à l'ovale

150 / 300 €

433 Ecole du XIXème
Portrait d'homme au gilet vert
Huile sur toile marouflée sur panneau
22 x 17 cm cm à l'ovale

200 / 400 €

434 Jules Noël (1810-1881)
L'embarcadère
Huile sur toile signée en bas à gauche et datée 1871
39x27,5 cm

1000 / 1500 €

Les tableaux de genre sont plus rares que les marines dans l'œuvre de Jules Noël. Il est à noter que du fait de la guerre, aucun salon n'est tenu en 1871.



434



435

435 Ecole du XIXème
Portrait d'homme
Huile sur toile contrecollée sur panneau
35 x 27 cm à l'ovale

200 / 400 €

436 David de Noter (1818-1892)
Nature morte au lièvre et bouquet sur entablement
Huile sur toile signée en bas à gauche
81 x 66 cm

1000 / 1500 €



436



438

438 Georges-Frédéric ROTIG (1873-1961)
Cerf et Biches, 1902
Aquarelle et Gouache, signée et datée en bas à gauche, 23 x 29 cm.

600 / 800 €

TABLEAUX DES XIXÈME ET XXÈME SIÈCLES



439



440



441



442



442



442

439 Ecole du XIXème
Vues de Naples
Paire de gouaches sur papier
41 x 61 cm à vue
Beaux cadres d'époque.
Restaurations.

1000 / 1500 €

440 Ecole du milieu du
XIXème siècle
La bataille de Conegliano?, 1848
Encre et aquarelle située et datée.
15,5 x 23 cm à vue

100 / 200 €

441 Dans le goût de
GRANET
Intérieur de cloître, circa 1840
Huile sur toile
26,5 x 34,5 cm
Restaurations.

800 / 1000 €

442 École du XIXème siècle
Intérieur de château
Aquarelle et deux gouaches
36 x 55 cm ; 47 x 33,5 cm ;
33,5 x 50,5 cm
Sous le même encadrement.

300 / 400 €

443 Georg LAMPE (1858-?)
Deux femmes dans un intérieur, circa 1880
 Huile sur panneau, signée
 57 x 48 cm

200 / 400 €



443

444 Ferdinand ROYBET (1840-1920)
Portrait d'un mousquetaire
 Huile sur panneau signée en bas à droite
 42x25 cm

800 / 1200 €

Originaire de la ville d'Uzès, Ferdinand Roybet étudie la peinture au musée de Lyon où il affine ses observations par l'étude directe de la nature. En 1864, il rejoint Paris aidé par son ami Antoine Vollon, où il expose pour la première fois au Salon. Cet amoureux des grandes périodes que furent les XVIIème et XVIIIème siècles, a peint régulièrement des mousquetaires avec réalisme et minutie. Au fil des ans, sa peinture s'enrichit d'apports de ses voyages, en Hollande, en Afrique du Nord, en Italie ou en Espagne qui l'amènent à étudier les compositions de grands maîtres. Le musée Roybet Fould expose de nombreuses œuvres de l'artiste.



444

445 P. NORRIS (XIX-XXème)
Jeune fille aux pommes
 Huile sur toile signée en bas à droite
 60 x 50 cm

500 / 700 €



445

446 Léon HERBO (1850-1907)
Portrait de Madame Masurel, 1900
 Huile sur toile signée en bas à gauche et datée
 124x79 cm
 Restaurations.

600 / 1000 €



446

447 Edouard DE JANS (1855-1919)
Berger italien, 1882
 Huile sur toile, signée en bas à droite
 31 x 22 cm

400 / 600 €



447

448 Théodore FANTIN-LATOURE (1805-1872)
Portrait de dame au ruban bleu; 1860
 Pastel sur papier contrecollé sur toile, signé et daté à gauche
 64x52 cm

150 / 300 €

Admiré pour un grand nombre des portraits au pastel, Théodore Fantin-Latour se forme au dessin à l'école des Beaux-arts de Grenoble. L'artiste expose régulièrement au Salon entre 1842 et 1866. Il donna le premier enseignement artistique à son fils Henri Fantin-Latour, qui devint l'un des peintres impressionnistes le plus intimistes de la fin du XIXème siècle.



448

TABLEAUX DES XIXÈME ET XXÈME SIÈCLES



455

455 Robert JIVANOVITCH dit JIVA
(1907-1974)
Saint-Jean-de-Luz
Huile sur toile, signée en bas à gauche,
contresignée et située au dos
44 x 79 cm.

600 / 800 €

456 Félix BERNE-BELLECOUR (?-1905)
Fillette jouant avec sa poupée dans un jardin, 1899
Huile sur toile, signée en bas à gauche
Datée et dédiée
46 x 38 cm

Fils de Étienne Berne-Bellecour, peintre de
sujets militaires, Félix choisit les sujets beaucoup
plus intimistes. Il expose au Salon des Artistes
Français au tout début du XXème siècle.

1400 / 1600 €

457 École belge ou hollandaise de la fin du
XIXème siècle
Le marché aux oiseaux, 1895
Huile sur panneau, signée indistinctement, datée
et porte une indication LANGHAM en bas à
gauche
26 x 36 cm

400 / 600 €



456



457



458



459



460



461

458 Joaquim MIRO ARGENTER (1849-1914)
Venise au soleil couchant
Huile sur panneau, signée en bas à droite
19 x 24 cm

800 / 1000 €

459 Dans le goût de DUVIEUX, XIXème siècle
Vue du Bosphore
Huile sur toile
53x75 cm

400 / 600 €

460 Eugène BIDAU (actif 1863-1909)
Nature morte aux fleurs et aux fruits, 1891
Huile sur toile signée en bas à droite et datée
50,5 x 61 cm
Petites restaurations.

2300 / 2500 €

Élève de Lechat et Alexandre, Eugène Bidau débute en 1863 au Salon, où il exposera pendant plusieurs années. Ses fleurs et ses natures mortes présentées à Montpellier, Amiens, Angers ou encore à Nice sont récompensées par de nombreux prix et médailles. Reconnu pour son talent de décorateur, l'artiste participe à la décoration de l'Hôtel de Ville de Paris.

461 François MUSIN (1820-1888)
Navires en haute mer, 1842
Huile sur panneau, signée en bas à droite et datée
29,5 x 41 cm

1500 / 1800 €

Élève de M. Van Cuyck et de F. Bossuet à l'académie d'Ostende de 1831 à 1836, François Musin continua de suivre l'enseignement de ce dernier à l'académie de Bruxelles de 1837 à 1843. Ses œuvres du début - combats navals, naufrages mouvementés et scènes de tempête - sont de facture romantique puis, à partir de 1865, ses peintures deviennent plus réalistes. En 1988, à l'occasion du centième anniversaire de sa mort, le Musée des Beaux-Arts d'Ostende a organisé une exposition commémorative « François Musin, peintre de marines ».

TABLEAUX DES XIXÈME ET XXÈME SIÈCLES



462

462 Manuel ORAZI (1860-1934)
Vues d'Istanbul
 Paire d'huiles sur toile
 Signées en bas à gauche
 38 x 55 cm

9 000 / 10 000 €

D'origine italienne, de nombreuses périodes de la vie de Manuel Orazi, peintre et graveur, sont encore méconnues. S'inspirant de l'exotisme des pays lointains qu'il visite, l'artiste rapporte de ses voyages de très nombreux croquis dont il tire des scènes orientales, dont notamment des vues du Bosphore et d'Istanbul.



463



464

463 Herman VAN DEN BERGHE
 (XXème)

Le chasseur sous la neige
 Huile sur toile signée en bas à droite
 49x65 cm

250 / 300 €

464 Suiveur de VEYRASSAT,
 fin XIXème – début XXème siècle

Le labour
 Huile sur toile, signée
 52x65 cm
 Beau cadre

200 / 400 €



465



465 L.J. PINGRAY,
 Ecole du XIXème siècle
Diligence la nuit, Poules devant une chaumière
 Deux aquarelles gouachées portant une signature indistincte
 22 x 29 cm chaque

400 / 600 €

TABLEAUX DES XIXÈME ET XXÈME SIÈCLES

466 Marie LAURENCIN (1883-1956)

Jeune femme de profil

Aquarelle sur papier, signée en bas à droite

A vue: 22,5x17 cm

1500 / 2000 €



466

467 William James CALLCOTT (1843-1890)

Marine

Huile sur toile, signée en bas à gauche et datée

61 x 92 cm

Rentoilage.

1000 / 1200 €



467

468 Fernand STIEVENART (1862-1922)

Paysage de la Côte d'Opale au soleil couchant, 1895

Huile sur toile signée en bas à gauche et datée

46 x 65 cm

800 / 1000 €

Natif de Douai, Fernand Stievenart fut un peintre paysagiste de l'École de Wissant, au nord de la Côte d'Opale. Il participe au Salon dès 1888, devenant membre de la Société des artistes français en 1893 où il reçoit une mention honorable votée à l'unanimité. Influencé par les œuvres de Corot, Millet et Courbet, puis par les impressionnistes, Stievenart développe un style propre, marqué par une recherche d'équilibre et de sérénité.



468



469

469 D'après FRANK-BOGGS, XIXème siècle

Rotterdam, sortie de port la nuit

Huile sur toile signée indistinctement en bas à droite

Localisée et annotée « Frank-Boggs » sur une ancienne étiquette au dos

55 x 46,5 cm

Usures, restaurations.

1000 / 1500 €



470

470 École française fin du XIXème siècle

Femme dans un sous-bois

Huile sur carton, porte une signature « Harpignies » en bas à gauche

32x23 cm

400 / 600 €



471

471 École impressionniste, vers 1900

Portrait de jeune fille aux dominos

Huile sur panneau non signée

43x31 cm

1000 / 1500 €



472

472 Léon DETROY (1857-1955)

Paysage

Fusain sur papier, signé en bas à droite

A vue 35x46 cm

100 / 200 €

Initié par son oncle à la peinture, Léon Detroy étudie à l'École des Beaux-Arts de Paris avec pour maître Jean-Paul Laurens. Trouvant son enseignement trop académique, le jeune peintre quitte l'établissement. Désireux de peindre en plein air sur le motif comme le font désormais les impressionnistes, l'artiste, représentant de l'école de Crozant, découvre la Vallée de la Creuse en 1888 et s'installe à Gargilesse en 1890. Arpentant les chemins et les bords de rivière pour en fixer les motifs au fusain, comme en témoigne notre œuvre, ou à l'huile, son style évolue au fil de sa carrière, qu'il soit impressionniste, pointilliste ou fauviste.

TABLEAUX DES XIXÈME ET XXÈME SIÈCLES



473



474

473 Rosa BONHEUR (1822-1899)
Etude de faon
Fusain et pastel monogrammé en bas à droite
A vue 11x14 cm
400 / 600 €

474 Ecole fin XIXème
Deux chiens de chasse rapportant un lièvre
Huile sur toile
72.5 x 93 cm
1000 / 1200 €

475 Léon DETROY (1857-1955)
Nature morte au pichet et aux fruits
Huile sur carton, signée en bas à droite
25x34
1000 / 1500 €



475



476

476 Adrien Désiré ETIENNE dit DRIAN
(1885-1961)
Les Fleurs
Fixé sous verre, signé en bas à droite
27 x 35 cm.
600 / 800 €

477 Ecole du XXème siècle
Femme et enfant dans un intérieur
Huile sur toile
144 x 95 cm
Rentoilage.
1500 / 1800 €



477



478

478 Marcel MANGIN (1852-1915)
Femme à la robe dans un paysage, circa 1900
Huile sur toile, signée en haut à gauche, avec
un envoi
33x22cm
200 / 400 €

Élève d'Henri Harpignies et J.-P. Laurens,
ce peintre symboliste exposa aux Salons de
Paris entre 1875 et 1914, obtenant une mention
honorabile en 1895.

479 Charles KVAPIL (1884-1957)
Nu féminin
Huile sur toile signée en bas à droite
Porte une mention sur le châssis (esquisse pour
le nu du Salon des Tuileries 1926)
24x41 cm
200 / 400 €

480 RAOUL DUFY (1877-1953)
Projet de tissu pour BIANCHINI-FERIER
aquarelle signée du cachet en bas à droite
59.7 x 57.5 cm
1000 / 1200 €

La plus longue collaboration de la maison
de soierie lyonnaise Bianchini-Férier avec
un artiste est certainement celle avec Raoul
Dufy, qui en sera le dessinateur et le directeur
artistique de 1912 à 1928. S'en suivit une
production manufacturière de grande
qualité à l'usage de l'ameublement comme de
l'habillement.
« L'ornementation dans le tissu est une chose
complémentaire à la vie ; comme une illustration
légère pouvant jouer avec discrétion son rôle,
en rapport avec sa fragilité matérielle. » (Raoul
Dufy cité par J. Vidal-Blanchard)



479



480



481

481 Louis ROLLET (1895-1988)
Paysage de ruines en Asie du Sud Est
Gouache sur papier signée en bas à droite.
47 x 61.5 cm
Petits manques

1500 / 1800 €



482

482 Dans le goût de PERMEKE
Le manège, circa 1940
Aquarelle, gouache et crayon sur papier
25 x 30 cm

200 / 300 €

483 RANDRIA
Pêcheur sur l'étang, 1910
Huile sur toile de raphia, signée en bas à droite et datée et située en bas à droite et datée et située en bas à droite
Tananarive
60x68 cm
Légers manques et pliures

100 / 200 €

484 James KAY (1858-1942),
Morar; Ecosse
Huile sur panneau, signée en bas à droite et située au dos
27 x 36,5 cm.

600 / 800 €



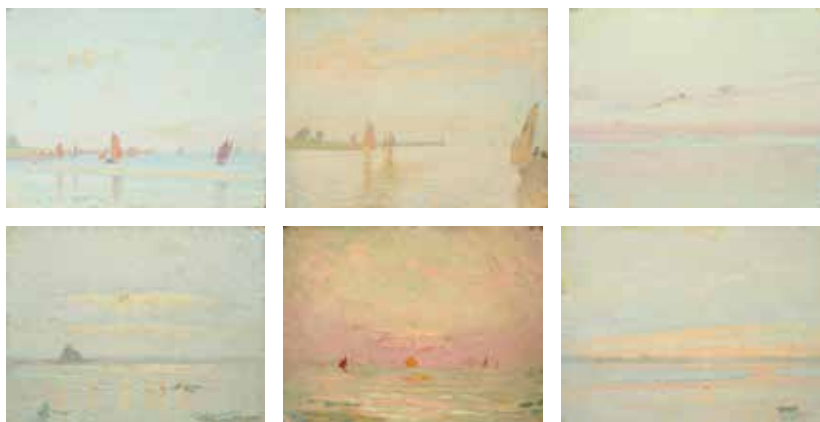
483

485 Ecole Française vers 1900
Bretagne, paysages de bord de mer
Ensemble de six huiles sur panneaux (cinq sur carton et une sur bois), l'une portant une signature illisible, nombreuses inscriptions au dos
14 x 18 cm.

600 / 800 €



484



485



494

494 Commode

En bois de placage galbée toutes faces, ouvre en façade par deux tiroirs sur traverses soulignées de laiton, les montants à cannelures de laiton, pose sur quatre pieds galbés à sabots de bronze ciselé et doré, sommée d'un plateau de marbre rouge du Languedoc (éclats).
Epoque Régence
80 x 96 x 54 cm

4 000 / 5 000 €



495

495 Belle console

En bois laqué, sculpté et doré à décor de frises d'entrelacs, noeuds, rubans et frises feuillagées, pose sur de hauts pieds fuselés à cannelures rudentées à asperges réunis par une entretoise soulignée d'un pot couvert à guirlandes feuillagées
Plateau de marbre bleu turquin
Epoque Louis XVI
86 x 110 x 60.5 cm

10 000 / 11 000 €



496

496 Bureau plat

En placage de bois de rose marqueté en frise sur fond de bois de violette. Il ouvre à trois tiroirs en ceinture et présente trois tiroirs simulés, pose sur de hauts pieds galbés, plateau gainé de cuir havane doré aux petits fers, riche ornementation de bronzes ciselés et dorés
Fin du XIXème siècle
78 x 159 x 80 cm

4500 / 5500 €



497

497 Belle commode

À façade et côtés galbés en placage de bois de rose marqueté de bois de violette à décor de branchages fleuris sur fond d'amarante.

Elle ouvre à deux tiroirs sur traverse, pose sur de hauts pieds galbés.

Plateau de marbre rouge veiné des Flandres

Epoque Louis XV

Attribué à Nicolas PETIT

84 x 65 x 43 cm

6000 / 8000 €



498

498 Table à encas

En placage de bois de rose marqueté en frise dans des encadrements de filets sur fond d'amarante.

Elle ouvre à deux vantaux et un tiroir latéral, les côtés à prises ajourées.

Hauts pieds galbés, plateau en brèche d'Alep (restauré).

JME et trace d'estampille.

Epoque Louis XV

79 x 50 x 33 cm

1000 / 1200 €

499 Table à jeux dite de port

En acajou à plateau double face, l'une marquetée d'érable formant damier dissimulant un jeu de jaquet, la ceinture mouvementée, ouvrant à deux tiroirs latéraux, pieds galbés à terminaison en volutes.

Travail Nantais d'époque Louis XV

(Petite restauration à un pied)

73 x 73 x 57 cm

2300 / 2500 €



499





500



501

500 Paire de fauteuils
À dossiers légèrement déversés en acajou et placage d'acajou et bronze ciselé et doré, les accotoirs à manchettes, les supports d'accotoir à caryatides engainées, pieds postérieurs en sabre
Style Empire
H : 98 cm
Largeur 60 cm

1000 / 1200 €



502



503

501 Paire de fauteuils curules
En bronze à décor stylisé de rosaces, papyrus et motifs feuillagés sur fond cannelé.
Style Empire
59 x 68 x 42 cm

3000 / 3500 €

502 Semainier
En placage de rose marqueté en frise dans des encadrements de filets à bâtons rompus et filets à damier sur fond d'amarante.
Il ouvre à sept tiroirs sur traverse, montants à pans coupés, petits pieds galbés.
Plateau de marbre veiné.
Epoque transition Louis XV-Louis XVI
(Restauration)
165 x 65 x 38 cm

500 / 800 €



504



505

503 Bureau de pente
En acajou et placage d'acajou.
Il ouvre à un abattant qui dissimule onze tiroirs dont deux verticaux à fond cannelé et un secret.
Epoque Louis XVI
(Restauration)
106,5 x 111 x 54 cm

300 / 600 €

504 Console d'applique
En bois mouluré et sculpté à décor d'acanthes stylisées, piètement galbé à terminaison de serres retenant des sphères, dessus marbre blanc
XVIIIème
88 x 73 x 39 cm

300 / 500 €

505 Petit secrétaire de dame
En bois de placage ouvrant par un tiroir dans la partie haute, un abattant et deux portes dans la partie basse, montants à cannelure simulée
Epoque Louis XVI
139x75x32 cm

300 / 500 €



506

506 Commode

À façade légèrement galbée en bois de placage marqueté en frise dans des encadrements de filets, le plateau à motifs géométriques.

Elle ouvre à quatre tiroirs sur trois rangs, pose sur des petits pieds droits.

Epoque Louis XIV.

Ornements de bronze ciselé aux lingotières, mains pendantes, chutes et entrées de serrure.

82 x 119 x 62 cm

4000 / 4500 €



507

507 Bureau mazarin

En bois de placage à riche décor marqueté de rosaces et motifs géométriques. Le plateau à volet laissant découvrir un gradin composé de trois tiroirs. Les tiroirs supérieurs dissimulant un abattant, il ouvre par quatre tiroirs et un vantail dans la partie basse.

Piètement gaine entretoisé

XVIIIème

Restaurations et quelques manques au placage

78x97x62 cm

4000 / 6000 €



508

508 Paire de fauteuils

à médaillons plat en bois mouluré et sculpté, le dossier sommé de fleurs, les accotoirs garnis de manchettes, les montants d'accotoirs en volutes, dés de raccordement à décor floral, pose sur quatre pieds fuselés à cannelures rudentées.

Garniture rapportée.

Travail provincial, Vallée du Rhône

Epoque Louis XVI

96 x 56 x 62 cm

4000 / 6000 €



509

509 Duchesse brisée

En bois mouluré et sculpté à dossier et ceinture mouvementée à décor de fleurettes et acanthes stylisées, accotoirs à manchette

Epoque Louis XV

Garniture de tissu à décor de motifs feuillagés polychrome.

96x83x204 cm

1500 / 2000 €



515



516

515 Table
En merisier marqueté de filets d'amarante.
Elle ouvre à trois tiroirs, le premier dissimulant une
écrioire, pose sur de hauts pieds galbés.
Plateau foncé de marbre.
Epoque Louis XV
71 x 44 x 31 cm

1000 / 1200 €

516 Petite console
En bois mouluré et sculpté, ceinture mouvementée à
décor ajouré de fleurettes et motif rocaille, piètement
galbé mouvementé réuni par une entretoise, dessus
marbre
Epoque Louis XV
82x64x39 cm
Restaurations

800 / 1200 €



517



518

517 Bureau de pente
En noyer ouvrant par un abattant laissant découvrir
quatre tiroirs et quatre casiers, et deux tiroirs en
façade. Décor marqueté de fleurs et feuillages.
XVIIIème
Restauration
110,5x123x53,5 cm

300 / 500 €

518 Encoignure
En chêne ouvrant par un tiroir et une porte, plateau
de marbre, piètement à terminaison d'enroulement
XVIIIème
90 x 64 x 44 cm

300 / 500 €



519



520

519 Importante encoignure
En chêne à décor marqueté de bois de placage
représentant des vases fleuris et des guirlandes de
feuillages.
Dessus de marbre gris.
Hollande
Fin XVIIIe début XIXe
H.99 x 64 cm

1500 / 2000 €

520 Commode
En marqueterie de bois de placage à décor de vases
fleuris et rinceaux ouvre en ceinture par un tiroir
en léger ressaut et en façade par deux vantaux
découvrant une étagère, et cantonnés de montants
en volute, posant sur une plinthe reposant sur quatre
pieds.
Dessus en marbre gris.
Hollande
Fin XVIIIe début XIXe
99 x 108 x 67 cm

1500 / 2000 €



521



522

521 Canapé corbeille
En bois mouluré sculpté, ceinture sinueuse,
piètement fuselé et cannelé
Epoque Louis XVI
Garniture à décor de semi de fleur.
87,5X163X60 cm

400 / 600 €

522 Encoignure
À facade mouvementée en bois de placage marqueté
en frisage ouvrant par deux portes, garniture de
bronze ciselé et doré, dessus marbre.
Epoque Louis XV
Petits manques et restaurations.
92x64x47 cm

400 / 600 €

523 Table de salon

à façade et côté galbés en placage de bois de rose marqueté de bois de violette à décor de branchages fleuris dans des encadrements de filets.

Elle ouvre à trois tiroirs en façade, présente un pare-feu amovible et pose sur des pieds galbés réunis par une tablette d'entrejambe.
Style Louis XV, XIXème siècle
66 x 43 x 32 cm

1400 / 1600 €



524 Paire de tabourets curule

En acajou et placage d'acajou à piètement en "X" entretoisé
Ornementation de bronze ciselé et doré
Style Empire XIXème siècle
47 x 46 x 39 cm

1000 / 1200 €

525 Commode

En bois de placage ouvrant par trois tiroirs à décor marqueté en frisage, montants à cannelures simulées, garniture de bronze ciselé et doré
Plateau marbre
Estampillée JG SCHLICHTIG reçu Maître en 1765.
86x81x47 cm

2000 / 3000 €



526 Commode

À façade galbée en amarante et placage d'amarante. Elle ouvre à trois tiroirs sur traverse, petits pieds galbés, plateau de marbre gris veiné.
Epoque Louis XV
(bronzes rapportés)
90 x 125 x 67 cm

1200 / 1500 €

527 Importante commode

En acajou et placage d'acajou soulignée de filets de cuivre.
Elle ouvre à trois tiroirs sur traverse, pieds toupie, plateau de marbre veiné.
Epoque Louis XVI (état d'usage)
95 x 130 x 64 cm

600 / 800 €



528 Paire de fauteuils de bureau

En bois mouluré et sculpté à dossier et assise à fond de canne
Style Louis XV
87x60x55 cm

500 / 800 €





529



530

529 Secrétaire
En noyer ouvrant par un abattant et trois tiroirs, montants cannelés fuselés, dessus marbre
Epoque Louis XVI
144 x 88 x 39 cm

500 / 800 €

530 Console d'applique
En bois mouluré et sculpté à ceinture ajourée à décor de coquilles et feuillage, piètement galbé
Epoque Louis XV
Dessus marbre
Restaurations
80 x 80 x 52 cm

1000 / 1500 €



531



531 Partie de salon
En bois mouluré et sculpté comprenant une bergère, un fauteuil et un canapé deux places, dossier à décor de fleurettes, accotoirs de la bergère et du fauteuil à manchettes, ceinture à décor de fleurettes et motifs stylisés, piètement galbé
Epoque Louis XV
(usures et restaurations)
Dim canapé: 99x107x51 cm
Dim fauteuil: 83x52x43 cm
Dim bergère: 100x66x52cm

700 / 1000 €

532 Paire de tables de salon
En placage de bois de rose marqueté de fleurs inscrits dans des motifs losangiques à filets et damiers. Elles ouvrent à un tiroir en ceinture, posent des pieds galbés et entretroisée, galerie de bronze ajourée
Style transition Louis XV - Louis XVI
H : 71 cm
Diam : 36 cm

700 / 900 €

533 Bergère
En bois mouluré à dossier légèrement cintré, accotoirs à manchettes, consoles d'accotoirs balustre, piètement fuselé et cannelé
Epoque Louis XVI
Garniture en tissu rouge 95 x 63 x 64 cm

400 / 600 €

534 Six chaises
En acajou et placage d'acajou, le dossier mouluré ajouré à traverses, les pieds antérieurs de forme balustre cannelées et annelées à terminaisons boule, les pieds postérieurs sabres.
Traces d'estampille de la maison Jeanselme
XIXème
Quelques sauts au placage, restaurations
85 x 47 x 44 cm

400 / 600 €



532



533



534



535

535 Paire de commodes

À portes en bois de placage d'acajou à façade légèrement cintrée, les cotés à ressaut, montants cannelés, piétement fuselé. Garniture de bronze ciselé et doré.

Fente et manque au fond de l'une.

Composées d'éléments anciens.

Plateau en marbre veiné.

93x121x49 cm

800 / 1200 €



536 Important buffet deux corps

En chêne ouvrant par trois portes dans la partie haute, trois vantaux dans la partie basse à décor de coquilles stylisées, et guirlandes feuillagées XVIIIème

271 x 228 x 63.5 cm

600 / 1000 €

537 Vitrine

En chêne mouluré et sculpté ouvrant par deux portes, et deux tiroirs dans la partie basse, piétement galbé à décor d'acanthes stylisées réuni par une entretoise

Manques

XVIIIème

208x152x48cm

600 / 1000 €



536



537



538



539

538 Table de salon

En acajou et placage d'acajou. Elle ouvre à un tiroir en ceinture souligné d'un médaillon dans le goût de Wedgwood. Pose sur de hauts pieds gainés à entretoise évidée, plateau de marbre gris veiné, riche ornementation de bronze ciselé et doré
Style Louis XVI, exécuté à la fin du XIXème siècle
76 x 68 x 43.5 cm

1500 / 1800 €

539 Vitrine

En acajou à décor toutes faces au vernis martin de personnages dans le goût du XVIIIème siècle sur fond de paysage. Elle ouvre à un vantail, pose sur de petits pieds galbés, plateau d'onyx encastré, belle ornementation de bronze ciselé et doré
Epoque Napoléon III
122 x 35 x 35 cm

2000 / 2500 €

540 Buffet à hauteur d'appui

En bois de placage marqueté d'instruments de musique, dans des encadrements soulignés de palmettes et motifs stylisés, ouvre à deux vantaux, pieds toupie, plateau de marbre encastré
Epoque Napoléon III
115 x 131 x 41 cm

2300 / 2500 €

541 Semainier

À façade et cotés galbés en placage de bois noirci ouvrant par sept tiroirs, le fronton à doucine surmonté d'un plateau de marbre. Garniture en bronze ciselé et doré
Epoque Napoléon III
122x64,5 cm
Fentes

400 / 600 €



540



541



542



543

542 Table à écrire

En placage de bois noirci ouvrant par un tiroir en ceinture, le plateau à décor marqueté d'os et ivoire d'un putto dansant entouré de rinceaux.

Montants en bois tourné réunis par deux tablettes à décor marqueté de cubes sans fond.

Epoque Napoléon III

76x53x33 cm

400 / 600 €

543 Commode dite "de port"

En acajou et placage d'acajou à façade galbée ouvrant par trois tiroirs sur traverses se terminant par un tablier à décor de feuilles d'acanthes posant sur quatre pieds en volutes à décor de coquilles et feuilles déchiquetées. Entrées de serrures et mains de tirage en bronze ciselé et doré à décor de pampres de vigne et de grappes de raisins. (rapportées)

(Fentes au plateau, accidents).

XVIIIe

99 x 125 x 66 cm

1000 / 1500 €

544 Important buffet deux corps

En chêne mouluré et sculpté ouvrant par deux portes dans la partie haute et deux vantaux dans la partie basse. Riche décor de motifs feuillagés, coquilles et acanthes stylisées.

XVIIIème

H.303 x 159 x 69 cm

1500 / 2000€



543

4 OCTOBRE 2021 à 11h et 14 h

Belle vente de Bijoux

Diamants : 5.04ct , 2ct, 1.90 ct, 1.15 ct G VS1 (IGI),

Bijoux montés dont : Bagues saphir (2.50ct Ceylan sans traitement thermique-certificat GEM Pars), émeraude, rubis, bracelet émeraudes, bracelet ligne diamants, broches, alliances, pendentifs...

Bijoux signés : MAUBOUSSIN, CARTIER, BULGARI, VAN CLEEF AND ARPELS, POIREY, PONCE, CRISO

Montres : OMEGA, CARTIER, JAEGER-LECOULTRE, BEAUME ET MERCIER,



Notre expert Louis De Suremain vous reçoit sur rendez-vous à l'étude, 14 rue des Jardins, tous les mardis
Tél. : 03.20.12.24.24 – Mail : contact@mercier.com

23 OCTOBRE 2021

Vente cataloguée d'art du XXe siècle

Tableaux du XXème siècle, Design, Céramiques, Sculptures...

Eugène DODEIGNE
Sans titre
Hauteur: 117,5 cm
Ancienne collection Philippe Leclercq



28 NOVEMBRE 2021

Vente cataloguée d'art Classique

Tableaux du XXème siècle, Design, Céramiques, Sculptures...



29 NOVEMBRE 2021

Vente de Bijoux



11 DÉCEMBRE 2021

Vente d'art moderne



DÉCEMBRE 2021

Vente de vins et spiritueux



Comment faire estimer vos objets en vue d'une éventuelle vente ?

En nous envoyant vos photographies par mail à expertise@mercier.com ou par courrier à Mercier Maison de ventes, 14 rue des jardins, 59000 Lille.

Nous pouvons également nous rendre à votre domicile sur rendez-vous au 03 20 12 24 24.
Ces rendez-vous sont possibles dans toute la France et l'Europe.