

MERCIER & C^E

7 Mars
2021



MERCIER & CIE

Commissaires-priseurs associés

ART MODERNE ET CONTEMPORAIN

DIMANCHE 7 Mars 2021 à 14h

Tableaux figuratifs, tableaux abstraits, sculptures, Street Art

Collection de Monsieur G. lot 230 à 233 - 239 et 348 à 422

EXPOSITIONS PUBLIQUES:

Jeudi 4 Mars de 14H à 19h

Vendredi 5 Mars de 14h15 à 19h

Samedi 6 Mars de 9h30 à 12h

Dimanche 7 Mars de 10h à 12h

(Horaires modifiables en fonction
de l'évolution des conditions sanitaires)

EXPERT : TABLEAUX XX^E SIÈCLES

Marc OTTAVI ; 12, rue Rossini - 75009 PARIS

Tél. : 01 42 46 41 91 - contact@expertise-ottavi.fr

Présente les lots : n° 230 à 295; 297 à 438; 460 à 522.

EXPERT : DESIGN

Fabien Delbarre

Tél. : 06 80 67 93 38 - fabriendelbarre@gmail.com

Présente le lot : n° 456-459-459bis



INTERENCHÈRES

LIVE

DROUOT
DIGITAL
live

HÔTEL DES VENTES DE LILLE

14, rue des Jardins

Tél. : 03 20 12 24 24 - Fax : 03 20 51 06 62

www.mercier.com

email : contact@mercier.com

SAS LILLE MÉTROPOLE ENCHÈRES : n° 2002-314 du 4 juillet 2002

D. SOINNE - P. DEGUINES - P. DROUIN - H. WATINE

Photographies et mise en page : Sébastien Hamelin
Impression : Arlys





230



231



232



233

230-Constantin TERECHKOVITCH (1902-1978)
"Les courses"

Lithographie sur papier signée en bas à droite, justifiée 226/300
 55 x 70 cm à vue

100 / 200 €

232-D'après Salvador DALI (1901-1989)
Les cheveux daliniens, 1970

Photolithographie signée, non justifiée
 Retirage de 1978
 47 x 32 cm le sujet **200 / 400 €**
 Réduction grand tirage de la lithographie éditée en 1970 par Wolfensberger
 Bibliographie : Prestel, n° 1278 p. 133 et 181.

234-Edouard PIGNON (1905-1993)
Amour océanique

Lithographie sur papier Velin signée en bas à gauche justifiée 0 (épreuve Hors Commerce)
 37x28 cm

50 / 100 €

236-Pierre-Laurent BRENOT (1913-1998)
La cheffe de gare, 1951

Lithographie signée en bas à droite
 69 x 31 cm

120 / 130 €

231-CORNEILLE (1922-2010)
"Composition à la femme et au loup"

Sérigraphie sur papier, signée en bas, datée 1978, justifiée EA
 22/25- 25 x 30 cm

300 / 500 €

233-JacquesVILLEGLÉ (né en 1926)
"Passage de l'aures" 2007

Lacérage et arrachage de sérigraphie marouflée sur toile,
 Signée et numérotée 45/ 90
 Jacques BOULAN Editeur
 116 x 89 cm

800 / 1200 €

235-Leopoldo TORRES AGÜERO (1924-1995)
Sans titre

Sérigraphie sur verre
 Signée en bas à droite, numérotée sur 150 ex.
 48 x 48 cm

200 / 300 €

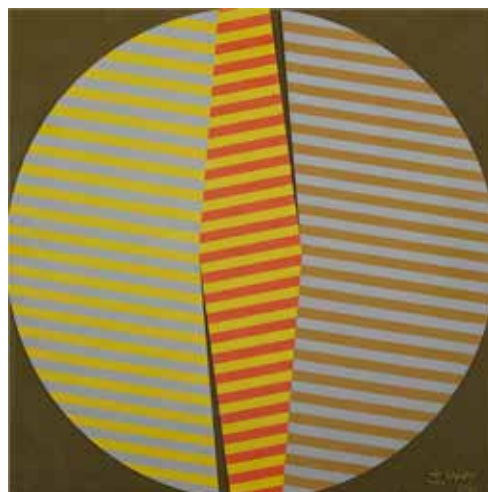
237-Pierre-Laurent BRENOT (1913-1998)
La vénitienne, 1950

Lithographie signée en bas à droite
 69 x 31 cm

120 / 130 €



234



235



236



237

238-Alexandre CALDER (1898-1976)*Portrait, circa 1970*

Lithographie en 4 couleurs sur Arches

Signée en bas à droite, non justifiée

Mouillures, rousseurs, pliures et déchirures

75x109.5cm

1 000 / 1500 €



238

239-Pierre ALECHINSKY (1927)*Avec les mêmes ciseaux, 2009*

Lithographie en 4 couleurs

Signée, titrée et justifiée sur 40 exemplaires

118 x 158 cm

4 000 / 6 000 €



239



241



242

241-D'après Pablo PICASSO (1881-1973)

Danse des faunes, 1957

Lithographie sur vélin

Signature imprimée, tirage non numéroté

41 x 52 cm (à vue)

Bibliographie : Bloch, T1, n° 830.

800 / 1 000 €

242-SPEEDY GRAPHITO (1961)

Love Therapy, 2019

Sérigraphie sur papier Arches

Signée, datée et justifiée 51/70

70x50 cm

350 / 500 €



243



244

243-Shepard FAIREY (1970)

Tunnel vision

Série Alternative

Sérigraphie sur papier, signée en bas à droite et

justifiée 522/700

46x61 cm

150 / 300 €

244-Shepard FAIREY (1970)

Tunnel vision

Série Alternative

Sérigraphie sur papier, signée en bas à droite et

justifiée 522/700

46x61 cm

150 / 300 €



245

245-Fernand LEGER (1881-1955)

La lecture, 1924

Lithographie couleur éditée par Mourlot en 1953

Signature en marge, justifiée 148/350

54 x 65 cm

Insolée.

800 / 1200 €

246-D'après Fernand LÉGER (1881-1955)

Constructeurs, 1951

Lithographie sur vélin signée du cachet et datée dans

la planche, justifiée sur 250 ex. D'après une gouache

de 1951, cachet sec du Musée Biot

86,5 x 59 cm (à vue)

Légèrement insolée, quelques rousseurs. Couleurs

fraîches. Examinée non décadrée.

300 / 400 €



246



247



248

247-Charles LAPICQUE (1898 -1988)

Les reclus, 1967

Lithographie sur papier signée en bas à droite et

justifiée sur 99 ex.

Bibliographie : Raisonné, n° 348 p. 95

38x28 cm

60 / 100 €

248-Charles LAPICQUE (1898 -1988)

La mascotte, 1967

Lithographie sur papier signée en bas à droite et

justifiée sur 99 ex.

Bibliographie : Raisonné, n° 345 p. 95

38x28 cm

60 / 100 €

Jean HELION (1904-1987)

Revenant à la figuration, Hélon écrira ce commentaire qui sera un des traits caractéristiques de son œuvre :

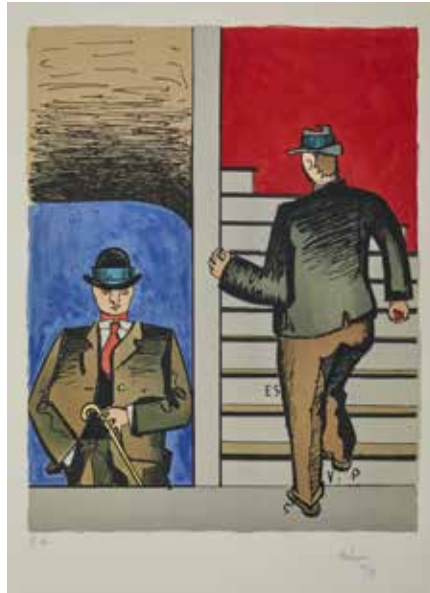
« Si les tableaux de Masaccio sont des tableaux fins complets, il est certain que je n'en vois aucun des miens, aujourd'hui, qui puisse l'être. Il y a quelque chose qui doit demeurer ouvert, non terminé, non exécuté, pour que mon tableau soit juste ».

250-Jean HELION (1904-1987)

Hommes à l'escalier, 1943-1969

Lithographie signée en bas à droite et datée. Epreuve d'artiste 65 x 47 cm (feuille)

100 / 200 €



250



251

251-Jean HELION (1904-1987)

Couple au parapluie, 1946 - 1987

Lithographie signée dans la planche et datée. Signature manuscrite et date en bas à droite. Mouillures en marge 76 x 56 cm (feuille)

100 / 150 €

252-Jean HELION (1904-1987)

L'homme au parapluie

Lithographie signée en bas à droite, Epreuve d'artiste. Petites mouillures 42x56,5 cm

100 / 150 €



252

253

253-Jean HELION (1904-1987)

Le couple, 1972

Lithographie sur papier Japon signée en bas à droite, datée et justifiée. Epreuve d'Artiste. Dim de la feuille 51x58 cm

100 / 150 €

254-Jean HELION (1904-1987)

Le 4 Avril 1968 j'ai su que je m'appelle Martin Luther King... Mais aujourd'hui 24 Mai.. Je suis aussi juif allemand, je suis interdit de séjour, je me nomme Cohn-Bendit,

Affiche lithographiée signée en bas à droite datée 1968, justifiée 2/? 38x58 cm

100 / 150 €



254



255

255-Jean HELION (1904-1987)

Equilibre, 1934

Lithographie signée en bas à droite, datée et justifiée 5/100 65.5x84 cm

200 / 300 €

256-Jean HELION (1904-1987)

Femme à la plante

Lithographie signée en bas à droite justifiée 2/80? Dim de la feuille 49.5x65 cm

80 / 120 €



256



257

257-Jean HELION (1904-1987)

Composition, 1939

Lithographie signée en bas à droite et datée et justifiée 16/100 66x84 cm

200 / 300 €



260



261

260- JEAN HELION (1904-1987)

Jacqueline, triple portrait

Huile sur toile, monogrammée et datée en haut à droite.

38 x 55 cm

800 / 1 200 €

261- Jean HELION (1904-1987)

Double portrait de Pegeen, 1955

Huile sur toile monogrammée et datée en haut à droite.

50 x 61 cm

1 500 / 2 000 €



262



263

262- Jean HELION (1904-1987)

Étude de tête

Acrylique sur toile monogrammée et datée en haut à droite, contresignée, datée au dos.

81 x 100 cm

1 500 / 2 000 €

263- Jean HELION (1904-1987)

Jacqueline, 1960

Huile sur toile marouflée sur carton monogrammée en haut à droite et datée.

40 x 32 cm

400 / 600 €



264



265

264- Jean HELION (1904-1987)

Jacqueline au hamac, 1961

Huile sur toile marouflée sur carton monogrammée et datée en haut à droite.

45,5 x 37,5 cm

700 / 1 000 €

265- Jean HELION (1904-1987)

Jacqueline, 1960

Huile sur toile marouflée sur carton monogrammée et datée en bas à droite.

40 x 32 cm

600 / 800 €

267- Jean HELION (1904-1987)

Femme en buste de profil, 1921

Huile sur toile

38 x 30 cm

600 / 800 €



267

268- Jean HELION (1904-1987)

Fleurs sur un entablement, 1928

Huile sur toile

81 x 65 cm

1 000 / 1 500 €



268

269- Jean HELION (1904-1987)

Double portrait d'homme, 1955

Huile sur toile, monogrammée et datée en haut à droite.

73 x 100 cm

Accroc

1 500 / 2 000 €



269

270- Jean HELION (1904-1987)

Pegeen, 1955

Huile sur toile monogrammée et datée en haut à droite.

48 x 30 cm

600 / 800 €

271- Jean HELION (1904-1987)

Personnage au chapeau rouge, 1977

Fusain et aquarelle double face sur fond bistre, monogrammé et daté en bas à droite.

45 x 30,5 cm

500 / 700 €



270



271



272

272- JEAN HELION (1904-1987)

David, 1977

Fusain et pastel sur papier rouge

59 x 42 cm

400 / 700 €

273- Jean HELION (1904-1987)

Étude de Pegeen, 1955

Huile sur toile

Signée et datée en haut à gauche

61 x 51 cm

1 000 / 1 500 €



273



274

274- JEAN HELION (1904-1987)

"Maison à Belle Ile, 1956",

Aquarelle et crayons de couleurs, signée en bas à gauche, datée 1956.

Numéro d'inventaire 03579

Dimensions à vue : 14x23cm

(petite déchirure en bas à droite)

200 / 300 €



275

275-André LHOTE (1885-1962)
Paysage, circa 1930
 Encre sépia
 Signée en bas à droite
 28,5 x 38 cm

1200 / 1500 €



276

276-André LHOTE (1885-1962)
Saint-Paul-de-Vence, circa 1925
 Aquarelle sur papier
 Signée en bas à droite
 35,5 x 53 cm

Beau cadre en bois stuqué doré.
 Un certificat d'authenticité de Dominique Bermann Martin en date du 1er juin 2018 sera remis à l'acquéreur.

6 000 / 8 000 €



277

277-André DERAÏN (1880-1954)
Deux élégantes
 Aquarelle sur trait d'encre
 Non signée
 24 x 30 cm
 Provenance : annoté au dos "collection Müller"
600 / 800 €

278-Louis HAYET (1864-1940)
Paysage aux arbres, 1895-1898
 Huile sur carton
 Cachet de la signature en bas à droite
 32 x 48 cm
 Certificat d'authenticité délivré par le Docteur Guy Dulon en date du 31 janvier 2008.
 Provenance :
 Vente Louis Hayet, Maître Binoche, 11 octobre 2002, n° 16.
 Bibliographie :
 Guy Dulon, Catalogue Raisoné de l'oeuvre de Louis Hayet, illustré sous le n°95-98-7-T.

3 000 / 4 000 €



278



279

279-Louis HAYET (1864-1940)
Les Peupliers, circa 1895
 Huile sur carton
 Cachet de la signature en bas à droite
 45 x 33 cm
 Certificat d'authenticité délivré par le Docteur Guy Dulon en date du le 31 janvier 2008.
 Provenance :
 Vente Louis Hayet, Maître Binoche, 11 octobre 2002, n° 26.
 Bibliographie :
 Guy Dulon, Catalogue Raisoné de l'oeuvre de Louis Hayet, illustré sous le n°95-98-9-T.

1 500 / 2 000 €



280



281

280-André DERAÏN (1880-1954)
Arabesque
 Aquarelle
 Signée en bas à droite
 22 x 22 cm
 Provenance : annoté au dos « collection Müller ».
200 / 300 €

281-Francis GRUBER (1912-1948)
Nu sur canapé, 1945
 Crayon sur papier signé et daté en bas à gauche 48 x 61 cm
 Cette oeuvre a été exposée au Musée d'Art Moderne de la Ville de Paris en 1976-1977.

1 500 / 2 000 €

282-Louis MARCOUSSIS (1883-1941)*Le jardin (Étude pour Aurélia), 1930*

Crayon sur papier

Signé en bas à droite et daté indistinctement

18 x 13,5 cm

Provenance :

Atelier de l'artiste.

Expositions :

Marcoussis, Kölnischer Kunstverein, Cologne, 1960, n° 50.

Louis Marcoussis, Musée national d'art moderne, Paris, 3 juillet- 4 octobre 1964 (étiquette au dos).

Bibliographie :

Catalogue complet des peintures, fixés sur verre, aquarelles, dessins, gravures, 1961, n° 80 p. 310 (reproduit en noir et blanc).

Catalogue exposition du Musée national d'art moderne, Paris, 1964, n° 115 p. 35.

4 000 / 6 000 €



282



283

283-Louis MARCOUSSIS (1883-1941)*Les trois femmes (Étude pour Aurélia), 1930*

Crayon sur papier

Signée en bas à droite et datée indistinctement

22,5 x 16,8 cm

Provenance :

Atelier de l'artiste.

Expositions :

Marcoussis, Kölnischer Kunstverein, Cologne, 1960, n° 50.

Louis Marcoussis, Musée national d'art moderne, Paris, 3 juillet- 4 octobre 1964 (étiquette au dos).

Bibliographie :

Catalogue complet des peintures, fixés sur verre, aquarelles, dessins, gravures, 1961, n° 79 p. 310 (reproduit en noir et blanc). Catalogue exposition du Musée national d'art moderne, Paris, 1964, n° 114 p. 35.

5 000 / 6 000 €



284

284-Julio GONZALEZ (1876-1942)*Études pour la petite Montserrat effrayée, circa 1938-1940*

Dessin double face

Crayon sur papier

22,6 x 31,7 cm

Annotations au dos : Cr. scènes paysannes page 306 haut.

C 31 Croquis de Julio Gonzalez vers 1939 ? Études pour la petite Montserrat effrayée Recensé FW 1347.

Provenance :

Galerie de France, Paris.

Bibliographie :

Julio Gonzalez, Dessins : Scènes paysannes, Volume II, Josette Gibert, Éditions Carmen Martinez, Paris, 1975, illustré en noir et blanc p. 306.

6 000 / 8 000 €

**285-Marie LAURENCIN (1883-1956)***Deux fillettes aux chiens, 1943*

Lavis d'encre au pinceau

Signé et daté en bas à droite

25 x 32,5 cm

Certificat d'authenticité délivré par M. Daniel Marchesseau en date du 29 avril 2019.

4 000 / 5 000 €

285



286-Serge CHARCHOUNE (1888-1975)

Fleur, 1944

Huile sur toile

Signée et datée en bas à droite

31 x 28,5 cm

4 000 / 6 000 €

Cet artiste à l'œuvre multiple se situe dès son enfance au centre de la trinité musique-poésie-peinture. Ses tableaux, natures mortes ou paysages, évoluent à la limite de l'abstraction-figuration dans un dégradé de couleurs subtiles avec une tendance à la monochromie. Les œuvres de Charchoune se rythment grâce à un réseau de lignes qui séparent, superposent et délimitent les formes afin de mieux les mettre en relief.

286

287-Paul DELVAUX (1897-1994)

Nu aux escarpins, circa 1935-1936

Encre de Chine sur papier

Non signée

Annotée en bas à droite « elle n'avait pour tout Vêtement qu'un chapeau et des souliers »

17 x 12 cm

Un certificat d'authenticité de Martine Gautot Van Deun pour la Fondation Paul Delvaux en date du 20 octobre 2019 sera remis à l'acquéreur.

Provenance :

Collection Paolo dal Bosco, Italie (étiquette au dos).

9 000 / 10 000 €

Au début des années 1930, à Bruxelles, Delvaux visite la Foire du Midi où le Musée des Horreurs Spitzner présente des squelettes et une Vénus mécanique. Dans une embrasure bordée de rideaux de velours rouge, émergent ces représentations quasi humaines, symbolisant le plaisir et la mort, thèmes qui seront pour l'artiste une source d'inspiration tout au long de sa carrière.



287

288-Albert GLEIZES (1881-1953)*Composition, 1933*

Huile et encre de Chine sur carton

Signée et datée en bas à gauche

13,2 x 17,3 cm

Provenance :

Vente Palais Galliera, Paris, 4 décembre 1971,
n° 60.

Bibliographie :

Catalogue Raisonné, Vol II, 1998, n° 1429 p.

461.

6 000 / 8 000 €

Durant la Première Guerre Mondiale, Gleizes, démobilisé, s'installe à New-York. L'artiste rentre en France en 1919, se tourne vers l'enseignement et la réalisation de décors monumentaux, travaillant sur la notion d'espace et la multiplicité des points de vue. Notre peinture est caractéristique des recherches de l'artiste où volumes et couleurs sont réparties en larges aplats.

**288****289-Gaston CHAISSAC (1910-1964)***Composition à une tête, circa 1955*

Collage de papiers d'illustrés et d'images publicitaires sur papier

Signé du cachet de l'atelier au dos

19 x 21 cm

Un certificat d'authenticité de M. Thomas Le Guillou en date du 9 mai 2000 sera remis à l'acquéreur.

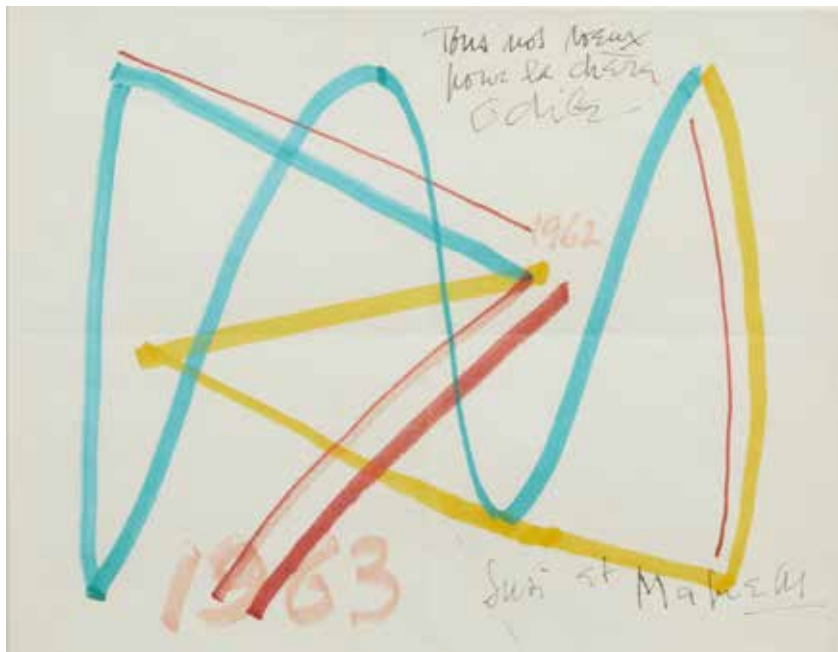
12 000 / 15 000 €

La particularité de cet artiste est l'utilisation d'un trait et d'une forme proches des dessins d'enfants.

Les « forme-monde, forme-univers, figure-tutélaire et image matricielle, la figure humaine hante l'œuvre de Chaissac, à la façon de ce soleil dont le visage maternel épouse la pleine courbe d'un paysage se déployant en terrasse, celle-ci constituant comme monde à l'intérieur du monde. Car la figure humaine est obsessionnelle et doucement enveloppante ».

(Source : Florence de Mèredieu).

**289**



290



291



292

290-Alberto MAGNELLI (1888-1971)

Composition, 1963

Feutres de couleur sur une feuille de papier à lettre
Signé en bas à droite avec un envoi
21,2 x 27 cm

L'authenticité de l'œuvre a été confirmée par écrit par M. Daniel Abadie.

Provenance :

Ancienne collection Odile Degand et André Pec, don de l'artiste.

1 500 / 2 000 €

291- Jean LAMBERT-RUCKI (1888-1967)

Composition aux masques, 1935

Tempéra sur carton contrecollé sur panneau
Signé et daté en bas à gauche : Lambert-Rucki 35
35 x 27 cm

Provenance : Vente Versailles, 25 janvier 1976, n° 96.

Bibliographie : Jacques de Vos, Jean Lambert-Rucki 1888-1967, Galerie Jacques Devos, Paris, reproduit p.100 et décrit p. 216.

5 000 / 6 000 €

292-Jean-Michel ATLAN (1913-1960)

Mélodie Africaine, 1957

Pastel sur papier velours
Signé et titré en bas à droite
60 x 45 cm

Provenance : Collection Tino Rossi.

Exposition : Rétrospective Atlan, Musée des Beaux-Arts, Bruxelles, Mars-Avril 1957, n° 26.

Bibliographie : J. Polieri, Atlan : Catalogue Raisoné de l'œuvre complet, Éditions Galimard, Paris 1996, illustré en noir et blanc sous le n° 1469 p. 550-551.

12 000 / 15 000 €



293

293-Geneviève CLAISSE (1935-2018)

Construction abstraite, 1958

Gouache

Signée et datée en bas à droite

21 x 25 cm

1 500 / 2 000 €

Pour son enseignement artistique, Geneviève Claisse est entrée dans l'atelier d'Auguste Herbin, dont elle est devenue plus tard la collaboratrice. Elle reprend du Maître une rigueur géométrique abstraite. Suivant la définition de Philippe Dagen, Geneviève Claisse est « héritière du constructivisme et du Cercle et carré, fidèle à la frontalité, aux surfaces déterminées par une géométrie rectiligne et précise, aux couleurs plates et dénuées de toute modulation. » (Source : Bénézit)

294-Charles LAPICQUE (1898-1988)

Printemps marin, 1987

Acrylique sur toile

Signée et datée en bas à droite

Contresignée, titrée et datée au dos

50 x 65 cm

4 000 / 6 000 €

L'œuvre de Lapicque « est constituée du déroulement d'un inépuisable hymne à la vie sous tous ses aspects et à ses différents niveaux de conscience, depuis la plus pure joie de vivre jusqu'aux préoccupations métaphysiques. » (Jacques Busse)

295-Maria Elena VIEIRA DA SILVA (1908-1992)

Argile, 1983

Encre de couleur sur papier d'édition « Suite pour Fernando Pessoa »

Dédiacée et datée

25,9 x 18,9 cm

Un certificat d'authenticité du Comité Szenes- Vieira da Silva en date du 5 mars 2019 sera remis à l'acquéreur (n°archives 553).

Provenance : Ancienne collection Claude Esteban.

4 000 / 6 000 €



294



295

296-Keith HARING (1958-1990)

Yorkshire, 1988

Encre sur papier

Dessin dédié : "For Swen-merry christmas 1988-
love Keith" et daté.

56 x 75,5 cm

50 000 / 70 000 €

Provenance : Ancienne collection SWEN SWENSON
Galerie Automne, Bruxelles

Un certificat d'authenticité établi par la galerie
Automne auprès de laquelle l'œuvre a été acquise
pourra être remis à l'acquéreur.

Nous avons consulté la fondation Keith Haring qui ne
s'est pas opposée à la vente de cette œuvre.



SWEN SWENSON se lia d'amitié avec Keith
Haring au début des années 80. Il l'amènera à
son premier évènement ACTUP.

Jusqu'à sa mort il soutint Keith Haring.

SWEN SWENSON icône de la danse et de brod-
way passa quarante années de sa vie à élever
des yorkshires.

Par ce portrait canin, Keith Haring symbolise
l'amitié des deux hommes.





FOR SWEN - MERRY CHRISTMAS 1988 - LOVE, KEITH. ⊕



297



298

Larry CLARK (né en 1943)

Originaire de Tulsa, Oklahoma, Larry Clark est un photographe et réalisateur américain. Sa première monographie du nom de sa ville d'origine « Tulsa », reconnue comme une référence incontournable dans l'histoire de la photographie américaine, a inspiré les réalisateurs du cinéma tels que Martin Scorsese et Gus Van Sant. La première rétrospective de l'artiste en France organisée par le Musée d'art moderne de Paris en 2010 a créé une vive polémique par son abord direct de la sexualité.

297-Larry CLARK (né en 1943)

Untitled (lc-10), 2017

Photographie originale signée au dos
17,3 x 12,7cm

300 / 500 €

298- Larry CLARK (né en 1943)

Suprême, 2017

Photographie originale signée au dos
15,2 x 10,1cm

500 / 600 €



299



300

ARAKI (né en 1940)

Figure incontournable de la photographie contemporaine japonaise, Nobuyoshi Araki est connu mondialement pour ses photographies de femmes ligotées selon les règles ancestrales du Kinbaku- l'art du bondage japonais-, pratique qui puise ses origines au XVe siècle. Une exposition au Musée Guimet lui est consacrée en 2016.

299- ARAKI (né en 1940)

Sans Titre

Polaroid en couleur signé
Image : 10,8 x 8,9 cm

900 / 1 000 €



301



302

300-ARAKI (né en 1940)

Sans Titre

Polaroid en couleur signé
Image : 10,8 x 8,9 cm

900 / 1 000 €

301-ARAKI (né en 1940)

Sans Titre

Polaroid en couleur signé
Image : 10,8 x 8,9 cm

900 / 1 000 €

302- ARAKI (né en 1940)

Sans Titre

Polaroid en couleur signé
Image : 10,8 x 8,9 cm

900 / 1 000 €



305

Rosette BIR (1926-1993)

Rosette Bir étudie dans l'atelier du sculpteur Albert Féraud, ne gardant de son apprentissage que la maîtrise technique et l'enchevêtrement des formes. Par choix esthétique et sous l'influence du courant MADI, actif en Amérique du sud, l'artiste se tourne vers la géométrie. Rosette Bir utilise des matériaux nouveaux : l'acier inoxydable poli et des feuilles de métal brillantes qu'elle plie savamment à la façon d'un « origami » japonais. Cette femme sculpteur a exposé régulièrement au Salon des Réalités Nouvelles.

305-Rosette BIR (1926-1993)

L'envol, circa 1985
Sculpture en inox poli
Signée sur la base
132 x 137 x 97 cm
Pièce unique.

4 000 / 6 000 €

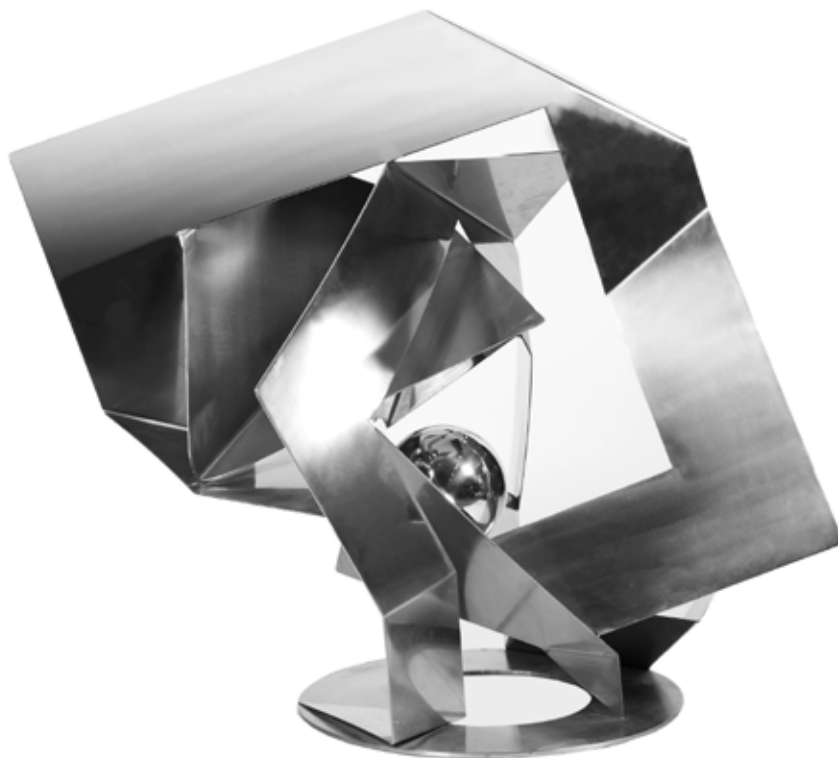
306-Rosette BIR 1926-1993

Le nid, circa 1990

Sculpture en inox poli
Signée vers le bas 112 x 107 x 94 cm
Pièce unique.

Bibliographie : A rapprocher de la sculpture de même sujet reproduite p. 29 du catalogue sur Rosette Bir paru en 1992.

4 000 / 6 000 €



306



307



308

307-Rosette BIR (1926-1993)

Ailes déployées, circa 1992

Sculpture en inox poli, signée

Pièce unique.

Bibliographie : A rapprocher de la sculpture de même sujet reproduite p. 37 du catalogue sur Rosette Bir paru en 1992.

45 x 35 x 35 cm

500 / 800 €

308-ANONYME, circa 1970

Totem

Inox

Non signé

74 x 15 x 21 cm

1 000 / 2 000 €



309

309-Antonio VIRDUZZO (1926-1982)

Ciboire profâne

Sculpture en bronze

65 x 36 x 16.5 cm

Exposition: centre d'art intégral, nov 1970, Galerie Suzanne de CONNINCK, rue de Verneuil, Paris.

600 / 1 000 €

310-Jack VANARSKY (1936-2009)

Porte à faux, 1978

Bois assemblé, peint et découpé, tissu, plastique
Trois parties mobiles : l'empreinte de pieds en bas de la porte, les deux mains et le visage dans les parties supérieures vitrées

209 x 84 x 70 cm
Exposition : « Géométrie hors limites », Maison de l'Amérique latine, Paris, 2010, reproduit sous le n° 136, p. 191 du catalogue.

3 000 / 5 000 €

D'origine argentine, Vanarsky s'installe en Europe en 1962. Après une période figurative expressionniste qu'il abandonne en 1965, Vanarsky commence à réaliser des sculptures mobiles constituées de lamelles animées par un mécanisme occulte.

Dans ses œuvres de 1970, l'artiste intègre des fragments de planchers, de murs, de tables ou autres qui gardent l'empreinte d'une main ou le creux d'un visage et des restes de témoignage d'une présence absente.

« Ce qui bouge n'est plus la représentation d'un personnage mais le manque de son passage furtif. »



310



311-Gérard SCHLOSSER (né en 1931)

La deuxième balade, 1999

Peinture sur toile sablée signée au dos, datée et titrée
200 x 200 cm

30 000 / 40 000 €

Provenance : Anciennement galerie Loft.
Étude Mercier, lot 169, vente 23 février 2003.
Collection particulière, acquis lors de la vente précédente.
Bibliographie : Catalogue raisonné, édition Mare & Martin,
repr. sous le n° 725 p. 249.

Pour Schlosser, la sensation du social se faufile dans le bas-résille, le comptoir en Formica, le tissu synthétique d'un chandail, l'alliance du mariage, la chemisette à carreaux, la robe boutonnée jusqu'au-dessus du genou, la culotte en dentelle artificielle, le plaid écossais jeté sur un divan où l'on ne dort qu'une nuit ...

(Source : A. Jouffroy)

Dans ces années-là, une fenêtre de l'appartement de Schlosser donnait sur une friche, zone arborée par le hasard d'une nature sauvage et fournie, délimitée par une palissade de chantier aux planches mal jointes. Quelquefois, à l'arrivée de l'obscurité, des couples se glissaient dans ce jardin désordonné, pour se livrer à des rapides ébats amoureux. Gérard avait beaucoup ri en me racontant ces passages nocturnes.

MO



312

312-David LAN-BAR (1912-1987)
Composition abstraite, 1970
 Huile sur toile
 Signée en bas à gauche, contresignée et datée au dos
 73 x 60 cm
 Bel encadrement en chêne cernisé.
800 / 1 000 €



313

314-Bernard QUENTIN (1923-2020)
Impact, 1989
 Peinture sur toile
 Signée et datée en bas à droite, marqué « Impact » sur le motif
 155 x 163cm
3 000 / 5 000 €

313-Mara RUCKI (née en 1920)
Les passants, 1938
 Fusain, sanguine et craie de couleur sur papier grège
 Signé et daté en bas à droite
 62,5 x 41,5 cm
300 / 400 €

315-Moshé Elazar CASTEL (1909-1991)
Composition bleue sur fond gris
 Huile et sable bleu sur toile
 Signé en bas à gauche
 Contresigné au dos
 26,5 x 18,5 cm
 Annotations de date au dos, 5 juin 1963, avec un envoi.
2 000 / 3 000 €



314



315



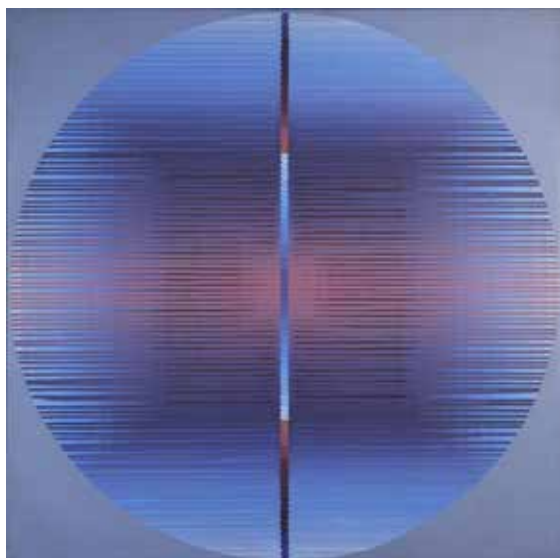
318

318-CÉSAR (1921-1998)
Arrachage, circa 1958
 Papier déchiré sur fond noir et rehauts d'encre rouge
 Signé en bas à droite
 24 x 17,5 cm
 Un certificat d'authenticité des Archives Denyse Durand-Ruel sera remis à l'acquéreur (n° archives 7116).
2 500 / 3500 €



319

319-Jean LEPIEN (1910-1991)
7/76 XXX
 Huile sur toile
 Signée, titrée et datée 1976 au dos
 100 x 81 cm
 Provenance:
 Galerie Lahumière, Paris (étiquette au dos).
 Exposition:
 Les groupes espace et mesure, Galerie Drouart, Paris, 2009 (étiquette au dos).
4 000 / 6 000 €



320

320-Leopoldo TORRES AGÜERO (1924-1995)
Cercle, 1973
 Acrylique sur toile
 Signée, datée, numérotée 359 au dos
 130 x 130 cm
 Provenance : Chart Gallery, Paris (étiquette au dos).
6 000 / 10 000 €



321

321-Bernard AUBERTIN (1934-2015)
Structure horizontale et verticale, 1975-1978
 Fils de fer, huile et clous sur panneau signé, daté et titré au dos.
 Par sa technique cette composition semble unique dans l'œuvre de l'artiste.
 30 x 30 cm
3 000 / 5 000 €



322



323

322-Edgard PILLET (1912-1996)

Duo, 1950

Huile sur toile

Signée en bas à droite

146 x 97 cm

3 000 / 5 000 €

Edgard Pillet est un des membres éminents de la nouvelle peinture abstraite qui se développe dans l'immédiat après-guerre.

Impossible en quelques lignes de retracer sa longue carrière, notons simplement qu'en 1950 il est le secrétaire général de la revue d'avant-garde « Art d'Aujourd'hui » et fonde l'atelier d'Art Abstrait.

L'artiste prépare aussi sa grande exposition à la Galerie Denise René qui aura lieu en 1951.

323-James PICHETTE (1920-1996)

Les passages, 1985

Huile sur toile signée et datée en bas à droite contresignée et datée au dos 46 x 38 cm

Cadre peint par l'artiste. Provenance : Galerie Artko, Toulouse (cachet au dos).

Exposition : Maison des arts et loisirs, Sochaux, 1986 (étiquette au dos).

400 / 600 €

324-James PICHETTE (1920-1996)

Petite jazzique de nuit 1, 1993-94

Huile sur papier

Signée et datée 93 en bas à droite

Contresignée, titrée et datée 1994 au dos 31,5 x 28 cm

300 / 400 €

325-James PICHETTE (1920-1996)

Dynamique, 1955

Gouache sur papier

Signée et datée en bas à gauche

Contresignée et datée au dos

50 x 51 cm

800 / 1200 €

326-James PICHETTE (1920-1996)

Petite jazzique de nuit 12, 1994

Huile sur papier

Signée et datée en bas à droite

Contresignée, titrée et datée au dos

31,5 x 28 cm

300 / 400 €

327-Jacques GERMAIN (1915-2001)

Sans titre

Stylo sur papier monogrammé en bas à gauche 27 x 20,5 cm

200 / 300 €



324



325



326



327



328

328-Diego MASI (né en 1965)

Al medio, 2004

Acrylique sur carton entoilé

Signée, titrée, située Montevideo et datée vers le bas

61 x 76 cm Réf. de l'artiste 226 (annoté au dos)

800 / 1200 €



329

329-Roger DESSERPRIT (1923-1985)

Composition convexe, circa 1954

Métal, cuivre, aluminium, peinture

Non signé

95 x 130 x 12 cm

Reprise à la peinture.

3 000 / 5 000 €



330

330-Diego MASI (né en 1965)

Circular, 2006

Acrylique sur toile

Au dos signée, datée, située

Montevideo, Uruguay et titrée

158 x 158 cm

3 000 / 5 000 €

Le point de départ des tableaux de Diego Masi est le jeu des formes et le dessin en noir et blanc. Ces deux couleurs de base sont la clef de son travail, elles sont coupées de l'arrière-plan et définissent ainsi une surface et un volume.

332-Nicolaas WARB (1906-1957)

Gravitation, circa 1940

Gouache sur papier grège

Non signé

13 x 9 cm

Provenance : atelier de l'artiste

(tampon au dos).

300 / 500 €

331-ARAM (1908-1998)

Composition, 1971

Huile sur toile

Signée et datée en haut à droite

Contresignée et datée au dos

62,5 x 94 cm

Provenance :

Atelier de l'artiste.

Exposition :

L'abstraction de 1920 à nos jours,

Helene Bailly Gallery, Paris, 15

octobre- 12 décembre 2015.

3 000 / 4 000 €

333-Nicolaas WARB (1906-1957)

Gravitation, 1926

Gouache sur papier

Monogrammée et datée en bas

à droite

20 x 12 cm

300 / 500 €



331



332



333



337



338

337-Giancarlo CAPORICCI (né en 1946)

Tension II, 1998

Métal, cordages, peinture

Signé au dos et daté

160 x 31 x 8 cm

Un certificat d'authenticité par l'artiste sera remis à l'acquéreur.

1 200 / 1 800 €

338-Giancarlo CAPORICCI (né en 1946)

Tension I, 1998

Métal, cordages, peinture

Signé au dos et daté

170 x 29 x 8 cm

Un certificat d'authenticité par l'artiste sera remis à l'acquéreur.

1 200 / 1 800 €

339-Gregorio VARDANEGA (1923-2007)

Couleurs dans l'espace, 1947-1990

Acrylique, tiges de métal, plexiglas

Signé et daté en bas à droite

Au dos contresigné, titré, daté, situé Paris et Buenos Aires

60 x 73 x 21 cm

Pièce unique.

Provenance : Atelier de l'artiste, Paris.

6 000 / 8 000 €

340-Yaacov AGAM (né en 1928)

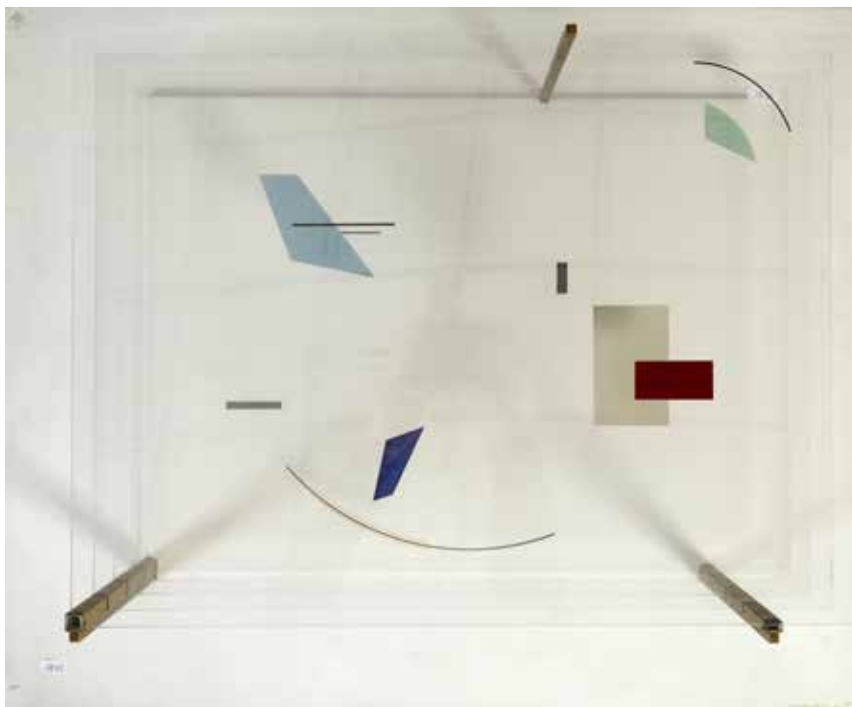
Composition cinétique, 1978

Inclusions plastiques sous Plexiglas

Daté, signé, justifié '1er essai' en bas à gauche

58,5 x 39,5 cm

1 500 / 2 000 €



339



340



341

341-Lipa BURD (né en 1924)

Racines, 1998

Acrylique sur papier marouflé sur panneau

Signée, datée et titrée au dos

184 x 51 cm

1 500 / 2 500 €

342-Romano ZANOTTI (1934-2019)

Ressorts en mouvement, 1967

Quatre ressorts, support en bois peint

Signé, situé Paris et daté au dos du caisson

250 x 100 x 25 cm

2 000 / 3 000 €

"Je peux donner deux clés pour mon travail: le cercle peut se comparer à quelque chose de fermé. Tout est à l'intérieur et sur la circonférence. La spirale ou le ressort, au contraire, c'est un parcours infini avec, dans les deux sens (horizontal et vertical) une sortie de secours."

(Romano Zanotti)

343-École moderne, vers 1980

Constellation céleste, articulée sur son socle

aluminium

Mobile, boules de billard, acier

Non signé

77 x 64 x 68 cm

Pièce unique

1 500 / 2 000 €



342



343



344-Félix DEL MARLE (1889-1952)

Heptagones, 1946

Huile sur panneau

Signée au dos

27 x 35 cm

Provenance : anciennement Galerie Drouart, Paris.

Exposition :

A.F. Del Marle, Galerie Drouart, Paris, 1989, n° 15

(étiquette et tampon au dos).

Bibliographie :

« Géométrie hors limites », Maison de l'Amérique latine, Paris, 2010, reproduit sous le n° 110, p. 161 du catalogue.

Cette peinture sera incluse dans le catalogue raisonné de l'œuvre de Félix Del Marle, actuellement en préparation par M. Arthur Cavanna.

Un certificat d'authenticité sera remis à l'acquéreur.

5 000 / 10 000 €

Félix Del Marle fut Secrétaire Général du Salon des Réalités Nouvelles en 1947. Le livret n° 1 de l'exposition décrit ainsi les convictions des artistes adhérents à ce mouvement géométrique : « Obéissant désormais aux seules lois de la composition pure, l'artiste ne cessera pour autant d'exprimer la réalité, mais une « réalité totale » - c'est-à-dire permanente, synthétique, recréée par l'esprit. [...] Il ouvrira en outre au spectateur des perspectives infinies, des possibilités innombrables que seul le monde de ses rêves lui paraissait recéler jusqu'alors. »

344



345-Félix DEL MARLE (1889-1952)

Composition, 1947

Relief en bois peint et métal sur panneau

36 x 30 x 3 cm

5 000 / 8 000 €

Provenance : anciennement Galerie Drouart, Paris.

Exposition :

A.F. Del Marle, Galerie Drouart, Paris, 1989, n° 68

(étiquette et tampon au dos).

Bibliographie :

« Géométrie hors limites », Maison de l'Amérique latine, Paris, 2010, reproduit sous le n° 111, p. 162 du catalogue.

Cette peinture sera incluse dans le catalogue raisonné de l'œuvre de Félix Del Marle, actuellement en préparation par M. Arthur Cavanna.

Un certificat d'authenticité sera remis à l'acquéreur.

345



346-Geer VAN VELDE (1898-1977)

Composition, circa 1960-65

Huile sur toile

Signée du monogramme (peu lisible) en bas à droite

Contresignée au dos

38 x 55 cm

L'oeuvre figure dans les archives Geer Van Velde sous la référence Bon 4.

Un certificat d'authenticité par Piet Moget en date du 16/10/1987 sera remis à l'acquéreur.

12 000 / 15 000 €

L'oeuvre de Geer Van Velde est subtile tant par la coloration que par le dessin ou la mise en page. Ses traits rectilignes ou courbes sont rigoureux mais sans dureté et s'allient sans effort à un camaïeu de couleurs douces non pastéisées. Dans cette organisation naturelle les noirs dessinent quelquefois les structures ou les couleurs, délimitant les formes par elles-mêmes. Les blancs sont l'élément unificateur, sorte de lumière dans laquelle baigne la peinture. De cet ordre simple, de cette non-violence désirée, surgit une harmonie enivrante à notre regard.



347

347-Robert COMBAS (né en 1957)

Balèse la gonzesse, 1981

Feutre, crayon de couleur et stylo à bille

Titre, signé et daté au dos

29.6 x 21 cm

Provenance: Galerie Yvon LAMBERT, Paris.

1 000 / 1500 €

Chacune des œuvres de Combas présentée est répertoriée dans les archives de l'artiste. Nous remercions l'Atelier Combas de nous avoir fourni les informations sur ces œuvres.

COLLECTION DE MONSIEUR G.
N°348 À 422

348-Robert COMBAS (né en 1957)

"La tête de mort 1984"

Acrylique sur panneau, signée et datée sur la bordure à droite
110 x 60 x 3 cm

Provenance: galerie Yvon LAMBERT à Paris

Vente Artcurial du 5 Décembre 2012 lot 501

12 000 / 15 000 €

Cette oeuvre est enregistrée dans les Archives Combas.

"La tête de mort ressemble à un nounours énervé, c'est les couleurs de la vie qui rendent cette peinture agréable. Vous pouvez me donner un verre de pipi s'il vous plaît.

Pour me désaltérer, merci, et mettez moi des glaçons en forme de crâne."

(Source : Robert Combas)



348



349-Robert COMBAS (né en 1957)

Le pays où le soleil est un slip kangourou, 1998

Acrylique sur toile marouflée sur toile, signée et titrée
120 x 110 cm

Provenance: vente De Vuyst Belgique lot 585 Mars 2012

25 000 / 35 000 €



350-Robert COMBAS (né en 1957)

Les masques, 2001

Technique mixte sur papier contrecollé sur toile, signé sur le côté à droite et daté

160 x 95 cm

Étiquette galerie Seine 51 au dos

« Des petites têtes naissent de partout, des pieds, des sexes, des mots poussent et sursaturent le sens. Les sens se déchaînent. L'écriture rend la parole aux images dans l'espace symbolique et réel de l'imagination en train de se faire. »

(Source : Robert Combas.)

30 000 / 40 000 €



351-Robert COMBAS (né en 1957)

*Electrique warrior donc électrique
éclectique élatrique à rock à roule*

Technique mixte sur carton plume,
signée en bas à droite
200 x 110 cm

Provenance : Galerie AD Montpellier

40 000 / 60 000 €

« La recherche du feeling. Le feeling, c'est le rythme, c'est le batteur fou dans la jungle et les danses vaudou, c'est les Rolling Stones copiant les vieux morceaux des noirs, des bluesmen, et sans le vouloir, créant une musique nouvelle. Moi, c'est un peu comme ça pour la peinture, avoir le rythme (feeling) des écritures et des peintures publicitaires chinoises, arabes, méditerranéennes. Ma peinture c'est du rock »
(Source : Robert Combas)



352



353

352- Manuel Leonardi (né en 1961)

Nature morte aux tubes de peinture et pinceaux, 2006

Huile sur toile, contresignée, et datée au dos
73 x 50 cm

300 / 500 €

353-NICA (XX-XXI)

Les années seront-elles plus longues si je vais au bout des mines ?

Impression off-set signée dans la planche

A vue 29,5 x 21 cm

Dans un cadre en carton

20 / 40 €

354-Joaquim Baptista ANTUNES (né en 1953)

Reproduction, 2005

Acrylique sur toile signée en bas à gauche, et datée, contresignée

41 x 27 cm

800 / 1200 €

355-Caroline CAMPION (XX-XXI)

La maison rouge

Acrylique sur toile, signée en bas à droite, contresignée, titrée sur le châssis

60 X 60 cm

300 / 500 €

356-Jean TIRILLY (1946-2009)

Composition aux personnages, 2006

Codex 1022

Huile sur toile contrecollée sur panneau, signée en bas à droite, datée

58 x 55 cm

1 000 / 1500 €

357-Eduardo ZAMORA (né en 1942)

Tauromagie, 2005

Huile sur toile signée en bas à droite, datée 2005, titrée sur le châssis, contresignée et datée au dos

60 x 60 cm

800 / 1200 €

358-Jean TIRILLY (1946-2009)

Codex 875

Peinture sur panneau, signée en bas à droite

36 x 43,5 cm

1 000 / 1500 €

359-Delphine DE LUPPÉ (née en 1970)

Portrait d'homme, 2006

Pastel sur papier, situé Paris, daté, signé au dos

A vue 32 x 32 cm

150 / 300 €



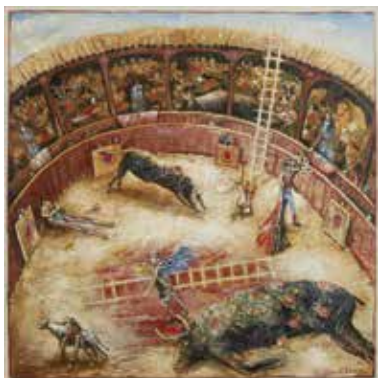
354



355



356



357



358



359



360

Denis PLESSEY (né en 1952)
La peinture de Plessey baigne dans le clair-obscur, une lumière diffuse éclaire les toiles de ce caravagiste moderne. Des intérieurs inanimés accrochent le regard par leur nudité,

360-Denis PLESSEY (né en 1952)
L'ivresse

Huile sur toile signée en bas à droite
 100 x 65 cm

100 / 200 €

361-Denis PLESSEY (né en 1952)
Intérieur d'usine

Huile sur toile signée en bas à droite; enfoncements
 65 x 100 cm

100 / 200 €

362-Denis PLESSEY (né en 1952)
La cuvée

Huile sur toile signée en bas à droite
 65 x 100 cm

100 / 200 €

363-Denis PLESSEY (né en 1952)
L'émérite, 1990

Huile sur toile signée en bas à droite
 65 x 100 cm

100 / 200 €



361

proche de dénuement, baignant dans une atmosphère de début de matinée entre chiens et loups.

364-Denis PLESSEY (né en 1952)
Intérieur

Huile sur toile signée en bas à droite
 65 x 100 cm

100 / 200 €

365-Sergio MOSCONA
 (né en 1979)

Hacete humo on la poche, 2013
 Acrylique sur toile contresignée, datée
 30 x 30 cm

300 / 500 €

366-Sergio MOSCONA
 (né en 1979)

Situacion descolorida, 2013
 Dessin à l'encre et à la gouache sur papier, signé en bas
 38 x 56 cm A vue

1 800 / 2 500 €



362



363



364



365



366



367



368



369



370

367-MURILO (XX-XXI)
Contendo um segredo no piquenique, 2007
 Ecole brésilienne
 Acrylique sur toile, signée en bas à droite
 100 x 139 cm

200 / 400 €

369-Johanna CORBIERE (née en 1959)
Paysage du Sud de le France
 Huile sur toile signée en bas à gauche
 73 x 93 cm

400 / 600 €

371-Yann VARI (XX-XXI)
Les hommes rouges, 2002
 Acrylique sur panneau, signé en bas à droite et datée
 62 x 62 cm

100 / 200 €

368-Koen SCHERPEREEL (1961-1997)
Assemblée de personnages, 1996
 Acrylique sur soie, signée à droite, datée
 78 x 146 cm

1 000 / 1500 €

370-Prem DEVAKA (1957)
Précipice
 Acrylique sur toile, signée en bas à gauche, contresignée et titrée
 50 x 70 cm

300 / 500 €

372-A. BELLENGER (XX-XXI)
Assemblée de personnages
 Huile sur toile signée en bas à droite
 44.5 x 36 cm

400 / 600 €

373-Paolo DA SAN LORENZO (1935)
Baronessa, 2009
 Huile sur toile signée en haut à gauche et datée
 39.5 x 30 cm

500 / 800 €



371



372



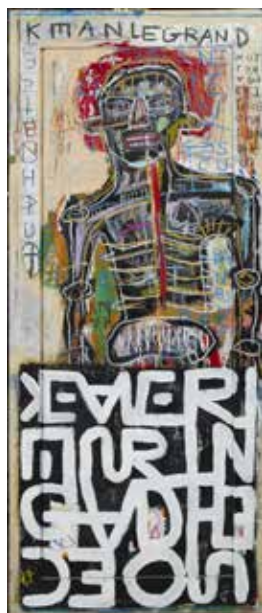
373

374-Pierre GUIGNARD (né en 1988)*Kean Le Grand, 2012*

Huile sur panneau, signée au dos, titrée et datée Janvier 2012

156 x 65 cm

400 / 600 €



374

375

375-Galadriel GESTIN (né en 1980)*Le mangeur de père, 2010*

Acrylique sur toile signée en bas à gauche et datée

50 x 45 cm

500 / 800 €

376-Galadriel GESTIN (né en 1980)*Russian sex*

Acrylique sur toile, signée

100 x 70 cm.

800 / 1200 €

**377-DJAM DELLIL (né en 1972)***The Space Pig Attack 2011*

Huile sur toile, contresignée au dos et datée

116 x 89 cm

400 / 600 €

378-DJAM DELLIL (né en 1972)*Fighting Bull vs Super H, 2012*

Huile sur toile, signée en bas à droite, contresignée au dos, datée

116 x 89 cm

400 / 600 €



376

377

379-Didier TRIGLIA (né en 1966)*L'enfant bleu, 2006*

Acrylique sur papier, signée en bas à droite, titrée et datée au dos

60 x 40 cm

400 / 600 €

378

379



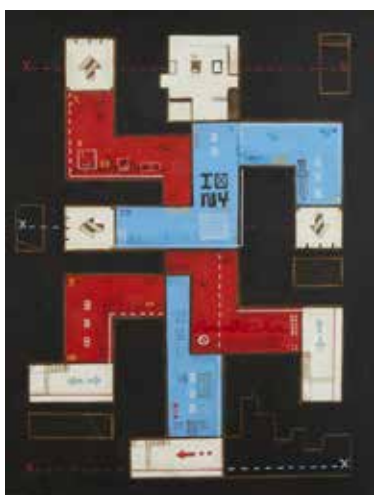
380



381



381Bis



382



383

380-Pierre GUIGNARD (né en 1988)

La solitude, mars 2012

Acrylique sur toile, signée au dos, titrée et datée
116 x 81 cm

600 / 1 000 €

381- Silva CALMEJANE (né en 1965)

Publicité M, 2012

Technique mixte sur papier, titrée et datée au dos
160 x 80 cm

2 000 / 3 000 €

381Bis- Bernard PRAS (1952)

Cat Africa

Tirage photographique sur métal, signé au dos
justifié 5/8
106 x 80 cm

2 000 / 3 000 €

382-SKEWVILLE (né en 1972)

She wants catch me, 2012

Technique mixte sur bois, datée
81 x 61 cm

800 / 1200 €

383-David CINTRACT (né en 1970)

Angie pop

Technique mixte sur toile
100 x 100 cm

3 000 / 5 000 €

384-Franck R. (XX-XXI)

Composition

Technique mixte sur panneau et collage signée en
bas à droite, contresignée
121 x 125 cm

1 000 / 1500 €

385-François MARTINACHE (XX-XXI)

Hedge Fund, 2010

Diasac, signé, daté, justifié 1/1, contresigné au dos
120 x 80 cm

600 / 1 000 €



384



385

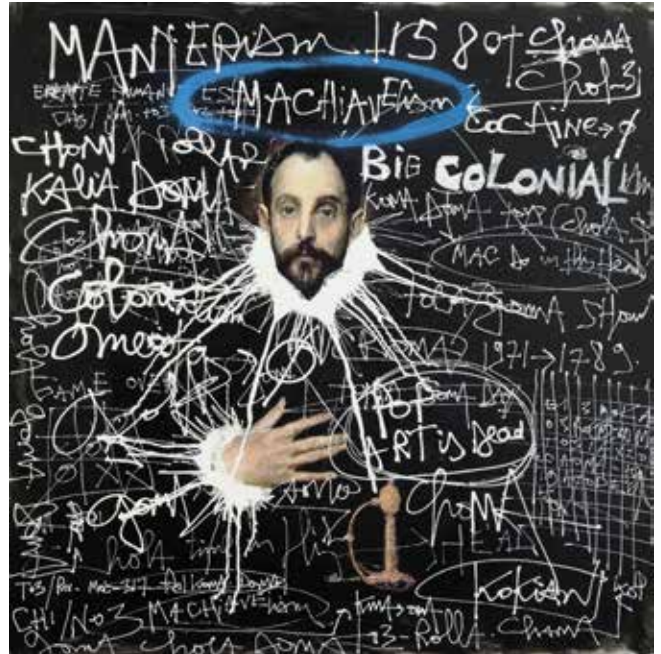


386-KOKIAN (né en 1971)

Bankka

Technique mixte sur toile, signée en bas à gauche
130 x 130 cm

2500 / 3500 €



387-KOKIAN (né en 1971)

Sans titre, d'après Le Gréco

Technique mixte sur toile, signée en bas à droite
120 x 120 cm

2 000 / 3 000 €



388-Igor TISHIN (né en 1958)

Découvre les oiseaux qui chantent comme des anges

Acrylique sur toile signée en bas à droite
130 x 100 cm

3 000 / 5 000 €



389-Jean SOYER (né en 1937)

Composition, 2001

Acrylique sur toile, signée en bas à droite et contresignée au dos, datée
130 x 97 cm

5 000 / 8 000 €



390



391



392

390-Zaza NOAH (XX-XXI)

Weapons, 2001

Acrylique sur toile signée et datée
Toile libre
120 x 102 cm

2 000 / 3 000 €

391-Jacob DIBOUM (XX-XXI)

Totem

Sculpture en bois polychrome, signée
Hauteur : 105 cm

200 / 400 €



393



394

392-Corelia ROCHE (né en 1964)

Funny Games, 2012

Jouets, colle, acryliques et huile sur
toile signée et datée
60 x 70 cm

1 000 / 1500 €

393-Timoty ARCHER (né en 1982)

Composition aux visages

Acrylique sur toile, monogrammée au
dos et envoyée
132 X 120 cm

1 000 / 1500 €

394-Laurent DESSUPOIU (XX)

Sur les traces de la liberté, 2013

Acrylique et marqueur sur toile, signée
en bas à gauche, contresignée, titrée et
datée au dos
120 x 120 cm

1 000 / 1500 €



395



396

395-Cédric CREPEL (né en 1974)

Pink paradise, 2013

Huile sur toile signée au dos et datée
97 x 130 cm

2 000 / 3 000 €

396-Ecole du XXème siècle

Electron libre

Collage sur papier
38 X 28 cm

150 / 300 €

397-François BOISROND (1959)

Deux portraits d'hommes

Deux crayons sur papier, monogram-
més F.B.
23 x 32 cm

300 / 500 €



397



398

398-Fabien VERSCHAERE (1975)

Composition aux personnages

Aquarelle sur papier
78 x 58 cm

300 / 500 €

**399-ZENOY (né en 1974)***French Mickey, 2013*

Peinture aérosol et marqueur sur plan de métro de Paris, signée
A vue 104 x 127 cm

1 500 / 2500 €

**400-CHANOIR (né en 1976)***Bande de cha vitaminée IV, 2013*

Aérosol et acrylique sur toile

Signée en bas, contresignée, datée et titrée au dos
65 x 82 cm

800 / 1200 €

401-JONONE (né en 1963)*Pray, 2013*

Acrylique sur toile

113 x 100 cm

Contresignée, datée et située Paris

7 000 / 10 000 €

Pour Jonone, « l'espace est entièrement utilisé, le vide blanc n'existe pas. La couleur apparaît comme la charge vitale, sa palette est riche et vive, les tonalités et les contrastes révèlent des jeux de nuances subtils, où dans une composition harmonieuse qui paraît aussi spontanée que mesurée, les formes se nouent et se dénouent, ondulent ou se font droites. Il y a symétrie et asymétrie, répétition et unification, le trait est maîtrisé avec précision et souplesse. Chacune de ses toiles est une improvisation abstraite. »

(Source : Artsper)





402

402-David FERREIRA (XX-XXI)

Code barre, 2013

Technique mixte sur toile, signée en bas à gauche, contresignée, titrée et datée

50 x 100 cm

800 / 1200 €



403

403-C215 (né en 1973)

Newsletter, 2010

Tirage photographique sur métal et technique mixte
Paris 2010, à Belleville

50 x 76 cm

1 500 / 2500 €



404

404-Vanni SPAZZOLI (1940)

Composition à fond rose, 1990

Peinture sur papier marouflé sur toile signée en bas à gauche et datée

200 x 249 cm

5 000 / 8 000 €

Né en 1940, Spazzoli découvre sa vocation artistique dans les mouvements Pop Art et Minimalism à la fin des années 1960. Après une formation à l'Académie de Ravenne, il expose à la biennale d'art de la Romagne et organise les expositions personnelles en Italie et à l'étranger. L'œuvre de Spazzoli reçoit un accueil très favorable lors de sa participation à Arte Fiera à Bologne, Art Verona et MiArt à Milan dans les années 2008 à 2015. En 2013, une grande rétrospective lui a été consacrée à Ravenne.



405

405-Bruno CONSTANT

(né en 1966)

Panoramique, 2009

Technique mixte sur panneau, signée en haut à gauche et datée

42 x 140 cm

300 / 500 €



406

406-Hervé DI ROSA (né en 1959)

Di Rosaland

Dessin, gouache, aquarelle sur papier,
fond lithographié, circa 1985

150 x 118 cm

Signé en bas à droite

Provenance: Mazel Galerie Bruxelles

7 500 / 10 000 €

407-ERRO (né en 1932)

Packs of fun, 2005

Huile sur toile, signée au dos et datée

100 x 50 cm

Provenance: vente Artcurial n°470 du
05/12/2012

6 000 / 8 000 €

408-BUSTART (né en 1983)

Composition aux supers héros, 2016

Acrylique sur toile, signée en bas à gauche et
datée

80 x 80 cm

800 / 1200 €



407



408



409



410

409-Claudy GIELCZYNSKI (1950)

La femme émeraude, 2009

Acrylique sur papier, signée en bas, contresignée, titrée au dos et datée
A vue 107 x 73,5 cm

400 / 600 €

410-Ismail YILDIRIM (né en 1954)

Couple de personnages, 2002-2005

Huile sur toile signée en bas à droite, contresignée au dos, située Paris et titrée
116 x 89 cm

600 / 1 000 €



411



412

411-Graziella GALLANT (XX-XXI)

Paysage de montagnes, 2010

Acrylique sur toile, monogrammée en bas à droite, contresignée, datée 2010
100 x 80 cm

200 / 400 €

412-Yves BONHOMME (XX-XXI)

Nature morte au vase, 2005

Acrylique sur papier maroufflé sur toile, monogrammée en bas à droite, contresignée et datée au dos.
38 x 55 cm

80 / 120 €



413



414

413-SEFFER YOCHK'O (Né en 1939)

Nus féminins,

Deux Peintures et collages sur papier
19 x 12 cm et 22,5 x 16 cm

50 / 100 €

414-HERY (XX-XXI)

Brouillard sur les quais

Trompe-l'oeil en bois travaillé et peint, signé en bas à droite
21 x 16 cm

30 / 50 €

415- Brahim ARCHIBANE (XX-XXI)

Portrait

Acrylique et grattage sur panneau, signé en bas à droite et daté 2004, contresigné et daté au dos.
30 x 35 cm

50 / 100 €



415



416

416-Graziella GALLANT (née en 1969)

Peaces of my life

Technique mixte sur panneau
14 x 14 cm

80 / 120 €

417-Eva ROUCKA (née en 1951)

Femmes,
Deux sculptures en céramique polychrome
Manque à l'une des sculptures
H totale : 21.5 et 26 cm

300 / 500 €



417



418-Nathalie GAUGLIN (née en 1962)

Guetteur, 2007
Groupe en bois et terre cuite
Sculpture 37 x 25 cm
Dim totale : 70 x 48 x 40 cm

400 / 600 €



418



419

419-Christien DUTOIT (XX-XXI)

L'envol
Sculpture en bronze à patine verte
Signée au dos, exemplaire unique
H.30 x 14 cm (hors socle)

200 / 400 €

420-Juan RIPOLLES (1932)

Gato
Sculpture en verre polychrome, justifiée
9/33
Editée par les studios BERENGO à Murano
30 x 29 x 17 cm

2 000 / 2500 €



420

421- Ecole du XXème siècle

No thank you i quit
Paquet de cigarettes écrasé, technique mixte, encadrée

200 / 400 €

422-Maxime LHERMET (né en 1974)

The Amazing Spiderman, 2012
Technique mixte sur capot de voiture, datée
120 x140 cm

1 500 / 2500 €



421





423

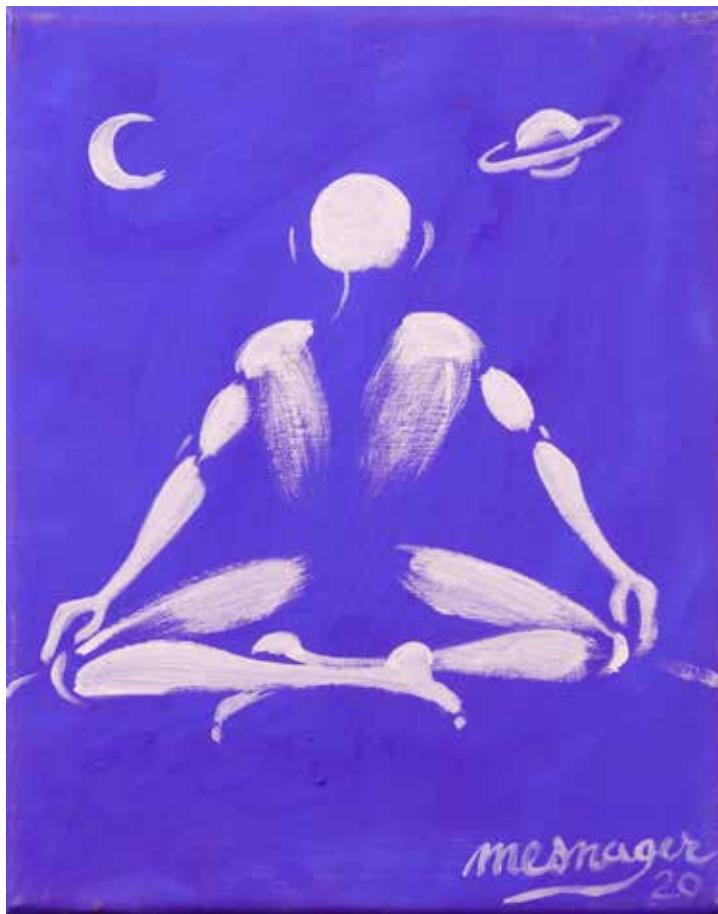
423- Jérôme MESNAGER (né en 1961)

Palissade n°25, 2020

Acrylique sur palissade de bois signée et datée, date et numéro d'inventaire au dos

89 x 58 x 3 cm

2 500 / 3 000 €



424

424- Jérôme MESNAGER (né en 1961)

Toile n°109, 2020

Acrylique sur toile signée et datée, date et numéro d'inventaire au dos

30 x 24 x 2 cm

400 / 500 €



425

425-Guy DENNING (né en 1965)

Blue ocean event, 2020

Crayon Conté, pastel, fusain, pochoir et feuille d'or sur papier signé en bas à gauche

60 x 90 cm

Exposition : Tous surveillés par des machines d'amour et de grâce

2 000 / 3 000 €



426

426-Guy DENNING (né en 1965)

Groundwater depletion, 2020

Crayon Conté, pastel, fusain, pochoir et feuille d'or sur papier signé en bas à droite

60 x 90 cm

Exposition : Tous surveillés par des machines d'amour et de grâce

2 000 / 3 000 €



427-SPEEDY GRAPHITO (né en 1961)

Psyko Painter, 2009

Acrylique sur toile et cadre

81 x 63 cm

Encadrement : 96,5 x 80,5 cm

Signée au dos

18 000 / 20 000 €

L'un des pionniers du mouvement « Street'Art » français, Speedy Graphito s'impose aujourd'hui par son langage universel imprégné de l'air du temps. Il s'approprié et détourne l'imagerie de la culture populaire, des super héros, voire des marques, réalisant un décryptage de notre conscience collective. L'artiste décline en autant

d'interrogations les normes et les diktats de notre identité culturelle occidentale, superposant à la réalité de notre société une dimension plus poétique.



428



429



430



431



432

428-RNST (né en 1975)

Edition RNST sur béton (32/250), 2020

FRAG-ART

Impression sur béton

30 x 24 x 4 cm

Exemplaire N° 32/250

Signé dans la planche et numéroté au dos

400 / 500 €

429-CharlElie COUTURE (né en 1956)

EAST SIDE 1ST AVE, 2019

Acrylique sur papier, signée

50 x 40 cm

1800 / 2 000 €

430- SPEEDY GRAPHITO (né en 1961)

Urban Karma - HPM 17, 2017

Acrylique et sérigraphie sur papier Hanji signée en bas à droite

78 x 49 cm

Provenance: Galerie Brugier-Rigail

1200 / 1500 €

431-Francisco TOLEDO (né en 1940)

Chasseur chassé, 1963

Aquarelle, signée et datée en bas à droite

30 x 23 cm

Provenance : anciennement galerie Karl Flinker (étiquette au dos).

2 000 / 3 000 €

432- Miss TIC (née en 1956)

Tout achever sauf le désir 5/7, 2018

Encre aérosol sur mini palissade signée et numérotée 5/7

45 x 28 cm

800 / 1 000 €

Repose sur un socle de présentation

Artiste street art, Miss.Tic est connue pour ses oeuvres au pochoir, pour avoir tagué les palissades de chantier et les murs aveugles des villes. Son mode d'expression simple, directe, immédiatement compréhensible est maintenant repris comme message publicitaire.



433

433-Vox ROMANA (1984)*David Bowie-Red Niagara, 2017*

Aérosol, encres et pochoirs sur carte topographique

signée en bas à droite

Provenance Galerie Akiza à Paris

73X55 cm

500 / 800 €

**434- Jérôme MESNAGER (né en 1961)
& Artiste-Ouvrier (né en 1972)***Sécession, 2020*

Acrylique, aérosol et pochoir sur toile

Signée et datée; signatures, date et titre au dos

27.1 x 35.2 x 2.2 cm

800 / 1 000 €

Depuis plus de 30 ans, Mesnager installe sur les murs et palissades la silhouette caractéristique de « l'Homme en blanc » comme un symbole « de lumière, de force et de paix ». C'est un graffeur de la première heure qui a accompagné le mouvement d'art urbain et la Figuration Libre au début des années 1980. Les détournements d'œuvre de peintres emblématiques sont une nouvelle source d'exploration.

435- ARTISTE-OUVRIER (né en 1972)*Notre-Dame d'Amiens "La Pourpre", 2018*

Acrylique sur toile signée, titrée, datée

130 x 97 cm

3 500 / 4 000 €

Artiste urbain français, Pierre-Benoît Dumont dit Artiste-Ouvrier, réalise ses œuvres au pochoir et à la bombe aérosol depuis 2000. En 2005, il participe à l'exposition « Section Urbaine » au marché des Blancs-Manteaux à Paris, en compagnie d'Ernest Pignon-Ernest, Speedy Graphito, Nemo et Jérôme Mesnager entre autres. Les œuvres d'Artiste-Ouvrier contiennent un haut niveau de détails et sont fréquemment en plusieurs couleurs.

435



434





436

436- John Matos alias CRASH (né en 1961)

Untitled, 2014

Acrylique et spray sur toile signée et datée au dos
51 x 51 cm

Provenance: Galerie Brugier-Rigail

3 000 / 4 000 €

Né à New York, il commence très jeune par des graffiti sur les trains new-yorkais. Il se fait connaître du grand public en participant à la campagne publicitaire de Peter Stuyvesant en collaboration avec Keith Haring. Il intègre la galerie Signey Janis avant de faire son entrée dans les grandes collections du MOMA de New York ou du Stedelijk Museum d'Amsterdam. Il se fait connaître en France par une exposition « Figuration libre, France USA » du Musée d'Art Moderne de la ville de Paris en 1984. Depuis 2002, il expose régulièrement à l'UPAW (Urban Painting Around the World) à Monaco, soutenant la Fondation Albert II.



437

437- JONONE (né en 1963)

Nova tunes, 2018

Série : Birth of the Wind

Technique mixte sur toile signée et datée
150 x 120 cm

12 000 / 15 000 €

« Je n'ai reçu aucune éducation artistique. Quand je taguais les trains à New York, je ne pouvais pas imaginer qu'un jour je m'exprimerais sur la toile. Ce qui m'a vraiment amené au tag a été de voir les autres peindre des graffitis dans toute la ville. <...> Grâce à un copain tagueur, j'ai commencé à visiter des expositions, à nourrir ma vision de ce qui se passait dans ce monde. J'ai commencé à prendre mon travail au sérieux, à ne pas le considérer comme du vandalisme, mais simplement comme de l'art. » (JonOne)



438-Fabien VERSCHAERE (né en 1975)

Monkey King, 2015

Série : 1635

Acrylique sur toile, signée

130 x 195 cm

réf : 1634- 1635

15 000 / 20 000 €



439- M.CHAT (né en 1977)

Paris 1889, 2019

Série : PARISEOUL

Acrylique et sable sur toile, signée

97 x 130 cm

12 000 / 15 000 €



443

443 D'après Jacques ADNET
Desserte à roulette à deux plateaux de verre en métal gainé de cuir vert surpiqué.
71x70x42 cm

1 500 / 2 000 €



444

444 D'après Jacques ADNET
Lampadaire en métal patiné, le fût partiellement gainé de cuir brun. Base en forme de fer à cheval.
Hauteur totale: 161 cm

400 / 600 €



445

445-Pierre CRUEGE (1913-2003)
Quatre chaises en bois à assise paliée et dossier ajouré
Une assise accidentée
84x40x42 cm

250 / 400 €

446-Table basse
Plateau à hauteur réglable à piétement en métal fuselé, plateau en placage de bois clair. On y joint une allonge
Hauteur dépliée 73 x 111 x 85 cm
300 / 500 €



446



447



448

447-Guillermes et Chambon pour Votre Maison
Petite table en chêne orné de neuf carreaux de faïence
Dim: 42 x 64 cm

300 / 500 €

448-D'après François POMPON (1955-1933)
Tête d'ours
Plâtre et poudre de marbre
48 x 34 x 34 cm

600 / 800 €

449-Simon CHAYE (1930)
Tapisserie à décor d'oiseau et instruments de musique signée et numérotée EA 2, monogramme de l'atelier Camille Legoux
151 x 119 cm

400 / 600 €

Simon Chaye expose en permanence ses créations pleines de joie et de vie dans sa galerie à Honfleur.

450-Jean LURÇAT (1892-1966)
Oiseau et feuillage

Tapisserie polychrome signée en bas à gauche
188 x 135 cm

1 000 / 1500 €



449



450

451-Claude AIELLO (1951)

Lampe en grès ajouré
Signée et située Vallauris au dessous
H totale 40 cm

100 / 200 €



451

452-Attribué à Georges PELLETIER (né en 1938)

Lampe en céramique émaillée brun ajouré de motifs
géométriques.
H hors abat-jour 17 cm

80 / 120 €



452

453-Attribué à Georges PELLETIER (né en 1938)

Lampe en céramique émaillée brun ajouré de motifs
géométriques.
H hors abat-jour 37 cm

300 / 500 €



453

454-Vallauris

Vase en céramique émaillée à décor d'architecture
H:32 cm

100 / 200 €

455-Attribué à Gino CENEDESE (1907-1973)

Vase en verre polychrome
H:26,5 cm

200 / 400 €



454

455Bis-Xavier ALVAREZ (1949)

Pudeur
Bronze à patine noire, numérotée 5/8.
72 x 25 cm

1 500 / 2 000 €



455



455bis

456- Angelo MANGIAROTTI (1921-2012)

Table ronde en marbre composée d'un plateau repo-
sant sur une base.
Édition SKIPPER
Bon état Vers 1970
73 x 130 cm

1 000 / 1500 €

Expert Fabien Delbarre

457-Laurence JENKELL (1965)

Wrapping Bonbon rouge
Sculpture en plexiglas, signée
H totale: 90x35x28 cm

5 000 / 8 000 €



456



457



458 - Baccarat

Lustre Zénith à dix-huit lumières sur deux rangs en cristal taillé.

Signé Baccarat à l'intérieur de la vasque centrale

Une restauration à un des bras dans la partie haute et une clochette manquante

107 x 100 cm

5 000 / 8 000 €



459 - Afra et Tobia SCARPA (né en 1935)

Canapé trois places du modèle SORIANA

Structure en abs et métal , mousse et cuir d'origine de couleur fauve

Bon état d'origine, petites usures.

Étiquette Cassina

Canapé 240 x 100 x 67 cm

Modèle créé en 1970 , prix "Compas d'or"

1 500 / 2 000 €

Expert Fabien Delbarre



459bis - Afra et Tobia SCARPA (né en 1935)

Salon en cuir, Edition CASSINA

Deux chauffeuses et un ottoman du modèle SORIANA

Structure en abs et métal , mousse recouverte de cuir couleur fauve d'origine. Le cuir est maintenu par des boutons et par un cerclage de métal chromé .

Bon état d'origine

Étiquettes Cassina

Chauffeuse Longue: 125 x 85 x 67 cm

Chauffeuse : 100 x 85 x 67 cm

Ottoman : 80 x 80 x 40 cm

Modèle créé en 1970

Récompensé par le prix "Compas d'or"

Bibliographie Repertorio page 318

1 500 / 2 000 €

Expert Fabien Delbarre

TABLEAUX MODERNES ET CONTEMPORAINS



460 - Jacques GOUPIL (né en 1934)
Paris place des Vosges
 Huile sur toile signée en bas à gauche
 50 x 50 cm

300 / 400 €



461 - Jean QUEMERE (né en 1942)
Bord de Seine à la Bouille
 Huile sur toile signée en bas à droite
 50 x 61 cm

300 / 400 €



462 - Michel KING (né en 1930)
Rue du port dans l'île de Ré
 Huile sur toile signée en bas à gauche
 46 x 55 cm

400 / 600 €



463-René JAMES (né en 1935)
Marée basse vers Cancale
 Huile sur toile signée en bas à droite
 46 x 55 cm

300 / 400 €



464 - Guy LEGENDRE (né en 1946)
Port de Dieppe
 Huile sur toile signée en bas à droite
 60 x 51 cm

300 / 400 €



465 - Claude MARIN (1914-2001)
Place de la République, Paris
 Huile sur toile signée en bas à gauche
 46 x 55 cm

300 / 400 €



466-Jean Paul SURIN (né en 1946)
La cueillette des coquelicots, 1989
 Acrylique sur toile signée en bas à droite, contresignée et datée au dos
 65x80 cm

100 / 200 €



467-Edouard PIGNON (1905-1993)
Les planteurs de jasmin, (à l'olivier noir) 1981
 Huile sur toile, signée en bas à droite et datée, titrée au dos
 130 x 190 cm

3 000 / 5 000 €



468 - BRUTTA-MATTA (né en 1946)
Marché breton
 Huile sur toile signée en bas à gauche
 33 x 46 cm

300 / 400 €



469 - Pierre AMBROGIANI (1907-1985)
La corrida
 Huile sur toile signée en bas à gauche
 73 x 92 cm

2 000 / 3 000 €



470 - Michel JOUENNE (né en 1933)
Les rochers près d'Eygalières, 1983.
 Huile sur toile signée en bas à droite contresignée, titrée et datée au dos.
 83 x 99 cm.

1 000 / 2 000 €



471- Roger CHAPELAIN-MIDY (1904 - 1992)
Nature morte aux poires
 Huile sur toile signée en bas à gauche
 27 x 46 cm.

400 / 600 €



472



473



475

472-Yvon GRAC (né en 1945)

Venise, Grand Canal au couchant

Huile sur toile signée en bas à droite
38 x 46 cm

600 / 800 €

473-René ZIMMERMANN (1904-1992)

Neige rue Norvins à Montmartre

Huile sur toile signée en bas à droite
54 x 65 cm

300 / 400 €

475- Pierre LE TELLIER (1928-2000)

Camargue, le marais en automne.

Huile sur toile signée en bas à gauche, titrée au dos.
65 x 92 cm.

200 / 400 €



476



477

476-Bernard GANTNER (1928-2018)

Le port, 1954

Huile sur toile
Signée et datée en bas à droite
41 x 33 cm

500 / 600 €

477-José SALVAGGIO (né en 1953)

Condé en Barrois, Meuse

Huile sur toile signée en bas à droite
65 x 54 cm

200 / 300 €

478 - Yvon DELAPORTE (1934-2019)

A la manière de Vincent
Huile sur toile signée en bas à gauche
Une restauration à gauche
100x100 cm

100 / 200 €



478



479



480

479 - Claudy GIELCZYNSKI (1950)

Liberté, 2008
Encre et lavis d'encre sur papier, signé en bas, titré et daté au dos
A vue 54x41 cm

300 / 500 €

480 - Claudy GIELCZYNSKI (1950)

Etrange peuplade
Encre et acrylique sur papier, signée en bas à droite, contresignée et titrée au dos
51x39 cm

200 / 400 €



481



482

481 - Arthur VAN HECKE (1924-2003)

Nature morte au pichet fleuri et à la corbeille de fruit
Aquarelle et pastel sur papier, signé en bas à droite
A vue 62x47 cm

100 / 200 €

482 - Arthur VAN HECKE (1924-2003)

Nature morte au pichet fleuri
Pastel sur papier signé en bas à droite
44x36,5 cm

50 / 100 €

483 - Arthur VAN HECKE (1924-2003)

Paysage d'automne
Aquarelle sur papier signée en bas à droite
A vue 45x36 cm
Rousseurs

50 / 100 €



483



484

484 - Arthur VAN HECKE (1924-2003)

Bord de mer
Huile sur toile signée en bas à droite
22x27 cm

100 / 200 €

485 - Arthur VAN HECKE (1924-2003)

Les Roses
Huile sur toile signée en bas à droite, contresignée, datée et envoyée "Pour mon frère René, les roses qui furent le cœur d'Yvonne"
27x22 cm

100 / 200 €



485



486

486 - Patrick SPRIET (1925-1999)

Paysage
Huile sur panneau signée en bas à gauche
17 x 24 cm

100 / 150 €

TABLEAUX MODERNES ET CONTEMPORAINS



487



488



489

487 - Alix (1964)

Julie, 2009

Assemblage de matériaux de récupération, signée et datée

50x23x12 cm

300 / 500 €

488 - ALIX (1964)

Ernest, 2009

Assemblage de matériaux de récupération, signé et daté

124x54x30 cm

500 / 800 €

489 - Alix (1964)

Hubert, 2010

Assemblage de matériaux de récupération, signée et datée

73x33x12 cm

200 / 400 €



490



491



492

490 - Dominique DEVIGNE (1946)

Composition

Huile sur toile, contresignée sur le châssis

65 x 54 cm

300 / 500 €

491 - Dominique DEVIGNE (1946)

Composition

Huile sur toile, contresignée sur la chassie

100 x 110 cm

500 / 800 €



493



493bis

492 - Anne MORIVAL-ZIMMER (1962)

Masque, 2019

Encre et acrylique sur papier, monogrammée en bas à droite, signée et datée au dos

40x30 cm

200 / 400 €

493 - Denin TEINTE TRAMEE (XXème)

Suite des douze signes du zodiaque

Technique mixte sur toile, chacune signée au dos.

50 x 50 cm.

200 / 300 €



493bis - Dr George TJAPALTARRI (né en 1935)

TINGARI 198

Peinture à l'acrylique sur toile

61 x 91 cm

Provenance : collection du Musée d'art aborigène Australien d'Utrecht Pays-Bas

Toile acquise auprès de la communauté de PAPUNYA TULA et un certificat de cette communauté sera remis à l'acquéreur

800 / 1 200€

494 - Bernard CHAROY (né en 1931)

Rodolphe venez m'aider

Gouache sur papier signée en bas à droite.
55 x 43 cm

800 / 1 000 €



494



495

495 - Jean GARONNAIRE (né en 1944)

"Entre les deux..."

Huile sur toile, signée en bas à droite, titrée au dos.
54 x 46 cm.

150 / 300 €

496 - Michel VERNEVEAUX (1947-2018)

Le réveil de Chloé

Huile sur toile monogrammée au dos
46 x 38 cm

400 / 600 €



496



497

497 - Mariette LYDIS (1894-1970)

Andrée

Dessin à la mine de plomb signé en bas à gauche
et titré

A vue 31 x 24 cm

100 / 150 €

498 - ASLAN (né en 1930)

Nu à la robe jaune

Crayon et gouache sur papier. Signé en bas à
gauche.

A vue : 48 x 38 cm

1 000 / 2 000 €



498



499

499 - Mariette LYDIS (1894-1970)

Jacqueline

Dessin à la mine de plomb signé en bas à droite et
titré

A vue 31 x 24 cm

100 / 150 €

500- Thierry VAUBOURGOIN (né en 1914)

Femmes en négligé de dentelle, 1981

Huile sur toile signée et datée en bas à droite
80,5 x 116 cm.

300 / 500 €



500



501

501-Pierre BONCOMPAIN (né en 1938)

La femme bleue

Pastel sur papier, signé en bas à droite, titré et
contresigné au dos

34x50 cm

200 / 400 €



502



503

502 - Richard LENETSKY (1950)

Le mannequin; 2005

Huile sur toile, signée en bas à droite, contresignée, titrée et datée au dos
92x73 cm

1 000 / 1500 €

503 - Georges MAZILU (né en 1951)

Personnage et cheval fantastique

Crayon, lavis et réhauts de gouache signé en bas à gauche.
22 x 19 cm

100 / 200 €



504



505

504 - Chantal BERRY-MAUDUIT (né en 1944)

La boîte à musique, 1990

Huile sur panneau signée en bas à droite, datée et titrée au dos.
50 x 50 cm

150 / 300 €

505 - Chantal BERRY-MAUDUIT (né en 1944)

La renverse, 1989

Huile sur toile signée en bas à droite et datée, titrée au dos
55 x 46 cm

150 / 300 €



506



507

506 - Dominique CANAR (XX-XXI)

Rêverie, 1983

Dessin à la mine de plomb signé et daté
A vue: 54 x 45 cm

100 / 150 €

507 - SAKTI BURMAN (né en 1935)

Personnages et cheval

Encre, lavis et aquarelle signée en bas à gauche
A vue: 31 x 23.5 cm

150 / 300 €



508



509



510

508 - Jean PARSY (XX)

Le pot beige

Huile sur toile signée en bas à droite, titrée au dos
61 x 46 cm

100 / 150 €

509 - Paul REBEYROLLE (1926-2005)

Nu féminin, 1952.

Crayon sur papier. Signé et daté en bas à droite.
(Mouillures)
37 x 24,5 cm.

500 / 700 €

510 - Jean METZINGER (1883-1956)

Composition aux ciseaux et main.

Encre sur papier. Signée en bas à droite.
A vue : 32,5 x 22,5 cm.

600 / 800 €

Illustration pour « Poucets » de Fernand Marc, Éditions Sagesse, Paris, 1935.
Vente Blache, Versailles, 13/12/1987, lot 7.

**511 - Dominique DORIE
(né en 1958)**

Mon piano bleu en détente, 1990.
Acrylique sur toile. Signée en bas à droite. Contresignée, titrée, datée et dédicassée au dos.
80 x 80 cm.

100 / 150 €

**512 - René MARGOTTON
(né en 1915)**

Bouquet au petit cheval blanc.
Huile sur toile. Signée en bas à gauche. Contresignée et titrée au dos.
55 x 46 cm.

200 / 300 €



511



512

**513 - Olga MORANO
(née en 1935)**

Composition en vert, orange et rose, 1958.
Huile sur toile. Signé et datée en bas à gauche. Contresignée, située et datée au dos.
24 x 33,5 cm.

100 / 150 €



513



514

**514 - Bernard BYGODT
(1939-2004)**

Composition aux racines, 1987
Acrylique sur toile, signée en bas au milieu, contresignée et datée au dos
65x100 cm

150 / 300 €

**515 - RAMON FAURA-LLAVARI
(né en 1945)**

Nu aux bas blanc
Huile sur toile signée en bas à gauche
61 x 50 cm

200 / 300 €



515



516

**516 - Jean-claude DRESSE
(né en 1946)**

Cavaliers oniriques
Acrylique sur panneau signée en bas à droite
54 x 44,5 cm

300 / 500 €



517



518

517-Bernard GANTNER (1928-2018)

Paysage de campagne

Encre, aquarelle et rehauts de gouache signée en bas à droite.

37 x 55.5 cm

100 / 150 €

518-Pierre HENRY (1924-2015)

Nature morte aux huitres, 1958

Huile sur toile marouflée sur isorel signée en bas à gauche et datée, titrée au dos
54 x 73 cm

200 / 300 €



519



520

519-Jean-Baptiste VALADIE

(né en 1933)

Jeu de dames

Mine de plomb, encre et pastel signée en bas à droite et titrée

55 x 93 cm

200 / 300 €



521



522

520-Georges MAZILU (né en 1951)

Le moine et le poney

Acrylique sur toile signée en bas à droite, titrée au dos.

33 x 46.5 cm

400 / 600 €

521-Riva BOREN (1926-1995)

Composition 1978

Fusain et pastel sur papier kraft signé en bas à droite et daté

49 x 42.5 cm

100 / 150 €

522-Denis RIVIERE (1945-2020)

Composition

Huile sur toile partiellement brûlée contre-collée sur une toile de jute signée au dos et référencée 880414

132 x 97 cm

400 / 600 €



523



524

523-Denis RIVIERE (1945-2020)

Composition

Huile sur toile partiellement brûlée et contrecollée sur une toile de jute signée au dos et référencée 880121

54 x 65 cm

150 / 250 €

524-Riva BOREN (1926-1995)

Composition grise

Fusain et pastel sur papier kraft signé en bas à droite et daté

150 / 200 €

DIMANCHE 28 MARS 2021

Grande Vente cataloguée d'art classique



JAN BRUEGHEL LE JEUNE (1601-1678) - Les quatre éléments - Exceptionnelle suite de quatre cuivres - 45 x 65 cm

LUNDI 29 MARS 2021

Belle Vente de Bijoux

Diamant dont 4 ct, 3.34ct KVS1 (LFG), 2.20 ct, 1ct (HS11), 1 ct.

Bijoux signés dont Bague MELLERIO, broche VAN CLEEF AND ARPELS, bague BOUCHERON, alliance POIRAY, bague MAU-BOUSSIN.

Nombreux bijoux dont bague émeraude, saphirs, rubis, alliance américaine 2.4ct, bracelet ligne de diamants

Montres : CARTIER, ROLEX, OMEGA, BAUME et MERCIER.

Expert : Louis de SUREMAIN

55 rue du Faubourg Montmatre-75009 Paris
Tél. : 06 07 68 04 96
suremain.expertise@free.fr



VAN CLEEF AND ARPELS

Broche Art-déco en or gris et platine sertie de diamants ronds et baguettes signée et numérotée
19.5g

Notre expert Louis De Suremain vous reçoit sur rendez-vous à l'étude, 14 rue des Jardins, tous les mardis
Tél. : 03.20.12.24.24 – Mail : contact@mercier.com

MARDI 14 AVRIL

Belle Vente de vins et spiritueux

Vente de printemps

-Belle collection de premiers grands crus classés de Sauternes dont douze Château d'Yquem de 1878 à 1953.

-Champagnes...

-Grands Bordeaux : Mouton Rothschild, Petrus, Haut Brion, Latour Brane Cantenac 1952, La Fleur Pétrus 1964, Corbin 1967

-Collection de Bourgogne: Musigny De Vogüe, Romanée Conti, La Tâche...

Responsable de notre Département Vins:

Eric DUGARDIN

+33(0) 6 18 34 25 10

vin@mercier.com



Estimations gracieuses en vue d'inclure des vins dans cette vente par mail sur simple liste à vin@mercier.com
ou en contactant notre expert Eric Dugardin au +33(0) 6 18 34 25 10

MAI 2021

Vente cataloguée d'art du XXe siècle

Tableaux du XXème siècle, Design, Céramiques, Sculptures...

Comment faire estimer vos objets en vue d'une éventuelle vente ?

En nous envoyant vos photographies par mail à expertise@mercier.com ou par courrier à Mercier Maison de vente, 14 rue des jardins, 59000 Lille.

Nous pouvons également nous rendre à votre domicile sur rendez-vous au 03 20 12 24 24.

Ces rendez-vous sont possibles dans toute la France et l'Europe.



