

MERCIER & C^E

Commissaires priseurs associés



ART MODERNE ET CONTEMPORAIN

DIMANCHE 13 DÉCEMBRE 2020

À 14H00

EXPERT : ART AFRICAIN

Cabinet DAFFOS-ESTOURNEL

Tél.: 06 09 22 55 13 - daffos-estournel@aaooarts.com

Présente les lots : n° 140 à 178

EXPERT : TABLEAUX XX^E SIÈCLES

Marc OTTAVI ; 12, rue Rossini - 75009 PARIS

Tél. : 01 42 46 41 91 - contact@expertise-ottavi.fr

Présente les lots : n° 1 à 136 ; 230 à 296

EXPERT : DESIGN

Fabien Delbarre

Tél. : 06 80 67 93 38 - fabriendelbarre@gmail.com

Présente le lot : n° 210



INTERENCHERES
LIVE



HÔTEL DES VENTES DE LILLE

14, rue des Jardins

Tél. : 03 20 12 24 24 - Fax : 03 20 51 06 62

www.mercier.com

email : contact@mercier.com

SAS LILLE MÉTROPOLE ENCHÈRES : n° 2002-314 du 4 juillet 2002

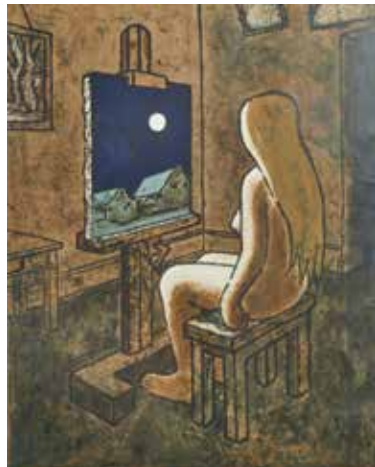
D. SOINNE - P. DEGUINES - P. DROUIN - H. WATINE

Photographies et mise en page : Sébastien Hamelin

Impression : Arlys



1



2



3



4



5



6



7



8

1-André BRASILIER (né en 1929)

Intérieur aux tournesols, 1977

Lithographie sur arches papier signée en bas à droite et justifiée épreuve d'artiste.

70 x 54 cm

80 / 120 €

Bibliographie : reproduit sous le n° 77, p. 88 du catalogue raisonné par Yann Le Pichon.

2-Georges MALKINE (1898-1970)

Nuit blanche

Lithographie sur papier, signée en bas à droite et justifiée 1/100

72x54 cm

80 / 120 €

3-Félix LABISSE (1905-1982)

La sainte Hermandad, 1973

Lithographie sur papier Japon signée en bas à droite, justifiée 6/175

A vue : 39 x 29 cm

Bibliographie : l'huile est reproduite sous le n° 610, p. 309 du Brachot.

50 / 100 €

4-Edouard PIGNON (1905-1993)

Tauromachie

Lithographie sur papier signée en bas à gauche, justifiée 199/500

A vue 43x58 cm

Rousseurs

80 / 120 €

5-Yves BRAYER (1907 - 1990)

Le Mas cacharel

Lithographie signée en bas à droite, justifiée épreuve d'artiste

A vue 52 x 67 cm

100 / 150 €

6-Jean FAUTRIER (1898-1964)

La cruche blanche, 1948

Estampe, procédé AEPLY sur papier marouflé sur toile avec rehauts non autographes à l'huile

Signée et datée en bas à droite

55 x 46 cm

200 / 300 €

7-Pierre-Laurent BRENOT (1913-1998)

Merci père Noël

Lithographie sur papier en noir et blanc signée en bas à droite

60 x 40 cm

80 / 120 €

8-Jacques VILLEGLÉ (1926)

Collage, 1993

Lithographie en couleurs, signée et datée en bas à droite et justifiée 132/150 en bas à gauche

À vue : 63 x 44 cm

80 / 120 €



9



10

9-Geneviève CLAISSE (1935-2018)*Composition géométrique,*

Sérigraphie sur papier, signée et justifiée 31/75

A vue 53x73 cm

Légères usures

150 / 300 €

10-Roberto MATTA (1911-2002)*Personnages et voitures*

Eau-forte en couleurs signée en bas à droite, numérotée sur 100 ex.

41 x 54,5 cm (sujet, au coup de planche)

400 / 500 €



11bis



12

11-CORNEILLE (1922-2010)*Duo*

Lithographie en couleurs, signée en bas à

droite et mention "Pour la B.N"

À vue 39 x 54,5 cm

80 / 120 €

11bis D'après Joan MIRO (1893-1983)*Sculptures, 1974*

Epreuve d'édition sur Arches

Signée dans la planche

Maeght Éditeur, Paris

54,5 x 76,5 cm (feuille)

200 - 300 €

Légèrement insolé en marges, bordures froissées.

Bibliographie :

Reproduit sous le n° 950, p. 87 du Cramer (tome V).

On y joint une pointe sèche sur chine contre-collée de Raoul Dufy, 22 x 30,3 cm (la cuve).

On y joint une pointe sèche sur chine contre-collée d'Albert André, signature manuscrite en marge avec un envoi « Au docteur Gachet, bien amicalement », 28 x 23,5 cm (la cuve), déchirures en marges, rousseurs.

12-Z VENETTA (XX-XXIème)*Mickey Mouse et Pluto*

Encre sur papier signé en bas à droite

À vue : 27 x 38 cm

50 / 80 €



13



14

13-Charles LAPICQUE (1898-1988)*Le roi Dagobert 1959*

Lithographie en couleurs sur Arches, signée en bas à droite et justifiée 91/125

À vue 50 x 32 cm

Bibliographie : reproduit sous le n° 128, p. 44 du Blache.

80 / 120 €

14-Charles LAPICQUE (1898-1988)*La cousine Bette, 1967*

Lithographie en couleurs sur Arches, signée en bas à droite et justifiée épreuve d'artiste 7/30

À vue : 35 x 25 cm

Bibliographie : reproduit sous le n° 336, p. 92 du Blache.

80 / 120 €



15



16



17

15-Ladislav KIJNO (1921-2012)

Composition

Lithographie sur papier gaufré, signée et justifiée 18/75 en bas à gauche 100x69cm

On y joint un certificat d'authenticité établi par l'artiste.

300 / 500 €

16-Ladislav KIJNO (1921-2012)

Composition

Lithographie en couleurs sur papier froissé signée en bas à droite et justifiée 5/30 Dimensions à vue : 56 x 43 cm

100 / 150 €

17-Bernard Buffet (1928-1999)

Nature morte aux roses

Lithographie sur Arches, signée en bas à droite et justifiée Hors Commerce

A vue: 74 x 52 cm

Bibliographie : reproduit sous le n° 271, p. 177 du Sorlier.

800 / 1 200 €

18-CÉSAR (1921-1998)

Moto compressée

Sérigraphie couleur

Signée en bas à droite, numérotée 124/300 49 x 64 cm à vue

300 / 400 €

19-CÉSAR (1921-1998)

Le pouce

Sérigraphie couleur sur aluminium

Signée en bas à gauche, numérotée sur 42/300.

64 x 49 cm à vue

300 / 400 €



18



19



20

20-Joan MIRO (1893-1983)

Hommage à Joan Prats, 1971

Lithographie couleur

Signature manuscrite en bas à droite

Justifiée sur 23/75

64,5 x 83 cm à vue

2 000 - 3 000 €

Examinée non décadrée.

Bibliographie :

Reproduit sous le n° 713, p. 110 du Cramer (tome IV).

En 1971, Miro rend hommage à Joan Prats en réalisant une série de 15 lithographies couleur et 15 lithographies noir-et-blanc, toutes différentes.

21-M.CHAT (né en 1977)*Coffret de luxe - Pariseoul*

Sérigraphie sur carte postale ancienne sous encadrement. Chacune est unique. Format de l'encadrement 25 x 25 cm

Signée et numérotée N° 119 / 200

200 / 300 €



21

22-Shepard FAIREY (1970)*Lotus Woman, 2013*

Sérigraphie sur papier, signée, datée et justifiée 23/50

106 x 106 cm

3500 / 4000 €



22

23-CRASH (John MATOS -1961)*Craash!*

Sérigraphie en couleurs sur papier

Signée et numérotée 41/80

100x70cm

400 / 500 €

24-Speedy GRAPHITO (1961)*Love Therapy, 2019*

Sérigraphie sur papier Arches

Signée, datée et justifiée 51/70

70x50 cm

400 / 600 €



23



24



25



26

25-Une année en peinture, 1985

Porte-folio calendrier conçu et réalisé par Paradis Editeur, direction artistique Loulou Picasso
Ensemble de douze serigraphies, chacune signées (Di Rosa, Messager, Doury, Faucheux, Joubert, Combas, Topor, Cognée, Blais, Picasso, Barcelo, Arickx)
Exemplaire 94/100
Dimension de la feuille 40x30 cm

300 / 500 €

26-VERVE

revue artistique et littéraire, directeur Tériade, fondée à Paris en 1937 et active jusqu'à 1960 Vol. IV, n° 14-15, Les heures d'Anne de Bretagne, 1943, textes par Émile Mâle et Edmond Pognon Vol. IV, n° 16, Traité de la forme et devis d'un tournoi, 1946, texte d'Edmond Pognon Vol. V, n° 19-20, Couleur de Picasso, 1948, textes de Picasso et de Sabartès Vol. VI , n° 21-22, Matisse à Vence, 1948 Vol. VI, n° 23, Le livre du cœur..., couverture d'Henri Matisse, 1949 Vol. VII, n° 25-26, Picasso à Vallauris, 1949-51 Vol. VIII, n° 29-30, Suite de 180 dessins de Picasso, 1954 Vol. VIII, n° 31-32, Carnets intimes de Braque, 1955, largement illustré, textes Rebecca West, Antoine Tudal, Will Grohmann Imprimeurs Draeger Frères ou Mourlot 37 x 27 cm -

800 / 1 200 €



27



29

27-Derrière le miroir N° 115,

Georges Braque Auteur G. Charbonnier Impression lithographique
Édition Galerie Maeght, 1959
38 x 28 cm

100 / 200 €

29-Derrière le miroir N° 65, Alberto Giacometti

Auteur J.-P. Sartre
Impression lithographique
Édition Galerie Maeght, 1954
38 x 28 cm

80 / 120 €

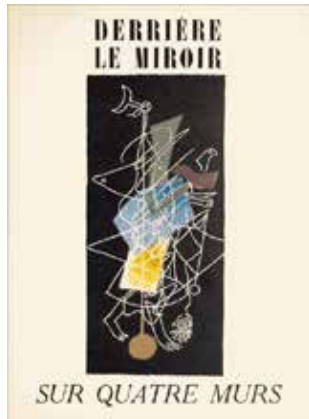
30-Derrière le miroir N° 87-88-89, Miro / Artigas

Auteurs J. Prévert, J. Llorens Artigas
Impression lithographique
Édition Galerie Maeght, 1956
38 x 28 cm

100 / 200 €



30



31

31-Derrière le miroir N° 36-37-38

Sur quatre murs Artistes multiples, auteur Pierre Reverdy Impression lithographique Édition Galerie Maeght, 1951 28 x 38 cm
Incomplet. 38 x 28 cm

50 / 100 €

32-Derrière le miroir N° 39-40, Alberto Giacometti Auteur M. Leiris

Impression lithographique Édition Galerie Maeght, 1951
28 x 38 cm Incomplet. , 38 x 28 cm

50 / 100 €

33-Derrière le miroir N° 135-136, Georges Braque

Auteurs S. Fumet, F. Chapon, P. Reverdy, envoi manuscrit de François Chapon
Impression lithographique
Édition Galerie Maeght, 1962
38 x 28 cm

100 / 200 €



32



33



34

34-M.G Dortu,

TOULOUSE-LAUTREC et son œuvre par M.G. DORTU
Tome I,II,III et IV, Etudes et documents mis en œuvre par Paul Brame et C m De Hauke, Collectors
Editions New York, 1971
Exemplaire tiré à 1450 exemplaires et 50 exemplaires d'auteur.
Cet exemplaire non numéroté.
Tomes V et VI manquant.

300 / 500 €



35



36



37



38

Frédéric BRIOIS (XX-XXI)

Notamment Lauréat du prix littéraire Planète Bleue et finaliste du prix international BBC Life en 2014, deuxième au prix des Nations Unies de New York lors de la Journée Nationale

des Océans en 2017, membre de l'équipe de France de photographie en 2020, Frédéric Briois place l'Homme, la Terre et la Mer au cœur de son travail photographique.

35-Larry CLARK (né en 1943)

Untitled (lc-16), 2017
Photographie originale
signée au dos
15,2x10,1cm

300 / 400 €

36-Frédéric BRIOIS (1967)

Le vieux pêcheur
Tirage photographique sur papier Hanemühle FineArt contrecollé sur dibon
Signé au dos et justifié 1/3
60x40 cm

300 / 500 €



39

37-Larry CLARK (né en 1943)

Untitled (lc-13), 2017
Photographie originale
signée au dos
15,2x10,1cm

300 / 400 €

38-Frédéric BRIOIS (1967)

Coffret Vague à Larmes
Sept tirages photographiques sur papier Hanemühle FineArt ainsi que l'ouvrage "Vague à larmes" signé.
Exemplaire 1/5

400 / 800 €

39-D'après David LA CHAPPELLE (né en 1963)

Mannequins
Tirage photographique sur papier
Griffures et pliures
40,5x55 cm

100 / 200 €

40-Gérard RANCINAN (né en 1953)

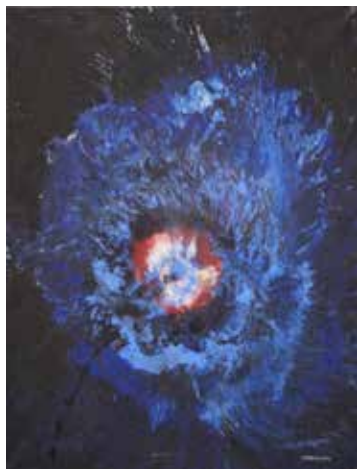
Maserati, 2008
Photographie signée, titrée et datée en bas à droite
Dimension de la vue : 46 x 58 cm

600 / 1 000 €



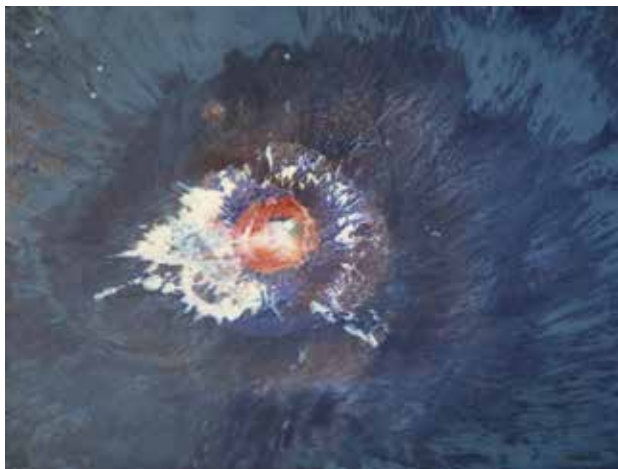
40

TABLEAUX ABSTRAITS ET SCULPTURES MODERNES



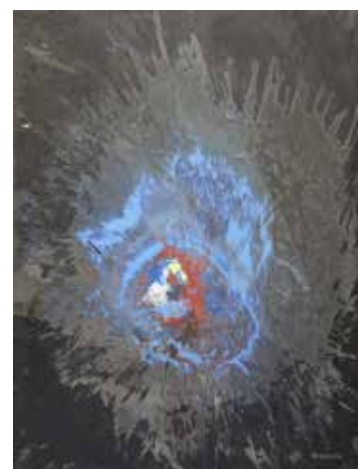
45-Yves CORBASSIÈRE (1925-2020)
Composition à fond bleu
Huile sur toile signée en bas à droite
116x89 cm

200 / 400 €



46-Yves CORBASSIÈRE (1925-2020)
Orgerus, 1991
Huile sur toile signée en bas à droite
97x130 cm

300 / 500 €



47-Yves CORBASSIÈRE (1925-2020)
Composition à fond noir
Huile sur toile signée en bas à droite
116x89 cm

200 / 400 €



48-Carlos CARNERO (1922-1980)
Peinture L-32, 1959
Huile sur toile
Signée et datée en haut à droite
Contresignée, titrée et datée au dos
65 x 54 cm

Provenance : Atelier de l'artiste, vente Crait + Müller, Paris, 27/05/2019, lot 173.

600 / 800 €



49-Fannie HILLSMITH (1911-2007)
La forêt, 1941
Huile sur panneau
Signée et datée en bas à droite
32,5 x 40 cm

800 / 1 000 €



50-Pierre GRIMM (1898-1979)
Composition, 1965
Gouache sur carton
Signée et datée en bas à droite
48,5 x 52,5 cm

500 / 600 €



51-Philippe HOSIASSON (1898-1978)
Abstraction
Gouache sur carton
Annotée vers le bas
35,5 x 49 cm à vue

400 / 500 €



52-Marcel DELMOTTE (1901-1984)
Composition, 1940
Encre et stylo bic sur papier
Signée et datée en bas à droite
21,5 x 27 cm à vue
Rousseurs.

100 / 150 €



53-Antonio RECALCATI (né en 1938)
Noir et blanc, 1979
Gouache
Signée et datée vers le bas
35 x 50 cm à vue

300 / 400 €



54-Bengt LINDSTROM (1925-2008)

Kvinnan med loppa (La femme aux puces, 1968)

Huile sur toile, signée en bas à droite, titrée au dos et portant la mention F.30-810/69

92 x 73 cm

10 000 / 12 000 €

Bibliographie : reproduit p. 130 dans Alain BONFAND.

« Des Transis? Voilà justement ce que peint Bengt Lindström depuis plus de quarante ans. Qu'il s'agisse de personnages issus de la mythologie lapone, d'animaux sauvages ou de la figure de ses proches, toujours, il maçonne dans une épaisse peinture à l'huile des yeux ronds. Il incarne en couleurs franches, intenses, des rictus d'effroi et des signes d'extase. Il dessine les contorsions stupéfiées de ceux qui ont vu le soleil en face. Sa fréquentation des chamanes du grand Nord, comme son amitié avec les membres du groupe Cobra, participent à sa recherche d'une vérité supérieure. »
(Source : F. Monnin)



55 - Paul Jenkins (1923-2012)

Composition

Aquarelle sur papier, signée en bas à gauche

H.75 x 57 cm

2 000 / 3 000 €

Pascal Bonafoux a consacré à Jenkins en 1991 une monographie « Conjonctions et annexes » qui ajoute une dimension spirituelle à l'œuvre de cet artiste abstrait américain.

56 - Victor LAKS (1924 - 2011)

Espace horizontal - Encre 78

Encre de chine, lavis d'encre et rehauts de gouache sur papier

Signée et datée en bas à gauche

Au dos contresignée, titrée et datée

134 x 156 cm

3000 / 3 500 €

Victor Laks commence à exposer ses œuvres en 1948 à la Guadalupe Gallery à Albuquerque. Son retour en France en 1955 n'est que le début d'une pérégrination picturale qui le fait voyager en Inde, en Egypte, en Europe, en Amérique du Nord, et plus près de nous à Marcq-en-Barœul, où il expose à la galerie Septentrion. On aurait tort de ne pas porter attention à cet artiste authentique et inclassable dont l'œuvre, pourtant remarquable, reste pour l'instant méconnue.

55



L'atelier de Victor Laks à Paris, 1989. Notre œuvre est visible à gauche.

56



57

57- Antoni CLAVÉ (1913-2005)

Composition en rouge et noir, circa 1962

Encre, aquarelle et gouache sur papier marouflé sur toile

signé en bas à droite

76.5 cm x 107.5 cm

4 000 / 6 000 €

Durant ces années de recherches, 1956-1964, Clavé aborde tout un ensemble d'expérimentations très différentes les unes les autres, et parfois même opposées : collages et peintures, tapisseries-assemblages, sculptures-objets à travers lesquels il prend appui sur les différences de matière, et sur les mélanges de formes et de couleurs, pour approfondir et diversifier sa vision... Quand Clavé se sert de bouts d'étoffes, de tissus bariolés ou délavés..., il n'est plus dans le monde de l'artifice et de l'afféterie, il touche à l'intime et tactile de la création.

(Source : Extrait de "Clavé" par Pierre Cabanne).

TABLEAUX ABSTRAITS ET SCULPTURES MODERNES



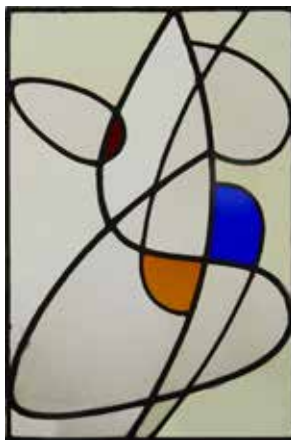
58-Composition
Vitrail non signé
43 x 25 cm
Accidents.

200 / 300 €



59-Composition
Vitrail non signé
69 x 46 cm
Accidents.

400 / 500 €



60-Composition, 1949
Vitrail non signé
72 x 49 cm

400 / 500 €

Henri LHOTELLIER (1908-1993)

Maître verrier, peintre et vitrailiste, Henry Lhotellier suit une formation d'arts plastiques à Lille, où il s'intéresse à l'abstraction et aux mouvements De Stijl et Bauhaus. Entre 1947 et 1956, il participe au Salon des Réalités Nouvelles se consacrant pleinement au vitrail à partir des années 1950. Fervent défenseur de l'art abstrait dans l'architecture, il orne de ses vitraux nombreux édifices et églises de l'Est et du Nord de la France.



61-Calogero Ferrante dit ETNARREF (né en 1949)
Point de suture (Crédence)
Acrylique sur toile monogrammée en bas à droite
Datée et signée au dos
65 x 54 cm

200 / 400 €



62-Maurice Morel dit Abbé Morel (1908-1991)
Composition abstraite sur fond jaune
Fusain et crayon gras signé en bas à droite
22x30 cm

100 / 200 €



63-Calogero Ferrante dit ETNARREF
Composition tachiste, d'après un titre de Caro Emerald (Liquid Lunch)
Acrylique sur toile monogrammée en bas à droite
Signée et datée au dos
80 x 60 cm

200 / 400 €



64-Rajendra DHAWAN (1936-2012)
Sans titre, 1960
Huile sur toile
Signée en bas à gauche et datée
55 x 41 cm

800 / 1 200 €

65-Jacques POLI (1938-2002)
Abstraction, 1974
Acrylique sur toile
Signée et datée sur le châssis
162 x 130 cm

1200 / 1 500 €



64

65



66

66-Martial RAYSSE (né en 1936)

Composition, 1959

Technique mixte et collage sur papier marouflé sur panneau

Signée et datée en bas à gauche

8 x 50,5 cm

Accidents.

Provenance : Collection Melat Passerieu- Jeanine Restany.

5 000 / 6 000 €

67-Ida Rittenberg KOHLMAYER (1912-1997)

Composition, circa 1950

Huile sur papier mâché en relief

Signée et datée indistinctement en bas à droite

24 x 25 cm

3 000 / 4 000 €

Artiste américaine originaire de la Nouvelle-Orléans, Ida Rittenberg Kohlmeyer est connue par sa série expressive et colorée des dessins automatiques placés dans une grille, intitulée Cluster. La rencontre décisive avec Joan Miró à Paris en 1956 inspire la jeune artiste à développer son propre code de symboles schématiques qu'elle intégrera dans son œuvre. Tout au long de sa carrière active, Kohlmeyer expose avec succès dans des musées et galeries new-yorkaises.

68-Arpad SZENES (1897-1985)

Paysage fractionné, 1969-70

Tempéra sur papier

Signée en bas à droite

32 x 11,5 cm

Provenance : Galerie Jacob, Paris (étiquette au dos).

5000 / 6 000 €



67



68



80

80- ALIX (né en 1964)

Julien, 2009

Sculpture et assemblage en métal polychrome
H.: 68 cm

200 / 400 €



81

81-Michel KARPOVICZ(1955)

Composition

Sculpture en marbre de Carrare, base en marbre noir

Signée
H.31 cm



82

82-ALIX (née en 1964)

Louissette, 2009.

Sculpture en mosaïque et métal signée et datée
2009 sur la base
109 x 67 cm

400 / 600 €

83



600 / 1 000 €



84

83- Vicente GIL FRANCO (1898-1959)

Couple enlacé

Plâtre peint non signé

47 x 24 x 8 cm

Pièce unique.

Bibliographie : à rapprocher de la sculpture reproduite p. 19 du catalogue « Gil Franco » édité par la ville de Boulogne-sur-Mer en 2000.

200 / 400 €



85

84-Mozart GUERRA (1962)

Portrait d'homme, série indien d'Amazonie

Sculpture gainée de cordelettes polychrome

Signée et datée 2005 sur la nuque

Dim Tête: 27x20x20 cm

(manquent deux fléchettes)

1 800 / 2 200 €



86

85- Xavier ALVAREZ (1949)

A tout cœur

Sculpture en bronze à patine verte, fonte à la cire perdue, justifiée 1/8 et signée.

74 x 31 cm

1 300 / 1800 €

86-Marie-Joseph BOURRON(1931-2012)

Nu s'étirant

Sculpture en bronze à patine nuancée, fonte à la cire perdue signée, justifiée 2/8

H : 39 cm

3 000 / 5 000 €

Richard ORLINSKI (né en 1966)

Richard Orlinski s'inspire des animaux sauvages ou d'objets populaires avant d'en décomposer le volume, le remodeler par plan et en restituer une image plus contemporaine par la couleur et la forme. Ce dynamisme l'a fait entrer dans le cercle fermé des artistes dont l'œuvre est immédiatement reconnaissable par chacun.

87-Richard ORLINSKI (né en 1966)

Panthère Born Wild, 2014

Sculpture en résine à patine rouge

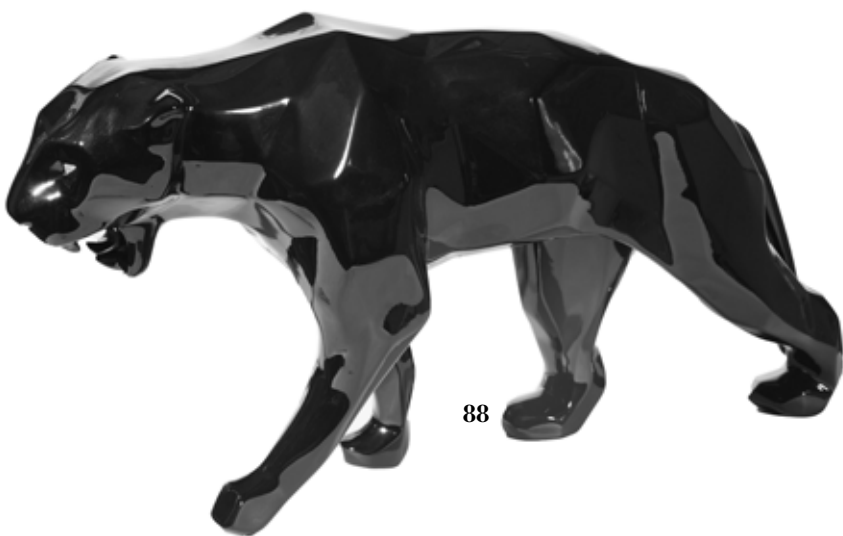
Édition 2/8, 2014

Longueur: 110 cm

6 000 / 8 000 €



87



88

88-Richard ORLINSKI (né en 1966)

Panthère Born Wild, 2014

Sculpture en résine à patine noire

Édition 6/8

Longueur: 110 cm

6 000 / 8 000 €



89



89-Richard ORLINSKI (né en 1966)

Le choc des titans (Ours blanc d'après Pompon), 2020

Sculpture en résine, Dixit Art éditeur signée et numérotée 39/199 dans la masse sur le pied antérieur droit.

Certificat d'authenticité signé par Richard Orlinski et l'Association François Pompon

27,5 x 51 x 11 cm

4 500 / 5 000 €



90



91

90-Ladislav KIJNO (1921-2012)

Composition, 1967

Papier froissé, signé et daté en bas à gauche
H.28 x 19,5 cm

600 / 800 €

91-Ladislav KIJNO (1921-2012)

Composition

Acrylique sur toile
Non signée
H.46 x 38 cm

1000 / 1 500 €

92-Cécile MUHLSTEIN (1936-2007)

Composition, 1968

Acrylique et collage sur toile marouflée sur panneau
Signée et datée en bas à droite
Provenance : Galerie Daniel Gervis, Paris (étiquette au dos).

300 / 400 €



92



93

93-Alfred RETH (1884-1966)

Composition, 1948

Huile et matière sur carton contrecollée sur toile
Signée en bas à droite et datée
35 x 44 cm
Quelques manques dans le sable

400 / 600 €

93bis-Jean MIOTTE (1926-2016)

Sans titre

Gouache sur fond sérigraphique sur papier
Signée en bas à droite
18 x 11 cm,

200 / 300 €



93bis



94

94-Jean-Pierre LE BOULCH (1940-2001)

Personnages, 1975

Peinture sur toile
Signée en bas à gauche et datée
89 x 116 cm

400 / 600 €

Bibliographie : à rapprocher de la peinture reproduite
p.53 de la monographie Hémar.

95-Jun DOBASHI (1910-1975)

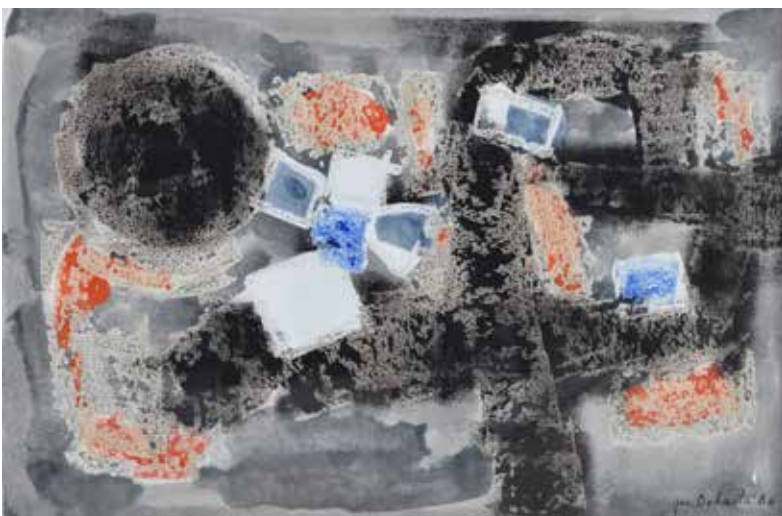
Transparence n° 5, 1960

Gouache
Signée et datée en bas à droite
38 x 57 cm

400 / 600 €

Provenance : Galerie Fricker, Paris.
Dobashi a fini ses études à l'école des Beaux-Arts de Tokyo en 1938 et tout de suite après il est allé en Europe. Il a eu beaucoup de succès au Japon quand il exposait à l'association Kofu pendant et après la guerre, mais il n'a commencé à découvrir son style et sa personnalité que lorsqu'il s'est établi en Europe vers 1953. Sous l'influence du Salon de Mai et de l'école de Paris, sa personnalité et son style se sont affirmés.

Source : Mr Kawakita, conservateur du musée d'Art Moderne de Tokyo.



95



96

96-Claude VIALLAT (né en 1936)*Composition n° 108, 2020*

Peinture sur tissu assemblé

Non signée

133 x 57 cm

6 000 / 8 000 €

Entre 1964 et 1967, Claude Viallat est professeur aux Arts Décoratifs de Nice. En 1967, il est déplacé/muté à Limoges avec interdiction d'enseigner. Selon ses propres termes, il est « limogé à limoges ». En 1964, il rencontre Lepage, Pignon-Ernest, Farhi, Ben, Venet, Pagès, Malaval, Gilli, Chubac, Gette, Dietman, Flexner, César, Biga, Filliou, Brecht, Saytour. Il a pour élèves Miguel, Chacaillis et Isnard. Le directeur des Beaux-Arts de Nice déchire tous les courriers libellés « École de Nice ». En 1966, Viallat expose à la Galerie A, à la librairie Jacques Matarasso et à la Galerie Alexandre de la Salle Ami de Klein et Jean Pujol. (Extrait de l'entretien de Claude Viallat avec Marc Ottavi en juillet 2009)

97-Sébastien BAYET (né en 1969)*Mémoire d'atelier, 2019*

Huile et tissu sur toile signée en bas à gauche, titrée et datée au dos.

100 x 81 cm

3 500 / 4500 €

Sébastien Bayet mélange peinture, collage et effet de matière dans une figuration recomposée. Le spectateur se voit proposer la visite d'un intérieur que le temps qui passe a façonné et que la vie courante a laissé en l'état d'imperfection. Cette recherche de véracité, restituant le passé et le présent au travers d'une composition picturale, est une constante chez cet artiste qui vit entre le Nord de la France et Madagascar.



97



98-Peter KLASEN (1935)
Dangereux au contact, 1999
 Technique mixte sur panneau signée en bas à droite et datée
 18x11 cm



99-Peter KLASEN (né en 1935)
Ampère/Lyon 48
 Montage, signé et daté en bas à droite, au dos contresigné et daté avec un envoi
 63 x 47 cm à vue

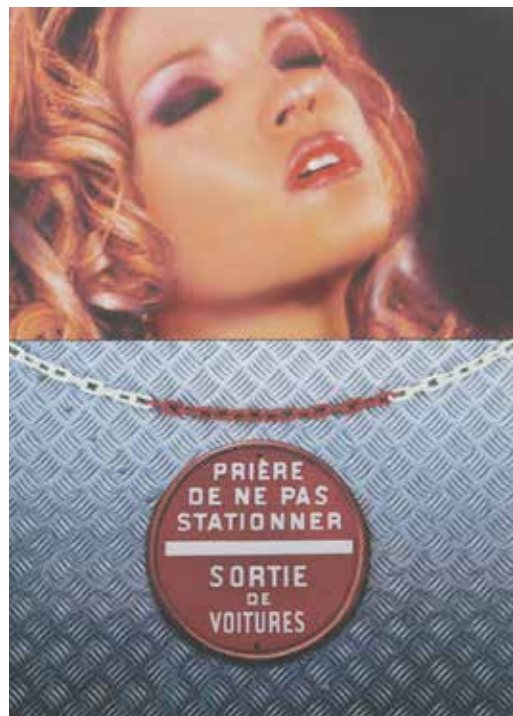
600 / 1 000 €

5000 / 6 000 €



100-Peter KLASEN (né en 1935)
Torse/vanne rouge, 2006
 Technique mixte sur toile signée, datée, et titrée au dos
 47 x 33 cm

2 000 / 3 000 €



101-Peter KLASEN (né en 1935)
Extase/sortie de Voiture, 2006
 Technique mixte sur toile signée, datée et titrée au dos
 47 x 33 cm

2 000 / 3 000 €



102

102-Speedy GRAPHITO (né en 1961)*Famous, 2008*

Acrylique sur panneau de bois signée en datée au dos.
95 x 90 cm

12 000 / 13 000 €

L'un des pionniers du mouvement « Street'Art » français, Speedy Graphito s'impose aujourd'hui par son langage universel imprégné de l'air du temps. Il s'approprie et détourne l'imagerie de la culture populaire, des super héros, voire des marques, réalisant un

décryptage de notre conscience collective. L'artiste décline en autant d'interrogations les normes et les diktats de notre identité culturelle occidentale, superposant à la réalité de notre société une dimension plus poétique.



103

103-Vox ROMANA (1984)
David Bowie-Red Niagara, 2017
 Aérosol, encres et pochoirs sur carte
 topographique signée en bas à droite
 Provenance Galerie Akiza à Paris
 73X55 cm

600 / 1 000 €



103BIS

103bis-Frank SAVOYE dit Francky (né en 1980)
Afro-funk
 Acrylique et poska sur planches de
 bois
 81x71 cm

600 / 1 000 €

104-M.CHAT (né en 1977)
Chat in love (grand modèle), 2018
 Sculpture en acier sur socle
 Édition de 8 exemplaires signée et
 numérotée 100,5x106x1cm
 2500 / 3 000 €

105-M.CHAT (né en 1977)
Love is in the air
 Acrylique et sable sur bois signée et
 titrée.
 80 x 60 x 1 cm
 Encadrement : 86,6 x 66,5 x 5,5 cm
 4800 / 5000 €



104



105



106

106-FC SOFIA (XX-XXI)

Domestic 200 %

Peinture sur résine signée au dos et portant la mention "Centre Pompidou Metz 2012".

58 x 44 x 16cm

3500 / 4000 €



107

107-FC SOFIA (XX-XXI)

Domestic 200 %

Peinture sur résine et technique mixte signée au dos, justifiée 2/4 et portant la mention "Centre Pompidou Metz 2012".

58 x 44 x 16cm

3500 / 4000 €

108-MISS TIC (née en 1956)

Plus fort que la passion l'illusion, 2018

Sérigraphie sur béton signée dans la planche et numérotée 20/30

Édition sur béton

24 x 30 x 4 cm

300 / 400 €

109-Jérôme MESNAGER

(Né en 1961)

Pavé (2020-3), 2020

Acrylique sur pavé signé

19,5 x 16,5 x 8 cm

300 / 400 €



108



109



Depuis plus de 30 ans, Mesnager installe sur les murs et palissades la silhouette caractéristique de « l'Homme en blanc » comme un symbole « de lumière, de force et de paix ». C'est un graffiteur de la première heure qui a accompagné le

110-Jérôme MESNAGER & Artiste-Ouvrier

114, 2017

Acrylique sur toile, signée
97 x 129.5 cm

3000 / 4000 €

mouvement d'art urbain et la Figuration Libre au début des années 1980. Les détournements d'œuvre de peintres emblématiques sont une nouvelle source d'exploration.

110

111-Jérôme MESNAGER (né en 1961)

Marrakech, 2011

Acrylique sur tissu
Signée

240x140cm



3000 / 4000 €

111



112

112-Guy DENNING (né en 1963)

Pantherus tigris tigris, 2015

Série : Cop21 Conte

Pochoir sur papier journal signé en bas
100 x 100 cm

1200 / 1300 €



113

113-Charlélie COUTURE (né en 1956)

Young couple, 2017

Acrylique sur carton signée en bas à droite

79,5 x 77,5 cm

2 800 / 3 000 €



114

114-Gottfried SALZMANN (né en 1943)

La défense, point d'attache les Bruyères, 2009

Impression numérique sur papier contrecollée sur toile

81 x 76 cm

2 000 / 3 000 €



115



116



115-Patrice PALACIO (né en 1977)

No they can't

Huile sur toile, titrée en bas au milieu protégée par une vitre blindée avec deux impacts en son centre
130 x 97 cm

4500 / 6 000 €

116-Sophie PETITPAS (née en 1960)

Black Marilyn, 2006

Peinture, impression et broderie sur toile
Signée, datée et titrée au dos
97 x 130 cm

1000 / 1 200 €

Résidant à Miami, Sophie Petitpas puise la source de son inspiration à travers la pop culture américaine et exploite le drapeau américain sous toutes ses facettes, rendant hommage à son pays de prédilection. Façonnés par l'artiste, les nouveaux motifs s'entremêlent et compose une Amérique idéalisée.

117-Jean-Michel BASQUIAT (1960-1988)

Untitled 5 (from Leonardo), 1983

Sérigraphie sur papier de riz, R. Marshall. J-M Basquiat, NYC, Whitney Museum of American Art, 1992-1993, ill. p.243- J-M Basquiat, King for a Decade, Japan, Korinsha Press, 1997, p.80 86.36 x 76.2 cm, Non signé, non numéroté, Exemple accompagné d'un certificat d'authenticité

12 000 / 15000 €



117



118-Alain GODON (né en 1964)
Extravaganza
 Couleur bleu nuit,
 Bildorelief, pièce unique 1/1 et signée au dos
 99.5 x 99.5 cm

7 000 / 9 000 €

Godon impose sa vision déformée du monde d'avant sous une forme très particulière. La BildoReliefo (« image en relief » en Esperanto) est une technique artistique créée en 2009 par l'artiste qui associe une huile sur toile à un travail numérique de très haute définition, tiré en un seul exemplaire, créant une impression de relief unique.



118
119-John Matos Crash (né en 1961)
The Vulture, 1992
 Technique mixte sur papier
 75 x 56 cm
 Signé en bas à droite

119

2500 / 3 000 €

120-SKWAK (né en 1977)

Miami, 2019
 Dessin numérique et digigraphie sur
 toile signé en bas à droite
 100 x 65 cm

3 000 / 3 500 €

L'univers créatif de ce peintre et illustrateur français, qui réside dans le nord de la France, est riche, fou, coloré et dense. Dessinées de manière automatique, les œuvres de Skwak cherchent à exagérer notre quotidien jusqu'à l'absurdité. Son travail graphique a séduit différentes marques de mode ou d'informatique qui déclinent ses compositions sur des supports divers : Nike, Adidas, Facebook, McDonald's...



120



121

121-Fabien VERSHAERE (né en 1975)

Me and me, 2018
 Acrylique sur toile signée et titrée
 61 x 50 cm

3000 / 4000 €

124-JONONE (né en 1963)*HPM 2018-1*

Sérigraphie, aquarelle et acrylique sur papier Arches
Signée, datée et numérotée 16/25
121 x 81cm

2 000 / 3 000 €

Pour JonOne, « l'espace est entièrement utilisé, le vide blanc n'existe pas. La couleur apparaît comme la charge vitale de John, sa palette est riche et vive, les tonalités et les contrastes révèlent des jeux de nuances subtils, où dans une composition harmonieuse qui paraît aussi spontanée que mesurée, les formes se nouent et se dénouent, ondulent ou se font droites. Il y a symétrie et asymétrie, répétition et unification, le trait est maîtrisé avec précision et souplesse. Chacune de ses toiles est une improvisation abstraite. » (Source : Artsper)

**124****125-JONONE (né en 1963)***Flowers*

Acrylique sur toile
Signée et titrée au dos
42 x 42 cm

5 000 / 6 000 €**125**



127

127-Arthur VAN HECKE (1924-2003)
Portrait de femme aux boucles d'oreille, 1954
 huile sur toile signée en bas à droite et datée.
 61x50cm
 (infimes manques et restaurations)

400 / 600 €



128

128-Arthur VAN HECKE (1924-2003)
Arlequin, 1965
 Huile sur toile signée en bas à droite et datée
 Manques et soulèvements
 110 x 46 cm

400 / 600 €



129

129-Arthur VAN HECKE (1924-2003)
Portrait de dame à fond rouge
 Huile sur toile signée en bas droite
 55x47 cm

400 / 600 €



130

130-Arthur VAN HECKE (1924-2003)
Composition abstraite, 1962
 Encre et lavis d'encre sur papier, signée en bas à droite et datée
 Plieurs et rousseurs
 45x56,5

150 / 300 €



131

131-Arthur VAN HECKE (1924-2003)
Vase de roses
 Huile sur toile signée en bas à droite
 39x46 cm

200 / 400 €



132

132-Arthur VAN HECKE (1924-2003)
Nature morte au vase fleuri
 Huile sur toile, signée en bas à droite
 41x 33 cm

200 / 400 €



133

133-Jean ROULLAND (né en 1931)
L'orage n°1, 1963
 Pastel et gouache, signé en bas à droite et daté
 15x24,5 cm

400 / 600 €



134

134-Jean ROULLAND (1931)
Les félins, 1970
 Pastel et fusain sur papier, signé en bas à droite et daté
 47,5x61,5 cm

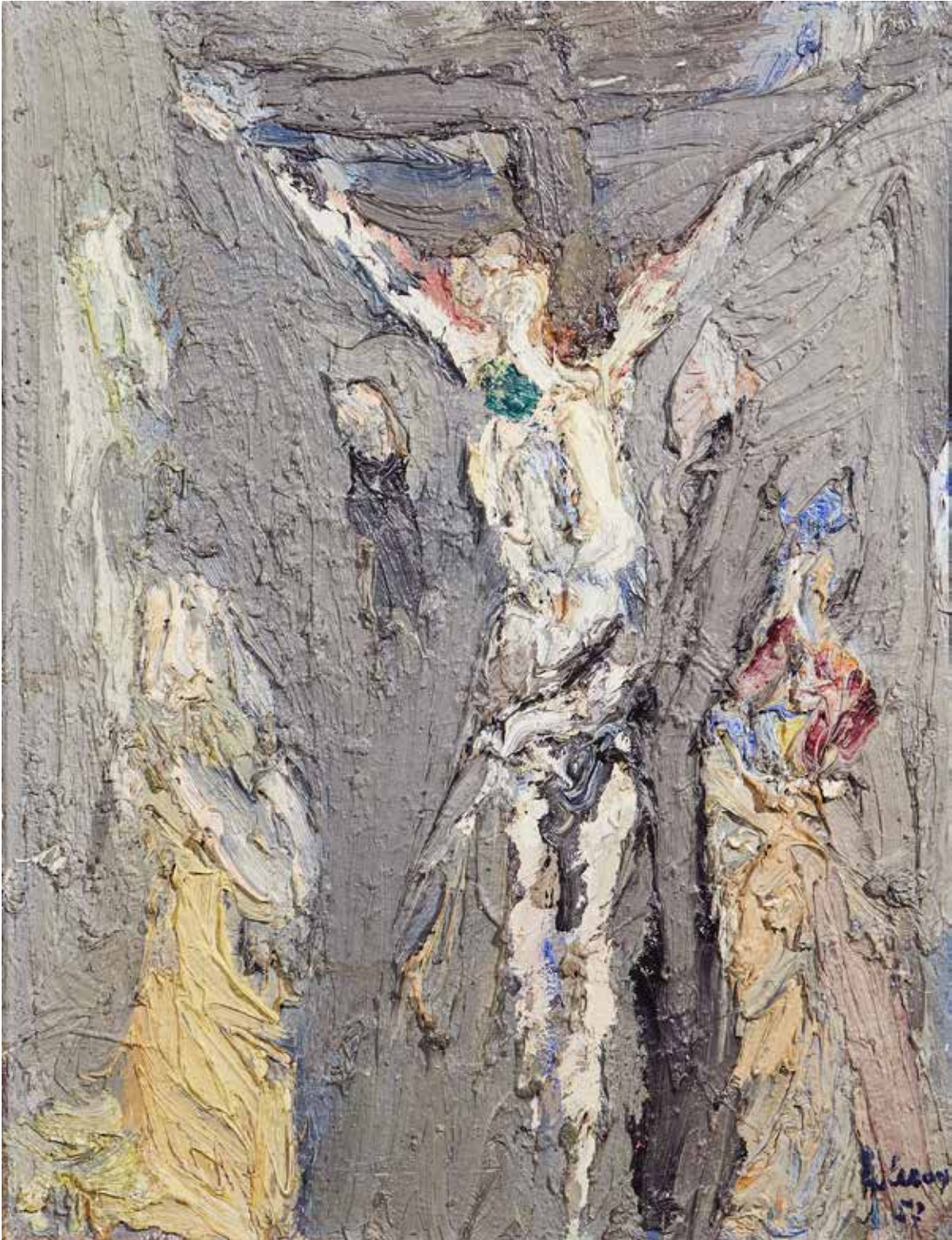
600 / 1 000 €



135

135-Jean ROULLAND (1931)
Portrait
 Fusain et pastel sur papier, signé en bas à droite
 A vue 73x35 cm

400 / 800 €



136-Eugène Leroy (1910-2000)

Crucifixion, 1957

Huile sur toile, signée en bas à droite et datée
65x50 cm

8 000 / 12 000 €

Leroy aime l'huile épaisse d'une manière quasi charnelle. Il l'applique, souvent avec violence, puis triture cette haute pâte en bosses, en aplats, en creux. De ce combat sort comme par magie un tableau ruisselant de matière, tout en force et comme lié par une heureuse harmonie.



140



141



142

140-Masque BAMANA (Mali).

Masque classique de caractère anthropozoomorphe aux traits stylisés. La surface est rehaussée de motifs géométriques gravés. Anciens accidents et manques dus aux xylophages. Bois à belle patine sombre., h. 34 cm.

Provenance :

- Acquis de Fransk Robichez- Galerie Primitif (Paris) le 4/02/1984

200 / 400 €

141-Masque TOMA (Guinée).

La face plane formant un visage abstrait a autrefois dû être recouverte d'une charge magique aujourd'hui disparue. Elle est surmontée d'une double paire de cornes stylisées caractéristique de ce type de création. Bois à belle patine ancienne, H. 78 cm.

600 / 900 €

142-Statuette HEMBA (R.D. du Congo).

Buste anthropomorphe figurant un ancêtre dans une attitude rare, la main gauche venant reposer sur la joue. La coiffure est organisée suivant le schéma classique s'achevant en croix sur l'arrière. Manques, visibles dus aux xylophages dans la partie inférieure du corps. Bois à patine suintante par endroits, quelques petits rebouchages, H. 58 cm.

600 / 1 000 €



143



144

143-Tête KOMALAND (Ghana).

Objet votif classique en forme de tête supportée par un pied. Petits accidents visibles. Terre cuite, H. 14 cm.

150 / 200 €

144-Sceptre LWENA (Angola).

Beau petit sceptre classique surmonté d'un visage féminin aux traits finement scarifiés et arborant une très belle coiffure retombant vers l'arrière. Bois à très belle patine sombre, H. 44,5 cm.

400 / 800 €

145-Fétiche FON (Bénin).

Fétiche vaudou classique présentant une figure anthropomorphe prise au cœur d'une charge magique maintenant des récipients et d'autres statuettes anthropomorphes. Bois, tissus et cauris à patine sacrificielle, H. 46 cm.

500 / 800 €

146-Coupe LELE (R.D. du Congo).

Coupe à vin de palme céphalomorphe au fin visage marqué des classiques scarifications temporales. Petits accidents visibles au pied. Bois à belle patine brune, H. 17,5 cm.

Provenance :

- Acquis de Jean-Pierre Laprugne le 23 février 1996 (vérifier 32 et 27 par la hauteur il y a peut-être une inversion)

400 / 600 €

147-Masque We (Côte-d'Ivoire).

Ancien masque classique aux formes cubisantes présentant probablement une synthèse anthro-zoomorphe. Bois avec importants restes de pigments rouges, blancs et noirs. H. 28 cm.

Provenance :

- Acquis de Franck Robichez- Galerie Primitif (Paris) le 4/02/1989

300 / 600 €



145



146



147

148-Masque PENDE (R.D. du Congo).

Intéressant masque anthropomorphe reprenant la structure générale des masques phumbu classiques originaires de chez les Pende Occidentaux, mais adaptée à un faciès évoquant davantage les Pende Orientaux. La coiffure de fibres est structurée en quatre coques entourant une cinquième en bois. Bois, fibres, et pigments colorés, H. 40 cm.

Provenance :

- Vente Maître Cornette de Saint Cyr du 18 octobre 1999, lot n° 284.

800 / 1 200 €



148

149-Masque MENDE (Sierra-Leone).

Masque heaume soweï lié à la société initiatique féminine Bundu représentant un visage de femme émergeant des « plis de beauté » de son cou. La coiffure est traditionnellement organisée en un chignon à coques multiples. Bois à patine brune, H. 38 cm.

300 / 500 €



149

150-Masque SALAMPASU (R.D. du Congo).

Masque reprenant la forme classique du visage en « V » sous un front saillant. La bouche ouverte dévoile des dents taillées en pointes, traditionnellement rehaussées de blanc. La coiffure est organisée en sphères de rotin tressé. Bois, H. 24 cm hors ornements.

300 / 500 €



150

151-Masque PENDE (R.D. du Congo).

Beau masque heaume de type Giphogo présentant un nez en pointe et une classique projection horizontale au niveau du menton. Anciennes restaurations indigènes. Bois polychrome, H. XX cm.

800 / 1 500 €



151

152-Masque PENDE (R.D. du Congo).

Puissant masque structuré par une ligne de sourcils en « V » sous une large scarification ornant le front. La bouche entrouverte laisse apparaître deux rangs de dents taillées en pointes. La coiffure de fibres est structurée en petites nattes tombantes. Bois, fibres et pigments colorés, H. 22 cm.

400 / 800 €



152

153-Masque BAOULE (Côte-d'Ivoire).

Puissant et ancien masque heaume bo nun amuin en forme de tête de buffle dévoilant une puissante dentition. Une représentation de serpent est figurée rampante sur son front. Bois à patine sacrificielle incluant des coquilles d'œufs, L. 81 cm.

800 / 1 200 €



153

154-Masque TOMA (Guinée).

Masque classique au visage plat surmonté d'un front saillant scarifié sous lequel retombe un nez fort. Des morceaux de peaux animales sont encore fixés au dos. La surface est recouverte d'une patine sacrificielle. Bois. H. 28 cm.

500 / 1 000 €



154

155-Fétiche YAKA (R.D. du Congo).

Le personnage aux traits caractéristiques est représenté debout, les mains jointes devant la poitrine. Des charges magiques agrémentées de plumes sont traditionnellement fixées sur chacun de ses bras. Bois à patine sacrificielle, H. 71 cm.

600 / 800 €



155

156-Masque BAMILEKE (Cameroun).

Masque cagoule éléphant classique agrémenté de larges oreilles circulaires. L'ensemble est recouvert d'un décor géométrique à base de perles blanches. Petits accidents visibles. Tissu et perles, H. 70 cm.

300 / 600 €



156



157

157-Sculpture MUMUYE (Nigeria).

Rare modèle de sculpture reprenant le modèle de tête classique à longues oreilles perforées supporté par une structure cylindrique pouvant évoquer une sorte de gong. Une charge maintenant des graines d'abus est fixée au cœur de l'espace dégagé à la base du cou. Bois à profonde patine brune, H. 74,5 cm. Provenance: Vente Christie's du 19 Juin 2014 lot184.

800 / 1 200 €



158

158-Sifflet anthropomorphe (Burkina-Faso ?).

Bois à belle patine brune H. 30 cm.

150 / 300 €



159

159-Statuette BAOULE (Côte-d'Ivoire).

Statuette classique figurant un époux de l'au-delà, debout, les mains reposant de part et d'autre de l'abdomen. Le visage scarifié est surmonté d'une coiffe organisée en fines tresses formant une sorte de casque. Bois à patine d'usage, H. 48 cm.

Provenance :

- Vente Maître Loudmer du 5 décembre 1992, lot n° 75.

1500 / 2500 €



160

160-Tête BANKONI (Mali).

Belle tête anthropomorphe illustrant le style classique de cette ancienne culture. Terre cuite, H. 15 cm.

Provenance :

- Vente Maître Loudmer du 8 décembre 1990, lot n° 109.

300 / 500 €



161

161-Masque YAKA (R.D. du Congo).

Masque heaume classique présentant un visage anthropomorphe. Bois avec traces de pigments, H. 30 cm hors collerette de fibres.

400 / 800 €



162

162-Coupe KUBA (R.D. du Congo).

Modèle peu courant de coupe à deux visages « janus » exécutés dans le style Kuba classique. Elles sont supportées par un cou reposant sur quatre pieds répartis autour d'une base circulaire. Bois à profonde patine sombre, H. 23 cm.

400 / 800 €

163-Masque NKANU (R.D. du Congo).

Masque heaume de style classique au faciès arborant de spectaculaires cavités orbitales, surmonté d'une haute coiffe en tissu polychrome. Bois polychrome, H. 64 cm hors collette de fibres.

500 / 800 €



163

164-Canne PENDE (R-D du Congo).

Rare canne au sommet sculpté d'un ovale et d'un losange en ajours, sculptés de motifs géométriques, surmontés d'un visage sculpté dans le style Pende classique. Ancien accident, bois avec restes de pigments rouges, blancs et noirs, L. 134 cm.

Provenance :

- Collectée par C. Requier (Belgique), auteur d'un rapport d'enquête sur la chefferie Kasongo-Lunda, province de Léopoldville en 1930.

- Vente Christie's Paris du 15 juin 2010, lot n° 75.

800 / 1 200 €



164

165-Cimier AIRE STYLISTIQUE DE LA CROSS RIVER (Nigeria).

Rare et puissant cimier anthropomorphe dont la base est agrémentée d'une sorte de couronne de cornes pouvant évoquer des jambes et de multiples bras ou une espèce de pieuvre. Bois, cornes, textile et matériaux divers, H. 60 cm.

Provenance :

- Galerie 62 Paris le 6 janvier 1994

- Reproduit page 3 in : « Arts d'Afrique Noire » N° 88 (Hiver 1993)

800 / 1 500 €



165

166-Objet votif BANKONI (Mali).

Intéressante sculpture modelée en forme de sphère surmontée d'un cou supportant une tête de volatile. Terre cuite, H. 45 cm.

Cet objet est accompagné d'un rapport d'analyse par Thermoluminescence QUED Laboratoire du 26/11/2013 confirmant une datation contemporaine de l'ancienne culture Bankoni aux alentours des XII^e-XVI^e siècles.

300 / 500 €



166

167-Masque OGONI (Nigeria).

Petit masque Karikpo classique au visage tendant vers l'abstraction surmonté d'une paire de cornes recourbées, figurant une forme d'antilope. Bois avec restes de polychromie, H. 35 cm.

Provenance :

- Ancienne collection Jean-Claude Meinioux (Paris)

- Galerie Monbrison, (Paris)

- Ancienne collection Hubert Goldet (Paris), Vente Maître

François de Ricqlès du 30 juin 2001, lot n°126

- Collection Monsieur et Madame X, Paris

- Vente Artcurial du 17 juin 2014, lot n° 20

Expositions :

"Afrique terre ancestrale", Musée National de Reykjavik, 17 mars-29 avril 2007, reproduit au catalogue p.48, n°23

800 / 1 500 €



167

168-Buste KOMALAND (Ghana).

Objet votif classique en forme de buste anthropomorphe richement orné en pastillage, la tête orientée vers les cieux. Accidents visibles. Terre cuite, H. 36 cm.

Cet objet est accompagné d'un rapport d'analyse par Thermoluminescence QUED Laboratoire du 26/11/2013 confirmant une datation contemporaine de l'ancienne culture du Komaland aux alentours des XIV^e-XVI^e siècles.

400 / 800 €



168



169



170

169-Coupe KUBA (R.D. du Congo).

Coupe à vin de palme céphalomorphe au visage classique. La poignée est sculptée d'une représentation anthropomorphe. Bois à patine brune, H. 15 cm.

300 / 400 €

170-Statuette NKANU (R.D. du Congo).

Petit fétiche anthropomorphe dont seule la tête émerge d'une charge magique maintenue par un textile. Bois à patine sacrificielle, H. 18 cm.

Provenance :

- Vente Maître Cornette de Saint Cyr du 28 février 2001, lot n° 49.

400 / 600 €



171



172

171-Coupe KUBA (R.D. du Congo).

Belle coupe de forme oblongue reposant sur un pied ouvragé. La surface est recouverte d'un riche décor gravé reprenant les motifs classiques Kuba. Bois à superbe patine d'usage, H. 18,5 cm.

Provenance :

- Acquis de Marc Felix Galerie Tribal Arts (Bruxelles) le 14 Août 1997.

Référence Tribal Arts n° FX91396

600 / 1 000 €

172-Poire à poudre KONGO (R.D. du Congo).

Ancienne poire à poudre de forme classique au couvercle maintenu par un lien. La surface est gravée d'un riche décor géométrique classique. Bois à superbe patine d'usage, H. 10,5 cm.

Provenance :

- Galerie Monbrison, (Paris) 1981.

- Ancienne collection Hubert Goldet (Paris), Vente Maître François de Ricqlès du 30 juin 2001, lot n°519.

300 / 500 €

173-Poire à poudre KONGO (R.D. du Congo).

Belle petite poire à poudre à surface gravée, agrémentée de deux anses de suspension. La surface est gravée d'un riche décor géométrique classique. Bouchon de bois. Bois à superbe patine d'usage, H. 14,5 cm.

Provenance :

- Ancienne collection Hubert Goldet (Paris), Vente Maître François de Ricqlès du 30 juin 2001, lot n°509.

300 / 500 €



173



174

174-Tête KOMALAND (Ghana).

Objet votif classique en forme de tête supportée par un corps conique. Petits accidents visibles. Terre cuite, H. 12 cm.

80 / 120 €

**175-Masque SONGYE (R.D. du Congo).**

Masque Kifwebe classique d'un type souvent considéré comme féminin. Le visage stylisé est traditionnellement strié, la bouche projetée vers l'avant. Bois avec restes de pigments noirs et blancs, H. 44 cm.

Provenance :

- Acquis de la galerie Grusenmeyer (Bruxelles)

600 / 1 000 €



175

176

176-Statue TIV (Nigeria).

Intéressante statue lhambe figurant une femme stylisée debout les bras pendant le long du corps. Les pieds sont absents. Bois à classique patine grise, H. 91 cm.

Exposition: Musée National de REYKJAVIK, 17 Mars au 29 Avril 2007. Publication Pierre AMROUCHE: «»Afrique terre ancestrale «»édition des Musées Nationaux d'Islande, reproduit p39.

1500 / 2500 €



177



178

177-Statue IGBO (Nigeria).

Puissante statue alusi exécutée dans le style géométrique classique des groupes Igbo méridionaux. Anciens dommages dus aux xylophages. Bois, H. 144 cm.

Provenance :

- Acquis de P et V Lenaerts (Galerie Group 2 Vanhevel) Bruxelles

- Provenance fournie par la galerie, « Objet rapporté en 1969.

1 000 / 1 500 €

178-Ancien fétiche Teke (Congo).

Le personnage est traditionnellement représenté debout, les bras collés au corps. La tête au visage scarifié et aux yeux incrustés de verre est surmontée d'un type de coiffure traditionnelle. L'abdomen est creusé pour abriter une charge magique.

Provenance :

- Acquis lors de la vente Tajan du 8/11/1996 Lot. 99, comme provenant antérieurement d'Olivier Le Corneur

800 / 1 200 €



181



182



183



184



185



186

181-Paul Louis MERGIER (1891-1986), pour Évolution

Coupe couverte en dinanderie, fretel en ivoire nuéroté 15/1384
Diamètre 20,5 cm
Hauteur: 8,5 cm

200 / 400 €

182-Paire d'appliques ovales

En fer forgé à patine brune et dorée. Le fond en miroir, la bordure en fer martelé, la partie inférieure en vasque.
Epoque Art Déco
61 x 31 cm

400 / 600 €

183-Frédéric J DEBON (XIX-XXe)

Vase ovoïde "À l'étang"

Inscription sur la panse «Concours général agricole de Paris, 1910, Horticulture- Prix d'honneur
Bronze à patine nuancée à décor en semi-relief de héron et grenouilles.
Inscription Susse-Frères
H.31 cm

1 000 / 1 500 €

184-Emile GALLE (1848-1904)

Table à jeux en noyer à décor marqueté de thèmes floraux, le plateau portefeuille ouvrant à deux volets découvre un décor des personnages de jeux de cartes d'une Dame de Coeur, d'un Valet de Carreau, d'une Dame de Pique et d'un Valet de Trèfle, la ceinture mouluré pose sur quatre pieds fuselés cannelés à terminaison en toupie.
Signée "Emile Gallé Nancy" sur le plateau.
78 x 70 x 49,5 cm

3 000 / 4 000 €

185-Maurice PICAUD dit PICO (1900-1977)

Allégorie de la Chasse, 1938

Huile sur toile marouflée sur panneau, signée en bas à droite.
116 x 172,5 cm

600 / 1 000 €

186-MAISON JANSEN

Paire de fauteuils en bois de hêtre teinté acajou blond, dossier en forme de "X" avec en son centre un médaillon en laiton doré.
Garniture et passementerie des Maisons Sanderson Zoffany et Houllès.
Années 50.
77 x 62 x 65 cm

800 / 1 000 €



187

**187-Georges GUYOT (1885-1973)***Tête de lionne*

Bronze à patine nuancée, signé

Cachet du fondeur « Susse Frères Fondateurs »

18 x 21 x 21 cm

20 000 / 22 000 €

Le fascicule de vente « Susse frères » de 1939 propose en édition « La tête de lionne » par Guyot sur un socle marbre avec plusieurs autres modèles de même artiste, principalement des fauves.
Bibliographie : notre bronze est cité p. 353 du catalogue « Susse Frères. 150 ans de sculpture » par Pierre Cadet, édition Susse Frères, 1992.

188-Ary BITTER (1883-1973)*Orphée à la lyre*

Bronze à patine nuancée, signée sur la terrasse,

Cachet du fondeur « Susse Frères Paris »

22,5 x 19 x 8,5 cm

1 000 / 1 200 €

La collaboration entre Ary Bitter et la fonderie Susse Frères commence vers 1924.



188



195

195- François-Xavier LALANNE (1927-2008)

Deux pots oiseaux de Bagatelle en biscuit
Cachet Lalanne et cachet porcelaine de Paris.
Circa 1998
13 x 15 x 10.7 cm

3 000 / 4 000 €



196

196- François-Xavier LALANNE (1927-2008)

Six coquetiers poule en biscuit.
Cachet Lalanne France au dessous.
Circa 1990
7.2 x 8.8 x 8 cm

2 000 / 3 000 €



198

198-D'après Pablo PICASSO (1881-1973)

Taureau en marli aux feuilles, 1957.
Assiette en céramique, cachet édition Picasso, Madoura plein feu
Diamètre: 23 cm
Tirage à 500 exemplaires, justifiée 300/500
Référence Alain RAMIE N° 394.

1 500 / 2 000 €



199

199-D'après Pablo PICASSO (1881-1973)

Visage, 17 janvier 1965.
Plat en céramique à décor en semi-relief, cachet Madoura plein feu, empreinte originale de Picasso.
Diamètre: 42 cm
Tirage à 100 exemplaire, justifiée 9/100.
Référence Alain RAMIE N°528.

3 000 / 4 000 €



200-Pablo PICASSO (1881-1973)

Pot couvert en terre cuite à décor de scènes de tauromachies

Daté 22 Aout 62

Cachet Madoura

Hauteur: 17 cm

30 000 / 50 000 €

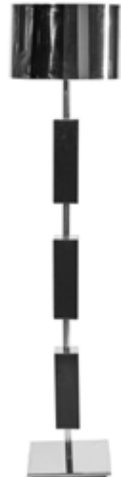
On y joint un certificat de Claude Ruiz PICASSO datant du 03 septembre 2020 déclarant " Le pot en céramique est bien décoré de la main de mon père, PICASSO". Provenance ancienne collection Marcel Duhamel, notamment créateur de la "Série Noire" chez Gallimard.



Différentes vues



201



202



203



204

201-Jacques Blin (1920-1995)

Pied de lampe en grès émaillé à décor gravé d'oiseaux et végétation.
Signée sous la base
H: 50 cm

300 / 500 €

202- Lampadaire

En métal chromé et bois, le fût formé de trois rectangles
Restaurations
Hauteur : 169 cm

100 / 200 €

203-Etienne HENRI MARTIN pour Primavera

Vase en bronze à patine dorée à décor de spirales
Monogrammé sous la base
H:37 cm

600 / 1 000 €

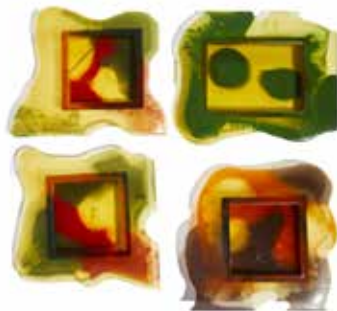
204- Lampe

En métal doré à trois lumière.
H:176 cm

100 / 200 €



205



206



207

205-Yan ZORITCHAK (1944)

Sculpture en verre, signée
11,5x12,5 cm

200 / 400 €

206-Gaetano PESCE (1936)

Suite quatre cadres "My Frame"
Résine, édition Fish Design
28,5 x 26,5 cm
26 x 23 cm
25 x 30 cm
28,5 x 26,5 cm

320 / 480 €

207-Miroir soleil à pareclozes en bois doré

Travail belge
85x68 cm

600 / 1 000 €



208



209

208-Maison Arlus

Lampadaire "Roseaux" en métal et laiton à cinq lumières, base circulaire
Tulipes rapportées
h totale: 162 cm

150 / 300 €

209-Attribué à Charles DUDOY (1885-1946)

Paire de fauteuils en bois naturel à dossier et assise paillés, montants d'accotoirs et pieds en bois tourné à motifs de miches, entretoise en "H".
90 x 51 x 61 cm

150 / 300 €



Modèle démontable vers 1950

210-Jean PROUVÉ (1901-1984)

Paire de chaises "cafétéria" numéro 300, modèle démontable vers 1950

Ces chaises démontables sont constituées d'une structure en tube de métal et tôle pliée.

Le dossier et l'assise sont en bois contreplaqué. Le démontage des éléments se fait en enlevant les parties bois puis en dévissant les deux cotés en métal qui se séparent des entretoises .

Les deux chaises présentent des repeints sur le métal et le bois. La couleur d'origine, vert clair, apparaît un peu sur une des chaises au niveau de l'entretoise arrière . Quelques manques de bois sur les contreplaqués qui sont bien d'origine. La structure en métal est complète sans restauration visible ni déformation ou impact.

7 000 / 10 000 €

Références bibliographiques

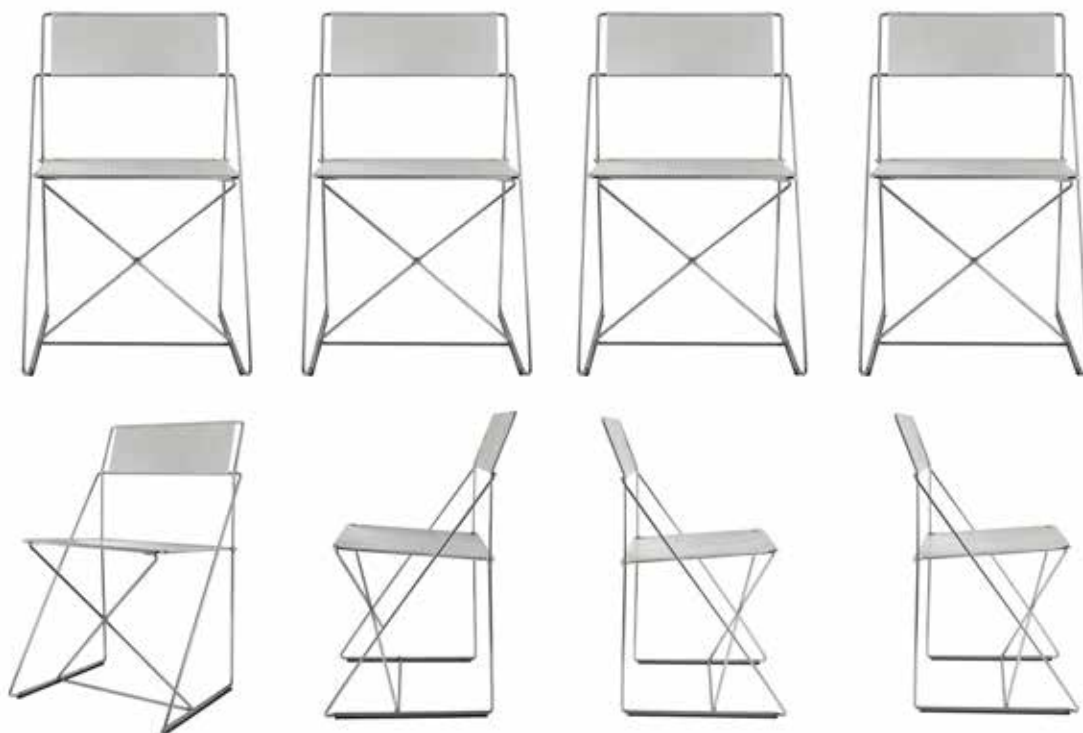
Peter Sulzer, "Jean Prouvé", Volume 3 page 203 et suivantes.

Architecture et industrie", Jean Prouvé", page 146

Patrick Seguin, "Jean Prouvé", pages 84, 85 et 86

80x46,5x41,5 cm

Expert: Fabien DELBARRE
06 80 67 93 38
fabiendelbarre@gmail.com



210Bis



211

210bis-Niels Jorgen HAUGESEN (1926-2013)

Huit chaises X-line à monture chromée, assise et dossier à décor géométrique laqué blanc
77x49x41 cm

300 / 500 €

211-Joe Colombo (1930-1971)

Fauteuil ELDA à coque pivotante en fibre de verre et cuir noir.
Vers 1970
94x100x93 cm

2 000 / 3 000 €



212

212-Paul Schärer et Fritz Haller

Bureau à structure en acier chromé.
USM Haller éditeur
150x74x75 cm

200 / 400 €



213

213-BREUER Marcel (1902-1981) et KNOLL INTERNATIONAL.

Table basse rectangulaire modèle Laccio
Piètement en acier chromé tubulaire
monobloc ceinturant un plateau en bois
mélaminé blanc
36x134x47 cm

300 / 500 €



214

214-Pierre VANDEL (1939)

Trois chaises "Boudin" à structure et
piètement en lames d'aluminium brossé,
assise et dossier constitués de boudins
en mousse recouverts de simili cuir gris.
Vers 1970.
81 x 42 x 60 cm.

600 / 800 €

215-Table

De forme ovale à plateau de verre, partie
centrale amovible formant jardinière,
piètement stylisé
Frottements
76 x 220 x 110 cm

6 000 / 7 000 €



215

216-Le CORBUSIER (1887-1965)

Table LC6 à piètement en métal noir, plateau en verre
Edition Cassina
Petite fé lure au plateau
73x225x85 cm

1 000 / 1 500 €



216



217



218

217-Pierre PAULIN pour Ligne Roset
Table basse modèle "Lupo" en bois teinté noir
Signée sur la tranche du plateau.
Usures d'usage
40 x 72 x 50 cm

100 / 200 €



219



218-Table basse
Dans le goût de Fontana Arte à piétement éventail en verre
42X69x130

150 / 300 €

219-Pierre GUARICHE (1926-1995)
Deux bouts de canapé à piétement en métal,
plateau bois
36x39,5X39,5 cm

150 / 300 €

220-Luigi MASSONI (1930)
Bibliothèque "JUMBO"
En métal chromé présentant quatre tablettes
en bois clair retenues par des lanières en cuir
havane, la partie basse de forme berceau.
190 x 122 x 40 cm

1800 / 2 000 €

221-Charles et Ray EAMES
Plastic armchair
Fauteuil à coque en plastique moulé, piétement
en métal
Vitra éditeur
89x62x70 cm

200 / 400 €

222-Vico MAGISTRETTI (1920-2006)
Canapé deux places "maralunga" en cuir
Edition cassina
72x183x80 cm

800 / 1 200 €

223-Ron ARAD (Né en 1951)
Paire de chaises modèle Tom Vac.
Piétement en métal chromé et assise en plas-
tique moulé de couleur jaune.
Édition Vitra
76x66x60 cm

300 / 500 €



220



221



222



223



224



225

224-Hugues CHEVALIER (XX- XXI)

Tables basses gigognes en placage de sycomore
Signés
51x75 cm

200 / 400 €

225-Desserte

En aluminium brossé à deux plateaux amovibles en
matière plastique posant sur quatre roulettes.
Années 70
73 x 53 x 50 cm

100 / 200 €



226

226-Ancien éclairage des rues de Paris

Série de quatre lampes boules holophanes en
verre prismatique capot en fibre.
Dès le milieu des années 1920 la SA Holophane
joue les premiers rôles dans l'éclairage public
français .
Le verre moulé prismatique utilise le principe de la
diffraction de la lumière.
Vers 1950.
Infimes éclats
40 x 40 cm

400 / 600 €



227

227- Table de salon

À plateau ovale en verre fumé, piétement en métal
chromé, circa 1970
74x170x100 cm

200 / 400 €

228-René FUMERON (1921-2004)

Rendez-vous au soleil
Tapisserie éditée à Aubusson,
100 x 204 m

200 / 400 €

229-Jacqueline SCHÄFER (XXIème)

Coq rose
Sculpture en résine polychrome
Signée et numérotée 42/125
20x22 cm

100 / 200 €



228



229

TABLEAUX FIGURATIFS



230



231



232



230-Edouard PIGNON (1905-1993)

Etude de poules, 1986

Crayon sur papier signé en bas à droite et daté

12x17 cm

100 / 200 €

231-Albert MARQUET (1875-1947)

Nu féminin à la chaise haute

Crayon sur papier monogrammé A.M

A vue 19.5 x 12.5 cm

500 / 800 €

232-Jane POUPELET (1874-1932)

Deux femmes

Crayon

Signée en bas à gauche avec un envoi

35 x 25,5 cm à vue

1 000 / 1 200 €

233-Bernard KOWALAK (1951-...)

Le concert

Acrylique sur toile

Daté et signé en bas à droite

H.100 x 80 cm

400 / 600 €

234-Bernard KOWALAK (1951-...)

Black Mambas

Acrylique sur toile

H.100 x 163 cm

600 / 800 €

235-Bernard KOWALAK (1951-...)

Mélanges de culture

Acrylique sur toile

Datée et signée en bas à droite

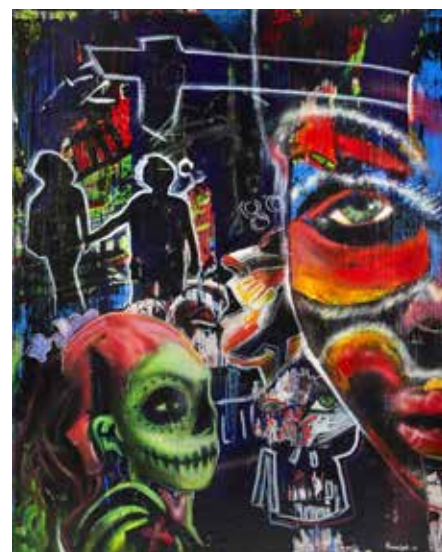
H.100 x 80 cm

400 / 600 €

233



234



235

**236-Nikolaas Mathijs EEKMAN
(1889-1973)**

Pêcheur

Huile sur panneau
Signée en bas à gauche
29,5 x 45 cm à vue

1500 / 2 000 €



236



237-Camille Hilaire (1916-2004)

Les trois grâces

Huile sur toile signée en bas à gauche, contresignée
et titrée au dos.
41x27 cm

1 000 / 1 500 €

237



238-Jacques DUTHOO (1910-1960)

Personnage, 1952

Huile sur toile signée en bas à gauche et datée
88 x 60 cm

600 / 800 €

238

TABLEAUX FIGURATIFS



239-Roberto MATTA (1911-2002)
Séries noires
 Crayons de couleur sur papier, signé en bas à droite
 A vue : 39 x 50 cm

239



240-Yvon TAILLANDIER (1926-2018)
Automobile AnthropoCéphalomorphe, 1990
 Huile sur papier et collage contrecollée sur toile, signée en bas et datée
 Trace d'humidité
 50x65 cm

240

1500 / 2 000 €

100 / 200 €



241-Gen PAUL (1895-1975)
Les cavaliers
 Encre et crayons gras sur papier signée en bas à gauche
 A vue 25x19,5 cm

241

200 / 400 €



243- Majhoub BEN BELLA (né en 1946)
La main, 2001
 Aquarelle sur papier signée en bas à droite et datée
 35.5 x 26.5 cm

243

300 / 500 €



244-Camille CLAUS (1920-2005)
Vie silencieuse I, 1962
 Huile sur toile, monogrammée en bas à droite et datée, titrée contresignée et datée au dos
 80x65 cm

244

600 / 1 000 €



245

245-Gérard LECOMTE (1940-2012)
Le gardien, 1997
 Aquarelle sur papier
 Signée, datée, située Paris et titrée en bas à droite
 35,5 x 25 cm

50 / 100 €

246-Paco Ordaz (XXème siècle) :
Composition fond rose, 2013
 Acrylique sur panneau signée en bas à droite et datée
 90 x 60 cm

200 / 400 €



246

247-Franky CRIQUET (1968)

Silhouette

Acrylique sur toile, signée en bas droite
102x81 cm

1500 / 2500 €



247

248-Jean ARCELIN (1962)

Salon rose

Huile sur toile, signée en haut à gauche,
titrée au dos
100x73 cm

1500 / 2 000 €



248

249-Esther Marécaux alias HAKAMIAH (1971)

L'arbre de vie

Acrylique sur toile signée en bas à gauche,
contresignée sur le châssis
73x116 cm

400 / 600 €



249

250-Dr George TJAPALTARRI (Né en 1935)

TINGARI 198

Peinture à l'acrylique sur toile
61 x 91 cm

Provenance : collection du Musée d'art aborigène Australien d'Utrecht Pays-Bas

Toile acquise auprès de la communauté de PAPUNYA TULA et un certificat de cette communauté sera remis à l'acquéreur

1 000 / 1 500 €



250

251-Dominique DEVIGNE (1946)

Composition abstraite sur fond gris

Huile sur toile contresignée au dos
54 x 65 cm

300 / 500 €



251

252-Dominique DEVIGNE (1946)

Abstraction sur fond jaune

Huile sur toile contresignée au dos
50 x 61 cm

300 / 500 €



252



253



254

Vicente GIL FRANCO (1898-1959)

Né à Barcelone, Gil Franco après divers périples va s'installer à Boulogne-sur-Mer pour s'adonner à la carrière de peintre et de sculpteur. Il dépeint avec brio les travailleurs de la mer et les pêcheurs le considèrent comme l'un de leurs. Souvent il s'installera sur les quais pour mieux restituer, dans une grâce retenue, les attitudes familières des petits métiers du port.

253-Vicente GIL FRANCO (1898-1959)

Portrait de jeune fille, 1958

Huile sur toile

Signée et datée en bas à gauche

Contresignée, datée et située Boulogne au dos
46 x 38 cm

Provenance : famille de l'artiste.

300 / 400 €

254-Vicente GIL FRANCO (1898-1959)

Marin au panier, 1955

Aquarelle sur papier

Signée, datée et située Boulogne en bas à gauche

32,5 x 25 cm à vue

Provenance : famille de l'artiste.

150 / 200 €

255-Vicente GIL FRANCO (1898-1959)

Marin en profil, 1959

Fusain sur papier bistré

Signé et daté en bas à gauche

30 x 25 cm

Provenance : famille de l'artiste.

150 / 200 €

256-Vicente GIL FRANCO (1898-1959)

Marin à la caisse, 1958

Aquarelle sur papier

Signée et datée en bas à gauche

50 x 32,5 cm

Provenance : famille de l'artiste.

150 / 200 €



255



256



257



258

257-Catherine GIL FRANCO (née en 1944)

Abstraction, 2020

Peinture sur toile

Signée, datée, située Paris et titrée au dos

116 x 81 cm

400 / 600 €

258-CHRIS (1955)

Crypte romane, 2002

Huile sur toile, signée en bas à droite, contresignée titrée et datée

70x70 cm

On y joint un ouvrage sur Chris

150 / 300 €



259-Georges LAPORTE (1926-2000)

L'escalier et la mer

Huile sur toile, signée en bas à gauche, contresignée titrée au dos 100x81 cm

L'oeuvre est référencée page 188 de l'ouvrage "Georges Laporte, un univers de pulsions", Editions Vision Nouvelles pages 188. avec l'indication Beguglia, Corse

On y joint trois ouvrage sur l'oeuvre de Georges Laporte

1 000 / 1 500 €



260-Georges LAPORTE (1926-2000)

L'usine

Huile sur toile, signée en bas à droite, datée sur le chassis 1960 61x73,5 cm

300 / 500 €



261-Jean-Paul SURIN (1948)

La manade en camargue, 1994

Huile sur toile, signée en bas à droite, contresignée et datée au dos 92x73 cm

200 / 400 €



262-Pierre AMBROGIANI (1907-1985)

Personnage dans un intérieur sur fond rose

Gouache sur papier, signée en bas au centre 29 x 42 cm

150 / 300 €



263-Orlando PELAYO (1920-1990)

Dans le désert

Huile sur toile

Signée en bas à droite

Contresignée et titrée au dos

46 x 61 cm

2 200 / 2 500 €



264-Victor SPAHN (1949)

Cavalier

Huile sur toile signée en bas à gauche

24x33 cm

150 / 300 €

TABLEAUX FIGURATIFS



265

265-Claudy GIELCZYNSKI (1950)
Petite maternité, 2014
Encre sur papier, signée en bas à droite, titrée, signée et datée au dos
A vue 61x47 cm

300 / 500 €



266

266-Claudy GIELCZYNSKI (1950)
Hommage à Léonard, 2005
Fusain et pastel sur papier, signé en bas à gauche, titré signé et daté au dos

107x73 cm

500 / 800 €



267

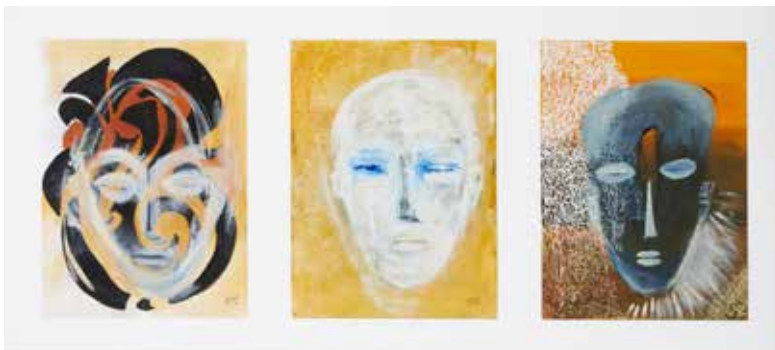
267-Adolphe COSTENOBLE (Né en 1922)
Mère et enfant
Huile sur toile, signée

81 x 117 cm

200 / 300 €

268-Anne MORIVAL-ZIMMER (née en 1962)
Masques, 2018
Série de trois acryliques et encre sur papier, monogrammées en bas à droite et signés et datés au dos
À vue H.32 x 24 cm

300 / 500 €



268

269-Philippe LABARTHE (1936-2003)
Le petit homme bleu
Technique mixte sur papier signée en bas à droite
A vue : 39 x 50 cm

150 / 300 €

270- Robert BOUQUILLON (Né en 1923)
Visage
Huile sur toile signée en bas à droite

80 x 60 cm

100 / 200 €

271-Franz PRIKING (1929-1979)
Nature morte à la colombe
Huile sur toile signée en bas à gauche

54 x 65 cm

1 000 / 1 200 €

272-Robert BOUQUILLON (Né en 1923)
Visage
Fusain avec crayon gras, signé en bas à droite
A vue 65 x 48.5 cm

100 / 200 €



269



270



271



272

273-Bernard CHAROY
(Né en 1931)

Norbert venez picorer
Gouache sur papier signée en bas à droite
65 x 50 cm

800 / 900 €



273

274-Michel VERNEVEAUX
(1947-2017)

Alexandra
Huile sur toile monogrammée au dos
65 x 54 cm

300 / 400 €



274

275-BRUTTA-MATTA
(Né en 1946)

Entraînement sur la plage au Touquet
Huile sur panneau signée en bas à gauche
40 x 40 cm

300 / 400 €



275

276-Claude SCHURR (1921-2014)

Interrogation féminine
Huile sur toile signée en bas à gauche
100 x 81 cm

1 500 / 2 000 €



276

277-Adolphe COSTENOBLE
(Né en 1922)

Lecture sur la plage
Huile sur toile, signée en bas à droite
116 x 89 cm

200 / 300 €



277

278-Henri SIE (1936)

Vue de Saint-Tropez, 1992
Huile sur toile
Signé et daté en bas à droite
92x73,5 cm

200 / 300 €



278

TABLEAUX FIGURATIFS



279-Yvon GRAC (né en 1945)
La plage aux parasols, Cannes
 Huile sur toile signée en bas à droite
 46 x 55 cm

700 / 800 €



280-Guy LEGENDRE (né en 1946)
Honfleur
 Huile sur toile signée en bas à droite
 46 x 55 cm

300 / 400 €



281-James RENE (né en 1935)
Du côté de Lesconil
 Huile sur toile signée en bas à droite
 54 x 65 cm

300 / 400 €



282-Michel KING (né en 1930)
Le parasol blanc, marché au Viet-Nam
 Huile sur toile signée en bas à droite
 54 x 65 cm

400 / 500 €



283-Jean-Pierre DUBORD (né en 1949)
Saint Martin de Bocheville en automne
 Huile sur toile signée en bas à droite
 38 x 46 cm

300 / 400 €



284-Jacques GOUPIL (né en 1934)
Passerelle des arts sur la Seine
 Huile sur toile signée en bas à droite
 46 x 55 cm

300 / 500 €



285



286

285-Jose SALVAGGIO (né en 1953)

Neige à l'Isle-en-Rigault

Huile sur toile signée en bas à droite

50 x 61 cm

200 / 300 €

286-Jean QUEMERE (né en 1942)

La Seine à port Marly

Huile sur toile signée en bas à gauche

60 x 73 cm

300 / 400 €

287-Gustave VIDAL (1895-1966)

La Tartane

Huile sur panneau, signée en bas à gauche

45x54 cm

400 / 600 €



287

288-Charles Eugène COUSIN (XIX-XX)

Canal à Venise

Huile sur panneau

Signée en bas à gauche

25 x 18,5 cm

Cadre en bois stuqué et doré.

200 / 300 €

289-Gérard PAMBOUJIAN (né en 1941)

La santa Maria

Huile sur toile signée en bas à droite

81 x 54 cm

300 / 400 €



288



289



291

291-Brigitte COUDRAIN (1934)

Composition

Encre et aquarelle sur papier signée en bas à gauche et datée 1958
29 x 29 cm

150 / 300 €



292

292-Roland CHANCO (1914-2017)

Nature morte à la chocolatière, 1942

Huile sur toile
Signée en bas à gauche
Contresignée, datée et annotée au dos
50 x 61 cm

300 / 500 €

293-Pierre HENNEBELLE (1926-2013)

Composition abstraite

Huile sur toile signée et datée
H.146 x 114 cm

400 / 600 €

294-Serge PLAGNOL (né en 1951)

paysage,

Fusain sur papier,
Signé en bas à droite, daté 1994
42x29 cm

100 / 200 €

295-Pierre OLIVIER (1928-2018)

Composition

Technique mixte sur papier, signée en bas à droite
A vue 62,5 x 48 cm

80 / 120 €



293



294



295

MARDI 15 DÉCEMBRE

Belle Vente de vins et spiritueux

Grande vente de fin d'année, exceptionnelle sélection de champagnes:

10 Brut impérial 1964, suivis d'une collection Dom Perignon jusqu'en 1969.

Les grands classiques Ruinart, Krug, Cristal, Louise, Belle Epoque, Bollinger, Gosset, Lanson...

Mais encore Salon 1996 et 2002, Philipponnat Clos des Goisses ou Taittinger collection.

Et grands Bordeaux : Mouton Rotschild de 1944 à 1977, Petrus, Haut Brion 82 à 93
Latour de 85 à 90.

Responsable de notre Département Vins:
Eric DUGARDIN
+33(0) 6 18 34 25 10
vin@mercier.com



Estimations gracieuses et confidentielles en vue d'inclure des lots dans cette vente sur rendez-vous.
Tél. : 03.20.12.24.24 - Mail : contact@mercier.com

DIMANCHE 14 FÉVRIER 2021

Grande Vente cataloguée d'art classique

Objets d'art...

Sculptures...

Tableaux des XVI^e et XVII^e siècle...

Mobilier...



Peter Paul Rubens adjudgé 1 300 000 € le 31 Mars 2019.

Estimations gracieuses et confidentielles en vue d'inclure des lots dans cette vente sur rendez-vous.
Tél. : 03.20.12.24.24 - Mail : contact@mercier.com

LUNDI 15 FEVRIER 2021

Belle Vente de Bijoux

Diamant

Nombreux bijoux

Bijoux signés cartier...

Nombreux bijoux bagues rubis saphirs émeraudes

Montres

Expert : Louis de SUREMAIN

55 rue du Faubourg Montmatre-75009 Paris

Tél. : 06 07 68 04 96

suremain.expertise@free.fr



Estimations gracieuses et confidentielles en vue d'inclure des lots dans cette vente sur rendez-vous.
Tél. : 03.20.12.24.24 – Mail : contact@mercier.com

SAMEDI 6 MARS 2021

Vente cataloguée d'art du XXe siècle

Tableaux du XXème siècle, Design,

Comment faire estimer vos objets en vue d'une éventuelle vente ?

En nous envoyant vos photographies par mail à expertise@mercier.com ou par courrier à Mercier Maison de vente, 14 rue des jardins, 59000 Lille.

Nous pouvons également nous rendre à votre domicile sur rendez-vous au 03 20 12 24 24.

Ces rendez-vous sont possibles dans toute la France et l'Europe.

