

# MERCIER & C<sup>E</sup>

Commissaires-priseurs associés

DIMANCHE 5 JUILLET 2020  
À 14h15



ENCHÉRISSEZ EN **LIVE** SUR  
INTERENCHERES  
WWW.INTERENCHERES.COM

**DROUOT**  
DIGITAL  
**live**

## EXPOSITIONS PUBLIQUES

Vendredi 3 juillet de 14h15 à 19h00

Samedi 4 juillet de 9h30 à 12h15 et de 14h15 à 18h00

Dimanche 5 juillet de 9h30 à 12h00

(Exposition démontée, lots visibles sur demande)

## Expert : CÉRAMIQUES

Laurence LENNE Tél. : 00 32 476 54 26 36

art\_et\_patrimoine@skynet.be

Présente les lots : n°29 à 32 - 37 - 38 - 40 - 41 à 43

## Expert : TABLEAUX ANCIENS

Cabinet TURQUIN - Stéphane PINTA

69 rue Sainte Anne - 75002 PARIS

Tél. : 01 47 03 48 78 - stephane.pinta@turquin.fr

Présente les lots : 243 - 250 - 260 à 266 - 271 - 273 - 274

## Expert : TABLEAUX DES XIX<sup>e</sup> ET XX<sup>e</sup> SIECLES

Marc OTTAVI ; 12, rue Rossini - 75009 PARIS

Tél. : 01 42 46 41 91 - contact@expertise-ottavi.fr

Présente les lots 283 à 387

## Expert : DESSINS ANCIENS

Cabinet DE BAYSER

69 rue Sainte Anne 75002 Paris- 01 47 03 49 87

galerie.debays@wanadoo.fr

Présente les lots 277 à 282

## HÔTEL DES VENTES DE LILLE

14, rue des Jardins - Tél. : 03 20 12 24 24 - Fax : 03 20 51 06 62

www.mercier.com - email : contact@mercier.com

SAS LILLE MÉTROPOLE ENCHÈRES : n° 2002-314 du 4 juillet 2002

D. SOINNE - P. DEGUINES - P. DROUIN - H. WATINE

Photographies et mise en page : Sébastien Hamelin  
Impression : Arlys





### 1 Deux saucières casque

À larges cannelures torsées, anses stylisées.  
Belgique, l'une Bruxelles deuxième moitié du XVIIIème siècle, Maître orfèvre: Antonius Johanes de HONDT, l'autre du XIXème siècle (?).  
639g

200 / 400 €



2

### 2 Bougeoir à main

En argent à base mouvementée, binet à pans.  
XVIIIème siècle, poinçons.  
Hauteur: 9 cm  
Diamètre: 11 cm  
199g

700 / 1 000 €



3

### 3 Huilier vinaigrier

En argent à base polylobée en partie guillochée.  
Poinçon Minerve.  
On y joint deux carafes en cristal gravé (l'une fêlée)  
Poids : 585 g

150 / 200 €



4

### 4 Plat circulaire

À aile à décor de feuilles d'eau en argent.  
Poids : 735 g  
Petits enfoncements

150 / 200 €



7

**7 Cadre en argent**

À décor au repoussé d'oiseaux, fleurs épanouies et enroulements, âme en bois.

XVIIIème siècle

35 x 18 cm

Poids brut: 682g

700 / 1 000 €



8

**8 Paire de flambeaux**

En argent modèle «chauve-souris» à fûts balustres stylisés, bases mouvementées à gorges, doucines et rocailles.

Bruxelles, Maître orfèvre : Antonius Johannes de HONDT.

XVIIIème siècle

682g

2 500 / 3 000 €

**9 Un réchaud**

En argent, munis de trois anses en bois noirci et posant sur trois pieds à décor de sphinges portant le némès et se terminant par des pieds boules en corne.

Début du XIXème siècle.

Poids brut : 680 gr

400 / 600 €



9

**10 Cuillère à oille en argent**

Poinçon vieillard.

1819-1838

MO: JO

183g

200 / 300 €

**11 Cuillère à ragout en argent**

Poinçon vieillard.

1819-1838

105g

150 / 200 €



10

11

## ORFÈVRERIE



13

### 13 Plaque en argent

À décor au repoussé d'allégorie de la justice sur fond de paysage et entourage de rinceaux.

Allemagne, ULM, deuxième moitié du XVIIème siècle.

Maître orfèvre: CM (orfèvre répertorié dans le ROSENBERG mais non identifié)

7.3 x 5.2 cm

Poids: 20g

800 / 1000 €

### 14 Important plat ovale

Sur piédouche en argent à décor au repoussé de fleurs, rinceaux et enroulements.

Portugal

Porto 1886-1888

9.5 x 46 x 31 cm

1235g

650 / 700 €

### 15 Importante terrine

En argent à décor mouvementé de larges godrons, piétement tétrapode à attaches stylisées, prise en forme de fruit.

XVIIIème siècle, poinçons.

Amérique du Sud (?)

20 x 40 x 22 cm

2820g

1500 / 2000 €

### 16 Plat ovale

En argent à décor au repoussé de jeune femme dans un paysage, l'aile à décor de fruits et enroulements.

Augsbourg, XVIIème siècle (manques)

Maître orfèvre: Samuel SCHNEEWEISS (actif entre 1670 et 1697)

230g

1000 / 1500 €



14



15



16



17

**17 Deux présentoirs**

De forme mouvementée en argent à décor de filets moulurés et motifs stylisés, piétement tripode.

Londres 1741-1743; 1742-1743.

Maître orfèvre: Robert ACROMBY

Poids: 435g

1000 / 1200 €



18

**18 Rare présentoir**

En argent à doucines, gorges et frises de godron à motifs d'armoiries de chevalier.

Il dissimule six compartiments amovibles, prise en bois tourné.

Londres 1819-1820.

Maître-orfèvre: Rebecca EMES et Edouard BARNARD.

Poids brut: 1355g

1800 / 2200 €



19

**19 Six décanteurs**

En argent dont deux avec devises, un à décor au repoussé.

Angleterre XIXème siècle

Hauteur: 10 à 15.5 cm

Poids: 550g

1 500 / 1 800 €



20

**20 Huit fruits et légumes**

En argent en ronde-bosse dont poire, banane, citron.

Poids: 1331g

1 500 / 1 800 €

# ORFÈVRERIE



21



22

## 21 Jardinière ou centre de table

En argent en forme de char à décor de rinceaux, enroulements, chimère et pomone en ronde-bosse, la corbeille en cristal taillé.

XIXème siècle

27 x 44 x 27 cm

Poids net: 1840g

2300 / 2 500 €

## 22 PUIFORCAT

Service à thé et café en argent à pans coupés, souligné de filets moulurés, les prises en bois naturel.

Composé d'une cafetière, une théière, un pot à lait, un sucrier couvert.

Poids brut : 2166 gr

600 / 800 €

## 23 Pendule de table

cadran émaillé aux chiffres romains surmontant une agathe ovale dans une monture en argent à motifs de rubans noués et de guirlandes de fleurs et portant l'inscription «Bonheur à tout heure».

Hauteur : 6 x 8 cm

800 / 1 000 €



23



25

**25 Important légumier couvert**

En argent, anses stylisées à agrafes ornées de feuilles de lauriers, le couvercle à l'aile ornée de filets, prise en forme de graine.

Maitre orfèvre: J Brigaud

1819 1838

1710g

1 000 / 1 500 €

**26 Présentoir**

En argent à décor ciselé de motifs stylisés, bord à décor ajouré de pampres et grappes de raisin, piétement tripode Porto (?) 1870-1877.

XIXème siècle

650g

600 / 800 €



26

## CÉRAMIQUES



29

### 29 Frankenthal

Un groupe en porcelaine polychrome figurant diane endormie et cupidon. Terre rocaille mouvementé. Marque sous la pièce : lion en bleu. Frankenthal, 1755-1760. Etat : accidents aux oiseaux sur le tertre, manques aux jambes de Cupidon, petits accidents)  
22x17x11 cm

1200 / 1500 €



30

### 30 Hochst, vers 1770

Paire de petits groupes en porcelaine polychrome figurant des allégories des continents. Un enfant au crocodile pour l'Amérique. Un enfant au cheval pour l'Europe. .

Etat : restaurations anciennes visibles.

Hauteur : 13cm

1000 / 1200 €



31

### 31 Important groupe en biscuit

«Chasse au sanglier ». de porcelaine dure. Fin du 19ème-début du 20ème siècle. Etat : manque la queue du chien et bout de patte. Petits accidents.  
25 x 44 x 34 cm

400 / 600 €



32

### 32 Italie

Groupe de figures en faïence fine déposé sur son socle rocaille amovible. Il représente un couple et leur enfant nouveau-né. Deuxième moitié du 18ème siècle. Etat : petits accidents et manques) Hauteur : 29.5 cm

800 / 1000 €





35

**35 Le jeu de colin maillard**

Groupe en biscuit, socle en marbre vert souligné de bronze.  
Fin XIXème siècle  
Hauteur : 30.5 cm

300 / 400 €



36

**36 L'amour désarmé**

Grand groupe en porcelaine émaillée blanche d'après Boizot  
Porte une marque au revers  
Hauteur : 44 cm

200 / 400 €



37

**37 Angleterre**

Théière en faïence fine à décor polychrome de fleurs. Deuxième moitié du 18ème siècle.  
Etat : petites usures.  
Hauteur : 12 cm

300 / 400 €



38

**38 Tournai XIXème siècle**

Service en pâte tendre à décor en camaïeu bleu composé d'une soupière couverte, d'une saucière, d'un plat de service oblong, de trois plats de service circulaires, de trois saladiers, de quatre pochons, deux sous-tasses et cent vingt deux assiettes.  
On y joint un plat et trois présentoirs sur piedouche en faïence fine à décor imprimé.

1000 / 1500 €

# CÉRAMIQUES

## 40 Delft

Une cucurbitacée et un présentoir feuille en faïence polychrome de grand feu. Sous la courge, marque de la manufacture « de Porcelijne Bijl », 2ème moitié du 18ème siècle. Sous le présentoir, marque VH/ 3 correspondant probablement à Hendrik van Hoorn propriétaire de la manufacture « De drie Postleynne Astonne » entre 1759 et 1804. Etat : restaurations au fretel du couvercle et à la prise du présentoir. 11x21x17

1800 / 2200 €



40

## 41 Delft

Bouquetière violonnée en faïence stannifère. Décors de vases fleuris d'inspiration orientale. Pas de marque de manufacture. 1ère moitié du 18ème siècle. Etat : accidents et restaurations anciennes aux tubulures ainsi qu'aux anses (têtes). H 20 cm x 17 x 6 cm

120 / 150 €



41



42

## 42 Francfort

Plat polylobé en faïence stannifère à beau décor de chinois peints en camaïeu bleu. Deuxième moitié du 17ème siècle. Etat : infimes égrenures.

250 / 300 €

## 43 Delft

Paire d'assiettes en faïence stannifère figurant un lion entre les deux rouleaux de la Tora. Aile décorée à la manière de la Chine. Marque « De Porcelijne Clauw ». 1ère moitié du 18ème siècle. Etat : égrenures, éclat et manques au talon. Diam : 23 cm

200 / 400 €



43



## 44 BACCARAT

Partie de service comprenant 31 verres en cristal à pans coupés sur piédouche dont:  
19 verres à eau  
6 verres à vin  
6 verres à liqueur

400 / 600 €



44



45

**45-CHINE (fin XVIII- début XIXe siècle)**

Importante paire de vases en porcelaine de Canton à décor de fleurs et de scène de la vie quotidienne dans des cartouches.

Montures en cuivre rapportées.

H. 61 cm

Éclat et restauration à l'un, bulles, égrenures.

4500 / 5000 €



46

**46 Chine XVIIIème siècle**

Plat à pans coupés en porcelaine famille rose à décor de vases et rochers fleuris (infimes égrenures)

33.5 x 33.5 cm

600 / 800 €



47

**47 Chine (Epoque Kangxi)**

Paire de jumeaux Hoho en porcelaine polychrome.

(l'un avec petit accident de cuisson au dos)

Hauteur: 11 cm

Présentés dans des vitrines cage.

500 / 600 €

## EXTRÊME ORIENT



50

### 50 CHINE XIXème

Paravent en laque à huit feuilles à décor polychrome incisé de nuées, dragons et scène de la vie quotidienne

Accidents et manques

Dim d'une feuille 214x40 cm

3200 / 3500 €



51

### 51 Loupe

à monture en bronze ciselé et doré à décor de cordage entrelacé, manche en jade à décor de chimères.

Fin XIXème

18,5x9 cm



52

### 52 CHINE

Crapaud en jade

H. 3,5 x 8 x 7 cm

900 / 1200 €

500 / 1000 €



55

**55 Chine**

Couteau en bronze à patine verte  
Long: 40 cm

1200 / 1 500 €

**56 THAILANDE, XIX<sup>ème</sup> siècle**

Bouddha en bronze doré  
Manques à la dorure  
Hauteur : 21 cm

800 / 1200 €

**57 JAPON (époque Meiji)**

Le déjeuner  
Groupe en bronze patiné signé sur la partie  
antérieure  
Hauteur : 16, 5 cm

500 / 600 €



56



57



58



**58 Garniture**

En bronze patiné comprenant un brûle parfum  
et deux vases à long col  
Décor cloisonné de végétation et personnages  
à cheval  
Piétement tripode à décor de chimères en  
ronde bosse  
Anses manquantes  
Hauteur : 53 et 51 cm

800 / 1200 €

## EXTRÊME ORIENT



59

### 59 JAPON

Coffret en laque en forme de tonneau à décor doré polychrome en semi relief et incrustation de nacre de personnage, pagode et végétations.

Signé

Epoque Meiji

Socle en laque rouge à motifs stylisés.

(restauration au socle)

Dim tonneau: 13x22,5 cm

700 / 1000 €



60

### 60 JAPON

Masque miniature de théâtre de Nô en bois laqué.

Monture en argent anglais

Dim masque 5,7x5,5 cm

Diamètre monture: 15 cm

Poids brut: 123g

300 / 400 €



61

### 61 JAPON

Masque de théâtre Nô en bois patiné et peint figurant un visage de vieillard

Epoque Meiji

H. 23 x 14,5 cm

600 / 700 €



62

### 62 DOGON

Porte de grenier en bois sculpté à décor d'inités portant des masques.

XXe siècle.

H.52 x 40 cm

800 / 1200 €



65



66



67



68



69



70



**65 Colonne ionique**

En bois sculpté et doré, base à gradins à décor faux marbre, pieds en bronze ciselé (manque un pied)  
XIXème siècle  
(monté en lamapadaire)  
Hauteur: 110 cm

150 / 200 €

**66 Instrument de musique**

Serpent de la famille des cuivres, en bois recouvert de cuir, embout en laiton.  
Hauteur : 63 x 44 cm

1 500 / 2 000 €

**67 Eventail**

En ivoire et gouache. Brins en ivoire peint de motifs de fleurs dans des cartouches, panaches et contre-panaches marqués de nacre, parure en toile gouachée figurant les amours de Mars et Vénus.  
XVIIIème  
Saut de nacre sur le contre-panache.  
Hauteur : 28 cm

200 / 400 €

**68 Eventail**

En ivoire et gouache. Brins en ivoire ajouré à décors de fleurs stylisées et de concert dans un cartouche, parure en toile gouachée à scène mythologique.  
XVIIIème  
Hauteur : 25 cm

150 / 300 €

**69 Ecole du début du XIXème siècle**

*Portrait d'élégant*  
Miniature à vue circulaire signée en bas à droite et datée 1828  
Diamètre : 8.5 cm

150 / 300 €

**70 Encadrement**

Contenant deux miniatures sur cuivre, du XVIIème siècle figurant un élégant et une élégante dans un entourage gainé de velours et souligné d'armoiries.  
Dim des miniatures: 5.8 x 4.5 cm

1 000 / 1200 €

## OBJETS D'ART

### 71 D'après Carle VERNET et gravé par DEBUCOURT

#### *Une course au champ de Mars et L'arrivée*

Paire de lithographies en noir.

(mouillures)

Encadrements d'origine en bois laqué gris à réhauts dorés.

Dim avec les cadres: 71 x 103 cm

1 000 / 1 200 €



71

### 72 Paire de bougeoirs

En bronze patiné et bronze ciselé et doré le binet en forme de vase sur piédoche posant sur un fût central en carquois à pans coupés sur une base circulaire à décor d'ailes de chauve-souris, frises de piastres et frise de feuilles d'eau.

H.24 cm

D'après un modèle d'Antoine Ravrio (1759-1814)

Epoque directoire

800 / 1 200 €



72



73

### 73 Paire de bougeoirs cassolette

En bronze patiné et bronze ciselé et doré en forme de vase à feu sur piédoche, les anses en forme de rostres de béliers et à décor de frises brettées posant sur un socle en marbre blanc à décor de guirlandes de fruits en bronze doré et contre-socle en marbre gris. Les couvercles amovibles dissimulent un binet

Epoque Louis XVI

H:28 cm

1 300 / 1 500 €



74



75

### 74 Paire de chenets

De forme rectangulaire en bronze patiné à décor d'acanthes stylisées et grenade éclatée surmontée d'un chien au repos.

Epoque Empire

27x29x64 cm

1300 / 1600 €

### 75 Nécessaire de voyage,

Coffret en placage de palissandre et incrustations de filets en laiton, garniture de bronze comprenant flacons, petites boîtes en cristal et vermeil et nécessaire de rasage orné de nacre

Monogrammé, XIXème siècle, poinçon vieillard.

Poids monture : 229 g

400 / 600 €





76

**78 Guéridon circulaire**

En marbre et bronze patiné et bronze ciselé doré sur roulettes.  
Le plateau de marbre brèche enserré dans une lingotière en bronze doré à décor d'écaillés reposant sur trois pieds galbés à décor de rostres de boucs et se terminant en pieds de boucs surmontant des roulettes, entretoisés d'un petit plateau de marbre circulaire dans une monture de bronze et de trois baguettes de bronze doré se rejoignant en un disque supportant un pot à feu sur piédouche.

H.71 cm  
Diam.57,5 cm  
Epoque Directoire

4 500 / 5 000 €



78



77

**76 Pendule**

En bronze ciselé et doré au cadran émaillé blanc aux chiffres romains signé THIERRY à Paris.

Porte en partie supérieure un groupe sculpté en ronde-bosse figurant une leçon de bilboquet sur une base octogonale portant en frise un décor inspiré de l'antique comportant boucs, oenochoé et caducés entre des cornes d'abondance, posant sur quatre pieds griffes sur une base en marbre noir soulignée de quatre pieds toupies.

Hauteur : 40 x 32 x 13,5 cm

Epoque Restauration

3 000 / 3 500 €

**77 Grand candélabre**

À trois bras de lumière en bronze patiné et bronze doré ciselé, le fût central figurant une femme au drapé à l'antique tenant une corne d'abondance d'où jaillissent des fleurs en bronze patiné, trois bras de lumière et une tige de fleur épanouie et posant sur sur une colonne à décor de frise d'étoiles sur une base quadrangulaire.

H.80 cm

Epoque Directoire

800 / 1 000 €

**79 Service à liqueur**

En bronze doré, verre et cristal taillé.

Trois carafes et leurs bouchons en cristal taillé à décor de pointes de diamants dans une monture en bronze doré à motifs de frises de perles en torsades, de palmettes et de brettés, la prise en anneau à décor de couronne de lauriers. La monture est solidaire d'un plateau circulaire le fond recouvert d'une glace dans une monture en bronze doré à motif de feuille d'eau et frises de perles en torsades qui repose sur trois pieds griffes.

H.32 cm

Diam.32 cm

Fente à la glace.

Epoque empire

600 / 800 €



79

## OBJETS D'ART



80

### 80 Paire de vases porte-bouquets

En marbre blanc de forme médicis posant sur un fût de colonne orné de mufles de lion en bronze doré reliés par des chaînettes, monture en bronze doré et ciselé à décor de frises de perles et de bouquets de tournesols, roses et pivoines.

Epoque Louis XVI  
Hauteur : 52 cm

3 000 / 5 000 €



81

### 81 Cartel d'applique

En bronze ciselé et doré à décor de fleurettes, acanthes stylisées, feuilles de chêne et treillage de quatrefeuilles.

Mouvement et cadran émaillé blanc signés Hilgers à Paris  
Epoque Louis XV  
60 x 33 cm

2 500 / 3 000 €

### 82 Banquette

Dite de maîtrise en hêtre sculpté de coquilles, rocailles et fleurettes.

Style Louis XV

Garniture de tapisserie polychrome du XVIIIème siècle

(usures)

48 x 84 x 29 cm

400 / 600 €

### 83 Pendule borne

*Le Serment des Horaces*

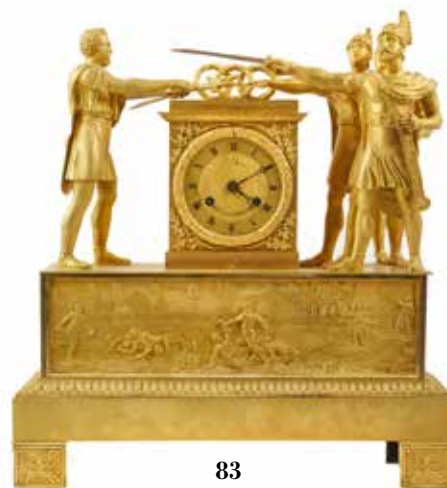
En bronze ciselé et doré, cadran circulaire en bronze indiquant les heures en chiffres romains. Base rectangulaire à décor en semi-relief d'une scène de bataille soulignée d'une frise de motifs feuillagés.

Epoque Empire  
46 x 42 x 13,5 cm

5 000 / 6 000 €



82



83



84



**84 Paire de vases**

En porcelaine céladon craquelée de forme balustre sur piédouche posant sur un socle écoinçonné, monture en bronze doré et ciselé figurant des monstres marins et des végétaux stylisés.

Style Louis XVI, XIXème siècle.

Hauteur : 33,5 cm

2 500 / 3 000 €



85



**85 Belle paire de candélabres**

À quatre bras de lumière à décor de faune et bacchante en bronze ciselé et doré soutenant les bras de lumière, les bases en porphyre soulignées de frises feuillagées.

Style Louis XVI, XIXème siècle  
(percés pour l'électricité)

Hauteur: 55 cm

8 000 / 10 000 €

## OBJETS D'ART

### 86 Cartel et son cul de lampe

En bois orné de marqueterie dite de Boule en étain et écaille teintée à motif de feuilles d'acanthe et de végétaux stylisés, monture en bronze à motifs d'éléments rocaille.

Caisse estampillée d'Antoine Guillet

Restaurations

Epoque Louis XV

Hauteur : 85 x 44 x 16 cm

Cul de lampe

Hauteur : 36 x 48 x 28 cm

4 500 / 5 000 €

### 87 Lustre

En bronze doré et ciselé à cinq bras de lumières à décor de végétaux stylisés, pampille en cristal taillé reliant les bras entre eux et à la suspension.

Epoque Directoire

Hauteur : 71 x 43 cm

3 500 / 4 000 €

### 88 Paire d'aiguières

En porcelaine de Chine bleu poudré, monture en bronze doré à motif d'éléments rocaille.

Style Louis XV, XIXème siècle.

Hauteur : 35 cm

3 500 / 4 000 €

### 89 Important vase

Sur piédouche en marbre griotte à larges godrons et bronze ciselé et doré à décor de larges canaux et têtes de béliers.

XIXème siècle

Hauteur : 51 cm

Lareur : 50 cm

5 000 / 6 000 €



86



87



88



89



98



99



100

**98 Un encrier**

De forme circulaire en bronze ciselé et doré, le couvercle en forme de marguerite ouverte, la prise en forme de papillon découvrant pot à encre et pot à sable en faïence émaillée et bronze doré dans un corps à décor bretté et de frises de perles reposant sur une base circulaire à gradins à décor de frise de feuilles d'eau.

H.11 cm

Diam.10 cm

Epoque Restauration

300 / 500 €

**99 Paire de candélabres**

En marbre blanc et bronze ciselé et doré à décor de vases fleuris sur piédouche soulignés de motifs de passementerie, les socles à gradins.

Epoque Louis XVI

42 x 20 cm

1 800 / 2 000 €

**100 Lanterne**

En cuivre et verres galbés à décor de feuillages stylisés, le culot de lanterne en forme de bouton de fleur.

H.66 cm

500 / 800 €

## OBJETS D'ART



102

### 102 Guéridon

à plateau circulaire à monture en bronze ciselé patiné à enroulements dans la partie haute, piétement tripode à terminaison griffes. Plateau et tablette d'entretoise en marbre cernés d'une galerie.

XIXème  
71x50 cm



103

### 103 Paire de candélabres

En bronze patiné martelé et en bronze ciselé doré en forme de vase d'où jaillissent des roses dont trois forment bras de lumières et reposant sur une base à gradins en marbre blanc soulignée de trois pieds miches.

H.34 cm  
Epoque Directoire.

1 500 / 2 000 €

1 200 / 1 500 €

### 104 Paire de vases

En albâtre de forme balustre sur piédouche à décor de Pan en semi-relief sur la panse, les anses à figures de faunes, reposant sur un socle en marbre griotte.

XIXème siècle  
Hauteur : 36 cm

### 105 Groupe en argent

*Hercule combattant le lion de Némée*

Socle et contre-socle en marbre vert  
Hauteur : 26 x 24 x 15 cm

2 500 / 3 000 €

1 500 / 2 000 €



104



105



106



107



108

**106 Médaillon**

En semi-relief représentant un profil de femme en marbre blanc, le fond en marbre gris, le cadre à doucine en bois peint à l'imitation du marbre griotte.

XVIIIe siècle

Restaurations

Hauteur : 45 x 39 cm

2 000 / 2 500 €

**107 Médaillon en marbre blanc**

Représentant un portrait de jeune homme de profil dans un cadre en bois mouluré.

XVIIIe siècle

Hauteur : 59 x 50 cm

3 000 / 4 000 €

**108 Femme au drapé**

Buste en marbre sculpté

Restauration au nez

Fin XVIIème ou début XVIIIème siècle

75x62cm

4 000 / 6 000 €

## OBJETS D'ART



### 109 Maquette d'architecture

En bois polychrome, la façade à balustrade rythmée de termes d'hommes et de femmes aux enfants, fronton à décor de trophés guerriers.  
Accidents et restaurations  
Fin XVIIème début XVIIIème siècle  
Hauteur : 92 x 155 x 66,5 cm

10 000 / 15 000 €



### 110 Boîte ronde

En bois dit de Sainte Lucie à décor d'oiseaux affrontés, enroulements et rinceaux.  
XVIIIème siècle  
Hauteur: 6 cm  
Diamètre: 13 cm



### 111 Paire de consoles d'appliques

En terre cuite à décor en Haut relief d'anges.  
XVIIIème siècle  
31 x 48 x 24 cm

1200 / 1 500 €

600 / 800 €





120

**120 Orphée**

Sculpture en bronze à patine brun foncé posant sur un socle à gradins en marbre jaune.  
Fonte Barbedienne.  
H. 71 cm

3500 / 4000 €



121

**121 Encrier**

En cristal taillé à décor pointes de diamant et bronze ciselé et doré, prise à l'amortissement en pomme de pin, pieds en forme de cygne.  
Epoque Charles X  
23 x 13 x 13 cm

1 000 / 1200 €

**122 Pallas Athéna**

Buste sur piédouche en bronze à patine noire  
Hauteur : 49 cm  
Copie d'après l'Athéna Giustiniani, antique conservé au Musée du Vatican.

1 500 / 2 000 €



122

**123 Les femmes alanguies**

Groupe en bronze à patine noire posant sur un socle en marbre noir à l'imitation des tombeaux antiques orné de frises de grecques et de médaillons en bronze ciselé doré représentant en semi-relief des portraits d'empereurs romains laurés (l'un manquant), pose sur quatre pieds griffes.  
XIXème  
Hauteur : 41 x 43 cm

1 500 / 2 000 €



123

## OBJETS D'ART



124

### 124 Paire de pique-cierge montés en lampe

En bronze de forme triangulaire à riche décor de feuillages, acanthes stylisées, enroulements et cygnes. Piétement tripode formé de sphinx.

Contresocle en marbre

XIXème

h:44 cm

1500 / 2000 €



125

### 125 Paire de vase

En bronze sur piédouche, les anses à décor de col de cygnes et de végétaux stylisés, pose sur un socle en marbre jaune et contre-socle en marbre vert.

Epoque Restauration

Hauteur : 39 cm

1200 / 1 500 €



126

### 126 Une pendule borne

De forme architecturale en bronze ciselé et doré et bronze patiné sommée d'une fontaine-vasque à trois jets posant sur une borne en forme de fontaine à décor de mascarons et d'ajoncs qui pose elle-même sur une galerie en bronze ajouré abritant un bloc en cristal simulant un bassin posant sur un socle quadrangulaire souligné de quatre pieds en forme de monstre marins.

Hauteur : 52 x 21 x 14 cm

Epoque Restauration



127

### 127 Paire de cassolettes

En bronze à l'imitation des athéniennes, pieds en forme de colonnes à chapiteaux corinthiens, les fûts à décor d'entrelacs, pieds griffes.

XIXème siècle

Hauteur : 26 cm

800 / 1 000 €

2 000 / 2 500 €



128

**128 Paire de bougeoirs**

En bronze doré, le fût godronné à étranglement en forme d'anneau reposant sur un dé hexagonal, posant lui même sur une base à doucine de forme chantournée.

XVIIIe  
H.28 cm

400 / 600 €



129

**129 Pendule borne**

En bronze ciselé et doré à décor de vestale et putii attirant le feu de l'amour. Mouvement et cadran émaillé blanc signé Gaston Jolly à Paris.

Base en marbre blanc  
Epoque Louis XVI  
33x43x22 cm

2 500 / 3 500 €

**130 Lampe bouillotte**

En bronze ciselé et doré à deux lumières à décor de frises enrubannées, godrons et cannelures. Abat jour en tôle laquée verte.

Epoque Louis XVI  
Restauration à la fixation de l'abat-jour  
52x33 cm

800 / 1000 €



130

**131 Paire de bougeoirs**

En bronze à double patine brune et dorée, base circulaire à décor de feuilles de laurier, fût faceté, binet à décor de vase médicis

Petite réparation sous un binet  
Epoque Empire  
h: 26 cm

500 / 1000 €



131

## OBJETS D'ART



134

### 134 Paire de grands candélabres

En bronze doré ciselé à trois bras de lumière à décor de feuilles de végétaux stylisés jaillissant d'un vase au col à côté torsse, panse à motif de feuilles d'acanthes, anses à décor de graines, posant sur un fût de colonne orné de têtes de Silène et de guirlandes de fleurs reposant sur une base carrée en marbre blanc reposant elle-même sur des pieds toupies en bronze doré.  
Epoque Restauration  
Hauteur : 56 cm

2 500 / 3 000 €



135

### 135 Paire de bustes

Sur piédouche en bronze ciselé et doré figurant Voltaire et Rousseau posant sur une colonne en marbre sur une base quadrangulaire en doucine reposant sur quatre pieds miches en bronze.  
Fin du XVIIIème siècle  
Hauteur : 25 cm

1200 / 1 500 €



136

### 136 Une pendule borne

En bronze doré, ciselé et bronze patiné à décor de scène pastorale en ronde-bosse au registre supérieur, reposant sur un registre inférieur à décor de grotte abritant une fontaine reposant sur quatre pieds en volutes.  
Hauteur : 42 x 30 x 11 cm  
Epoque Restauration

2 000 / 2 500 €



137

### 137 Lampe dite «de bouillotte»

En bronze ciselé et doré à trois bras de lumière, soulignée de motifs de têtes d'aigles, abat-jours en tôle laquée.  
Hauteur: 65 cm  
XIXe siècle

300 / 500 €

**138 Chope**

En ivoire sculpté à décor de choc de cavaliers et armoiries, prise à enroulement, enfant en ronde-bosse à l'amortissement.

XIXème siècle  
Hauteur: 33 cm  
1060g

4 500 / 5 000 €



138

**139 Cartel**

En bois de rose et bronze doré et ciselé, le cadran en bronze gravé de chiffres romains et arabes signé « Baillon à Paris », orné sur le sommet d'un enfant à la lecture en bronze. Sommet pyramidal ouvrant par une charnière latérale. Epoque Louis XV  
H.33 cm

500 / 1 000 €



139

**140 Coupe**

À aile chantournée en cristal à rehauts doré, le bassin gravé d'un blason surmonté d'une couronne comtale. Fin XIXème  
Ebréchures sur l'aile  
27x19,5 cm

500 / 800 €



140

**141 Paire d'appliques**

À fond de miroir à six lumières en cuivre argenté à décor de motifs d'acanthes stylisées. Support en bois doré mouvementé.

Accident à un miroir  
XIXème  
60x38 cm

500 / 1 000 €



141

## OBJETS D'ART



142

### 142 Ecole de la fin du XIXème siècle

Aigle au tonnerre  
Sculpture en bronze à patine brune  
montée en suspension  
(accident au verre)  
42 x 61 cm

600 / 1 000 €



143

### 143 Aigle les ailes déployées.

Sculpture en bronze à patine brune  
XIXème  
28x76 cm

1 000 / 1 500 €



144

### 144 Bouledogue anglais

En terre cuite patinée, les yeux en verre.  
H.45 x 89 x 36 cm  
Fin du XIXème siècle  
Restaurations à une patte antérieure.

2 500 / 3 000 €

### 145 Porte-parapluie

En bois sculpté à décor en ronde-bosse  
d'ours, les yeux en sulfure.  
Travail de la forêt noire, XIXème siècle.  
Hauteur: 87 cm

1 800 / 2 000 €

### 146 Rare paire de chiens

Grandeurs nature en chêne sculpté.  
XIXème siècle  
Hauteur: 47 cm

3 000 / 3 500 €



145



146



147



148



149

**147 Paire de grandes aiguières**

En albâtre le versoir en forme de visage, l'anse en forme de griffon sur un socle et contre-socle quadrangulaire en gradins.  
Hauteur : 138 et 140  
XIXème siècle

10 000 / 12 000 €

**148 Départ d'escalier**

En chêne sculpté à décor en ronde-bosse d'amour et chien adossé à une colonne feuillagée à terminaison en enroulement.  
XVIIIème siècle  
(fentes et petits manques)  
Hauteur: 118 cm

3 500 / 4 000 €

**149 Cheval écorché l'antérieur droit levé**

Sculpture en terre cuite  
XIXème siècle  
( la queue recollée)  
50x42x28 cm

3 500 / 4 000 €

## OBJETS D'ART



150

**150 Paire de groupes en terre cuite**  
à décor d'amours dans des fleurs épanouies.  
XIX<sup>ème</sup> siècle.  
(petits accidents et manques)  
7.5 x 14.5 x 8 cm

700 / 800 €



151

**151 Nécessaire à écrire**  
En bois gainé de motifs géométriques. Le couvercle souligné d'une plaque en fixé sous-verre à motifs de paysage.  
Il dissimule divers accessoires nécessaires à l'écriture dont porte-plume, encriers, cachet...  
(petits manques)  
XIX<sup>ème</sup> siècle  
8 x 22 x 16.5 cm

500 / 600 €

**152 Pendule**  
En porcelaine polychrome et bronze ciselé et doré à l'imitation d'une niche en trompe l'oeil.  
Elle contient un amour en ronde-bosse en biscuit (manques) et est surmontée d'un cadran émaillé signé Lenoir souligné d'enfants musiciens.  
XIX<sup>ème</sup> siècle  
42 x 20 x 14 cm

1 500 / 2 000 €

**153 Miroir**  
à décor églomisé de rinceaux sur fond vert souligné de feuilles en semi-relief.  
Fin du XIX<sup>ème</sup> siècle ou début XX<sup>ème</sup> siècle  
135 x 183 cm

1200 / 1 500 €



152



153



**154 Franz BERGMANN**

Oriental tenant une sculpture égyptienne, important bronze de Vienne à patine polychrome signé B dans un vase et numéroté 353, socle en marbre.  
Hauteur totale: 41 cm

3 000 / 3 500 €



154

**155 Pendule**

En bronze patiné et bronze ciselé et doré, le cadran émaillé et signé BINETRUY à Paris inscrit dans un vase à l'antique et surmonté d'une sphère armillaire.  
Premier tiers du XIXe siècle.  
Hauteur : 42 cm

900 / 1 000 €



155

**156 Deux colonnes**

Formant pendant, les fûts en palmier, bases et chapiteaux en marbre blanc veiné.  
(infimes restaurations)  
Hauteur: 120 cm  
Diamètre des chapiteaux: 38 cm

1 800 / 2 000 €



156

**157 Pendule**

En marbre noir à base mouvementée à doucine, un cadran indiquant les heures en chiffres romains, l'autre indiquant la date, les jours de la semaine, les mois ainsi que les phases de lune.  
Legères ebéchures  
XIXème  
41x25,5x14,5cm

1600 / 2 000 €



157

## OBJETS D'ART



158



159



160

### 158 Nécessaire de foyer

En bronze ciselé et doré en acier  
XIXème siècle  
Long: 78 cm

200 / 400 €

### 159 Garniture de cheminée

En bronze, bronze patiné et marbre  
griotte à décor d'égyptiens composé de :  
- une pendule 54 x 38 x 15 cm  
Une paire de candélabres à cinq bras de  
lumières.  
XIXème siècle  
Hauteur: 57 cm

2 000 / 2 500 €



161

### 160 TOLEDE

Miroir de poche sur pied dans une  
monture en métal damasquiné simulant  
une architecture mudéjare à motifs  
d'inscription calligraphiques arabes et  
d'entrelacs.  
Fin du XIXème siècle  
H. 11,5 x 6,3 cm

400 / 600 €

### 161 TOLEDE

Petite boîte serre-bijoux en fer damasqui-  
né à décor d'animaux et motifs stylisés  
dans des encadrements de filets.  
XIXème siècle  
3,5 x 7 x 3,5 cm

1 000 / 1200 €

### 162 Boîte

En ivoire sculpté à décor de frises de  
cervidés, godrons, poissons et éléphants  
en ronde-bosse.  
Travail colonial (?), XIXème siècle.  
368g  
15 x 27 x 13,5 cm

1 000 / 1200 €

### 163 Coffret coquillage

En nacre, la monture en argent à décor  
de feuillages.  
Fin XIXème ou début XXème  
15x23 cm  
Poids brut: 612g

600 / 1 000 €



162



163

**164 Aimé-Jules DALOU (1838-1902)**

*Le miroir brisé*

Sculpture en bronze à patine brune signée, fonte d'édition à la cire perdue de Susse  
Hauteur : 34 cm.

4 000 / 5 000 €

**165 Aimée-Jules Dalou (1838-1902)**

*Le Grand paysan*

Sculpture en bronze à patine nuancée, fonte d'édition, Susse  
Frères fondeur  
Hauteur : 36 cm

1 800 / 2 000 €

**166 Raymond Léon Rivoire (1884-1966)**

*Nu féminin au fer à cheval*

Sculpture en bronze à patine brune, signée, Colin fondeur  
17x18x16 cm

1 500 / 2 000 €



164



165



166

## SCULPTURES



167



168

**167 Emile Picault (1833-1922)**

*Génie de la science.*

Groupe en bronze, à patine brune, signé E. Picault  
Hauteur : 90 cm

600 / 1 000 €

**168 Georges COLIN (1876-1917)**

*Le chemin parcouru*

Sculpture en bronze à patine nuancée  
Signée

Hauteur : 51 cm

400 / 600 €

**169 La fratrie**

Groupe en marbre signé «Landucci» et daté 1918 sur la terrasse.

H.44 x 60 x 16 cm

1 500 / 2 000 €

**170 Henri CHAPU (1833 1891)**

*Jeune femme cueillant des fleurs*

Groupe en bronze à patine dorée, signé, base en marbre

Hauteur totale : 34 cm

400 / 600 €



169



170



**171 Jean Baptiste Carpeaux (1827-1875)**

*Le Chinois*

Sculpture en terre cuite d'édition, cachet de propriété Carpeaux et cachet «atelier & dépôt Auteuil Paris 71 rue Boileau», numérotée 1765.

Hauteur :34 cm

15 000 / 20 000 €

# SCULPTURES



178



179



180



181



182



183

**178 Vassili Yacovlevitch GRATCHEFF (1831-1905)**

*Troika*

Sculpture en bronze à patine mordorée  
Signée sur la terrasse et située Saint Petersburg  
13x26,5x16 cm

2 000 / 3 000 €

**179 Gaston Sweitzer (1879-1962)**

*Fest-noz*

Groupe en bronze sur terrasse à patine brune nuancée, signature sur la terrasse.  
Fonte d'édition ancienne.  
Hauteur : 18 cm

600 / 800 €

**180 Auguste Nicolas Cain (1821-1894)**

Paire de candélabres à trois lumières en bronze à patine brune, le fut à décor de silène, les bras de lumières à décor de cors de chasse.

Base circulaire à décor de frise de postes  
Signés

Hauteur : 45 cm

2 000 / 3 000 €

**181 D'après Jean Pierre CORTOT (1925-2018)**

*Le soldat de marathon*

Groupe en bronze à patine brune nuancée  
Barbedienne fondeur, procédé Achille Colas  
40 x 43 cm

400 / 600 €

**182 Christophe Fratin (1801-1864)**

*Tigre et serpent*

Terre cuite d'atelier, cachet Fratin  
12x17,5 cm

1 800 / 2 000 €

**183 D'après Antoine-Louis BARYE (1796-1875)**

*Lion au serpent*

Groupe en bronze à patine verte signé sur la terrasse  
14 x 18 cm

400 / 600 €



184

**184 Arthur Marie Du Passage, Comte du passage(1838-1909)**

*Jument sanglée par un lad*

Sculpture en bronze à patine nuancée, signée sur la terrasse  
27x51x21 cm

10 000 / 12 000 €



185

**185 Antoine Louis Barye (1796-1875)**

*Ours mangant*

Sculpture en bronze à patine brune, signée, Fonte d'édition Barbedienne au cachet or

Datée 23 Juillet 1884 sur un coté  
11x13x8,5 cm

5 000 / 6 000 €



186

**186 K.Csadek (XIX-XXème)**

Lampe en bronze ciselé à patine brun à décor d'ours jouant, le fut en forme de tronc, l'abat-jour à décor de feuillages.

Circa 1920

Hauteur : 59 cm

4 500 / 5 000 €



187

**187 Maurice Prost (1894-1967)**

*Panthère couchée*

Terre cuite émaillée, signée sur la terrasse, base octogonale, Marcel Guillard éditeur.

21,5x46x17 cm

1 800 / 2 000 €

## SCULPTURES



188

**188 Edith-Aimée VIEIL-NOË (1872-1937)**

*Buste d'africain*

Sculpture en bronze à patine brune nuancée, cire perdue,  
Valsuani fondeur

Hauteur : 48 cm

6 000 / 8 000 €

**189 Marcel Gimond(1894-1961)**

*Portrait de femme*

Sculpture en bronze à la cire perdue à patine brune, signée, E  
Godard fondeur

Base en bois

H totale:50 cm

4 000 / 6 000 €



189





**190 Louis Botinelly ( 1883-1962)**

*Héraclès combattant l'hydre de Lerne*

Groupe en terre cuite à patine bronze signé sur la tranche de la terrasse

Hauteur : 86 x 90 x 30 cm

Cette oeuvre, exposée à Marseille en décembre 1929 est reproduite dans le catalogue raisonné de Laurent Noet Louis Botinelly, «sculpteur provençal sous le n° 82.»

**4 500 / 5 000 €**

# ART NOUVEAU



196

**196 Daum Nancy et Majorelle.**

Important vase en verre soufflé à fond vert, monture en fer forgé martelé

Epoque Art Déco. Signé

Hauteur : 28,5 cm

800 / 1200 €

**198 DAUM**

Petit vase balustre en verre émaillé à froid de feuilles et fleurs sur fond givré blanc nuancé de rose et verte, col en argent, signé.

Hauteur: 8.5 cm

300 / 400 €



198



197

**197 Ecole de Nancy**

Important vase en verre à fond orangé à décor dégagé à l'acide de fleurs et végétation, base circulaire

Début XXème

Hauteur : 55 cm

1 800 / 2 200 €

**199 Daum Nancy**

Suspension en verre polychrome multicouches à décor dégagé à l'acide de pampres et feuilles de vigne

Signée

Diam 43 cm

Hauteur : 16 cm

1900 / 2 200 €



199



200

**200 EHRARD AND SOHNE**

Boîte couverte sur piédouche à marqueterie de palissandre et de laiton à deux anses latérales, la panse porte en frise un décor de fanfare et de rinceaux.

Petit enfoncement à la base.

Hauteur : 20 cm

500 / 600 €



201

**201 TIFFANY**

Vase en argent sur piédouche à décor de frise de pampres de vignes et de raisins en faïence émaillée à trois anses en ivoire à décor de grappes de raisins.

Poinçonné Tiffany & Cie 925/1 000 sous le talon

Poids brut : 1550 gr

Hauteur : 24 cm

4 000 / 6 000 €



202

**202 Louis MAJORELLE (1859-1926)**

*Au Gui l'An Neuf*

Table à thé en marqueterie de bois précieux, signée sur le plateau supérieur, plateau inférieur orné de deux poignées latérales en bronze, 80 x 92 x 56 cm, état d'usage.

600 / 800 €

**203 Trois tables gigognes**

En bois pétrifié, piètement tripode en fer.

Hauteur : 42, 35 et 49 cm

1 000 / 2 000 €



203



210

**210 Jean Picart Le Doux (1902 - 1982)**

Lumière d'été  
Tapisserie éditée par Robert Four, tirage à 100 exemplaires  
64/100  
110.5x172 cm

500 / 800 €



211

**211 Pablo PICASSO (1881-1973)**

*Tête de chèvre de profil, 1950*  
Cachet empreinte originale de Picasso et Madoura au dos.  
Edition à 60 exemplaires.  
Catalogue raisonné d'Alain RAMIE.  
p61 n°110.

3 000 / 5 000 €

**212 VALLAURIS**

Service à eau en céramique émaillée bicolore comprenant une grande carafe conique, la prise taillée en biseau dans la panse et son bouchon.  
H.32 cm  
Et huit verres, la prise taillée en biseau dans la panse.  
H.10 cm

3 000 / 5 000 €



212



213



214



**213 Attribué à BAGUES**

Candélabre à deux bras de lumière en métal doré et verre.  
65 x 35 cm

150 / 300 €

**214 Attribuée à BAGUES**

Paire d'appliques à cinq lumières en métal doré et verre gravé  
Diamètre : 48 cm

150 / 300 €



215

**215 MAISON BAGUES**

Paire d'appliques murales en bronze ciselé et doré à deux bras de lumière en forme de tiges noueuses, le fût central en forme de demi-colonne ionique sommée d'un profil d'oiseau en verre.  
Hauteur : 47 cm

500 / 600 €

**216 Paire d'appliques**

À deux lumières en bronze et verre gravé incrusté de paillons dorés  
h avec tulipe: 45 cm  
Petit ébéchures en partie basse.

1 000 / 1 500 €

**217 Paire d'appliques**

À une lumière en bronze et verre gravé incrusté de paillons dorés  
h avec tulipe: 45 cm

500 / 1 000 €



216



217

## HAUTE ÉPOQUE



218

### 218 Jolie table

En bois naturel ouvrant par deux tiroirs en ceinture, piétement en bois tourné réuni par une entretoise  
XVIIème siècle  
73 x 107 x 65 cm

150 / 250 €



219

### 219 Important coffre

En chêne, la façade à décor dit pli de serviette, serrure en fer martelé  
XVIème siècle  
Plateau rapporté et restaurations  
65 x 147 x 65 cm

300 / 500 €

### 220 Table et quatre chaises

en chêne teinté  
Fin XVIème ou début XVIIème siècle  
Accidents, manques et restaurations  
Dimensions de la table : 76 x 117 x 98 cm

300 / 500 €

### 221 Porte-torchère

En noyer tourné, le plateau circulaire à doucine reposant sur un fût annelé de balustres posant sur un pied circulaire souligné de trois pieds en forme de poires.  
XVIIIème siècle  
H.76,5 cm

1 500 / 2 000 €



220



221



222



223

## 222 Important Bargueño

Ouvrant par quinze tiroirs et deux portes en bois doré, mouluré et sculpté et des colonnes torsées en buis et incrustations d'os à décor polychrome. Piétement rapporté, abattant manquant  
Espagne, fin XVIIème ou début XVIIIème siècle  
Dimensions : 57 x 95 x 40 cm

3000 / 5000 €

## 223 Sellette

En bois sculpté patiné à riche décor de terme d'enfant et acanthes stylisées. Piétement tripode. Plateau circulaire à doucine orné de motifs stylisés.  
Travail allemand du XVIIème  
Accidents, manques et restaurations  
Hauteur : 117 cm  
Diamètre plateau: 40 cm

1200 / 1 500 €

## 224 Buffet deux corps

En noyer sculpté de volatiles, aigle, rinceaux . La façade rythmée de pilastres et motifs feuillagés, ouvre à quatre tiroirs et quatre vantaux, fronton brisé avec niche centrale épaulée de colonnes torsées à enroulements.  
XVIIème siècle  
(décor peint sur les tiroirs et vantaux au XIXème siècle)  
245 x 154 x 61 cm

2000 / 2500 €

## 225 Miroir

Rectangulaire biseautée sur un bâti en placage de ronce de noyer sommé d'un fronton. Porte une décoration de cuivre travaillé au repoussé figurant des pivoinies, des enroulements végétaux et des frises de feuilles d'acanthes.  
107 x 79 cm  
(restaurations)  
Epoque Louis XIV.

2000 / 2500 €



224



225

## HAUTE ÉPOQUE



226

### 226 Rare et importante verrière

En étain à bords déchiquetés et anses mobiles.

Epoque Louis XIV.

22.5 x 57 x 39 cm



227

### 227 Paire de coffrets

En bois mouluré et rehauts dorés à décor peint de motifs stylisés.

Travail italien de la fin du XVIème siècle

Accidents, manques et restaurations

16,5x31x16 cm

1 200 / 1 400 €

1 800 / 2 500 €

### 228 Crucifix

En bronze, cuivre et argent reposant sur une croix en bois noirci (renfort), base à enroulement.

XVIIIème siècle.

92 x 32 cm



228

### 229 Châsse

En bois sculpté argenté, doré et polychrome à décor ajouré de rocailles et soulignés de motifs de passementerie.

XVIIIème siècle.

53 x 50 x 22 cm

1 000 / 1 200 €

800 / 1 000 €



229





232



233



234



235

## 232 Groupe

En albâtre sculpté polychrome figurant Saint Joseph et l'enfant Jésus reposant sur un socle ajouré à rinceaux et enroulements.

XVII<sup>ème</sup> siècle

(petites restaurations)

Base en bois postérieure

Hauteur totale: 32.5 cm

1 500 / 2 000 €

## 233 Indienne (?) en albâtre

Sculpture polychrome reposant sur un piédoche souligné de médaillons et guirlandes.

Fin XVII<sup>ème</sup> siècle

(petites restaurations)

Hauteur: 29 cm

1 500 / 1 800 €

## 234 Élément de fontaine

En marbre blanc figurant un masque de faune

Accidents

XVIII<sup>ème</sup>

34x24 cm

5 000 / 7 000 €

## 235 Vierge à l'enfant

Dite poupée de malines en bois sculpté polychrome (couronnes en argent)

XVIII<sup>ème</sup> siècle

(petits manques)

Socle oblong

Hauteur totale : 52 cm

1300 / 1 500 €



**242 Importante broderie**

En laine polychrome ornée d'armoirie d'alliance. Bordure à décor de coquilles, acanthes stylisées et feuillage.

Fin XVIIème début XVIIIème siècle  
320x220 cm

2 500 / 3 000 €



243

**243 Attribué à Christian van DONCK (actif entre 1653 et 1678)**

*Saint Jérôme dans son cabinet*

toile

Hauteur : 90 cm

Largeur : 106 cm

Restaurations anciennes

10 000 / 12 000 €

## TABLEAUX ANCIENS



245



246



247



248

**245 Ecole du XVIIIème siècle**

*Portrait de femme à l'oiseau*

Huile sur toile, blason en haut à gauche et porte la mension Peint à 25 ans  
65.5 x 53 cm

200 / 400 €

**246 Ecole de la fin du XVIIIème ou début du XIXème siècle**

*Portrait d'élégante à la robe*

Huile sur toile  
Restauration et rentoilage  
82 x 74 cm

2 000 / 4 000 €

**247 Ecole française du XVIIIe siècle**

*Portrait d'une élégante aux fleurs*

Accidents et manques.  
74 x 59 cm

300 / 500 €

**248 Ecole de la fin du XVIIIème**

*Portrait d'élégante en habit noir à la colerette*

Huile sur toile  
XVIIIème siècle  
Accidents, manques et restauration  
98 x 47 cm

1 000 / 1 500 €

**250 Ecole Florentine vers 1600**

*Portrait de dame au collier*  
Papier maroufflé sur panneau  
37 x 29 cm  
Restaurations anciennes.

1 000 / 1 500 €



**251 Ecole hollandaise du XVIIème siècle**

*Portrait d'élégant*  
Huile sur panneau datée 1665  
73 x 60 cm

1 000 / 1 500 €

## TABLEAUX ANCIENS

### 260 Attribué à Jasper BROERS ( Anvers 1682 - 1716)

*Le bal masqué*

Toile

Hauteur : 65 cm

Largeur : 72 cm

Restaurations anciennes

Signé en bas à droite J. Brohe... F.

10 000 / 12 000 €



### 261 Attribué à Jasper BROERS ( Anvers 1682 - 1716)

*Le déjeuner galant*

Toile

Traces de signature en bas à droite

Hauteur : 65 cm

Largeur : 72 cm

Restaurations anciennes

5 000 / 7 000 €





**262 École Flamande vers 1640, Entourage d'Erasmus de Bie**

*Les marchands de chansons à Anvers*

panneau de chêne, trois planches, renforcé

Hauteur : 77 cm

Largeur : 106 cm

Restaurations anciennes

12 000 / 15 000 €

## TABLEAUX ANCIENS



### 263 Ecole Anversoise vers 1580 entouré de PIETER Coecke Van Alst

*Un bouffon commentant le comportement douteux du fils prodigue*

panneau de chêne, trois planches, renforcé

Hauteur : 70 cm

Largeur : 85 cm

Restaurations anciennes

Une composition similaire, de plus petit format (probablement réduit sur les cotés), avec des différences notamment dans le fond, est conservée au musée Correr de Venise.

On retrouve ces figures élégantes dans plusieurs autres tableaux conservés au musée des Beaux Arts de

Budapest (autrefois attribué au monogamists de Brunswick, au musée CARNAVALET, ainsi que dans un

tableau autrefois attribué au Maître du fils prodigue, vendu à Londres (Sotheby's), le 3.07.2013.

12 000 / 15 000 €

### 264 Abraham WILLAERTS (1603 - 1669)

*L'ivresse de Bacchus*

toile

Hauteur : 62 cm

Largeur : 83 cm

Vente Vienne, Dorotheum, 2è mars 1999, N° 173 (attribué à Abraham Willaerts, avec certificat de Willem van de Wetering comme une oeuvre tardive d'Abraham Willaerts (1603-1669).

Le tableau est enregistré sur le site du RKD sous le N° 00000070983.

Plus connu pour ses scènes maritimes animées, Willaerts nous a pourtant laissé au moins un autre tableau atypique, à sujet Biblique, une Annonce aux Bergers conservée au Central Muséeum d'Utrecht (toile, 131,7 x 109cm) signée et datée 1643.

Restaurations anciennes.

Signé en bas à droite AB (liés) Willarts et daté 1647



10 000 / 12 000 €





**265 Ecole Hollandaise du 17ème, entourage de Paulus Moreelse**

*Portrait de femme en habit brodé à large collerette*

Toile

Hauteur : 98 cm

Largeur : 70 cm

Restaurations anciennes

Une attribution à LJ Woutersin (1613- 1671) a été suggérée

8 000 /10 000€

**266 Ecole hollandaise vers 1680, entourage de Nicolas MAES**

*Portrait d'homme*

toile

Hauteur : 103 cm

Largeur : 82 cm

Restaurations anciennes

1 500 / 2 000 €





**271 Bonaventure PEETERS (1614 - 1652)**

*Marine par gros temps*

panneau parqueté

Hauteur : 58 cm

Largeur : 90 cm

Restaurations anciennes

Une composition presque identique, signée, qui faisait partie de la collection Carel Goldsmid a été vendue

à New York, CHRISTIE'S le 11 janvier 1995, N° 110 (vaisseaux au large de Vlissingen).

**10 000 / 12 000 €**



**273 Bartholomeus ASSTEYN (1607 - 1667)**

*Bouquet de fleurs dans un vase sur un entablement avec un lézard chenille et grenouille*  
panneau de chêne, trois planches, renforcé. Signé et daté 1655

Hauteur : 54 cm

Largeur : 44 cm

Vente Christie's New York 11 janvier 1989, N° 50

Restaurations anciennes

Originaire de Dordrecht, Batholomeus Assteyn se rattache à la tradition des peintres de Middelburg.

L'influence de la dynastie des Bosschaert et de van der Ast est sensible dans l'ensemble de son œuvre dans lequel on retrouve souvent, outre un goût prononcé pour les tulipes aux tonalités rose et violettes, des détails pittoresques comme des insectes, lézards, chenilles ou batraciens, qui font la particularité des peintres de Middelburg.

On connaît environ 22 tableaux datés de cet artiste. Ses derniers tableaux montrent l'influence de Jan Davidsz et Cornelis de Heem.

22 000 / 25 000 €

## TABLEAUX ANCIENS



**274 Ecole Hollandaise vers 1700, suiveur de Simon VERELST**

*Bouquet de fleurs dans un vase sur un entablement*

toile

Hauteur : 75 cm

Largeur : 63 cm

Restaurations anciennes

6000 / 8000 €

**275 Ecole du XIXème siècle**

Elégants et élégantes dans un paysage

Quatre huiles sur toile à vue ovale

35 x 25 cm

600 / 1 000 €

**276 Ecole belge du XIXème siècle**

Couple et enfants dans un intérieur

Huile sur panneau signée en bas à droite

24 x 20 cm

150 / 300 €

274



275





277



278



279



280



281



282

**277 Attribué à Jacques Charles OUDRY (1720-1778)**

*Étude de chiens*

Crayon noir avec rehauts de craie blanche sur papier bleu

20,3 x 30,4 cm

Pliures et petites taches, petit manque sur le bord à droite

300 / 600 €

**278 Ecole de Jean-Baptiste LALLEMAND (Dijon 1716 - Paris 1803)**

*Paysage animé avec lavandière et musicien*

Plume et encre noire, lavis gris, traces de crayon noir

26,6 x 42 cm

Légèrement insolé, taches

200 / 400 €

**279 Attribué à Charles ESCHARD (Caen 1748 - 1810)**

*Famille de paysans*

Plume et encre brune

7,8 x 14,9 cm

Double

Petit manque au coin en haut à gauche

Légèrement insolé

150 / 300 €

**280 Attribué à Etienne BERICOURT (actif au XVIIIème siècle)**

*Scène de genre avec des paysans*

Plume et encre noire, lavis gris sur traits de crayon noir

15,8 x 22,3 cm

Double

Annoté en bas au centre sur le montage « Lajoue »

Insolé, petites taches

150 / 200 €

**281 Ecole française du XVIIIème siècle**

*Les amours surpris*

Crayon noir et estompe sur vélin

9 x 11,3 cm

Petites taches

100 / 150 €

**282 Ecole de Frantz KOBELL (Mannheim 1749 - Munich 1822)**

*Pastoral*

Plume et encre brune

20 x 25,5 cm

Insolé, rousseurs, mouillure en bas à droite

Remis au rectangle (bande de papier ajouté en haut à droite, environ 5 x 13 cm)

50 / 100 €

## TABLEAUX DES XIXÈME ET XXÈME SIÈCLES

283



**283 George SMITH (1829-1901),**  
*L'Enfant endormi*

Huile sur panneau, signée en bas à droite et datée 1850-1851, 41 x 51 cm.

**3 000 / 4 000 €**

**284 Anton WRABETZ (1876-1946),**  
*Les Roses*

Huile sur panneau, signée en bas à gauche, 58 x 45 cm.



284

**285 Emmanuel DAMOYE (1847-1916)**  
*Château de Saumur, 1906*

Huile sur toile  
Signée et datée en bas à gauche  
84 x 70 cm

Exposition : Exposé au Salon des Artistes Français en 1907 sous le n° 329 du livret.

**1200 / 1 500 €**



285



**286 Gabriel-Dominique DUDAN (XIX)**

*Nature morte à la corbeille de fleurs et aux insectes sur fond de paysage, 1855*

Huile sur toile signée en bas à droite et datée

121 x 85 cm

Petits manques

**3 000 / 3 500 €**

Originaire de Chantilly, Dudan selon les catalogues de Salon se spécialise dans les natures mortes généreuses où fleurs et fruits cohabitent. Le musée de Saint Etienne conserve une œuvre de même esprit que notre tableau.

## TABLEAUX DES XIXÈME ET XXÈME SIÈCLES



**287 Emile GODCHAUX (1860-1938)**

*Vue de port méditerranéen*

Huile sur toile signée en bas à droite

62 x 92 cm

500 / 800 €

287

**288 Paul MORCHAIN (1876-1939),**

*Rochefort, le Bac sur la Charente*

Huile sur toile, signée en bas à droite,

50 x 65 cm.

Une autre version du même sujet est conservée au Musée d'Art et d'Histoire de Rochefort.

1 000 / 1 500 €



288



**289 Henriette-Herminie GUDIN (1825-1876)**

*La flottille de pêche sur le canal Ostende-Bruges, 1878*

Huile sur toile

Signée en bas à gauche, datée et située Ostende en bas à droite

42 x 72 cm

2 000 / 3 000 €

289

**290 Robert Charles MOLS (1848-1903)**

*Voiliers et moulins sur l'Escaut, circa 1880*

Huile sur toile

Signée en bas à droite

56 x 97 cm

5 000 / 6 000 €



290



## TABLEAUX DES XIXÈME ET XXÈME SIÈCLES



**291 Victor CHARRETON (1864-1936),**  
*Neige en Auvergne,*  
 Huile sur toile,  
 Signée en bas à droite,  
 60 x 73 cm  
 (réentoilage ancien, soulèvements et manques).

291

2 000 / 3 000 €

**292 Godefroy de HAGEMANN (1820-1877),**  
*Alexandrie, animation sur le Nil*  
 Huile sur panneau, signée et située en bas à gauche,  
 26 x 41 cm.



2 000 / 3 000 €

**293 Guillaume DULAC (1868-1929)**  
*Coucher du soleil*  
 Huile sur toile  
 Signée en bas à gauche  
 50 x 70 cm

292

300 / 400 €



293

## TABLEAUX DES XIXÈME ET XXÈME SIÈCLES



295

**295 Ecole du XIXème**  
*Jeune garçon au foulard blanc*  
 Huile sur toile  
 40,5x32,5 cm  
 Restaurations

1 000 / 1 500 €



296

**296 Ecole du XIXème siècle**  
*«Cosette» Portrait de jeune mendicante à la miche de pain*  
 Huile sur toile, XIXème siècle  
 Hauteur : 57 x 47 cm  
 Accident

300 / 500 €



297

**297 Ecole du XIXème siècle**  
*Portrait d'homme*  
 Fusain et réhauts de craies blanches sur papier  
 Rousseurs  
 Signé indistinctement Louise D, daté 1814  
 Petite déchirure en haut

150 / 300 €

**298 Jean Louis Victor VIGER DU VIGNEAU (1819-1879)**

*Portrait d'une élégante*  
 Huile sur panneau d'acajou  
 Signée en bas à droite  
 29 x 22 cm

800 / 1 000 €

**299 Ecole du XIXème**

*Elegante à la robe rouge dans un intérieur Louis XV*  
 Huile sur panneau signée indistinctement en bas à droite  
 38,5x31 cm

1 000 / 1 500 €



298



299



**300 GUFFIN (actif au XIXe)**

*Les amants démasqués, 1878*

Huile sur toile, signée en bas à droite, porte la mention «Dipinse in Venezia»

120 x 149 cm

8 000 / 12 000 €



**301 Basile DE LOOSE (1809-1885)**

*Le choix du couffin, 1835*

Huile sur toile signée en bas à droite et datée (Petits manque de peinture)

67 x 57 cm

**1 000 / 2 000 €**

Originaire de Bruxelles, De Loose exposa une fois au Salon de Lille en 1869.

## TABLEAUX DES XIXÈME ET XXÈME SIÈCLES



306



307



308



309



310



311

**306 Georges-Frédéric RÖTIG (1873-1961)**

*Sanglier émigrant*

Huile sur toile signée en bas à droite, titrée sur un cartel  
55 x 65 cm

1 500 / 2 000 €

**307 Florimond Marie Van Acker**

**(1858-1940)**

*Attelage dans un paysage*

Huile sur toile signée en bas à gauche et datée 1882

600 / 1 000 €

**308 Paul GUERIN (XIX-XX)**

*Deux chiens près de l'étang*

Huile sur toile signée en bas à droite  
46 x 55 cm

300 / 500 €

**309 Félix PLANQUETTE (1873-1964)**

*Les chevaux à l'abreuvoir*

Huile sur toile signée en bas à droite  
33 x 41 cm

300 / 500 €

**310 F Didier (XIX-XXème)**

*Nature morte aux attributs de l'amateur, 1879*

Huile sur toile signée en bas à gauche et datée  
Restaurations  
81x116 cm

4 000 / 4 500 €

**311 Louis DUPUY dit Eugène GALIEN-LALOUÉ (1854-1941)**

*Fermière dans un paysage*

Huile sur toile  
Signée en bas à droite  
33 x 41 cm

400 / 600 €

## TABLEAUX DES XIXÈME ET XXÈME SIÈCLES



312

**312 Frank Will (1900-1951)**

*Pointe de Barfleur, Manche*

Huile sur toile, signée en bas à droite, titrée sur le châssis

46x55 cm

500 / 800 €



313

**313 Ernest QUOST (1844 -1931)**

*Bouquet de fleurs*

Huile sur toile

Signée en bas à droite

Ancienne étiquette n° 6176 au dos.

50 x 59 cm

1 000 / 1 200 €



314

**314 Pierre Jacques PELLETIER (1869 - 1931)**

*Vue de village de pêcheur (Martiques)*

Huile sur toile signée en bas à droite

33x46 cm

300 / 500 €



315



**315 Georges MARONIEZ (1865-1933)**

*Barques de pêche au clair de lune*

Huile sur panneau, signée en bas à gauche

22x27 cm

400 / 600 €



316

**316 Ecole de la fin du XIXème siècle**

*Vue d'Istanbul*

Huile sur toile (infime accident)

22 x 40,5 cm

150 / 300 €

317



**317 Alexandre DESGOFTE (1805- 1882)**

*Bergère gardant son troupeau*

Huile sur carton

Signée en bas à droite

24 x 31 cm

500 / 700 €

**318 Gaston ANGLADE (1854-1919)**

*Paysage de vallée*

Huile sur panneau

Signée en bas à gauche

21,5 x 26 cm

600 / 800 €

## TABLEAUX DES XIXÈME ET XXÈME SIÈCLES



319

**319 Florent WILLEMS (1823-1905)**

*La loge au théâtre*

Huile sur panneau

Signée en bas à droite

33 x 24 cm

1 500 / 2 000 €



320

**320 Raymonde HEUDEBERT (1905-1991)**

*Jeune mariée sur fond de paysage*

Huile sur toile, signée en bas à droite

180x115 cm

1 000 / 1 500 €



321

**321 Émile Charles VERNET-LECOMTE (1821-1900)**

*Portrait de jeune marin, 1888*

Huile sur panneau d'acajou

Signée et datée en bas à droite

46 x 37 cm

800 / 1 000 €



322

**322 Aurélie Léontine MALBET (XIX-XX)**

*Nature morte aux fleurs et citron, circa 1890*

Huile sur toile

Signée en bas à gauche

60 x 46 cm

Cadre en bois stuqué doré.

800 / 1200 €



323

**323 Louis-Robert CARRIER-BELLEUSE (1848-1913)**

*Etude pour un portrait de femme*

Huile sur panneau signée en bas à droite

25x19 cm

800 / 1200 €



323bis

**323 bis Joseph BERNARDI (1826-1907)**

*Vallée dans la montagne*

Huile sur panneau

Signée en bas à droite

25,5 x 20,5 cm

700 / 900 €

## TABLEAUX DES XIXÈME ET XXÈME SIÈCLES



324



325

**324 Albert BESNARD (1849-1934)**

*Élegante dans un intérieur, circa 1900*

Huile sur toile

Signée

73,5 x 92 cm

Bibliographie :

A rapprocher du portrait de Madame Georges Dupuy, reproduit p. 47 du « Albert Besnard » par Gabriel Mourey, 1906.

5 000 / 7 000 €

**325 Charles WILLEMS (1865 - ?)**

*Portrait d'une élégante*

Huile sur toile

Hauteur : 146 x 96 cm

Signée et datée Willems 1913

Manques dans les fonds en haut à gauche

Rentoillée

Possiblement le tableau du Salon de 1913 « Portrait de Madame G. », n° 1856 du livret.

2 000 / 2 500 €



## TABLEAUX DES XIXÈME ET XXÈME SIÈCLES



332

**332 Matthew GOSSET (1839-1909)**  
*Paysages des Indes, le village de Sipi région de SIMLA*  
 Deux aquarelles sur papier signées;  
 l'une datée 1888  
 A vue 30x44cm et 24x46,5 cm

900 / 1200 €



333

**333 Marcelle LADEUIL (1895-?)**  
*Marché à Chichicastenango*  
 Huile sur toile signée en bas à droite, située sur le châssis  
 60x73 cm

400 / 600 €

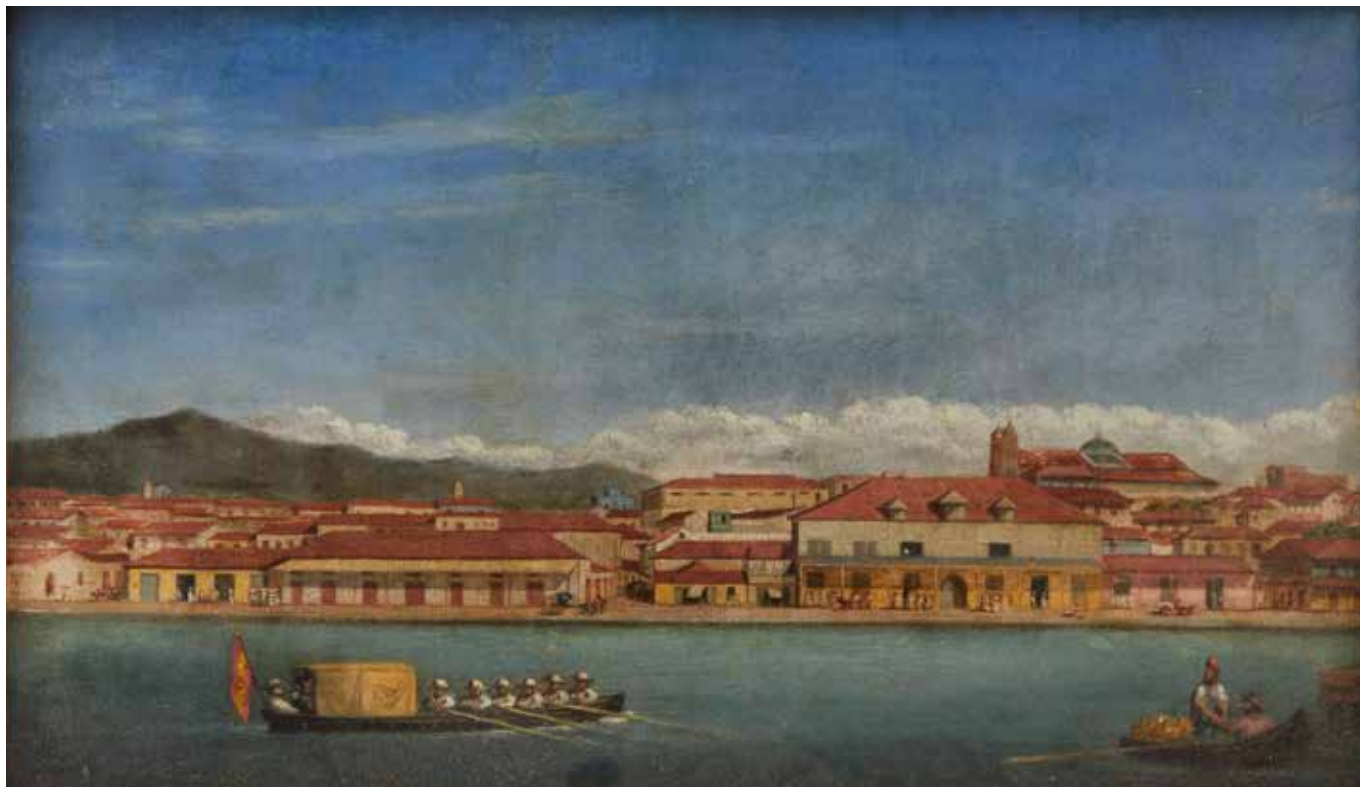


334

**334 Floris JESPERS (1889-1965)**  
*Femme africaine, 1954*  
 Huile sur papier marouflée sur isorel, Huile sur papier marouflée sur isorel, porte une signature apocryphe « Jaspers 54 » au crayon en bas à droite,  
 72 x 56 cm.

1200 / 1 500 €

## TABLEAUX DES XIXÈME ET XXÈME SIÈCLES



335

### 335 Ecole du début du XXème

*Comptoir du Mozambique*

Huile sur toile

18 x 29,5 cm

Restaurations

1 000 / 1 500 €



336

### 336 Ecole française du début du XXème

*La moisson dans les îles*

Huile sur papier marouflée sur panneau

22,5 x 29,5 cm

600 / 1 000 €

### 337 G DUBREUIL (XIX-XXème)

*Coup de vent au Brésil*

Huile sur toile signée en bas à droite

32x54 cm

Usures

1400 / 1 800 €



337

## TABLEAUX DES XIXÈME ET XXÈME SIÈCLES



**338 Ferdinand PREDECK (1848-1909)**

*Jeune brésilienne au perroquet, 1877*

Huile sur toile signée en bas à droite et datée  
34,5 x 27cm

1 000 / 1 500 €



**339 Louis DEVEDEUX (1820-1874)**

*Intérieur orientaliste*

Huile sur panneau, signée en bas à gauche  
41 x 32 cm.

Provenance : Thomas Agnew & Sons, London.

## TABLEAUX DES XIXÈME ET XXÈME SIÈCLES



341

**341 J. Rollin (XIX-XX)**

*Vue de la mer, Norvège*

Huile sur toile signée en bas à gauche,  
rentoilée

82x129 cm

1 000 / 1 500 €



342



**342 Ecole de la première moitié  
du XXème siècle**

*Deux jonques*

Paire de gouaches sur papier

A vue 19,5x24 cm

1 000 / 1 500 €



343

**343 L. CHESNAY (actif au XIXe)**

*Vue de Sousse, Tunisie*

Huile sur toile

Signée et située Sousse en bas à droite

19 x 27 cm

1 000 / 1200 €

**344 Ecole du début du XXème,**

*Demeure dans les colonies*

Aquarelle sur papier

29,5x30 cm

500 / 800 €



344

**345 Emile Othon FRIESZ (1879-1949)**

*Port de Toulon, circa 1925*

Huile sur toile

Signée en bas à gauche

38 x 46 cm

Certificat d'authenticité d'Odile Aittouares sera remis à l'acquéreur.

Bibliographie :

A rapprocher du tableau de même sujet et de même date reproduit dans le tome I du Catalogue raisonné sous le n° 59, p. 67.

6 000 / 8 000 €



345

## TABLEAUX DES XIXÈME ET XXÈME SIÈCLES



346



347



348



349



350

**346 Pedro CREIXAMS (1893-1965)**

*Maternité*

Huile sur toile signée en bas à gauche  
56x65 cm

400 / 600 €

**347 Pedro CREIXAMS (1893-1965)**

*Portrait de femme à la robe*

Huile sur toile signée en bas à gauche  
66x54 cm

400 / 600 €

**348 Fernand DUROZÉ (1876-1961)**

*Femme à sa couture, circa 1920*

Huile sur carton  
Tampon d'atelier Durozé en bas à droite  
Au dos porte un tampon d'atelier Fernand Durozé  
et un tampon d'expert  
34 x 47 cm

700 / 1000 €

**349 Edgar CHAHINE (1874-1947)**

*Scène de rue, 1941*

Gouache  
Signée et datée en bas à gauche  
40 x 48 cm

1 800 / 2 000 €

**350 Pierre COMBA (1859-1934),**

*La Baie de Nice*

Aquarelle, signée en bas à gauche,  
33,5 x 18 cm.

300 / 400 €

**351 George GAUDION (1885-1942)**

*Nature morte à théière*

Aquarelle et gouache sur papier signée en bas  
à droite, cachet d'atelier au dos, une étude de  
femme au dos  
32 x 52 cm  
Pliures

300 / 500 €

## TABLEAUX DES XIXÈME ET XXÈME SIÈCLES



352

**352 L. LEROUX (XIX-XX)**

*L'attente des femmes de pêcheurs sur la grève*

Huile sur bois

Signée en bas à droite

30 x 40 cm

1 000 / 1 200 €

**353 Joseph LEPINE (1867-1943)**

*Rue à Vannes, vers 1910,*

Huile sur panneau, signée en bas à gauche et

titrée au dos,

43 x 39 cm.

Il existe plusieurs variantes du même sujet, dont l'une a été léguée au Musée de Mulhouse en 1913.

1200 / 1 500 €

**354 Jules René HERVÉ (1887-1981)**

*Ruelle à Saint Jean Pied de Port*

Huile sur panneau signée en bas gauche, située et

contresignée au dos

22x27 cm

400 / 600 €



353



354

## TABLEAUX DES XIXÈME ET XXÈME SIÈCLES



**360 Ecole française du XIXème siècle**

*Vue du château, 1812*

Paire d'aquarelles

Non signées, une datée juillet 1812 en bas à droite

18,5x 28 cm

400 / 600 €

**361 Georges BARBIER (1882-1932)**

*Élegant en habit noir, 1918*

Pochoir, signé

20 x 16.5 cm

300 / 500 €

**362 Georges BARBIER (1882-1932)**

*Élegant en habit noir, 1918*

Pochoir, signé

20 x 16.5 cm

300 / 500 €

**363 Michel HENRY (1928-2016)**

*Piments d'Espagne*

Huile sur toile signée en bas à gauche

73x100 cm

400 / 600 €



363



360



362

**364 Michèle BATTUT (née en 1946)**

*Notre Dame*

Lihtographie signée en bas à droite

48x60 cm

200 / 400 €



364



## TABLEAUX DES XIXÈME ET XXÈME SIÈCLES



**366 Michel JOUENNE (né en 1933)**

*Provence aux cyprès,*

Huile sur toile, signée en bas à gauche, contresignée  
et titrée au dos,  
54 x 73 cm.

1 200 / 1 500 €

366

**367 Jean Pollet (1929)**

*Poupées de salon*

Huile sur toile signée en bas à droite  
146 x 114 cm

300 / 500 €



367

**368 Georges LAPORTE (1926-2000),**

*La Pointe du Raz (Bretagne)*

Huile sur toile, signée en bas à droite, contresignée,  
titrée et dédicacée au dos, 60 x 120 cm.

800 / 1 000 €



368

## TABLEAUX DES XIXÈME ET XXÈME SIÈCLES



369

**369 Yvon Grac (né en 1945)**  
*Les Sévillanes à la féria*  
 Huile sur toile signée en bas à gauche  
 25x30 cm

400 / 600 €



370

**370 Gérard Panboudjan (né en 1941)**  
*Gitans aux Saintes-Maries-de-la-Mer*  
 Huile sur toile signée en bas à droite  
 65x81 cm

400 / 600 €



371

**371 Pierre LE TRIVIDIC**  
**(1898-1960)**

*Bouquet d'anémones, 1953*  
 Aquarelle et gouache sur papier  
 Signée, datée, située Dieppe en bas à droite  
 60 x 50 cm  
 Piqures.

300 / 400 €

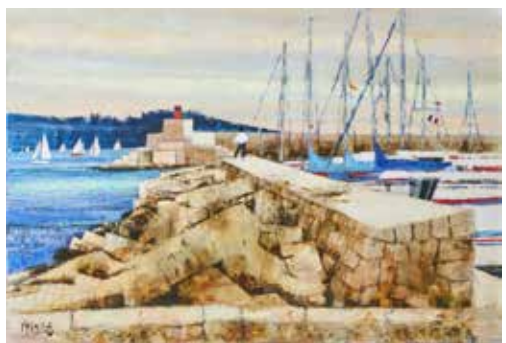


372

**372 Michel HENRY (1928-2016)**

*Le bouquet aux citrons*  
 Aqua-monotype signé en bas à gauche  
 72x52 cm

300 / 500 €



373

**373 Michel KING (né en 1930)**

*Villefranche sur mer*  
 Huile sur toile signée en bas à gauche  
 54x73 cm

500 / 800 €



374

**374 Lucien GUERBER (né en 1920)**

*Les escaliers à Montmartre*  
 Huile sur toile signée en bas à droite  
 73x92 cm

400 / 600 €

## TABLEAUX DES XIXÈME ET XXÈME SIÈCLES



375



376



377



378

**375 Yvon Grac (né en 1945)**

*Le pêcheur de Dieppe*

Huile sur toile signée en bas à droite  
54x65 cm

900 / 1200 €

**376 Maurice Empi (né en 1933)**

*Cyclistes à Longchamps*

Huile sur toile signée en bas à droite  
38x46 cm

500 / 800 €

**377 Yvon Grac (né en 1945)**

*Cannes, la Croisette*

Huile sur toile signée en bas à gauche  
46x55 cm

800 / 1200 €

**378 Jean-Pierre Dubord (né en 1949)**

*La plage d'Houlgate, côte normande*

Huile sur toile, signée en bas à droite  
46x55 cm

400 / 600 €

## TABLEAUX DES XIXÈME ET XXÈME SIÈCLES



379



380



381

**379 Robert PIKELNY (1904-1986)**

Promenade sous la pluie  
Encre  
Signée vers la droite  
29 x 39 cm à vue

200 / 300€

**381 Roland TOPOR (1938-1997)**

Scène de foire, circa 1965-70  
Huile sur toile  
Signée en bas à gauche  
81 x 100 cm  
Provenance : Acquis auprès de l'artiste par l'actuel propriétaire.

1000 / 1500€



382

**380 Robert PIKELNY (1904-1986)**

Trois femmes  
Encre  
Signée en bas à droitet  
38 x 28 cm à vue

200 / 300€

**382 Joseph ROSSI (1892-1930)**

Personnage devant l'entrée d'une maison  
Encre  
Signée en bas à gauche  
46,5 x 36 cm à vue  
Piqures.

700 / 1000 €



**383 Eugène Leroy (1910-2000)**

*Nu féminin debout, 1960*

Huile sur toile signée en bas à droite et datée.

100 x 50 cm

**12 000 / 15 000 €**

## TABLEAUX DES XIXÈME ET XXÈME SIÈCLES



385



386

**385 Louis Latapie (1891-1972)**

Nature morte au bol

Huile sur toile marouflée sur panneau  
27x38 cm

700 / 1 000 €

**386 Michel TYSZBLAT (1936-2013)**

Composition abstraite, 1990

Gouache sur papier

Signée et datée en bas à droite  
106 x 71 cm

Légèrement insolée.

600 / 800 €



**387 Philippe MITSCHKE (1931-2012)**

*Mirage 4 000, 1979*

Huile sur toile, signée et datée en bas à droite, contresignée et titrée au dos,  
130 x 97 cm.

1 200 / 1 500 €



388



**388 Coiffeuse**

En placage d'acajou et acajou moucheté ouvrant par cinq tiroirs en facade, le plateau dissimulant un miroir et deux casiers.  
Garniture de bronze ciselé et doré , piétement en gaine à terminaison de sabot de bronze.  
Restaurations  
Epoque Louis XVI  
74x84x54 cm

600 / 1000 €



389

**389 Table à écrire de voyage**

En acajou et placage d'acajou toutes faces ouvrant par un tiroir à ressaut en ceinture. Il dissimule un casier renfermant un tiroir. Les pieds en gaine démontables à terminaison de sabots de bronze et roulettes. Plateau gainé de cuir noir doré au fer cerné d'une lingotière.  
Style Louis XVI, XIXème siècle.  
77x79x52 cm

5000 / 7000 €



390

**390 Jolie table à écrire**

En acajou et placage d'acajou ouvrant par trois tiroirs, montants cannelés, piétement fuselé et cannelé réunis par une entretoise à terminaisons de roulettes, plateau garni de marbre blanc cerné d'une galerie ajourée  
Epoque Louis XVI  
77 x 58 x 37 cm

600 / 1000 €





391

**391 Importante console**

En bois doré mouluré et sculpté à décor d'acanthés stylisées, feuilles d'eau et guirlandes de feuilles de chêne en chute

Piètement fuselé et cannelé orné de feuilles de lauriers, réuni par une entretoise, à décor central de vase fleuri.

Dessus marbre rouge veiné à gorge

Epoque Louis XVI

Manques et restaurations

97x159x59 cm

4000 / 6000 €



392

**392 Commode demi-lune**

En marqueterie de bois de rose amarante et bois teinté à décor de bouquets de fleurs dans des médaillons et de frises de cubes sommés d'un marbre brèche, ouvrant en façade par un tiroir en ceinture séparé par une traverse de deux tiroirs inférieurs, les côtés ouvrant par chacun par un vantail cintré découvrant trois étagères, la commode reposant sur quatre pieds gaines.

Epoque Louis XVI

Restaurations

H. 85 x 127 x 62 cm

4000 / 4500 €



399

**399 Chiffonier-sembainier**

En acajou et placage d'acajou moucheté ouvrant par six tiroir dont un en ressaut et un simulé, orné de bronzes à motifs de couronnes de lauriers et de sirènes ailées jouant de l'aulos, les entrées de serrures en bronze figurant des palmettes.

Epoque Empire

Plateau en ressaut sommé d'un marbre gris Saint-Anne posant sur des montants en colonnes.

H. 150 X 98 X 48 cm

600 / 1000 €

**400 Paire de fauteuils**

À dossier plat en acajou et placage d'acajou, les dossiers à bandeau à décor marqueté de scènes à l'antique en cuivre sur fond d'ébène, piétement à l'étrusque.

Fin XVIIIème siècle début XIXème siècle

(infimes manques)

Hauteur: 92 cm

Largeur: 58 cm

Profondeur: 53 cm

1800 / 2000 €

**401 Un bureau cylindre**

En acajou et placage d'acajou ramageux surmonté d'un gradin ouvrant par trois tiroirs en façade couvert d'un marbre noir Portor.

Le cylindre découvre six tiroirs et un plateau mobile foncé d'un maroquin vert orné d'un décor de frise végétale aux petit fers.

La partie basse pose sur deux montants en ressaut en forme de colonnes doricque et ouvre par trois tiroirs en façade dont deux en retrait.

Une entrée de serrure manquante.

Epoque Empire.

H.127 x 127 x 58,5 cm

600 / 1000 €



400



401

**402 Belle suite de quatre fauteuils**

À bandeau en acajou et placage d'acajou, les accotoirs à l'imitation de cornes d'abondance feuillagées, pieds antérieurs en enroulement à motif stylisé et terminaison en griffe, postérieurs à l'étrusque.

Epoque Empire

(petits accidents et manques)

Hauteur: 93 cm

Largeur de l'assise: 60 cm

Profondeur: 51 cm

2000 / 2500 €

# MOBILIER



403

### 403 Table à jeux

En placage de noyer à plateau central réversible marqueté d'un côté d'un oiseau et de rinceaux, de l'autre d'un damier.

Il dissimule un jeu de jacquet et pose sur de hauts pieds galbés.

Allemagne, XVIIIème siècle

78 x 113 x 70 cm

2 000 / 2 500 €



### 404 Console

En chêne sculpté à décor de rocaille de fleurs déchiquetées, dessus marbre « fleur de pêcher » les deux pieds galbés entretoisés d'une traverse supportant un soleil sculpté.

H.91 x 65 x 36 cm

Epoque Louis XV

1 500 / 1 800 €

### 405 Fauteuil

En bois mouluré et sculpté rechapé vert d'eau, console d'accotoir en forme de colonnes piétement sabre.

Trace d'estampille Jacob Desmalter Rue Meslée, marque du château d'Eu

Epoque Empire

Garniture usée.

88x54x48 cm

100 / 200 €



404



405



406



407

**406 Commode**

À façade légèrement galbée en placage de palissandre marquetée en frise dans des encadrements de filets. Elle ouvre à quatre tiroirs sur trois rangs. Petits pieds droits. Epoque Régence  
 Plateau de marbre veiné  
 Petits accidents et manques  
 83 x 128 x 64.5 cm  
 Restaurations

2 000 / 2 500 €

**407 Paire de guéridons**

quadripode de forme ovale en marqueterie de bois de rose, le plateau supérieur foncé de marbre blanc et ouvrant par un tiroir latéral, les pieds entretoisés d'un plateau de même forme. Manques à la marqueterie, pied recollé à l'un.  
 Style Louis XV  
 H.68,5 x 42 x 28 cm

300 / 500 €

**408 Secrétaire**

Dit à guillotine en acajou et placage d'acajou. Il ouvre en partie supérieure par deux vantaux et un tiroir, un abattant qui dissimule six tiroirs, deux tiroirs en partie basse, pieds gaines, plateau de marbre veiné gris.  
 Epoque Louis XVI  
 (fentes, restaurations et petits manques)  
 161 x 100 x 40 cm

400 / 600 €



408

# MOBILIER



415

### 415 Important vaisselier

En chêne ouvrant par deux portes dans la partie haute et deux portes dans la partie basse, fronton mouvementé

XVIIIème siècle

230 x 158 x 60 cm

200 / 400 €



416

### 416 Buffet deux corps

En noyer mouluré ouvrant par deux portes dans la partie basse et deux vantaux dans la partie haute. Il repose sur de petits pieds galbés

Montants cannelés

Fin XVIIIème

279x154x73 cm

400 / 600 €

### 417 Buffet

à hauteur d'appui en placage de bois de rose sur fond de palissandre à motif central en ombilic marqueté de bois clair à décor de branchages fleuris, les côtes concaves, plateau de marbre blanc.

Belle garniture de bronze ciselé et doré.

Fin du XIXème siècle

(fente, petits accidents et manques)

115 x 131 x 38 cm

600 / 800 €

### 418 Commode

En acajou ouvrant par cinq tiroirs sur trois rangs, montants cannelés, piétement fuselé.

Epoque Louis XVI

Fentes

Plateau de marbre gris Saint-Anne (restaurations au marbre)

89x128x56 cm

400 / 600 €



417



418

## PROGRAMME DES VENTES

# MERCREDI 9 SEPTEMBRE

## Vente de vins et spiritueux

Si vous souhaitez inclure des vins ou alcools dans nos prochaines ventes  
Veuillez contacter notre consultant:

Eric DUGARDIN, vice meilleur sommelier de France au  
06.18.34.25.10 ou par mail à [vin@mercier.com](mailto:vin@mercier.com).



# SAMEDI 19 SEPTEMBRE

## Vente cataloguée d'Art du XXe siècle

Dont tableaux par :  
FAVORY, FONTANAROSA, SERVEAU,  
MANESSIER, SCHNEIDER, RETH, HELION,  
AUBLET.

Meubles et objets d'art par:  
DUFRÊNE, JALLOT, SORNAY, DOMINIQUE,  
ADNET, SUBES, LELEU, SÛE et MARE.



**Jacques-Emile RUHLMANN (1879-1933)**  
Cabinet « spécial vente »  
En bois de palissandre, estampillé  
Daté 1933 au dos  
Porte la marque de l'atelier B.  
Modèle réalisé pour l'architecte Monsieur VENTRE.

Estimations gracieuses et confidentielles en vue d'inclure des lots dans cette vente sur rendez-vous.  
Tél. : 03.20.12.24.24 – Mail : [contact@mercier.com](mailto:contact@mercier.com)

# Dimanche 11 Octobre

Grande vente cataloguée  
D'art classique

Céramiques

Objets d'art

Sculptures

Tableaux des XVI<sup>e</sup> au XIX<sup>e</sup> siècle

Mobilier



Estimations gracieuses et confidentielles en vue d'inclure des lots dans cette vente sur rendez-vous.  
Tél. : 03.20.12.24.24 – Mail : [contact@mercier.com](mailto:contact@mercier.com)

## LUNDI 12 OCTOBRE BELLE VENTE DE BIJOUX

Expert : Louis de SUREMAIN  
55 rue du Faubourg Montmatre-75009 Paris  
Tél . : 06 07 68 04 96  
[suremain.expertise@free.fr](mailto:suremain.expertise@free.fr)



Estimations gracieuses et confidentielles en vue d'inclure des lots dans cette vente sur rendez-vous.  
Tél. : 03.20.12.24.24 – Mail : [contact@mercier.com](mailto:contact@mercier.com)