

YANN LEMOUEL

MAISON DE VENTES AUX ENCHÈRES

PARIS DROUOT
JEUDI 26 mars 2020



EXPERT
Marc OTTAVI



YANNLEMOUEL

MAISON DE VENTES AUX ENCHÈRES



VENTE AUX ENCHÈRES PUBLIQUES

Paris - Drouot Richelieu - Salle 16

9, rue Drouot - 75009 Paris

TABLEAUX ET SCULPTURES des XIXème et XXème siècles

Jeudi 26 mars 2020
à 14h00

Expositions publiques à Drouot :

Mercredi 25 mars de 11h à 18h

Jeudi 26 mars de 11h à 12h

Téléphone pendant l'exposition : 01.48.00.20.16

Les œuvres sont visibles préalablement à la vente au Cabinet d'expertise OTTAVI
du mercredi 18 mars au lundi 23 mars

Expert Marc OTTAVI

+33 (0)1 42 46 85 18

12, rue Rossini 75009 Paris

contact@expertise-ottavi.fr

www.expertise-ottavi.com

Tous les lots reproduits sur internet : www.yannlemouel.com

Commissaire Priseur

Maitre Yann le Mouel

Agrément 2002-265

7 rue de Provence 75009 PARIS

Tél. 01.47.70.86.36

Email contact@yannlemouel.com

Site : www.yannlemouel.com



10 (détail)

GRAVURES du n°1 au n°74



43 (détail)

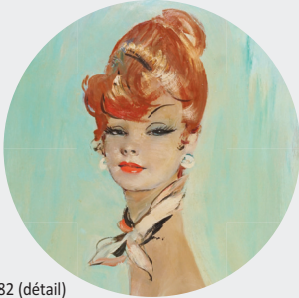


76 (détail)

TABLEAUX du XIXème et début XXème siècle du n°76 au n°77



77 (détail)



82 (détail)

TABLEAUX MODERNES du n°78 au n°92



89 (détail)



93 (détail)

TABLEAUX FIGURATIFS seconde moitié du XXème siècle du n°93 au n°104

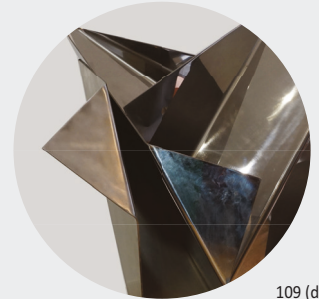


103 (détail)

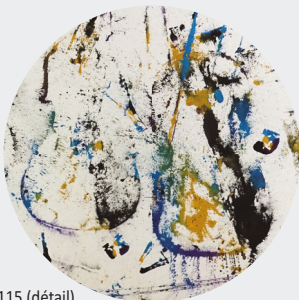


106 (détail)

SCULPTURES du n°106, 109, 110 et 114



109 (détail)



115 (détail)

TABLEAUX CONTEMPORAINS seconde moitié du XXème siècle du n°105 au n°166



111 (détail)

1
Tsuguharu-Leonard FOUJITA (1886-1968)
Le rêve, 1947

Lithographie sur Arches
Signature manuscrite en bas à droite,
justifiée HC
55 x 75 cm (feuille)
1 000 - 2 000 €

Bibliographie :
Buisson, Tome I, n° 47/19.

2
Tsuguharu-Leonard FOUJITA (1886-1968)
Deux femmes, 1938

L'un des 28 bois tirés à nombre pour illustrer
« Les aventures du roi Pausole »
Non signé
9 x 12,5 cm à vue
50 - 80 €

3
André BRASILIER (né en 1929)
Concerto pour piano et orchestre

Lithographie couleur sur Arches
Signée en marge et annotée
« Épreuve d'artiste »
57 x 76 cm
200 - 400 €
Un certificat d'authenticité par Robert Martin
en date de 22/02/1971 sera remis à
l'acquéreur.

4
Jacques VILLON (1875-1963)
Composition

Lithographie sur Chine appliqué
Signée en bas à droite, numérotée sur 10
exemplaires
21,5 x 15 cm à vue
80 - 100 €

Provenance :
Acquise à la galerie Romanet, Paris en 1990
(étiquette au dos).



8

5
André MASSON (1896 - 1987)
Une Etoile de Craie, 1973

Lithographie
Signée en bas à gauche,
justifiée sur 50 exemplaires
56,5 x 40,6 cm à vue
150 - 200 €

Provenance :
Acquise à la galerie Artcurial, Paris en 1991.

6
André MASSON (1896 - 1987)
Trois personnages

Eau-forte, impression en couleurs
Signée en bas à droite,
justifiée sur 50 exemplaires
36 x 28,7 cm (sujet, au coup de planche) ;
43,8 x 34,7 cm (feuille)
100 - 200 €

7
André MASSON (1896 - 1987)
Figure féminine

Lithographie
Signée en bas à droite,
justifiée sur 75 exemplaires
33,5 x 25 cm à vue
100 - 150 €

8
André MASSON (1896 - 1987)
Personnages

Lithographie en vert
Signée en bas, numérotée sur
125 exemplaires
47,2 x 60,6 cm
150 - 200 €

Provenance :
Acquise à la galerie Artcurial, Paris en 1987.



1



3



5



9

Joan MIRO (1893-1983)

La Sorcière, 1969

Eau-forte, aquarelle en couleurs
et carborundum sur Arches
Signée en bas à droite, annotée HC,
en supplément d'un tirage de
75 exemplaires
Éditeur Maeght, Paris, impression
Morsang, Paris
105,5 x 70,5 cm
3 000 - 5 000 €

Provenance : Acquisée à la Galerie
Lelong, Paris en décembre 1988.

Bibliographie : Reproduite dans le
catalogue raisonné de l'œuvre
gravée, tome II, par Jacques Dupin,
Daniel Lelong Éditeur, 1989,
sous n° 519, p. 167.

Un certificat d'authenticité de la
Galerie Lelong à Paris, daté
du 30 décembre 1988 sera remis
à l'acquéreur.

10

Henri MATISSE (1869-1954)

Projet pour Artine, circa 1948

Eau-forte, tirage d'essai destiné au pliage

Non signée

34 x 22 cm (au coup de planche) ;

43,6 x 29,8 cm (la feuille)

1 000 - 1 200 €

Projet pour Artine avec René Char
(quatre têtes de femmes).

Provenance :

Acquis à la Galerie Aranthon, Paris en avril 2004.

René Char au printemps 1946 demande un frontispice pour un recueil de poèmes à Matisse. Ce dernier précise que l'illustration ne peut être une reproduction de dessins imprimés « par un cliché », mais qu'il désire une gravure originale dont la planche sera détruite après le tirage. *Artine* ne fut pas publiée, seul « Le poème pulvérisé » paraîtra en 1947 aux éditions Paris Fontaine.



10

11

Max ERNST (1891-1976)

Hommage à Marcel Duchamp, 1970

Aquatinte en couleurs sur vélin de Lana

Signée en bas à droite, numérotée sur 125 exemplaires

Éditeur Georges Visat, Paris, 1971

20,7 x 15,3 cm (sujet, au coup de planche) ;

37,5 x 27 cm (feuille)

400 - 500 €

Grandes marges.

De la suite de 13 eaux-fortes « Monument à Christophe Colomb et Marcel Duchamp » de douze artistes qui connurent Marcel Duchamp, Paris, Éditions Georges Visat, 1971.

Bibliographie :

Spies-Leppien, 1975, n° 140 B, p. 151.

12

D'après Sonia DELAUNAY (1885-1979)

Robes poèmes, d'un ouvrage « 27 tableaux vivants » des poèmes de Guillaume Apollinaire, 1969

Dix pochoirs

Non signés

Tirage posthume par Daniel Jacomet numéroté sur 650 exemplaires

27 x 18 cm à vue

500 - 800 €

13

Hans BELLMER (1902-1975)

A Sade, 1961

Gravure vernis mou

Non signée, non justifiée

22 x 17 cm (sujet, au coup de planche) ;

37,5 x 28 cm (feuille)

100 - 200 €

Grandes marges.

Provenance :

Acquise à la galerie Arenthon, Paris en avril 2004.



11



14

14
Antoine MALLIARAKIS dit MAYO (1905-1990)

Cavalier imaginaire, circa 1960

Gravure au carborundum

Signée en bas à droite, épreuve d'artiste, cachet sec de l'éditeur Etrusai Ludens à Rome
72 x 58 cm le sujet, bonnes marges

200 - 300 €

On y joint trois carborundums ou lithographies, chaque signée.

15

Massimo CAMPIGLI (1895-1971)

Personnages, 1961

Eau-forte

Signée et datée en bas à droite, justifiée PA (Proof Artiste)

41 x 31 cm à vue

200 - 400 €

16

Jean MESSAGIER (1920-1999)

Les mangeurs de vent, circa 1970

Eau-forte

Signée en bas à droite et titrée, numérotée sur 300 exemplaires

40 x 55 cm (sujet, au coup de planche) ;

48 x 64 cm (feuille)

200 - 300 €

« La nature, a dit Héraclite, aime à se dérober à notre observation. » Messagier l'a néanmoins abordée avec appétit, ruse et émerveillement. Son œuvre gravée possède l'exubérance de la célébration et la gravité de la méditation.



17

17

Henry MOORE (1898-1986)

Sisters with children, 1979

Lithographie

Signée en bas à droite, justifiée sur

50 exemplaires

43,4 x 60 cm

500 - 1 000 €

Provenance :

Acquise à la galerie Artcurial, Paris en mai 1989.

18

Jean René BAZAINE (1904-2001)

Les Embruns, 1975

Lithographie

Signée en bas à droite, justifiée « HC »

37,5 x 17 cm (sujet) ; 49 x 30 cm (feuille)

50 - 100 €

Provenance :

Acquise à la galerie Lelong, Paris, en janvier 2002.

18 BIS

Lydie ARICKX (née en 1954)

L'implorant

Deux lithographies en couleur

Signées et justifiées sur 200 exemplaires

80 x 59 cm

40 - 60 €

19

Yaacov AGAM (né en 1928)

Composition cinétique, 1978

Inclusions plastiques sous Plexiglas

Daté, signé, justifié '1er essai' en bas à gauche

58,5 x 39,5 cm

1 500 - 2 000 €

Agam est proche de l'art cinétique. Sa peinture se compose de longs prismes verticaux dont l'assemblage génère des motifs géométriques différents selon l'angle de perception de l'œuvre.



19



20

20

Pierre SOULAGES (né en 1919)

Eau-forte XXXVIII, 1980

Eau-forte en couleurs sur vélin d'Arches

Signée dans la marge et justifiée

sur 65 exemplaires

Imprimeur Lacourière-Frélaut, Paris, éditeur Musée national d'Art

moderne – Centre Georges-Pompidou

26 x 38 cm (sujet) ; 56 x 56 cm (feuille)

1 200 - 1 500 €

Réalisée pour les Amis du Musée National d'Art Moderne, 1980.

Bibliographie :

Reproduit dans le catalogue de l'œuvre imprimée,

Bibliothèque nationale de France, 2003, sous n° 40, ill. 39



Pierre Soulages chez Lacourière.

22

Pierre SOULAGES (né en 1919)

Lithographie n° 36, 1974

Lithographie deux couleurs sur vélin d'Arches

Signée en bas à droite, justifiée sur 95 exemplaires

Imprimeur Mourlot, Paris ; Editeur Galerie de France, Paris

72 x 53,5 cm à vue

1 500 - 2 000 €

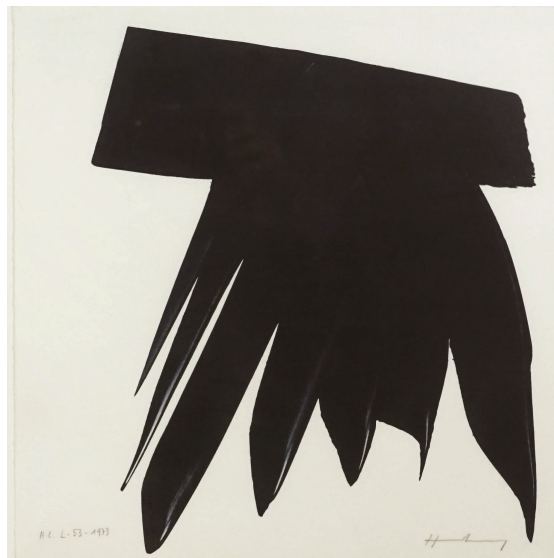
Provenance :

Galerie Artcurial, Paris, acquis en 1977.

Bibliographie :

Reproduit dans le catalogue de l'œuvre imprimée,

Bibliothèque nationale de France, 2003, sous n° 85, ill. 84.



21

21

Hans HARTUNG (1904-1989)

Lithographie n° 53, 1973

Lithographie

Signée en bas à droite, justifiée HC

Cachet sec de l'éditeur

35 x 35 cm

300 - 400 €

Provenance :

Acquise à la galerie Artcurial, Paris en 1995.

Un certificat d'authenticité de la Galerie Artcurial, Paris,

en date du 21 mars 1995, sera remis à l'acquéreur.



22



24

23
Alicia PENALBA (1913/18-1982)

Sans titre, 1980

Lithographie

Signée en bas à droite et datée,
numérotée sur 75 exemplaires

75 x 53 cm à vue

100 - 200 €

24
Olivier DEBRE (1920-1999)

Musique indienne, 1990

Lithographie en couleurs sur vélin d'Arches

Signée en bas à droite, numérotée
sur 120 exemplaires

Éditeur Groupe de Recherche Musicale,

Tirage Art-Estampe Machet-Cosson

69 x 61,5 cm (sujet) ; 89 x 62,5 cm (feuille)

300 - 400 €

Bibliographie :

Emmanuel Pernoud, Olivier Debré.

Les estampes et les livres illustrés 1945-1991,
Publications de la Sorbonne, Paris, 1993, n° 463,
p. 190.



25

25
Olivier DEBRE (1920-1999)

Grand signe personnage IV, 1990

Eau-forte et aquarelle sur vélin d'Arches

Signée en bas à droite et numérotée
sur 40 exemplaires

Éditeur Lacourrière-Frélaut

99 x 49,5 cm (sujet), 120 x 80 cm (feuille)

300 - 500 €

Provenance :

Achat Saga en 1990.

Bibliographie :

Emmanuel Pernoud, Olivier Debré. Les estampes
et les livres illustrés 1945-1991, Publications de la
Sorbonne, Paris, 1993, n° 243, p. 110.

26
Jacques VILLEGÉ (né en 1926)

De la série "Arrachages", circa 1991

Sérigraphie sur papier préparé

Signée en bas à droite, numérotée sur
100 exemplaires

73 x 55 cm (feuille)

400 - 500 €

Un certificat d'authenticité de Jacques Boulan,
éditeur, en date du 10 mars 1992 sera remis
à l'acquéreur.



26

27
Miodrag DURIC dit DADO (1933-2010)

Sans titre, 1981

Eau-forte et pointe sèche

Signée en bas et justifiée sur 30 exemplaires
68 x 91 cm à vue

200 - 300 €

Grandes marges. Un pli marqué.

28
Jacques VILLEGÉ (né en 1926)

Affiches lacérées

Photo-litho

Signée en bas à droite, numérotée
sur 100 exemplaires

60 x 45 cm (sujet) ; 90 x 60 cm (feuille)

50 - 100 €

29
Vladimir VELICKOVIC (1935-2019)

Éléments et documents utilisés, Figure XVIII, 1974

Sérigraphie, lithographie et collages

Signée, titrée et datée en bas à droite, justifiée sur
35 exemplaires

78 x 118 cm

800 - 1 000 €

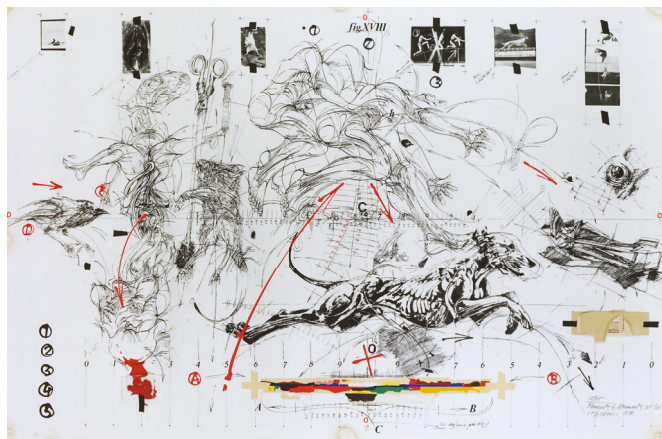
Traces de brunissement aux angles et en marge.

Provenance :

Acquise à la galerie Baudoin Lebon, Paris en mars
1980.



27



29



30

30
Jacques MONORY (1924-2018)
Antoine, 1973

Impression offset
Signée en bas à droite, justifiée sur 75 exemplaires
30,2 x 35 cm à vue (sujet) ; 60 x 49 cm à vue (feuille)
300 - 400 €

31
Hans MEYER-PETERSEN (né en 1937)
Sans titre, 1994

Aquatinte en couleurs
Signée en bas à droite et datée, numérotée sur 30 exemplaires
18 x 12,6 cm (sujet, au coup de planche) ; 34 x 26 cm (feuille)
30 - 50 €
Grandes marges.

32
Hans MEYER-PETERSEN (né en 1937)
Sans titre, 1994

Lithographie
Monogrammée vers le bas, datée et numérotée sur 99 exemplaires
25 x 19 cm (feuille)
30 - 50 €

33
Hans MEYER-PETERSEN (né en 1937)
Composition, 1994

Eau-forte sur Chine appliqué
Signée en bas à droite, numérotée sur 30 exemplaires
17,5 x 12,5 cm
50 - 80 €

Né à Copenhague, Hans Meyer-Petersen s'est formé en autodidacte avant d'adhérer au mouvement « Phases » en 1957. Il participera à Paris au salon « Comparaisons » de 1960 à 1966 avant d'exposer à New York.



34

34
Bengt LINDSTRÖM (1925-2008)
Personnages

Deux lithographies en couleur
Chaque signée et justifiée
95 x 61 cm et 75,5 x 55,5 cm respectivement
200 - 300 €
Une de deux lithographies reproduite.

35
Eduardo ARROYO (1937-2018)
Ramoneur, 1980

Photolithographie
Signée et datée en bas
59 x 43 cm
50 - 100 €
L'image utilisée pour l'affiche d'exposition « Ramoneurs », Galerie Maeght, Zurich, 1980.



38



36

36
Bram VAN VELDE (1895-1981)
Sans titre

Lithographie
Signée en bas à droite, non justifiée
51,2 x 42 cm
150 - 200 €

37
Bram VAN VELDE (1895-1981)
Fantasmes

Lithographie sur papier Japon nacré
Signée en bas à droite, justifiée EA (tirage sur 60 exemplaires)
22 x 16,5 cm
200 - 300 €
Une des six lithographies exécutées pour l'ouvrage « Fantasmes » de Michel Bohbot.

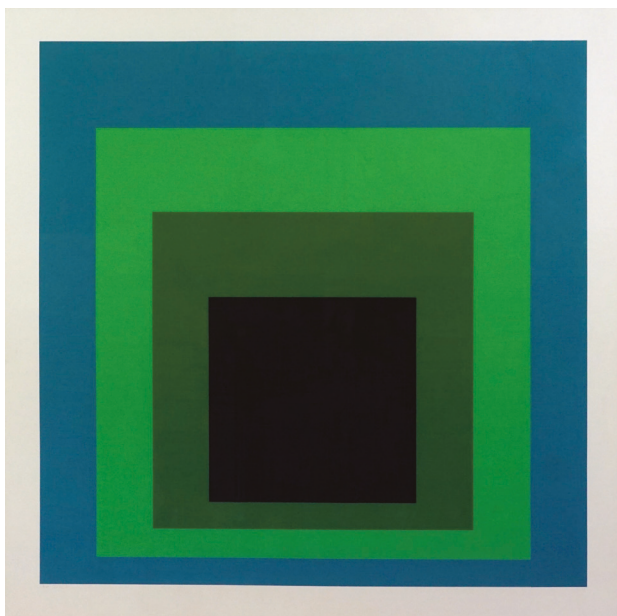
Provenance :
Acquise à la galerie Artcurial, Paris en 1995.

Bibliographie :
Yves Rivière, Catalogue raisonné de l'Œuvre gravé, Tome II, n° 303.
Un certificat d'authenticité d'Artcurial en date du 21 mars 1995 sera remis à l'acquéreur.

38
Hervé TELEMAQUE (né en 1937)
Bleu de Matisse, 1986

Lithographie
Signée vers le bas, titrée, datée et justifiée sur 200 exemplaires
54 x 75 cm
200 - 300 €

Après un long parcours artistique, Télémaque effectue un retour à la peinture dans les années 1980 et s'habitue à dessiner avant de peindre mêlant richesse du tracé, formes et souvenirs.



39

39

Josef ALBERS (1888-1976)

Green, hommage au carré, 1968

Sérigraphie

Monogrammée et datée en bas à gauche, numérotée sur 100 exemplaires

Denise René éditeur (cachet sec en bas à gauche)

68 x 68 cm (feuille)

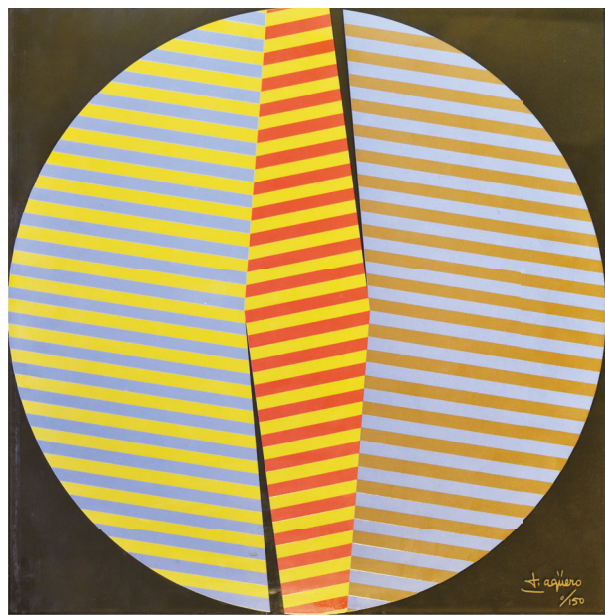
1 000 - 1 200 €

Provenance :

Acquise à la galerie Denise René, Paris, en décembre 1999.

Bibliographie :

B. Danilowitz, N. F. Weber, *The prints of Josef Albers*, catalogue raisonné 1915-1976, p. 181.



40

40

Leopoldo TORRES AGÜERO (1924-1995)

Sans titre

Sérigraphie sur verre

Signée en bas à droite, numérotée sur 150 ex.

48 x 48 cm

200 - 300 €

41

Maria Elena VIEIRA DA SILVA (1908-1992)

Azulejos de volubilis

Lithographie

Signée en bas à droite et justifiée HC I-V

28 x 17 cm (sujet) ; 40 x 25,5 cm à vue (feuille)

400 - 600 €

Provenance :

Acquise à la galerie Artcurial, Paris en 1977.

42

Antoni TAPIES (1923-2012)

Espiral, 1989

Eau-forte et sérigraphie couleur sur Arches

Signée en bas à droite, numérotée sur 45 exemplaires

Éditeur Galeria Toni Tapies, Barcelone. Imprimeur

Magi Baleta, Barcelone.

43 x 70 cm (sujet) ; 63 x 90 cm (feuille)

800 - 1000 €

Bonnes marges.

Provenance :

Achat SAGA en avril 1990.

Bibliographie :

N. Homs, "Tapiès. Œuvre graphique 1987-1994", Éditions Gustavo Gili, Barcelone, 2009, n° 1240, reproduit p. 138.



42

43

Sam FRANCIS (1923-1994)

Sans titre, 1989

Aquatinte en 30 couleurs sur Rives BFK

Signée en bas à droite, justifiée AP II en bas à gauche

Éditeur The Litho Shop, Inc., Santa Monica, Californie

90,8 x 60,3 cm (sujet, au coup de planche) ;

121,9 x 83,8 cm (feuille)

2 000 - 3 000 €

Grandes marges.

Provenance :

Acquisée à la Galerie Jean Fournier, Paris, SAGA 1990.

Bibliographie :

Connie W. Lembark, *The prints of Sam Francis. A Catalogue raisonné 1960-1990*, Hudson Hills Press, New York, tome II, n° I.104, pp. 134-135.

Expositions :

Cantor/Lemberg Gallery, Birmingham, Michigan, 1989.

Linda Farris Gallery, Seattle, 1989.

Galerie Kornfel, Zurich, 1989.

Associated American Artists, New York, 1990.

Ogawa Art Foundation, Tokyo, 1990.



AP II

Sam Francis



44

44

Joan MITCHELL (1926-1992)

Composition en noir et jaune, 1991

Lithographie

Signée en bas à droite, numérotée

sur 125 exemplaires

76 x 56,5 cm

800 - 1 000 €

Provenance :

Acquise à la galerie Grondin-Thibault,

Paris en 1995.

Un certificat d'authenticité de la Galerie

Grondin-Thibault à Paris daté du 6 avril 1995

sera remis à l'acquéreur.

Après des études à l'Art Institute de Chicago, Joan Mitchell découvre, lors d'un voyage en Europe, Cézanne, Kandinsky, Van Gogh et Monet. Elle se liera ensuite à New York avec Gorky, De Kooning, Kline qui l'initieront à l'expressionnisme abstrait. Elle gardera une tendance au travail gestuel où les traits courbes et verticaux s'entrecroisent.

45

Joan MITCHELL (1926-1992)

Sunflower VII, 1972

Eau-forte

Signée en bas à droite, numérotée sur 75 exemplaires

68 x 43 cm (sujet, au coup de planche) ;

73,8 x 48,4 à vue (feuille)

800 - 1 000 €



45



47

46
Sandro CHIA (né en 1946)
Abisbal
 Gravure en couleurs
 Signée en bas à droite, numérotée sur
 100 exemplaires
 Cachet sec «E ne l'incendio d'una fredda stampa»
 64,5 x 49 cm (sujet) ; 99 x 69 cm (feuille)
100 - 150 €

47
ZAO WOU-KI (1921-2013)
Composition, 1975
 Eau-forte en couleurs
 Signée en bas à droite, datée et numérotée
 sur 75 exemplaires
 29 x 22 cm
800 - 1 000 €

Provenance :
 Acquisée à la galerie Artcurial, Paris en 1986.

48
Paul JENKINS (1923-2012)
Composition, 1992
 Lithographie
 Signée en bas à gauche et datée,
 numérotée sur 40 exemplaires
 80 x 60,5 cm (feuille)
100 - 200 €

Provenance :
 Galerie Grondin-Thibault, Paris
 (Portfolio réalisé au profit de Médecins
 du Monde, 1994).

Pascal Bonafoux a consacré à Jenkins en
 1991 une monographie « Conjonctions
 et annexes » qui ajoute une dimension
 spirituelle à l'œuvre de cet artiste abstrait
 américain.



49

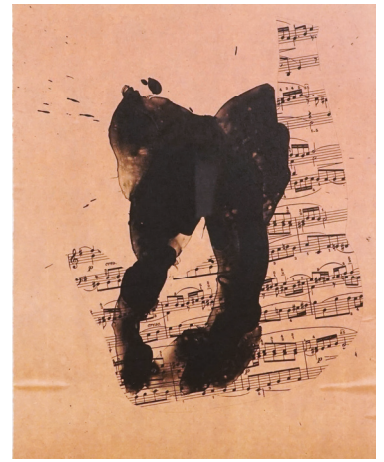
49
Robert MOTHERWELL (1915-1991)
 Nocturne VI, une des planches pour l'ouvrage
 d'Octavio Paz « Trois poèmes », 1987
 Lithographie sur Arches
 Signée en bas à droite, justifiée sur
 50 exemplaires
 34,5 x 26,9 cm (sujet) ; 55 x 45 (feuille)
300 - 400 €

Provenance :
 Acquisée à la galerie Artcurial, Paris en 1993.

Un certificat d'authenticité d'Artcurial en date
 du 21 mars 1995 sera remis à l'acquéreur.

50
Paul JENKINS (1923-2012)
Aspects d'Amadeus et les autres, 1992
 Lithographie
 Signée et datée en bas à gauche,
 justifiée sur 40 exemplaires
 Editions de la Tempête, Paris
 83 x 61 cm
100 - 200 €

Provenance :
 Acquis lors de la vente Médecins du Monde
 en juillet 1994.



51

51
Robert MOTHERWELL (1915-1991)
Music for J.S. Bach, 1989
 Lithographie sur Chine appliqué
 Signée en bas à droite et justifiée
 sur 50 exemplaires
 37 x 29 cm (sujet) ; 46,8 x 35 cm (feuille à vue)
300 - 400 €

Provenance :
 Acquisée à la galerie Artcurial, Paris en 1993.

52
Helen FRANKENTHALER (1928-2011)
Grey fireworks, 2000
 Sérigraphie imprimée en 63 couleurs
 Signée en bas à droite sur la planche, non justifiée
 79 x 116 cm à vue
300 - 500 €
 Épreuve du tirage limité à 1000 exemplaires de
 l'affiche après découpe de la lettre (LIVE FROM
 THE LINCOLN CENTER).

Sans idée de perspective, Frankenthaler juxtapose
 des formes libres aux contours flous. Cet
 assemblage de couleurs sans tracé préalable,
 bien que pensé et construit, semble être le
 fruit du hasard.

53
Helen FRANKENTHALER (1928-2011)
Southern exposure, 2005
 Sérigraphie couleurs
 Signée en bas à gauche, datée et justifiée sur 128
 exemplaires
 Imprimée par Lincoln Center/List Poster and Print
 Program, New York.
 D'un tirage de 128 exemplaires + 18 épreuves
 d'artiste.
 77 x 94 cm
1 000 - 2 000 €

Provenance :
 Acquis à la galerie Lincoln Center en mai 2006.



53

54

James ROSENQUIST (1933-2017)

The Kabuki blushes, 1986

Lithographie couleur et monotype acrylique

Signée, datée et titrée en bas, numérotée

sur 59 exemplaires

Éditeur Graphicstudio U.S.F.

99,1 x 105,4 cm

1 000 - 1 500 €

Provenance :

Acquise à la galerie Enrico Navarra, Paris, en février 1991.

Expositions :

« Rosenquist: Moscow 1961–1991 », Tretiakov Gallery, Central House of Artists, Moscow, 1991, reproduit p. 72 du catalogue.

« James Rosenquist », IVAM Centre Julio Gonzales, Valence, 1991, reproduit p. 161 du catalogue.

« James Rosenquist : rétrospective », Guggenheim Museum, New York – Bilbao, 2004, reproduite p. 360 du catalogue.

Peintre historique du Pop Art, on recommandera la monographie sur Rosenquist par J. Goldman parue en 1985 à New York.



54

55

François FIEDLER (1921-2001)

RF.AUT 77

Lithographie

Signée en bas à droite, numérotée

sur 200 exemplaires

Éditeur Galerie Maeght, Paris

72 x 52 cm (feuille)

150 - 200 €

Provenance :

Acquise à la galerie Maeght en avril 1995.



58

56

François FIEDLER (1921-2001)

Allegro, 1997

Eau-forte en couleurs sur Chine contrecollé

Signée en bas à droite et justifiée sur

35 exemplaires

Éditeur Galerie Maeght, Paris

10 x 14,5 cm (sujet) ; 33 x 25 cm (feuille)

100 - 150 €

57

François FIEDLER (1921-2001)

Autres chemins, circa 1970

Eau-forte

Signée en bas à droite, numérotée

sur 30 exemplaires

Éditeur Galerie Maeght, Paris

49 x 39 cm (sujet) ; 65 x 50 cm (feuille)

150 - 200 €

Légèrement insolée en marge.

Provenance :

Acquise à la galerie Maeght en avril 1995.

58

Éric FISCHL (né en 1948)

Dancers, 1993

Vernis mou et aquarelle

Signée en bas à droite, numérotée

sur 100 exemplaires

Éditeur Hampton Editions Limited

60,4 x 44,6 cm (sujet) ; 75 x 57,1 cm (feuille)

400 - 500 €

Un exemplaire similaire est conservé au

Musée d'art moderne, New York.

59

Donald BAECHLER (né en 1956)

Affiche lithographiée, impression en couleurs

pour le Festival Mozart au Lincoln Center

de New York

Signature imprimée en haut

125 x 76 cm à vue

100 - 200 €

60

Joseph NECHVATAL (né en 1951)

Seat of time, 1984

Impression jet d'encre

Signée, titrée, datée et justifiée 18/66

95 x 112 cm (feuille)

150 - 200 €

Docteur en philosophie de l'art et nouvelles technologies, ce français de cœur, américain d'origine, Joseph Nechvatal est devenu une référence en matière d'art numérique. Dès 1986, il fut un des précurseurs de la création graphique sur l'ordinateur, n'hésitant pas à introduire des virus afin de transformer ses images en œuvres aléatoires.

61

Sam GILLIAM (né en 1933)

Lincoln Center Festival, 2001

Lithographie

Signée en bas à droite et datée, numérotée

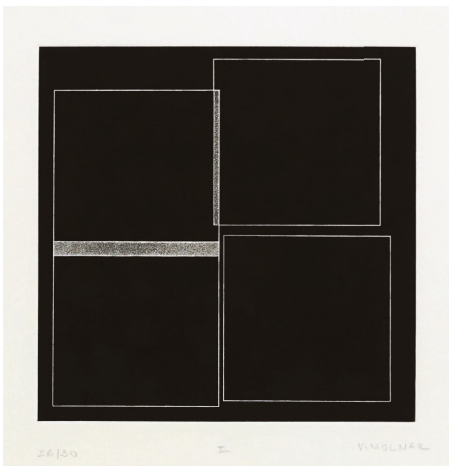
sur 108 exemplaires

88 x 102 cm

100 - 200 €



61



64

62
Joseph NECHVATAL (né en 1951)
Though Shalt Not Make Graven Images
(The Second Commandment), 1987
 Gravure
 Non signée, non justifiée
 75 x 56 cm (feuille)
100 - 200 €

63
Véra MOLNAR (née en 1924)
Quatre carrés rouges, 1992-1997
 Sérigraphie
 Au dos signée, datée et numérotée
 sur 40 exemplaires
 Éditeur Atelier Fanal, Bâle
 48,5 x 48,5 cm
100 - 200 €

64
Véra MOLNAR (née en 1924)
Quatre carrés, série 1234, 1991
 Quatre aquatintes
 Chacune signée et numérotée
 sur 30 exemplaires
 Éditeur Atelier Fanal, Bâle
 13 x 13 cm (sujet, au coup de planche) ;
 27 x 27 cm (feuille)
200 - 300 €
 Grandes marges.
 Voir la reproduction d'un d'eux.

65
Adolph GOTTLIEB (1903-1974)
Black Splash Under Red Sphere, 1965
 Lithographie
 Signée en bas à gauche et datée,
 numérotée sur 250 exemplaires
 Mourédateur
 64 x 50 cm
80 - 100 €

Provenance :
 Galerie Grondin-Thibault, Paris.



69

66
Shirley JAFFE (1923-2016)
Composition, circa 1990
 Sérigraphie en couleurs
 Signée en bas à droite, numérotée
 sur 90 exemplaires
 69 x 52 cm
100 - 150 €

67
Hans Ruedi GIGER (1940-2014)
 Livre fantastique relevant de la biomécanique
 illustré de nombreuses reproductions
 de l'artiste
 Tirage de tête numéroté 39
 sur 200 exemplaires
 Signé au colophon de Carmen Giger
 Format Sumo
200 - 400 €
 Certificat de Carmen Giger.
 Avec une impression en héliogravure
 Manque le moulage

68
J. H. KANG (XXème)
Sans titre, 1995
 Sérigraphie sur plastique
 Signée en bas à droite et justifiée
 sur 45 exemplaires
 39,5 x 29,6 cm
40 - 60 €

69
Arata ISOZAKI (né en 1931)
MOCA, 1986
 Lithographie
 Signée en bas à droite et justifiée
 sur 250 exemplaires
 48 x 98 cm (sujet) ; 78 x 103 cm (feuille)
150 - 250 €

D'origine japonaise, Arata Isozaki est
 l'architecte du Musée d'art contemporain
 à Los Angeles, le MOCA.

70
Raymond PAGÈS (1923-2014)
Étude n° 43 pour « La petite peinture de la nuit »
 Gravure à l'eau douce
 Signée en bas à droite, numérotée sur
 20 exemplaires et annotée en marge par l'artiste
 21 x 26 cm (feuille) ; 7,6 x 10 cm (sujet)
30 - 50 €
 Grandes marges.

71
Roy LICHTENSTEIN (1923-1997)
Assiette Pop, 1969
 Sérigraphie sur assiette en carton, sous
 emboîtement
 Non signée
 Diamètre 26 cm
100 - 200 €

72
Nicolas CARREGA (1914-1933)
Composition
 Estompage rehaussé à la gouache
 Signé en bas à droite, numéroté HC 77 D avec
 envoi, n° 13
 9,5 x 5,5 cm (sujet) ; 20,5 x 15 cm (feuille, à vue)
30 - 50 €

73
Klaus STAUDT (né en 1932)
Simultran, 1997
 Sérigraphie sur plexiglas et carton
 Signée en bas au centre, datée, titrée et
 numérotée sur 24 exemplaires
 Éditeur Atelier Fanal, Bâle
 40 x 40 cm
50 - 80 €

74
Jean-Pierre SCHECROUN (XXème)
Femme dansant, 1970
 Tirage offset et rehauts au pochoir justifié e/A
 Signé en bas à droite et daté avec envoi
 64,5 x 51 cm
50 - 100 €



76



Georges-Jules-Victor CLAIRIN

76

Georges-Jules-Victor CLAIRIN (1843-1919)

Caravane de mariés dans le désert, circa 1895

Gouache avec rehauts de pastel sur papier

Signée en bas à droite

51 x 68 cm

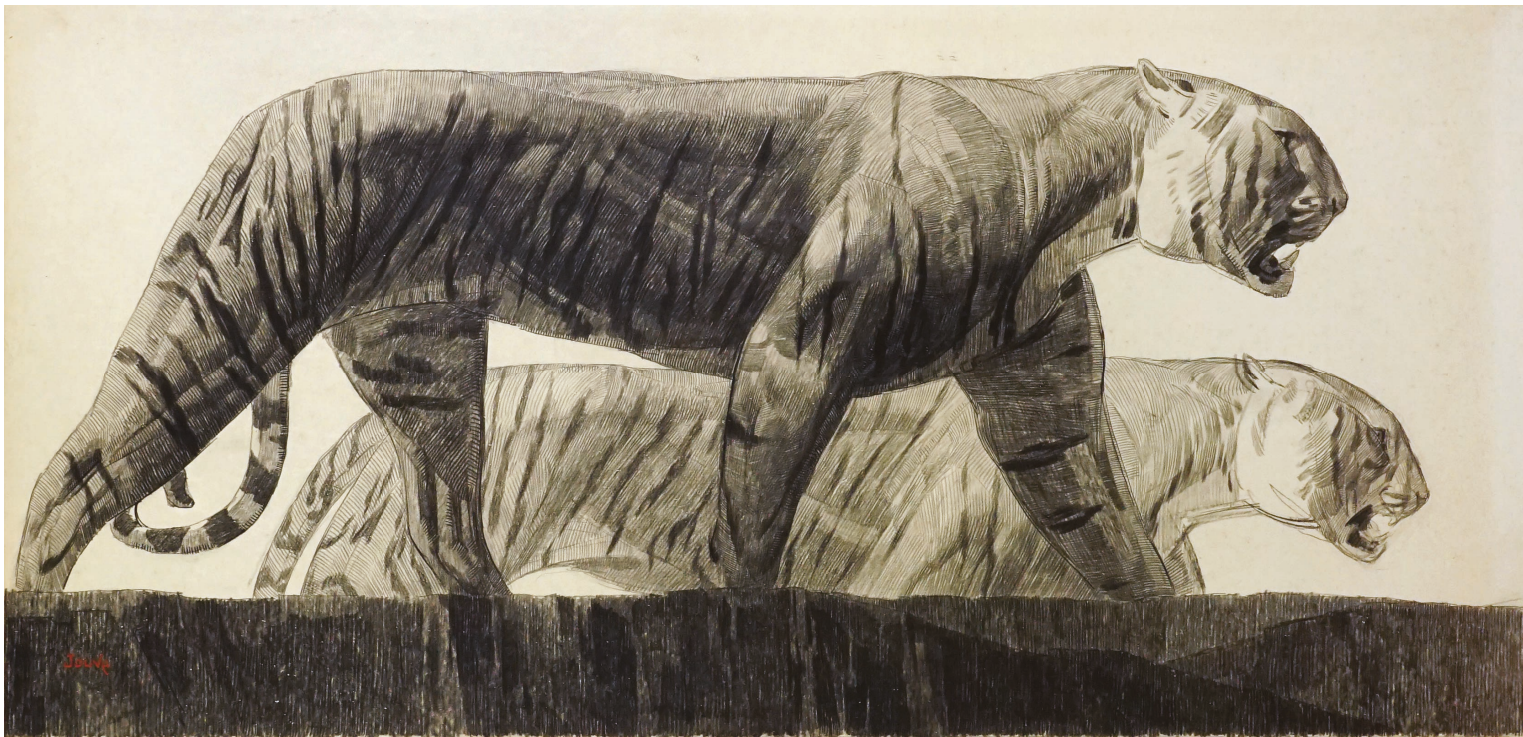
8 000 - 12 000 €

Provenance :

Vente Deauville 20/04/2003, acquis par l'actuel propriétaire.

Clairin, ami d'Henri Regnault, partit avec lui en 1868 en Espagne pour étudier Goya et Velázquez. Leur voyage se poursuivit au Maroc où ils séjournent à Tanger. Après la guerre de 1870 où Regnault fut tué, Clairin suivit une carrière de peintre voyageur en visitant l'Italie, l'Algérie, l'Égypte tout en participant aux salons orientalistes. Sa liaison avec Sarah Bernhardt nous laisse une représentation de la comédienne dans son intérieur, chef-d'œuvre, aujourd'hui exposé au Petit Palais à Paris.

Clairin a réalisé de nombreux tableaux orientalistes mais aussi de grandes fresques, commandes officielles, telles que les peintures murales de la Sorbonne, le grand escalier de l'Opéra de Paris, la Bourse de commerce, le Théâtre de Cherbourg.



77

77

Paul JOUVE (1878-1973)

Deux tigres marchant, circa 1925

Fusain sur papier

Signé en bas à gauche

49 x 99,5 cm

20 000 - 30 000 €

Dans son cadre d'origine en ronce de noyer.

Exposition :

Galerie Georges Petit, Paris, 15-31 décembre 1926,
n° 71.

Provenance :

Collection Stern Graveur, 47, Passage des Panoramas, Paris.
Puis par descendance à l'actuel propriétaire.

Bibliographie :

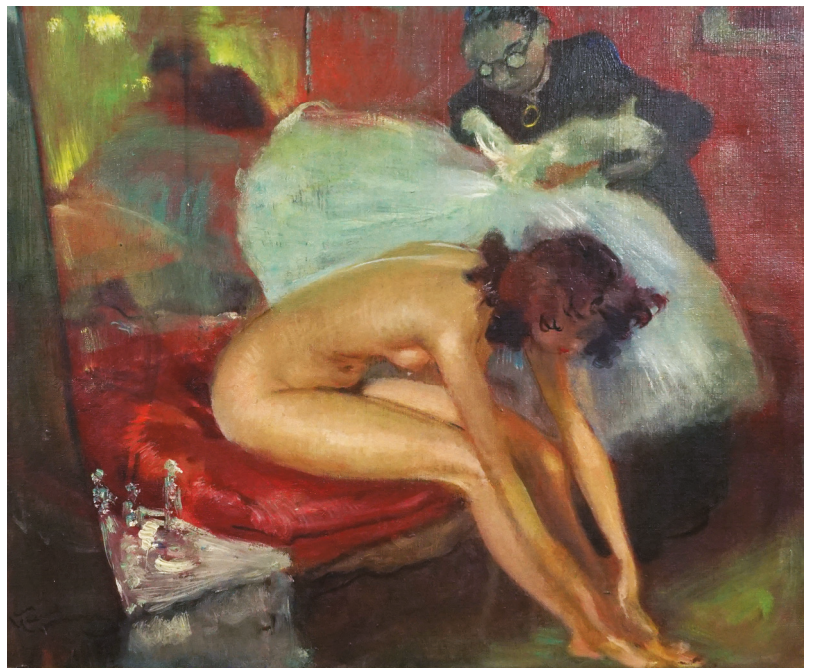
Cité p. 387 du Marcilhac. Une eau-forte avec une
légère variante reproduite p. 364 du Marcilhac.





78

78
Jean-Gabriel DOMERGUE (1889-1962)
Vera
 Huile sur isorel
 Signée en bas à droite
 Titrée et numérotée 141 au dos
 33 x 24 cm
 1 000 - 1 500 €



79

79
Jean-Gabriel DOMERGUE (1889-1962)
La danseuse nue ou la loge
 Huile sur toile
 Signée en bas à gauche
 Titrée au dos
 38 x 46 cm
 3 000 - 5 000 €

Provenance :
 Acquis au Louvre des antiquaires en 1979.

80
Jean-Gabriel DOMERGUE (1889-1962)
Nu, désinvolture
 Huile sur isorel
 Signée en bas à gauche, annotée « désinvolture »
 1 au dos
 33 x 24 cm
 800 - 1 000 €

Provenance :
 Acquis à la vente Loudmer-Poulain, Cannes, 1979.



80



81

81

Jean-Gabriel DOMERGUE (1889-1962)

Lili

Huile sur isorel

Signée en bas à gauche

Titrée et numérotée 111 au dos

24 x 19 cm

1 000 - 1 500 €

Voir reproduction page précédente.

82

Jean-Gabriel DOMERGUE (1889-1962)

La roussette

Huile sur isorel

Signée en bas à gauche

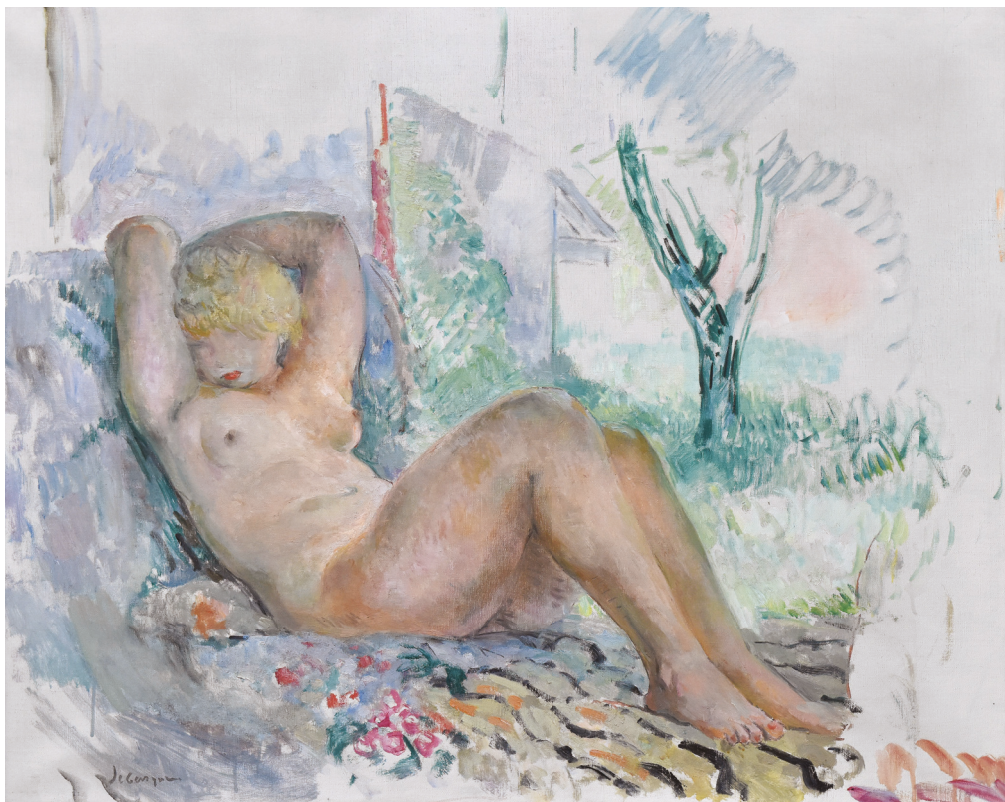
Titrée et numérotée 50 au dos

55 x 46 cm

4 000 - 6 000 €



82



83

83

Henri LEBASQUE (1865-1937)

L'été, Le Cannet, Marinette endormie, 1934/35

Huile sur toile

Signée en bas à gauche

65 x 81 cm

12 000 - 15 000 €

Tableau préparatoire pour "L'été au Cannet" de la même période, acquis par la ville de Paris au Salon d'Automne de 1935 et attribué au Musée du Petit Palais (inv. 2241), actuellement en dépôt au Musée d'Art Moderne.

Exposition :

Paris, Palais Galliera, Rétrospective Lebasque, 1952 (n° 115 du catalogue).

Bibliographie :

L'Art et les Artistes, 1982 (cité par Juliette Laffon p. 121).

Denise Bazetoux, Catalogue Raisonné, Tome I, reproduit sous le n° 1071 p. 268.



84
Marcel COSSON (1878-1956)
Scène de cabaret
 Aquarelle
 Signée en bas à droite
 47 x 61 cm à vue
200 - 300 €

85
Marcel ROCHE (1890-1959)
Nu de dos
 Sanguine
 Signée en bas à droite
 40 x 27 cm
50 - 100 €

86
GEN PAUL (1895-1975)
La place des Pyramides, 1925
 Gouache
 Signée en bas à droite et titrée
 48 x 61 cm
1 500 - 2 000 €

87
Jacques VILLON (1875-1963)
Composition
 Aquarelle sur trait de crayon sur papier pelure
 Signée en haut à gauche, contresigné avec un envoi en bas à droite
 12 x 23,5 cm
100 - 200 €

Provenance :
 Vente Palais Galliera.

86



88
GEN PAUL (1895-1975)
La place du village, circa 1926
 Huile sur toile
 Signée en bas à droite
 65 x 81 cm
10 000 - 15 000 €

Provenance :
 Acquis à la galerie Pittiglio, Paris, par les ascendants des actuels propriétaires.

Un graphisme cursif, nerveux et sténographique lui appartenant en propre, une pâte lourde et sourde : le peintre est un des meilleurs expressionnistes français, montrant des virulences pathétiques et tourmentées dignes de Soutine. (Source : Gérard Schurr).

88



89

89
Jeanne RIJ-ROUSSEAU (1870-1956)

Deux personnages
Huile
Signée en bas à gauche
60 x 50 cm
500 - 1 000 €



90

90
Jeanne RIJ-ROUSSEAU (1870-1956)

Boxeurs
Encre et gouache
Signée en bas à droite
Dimensions totales 60 x 48 cm à vue
100 - 200 €
La marie-louise peinte à l'aquarelle par l'artiste.

91
Jeanne RIJ-ROUSSEAU (1870-1956)

Deux personnages
Encre, lavis d'encre, crayon
Signée en bas à droite
Dimensions totales 60 x 48 cm à vue
100 - 200 €
La marie-louise peinte à l'aquarelle par l'artiste.

92
Jeanne RIJ-ROUSSEAU (1870-1956)

Double portrait, 1927
Pastel, fusain, rehauts de craie sur papier peint
Signé et daté en bas à droite
55 x 43 cm
100 - 200 €
On y joint un important ensemble de carnets d'études comportant des croquis, des études, légendes et commentaires.



91



93

93
Fikret MOUALLA (1903-1967)
La conversation, 1949
 Gouache sur papier
 Signée en bas à droite et datée
 48 x 30 cm à vue
3 000 - 5 000 €

Bibliographie :
 M. Ottavi, K. Topuz, Catalogue raisonné de l'œuvre de Fikret Moualla, tome I, 2019, n° 0311, p. 85.



94

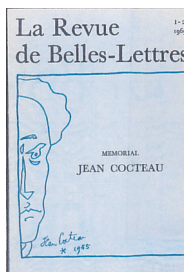
94
Fikret MOUALLA (1903-1967)
Nature morte aux fruits, 1960
 Gouache sur papier. Signée et datée en bas à droite
 50 x 64 cm
3 000 - 4 000 €

Bibliographie :
 M. Ottavi, K. Topuz, Catalogue raisonné de l'œuvre de Fikret Moualla, tome I, 2019, n° 2122, p. 452.



95
Jean COCTEAU (1889-1963)
Autoportrait, 1955/56
 Crayon gras noir et pastels sur papier. Signé et daté en bas à droite
 22 x 13,5 cm
800 - 1 200 €
 Étude pour un verso de pochette de disque. Des variantes de ce dessin en noir et blanc ont été souvent utilisées pour illustrer des livres, magazines et autres publications.

Provenance :
 Adelia HAZAMA (née ROSOLEN), femme du peintre HAZAMA Inosuke (1895-1977), puis par descendance.
 Un avis formel confirmant l'authenticité de l'œuvre par Madame Annie Guédras en date du 20 février 2020 sera remis à l'acquéreur.



96

Fikret MOUALLA (1903-1967)

Serveur derrière un bar, 1954

Gouache sur papier

Signée en haut à gauche et datée

17,5 x 23 cm à vue

1 000 - 1 500 €

Bibliographie :

M. Ottavi, K. Topuz, Catalogue raisonné de l'œuvre de Fikret Moualla, tome I, 2019, n° 1004, p. 218.

97

Alexandre FASSIANOS (né en 1935)

L'Etoile et le cheval

Crayons de couleurs. Signé en haut à gauche et titré

39 x 28 cm

300 - 500 €



96



98

98

René GRUAU (1909-2004)

Samourai, 1973

Encre noire et gouache sur carton

Monogrammée en bas à droite

Signée et datée au dos

130 x 98,5 cm

3 000 - 5 000 €

Provenance :

Vente René Gruau, Antibes, 30/06/2018.

On connaît surtout René Gruau pour ses talents d'illustrateur et de dessinateur, mais il a été également peintre.

Ses toiles de grands formats reprennent son style synthétique et ses coloris vifs. Les thèmes abordés sont souvent ses effigies féminines, des samourais ou des acteurs de Kabuki, qui traduisent l'inspiration qu'il a puisée dans les estampes Japonaises et notamment celles d'Hiroshigé.

99

René GRUAU (1909-2004)

Rome

Feutre et encre

Non signé

Cachet « René Gruau » au dos

41 x 61 cm

200-400 €



99



100

100
René GRUAU (1909-2004)
Personnage de théâtre japonais, 2001
 Encre noire et gouache sur carton
 Signée du monogramme en haut à gauche
 Datée et située Paris au dos
 85,5 x 70 cm
1 000 – 1 500 €

Provenance :
 Vente René Gruau, Antibes, 30/06/2018.



101

101
René GRUAU (1909-2004)
Paysage soleil levant
 Huile sur toile
 Signée du monogramme en haut à droite
 50 x 72,5 cm (sujet), 52,5 x 75,5 cm (avec cadre)
300 – 500 €
 Cadre peint par l'artiste.

Provenance :
 Vente René Gruau, Antibes, 30/06/2018.



102

102
René GRUAU (1909-2004)
Tigre, 1988
 Huile sur toile
 Signée du monogramme en bas à gauche
 Datée et située Cannes au dos
 130 x 97 cm
3 000 – 5 000 €

Provenance :
 Vente René Gruau, Antibes, 30/06/2018.



103

André HAMBOURG (1909-1999)

Midi à Trouville, 1980

Huile sur toile

Signée en bas à droite et titrée

Monogrammé au dos et datée

50 x 73 cm

10 000 - 15 000 €

Bibliographie :

A rapprocher des œuvres de même sujet reproduites pp. 248, 249 et 250 du tome II du Catalogue raisonné d'André Hambourg.

104

Georges LAPORTE (1926-2000)

Départ pour Belle-Île, Quiberon, 1960

Huile sur toile

Signée et datée en bas à gauche

Au dos titrée, porte un cachet d'atelier

73 x 92 cm

1 000 - 1 500 €

Bibliographie :

Catalogue raisonné de George Laporte, Tome 1, 1986, p. 54.



104



105

Alain JACQUET (1939-2008)

Gabrielle d'Estrées, 1965

Sérigraphie sur toile de coton

Signée et datée en bas à gauche

114 x 162 cm

30 000 - 40 000 €

Cette sérigraphie fait partie d'un tirage prévu pour être à l'origine tiré à une centaine d'exemplaires, le nombre exact édité, sans doute moindre, ne nous est par connu.

Un exemplaire a fait partie de la vente de la collection Daniel Varenne, Piasa, 23/10/2019, 614.

Expositions :

Museum Sztuki, Lodz, 1969 (un exemplaire similaire reproduit au catalogue).

« 3 villes, 3 collections », Grenoble, Saint-Étienne, Marseille, 1971 (un exemplaire similaire reproduit au catalogue).

« Nouvelle peinture en France », Musée d'Art et d'Industrie, Saint-Étienne, 1974 (un exemplaire similaire reproduit au catalogue p. 29).

« Alain Jacquet », Galerie Jousse-Seguin, Paris, 1991 (un exemplaire similaire reproduit au catalogue).

« Alain Jacquet », Musée d'Art Moderne, Centre Georges Pompidou, Paris, collection permanente (un exemplaire similaire).

« De Klein à Warhol », Musée d'Art Moderne, Centre Georges Pompidou, Paris, 1998 (un exemplaire similaire reproduit au catalogue p. 85).

« Alain Jacquet – Camouflage et trames », Musée d'Art Moderne, Nice, 2005 (un exemplaire similaire reproduit au catalogue).

« La toilette, naissance de l'intime », Musée Marmottan, Paris, 2015 (un exemplaire similaire).

Bibliographie :

Jacques Lepage, Chronique de l'art vivant, n° 49, mai 1974, un exemplaire similaire reproduit p. 17.



106

CÉSAR (1921-1998)

Nu de la belle de mai, 1957 (le fer)

Bronze à patine naturelle

Signé sur la terrasse, justifié sur 8 exemplaires

Cachet du fondeur Bocquel, fondu en 1980

H 97 cm

40 000 - 60 000 €

Nombreuses expositions par :

Creuzevault, Claude Bernard, Albert Loeb, JGM galerie...

À noter que ce bronze a été édité en quatre dimensions : 30 cm, 67 cm, 97 cm et 150 cm, douze exemplaires pour chaque série.

Bibliographie :

Reproduit dans le catalogue raisonné par Denyse Durand-Ruel,

Éditions de la Différence, 1994, n° 178, p. 161.

Ce bronze est reproduit dans des nombreux ouvrages : Douglas Cooper, Lamarche-Vadel, Fondation Veranneman, Restany...



106

107

DE STIJL, école de

Composition géométrique, circa 1960

Collage et peinture sur panneau

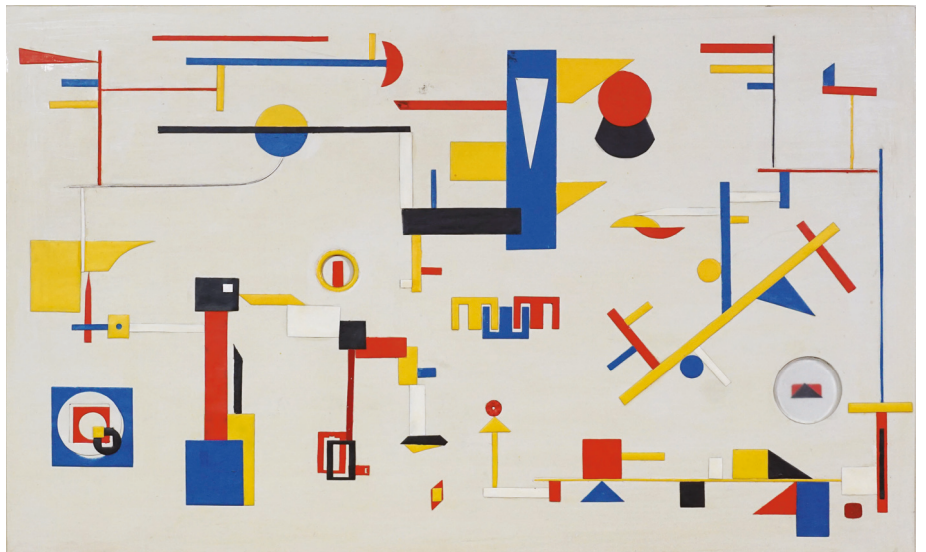
Non signé

Annoté "De Stijl VM" au dos

51 x 79 cm (avec cadre)

700 - 1 000 €

Cadre peint par l'artiste.



108

Jean-Paul CHAMBAS (né en 1947)

L'Espagnole, 1980

Huile sur toile

Signée au dos et datée

46 x 38 cm

800 - 1 000 €

107



109

109

Rosette BIR (1926-1993)

L'envol, circa 1985

Sculpture en inox poli

Signée sur la base

132 x 137 x 97 cm

4 000 - 6 000 €

Pièce unique.

Rosette BIR partage avec Ruth Franken un goût pour les objets contondants, les formes monumentales, l'utilisation de l'inox, le pliage en force... toutes choses maniées avec naturel par ces femmes artistes dans les années 1970-80 et qui correspondent à une époque en expansion.

110

Rosette BIR (1926-1993)

Le toboggan, circa 1982

Sculpture en inox poli et plexiglas

Accumulation d'instruments chirurgicaux

Titrée vers le bas

104 x 76 x 18,5 cm

3 000 - 5 000 €

Pièce unique.

La Birvalise

De l'aphorisme à la métaphore : une poétique de la citation

Des cadres métalliques aux parois transparentes en plexiglass, fixes ou coulissantes, nous donnent à voir des assemblages d'objets signifiants : le titre de chaque pièce est explicite et fait partie intégrante de l'œuvre. Une combinaison de ciseaux et de vis figure « le pouvoir d'achat ». Pincettes et dentier en forte tension évoquent les « aveux ». La valise « bureau d'études » contient des tubes de peinture grise, allusion à la matière de même nom. Un réseau arachnéen de seringues et d'aiguilles nous rappelle la comptine de notre enfance, « pic, pic et colegram ».



110



111

Eduardo ARROYO (1937-2018)

Faust XV, 1978

Gouache sur papier

Signée vers le bas et datée

72 x 53 cm

3 000 - 5 000 €

Provenance :

Galerie Editions Karl Flinker, Paris (acquise à la Galerie K).

Le thème de notre tableau sera repris pour l'affiche du XIIIe festival de cinéma Ibero-Americano de Huelva.

111

112

Paul de PUSSONET (né en 1940)

Dormeuse

Huile sur toile

Titrée au dos

Diam. 73,5 cm

200 - 300 €

113

LJUBA (1934-2016)

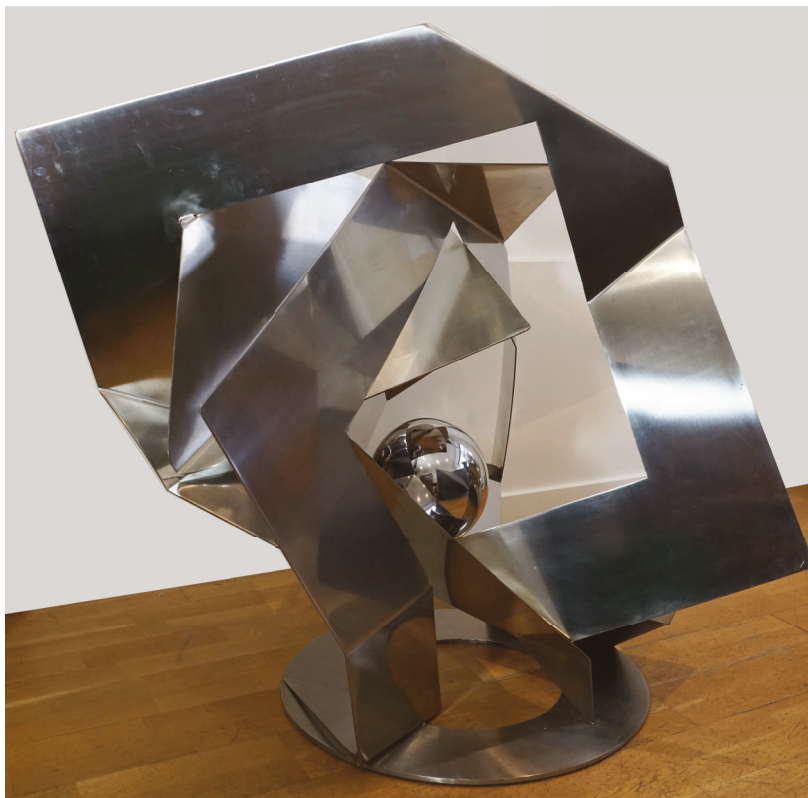
La Petite histoire, 1981

Huile sur toile

Signée, datée, titrée et située « Paris » au dos

33 x 24 cm

600 - 800 €



114

114
Rosette BIR (1926-1993)
Le nid, circa 1990
 Sculpture en inox poli
 Signée vers le bas
 112 x 107 x 94 cm
 4 000 - 6 000 €

Pièce unique.

Bibliographie :
 A rapprocher de la sculpture de même sujet reproduite
 p. 29 du catalogue sur Rosette Bir paru en 1992.

115
ARMAN (1928-2005)
Empreinte du violon, circa 1990
 Peinture sur toile
 Signée en bas à droite
 100 x 96 cm
 5 000 - 7 000 €

Pièce unique.

Bibliographie :
 A rapprocher de la peinture de même thème, reproduite
 sous la planche 2 du catalogue d'exposition du Musée
 Royal de Mariemont, 1996.



115



116

116
Antoni TAULE (né en 1945)
Chapitre 61 du nationalisme universel, 1979
 Huile sur toile
 Signée, datée et titrée au dos
 81 x 100 cm
600 - 800 €

Provenance :
 Acquis à la Galerie Beaubourg circa 1980.

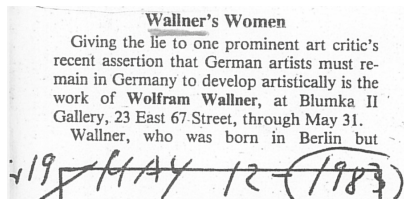
Exposition :
 Mâcon, Centre Culturel, 1984.

Artiste d'origine catalane, Taulé étudie à l'Université de Barcelone avant de s'installer en France en 1964. Après des séjours à Sabadell, Londres et Paris, il expose aux salons « Comparaisons » ou « Jeune peinture ». Son œuvre, en fort contraste de couleurs, est un univers à priori banal, étrangement déserté, porteur d'une tension palpable. Comme chez Goya transparait un sens caché et mystérieux en un contraste de noir et blanc.

117
Wolfram WALLNER (XXème)
Portrait de femme, 1979

Encre
 Signée en bas à droite et datée
 99 x 69 cm
200 - 300 €

Provenance :
 Galerie Soleil (Vaugirard).



L'article disponible auprès de l'expert.

118
LJUBA (1934-2016)
Deux nus, 1980
 Aquarelle sur papier
 Signée en bas à droite et datée
 104 x 73 cm à vue
1 000 - 1 200 €

Provenance :
 Acquis à la galerie Beaubourg.

119
Wolfram WALLNER (XXème)
Sans titre, 1980
 Encre projetée
 Signée et datée en bas à gauche avec un envoi
 «Pour mon premier collectionneur français.
 Amitié»
 104 x 74 cm
200 - 400 €

Expositions :
 Galerie Soleil, Vaugirard, « Portraits de femmes ».
 Show Blumka gallery, New York, mai 1983.

120
Jean-Michel TINGUELY (1925-1991)
Méta-matic n° 6
 Feutre sur papier
 Signé au crayon vers le bas
 28,5 x 18 cm à vue
200 - 300 €



117



118



119



121

Peintre aquarelliste et lithographe né à Paris, Guy de Rougemont fut élève de Gromaire à l'École des Arts décoratifs de Paris. Il séjourne en Espagne, puis aux Etats-Unis. Abstraite et très colorée, son œuvre est fortement inspirée des formes géométriques qu'il concilie en référence à Matisse.

121

Guy de ROUGEMONT (né en 1935)

Fragment VI, 1979

Aquarelle

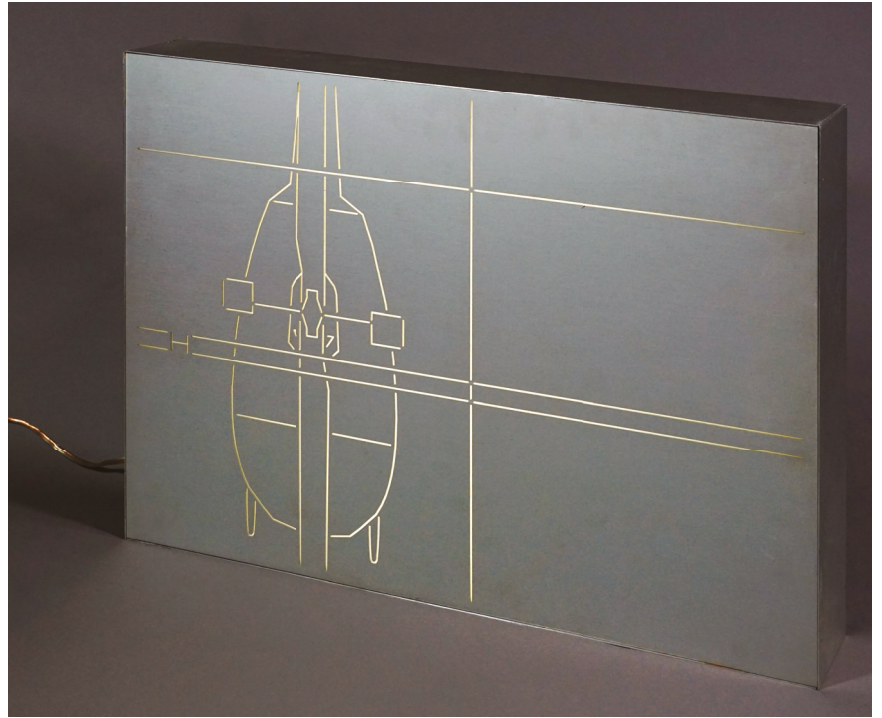
Non signée

70 x 49 cm

300 - 500 €

Provenance :

Galerie Karl Flinker, n° de stock 2922 (étiquette au dos).



122

122

Michele LOSTIA (né en 1964)

Dinamica spaziale II, 2007

Lightbox en acier

Daté, titré et signé au dos

45 x 60 x 10 cm

1 500 - 2 500 €

Provenance :

Vente Artcurial du 21 octobre 2007, lot 1177.

D'origine italienne, Michele Lostia est inspiré par les mouvements mécaniques, hélicoptères, avions et autres formes spatiales. Lors d'une récente exposition, l'artiste mélange les technologies, lumière, informatique, découpage sur métal, vidéo...



123

123

Guy de ROUGEMONT (né en 1935)

Trophée VI, 2001

Aquarelle

Signée en bas, titrée et datée

76 x 57 cm

300 - 500 €

124

Hans MEYER-PETERSEN (né en 1937)

Composition, 2000

Acrylique sur papier

Monogrammée et datée en bas

29 x 21 cm

200 - 300 €



125

125

Bernard LAJOT (né en 1944)

Portrait de Charles Cordier d'après Ingres

Acrylique sur toile

Signée au dos

100 x 100 cm

300 - 400 €

Provenance :

Acquis à la Galerie C.D.J., Paris en novembre 1980.

126

Hans MEYER-PETERSEN (né en 1937)

Grisailles, circa 1995

Peinture sur toile

Monogrammée en bas au centre

Signée et titrée au dos

116 x 81 cm

200 - 300 €

127

Narciso DEBOURG (né en 1925)

Composition, 1951

Gouache sur papier

Signée et datée en bas à droite

32,5 x 25,5 cm à vue

500 - 1 000 €

128

Louis CANE (né en 1943)

Trois personnages, 1980

Gouache. Signée et datée en bas à droite

73 x 52 cm

300 - 500 €

Provenance :

Galerie Daniel Templon, Paris (étiquette au dos)

A la fin des années 1970, Louis Cane se tourne résolument vers la figuration. Sa pratique de la sculpture se base sur les mêmes références du réel. L'artiste a ouvert à son enseigne une galerie rue des Beaux-Arts où ses œuvres figurent en permanence.

129

Nicholas HOWEY (né en 1948)

Composition sur fond blanc, 1990

Acrylique sur toile

Signée et datée en bas à droite

56 x 76 cm

100 - 200 €

Exposition :

« All Quiet on the Western Front », Galerie Antoine Candéau, Paris.

Originaire de Pennsylvanie, Nicholas Howey étudie, vit et travaille à New York. L'artiste s'inspire des idéogrammes que les chinois tracent sur la paume de leur main pour éclaircir leurs propos lorsque la langue parlée se révèle insuffisante. Peignant avec les mains, l'artiste, sur une belle couche monochrome, compose un hiéroglyphe virtuel. Le langage des peuples primitifs ou archaïques l'inspire car il peut passer par des objets, des représentations ou des formes qui ont valeur de parole.

130

Jean-Louis ESPLIT (né en 1943)

Sans titre, 2001

Acrylique sur deux papiers joints

Signée en bas à droite et datée, numérotée sur

480 exemplaires

26,5 x 17,5 cm (sujet) ; 41 x 18 (feuille)

100 - 150 €

131

Christian GRELIER (né en 1960)

Trois œuvres, 1999

Peinture et crayon sur papier

Monogrammées et datées

10 x 10 cm chaque

100 - 150 €

132

Pierre GRAZIANI (né en 1932)

Du haut des falaises, 1976

Aquarelle

Signée, titrée et datée en bas à droite

48 x 64 cm

100 - 200 €



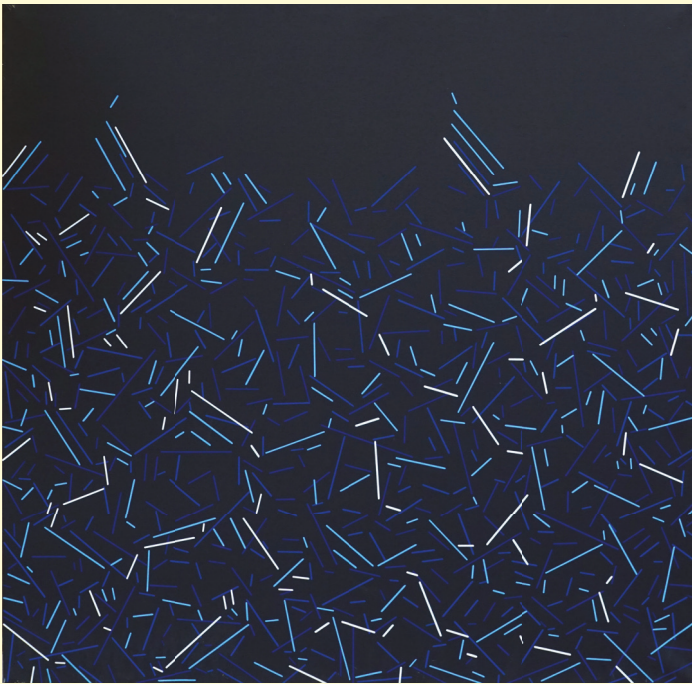
126



128



127



133

133

Beppe BONETTI (né en 1951)

Composition

Acrylique sur toile

Non signée

120 x 120 cm

1 000 - 1 500 €

134

Beppe BONETTI (né en 1951)

XI-59

Acrylique sur toile

Non signée

Titrée et datée 1992 au dos

30,5 x 20,5 cm

200 - 300 €

135

Heinrich Maria DAVRINGHAUSEN (1894-1970)

Noël, 1963

Huile sur panneau

Signée, datée, titrée au dos avec un envoi

46 x 58 cm

700 - 1 000 €

136

Jean CORTOT (1925-2018)

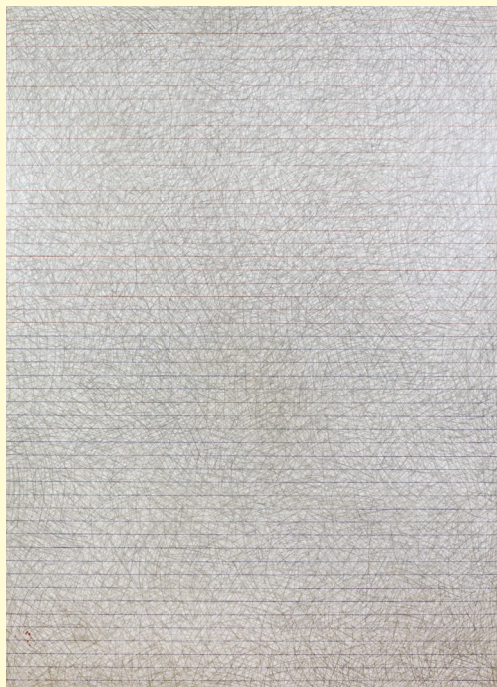
Fusions, 1976

Peinture, collage et matière sur papier

Signée et datée en bas à droite

76 x 56 cm à vue

500 - 800 €



137



135

137

Gottfried HONEGGER (1917-2016)

Dessin n° 12, 1979

Crayon

Signé au dos, daté, situé Paris et numéroté

104 x 74 cm

200 - 300 €

Un des 24 dessins originaux avec une addition progressive de deux lignes rouges réalisés pour les membres d'Archipel, Paris, 1979 (indication au dos).

Originaire de Zurich, Gottfried Honegger débute comme graphiste avant de se consacrer, à partir de 1958, à un art abstrait construit. Le dictionnaire de l'Art moderne et contemporain remarque que l'artiste utilise une géométrie élémentaire, une stricte limitation du nombre des couleurs et l'emploi d'une trame modulaire qui se place à la limite de l'art minimal. Le catalogue des sculptures et des tableaux a été réalisé entre 1976 et 1983 par Lemoine.

138

Alejandro AVAKIAN (né en 1959)

Personnages

Huile sur toile

Signée en bas à droite

89 x 143 cm à vue

1 000 - 2 000 €

Comme beaucoup d'artistes argentins, Alejandro Avakian a séjourné en Europe. Une partie de son œuvre est à la limite de l'abstraction et de la figuration. Ses travaux récents présentent un aspect beaucoup plus épuré dont la gestuelle n'est pas sans rappeler l'œuvre de Joan Mitchell. Le musée des arts plastiques Sivor présente actuellement une exposition des œuvres d'Avakian à Buenos Aires.



138

139

Alejandro AVAKIAN (né en 1959)

Portrait en bleu

Gouache sur papier

Signée en haut à gauche

35 x 28,5 cm à vue

400 - 600 €

140

Alejandro AVAKIAN (né en 1959)

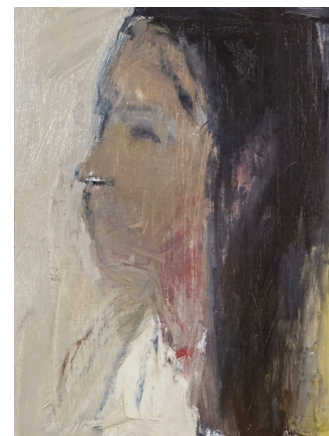
Portrait, 2003

Huile sur toile

Signée, datée, titrée au dos

35 x 25 cm

400 - 600 €



140

141

Alejandro AVAKIAN (né en 1959)

Personnage

Gouache sur papier

Non signée

31 x 21 cm à vue

400 - 600 €

142

Alejandro AVAKIAN (né en 1959)

Nature morte

Gouache sur papier

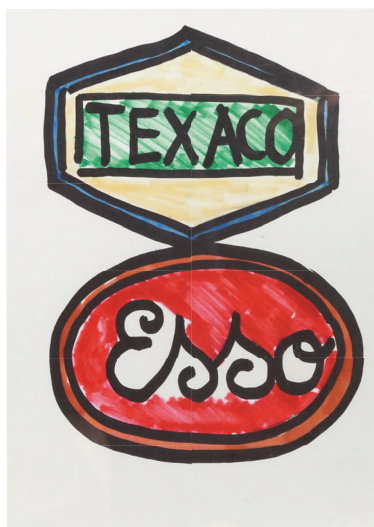
Non signée

44,5 x 27 cm à vue

400 - 600 €



142



143

143

Jean-Charles DE CASTELBAJAC (né en 1949)

Texaco Esso, 1994

Feutre

Non signé

Tampon au dos, daté et numéroté 1209 C

28,5 x 20 cm à vue

150 - 250 €

On y joint un dessin au feutre «L'héron».

De 1964 à 1968, Osvaldo Rodriguez étudie aux Beaux-Arts dans sa ville natale de Buenos Aires avec pour maître Antoine Pujia. Après diverses expositions et salons en Argentine, il se fixe à Paris. Grâce à son talent de sculpteur il participe aux réalisations d'Alicia Penalba dont il partage l'atelier. En 1986 il reçoit un prix pour une sculpture avec Antonio Segui, son co-lauréat en Amérique latine. L'artiste s'exprime tant par la gravure, la céramique, le dessin, la peinture que par la sculpture passant du petit crayonnage au l'œuvre monumentale. Son œuvre oscille entre abstraction et figuration recomposée.



144

144
Osvaldo RODRIGUEZ (1946-2013)
Deux anges en un jardin, 2007
 Encre et lavis d'encre
 Signé en bas à droite et daté
 64 x 49 cm
200 - 300 €

145
Osvaldo RODRIGUEZ (1946-2013)
L'ange, 2007
 Encre et lavis d'encre
 Signé en bas à droite et daté
 50 x 64 cm
200 - 300 €

Ancienne vente Mercier du 21.06.2008
 (n°250)

146
Osvaldo RODRIGUEZ (1946-2013)
Petite tête suspecte, 1986
 Pastel gras
 Signé en bas à droite et daté
 100 x 68 cm
300 - 500 €



147

147
Osvaldo RODRIGUEZ (1946-2013)
Introduction à l'ange, 2003
 Encre et lavis d'encre
 Signé en bas à droite et daté
 64 x 49 cm
200 - 300 €

Ancienne vente Mercier du 21.06.2008
 (n°252)

148
Osvaldo RODRIGUEZ (1946-2013)
La contorsionniste, 1985
 Pastel gras
 Signé en bas à droite et daté
 100 x 68 cm
300 - 500 €



148



149

149
Osvaldo RODRIGUEZ (1946-2013)
La mort de l'ange, 2003
 Encre et lavis d'encre
 Signé en bas à droite et daté
 42 x 64 cm
200 - 300 €

Ancienne vente Mercier du 21.06.2016 (251)

150
Pierre BETTENCOURT (1917-2006)
La provocante, 1983
 Pastel gras
 Monogrammé PB et daté en bas à droite
 60 x 48 cm
200 - 400 €

151
Christian GRELIER (né en 1960)
Sans titre, 1991
 Huile et crayon, enduit
 Monogrammée et datée en bas à droite
 Au dos signée sur une étiquette
 20 x 20 cm
50 - 100 €

Provenance : Vœux d'artistes, Paris.

152
Christine GRANIER (XXème)
Mémoires, 1996
 Peinture et vernis coloré sur papier
 Signée au dos, datée et titrée
 26,5 x 20,5 cm
50 - 100 €



153

La peinture de Georges Laporte restitue le réel et y associe l'émotion qu'éprouve le peintre à la contempler. Ainsi partageons-nous avec l'artiste, paysages, marines, bouquets, natures mortes et autres sujets tels que le peintre les a ressentis, fuyant l'artificiel et l'apparence en les transposant sur la toile. La matière grumeleuse joue avec les aplats offrant une étonnante vision naturaliste rehaussée par une atmosphère sourde.

153
Georges LAPORTE (1926-2000)
Côte sauvage de Quiberon
 Huile sur toile
 Signée en bas à droite
 Contresignée et titrée au dos
 55 x 73,5 cm
800 - 1 200 €

154
Georges LAPORTE (1926-2000)
Côte sauvage à Quiberon
 Huile sur toile
 Signée en bas à droite
 Contresignée et titrée au dos
 38 x 46 cm
300 - 500 €

155
Gottfried HONEGGER (1917-2016)
Composition, 2000
 Inox brossé et plastique
 Signé, daté et numéroté sur 99 exemplaires
 au dos
 20 x 25 x 1,5 cm
50 - 80 €

156
Rütger RÜHLE (né en 1939)
Composition sur fond blanc, 1990
 Peinture sur toile, résine en applique
 Signée et datée au dos
 24 x 33 cm
20 - 30 €

157
Bertrand ATHOUËL (XXème)
La Petite fille, 1999
 Collage
 Signé vers la droite et daté
 Contresigné, titré et daté sur l'étiquette
 au dos
 20 x 20 cm
50 - 80 €

Provenance :
 Acquis à la galerie Vœux d'Artistes en 1999.

158
B. WOLGENSINGER (XXème)
Sans titre, 1999
 Fusain et crayon de couleurs
 Signé en bas à gauche et daté
40 - 50 €

Exposition : Vœux d'Artistes, 1999.



154

159
Anne POLY (XXème)
Sans titre, circa 2000
 Acrylique et pastel
 Signée, datée, située Paris sur une étiquette
 au dos
 20 x 20 cm
30 - 50 €

Provenance :
 Acquis à la galerie Vœux d'Artistes, Paris en
 2000.

160
Louise BARBU (née en 1931)
Sensualité essentielle, 1977
 Huile sur toile
 Signée, datée et titrée au dos
 27 x 22 cm
50 - 80 €

161
Marie-Laure ABELLARD (active vers 1970)
Compositions
 Deux aquarelles
 Signées au dos
 50 x 65 cm
50 - 80 €

162
D'après Auguste RODIN (1840-1917)
Étreinte, 1911 ; Nu de dos
 Deux procédés Jacomet
 Numérotées
 Cachet sec de l'éditeur
 31 x 23,5 cm à vue chaque
100 - 150 €



165

163

Dans le goût d'Hippolyte ROMAIN

La fête

Encre et gouache sur papier

Non signée

31,5 x 49 cm à vue

200 - 400 €

Deux petites déchirures vers le bas.

164

Félix AUBLET (1903-1978)

Composition géométrique, 1960

Huile sur toile

Signée en bas à droite et datée

48 x 33 cm

50 - 80 €

Importants manques et écaillures.

165

Guy PRO DIAZ (né en 1929)

Explosion inox, circa 1980

Miroir incurvé en inox

Non signé

115 x 123 cm

200 - 300 €

166

CONTEMPORAIN

Les nids

Deux rouleaux du fil de fer barbelé
sous même encadrement vitré

Non signé

34 x 68 x 10 cm

30 - 50 €

FRAIS ET CONDITIONS DE LA VENTE

La vente se fera au comptant. Les acquéreurs paieront, en sus des enchères, les frais suivants par lot : 25% TTC (27 % TTC pour les enchères via la plateforme Drouot live) Les frais bancaires pour virements étrangers seront à la charge de l'acquéreur. Les paiements par cartes de crédit étrangères subiront 1.20% de frais supplémentaires. Aucun chèque étranger ne sera accepté. Le plus offrant et le dernier enchérisseur sera l'adjudicataire et aura l'obligation de payer comptant.

En cas de litige la S.V.V YANN LE MOUEL aura le droit de résoudre la vente et de remettre en vente le ou les lots objet(s) du litige EXPOSITION PUBLIQUE Une exposition ayant lieu au préalable, les acheteurs potentiels sont invités, à cette occasion, à examiner le ou les biens pouvant les intéresser et à constater leur état avant la vente aux enchères. Des rapports sur l'état des lots sont disponibles sur demande et restent à l'entière appréciation de l'acheteur. Tous les lots sont vendus dans l'état où ils se trouvent au moment de leur adjudication. En conséquence il ne sera admis aucune réclamation une fois l'adjudication prononcée.

CONDITIONS POUR ENCHERIR

La vente se fera dans l'ordre du catalogue. Les attributions ont été établies compte-tenu des connaissances scientifiques et artistiques à la date de la vente. Les dimensions ne sont données qu'à titre indicatif. Si l'adjudicataire n'exécute pas les obligations ci dessus, le ou les lots concernés pourront être remis en vente à la même vacation ou à une vacation ultérieure, aux risques et périls de celui ci. Aucun achat ne sera remis avant le paiement intégral du prix de l'adjudication et des frais de vente de celui ci.

ORDRES D'ACHAT

Pour les personnes ne pouvant assister à la vente, un formulaire d'ordre d'achat inclus dans ce catalogue est à remplir. La S.V.V YANN LE MOUEL agira pour le compte de l'enchérisseur, selon les instructions contenues dans le formulaire d'ordre d'achat. Les ordres d'achat sont une facilité pour les clients. A ce titre, notre société n'assumera aucune responsabilité si la liaison téléphonique est interrompue, n'est pas établie, ou tardive. Bien que la SVV YANN LE MOUEL soit prête à enregistrer les demandes d'ordres téléphoniques au plus tard jusqu'à la fin des horaires d'expositions, elle n'assumera aucune responsabilité en cas d'inexécution au titre d'erreurs ou d'omissions en relation avec les ordres téléphoniques.

La SVV se réserve la possibilité d'enregistrer les conversations téléphoniques. La S.V.V YANN LE MOUEL n'est pas responsable pour avoir manqué d'exécuter un ordre par erreur ou pour tout autre cause.

RETRAIT DES ACHATS

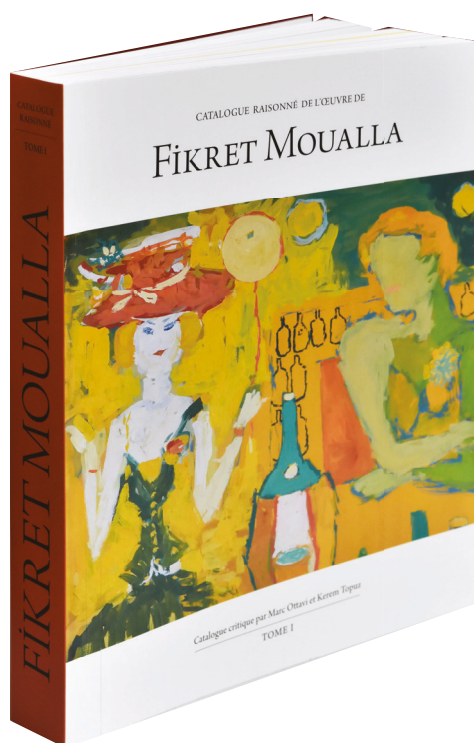
Dès l'adjudication, l'objet sera sous l'entière responsabilité de l'adjudicataire. A ce titre il appartient à ce dernier de procéder à un enlèvement rapide, afin d'éviter des frais de magasinage. Les objets ne pourront être délivrés qu'après paiement intégral du prix de l'adjudication frais compris, et des frais de manutention et de gardiennage. L'acquéreur sera lui même chargé de faire assurer ses acquisitions, et la S.V.V YANN LE MOUEL décline toute responsabilité quant aux dommages que l'objet pourrait encourir et ceci dès l'adjudication prononcée. Le transport se fait sous l'entière responsabilité de l'acheteur.

REGLEMENT

- Règlement en espèces (maximum 1000 euros pour les résidents Français)
- virement bancaire ou carte bleue) BANQUE :
BNP PARIBAS PARIS AGENCE CENTRALE
CODE BANQUE : 30004 N° DE COMPTE : 00010626309 CLE RIB : 76
IBAN/ FR76 3000 4008 2800 0106 2630 976

INDEX

ABELLARD	161	Dans le goût		HONEGGER	137, 155	NECHVATAL	60, 62
AGAM	19	d'Hippolyte ROMAIN	163	HOWEY	129	PAGÈS	70
ALBERS	39	DAVRINGHAUSEN	135	ISOZAKI	69	PENALBA	23
ARICKX	18 bis	DE CASTELBAJAC	143	JACQUET	105	POLY	159
ARMAN	115	de PUSSONET	112	JAFFE	66	PRO DIAZ	165
ARROYO	35, 111	de ROUGEMONT	121, 123	JENKINS	48, 50	RIJ-ROUSSEAU	89, 90, 91, 92
ATHOUEL	157	DE STIJL école de	107	JOUBE	77	ROCHE	85
AUBLET	164	DEBOURG	127	KANG	68	RODRIGUEZ	144, 145, 146, 147, 148, 149
AVAKIAN	138, 139, 140, 141, 142	DEBRE	24, 25	LAIJOT	125	ROSENQUIST	54
BAECHLER	59	DOMERGUE	78, 79, 80, 81, 82	LAPORTE	104, 153, 154	RÜHLE	156
BARBU	160	DURIC dit DADO	27	LEBASQUE	83	SCHECROUN	74
BAZAINE	18	ERNST	011	LICHTENSTEIN	71	SOULAGES	20, 22
BELLMER	13	ESPLIT	130	LINDSTRÖM	34	STAUDT	73
BETTENCOURT	150	FASSIANOS	97	LJUBA	113, 118	TAPIES	42
BIR	109, 110, 114	FIEDLER	55, 56, 57	LOSTIA	122	TAULE	116
BONETTI	133, 134	FISCHL	58	MASSON	5, 6, 7, 8	TELEMAQUE	38
BRASILIER	3	FOUJITA	1, 2	MATISSE	10	TINGUELY	120
CAMPIGLI	15	FRANCIS	43	MAYO	14	TORRES AGÜERO	40
CANE	128	FRANKENTHALER	52, 53	MESSAGIER	16	VAN VELDE	36, 37
CARREGA	72	GEN PAUL	86, 88	MEYER-PETERSEN	31, 32, 33, 124, 126	VELICKOVIC	29
CÉSAR	106	GIGER	67	MIRO	9	VIEIRA DA SILVA	41
CHAMBAS	108	GILLIAM	61	MITCHELL	44, 45	VILLEGLÉ	26, 28
CHIA	46	GOTTLIEB	65	MOLNAR	63, 64	VILLON	4, 87
CLAIRIN	76	GRANIER	152	MONORY	30	WALLNER	117, 119
COCTEAU	95	GRAZIANI	132	MOORE	17	WOLGENSINGER	158
Contemporain	166	GRELIER	131, 151	MOTHERWELL	49, 51	ZAO WOU-KI	47
CORTOT	136	GRUAU	98, 99, 100, 101, 102	MOUALLA	93, 94, 96		
COSSON	84	HAMBOURG	103				
D'après Auguste RODIN	162	HARTUNG	21				
D'après Sonia DELAUNAY	12						



Réalisé par Marc Ottavi et Kerem Topuz,
le premier tome du Catalogue Raisonné de **Fikret MOUALLA** (1903 - 1967)
est disponible auprès du Cabinet Ottavi
544 pages, près de 2 500 œuvres répertoriées chronologiquement et par thème

Bien qu'il soit incompris et ignoré de la plupart de ses contemporains,
Fikret Moualla Saygı fut un des artistes prometteurs de la scène artistique turque
avant de s'installer à Paris pour devenir ce peintre bohème qui parcourut après guerre
Montparnasse, Pigalle et la plaine Monceau, son carton à dessin sous le bras, dans l'espoir
de vendre ses gouaches aux terrasses des cafés.

Son talent ne fut pleinement reconnu qu'après sa mort en 1967.
Son style, qui peut paraître simple au premier abord, fit naître des vocations de
copistes, certains n'hésitant pas à signer leur médiocre et frauduleuse production
du nom usurpé de « Moualla ».
Écartant ces imitateurs, Marc Ottavi et Kerem Topuz ont recensé dans ce premier tome
du catalogue raisonné près de 2500 œuvres authentiques de cet artiste de premier plan
qu'est Fikret Moualla Saygı.

Afin de compléter de manière exhaustive ce recensement, les auteurs ont entrepris
dès à présent la rédaction d'un supplément où seront répertoriées toutes
les nouvelles découvertes.

Le Tome I, bilingue, est disponible au prix de 130 € + 10 € de frais de port pour la France

Le Tome II du catalogue raisonné de Fikret Moualla Saygı est actuellement en cours dans le but
de compléter le présent ouvrage par de nouvelles découvertes.





Commissaire Priseur
Maitre Yann le Mouel

Agrément 2002-265

7 rue de Provence 75009 PARIS - Tél. 01.47.70.86.36 - Email contact@yannlemouel.com - Site : www.yannlemouel.com

Détail n° 77