

ART MODERNE ET CONTEMPORAIN

SAMEDI 15 FÉVRIER 2020

À 14H30

VENTE AUSSI EN LIGNE SUR INTERENCHERES-LIVE.COM



EXPERT : TABLEAUX DES XIX^E ET XX^E SIECLES

Marc OTTAVI ; 12, rue Rossini - 75009 PARIS
Tél. : 01 42 46 41 91 - contact@expertise-ottavi.fr
Présente les lots : n°1 à 319

EXPOSITIONS PUBLIQUES

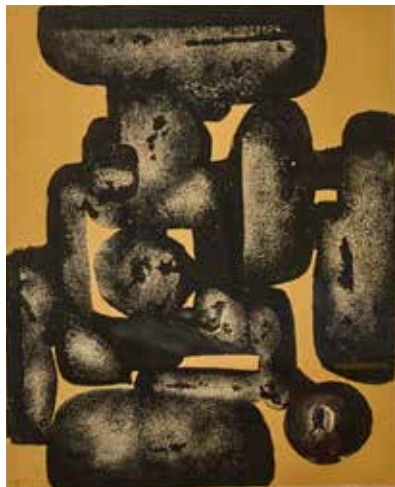
Ouverture de l'exposition et cocktail le jeudi 13 Février de 18h à 20h
Le vendredi 14 Février de 10h à 12h et 14h15 à 19h
Le samedi 15 Février de 9h30 à 12h

HÔTEL DES VENTES DE LILLE

14, rue des Jardins
Tél. : 03 20 12 24 24- Fax : 03 20 51 06 62
www.mercier.com
email : contact@mercier.com

SAS LILLE MÉTROPOLÉ ENCHÈRES : n° 2002-314 du 4 juillet 2002
D. SOINNE - P. DEGUINES - P. DROUIN - H. WATINE

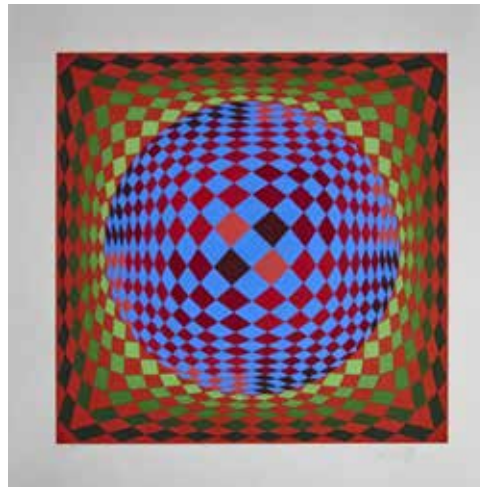
Photographies et mise en page : Sébastien Hamelin
Impression : Arlys



1



2



3



4



5

1 Ladislav KIJNO (1921-2012)

Composition

Lithographie signée en bas à gauche
Justifiée 250/350
27.5 x 22 cm à vue

40 / 80 €

2 Maurice ESTEVE (1904-2001)

Grisande, 1966

Lithographies en 10 couleurs sur Arches (deuxième état)

Signée et justifiée sur 60 exemplaires (d'un tirage total de 90)

Mourolot imprimeur

61 x 47 cm (la feuille), sans garantie de marge

300 – 500 €

Bibliographie : L'œuvre gravé, catalogue raisonné, n° 39.

3 Victor VASARELY (1908-1997)

Vega,

Sérigraphie

Signée en marge, justifiée EA 16/40 ex.
40 x 40 cm, bonnes marges

400 / 600 €

4 Serge POLIAKOFF (1900-1969)

Composition bleue, rouge et rose, 1961

Lithographie en quatre couleurs sur papier BKF Rives signée en bas à droite, non justifiée, imprimée par Pons, Paris

Bibliographie : A. Poliakoff et G.

Schneider ..., Serge Poliakoff, Graphik, Estampes, Prints, éd. Galerie Française, 1998, n° 34 pp. 98-99
28 x 20 cm à vue

300 / 400 €

5 Maurice ESTEVE (1904-2001)

Bredin, 1971

Lithographie en 5 couleurs signée en bas à droite et justifiée sur 60 exemplaires (d'un tirage total de 90)

Mourolot imprimeur

61 x 47 cm (la feuille)

300 – 400 €

Bibliographie : L'œuvre gravé, catalogue raisonné, n° 56.

6 Georges ROUAULT (1871-1958)

Nu

Aquatinte

Datée dans la planche 1918 (publiée en 1928)

26 x 16.5 cm

200 – 300 €

Bibliographie : Rouault, œuvre gravé, n° 19 p. 155

Examiné non décadré

7 D'après Henri de TOULOUSE-LAUTREC (1864-1901)

La Goulue, 1894

Lithographie monogrammée dans la planche (deuxième édition)

Non numérotée

Chaimbaud & cie imprimeur, publié par Bosc

32 x 25 cm à vue

300 – 400 €

Bibliographie : Wittrock n° 65, Delteil n° 71, Adhémar n° 77

8 Georges ROUAULT (1871-1958)

La fuite

Lithographie marouflée sur carton

Signée dans la planche

40 x 33 cm à vue

200 – 400 €

9 Georges ROUAULT (1871-1958)

Bella matribus detestata

(Le Miserere, pl. XLII) Aquatinte Porte une signature dans la planche 57 x 41 cm (à vue)

Réalisée en 1927 et publiée en 1948

par les éditions de l'Étoile Filante, Paris. Bibliographie : Isabelle Rouault,

Catalogue Raisonné de l'Œuvre gravé, éd. André Sauret, vol. I, n° 95 p. 280



6



7



8



9



10

10 Marc CHAGALL (1887-1985)

Bouquet sur la ville, 1983

Lithographie

Signée en bas à droite, justifiée 14/50

50,3 x 33 cm (à vue)

2500 / 3000 €

Bibliographie : Charles Sorlier, Chagall lithographe, vol. VI, éd. André Sauret, n° 1009 p. 96.

11 Marc CHAGALL (1887-1985)

Tendresse, 1983

Lithographie Signée en bas à droite, justifiée sur 50 exemplaires 65 x 47 cm

Provenance : Galerie Drouant (étiquette au dos). Bibliographie : Charles Sorlier, Chagall lithographe, vol. VI, éd. André Sauret, n° 1020 p107.

Examiné non décadré

2500 / 3000 €



11

12 D'après René MAGRITTE (1898-1967)

Le Seize septembre

Eau forte en couleur sur Japon nacré Justifié I/XXV

15 x 9,7 cm (le sujet)

17,3 x 11,5 cm (la feuille)

D'après l'huile de même sujet peinte par Magritte en 1956.

Examiné non décadré.

1200 / 1500 €

13 Paul DELVAUX (1897-1994)

Salomé

Lithographie Signée en bas à droite et justifiée « HC » à gauche, cachet sec de l'éditeur « Sérigraphie l'atelier » 65 x 45 cm à vue. D'après l'encre de Chine et aquarelle de même sujet réalisée en 1972.

500 / 600 €



12



13



14



15



16

14 Jean-René BAZAINE (1904-2001)

Composition, 1957

Lithographie signée en bas à droite et datée

Justifiée 141/150

37 x 27 cm (la feuille)

150 – 200 €

15 Maurice ESTEVE (1904-2001)

Corne à Licou, 1965

Lithographie en 7 couleurs sur Arches

Signée et justifiée « épreuve d'artiste » (d'un tirage total de 70)

Mourlot imprimeur

33 x 25 cm à vue

300 – 400 €

Bibliographie : L'œuvre gravé, catalogue raisonné, n° 35.

18 Serge POLIAKOFF (1900-1969)

Affiche lithographie de l'exposition de la galerie IM ERKER, 1965 Signée par l'artiste en marge 64 x 76 cm

300 / 500 €

19 Roberto MATTA (1911-2002)

Nus aux serpents, série de l'art obscur des heures, 1975

Eau-forte sur papier Japon nacré, signée en bas à droite et justifiée 105/125.

feuille: 64.5 x 94.5 cm

200 / 400 €

Illustration d'un texte d'Héraclite (n° 19, n° 20, n° 21)

Bibliographie : Ferrari, 105

20 Roberto MATTA (1911-2002)

Femmes aux cygnes, série de l'art obscur des heures, 1975

Eau-forte sur papier Japon nacré, signée en bas à droite et justifiée 97/125.

la feuille: 64.5 x 94.5 cm

200 / 400 €

Bibliographie : Ferrari, 109

21 Roberto MATTA (1911-2002)

Paysage aux musiciens, série de l'art obscur des heures, 1975

Eau-forte sur papier Japon nacré, signée en bas à droite et justifiée 97/125.

64.5 x 94.5 cm

200 / 400 €

Bibliographie : Ferrari, 114

22 Théo TOBIASSE (1927-2012)

Une lumière sur la place Saint Marc

Lithographie signée en bas à droite

Justifiée 9/73

50 x 65 cm à vue

100 / 200 €



17



18



19



20



21



22

16 André MASSON (1896-1987)

Une étoile de Craie, 1973

Texte de Patrick Waldberg
Lithographie sur velin d'Arches

signée en bas à droite et justifiée 52/101

Éditeur galerie Lucie Weill, imprimeur Mourlot

20 x 25 cm

100 – 200 €

Bibliographie : Cramer, n° 97 p. 224

17 Hans HARTUNG (1904-1989)

Farandole, 1971

Lithographie signée en bas à droite et justifiée 8/75 illustrant un poème de Jean Proal

Éditeur Poligrafa

59 x 85 cm

300 / 500 €

Bibliographie : Reproduit dans Hartung, galerie de France, 1972 (non paginé)



23



24



25



26



27



28

23 Alberto GIACOMETTI (1901-1966)

Atelier aux deux seaux, 1955

Eau-forte sur vélin d'Arches

Signée en marge, numérotée sur 50 exemplaires

Imprimeur Georges Visat, Paris, Maeght Éditeur, Paris

26,7 x 21,6 cm (le coup de planche)

50,5 x 39 cm (la feuille)

1 500 – 2 000 €

Bibliographie : Lust 66 – Maeght 1956, n° 225.

Kornfeld, 2016, n° 156 IIB, p. 260-261.

26 BALTHUS (1908-2001)

Femme à sa fenêtre, Fillette au fauteuil, Jeune fille lisant, Jeune fille endormie, Jeune fille accoudée, Jeune fille dormant

Sur Vélin d'Arches Arjomari, chaque planche justifiée
Album de 6 dessins photolithographiés édité en 1994
par l'Atelier Desjobert, Paris, l'un de 25 ex.

Éditions Enrico Navarra et Editions de la Tempête

Emboîtage par l'atelier Dermont Duval, Paris

56 x 75 cm, bonnes marges

1500 / 2000 €

Voir la reproduction de trois d'entre eux

24 Georges BRAQUE (1882-1963)

Nature morte oblique, circa 1950

Eau forte en couleur sur BFK de Rives

Signée en bas à droite et justifiée sur 300 ex.

28 x 28 cm - 54 x 43 cm à vue (la feuille)

600 – 1 000 €

Bibliographie :

Maeght, 1956, Cahiers d'Art « 10 ans d'édition »,
reproduit p. 45 n° 1017.

Dora Vallier, L'œuvre gravée, reproduit p. 293.

27 D'après Jean COCTEAU (1889-1963)

La danse

Lithographie sur papier signée dans la planche et
justifiée 147/200

A vue : 36,5 x 62 cm

150 / 300 €

25 Sonia DELAUNAY (1885-1979)

Sans titre, 1971

Lithographie

Signée en bas à droite et datée, justifiée sur 85
exemplaires

90 x 63 cm (à vue)

800 / 1000 €

28 Jean PICART LE DOUX (1902-1982)

Venezia

Lithographie en couleur signée en bas à droite
27 x 53 cm

80 / 100 €

29 Louis TOFFOLI

(1907-1999)

Femme et enfant

Lithographie sur papier signée en bas à droite et
justifiée 56/125

A vue : 70 x 51 cm

100 / 200 €



30



31



32



33



34



35

30 Charles LAPICQUE (1898-1988)

Su'l Pont du Nord, 1967
Lithographie en noir
Signée et justifiée sur 60 ex.
48 x 38 cm à vue

100 / 200 €

31 ERRO (né en 1932)

Histoire de Lille, 1999
Dix sérigraphies sur papier dans un porte-folio sur papier
BFK Rives 300 gravures réalisés par Frédéric Storme et Paul Vercament
Justifiées 83/130

1500 / 3000 €

32 Kim EN JOONG (né en 1940)

Composition abstraite
Lithographie en couleur signée en bas à droite et dédiée à monsieur et madame Ducloux
Epreuve d'artiste justifiée 1/13
58 x 77 cm

150 / 200 €

33 D'après Amédeo MODIGLIANI (1884-1920)

Quinze dessins et aquarelles précédés d'un portrait à la plume D'Amédeo Modigliani par Jean Cocteau
Edition Leda, sous la direction de Gilberte de Jouvenel
Justifiée 133/300
48x36 cm

300 / 500 €

34 Laurent JOUBERT (né en 1952)

Composition
Sérigraphie sur papier signée en bas à droite et justifiée Epreuve d'artiste 2/30
76 x 68 cm

80 / 120 €

36 Serge HELENON (né en 1934)

Composition
Aquatavure signée en bas à droite
Epreuve d'artiste
76 x 56 cm

60 / 80 €

35 Carole BENZAKEN (né en 1964)

Composition
Lithographie sur papier signée en bas à droite et justifiée 7/230
A vue : 60 x 60 cm

50 / 100 €

37 D'après Salvador DALI (1904-1989)

La Main, hommage à Meissonier, 1967
Lithographie en 4 couleurs sur Japon nacré
Signée dans la planche et justifiée 87/150 en marge

Desjobert imprimeur
28 x 22 cm à vue

60 - 80 €

Bibliographie : Prestel, Tome II, n° 1178

38 Jean Cocteau (1889-1963)

Double profil
Lithographie signée dans la planche et justifiée 147/200 en bas à gauche
A vue: 36.5 x 26.5 cm

150 / 300 €

39 Franck STELLA (né en 1936)

Affiche de l'exposition Franck STELLA, print 1967-1982 au WHITNEY Museum American art, 13 Janvier- 13 Mars 1983.
Lithographie signée datée 1982 et justifiée 49/100.
190 x 133 cm

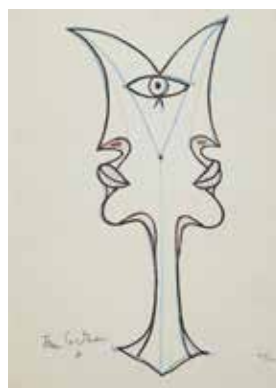
400 / 600 €



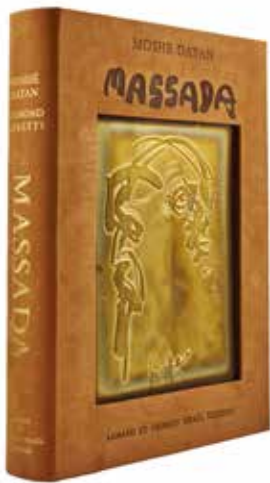
36



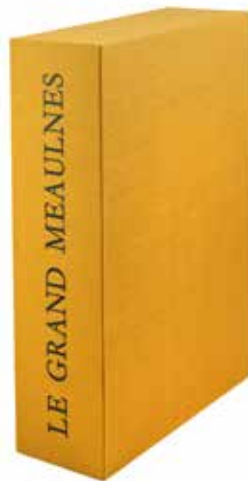
37



38



40



41



42

40 Raymond MORETTI (1931-2005)

Massada, la Victoire des Vaincus
29 illustrations dont 16 lithographies
Exemplaire 322
Préface de Moshe Dayan, Georges Israël éditeur 1982
In folio en feuillets sous emboitage de cuir fauve
100 - 200 €
On y joint une lithographie de Moretti.

41 André BRASILIER (né en 1929)

Le grand Meaulnes
Texte d'Alain Fournier
1 lithographie signée par Brasilier, 12 lithographies pleine page, 22 vignettes
Tirage à 900 exemplaires, numéroté 885
Lithographie par Moulot, édition Michèle Trinckvel 1972, imprimerie Pierre Gaudin

Volume in folio en feuilles sous emboitage en cartonnage entoilé
200 - 400 €

42 Raymond MORETTI (1931-2005)

Les Illuminations
Texte d'Arthur Rimbaud
16 lithographies ou sérigraphies en suite séparées sous chemise à lacet toilée bleue
Georges Israël Éditeur 1981, sous les presses de l'Imprimerie Nationale
150 - 300 €

43 Derrière le miroir N° 39-40, Alberto Giacometti

Auteur M. Leiris Impression lithographique Édition Galerie Maeght, 1951 38 x 28 cm Incomplet. **100 / 200 €**

44 Derrière le miroir N° 65, Alberto Giacometti

Auteur J.-P. Sartre Impression lithographique Édition Galerie Maeght, 1954 38 x 28 cm **150 / 250 €**

45 Derrière le miroir N° 36-37-38

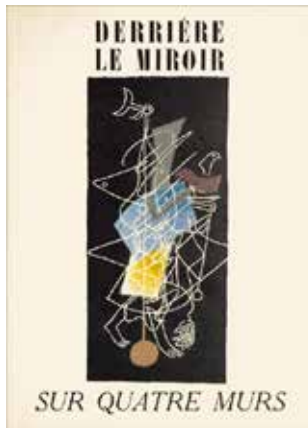
Sur quatre murs Artistes multiples, auteur Pierre Reverdy Impression lithographique Édition Galerie Maeght, 1951 38 x 28 cm Incomplet. **100 / 200 €**



43



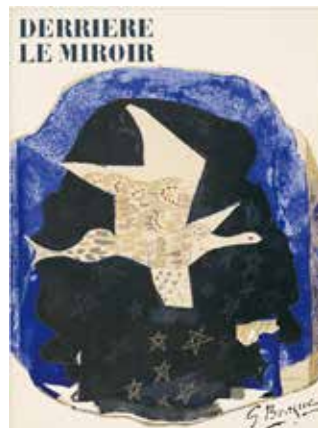
44



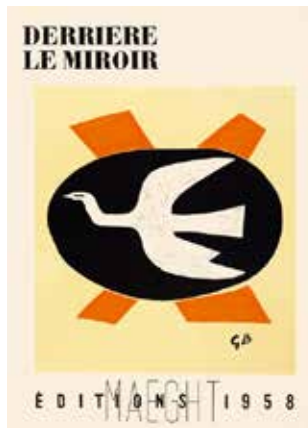
45



46



47



48

46 Derrière le miroir N° 135-136, Georges Braque

Auteurs S. Fumet, F. Chapon, P. Reverdy, envoi manuscrit de François Chapon Impression lithographique Édition Galerie Maeght, 1962 38 x 28 cm

200 / 300 €

47 Derrière le miroir N° 115, Georges Braque

Auteur G. Charbonnier Impression lithographique Édition Galerie Maeght, 1959 38 x 28 cm

200 / 300 €

48 Derrière le miroir N° 112, Éditions Maeght 1958

Artistes multiples, auteurs P. Reverdy, Y. Bonnefoy, J. Prévert, R. Char Impression lithographique Édition Galerie Maeght, 1959 38 x 28 cm

200 / 300 €



49

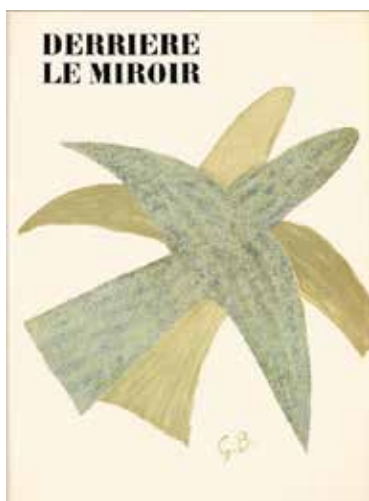
49 Derrière le miroir N° 79-80-81, Fernand Léger Auteur P. Reverdy

Impression lithographique
Édition Galerie Maeght, 1955

38 x 28 cm

Manquent les reproductions en noir et blanc.

100 / 200 €



50

Braque

Auteur J. Dupin

Impression lithographique
Édition Galerie Maeght, 1956

38 x 28 cm

150 / 250 €

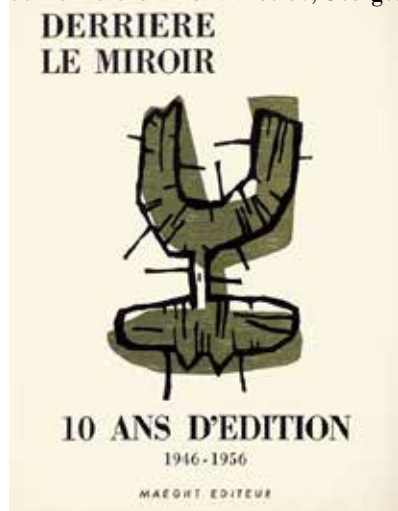


51

Auteurs J. Prévert, J. Llorens Artigas
Impression lithographique
Édition Galerie Maeght, 1956
38 x 28 cm

200 / 300 €

50 Derrière le miroir N° 85-86, Georges



52

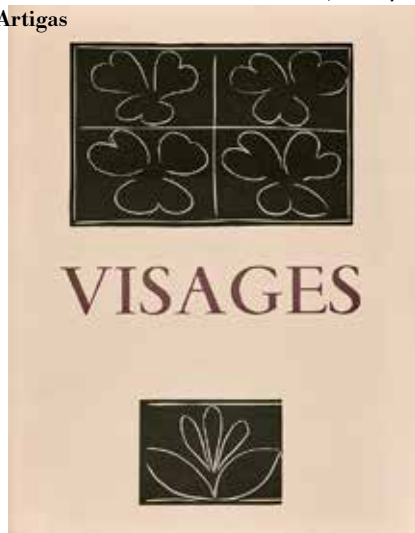
Artistes multiples, auteur G. Limbour
Impression lithographique
Édition Galerie Maeght, 1956
38 x 28 cm

200 / 300 €

53 Pierre REVERDY et Henri MATISSE
Visages

Paris, les Éditions du Chêne, 1946
In-4 en feuilles sous couverture de papier remplie, ornée sur le premier plat de deux linogravures en noir et du titre en violet, sur le deuxième plat d'une linogravure en noir, chemise de carton recouvert de papier beige.
Illustré de 14 lithographies originales hors texte en sanguine et 17 linogravures en noir et blanc dont 14 en cul-de-lampe et 3 sur la couverture.
Tirage numéroté à 250 exemplaires, celui-ci sur

51 Derrière le miroir N° 87-88-89, Miro / Artigas



53

vélain à la forme de Lana, signé par Matisse et Reverdy, enrichi d'un envoi autographe signé par l'auteur.

Complet. Emboîtement désolidarisé.
Bibliographie :
Duthuit - Les Livres Illustrés, n° 11.

4000 / 6000 €

54 VERVE

Revue artistique et littéraire, directeur Tériade, fondée à Paris en 1937 et active jusqu'à 1960 Vol. IV, n° 14-15, Les heures d'Anne de Bretagne, 1943,

52 Derrière le miroir N° 92-93, Dix ans d'édition



54

textes par Émile Mâle et Edmond Pognon Vol. IV, n° 16, Traité de la forme et devis d'un tournoi, 1946, texte d'Edmond Pognon Vol. V, n° 19-20, Couleur de Picasso, 1948, textes de Picasso et de Sabartès Vol. VI, n° 21-22, Matisse à Vence, 1948 Vol. VI, n° 23, Le livre du cœur..., couverture d'Henri Matisse, 1949 Vol. VII, n° 25-26, Picasso à Vallauris, 1949-51 Vol. VIII, n° 29-30, Suite de 180 dessins de Picasso, 1954 Vol. VIII, n° 31-32, Carnets intimes de Braque, 1955, largement illustré, textes Rebecca West, Antoine Tudal, Will Grohmann Imprimeurs Draeger Frères ou Mourlot 37 x 27 cm -

1500 / 2500 €

TABLEAUX MODERNES ET CONTEMPORAINS

61 André GENCE (1918-2009)

Vision Céleste, 1970

Huile sur toile signée en bas à droite

72 x 50 cm

200 / 400 €

62 Esther GUENASSIA (née en 1967)

Alphabet hébreu, 2000

Neuf huiles sur toile, assemblées

Signées en bas à droite et datées

76 x 76 cm

300 / 500 €

63 Étienne BEÖTHY (1897-1961)

Objet métamorphe, 1938

Bois peint, fil de fer, reliefs

Titré, monogrammé et daté

116 x 82 cm

Quelques sauts de peinture

3000 / 5000 €

Voici, telle une profession de foi, ce qu'écrivit Etienne Beöthy, sculpteur d'origine hongroise, à l'occasion du Salon des Réalités Nouvelles du 1947 : « Les signes ténus, fluides, satisfont plus volontiers aux exigences pressantes des rythmes primordiaux. Libres encore de leurs servitudes ultérieures, mais déjà devenus visibles, ils sont comme des condensations de l'invisible. C'est à ce niveau que l'art dit abstrait essaie de se fixer. Là, ils constituent une sorte de métaplastique qui tâche de suggérer l'essence. »

64 Noureddine DAIFALLAH (né en 1960)

Calligraphie, 2007

Encre de couleur sur trois feuilles assemblées formant triptyque

Signée en bas à gauche, datée et située « Paris »

115 x 28 cm

800 / 1200 €

65 Herbert ZANGS (1924-2003)

Trois dessins au crayon sur calque

Signés

49 x 34 cm

800 / 1200 €

66 Herbert ZANGS (1924-2003)

Composition, 1975

Peinture sur papier blanc

Signée en bas à droite

70 x 100 cm

Mouillures.

700 / 1000 €



61



62



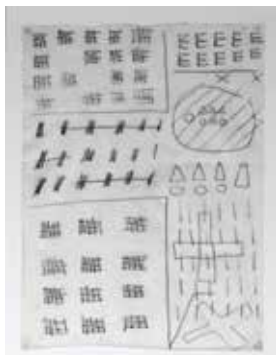
63



64



65



66



67 Léopold SURVAGE (1879-1968)

Paysage cosmique, 1953

Caséine sur papier marouflé sur toile

Signé en bas à droite

Contresigné et daté au dos

65 x 81 cm

Expositions :

Galerie Lucie Weill, Paris, 1961, n° 29.

« Survage. Rétrospective », Musée Galliera, Paris, 1966, n° 94 (support erroné).

« Survage fit le tour de la peinture abstraite. Inventant librement les formes, créant des rythmes et ne s'assurant jamais sur aucune idée préexistante, il établissait un répertoire non-figuratif qui préfigure étrangement l'œuvre d'un grand nombre de peintres des générations appartenant au dernier après-guerre. » (F. Pluchart)

15 000 / 20 000 €





68 Bernard BUFFET (1928-1999)

Les porcelaines jaunes, 1988

Huile sur toile

Signée en haut à gauche et datée en haut à droite

Titrée sur le châssis

130 x 81 cm

80 000 – 120 000 €

Bibliographie : A rapprocher par le traité à la peinture de la même année reproduite sous le n° 1034 du catalogue « Bernard Buffet » par Yann Le Pichon.

Provenance: Galerie Maurice GARNIER. (Tampon d'authentification de la galerie Maurice GARNIER au dos.)

Un certificat d'authenticité pourra être requis à la demande et à la charge de l'acquéreur.

Marcel GROMAIRE (1892-1971)



69 Le couple, 1943

Aquarelle et encre Signé en bas à droite et daté Cachet « Gromaire » au dos
25 x 32 cm

Exposition : Paris, Galerie de la Présidence (n° 23 du catalogue), date non précisée.

1500 / 2000 €



70 Paysage, 1937

Huile sur bois. Signée en bas à gauche, Contresignée et datée au dos
19 x 25 cm

Exposition : Paris, Galerie de la Présidence, Gromaire, n° 31 (étiquette au dos).

1000 / 1500 €

Bibliographie : à rapprocher de « La vigne vierge », reproduite dans le catalogue raisonné par F. Gromaire, 1993, n° 474, p. 180.

Marcel GROMAIRE (1892-1971)



Jean Cassou, dans sa préface de l'exposition Gromaire organisée au palais des Beaux-Arts de Charleroi en 1962, parle ainsi de l'artiste : « Un développement plastique patient, lucide et admirable qui s'enrichit d'un art de coloriste. Les noirs et les bruns de Gromaire se sont réchauffés de reflets et d'éclats, et l'œuvre n'en a que gagné en mystère. Mais cette œuvre ne peut et ne fait que gagner. Elle gagne sans cesse : c'est que déjà, à chacun de ses aspects, à chacune de ses étapes, elle était précieuse, c'est à dire méditée, concertée, élaborée, faite de ce qu'il y a de meilleur dans le pouvoir de l'artiste. [...] Solidaire, réfractaire, absolument et obstinément original, Gromaire s'est tout entier enfermé dans cet effort. »



71 Dieppe en hiver, 1961

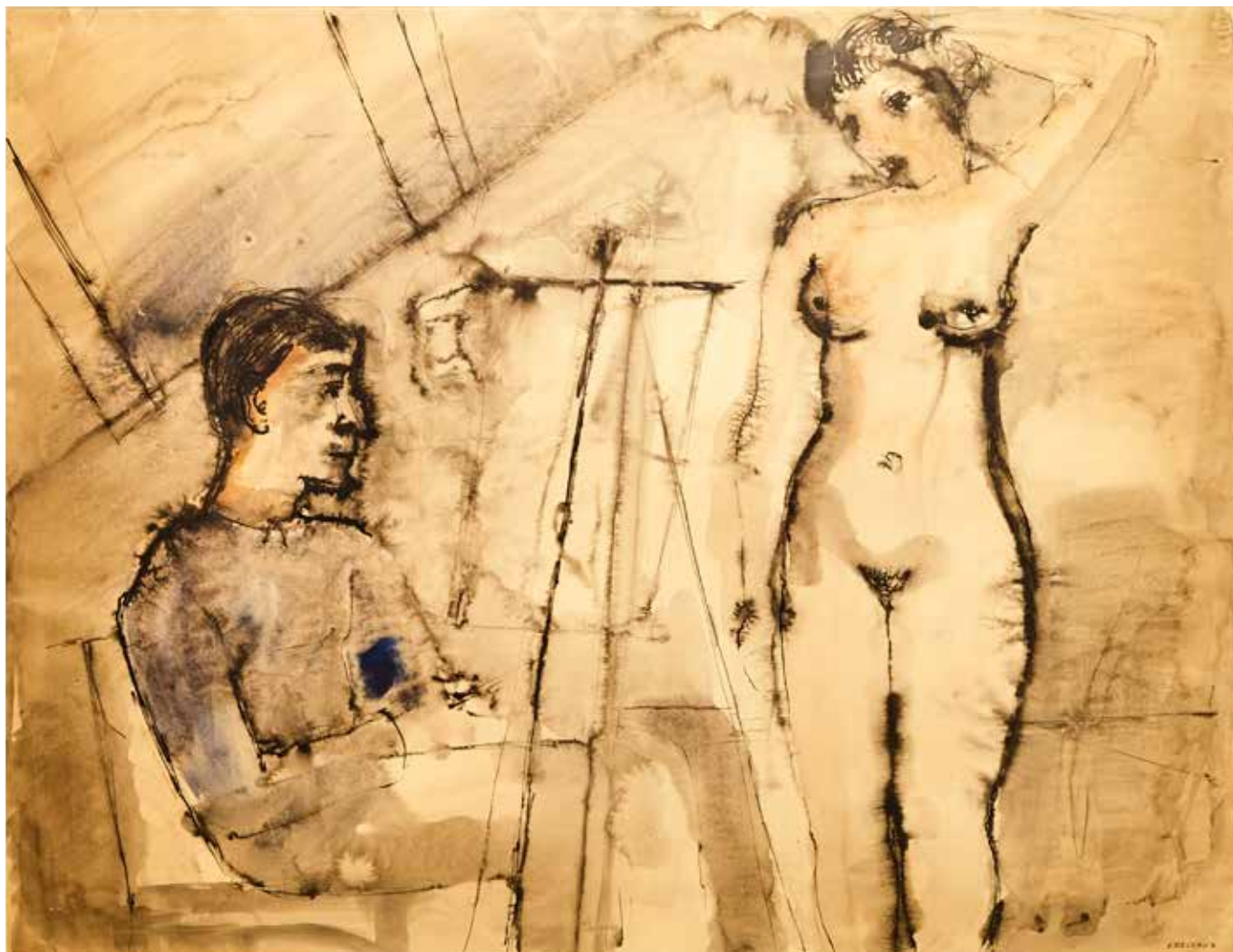
Huile sur toile

Signée en bas à gauche et datée Contresignée et titrée au dos 54 x 65 cm

10 000 / 15 000 €

Provenance : Acquis par la Galerie Louis Carré, Paris, carnet : n° 672 (HJC) (étiquette au dos) Exposition : Paris, Musée National d'Art Moderne, 1963, n° 133. (étiquette au dos) Paris,

Galerie de la Présidence, Paris, 1984, n° 37 (étiquette au dos). Bibliographie : Marcel Zahar, Gromaire, éd. Pierre Cailler, 1961, ill. n° 154 François Gromaire et Françoise Chibret-Plaussy, Catalogue Raisonné des Peintures, éd. La Bibliothèque des Arts, 1993, n° 696 p. 249



72 Paul DELVAUX (1897-1994)

Le maître et son modèle, circa 1934

Encre de Chine, aquarelle et lavis

Signé en bas à droite

70 x 89.5 cm

25 000 – 35 000 €

Petites déchirures dans le coin supérieur gauche

Un certificat d'authenticité de Madame Martine Gautot Van Deun, Présidente du CA de la Fondation Paul Delvaux, en date du 20/10/2019, sera remis à l'acquéreur.

En 1934, Skira et Mesens organisent l'exposition « Minotaure » au Palais des Beaux-Arts de Bruxelles. André Breton y donne une conférence sur le surréalisme prônant une libération de l'esprit avec pour première exigence la libération de l'Homme.

Cet événement influencera Delvaux qui ajoutera une impudeur dans la pose et une dimension plus érotique à ses insolites Vénus.



73 Tuong Lan NGUYEN (1906-1947)

Sampan sur le fleuve rouge, 1937

Fusain sur papier bistre

Signé avec le sceau de l'artiste et daté en haut à gauche

64 x 49,5 cm

5 000 – 7 000 €

L'un des quatre peintres vietnamiens le plus appréciés, Nguyen Tuong Lan a été diplômé par l'École des Beaux-Arts d'Indochine en 1933 sous la direction de Victor Tardieu (4ème promotion). Maîtrisant plusieurs techniques (la peinture à l'huile, à la laque, sur soie, le dessin au fusain ou encore la sculpture en bois), l'artiste a créé des nombreuses œuvres dont peu ont survécu jusqu'à nos jours. Ses tableaux, rares dans les collections privées, se trouvent dans les fonds publics du Musée national des Beaux-Arts de Hanoi.

73



74

75 Lê THY (1919-?)

Composition aux papillons et aux feuillages

Trois panneaux de laque formant triptyque

l'un signé

98 x 70 cm par panneau

2500 / 4000 €

74 Khoa PHAM (né en 1958)

1er janvier 99

Acrylique et huile sur toile

100 x 73 cm

400 / 600 €



75





76 LE PHO (1907-2001)

Mère et enfant

Gouache sur soie marouflée sur carton (isorel)

Signée en bas à droite en français et en vietnamien

Titrée au dos

65 x 50 cm

15000 / 20000 €

Le Pho fut élève en 1925 de l'École des Beaux-Arts de Hanoi que viennent de créer Victor Dardieu et Joseph Inguimberty. Sa carrière de peintre est complète, Salons tant en France qu'à l'étranger, galeries et expositions. Son attachement à sa patrie natale, le Vietnam, restera entier, notons la légèreté du trait, la finesse des visages, l'influence des Primitifs et un chromatisme à la Bonnard.

KIM EN JOONG (né en 1940)



77



78

77 Sans titre

Huile sur toile
Signée en bas à droite
100 x 120 cm

4000 / 6000 €

78 Sans titre, 1991

Gouache, aquarelle et collage sur papier
contrecollé sur toile
Signé en bas à droite et daté
24 x 19 cm

600 / 800 €

79 Sans titre, 1980

Peinture sur collage de papier chiffon
(non tissé) Signée en bas à droite et
datée
28 x 26 cm

400 / 600 €



79

80 Jean-Michel ATLAN (1913-1960)

Sans titre, 1954

Pastel

Signé en bas à gauche

54 x 46 cm

Provenance :

Paris, Galerie Boulakia.

Bibliographie :

J. Polieri, Catalogue Raisonné de l'Œuvre complet, Gallimard, 1996, n° 1264 p. 500.

6000 / 8000 €

« L'écriture vrillée de certaines détrempes des années 1950, préfigure, trente ans à l'avance, la technique et la manière de certains peintres allemands ou américains tels que A.R. Penck ou Cy Twombly. »

Jacques Polieri



81 Claude VIALLAT (né en 1936)

Composition 185

Peinture sur toile libre

Au dos cachet, porte une indication de date 2013 et la numérotation 185

145 x 150 cm

10000 / 15000 €

Viallat est professeur aux Arts Décoratifs à Nice de 1964 à 1967. Son enseignement est à l'image de son œuvre - libre comme ses toiles - avec une remise en question de l'acte même de création : pinceaux contre tamponnages, châssis contre matériaux hétéroclites... Son enseignement enthousiasmera de nombreux émules tant à Nice qu'à l'extérieur.

Viallat sera un des fondateurs du mouvement « Supports/Surfaces ».

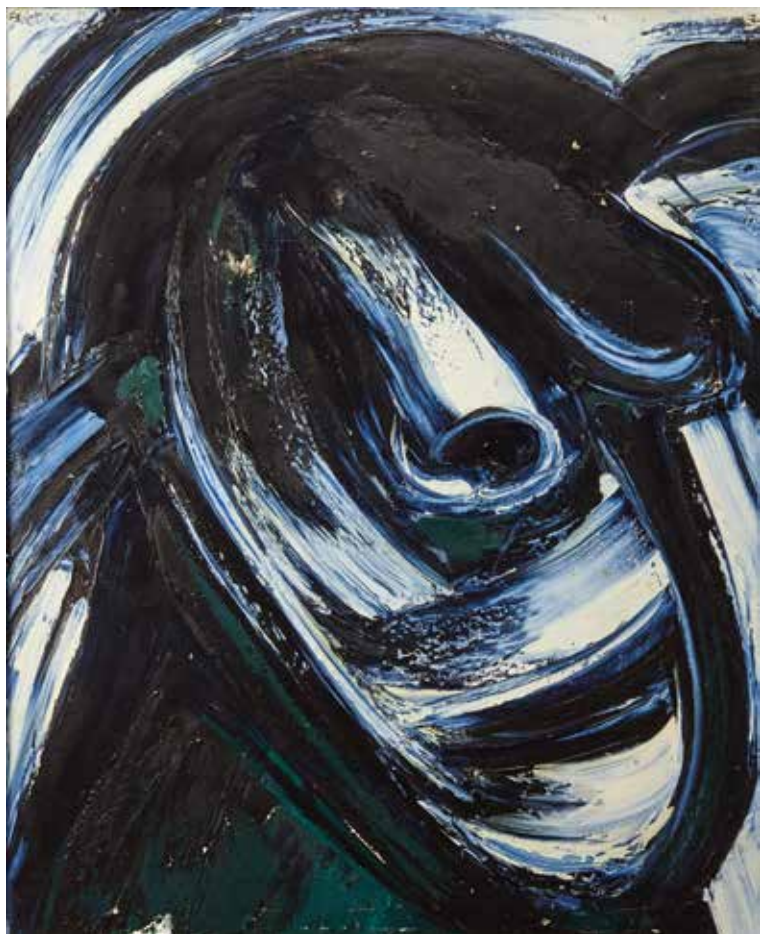




82



83



84

82 Pierre-César LAGAGE (1911-1977)

Abstraction, 1970

Huile sur carton

Signée en bas à gauche et datée

27 x 19 cm

100 / 200 €

83 Pierre-César LAGAGE (1911-1977)

Abstraction, 1958

Huile sur toile

Signée en bas à droite et datée

Contresignée au dos

91 x 65 cm

800 / 1000 €

84 John CHRISTOFOROU (1921-2014)

Le guerrier, 1991

Huile sur toile

Signée en haute à gauche, datée

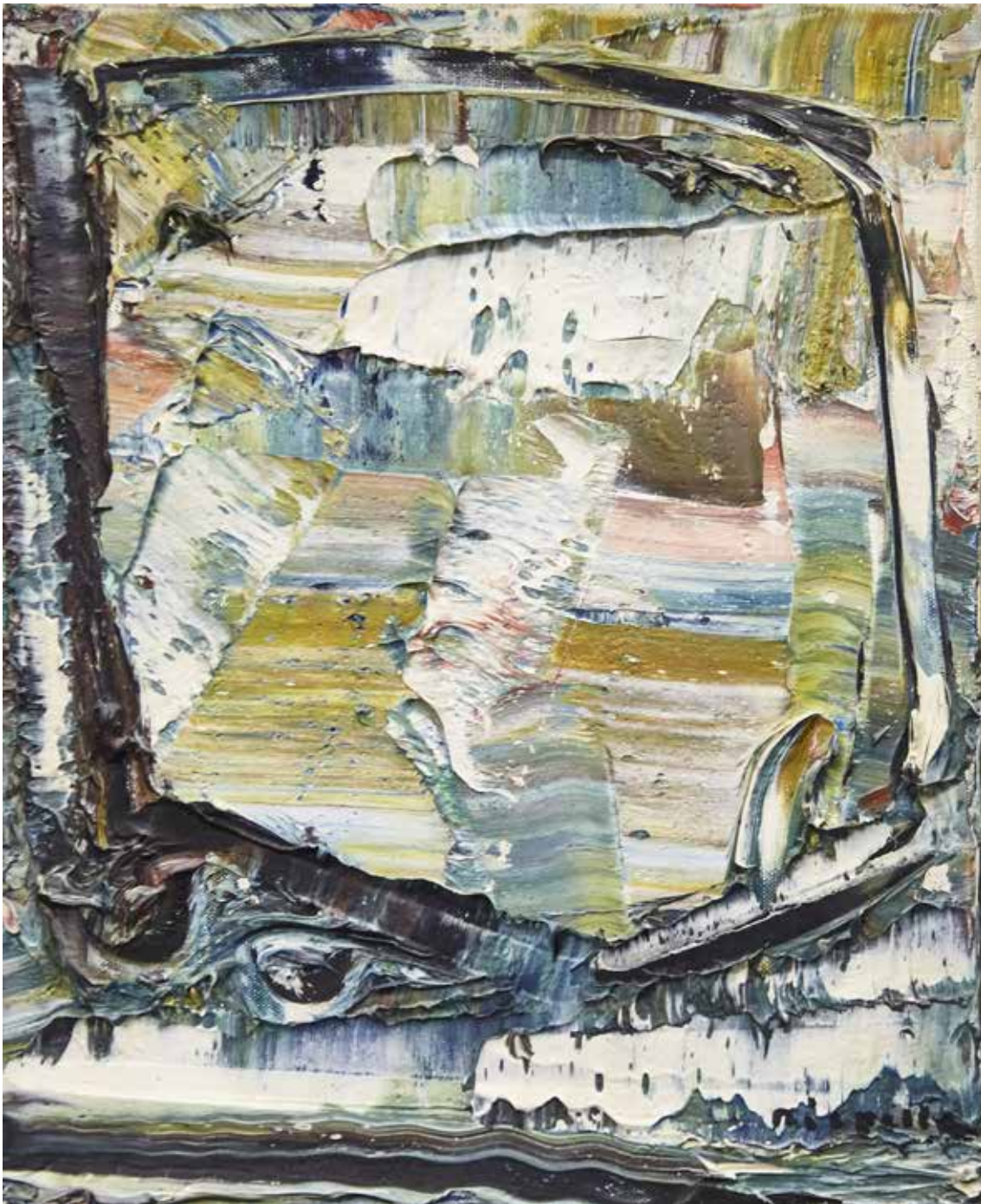
Au dos datée et titrée

100 x 81 cm

1500 / 2000 €

Né à Londres en 1921, John Christoforou expose à Paris après s'y être installé en 1957 et devient un des talents de la nouvelle figuration aux côtés de Maryan et de Rebeyrolle.

Ce peintre de la matière et de la lumière sublime cette peinture de combat où cohabitent la vie et la mort. Sa grande force expressionniste s'exprime dans une peinture véhémement hantée par la violence, avec des tonalités à dominante rouge et noir. Sa peinture est un cri et un espoir.



85 Jean-Paul RIOPELLE (1923-2002)

Sans titre, 1968

Huile sur toile Signée en bas à droite Porte au dos le n° 923-D.45 27 x 22 cm

Provenance : New York, Pierre Matisse Gallery, n° St. 7862 et n° de photographie 17149 (étiquette au dos).

Exposition : Paris, Didier Imbert Fine Art, « Riopelle, Les Années 60 », 1994, n° 38 (étiquette au dos). Bibliographie : Riopelle, des visions d'Amérique, éd. de l'Homme, 1997, p. 119. Y. Riopelle et T. Riopelle, Catalogue Raisonné, Hibou éd., 2014, Tome IV, n° 1968.016H.1968 p. 162.

15000 / 20000 €

Riopelle étudie aux Beaux-Arts de Montréal, sa ville natale, et, entre 1946 et 1950, fait partie du groupe canadien « Automatistes » animé par Borduas. Au cours d'un séjour à New York en 1946 il fait la connaissance de Miro, Pollock, de Kooning et Franz

Kline.

En 1947, grâce au marchand Pierre Loeb, il rencontre Artaud, André Breton, Vieira da Silva, Mathieu, Zao Wou Ki..., exposant dans les salons comme dans les galeries d'avant-gardes (Pierre Matisse, Dubourg, Fournier, Maeht ...).

Ses premières peintures abstraites, faites de violentes giclures de couleur à même les tubes, datent de 1946. A partir de 1952 Riopelle utilise brosses, couteaux et spatules pour écraser les couleurs non diluées assemblant de petites touches plus ou moins carrées formant mosaïque. Michel Seuphor décrit l'œuvre ainsi : « Riopelle peint des grandes symphonies monochromes ou polychromes. La peinture fuse, éclabousse, strie, se plaque, s'ordonne, se donne. Sorte d'impressionnisme aérien, hautement volage, mesurant sa fureur à la capacité du bras exécutant et la rythmant souverainement. » (Source : Jacques Busse)





86 André BRASILIER (né en 1929)
Nature morte aux moules, circa 1955
 Huile sur toile signée en bas à droite et contresignée
 50.5 x 63 cm

8000 / 12000 €

86



87 James COIGNARD (1925-2008)
Coupe à la grappe de raisins, circa 1960

Peinture et fond or sur carton
 contrecollé sur toile
 Signé en bas à gauche
 Titré au dos
 50 x 65 cm

500 / 600 €



88 James COIGNARD (1925-2008)
Abstraction

Huile sur papier
 Signée en bas à gauche
 43 x 26 cm
 Nombreux manques.

300 / 400 €

87

88



André LHOTE (1885-1962)

Pour Lhote, la peinture est chose mentale, mais cette place éminente donnée à l'esprit n'est justement si éminente que parce que toutes garanties ont été préalablement données à l'intuition, à la connaissance directe, au sentiment du rapport amoureux qui unit l'homme et les choses non mentales. L'esprit de géométrie chez Lhote n'a trouvé de si amples applications qu'après qui lui a donné toute licence de s'appliquer et que l'a libéré l'esprit de finesse.

Source : Jean Cassou.

89 Nu, circa 1912

Papier maroufflé sur toile
Signée en bas à droite
91 x 60 cm

6000 / 8000 €

90 La partie de campagne, 1911

Huile sur toile (rentoilée)
Signée en bas à gauche et datée
19 x 24 cm

3000 / 4000 €





91

91 Maximilien LUCE (1858-1941)
Deux enfants cueillant des fruits, circa 1920
 Huile sur carton marouflé
 Signée en bas à droite
 21 x 26 cm

800 / 1200 €



92

92 Pierre AMBROGIANI (1907-1985)
La corrida
 Huile sur toile, signée en bas à gauche
 73 x 92 cm

2000 / 3000 €

93 Edouard PIGNON (1905-1993)
Les planteurs de jasmin (à l'olivier noir) 1981
 Huile sur toile, signée en bas à droite
 Titrée et datée au dos
 190 x 130 cm

4000 / 6000 €



93

94 Roland TOPOR (1938-1997)
Scène de foire, circa 1965-70
 Huile sur toile
 Signée en bas à gauche
 81 x 100 cm
 Provenance : Acquis auprès de l'artiste par l'actuel propriétaire

2000 / 3000 €

95 Roland TOPOR (1938-1997)
Roxana, circa 1965-70
 Huile sur toile
 Signée en bas à droite
 Contresignée, titrée sur le châssis
 54 x 65 cm

Réparations au dos.
 Provenance : Acquis auprès de l'artiste par l'actuel propriétaire

1200 / 1500 €



94



95

96 Hugo DEMARCO (1932-1995)

Vibration, 1993

Modulation lumineuse de couleur dans un entourage en bois laqué noir. Tiges métal, aimant, néons UV, moteur.

Signé, titré, daté et situé Paris au dos
60 x 60 x 19 cm

Provenance : Galerie Denise René, Paris.
En état de marche.

Hugo Demarco étudie aux Beaux-Arts de Buenos Aires en Argentine, tout en conservant un intérêt particulier pour ce que l'Europe a su produire.

Dans les années 1960 il s'installe à Paris et exposera chez Denise René de 1961 à 1994.

En 1967 le Musée d'Art Moderne de la Ville de Paris l'accueille et par la suite la Fondation Maeght lui consacrera une exposition à Saint Paul de Vence.

L'artiste a créé très tôt des objets d'art motorisés de nature expérimentale, sortes de sculptures murales d'inspiration cinématique

5000 / 8000 €



97 Jean LEPIEN (1910-1991)

Composition, 1960

Huile sur toile

Signée en bas à gauche et datée

100 x 81 cm

6000 / 10000 €

97



98 Anonyme, vers 1970

Demi sphère lumineuse (3 couleurs : rouge, vert, bleu) reposant sur un sur piètement en inox

Non signé

H 130 x 43 cm de diamètre

En état de marche

1500 / 2500 €



98

96



99



100



101



102



103



104



105

99 Jean PEYRISSAC (1895-1974)

Projet de sculpture, circa 1950

Crayon, fusain et gouache monogrammé en bas à droite, cachet d'atelier en bas à gauche
19 x 13 cm

700 / 900 €

100 Jean PEYRISSAC (1895-1974)

Femme d'alger

Dessin à la mine de plomb signé en bas à droite
33 x 23 cm

300 / 500 €

101 Jean PEYRISSAC (1895-1974)

Composition abstraite

Dessin au crayon signé du cachet de l'atelier en bas à droite
11 x 18 cm

500 / 600 €

102 Jane CARION (1892-1945)

Bord de Méditerranée

Gouache signée en bas à droite
20 x 25 cm

200 / 300 €

103 Jane CARION (1892-1945)

Maison blanche en méditerranée

Gouache signée en bas à gauche
20 x 25 cm

200 / 300 €

104 Jane CARION (1892-1945)

Jardin à Cimiez

Gouache monogrammée en bas à gauche
22 x 29 cm

200 / 300 €

105 Charles DUFRESNE (1876-1938)

Personnages dans un paysage au train, circa 1922

Aquarelle signée en bas vers le milieu
33 x 42 cm

500 / 1000 €



106 Ossip ZADKINE (1890-1967)

Baigneuses et enfants, Paris 1920

Aquarelle sur papier
Signée en bas à droite
56 x 50 cm

10 000 / 15 000 €

A Paris en 1920, Zadkine présente dans son atelier de la rue Rousellet 49 sculptures, aquarelles et dessins avec un catalogue préfacé par G. Duthuit.

La période est heureuse et la même année il épouse Valentine Prax. Obéissant à un rythme irrégulier d'alternances, son art sera désormais une oscillation entre cubisme et lyrisme, une recherche d'expression idéale, une palpitation des goûts et des idées toujours riches et jamais figées.

(Source : GL Marchal).

107 Olivier DEBRÉ

(1920-1999)

Le poisson, anté 1950

Huile sur toile signée en bas à droite
82x120 cm

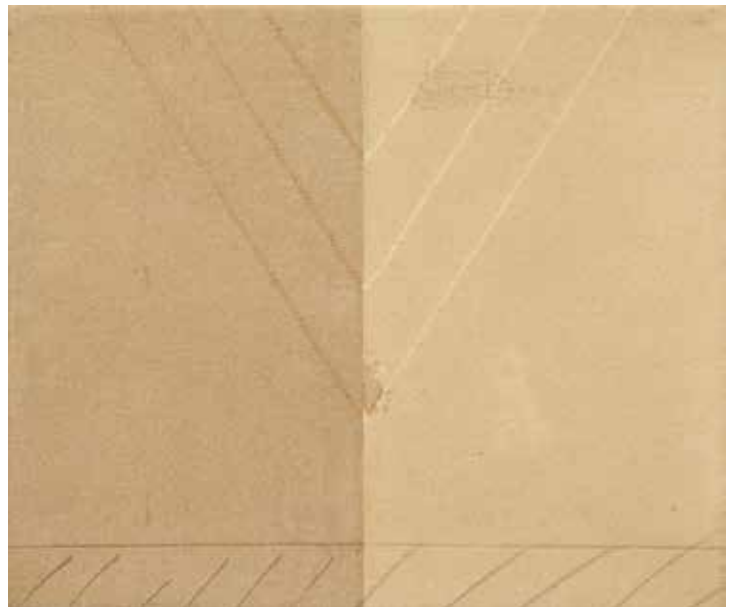
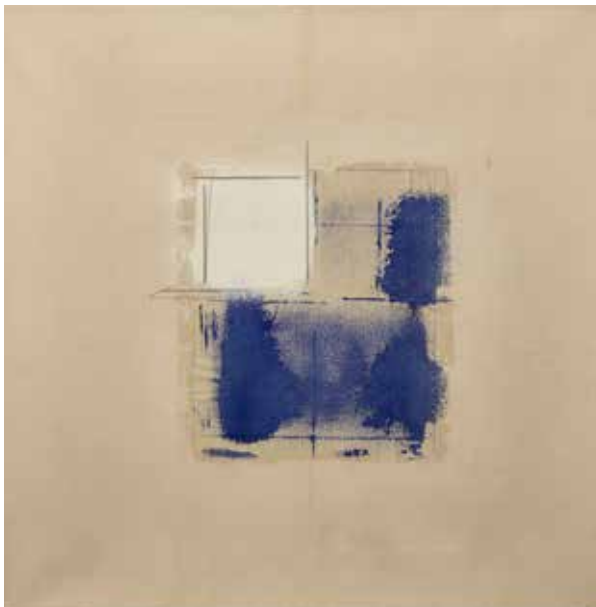
4 000 / 6 000 €

Pierre Cabanne note dans son ouvrage sur Debré que : « la nervosité et la rapidité du trait [...], « les tailles » entrecroisées ponctuées de taches noires, le contour serré évoquent le métier de graveur que Debré ne possède pas alors [...] exercice d'extrapolation graphique peu en rapport avec les goûts de l'époque ...

Ses rythmes brisés, entrecoupés à l'intérieur de triangles ou de bâtonnets parallèles n'ont guère de rapport avec l'inspiration cubiste ... Retenons les trois mots : signe, ferveur, noir, ils résument une volonté et un témoignage.



Collection d'un amateur bruxellois



108 Jean DEGOTTEX (1918-1988)
Depli Tra Bleu I, 1979
 Acrylique sur toile
 Cachet « Degottex » au dos, daté et titré
 52 x 52 cm

108

2000 / 3000 €

109 Jean DEGOTTEX (1918-1988)
Dia UMBER, 1979
 Huile sur toile
 Cachet « Degottex » au dos, daté et titré
 28 x 33 cm

109

1000 / 2000 €



110 Jean-Pierre PINCEMIN (1944-2005)
Batailles
 Peinture sur papier imprimé
 Non signée
 11,5 x 13 cm à vue
 Provenance : Galerie de France, Paris (étiquette au dos).

110

300 / 500 €



111 Jacques VILLEGLÉ (né en 1926)
Métro Chatelet, juin 1977
 Affiche lacérée
 Signée en bas à droite
 18 x 10,5 cm

111

500 / 1000 €

Collection d'un amateur bruxellois



112 Robert COMBAS (né en 1957)

Personnages et arbre, 2004

Acrylique et feutre sur toile avec collage papier

Signée et datée à droite

33 x 41 cm

Provenance : Galerie Guy Pieters.

2000 / 3000 €

« Je trouve que le message de mes peintures est complètement abstrait, c'est un mélange d'images, de couleurs, de fausses écritures asiatiques, arabes, sud-américaines, une peinture qui est un essai vers un langage universel. »

(Source : Robert Combas.)

113 Robert COMBAS (né en 1957)

Personnages et arbre, circa 2004

Acrylique et feutre sur toile avec collage papier

Signée en bas à droite

33 x 41 cm

Provenance : Galerie Guy Pieters.

2000 / 3000 €

« Des petites têtes naissent de partout, des pieds, des sexes, des mots poussent et sursaturent le sens. Les sens se déchaînent. L'écriture rend la parole aux images dans l'espace symbolique et réel de l'imagination en train de se faire. »

(Source : Robert Combas.)



114 Peter KLASEN (né en 1935)

Sortie voiture

Peinture et bombage sur panneau

Signée en bas à droite

60 x 80 cm

2000 / 3000 €

Pionnier d'un retour à la nouvelle figuration froide qui s'opère dans les années 1960, Klasen devient une de ces figures marquantes grâce à un vocabulaire plastique et une représentation hyperréaliste du quotidien. Dans ses peintures fragmentées, on note l'absence de toutes traces de vie au profit d'une signalétique et d'une représentation matérielle.

Collection d'un amateur bruxellois



115



116

**115 Sol LEWITT
(1928-2007)**

Sans titre, 1994
Gravure sur bois
Signée en bas à droite,
justifiée sur 100 ex.
31,5 x 47 cm

1000 / 2000 €

**116 Jean-Charles BLAIS
(né en 1956)**

Personnage, 1985
Craie grasse et grattage sur papier
Signée et datée en bas
32 x 24 cm
Provenance : Galerie Yvon Lambert,
Paris (étiquette au dos)

300 / 500 €



117



118

**117 Hans HARTUNG
(1904-1989)**

Composition, 1971
Eau-forte
Signée en bas à droite, justifiée HC
d'un tirage total à 80 ex.
Éditeur Gustavo Gili, Barcelone
52 x 78 cm la cuve, bonne marge
Provenance : Art Multi, Paris.
Bibliographie : reproduit dans « Hans
Hartung », Galerie de France, Paris,
1971 (non paginé).

1000 / 2000 €

**118 Maurice ESTEVE
(1904-2001)**

Face à face, 1968
Lithographie, deuxième état en 6
couleurs
Signée sur la planche, justifiée sur
70 ex.
Mourlot imprimeur, Paris
37,5 x 28 cm à vue
Bibliographie : Reproduit dans Dora
Vallier, 1986, n° 45, p. 73.
(examinée non décadrée)

300 / 500 €



119



120

**119 Jean DEGOTTEX
(1918-1988)**

Papier-plein, 1977
Papier, arrachage sur Arches
Signé et daté en bas à droite
Cachet « Degottex » au dos, daté
et titré
26 x 25 cm
Provenance : Galerie Le Dessin, Paris.

500 / 800 €

**120 Paul MORRISON
(né en 1966)**

Hypanthium, 2008
Plastique et peinture acrylique
Justifiée 4/5 AE
68 x 45 cm
Provenance : galerie Alison Jacques,
Londres. Commission par Young
British Friends.

1500 / 2000 €

Collection d'un amateur bruxellois



121 Jean-Pierre BERTRAND (1937-2016)

Sans titre, 1983

Huile sur papier kraft

Daté et signée au dos

29 x 20 cm

500 / 1000 €



122 Jean-Pierre BERTRAND (1937-2016)

Sans titre, 1984

Peinture, pastel, rehauts de craie

Signée au dos et datée

48,5 x 47,5 cm

Le cadre fait par l'artiste.

1000 / 2000 €



123 James ROSENQUIST (1933-2017)

Gift Wrapped Doll, 1993

Photolithographie

Signée, datée et titrée dans la planche, justifiée sur 100 ex.

60,5 x 60,5 cm

Provenance : De Vuyst galerie, Lokeren, Belgique (étiquette au dos).

1000 / 2000 €



124 Maurizio CANNAVACCIUOLO (né en 1954)

Portrait du galeriste Lucio Amelio, 1983

Acrylique sur toile

Au dos signée et datée avec un envoi

3 x 43 cm

1000 / 2000 €

ARMAN (1928-2005)



125



*«J'aime
un ordre
arythmique»*

ARMAN

125 Violaine, 1994

Coupe de statuette à patine brune et coupe de violon miniature à patine naturelle, bronze soudé Signée sur le socle et numérotée sur 80 exemplaires Fondateur Bocquel 31 x 16 x 10 cm Bibliographie : référencée à la Fondation A.R.M.A.N. de Genève sous le n° 1197 (MUL-I_096).

2000 / 3000 €

126 Zeus Macho, 1993

Transculpture, bronze soudé patiné brun-vert et saxophone miniature à patine naturelle Signée sur la terrasse et numérotée sur 80 exemplaires Fondateur Bocquel, édition GKM Siwert Bergström, Malmö 31 x 14 x 21 cm

Bibliographie : reproduit dans le catalogue raisonné des multiples d'Arman par Denyse Durand-Ruel et Marc Moreau, T. 1, p. 63 sous le n° 29.

2000 / 3000 €



126



ARMAN (1928-2005)



127

127 Sans titre, 1993

Accumulation d'éclisses de violons en bois inclus dans de la résine polyester
Signée vers le bas et numérotée sur 100 exemplaires
Editeur Alain Bizos
40 x 25 x 5 cm

2 000 – 3 000 €

Bibliographie : reproduit dans le catalogue raisonné des multiples d'Arman par
Denyse Durand-Ruel et Marc Moreau, T. 1, p. 72 sous le n° 36.

128 Mystère espagnol, 1997

Sculpture interactive en bronze patiné brun-noir
Coupe de guitare articulée, signée sur la terrasse
Fondeur Bocquel, numéroté sur 99 exemplaires + 4 EA
75 x 25 x 17 cm

3500 / 4500 €

Bibliographie : reproduit dans le catalogue raisonné des multiples d'Arman par
Denyse Durand-Ruel et Marc Moreau, T. 1, p. 38 sous le n° 12.
Enregistré au Studio Arman de New York sous le n° APA # 8312.97.001.



128

Ladislav KIJNO (1921-2012)



129

129 Informel, 1963

Peinture et bombage sur papier
Signé en bas à gauche et daté
49 x 64 cm

900 / 1000 €

130 Sans titre, circa 1975

Peinture sur papier froissé
Signée en haut à droite
37 x 45 cm

600 / 800 €



130

131 Caducée, 2002

Collage et crayon sur papier
Signé et daté en bas à gauche
Au dos annoté 'Proposition n° 2'
63 x 43 cm

300 / 500 €

132 Caducée, 2002

Collage, peinture aérosol
Signé et daté en bas à gauche
Au dos contresigné et annoté 'Proposition n° 4'
63 x 41 cm

300 / 500 €



131



132

Ladislav KIJNO (1921-2012)



133 Petite étude pour Erik Satie, 1979

Acrylique sur toile
Signée en bas à droite
Contresignée, datée et titrée au dos
40 x 40 cm

1500 / 2000 €

134 Sans titre, 1964

Peinture et encre sur papier découpé
Signée et datée en bas
60 x 40 cm

900 / 1000 €

135 Sans titre

Peinture sur papier froissé
Signée en bas à droite avec un envoi à H. Dupont
78 x 56 cm

1800 / 2000 €

133



134



135



138



139

138 Charles LAPICQUE (1898-1988)

Visage, 1946

Aquarelle gouachée
Signée et datée en haut à gauche
25 x 17 cm

200 / 400 €

139 GEN PAUL (1895-1975)

La guinguette, circa 1950

Gouache, aquarelle et encre
Signée en bas à gauche
45 x 34 cm

600 / 800 €

140 Louis LATAPIE (1891-1972)

Le modèle nu

Huile sur papier marouflé sur toile, signée en bas à droite
50 x 65 cm

800 / 1200 €

141 Louis LATAPIE (1891-1972)

Femme à genoux, 1952

Gouache signée en bas à droite
31 x 52 cm

800 / 900 €

142 Alexander ORLOFF (1899-1979)

Quatre compositions

Gouaches sur papier, deux signées
13.5 x 8 cm chacune

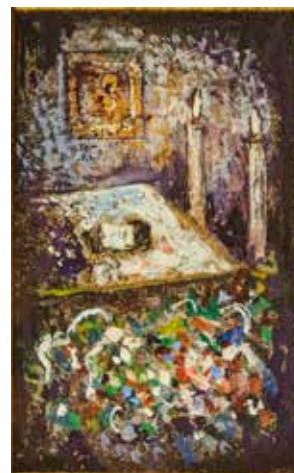
1500 / 2500 €



140



141



142



143 Jean COCTEAU (1889-1963)

Orphée à la lyre, 1957

Pastel sur papier bleuté

Signé et daté en bas à droite

64 x 49 cm

Madame Annie Guédras nous a aimablement confirmé l'authenticité de cette œuvre.

6000 / 7000 €



144 Jean COCTEAU (1889-1963)

Les amoureux, 1957

Pastel et crayon sur papier bistré

Signé et daté 1957-1960 en bas à droite

64 x 48 cm

Quelques reprises.

Madame Annie Guédras nous a aimablement confirmé l'authenticité de cette œuvre.

4000 / 5000 €



145 Édouard PIGNON (1905-1993)

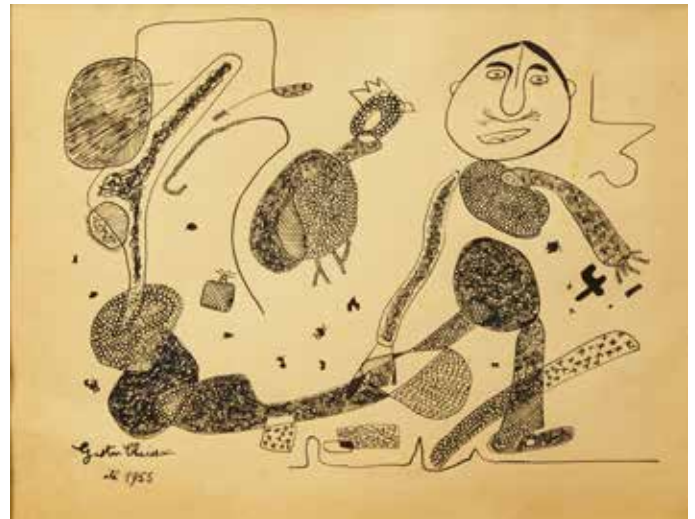
Les plongeurs, 1986

Aquarelle et encre

Signée en bas à droite et datée

31 x 40 cm

800 / 1200 €



Composition à l'homme et à l'oiseau, 1955

Encre de Chine sur papier

Légères rousseurs

Signée en bas à gauche et datée

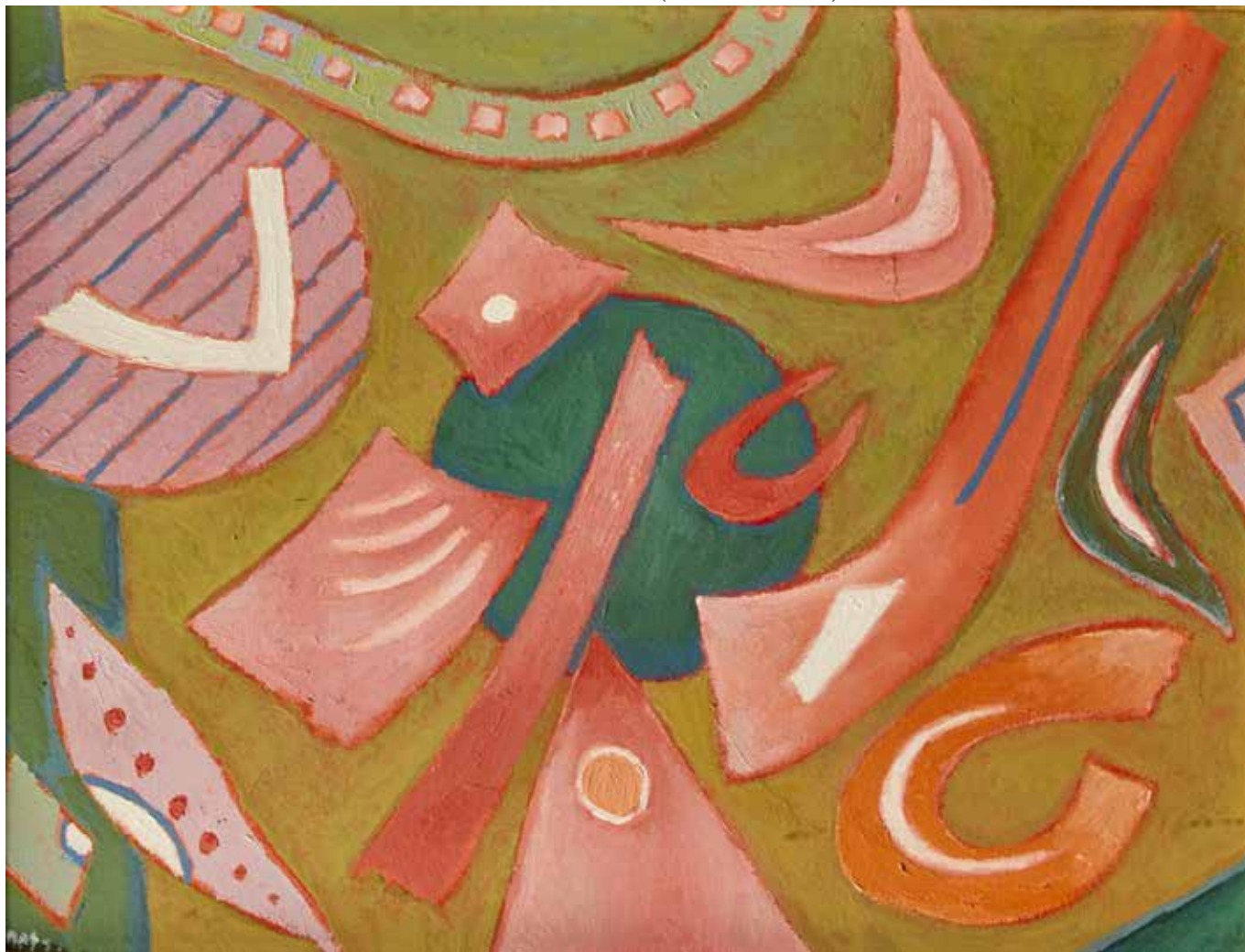
Légères rousseurs

22 x 29 cm à vue

1500 / 2000 €

146 Gaston CHAISSAC (1910-1964)

Henri GOETZ (1909-1989)



147

147 Aimable rencontre, 1983

Peinture sur toile

Signée en bas à gauche Titrée au dos sur le châssis
27 x 35 cm

400 / 600 €

148 Composition, circa 1980

Pastel vernissé sur toile

Signé en bas à gauche
38 x 61 cm

500 / 600 €

149 Résistance au vert, 1983

Peinture sur toile

Signée en bas à droite et datée
Titree au dos
50 x 65 cm

700 / 1 000 €



148



149



150

150 Alfred MANESSIER (1911-1993)

L'envers des roches, 1966

Huile sur bois

Signée en bas à gauche et datée

Titrée et porte le n° 24 au dos

14 x 22 cm

1800 / 2000 €

51 Gustave SINGIER (1909-1984)

Composition, 1966

Aquarelle sur papier signée en bas à droite et datée

datée

A vue : 53.5 x 42.5 cm

1000 / 1500 €

152 CESAR (1921-1998)

Poule

Encre sur papier signée en bas à droite

21.5 x 27 cm

400 / 600 €



151



152



153

153 Guy BENOIST (né en 1931)
Femme flamme, 1986
 Sculpture en bronze argenté
 Signée et datée
 Hauteur avec socle: 125 cm

600 / 800 €

155 Guy BENOIST (né en 1931)
Danseuse au ruban
 sculpture en bronze signée
 H. 25 cm

80 / 100 €

157 Guy BENOIST (né en 1931)
Cheval au galop
 Sculpture en bronze à patine verte sur son socle
 en marbre
 Hors socle 22 x 35 cm

100 / 150 €

157ter Rosette BIR (1926-1993)
Le nid
 Sculpture en inox poli et minéraux, signée
 36 x 39 x 16 cm

300 / 500 €



154

154 Guy BENOIST (né en 1931)
Le couple
 Sculpture en bronze signée
 24 x 17 cm

100 / 200 €

156 Guy BENOIST (né en 1931)
Couple
 Sculpture en bronze
 Hauteur avec socle: 26 cm

50 / 80 €

157 bis Rosette BIR (1926-1993)
L'envol, circa 1975
 Sculpture en inox poli, signée
 26 x 23 x 16 cm

300 / 500 €



157



157ter



157bis



158 Jean LAMBERT-RUCKI (1888-1967)

La danseuse acrobatique, 1939

Plâtre original et bois polychrome, pièce unique
114 x 35,5 x 19 cm

Provenance :

Vente Blanche, Versailles, 18/10/1981, lot 126.

Collection galerie Legall-Peyroulet, Paris.

Bibliographie :

Le plâtre est reproduit dans De Vos-Ruan-Tortil sous le n° 81.

Ce modèle a été tiré postérieurement en bronze.

8000 / 12000 €

Dans l'ouvrage sur Lambert-Rucki (avant-propos de Jacques de Vos) est remarqué qu'à partir des années 1938 l'œuvre tend vers l'expressionnisme. L'arrivée de la guerre apparaît comme une violente résurgence de l'irrationnel. Une nouvelle fois son pays, la Pologne, est déchiré par les hordes d'Hitler et bientôt celles de Staline. Son art retrouve une spontanéité quasi instinctive où se mêlent sentiments de détresse et de désarroi. Dans l'œuvre de Lambert-Rucki *Le marionnettiste* de 1941, c'est Guignol qui tire les ficelles, le jeu théâtral est inversé car le monde a basculé dans l'absurde.



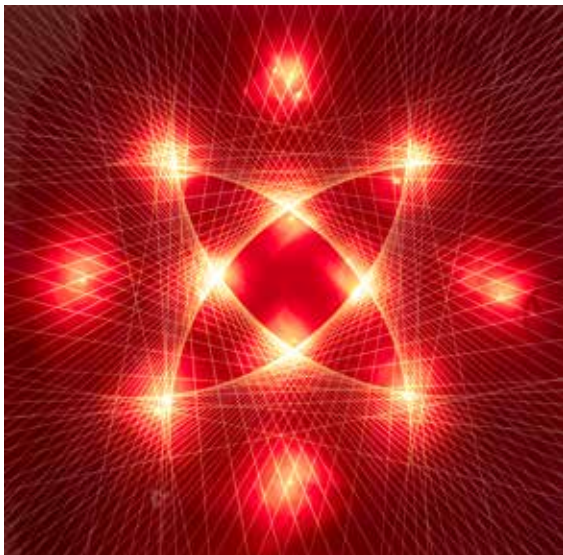
159



160



161



162

159 Janos FAJO (1937-2018)

Composition, 2005

Gouache, encre et collage sur papier
Signée et datée en bas à droite, annoté en
bas à gauche
65 x 40 cm

Janos Fajo étudie à l'académie des Beaux-
Arts de sa ville natale, Budapest, sous la
direction de Lajos Kassak et Hincz.

A la fin des années 1960, l'artiste écrit
un manifeste condamnant le réalisme
socialiste alors en vigueur. Cet adepte de
l'abstraction géométrique se tient dans
la droite ligne des artistes cinétiques, tels
Schöffer, Gerstner ou Vasarely.

400 / 600 €

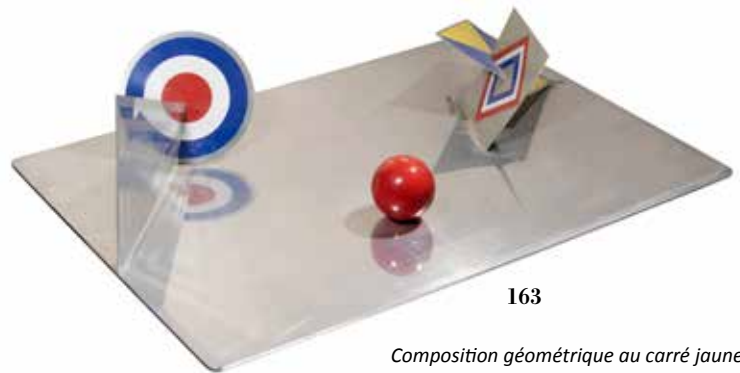
160 Celso SALGUEIRO (XXe)

Composition en noir et blanc, 1992

Acrylique sur toile contrecollée sur
panneau
Signée au dos et datée
65 x 48 cm

300 / 500 €

161 Celso SALGUEIRO (XXe)



163

163 Lucio DEL PEZZO
(né en 1933)

Jeu, 1971

Sculpture en aluminium brossé et sérigraphie
Au dos signée, titrée, datée et numérotée
17/100
Editions Éric et Xiane Germain, Paris
20 x 60 x 42 cm

162 MOSCHINI (XXe)

Sans titre

Installation lumière (plexiglas sérigraphié,
caisson lumineux)
Plaque lumineuse
90 x 90 x 4 cm

800 / 1200 €

163 Lucio DEL PEZZO

(né en 1933)

Jeu, 1971

Sculpture en aluminium brossé et sérigraphie
Au dos signée, titrée, datée et numérotée
17/100

Editions Éric et Xiane Germain, Paris
20 x 60 x 42 cm

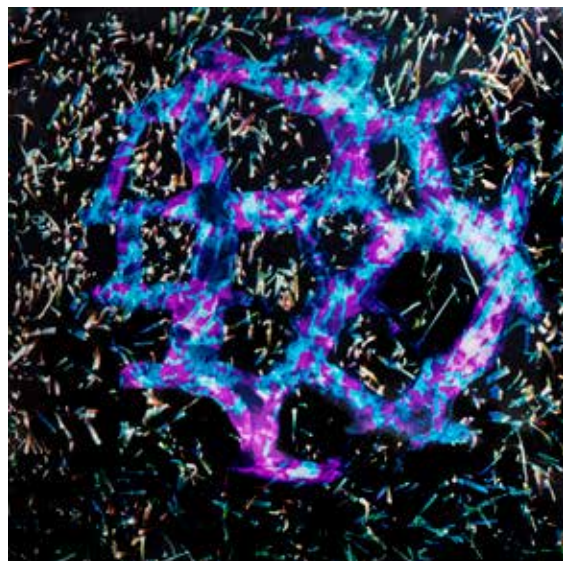
500 / 1000 €

164 Yvan REBYJ (XX-XXI)

Composition, 1997 Cibachrome

Cachet de l'artiste au dos
120 x 120 cm

1000 / 1500 €



164

165 Joao Carlos GALVAO (né en 1941)

Rio, 2004

Relief en bois peint

Signé, titré et daté au dos

100 x 100 x 14 cm

3000 / 5000 €

166 Ramón VERGARA GREZ (né en 1923)

Composition abstraite, 1988

Peinture sur toile

Signée et datée en haut à gauche

160 x 109 cm

6000 / 10000 €

167 Carmen PIEMONTE (née en 1932)

Ciudad marina, 1997

Peinture sur toile

Signée, titrée et datée au dos

110 x 90 cm

1500 / 2000 €

Dans une interview Carmen Piemonte déclare « Pour moi, la géométrie est l'ordonnance la plus merveilleuse. A partir d'elle on peut tout réaliser. ». Tout au long de sa carrière elle se tiendra à ce principe. A ses débuts, elle utilise la sphère, forme qu'elle implante derrière ou devant des plans transparents et travaille avec des dégradés de couleurs aux tonalités claires et lumineuses. Les années 1980 marque une étape avec l'apparition de paysages abstraits. Peu à peu, la palette chromatique s'obscurcit et reflète des paysages denses et brumeux dépourvus de lumière. L'œuvre de l'artiste est marquée par une volonté de créer une atmosphère à l'aide d'harmonies chromatiques et de profondeurs. L'œuvre de l'artiste est en constante évolution, à la poésie abstraite et subtile des débuts succède une période plus agressive.



165



166



167



168



169



170



173



168 Jean CARZOU (1907-2000)

Le pigeonnier, 1980

Encre, signée et datée en bas à droite
23 x 30 cm

Exposition: « 100 petits formats », Galerie
Tamenaga, Paris, 1984.

800 / 1200 €

171 André MISSANT (1908-1977)

La terrasse

Huile sur panneau signée en bas à droite
45 x 53 cm

100 / 200 €

169 Jef FRIBOULET (1919-2003)

Femmes dans un intérieur

Huile sur toile signée en bas à gauche
44.5 x 53.5 cm

300 / 400 €

172 Marcel DELMOTTE (1901-1984)

Jeune femme dans un paysage onirique

Huile sur isorel signée en bas à droite
Contresignée au dos

18 x 23 cm

300 / 500 €

170 N. AECKER (XXe)

Les folies bergères

Gouache signée en bas à droite
52.5 x 64 cm

100 / 200 €

173 MARUDO (XXe)

Composition

Technique mixte sur papier signée en bas à droite
37 x 49 cm

200 / 400 €



174



176



178



179



175



177

174 Jean LURCAT (1892-1966)

Les gladiateurs : le défi, 1959

Gouache

Signée en bas à gauche et datée

33 x 48 cm

600 / 800 €

Expositions :

Zürich, Kunsthaus, Jean Lurçat, 3 mars-1er avril 1962, n° 102.

Paris, Galerie Stiébel, Jean Lurçat, 7 juin-7 juillet 1962, n° 21 (étiquette au dos)

Saint-Denis, Musée d'Art et d'Histoire, Jean Lurçat, 7 mai-11 juin 1966, n° 37.

Paris, Galerie Suillerot, Peintures de Jean Lurçat, 15 mars-15 avril 1967, n° 15.

Bibliographie :

Christian-Gilbert Stiébel, Mon ami Jean Lurçat, peintre de chevalet, éd. Stiébel, 1962, pl. n° 27.

Georges Peillex, Style, n° 2 « Jean Lurçat, peintre de chevalet », p. 92-95, illustration p. 95.

Gérard Denizeau & Simone Lurçat, Jean Lurçat, Catalogue Raisonné, éd. Acatos, 1998, n° 1959.19 p. 496.

175 Maurice SAVIN (1894-1973)

Les vendanges, circa 1962-1965

Huile sur toile

Signée en bas à droite 60 x 73 cm

800 / 1000 €

Deux oeuvres de la même série ont figuré sous les n° 26 et 34 de l'exposition « Savin » au Palais de la Méditerranée à Nice en 1969.

176 Eugène BABOULENE (1905-1994)

Le melon

Huile sur toile signée en bas au milieu et titrée au dos

22 x 27 cm

200 / 300 €

177 Maurice SAVIN (1894-1973)

Paysage animé

Huile sur toile signée en bas à droite

Située Les Ambiers au dos

33 x 41 cm

200 / 300 €

178 Guy BARDONE (1927-2015)

Orange sur le Giudecca, Venise

Huile sur toile

Signée en bas à gauche

Titree au dos

Dim 52 x 79 cm

1000 / 1500 €

179 Blasco MENTOR

(1919-2003)

Au cirque

Huile sur toile signée en bas à droite

32 x 53 cm

400 / 600 €



180



181

180 Serge HÉLÉNON (né en 1934)
Composition

Technique mixte sur papier signée en bas à droite
66.5 x 51.5 cm

150 / 200 €

Né en Martinique, Serge Hélénon étudie à l'École des Arts appliqués de Fort-de-France, puis aux Arts décoratifs de Nice. En 1970, il est l'un des fondateurs à Abidjan de « L'École négro-caraïbe » où la magie a une part et composition comme matière, l'apparat du rituel.

181 Serge HÉLÉNON (né en 1934)
Mathilda

Technique mixte sur panneau signée en bas à droite et titrée au dos
53.5 x 44.5 cm

100 / 200 €

182 Guy BENOIST (né en 1931)
Composition 1986

Mine de plomb et crayons de couleur sur fond noir
Signée et datée
62 x 49 cm

100 / 200 €

183 Guy BENOIST (né en 1931)
Composition fond noir 1985

Crayons de couleur signés et datés
60.5 x 49.5 cm

100 / 200 €

184 Guy BENOIST (né en 1931)
Composition en bleu et gris 1980

Gouache signée en bas à droite et datée
Mouillures
A vue : 61.5 x 43.5 cm

100 / 200 €

185 Guy BENOIST (né en 1931)
Composition 1966

Acrylique sur papier signée et datée
46.5 x 60.5 cm

80 / 100 €



182



183



184



185

Mahjoub BEN BELLA (né en 1946)

Avec minutie, Ben Bella utilise la calligraphie arabe pour ponctuer les assemblages de couleurs qu'il répartit avec subtilité sur la toile. Il joue de la rythmique et de la répétition du signe graphique pour faire de ses tableaux « un espace mental inédit » (G. Durozoi) où son langage chromatique dévore l'espace de la toile avec la frénésie et l'expressivité de l'abstraction lyrique.



186 Abstraction

Huile sur toile
Signée en bas à droite
Contresignée au dos et numérotée 431
55 x 46 cm

1800 / 2200 €

186



187

187 Composition

Encre, aquarelle et gouache signée en bas à droite
23 x 13.5 cm

400 / 500 €



188

188 Composition, 1999

Aquarelle signée en bas à droite et dédiéee
22 x 15 cm

300 / 500 €



189

189 Composition

Encre et aquarelle signée en bas à droite
9 x 12 cm

150 / 200 €

André POIRSON (XXe)



190



191



192



193



194



195

190 Vase au fleurs rouges

Huile sur panneau signée en bas à gauche
50.5 x 33.5 cm

50 / 100 €

191 Composition aux femmes nues rouges, 1969

Huile sur carton signée et datée
32 x 20,5 cm

60 / 80 €

192 L'adoration des bergers

Huile sur panneau signée en bas à gauche
99 x 76 cm

100 / 200 €

193 La braconnne 1967

Huile sur panneau signée en bas à gauche et
datée
97 x 64 cm

100 / 200 €

194 Jeune femme à la fleur

Huile sur panneau signée en bas à gauche
100 x 65 cm

100 / 200 €

195 Jeune femme au chapeau à fleurs

Huile sur panneau signée en bas à gauche
74 x 55 cm

100 / 200 €

200 André POIRSON (XXe)

Assemblée de personnages

Huile sur panneau signée en bas
à gauche
74 x 62 cm

100 / 200 €

201 André POIRSON (XXe)

Le feu de la Saint Jean ?

Huile sur panneau signée en bas
à gauche
74 x 56 cm

100 / 200 €

202 André MISSANT

(1908-1977)

L'adoration des bergers

Huile sur panneau signée en bas
à droite
53 x 44.5 cm

100 / 200 €

203 Bernard DAMIANO

(1926-2000)

Nu féminin

Huile sur panneau signée en bas
à gauche
22 x 12 cm

100 / 200 €

204 Bernard DAMIANO

(1926-2000)

Nu féminin 1992

Encre et lavis signé en bas à
droite et daté
A vue : 79 x 59 cm

100 / 200 €

205 Bernard DAMIANO

(1926-2000)

Portrait

Huile sur toile signée en bas à
gauche
53 x 44 cm

200 / 300 €

206 Bernard DAMIANO

(1926-2003)

Autoportrait au chapeau

Huile sur toile signée en bas à
droite
72 x 59 cm

150 / 200 €

207 Bernard DAMIANO

(1926-2000)

Femmes

Technique mixte sur papier
préparé noir
Signée en bas à droite
62.5 x 48 cm

150 / 200 €



200



201



202



203



204



205



206



207



208



209

208 Louis MARCHAND DES RAUX (1902-2000)

Le couronnement de la vierge
Huile sur toile signée en bas à droite
65 x 91 cm

350 / 400 €

209 Louis MARCHAND DES RAUX (1902-2000)

Composition aux personnages et aux animaux
Pastel signée en bas à droite
48.5 x 63.5 cm

150 / 200 €



210



211

210 Louis MARCHAND DES RAUX (1902-2000)

Composition à l'animal bleu
Pastel signée en bas à droite
31.5 x 48.5 cm

150 / 200 €

211 Louis MARCHAND DES RAUX (1902-2000)

Musiciens dans un paysage
Pastel signée en bas à droite
50 x 65 cm

200 / 300 €



212



213



214

212 Louis MARCHAND DES RAUX (1902-2000)

Composition aux fleurs
Crayon gras signé en bas à droite
A vue : 31 x 23.5 cm

50 / 100 €

213 Louis MARCHAND DES RAUX (1902-2000)

Bouquet de fleurs sur une table
Crayon gras signé en bas à droite
31.5 x 23.5 cm

60 / 80 €

214 Julien PY (1909-2014)

Pichet et fleurs, 1964
Aquarelle signée en à droite et datée
56 x 40 cm à vue

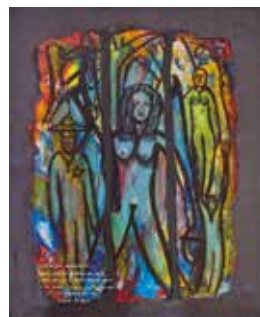
100 / 200 €



215



216



217

216 Marc SARDINA (né en 1957)

Vue de l'atelier à New York, 1971
Huile sur toile signée et datée
97 x 131 cm

400 / 600 €

217 Calogero Ferrante dit Etnarref (1949)

Liberté des sens
Acrylique sur toile signée en bas à droite et titrée au dos
60 x 50 cm

300 / 500 €

215 H. JACOB (XXe)

Composition, circa 1970
Huile sur toile
Signée indistinctement en bas à droite
100 x 81 cm
Deux enfoncements.
Provenance : Galerie Furstenberg, rue Furstenberg, Paris 6ème (étiquette au dos).

300 / 400 €



218 Georges LAPORTE (1926-2000)

Barques à marée basse

Encre et lavis signée en bas à droite
23 x 30 cm

80 / 100 €



219 Georges LAPORTE (1926-2000)

Maison dans un paysage en Bretagne

Huile sur toile signée en bas à droite
18 x 45,5 cm

150 / 200 €



220 Abel LEBLANC (1919-2019)

La régata

Huile sur toile signée en bas à droite
34,5 x 53 cm

80 / 100 €



221 Abel LEBLANC (1919-2019)

Venise

Huile sur toile signée en bas à droite
44 x 54 cm

100 / 200 €



222 Jean-Lin DESCAMPS (né en 1934)

Paysage

Aquarelle et gouache
Monogrammé en bas à gauche
9,5 x 12,5 cm

60 / 80 €



223 Jean PARSY (XX-XXIe)

Jeune femme à la chaise

Encre et gouache signée en bas à droite
23 x 38 cm

100 / 200 €

Arthur VAN HECKE (1924-2003)



224



225

224 Portrait

Aquarelle signée en bas à droite et dédiéee
44 x 35.5 cm

50 / 100 €

225 Maisons près de la rivière

encre et lavis signé en bas à droite
37 x 45 cm

80 / 120 €

226 La dernière ferme de Roubaix 1956

Huile sur toile signée en bas à droite et datée
54 x 73 cm

500 / 700 €

227 Paysage, ancien de Le Catteau, 1957

Aquarelle et gouache sur papier signée en
bas à droite et datée
48 x 62 cm

300 / 700 €

228 Paysage aux maisons et aux grands arbres

Encre et lavis signée en bas à droite
37 x 45 cm

80 / 120 €

229 Bouquet de fleurs

Encre et lavis signé en bas à droite
43 x 36.5 cm

40 / 80 €

230 Rue de village

Feutre signé en bas à droite
23.5 x 31 cm

50 / 100 €

231 Paysage à la grue

Fusain signé en bas à droite
23.5 x 31 cm

50 / 100 €



226



227



228



229



230



231

Arthur VAN HECKE (1924-2003)



232

232 Portrait d'homme, 1958

Huile sur toile signée en bas à droite, datée, contresignée, envoyée "Joyeux Noël à l'ami Loez" 116 x 89 cm

600 / 1000 €



233

233 Le vase bleu

Huile sur toile Signée en bas à droite titrée au dos 61 x 38 cm

300 / 500 €

234 Les Langoustines

Huile sur toile signée en bas à droite 15.5 x 22.5 cm

200 / 300 €



234



235



236

235 Pierre OLIVIER (1928-2018)

Paysage

Huile sur papier signée en bas à gauche
A vue : 53 x 74 cm

100 / 200 €

236 Pierre OLIVIER (1928-2018)

La fenêtre du printemps

Huile sur toile signée en bas à droite
91 x 146 cm

300 / 500 €

237 Pierre OLIVIER (1928-2018)

Composition fond vert

Encre et gouache signée en bas au milieu
31.5 x 19.5 cm

60 / 80 €



237



238

238 Pierre OLIVIER (1928-2018)

Lumière des Evoissons, 2001

Huile sur toile
130 x 210 cm

400 / 600 €

239 Pierre OLIVIER (1928-2018)

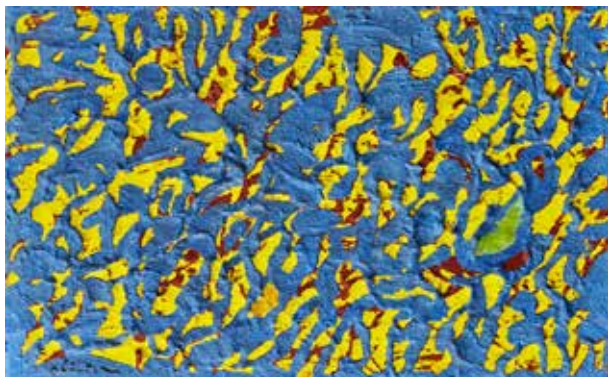
Composition verte et bleue

Encre et aquarelle signée en bas à droite
62 x 48 cm

150 / 200 €



239



240

240 Pierre OLIVIER (1928-2018)

Bleu et jaune

Huile sur panneau signée en bas à gauche
24.5 x 40 cm

150 / 300 €

241 Dominique DEVIGNE

(né en 1946)

Composition abstraite

Huile sur toile signée au dos.
60 x 80 cm

300 / 500 €

242 Dominique DEVIGNE

(né en 1946)

Composition abstraite

Huile sur toile signée au dos
89 x 116 cm

400 / 600 €



241



242

243 Roger FREZIN (1927-2012)

Composition 1967

Huile sur toile, contresignée au dos et datée

65x54 cm

200 / 400 €



243



244

244 Xavier DEGANS (né en 1949)

Peintre à son chevalet dans un paysage fantastique

Huile sur toile signée en haut à droite

27 x 22 cm

300 / 400 €

245 Serge CONTESSE (1925-2003)

L'enfant de chœur

Huile sur toile

Signé en bas à gauche

55 x 33 cm

100 / 150 €



245



246



247



248



249



250

246 Jean PATTOU

(né en 1940)

Venise, la place Saint Marc

Aquarelle signée en bas à droite

32 x 47 cm

120 / 150 €

247 Henri SAINT CLAIR

(1899-1990)

Scène de plage

Huile sur panneau signée en bas

50 x 60 cm

600 / 1000 €

248 HESSING

Le grand canal à Venise

Huile sur toile signée en bas à gauche

54 x 43.5 cm

60 / 80 €

249 Serge Contesse

(1925-2003)

Conseil

Huile sur toile signée en bas à droite, contresignée et titrée sur le châssis

61x46 cm

100 / 200 €

250 Serge Contesse

(1925-2003)

Homme au chapeau

Encre et lavis d'encre sur papier, signé en bas à gauche

46,5x17 cm

30 / 50 €



251



252

251 Julien PY (1909-2014)

Pêcheur et barque

Aquarelle signée en bas à droite
24.5 x 35 cm

150 / 200 €

D'origine catalane, né à Collioure, Julien Py peint des œuvres primitivistes, peintures à l'huile faites pour capturer la lumière et l'atmosphère de la vie.

252 Julien PY (1909-2014)

Trois hommes dans un intérieur, 1962

Aquarelle et gouache signée en bas à droite
Datée

41.5 x 51 cm

100 / 200 €

253 Julien PY (1909-2014)

Jeune femme à la cuisine

Aquarelle signée en bas à droite et datée
A vue : 30 x 23 cm

200 / 300 €



253



254

254 Julien PY (1909-2014)

Jeunes femmes à l'ouvrage

Huile sur toile signée en bas à droite
44 x 53 cm

100 / 200 €

255 Arbit BLATAS (1908-1999)

Nature morte

Huile sur toile contrecollée sur panneau et signée en bas à gauche
16.5 x 23.5 cm

600 / 1000 €

256 ALVAR (XXe)

Composition à la théière

Huile sur toile signée en bas à gauche
23.5 x 31 cm

50 / 100 €



255



256



258

258 Bernard DAMIANO (1926-2000)

Nature morte aux cruches

Huile sur toile signée en bas à gauche
60 x 46 cm

100 / 200 €

Expressionniste, la peinture de Bernard Damiano se définit par une représentation déformée stylisant la réalité pour atteindre une grande intensité grâce aux couleurs vibrantes et aux lignes acérées.



260



261

**260 Bernard DAMIANO
(1926-2000)**

Personnages

Technique mixte sur papier
signée en bas à droite

A vue : 48 x 64 cm

100 / 200 €

**261 Raymond BESSE
(1899-1969)**

La fête foraine à Saint Ouen

Huile sur panneau signée en bas
à gauche

25 x 40 cm

200 / 400 €



262



264

**262 Léon BONHOMME
(1870-1924)**

Après la danse 1920

Crayon et aquarelle signé en
haut à droite et daté

A vue : 10 x 14 cm

150 / 200 €

264 G.FOSS (XXe)

Le village

Huile sur toile signée en bas à
droite

36 x 44 cm

50 / 100 €

**265 Bernard DAMIANO
(1926-2003)**

L'atelier

Huile sur toile signée en bas à
droite

35 x 45 cm

100 / 200 €



265

**266 Pierre CORNU
(1895-1996)**

*Nu féminin en chemisier en-
trouvert*

Aquarelle sur papier
15.5 x 25 cm

150 / 300 €

267 MERCIER (XXe)

Péniche sur le canal

Acrylique sur toile signée en bas
à gauche

50 x 60 cm

300 / 500 €



266



267



268

268 Wajih NAHLÉ
(1932-2017)

Abstraction gestuelle

Acrylique sur panneau
Signée et bas à droite et située Paris
42 x 42 cm

500 / 1000 €



269

269 Amaury DUBOIS
(né en 1980)

Vanité

Acrylique et technique mixte sur toile
Contresignée
45.5 x 38 cm

200 / 400 €



271

271 Ecole française du XXe
Quatre personnages 1953

Gouache sur papier

Signée indistinctement et datée en
bas à droite
24 x 32 à vue

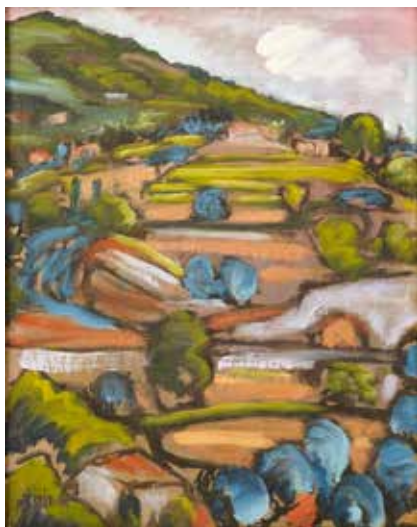
50 / 100 €

272 Jeffrey HESSING
(né en 1952)

Paysage

Huile sur toile, signée en bas à
gauche
41x33 cm

150 / 300 €



272

273 Yves JOUANNAUD (1924-1995)

Nu féminin

Huile sur toile signée en bas à gauche
80 x 40 cm

200 / 400 €



273

274 Calogéro ETNARREF (né en 1949)

Le chat footballeur, 2019

Acrylique sur toile signée en bas à droite et datée
Contresignée et titrée
64 x 54 cm

100 / 200 €

275 Miquel BARCELO

(né en 1957)

« *Pièce unique* »

Affiche originale pour l'exposition à la Galerie Pièce
Unique à Paris en 1992, signée au feutre par l'artiste
en bas à droite,
60 x 40 cm.

120 / 150 €

276 Calogero Ferrante dit Etnarref

(né en 1949)

En colère

Acrylique sur toile signée en bas à droite
40 x 50 cm

150 / 300 €



274



275



276



277

277 Willem VAN HECKE
(1893-1976)

Composition 1975

Technique mixte sur papier, signée
en haut à gauche et datée
55 x 49 cm

1000 / 1500 €



278

278 Fred DEUX (1924-2015)

Naissance des dieux, 1998

Aquarelle et crayon

Signée en bas à droite, datée et
titrée

24 x 18 cm

Provenance : Galerie Chave, Vence,
n° 7727 (étiquette au dos).

600 / 800 €



279

280 Anne MORIVAL
ZIMMER (1962)

Architecture III, 2007-2019

Acrylique et aérosol sur toile, mono-
grammée en bas à droite

Contresignée et titrée au dos

90 x 115 cm

600 / 1000 €



280



281

281 Marcel ARAGONÈS
(contemporain)

Passion

Acrylique et encre sur papier

50 x 70 cm

Encadrée sous verre

150 / 300 €



283

283 James PICHETTE (1920-1996)

Hommage à Oscar, 1949

Peinture et gouache sur papier calque

Signée et datée en bas à droite

32,5 x 42,5 cm

Exposition : Galerie Sapone, Nice, 1975 (étiquette au
dos).

300 / 500 €



284



284 Jean Louis GOETGBEBEUR

alias Godjo

Femmes nues 2001

Acrylique sur toile signée en bas à droite et datée

41 x 33 cm

150 / 300 €

285 VIGNES (XXe)

Village vu d'un balcon 1960

Huile sur isorel signée en bas à gauche et datée.

62 x 49.5 cm

100 / 200 €

286 Claudy GIELCZYNSKI

(né en 1950)

La baie des anges

Huile sur toile, contresignée et titrée au dos

73 x 100 cm

400 / 700 €

287 Claudy GIELCZYNSKI

(né en 1950)

Variation bleue, 1999

Encre sur papier signée en bas à droite

A vue : 56.5 x 46.5 cm

300 / 500 €

288 Bernard JARDEL

(1932-1984)

Composition géométrique

Acrylique sur toile

Signée au dos

61 x 50 cm

400 / 600 €

289 François BOISROND

(né en 1959)

Air france, 1987

Huile et acrylique sur bois monogrammée B.G et datée 1987

42 x 42 cm

1800 / 2000 €



286



287



288



289

SCULPTURES



290

290 Philippe Dewaleyne (XXe)

L'offrande

Sculpture en bronze, fonte à la cire perdue
signée et numérotée 1/4
H 18 x 9 cm

200 / 400 €



291

291 Jacques COQUILLAY (né en 1935)

Nu féminin debout

Sculpture en bronze à patine brune signée
Justifiée 7/8
H: 22 cm

300 / 500 €



292

294 Xavier ALVAREZ (né en 1949)

Blue Lagoon

Sculpture en bronze à patine bleue, signée et justifiée
2/8.
70 x 30 cm

1500 / 3000 €



293

292 Couple de danseur sur son socle

Sculpture en bronze, base en plexiglass
H 15 cm

30 / 50 €

293 Ecole du XXe

Silhouette s'étirant

Sculpture en céramique patinée, signée
H: 19 cm

30 / 50 €

295 BUTAYE (XXe-XXIe)

Sculpture en marbre blanc, base en marbre noir
Signé et justifié 11/50
Hauteur : 24.5 cm

50 / 100 €

295 bis VASSILAKIS TAKIS (1925-2019)

Magnétique Evidence, 1983

Edition Artcurial 1991

Numéroté 31/1000, série numéro IV
Signé

Avec coffret et certificat d'origine

Dim : 42 x 32 x 25 cm

400 / 600 €



294



295



295 bis



296



297

296 Claude SCHURR
(1921-2014)
L'arc-en-ciel après l'orage
Huile sur toile
Signée en bas à droite
54 x 61 cm

1000 / 1500 €

297 Louis FABIEN
(né en 1924)
la vie en rose
huile sur toile signée en bas à gauche
46 x 81 cm

500 / 600 €



298



299

298 Michel VERNEVEAUX
(né en 1947)
Anastasia
Acrylique sur toile monogrammée
au dos
45.5 x 55 cm

300 / 500 €

L'attrait pour le féminin est pour Michel Verneveaux un moteur. Ses cadrages sont suggestifs, son imagination sans limite se cantonnant toutefois à l'érotisme, sans jamais tomber dans la pornographie. Une œuvre destinée aux chambres plutôt qu'aux salons, à mettre entre toutes les mains d'adultes.

299 Michel VERNEVEAUX
(né en 1947)
Clara
Huile sur toile monogrammée au dos
38 x 46 cm

300 / 500 €



300



301

300 Bernard CHAROY
(né en 1931)
Julien venait faire le beau!
Huile sur toile signée en bas à droite
65 x 54 cm

1200 / 1300 €

301 Michel VERNEVEAUX
(né en 1947)
Couleurs printanières
Acrylique sur toile monogrammée en
bas à droite
45.5 x 55 cm

300 / 500 €



301 bis



301 ter

301bis D'après David La Chapelle
(né en 1963)
Mannequins
Tirage photographique sur papier
Griffures et pliures
40,5 x 55 cm

150 / 300 €

301 ter Jacques BOSSIER
(né en 1946)
AKOA, 2006
Tirage argentique signé au dos
Justifié 6/8
30x30 cm

300 / 500 €



302

302 BRUTTA MATTA
(né en 1946)

La tour Solidor, Saint Malo

Huile sur isorel signée en bas à gauche
38 x 46 cm

250 / 300 €



303

303 Robert L.P LAVOINE
(1916-1999)

Ménilmontant

Aquarelle signée en bas à droite
33 x 46 cm

180 / 200 €

304 Guy LEGENDRE
(né en 1946)

Le Guilenc

Huile sur toile signée en bas à droite
46 x 61 cm

250 / 300 €



304

305 Maurice EMPI
(né en 1933)

Nice place Massena

Huile sur toile signée en bas à gauche
38 x 46 cm

400 / 500 €

306 Yvon GRAC
(né en 1945)

L'atelier au pont de Beaulieu

huile sur toile signée en bas à gauche
46 x 55 cm

800 / 900 €



305

307 Yvon GRAC (né en 1945)

Eté Niçois

Huile sur toile signée en bas à gauche
25 x 30 cm

400 / 500 €



306

308 Gérard CALVET (né en 1926)

Carénage au Grau-du-Roi

Huile sur toile signée en bas à droite
46 x 55 cm

500 / 600 €

309 Gérard BARTHELEMY
(1927-2016)

Mer et rochers

Huile sur toile signée en bas à droite
38 x 55 cm

250 / 300 €



308



309

310 Pierre BOUDET
(1915-2000)

Versailles, les jardins

Gouache signée au dos
56 x 35 cm

100 / 200 €

311 Jean Pierre CAPRON
(1921-1997)

Paysage provençal

Lithographie signée en bas à droite
70 x 52 cm

70 / 90 €

312 Jacques GOUPIL
(né en 1934)

Le ponton bleu à la salute, Venise

Huile sur toile signée en bas à gauche
73 x 54 cm

400 / 500 €



310



311



312



313



314



315



316



317

313 Jean Pierre DUBORD (1949)

La Seine aux Andelys

Acrylique sur toile signée en bas à droite et contre signée
54 x 62 cm

700 / 1000 €

314 Jean Paul Surin (né en 1946)

La cueillette des coquelicots, 1989

Acrylique sur toile signée en bas à droite, contresigné et daté au dos
65x80 cm

100 / 200 €

315 Jean Paul Surin (né en 1946)

Les anémones, 1988

Acrylique sur toile signée en bas à droite et datée, contresignée titré au dos
65x82 cm

100 / 200 €

316 Jean Paul Surin (né en 1946)

Nature morte aux fruits, 1980

Acrylique sur toile signée en bas à gauche
73,5x60 cm

100 / 200 €

317 James RENE (né en 1935)

Honfleur animé

Huile sur toile signée en bas à droite
54 x 65 cm

300 / 400 €

318 Gérard FAGARD (né en 1938)

Le port de Nice

Acrylique sur toile signée en bas à droite
46 x 55 cm

100 / 200 €

319 Roland DUBUC (1924-1998)

Nu féminin en bord de mer

Pastel sur papier signé en bas à droite
A vue : 38 x 50 cm

400 / 600 €



318



319