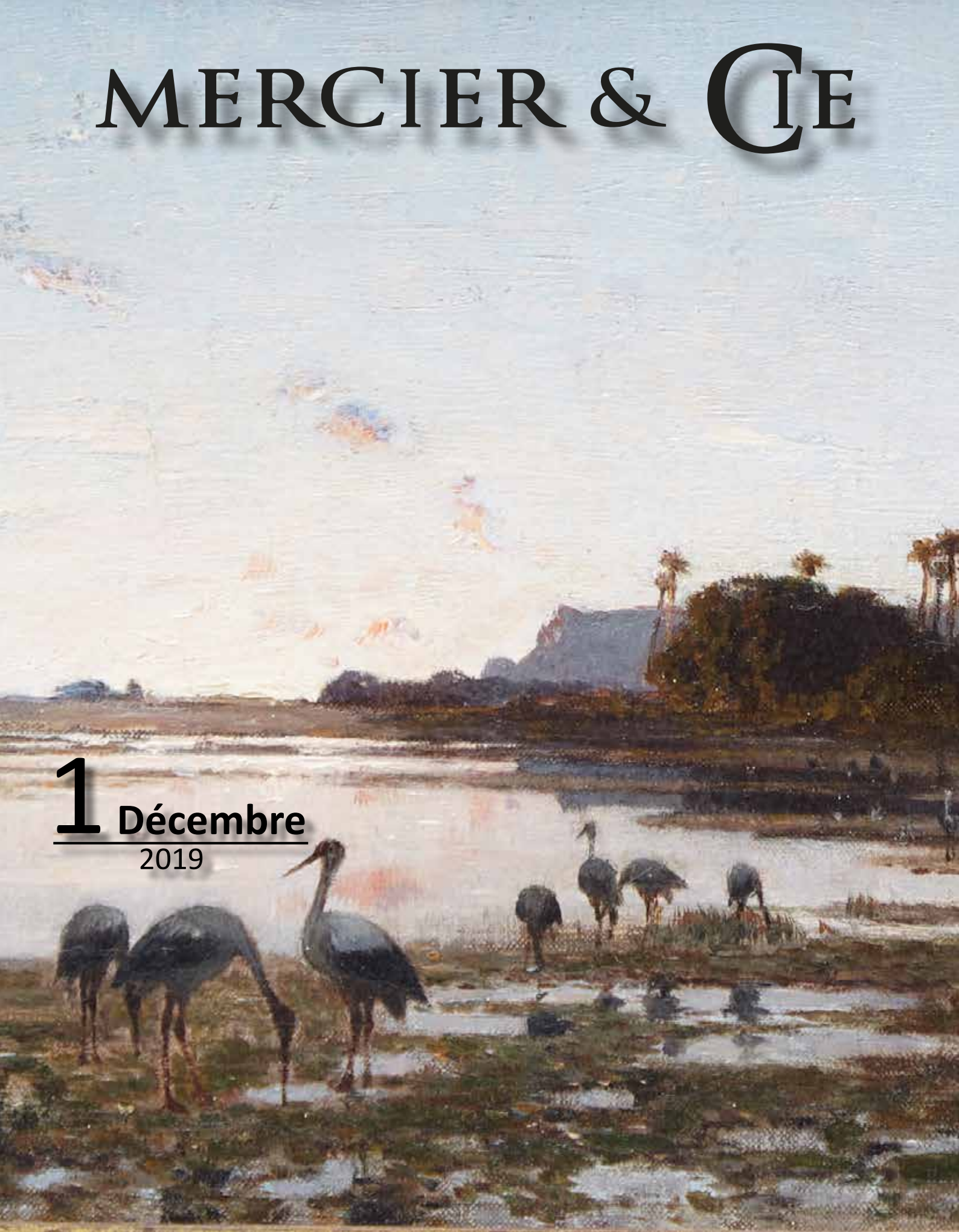


MERCIER & C^E

1 Décembre
2019



Index

ALONZO Dominique	179	Lagneau	251
APOL Louis	352	LAUVERGNE Barthélémy	316
ASTRUC Zacharie	160	LAZAR Ghelman	363
BAREND VAN KALRAET	264	LEGUEULT Raymond	366
BARRE Auguste Jean	178	LOUCHE Constant	327
BARRIAS Louis Ernest	161	LUCE Maximilien	381
BARYE Antoine Louis	168 171	LUTSCHER Fernand	332
BIANCHINI C.	290	MAJORELLE Louis	194
BITTER Ary	174	MALBRANCHE	351
BOEL V.	248	MALFROY Henry	326
BOGGS Franck William	355	MARIOTON Eugène	176
BONNINGTON	346	MARONIEZ Georges	344 348
BRETON Emile	320	MEERTS Franz	341
CABAT Louis	335	Mène Pierre Jules	167
Carel NAKKEN Willem	340	MERCIE Antonin	181
CARPEAUX Jean Baptiste	173	MOORMANS Frans	357
CARRIER-BELLEUSE Albert	162	OLSEN J.	300
CAZIN Jean-Charles	333	ORTIZ DE ZARATE Manuel	368
CHAPU Henri M.A.	175	OSTADE Van	249
CHAUCHET-GUILLERE C.	342	PAILLET Charles	163
CHIGOT Eugène	345 347	PASINI Alberto	309
CODAZZI Niccolo	262	PETROFF Wladimir	329
CONSTANT Benjamin	297	PINCAS Moreno	383
COSSMANN H. M.	305	PRADIER James	163
COUVELET Jean-Baptiste	152	QUENTIN LATOUR	283
Cuyp Albert	271	RIBEAUCOURT Jules	388 389
DALOU Aimé Jules	180	RIVIERE Théodore	172
DAMERON Emile C.	307	ROBBE Henri	306
DANIELS Andries	259	ROBERT Michel	166
DARCY-DUMOULIN A. A.	356	Roger GODCHAUX	170
DAUZATS Adrien	360	Roghamann Roalandt	269
DE RETZ Eudes	308	ROYER Lionel	295
DELAHERCHE Auguste	193	ROZIER Amédée	322 323 324
DESPRES Jean	188	Sabino Marius	195
DOMERGUE Jean Gabriel	372	SCHAKEWITS Joseph	318
DROUAI	282	SOUVERBIE Jean	365
DUFOUR Bertrand	384	SURINX Eugène	336
DUMONT	150	SWYN COP Philippe	381
DUMOULIN Louis	328	TESTU Pierre	343
GALAND Léon Laurent	369	TRISSET VAN MULDER	313
Gallé v	195	Camille	288
GARDET Georges	165	VAN DEN BORGH	257
Gaudion George	386	Van DYCK	250
GAUFFRIAND Emile	354	Van REYMERSWAELE Marinus	270
GIL FRANCO Vicente	182 à 287	Van Uden Luca	312
GODCHAUX Emile	319	VENTADOUR Jean Nicolas	302
GODCHAUX Roger	169	VERBOECKHOVEN Eugène	311
HANICOTTE Augustin	367	VERNET Carle	266
HANNEMAN Adriaen	258	VERON René	189
HENRY LECOURTOIS H.	379	WALTER Amalric	339
HIRSCH Alphonse	296	WATSON William II	273
JACQUEMART Alfred	164	WATTEAU DE LILLE Louis Joseph	272
JENSEN George	192	Willem Van de Velde	321
KERSTIN CARDON M	382	ZIEM Félix	321
KOCH	353		

MERCIER & C^E

HÔTEL DES VENTES DE LILLE

DIMANCHE 1 DÉCEMBRE 2019

À 10H30 Lot 1 à 69 et 14h 30 lot 75 à 455

VENTE AUSSI EN LIGNE SUR
INTERENCHERES-LIVE.COM

 **interencheres-live.com**
Les ventes des commissaires-priseurs, en direct sur internet

Expert : TABLEAUX ANCIENS

Cabinet TURQUIN- Stéphane PINTA
69 rue Sainte Anne- 75002 PARIS
Tél. : 01 47 03 48 78- stephane.pinta@turquin.fr
Présente les lots : 246 - 250 - 253- 257- 258
260 - 265- 266 - 268 à 273 - 281 à 284

Expert : TABLEAUX DES XIX^e ET XX^e SIECLES

Marc OTTAVI ; 12, rue Rossini- 75009 PARIS
Tél. : 01 42 46 41 91- contact@expertise-ottavi.fr
Présente les lots : 287 à 352 et 354 à 389

EXPOSITIONS PUBLIQUES

Ouverture de l'exposition Le vendredi 29 Novembre de 14h15 à 19h
Le samedi 30 Novembre de 9h15 à 12h et 14h15 à 18h
Le dimanche 1 Décembre de 9h30 à 12h
(Exposition démontée, lots visibles sur demande)

14, rue des Jardins- Tél. : 03 20 12 24 24- Fax : 03 20 51 06 62
www.mercier.com- email : contact@mercier.com

SAS LILLE MÉTROPOLE ENCHÈRES : n° 2002-314 du 4 juillet 2002
D. SOINNE- P. DEGUINES- P. DROUIN- H. WATINE

Photographies et mise en page : Sébastien Hamelin
Impression : Arlys





1



2



3

**1
VERSEUSE EN ARGENT**

A cannelures torsées, prise en bois noirci, piétement tripode à attaches à motifs de rocailles, fretel mouvementé. Cambrai vers 1798. (poinçon tête de cheval avec chiffre 1) Maître orfèvre: Pierre THERY 1336g

2 000 € / 2 500 €

**2
LOUIS WOLFERS**

Candélabre à quatre lumières à décor ajouré de motifs rocailles Bobèches stylisées Hauteur : 29.5 cm Signé sous la base Poids : 1290 g

600 € / 1 000 €



4



5



6



7

**3
BEGUIN**

Beau samovar en argent ciselé de mascarons et palmettes sur fond amati, piétement tétrapode à terminaison griffe, aigle aux ailes déployées à l'amortissement, signé. Poids : 3305g

3 000 / 3 500 €

**4
SERVICE À THÉ CAFÉ**

En argent à décor ciselé de mascarons et palmettes sur fond amati, prises à décor zoomorphe (variantes dans les poinçons dont DUTALIS) composé de : une cafetière, un sucrier, un pot à crème, une théière.

3808g

2 000 / 2 500 €

**5
MONTURE D'HUILIER
VINAIGRIER**

En argent ciselé et reperlé, bassin mouvementé, piétement ajouré à agrafes

XVIIIème 882g

300 / 500 €

**6
ODIOT**

Bel ensemble en argent à larges côtes à doucine et gorges, armoiries marquées avec la devise: "NOBILITAS VIRTUTE INTITUR", prise en forme de graine composé de : un samovar, une cafetière, un sucrier, un pot à crème, un bol à biscuit, un plateau. Style Louis XIV fin XIXème siècle. Poids brut: 12,8 kg

7 500 / 8 500 €

**7
BACCARAT**

Modèle HARCOURT 7 verres à eau 7 verres à vin 7 verres à porto

400 / 600 €



9



10



11



12



13

9 CALICE EN ARGENT

A décor au repoussé de scènes du nouveau testament, pampres de vigne et gerbes de blé
Poinçon Minerve
534 g

400 / 600 €

10 CALICE

Ciboire et patène en vermeil, poinçon Minerve à décor émaillé bleu
856g

300 / 500 €

13 HUILIER VINAIGRIER

En argent ciselé, base octogonale ornée de filets, pose sur quatre pieds en forme de glands, prise annulaire à fût faceté
1789-1798
Maître orfèvre : JNB
Carafes en cristal taillé à décor pointes de diamants et godrons
XIXème siècle
Poids brut : 724 g

400 / 600 €

11 TIMBALE

Sur piédouche en argent à décor ciselé de rocailles et motifs stylisés
Orléans 1776-1778
MO : Pierre Bataille
11.5 cm
Poids : 174 g

300 / 500 €

12 BACCARAT

Service de verre en cristal taillé comprenant : 12 flûtes à champagne, dix huit verres à vin blanc, dix huit verres à vin rouge, vingt verre à eau
On y joint onze verres à vin blanc en cristal teinté taillé.

600 / 1 000 €

15 GAE AULENTI

Partie de ménagère en inox et laiton
Crée par l'artiste pour Les Trois Suisses, composée de :
Dix grands couverts
Dix couteaux (un accidenté)
Dix petites cuillères à café
Vers 1975

150 / 300 €

16 BACCARAT

Partie de service en cristal modèle Harcourt comprenant onze verres à eau, dix verres à vin blanc, onze verres à porto, douze coupes à champagne et sept verres à liqueur
Non signés
On y joint huit coupes d'un modèle proche
Ebréchure à un verre à liqueur

1 500 / 2 000 €



14

14 MONTRE OIGNON

A boîtier en argent ciselé à décor d'acanthes stylisées, le dos orné d'une scène historiée d'après COCHIN.
Cadran indiquant les heures en chiffres romains, les minutes en chiffre arabes, et indiquant la date à 6 heures.
Signé GUIGUER LONDON
Mouvement à coq
XVIIIème siècle
Poids brut : 138g

2 000 / 3 000 €



15



19



20

19

DELFT (XVIIIÈME SIÈCLE)

Paire de pots à tabac en faïence de grand feu camaïeu bleu marqués "DUYNKERKEN" (Dunkerque)
(Manque au col)
Couvercles en laiton.
Hauteur: 50 cm

1 800 / 2 000 €

20

PAIRE D'IMPORTANTES CHEVRETTES

En faïence polychrome à décor réservé de Saintes dans un médaillon, anses zoomorphes.
XVIIIème siècle
(Une restaurée, l'autre fêlée)
Hauteur: 38 cm
Largeur: 33 cm

1 800 / 2 000 €

21

NAMUR (XVIIIÈME SIÈCLE)

Verseuse à glaçure brune, monture argent à décor rayonnant de frise feuillagée.
Hauteur: 29 cm

200 / 400 €

22

NAMUR (XVIIIÈME SIÈCLE)

Verseuse à glaçure brune.
Versoir zoomorphe en argent.
Hauteur: 28 cm

150 / 200 €

23

CHOPE EN FAÏENCE

A décor à l'éponge manganèse et camaïeu bleu de vase fleuri devant une balustrade et acanthes stylisées.
Monture en étain, le couvercle orné d'un médaillon "IN DER LICHEIT"
la base à décor de godrons
Allemagne XVIIIème siècle
Hauteur: 26 cm

450 / 700 €



21



22



23



24



25

24

ECOLE DE LA FIN DU XVIIÈME SIÈCLE

Suite de deux plats en faïence, l'un à décor camaïeu bleu, l'autre à décor camaïeu bleu et jaune de chinois, feuillages et rochers
Egrenures
Diamètre: 34 cm

25

MONTEREAU (XIXÈME SIÈCLE)

Suite de six assiettes à pans en faïence fine figurant des monuments parisiens.
20.5 x 20.5 cm

100 / 150 €

600 / 800 €

26

QUINZE ASSIETTES ET DEUX COUPES À FRUIT

En porcelaine polychrome et rehauts dorés: fond bleu, le bassin orné de putti aux roses flanquant le chiffre de Louis Philippe
Daté 1846
Légères usures et égrenure à l'une des coupes à fruit

800 / 1 200 €



26



27



28



29



30



31

27
CENTRE DE TABLE

En biscuit et porcelaine bleu à rehauts dorés à décor d'anges soutenant une corbeille ajourée, pieds griffes.
Epoque Empire (usures et petits manques)
Hauteur: 28 cm
Diamètre: 26 cm

100 / 150 €

28
GROUPE EN BISCUIT

figurant deux femmes à l'antique près d'un arbre.
Fin XVIIIème siècle
(Petits accidents et manques)
Hauteur: 36 cm

200 / 400 €

29
PAIRE DE VASES COUVERTS

En porcelaine polychrome à rehauts dorés à décor de guirlandes fleuries, prises à mascarons, fretel en forme de graine.
Epoque Empire
Hauteur: 50 cm

1 500 / 1 800 €

30
PAIRE DE VASES CORNET

Sur piédouche en porcelaine bleu poudré à rehauts dorés à décor de frises feuillagées et frises de perles.
Epoque Restauration (fêles)
Hauteur: 25 cm
Diamètre: 23.5 cm

100 / 150 €

31
CACHE-POT

En porcelaine polychrome à rehauts dorés à décor en réserve de jeté de fleurs.
Marque "M" au dos.
Début du XIXème siècle
Hauteur: 20 cm

150 / 300 €

32
PETITE ASSIETTE

De forme mouvementée à décor central de jeté de fleurs et fruits. L'aile soulignée de guirlandes de feuilles de laurier, nœuds et rubans
Tournai, fin XVIIIème siècle - Début XIXème siècle
Surdécorsé à La Haye
Diamètre : 17.5 cm

80 / 100 €



32

33
PAIRE DE VASES À L'ÉTRUSQUE

En porcelaine à décor réservé en grisaille d'amours et divinités sur fond beige à rehauts dorés.
Epoque Empire
(Restaurations aux anses)
Bases en marbre
Hauteur: 33 cm

150 / 300 €



33



35



36



37



35 CHINE (XIXème siècle)

Vase balustre en porcelaine polychrome à décor de coqs et motifs stylisés.
Hauteur: 36.5 cm

600 / 800 €

36 CHINE (époque Kangxi)

Vase à côtes droites en porcelaine à décor camaïeu bleu de feuillages, la partie basse ornée de feuilles en léger relief.

Talon orné de feuillages et motifs de spirales.

(accident au col et au talon)

Hauteur: 26.5 cm

1 000 / 1 500 €

37 CHINE (XIX)

Paire de vases balustre "famille verte" en porcelaine polychrome à décor de scènes de la vie quotidienne

Hauteur: 43 cm

1 500 / 2 000 €



38



39



40



41



42



43

38 CHINE (époque Quianlong)

Important cache pot en porcelaine polychrome à décor des émaux de la Famille Rose, de fleurs, feuillages et motifs stylisés

36 x 39 cm

2 000 / 3 000 €

39 CHINE

Vase à long col émaillé à décor dit "sang de bœuf"

Hauteur : 53 cm
Petites égrenures sous la base

100 / 200 €

40 IMPORTANT CACHE-POT

En porcelaine famille rose à décor d'oiseaux branchés, motifs stylisés et phoenix.

(Accidents et fêles)
Hauteur: 33 cm Diamètre: 39 cm

600 / 1 000 €

41 CHINE (XVIII ÈME SIÈCLE)

Plat à pans coupés en porcelaine Famille rose à décor de canard.

40 x 40 cm

1 000 / 1 500 €

42 CHINE (Époque Kangxi)

Jatte à pans en porcelaine polychrome à décor "famille verte" de branchages fleuris

7 x 29.5 x 25.5 cm

(Petite égrenures et usures au décor)

300 / 350 €

43 CHINE (XVIIIème siècle)

Grand plat en porcelaine, camaïeu orange à décor de rinceaux

Diamètre : 36 cm

80 / 100 €



44



46

44

JAPON : Armure

En métal laqué noir à rehauts dorés, bronze doré et soie brodée

1800 / 2200 €

45

CHINE (XIXème siècle)

Vase balustre en porcelaine sang de boeuf

Marque au dos

Hauteur : 17 cm

100 / 150 €

46

CHINE (fin XIXème ou début XXème siècle)

Paire de vases à sections rectangulaires à décor ajouré de scènes de la vie quotidienne entourées de motifs feuillagés. Signés.

Restaurations aux cols

H: 51cm.

200 / 400 €

47

CHINE (XIX)

Paire de daïms en émaux cloisonnés et dorés.

28 x 28 cm

1 000 / 1 500 €

48

CHINE (Fin Ming)

Cinq bols à thé en porcelaine polychrome à décor de scènes de la vie quotidienne. (Marques au dos)

(Avec restauration faites au Japon et leur boîte japonaise)

Hauteur : 4.7 cm

Diamètre : 7.5 cm

150 / 200 €



47



48

49

JAPON (XIXème siècle)

Vase rouleau en bambou sculpté à décor de scènes de la vie quotidienne

Hauteur : 30.5 cm (fentes)

80 / 120 €

50

CHINE (XVIIIème siècle)

Deux paires d'assiettes en camaïeu orange à rehauts dorés. Deux à décor dit "à la barrière fleurie", deux autres à décor de branchages fleuris.

Diamètre : 21 et 22 cm

150 / 200 €

51

CANTON, (début du XIXème siècle)

Boîte dite "à bento" en émail polychrome à décor réservé de scènes de la vie quotidienne.

(Accidents)

Hauteur : 21 cm

80 / 120 €



49

52

JAPON (FIN XIXème Siècle)

Cabinet en bois exotique à décor sculpté et ajouré d'oiseaux et motifs feuillagés. Il ouvre à huit vantaux et deux tiroirs à décor en semi-relief d'oiseaux branchés, échassiers et branchages fleuris en os sculpté et nacre sur fond laqué bleu à rehauts dorés.

(Petits accidents et manques)

207 x 138 x 38.5 cm

2 000 / 2 500 €



52



53
Bouddha en bronze patiné
 XIXème siècle
 57 x 37 x 19 cm

200 / 300 €



54
Petit Bouddha en bronze doré
 XIXème siècle
 Hauteur : 31 cm

100 / 200 €



55
Bouddha en bronze ciselé
 Accidents
 Hauteur : 54 cm

200 / 400 €

56
CHINE

Petit cabinet ouvrant par deux portes à décor laqué et incrustations de pierres dures de scènes de la vie quotidienne. Usures et légers manques.
 76 x 55 x 26,5 cm

60 / 120 €

57
CHINE

Importante vitrine ouvrant par deux portes en bois de placage, montants à riches décors de pagodes, personnages. Elle ouvre par cinq tiroirs dans la partie basse.
 (usures)
 183 x 122 x 46,5 cm

300 / 500 €

58
CHINE

Cabinet ouvrant par deux portes à décor laqué de scènes de la vie quotidienne, incrustations de pierre dure.
 (légers manques)
 133 x 122 x 46,5 cm

150 / 300 €



56



57



58



59



60



61

59
JAPON (XIXème siècle)

Boîte en laque à décor de jardin et motifs stylisés
 7,5 x 7,5 cm

40 / 60 €

60
Ecole asiatique du XIXème siècle

Paysage aux pagodes
 Plaque sur pierre sculptée en semi relief
 35 x 27,5 cm

800 / 1200 €

61
JAPON (XIXème siècle)

Paire de coupes en porcelaine polychrome en forme de feuilles
 Longueur : 18 cm

30 / 40 €



62

62
JAPON (fin XIXème siècle)

Tansu en bois naturel patiné ouvrant à deux vantaux grillagés, six vantaux à lamelles et neuf tiroirs
Pose sur une plinthe
175 x 226 x 49 cm

400 / 800 €

63
JAPON (XIXème siècle)

Coupe en porcelaine polychrome en forme de carpe
36 x 23 cm

100 / 120 €

64
JAPON

Deux Tsuba, l'une à décor d'objets stylisés incrusté d'or et d'argent (diamètre : 7.5 cm), l'autre en fer à décor de veines de bois stylisées (6.5 x 6 cm)

100 / 120 €

65
JAPON

Deux tsuba, l'une à décor d'oiseaux et coquillages (7.8 x 7.2 cm), l'autre en fer à incrustations d'or à motifs d'arbres (7 x 6.3 cm)

100 / 120 €



63



64

65



66

66
KEITEN TAKAHASCHI

(Trésor national vivant) : Couple de danseuses en fonte de fer
Signées

Hauteur : 17.5 et 18.5 cm

Dans sa boîte d'origine signée par l'artiste

120 / 150 €

67
JAPON (XIXème siècle)

Vase à col soliflore en porcelaine camaïeu bleu à décor de bambous

Hauteur : 26 cm

80 / 120 €

68
JAPON (XIXème siècle)

Socle-présentoir en bois laqué rouge noir et or à décor de personnages en ronde-bosse

28 x 37 x 28 cm

120 / 150 €

69
JAPON (XIXème siècle)

Verseuse Inuyama en grès émaillé dans le goût des Ming à décor réservé d'oiseau dans un paysage

Hauteur: 30 cm

60 / 80 €



67



68



69



75

75

Etagère d'applique

À façade légèrement galbée en bois de placage marquetée de motifs losangiques. Ouvre à deux vantaux pour la partie inférieure. Présente trois tablettes en partie haute. Les montants ajourés XVIII^{ème} siècle

75 x 49 x 22 cm

300 / 500 €

77

Cartel

En bois laqué rouge à décor de guirlandes de fleurs et feuillage, le cul de lampe à décor de chiens et oiseaux dans un paysage

Riche ornementation de bronze ciselé et doré à décor d'acanthes stylisés et volatiles, masque de femme sur le cul de lampe

Ancien travail de style Louis XV

Cadran émaillé blanc indiquant les heures en chiffres romain

Hauteur totale : 73 cm

3 500 / 5 000 €



76

76

Pendulette

En bronze ciselé et doré et porcelaine à décor de fleurettes et personnages en ronde bosse.

Epoque Louis XV

Cadran et mouvement rapportés

30 x 24 cm

1 000 / 1 200 €

78

Chine

Paire de vases en porcelaine à fond bleu à décor en semi-relief d'oiseaux et feuillages.

Monture en bronze ciselé et doré à décor de frises de postes.

Epoque Louis XVI

Hauteur: 16 cm

2 000 / 3 000 €



77



78



79

Importante pendule

En marqueterie dite "boulle" de laiton sur fond d'écaille à décor de quatrefeuilles, rinceaux et motifs stylisés dans des encadrements de filets, cadran à cartouches émaillés, importante figure en bronze ciselé et doré figurant chronos, pieds toupies.
Style Louis XIV, XIXème siècle
(Manque et petites restauration)
75 x 55 x 23 cm

2 500 / 3 500 €



80

Belle paire de girandoles

À quatre bras de lumière agrémenté de gouttes, pinacles et poignards, fûts facettés, bases en marbre blanc veiné et bronze ciselé et doré, pieds griffe.
Fin XVIIIème siècle début XIXème siècle
(Un angle de marbre restauré, infimes manques)
Hauteur: 66 cm, Largeur: 31 cm

3 000 / 4 000 €



81

Belle paire d'appliques

À trois bras de lumière en bronze ciselé à décor de perroquets branchés, frises d'oves et motifs stylisés.
XVIIIème siècle
58 x 35 cm

3 000 / 4 000 €



82

Paire de chenets

En bronze ciselé à décor d'espagnolette en ronde-bosse. Base à décor de motifs et têtes de chiens.
Epoque Louis XV
Hauteur: 35 cm
31 x 29 et 33 x 29 cm

1 500 / 2 500 €



83

83
Paire d'appliques

À cinq lumière en bronze ciselé et doré , les platines à décor ajouré de palmettes et motifs stylisés.
Epoque Empire.
(Manque deux bobèches)
30 x 27 x 23 cm

800 / 1 200 €



84
Claude GALLE

Paire de candélabres à deux lumières en bronze ciselé à décor de frises feuillagées, les binets à doubles volutes stylisés.
Epoque Empire
Hauteur: 33 cm

1 200 / 1 500 €



84

85
Importante paire de vases

Sur piédouche en albâtre sculpté à décor de scènes à l'antique en haut-relief et frises feuillagées, bases soulignées de frises de perles en bronze.
Milieu du XIXème siècle
(Restauration)
Hauteur: 52 cm Diamètre: 30 cm

200 / 400 €

86
Coupe Médicis

Sur piédouche en albâtre rubanné à décor de frise de godrons, contre socle en marbre.
Epoque Restauration
(Restauration)
Hauteur: 25 cm
Largeur: 38 cm

150 / 300 €



85



86

87
Serviteur muet

En acajou et placage d'acajou à fût central tronconique. Présente deux tablettes. La tablette supérieure à deux bras de lumière sur crémaillère en bronze argenté. Piètement tripode.
Style Louis XVI, XIXème siècle
124 x 47 x 36 cm

100 / 200 €



87

88
Paire de bougeoirs en bronze

À double patine brune et doré, le fût à décor d'une égyptienne en ronde bosse
Base circulaire à doucine ciselée ornée de frise d'acanthés stylisées
XIXème siècle
Légères usures
Hauteur : 27.5 cm

600 / 1 000 €



88



89



90



91



89
Régulateur de parquet

En acajou et placage d'acajou, cadran en bronze argenté signé d' Aimé JACOB dans un encadrement en bronze ciselé et doré à décor ciselé de feuilles d'eau, pose sur une plinthe, fronton rectiligne.
Epoque Restauration
(Manque le balancier, petits accidents)
Hauteur: 203 cm

6 000 / 7 000 €

Elève de Louis BERTHOUD et de BREGUET, Aimé JACOB obtient une médaille d'argent à l'exposition des produits de l'industrie en 1834.
Un régulateur comparable au notre est entré dans les collections du Mobilier National en 1833.
Ce type de régulateur était vendu par Aimé JACOB sur souscription.

91
Importante paire de vases

À l'antique sur piédouche en albâtre sculpté à décor central de masques, instruments de musique, branchages fleuris, anses à enroulements et motifs zoomorphes.
Epoque Restauration (un col restauré)
Hauteur: 97 cm
On y joint une paire de gaines en bois laqué à l'imitation du marbre.
Hauteur totale: 192 cm

700 / 1 000 €

90
Rare paire de colonnes doriques

En marbre rouge et gris veiné de blanc.
XVIIIème siècle
(Petites restaurations)
Hauteur 125 cm
Largeur à la base : 55 cm
Diamètre en haut des colonnes: 35 cm

10 000 / 12 000 €



92

**92
Petit coffre**

À pans en placage de loupe, pieds griffes en bronze patiné et doré.

Epoque Charles X
(Fentes)

23 x 43 x 34 cm

100 / 150 €

**93
Nécessaire à condiment**

En métal laqué bleu et doré à décor ajouré de guirlandes de fleurs et pilastres, vase couvert à l'amortissement, comprenant quatre carafes.

On y joint un moutardier et un saleron au modèle.

Epoque Louis XVI

600 / 1 000 €



93

**94
Petite pendule borne**

En bronze ciselé et doré à décor d'ange en ronde-bosse et motifs stylisés, cadran partiellement émaillé, mouvement à coq.

Epoque Restauration.

19 x 12 x 6 cm

200 / 300 €

**95
Porte bouteille**

En tôle laquée rouge à décor de paysages aux ruines inscrits dans des médaillons.

Début XIXème siècle

Hauteur : 43.5 cm

300 / 500 €



94



95



96

**96
Paire de sellettes**

Néo-antiques en métal patiné à décor de chimères et chainettes, piétement tripode.

Hauteur: 105 cm

Diamètre: 31 cm

100 / 200 €

**97
Paire de flambeaux**

En bronze ciselé à motifs de frise feuillagées et stylisées, les fûts tronconiques.

Epoque Empire

Hauteur: 29 cm

500 / 800 €

**98
Soufflet**

À âme en bois gainé de cuir rouge doré au fer à décor de fleur dans un médaillon de guirlande enrubannée

Porte la devise : "Moi seul en a la clef"

XVIIIème siècle

Longueur : 46 cm

400 / 600 €

**99
Paire de flambeaux**

En bronze à double patine brune et dorée à décor en ronde-bosse de vestales. Base circulaire en marbre blanc à doucine. Binets à décor de feuilles de lauriers.

Epoque Directoire

(Petit manque)

Hauteur: 28.5 cm

1 000 / 1 500 €



97



98



99



100



101



102



103



104



105



106



**100
Baromètre**

De forme losangique en verre églomisé à rehauts dorés, signé de PIC opticien à Cambrai, souligné de filets de cuivre mouluré.

Epoque Charles X.
99 x 66 cm

800 / 1 200 €

**103
Pendule lyre**

En bronze et acier à décor d'acanthes stylisées, palmettes et chapiteaux ornés de fruits et fleurettes, buste de femme à l'amortissement, cadran à bord émaillé indiquant les heures en chiffres romains, guichet indiquant les minutes à douze heures, cadran surmonté d'un gril formant un baromètre.

Mouvement signé Delaunoy à Paris
Première moitié du XIXème siècle
Sous globe de verre à base en bois
Hauteur: 64x20 hors globe

1 500 / 2 500 €

**101
Service à liqueur**

En bronze ciselé et doré à décor de frises d'entrelacs et quatrefeuilles, le plateau à fond de miroir comprenant trois carafes et leurs bouchons en cristal taillé à décor de godrons et huit verres à pieds. Prise annulaire ornée d'acanthes stylisées.

Epoque Empire
Dimensions des carafes: 25 cm
Dimensions du plateau: 33 x 35 cm

600 / 1 000 €

**104
Table de salon**

Formant liseuse en placage de loupe marqueté de filets, montants à l'imitation du bambou, plateau amovible à crémaillère gainée de cuir beige sur fond noir, ouvre à un tiroir latéral et une tablette.

Epoque Charles X
64 x 29 x 25 cm

1 000 / 1 500 €

**102
Paire d'obélisques**

En marbre de couleurs
XIXème siècle
Hauteur: 46 cm

1 200 / 1 400 €

**105
Diminutif de fontaine**

En bronze patiné à vasque godronnée et fût central à décor de colonne surmontée d'un personnage au blason entouré de motifs zoomorphes. Signé ch LENZ et datée 1893.
Hauteur: 54 cm
Diamètre: 23 cm

1 500 / 1 800 €

**106
Paire de flambeaux**

En bronze ciselé et doré à décor de médaillons et frises feuillagées, fûts et bases à cannelures et frises de perles.
Epoque Louis XVI
Hauteur: 28 cm

1 000 / 1 200 €



108

Important cartel

En bronze ciselé et doré à décor d'amour , branchages et oiseaux branchés, cadran et mouvement signés LE CHOPIE à Paris.

Epoque Louis XV

76 x 39 cm

4 500 / 6 000 €



109

Attribué à Philippe CAFFIERI (1714-1744)

Exceptionnelle paire d'appiques à trois bras de lumière en bronze ciselé et doré à décor de feuilles et glands de chêne, enroulements ajourés et motifs feuillagés.

Epoque Louis XV

Hauteur: 66 cm

Largeur : 39 cm

Un modèle similaire conservé au musée National de STOCKHOLM est reproduit dans VERGOLDETE BRONZEN TOME 1, page 141

4 000 / 8 000 €



110



111



112



113



115



116



110

Poupée articulée

En bois partiellement peint , les yeux en sulfure.

XVIIIème siècle

(Petits manques)

Hauteur: 81 cm

Provenance: ancienne collection Paul GILLON
600 / 1 000 €

111

Demi colonne

En bois laqué gris à cannelures rudentées, base à gorges et à doucine.

Style Louis XVI

Hauteur: 135 cm

150 / 300 €

112

Poupée Napolitaine

En carton bouilli polychrome figurant un maure.

Fin XVIIIème début XIXème siècle

(Petits manques aux doigts)

Hauteur: 26 cm

Provenance: ancienne collection Paul GILLON
200 / 300 €

113

Plateau cabaret

En bois laqué polychrome à décor de femme sur une ancre marine dans un entourage de branchages fleuris

XVIIIème siècle (usures)

44 x 33 cm

80 / 120 €

114

Paire de miroirs

De forme mouvementée en bois sculpté et doré à décor d'enroulements et motifs feuillagés.

Italie , XIXème siècle.

47 x 41 cm

200 / 400 €

115

Miroir ovale

En bois sculpté et doré à décor de coquilles , fleurs épanouies et motifs stylisés.

Epoque Louis XV

(Miroir remplacé)

100 x 84 cm

600 / 800 €

116

Paire de chenets

En bronze ciselé et doré à décor en rond-bosse de putti ailés, base à décor d'acanthes stylisées, mufles de lion et frises de fleurs.

Début XVIIIème siècle

(Usures)

Hauteur: 39 cm

3 500 / 4 500 €



117

Rare suite de quatre sculptures grandeur nature

En terre cuite dans le goût de l'antiquité.
Deux signées GOSSIN Frères à Paris (restaurations et petits manques)
Hauteur: entre 168 et 170 cm

10 000 / 15 000 €

118

LESAGE

Cabinet en bois laqué à décor de scènes sinisantes polychromes à rehauts dorés sur fond camomille. Il ouvre à deux vantaux et un abattant qui dissimulant quatre tiroirs, la partie supérieure formant serre-bijoux.

Étiquette LESAGE à l'intérieur.

XIXème siècle

23 x 25 x 20 cm

500 / 700 €



118



119

118Bis

Cadre en bois

Sculpté et doré à décor ajouré de coquilles et rocailles.

Style Louis XV, XIXème siècle

Dimension de la vue: 41 cm

Dimension totale: 61 x 51.5 cm

100 / 200 €

119

Rare paire de candélabres

À trois bras de lumière en verre opaliné et bronze ciselé et doré à décor de vases d'où s'échappent les bras de lumière, bases carrées à frises feuillagées et perles.

Epoque Louis XVI

49 x 20 cm

500 / 1 800 €

120

Important médaillon

En bois mouluré et sculpté à décor d'allégorie de la justice en haut-relief cernée d'une moulure à rehauts dorés.

XVIIIème siècle

(petites fentes)

Diamètre: 86 cm

2 500 / 3 000 €



120

121

Console en bois

Mouluré et sculpté, le piétement formé de mufles de lions en ronde-bosse à terminaisons de pieds griffes, plateau de marbre à degrés.

Composé d'éléments anciens.

85 x 123 x 31 cm

1 300 / 1 500 €

122

Trumeau

En bois sculpté et doré, il présente un miroir en partie basse, un décor peint sur toile d'après Nattier en partie haute figurant un couple buvant devant une corbeille de fruits et fleurs.

La toile du XVIIIème siècle, l'encadrement d'époque postérieure.

225 x 87 cm

800 / 1 200 €



122



121



123

123
Paire de sujets

En bronze patiné figurant l'un un homme tenant une poule, l'autre figurant un homme tenant un bougeoir à main (bases percées)
Ancien travail dans le goût du XVIIème siècle
Hauteur : 17 cm

150 / 300 €



124

124
Paire d'appliques

En bronze ciselé et doré à trois bras de lumières à décor d'acanthos mouvementées et stylisées.
Epoque Louis XV
45 x 39 cm

1 500 / 2 500 €



125
boules à savon

En métal repercé, base chantournée.
XVIIIème siècle
Hauteur: 8.5 cm

600 / 800 €



125



126



126
Paire de petits bougeoirs

En bronze ciselé et doré à décor de godrons et feuilles de lauriers, bases circulaires.
Epoque Louis XVI
Hauteur: 10 cm

1 000 / 1 500 €

127
Nécessaire de foyer

Composé d'une pelle et une pince, les poignés en bronze ciselé et doré à décor de feuilles de palme et frises de perles.
Epoque Empire
71 et 73.5 cm

600 / 800 €



127

128
Miroir en bois

Mouluré, sculpté et doré à riche décor d'acanthos stylisées, pampres de vigne, le fronton orné d'une corbeille de fruits.
Provence, époque Louis XV
(Légers manques)
96 x 64 cm

1 300 / 1 500 €



128

Mercier & Cie

23



130



131

**130
Baromètre**

De forme losangique en bois doré stucé mouluré et sculpté à décor de pampres de vigne, rosaces, entrelacs et palmettes
Cadran à l'encre par Seratzki, Grande Place à Lille.
Epoque Restauration
93 x 62.5 cm

600 / 1 000 €



133

**131
Importante écritoire**

En placage d'ébène et bois noirci à motifs ondes , à décor marqueté polychrome de cuivre à décor de rinceaux et enroulements dans des encadrements de filets. Elle ouvre à deux vantaux qui dissimulent un intérieur plaqué de palissandre présentant deux tiroirs.
Epoque Napoléon III
26 x 60 x 41 cm
Provenance: ancienne collection Paul GILLON

500 / 800 €



132

**132
Seau à braise**

En bois mouluré, piétement circulaire soutenu par trois pieds boule.
Cuve en tôle
Angleterre XIXème siècle
Hauteur: 42 cm

700 / 900 €



135

**133
Colonne elliptique**

En acajou et placage d'acajou ramageux à décor de frise de perles, ouvre à un vantail, pose sur une plinthe.
Europe du Nord, première moitié du XIXème siècle.
151 x 70 x 46 cm

1 000 / 1 200 €



134

**134
Paire de bougeoirs**

En bois sculpté, le fût formé d'une serre d'aigle recouvert de feuillage en bois sculpté et d'une griffes.
Base circulaire stylisée.
XIXème siècle
Hauteur: 22 cm

900 / 1 000 €

**135
Globe céleste en bronze**

base reposant sur une demi-colonne en marbre.
Milieu du XIXème siècle
Hauteur: 28 cm

500 / 600 €

136

Iles australes - début 19e siècle

Pagaie cérémonielle en bois taillé, incisé et sculpté. Elle est entièrement incisée de petits motifs géométriques. Le pommeau est sculpté d'effigies stylisées dans la position de la déesse Arununa, propre aux postures de danse, les têtes dessinent au sommet un motif de couronne.

Ces pagaies servaient à des danses rituelles mimant le mythe du voyage originel et de l'Arrivée.

L: 93 cm

3 000 / 5 000 €



136

137

TOMAHAWK (?)

En bois naturel patiné et fer forgé, présente quatre prises stylisées

Fin XIXème siècle ou début XXème siècle (petits manques)

Hauteur : 67 cm

100 / 200 €



137

138

Rare cage à oiseaux d'angle

En bois laqué vert à décor sculpté en semi-relief d'oiseau, coquille et frises feuillagées, amortissement à décor de graine.

XVIIIème siècle

76 x 48 x 40 cm

1 000 / 1 200 €



138



139

139

Trophée

En bois sculpté figurant un faisan.

Petites restaurations

Fin XIXème siècle début XXème siècle

Hauteur: 55 cm

300 / 500 €

140

Guéridon

En bois sculpté polychrome à rehauts dorés, plateau à frise d'oves soutenu par une femme, pieds griffe.

Venise , XIXème siècle

(Petits accidents et manques)

Hauteur: 93 cm

Diamètre du plateau: 64 cm

1 800/ 2 200 €



140

141

Elément de trophée militaire

En cuivre patiné à décor de guirlandes fleuries et motifs fleurdelisés.

Style du XVIIIème siècle

66 x 82 cm

600 /800 €



141



142

**142
Table de salon**

En bois naturel et bois de cerf à double plateau, le plateau supérieur tapissé de coupes de bois de cerf. 60 x 92 x 57 cm

1 000 / 1 200 €

**143
Guéridon**

En bois naturel soutenu par un ours en bois sculpté polychrome. Travail de la Forêt noire XIXème siècle (Plateau rapporté) Hauteur: 66 cm Diamètre: 54 cm



143

**144
Suite de quatre cadres**

À vue ronde en bois stuqué doré à décor de palmettes Style empire Diamètre de la vue: 20 cm Dimensions totales: 39 x 39 cm

150 / 300 €

**145
Diminutif de table**

Gate-leg en palissandre, piétement amovible en bois tourné XVIIIème- XIXème siècle 14 x 17 x 17 cm

100 / 150 €



144



145



146

**146
Putto à la lyre**

Sculpture en bronze à patine brune XIXème siècle. (Usures) Base en marbre.

600 / 800 €

**147
Petit meuble rafraichissoir**

En bois mouluré, montants pilastre à terminaisons de roulettes, ouvre par un casier laissant découvrir six petits compartiments Début XIXème siècle Restaurations 35.5 x 37.5 x 24.5 cm

300 / 500 €



147



148

**148
METTLACH**

Paire de vases en terre cuite émaillée à motifs stylisés, anses ajourées et feuillagées. Fin du XIXème siècle ou début du XXème siècle (Montées en lampe) Hauteur: 37.5 cm

100 / 150 €

**149
Pendule borne**

En bronze ciselé et doré à décor de musiciens en ronde bosse, base ornée de scènes historiées en semi-relief, harpe à l'amortissement. Première moitié du XIXème 52x33x11 cm

600 / 800 €



150

150
D'après DUMONT

Paire de grands sujets en bronze patiné figurant des philosophes (?).
XIXème siècle
Hauteur: 93 et 95 cm

6 500 / 7 500 €

152
Jean-Baptiste COUVELET (1772-1830)

Portrait d'homme à la boucle d'oreille
Miniature sur ivoire signée , datée 1795.
A vue : 6.5 cm

200 / 300 €

154
D'après GUERIN

Suite de sept miniatures sur ivoire figurant Napoléon entouré des Maréchaux : MURAT, LANNES, LASALLE, DAVOUST, BEAUHARNAIS et NEY
Encadrement en cuir gaufré
Dimension : 9.5 x 7.5 et 8 x 6 pour les autres

200 / 300 €

155 Bis
Paire de vases couverts

Sur piédouche en albâtre à décor sculpté de cols de cygnes et frises de godrons.
XIXème siècle
(un fretel recollé)
Hauteur: 53 cm

400 / 600 €

151
Petite boîte

en loupe agrémentée d'une miniature figurant un portrait d'homme signée KAUFFMAN l'an? Fin XVIIIème siècle
Diamètre: 5.8 cm
Boîte: 8.5cm (petites usures en marge)

200 / 300 €

153
Ecole Française fin XVIIIème siècle

Portrait d'homme
Miniature sur ivoire dans un encadrement en or, au revers cheveux tressés.
Diamètre: 7 cm

300 / 400 €

155
Huit pages d'antiphonaire

Enluminées sur vélin
XVI^e XVII^e
55 x 39 cm (rousseurs)

300 / 500 €



151



152



153



154



155



155BIS

156



**156
Lustre montgolfière**

En bronze ciselé et doré à 18 lumières à décor de zéphirs tenant des guirlandes fleuries, rinceaux et sphinges.

Chainettes ornées de lyres ajourées, palmettes et cornes d'abondance à l'amortissement. Couteaux et pendeloques facetées.

Epoque empire

156 x 54

9 000 / 10 000 €

157



**157
Important lustre**

en tôle, métal laqué et doré à motifs de muffles de lion soutenant les trois bras de lumière et motifs stylisés.

Fin du XIXème siècle

Hauteur: 137 cm

Diamètre: 75 cm

Provenance: ancienne collection Paul GILLON

600 / 1 000 €

**158
Suspension à trois lumières**

En bronze ciselé et doré et cristal gravé sur fond dépoli à motif feuillagé.

Style Charles X

Hauteur: 82 cm

Diamètre: 30 cm

300 / 500 €



158



159
Zacharie ASTRUC (1835-1907)

Portrait présumé de Berthe MORISOT
Sculpture en bronze à patine brune dorée et argen-
tée, fonte d'édition ancienne signée, piédouche tour-
nant.
61 x 27 cm

3 500 / 4 000 €



160
Louis Ernest BARRIAS (1841-1905)

Fille de Bou Saada
Sculpture en bronze à patine brune, signée Susse
Frères fondeurs.
Hauteur hors socle: 25 cm

4 000 / 6 000 €



161
James PRADIER (1790-1852)

La chemise enlevée
Sculpture en bronze à patine brune nuancée.
Fonte d'édition ancienne de SOYER et INGE, signée.
Hauteur: 28 cm

5 000 / 6 000 €



162
Albert CARRIER-BELLEUSE
(1824-1887)

La joueuse de mandoline
Sculpture en bronze à patine brune et médaille.
Fonte d'édition ancienne
Signée sur la terrasse
Hauteur: 91.5 cm

5 000 / 6 000 €



163



164

163
Charles PAILLET (1871-1937)

Chien et chaton

Sculpture en bronze à patine brune nuancée, fonte à la cire perdue de Leblanc-Barbedienne Signée sur la terrasse.

27 x 60 x 28 cm

5 000 / 6 000 €

164
Alfred JACQUEMART (1824-1896)

Chien à la tortue

Sculpture en bronze à patine brune, fonte d'édition ancienne signée.

16.5 x 18 cm

1 800 / 2 000 €



165



166



167



168

165
Georges GARDET (1863-1939)

L'ours

Sculpture en bronze à patine brun nuancée. Fonte à la cire perdue de Siot à Paris. Contre-socle en marbre vert.

Hauteur sans le socle : 15.5 cm

800 / 1 000 €

166
Michel ROBERT (Alias David MESLY) (1918-2004)

Pigeon

Groupe en marbre sculpté, signé sur la terrasse

26 x 25 x 17 cm

3 000 / 5 000 €

167
Pierre Jules Mène (1810-1875)

Djinn, étalon arabe

Sculpture en bronze à patine brune Signée sur la terrasse et datée 1846

29 x 40 cm

1 000 / 1 500 €

168
Antoine-Louis BARYE (1796-1875)

Jaguar dévorant un lièvre,

Plâtre d'édition de la fin du XIXème signé sur la terrasse, portant le cachet du Musée du Louvre et le numéro 600,

103 x 38 x 43 cm.

800 / 1 000 €



169

169
Roger GODCHAUX (1878-1958)

Lionceaux jouant

Bronze à patine brune, cire perdue, Susse Frères Editeurs, inscription « modèle » sous la pièce, 10,5 x 26,5 x 12,5 cm.

6 000 / 8 000 €

170
Roger GODCHAUX (1878-1958)

Eléphant marchant

Bronze à patine brune, cire perdue, Susse Frères, cachet circulaire du fondeur et numéroté 3.

15.5 x 23.5 cm

4000 / 6000 €



170

171
Antoine Louis BARYE (1796-1875)

Lion marchant

Sculpture en bronze à patine brun-vert, fonte d'édition ancienne signée sur la terrasse.

24 x 39 cm

9 000 / 10 000 €



171



172

172
Théodore RIVIERE (1857-1912)

Buste de jeune femme en habit espagnol, 1899.
Sculpture originale en terre cuite signée, datée et située Paris
(Fête de cuisson)
47 x 44 x 17 cm
Provenance: ancienne collection Paul GILLON
300 / 500 €



173

173
D'après Jean Baptiste CARPEAUX (1827-1875)

Le prince impérial et son chien néro
Sculpture en biscuit édité par Sèvres
(Petit éclat à la base)
Hauteur: 41 cm

1 000 / 2 000 €



174

174
Ary BITTER (1883-1973)

Enfant aux biches s'abreuvant
Sculpture en bronze à patine brune signée, cire perdue, Susse frères fondeurs.
Base en bois à degrés
Dimensions avec socle: 96 x 29 cm

1 000 / 1 500 €



175

175
Henri Michel Antoine CHAPU (1833-1891)

La jeunesse
Sculpture en bronze à patine brune, signée
F. Barbedienne fondeur à Paris
60 x 18 x 16 cm

800 / 1 200 €



176

176
Eugène MARIOTON (1854-1933)

Gloria patriae
Sculpture en bronze à patine mordorée.
Fonte d'édition ancienne signée sur la terrasse.
Hauteur: 50 cm

300 / 350 €

178
Auguste Jean BARRE (1811-1896)

Marie de Bourgogne

Sculpture en bronze à patine brun nuancé ,
fonte d'édition ancienne signée sur la terrasse.
53 x 43 cm

5 000 / 6 000 €



178



179

179
Dominique ALONZO (Actif de 1910 à 1930)

Le petit vendeur de journaux

Groupe en bronze ciselé à patine nuancée,
signé

Socle en pierre

58 x 62.5 cm avec socle

800 / 1 200 €



180

180
Aimé Jules DALOU (1838-1902)

Paysanne allaitant

Sculpture en bronze à patine brune, fonte d'édition ancienne, signée.

Susse frères éditeurs à paris.

Hauteur: 52 cm

12 000 / 14 000 €

181
Antonin MERCIÉ (1845-1916)

David vainqueur

Sculpture en bronze patiné signée sur la terrasse

F. Barbedienne Fondateur Paris et cachet A. Collas

Pose sur un socle rouge

Hauteur totale : 80 cm

1 200 / 1 400 €



181



182
Vicente GIL FRANCO (1898-1959)

Le Boulonnais
Pierre sculptée à patine verte, signée au dos.
Hauteur : 25 cm.

120 / 150 €



183
Vicente GIL FRANCO (1898-1959)

Le Pêcheur
Pierre sculptée à patine verte, monogrammée au dos, hauteur : 21 cm (accidents).

120 / 150 €



184
Vicente GIL FRANCO (1898-1959)

La Boulonnaise
Pierre sculptée à patine verte,
Hauteur : 24,5 cm

120 / 150 €



185
Vicente GIL FRANCO (1898-1959)

La Marchande de poisons,
Pierre sculptée à patine bleue, monogrammée sur le côté, ancienne étiquette d'exposition
Hauteur : 35 cm.

200 / 300 €



186
Vicente GIL FRANCO (1898-1959)

Buste d'Equihennoise,
Bois sculpté, signé sur le côté,
Hauteur : 23 cm.

200 / 300 €



187
Vicente GIL FRANCO (1898-1959)

Mère et Enfant
Pierre sculptée à patine verte, monogrammée au dos.

Hauteur : 19 cm.

120 / 150 €



188



189

188
Jean DESPRES (1889-1980)

Coupe sur talon à décor martelé et décor de frises de perles, signée, datée 1966.

Hauteur: 10 cm

Diamètre: 19 cm

500 / 600 €



190

189
Amalric WALTER (1870-1959)

vide-poche en pâte de verre polychrome à décor de souriceaux en ronde-bosse. Signé.

(deux éclats, petite restauration)

8 x 16.5 x 9.8 cm



191

190
Vilnis ZSOLNAY, PECS

Grand vase en céramique irisée et vernissée à décor de fleurs épanouies

Signé

(Infime éclat)

Hauteur: 40 cm

192



200 / 300 €



193

191
Vilnis ZSOLNAY, PECS

Vase formant verseuse en céramique vernissée et irisée, à décor de hannetons et noisettes

(Petits éclats et un manque)

Signé et numéroté

Hauteur: 40 cm

200 / 300 €



194

192
Georg JENSEN

Coupe sur piédouche en argent à décor en ronde bosse de grappes de raisin et entrelacs. Fût central torsadé.

H. 15 cm

Poids : 520 g

700 / 900 €



195

193
Auguste DELAHERCHE (1857-1940)

Vase balustre à col ourlé à décor de glaçures, bleu, beige et brun

Signé

Hauteur : 20.5 cm

150 / 200 €

194
Louis MAJORELLE

Table à jeux à plateau portefeuille, le plateau à décor marqueté de fleurs et feuillages, piétement stylisé.

(Soulèvement et infimes manques au plateau)

Signée et située NANCY

78 x 101 x 56 cm (dépliée)

1 500 / 2 000 €

195
Emile Gallé

Vase en verre multicouche à décor soufflé moulé dégagé à l'acide de motifs feuillagés

Signé

Hauteur : 24.5 cm

800 / 1 200 €

195 bis
Marius Sabino

Coupe en verre pressé moulé à décor de poissons

Signée

Diamètre : 12 cm

150 / 300 €



199



200



201

199

Vierge à l'enfant

En bois sculpté polychrome
XVIème siècle
Socle rapporté (infimes manques)
Hauteur : 85 cm

1 000 / 1 500 €

200

Vierge à l'enfant

En bois sculpté dite "poupée de Maline", couronne en argent.
XVIIème siècle
(Restaurations)
Hauteur: 55 cm

2 000 / 2 500 €

201

Evangeliste

En bois sculpté
Fin XVIIème début XVIIIème siècle
(Petits accidents et manques)
80 x 45 cm

1 200 / 1 500 €

202

Christ

En bois sculpté polychrome
XVème siècle (manque les bras, petits manques aux pieds)
Hauteur : 38 cm

600 / 800 €

203

GOA (XVIIème siècle)

Christ en ivoire sculpté reposant sur une croix en palissandre à terminaison en bronze ciselé et doré

Dimensions du Christ: 23 x 22 cm

Dimensions de la croix: 46 x 29 cm

1 500 / 2 000 €



202



203



204

204

Vierge à l'enfant

En bois sculpté polychrome à rehauts dorés.

Fin XVIIème siècle ou début du

XVIII ème siècle

Hauteur: 88 cm

1 200 / 1 500 €

205

La déposition du christ

Importante sculpture d'applique en bois sculpté polychrome

XVIème siècle

98 x 87 cm

3 000 / 5 000 €



206

Vierge à l'enfant

Entourée de personnages;

Groupe en chêne sculpté

XVIème siècle

48 x 27 cm

Légers manques et accidents

1 000 / 1 500 €



207

Christ bénissant

Sculpture en bois polychrome, base en bois noirci

Marque au fer de la main d'Anvers

Début du XVIème siècle (restauration)

Hauteur : 47.5 cm

2 000 / 3 000 €





208

**208
Buffet**

À hauteur d'appui en chêne sculpté à décor de plis de serviette et motifs stylisés. Il ouvre à deux vantaux sur dormant à décor de demi colonne à pans, souligné de moulures, pentures et serrures en fer forgé à motifs stylisés

Fin du XVème siècle (Restauration)
127 x 180 x 63 cm

400 / 600 €



209

**209
Crédence**

En chêne mouluré et sculpté à décor de profils dans des médaillons, mascarons, enroulements et motifs feuillagés, ouvre à deux vantaux et deux tiroirs

XVIIème siècle (restauration)
152 x 140 x 42 cm

300 / 500 €

**210
Enfilade**

En chêne sculpté, la façade rythmée de motifs géométriques et volutes sculptés en semi-reliefs, ouvre à trois vantaux

Flandres, fin XVIIème siècle
120 x 201 x 66 cm

200 / 400 €

**211
Armoire**

En chêne à décor sculpté en plis de serviette, ouvre à deux vantaux, motif central de pinacle stylisé.

Ancien travail dans le goût du XVIème siècle (éléments anciens)

137 x 95 x 33 cm

100 / 150 €



210



211



212
Coffre

En chêne sculpté, la façade rythmée, de motifs en plis de serviette, montant à angles vifs, ouvre à un vantail, entrée de serrure en fer forgé
XVIème siècle (restaurations)
76 x 150 x 70 cm

200 / 400 €



213
Buffet

à hauteur d'appui en chêne à décor sculpté en semi-relief de sirènes feuillagées soutenant une corbeille de raisin, ouvre à deux vantaux, la façade rythmée de têtes d'anges, mufles de lion et motifs stylisés, la ceinture festonnée
Flandres XVIIème siècle (Restauration)
137 x 148 x 62 cm

300 / 500 €



214
Miroir

À fronton, en bois rectangulaire à riche décor de fleurs et feuillages en cuivre repoussé.
Epoque Louis XIII
Glacé biseauté.
122 x 86 cm

1 200 / 1 500 €



215
Table de changeur

À plateau portefeuille en placage de palissandre ouvrant par deux tiroirs sur les côtés. Pose sur six pieds gaines réunis par une entretoise.
Fin XVIIème, début XVIIIème siècle
(Restauration au placage)
72 x 81 x 62 cm

1 200 / 1 500 €



216
Elément en pierre sculptée

Figurant une tête de Putto
XVIème siècle
Accident
26 x 27 cm

200 / 400 €



217
Ecole du XVIIIème siècle

Christ en bois sculpté patiné
32 x 21.5 cm

100 / 150 €



218
Portrait de roi

Groupe en bois sculpté
XVIème siècle
Trace de polychromie, accidents
manques et restaurations
H: 61 cm

400 / 600 €



219
Vierge à l'Enfant

En ivoire sculpté
Style du XVIème siècle.
Exécuté à la fin du XIXème siècle ou
au début du XXème siècle, (fentes)
Socle en marbre
Hauteur : 20 cm

150 / 200 €



220
Tête d'évêque (?)

En chêne sculpté.
XVIème siècle
(Petits accidents et manques)
43 x 20 cm

150 / 200 €



221
«Saint Hubert»

Groupe en pierre sculptée en haut relief
XVIème siècle (petits accidents et manques)
27x16 cm

600 / 800€

221



222
Saint Antoine

Petit groupe en bois sculpté
XVIIIème siècle
(Restauration)
Hauteur: 17.5 cm

500 / 800 €



223
Groupe en bois

Polychrome sculpté figurant un pape
XVIème siècle
Accidents et manques
Hauteur : 49 cm

800 / 1 200 €



224
Vierge à l'enfant

En ivoire sculpté
XVIIIème siècle
Hauteur : 18.5 cm
Poids : 335 g

200 / 400 €



224 bis
**Saint personnage bénissant
en ivoire sculpté**

XIXème siècle
socle en chêne à décor de fenestres en
orbevoie
Hauteur totale: 57 cm

800 / 1 200 €



225

Nicolas VAN VIRGEN

Cinq plaques en cuivre repoussé à décor de scènes de l'ancien et du nouveau testament. L'une datée 1597 et monogrammée, trois signées et une non signée.

Fin XVIème début XVIIème siècle.

24 x 18.5 cm

2 500 / 3 500 €



225



226

Suite de six appliques

De forme mouvementée en étain à décor gravé de scènes de la vie du Christ et motifs stylisés.

XVIIIème siècle

31 x 22 cm

2 500 / 3 000 €

226 Bis

Lustre en bronze

À douze bras de lumières sur deux rangs à motifs d'enroulement, fut à larges anneaux.

Hollande XVII-XVIIIème siècle

68 x 65 cm

400 / 600 €



226



226 BIS



227



228

**227
Coffre**

Formant une urne à décor polychrome "à pastilla" figurant des scènes bibliques
Ancien travail dans le goût du XVème siècle (petits accidents et manques)
28 x 33 x 18 cm

300 / 500 €

**228
Rare suite de cinq ex-votos(?)**

Figurant des animaux stylisés en fer forgé et patiné.
XVIIIème siècle
Dim de 8 x 16 à 9 x 24 cm

1 000 / 1 200 €



229



230

**229
Petit coffre**

En chêne et fer forgé
XVIIIème siècle (infimes manques sur un côté)
15 x 32 x 26 cm

40 / 60 €

**230
Boîte**

De forme octogonale à âme en bois gainée de cuir à décor de triple filets, serrures et ferrures en fer martelé
Epoque Louis XIV
(Usures et manques)
27 x 39 x 26 cm

400 / 600 €



231



232

**231
Bassin de fonts baptismaux**

En pierre sculptée à pans à décor d'oiseaux et acanthes stylisées.
XVIIème siècle
28 x 52 cm

1 700 / 2 000 €

**232
Panneau en bois**

Sculpté doré, argenté et polychrome figurant un calice et des anges en buste
Fin XVIIème siècle (restaurations)
33 x 31 cm

100 / 150 €

**233
Important moulin à café**

En chêne sculpté, cuivre et bronze ouvrant à un tiroir en façade.
Liège, XVIIIème siècle
30 x 19 x 19 cm

800 / 1 000 €



233



234



235

**234
Casque**

En fer forgé à motifs cloutés.
XVIIème siècle
(Petit accident)
27,5 x 35 cm

1 300 / 1 800 €

**235
Serrure**

en fer forgé de forme mouvementée, décor ciselé de motifs stylisés, avec sa clef.
XVIIIème siècle
29 x 24,5 cm

300 / 400 €



236



237

236
Le baptême du christ (?)

Icône à fond or
XIXème siècle
(Infime manque)
36 x 30 cm

300 / 500 €

237
Importante bouteille

En grès à motif anthropomorphe
XVIIème siècle (fêlé et petits manques)
Hauteur : 46 cm

200 / 400 €



238



239

238
Pendule d'applique en bronze

Le cadran circulaire à décor d'acanthes et de croisants de lune, souligné de fleurons aux écoinçons.
Signé Chevrier London, piètement toupie.
XVIIIème siècle
Travail anglais pour le marché Ottoman
Hauteur: 15.5 cm

3 000 / 5 000 €

239
Paire de pique-cierges

En cuivre patiné à décor au repoussé de fruits, frises feuillagées, coquilles et enroulements, piètement tripode à pieds griffes.
XVIIIème siècle
Hauteur: 93 cm

800 / 1 000 €

240
Chaudron en bronze

À piètement tripode monogrammé "OA".
Fin du XVIIème siècle
20 x 38 cm

300 / 500 €



240



241

241
Plat d'offrandes

En laiton à décor au repoussé et gravé figurant Adam et Eve
Allemagne XVIème siècle (usures, infimes restaurations)
Diamètre : 36 cm

300 / 500 €



244



245

244
Ecole flamande fin XVIIIème ou début XIXème siècle

Fumeur dans un intérieur

Huile sur panneau
 25 x 19 cm

100 / 200 €

245
Ecole flamande fin XVIIIème ou début XIXème siècle

L'atelier du forgeron

Huile sur panneau
 (Infime manque)
 25 x 19 cm

100 / 200 €

246
Ecole Allemande du XVIIIème siècle

L'atelier du forgeron

Panneau

31 x 24,5 cm

300 / 500€

247
Ecole flamande du XVIIème siècle

Sainte famille avec Saint Jean Baptiste

Huile sur cuivre

30 x 23,5 cm

500 / 700 €



246



247

248
Coryn BOEL (1620-1688)

La Boutique du barbier aux singes et aux chats

Eau-forte d'après David Teniers

24,5 x 31,5 cm

400 / 600 €

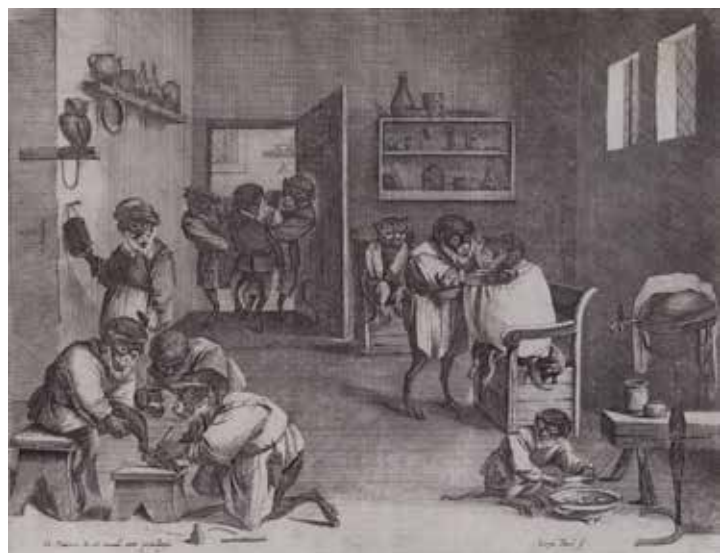
249
D'après Van OSTADE

Fumeur de pipe

Huile sur toile marouflée sur panneau

Dim: 22x18 cm

200 / 300 €



248



250
Suiveur de VAN REYMER SWAEL

Les changeurs
Toile marouflée sur panneau (restaurations)
91 x 69 cm

1 000 / 1 500 €



251
Lagneau (actif en France au XVIIème siècle)

Portrait d'homme
Crayon noir, estompe et sanguine sur papier
40 x 27.5 cm
Annotations à la plume et encre brune dans le haut
Ancienne étiquette au verso : n° 47 au catalogue Paulme
Rousseurs

1 500 / 3 000 €



252
Ecole Florentine du XVIème siècle

Vierge à l'enfant avec Saint Jean Baptiste
Panneau réparé
41 x 33 cm

700 / 1 000 €



253
Ecole FLAMANDE du XVIIème siècle,
entourage de Jan Van BALEN

La sainte famille entourée d'anges
Cuivre
26 x 19,6 cm
Petits manques et restaurations anciennes
Dans un cadre ancien, d'époque Louis XIV

600 / 800 €



257

Dans le gout de Van DYCK

Portrait d'homme et de son enfant

Toile

61 x 50 cm

500 / 700 €

258

Attribué à Adriaen HANNEMAN

(vers 1601 - 1671)

Portrait d'homme en pied

Toile

120,5 x 92,5 cm

Restaurations anciennes

Sans cadre

4 000 / 6 000 €



259

Attribué à **Andries DANIELS** (vers 1580 - après 1640) et attribué à **Lubin BAUGIN**

Vierge à l'enfant dans une guirlande de fleurs

Cuivre marouflé sur panneau parqueté

48 x 38,5 cm

Restaurations anciennes

Cadre accidents

2 000 / 3 000€



260

Ecole Anversoise du XVIIème siècle

Vierge à l'enfant dans une guirlande de fruits

Huile sur panneau

Marque de la main d'Anvers au dos

78.5 x 61.5 cm

1 000 / 1 500 €



262

262
Attribué à Niccolo
CODAZZI (1648-1693)

Ports animés
 Paire d'huiles sur toiles
 35.5 x 93 cm 7 000 / 9 000 €



263
Ecole Hollandaise du XVIIème siècle
Scène de chasse au faucon
 Huile sur panneau
 (trace d'humidité en bas à droite)
 24 x 28.5 cm

300 / 500 €



264
BAREND VAN KALRAET (1649-1737)
L'arrivée au campement
 Huile sur panneau parqueté. Signée en bas à gauche.
 33,5 x 43 cm
 (Restaurations)

800 / 1 000 €



265
École Autrichienne du XVIIIème

Chasse au daim
Toile
60,5 x 73,5 cm
Restaurations anciennes

2 000 / 2 500 €

266
Attribué à Alexandre René VERON
(1826 - 1897)

La chasse au cerf
Toile
50,5 x 61 cm
Restaurations anciennes

2 000 / 2 500 €





267



268



269



270



271

272



267
Ecole Allemande du XVIIIème siècle

Paysage avec une vue sur un fleuve et ses bergers

Toile

141 x 100 cm

1 000 / 1 500 €

270
Ecole flamande du XVIIIème siècle
de Luca Van Uden

Chasseurs dans un paysage

Panneau renforcé

34 x 45 cm

Restaurations anciennes

800 / 1 200 €

268
Dans le goût d'Osias BEERT

Nature morte au vase de fruits avec une perruche

Toile

62 x 74 cm

Restaurations anciennes

271
Dans le goût d'Albert Cuyt

Homme montrant la route à un cavalier

Panneau parqueté

41,5 x 56 cm

Manques, accidents et soulèvements

269
Ecole Hollandaise du XVIIIème siècle
suiveur de Roalandt Roghmann (1627-1692)

Promeneuse dans un paysage de forêt

Panneau de chêne, une planche agrandie de 3 cm dans

la partie supérieure

46 x 59.5 cm

1 500 / 2 500 €

272
Ecole Anglaise du XVIIIème siècle,
suiveur de Willem Van de Velde.

Navires dans la tourmente

Toile

40 x 56.5 cm

(Restaurations anciennes et soulèvements)

600 / 800 €

800 / 1 000 €



273

Louis Joseph WATTEAU DE LILLE (Valenciennes 1731 - Lille 1798)

Bergers devant l'entrée d'un village; Famille de paysans devant une maison

Paire de panneaux

30,6 x 28,6 cm

Les deux signés et datés : L. Watteau / 1796

Étiquettes anciennes au dos

Restaurations anciennes

Provenance :

Dans la même famille depuis plusieurs générations.

Bibliographie :

Gaëtane Maës, Les Watteau de Lille, éditions Arthena, 1998, p. 269, LP 344 «Le retour du berger» et LP 345 «Un enfant que l'on met sur un gros chien et qui divertit plusieurs paysans».

5 000 / 8 000 €



274

Ecole française du XVIIIème siècle

La leçon de lecture

Huile sur panneau dans un cadre en bois sculpté et doré

à motifs feuillagés d'époque Louis XV

40.5 x 33 cm

600 / 800 €



275

Ecole Française fin XVIIIème siècle

Les baigneuses

Huile sur toile

38 x 45 cm

150 / 300 €

Mercier & Cie

51



276
Ecole française fin XVIIIème ou début XIXème siècle
Le jeune pêcheur sur fond de paysage de ruines

Huile sur toile.
57 x 76 cm

100 / 200 €



277
Ecole française du XVIIIème siècle
Scène de port animé

Huile sur toile à vue ovale (fragment)
55 x 67 cm

200 / 300 €



278
Ecole française du XVIIIème siècle
Scène pastorale

Huile sur panneau
24 x 30 cm

300 / 400 €



279



279
Ecole du XVIIIème siècle
Femme au noeud

Femme au luth
Femme au collier
Femme à la robe bleue

Quatre huiles sur panneau de chêne
11 x 8.5 cm hors cadre chaque.

3 000 / 5 000 €

280
Ecole française fin XVIIIème siècle
Portrait de femme au panier de roses

Huile sur toile marouflée sur carton (63 x 47 cm)
Cadre en bois stuqué et doré à palmette

100 / 200 €



280



280 Bis

280 bis
Ecole de la fin du XVIIIème siècle :
«La lecture de la lettre à la bougie»

Dessin à l'encre et au lavis de gris
38 x 28.5 cm

Provenance : ancienne collection CAPRETTA

900 / 1 000 €



281
Ecole française vers 1730, suiveur de François de TROY

Portrait d'une dame de qualité

Toile ovale

73,5 x 59,5 cm

Cadre accidents et manques

800 / 1 200 €



282
Dans le goût de DROUAIS

Portrait de madame de Pompadour

Toile ovale

74 x 59,5 cm

Restaurations anciennes

1 000 / 1 200€

Reprise de la composition de François Hubert Drouais, représentant la «marquise de Pompadour au manchon»-1763-, au musée des Beaux-Arts d'Orléans.



283
Dans le goût de QUENTIN LATOUR

Portrait d'homme

Pastel

73,5 x 59,5 cm

1000/1500€



284
Ecole française du XIXème d'après Maurice Quentin de Latour

Portrait d'homme

Pastel

50 x 40 cm

Petits manques

Cadre en bois doré d'époque Louis XVI

500 / 700 €

Mercier & Cie

53

TABLEAUX DES XIX^e ET XX^e SIÈCLES



287

Ecole de la première moitié du XIX^{ème} siècle

Suite de trois portraits au pastel dans des encadrements en bois stucqué doré de style Louis XVI

A vue 31 x 26 cm

400 / 500 €



288

A VAN DEN BORGH

(Actif vers 1830)

Portrait de fillette à la robe rose

Huile sur toile signée en bas à droite

29 x 22 cm

100 / 150 €

Dans un cadre à palmettes en bois stucqué et doré.

289

Ecole Française de la première moitié du XIX^{ème} siècle

Fillette au chat

Huile sur toile non signée

50 x 62 cm

(rentoilage)

150 / 300 €

290

C. BIANCHINI (XIX^{ème} siècle)

Portrait de fillette à la pomme

Huile sur toile signée au dos

46 x 37 cm

200 / 400 €



291
Camille ROQUEPLAN (1800-1855)
Femmes à l'antique sur fond de paysage romain
 Huile sur toile signée en bas à droite
 36 x 55 cm
 (rentoilage)

1 500 / 2 000 €



292
Ecole Française du premier tiers du XIXème siècle
Enée et chiron
 Huile sur toile
 63.5 x 54 cm (rentoilage)
 Cadre en bois stuqué et doré à décor de frises de palmettes.

600 / 1 000 €



293



294

293
École de la fin du XIXe siècle
L'heureuse surprise
 Huile sur toile
 63 x 95 cm
 (Deux pièces)

1 500 / 1 700 €

294
Ecole Anglaise du XIXème siècle
Odalisque à la rose dans un intérieur
 Huile sur toile non signée
 64 x 88 cm
 (rentoilage)

2 000 / 3 000 €

294 Bis
École française du XIXème siècle
Allégorie de l'Été
 Huile sur toile
 Non signée
 75,5 x 69 cm à l'ovale
 Accidents. Restaurations.

1 500 / 2 000 €



294 Bis



295
Lionel ROYER (1852-1926)
Élégante au bouquet de lilas, 1876
 Huile sur toile signée en bas à droite et datée.
 141 x 85 cm
 Important cadre en bois stuqué et doré.
1 000 / 1 500 €



296
Alphonse HIRSCH (1843-1884)
La pianiste
 Huile sur toile signée en bas à gauche
 48 x 39 cm
 Cadre d'origine en bois stuqué et doré
3 500 / 4 000 €



297
D'après Benjamin CONSTANT
Le philosophe
 Huile sur toile signée en bas à droite
 76 x 50 cm
 Important cadre en bois stuqué et doré.
600 / 1 000 €



298
Ecole du XIXème siècle
Scène galante aux musiciennes dans un parc
 Huile sur panneau
 36,5 x 27 cm
1 300 / 1 500 €



298 Bis
École de Canton du fin XIXe siècle
La lecture, La rêverie
 Paire d'huiles sur toile
 Non signées
 27,5 x 20,5 cm
 Beaux cadres en bois stuqué doré.



2 500 / 3 000 €



299

Ecole Française vers 1820-1830

Napoléon, l'Arno et la ville de Florence derrière lui

Huile sur toile

28 x 36.5 cm

200 / 400 €



300

J OLSEN

L'éruption du Vésuve, 1794

Huile sur toile signée en bas à droite

43 x 62 cm

800 / 1 200 €



301

Ecole flamande du XIXe siècle

Mouton et bouc dans un paysage

Huile sur panneau

39 x 47 cm

200 / 400 €



302

**Entourage d'Eugène VERBOECKHOVEN
(1798-1881)**

Pastorale, 1878

Huile sur panneau signée en bas à gauche et datée

26 x 37 cm

500 / 700 €



303

Ecole Française vers 1820-1830

Berger et son troupeau dans un paysage au soleil couchant

Huile sur toile

31 x 38.5 cm

Beau cadre en bois stuqué et doré à décor de frise feuillagée.

200 / 400 €



304

Ecole fin XVIIIème, début XIXème siècle

Voilier et barque dans un paysage

Huile sur panneau préparé

16 x 22 cm

200 / 300 €

Mercier & Cie

57



305
Hermann Maurice COSSMANN (1821-1890)

Les mousquetaires

Huile sur panneau signée en bas à gauche

81 x 61 cm

Repeints

500 / 800€



306
Henri ROBBE (1807-1899)

Nature morte à la bécassine, aux fruits et coquillages sur un entablement, 1849

Huile sur panneau signée en bas à droite et datée.

40x32cm

400/600€



307
Emile Charles DAMERON (1848 -1908)

Bretagne, après-midi ensoleillé,

Huile sur toile,

Signée en bas à droite, 27 x 41 cm.

800/1000€

De ses maîtres Pelouse et Troyon, l'artiste gagne une solide formation de paysagiste. Dameron sera un fidèle participant du Salon de Paris de 1872 à 1907. Rapidement distingué, ce peintre sera sélectionné pour l'Exposition Universelle de 1889 où il obtient un titre honorifique.



308
Eudes DE RETZ (1856-1930)

Paysage enneigé au soleil couchant, 1888

Huile sur toile (réentoilée),

Signée et datée en bas à droite,

70 x 58 cm.

600 / 800€

Natif d'Arras, cet artiste se plaît à peindre les environs de sa ville de naissance. Notre tableau est probablement la peinture « Bois du Touquet » présentée au Salon de 1889 sous le n° 2267 du Livret



309
Alberto PASINI (1826-1899)

Soleil couchant sur Le Nil, 1862
Huile sur toile, signée et datée en bas à droite
16,5 x 21,7 cm.

6000 / 8000€

Né à Parme, Pasini étudie à l'Académie de sa ville natale avant de gagner Paris et de perfectionner son enseignement avec pour maîtres Ciceri, Isabey et Rousseau. C'est dans l'atelier de Chassériau qu'il découvre les sujets orientaux. Peintre-voyageur, l'artiste visite l'Égypte, l'Arabie, la Perse, contrées dont il restitue d'une main vive et alerte les paysages et les scènes typiques.



310
Ecole du XIXème siècle
Nature morte aux fruits et au perroquet
 Huile sur toile
 63 x 122 cm

400 / 600 €

310



311

311
Suiveur de Carle VERNET

La surprise, circa 1850
 Huile sur toile non signée
 65 x 81 cm
 D'après la gravure en noir de Carle Vernet figurant la même scène. Rentoilage.

3 000 / 4 000 €



312



313

312
Jean Nicolas VENTADOUR (1822-1880)

Jeune femme et enfants dans des parcs, 1858
 Paire d'huiles sur panneau signées et datées
 22 x 17,5 cm à l'ovale

1 300 / 1 500 €



313
Camille TRIEST VAN MULDER (1868-1949)

Palette de peintre, bouquet de fleurs
 Peinture sur acajou signée
 41 x 29 cm

100 / 150 €

314



314
École flamande vers 1850

Nature morte au gibier
 Deux huiles sur toile
 61 x 50 cm

Usures et restaurations.

800 / 1 200 €



315
École fin XIXème siècle

Scène galante dans un parc
 Huile sur panneau d'acajou non signée
 18 x 13 cm

100 / 150 €

315



316
Barthélémy LAUVERGNE (1805-1871)

Voilier et bateau à vapeur, 1858

Huile sur carton. Signée en bas à droite et datée
34 x 43 cm

400 / 600 €



317
Ecole hollandaise début XIXème siècle

Bord de mer animé

Aquarelle et gouache
43 x 67.5 cm
(Mouillures)

300 / 400 €



318
Joseph SCHAKEWITS (1848-1913)

Pêcheurs au bord de mer

Huile sur toile signée en bas à droite
30 x 49 cm
(Restauration et rentoilage)

200 / 300 €



319
Emile GODCHAUX (1860-1938)

Pêcheurs à marée basse

Huile sur toile signée en bas à droite
69.5 x 100 cm

700 / 1 000 €



320
Emile BRETON (1831-1902)

Paysage au soleil couchant

Toile contre-collée sur carton signée en bas à droite
18 x 23 cm

250 / 350 €



321
Félix ZIEM (1821-1911)

Arbres en bord de mer

Aquarelle et huile sur papier signée en bas à gauche
A vue : 14 x 20 cm

1 000 / 1 500 €

Mercier & Cie



322

Amédée ROZIER (1831-1898)

Vue de Saint Petersburg la nuit
Huile sur panneau signée et datée
23x 35 cm
Petite fente

1 500 / 2 000 €



323

Amédée ROZIER (1831-1898)

Vue de Venise, la place St Marc
Huile sur panneau d'acajou, non signée
29 x 20 cm

500 / 800 €



324

Amédée ROZIER (1831-1898)

Vue de Venise
Huile sur panneau, non signée
21 x 31 cm

500 / 800 €



325

Charles Clément CALDERON (1870-1906)

Vue de Venise
Huile sur panneau d'acajou signée en bas à droite
16 x 22 cm
Beau cadre en bois stuqué et doré

600 / 1 000 €



326

Henry MALFROY (1895-1944)

Le Midi, Etang de Berre
Huile sur toile, signée en bas à droite et située
40x65 cm

1 500 / 2 000 €



327

Constant LOUCHE (1880-1965)

Paysage de l'Atlas
Huile sur toile signée en bas à droite
34 x 100 cm
Restaurations

1 300 / 1 800 €



328

328

Louis DUMOULIN (1860-1924)

Vue sur Istanbul et le Bosphore

Importante huile sur toile

Pièces au dos

130 x 156 cm

Exposition: - pavillon des messageries maritimes (tour du monde), à l'exposition Universelle 1900, YOKOHAMA Museum of Art 2004 reproduit p139.

4 000 / 6 000 €

Missionné par le ministère de la Guerre et de la Marine et financé par les Messageries maritimes, Dumoulin embarque en 1896 pour un long périple qui le conduira de Constantinople au Japon en passant par l'Égypte, la Syrie, les Indes, le Cambodge et la Chine.

329

Wladimir PETROFF (1880-1935)

Istanbul

Paire d'huiles sur toile marouflées sur panneau, signées en bas à droite et situées en bas à gauche, 44 x 32 cm.

1000/1500€



329



332
Fernand LUTSCHER (1843-1923)

Peintre à son chevalet dans un paysage
 Huile sur panneau signée en bas à droite
 30 x 49 cm

300 / 500 €



333
Jean-Charles CAZIN (1841-1901)

Fermière dans un paysage
 Huile sur toile signée en bas à gauche
 35 x 50 cm

300 / 500 €



334
Marie Joseph Léon CLAVEL dit IWILL (1850-1923)

Bassin aux sculptures
 Huile sur toile signée en bas à gauche
 23.5 x 32.5 cm

300 / 400 €



335
Louis CABAT (1812-1893)

Paysage de neige à la charrette
 Huile sur toile signée en bas à droite
 32 x 40 cm
 (rentoilage)

200 / 300 €



336
Eugène SURINX (1850-1936)

Le passage du gué
 Huile sur panneau signée en bas à droite
 26 x 38 cm
 (Panneau réparé)

100 / 150 €



337
École française fin XIXe – début XXe siècle

Brettonne et son troupeau dans un paysage
 Huile sur toile
 38 x 55 cm
 (Châssis moderne)

100 / 150 €



338

Casimiro SAINZ Y SAIZ (1853-1898)

Lavandières, circa 1878

Huile sur toile

Signée indistinctement en bas à gauche

52 x 73 cm

4 000 / 6 000 €

Restaurations.

Sainz y Saiz, aussi bien peintre, sculpteur que graveur, nous laisse peu d'œuvres dû fait sa courte carrière. Son talent ne fut reconnu que tardivement après qu'il fut admis au Salon national de Madrid en 1890.



339

William II WATSON (1831-1921)

Troupeau à la mare 1899

Huile sur toile signée en bas à gauche et datée

35 x 46 cm

300 / 500 €



340

Willem Carel NAKKEN (1835-1926)

Fermière et troupeau dans un paysage

Huile sur panneau signée en bas à gauche

22 x 33 cm

1 000 / 1 200 €



341

Franz MEERTS (1836-1896)

Moines nourrissant des chats

Huile sur toile signée en bas à gauche

44 x 62 cm

1 000 / 1 500 €



342

Charlotte CHAUCHET-GUILLERE (1878-1896)

La fileuse, 1898

Huile sur toile signée en bas à droite et datée

54 x 65 cm

700 / 1 200 €



343
Pierre TESTU (XIX-XX)

Les pêcheuses, 1866
Huile sur toile signée en bas à gauche et datée
65 x 92 cm
(rentoilage)

1 000 / 1 300 €



344
Georges MARONIEZ (1865-1933)

Le départ pour la pêche
Huile sur toile signée en bas à droite
37,5 x 55 cm
Petit accident

1 000 / 1 200€



345
Eugène CHIGOT (1860-1923)

L'attente du retour des pêcheurs
Huile sur toile signée en bas à gauche
48,5 x 70,5 cm

1 500 / 3 000 €



346
Dans le goût de BONNINGTON, circa 1850

Vue d'un bord de mer animé de personnages
Huile sur toile non signée
53 cm x 73 cm

1 200 / 1 800 €



346 Bis
École hollandaise de la première moitié du XIXème siècle

La tour de Montelbaans à Amsterdam, Patineurs sur une rivière gelée
Paire d'huiles sur panneau de chêne Non signées
37,5 x 43 cm

Fentes aux panneaux reprises. Restaurations
2 000 / 3 000 €





347
Eugène CHIGOT (1860-1923)

Les ramasseuses de coquillages, 1890
 Huile sur toile signée en bas à gauche et datée
 152 x 237.5 cm

7 000 / 9 000 €

Né à Valenciennes, Chigot fut élève de Cabanel, Bonnat et Vayson. Amoureux de sa région, l'artiste se plaît à rendre les scènes typiques des environs d'Étaples où il s'établit. Au Salon de Lille de 1890, l'artiste expose 14 tableaux dont une marine (n° 162 du Livret).



348
Georges MARONIEZ (1865-1933)

Pour le pain quotidien (Étretat)
 Huile sur toile, signée en bas à droite
 105 x 160 cm

2 500 / 3 500 €

Notre tableau est reproduit page 64 sous la référence B55 du catalogue raisonné des oeuvres de Georges Maroniez par Jacques Maroniez, Imprimerie Du Moulin. Référence à un carnet de croquis du peintre, n° 473 Photothèque de Cambrai, Fonds Maroniez, n° 386. La mise à flot appelée « renflouage » pour gagner un peu de temps sur la marée est une scène souvent évoquée par ce peintre du littoral.



349



350

349
Ecole Française début XXème siècle

Nature morte aux fruits
Huile sur panneau
19 x 38.5 cm

100 / 150 €

350
Romain STEPPE (1859-1927)

Voilier au bord des côtes
Huile sur panneau signée en bas à gauche
15 x 26 cm

60 / 80 €



351



352

351
Dans le goût de MALBRANCHE

Paysage de neige animé
Huile sur toile marouflée sur panneau signée en bas à droite
23 x 30.5 cm

100 / 200 €

352
Louis APOL (1850-1936)

Canal en Hollande
Peinture sur porcelaine
Signée en bas à gauche
20 x 32 cm

400 / 600 €



353



354

353
KOCH (actif au XIXème siècle)

Paysage au chalet
Lavis brun et gris sur traits de crayon noir
26 x 41 cm
Signé « Koch » en bas à droite

400/600 €

Expert cabinet de Bayser

354
Emile GAUFFRIAND (1877-1957)

Propriété aux environs de Chateaulin, Finistère
Huile sur toile signée en bas à droite et datée indistinctement en bas à droite
50 x 61 cm

200 / 400 €



355



356

355
Frank BOGGS (1855-1926)

Le port de Bordeaux, 1913
Crayon et aquarelle sur papier signé en bas à gauche, daté et situé
A vue : 15 x 24 cm

500 / 800 €

356
Alexis Auguste DARCY-DUMOULIN (1815-1864)

La corvée d'eau
Huile sur panneau signée en bas à droite
12.5 x 20 cm
Une esquisse de notre tableau est conservée au musée d'Angers.

300 / 500 €



357



358

357
Entourage de Frans MOORMANS (1832-1884/93)

Le duel, 1889
Huile sur toile signée indistinctement en bas à gauche et datée
50 x 40 cm
Beau cadre en bois stuqué et doré.
600 / 1 000 €

358
École française vers 1900

Le grand café
Huile sur toile non signée
67 x 52.5 cm
(rentoilage)

1 000 / 1 500 €



359



360

359
BERGERAC (Ecole Française du XIXème siècle)

Nature morte aux poissons
Huile sur toile signée en bas à droite
46 x 38 cm

100 / 150 €

360
Adrien DAUZATS (1804-1868)

La mosquée Mourestan, Le Caire, 1830
Encre sur papier
Située et datée
Cachet vente DAUZATS
29.5x22 cm

200 / 400 €

361
Jacques Henri DELPY (1877-1957)

Le passeur
Huile sur toile signée en bas à droite
55 x 46 cm

1 500 / 2 500 €



361



362

362
Ecole française de la première moitié du XIXème siècle

Jeté de fleurs
Aquarelle
36 x 31 cm

300 / 500 €

Provenance: ancienne collection Paul GILLON



363



363

Ghelman LAZAR (1887-1975)

Jeune femme à la coiffe et jeune femme à la couture, 1931

Deux pastels signés et datés
66 x 50 cm

600 / 800 €

364

Suzanne KAEHLING (1902-1985)

Portrait de jeune fille

Huile sur toile signée en bas à droite
46 x 38 cm
(Petite déchirure)

200 / 300 €

365

Jean SOUVERBIE (1891-1981)

Maternité

Mine de plomb et crayon de couleur signée en bas à droite
21 x 16 cm

100 / 150 €



364



365

366

Raymond LEGUEULT (1898-1971)

Sur la plage à Porquerolles, 1954.

Aquarelle et traits de crayon
Signée et datée en bas à droite
42 x 53 cm.

500 / 700 €

367

Dans le goût d'Augustin HANI-COTTE

Enfants jouant avec un chapeau

pastel
A vue 48 x 62 cm

60 / 80 €



366



367



368



369



371

368

Manuel ORTIZ DE ZARATE
(1887-1946)

Bouquet de fleurs

Huile sur toile signée en haut à gauche
46 x 33 cm

800 / 1 200 €

369

Léon Laurent GALAND (1872-1960)

Nature morte à la corbeille de fleurs

Huile sur toile signée en bas à gauche
22 x 27 cm

60 / 80 €

371

Ecole du XXème siècle

Bouquet de fleurs

Huile sur toile signée indistinctement en bas à droite

50 x 64.5 cm

100 / 200 €

372

Jean Gabriel DOMERGUE
(1889-1962)

Portrait de femme

Huile sur panneau signée en bas à gauche
24 x 18.5 cm

1 500 / 2 000 €

373

Philippe SWYNCOP (1878-1949)

Jeune femme à la mantille, Grenade, 1929

Huile sur panneau signée en haut à droite et datée.

45 x 36.5cm

150 / 300 €



372



373



379

379
H.HENRY LECOURTOIS (XIX)

La bataille de BORN
Huile sur toile signée
73 x 91 cm
(Infime restauration)

200 / 300 €



380

380
**EXCELSIOR-PNEUMATIC, HANNO-
VER**

Affiche publicitaire éditée vers 1910 par
Hollerbaum & Schmidt, Berlin,
71 x 99 cm

300 / 400 €

381
Maximilien LUCE (1858-1941)

Suite de huit dessins au fusain, au crayon bleu et
au lavis dont un signé et un signé du cachet de
l'atelier
Dim: de 6 cm à 8 x 12 cm

200 / 300 €

382
**Mathilde KERSTIN CARDON (1843-
1924)**

Jeune garçon en costume traditionnel, 1872
Fusain et rehauts de craie blanche signés. et datés.
42 x 30 cm

100 / 150 €

383
Moreno PINCAS (né en 1936)

Etude de chats
Fusain et pastel signés en haut à gauche
19 x 23.5 cm

60 / 80 €



381



382



383



384
Bertrand DUFOUR (1922 - 2016)
Femmes dans une rue de village

Huile sur carton entoilé signée en bas à droite
 44 x 36 cm

150 / 300 €



385
Ecole du XIXème siècle
Notre Dame de Grace

Gravure sur bois rehaussé
 Alphonse Picard à Caen éditeur
 Petites déchirures
 72 x 52 cm

300 / 500 €



387
Ecole du début du XXe siècle
Femme de profil sur fond de paysage

Huile sur toile signée en bas à gauche et datée 1906

A vue 27,5 x 20,5 cm

150 / 300 €



388
Jules RIBEAUCOURT (1866-1932)
Personnage sur le quai

Huile sur toile signée en bas à droite
 33 x 46 cm

250 / 400 €



389
Jules RIBEAUCOURT (1866-1932)
Navire dans la rade

Huile sur toile signée en bas à droite
 33 x 46 cm

200 / 400 €

390

Petite table vide-poche

À double plateau en acajou et placage d'acajou posant sur des pieds fuselés.

XIXème siècle
71 x 45 x 32 cm

50 / 150 €



390

391

Table à ouvrage

En placage d'acajou et de loupe.

Elle ouvre à un abattant qui dissimule un porte-aiguilles amovible, montants annelés réunis par une entretoise évidée, pose sur une plinthe à sabots de bronze à roulette.

Epoque Restauration
77 x 31 x 31 cm

150 / 300 €



391



392

392

Petit guéridon

À triple plateau en loupe et bronze ciselé à décor de bustes d'Égyptienne, piétement tripode à palmettes ajourés.

Hauteur : 75 cm

100 / 150 €



393

393

Petite vitrine en bronze

Les montants à l'imitation du bambou.

Elle ouvre à un vantail, présente deux tablettes, plateau en verre gravé d'un chiffre timbré d'une couronne comtale dans un entourage de guirlandes fleuries.

Fin du XIXème siècle

100 x 55 x 26 cm

200 / 400 €

394

Étagère à gradins

En acajou et placage d'acajou. Les montants torsadés et décor d'enroulements.

Epoque Napoléon III
144 x 78 x 37 cm

100 / 200 €



394

395

Guéridon

En acajou, plateau à volet à gorge, piétement tripode évidé à fût central en balustre à frise feuillagée stylisée.

Epoque Empire
(Infimes fentes à la base)
Hauteur: 73.5 cm
Diamètre: 52 cm

150 / 300 €



395



396

**396
Buffet**

à hauteur d'appui en placage de loupe. Il ouvre à deux portes qui dissimulent quatre tiroirs, dormant à volutes et lingotières en bronze ciselé et doré, pose sur une plinthe, plateau de marbre griotte veiné.
Epoque Charles X
99 x 112 x 64 cm

600 / 1 000 €



397

**397
Beau bureau**

En acajou et placage d'acajou souligné d'incrustations de filets d'ébène et d'amarante. Il présente un gradin ouvrant à trois tiroirs, un tiroir formant écritoire en façade gainé de cuir rouge doré aux petits fers et deux tiroirs à système en ceinture, pose sur deux pieds antérieurs galbés à décor de lions ailés en bronze ciselé et pieds griffes en bronze, entretoise à gradin.
Epoque Empire.
98 x 132 x 66 cm

1 000 / 1 500 €

**398
Partie de mobilier de salon**

En acajou à décor néo-gothique de fenestragés en orbevoie, les montants à terminaisons en pinacle, les accotoirs à balustres annelés composé de :
- Une banquette 136 x 185 x 68 cm
- Un fauteuil au modèle 117 x 67 x 52 cm
Epoque Restauration
On y joint un fauteuil en palissandre à dossier ajouré à motifs de fenestragés de la même époque
108 x 45 x 50 cm
Belle garniture de velours frappé à motifs fleurdelisés.

800 / 1 200 €



398





399
Rare bureau

En placage d'ébène et bois noirci à décor sculpté de rinceaux et fleurs épanouies dans des encadrements de filets ondes. Il ouvre à cinq tiroirs en façade, plateau gainé de cuir à incrustations de filets de cuivre, pieds galbés à sabots.

Epoque Régence
(Petits accidents et manques)
81 x 150 x 71 cm

4 500 / 6 000 €



400
Elégante table de salon

En placage de bois de violette, le plateau marqueté d'un motif polylobé dans des encadrements de filets, ouvre à un tiroir latéral, pose sur de hauts pieds galbés, à sabots en bronze ciselé et doré.

Attribué à MIGEON
Epoque Louis XV.
66 x 65 x 41 cm

2 500 / 3 000 €

401
Secrétaire droit

En acajou et placage d'acajou. Montants à pans coupés. Ouvre pour la partie supérieure par un tiroir, un abattant qui dissimule quatre tiroirs sur deux rangs, deux vantaux en partie basse. Plateau de marbre veiné à galerie de bronze ajouré.

Estampillé Jean-Frédérique RATIÉ reçu Maître en 1783
Epoque Louis XVI
138 x 79 x 37 cm

800 / 1 200 €





402
Belle commode

À façade et côtés galbés en placage de bois de rose marqueté de branchages fleuris en placage de bois clair et bois teinté dans des encadrements de filets sur fond de satiné, ouvre à deux tiroirs sans traverse.

Belle ornementation de bronze ciselé et doré aux poignées, entrées de serrure, chutes de cul-de-lampe, plateau de marbre veiné.

Estampillée Jean-Chrysostôme STUMPF, reçu Maître en 1766 et Jacques BIRCKLE reçu Maître en 1764.

Epoque Louis XV

87, 5 x 134 x 62 cm

8 000 / 12 000 €



403



404

403

Paire de fauteuils

À dossier plat dit "à la reine" en noyer mouluré. Accotoirs à manchettes. Supports d'accotoirs en console soulignés de motifs de feuilles d'acanthe. Dés de raccordement à rosace. Ceinture cintrée. Pieds fuselés à cannelures rudentées.

Epoque Louis XVI
89 x 46 x 53 cm

600 / 800 €



405



406

404

Petit bureau

Plat en merisier ouvrant à deux tiroirs latéraux. Pose sur quatre pieds fuselés et annelés à sabots de bronze et roulettes. Plateau gainé de cuir doré aux petits fers.

Epoque Louis XVI
70 x 96 x 57 cm

300 / 400 €

405

Secrétaire

En acajou et placage d'acajou ouvrant par un tiroir, deux portes et un abattant, dessus de marbre blanc

Epoque Louis XVI
140 x 90 x 38 cm

600 / 800 €

406

Table de salon

En bois de placage à façade légèrement galbée ouvrant par deux tiroirs et une tablette gainée de cuir doré au fer, le côté droit dissimulant un tiroir.

Pose sur de hauts pieds galbés. Garniture de bronze ciselé et doré, estampillée Nicolas Petit reçu maître en 1761.

Epoque Louis XV
(Accidents et manques au placage)
70.5 x 50 x 40 cm

1 500 / 1 800 €



407



408

407

Belle bergère

À oreilles en noyer mouluré et sculpté à décor de coquilles, fleurettes et motifs feuillagés sur fond de croisillons, les accotoirs à manchettes, pose sur des pieds galbés à terminaison en volute et réunis par une entretoise en X.

Epoque Régence
(restaurations d'usage)
107 x 69 x 80 cm

1 500 / 1 800 €

408

Petite console

En bois laqué gris à décor sculpté de coquilles, rocailles et enroulement, pose sur quatre pieds à terminaison en volutes, plateau de marbre veiné gris (réparé)

Epoque Régence.
77 x 73 x 43 cm

1 500 / 2 000 €

409

Belle commode

A léger ressaut central en placage de satiné marqueté de bois clair et bois teinté à motif de trophées d'instruments de musique, théières, tasses, jattes et urnes fleuries dans des encadrements de filets et grecques sur fond d'amarante, ouvre à deux tiroirs sans traverse.

Ornementation de bronze aux anneaux de tirage, chutes, sabots et cul-de-lampe.

Plateau de marbre veiné.

Epoque Transition Louis XV-Louis XVI

A rapprocher de la production de

Charles TOPINO.

85 x 96 x 49 cm

8 000 / 10 000 €



410

Bureau

En placage de bois noirci ouvrant par trois tiroirs en ceinture

Pose sur de hauts pieds galbés

Garniture de bronze ciselé et doré, sabots de bronze

Plateau cerné d'une lingotière

Epoque Louis XV

Plateau garni de cuir rouge doré au fer

72 x 119 x 64 cm

2 000 / 3 000 €



411

**411
Petit Bonheur du jour**

En acajou et placage d'acajou ouvrant par deux petites portes vitrées, deux tiroirs et un tiroir en ceinture, montants cannelés, piétement toupie

Fin du XVIIIème début du XIXème siècle.

Dim: 117 x 75 x 37 cm.

500 / 800 €

**414
Table de salon**

En acajou et placage d'acajou souligné de filets de cuivre mouluré, ouvre à trois tiroirs sur traverse, montants à balustres réunis par une entretoise, pieds fuselés à sabots de bronze et roulettes, plateau de marbre gris veiné à galerie.

Epoque Louis XVI

72x 47 x 31 cm

1 200 / 1 500 €

**416
Paire de chaises**

À dossier lyre en bois rechampi blanc, piétement sabre

Fin XVIIIème siècle

Garniture de soie polychrome (usures)

85 x 47 x 42.5 cm

300 / 500 €

**412
Commode**

À façade et côtés galbés en merisier mouluré à décor sculpté de motifs stylisés.

Elle ouvre à trois tiroirs sur traverse, pose sur de petits pieds à sabot.

Belle garniture de bronze ciselé et doré.

Epoque Louis XV

Plateau de marbre veiné.

89 x 140 x 64 cm

3 000 / 3 500 €

**414 Bis
Bergère**

En hêtre relaqué gris. Décor sculpté de frises de perles et frises de rubans croisés et feuillagés. Accotoirs à manchettes. Support d'accotoirs en console à fond de feuilles d'acanthé. Dés de raccordement à rosace. Pieds fuselés à cannelures rudentées.

Estampillée Pierre Bara reçu Maître en 1758

Epoque Louis XVI.

94 x 65 x 64 cm

400 / 600 €

**413
Fauteuil**

À dossier plat à la reine en hêtre mouluré et sculpté. Support d'accotoirs à cannelures rudentées. Dés de raccordement à rosace. Pieds fuselés à cannelés.

Epoque Louis XVI.

92 x 65 x 53 cm

150 / 250 €

**415
Bergère**

En bois mouluré à dossier cabriolet, dés de raccordement ornées de fleurettes, piétement fuselé cannelé

Estampillé Pluvinet reçu Maître en 1754.

Epoque Louis XVI

Garniture de tissu jaune

95 x 65 x 55 cm

300 / 500 €



412



413



414



414bis



415



416





417

417
Beau cabinet

En bois laqué à décor or et noir sur fond rouge de scènes sinisantes.

Il ouvre à deux vantaux qui dissimulent quatorze tiroirs et un vantail central.

Piètement torsadé et entretoisé.

Début du XVIIIème siècle

175 x 130 x 53 cm

8 000 / 9 000 €

418
Commode

À façade galbée ouvrant par deux tiroirs à décor peint de bouquets de fleurs et corbeilles fleuries inscrit dans des réserves

Plateau en bois peint, piètement galbé

Garniture de bronze ciselé et doré

XIXème siècle

84 x 88.5 x 47 cm

400 / 600 €

419
Quatre fauteuils

À dossier cabriolet en bois mouluré et sculpté, accotoirs à manchette, piètement fuselé et cannelé

Epoque Louis XVI

Garniture de tapisserie au point

91 x 57 x 52 cm

300 / 500 €



418



419



424
Petite table ovale

À secret en acajou et placage d'acajou souligné d'ébène et d'incrustations de cuivre. Elle ouvre à un tiroir central qui dissimule une écritoire lui-même révélant un tiroir latéral et par 2 tiroirs latéraux actionnés par des secrets. Piètement tétrapode réuni par une tablette d'entrejambe ovale.

Début du XIXème siècle, attribuée à Chapuis (Un pied recollé)

72 x 77 x 54 cm

800 / 1 000 €



425



426

425
Meuble à deux corps

Formant vitrine en placage de ronce de noyer incrusté de bois clair à décor marqueté de filets, corbeilles fleuries et motifs stylisés, montants à colonnes torsées, ouvre à deux vantaux pleins et deux vantaux vitrés à meneaux qui dissimulent un intérieur plaqué de citronnier ou de sycomore.

Circa 1830

(Infimes fentes et manques)

191 x 100 x 49 cm

200 / 400 €

426
Fauteuil

en acajou à dossier légèrement déversé à décor sculpté de palmettes, pieds antérieurs en caryatides à terminaison en griffe, postérieur à l'étrusque.

Epoque Empire.

87 x 59 x 48 cm

1 200 / 1 500 €

427
Guéridon

à plateau circulaire en acajou et placage d'acajou, fut facetté, piètement à décor d'aigles couronnés posés sur une plinthe évidée.

Début XIXème siècle

Travail probablement Allemand.

77 x 107 cm

2 000 / 3 000 €

428
Table à volets

en acajou ouvrant à un tiroir latéral, pieds à doubles balustres inversés à sabots de bronze et roulette réunis par une entretoise en "X".

Epoque Empire

Dim fermée: 72 x 86 x 45 cm

Dim ouvert: 72 x 86 x 95 cm

100 / 300 €

429
Chaise

en acajou et placage d'acajou à dossier rond ajouré à motif quadrilobé souligné d'incrustations de filets, ceintures mouvementée, pieds à l'étrusque.

Epoque Restauration

(Restauration à la ceinture)

50 / 100 €



427



428



429



430

430
Belle console

En acajou et placage d'acajou moucheté. Elle pose sur deux pieds antérieurs en jarret réunis par une plinthe, les pieds postérieurs en pilastre, belle ornementation de bronze ciselé et doré, plateau de marbre blanc veiné.

Epoque Empire
90 x 161 x 53 cm

3 000 / 3 500 €



431

431
Mobilier de salon

En acajou et placage d'acajou à dossiers déversés, les accotoirs à terminaison en rond-bosse de sphinges, les ceintures cintrées, les pieds à l'étrusque composé de :

- Une banquette 94 x 162 x 73 cm
- Deux fauteuils larges 94 x 61 x 73 cm

Epoque Empire

Garniture de soie à motifs stylisés sur fond bleu

1 000 / 2 000 €

432
Mobilier de chambre à coucher

En placage de palissandre marqueté de bois clair à motif de filets, palmettes et motifs stylisés composée de :

- Une armoire à glace 218 x 108 x 46.5 cm
- Un lit à chevets déversés 14 x 194 x 134 cm

Epoque Charles X
(État d'usage)

300 / 500 €



432





433



434



435

433
Mobilier de salon

En acajou, les accotoirs en forme de cols de cygne, pieds antérieurs en jarret, postérieure à l'étrusque, ornementation de bronze ciselé.

- Une banquette 94 x 126 x 60 cm
- Deux fauteuils 94 x 60 x 53 cm

Epoque Empire

(Petits accidents et manques)

1 000 / 1 500 €

434
Banquette porte sculpture

En placage d'ébène, bois noirci et bois doré à décor de volutes enroulements et rosace, les deux sièges formant coffre.

Style Louis XVI vers 1880.

120 x 145 x 51 cm

Provenance: ancienne collection Paul GILLON

300 / 500 €

435
Bureau à volets

En bois noirci, ouvre à un tiroir en ceinture, pieds fuselés cannelés, belle ornementation de bronze et bronze ciselé et doré.

Epoque Napoléon III

(Petites fentes, état d'usage)

Dim fermé: 73 x 102 x 68 cm

Dim ouvert : 73 x 159 x 68 cm

100 / 200 €

436
Buffet

À léger ressaut central en placage d'ébène et bois noirci souligné de filets de bronze mouluré, ouvre à un vantail plaqué d'acajou pose sur une plinthe et des petits pieds toupie, plateau de marbre blanc réparé.

Epoque Napoléon III

124 x 126 x 48.5 cm

Provenance: ancienne collection Paul GILLON

400 / 600 €



436

437
Paire de chaises

À bandeau à décor laqué sur fond noir de scènes sinisantes.

Epoque Napoléon III.

Garniture de tissu capitonné.

50 / 100 €



437



438

438
Console

En acajou et placage d'acajou ouvrant à un tiroir en ceinture, pieds antérieurs en jarret réunis par une entretoise évidée à fond de miroir, plateau de marbre gris veiné.

Epoque Empire
(Petits accidents et manques)
94 x 130 x 42 cm

600 / 1 000 €



439

439
Paire de fauteuils

En acajou et placage d'acajou à dossiers à frontons mouvementés à terminaison en volutes et enroulement, les accotoirs en forme d'ailes polylobées reposant sur des accotoirs simulant des cornes d'abondance, ceintures cintrées soulignées de motifs de volutes, pieds à l'étrusques.

Epoque Empire
Garnitures de tissus à motifs stylisés sur fond écru
95 x 63 x 50 cm

600 / 1 000 €

440
Fauteuil

À dossier déversé en acajou et placage d'acajou, supports d'accotoirs à motif de dauphins stylisés, pieds antérieurs à terminaison en griffe, postérieurs à l'étrusque, ornementation de bronze ciselé et doré.

Epoque Empire
Garniture de soie à décor or sur fond vert et bordeaux.
92 x 58 x 65 cm

100 / 150 €



440



441

441
Table à volets

À allonges en acajou posant sur quatre pieds fuselés à sabots de bronze et roulettes.

Style Louis XVI, XIXème siècle.
Avec une allonge plaquée d'acajou
Hauteur: 69 cm
Diamètre: 106 cm
Largeur de l'allonge: 42 cm

100 / 200 €

442
Semainier

En placage de loupe de Thuya et palissandre.
Il ouvre à sept tiroirs, plateau de marbre veiné (réparé à l'angle)

Epoque Napoléon III.
135 x 70 x 37 cm

300 / 500 €

443
Armoire de mariage

En chêne teinté ouvrant par deux portes à décor d'oiseaux, pampres de vignes et feuillages

XVIIIème siècle
219 x 125 x 55 cm

300 / 500 €



442



443



444

Bureau de pente

En placage de palissandre marqueté de motifs losangiques dans des encadrements de filets, ouvre à un abattant qui dissimule sept tiroirs et un secret, trois tiroirs sur deux rangs en façade, pieds galbés.

Epoque Louis XV.

97 x 97 x 51 cm

(Légèrement insolés, petit accident et manques)

800 / 1 200 €



446

Commode

À façade cintrée en bois de placage marqueté en frise dans des encadrements de filets, ouvre à trois rangs de tiroirs sur traverse.

Début du XVIIIème siècle.

81 x 106 x 63 cm

1 000 / 2 000 €



445

Commode en placage

De satiné marqueté en frise dans des encadrements de filets de bois clair et bois teinté sur fond de palissandre et d'amarante, ouvre à 3 tiroirs sur traverse, pieds galbés, plateau de marbre gris veiné. (Restauré)

Estampillée de Daniel Deloose, reçu Maître en 1767.

Epoque Louis XVI.

Hauteur: 83 cm

Longueur: 64 cm

Profondeur: 44 cm

2 000 / 3 000 €



447

Commode

A portes en placage de satiné marqueté en frise dans des encadrements de filets et rosaces, ouvre à deux vantaux, pose sur de hauts pieds galbés, montants à cannelures simulées, plateau de marbre veiné.

Ancien travail de style Transition-Louis XV-Louis XVI.

90 x 95 x 37 cm

(restaurations)

500 / 800 €



450

Aubusson XVIIème

Une tapisserie représentant « le cortège nuptial »
280X386cm

5 000 / 7 000 €

451

**AUDENARDE
(XVIème siècle)**

Tapisserie figurant le prophète Aaron dans des bordures à motifs de corbeilles et rinceaux fleuris
252 x 154 cm

1 000 / 1 500 €





452

Un important tapis

Chobi, Agra (Indes) vers 1990 Dans la tradition des Agra . Velours en laine soyeuse de qualité. Champs vieux rose a décor de semis de caissons et palmettes de fleurs entourées de feuillages dentelles bronze et vielle or stylisés géométriquement.

Triple bordure dont la principale beige à décor rappelant le champs central à palmettes rubis.

434X305 cm

1 500 / 2 000 €

453

Tapis

Noué main à motif de palmettes et motifs stylisés sur fond rouge et beige.

320 x 218 cm

600 / 1 000 €



454

Important tapis

Noué main à décor central de double losange stylisé, couleurs dominantes corail, bleu et beige.

405x 296 cm

1 000 / 1 200 €

455

Important tapis

Noué main à décor central de double losange stylisé, bordure à motif de boteh couleurs dominantes corail, bleu et beige.

300 x 196 cm

300 / 500 €



LUNDI 2 DÉCEMBRE

À 14H15

Belle vente de bijoux

Diamant dont Van Cleef and Arpels, diamant de taille émeraude de 4,70ct D SI1 (LFG), 2 ct, 1.50ct, 1.47ct E IF (LFG) 1.03ct fancy light yellow, 1.01ct F SI1 (IGI), 1 ct....

Bijoux anciens dont : collier serpent en or émaillé et perles XIXème siècle.

VASSORT, collier avec diamant de taille émeraude d'environ 3 ct, paire de clips de revers sertis de diamants, bague opale et diamants.

Bijoux signés dont Cartier bague tutti-frutti, alliances diamants, Mauboussin, Boucheron....

Nombreux bijoux en or, pièces....

Montres dont : Poiray, Longines, Van Cleef and Arpels, Chaumet, Chopard, Boucheron, Rolex...

Expositions publiques : Le vendredi 29 Novembre de 14h15 à 18h30
Le samedi 30 Novembre de 9h30 à 12h15 et de 14h15 à 17h30
Le lundi 2 Décembre de 9h30 à 11h.

Expert : Louis de SUREMAIN
55 rue du Faubourg Montmatre-75009 Paris
Tél . : 06 07 68 04 96
suremain.expertise@free.fr



Van Cleef and Arpels:
Bague avec diamant de taille émeraude de 4,70ct
D SI1 (LFG)



Collier serpent en or émaillé, diamants et perles
XIXème siècle.



VASSORT, collier avec diamant de taille émeraude
d'environ 3 ct.

Estimations gracieuses et confidentielles en vue d'inclure des lots dans cette vente sur rendez-vous.
Tél. : 03.20.12.24.24 – Mail : contact@mercier.com

Vendredi 6 Décembre:

Journée d'expertise de timbres poste
et cartes postales

Expertise gratuite sur rendez vous au 03 20 10 24 24
Experts : Xavier PIGERON
Louis-Edouard BEHR



JEUDI 12 Décembre à 18h30



**Vente aux enchères de 40 véhicules de prestige à Marcq-en-Baroeul
Dont:**

PORSCHE 911 COUPE 4,0 GT3 RS

AUDI Q7 E-TRON AVUS

LANDROVER RANGE ROVER SPORT TDV6 3,0 HSE

TESLA MODEL S FL 90D

MERCEDES GLC 220 D SPORTLINE

VOLVO XC60 T8 INSCRIPTION LUXE

MERCEDES CLASSE A 200 AMG LINE

BENTLEY FL CONTINENTAL GT V8 BA

JAGUAR F PACE

AUDI SQ5

VOLKSWAGEN AMAROK V6 TDI 224 AVENTURA

LANDROVER EVOQUE 2,0 TD4 180 LANDMARK

VOLVO S90 D5 235CH INSCRIPTION

AUDI Q5 3,0 V6 TDI 286 QUATTRO

VOLVO S90 D5 235 INSCRIPTION

AUDI A8 L 3,0 TDI 285 AVUS

MERCEDES CLASSE S 350S BA EXEC

MERCEDES CLASSE C BREAK 220D AMG LINE

JAGUAR E PACE

Exposition:

Jeudi 12 décembre à partir de 15 h

Suite contentieux bancaires, à la requête d'établissements financiers



Samedi 14 Décembre
à 19h

14 rue des Jardins

Lille

Vente caritative Warrior Enguerrand:

Les cancers pédiatriques sont en constante augmentation.

Afin d'accélérer la recherche et sauver des enfants,

Les commissaires-priseurs de l'étude Mercier et leurs collaborateurs soutiennent

L'association et l'organisation de cet événement.

L'intégralité des recettes sera reversée à l'association pour les travaux de recherche des:

Dr Samuel Meignan du centre Oscar Lambret à Lille et

Dr Pierre Leblond du centre Léon Berard à Lyon

Quelques exemples de lots sur lesquels vous pourrez enchérir :

Cours d'œnologie pour 8 personnes
Shooting photos
Séances de sophrologie
Séjour d'une semaine à Méribel
Baptême de l'air
Bouteille de Haut Brion 1970.
Tableaux, bijoux,
Œuvres d'art...
Place copilote rallye voitures anciennes

Repas dans des restaurants
Bistronomiques et gastronomiques
Deux nuits d'hôtel en Corse.
Soins du visage.
Baby-sitting
Restauration de tableaux par un
professionnel
Coaching

Exposition et cocktail au profit de l'association à partir de 17h.

Toutes les informations de la vente et l'intégralité des lots sur
www.warriorenguerrand.com et www.mercier.com

**SAMEDI 15
FÉVRIER 2020**

Vente cataloguée d'art du XXe siècle

Belle collection de tableaux modernes dont :

BUFFET , RIOPELLE, LHOPE, LAGAGE ,KIJNO , BEN BELLA, KIM EN
JOONG , GROMAIRE, MANESSIER, ATLAN, LE PHO, MAGRITTE.



Bernard BUFFET
Les porcelaines jaunes, 1988
Huile sur toile
Signée en haut à gauche et datée en haut à droite
Titrée au dos
130 x 81 cm

Estimations gracieuses et confidentielles en vue d'inclure des lots dans cette vente sur rendez-vous.
Tél. : 03.20.12.24.24 – Mail : contact@mercier.com

Mardi 18 Février 2020

Vente de vins et spiritueux

Si vous souhaitez inclure des vins ou alcools dans nos
prochaines ventes
Veuillez contacter notre consultant:

Eric DUGARDIN, vice meilleur sommelier de France au
06.18.34.25.10 ou par mail à vin@mercier.com.



Estimations gracieuses et confidentielles en vue d'inclure des lots dans ces ventes sur rendez-vous. Tél. : 03.20.12.24.24 – Mail : contact@mercier.com

Dimanche 1er Mars 2020

Grand vente cataloguée
D'art classique

Céramiques

Objets d'art

Sculptures

Tableaux des XVI^e au XIX^e siècle

Mobilier



Estimations gracieuses et confidentielles en vue d'inclure des lots dans cette vente sur rendez-vous.
Tél. : 03.20.12.24.24 – Mail : contact@mercier.com

Lundi 2 Mars 2020

Vente de bijoux et d'or

Diamants de 1 à 6 cts, Bijoux anciens;
Bijoux signés; Bagues, rubis, saphirs
Émeraudes; Montres



Estimations gracieuses et confidentielles en vue d'inclure des lots dans cette vente sur rendez-vous.
Tél. : 03.20.12.24.24 – Mail : contact@mercier.com



Georges MATHIEU - Adjugé 67 000 €



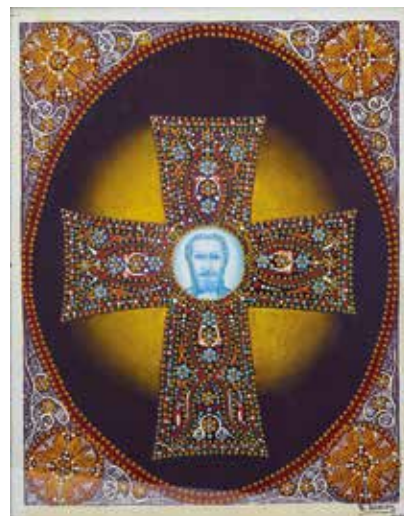
Serge POLIAKOFF - Adjugé 56 000 €



Eugène LEROY - Adjugé 28 000 €



Roger BISSIÈRE - Adjugé 52 000 €



Victor SIMON - Adjugé 12 500 €

EXTRAIT DE NOS CONDITIONS GENERALES DE LA VENTE PUBLIQUE

(L'intégralité des conditions générales de vente est consultable sur www.mercier.com et également à l'étude - 14 rue des jardins, 59000 LILLE)

La SAS LILLE METROPOLE ENCHERES est une société de ventes volontaires de meubles aux enchères publiques régie par le Livre III, Titre II, Chapitre Ier du Code de commerce (article L 320-1 et suivants dudit code). Conformément à l'article L 321-5 alinéa 1er du Code de commerce, la SAS LILLE METROPOLE ENCHERES agit comme mandataire du vendeur. A ce titre, la SAS LILLE METROPOLE ENCHERES n'est pas partie au contrat de vente qui unit exclusivement le vendeur et l'adjudicataire.

Article 1er – Frais à la charge de l'adjudicataire

L'adjudicataire paiera au Commissaire-Preneur, par lot, en sus du prix d'adjudication, des frais fixés à 25 % TTC dudit prix.

Article 2 – Mise en vente

Le vendeur qui confie un objet mobilier au Commissaire-Preneur aux fins de vente aux enchères publiques garantit à celui-ci et à l'acquéreur potentiel qu'il en est le propriétaire non contesté, ou qu'il est dûment mandaté par le propriétaire non contesté dudit bien, lequel ne subit aucune réclamation, contestation ou saisie, ni aucune réserve ou nantissement qui pourrait contrarier la validité du transfert de propriété.

Le Commissaire-Preneur peut précéder toute vente volontaires de meubles aux enchères publiques de l'édition du catalogue de vente qui sera mis à la disposition, le cas échéant, de tout acquéreur potentiel, au sein de l'hôtel des ventes. Les indications reprises audit catalogue à titre strictement informatif sont établies par le Commissaire-Preneur et l'expert qui l'assiste le cas échéant, sous réserve des notifications, déclarations, rectifications, annoncées au moment de la présentation de l'objet lors du déroulement de la vente volontaires aux enchères publiques et portées au procès-verbal de la vente. Ces informations, y compris les indications de dimension figurant dans le catalogue sont fournies pour faciliter l'inspection de l'acquéreur potentiel et restent soumises à son appréciation personnelle.

L'absence d'indication d'une restauration d'usage, d'accidents, retouches ou de tout autre incident dans le catalogue, sur des rapports de condition ou des étiquettes, ou encore lors d'annonce verbale n'implique nullement qu'un bien soit exempt de défaut.

Tout acquéreur potentiel dispose en effet de la possibilité de se rendre à l'exposition préalable à la vente qui sera organisée par le Commissaire-Preneur. A cette occasion, ledit acquéreur potentiel a la faculté d'examiner les objets mobiliers proposés à la vente afin de se faire sa propre opinion sur ses caractéristiques essentielles et son état général.

Aucune réclamation ne sera admise une fois l'adjudication prononcée.

Article 3 – Estimations

L'estimation des biens est sincère.

L'estimation est portée à la connaissance du public dans le catalogue ou dans la salle de ventes sous la forme d'une liste mise à la disposition du public ou sur demande.

Toute modification de l'estimation est portée à la connaissance du public.

Les estimations sont fournies à titre purement indicatif et ne peuvent être considérées comme impliquant la certitude que le bien sera vendu au prix estimé ou même à l'intérieur de la fourchette d'estimations.

Article 4 - Ordres d'achats

Le Commissaire-Preneur accepte d'exécuter tous les ordres d'achat qui lui sont confiés par les enchérisseurs potentiels qui ne peuvent ou ne souhaitent assister à la vente publique.

Le Commissaire-Preneur ne prendra en compte les ordres d'achat que si ceux-ci auront été confirmés par écrit, quelque soit le support utilisé (e-mail, télécopie, lettre simple ou recommandée avec accusé de réception), à l'exception d'une confirmation par SMS.

Le Commissaire-Preneur peut refuser un ordre d'achat si l'enchérisseur n'a pas communiqué ses coordonnées personnelles et bancaires ou si l'ordre n'indique pas clairement le montant maximum de l'enchère.

Le Commissaire-Preneur peut prendre en compte les enchères par téléphone ; il peut demander à l'enchérisseur une confirmation écrite de son souhait d'enchérir par téléphone sur un ou plusieurs lots précisément désignés ; il peut refuser une enchère par téléphone, notamment si l'enchérisseur n'a pas communiqué ses coordonnées personnelles et bancaires.

Article 5 – Paiement du prix et retrait des lots adjugés

La vente est faite expressément au comptant.

Tout adjudicataire s'engage à régler personnellement et immédiatement le prix d'adjudication augmenté des frais à la charge de l'acquéreur et de tous impôts ou taxes qui pourraient être exigibles.

L'adjudicataire ne sera autorisé à retirer le lot adjugé qu'après règlement de l'intégralité du prix d'adjudication, majoré des frais dont le montant est détaillé à l'article 7 des présentes conditions générales de vente.

Tout adjudicataire qui ne se serait pas fait connaître préalablement à la vente justifiera de son identité et de ses références bancaires auprès du Commissaire-Preneur.

Le Commissaire-Preneur accepte que le règlement du prix d'adjudication, majoré des frais de vente repris à l'article 7 des présentes, s'effectue :

- Par virement bancaire

- Par carte bancaire Visa ou Mastercard

- En espèces, jusqu'à concurrence des montants légalement autorisés

- Par chèque certifié avec présentation d'un titre d'identité en cours de validité,

- Par chèque non certifié avec présentation d'un titre d'identité en cours de validité, la délivrance du lot adjugé pouvant alors être différée jusqu'au parfait encaissement du prix.

Il est expressément précisé que tout chèque tiré sur le compte d'une banque domiciliée hors du territoire national français sera refusé.

Les chèques de règlement seront libellés à l'ordre de la SAS LILLE METROPOLE ENCHERES.

Les règlements par virements bancaires seront dirigés vers l'établissement bancaire CIC, situé (adresse banque), sous les références :

TITULAIRE COMPTE : LILLE METROPOLE ENCHERES
BANQUE : CIC NORD OUEST
ENTREP - 32 avenue de la Marne
59447 WASQUEHAL CEDEX
SWIFT : CMCIFRPP
IBAN : FR.76.3002.7175.2800.0201.2500.219.

Article 6 – Applicabilité des conditions

Les présentes conditions générales de vente sont applicables à l'ensemble des ventes volontaires de meubles aux enchères publiques organisées par la SAS LILLE METROPOLE ENCHERES, ci-après dénommée « le Commissaire-Preneur ». Le fait, pour un vendeur, de confier au Commissaire-Preneur un objet mobilier à fin de vente, et pour un acquéreur potentiel ou un adjudicataire, de pouvoir se rendre aux expositions préalables à toute vente aux enchères publiques ou ladite vente, emporte acceptation entière et sans réserve des présentes conditions générales de vente.

Les présentes conditions générales de vente, la vente et tout ce qui s'y rapporte (stockage, retrait des marchandises, règlements, contestations...) sont régies par le droit français.

Article 7–Retrait des lots adjugés

Les objets mobiliers adjugés, qui n'auront pas été retirés à l'issue de la vente, seront stockés dans les locaux du Commissaire-Preneur à titre gracieux pendant une durée de 14 (quatorze) jours calendaires à compter de leur date d'adjudication.

Passé ce délai, et à compter du quinzième jour calendaire suivant la date d'adjudication, des frais de dépôt seront supportés par l'adjudicataire à hauteur de la somme journalière de 6 € TTC (six euros), par jour et par lot adjugé, et 10 € TTC (dix euros) par jour pour un meuble, et ce, jusqu'au retrait effectif de chaque lot adjugé.

A compter du quinzième jour calendaire suivant la date d'adjudication sera également facturée à l'adjudicataire la somme forfaitaire de 80,00 € TTC, TVA en sus, par lot au titre des frais de manutention et de magasinage.

Les biens non retirés dans ces délais seront entreposés aux frais, risques et périls de l'adjudicataire.

Article 8–Responsabilité

Le Commissaire-Preneur n'est tenu que d'une obligation de moyen dans le cadre des ventes volontaires aux enchères qu'il organise aux fins de vendre les objets mobiliers qui lui sont confiés par les vendeurs qui le mandate à cet effet.

Article 9 – Litiges et clause attributive de juridiction

Tout litige concernant les ventes volontaires aux enchères publiques organisées par la SAS LILLE METROPOLE ENCHERES, intervenues entre commerçants, sera porté devant le Tribunal de Commerce de LILLE-METROPOLE.

LILLE METROPOLE ENCHERES, exerçant sous l'enseigne MERCIER ET CIE

S.A.S. au capital de 45.000,00 €

RCS de LILLE-METROPOLE n°442 669 362

Siège social : 445, boulevard Gambetta, 59200 TOURCOING.

