

SAMEDI 16 MARS 2019 À 14H30

VENTE AUSSI EN LIGNE SUR INTERENCHERES-LIVE.COM



Expert : TABLEAUX DES XIX^e ET XX^e SIECLES

Marc OTTAVI ; 12, rue Rossini - 75009 PARIS
Tél. : 01 42 46 41 91 - contact@expertise-ottavi.fr
présente les lots : n°1 à 217 ; 242 à 344

EXPOSITIONS PUBLIQUES

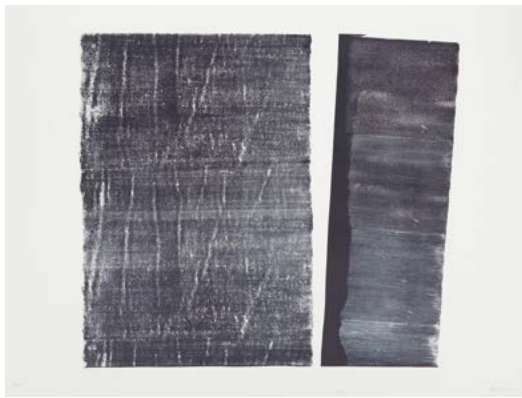
Ouverture de l'exposition et cocktail le jeudi 14 Mars de 18h à 20h

Le vendredi 15 Mars de 9h à 12h et de 14h15 à 20h

Le samedi 16 Mars de 9h30 à 12h

14, rue des Jardins - Tél. : 03 20 12 24 24 - Fax : 03 20 51 06 62
www.mercier.com - email : contact@mercier.com

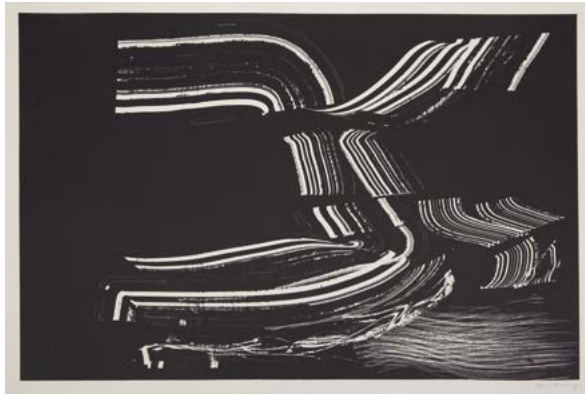
SAS LILLE MÉTROPOLE ENCHÈRES : n° 2002-314 du 4 juillet 2002
D. SOINNE - P. DEGUINES - P. DROUIN - H. WATINE



1



2



3



4



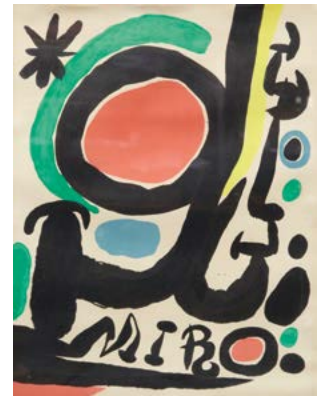
5



6



7



8

1 ▶ Hans HARTUNG (1904-1989)

Composition

Lithographie en noir et blanc signée en bas à droite, justifiée 8/75

76,5 x 105 cm

300 / 500 €

2 ▶ Hans HARTUNG (1904-1989)

Composition sur fond brun

Lithographie en couleur signée en bas à droite, justifiée 8/75.

59,5 x 86,5 cm

300 / 500 €

3 ▶ Hans HARTUNG (1904-1989)

Composition

Lithographie en noir et blanc signée en bas à droite, justifiée 8/75.

59 x 86,5 cm

200 / 300 €

4 ▶ Wilfredo LAM (1902-1982)

Personnages, série pleni luna

Lithographie en couleur signée en bas à droite justifiée 8/99

65 x 50 cm

300 / 400 €

5 ▶ Hans HARTUNG (1904-1989)

Composition

Lithographie en noir et blanc signée en bas à droite, justifiée 4/75

104,5 x 75,5 cm

300 / 500 €

6 ▶ Georges MATHIEU (1921-2012)

Japon

Affiche sérigraphiée sur papier légèrement gaufré et réhaussé d'or, signée dans la planche

91 x 58,5 cm

20 / 50 €

(mouillure en bas à gauche, insolation)

Provenance: ancienne collection Philippe Leclerc

7 ▶ Rufino TAMAYO (1899-1991)

Poesía del Vuelo, 1958

Lithographie couleurs

Signée en bas à droite, justifiée sur 100 exemplaires en bas à gauche

41 x 58,5 cm le sujet

700 / 1 000 €

49 x 64 cm la feuille à vue

8 ▶ Joan MIRO (1893-1983)

Composition

Lithographie en couleur signée dans la planche

63 x 50 cm

200 / 300 €

Provenance: ancienne collection Philippe Leclerc

9 ▶ Alexandre CALDER (1898-1976)

Stables

Affiche lithographiée signée en bas à droite et justifiée

146/150

65 x 50 cm

100 / 200 €

10 ▶ Carmelo ZAGARI (1957)

Liberté au fond du miroir

Lithographie sur papier signée en bas à droite, datée 2001. Epreuve d'artiste numérotée 19/30

105 x 79,5 cm

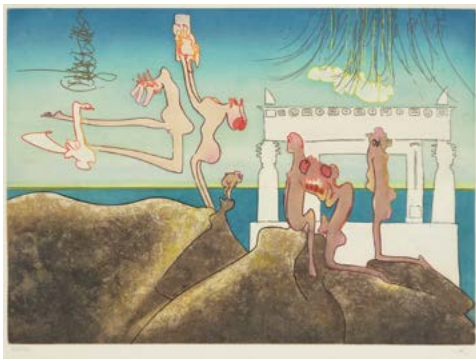
100 / 150 €

11 ▶ Lot de six cartes de vœux

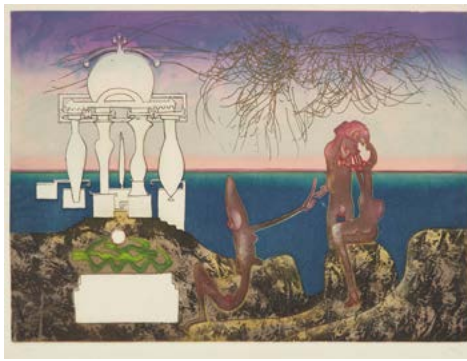
D'artistes, certaines lithographiées : Adam, Tal-Coat, Miro, Ubac.

Insolations, traces d'humidité.

200 / 400 €



12



13



14



15



16



17



18



19



20

12 ▶ Roberto MATTA (1911-2002)

Femmes aux cygnes, série de l'art obscur des heures, 1975
Eau-forte sur papier Japon nacré, signée en bas à droite et justifiée 97/125.

La feuille : 64,5 x 94,5 cm

200 / 400 €

13 ▶ Roberto MATTA (1911-2002)

Nus aux serpents, série de l'art obscur des heures, 1975
Eau-forte sur papier Japon nacré, signée en bas à droite et justifiée 105/125.

La feuille : 64,5 x 94,5 cm

200 / 400 €

14 ▶ CORNEILLE (1922-2010)

La tour, la nuit, le jour, 1979
Lithographie en couleur signée en bas à gauche et datée, justifiée 89/250.

50 x 65 cm

100 / 150 €

15 ▶ Roberto MATTA (1911-2002)

Paysage aux musiciens, série de l'art obscur des heures, 1975
Eau-forte sur papier Japon nacré, signée en bas à droite et justifiée 97/125.

La feuille : 64,5 x 94,5 cm

200 / 400 €

16 ▶ Gustave SINGIER (1909-1984)

Composition
Gravure en couleur signée, justifiée 14/200

A vue 9,5 x 21 cm

50 / 100 €

(insolation)

Provenance: ancienne collection Philippe Leclerc

17 ▶ Roger BISSIERE (1886-1964)

Composition
Gravure en couleur sur papier, justifiée 24/60 et signée

A vue 19 x 34 cm

80 / 120 €

18 ▶ Paul MANSOUROFF (1896-1983)

Composition
Lithographie, signée en bas à droite et numérotée en bas à gauche 44/100

62 x 30,5 cm

150 / 200 €

Editée par la Galerie Daniel Gervis et Parasol Press Ltd, New York en 1970.

19 ▶ Andreou CONSTANTIN (1917-2007)

L'oeil
Gravure, pointe sèche en couleurs signée en bas à droite Justifiée 13/50. Titrée au dos

Dim à vue: 52 x 40,5 cm

50 / 100 €

Provenance : ancienne collection Philippe Leclerc

20 ▶ Paul MANSOUROFF (1896-1983)

Composition
Lithographie, signée en bas à droite et numérotée en bas à gauche 44/100

62,5 x 30,5 cm

150 / 200 €

Editée par la Galerie Daniel Gervis et Parasol Press Ltd, New York en 1970.

21 ▶ Cesare PEVERELLI (1922-2000)

Promenoir du ciel
Ouvrage, édition "la spirale", Milan
Patrick WALDBERG et catalogue "Peverelli, l'atelier de l'Artiste Moderne de la ville de Paris 5 mai - 20 juin 1976. N°1090/2200

150 / 300 €

22 ▶ Photomontage original

Pour le 300 000ème tirage de la "Voix du Nord"
Tirages photographiques découpés et collés, annotés
Trois feuilles

Chacune: 55 x 40,5 cm

50 / 100 €

23 ▶ Andreou CONSTANTIN (1917-2007)

Monde fantastique
Pointe sèche en couleurs signée en bas à droite Justifié 7/50, titré

Dim de la cuve : 70 x 42 cm

50 / 100 €

Provenance: ancienne collection Philippe Leclerc



25



27



28



26



24



30



31

24 ▶ Henri MATISSE (1869-1954)

Vierge et enfant, 1950-1951

Lithographie sur chine appliqué sur velin d'Arches

Signée en marge en bas à droite et justifiée sur 100 exemplaires

34,8 x 28,2 cm (le chine)

1 000 / 2 000 €

Sans garantie de marge. Insolé.

Bibliographie : Duthuit, n° 649.

Commentaire : Matisse exécuta en 1950 un ensemble d'études sur la Vierge destiné à la chapelle de Vence.

25 ▶ Zao WOU-KI (1921-2013)

Canto Pisan, 1972

Eau-forte en couleur sur Arches

Signée en bas à droite, justifiée sur 150 exemplaires

31,7 x 25,7 cm le sujet

1 500 / 2 000 €

50 x 32 cm la feuille à vue

Illustration d'un ouvrage écrit par Ezra Pound, imprimé par Atelier Bellini et publié par Pierre Belfond, Paris.

Bibliographie : Reproduit dans le catalogue raisonné de l'œuvre graphique de Zao Wou-Ki par Jorgen Agerup, Édition Heede & Moestrup, 1994, sous le n° 221, p. 130.

26 ▶ Alfred MANESSIER (1911-1993)

Composition

Lithographie en couleurs signée en bas à droite

Justifiée 102/700

A vue : 21,5 x 21 cm

40 / 60 €

Provenance: ancienne collection philippe LECLERC.

27 ▶ Fernand LEGER (1881-1985)

Composition

Lithographie en couleur justifiée 48/75

A vue 48 x 63 cm

300 / 500 €

Provenance: ancienne collection Philippe Leclerc

28 ▶ HERVE DI ROSA (1959)

Lille, 2003

Lithographie sur papier signée en bas à droite et datée.

Epreuve d'artiste numérotée 20/30

104 x 74,5 cm

100 / 150 €

29 ▶ YVARAL (1934-2002)

Composition

Lithographie signée en bas à droite, justifiée 144/200 en

bas à gauche

68 x 68 cm

150 / 300 €

30 ▶ Simon HANTAÏ (1922-2008)

Panse

Lithographie en couleur justifiée 27/90 signée en bas à droite

A vue 76 x 55 cm

150 / 300 €

Provenance: ancienne collection Philippe Leclerc

31 ▶ Gianni BERTINI (1922-2010)

Accident, 1965

Eau-forte en couleur signée et datée en bas à droite, justifiée sur 52 exemplaires en bas à gauche

39,5 x 30 cm le sujet

56 x 38 cm la feuille

80 / 120 €

32 ▶ Mario PRASSINOS (1916-2003)

Composition

Lithographie sur papier

signée en bas à droite justifiée 307/400

33 x 25 cm

30 / 60 €



35



36



37



38



39

35 ▶ Jacques GERMAIN (1915-2001)

Abstraction, 1966

Peinture monotype sur papier report Signée et daté 12-66 en bas à droite
39,5 x 55 cm

800 / 1 000 €

36 ▶ János FAJÓ (1937-2018)

Ellipsis, 2005

Acrylique sur papier signé, daté et titré vers le bas
68 x 44 cm à vue

400 / 600 €

37 ▶ János FAJÓ (1937-2018)

Sargutes II, 1995

Gouache signée, datée, titrée vers le bas
67 x 44 cm à vue

400 / 600 €

38 ▶ Mario PRASSINIOS (1916-1985)

Paysage blanc, 1959

Peinture sur toile non signée. Titrée au dos, datée juillet 1959 et annoté EYG
54 x 65 cm

2 000 / 3 000 €

Un certificat pourra être remis sur demande à la charge de l'acquéreur

39 ▶ Tang HAIWEN (1927-1991)

Paysage

Aquarelle, signée en bas à droite
11 x 11 cm

400 / 600 €

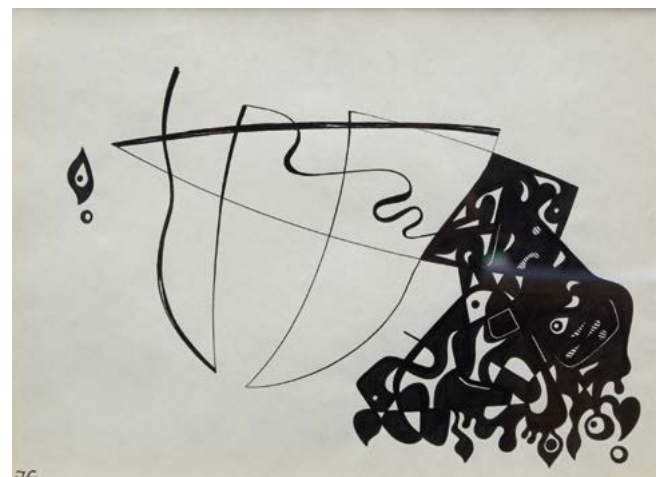
Un certificat pourra être remis sur demande à la charge de l'acquéreur

40 ▶ Jean LEPIPIEN (1910-1991)

Composition abstraite, volutes

Encre sur papier bistré monogrammée en bas à gauche
23 x 30 cm à vue

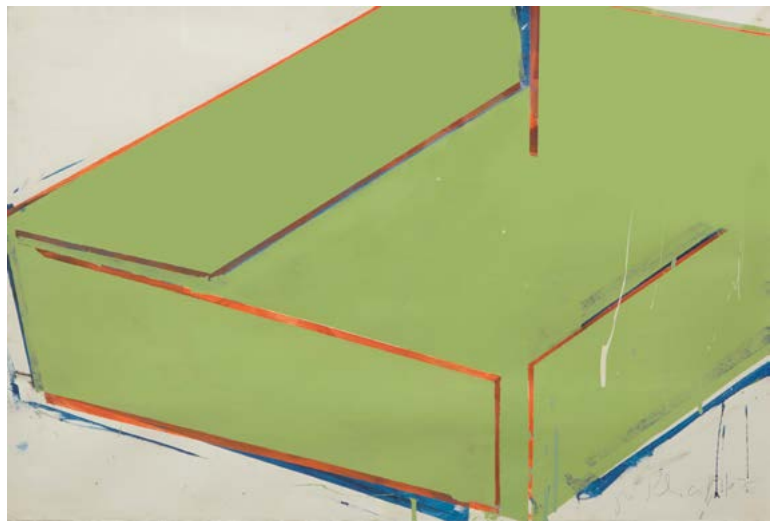
300 / 500 €



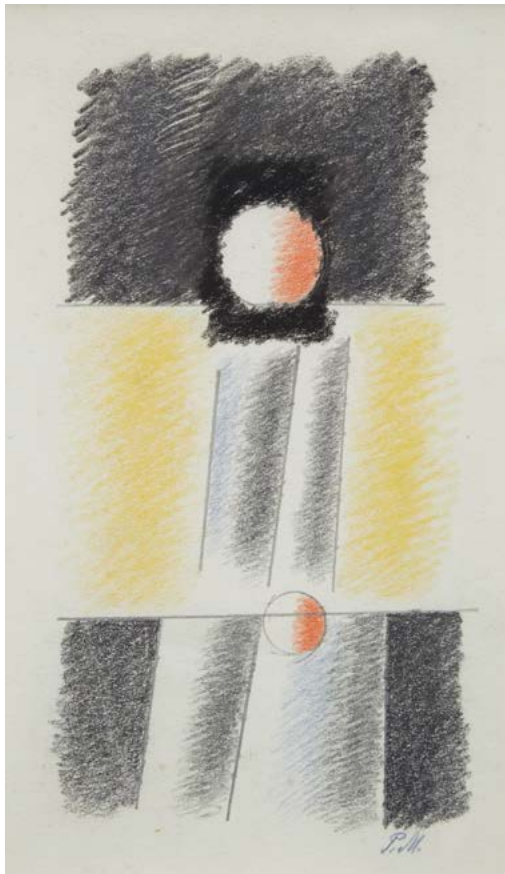
40



41



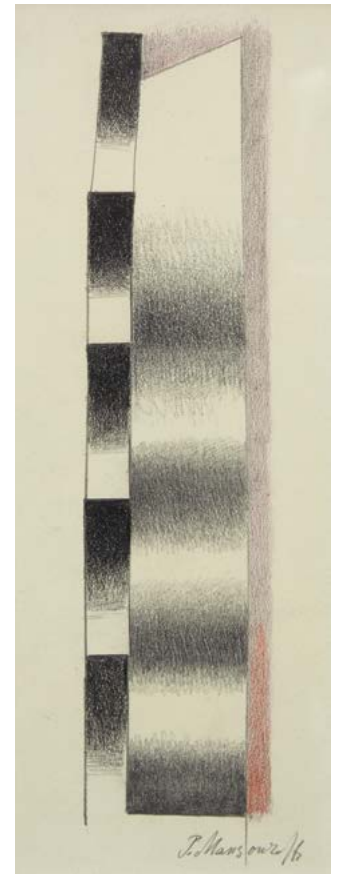
42



43



44



45

41 ► Kees OKX (1939-2015)

Sans titre

Peinture, encre et crayon signée en bas à droite

53 x 76 cm

500 / 1 000 €

42 ► José Pedro CROFT (né en 1957)

Sans titre, 2007

Acrylique sur papier

85 x 115 cm

1 000 / 1 500 €

Provenance : Galeria Filomena Soares, Lisbonne

Un certificat d'authenticité en date de 26/10/2010 sera remis à l'acquéreur

Chez cet artiste d'origine portugaise les formes simples semblent en équilibre précaire entre le stable et l'instable, la lumière et l'ombre définissent parfois l'espace. La Galerie Bernard Bouche a rappelé lors de sa dernière exposition que l'artiste figurait dans la collection Berardo, Gulbenkian... liste non exhaustive.

43 ► Paul MANSOUROFF (1896-1983)

Composition

Crayon de couleurs, monogrammé en bas à droite

25,5 x 14,5 cm

300 / 400 €

Provenance : Galerie Daniel Gervis, Paris.

44 ► Paul MANSOUROFF (1896-1983)

Composition

Crayon de couleurs, signé en bas à droite

31,5 x 11,5 cm

300 / 400 €

Provenance : Galerie Daniel Gervis, Paris.

Edité en lithographie par la Galerie Daniel Gervis et Parasol Press Ltd, New York en 1970.

44 ► Arthur AESCHBACHER (né en 1923)

Composition, 1957

Huile sur toile signée et datée au dos

81 x 60 cm

2 000 / 3 000 €

Un certificat de l'artiste confirmant l'authenticité et la datation de l'oeuvre sera remis à l'acquéreur.

D'origine suisse, Arthur Aeschbacher étudie à Paris à la Grande Chaumière, à l'Académie Julian, puis dans l'atelier de Fernand Léger. Dans notre tableau, on retrouve l'enseignement de ce dernier dans l'agencement des volumes, la rigueur des traits, le cernage des formes et la composition des plans.



46



47



48



49

46 ► Henri GOETZ (1909-1989)

Composition abstraite, 1951

Pastel sur papier signé et daté en bas à droite

59 x 80 cm à vue

2 500 / 3 000 €

Bibliographie : Reproduit sous le n° 449, p. 207 dans le catalogue sur Goetz par Frédéric Nosera.

Après la période surréaliste, la peinture d'Henri Goetz tendra après guerre vers l'abstraction, y ajoutant une gestuelle qui n'est pas quelques fois sans rappeler la calligraphie orientale

48 ► Henry VALENSI (1883-1960)

Symphonie en gris, 1936

Aquarelle et dégradés d'encre signée, titrée, datée vers le haut

24 x 31 cm

1 500 / 2 000 €

Très petits frottements localisés

47 ► Jacques DOUCET (1924-1994)

Composition

Gouache marouflée sur carton signée en bas à droite

50 x 65 cm

3 000 / 4 000 €

Provenance : Galerie Ariel, Paris

Bibliographie : Reproduit sous le n° 1544, p. 107 dans le Tome III du catalogue raisonné de l'œuvre de Jacques Doucet par Andrée Doucet, Éditions Galilée, 2000.

49 ► Claude VIALLAT (né en 1936)

Sans titre

Acrylique sur tissu d'ameublement non signé

65 x 63 cm

4 000 / 6 000 €

Certificat d'authenticité de l'artiste n° 336/2005 en date du 03/07/2018 sera remis à l'acquéreur.



50 ► Ladislav KIJNO (1921-2012)

Retour de Tahiti, 1989

Acrylique sur toile signée en bas à droite, contresignée, titrée, datée au dos.
195 x 119 cm

6 000 / 8 000 €

Provenance : Galerie DORVAL, Le Touquet 1989

C'est à l'invitation du musée Gauguin à Papeete que les Kijno, réalisant un vieux rêve, s'installeront à Tahiti entre 1988 et 1990. Un voyage les amènera à l'île de Pâques, où l'artiste se confrontera à la monumentalité des figures mégalithiques, reprenant quelques fois leurs formes rudes, primitives et mystiques.



51 ► Sam FRANCIS (1923-1994)

Composition, 1990

Acrylique sur papier découpé, signée et datée au dos

27 x 24 cm

15 000 / 20 000 €

Un certificat pourra être remis sur demande à la charge de l'acquéreur.



52

recto



verso



53

52 ▶ Roger DESSERPRIT (1923-1985)

Composition géométrique, 1954

Métal, cuivre, aluminium, peinture. Signé au dos et daté

163 x 110 cm

Reprise à la peinture couleur brique

3 000 / 5 000 €

53 ▶ Roger DESSERPRIT (1923-1985)

Composition convexe, circa 1954

Métal, cuivre, aluminium, peinture. Non signé

95 x 130 cm

Reprise à la peinture

3 000 / 5 000 €

En 1951, Desserprit adhère au « Groupe Espace », qui préconise « un art dont la conception et l'exécution s'appuient sur la simultanéité des aspects dans les trois dimensions non suggérées, mais tangibles ».

Rosette Bir étudie dans l'atelier du sculpteur Albert Féraud, ne gardant de son apprentissage que la maîtrise technique et l'enchevêtrement des formes. Par choix esthétique et sous l'influence du courant MADI, actif Amérique du sud, l'artiste se tourne vers la géométrie. Rosette Bir utilise des matériaux nouveaux : l'acier inoxydable poli et des feuilles de métal brillantes qu'elle plie savamment à la façon d'un « origami » japonais. Cette femme sculpteur a exposé régulièrement au Salon des Réalités Nouvelles.

Expositions particulières (liste non-exhaustive) :

- Galerie Marie France Bourrely, Paris, 1973
- Galerie au Poisson d'Or, Paris, 1975
- Galerie Renée Colin, Paris, 1976
- FIAC et Lilian François, Paris, 1978/1979/1980
- Galerie Monte Carlo, Paris
- Arts et Lettres Saint-Nazaire, 1980/1982
- Galerie Liliane François
- Galerie L'Aurige Valence, 1981

Expositions de groupe :

- Galerie Meyer, Lausanne
- « Curt Gallery », Copenhague
- Galerie Monte Carlo, Paris
- Galerie Liliane François, Paris
- Salon des Réalités Nouvelles
- Salon de Montrouge

- 2e triennale de sculpture au Grand Palais, Paris
- Salon de Mai, Espace Cardin
- Musée Skiromo, Grèce
- Grands et Jeunes d'aujourd'hui, « Réalités Nouvelles », Grand Palais, Paris
- Femmes peintres et sculpteurs, Musée du Luxembourg, Paris
- La Maison des Artistes, exposition rue Berryer, Paris
- Musée Gulbenkian, Lisbonne (Groupe Dialogue)

Bibliographie :

- Annick Pely, 1976
- Denys Chevalier, 1978
- Jean-Marie Dunoyer, 1979 et 1981
- Pierre Restany, 1983
- Gérard Xuriguera, 1985
- Patrick-Gilles Persin, 1989

Estimation : de 200 € à 2 000 € selon la sculpture



54 ▶ Le papillon
Inox poli
54 x 43 x 25 cm



55 ▶ L'ellipse
Inox poli
60 x 44 x 26 cm



56 ▶ Pliage
Inox poli
48 x 29 x 25 cm



57 ▶ L'escalier
Inox poli
48 x 43 x 33 cm



58 ▶ Double pliage
Inox poli
67 x 72 x 31 cm



59 ▶ Prisme
Inox poli
46 x 34 x 25 cm



60 ▶ Accumulation complexe
Inox poli
30 x 36 x 37 cm



61 ▶ L'envol
Inox poli
45 x 32 x 21 cm



62 ▶ La fleur
Inox poli
44 x 39 x 40 cm



63 ▶ Petit totem
Inox poli brillant et noir
50 x 25 x 25 cm



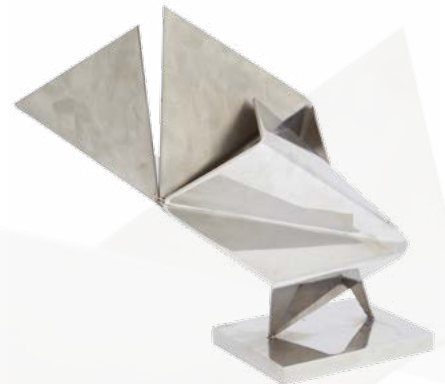
64 ▶ L'ascension
Inox et matière plastique
40 x 34 x 25 cm



65 ▶ *Volutes*
Inox poli
40 x 25 x 25 cm



66 ▶ *Le crabe*
Inox poli
32 x 54 x 50 cm



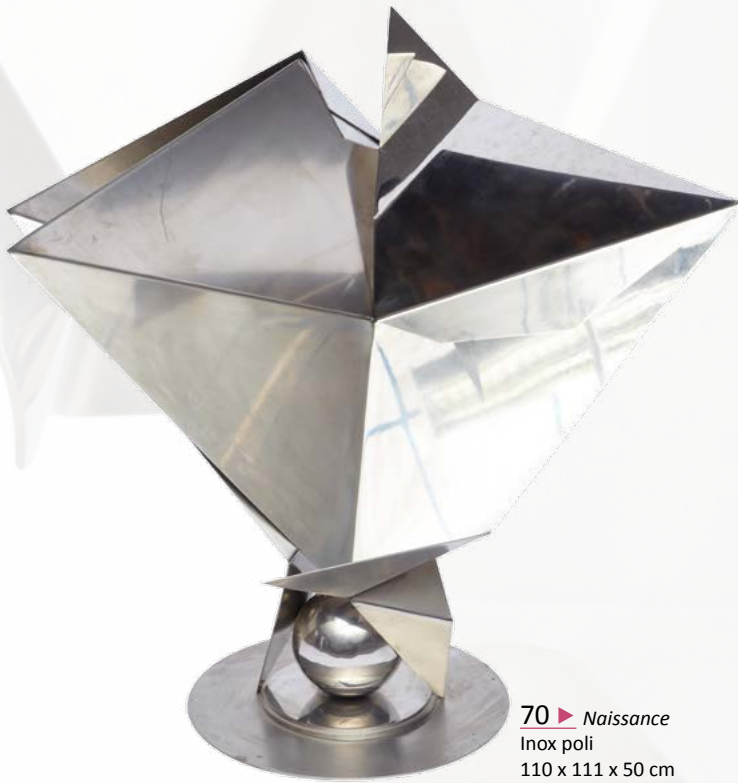
67 ▶ *Projection*
Inox poli
41 x 40 x 22 cm



68 ▶ *La cocotte*
Inox poli
32 x 32 x 36 cm



69 ▶ *L'oiseau*
Inox et matière plastique
30 x 33 x 23 cm



70 ▶ *Naissance*
Inox poli
110 x 111 x 50 cm



71 ▶ *Perspective*
Inox poli
64 x 32 x 34 cm



72 ▶ *Pliage et sphère*
Inox poli
83 x 73 x 34 cm



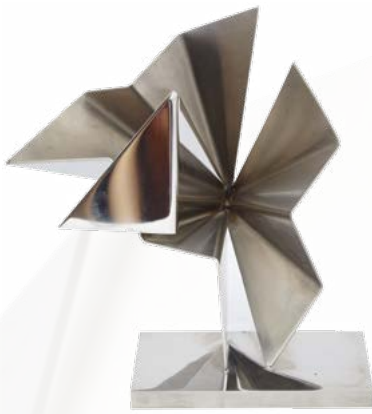
73 ▶ *L'insecte*
Inox poli
34 x 45 x 47 cm



74 ▶ *Conjugaison*
Inox poli et matière plastique
24 x 29 x 27 cm



75 ▶ *Spatiale*
Inox poli brillant et mat
16 x 25 x 20 cm



76 ▶ *Fleur déployée*
Inox poli
39 x 37 x 34 cm



77 ▶ *L'équilibre*
Inox poli
34 x 20 x 22 cm



78 ▶ *Féminité*
Inox poli
25 x 25 x 10 cm



79 ▶ *L'aigle*
Inox poli
47 x 40 x 24 cm



80 ▶ *L'instant*
Inox poli
25 x 25 x 9 cm



81 ▶ *Conjugaison verticale*
Inox poli et matière plastique
50 x 27 x 20 cm



82 ▶ *Deux ailes*
Inox poli
57 x 62 x 26 cm



83 ▶ *Élytres*
Inox poli
63 x 30 x 18 cm

84 ▶ *Le couple*
Inox poli
26 x 20 x 15 cm



85 ▶ *L'homme sauvage*
Inox poli
47 x 47 x 28 cm

86 ▶ *L'inspiration*
Inox poli
56 x 48 x 32 cm





90



91



92



93

90 ▶ John CHRISTOFOROU (1921-2014)

Le poète aux abîmes, 1995

Huile sur toile signée en haut à gauche et datée. Au dos datée et titrée

81 x 65 cm

1 800 / 2 200 €

91 ▶ Bengt LINDSTRÖM (1925-2008)

Créature des fonds marins

Acrylique sur papier, titrée, datée, cachet d'authentification au dos et référence 2022.

73,5 x 49,5 cm

1 000 / 2 000 €

92 ▶ Bengt LINDSTRÖM (1925-2008)

L'orateur, 1970

Acrylique sur papier, titrée, datée, cachet d'authentification au dos et référence 2495.

75 x 56 cm

1 000 / 2 000 €

93 ▶ Bengt LINDSTRÖM (1925-2008)

La terre N°141

Acrylique sur papier

63 x 48 cm

1 000 / 2 000 €



94 ► **Bengt LINDSTRÖM (1925-2008)**

Eldslukaren, cracheur de feu, 1973

Huile sur toile signée en bas à droite.

Porte la référence 647 au dos. Référence de notre inventaire de succession (n° 144)

195 x 150 cm

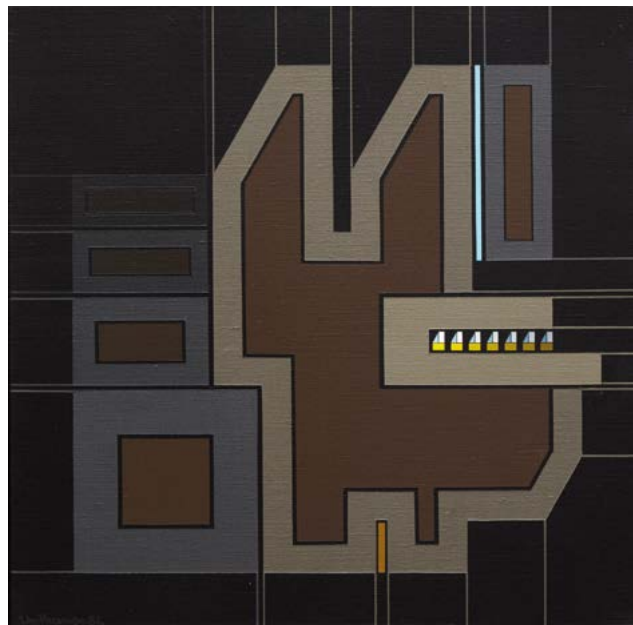
12 000 / 18 000 €



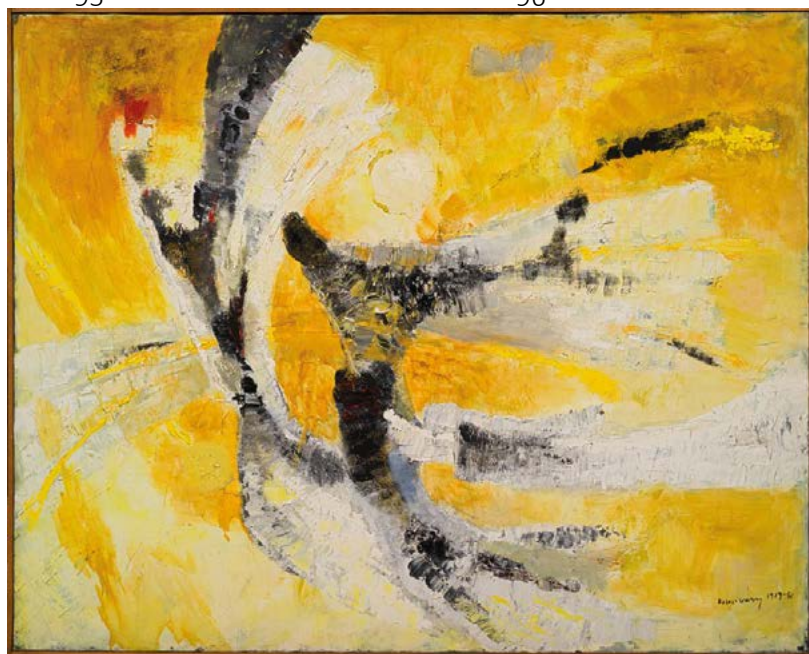
95



96



97



98



99



100

95 ▶ Edmund ALLEYN (1931-2004)*Composition abstraite*, 1959

Huile sur toile signée et datée en bas à droite

188 x 100 cm

2 000 / 3 000 €

Provenance : Collection du peintre Sigismond Kolosvary. Elève aux Beaux-Arts à Québec avant de venir à Paris, Alleyn a exposé avec Sigismond Kolos Vary au Salon des Réalités Nouvelles. Sa peinture s'inspire de l'expressionnisme abstrait, teinté des principes de l'« action painting » américain.

96 ▶ François CHAPIUS (1928-2002)*Sans titre*, 1964

Huile sur toile signée en bas à droite

162 x 130 cm

800 / 1 200 €

Le poète Salah Stétié commenta ainsi un tableau de Chapis : avec une touche serrée créatrice et ses arrêtes de lumière, sa peinture évoque l'immensité cosmique.

97 ▶ Yves MILLECAMPS (1930)*Composition abstraite*, 1987

Peinture sur toile signée en bas à gauche, datée 1987

40,5 x 40,5 cm

600 / 1 000 €

98 ▶ Sigismond KOLOS-VARY (1899-1983)*Abstraction*, 1980

Huile sur toile signée et datée en bas à droite

81 x 100 cm

1 000 / 1 500 €

Petits frottements

Provenance: Famille de l'artiste.

99 ▶ Pierre PALLUT (1918-1999)*Marie-Annick II*

Huile sur toile, signée en bas à gauche et titrée au dos

195 x 115 cm

600 / 800 €

100 ▶ Sigismond KOLOS-VARY (1899-1983)*Composition abstraite*, 1959-1961

Huile sur toile signée et datée en bas à droite

160 x 130 cm

3 000 / 5 000 €

Provenance: Famille de l'artiste.

En Hongrie, Kolos Vary étudie aux Beaux Arts de Budapest avant de voyager en Europe et de se fixer à Paris où il reçoit des commandes pour dessiner réclames et publicité. Dans ses premières peintures on perçoit l'influence du surréalisme alors très en vogue.



101



102

101 ► Antoni CLAVÉ (1913-2005)

Poisson, circa 1959

Huile et rehauts de pastel sur papier marouflé sur toile signé en bas à droite

56 x 76 cm

9 000 / 12 000 €

Un certificat à la charge de l'acquéreur pourra être demandé auprès des archives.

Bibliographie : A rapprocher du tableau de même sujet et de même datation reproduit p. 5 dans la biographie sur Clavé éditée par MAM en 1978.

102 ► Claude VENARD (1913-1999)

Composition, 1963

Gouache et grattage signé et daté en bas à droite

46 x 67 cm à vue

2 000 / 3 000 €

Rappelons les 6 ans d'apprentissage de Venard qui se sont déroulés aux Arts Appliqués et non aux Beaux-Arts. Après des débuts résolument figuratifs, l'artiste regrattera les surfaces pour en déterminer les volumes et synthétisera les formes en plan construit.



103



104

103 ▶ Romano ZANOTTI (né en 1934)

Ressorts en mouvement, 1967

4 ressorts. Signé, situé Paris et daté au dos du caisson

100 x 250 x 25 cm

2 500 / 3 000 €

Exposition : « Réalités Nouvelles » au musée d'Art Moderne de la Ville de Paris en 1967.

Zanotti est un artiste complet, s'attaquant avec la même intelligence et le même succès à la peinture, la poésie, la musique et la chanson (il fonde les groupes Machucambos et Los Incas). Pour mieux connaître sa démarche sur l'art construit et l'art en mouvement, se référer à l'ouvrage qui lui est consacré « Destin(s) croisé(s) », éd. Daniel Duchoze, 2007.

104 ▶ Wolf VOSTELL (1932-1998)

Requiem, 1990

Peinture, matière, inclusion sur report photographique, télévision, brique, relief métallique sous caisson

Signé vers la gauche et daté

100 x 138 x 38 cm

3 000 / 5 000 €

105 ▶ Wolf VOSTELL (1932-1998)

Requiem, 1990

Peinture, matière, inclusion sur report photographique, télévision, brique, relief métallique sous caisson

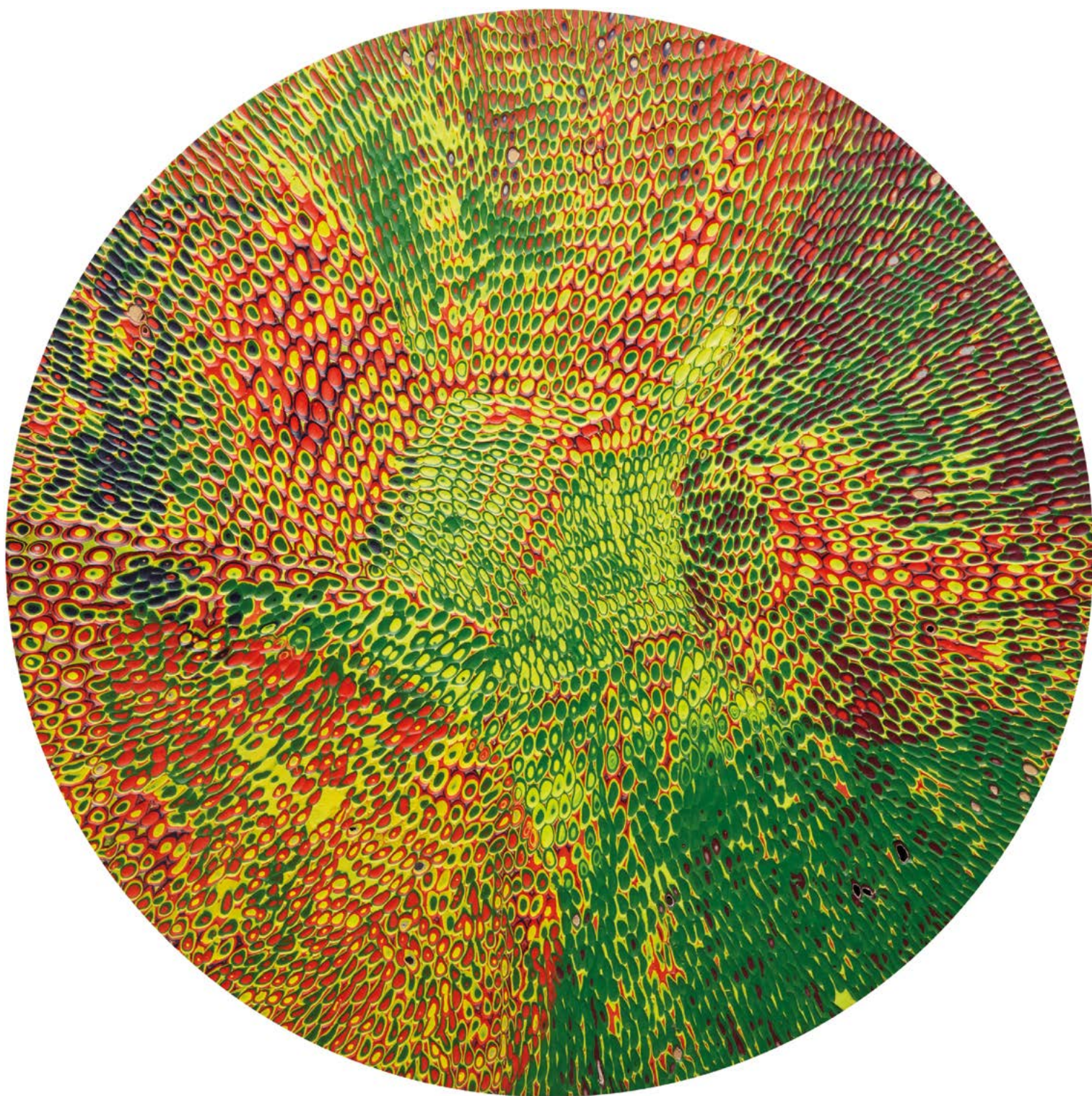
Signé et daté en bas à gauche

100 x 138 x 38 cm

3 000 / 5 000 €



105



106 ► **Xavier ESCRIBA (1969)**

L'ambiguïté parfaite, 2001

Peinture (vinylique) sur toile marouflée sur panneau

Signée, datée et titrée au verso

Tondo : 144 cm

2 000 / 3 000 €



107



108

107 ▶ ERRO (né en 1932)

Happy new year, 1988

gouache et acrylique sur papier signée et datée au dos
77 x 57,5 cm 2 000 / 3 000 €

108 ▶ Stephan de Jaeger (1957)

Yagel Didier dans son bureau à Paris, 1984

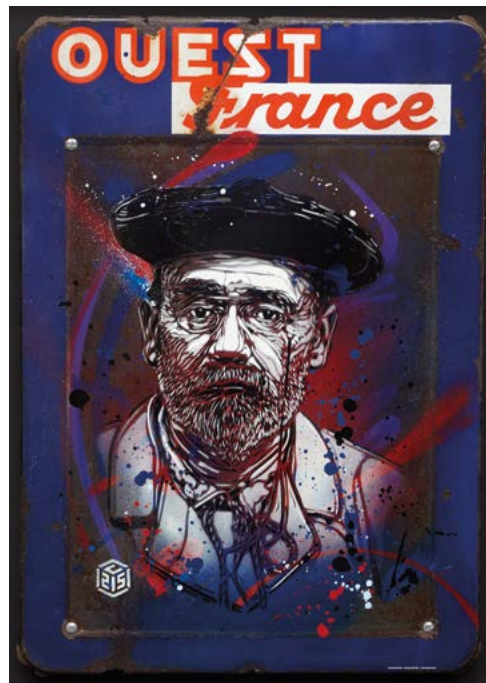
Assemblage de 50 polaroids collés sur papier
Titré en bas à gauche et signé et daté à droite
A vue : 90 cm x 43,5 cm 1 000 / 1 500 €



109



110



111



112

109 ▶ François BOISROND (né en 1959)

Venez à l'Opéra, 1988

Gouache et peinture métallique sur papier datée et signée du monogramme
41 x 29 cm 800 / 1 200 €
Provenance : Ancienne collection Tamara et Jean-Louis Martinoty, directeur de l'Opéra de Paris entre 1986 et 1989.

110 ▶ François BOISROND (né en 1959)

A l'Opéra, 1988

Gouache et peinture métallique sur papier signée, titrée, datée vers le bas
41 x 29 cm 800 / 1 200 €
Provenance : Ancienne collection Tamara et Jean-Louis Martinoty, directeur de l'Opéra de Paris entre 1986 et 1989.

111 ▶ C215 (né en 1973)

Emile Zola

Technique mixte sur métal.
68 x 48 cm 2 500 / 3 500 €

112 ▶ École Pop Art

The Future Open Wild II, mars 1985

Acrylique sur toile et rehauts de pastel gras titrée et datée au dos
100 x 100 cm 200 / 300 €
Petits frottages



113



114

113 ▶ Rogelio POLESELLO (1939-2014)

Sans titre, 1989

Acrylique sur toile signé et daté au verso

89 x 146 cm

3 000 / 5 000 €

114 ▶ Aldo MENGOLINI (né en 1930/39)

Titolo 04.215

Peinture et aérosol sur toile signée en bas à gauche et datée 1964. Au dos contresignée, datée et titrée

80 x 100 cm

500 / 1 000 €

115 ▶ Aldo MENGOLINI (né en 1930/39)

Titolo 07.0018

Peinture et aérosol sur toile signée en bas à gauche et datée 1964. Au dos contresignée, datée et titrée

100 x 80 cm

500 / 1 000 €

116 ▶ Pierre COURTENS (1921-2004)

Rêve

Huile sur toile signée et titrée au dos

81 x 54 cm

600 / 800 €

Provenance: ancien atelier de l'artiste à Montreuil.

Sa création a la particularité de composer des visages, des corps, des paysages par une décomposition d'aplats colorés mis en relief par un cerne noir, blanc ou de couleur.

Cette étonnante inventivité concourt à une envolée magique, poétique que le spectateur reçoit comme la possibilité de s'évader et d'interpréter à loisir sa propre imagerie.

117 ▶ Pierre COURTENS (1921-2004)

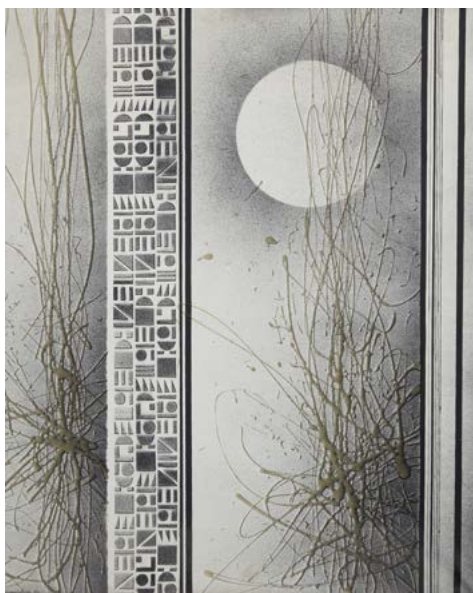
Composition

Huile sur toile signée en haut à gauche contresignée au dos

92 x 60 cm

600 / 800 €

Provenance: Ancien atelier de l'artiste à Montreuil.



115



116



117



118



119



120



121

118 ▶ Miguel BERROCAL (1933-2006)

Caballo casinaide, 1978-1979

Bronze patiné articulé et démontable, composé de 22 éléments et la base. Justifié 373/2000

Signé sur la crinière

Dim. avec socle : 43 x 41 cm

1 000 / 2 000 €

Reproduit p. 175 dans Le Ferrier, Éditions de la Différence, 1989.

119 ▶ Charles GADENNE (né en 1926)

Nu debout

Sculpture en bronze patiné, fonte à la cire perdue, justifiée 3/6, signée

H. : 62 cm

1 000 / 1 200 €

120 ▶ Fernandez ARMAN (1928-2005)

David, 1994

Sculpture en bronze à patine nuancée

Signée, fonte d'édition numérotée 316/1000, Barelier fondeur, datée

H. : 35 cm

1 000 / 1 500 €

121 ▶ Fernandez ARMAN (1928-2005)

Diane

Sculpture en bronze à patine brune, signée, justifiée 334/600, Barelier fondeur

H. : 29 cm

1 000 / 1 500 €



122

122 ▶ Andreou CONSTANTIN (1917-2007)

Titan aérostatique, 1968

Sculpture en laiton soudé signé sur la base en bois peint noir et rouge, titré daté contresigné au dos

Dim totale 113 x 33 x 46 cm

500 / 1 000 €

Provenance : ancienne collection Philippe Leclerc

123 ▶ Robert COUTURIER (1905-2008)

Son voile qui volait, 1957

Bronze à patine brune. Fonte à la cire perdue. Signée et justifiée sur 6 exemplaires

E. Godchaux éditeur

27 x 16 x 10 cm

12 000 / 14 000 €

Reproduit p. 120 dans la monographie de Valérie Da Costa, Norma Éditions, 2000



123

124 ▶ Ecole française du XX^e siècle

Le taureau

Sculpture en métal patiné

33 x 67 cm

200 / 300 €

125 ▶ SZEKELY (1923-2001)

Dodo ou la femme allongée, 1985

Sculpture en marbre rose du Portugal signée et datée

49 x 22 cm

2 000 / 3 000 €

Provenance : Galerie Rose Marie, Lille



124



125



126



127



128



129



130



131

126 ▶ GEN PAUL (1895-1975)

La partie de cartes, circa 1960

Crayolor sur papier signé en bas à droite
27,5 x 40 cm à vue

1 500 / 2 000 €

127 ▶ GEN PAUL (1895-1975)

Le tiercé à Saint Cloud, circa 1960

Pastel et encre signé en bas à droite.
29,5 x 40 cm

1 500 / 2 000 €

128 ▶ GEN PAUL (1895-1975)

Les courses, circa 1960

Technique mixte signée en bas à gauche.
48,5 x 63,5 cm

2 500 / 3 000 €

129 ▶ GEN PAUL (1895-1975)

Cirque, circa 1935

Gouache signée en bas à droite
47 x 62 cm à vue

2 500 / 3 000 €

130 ▶ Léopold SURVAGE (1879-1968)

Saint-Nom-la-Bretèche, 1943

Aquarelle signée en bas à droite, datée et située
50 x 65 cm
Légèrement insolé.

800 / 1 000 €

131 ▶ Louis BERTHOMME-SAINT-ANDRÉ (1905-1977)

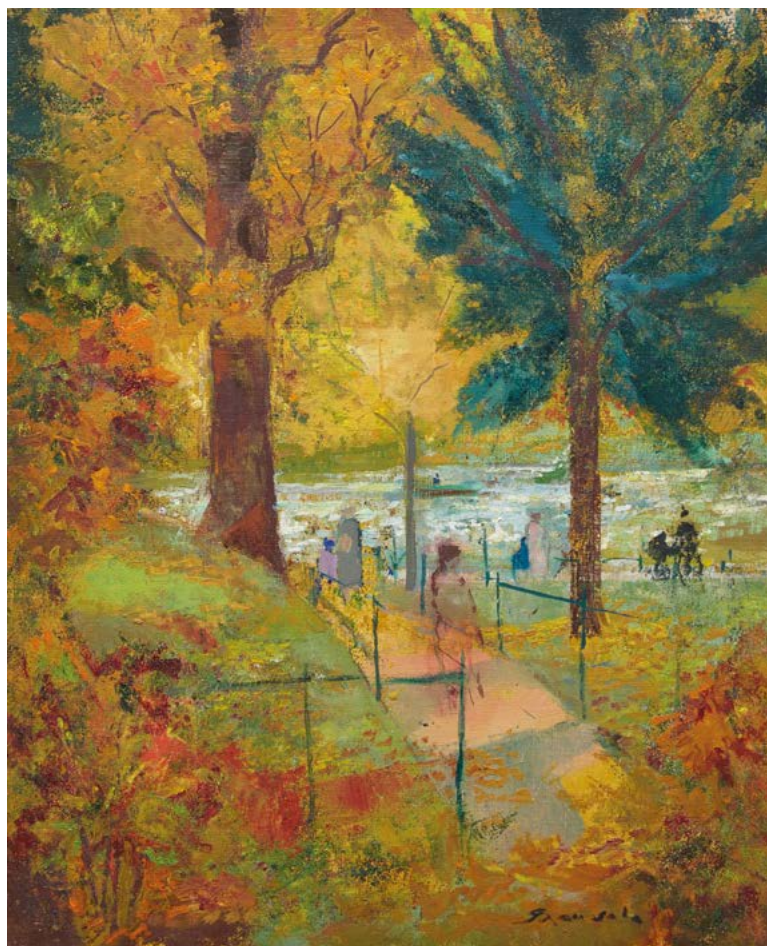
Paysage aux grands arbres, 1961

Aquarelle signée en bas à gauche et datée avec un envoi
54 x 65 cm

200 / 300 €



132



133

132 ▶ Louis LATAPIE (1891-1972)

Deux soeurs, 1926

Huile sur toile signée en haut à gauche et datée

60 x 73 cm

Écaillures

1 200 / 1 800 €

133 ▶ Emilio GRAU-SALA (1911-1975)

Automne au bois de Boulogne, 1970

Huile sur toile signée en bas à droite

Contresignée, titrée, située Paris et datée au dos

46 x 38 cm

2 500 / 3 000 €



135 136



137



138



139



140

135 ► *Visage*, 1963

Pastel signé en bas à gauche, daté

A vue : 20 x 21 cm

200 / 300 €

Provenance: ancienne collection philippe LECLERC.

136 ► *Visage*, 1964

Gouache sur papier préparé signée en bas à droite, datée

A vue 17 x 25 cm

100 / 200 €

Provenance: ancienne collection philippe LECLERC.

137 ► *Visage*

Pastel, encre et lavis signé en bas à droite

40 x 30 cm

300 / 500 €

Provenance: ancienne collection philippe LECLERC.

138 ► *Position*, 1959

Fusain et estompe signé en bas à droite, daté

A vue 29,5 x 20,5 cm

100 / 200 €

Provenance: ancienne collection philippe LECLERC.

139 ► *Etude anatomique*, 1964

Feutre signé en bas à droite et daté

A vue 25,5 x 19 cm

50 / 100 €

Provenance: ancienne collection philippe LECLERC.

140 ► *Personnage*, 1963

Encre datée en bas à droite. Pliure et petites mouillures

A vue 16 x 16 cm

50 / 100 €

Provenance: ancienne collection philippe LECLERC.

On ne présente plus cet artiste qui peint et sculpte depuis le commencement des années 50. Rappelons simplement que Jean Roulland fut membre avec Leroy, van Hecke, Hémerly... du groupe des artistes de Roubaix. En 1953 et 1954, le décorateur Louis Parenthou et la galerie Dujardin l'exposent pour ses débuts avec succès. La fermeture en 1968 de la galerie Renar voit heureusement Albert et Anne Prouvost créer la fondation Septentrion à Marcq-en-Baroeul. A Paris, son agent est la Galerie Claude Bernard dont l'autorité dans le domaine de la nouvelle sculpture est reconnue aussi à l'étranger. Ceux qui ne sauront se contenter de ce bref résumé, se doivent de piocher des informations supplémentaires dans la monographie éditée par La Piscine de Roubaix.



141



142



143



144



145



146

141 ► Eugène LEROY (1910-2000)

Trois femmes

fusain signé en bas à droite

A vue 61,5 x 45,5 cm

600 / 1 000 €

Provenance: ancienne collection philippe LECLERC.

142 ► Eugène LEROY (1910-2000)

Les arbres, 1961

Fusain signé en bas à droite et daté

A vue 61 x 46,5 cm

400 / 600 €

Provenance: ancienne collection philippe LECLERC.

143 ► Eugène LEROY (1910-2000)

Nu de dos, 1961

Fusain signé en bas à droite et daté

64 x 47 cm

800 / 1 200 €

Provenance: ancienne collection philippe LECLERC.

144 ► Eugène LEROY (1910-2000)

Etude de deux personnages, 1961

Fusain signé en bas à droite et daté

A vue 61 x 46,5 cm

400 / 600 €

Provenance: ancienne collection philippe LECLERC.

145 ► Eugène DODEIGNE (1923-2015)

Portrait, 1961

Fusain et lavis signé en bas à droite

Feuille 62 x 48 cm

600 / 800 €

Provenance: ancienne collection philippe LECLERC.

146 ► Eugène DODEIGNE (1923-2015)

Femme en mouvement, 1972

Fusain signé en bas à droite et daté

A vue 108 x 74,5 cm

1 000 / 1 500 €

Provenance: ancienne collection philippe LECLERC.



147



148



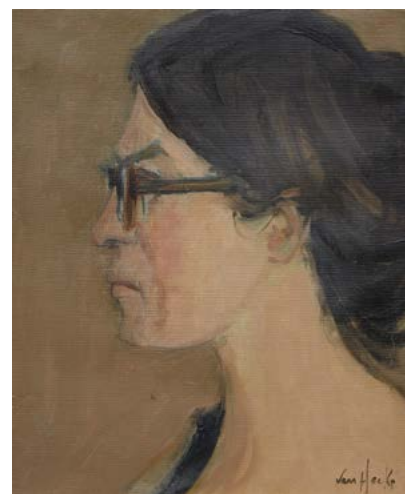
149 150



151



152



153

147 ▶ Arthur VAN HECKE (1924-2003)

Bord de mer

Deux huiles sur toile, signées en bas à droite
33 x 41 cm

300 / 500 €

148 ▶ Arthur VAN HECKE (1924-2003)

Paysage aux falaises, 1963

Huile sur toile signée en bas à droite
129 x 162 cm

1 000 / 1 500 €

149 ▶ Arthur VAN HECKE (1924-2003)

Tête de veau

Huile sur toile signée en bas à droite
54 x 81 cm

300 / 500 €

150 ▶ Arthur VAN HECKE (1924-2003)

Têtes de veau, 1964

Huile sur toile signée en bas à droite
33 x 41 cm

150 / 200 €

151 ▶ Roger FREZIN (1927-2012)

Portrait de Serge Contesse

Crayon sur papier, monogrammé en bas
64,5 x 50 cm

30 / 60 €

152 ▶ Arthur VAN HECKE (1924-2003)

Rivage

Aquarelle sur papier, signée en bas à droite
A vue : 36 x 44 cm

100 / 200 €

153 ▶ Arthur VAN HECKE (1924-2003)

Portrait de femme de profil

Huile sur toile signée en bas à droite
41 x 33 cm

200 / 300 €

153 bis ▶ Arthur VAN HECKE (1924-2003)

Portrait de Serge Contesse

Feutre sur papier, contrecollé sur carton, signé en bas à droite et envoyé "Pour Serge"
65 x 49,5 cm

100 / 200 €

154 ► *Souvenir de Hollande*, 1959

Huile sur toile signée et datée en bas à droite, contresignée et titrée au dos
81 x 114 cm 1 000 / 1 500 €



154

155 ► *Etoile*, 1962

Huile sur toile signée en bas à gauche, titrée et datée au dos
26,5 x 46 cm 200 / 300 €
Provenance : ancienne collection Philippe Leclerc



155

156 ► *Composition*, 1960

Gouache et encre signé en bas à gauche daté
A vue 20 x 14 cm 100 / 150 €
Provenance : ancienne collection Philippe Leclerc



156

157 ► *Paysage*, 1963

Fusain signé en bas à droite et daté
65 x 50 cm 50 / 100 €
Provenance : ancienne collection Philippe Leclerc



157

158 ► *Composition*

Huile sur toile signée en bas à gauche
41 x 33 cm 300 / 500 €



158

159 ► *Paysage*, 1961

Huile sur toile signée en bas à gauche, titrée et datée au dos
33 x 41 cm 200 / 300 €
Provenance : ancienne collection Philippe Leclerc



159

160 ► *L'écharpe*

Huile sur toile titrée et signée au dos (petits manques)
81 x 54 cm 500 / 700 €



160

Hémery fut un des protagonistes (avec Leroy, Roulland, Delporte, Debock...) de la société des artistes roubaisiens, au sein de laquelle van Hecke s'est essayé à promouvoir ses contemporains. A Paris, Hémery expose au Salon des Réalités Nouvelles et au Grands et Jeunes d'Aujourd'hui entre 1971 et 1974.

Participant au centre artistique Septentrion à Marcq-en-Barœul, le peintre alternera les toiles figuratives et les recherches abstraites, la matière épaisse, croûteuse et la peinture tirée, toujours associée à un éclairage tendre et subtil.



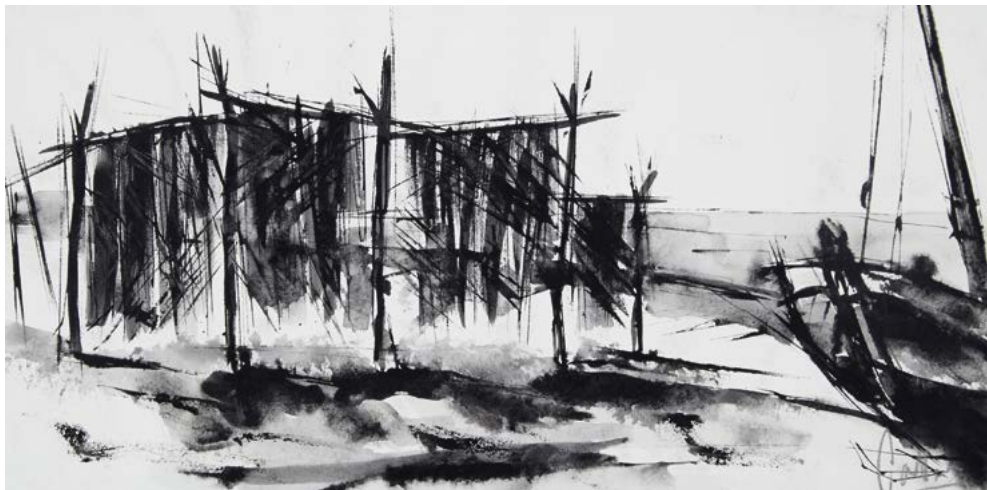
165



166



167



168



171

169

170



172



173

165 ► *La vieille à la nuit*
Encre et lavis signée en bas à droite.
54 x 31 cm 50 / 100 €

166 ► *Personnages aux lampions*
Encre et lavis d'encre sur papier, signée en bas
50,5 x 31 cm 50 / 100 €

167 ► *Homme au chapeau, de profil*
Encre et lavis d'encre sur papier, signée en bas à droite
43 x 34,5 cm 50 / 100 €

168 ► *Paysage à la cabane de plage*
Encre et lavis d'encre sur papier, signée en bas à droite
23 x 45,5 cm 50 / 100 €

169 ► *Scène de marché*
Encre et lavis d'encre sur papier non signée
32 x 56 cm 50 / 100 €

170 ► *La marchande*
Encre et lavis d'encre sur papier, signée en bas à droite
35,5 x 27 cm 50 / 100 €

171 ► *Femme à la robe, une main dans les cheveux*
Encre et lavis d'encre sur papier, signée en bas à droite
52 x 35 cm 50 / 100 €

172 ► *Trois personnages au chapeau*
Encre et lavis d'encre sur papier non signée
55 x 45,5 cm 50 / 100 €

173 ► *Portrait d'Homme au verre d'eau*
Encre et lavis d'encre sur papier non signée
52,5 x 32 cm 50 / 100 €



Serge Contesse est un homme aux multiples talents, peintre (première exposition en 1957 à Lille), photographe de presse, reporter à La Voix du Nord. Ce passionné de voyage a un faible pour les artistes, les chanteurs, les funambules. Raphaël Mischkind, qui l'a exposé, disait de lui : « Les marionnettes de la vie sont animées par le marionnettiste qui endiable et peint comme personne ».



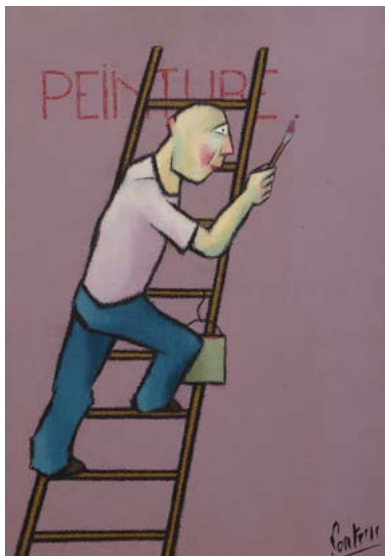
174



175



176



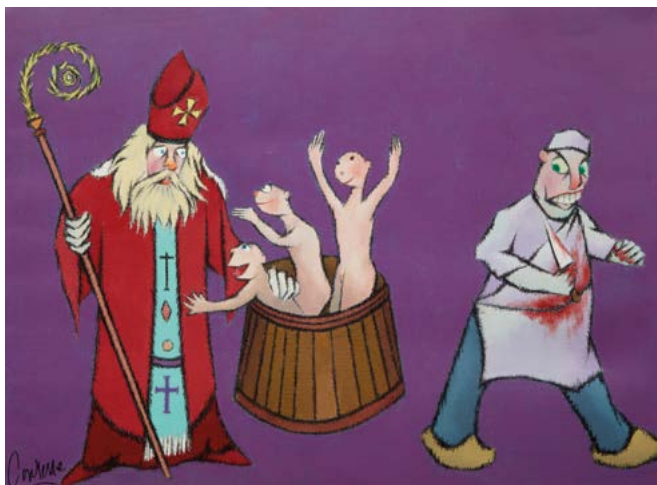
177



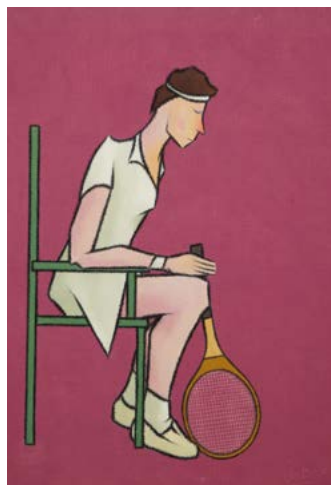
178



179



180



181



182

174 ► *Le retour du père*
Huile sur toile signé en bas à droite
46 x 61 cm

350 / 450 €

175 ► *Voyances*
Huile sur toile signée en bas à droite, titrée au dos
54 x 65,5 cm

250 / 300 €

176 ► *La légion*
Huile sur toile signée en bas à gauche, titrée au dos
50 x 73 cm

350 / 400 €

177 ► *Le peintre*
Huile sur toile signée en bas à droite et titrée
55 x 38 cm

300 / 400 €

178 ► *Un peu plus, un peu moins*
Huile sur toile titrée au dos
61 x 38 cm

200 / 250 €

179 ► *Le laveur de carreaux*
Huile sur toile titrée au dos
65 x 54 cm

400 / 500 €

180 ► *Drôle de baptême*
Huile sur toile signée en bas à droite
54 x 73 cm

300 / 400 €

181 ► *Tennis*
Huile sur toile signée en bas à droite et titrée au dos
65,5 x 54 cm

350 / 400 €

182 ► *La leçon de piano*
Huile sur toile signée en bas à droite, titrée au dos
60 x 60 cm

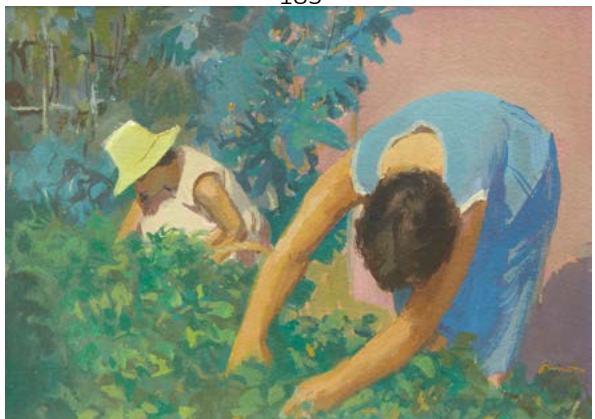
350 / 400 €



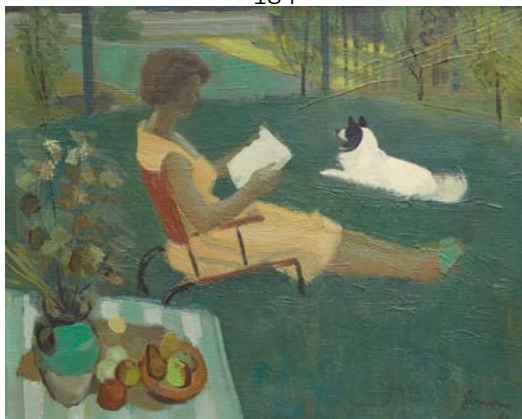
183



184



185



186



187



183 ► *L'heureux berger*

Gouache signée en bas à droite
A vue 22,5 x 30,5 cm 150 / 300 €

184 ► *Concert champêtre*

Gouache signée en bas à droite.
A vue : 42 x 52 cm 400 / 600 €

185 ► *La cueillette*

Gouache signée en bas à droite
23 x 32 cm 150 / 300 €

186 ► *La lecture, 1961*

Huile sur toile signée en bas à droite et datée
38 x 46 cm 300 / 500 €

187 ► *Plongeuse, 1956*

Gouache signée en bas à droite
72,5 x 51,5 cm 700 / 1 000 €

188 ► *Portrait d'Argentine à la robe noire, belle soeur de l'artiste*

Crayons sur gouache sur papier Japon signée en bas à droite.
(rousseurs)
A vue : 30 x 22 cm 60 / 80 €

189 ► *La Voulte sur Rhône, 1954*

Carton entoilé signé en bas à droite et daté
33 x 41 cm 150 / 200 €

190 ► *Paysage à la meule*

Carton entoilé signé en bas à droite.
33 x 41 cm 100 / 150 €

191 ► *Paysage à la charette de foin*

Aquarelle et gouache signée en bas à droite située RIOUSSE au dos.
38 x 52 cm 100 / 200 €

192 ► *Les arbres, 1950*

Aquarelle signée en bas à droite et datée.
35 x 27 cm 40 / 80 €
On y joint : *Eglises de la Voulte sur Rhône*
Toile marouflée sur carton, non signée
24 x 32 cm

193 ► Lot de volumes dont : *L'cat dins* ; *Lille aux Lillois* ; *La vénus de Clious (dédicacé)* ; *L'Gampe à Ugène* ; *Des minables* ; *Ziguomar (dédicacé)*
50 / 80 €

194 ► *La baignade, 1950*

Aquarelle signée en bas à droite et datée
35 x 47 cm 50 / 100 €

195 ▶ Camille François SEYS (1914-1993)

Composition

Huile sur toile signée en bas à droite

48 x 38 cm

150 / 300 €

197 ▶ Camille François SEYS (1914-1993)

Composition

Huile sur toile signée en bas à gauche

19,5 x 24,5 cm

80 / 120 €

199 ▶ Camille François SEYS (1914-1993)

Composition

Pastel sur papier signée en bas à droite

28,5 x 21 cm

50 / 100 €

201 ▶ Camille François SEYS (1914-1993)

Composition

Huile sur papier signée en bas à gauche

49,5 x 34,5 cm

100 / 200 €

196 ▶ Camille François SEYS (1914-1993)

Composition, 1964

Technique mixte sur papier signée en bas à gauche et datée

63 x 48,5 cm

80 / 120 €

198 ▶ Pierre HENNEBELLE (1926)

Portrait de François, 1964

Huile sur toile, titrée, signée et datée au dos

65 x 55 cm

400 / 600 €

200 ▶ Henry LHOTTELIER (1908-1993)

Conjoncture dépassée, 1975

Collage sur panneau signé en bas à droite et daté

50 x 65 cm

200 / 300 €

202 ▶ GRANIER (XX^e-XXI^e siècle)

Quatuor

Huile sur toile, titrée au dos, signée en bas à droite sur une étiquette sur le châssis

92 x 73 cm

150 / 300 €

Provenance : Galerie Rose Marie, Lille (1987)



196



195



197

199

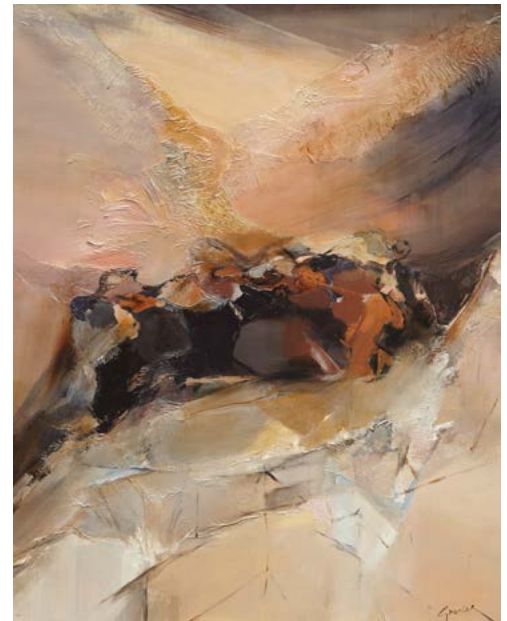


198



201

200



202



203



204



205



206



207



208



209



210

203 ► *Trouée Nocturne*, 1963

Encre et aquarelle signée en bas à droite et datée

A vue 44 x 31,5 cm

100 / 150 €

204 ► *Etude de fleurs*, 1991

Fusain et lavis de gris, signé au milieu en bas, daté

59 x 88 cm

200 / 250 €

205 ► *Fenêtre sur personnages*

Huile sur toile

38 x 46 cm

30 / 50 €

206 ► *L'homme qui marche*, 1988

Acrylique sur papier, signée en bas à droite

A vue 30 x 40 cm

60 / 80 €

207 ► *Composition abstraite*

Huile sur toile signée en bas à gauche

24 x 33 cm

100 / 150 €

208 ► *Composition abstraite*

Technique mixte sur papier, signée en bas à droite

20,5 x 29 cm

60 / 80 €

209 ► *Les rochers à fond turquoise*, 1986

Technique mixte sur papier, signée en bas à droite.

44 x 62 cm

100 / 200 €

210 ► *Composition sur fond bleu*

Acrylique sur toile non signée

80 x 80 cm

300 / 500 €



211

211 ▶ Georges LAPORTE (1926-2000)

Côte bretonne

Huile sur toile signé en bas à droite

Contresigné au dos

89 x 130 cm

1 500 / 2 000 €

212 ▶ Georges LAPORTE (1926-2000)

Bord de mer

Huile sur toile signée en bas à droite

51 x 65 cm

400 / 600 €

213 ▶ Georges LAPORTE (1926-2000)

Tulipes blanches

Huile sur toile signé en bas à droite contresigné au dos

46 x 38 cm

600 / 800 €

214 ▶ Xavier DEGANS (né en 1949)

Paysage à l'arbre et aux corbeaux

Acrylique sur isorel signée en haut à droite

37,5 x 45,5 cm

200 / 300 €

215 ▶ Carl SPRIET (né en 1957)

Le saut d'obstacle

Gouache signée en bas à droite

56 x 45,5 cm

30 / 50 €

216 ▶ Carl SPRIET (né en 1957)

La chèvre

Gouache signée en bas à droite

A vue : 46,5 x 57,5 cm

30 / 50 €

217 ▶ Carl SPRIET (né en 1957)

Le golfeur

Gouache signée en bas à droite

37 x 29 cm

20 / 40 €



212



213



214



215



216



217



218



219

218 ► Emile GALLE

Vase ovoïde sur talon en verre gravé en camée à l'acide de fleurs violettes sur fond jaune, signé.
H. : 9 cm 200 / 300 €

219 ► Charder pour le Verre Français

Vase à décor de lavandes en verre gravé infime éclat sous le talon
H. : 44,5 cm 1 200 / 1 500 €

219 bis ► Emile GALLE

Vase méplat en verre multicouches gravé en camée à l'acide à décor de pêcheur sur fond de paysage lacustre Signé (petit éclat recollé au talon)
22 x 25,5 cm 400 / 600 €

220 ► Emile GALLE

Vase tube en verre multicouche gravé en camée à l'acide de fleurs rouge sur fond jaune nuancé
H. : 61 cm 800 / 1 200 €

221 ► Le verre Français

Vase en verre multicouche à décor dégagé à l'acide d'étoiles et motifs stylisés Signé.
H. : 35 cm 500 / 800 €

222 ► SCHNEIDER

Coupe en verre orangé, piedouche à décor de torsos Signée
12,5 x 36 cm 400 / 600 €

223 ► DAUM

Vase boule à col trilobé en verre émaillé à décor de paysage sur fond marbré. Signé
7,3 x 8 cm 400 / 600 €

224 ► Le Verre Français

Lampe champignon en verre orangé, monture en fer forgé à terminaison de libellules, base circulaire, signée. Circa 1930
H. : 38 cm 300 / 500 €



219 bis



220



221



222



223



224

225 ► Albert DEQUENE (1897-1973)

La foire commerciale de Lille de 1930

Affiche en couleur signée en bas à droite, imprimeur JE
GOSSENS

120 x 79 cm 300 / 400 €

226 ► Jean LAMBERT-RUCKI (1888-1967)

Christ en croix

Sculpture en bronze à patine verte, fonte d'édition
signée, repose sur une croix en palissandre

Dim. sans la croix : 21,5 x 20 cm 200 / 300 €

227 ► Jaeger - LeCoultre

Pendule Atmos en bronze doré

Vers 1970 500 / 700 €

228 ► SAINT GOBAIN

Radiateur en verre et métal chromé, base tronconique à
motifs granités

50 x 42 cm 200 / 300 €

229 ► JACOB et JOSEF KOHN

Guéridon à bois teinté à double plateaux montant,
colonne à entretoise en "X"

Vienne, début XX^e siècle

73 x 56 x 46 cm 200 / 400 €

230 ► Le Verre Français

Vase en verre multicouche à décor dégagé à l'acide de
motifs géométriques

H. : 18 cm 150 / 300 €

231 ► Roger Favin (?-1990)

Jeune africaine

Sculpture en bois, signée

H. hors socle : 15 cm 300 / 500 €



225



226



227



228



229



230



231



232



233



234



235



236

232 ► Armand PETERSEN (1891-1969)

Biche au repos

Sculpture en porcelaine

Bing et Grondhal Danemark éditeurs

8 x 24 cm

1 800 / 2 000 €

233 ► Armand PETERSEN (1891-1969)

Antilope au repos

Sculpture en porcelaine

Bing et Grondhal Danemark éditeurs

18 x 22,5 cm

2 500 / 3 000 €

234 ► Roger GODCHAUX (1878-1958)

Lionne aux aguets

Sculpture en terre cuite, signée Susse Frères éditeurs.

H. : 19,5 cm

2 000 / 2 200 €

235 ► Roger GODCHAUX (1878-1958)

Lionceau assis

Sculpture en bronze à patine brune

Susse Frères Editeurs. Cire perdue

29,5 x 30,8 x 19 cm

8 000 / 12 000 €

237 ► Arthur STRASSER (1854-1927)

Le charmeur de serpent

Sculpture en bronze à patine nuancée

Fonte d'édition ancienne, signée sur la terrasse, Pinedo

fondeur à Paris

49 x 29 x 15,5 cm

1 500 / 2 500 €



238



239

238 ► Pierre-Marie POISSON (1876-1953)

Femme assise au drapé

Sculpture en bronze à patine brune signée. Cire perdue, Bisceglia éditeur

Base rectangulaire en pierre

Dim totale: 25 x 25,5 x 12 cm

3 500 / 4 000 €

239 ► Robert WLERICK (1882-1944)

Pomone

Sculpture en bronze à patine brune signée, cire perdue Valsuani éditeur, base en marbre noir (petit accident)

Dim totale : 24 x 26 x 12,5 cm

4 500 / 5 000 €

Notre sculpture est une esquisse pour la statue en pierre placée au pied de l'escalier est du Palais de Chaillot.

Une oeuvre similaire a figuré à l'exposition Robert WLERICK, Musée Rodin, 31 Mars - 28 Juin 1982

240 ► André BIZETTE-LINDET (1906-1998)

Cerès

Sculpture en bronze à patine verte, signée, Susse Frères éditeur à Paris.

H. : 84,5 cm

6 000 / 8 000 €

241 ► Patrick CHAMBAULT (1929)

Jeune fille debout

Sculpture en bronze à patine brune, signée justifiée épreuve d'artiste II/IV

Fonte à la cire perdue

H. : 96 cm

4 000 / 5 000 €



240



241



242



243



244



245



246

242 ▶ GIO COLUCCI (1892-1974)

Nu, 1961
Huile sur isorel, signée et contresignée au revers
73 x 60 cm 200 / 300 €

243 ▶ Mohamed Kacimi (1942-2003)

Sans titre, 1991
Technique mixte sur toile contrecollée sur isorel
Signée en bas à droite, datée
67 x 97 cm 3 500 / 5 000 €

244 ▶ Maxime DEFERT (né en 1944)

Au-delà de l'au-delà du long voyage, 1977
Huile sur toile, signée au dos, titrée et datée
60 x 60 cm 150 / 300 €

245 ▶ Pierre CLERC (1923-1984)

Personnage, 1979
Aquarelle sur papier signée en bas à droite, datée
29 x 20 cm 60 / 80 €

246 ▶ Hanna SIDOROWICZ (née en 1960)

Composition rouge et marron sur fond blanc, 1990
Technique mixte signée en bas à droite et datée
130 x 97 cm 300 / 500 €

247 ▶ Cesare PEVERELLI (1922-2000)

Claire et cesare à la Ressence
Encre et feutre sur papier
Composition aux voiles
Feutre sur papier
Composition
Feutre sur papier
Trois études sur papier
150 / 300 €

248 ▶ Frederic BENRATH (1930-2007)

Pour Holderlin, 1987
Huile sur carton, monogrammée et datée en bas à droite
A vue 25 x 25 cm 100 / 150 €

249 ▶ Frederic BENRATH (1930-2007)

Pour Holderlin, 1987
Huile sur carton, monogrammée et datée en bas à droite
A vue 25 x 25 cm 100 / 150 €

250 ► Jacques GERMAIN (1915-2001)

Composition abstraite, 1974

Huile sur toile, signée en bas à gauche et datée.

73 x 50 cm 2 000 / 2 500 €

L'oeuvre à figuré dans l'exposition "Abstraites 1910 - 1960 connus et méconnus", Galerie Arnoux, Paris.

252 ► Jean luc PERROT (actif vers 1950-1960)

Composition polychrome vers 1960

Gouache sur papier préparé, monogrammé en bas droite

48 x 64 cm 150 / 300 €

Provenance: ancienne collection Philippe Leclerc

254 ► Jean luc PERROT (actif vers 1950-1960)

Composition en dégradé de rouge, 1964

Huile sur panneau signée, datée et titrée au dos

66 x 39 cm 150 / 300 €

Provenance: ancienne collection Philippe Leclerc

256 ► Jean Luc HERMAN (XX)

Composition fond vert

Pastel, signé en bas à droite et daté 1969

24 x 30,5 cm 50 / 100 €

251 ► Robert BOUQUILLON (né en 1923)

La maison rouge, 1956

Huile sur toile, signée en bas à gauche, datée.

80 x 65 cm 150 / 300 €

253 ► Jean luc PERROT (actif vers 1950-1960)

Composition abstraite en dégradé de noir et blanc, 1958

Gouache signée, titrée, datée au dos

49 x 53.5 cm 150 / 300 €

Provenance: ancienne collection Philippe Leclerc

255 ► Yvan ERPELDINGER (XX)

Composition

Acrylique sur papier

75,5 x 56 cm 150 / 300 €

257 ► Jean Luc HERMAN (XX)

Composition fond bleu contrecollé sur carton

Le support signé et daté. Dedicacé pour Marcel Duhamel

Juillet 1971

21 x 29,5 cm 50 / 100 €

250



251



252



253



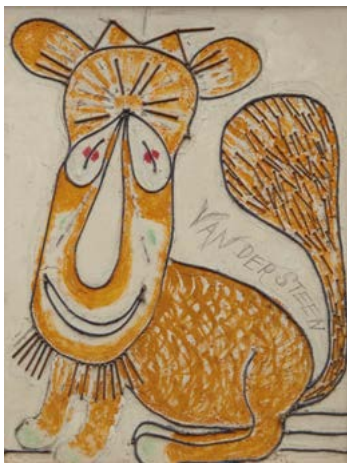
254



255



258



259

258 ▶ Tony AGOSTINI (1916-1990)

Coupe verte

Huile sur toile signée en bas à droite, titrée au dos
46 x 38 cm

200 / 300 €

259 ▶ Germain VAN DER STEEN (1897-1985)

Animal fantastique

Peinture, métal, cordage et crayon sur carton signé au centre
35 x 36,5 cm

500 / 800 €

260 ▶ Tony AGOSTINI (1916-1990)

La lampe bleue

Huile sur toile signée en bas à droite, titrée au dos
27 x 22,5 cm

150 / 200 €



260



261

261 ▶ Jean GARRONAIRE (né en 1943)

Deux jeunes filles à la fleur

Huile sur toile signée en bas à droite
73 x 100 cm

300 / 500 €

263 ▶ Jean-Claude DRESSE (né en 1946)

Visage de femme

Huile sur panneau de bois signée en bas à droite
71 x 60 cm

300 / 500 €

264 ▶ Anne Morival-Zimmer (née en 1962)

Masque, 2018

Encre et acrylique sur papier, monogrammée en bas à droite, contresigné et daté au dos
40,5 x 30,5 cm

200 / 400 €

265 ▶ Claude WEISBUCH (1927-2014)

Le violoniste

Crayon et réhauts de gouaches, signé en bas à droite
31 x 26 cm

300 / 500 €



263



264

266 ▶ Anne Morival-Zimmer (née en 1962)

Masque sur fond bleu

Technique mixte sur papier, monogrammée en bas à droite, contresigné et daté 2018 au dos
43 x 30 cm

200 / 400 €

267 ▶ Marie-Antoinette CHALUS (née en 1947)

Les chaussures bleues, 1985

Huile sur toile signée et datée en bas à droite
130 x 97 cm

500 / 1 000 €

Provenance : acquis à la galerie Alain Blondel (étiquette au dos)



265



266



267



270



271



272



273



274



275

270 ► Camille HILAIRE (1916-2004)

Le cap d'Antibes

Huile sur toile, signée en bas à droite, contresignée et titrée au dos
38 x 46 cm

1 000 / 1 500 €

271 ► Georges SPIRO (1509-1994)

Paysage surréaliste aux fruits

Huile sur toile signée en bas à droite
38 x 46 cm

300 / 500 €

272 ► Michel JOUENNE (né en 1933)

Village Andalou

Huile sur toile signée en bas à gauche
73 x 100 cm

1 000 / 2 000 €

273 ► Michel JOUENNE (né en 1933)

Paysage de Bauxite

Huile sur toile, signée en bas à gauche, située et signée au dos
73,5 x 100 cm

1 000 / 2 000 €

274 ► Pierre PALUE (1920-2005)

Eglise près de la place de Rome

Huile sur toile, signée en bas à gauche
38 x 55 cm

200 / 400 €

275 ► Georges ROHNER (1913-2000)

Le pont de Tolbiac, 1948

Huile sur toile signée en bas à droite et datée.
27 x 46 cm

1 500 / 2 000 €



276 277



278



279 280



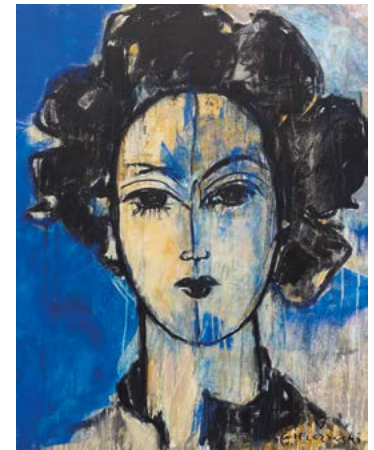
281



282



283



284

276 ▶ Jean Luc BEAUFILS (né en 1953)

Flours au vase blanc.

Gouache signée en bas à droite.

50 x 32 cm

1 300 / 1 400 €

277 ▶ Claudy GIELCZYNSKI (1950)

Hypnose, 2017

Fusain sur papier, signé en bas à droite, titré, signé et daté au dos

A vue : 95 x 75 cm

500 / 800 €

278 ▶ Thierry LOULÉ (1967)

Portrait de jeune fille

Huile sur toile signée en bas à droite

100 x 81 cm

500 / 600 €

279 ▶ Jean Luc BEAUFILS (né en 1953)

Le peintre devant son chevalet

Technique mixte signée en bas à droite

19 x 19 cm

500 / 600 €

280 ▶ André DRAIN (1880-1954)

La chouette

Crayon signé du cachet de la vente en bas à droite.

18 x 26,5 cm

100 / 200 €

281 ▶ Jean Luc BEAUFILS (né en 1953)

Nu sur la plage

Mine de plomb et encre signée en bas à gauche.

40 x 29 cm

500 / 600 €

282 ▶ Jean Luc BEAUFILS (né en 1953)

Jeune femme au sac rouge

Technique mixte signée en bas à droite.

28,5 x 19 cm

500 / 600 €

283 ▶ MANE-KATZ (1894-1962)

Portrait d'homme, 1927

Encre sur papier, signée en haut à gauche datée, envoyé à "Monsieur Jean Marre Amicalement, situé Paris"

49 x 35 cm

150 / 300 €

284 ▶ Claudy GIELCZYNSKI (1950)

Les mots bleus, 2018

Huile sur toile, signée en bas à droite, titrée au dos et signé

73 x 92 cm

600 / 1 000 €



285



286



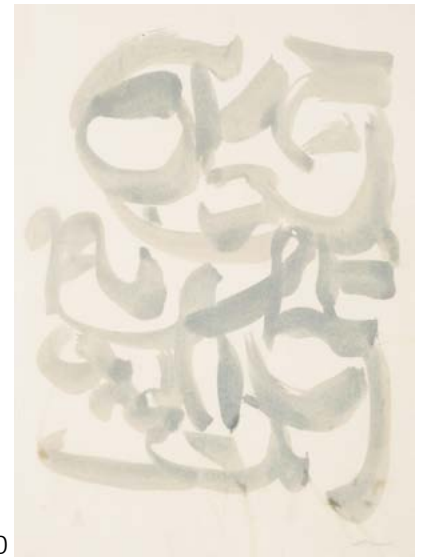
287



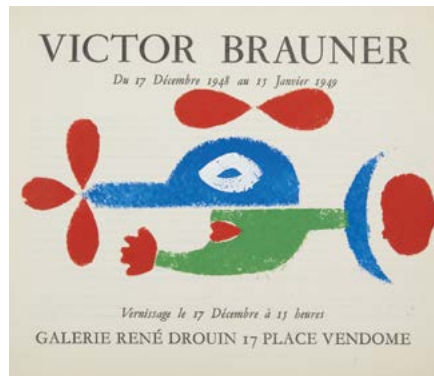
288



289 290



291



292



293

285 ▶ André LHOÏTE (1885-1962)

Paysage arboré

Encre à la sépia signée en bas à gauche

A vue 43 x 54 cm

400 / 600 €

286 ▶ Marcel MOULOUDJI (1922-1994)

Paysage aux arbres

Encre et lavis d'encre sur papier

A vue 36,5 x 45 cm

150 / 300 €

287 ▶ Cesare PEVERELLI (1922-2000)

Femme et sergent au crépuscule, 1970

Huile sur toile signée en bas à droite et datée

60 x 73 cm

500 / 800 €

288 ▶ Cesare PEVERELLI (1922-2000)

Composition au soleil vert

Huile sur toile non signée

99 x 80,5 cm

400 / 600 €

289 ▶ Oswildo VIGAS (1926-2014)

Personnage au chapeau, 2004

Technique mixte sur papier

Signée en bas à gauche et daté.

A vue 27 x 20,5 cm

400 / 600 €

290 ▶ Christian DOTREMONT (1922-1979)

Composition

Lavis signée en bas à droite

(insolé)

52,5 x 37 cm

3 000 / 3 500 €

291 ▶ Sigsmund KOLOS-VARY (1899-1983)

Composition, 1958

Huile sur toile, signée en bas à droite et datée

contresignée et datée

65 x 92 cm

500 / 800 €

292 ▶ Victor BRAUNER (1903-1966)

Personnage fantastique

Pochoir à la gouache, non signé

Réalisé pour l'expédition Victor BRAUNER du 17

décembre 1948 au 15 janvier 1949 à la Galerie René DROUIN, 17 place Vendôme.

400 / 600 €

293 ▶ Mario PRASSINOS (1916-1985)

Composition

Encre sur papier contrecollé sur toile signée en bas à

gauche, daté de septembre 1954

49 x 63,5 cm

300 / 500 €

Laurent GINAC (né en 1965)

L'œuvre de Laurent Ginac est résolument figurative, teintée d'onirisme avec un goût pour un réalisme magique associant avec assurance la beauté pompéienne et la méditation contemplative. L'art de la fresque se révèle, tant dans les sujets, le traité que dans le statique des compositions figeant pour l'éternité les acteurs silencieux et attentifs qui peuplent nos peintures. La mise à prix retenue pour les encres de cet artiste contemporain a été fixée à 50 € pièce.



294



295



296



297



298



299



300



301



302

294 ► Bataille, 1989

Encre signée en bas au centre et datée
46 x 39 cm à vue

50 / 100 €

295 ► Bataille, 1989

Encre signée en bas au centre et datée
46 x 39 cm à vue

50 / 100 €

296 ► Jeunes femmes au paravent, 1989

Encre signée en bas au centre et datée
46 x 38 cm à vue

50 / 100 €

297 ► Au théâtre, 1990

Encre et fusain signée en bas au centre et datée
52 x 42 cm à vue

50 / 100 €

On y joint un dessin à l'encre en tondo figurant une bataille.

298 ► Nu à la lanterne, 1989

Encre et fusain signée en bas au centre et datée
55 x 39 cm à vue

50 / 100 €

299 ► Tauromachie, 1990

Encre signée en bas au centre et datée
49 x 46 cm à vue

50 / 100 €

300 ► Personnages et animaux, 1990

Lithographie signée en bas au centre et datée
36 x 26 cm à vue

50 / 100 €

On y joint un dessin à l'encre figurant deux chevaux.

301 ► Personnages dans un intérieur, 1989

Encre sur papier signée en bas à droite et datée
36 x 21 cm à vue

50 / 100 €

302 ► Bataille, 1989

Encre signée en bas au centre et datée
46 x 38 cm à vue

50 / 100 €

303 ► Pierre SILVIN (né en 1959)

Composition aux visages

Acrylique sur toile signée au dos
38 x 27,5 cm

150 / 300 €

304 ► Philippe CHARPENTIER (né en 1949)

New York, 1990

Technique mixte sur toile, monogrammée en bas à droite, datée
146 x 114 cm

150 / 250 €

305 ► André LARTIGUE (1924-1993)

La coupe de fruits, 1957

Gouache monogrammée en bas à gauche et datée.

23 x 16 cm

400 / 500 €

306 ► Philippe CHARPENTIER (né en 1949)

Composition, 1990

Huile sur toile monogrammée signée en bas à droite et datée
100 x 81 cm

500 / 800 €

307 ► Bernard KOWALAK (1951)

Dualités, 2014

Acrylique sur toile, signée en bas à droite et datée

100 x 80 cm

400 / 600 €

308 ► HAKAMIAH (1971)

Airmess, 2017

Acrylique sur toile, signée en bas à droite

71 x 90 cm

300 / 500 €



303



304

309 ► Jean CHEVOLLEAU (1924-1996)

Les bouteilles

Encre et aquarelle, signée en bas à gauche

23,5 x 57 cm

60 / 100 €

310 ► Claude GAVEAU (né en 1940)

Symphonie de cafetières

Huile sur toile signée en bas à gauche

60 x 60 cm

400 / 500 €



305



306



307



308



309



311



312

311 ▶ Bernard CHAROY (né en 1931)

Le modèle aux bas noir

Huile sur papier signée en bas à gauche
50 x 61 cm

900 / 1 000 €

312 ▶ Bernard CHAROY (né en 1931)

Alexandre, êtes vous en forme?

Technique mixte signée en bas à droite.
65 x 50 cm

900 / 1 000 €

313 ▶ Michel VERNEVEAUX (1947-2018)

Bérénice

Huile sur toile monogrammée au dos
55 x 46 cm

400 / 500 €



313



314

314 ▶ Joel CUNIM (XX^e siècle)

Etude de nus

Fusain sur papier, signé en bas à droite
A vue: 60 x 41 cm

150 / 300 €

315 ▶ GEN PAUL (1895-1975)

L'homme à l'harmonica

Encre signée en haut à gauche.
38,5 x 27 cm

1 200 / 1 300 €

316 ▶ Edouard Joseph GOERG (1893-1969)

Portrait de femme de profil

Encre et aquarelle sur papier signée en bas à gauche
36,5 x 26 cm

150 / 300 €

317 ▶ Alexandre ISAILOFF (1869- ?)

Portrait d'élégante

Aquarelle sur papier signée en bas à gauche
30,5 x 20,5 cm

100 / 300 €



315



316



317



318



319



320



321



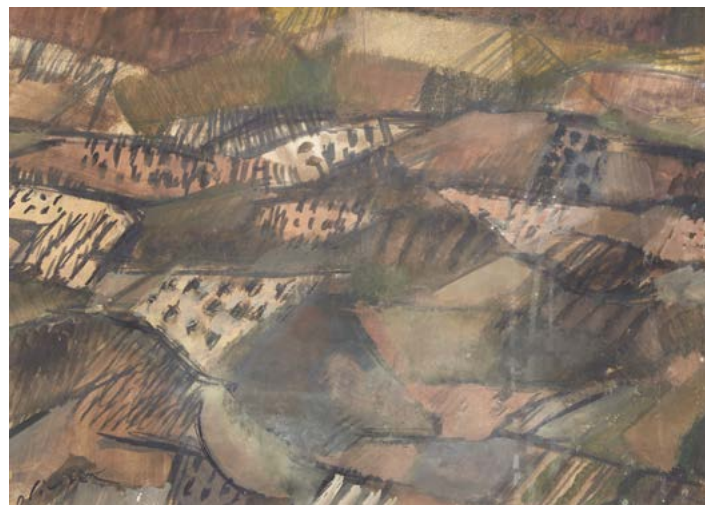
322



323



324



325

318 ▶ Yves WACHEUX (né en 1933)

Annonce d'une belle journée

Huile sur toile signée en bas à droite
16 x 22 cm

150 / 200 €

319 ▶ Yves DECROIX (XX)

Fleurs

Huile sur toile signée en bas à droite
120 x 100 cm

400 / 600 €

320 ▶ Attr. à Pierre OLIVIER (1928-2018)

Composition au personnage

Aquarelle et gouache
23,5 x 29 cm

30 / 50 €

321 ▶ Michel NO (né en 1939)

Journée champêtre

Huile sur toile signée en bas à droite
22 x 27 cm

300 / 500 €

322 ▶ Serge PLAGNOL (né en 1951)

Nuit d'été, août 2001

huile sur toile signée en bas à droite
140 x 145 cm

800 / 1 200 €

323 ▶ Pierre Yves BOHM (né en 1951)

Laurie, 1987

Aquarelle signée en bas à droite, titrée et datée
40 x 55 cm

50 / 100 €

324 ▶ Yann DUGAIN (1947)

Composition aux oiseaux, 1984

Gouache sur papier signée en bas à droite et datée
A vue 73 x 87 cm

150 / 300 €

325 ▶ Pierre OLIVIER (1928-2018)

Composition

Encre et gouache, signée en bas à gauche
(fortes traces d'humidité)

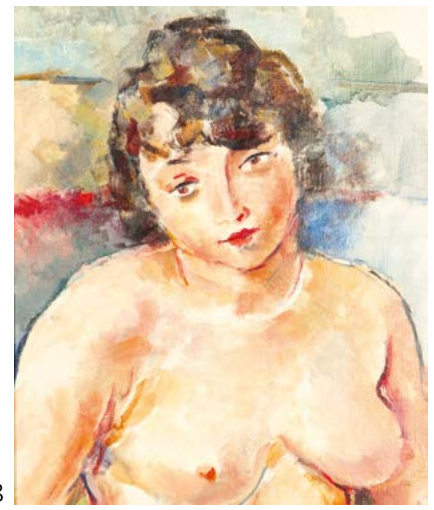
50 / 100 €



326 327



328



329



330



331



332

326 ▶ Roger GRILLON (1881-1938)

Nu féminin

Huile sur toile signée en bas à droite
101 x 81 cm

200 / 300 €

327 ▶ Walter SPTIZER (1927)

La lecture

Huile sur toile, signée en bas à gauche
56 x 47 cm

600 / 800 €

328 ▶ Pierre Ernest KOHL (1897-1985)

Femme en buste

Huile sur toile signée en bas à gauche
46 x 38,5 cm

300 / 500 €

329 ▶ Jean PARSY (XX^e siècle)

Les nuages

Huile sur toile signée en bas à droite, datée et signée au dos
33 x 40,5 cm

300 / 500 €

330 ▶ Henry MICHEL (1928-2016)

L'inauguration du pont en 1950

Huile sur toile signée en haut à gauche
130 x 90 cm

700 / 800 €

331 ▶ RODY (XX)

Ypres, 1995

Acrylique sur toile signée en bas à droite, signée et datée 1995
40 x 80 cm

300 / 500 €

332 ▶ Ernest MOULINES (1870-1942)

Elegantes dans un paysage

Huile sur panneau signée en bas à droite
25,5 x 33,5 cm

150 / 300 €



333



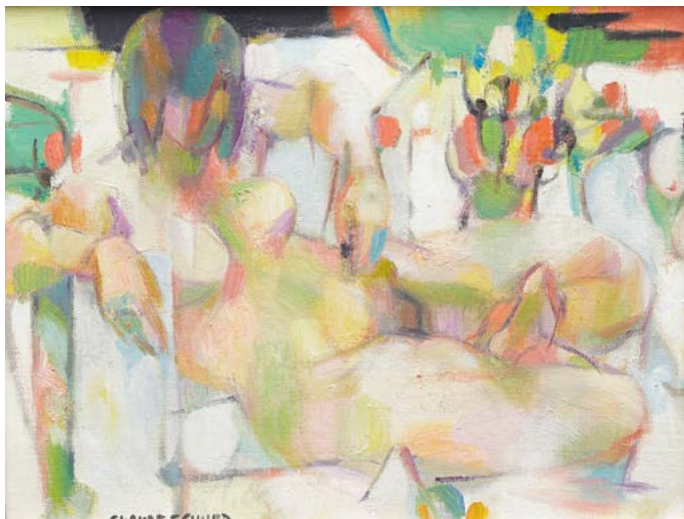
334



335



336



337



338

333 ▶ Yvon GRAC (né en 1945)

La plage à Juan les pins

Huile sur toile signée en bas à gauche
24 x 33 cm

300 / 500 €

334 ▶ B. MANY (XX^e)

La place

Huile sur papier signée en bas à droite
59 x 81 cm

50 / 100 €

335 ▶ René JAMES (né en 1935)

Ciel d'orage à Honfleur

Huile sur toile signée en bas à droite
54 x 65 cm

400 / 500 €

336 ▶ Fred MONEY (1882-1956)

Le manège, 1931

Fusain et gouache sur panneau signé en bas à droite,
titré au dos
27 x 34,5 cm

50 / 100 €

337 ▶ Claude SCHURR (1921-2014)

La femme au soleil vert

Huile sur toile signée en bas à gauche, titrée, contresignée
au dos
27 x 35 cm

300 / 500 €

338 ▶ Jean-pierre DUBORD (né en 1949)

La descente à la mer sur la côte bretonne, Bénodet

Huile sur toile signée en bas à droite.
38 x 46 cm

500 / 600 €



339



340



341



342



343



344

339 ▶ Maurice EMPI (né en 1933)

Pianissimo

Huile sur toile signée en bas à droite
50 x 61 cm

900 / 1 000 €

340 ▶ Maurice EMPI (né en 1933)

Au départ

Pastel signé en bas à gauche
45 x 60 cm

400 / 500 €

341 ▶ Yvon GRAC (né en 1945)

Antibes l'été

Huile sur toile signée en bas à gauche
24 x 33 cm

300 / 500 €

342 ▶ Claude SCHURR (1921-2014)

Devant les jardins, Palais Royal

Huile sur toile, signée en bas à gauche
50 x 61,5 cm

800 / 1 200 €

343 ▶ CHRIS (né en 1955)

Au détour d'un rio, Venise

Huile sur toile, signée en bas à droite
36 x 36 cm

150 / 200 €

344 ▶ Alex BERDAL (né en 1945)

Les oiseaux

Huile sur toile signée en haut à gauche
22 x 27 cm

200 / 300 €



345



346



347



351



348



349



350



352



353

345 ▶ Dans le goût de Pierre CHAREAU

Lampe géométrique en marbre

H. : 31 cm

600 / 800 €

346 ▶ NINA (XX)*Femme allongée*

Sculpture en céramique, signée et datée 2000

14 x 26 cm

200 / 400 €

347 ▶ Attribué à Jacques ADNET

Lampe en verre noir

H. bas abat-jour : 34 cm

250 / 350 €

348 ▶ Eva ROUCKA (XX-XXI^e siècle)*Céramique pièce unique n°15*

H. : 106 cm

300 / 600 €

Provenance : Galerie Septentrion (2007)

349 ▶ LURÇAT

Trois assiettes en céramique à décor de tête de personnage, édité à Vallauris.

Diam. : 25 cm

100 / 150 €

350 ▶ CHATY, Vallauris

Grand miroir soleil dit œil de sorcière en métal doré. Glace centrale convexe ceinte d'un motif tors. Décor rayonnant. Signature estampée au dos Chaty Vallauris A.M.

Circa 1950/1960

Diam. : 96 cm

300 / 500 €

351 ▶ Lampadaire

A armature en fer forgé martelé, circa 1950

H. : 182 cm

500 / 800 €

352 ▶ Boris TABAKOOF

Six fauteuils à assise tournante en plexiglas, piètement métallique

Accidents

82 x 52,5 x 46 cm

400 / 600 €

353 ▶ TableA plateau ovale en verre fumé, double piètement métallique tripode XX^e

Petit éclat au plateau

73 x 218,5 x 108 cm

200 / 400 €

354 ▶ D'après Jacques ADNET

Lampadaire à fût laqué rouge, piètement tripode

H. totale : 162 cm

150 / 300 €



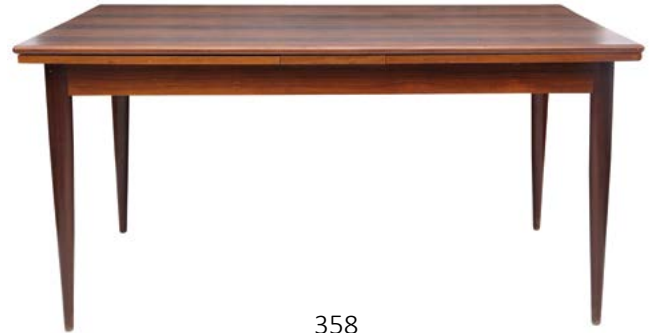
355



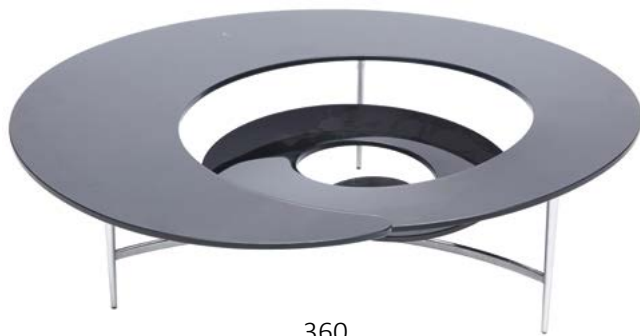
356



357



358



360



361



362



363



364

355 ▶ Table de réunion

En bois de placage à piètement métallique tripode
Circa 1960
76 x 230 x 118 cm 450 / 650 €

356 ▶ Six chaises

A dossier légèrement cintré garnies de skai noir
Usures
Circa 1960 300 / 500 €

357 ▶ Important bureau

A armature en métal chromé ouvrant par 5 tiroirs
Plateau de verre
Circa 1970
73 x 201 x 100 cm 1 200 / 1 500 €

358 ▶ Table en placage de palissandre

Circa 1960
76 X 148 X 80 cm 450 / 750 €
Légers accidents

359 ▶ Fauteuil de bureau

A dossier basculant et assise tournante. Garniture de cuir
beige. Piètement métallique
DIM 200 / 400 €

360 ▶ Table basse

En verre noir, à motif de spirale, model "spiral" Giorgio
Cattelan Italia
110 x 35 cm 300 / 500 €

361 ▶ Guillaume et Chambron

Pour Votre Maison
Canapé deux place en chêne, garniture de tissu violet.
90 x 162 x 70 cm 500 / 800 €

362 ▶ Guy Lefebvre

Table carrée en laiton, plateau en verre fumé
(petit éclat)
38 x 81,5 cm 300 / 500 €

363 ▶ Sylviane LEGER (1945-2012)

Les amants
Sculpture originale en bronze, signée, numérotée 2/8
H. : 23,5 cm 300 / 500 €

364 ▶ Xavier ALVAREZ (1949)

Blue Lagoon
Sculpture en bronze à patine bleue, signée et justifiée
2/8.
70 x 30 cm 1 500 / 3 000 €

364 bis ▶ C. Guillemard

Paire d'appliques en bronze ciselé et doré à décor de
dauphins
Signées
H. : 25 cm 200 / 400 €



365



366



367



368



369



370

365 ► Bureau plat

A armature en métal patiné, piètement fuselé ajouré réuni par une entretoise, plateau en verre. On y joint une bergère à oreilles à armature en métal

Garniture en osier.

Bureau : 80 x 147 x 68 cm 600 / 800 €

367 ► Jean Pierre Cailleres (1941)

Table basse en métal et verre à double plateau L. : 96 cm 200 / 400 €

369 ► Burkhard VOGTHERR (1942)

Paire de fauteuils T-line, monture en métal gris, garniture de velour rouge.

Edition Arflex. Circa 1980

106 x 51 x 49 cm 200 / 400 €

371 ► Dans le goût de Bagues

Lustre à pampilles à dix bras de lumières

1950

70 x 70 cm 200 / 400 €

373 ► Table basse

A piètement formé de deux aigles en bois sculpté doré et argenté. Plateau en verre

52 x 130 x 70 cm

400 / 600 €

366 ► Pierre Giraudon

Table basse à piètement métallique, plateau ovale en résine

41,5 x 108 cm

400 / 600 €

368 ► Trois fauteuils de bureau

Modèle "soft pad", assise et dossier cuir, armature métallique. Edition Herman Miller

600 / 800 €

370 ► Pierre VANDEL

Commode laquée noire ouvrant par trois tiroirs, signée

Dessus verre. (petits accidents)

74 x 90,5 x 42 cm 500 / 800 €

372 ► Robert LALLEMANT

Lampe en céramique craquelée

H. : 163 cm

200 / 400 €



371

Programme des ventes

Dimanche 31 Mars 2019 :

Exceptionnelle vente de tableaux anciens des XVI^e, XVII^e et XVIII^e siècle
dont un tableau inédit de Pierre-Paul RUBENS



Pierre-Paul RUBENS (1577-1640) : *Sainte-Marguerite*, panneau, 33 x 45,7 cm



■ Dimanche 28 Avril 2019 :

Grande vente cataloguée d'art classique

Orfèvrerie, Céramiques, Objets d'art, Tableaux anciens, Tableaux modernes et Mobilier ancien...

■ Lundi 29 Avril 2019 :

Vente de Bijoux et d'or

Diamants de 1 à 6 cts ; Bijoux anciens ; Bijoux signés ; Bagues, rubis, saphirs, émeraudes ; Montres...



■ Samedi 25 Mai 2019 :

Vente cataloguée d'art du XX^e siècle

Tableaux modernes, Sculptures, Mobilier, Art nouveau, Art Déco, Design

■ Vendredi 7 Juin 2019 :

Vente de vins et spiritueux

Si vous souhaitez inclure des vins ou alcools dans nos prochaines ventes, veuillez contacter notre consultant, Eric DUGARDIN, vice meilleur sommelier de France au 06.18.34.25.10 ou par mail à vin@mercier.com.