



VERSAILLES
GALERIE DES CHEVAU-LÉGERS
6BIS AVENUE DE SCEAUX



GILLES CHAUSSÉLAT
COMMISSAIRE-PRISEUR
Agrément n°2002-309
Tél : 01 39 50 58 08 - Fax : 01 30 21 32 48
contact@chausselat.com - www.chausselat-encheres.com

DIMANCHE 24 MARS 2019
À 14 HEURES 30

Vente aux enchères publiques
Tableaux du XIX^e siècle, modernes et contemporains
Collection du professeur Philippe Dahhan*

EXPERT

Marc OTTAVI - 12, rue Rossini 75009 Paris
+33 (0) 1 42 46 85 18 - contact@expertise-ottavi.fr

EXPOSITIONS PUBLIQUES

Vendredi 22 mars de 14h à 19h
Samedi 23 mars de 11h à 12h et de 14h à 19h
Dimanche 24 mars sur rendez-vous
Frais de vente volontaire : 27 % TTC

Vente en live sur **www.interencheres.com**

interencheres-live.com 
Enchères Live et ordres d'achat secrets

Les œuvres provenant de la collection du professeur Philippe Dahhan sont marquées d'un astérisque*.
Les lots 130 à 177 marqués de ** proviennent de la tutelle et seront vendus aux frais de 14,40 %.TTC



1

PAUL-EMILE LECOMTE (1877-1950)

LE VIEUX MOULIN

Aquatinte en couleurs. Signée en bas à droite et justifiée sur 101 exemplaires

Cachet sec de l'éditeur

50 x 60 cm

50 - 100 €

Insolé.

2

D'APRÈS FRANCISQUE POULBOT

Gravure en couleurs. Signée dans la planche

200 - 300 €

3

M GUIBILLON (ACTIF VERS 1920)

PORT DE MARSEILLE

Lithographie à la manière sanguine. Signée, titrée et justifiée sur 200 exemplaires

41 x 56 cm

30 - 50 €

4

LUCIEN JONAS (1880-1947)

SANS TITRE

Lithographie en couleurs. Monogrammée

38 x 54 cm

50 - 70 €

On y joint deux dessins d'étude : Enfants et Scène satirique et une gravure d'après Dali.

5

YVES BRAYER (1907-1990)

BORD DE MER

Lithographie en couleurs. Signé en bas à droite et justifiée sur 242 exemplaires

43 x 60 cm

80 - 100 €

On y joint une lithographie de Weisbuch figurant Don Quichotte.

6

LOUIS LÉON TOUCHAGUES (1893-1974)

BAIGNADES

Lithographie. Signée et numérotée 7/35

30 x 20 cm

10 - 20 €

5

On y joint un pochoir de Toirmen.

7

BERNARD LORJOU (1908-1986)

HOMME EN BUSTE

Lithographie en couleurs. Signée en bas à droite et justifiée sur 50 exemplaires

98 x 60 cm

150 - 250 €

On y joint une gravure d'après Brianchon et une lithographie en couleurs de Moretti.

8

UN CARTON DE GRAVURES OU POCHOIRS

ou reproductions par ou d'après : Léonor Fini - Dunoyer de Ségonzac - Weissbuch - Dufy

50 - 100 €

9

BERNARD BUFFET (1928-1999)

MAISON, EN FOND UN PAYSAGE, 1961

Lithographie. Signature manuscrite en marge

Non justifiée

52 x 40 cm

200 - 300 €

9



11

10
UN CARTON DE GRAVURES
 ou pochoirs d'après Picasso, Dali, Dewasne, Chagall, etc ...
80 - 100 €

11
ANTOINE MALLIARAKIS DIT MAYO (1905-1990)
 PERSONNAGES
 lithographies en couleur ou en noir. Signées
 Format moyen
200 - 300 €

12
D'APRÈS YVES TREMOIS
 COMPOSITION
 Gravure en noir. Signée
 63 x 48 cm
30 - 50 €

13
GUSTAVE SINGIER (1909-1984)
 COMPOSITION, 1974
 Lithographie en couleurs. Signée en bas à droite, datée et justifiée
 sur 14 exemplaires
 42 x 62 cm
80 - 120 €

14
JEAN MIOTTE (1926-2016)
 COMPOSITION
 Lithographie. Signée en bas à droite
 et justifiée sur 20 ex.
 63 x 48 cm
100 - 200 €



13

15
OLIVIER DEBRE (1920-1999)
 COMPOSITION
 Lithographie en trois couleurs. Signée en bas à droite et justifiée
 sur 90 exemplaires
 54 x 73 cm
80 - 100 €
 Piqûres, tâches.
 On y joint une gravure d'après Bram van Velde.

16
D'APRÈS DAVID D'ANGERS
 100 PORTRAITS DESSINÉS
 Deux ouvrages avec reproduction
 Textes de Jouin
80 - 120 €

17
ALBERT GEORGES BADERT (1914-1994)
 LE CHIMISTE
 Ensemble de 30 dessins à l'encre
 Chaque signé et légendé au crayon par l'artiste
 33 x 26 cm chaque
 Au dos cachet « ICI Paris Fbg St Honoré, Paris 8e »
200 - 300 €



15



18

18

ALEXANDRE GABRIEL DECAMPS (1803-1860)
RUINES EN ITALIE

Fusain et rehauts de pastel
 Monogrammé en bas à droite
 13 x 24 cm

1 500 - 2 000 €**19**

FÉLIX ZIEM (1821-1911)
VUE DU BOSPHORE

Aquarelle. Signée en bas à droite
 Dedicacée au dos
 11 x 20 cm

2 500 - 3 000 €**20**

ENSEMBLE DE 11 ENCRE,
 fusains ou aquarelle notamment par Valtat (3 œuvres), Willette (2 œuvres) et 6 écoles françaises du XIXe ou du début XXe
 Formats divers

200 - 300 €

On y joint quelques gravures ou reproductions.

21

PIERRE-EUGÈNE MONTEZIN (1874-1946)
PERSONNAGES EN BORD DE RIVIÈRE

Pastel et gouache. Signé en bas à gauche
 50 x 65 cm

800 - 1 200 €

Traces d'humidité. Non encadré.



21



19

22

R. LE SUEUR (XIXÈME-XXÈME SIÈCLE)
LES FIANCÉS, 1920

Gouache au pochoir
 Signée en bas à droite et datée « 25 juin 1920 »
 30 x 26 cm

50 - 100 €

Insolé, piqûres.

23

LUDOVIC RODO PISSARRO (1878-1952)
VUE D'ASHFORD

Encre et aquarelle. Signée en bas à gauche
 27 x 37 cm

300 - 500 €

Légèrement insolée.

24

FRANK WILL (1900-1951)
PARIS, LES QUAIS, 1930

Aquarelle. Signée en bas à droite et datée
 46 x 64 cm

400 - 600 €**25**

ANDRÉ DERAÏN (1880-1954)
PORTRAIT D'HOMME

Crayon conté sur papier bistre
 Cachet d'atelier en bas à droite
 26 x 22 cm

150 - 250 €**26**

EMMY LEUZE-HIRSCHFELD (1884-1973)
LE CONTEUR DE MARRAKECH, CIRCA 1940

Gouache. Signée en bas à droite et titrée
 25 x 33 cm

300 - 500 €

On y joint une aquarelle orientaliste non signée.

Native de Vienne, peu d'informations nous sont parvenues sur Emmy Leuze-Hirschfeld qui exposa au Salon du Palais Royal principalement des paysages et des scènes orientalistes.



27

27**RAOUL DUFY (1877-1953)**

LE VIOLONISTE

Crayon conté

Signé en bas à gauche, cachet d'atelier en bas à droite
60,5 x 46 cm**1 000 - 1 500 €**

Quelques rousseurs et taches, collé sur les bordures, petit pli central.

Attestation d'authenticité établie par l'expert, Madame Elisabeth Maréchaux-Laurentin en date du 11 février 2017 sera remise à l'acquéreur.

28**MARCEL MARCEAU (1923-2007)**

BIP DANS LA FOULE, 1961

Gouache, crayon, rehauts de couleur

Signée en bas à droite et datée
45 x 59 cm**500 - 700 €****29****BOILARD (CONTEMPORAIN)**

HONFLEUR, L'ÉGLISE SAINTE CATHERINE

Aquarelle. Signée en bas à gauche

29 x 47 cm

20 - 30 €**30****ATTRIBUÉ À PIERRE DEVAL (ACTIF VERS 1950)**

JEUNE FEMME DORMANT

Pastel sur papier maroufflé sur toile. Non signé

36 x 45 cm

200 - 300 €

Accidents au papier.

31**LOUIS LATAPIE (1891-1972)**

PORTRAIT DE L'ACTRICE ELLEN GUERDE, CIRCA 1944

Peinture, gouache, crayons de couleur

Signée en bas à droite

65 x 66 cm

400 - 600 €

Un certificat par Madame Laure Bissière pourra être établi à la demande et à la charge de l'acquéreur.



28

32**ECOLE MODERNE**

VANITÉ

Fusain et frottage sur papier chiffon

Monogramme non identifiée en haut à gauche
53 x 42 cm**50 - 100 €****33****BERTRAND (ACTIF AU XIXE)**

LES USINES

Aquarelle. Signée en bas à droite

40 x 48 cm

100 - 200 €

On y joint une gravure d'après Erika Oyama.

34**LOUIS LATAPIE (1891-1972)**

PORTRAIT DE L'ACTRICE ELLEN GUERDE, 1944

Crayons de couleur. Signé et daté en bas à gauche

38 x 28 cm à vue

400 - 600 €

Un certificat par Madame Laure Bissière pourra être établi à la demande et à la charge de l'acquéreur.



31



35

35**HENRI CAUCHOIS (1850-1911)**

NATURE MORTE À LA GRENADE

Huile sur toile. Signée en bas à droite
46 x 55 cm**300 - 400 €**

Accidents.

Cet artiste prolifique c'est spécialisé dans les natures mortes, les bouquets de fleurs, les intérieurs de cuisine et dans toute la vie silencieuse qui a accompagné l'art du XIXe siècle.

Son dessin est précis, son trait vigoureux, un grand réalisme émane de ses compositions toujours bien ordonnancées. L'artiste sera suivi par une clientèle d'amateurs avides de réalisme, de simplicité et à la recherche d'une fraîcheur de couleurs.

Cauchois exposa dans chaque année au salon et son style fit de nombreux émules parmi les jeunes peintres.



36

36**ÉMILE JACQUE (1848-1912)**

LA HALTE, CIRCA 1880

Huile sur toile. Signée en bas à gauche
24 x 32 cm**1 000 - 1 200 €****37****JEAN-LOUIS TALAGRAND (1845- ?)**

BORD DE SEINE, ARGENTEUIL, 1890

Huile sur panneau. Signée en bas à droite et datée
Contresignée, datée et située au dos
14 x 28 cm**800 - 1 000 €**

37

38**ALFRED GUILLOU (1844-1926)**

BRETONNES AU SOLEIL COUCHANT

Huile sur toile. Signée en bas à gauche
27 x 34 cm**2 000 - 2 500 €**

Alfred Guillou étudie sous la férule de Cabanel et Bougereau dans le pur esprit figuratif du XIXe siècle. Cet enseignement lui apprend le dessin et l'usage des couleurs. Le peintre possèdera un savoir et un métier qu'il saura mettre à profit pour restituer avec brio les paysages de Concarneau et de sa région d'origine, la Bretagne..



38

39**ÉCOLE FRANÇAISE DU XIXE SIÈCLE
DANS LE GOÛT DU XVIIIE SIÈCLE**

FEMME EN BUSTE

Huile sur panneau de bois
28 x 20 cm**300 - 400 €**

40**GASTON BRUELLE (XIX-XX)**

PORT DE SAINT MALO, 1879

Huile sur toile. Signée, située et datée en bas à droite
27 x 38 cm**300 - 500 €**

Usures.

41**ERNEST MEISSONNIER (1815-1891)**

ESCALIER PRÈS DU VIEUX MARCHÉ D'ANTIBES, 1869

Esquisse à l'huile sur panneau d'acajou parqueté

Non signée
22 x 20 cm**1 000 - 1 500 €**

Deux fentes réparées au panneau parqueté.

Provenance : Cachet de la vente d'atelier au dos.

42**ANTOINE VOLLON (1833-1900)**

NATURE MORTE À LA CRUCHE, CIRCA 1870

Huile sur toile. Signée en bas à gauche
54 x 46 cm**3 000 - 4 000 €**

Antoine Vollon fut un des maîtres du XIXe siècle à l'égal de Ziem, Bonvin, Chintreuil, Harpignies ... que la mode artistique de la période actuelle a fait injustement tomber dans l'oubli.

Ses œuvres précieuses et sensibles sont gardiennes d'une tradition sans coupure, d'une peinture sans prétention excessive mais juste de tons, de traits et d'exécution. Aujourd'hui, sa cote bon marché en fait un peintre à redécouvrir.

43**JEAN GEORGES VIBERT (1840-1902)**

LA LEÇON DE MUSIQUE, 1864

Huile sur toile. Signée et datée en bas à gauche
46 x 33 cm**500 - 700 €**

Beau cadre stuqué et doré.

44

LOT NON VENU

45**ÉCOLE DU XIXE SIÈCLE
DANS LE GOÛT DE PAUL LAZERGUE**

LA SERVANTE NOIRE

Huile sur toile. Non signée
73 x 60 cm**200 - 400 €**

Restaurations.



42



42



43



46

46

GEORGES C. MICHELET (1873- ?)
CONVERSATION DE FEMMES ORIENTALES SUR UNE
TERRASSE AU CAIRE, 1906

Huile sur toile. Signée et datée en bas à droite
73 x 98 cm

3 000 - 5 000 €

47

THÉODORE LÉVIGNE (1848-1912)
PAYSAGE ENNEIGÉ

Huile sur toile. Signée en bas à droite
43 x 55 cm

100 - 200 €

Accidents.

48

D'APRÈS FERDINAND ROYBET
MOUSQUETAIRE, 1888

Huile sur toile. Signature apocryphe en bas à droite et datée
66 x 50 cm

400 - 600 €

49

E. COLLET (XIXE)
LA PÊCHE À L'ÉPERVIER, 1892

Huile sur toile. Signée en bas à gauche
46 x 55 cm

300 - 400 €

Provenance : Exposition des Amis des Arts, Nancy, 1892 (étiquette au dos).

50

BRUNET WARD (ACTIF AU XIXE)
MILITAIRE À L'ENTRÉE D'UN VILLAGE

Huile sur toile. Signée en bas à droite
44 x 53 cm

200 - 300 €

Restaurations.



51

51

ALFRED RENAUDIN (1866-1944)
LES LAVANDIÈRES DU VILLAGE, CIRCA 1900

Huile sur bois. Signée en bas à gauche
57 x 90 cm

400 - 600 €



52

52

JUSTIN OUVRIÉ (1806-1879)
LE VILLAGE DE BRICQUEBEC (MANCHE)

Aquarelle. Signée en bas à gauche et située
20 x 29 cm

200 - 300 €

Piqûres.

53

MICHEL BOUQUET (1807-1890)
PAYSANNE À L'ORÉE DU BOIS

Pastel. Signé en bas à gauche
38 x 58 cm

200 - 300 €

54**HENRI HARPIGNIES (1819-1916)**

PAYSAGE AUX GRANDS ARBRES, 1907

Encre et lavis d'encre. Signée en bas et datée avec un envoi
9 x 17 cm**300 - 500 €**

54

55**DANS LE GOÛT DE LUCIEN JONAS**

LE PÊCHEUR

Fusain. Non signé

53 x 38 cm

100 - 200 €**56****ECOLE FRANÇAISE FIN XIXÈME SIÈCLE**

PAYSAGE CHAMPÊTRE

Huile sur acajou. Signée indistinctement en bas à gauche
60 x 48 cm**200 - 400 €**

57

57**EMILE GODCHAUX (1860-1938)**

PAYSAGE DE NEIGE

Huile sur toile. Signée en bas à droite

65 x 95 cm

300 - 500 €

Accidents et réparations.

58**HENRI VIGNET (1857-1920)**

ROUEN, VUE DU PRÉ-AUX-LOUPS, 1897

Huile, rentoilée. Signée, datée et située « Rouen » en bas à gauche
43,5 x 60,5 cm**1 500 - 2 000 €****59****RAYMOND ALLÈGRE (1857-1933)**

PORT MÉDITERRANÉEN, CIRCA 1900

Huile sur toile. Signée en bas à gauche

65 x 81 cm

600 - 800 €

Restaurations, reprises.



58

60**GABRIEL EDOUARD THURNER (1840-1907)**

PÊCHEURS DANS UN PORT EN BRETAGNE, CIRCA 1900

Huile sur toile. Signée en bas à gauche

27 x 46 cm

300 - 400 €

Accidents.

Originaire de Mulhouse, Thurner étudia à Paris et obtint rapidement le privilège d'exposer au Salon des artistes français, salon dont il fut plusieurs fois médaillé. Les vues de port sont rares car l'artiste a plutôt dirigé son talent dans la peinture de fleurs et de fruits.



60



61

61**GEORGES BINET (1865-1949)**

VILLAGE NORMAND, CIRCA 1910

Huile sur toile. Signée en bas à droite
61 x 46 cm**600 - 1 000 €****62****LOUIS ASTON KNIGHT (1873-1948)**

LES MOULINS

Huile sur toile. Signée en bas à gauche
65 x 81 cm**500 - 1 000 €****63****EUGÈNE CARTIER (1861-1943)**

LE DRESSAGE DE L'ÉTALON, CIRCA 1920

Huile sur toile. Signée en bas à droite
45 x 73 cm**300 - 400 €**

Accidents et réparations.



66

64**ÉCOLE LYONNAISE DU XIXE SIÈCLE**

PLACE À LYON

Huile sur bois. Porte une signature « Carrand » en bas à droite
30 x 40 cm**400 - 600 €**

Restaurations et usures.

65**JOHN LUNTLEY (XIXE-XXE)**

VUE DE VENISE, CIRCA 1900

Huile sur toile. Signée en bas à droite et située « Paris »
27 x 19 cm**200 - 300 €****66****FRANK-BOGGS (1855-1926)**

BATEAU À QUAI, VOILES DÉPLOYÉES, CIRCA 1900

Huile sur toile (rentoilée). Signée en bas à droite
38 x 55 cm**1 500 - 2 000 €**

Beau cadre en bois stuqué doré.

67**FRANK-BOGGS (1855-1926)**

MONTFORT-L'AMAURY, 1903

Aquarelle. Signée, datée et située
42 x 30 cm**200 - 300 €****68****FRANK-BOGGS (1855-1926)**

LA VIEILLE PORTE À MONTFORT-L'AMAURY, 1903

Aquarelle. Signée, datée et située
33 x 39 cm**200 - 300 €**



69



70

69

LOUIS DUPUY ALIAS EUGÈNE GALIEN-LALOUÉ
(1854-1941)

VILLAGE AU BORD DE L'EAU

Huile sur bois. Signée « L. Dupuy » en bas à gauche
22 x 16 cm

400 - 600 €

Non encadré.

70

HENRI OTTMANN (1877-1927)

BOUQUET DE PIVOINES, CIRCA 1910

Huile sur toile. Signée en bas à droite
46 x 55 cm

400 - 600 €



72

71

ANDRÉ DEVAMBEZ (1867-1943)

LE CALVAIRE BRETON, CIRCA 1918

Huile sur bois. Signée en bas à gauche
33 x 41 cm

300 - 400 €

Les guerres ne sont pas sans laisser de traces sur la population, sur les soldats et sur les peintres. Elles ont le pouvoir d'écartier la fantaisie, l'anecdote et de se centrer sur l'essentiel : la vie, la mort et autres sujets existentiels.

72

LOUISE ABBEMA (1858-1927)

INTÉRIEUR D'UN ÉCRIVAIN, 1921

Huile sur toile. Signée vers le haut et située « Belle-Île-en-Mer »
38 x 46 cm

300 - 500 €

Louise Abbema sut choisir ses maîtres : Chaplin, Henner, Carolus Duran... Artiste prolifique, elle laisse une œuvre composée de pastels, peintures, gravures, illustrations et nombres de ses décorations murales ornent nos mairies et musées.

73

PIERRE POISSON (1876-1953)

LA CRUCHE CASSÉE, CIRCA 1920

Huile sur carton. Signée en bas à gauche
44 x 55 cm

200 - 300 €



73



74

74**VINCENT ANGLADE (1876-1956)****FEMME À L'AIGRETTE, CIRCA 1920**Huile sur panneau. Signée en bas à gauche
100 x 75 cm**500 - 800 €****75****ADOLPHE DEMANGE (1857-C.1928)****PORTRAIT D'HOMME, 1922**Huile sur toile. Signée en bas à droite et datée
65 x 54 cm**100 - 200 €****76****LOUIS MASSON (ACTIF ENTRE 1900 ET 1930)****BARQUES DE PÊCHES RENTRANT AU PORT**Huile sur toile. Signée en bas à droite
50 x 65 cm**150 - 250 €**

Accidents.

77**JOHN CLAYTON ADAMS (1840-1906)****FEMME EN BUSTE, CIRCA 1930**Huile sur toile. Signée en bas à droite
73 x 60 cm à l'ovale**300 - 500 €****78****ATTRIBUÉ À PAUL ÉMILE COLIN (1867-1949)****L'ABREUVOIR**Huile sur carton. Non signée
22 x 27 cm**100 - 200 €****79****FERNAND MAILLAUD (1862-1948)****BORD DE ROUTE**Huile sur carton toilé. Signée en bas à gauche
19 x 24 cm**200 - 300 €**

81

80**ANDRÉ SURÉDA (1872-1930)****LONDRES**Aquarelle. Signée en bas à droite et située
48 x 60 cm**400 - 600 €**

Joli cadre doré.

81**GEORGES POMERAT (XIX-XX)****LA BAINNADE, CIRCA 1920**Huile sur toile. Signée en bas à droite
65 x 54 cm**400 - 600 €**

Enfoncement.

82**GEORGES MANZANA PISSARRO (1871-1961)****FEMME AFRICAINE ASSISE**Fusain et rehauts de gouache. Signée en bas à droite
61 x 47 cm**500 - 1 000 €**

82



83

83**ALBERT LÉBOURG (1849-1928)**

BALANCELLES ESPAGNOLES DANS LE PORT D'ALGER, 1876

Huile sur toile. Signée en bas à gauche, située et datée indistinctement « Alger 76 »

27 x 46 cm

6 000 - 8 000 €

Beau cadre en bois stuqué doré.

Bibliographie : Référencé dans le Léonce Bénédite, p. 304, sous le n°16.

Bien qu'il ait été professeur de dessin à Alger de 1872 à 1877, Lebourg de retour à Paris, s'inscrit dans l'atelier du peintre d'histoire JP Laurens. Son naturel humble le pousse à de nouvelles études mais il abandonne bien vite l'idée d'un examen qui pourrait le conduire au professorat de dessin de la ville de Paris. Amateur de grands espaces et de paysages libres, il se tourne avec naturel vers la peinture de plein air.

84**LOUIS CABIÉ (1854-1939)**

LES PINS PARASOLS EN BORD DE MER, 1904

Huile sur toile. Signée et datée en bas à droite 46 x 61 cm

200 - 300 €**85****MICHEL KOROCHANSKY (1866-1925)**

CHAUMIÈRE

Huile sur toile. Signée en bas à droite 18 x 24 cm

1 000 - 2 000 €**86****JACQUES HENRI DELPY (1877-1957)**

PAYSAGE

Huile sur panneau. Signée en bas à droite 38 x 46 cm

500 - 600 €**87****JOSÉ-MARIA JARDINÈS (1862- ?)**

PÊCHEUR SUR L'ÉTANG, CIRCA 1900

Huile sur toile. Signée en bas à droite 73 x 92 cm

600 - 800 €

Beau cadre en bois stuqué doré



87

88**HENRI PLISSON (1908-2002)**

LE LAC MAJEUR, 1970

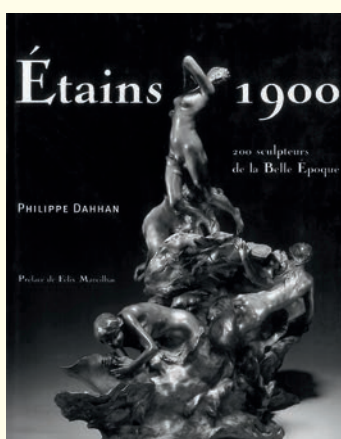
Huile sur toile. Signée en bas à droite 38 x 46 cm

200 - 300 €**89****ÉCOLE FRANÇAISE DU XIXE SIÈCLE**

LA CONVERSATION GALANTE

Huile sur toile. Signée « L. Voirin » en bas à gauche 27 x 28 cm

300 - 400 €



COLLECTION PHILIPPE DAHHAN *

Amoureux de la statuaire fin de siècle et sensible à la charge émotionnelle qu'elle exprime, Philippe Dahhan, en collectionneur passionné, est l'auteur d'un ouvrage visant à présenter et décrire le plus grand nombre possible d'objets usuels dont l'apparence a été transformée par l'esprit Art Nouveau.

Vases, plats, cache-pots, boîtes ... se sont vus détournés de leur fonction ordinaire par l'ajout d'éléments décoratifs qui en ont modifié la forme et l'aspect.

Nous pouvons noter que les représentations masculines sont rares (hormis quelques Bacchus ou couples enlacés) car l'élément dominant et couramment représenté est la femme dont l'image s'associe à la faune et à la flore dans une troublante sensualité.

Sans cet ouvrage, de nombreux artistes seraient tombés dans l'oubli mais bénéficient, maintenant, d'une biographie succincte et d'un recensement exhaustif de leur production (développée sur plus de 400 pages).

La référence bibliographique « Philippe Dahhan » correspond à l'ouvrage :

Philippe Dahhan, « Étains 1900, 200 sculptures de la Belle Époque », Les Éditions de l'Amateur, 2000.

91

* ÉCOLE FRANÇAISE FIN DU XIXE SIÈCLE

PROFIL DE JEUNE FEMME ENDORMIE DANS SA GANGUE DE MARBRE

Signature indistincte
20 x 15 x 11 cm

200 - 300 €

On y joint un buste de femme de la même époque en albâtre.



91

92

* D'APRÈS JEAN-BAPTISTE CARPEAUX (1827-1875)

LA RIEUSE

Moulage d'atelier en plâtre portant une annotation « Carpeaux »
On y joint une reproduction en plâtre.
25 x 14 cm

150 - 250 € les deux

Restauration au nez.



92

93*** HENRY FUGÈRE (1872-1944)**

VASE VIGNE, L'ESCARGOT

Étain.

Signé « H. Fugère »

Fondeur Siot-Decauville

H. 46 cm

100 - 200 €

Le personnage s'est détaché du vase.

Bibliographie : Philippe Dahhan, Étain 1900, 200 sculptures de la Belle Époque, éd. de l'Amateur, n° 420 p. 155.



93

94*** ALFRED-JEAN FORETAY (1861-1944)**

STATUE, « ZINGARA » LA CARTOMANCIENNE

Alliage à patine brune, régule

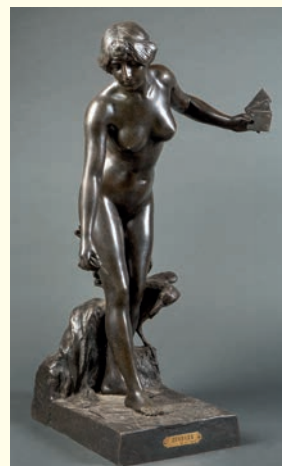
Signé « A. Foretay »

Marque du fondeur au creuset

H. 77,5 cm

500 - 1 000 €

Bibliographie : Philippe Dahhan, n° 367 p. 138.



94

95*** RAOUL LARCHE (1860-1912)**

SURTOUT, LA MER

Milieu de table

Étain, fondeur Siot-Decauville

H. 74 cm

1 500 - 2 000 €

Bibliographie : Philippe Dahhan, n° 665 p. 229 (reproduit aussi en couverture du livre).

Reproduit p. 412 du Kjellberg.



95

96*** AUGUSTE LEDRU (1860-1902)**

COQUILLES, GALLIÉRA

Étain

Signé « Ledru »

Fondeur Susses Frères, Paris

H. 31,5 cm L. 48 cm

500 - 1 000 €

Il existe une variante en bronze.

Cette œuvre, acquise par la Ville de Paris, a été placée au Musée Galliéra.

A figuré au Salon de 1896. Le modèle en plâtre a été exposé au Salon de 1895, n° 3255, et à l'Exposition Universelle de 1900.

Bibliographie : Philippe Dahhan, n° 698 p. 240.



96

97*** HENRY FUGÈRE (1872-1944)**

COQUILLE, TROUVAILLE

Étain

Signé « H. Fugère »

H. 34 cm

200 - 300 €

Bibliographie : Philippe Dahhan, n° 421 p. 155.

Rappelons que les maîtres d'Henry Fugère furent tout d'abord son père, Léon Fugère, puis Barrias et Denys Puech.



97



98

98*** AUGUSTE LEDRU (1860-1902)**

DEUX VASES, HOUBLON

Étain. Signé « A. Ledru »

Fondeur Susse Frères

H. 37 cm

300 - 400 € pièce

Bibliographie : Philippe Dahhan, n° 709 p. 243.

99*** RAOUL LARCHE (1860-1912)**

PAIRE DE GRANDS VASES, RÊVES : HARMONIES ET PARFUMS

Étain. Signé « Raoul Larche »

Fondeur Siot-Decauville

H. 54 cm

600 - 800 € la paire

Bibliographie : Philippe Dahhan, n° 675 p. 232.

100*** AUGUSTE LEDRU (1860-1902)**

VASE, LA PROIE, FEMME

Étain. Signé « A. Ledru »

Fondeur Susse Frères

Marqué « Copyright 1984 G »

H. 45 cm

300 - 400 €

Bibliographie : Philippe Dahhan, n° 711 p. 243.



100



101



102



99

101*** AUGUSTE LEDRU (1860-1902)**

VASE, NYMPHE ET RASCASSE

Bronze patiné. Signé « A. Ledru »

Fondeur Fumières et Cie

Marqué « Épreuve originale »

H. 18 cm

400 - 600 €

Bibliographie : Philippe Dahhan, n° 705 p. 242.

102*** MARCEL DEBUT (1865-1933)**

VASE, FEMMES-PAPILLONS

Étain. Signé « Marcel Debut »

Fondeur Cachet au Coq

Marqué « SM »

H. 28 cm

200 - 300 €

Bibliographie : Philippe Dahhan, n° 278 p. 109.

Le père de Marcel Debut fut élève de David d'Angers et enseigna à son fils le grand métier qui prévaut à un sculpteur de talent. Chapu, Bonnassieux et Lefèvre furent aussi ses maîtres.

Debut fut un des principaux praticiens à s'intéresser à la fonte des étains dont il appréciait l'esprit décoratif et l'économie de moyen par rapport à des fontes en bronze plus onéreuse.



103

103*** NOËL RUFFIER (1847-1921)**

AIGUIÈRE, LA NYMPHE ET LE FAUNE

Étain à patine médaille. Signé « Noël Ruffier »

H. 39 cm

200 - 300 €

Usures à la patine.

Bibliographie : Philippe Dahhan, n° 1118 p. 366.



105

105*** AUGUSTE LEDRU (1860-1902)**

VASE, RÉVERIE

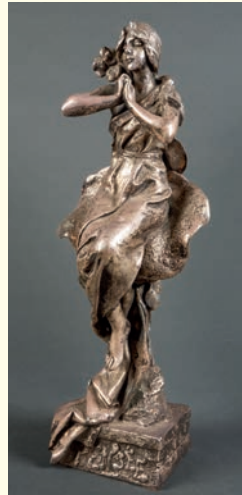
Étain. Signé « A. Ledru »

Fondeur Susses Frères

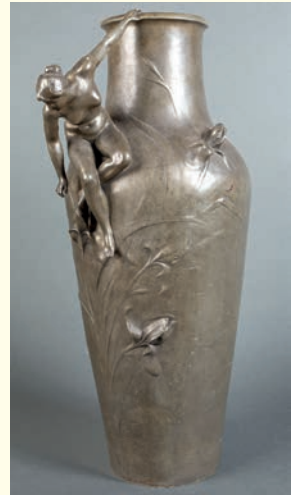
H. 19 cm

200 - 300 €

Bibliographie : Philippe Dahhan, n° 707 p. 242.



106



107



104

104*** AUGUSTE LEDRU (1860-1902)**

COQUILLE, LA VAGUE

Bronze à patine médaille

Signé « Ledru »

Fondeur Susses Frères éditeur

H. 15 cm L. 46,5 cm

500 - 1 000 €

Bibliographie : Philippe Dahhan, n° 700 p. 241.

On y joint le modèle de même sujet en étain, signé « Ledru », L. 22 cm.

Ledru excelle dans la transformation d'objets ordinaires (coupes, vases, pots...) en sculptures poétiques où s'invitent l'imaginaire et le rêve. Des femmes, lovées au sein d'une végétation magnifiée et accueillies dans leur forme et dans leur féminité, se fondent parfaitement dans un décor où règne l'harmonie.

106*** EMMANUEL VILLANIS (1858-1914)**

PENSÉE

Sculpture en étain argenté

Cachet de fabrication française « MADE IN France »

H. 66 cm

800 - 1 000 €**107***** FRÉDÉRIC BROU (1862-1925)**

VASE, IRIS

Étain. Signé « F. Brou »

Fondeur Siat-Decauville – Référence n° 456

Marqué « Les élèves du collège Chaptal à leur Directeur »

H. 70 cm

300 - 500 €

Bibliographie : Philippe Dahhan, n° 159 p. 71.



109

108

* ALEXANDRE VIBERT (1847-1909)

VASE, FRONDAISON

Étain. Signé « A. Vibert »

H. 65,5 cm

300 - 500 €

Bibliographie : Philippe Dahhan, n° 1188-1189 p. 387.

Lot non reproduit.



110

109

* AUGUSTE LEDRU (1860-1902)

ENCHRIER, NÉNUPHARS

Bronze doré. Signé « A. Ledru »

Fondeur Susse Frères, Paris

Marqué « Copyright by Susse Frères »

H. 13 cm

150 - 250 €

Bibliographie : Philippe Dahhan, n° 716 p. 245.



111

110

* AUGUSTE LEDRU (1860-1902)

PLAT, ONDINE DE DOS

Bronze à patine mordorée. Signé « A. Ledru »

Fondeur Fumière & Cie

Marqué « Épreuve originale »

H. 37,5 cm L. 50 cm

300 - 400 €

Bibliographie : Philippe Dahhan, n° 725 p. 247.



112

111

* AUGUSTE LEDRU (1860-1902)

PLAT, ETOILE DU MATIN

Bronze. Signé « A. Ledru »

Fondeur Susse Frères

Marqué « Copyright by Susse Frères »

L. 37 cm

200 - 300 €

Bibliographie : Philippe Dahhan, n° 724 p. 247.



113

112

* AUGUSTE LEDRU (1860-1902)

PLAT, ETOILE DU MATIN

Étain. Signé « A. Ledru »

Fondeur Susse Frères

Marqué « Copyright by Susse Frères »

L. 37 cm

200 - 300 €

Bibliographie : Philippe Dahhan, n° 724 p. 247.

113

* AUGUSTE LEDRU (1860-1902)

COQUILLE, CHARMEUSE

Étain. Signé « A. Ledru »

Fondeur Susse Frères, Paris

Marqué « Copyright by Susse Frères J.H »

H. 16 cm

300 - 400 €

Bibliographie : Philippe Dahhan, n° 729 p. 248.

On y joint une petite coupe en étain signée Alexandre VIBERT (1847-1919).

114

* ALEXANDRE VIBERT (1847-1919)

PLATEAU AVEC ANSES À DÉCOR DE RIVIÈRE

Bronze. Signé « Vibert »

41 x 30 cm

200 - 300 €

Bibliographie : Philippe Dahhan, variante du n° 1196 p. 389.



114

115

* AUGUSTE LEDRU (1860-1902)

COQUILLE, CURIEUSE

Étain. Signé « A. Ledru »

Fondeur Susse Frères, Paris

H. 18 cm

200 - 300 €

Bibliographie : Philippe Dahhan, n° 730 p. 248.



115

116

* AUGUSTE LEDRU (1860-1902)

COUPE HEXAGONALE

Étain. Signé « Ledru »

Fonte Goldscheider

H. 46 cm

400 - 600 €

116

117

* AUGUSTE LEDRU (1860-1902)

TROIS ASSIETTES FIGURANT L'AURORE

Étain. Signé « A. Ledru »

Fondeur Susse Frères

Marqué « Copyright by Susse Frères »

Diam. 22,5 cm

200 - 300 €

Exposition : Salon des Champs Elysées, 1894.

Bibliographie : Philippe Dahhan, n° 731 p. 248.

On y joint une assiette en bronze cachet du fondeur « Thiebaut ».



117

118

* RAOUL LARCHE (1860-1912)

CENDRIER, LA ROSÉE

Étain patiné. Signé « Raoul Larche »

Fondeur Siot-Decauville, Paris

H. 9 cm

50 - 100 €

Bibliographie : Philippe Dahhan, n° 685 p. 236.



118

119

* M. HENRY (FIN XIXE)

LA FRILEUSE, FEMME AU VOILE, CIRCA 1900

Étain argenté. Signé

H. 39 cm

150 - 250 €

Usures à la patine

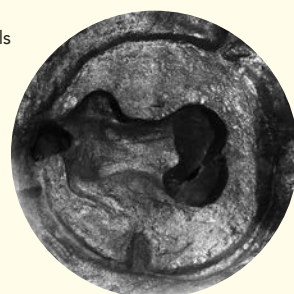
Lot non reproduit.



120



Détails

**120***** D'APRÈS AUGUSTE RODIN (1840-1917)**

L'ÉTERNEL PRINTEMPS, N° 1, 1898

Bronze à la patine brune

Fonte au sable sans montage

Signé « A. Rodin » sur la terrasse

Épreuve moderne

66 x 81 x 40 cm

5 000 - 10 000 €

À la demande du musée Rodin, l'œuvre a été frappée « Reproduction » à froid.

Bibliographie :

Modèle original reproduit dans Catalogue des œuvres conservées au Musée Rodin, Tome I, p. 332.

Véritable « Carte d'identité » de la sculpture, une photographie de chaque entrée de coulée a été archivée à l'étude du commissaire-priseur et au cabinet de l'expert, Marc Ottavi.



121

121*** D'APRÈS AUGUSTE RODIN (1840-1917)**

L'ÉTERNELLE IDOLE, 1891

Bronze à la patine brune

Fonte au sable sans montage

Signé « A. Rodin » sur la terrasse

Épreuve moderne

75 x 63 x 43 cm

3 000 - 5 000 €

À la demande du musée Rodin, l'œuvre a été frappée « Reproduction » à froid.

Bibliographie :

Modèle original reproduit dans Catalogue des œuvres conservées au Musée Rodin, Tome I, p. 329.



Détail





122

122*** D'APRÈS AUGUSTE RODIN (1840-1917)**

MAIN DE RODIN TENANT UN TORSE FÉMININ, CIRCA 1915

Bronze à patine brune

Fonte à la cire perdue

Signé « A. Rodin » sur le bas du poignet

Cachet C. Valsuani

Épreuve moderne

15 x 23 x 12 cm

1 800 - 2 500 €

À la demande du musée Rodin, l'œuvre a été frappée « Reproduction » à froid.

Bibliographie :

Cité dans le Catalogue des œuvres conservées au Musée Rodin, Tome II, p. 501.

Le moulage de la main de l'artiste sera effectué par son praticien Paul Cruet quelques semaines avant la mort du maître. Toutes les fontes réalisées seront posthumes.



123

123*** D'APRÈS AUGUSTE RODIN (1840-1917)**

GRANDE MAIN CRISPÉE GAUCHE, CIRCA 1906

Bronze à patine foncée

Fonte à la cire perdue

Signé « A. Rodin » sur la terrasse

Épreuve moderne

46 x 27 x 17 cm

2 000 - 3 000 €

À la demande du musée Rodin, l'œuvre a été frappée « Reproduction » à froid.

Bibliographie :

Modèle original reproduit dans Catalogue des œuvres conservées au Musée Rodin, Tome II, p. 500.



124

124*** D'APRÈS AUGUSTE RODIN (1840-1917)**

GRANDE MAIN CRISPÉE GAUCHE, CIRCA 1906

Bronze à patine foncée

Fonte à la cire perdue

Signé « A. Rodin » sur la terrasse

Épreuve moderne

46 x 27 x 17 cm

2 000 - 3 000 €

À la demande du musée Rodin, l'œuvre a été frappée « Reproduction » à froid.

Bibliographie :

Modèle original reproduit dans Catalogue des œuvres conservées au Musée Rodin, Tome II, p. 500.

125*** D'APRÈS AUGUSTE RODIN (1840-1917)**

JEAN D'AIRE OU BOURGEOIS À LA CLEF, 1895

Bronze à patine brune
 Fonte à la cire perdue
 Signé « A. Rodin »
 Épreuve moderne
 46 x 21 x 16 cm

1 000 - 2 000 €

À la demande du musée Rodin, l'œuvre a été frappée « Reproduction » à froid.

Bibliographie :

Modèle original reproduit dans Catalogue des œuvres conservées au Musée Rodin, Tome I, p. 220.



125

126*** D'APRÈS AUGUSTE RODIN (1840-1917)**

EUSTACHE DE SAINT PIERRE, 1902-1903

Bronze patiné brun
 Fonte à la cire perdue
 Signé « A. Rodin » sur le drapé
 Daté et dédié « à mon ami Mengue 1907 »
 Épreuve moderne
 47 x 25 x 15 cm

1 500 - 2 500 €

À la demande du musée Rodin, l'œuvre a été frappée « Reproduction » à froid.

Bibliographie :

Ce modèle a été réalisé d'après le plâtre offert par Rodin au sculpteur Jean-Marie Mengue, lequel a donné naissance à un marbre de même sujet (vente Sotheby's New York du 12/05/1987, n° 262).

Modèle original reproduit dans Catalogue des œuvres conservées au Musée Rodin, Tome I, p. 230.



126

127*** D'APRÈS AUGUSTE RODIN (1840-1917)**

FEMMES DAMNÉES, 1885 ? AVANT 1890

Bronze à patine verte
 Fonte à la cire perdue
 Non signé
 Épreuve moderne
 20 x 28 x 12 cm

2 000 - 3 000 €

À la demande du musée Rodin, l'œuvre a été frappée « Reproduction » à froid.

Bibliographie :

Modèle original reproduit dans Catalogue des œuvres conservées au Musée Rodin, Tome I, p. 365.



127



128

129**FRANZ PRIKING (1929-1979)**

NATURE MORTE AUX FRUITS ET FLEURS, CIRCA 1950

Huile sur toile. Signée en bas à gauche
45 x 120 cm**1 200 - 1 500 €**

Ce peintre d'origine allemande qui a fait toute sa carrière en France, fait partie de l'École de Paris, continuateur d'Othon Friesz ou Vlaminck. Son cadrage serré aux contours cernés de noir révèle une peinture puissante et généreuse, digne de ses maîtres.



129



128bis

128**ALBERT-ERNEST CARRIER-BELLEUSE (1824-1887)**

LE BAISER D'AMOUR, CIRCA 1875

Sculpture en marbre blanc, repose sur un socle de marbre gris turquin orné d'une frise des perles en bronze. Signé sur la base
H 60 cm sans socle, 66 cm socle inclus**3 000 - 5 000 €**

Le modèle en marbre est décrit dans Pierre Kjellberg, p. 190.

128BIS**LUCIEN COUTAUD (1904-1977)**

ENVIRONS DU CHÂTEAU FADÈSE, 1964

Huile sur toile. Signée en bas à droite
Contresignée avec l'envoi, titrée et datée au dos
66 x 81 cm**1 500 - 2 500 €**

Durant toute sa carrière, Lucien Coulaud est resté sous diverses formes fidèle au surréalisme sans exprimer toutefois les excès d'André Breton, pour qui « tuer l'art est ce qu'il y a de plus urgent ». Ses corps humains sont constitués des végétaux, d'animaux, des poissons, et peuplés d'un rêve métaphysique où l'on sent l'influence des écrits de Kafka et de Roussel. Pour en savoir plus sur cet artiste, il conviendra de se rapprocher de l'association Lucien Coulaud, association qui s'est attachée à faire aimer l'œuvre.

Lots 130 à 177 sont vendus sur ordonnance de vente
du mobilier du majeur protégé

** Ces lots marqués de deux astérisques proviennent de la tutelle
et seront vendus aux frais de 14.40 % TTC.



135



136



137

130**** GEN PAUL (1895-1975)**

PORTRAIT DE MARIA ANDERSON

Lithographie à l'imitation du pastel

Signée en bas à droite et justifiée 63/99

35 x 27 cm

100 - 150 €**131****** GEN PAUL (1895-1975)**

MODÈLE NU

Lithographie. Signée en bas à droite et justifiée 8/99

36 x 27 cm

80 - 100 €**132****** BERNARD BUFFET (1928-1999)**

DEUX PROJETS POUR LA SOCIÉTÉ SIEMENS, 1968

Lithographies en noir. Signées et datées dans la planche

73 x 39 cm

300 - 500 €**133****** GEN PAUL (1895-1975)**

L'ORCHESTRE

Lithographie. Signée en bas à droite et justifiée 4/99

27 x 35 cm

50 - 100 €**134****** ARMAND BOUVIER (1913-1997)**

LE MARCHÉ

Huile sur toile. Signée en bas à droite

38 x 46 cm

200 - 300 €**135****** GEN PAUL (1895-1975)**

LE PICADOR, CIRCA 1970

Huile sur isorel. Signée en haut à gauche

41 x 27 cm

3 000 - 4 000 €**136****** GEN PAUL (1895-1975)**

LE CHRIST, CIRCA 1950

Encre de Chine, pastel et crayolor. Signé en bas à droite

46 x 30 cm

400 - 600 €**137****** GEN PAUL (1895-1975)**

MONTMARTRE, LA PLACE DU TERTRE, CIRCA 1960

Gouache aquarellée. Signée en bas à droite

49 x 64 cm

1 500 - 2 000 €



138

138

**** ANDERS OSTERLIND (1887-1960)**
NATURE MORTE À LA CAFETIÈRE, CIRCA 1940
Huile sur toile. Signée en bas à droite
60 x 73 cm

700 - 1 000 €**139**

**** DANS LE GOÛT DE MANÉ-KATZ**
PORTRAIT D'HOMME, 1933
Pastel sur papier maroufflé sur toile
Signature et date apocryphes en haut à droite
75 x 60 cm

150 - 200 €**140**

**** GASTON BALANDE (1880-1971)**
BRETAGNE, LES BORDS DE LA RANCE
Huile sur toile. Signée en bas et située au dos
46 x 55 cm

800 - 1 000 €**141**

**** FRANK-WILL (1900-1951)**
LA CATHÉDRALE D'AMIENS, CIRCA 1930
Aquarelle. Signée et située
58 x 43 cm

300 - 400 €

Légèrement insolée.

142

**** LUCIEN GENIN (1894-1953)**
L'ÉGLISE SAINT GERMAIN DES PRÈS
Aquarelle et gouache. Signée en bas à gauche
20 x 26 cm

250 - 300 €

Monsieur Bertrand Willot (Association La vie d'artiste), auteur d'une monographie sur Lucien Genin, confirme l'authenticité de cette œuvre

143

**** ÉLISÉE MACLET (1881-1962)**
LE PORT
Aquarelle. Signée en bas à droite
21 x 30 cm

50 - 100 €

Importantes traces d'humidité et dégradations



140

144

**** MARCEL COSSON (1878-1956)**
DANS LE FOYER D'OPÉRA
Esquisse à l'huile sur toile. Signature rapportée en bas à gauche
54 x 46 cm

600 - 800 €**145**

**** ÉCOLE FRANÇAISE VERS 1940**
LA CÔTE ROCHEUSE OU LE DOLMEN
Huile sur isolrel. Porte une signature « Cosson » non garantie
22 x 32 cm

50 - 100 €**146**

**** MARCEL COSSON (1878-1956)**
DEUX MODÈLES ACCOUDÉS
Fusain. Signé en bas à gauche
48 x 40 cm

150 - 200 €

144

**147****** YVES BRAYER (1907-1990)**

RÉPÉTITION DE DANSE, CIRCA 1940

Aquarelle. Signée en bas à droite
43 x 30 cm**500 - 700 €****148****** YVES BRAYER (1907-1990)**

BALLERINE, 1942

Aquarelle, lavis et encre. Signé en bas à droite et daté
52 x 29 cm**400 - 600 €****149****** YVES BRAYER (1907-1990)**

BEAUCAIRE VU DE TARASCON, 1960

Huile sur toile. Signée en bas à droite
50 x 65 cm**3 000 - 4 000 €**

Provenance : Galerie de l'Élysée, Alex-Maguy, Paris

Bibliographie :

Reproduit dans le catalogue raisonné par Lydia Harambourg, Hermione Brayer, Olivier et Corinne Brayer, tome I, n° 2171, p. 424.



148



149





150

150**** FERNAND HERBO (1905-1995)**

LA GRAND RUE, CIRCA 1950

Huile sur toile. Signée en bas à droite et porte l'ancre de la marine
65 x 81 cm**1 000 - 1 500 €**

Ancien rentoilage.

Fernand Herbo était un peintre sincère dans son métier comme dans sa vie. Artiste de talent, il entendait garder le contact avec la nature dans sa région d'Honfleur et tenait un bistro de copains dans cette même ville.

Nous y allions souvent pour profiter des conseils du Maître et des coups à boire qu'il nous versait généreusement en nous racontant des histoires de rapins. MO

151**** ÉCOLE MODERNE DU XXE SIÈCLE**

GITANE DANS LA GARRIGUE

Huile sur panneau. Signature apocryphe « Yves Brayer » en bas à gauche
54 x 65 cm**30 - 50 €****152****** FERNAND HERBO (1905-1995)**

SAINT VAAST, LE PORT

Aquarelle et gouache. Signée en bas à gauche
49 x 64 cm**150 - 250 €**

154

Fernand Herbo, en amoureux de sa région d'origine, y est retourné après des débuts parisiens. Il gardera tout au long de sa carrière une propension à dépeindre les ports, l'activité des bateaux, des pêcheurs et la mer animée de toute une vie quotidienne.

Fernand Herbo recevra le titre de "Peintre de la Marine" et en sera l'un des plus digne représentant.

153**** MAURICE EMPI (NÉ EN 1933)**

LES FILETS À QUIBERON

Huile sur toile. Signée en bas à gauche

Titrée au dos

46 x 55 cm

500 - 600 €**154****** MAURICE EMPI (NÉ EN 1933)**

VOILIERS ET BAIGNEUSES SUR LA PLAGE, 1988

Huile sur toile. Signée en bas à gauche

Contresignée, datée et titrée « Sur la plage » au dos

38 x 61 cm

800 - 1 200 €**155****** MAURICE EMPI (NÉ EN 1933)**

LES JOUTES À SÈTE

Huile sur toile. Signée en bas à gauche

Contresignée et située au dos

38 x 54 cm

400 - 600 €**156****** MAURICE EMPI (NÉ EN 1933)**

NATURE MORTE AUX FRUITS, MOULIN À CAFÉ ET FLEURS, 1987

Huile sur toile. Signée en bas à gauche

Datée et titrée au dos

55 x 46 cm

600 - 800 €**157****** MAURICE EMPI (NÉ EN 1933)**

NATURE MORTE AU PICHET ET AU POIVRON, 1971

Huile sur toile. Signée en haut à droite

Datée et titrée au dos

38 x 55 cm

300 - 400 €

155



163

158

**** ROBERT L.P LAVOINE (1916-1999)**
 BISTROT AUX PUCES DE ST OUEN, CIRCA 1950
 Gouache et aquarelle. Signée en bas à droite
 50 x 64 cm
300 - 400 €

159

**** ROBERT L.P LAVOINE (1916-1999)**
 PAYSAGE DE NEIGE, LES GITANS, CIRCA 1960
 Huile sur toile. Signée en bas à droite
 Titrée au dos
 38 x 46 cm
400 - 600 €

160

**** ROBERT L.P LAVOINE (1916-1999)**
 RÉGATES À L'ISLE-ADAM
 Aquarelle. Signée en bas à droite
 46 x 60 cm
150 - 200 €

161

**** ROLAND DUBUC (1924-1998)**
 RETOUR DE PÊCHE
 Aquarelle sur papier. Signée en bas à gauche
 49 x 63 cm
300 - 400 €

162

**** LUCIEN NEUQUELMAN (1909-1988)**
 LA BAIE DE SAINT TROPEZ
 Huile sur toile. Signée en bas à droite
 Contresignée au dos
 27 x 41 cm
1 000 - 1 500 €

163

**** LUCIEN NEUQUELMAN (1909-1988)**
 FILLETTES SUR UNE ROUTE À L'ENTRÉE DU VILLAGE
 Huile sur panneau. Signée en bas à gauche
 24 x 33 cm
1 500 - 2 000 €

164

**** LUCIEN NEUQUELMAN (1909-1988)**
 TOMBÉE DU SOIR EN HAUTE PROVENCE
 Huile sur panneau. Signée en bas à gauche
 Titrée au dos
 46 x 61 cm
1 200 - 1 500 €

165

**** JEAN RAFFY LE PERSAN (1920-2008)**
 ÉVASION AU PORT
 Huile sur toile. Signée en haut à droite
 Contresignée et titrée au dos
 50 x 70 cm
300 - 400 €

166

**** ARMAND BOUVIER (1913-1997)**
 LE VILLAGE
 Aquarelle et encre. Signée en bas à gauche
 48 x 63 cm
150 - 200 €

167

**** PIERRE BOUCHEROT (NÉ EN 1943)**
 FLÂNERIES AU LUXEMBOURG
 Huile sur toile. Signée en bas à droite
 50 x 73 cm
200 - 300 €



168

168**** ARMAND BOUVIER (1913-1997)**

LA PLACE DU TERTRE, 1988

Huile sur toile. Signée en bas à gauche

Située et datée au dos

54 x 65 cm

400 - 600 €**169****** ARMAND BOUVIER (1913-1997)**

LA PLAGE SAINTE-MARGUERITE

Huile sur toile. Signée en bas à gauche

Contresignée et titrée au dos

60 x 73 cm

300 - 400 €**170****** ARMAND BOUVIER (1913-1997)**

LES PÊCHEURS DE COQUILLAGES

Peinture sur toile. Signée en bas à gauche

Titrée au dos

54 x 65 cm

300 - 400 €**171****** ARMAND BOUVIER (1913-1997)**

PAYSAGE, LES MARAIS

Aquarelle. Signée en bas à gauche

49 x 62 cm

150 - 200 €**172****** ARMAND BOUVIER (1913-1997)**

LE PORT DU CROISIC

Peinture sur toile. Signée en bas à droite

Titrée au dos

60 x 73 cm

300 - 400 €

La peinture d'Armand Bouvier est gaie, colorée, joyeuse et on en remarquera la composition toujours harmonieuse et plaisante à l'œil.

173**** ARMAND BOUVIER (1913-1997)**

LA RADE DE LA RANCE

Peinture sur toile. Signée en bas à gauche

54 x 65 cm

300 - 400 €**174****** ARMAND BOUVIER (1913-1997)**

SOUS-BOIS

Peinture sur toile. Signée en bas à gauche

60 x 73 cm

200 - 300 €**175****** ARMAND BOUVIER (1913-1997)**

PAYSAGE

Huile sur toile. Signée en bas à droite

38 x 46 cm

200 - 300 €**176****** ARMAND BOUVIER (1913-1997)**

ROCHES SUR LA CÔTE D'ARMOR

Huile sur toile. Signée en bas à gauche

Située au dos

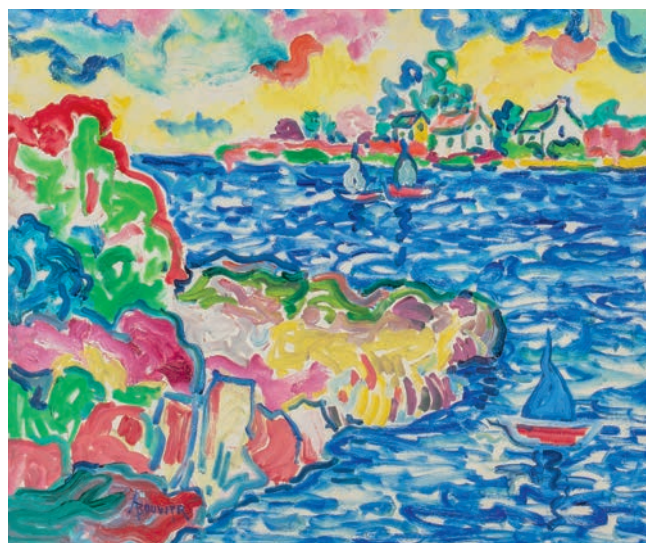
54 x 65 cm

300 - 400 €**177****** ARMAND BOUVIER (1913-1997)**

VUE DE MONTMARTRE

Huile sur toile. Signée en bas à droite

54 x 65 cm

300 - 400 €

176

178**MICHEL MATHONNAT (NÉ EN 1944)**

FEMME DOUBLE FACE

Sculpture en bronze patiné

Signée sur le côté, pas de justificatif de fonte

H. 13,5 cm

50 - 100 €

179**ROLAND DUBUC (1924-1998)****SACRÉ CŒUR SOUS LA NEIGE, CIRCA 1960**Huile sur toile. Signée en bas à gauche
60 x 73 cm**1 500 - 2 500 €**

Un des beaux exemples du talent de ce peintre qui fut un vrai montmartrois, amoureux de son quartier et de son pittoresque.



179

180**ANTONIUCCI VOLTI (1915-1989)****MODÈLE NU COUCHÉ**Sanguine. Signée en bas à droite
46 x 61 cm**400 - 600 €****181***** ROBERT WLÉRIK (1882-1944)****JEUNE FAUNE, 1935**

Bronze patiné brun-vert, repose sur un socle en marbre noir

Signé et justifié 4/10 sur la base

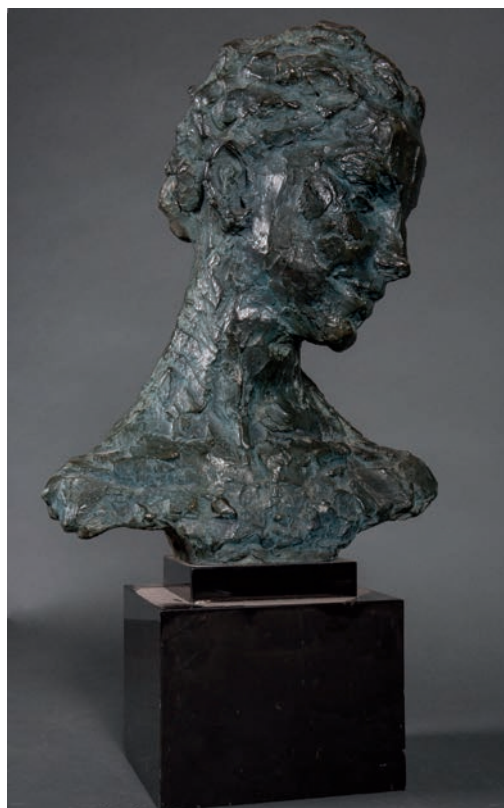
Cachet du fondeur, fonte non datée

34 cm x 27 x 17 cm, socle inclus 48 cm

200 - 300 €

Ce buste est une étude pour « L'enfant au poisson » que Robert Wlérick considéra comme œuvre définitive.

Bibliographie : Modèle similaire est reproduit dans le catalogue d'exposition « Robert Wlérick » au Musée Rodin, 1982, sous le n° 60, p. 63 et dans le catalogue d'exposition au musée Despiou-Wlérick, Montde-Marsan, 1994, n° 7, p. 16.



181

182**D'APRÈS JEAN LURCAT (1892-1966)****SIX ASSIETTES ET UN GRAND PLAT**

Décor à engobe noir sur fond blanc

Manufacture Sant-Vicens

Diamètre 21,5 cm les assiettes, 37 cm le plat

400 - 500 €

Petites engrenures.

183**MAURICE DAURAT (1880-1960)****VERSEUSE**

Métal martelé. Signé sous la base

H. 20 cm

100 - 120 €**184****MIGUEL BERROCAL (1933-2006)****LA TOTOICHE, 1972**

Bronze doré

Articulé, transformable et démontable, 13 éléments

Signé et numéroté 843/2000

21 x 24,5 x 9 cm

200 - 300 €

Manques à la patine.

Cette sculpture est un hommage à la célèbre chanson de Dalida « La Sainte Totoche » enregistrée en 1965.

Bibliographie : Berrocal, Jean-Louis Ferrier, Éditions de la différence, Paris, 1989, reproduit p. 167.



184



188

188**JULES PASCIN (1885-1930)****LA FIGURANTE DU PALACE, 1927**Huile sur carton marouflé sur toile. Signée en haut à droite
64 x 53 cm**15 000 - 20 000 €**

Bibliographie :

Reproduite dans le catalogue raisonné, Éditions Abel Rambert, Paris, Tome I, sous le n° 587, p. 300.

Si sa jeunesse s'est passée en Bulgarie et en Roumanie, encore provinces ottomanes, Pascin se forme à Vienne, capitale de la « Sezession » puis à Munich, alors sous l'influence de « Jugendstil ».

En 1905, l'artiste gagne Paris où il est accueilli par la communauté allemande. Il fréquente alors Purrmann, Weisgeber, Grossmann et d'autres fondateurs de l'expressionnisme.

Les quartiers de plaisir le fascinent et Pascin devient un habitué des maisons closes, des bas-fonds et des aguichantes belles de nuit comme l'a été avant lui Lautrec.

Au déclenchement de la guerre, comme d'autres peintres juifs, il fuit l'avancée allemande et se réfugie pendant six ans aux États-Unis exposant dès 1915 à la « Berlin Photographie Co ».

Pascin revient dans la capitale française en octobre 1920 exposant ses dernières toiles, avec succès, chez Berthe Weill ou encore à Düsseldorf chez Fechtheim.

Gaston Diehl, dans sa préface de la rétrospective Pascin au Palais de la Méditerranée, note avec justesse que « son art s'allège, devient aérien, translucide, empreint d'une mélancolique douceur, qui estompe les formes, comme si son auteur s'éloignait chaque jour davantage d'une réalité qu'il ne supporte plus guère. »

(Catalogue « Rétrospective Pascin », Nice, Palais de la Méditerranée, 1970)

**189****JULES EMILE ZINGG (1882-1942)**

PAYSAN À L'ORÉE DU VILLAGE

Huile sur toile

Signée en bas à gauche

38 x 54 cm

1 200 - 1 500 €

« Je certifie que le jeune Zingg a suivi l'École des Beaux-Arts de Besançon, qu'il s'y est conduit en homme studieux et crois qu'il peut se présenter à l'examen de l'École de Paris avec de sérieuses chances de succès. »

Giacomeli (Archives des Beaux-Arts de Paris)



189

190**JULES EMILE ZINGG (1882-1942)**

SCÈNE DE LABOUR DANS LE VEXIN, CIRCA 1930

Huile sur toile

Signée en bas à gauche

38 x 54 cm

1 200 - 1 500 €

« En raison des progrès constatés par M. Cormon – qui considère M. Zingg comme un de ses meilleurs élèves – le Directeur le recommande à Monsieur le Préfet et au Conseil Général du Doubs comme étant digne à tous égards de ce qui pourra être fait pour lui. »

(Archives des Beaux-Arts de Paris)



190

191**JULES EMILE ZINGG (1882-1942)**

PERSONNAGE À L'ORÉE DU BOIS, CIRCA 1930

Huile sur toile

Signée en bas à gauche

38 x 54 cm

1 200 - 1 500 €

« ... Je ne me laissais pas griser par le succès et le lendemain j'étais en plein champ au travail, pendant plusieurs mois je suivais les moissonneurs et les laboureurs ... »

Zingg



191





192

192**ALBERT BRAÏTOU-SALA (1885-1972)**

L'INNOCENCE, CIRCA 1940

Huile sur toile. Signée en bas à gauche

81 x 60 cm

2 000 - 3 000 €**193****ELISÉE MACLET (1881-1962)**

L'OBSERVATOIRE DE PARIS, CIRCA 1930 / 1932

Huile sur carton. Signée en bas à gauche

55 x 45 cm

800 - 1 200 €

Bibliographie :

Le tableau de même sujet traité en largeur est reproduit dans le catalogue raisonné « Élisée Maclet. La vie et l'œuvre » par Jean Cottel, Collection ABC, 1982, sous le n° 606.

194**JEAN-GABRIEL DOMERGUE (1889-1962)**

SCÈNE DE THÉÂTRE, 1926

Huile sur carton. Signée en bas à droite et datée indistinctement

46 x 54 cm

700 - 1 000 €

Projet de décor pour une composition monumentale que Domergue réalisa à cette période.



193

195**MICHEL KIKOÏNE (1892-1968)**

BOUQUET DE FLEURS, CIRCA 1950

Huile sur toile. Signée en bas à droite

65 x 54 cm

1 200 - 1 500 €**196****ÉCOLE FRANÇAISE VERS 1930**

PORTRAIT PRÉSUMÉ DE MADAME DEVAMBEZ (FAMILLE DU PEINTRE)

Huile sur toile. Non signée

41 x 33 cm

300 - 500 €

Accidents, trous.

Un certificat de Jean-Pierre Camard en date du 16/06/1989 attribuant l'œuvre à André Devambez sera remis à l'acquéreur.

197**MARCEL DYF (1899-1985)**

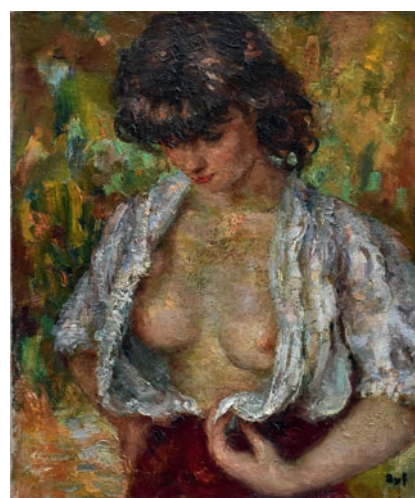
JEUNE FEMME DÉLAÇANT SON CORSAGE, CIRCA 1950

Huile sur toile. Signée en bas à droite

55 x 46 cm

3 000 - 4 000 €

195



197





198

198

ANDRÉ HAMBourg (1909-1999)
L'APRÈS-MIDI, LE VIEUX BASSIN, HONFLEUR,
1962

Huile sur toile. Signée en bas à gauche
 Monogrammée, datée et titrée au dos
 38 x 55 cm

7 000 - 10 000 €

Bibliographie : un tableau de même sujet est reproduit dans le catalogue raisonné par Lydia Harambourg, Tome II, sous le n° HF 167, p. 66.

199

ANDRÉ HAMBourg (1909-1999)
PORTRAIT DE FEMME, CIRCA 1950

Huile sur toile. Signée en bas à droite
 55 x 46 cm

500 - 1 000 €

Bibliographie : Reproduit dans le catalogue raisonné par Lydia Harambourg, Tome I, sous le n° PO 44, p. 85.

Pour avoir bien connu André Hambourg, je pense reconnaître son épouse Nicole, qui l'a toujours soutenu dans son travail artistique, compagne fidèle et attentive d'un couple uni.

200

ANDRÉ MARGAT (1903-1999)
NATURE MORTE AU CANARD, CIRCA 1930

Huile sur toile. Signée en haut à gauche
 38 x 46 cm

200 - 300 €

201

JEAN RUSQUIN (XIXE-XXE)

SCÈNE DE MARCHÉ, 1909

Huile sur toile. Signée indistinctement et datée
 28 x 64 cm

300 - 400 €

Manques vers le haut.

202

ISIS KISCHKA (1908-1973)

LES PLANCHES À DEAUVILLE

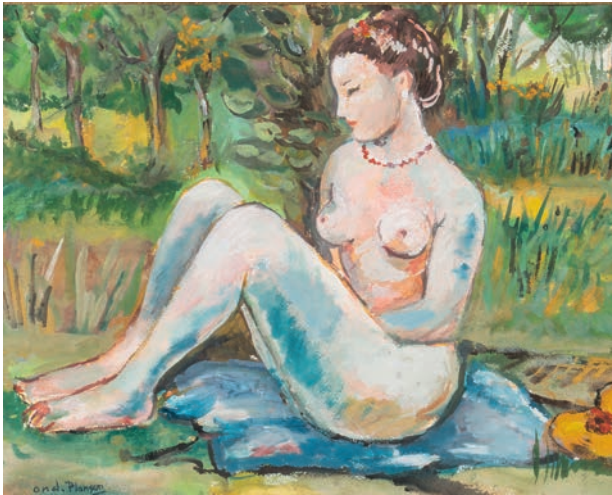
Huile sur toile. Signée au dos et titrée
 65 x 81 cm

700 - 1 000 €



202





203

203

ANDRÉ PLANÇON (1898-1981)
FEMME DANS UN PAYSAGE CHAMPÊTRE

Gouache. Signée en bas à gauche
32 x 46 cm

200 - 300 €**204**

JOSÉ PALMEIRO (1903-1984)
NATURE MORTE, 1971

Huile sur toile. Signée en bas à gauche
Contresignée, datée et titrée au dos
54 x 65 cm

400 - 600 €**205**

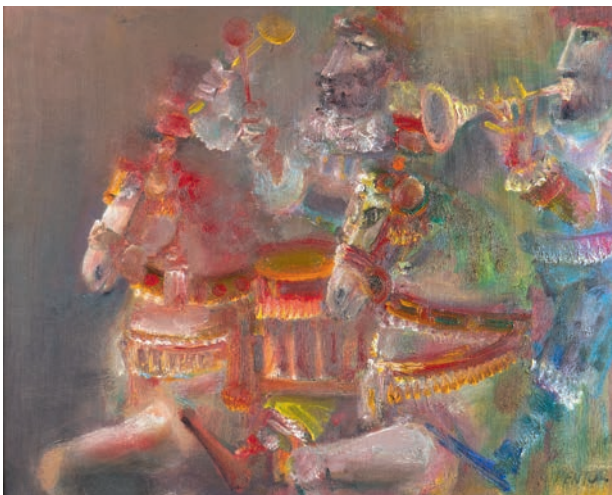
BLASCO MENTOR (1919-2003)
CAVALIERS, LA PARADE

Huile sur toile. Signée en bas à droite
Contresignée et titrée au dos
60 x 73 cm

1 000 - 1 500 €

On ne présente plus Blasco Mentor, peintre espagnol, ayant réalisé une grande partie de sa carrière à Paris, dont il fût un amoureux fidèle.

Sa peinture est peuplée de rêves, cavaliers, trompétistes, gens du spectacle où transparait une joie de vivre.



205



204

206

CHRISTIAN CAILLARD (1899-1985)
MODÈLE NU ASSIS, CIRCA 1930

Huile sur toile. Non signée
Au dos annoté 'Chr Caillard'
81 x 65 cm

150 - 200 €

Manque à la toile, accidents.

Ce peintre qui adhéra au mouvement de la « Réalité poétique » eut pour amis Legueult, Terechkovitch, Brianchon, Oudot et autres membres de ce mouvement plaçant l'élévation d'esprit au dessus des contingences matérielles.

207

PEDRO CREIXAMS (1893-1965)
LA PASSE DU TORERO, CIRCA 1950

Huile sur toile. Signée en bas à gauche
38 x 46 cm

300 - 400 €**208**

GABRIEL DAUCHOT (1927-2005)
LA TARTE VOLÉE

Huile sur toile. Signée en bas à gauche
61 x 50 cm

400 - 600 €

207



209

209**GABRIEL DAUCHOT (1927-2005)**

LE CHAMP DE COURSES

Huile sur toile. Signée en bas à droite
46 x 61 cm**400 - 600 €****210****GABRIEL DAUCHOT (1927-2005)**

LE MAÎTRE D'HÔTEL

Huile sur toile. Signée en bas à gauche
81 x 40 cm**300 - 500 €****211****GABRIEL DAUCHOT (1927-2005)**

LES PLANCHES À DEAUVILLE

Huile sur toile. Signée en bas à droite
40 x 80 cm**400 - 600 €****212****TSUGUHARU-LEONARD FOUJITA (1886-1968)**

PORTRAIT DE JEUNE FEMME EN MANTEAU, CIRCA 1955

Fusain sur papier Ingres. Signé en bas à droite
36 x 26 cm à vue**2 000 - 3 000 €**

Petite déchirure en marge

L'attestation d'authenticité n° D55.114.D de Madame Sylvie Buisson en date du 07/07/2015 sera remise à l'acquéreur.

1955 est pour Foujita une année importante : il adopte la nationalité française. Bouddhiste, il se convertit au catholicisme. A 73 ans, il se fait baptiser à la cathédrale de Reims, du nom de Léonard, en hommage à Vinci. Foujita devient alors le plus français des peintres japonais.

213**LOUIS BERTHOMME-SAINT-ANDRE (1905-1977)**

LA GRANDE ROBE GRISE ET BLANCHE

Huile sur toile. Signée en bas à droite
Contresignée et titrée au dos
41 x 33 cm**300 - 400 €**

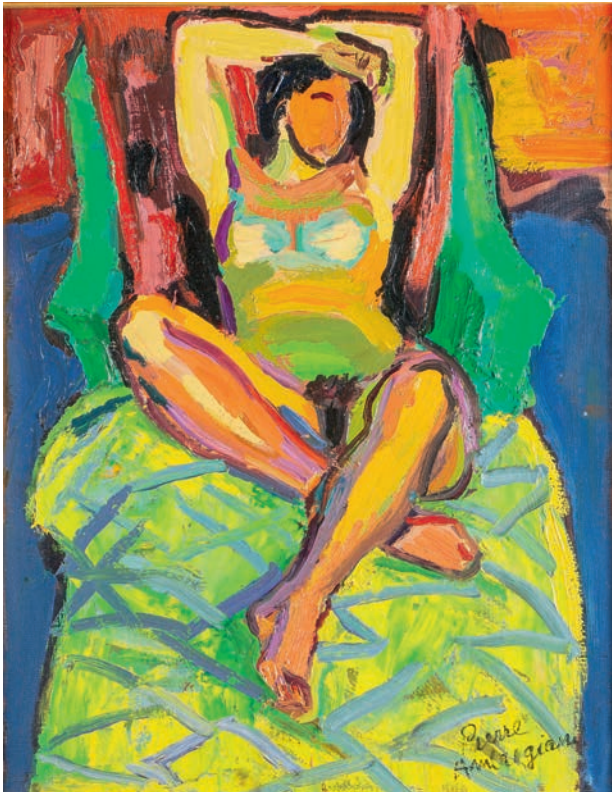
211



212



213



214



215

214

PIERRE AMBROGIANI (1907-1985)
NU AU BRAS LEVÉ

Huile sur toile. Signée en bas à droite
 73 x 54 cm

1 200 - 1 500 €

215

CAMILLE HILAIRE (1916-2004)
L'ÉPTE EN OCTOBRE

Huile sur toile. Signée en bas à droite
 Contresignée au dos et située
 50 x 61 cm

700 - 1 000 €

216

WILLY JAMES ROCHAT (1920-2004)
LES ESCALIERS DE MONTMARTRE

Pastel. Signée en bas à droite
 37 x 44 cm

300 - 400 €

217

JEHAN BERJONNEAU (1890-1972)
FLEURS ET FRUITS SUR UN ENTABLEMENT, 1952

Huile sur toile. Signée en bas à droite et datée
 74 x 98 cm

300 - 500 €

218

FREDDY DEFOSSEZ (NÉ EN 1932)
LA MAISON BLANCHE

Huile sur toile. Signée en bas à droite
 Titrée au dos
 65 x 54 cm

400 - 600 €

219

CARLO MARANGIO (NÉ EN 1936)
COMPOSITION ABSTRAITE

Gouache sur papier. Signée en bas à droite
 56 x 38 cm

200 - 300 €



216



217



221

222

220

220 - 221 - 222 - 223**D'APRÈS BERNARD BUFFET**

PANDA, 1974

GIRAFE, 1975

RHINOCÉROS, 1977

LION, 1976

4 assiettes en argent sterling 1er titre

Gravées à l'eau forte

Numérotées B441

Éditées par Le Médailleur, Paris

Diam. 20 cm

Dans leurs coffrets en bois et velours

150 - 200 € pièce seront divisées**224****MAURICE CHABAS (1862-1947)****PROMENADE AU BORD DE LA RIVIÈRE**

Importante esquisse sur toile contrecollée sur panneau

Signée en bas à droite

147 x 114 cm

1 000 - 2 000 €

Griffures.



224

225**MICHEL RODDE (1913-2009)****PONT D'ARC, ARDÈCHE**

Huile sur toile. Signée en bas à droite

Titrée au dos

89 x 130 cm

600 - 1 000 €

Provenance : Galerie Romanet, Matignon, Paris (n° 45-1520, étiquette au dos)

226**MICHEL RODDE (1913-2009)****LA VORACE**

Huile. Signée en bas à droite

142 x 112 cm

1 000 - 1 200 €

Galerie Romanet, Matignon, Paris (acquis vers 1963)

227**MARCEL DYF 1899-1985****FEMME AU CHAT, CIRCA 1955**

Huile sur toile. Signée en bas à droite

46 x 55 cm

3 000 - 4 000 €

227

Peintre de la joie de vivre, il nous offre des tableaux de charme tout en suggestion et en douceur. L'on remarquera l'habileté de son pinceau et la justesse de ses tons.

En 1954, **Dyf** rencontre Claudine Godat qui va transfigurer sa vie et son œuvre en devenant deux ans plus tard **Madame Dyf**, lui apportant une grande partie de sa joie de vivre et suscitant un renouveau dans sa peinture



230

PEINTRES ARMÉNIENS

Chabanian naît à Erzerum et vient finir ses études à Paris dans l'atelier de Gustave Moreau qui lui enseigne le dessin et l'art des couleurs. Comme beaucoup d'autres peintres arméniens, l'artiste gardera une nostalgie de son pays natal au destin tragique.

230**ARSÈNE CHABANIAN (1864-1949)**

LA LAGUNE DE VENISE AU CLAIR DE LUNE

Huile sur toile marouflée sur carton

Signée en bas à gauche

62 x 48 cm

1 000 - 1 500 €

Accidents visibles.

231**ARSÈNE CHABANIAN (1864-1949)**

PAYSANS DANS LES CHAMPS

Huile sur toile. Signée en bas à gauche

38 x 55 cm

200 - 300 €

Toile d'origine.



231

232**ARSÈNE CHABANIAN (1864-1949)**

CLAIR DE LUNE EN BORD DE MER

Pastel sur papier maroufflé sur toile

Signée en bas à gauche

42 x 32 cm

800 - 1 200 €**233****ARSÈNE CHABANIAN (1864-1949)**

LES NAIËDES EN BORD DE MER, 1910

Pastel. Signé en bas à droite et daté

42 x 34 cm

800 - 1 000 €

Piqûres.



233

234**ARSÈNE CHABANIAN (1864-1949)**

LES VAGUES

Huile sur toile. Signée en bas à gauche

55 x 81 cm

1 500 - 2 000 €

234

235**CHARLES ATAMIAN (1872-1947)**

PORTRAIT DE MADAME QUINSON

Huile sur toile. Signée en bas à droite
127 x 105 cm**500 - 1 000 €****236****MOSKOVIAN (ACTIF VERS 1930)**

ISTANBUL AU CLAIR DE LUNE

Pastel. Signé en bas à gauche
71 x 35,5 cm**100 - 200 €**

Déchirures en marge.

237**GRIGORIAN (XXE)**

L'HOMME AU CHAPEAU, 1925

Huile sur toile. Signée en bas à droite et datée
65 x 54 cm**100 - 200 €**

Accidents.

238**HERAND GULBENKIAN (1880-1968)**

FEMME À SA COUTURE

Huile sur bois
35 x 27 cm**300 - 500 €**

Provenance : Vente d'atelier au dos, 1973 (cachet au dos)

239**SARKIS KATCHADOURIAN (1886-1947)**

L'INSPIRATION

Aquarelle et gouache. Signée en bas à droite
102 x 72 cm**1 200 - 1 500 €**

Traces d'humidité.

240**ZAKARIAN (XXE)**

LE HAMEAU BOISÉ, CIRCA 1986

Huile sur toile. Signée au dos
60 x 73 cm**100 - 200 €****241****ZAKARIAN (XXE)**

LA FIN DE L'ÉTÉ, 1986

Huile sur toile. Signée et datée en bas à gauche
66 x 76 cm**150 - 250 €****242****ZAKARIAN (XXE)**

LES FRUITS DE LA TERRE D'ARMÉNIE, 1979

Huile sur toile. Signée en bas à gauche et datée
102,5 x 114 cm**500 - 1 000 €**

235



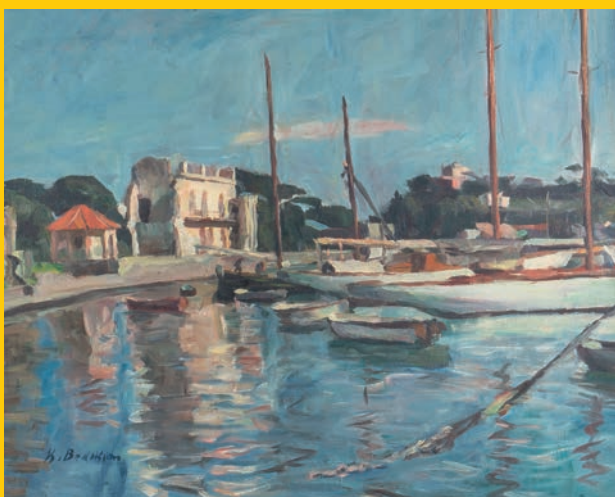
238

243**KRIKOR BEDIKIAN (1908-1981)**

PORT MÉDITERRANÉEN, CIRCA 1980

Huile sur toile. Signée en bas à gauche
54,5 x 66 cm**200 - 300 €**

243



244

244**KRIKOR BEDIKIAN (1908-1982)**

YACHT AU PORT D'ISCHIA

Huile sur toile. Signée en bas à gauche

54 x 65 cm

200 - 300 €**245****DANS LE GOÛT DE BEDIKIAN**

LES ARBRES

Aquarelle. Non signée

57 x 39 cm

30 - 50 €

Sans encadrement.

246**JEAN KEVORKIAN (NÉ EN 1933)**

JARDIN D'ÉTÉ

Huile sur toile. Signée et titrée au dos

33 x 41 cm

300 - 500 €**247****JEAN KEVORKIAN (NÉ EN 1933)**

LE PONT ALEXANDRE III À PARIS

Huile sur toile. Signée en bas à gauche

Contresignée et située au dos

38 x 46 cm

800 - 1 200 €**248****ARMAND DALIAN (1924-2000)**

LE PEINTRE DE RUE ET SA CLIENTE (CLAUDIA CARDINALE),

1977

Huile sur toile. Signée en bas à droite et datée

46 x 55 cm

150 - 200 €

247

249**JERANIAN (XXE)**

LA TABLE ROUGE (LA MAISON DE VAN GOGH À AUVERS SUR OISE), 1960

Huile sur toile. Signée, datée et titrée au dos

24 x 20 cm

300 - 400 €**250****P. M. AKOPIAN (XXE)**

BATEAUX SUR BOUÉES

Huile sur toile. Signée en bas à droite

54 x 65 cm

200 - 300 €**251****MISSIAIAN (?)**

LE BOUQUET DE LILAS

Huile sur toile. Signée indistinctement en bas à droite

69 x 50 cm

100 - 200 €**252****MISSIAIAN (?)**

LE CHALET, 1982

Huile sur toile. Signée indistinctement en bas à droite

Contresignée et datée au dos

52 x 70 cm

100 - 200 €**253****ARAM KROUPETSIAN (NÉ EN 1928)**

SYMPHONIE DE VIOLONS, 2009

Technique mixte. Signée en bas à droite et datée

59 x 40 cm

200 - 300 €



257

254*** JEAN-DENIS MAILLART (1913-2004)**

PORTRAIT DU PROFESSEUR PHILIPPE DAHHAN

Huile sur toile. Signée en bas à gauche

61 x 50 cm

100 - 200 €**255****ÉMILE OTHON FRIESZ (1879-1949)**

NU COUCHÉE

Crayon. Signé en bas à droite

30 x 40 cm

100 - 200 €**256****CAMILLE HILAIRE (1916-2004)**

MODÈLE NU

Aquarelle. Signée en bas à gauche

37 x 26 cm

300 - 500 €**257****FRÉDÉRIC BENRATH (1930-2007)**

EXPLORATION DE L'AIR, 1966

Huile sur toile. Signée et datée en bas à droite

Contresignée, titrée et datée au dos

144 x 113 cm

1 000 - 1 500 €

Petits manques.

258**JEAN CORTOT (NÉ EN 1925)**

ÉCRITURES, 1968

Technique mixte sur papier maroufflé sur toile

Signée et datée en bas à droite

Contresignée, titrée et datée au dos

70 x 77 cm

200 - 300 €

Accidents.



258

259**LOUIS GOLDFARB (NÉ EN 1932)**

JOHANNE

Huile sur toile

73 x 60 cm

200 - 300 €

Provenance : Vente Blache, 05/12/1976, n° 63.

260**ÉCOLE CONTEMPORAINE**

MAHLER, LE CHANT DE LA TERRE

Huile sur toile. Signée en bas à droite

Titrée au dos

65 x 81 cm

300 - 500 €**261****ÉCOLE CONTEMPORAINE**

HAUTE ÉCOLE

Huile sur toile. Signature indistincte en bas à gauche

Titrée au dos

60 x 73 cm

300 - 500 €**262****CHETOUD (XXE SIÈCLE)**

LES PÉNICHES PRÈS DE L'ÎLE SAINT LOUIS, CIRCA 1950

Huile sur toile. Signée en bas à gauche

46 x 55 cm

100 - 200 €**263****ÉCOLE FRANÇAISE VERS 1940**

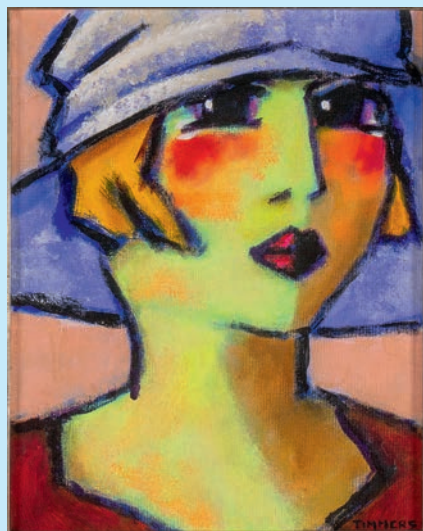
PAYSAGE AUX GRANDS ARBRES

Huile sur toile. Signature au crayon « Vagh-Weinmann » non garantie en bas à gauche

60 x 73 cm

50 - 100 €

Nombreux manques.

**264****MICHÈLE SALMON (NÉE EN 1946)**

AU GOLF

Pastel gras. Signé en bas à droite
65 x 45 cm**100 - 150 €****265****G. ROY (CONTEMPORAIN)**

LA PONCHE À SAINT TROPEZ, 1982

Aquarelle. Signée en bas à droite, datée et située
44 x 61 cm**50 - 100 €****266****ALEXANDRA ROUSSOPOULOS (NÉE EN 1969)**

ARBRES EN HIVER, 1976

Huile sur toile. Signée en bas à droite et datée

30 - 50 €**267****ARONIS STEPHAN (XXE)**

SAINT TROPEZ, 1968

Huile sur panneau. Signée en bas à droite et datée
61 x 50 cm**150 - 200 €****268****PAUL FLAUBERT (1928-1994)**

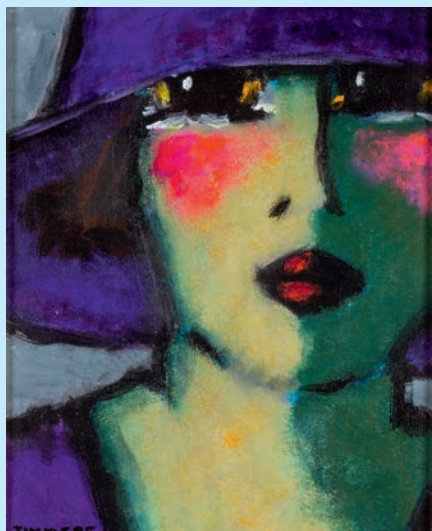
A L'OMBRE DES MEULES, CIRCA 1960

Huile sur bois. Signée en bas à gauche
38 x 46 cm**300 - 400 €****269****DANIEL TIMMERS (NÉ EN 1948)**

MISS ARYANNE, 2012

Deux peintures sur toile. Chaque signée en bas à droite
Au dos datées, contresignées et l'une est annotée « Série regard
perdu »

50 x 40 cm

800 - 1 200 €

269

270**GERMAINE DARBOIS-GAUDIN (XXE)**

FLEURS SUR UN ENTABLEMENT, CIRCA 1970

Huile sur isorel
91 x 59 cm**50 - 100 €****271****DANS LE GOÛT D'ADOLPHE BEAUFRERE**

LE PONT

Huile sur panneau. Non signée
24 x 30 cm**100 - 200 €****272****ÉCOLE FRANÇAISE VERS 1930**

LA PLACE ENSOLEILLÉE

Huile sur toile. Non signée
55 x 38 cm**20 - 30 €****273****HÉLÈNE PERDRIAT (1894-1969)**

DEUX FEMMES, CIRCA 1960

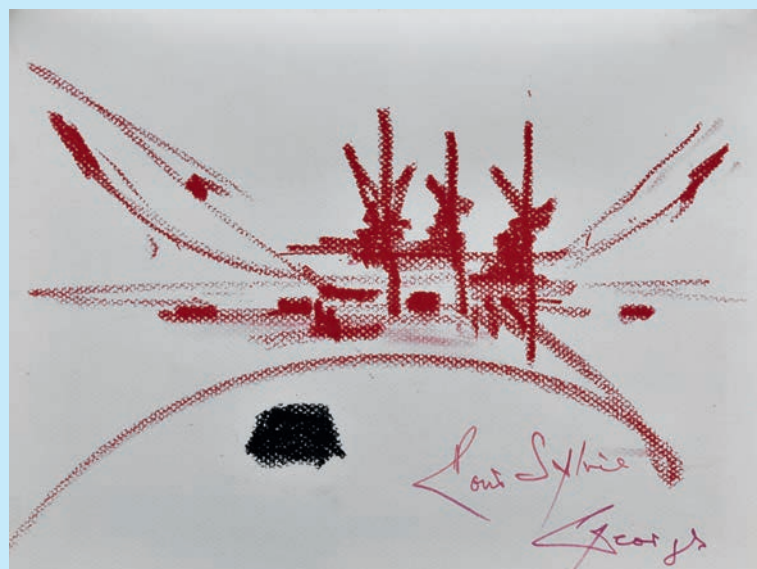
Huile sur toile
Signée en bas à droite
55 x 46 cm**100 - 200 €****274****PIERRE BOGDA**

BATEAUX DE PÊCHES À DOUARNENEZ

Huile sur toile. Signée en bas à droite
Située au dos
46 x 61 cm**100 - 200 €****275****GENEVIÈVE HUGON (NÉE EN 1945)**

ABSTRACTION, CIRCA 2000

Huile sur toile. Signée en bas à droite
100 x 80 cm**500 - 600 €**



280

276**ÉCOLE FRANÇAISE XXE**

FAÇADE PROVENÇALE

Huile sur carton. Non signée

27 x 22 cm

50 - 100 €**277***** JEAN-DENIS MAILLART (1913-2004)**

PORTRAIT DE PHILIPPE DAHHAN, CIRCA 1985

Deux huiles, l'une sur toile et l'autre sur panneau

Chaque signée

120 x 80 cm

200 - 300 € la paire

Hommage à Michel-Ange et à Rodin

278*** JEAN-DENIS MAILLART (1913-2004)**

PORTRAIT DU PROFESSEUR PHILIPPE DAHHAN, 1985

Huile sur toile. Signée en bas à gauche et datée

Titree au dos

162 x 130 cm

300 - 500 €**279****AHMED SHAHABUDDIN (NÉ EN 1950)**

JUMPING, 1999

Huile sur toile. Signée en bas à droite et datée

73 x 60 cm

600 - 1 000 €**280****GEORGES MATHIEU (1921-2012)**

COMPOSITION POUR SYLVIE, 1993

Crayon gras sur papier

Dedicacé et signé en bas, vers la droite : Pour Sylvie / Mathieu

24 x 31 cm

800 - 1 200 €

Nous remercions Monsieur Jean-Marie Cusinberche pour les informations qu'il nous a aimablement communiquées sur cette œuvre.

281**T'ANG HAYWEN (1927-1991)**

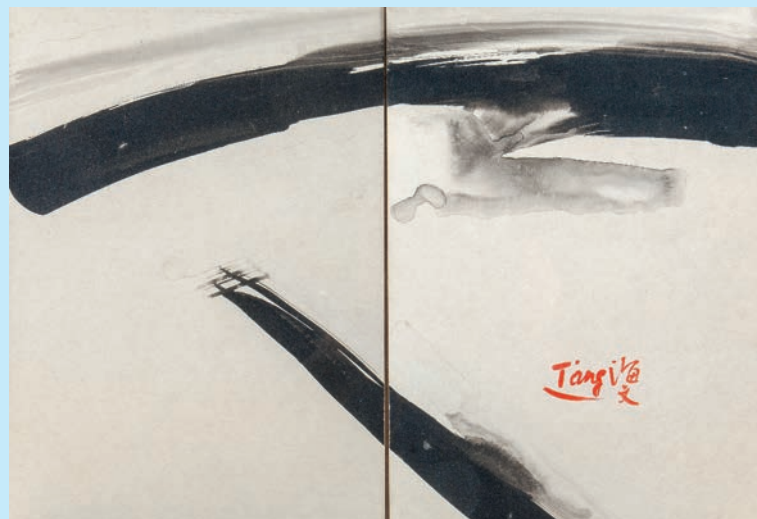
SANS TITRE

Encre sur deux feuilles en diptyque. Signée en bas à droite

29 x 42 cm

800 - 1 000 €

Un certificat par l'association « T'ang Haywen Archives » à Hong Kong pourra être établi à la demande et à la charge de l'acquéreur.



281



286

282**DAVID LAN-BAR (1912-1987)**

COMPOSITION ABSTRAITE

Huile sur toile. Signée en bas à gauche

Contresigné

92 x 73 cm

200 - 300 €**283****LADISLAS KIJNO (1921-2012)**

COMPOSITION

Aérosol sur un fond lithographique. Signé en bas à droite

98 x 69 cm

500 - 1 000 €**284****YVON TAILLANDIER (NÉ EN 1926)**

PERSONNAGE

Peinture sur papier journal imprimé. Signée vers le bas

60 x 40 cm

150 - 250 €**285****D'APRÈS LANSKOY (1902-1976)**

LE JOURNAL D'UN FOU

Ensemble de 24 lithographies. Signé du cachet

Sur grand papier 94 x 67 cm sous emboilage

600 - 800 €

État moyen

286**ROBERT COMBAS (NÉ EN 1957)**

LA LUMIÈRE EST! LE SOLEIL BRILLE!

Lithographie. Signée en bas à droite et justifiée HC 2/30

110 x 85 cm

700 - 1 000 €**287****CHRISTIAN LOUBOUTIN (NÉ EN 1964)**

FAUTEUIL TRANSPARENT AVEC INCLUSIONS DE TISSU ET MATIÈRE

Signé, daté « nov 2004 », légendé et situé « Paris »

95 x 56 x 58 cm

3 000 - 4 000 €

Offert par l'artiste à une vente de charité et acquis par l'actuel propriétaire lors de cette vente.



287

288**DE ROSSI (ÉCOLE CONTEMPORAINE)**

MANNEQUIN FORMANT LAMPE, 2007

Plastique, tissu, matériaux divers

Signé et daté sur le tissu, brodé « Starck »

H. 110 cm

300 - 400 €

288

289**ÉCOLE CONTEMPORAINE
DANS LE GOÛT DE GAETANO PESCE**

SCULPTURE AJOURÉE

Plastique couleur en forme de treillis reposant sur une armature en
fils de fer assemblés

120 x 60 x 20 cm environ

200 - 300 €

Manques au plastique.

290*** PHILIPPE BOUVERET (NÉ EN 1960)**

SCULPTURE EN BÉTON ET FER SOUDÉ

Pièce unique. Signée sur la hampe

H. 160 cm

1 000 - 2 000 €**291***** ÉCOLE MODERNE**

TÊTE DE CHIMPANZÉ

Fonte d'étain. Non signée

28 x 34 cm

100 - 200 €**292****VITRA DESIGN MUSEUM**

21 MINIATURES DE COLLECTION

Figurant du mobilier de création

Dans leurs boîtes en bois d'origine

On y joint un CD et un fascicule

100 - 200 € pièce

Pourrait être divisé



290



292

CONDITIONS DE VENTE

Frais de vente en sus des enchères 22,5% HT, soit 27 % TTC.

La vente se fera expressément au comptant.

Dès l'adjudication prononcée, les objets sont sous l'entière responsabilité de l'adjudicataire.

Le magasinage n'engage pas la responsabilité du Commissaire-Preneur à quelque titre que ce soit.

DELAI ENLEVEMENT DES LOTS :

passé un délai de 07 jours après-vente, il sera facturé des frais de magasinage de 10 € H.T / jour.

REGLEMENT :

- chèque : présentation de deux pièces d'identité. A partir d'un certain montant, un chèque certifié peut être demandé
 - espèces pour un bordereau n'excédant pas 1 000 € frais compris
 - virement bancaire
 - carte bancaire (avec déplafonnement préalable à la vente si nécessaire) – possibilité de vente à distance.
- Aucun lot ne sera remis aux acquéreurs avant acquittement de l'intégralité des sommes dues.

En cas de contestation au moment des adjudications, c'est-à-dire s'il est établi que deux ou plusieurs enchérisseurs ont simultanément porté une enchère équivalente, soit à haute voix, soit par signe, et réclament en même temps cet objet après le prononcé du mot adjugé, le dit objet sera remis en adjudication au prix proposé par des enchérisseurs et tout le public présent sera admis à enchérir à nouveau.

Les pierres précieuses et fines peuvent avoir fait l'objet de traitements destinés à les mettre en valeur. Exemple : huilage des émeraudes, traitement thermique des rubis et saphirs, blanchissement des perles, etc... Ces traitements sont traditionnels et admis sur le marché international du bijou. Vu la recrudescence des nouveaux traitements, les pierres présentées sans certificats sont vendues sans garantie quant à un éventuel traitement. Il est précisé que l'origine des pierres et la qualité (couleur et pureté des diamants) reflètent l'opinion du laboratoire qui émet le certificat. Il ne sera admis aucune réclamation si un autre laboratoire émet une opinion différente et ne saurait engager la responsabilité de la société de vente et de l'expert.

Concernant les montres, les restaurations, les modifications, les caractéristiques techniques, les numéros de série, les dimensions, le poids sont notifiés dans la mesure de nos moyens. Ils ne sont donnés qu'à titre indicatif pour faciliter l'inspection de l'acquéreur potentiel et restent soumises à son appréciation personnelle. La responsabilité du Commissaire-Preneur

et de l'Expert ne saurait être mise en cause en cas d'omission pouvant subsister malgré les précautions prises. L'absence d'indication n'implique nullement qu'une montre soit exempte de défaut. Aucune garantie n'est faite sur l'état des montres et des bracelets. Les révisions, réglages et l'étanchéité restent à la charge de l'acquéreur. Il ne sera admise aucune réclamation une fois l'adjudication prononcée.

A défaut de paiement, l'objet pourra être remis en adjudication sur folle enchère, immédiatement ou à la première opportunité.

Aucune réclamation ne sera admise pour les restaurations d'usage et petits accidents, l'exposition publique ayant permis l'examen des œuvres proposées à la vente.

Le commissaire-preneur et les experts se chargent d'exécuter gratuitement les ordres d'achat qui leur sont confiés en particulier pour les amateurs ne pouvant assister à la vente.

Les ordres d'achats écrits, les enchères téléphoniques ou les ordres électroniques via internet sont une facilité pour les clients. Ni Cheval-Légers Enchères, ni les experts, ni les employés ne pourront être tenus responsables pour avoir manqué d'exécuter un ordre par erreur ou pour tout autre cause. Lorsque deux ordres sont identiques, la priorité revient au premier ordre reçu.

Le fait de participer à la vente entraîne obligatoirement l'acceptation de ces conditions.

Les enchères par téléphone ne seront acceptées que des clients connus de l'étude ou offrant des garanties nécessaires par l'envoi d'un chèque.

A défaut de paiement du montant de l'adjudication et des frais, une mise en demeure sera adressée à l'acquéreur par lettre recommandée avec avis de réception.

A l'expiration du délai d'un mois, après cette mise en demeure et à défaut de paiement de la somme due, il sera perçu sur l'acquéreur et pour prise en charge des frais de recouvrement un honoraire complémentaire de 10 % du prix d'adjudication avec un minimum de 250 €.

Si la société de vente accepte de s'occuper de l'envoi ou du transport à titre exceptionnel des œuvres, sa responsabilité ne pourra pas être mise en cause en cas de perte, de vol ou d'accidents qui restent à la charge de l'acheteur.

GARANTIE :

Conformément à l'article L321-7 du code de commerce, les actions en responsabilité civile engagées à l'occasion des prises et des ventes volontaires et judiciaires de meuble aux enchères publiques se prescrivent par cinq ans à compter de l'adjudication ou de la prise.