



MERCIER & C^E

SAMEDI 27 OCTOBRE 2018

LILLE



MERCIER & C^E

27 Octobre
2018



MERCIER & C^E

HÔTEL DES VENTES DE LILLE

SAMEDI 27 OCTOBRE 2018
à 14h30

VENTE AUSSI EN LIGNE SUR INTERENCHERES-LIVE.COM

Collection de Mr. V. (Les lots provenant de celle-ci sont précédés d'un astérisque) et à divers

A l'image de son propriétaire, la collection de Mr V est éclectique et haute en couleurs !

De la peinture dite « naïve » à l'hyperréalisme en passant par l'Art Brut avec deux chef-œuvres de Lesage et Crépin jusqu'à l'art Chinois contemporain illustré par deux Wang Yan Cheng et un exceptionnel Chu Teh Chun.

L'abstraction des années 50-60 est aussi présente avec Lansky ou Mathieu, sans oublier sa fameuse réunion d'œuvres sur Montmartre autour du lapin Agile avec en point d'orgue un très bel Utrillo, ensemble constitué sur une trentaine d'années, jusqu'à sa collection d'artistes contemporains.

Tous les registres de l'Art du XX^e sont ainsi abordés avec un véritable amour des artistes et de leur Art.

Je remercie ce collectionneur de sa confiance et que les enchères commencent !

Patrick Deguines

Expert : TABLEAUX DES XIX^e ET XX^e SIECLES

Marc OTTAVI ; 12, rue Rossini - 75009 PARIS
Tél. : 01 42 46 41 91 - contact@expertise-ottavi.fr
présente les lots : n°1 à 141 et 165 à 304

EXPOSITIONS PUBLIQUES

Ouverture de l'exposition et cocktail le jeudi 25 Octobre de 15h à 20h

Le vendredi 26 Octobre de 9h à 12h et de 14h15 à 20h

Le samedi 27 Octobre de 9h30 à 12h

14, rue des Jardins - Tél. : 03 20 12 24 24 - Fax : 03 20 51 06 62

www.mercier.com - email : contact@mercier.com

SAS LILLE MÉTROPOLE ENCHÈRES : n° 2002-314 du 4 juillet 2002
D. SOINNE - P. DEGUINES - P. DROUIN - H. WATINE

Photographies et mise en page : Guillaume Gutkowski
Impression : Arlys

Les estampes n°1 à 16 proviennent de la même collection, n'ont jamais été encadrées et sont en parfait état.



1



2



3



4



5



6

1 ▶ Hans HARTUNG (1904-1989)

Composition

Lithographie signée en bas à droite, justifiée 1/75

105 x 76 cm

300 / 500 €

2 ▶ Hans HARTUNG (1904-1989)

Composition

Lithographie signée en bas à droite, justifiée 5/75

105 x 76 cm

300 / 500 €

3 ▶ Luis CABALLERO (1943-1995)

Torses, 1990

Aquatinte en couleur, signée en bas à droite et datée

Justifiée 90/100

122 x 80 cm

200 / 300 €

4 ▶ Hans HARTUNG (1904-1989)

Composition

Lithographie en camaïeu de bleu signée en bas à droite, justifiée 1/75

76 x 105 cm

300 / 500 €

5 ▶ Roberto MATTA (1911-2002)

Femmes au crépuscule, série de "l'art obscur des heures, 1975"

Eau-forte sur papier Japon nacré, signée en bas à droite et justifiée 105/125.

Dim. de la feuille : 64,5 x 94,5 cm

200 / 400 €

6 ▶ Roberto MATTA (1911-2002)

Femmes aux grappes de raisin, série de "l'art obscur des heures, 1975"

Eau-forte sur papier Japon nacré, signée en bas à droite et justifiée 105/125.

Dim. de la feuille : 64,5 x 94,5 cm

200 / 400 €



7 ▶ **A.R. PENCK (1939-2017)**

Tiger und Jäger, 1990

Sérigraphie en couleurs signée et justifiée 24/30

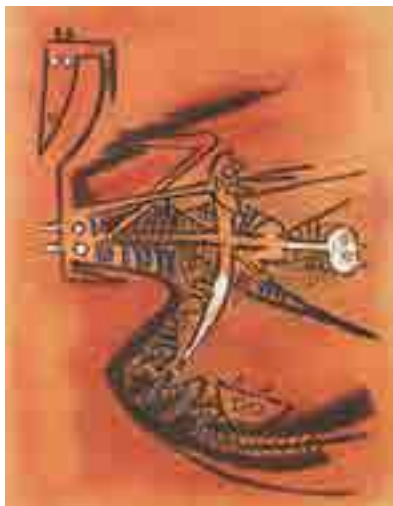
130 x 247,5 cm

2 000 / 4 000 €

L'art d'A.R. Penck se caractérise par un aspect brut, se rapprochant du graffiti. Son univers se nourrit de personnages colorés et de symboles assemblés de manière sauvage. Il compose son langage pour « représenter des êtres en action ».



8



9

10

8 ▶ Wilfredo LAM (1902-1982)

Personnages fond jaune , série "pleni luna"

Lithographie en couleur signée en bas à droite, justifiée 260/262.

65 x 50 cm

300 / 400 €

9 ▶ Wilfredo LAM (1902-1982)

Personnages fond orange série "pleni luna"

Lithographie en couleur signée en bas à droite, justifiée 260/262.

65 x 50 cm

300 / 400 €

10 ▶ A.R PENCK (1939-2017)

Suite Lausanne, 1990

Suite de six lithographies en couleur signée et justifiée 31/70, édition ACHENBACH-Düsseldorf, 1990

Dim. d'une feuille : 70 x 100 cm

2 000 / 3 000 €

11 ▶ A.R PENCK (1939-2017)

Les tigres

Lithographie en couleur, épreuve d'artiste signée en bas à droite (infime mouillure en bas à gauche)

122 x 85 cm

600 / 1 000 €



11



12



13



14



15



16



17



18

12 ▶ Olivier DEBRE (1920-1999)

Musique de Xiane, circa 1990

Lithographie en couleur signée en bas à droite, justifiée 28/75.

101 x 76 cm

300 / 500 €

13 ▶ CORNEILLE (1922-2010)

Femme et oiseau, 1991

Lithographie signée et datée justifiée 2/150

119 x 119 cm

150 / 200 €

14 ▶ CORNEILLE (1922-2010)

Yellow bright, 1979

Lithographie en couleur signée, datée et justifiée 143/250.

50 x 65 cm

100 / 150 €

15 ▶ CORNEILLE (1922-2010)

Femme et oiseau bleu

Lithographie signée datée et justifiée 10/150.

159 x 104 cm

150 / 200 €

16 ▶ Franck STELLA (né en 1936)

Affiche de l'exposition Franck STELLA, print 1967-1982 au WHITNEY Museum American art, 13 Janvier - 13 Mars 1983.

Lithographie signée datée 1982 et justifiée 49/100.

190 x 133 cm

500 / 800 €

17 ▶ Maurice ESTÈVE (1904-2001)

Auperché, 1966

Lithographie signée en bas à droite et justifiée 58/60

Dim de la vue : 53,5 x 37 cm

400 / 600 €

18 ▶ Maurice ESTÈVE (1904-2001)

Composition fond jaune

Epreuve d'artiste signée en bas à droite.

(légèrement insolée)

A vue : 55 x 54,5 cm

200 / 300 €



19



20



21



22



19 ▶ Richard LINDNER (1901-1978)

FUN CITY, 1971

Coffret en plexiglas comprenant 14 lithographies en couleur sur papier, épreuve d'artiste, signées et justifiées 21/175.

Planches : 53 x 68 cm

2 500 / 3 500 €

20 ▶ Robert COMBAS (né en 1957)

La lumière est, 1992

Lithographie en couleur signée et justifiée 32/100

111 x 85,5 cm

1 000 / 1 500 €

21 ▶ Bengt LINDSTRÖM (1925-2008)

Le Fumeur, 1995

Lithographie en couleurs sur vélin d'Arches

75 x 56 cm

200 / 300 €

Éditions GKM - Malmö. EA signée au crayon en bas au milieu

22 ▶ Gustave SINGIER (1909-1984)

Deux lithographies en couleur éditées par DESJOBERT à l'occasion des expositions Singier réalisées pour la galerie de France à Paris en 1959 et 1966, signées.

33 x 25 cm (chaque)

50 / 100 €

23 ▶ Rémy BLANCHARD (1958-1993)

A la recherche de l'histoire oubliée, 1985

Sérigraphies en couleurs sur papier décharge 400 g

16 planches de 30 x 30 cm

400 / 600 €

Éditions Éric Linard - Strasbourg

Épreuve n°39/200 signée au crayon sur l'une des planches en bas à droite

Planches regroupées sous emboîtement carton sérigraphié en couleurs, justifié et signé par l'artiste.

24 ▶ Shepard FAIREY (né en 1970)

& Casey RYDER

Disorder, 2016

Sérigraphie en couleurs sur papier archive 100% coton

81,3 x 61 cm

200 / 400 €

Éditions Obey - Los Angeles

Épreuve n° 107/150 signée et datée au crayon en bas sur le côté droit

25 ▶ ARMAN (1928-2005)

Bloody Guns, 1979

Sérigraphie en couleurs sur vélin d'Arches

76,4 x 56,5 cm

300 / 500 €

Éditions Jackie Fine Arts - New York City

Épreuve n° 11/150 signée au crayon en bas à droite

Figure au catalogue raisonné Arman Estampes à la page 174 sous le n° 135

26 ▶ Mahjoub BEN BELLA (né en 1946)

Composition

Lithographie sur papier, signée en bas à droite, datée 1988, épreuve d'artiste

A vue : 64,5 x 46 cm

150 / 300 €

27 ▶ Isabel MUNOZ (née en 1951)

Coffret "En Jambes" de quatre photolithographies signées et numérotées.

Coffret numéroté 165/300.

100 / 150 €

28 ▶ Roger SUBIRACHS (né en 1956)

Intérieur

Lithographie sur papier, signée en bas à droite, justifiée 27/50

Envoyée "A Carole"

A vue : 82 x 71 cm

50 / 100 €

29 ▶ Marie LAURENCIN (1883-1956)

Jeune femme à la guitare

Eau forte en couleur signée en bas à droite, épreuve d'artiste

Dim. de la feuille : 33 x 25 cm

Dim. de la vue : 17 x 20 cm

350 / 500 €



23



24



25



26



***40 ► WANG YAN CHENG (né en 1960)**

Feux follets, 2005

Huile sur toile signée en bas à droite et datée. Contresignée en caractères latins et en caractères chinois, datée et titrée au dos
80 x 80 cm

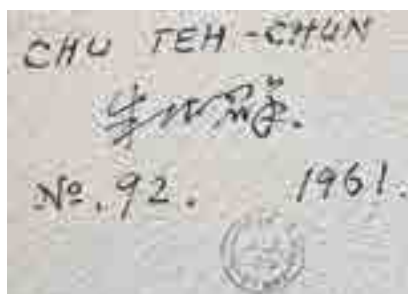
10 000 / 15 000 €

Provenance : Paris, Galerie PROTÉE

Rive gauche, Wang a été exposé à la galerie Protée. Rive droite l'artiste a signé une exposition mémorable à la Galerie Louis Carré en décembre 2011.

Patrick Grainville, dans son excellente biographie, souligne que la pensée orientale qui habite cet artiste d'origine chinoise s'épanouit aux antipodes d'une dramaturgie morfondue. Non pas que l'artiste ait été épargné d'une destinée composée de hauts et de bas, mais même marchant au bord d'un précipice, indifférent au gouffre, le regard de Wang s'élève vers le ciel.

Collection de Mr V.



41 ► CHU TEH-CHUN (1920-2014)

Composition, 1961

Aquarelle et rehauts de gouache. Signée en bas à droite en caractères latins et en caractères chinois. Contresignée en caractères latins et en caractères chinois, datée et porte le n°92 au dos

37 x 55,5 cm

5 000 / 8 000 €

Chu Teh Chun peut se rattacher, dès 1955, à l'école de Paris grâce à sa touche calligraphique légère et poétique qui pare ses œuvres d'un profond onirisme.

Ses paysages abstraits chargés d'une puissante émotivité sont révélés par des touches lumineuses qui évoquent la communion intime entre l'artiste et la nature.

En 1961, s'ouvre une période heureuse, l'invitation au Salon de Mai où son œuvre est remarquée et la naissance de son fils Yi-Hwa.



***42 ► CHU TEH-CHUN (1920-2014)**

Composition, 1990

Huile sur toile signée en bas à droite en caractères français et en caractères chinois et datée. Constresignée et datée au dos

65 x 81 cm

Collection de Mr V.

Estimation sur demande

Lors d'une exposition en 1987 on demanda à Chu Teh Chun, qui peignait indifféremment à l'huile et à l'encre, si son œuvre était chinoise ou occidentale.

La réponse de l'artiste fut nuancée : « Lorsque je dis qu'il y a un sentiment chinois dans ma peinture, c'est parce que je suis chinois. Ce caractère se trouvait dans mes parents ; il se trouve dans mon sang ; il imprègne si profondément mon milieu originel et mon éducation qu'il ne peut s'empêcher d'émaner tout naturellement de moi. »

En fait, pour l'artiste chinois d'aujourd'hui totalement engagé dans son art, la question de savoir si sa peinture est chinoise ou non est hors de propos.



43



44



45

***43 ▶ Gérard SCHNEIDER (1896-1986)**

Composition abstraite, 1978

Huile sur toile signée en bas à droite, datée 1978

73 x 60 cm

Collection de Mr V.

4 000 / 6 000 €

44 ▶ Gérard SCHNEIDER (1896-1986)

Composition

Technique mixte sur papier, signée en bas droite

A vue 20,5 x 28 cm

600 / 800 €

45 ▶ Gérard SCHNEIDER (1896-1986)

Composition

Technique mixte sur papier, signée en bas à droite, datée.

37,5 x 53 cm

1 000 / 1 500 €

46 ▶ Henri MICHAUX (1899-1984)

Composition abstraite, circa 1980

Aquarelle et gouache monogrammée en bas à droite

A vue : 46,5 x 59,5 cm

3 000 / 4 000 €



46



47



48



49



50



51



52

47 ▶ Ladislav KIJNO (1921-2012)

Icône pour un voyant, 1978

Acrylique sur toile, signée en bas à droite, titrée et datée au dos
43 x 38 cm

1 500 / 2 000 €

***48 ▶ Ladislav KIJNO (1921-2012)**

Sans titre

Papier froissé signé en bas à gauche
41 x 34 cm
Collection de Mr V.

800 / 1 200 €

49 ▶ Ladislav KIJNO (1921-2012)

Samarcande, 1974

Acrylique sur toile signée en bas à droite
Datée, titrée et numérotée « C.379 » au dos
92 x 60 cm

2 000 / 3 000 €

50 ▶ Yan MEYER (1927-1995)

Accouplement II, 1967

Huile sur toile, signée en bas à droite et datée, titrée au dos
161 x 114 cm

2 000 / 2 500 €

***51 ▶ Oscar GAUTHIER (1921-2009)**

Composition abstraite

Huile sur toile, signée en haut à gauche
27 x 21,5 cm
Collection de Mr V.

1 500 / 2 000 €

52 ▶ Yan MEYER (1927-1995)

Prologue, 1967

Huile sur toile signée en bas à gauche, contresignée et titrée au dos
163 x 131 cm

2 000 / 2 500 €



53



54

***53 ▶ André LANSKOY (1902-1976)**

Composition sur fond noir, circa 1960

Gouache sur papier signée en bas à droite

48,5 x 62,5 cm

4 000 / 5 000 €

Collection de Mr V.

***54 ▶ André LANSKOY (1902-1976)**

Composition abstraite, circa 1960

Gouache sur papier signée en bas à droite

63 x 48 cm

3 000 / 5 000 €

Collection de Mr V.

Lors de l'exposition Lansky en juin 1959 à la galerie Raymonde Cazenave, Lansky, dans la préface du catalogue, précise : « Je commence par ébaucher la composition à l'aide de quelques coups de fusain ou de pastel : c'est le squelette du tableau, toujours élastique. Les premières vagues de couleur le modifient mais ne le font pas disparaître complètement. Puis, j'approfondis les formes et j'étudie leurs rapports en me préoccupant de la technique de la couleur. Parfois, j'introduis un nouveau graphisme, noir et blanc, en relation avec l'idée qui m'a servi de point de départ ou suivant les exigences du rythmes et des formes ... J'obéis ensuite à la loi que pose le tableau au bout d'un certain temps d'exigence : la lutte d'un monde qui veut s'organiser et dominer le chaos. Chaque tableau contient en soi un monde qui est le reflet de l'univers réfléchi par l'œil du peintre. »



***55 ▶ Georges MATHIEU (1921-2012)**

Soupirs creux, 1987

Huile sur toile signée en bas à droite, titrée au dos
92 x 73 cm

Provenance :
Paris, Galerie Protée.
Collection de Mr V.

25 000 / 30 000 €

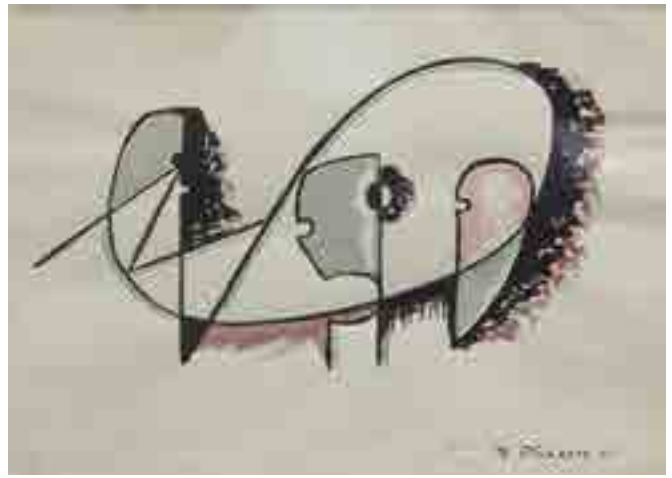
A quoi servirait d'avoir inventé un langage après vingt ans de travail, si ce n'était pour faire passer un jour ces formes dans la vie et que ce langage devienne un style ?

Je suis conscient de mes gestes ; ils naissent d'une nécessité qui vient de la peinture, non de moi... Je fais un signe et je l'observe, je refais un signe et c'est cette alternance de l'exécution et de la critique qui me semble la seule condition nécessaire pour travailler. Il ne peut y avoir de jaillissement total spontané et continu sans réflexion.

(Source : Georges Mathieu)



56 57



58

59

56 ▶ Angel ALONSO (1923-1994)

Sans titre

Encre sur papier non signée
73,5 x 107 cm

1 500 / 2 000 €

57 ▶ James PICHETTE (1920-1996)

Composition, 1947

Encre et gouache sur papier signé en bas à droite et daté
15 x 21 cm (à vue)

200 / 300 €

58 ▶ Victor BRAUNER (1903-1966)

Personnage fantastique

Pochoir à la gouache, non signé 500 / 800 €
Réalisé pour l'expédition Victor BRAUNER du 17 décembre 1948 au 15 janvier 1949 à la Galerie René DROUIN, 17 place Vendôme.



60

***59 ▶ Florent CHOPIN (né en 1958)**

En cercle autour de la terre, pierre par pierre

Accumulation d'objets dans un emboîtement, signé en bas à droite

22,5 x 35,5 cm 400 / 600 €

Collection de Mr V.

60 ▶ Georges MATHIEU (1921-2012)

Composition, 1976

Technique mixte sur papier signée en bas à droite avec un envoi à M. Georges Prévost

8,5 x 38,5 cm 800 / 1 200 €

61 ▶ Jean LE MOAL (1909-2007)

Composition abstraite, 1981

Huile sur toile signée en bas à droite et datée, contresignée au dos.

28 x 73 cm 1 500 / 2 000 €



61

François Pluchart, en février 1966, dans « Aujourd'hui » décrit ainsi l'œuvre : « L'abstraction, pratiquée par Lapicque à partir de 1925, commande la réalisation de l'œuvre. L'élan intérieur plie la nature aux exigences de la composition. L'imbrication des formes, la disposition de la surface, la réponse des couleurs entre elles, motivent le choix des éléments allusifs . Aussi l'œuvre, ne cédant jamais à la gratuité, se développe t-elle à travers une manière sans cesse approfondie d'habiter l'espace.



62



63

*62 ► *La châtelaine du Liban*, circa 1975

Acrylique sur toile signée en bas à droite, titrée, datée et contresignée au dos
73 x 92 cm
12 000 / 15 000 €
Collection de Mr V.

*63 ► *Monastère en Castille*, 1973

Acrylique sur toile signée en bas à gauche, contresignée, titrée et datée au dos
47 x 62 cm
8 000 / 12 000 €
Collection de Mr V.

***64 ► Fleury Joseph CREPIN (1875-1948)**

N° 88, 1940

Huile sur toile signée en bas à droite, datée « 13-7-1940 » et titrée

Contresignée et titrée au dos

35 x 27 cm

8 000 / 12 000 €

Provenance : Anciennement collection André Breton.

Vente André Breton, Hôtel Drouot, 2003, n° 4206.

Exposition : Villeneuve d'Ascq, Musée d'art moderne de Lille Métropole, Fleury Joseph Crépin, Rétrospective, 2000, n° 52 p. 127.

Collection de Mr V.

On ne saurait mieux décrire l'œuvre que par le résumé du Bénézit, ouvrage d'importance malheureusement aujourd'hui indisponible.

Originnaire de la région minière du Pas-de-Calais, décimée par la première guerre mondiale, Crépin vit longtemps de son métier de plombier-zingueur, se livrant accessoirement à des activités de radiesthésiste, de guérisseur.

Il s'initie au spiritisme en adhérant au cercle d'Arras présidé par Victor Simon, peintre de scènes froides et raides. Crépin commence par s'adonner à de modestes dessins sur papier quadrillé, qu'il consignera avec le plus grand soin dans des cahiers, et qui sont tous numérotés.

Lorsqu'à l'âge de 63 ans, il entend des voix lui ordonnant de prendre le pinceau et d'exécuter des toiles, il reprend avec beaucoup d'attention ces premiers dessins pour composer ses peintures. Il utilise ensuite une technique curieuse de points incrustés de perles de couleur, plus proche d'un travail d'artisan céramiste que de peintre. Toutefois il ne délaisse pas ses crayons de couleur pour donner à la hâte des dessins naïfs de bouquets ou de personnages, qui vite reconnus et aimés d'André Breton, demeurent peut-être le meilleur de son travail, car imaginatifs, vifs et légers.

Peu après il commença à peindre des œuvres rigoureusement symétriques, mais toujours aux incrustations perlées, et semblant évoquer des temples aztèques ou des mandalas tibétains. Sa technique le pousse d'ailleurs de plus en plus vers la minutie et cherche à évoquer une sorte de symbolisme où tous ses petits points additionnés produisent un effet magique. Crépin ne produisait « ses tableaux merveilleux » que dans un état médiumnique.

Toutes ses figures d'inspiration païenne et carnavalesques le situent dans une tradition du Nord, celle des cochons en pain d'épice, des foires bigarrées. Tradition contrastée et douloureuse, brutale et en même temps pleine d'humanité.

**65 ► Victor SIMON (1903-1976)***La croix rayonnante*, 1957

Huile sur toile contrecollée sur panneau.

Signée en bas à droite et datée en bas à gauche.

45,5 x 37,5 cm

600 / 800 €

Fils de mineur, Victor Simon travaille à la mode à l'âge de 12 ans comme graisseur de berline jusqu'à son départ en 1930 pour un petit commerce à Fouquières-lez-Lens. En 1933, il prend contact avec Augustin Lesage suite à un premier message médiumnique, qu'il résume ainsi : « Ah ! cette angoisse des premiers frôlements, cette sensation que tout se meurt, que nos sens se développent, que nous sommes placés à l'intersection de deux mondes et qu'il va falloir défricher le terrain inculte de nos facultés psychiques, se transformer pour obtenir un contact permanent avec tout ce qui nous est supérieur ... Et, surtout, apprendre que rien ne se donne, que la voie qui s'ouvre est celle de l'épreuve et du mérite ».





***66 ► Augustin LESAGE (1876-1954)**

Sans titre, circa 1942

Huile sur toile marouflée sur panneau signée en bas à droite

78 x 57 cm

Collection de Mr V.

Expositions : Arras, Musée des Beaux Arts, Rétrospective Augustin Lesage, 15 octobre 1988 -15 janvier 1989 (exposition itinérante : Lausanne, Florence, Le Caire)

Bibliographie : Augustin Lesage, Philippe Sers éd, reproduit planche 136 et référencé sous le n° 151.

12 000 / 15 000 €

Les toiles du peintre mnémotechnique Augustin Lesage seront définies ainsi par d'autres artistes comme Thadée Styka, Paul Chabas, Davids ... : « Les ethnologues évoquent l'art ornemental ancien, mais sans caractère d'identification particulier. Les égyptologues interrogés ne voient « aucune des caractéristiques d'aucune époque, sauf les hiéroglyphes ... mais le dispositif ... n'a aucun sens On dirait que l'auteur a dessiné de mémoire avec un souvenir fidèle de la plupart des signes et oublis des autres et sans aucune connaissance de leur signification. »



67



68



69



70

67 ► José HERRERA (né en 1943)

Couple adossé

Dessin au fusain signé en bas à droite

Environ : 55 x 72 cm

100 / 200 €

68 ► José HERRERA (né en 1943)

Couple dos à dos

Sculpture en bronze à patine rouge nuancée, fonte à la

cire perdue de la fonderie Maillard, signée. Justifiée 1/7

56 x 75 cm

1 000 / 2 000 €

69 ► Pierre OLIVIER (1928-2018)

Composition

Sculpture en bronze à patine verte, fonte à la cire perdue

de Capelli. Justifiée 1/4

38 x 51 cm

600 / 1 000 €

70 ► Pierre OLIVIER (1928-2018)

La fleur

Sculpture en bronze à patine verte, fonte à la cire perdue,

signée, justifiée 1/8

39 x 29 cm

200 / 300 €

71 ► Antonucci VOLTI (1915-1989)

Femme à la robe assise

Terre cuite originale, signée

17,5 x 11,5 cm

2 500 / 3 500 €

Bibliographie : Reproduit p. 121 dans le catalogue du Musée du Havre consacré à Volti, 1985, éd. du Chêne.

71





72



73



74



75



76

72 ► Igor MITORAJ (1944-2014)

Le Grepol

Sculpture en bronze à patine nuancée signée, fonte d'édition, épreuve d'artiste justifiée 116/250

Hors socle : 29 x 20 cm

3 000 / 5 000 €

73 ► Jean ROULLAND (né en 1931)

Le cri

Sculpture en bronze à patine nuancée

Fonte à la cire perdue, signée

17 x 18,5 cm

1 200 / 1 500 €

74 ► ARMAN (1928-2005)

Vénus éclosion, 1990

Bronze patiné, fonte à la cire perdue, fonte d'édition «édition de la Différence, Paris»

Signé et justifié sur 100 exemplaires, fondeur Bocquel

H. : 33 cm

1 500 / 2 000 €

Bibliographie : Fondation A.R.M.A.N., Catalogue Raisonné des Multiples, Volume 3, modèle reproduit sous le n° 12.

75 ► Miguel BERROCAL (1933-2006)

Otto et Ottra, 1987

Paire de bronzes patinés. Chaque démontable et composés de 5 éléments

12,5 x 6,3 x 6 cm

Bibliographie : Jean-Louis Ferrier, Berrocal, coll. Mains et Merveilles, p. 226 et p. 227.

500 / 800 €

76 ► Antoniucci VOLTI (1915-1989)

Femme à la robe allongée

Terre cuite originale à patine verte, signée

10 x 18 cm

3 000 / 3 500 €

POP ART FRANÇAIS DES ANNÉES 60 ET 70

Le « Pop Art » est-il de l'Art ? La question se pose en 1960 à New York où quelques critiques relèvent les caractéristiques d'un nouveau mouvement qui s'approprie et intègre dans ses créations des images de Mass-Média, de publicité et de culture issues de la rue.

Les thèmes utilisés s'inspirent d'une imagerie commerciale, de photos de presse, de portraits de stars, de produits comestibles ou d'emballage, de l'inspiration d'un quotidien familier élevé au niveau d'œuvre d'art.

Oldenberg, Warhol, Rivers, Stella, Wesselmann ... inspireront les scènes françaises et anglaises qui s'enthousiasmeront, au milieu de la décennie, pour cette nouvelle approche basée sur le choc visuel immédiat du spectateur.

Un court panorama français 1965/1975 est présenté du n° 77 à 85



77



78



79

77 ► Alain DUFO (Né en 1934)

Boite rouge et cravate à pois, circa 1969

Acrylique et technique mixte signé au dos

84,5 x 101 cm

Très petites écaillures.

1 000 / 1 500 €

78 ► Marie-Claude DESMONT (Née en 1946)

Le fauteuil vache, circa 1970

Huile sur toile signée en bas à droite

81 x 65 cm

200 / 300 €

79 ► Walter STRACK (Né en 1936)

Sans titre, série « Crazy Horse », 1966

Huile sur toile signée et datée au dos

176 x 132 cm

3 000 / 4 000 €

Après des études entre Paris et Zurich, Walter Strack est sélectionné en 1965 pour la quatrième Biennale de Paris (section française). En 1966, sur la recommandation de Max Bil, il représente la Suisse à la Mostra de Florence.

Son goût le dirige vers une peinture monumentale, l'exagération des détails et des volumes.



80



81

80 ► Charles GIAUME (Né en 1925)

Gourmandise, 1973

Huile sur toile, signée en bas à gauche et datée. Contresignée et titrée au dos
89 x 116 cm 3 000 / 4 000 €
Après des études aux Beaux Arts de Lyon, Charles Giaume s'inscrit dans la tendance surréaliste de l'après-guerre (circa 1955). Partageant son temps entre sa ville de naissance, l'Amérique du Sud et les Iles Baléares, l'artiste se tourne dans les années 70 vers un Pop Art d'idéalisation des formes et d'exagération des détails dans le style de Gnoli.

81 ► Jean-Marie MEISTER (Né en 1933)

Champignon, 1968

Huile sur toile signée et datée au dos
100 x 100 cm 800 / 1 000 €
Provenance : Paris, Galerie Paul Facchetti (étiquette au dos).
La liberté prônée par Mai 68 se lit dans la peinture. L'interdit se revendique pour être possible et autorisé. Le champignon hallucinogène entre en décor et la galerie d'avant-garde Paul Facchetti expose les rêves éveillés de Meister.



82



83



84



85

82 ► André LEJOSNE (Né en 1929)

Nu déstructuré, 1974

Huile et sable sur toile en triptyque, signé en bas à gauche et daté

Chaque signé et daté au dos

55 x 116 cm l'ensemble

1 000 / 1 500 €

83 ► Gérard TISSERAND (Né en 1934)

Hachoir, 1967

Gouache sur papier signée en bas à droite et datée

64 x 42,5 cm (à vue)

Provenance : Vente Guy Loudmer, 08/06/1994 (étiquette au dos).

500 / 600 €

84 ► Joël KERMARREC (Né en 1939)

Silhouettes, 1968

Huile sur toile signée en haut à gauche et datée. Contresignée et datée au dos

70 x 70 cm

1 000 / 1 500 €

85 ► Marc FLAMENT (1929-1991)

Centaurresse et Cariatide, 1972

Huile sur toile signée et datée au dos

84 x 100 cm

500 / 1 000 €



86



87



88



89

86 ▶ M. CHAT (né en 1977)

Les boeufs à Chatelet, 2014

Technique mixte sur toile, signée en bas à droite
130 x 97 cm

3 500 / 4 000 €

87 ▶ C215 (né en 1973)

Emile Zola

Technique mixte sur métal
682 x 48 cm

3 500 / 5 000 €

88 ▶ Philippe HOLLEVOUT (né en 1959)

L'Homme à la valise, 2013

Acrylique et encre sur panneau de bois (isorel)
34 x 27,5 cm

Pièce unique signée et datée au recto
Acquise auprès de l'artiste

300 / 500 €

89 ▶ Philippe HOLLEVOUT (né en 1959)

L'Homme à la valise, 2013

Acrylique et encre sur panneau de bois (isorel)
34 x 43 cm

Pièce unique signée et datée au recto
Acquise auprès de l'artiste

300 / 500 €



90



91



92



93



94



95

***90 ► Raymond VICTOIR (1905-1991)**

Sous la neige

Huile sur toile signée en bas à droite
32 x 41 cm

500 / 700 €

Collection de Mr V.

***91 ► MARIE-JO (née en 1938)**

Le Père Noël

Huile sur toile, signée en bas à droite
27 x 35 cm

200 / 300 €

Collection de Mr V.

***92 ► Raymond VICTOIR (1905-1991)**

Retour de chasse par temps de neige

Huile sur toile signée en bas à droite
33 x 41 cm

500 / 700 €

Collection de Mr V.

***93 ► Raymond VICTOIR (1905-1991)**

Sortie de messe

Huile sur toile signée en bas à droite
33 x 41 cm

500 / 700 €

Collection de Mr V.

***94 ► LAGARDE (né en 1944)**

Retour à la ferme, 1984

Huile sur toile signée en bas à droite, titrée et datée au dos
27 x 36 cm

600 / 800 €

Collection de Mr V.

***95 ► Raymond VICTOIR (1905-1991)**

Au puits

Huile sur toile, signée en bas à gauche
25 x 33,5 cm

400 / 700 €

Collection de Mr V.



96



97



98



99

***96 ► André BOUQUET (1897-1987)**

Belle-île, Sauzon

Huile sur toile signée en bas à gauche, située au dos

38 x 46 cm

Collection de Mr V.

1 000 / 1 500 €

***97 ► Emile BLONDEL (1893-1970)**

Les quais, 1951

Huile sur toile signée en bas à droite et datée

46 x 56 cm

Provenance : Galerie des Etats-Unis à Cannes

Collection de Mr V.

2 500 / 3 500 €

***98 ► Michel LOEB (né en 1931)**

La barque

Lithographie en couleur, épreuve d'artiste, signée en bas à droite

Dim. de la vue : 37,5 x 52 cm

Collection de Mr V.

60 / 80 €

***99 ► Michel LOEB (né en 1931)**

La cueillette des pommes

Aquarelle et gouache signée en bas à droite

A vue : 33 x 48 cm

Collection de Mr V.

300 / 500 €



102



103

***102** ► Yvon Jean PIERRE (né en 1942)

L'arche de Noé

Huile sur toile signée en bas à gauche

60 x 73 cm

Collection de Mr V.

8 000 / 12 000 €

***103** ► Alain THOMAS (né en 1942)

L'arche de Noé, 2009

Huile sur panneau signée en haut à droite, titrée et datée au dos

59 x 72 cm

20 000 / 30 000 €

Exposition : Jubilé d'Alain THOMAS, château de Goulaine, 14 Juin au 16 Septembre 2012

Collection de Mr V.



***104 ► Raphaël TOUSSAINT (né en 1937)**

Scène campagnarde vendéenne dans les blés, 1979

Huile sur panneau, signée en bas à droite

49,5 x 64,5 cm (à vue)

25 000 / 30 000 €

Collection de Mr V.

Exposition : Paris, Salon d'Automne, 1979.

Bibliographie : Reproduit dans la Catalogue Raisoné consultable en ligne sous le n° 421.

Cet artiste autodidacte peint sa région d'origine, la Vendée, dans un esprit et dans un traité naïf qui, par certains aspects, se rapproche des primitifs flamands. On ne compte plus les Salons auxquels Toussaint a participé, Salon des Beaux Arts, Salon des Indépendants ou encore Salon d'Automne, où d'ailleurs a figuré notre tableau en 1979.

Pour la bibliographie, excepté internet, consultez l'ouvrage sur l'artiste édité en 1994 par le Conseil Régional de la Vendée.



105



106

***105 ► Valery VECU (né en 1960)**

Nemrod et son oeuvre, ou la tour de Babel

Huile sur toile signée en bas à gauche

65 x 92 cm

Collection de Mr V.

15 000 / 20 000 €

***106 ► Jacques RESCH (né en 1945)**

La fête foraine, 1989

Huile sur panneau signée au dos, titrée et datée

52 x 71 cm

Collection de Mr V.

12 000 / 15 000 €



***107 ► Hervé DI ROSA (né en 1959)**

Découverte à la campagne, 1997

Laque, incrustation de coquilles d'oeufs et huile
Monogrammé en bas à droite et daté

93,5 x 61 cm

6 000 / 8 000 €

Provenance : Galerie Louis CARRE N°D8991

Collection de Mr V.

Entre 1996 et 1998, Hervé Di Rosa voyage beaucoup et visite l'Éthiopie qu'il trouve magique, la Réunion et l'Île Maurice où sans matériel de gravure il réussit à faire des estampes, la Corse où il étudie la fresque et les matières naturelles, le Vietnam où l'inspirent les nacreurs et les nacres.

Bref, un tour d'horizon de monde pour un peintre et sculpteur touche-à-tout dont les talents ne sauraient être contestés.

***108 ► Pierre LAMBERT**

sous le pseudonyme de LAMY (né en 1921)

Nuit de pleine lune, 2002

Peinture à la cire sur panneau signée en bas à gauche, titrée et datée au dos

92 x 73 cm

10 000 / 15 000 €

Collection de Mr V.

Adepte d'un réalisme fantastique, Lamy expose depuis 1960 sa peinture visionnaire et onirique aux qualités picturales intrinsèques.

107



108



109



110



111



112



113



114

***109 ► Joseph KOVACIC (né en 1946)**

Paysage aux meules, 1980

Fixé sous verre signé en bas à droite et daté

36,5 x 59,5 cm

1 000 / 1 500 €

Collection de Mr V.

***110 ► André BOUQUET (1897-1987)**

Le donzeil

Huile sur toile signée en bas à gauche, située au dos

38 x 46 cm

1 000 / 1 500 €

Collection de Mr V.

***111 ► François SZULMAN (né en 1931)**

Le banc de pierre

Huile sur toile signée en bas vers le milieu, titrée au dos

54 x 43,5 cm

1 500 / 2 500 €

Collection de Mr V.

***112 ► Raymond VICTOIR (1905-1991)**

La noce ou on se marie

Huile sur toile signée en bas à droite, titrée au dos

33 x 41 cm

600 / 800 €

Collection de Mr V.

***113 ► Gérard LAPLAU (né en 1938)**

Cour de ferme

Huile sur toile signée en bas à gauche, titrée au dos

33 x 41 cm

600 / 1 000 €

Collection de Mr V.

***114 ► Elisée MACLET (1881-1962)**

L'entrée du port

Encre et aquarelle signé en bas à droite

A vue : 20,5 x 27 cm

500 / 700 €

Collection de Mr V.

115



116



117

***115 ► Alain THOMAS (né en 1942)**

Ara, chloroptère

Huile sur panneau signée en bas à gauche, titrée au dos
60 x 54 cm 2 000 / 3 000 €

Exposition : Jubilé d'Alain THOMAS, château de Goulaine,
14 Juin au 16 Septembre 2012
Collection de Mr V.

***116 ► Alain THOMAS (né en 1942)**

Cavalier près d'une mare

Huile sur panneau signée en bas à droite, titrée au dos
34 x 26 cm 700 / 1 000 €

Collection de Mr V.

***117 ► Alain THOMAS (né en 1942)**

Jerzy à la parure mauve

Huile sur panneau signée en bas à droite, titrée au dos
36 x 53,5 cm 1 500 / 1 800 €

Collection de Mr V.



118



119



120



121

***118 ► Elisée MACLET (1881-1962)**

Le lapin agile sous la neige, circa 1950

Huile sur toile signée en bas à gauche

25,5 x 34 cm

Collection de Mr V.

2 000 / 3 000 €

***119 ► Charles MALLE (né en 1935)**

Au lapin agile

Huile sur toile signée en bas à droite

48 x 63 cm

Collection de Mr V.

3 000 / 4 000 €

***120 ► Bruno Emile LAURENT (né en 1928)**

Sous la neige

Huile sur toile signée en bas à gauche

73 x 93 cm

Collection de Mr V.

1 500 / 2 000 €

***121 ► Bruno Emile LAURENT (né en 1928)**

La maison rose

Huile sur toile signée en bas à gauche

39 x 47,5 cm

Collection de Mr V.

600 / 800 €



***122 ► Maurice UTRILLO (1883-1955)**

Le lapin agile sous la neige, circa 1930

Huile sur toile signée en bas à droite et située "Montmartre" en bas à gauche

38 x 46 cm

60 000 / 80 000 €

Collection de Mr V.

Provenance : Ancienne collection M. André Hambourg, Paris.

Bibliographie : Paul Pétridès, L'Œuvre complet de Maurice Utrillo, Tome III, 1969, n° 1267 p. 16.

Un certificat d'authenticité de Monsieur Paul Petridès en date du 18 décembre 1967 sera remis à l'acquéreur

Le restaurant du Lapin agile est un lieu mythique de Montmartre qu'Utrillo, s'adonnant au plaisir de l'ivresse, a fréquenté dès son plus jeune âge et peint tout au long de sa carrière.

L'endroit dont son nom à André Gill qui avait décoré la façade d'un lapin sautant dans une casserole (actuellement au Musée de Montmartre).

Notre tableau lyrique par ses murs, son ciel et sa neige a été peint alors que l'artiste avait la complète maîtrise de son art.



123



124



125



125 bis



126



126 bis

***123 ► Elisée MACLET (1881-1962)**

Le lapin agile

Encre et aquarelle signée en bas à gauche

A vue : 31 x 37,5 cm

800 / 1 200 €

Collection de Mr V.

***124 ► Robert LE BERGER (1905-1972)**

Après-midi d'août à Montmartre - Le lapin agile, 1964

Huile sur toile, signée en bas à droite, titrée et datée au dos

50 x 61 cm

1 000 / 1 200 €

Collection de Mr V.

***125 ► GEN PAUL (1895-1975)**

Au lapin agile

Fusain et pastel signé en bas à droite

A vue : 27 x 38 cm

500 / 800 €

Collection de Mr V.

***125 bis ► Emile BLONDEL (1893-1970)**

Cabaret artistique du lapin agile

Huile sur toile signée en bas à droite

45 x 54 cm

2 500 / 3 500 €

Collection de Mr V.

***126 ► Lucien GENIN (1894-1953)**

Au lapin agile

Aquarelle et gouache signée en bas à gauche

A vue : 35 x 50 cm

1 000 / 1 500 €

Collection de Mr V.

***126 bis ► Elisée MACLET (1881-1962)**

Rue Saint Vincent

Huile sur toile signée en bas à gauche, titrée en bas à droite

55 x 46 cm

3 000 / 4 000 €

Collection de Mr V.



127



128



129

***127 ► Elisée MACLET (1881-1962)**

Montmartre, Eglise Saint-Pierre et le Sacré Coeur

Huile sur toile signée en bas à gauche

46 x 55 cm

Collection de Mr V.

2 500 / 3 500 €

***128 ► Elisée MACLET (1881-1962)**

Montmatre, la ferme de Gabrielle d'Estrées

Huile sur toile signée en bas à gauche

50 x 61 cm

Collection de Mr V.

2 500 / 3 500 €

***129 ► Lucien GENIN (1894-1953)**

La sortie de l'Eglise

Gouache signée en bas à droite

A vue : 46 x 60 cm

Collection de Mr V.

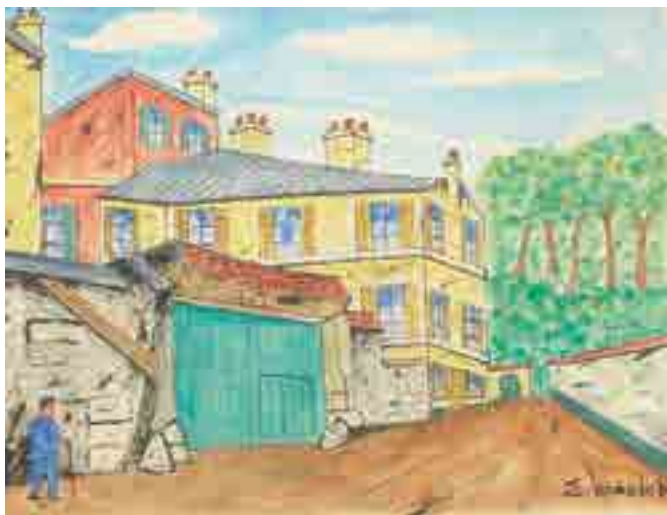
1 500 / 2 000 €



130



131



132



133



134



135

***130 ► Alphonse QUIZET (1895-1955)**

Au lapin agile

Huile sur toile signée en bas à gauche

38 x 59 cm

1 500 / 2 000 €

Collection de Mr V.

***131 ► Elisée MACLET (1881-1962)**

Le lapin agile

Aquarelle signée en bas à gauche

A vue : 20 x 27 cm

600 / 800 €

Collection de Mr V.

***132 ► Elisée MACLET (1881-1962)**

Montmartre, la maison de Berlioz

Aquarelle signée en bas à droite

A vue : 21 x 27 cm

500 / 700 €

Collection de Mr V.

***133 ► Willy JAMES (1920-2004)**

Montmartre, le cabaret du lapin agile

Huile sur toile signée en bas à droite, titrée au dos

50 x 64 cm

1 000 / 2 000 €

Collection de Mr V.

***134 ► FRANK- WILL (1900-1951)**

Au lapin à Gilles

Fusain et aquarelle signé en bas à gauche situé avenue

Saint Vincent (rousseur)

A vue : 46 x 53,5 cm

1 000 / 1 500 €

Collection de Mr V.

***135 ► Robert LP LAVOINE (1916-1999)**

Montmartre, le lapin agile

Huile sur toile signée en bas à droite, titrée au dos

50 x 61 cm

600 / 1 000 €

Collection de Mr V.



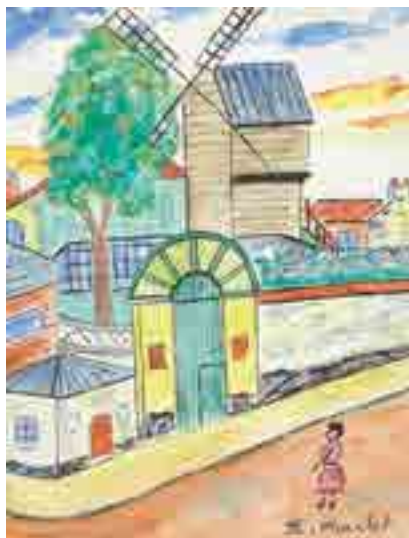
136



137



138



139



140



141

***136 ► Robert L-P LAVOINE (1916-1999)**

Le lapin agile

Aquarelle signée en bas à droite, titrée en bas à gauche
A vue : 31,5 x 46,5 cm 200 / 300 €
Collection de Mr V.

***137 ► Robert MOGISSE (née en 1933)**

Le lapin agile

Huile sur toile signée en bas à droite
27,5 x 36 cm 400 / 600 €
Collection de Mr V.

***138 ► Emile BLONDEL (1893-1970)**

La place du Tertre

Huile sur toile signée en bas à droite
46 x 55 cm 2 500 / 3 500 €
Collection de Mr V.

***139 ► Elisée MACLET (1881-1962)**

Le moulin de la galette

Aquarelle et encre signée en bas à droite
A vue : 21,5 x 16,5 cm 300 / 500 €
Collection de Mr V.

***140 ► MANGIN (XX)**

Au lapin agile

Huile sur panneau signée en bas à droite
50 x 65 cm 600 / 1 000 €
Collection de Mr V.

***141 ► Jean RAFFY LE PERSAN (1920-2008)**

Le théâtre de l'atelier

Huile sur toile signée en bas à gauche
38 x 46 cm 1 200 / 1 500 €
Collection de Mr V.



142



143



144



145

142 ► Louis DEJEAN (1872-1953)

Femme agenouillée se coiffant

Sculpture en grès, signée
42 x 33 cm

1 500 / 2 000 €

143 ► Aimé Jules DALOU (1838-1902)

Le desespoir

Sculpture en bronze à patine verte, fonte d'édition ancienne, signée Susse frères éditions
H. : 19,5 cm

4 000 / 6 000 €

144 ► M. Mac KAIN (XX)

Nu féminin

Sculpture en bronze à patine brune, signée sur la terrasse, cire perdue, fonte d'édition
H. : 46 cm

1 500 / 2 500 €

145 ► René COLLAMARINI (1904-1983)

Nu féminin

Sculpture en bronze à patine brune, signée sur la terrasse
55 x 38 cm

300 / 500 €



146

146 ► Dimitri CHIPARUS (1886-1947)

La grande prêtresse

Sculpture chryselephantine à patine nuancée, base en onyx marbre, signée
(la base à degrés)

H. totale : 50 cm

20 000 / 30 000 €



147

147 ► Dimitri CHIPARUS (1886-1947)

Chut

Sculpture chryselephantine à patine nuancée, base en onyx marbre, signée sur
la base

H. totale : 42 cm

15 000 / 20 000 €



148



149



148



150

148 ► Edouard Marcel SANDOZ (1881-1971)

Lapins bijoux

Deux sculptures en bronze à patine brune, signées, fonte d'édition ancienne, Susse frères fondeurs, montées en serre-livres

Dim. totale : 11,5 x 8 cm

4 000 / 6 000 €

149 ► Simone BOUTAREL (XIX-XX)

Dindon sauvage

Sculpture en bronze à patine brune signée, fonte d'édition, CFA Paris Fondateur

H. : 25,5 cm

2 500 / 3 500 €

150 ► Maurice PROST (1894-1967)

Panthère marchant

Sculpture en bronze à patine brune, base en marbre, signée, Fondateur Susse Paris frères

(accidents au socle)

20 x 37 cm

4 000 / 6 000 €



151

151 ► Jean ARY BITTER (1883-1973)

Paire d'éléphants en bronze patiné formant serre-livres.
Fondeur Susse frères
28 x 18 x 20 cm 6 000 / 8 000 €

152 ► Edouard Marcel SANDOZ (1881-1971)

Fennec
Sculpture en bronze à patine argentée, fonte à la cire perdue, signée, Susse frères éditeurs
H. : 18,5 cm 7 000 / 10 000 €



152

153 ► Jean ARY BITTER (1883-1973)

Biches et faune
Sculpture en bronze patiné, fonte à la cire perdue de Susse, signée, socle à gradins en acajou
Dim. avec le socle : 27 x 97 cm 1 500 / 1 800 €



153



154 ► Emile GALLE

Table à double plateau chantourné à décor marqueté de fougères et papillons
 Montants à décor de feuillage ajouré et cannelé, piètement légèrement galbé
 Plateau supérieur signé (légères rayures au plateau)
 Début XX^e siècle
 75 x 89 x 63,5 cm

4 000 / 6 000 €

155 ► Agathon LEONARD (1841-1923)

Loie Fuller
 Sculpture en bronze à patine dorée, formant lampe, fonte d'édition ancienne, signée, Susse frères éditeurs
 H. : 43 cm

15 000 / 20 000 €



156 ► Alex KELETY (1874-1940)

Panthère

Sculpture en bronze patiné, base lumineuse en onyx, signée
30 x 52 cm

20 000 / 30 000 €



157



158



159



160



161



162

157 ► Georges OUDOT (1928-2004)

Femme au drapé

Sculpture en bronze, signée sur la base

H. : 43 cm

1 800 / 2 500 €

158 ► Jacinte La TORRE (1903-1986)

L'implorante

Sculpture en bronze à la cire perdue à patine verte, signée

H. : 29 cm

1 000 / 1 500 €

159 ► Marcel GIMOND (1894-1961)

Portrait d'homme

Sculpture en bronze à patine brune, signée, fonte d'édition, Bisceglia fondeur

Socle en bois

H. hors socle : 30 cm

4 000 / 6 000 €

160 ► Edmond MOIRIGNOT (1913-2002)

Bacchus foulant le raisin

Sculpture en bronze à patine marron nuancée, fonte à la cire perdue, signée et justifiée 4/6, fondeur Valsuani.

H. : 64 cm

600 / 1 000 €

161 ► GUIRAMAND (1926-2007)

Après 17h

Sculpture en bronze à patine brune, fonte à la cire perdue signée, justifiée 78/99

19 x 19 cm

200 / 400 €

162 ► Bertrand HOETGER (1874-1949)

Fille au cerceau

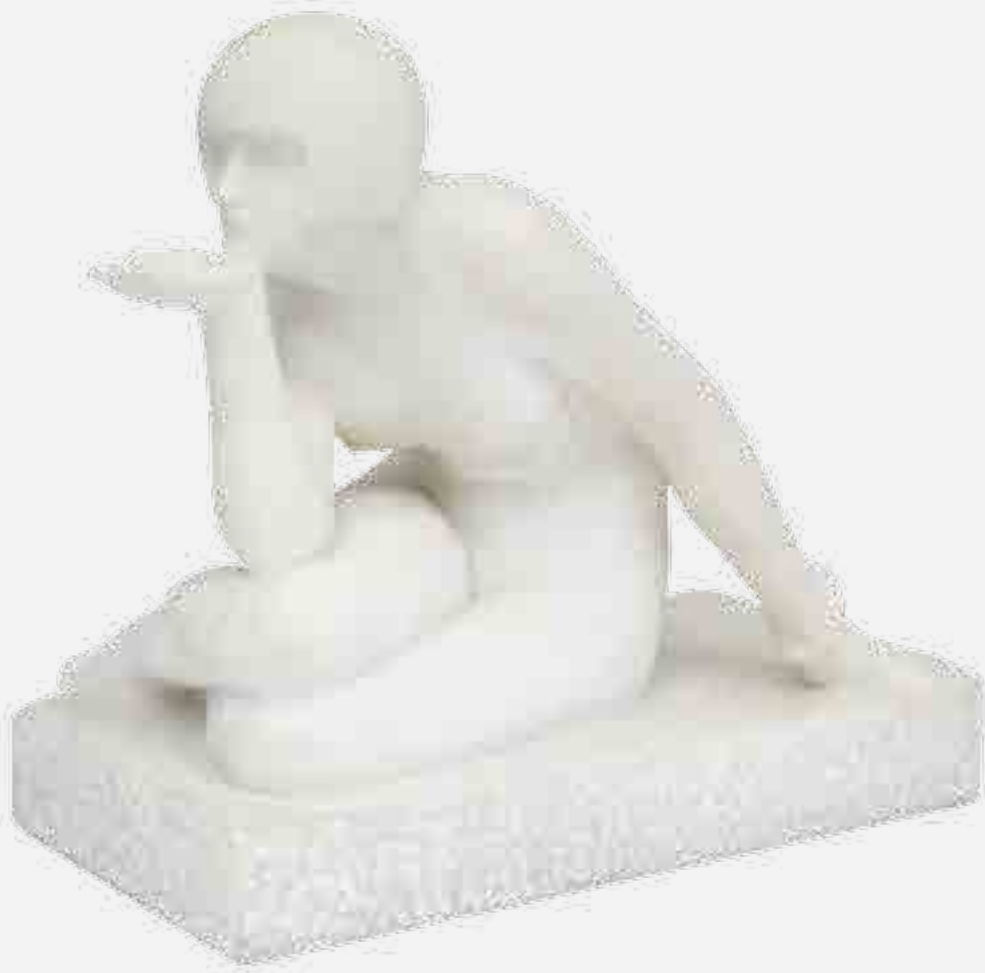
Sculpture en bronze à patine brune, signée sur la terrasse (quelques usures à la patine)

H. : 19 cm

1 500 / 2 000 €



163



164

163 ► François POMPON (1855-1933)

Ours

Sculpture en biscuit, cachet de la manufacture nationale de Sèvres.

23 x 41 cm

13 000 / 15 000 €

164 ► Maurice GUIRAUD-RIVIERE (1881-1947)

Enigme

Sculpture en marbre, signée

39 x 41,5 x 22 cm

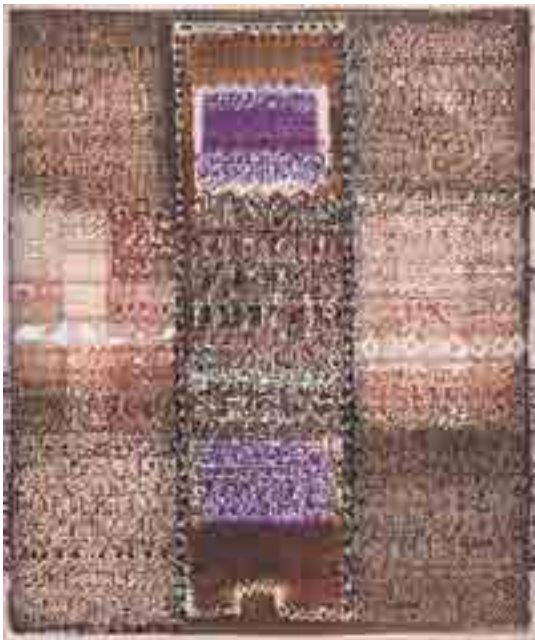
10 000 / 15 000 €



165



166



167



168

***165 ▶ Monique ORSINI (née en 1937)**

Ecritures d'herbes folles, 2002

Acrylique sur toile signée au dos, datée et titrée

120 x 60 cm

Collection de Mr V.

6 000 / 8 000 €

***166 ▶ Monique ORSINI (née en 1937)**

Composition abstraite

Acrylique sur papier signée en bas vers le milieu

104 x 73 cm

Collection de Mr V.

3 000 / 5 000 €

167 ▶ Mahjoub BEN BELLA (1946)

Composition

Huile sur toile signée en bas à droite et datée 1986

60 x 50 cm

1 500 / 2 000 €

168 ▶ Mahjoub BEN BELLA (1946)

Avec Souhir, 2012

Textile et acrylique sur toile signée en bas à droite et datée

40 x 40 cm

800 / 1 200 €

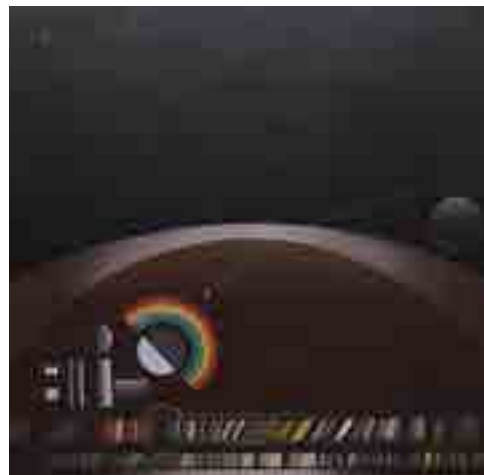
169



170



171



172



173



174



175



176



169 ▶ Dominique DEVIGNE (né en 1946)

Sillage

Huile sur toile, signée au dos

115 x 89 cm

400 / 600 €

170 ▶ COSMA (XX^e siècle)

Hommage à Herbin

Composition en relief sur panneau

Signée en bas à gauche et titrée au dos
100 x 81 cm

600 / 800 €

171 ▶ Ecole contemporaine

Arco iris, 1978

Huile sur toile, signée indistinctement A caïdo en bas à droite, datée, titrée au dos 1978
(un enfoncement)

120 x 120 cm

200 / 300 €

172 ▶ Pierre OLIVIER (1928-2018)

Kakou, 1978

Acrylique sur papier, marouflée sur toile. Signée, titrée et datée au dos.

89 x 65 cm

300 / 500 €

173 ▶ Philippe CHARPENTIER (né en 1949)

Composition abstraite, 1989

Technique mixte monogrammée et datée en bas à droite
A vue : 92 x 72 cm

100 / 200 €

174 ▶ Ousseynou SARR (XX^e siècle)

L'élégance de la femme africaine, 1989

Huile sur toile, signée en bas à droite, titrée au dos

100 x 81,5 cm

150 / 300 €

175 ▶ Anne MORIVAL ZIMMER (née en 1962)

Architecture II, 2018

Acrylique et aérosol, monogrammée en bas à droite, signée et datée au dos

80 x 120 cm

600 / 800 €

176 ▶ Pierre OLIVIER (1928-2018)

Paysans andalous, 1973

Acrylique sur papier, marouflée sur toile, signée en bas à droite. Titrée et datée.

58 x 92 cm

300 / 500 €



177 178

***177 ► André MAIRE (1898-1984)**

Les vietnamiennes, 1953

Aquarelle et gouache signée en bas à gauche et datée
A vue : 48 x 62,5 cm 2 000 / 3 000 €
Collection de Mr V.

178 ► Camille HILAIRE (1906-2004)

Deauville

Huile sur toile signée en bas à gauche et titrée au dos.
33 x 41 cm 1 000 / 1 500 €

178 bis ► Robert ANTRAL (1895-1939)

Fête foraine, circa 1928

Aquarelle et rehauts de gouache
Monogrammé en haut du chapiteau
45 x 63 cm (à vue) 2 500 / 3 000 €
A l'occasion des Fêtes Foraines, Antral a exécuté 7 eaux fortes sur le thème (préface de Marcel Say, éd. André, Paris 6e)

179 ► GEN PAUL (1895-1975)

Les courses

Crayon gras signée en bas à gauche
A vue 29 x 37,5 cm 600 / 1 000 €

***180 ► Camille HILAIRE (1916-2004)**

Les vendanges

Aquarelle signée en bas à gauche
A vue : 44 x 62 cm 600 / 800 €
Collection de Mr V.



178 bis



179



180



181



182



183

180 bis ► Maurice CHASSAGNE (né en 1934)

Abstraction, circa 1970

Gouache signée en bas à droite

40 x 27,5 cm

300 / 500 €

Provenance : Ancienne collection M. Bonino, offert à l'actuel propriétaire.

***181 ► Yves BRAYER (1907-1990)**

Contre Jour à Méjean-Les Baux, 1981

Huile sur toile, signée en bas à gauche, titrée au dos

54 x 65 cm

3 000 / 5 000 €

On y joint un certificat d'authenticité établi par l'artiste
Bibliographie : Catalogue Raisonné, Tome 2, reproduit sous le n° 3915 p. 316

Collection de Mr V.

***182 ► Michel JOUENNE (né en 1933)**

Terre provençale au printemps

Huile sur toile, signée en bas à droite, titrée et signée au dos

100 x 100 cm

3 000 / 4 000 €

Collection de Mr V.

***183 ► Michel JOUENNE (né en 1933)**

Les cyprès noirs

Huile sur toile, signée en bas à droite, titrée au dos

27 x 35 cm

800 / 1 000 €

Collection de Mr V.



187



188



189

187 ▶ Arthur VAN HECKE (1924-2003)

De terre et d'eau, 1977

Huile sur toile signée en bas à droite, titrée et datée au dos, située Audreselles

130 x 162

1 500 / 2 000 €

(quelques manques)

188 ▶ Arthur VAN HECKE (1924-2003)

Composition à la carafe et au verre de vin rouge

Huile sur toile signée en bas à droite

54 x 65 cm

300 / 500 €

189 ▶ Arthur VAN HECKE (1924-2003)

Bouquet de fleurs

Huile sur toile signée en bas à droite

65 x 54 cm

300 / 500 €

190 ▶ Arthur VAN HECKE (1924-2003)

Nu debout

Fusain et lavis, signé en bas à droite

A vue : 62 x 47,5 cm

200 / 300 €



190



191

191 ▶ Arthur VAN HECKE (1924-2003)

Bateau de pêche

Huile sur toile, signée en bas à droite

54 x 65 cm

200 / 400 €



192



193



194



195



196



197



198

192 ► Eugène LEROY (1910-2000)

Nature morte au vase fleuri, 1949

Huile sur panneau, signée en bas à gauche et datée (légers manques)

46 x 55 cm

1 000 / 1 500 €

193 ► Eugène LEROY (1910-2000)

Nature morte au vase de roses, 1948

Huile sur toile, signée en bas à droite et datée (légers manques)

46 x 38 cm

2 000 / 3 000 €

194 ► Henri de SAINT DELIS (1878-1949)

Nature morte à la pipe

Huile sur toile signée au centre

27 x 35 cm

3 500 / 5 000 €

195 ► Léopold SIMONS (1901-1979)

Chauds les marrons !

Gouache sur papier, signée en bas à droite

A vue : 22,5 x 19,5 cm

200 / 400 €

196 ► Paul HEMERY (1921-2006)

Composition, 1964

Huile sur toile, signée en bas à droite, datée.

60 x 80 cm

500 / 800 €

197 ► Francis BEAUDELLOT (1937)

Chemin de croix

Quatre huiles sur toile formant paravent

45 x 160 chaque

400 / 600 €

(accidents)

198 ► Paul HEMERY (1921-2006)

Nature morte à la bouteille, 1966

Huile sur toile, signée en bas à gauche et datée

115 x 89 cm

300 / 500 €



199

199 ▶ Albert MARQUET (1875-1947)

Nu féminin à la chaise haute

Crayon sur papier monogrammé A.M

A vue 19,5 x 12,5 cm 1 000 / 1 500 €

200 ▶ André FAVORY (1888-1937)

Nu féminin assis

Sanguine sur papier signée en bas à droite

(rousseurs) 150 / 300 €
A vue 59,5 x 45,5 cm

201 ▶ André DERAÏN (1880-1954)

Femme assise à la robe

Crayon sur papier signé du cachet de l'atelier en bas à droite

A vue: 24 x 16 cm 200 / 400 €

202 ▶ André DERAÏN (1880-1954)

Modèle agenouillé

Crayon sur papier double face signé du cachet de l'atelier en bas à droite.

34 x 24 cm 300 / 500 €

203 ▶ André DERAÏN (1880-1954)

Etude de nu masculin

Crayon sur papier signée du cachet de l'atelier en bas à gauche

16,2 x 10,2 cm 150 / 200 €

204 ▶ André DERAÏN (1880-1954)

Visage de femme

Crayon sur papier signé du cachet de l'atelier en bas à droite. (plieure)

20 x 31 cm 300 / 400 €

205 ▶ André DERAÏN (1880-1954)

Nu féminin de trois quart

Crayon sur papier signé du cachet de l'atelier en bas à droite.

30 x 15,8 cm 350 / 400 €

206 ▶ Léopold SURVAGE (1879-1968)

Nu féminin

Crayon sur papier signée en bas à droite du cachet de l'atelier.

A vue : 27,5 x 19,5 cm 350 / 500 €

207 ▶ André DERAÏN (1880-1954)

Nu assis

Encre sur papier signé du cachet de l'atelier en bas à droite.

Cachet de la vente A DERAÏN par Maître LOISEAU et SCHMIDT, 23 et 24 mars 2002.

31 x 20 cm 500 / 700 €

208 ▶ André DERAÏN (1880-1954)

Modèle de trois quart

Fusain sur papier signé du cachet de l'atelier en bas à droite.

Dim. à vue: 35,5 x 19,5 cm 200 / 400 €

209 ▶ André DERAÏN (1880-1954)

Etude d'intérieur

Crayon bille sur papier signé du cachet de l'atelier en bas à droite.

A vue : 18,5 x 23 cm 60 / 80 €



200



201



202



203



204



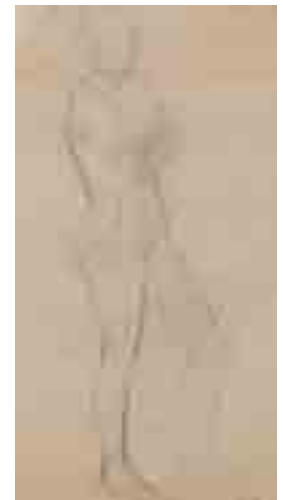
205



206



207



208

Le catalogue de l'exposition Dodeigne au Musée Rodin en 1988 relève la force et l'expressivité de ses sculptures robustes, presque frustres, articulées en larges pans lisses ou rugueux et facettes violemment éclatées. Ses dessins sont une figuration allusive au corps humain traités d'une manière monumentale et vigoureuse.



211

210 ► *Etude de mains*, 1972

Fusain sur papier, signé en bas et daté
109 x 76 cm 1 000 / 1 500 €

211 ► *Etude de mains*, 1972

Fusain sur papier, signé en bas et daté
109 x 76 cm 1 000 / 1 500 €

212 ► *Etude de mains*, 1972

Fusain sur papier, signé en bas et daté
109 x 76 cm 1 000 / 1 500 €



210



212



213



214

***213 ► Alain BONNEFOIT (né en 1937)**

Nu aux coussins

Huile sur toile signée en haut à gauche

73 x 55 cm

1 500 / 2 500 €

Collection de Mr V.

214 ► Marcel MOULY (1918-2008)

Composition à la bouteille, 1989

Huile sur toile signée en bas à droite, contresignée, titrée au dos et datée

50 x 61 cm

600 / 1 000 €

***215 ► Alain BONNEFOIT (né en 1937)**

Le modèle, 1988

Encre, gouache et lavis signé en bas à droite et daté

49 x 64 cm

500 / 1 000 €

Collection de Mr V.



215



216



217



218



219

***216** ► *Le jardin ensoleillé, Antibes*

Huile sur toile signée en bas à droite, titrée au dos
50 x 65 cm

800 / 1 000 €

Collection de Mr V.

***217** ► *Lumière froide sur la croisette, Cannes*

Huile sur toile signée en bas à droite, titrée au dos
46 x 55 cm

700 / 900 €

Collection de Mr V.

218 ► *Les tournesols verts*

Huile sur toile signée en bas à droite, contresignée, titrée au dos
43 x 53 cm

400 / 600 €

219 ► *Les barques bleues à Motril*

Huile sur toile, signée en bas à gauche
73 x 92 cm

700 / 1 000 €



220



222



224



226



221



223



225

***220 ► LEMAHIEUX (XX-XXI)**

Allégorie de l'automne

Gouache signée en bas à gauche

57 x 42 cm

700 / 1 000 €

Collection de Mr V.

221 ► Jean-Pierre CEYTAIRE (né en 1946)

Tête de femme penchée, blonde, 1994

Huile sur toile signée en haut à gauche

Contresignée, titrée et numérotée « 94-6P-1 » au dos

27 x 41 cm

600 / 800 €

Provenance : Vente Enghien, 26/11/1995, n° 72.

222 ► Blasco MENTOR (1919-2003)

Le bouquet

Huile sur toile signée en bas à droite, contresignée, titrée au dos

46 x 38 cm

300 / 500 €

223 ► Helmut MIDDENDORF (né en 1953)

Autoportrait au téléphone, 1982

Aquarelle et crayon sur papier, signé, daté et titré en bas 42 x 30,5 cm (à vue)

1 500 / 2 000 €

Exposition : Marseille, Musée Cantini, « Marseille, ils collectionnent. Premier regard sur les collections privées d'art contemporain », 1985, n° 99.

***224 ► Guy SENEAL (né en 1956)**

Le petit animal rose, 1999

Huile sur toile signée en bas vers le milieu, titrée et contresignée au dos

65 x 54 cm

1 000 / 1 500 €

Collection de Mr V.

***225 ► André DURET (né en 1921)**

Arlequin à la mandoline, 1988

Huile sur toile signée en bas à droite, datée au dos

61 x 50 cm

1 000 / 1 500 €

Collection de Mr V.

***226 ► AKVARN (XX-XXI)**

Personnage fantastique

Technique mixte sur isorel. Signé par l'artiste sur le cadre Avec cadre : 57 x 51 cm

200 / 300 €

Collection de Mr V.

227 ► Helmut LEHORB (1933-1997)

Lehorb à Saint Tropez, 1971

Huile et crayon sur toile, signé, daté et situé en bas à droite.

55 x 46 cm

1 000 / 1 500 €



227



229



230



231



232



233



234



235

***229 ▶ Jean Baptiste RIGAIL (XX-XXI)**

A voix basse
Technique mixte sur papier signée en bas à droite, titrée au dos
19 x 19 cm 200 / 400 €
Collection de Mr V.

***230 ▶ Roland CHANCO (1914-2017)**

Femme au jeu de cartes, 2003
Gouache signée en haut à gauche, titrée au dos
60 x 45 cm 500 / 600 €
N° d'archive 22/14. Collection de Mr V.

***231 ▶ Flora PASQUALINI (XX-XXI)**

Les masques, 2005 ?
Gouache sur carton signée au dos et datée
79 x 59 cm 300 / 500 €
Collection de Mr V.

***232 ▶ Louis MARCHAND DES RAUX (1902-2000)**

L'écuyer et les danseuses
Pastel signé en bas à droite
A vue : 48,5 x 63,5 cm 1 000 / 1 500 €
Collection de Mr V.

***233 ▶ Louis MARCHAND DES RAUX (1902-2000)**

Le cirque
Pastel sur papier signé en bas à droite
48,5 x 63,5 cm 1 000 / 1 500 €
Collection de Mr V.

***234 ▶ Théo TOBIASSE (1927-2012)**

Jusqu'au jour du grand fleuve
Lithographie en couleur, épreuve d'artiste, signée en bas à droite
51 x 70 cm 300 / 500 €
Collection de Mr V.

***235 ▶ Frédéric MENGUY (1927-2007)**

Paysage vert
Huile sur toile, signée en bas à gauche, titrée indistinctement au dos
47 x 55 cm 200 / 300 €
Collection de Mr V.



236

***236 ▶ Roger QUINTAINE (1921-2005)**

Vue de Venise

Huile sur toile signée en bas à droite

80 x 80 cm

2 000 / 3 000 €

Collection de Mr V.



237

***237 ▶ François SZULMAN (né en 1931)**

Sans Giorgio à Venise

Huile sur toile signée en bas à droite. Titrée au dos

60,5 x 50 cm

1 000 / 1 200 €

Collection de Mr V.

***238 ▶ Marc CHAPAUD (né en 1941)**

Sologne, Le porche

Huile sur toile signée en bas à droite, titrée au dos

50 x 50 cm

800 / 1 200 €

Collection de Mr V.



239



***239 ▶ CLUSEAU-LANAUVÉ (1914-1997)**

Bain de soleil au voilier

Huile sur toile signée en bas à droite, titrée au dos

27 x 35 cm

150 / 300 €

Collection de Mr V.

***240 ▶ Jacques BLANCHARD (1912-1992)**

Nature morte aux fruits et au photophore

Huile sur panneau signée en bas à droite

22 x 26 cm

600 / 800 €

Collection de Mr V.

***241 ▶ COULON (XX)**

Coupe de cerise

Huile sur toile, signée en bas à droite

24 x 19 cm

200 / 300 €

Collection de Mr V.

***242 ▶ André LIBION (1924-1993)**

Nature morte aux poires

Huile sur toile signée en bas à gauche

33 x 41 cm

600 / 800 €

Collection de Mr V.



240



241



242



243



244



245



246



247

248



***243 ▶ Christian LEPERE (né en 1942)**

Les coulisses

Huile sur toile signée en bas à gauche, titrée au dos
59 x 80 cm 3 000 / 5 000 €
Collection de Mr V.

***244 ▶ Léopold SURVAGE (1879-1968)**

Saint-Nom-la-Bretèche, 1943

Aquarelle signée en bas à droite, datée et située
50 x 65 cm 1 000 / 1 500 €
Légèrement insolé.

***245 ▶ Jean-Claude FARJAS (1924-2002)**

Le soir sur la rivière

Huile sur panneau, signée en bas à gauche, titrée au dos
27 x 35 cm 300 / 500 €
Collection de Mr V.

***246 ▶ Maïa CUEILLE (XX)**

Canard à Aynac

Huile sur panneau, signée en bas à gauche, titrée au dos
27,5 x 41 cm 600 / 800 €
Collection de Mr V.

***247 ▶ Tony AGOSTINI (1916-1990)**

Raisins et pastèque

Huile sur toile signée en bas à droite, titrée au dos
46 x 55 cm 300 / 500 €

***248 ▶ Tony AGOSTINI (1916-1990)**

Nature morte automnale

Huile sur toile, signée en bas à droite, titrée au dos
24 x 33 cm 300 / 500 €
Collection de Mr V.



249 250



251 252



253 254



249 ▶ Edouard PIGNON (1905-1993)

Coqs, circa 1950

Encre signée en bas à gauche

A vue : 23 x 30 cm

300 / 500 €

250 ▶ Eugène DODEIGNE (1923-2015)

Etude de personnage

Deux fusains sur papier signés en bas à droite et situés

lycée technique Roubaix

26 x 22 cm chaque

200 / 400 €

***251 ▶ Eugène BABOULENE (1905-1994)**

Intérieur de cuisine

Gouache signée en bas à droite

A vue : 35 x 47 cm

Collection de Mr V.

300 / 500 €

252 ▶ Francis BEAUDELLOT (1937)

Nature morte aux poissons

Huile sur toile signée en bas à droite

119 x 88 cm

(accidents)

150 / 300 €

253 ▶ Arthur VAN HECKE (1924-2003)

Nature morte

Technique mixte sur papier, signée en bas à droite

A vue : 48,5 x 64 cm

300 / 400 €

254 ▶ Arthur VAN HECKE (1924-2003)

La rue

Aquarelle sur papier signée en bas à droite

A vue : 22,5 x 30 cm

100 / 200 €



255



256



257



258



259



260



261

255 ▶ Arthur VAN HECKE (1924-2003)

Paysage animé

Feutre signé en bas à droite

A vue : 43,5 x 35 cm

100 / 150 €

***256 ▶ André DUNOYER DE SEGONZAC (1884-1974)**

Lesigny

Aquarelle signée en bas à droite

A vue : 62 x 47 cm

1 000 / 1 500 €

Collection de Mr V.

257 ▶ Francis BEAUDELLOT (né en 1937)

La lune

Encre sur papier signée en bas à droite envoyée à M. Jourdain

62 x 50 cm

50 / 100 €

(déchirures et pliures)

258 ▶ Francis BEAUDELLOT (né en 1937)

Portrait d'homme de face

Crayon sur papier, signé en bas à droite et daté

1954

31,5 x 24,5 cm

50 / 100 €

(déchirures et accidents)

259 ▶ Roger FREZIN (1927-2012)

Composition, 1978

Huile sur toile signée au dos, datée

27 x 22 cm

200 / 300 €

260 ▶ Roger FREZIN (1927-2012)

Portrait d'homme

Encre et lavis d'encre sur papier signée en bas à gauche et datée 1955-1956

60 x 44,5 cm

50 / 100 €

261 ▶ Emile GILIOLI (1911-1977)

Projet de sculpture : Esprit, eau et sang

Crayon sur papier signé en bas à gauche

49 x 63,5 cm

250 / 400 €

(pliures et rousseurs)



262 ▶ Pierre OLIVIER (1928-2018)

Mile, 2004

Technique mixte sur toile

Signée, titrée et datée au dos

26,5 x 34,5 cm

150 / 300 €



263



265



264



266



267



268



269

263 ▶ Pierre OLIVIER (1928-2018)

Turbineurs N°18, 1975.

Huile sur papier, marouflée sur toile, signée en bas à droite et datée. Titrée, datée et signée au dos.

58 x 78 cm

300 / 500 €

264 ▶ Oswildo VIGAS (1926-2014)

Personnage au chapeau, 2004

Technique mixte sur papier signée en bas à gauche, datée
A vue 27 x 20,5 cm

600 / 800 €

265 ▶ Pierre OLIVIER (1928-2018)

Roger Marceau, 1974

Huile sur papier, marouflée sur toile, signée en bas à gauche et datée.

57 x 76 cm

300 / 500 €

266 ▶ Pierre OLIVIER (1928-2018)

Paysage multicolore au personnage

Huile sur toile, signée en bas à droite

65 x 81 cm

200 / 300 €

267 ▶ Pierre OLIVIER (1928-2018)

La fleur

Technique mixte avec découpage sur papier, signée en bas à gauche

55 x 73 cm

100 / 200 €

268 ▶ Claudy GIELCZYNSKI (née en 1950)

Le désinvolte

Encre sur papier signée en bas à droite, titrée au dos

A vue : 63,5 x 49 cm

200 / 400 €

269 ▶ Claudy GIELCZYNSKI (née en 1950)

Les fondements, 2008

Fusain et encre sur papier, signé en bas à droite et titré au dos

61 x 45,5 cm

200 / 400 €



270



271



272



273



274



275

270 ► Georges ROHNER (1913-2000)

Mas au bord de la montagne

Aquarelle et crayon sur papier signée en bas à droite

A vue : 28 x 49 cm

300 / 500 €

271 ► Pol BURY (1922-2005)

Marseille, 1940

Aquarelle sur papier signée en bas à droite, datée et située.

Dim. à vue : 19 x 22,5 cm

400 / 600 €

***272 ► Marc CHAPAUD (né en 1941)**

Venise, petit canal

Huile sur toile signée en bas à gauche, titrée au dos

40 x 40 cm

1 500 / 2 000 €

Collection de Mr V.

***273 ► Clause SAUZET (né en 1941)**

Les pins devant le village

Huile sur toile signée en bas à droite

46 x 55 cm

800 / 1 200 €

Collection de Mr V.

***274 ► Jean-Pierre POPHILLAT (né en 1937)**

La fleuriste de Moréa, Tahiti

Huile sur toile signée en bas à gauche, titrée au dos

49 x 49 cm

2 000 / 3 000 €

Collection de Mr V.

***275 ► Jean CLUSEAU-LANAUVE (1914-1997)**

Retour des voiliers, 1969

Aquarelle et gouache signée en bas à droite

A vue : 49 x 64 cm

800 / 1 200 €

Collection de Mr V.



276



277



278



279



280

281

***276 ► SASSOU POURROY**

(née en 1949)

Maison à la Poche Grenat, 2005

Acrylique sur toile signée en bas à droite et datée, titrée au dos

65 x 54 cm 800 / 1 200 €

Collection de Mr V.

***277 ► SASSOU POURROY**

(née en 1949)

My home, 1

Acrylique sur toile signée vers le milieu, à droite, titrée au dos

80 x 65 cm 800 / 1 200 €

Collection de Mr V.

***278 ► SASSOU POURROY**

(née en 1949)

Arbre jaune, 2004

Acrylique sur toile signée en bas à droite, datée, titrée au dos

81 x 65 cm 800 / 1 200 €

Collection de Mr V.

***279 ► SASSOU POURROY**

(née en 1949)

Paysage onirique, 1988

Technique mixte sur papier signé en bas à droite et daté

A vue : 49 x 65 cm 300 / 500 €

Collection de Mr V.

***280 ► Linda LE KNIFF**

(née en 1949)

La dame aux chats

Aquarelle et pastel signé en bas à gauche

A vue : 45 x 60,5 cm 800 / 1 000 €

Collection de Mr V.

***281 ► Michèle LÉBOULEUX**

(né en 1943)

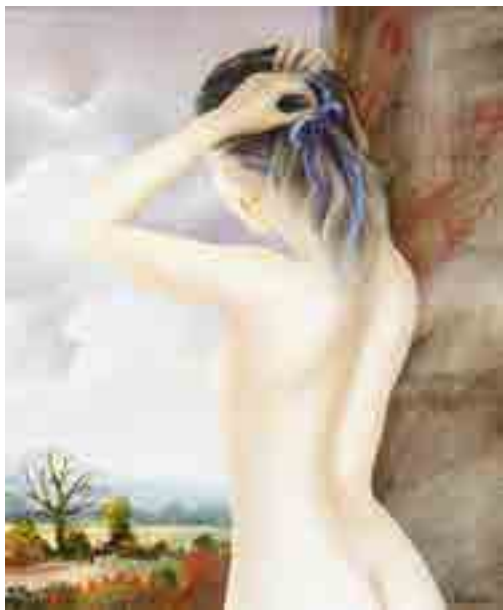
Interrogation

Huile sur toile signée en bas à droite, titrée au dos

65 x 54 cm 1 500 / 2 000 €

Collection de Mr V.





284



285

284 ▶ Alain GENEAU (né en 1935)

Le jour Nouveau

Huile sur toile signée en bas à droite, titrée au dos

55 x 46 cm

1 500 / 2 000 €

285 ▶ Maurice FILLONNEAU (1930-2000)

Pudique

Aquarelle signée en bas à droite

A vue : 39 x 32 cm

300 / 500 €

286 ▶ Claude SAUZET (né en 1941)

Nu féminin de dos

Huile sur toile signée en bas à droite

64 x 54 cm

1 500 / 2 000 €

286 bis ▶ Claude SAUZET (né en 1941)

Le rêve

Huile sur toile signée en bas à droite, titrée au dos

41 x 33 cm

800 / 1 200 €



286



286 bis



287



288

***287 ▶ Ecole française contemporaine**

Les mannequins, 2001

Technique mixte sur papier signée en bas à droite et datée

A vue : 30 x 30 cm

150 / 300 €

Collection de Mr V.

***288 ▶ Maurice FILLONNEAU (1930-2000)**

Les parapluies

Aquarelle signée en bas à droite

A vue : 26 x 26 cm

200 / 400 €

Collection de Mr V.



289



289 bis



291



292 290



***289 ▶ Bernard GANTNER (1928-2018)**

Printemps à la ferme

Huile sur toile signée en bas à droite

45 x 54 cm à vérifier

1 500 / 2 500 €

Collection de Mr V.

***289 bis ▶ JOURDAN (XX-XXI)**

Zelevants

Technique mixte sur toile signée en bas à droite, titrée au dos
100 x 18 cm

600 / 1 000 €

Collection de Mr V.

***290 ▶ Ecole française contemporaine**

Polyptique vertical, 2001

Huile sur panneau monogrammée "TB" en bas à droite et datée
79 x 21 cm

200 / 400 €

Collection de Mr V.

***291 ▶ Vincent BRETON (XX-XXI)**

Village provençal

Encre et aquarelle signée en bas à droite

46 x 61 cm

700 / 1 000 €

Collection de Mr V.

***292 ▶ Jean-Pierre POPHILLAT (né en 1937)**

Juillet à Myconos

Huile sur toile signée en bas à droite

22 x 27 cm

700 / 1 000 €

Collection de Mr V.

***293 ▶ Maurice LEMAITRE (1926-2018)**

Printemps à Voinsles

Huile sur toile, signée en bas à droite (sautes de peinture)

50 x 65 cm

200 / 300 €

Collection de Mr V.

***294 ▶ Claude SAUZET (né en 1941)**

Venise

Huile sur toile signée en bas à gauche

25,5 x 34 cm

600 / 800 €

Collection de Mr V.

***295 ▶ Ecole française contemporaine**

Chez Tartine, 2001 et *Echanges chez Jeannette*, 2001

Deux encres et aquarelles en pendant titrées et datées
21,5 x 28,5 cm

200 / 300 €

Collection de Mr V.

***296 ▶ Claude BINETRUY (XX-XXI)**

Le village

Acrylique sur toile signée en bas à droite

32 x 39 cm

400 / 600 €

Collection de Mr V.



293



294



295



296





297



298



299



300



301



302



303



304

***297 ► Ecole française du XX^e siècle**

Nature morte au pot de confiture, 1996

Aquarelle monogrammée en bas à droite et datée

50 x 50 cm 200 / 300 €

Collection de Mr V.

300 ► Yuri Samsonov (XX-XXI)

Cave

Pastel, acrylique et gouache sur papier signé au dos.

108 x 74 cm 500 / 800 €

***298 ► Olivier MERIJON (né en 1951)**

Mas de la Barben

Huile sur toile, signée en bas à droite, titrée au dos

40 x 31,5 cm 200 / 300 €

Collection de Mr V.

***301 ► Angelina LAVERNIA (née en 1925)**

Bouquet au vase bleu

Huile sur toile signée en bas à droite, titrée au dos

35 x 27 cm 300 / 500 €

Collection de Mr V.

***299 ► Daniel GELIS (né en 1942)**

Matin fleuri

Huile sur toile signée en bas à droite

80 x 80 cm 2 500 / 3 500 €

Collection de Mr V.

***302 ► Rodolphe PLANQUETTE (né en 1926)**

Gondole devant San Giorgio, Venise, 1987

Pastel signé en bas à droite, titré et daté au dos

A vue : 25 x 34 cm 300 / 500 €

Collection de Mr V.

***303 ► Serge KISLAKOFF (1897-1980)**

Bâteaux au port

Aquarelle et gouache signée en bas à droite

32,5 x 25 cm 100 / 200 €

Collection de Mr V.

***304 ► Marc JANSON (né en 1930)**

Sous les plumes du vent, 1989

Huile sur toile signée en bas à droite, contresignée, titrée

et datée au dos

45 x 38 cm 1 000 / 1 500 €

Collection de Mr V.



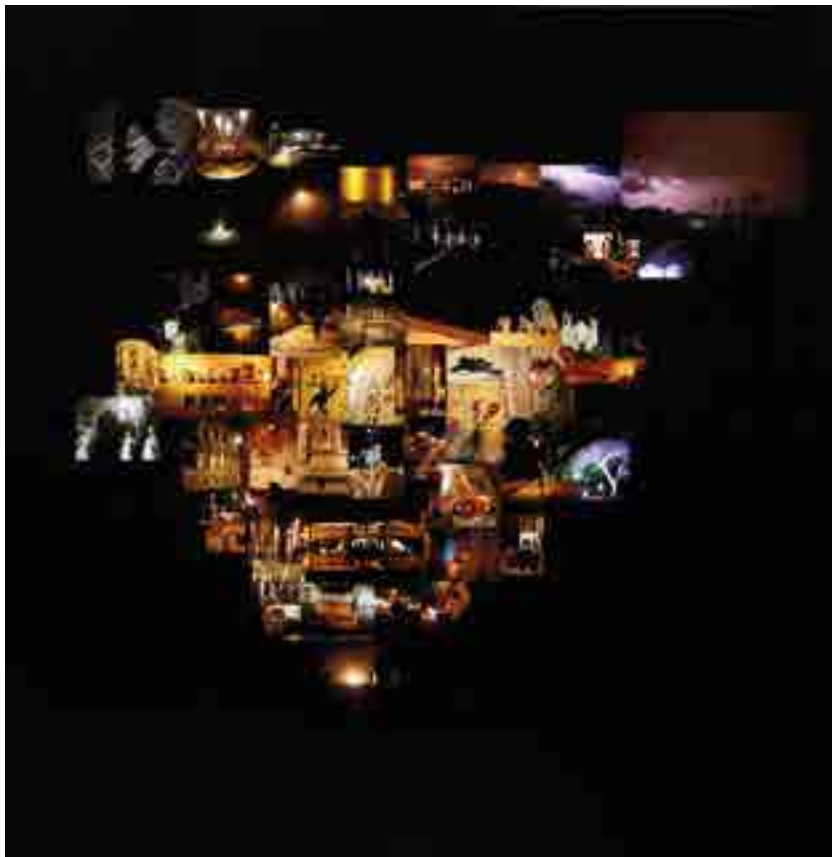
306



307



308



309



310

306 ▶ Daniel Gregory (XX-XXI^e)

Manipulation photographique

Technique mixte sur papier photographique réalisé en chambre noire

100 x 100 cm 700 / 1 000 €

309 ▶ Gilles CRAMPES (XX-XXI)

La nuit, 2018

Chromalux, signé et justifié 1/5

100 x 100 cm 1 500 / 1 800 €

307 ▶ Anton GOUPIL (1988)

Nus

Impression photographique sur papier, signée au dos 51,5 x 71,5 cm 400 / 600 €

"La Nuit" est un canevas d'images de voyage, capturées au crépuscule ou lorsque les lieux s'emplissent du mystère de la pénombre. Cette oeuvre extraite d'un travail engagé depuis 15 ans, les Etats Passagers, tente de traduire ces moments de solitude nocturnes où nous sommes à la recherche de notre propre identité.

308 ▶ Eric BOITEL (XX^e siècle)

Poisson

Tirage photographique sur papier 39,5 x 56,5 cm 200 / 400 €

310 ▶ Laurent Mayeux (né en 1969)

Lille 3000, 2013

Tirage procédé Lambda signé et justifié 2/5. 70 x 50 cm 400 / 600 €



311



312



313



314



315

311 ▶ Frédéric BRIOIS (XX-XXI)

Allons voir ...

Série : Histoire d'Iode

Tirage photographique contre collé sur Dibond, signé, certifié et justifié 3/8

75 x 50 cm

250 / 400 €

312 ▶ Janet Cardiff & George Bures Miller

Still from The Berlin Files, 2003

Tirage photographique, signé et justifié 6/500

40,5 x 50,5 cm

300 / 500 €

Éditions Whitechapel Art Gallery - Londres

Production still issu du tournage du film The Berlin Files

313 ▶ Frédéric BRIOIS (XX-XXI)

Rai de lumière

Série : Histoire d'Iode

Tirage photographique contre collé sur Dibond, signé, certifié et justifié 2/20

45 x 30 cm

200 / 400 €

314 ▶ Gilles CRAMPES (XX-XXI)

Wax, Paris 2011

Chromalux, signé et justifié 2/10

50 x 75 cm

300 / 500 €

Dans les mariages africains, il est d'usage que la famille organisatrice choisisse un tissu qu'une partie des convives féminines devra porter. Ces étoffes appelées wax (cire) sont dérivées des batiks indonésiens et leur motifs portent parfois un nom, ici "Chéri ne me tourne pas le dos"

315 ▶ Virginie NGUYEN HOANG (XX-XXI)

The colorful street, Zaytoun (Bande de Gaza), 2015

Tirage photographique, signé et justifié 2/30

Après la guerre de 2014, à Gaza, Mohammed Al Saedi, un peintre de 58 ans a décidé de changer l'aspect de son quartier en commençant par sa maison

De la série "l'ar-en-ciel de Gaza"

40 x 60 cm

300 / 500 €



316



317



318



319



320



321

316 ▶ Line VAUTRIN (1913-1997)

Bracelet en résine de talosel à motifs spirales.

Diam. : 8 cm

800 / 1 000 €

317 ▶ Dans le goût de Jacques QUINET

Table basse à plateau et piètement octogonal, le fût ajouré en métal doré

Dessus verre

46 x 80 cm

200 / 400 €

318 ▶ Guy LEFEVRE (1933)

Table basse à armature en métal, plateau en verre fumé, circa 1970

37 x 111 x 57 cm

200 / 400 €

319 ▶ Jean BRISY (1924-1991)

Vase à large panse en terre cuite émaillée, signé

H. : 37,5 cm

200 / 400 €

320 ▶ NINA (XX^e)

Composition sphérique aux visages, 2004

Serie Dolce Vita

Céramique gravée, signée et datée

H. : 17 cm

200 / 400 €

321 ▶ Willy RIZZO (1928-2013)

Table basse à plateau carré en métal chromé et verre ciselé, 1970

60 x 60 cm

150 / 300 €

322 ▶ MAISON CHARLES

Lampe cheval en métal doré et noir, circa 1970

H. totale : 77 cm

200 / 400 €

323 ▶ Guillerme et Chambon

pour Votre Maison

Coffre en chêne

50 x 110 x 50 cm

100 / 200 €



322



324



325



326



327



328

324 ▶ Jean PICART LE DOUX (1902-1982)

Les deux grappes

Tapiserie éditée par les ateliers Pinton

100 x 140 cm

600 / 800 €

325 ▶ SAINT GOBAIN

Radiateur en verre et métal chromé, base tronconique à motifs granités

50 x 42 cm

200 / 300 €

326 ▶ Jean Michel LARTIGAUD (né en 1949)

Composition

Tapiserie éditée par Pinton. Justifiée 2/6

107 x 196 cm
(taches)

200 / 400 €

327 ▶ Gastone RINALDI (1920-2006)

Paire de chaises modèle Sabrina

Armature en métal chromé, garniture en cuir

82 x 51 cm

200 / 400 €

328 ▶ Jean Michel LARTIGAUD (né en 1949)

Migration

Epreuve d'artiste, signée, tissée à Aubusson

84 x 155 cm

100 / 200 €

Programme des ventes



■ Jeudi 08 Novembre 2018 à 14h00 :

Vente de vins et spiritueux

Si vous souhaitez inclure des vins ou alcools dans nos prochaines ventes, veuillez contacter notre consultant, Eric DUGARDIN, vice meilleur sommelier de France au 06.18.34.25.10 ou par mail à vin@mercier.com.



■ Dimanche 25 Novembre 2018 :

Grande vente cataloguée d'art classique

Orfèvrerie, Céramiques, Objets d'art, Tableaux anciens, Tableaux modernes et Mobiliers anciens...



■ Lundi 26 Novembre 2018 :

Vente de Bijoux et d'or

Notre expert Louis de Suremain est à votre disposition sur rendez-vous à l'étude pour toutes expertises de vos bijoux, monnaies d'or et orfèvrerie.



■ Novembre / Décembre 2018 :

Vente Empire : armes et souvenirs historiques

Si vous souhaitez inclure des lots dans notre prochaine vente, veuillez contacter notre étude au 03.20.12.24.24 ou à contact@mercier.com

■ Novembre 2018 :

Vente de timbres et cartes postales



Estimations gracieuses et confidentielles en vue d'inclure des lots dans ces ventes sur rendez-vous.
Tél. : 03.20.12.24.24 – Mail : contact@mercier.com