

# MERCIER & C<sup>E</sup>

**24** Mars  
2018



MERCIER & C<sup>IE</sup>

HÔTEL DES VENTES DE LILLE

**SAMEDI 24 MARS 2018**  
à 14h30

VENTE AUSSI EN LIGNE SUR [INTERENCHERES-LIVE.COM](http://INTERENCHERES-LIVE.COM)



**Expert : TABLEAUX DES XIX<sup>e</sup> ET XX<sup>e</sup> SIECLES**

Marc OTTAVI ; 12, rue Rossini - 75009 PARIS  
Tél. : 01 42 46 41 91 - [contact@expertise-ottavi.fr](mailto:contact@expertise-ottavi.fr)  
présente les lots : n°1 à 115 - 128 à 147 - 180 à 231

## **NOUVEAUX HORAIRES D'EXPOSITIONS**

### **EXPOSITIONS PUBLIQUES**

**Ouverture de l'exposition et cocktail le jeudi 22 Mars de 18h à 20h**

Le vendredi 23 Mars de 9h à 12h et de 14h15 à 19h

Le samedi 24 Mars de 9h30 à 12h

14, rue des Jardins - Tél. : 03 20 12 24 24 - Fax : 03 20 51 06 62  
[www.mercier.com](http://www.mercier.com) - email : [contact@mercier.com](mailto:contact@mercier.com)

SAS LILLE MÉTROPOLE ENCHÈRES : n° 2002-314 du 4 juillet 2002  
D. SOINNE - P. DEGUINES - P. DROUIN - H. WATINE

Du lot 1 au 35 estampes par ou d'après :  
DIMITRIENKO, FREZIN, AIZPIRI, MORELLET, KIJNO, GEN PAUL, PAPART, DALI, CUECO, ...

Photos, descriptifs et liste complète sur [www.mercier.com](http://www.mercier.com)



1



2



3



7



10



12



15



**1 ▶ Leonard FOUJITA (1886-1968)**

*Jeune fille à la bouteille*

Lithographie sur papier, signée en bas à droite et justifiée 149/220

A vue 54 x 36,5 cm

600 / 800 €

**2 ▶ Georges BRAQUE (1892-1963)**

*Le viaduc de l'estaque*

Lithographie, signée et justifiée 28/50, rousseurs et pliures

Dim de la cuve : 42,5 x 52 cm

800 / 1 200 €

**3 ▶ Marc CHAGALL (1887-1985)**

*Les deux pigeons, 1927*

Eau-forte pour les Fables de la Fontaine

29,5 x 24 cm le sujet

200 / 300 €

Bonnes marges. Insolé, papier collé en plein.

Bibliographie : Sorlier, n° 181.

L'illustration des Fables de la Fontaine a été commandée à Marc Chagall par Ambroise Vollard.

**7 ▶ Pol BURY (1922-2005)**

*La foule*

Sérigraphie signée en bas droite justifiée 34/99

68 x 48 cm

100 / 150 €

**10 ▶ Jean-Michel FOLON (1934-2005)**

*La foule*

Sérigraphie signée en bas à droite justifiée 87/100

65,5 x 50 cm

50 / 100 €

**12 ▶ Alexandre CALDER (1898-1976)**

*Diable*

Lithographie, épreuve d'artiste signée en bas à droite.

49 x 35 cm

500 / 1 000 €

**15 ▶ Portfolio**

*Citroën et la BD, 1984*

Exemplaire numéroté 308/650 composée de 10 sérigraphies signées et numérotés (Martin, Moebius, Terté...° (série complète)

Jointe une deuxième série numérotée 376/650 incomplète (8 sur les 10).

Dim d'une feuille : 32,2 x 49,8 cm

300 / 500 €

Du lot 1 au 35 estampes par ou d'après :  
DIMITRIENKO, FREZIN, AIZPIRI, MORELLET, KIJNO, GEN PAUL, PAPART, DALI, CUECO, ...

**Photos, descriptifs et liste complète sur [www.mercier.com](http://www.mercier.com)**



17



18



20



21



24



25



25 bis



26

**17 ▶ Jean HELION (1904-1987)**

*Composition*

Lithographie sur papier signée en bas à droite  
justifiée 146/150 et anotée 32-73  
66,5 x 83 cm

100 / 200 €

**18 ▶ Alexandre CALDER (1898-1976)**

*Composition*

Lithographie en couleur sur papier signée en bas à droite,  
justifiée 146/150.  
65,5 x 84 cm

300 / 500 €

**20 ▶ Antonio SEGUI (né en 1934)**

*Sans titre*, 1991

Lithographie en couleur signée et datée en bas à droite,  
justifiée Epreuve d'Artiste 2/3 en bas à gauche.  
48 x 69 cm

300 / 500 €

**21 ▶ Salvador DALI (1904-1999)**

*Mythologie*, 1963

Héliogravure sur papier signée dans la planche et en bas  
à droite et datée  
Dim. de la feuille : 54 x 75 cm  
Bibliographie : La modèlle imprimé par Argillet est  
référéncé dans le Prestel sous le n° 116 p. 145.

500 / 700 €

**24 ▶ André LANSKOY (1902-1976)**

*Composition*, 1973

Lithographie signée en bas à droite et datée  
(petite mouillure sur une marge)  
Dim. de la planche : 66,5 x 50 cm

300 / 400 €

**25 ▶ Sonia DELAUNAY (1885-1979)**

*Composition*

Sérigraphie sur papier signée en bas à droite justifiée  
146/150. Datée 1936/1973.  
84 x 64,5 cm

200 / 300 €

**25 bis ▶ MAYO (1905-1990)**

*Composition surréaliste*, 1936

Aquatinte au sucre signée en bas à droite et numérotées 50/50  
19,5 x 14 cm  
On y joint du même artiste cinq eaux-fortes dont trois  
signées et datées réalisées entre 1950 et 1977.

500 / 600 €

**26 ▶ Henri MICHAUX (1899-1984)**

*Composition*

Lithographie signée en bas à droite, justifiée 25/100.  
76 x 57 cm

500 / 1 000 €

# TABLEAUX MODERNES



35



36



37



38



39



40



41



42



43



44

## 35 ▶ Samuel BURY (1935)

*Composition*, 1976

Aquarelle, gouache et encre sur papier

Signée et datée en bas à droite

74 x 107 cm

1 000 / 2 000 €

## 36 ▶ Alexandre SMADJA (1897-1977)

*Scène d'intérieur*

Peinture sur papier

Signée en bas à gauche

21 x 14 cm

200 / 300 €

## 37 ▶ Alexandre SMADJA (1897-1977)

*Scène d'intérieur*

Peinture sur papier

Signée en bas à gauche

21 x 14 cm

200 / 300 €

## 38 ▶ LEMPEREUR HAUT (1898-1986)

*Deux cœurs*

Crayon et crayons de couleurs sur papier.

Monogrammée en bas à droite

A vue: 17,5 x 11,5 cm

60 / 80 €

## 39 ▶ ASMI (XX<sup>e</sup> siècle)

*Un rêve difficile*

Huile sur toile, titrée au dos

40 x 50 cm

100 / 150 €

## 40 ▶ Daniel ARGIMON (1929-1996)

*Composition abstraite noire et dorée*

Acrylique sur toile signée au dos

65 x 50 cm

300 / 500 €

## 41 ▶ Alexandre SMADJA (1897-1977)

*Composition*

Huile sur panneau

Signée en bas à droite

26 x 21 cm

150 / 200 €

## 42 ▶ Henri MAUDUIT (né en 1917)

*Composition*

Huile sur panneau signée en bas à droite

64 x 49 cm

400 / 600 €

## 42 bis ▶ François JEUNE (né en 1953)

*Composition*, 1980

Acrylique sur toile

Signée et datée au dos

73 x 60 cm

50 / 100 €

## 43 ▶ Gustave SINGIER (1909-1984)

*Composition*

Aquarelle sur papier, signée en bas à droite et datée 1972.

A vue 17 x 24 cm

400 / 600 €

## 44 ▶ Gustave SINGIER (1909-1984)

*Composition*, 1977

Aquarelle sur papier signée en bas à droite et datée

A vue 54,5 x 42 cm

800 / 1 200 €

## 45 ▶ Maurice COCKRILL (1936-2013)

*Composition*, 2004.

Aquarelle sur papier signée en bas à gauche et datée.

34 x 28 cm

400 / 600 €

L'art aborigène contemporain porte une attention particulière à l'attachement au territoire, à sa lecture, à la présentation discrète des signes sacrés, camouflés derrière des points ou des pigments. Les premières peintures modernes doivent ainsi passer devant le cercle des anciens pour obtenir un aval avant d'être proposé sur le marché de l'art.



46



47



48



49

**46 ▶ Kelly MICHAELS (née en 1965)**

Majardi jukurrpa  
Acrylique sur toile signée  
61 x 76 cm

500 / 600 €

**47 ▶ Alma Nungarragi GRANITES (1955-2017)**

*Seven sisters dreaming*  
Acrylique sur toile signée  
76 x 91 cm

1 000 / 1 500 €

**48 ▶ Shorty Jangala ROBERTSON (1925-2014)**

Ngapa Jukurrpa  
Acrylique sur toile signée  
76 x 91 cm

1 300 / 1 500 €

**49 ▶ Liddy Napananga WALKER (née en 1925)**

Wakirpirri jukurrpa  
Acrylique sur toile  
107 x 107 cm

1 800 / 2 000 €



50



51



52



53



54



55



56



57



58

**50 ▶ Jean-Yves SAUNIER (XX)**

*Visages*, 1983

Feutre monogrammé et daté  
110 x 90 cm

600 / 900 €

**51 ▶ Oscar PIATTELLA (né en 1932)**

*Proseta*, 1995

Matière sur toile signée au dos, titrée et datée.  
50 x 60 cm 200 / 300 €  
Provenance : Galerie Arlette GIMARAY, rue mazarine, Paris.  
Exposition : Art 96, strasbourg.

**52 ▶ L POLI (XX)**

*Chrysler B.N.C.Y.*, 1982

Gouache et collage signée en bas à droite  
69 x 49,5 cm 200 / 400 €

**53 ▶ François ARNAL (1924-2012)**

*La fresque du palais rouge*, 91  
série des rencontres

Acrylique sur toile, signée en bas à droite et datée, titrée  
au dos, contresignée et située "Arnal 11/91 Arceuil."  
100 x 65 cm 1 500 / 2 000 €

**54 ▶ Jun DOBASHI (1910-1975)**

*Hommage à l'Afrique*, 1970

Huile sur toile signée en bas à droite et datée  
Contresignée, datée et titrée au dos  
100 x 81 cm 600 / 800 €

**55 ▶ Wojciech KOPCZYNSKI (né en 1955)**

*Composition III*, 1990

Peinture sur toile et relief  
Signé, daté et titré au dos  
100 x 100 cm 800 / 1 200 €

**56 ▶ Henri NOUVEAU (1901-1959)**

*Animaux marins*, 1936

Aquarelle, gouache, encre et légers rehauts de peinture  
Monogrammé et daté en bas à droite et annoté « P5 »  
Daté « 36 » au dos et annoté « Nizza »  
A vue 29,5 x 37 cm 1 200 / 1 500 €

**57 ▶ Jacob WEXLER (1912-1995)**

*Composition*, 1962

Huile sur toile signée en bas à droite et datée  
96 x 108 cm 1 000 / 1 500 €

**58 ▶ Ferran GARCIA SEVILLA (né en 1946)**

*Cien 63*, 1987

Huile sur toile signée au dos  
162 x 130 cm 500 / 1 000 €  
Provenance : Galerie Lelong, Paris.  
Bibliographie : García Sevilla, repères, Cahiers d'Art  
Contemporain, Galerie Lelong, 1988 (p. 10).

**59 ▶ Philippe BERGER (Contemporain)**

*Composition*, 1976

Huile sur toile signée et datée en bas à gauche  
60 x 66 cm 30 / 50 €

**59 bis ▶ Jean-claude MINNEBOO (Né en 1943)**

*Composition abstraite*

Mine de plomb signée en bas à droite.  
A vue 45 x 62 cm 50 / 100 €



60



61



61 bis



62



63



65

**60 ▶ Ladislav KIJNO (1921-2012)**

*Composition*

Acrylique sur papier froissé signée en bas à gauche  
38,5 x 34 cm 700 / 1 000 €

**61 ▶ Ladislav KIJNO (1921-2012)**

*Composition, fond rouge*

Acrylique sur papier froissé signée en bas à gauche  
94 x 67 cm 2 000 / 3 000 €

**61 bis ▶ Sam Francis (1923-1994)**

*SF 87-029, 1987.*

Acrylique sur papier signée du cachet d'atelier, titrée et datée au dos.  
A vue : 36,5 x 6 cm 2 200 / 2 500 €

**62 ▶ Ladislav KIJNO (1921-2012)**

*Composition*

Acrylique sur papier froissé signée en bas à gauche  
71 x 48 cm 1 000 / 1 500 €

**63 ▶ Ladislav KIJNO (1921-2012)**

*Composition, fond bleu*

Acrylique sur papier froissé signée en bas à droite  
94 x 57 cm 2 000 / 3 000 €

**64 ▶ Dans le goût de Floris JESPERS**

*Paysage composition, circa 1960*

Fixé sous verre  
Porte une signature indistincte en haut à droite  
30 x 41,5 cm 100 / 200 €

**65 ▶ Raoul UBAC (1910-1985)**

*Nature morte à l'orange, 1962?*

Acrylique sur papier signée en bas à droite et datée  
A vue 66 x 52 cm 1 500 / 2 000 €





66



67



68



69

**66 ▶ Geza SZOBEL (1905-1963)**

*Abstraction en blanc, 1955 ?*

Huile sur panneau de bois signée et datée indistinctement en bas à droite  
65 x 90 cm

3 000 / 4 000 €

**67 ▶ Lenine DE LIMA MEDEIROS (né en 1935)**

*Abstraction, 1973*

Huile sur toile signée au dos et datée  
Petite déchirure. Quelques manques.  
150 x 130 cm

3 000 / 4 000 €

**68 ▶ Edouard PIGNON (1905-1993)**

*Oliviers à la chèvre, 1949*

Aquarelle signée en bas à droite et datée  
Titrée au dos  
38 x 57 cm à vue

2 000 / 3 000 €

**69 ▶ GEN PAUL (1895-1975)**

*Bouquet de fleurs, circa 1940*

Huile sur isorel signée en bas à gauche  
Indiquée « Gen Paul » au dos  
55 x 33 cm

3 500 / 5 000 €

**71 ▶ MELLOUL (né en 1949)**

*Composition*

Huile sur toile, signée en bas à droite  
46,5 x 27 cm

100 / 200 €



74



75



76



77



78

**74 ▶ Franco ADAMI (né en 1933)**

*Sans titre*  
Sculpture en marbre blanc, signé  
38 x 25,5 x 20 cm

7 000 / 9 000 €

**75 ▶ Cindy SHERMAN (né en 1954)**

*Puzzle*, 1950  
Edition Ileme KURTZ. Justifié 3/50  
7,5 x 60 x 41 cm

1 000 / 2 000 €

**76 ▶ Rosette BIR (1926-1993)**

*Bateaux*  
Sculpture en inox soudé et poli. Pièce unique, signée  
H. : 40 cm

300 / 500 €

**77 ▶ Luciano PALMIERI (né en 1951)**

*Flora*, 1983  
Sculpture en tôle laquée polychrome.  
Signée et datée.  
108 x 84 x 28 cm

500 / 1 000 €

**78 ▶ NIERMEIJER (1940-2005)**

*Composition*  
Sculpture en fer avec silex, clous et éléments de  
récupération  
H. : 55 cm  
Donné par un artiste en 2003 aux propriétaires actuels.

200 / 400 €

**79 ▶ SHUMA (école comporaine)**

*Composition*  
Acrylique sur toile signée en bas à droite  
100 x 100 cm  
Petits accidents

300 / 500 €



89



90



91



92



92 bis

**89 ▶ Peter KLASSEN (né en 1935)**

*OXIDIXING AGENT ROUGE S249, 1987*

Signée et datée au dos

100 x 81 cm

7 000 / 9 000 €

**90 ▶ Bengt LINDSTROM (1925-2008)**

*Le vainqueur, 1995*

Huile sur toile signée en bas au centre, titrée au dos.

65 x 54,5 cm

3 000 / 5 000 €

**91 ▶ Jacques VILLEGLE (né en 1926)**

*Collage et lacérations*

Signée en bas à droite, situé Créteil.

14,2 x 10,7 cm

1 000 / 2 000 €

**92 ▶ Gudmundur ERRO (né en 1932)**

*A vous Monaco, 1959*

Collage signée en bas à droite et daté

32,5 x 24,5 cm

1 500 / 2 000 €

**92 bis ▶ Jacques VILLEGLE (né en 1926)**

*Collage et lacérations*

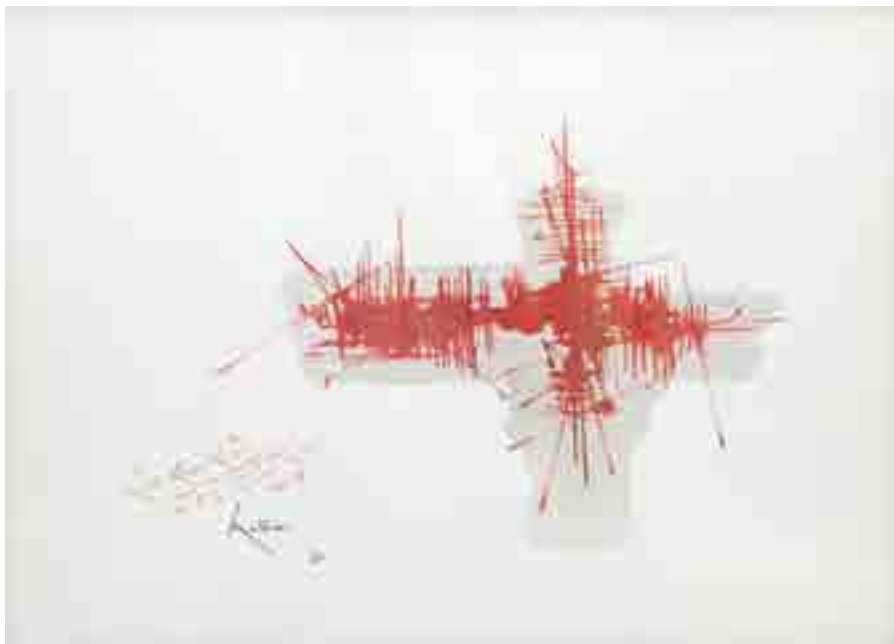
Signée en bas à droite, situé Créteil.

12 x 8,5 cm

600 / 900 €



93



94



95



96

**93 ► Georges MATHIEU (1921-2012)**

*Composition*, circa 1975

Crayon et rehauts de feutre de couleurs sur une double-page de livre dépliée

Signée en bas à droite avec un envoi

27 x 26 cm

2 000 / 2 500 €

**94 ► Georges MATHIEU (1921-2012)**

*Composition*, 1965

Lavis d'encre et aquarelle sur papier, signé en bas à gauche et daté  
Envoyé à Raymond Pagès "avec les pensées les plus sensibles de  
Georges Mathieu, Décembre 67"

57 x 78 cm

12 000 / 15 000 €

**95 ► Maurice ESTEVE (1904-2001)**

*Composition*, 1955

Fusain signé en bas à droite et daté

30 x 40 cm

6 000 / 8 000 €

**96 ► PAVLOS (1930)**

*Chemise jaune fond bleu*, 2008

Papiers massicotés sous plexiglas. Signé et daté.

46 x 28,5 cm

3 500 / 4 000 €



97



98



99

**97 ▶ Jacques GERMAIN (1915-2001)**

*Composition abstraite, 1974*

Huile sur toile, signée en bas à gauche et datée.

73 x 50 cm

3 000 / 4 000 €

L'oeuvre à figuré dans l'exposition "Abstraites 1910 - 1960 connus et méconnus", Galerie Arnoux, Paris.

**98 ▶ Jacques GERMAIN (1915-2001)**

*Composition*

Huile sur papier marouflée sur toile, signée en bas à droite

75 x 54,5 cm

2 500 / 3 500 €

**99 ▶ Bernard QUENTIN (né en 1923)**

*Composition sur fond gris*

Huile sur papier marouflée sur toile signée en bas à droite

70 x 88 cm

1 000 / 1 500 €



**100 ▶ Alfred MANESSIER (1911-1993)**

*Fin octobre, 1948*

Huile sur panneau signée en bas à gauche et datée  
62,5 x 172,5 cm

Provenance : Galerie Maeght, Paris (étiquette au dos).

Galerie de France, Paris (étiquette au dos).

Exposition : Paris, Musée d'Art Moderne de la Ville de Paris, Passions privées, 1995 (étiquette au dos).

Ancienne collection Philippe LECLERCQ

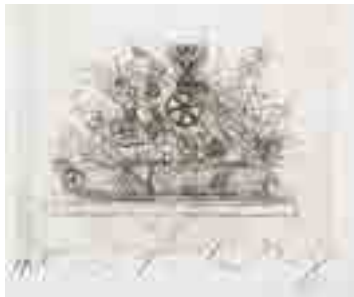
Manessier suit des cours d'architecture à l'École des Beaux-Arts mais, peu à l'aise dans cette ambiance dissipée, l'artiste préfère s'inscrire, en 1935, à l'Académie Ranson.

Durant cette période, parallèlement, il expose au Salon des Indépendants puis, en 1938, adhère au groupe « Témoignage » et par la suite nombreux seront les Salons qui lui ouvriront les portes (Salon d'Automne, Salon des Jeunes Artistes, Biennale de Venise ...).

Pour les galeries, citons Drouin (1946), Jeanne Bucher (1949), Appolo Bruxelles (1951), Pierre Matisse (1955) et pour les expositions citons Biennale de Sao Paulo (1953), Fondation Guggenheim New York (1954), Vienne Art Sacré (1955) ...

Après des débuts figuratifs matinsés quelquefois de surréalisme ou de cubisme, Manessier évolue dans une voie propre, une abstraite teintée de spiritualité chrétienne.

Pour l'artiste, 1948 fut une année d'épanouissement et de conciliations des contraires, ainsi déclare-t-il : « L'art de la non-figuration me semble être la chance actuelle par laquelle le peintre peut le mieux remonter sa réalité et reprendre conscience de ce qui est essentiel en lui. ».



101



102



103



104

**101 ► MOCKBA (1990)**

Coffret contenant une pointe sèche (37,5 x 56 cm), deux livres sur Tinguely et Moscou dont l'un agrémenté d'un dessin "l'ours sans tête" sur fond de gravure.

Tirage à 75 exemplaires, le notre étant une épreuve d'artiste. Signée.

500 / 1 000 €

**102 ► Jean-Pierre RAYNAUD (né en 1939)**

*Intérieur carrelage*

Mallette en PVC moulé et chrome entièrement pavée de carrelages blanc.

7 x 43 x 32 cm

1 000 / 2 000 €

**103 ► T'ang HAIWEN (1927-1991)**

*Composition*

Encre signée du cachet au dos  
16,5 x 17,5 cm

700 / 1 000 €

Cette peinture est enregistrée au Catalogue Raisoné de T'ang Haywen (1927-1991). Un certificat pourra être obtenu auprès de T'ang Haywen.

Archives: [info@tanghaywenarchives.com](mailto:info@tanghaywenarchives.com)

**104 ► T'ang HAIWEN (1927-1991)**

*Composition*

Encre signée du cachet au dos

16,5 x 17,5 cm

700 / 1 000 €

Cette peinture est enregistrée au Catalogue Raisoné de T'ang Haywen (1927-1991). Un certificat pourra être obtenu auprès de T'ang Haywen. Archives: [info@tanghaywenarchives.com](mailto:info@tanghaywenarchives.com)

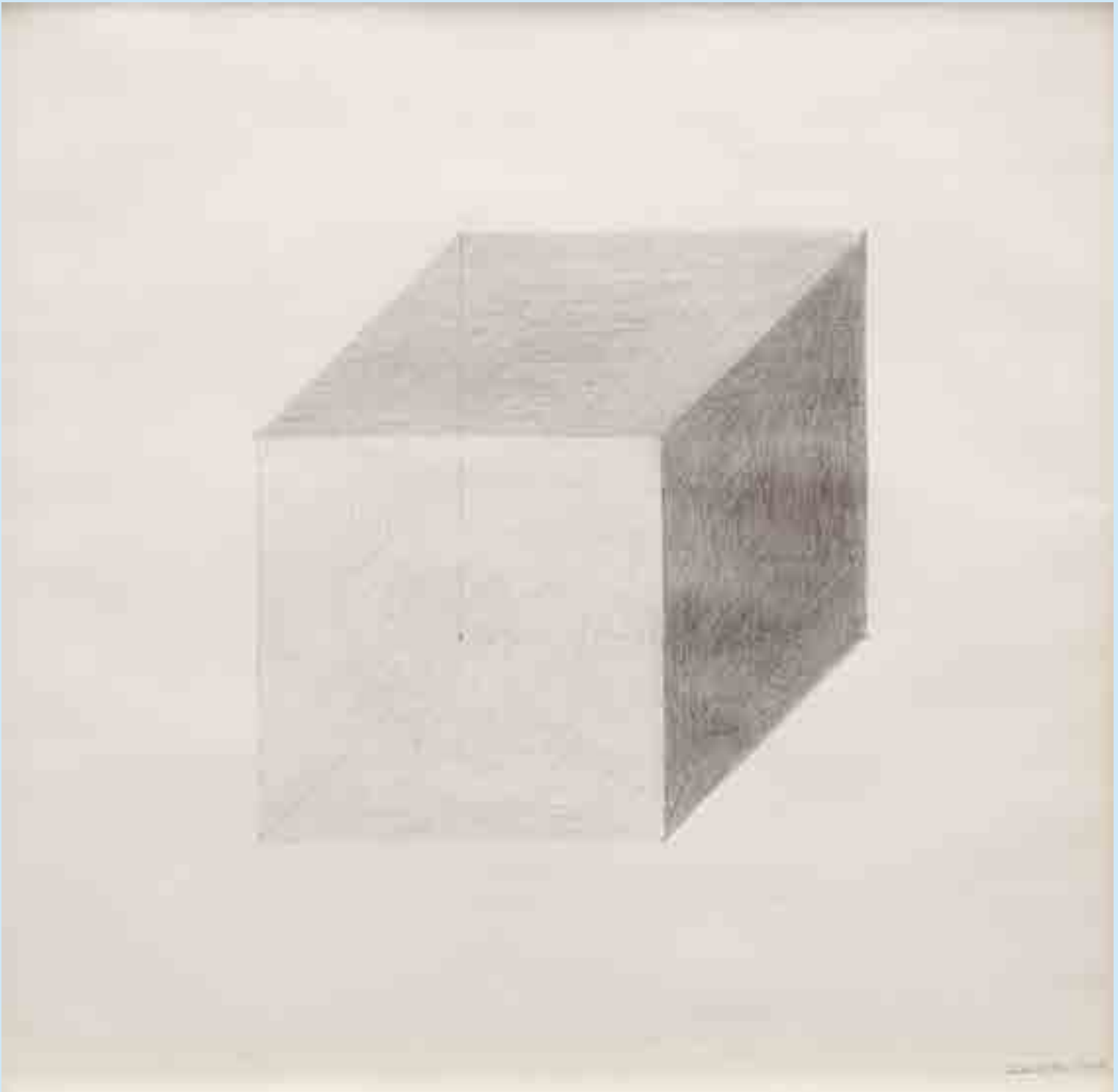
**105 ► Olivier AUBRY (1964)**

*Composition aux traits blancs*, 1999.

Huile sur toile signée et datée au dos.

50 x 50 cm

300 / 400 €



## 106 ► Sol LEWIT (1928-2007)

*Cube en perspective, 1982*

Dessin à la mine de plomb signé en bas à droite daté et situé BARI.

55 x 55 cm

20 000 / 25 000 €

Provenance: Acquis auprès du centre d'art contemporain de Genève, 1983, après l'exposition 'Sol Lewitt, dessin muraux et estampes' 21 juin - 18 septembre 1983.

Artiste du Minimal Art américain, Lewitt additionne des éléments de base, carrés ou cubes constituant des structures modulaires qui permettent d'appréhender leurs ensembles comme procédant d'un concept générateur, ou des œuvres sérielles à permutations qui visent à substituer l'esthétique de la quantité à celle de la qualité, jugée non pertinente dans le contexte des années soixante.

Notre fresque est conçue pour en exalter les variations de lumière, de dimensions, de matières. Le travail de Lewitt, qui impliquait, initialement son autorégulation, établit désormais de subtiles relations avec la réalité dans laquelle il vient s'insérer.

(Source : Dictionnaire de l'Art Moderne et Contemporain, éd. Hazan)





107



108



109



110



111



112

**107 ▶ Félix CUELLO (né en 1929)**

*MAO TSE - TOUNG*, 1965

Huile sur toile signée, titrée et datée au dos.

92 x 73 cm

600 / 800 €

**108 ▶ Christophe CARTIER (né en 1961)**

*Manon*, 2014

Encre sur photographie non signée

73 x 98,5 cm la feuille à vue

500 / 1 000 €

**109 ▶ Christophe CARTIER (né en 1961)**

*Tension*, 2014

Encre et crayon sur papier non signé

101 cm x 64,5 cm la feuille à vue

500 / 1 000 €

**110 ▶ Christophe CARTIER (né en 1961)**

*Tension*, 2014

Encre et crayon sur papier non signé

101 cm x 64,5 cm la feuille à vue

500 / 1 000 €

**111 ▶ Christophe CARTIER (né en 1961)**

*Tension*, 2014

Encre et crayon sur papier non signé

101 cm x 64,5 cm la feuille à vue

500 / 1 000 €

**112 ▶ Christophe CARTIER (né en 1961)**

*Tension*, 2014

Encre et crayon sur papier non signé

101 cm x 64,5 cm la feuille à vue

500 / 1 000 €



113



114



115



**113** ► Gilles BARBIER (né en 1965)

*Le terrier*, 2008  
Technique mixte  
140 x 75 x 57 cm

10 000 / 15 000 €

**114** ► Claudy GIELCZYNSKI (1950)

*Ego*  
Sculpture en bronze à patiné  
Signée, Artefac fondeur, numérotée 1/8  
H. : 25 cm

400 / 600 €

**115** ► SILVIANE LEGER (1945-2012)

*Le minotaure*  
Sculpture en bronze à patine verte, signée et justifiée 1/4.  
H. : 34,5 cm

700 / 1 000 €



116



117



118



119



120

**116 ▶ Gilles CRAMPES (contemporain)**

*Inti Raymi*  
Justifiée 1/10.  
Chromaluxe  
50 x 75 cm

300 / 500 €

**117 ▶ Virginie NGUYEN HOANG (née en 1987)**

*The hairdresser of PK5, Bangui (République centrafricaine), 2016.*  
Coiffeuse pour dames sur le marché de PK5 à Bangui  
De la série "la petite mangue". Justifiée 2/30  
40 x 60 cm

200 / 400 €

**118 ▶ Ferial (1965)**

*Coney Island, 2013*  
Série "Polaroid NYC-148"  
Photographie sur dibon justifiée 1/8, titrée datée justifiée  
en bas à droite  
70 x 93 cm

600 / 800 €

**119 ▶ Ferial (1965)**

*Patti Smith Olympia (série des polarioid Faces), 2015.*  
Signée en bas à gauche et justifiée 2/8  
70 x 50 cm

800 / 1 200 €

**120 ▶ MAN RAY (1890-1976)**

*L'abat-jour, circa 1930*  
Photo en noir et blanc  
14,3 x 10,3 cm

1 000 / 2 000 €



122



123



124



125



126



127

**122 ▶ Olivier PAPEGNIES (contemporain)**

*Bavardages*, Ganvié, Benin, 2017  
Chromaluxe, justifiée 2/30.  
50 x 75 cm

250 / 400 €

**123 ▶ Olivier PAPEGNIES (contemporain)**

*Transports*, Ganvié, Benin, 2017.  
Chromaluxe, justifiée 2/30  
50 x 75 cm

250 / 400 €

**124 ▶ Virginie NGUYEN HOANG (née en 1987)**

*Prière sur Tahir Square*, Caire (Egypte), 2014  
Justifiée 2/30  
40 x 60 cm

200 / 400 €

**125 ▶ Gilles CRAMPES (contemporain)**

*L'enfant Sikh*, Bobigny, 2011  
Chromaluxe, justifiée 3/10  
50 x 75 cm

300 / 500 €

**126 ▶ Olivier PAPEGNIES (contemporain)**

*Sérénité*, Alger, 2012  
Chromaluxe, justifiée 2/30  
50 x 75 cm

200 / 400 €

**127 ▶ Frederic PAUWELS (contemporain)**

*Le lien*  
Photo Argentique tirage jet d'encre papier Baryte collé  
sur Dibond  
60 x 90 cm

400 / 600 €



128



129

**128 ► LI LIHONG (né en 1974, Chine)**

*APPLE CHINA, 2015*

Inspirée de la série "Apple China" réalisée par Li Lihong en 2007

Acier inox poli miroir

Diamètre : 80 cm

Édition à 8 exemplaires + 4 épreuves d'artiste

Signée, numérotée 4/8 et datée 2015 à la base

12 000 / 18 000 €

**129 ► Janke (école contemporaine)**

*Beasty Boys, 2016*

Acrylique sur toile signée et titrée au dos

150 x 200 cm

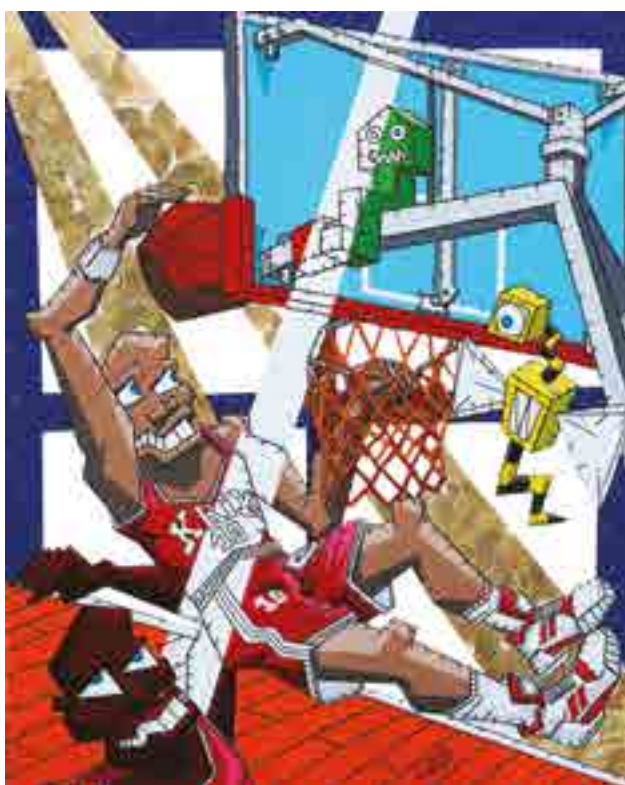
2 000 / 3 000 €

Pour la première fois, Li Lihong intègre également un nouveau matériau, l'acier inox, matériau né en Europe et importé tardivement en Chine. Le traitement de l'inox, lisse et brillant, véritable clin d'œil au sculpteur pop Jeff Koons, contraste fortement avec le rendu décoratif de la peinture traditionnelle apposée sur une peinture en trompe l'œil imitant à la perfection les céramiques de l'artiste.

En changeant de support Li Lihong reste ainsi fidèle à son art (toutes les étapes de créations, du martelage de l'inox à la peinture sont réalisées artisanalement à la main) pour nous offrir ce qu'il fait de mieux : porter un regard amusé sur le monde d'aujourd'hui insufflé par la subtilité, l'ironie et l'harmonie de sa pratique artistique.



130



131



132

**130 ▶ Hervé di Rosa (né en 1959)**

*Lozada, 2000*

Huile contrecollée sur toile signée en bas à droite, titrée et datée.

162 x 218 cm

6 000 / 10 000 €

Sur notre peinture, à la manière des portraits pièges, Frédéric Lozada tient en main un papier roulé, symbole de sa profession, expert en affiche le jour, et merveilleux compagnon d'infortune la nuit.

**131 ▶ KRIKI (né en 1965)**

*Dunk, 1992*

Huile sur toile découpée et collages  
Signée en bas à droite et datée

162 x 130 cm

4 000 / 6 000 €

**133 ▶ Olivier AUBRY (1964)**

*Composition abstraite*

Huile sur toile signée au dos et datée 2000  
81 x 100 cm

600 / 800 €

**132 ▶ Eduardo ARROYO (né en 1937)**

*Manga, 2002*

Huile sur toile en dyptique signée en bas à droite et datée  
Au dos contresignée, datée et titrée

64 x 24 cm

3 000 / 4 000 €

Provenance : Ancienne collection Esteban Roura, Calonge (Espagne).

Acquis lors de l'exposition Arroyo en 2005 à la Galerie Metta, Espagne.

Bibliographie: Eduardo Arroyo, *Un día si y otro también*, éd. Galeria Metta, p.79.



134



135



136



137



138



139

**134 ▶ LOMA (né en 1992)**

*Love*  
Acrylique sur toile signée au dos  
100 x 100 cm

1 000 / 1 200 €

**135 ▶ LOMA (né en 1992)**

*Composition*  
Acrylique sur toile signée  
100 x 100 cm

1 000 / 1 200 €

**136 ▶ Shepard FAIREY (né en 1970)**

*Keith Morris, 2013*  
Sérigraphie sur aluminium  
61 x 45,8 cm

3 000 / 4 000 €

**137 ▶ Jimmy C (James COCHRAN)**

*Interconnected, 2016*  
Aérosol sur toile signée en bas à droite et datée, titrée,  
signée et datée au dos.  
89 x 116 cm

2 000 / 3 000 €

**138 ▶ DUYTTER (né en 1963)**

*Green Traffic Lights, 2010*  
Huile sur toile signée en bas à droite et datée  
titrée au dos  
100 x 100 cm

4 000 / 5 000 €

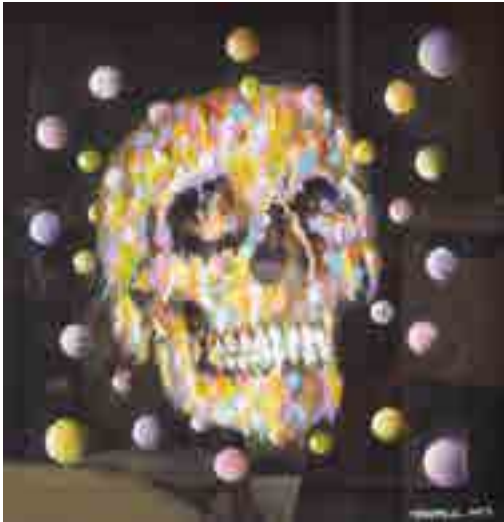
**139 ▶ Guy DENNING (né en 1965)**

*Download, 2015*  
Fusain, pastel sur papier kraft, signé en bas à droite  
100 x 100 cm

1 200 / 1 800 €



140



141



142



143



144



145



146

**140 ► Guy DENNING (né en 1965)**

*Made in*, 2016  
Technique mixte sur papier journal  
Signée, datée et titrée au dos.  
30 x 60 cm

1 500 / 2 500 €

**141 ► Jimmy C. (James COCHRAN)**

*Vanitos atomisé*, 2017  
Aérosol, carton signée et datée en bas à droite  
42,5 x 42,5 cm

400 / 800 €

**142 ► Jimmy C. (James COCHRAN)**

*Release*, 2017  
Aérosol sur toile signée en bas à droite et datée, titrée et signée au dos  
116 x 89 cm

2 000 / 3 000 €

**143 ► MEHDI MIRBAGHERI (né en 1980)**

*Shazdeh 1*, 2016  
Technique mixte  
100 x 50 cm  
Pièce unique

500 / 1 000 €

**144 ► Vincent STRUCTURE (né en 1967)**

*Meta O*  
Huile sur toile, contresignée et monogrammée en bas à droite.  
130 x 97 cm

800 / 1 000 €

**145 ► MORTADELLA (XX-XXI)**

*Vanité*, 2006  
Impression ultrachrome acryglass justifiée 7/7  
85 x 67 cm

1 500 / 2 000 €

**146 ► Vincent STRUCTURE (né en 1967)**

*Meta N ou l'idolâtrie*,  
Huile sur toile, contresignée et monogrammée en bas à droite  
130 x 97 cm

800 / 1 000 €

**147 ► Claudy GIELCZYNSKI(1950)**

*Liberté*, 2008  
Encre et lavis d'encre sur papier, signée en bas à droite  
A vue 54 x 41 cm

200 / 400 €





148



149



150



152



153



154



155

**148 ▶ Apelles les Fenosa (1899-1988)**

*Femme au manteau*

Sculpture en bronze, fonte à la cire perdue de BISCEGLIA  
H. : 14,6 cm 3 000 / 3 500 €

**149 ▶ Cécil HOWARD (1888-1956)**

*Nu, circa 1930*

Sculpture en bronze à patine nuancée.  
Fonte à la cire perdue de valsuani, signée  
H. : 13,1 cm 1 000 / 1 200 €

**150 ▶ Apelles les Fenosa (1899-1988)**

*Femme au châle*

Sculpture en bronze, fonte à la cire perdue de BISCEGLIA  
H. : 16 cm 3 000 / 3 500 €

**151 ▶ Gérard CHOAIN (1906-1988)**

*La porteuse d'eau*

Bois sculpté, signé.  
Fentes  
H. : 42 cm 300 / 500 €

**152 ▶ Pierre Le FAGUAYS (1892-1962)**

*Nu à l'oiseau*

Sculpture en ivoire cerclé de métal doré, signé, socle  
d'origine en onyx marbre.  
H. : 26 cm 2 000 / 3 000 €

**153 ▶ Charlotte CHAMPION (XX-XXI<sup>e</sup>)**

*Buste de Femme*

Sculpture en bronze fonte à la cire perdue, signée,  
justifiée 2/8  
H. : 52 cm 1 500 / 2 000 €

**154 ▶ Dimitri CHIPARUS (1886-1947)**

*Femme au chien*

Sculpture en bronze argenté et doré et marbre veiné,  
signé. Editions REVEYROLIS  
31 x 61 x 17,5 cm 2 000 / 2 500 €

**155 ▶ Albert PATRISSE (1892-?)**

*Nu féminin*

Sculpture en terre cuite, signée, Susse Frères Editions  
Usures  
48 x 53 cm 600 / 800 €



156



157



158

**156 ▶ Paul LANDOWSKI (1875-1961)**

*La charmeuse aux serpents*, circa 1930

Sculpture en bronze à patine nuancée, fonte à la cire perdue de la stèle. Signée

H. : 41 cm

12 000 / 15 000 €

**157 ▶ Lucien GIBERT (1904-1988)**

*Nu aux grappes de raisin*

Sculpture originale en plâtre à patine verte, signée.

H. : 95 cm

4 000 / 4 500 €

**158 ▶ Casimir REYMOND (1893-1969)**

*Nu*

Sculpture en bronze à patine brune nuancée, fonte à la cire perdue d'Alexis Rudier, signé, socle en chêne.

H. : 36,5 cm

2 000 / 3 000 €

**159 ▶ Victor Demanet (1895-1964)**

*Portrait d'homme*

Sculpture en bronze à patine verte, signée

Base en marbre noir.

H. hors socle : 26 cm

200 / 400 €



160



161



162



163



164



165

**160 ▶ Théodore DECK (1823-1891)**

Cache pot en céramique à décor d'oiseaux branchés, papillons et insectes sur fond ivoire, signé.  
28 x 33 cm 600 / 800 €

**161 ▶ Théodore DECK (1823-1891)**

Vase balustre vert céladon à décor sous couverte d'amour rocaille et motif feuillagé  
Signé  
H. : 43 cm 1 500 / 1 800 €

**162 ▶ René LALIQUE (1860-1945)**

"Thaïs" ou "Suzanne deuxième modèle"  
Sujet en verre blanc pressé moulé, signé R Lalique.  
22 x 20 cm 500 / 1 000 €  
Modèle reproduit in Félix Marcilhac, "R Lalique, catalogue raisonné de l'oeuvre de verre"  
Ed: les éditions de l'amateur, page 400

**163 ▶ Jean DESPRES (1980-1989)**

Poêle en métal argenté martelée, la bordure ornée de frises de perles, manche orné de palissandre. Signée  
Dim. total : 12 x 37 cm 300 / 500 €

**164 ▶ Louis MAJORELLE (1859-1926)**

Chevet en bois mouluré ouvrant par un tiroir et un vantail dans la partie basse.  
Poignée de tirage du tiroir en bronze ciselé à décor de trèfles. Dessus de marbre brèche.  
105 x 39 x 33 cm 400 / 600 €

**165 ▶ Louis MAJORELLE (1859-1926)**

Armoire à glace en bois mouluré et sculpté ouvrant par trois portes et trois tiroirs dans la partie basse. Poignées de tirage en bronze ciselé et doré à décor de trèfles.  
Accident au placage.  
233 x 189 x 48 cm 800 / 1 000 €  
Notre armoire est reproduite dans l'ouvrage d'Alistair DUNCAN, p181, Flammarion" éditeur, Paris 1999.

**165 bis ▶ Dans le goût de MAJORELLE**  
Deux lits simples en pin, montants à colonne à décor marqueté de motifs feuillagés.  
134 x 111 x 188 cm 400 / 600 €



166

**166 ▶ Céline LEPAGE (1882-1928)**

*La femme de Marrakech*

Sculpture en bronze à patine nuancée

Fonte à la cire perdue de la stèle

Signée

H. : 80 cm



167

**167 ▶ Pierre VIGOUREUX (1884-1965)**

*Eve au serpent*, circa 1940

Sculpture en pierre de Bourgogne, signée

138 x 25 x 37 cm

15 000 / 20 000 €

25 000 / 30 000 €



168



169



170



171



172



173



174



175

**168 ▶ Thierry VAN RYSWYCK (1911-1958)**

*Tigre rugissant*

Sculpture en bronze à patine nuancée  
fonte à la cire perdue de Susse, signée.

33 x 70 x 17,5 cm

10 000 / 12 000 €

**169 ▶ Henri VACLETTE (1877-1962)**

*Lévrier couché, 1909*

Sculpture en bronze à patine brune nuancée. Signée  
Fonte à la cire perdue

7 x 26 x 13 cm

2 000 / 3 000 €

**170 ▶ ARY BITTER (1883-1973)**

Paire de serre-livres "éléphants" en bronze patiné, fonte  
à la cire perdue de Susse

17 x 20 x 18 cm

28 x 19 x 17 cm

6 000 / 7 000 €

**171 ▶ José Maria David (1944-2015)**

*Le lévrier Afghan*

Sculpture en bronze à patine nuancée et numérotée 3/8.

Signée sur la terrasse

26 x 54 x 24 cm

2 500 / 3 500 €

**172 ▶ Max PIMENTA (1863-1952)**

*Le pingouin*

Sculpture en bronze à patine nuancée, fonte à la cire  
perdue, épreuve d'artiste, signé.

H. : 15 cm

3 000 / 4 000 €

**173 ▶ Erwin Peeters (1964)**

*Masque de lion*

Sculpture en bronze à patine brune, signé

Base en marbre

H. : 19 cm

400 / 600 €

**174 ▶ Jeanne PIFFARD (1892-1971)**

*Lionceau couché*

Sculpture en terre cuite d'édition justifiée 30/100

signé

21 x 14 cm

1 500 / 2 000 €

**175 ▶ Jeanne PIFFARD (1892-1971)**

*Lionceau assis*

Sculpture en terre cuite d'édition justifiée 22/100

signé

18,5 x 18 cm

1 500 / 2 000 €



180



181

**180 ► Georges VALMIER (1885-1937)**

*Nature morte sur une table*, 1911

Huile sur toile signée en bas à droite. Contresignée et datée au dos

46 x 38 cm

15 000 / 20 000 €

Provenance : Ancienne collection Gayraud. Galerie Saint-Augustin, Paris (1956).

Galerie Petit, Paris.

Bibliographie : Cahiers d'Art Documents, n° 35, éd. Pierre Cailler, Genève, 1956, repr. p. 3. Thèse inédite par Laurence Marceillac, n° 8, Paris, 1977. Denise Bazetoux, Catalogue Raisonné. Noème, Paris, 1993, repr. sous le n° 389 p. 123 (daté 1912-1913).

**181 ► Eugène LEROY (1910-2000)**

*Paysage*

Huile sur toile signée en bas à droite.

60 x 81 cm

6 000 / 8 000 €

Datée de 1911, notre peinture est un des premiers tableaux cubistes de Valmier qui, comme Picasso et Braque, s'inscrit dans la décomposition et recomposition par plan du sujet et de l'espace.

Notre œuvre est à rapprocher par le traité, la solidité de la construction et la mise en page de la nature morte présentée à Drouot en juin 2013.



182



182



183



184



185



186



187



188

**182 ▶ Félix LABISSE (1905-1982)**

*Puissance, Séraphin, Le couple Idéal*

Trois encre sur papier

20 x 15 cm

20 x 12 cm

13 x 16,5 cm

700 / 1 000 €

**183 ▶ Alain STAEMLIN (XX-XIX)**

*Le contrat, 1987*

Huile sur toile signée en bas à gauche et datée

122 x 94 cm

300 / 400 €

**184 ▶ Léopold SIMONS (1901-1979)**

*Joseph, marie et le petit*

Gouache sur papier signée en bas à droite et titrée dans la marge.

A vue : 47 x 55 cm

400 / 600 €

**185 ▶ Roger SURAUD (1938-2016)**

*Carnaval de Venise*

Huile sur toile, signée en bas à droite

73 x 60 cm

2 000 / 3 000 €

**186 ▶ Jacques NESTLÉ (1907-1991)**

*Les poissons, circa 1960*

Huile sur toile signée du cachet de la vente au dos

60 x 73 cm

3 000 / 4 000 €

**187 ▶ Gabriel ZENDEL (1906-1992)**

*Paysan dans un paysage*

Huile sur toile signée en bas à gauche (petits manques)

73 x 91 cm

300 / 400 €

**188 ▶ Paul GUIRAMAND (1926-2007)**

*Péniches dans les arbres, circa 1970*

Huile sur toile signée en bas à droite

60 x 73 cm

1 000 / 1 200 €



189



190



191



192



193



194

**189 ▶ Eugène DODEIGNE (1923-2015)**

*Nu au drapé*, 1984

Fusain sur papier, signé en bas à droite et daté

106 x 73,5 cm

1 500 / 2 000 €

**190 ▶ Eugène LEROY (1910-2000)**

*Figure féminine*

Fusain sur papier.

Dim. de la feuille : 64,5 x 50 cm

1 300 / 1 500 €

**191 ▶ Eugène DODEIGNE (1923-2015)**

*Couple enlacé*, 1999

Fusain sur papier signé en bas à droite et daté

A vue 73 x 52 cm

1 000 / 1 500 €

**192 ▶ Denis VANTHOURNOUT (XX-XXI)**

*Composition*, 1994

Technique mixte sur papier signée en bas à droite, dédiée « Pour Claude » et datée 22/04/94.

106 x 71,5 cm

200 / 300 €

**193 ▶ Jean ROULLAND (1931)**

*Tête de personnage*, 1988

Acrylique et réhauts de pastel sur papier

Signé et daté en bas à droite

A vue 103,5 x 72 cm

500 / 800 €

**194 ▶ GEN PAUL (1895-1975)**

*Homme assis*, 1930

Crayon conté signé en bas à droite et daté

45 x 30 cm

Légèrement insolé.

700 / 900 €





195



196



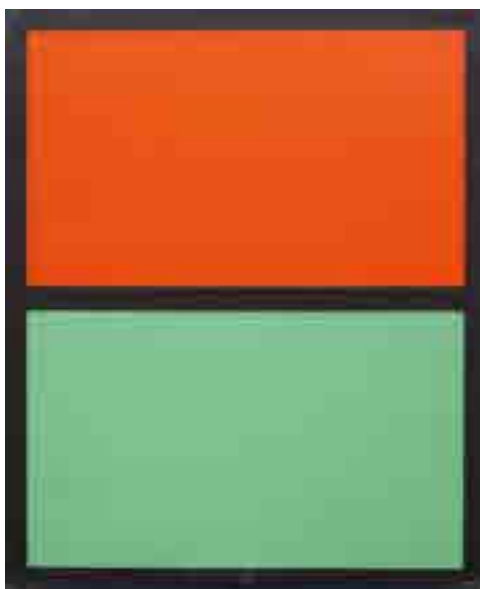
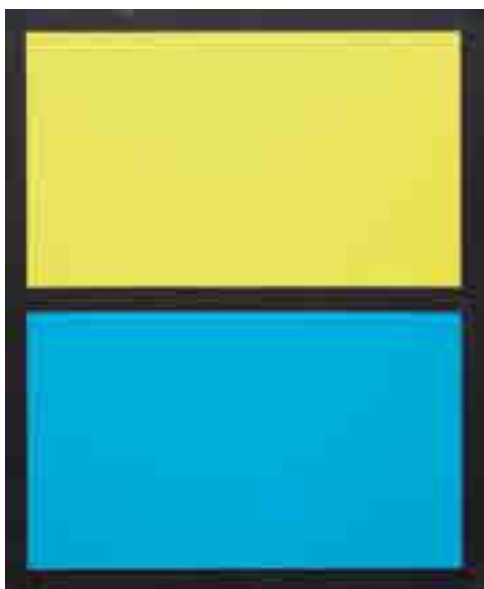
197



198



199



200



**195 ▶ Yvon Delaporte (1934)**

*Balcon sur la ville, Klee Kandinski Kupka*  
Huile sur toile, signée en bas à gauche, contresignée,  
titrée et datée au dos  
81 x 65 cm 150 / 300 €

**196 ▶ Serge Plagnol (1951)**

*Composition, 1985*  
Acrylique sur carton signée en bas à droite et datée  
41 x 43 cm 150 / 300 €

**197 ▶ HAKAMIAH (1971)**

*Airmess, 2017*  
Acrylique sur toile, signée en bas à droite  
71 x 90 cm 300 / 500 €

**198 ▶ Pierre Olivier (1928)**

*L'envol, 2005*  
Technique mixte sur toile, contresignée et datée au dos  
90 x 115 cm 600 / 800 €  
Notre oeuvre a été exposée au musée Comtesse en 2010  
à l'exposition Pierre Olivier "Entre hasard et volonté"

**199 ▶ Pierre Olivier (1928)**

*Les Mères de Mai*  
Acrylique sur papier, signée au centre  
55 x 73 cm 300 / 500 €

**200 ▶ Philippe COMPAGNON (né en 1951)**

*Sans titre, 1987*  
Suite de 12 toiles signées au dos  
Dimensions d'une : 38 x 46 cm 2 500 / 3 000 €



**201 ▶ Louis TOFFOLI (1907-1999)**

*Le Bivouac*, 1964

Huile sur toile, signée en bas à droite, titrée sur le revers, porte le numéro sur toile 3777.  
117,5 x 158,5 cm

Exposition : Paris, Galerie Roger Dulac, « Toffoli - Le Mexique », 1965.

Bibliographie :

A. Lanoux, « Toffoli ou le secret du bleu, éd. *Vision sur les Arts*, 1971, reproduit.

J. Pelissier, *Catalogue Raisonné de l'Œuvre Peint*, Association des Amis de Louis Toffoli, 199, Tome 2, reproduit sous le n° 2312 p. 183.



202



203



204



205



206



207

**202 ▶ Arthur VAN HECKE (1924-2003)**

*Paysage*, 1965

Huile sur toile signée en bas à droite et datée

61 x 38,5 cm

400 / 600 €

**203 ▶ Arthur VAN HECKE (1924-2003)**

*Composition*, 1964

Huile sur toile signée en bas à droite et datée.

38 x 54,5 cm

600 / 800 €

**204 ▶ Georges LAPORTE (1926-2000)**

*Les Voiliers*, 1973

Huile sur toile, signée en bas à gauche, contresignée et datée au dos

35 x 24 cm

300 / 400 €

Provenance : Galerie BENGTTSSON, STOCKHOLM.

**205 ▶ Georges LAPORTE (1926-2000)**

*Côte sauvage*, 1978

Huile sur toile, signée en bas à droite, titrée et datée au dos

27 x 35 cm

300 / 400 €

**206 ▶ Claudy GIELCZYNSKI (1950)**

*L'Hospitalière*, 2008

Encre et lavis d'encre sur papier, signée en bas à droite,

A vue 56 x 41,5 cm

200 / 400 €

**207 ▶ Claudy GIELCZYNSKI (1950)**

*La conjunction*, 2017

Encre sur papier signée en bas à droite

A vue 63,5 x 48 cm

200 / 400 €

**208 ▶ Jean-Luc Bonduo (XX<sup>e</sup>)**

*Maternité*

Acrylique sur toile signée en bas à droite

100 x 80 cm

150 / 300 €

**209 ▶ Alain Delsalle (XX-XXI)**

*Nature morte au vase fleuri*

Huile sur toile, signée en bas à droite

55,5 x 46,5 cm

200 / 300 €



210



211



212



213

**210 ▶ Pavel CHMAROFF (1874-1955)**

*Bord de mer, ciel à l'infini*

Huile sur toile marouflée sur panneau signée en bas à droite  
50 x 73 cm

2 000 / 3 000 €

**211 ▶ Constantin TERECHKOVITCH (1902-1978)**

*Menton, octobre 1951*

Huile sur panneau signée en bas à droite, située et datée.  
52 x 71 cm

3 000 / 5 000 €

**212 ▶ Louis CANE (né en 1943)**

*Trois personnages, 1990-1991*

Acrylique sur toile signée en bas à droite et datée  
116 x 89 cm

1 500 / 2 000 €

**213 ▶ Yves BRAYER (1907-1990)**

*Rue sur la place du soleil, Ibiza, 1968.*

Aquarelle sur papier signée en bas à droite, située et datée en bas à gauche.  
A vue : 62,5 x 46 cm

1 000 / 2 000 €



217



218



219



220



221

**217 ▶ Jean CARZOU (1907-2000)**

*Port imaginaire*

Huile sur papier marouflé sur toile non signée

50 x 65 cm

3 000 / 4 000 €

Au dos ancienne étiquette de la Galerie Drouant-David

**218 ▶ Roger CHAPELAIN-MIDY (1904-1992)**

*Vue de Venise*

Huile sur toile, signée en bas à gauche

60 x 73 cm

1 000 / 1 200 €

**219 ▶ École balinaise du XX<sup>e</sup>**

*Femme traditionnelle, 1979*

Huile sur panneau signée en bas à droite, datée et située

« Ubud, Bali »

60 x 50 cm

800 / 1 000 €

**220 ▶ André MARGAT (1903-1999)**

*Mandrill et son petit, 1958*

Pastel signée en bas à gauche et datée

54 x 48 cm à vue

600 / 1 000 €

**221 ▶ Georges SPIRO (1909-1994)**

*Adorable adoration*

Huile sur toile signée en bas

61 x 50 cm

500 / 800 €

**222 ▶ Simon AVISSAR (né en 1948)**

*Les oiseaux*

Huile sur toile, signée en bas à droite

81,5 x 61 cm

200 / 400 €

**223 ▶ BRUNO MYLE (1958-2009)**

*Nu féminin*

Pastel sur papier, signé en bas à gauche.

64 x 49 cm

80 / 120 €

**224 ▶ Yvon Delaporte (1934)**

*Le chemin des sangliers à Tulfes-tyrol*

Huile sur toile, signée et titrée en bas à droite,

contresignée et titrée sur le châssis

81 x 100 cm

150 / 300 €

**225 ▶ Attribué à Arthur Van Hecke**

*Autoportrait de l'artiste,*

fusain sur papier; rousseurs

63,5 x 48,5 cm

200 / 400 €



226



227



228



229



230 231



**226 ▶ Magdalena RADULESCU (1902-1983)**

*Polo*

Huile sur toile signée en bas à droite  
73 x 92 cm

1 000 / 1 500 €

**227 ▶ Georges ROHNER (1913-2000)**

*Cerises*

Huile sur toile signée en bas à droite  
38 x 46 cm  
Accident.

400 / 600 €

**228 ▶ Khoualed Farat (1961)**

*Horizon*, 2012

Acrylique sur papier, signée en bas à droite et au dos  
50 x 34 cm

60 / 100 €

**229 ▶ Anne Morival-Zimmer (1962)**

*Architecture*, 2017

Acrylique sur papier contrecollée sur panneau,  
monogrammée en bas à droite, signée et titrée au dos  
80 x 120 cm

600 / 800 €

**230 ▶ Maurice RUFIN (1880-1966)**

*Bouquet de fleurs*, 1945

Huile sur toile signée en bas à droite et datée.  
74 x 110 cm

150 / 200 €

**231 ▶ Chantal Lanvin (1929-2013)**

*Le bain turc*, 1970

Signé en bas à gauche et daté.  
81 x 100 cm  
(accident)

300 / 400 €



241



242



243



244



243



245



246



247

**241 ► Gaetanon Sciolari**

Lustre à cinq bras de lumière en métal chromé. Pour Pierre Disderot.  
57 x 57 cm  
On y joint deux appliques au modèle.

200 / 250 €

**242 ► Jean-René Caillette**

Deux paires d'appliques tubes en métal doré.  
Une paire, 25 x 5 cm  
Un autre paire, 25 x 10 cm  
On y joint une applique au modèle, 17 x 10 cm

600 / 800 €

**243 ► Attribué à Jacques Adnet (1900-1984)**

Deux pieds de lampe boule en verre noir, l'un gravé de lignes concentriques.  
H. : 25 et 20 cm

300 / 500 €

**244 ► Paire d'appliques**

En céramique à décor d'hippocampes soutenus par une coupelle en laiton posant sur un élément en verre faceté. Abat-jour en tôle reperlé à décor polylobé. Electrifiées.  
H. : 38 cm

300 / 500 €

**245 ► Ecole du XX<sup>e</sup>**

Etonnante table basse à piétement formé par trois lévriers en bronze à patine verte. Plateau circulaire en verre biseauté.  
40 x 90 cm

400 / 600 €

**246 ► Dans le goût de Jacques Adnet (1900-1984)**

Table desserte à armature en métal. Plateau orné de carreaux de faïence noir. Anneaux et roulettes en laiton.  
Manques.  
68 x 62 x 54 cm

500 / 700 €

**247 ► Fauteuil élégance**

Cuir, veau beige et piétements en X chromés  
Edition Protis  
75 x 73 x 75 cm

200 / 300 €

**248 ► Lucien Gau (XX)**

Lampe bouillotte à trois lumière en laiton. Abat jour en tôle rouge ... Base circulaire.  
H. : 52 cm

150 / 250 €



249



251



250



252



253



254



255

**249 ► Willy RIZZO (1928-2013)**

Table basse coulissante. Armature en métal chromé, plateau en verre à fond de miroir. Piètement en mélaminé noir.  
35 x 130 x 80 cm

500 / 800 €

**250 ► Guillaume PIÉCHAUD (né en 1968)**

Table Bridge «Anémone» avec plateau en verre rond gravé en spirale. 2013  
Édition à 8 exemplaires + 4 épreuves d'artiste  
Signée, numérotée 7/8 et datée 2013.  
75 x 90 cm

4 000 / 8 000 €

**251 ► Pierre PAULIN (1927-2009)**

Trois chaises modèle "TV". Assise et dossier garnis de velours vert, piètement métal.  
80 x 48 x 49 cm

300 / 500 €

(usures)

**252 ► ALIX (école contemporaine)**

*Adèle et Octave*

Sculpture en mosaïque et métal signée et datée 2010 sur la base.  
96 x 64 cm

600 / 800 €

**253 ► ALIX (école contemporaine)**

*Rachel*

Sculpture en métal signée et datée 2010 sur la base.  
82 x 41 cm

300 / 400 €

**254 ► ALIX (école contemporaine)**

*Louissette*

Sculpture en mosaïque et métal signée et datée 2009 sur la base.  
109 x 67 cm

1 800 / 2 000 €

**255 ► CAZAUX**

Vase en terre cuite à couverte verte sur fond blanc à décor stylisé de frise d'oiseaux.  
Signé

41 x 26,5 cm

1 000 / 1 500 €

**256 ► D'après Jean Prouvé**

Bureau d'écolier comprenant un plateau et un siège à armature en métal tubulaire. Piètement dit en traineau. Un compartiment et un porte-revue. Deux vis changées, manque un caoutchouc. Accident au plateau.  
62 x 70 x 98 cm

200 / 400 €



# PROGRAMME DES VENTES



■ Mars 2018 :

**Vente de collections de timbres poste et cartes postales**

Expositions publiques :

... de 14h à 18h et ... de 9h à 11h30



■ Dimanche 15 Avril 2018 :

**Grande vente cataloguée d'art classique**

Orfèvrerie, Céramiques, Objets d'art, Tableaux anciens, Tableaux modernes et Mobiliers anciens...



■ Lundi 16 Avril 2018 :

**Vente de Bijoux et d'or**

Exceptionnel écrin de Madame X dont importants bijoux 1925.

Notre expert Louis de Suremain est à votre disposition sur rendez-vous à l'étude pour toutes expertises de vos bijoux, monnaies d'or et orfèvrerie.



■ Mardi 15 Mai 2018 :

**Vente de vins et spiritueux**

Baptiste NEVIÈRE, sommelier responsable de notre département vin est à votre disposition pour toute estimation de votre cave par mail : [vin@mercier.com](mailto:vin@mercier.com)



■ Dimanche 10 Juin 2018 :

**Grande vente cataloguée d'art classique**

Orfèvrerie, Céramiques, Objets d'art, Tableaux anciens, Tableaux modernes et Mobiliers anciens...



■ Lundi 11 Juin 2018 :

**Vente de Bijoux et d'or**

Diamants de 1 à 6 cts ; Bijoux anciens ; Bijoux signés ; Bagues, rubis, saphirs, émeraudes ; Montres...

Estimations gracieuses et confidentielles en vue d'inclure des lots dans ces ventes sur rendez-vous.

Tél. : 03.20.12.24.24 – Mail : [contact@mercier.com](mailto:contact@mercier.com)

