

**SAMEDI 19 NOVEMBRE 2016**  
à 14h30

**VENTE AUSSI EN LIGNE SUR INTERENCHERES-LIVE.COM**



**Consulant : TABLEAUX DES XIX<sup>e</sup> ET XX<sup>e</sup> SIECLES**

Marc OTTAVI ; 12, rue Rossini - 75009 PARIS  
Tél. : 01 42 46 41 91 - [contact@expertise-ottavi.fr](mailto:contact@expertise-ottavi.fr)  
présente les lots : n°1 à 150 - 162 à 208

14, rue des Jardins - Tél. : 03 20 12 24 24 - Fax : 03 20 51 06 62  
[www.mercier.com](http://www.mercier.com) - email : [contact@mercier.com](mailto:contact@mercier.com)

SAS LILLE MÉTROPOLE ENCHÈRES : n° 2002-314 du 4 juillet 2002  
D. SOINNE - P. DEGUINES - P. DROUIN - H. DELOUTE

**EXPOSITIONS PUBLIQUES**

Le vendredi 18 novembre de 14h15 à 19h  
Le samedi 19 novembre de 9h30 à 12h

Du lot 1 au 40 estampes par ou d'après :  
 DIMITRIENKO, FREZIN, AIZPIRI, MORELLET, KIJNO, GEN PAUL, PAPART, DALI, CUECO, KUPKA,  
 LAPIQUE, ERRO, MONORY

**Photos, descriptifs et liste complète sur [www.mercier.com](http://www.mercier.com)**



1



3



6



8

**1 ► Richard LINDNER (1901-1978)**

*FUN CITY, 1971*

Coffret en plexiglas comprenant 14 lithographies en couleur sur papier, signées et justifiées 21/175.

Planches : 68 x 53 cm

3 000 / 3 500 €

**3 ► Jacques MONORY (né en 1924)**

*USA 76, Bicentenaire Kit.*

Sérigraphie de Jacques MONORY et objets authentiques, modifiés, reproduits, parfois imaginés glanés dans les cinquante états de l'union répertoriés par Michel Butor pour un bicentenaire kit à l'occasion du deux-centième anniversaire de la déclaration d'indépendance le 4 juillet 1776.

Edité par Philippe LEBAUD au Club du livre 28 rue Fortuny

Numéroté 133 sur une carte

1 800 / 2 000 €

**6 ► ERRO (né en 1932)**

*Le Chè*

C-print sur papier, signé en bas à droite et daté 2008, numéroté 7/20.

63 x 88 cm

800 / 1 000 €

**8 ► SUPERMANDOLINI (collectif contemporain)**

*Shooting Target*

Tirage encre sur toile. Numérotée 32/100

65 x 120 cm

On y joint un certificat d'authenticité.

100 / 120 €



9



11



13



20



25



28

**9 ▶ Robert COMBAS (né en 1957)**

*Je vous salue Marie*

Lithographie en noir et blanc ornée dans le bas d'un dessin au feutre et envoyée "Pour Yves".

Signée deux fois "Combas 90" et "Combas 95".

A vue : 85 x 58 cm

1 000 / 1 500 €

**11 ▶ Robert COMBAS (né en 1957)**

*La lumière est, 1992*

Lithographie en couleur signée et justifiée 32/100

111 x 85,5 cm

1 500 / 2 000 €

**13 ▶ Antoine SEGUI (né en 1934)**

*Sans démagogie*

20 lithographies signées et numérotées 67/100.

65 x 49,5 cm

2 500 / 3 000 €

**20 ▶ JonOne (né en 1963)**

*Sans titre*

Sérigraphie sur un plan de New York, signé en bas à droite, daté 2006, justifié 3/25.

A vue : 82 x 57,5 cm

600 / 800 €

**25 ▶ JonOne (né en 1963)**

*Composition, 2013*

Sérigraphie à l'encre noire sur acier corten, contresignée, numérotée 5/10 et datée

100 x 80 cm

2 500 / 3 000 €

**28 ▶ SHEPARD FAIREY (né en 1970)**

*Legal Bribery it's not a dream*

Sérigraphie sur papier, signée en bas à droite et justifiée 317/450.

61 x 44,5 cm

300 / 400 €



45



46



47



48



49



50

**45 ▶ Angelo PONCE DE LEON (né en 1925)**

*Paysage III, le moulin, 1984*

Huile sur toile contresignée, titrée et datée au dos.

27 x 40,5 cm

600 / 800 €

**46 ▶ Pierre OLIVIER (né en 1928)**

*Composition abstraite*

Huile sur toile monogrammée en bas à droite, sans date.

33,5 x 46 cm

500 / 700 €

**47 ▶ Max PAPART (1911-1994)**

*Oiseau aztèque*

Aquarelle et encre sur fond lithographique. Signée.

50,5 x 65,5 cm

300 / 400 €

**48 ▶ Raymond GUERRIER (1920-2002)**

*Composition abstraite, 1985*

Technique mixte signée en bas à droite et datée

15,5 x 18,5 cm

300 / 500 €

**49 ▶ Baudoin LUQUET (né en 1939)**

*Le voilier, 1963*

Fusain. Signé et daté.

51 x 35 cm

60 / 80 €

**50 ▶ Miguel BERROCAL (1933-2006)**

*Composition, circa 1960*

Huile sur toile

50 x 61 cm

300 / 500 €

Historique : Acquis chez l'artiste à Crespierras en 1961 par Mr et Mme Fricker.

51



52



53



54



55



56



57



58



59

**51 ► Jose GUERRERO (1914-1991)***Abstraction*

Aquarelle et gouache sur papier, signée en bas à droite.

63 x 48 cm

1 000 / 1 500 €

**52 ► Robert MARC (1943-1993)***Composition*

Encre de chine.

A vue : 8 x 25 cm

300 / 500 €

**53 ► Frédéric Benrath (1930-2007)***Composition, 1961*

Huile sur toile signée et datée

41 x 32,5 cm

400 / 500 €

**54 ► Ladislav KIJNO (1921-2012)***Composition abstraite*

Acrylique et aérosol sur papier froissé. Signé en bas à droite.

65 x 48 cm

2 000 / 2 500 €

**55 ► Ladislav KIJNO (1921-2012)***Picasso kinonisé*

Feutre sur fond imprimé d'un tableau de Picasso.

Signé en bas à droite "Kijno".

19,8 x 10 cm

300 / 500 €

**56 ► Jose PALMEIRO (1901-1984)***Composition, 1951*

Huile sur toile signée en bas à gauche et datée.

36,5 x 26,5 cm

900 / 1 000 €

**57 ► Serge PLAGNOL (né en 1951)***Collage, 1999*

Huile sur toile, signée et datée.

46 x 33 cm

200 / 300 €

**58 ► Serge PLAGNOL (né en 1951)***Vénus noire, 2003*

Huile sur toile, signé en bas à droite, et datée.

65 x 54 cm

200 / 300 €

**59 ► Maurice Morel (1906-1991)***Composition motifs blancs et rouges sur fond noir*

Huile sur panneau

42 x 27,5 cm

Cachet au revers

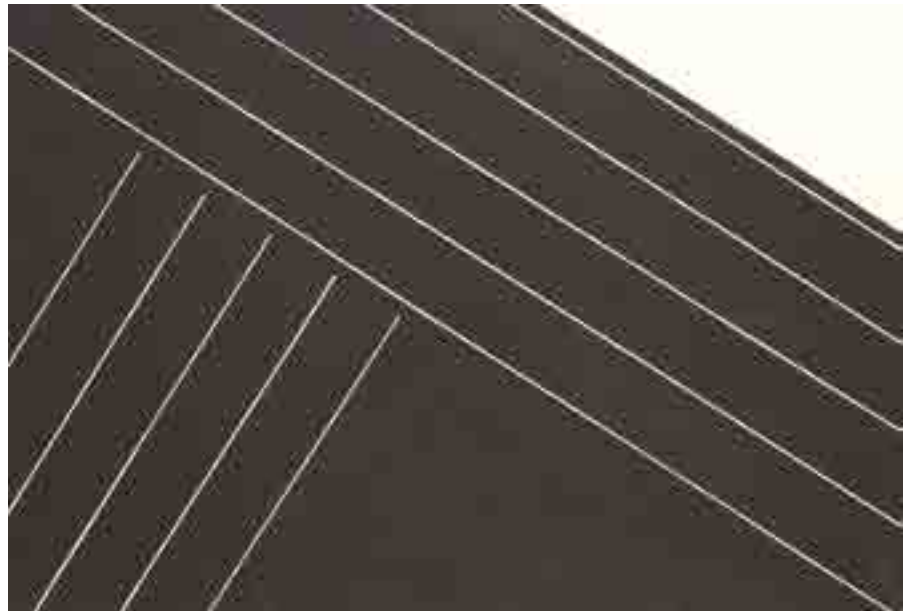
200 / 300 €



60



61



62

**60 ▶ Francis BOTT (1904-1998)**

*Composition abstraite, 1956*

Huile sur carton fort signée en bas à gauche et datée.

52 x 98 cm 3 000 / 4 000 €

**61 ▶ Anselme BOIX-VIVES (1899-1969)**

*Arlequin, 1964*

Gouache et rehauts d'huile sur carton marouflé sur toile

Signé en bas à droite

92,5 x 67,5 cm 2 500 / 3 500 €

Provenance : Vente de l'œuvre par Michel Boix-Vives à un collectionneur parisien, Monsieur I, 1988.

Vente Hôtel Drouot, collection Monsieur I., Paris, mars 2012.

Expositions : Rétrospective, Musée du Vieux Château Laval ; Musée L'Aracine, Neuilly-Sur-Marne, 1991.

Rétrospective, Musée des Beaux-Arts Alençon ; Centre d'Études Catalanes Paris, 1990.

Bibliographie : Reproduit dans le catalogue raisonné, volume 1, sous le n°1964/1 p.384.

**62 ▶ Jo DELAHAUT (1911-1992)**

*Ecriture n°29, 1976*

Huile sur toile signée, titrée et datée au dos.

69 x 129,5 cm 4 000 / 6 000 €

(légers frottages)

Revente sur folle enchère de Mr Jérémy PLANCHON

**63 ▶ Farat KHOUALED (contemporain)**

*Composition abstraite*

Acrylique sur papier, signée en bas à droite et contresignée

50 x 70 cm 150 / 200 €

**64 ▶ Farat KHOUALED (contemporain)**

*Composition abstraite*

Acrylique sur papier, signée en bas à droite et contresignée

50 x 70 cm 150 / 200 €

**65 ▶ Huong DODINH (né en 1945)**

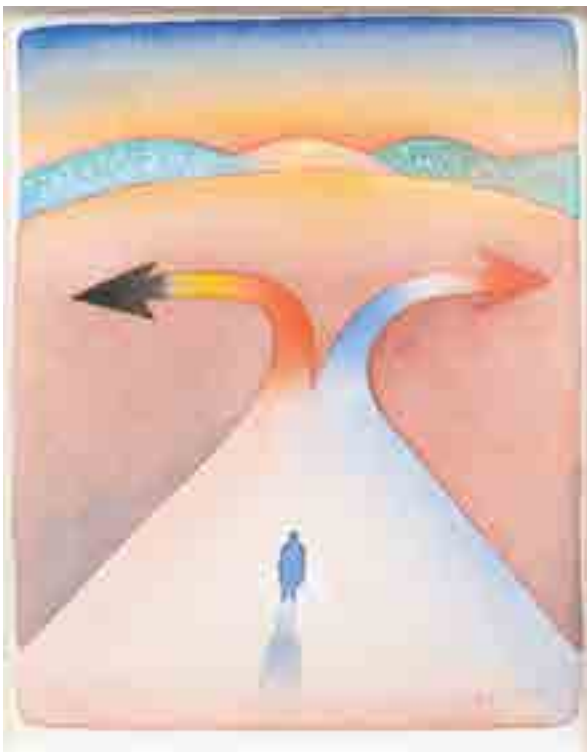
*Composition abstraite*

Huile et pastel gras sur papier marouflée sur panneau

signé en bas à droite

59 x 40 cm

600 / 800 €



66



67



68

**66 ► Jean-michel FOLON (1934-2005)**

*Paysage*

Aquarelle sur papier, signée en bas à droite.

A vue : 31 x 24,5 cm

4 000 / 5 000 €

Réalisée pour la célébration de la fête de l'alliance franco-belge.

**67 ► Jacques GERMAIN (1915-2001)**

*Composition abstraite, 1974*

Huile sur toile, signée en bas à gauche et au dos.

73 x 50 cm

4 000 / 6 000 €

L'oeuvre à figuré dans l'exposition "Abstraites 1910 - 1960 connus et méconnus". Galerie ARNOUX - Paris

**68 ► Alexandre FASSIANOS (né en 1935)**

*Nature morte aux fleurs et fruits sur un entablement*

Peinture sur toile marouflée sur toile signée et datée en bas à droite.

Un certificat de l'artiste en date du 24/11/2000 sera remis à l'acquéreur

23 x 36 cm

2 500 / 3 000 €

**69 ► James PICHETTE (1920-1996)**

*Composition, 1980*

Huile sur panneau signée et datée en bas à droite

A vue 16 x 14,5 cm

150 / 200 €

**70 ► Albert FERAUD (1921-2008)**

*Abstraction, 1990*

Acrylique sur toile signée en bas à droite et datée.

33 x 24 cm

100 / 150 €

**71 ► Pierre CHARLON (XX)**

*Composition abstraite, 1989*

Technique mixte sur panneau, signée en bas à droite et datée

122 x 122 cm

200 / 300 €



82



83

**82 ▶ ERRO (né en 1932)**

*Sans titre, 1998*

Acrylique sur toile signée au dos et datée

65 x 100 cm

Un certificat d'authenticité signé par l'artiste sera remis à l'acquéreur.

10 000 / 12 000 €

**83 ▶ Robert COMBAS (né en 1957)**

*C'est Raymond la fleur, circa 1995*

Acrylique sur toile, signée

38 x 46 cm

Provenance: galerie Guy Pieters Knokke.

4 000 / 5 000 €

**84 ▶ Valérie LION (XX<sup>e</sup>)**

*Composition abstraite*

Technique mixte sur papier, signée en bas à droite.

13 x 12 cm

80 / 120 €

**85 ▶ Marc SARDINA (né en 1957)**

*Femme de dos, 2003*

Technique mixte sur papier, signée en bas à droite.

40,5 x 29,2 cm

150 / 200 €





86 ► Alain GODON (né en 1964)

*Les Aoûtats*

Huile sur toile signée en bas à droite.

146 x 114 cm

20 000 / 30 000 €



87



88



89



90



91



92



93

**87 ▶ Yvon TAILLANDIER (né en 1926)**

*Sans titre, 1978*

Acrylique et collage sur papier, signée en bas à droite et daté 1978.

72 x 97 cm

600 / 800 €

**88 ▶ Yvon TAILLANDIER (né en 1926)**

*Prenez garde aux robots, 1981*

Acrylique et collage sur papier. Signé et daté.

49,5 x 64,5 cm

500 / 700 €

**89 ▶ Yvon TAILLANDIER (né en 1926)**

*Sans titre*

Acrylique sur papier, signé du monogramme.

A vue : 63,5 x 48,5 cm

400 / 600 €

**90 ▶ Victor SIMON (1903-1976)**

*La croix rayonnante*

Huile sur toile contrecollée sur panneau.

Signée en bas à droite et datée 1957 en bas à gauche.

45,5 x 37,5 cm

600 / 800 €

**91 ▶ André COTTAVOZ (1922-2012)**

*Portrait de jeune fille*

Huile sur toile signée en bas à gauche.

A vue : 32,5 x 23,5 cm

800 / 1 200 €

**92 ▶ Jean HÉLION (1904-1987)**

*Les figures tombées, 1982*

Encre, pastel et aquarelle signé et daté vers le bas

22 x 31 cm

400 / 600 €

Ancienne étiquette Galerie Karl Flinker n° d'inventaire 3890

**93 ▶ Léon ZACK (1892-1980)**

*Paysage, 1933*

Encre et lavis d'encre, signé en bas à gauche et daté.

A vue : 33 x 47 cm

400 / 500 €

(pliures)



94



95



96



97

**94 ▶ ERRO (né en 1932)**

*Happy new year, 1988*

Gouache et acrylique sur papier signée et datée au dos  
77 x 57,5 cm 3 500 / 4 000 €

**95 ▶ Hervé Di ROSA (né en 1959)**

*Personnages et mécanique*

Feutre sur papier.  
A vue : 38 x 28 cm

800 / 1 000 €

**96 ▶ Jérôme MESNAGER (né en 1961)**

*Composition*

Peinture sur plaque de signalisations et palissade bois.  
Signé et daté.  
100 x 76,5 cm 1 300 / 1 500 €

**97 ▶ Jérôme MESNAGER (né en 1961)**

*L'homme cinétique, 1998*

Acrylique sur toile de lin. Signée et datée en bas à droite.  
108 x 110 cm 1 000 / 1 500 €

**98 ▶ Charles LAPICQUE (1898-1988)**

*Composition abstraite*

Dessin aux feutres sur papier signé en bas à droite.  
15 x 12,5 cm

200 / 300 €

**99 ▶ Charles LAPICQUE (1898-1988)**

*Figure armée, 1950*

Dessin au crayon sur papier calque signé en bas à droite.  
à vue : 26 x 19,2 cm 200 / 300 €



100 ► DADO (1933-2010)

*Sans titre*, 1962

Huile sur papier marouflée sur toile, signée en bas à droite et datée.

146 x 114 cm

12 000 / 15 000 €



101 ► Robert COMBAS (né en 1957)

*Le guerrier*, circa 1988

Acrylique et collage sur toile signée en bas à droite  
256 x 142 cm

28 000 / 30 000 €



108



109

**108 ▶ VERSUS (né en 1963)**

*Adam et Eve*

Deux acryliques en dyptique sur toile, signées en bas à gauche.

Chaque 120 x 120 cm

2 500 / 3 000 €

**109 ▶ Peter KLASSEN (né en 1935)**

*Panneau G.03., 2008*

Manomètre, éclairage et panneaux industriels sur fond d'acrylique

Signé, justifié 1/8

130 x 97 cm

5 000 / 6 000 €



111



112

**110 ▶ Christopher-Harmon CHEUNG**  
(né en 1945)

*Sommeil*  
Huile sur les toiles signé et titré sur le châssis  
130 x 97 cm

100 / 200 €

**111 ▶ Marcel Janco (1895-1984)**

*Accord bleu orange*, 1962  
Technique mixte sur papier contrecollée sur panneau  
signée en bas à droite  
33 x 48 cm  
2 500 / 3 000 €  
On y joint un certificat de la fille de l'artiste en date du  
13 février 2006.

**112 ▶ LAURINA PAPERINA (né en 1980)**

*27 Club*  
Gouache et aquarelle sur papier, contresignée et datée  
2013, titrée au dos.

50 x 70 cm

1 200 / 1 500 €



113



114

Carlos Cairolí naît en 1926 en Argentine. De 1943 à 1950, il suit dans sa ville natale les 7 années nécessaires à l'obtention du titre de professeur d'art plastique. Durant cette préparation, l'artiste collabore avec Lucio Fontana qui dirige le groupe expérimental d'Art Spatial et prend contact avec Torres García, un des fondateurs uruguayens du mouvement constructiviste.

En 1952, au gré d'une bourse octroyée par le gouvernement français, Cairolí gagne Paris et participe peu après au Salon des Réalités Nouvelles (1954-55-56) dont l'un des statuts est la promotion d'un : Art Concret, Art non Figuratif ou Art Abstrait, c'est-à-dire un art totalement dégagé de la vision directe de la nature.

A la fin des années 50, le Salon des Réalités Nouvelles débouchera sur la disparition du groupe Espace et la création du groupe Mesure (groupe expérimental de recherches plastiques formelles) auquel Cairolí adhérera et qui vise à rendre à la géométrie sa place initiale.

Il est à noter pour cet artiste son extrême modernité et l'utilisation de matériaux nouveaux : aluminium, plexiglas, jeux de lumière ...

D'autres informations sont disponibles dans le catalogue d'exposition « Cairolí au Musée de Pontoise », 1984 et dans l'excellent ouvrage de la galerie Drouart, 2009 « L'esthétique constructiviste » (textes Cavanna, Schidlower, Domitille d'Orgeval ...). Ouvrages consultables au Cabinet Ottavi.

**113** ► *Structure spatiale, Oscillation spatiale*, 1959-1960  
Aluminium, altuglas incolore, acier, bois, peinture en un cadre réalisé par l'artiste  
Au dos signé, daté et titré  
116 x 64 x 18 cm  
Provenance : Famille de l'artiste.

5 000 / 6 000 €

**114** ► *Structure spatiale orthogonale*, 1956-57  
Lignes et ligne volume  
Aluminium et altuglas sur fond de peinture en un cadre réalisé par l'artiste  
Signé et daté en bas à droite. Au dos contresigné, daté et titré  
102 x 55 x 15 cm  
Reprises de peinture dans le bas.  
Provenance : Don de l'artiste à l'actuel propriétaire.

5 000 / 6 000 €



# Carlos CAÏROLI (1926-1995)



115



116



117



118



119



120

**115** ▶ *Accélération linéaire*, 1963  
Collage signé en bas à gauche  
Contresigné, daté et titré au dos.  
38 x 54 cm

700 / 1 000 €

**116** ▶ *Dynamique latérale*, 1961  
Collage blanc et noir  
Au dos signé, daté et titré  
26,6 x 47,7 cm  
Provenance : Don de l'artiste à l'actuel propriétaire.

800 / 1 200 €

**117** ▶ *Notation*, circa 1970  
Collage signé en bas à gauche et à droite  
46 x 15 cm  
Larges traces de colle

200 / 300 €

**118** ▶ *Latéralement (notation)*, 1956  
Collage blanc et noir  
Au dos signé, titré et daté  
45,2 x 27 cm  
Provenance : Don de l'artiste à l'actuel propriétaire

800 / 1 200 €

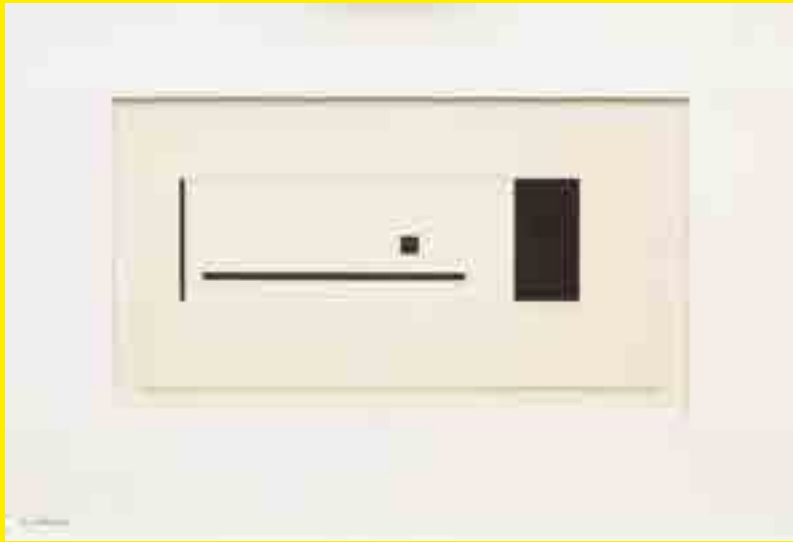
**119** ▶ *Dynamique latérale*, 1962  
Collage blanc et noir  
Au dos signé, daté et titré  
50 x 65 cm  
Provenance: Don de l'artiste à l'actuel propriétaire.

1 000 / 1 500 €

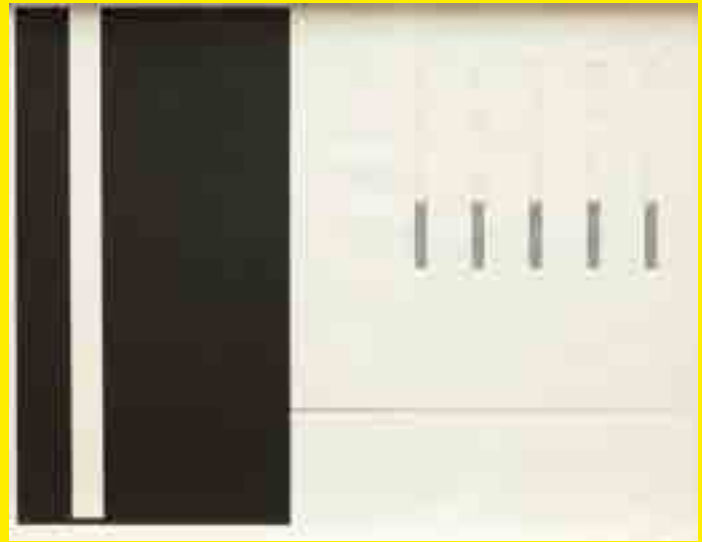
**120** ▶ *Accélération verticale*, 1966  
Collage signé en bas à gauche  
Contresigné, daté et titré au dos.  
50 x 65 cm

1 000 / 1 500 €

## Carlos CAÏROLI (1926-1995)



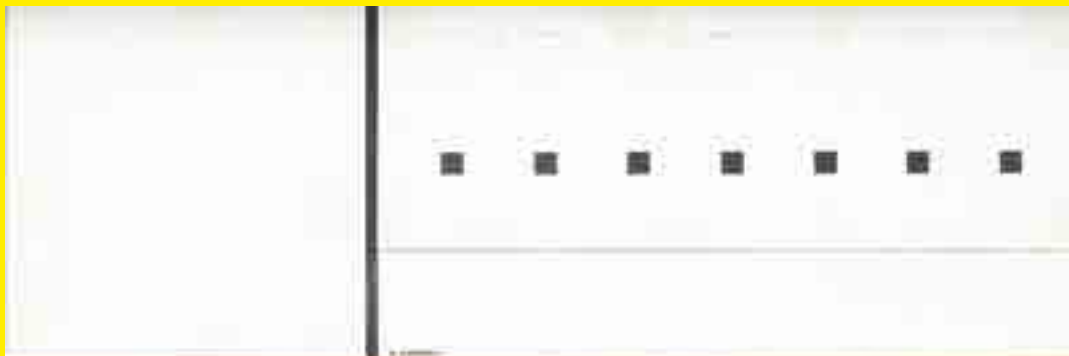
121



122



123



124

**121** ► *Collage*, 1958

Papiers de couleur assemblés

Au dos signé, daté et titré

46 x 65 cm

1 000 / 1 500 €

Provenance : Don de l'artiste à l'actuel propriétaire.

**122** ► *Mutation linéaire contrastée*, 1963

Collage blanc, noir et calque

Au dos signé, titré et daté

50 x 65 cm

1 000 / 1 500 €

Provenance : Don de l'artiste à l'actuel propriétaire.

**123** ► *Notation*, circa 1970

Collage signé en bas à gauche et à droite

15 x 46 cm

300 / 400 €

légèrement sali, légères traces de colle

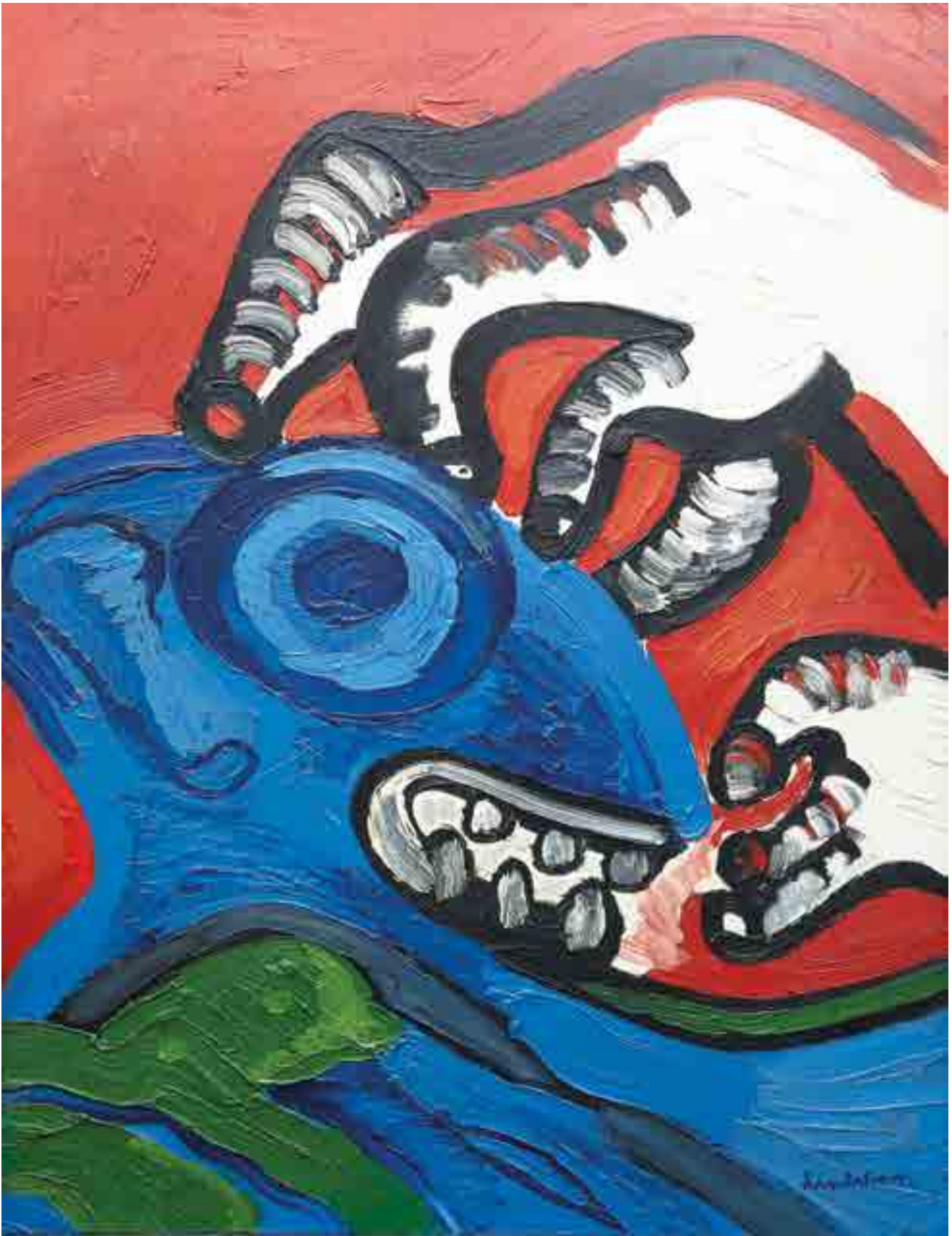
**124** ► *Notation*, circa 1970

Collage signé en bas à gauche et à droite

15 x 46 cm

200 / 300 €

larges traces de colle.



125 ► *Eldslukaren, cracheur de feu*, 1973  
Huile sur toile signée en bas à droite  
195 x 150 cm 18 000 / 25 000 €  
Porte la référence 647 au dos.  
Référence de notre inventaire de succession (n° 144).



126 ► *Le guide des âmes*, circa 1968

Huile sur toile. Titrée au dos.

160 x 130 cm

15 000 / 20 000 €

Porte la référence 734 au dos. Référence de notre inventaire de succession (n° 397).

Provenance : Atelier de l'artiste, Sundsvall.

Bengt LINDSTRÖM (1925-2008)



128



129



130



131



132



133



134



135

**128** ▶ *Le 4ème souffle*, 1978

Acrylique sur papier

Titrée, datée, cachet d'authentification au dos et référence 2352.

75 x 56 cm

1 500 / 2 000 €

**129** ▶ *Créature des fonds marins*

Acrylique sur papier.

Titrée, datée, cachet d'authentification au dos et référence 2022.

73,5 x 49,5 cm

1 500 / 2 000 €

**130** ▶ *Attente récompensée*, 1968

Acrylique sur papier

Titrée, datée, cachet d'authentification au dos et référence 2513.

75 x 56 cm

1 500 / 2 000 €

**131** ▶ *L'orateur*, 1970

Acrylique sur papier

Titrée, datée, cachet d'authentification au dos et référence 2495.

75 x 56 cm

1 500 / 2 000 €

**132** ▶ *Danse chamane*, 1978

Acrylique sur papier

Titrée, datée, cachet d'authentification au dos et référence 1422.

56 x 75 cm

1 500 / 2 000 €

**133** ▶ *Prise de bec*

Acrylique sur papier. Titrée, datée, cachet d'authentification au dos et référence 6194.

70 x 52 cm

1 500 / 2 000 €

**134** ▶ *Le loup blanc*, 1978

Acrylique sur papier. Titrée, datée, cachet d'authentification au dos et référence 2533.

73,5 x 54,5 cm

1 500 / 2 000 €

**135** ▶ *Don't worry*

Acrylique sur papier. Titrée, datée, cachet d'authentification au dos et référence 3995.

73,5 x 54,5 cm

1 500 / 2 000 €



135 bis



136



137



138



139



140



141



143



143 bis

**135 bis ▶ Mariano HERNANDEZ (né en 1928)**  
*Sans titre*  
Technique mixte, signée au dos.  
115 x 148 cm 500 / 700 €

**136 ▶ Henri EKMAN (né en 1949)**  
*Composition abstraite sur fond bleu, mars 1988*  
Huile sur toile signée au dos.  
162 x 129,5 cm 500 / 700 €

**137 ▶ Pierre OLIVIER (né en 1928)**  
*Portrait de Gaston, 1995*  
Technique mixte sur toile, signée et datée.  
49 x 35 cm 300 / 500 €  
Notre tableau a été exposé au Musée de l'Hospice Comtesse en 2010.

**138 ▶ Pierre-César LAGAGE (1911-1977)**  
*Composition en brun, rouge et crème, 1969*  
Huile sur panneau signée et datée en bas à droite  
Contresignée, datée et dédiée au dos  
65 x 50 cm 400 / 600 €

**139 ▶ Paul HEMERY (1921-2006)**  
*Carapace, 1972*  
Huile sur toile signée en bas à droite, titrée et datée au dos  
116 x 89 cm 900 / 1 200 €

**140 ▶ SPEEDY GRAPHITO (né en 1961)**  
*A bout de souffle*  
Sculpture en résine. Signée, numérotée 1/25, éditeur : Haugon.  
24 x 13 cm 600 / 800 €  
(accidents)

**141 ▶ Xavier ALVAREZ (né en 1949)**  
*Aurore*  
Bronze à patine acajou, numéroté 6/8  
H. : 83 cm avec socle 1 500 / 2 000 €

**142 ▶ Miguel BERROCAL (1933-2006)**  
*Micro David*  
Sculpture pendentif en bronze doré et patiné.  
Signé sur l'épaule.  
H. : 6,5 cm 100 / 150 €

**143 ▶ Xavier ALVAREZ (né en 1949)**  
*Plénitude*  
Sculpture en bronze à patine brune nuancée, numérotée 6/8. Socle pierre.  
H. hors socle : 75 cm 1 800 / 2 000 €

**143 bis ▶ Albert COSTE (1895-1985)**  
*Silhouettes, 1969*  
Encre et lavis d'encre sur papier  
Signé et daté en bas à droite  
19 x 11 cm 400 / 450 €



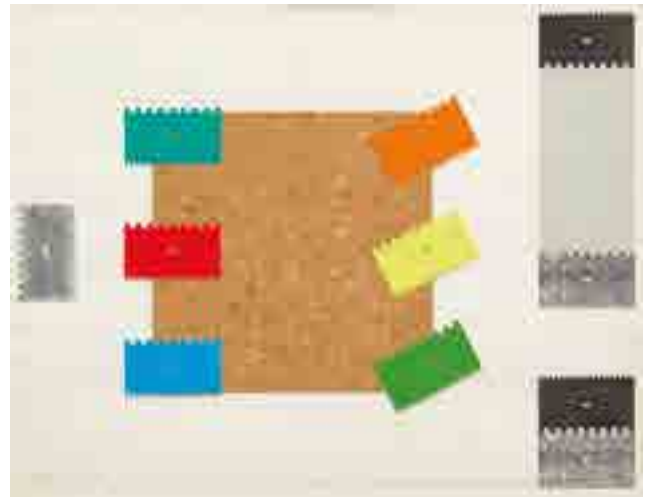
144



145



146



147



148



149



150

**144 ▶ Yann KEMPEN (né en 1963)**

*Michelin vert*

Technique mixte sur toile signée et titrée au dos.

80 x 80 cm

700 / 900 €

**145 ▶ Yann KEMPEN (né en 1963)**

*La vache qui rit*

Technique mixte sur toile signée et titrée au dos.

50 x 50 cm

500 / 700 €

**146 ▶ Madjoub BEN BELLA (né en 1946)**

*Composition abstraite à fond bleu, 2005*

Huile sur toile, signé en bas à droite.

45 x 55 cm

1 500 / 2 000 €

**146 bis ▶ Pierre OLIVIER (né en 1928)**

*Paysage Andalou, 1973*

Huile sur papier marouflée sur toile, signée au dos, titrée et datée.

58 x 92 cm

400 / 500 €

**147 ▶ Baudoin LUQUET (né en 1939)**

*Collage LIEGE IV*

Liège, kromcot, photocopie.

Titre, signé et daté

A vue 50 x 64 cm

180 / 200 €

**148 ▶ Pierre OLIVIER (né en 1928)**

*Les ouvriers*

Huile sur toile signée en bas à gauche.

60 x 73 cm

400 / 500 €

**148 bis ▶ Pierre OLIVIER (né en 1928)**

*Roger Marceau, 1974*

Huile sur toile, signée au dos.

57,5 x 76 cm

600 / 800 €

**149 ▶ Pierre OLIVIER (né en 1928)**

*Turbineurs, numéro 18*

Huile sur toile, signée en bas à droite et au dos.

58 x 78 cm

600 / 800 €

**150 ▶ Maximin JAVIER (né en 1948)**

*Scène mythologique*

Aquarelle sur toile.

35 x 53,5 cm

600 / 800 €



157



158



159

**157 ▶ Thierry Van RYSWYCK (1911-1958)**

*Le tigre*, circa 1940

Sculpture en bronze à patine nuancée, fonte à la cire perdue de Susse, signée  
33 x 70 cm

12 000 / 15 000 €

**158 ▶ Julius BETLEN (1879-1962)**

*Femme lampe*

Sculpture en bronze à patine nuancée, fonte d'édition ancienne signée sur la terrasse, socle en marbre griotte.  
H. : 41 cm

2 500 / 3 000 €

**159 ▶ Maximilien FIOT (1886-1959)**

*Cheval au galop*

Sculpture en bronze à patine nuancée  
Fonte d'édition ancienne signée sur la terrasse, socle en marbre portor

26 x 43 cm

2 500 / 3 000 €





160



161

**160 ► Demeter CHIPARUS (1886-1947)**

*Danseuse Egyptienne*

Sculpture en bronze à patine polychrome

Socle tronconique à plaques de bronze.

Signé.

H. : 74 cm

6 000 / 8 000 €

**161 ► Louis Eugène DEJEAN (1872-1953)**

*Nu à genoux*, circa 1930

Sculpture en bronze à patine noire nuancée

Fonte de L GATTI, signée

36 x 14 cm

6 000 / 8 000 €

**161 bis ► Cipriani (XX<sup>e</sup>)**

*Portrait de Jean Mermoz*

Sculpture en bronze à patine verte, signée.

Pose sur un socle en marbre noir.

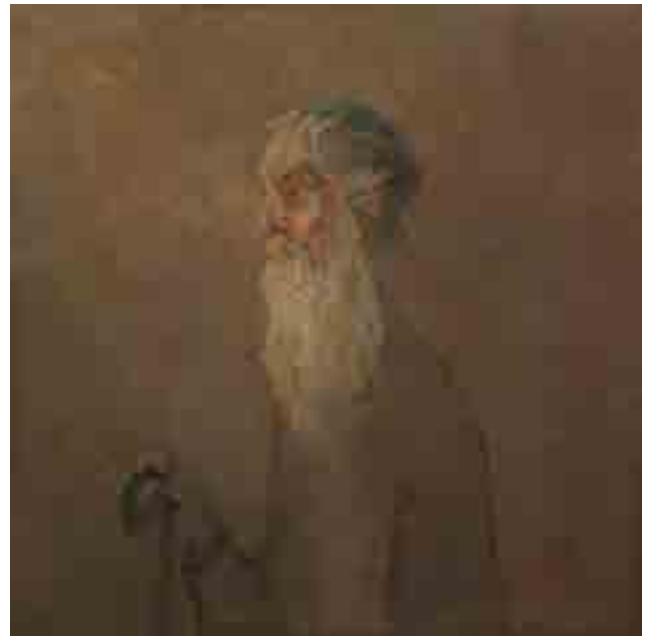
H. totale : 55 cm

H. hors socle : 34,5 cm

400 / 600 €



162



163



164



165

**162 ► Arthur VAN HECKE (1924-2003)**

*Homme au béret*

Huile sur toile signée en bas à droite.

100 x 100 cm

2 000 / 2 500 €

**163 ► Arthur VAN HECKE (1924-2003)**

*Vieillard de profil*

Huile sur toile signée en bas à droite.

100 x 100 cm

2 000 / 2 500 €

**164 ► Louis TOFFOLI (1907-1999)**

*Le tonnelier à Beaunes, 1971*

Huile sur toile, signée en bas à droite.

65 x 54 cm

6 000 / 8 000 €

Provenance : Jeanine collection Claudie Gineste.

Bibliographie : Jeanine Pelissier, Catalogue Raisonné de l'Œuvre Peint, Tome I, n° 604 p. 152.

**165 ► Yasuchi TANAKA (1886-1941)**

*Femme lisant, circa 1930*

Huile sur carton signée en bas à droite

44 x 37 cm

Quelques manques

400 / 600 €

**166 ► Arthur VAN HECKE (1924-2003)**

*Figure de théâtre*

Fusain

A vue 103 x 71,5 cm

500 / 700 €

**168 ► Daniel DRELICH (XX)**

*Cinquante huit, peinture n°29, 1985*

Technique mixte signée en bas à gauche

13,6 x 21,2 cm

100 / 200 €

**169 ► Daniel DRELICH (XX)**

*Caravanes, 1988.*

Technique mixte signée en bas à droite.

24,5 x 35 cm

200 / 300 €



170



171



172

**170 ► Takanori OGUISS (1901-1986)**

*Arbres et maisons près d'un étang*

Huile sur panneau signée en bas à droite.

35 x 26,45 cm

5 000 / 7 000 €

**171 ► Marcel COSSON (1878-1956)**

*Le foyer de l'opéra*

Huile sur toile signée en bas à droite.

38 x 47 cm

600 / 800 €

**172 ► Camille HILAIRE (1916-2004)**

*Le pin à Antibes*

Huile sur toile, signée en bas à droite.

32 x 39,5 cm

1 500 / 2 000 €

**173 ► Raphaël MISCHKIND (1894-1984)**

*Nature morte aux fleurs et à la coupe de fruits*

Pastel signé en bas à droite

30,5 x 34 cm

50 / 100 €

**174 ► Jean-Luc CURABET (né en 1962)**

*Ne me demande pas pourquoi*

Acrylique sur toile signée en bas à droite et titrée au dos.

60 x 50 cm

300 / 500 €

**175 ► Baudoin LUQUET (né en 1939)**

*Composition abstraite*

dessin. pastel. 1968.

62 x 48 cm

100 / 150 €



176



177



178



179



180



181



182

**176 ► Ismael De La SERNA (1898-1968)***Portrait d'Annabel Buffet*

Fusain sur papier signée en bas à droite.

A vue : 44,5 x 30,5 cm

200 / 300 €

**177 ► Leonard FOUTIJA (1886-1968)***Intérieur de chapelle*

Crayon conté signé en bas à droite en français et en japonais.

A vue : 32 x 23 cm

1 600 / 2 000 €

**178 ► Maximilien LUCE (1858-1941)***Femme au poêle*

Fusain sur papier signée en bas à droite.

A vue : 30,5 x 22,5 cm

400 / 600 €

**179 ► Maximilien LUCE (1858-1941)***Vue de la seine*

Fusain sur papier signée en bas à droite.

A vue : 36,5 x 44,5 cm

400 / 600 €

**180 ► André LHOTE (1885-1962)***Village du midi, 1931*

Crayon sur papier, signée en bas à gauche et datée.

A vue 36 x 56 cm

700 / 1 000 €

**181 ► André COTTAVOZ (1922-2012)***Composition*

Fusain signé en bas à droite et daté 58.

37 x 51 cm

200 / 300 €

Provenance : Galerie Kriegel, selon l'étiquette.

**181 bis ► Claude HEMERET (né en 1929)***Soleil couchant*

Huile sur toile signée en bas à gauche et titrée au dos.

33 x 41 cm

30 / 50 €

**182 ► Arthur VAN HECKE (1924-2003)***Rivage*

Aquarelle signée en bas à droite.

36,5 x 44,5 cm

200 / 300 €

**182 bis ► Jacques Chevalier (1924-1999)***Monochrome rouge, France*

Huile sur toile signée en bas à droite

65 x 54 cm

200 / 300 €



183



184



185



186



187



188

**183 ► Pierre AMBROGIANI (1907-1985)**

*La semaine sainte*

Huile sur toile signée en bas à droite.

46 x 62 cm

800 / 1 200 €

**184 ► Pierre AMBROGIANI (1907-1985)**

*Fleurs au pot bleu*

Aquarelle gouachée signée en bas à gauche

38 x 59 cm

800 / 1 200 €

**185 ► Georges FRAIPONT (1873-1912)**

*Quai à Malines*

Aquarelle signée en bas à gauche et située

41 x 54 cm

300 / 400 €

**186 ► Youla CHAPOVAL (1919-1951)**

*Nature morte à la pipe, 1946*

Huile sur toile

Signée en bas à droite et datée

27 x 41 cm

3 000 / 4 000 €

**187 ► Jean ORANGE (né en 1942)**

*Paysage de Bretagne, 2006*

Acrylique sur toile signée en bas à gauche

20 x 60 cm

400 / 450 €

**188 ► Jean ORANGE (né en 1942)**

*Port de Cherbourg*

Acrylique sur toile signée en bas à droite

30 x 60 cm

300 / 400 €



189



190



191



192



193



194

**189 ► Claude Schurr (1921-2014)**

*Composition, 1968*

Huile sur toile signée en bas à gauche  
22 x 27 cm

300 / 400 €

**190 ► Rodolphe CAILLAUX (1907-1997)**

*Fleurs et pots de collection*

Huile sur toile, signé en bas à gauche.  
73 x 92 cm

400 / 600 €

**191 ► Michel SEMENTZEFF (né en 1933)**

*Maison au bord du chemin*

Huile sur toile, signée en bas à droite et titrée au dos  
60 x 80 cm 600 / 800 €

**192 ► Claude BILS (1884-1968)**

*Port Manech, Finistère*

Huile sur toile signée en bas à droite.  
46 x 55 cm

500 / 700 €

**193 ► Jean QUEMERE (né en 1942)**

*La Trinité sur Mer*

Huile sur toile signée en bas à droite.  
54 x 65 cm

400 / 600 €

**194 ► L.P Robert LAVOINE (1916-1999)**

*Paris, le Pont Neuf*

Huile sur toile signée en bas à gauche.  
60 x 73 cm

600 / 800 €



195



196



197



198



199



200

**195 ► Yvon GRAC (né en 1945)**

*Cannes, la Croisette*

Huile sur toile signée en bas à gauche.

24 x 33 cm

400 / 600 €

**196 ► Claude SCHURR (1921-2014)**

*Tempête au phare d'Eckmulh Finistère*

Huile sur toile signée en bas à gauche.

73 x 92 cm

1 200 / 1 500 €

**197 ► MAURICE EMPI (né en 1933)**

*Prix de Diane à Chantilly*

Huile sur toile signée en bas à gauche.

38 x 55 cm

700 / 900 €

**198 ► MAURICE EMPI (né en 1933)**

*La casaque à rayures jaunes, 1987*

Huile sur toile signée en bas à gauche.

25,5 x 39,5 cm

500 / 800 €

**199 ► JAMES RENE (né en 1935)**

*La Rochelle*

Huile sur toile signée en bas à droite.

54 x 65 cm

450 / 600 €

**200 ► KING MICHEL (né en 1930)**

*Le soir à Villefranche*

Huile sur toile signée en bas à gauche.

50 x 73 cm

700 / 900 €



201



202



203



204



204 bis



205



206



207



208

**201 ► FRAN BARO (1926-2000)**

*Maternité*  
Huile sur toile signée en bas à gauche.  
65 x 54 cm

500 / 700 €

**202 ► PIERRE BOUDET (1915-2010)**

*Versailles, les jardins du chateau*  
Gouache, signée en bas à gauche.  
57 x 35 cm

300 / 400 €

**203 ► CONTI (XX-XXI)**

*Venise*  
Huile sur toile, signée en bas à droite.  
64 x 52 cm

1 000 / 1 500 €

**204 ► LUCIEN GUERBER (né en 1920)**

*Venise*  
Huile sur toile signée en bas à droite.  
73 x 54 cm

450 / 600 €

**204 bis ► Anne MORIVAL-ZIMMER (née en 1962)**

*One more time*  
Technique mixte. Monogrammée en bas à gauche.  
Signée et datée au dos, 1996 et 2016.  
70 x 100 cm

600 / 1 000 €

**205 ► Pierre FARDEL (Contemporain)**

*Hommage à Varla*  
Huile sur toile signée en bas à droite et titrée au dos.  
100 x 100 cm

500 / 700 €

**206 ► MYRIAM ROY (née en 1962)**

*Année 1*  
Huile sur toile signée en bas à droite et monogrammée au dos.  
46 x 55 cm

200 / 300 €

**207 ► Michel VERNEVEAUX (né en 1947)**

*Adrienne*  
Huile sur toile monogrammée au dos.  
46 x 38 cm

450 / 600 €

**208 ► FABIEN LOUIS (né en 1924)**

*La ballerine et le piano*  
Huile sur toile signée en bas à gauche.  
65 x 81 cm

700 / 800 €





209



210



212



213

**209 ▶ Laurent Mayeux (né en 1969)**  
*L'horizon du Touquet*  
 Tirage jet d'encre sur papier Canson Rag limité à 3 ex  
 70 x 70 cm 700 / 800 €

**210 ▶ Laurent Mayeux (né en 1969)**  
*L'horizon de Malo les Bains*  
 Tirage jet d'encre sur papier Canson Rag limité à 3 ex  
 70 x 70 cm 700 / 800 €

**211 ▶ Dans le goût de Jean Michel Franck**  
 Deux lampes à fut en pierre dure.  
 XX<sup>e</sup> siècle 250 / 300 €

**212 ▶ Guillaume PIÉCHAUD (né en 1968)**  
 Lampe de Bureau "Requin", 2010  
 Inox Poli Miroir  
 39,5 x 41 x 12,5 cm 1 200 / 2 000 €  
 Signé et numéroté 29/100 à la base

**213 ▶ CÉSAR (1921-1998)**  
 2 Séries de six assiettes «empreintes»  
 Impression Or. Numérotée à 1000 exemplaires  
 Agrandissements des empreintes des 5 doigts de la main  
 et de la paume  
 Diam. : 26,5 cm 900 / 1 600 €  
 Signées, titrées et numérotées au dos de chaque  
 exemplaire.

**214 ▶ Lampadaire en métal**  
 À trois lumières.  
 Travail italien du XX<sup>e</sup> siècle.  
 H. : 125 cm 100 / 150 €

**215 ▶ Paire de lampe**  
 À fut en verre noir et bambous stylisés.  
 XX<sup>e</sup> siècle  
 H. : 38 cm 200 / 300 €

**216 ▶ Attribué à Auguste Robert et Gilberte**  
 Vase diabolo à motifs géométriques.  
 Restauration  
 H. : 32 cm 150 / 200 €

**217 ▶ Attribué à Helena Tynell**  
 Paire d'applique en laiton et tulipe en verre moulé  
 80 / 120 €

**218 ▶ Jacques Adnet**  
 Pied de lampe à fut gainé cuir.  
 Piétement tripode.  
 H. : 36,5 cm 200 / 300 €

**219 ▶ Alice Colomieux**  
 Vide poche en terre cuite polychrome à décor de visage.  
 4,5 x 17 cm 80 / 120 €

**220 ▶ Lampe à fut**  
 À fut à décor d'envol de canards. Base en marbre.  
 Travail français vers 1970.  
 H. : 45 cm 150 / 200 €

**221 ▶ Pol Chambost**  
 Coupe pirogue numérotée 1096  
 6 x 27 cm 100 / 150 €

**222 ▶ Pol Chambost**  
 Verseuse  
 H. : 20 cm 100 / 150 €

**223 ▶ Catherine RUCHMANN MILLET**  
 (née en 1958)  
 Miroir mosaïque  
 Signé au dos  
 80 x 69 cm 150 / 250 €

Lundi 21 Novembre 2016 à 14h30 :

**Important stock de bijoux d'occasion**

Plus de 350 bijoux vendus **sans prix de réserve**



Toutes les photos des lots sont visibles sur [www.mercier.com](http://www.mercier.com)

**Plus de 350 bijoux** en or gris, or jaune, or rose, 1910, 1940, 1960 et modernes, bagues pierres fines et pierres précieuses, saphirs, rubis, diamants en pavage ronds et princesses, en marguerite, diamants solitaires de 0,20 ct à 0,90 ct, de 1 ct à 2,05 ct, alliances américaines de 1 ct à 3 ct, bracelets lignes de diamants de 1 ct à 6 ct, colliers à pendentifs diamants, boucles et clous d'oreilles pavées de diamants, broches et barettes saphirs et diamants, collier tubogaz, ...

**Bijoux signés** Van Cleef and Arpels, BULGARI, DINH VAN, KORLOFF, ...

**Montres, boutons de manchette** AUDEMARS PIGUET, CHATELAIN, JAEGER-LE COULTRE, ...

**Bagues toutes tailles** du 43 au 67

Expert :  
Louis de SUREMAIN  
55, rue du Faubourg Montmartre  
75009 Paris  
Tél. : 06 07 68 04 96

Expositions publiques :  
Vendredi 18 novembre de 14h15 à 18h30  
Samedi 19 novembre de 9h30 à 12h et de 14h30 à 18h00  
Lundi 21 novembre de 9h30 à 11h30

# PROGRAMME DES VENTES



■ **Lundi 28 Novembre 2016 :**

## **Vente de vins et spiritueux d'exceptions**

Grands vins de Bordeaux, grands vins de Bourgognes, grands vins de la Vallée du Rhône, grands champagnes et alcools.

**Entier catalogue visible sur [www.mercier.com](http://www.mercier.com)**

Baptiste NEVIERE, sommelier responsable de notre département vin est à votre disposition pour toute estimation de votre cave au 06 16 66 31 21.

Vous pouvez aussi lui adresser vos vins à estimer par mail à [bneviere@mercier.com](mailto:bneviere@mercier.com) ou par fax au 03 20 51 06 62

■ **Novembre / Décembre 2016 :**

## **Vente de timbres et de cartes postales**

Expertise gratuite de vos timbres et cartes postales sur rendez-vous au 03 20 12 24 24.



■ **Dimanche 11 Décembre 2016 :**

## **Grande vente cataloguée d'art classique**

Orfèvrerie, Céramiques, Objets d'art, Tableaux anciens, Tableaux modernes et Mobiliers anciens...

■ **Lundi 12 Décembre 2016 :**

## **Vente de Bijoux et d'or**

Diamants de 1 à 6 cts ; Bijoux anciens ; Bijoux signés ; Bagues, rubis, saphirs, émeraudes ; Montres...



Estimations gracieuses et confidentielles en vue d'inclure des lots dans ces ventes sur rendez-vous.

Tél. : 03.20.12.24.24 – Mail : [contact@mercier.com](mailto:contact@mercier.com)

## CONDITIONS GENERALES DE VENTES VOLONTAIRES DE MEUBLES AUX ENCHERES PUBLIQUES

La SAS LILLE METROPOLE ENCHERES est une société de ventes volontaires de meubles aux enchères publiques régie par le Livre III, Titre II, Chapitre Ier du Code de commerce (article L 320-1 et suivants dudit code).

Conformément à l'article L 321-5 alinéa 1er du Code de commerce, la SAS LILLE METROPOLE ENCHERES agit comme mandataire du vendeur. A ce titre, la SAS LILLE METROPOLE ENCHERES n'est pas partie au contrat de vente qui unit exclusivement le vendeur et l'adjudicataire.

### Article 1er – Applicabilité des conditions

Les présentes conditions générales de vente sont applicables à l'ensemble des ventes volontaires de meubles aux enchères publiques organisées par la SAS LILLE METROPOLE ENCHERES, ci-après dénommée « le Commissaire-Preneur ».

Le fait, pour un vendeur, de confier au Commissaire-Preneur un objet mobilier à fin de vente, et pour un acquéreur potentiel ou un adjudicataire, de pouvoir se rendre aux expositions préalables à toute vente aux enchères publiques ou ladite vente, emporte acceptation entière et sans réserve des présentes conditions générales de vente.

Les présentes conditions générales de vente, la vente et tout ce qui s'y rapporte (stockage, retrait des marchandises, règlements, contestations...) sont régies par le droit français.

### Article 2 – Mise en vente

Le vendeur qui confie un objet mobilier au Commissaire-Preneur aux fins de vente aux enchères publiques garantit à celui-ci et à l'acquéreur potentiel qu'il en est le propriétaire non contesté, ou qu'il est dûment mandaté par le propriétaire non contesté dudit bien, lequel ne subit aucune réclamation, contestation ou saisie, ni aucune réserve ou nantissement qui pourrait contrarier la validité du transfert de propriété.

Le Commissaire-Preneur peut précéder toute vente volontaires de meubles aux enchères publiques de l'édition du catalogue de vente qui sera mis à la disposition, le cas échéant, de tout acquéreur potentiel, au sein de l'hôtel des ventes.

Les indications reprises audit catalogue à titre strictement informatif sont établies par le Commissaire-Preneur et l'expert qui l'assiste le cas échéant, sous réserve des notifications, déclarations, rectifications, annoncées au moment de la présentation de l'objet lors du déroulement de la vente volontaires aux enchères publiques et portées au procès-verbal de la vente. Ces informations, y compris les indications de dimension figurant dans le catalogue sont fournies pour faciliter l'inspection de l'acquéreur potentiel et restent soumises à son appréciation personnelle.

L'absence d'indication d'une restauration d'usage, d'accidents, retouches ou de tout autre incident dans le catalogue, sur des rapports de condition ou des étiquettes, ou encore lors d'annonce verbale n'implique nullement qu'un bien soit exempt de défaut.

Tout acquéreur potentiel dispose en effet de la possibilité de se rendre à l'exposition préalable à la vente qui sera organisée par le Commissaire-Preneur. A cette occasion, ledit acquéreur potentiel a la faculté d'examiner les objets mobiliers proposés à la vente afin de se faire sa propre opinion sur ses caractéristiques essentielles et son état général.

Aucune réclamation ne sera admise une fois l'adjudication prononcée.

### Article 3 – Estimations

L'estimation des biens est sincère.

L'estimation est portée à la connaissance du public dans le catalogue ou dans la salle de ventes sous la forme d'une liste mise à la disposition du public ou sur demande.

Toute modification de l'estimation est portée à la connaissance du public.

Les estimations sont fournies à titre purement indicatif et ne peuvent être considérées comme impliquant la certitude que le bien sera vendu au prix estimé ou même à l'intérieur de la fourchette d'estimations.

### Article 4 - Ordres d'achats

Le Commissaire-Preneur accepte d'exécuter tous les ordres d'achat qui lui sont confiés par les enchérisseurs potentiels qui ne peuvent ou ne souhaitent assister à la vente publique.

Le Commissaire-Preneur ne prendra en compte les ordres d'achat que si ceux-ci auront été confirmés par écrit, quelque soit le support utilisé (e-mail, télécopie, lettre simple ou recommandée avec accusé de réception), à l'exception d'une confirmation par SMS.

Le Commissaire-Preneur peut refuser un ordre d'achat si l'enchérisseur n'a pas communiqué ses coordonnées personnelles et bancaires ou si l'ordre n'indique pas clairement le montant maximum de l'enchère. Le Commissaire-Preneur peut prendre en compte les enchères par téléphone ; il peut demander à l'enchérisseur une confirmation écrite de son souhait d'enchérir par téléphone sur un ou plusieurs lots précisément désignés ; il peut refuser une enchère par téléphone, notamment si l'enchérisseur n'a pas communiqué ses coordonnées personnelles et bancaires.

### Article 5 – Police de la vente

Le Commissaire-Preneur détermine seul les conditions dans lesquelles se déroule la vente volontaire de meubles aux enchères publiques.

Le Commissaire-Preneur dirige la vente de façon discrétionnaire tout en respectant les usages établis ; il se réserve le droit de refuser toute enchère, d'organiser les enchères de la façon la plus appropriée, de déplacer certains lots lors de la vente, de retirer tout lot de la vente, de réunir ou de séparer des lots, de désigner l'adjudicataire, de poursuivre la vente ou de l'annuler, ou encore de remettre le lot en vente.

Le Commissaire-Preneur assure la police de la vente qu'il organise sous sa responsabilité et se réserve le droit d'exclure de son hôtel toute personne qui en perturberait le déroulement, de quelque manière que ce soit.

### Article 6 – Déroulement de la vente

Le Commissaire-Preneur veille à la confidentialité de l'identité des acquéreurs, quel que soit le moyen utilisé par ces derniers pour enchérir.

Le Commissaire-Preneur décide du montant de la mise à prix et des paliers d'enchères.

Lorsqu'il n'y a qu'un seul ordre d'achat, la mise à prix est inférieure à son montant.

Lorsqu'il y a plusieurs ordres d'achat, le montant de la mise à prix peut être supérieur au montant de l'ordre d'achat précédant l'ordre le plus élevé. Il doit dans tous les cas être inférieur au montant de l'ordre d'achat le plus élevé.

Dans le cadre d'une enchère téléphonique, le Commissaire-Preneur décline toute responsabilité en cas d'incident technique ne lui permettant pas d'obtenir son correspondant en ligne, ou interrompant leur échange en cours d'enchères.

L'adjudication est réalisée par la prononciation du mot « adjudgé » accompagnant le coup de marteau, au bénéfice de la personne qui aura porté l'enchère la plus élevée.

L'adjudication opère immédiatement le transfert de propriété de vendeur à l'adjudicataire.

Lorsque l'objet n'est pas adjudgé et est repris pour le compte du vendeur dans le cas où le prix de réserve déterminé par ce dernier ne serait pas atteint, seul le coup de marteau marque la fin des enchères.

### Article 7 – Paiement du prix et retrait des lots adjudgés

La vente est faite expressément au comptant.

Tout adjudicataire s'engage à régler personnellement et immédiatement le prix d'adjudication augmenté des frais à la charge de l'acquéreur et de tous impôts ou taxes qui pourraient être exigibles.

L'adjudicataire ne sera autorisé à retirer le lot adjudgé qu'après règlement de l'intégralité du prix d'adjudication, majoré des frais dont le montant est détaillé à l'article 7 des présentes conditions générales de vente.

Tout adjudicataire qui ne se serait pas fait connaître préalablement à la vente justifiera de son identité et de ses références bancaires auprès du Commissaire-Preneur.

Le Commissaire-Preneur accepte que le règlement du prix d'adjudication, majoré des frais de vente repris à l'article 7 des présentes, s'effectue :

- Par virement bancaire
- Par carte bancaire Visa ou Mastercard
- En espèces, jusqu'à concurrence des montants légalement autorisés
- Par chèque certifié avec présentation d'un titre d'identité en cours de validité,
- Par chèque non certifié avec présentation d'un titre d'identité en cours de validité, la délivrance du lot adjudgé pouvant alors être différée jusqu'au parfait encaissement du prix.

Il est expressément précisé que tout chèque tiré sur le compte d'une banque domiciliée hors du territoire national français sera refusé.

Les chèques de règlement seront libellés à l'ordre de la SAS LILLE METROPOLE ENCHERES.

Les règlements par virements bancaires seront dirigés vers l'établissement bancaire CIC, situé (adresse banque), sous les références :

TITULAIRE COMPTE : LILLE METROPOLE ENCHERES  
BANQUE : CIC NORD OUEST  
ENTREP - 32 avenue de la Marne  
59447 WASQUEHAL CEDEX  
SWIFT : CMCIFRPP  
IBAN : FR.76.3002.7175.2800.0201.2500.219.