

M

MAGNIN WEDRY

W



MERCREDI 22 JUIN 2016





VENTE AUX ENCHERES PUBLIQUES

DROUOT-RICHELIEU - SALLE 4

9, rue Drouot - 75009 Paris

Mercredi 22 juin 2016 à 14h

**Partie I : Romain de TIRTOF (1892-1990)
dit ERTE, créateur**

Partie II : Art d'Asie

Partie III : Morceaux choisis

Expositions publiques :

Mardi 21 juin 2016, salle 4, de 11h à 18h

Mercredi 22 juin 2016, salle 4, de 11h à 12h

Téléphone durant les expositions et la vente : 00 33 (0)1 48 00 20 04

Les lots 58 à 123
sont soumis à des frais judiciaires de 12% HT soit 14,40 TTC

Catalogue en ligne sur :

www.mw-encheres.com – www.gazette-drouot.com – www.interencheres.com

Florent MAGNIN

François WEDRYCHOWSKI

Commissaires-Priseurs habilités

n° d'agrément 2002-257

14 rue Drouot – 75009 PARIS

Tel. : 01 47 70 41 41 - Fax : 01 47 70 41 51

Email : contact@mw-encheres.com

Site : www.mw-encheres.com

SELARL François WEDRYCHOWSKI

Commissaire-priseur judiciaire

14 rue Drouot – 75009 PARIS

Tél. : 01 53 24 11 12 - Fax : 01 47 70 41 51

Email : contact@mw-encheres.com

Site : www.mw-encheres.com

Experts

Patrice DUBOIS

16 rue de Provence - 75009 Paris.
Tél. : 00 33 (0)1 45 23 12 50 - patrice.p.dubois@free.fr
a décrit le lot 136

Marc OTTAVI

12 rue Rossini - 75009 Paris
Tél. : 00 33 (0)1 42 46 41 91 - contact@expertise-ottavi.fr
a décrit les lots 135 et 136

Cabinet PORTIER et Associés

26 boulevard Poissonnière - 75009 Paris
Tél. : 00 33 (0)1 48 00 03 41 - contact@cabinetportier.com
a décrit les lots 58 à 123

Paul-Louis FLANDRIN

158 rue de Grenelle - 75007 Paris
Tél. : 00 33 (0)1 45 51 23 33 - plfg1@orange.fr
a décrit les lots 139 à 152

Maxime CHARRON - Royal Provenance SAS

5 rue de Castiglione - 75001 Paris
Tél. : 00 33 (0)6 50 00 65 51 - maxime.charron@free.fr
a décrit le lot 154

VATELOT-RAMPAL

11 bis Rue Portalis - 75008 Paris
Tél. : 00 33 (0)1 45 22 17 25 - lutherie@vatelot-rampal.com
a décrit les lots 156 à 159

Pierre-François DAYOT

23 rue du Faubourg-Saint-Honoré - 75008 Paris
Tél. : 00 33 (0)1 42 97 59 07 - pf.dayot@gmail.com
a décrit le lot 153

ERTE, créateur





PARTIE 1 : ERTE, créateur...

Romain de TIRTOFF (1892-1990)

ERTE

deux syllabes et une multitude de facettes artistiques

Romain de Tiroff dit Erté né à Saint-Pétersbourg en 1892 dans une grande famille aristocrate, acquiert rapidement une notoriété avec ses dessins de mode publiés dans différentes revues dont la première fut le mensuel *Damsky Mir* (*Le Monde des Femmes*), revue russe avec laquelle il continuera à travailler malgré son départ en 1912 pour la France. A Paris, il prend alors le pseudonyme d'Erté, issu de ses deux initiales et commence sa longue et riche carrière. Il dessine des modèles pour Paul POIRET, collabore pendant 22 ans avec le *Harper's Bazaar* pour qui il crée chaque mois une couverture, travaille avec d'autres revues étrangères telles *La gazette du Bon Ton*, *Cosmopolitan*, *Vogue*, *L'illustration*, *Femina*... Il contribue également à la conception des décors et costumes pour les grands théâtres musicaux comme le *Ziegfeld Follies* à New York, *Les Folies Bergère*, le *Casino de Paris*, le *Bal Tabarin*, mais aussi pour les spectacles du *Bus Palladium* de Londres et pour les grandes scènes de la danse et de l'Opéra : le *Metropolitan Opera*, le *Palais de Chaillot*, l'*Opéra de Marseille*, *Monte-Carlo* et *Paris* et l'*Opéra-Comique* et le grand festival de *Glyndebourne*.

Son style reconnaissable entre tous est caractérisé par ces femmes élégantes et sensuelles, aux lignes souples et légères, aux couleurs disposées et choisies avec subtilité et intelligence où l'harmonie se mêle à l'éclat des tonalités. Ses sujets de prédilection sont l'alphabet, les chiffres, les jeux de cartes, la mythologie, la sculpture, la ville, la littérature et bien sûr la mode. Ses compositions sont raffinées, oniriques et recherchées par les collectionneurs du monde entier qui raffolent de ses créations déclinées aussi bien en bijoux, en sculpture, en objets d'art, en accessoires qu'en meuble.

Dans les années 1970 Erté est devenu un artiste prisé et très cher. C'est alors que ses amis et représentants Salomé et Eric Estorick lui indique une nouvelle voie : la création d'œuvres graphiques. C'est un nouveau souffle que lui offrent la lithographie et la sérigraphie qui, au-delà de l'aspect commercial et grand public, lui permet de renouveler sans cesse son sens artistique et de réussir à atteindre une perfection technique.

« J'aime la diversité en toutes choses. Je répugne à mettre les mêmes vêtements deux jours de suite ou à manger toujours les mêmes plats. La monotonie engendre l'ennui et je ne me suis jamais ennuyé de ma vie. Une seule chose ne varie pas dans mes habitudes : ma façon de travailler. »

I - SERIGRAPHIES

1

Les Poupées Russes

Sérigraphie en couleurs.

Epreuve d'artiste signée en bas à droite.

77 x 58,5 cm

(Rousseurs et pliures)

400 / 500 €

Bibliographie :

ERTE, œuvre graphique complet, Paris 1982, p 136.



2

La balançoire

Sérigraphie en couleurs.

Numérotée 1/35, annotée AP et signée en bas à droite.

57 x 80,5 cm

(Rousseurs et pliures).

600 / 800 €

Bibliographie :

ERTE, œuvre graphique complet, Paris 1987, p 94.





3



4



5

3

Les Surprises de la mer

Sérigraphie en couleurs, annotée AP et signée en bas à droite.

83,5 x 63 cm

(Légères pliures).

600 / 800 €

Bibliographie :

ERTE, œuvre graphique complet, Paris 1987, p 46.

4

Le bain de la marquise

Sérigraphie en couleurs, annotée HC et signée en bas à droite.

60,5 x 46 cm

500 / 600 €

Bibliographie :

ERTE, œuvre graphique complet, Paris 1982, p 161.

5

La chaste Susanne

Sérigraphie en couleurs, annotée HC et signée en bas à droite.

60 x 48 cm

300 / 400 €

Bibliographie :

ERTE, œuvre graphique complet, Paris 1982, p 160.



6

Le printemps

Sérigraphie en couleurs, épreuve d'artiste signée en bas à droite.

64,5 x 49 cm

(Rousseurs).

500 / 600 €

Bibliographie :

ERTE, œuvre graphique complet, Paris 1982, p 34.)

7

La première robe

Sérigraphie en couleurs, annotée AP et signée en bas à droite.

66 x 53 cm

(Rousseurs).

400 / 500 €

Bibliographie :

ERTE, œuvre graphique complet, Paris 1982, p 115.

Note :

Dessin original vendu le 18/11/2015, n°15, MAGNIN WEDRY





8

Favorite du Calife

Sérigraphie en couleurs, annotée HC et signée en bas à droite.

52 x 39 cm

500 / 600 €

Bibliographie :

ERTE, œuvres graphiques complet, Paris 1982, p 155.



9

Almée

Sérigraphie en couleurs, annotée HC et signée en bas à droite.

52 x 39 cm

500 / 600 €

Bibliographie :

ERTE, œuvres graphiques complet, Paris 1982, p 154.

II - DESSINS

10

Magie rose - Les fleurs

Étude de costume.

Gouache sur papier signée en bas à droite.

Titrée, numérotée et tampon au dos.

37 x 27 cm

300 / 400 €

11

Colombe - Messagère de l'opulence

Étude de costume.

Gouache sur papier, titrée et numérotée au dos.

37 x 27 cm

(Pliures, rousseurs, troués).

500 / 600 €



III - DOCUMENTATION



13

12

ERTE, *œuvres graphiques complet*, Paris 1982 et 1987, 2 volumes.

On joint un exemplaire de l'illustration, 4 décembre 1926, *Le mystère des pierreries*, illustré par des compositions d'Erte. 100 / 150 €



13

13

Ensemble de documentation relative à un défilé de haute couture organisé à New-York dans les années 80. Sujets réalisés d'après des dessins de mode d'ERTE.

Échange sur les matières, coloris des ensembles entre le créateur et ERTE.

On joint une photographie en noir et blanc représentant ERTE lors d'une soirée à la TRUMP TOWER à New-York en 1984.

Tampons ERTE et tampons de la succession sur l'ensemble des documents. 200 / 300 €



13

14

Calendrier de l'année 1985 avec des illustrations en couleurs d'après les sérigraphies d'ERTE sur la série des chiffres.

35,5 x 24 cm

50 / 80 €

IV - OBJETS

15

Montre d'homme, cadran rectangulaire en métal doré et émaillé bleu et noir à décor de zigzag.

Signée.

Bracelet en cuir noir et boucle en métal doré signés.

200 / 300 €

16

Face à main, « Toutes voiles dehors », en bronze patiné, doré et ciselé en relief à décor d'une femme de dos et d'un voilier dans un cartouche. Le manche fuselé et cannelé.

Signé. Edition RK PARKER, 1985, numéroté 145/250.

Dans un coffret en bois portant un cartouche de la signature.

Hauteur : 30,5 cm - Diamètre : 15,5 cm

600 / 800 €





17

Miroir en bronze doré et polychrome à décor au sommet d'un visage féminin coiffé d'un turban bleu retenant de chaque côtés des passenteries de perles formant les montants.
Signé. Circa 1987. Edition RK PARKER – AP – Numéroté 6/25.
75 x 39 cm

800 / 1 000 €



18

Sophisticated Lady

Épreuve en bronze patiné, doré et argenté.

Signée sur la base.

Circa 1980 – Edition RK PARKER – AP.

Certificat de M. Serge LEEMAN.

Hauteur : 39 cm

1 500 / 2 000 €

Bibliographie :

ERTE sculpture, Text and commentaries by ERTE, New-York, 1986, p110.

"This figure is another example of one of my favorite fashion designs interpreted in bronze. It is a costume that originated in 1931. "Sophisticated" is probably the best word to describe the fashions of that period. In my sculpture I tried to incorporate the classical elegance and maturity of line typical of the haute couture of the 1930s. The costume is neoclassical, of Greek inspiration. On the sleeve is an emblem that is very Art Deco, but inspired by the stylized geometric motifs of the pre-Columbian cultures. The art of the Incas and Aztecs appeared in all forms of decorative art in France after the dramatic archaeological discoveries in South end Central America in the 1920s."

V - SOUVENIRS D'ERTE



19
Large cravate constituée de plumes de faisan. Fabrication de la maison Valérie PORR. Provenant de la garde-robe d'Erté. 100 / 120 €

20
Cravate recouverte de plumes teintées beige et polychrome. Provenant de la garde-robe d'Erté. 100 / 120 €

21
Cravate en soie grise recouverte de plumes teintées bleu et rouge. Provenant de la garde-robe d'Erté. 100 / 120 €

22
Cravate en soie noire ornée de deux motifs de fourrure grise. Provenant de la garde-robe d'Erté. 100 / 120 €



23
Collier plastron en plumes, liens de cuir à décor de perles alternées.
Provenant de la garde-robe d'Erté. 150 / 200 €



24
Couverture de carnet en cuir marron foncé, gaufré de fleurs.
Vers 1900.
On joint un carnet, année 1851, de la famille TYRTOV.

50 / 60 €



VI - MOBILIER

l'appartement de Erté.

A la mort de Erté, Serge Leeman, se rappelant le regret du Maître de n'avoir jamais vu ses dessins se transformer en meubles a décidé de faire profiter un petit nombre d'élus de meubles absolument exceptionnels. A cet effet un travail de recherche iconographique immense fut entrepris par Serge Leeman pour retrouver dans les bibliothèques du monde entier, parmi les milliers de dessins de Erté, ceux correspondants aux meubles. Il a alors réuni autour de lui une équipe exceptionnelle comprenant Georges Vríz, et deux des plus anciens ateliers du faubourg Saint Antoine à Paris : les ateliers Rinck, dirigés par les frères Mercier, entreprise existant à Paris depuis la Révolution Française, et une autre entreprise

centenaire, les ateliers Groote-Mussi. Après deux années de travail intensif, la synergie développée a permis de présenter des meubles Erté d'une très grande facture que nous sommes aujourd'hui fiers de vous présenter.



Erté et Georges Vríz

the regrets that Erté had, never having seen all his drawing transformed into furniture.

Consequently Mr. Leeman decided to create a small number of exceptional pieces of furniture for some privileged people. A work of intense iconography research was done by Serge Leeman to find in the libraries of the entire world, the drawings corresponding to the furniture. He then gathered around him an exceptional team with Georges Vríz, and two of the oldest art shops of the Faubourg Saint Antoine* in Paris.

These two shops are Rinck, owned and directed by the Mercier brothers, which is a company existing in Paris since the French Revolution, and the other shop is more than 100 years old and is called Groote-Mussi. After two years of intensive work, the developed synergy of this team has allowed them to present with pride some of Erté's furniture of very high quality.

**Faubourg Saint Antoine : one of the oldest locations in Paris specialized in furniture.*

Valère Lamblot



Serge Leeman, Albert Bonani, Erté, Georges Vríz
autour de la table de jeu

Un premier meuble, une table à jeu, fût créé du vivant d'ERTE, résultat de sa rencontre avec Georges VRIZ, marqueur de talent.

Ce meuble a été exposé en 1984, à l'occasion de l'exposition « ERTE-75 ans de création » au centre culturel de Boulogne-Billancourt.



Deux après la mort d'ERTE, les ateliers RINCK à Paris dirigés par les frères MERCIER et les ateliers de GROOTE-MUSSI, avec la complicité de Georges VRIZ et Serge LEE-MAN, décidèrent d'éditer plusieurs meubles créés d'après les dessins originaux de l'artiste : guéridons, meuble à thé, meuble à courrier...



25

Coiffeuse demi-lune en bois laqué bleu lapis-lazuli, encadrement de dorure à la feuille d'or et à l'imitation de la coquille d'œuf. Plateau rectangulaire à fond de miroir sur lequel repose la glace de forme arrondie. Elle ouvre par quatre tiroirs sur trois rangs et une tirette. Elle repose sur quatre pieds boule dorés.

On joint un tabouret de même modèle (manque le coussin).

Signé sur la façade.

Pastille au dos. Numérotée 2/30 (deux exemplaires réalisés).

Fabrication des années 1990 des ateliers RINCK à Paris.

Éclats et griffures.

Hauteur : 133 cm - Largeur : 133 cm - Profondeur : 58 cm

10 000 / 15 000 €

Provenance :

Collection particulière, France.



H A R P E R ' S B A Z A R

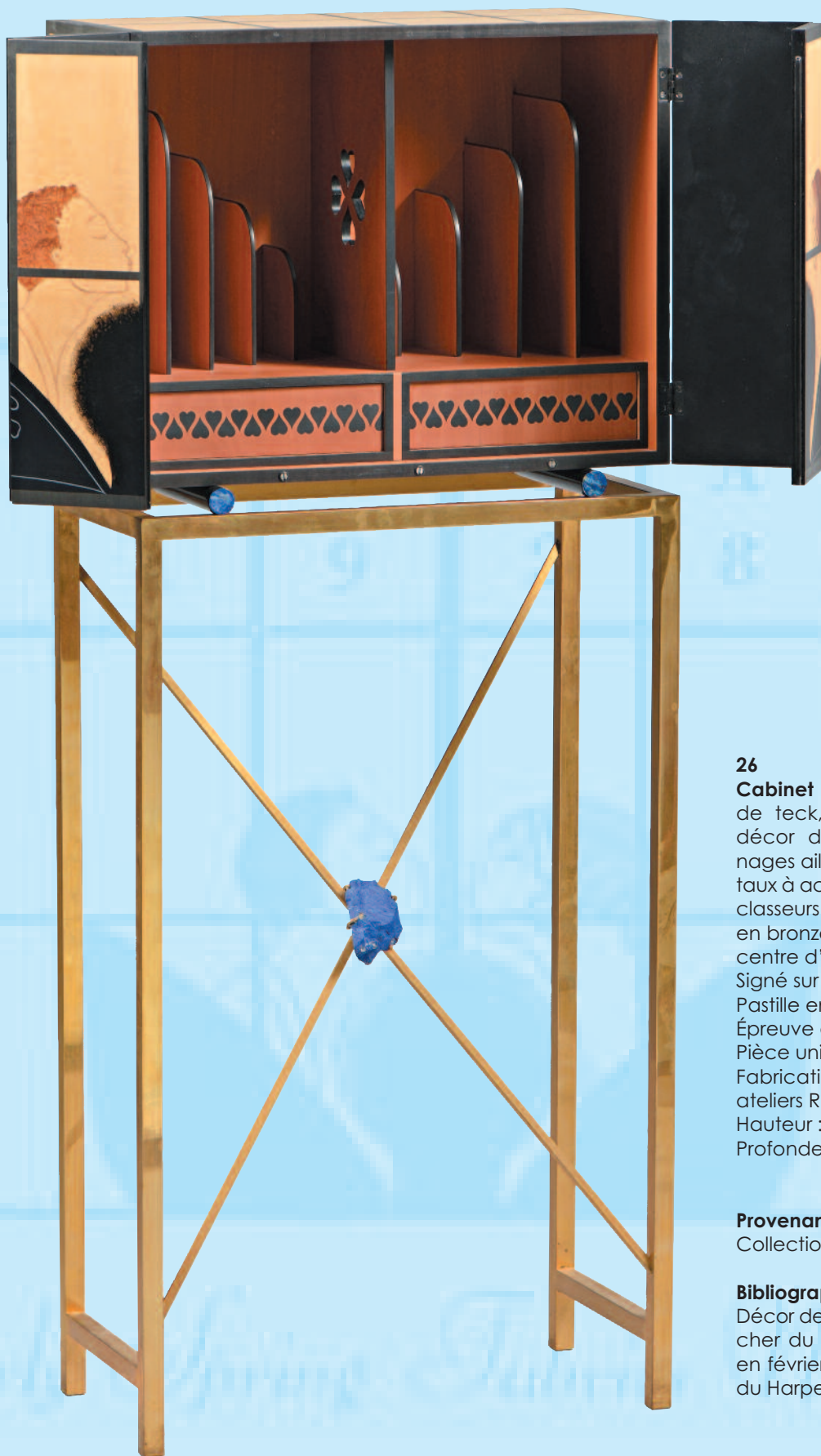
Number 7504

F	E	B	R	U	A	R	Y
	1	9	2	8			

62nd Year

Early Spring Fabrics Number





26

Cabinet à secret en marqueterie de teck, sycomore et poirier à décor d'un couple de personnages ailés. Il ouvre par deux vantaux à accordéon découvrant des classeurs et deux tiroirs. Piétement en bronze doré à croisillon serti au centre d'une pierre lapis-lazuli. Signé sur la façade.

Pastille en dessous.

Épreuve d'artiste.

Pièce unique

Fabrication des années 1990 des ateliers RINCK à Paris.

Hauteur : 130 cm - Largeur : 52 cm

Profondeur : 22 cm

15 000 / 20 000 €

Provenance :

Collection particulière, France.

Bibliographie :

Décor de la marqueterie à rapprocher du dessin exécuté par ERTE en février 1928 pour la couverture du Harper's Bazar. Numéro 2584.

VII - COSTUMES

Souvenirs des soirées costumées d'ERTE organisées avec Paul POIRET (1879-1944) :
masques, costumes complets, chaussures... Circa vers 1920





27



27



27

27

Costume de pharaon composé d'une cape intégrale rouge, noir et or à motif sarcophage ; on y joint un plastron à motif central d'un aigle, et une coiffe pharaonique en deux parties en velours surmontée d'un cobra, un collant noir à décors stylisé de bandelettes or, et d'une ceinture rouge à motif central de pastilles rouges.

Porté par ERTE.

200 / 300 €

28

Costume trois pièces dans le goût du XVIIIe siècle composé d'une veste en velours noir, boutonnage central, poches simulées à rabat à décors de liseré doré et boutons, veste sans manche, boutonnage simple poches à rabat simulées à décors de liseré doré et ruban rouge, chemise en lin blanc à longues manches à volant (tâches de rouille, usure), d'un pantalon noir trois quarts boutonnage simple, poches plaquées (usure).

On y joint une guêpière (usure), une paire de souliers dorés à décors d'une boucle, lots de bracelets en tissu et un masque en tissu noir.

400 / 500 €



28





29

29

Ample manteau en velours rouge, importantes manches ouvertes laissant apparaître une doublure rayée or et noir ainsi qu'une manche en dentelle dorée.

On y joint un chapeau tricorne en velours noir gansé de velours rouge à décors de volute en fil doré ; une paire de chaussures en cuir noir à décor d'une boucle dorée.

Probablement porté par *POIRET*.

300 / 400 €



29

30

Costume comprenant une longue veste cintrée en velours crème, boutonage triple à imitation de veste napoléonienne, manches gigot, poignées évasées à décors de cinq rangs de perles et fleurs stylisées ; manchettes en tissu à bordure perlée ; pantalon bouffant agrémenté d'une longue ceinture à franges de fils argentés ; un masque en tissu crème (usure, caches, manque perles) ; chapeau à décor de perles, bord agrémenté de duvet.

Porté par *ERTE*.

400 / 500 €



30

31

Combinaison pantalon mordoré, une emmanchure se prolongeant par une traîne. Masque en tissu et coiffe de maharadjah surmonté d'une plume.

On joint une paire de souliers à talons et un lot de bijoux fantaisie à imitation de perles, un pantalon, des jambières assorties.

On joint une photographie noir et blanc représentant *ERTE* portant le costume en 1919-1920 lors d'une soirée à Monte-Carlo. Par Détaille. 15,5 x 11 cm
Portée par *ERTE*.

600 / 800 €



30

Le costume comprend l'intégralité des accessoires visibles sur la photographie.



31



31





S. Detalle



32



33



32

32

Costume en soie verte composé d'une veste cintrée, boutonnage simple, deux poches simulées à rabat, manches amples à revers, un pantalon ample liseré mordoré, foulard triangulaire. On ajoute une paire de souliers en soie verte à décors d'une mandarine feuillagée. Ensemble de bracelets en soie verte et deux éléments décoratifs figurant des graines (nombreuses usures à la soie, taches).

Porté par ERTE.

200 / 300 €

33

Lot composé d'un bonnet stylisé à imitation d'un filet de pêche se terminant par un pompon en passementerie dorée, une collerette en tissu mordoré ornée d'un jabot de rubans verts, et deux chaussettes en tissu mordoré (usure et déchirures) ; une coiffe stylisée à décor de perles fantaisie, un masque en tissu et deux chaussettes (usure et fils tirés, manque perles).

100 / 200 €

34

Costume deux pièces comprenant une veste cintrée noire agrémentée de rubans de gaze mordorée, boutonnage simple, manches longues se terminant par deux rubans noir et doré, un pantalon bouffant noir agrémenté de rubans de gaze mordorée, boutonnage simple.

180 / 200 €

35

Paire de chaussures semi-ouvertes dans le goût oriental en cuir rouge et tissus satiné or.

On joint une paire de chaussures en cuir et tissus satiné or – J. CRAIT, Fabricquant de l'opéra.

Portée par ERTE.

100 / 120 €



34



35





36

36
Sept masques en velours noir, tissus satiné or et argent et tissus blanc. 100 / 120 €

37
Lot de passementerie, galons et accessoires décoratifs contenus dans des boîtes à l'attention de Monsieur ERTE. 20 / 30 €

38
Importante malle en bois et métal gainé de cuir, ridelles en bois. Un compartiment amovible. Siglée RT. Etiquette de bagage du Transatlantique Paris-New-York.
 Hauteur : 61 cm – Longueur : 108 cm
 Profondeur : 62 cm
Notice :
 Cette malle contenait l'ensemble des costumes d'ERTE. 400 / 500 €



39

39
Coiffe en tissus satiné argent et motif de rangs de perles, grandes plumes blanches de part et d'autre. On joint une coiffe turban en tissus satiné argent, un éventail et deux brassières en tissus satiné argent et perles.
 Portée par ERTE. 100 / 120 €



38

PROVENANT DE L'ANCIENNE COLLECTION PERSONNELLE DE MONSIEUR ERTE

DESSINS « Sur les Toits de Paris » - Circa 1960

ARTISTE ANONYME



40
Etude de costume
Les Méchants
Deux gouaches sur papier.
31 x 21,5 cm 200 / 300 €

41
Etude de costume
Le Persan fumé
Gouache sur papier.
31 x 21,5 cm
100 / 120 €

42
Etude de costume
Le bleu russe
Gouache sur papier.
31 x 21,5 cm
100 / 120 €



43

43
Étude de costume
Les Chats
 Gouache sur papier.
 31 x 21,5 cm

100 / 120 €



44

44
Étude de costume
Le sergent de ville
 Gouache sur papier.
 31 x 21,5 cm

100 / 120 €

45
Étude de costume
Persan noir
 Gouache sur papier.
 31 x 21,5 cm

100 / 120 €



45



46



47

46

Etude de costume

Le mariage

Deux gouaches sur papier.

L'une signée en bas à droite et datée 1960.

31 x 21,5 cm

200 / 300 €

47

Etude de costume

Le Persan

Gouache sur papier.

31 x 21,5 cm

100 / 120 €

48

Etude de costume

Le chat méditant
Gouache sur papier.
31 x 21,5 cm
100 / 120 €



49

Etude de costume

Le Persan crème
Gouache sur papier.
31 x 21,5 cm 100 / 120 €



50

Série de douze gouaches sur papier, reprenant des sujets identiques à la précédente série.

Travail des années 80.

31 x 21 cm chaque

600 / 800 €

*Persan
Chinchilla*



Georges VRIZ (né en 1940)



51



52



53

51

Georges VRIZ (né en 1940)

Lettre de l'alphabet X

Marqueterie de bois.

D'après un dessin d'ERTE.

Epreuve d'artiste sur quatre exemplaires réalisés.

Signée au dos VRIZ et contresigné ERTE.

72 x 48 cm

1 500 / 1 800 €

52

Georges VRIZ (né en 1940)

Lettre de l'alphabet Y

Marqueterie de bois.

D'après un dessin d'ERTE

Epreuve d'artiste sur quatre exemplaires réalisés.

Signée au dos VRIZ et contresigné ERTE.

72 x 48 cm

1 500 / 1 800 €

53

Georges VRIZ (né en 1940)

Lettre de l'alphabet O

Marqueterie de bois.

D'après un dessin d'ERTE

Epreuve d'artiste sur quatre exemplaires réalisés.

Signée au dos VRIZ et contresigné ERTE.

72 x 48 cm

1 500 / 1 800 €

54

Georges VRIZ (né en 1940)

Lettre de l'alphabet I

D'après un dessin d'ERTE

Epreuve d'artiste sur quatre exemplaires réalisés.

Signée au dos VRIZ et contresigné ERTE.

72 x 48 cm

1 500 / 1 800 €

55

Georges VRIZ (né en 1940)

Lettre de l'alphabet X

D'après un dessin d'ERTE

Epreuve d'artiste sur quatre exemplaires réalisés.

Signée au dos VRIZ et contresigné ERTE.

72 x 48 cm

1 500 / 1 800 €



55



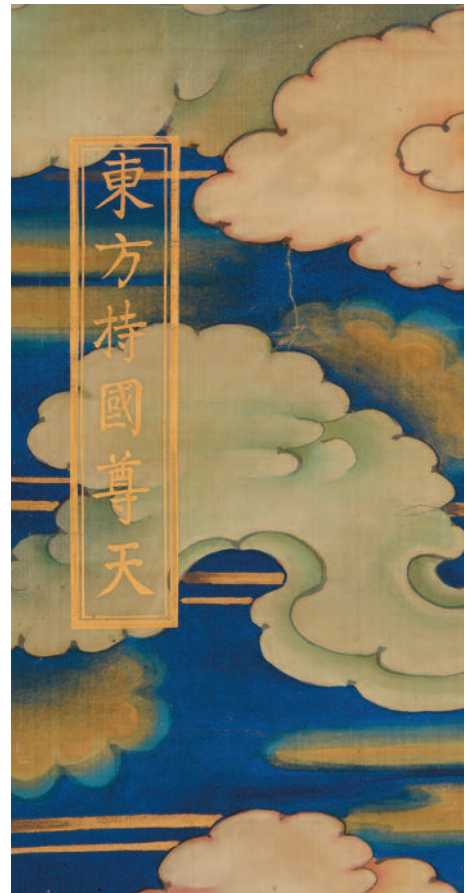
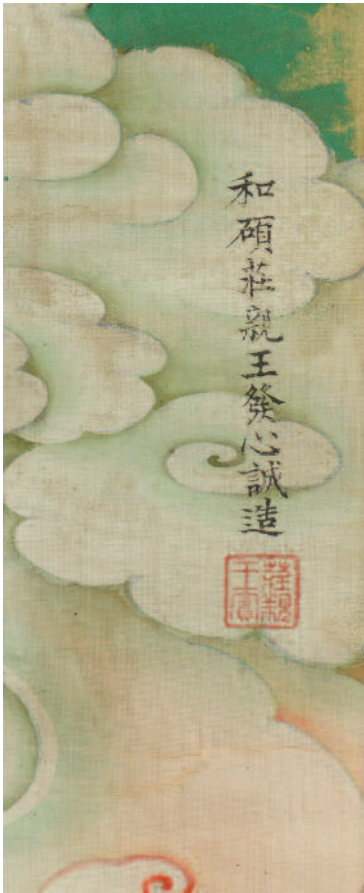
54





ART D'ASIE





58

CHINE - XVIII^e siècle

Deux peintures religieuses :
encre et couleurs sur soie, représentant Asura, demi-dieu bouddhique
et Dhrtarastra, le roi céleste de l'Est parmi des nuages, accompagnés
par des démons.

Signature en bas : Zhuang Qin Wang Fa Xin Cheng Zao (commandé
pieusement par le prince Zhuang)

169 x 91 cm

Montées en rouleaux.

(Accidents).

清十八世紀 佛教水陸畫 (二幅)

《阿修羅尊天》《東方持國尊天》

設色描金絹本

款識：和碩莊親王發心誠造

鈐印：莊親王寶

20 000 / 30 000 €

IMPORTANT :

Contactez la Maison de ventes pour la participation à la vente.

參拍此件拍品需要與拍賣公司或專家聯絡並繳納5千歐押金





59



60



61



62

59

CHINE - XIX^e siècle

Encre et couleurs sur soie, représentant un lettré traversant un pont sous le neige, suivi de deux serveurs dans un paysage montagneux.

Un poème en haut à droite.

196 x 95 cm

400 / 500 €

60

CHINE - XX^e siècle

Encre et couleurs sur papier, représentant deux oiseaux perchés sur une branche de glycine.

Signé Yu chen shan ren en bas à droite.

201 x 105 cm

300 / 500 €

61

CHINE - XIX^e siècle

Encre et couleurs sur soie, représentant des lettrés traversant une rivière dans un paysage montagneux, accompagnés par des serveurs.

Signature apocryphe de Yuan Jian en haut à droite.

130 x 63,5 cm

400 / 500 €

62

CHINE - XX^e siècle

Encre et couleurs sur soie, représentant les lettrés qui se réunissent dans le jardin "Xi Yuan".

Signature apocryphe de ZHOU Chen en haut à gauche.

131 x 53 cm

300 / 400 €



63

63

CHINE - XIX^e siècle

Encre et couleurs sur papier, représentant un palefrenier nettoyant un cheval dans l'eau.

Signé HUANG Qisheng en haut à droite.

46 x 31 cm

300 / 400 €



64

64

CHINE - XIX^e siècle

Encre et couleurs sur soie, représentant deux canards mandarins au bord de l'eau, entourés de roseaux.

Signature apocryphe de LU Ji en haut à droite.

133 x 72 cm

300 / 400 €



65

65

CHINE - XIX^e siècle

Encre sur papier, représentant un bouquet d'orchidées dans un vase et un pot d'orchidées.

Signature apocryphe de ZHENG Banqiao en haut à gauche.

109 x 33,5 cm

300 / 400 €

66

CHINE - XIX^e siècle

Encre et couleurs sur soie, représentant la fête des bateaux-dragons.

Porte une attribution apocryphe de ZHAO Qianli.

36 x 370 cm

2 000 / 3 000 €





67



68



69



70

67

CHINE - XX^e siècle

Encre et couleurs sur soie, représentant des immortels la-
vant un éléphant.

Signature apocryphe de *DING Yunpeng* en haut à
gauche.

111 x 39 cm

400 / 500 €

68

CHINE - XX^e siècle

Encre sur papier, représentant des bambous sur des ro-
chers.

Signature apocryphe de *GUAN Daosheng* en haut à
gauche.

98 x 30 cm

300 / 400 €

69

CHINE - XIX^e siècle

Encre et couleurs sur papier, représentant des lettrés et
femmes dans un jardin regardant une peinture.

Signature apocryphe de *QIU Ying* en bas à droite.

55 x 30 cm

300 / 400 €

70

CHINE - XX^e siècle

Encre et couleurs sur papier, représentant des chrysan-
thèmes dans un papier.

Signature apocryphe de *JIAO Binzhen* en bas à gauche.

97 x 42 cm

300 / 400 €



71

71

CHINE - XX^e siècle

Encre et couleurs sur soie, représentant les lettrés qui se réunissent dans le jardin "Xi Yuan".

Signature apocryphe de WEN Zhenming.

27,5 x 328 cm

1 500 / 2 000 €

72

CHINE - XX^e siècle

Encre et couleurs sur soie, représentant un cheval attaché à un saule pleureur.

Cachet apocryphe de ZHAO Ziang en bas à gauche.

196 x 97 cm

300 / 400 €

73

CHINE - XIX^e siècle

Encre et couleurs sur papier, représentant deux grues perchées sur des rochers, entourées de pivoines et de pins.

Signature apocryphe de SHEN Quan en haut à gauche.

179 x 87 cm

400 / 600 €

74

CHINE - XIX^e siècle

Encre et couleurs sur soie, représentant des lettrés dans un pavillon parmi un paysage montagneux.

Signature apocryphe de WANG Hui en haut à droite.

182 x 97 cm

(Restaurations).

500 / 600 €

72



73



74





75

75

CHINE - XVIII^e siècle

Décoration de porte en kesi, à décor en fils d'or et polychrome des trois dragons à cinq griffes parmi des nuages sur fond bleu.

Les bordures bordées en Nasha des fleurs stylisées.

180 x 81 cm

(Accidents).

500 / 600 €



76

76

CHINE - XIX^e siècle

Encre et couleurs sur soie, représentant des enfants jouant devant un palais dans un paysage montagneux.

Signature apocryphe de WEN Zhengming en haut à gauche.

192 x 62 cm

500 / 600 €



77

77

CHINE - XIX^e siècle

Encre et couleurs sur soie, représentant un paysage montagneux.

Signature de SHI Jisong en bas à gauche.

115 x 58 cm

500 / 600 €

78

CHINE - XX^e siècle

Encre et couleurs sur papier, représentant un pot de narcisses, citrons digités, kakis et bambous célestes.

Signature apocryphe de WU Changshuo à gauche.

112 x 56 cm

300 / 400 €



79

79

CHINE - XIX^e siècle

Encre et couleurs sur papier, représentant un chat et un chiot attirés par un papillon.

Signature de ZHANG Meitang en haut à gauche.

101x 41 cm

300 / 400 €



80

80

CHINE - XIX^e siècle

Encre et couleurs sur soie, représentant un chat sous des branches de pivoines.

Signature apocryphe de Yun Shouping en haut à gauche.

126 x 52 cm

300 / 400 €



81

81

CHINE - XX^e siècle

Encre et couleurs sur papier, représentant une femme ramassant une feuille rouge.

Signature de LU Shouqing en haut à gauche.

70 x 29 cm

300 / 400 €



82

82

CHINE - XIX^e siècle

Encre et couleurs sur soie, représentant deux lettrés assis au bord d'une rivière.

Signature apocryphe de WEN Jia en haut à gauche.

86 x 38 cm

300 / 400 €



83

83

CHINE - XX^e siècle

Encre et couleurs sur soie, représentant un enfant assis sur un buffle jouant de sa flûte dans une rivière.

Signature de *Tao Zhongfu* en haut à gauche.

103 x 41 cm

300 / 400 €

84

CHINE - XIX^e siècle

Encre et couleurs sur soie, représentant des pêcheurs, bûcherons, paysans et lettrés dans un paysage lacustre.

Signature de *Mian Feng Ju Shi*.

41 x 210 cm

2 000 / 3 000 €



85

85

CHINE - XIX^e siècle

Ensemble de deux peintures:

Encre et couleurs sur papier, représentant des coquelicots et iris.

Signature apocryphe de *Miao Jiahui* en haut à droite.

Encre et couleurs sur soie, représentant des pivoines et lotus dans un panier.

Signature de *WANG Xianyi* à droite.

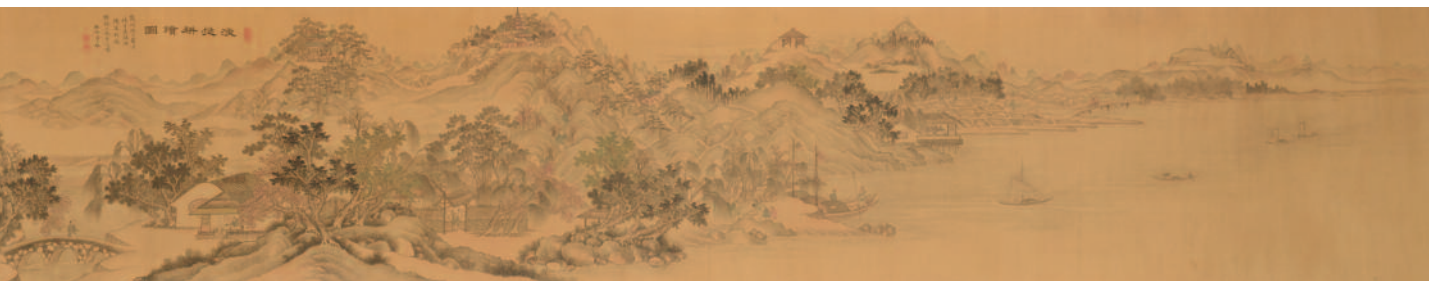
Encadrée sous verre.

76 x 40 cm ; 65,5 x 36,5 cm à vue

500 / 600 €



85



84



85 bis

85 bis

CHINE - XIX^e siècle

Encre et couleurs sur soie, représentant des pavillons parmi un paysage montagneux et lacustre.

Signature apocryphe de *Yuan Jiang* en haut à droite.

210 x 116 cm

600 / 800 €

86

CHINE - XIX^e siècle

Encre et couleurs sur soie, représentant des dignitaires et enfants sur une terrasse dans un jardin.

Signature apocryphe de *YU Zhiding* en haut à droite.

157 x 81,5 cm

Collée sur carton.

(Accidents).

600 / 800 €

87

CHINE - XIX^e siècle

Encre et couleurs sur soie, représentant un aigle blanc perché sur un bâton couvert d'un tapis orné de motifs géométriques.

Signature apocryphe de *HUI ZONG*.

64 x 40 cm

Collée sur carton, encadrée.

500 / 600 €



86



87



88



88



88



89

88

CHINE - XIX^e siècle

Ensemble de trois peintures :

- Encre et couleurs sur soie, représentant un lettré et sa servante qui tient un miroir.
- Encre et couleurs sur soie, représentant quatre femmes debout tenant un brûle-parfum, un éventail et une verseuse.
- Encre sur papier, représentant le poète *SU Hui* assise lisant un livre.

Encadrées sous verre.

45x 32 cm ; 48 x 25 cm ; 28 x 17 cm à vue

500 / 700 €

89

CHINE - XIX^e siècle

Encre et couleurs sur soie, représentant un pêcheur debout tenant sa canne à pêche.

Signature apocryphe de *QIU Ying* en bas à gauche.

Encadrée sous verre.

100 x 35 cm à vue

300 / 500 €



90



91



92

90

CHINE - XIX^e siècle

Encre et couleurs sur soie, représentant des plantes de printemps : narcisses, fleurs de prunier, camélias et bambous célestes.

Signature apocryphe de *ZHAO Mengjian* en bas à gauche.

Encadrée sous verre.

102 x 53,5 cm à vue

(Manques et restaurations).

600 / 800 €

91

CHINE - XIX^e siècle

Encre et couleurs sur soie, représentant des papillons parmi des fleurs de magnolias et pivoines.

Signature apocryphe de *WANG Chengpei* en bas à gauche.

Encadrée sous verre.

118,5 x 49,5 cm à vue

(Accidents).

400 / 600 €

92

CHINE - XIX^e siècle

Encre et couleurs sur soie, représentant un couple de faisans sous une branche de pivoines.

Signature *Xue feng* en haut à gauche.

Encadrée sous verre.

88 x 31 cm à vue

(Taches).

300 / 400 €

93

CHINE - XIX^e siècle

Encre et couleurs sur soie, représentant immortel *Ma Gu* tenant une coupe *Jue* et une branche de fleurs de pêcher avec un cerf.

Signature et date apocryphe de *Zhu Yu* à 1315 en bas à droite.

Encadrée sous verre.

88 x 52 cm à vue

(Taches et restaurations).

500 / 700 €



93



94

94

CHINE - XX^e siècle

Encre et couleurs sur papier, représentant deux lettrés sur une jonque dans un paysage montagneux et lacustre.

Signé *YUAN Songnian* en haut à gauche.

Encadrée sous verre.

83 x 31,5 cm à vue

300 / 400 €



97

95

CHINE - XIX^e siècle

Encre et couleurs sur papier, représentant un couple de canards mandarins et deux oiseaux perchés sur une branche de pêcher fleuri.

Signature apocryphe de *Jiang Tingxi* en haut à droite.

Encadrée sous verre.

96 x 30,5 cm à vue

300 / 400 €

96

CHINE - XIX^e siècle

Encre et couleurs sur papier, représentant un aigle blanc perché sur un rocher entouré de pivoines.

Signature et date apocryphe de *Zhao guang* à 1799 en haut à droite.

Encadrée sous verre.

107 x 38 cm à vue

400 / 600 €

97

CHINE - XIX^e siècle

Encre et couleurs sur soie, représentant une scène du roman "Hong Lou Meng".

Signature apocryphe de *GU Jianlong* en haut à gauche.

Encadrée sous verre.

69 x 39,5 cm à vue

300 / 400 €



95



96



98

CHINE - XIX^e siècle

Ensemble de huit peintures, encre sur papier, représentant des immortels : Hehe, Huang Shigong, Zhongkui, Lu Pan ; lettré Su Dongpo, Lin Pu, etc. Signées CHEN Baolu.

Collées sur carton.

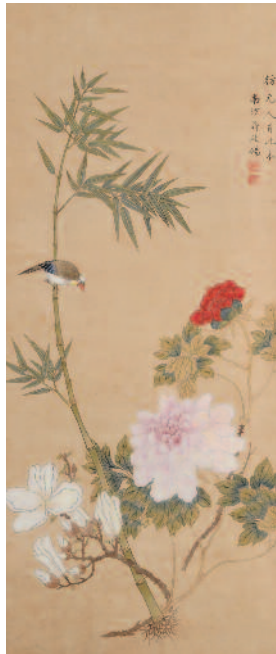
93 x 46,5 cm ; 94x 56 cm ; 68 x 27 cm ; 68 x 41,5 cm

600 / 800 €





99



100



102

99

CHINE - XX^e siècle

Encre sur papier, représentant Zhong kui achetant un verre d'alcool à une personne âgée.

Signature de XU Chaoquan en bas à droite.

77 x 53 cm

300 / 500 €

100

CHINE - XIX^e siècle

Encre et couleurs sur papier, représentant un oiseau perché sur une branche de bambou, entouré de pivoines et de magnolias.

Signature apocryphe de Jiang Tingxi en haut à droite.

Collée sur carton.

95 x 42 cm

300 / 400 €

101

CHINE - XIX^e siècle

Encre sur papier, représentant quatre pots d'orchidées et de bambous.

Signature de ZOU Baobing en haut à droite.

122 x 33 cm

300 / 400 €

102

CHINE - XX^e siècle

Encre et couleurs sur soie, représentant des oiseaux perchés sur des rochers et des branches d'arbre.

162 x 43 cm

200 / 300 €



101



103

103

CHINE - XIX^e siècle

Encre et couleurs sur soie, représentant des lettrés traversant un pont dans un paysage montagneux.

Signature apocryphe de *QIU Ying* en bas à droite.

143 x 53 cm

600 / 800 €

104

CHINE - XIX^e siècle

Encre sur papier, représentant un paysage montagneux sous la pluie.

Signature de *Chong guang* en haut à gauche.

134 x 35 cm

300 / 400 €

105

CHINE - XIX^e siècle

Encre et couleurs sur papier, représentant deux moineaux parmi des bambous.

Signature apocryphe de *WEN Tong* en bas à droite.

127 x 34 cm

300 / 500 €

106

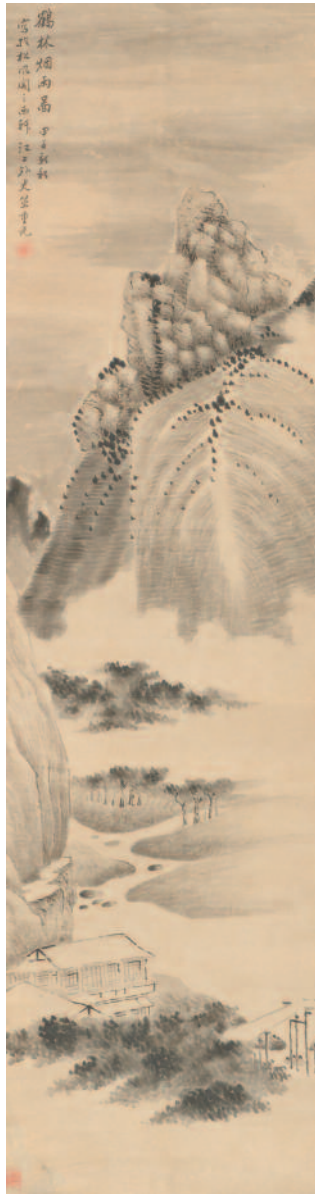
JAPON - XIX^e siècle

Encre et couleurs sur soie, représentant des oiseaux perchés sur un arbre, entouré de fleurs de pivoines.

Signée en haut à droite.

120 x 41 cm

300 / 400 €



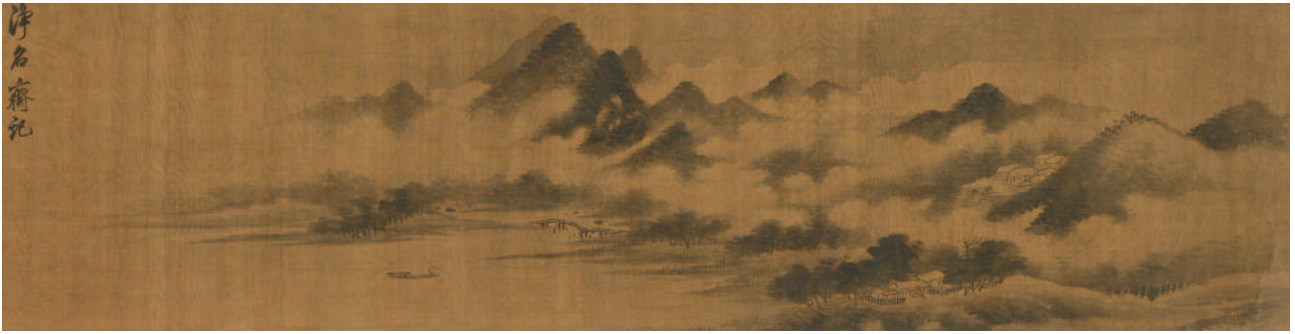
104



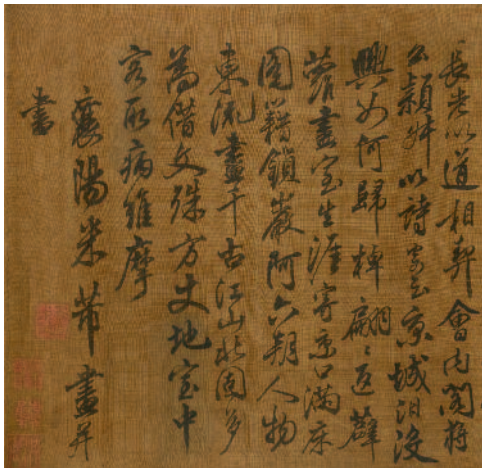
105



106



107



107

107

CHINE - XIX^e siècle

Encre sur soie, représentant un paysage montagneux dans la brume.

Signature apocryphe de Mi Fu.

330 x 34 cm 500 / 600 €

108

CHINE - XIX^e siècle

Encre sur soie, représentant des fleurs de printemps : narcisses, camélias, fleurs de prunier et un couple d'oiseaux.

Signature apocryphe de ZHANG Xiong en haut à gauche.

165 x 46 cm 300 / 400 €



108

109

CHINE - XX^e siècle

Encre et couleurs sur soie, représentant une femme et un enfant au bord d'une rivière, avec leur servante âgée.

Signature apocryphe de QIU Ying en haut à gauche.

110 x 44 cm 300 / 400 €



109



110



110



110



110



111

110

CHINE - XIX^e siècle

Ensemble de quatre rouleaux, chacun composé de trois peintures.
Encre et couleurs sur papier, représentant des lettrés dans des paysages montagneux ou lacustres.

Signés *NI Mogeng*.

Chaque peinture : 22 x 38 cm

500 / 600 €

111

CHINE - XIX^e siècle

Encre et couleurs sur papier, représentant un aigle et deux oies sauvages perchés sur des rochers au bord d'un ruisseau, entouré de bambous.

Signature apocryphe de *LU Ji* en bas à gauche.

129 x 62 cm

400 / 600 €



112



113



114



115

112

CHINE - XIX^e siècle

Encre et couleurs sur soie, représentant des lettrés dans un paysage montagneux.

Signature apocryphe de ZHAO Ziang en haut à droite.

118 x 61 cm

400 / 500 €

113

CHINE - XX^e siècle

Encre sur soie, représentant un paysage montagneux.

Signature apocryphe de YUN Xi en haut à gauche.

112 x 57 cm

300 / 400 €

114

CHINE - XX^e siècle

Encre et couleurs sur papier, représentant des pêcheurs, lettrés et paysans dans un paysage lacustre et montagneux.

Signature de WU Deyi en haut.

141 x 76 cm

400 / 500 €

115

CHINE - XIX^e siècle

Encre sur soie, représentant des lettrés dans un palais parmi un paysage montagneux.

Signature apocryphe en Zuanshu de CAO Zhibai en haut à gauche.

123 x 66 cm

400 / 600 €

唐虞世南師子賦
 惟皇王之御曆乃承天而則大洽至
 道於區中被仁風於海外通鳳穴以
 文軌襲龍庭以冠帶含夷言於葉街
 陳方物於王會眇眇地角悠悠蟬表
 有絕域之神獸因重譯而來投其為
 狀也則筋骨糾纏殊姿異制閭臆儻
 尾勁豪柔義鈞爪鋸牙藏鋒蓄銳弭
 耳宛足伺間借勢豎乎脊鬣猱脣脩
 來忽往瞬目雷曜發聲雷響拉虎吞
 貌裂犀分象碎隨兕於銀罽屈巴蛇
 於指掌踐藉則林麓摧殘哮呼則江
 河振蕩服猜心於猛氣遂感德以依
 仁同百獸之率舞共六擾而來馴斯
 則物無定性從化如神警麟羽變質
 於淮海金錫成器於陶匱當是時也
 兆庶欣瞻百僚嘉歎聲教遐宣克華
 在旦臣載筆以叨幸得寫目於奇哉
 順文德以呈祥乃編之於東觀



116



118



117

116

CHINE - XIX^e siècle

Encre et couleurs sur soie, représentant deux étrangers dressant un lion.

Signature apocryphe de WANG Yuan en bas à droite.

Une calligraphie tardive en haut de la peinture.

Peinture : 34 x 56 cm

600 / 800 €

117

CHINE - XIX^e siècle

Encre et couleurs sur soie, représentant un oiseau perché sur un magnolia.

Signature apocryphe de SHEN Quan en haut à droite.

98 x 31 cm

300 / 400 €

118

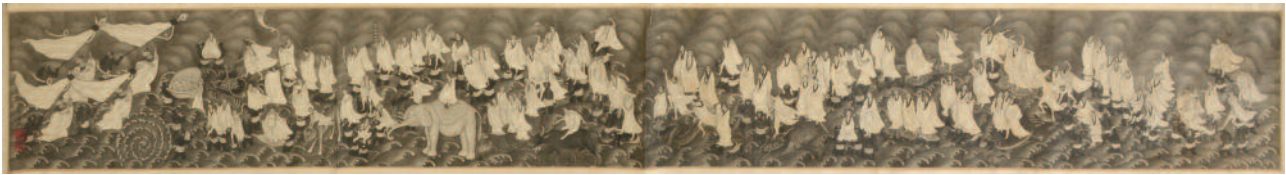
CHINE - XIX^e siècle

Encre et couleurs sur soie, représentant des oiseaux perchés sur des rochers entourés de pivoines.

Signature apocryphe de JIANG Tingxi en bas à droite.

140 x 65 cm

500 / 600 €



119



120

119

CHINE - XIX^e siècle

Encre sur papier, représentant des Arhats traversant la mer.

Signature apocryphe de *DING Yunpeng*.

1 000 / 2 000 €

120

CHINE - XX^e siècle

Encre et couleurs sur papier, représentant des oies sauvages parmi des roseaux.

Signée *Shao chen* en haut à gauche.

300 / 400 €

121

CHINE - XIX^e siècle

Encre et couleurs sur soie, représentant des lettrés et enfants regardant des antiquités dans un jardin.

400 / 600 €



121



122

122

CHINE - XIX^e siècle

Eventail à seize brins, feuille en papier ornée d'un couple de faisans perchés sur des rochers entourés de fleurs de bambous.

Signature de WANG Dao en haut à droite.

31 x 46 cm

300 / 400 €

123

CHINE - XX^e siècle

Encre sur soie, représentant des lettrés et leurs serviteurs dans un paysage montagneux.

Signature apocryphe de TANG Yin.

500 / 700 €



123



124



125



126

**124
TIBET**

Statuette de *Tara* assise sur le lotus, une jambe posée sur un bouton de fleur en bronze doré.

Hauteur : 21,5 cm

2 000 / 3 000 €

**125
TIBET - XX^e siècle**

Statuette de *Manjusri* debout, une jambe pliée, en bronze à patine brune, tenant dans la main droite une épée.

Hauteur : 11 cm

300 / 400 €

**126
CHINE - XIX^e siècle**

Paire d'importants vases en porcelaine émaillée noir décorée en émaux polychromes de rochers et cerisiers en fleurs (restaurations).

Hauteur : 75,5 cm

800 / 1 000 €



127

Grand groupe en ivoire sculpté représentant un groupe de musiciennes sous des branchages entourés de volatile.

Hauteur : 36 cm - Longueur : 46 cm

4 000 / 6 000 €

Photo à venir



128

129



130

**128
CHINE**

Pot à pinceaux *bitong* en bambou à décor d'un personnage et d'un poème.

Hauteur : 15,5 cm - Diamètre : 12 cm 400 / 600 €

**129
CHINE**

Appui-bras en bambou sculpté d'ermitages au bord de l'eau au pied d'une montagne et gravé d'un poème.

Porte la signature de *ZHU Wenyou*.

Longueur : 24,8 cm 600 / 800 €

**130
CHINE - XVIII^e siècle**

Vase de forme balustre à col rétréci et côtelé en porcelaine émaillée céladon.

Petites fêlures.

Hauteur : 41 cm 500 / 700 €



**131
CHINE**

Vase balustre en porcelaine à décor bleu et blanc de bambous, bananiers et rochers. Le col orné d'une frise de feuilles de bananier, l'épaulement d'une frise de *lingzhi*.

Marque à six caractères en cachet en bleu sous couverte à la base *Da Qing Qian Long Nian Zhi*.
Hauteur : 28,5 cm 10 000 / 15 000 €

IMPORTANT :

Contactez la Maison de ventes pour la participation à la vente.

参拍此件拍品需要与拍卖公司或专家联络并缴纳5千欧押金





132

CHINE - XVII^e siècle

Porte-pinceaux *bitong* en bambou sculpté de personnages.

Signé *Wang Zhi Yu*.

Hauteur : 14 cm - Longueur : 13 cm 3 000 / 5 000 €

Note :

Utilisation du nœud du bambou, teinté en rouge, les motifs sculptés et le choix des sujets suivent la forme du bambou.





MORCEAUX CHOISIS



133

133

Alfred BRUNEL-NEUVILLE (1852-1941)

Chatons jouant avec une pelote

Huile sur toile, signée en bas à droite.

Quelques usures.

25 x 33 cm

Dans son cadre d'origine redoré.

600 / 800 €



134

134

Jacques VILLON (1875-1963)

Homme

Lithographie en couleurs, signée et datée 52.

44,5 x 31 cm

200 / 300 €



135

Maurice UTRILLO (1883-1955)

Rue Saint-Vincent à Montmartre, circa 1916-1918

Gouache vernissée sur carton, signée en bas à droite.

Au dos située et porte le n° 18473 en bleu.

33 x 46 cm

12 000 / 15 000 €

Provenance :

Ancienne collection J. Casanova, Paris.

Bibliographie :

P. Pétridès, *L'œuvre complet de Maurice Utrillo*, 1966, Vol. IV, n° AG19 p. 98.



136
Giuseppe CANELLA (), entourage de
La place du Duomo, Milan, circa 1850
Huile sur papier, marouflée sur toile.
39 x 56 cm
(Accidents au papier, restaurations).

8 000 / 12 000 €





137

Karim KOLOR (né en 1969)

Épineux couronnement, 2008

Étain ciselé et doré 24 ct.

Epreuve certifiée, non signée.

26 x 23 cm

4 000 / 5 000 €

Flamboyante sainte couronne revêtue d'or.

Évocation passionnelle de l'artiste en rappel avec la sacralité de la sainte épine.



138

Karim KOLOR (né en 1969)

Ultime Adieu, 2008

Buste en bronze argenté

Fonte à la cire perdue.

Epreuve d'Artiste, annotée K1.

Hauteur : 54 cm

15 000 / 20 000 €

Vision de l'artiste mettant en scène le Christ, en buste. Ultime moment de recueillement avec le Père, avant même que ne soit apposée la sainte couronne.

L'extrême douceur de cette œuvre évoque toute la sensibilité du Christ en un moment de chaos.

Cette sculpture annonce une possible évolution du travail de l'artiste, sur le sujet.

Une exposition intitulée *Art & autopsie*, exposant l'art singulier et passionné de Karim COLOR, se tient actuellement au Musée Fragonard de Maison Alfort.

BIJOUX

139

Ensemble de deux montres de poche et une montre de col en or jaune (18K, 750‰) à fond émaillé blanc, cadran rond à chiffres arabes et romains pour l'une, deux trotteuses à 6 h, mouvements mécaniques à remontage manuel. Boîtes guillochées et gravées d'un décor de fleurs, boîte monogrammée, et la dernière ornée d'un motif guilloché rayonnant au centre duquel est serti un petit diamant taillé en rose.

Poids brut : 200,30 g 400 / 500 €

140

Ensemble d'un sautoir et de deux colliers de perles de culture, et perles de pierres dures vertes et jaunes, deux fermoirs en or jaune dont un serti de pierres blanches (18K, 750‰).

Poids brut : 88,48 g

Longueur du sautoir : 110 cm

Longueur du collier de perles de culture : 59 cm

Longueur du collier de perles en pierre vertes et jaunes : 76 cm 40 / 60 €

141

Bracelet en or jaune (18K, 750‰) orné de pierres de turquoise de formes baroques.

Longueur : 23 cm - Poids brut : 19,30 g 10 / 20 €

142

Médaille en or jaune (18K, 750‰) et argent (1er titre, 925‰) de forme ovale émaillé noir sur une face et serti d'une ligne de demi-perles fines, l'envers simulant sous un couvercle à décor losangique un porte-photo.

Poids brut : 17,90 g 50 / 60 €

143

Porte-photo miniature en vermeil (1er titre, 925‰) de forme ovale à décor de ruban serti de diamants taillés en roses.

Manques.

Poids brut : 6,10 g 60 / 80 €

144

Ensemble de trois broches, deux en métal et une en argent (1er titre, 925‰) serties de pierres de couleur et ornées de miniatures de femmes.

Poids brut : 7,10 g 15 / 20 €

145

Ensemble comprenant une paire de boutons de manchette double en métal orné de perles de verre aventuriné, **une paire de boutons de manchette** double en or jaune (18K, 750‰) ornés de disques de nacre au centre desquels est fixé une demi-perle fine, **une paire de boutons de col** en or deux tons (18K, 750‰) ornés d'un disque de nacre et d'une petite demi-perle fine, et d'**une paire de boutons de col** en or deux tons (18K, 750‰) ornés d'un disque de nacre orné d'un petit cabochon de pierre rouge.

Poids brut : 12,30 g 20 / 30 €

146

Deux bagues jonc, l'une en or gris (18K, 750‰) entièrement sertie de petits diamants taillés en rose, l'autre en argent (1er titre, 925‰) le corps serti de pierres blanches.

Poids brut bague argent : 1,80 g - TDD : 62

Poids brut bague or : 1,90 g - TDD : 53 50 / 60 €

147

Ensemble de trois bagues solitaires en or gris et jaune (18K, 750‰) serties chacune d'un diamant, deux de taille ancienne et un de taille brillant.

Poids total des diamants : environ 0,80 ct

Poids brut total : 5,70 g - TDD : 55, 50 et 54 100 / 120 €

148

Bague Toi & Moi en or jaune (18K, 750‰) sertie de deux diamants de taille brillant.

Poids total des diamants : 0,50 ct - Poids brut : 2,50 g

120 / 150 €

149

Longue-vue miniature en métal, sertie de plaques de nacre et de pierre de couleur rouge, bélière pouvant se transformer en pendentif.

Hauteur dépliée : 4,20 cm 10 / 20 €

150

Ensemble de petits pendentifs en argent (1er titre, 925‰) représentant, une babouche, un poisson, une femme dans sa baignoire, une crécelle, un caniche, une longue-vue, un violon, un panier, et un soldat ainsi que deux petits pendants et boucle d'oreille en or jaune (18K, 750‰) et trois pendants en métal.

Poids brut d'argent : 20,35 g 20 / 30 €

151

Paire de clous d'oreilles en or jaune (18K, 750‰) ornés d'une perle de Tahiti gris souris rehaussée d'un petit diamants brillanté. Fermoir à poussette.

Poids brut : 6,20 g 500 / 600 €





152

Bague en platine (900‰) de forme rectangulaire à bords arrondis, ornée en son centre d'un diamant de taille ancienne serti à grains dont quatre 8 / 8, épaulé de deux diamants baguette dans un entourage de dix saphirs calibrés surlignés de diamants de taille 8 / 8. Le panier et l'anneau sont entièrement sertis de diamants de taille brillant.

Poids du diamant central : environ 1,80 ct

Pierre égrisée et cassée, anneau déformé.

Dans un écrin de la Maison FONTAN à Bordeaux.

Poids : 9,50 g - TDD : environ 52

10 000 / 12 000 €



153

Groupe en ivoire sculpté représentant une Vierge à l'Enfant.

Style mosan du XIIIe siècle (accidents et manques).

Hauteur : 22 cm

2 500 / 3 000 €



154

Tasse couverte et sa soucoupe trembleuse, en porcelaine de Sèvres (gobelet et soucoupe enfoncés), à décor polychrome d'une double frise de rubans jaune orangé alternés de guirlandes feuillagées enlacent un filet bleu et cernent des roses, dents de loup or sur les bords. Prise du couvercle en bronze doré rapportée.

Eclats au bord du couvercle, légères usures d'or et petits défauts dans le creux de la soucoupe.

Manufacture royale de Sèvres, circa 1772.

Marque des deux L entrelacés et lettre date T pour 1772, marque du peintre Charles BUTEUX.

Tasse (sans couvercle) : Hauteur 7 cm - Diamètre : 7 cm

Soucoupe : Hauteur 3,2 - Diamètre : 12,4 cm

400 / 600 €



155

STEINWAY & SONS

Piano demi-queue en merisier brillant, modèle B-211.

Numéro de série 153447.

Circa 1912.

Décoloration du vernis.

Manque les roulettes.

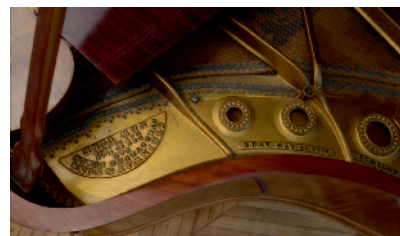
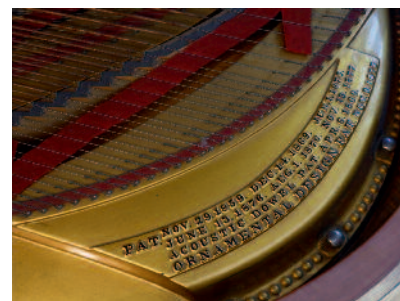
Révision de mécanique à prévoir

On joint un tabouret en bois naturel mouluré et sculpté de style Louis XVI.

Longueur : environ 220 cm - Largeur : environ 148 cm

40 000 / 50 000 €

Le piano est resté dans la même famille depuis son acquisition.





156

Violon d'étude.

XX^e siècle.

Assez bon état, avec archet.

Longueur : 362 mm

80 / 100 €



157

Violon de Jérôme Thibouville Lamy.

Fait à Mirecourt au début du XX^e siècle, étiquette

apocryphe de Stradivarius.

Assez bon état, avec archet.

Longueur : 361 mm

500 / 600 €



158

Violon de Jérôme Thibouville Lamy.

Fait à Mirecourt, au début du XX^e siècle, modèle Sarasate, portant étiquette apocryphe Amati et marque au fer sur le talon Sarasate.

Assez bon état, avec archet.

Longueur : 357mm

200 / 300 €



159

Violon d'étude Mirecourt.

XX^e siècle, étiquette apocryphe d'Amati. Différentes cassures sur la table.

Longueur : 362 mm

80 / 100 €

CONDITIONS DE LA VENTE

La **Sarl MAGNIN WEDRY** est une société de ventes volontaires de meubles aux enchères publiques régie par la loi du 10 juillet 2000. En cette qualité, la **Sarl MAGNIN WEDRY** agit comme mandataire du vendeur qui contracte avec l'acquéreur. Les rapports entre la **Sarl MAGNIN WEDRY** et l'acquéreur sont soumis aux présentes conditions générales d'achat qui pourront être amendées par des avis écrits ou oraux qui seront mentionnés au procès-verbal de vente.

I - Le bien mis en vente

- a) Les acquéreurs potentiels sont invités à examiner les biens pouvant les intéresser avant la vente aux enchères, et notamment pendant les expositions. La **Sarl MAGNIN WEDRY** se tient à la disposition des acquéreurs potentiels pour leur fournir des rapports sur l'état des lots.
- b) Les descriptions des lots résultant du catalogue, des rapports, des étiquettes et des indications ou annonces verbales ne sont que l'expression par la **Sarl MAGNIN WEDRY** de sa perception du lot, mais ne sauraient constituer la preuve d'un fait.
- c) Les indications données par la **Sarl MAGNIN WEDRY** sur l'existence d'une restauration, d'un accident ou d'un incident affectant le lot, sont exprimées pour faciliter son inspection par l'acquéreur potentiel et restent soumises à son appréciation personnelle ou à celle de son expert.
- d) L'absence d'indication d'une restauration d'usage, d'accidents, retouches ou de tout autre incident dans le catalogue, sur des rapports de condition ou des étiquettes, ou encore lors d'annonce verbale n'implique nullement qu'un bien soit exempt de défaut présent, passé ou réparé. Aucune réclamation ne sera admise une fois l'adjudication prononcée, une exposition préalable ayant permis aux acquéreurs l'examen des œuvres présentées.
- e) Pour les objets dont le montant de l'estimation basse dépasse 1 500 € figurant dans le catalogue de vente, un rapport de condition sur l'état de conservation des lots pourra être communiqué sur demande. Les informations y figurant sont fournies gracieusement et à titre indicatif uniquement. Celles-ci ne sauraient engager en aucune manière la responsabilité de la **Sarl MAGNIN WEDRY**. En cas de contestations notamment sur l'authenticité ou l'origine des objets vendus, la **Sarl MAGNIN WEDRY** est tenue par une obligation de moyens ; sa responsabilité éventuelle ne peut être engagée qu'à la condition expresse qu'une faute personnelle et prouvée soit démontrée à son encontre.
- f) Inversement la mention de quelque défaut n'implique pas l'absence de tous autres défauts.
- g) Les estimations sont fournies à titre purement indicatif et elles ne peuvent être considérées comme impliquant la certitude que le bien sera vendu au prix estimé ou même à l'intérieur de la fourchette d'estimations. Les estimations ne sauraient constituer une quelconque garantie.
- h) Les estimations peuvent être fournies en plusieurs monnaies ; les conversions peuvent à cette occasion être arrondies différemment des arrondissements légaux.

II - La vente

- a) En vue d'une bonne organisation des ventes, les acquéreurs potentiels sont invités à se faire connaître auprès la **Sarl MAGNIN WEDRY**, avant la vente, afin de permettre l'enregistrement de leurs données personnelles. La **Sarl MAGNIN WEDRY** se réserve de demander à tout acquéreur potentiel de justifier de son identité ainsi que de ses références bancaires. La **Sarl MAGNIN WEDRY** se réserve d'interdire l'accès à la salle de vente de tout acquéreur potentiel pour justes motifs.
- b) Toute personne qui se porte enchérisseur s'engage à régler personnellement et immédiatement le prix d'adjudication augmenté des frais à la charge de l'acquéreur et de tous impôts ou taxes qui pourraient être exigibles. Tout enchérisseur est censé agir pour son propre compte sauf dénonciation préalable de sa qualité de mandataire pour le compte d'un tiers, acceptée par la **Sarl MAGNIN WEDRY**.
- c) Le mode normal pour enchérir consiste à être présent dans la salle de vente. Toutefois la **Sarl MAGNIN WEDRY** pourra accepter gracieusement de recevoir des enchères par téléphone d'un acquéreur potentiel qui se sera manifesté avant la vente. La **Sarl MAGNIN WEDRY** ne pourra engager sa responsabilité notamment si la liaison téléphonique n'est pas établie, est établie tardivement, ou en cas d'erreur ou d'omissions relatives à la réception des enchères par téléphone. A toutes fins utiles, La **Sarl MAGNIN WEDRY** se réserve d'enregistrer les communications téléphoniques durant la vente. Les enregistrements seront conservés jusqu'au règlement du prix, sauf contestation.
- d) La **Sarl MAGNIN WEDRY** pourra accepter gracieusement d'exécuter des ordres d'enchérir qui lui auront été transmis avant la vente et que la **Sarl MAGNIN WEDRY** aura acceptés. Si la **Sarl MAGNIN WEDRY** reçoit plusieurs ordres pour des montants d'enchères identiques, c'est l'ordre le plus ancien qui sera préféré. La **Sarl MAGNIN WEDRY** ne pourra engager sa responsabilité notamment en cas d'erreur ou d'omission d'exécution de l'ordre écrit.
- e) Dans l'hypothèse où un prix de réserve aurait été stipulé par le vendeur, La **Sarl MAGNIN WEDRY** se réserve de porter des enchères pour le compte du vendeur jusqu'à ce que le prix de réserve soit atteint. En revanche le vendeur ne sera pas admis à porter lui-même des enchères directement ou par mandataire. Le prix de réserve ne pourra pas dépasser l'estimation basse figurant dans le catalogue.
- f) La **Sarl MAGNIN WEDRY** dirigera la vente de façon discrétionnaire tout en respectant les usages établis. La **Sarl MAGNIN WEDRY** se réserve de refuser toute enchère, d'organiser les enchères de la façon la plus appropriée, de déplacer certains lots lors de la vente, de retirer tout lot de la vente, de réunir ou de séparer des lots. En cas de contestation, la **Sarl MAGNIN WEDRY** se réserve de désigner l'adjudicataire, de poursuivre la vente ou de l'annuler, ou encore de remettre le lot en vente.
- g) Sous réserve de la décision de la personne dirigeant la vente pour la **Sarl MAGNIN WEDRY**, l'adjudicataire sera la personne qui aura porté l'enchère la plus élevée pourvu

qu'elle soit égale ou supérieure au prix de réserve, éventuellement stipulé. Le coup de marteau matérialisera la fin des enchères et le prononcé du mot « Adjudgé » ou tout autre équivalent entraînera la formation du contrat de vente entre le vendeur et le dernier enchérisseur retenu. L'adjudicataire ne pourra obtenir la livraison du lot qu'après règlement de l'intégralité du prix. En cas de remise d'un chèque ordinaire, seul l'encaissement du chèque vaudra règlement. La **Sarl MAGNIN WEDRY** se réserve le droit de ne délivrer le lot qu'après encaissement du chèque.

h) Pour faciliter les calculs des acquéreurs potentiels, la **Sarl MAGNIN WEDRY** pourra être conduit à utiliser à titre indicatif un système de conversion de devises. Néanmoins les enchères ne pourront être portées en devises, et les erreurs de conversion ne pourront engager la responsabilité de la **Sarl MAGNIN WEDRY**.

III - L'exécution de la vente

a) En sus du prix de l'adjudication, l'adjudicataire (acheteur) devra acquitter par lot les commissions et taxes suivantes :

- Frais de vente volontaire : 21 % + 20 % de TVA, soit 25,2 % TTC.
- Frais de vente judiciaire : 12 % + 20 % de TVA, soit 14,40 % TTC.
- Pour les livres anciens et modernes, frais de vente volontaire : 20 % + 5,5 % TVA, soit 22,15 % TTC.
- Lots en provenance hors CEE :

Aux commissions et taxes indiquées ci-dessus, il convient d'ajouter la TVA à l'import (7 % du prix d'adjudication, 20 % pour les bijoux et montres, les automobiles, les vins et spiritueux et les multiples).

- Les taxes (TVA sur commissions et TVA à l'import) peuvent être rétrocédées à l'adjudicataire sur présentation des justificatifs d'exportation hors CEE. Un adjudicataire CEE justifiant d'un n° de TVA Intracommunautaire sera dispensé d'acquitter la TVA sur les commissions. Le paiement du lot aura lieu au comptant, pour l'intégralité du prix, des frais et taxes, même en cas de nécessité d'obtention d'une licence d'exportation.

L'adjudicataire pourra s'acquitter par les moyens suivants :

- en espèces : jusqu'à 1 000 € frais et taxes pour les ressortissants français, jusqu'à 15 000 € frais et taxes compris pour les ressortissants étrangers sur présentation de leurs papiers d'identité.

- par chèque ou virement bancaire.

- par carte de crédit : Visa, MasterCard.

b) La **Sarl MAGNIN WEDRY** sera autorisée à reproduire sur le procès-verbal de vente et sur le bordereau d'adjudication les renseignements qu'aura fournis l'adjudicataire avant la vente. Toute fausse indication engagera la responsabilité de l'adjudicataire. Dans l'hypothèse où l'adjudicataire ne se sera pas fait enregistrer avant la vente, il devra communiquer les renseignements nécessaires dès l'adjudication du lot prononcée. Toute personne s'étant fait enregistrer auprès de la **Sarl MAGNIN WEDRY** dispose d'un droit d'accès et de rectification aux données nominatives fournies à la **Sarl MAGNIN WEDRY** dans les conditions de la Loi du 6 juillet 1978.

c) Il appartiendra à l'adjudicataire de faire assurer le lot dès l'adjudication. Il ne pourra recourir contre la **Sarl MAGNIN WEDRY**, dans l'hypothèse où par suite du vol, de la perte ou de la dégradation de son lot, après l'adjudication, l'indemnisation qu'il recevra de l'assureur de la **Sarl MAGNIN WEDRY** serait avérée insuffisante.

d) Le lot ne sera délivré à l'acquéreur qu'après paiement intégral du prix, des frais et des taxes. Dans l'intervalle la **Sarl MAGNIN WEDRY** pourra facturer à l'acquéreur des frais de dépôt du lot, et éventuellement des frais de maintenance et de transport. A défaut de paiement par l'adjudicataire, après mise en demeure restée infructueuse, le bien est remis en vente à la demande du vendeur sur folle enchère de l'adjudicataire défaillant ; si le vendeur ne formule pas cette demande dans un délai d'un mois à compter de l'adjudication, la vente est résolue de plein droit, sans préjudice de dommages intérêts dus par l'adjudicataire défaillant. En outre, la **Sarl MAGNIN WEDRY** se réserve de réclamer à l'adjudicataire défaillant, à son choix :

- des intérêts au taux légal majoré de cinq points,

- le remboursement des coûts supplémentaires engendrés par sa défaillance,

- le paiement de la différence entre le prix d'adjudication initial et le prix d'adjudication sur folle enchère s'il est inférieur, ainsi que les coûts générés par les nouvelles enchères.

La **Sarl MAGNIN WEDRY** se réserve également de procéder à toute compensation avec des sommes dues à l'adjudicataire défaillant. La **Sarl MAGNIN WEDRY** se réserve d'exclure de ses ventes futures, tout adjudicataire qui aura été défaillant ou qui n'aura pas respecté les présentes conditions générales d'achat.

e) Les achats qui n'auront pas été retirés dans les sept jours de la vente (samedi, dimanche et jours fériés compris), pourront être transportés dans un lieu de conservation aux frais de l'adjudicataire défaillant qui devra régler le coût correspondant pour pouvoir retirer le lot, en sus du prix, des frais et des taxes.

f) L'acquéreur pourra se faire délivrer à sa demande un certificat de vente qui lui sera facturé la somme de 30 € TTC.

IV - Les incidents de la vente

a) Dans l'hypothèse où deux personnes auront porté des enchères identiques par la voix, le geste, ou par téléphone et réclament en même temps le bénéfice de l'adjudication après le coup de marteau, le bien sera immédiatement remis en vente au prix proposé par les derniers enchérisseurs, et tout le public présent pourra porter de nouvelles enchères.

b) Pour faciliter la présentation des biens lors de ventes, la **Sarl MAGNIN WEDRY** pourra utiliser des moyens vidéos. En cas d'erreur de manipulation pouvant conduire pendant la vente à présenter un bien différent de celui sur lequel les enchères sont portées, la **Sarl MAGNIN WEDRY** ne pourra engager sa responsabilité, et sera seul juge de la nécessité de recommencer les enchères.

c) Pour faciliter les calculs des acquéreurs potentiels, la **Sarl MAGNIN WEDRY** pourra être conduit à utiliser à titre indicatif un système de conversion de devises. Néanmoins les enchères ne pourront être portées en devises, et les erreurs de conversion ne pourront engager la responsabilité de la **Sarl MAGNIN WEDRY**.

d) Préemption de l'État français

L'État français dispose d'un droit de préemption des œuvres vendues conformément aux textes en vigueur. L'exercice de ce droit intervient immédiatement après le coup de marteau, le représentant de l'État manifestant alors la volonté de ce dernier de se substituer au dernier enchérisseur, et devant confirmer la préemption dans les 15 jours.

La **Sarl MAGNIN WEDRY** ne pourra être tenu pour responsable des conditions de la préemption par l'État français.

e) Propriété intellectuelle

Reproduction des œuvres

La **Sarl MAGNIN WEDRY** est propriétaire du droit de reproduction de son catalogue. Toute reproduction de celui-ci est interdite et constitue une contrefaçon à son préjudice. En outre la **Sarl MAGNIN WEDRY** dispose d'une dérogation légale lui permettant de reproduire dans son catalogue les œuvres mises en vente, alors même que le droit de reproduction ne serait pas tombé dans le domaine public. Toute reproduction du catalogue de la **Sarl MAGNIN WEDRY** peut donc constituer une reproduction illicite d'une œuvre exposant son auteur à des poursuites en contrefaçon par le titulaire des droits sur l'œuvre. La vente d'une œuvre n'emporte pas au profit de son propriétaire le droit de reproduction et de représentation de l'œuvre.

f) Indépendance des dispositions

Les dispositions des présentes conditions générales d'achat sont indépendantes les unes des autres. La nullité de quelque disposition ne saurait entraîner l'inapplicabilité des autres.

g) Compétences législative et juridictionnelle.

La loi française seule régit les présentes conditions générales d'achat. Toute contestation relative à leur existence, leur validité, leur opposabilité à tout enchérisseur et acquéreur, et à leur exécution sera tranchée par le tribunal compétent du ressort de Paris (France). L'acquéreur sera lui-même chargé de faire assurer ses acquisitions, et la **Sarl MAGNIN WEDRY** décline toute responsabilité quant aux dommages que l'objet pourrait encourir, et ceci dès l'adjudication prononcée. Toutes les formalités et transports restent à la charge exclusive de l'acquéreur.

RETRAIT DES LOTS

L'acquéreur sera lui-même chargé de faire assurer ses acquisitions, et la **Sarl MAGNIN WEDRY** décline toute responsabilité quant aux dommages que l'objet pourrait encourir, et ceci dès l'adjudication prononcée. Toutes les formalités et transports restent à la charge exclusive de l'acquéreur.

MODALITÉS DE STOCKAGE ET D'ENLÈVEMENT DES OBJETS VOLUMINEUX

Les meubles, tableaux et objets volumineux adjugés qui n'auront pas été retirés à l'issue de la vente seront entreposés au magasinage de l'Hôtel Drouot et soumis aux conditions en vigueur.

Informations auprès de Drouot : 01 48 00 20 20

MODALITES DE STOCKAGE ET D'ENLEVEMENT DES ORDRES D'ACHAT VOLUMINEUX

Les lots trop volumineux obtenus sur ordre d'achat seront entreposés dans notre garde meuble et soumis aux conditions suivantes :

Par lot :

Frais fixes de transfert et de manutention : 25 € HT **

** dans la limite de 150 € HT.

Passé le délai de 14 jours suivant la vente et à partir du 15e jour, l'assurance, les frais de stockage et des frais fixes vous seront facturés par la **Sarl MAGNIN WEDRY**, aux conditions suivantes :

Par lot et par jour calendaire :

Frais de Stockage : 3 € HT*

* hors prime d'assurance stockage au taux de 0,6% de la valeur du lot.

Adresse du garde meuble :

Garde Meuble TSE

36-56 rue Louis David

93170 BAGNOLET

(Accessible sur rendez vous auprès de la **Sarl MAGNIN WEDRY** de 9h à 12h et 14h à 17h).

RETRAIT DES ORDRES D'ACHAT NON VOLUMINEUX

Vous pourrez retirer vos achats du lundi au vendredi de 9h à 17h, dès le lendemain de la vente (12 heures ouvrées après la vente), sur présentation du bordereau d'adjudication acquitté. Les lots ramenés à la **Sarl MAGNIN WEDRY**

sont couverts gracieusement 14 jours suivant la vente. Passé ce délai et à partir du 15e jour, l'assurance, les frais de stockage et des frais fixes vous seront facturés par la **Sarl MAGNIN WEDRY**, aux conditions suivantes :

Par lot et par jour calendaire :

Frais de Stockage : 1,5 € HT*

Passé le délai de deux mois, la **Sarl MAGNIN WEDRY** se réserve le droit transférer et d'entreposer les lots dans son garde meuble (Garde-Meubles TSE) aux conditions suivantes :

Par lot :

Frais fixes de transfert et de manutention : 30 € HT **

*hors prime d'assurance stockage au taux de 0,6 % de la valeur du lot.

**dans la limite de 150 € HT.

Sur simple demande de votre part, la **Sarl MAGNIN WEDRY** pourra faire établir des devis pour l'expédition de vos lots. Les frais de stockage seront arrêtés à compter du jour où le devis est accepté par vos soins.

Enlèvement des objets non vendus.

Les lots non vendus doivent être retirés dans les meilleurs délais par le vendeur, au plus tard dans les 14 jours suivant la vente publique sauf accord passé entre le vendeur et la **Sarl MAGNIN WEDRY**. A défaut, les frais de dépôt des objets invendus seront supportés par le vendeur, au tarif habituel en pareille matière. La **Sarl MAGNIN WEDRY** ne sera tenue d'aucune garantie à l'égard du vendeur concernant ce dépôt.

Rappel de définitions

Attribué à : signifie que l'œuvre a été exécutée pendant la période de production de l'artiste mentionné et que des présomptions désignent celui-ci comme l'auteur vraisemblable ou

possible sans certitude.

Entourage de : le tableau est l'œuvre d'un artiste contemporain du peintre mentionné qui s'est montré très influencé par l'œuvre du Maître.

Atelier de : sorti de l'atelier de l'artiste, mais réalisé par des élèves sous sa direction.

Dans le goût de : l'œuvre n'est plus d'époque.

Photos : Thierry Jacob - Studio Sebert

Mise en page et impression Sipap Oudin / Vincent Lecouturier - Tél. 06 99 00 85 47



