



TESSIER **TS** SARROU
MAR 21
HOTEL DROUOT

VV^e SIFCI F

Lundi 21 Mars 2016
PARIS • HOTEL DROUOT, salle 10

H
Drouot





Lundi 21 Mars 2016
PARIS • HOTEL DROUOT salle 10

ART NOUVEAU dont VERRERIE DAUM

Ensemble de dessins de GUYOT

DESIGN dont MATSUURA, JENKELL, BELTZIG, BANKOWSKY, ...

TABLEAUX dont Bernard BUFFET, KISLING, LATAPIE, PIGNON, JONONE, ...

ENSEMBLE D'OEUVRES DE SERRIERE

MOBILIER dont MAYODON, DUFRENE, ...

ENSEMBLE DE VITRAUX PAR GRUBER

BIJOUX de CRÉATEURS

D
Drouot

Exposition publique :

Samedi 19 mars de 11h à 18h.

Le matin de la vente de 11h à 12h

Téléphone pendant l'exposition et la vente :
01 48 00 20 10

**Vente à
14h30**

Catalogue en ligne

www.tessier-sarrou.com

DrouotLIVE³⁶⁰

EXPERT
Marc MINERAY
06 08 98 77 07 • expertise@galerie47.com





**1 Emmanuel VILLANIS
(1858-1914)**

La femme fleur.

Signé L. Villanis dans le sujet.

Bronze d'art (alliage) à patine brune représentant une jeune femme dont la robe se replie en forme de fleur pour former la base de la sculpture.

- Dimensions: haut. 60 , diam 34 cm.

1 000 / 1 200

**2 Friedrich GOLDSHEIDER
(1845-1897)**

Paysanne, vers 1880 .

Cachets et numérotations à l'arrière de la terrasse.

Terre cuite d'édition à patine dorée représentant une paysanne tenant une fourche.

- Dimensions: haut. 81 cm socle 35x20 cm.

500 / 600



2



4

**4 Ferdinand BARBEDIENNE
(1810-1892)**

Pied de lampe.

Signature gravée sur le socle.

Lampe en céramique de forme balustre à monture en bronze doré, ornée de chimères formant anses ajourées et base quadripode. Décor cloisonné à motif de deux échassiers.

- Dimensions: haut. 40 , diam. 20 cm.

Bon état, électrification récente à revoir.

1 800 / 2 000

**5 Théodore DECK
(1823-1891)**

Pied de lampe, vers 1890

Pied de lampe de forme balustre en céramique émaillée polychrome à décor de fleurs, d'oiseaux et de papillons en léger relief sur fond blanc. Monture circulaire à gradin en bronze doré soulignée en bordure d'une frise de perles.

- Dimensions: Haut: 57 cm - diam 24

Bon état.

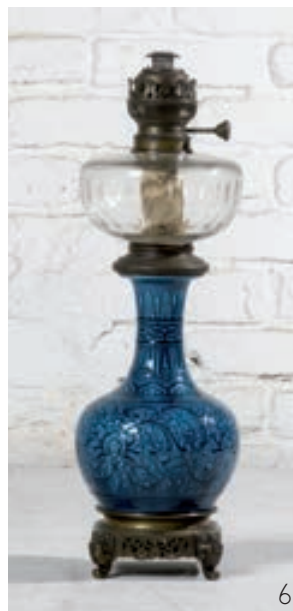
2 000 / 2 200



3



5



6

**6 Théodore DECK, (attribué à)
(1823-1891)**

Lampe à pétrole, vers 1890 .

Pied de lampe de forme balustre en céramique émaillée bleu turquoise à motifs floraux et monture en bronze ajouré à décor d'animaux.

- Dimensions: haut. 52 , diam, 16 cm.

Bon état.

1 000 / 1 200

7 **André-Fernand THESMAR**
(1843-1912)

Plat, 1897.

Signé, monogrammé et daté dans le décor.

Plat circulaire en bronze à décor émaillé d'une hirondelle sur fond or et bleu.

- Dimensions: diam 32 cm.

Restaurations.

600 / 700



8 **Dimitri CHIPARUS**, d'après
(1886-1947)

Buste de jeune fille.

Signé sur le socle DH Chiparus.

Epreuve en terre cuite représentant un buste de jeune fille souriant, monté sur un socle de bois teinté noir.

- Dimensions: haut. 35, larg 28 cm.

200 / 300



10 **Cavalier arabe,**
vers 1900.

Grande sculpture représentant un cavalier Arabe à l'arrêt et portant son fusil avec le bras droit.

En régule à patine bicolore, nombreux ornements à la selle et sur les vêtements. Socle en marbre.

- Dimensions: Haut. 73 socle 57x21 cm.

1 000 / 1 200

9 **Dimitri CHIPARUS**, d'après
(1886-1947)

3 enfants.

Signé sur le socle DH Chiparus.

Sculpture en régule à deux patines sur un socle en onyx.

- Dimensions: haut. 23, larg 19, prof. 11 cm.
- Un éclat au socle, usure minime de la patine.

300 / 400



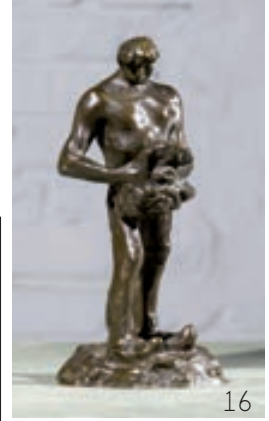
**11 JUAN CLARA AYATS
(1875-1958)**

Enfant au chien, vers 1900.
Signé sur la terrasse et le cachet du fondeur "Bronze-AG-Paris" et numérotée 109.
Sculpture en bronze doré figurant une jeune fille au chien.
• Dimensions: haut. 27 cm.
800 / 900



**12 Dominique ALONZO
(1912-1926)**

Femme à la cruche.
Signature gravée sur le socle et numérotée 78 au dos.
Sculpture chriséléphantine, fonte d'édition en bronze à patine dorée et ivoire. Socle en onyx.
• Dimensions: haut. 24 cm.
Éclat minime au socle
600 / 700



11

12

13

15

16



14

**13 Hubert YENCESE
(1900/1987)**

Enfant debout.
Signé sur la terrasse Hubert Yencesse
Sculpture en bronze à patine dorée, fonte à la cire perdue, cachet A/Valsuani.
• Dimensions: haut. 44 cm.
800 / 900

**14 Léon Noël DELAGRANGE
(1872-1910)**

Buste de jeune fille.
Signé sur le buste.
Biscuit sur son socle en marbre noir veiné de gris.
• Dimensions: haut. 27, prof 14, larg. 25 cm.
300 / 400

**15 Pierre-Alfred RICHARD
(1844-1884)**

Le marchand d'oranges.
Signé sur la terrasse.
Epreuve en bronze à patine médaille et brune.
• Dimensions: haut. 31, base 14 x 10,5 cm.
300 / 400

**16 Bernhard HOETGER
(1874-1949)**

Paysan semant.
Signé B. Hoetger sur la terrasse et cachet du fondeur Blot à Paris.
Epreuve en bronze à patine vert/brun.
• Dimensions: haut. 15,5 cm.,
300 / 400

17 Gaston Louis Joseph CONTESSE
(1870- 1946)
et Manufacture de Sèvres.

Maternité, 1925.

Signé sur la terrasse "G. Contesse" et cachet de la
Manufacture Nationale de Sèvres.

Biscuit de porcelaine blanche représentant une
mère assise sur un tabouret,
jouant avec son enfant.

- Dimensions: Haut. 37 cm, Long. 39 cm, Prof. 14 cm
Très légers fels de cuisson.

800 / 900

Bibliographie: Manufacture Nationale de Sèvres, Catalogue
des modèles de sculptures modernes", référence 1367
reproduit page 41.



17



18



19

18 Ferdinand LIEBERMANN
(1883/1941)

Enfant sur un toucan, vers 1930 .

Signé sous glaçure sur la terrasse et cachet Rosen-
thal Selb. Bavaria sous le socle. Porte également une
marque en creux et un numéro sous la base.

Groupe en porcelaine d'édition polychrome peinte
sous glaçure représentant un enfant nu chevauchant un
toucan de couleur bleue.

- Dimensions: haut. 26 cm.

300 / 400

19 André-Vincent BECQUEREL,
(1893-1981)

Couple de Normands, vers 1920.

Signé A. Becquerel à la base de la robe au dos.
Sculpture chrysléphantine en bronze patiné, vert, noir,
violet et doré, ivoire sculpté. Socle onyx couleur miel.

- Dimensions: haut. 37cm.

1 800 / 2 000



21

20 Couverts de baptême.

Couverts de baptême en métal argenté comprenant une timbale, rond de serviette, cuiller et fourchette, dans leur coffret d'origine.

50 / 60



20

21 Émile GALLÉ (1846-1904)

Centre de table à deux réceptacles en céramique émaillée à décor bleu de fleurs et motifs végétaux.

Signé E. Gallé Nancy sous la base.

• Dimensions: haut. 8 Long 28 cm

Bon état

50 / 60

22 Georges-Manzana PISSARO (1871-1961)

Paysages

Deux assiettes en porcelaine de Limoges

Peintes à la main par l'artiste

Signées

200 / 300



22



23

23 Vase en céramique.

Vase en céramique à décor végétal blanc vert et rouge sur fond noir.

Monogrammé sous la base. • Dimensions: haut. 28

70 / 80



24

24 Muller frères à Lunéville.

Vase ovoïde, vers 1940, à col en verre marbré dans les tons jaune orange et bleu.

Signé sur la panse. • Dimensions: haut. 17 cm.

50 / 60



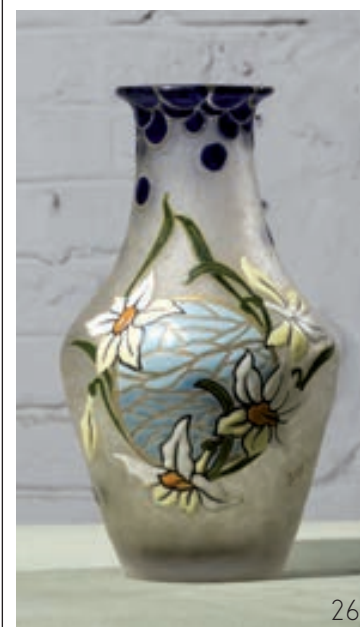
25

25 Vase, travail autrichien vers 1900.

Vase en verre dans le goût des productions de Bohême à coulures vertes sur fond givré.

• Dimensions: haut. 28 cm.

50 / 60



26

26 François Théodore LEGRAS (1909/1939)

Vase piriforme, vers 1920, à col évasé en verre à décor émaillé à froid de fleurs et de motifs.

Signé Legras sur la panse. • Dimensions: haut. 22 cm.

100 / 200

27 DAUM Nancy

Vase cylindrique à col rentrant en verre à décor
d'arbres sous la pluie
Gravés à l'acide et moulés
Signé sous la base

• Dimensions: Haut. 11,5 Diam. 17 cm

4 000 / 6 000

Expert Jean-François BOURRIAUD



28 DAUM

Vase piriforme en verre sur talon à décor
de blés gravés à l'acide et émaillés sur
un fond blanc givre et poudre de violet.
Le pied est orné de réserves dorées à l'or fin.
Signé sous la base «DAUM NANCY »

• Dimensions: Ht. 18 cm

4 000 / 6 000

Expert Jean-François BOURRIAUD



**29 Charles SCHNEIDER
(1881-1953).**

Coupe, ronde plate en verre marbré violet reposant sur un piédoche strié de filaments blancs.

Signature gravée Schneider.

- Dimensions: haut. 14

100 / 200



29

**30 François Théodore LEGRAS
(1909/1939)**

Vase conique, vers 1920, à pied en verre à décor émaillé à froid d'un paysage enneigé et d'une église.

Signé Legras sur le pied.

- Dimensions: haut. 31 cm.

100 / 150



33

**31 Charles SCHNEIDER
(1881-1953)**

Pichet de forme boule à long col effilé et anse triangulaire en verre marbré orange et jaune nuancé.

Signature gravée Schneider.

- Dimensions: haut. 15 cm.

150 / 200



31

32 DAUM, Nancy.

Flûte en verre à motifs de losanges gravés à l'acide.

Signature gravée Daum Nancy France et Croix de Lorraine.

- Dimensions: haut. 16 cm.

80 / 100



32

33 Carafe, travail de Murano vers 1950.

Grande carafe à bouchon en verre de Murano givré blanc, anse et pied rapportés à chaud.

- Dimensions: Haut. 70 larg 28 cm.

Légèrement désaxé sur son pied.

200 / 300



34

34 LALIQUE France.

Vierge.

Signature gravée à l'acide sur le côté R. Lalique France. Sujet en verre moulé pressé figurant une vierge à l'enfant.

- Dimensions: haut. 19 cm.

Un minuscule éclat sur la tranche supérieure.

200 / 300



**35 Pierre Auguste RENOIR (d'après)
(1841/1919)**

Tête de Coco, vers 1960.

Buste en bronze à patine brun marron nuancé signe sur le côté de l'épaule Renoir.

Très belle épreuve d'édition de Claude Valsurani (Cachet du Fondateur)

Il repose sur un socle en bois de chêne.

- Dimensions: haut totale 42 cm, socle 6,3 x 7,3 x 8 cm.

8 000 / 10 000 €

Son activité dans la sculpture est très peu connue, car il se consacra à la sculpture qu'à la fin de sa vie.

Souffrant de rhumatismes Ambroise Vollard suggéra l'aide de Guino pour exécuter ses sculptures.

Praticien très habile il réalisa un bon nombre de sculptures sous la surveillance de Renoir.

D'après nos recherches il semble qu'il existe de la main même de Renoir qu'un buste et un médaillon de son fils réalisé en 1907.

Expert Jean-François BOURRIAUD

36 DAUM, Nancy.

Paire d'appilques.

Signé Daum et Croix de Lorraine Nancy.

Paire d'appilques en verre marmoréen orange et bleu à potence de fer forgé à motif floralux.

- Dimensions: haut.tulipe 14 cm. Haut totale 30 cm. 150 / 200

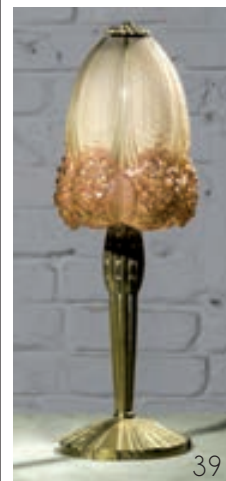


37 Paire de bougeoirs, vers 1900.

Paire de bougeoirs d'époque art nouveau en étain à trois branches, le corps torsadé finissant pour former le socle. Travail allemand ou autrichien.

- Dimensions: haut.30 , larg 24 cm.

200 / 300



38 Paire de chenets.

Paire de chenets en fonte dans le gout des créations d'Hector Guimard.

- Dimensions: haut.28 , long 40 cm. 40x28h

300 / 400



39 Lampe de chevet.

Lampe de chevet de style art nouveau à pied en bronze moulé et abat jour en verre moulé pressé à motif floralux bicolores.

- Dimensions: haut. 27 cm.

100 / 200



40 Vitrine

Vitrine en bois naturel à décor de cannelures stylisées en ceinture reposant sur quatre pieds gaines terminés en sabot.
Travail art déco

600 / 800



41

41 Tony SELMERSHEIM (1871-1971) et Charles PLUMET (1861-1928)

Meuble de collectionneur, vers 1900.

Meuble en padouk ouvrant à une porte en partie basse et un tiroir. La partie supérieure s'ouvre en deux parties y compris les cotés pour former un autel de présentation. Panneaux sculptés et ornements de bronze à motif végétal.

- Dimensions: haut. 128, larg 58, prof 56 cm.

500 / 600

42 Porte montre.

Porte montre de gousset à décor de roseau et d'une grenouille en métal patiné sur un socle en marbre vert.

- Dimensions: haut. 21 cm.

50 / 100

43 Jean Yves LE GUYADER (XXème)

Lampe de chevet, vers 1970.

Corps en bronze soudé, la base reposant sur 4 pieds et recevant des cristaux de roche, l'abat jour à motifs de feuilles recevant la douille.

- Dimensions: haut. 40, larg 18 prof 21cm.

600 / 700



42



43



45

**44 Luc LANEL (1893/1965)
et Marjolaine LANEL (1897-1976)**

Lampe, vers 1930.

Signé "M. Luc Lanel" sous la base.

Pied de lampe de forme double coloquinte en céramique émaillée dans les tons vert d'eau, brun et blanc. Abat jour d'époque en tissu

- Dimensions: haut. 22 , diam, 15 cm.

100 / 200



44

45 Lampe de sol, vers 1930. .

Lampe de sol en fer forgé martelé, pied à motif ajouré d'entrelacs, réflecteur en métal repoussé à froid, fut de section carrée. Travail Français dans le gout de Paul Kiss.

- Dimensions: haut. 91 , diam 31cm.

500 / 600



47

46 Cadre, vers 1930.

Cadre photo en fer forgé martelé, pied à motif géométrique orné d'un cercle et d'une frise.

- Dimensions: haut.22, long 32 cm.

300 / 400



46

47 Lampe, vers 1930.

Lampe de table en fer forgé à abat jour trapézoïdal garni de verre givré. Fut à quatres tubes et pied carré en métal repoussé.

- Dimensions: haut.47 larg 34 cm.

300 / 400

48 Maison CRISTOFLE.

Coupe, vers 1930.

Signature gravée en bordure du plateau superieur.

Coupe circulaire en métal argenté à fut central bague laqué vert, base à doucine.

- Dimensions: haut. 11 , diam 35 cm.

300 / 400



48

**49 Jacques ADNET, (attribué à),
(1901/1984)**

Paire de bougeoirs éclairants, vers 1930.

Structure en laiton et acier chromé, orné d'éléments en verre poli, supportant chacun deux fausses bougies douilles à vis pour éclairage.

- Dimensions: Haut 32 cm, Larg 22 cm

300 / 400



50 Coupe, vers 1930.

Coupe en albâtre sur une monture en fer forgé martelé à décor de vaguelettes sur le pied, fut à motif végétal et crosses ornées de sphères.

- Dimensions: haut. 30, diam, 38 cm.

Égrenures minimales au pourtour de la coupe.

500 / 600



**51 DAUM Nancy
& Edgar BRANDT (1880/1960)**

Paire d'appliques, vers 1925.

Cachet en creux sur la ferronnerie et signature gravée sur les verrières.

Montures en fer forgés doré à motifs de volutes et de feuilles stylisées. Verrines caches-ampoule d'origine en verre blanc translucide légèrement travaillé à l'acide.

- Dimensions: Haut 31,7, Long 40, Prof 15 cm.

2 000 / 3 000

**52 Jean SERRIÈRE
(1893/1965)**

Nymphes et satyres, 1936.

Signé à la plume, daté et titré au dos.
Plaque ronde en cuivre à émaux polychromes
représentant trois nus dans un décor végétal.

Encadrement à baguette bois.

- Dimensions: Diam 18 cm.
Encadrement cassé.

300 / 400

**53 Jean SERRIÈRE
(1893/1965)**

Pot fleuri

Huile sur toile

Signée en bas à droite

- Dimensions: 73 x 60 cm

300 / 500



52

**53 Bis Jean SERRIÈRE
(1893/1965)**

Nature morte, 1943.

Signé à la plume, daté 1943 et titré au dos.

Plaque en cuivre à émaux polychromes représentant
une nature morte au compotier et au bouquet de fleurs.

- Dimensions: Haut 8 cm larg 12,5 cm.

300 / 400

**54 Jean SERRIÈRE
(1893/1965)**

L'amitié, 1943.

Signé à la plume, daté 1943 et titré au dos.

Plaque en cuivre à émaux polychromes représentant deux
anges. Encadrement ancien de bois doré.

- Dimensions: sujet Haut 16 , larg 22 cm.

300 / 400



53 Bis



55



54



**55 Jean SERRIÈRE
(1893/1965)**

Les Bacchantes, 1943.

Signé à la plume, daté 1943 et titré au dos.

Plaque en cuivre à émaux polychromes
représentant un groupe de personnages.

- Dimensions: Haut 12, larg 19 cm.

300 / 400

**55 Bis Jean SERRIÈRE
(1893/1965)**

Bouquet de fleurs

Encre et aquarelle

Signée

- Dimensions: 42 x 27 cm

80 / 100

56

**56 Jean SERRIÈRE
(1893/1965)**

Vierge à l'enfant, 1943.

Signé à la plume, daté 1943 et dédié au dos.

Plaque en cuivre à émaux polychromes représentant une vierge à l'enfant et trois personnages.

- Dimensions: Haut 20 , larg 16 cm.

300 / 400



57

**57 Jean SERRIÈRE
(1893/1965)**

La passion du Christ.
Signé à la plume, daté et titré au dos.
Plaque en cuivre à émaux polychromes représentant une nature morte au compotier et au bouquet de fleurs. Encadrement ancien à baguette noire.

- Dimensions: Haut 40, larg 37 cm.

300 / 400

**58 Jean SERRIÈRE
(1893/1965)**

Le flamenco, .
Signé au dos.
Plaque en cuivre à émaux polychromes représentant une scène de flamenco avec trois danseuses sur un fond animé de personnages. Encadrement ancien de bois doré.

- Dimensions: Haut 20, larg 25 cm.

300 / 400



58



59

**59 Jean SERRIÈRE
(1893/1965)**

Marabout et 3 canards, 1959.
Signé dans le décor, signé à la plume et daté au dos.
Plaque en cuivre à émaux polychromes représentant un marabout et trois pigeons. Encadrement ancien à baguette toilée.

- Dimensions: Haut 15, larg 25 cm.

300 / 400

60 Jean SERRIÈRE (1893/1965)

Les renoncules, 1948.
Signé à la plume, daté et titré au dos.
Construction/matériaux: Plaque en cuivre à émaux polychromes représentant un bouquet de renoncules sur fond bleu. Encadrement ancien à baguette toilée.

- Dimensions: Haut 16, larg 22cm.

300 / 400



60





**61 Jacques GRUBER
(1870-1936)**

Vitrail "chapeau Mossant", vers 1930.

Signé "J. Gruber" dans le décor sur le dernier vantail à droite.

Vitrail formant paravent, à neuf feuilles en verre polychrome de carreaux jointés au plomb dans les tons vert, ambre et gris. Encadrements métalliques postérieurs patinés à allège basse ornée d'une baguette et charnières latérales.

- Dimensions: chaque vantail haut 177, larg 59 plus un vantail larg 64 cm pour une longueur totale d'environ 550 cm les panneaux assemblés.

10 000 / 12 000

Historique: Les chapeaux Mossant connurent leur apogée à l'entre-deux-guerres ou ils se vendaient dans le monde entier. L'entreprise fit appel à de nombreux artistes de l'époque comme pour sa publicité et la célèbre affiche de Léonetto Capiello. Ce vitrail ornait le magasin de Valence dans la Drôme, qui comme le slogan le mentionne était situé à 18 kilomètres de l'usine historique de Bourg de Péage.

Provenance : Ancienne Collection Michel Souillac puis vente Millon du 24/10/2011.

**62 Georges Lucien GUYOT
(1885-1973)**

Ours brun

Dessin à la plume, porte la signature en bas à gauche.

- Dimensions: 16,5 x 16,4 cm

200 / 300



62

**63 Georges Lucien GUYOT
(1885-1973)**

Éléphant en marche

Dessin au fusain et mine de plomb, Porte le cachet de la signature en bas à droite.

- Dimensions: 20,9 x 14,9 cm

200 / 300



63



64

**64 Georges Lucien GUYOT
(1885-1973)**

Gorille perché

Dessin au fusain sur papier bistré, Rehauts d'aquarelle noire Annotation par l'artiste.

- Dimensions: 24,4 x 16,8 cm

200 / 300

**65 Georges Lucien GUYOT
(1885-1973)**

Chimpanzé

Dessin au fusain,

Cachet de la signature en bas à gauche.

- Dimensions: 17,2 x 13 cm

300 / 350



65



66

**66 Georges Lucien GUYOT
(1885-1973)**

Études de chat devant une grille.

Petit dessin à l'encre de chine

- Dimensions: 10,4 x 15 cm

150 / 200

**67 Georges Lucien GUYOT
(1885-1973)**

Ours perché.

Dessin à l'encre,

- Dimensions: 23,4 x 14,8 cm

200 / 300



67

**68 Georges Lucien GUYOT
(1885-1973)**

Etude de dromadaires et lions
Dessin au fusain,
Cachet de la signature en bas à droite.

- Dimensions: 30,9 x 24,2 cm

200 / 300



68



69

**69 Georges Lucien GUYOT
(1885-1973)**

L'ours assis
Dessin au fusain,
Cachet de la signature en bas à droite.

- Dimensions: 20,1 x 15,2 cm

200 / 300

**70 Georges Lucien GUYOT
(1885-1973)**

Les bœufs à l'attelage.
Dessin à l'encre de chine sur papier bistre,
• Dimensions: 19,8 x 26,3 cm

200 / 250



70

**71 Georges Lucien GUYOT
(1885-1973)**

Chimpanzé
Dessin à l'encre,
Cachet de la signature en bas à gauche.

- Dimensions: 14,8 x 12,6 cm

200 / 300



71

**72 Georges Lucien GUYOT
(1885-1973)**

La pie
Dessin au fusain, Signé en bas à gauche.

- Dimensions: 22,9 x 18,7 cm

150 / 200



72



73



74

73 Georges Lucien GUYOT (1885-1973)

Le chasseur à l'affût.
Dessin au fusain.

- Dimensions: 16,7 x 13,4 cm

150 / 200

74 Georges Lucien GUYOT (1885-1973)

Les dindons
Dessin à l'encre.

- Dimensions: 14,8 x 12,6 cm

150 / 200

75 Georges Lucien GUYOT (1885-1973)

Panthère et homme
Fusain et crayon sur papier.

- Dimensions: 13 x 11 cm

400 / 500



75

77 Georges Lucien GUYOT (1885-1973)

Le gnou.
Dessin à l'encre de chine.

- Dimensions: 4,9 x 9,9 cm

100 / 150

76 Georges Lucien GUYOT (1885-1973)

Renard courant
Dessin au fusain sur papier bistre.

- Dimensions: 8 x 17,5 cm

150 / 200



76



77

78 Georges Lucien GUYOT
(1885-1973)

Le lion, le sanglier et les vautours.

Gravure,

- Dimensions: 29,5 x 24,5 cm

300 / 350



79 Georges Lucien GUYOT
(1885-1973)

Le lion

Gravure, Cachet de la signature en bas à droite.

- Dimensions: 31,7 x 23,3 cm

200 / 300



80 Georges Lucien GUYOT
(1885-1973)

Le léopard

Gravure portant le cachet de la signature en haut à droite.

- Dimensions: 32,8 x 25,5 cm

200 / 300



81 Georges Lucien GUYOT
(1885-1973)

Études de têtes de tigre.

Aquarelle sur papier bistre,

Cachet de la signature en haut à droite.

- Dimensions: 18,5 x 23,6 cm

200 / 300



82



83

**82 Georges Lucien GUYOT
(1885-1973)**

La fermière
Dessin à l'encre rehaussé d'aquarelle sur
papier bistre,
• Dimensions: 25,3 x 17,5 cm
250 / 300

**83 Georges Lucien GUYOT
(1885-1973)**

Etude pour un paravent
Triptyque de poules et coqs
Aquarelle.
• Dimensions: 20 x 20,4 cm
300 / 400



84

**84 Georges Lucien GUYOT
(1885-1973)**

Le boucher
Aquarelle,
• Dimensions: 27,8 x 15,2 cm
150 / 200



85

**85 Georges Lucien GUYOT
(1885-1973)**

Les mamouths dans la jungle
Aquarelle,
Cachet de la signature en bas à gauche
• Dimensions: 28,1 x 23,6 cm
200 / 300



86

**86 Georges Lucien GUYOT
(1885-1973)**

Les loups
Aquarelle, portant le cachet de la signature en haut à droite
• Dimensions: 12 x 21,8 cm
200 / 300



87



88

**87 Georges Lucien GUYOT
(1885-1973)**

Couple d'ours

Pastel et fusain sur papier, signé en bas à droite

- Dimensions: 52 x 72 cm

6 000 / 8 000

**88 Georges Lucien GUYOT
(1885-1973)**

Femme nue

Pastel et sanguine sur papier, signé en bas à gauche

- Dimensions: 64 x 38 cm

600 / 800

89 Léonard-Tsuguharu FOUJITA
(1886-1968)

Japonaise pensive
Gravure sur soie à rehauts de pochoir

- Dimensions: 28 x 30 cm

1 500 / 2 000



90 ANONYME

Lénine lisant La Pravda
Huile sur toile
Non signée

- Dimensions: 65 x 95 cm

80 / 100



90

89

91 Micao KONO
(1876-1954)

Elegante au chat, 1921.

Signé et daté en bas à droite.

Huile sur papier marouffée sur toile représentant une jeune élégante portant un chat, présentée sous verre dans un encadrement de bois mouluré.

- Dimensions: larg 38, haut 65.

Craquelures sur l'ensemble de la feuille.

800 / 1 000



91

92 Ernest PIGNON-ERNEST
(né en 1942)

Rimbaud, 1986.

Signé et daté en bas à droite.

Photogravure issue de l'ouvrage "Regards" présentée sous verre dans un encadrement à baguette noire.

- Dimensions du cadre: haut. 51, larg. 42 cm.

150 / 200



92

93 Ernest PIGNON-ERNEST
(né en 1942)

Rimbaud, 1986.

Signé et daté en bas à droite.

Photogravure issue de l'ouvrage "Regards" présentée sous verre dans un encadrement à baguette noire.

- Dimensions du cadre: haut. 51, larg. 42 cm.

150 / 200



93



**94 Moïse KISLING
(1891-1953)**

Nu, 1936

Huile sur toile

Signée en haut à droite

• Dimensions: 33 x 24 cm

15 000 / 20 000

Expert Cabinet OTTAVI

Bibliographie : J. Kislind, « Kislind », Volume III, 1995, n° 91 p. 384.



**95 Moïse KISLING
(1891-1953)**

Saint-Tropez, 1917

Huile sur toile

Signée en bas à gauche et datée

Contresignée, datée et titrée au dos

• Dimensions: 27 x 35 cm

12 000 / 15 000

Expert Cabinet OTTAVI

Provenance : Collection Mme G. Mounet, Madrid.
Vente Arles, Me Françoise Holz, 01/10/1989, n° 100.
Bibliographie : J. Kislind, « Kislind », Volume III,
1995, n° IV p. 287 (reproduit en couleurs).



96 Bernard BUFFET
(1928-1999)

Azalées rouges, 1965

Signée

• Dimensions: 73,5 x 100,2

80 000 / 100 000

Expert Cabinet OTTAVI



**97 Salvador DALI
(1909-1989)**

Illustration de Dante 1975
Eau forte en couleurs,
Signée en bas à gauche, justifiée E.A.
• Dimensions: 30 x 22 cm

200 / 300



97

**99 Salvador DALI
(1909-1989)**

Eau forte en couleurs, éditions Rigal
Signée en bas à droite
Numérotée 63/175
• Dimensions: 39 x 27 cm

200 / 300



98

**98 Salvador DALI
(1909-1989)**

Pardon de Sigismund, 1971
Eau forte en couleurs, éditions Rigal
Signée en bas à droite, justifiée E.A.
Reproduite dans le Prestel, p. 201, n° 526
• Dimensions: 34 x 52 cm

400 / 500



100

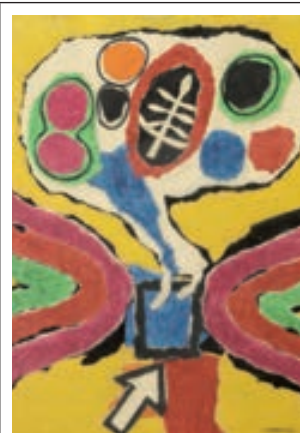
**100 Karel APPEL
(né en 1921)**

Visage, vers 1960.
Signé et numéroté 8/50.
Lithographie en couleurs sur fond jaune paille et
marquée Appel dans le motif. Présentée sous verre dans
un encadrement à baguette noire.
• Dimensions: haut. 37, larg. 28 cm.

100 / 200



99

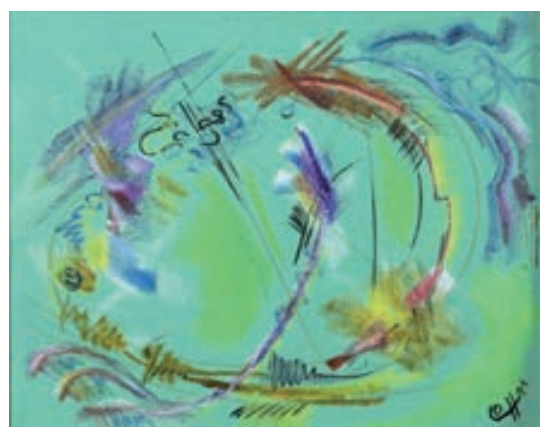


**101 CASTANO Jorge Pérez
(1932-2009)**

Decoupage, 1967.
Signé en bas à droite et daté.
Papiers découpés et pastel
présenté dans un sous verre à
baguette noire.
• Dimensions: Larg 34 , haut. 41 cm.

100 / 200

101



**102 Otto Herbert HAJEK
(1927-2005)**

Composition, 1971.
Signée et datée en bas à droite.
Technique mixte sur papier, présentée dans un encadrement
à bords toilés.

• Dimensions: Larg 25 , haut. 30 cm

100 / 200

102

**103 Lucien GENIN
(1894-1953)**

Joinville le Pont, vers 1950.

Signé en bas à droite.

Huile sur toile.

Étiquette de la galerie "Villand et Galanis" au dos de la toile.

- Dimensions: Long 46, haut. 38 cm.

1 000 / 1 500



**104 RAVABINIATRAN
(XXème)**

Scène de village, 1941.

Signé en bas à gauche.

Huile sur toile.

- Dimensions: Long 51, larg. 41 cm.

400 / 500



106



**105 Kwamé AKOTO dit Almighty God
(né en 1950)**

Dignitaire religieux, vers 1980.

Signé en haut à droite.

Huile sur panneau.

200 / 300

**106 Aristide CAILLAUD
(1902-1990)**

Maisons.

Nommé et situé à Asnières au dos.

Huile sur panneau.

- Dimensions: Long 85, haut. 58 cm.

1 200 / 1 500

107



**107 Oskar KOLLER
(1925/2004)**

Scène animée, 1963.

Signé et daté en bas à droite.

Aquarelle sur papier

- Dimensions: Long 64, haut. 45 cm.

400 / 500



108 Gen PAUL
(1895-1975)

Scène équestre
Gouache
Signé en bas à gauche
• Dimensions: 50 x 65
2 000 / 3 000



109 Elisée MACLET
(1881-1962)

Montmartre
Aquarelle
Signée en bas à gauche
• Dimensions: 15 x 10 cm
300 / 500



110 Elisée MACLET
(1881-1962)

Montmartre
Aquarelle
Signée en bas au centre
• Dimensions: 15 x 10 cm
300 / 500



111 ANONYME

Dessin à l'encre représentant un musicien
jouant du Banjo
• Dimensions: 33 x 22 cm
80 / 100



112 Louis PONS
(né en 1927)

Technique mixte, assemblage de matériaux divers tels que, cordes, lanières, toiles et os avec, marouflé dans le tableau, le certificat de baptême de l'artiste de la paroisse de Solliès-Pont dans le Var.

- Dimensions: haut. 110, larg. 84 cm.

6 000 / 7 000



113 Fernand Léger
(1881/1955)

Nature morte au clefs.

Lithographie signée et datée 29 en bas à droite dans le motif couleurs.

Justification 84/100 apocryphe en marge en bas à gauche.

- Dimensions: 47 x 37 cm

600 / 700



114 Wilfredo LAM
(1902-1982)

Sans titre de 1967

Lithographie originale sur papier d'Arches Signée au crayon par l'artiste en bas à droite Numérotée 188/300

- Dimensions: 67 x 50 cm

150 / 200

115 Otto Herbert HAJEK
(1927-2005)

Aurore, 1976.

Signée et datée en bas à droite, titrée et datée au dos.
Huile sur toile, présentée dans un cadre à baguette blanche.

- Dimensions: Larg 47, haut. 65 cm.

300 / 400

115



117 Sonia DELAUNAY
(1885-1979)

Assiette Eclipse, vers 1976.

Epreuve d'artiste, signée et numérotée EA 9/30.

Porcelaine à motif central géométrique vert, rouge et noir.

- Dimensions: Diam 29 cm.

150 / 200



117

118 Maine GAUTIER
(XXème)

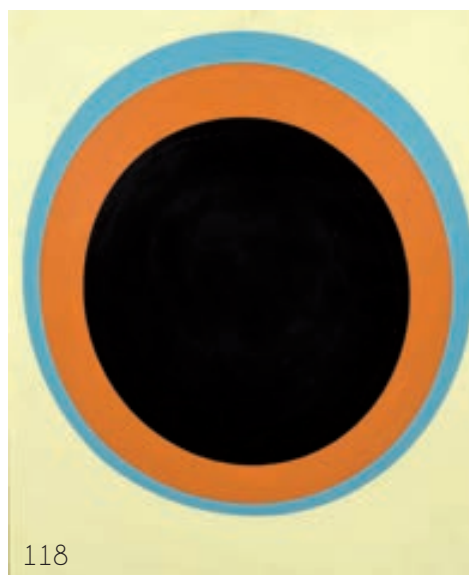
Miroir, 1964.

Signé et daté en bas à droite, et titré au dos.

Huile sur toile présentée dans un encadrement à baguette argent.

- Dimensions: Larg 68, haut.84 cm.

300 / 400



118

116



116 Arthur AESCHBACHER
(né en 1923)

Composition, 1968.

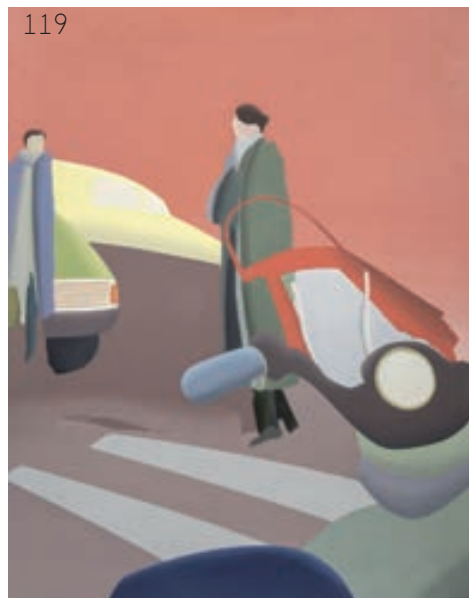
Signé en bas à gauche, contresigné et daté au dos.

Matériaux mixtes sur toile, dans un encadrement à baguette jaune.

- Dimensions: Haut. 56, larg. 35 cm.

800 / 1 000

119



119 Michel TYSZBLAT
(1936/2013)

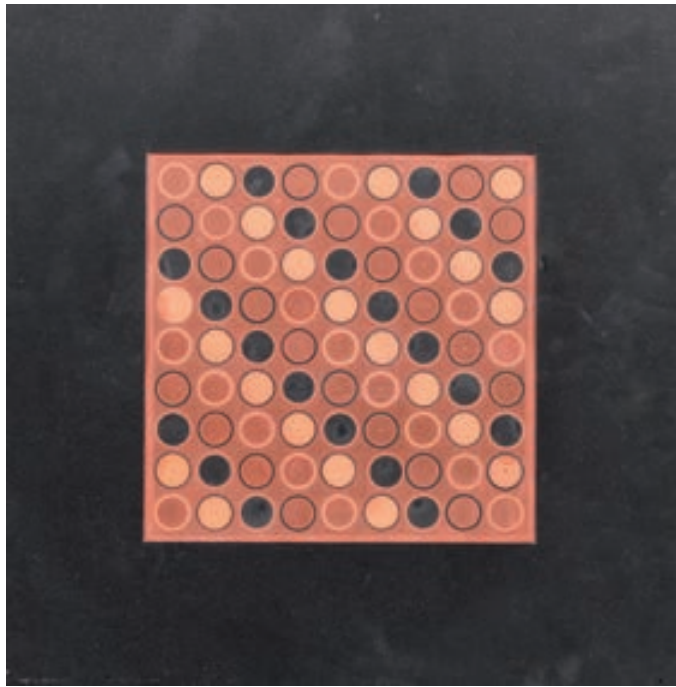
Deux personnages, 1986.

Signé et daté en bas à droite.
Huile sur toile.

- Dimensions: Haut 92, larg. 73 cm.

800 / 1 000

120



**120 Antonio ASIS
(né en 1932)**

Composition, 1970.
Signé et daté en bas à droite.
Gouache sur papier.
Porte le cachet de l'atelier au dos.

• Dimensions: haut. 19, larg. 19cm.

1 200 / 1 500

122



121



**121 Jean-Pierre YVARAL
(1934/2002)**

Composition concentrique.
Signée et numérotée en bas à droite.
Lithographie en couleurs, présentée sous
verre dans un encadrement.

• Dimensions: haut. 62, larg. 62 cm.

200 / 300

123



**122 Serge POLIAKOFF
(1900/1969)**

Composition, vers 1960.
Signée et numérotée 6/100.

Composition "verte, rouge et orange", eau-forte, aquatinte et burin sur zinc, signée au crayon.

• Dimensions: Long 25, haut 19 cm.

3 000 / 4 000

**123 Roger DESSERPRIT
(1923-1985)**

Composition, 1957.
Signé et daté en bas à gauche.
Dessin au crayon gras.

• Dimensions: dessin haut. 33 larg. 20 cm.

300 / 400

125



126



128 Henry d'ANTY (1910/1998)

Bouquet de fleurs.
Signé en bas à droite.
Huile sur toile.
• Dimensions: Larg 110 , haut. 90 cm.
500 / 700

129 Albert LABACHOT (1915-1992)

Nature morte au compotier, vers 1979 .
Huile sur toile, présentée dans un encadrement à baguette bois. Porte au dos une étiquette descriptive du salon des Indépendants de 1979.
• Dimensions: Long 94 , haut. 68 cm.
200 / 300



127

128



124 HUYNH KIM NGOC (XXème)

Deux visages , vers 1950 .
Signé dans le motif
Materiaux mixtes sur toile, contresignée au dos avec adresse de l'atelier: 15a NGUYEN MINH CHEIU PHU NHUAN SAIGON. Présentée dans son encadrement d'origine.
• Dimensions: haut. 77, larg. 97 cm.

200 / 300

125 HUYNH KIM NGOC (XXème)

Femme à l'orgue, vers 1950 .
Signé en bas à droite.
Materiaux mixtes sur toile, contresignée au dos. Présentée dans son encadrement d'origine.
• Dimensions: haut. 51, larg. 40 cm.

200 / 300

126 Bernard PIGA (1934-2008)

Femme au théâtre, 1962.
Signé en bas à droite et titré et daté au dos.
Huile sur toile, présentée dans un encadrement à baguette bois.
• Dimensions: toile Larg 31, haut. 40 cm.

100 / 200

127 Henri MATISSE (d'après), (1869-1954)

Madame de Pompadour, 1995.
Signé et daté 1951 dans le motif en bas à gauche, et Moulrot en bas à droite.
Lithographie en couleurs par Moulrot.
• Dimensions: haut. 84, larg. 64 cm.

800 / 1 000



129



130 Paire de tissus MOLA.

Tissus brodés présentés sous verre dans un encadrement à baguette or.
• Dimensions: 45x54 cm et 46x59 cm

200 / 300

Historique: Le mola est une sculpture sur tissu produite traditionnellement par les femmes amérindiennes Kuna du peuple Tulé vivant, pour l'essentiel, sur le territoire autonome de Guna Laya à Panama.

131 Théo TOBIASSE
(1927-2012)

De quelle couleur était le ciel, vers 1982

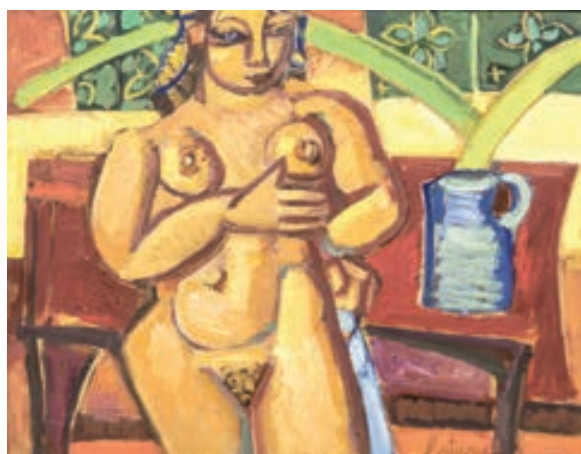
Technique mixte sur toile.

Signé et titré dans le motif

- Dimensions: 117x90 cm

8 000 / 10 000

Nous remercions Madame Catherine TOBIASSE
de nous avoir confirmé l'authenticité de cette oeuvre.



132 Louis LATAPIE
(1891-1972)

La femme au pichet bleu, vers 1946.

Huile sur toile. Présentée dans un encadrement à baguette noire et

or de la galerie Guerre à Avignon.

Signé en bas à droite, titré au dos

- Dimensions: 50 x 64 cm

1 000 / 1 500



133 Edouard PIGNON
(1905/1993)

Femme nue, vers 1980.

Couache sur papier.

Signé en bas à gauche

- Dimensions: 39x75 cm

1 500 / 2 000

134



134 JERNER (XXème)

Décor de théâtre, 1953.

Signé en bas à gauche.

Gouache présentée sous verre dans un cadre à baguette toilée.

• Dimensions: Long 78 , haut. 63 cm.

300 / 400

135



135 Marcel DELMOTTE (1901-1984)

Composition, 1955.

Technique mixte sur panneau, dans un cadre à bords toilés.

Signé et daté en bas à gauche, située à Vence au dos.

• Dimensions: Larg 51, haut. 61cm.

400 / 500

136 Joan MIRO (d'après) (1893/1983)

Lithographie, vers 1965,

de l'affiche de l'exposition d'art graphique de la galerie Adrien Maeght.

Non signée, numérotée 8/300 en bas à gauche.

• Dimensions: cadre haut 74 , larg. 55cm.

400 / 500

137 Man RAY (d'après) (1890-1976)

Affiche de l'exposition à la galerie Alexandre Iolas.

• Dimensions: haut. 83, larg. 49 cm.

200 / 300

136



137



138 **Ladislav KIJNO**
(1921-2012)

Composition dans les tons bleus, technique mixte sur papier froissé.
Présenté sous verre dans un encadrement à baguette noir et or.

- Dimensions: 37 x 32 cm

1 000 / 1 200



139 **Ladislav KIJNO**
(1921-2012)

Composition dans les tons blancs, technique mixte sur papier froissé.

1 000 / 1 200



140 **Ladislav KIJNO**
(1921-2012)

Composition dans les tons oranges et bleus, technique mixte sur papier froissé. Présenté sous verre dans un encadrement à baguette noir et or. Signé en bas à droite

- Dimensions: 36 x 30 cm

1 000 / 1 200

141



**141 Jean Paul DONADINI
(né en 1951)**

Marin gonflable, 2011.

Signé en bas à droite, signé daté et titré au dos.
Mixed media sous emboîtement plexi contenant une
représentation de Popeye sur un support gonflable.

- Dimensions: boîte long 122, haut 92, ep 14 cm.

1 500 / 2 000

142



**142 Mark KOSTABI
(né en 1960)**

The ego and the id, 1997.

Signé et daté à droite. Signé, daté, titré et situé au dos, mention de la
collaboration de Paul Kostabi.

Huile sur toile.

- Dimensions: long 82, haut 77, cm.

800 / 1 000



143

**143 Yehuda NEIMAN
(1931-2011)**

Naples 1966.

Signé daté et dédié en 1995 au dos.
Procédé photographique sur toile.

- Dimensions: Larg 46, haut. 61 cm.

Un enfoncement sur 5 mm, traces sur le motif

200 / 300

**144 Yehuda NEIMAN
(1931-2011)**

Visages.

Signé en bas à droite.

Procédé photographique sur toile

- Dimensions: Larg 54, haut. 81 cm.

300 / 400



145 JonOne (John Perello dit)
(né en 1963)

Da Deep, 2010.

Signé, daté et situé à Paris au dos.

Acrylique sur toile, montée sur châssis.

• Dimensions: haut 160, larg. 190 cm.

10 000 / 12 000



**146 Yoshihiro FUJITA
(né en 1971)**

Sans titre, 2008.

Signé et daté au dos.

Huile sur toile.

On y joint le certificat de la Galerie Opéra.

• Dimensions: Haut 65,5, long 200 cm

8 000 / 10 000



**147 Laurence JENKELL
(né en 1965)**

Wrapping rose, 2008.

Sculpture en plexiglas,

monté sur un socle de plexiglas noir.

Signé et numéroté 1/1 sur le bonbon. Numéroté WR009-288-2008 sous le socle.

• Dimensions: Ht. totale 84 cm.

3 000 / 4 000

Nous remercions Mme Laurence Jenkell de nous avoir aimablement confirmé l'authenticité de cette oeuvre.



148 Hiroyuki MATSUURA
(né en 1964)

Windy Bunny, 2007

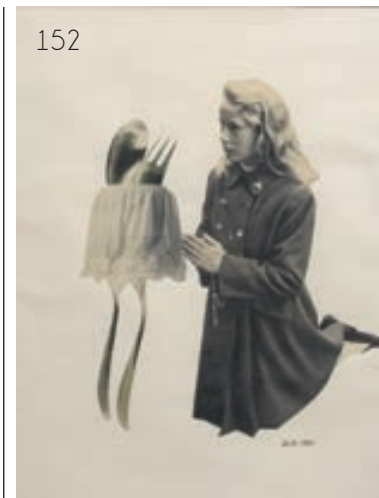
Signature sérigraphiée et copyright au dos.

Sculpture en polyester moulé de couleur jaune paille.
D'une édition à 8 exemplaires dans 8 couleurs différentes.

- Dimensions: H. 150 cm

10 000 / 15 000





**149 Malik SIDIBÉ
(né en 1936)**

Le chasseur, 1974.

Signé, titré et daté en bas.

Photographie intitulée "le chasseur et photographe", tirage argentique présenté dans un sous verre à baguette noire.

- Dimensions: Photo haut. 40, larg. 40 cm.

600 / 700

**150 Albert RUDOMINE
(1892-1975)**

Tête de harpe, vers 1930.

Signé en bas à gauche.

Tirage argentique d'époque présenté sous verre dans un encadrement à baguette chêne. Fait partie d'un travail de série par l'auteur sur le Musée du Louvre.

- Dimensions: photo haut. 40, larg. 30 cm.

500 / 600

**151 Albert RUDOMINE
(1892-1975)**

Akhenaton et Néfertiti, vers 1930.

Signé en bas à gauche.

Tirage argentique d'époque présenté sous verre dans un encadrement à baguette chêne. Fait partie d'un travail de série par l'auteur sur le Musée du Louvre.

- Dimensions: photo haut. 40, larg. 30 cm.

500 / 600

**152 Georges HUGNET
(1904-1974)**

Collage, 1961.

Monogrammé et daté.

Collage original représentant Brigitte Fossey dans le film "Jeux interdits" priant devant des couverts. Dans un sous verre à baguette noire.

- Dimensions: Haut. 43, larg. 30 cm.

Provenance: Myrtille Hugnet.

600 / 700

153 Jacques ADNET, (dans le gout de).

Baromètre, vers 1960.

Corps en cuir noir piqué sellier, anneau de laiton. Fond sérigraphié.

- Dimensions: Diam 25 cm

Pas de verre.

50 / 100

154 Gueridon, vers 1910.

Guéridon de style sécession en bois tourné teinté noir à plateau de cuivre martelé.

- Dimensions: Haut. 79, Diam. 54 cm.

400 / 500

**155 Raimondo RIMONDI
(né en 1922)**

Sculpture, multiple vers 1970.
Signature gravée sur le côté et numéroté 9/100.
Corps de femme en bronze moulé enchassé dans une structure
de fils métalliques

- Dimensions: haut. 33 , larg. 32, ep 8 cm.

300 / 400



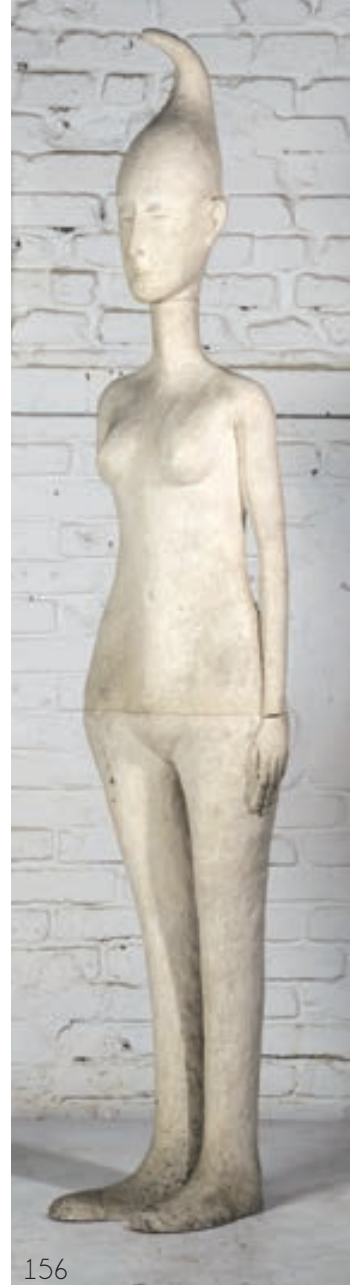
155

**156 Georges AYVAYAN
(1946)**

Sculpture plâtre monumentale, de 1999.
Signé et daté au feutre sur les trois parties.
Sculpture en trois parties assemblées librement.

- Dimensions: Haut totale 195 cm

300 / 400



156

**157 Louis MOLINARI
(né en 1932)**

Silhouette féminine.
Sculpture en bronze montée sur un socle en palissandre.
Signature en creux à la base.

- Dimensions: Haut 34 cm

100 / 200



157

**158 Tristan CASSAMAJOR
(né en 1956)**

Sans titre, vers 1980
Sculpture en marbre blanc de forme oblongue monté sur un socle en acier massif .

- Dimensions: Long 140, haut 40 cm

1 500 / 2 500

Historique: Né en Haïti, de nationalité américaine. Etudes au Queens College de New York de 1976 à 1980, puis à l'Académie des Beaux-Arts de Carrare (Italie) de 1989 à 1984. Assistant de Louise Bourgeois en 1984. Lauréat du Prix David und Alice Van Buren-Museums, Bruxelles.
Provenance: cadeau de l'artiste à la famille de l'actuel propriétaire

158



159 Commode, vers 1920.

Petite commode en placage d'acajou à motifs floraux et prises en bakelite blanche.

- Dimensions: haut 80, larg 81, prof 35 cm .

150 / 200



159

161 Paire de tabourets, vers 1925.

Paire de tabourets à bati de bois massif laqué et filet or, quatre pieds virgule dans le gout chinois. Garniture de tissus bleu.

- Dimensions: haut.41 , diam 46 cm.

100 / 200



161



160

160 Gueridon moderniste, vers 1930.

En placage de noyer à deux plateaux reposant sur quatre pieds de section rectangulaire.

- Dimensions: Haut. 46 , Diam. 80 cm.

600 / 700

162



162 Pare feu, vers 1930.

Cadre d'acajou massif verni, ornement en laiton encadrant une garniture de tissus, le tout reposant sur un bati de bronze moulé à pieds sabots.

- Dimensions: Haut. 101 , Larg 45 cm.

300 / 400

163 Tapisserie d'AUBUSSON, vers 1940.

Tissé "Aubusson" dans la bordure en bas à droite.
Tapisserie mécanique de style art déco représentant
une élégante et ses deux lévriers dans un décor végétal
multicolore.

- Dimensions: Long 157x124cm.
400 / 500



164 Gio Ponti (1891-1979)

Vase aux golfeurs, vers 1930.

Signé sous la base du cachet vert de la manufacture
"Richard Ginori" à Doccia et numéro 37.

Vase sur piedouche à liseret or, en porcelaine à décor
multicolore de scènes de golf.

- Dimensions: Diam 13,5 Haut. 14 cm.

800 / 900



165 Maurice DUFRÈNE (1876/1955)

Table de milieu, vers 1925.

À structure bois reposant sur deux pieds lyre à décor de crosses
et de balustres cannelés, plateau bordé d'une frise
marquetée de nacre, patins et entretoises de bois noirci.

- Dimensions: haut. 73,5 cm plateau 100 x 50 cm

8 000 / 9 000



166



166 Jean-Charles MOREUX, (dans le gout de).

Paire de fauteuils vers 1940.

Paire de larges fauteuils d'époque art déco, recouverts de tissu satin violet à passepoil et galon blanc, reposant sur des sabots de bois verni.

- Dimensions: Haut 84cm prof 84 cm larg 88cm

600 / 700

167 Jules LELEU (attribué à) (1883-1961)

Argentier, vers 1950.

Petit meuble argentier à sept tiroirs en placage d'acajou, reposant sur quatre pieds de métal patiné canon de fusil et patins bronze doré se prolongeant en façade pour former deux colonnettes cannelées dorées. Intérieurs de tiroirs garnis de velours rouge et vert et cloisonné et agencé pour recevoir une ménagère complète.

- Dimensions: Haut. 90 , Larg 65, prof 38 cm.

Manque deux prises aux tiroirs.

800 / 900

167



170



168



169 Jacques DUMOND (attribué à)

Fauteuil, vers 1960.

Structure en acier nickelé, dossier et accoudoirs en palissandre massif, assise skaï.

- Dimensions: haut. 78, prof. 59, larg. 59 cm.

100 / 200

169



168 Jules LELEU, (dans le gout de)

Gueridon, vers 1960.

Guéridon à trois pieds en métal doré vissés sous le plateau et réunis par une entretoise en fil doré. plateau en bois bordé d'un jonc noir et recouvert d'un miroir.

- Dimensions: Haut. 51 , Diam 50

600 / 700

170 Raymond SUBES (attribué à) (1891/1970)

Miroir, vers 1940.

Miroir ovale éclairant en fer forgé doré à deux lumières et décor latéral d'entrelacs.

- Dimensions: haut. 69, larg. 54 cm.

800 / 900



171 Atelier MADOURA

Vase boule, vers 1960.

Signé sous la base du cachet en creux.
Vase boule à anse en céramique à cou-
verte émaillée noir lustré.

- Dimensions: haut 17, diam 16 cm.

400 / 500



172 Jean MAYODON (1893-1967)

Coupe circulaire évasée montée sur pied tronconique en cérami-
que émaillée verte rehaussée de dorure, fond uni à décor en relief
d'un entrelac de cercles.

- Dimensions: haut. 13 diam, 20 cm.

200 / 300

173 Jean MAYODON (1893-1967)

Meuble bar, vers 1940.

Meuble d'appui formant bar ouvrant sur les côtés
et contenant des étagères à verres dans chaque
porte. L'ouvrant de façade pivote et présente deux
niveau de rangement. Le devant et le dessus ornés
d'une plaque de céramique à décor fantastique
d'éléphants et d'oiseaux sur fond de feuillages.
La menuiserie probablement réalisée par Baptistin
Spade.

- Dimensions: Long 90, haut. 84, prof. 46 cm.
- Fêles en bordure des décors de céramique, meuble monté sur
roulettes postérieurement.

8 000 / 10 000





174



175

174 Gueridon, vers 1940.

Guéridon à plateau recouvert d'un miroir et supporté par trois colonnes de verre enchassées dans des douilles en laiton.

- Dimensions: haut. 48, diam. 48 cm.

Inscription sur le placage du pied.

400 / 500

175 Lampe amphore, vers 1960.

Vasque en opaline blanche sur un corps en verre rempli de fragments, anses rapportés et peinture dorée en motif.

- Dimensions: haut 86 larg 32 cm.

800 / 900



176

176 Max SAUZE
(né en 1933)

Suspension modèle "Orion".

En lames d'aluminium à finition or assemblées sur un chassis de fils d'acier galvanisé. Système électrique d'origine et cache bélière.

- Dimensions: Diam 50 cm

400 / 500



177

177 Paire d'appliques, vers 1970.

Grande paire d'appliques à corps en métal doré et réflecteurs en métacrylate blanc.

- Dimensions: haut. 76 larg. 27 cm.

600 / 700



179

179 Jacques Adnet
(1901/1984).

Table servante, vers 1930

Desserte ou bar roulant à structure en laiton chromé et placage d'acajou abritant en partie inférieure un bar aménagé ouvrant à deux portes. Casier supérieur surmonté d'un volet abattant en miroirs, abritant un bac à glaçons. Etagère inférieure bordées d'éléments chromés. Deux plateaux mobiles, l'un médian, l'autre supérieur. Prises des plateaux formées de cylindres de verre bagués de métal chromé.

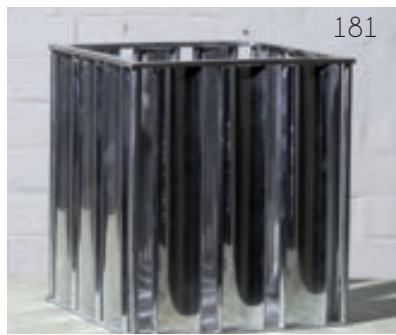
- Dimensions: Haut. 83 larg 54, Long 86 cm.

Clef et bac présents, manque une barre de verre à un des plateaux.

2 000 / 3 000



180



181



183

**180 Jacques ADNET
(1901/1984)**

Encrier de bureau, vers 1940.

Grand encrier de bureau à structure en métal chromé, présentant au centre un compartiment à cannelures et orné latéralement de deux encriers surmontés de calottes sphériques posés sur une plaque d'opaline vert forêt.

- Dimensions: Long 67, larg 26, Haut. 13 cm.

400 / 500

**181 Jacques ADNET
(1901/1984)**

Corbeille, vers 1930.

Corps en lames de laiton chromé sur quatres pieds boule.

- Dimensions: Haut 26, Larg 23, Prof 23 cm

800 / 900



182

**182 Jacques MAISTRE
(né en 1951)**

Cube, vers 2000.

Monogramme gravé sur une face. Cube en acier soudé et patiné, à faces légèrement bombées.

- Dimensions: Long. 170, larg. 130, Ep. 6 cm.

100 / 200

**183 Gae AULENTI
(1927/2012),**

Lampe modèle "Pipistrello".

Marque de l'éditeur sous la base.

Corps central en aluminium brossé télescopique et socle en acier laqué noir, abat-jour en méthacrylate blanc.

- Dimensions: Haut. 75 cm

600 / 700

**185 Gilles DERAÏN
(né en 1944)**

Table basse, vers 1990

Plateau de médium laqué noir reposant sur une structure en acier chromé à deux roulettes et deux pieds.

- Dimensions: Haut 36, Long 160, prof 55 cm.

800 / 900



184

**184 Robert MALLET STEVENS
(1886/1945)**

Paire de fauteuils modernistes, vers 1930.

À structure en métal tubulaire nickelé à dossier et assise capitonnée de cuir noir. Edition d'époque par Tubor, Paris.

- Dimensions: Haut. 85, larg. 58, prof. 60 cm.

Usures d'usage partielle du nickel, un pied resoudé cuir parfait.

1 500 / 2 500

Historique: Ce modèle de fauteuil fut diffusé à l'occasion de l'Exposition Coloniale de Vincennes en 1931, exposition dans laquelle la société Tubor était concessionnaire du Pavillon de la direction.



185

186 Fauteuil tubulaire, vers 1930.

Fauteuil tubulaire à assise, dossier et accoudoirs de bois laqué vert foncé.

- Dimensions: Long 130, haut. 85, prof 40 cm.

Nickelage repeint.

150 / 200



186

**187 François ARNAL
(1924-2012)**

Chauffeuse "Texas", 1968.

Chauffeuse basse en fil d'acier laqué noir, éditée par l'Atelier A.

- Dimensions: haut. 43, prof. 90, larg. 80 cm.

300 / 400



187

188 Raoul Guys
(XXème)

Etagère, vers 1950.

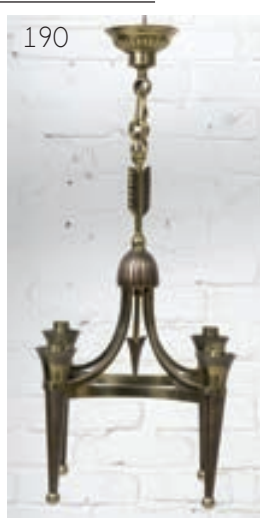
À structure tubulaire en acier laqué jaune vif et garnissage de rotin tressé.

- Dimensions: Long 99, haut. 15, prof. 29 cm.

300 / 400



189



190

189 Batistin SPADE, (attribué à).

Table basse, vers 1950.

Table basse à plateau rectangulaire mouluré en placage de palissandre à motifs de losanges reposant sur quatre pieds fuselés en laiton à patine canon de fusil.

- Dimensions: haut. 50, plateau 50x80 cm

300 / 400

190 Lustre,

travail Français vers 1950.

Lustre en laiton doré à quatre feux et motifs de pointe de flèches.

- Dimensions: Haut. 68 diam 40.

150 / 200



191



192

191 Maxime OLD, (attribué à).

Gueridon à deux plateaux, vers 1950.

Structure bois enchassant un plateau inférieur de verre sablé et supportant par trois pieds réunis par une entretoise, une dalle de verre épais.

- Dimensions: haut 55, plateau sup. diam 55 cm.

Un éclat minime sur la dalle inférieure.

600 / 700

192 Table console, travail Français vers 1955.

À bati de bois massif vernis ouvrant à deux tiroirs en ceinture et fermeture à clef centrale (clef absente).

Plateau supérieur gainé de peau vert pâle, recouvert d'une plaque de verre.

- Dimensions: Long 135, haut 75, prof 44 cm.

500 / 600



**193 Charlotte PERRIAND
(1903/1999)**

6 chaises, vers 1950.

Bati en hêtre, assise et dossier en paille tressée. Modèle n°19 du catalogue de L'Équipement de la Maison, Grenoble, 1947.

• Dimensions: H. 82, prof 44, larg 42 cm

Quelques accidents aux pailles, deux chaises avec paille colorée.

1 500 / 2 000



194 Table à jeux, d'après un modèle d'Eugène PRINTZ

En noyer vernis à plateau supérieur amovible garni d'un cuir vert, reposant sur un support cruciforme. Second plateau à corps cintré et angles en pans coupés. Piètement à quatre pieds de section triangulaire et fuselés.

• Dimensions: haut. 74 cm, plateau inférieur 80 x 80 cm

2 500 / 3 500

**195 Jacques BLIN
(1920/1995)**

Table basse, vers 1970.

Table basse à bâti de chêne teinté et plateau garni de carreaux de céramique dans les tons ocre, quatre carreaux à décor d'animaux fantastiques.

- Dimensions: haut 51, long 100, larg 56 cm .

600 / 700



**196 Jacques BLIN
(1920/1995)**

Paire de lampes, vers 1960.

Signé sous la base.

Paire de lampes en céramique de forme boule, l'une à couverte orange et l'autre céladon, ornées en pourtour de motifs végétaux stylisés.

Abat jours en tissus blanc récents.

- Dimensions: haut 34, diam. 16 cm.

100 / 200



199



197 Clarice CLIFF

Pot, vers 1930

Signé sous la base.

En céramique émaillée peinte à la main de couleurs orange, jaune, bleue et vert à motif géométrique.

- Dimensions: haut 26, diam, 17 cm.

100 / 200

**198 Roger CAPRON
(1922-2006)**

Panneau " les vendangeurs", vers 1955.

Signé RCapron en bas à droite.

Panneau mural de céramique de couleur émaillée, montés dans un bâti en acier laqué noir, avec pattes d'accrochage.

- Dimensions: Long 82,5 larg 41,5cm.

700 / 800

199 Jeu d'echecs

Monogrammé d'un M stylisé dans quelques pièces. Pièces d'échecs en céramique à couverte blanche ou noir irisé, à décor de personnages d'inspiration moyennageuse.

- Dimensions: Haut. maxi 21 cm.

600 / 700



200 Edgard PILLET

Tapiserie, vers 1952.

Signé et monogrammé en bas à droite dans le décor. Au dos, titré au stylo "la de la commanderie", numéroté 1/6 et initiales au stylo. Tapiserie mécanique présentant une composition géométrique dans les tons rouge, vert, noir et jaune, tissée dans les ateliers Pinton à Aubusson.

Dimensions: Long 228, larg 190 cm.

Traces de mites au centre du motif, sans dommage pour la trame.

2 000 / 3 000

Historique: La commanderie, nom auquel fait référence le titre de cette oeuvre était le nom de la propriété personnelle de l'artiste à L'Île Bouchard. Nous remercions Mme Nordmann pour ces informations.



201 Dominique-André DOMIN (1883-1962) et Marcel GENEVRIÈRE (1885-1967)

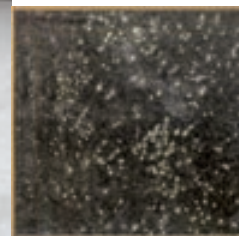
Table d'appoint, vers 1940.

Élégante table carrée à structure en chêne cèrusé, piétement gaine bordé de joncs en ressauts, sabots en laiton, ceinture incurvée, plateau en verre miroir bronzé à décor d'étoiles dorées. Un petit tiroir en ceinture.

• Dimensions: haut 72, plateau 74x74 cm.

Un léger éclat sur un angle, rayures minimes.

1 900 / 2 000



202



202 Henri NAVARRE (1885-1971)

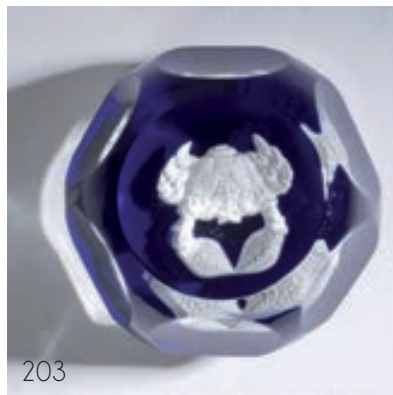
Vase à anses, vers 1930.

Signature gravée sous la base.

Vase en verre épais et bullé à quatre prises ornée de figures animales.

- Dimensions: haut. 16 cm.

400 / 500



203

203 BACCARAT

Sulfure en cristallo-cérame.

Signé

50 / 100

204



204 Deux appliques, vers 1970

Paire d'appliques monumentales constituées chacune de 6 caches ampoules en verre épais moulé pressé blanc et or à motifs striés, montés sur un bâti de laiton, fixés postérieurement sur une planche de bois recouverte de tissu noir.

- Dimensions: châssis haut 150, larg 31cm.

1 200 / 1 500

205



205 Madeleine CASTAING, (1894-1992)

Table basse, vers 1970.

En placage d'acajou, plateau rectangulaire à angles abattus, reposant sur quatre pieds formés par des colonnettes multiples et réunis par une entretoise en X.

- Dimensions: Long. 102, haut. 47, larg. 51 cm.

Réparation ancienne aux pieds.

500 / 600

Historique: Madeleine Castaing, amie de Picasso et de Soutine, a fait figure de diva de la décoration dès l'ouverture dans les années 1930 de sa boutique d'antiquaire à l'angle de la rue Jacob et de la rue Bonaparte à Paris.

**206 Günter BELTZIG
(né en 1941)**

Table "Floris", 1967.

Très rare guéridon en fibre de verre et polyester laqué blanc, à trois pieds.
Fabriqué par Gebrüder BELTZIG Germany à quelques dizaines d'exemplaires seulement.

- Dimensions: haut. 51, diam, 75 cm.

3 000 / 4 000



207

**207 Jean Louis AVRIL
(né en 1935)**

Chevet, vers 1967.

Chevet à deux plateaux en carton celloderme
relaqué noir. Edition Marty-Lac. .

- Dimensions: haut. 50, diam, 35 cm.

50 / 100



206

**208 Alain CARRÉ
Design Etudes (XXème)**

Table basse, vers 1970 en fibre de verre recouverte de gel coat
à plateau central ouvrant.

Etiquette de l'éditeur à l'intérieur.

Table basse en fibre de verre recouverte de gel coat à plateau
central ouvrant. Edité par "les plastiques de bourgogne".

- Dimensions: Haut. 35, 71 x 71cm.

200 / 300



209

**209 Simon BOUCHARD
(XXème)**

Cloison mobile, vers 1970

Bati en profilé aluminium enchassant des bandes verticales de plexiglas de couleur.

- Dimensions: Haut. 210, Larg 110 Ep 8 cm.

Provenance: aménagement de la banque BNP à la Défense.

2 000 / 3 000



210

**210 France BERTIN
(XXème)**

Table basse "mouchoir", vers 1972.

Table basse en polyméthacrylate de méthyle éditée par l'Atelier A,
colectif créé par le peintre François Arnal.

- Dimensions: Long. 50, haut. 25, larg.50 cm.

100 / 200

211



212



**211 SKIO, Nicolas SCAURI
(né en 1980)**

Canapé et deux fauteuils, vers 2000.

Signé sur chaque fauteuil.

Commande spéciale, décor peint réalisé sur un ensemble mobilier à bâti bois garni de mousse bi-densité recouverte de vinyl blanc à coutures apparentes piquées.

1 500 / 2 000

**212 Antonio CAGIANELLI
(né en 1964)**

Tabouret "Transvital", 2009.

Monogramme en creux et numéroté 9/20 à l'intérieur.

Tabouret en céramique à couverture noir lustré figurant une vanité.

- Dimensions: haut. 55, larg. 50 cm.

900 / 1 000

214 Giulio GIALETTI

Vase, vers 2000

Signé et monogrammé sous la base.

En céramique à décor fait main à composition d'un crâne entouré de motifs noirs or et bleus.

- Dimensions: haut. 50 diam 22 cm

400 / 500

**215 Rodolfo KRASNO (de son vrai nom Krasnopolsky)
(1926/1982)
et Octavio PAZ (1914/1998)**

Livre objet sonore, 1970.

Sur papier fait main par Milda et Rodolfo Krasno avec deux reliefs en pur papier et un dessin original de l'artiste, le tout dans une boîte en plastique. Exemplaires numéroté 45/300.

- Dimensions: Long 50, haut. 12, larg. 31 cm. (boîte fermée)

Bon état de la boîte et des reliefs, manquent le lecteur cassettes et la bande audio.

500 / 600

213



**213 Jean SERNESI
(1920-2011)**

Evasion, 1976.

Signature gravée en bas à droite, titré et daté au dos.

Panneau décoratif en inox brossé formant une composition géométrique à partir de tubes fixés sur le panneau.

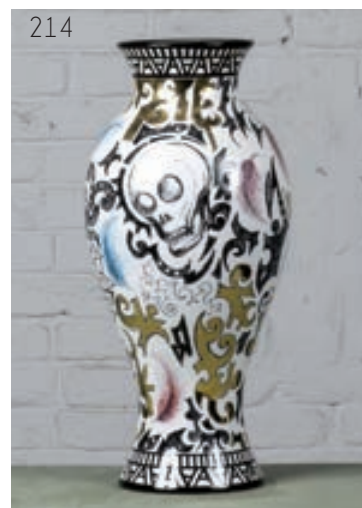
- Dimensions: Long 200, haut. 100 cm.

1 200 / 1 500

215



214





216 Michel KIRILIUK
(né en 1952)

Echiquier, 1995.

Signé et daté deux fois sur la structure.

Exceptionnel meuble formant échiquier à structure en laiton massif à décor d'anneaux et reposant sur quatre pieds asymétriques. Plateau de jeu en dalle de verre épaisse gravée, pièces en laiton doré et patinées noires.

• Dimensions: Long 104 , haut 57, larg. 64 cm.

6 000 / 7 000

217 Paire de lampadaires,
vers 1970.
Corps réglable en hauteur en tube
d'acier chromé reposant sur une base
circulaire.
• Dimensions: Haut. maxi 160 cm.
800 / 900



219 Roger FÉRAUD dit GÉO
(1890-1964)
Porte manteaux, vers 1960.
Structure en fil d'acier laqué noir à 6 pieds,
les patères sphériques en fil d'acier doré.
• Dimensions: Haut. 185 cm.
400 / 500



218 Pied de lampe,
vers 1970
Corps pyramidal recouvert
d'inox poli et de cuivre.
• Dimensions: haut. 43,
socle 36 x 36 x 36 cm.
État d'usage, électrification présente.
100 / 200



220 Table basse, vers 1980.
Marque du créateur en bordure du plateau.
À structure bois, pied central laqué noir, plateau de laiton
repoussé main à motif stylisé d'un soleil perçant les nuages.
• Dimensions: 34 x 90 x 90 cm.
500 / 600

221 4 appliques, vers 1980.
À corps en métal doré contenant la douille,
agrémenté d'une longue plaque de verre
recevant l'éclairage indirect.
• Dimensions: haut. 60, larg. 18cm.
500 / 600





**222 Jacques ADNET (1900/1984)
& Gilbert POILLERAT (1902/1988)**

Meuble bar, vers 1940

Bati de bois laqué vert/bleu nuagé et pailleté d'or, ouvrant à deux portes en partie basse et abattant en partie haute. Entrée de serrures de forme ruban formant prises en bronze doré. Intérieur des ouvrants laqué bleu nuit nuagé, intérieur du meuble plaqué de sycomore clair et aménagé de casiers et d'étagères en verre. L'ensemble supporté par un piètement de fer forgé doré travaillé à l'acide à quatre pieds fuselés terminés par des sabots de bronze et entretoise en arc de cercle.

• Dimensions: Larg. 80, haut. 135, prof. 38 cm.

Nombreux petits éclats de laque, clef présente, manque une étagère en verre.

8 000 / 10 000



223

223 Ludwig MIES VAN DER ROHE
(d'après) (1886/1969).

Lit de repos.
Structure en bois à pieds chromés
recouvert d'un matelas de cuir
et son traversin.

- Dimensions: larg 100, long 200,
haut 38 cm.

3 000 / 4 000



224

224 Paire de lampes, vers 1980 .

Corps en métal doré plié sur une base biseautée de méthacrylate transparent. Abats jours de tissus violine.

- Dimensions: haut. sous douille 47cm.

500 / 600



225

225 Paire de lampes, vers 1980.

Corps en métal doré plié sur une base biseautée de méthacrylate transparent. Abats jours de tissus violine.

- Dimensions: haut. sous douille 47cm.

500 / 600



226

226 Jean Claude Mahey
(XXème)

Paire de lampes, vers 1970.

Signé sur chaque lampe en façade sur la base.

Lampe à corps quadrangulaire à structure bois laqué crème sur une base à gradins de métal doré et chromé. Abats jour d'origine de forme japonisante .

- Dimensions: haut. 74, base larg. 29, prof 18 cm.

900 / 1 000



**227 Crystiane CHARLES
et Maison Charles (XXème)**

Lampe "orchidée", vers 1970.

Signature en creux de Crystiane Charles et numéro 141 sur une feuille et marque du fabricant "Charles Paris" et "Made in France" sur le socle.

Lampe de table à deux lumières, abat jour ovale en laiton patiné brossé, motif central en bronze.

- Dimensions: Haut. 60 cm , larg. 35 cm.

1 400 / 1 500

- 228 Panneau en laque**
À motif de poissons et d'algues.
• Dimensions: Long 124 , haut. 61cm.
200 / 300



229 Pierre CASENOVE
(né en 1943)

Paire de bougeoirs, vers 1996.
Signé sur la base.

En fonte de métal doré.

- Dimensions: haut. 18 cm.

300 / 400



230 Pierre CASENOVE
(né en 1943)

Lampe de table, vers 1990.

Signé sur la base.

En fonte de bronze doré à décor de reliefs
formant un totem, abat jour de tissu beige.

Edition Fondica.

- Dimensions: haut. totale 51 cm.

500 / 600



231 Table basse, vers 1970,

À structure de laiton doré formée de tubes soudés et enchassant une importante améthyste, système d'éclairage indirect. Plateau postérieur ovale en verre non percé.

- Dimensions: haut. 37, plateau 81x93 cm.

600 / 700



232 Paire de lampes, travail Français vers 1980.

En porcelaine blanche en forme d'épis de maïs sur socles cubiques, abat-jours de tissus blanc.

- Dimensions: haut. totale 73, base 14 x 14 cm.

500 / 600



233 Paire de lampes, vers 1980.

Signature illisible au-dessous et "Made in Italy"

En ceramique noire en forme de pommes de pin, abat-jours de tissus.

- Dimensions: haut. 30 cm.

200 / 300

234 Console cannée.

Console dans le gout des années 30 à bâti de bois, faces vernies, cotés et plateau en cannage.

- Dimensions: Long 130, haut. 85, prof 40 cm.

300 / 400

235 Nicola FALCONE (né en 1948)

Guéridon "Bastard table", vers 2010.

Guéridon en métal laqué rouge vif à trois pieds de métal de section carrée, prise centrale en forme de poing américain orné de cabochons de métal doré.

- Dimensions: haut. 90, diam. 50 cm.

250 / 300





236



237



238



239



240

**236 Michel Bankowsky
(XXème)**

Lampe "tampon", 1972.
En plexiglas et inox brossé, système éclairant indirect. Édition distrimex.

- Dimensions: Long 21 , haut. 8 , larg. 13 cm.

300 / 400

237 Grand miroir, travail Français vers 1980.

Cadre en aluminium moulé et mouluré. Quelques traces et chocs minimes au pourtour.

- Dimensions: haut. 177 , larg. 77 cm.

300 / 400

**238 Paul LEGEARD
(XXème)**

Table haute, vers 1970.
Piètement en acier inox plié et soudé, plateau de verre circulaire. Editeur Dom.

- Dimensions: Haut. 69 Diam 130 cm

1 000 / 2 000

239 Philippe BARBIER, (dans le gout de).

Pied de lampe, vers 1980.
Corps en métal chromé sur un socle de bois laqué brun et orné d'une sphère en son centre.

- Dimensions: haut. 45 cm.

300 / 400

240 Pied de lampe, vers 1970

Corps en plexiglas moucheté violet sur un socle carré en métal moulé chromé.

- Dimensions: haut. 46, socle 16 x 16 cm.

150 / 200



**241 Roy LICHTENSTEIN
(1923/1997)**

Modern Head, 1968.

Signée, monogrammée et copyright 1968.

Pendentif-broche en acier émaillé. Argent métal et émail, réalisée par Multiples Incorporated, NY.

• Dimensions: 7,5x6 cm.

2 500 / 3 500

**242 Claude GILLI
(1938-2015)**

Pendentif,

en métal argenté

à décor émaillé rouge bleu et jaune.

Marqué au dos Gilli

• Dimensions: 6 x 5 cm

400 / 500



**243 BEN, (de son vrai nom Benjamin VAUTIER)
(né en 1935)**

Montre acier, "J'ai le temps"

À fond noir orné d'un dessin de l'artiste. Boîtier acier, bracelet cuir noir.

Marqué Lito Paris au dos et numérotée 555/999

200 / 300



244 Pierre CARDIN

Montre acier.

À fond rouge orné d'un cercle en acier. Bracelet vinyl rouge.

Marqué dans le cadran.

100 / 200



**245 Jacques MONORY
(né en 1924)**

Montre acier.

À fond bleu orné d'un dessin de l'artiste, cercle en acier. Boîtier acier, bracelet cuir noir.

Marqué Lito Paris au dos et numérotée 87/999

100 / 200

246



246 Boite en céramique.

Marqué au dessous pièce unique et J. de CH. RL.
Boite en céramique de forme sphérique à décor d'un damier et d'un personnage, s'ouvrant en deux parties.

- Dimensions: diam 13 cm.

50 / 100

247



247 Maison PUIFORCAT

Boite, en métal argenté de forme ovoïde à prise en pierre verte.

Marqué Puiforcot France au-dessous.

- Dimensions: Haut 6 cm, Diam. 9 cm.

200 / 300

248 Line VAUTRIN (1913-1997)

Boucle de ceinture, en métal patiné à décor de rinceaux et fermoir.

Marqué Line Vautrin et Made in France au revers.

- Dimensions: diam 9, haut 7 cm.

100 / 200

248



249 Line VAUTRIN (1913-1997)

Paire de poignées, de meuble en résine talosset ambre, montées sur double boulon de fixation.

- Dimensions: long 9 cm.

200 / 300

249



250



250 Paco Rabanne, attribué à.

Bracelet, en métal chromé constitué de plaques assemblées.

Fermoir clip.

300 / 400

251 Paco Rabanne.

Bracelet papillon, en métal chromé constitué de plaques ovales assemblées en cinq groupes.

Signé sur le fermoir.

300 / 400

252 Paco Rabanne, (attribué à).

Grand collier, en métal chromé constitué de tubes assemblés.

- Dimensions : Haut 49 cm

400 / 500

252



251



253 Catherine NOLL
(1945-1994)

Collier ébène et argent.
Assemblage de formes oblongues en ébène,
la partie inférieure est striée de deux fils d'argent.

400 / 500



254 Catherine NOLL
(1945-1994)

Bracelet laiton et ébène
Des éléments de formes diverses en ébène montés sur un fil,
et volume de laiton soudé.

600 / 700



255 Catherine NOLL
(1945-1994)

Bracelet plexi.
Formé d'une seule pièce de plexiglas
sculptée en forme de spirale.

300 / 400

256 Catherine NOLL
(1945-1994)

Bracelet ébène.
Formé d'une seule pièce d'ébène sculptée
en bande.

600 / 700



257 Pierre CARDIN, (attribué à).
 Paire de boucles d'oreilles à clips.
 Verre légèrement laiteux monté sur métal chromé.
 200 / 300



259 Pendentif améthyste
 Améthyste violette enchassée dans un fil d'argent
 orné d'une perle
 100 / 200



258 OTTAVIANI,
 XXème.
 Bracelet, en argent orné d'un motif d'émail
 bleu en réserve sur un support carré.
 Marqué Ottaviani, numéro et poinçon.
 200 / 300



260 Denise GATARD
 (1921/1992)
 Collier, en métal doré orné de
 cabochons de pate de verre.
 300 / 400



261 Pendentif
 Grand pendentif à motif d'un oiseau fantastique
 constitué de 5 plaques de métal doré et
 argenté assemblées.
 • Dimensions : 19 x 7 cm
 150 / 200

CALENDRIER DES VENTES 1^{er} SEMESTRE 2016

Pour inclure des lots dans une vente générale ou de spécialité,
envoyer des photos et contacter nous sur :

mail@tessier-sarrou.com

01 40 13 07 79

DROUOT LUXE MARKET
14 MARS

VENTE CATALOGUÉE
MOBILIER & OBJETS d'ART
25 MARS

BANDES DESSINÉES,
COLLECTION MICHEL CORLAY
4 AVRIL

AFFICHES
15 AVRIL

MILITARIA
22 AVRIL

CORSE
29 AVRIL

VENTE CATALOGUÉE
MOBILIER & OBJETS d'ART
11 MAI

OBETS DE VITRINE
18 MAI

JEUNE CRÉATION CONTEMPORAINE
28 MAI

BIJOUX
8 JUIN

ARTS d'ASIE
13 JUIN

SADE
15 JUIN

VENTE CATALOGUÉE
MOBILIER & OBJETS d'ART
22 JUIN

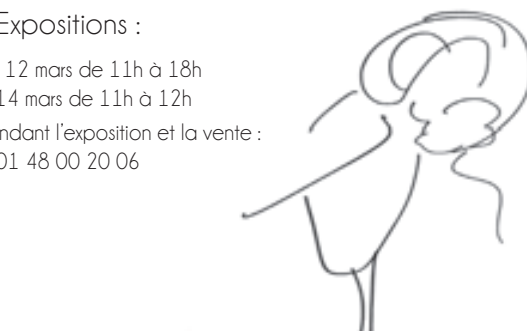
lundi 14 mars 2016 à 13h30
PARIS • HÔTEL DROUOT • SALLE

Expositions :

Samedi 12 mars de 11h à 18h

Lundi 14 mars de 11h à 12h

Téléphone pendant l'exposition et la vente :
01 48 00 20 06





ISS

TESSIER **TS** SARROJ
A HISTORY