



Hôtel des ventes **gabriel**

Samedi 19 décembre 2015 à 14h15

**TABLEAUX, OBJETS D'ART, MOBILIER, INSTRUMENTS DE MUSIQUE,
BIJOUX & VINS**



Henry MORET (1856-1913) *Pont-Aven, le port*. Huile signée, 54 x 65 cm. Ancienne étiquette datant l'oeuvre de 1902

Dorothee GALLUDEC Commissaire-priseur

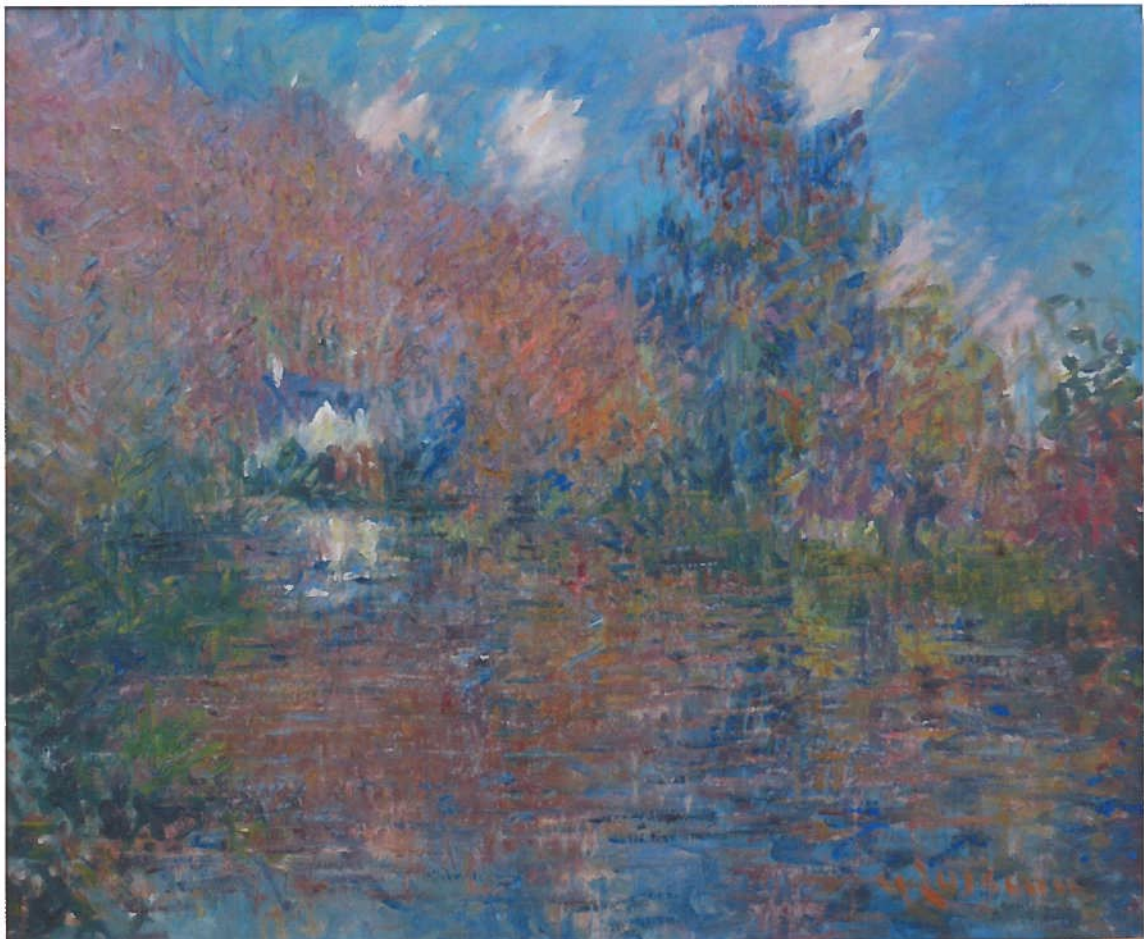
25 rue Paul Guieysse - 56100 LORIENT - Tél : 02.97.21.22.98 - Fax : 02.97.21.91.61

E-mail : arvor.encheres@wanadoo.fr - Site : www.encheres-lorient.com

ARVOR ENCHERES SARL de ventes volontaires aux enchères publiques - N ° d'agrément 2006-578



Henry MORET (1856-1913) *Bretonne à la haie, chemin creux à Riec, Finistère* 1899. Huile signée, 54 x 65 cm



Gustave LOISEAU (1865-1935) *Bord de Seine*. Huile signée, 54 x 65 cm



Charles ANGRAND (1854-1926) *Promeneur au bord de l'eau* circa 1884. Huile signée, 46 x 55 cm



Pierre CADRE (1884-1972) *Cérémonie du Pardon*. Huile sur panneau signée. 45 x 54 cm



Léo PERNES (1912-1980) «Eglise»
huile sur toile signée. 53,5 x 44,5 cm



PERZEL, applique murale
rectangulaire signée.
40 x 18 x 8 cm



Maurice MENARDEAU (1897-1977)
«les pins près du village» huile sur toile signée.
38,5 x 46 cm



Sydney Lough THOMPSON
(1877-1973) «Hommage à GAUGUIN»
huile sur isorel signée et datée 1966.
46 x 33 cm



Boîte en placage dessus décoré d'une aquarelle
signée B. WIGAND. 11 x 25 x 38 cm



D'après Raphaël,
« Vierge à l'enfant » huile.
74 x 57 cm (copie d'un tableau
conservé en Ecosse)



Clovis Frédéric TERRAIRE (1858-1931)
«la gardienne et ses deux vaches»
huile sur toile signée datée 1902.
27 x 40,5 cm



AUBUSSON, atelier Le Gouet,
«Le clown» d'après un carton de
François Lauvin (1927).
H. 247 cm x L. 146 cm



Pierre CADRE (1884-1972) « Scène de ferme »
huile sur toile signée. 33 x 41 cm



Jules PARESSANT (1917-2001)
«Philemon et Baucis» huile sur toile
signée datée 92. 73 x 60 cm



Maurice MENARDEAU (1897-1977)
«bretonne dans une rue de village»
huile sur panneau signée. 27 x 35 cm

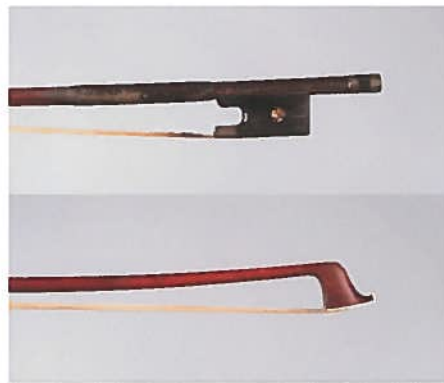


Léo PERNES (1912-1980)
«le ramasseur de goémons et son cheval»
huile sur toile signée. 64 x 80 cm

Archet de violoncelle :
 VIGNERON Père
 Signé : Oui
 Montage : Argent
 Poids : 70gr
 Etat : petite usure
 arrière fente ébène
 hausse



Archet de violoncelle :
 Jean-Jacques MARTIN
 Signé : GUARINI
 Montage : Argent
 Poids : 68 gr avec mèche
 et garniture fines
 Etat : grattes baguette,
 traces de corde ébène
 hausse



Violoncelle probablement de l'école
 allemande fait vers 1900-1920. Quelques
 restaurations sur les éclisses - Longueur : 760
 millimètres



Intéressant violoncelle fait vers 1820-1830 - Cassure
 d'âme sur la table et différentes restaurations sur les
 éclisses - Longueur : 757 millimètres

Intéressant violon de Louis Joseph GERMAIN
 fait à Paris au millésime de 1869 numéroté
 53 portant étiquette et marques au fer et
 signatures de Germain - Assez bon état -
 Longueur : 359 millimètres



Archet de violon : Ecole de PAJEOT
 en bois d'amourette, à l'exclusion du
 bouton
 Montage : Maillachort
 Poids : 52,5grs
 Etat : fente arrière au niveau mortaise
 de vis et écrou et arrière tête



Archet de violoncelle :
 CHARDON André CCC
 Signé : Oui
 Montage : Argent
 Poids : 73 gr avec mèche
 et garniture fines
 Etat : Gerce latérale
 milieu baguette





Paire de vases en cloisonné.
Chine. H. 42 cm



Commode en acajou. Travail de port,
Bordeaux, XVIIIème s. 83 x 64 x 128 cm



Automate «Avocate». 30 x 19 cm



3 B de Bourgogne Pommard
«Clos Orgelot» 1998



12 B de Bordeaux St Julien «Beychevelle»
2004



9 B de Bourgogne Gevrey
Chambertin «Reniard» 2002

Expositions : Vendredi 18 décembre de 10h à 12h et de 14h à 18h et Samedi 19 décembre de 9h15 à 11h

ESTAMPES, DESSINS, TABLEAUX du XIX, XXème siècles

Atelier André DERAÏN, ASSUÏED, Charles ANGRAND L. BELLEMONT, P. CADRE, P. CARIO, M. CHAPAUD, L. DANCHIN, L.V. DUPRÉ, A. FERRANDO J. FRÉLAUT, F. JEANNEAU, F. LE LEUXHE, P. LEGOUËZ, G. LOISEAU, M. MANGIN, Henry MORET, H. NOIZEUX, J. PARESSANT, G. PENNAMEN, M. MENARDEAU, J. MORGAN, L. PERNES, E. B. SELMY, C.F. TERRAIRE, S.L. THOMPSON, B. WIGAND

TAPISSERIES AUBUSSON, atelier Le Gouet, "Le clown" d'après un carton de François Lauvin, AUBUSSON, atelier Bernard Petit, "Bouquet de dahlias" d'après un carton de Jeannine MORGAN

CÉRAMIQUE de Quimper : Paul FOUILLEN, KERVELLA...

OBJETS D'ART dont argenterie, bronze (P. DUBOIS) et objets d'art asiatique (cloisonnés)

INSTRUMENTS DE MUSIQUE

Intéressant violoncelle fait vers 1820-1830
Violoncelle probablement de l'école allemande fait vers 1900-1920
3 Arches de violoncelle Jean-Jacques MARTIN - Signé : GUARINI
CCC, VIGNERON Père, CHARDON André

JOUETS - TRAINS - POUPÉES

2 Automates, poupon à tête en porcelaine HB Germany, petite poupée en porcelaine

MOBILIER XVIII et XIXème siècles : commode bordelaise, fauteuils à la reine, buffet Napoléon III, psyché, secrétaire à abattant, trumeau de glace, tapis...

MOBILIER DESIGN : Paolo PIVA, PERZEL

Montre CARTIER, Montre de dame - modèle Tank en or

Pièces en or

BIJOUX

Bagues dont Solitaire (environ 1 carat), boucles d'oreilles, broches, chevalière, colliers, gourmette pendentif en or, pièces en argent...

VINS

Nombreuses bouteilles (Jéroboam, magnum, bouteilles en caisses ou non)

Bourgogne rouge dont Volnay, Pommard, Gevrey Chambertin, Nuits St Georges...

Bourgogne blanc dont Savigny les Beaunes, Meursault 1er cru, Chassagne Montrachet, Chablis...

Bordeaux rouge dont Margaux, Beychevelle, Saint- Estephe, Calon Segur, Haut Marbuzet, Saint-Emilion, Mouton Cadet, L'Ermitage de Chasse - Spleen...

Champagne Cristal Louis Roederer

Experts : Cabinet d'expertise Marc OTTAVI - Expert en Tableaux - Tel. 01 42 46 41 91
Jean-Jacques RAMPAL - Expert en instruments à cordes frottées - Tel. 01 45 22 17 25
Jean-François RAFFIN, Sylvain BIGOT, Yannick Le CANU - Experts en arches - Tel. 01 55 30 01 47



ETORE SOTSSAS & OLIVETTI, machine à écrire Valentine dans sa mallette

