



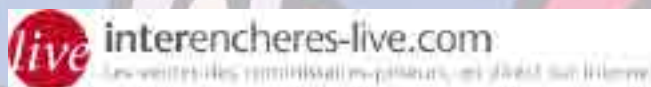
**12**

**Décembre**

**2015**

**SAMEDI 12 Décembre 2015**  
à 14h30

VENTES AUSSI EN LIGNE SUR INTERENCHERES-LIVE.COM



**Consulant : TABLEAUX DES XIX<sup>e</sup> ET XX<sup>e</sup> SIECLES**

Marc OTTAVI ; 12, rue Rossini - 75009 PARIS  
Tél. : 01 42 46 41 91 - [contact@expertise-ottavi.fr](mailto:contact@expertise-ottavi.fr)  
présente les lots : n°1 à 197 - 201 à 208 - 297

**Consulant : DESIGN**

Fabien DELBARRE ; 9, rue des bouchers - 59000 LILLE  
Tél. : 06 80 67 93 38 - [fabielbarre@gmail.fr](mailto:fabielbarre@gmail.fr)  
présente les lots : n°326 - 327 - 334 - 335 à 345 - 349 - 350 - 353 - 354 à 356

**LUNDI**  
**14 Décembre 2015**  
à 14h30

SAS LILLE MÉTROPOLE ENCHÈRES : n° 2002-314 du 4 juillet 2002  
D. SOINNE - P. DEGUINES - P. DROUIN - H. DELOUTE

14, rue des Jardins - 59000 Lille  
Tél. : 03 20 12 24 24 - Fax : 03 20 51 06 62  
[www.mercier.com](http://www.mercier.com) - email : [contact@mercier.com](mailto:contact@mercier.com)

VENTES AUSSI EN LIGNE SUR  
INTERENCHERES-LIVE.COM



**EXPOSITIONS PUBLIQUES**

Le vendredi 11 décembre de 14h15 à 19h  
Le samedi 12 décembre de 9h30 à 11h30

**Expert : BIJOUX**

Louis de SUREMAIN ; 55, rue du Faubourg Montmartre - 75009 PARIS  
Tél. : 06 07 68 04 96

**EXPOSITIONS PUBLIQUES**

Le vendredi 11 décembre de 14h15 à 19h  
Le samedi 12 décembre de 9h30 à 11h30 et de 14h30 à 18h  
Le lundi 14 décembre de 9h30 à 11h30

**MERCIER & C<sup>IE</sup>**  
Commissaires priseurs associés

HÔTEL DES VENTES DE LILLE

**Samedi 12 Novembre à 14h30**

**Vente caritative au profit de l'association derrière les oeuvres (www.derrierelesoeuvres.com)  
(vendus sans frais de vente, lot 1 à 40)**

Derrière les Œuvres, Association philanthropique, loi de 1901, à but non-lucratif.

Notre premier projet, une vente aux enchères caritative d'œuvres d'art anciennes, modernes et contemporaines, a pour mission d'aider à financer deux causes :

– La première, la recherche médicale autour des maladies thrombotiques (celles provoquées par des caillots sanguins) menée par l'Hôpital Cochin.

– La seconde, l'action de l'ONG Clowns Sans Frontières, en particulier leur prochaines interventions auprès des quartiers défavorisés au Caire dont les camps de réfugiés syriens, et du camp de réfugiés à Calais en France.

Les fonds récoltés seront donc directement versés, et à parts égales, au profit de l'Unité de Recherche des Maladies Thrombotiques de l'Hémotase de l'Hôpital Cochin, et de Clowns sans Frontières.



1



2



3



4



5



6



7

**1 ► Coffret**

En argent filigrané et doré  
Travail probablement indien, XIX<sup>e</sup> siècle.  
6 x 11, 5 x 8, 5 cm

400 / 600 €

**2 ► Bol en porcelaine**

Chine, compagnie des Indes  
XVIII<sup>e</sup> siècle  
(monture bronze, XIX<sup>e</sup> siècle)  
Diam. : 14,5 cm  
Un exemplaire comparable est conservé au Metropolitan  
Museum of Art à New York

300 / 500 €

**3 ► Verseau en forme de canard**

Porcelaine  
Vienne, XVIII<sup>e</sup> siècle.  
14,5 x 22,5 cm

500 / 600 €

**4 ► Tête de bouddha en bronze**

Thaïlande, période Ayuthaya  
XVII/XVIII<sup>e</sup> siècle.  
H. : 15 cm

600 / 1 200 €

**5 ► Vase renflé**

En faïence lustrée à décor Hispano-Mauresque  
Espagne (?), fin du XIX<sup>e</sup> siècle.  
H. : 16,5 cm

60 / 120 €

**6 ► Pot en grès à couvercle en bois**

Représentant une fête paysanne  
Allemagne vers 1900.  
H. : 13 cm

20 / 50 €

**7 ► Vase**

En Faïence émaillée bleu et noir sur fond beige à décor de  
fleurs et de motifs géométriques  
Iran, époque KADJAR (1786-1925)  
H. : 24 cm

300 / 500 €

**8 ► Jarre à saké**

Japon, époque ancienne  
H. : 30 cm

200 / 300 €

**9 ► Cadre en bois et stuc dorés**

Style Louis XIV.  
26,5 x 21 cm

50 / 100 €

**10 ► Charles DE LAUNE**

*Belle demeure, vue du bassin*  
Aquarelle  
40 x 30 cm

30 / 60 €

**11 ► Paysage orientaliste**

Aquarelle sur papier  
France. Début du XX<sup>e</sup> siècle  
18,5 x 25 cm

40 / 50 €





12



13



14



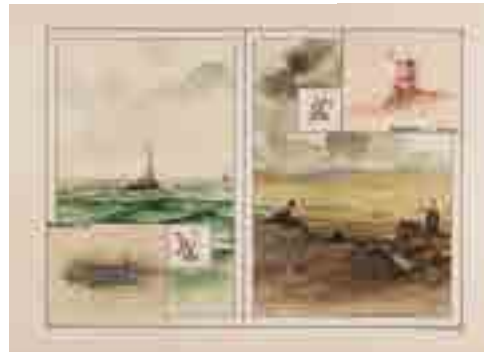
15



16



17



18



19



20



21

**12 ▶ Jean GIREL (né 1947)**

Coupe creuse sur talon, col pincé en porcelaine émaillée brun et rose.

Non signé.

H. : 8,5 cm

300 / 400 €

**13 ▶ Jean GIREL (né 1947)**

Vase renflé à panse légèrement côtelé en grès, épaisses coulées d'émail flammées bleu ciel, brun et beige sur fond brun.

Signé

H. : 13 cm

300 / 400 €

**14 ▶ Jean GIREL (né 1947)**

Grande coupe creuse à col renflé en porcelaine à couverte émaillée blanc et rose tacheté de gris.

Signé, fêles de cuisson

13 x 25 cm

400 / 500 €

**15 ▶ Assiette en faïence**

Représentant deux joueurs de croquet

La Rochelle, XVIII<sup>e</sup> siècle

Diam. : 22 cm

100 / 200 €

**16 ▶ D'après François GIRARDON (1628-1715)**

Allégorie de l'hiver en terre cuite

France, XIX<sup>e</sup> siècle

H. : 54,5 cm

300 / 500 €

**17 ▶ Bol à punch**

Cristal de Baccarat (?)

France, fin du XIX<sup>e</sup> siècle

H. : 35 cm (avec couvercle)

300 / 600 €

**18 ▶ Guido BIASI (1933-1983)**

Deux mnemothèques

Aquarelle signée en bas à droite et datée 1980

62 x 80 cm

200 / 500 €

**19 ▶ Nécessaire de toilette**

En cristal et monture argent dans sa valise en cuir, chiffré "MB"

France, vers 1920-1930

16 x 55 cm

500 / 1 000 €

**20 ▶ Paire de plats liberty**

En porcelaine à décor floral.

Limoges, fin du XIX<sup>e</sup> siècle.

Diam. : 34,5 cm

150 / 200 €

**21 ▶ Manufacture royal Copenhagen**

Saint-Jean l'évangéliste et un choeur d'anges musiciens, paire de médaillons en biscuit

Danemark, XIX<sup>e</sup> siècle.

Diam. : 13 et 16 cm

100 / 150 €

**22 ▶ Pot en porcelaine polychrome**

En forme de canard (manque le couvercle)

Japon, XIX<sup>e</sup> siècle

25 x 31 cm

200 / 300 €

**23 ▶ Edmond RIGAL (1902-1996)**

Paysage

Gravure numérotée en bas à gauche III/X signée en bas à droite Edmond Rigal

37,5 x 28 cm

20 / 50 €

**24 ▶ Manufacture de MEISSEN (XIX)**

Figure de serviteur Maure en porcelaine polychrome.

(manque à la main)

H. : 14,5 cm

50 / 100 €

**25 ▶ François BINET (né en 1951)**

Paysage Normand

Huile sur toile

47,5 x 37,5 cm

200 / 300 €

**26 ▶ Pichet en grès**

Avec couvercle en étain

Allemagne, XIX<sup>e</sup> siècle

H. : 14 cm

40 / 50 €



27



28

29



30



30



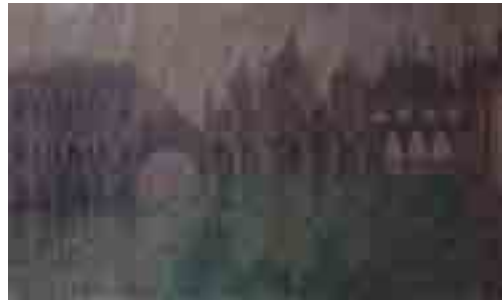
31



32



33



34



35



36



37

**27 ▶ Charles AUFFRET (1929-2001)**

Etude de femme nue allongée  
Sanguine sugnée en bas à droite  
69 x 50 cm (avec cadre)

500 / 800 €

**28 ▶ D'après David TENIERS LE JEUNE (1610-1690)**

Fumeur de pipe  
Peinture sur cuivre  
Flandres, XIX<sup>e</sup> siècle  
13 x 16,5 cm

200 / 250 €

**29 ▶ L'atelier du Forgeron**

Peinture sur cuivre  
Flandres, XIX<sup>e</sup> siècle.  
13 x 16,5 cm

200 / 250 €

**30 ▶ Lot de cinq gravures, lithographie**

Ecole Moderne  
Dont : Enrique MARIN, Jacques RAMONDOT, ASSADOUR  
BEZDIKIAN, Michel MATHONNAT.

50 / 100 €

**31 ▶ François BINET (né en 1951)  
D'après Fernando BOTERO (né en 1932)**

Femme nue au miroir  
Huile sur toile.  
46 x 38 cm

200 / 300 €

**32 ▶ Pierre GIRAUDON (né en 1923)**

Oeuf en résine fractaire avec inclusion d'un scarabée.  
France vers 1960.  
5,5 x 3,5 cm

100 / 150 €

**33 ▶ Deux figurines nues**

En terre cuite patinée.  
France, vers 1930  
32 x 32 cm

300 / 500 €

**34 ▶ Astrid SAPRITCH-GAUTHIER (1952-2007)**

Vue de Venise  
Huile sur toile signée et datée en bas à droite  
195 x 114 cm

800 / 1 500 €

**35 ▶ Remi CHAPOTIN**

Sculpture en terre cuite polychrome signé au dos  
2015  
18 x 23 cm

150 / 200 €

**36 ▶ Isis KISCHKA (1908-1973)**

Ecole de Paris  
Bord d'étang  
Huile sur toile.  
46 x 61 cm

200 / 300 €

**37 ▶ Marcel BURTIN (né en 1902)**

Le planeur  
Huile sur toile signée. Vers 1960  
56 x 75,5 cm

500 / 600 €

**38 ▶ Portrait de femme**

Sanguine. Signée H.C. madalina  
70 x 51 cm

80 / 100 €

**39 ▶ Ecole Française début XX<sup>e</sup> siècle**

Paysages  
Lot de trois aquarelles encadrées

50 / 100 €

**40 ▶ Lot de quatre portraits miniatures**

Aquarelle sur vélin  
France, XIX<sup>e</sup> siècle

80 / 100 €

Estampes par ou d'après :

ALECHINSKY CAMACHO CHILIDA GEN PAUL JONONE KIJNO KLASEN MANESSIER STEINERT TAPIES WARHOL

Photos et descriptifs visibles sur [www.mercier.com](http://www.mercier.com)

41



42



45



47



50



52



53



54



55

**41 ► Antoni TAPIES (1923-2012)***Composition*

Sérigraphie sur papier

Signée dans la planche, numérotée 301/1000.

A vue : 44 x 31 cm

100 / 150 €

**42 ► D'après ANDY WARHOL (1928-1987)***Portrait de Teddy Roosevelt*

Impression

Provenance Erica De Jong Gallery.

19,4 x 20 cm

800 / 1 200 €

**45 ► Peter Klasen (né en 1935)***Mannette MZ4 fond jaune*

Offset, signé, numéroté 69/75.

18,5 x 29 cm

50 / 80 €

**47 ► Max PAPART (1911-1994)***Le cavalier*

Estampe au carborundum, collage et rehauts de couleurs

Signé et justifié 12/25

A vue: 75,5 x 56,5 cm

300 / 500 €

**50 ► Jorge Camacho (1934-2011)***Personnage fantastique*

Lithographie, signée en bas à gauche, numérotée 29/65.

70 x 50 cm

150 / 200 €

**52 ► Alfred Manessier (1911-1993)***Composition abstraite*

Eau-forte, numérotée 2/75, signée en bas à droite.

27 x 21 cm

200 / 300 €

**53 ► Death Nyc (né en 1979)***Kate Moss*

Sérigraphie sur papier, signée en bas à gauche, datée 2015. Justifié 32/100.

31,5 x 44,5 cm

200 / 300 €

**54 ► Death Nyc (né en 1979)***Mini*

Sérigraphie sur papier, signée en bas à gauche, datée 2015. Justifié 51/100.

31,5 x 44,5 cm

200 / 300 €

**55 ► Eduardo CHILLIDA (1924-2002)***Idazki*

Lithographie signée dans la planche.

A vue: 65 x 50,5 cm

200 / 300 €





56



57



58



59



60



61



62



66



67



70



71

**56 ▶ JonOne (né en 1963)**

*Sans titre*  
Sérigraphie sur papier velin, justifié 12/30, signée et datée en bas à droite.  
90 x 63 cm 900 / 1 100 €

**57 ▶ Charles LAPICQUE (1898-1988)**

*Danseur Vaudou*  
Sérigraphie en couleur justifiée 70/75, signée  
A vue 60,5 x 46 cm 150 / 200 €

**58 ▶ Eric LIOT (né en 1964)**

*Les tontons flingueurs*, 2009  
Sérigraphie en relief signée, datée et justifiée 35/50.  
60 x 48 cm 200 / 400 €

**59 ▶ Mimithe clown (né en 1975)**

*Ticket*  
Sérigraphie sur papier signée et datée 2011.  
57 x 19 cm 50 / 100 €

**60 ▶ GEN PAUL (1895-1975)**

*Montmartre*  
Tirage imprimé par la société Data System en 1974 et signé par l'artiste.  
39 x 47 cm 500 / 600 €

**61 ▶ Pierre ALECHINSKY (né en 1927)**

*Formes*, 1983  
Gravure signée en bas à droite  
26 x 18 cm 100 / 150 €

**62 ▶ GEN PAUL (1895-1975)**

*Porte St. Denis*  
Tirage imprimé par la société Data System en 1974 et signé par l'artiste.  
39 x 47 cm 500 / 600 €

**66 ▶ Lot de 3 Calendriers PIRELLI**

Années 1991, 1999 et 2002  
120 / 150 €

**67 ▶ Ladislav KIJNO(1921-2012)**

*Composition*  
Gravure en noir et blanc. EA signée en bas à droite  
Rehaut de crayon "pour Philippe LOUP, mon fidèle collaborateur. Kijno fiac 98.  
35 x 26,5 cm 200 / 300 €

**70 ▶ GEN PAUL (1895-1975)**

*Le saxophoniste*  
Lithographie en couleur signée en bas à droite et justifiée  
116/150  
42,5 x 31,5 cm 100 / 150 €

**71 ▶ Death Nyc (né en 1979)**

*Jeune femme à l'hermine*  
Sérigraphie sur papier, signé en bas à gauche et datée  
2010, justifié 46/100.  
45 x 32 cm 200 / 300 €



85



86



87



88



89



90

**85 ▶ James PICHETTE (1920-1996)**

*A New York, 1960*

Huile sur toile signée en bas à droite  
Contresignée, datée et titrée au dos  
60 x 73 cm

1 200 / 1 500 €

**86 ▶ George CSATÓ (1910-1983)**

*Abstraction n° 61, 1972*

Huile sur toile signée en bas à gauche et datée  
100 x 65 cm

2 200 / 2 500 €

**87 ▶ Jean LE MOAL (1909-2007)**

*Composition, 1987*

Huile sur toile marouflée sur panneau peint  
Signée en bas à droite et datée  
Contresignée et datée au dos avec un envoi  
13 x 14,5 cm

1 200 / 1 500 €

Provenance : Coll. M. et Mme André G. (Vente Drouot  
Estimations, Paris, 24/06/2015, n° 91)

**88 ▶ Alain LE YAOUANC (Né 1940)**

*Composition géométrique, circa 1970*

Huile sur toile avec des clou et des agrafe  
Non signée

146 x 114 cm

1 000 / 1 500 €

Provenance: Vente de l'atelier Le Yaouanc, MORAND,  
Drouot, 1999  
Accident.

**89 ▶ Alain LE YAOUANC (Né 1940)**

*Composition abstraite, circa 1970*

Huile sur toile non signée

130 x 162 cm

1 000 / 1 500 €

Provenance: Vente de l'atelier Le Yaouanc, MORAND,  
Drouot, 1999

**90 ▶ Alain LE YAOUANC (Né 1940)**

*Composition spiralee, circa 1970*

Huile sur bois non signée

150 x 153 cm

1 000 / 1 500 €

Provenance: Vente de l'atelier Le Yaouanc, MORAND,  
Drouot, 1999





91



92



93



94



95

**91** ▶ *Composition sur fond jaune et orange*

Acrylique sur toile signée en bas à gauche  
41 x 33,5 cm

1 000 / 1 500 €

**92** ▶ *Série des écritures blanches, 1959*

Acrylique sur toile signée en bas à droite, datée et titrée  
au dos.

46 x 38 cm

1 500 / 2 000 €

**93** ▶ *Composition*

Huile sur toile, signée en bas à gauche.  
65 x 54 cm

800 / 1 200 €

**94** ▶ *Nocturne - Sonates à 4 mains, suite de l'hommage  
à Erik Satie, 1980*

Huile sur toile, montée sur châssis et signée au coin  
inférieur gauche (titrée, datée, contresignée et dédiée  
au verso).

Dim. totale : 55,5 x 46 cm

1 000 / 1 200 €

**95** ▶ *Composition, 1956*

Feutres sur papier signé en bas à droite et datée

54,5 x 43,5 cm

600 / 1 000 €



96



97



98



99

**96 ▶ Natalia DUMITRESCO (1915-1997)**

*Sans titre*, 1973

Huile sur toile signée en bas à droite

Contresignée et datée au dos

22 x 16 cm

900 / 1 000 €

**97 ▶ Natalia DUMITRESCO (1915-1997)**

*Jeu de l'oie*, 1967

Huile sur toile signée en bas à droite

Contresignée, datée et titrée au dos

65 x 54 cm

2 500 / 3 000 €

Provenance : Galerie Daniel Gervis, Paris, 1957.

Exposition : Liège, APIAW (Association pour le Progrès Intellectuel et Artistique de la Wallonie), Commission des Beaux-Arts, 1967.

**98 ▶ André MASSON (1898-1987)**

*Prophétie*, circa 1970

Encre brune et wax pastel sur papier.

35 x 27 cm

2 000 / 3 000 €

On y joint un certificat d'authenticité du comité Masson daté de 2007.

**99 ▶ Georges VALMIER (1885-1937)**

*Andouille, projet de costume de théâtre*

Gouache sur papier non signée, titrée en bas à droite

26 x 17 cm

3 000 / 5 000 €

Un certificat d'authenticité de Mme Doumec, fille de l'artiste, en date de 16/05/1976 sera remis à l'acquéreur.

Bibliographie : Catalogue Raisonné, Denise Bazetoux, éd. Noème, 1993, n° 1026 p. 254.





100



101



102



102 bis

**100 ▶ Marcelle CAHN (1895-1981)**

*Composition, 1937*

Huile sur toile signée en bas à gauche

Contresignée et datée au dos

50 x 61 cm

4 000 / 6 000 €

**101 ▶ Alfred RETH (1884-1966)**

*Composition, 1952*

Huile et matières sur bois signé en bas à gauche et daté

46 x 55 cm

Certifié au dos par l'épouse de l'artiste en date du 13/5-1982.

Exposition : « Alfred Reth », Galerie Marilhac, Paris.

5 000 / 6 000 €

**102 ▶ Lluís LLEO (né en 1961)**

*New York VIII, 1997*

Technique mixte sur toile signée au dos, datée et titrée

88 x 156 cm

Provenance : Galerie Velge & Noirhomme, Bruxelles (étiquette au dos).

1 500 / 2 000 €

**102 bis ▶ Natalia DUMITRESCO (1915-1997)**

*Composition abstraite*

Gouache signée

A vue 29 x 39,5 cm

1 500 / 2 000 €





103



104



105

**103 ► Valério ADAMI (né en 1935)**

*Sans titre*  
Aquarelle et encre sur papier signée en bas à droite  
75 x 57 cm 3 500 / 4 000 €  
Un certificat de Valerio Adami sera remis à l'acquéreur.  
Provenance : Collection Denise Lévy.

**104 ► Léon ZACK (1892-1980)**

*Composition, 1975*  
Huile sur toile signée en bas à droite et datée  
47 x 33 cm 1 200 / 1 500 €  
Provenance : Ancienne collection galerie Visconti, Paris.  
Bibliographie :  
Léon Zack, éd. Le Musée de Poche, 1976, p. 66 (à rapprocher de l'huile sur toile).  
Léon Zack, catalogue de l'œuvre peint, Pierre Cabane, éd. de l'Amateur, 1993, n° 1217.

**105 ► Albert BITRAN (né en 1931)**

*Composition d'une nature morte, 1972-1973*  
Huile sur papier marouflée sur toile  
Signée en bas à gauche et datée  
Titrée au dos  
80 x 100 cm 6 000 / 8 000 €



106



107



108



109



110



111

**106** ▶ *Personnage*  
Aquarelle et crayon gras sur papier  
Signée en haut à gauche.  
38,5 x 14 cm

250 / 350 €

**107** ▶ *Personnage*  
Gouache et crayon gras sur papier  
Signée en haut à gauche.  
38,5 x 28 cm

350 / 500 €

**108** ▶ *Personnage*  
Aquarelle et crayon gras sur papier  
Signée en haut à gauche.  
34 x 23,5 cm

350 / 500 €

**109** ▶ *Personnage*  
Aquarelle et crayon gras sur papier  
Signée en haut à gauche.  
37 x 25,5 cm

350 / 500 €

**110** ▶ *Personnage*  
Aquarelle et crayon gras sur papier  
Signée en haut à gauche.  
38,5 x 28 cm

350 / 500 €

**111** ▶ *Personnage*  
Aquarelle et crayon gras sur papier  
Signée en haut à gauche.  
21,5 x 14 cm

200 / 300 €

La figure humaine est un motif récurrent dans les compositions de Paul Duhem. Peignant obsessionnellement le même visage, peut-être même son autoportrait, il le décline en série en introduisant de subtiles variations dans la forme, le rythme et la couleur.



112



113



114



115



116



117

**112 ► André LAURENTI (né en 1959)**

*Le passant d'Auvers sur Oise, 1999*

Huile sur toile signée en bas à droite et datée

Titrée au dos

73 x 60 cm

400 / 600 €

**113 ► André LAURENTI (né en 1959)**

*Au bord du lac, 1996*

Huile sur toile signée en bas au gauche et datée

Titrée au dos

54,5 x 46,5 cm

300 / 400 €

**114 ► André LAURENTI (né en 1959)**

*Vénitien, 1998*

Huile sur toile signée en bas à droite et datée

Titrée au dos

55 x 46 cm

300 / 400 €

**115 ► Jesse FERNANDEZ (1925-1986)**

*Vanité, 1968*

Aquarelle et encre daté en bas à droite

32 x 24,5 cm à vue

1 000 / 1 200 €

L'obsession majeure de Jesse Fernandez reste le thème de la mort qu'il décline à la fois dans son œuvre picturale et photographique.

Composées de poèmes associés à une multitude de crânes, de squelettes et de frêles silhouettes ses œuvres démystifient le mystère de la mort.

**116 ► Augustin CARDENAS (1927-2001)**

*Composition, 1980*

Encre et lavis d'encre sur papier

Signé en bas à droite et daté

64 x 47 cm

800 / 1 000 €

Bibliographie : « Trois galeries - Un artiste - Augustin Cardenas », Galerie Le Minotaure, 2003, à rapprocher du dessin reproduit p. 18.

**117 ► Nicolas ALQUIN (né en 1958)**

*Vaguement proche, 2003*

Encre et lavis

Signé en bas à gauche, daté et titré

51 x 33 cm

300 / 400 €





118



119



120



121



122

**118** ▶ *Sans titre*  
Huile sur toile signée  
37 x 44 cm

400 / 600 €

**119** ▶ *Sans titre*  
Huile sur toile signée  
38 x 54 cm

400 / 600 €

**120** ▶ *Sans titre*  
Huile sur toile signée  
32 x 45 cm

400 / 600 €

**121** ▶ *Sans titre*  
Huile sur toile signée  
38 x 54 cm

500 / 700 €

**122** ▶ *Sans titre*  
Huile sur toile signée  
72 x 90 cm

800 / 1 000 €



123



124



125

**123** ▶ *Sans titre*  
Huile sur toile signée  
80 x 99 cm

1 200 / 1 500 €

**124** ▶ *Sans titre*  
Huile sur toile signée  
90 x 72 cm

800 / 1 000 €

**125** ▶ *Sans titre*  
Huile sur toile signée  
81 x 113 cm

1 200 / 1 500 €

Définissant sa peinture, Georges Romathier écrit : « Une gestualité qui ne se complait pas dans sa graphie mais essaye de cerner une réalité vécue ». Pour retranscrire son expérience, il s'inspire du paysage, travaillant d'abord sur le motif, puis s'en détache pour n'en retenir que le souffle en restituant sa perception. Sa pâte épaisse et ses coups de brosse vigoureux évoquent alors un « paysagisme abstrait ». Depuis les années 1950, il participe à de nombreux salons, foires ou expositions et a notamment été exposé entre 1957 et 1964 à la Galerie Pierre Loeb avec qui il avait un contrat d'exclusivité.





**126 ▶ Majhoub BEN BELLA (né en 1946)**

*En hommage à Alfonso Catta, 1989*

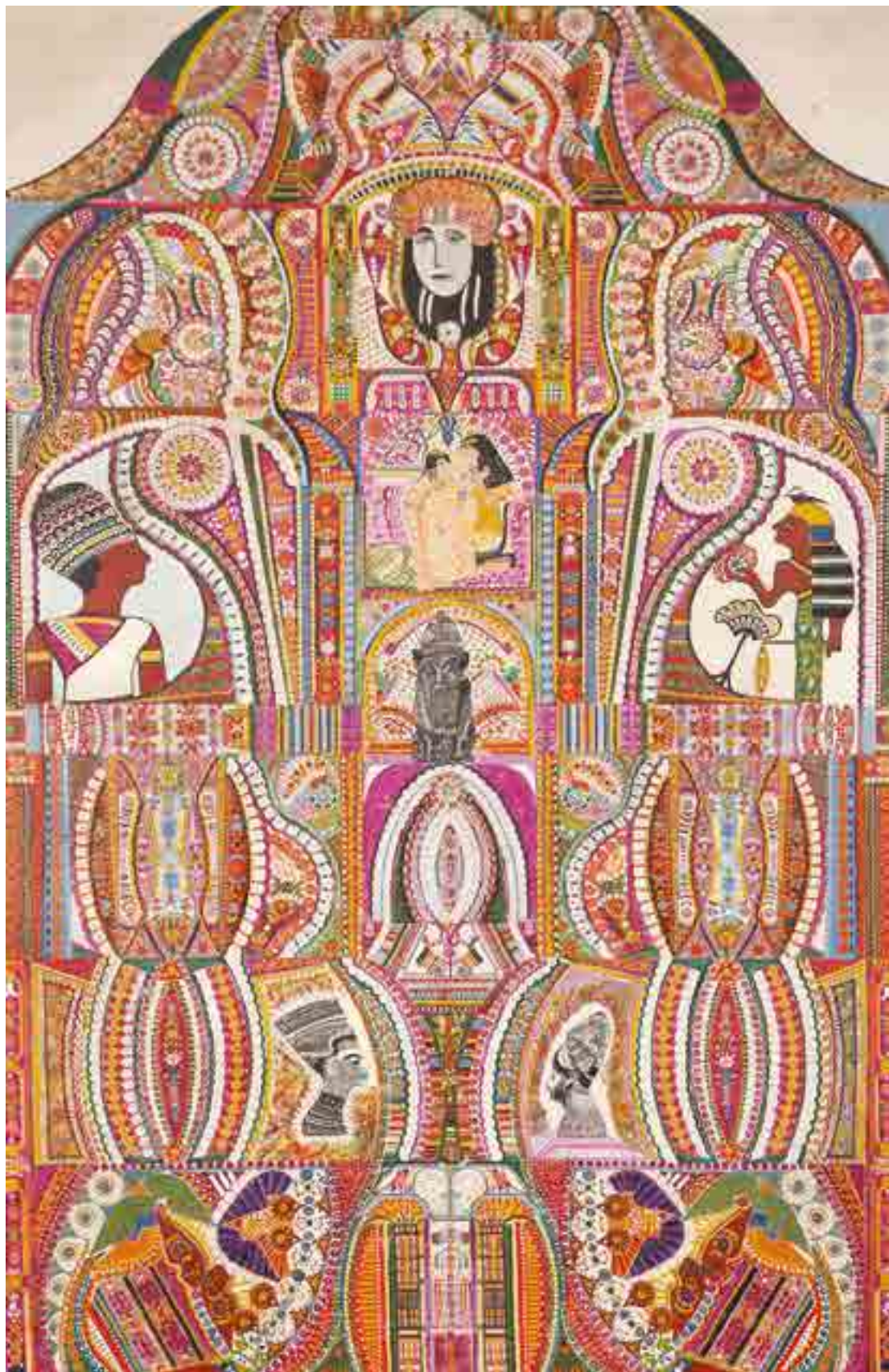
Huile sur toile signée en bas à droite et datée.

146 x 114 cm

15 000 / 20 000 €

Longtemps réglées par la graphie arabe, les créations de Mahjoub Ben Bella n'en ont conservé peu à peu que le matériau pictural, donnant à voir une œuvre dense qui s'inscrit dans un double héritage : celui de la calligraphie arabe et de la peinture européenne. Qu'il joue sur la profusion des motifs ou sur les performances de sa gamme chromatique, l'artiste crée un constant et minutieux dialogue du signe et de la couleur. (Mustapha Laribi, Algérie à l'affiche, 1998)





**127 ► AUGUSTIN LESAGE (1876-1954)**

*Sans titre*, circa 1946

Huile sur toile marouflée sur panneau, signée en bas à droite.

144 x 97 cm

17 000 / 22 000 €

L'oeuvre a figuré sous le numéro 144 lors de l'exposition "Augustin Lesage" au musée de l'Hotel de Beaulaincourt, le 15 octobre 1988 - 15 janvier 1989.

bibliographie : reproduit dans le Thevoz, p.163 (légende 173), édition Philippe Sers, Paris

**Foyer de Spiritualisme de Dunkerque**

Compte-rendu réunion du 22 novembre

**Le dimanche 22 novembre 1926, le groupe de Dunkerque a eu le bonheur de recevoir la visite du frère Lesage, le médium peintre de Burbure. Il avait apporté avec lui un de ses tableaux représentant un tombeau égyptien, admirable en tous points tant au point de vue de la magnificence des couleurs que de la complexité des détails ?**

**Il nous a rendu compte de ses travaux à Paris au Salon, et nous assura que le Spiritisme entrait dans une bonne voie au point de vue officiel. Il nous accorda une heure de causerie qui instruisit beaucoup d'entre nous. (...)**





127 bis



128



129

**127 bis ▶ John CHRISTOFOROU (1921-2014)**

*Le poète aux abîmes, 1995*

Huile sur toile signée en haut à gauche et datée

Au dos datée et titrée

81 x 65 cm

2 000 / 3 000 €

**128 ▶ John CHRISTOFOROU (1921-2014)**

*Homme aux Ténèbres, 1992*

Huile sur toile signée en haute à gauche et datée

Au dos signée, datée et titrée

73 x 60 cm

2 000 / 3 000 €

**129 ▶ JAN MEYER (1927-1995)**

*Deux nus, 1969*

Huile sur toile signée, contresignée et datée au revers

163 x 131 cm

3 000 / 4 000 €

Les figures de John Christoforou, peintre expressionniste, prennent un caractère monumental par un graphisme simplifié et amplifié qui souvent les déforme. Elles sont peintes dans une matière riche où les couleurs vives - jaune, bleu, blanc - s'opposent et sont exacerbées par l'utilisation du noir.





130 ► Pierre ALECHINSKY (né en 1927)

*Grands fonds*, 1990

Peinture sur papier sur toile signée en bas à droite

Contresignée, datée et titrée au dos

115 x 77 cm

30 000 / 40 000 €

Craignant la surface vierge, Alechinsky préfère transformer, intégrer à son univers de formes et d'entrelacs ce que la chance lui met sous les yeux, à portée du fin pinceau de poils de chèvre, fécond en méandres et mouvements ophidiens d'où naissent par exemple « une gravitation de microbes survoltés dans un enroulement de vagues, une rixe de gnomes interlopes hantés par l'azur. »

(Par courtoisie, J. Dupin)

## Bengt LINDSTRÖM (1925-2008)

La peinture de Bengt Lindström reflète des mécanismes profonds régissant l'esprit humain.

Les couleurs, les coulées, les espaces s'opposent, et ses oppositions intenses jouent entre elles, de même que l'esprit a joué dès l'origine d'oppositions fortes pour appréhender le monde.

L'émergence de physionomies prolonge alors cette première phase de la création, quasi abstraite ; des corps, des visages, des regards se mêlent ou se confrontent pour signifier la diversité des passions. »

(Sources : Michel Perrin)



135



136



137



138

**135** ▶ *Kung fu*, 1979

Acrylique sur papier

Titree, datée, cachet d'authentification au dos et référence 2548

56 x 75 cm

1 500 / 2 000 €

**136** ▶ *Danse chamane*, 1978

Acrylique sur papier

Titree, datée, cachet d'authentification au dos et référence 1422

56 x 75 cm

1 500 / 2 000 €

**137** ▶ *Jeux d'été*, 1981

Acrylique sur papier

Titree, datée, cachet d'authentification au dos et référence 2361

56 x 75 cm

1 500 / 2 000 €

**138** ▶ *Rescapé*, 1982

Acrylique sur papier

Titree, datée, cachet d'authentification au dos et référence 2472

56 x 75 cm

1 500 / 2 000 €





139 ► *Composition*, circa 1970

Huile sur toile signée au centre en bas  
145 x 113 cm

Provenance : ancienne collection VERANNEMAN

12 000 / 15 000 €





140



141



142



143



144

**140** ▶ *Le 4ème souffle*, 1978

Acrylique sur papier

Titrée, datée, cachet d'authentification au dos et référence 2352

75 x 56 cm

1 500 / 2 000 €

**141** ▶ *Eloquence*, 1980

Acrylique sur papier

Titrée, datée, cachet d'authentification au dos et référence 2494

75 x 56 cm

1 500 / 2 000 €

**142** ▶ *Attente récompensée*, 1968

Acrylique sur papier

Titrée, datée, cachet d'authentification au dos et référence 2513

75 x 56 cm

1 500 / 2 000 €

**143** ▶ *Nocturne rencontre*, 1981

Acrylique sur papier

Titrée, datée, cachet d'authentification au dos et référence 2327

75 x 56 cm

1 500 / 2 000 €

**144** *Le voleur de nuit*, 1983

Acrylique sur papier

Titrée, datée, cachet d'authentification au dos et référence 2352

56 x 75 cm

1 500 / 2 000 €





145



146



147



148

**145** ▶ *L'homme à la cravate*, 1980

Acrylique sur papier  
Titrée, datée, cachet d'authentification au dos et  
référence 2025  
75 x 56 cm

1 500 / 2 000 €

**146** ▶ *L'orateur*, 1970

Acrylique sur papier  
Titrée, datée, cachet d'authentification au dos et  
référence 2495  
75 x 56 cm

1 500 / 2 000 €

**147** ▶ *Protection*, 1979

Acrylique sur papier  
Titrée, datée, cachet d'authentification au dos et  
référence 2496  
75 x 56 cm

1 500 / 2 000 €

**148** ▶ *Aux aguets*, 1982

Acrylique sur papier  
Titrée, datée, cachet d'authentification au dos et  
référence 2311  
75 x 56 cm

1 500 / 2 000 €

**149** ▶ *Composition noire et blanche*

Impression sur toile signée en bas à droite  
Justifiée 36/40  
180 x 131 cm

600 / 800 €



150



151

**150** ► *Jour de fête*

Huile sur toile signée en bas à droite  
Titrée, datée, cachet d'authentification au dos et  
référence 2436, inventaire de l'atelier 542  
97 x 130 cm 9 000 / 12 000 €

**151** ► *La révélation du nombre d'or*

Huile sur toile signée en bas à gauche  
Titrée, datée, cachet d'authentification au dos et  
référence 2447, inventaire de l'atelier 549  
72 x 92 cm 6 000 / 8 000 €





156



157



158



158 bis



159



160



161

**156 ▶ TANG Haiwen (1927-1991)**

*Composition, diptyque I*

Lavis d'encre de chine

Signé du cachet d'atelier au dos

12,5 x 11 cm

800 / 1 000 €

**157 ▶ TANG Haiwen (1927-1991)**

*Composition, diptyque IV*

Lavis d'encre de chine

Signé du cachet d'atelier au dos

12,5 x 11 cm

800 / 1 000 €

**158 ▶ Raymond GUERRIER (1920-2002)**

*Fenêtre II*

Technique mixte sur toile signée en bas à gauche.

Titrée au dos.

65 x 54,5 cm

800 / 1 200 €

**158 bis ▶ Rémy BLANCHARD (1958-1993)**

*Composition*

Acrylique et collage sur papier marouflé sur toile signée

en bas au milieu datée 1983

65 x 50 cm

2 500 / 3 000 €

**159 ▶ Herbert Zangs (1924-2003)**

*Composition abstraite*

Technique mixte, signée au dos.

64 x 34 cm

800 / 1 200 €

**160 ▶ Herbert Zangs (1924-2003)**

*Composition sur fond bleu*

Technique mixte, signée au dos.

39,5 x 63,5 cm

800 / 1 200 €

**161 ▶ Herbert Zangs (1924-2003)**

*Composition sur fond vert*

Technique mixte, signée au dos.

59 x 83 cm

1 500 / 2 000 €



163



164



165



**163 ▶ ARMAN (1928-2005)**

*Accumulation de bébé en celluloid*  
Sculpture sous pléxiglass  
Signée et justifiée 97/100  
Socle laqué noir.  
42 x 35 x 9 cm

3 500 / 4 000 €

**164 ▶ ARMAN (1928-2005)**

*Burned Bridges*  
Sculpture sous pléxiglass  
Signée et justifiée 74/100  
Socle laqué noir.  
49,5 x 29 x 7 cm

3 500 / 4 000 €

**165 ▶ Jean-Pierre RAYNAUD (1939)**

*Sens interdit*  
Important coffret sous emboitage entoilé contenant le catalogue raisonné du Tome 1(1962-1973) de l'oeuvre de Jean-Pierre RAYNAUD par Denyse DURAND-RUEL signé et justifié HC V/X.

Le coffret contient l'oeuvre "sens interdit", novembre 1998, assemblage de bois et tôle émaillée contresigné et justifié 5/10.

Dim. oeuvre: 39 x 35 x 5 cm

Dim. coffret: 41 x 37 x 10 cm

1 500 / 2 000 €





**166 ▶ Jean-Pierre RAYNAUD (1939)**

*Space pot aux drapeaux Français et belge, 2000*

Important pot en résine sur base métallique, oeuvre unique (petites rayures)

144,5 x 121,5 cm

25 000 / 30 000 €

Cette oeuvre a été réalisée spécialement pour un amateur belge d'où l'apposition des deux drapeaux symbolisant l'amitié Franco-Belge.

Dés 1962, Jean-Pierre Raynaud développe un travail autour de l'objet avec une série de panneaux de sens interdits. Les pots de fleurs et les carreaux de céramique deviennent ensuite des motifs récurrents dans son travail.

Dans chaque oeuvre, selon ses termes, « il fait appel à un basculement psychologique qui fait d'un objet une chose en devenir, un Psycho-objet ».

Recouvert de couleurs vives, redimensionné, ou présenté en série, le pot n'est plus ni outil fonctionnel, ni porteur de sa symbolique première mais provoque notre imaginaire autrement.

167



168



169



170



171



172



173



174 bis

**167 ► HEMCE (XX-XXI)***Composition aux silhouettes et tête de cheval.*

Technique mixte en plexiglas sur fond vitrail, signé en bas à droite.

86 x 57 cm

400 / 600 €

**168 ► Serge Plagnol (né en 1951)***La fenêtre, Murriel, 1988*Fusain, signé en bas à droite, titré et daté  
A vue 107,5 x 71,5 cm

400 / 600 €

**169 ► Serge Plagnol (né en 1951)***Composition abstraite, 1998*Huile sur toile signée et datée en bas à droite  
66 x 50,5 cm

200 / 300 €

**170 ► Serge Plagnol (né en 1951)***Visages*Acrylique sur papier journal, signée en bas  
A vue 56 x 82 cm

400 / 600 €

**171 ► Joseph LEVIN (1894-1979)***Composition cosmique, circa 1970*Aquarelle et gouache, signée en bas à gauche (datée sur  
certificat : 1970).

44 x 59 cm

150 / 300 €

**172 ► Christophe SALEMBIER (Ecole  
contemporaine)***Mt39*Acrylique sur papier marouflé sur toile.  
100 x 81 cm

600 / 800 €

**173 ► Christophe SALEMBIER (Ecole  
contemporaine)***Mt49*Acrylique sur papier marouflé sur toile.  
100 x 81 cm

600 / 800 €

**174 ► Christophe SALEMBIER (Ecole  
contemporaine)***Mt7*Acrylique sur papier marouflé sur toile.  
73 x 100 cm

600 / 800 €

**174 bis ► Hajime KATO (1925-2000)***Composition, 1978*Acrylique sur toile  
Signée en bas à droite et datée  
113 x 145 cm

2 000 / 3 000 €



175



176



177



178



179



180

**175 ▶ Alexandre ISTRATI (1915-1991)***Espace infini*, 1960

Huile sur toile signée en bas à droite et datée

Contresignée, datée et titrée au dos

80,5 x 115,5 cm

3 500 / 4 500 €

Expositions : Turin, Galleria Civica d'Arte Moderna, « Pittori d'Oggi Francia-Italia VII », 1961.

**176 ▶ Tehos Frederic CAMILLERI (1966)***Times out*, 2015

Papiers collés sur toile. Titré et daté, signé en bas à droite et au dos.

100 x 100 cm

800 / 1 000 €

**177 ▶ François BARON-RENOUARD (1918-2009)***Composition*

Huile sur toile signée en bas à droite

27 x 35 cm

700 / 1 000 €

**178 ▶ François BARON-RENOUARD (1918-2009)***Composition*

Huile et collage de tissu sur toile signé en bas au centre

38 x 46 cm

700 / 1 000 €

Eclat.

**179 ▶ Raymond GUERRIER (1920-2002)***Composition abstraite*, 1985

Technique mixte signée en bas à droite

15,5 x 18,5 cm

300 / 500 €

**180 ▶ John Harisson LEVEE (né en 1924)***Composition abstraite*, 1957

Technique mixte sur papier signée en bas et datée

50 x 64,5 cm

400 / 600 €



181



182



183



184



185



186

**181** ► Dans le goût de Francis Xavier Lalanne

*Pomme au sourire*

Bronze.

6,5 x 7 cm

500 / 700 €

**182** ► James BUTLER (né en 1931)

*Jeune femme alanguie sur un coussin*

Bronze à patine mordoré

Signé et justifié 149/499

20 x 32 cm

800 / 1 000 €

**183** ► André ROBILLARD (né en 1931)

*Fusil VERSTONE*

Sculpture

L. : 75 cm

500 / 700 €

**184** ► André ROBILLARD (né en 1931)

*Fusil USA rapide 650*

Sculpture

51 x 21 cm

500 / 700 €

**185** ► Josépha (né en 1950)

*La révérence*

Technique mixte datée 2004.

Justifiée EA 2/4.

H. : 167 cm

500 / 700 €

**186** ► Xavier Alvarez (né en 1949)

*AURORE*

Bronze à patine acajou, numéroté 6/8

H. : 83 cm avec socle

1 500 / 2 000 €





189

**187 ► Jean ROULLAND (né en 1931)**

*Visage*

Sculpture en bronze à patine nuancée  
 Fonte à la cire perdue signée et justifiée. 3/8.  
 17 x 18 cm  
 Sur socle en métal.

1 500 / 2 000 €



187



188



190

**188 ► Jean ROULLAND (né en 1931)**

*Tête de personnage.*

Bronze, signé et numéroté 6/8.  
 14,5 x 12 cm  
 Sur socle en métal

1 000 / 1 500 €

**189 ► Isabelle WALDBERG (1911-1990)**

*Couple*

Bronze à patine brune monogrammé et annotée au dos  
 Epreuve d'artiste, cachet du fondeur « Bernac »  
 38 x 10 x 10 cm  
 L'authenticité de l'œuvre a été confirmée par le comité Waldberg. Un  
 certificat d'authenticité, à la charge de l'acquéreur, pourra être demandé.

3 500 / 4 500 €

**190 ► Franco ADAMI (né en 1933)**

*Symbole*

Marbre noir de Belgique  
 Signé sur la base  
 14,5 x 12 cm  
 Cette sculpture appartient à la Série des métamorphoses.  
 Bibliographie : Franco Adami, éd. Le Léopard d'or, 1995, p. 150.

1 500 / 2 000 €



191



192



193



195



196



197

**191 ► Claude GILLI (1938-2015)**

*Paysage*  
Technique mixte, contresignée au dos  
30 x 84 cm

500 / 700 €

**192 ► Karl Jean LONGUET (1904-1981)**

*Etude de sculpture*  
Lavis, signé en bas à droite.  
32 x 37,5 cm

200 / 250 €

**193 ► Ecole du XX<sup>e</sup> siècle**

*Abstraction rouge, bleue et dorée*  
Huile sur toile non signée  
176 x 236 cm  
Provenance : Vente Crédit Mutuel de Lille du 18/04/2015.

300 / 400 €

**195 ► Daniel DRELICH (XX)**

*Cinquante huit, peinture n°26, 1985.*  
Technique mixte signée en bas au milieu.  
21,5 x 36 cm

150 / 200 €

**196 ► Daniel DRELICH (XX)**

*Caravanes, 1988*  
Technique mixte signée en bas à droite.  
24,5 x 35 cm

200 / 300 €

**197 ► Daniel DRELICH (XX)**

*Cinquante huit, peinture n°29, 1985*  
Technique mixte signée en bas à gauche  
13,6 x 21,2 cm

100 / 200 €





198 bis



199



200

**198 ▶ Nancy FOUTS (née en 1945)**

*Jesus with wings*

Print. Signée au dos. Numérotée 3/10.

60 x 92 cm

400 / 600 €

**199 ▶ Laurent MAYEUX (né en 1969)**

*In Iceland with Holga #2*

Tirage jet d'encre sur papier fine art

daté 15/2/2015, signé au dos et numéroté 1/5.

60 x 60 cm

500 / 600 €

Un certificat d'authenticité sera remis à l'acquéreur.

**200 ▶ Laurent MAYEUX (né en 1969)**

*In Iceland with Holga #1*

Tirage jet d'encre sur papier fine art

daté 15/2/2015, signé au dos et numéroté 3/5.

60 x 60 cm

500 / 600 €

Un certificat d'authenticité sera remis à l'acquéreur.



201



202



203



204



205



206

**201 ► Yann KEMPEN (1963)**

*The ring*, 2009

Technique mixte signée, titrée et datée.

100 x 80 cm

700 / 900 €

**202 ► Yann KEMPEN (1963)**

*Michelin moto*, 2014

Contresigné, titré et daté au dos

Huile sur toile

70 x 50 cm

500 / 700 €

**203 ► Michel VERNEVEAUX (né en 1947)**

*Audrey*

Huile sur toile monogrammée au dos

55 x 46 cm

450 / 500 €

**204 ► Bernard CHAROY (né en 1931)**

*Regardez Julien ce que j'arrive à faire....*

Technique mixte sur toile signée en bas à gauche

65 x 50 cm

1 000 / 1 500 €

**205 ► André OSI (1958)**

*Zoane Tome 1*

Etrange destin

planche n°3

Crayon sur papier signé en bas à droite.

48,5 x 35 cm

300 / 500 €

**206 ► André OSI (1958)**

*Horizon blanc n°4 compte à rebours*

Planche n°12.

Encre sur papier, signée.

49 x 35 cm a vue

300 / 500 €





207



208



209



210



211

**207 ▶ Alice BROWN-WAGNER (XX)**

*Vue de ville américaine*

Aquarelle et gouache sur papier, signée en bas à droite.

56 x 65,5cm

150 / 350 €

**208 ▶ Yann KEMPEN (1963)**

*Le captain et sa moto*

Huile sur toile titrée et contresignée au dos.

80 x 80 cm

700 / 900 €

**209 ▶ Albert REISS (1909-1989)**

*Contrastes*, 1982

Huile sur panneau signée en bas à droite

Signée, datée et titrée au dos

41 x 33 cm

300 / 400 €

**210 ▶ Albert REISS (1909-1989)**

*Journée lente*, 1981

Huile sur panneau signée en bas à droite et datée

Contresignée et datée au dos

27 x 22 cm

200 / 300 €

**211 ▶ ALAIN GODON (né en 1964)**

*Plongeur du Touquet*

Gouache sur papier, signée en bas à gauche.

35 x 50 cm

2 000 / 3 000 €



212



213



214



215

**212 ▶ Jean Luc BEAUFILS (1953)**

*Homme cubiste au chapeau*

Gouache sur papier signée en bas à gauche.

50 x 35 cm

1 500 / 2 000 €

**213 ▶ Jean Luc BEAUFILS (1953)**

*Le peintre à son chevalet*

Technique mixte sur papier signée en bas à droite

50 x 35 cm

1 500 / 2 000 €

**214 ▶ Jean Luc BEAUFILS (1953)**

*Portrait d'homme aux moustaches*

Technique mixte sur papier signée en haut à droite.

28 x 19 cm

700 / 800 €

**215 ▶ GEN PAUL (1895-1975)**

*Clowns musiciens, 1958*

Crayolor sur papier maroufflé sur toile signé en bas à droite et daté

41 x 32 cm

2 500 / 3 000 €





216



217



218

**216** ▶ *Les hommes de la terre*, 1981  
Aquarelle signée en bas à droite et datée  
A vue : 55,5 x 76,5 cm

1 500 / 2 000 €

**217** ▶ *Deux nus au parasol*, 1972  
Gouache sur papier marouflée sur toile signée en bas à gauche et datée  
58 x 78 cm

2 000 / 3 000 €

**218** ▶ *Paysan près d'un olivier*, 1950  
Huile sur toile signée en bas à droite et datée  
60 x 73 cm

3 000 / 4 000 €

Edouard Pignon peint de larges séries - des Oliviers (1947-1964) aux Plongeurs (1962-1968) - où s'affirme progressivement la recherche d'un pur dynamisme et d'une fusion des éléments. A la série des Nus (1973-1982), vivement colorés d'un mouvement ample et souple, succèdent d'autres séries, d'un graphisme plus strident, qui paraissent devancer l'inspiration néo-fauve de jeunes artistes ultérieurs.

Pierre OLIVIER (1928)



220



221



222



223



224



225

**220** ► *Composition*

Aquarelle et gouache sur papier signée en bas à gauche  
28 x 18,5 cm

100 / 200 €

**221** ► *Les toits*

Huile sur isorel signée en bas à gauche.  
54 x 69 cm

100 / 200 €

**222** ► *L'arbre*

Aquarelle et gouache signée en bas à gauche  
A vue 23,5 x 34,5 cm

200 / 300 €

**223** ► *186 blanc, 1980*

Technique mixte signée en bas à droite.  
104 x 74 cm

300 / 500 €

**224** ► *Les toits au crépuscule.*

Gouache sur papier signée en bas à droite.  
(quelques déchirures)  
49,5 x 64,5 cm

100 / 200 €

**225** ► *Le chemin*

Gouache sur papier signée en bas à droite  
33,5 x 48,5 cm

100 / 200 €





226



227



227 bis



228



229

**226 ▶ Arthur Van Hecke (1924-2003)**

*Gravelines, les Hauts-Fourneaux*

Paire d'huiles sur toile, signées en bas à droite.

27 x 35 cm

300 / 500 €

**227 ▶ Arthur Van Hecke (1924-2003)**

*Mats, 1965*

Huile sur toile, contresignée et datée.

38 x 46 cm

500 / 700 €

**227 bis ▶ Paul HEMERY (1921-2006)**

*Composition, 1963*

Fusain signé en bas à droite et daté.

65 x 49 cm

80 / 120 €

**228 ▶ Arthur Van Hecke (1924-2003)**

*Nature morte au faisan*

Huile sur toile, signé en bas à droite.

46 x 38 cm

500 / 700 €

**229 ▶ Jean Roulland (Né en 1931)**

*Picaceaux*

Huile sur toile, signée en bas au milieu. Titrée au dos

33 x 24 cm

600 / 800 €



230



231



232



233



234



235

**230 ► Hennebelle (1926)**

*Nieuport, 1973*

Huile sur toile, signée en bas à droite, titrée et datée au dos.

33,5 x 55,5 cm

400 / 600 €

**231 ► Hennebelle (1926)**

*Bord de mer*

Aquarelle, signée et datée 73 en bas à droite

14,5 x 25 cm

100 / 200 €

**232 ► Jacques Dodin (1929)**

*Les poules*

Aquarelle sur papier signée et datée 1970.

A vue 35 x 54 cm

100 / 150 €

**233 ► Claude Genisson (1927)**

*Paysage à marée basse, 1970*

Aquarelle et gouache, signée en bas à droite et daté

16 x 26,5 cm

200 / 300 €

**234 ► Georges Laporte (1926-2000)**

*Marée basse*

Huile sur toile, signée en bas à droite.

65 x 92 cm

600 / 800 €

**235 ► Roger Frézin (1927-2012)**

*Poupée 88*

Huile sur toile, signée en bas à gauche et datée

33 x 40,5 cm

200 / 300 €



236



237



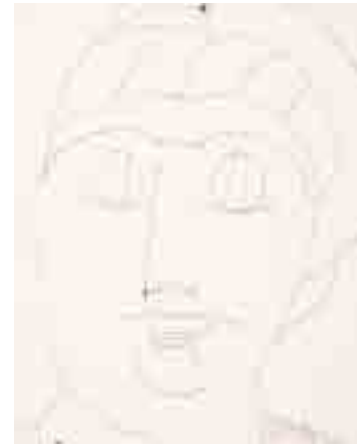
238



239



240



241



242



243

**236 ► André DERAÏN (1880-1954)***Etude de vache*

Mine de plomb, signée du cachet de la vente

12 x 18,5 cm

200 / 300 €

Provenance : Succession de Madame Raymonde Knaublich. Ancienne collection André-Charlemagne DERAÏN. (Dit Bobby)

**237 ► Charles LAPICQUE (1898-1988)***Les chiens de chasse*

Encre et feutre sur papier calque.

Signée en bas à droite

A vue 23 x 31 cm

300 / 500 €

**238 ► Raymond ESPINASSE (1897-1985)***Danseuses, circa 50*

Encre signée du cachet de l'atelier en bas à gauche

34 x 26 cm

500 / 600 €

**239 ► Raymond ESPINASSE (1897-1985)***Nu debout*

Mine de plomb signée du cachet de l'atelier

31,5 x 24 cm

500 / 600 €

**240 ► Henri de WAROQUIER (1881-1970)***Portrait, 1916*

Encre signée en bas à droite et datée.

27 x 21 cm

350 / 400 €

**241 ► Henri de WAROQUIER (1881-1970)***Portrait, 1913*

Technique mixte signée en bas à droite et datée.

27 x 21 cm

350 / 400 €

**242 ► Nicolai Bigo (né en 1955)***Study for a baboon, 1990*

technique mixte, signé en bas à droite et datée.

23 x 29 cm

100 / 150 €

**243 ► Jean PEYRISSAC (1895-1974)***Algérienne*

Crayon sur papier, signé en bas à droite.

(pliures)  
33 x 23 cm

150 / 300 €



244



245



247



248



249

**244 ▶ Charles BLUDOIR (XIX-XX)**

*La procession, 1915*

Huile sur toile signée en bas à gauche et datée  
27 x 75 cm

500 / 600 €

**245 ▶ Marc JANSON (né en 1930)**

*Paysage*

Huile sur toile signée en bas à droite  
38 x 61,5 cm  
(infimes manques)

500 / 600 €

**246 ▶ Maurice LOUTREUIL (1885-1925)**

*Bateaux amarrés dans un canal*

Huile sur carton signée en bas à gauche  
32,5 x 41 cm

1 000 / 1 200 €

**247 ▶ Armand Marie GUÉRIN (1913-1983)**

*Jardins du Sacré Cœur*

Huile sur panneau signée en bas à droite  
Titrée au dos  
46 x 55 cm

500 / 600 €

**248 ▶ Roel d'HAESE (1921-1996)**

*Adam, pourquoi tu pleures, 1968*

Crayon sur papier, titré, signé et daté en bas à droite  
64,5 x 50 cm

100 / 200 €

**249 ▶ Antonio SEGUI (Né en 1934)**

*Personnage, 2011*

Feutre, signée en bas à droite, daté et envoyé.  
12,5 x 18,5 cm

200 / 300 €





250



251



252



253

**250 ▶ Arthur ABALLAIN (né 1943)**

*La chevelure de Bérénice, 1970*

Encre, gouache, collage, peinture dorée et argenté sur papier  
Monogrammé en haut  
66 x 51 cm

150 / 250 €

**252 ▶ Marcel VERTES (1895-1961)**

*Jeune femme à la rose*

Aquarelle signée en haut à gauche  
70 x 56 cm

400 / 500 €

**251 ▶ Toshio BANDO (1895-1973)**

*Jouets japonais*

Huile sur toile signée en bas à gauche en français et en japonais  
27 x 19 cm

2 000 / 3 000 €

**253 ▶ Raoul DUFY (1877-1953)**

*Projet de tissu pour Bianchini-Férier*

Aquarelle, gouache et crayon  
Signé du cachet du monogramme, annotations de couleurs  
43 x 36 cm  
1 000 / 1 200 €  
Provenance : Galerie Besseiche (étiquette au dos, date d'exposition non précisée).



254



255



256



257



258



259



260

**254 ▶ Jean NEGULESCO (1900-1993)**

*Femme allongée, la tête renversée*, 1976

Dessin au feutre noir, signé et daté en bas à gauche, 66 x 50 cm

*Femme, les bras repliés sur la tête*, 1976

Dessin au feutre noir, signé et daté en bas à droite, 66 x 50 cm 400 / 600 €

**255 ▶ Jean NEGULESCO (1900-1993)**

*Femme assise en tailleur*, 1976

Dessin au feutre noir, signé et daté en bas à droite, 66 x 50 cm

*Femme aux bras levés*, 1976

Dessin au feutre rouge, signé et daté en bas à droite, 66 x 50 cm 400 / 600 €

**256 ▶ Joseph LEVIN (1894-1979)**

*Le cirque*, circa 1935.

Gouache sur papier, signée en bas à gauche. 50 x 43 cm 200 / 400 €

**257 ▶ Théo KERG (1909-1993)**

*Château surplombant un port*, 1945-48

Pierre noire signée avec un envoi et datée 64 x 48 cm à vue 800 / 1 000 €  
Déchirure transversale, piqûres.

**258 ▶ Ecole Française fin XIX<sup>e</sup> siècle**

*Etudes d'hommes*

Dessin à l'encre 11,5 x 11,5 cm 60 / 80 €

**259 ▶ B. Myle (XX)**

*La soirée*

Huile sur toile, signée en bas à droite. 80 x 100 cm 150 / 300 €

**260 ▶ B. Myle (XX)**

*Portraits*

Huile sur toile, signée en bas à droite, titrée au dos. 80 x 60 cm 100 / 200 €





261



262



263



264



265



266



267

**261 ► Thierry LOULÉ (1967)**

*La maison sur la colline*

Huile sur toile signée en bas à droite.

60 x 73 cm

500 / 600 €

**262 ► ANNE MORIVAL-ZIMMER (1962)**

*Corentin illimited, 2015.*

Technique mixte sur papier contrecollé, signée en bas à droite, contresignée au dos et datée.

110 x 90 cm

600 / 800 €

**263 ► Pierre CORNU (1895-1996)**

*Jeune fille aux bas bleus*

Huile sur toile signée en bas à droite.

55 x 46 cm

1 300 / 1 400 €

**264 ► André LARTIGUE (1924-1993)**

*Composition à la guitare, 1957*

Gouache monogrammée en bas à droite et datée

26 x 18,5 cm

700 / 800 €

**265 ► Pierre de VAUCLEROY (1892-1980)**

*L'olivier, 1959*

Gouache signée en bas à gauche et datée.

(petites mouillures)

45 x 37 cm

100 / 150 €

**266 ► Pierre de VAUCLEROY (1892-1980)**

*Danseuse indienne*

Gouache signée en bas à droite

30 x 20 cm

80 / 100 €

**267 ► EURIPIDE (XX-XXI)**

*Discours sur la Medée d'Euripide, 1971*

Technique mixte sur toile signée et datée.

136 x 157 cm

300 / 500 €



269



270



271



272



273



274

**269 ▶ Martin LINDENAU (né en 1948)**

*Vue de Venise*

Huile sur toile signée en bas à droite  
130 x 160 cm

1 500 / 2 000 €

**270 ▶ Martin LINDENAU (né en 1948)**

*La place de la Concorde*

Huile sur toile signée en bas à gauche  
Située au dos  
100 x 100 cm

1 000 / 1 500 €

**271 ▶ Yvon GRAC (né en 1945)**

*Villefranche sur mer*

Huile sur toile signée en bas à droite  
46 x 55 cm

900 / 1 000 €

**272 ▶ Pierre JAMES (né en 1935)**

*Honfleur*

Huile sur toile signée en bas à droite  
54 x 65 cm

400 / 500 €

**273 ▶ Pierre GODET (né en 1940)**

*Les bouquinistes, pont neuf*

Huile sur toile signée en bas à gauche  
40 x 80 cm

750 / 800 €

**274 ▶ Jacques GOUPIL (né en 1934)**

*Banlieue en fête*

Huile sur toile signée en bas à gauche  
54 x 65 cm

450 / 500 €





275



276



277



278



279



280

**275 ▶ Claude SCHURR (1921-2014)**

*Hortensias et verreries*

Huile sur toile signée en bas à gauche  
73 x 92 cm

1 500 / 2 000 €

**276 ▶ Claude SCHURR (1921-2014)**

*Soleil aux allées, Cannes*

Huile sur toile signée en bas à droite  
73 x 92 cm

1 500 / 2 000 €

**277 ▶ Michel JOUENNE (né en 1933)**

*Village en Andalousie*

Huile sur toile signée en bas à gauche  
73 x 100 cm

2 000 / 3 000 €

**278 ▶ Michel JOUENNE (né en 1933)**

*Les Roches Mystérieuses*

Huile sur toile, signée en bas à gauche, contresignée et  
titrée au dos  
100 x 100 cm

1 200 / 1 500 €

**279 ▶ Maurice EMPI (né en 1933)**

*Venise, soleil rouge*

Huile sur toile signée en bas à droite  
50 x 61 cm

700 / 800 €

**280 ▶ Alfred CHAGNIOT (1905-1991)**

*Débarquement du poisson à Honfleur*

Huile sur toile signée en bas à droite  
46 x 55 cm

500 / 600 €



281



282



283



284



285



286



287



288

**281 ▶ Jean pierre DUBORD (né en 1949)**

*Rue Norvins à Montmartre*

Huile sur toile signée en bas à droite  
55 x 46 cm

500 / 700 €

**282 ▶ Michel KING (né en 1930)**

*Vieux murs à Bréhat*

Huile sur toile signée en bas à gauche  
60 x 73 cm

750 / 800 €

**283 ▶ Bertrand Delesalle (né en 1960)**

*Diane*

Acrylique sur toile, signée en bas à gauche, contre-signée au dos.  
101 x 84 cm

300 / 500 €

**284 ▶ James TAYLOR (1925)**

*Paysage à la chapelle*

Huile sur panneau signé et daté 1964 en bas à droite  
73 x 116 cm

250 / 300 €

**285 ▶ Pierre BOUDET (1915-2010)**

*Paris, le pont neuf au printemps*

Huile sur toile signée en bas à gauche  
46 x 61 cm

1 500 / 2 000 €

**286 ▶ Pierre CHARLON (XX)**

*Composition jaune*, 1989

Technique mixte sur panneau signée en bas à droite et datée  
122 x 122 cm

400 / 500 €

**287 ▶ Olivier AUBRY (1964)**

*Composition abstraite bleue et blanche*, 2004

Huile sur toile signée au dos et datée  
38 x 46 cm

300 / 500 €

**288 ▶ Olivier AUBRY (1964)**

*Composition aux traits blancs*, 1999

Huile sur toile signée et datée au dos  
50 x 50 cm

300 / 400 €





295



296



297

**295 ▶ Pierre Marie POISSON (1876-1953)***Femme assise au drapé*

Bronze à patine brune, fonte à la cire perdue de BICEGLIA

Signé sur la terrasse

22 x 24 x 11 cm

4 000 / 5 000 €

**296 ▶ Georges OUDOT (1928-2004)***Femme au drapé*

Bronze à patine verte

Fonte à la cire perdue

Signée

37 x 20 x 8 cm

**297 ▶ Ecole étrangère vers 1950***Couple de femmes*

Bronze à patine brune, signé indistinctement

Fonte à la cire perdue

H.: 64 cm

2 000 / 3 000 €

2 000 / 3 000 €



298



299

**298 ▶ Edouard Marcel SANDOZ (1881-1971)**

*Pas de l'oie*

Bronze à patine brune. Susse frères éditeurs

Signé sur la terrasse

9,5 x 21 cm

9 000 / 10 000 €

Le modèle a été édité par la fonderie Susse entre 1918 et 1930

**299 ▶ W A LOVERGROVE (XX)**

*Les pélicans*

Bronze à patine brune

Cire perdue Susse frères éditeurs

Signé sur la terrasse

24 x 52 cm

6 000 / 7 000 €





300



301



302



303



304

**300 ► Henry PARAYRE (1879-1970)**

*Femme assise*  
Sculpture en terre cuite  
Signée et datée 1956?  
39 x 20 x 12 cm

4 000 / 5 000 €

**301 ► Marcel André BOURAINE (1886-1948)**

*Nu féminin*  
Bronze à patine brune nuancée, signé  
Fonte à la cire perdue par LAMY  
H. : 18,5 cm

500 / 600 €

**302 ► Gustave Emile MARCHEGAY (1859-1932)**

*Poisson*  
Bronze à patine dorée, signé  
6 x 15 cm

500 / 600 €

**303 ► Charles KORSCHANN (1872-1943)**

Coupe en bronze doré de forme rectangulaire à piétement végétal, à décor de femme allongée dans les roseaux et d'enfants formant prises.  
Signé KORSCHANN PARIS et cachet du fondeur LOUCHET.  
13,5 x 24,5 cm

800 / 1 000 €

**304 ► JOSE MARIA DAVID (né en 1944)**

*Singe soulevant la patte.*  
Bronze à patine brune, signé, daté juin 1988 et numéroté 6/8.  
41 x 46 cm

8 000 / 10 000 €



305



306



307



308



309

**305 ▶ Théodore DECK**

Vase balustre en céramique bleu turquoise sur fond bleu violine à décor en haut relief de grenades éclatés.

Signé

H. : 37,5 cm

3 000 / 4 000 €

**306 ▶ Théodore DECK**

Paire de lampes à pétrole en céramique bleu turquoise à décor incisé sous couvert d'enroulements et motifs feuillagés, montures en bronze, avec leur cache-ampoule.

H. : 79 cm

2 000 / 2 500 €

**307 ▶ Théodore DECK**

Cache-pot en céramique à larges godrons à décor de cabochons et frises feuillagées, bord à couleurs polychromes.

Signé

21 x 32 cm

1 000 / 1 500 €

**308 ▶ PICASSO (d'après)**

*Le Picador*

Assiette en céramique, édition MADOURA

Diam. : 20,7 cm

1 500 / 2 000 €

**309 ▶ THONET**

Fauteuil en bois naturel courbé à haut dossier réglable.

Assise et dossier canné.

Estampillé

Fin du XIX<sup>e</sup> siècle.

103 x 61 x 22 cm

500 / 600 €





**310 ► Gaston-Etienne BOURGEOIS (1880-1956) et Sèvres**  
 Paire d'importantes sculptures architecturales "Bélier", en grès porcelainique  
 présentant de grands béliers puissamment stylisés, émail beige, rehauts bruns plus  
 marqués pour l'une.  
 (quelques éclats en pourtour et un fêle vertical sur une des bases).  
 62 x 105,5 cm

5 000 / 7 000 €

Nous présentons un modèle de "Bélier" de Gaston Le Bourgeois qui faisait pendant à  
 "l'Autruche" dans le jardin conçu par Henri Rapin pour le double pavillon de Sèvres à  
 l'exposition internationale des Arts Décoratifs et Industriels de 1925.

Ce modèle n'a été réalisé qu'en 8 exemplaires: un en 1925, trois en 1928, deux en 1930  
 et deux en 1931.

Nous présentons ici un des deux modèles réalisés en 1931. Le tampon date du  
 deuxième ne nous permet pas d'affirmer de quel exemplaire il s'agit.



311



312



313



314



315



316



317



318



319

**311 ► DAUM**

Vase balustre en verre multicouche à décor émaillé orange dégagé à l'acide sur fond givré rose.

Signé

H. : 25 cm

300 / 500 €

**312 ► EMILE GALLE (1846-1904)**

Vase à haut col en verre multicouches à décor dégagé à l'acide de motifs végétaux.

Signé

H. : 46,5 cm

900 / 1 200 €

**313 ► Charder pour le vase Français**

Vase en verre bleu et violet à décor dégagé à l'acide de fleurs et feuillages.

Signé

H. : 29,5 cm

400 / 600 €

**314 ► LAMARTINE**

Vase tronconique à col asymétrique en verre doublé à décor dégagé à l'acide et émaillé d'un paysage d'arbres et de rivière.

Signé à la pointe vers la base.

H. : 25 cm

400 / 600 €

**315 ► DAUM NANCY**

Coupe en verre irisé sur piédouche à col renflé. Signature à la croix de Lorraine.

Fin XIX<sup>e</sup>, début du XX<sup>e</sup> siècle.

17 x 21,5 cm

800 / 1 200 €

**316 ► Quimper : vase**

En grès porcelaineux à décor de bretons et bretonnes en habits traditionnels et motifs stylisés.

Signé Quimper, HB, ODETA

N°230-1065 (restauration au col)

H. : 31 cm

400 / 500 €

**317 ► Jean MAYODON pour Sevres**

Pot couvert en céramique de Sèvres à décor de personnages à l'antique. Signé

H. 17,5 cm

300 / 400 €

**318 ► Attribué à Emile GALLE (1846-1904)**

Plateau chantourné en placage de bois exotique à décor de feuillages et oiseaux sur une branche.

Signé en bas à droite

40,5 x 63 cm

300 / 500 €

**319 ► Charles Greber**

Vase en grès émaillé à décor de motifs floraux (accidents à une anse)

H. : 39 cm

100 / 200 €





321



322



323



325



326



327

**320 ► MULLER FRERES**

Lustre en métal à quatre bras de lumières garnis d'une vasque et de quatre tulipes en verre.

Circa 1920.

106 x 67 cm

300 / 500 €

**322 ► René MEYNARD**

Cache pot en faïence vert bronze, signé

Vers 1960.

23 x 30 cm

80 / 100 €

**326 ► Grand lustre**

En verre de Venise noir

(accident sur un bras)

110 x 95 cm

300 / 400 €

**320 bis ► Emile GALLE (1846-1904)**

Petit vase en verre à décor multicouche de fleurs violine

Signé sur la panse

H. : 10 cm

(infime éclat)

200 / 300 €

**323 ► Jacques MAJORELLE**

Ensemble de salle à manger "modèle chicorée" en noyer comprenant un buffet deux corps, une table de salle à manger et six chaises.

Le buffet à retrait ouvre à quatre portes vitrés, deux tiroirs en ceinture et quatre portes.

Elle est ornée de motifs stylisés en métal patiné.

Tables et chaises au modèle.

Signé.

Dim buffet : 225 x 218 x 53 cm

Dim chaise : 105 x 38 cm

Dim table : 75 x 157,5 x 128 cm

6 000 / 8 000 €

**321 ► Dans le goût de POILLERAT**

Table basse en métal patiné or, les pieds à enroulement à entretoise cordée.

Plateau de verre à pans (petit éclat à un angle)

38 x 109 x 57 cm

400 / 600 €

**325 ► MOOOI**

Lustre en composition laqué blanc à cinq bras de lumière à enroulement.

95 x 88 cm

200 / 400 €

**327 ► Lustre en verre violet**

Avec des pendants rouges

44 x 63 cm

100 / 120 €



328



329



330



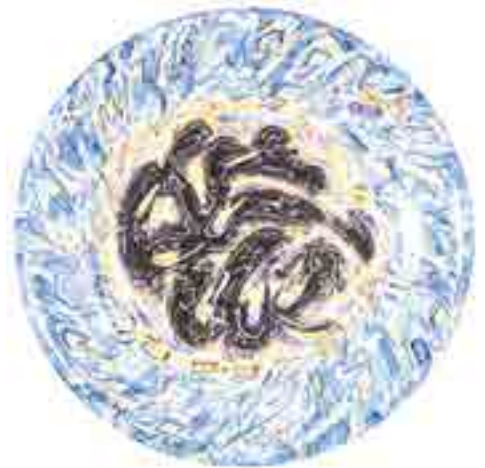
331



332



333



334

**328 ► Pied de lampe FILEA**

Modèle Syracuse, plexiglas.  
H. avec abat jour : 87 cm

120 / 150 €

**329 ► Lampadaire quadrangulaire**

À fond de miroir, base en bois laqué noir.  
Vers 1980.  
H. : 183 cm

300 / 500 €

**330 ► MAISON CHARLES**

Pied de lampe en laiton doré en forme d'épi de maïs.  
Signé.  
H. : 78,5 cm

100 / 200 €

**331 ► BEN VAUTIER (né en 1935)**

*A propos d'assiettes*  
Série de 6 assiettes en porcelaine de Limoges.  
Signées et numérotées sur 1 000.  
Éditions Loft.  
Diam. : 26,5 cm

250 / 500 €

**332 ► ARMAN (1928-2005)**

*Série « les cadres éclatés »*  
Numérotée à 1000 exemplaires  
Série interprétant les six grands styles décoratifs de Louis XIII à Louis XVI  
Diam. : 27,5 cm  
Impression Couleur  
Signées sur le devant titrées et numérotées au dos de chaque exemplaire.

250 / 500 €

**333 ► Li Lihong (Né en 1974)**

*APPLE CHINA - Blanche, 2007*  
Céramique peinte à la main  
intérieur rouge et extérieur au motif de dragons bleus sur fond blanc, feuille aux motifs de nuages  
Signée Li Lihong et numérotée sur 300  
28 x 28 cm

1 300 / 2 000 €

**333 bis ► Importante gaine**

En bois sculpté à décor de motifs arabisants et d'incrustations de nacres.  
Base carrée  
Début XX<sup>e</sup> siècle.  
115 x 54,5 cm

500 / 700 €

**334 ► Majhoub BEN BELLA (né en 1946)**

Coupe en faïence polychrome à décor stylisée, signée et datée 98 au dos (léger éclat au dos)  
Diam. : 30,5 cm

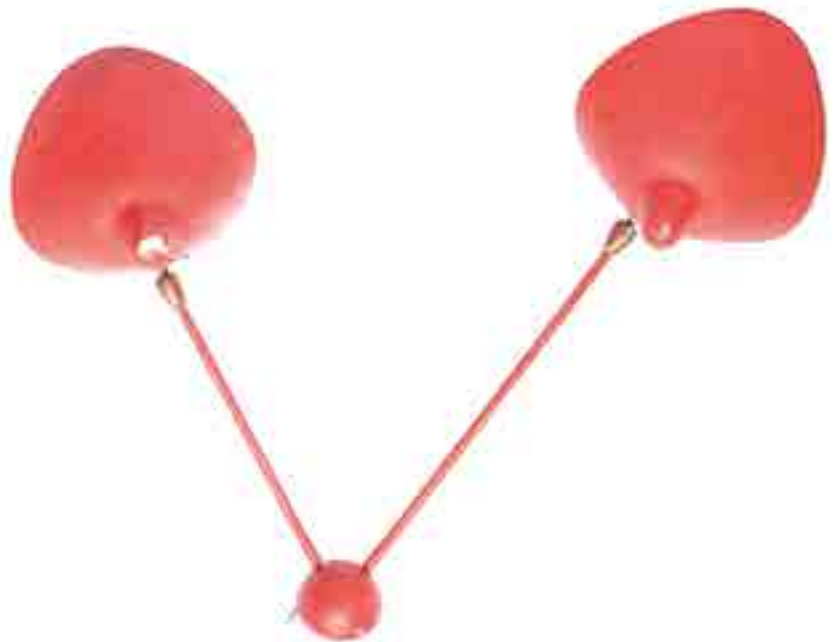
200 / 300 €

**334 bis ► Tabouret octogonal**

En bois de placage et placage de nacre à décor de motifs géométriques. Piétement formant une série d'arcs brisés.  
Syrie, XX<sup>e</sup> siècle  
(accidents et manques au placage)  
59,5 x 48 x 48 cm

200 / 300 €





### 335 ► Paire d'appliques

Dans le goût de Georges Jouve en céramique émaillée noir  
Vers 1950  
34 x 27 cm

300 / 400 €

### 336 ► Serge Mouille

Paire d'appliques en acier et aluminium à deux bras de lumière.  
Les réflecteurs sont montés sur une rotule qui permet l'orientation.  
Repeintes. Accidents à la peinture.  
1950

Longueur des bras 55 cm et 45 cm

4 000 / 6 000 €



337 à 339



340



341



342



344



345

**337 ► Ron Arad - édition Vitra**

Lot de six fauteuils "Tom Vac" oranges.  
Pivotant sur roulettes. Piétement en métal

Produits en 1999. H. : 76 cm 400 / 500 €

**338 ► Ron Arad - édition Vitra**

Lot de six fauteuils "Tom Vac" blancs.  
Pivotant sur roulettes. Piétement en métal

Produits en 1999. H. : 76 cm 400 / 500 €

**339 ► Ron Arad - édition Vitra**

Lot de huit fauteuils "Tom Vac" blancs.  
Pivotant sur roulettes. Piétement en métal

Produits en 1999. H. : 76 cm 600 / 700 €

**339 bis ► Charles EAMES - édition Vitra**

Fauteuil de bureau "soft pads" en aluminium chromé  
Pivotant sur piétement à roulettes

Modèle vers 1970 H. : 83 x 56 cm 500 / 600 €

**340 ► Philippe Starck - édition KARTELL**

4 fauteuils pivotants sur piétement en fonte d'aluminium  
H. : 80 cm 400 / 500 €

**341 ► Osvaldo BORSANI - édition Tecno**

Fauteuil P40  
Structure réglable en acier garnie de mousse de latex.  
Tissus vert d'origine en bon état.  
Vers 1960 800 / 1 200 €

**341 bis ► S. GIOBBI**

Suite de quatre fauteuils en plastique moulé et ajouré  
76 x 58 cm 200 / 300 €

**342 ► Charles EAMES - édition Herman Miller**

Série de 8 chaises "aluminium group" en fonte  
d'aluminium.  
L'assise d'origine est en vinyl.

Vers 1958 H. : 86 x 52 cm 1 600 / 1 800 €

**343 ► Charles et Ray Eames (XX)**

Un fauteuil "Group Alu" en métal.  
Garniture en skaï brun.  
Edition Herman Miller vers 1998.  
87 x 52 x 58 cm 300 / 500 €

**344 ► Philippe Starck - édition KARTELL**

3 chaises louis Ghost  
H. : 90 cm 150 / 200 €

**345 ► Trois tabourets**

En Plexiglas sur un piétement en métal chromé.  
H. : 90 cm 100 / 150 €

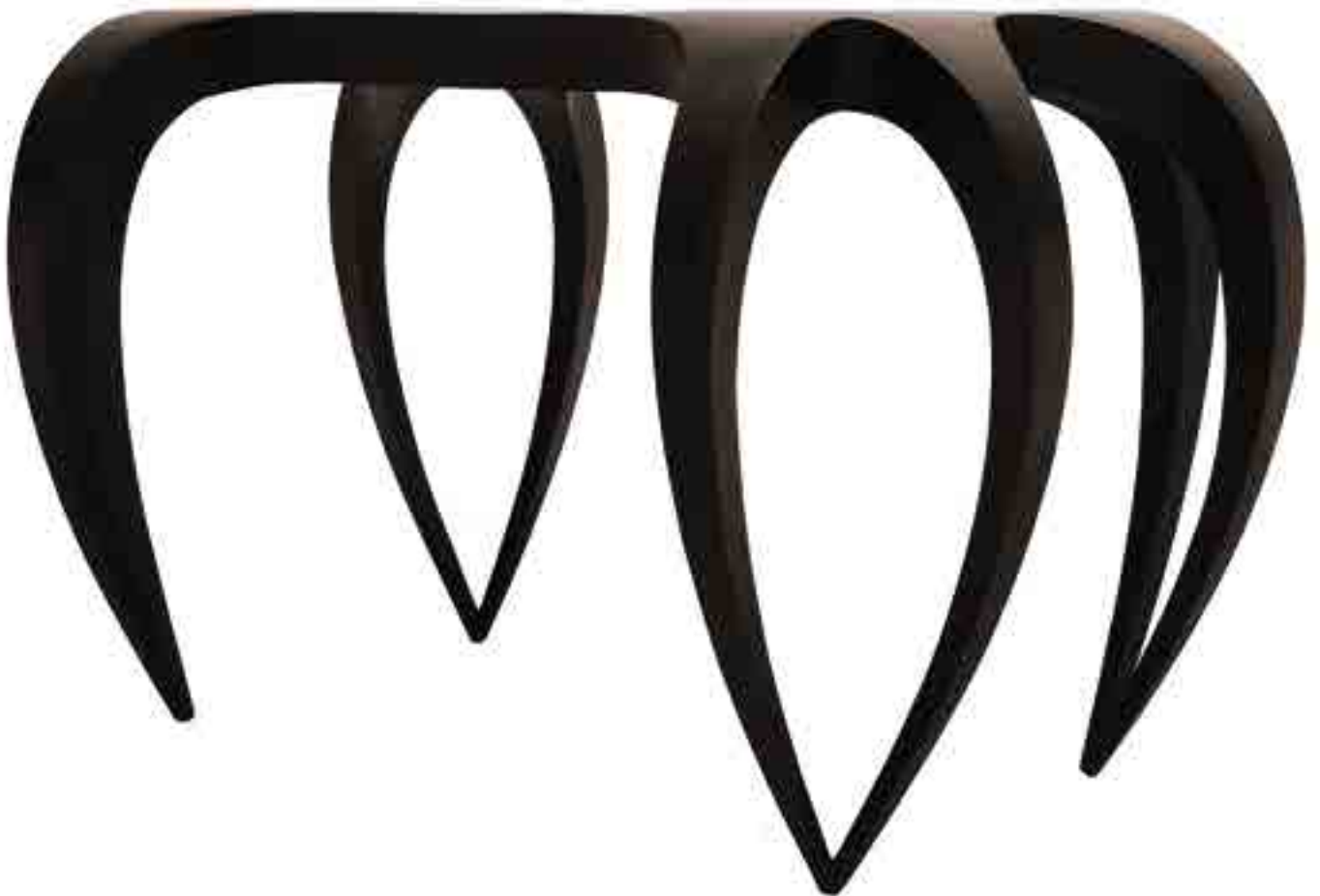




346



347



348

**346 ▶ Guillaume Piéchaud (né en 1968)**  
Table Bistrot "Galet", 2013  
Inox Poli Miroir et Plateau à Spirale  
Numérotée 2/8  
72,5 x 90 x 87 cm

7 500 / 9 500 €

**347 ▶ Guillaume Piéchaud (né en 1968)**  
Tabouret requin laiton doré (Gold Shark), 2009  
Numéroté 93/100  
63 x 51 x 29 cm

3 200 / 4 000 €

**348 ▶ Guillaume Piéchaud (né en 1968)**  
Bureau araignée, 2009  
Acier patiné, numéroté 11/30  
Signé sur un macaron sous le bureau  
77 x 126 x 86 cm

8 000 / 11 000 €



349



350



351



352



353

**349 ► Gustave Gauthier - édition Eros**

Buffet en frêne ouvrant par deux portes coulissantes, trois tiroirs et un compartiment bar. Le piétement et les poignées sont en acajou.

Vers 1950  
180 x 105 x 47 cm

250 / 300 €

**350 ► Gustave Gauthier - édition Eros**

Table de salle à manger en placage de frêne. Le plateau s'ouvre sur une allonge.

Vers 1950  
140 ou 192 cm

400 / 500 €

**351 ► Edward Wormley - édition Dunbar**

Grande table basse en noyer comportant trois plateaux en stratifié noir et blanc, et un plateau de verre.

Vers 1955  
220 x 37 cm

1 000 / 1 200 €

**351 bis ► Paire de fauteuils de bureau**

Structure en tubes chromés

50 / 60 €

**352 ► Tête d'élan**

En résine moulé  
H. : 59 cm

200 / 300 €

**353 ► Achille CASTIGLIONI - édition FLOS**

Lampe de table "tubino", bras en acier laqué, réflecteur en aluminium.

Modèle de 1951  
30 x 65 cm

300 / 400 €





354



355

**354 ► Gilles Bouchez - édition Airborne**

Bureau démontable en acier chromé.

La structure supporte un caisson tiroir , le plateau est en verre.

Vers 1970

180 x 72 cm

1 200 / 1 500 €

**355 ► Georges Nelson - édition Herman Miller**

Bureau composé d'une structure en aluminium supportant un caisson en noyer et un plateau couvert de stratifié blanc.

Le rangement est fermé par un ouvrant gainé de vinyl noir.

Vers 1960

127 x 82 cm

1 200 / 1 500 €

**355 bis ► Table ronde en verre**

Piètement composé de verres de couleur

Vers 1980

130 x 74 cm

300 / 500 €

**356 ► Amusant fauteuil**

En forme de main

(salissures)

H. : 71 cm

50 / 80 €

# LUNDI 14 Décembre 2015 à 14h30

Entier catalogue visible sur [www.mercier.com](http://www.mercier.com)  
(Environ 300 numéros)

## 28 ► POMELLATO

Collier trois ors à motifs concentriques, signé.  
Poids : 37 g 1 800 / 2 000 €

## 31 ► CHANEL

Bague anneau en or, signée  
Poids : 16,4 g 800 / 900 €  
T 53

## 34 ► BULGARI

Broche "constellation" ornée de nombreuses lignes de diamants, les plus importants en serti clos. Signé.  
Poids : 12,9 g 4 000 / 4 500 €

## 37 ► CARTIER

Bague panthère en or gris, les yeux soulignés de tourmaline verte, le museau en onyx signée.  
Poids : 17,2 g 4 500 / 5 000 €  
T 56

## 40 ► HERMES

Bracelet cordelière marine en or jaune, signé  
Ecrin d'origine.  
Poids : 91,2 g 3 000 / 3 500 €

## 43 ► DESPRET

Paire de boutons de manchettes en argent à motifs stylisés.  
Dim. du motif principal: 2,3 x 1,3 cm  
Poids : 23,5 g 1 000 / 1 500 €

## 46 ► Bague

En or gris sertie d'un cabochon d'émeraude sur un pavage de diamants  
Poids : 12,5 g 3 700 / 3 800 €  
T 52 1/2

## 49 ► Bague

En or jaune sertie d'une émeraude entourée de diamants  
Poids : 6 g 1 700 / 1 800 €  
T 51,5

## 29 ► CHAUMET

Bracelet articuler en or à larges godrons agrémenté de 45 diamants en serti clos disposés en pavage.  
Signé.  
Poids : 39,5 g 5 000 / 7 000 €  
Poids des diamants: 6 carats environ.

## 32 ► CHAUMET

Bague "liens" en or gris  
Signée et numérotée 1148238  
Poids : 16,6 g 2 500 / 2 800 €

## 35 ► CHANEL

Bague articulée à motifs losangiques pavées de diamants sur deux lignes, signée  
Poids : 20,3 g 3 500 / 4 000 €  
T50-51

## 38 ► CHAUMET

Alliance en or et diamants sur caoutchouc, signée  
Poids : 10,3 g 800 / 900 €  
T 49-50

## 41 ► OJ. PERRIN

Large anneau en or avec diamants, signé  
Poids : 10,4 g 650 / 700 €  
T

## 44 ► CARTIER

Bague en or jaune sertie d'un saphir cabochon, signée  
Poids : 16,4 g 7 500 / 8 000 €  
T 49

## 47 ► Bague boule

En platine sertie d'une émeraude ronde d'un poids estimé à 3,08 ct sur un pavage en pomme de pin de diamants brillantés.  
Poids : 13,3 g 4 300 / 4 400 €  
T 52

## 50 ► Bague

Marguerite en or jaune et or gris sertie d'une émeraude ronde d'un poids estimé à 3 ct entourée d'une ligne de diamants  
Poids : 7 g 3 200 / 3 400 €  
T 53

## 30 ► BULGARI

Importante alliance en or soulignée d'une ligne de diamants.  
Signée  
Poids : 8,6 g 2 000 / 2 200 €  
T 65

## 33 ► CARTIER

Broche pendentif fleur ornée d'un pavage de diamants et saphirs roses signée et numérotée: 83580 B  
Justifiée 30/50.  
Poids : 27,1 g 5 000 / 6 000 €

## 36 ► CHOPARD

Collier en or gris avec pendentif "Happy diamonds" agrémentée de diamants et pierres fines.  
Signée et numérotée 119/5805/01 - 6039208.  
Poids : 46,5 g 2 500 / 3 000 €

## 39 ► De GRISOGONO

Originale bague à enroulements articulés, signée.  
Poids : 26,6 g 1 600 / 1 800 €  
T52

## 42 ► DESPRET

Pendentif en argent martelé souligné d'un cabochon d'onyx  
Diam. : 5 cm  
Poids : 52,2 g 1 500 / 1 800 €

## 45 ► Bracelet ligne de saphirs

En or jaune et calibrés totalisant environ 6,88 ct avec intercalaires en diamants.  
L. 18,5 cm  
Poids : 16 g 2 400 / 2 500 €

## 48 ► Paire de boucles d'oreilles

Ornée d'importantes perles des mers du Sud (diamètre: 15.7 mm) soulignée chacune d'un diamant d'environ 0.60ct en serti clos.  
Poids : 15,2 g 2 300 / 2 700 €

## 51 ► Bague

En or jaune et or gris sertie d'une émeraude ovale entourée d'une ligne de diamants bordée de tsavorites  
Poids : 6,2 g 3 500 / 3 600 €  
T 52 1/2





29

28

32

35

30

36

34

38

37

33

31

42

39

43

41

40

**78 ► Diamant marquise sur papier**

De 1.51ct. accompagné d'un certificat HRD couleur E, pure à la loupe grossissement 10.

14 000 / 15 000 €

**79 ► Paire de boucles d'oreilles**

En pampilles d'agates brunes sur une monture finement pavée de diamants et onyx

Poids : 5,9 g

800 / 900 €

**80 ► Paire de boucles d'oreilles**

En pampilles d'opales sur une monture finement pavée de diamants et émeraudes

Poids : 7,4 g

3 200 / 3 300 €

**81 ► Paire de boucles d'oreilles**

En or gris ornée chacune d'un diamant de taille moderne l'un de 1.01ct E VS1, l'autre 1.02 ct EVS2, entourage de diamants plus petits.

Avec leurs certificats du HRD indiquant leur caractéristiques.

Poids : 4 g

9 000 / 9 500 €

**82 ► Pendentif**

En or en forme de lyre, sertie d'un diamant de 3,54ct G VS2

Poids brut : 14,4 g

25 000 / 30 000 €

Accompagné d'un certificat LFG.

**83 ► Chaîne de cou**

En or gris ornée d'un diamant de taille moderne pesant 0.70ct environ entouré d'un ligne de diamants plus petits.

Poids : 2,5 g

1 800 / 2 000 €

**84 ► Bracelet**

En or gris à motifs de fleurs en saphirs et diamants L. : 18 cm

Poids estimé des diamants 3,20 ct, saphirs 6 ct

Poids : 35,4 g

5 000 / 5 100 €

**85 ► Bague**

En or gris ornée d'un important saphir de Ceylan d'un poids estimé à 15,50 carats sur un pavage de diamants de taille ancienne.

T 48 (avec deux rétrécisseurs).

Poids : 10,3 g

8 000 / 9 000 €

**86 ► Bague**

En or gris sertie d'un diamant de 1.90 ct environ épaulé de diamants baguettes et saphirs.

Poids : 9,4 g

8 300 / 8 600 €

T 54

**87 ► Chaîne de cou**

En or gris ornée d'un diamant poire very light pink pesant 1.01ct SI2.

Avec son certificat du GIA attestant ses caractéristiques.

Poids : 8,2 g

11 000 / 12 000 €

**88 ► Bague**

Bague en or gris sertie d'un saphir d'un poids de 8,12 ct sur une ligne de diamants, accompagnée d'un certificat GEM PARIS attestant de l'absence de traitement thermique constaté.

Poids : 5,5 g

8 000 / 9 000 €

T 55

**89 ► Bague boule**

À décor croisé de lignes endiamantées ponctuées de perles.

Poids : 22,19 g

1 800 / 2 000 €

T 56-57

**90 ► Bague**

Ornée d'un diamant radian pesant 3.15ct FVS2 dans un entourage de petits diamants. Avec son certificat HRD attestant ses caractéristiques.

Poids : 5,8 g

26 000 / 28 000 €

T 53

**91 ► Bracelet**

En or gris pavé de diamants et saphirs calibrés, d'un poids total estimé à 8 ct.

L. : 18 cm

Poids : 18,9 g

5 000 / 6 000 €

**92 ► Pendentif**

Orné d'un diamant taillé en poire, d'un poids estimé à 1.62ct., couleur G SI2, facetté, monture en or gris.

Poids : 1,2 g

6 500 / 7 000 €

**93 ► Bague**

Ornée d'un beau saphir coussin pesant 3.01ct épaulé de deux diamants troïdia Avec son certificat GIA attestant l'absence de traitement thermique du saphir.

Poids : 4,9 g

5 000 / 6 000 €

T 53,5

**94 ► Bague**

Solitaire ornée d'un diamant de taille moderne pesant 0.99ct EVS1 avec son certificat du HRD attestant ses caractéristiques.

Poids : 4,2g

3 500 / 3 800 €

T 53

**95 ► Beau collier**

En or gris entièrement sertie de diamants brillantés et diamants baguettes. Il présente trois motifs centraux à décor de fleurs stylisés.

Vers 1950-1960.

Poids des diamants environ 25 ct.

Poids : 79 g

16 000 / 18 000 €

**96 ► Bague**

En or gris sertie d'un saphir d'un poids de 12,27 ct sur deux lignes de diamants, accompagnée d'un certificat GEM PARIS attestant de l'absence de traitement thermique constaté

Poids : 8,42 g

7 500 / 7 600 €

T 54

**97 ► Bracelet**

Rivière articulé ornée d'une ligne de diamants princesse en serti demi-clos.

Poids des diamants: 13 carats environ

Poids : 23 g

10 000 / 11 000 €

**98 ► Bague**

Ornée d'un diamant de taille moderne pesant 1.31ct HSI1 épaulé de deux lignes de quatre diamants.

Avec son certificat du HRD précisant ses caractéristiques.

Poids : 3,2 g

4 500 / 5 000 €

T : 53

**99 ► Diamant poire sur papier**

De 2.06ct. accompagné d'un certificat IGI couleur H, pureté SI2.

10 000 / 12 000 €

**100 ► Diamant poire sur papier**

De 2.06ct. accompagné d'un certificat HRD couleur H, pureté SI1.

Accompagné de son certificat IGI.

10 000 / 12 000 €



91

92



97



89



94



93



86



87



98



95



90



85



96



88



84



### 113 ► Bague

Bague en platine sertie d'un cabochon de corail rouge soulignée de petits diamants  
Poids : 9,9 g 1 500 / 1 600 €  
T 51

### 115 ► Chevalière d'homme

En or jaune sertie d'un diamant de taille ancienne d'environ deux carats.  
Poids : 18,1 g 4 000 / 5 000 €  
T 65 1/2

### 118 ► Bague solitaire

Ornée d'un diamant demi-taille d'environ 6.20 carats (chocs et égrenures).  
Poids : 8,9 g 20 000 / 30 000 €  
T 61

### 120 ► Bracelet Tank

En or jaune  
L. : 18,5 cm  
Poids : 46,4 g 1 800 / 2 000 €

### 122 ► Bague

Ornée d'un diamant ovale de 1,51 ct Fancy Light Yellow VS2, dans un entourage de diamants plus petit.  
Avec son certificat du GIA indiquant ses caractéristiques.  
Poids : 3,7 g 6 000 / 7 000 €  
T 53

### 124 ► Bague solitaire

Ornée d'un diamant de taille moderne pesant 2.02 ct environ, épaulé de deux diamants baguettes.  
Poids : 3,9 g 7 000 / 8 000 €  
T 53

### 126 ► Bracelet

En or jaune à section carrée serti de diamants toutes faces (168 pierres), environ 14 ct.  
Poids : 12,9 g 8 000 / 9 000 €

### 114 ► Bague

En or rose à motifs de volutes et volutes endiamantées.  
Poids : 12,4 g 2 800 / 3 000 €  
T 53,5

### 117 ► Bague

Ornée d'un diamant de taille radian pesant 5.03ct IS11 épaulé de deux diamants radian plus petits, monture or jaune.  
Avec son certificat HRD attestant ses caractéristiques.  
Poids : 6 g 30 000 / 32 000 €  
T 53

### 119 ► Bague jonc

Sertie d'un rubis entre deux diamants, de taille ancienne d'environ 0.3 carat chaque.  
Poids : 7,3 g 1 000 / 1 200 €  
T 65

### 121 ► Bracelet articulé

En or gris à double rang souligné de nombreux diamants et rubis alternés.  
Poids : 24,1 g 6 000 / 7 000 €  
Poids des diamants: 8ct environ  
Poids des rubis: 15 ct environ.

### 123 ► FRED

Bague en or jaune sertie de diamants, signée  
Poids : 7,3 g 800 / 900 €  
T 52

### 125 ► Collier articulé

En or à large godrons agrémenté de nombreux diamants en serti clos.  
Poids des diamants: 13 carats environs.  
Poids : 59,1 g 9 000 / 12 000 €

### 127 ► Bracelet rivière

Articulé en or gris et platine ornée d'une ligne de diamants, un saphir cabochon en son centre.  
Vers 1925  
Poids : 17,3 g 3 500 / 4 000 €

**Entier catalogue visible sur [www.mercier.com](http://www.mercier.com)  
(Environ 300 numéros)**



115

127

118

119

114

113

121

122

123

124

117

120

126

125

### 128 ▶ Important collier

De 36 perles de Tahiti de 10 à 14 mm, fermoir en or gris et diamants.  
Vers 1985/1990.

8 000 / 12 000 €

### 129 ▶ Broche

Ornée de diamants et perles, dans un écrin monogrammé C.D.  
Fin du XIX<sup>e</sup> siècle.

Poids : 26,3 g

800 / 1 200 €

### 130 ▶ Boite tabatière à montre

De forme violonnée or.

Poids : 135 g brut

On joint une clé : 5,2 g

5 000 / 6 000 €

### 131 ▶ CARTIER

Montre bracelet dame baignoire, le cadran pavé de diamants, le bracelet à godrons orné de 13 pavages de diamants

Poids : 75,5 g brut

Signé et numéroté CC 117078.

15 000 / 18 000 €

### 132 ▶ CARTIER

Montre Santos en or et acier. Mouvement. Quartz dateur à six heures.

En état de fonctionnement.

Avec sa boîte.

700 / 900 €

### 133 ▶ CHOPARD

Happy Diamond : montre de dame en or, bracelet cuir fauve, mouvement quartz.

Poids : 41,2g

800 / 1 200 €

### 134 ▶ HERMES

Montre d'homme modèle Clipper. Quartz. Dateur.

Bracelet et boîte d'origine.

Bon état.

800 / 1 200 €

### 135 ▶ Montre Oméga

En or, mouvement automatique, bracelet cuir,

Poids brut : 36 g

750 / 800 €

### 136 ▶ PATEK PHILIPPE

Montre bracelet en or gris, le cadran entouré de 28 diamants, bracelet à maille tissé.

Poids : 52,6 g

3 000 / 3 500 €

### 137 ▶ CHANEL

Montre J12 H1339, en céramique noire, cadran et bracelet soulignés de diamants, mouvement automatique.

N°LX 71 893.

14 000 / 15 000 €

Entier catalogue visible sur [www.mercier.com](http://www.mercier.com)  
(Environ 300 numéros)





130



128



129



131



132



133



134



135



136

# PROGRAMME DES VENTES



- Mercredi 16 décembre 2015 :  
**Expertise gratuite d'armes et de militaria**  
Sur rendez-vous de 14h à 18h  
Expert : Gaetan Brunel



- Janvier - Février 2016 :  
**Vente de vins et spiritueux d'exceptions**  
Grands vins de Bordeaux, grands vins de Bourgognes, grands vins de la Vallée du Rhône, grands champagnes et alcools.

Pour inclure des lots dans cette vente, veuillez contacter  
Baptiste NEVIERE responsable de notre département vins,  
au 06.16.66.31.21 ou par mail à [bneviere@mercier.com](mailto:bneviere@mercier.com)



- Janvier 2016 :  
**Vente de livres anciens et régionalisme**  
Expert : Emmanuel de BROGLIE

- Dimanche 07 Février 2016 :  
**Grande vente cataloguée d'art classique**  
Orfèvrerie, Céramiques, Objets d'art, Tableaux anciens, Tableaux modernes  
et Mobiliers anciens...

*Henri MARTIN  
Vue de port  
Huile sur panneau*



Estimations gracieuses et confidentielles en vue d'inclure des lots dans  
ces ventes sur rendez-vous.

Tél. : 03.20.12.24.24 – Mail : [contact@mercier.com](mailto:contact@mercier.com)

# PROGRAMME DES VENTES

■ Lundi 08 Février 2016 :

## Vente de Bijoux et d'or

Diamants de 1 à 6 cts ; Bijoux anciens ; Bijoux signés ; Bagues, rubis, saphirs, émeraudes ; Montres...



■ Février - Mars 2016 :

## Vente cataloguée d'art du XX<sup>e</sup> siècle

Verrerie 1900 (Gallé, Daum, Lalique), Tableaux modernes, Sculptures, Mobilier, Art nouveau / Art Déco, Design



■ Mars 2016 :

## Vente de vins et spiritueux d'exceptions

Grands vins de Bordeaux, grands vins de Bourgognes, grands vins de la Vallée du Rhône, grands champagnes et alcools.

Pour inclure des lots dans cette vente, veuillez contacter Baptiste NEVIERE responsable de notre département vins, au 06.16.66.31.21 ou par mail à [bneviere@mercier.com](mailto:bneviere@mercier.com)



■ Mars 2016 :

## Grande vente cataloguée d'art classique

Orfèvrerie, Céramiques, Objets d'art, Tableaux anciens, Tableaux modernes et Mobiliers anciens...

Estimations gracieuses et confidentielles en vue d'inclure des lots dans ces ventes sur rendez-vous.

Tél. : 03.20.12.24.24 – Mail : [contact@mercier.com](mailto:contact@mercier.com)



## CONDITIONS GENERALES DE VENTES VOLONTAIRES DE MEUBLES AUX ENCHERES PUBLIQUES

La SAS LILLE METROPOLE ENCHERES est une société de ventes volontaires de meubles aux enchères publiques régie par le Livre III, Titre II, Chapitre Ier du Code de commerce (article L 320-1 et suivants dudit code).

Conformément à l'article L 321-5 alinéa 1er du Code de commerce, la SAS LILLE METROPOLE ENCHERES agit comme mandataire du vendeur. A ce titre, la SAS LILLE METROPOLE ENCHERES n'est pas partie au contrat de vente qui unit exclusivement le vendeur et l'adjudicataire.

### Article 1er – Applicabilité des conditions

Les présentes conditions générales de vente sont applicables à l'ensemble des ventes volontaires de meubles aux enchères publiques organisées par la SAS LILLE METROPOLE ENCHERES, ci-après dénommée « le Commissaire-Preneur ».

Le fait, pour un vendeur, de confier au Commissaire-Preneur un objet mobilier à fin de vente, et pour un acquéreur potentiel ou un adjudicataire, de pouvoir se rendre aux expositions préalables à toute vente aux enchères publiques ou ladite vente, emporte acceptation entière et sans réserve des présentes conditions générales de vente.

Les présentes conditions générales de vente, la vente et tout ce qui s'y rapporte (stockage, retrait des marchandises, règlements, contestations...) sont régies par le droit français.

### Article 2 – Mise en vente

Le vendeur qui confie un objet mobilier au Commissaire-Preneur aux fins de vente aux enchères publiques garantit à celui-ci et à l'acquéreur potentiel qu'il en est le propriétaire non contesté, ou qu'il est dûment mandaté par le propriétaire non contesté dudit bien, lequel ne subit aucune réclamation, contestation ou saisie, ni aucune réserve ou nantissement qui pourrait contrarier la validité du transfert de propriété.

Le Commissaire-Preneur peut précéder toute vente volontaires de meubles aux enchères publiques de l'édition du catalogue de vente qui sera mis à la disposition, le cas échéant, de tout acquéreur potentiel, au sein de l'hôtel des ventes.

Les indications reprises audit catalogue à titre strictement informatif sont établies par le Commissaire-Preneur et l'expert qui l'assiste le cas échéant, sous réserve des notifications, déclarations, rectifications, annoncées au moment de la présentation de l'objet lors du déroulement de la vente volontaires aux enchères publiques et portées au procès-verbal de la vente. Ces informations, y compris les indications de dimension figurant dans le catalogue sont fournies pour faciliter l'inspection de l'acquéreur potentiel et restent soumises à son appréciation personnelle.

L'absence d'indication d'une restauration d'usage, d'accidents, retouches ou de tout autre incident dans le catalogue, sur des rapports de condition ou des étiquettes, ou encore lors d'annonce verbale n'implique nullement qu'un bien soit exempt de défaut.

Tout acquéreur potentiel dispose en effet de la possibilité de se rendre à l'exposition préalable à la vente qui sera organisée par le Commissaire-Preneur. A cette occasion, ledit acquéreur potentiel a la faculté d'examiner les objets mobiliers proposés à la vente afin de se faire sa propre opinion sur ses caractéristiques essentielles et son état général.

Aucune réclamation ne sera admise une fois l'adjudication prononcée.

### Article 3 – Estimations

L'estimation des biens est sincère.

L'estimation est portée à la connaissance du public dans le catalogue ou dans la salle de ventes sous la forme d'une liste mise à la disposition du public ou sur demande.

Toute modification de l'estimation est portée à la connaissance du public.

Les estimations sont fournies à titre purement indicatif et ne peuvent être considérées comme impliquant la certitude que le bien sera vendu au prix estimé ou même à l'intérieur de la fourchette d'estimations.

### Article 4 - Ordres d'achats

Le Commissaire-Preneur accepte d'exécuter tous les ordres d'achat qui lui sont confiés par les enchérisseurs potentiels qui ne peuvent ou ne souhaitent assister à la vente publique.

Le Commissaire-Preneur ne prendra en compte les ordres d'achat que si ceux-ci auront été confirmés par écrit, quelque soit le support utilisé (e-mail, télécopie, lettre simple ou recommandée avec accusé de réception), à l'exception d'une confirmation par SMS.

Le Commissaire-Preneur peut refuser un ordre d'achat si l'enchérisseur n'a pas communiqué ses coordonnées personnelles et bancaires ou si l'ordre n'indique pas clairement le montant maximum de l'enchère. Le Commissaire-Preneur peut prendre en compte les enchères par téléphone ; il peut demander à l'enchérisseur une confirmation écrite de son souhait d'enchérir par téléphone sur un ou plusieurs lots précisément désignés ; il peut refuser une enchère par téléphone, notamment si l'enchérisseur n'a pas communiqué ses coordonnées personnelles et bancaires.

### Article 5 – Police de la vente

Le Commissaire-Preneur détermine seul les conditions dans lesquelles se déroule la vente volontaire de meubles aux enchères publiques.

Le Commissaire-Preneur dirige la vente de façon discrétionnaire tout en respectant les usages établis ; il se réserve le droit de refuser toute enchère, d'organiser les enchères de la façon la plus appropriée, de déplacer certains lots lors de la vente, de retirer tout lot de la vente, de réunir ou de séparer des lots, de désigner l'adjudicataire, de poursuivre la vente ou de l'annuler, ou encore de remettre le lot en vente.

Le Commissaire-Preneur assure la police de la vente qu'il organise sous sa responsabilité et se réserve le droit d'exclure de son hôtel toute personne qui en perturberait le déroulement, de quelque manière que ce soit.

### Article 6 – Déroulement de la vente

Le Commissaire-Preneur veille à la confidentialité de l'identité des acquéreurs, quel que soit le moyen utilisé par ces derniers pour enchérir.

Le Commissaire-Preneur décide du montant de la mise à prix et des paliers d'enchères.

Lorsqu'il n'y a qu'un seul ordre d'achat, la mise à prix est inférieure à son montant.

Lorsqu'il y a plusieurs ordres d'achat, le montant de la mise à prix peut être supérieur au montant de l'ordre d'achat précédant l'ordre le plus élevé. Il doit dans tous les cas être inférieur au montant de l'ordre d'achat le plus élevé.

Dans le cadre d'une enchère téléphonique, le Commissaire-Preneur décline toute responsabilité en cas d'incident technique ne lui permettant pas d'obtenir son correspondant en ligne, ou interrompant leur échange en cours d'enchères.

L'adjudication est réalisée par la prononciation du mot « adjudgé » accompagnant le coup de marteau, au bénéfice de la personne qui aura porté l'enchère la plus élevée.

L'adjudication opère immédiatement le transfert de propriété de vendeur à l'adjudicataire.

Lorsque l'objet n'est pas adjudgé et est repris pour le compte du vendeur dans le cas où le prix de réserve déterminé par ce dernier ne serait pas atteint, seul le coup de marteau marque la fin des enchères.

### Article 7 – Paiement du prix et retrait des lots adjudgés

La vente est faite expressément au comptant.

Tout adjudicataire s'engage à régler personnellement et immédiatement le prix d'adjudication augmenté des frais à la charge de l'acquéreur et de tous impôts ou taxes qui pourraient être exigibles.

L'adjudicataire ne sera autorisé à retirer le lot adjudgé qu'après règlement de l'intégralité du prix d'adjudication, majoré des frais dont le montant est détaillé à l'article 7 des présentes conditions générales de vente.

Tout adjudicataire qui ne se serait pas fait connaître préalablement à la vente justifiera de son identité et de ses références bancaires auprès du Commissaire-Preneur.

Le Commissaire-Preneur accepte que le règlement du prix d'adjudication, majoré des frais de vente repris à l'article 7 des présentes, s'effectue :

- Par virement bancaire
- Par carte bancaire Visa ou Mastercard
- En espèces, jusqu'à concurrence des montants légalement autorisés
- Par chèque certifié avec présentation d'un titre d'identité en cours de validité,
- Par chèque non certifié avec présentation d'un titre d'identité en cours de validité, la délivrance du lot adjudgé pouvant alors être différée jusqu'au parfait encaissement du prix.

Il est expressément précisé que tout chèque tiré sur le compte d'une banque domiciliée hors du territoire national français sera refusé.

Les chèques de règlement seront libellés à l'ordre de la SAS LILLE METROPOLE ENCHERES.

Les règlements par virements bancaires seront dirigés vers l'établissement bancaire CIC, situé (adresse banque), sous les références :

TITULAIRE COMPTE : LILLE METROPOLE ENCHERES  
BANQUE : CIC NORD OUEST  
ENTREP - 32 avenue de la Marne  
59447 WASQUEHAL CEDEX  
SWIFT : CMCIFRPP  
IBAN : FR.76.3002.7175.2800.0201.2500.219.

