

DROUOT

DROUOT ESTIMATIONS

VENDREDI 4 DÉCEMBRE 2015





Drouot

DROUOT ESTIMATIONS

DROUOT RICHELIEU - SALLE 4

VENDREDI 4 DÉCEMBRE 2015 À 14 H

ARTS DU XX^e SIÈCLE

ESTAMPES

DESSINS, TABLEAUX

SCULPTURES

PHOTOGRAPHIES

OBJETS D'ART ET MOBILIER

TAPISSERIES

EXPERTS

ESTAMPES

Mme Sylvie COLLIGNON
45, rue Sainte Anne, 75001 Paris
Tél. : 01 42 96 12 17
Fax : 01 42 96 12 36
collignonsylvie@cegetel.net

DESSINS, TABLEAUX ET SCULPTURES

M. Frédérick CHANOIT
12, rue Drouot, 75009 Paris
Tél. / Fax : 01 47 70 22 33
frederic.chanoit@wanadoo.fr

M. Amaury de LOUVENCOURT
et Mme Agnès SEVESTRE-BARBÉ
8 rue Drouot, 75009 Paris
Tél : 01 53 96 06 57
sevestre@louvencourt.com

M. Marc OTTAVI
12, rue Rossini, 75009 Paris
Tél. : 01 42 46 41 91
Fax : 01 42 46 41 68
contact@expertise-ottavi.fr

PHOTOGRAPHIES

M. Alain PAVIOT
57 rue Sainte-Anne, 75002 Paris
Tél. : 01 42 60 10 01
Fax : 01 42 60 68 08
info@paviotfoto.com

ARTS DÉCORATIFS DU XX^e SIÈCLE

M. Louis- Géraud CASTOR
63 rue de Turenne, 75003 PARIS
Port : 06 20 55 52 73
louisgeraud@sfr.fr

CONDITIONS DE LA VENTE

Les acheteurs paieront en sus de l'adjudication par lot les taxes et frais suivants : 24 % TTC.

Conformément à la loi, les indications portées au catalogue engagent la responsabilité de DROUOT-ESTIMATIONS, sous réserve des rectifications annoncées au moment de la présentation de l'objet et portées au procès-verbal de la vente. Les dimensions sont données à titre indicatif.

Aucune réclamation ne sera possible pour les restaurations d'usage, les petits accidents, l'exposition ayant permis un examen des objets présentés.

Tout achat devra expressément être réglé au comptant durant ou dès la fin de la vente. À défaut de paiement en espèces ou par chèque, l'objet pourra être remis en vente sur folle enchère immédiatement ou à la première opportunité.

En cas de paiement par chèque non certifié, le retrait des objets pourra être différé jusqu'à l'encaissement du chèque et aucun objet ne sera délivré.

Tout règlement par chèque supérieur ou égal à 1 000 € fera l'objet d'une délivrance différée.

Aucun achat ne sera délivré avant paiement effectif de l'intégralité du bordereau.

Les œuvres acquises sont sous l'entière responsabilité de l'acheteur et ce, dès l'adjudication prononcée.

Tout lot acheté par Drouot Estimations sur ordre d'achat sera stocké au magasinage de l'Hôtel des Ventes,

à charge de frais journaliers pour l'acquéreur. (Renseignements : 01 48 00 22 21).

ORDRES D'ACHAT - ENCHÈRES TÉLÉPHONIQUES

Les commissaires-priseurs et les experts se chargent d'exécuter, gracieusement, les ordres d'achat qui leur seront confiés, notamment par les amateurs ne pouvant assister à la vente.

Toute personne souhaitant intervenir téléphoniquement devra en faire la demande par écrit, accompagnée d'un relevé d'identité bancaire, au plus tard trois jours avant la vente.

L'expérience démontrant qu'à de nombreuses reprises les communications téléphoniques ne sont pas toujours possibles lors du passage des lots, toute demande d'enchère téléphonique présuppose

UN ORDRE D'ACHAT A L'ESTIMATION BASSE PLUS UNE ENCHÈRE, au cas où la communication est impossible pour quelque cause que ce soit.

Les ordres d'achat sont une facilité pour les clients. Drouot-Estimations ne peut être tenu responsable pour avoir manqué d'exécuter un ordre par erreur ou pour toute autre cause.

Drouot-Estimations ne se chargera pas d'envoyer les objets achetés par les clients.

Il leur appartiendra de prendre leurs dispositions pour l'enlèvement de leur(s) achat(s).

AVIS

La responsabilité de chacun des experts est limitée aux lots qu'il a décrits :

Mme COLLIGNON	a décrit les lots n° 1, n° 49 et 50 et n° 105 à 110,1.
M. de LOUVENCOURT et Mme SEVESTRE-BARBÉ	ont décrit les lots n° 53 et 54.
M. OTTAVI	a décrit les lots n° 55 à 58, n° 113 à 115, n° 158 à 162, n° 195 et n° 238.
M. PAVIOT	a décrit le lot n° 111.
M. CASTOR	a décrit les lots n° 196, n° 197 et n° 209.
M. CHANOIT	a décrit les lots n° 220 à 224.

Reproduction de la première de couverture : détail lot n° 162

Reproduction de la deuxième page de couverture : détail lot n° 195

Reproduction de la troisième page de couverture : lot n° 232.

COMMISSAIRES-PRISEURS HABILITÉS À DIRIGER LES VENTES

PHILIPPE ANCELIN, CHRISTINE BENOIST-LACAS, NICOLAS COUVRAND, MARION MARTINOT, AUDE MOYANO.

EXPOSITIONS PUBLIQUES

LE JEUDI 3 DÉCEMBRE 2015 DE 11 HEURES À 21 HEURES

ET LE VENDREDI 4 DÉCEMBRE 2015 DE 11 HEURES À 12 HEURES. (TEL. : 01 48 00 20 04)

ESTIMATIONS

ESTIMATIONS GRATUITES ET VERBALES DES OBJETS PRÉSENTÉS

DU LUNDI AU VENDREDI DE 10 H À 17 H, LE SAMEDI DE 10 H À 13 H ET DE 14 H À 17 H.

LISTE DES ARTISTES

A

AMBROGIANI, 155
ANTRAL, 73
ARBUS, 92
ARMAN, 233
ASPE, 154

B

BAC, 3
BELAY de, 62, 63, 64, 65
BERROCAL, 236, 237
BERTOIA, 204, 205, 208
BISSIERE, 124
BONAMICI, 138, 139
BOUY, 4
BOUYSSOU, 133
BRAITOU-SALA, 71
BRANDT, 82, 83
BRICE, 193
BRYENNE, 39
BUFFET, 158
BUGATTI, 45
BULATOV, 220, 221, 222, 223, 224

C

CAMMISSAR, 141
CAPRON, 201
CAUVY, 69
CECCARELLI, 162
CÉSAR, 95
CHAMBOST, 191
CHARRETON, 68
CHATY, 194
CHRISTOFLE, 80, 81
CLÉMENT-SERVEAU, 130
COCTEAU, 190
COSPEN, 239
COTTAVOZ, 142

D

DAGE, 183
DALI, 106, 107, 173
DALISI, 243
DALOU, 9
DALPAYRAT, 43
DAMBIERMONT (d'après), 214
D'ARGENTAL, 35
DAUM, 14, 25, 29, 31, 36
DAVID, 119
DEBRÉ, 94, 227
DEGUE, 33
DENIS, 58

DOMERGUE, 47, 153
DUFET (Att. à), 92, 1
DUFY, 125

F

FÉRAUD, 177, 178, 179, 180
FEURE de, 2
FISCHER, 70
FOUJITA (d'après), 103
FOUJITA, 49, 97, 98, 99, 100,
101, 102, 113

G

GALLÉ, 11, 12, 13, 15, 16, 17, 18,
19, 20, 21, 22, 23, 24, 26, 28, 30
GHATZA, 174, 175
GIACOMETTI, 195
GIBERT, 79
GRAU-SALA, 152
GROMAIRE, 123

H

HANSEN Junior, 210
HARING (d'après), 255
HARING, 230
HARTUNG, 96
HENRION, 59
HERMANS, 241, 242
HERVÉ, 127, 128, 159
HIQUILY, 232
HUSSON, 5

I

ICART, 48

K

KIKOÏNE, 117, 118
KOLAR, 219
KOONS (d'après), 238
KREBBER, 120
KRISTIC, 240
KVAPIL, 146, 147, 148, 149, 150,
151

L

LACHENAL Edmond, 42
LACHENAL, 41
LADUREAU, 140
LALIQUE, 38, 40, 86, 87, 88, 89
LE CORBUSIER, 50
LE GROUMELLECC, 226
LE VERRIER (d'après), 84

LECOURT, 60, 61
LEGRAS, 27, 34
LELEU, 209, 1
LURÇAT (d'après), 213, 215
LURÇAT, 188

M

MAGLIOCCA, 218
MAJORELLE & DAUM, 85
MAJORELLE, 46
MALFROY, 66
MAN RAY, 172
MANAGO, 72
MARQUET, 53
MARTEL (d'après), 75
MATTA, 229
MAUGHAM & GIACOMETTI
(d'après), 196, 197
MELANI (d'après), 77
MIES VAN DER ROHE, 93
MODIGLIANI, 144
MOIRIGNOT, 176
MONTIERES, 44
MUCHA, 1

N

NATHAN, 163, 164, 165, 166, 167,
168, 169, 170, 171, 185
NOËL, 161
NOVARO, 181

O

ORLANDO, 192
OURY (d'après), 76
OZENFANT, 121

P

PAULIN, 209
PAVIL, 67
PERRIAND & JUNZÔ, 51
PERRIAND, 206, 207
PERZEL, 245, 246, 247, 248, 249,
250
PIAUBERT, 228
PICABIA, 56, 57
PICART LE DOUX, 212, 216, 217
PICASSO & MADOURA, 186
PINA (d'après), 78
PLISSON, 189
POINTU, 184
POLIAKOFF, 105
PONS (Att. à), 203

POUGNY, 157
PRIOU (attribué à), 74

R

RABANNE, 252, 253
RHEE, 160
RIZZO (dans le goût de), 254
RÖTIG, 126

S

SAARINEN (d'après), 202
SAVIGNAC, 129
SAVIN, 135
SIMONE, 6
SORIA de, 187
SZAFRAN, 115

T

TAL-COAT, 145
TAREL, 231
TAYLOR, 131, 132
THIBÉSART, 137
TINGUELY, 122
TRAQUANDI, 225
TULLIO (Att. à), 234

V

VASA, 235
VENARD, 143
VENINI, 244
VILLANIS (d'après), 7
VILLANIS, 8
VILLERS, 111
VILLON, 116
VITALIS, 136
VLADIMIR-PAVLOWSKY, 134
VLAMINCK de, 54, 55

W

WALTER, 37
WOU-KI, 108, 109, 110
WARHOL, 110, 1

Y

YVARAL, 156

Z

ZADKINE, 114
ZUCCHERI, 182

DrouotLIVE^{COM}

VENTE RETRANSMISE
SUR WWW.DROUOTLIVE.COM

ART NOUVEAU



- 1 Alphonse MUCHA (1860-1939)**
Le Printemps.
[Rennert et Weill 74, variante 5]
69 x 29,2 cm.
Lithographie en couleurs sur satin.
Epreuve un peu insolée et pâlie,
doublée sur un carton.
Feuillet : 75 x 34 cm. Cadre.
Mouillures, infimes manques, petits
frottements en surface,
légers accidents et taches.

1 500 / 2 000 €



- 2 Georges de FEURE (1868-1943)**
 «La Loïe Fuller dans sa création nouvelle, Salomé». Affiche pour la Comédie Parisienne.
 Imprimeur P. Lemenil, Asnières.
 129 x 92 cm.
 Entoilée, accidents et petits manques.

600 / 800 €

- 3 Ferdinand Sigismond BAC (1859-1952)**
 «La Loïe Fuller aux Folies Bergères». [18]92.
 Affiche imprimée par la Société des imprimeries Lemerrier, datée en bas à droite.
 Entoilée.
 145 x 107 cm.
 Importante pliure, accidents.

500 / 600 €

- 4 Gaston BOUY (1866-1943)**
 Élégante au bandeau vert.
 Pastel sur papier.
 Signé en bas à gauche.
 46 x 29,5 cm (à vue).
 Taches.
 Encadré sous verre.

300 / 400 €



3



4



5 Henri HUSSON (1852-1914)

Plaque de fontaine ovale.
 Epreuve en bronze à patine brune.
 Centrée d'une gueule de chauve-souris, ouverte.
 Le bord formé, en partie haute, par une branche de liserons, et en partie basse, par les antennes d'une tête d'insecte.
 Cachet et signature du sculpteur.
 Cachet du fondeur «A. Hébrard. 8 Rue Royale. Paris».
 Long. : 34,5 cm.
 Usures à la patine. Oxydations.

700 / 1 000 €

6 Edgardo G.F SIMONE (1890-1948)

Léda et le cygne.
 Epreuve en bronze à patine verte.
 Signée.
 H. : 42,5 cm.
 Manque un putto et petites usures.

1 400 / 1 600 €



7 D'après Emmanuel VILLANIS (1858-1914)

Jeune femme nue sur un coquillage.
 Epreuve en bronze à double patine brune et dorée.
 Signée.
 19,5 x 21 cm.
 Petites usures.

600 / 800 €





8 Emmanuel VILLANIS (1858-1914)
«Judith».
Epreuve en bronze patine brune.
Signée à l'arrière et titrée sur le devant de la terrasse.
H. : 130 cm.
Léger choc et griffure sur la joue gauche.

3 500 / 4 000 €



9 Jules DALOU (1838-1902)

Buste de bébé endormi.

Epreuve en bronze à patine brune nuancée sur un socle en marbre vert de mer.

Signée.

Cachet sur l'épaule droite «Fonte à la cire perdue A A Hébrard» et la marque [i-7].

H. bronze : 19 cm. - H. totale : 26 cm.

Eclats aux angles du socle et fente au marbre.

4 000 / 6 000 €



10

11



12

10 Ecole de NANCY

Vide-poches triangulaire en verre fumé modelé à chaud, et estampé de feuillages, à décor de chardons émaillé à froid et doré.
L. : 18,5 cm.
Petites usures.

100 / 150 €

12 Etablissements GALLE, à Nancy

Coupe quadrilobée à chaud de forme toupie à cannelures torsées sur pied renflé.
Epreuve en verre à décor rouge et blanc émaillé et doré de cosmos et de feuillages.
Signée sous la base.
H. : 20,5 cm. - Diam. : 21 cm.
Fêlure affleurante dans le corps du vase, usures à l'émail et à la dorure.

1 000 / 1 200 €

11 Etablissements GALLÉ

Coupe ovale à col festonné en verre légèrement teinté à décor émaillé à froid de fleurs et de papillons.
Signée sous la base.
H. : 10,5 cm. - L. : 20 cm.

350 / 500 €

13 Etablissements GALLE, Nancy

Ensemble en verre fumé à décor émaillé, composé de neuf tasses et de sept coupelles à anses.
Signées.
On joint :
Quatre coupelles similaires.
Non signées.

1 000 / 1 200 €





14 Etablissements DAUM, à Nancy

Vase tube à base évasée et à col renflé.
Epreuve en verre multicouche de différents verts sur fond blanc.
Décor en camée dégagé à l'acide d'un paysage lacustre.
Signée.
H. : 24,5 cm.
Petites rayures.

500 / 600 €

16 Etablissements GALLE

Vase sur talon de forme fuselée à épaulement et à col resserré.
Epreuve en verre multicouche de camaïeu orange sur fond blanc.
Décor en camée dégagé à l'acide de capucines.
Signée.
H. : 29,7 cm.
Col meulé, éclat au col et petit défaut de matière.

1 200 / 1 500 €

15 Etablissements GALLE

Vase fuselé sur talon à col évasé.
Epreuve en verre multicouche violet et mauve sur fond blanc.
Décor en camée dégagé à l'acide de rudbeckias.
Signée.
H. : 28,3 cm.
Petite rayure, bulle.

800 / 1 000 €

17 Etablissements GALLE

Important vase à panse renflée à quatre côtés aplatis et à petit col.
Epreuve en verre multicouche bleu et violet sur fond jaune.
Décor en camée dégagé à l'acide d'hibiscus.
Signée.
H. : 29,5 cm.
Petits éclats.

2 500 / 3 000 €



21

18 Etablissements GALLE

Vase piriforme à col ourlé.
Epreuve en verre multicouche bleu et violet sur fond jaune.
Décor en camée dégagé à l'acide de fleurs grimpantes.
Signée.
H. : 37,5 cm.
Défauts de matière, bulles, rayures.

1 000 / 1 500 €

20 Etablissements GALLE

Vase tubulaire à base renflée.
Epreuve en verre multicouche vert et vert olive sur fond blanc nuancé vert.
Décor en camée dégagé à l'acide de branches d'eucalyptus.
Signature à l'étoile.
Monture couvrant le col en argent (925) ornée de feuilles et de fruits d'eucalyptus, en relief.
Poids brut : 2.160 g. - H. : 44,3 cm.
Eclats, défaut de matière.

800 / 1 000 €

19 Etablissements GALLE

Grand vase fuselé à col droit.
Epreuve en verre multicouche vert et brun sur fond dégradé orangé.
Décor en camée dégagé à l'acide de vigne vierge.
Signée.
H. : 33 cm.
Egrenures et rayures.

300 / 500 €

21 Etablissements GALLE

Coupe ronde sur talon à col trilobé façonné à chaud.
Epreuve en verre doublé vert sur fond granité.
Décor en camée dégagé à l'acide de branches de gui rehaussées d'émaux polychromes et de dorure.
Signée.
Diam. : 16,5 cm.
Bulles, certaines ouvertes, défaut de matière, égrenures.

600 / 800 €

22 Etablissements GALLE

Vase tubulaire à panse aplatie et à col évasé.
Epreuve en verre multicouche vert et mauve
sur fond blanc-rosé.
Décor en camée dégagé à l'acide de clématites.
Signé.
H. : 36 cm.

800 / 1 000 €

24 Etablissements GALLE

Vase cylindrique à base et à col évasés.
Epreuve en verre multicouche de trois tons de vert
sur fond blanc partiellement teinté rouille.
Décor en camée dégagé à l'acide de branches d'érable.
Signature à l'étoile.
H. : 46,5 cm.
Col très légèrement meulé.

1 000 / 1 500 €

23 Etablissements GALLE

Vase cylindrique à base et col à évasés.
Epreuve en verre multicouche ocre et vert pâle
sur fond rosé.
Décor en camée dégagé à l'acide d'ombelle.
Signée.
H. : 47,5 cm.
Eclat, défaut de matière, bulles.

1 000 / 1 500 €

25 Etablissements DAUM, à Nancy

Vase soliflore à panse aplatie sur talon et col tubulaire.
Epreuve en verre doublé blanc et ocre marmoréen.
Décor en camée dégagé à l'acide et émaillé, de lys
orange.
Signée à la croix de Lorraine.
H. : 12,3 cm.
Col meulé, petites rayures.

300 / 400 €





26 Etablissements GALLE

Petit vase boule à panse légèrement aplatie, sur talon et à petit col droit. Epreuve en verre doublé rouge sur fond blanc. Décor en camée dégagé à l'acide de feuillages et de baies.

Signée.

H. : 9 cm.

Petites bulles de cuisson.

250 / 300 €

29 Etablissement DAUM, à Nancy

Vase de forme coloquinte.

Epreuve en verre doublé, à oxydations intercalaires, vert sur fond granité jaune.

Décor en camée dégagé à l'acide et émaillé polychrome de joncs et de fleurs des marais sur fond de paysage lacustre.

Signée à la croix de Lorraine.

H : 25 cm.

Bulles, infime éclat.

500 / 700 €

27 LEGRAS

Petite bonbonnière circulaire.

Epreuve en verre doublé carmin sur fond rosé.

Décor en camée dégagé à l'acide et émaillé à décor de fleurettes et de fushias.

Signée.

H. : 7,5 cm. - Diam. : 12 cm.

Petits éclats.

200 / 300 €

30 Etablissements GALLE

Vase tronconique à base bulbeuse.

Epreuve en verre multicouche brun et beige sur fond rosé.

Décor en camée dégagé à l'acide de branchage de noisetier.

Signée.

H : 19,5 cm.

Petit défaut de matière.

400 / 600 €

28 Etablissements GALLE

Petit vase soliflore à panse circulaire aplatie et à long col cylindrique. Epreuve en verre multicouche violette et vert sur fond fumé. Décor en camée dégagé à l'acide d'un criquet et de graminées.

Signée.

H. : 17 cm.

Col coupé, bulles, petits éclats.

250 / 350 €



31 Etablissements DAUM, à Nancy

Important vase cornet à corps diabolo.

Epreuve en verre multicouche jaspé bleu, violet et vert sur fond blanc.

Décor en camée dégagé à l'acide et émaillé de violettes
et de papillons.

Le col à décor d'une frise de feuillage fleuri.

Signée.

H. : 50 cm.

2 500 / 3 000 €



32 Travail du XXème siècle

Grand vase fuselé sur piédouche et à col évasé.
 Epreuve en verre multicouche vert, orange et brun
 sur fond marmoréen orangé givré.
 Décor en camée dégagé à l'acide de branches
 de monnaies du Pape stylisées, la base rayée
 et feuillagée.
 Non signée.
 H. : 48,5 cm.
 Bulles, une éclatée.

500 / 800 €

34 LEGRAS

Grand vase de forme ovoïde à petit col droit.
 Epreuve en verre doublé brun et émaillé bordeaux,
 vert et jaune sur fond laiteux à dégradé orangé.
 Décor en camée dégagé à l'acide d'algues.
 Signée.
 H. : 35 cm.
 Petits chocs et défauts de cuisson sur la lèvre.

300 / 500 €

33 DEGUE

Grand vase fuselé sur piédouche et à petit col.
 Epreuve en verre multicouche dégradé violine et orange
 sur fond blanc marmoréen.
 Décor en camée dégagé à l'acide de narcisses.
 Signée.
 H. : 34 cm

400 / 600 €

35 D'ARGENTAL (XXème siècle)

Vase ovoïde à petit col resserré.
 Epreuve en verre multicouche brun et orange
 sur fond jaune.
 Décor en camée dégagé à l'acide de grandes tiges
 de branches de magnolias en boutons et d'un registre
 à motif de feuilles et de rinceaux Art Nouveau
 sur fond réticulé.
 Signée.
 H. : 20,5 cm.
 Petits éclats et rayures.

300 / 500 €



- 36 Etablissements DAUM, à Nancy**
 Vase circulaire sur base annulaire.
 Epreuve en verre doublé blanc
 sur fond fumé givré.
 Décor en camée dégagé à l'acide
 d'oiseaux branchés stylisés.
 Signée.
 H. : 26,3 cm. - Diam. : 22 cm.
 Quelques bulles éclatées.

1 000 / 1 200 €



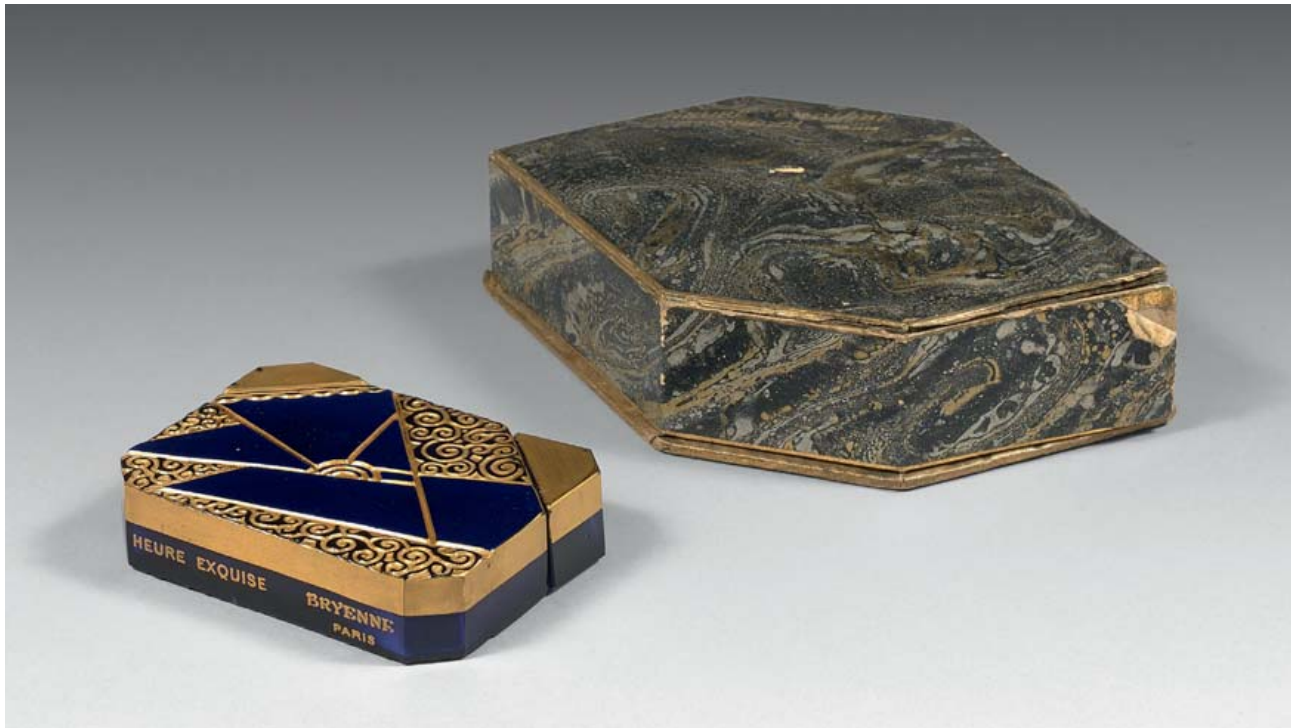
- 37 Amalric WALTER (1870-1959)**
 Boîte couverte de forme carrée.
 Epreuve en pâte de verre colorée.
 Décor toutes faces de feuilles et de baies
 et de scarabées au fretel et aux quatre
 angles.
 Signée.
 H. : 5,5 cm. - L. : 9 cm.
 Petites bulles de cuisson.

600 / 800 €

- 38 René LALIQUE (1860-1945)**
 Flacon à côtes. Bouchon aux papillons.
 Epreuve en verre blanc soufflé-moulé en
 partie patiné.
 Signée.
 Modèle créée en 1911.
 H. : 6,5 cm.

300 / 500 €

Bibliographie :
 Félix Marcilhac, R. Lalique, Catalogue
 raisonné de l'œuvre de verre, Les éditions
 de l'Amateur, Paris, 1994, modèle
 similaire reproduit p. 325, n° 477.



39 BRYENNE

Heure Exquise (années 1920).

Flacon en forme de briquet de style moderniste à bouchon à vis.

Epreuve en verre soufflé-moulé teinté bleu nuit. Décor sur les deux faces de motifs géométriques et de volutes en réserves dorées. Titrée sur la tranche.

H. : 8,5 cm - Larg. : 6,5 cm.

Quelques usures à la dorure. Ecrin hexagonal en carton à décor de papier marbré noir et or, titré.

Accidenté et côté incomplet.

1 000 / 1 500 €

40 René LALIQUE (1860-1945)

France

Coupe aux perruches.

Epreuve en verre moulé-pressé opalescent.

Signée «R. Lalique France».

Modèle créé en 1931.

H. : 10,5 cm. -

Diam. : 24,5 cm.

Petits éclats et usures.

1 000 / 1 500 €

Bibliographie:

Félix Marcilhac, R. Lalique, Catalogue raisonné de l'œuvre de verre, Les éditions de l'Amateur, Paris, 1994, modèle similaire reproduit p.302 n° 419.





42

41

41 LACHENAL

Vase à petites anses de forme ovoïde sur talon en céramique émaillée bleu turquoise craquelée sur fond noir laissé en réserve en bordures du col et de la base. Signature manuscrite émaillée noire sous la base, numérotée 10983.
H. : 39 cm.
Percé, monté en lampe.

80 / 120 €

42 Edmond LACHENAL (1855-1930)

Plat creux sur talon en faïence aux bords chantournés, à décor floral peint en bleu de cobalt, turquoise, vert, rouge et noir dans le goût d'Iznik. Marqué au dos, trous de suspension sur le talon.
Diam. : 38,5 cm.
Egrenures aux bords; fêlure sur le fond.

300 / 500 €



- 43 Pierre-Adrien DALPAYRAT (1844-1910)**
 Vase boule à petit col évasé en grés émaillé à
 couverte irisée et à décor en relief de feuilles de
 chardons.
 H. : 17 cm (environ).

800 / 1 200 €

- 44 MONTIERES**
 Plat rond sur talon en faïence à décor émaillé
 irisé lie-de-vin à motif d'une branche de
 marronnier et de marrons.
 Signé à l'or en bordure d'aile.
 Diam. : 42,5 cm.

300 / 500 €





45 Carlo BUGATTI (1856-1940)

Petite banquette rectangulaire, de style mauresque, en bois brun partiellement noirci, à décor de fleurs et de vagues stylisées en incrustations de laiton et d'étain, formée de deux chevets latéraux aux montants constitués de cubes superposés et de barrettes tournées, réunis par un large dossier gainé de parchemin et centré d'un médaillon à cerclage en cuivre repoussé.

La ceinture soulignée d'une frise de denticules appliqués.

Les pieds décorés en suite, avec deux médaillons en cuivre à la liaison des montants des chevets.

L'assise (remplacée) soulignée d'un bandeau de cuivre gravé.

H. : 79,5 cm - Larg. : 117 cm - Prof. : 50 cm.

Petits manques et accidents, notamment au parchemin.

4 000 / 6 000 €

46 Louis MAJORELLE (1859-1926)

Vitrine de présentation en noyer à décor sculpté en relief et de marqueteries en bois régionaux.

Avec une porte centrale, vitrée au deux tiers, à décor marqueté d'iris, épaulée de six étagères chantournées et soutenue par des montants, partiellement torsadés et moulurés, finement ciselés, se terminant par des petits pieds cambrés.

La partie supérieure en niche ouverte au fond marqueté d'un paysage.

Signature gravée «L. Majorelle» en bas à droite dans le paysage.

H. : 173 cm. – Long. : 75 cm - Prof. : 39 cm environ.

Petits manques. Restauration à la traverse médiane du vantail.

4 000 / 5 000 €



ART D'APRÈS-GUERRE



47

- 47 Jean-Gabriel DOMERGUE (1889-1962)**
L'élégante à l'éventail. [Circa 1922].
Aquatinte en couleurs.
Signée en bas à droite et numérotée 30/200
en bas à gauche.
33 x 44,5 cm.

150 / 200 €

Reproduite à la page 61 de l'ouvrage «Jean-Gabriel Domergue L'art et la Mode», De Jean-Louis Soyer, éditions Sous le Vent/Vilo, Paris, 1984.

- 49 Léonard Tsuguharu FOUJITA (1886-1968)**
Chatte et chaton. 1931.
[S. Buisson 31 - 92] 21 x 31 cm.
Héliogravure avec la signature et date imprimées
en français et en japonais.
Feuille : 34 x 46 cm.
Epreuve insolée, doublée, trace de passe -
partout sur les marges.

800 / 1 000 €

- 48 Louis ICART (1888-1950)**
Deux élégantes dans un duc.
Estampe rehaussée.
Signée en bas à droite, tampon d'éditeur en creux
en bas à gauche.
38 x 54 cm.
Traces de pliures, rousseurs, et griffures.
Encadrée sous verre.

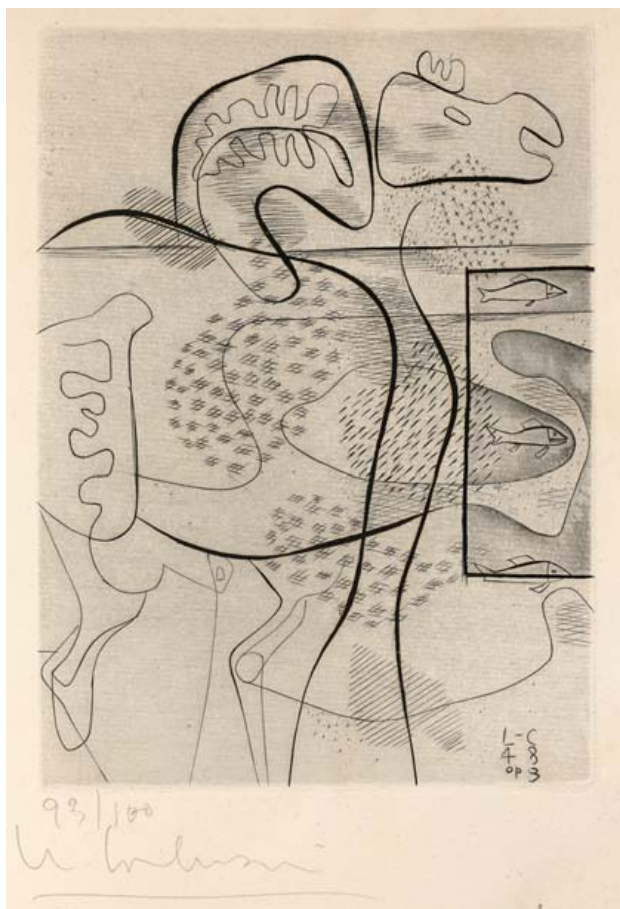
300 / 400 €



48



49



50 LE CORBUSIER (1887-1965)

Dinosaure. 1948.
 [Catalogue Galerie Wol Munich n° 2].
 Eau-forte sur feuillet vélin de Rives remplié.
 Epreuve numérotée 93/ 100, signée, dédiée à «Mme Riaud, amicalement» et datée en 53, en bas à gauche.
 17,5 x 12, 7 cm.
 Légèrement jauni, petites rousseurs éparses, quelques cassures.

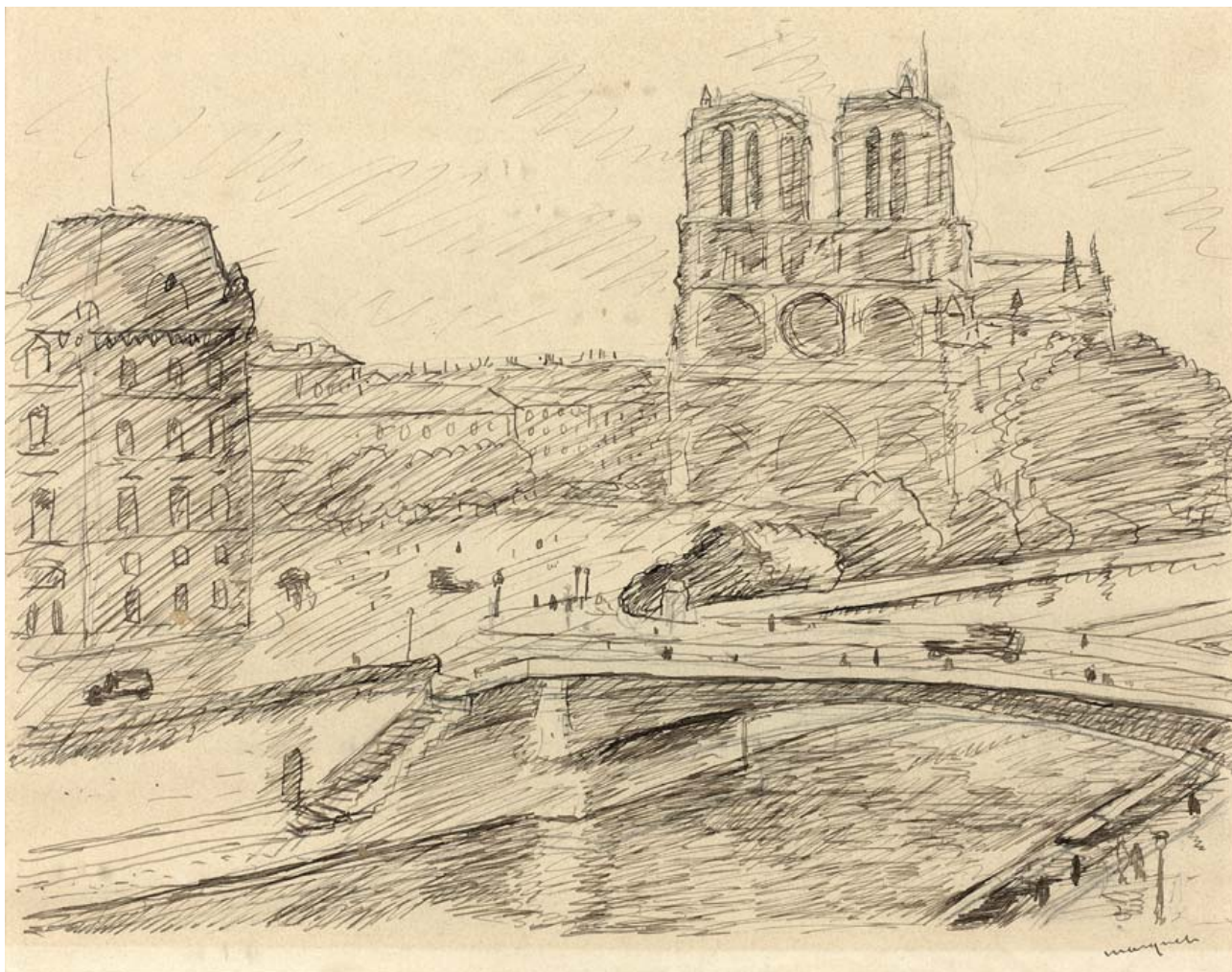
600 / 900 €

51 Charlotte PERRIAND & Sakakura JUNZÔ

Choix Tradition Création. Au contact avec l'art japonais.
 Tokyo, Ed. Koyama-shoten, 1941. In-4.
 Incomplet : sans texte et 46 planches sur 53 (pl.1 à 31; 35 à 39; 41; 45 à 53) sous chemise, emboitage marouflé de jute.

1 500 / 2 000 €





53 Albert MARQUET (1875-1947)

Paris, la Seine à Notre-Dame, le petit pont, au quai Saint-Michel.

Dessin à l'encre.

Signé en bas à droite.

24 x 30,5 cm.

1 500 / 2 000 €

Il s'agit très vraisemblablement d'une étude préparatoire, avec quelques variantes, pour une des planches de l'album «Les Bords de Seine» édité en 1929.



54 Maurice de VLAMINCK (1876-1958)

Paysage, vue prise de Rueil.

Dessin à l'encre.

Signé en bas à droite.

38,5 x 46,5 cm.

Piqûres.

2 000 / 3 000 €

Provenance :

Vente Maître Baudoin, Hôtel Drouot, Paris, 15 février 1928, lot 63.



55 Maurice de VLAMINCK (1876-1958)
Rue animée.
Encre et lavis sur papier.
Signé en bas à droite.
38 x 32 cm (la feuille) ; 17 x 13 cm (le sujet).
Légèrement insolé.

800 / 900 €

Provenance :
Vente Maîtres Boscher, Studer et Fromentin,
26 février 1990, lot 76.



56 Francis PICABIA (1879-1953)
Scène d'après l'Antique.
Mine de plomb et fusain sur papier.
Signé.
24 x 18 cm.

2 000 / 3 000 €



57 **Francis PICABIA (1879-1953)**
Scène d'après l'Antique.
Mine de plomb et fusain sur papier.
Signé.
24 x 18 cm.

2 000 / 3 000 €



58 Maurice DENIS (1870-1943)
Maternité rose et jaune. 1906.
Huile sur toile.
Signée du monogramme rond de l'atelier en bas à gauche.
38 x 46 cm.
Rentoilée.

6 000 / 7 500 €

Nous remercions le Comité Maurice Denis de nous avoir aimablement confirmé l'authenticité et la datation de notre tableau. L'attestation en date du 1er décembre 2014 sera remise à l'acquéreur (numéro d'indexation 906.0089).



59 Armand HENRION (1875-1958)
Tête d'expression, Clown fumant la pipe.
Huile sur panneau.
Signé en bas à droite.
18,2 x 14 cm.
Petites taches.

600 / 800 €

60 Raymond Louis LECOURT (1882-1946)
Vue du port du Havre.
Huile sur toile.
Signée en bas gauche.
60 x 82 cm.

1 000 / 1 500 €





61 Raymond Louis LECOURT (1882-1946)
Sortie de bateaux de pêche du port du Havre.
Huile sur panneau.
Signé en bas à droite et annoté au dos «propriété de Paulette Lecourt».
50 x 73,5 cm.

800 / 1 200



62 Pierre de BELAY (1890-1947)
Scène animée dans un jardin public. [19]30.
Huile sur toile.
Signée et datée en bas à droite.
61 x 50 cm.

1 800 / 2 200 €



63 Pierre de BELAY (1890-1947)
 La grand place de Bruges. [19]30.
 Huile sur toile.
 Signée et datée en bas à droite, titrée au dos.
 36 x 55 cm.

1 000 / 1 500 €



64 Pierre de BELAY (1890-1947)
 Les joueurs de cartes. [19]34.
 Huile sur panneau.
 Signé et daté en haut à droite.
 19 x 24 cm.

800 / 1 000 €



65 Pierre de BELAY (1890-1947)
 Place du marché.
 Huile sur carton.
 Signé en bas à gauche.
 Inscription au stylo au dos «Honfleur».
 49,8 x 60,8 cm.
 Petites taches.
 Sans cadre.

2 500 / 3 500 €

66 Henry MALFROY (1895-1944)
 Vue méditerranéenne.
 Huile sur toile marouflée sur panneau.
 Signée en bas à droite.
 50 x 73 cm.
 Accidents.

1 000 / 1 500 €

67 Elie Anatole PAVIL (1873-1948)
 La Seine, soleil couchant.
 Huile sur toile.
 Signée en bas à droite.
 38 x 55 cm.
 Léger accident, restaurations à la toile.

700 / 770 €



66



67



- 68 Victor CHARRETON (1864-1936)**
 Maisons sous la neige.
 Gouache et huile sur carton.
 Signé en bas vers la gauche.
 47,5 x 43,3 cm.

5 000 / 6 000 €

- 69 Léon CAUVY (1874-1933)**
 Bergers et chèvres.
 Huile sur carton.
 Signé en bas à droite.
 15 x 27 cm.
 Accidents et manques.

400 / 600 €

- 70 Carl Holger FISCHER (1885-1955)**
 Nature morte aux fruits et au pot en cuivre.
 Huile sur toile.
 Signée en haut à droite.
 68 x 98,5 cm.

800 / 1 000 €



69



70



71 Albert BRAÏTOU-SALA (1885-1972)

Portrait d'élégante.

Huile sur toile.

Signée en bas à droite.

80 x 60 cm.

3 000 / 4 000 €

On joint :

Une correspondance échangée avec Marc, Emile Sala, Françoise Sala et, M. Aujard-Catot au sujet des expositions Braïtou-Sala au Palais des Papes à Avignon 15 juin - 31 août 1989 et au Palais Carnolès à Menton 17 avril - 8 juin 1998 ; et le catalogue de cette exposition.

72 Vincent MANAGO (1880-1936)

Port de pêche.
Huile sur toile.
Signée en bas à droite.
38 x 46 cm.
Usures, accidents et manques.

400 / 600 €

73 Louis Robert ANTRAL (1895-1939)

«Paris - Le canal Saint Martin».
Huile sur toile, signée en bas
à gauche.
Resignée et titrée au dos.
54 x 65 cm.

800 / 1 200 €





74 Attribué à Gaston PRIOU (1913-1982)

Les grues.

Technique mixte sur panneau de bois.

107 x 153 cm.

3 000 / 4 000 €



75 D'après Jan & Joël MARTEL (1896-1966)

Pigeon à queue plate.

Epreuve en bronze argenté

Signé «J. MARTEL» en creux sur la base.

23 x 26,2 x 12,7 cm.

Usures à l'argenterie.

3 000 / 5 000 €



76 D'après Germaine OURY (1889-1978)

Tête de petit faune.

Epreuve en bronze à patine brune,
sur socle de marbre vert.

Signée en creux.

H. hors socle : 26 cm.

Accidents au marbre.

500 / 600 €

77 D'après Salvatore MELANI (1902-1934)

Gladiateur à la lance et au bouclier.

Epreuve en bronze à patine verte.

Signée en creux au revers du pagne.

Socle rectangulaire en marbre beige veiné blanc
et marbre noir.

Dimensions hors socle : 40 x 58 cm.

300 / 500 €





78 D'après Alfredo PINA (1883-1966)
Homme nu sur un rocher.
Epreuve en bronze à patine verte.
Signée.
H. : 43 cm.

1 500 / 2 000 €



79 Lucien GIBERT (1904-1988)

Nu accroupi.

Sculpture en pierre blanche.

Signée à l'arrière de la terrasse.

62,5 x 44 x 23 cm.

Accidents et manques au nez et aux angles de la base.

3 000 / 4 000 €



80 CHRISTOFLE

Deux vases ovoïdes, pouvant former paire,
à large col en dinanderie à patine rouge cuivrée
et argent à décor de tulipes stylisées sur un fond
de bandeau.
Signés différemment et numérotés l'un «B.257.I»,
l'autre «G.B.257».
Vers 1930.
H. : 14,2 cm et 14 cm.
Légère déformation des cols. Usures aux décors.

150 / 200 €

81 CHRISTOFLE

Vase modèle «Trophée» en dinanderie à patine vert
antique et argent à décor d'un serpent stylisé
et de filets.
Signé et numéroté «324E».
Vers 1930.
H. : 25 cm.
Usures au décor.

200 / 300 €



85

82



84

82 Edgar BRANDT (1880-1960)

Pied de lampe à base circulaire, au fût composé de six pieds se terminant en enroulement. Fer forgé noirci. Trois bras viennent soutenir un abat-jour absent. Signé du cachet. H. : 20 cm. Usures et oxydations.

400 / 500 €

83 Edgar BRANDT (1880-1960)

Lampe de table, au fût formé d'une sphère reposant sur un socle carré à bordure biseautée. Métal martelé et patiné. Le cache-ampoule en verre blanc moulé-pressé satiné de forme cônica à motifs de passementeries. Signée du cachet «E. BRANDT» sur la base. H. : 28 cm. Petits éclats et rayures.

1 000 / 1 500 €

Bibliographie :
Catalogue d'époque des Établissements Edgar Brandt
Ferrerrie d'Art, modèle référencé sous le n° 2641.

84 D'après Max LE VERRIER (1891-1973)

Clarté.

Lampe à poser.

Sujet en régule à patine verte et globe en verre marmoréen.

Signée en creux sur la terrasse.

Socle de marbre noir veiné blanc.

H. : 42 cm (environ).

Usures à la patine.

500 / 600 €

85 Louis MAJORELLE (1859-1926) et DAUM Nancy

Vase à col évasé en verre doublé rouge marbré grenat à décor intercalaire de paillons dorés.

Soufflé dans une monture en bronze doré.

Signé sous la base.

H : 25,5 cm.

Légère égrenure au col.

1 500 / 2 000 €





86 René LALIQUE (1860-1945) France

Plafonnier vasque «Lausanne».

Epreuve en verre blanc moulé-pressé en partie dépoli.

Signée «R. Lalique France».

Avec son cache bélière cornet en verre moulé-pressé blanc.

Diam. : 38 cm.

Quelques bulles, trous de percement meulés, égrenures et éclat.

1 000 / 1 500 €

Bibliographie :

Félix Marcihac, R. Lalique, Catalogue raisonné de l'œuvre de verre, Les éditions de l'Amateur, Paris, 1994, modèle similaire reproduit p. 677, n° 2479.



87 René LALIQUE (1860-1945) France

Plafonnier vasque «Rinceaux».

Epreuve en verre moulé-pressé jaune.

Signée «R. LALIQUE» à la meule et «France» à la pointée.

Cache bélière en forme de cornet en verre moulé-pressé blanc.

Avec sa cordelière de suspension en passementerie.

Diam. : 38 cm.

Vasque meulée en bordure, bulles éclatées, éclats.

1 200 / 2 000 €

Bibliographie :

Félix Marilhac, R. Lalique, Catalogue raisonné de l'œuvre de verre, Les éditions de l'Amateur, Paris, 1994, modèle similaire reproduit p. 674, n° 2468.



88 René LALIQUE (1860-1945)

Plafonnier vasque «Saint Vincent».

Epreuve en verre blanc moulé-pressé.

Non signée.

Diam. : 31 cm.

Vasque transformée (registre supérieur probablement supprimé), bulle.

Cache bélière en verre rapporté.

600 / 800 €

Bibliographie :

Félix Marcilhac, R. Lalique, Catalogue raisonné de l'œuvre de verre, Les éditions de l'Amateur, Paris, 1994, modèle similaire reproduit p. 675, n° 2470.



89 René LALIQUE (1860-1945)

Plafonnier vasque «Saint Vincent».

Epreuve en verre blanc moulé-pressé opalescent.

Cache bélière en verre moulé-pressé en forme de cornet.

Signée.

Diam. : 34,5 cm.

Vasque meulée en bordure, quelques bulles; éclats aux trous de percement.

1 200 / 1 800 €

Bibliographie :

Félix Marilhac, R. Lalique, Catalogue raisonné de l'œuvre de verre, Les éditions de l'Amateur, Paris, 1994, modèle similaire reproduit p. 675, n°2470.



90 Travail vers 1920-1930, dans le goût de la Maison Baguès

Paire de grandes palmes déchiquetées en bronze doré, en appliques.

Percées pour les vis.

H. : 84 cm.

Usures à la dorure.

200 / 300 €

91 Travail du milieu du XXème siècle

Lampe basculante moderniste en métal chromé.

H. : 47 cm.

500 / 800 €

Voir reproduction page 124



92 André ARBUS (1903-1969)

Ensemble de quatre fauteuils en bois teinté façon acajou à dossier en gondole, accotoirs sinueux sur balustres et ceinture unie. Pieds avant bagués, fuselés et légèrement cambrés ; ceux arrières en sabre.

Garniture en skaï vert Empire.

H.: 91 cm - Larg. : 58 cm - Prof.: 51 cm.

Usures et petits chocs.

6 000 / 7 500 €

Un modèle similaire de ces fauteuils en sycomore vernis est reproduit dans l'ouvrage d'Yvonne Brunhammer : André Arbus, Architecte – Décorateur des années 40, Norma éditions, Paris 1996, page 288.



92.1 Attribué à Michel DUFET (1888-1985)

Bureau de dame en placage d'érable ondé à plateau rectangulaire à côté droit arrondi, ouvrant à gauche par un tiroir en ceinture.

Piètement latéral plein à tablette débordante à droite.

Plateau doublé d'une plaque de verre sablé (postérieure).

H. : 92 cm - Plateau : 100 x 52,5 cm.

500 / 600 €

Une photocopie du certificat de Monsieur Djian, expert près la Cour d'Appel de Paris, en date du 30 avril 2010, sera remise à l'acquéreur.



93 Ludwig MIES VAN DER ROHE (1886-1969) & Editeur KNOLL INTERNATIONAL

Deux fauteuils, modèle Barcelona.

Métal chromé et cuir noir capitonné.

Modèle créé en 1929.

Haut. : 74 cm - Larg. : 74 cm - Prof. : 88 cm.

Coussins d'assises troués, cuir en mauvais état, usures au piétement.

1 000 / 1 500 €

ART MODERNE ET CONTEMPORAIN



- 94 Olivier DEBRÉ (1920-1999)**
Composition en bleu et vert. [19]78.
Lithographie en couleurs.
Épreuve signée et datée en bas à droite,
numérotée 15/60 en bas à gauche.
46 x 65 cm.
Sans cadre.

200 / 300 €



- 95 César BALDACCINI dit CÉSAR (1921-1998)**
Poulette.
Lithographie en couleurs sur papier.
Épreuve signée en bas à droite et numérotée 4/50
et timbre en bas à gauche.
76 x 56,5 cm (planche complète).
Sans cadre.

200 / 300 €

96 Hans HARTUNG (1904-1989)

Composition.

Lithographie en noir sur papier.

Épreuve signée en bas à droite et numérotée 66/75.

71 x 51 cm.

Papier insolé.

300 / 500 €



97 Léonard Tsuguharu FOUJITA (1886-1968)

Portrait de jeune femme blonde en robe verte, les épaules dénudées. [19]64.

Lithographie en couleurs sur papier.

Épreuve d'artiste, monogrammée et datée dans la planche, signée en bas à droite.

32 x 23 cm (à vue).

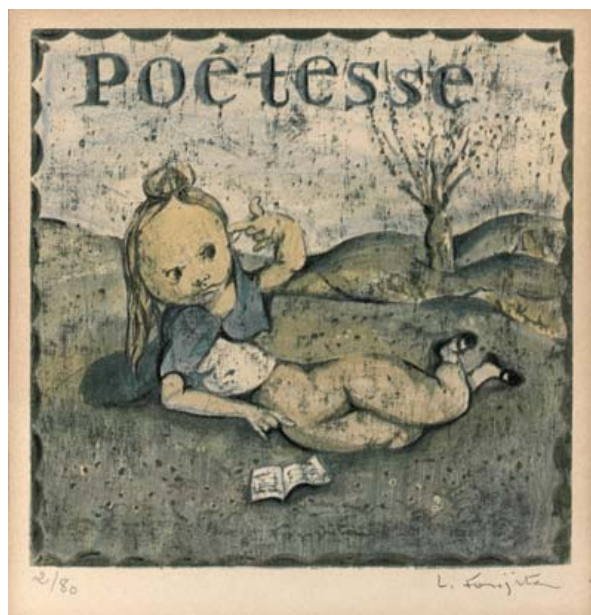
Quelques taches d'humidité.

500 / 700 €



98 Léonard Tsuguharu FOUJITA (1886-1968)
 Concierge.
 Lithographie en couleurs sur papier.
 Épreuve signée en bas à droite, non numérotée.
 23 x 46 cm.
 Pliure au centre, légère insolation.

400 / 600 €



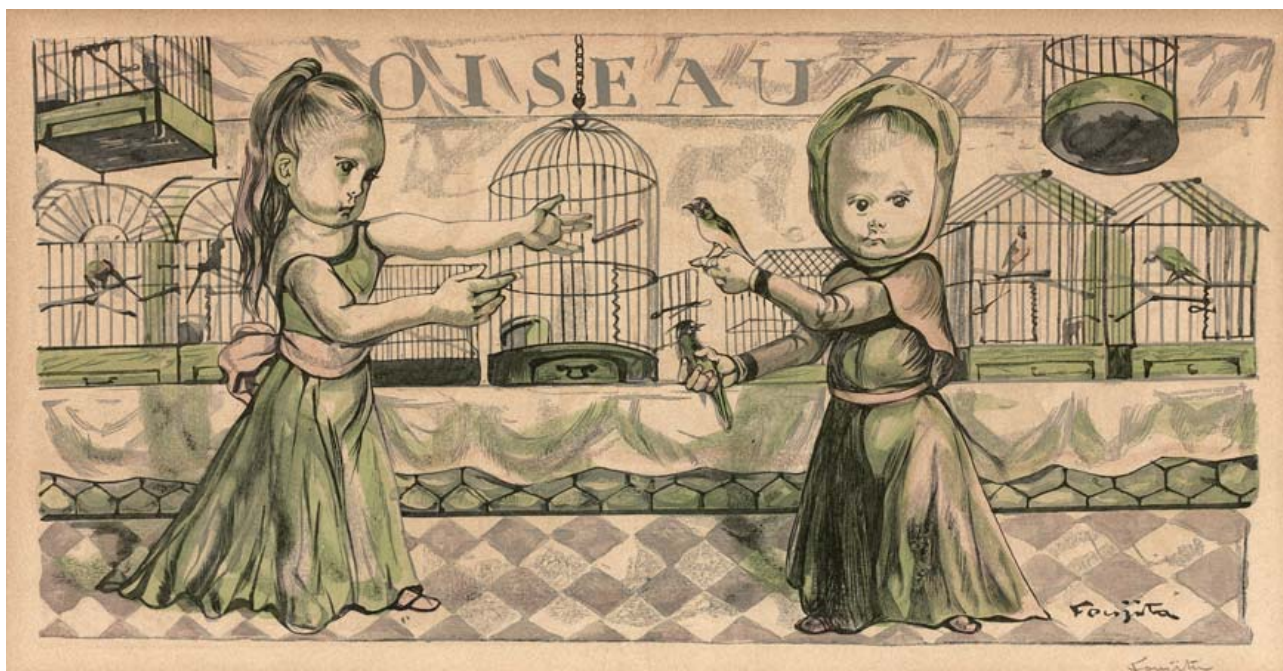
99 Léonard Tsuguharu FOUJITA (1886-1968)
 Poétesse.
 Lithographie en couleurs sur papier.
 Épreuve signée en bas à droite et numérotée 2/80.
 Cachet de Pierre de Tartas en creux en bas à droite.
 Estampe extraite de : Albert Fournier,
 «Les Petits Métiers et Gagne-petit», Pierre de Tartas.
 Edition Rombaldi, Paris 1960.
 19 x 19 cm.
 Légère insolation.

300 / 400 €



100 Léonard Tsuguharu FOUJITA (1886-1968)
 Haute couture.
 Lithographie en couleurs sur papier.
 Épreuve signée en bas à droite et numérotée 1/80.
 Cachet Pierre de Tartas en creux en bas à droite.
 Estampe extraite de : Albert Fournier,
 «Les Petits Métiers et Gagne-petit», Pierre de Tartas.
 Edition Rombaldi, Paris 1960.
 19 x 19 cm.
 Légère insolation.

300 / 400 €



101 Léonard Tsuguharu FOUJITA (1886-1968)

Oiseaux.
Lithographie en couleurs sur papier.
Épreuve signée en bas à droite, non
numérotée.
22,5 x 45 cm.
Légère insolation.

400 / 600 €

102 Léonard Tsuguharu FOUJITA (1886-1968)

Le timbre-poste.
Lithographie en couleurs sur papier.
Épreuve d'artiste, signée en bas à droite.
Cachet Pierre de Tartas en creux
en bas à droite.
Estampe extraite de : Albert Fournier,
«Les Petits Métiers et Gagne-petit»,
Pierre de Tartas. Edition Rombaldi,
Paris 1960.
19 x 19 cm.

300 / 400 €





103 D'après Léonard Tsuguharu FOUJITA (1886-1968)

& Atelier du MOULIN DE VAUBOYEN

Petite fille au pot à lait et aux baguettes de pain.
 Tapiserie en laine polychrome.
 Signée et monogramme du lissier en bas à droite.
 Sans bolduc.
 150 x 150 cm.

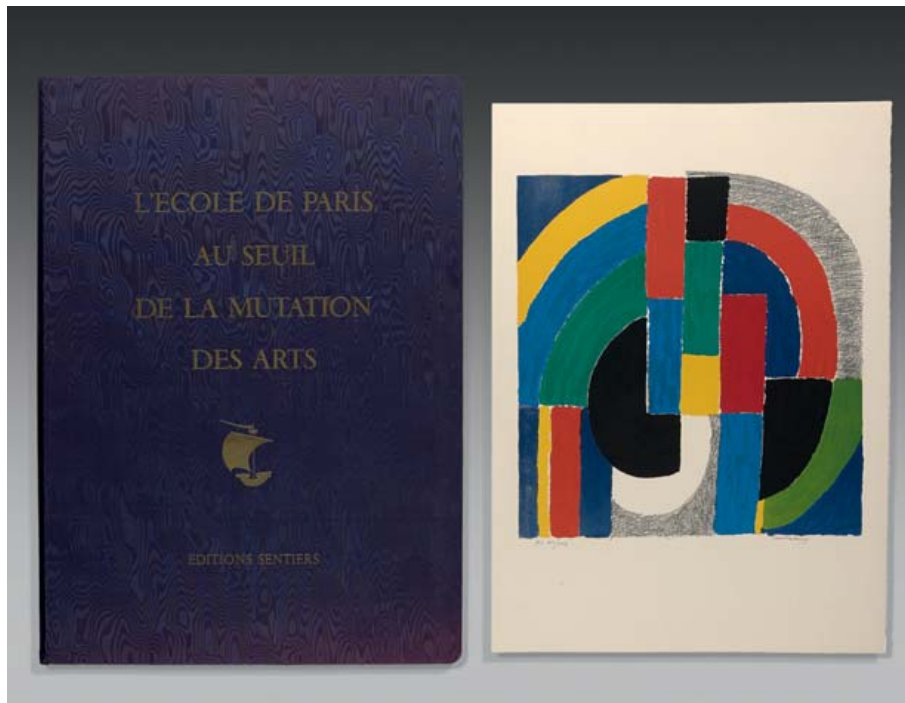
3 000 / 5 000 €

104 Ecole de Paris au seuil de la mutation des Arts.

Editions Sentiers.

Recueil comprenant vingt-et-une estampes dont Hilaire, Chapelain-Midi, Carzou, S. Delaunay, Soulages, Lapicque, Grau-Sala, Manessier, Lansky et divers.
 Numérotées 21/30.

500 / 700 €



104



105 Serge POLIAKOFF (1900-1969)

Composition jaune orange et verte. 1957

[A. Poliakoff et G.Schneider 14] 39,5 x 55 cm.

Lithographie en couleurs.

Épreuve signée, annotée E d'a, en dehors de l'édition à 150 exemplaires.

Feuillet : 50 x 66 cm.

Légèrement jaunie avec effet granuleux en surface dans le ton orange, infimes accidents dans les bords, trace de passe-partout sur les marges. Insolée au verso.

800 / 1 200 €



106 Salvador DALI (1904-1989)

LE DECAMERON. Boccace. Michèle Broutta et Pamela Verlag, 1972.

[Michler et Löpsinger 552 à 561].

Dix gravures à l'eau-forte en couleurs, en feuille sous couverture papier rempliée et couverture cartonnage toilé mauve dans un portfolio toilé teinté jaune fermé par un aimant (salissures et éraflures).

L'un des 124 exemplaires sur grand vélin d'Arches, porte le numéro 37/ 124.

Chaque gravure de dimension : 18 x 13 cm est signée par l'artiste.

Très bon état général, infimes taches à l'un des feuillets, le premier et quatrième plats de la couverture un peu jaunis.

3 000 / 3 500 €



107 Salvador DALI (1904-1989)

LE PARADIS TERRESTRE.

Suite de neuf pointes sèches originales, éditions d'Art de Francony. 1974.

[Michler et Löpsinger 705 à 713 e].

En feuilles sous couverture papier rempliée et portfolio cartonné toilé à rabats et lacets (avec quelques taches et rousseurs, pliures à un rabat). Dimension des planches : 26, 5 x 20, 7 cm.

Pointes sèches en couleurs. Chaque épreuve est signée et numérotée 76/ 225 sur papier Lana.

Dimension recueil : 57 x 46 cm. Très bon état général. Infimes rousseurs dans les bords, très légère pliure horizontale sur la couverture papier.

3 000 / 3 500 €



108 Zao WOU-KI (1921-2013)

Sans titre. 1969.
[Agerup 200].
Lithographie en couleurs sur vélin de Rives.
Epreuve signée datée et numérotée 90/90.
40 x 45 cm.
Bords collés sur le fond.
Encadrée.

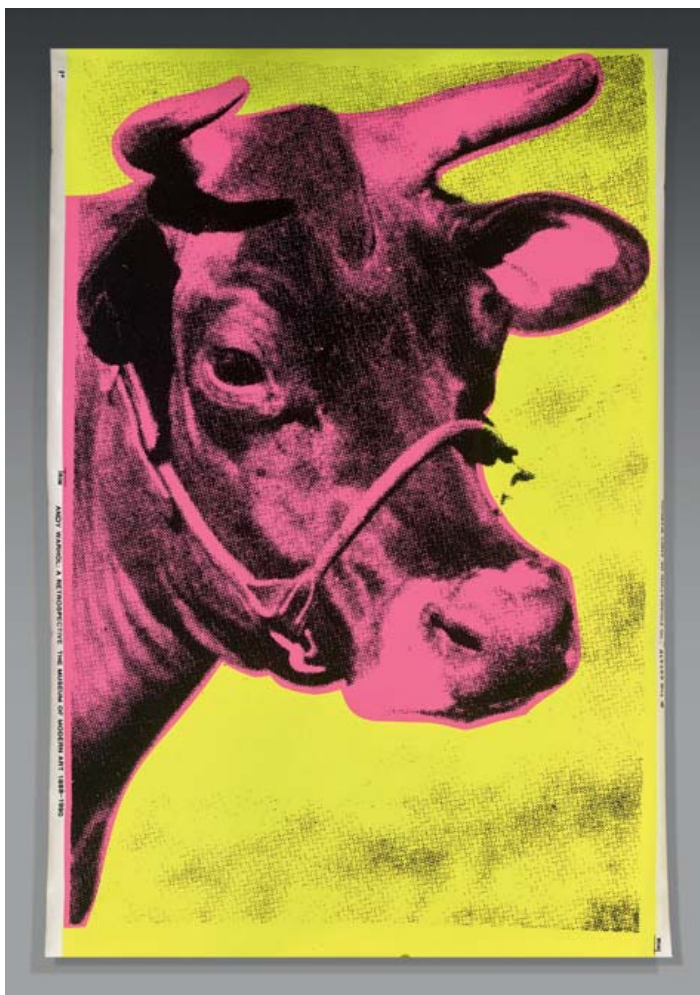
1 400 / 1 500 €

109 Zao WOU-KI (1921-2013)

Composition en bleu. 1958.
[Agerup 115] 365 x 615.
Lithographie en couleurs.
Epreuve numérotée 8/ 120, signée et datée.
Dimensions à vue : 43 x 63,5 cm.
Cadre.

2 000 / 2 500 €





110 Zao WOU-KI (1921-2013)

Composition. 1973.

[Agerup 242] 39 x 66 cm.

Lithographie en couleurs.

Epreuve signée, datée et annotée E.A. Dedicacée «très amicalement à Melle Jouhaud..» insolée.

Marges à vue : 48 x 75 cm.

Cadre.

Insolée.

1 400 / 1 600 €

110.1 Andy WARHOL (1928-1987)

Pink Cow.

Sérigraphie en couleurs sur papier peint.

Mention imprimée: A Retrospective - the Museum of Modern Art 1989.

114 x 76 cm.

Feuillet jauni au verso et roulé.

Quelques cassures et traces de plis, frottements en surface.

1 000 / 1 200 €



Picasso et son fils Baptiste. Cannes, "La Gal'Forum", 1958.

J. Gillery -



111



111

111 André VILLERS (né en 1930)

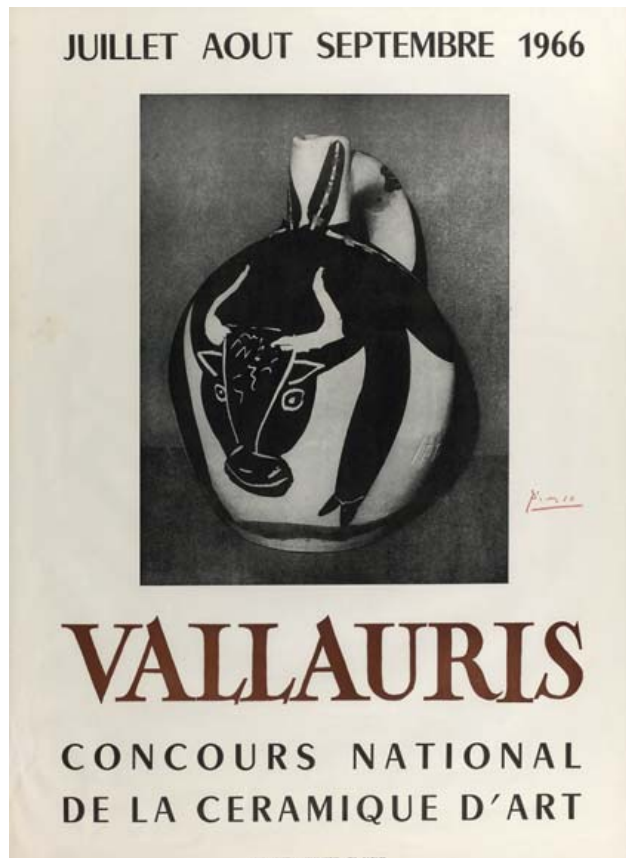
Ensemble de photographies dont Picasso avec le fils du photographe et divers sujets en noir et blanc, certaines annotées et signées. Tampon André Villers au dos. 40,5 x 29,5 cm et 29,5 x 23,5 cm. (environ).

1 500 / 2 000 €

112 «Vallauris concours national de la céramique d'art».

Affiche, signée à droite au crayon rouge Picasso. Imprimerie Arnera à Vallauris 75 x 54 cm. Léger accident, quelques plis.

300 / 500 €





113 Léonard Tsuguharu FOUJITA (1886-1968)

Femme de profil. 1952.

Lavis d'encre.

Signé et daté en bas à gauche.

22,5 x 17 cm.

Légèrement insolé.

4 000 / 6 000 €



114 Ossip ZADKINE (1890-1967)

Le couple. 1957.

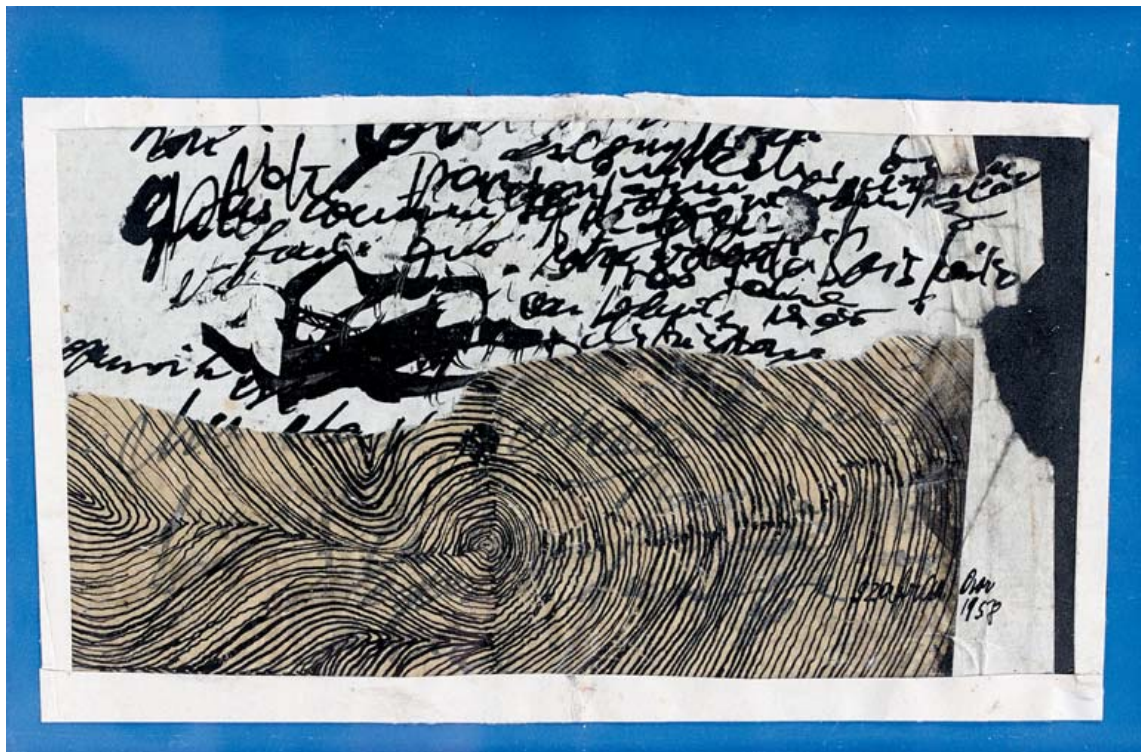
Encre de Chine sur papier.

Signé et daté en bas à droite.

60 x 46 cm.

Légèrement insolé, marques de passe-partout.

3 000 / 5 000 €



115

115 Sam SZAFRAN (né en 1930)

Composition. 1958.
Encre et collage.
Signé et daté en bas à droite.
8,5 x 15,5 cm.

480 / 600 €

116 Jacques VILLON (1875-1963)

Portrait d'homme. 1948.
Encre et mine de plomb sur papier calque.
Signé, dédicacé et daté en bas.
16 x 11 cm.

400 / 600 €

117 Michel KIKOÏNE (1892-1968)

«Bateau à la Garoupe».
Pastel, crayons et gouache sur papier.
Signé en bas à droite, titré au dos.
23 x 31 cm (à vue).
Petites rousseurs. Papier légèrement insolé.

250 / 300 €

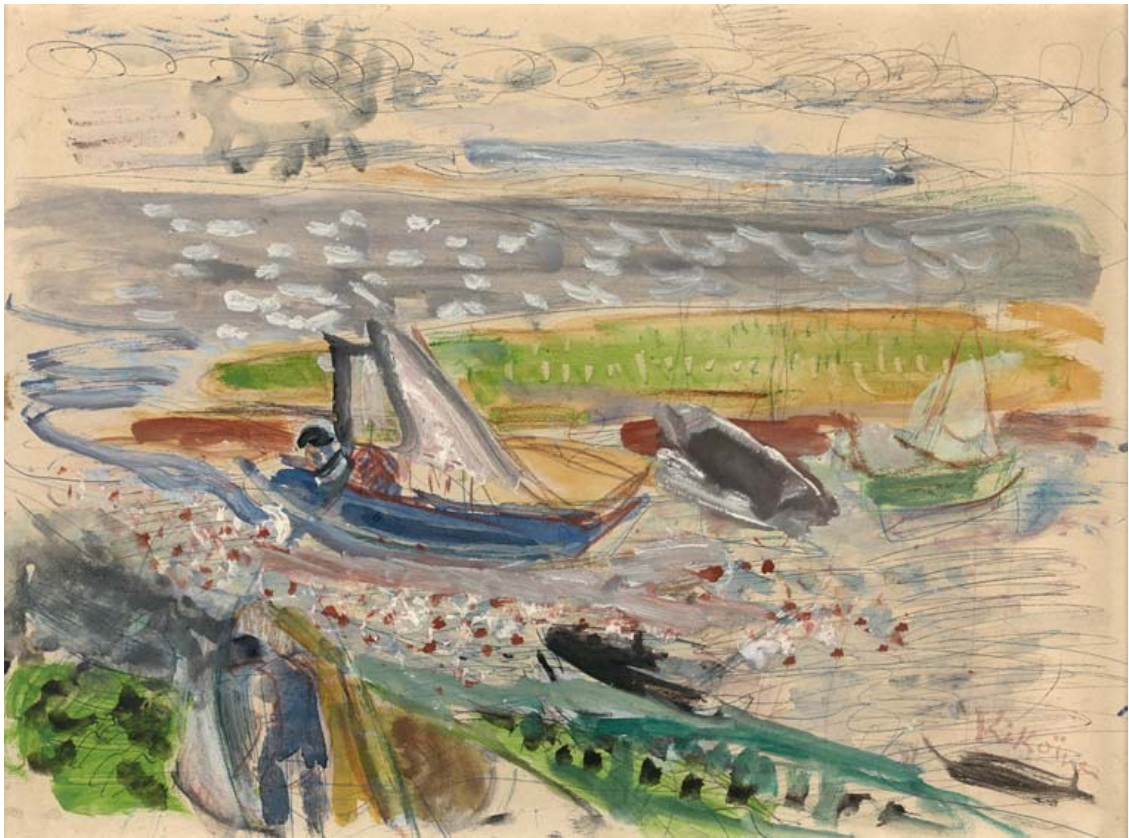
118 Michel KIKOÏNE (1892-1968)

«Château Grimaldi à Antibes».
Pastel, crayons et gouache sur papier.
Signé en bas à droite, titré au dos.
23 x 31 cm (à vue).
Papier légèrement insolé.

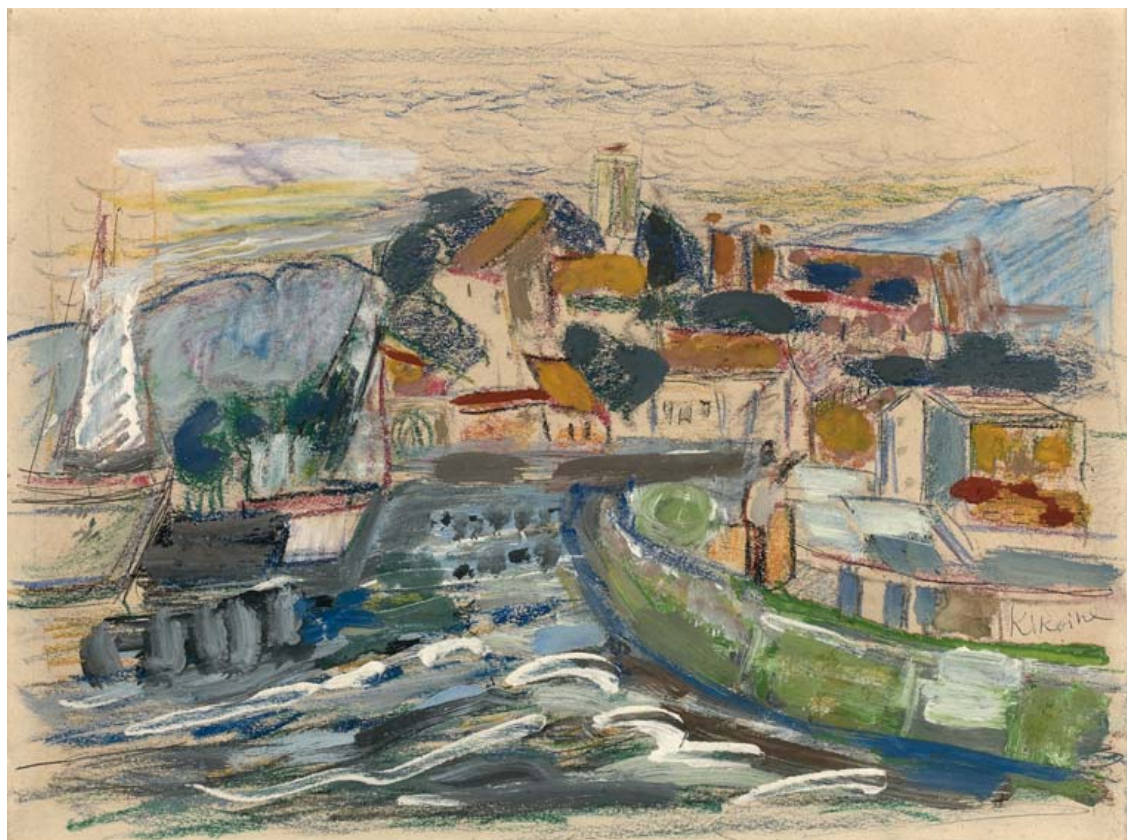
300 / 400 €



116



117



118



119

119 Hermine DAVID (1886-1970)

Paysage de la côte méditerranéenne.
Huile sur isorel.
Signé en bas à gauche.
60 x 45,5 cm (environ).
Petites taches.

600 / 800 €

120 Michael KREBBER (né en 1954)

Composition abstraite en orange, vert et blanc.
Aquarelle sur papier.
Porte au dos une étiquette de la «Galerie Samia Saouma Paris» et une étiquette «Histoire-Géo, Art et Héritage Concept Store Beirut».

32 x 24,3 cm.

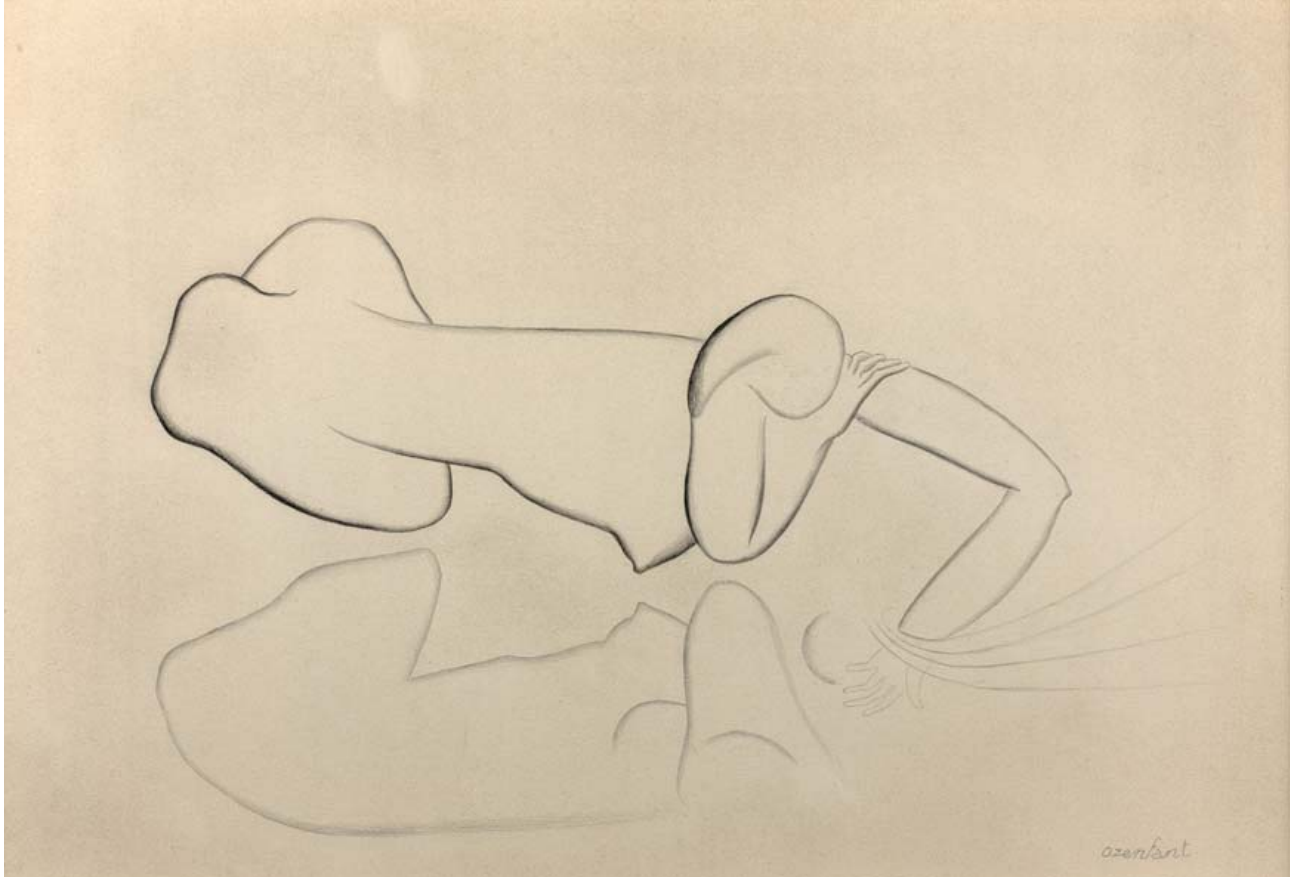
300 / 500 €



120



122



121

121 Amédée OZENFANT (1886-1966)

L'être et son image.
Mine de plomb et fusain.
Signé en bas à droite.
46 x 68 cm.

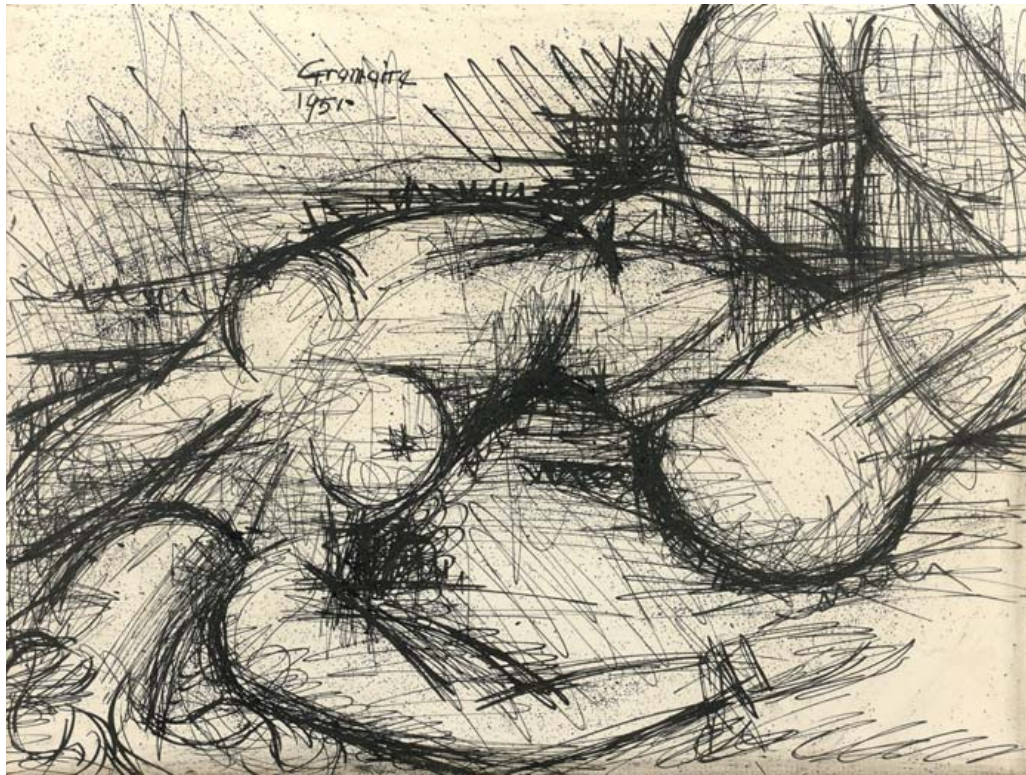
2 000 / 3 000 €

Provenance :
Maîtres Fave et Bernard Rey, Rambouillet 22 mai
1988, lot 113.

122 Jean TINGUELY (1925-1991)

Carton d'invitation imprimé pour l'exposition
Jean Tinguely «Débricolages» 15.nov.74-15. jan.75
à la Galerie Bischofberger, Zurich, rehaussé de feutre,
pastel et d'un collage de plume.
Dédicacé «pour Cristian : Merci beaucoup».
Signé au stylo bille.
29 x 20 cm.

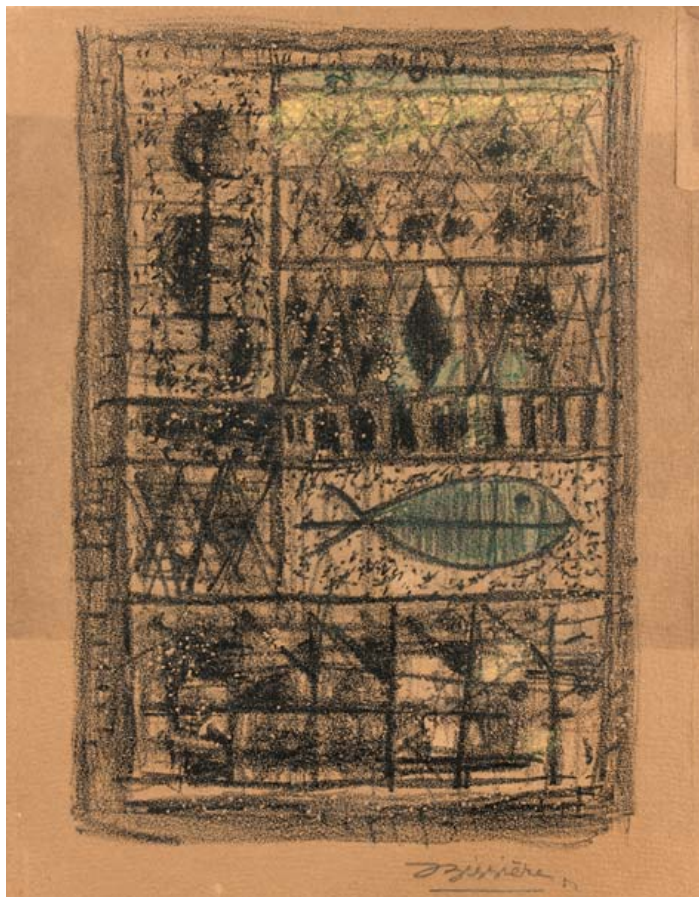
250 / 300 €



123

- 123 Marcel GROMAIRE (1892-1971)**
 Nu allongé. 1951.
 Dessin à l'encre noire sur papier.
 Signé et daté en haut vers la gauche.
 29 x 36,5 cm.

800 / 900 €



- 124 Roger BISSIERE (1886-1964)**
 Composition au poisson. [19]52.
 Lithographie et rehauts de pastel
 sur papier brun.
 Signé à la mine de plomb et daté en bas
 à droite.
 26,5 x 18 cm.
 Accidents, insolation, pliures à la feuille,
 déchirures.

500 / 700 €

- 125 Raoul DUFY (1877-1953)**
 Nu féminin allongé.
 Esquisse à la mine de plomb sur papier bis
 découpé, collé en plein.
 Signé en bas vers la droite.
 19 x 28 cm (à vue).
 Papier insolé. Déchirures en bordures.

400 / 500 €

124



125



126 Georges Frédéric RÖTIG (1873-1961)
Harde de sangliers dans un sous bois enneigé. [19]60.
Huile sur toile.
Signée et datée en bas à droite.
50 x 65,5 cm.
Usures et taches

1 500 / 2 000 €



127

127 Jules-René HERVÉ (1887-1981)
 Paysans et les oies dans le sous-bois.
 Huile sur toile.
 Signée en bas à gauche.
 27 x 22 cm.

100 / 150 €

128 Jules-René HERVÉ (1887-1981)
 Cavalier de chasse à courre au bord d'un lac.
 Huile sur toile.
 Signée en bas à droite.
 22 x 27,3 cm.

100 / 150 €

129 Raymond SAVIGNAC (1907-2002)
 Lavandières sur fond de verdure.
 Huile sur panneau.
 Signé en bas à gauche.
 96,5 x 146 cm.

600 / 800 €

130 CLÉMENT-SERVEAU (1886-1972)
 Paysage au château. [19]45.
 Huile sur toile.
 Signée et datée en bas à droite.
 73 x 70 cm.

500 / 700 €



128



129



130



131 Julian TAYLOR (né en 1954)

«Port à marée basse».
Huile sur toile. Signée en bas à gauche, titrée au dos.
60 x 99,5 cm.
Quelques craquelures.

800 / 1 000 €



132 Julian TAYLOR (né en 1954)

«Paysage au bateau».
Huile sur toile. Signée en bas à gauche, titrée au dos.
50 x 100 cm.

800 / 1 000 €



133 Jacques BOUYSSOU (1926-1997)

«Les digues, Le Havre».

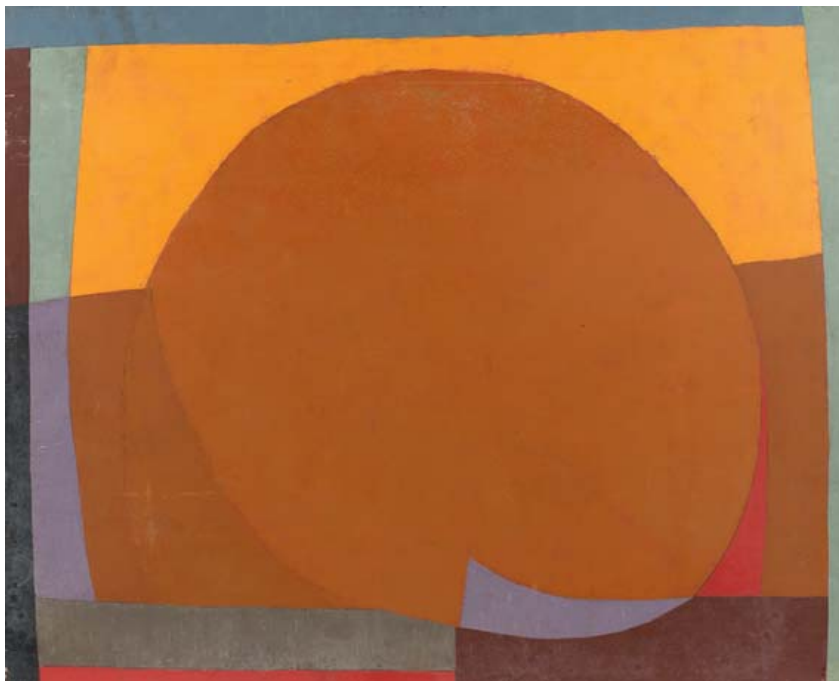
Huile sur toile.

Signée en bas à gauche et titrée au dos.

15 x 18 cm.

Petites taches.

150 / 200 €



134 Jacqueline VLADIMIR- PAVLOWSKY (1921-1971)

«La ballade des anges noirs». 1970.

Huile sur toile.

Signée, titrée et datée au dos. Cachet «Atelier J.PAVLOWSKY (Vladimir)

n° 22» au dos sur la toile.

81 x 65,5 cm.

Griffures, taches.

500 / 800 €



135

135 Maurice Louis SAVIN (1894-1973)
«Étude de nu au chapeau».
Huile sur toile.
Signée en bas à gauche et titrée au dos.
55 x 46 cm.

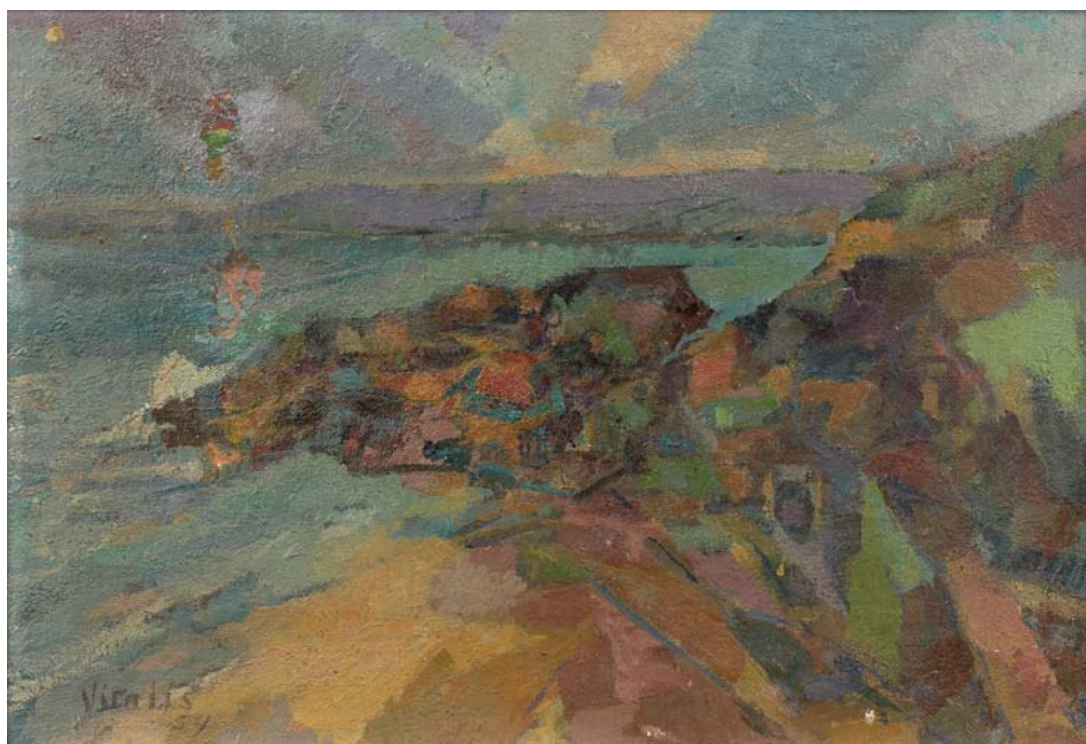
1 000 / 1 500 €

136 Macario VITALIS (1898-1990)
Paysage méditerranéen. [19]59.
Huile sur toile.
Signée et datée en bas à gauche
et au dos.
24 x 35,3 cm.
Accidents et manques.

200 / 300 €

137 Raymond THIBÉSART (1874-1968)
«Printemps en Normandie».
Huile sur toile.
Signée en bas à gauche, numérotée
«643» et titrée au dos.
51 x 81 cm.
Accident (trou).

500 / 800 €



136



137



138 Louis BONAMICI (1878-1966)

Le marché.
Huile sur toile.
Signée en bas à gauche.
38 x 46 cm.
Petits accidents et manques.

650 / 700 €



139 Louis BONAMICI (1878-1966)

Voiliers.

Huile sur toile. Signée en bas à gauche.

37,5 x 46 cm.

Accidents, craquelures et petits manques.

500 / 600 €



140 Pierre LADUREAU (1882-1975)

Paysage de campagne à la colline.

Huile sur panneau. Signé en bas à droite.

22 x 27 cm.

Petits accidents.

250 / 350 €



141 Auguste CAMMISSAR (1873-1962)
 Passants sur une place à la fontaine.
 Huile sur toile. Signée en bas à droite.
 46 x 55 cm.
 Craquelures.

200 / 300 €



142 André COTTAVOZ (1922-2012)
 «Les Tuileries, l'hiver». 1971.
 Huile sur toile. Signée en bas à droite. Titree et datée au dos.
 31,5 x 44,5 cm (à vue).

600 / 800 €

143 Claude VENARD (1913-1999)

La musique.
Huile sur toile.
Signée en bas à droite.
33 x 24 cm.
Accidents et petits manques.

500 / 600 €



144 Jeanne MODIGLIANI (1918-1984)

Paysage de Bretagne.
Huile sur carton.
Signé en bas à gauche.
46 x 60,5 cm.

400 / 500 €



144



145 Pierre TAL-COAT (1905-1985)

Nature morte au citron.
Huile sur papier marouflé sur panneau.
Porte un monogramme non garanti en bas
à droite.
21 x 53,5 cm.
Quelques accidents et manques.

600 / 800 €

146 Charles KVAPIL (1884-1957)

Bouquet de fleurs à la cage.
Huile sur toile.
Signée en bas à droite.
80 x 64 cm.
Petites taches.

1 000 / 1 500 €





147

147 Charles KVAPIL (1884-1957)

Bouquet de delphiniums bleus
sur une nappe bleue devant
un rideau fleuri.
Huile sur toile.
Signée en bas à gauche.
52,5 x 71,5 cm.
Petit accident.

600 / 800 €

148 Charles KVAPIL (1884-1957)

«Jeté de fleurs et pot jaune».
Huile sur toile.
Signée en bas à gauche.
Titrée, resignée au dos
et numérotée «33» au dos.
80,5 x 64 cm.

1 000 / 1 500 €

149 Charles KVAPIL (1884-1957)

Bouquet d'anémones.
Huile sur toile.
Signée en haut à droite.
40 x 32 cm (environ).
Petits accidents.

200 / 300 €



149



148



150



151



152

150 Charles KVAPIL (1884-1957)

«Pavots».
Huile sur isorel.
Signé en bas à droite.
Au dos, titrée et resignée, avec l'inscription «Salon
des Tuileries» et une étiquette à l'encre «K.627».
49 x 60 cm.
Petites accidents et petits manques.

500 / 700 €

152 Emilio GRAU-SALA (1911-1975)

«Intérieur au bouquet».
Huile sur toile.
Signée en bas à gauche.
Titrée et annotée «1964-66-67» au dos.
55 x 64 cm.

9 000 / 11 000 €

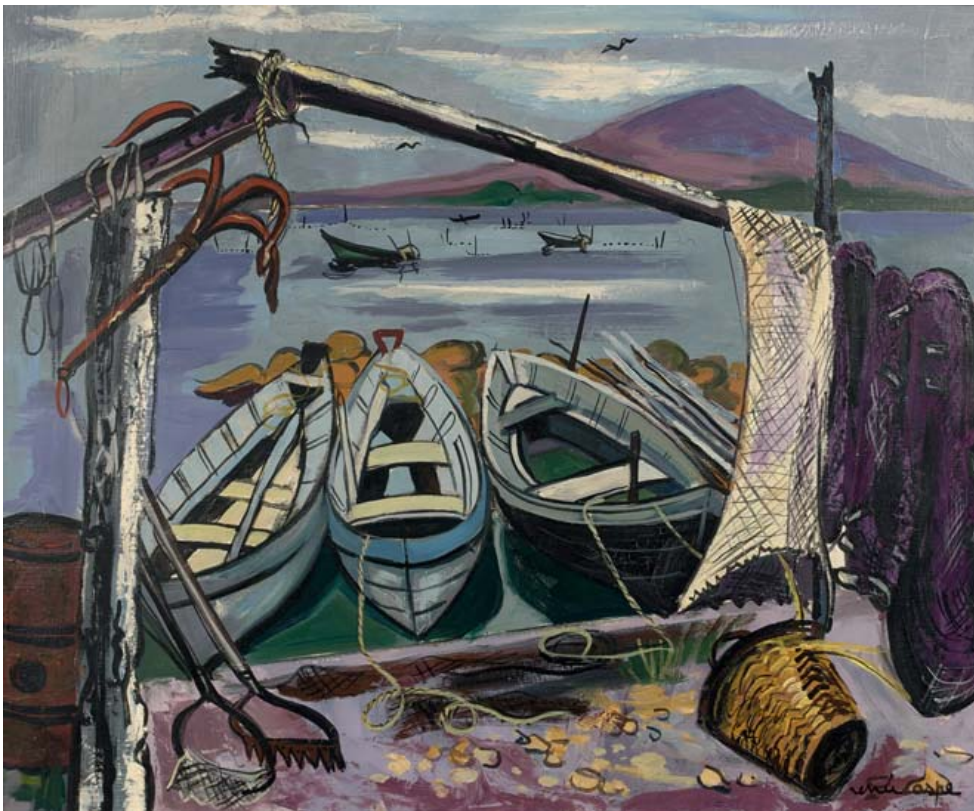
151 Charles KVAPIL (1884-1957)

Paysage au bord de la rivière.
Huile sur isorel.
Signé en bas à gauche.
36,5 x 53,5 cm.
Petits accidents.

200 / 300 €



153



154



151

153 Jean-Gabriel DOMERGUE (1889-1962)

Portrait d'élégante en buste.
Huile sur isorel.
Signé en bas à gauche.
23,7 x 11,8 cm.

800 / 1 000 €

155 Pierre AMBROGIANI (1907-1985)

Les toréadors. 1960.
Huile sur toile.
Signée en bas à gauche.
Contresignée et datée au dos.
59,5 x 73 cm.
Accidents et manques.

1 000 / 1 500 €

154 Renée ASPE (1929-1969)

Trois barques de pêche amarrées au port.
Huile sur toile.
Signée en bas à droite.
60 x 73 cm.

800 / 1 000 €

156 YVARAL (1934-2002)

«Variation sur l'hexagone n°72». 1968.
Huile sur panneau.
Signé en bas au centre.
Contresigné, titré et numéroté au dos.
39 x 34 cm.
Accidents, rayures et manques.

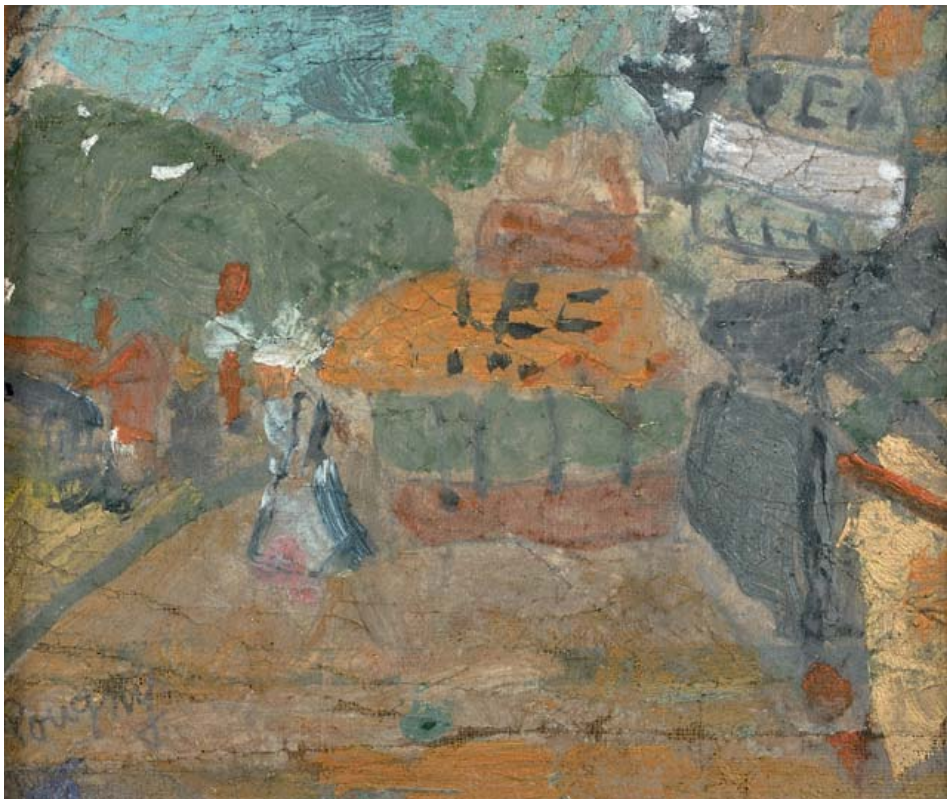
700 / 1 000 €



157 Jean POUGNY (1892-1956)

Rue animée.
Huile sur toile marouflée sur carton.
Signée en bas à gauche.
11 x 13 cm.
Accidents, pliures et manques.

800 / 1 200 €





158 Bernard BUFFET (1928-1999)

«Elizy, Le vieux pont et l'église en hiver». 1975.

Huile sur toile.

Signée et datée en haut à droite.

Au dos, titrée et dessin au fusain.

89 x 130 cm.

70 000 / 80 000 €

Porte au dos un numéro d'archives AJ17 de la galerie Garnier
qui nous a confirmé avoir délivré un certificat (perdu) en 1996.



159 Jules-René HERVÉ (1887-1981)

Chasse à courre.
Huile sur toile.
Signée en bas à droite.
Contresignée au dos.
46 x 38 cm.

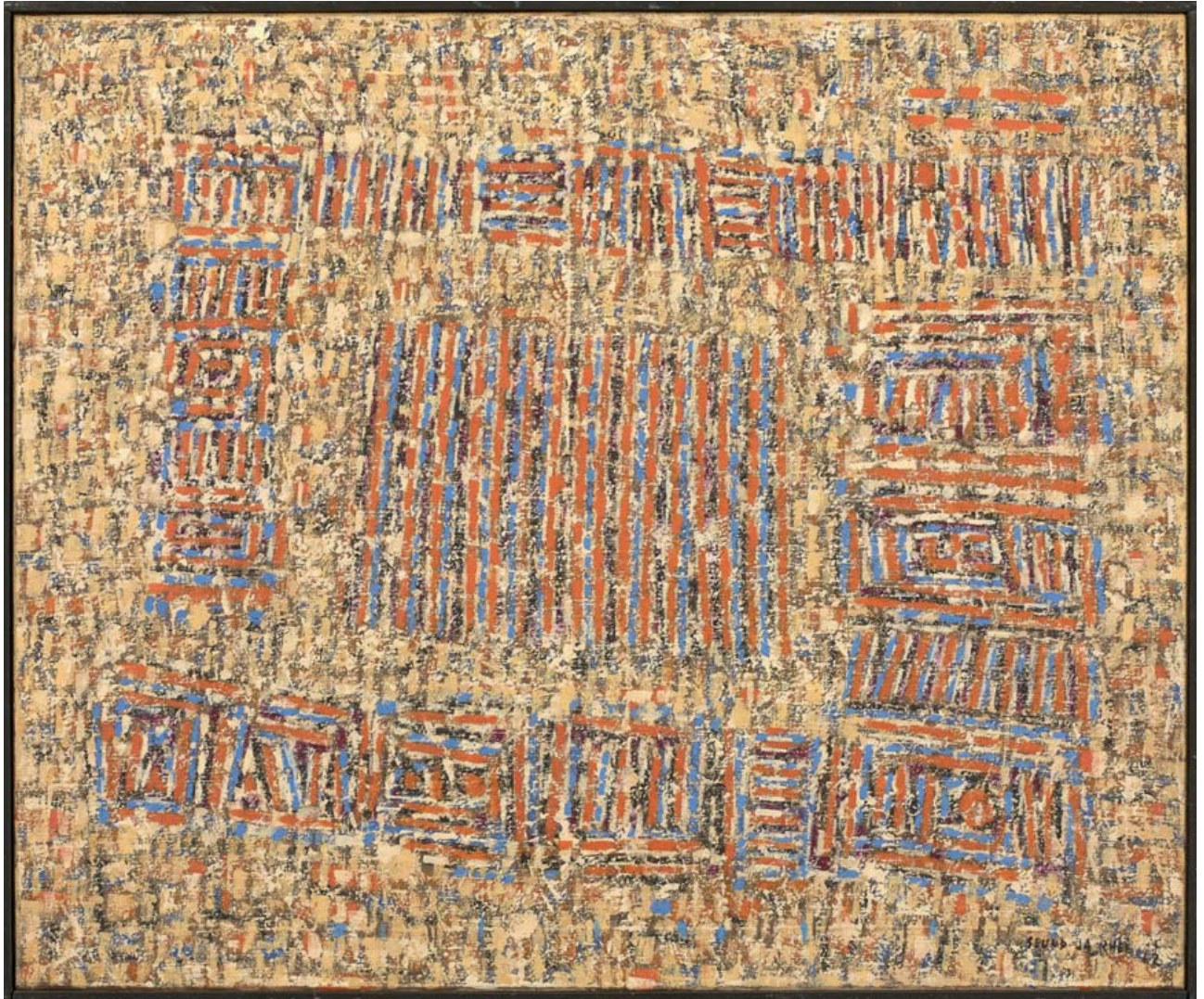
450 / 500 €

161 Georges NOËL (1924-2010)

Composition. 1982.
Sculpture en bois et peinture sablée.
Signée, datée et située «Paris» au dos.
52 x 53 cm.
Usures ; petites traces.

1 600 / 2 000 €





160 Seund Ja RHEE (1918-2009)

Des flûtes et des lyres. 1962.

Huile sur toile.

Signée et datée en bas à droite.

54 x 65 cm.

10 000 / 15 000 €

Provenance :

Acquis par les ascendants des propriétaires actuels à la Galerie Cavalero.

Exposition :

Galerie Christine et Lionel Cavalero, Cannes, n° 13 (ancienne étiquette au dos, sans précision de date).

D'origine coréenne, Seund Ja Rhée, considérée comme expressionniste abstraite dans son pays d'origine, s'installe à Paris en 1951.

En 1953, elle étudie à l'Académie de la Grande Chaumière avec Zao Wou Ki et Chu Teh Chun sous la direction d'Henri Goetz puis celle d'Ossip Zadkine.

A partir de 1961, elle simplifie sa peinture, la réduisant à des formes répétitives géométriques à base de traits, courbes et symboles assemblés en un langage composé d'un alphabet plastique de couleurs primaires (série Women and Earth).



162 Nerone CECCARELLI (1937-1996) & GRUPPO NP2 (depuis 1962)

Panneau mural.

Relief en bois.

Signé «Nerone Ceccarelli» et «NP2» et situé «Torino Italia».

Pièce unique, taille directe.

98 x 197 cm.

4 000 / 6 000 €

Le Groupe NP2, dont Nerone est l'un des praticiens et fondateurs, fût créé vers 1962. Ses membres sont Giovanni Ceccarelli (dit Nerone), Luigi Marchisotti, Dedalo Montali, Jolanda Novi, Giancarlo Patuzzi, Lucia Petrocchi, Virgilio Petrocchi et Raoul Portal. Ces artistes s'associent et tentent, dans une recherche d'harmonie et de fonctionnalité, de trouver dans une nouvelle création plastique et artistique une définition moderne pour marier l'art et l'architecture tant d'intérieur que d'extérieur. Toni Ferrari en 1976 définit ainsi le mouvement : «Groupe ouvert où l'artiste collabore avec l'architecte, avec l'ingénieur ou avec celui qui jouit du chef-d'œuvre (ou plus souvent avec tout le monde en même temps). [...] Nous sommes d'accord en vue d'un art considéré comme un vrai service social, comme stimulation à reproduire, moment après moment, la poésie et l'harmonie du particulier avec le tout».

L'opuscule «AR ?» de 1976, qui retrace l'historique du mouvement NP2, sera remis à l'acquéreur.

ATELIER JEANNINE NATHAN

Jeannine NATHAN est née en 1924 à Alger.

Sa famille s'installe à Paris en 1933, puis, après un bref retour en Algérie pendant la Seconde Guerre Mondiale, y revient en 1945.

Sa mère l'a présentée à Ossip Zadkine (1890-1967). Vers 1950, elle est formée à la sculpture dans son atelier de «la grande chaumière».

Zadkine présentait les œuvres de ses élèves aux concours des jeunes artistes sculpteurs. C'est ainsi que Jeannine Nathan a été la lauréate du prix André SUSSE à la Galerie Simone BADINIER, à Paris, pour son «Dieu Pan» en 1953.

Zadkine a aussi emmené ses élèves dans l'atelier de Pablo PICASSO. Jeannine Nathan a pu admirer les œuvres du Maître et a été impressionnée par ses petits personnages.

En 1955, pour permettre à la jeune artiste de se développer, ses parents l'ont installée dans l'atelier de la rue Claude Matrat, à Issy-les-Moulineaux. Jeannine Nathan exposait ses œuvres au Salon des expositions de la Porte de Versailles, chaque année, et s'est ainsi développée une clientèle dans toute la France et les pays voisins. Elle a notamment exposé, en Tchécoslovaquie en 1962, recevant une médaille d'argent pour de la céramique, une sculpture en Italie en 1964...

Jeannine Nathan a exprimé son art dans trois domaines.

- De 1955 à 1978, lors de la première période de la rue Claude Matrat, elle s'est fait connaître en tant que céramiste. Un four a été construit dans son atelier et elle y surveillait jour et nuit les différentes cuissons. Sa raison sociale était «Formes et émaux».

Elle a reçu en 1961 la médaille d'argent du jury de la Chambre des Métiers de Paris en tant que céramiste sculpteur, et en 1968 la médaille d'or en tant que céramiste décorateur.

- A partir des années 1970, sa deuxième période de production a été initiée sous l'impulsion de sa mère. Celle-ci avait créé un petit bijou. Amusée, Jeannine Nathan l'a proposé au Salon, où il a eu un certain succès. Elle s'est alors lancée dans la création de bijoux en argent et pierres fines. Pour se former à ce nouvel aspect de son art, elle a suivi les cours rue du Louvre à Paris de dessin d'art appliqué, de façonnage et de sertissage, et ceux de Line VAUTRIN. Elle s'est essayée à la technique du Talosel, créant des bijoux, des cadres de glaces ou des petits miroirs face-à-main.

Elle a aussi réalisé des compositions en fils et morceaux de fer soudés, ou des étuis à cigarettes et des boîtes, rehaussés de cristaux.

- Mais Jeannine Nathan n'a jamais abandonné sa première passion : la Sculpture. Dans son atelier planait toujours l'odeur fraîche de l'argile humide et ses mains façonnaient avec joie et amour des personnages de terre, des nus qui exprimaient des aspects différents de son art et de sa sensibilité.

Elle n'a jamais oublié les personnages qu'elle avait vus dans l'atelier de Picasso.

163 Jeannine NATHAN (née en 1924)

Le Printemps (Daphnée se transformant en laurier).

Terre cuite.

Terrasse carrée, monogrammée.

H. : 61 cm (environ).

Eclats.

400 / 500 €

164 Jeannine NATHAN (née en 1924)

Le Printemps (Daphnée se transformant en laurier).

Terre blanche-rosée.

Terrasse carrée. Cachet d'atelier encre au revers.

H. : 70 cm (environ).

En deux parties.

Accidents et petits manques.

400 / 500 €

165 Jeannine NATHAN (née en 1924)

Le Printemps (Daphnée se transformant en laurier). 1995.

Epreuve en bronze à patine bleu-vert nuancée.

Terrasse carrée. Monogrammée.

Datée. Justifiée 1/8.

H. : 60 cm (environ).

1 500 / 1 800 €





167



168

166 Jeannine NATHAN (née en 1924)
Dieu Pan, debout, tenant deux flûtes.
[1953].
Epreuve en bronze à patine brune.
Signée «J. NATHAN» sur le côté droit
de la terrasse. Marquée «Susse
Fondeur, Paris», sur la face arrière
de la terrasse.
H. : 157 cm (environ).

7 000 / 8 000 €

Jeannine NATHAN a suivi les cours
de sculpture d'Ossip ZADKINE,
dans son atelier, à l'Académie
de la Grande Chaumière, à Paris.
Au printemps 1953, la remise
des prix André SUSSE
et MITCHELS aux élèves de l'atelier
Zadkine a lieu à la Galerie parisienne
de Simone BADINIER. Le jury était
composé de Jean Cassou, Michel
Dufet, André Susse, Robert Vrinat,
Georges Boudaille, Ossip Zadkine
et Denys Chevalier.
Le premier prix, décerné à Madame
Nathan, était une somme d'argent
et la réalisation en bronze,
en grand format, de son modèle.

167 Jeannine NATHAN (née en 1924)
Etude du Dieu Pan, debout, tenant
deux flûtes. [1953].
Plâtre armé de fils de fer.
Non signée. Cachet d'atelier encre,
au revers de la terrasse.
H. : 92 cm environ.
Chocs. Manques à la terrasse.

600 / 750 €

Nous présentons le modèle en plâtre
de la sculpture fondue
par la maison parisienne Susse.

168 Jeannine NATHAN (née en 1924)
Homme squelettique, agenouillé,
tenant un bâton dans sa main
gauche. Epreuve en bronze à patine
brun-vert nuancée.
Terrasse carrée, monogrammée.
H. : 47 cm (environ).

450 / 500 €



166

169 Jeannine NATHAN (née en 1924)

Couple allongé.
Epreuve en bronze à patine vert nuancée. Monogrammée.
Fonderie Silva Poséidon.
Justifiée EAI.
Dim. : 13 x 49 cm (environ).

450 / 500 €



170 Jeannine NATHAN (née en 1924)

Composition. Circa 1970.
Formée de fils et de plaquettes géométriques en métal, soudés, ornée de cristaux de quartz.
Non signée.
H. : 24,5 cm environ.
Manque un cristal. Chocs. Oxydations.

250 / 300 €

171 Jeannine NATHAN (née en 1924)

Composition. Circa 1970.
Formée de cubes ajourés en métal, soudés, ornée de cristaux de quartz et de pyrite.
Non signée. Cachet d'atelier encré.
H. : 27 cm environ.

180 / 200 €





172 MAN RAY (1890-1976)

Petite Herma.

Sculpture en métal poli.

Signée et numérotée 249/550.

Edition Artcurial Paris.

H. : 28 cm.

Socle en bois.

1 800 / 2 000 €

Provenance : Artcurial, 2000.



173 Salvador DALI (1904-1989)

Le cavalier noir. 1973.

Bas-relief.

Epreuve en bronze à patine vert antique et rehauts de couleurs.

Signée et datée en bas à droite.

Airaindor - Fondateur. Numérotée 89/150.

H. : 46 cm - Larg. : 35,5 cm.

1 200 / 1 500 €



174 Daniel GHIATZA (XXème-XXIème siècle)

Visage de femme sur socle. 4/4/74.

Epreuve en bronze à patine dorée.

Signée en creux à la base du cou, numérotée «II» et datée.

H. totale : 75 cm.

Légère oxydation.

800 / 1 000 €

175 Daniel GHIATZA (XXème-XXIème siècle)

Visage stylisé. 2/4/74.

Epreuve en bronze à patine brune.

Signée en creux, numérotée «I» et datée.

Socle en bois peint.

H. hors socle : 45 cm. - H. totale : 55 cm.

600 / 800 €





176 Edmond MOIRIGNOT (1913-2002)
 Buste de jeune fille aux tresses.
 Epreuve en bronze à patine noire.
 Signée et numérotée «2/6» au dos.
 H. : 18,5 cm.
 Petites usures.

500 / 600 €



180

178

A.FERAUD

177



179

177 Albert FÉRAUD (1921-2008)

Composition aux tubes.
Plaqué ornée d'éléments en inox soudés.
Signée. 15 x 17,5 cm.
Petites usures et rayures.

150 / 200 €

179 Albert FÉRAUD (1921-2008)

Don Quichotte.
Sculpture en métal soudé, sur socle rectangulaire.
Signée «A. FÉRAUD» sur la terrasse.
H. : 69 cm.

1 500 / 2 000 €

178 Albert FÉRAUD (1921-2008)

Vide-poches.
Plaqué en inox froissée.
Signée. 7,5 x 18 cm.
Petites usures et rayures.

150 / 200 €

180 Albert FÉRAUD (1921-2008)

Sans titre.
Petite sculpture composée d'éléments en inox et métal soudés. Signée sur la terrasse.
H. : 17,5 cm.
Petites usures, oxydations et rayures.

200 / 250 €



182

181

181 Jean-Claude NOVARO (1943-2014)

Vase ovoïde à petit col. 1985.
 En verre soufflé émaillé et irisé bleu nuit,
 à décor de coulure de verre appliqué.
 Signé et daté sous la base.
 H. : 20 cm.
 Petits défauts de cuisson.

400 / 600 €

182 Toni ZUCCHERI (1937-2008), pour VENINI

Vase bouteille à panse aplatie et col droit.
 En verre soufflé rouge à filet incolore au centre.
 Signature gravée en creux sous la base.
 H. : 22,7 cm.
 Petites rayures.

400 / 600 €

Bibliographie :
 Anna Venini Diaz de Santillana, Venini, Catalogue,
 Skira éditions, Milan 2000, dessins du modèle
 reproduit p. 299.



185

183 Louis-Auguste DAGE (1885-1963)

Vase fuselé à col droit en grès émaillé à décor polychrome de brins de muguet sur fond granité gris et bleu.

Signé.

H. : 25,5 cm.

Petits éclats.

200 / 250 €

Voir reproduction page 21

184 Léon POINTU (1879-1942)

Vase balustre à col légèrement évasé en grès à décor de coulures bleues sur fond brun-vert.

Signé sous la base

H. : 25 cm.

150 / 250 €

Voir reproduction page 21

185 Jeannine NATHAN (née en 1924)

Ensemble en faïence blanche (petits manques) :

- deux vases sur piédouches à décors appliqués de fleurs et d'oiseaux.

- un couvercle (pouvant couvrir l'un des vases) à décor en suite, à rehauts de rouge et de vert.

- deux plats présentoirs à hors d'œuvre, en forme de fleurs sur pieds coniques rainurés. Intérieurs émaillés en bleu.

- mendiante en forme de fontaine à trois bassins circulaires, dégressifs, sommée d'un oiseau, émaillée orange et gris.

Une aile recollée.

100 / 120 €



186

188

**186 Pablo PICASSO (1881-1973)
(d'après) & MADOURA (céramiste)**

Pichet «Tête». 1953.

Pichet tourné en terre de faïence blanche à décor

à la paraffine oxydée, émail blanc et noir.

Réplique authentique tirée à 500 exemplaires.

Signé «Edition Picasso Madoura» et cachets «Madoura plein feu» et «Edition Picasso» (peu lisibles).

H. : 13,5 cm.

Griffures. Manques à l'émail noir.

500 / 800 €

Bibliographie :

Alain Ramié, «Picasso, catalogue de l'oeuvre céramique édité, 1947-1971», Galerie Madoura, Vallauris, 1988, modèle référencé sous le n° 367 et reproduit p. 189.

**188 Jean LURCAT (1892-1966)
& Atelier de SAINT VICENS**

Grand plat forme libre en céramique émaillée polychrome à décor sur fond jaune et brun d'un coq rouge, bleu et blanc.

Signé et numéroté 24/100.

50 x 45 cm.

300 / 400 €

189 Henri PLISSON (1908-2002)

Plat rond en céramique émaillée polychrome à décor en plein d'un cavalier attaqué par des tigres sur fond bleu nuit.

Signé au dos.

Diam. : 39 cm.

200 / 300 €



187

187 Claude de SORIA (né en 1926)

Disque en céramique émaillée. 1991.

Signé, daté, dédicacé et numéroté 100-91 au dos.

Diam. : 34 cm.

Petits accidents.

On joint le modèle de l'objet.

100 / 150 €



189



190 Jean COCTEAU (1889-1963)

Arlequin à la batte. 1958.

Objet à poser.

Tirage en terre rose, engobe blanc et émail noir.

Batte en bois noir.

Signé et numéroté 20/20 sous la base. H : 40 cm. - L : 16 cm.

1 500 / 2 000 €

Provenance :

Acheté en 1958 dans les Ateliers Marie-Madeleine Jolly et Philippe Madeline, potiers à Villefranche-sur-mer.

Bibliographie :

Annie Guédras, «Jean Cocteau, Céramiques, Catalogue raisonné», Teillet-Dermit, Paris, 1989, p.199, n°296.



191 Pol CHAMBOST (1906-1983)
 Vase à panse renflée et col évasé
 en céramique émaillée blanc à décor
 de coulures brunes.
 Signé et réf «809 R.» sous le fond.
 H. : 41,5 cm.

1 000 / 1 200 €

**192 Peter ORLANDO (1921-2009)
 et Denise ORLANDO (née en 1921)**
 Plat de forme libre en céramique blanche,
 à décor incisé en noir et de taches
 oranges et bleue.
 Signé.
 30 x 28 cm.
 Petit éclat à l'arrière.

150 / 200 €





193 Roland BRICE (1911-1989)

Service à dessert composé de dix assiettes et d'un plat, de forme libre en céramique émaillée polychrome. Signés «R. BRICE BIOT.AM». Diam. Assiette : 22 cm. - Diam. Plat : 28 cm. Quelques usures.

450 / 600 €

194 CHATY, Vallauris

Miroir soleil. Cadre en métal doré, à rayons de différents formats et entouré à motif d'une guirlande torsadée. Diam. : 50,5 cm.

150 / 200 €



195 Alberto GIACOMETTI (1901-1966)

Lampadaire, tête de femmes épaules relevées.
Conçu circa 1933-1934.
Bronze à patine brun-vert, fonte au sable.
Monogrammé «AG» et numéroté «17» sur le pied.
H. : 154,3 cm.

80 000 / 100 000 €

Un certificat d'inclusion au Catalogue Raisonné élaboré par la Fondation Alberto et Annette Giacometti sera remis à l'acquéreur (pièce référencée sous le n° 3500). Le monogramme «AG» a été frappé à froid ainsi que le numéro de référence.

Bibliographie pour des exemplaires similaires :

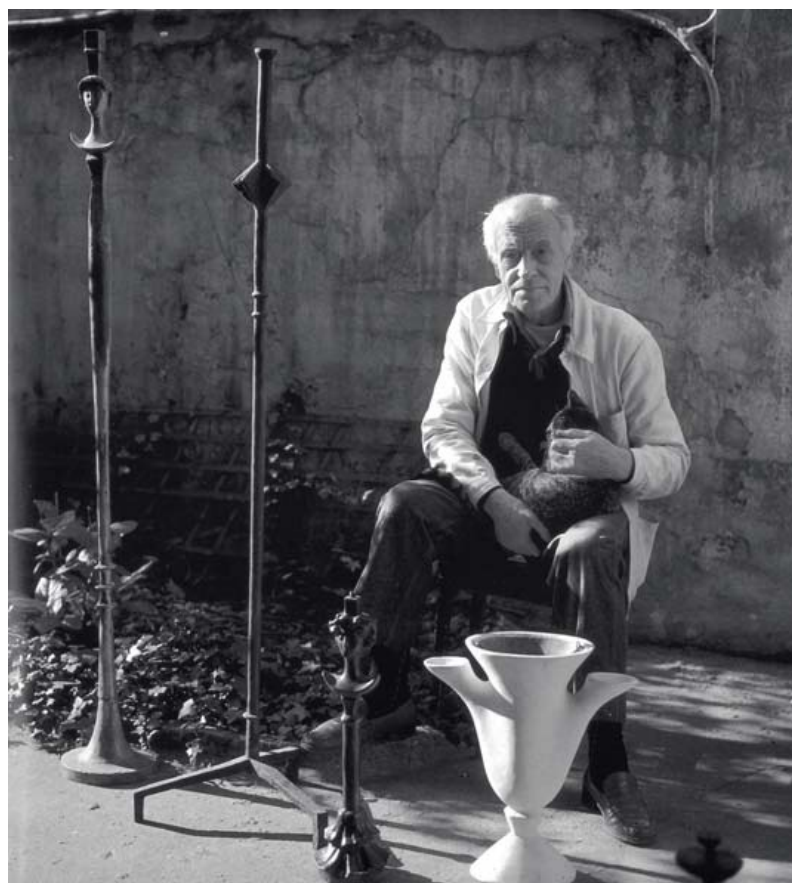
Diego Giacometti, Michel Butor, Paris, 1985, p. 125.

Diego Giacometti, D. Marchesseau, Paris, 1986, illustré en couleurs p. 11.

Jean-Michel Frank, L.-D. Sanchez, Paris, 1997, illustré p. 115 et p. 250.

Diego Giacometti, C. Bouronnet, Paris, 2003, illustré p. 34.

Jean-Michel Frank, l'étrange luxe du rien, P.-E. Martin-Vivier, Paris, 2006, illustré p. 143, pp. 198-199 et p. 250.



Cette sculpture a été conçue par Alberto Giacometti pour Jean-Michel Frank, leur collaboration durera

10 ans jusqu'au début de la guerre. Alberto Giacometti, en 1962, en parle ainsi à André Parinaud :

«J'avais accepté pour vivre de faire des objets utilitaires anonymes pour un décorateur de l'époque, Jean-Michel Frank. C'était de loin le meilleur décorateur de l'époque et je l'aimais beaucoup. J'ai donc accepté de faire des objets anonymes. A l'époque, c'était plutôt mal vu. C'était considéré comme une espèce de déchéance. J'ai cependant essayé de faire le mieux possible des vases par exemple, et je me suis rendu compte que je travaillais un vase exactement comme des sculptures et qu'il n'y avait aucune différence entre ce que j'appelais une sculpture et ce qui était un objet, un vase ! Or, dans mes intentions, la sculpture était autre chose que l'objet. C'était donc un échec. J'étais passé à côté du mystère, mon travail n'était pas une création, il n'était pas différent de celui du menuisier qui construit une table ! Il fallait retourner aux sources et tout recommencer».



**196 Syrie MAUGHAM (1879-1955)
& Alberto GIACOMETTI (1901-1966) (d'après)**
Lampe tête de femme.
Plâtre à patine noire et or.
Signée sous la base «Made in England for Syrie
Maugham». Vers 1940.
H. : 52 cm. Fêlure.

12 000 / 15 000 €

Provenance :
Syrie Maugham, Londres.
Vers 1940.

Bibliographie :
Pauline C. Metcalf, «Syrie Maugham», Acanthus
Press-London. Modèle similaire reproduit page 67.

Nous remercions Monsieur Thierry Pautot, chargé
de recherche Arts décoratifs du Comité Giacometti,
pour l'aide apportée à la rédaction de cette notice.

**197 Syrie MAUGHAM (1879-1955)
& Alberto GIACOMETTI (1901-1966) (d'après)**
Lampe tête de femme dit «modèle écossais».
Plâtre à patine noire et or.
Signée sous la base «Made in England for Syrie
Maugham». Vers 1940.
H. : 50 cm.

12 000 / 15 000 €

Provenance :
Syrie Maugham, Londres.
Vers 1940.

Bibliographie :
Pauline C. Metcalf, «Syrie Maugham», Acanthus
Press-London. Modèle similaire reproduit page 64.

Nous remercions Monsieur Thierry Pautot, chargé
de recherche Arts décoratifs du Comité Giacometti,
pour l'aide apportée à la rédaction de cette notice.





196

197



198 Travail de la seconde moitié du XXème siècle

Lampadaire à montants «échelle» pour positionner le bras réglable à grand abat-jour circulaire bombé.
Métal chromé.

Base en pierre à section rectangulaire concave chanfreinée.

H. : 178 cm.

Usures, éclats.

1 500 / 1 800 €



199

203

199 Travail des années 1960

Lampadaire à trois bras de lumières, reposant sur trois pieds angulaires, soulignés de liens de couleurs.
Laiton patiné noir ou verni. Piètement en fer forgé.
H. : 150 cm.
Electrification à remplacer.
Oxydations. Usures. Fixation manquante.

150 / 200 €

200 Travail italien vers 1960-1970

Importante applique en métal doré à huit lumières figurant un bouquet de tulipes.
H. : 90 cm (environ).
Reprises à la dorure.

300 / 450 €

Voir reproduction page 54



201 Roger CAPRON (1922-2006)

Table basse rectangulaire à armature en métal laqué noir et plateau en carreaux de céramique formant un décor géométrique noir, blanc et rouge.

Signée.

H. : 39,5 cm - Long. : 120,5 cm - Larg. : 40,5 cm.

1 800 / 2 000 €



202



**202 Eero SAARINEN (1910-1961) (d'après)
& Editeur KNOLL INTERNATIONAL (probablement)**
Suite de huit chaises «tulipe».
Résine et métal laqué ivoire ou crème.
Galettes à garnitures rouges (7) ou orange (1).
H. : 80 cm. – L. : 48 cm.
Rayures.

500 / 800 €

**204 Harry BERTOÏA (1915-1978)
& Editeur KNOLL INTERNATIONAL**
Deux chaises d'enfant, modèle Side Chair.
Métal chromé.
Galette de laine noire.
Modèle créé en 1952.
50 x 33 x 29 cm.

250 / 350 €

203 Attribuées à Geneviève PONS
Ensemble de cinq chaises à dossier à quatre bandeaux
et piètements fuselés avec barrettes d'entre-jambes.
Bois naturel.
Assises paillées teintées rouges.
Travail des années 1950-1960.
H. : 94 cm.
Chocs aux piètements. Usures au paillage.

500 / 600 €

**205 Harry BERTOÏA (1915-1978)
& Editeur KNOLL INTERNATIONAL**
Deux chaises d'enfant, modèle Side Chair.
Métal chromé.
Galette de laine noire.
Modèle créé en 1952.
50 x 33 x 29 cm.

250 / 350 €

Voir le reproduction page 119



**206 Charlotte PERRIAND (1901-1999)
& Editeur STEPH SIMON**

Tabouret tripode bas en noyer, piétement fuselé, épaisse galette. Circa 1960.
H.: 27 cm. - Diam. : 31.5 cm.

1 000 / 1 500 €

Bibliographie:
Catalogue d'exposition, Steph Simon
Rétrospective 1956-1974, Galerie Downtown,
2006.

**207 Charlotte PERRIAND (1901-1999)
& Editeur STEPH SIMON**

Paire de tabourets tripodes bas en mélèze, piétement fuselé, épaisse galette. Circa 1960.
H. : 27 cm. - Diam. : 31.5 cm.

2 000 / 3 000 €

Bibliographie:
Catalogue d'exposition, Steph Simon
Rétrospective 1956-1974, Galerie Downtown,
2006.

**208 Harry BERTOÏA (1915-1978)
& Editeur KNOLL INTERNATIONAL**

Fauteuil, modèle Bird. Vers 1970.
Structure en treillage de fils d'acier cintrés et chromés, garnie d'une housse de drap de laine rouge. Modèle créé en 1952.
101 x 96 cm.
Quelques taches et légères traces d'usures, légère oxydation sur le piétement.

600 / 800 €





**209 Pierre PAULIN (1927-2009)
& Editeur ALPHA INTERNATIONAL**

Table basse «Elysée». 1973.
Piètement en forme de trèfle en fonte d'aluminium
peint d'origine d'une peinture à microparticule noire,
plateau en dalle de verre fumé, ventouses en plastique
d'origine
41 x 80 cm.
Manques.

3 500 / 4 000 €

Provenance : Monsieur Waller, Président des Éditions
Alpha International.



209,1 Jules LELEU (1883-1961)

Paire de chaises à haut dossier, à bâti et structure
en métal à patine canon de fusil.
Les pieds fuselés avec sabots en bronze doré.
Dossiers et assises garnis de tissu quadrillé.
H. : 88 cm.
Usures au tissu.

180 / 200 €

Un certificat de Jean-Marcel Camard daté du 26 juillet
1999 sera remis à l'acquéreur.

210 Severin HANSEN Junior

Table basse en bois et placage de palissandre, le plateau carré, les quatre pieds en gaine légèrement cambrés. Étiquette sous le plateau «Danish Furniture makings». 50 x 66 x 66 cm.

400 / 500 €

211 Travail scandinave, vers 1960

Enfilade en placage de palissandre, ouvrant par trois vantaux et quatre tiroirs, sur une travée, en façade, et reposant sur quatre pieds. H. : 83 cm - L. : 238 cm - Prof. : 49 cm.

Rayures. Deux petites traverses latérales du piètement manquantes.

500 / 800 €



**212 Jean PICART LE DOUX (1902-1982)
(cartonnier) & HAMOT (lissier)
à Aubusson**

«Le luth et le chandelier».
Tapisserie en laine polychrome signée
en bas à droite et portant
le monogramme de Hamot.
Titrée, signée et numérotée 4/8
sur le bolduc.
144 x 106 cm.

1 000 / 1 500 €

**213 D'après Jean LURÇAT (1892-1966)
(cartonnier) & Aubusson**

La tortue.
Tapisserie en laine polychrome.
Signée en bas à droite.
Bolduc.
82 x 98 cm.
Usures.

800 / 1 000 €



212



213



214 D'après Mary DAMBIERMONT (1932-1983)
(cartonnier) & M. B. F. (lissier)
Pan jouant de la flûte parmi les poissons.
Tapisserie en laine polychrome.
180 x 120 cm.

1 000 / 1 200 €



215 D'après Jean LURCAT (1892-1966) (cartonnier) & Atelier PINTON (lissier) à Aubusson

Composition à la mandoline et à l'oiseau.

Tapisserie en laine polychrome.

Signée et monogramme du lissier en bas à droite.

Sans bolduc.

138 x 238 cm.

2 000 / 3 000 €



**216 Jean PICART-LEDOUX (1902-1982)
(cartonnier) & Atelier PINTON (lissier)
à Aubusson**

«La harpe aux papillons».

Tapiserie en laine polychrome, signée en bas
à droite et monogramme du lissier

en bas à gauche.

Numérotée 5/6 et titrée sur le bolduc.

155 x 124 cm.

400 / 600 €

**217 Jean PICART LE DOUX (1902-1982)
(cartonnier) & Atelier PINTON (lissier)
à Aubusson**

«Soleil poisson».

Tapiserie en laine polychrome, signée
et marquée Ex-A en bas à droite
et monogramme du lissier en bas à gauche.

Titrée, sur le bolduc.

132 x 113 cm.

300 / 500 €





218 Cosimo MAGLIOCCA (XXème siècle)
Sculpture masculine, vue de dos. 13 Nov.
2000.
Photographie, tirage argentique, numéroté
3/20 et daté au dos.
40,5 x 30,5 cm.

300 / 400 €

219 Jiri KOLAR (1914-2002)
Sans titre.
Collage sur papier.
39,5 x 54,5 cm (à vue).
Papier légèrement insolé.
Encadré sous verre.

800 / 1 000 €





220



221

220 Eric BULATOV (né en 1933)
 Vue de Montmartre. [19]88.
 Mine de plomb, crayons et rehauts de gouache
 sur papier.
 Signé et daté en bas à droite.
 37,8 x 27,8 cm.
 Encadré sous verre.

2 000 / 3 000 €



223



224

221 Eric BULATOV (né en 1933)
 Je vis- Je vois. [19]88.
 Mine de plomb et crayon sur papier.
 Signé et daté en bas à droite, dédié à Stanislas
 (Zadora) en haut à droite.
 48 x 42 cm. Taches, rousseurs et petits pliures.

600 / 800 €

222 Eric BULATOV (né en 1933)
 Projet pour «Montmartre»
 Mine de plomb et crayons sur papier.
 Non signé.
 16,5 x 13 cm. Petits accidents.

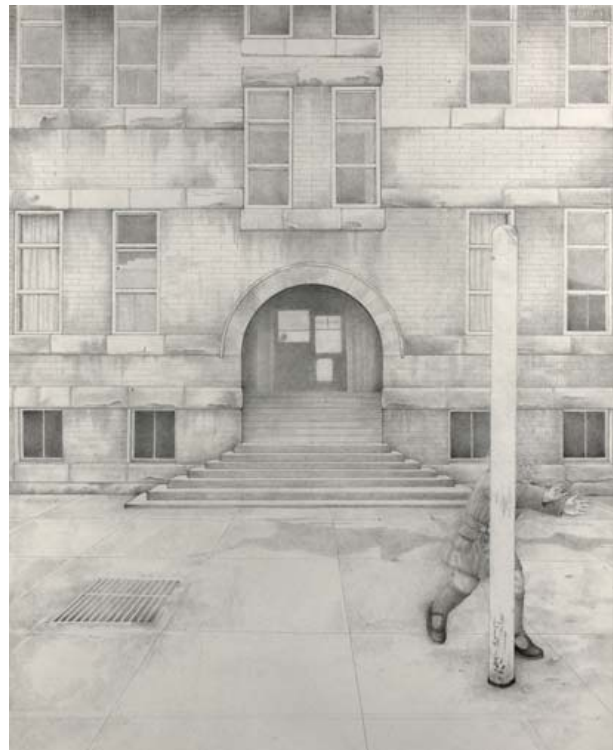
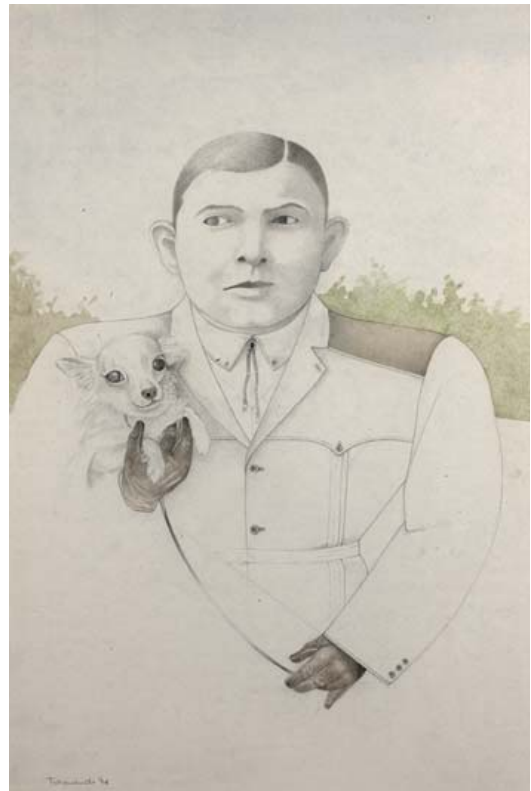
300 / 500 €

223 Eric BULATOV (né en 1933)
 Carte de vœux d'anniversaire «40» pour Stanislas
 Zadora «20 IX 88».
 Mine de plomb et crayons sur papier.
 Signé et daté en bas à droite.
 24,7 x 16 cm. Petites taches.

300 / 500 €

224 Eric BULATOV (né en 1933)
 Je vis - Je vois. [19]99.
 Lithographie sur papier.
 Signé et daté en bas à droite.
 34,6 x 47,8 cm.

200 / 300 €

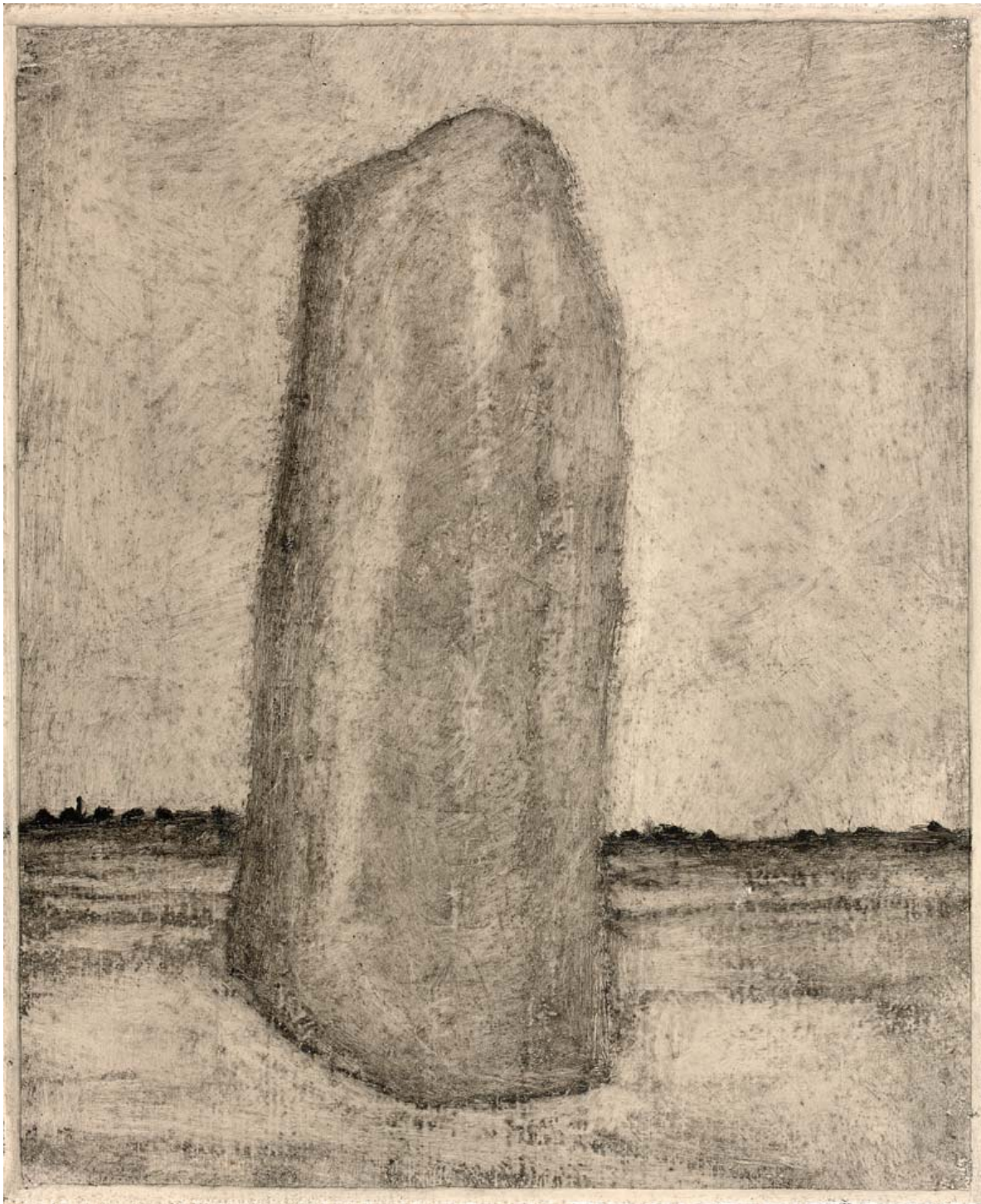


225 Gérard TRAQUANDI (né en 1952)

Ensemble de quatre dessins au crayon et estompe :

- Le fil au sol. [19]76. Signé et daté en bas à gauche. 27,5 x 18,5 cm. (à vue)
- Homme et chien. [19]76. Signé et daté en bas à gauche. 35 x 23,5 cm. (à vue)
- Intérieur de maison. [19]76. Signé et daté en bas à droite. 35 x 26,5 cm. (à vue)
- Personnage dans une cour. Non signé. 46 x 37 cm.

800 / 1 000 €



226 Loïc LE GROUMELLEC (né en 1957)

«Mégalithe». 1989.

Huile sur toile vernie.

Au dos, signée, titrée et datée, tampon de la galerie

Yvon LAMBERT.

35 x 27,5 cm.

1 200 / 1 500 €

Provenance :

Galerie Yvon LAMBERT.



227 Olivier DEBRE (1920-1999)
«Bleu pâle à Royan». [19]90.
Huile sur toile.
Signée, titrée et datée au dos.
38 x 46 cm.

2 500 / 3 500 €



228 Jean PIAUBERT (1900-2002)

Composition à l'oiseau.
Technique mixte sur toile.
Signée en bas à droite.
73 x 60 cm.

800 / 1 000 €



231 Cécile TAREL (née en 1946)

Femme nue assise.
Epreuve en bronze à patine brune.
Signée et numérotée 3/8.
Porte le cachet «Fr B L» (Fonderie de Bronze
Lauragaise) et «Bronze cire perdue».
H. : 21 cm.
Petites usures.

800 / 1 200 €



229 Federica MATTA (née en 1955)

Composition abstraite (triptyque).
Technique mixte sur toile, trois châssis réunis.
20 x 60 cm (3 x (20 x 20) cm).
Petits accidents.

300 / 500 €



230 Keith HARING (1958-1990)

Le téléphone sonne. 1987.

Dessin au feutre marqueur noir sur serviette essuie-mains en coton blanc de l'Hôtel Louisiane, 60 rue de Seine.

Signé, situé et daté en bas à droite. Serviette collée sur un carton.

Dessin : 31 x 33 cm. - Serviette : 65 x 52,5 cm.

Salissures, traces de pliages.

3 000 / 4 000 €

Provenance :

Offert par l'artiste à l'actuelle propriétaire. Keith Haring a donné ce dessin à la standardiste de l'hôtel Louisiane, lors d'un séjour à Paris à l'occasion du décor réalisé à l'hôpital Necker en 1987.



232 Philippe HIQUILY (1925-2013)

La Marathonienne.
Sculpture en fer, n° 3/8.
H. : 126 cm.

25 000 / 30 000 €

Provenance :
Galerie Laurent Strouk.



233 Armand Pierre FERNANDEZ dit ARMAN (1928-2005), pour CHRISTOFLE

Presse-papier en métal argenté accumulation de petits violons.

Signé et daté déc 19[83] à droite et Christofle au dos.

Inscrit au dos «My warmest wishesfor 1984 with this original work by Arman. Cette oeuvre inédite d'Arman vous apportera tous mes vœux pour 1984. [signé] «Bouilhet».

10,5 x 11 cm.

500 / 550 €

234 Attribuée à Anita TULLIO (née en 1935)

Sphère.

Plexiglas avec inclusions de mercure.

Diam. : 13 cm (environ).

Rayures.

200 / 300 €

235 V. M. VASA (né en 1933),

pour MANPOWER

Sphère «Power Award». 2006.

Plexiglass coloré.

Signée et datée.

Diam. : 15 cm.

Avec son coffret et son piètement circulaire.

200 / 300 €





236 Miguel BERROCAL (1933-2006)

Cristina. Circa 1969-1970.
Sculpture en métal nickelé.
Signée et numérotée 1888.
Edition à 9500 exemplaires.
H. : 15,5 cm.
Petites usures.

100 / 150 €

237 Miguel BERROCAL (1953-2006)

Mini cariatide.
Sculpture en métal démontable.
Signée et numérotée «4727».
H. : 15 cm.
Avec un livret.

400 / 500 €

238 D'après Jeff KOONS (né en 1955)

Kangaroo. 1999.
Tirage en métal poli.
Signé et justifié «115/500» au dos.
28 x 18 cm.
Quelques griffures.

1 500 / 2 000 €

Œuvre réalisée à l'occasion de la
célébration du Millénaire organisée
par Dakis et Lietta Joannou
le 31 décembre 1999.

Un document d'authenticité sera remis
à l'acquéreur.





239 Denis COSPEN (né en 1946)

Cheval à bascule en bois lamellé-collé et métal.
Estampillé sous la selle.
66 x 130 x 80 cm.
Accidents. Fentes.

2 300 / 2 500 €

240 Stanko KRISTIC (né en 1942)

«La Reine». [19]93.
Sculpture-applique lumineuse.
Mosaïque, marbre, verre et miroir sur âme
en bois et plâtre.
Titrée, datée, et cachet de l'atelier.
87 x 65 cm.
Accident restauré à la base en bois ;
plaquettes de miroirs brisées.

500 / 700 €



241 Valérie HERMANS (née en 1959)

Petit bol sur talon à col légèrement ourlé en porcelaine.
Décor émaillé noir sur fond blanc d'une fleur stylisée dans le bassin et d'une frise de feuilles sous le col.
Monogramme sous la base en noir sous couverte.
H. : 6 cm. - D. : 9 cm.

150 / 200 €

Voir reproduction page 112

242 Valérie HERMANS (née en 1959)

Coupelle sur talon à bord polylobé légèrement évasé en porcelaine.
Décor émaillé brun, orangé violacé et légèrement irisé de coulures, sur fond noir.
H. : 7,5 cm - D. : 12 cm.
Non signé.

250 / 300 €

Voir reproduction page 112



243 Riccardo DALISI (né en 1931)

Pare-feu en fer forgé formé de tiges ondulées disposées sur une base de section triangulaire en deux rangs décalés et se terminant par des enroulements ou des motifs géométriques.
Grille circulaire en métal.
Signé sur la base. H. : 73 cm. - L. : 77 cm.
Diam. de la grille : 55 cm.

600 / 800 €

Provenance :
Galerie Avant-Scène.



244 VENINI Editeur

Applique murale, collection «Trilobi», à structure en métal chromé et pampilles de cristal trilobées.
Vers 1960-1970.
Dim. de la structure : 21 x 18 cm.
Légère oxydation à la structure, une douille manque.

300 / 500 €



245



246

245 Atelier PERZEL

Paire d'appliques, modèle «341 V», en laiton doré brossé et verre blanc satiné. Signées.
Diam. du globe : 22 cm.

500 / 600 €

246 Atelier PERZEL

Quatre appliques, modèle «1141 bis», en laiton doré brossé et verre blanc satiné. Signées.
Haut. : 37 cm.
Manque un verre.

400 / 500 €



247

247 Atelier PERZEL

Deux lanternes d'extérieur, modèle «1045 GM», en fer et tôle laquée vert, avec tube et verre.
H. : 35 cm. - L. : 39 cm.

300 / 400 €

248 Atelier PERZEL

Plafonnier type hublot, modèle «539 E», à cerclage en métal chromé et verre blanc dépoli.
Diam. : 39 cm.

150 / 200 €

249 Atelier PERZEL

Plafonnier type hublot, modèle «2004», à quatre griffes en laiton doré brossé et verre blanc dépoli.
Diam. : 40,5 cm.

150 / 200 €



248

250

249

250 Atelier PERZEL

Plafonnier, modèle «2067», en laiton doré brossé et verre blanc dépoli.
52 x 52 cm.

1 200 / 1 600 €



251 Travail des années 1980

Bureau plat en métal.
Le plateau et un piètement latéral formés d'une tôle pliée, l'autre piètement géométrique, réalisé en tube de métal soudé. H. : 70 cm. - L. : 164 cm. - Prof. : 103 cm.
On joint :
Deux modules formant tabourets en métal plié et patiné à décor ajouré de motifs stylisés.
H. : 35 cm. - L. : 90 cm. - Prof. : 40 cm.

400 / 600 €



252 Paco RABANNE (né en 1934)

Table de salle à manger à plateau octogonal, reposant sur un pied central en bois et aggloméré laqués bordeaux, aux arêtes soulignées de cornières en laiton verni. H. : 71,5 cm - Larg. : 130 cm.
Avec une allonge laquée.
Larg. : 50 cm.
Rayures. Petits accidents. Quelques cornières manquantes sur le pied.

200 / 300 €



253 Paco RABANNE (né en 1934)

Buffet bas, ouvrant par deux vantaux en bois et aggloméré laqués bordeaux, aux arêtes soulignées de cornières en laiton verni.
H. : 85 cm - Larg. : 84 cm - Prof. : 47 cm.
Rayures. Petits accidents.

200 / 300 €

254 Dans le goût de Willy RIZZO (1928-2013)

Console à piètement en laiton verni et plateau en verre façon écaille coulissant, découvrant un compartiment bar chromé.
H. : 77,5 cm. - L. (fermée) : 121,5 cm. - L. (ouverte) : 165,7 cm. - Prof. : 39 cm.

500 / 800 €



255 Keith HARING (1958-1990) (d'après) & Editeur BRETZ

Grand canapé corbeille, modèle «Pool».
Reposant sur quatre pieds ressorts en acier gris.
Recouvert de velours boucle à rayures de zèbre.
Avec trois coussins «personnages» en tissu couleurs.
H. : 88 cm - Long. : 245 cm - Prof. (avec coussin d'assise) : 140 cm.

600 / 800 €



DROUOT ESTIMATIONS | ORDRE D'ACHAT

À renvoyer par courrier, fax (01 40 22 96 47), ou e-mail (bids@drouot-estimations.com) à Drouot Estimations

Vente du 4 décembre 2015

M. Mme

**L'intégralité des mentions en gras doit impérativement être renseignée*

Prénom Nom

Représentant de

Pièce d'identité : numéro Date de délivrance

Adresse postale

Code postal Localité Pays

Renseignements complémentaires : Tél. (portable ou fixe)

Communication écrite (Fax ou Courriel)

Demande à DROUOT ESTIMATIONS d'enchérir pour mon compte sur les lots suivants et à hauteur de la somme indiquée ci-dessous, frais à la charge des acheteurs en sus. Demande à être appelé au téléphone lors de la vente pour porter des enchères téléphoniques : Oui Non

M'engage à payer sans délai le prix des achats réalisés pour mon compte augmenté des frais à la charge des acheteurs de 24 % ttc, et **joins** impérativement au présent ordre d'achat une **lettre accreditive** de banque, ou un **Relevé d'identité bancaire complet** correspondant à un compte dont je suis titulaire et dont je garantis l'approvisionnement suffisant.

Déclare être informé et consentir à ce que le document joint et ses informations soient conservés par DROUOT ESTIMATIONS après la vente si je suis déclaré adjudicataire et jusqu'à complet paiement des sommes dues.

Reconnais :

- que toute demande d'enchère téléphonique PRESUPPOSE UN ORDRE D'ACHAT A L'ESTIMATION BASSE PLUS UNE ENCHERE, au cas où la communication ne serait pas possible pour quelque cause que ce soit.
- que les ordres d'achat constituant une facilité pour le client, DROUOT ESTIMATIONS n'est pas responsable de n'avoir pu l'exécuter.
- que les objets sont sous l'entière responsabilité de l'adjudicataire et à ses risques dès l'adjudication prononcée.
- que leur prix étant payable au comptant, aucun objet n'est délivré avant paiement effectif de l'intégralité du bordereau.
- que tout objet non retiré en salle au plus tard le lendemain de la vente à 10 heures, est descendu au sous-sol de l'Hôtel Drouot par son service de magasinage, à charge pour l'adjudicataire de régler les frais de stockage et manutention lors de son retrait.
- Drouot-Estimations ne se chargera d'aucun envoi. Il appartiendra à l'acheteur de prendre ses dispositions pour le retrait de ses lots.

N° du lot	désignation du lot	Enchère maximum

Fait à le 2015

ESTIMATIONS GRATUITES ET VERBALES DES OBJETS PRÉSENTÉS
DU LUNDI AU VENDREDI DE 10 H À 17 H, LE SAMEDI DE 10 H À 13 H ET DE 14 H À 17 H.

Signature



