

**DIMANCHE 28 JUIN 2015**  
à 10h30 et à 14h30

**VENTE AUSSI EN LIGNE SUR INTERENCHERES-LIVE.COM**



**Expert : TABLEAUX ANCIENS**

René MILLET ; 12, rue Rossini - 75009 PARIS  
Tél. : 01 44 51 05 90 - [expert@rmillet.net](mailto:expert@rmillet.net)  
présente les lots : n°248 à 286

**Consulant : TABLEAUX DES XIX<sup>e</sup> ET XX<sup>e</sup> SIECLES**

Marc OTTAVI ; 12, rue Rossini - 75009 PARIS  
Tél. : 01 42 46 41 91 - [contact@expertise-ottavi.fr](mailto:contact@expertise-ottavi.fr)  
présente les lots : n°351 à 375 et 377 à 524 524

14, rue des Jardins - Tél. : 03 20 12 24 24 - Fax : 03 20 51 06 62  
[www.mercier.com](http://www.mercier.com) - email : [contact@mercier.com](mailto:contact@mercier.com)

SAS LILLE MÉTROPOLE ENCHÈRES : n° 2002-314 du 4 juillet 2002  
D. SOINNE - P. DEGUINES - P. DROUIN - H. DELOUTE

**EXPOSITIONS PUBLIQUES**

Le vendredi 26 juin de 14h15 à 19h

Le samedi 27 juin de 9h30 à 12h30 et de 14h15 à 18h

Le dimanche 28 juin de 9h30 à 12h  
(exposition démontée : certains lots visibles sur demande préalable)



1



2



3



4



5



6

**1 ► Paire de bougeoirs**

En argent, les fûts de forme balustre soulignées de motifs de coquilles, les bases mouvementées à gorges et doucines.

XVIII<sup>e</sup> siècle, Avignon vers 1730

Maître-orfèvre: PS

Poids : 1450 g

1 000 / 1 500 €

**2 ► Paire de bougeoirs**

En argent ciselé à décor de frises de feuilles d'eau et frises feuillagées.

1809-1819

H. : 27,5 cm

1 500 / 1 800 €

**3 ► Paire de candélabres**

En bronze argenté à motifs rocaille.

Style Louis XV

H. : 47 cm

300 / 500 €

**4 ► Suite de trois terrines couvertes**

À décor de cervidés en ronde-bosse en argent.(une paire et une haute soupière).

Poinçon Minerve.

Poids : 5300 g

1 500 / 2 000 €

**5 ► Réchaud électrique**

Sur roulettes en métal argenté en placage d'acajou.

Piètement entretoisé sur roulettes.

Travail de la maison BRIZZI vers 1950

101 x 110 x 57 cm

400 / 600 €

**6 ► Service de verres en cristal taillé :**

12 flûtes à Champagne, 15 verres à eau, 11 verres à vin rouge, 18 verres à vin blanc, 27 verres à vin, 21 verres à porto (éclats)

500 / 700 €

**7 ► Ménagère en argent comprenant :**

12 grands couverts, 12 couverts à entremet, 12 cuillères à café et 1 louche, 12 grands couteaux et 12 petits couteaux en argent fourré

Modèle filet contour

Poinçon minerve

Poids : environ 3570 g

1 500 / 2 000 €

**8 ► BACCARAT**

Service de verres en cristal taillé comprenant 11 verres à eau, 11 flûtes à champagne, 12 verres à vin

Modèle Assas, dans leur boîte d'origine

800 / 1 200 €



9



10



11



12

### 9 ► Drageoir corporatif en argent

À décor repoussé, couvercle indépendant à frise de rinceaux sommé d'un cerf sur un tertre. Corps à cartouche rocaille historié, scènes de vénerie et branchages feuillagés sur fond amati. Noeud dont les feuillages retombent sur le piédouche chantourné. Intérieur en vermeil.

Kaschau, 1849.

Maître Orfèvre : Franz SCHIFFER

28 x 11 cm

Poids: 473 g

1 500 / 2 000 €

### 10 ► Importante chope en argent et argent doré

À décor repoussé, gravé et fondu.

Couvercle à godrons feuillagés, sommé d'une figure de Diane Chasseresse. Panse à scène de vénerie à l'antique encadrée de cordelettes tressées. Anse à frise d'oves et personnages antiques à terminaison de feuillage et baies des bois.

Pièce de pouce figurant un lion héraldique. Base renflée à godrons unis et fleuris.

Piètement quadripode en sphères aplaties ajourées de rinceaux. Intérieur en vermeil.

Allemagne vers 1870

46 x 30 cm

Poids: 2842g

4 000 / 6 000 €

### 11 ► Plat de forme chantourné

En argent

Gand (?), XVIII<sup>e</sup> siècle

Poids : 1300g

400 / 600 €

### 12 ► Suite de trois étuis à cacheter

En argent ou pomponne à décor ciselé ou guilloché des XVIII<sup>e</sup> et XIX<sup>e</sup> siècle.

1 000 / 1 500 €

### 14 ► Cafetière et sucrier en argent

À motifs rocaille. Poinçon minerve

Poids de la cafetière: 742 g

Poids du sucrier: 544 g

H. : 28 et 18 cm

200 / 300 €



16



17



18



19



21



22



23

## 16 ► MEISSEN

Théière en porcelaine polychrome à rehauts dorés à décor de scènes de la vie quotidienne et motifs floraux.  
XVIII<sup>e</sup> siècle.  
10 x 17 cm

2 000 / 2 500 €

## 17 ► Delft

Deux plaques formant pendant de forme chantournées en faïence polychrome à décor de scènes de patineurs et d'une scène champêtre.  
XIX<sup>e</sup> siècle  
57 x 47,5 cm  
(percées)

1 500 / 2 000 €

## 18 ► Paire de bustes

En porcelaine polychrome figurant les enfants de Louis XVI (?), bases en bois sculpté et doré.  
XIX<sup>e</sup> siècle  
(l'un des deux fêlé et restauré)  
H. : 39 et 40 cm

1 000 / 1 200 €

## 19 ► DELFT

Garniture en faïence polychrome à décor réservé de paysages maritimes sur fond stylisé composé de trois vases couvert et deux vases cornet.  
XVIII<sup>e</sup> siècle.  
(restauration au couvercle d'un vase et petites égrenures)  
H. : 21 et 32 cm

1 300 / 1 500 €

## 20 ► DELFT

Plateau à bords mouvementés en faïence camaïeu bleu figurant le jugement de Salomon, pose sur des petits pieds griffes.  
XVIII<sup>e</sup> siècle  
(égrenures)  
4,5 x 30,5 x 25 cm

300 / 400 €

## 21 ► LILLE

Sujet en faïence polychrome représentant un "crotteux"  
XVIII<sup>e</sup> siècle  
Accidents  
H. : 19,5 cm

200 / 300 €

## 22 ► ROUEN (?)

Paire de lions couchés sur des tertres en faïence polychrome souligné de guirlandes feuillagées.  
Fin du XVIII<sup>e</sup> siècle  
(restauration et petits manques)  
18 x 16,5 x 17 cm

1 200 / 1 400 €

## 23 ► Groupe en biscuit

Représentant l'adieu d'un général grec  
Fin du XIX<sup>e</sup> siècle  
41 x 29 cm

1 700 / 1 900 €

## 24 ► MEISSEN

Paire de sujets en porcelaine polychrome et rehauts dorés figurant un berger et une bergère  
Ils forment candélabre à quatre bras de lumière  
Accidents et manques  
XIX<sup>e</sup> siècle  
H. : 43,5 cm

300 / 400 €

## 25 ► LILLE (?)

Important lot de carreaux de faïence à décor de scènes de l'Ancien et Nouveau Testament  
Certains accidentés  
XVIII<sup>e</sup>-XIX<sup>e</sup> siècle  
Environ 200 pièces

1 000 / 1 500 €



**28 ▶ Important bouddha**

En bronze doré et ciselé représenté en position de méditation.

Thaïlande, XVIII<sup>e</sup> siècle.

79 x 72 cm

15 000 / 20 000 €



29



30



31



32



33



34



**29 ► Chine : famille verte**

Paire de vases montés en lampe en porcelaine polychrome à décor d'oiseaux branchés et motifs stylisés. Montés à l'électricité. XIX<sup>e</sup> siècle. H. : 34 cm

1 000 / 1 500 €

**32 ► Canton : paire de vases balustres**

À col mouvementé en porcelaine polychrome à décor de scènes de la vie quotidienne, chien de fô et salamandres en semi-relief. XIX<sup>e</sup> siècle. H. : 32 cm

1 500 / 2 000 €

**30 ► Canton : paire de vases balustres**

À long col droit en porcelaine polychrome à décor de scènes de la vie quotidienne, motifs de vases fleuris et papillons. XIX<sup>e</sup> siècle. H. : 45 cm

2 000 / 2 500 €

**33 ► Chine : vase couvert**

En porcelaine "Famille rose" à décor réservé d'oiseaux branchés et motifs taoïstes. XIX<sup>e</sup> siècle (fêle) H. : 45 cm

250 / 350 €

**31 ► Chine : Paire de vases**

En bronze cloisonné de forme carré à décor de motifs stylisés. Portent une marque. XIX<sup>e</sup> siècle. H. : 51 cm

2 000 / 3 000 €

**34 ► Chine : paire de vases balustres**

En porcelaine bleue et blanche à décor de motifs stylisés. XIX<sup>e</sup> siècle. H. : 43 cm

500 / 600 €

**35 ► Chine**

Suite de quatre pots à gingembre en porcelaine polychrome à décor de scène de la vie quotidienne (petit accidents) H. : 32 cm

400 / 500 €

**36 ► Japon**

Curieux encrier en bois sculpté en forme de crâne à décor en relief d'un serpent en os sculpté. H. : 6 cm

300 / 500 €



37



38



39



40

**37 ► Chine : Deux vases balustres**

Formant pendant en bronze patiné à décor ciselé de motifs stylisés et chiens de fô en haut relief.

Epoque Ming

H. : 41 et 38 cm

1 500 / 1 800 €

**38 ► Chine : table**

En bois laqué polychrome à décor de scènes de la vie quotidienne et fleurs stylisées sur fond noir, ceinture ajourée, pieds galbés.

(petits accidents et manques)

76 x 185 x 76 cm

1 000 / 1 500 €

**39 ► Chine : Tête de matriarche**

En stuc polychromé

Epoque Ming

H. : 47 cm

6 000 / 8 000 €

**40 ► Chine ou Japon**

Jardinière en bronze patiné à décor de chiens de fô et motifs stylisés dans des paysages, prises latérales zoomorphes, pieds à volutes.

25 x 79 x 45 cm

2 000 / 3 000 €

**41 ► Trois tsubas**

L'un orné d'un vase et de motifs dorés, les deux autres ornés de motifs enlacés et ajourés

XVIII<sup>e</sup> - XIX<sup>e</sup> siècle

300 / 450 €

L'un des tsubas doré est orné d'un personnage et de trois jarres en réhauts dorés

**42 ► Japon : l'éléphant**

Sculpture en bronze patiné

Milieu du XIX<sup>e</sup> siècle

(une patte restaurée)

4 x 9,5 cm

100 / 150 €



43



44



45



46



47

**43 ► Chine**

Suite de quatre ravers en porcelaine polychrome à décor armorié

XVIII<sup>e</sup> siècle 1 000 / 1 200 €  
17 x 20,5 cm, 17 x 13 cm et 16 x 12,5 cm

**44 ► Chine**

Deux vases balustres à long col largement évasés en porcelaine bleue et violette.

H. : 22 et 27 cm 500 / 1 000 €

**45 ► Chine**

Sujet en bois sculpté et partiellement polychromé représentant une divinité.

H. : 101 cm 200 / 300 €

**46 ► Vase balustr**

En porcelaine polychrome "famille verte" à décor de motifs stylisés.

XIX<sup>e</sup> siècle 700 / 1 000 €  
H. : 44,5 cm

**47 ► Bouddha en position de lotus**

En bronze à patine brune  
Base à pans

Travail asiatique 400 / 500 €  
H. : 42 cm

**48 ► Vase balustr**

En terre cuite polychrome orné de légendes en applique Japon (?), fin du XIX<sup>e</sup> siècle

H : 56 cm 200 / 300 €





49



50



51



52



**49 ► Japon : le vendeur de légumes**

Sculpture en bronze patiné  
Signée, fonte d'édition ancienne  
XIX<sup>e</sup> siècle.  
29 x 19 cm

600 / 800 €

**50 ► Japon : okimono**

En ivoire figurant un musicien, signé du cachet rouge.  
Fin XIX<sup>e</sup> siècle.  
(petite restauration au manche de l'instrument de musique)  
H. : 26,5 cm

1 000 / 1 200 €

**51 ► Japon : okimono**

En ivoire sculpté figurant un chasseur en équilibre sur un tronc d'arbre.  
Signé du cachet rouge  
Fin XIX<sup>e</sup> siècle  
15 x 23,5 cm

500 / 600 €

**52 ► Japon : paire de vases**

En ivoire sculpté à décor en semi-relief de scènes de la vie quotidienne, socles en palissandre à décor peint  
XIX<sup>e</sup> siècle.  
H. : 19,5 cm

1 500 / 2 000 €



53



54



55

**53 ► Chine : Paravent à six feuilles**

À décor peint sur papier de végétations d'une face et de motifs géométriques sur l'autre.  
Chine XIX<sup>e</sup> siècle.

Dim. d'une feuille : 121 x 59 cm

4 000 / 5 000 €

**54 ► Chine**

Console en palissandre à décor ajouré d'entrelacs.  
Repose sur quatre pieds.

83 x 127 x 48 cm

1 000 / 1 500 €

**55 ► Japon (Arita)**

Important plat en porcelaine camaïeu bleu à décor de fruits et motifs stylisés

XVIII<sup>e</sup> siècle

D : 54 cm

1 500 / 1 800 €



56



57



58



59

**56 ▶ Japon**

Importante paire de vases balustres en bronze patiné et bronze ciselé et doré à décor réservé de guerriers en semi relief dans des paysages sur fond de motifs stylisés.

Signé MIYAO  
Fin XIX<sup>e</sup> siècle  
H. : 43 cm

2 500 / 3 000 €

**57 ▶ Japon**

Vase à pans en bronze à décor réservé de coq et scènes de la vie quotidienne en semi relief sur fond de motifs stylisés, petits pieds à attaches zoomorphes

Signé MIYAO  
27 x 20 cm

800 / 1 000 €

**58 ▶ Japon**

Petite boîte en laque or à motifs de paysage au pont et motifs stylisés.

XIX<sup>e</sup> siècle  
(petit éclat)  
4,5 x 18 x 11 cm

400 / 500 €

**59 ▶ Japon**

Sculpture en bronze figurant un chameau.

Milieu du XIX<sup>e</sup> siècle.  
21 x 19,5 cm

300 / 400 €

**60 ▶ Chine**

Portraits de dignitaires

Gouaches sur papier  
A vue 152 x 90 cm

200 / 300 €



64



65



66



67



68

**64 ▶ Saint Jean- Baptiste**

Bois sculpté  
XVI<sup>e</sup> siècle  
Petite restauration  
H. : 111 cm

3 000 / 4 000 €

**65 ▶ Vierge à l'enfant en noyer sculpté**

Fin du XVIII<sup>e</sup> siècle.  
(accidents et manques)  
H. : 62 cm

1 000 / 1 500 €

**66 ▶ Atelier des TRAPANI**

Christ en croix en argent fondu et ciselé et vermeil  
La croix ornée de petits coraux et d'un cabochon  
Italie, XVII<sup>e</sup> siècle  
28 x 11,5 cm

4 500 / 5 000 €

**67 ▶ L'éducation de la Vierge**

Groupe en ivoire sculpté  
XVIII<sup>e</sup> siècle  
Socle en bois noirci  
H. : 14,5 cm

1 500 / 1 800 €

**68 ▶ La Vierge, l'enfant Jésus et Saint Anne**

Groupe en pierre sculpté  
XVI<sup>e</sup> siècle  
(petite restauration à la main de Saint Anne)  
28 x 24 x 8 cm

1 500 / 2 000 €



69

**69 ▶ Vierge à l'enfant d'applique**

En bois sculpté. La tête ceinte d'une couronne  
Allemagne, vers 1530-1550  
Partiellement polychromée  
Petits accidents  
H. : 83 cm

12 000 / 15 000 €



70

**70 ▶ Importante lampe de sanctuaire**

En argent à décor ciselé et au repoussé de frises  
feuillagées, godrons et motifs stylisés  
XVIII<sup>e</sup> siècle  
52 x 33 cm

1 500 / 1 800 €



71

**71 ▶ Saint personnage**

En bois sculpté et polychrome.  
Daté 1579(?)  
H. : 108 cm

7 000 / 9 000 €

**73 ▶ Jeu de jacquet**

En placage d'ébène et ivoire avec 31 jetons en ébène ou  
ivoire  
XVIII<sup>e</sup> siècle  
(accidents et manques)

150 / 200 €



75



76



77



78

**75 ▶ Console**

En bois sculpté à décor de mascarons et motifs feuillages.  
XVII<sup>e</sup> siècle  
28 x 35 cm

1 000 / 2 000 €

**76 ▶ Tondo en stuc polychrome**

À décor en semi-relief figurant la Vierge à l'enfant entouré d'anges, bel encadrement en bois sculpté et doré à décor de fruits et feuilles en semi-relief du XVIII<sup>e</sup> siècle.

Diamètre : 94 cm

3 000 / 4 000 €

**77 ▶ Christ en croix en ivoire sculpté**

Flandre XVII-XVIII<sup>e</sup> siècle.  
Dim du Christ : 42 x 32 cm

8 000 / 10 000 €

**78 ▶ Curieux objet**

Monté en vermeil à décor de tête de loup, cristal de roche et animaux fantastique.  
Base ajourée.

XVII<sup>e</sup> siècle

Coquillage en onyx sculpté probablement rapporté à l'amortissement.

H. : 12 cm

350 / 500 €

**79 ▶ Bassin à offrande**

De forme circulaire à deux anses en bronze, le fond de la cuve en cuivre

XVIII<sup>e</sup> siècle

Restaurations et quelques petits manques

300 / 500 €

**80 ▶ Petit mortier**

À deux anses en bronze à patine brune

XVI-XVII<sup>e</sup> siècle

(deux fentes)

H. : 11 cm

200 / 300 €



81



82



83

**81 ► Important Christ en ivoire sculpté**

XIX<sup>e</sup> siècle  
68 x 60 cm

6 000 / 8 000 €

**82 ► Importante dent de narval**

H. : 228 cm

8 000 / 10 000 €

Ne peut être vendu que dans la CEE compte tenu de l'absence de certificat CITES.

**83 ► Bénitier**

En marbre blanc et marbre veiné à décor en haut relief de tête d'ange et volutes.

Bassin en forme de coquille.

XVIII<sup>e</sup> siècle

Repose sur un support en marbre veiné

133 x 53,5 cm

3 500 / 4 000 €



84



85



86

**84 ► Paire de lions**

En bronze à patine brune  
Socle en marbre vert de mer  
France, XVIII<sup>e</sup> siècle  
Dim totales : 14 x 16,5 cm

6 000 / 8 000 €

**85 ► Coffret dit de corsaire**

En fer forgé à deux poignées orné de motifs stylisés.  
Il ouvre à un abattant laissant découvrir une serrure à complication et un mécanisme en fer forgé.  
Nuremberg?, XVII<sup>e</sup> siècle  
47,5 x 103 x 49 cm

2 000 / 2 500 €

**86 ► Cabinet**

En placage de palissandre marqueté d'ébène, os et écaïlle à motifs géométriques et stylisés  
Ouvre à neuf tiroirs dont un simulant un théâtre  
XVII<sup>e</sup> siècle (infimes manques)  
44 x 87 x 41 cm

4 000 / 5 000 €





**87 ▶ Suite de quatre colonnes**

En marbre veiné reposant sur des bases à gorges et à bases évidées.

XVII-XVIII<sup>e</sup> siècle

H. : 126 cm

Diam. des fûts : 35 cm

12 000 / 14 000 €



88



89



90



91



94



92



93



95

### 88 ▶ D. MANCEAU

Christ en croix. Sculpture en ivoire signée

XIX<sup>e</sup> siècle

Petits accidents

40 x 26 cm

1 500 / 2 000 €

### 89 ▶ Petit coffret

À âme de bois garni d'un velour rouge. Entrée de serrure et poignée en cuivre. Repose sur quatre pieds griffes

XVII<sup>e</sup> siècle

Accidents et manques

40 x 29 cm

150 / 200 €

### 90 ▶ Croix

En émail polychrome figurant le christ et les Evangélistes entouré de fleurettes

XIX<sup>e</sup> siècle

14,5 x 9,5 cm

350 / 400 €

### 91 ▶ Joli coffre dit de messager

En loupe de noyer. Le coffre ouvre à un abattant laissant découvrir un intérieur

Il est orné de fleurs de lys estampées et forgées, ainsi qu'une très belle garniture en fer forgé et patiné

L'entrée de serrure ornée de fleurs de lys

XVII<sup>e</sup> siècle

20 x 33,5 cm

1 500 / 2 000 €

### 92 ▶ Petit seau

En lamelles d'acajou mouluré et sculpté

Il est orné d'une bague de laiton et de deux mufles de lions en applique

Il repose sur trois pieds griffes

XVIII<sup>e</sup> siècle

H. : 22 cm

800 / 1 200 €

### 93 ▶ Important pique cierge

En bronze patiné à décor de personnage, termes et motifs feuillagés en ronde-bosse en haut relief.

Italie, style du XVI<sup>e</sup> siècle

H. : 133 cm

800 / 1 000 €

### 94 ▶ Armoire

À deux corps superposé en chêne mouluré et sculpté d'anges, feuilles d'acanthes et rinceaux, ouvre à quatre vantaux et deux tiroirs, montants à cannelures rudentées.

XVII<sup>e</sup> siècle.

194 x 42 x 62 cm

800 / 1 000 €

### 95 ▶ Paire de pique cierge

En cuivre repoussé à décor d'agneau pascal, feuilles d'acanthes et ruban.

Repose sur trois pieds pattes de lion

Fin XIX<sup>e</sup> siècle.

H. : 92 cm

500 / 600 €



100



101

**101 ► Paire de jardinières**

En fer forgé laquées noires et dorées à décor de motifs floraux.

Elles reposent sur trois pieds légèrement galbés à terminaison en enroulement.

92 x 37 cm



102

**102 ► R. LALIQUE**

Plafonnier vasque Dhalias en verre blanc pressé et moulé, patiné et opalescent

Signé

D : 30 cm

Reproduit dans le catalogue raisonné de F. Marilhac au n° 2459

600 / 800 €

400 / 600 €

**100 ► Jean LOURMIER (actif vers 1925)**

*Vénitienne en habit de carnaval*

Sculpture chryselephantine en bronze ciselé polychrome et ivoire sculpté, base en marbre et onyx, signée.

41,5 x 34 cm

(infimes éclats au marbre)

2 000 / 3 000 €



103



104



105



106



107

**103 ► Delphin MASSIER (1836-1907)**

Broc en faïence à reflets métalliques à versoir anthropomorphe et décor de fleurs épanouies.

Prise à décor de naïade en ronde-bosse.

Signé et situé Vallauris.

Petit manque à la base.

34 x 21 cm

1 500 / 1 800 €

**104 ► Petit bureau**

Et son tabouret à gradin en bambou et papier gaufré imitant la laque, ouvrant à un abattant laissant découvrir des casiers et trois tiroirs en ceinture

Il repose sur quatre pieds

Tabouret au modèle

Dimensions du bureau : 134 x 74 x 51 cm

Dimensions du tabouret : 68 x 59 cm

200 / 300 €

Travail japonisant du XIX<sup>e</sup> siècle

**105 ► CHRISTOFLE**

Paire de bougeoirs cassolette dans le goût Iznik en métal argenté à décor ciselé de branchages fleuris et motifs stylisés.

Fin du XIX<sup>e</sup> siècle

Usures à l'argenterie.

H. : 20,5 cm

300 / 500 €

**106 ► Petit plateau**

En palissandre à décor marqueté d'une scène figurant un satyre observant une jeune femme, anses en métal.

Suède, vers 1920.

43 x 26 cm

50 / 80 €

**107 ► Jean PICART LE DOUX (1902-1982)**

Manufacture d'Aubusson.

Oiseau soleil

Tapiserie, signée et numérotée 4/6

160 x 140 cm

800 / 1 000 €

**108 ► Charles PIGUET (1887-1942)**

Paire de chandeliers en métal argenté à deux lumières monogrammés

20,5 x 20 cm

200 / 300 €

**109 ► Camille THARAUD (1878-1956)**

Pied de lampe en faïence bleue et blanche de forme tronconique

H. : 28,5 cm

250 / 300 €



110



111



112



113



114



115

**110 ► Jeune femme assise au bibi**

Sculpture en bronze à patine brune nuancée  
Fonte d'édition ancienne avec cachet de fondeur.  
Monogrammée AAE et daté 1933.  
50 x 24 cm

1 000 / 1 200 €

**111 ► Auguste MOREAU (1834-1917)**

Vase en bronze à double patine brune et verte à décor de  
branchages et putti ailés en ronde bosse.  
Signé sur la terrasse.  
Repose sur un socle en onyx marbre  
H. : 22 cm hors socle

500 / 800 €

**112 ► LENHOIR (école Française vers 1900)**

Buste de femme en haut relief, sculpture en marbre de  
carrare.  
Signée  
44 x 40 cm

500 / 700 €

**113 ► A PETERSEN (actif vers 1930)**

*L'anon*  
Terre cuite d'édition éditée par Sèvres, signée sur la  
terrasse.  
23 x 16,5 cm

150 / 200 €

**114 ► Joseph d'ASTE (1881-1945)**

*Satyre et putto s'enlacant*  
Terre cuite patinée  
Signée sur la terrasse  
27 x 81 cm

600 / 800 €

**115 ► Dans le goût de Edouard Marcel**

**SANDOZ**  
*Scalaire*  
Bronze à patine brune. Socle en marbre vert  
Vers 1925  
H. : 13 cm

200 / 300 €



118



119



120



121

**118 ► Paire de feux de cheminée**

En bronze doré et ciselé à décor dit aux zéphirs, motifs rocaille et feuillages. Ils reposent sur deux pieds à enroulement.

Epoque Louis XV  
19 x 24 cm

2 500 / 3 000 €

**119 ► Suite de quatre bras de lumière**

En bronze doré et ciselé au naturel  
Fin du XVIII<sup>e</sup> siècle  
7,5 x 11 cm

1 000 / 1 500 €

**120 ► Paire de bustes**

En bois sculpté figurant des empereurs romains.  
Reposent sur un socle de bois imitant le marbre.  
Fin XVIII<sup>e</sup> siècle début XIX<sup>e</sup> siècle.

H. : 34 cm

300 / 400 €

**121 ► Miroir**

En bois sculpté et doré à décor à l'amortissement d'un aigle stylisé. L'encadrement orné de feuillages

Verre bombé  
Angleterre XIX<sup>e</sup> siècle  
108 x 54 cm

1 000 / 1 200 €

**122 ► Eventail**

En velin à décor gouaché d'une fête galante

Signé L. de BAILLIENCOURT  
Lamelles en nacre

150 / 200 €



123



124



125



126



### 123 ► Important cartel

Et sa console en écaille brune à décor d'une marqueterie de laiton façon bouille. Ornementation de bronze doré et ciselé, tels que putto, et motifs feuillagés.

Mouvement signé d'Alexandre à Paris.

Epoque Régence.

H. : 125 cm

(accidents et manques)

4 000 / 4 500 €

### 124 ► Paire d'appliques

À deux bras de lumière en bronze ciselé et doré à motifs feuillagés, fût central souligné de deux serpents affrontés et sommé d'un caducée

Style Louis XVI, XIX<sup>e</sup> siècle

41 x 27,5 cm

1 500 / 2 000 €

### 125 ► Paire de porte torchères

En bois doré mouluré sculpté à décor de feuillages. Il repose sur un piétement tripode à terminaison griffe de lion soutenu par une base évidé.

XIX<sup>e</sup> siècle.

95 x 46 cm

700 / 1 000 €

### 126 ► Paire de girandoles

En bronze doré à sept bras de lumière agrémenté de pendeloques étoiles et frise de perles.

Style Louis XV exécuté au XIX<sup>e</sup> siècle.

86 x 48 cm

1 500 / 2 000 €

### 127 ► Brasero

En bronze doré et argenté, à décor de mufles de lions, têtes de Méduse et 3 anses

Il repose sur trois pieds à enroulements et feuillages

Travail de style néo pompéien, d'époque fin XIX<sup>e</sup>, début XX<sup>e</sup> siècle

103 x 55 cm

800 / 1 200 €



128



129



130



**128 ► Beau panneau de boiserie**

En chêne sculpté en semi-relief d'une tête de sphynge, de rinceaux et oiseaux encadrant un dais dans des entourages de frises de rais-de-cœur frises de perles et godrons.

Epoque Louis XVI  
(petites restaurations)  
130 x 122 cm

3 500 / 4 500 €

**130 ► Paire d'appliques**

En tôle polychrome à deux bras de lumière ornés de motifs feuillagés, guirlandes.

Fût à cannelures sommé d'un pot de fleurs  
Turin, XVIII<sup>e</sup> siècle  
42 x 26 cm

5 000 / 6 000 €

**129 ► Buste de femme en terre cuite**

Avec traces de polychromie  
Fin du XVII<sup>e</sup> début du XVIII<sup>e</sup> siècle.  
(petits accidents et manques)  
78 x 58 cm

2 000 / 2 500 €

**131 ► Violon**

Travail de Mirecourt vers 1920/1930 en fabrique industrielle portant une étiquette "imitation J.B. Vuillaume fait dans l'atelier de Pierre Hel 1925", bon état, 360 millimètres sur le fond. Il est accompagné d'un archet maillechort travail de Mirecourt marque Pierre Hel à Lille cassé à la tête et d'un étui forme.

300 / 500 €

Expert : Serge BOYER - 01.45.22.05.18





132



133

**132 ► Important miroir à parecloses**

En bois sculpté et doré à décor de rinceaux, cornes d'abondance, dragons et godrons.

Ancien travail de style Régence

164 x 99 cm

2 500 / 3 000 €

**133 ► Beau cartonnier**

En acajou et placage d'acajou, les montants à fond cannelé, base soulignée de bronze ciselé doré à motifs de frises de perles et frises de canaux, ouvre par la partie supérieur par un tiroir en ceinture et présente huit tiroirs gainés de cuir havane doré aux petits fers disposés sur trois rangs, fronton à doucine à galerie de bronze ajouré à motifs de grecques

Epoque Louis XVI

144 x 96,5 x 38 cm

7 000 / 8 000 €

**134 ► Paire de miniatures**

Sur velin représentant des personnages du XVI<sup>e</sup> siècle

Monogrammés TD et datés 1892

14,5 x 10 cm

800 / 1 000 €



135



136



137



138



139



140



**135 ► Paire de flambeaux**

En cristal taillé à décor "pointes de diamant" et bronze ciselé et doré à décor de frises de palmettes.

Epoque Charles X

H. : 23 cm

1 000 / 1 200 €

**138 ► Pendule**

En bronze patiné et doré à décor de jeune laitière sur son cheval, cadran émaillé, signé de FERRIER à Valence, inscrit dans le corps du cheval, base à décor de frise de personnages à l'antique et vache.

Epoque Charles X

41 x 30 x 11 cm

900 / 1 200 €

**136 ► Miroir de toilette**

En bronze ciselé et doré à décor de vase fleuri et frise feuillagée. Base en cristal taillé.

Epoque Empire

44 x 22 cm

1 000 / 1 200 €

**139 ► Paire de flambeaux**

En bronze doré et ciselé, à décor d'étoiles sur le fût, soutenues par trois pieds griffes

Base circulaire à palmettes

Epoque Empire

H. : 26,5 cm

800 / 1 000 €

**137 ► Pendule**

En bronze patiné e bronze doré à décor de joueur de fifre adossé à un arbre, un chien à ses pieds, cadran émaillé signé de CAILLARD à Paris, base à décor de troupeau dans un paysage.

Début du XIX<sup>e</sup> siècle

35 x 25,5 x 11 cm

300 / 500 €

**140 ► Paire de flambeaux**

En bronze à double patine brune et dorée, à décor de cannelures et de pampres de vignes

Base circulaire au modèle

Epoque Restauration

H. : 32 cm

800 / 1 000 €

**141 ► Applique**

À un bras de lumière en bronze doré et ciselé, à décor d'un mascarón de lion et de flèches

Epoque Empire

H. : 12 cm

250 / 300 €



#### 142 ► Paire de candélabres

À trois bras de lumière à décor de termes en bronze patiné ciselé et doré d'où émergent les bras de lumière, décor de rinceaux et palmettes, bases cylindrique à motifs de lionnes et urnes fleuries.

Epoque Empire  
57 x 20 cm

12 000 / 15 000 €



143



145



146



147



148



**143 ► Trumeau**

Orné de moulures chantournées, sculptées en bois doré. Il reçoit dans la partie supérieure, une huile sur toile représentant la Comédia dell'arte et dans la partie inférieure, un miroir au mercure.  
En partie d'époque Louis XV.  
162 x 114 cm  
2 000 / 3 000 €  
(petits accidents, à nettoyer)

**145 ► Paire de girandoles**

À cinq bras de lumière ornées de pendeloques et d'étoiles  
Base circulaire  
H. : 54 cm  
400 / 600 €  
Fin du XIX<sup>e</sup> siècle  
(petits manques)

**146 ► Lampe bouillotte**

En bronze doré et ciselé à deux bras de lumière ornés de motifs feuillagés  
Base circulaire  
XIX<sup>e</sup> siècle  
H. : 56 cm  
400 / 600 €

**147 ► Paire de bougeoirs cassolette**

En forme d'athénienne en bronze ciselé et doré  
Piétement tripode à tête de Bacchus  
Fin du XVIII<sup>e</sup> ou début du XIX<sup>e</sup> siècle  
(Un pied à refixer)  
H. : 24 cm  
300 / 500 €

**148 ► Paire de lampes**

En bois polychrome à réhauts dorés et à décor d'Egyptiennes.  
H. : 77 cm  
500 / 600 €

**149 ► Baromètre thermomètre**

En bois sculpté et doré à décor d'une lyre dans la partie supérieure et à pans dans la partie inférieure, signé Braga à GAND.  
H. : 89 cm  
900 / 1 000 €  
Epoque Directoire.



150



151



152



153



**150 ► Paire d'appliques**

À un bras de lumière en bronze doré et ciselé, à décor de motifs feuillagés  
(d'après un modèle d'André Charles BOULLE)  
XIX<sup>e</sup> siècle  
40 x 20 cm

800 / 1 000 €

**152 ► Sphynge**

Sculpture en terre cuite patinée  
Base rectangulaire  
Début du XIX<sup>e</sup> siècle  
Petits accidents  
51 x 60 cm

600 / 800 €

**151 ► Pendule religieuse**

En écaïlle rouge à décor d'un filet de laiton  
La partie supérieure est ornée de feuillages et pots à feux stylisés  
Cadran et mouvement signés de Marguerite à Paris  
Elle repose sur quatre petits pieds  
Epoque Louis XIV  
H. : 59,5 cm  
Restaurations

2 000 / 3 000 €

**153 ► Paire de grandes consoles d'appliques**

En bois laqué rouge et doré à décor de frises de feuillages.  
Italie, en partie du XVIII<sup>e</sup> siècle.  
57 x 61 cm

400 / 600 €



154



155



156



157



158



159

**154 ► Portrait d'une femme en buste**

Bronze doré et ciselé  
Base en marbre  
XIX<sup>e</sup> siècle  
H. : 25,5 cm

300 / 500 €

**155 ► Louis XVI et Marie-Antoinette**

Paire de bustes en bronze ciselé sur piédouche.  
Début XIX<sup>e</sup> siècle  
H. : 28 et 31 cm

1 500 / 2 000 €

**156 ► Ecole du XIX<sup>e</sup> siècle**

Buste d'un philosophe en métal à patine brune  
Piédouche en albâtre  
H. totale : 32 cm

1 200 / 1 400 €

**157 ► NADAUD (?)**

Jeune femme romaine (?) en buste  
Terre cuite signée  
H. : 36 cm

600 / 800 €

**158 ► Pendule**

En bronze ciselé et doré à décor de carquois et urnes fleuries. Elle est surmontée d'un putto tenant une couronne de laurier dans sa main.  
Cadre émaillé indiquant les heures en chiffres arabes.  
Repose sur un socle en marbre blanc.  
Epoque Louis XVI.  
26 x 16 x 11 cm

1 000 / 1 200 €

**159 ► Pendule portique**

À quatre colonnes en bronze doré et ciselé et marbre blanc  
La partie supérieure est sommée d'un vase feuillagé  
Base rectangulaire ornée de motifs stylisés  
Cadran signé de LE NEPVEU à Paris  
Epoque Louis XVI  
38 x 20 cm

1 000 / 1 500 €



160



161



162



163



164



165



166

**160 ► Diane**

En bronze patiné, socle en marbre noir. Manque son arc et sa flèche.

Début XIX<sup>e</sup> siècle

H. : 34 cm (avec socle)

150 / 200 €

**161 ► Apollon en bronze à patine verte**

Socle en marbre veiné à double ressaut

XIX<sup>e</sup> siècle

H. : 30 cm

200 / 400 €

**162 ► Pâtre en bronze patiné**

XIX<sup>e</sup> siècle

Fonte d'édition de Barbedienne

H. : 26,5 cm

200 / 300 €

**163 ► Centaure apprenant à Apollon le tir à l'arc**

Groupe en bronze patiné.

Début du XIX<sup>e</sup> siècle

Socle en marbre griotte

Dim totales : 39,5 x 35 x 18,5 cm

2 000 / 2 500 €

**164 ► CLODION (d'après)**

Médaille en terre cuite figurant une allégorie de l'amour en semi relief

Signé

D. : 26 cm

600 / 1 000 €

Cadre en bois noirci et doré

XIX<sup>e</sup> siècle

**165 ► Apollon du belvédère**

Sculpture en bronze patiné

XIX<sup>e</sup> siècle

H. : 18 cm

200 / 300 €

**166 ► Jeune femme aux fleurs**

Terre cuite originale

XIX<sup>e</sup> siècle

H. : 42 cm

300 / 400 €



166 bis



167



168



169



169 bis

**166 bis ► Serviteur muet à crémaillère**

En acajou et placage d'acajou de forme circulaire  
Montants à pans  
Il repose sur trois pieds patins. Plateau de bois  
Epoque Louis XVI  
H. : 70 cm

800 / 1 000 €

**167 ► Paravent à six feuilles**

En toile peinte double face.  
Travail méridional du XVIII<sup>e</sup> siècle.  
Dim d'une feuille: 197 x 57 cm

2 500 / 3 000 €

**168 ► Curieuse fontaine**

En terre cuite à décor d'une jeune femme et d'un angelot.  
123 x 61 cm  
2 000 / 3 000 €  
Fin du XVIII<sup>e</sup> siècle  
(accidents et restaurations)

**169 ► Important trumeau**

À décor peint d'une scène sinisante sur fond de paysage  
maritime, encadrement en bois sculpté et doré souligné  
de fleurettes de porcelaine.  
XVIII<sup>e</sup> siècle  
(petits accidents et manques)  
204 x 94 cm

2 500 / 3 000 €

**169 bis ► Horloge de parquet**

À décor laqué de scènes sinisantes or sur fond noir.  
(usures et petits manques), cadran en laiton signé  
SMORTHWAIR IN COLCHESTER.  
Angleterre XVIII<sup>e</sup> siècle.  
H. : 216 cm

800 / 1 200 €

**170 ► Encrier**

De forme rognon en bois de placage  
Garniture de bronze doré  
XVIII<sup>e</sup> siècle  
6 x 16 cm

1 000 / 1 500 €





171



172



173



174

**171 ► Rare jardinière**

En acajou et placage d'acajou, montants et ceinture à frise de canaux, ouvre à un tiroir latéral. Pose sur de hauts pieds fuselés à cannelures rudentées à sabots de bronze et roulettes.

Estampillée Henri JACOB.

Epoque Louis XVI

Avec sa doublure en zinc

72 x 79 x 53 cm

4 000 / 4 500 €

**172 ► Cartel et son cul-de-lampe**

En bois laqué polychrome à décor de fleurettes sur fond vert, le cadran en bronze émaillé signé de Balthazard à Paris.

Epoque Louis XV.

H. : 134 cm

6 000 / 8 000 €

**173 ► Etagère en merisier**

La partie inférieure ouvre par deux portes à décor marqueté de croix maltaises.

XVIII<sup>e</sup> siècle.

105 x 52,5 cm

400 / 600 €

**174 ► Tabouret en bois rechapé**

Il repose sur quatre petits pieds à cannelures

Estampillé P.F.JEAN reçu maître en 1784

Epoque Louis XVI.

15 x 40 cm

450 / 500 €



175



176



177



178



179



180



181

**175 ► Paire de vases cornet**

En cristal et opaline à décor réservé de scènes sinisantes sur fond blanc à réhauts dorés

XIX<sup>e</sup> siècle

H. : 43 cm

(petites usures au décor)

2 000 / 2 500 €

**176 ► Petite pendulette**

En bronze doré et ciselé à décor rocaille surmonté d'un coq

Mouvement de montre signé JARLE & Fils à Paris

Epoque Louis XV

24 x 18,5 cm

1 000 / 1 500 €

**177 ► Pendule**

En régule doré à décor d'une sphynge soutenant le mouvement.

Elle est ornée de putti en applique et de plaques de porcelaine figurant des paysages.

Base à décor de motifs stylisés.

Epoque Napoléon III.

70 x 47 cm

2 000 / 3 000 €

**178 ► Ecran de cheminée**

En bois doré et sculpté à décor tapissé d'une jeune jardinière

Epoque Napoléon III

103 x 66 cm

200 / 300 €

**179 ► Pendule**

En bois sculpté relaqué vert d'eau, à décor de grappes de raisins à motifs stylisés

La partie supérieure surmontée d'un aigle

Autriche, fin du XVIII<sup>e</sup> siècle

66 x 33 cm

1 000 / 1 200 €

**180 ► Important plateau**

En porcelaine polychrome à décor réservé figurant les membres de la famille royale, Louis XVI en son centre

Fond bleu à réhauts dorés

XIX<sup>e</sup> siècle

D : 49 cm

2 000 / 2 500 €

**181 ► Paire de girandoles**

En bronze à trois bras de lumière agrémentées de pendeloques à poignard, certaines fumées et améthystées.

Style Louis XV

XIX<sup>e</sup> siècle

57 x 34 cm

400 / 600 €



182



183



184



185

### 182 ► Paire d'appliques

En bronze doré et ciselé à deux bras de lumière, à décor asymétrique de motifs rocailles et motifs feuillagés  
Les bras de forme chantournée  
Epoque Régence  
44 x 26 cm

1 800 / 2 000 €

### 184 ► Paire de candélabres

En bronze doré et ciselé à quatre lumières  
Le bouquet supérieur à trois bras de lumière est amovible  
Fût à décor de motifs feuillagés reposant sur trois pieds griffes. Base évidée  
Epoque Empire  
H. : 50 cm

2 500 / 3 000 €

### 183 ► Paire d'importants candélabres

En bronze à double patine brune et dorée, à trois bras de lumière, ornés de caryatides soutenant le bouquet de lumière à décor de lyres  
Fût à motif incisé  
Base carrée  
Epoque Empire  
H. : 58,5 cm

4 000 / 5 000 €

### 185 ► Paire de candélabres

En bronze à double patine brune et dorée à trois bras de lumière, à décor d'angelots soutenant le bouquet  
Il repose sur un fût balustre, base carrée  
Epoque Empire  
H. : 51 cm

2 800 / 3 000 €



186



187



189



190



192

**186 ▶ Petit nécessaire à pique-nique**

De forme cylindrique contenant un couteau, un couvert, une salière-poivrière et un gobelet en argent

Le couvert en argent, manche en bois noirci, poinçon au vieillard

Le gobelet poinçon à la Minerve 500 / 700 €

L'étui en cuir rouge d'époque fin XVIII<sup>e</sup>-début XIX<sup>e</sup>siècle

**187 ▶ Plateau de présentation**

En acajou et placage d'acajou à décor de naïade marqueté dans un entourage de bois clair.

78 x 52 cm

Début du XIX<sup>e</sup> siècle

150 / 200 €

**188 ▶ Lampe bouillote**

En métal argenté à deux lumières

Style Louis XVI

H. : 47 cm

400 / 500 €

**189 ▶ Vitrine plate**

De forme mouvementée en placage de palissandre, riche ornementation de bronze ciselé.

Epoque Napoléon III.

82 x 38 x 38 cm

1 500 / 1 800 €

**190 ▶ Flacon à eau de Mélisse**

En cristal taillé, monture néo gothique en bronze patiné et ajouré

Socle en marbre jaune

Epoque Charles X

H. : 31 cm

200 / 300 €

**192 ▶ Paire de lampes lyres**

En bronze ciselé et doré, grenade à l'amortissement.

Reposent sur quatre pieds toupie.

Style Louis XVI

47,5 x 22 cm

300 / 400 €



193



194



195



196



197

**193 ► Paire d'importants vases médicaux**

En terre cuite émaillée bleu à décor de masques féminins, guirlandes fleuries, noeuds et rubans, socles en pierre bleue.

XIX<sup>e</sup> siècle  
(égrenures)  
94 x 64 cm

3 000 / 3 500 €

**194 ► Importante paire de girandoles**

À trois bras de lumière agrémenté de pendeloques en verre et verre teinté. Les bases en bois laqué et doré.

Fin XIX<sup>e</sup> siècle.  
(quelques manques)  
129 x 37 cm

400 / 600 €

**195 ► Paire de candélabres**

En bronze doré et ciselé à neuf lumières, à décor de motifs feuillagés

Il repose sur trois pieds à enroulements soutenus par une base circulaire  
Style Louis XIV, fin du XIX<sup>e</sup> siècle  
H. : 84 cm

800 / 1 000 €

**196 ► Allégorie de la fortune**

En bronze à patine verte  
Socle en marbre jaune  
XIX<sup>e</sup> siècle.  
H. : 47 cm

300 / 400 €

**197 ► La jeune vestale**

Sculpture en albâtre, base carrée  
XIX<sup>e</sup> siècle  
Restaurations  
H. : 49 cm

150 / 200 €



198



199



200



201



202



203



### 198 ► Curieux lampadaire

En bronze doré et ciselé à double patine. Le fond orné de feuillages et palmettes. Il repose sur trois pieds dit en jarret. Base évidée.

Travail à rapprocher de la maison Barbedienne.

XIX<sup>e</sup> siècle.

H. : 134 cm

400 / 600 €

### 199 ► Paire de gaines

En bois noirci et réhauts dorés moulurés stylisés.

Base carrée.

Epoque Napoléon III.

122 x 41 cm

200 / 300 €

### 200 ► Belle pendule

En ébène rythmée de pilastres à chapiteaux ioniques rehaussée de lapis lazuli, cornaline, jaspe et nacre, cadran et chapiteau en bronze ciselé et doré, chronos en ronde bosse à l'amortissement reposant sur une sphère en améthyste et cristal de roche.

Fin du XIX<sup>e</sup> siècle (manque le mouvement)

27 x 37,5 x 30 cm

1 500 / 2 000 €

### 201 ► Coupe couverte

En bronze à double patine argentée et dorée à décor dans la partie supérieure de Saint Georges terrassant le dragon. La coupe ornée de putti en applique et motifs feuillagés.

Le fût orné de personnages ailés

Base circulaire ornée de fleurettes en relief

Fin du XIX<sup>e</sup> siècle

H. totale : 41 cm

600 / 800 €

### 202 ► Maison : Alphonse GIROUX à Paris

Paire de vases en porcelaine craquelée façon Chine

La monture en bronze ciselé et doré à l'imitation du bambou

Signées

XIX<sup>e</sup> siècle

H. : 23 cm

600 / 800 €

### 203 ► Paire d'appliques

À trois bras de lumière en tôle polychrome à décor de vases fleuris.

Fin XIX<sup>e</sup> siècle ou début XX<sup>e</sup> siècle.

50 x 39 cm

1 000 / 1 500 €



204



205



206



207

### 204 ► BARBEDIENNE

Paire de lampes à pétrole en bronze à patine brune et dorée à décor de scènes antiques et de capridés en applique.

Il repose sur trois pieds représentant des lions en terme.

Signées.

Epoque Napoléon III.

H. : 67 cm

2 000 / 3 000 €

### 206 ► Paire de lampes à pétrole

En bronze à décor de frises de femmes musiciennes à l'antique.

Les bases en bronze à décor de bustes de caryatides, signées de Barbedienne.

H. : 53 cm

600 / 800 €

### 205 ► Vase

En galvanoplastie de cuivre et bronze doré à décor en semi relief de scènes antiques.

Piédouche circulaire

Epoque fin XIX<sup>e</sup> siècle.

H. : 49 cm

600 / 800 €

### 207 ► Lampadaire

En bronze patiné et doré à décor néo antique de sphynxes, vautours.

Piètement tripode à buste de femme et terminaisons en griffes.

Deuxième moitié du XIX<sup>e</sup> siècle.

Dans le goût de Barbedienne.

H. : 169 cm

1 000 / 1 500 €



208



209



210



211



212



**208 ▶ Suite cinq monuments antiques**

En bronze à socle de marbre ou onyx.  
XIX<sup>e</sup> siècle.  
H. : 13 à 15 cm

600 / 800 €

**209 ▶ Paire de supports**

En bronze argenté et doré ciselé à décor de chimère et motifs de coquilles.  
XIX<sup>e</sup> siècle  
22,5 x 20 cm

300 / 500 €

**210 ▶ Dans le goût de Barbedienne**

Vase Médicis en bronze ciselé à patine brune à décor de visages en semi relief.  
Anses entrelacées.  
XIX<sup>e</sup> siècle.  
30 x 42 cm

600 / 800 €

**211 ▶ Curieuse coupe**

En cristal taillé de forme circulaire soutenue par un angelot en métal argenté reposent sur un terre mouventé en bois noirci.  
Fin XIX<sup>e</sup> siècle.  
38,5 x 25,5 cm

300 / 500 €

**212 ▶ Paire de porte torchères**

En fonte de fer patinée représentant des femmes à l'antique tenant dans leur main un bras de lumière  
XIX<sup>e</sup> siècle  
H. : 137 cm

6 000 / 8 000 €





213



214



215



216



217



218



219



220

**213 ► Paire de sujets en bronze**

Représentant des personnages en buste.

Socle en acajou

XIX<sup>e</sup> siècle

H. totale : 39,5 cm

300 / 500 €

**214 ► Paire de vases**

En terre cuite à figures rouges sur fond noir dans le goût de l'antique

XIX<sup>e</sup> siècle

H. : 27,5 cm

300 / 500 €

**215 ► Athéna**

En bronze à patine nuancée. Socle en marbre

H. totale : 64 cm

XIX<sup>e</sup> siècle

Manques

300 / 500 €

**216 ► Aiguière sur piédouche**

En bronze à décor de mascarons et motifs feuillagés.

Anses et col mouvementés.

XIX<sup>e</sup> siècle

H. : 66 cm

200 / 300 €

**217 ► Buste d'Athéna**

En bronze patiné sur piédouche

XIX<sup>e</sup> siècle

48 x 24 cm

600 / 800 €

**218 ► Petit vase Médicis**

En bronze à décor de frises de personnages en haut relief et motifs feuillagés.

Vase en marbre à frises de perles.

XIX<sup>e</sup> siècle

H. : 28 cm

200 / 300 €

**219 ► Paire de chronos**

En régule patiné

Socle en marbre

Fin du XIX<sup>e</sup> siècle

H. : 25 cm

300 / 500 €

**220 ► Ange porte coupe**

À motifs feuillagés en bronze à double patine

Fin XIX<sup>e</sup> siècle

H. : 30 cm

60 / 80 €



221



222

**221 ▶ Important lustre Mazarin**

En bronze ciselé et doré à 12 bras de lumière disposés sur deux rangs, décor de motifs feuillagés et grenades éclatées.

Style Louis XIV, XIX<sup>e</sup> siècle  
88 x 95 cm

7 000 / 8 000 €

**222 ▶ Important lustre**

À huit bras de lumière en bronze ciselé et doré à décor de termes, mascarons et rinceaux  
Style Louis XIV, XIX<sup>e</sup> siècle.

93 x 86 cm

3 500 / 4 000 €

**223 ▶ Lustre**

À six bras de lumière de forme cage en bronze doré, orné de gouttes d'eau, pendeloques et filets de perles  
Certaines pendeloques en cristal

Epoque XIX<sup>e</sup> siècle  
H. : 69 cm

1 500 / 2 000 €

**224 ▶ Suspension en métal chromé**

À quatre bras de lumière orné de motifs stylisés.  
XX<sup>e</sup> siècle.

H. : 73 cm

100 / 200 €

**225 ▶ Suspension**

À trois bras de lumière en bronze doré et ciselé à décor en son centre d'un pot à feu.

Les bras ornés de feuillage.

Style Empire fin XIX<sup>e</sup> siècle.

H. : 55 cm

100 / 200 €



227

### 227 ► Jean Baptiste CARPEAUX (1827-1875)

*Figaro*

Sculpture en bronze à patine nuancée

Fonte d'édition ancienne, cachet de propriété carpeaux. Signée

H. : 53 cm

12 000 / 15 000 €



228

### 228 ► Jean Baptiste CARPEAUX (1827-1875)

*Etude de Naufrage*

Terre cuite originale.

23 x 11,5 cm

1 000 / 1 500 €

Provenance :

Vente Mercier 1997. Selon Françoise FABIUS qui avait collaboré à la rédaction du catalogue de 1997, il s'agit peut-être du n°366 de la vente de l'Atelier Carpeaux en date du 2 juin 1894 : Maître Tual (Mannheim expert) «Corps d'un naufragé échoué»

A rapprocher du «Groupe de naufragés» plâtre esquisse (1869 ?), n°181 du catalogue du Musée de Valenciennes et du «Groupe de naufragés» esquisse grisaille (1869 ?), n°27 du catalogue du Musée de Valenciennes.



229



230



231



232



233

**229 ▶ Pierre Jules MENE (1810-1879)**

*Le veneur écossais*  
Bronze à patine brune signé  
Fonte d'édition ancienne  
H. : 51 cm

4 000 / 4 500 €

**230 ▶ Emmanuel FREMIET (1824-1910)**

*Chien assis*  
Bronze à patine brune, fonte d'édition ancienne, signé  
H. : 16 cm

900 / 1 100 €

**231 ▶ Antoine Louis BARYE (1796-1875)**

*Eléphant du Sénégal chargeant*  
Bronze à patine nuancée, signé  
F Barbedienne fondeur  
13 x 18,5 cm

4 000 / 4 500 €

**232 ▶ Pierre Jules MENE (1810-1879)**

*Cerf à la feuille*  
Bronze à patine brune signé  
Fonte d'édition ancienne  
36 x 37 cm

2 500 / 3 000 €

**233 ▶ Pierre Jules MENE (1810-1879)**

*Cheval de spahi*  
Bronze à patine brune signé  
Fonte d'édition ancienne  
25 x 43 cm

4 000 / 4 500 €



234 ► Antoine Louis BARYE (1796-1875)

*Le combat de Thésée et du Minotaure*

Bronze à patine brune, signé

F Barbedienne fondeur

H. : 59 cm

30 000 / 35 000 €



235



236



237



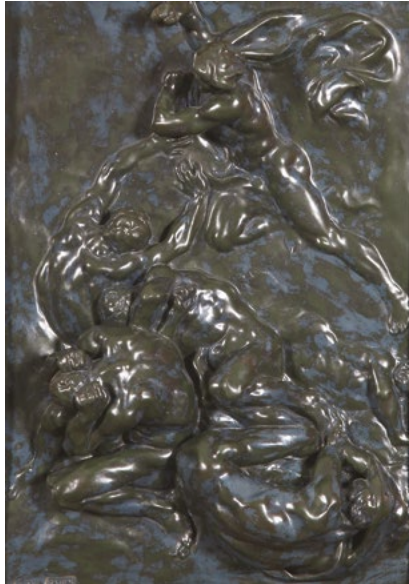
238



239



240



241



242



243

**235 ► Ecole fin XIX<sup>e</sup> début XX<sup>e</sup> siècle**

*La vénus de Milo*

Bronze à patine brune

H. : 87 cm

400 / 700 €

**236 ► FALCONET (d'après)**

*La baigneuse*

Importante sculpture en marbre de carrare, signée sur la terrasse. (infime manque)

H. : 83 cm

2 500 / 3 000 €

**237 ► Norbert TRECA (Né en 1926)**

*Femme nue tenant une pomme*

Bronze à patine brune signé et numéroté 1/8

H. : 99 cm

1 500 / 2 000 €

**238 ► GARRY (XIX-XX)**

*Vieux cru*

Sculpture en terre cuite

Titré, signé et datée 1911

H. : 33 cm

300 / 400 €

**239 ► D'après PIGALLE**

*Retour de moisson*

Sculpture en bronze à patine nuancée

Fonte d'édition ancienne, XIX<sup>e</sup> siècle

41 x 32 cm

1 000 / 1 500 €

**240 ► Auguste MOREAU (1834-1937)**

*La pêcheuse de crevettes*

Bronze à patine nuancée, signé

Cachet société des bronzes de Paris

H. : 51 cm

300 / 500 €

**241 ► Aimé Jules DALOU pour Sèvres**

*Le châtiment*

Plaque en semi relief en faïence irisée

Signé et porte le cachet de la manufacture

30,5 x 20 cm

300 / 500 €

**242 ► G. SERVANT pour la maison**

**Christofle**

Coupe en bronze à décor en haut relief d'un enfant

tenant des serpents et motifs ciselés.

Signée SERVANT- médaille d'or 1867.

XIX<sup>e</sup> siècle.

Diam : 21 cm

700 / 800 €

**243 ► L'Empereur**

Sculpture en bronze patiné, fonte d'édition de Susse

H. : 32 cm

1 200 / 1 500 €

**244 ► Auguste Nicolas CAIN (1821-1894)**

Coupe en bronze à patine brune, de forme circulaire, à

décor d'attributs de chasseurs, faisans et perdrix. Signée

Elle repose sur trois pieds stylisés

XIX<sup>e</sup> siècle

Diam : 34 cm

400 / 600 €



245 ► Antoine Louis BARYE (1796-1875)

*Napoléon, Premier consul à cheval*

Bronze à patine brune signé

F Barbedienne fondeur

H. : 35 cm

12 000 / 15 000 €



248



249



250

248 ► Ecole flamande du XVII<sup>e</sup> siècle

Scène biblique

Cuivre

23 x 19 cm

1 800 / 2 000 €

249 ► Ecole flamande du XVII<sup>e</sup> siècle

Le baiser de judas

Huile sur panneau

16 x 13,5 cm

1 500 / 2 000 €

250 ► Ecole HOLLANDAISE vers 1630,

entourage de Nicolaes MOYAERT

L'exode

Panneau

66 x 116 cm

8 000 / 10 000 €





251



252

**251** ▶ Ecole Allemande de la fin du XV<sup>e</sup> siècle

*Sainte Claire sur fond or*  
Panneau, une planche fendue  
68 x 32 cm

4 000 / 6 000 €

**252** ▶ Ecole hollandaise du XVII<sup>e</sup> siècle

*L'adoration des bergers*  
Toile  
168 x 206 cm

4 000 / 6 000 €



253



254



255



256

**253 ▶ Jan Josef HOREMANS (1682-1759)**

*La visite à la nourrice*

Toile

47 x 68 cm

Restaurations

6 000 / 8 000 €

**254 ▶ François Xavier VERBEECK (1686-1755)**

*Le concert privé*

Toile

43,5 x 56,5 cm

3 000 / 4 000 €

**255 ▶ Ecole FLAMANDE vers 1630,  
entourage de Jasper van der LAANEN**

*La rencontre de Jacob et Esaü*

Toile

85 x 128,5 cm

6 500 / 7 000 €

**256 ▶ Ecole flamande du XVII<sup>e</sup> siècle**

*Paysage aux chasseurs*

Huile sur panneau - renforcée

47 x 72,5 cm

2 000 / 3 000 €

**257 ▶ Ecole provençale (?) du XVII<sup>e</sup> siècle**

*Christ aux liens*

Huile sur panneau (accidents et manques)

40 x 28 cm

500 / 700 €



258

**258** ► Ecole FLAMANDE du XVIII<sup>e</sup> siècle,  
suiateur de David TENIERS

*La tentation de saint Antoine*

Panneau de chêne, deux planches, non parqueté

48,5 x 37,5 cm

Porte une trace de monogramme en bas au centre D

6 000 / 8 000 €



259

**259** ► Attribué à Sébastien VRANCK (1753-1647)

*Les préparatifs du choc de cavalerie*

Panneau deux planches, parqueté monogrammé en bas à droite.

53 x 39,3 cm

12 000 / 18 000 €



260



261

**260** ► Ecole FLAMANDE du XVII<sup>e</sup> siècle,  
 suiveur de Simon LUTTICHUYS  
*Orange et pêche avec une coupe de vin sur un entablement*  
 Toile  
 50,5 x 39 cm  
 Restaurations

6 000 / 8 000 €

**261** ► Attribué à Jan Pauwel GILLEMANS  
 II (1651-1704)

*Gerbe de fruits et de fleurs avec des putti*  
 Toile  
 64,5 x 76,5 cm

8 000 / 10 000 €



262 ▶ **Louis de CAULLERY** (circa 1580- circa 1621)

*Bal à l'intérieur d'un palais*

Panneau

50 x 71,5 cm

40 000 / 45 000 €



263



265



266

263 ► Attribué à Jean VOLLAERT (1708-1769)

*Paysage fluvial animé*

Cuivre

Trace de signature en bas à droite

15 x 21 cm

2 500 / 3 000 €

265 ► Ecole hollandaise du XVIII<sup>e</sup> siècle

*Voiliers dans la rade*

Panneau préparé

35 x 63 cm

4 000 / 4 500 €

266 ► Ecole FRANCAISE de la fin du

XVIII<sup>e</sup> siècle

*Scène de port méditerranéen*

Toile

29 x 28,5 cm

800 / 1 200 €



**267 ► Ecole flamande du XVII<sup>e</sup> siècle**

*Paysage d'hiver avec cavalier et personnages*

Panneau, une planche

27 x 42 cm

On y joint un certificat du docteur Klaus ERTZ attestant que notre tableau est une oeuvre originale de Jan BRUEGHEL Le jeune (1601-1635) et Josse de MOMPER (1564-1635)

20 000 / 25 000 €



268 ▶ Michel Joseph SPEECKAERT  
(1748-1838)

*Vase de fleurs sur un entablement de marbre avec un bas relief et un tapis*

Panneau

86 x 69 cm

8 000 / 10 000 €

L'attribution a été confirmée par Fred Meijer.

269



269 ▶ Carolina Friederica FRIEDRICH  
(1749-1815)

*Vase de fleurs et cerises sur un entablement*

Toile signée et datée 1780

39,5 x 28 cm

7 000 / 10 000 €





270 ▶ Jan van KESSEL Le Vieux (circa 1626-1679)

*Allegorie de l'extrême orient avec oiseaux exotiques au 1er plan*

Cuivre

17 x 24 cm

On y joint un certificat du Docteur Klaus ERTZ

35 000 / 45 000 €



271



272



273



274

**271 ► Ecole ITALIENNE du XVII<sup>e</sup> siècle,  
suiueur de Francesco SOLIMENA**

*La Lapidation de saint Etienne*

Toile

102 x 128 cm

6 000 / 8 000 €

Reprise de la toile (65 x 96 cm) de Francesco Solimena conservée dans une collection particulière à Naples (voir N. Spinosa, *La pittura napoletana del '600*, Milan, 1984, n° 749, reproduit).

**272 ► Ecole ITALIENNE du XVII<sup>e</sup> siècle,  
entourage de Leonello SPADA**

*Salomé et la tête de saint Jean Baptiste*

Toile

110 x 150 cm

3 000 / 5 000 €

**273 ► Attribué à ROSA de TIVOLI  
(1655-1706)**

*Berger et troupeau au repos*

Toile

71 x 95 cm

2 500 / 3 000 €

**274 ► Ecole FRANCAISE vers 1760**

*Nature morte aux fruits*

Toile

50 x 63 cm

6 000 / 8 000 €

Trace de signature et de date en bas à gauche ... / 17..



275



276

275 ► Ecole Italienne fin XVII<sup>e</sup> ou début XVIII<sup>e</sup> siècle

*Fruits et corbeille de fruits dans un paysage*

Toile

110 x 167 cm

10 000 / 15 000 €

276 ► Crispiaen van den BROECK (1524-1590)

*Le massacre des innocents*

Panneau de chêne, trois planches, renforcé

79,5 x 137 cm

Restaurations et fentes au panneau

2 500 / 3 000 €



277



278



279



280



281



282

**277** ► Ecole Française du XVIII<sup>e</sup> siècle

*Portrait d'une élégante au collier de perles*

Toile

114 x 83 cm

1 000 / 1 500 €

**278** ► Ecole romande du XVII<sup>e</sup> siècle

*Portrait d'un homme en armure*

Huile sur toile

96 x 75 cm

1 200 / 1 500 €

**279** ► Ecole française fin XVIII<sup>e</sup> ou début XIX<sup>e</sup> siècle

*Jeune femme et ses enfants dans un intérieur*

Toile

41 x 32,5 cm

800 / 1 200 €

Beau cadre en bois sculpté et doré d'époque Louis XIII

**280** ► Ecole française vers 1600

*Portrait d'une dame de qualité*

Huile sur toile - Restaurations

56 x 45 cm

1 000 / 1 500 €

**281** ► Ecole flamande du XVII<sup>e</sup> siècle

*La partie de cartes*

Huile sur toile

Restaurations

50 x 42 cm

800 / 1 200 €

**282** ► Ecole Italienne du XVII<sup>e</sup> siècle

*Tête de moine*

Toile

35 x 28 cm

200 / 300 €



283



284



285



286

**283 ► Ecole FLAMANDE du XVIII<sup>e</sup> siècle**

*Bouquet de fleurs dans un vase d'ornement*

Toile chantournée

100 x 70 cm

5 000 / 6 000 €

**284 ► Ecole FRANÇAISE du XIX<sup>e</sup> siècle**

*Poires, abricots et raisins sur un entablement de marbre*

Panneau

52,5 x 37,5 cm

1 200 / 1 500 €

Porte une inscription et une date au revers du panneau  
van Spaendonck / 1779

**285 ► Ecole Flamande XVII<sup>e</sup> siècle**

*Saint personnage*

Panneau

Fente

24 x 14,5 cm

350 / 500 €

**285 bis ► Ecole française du XIX<sup>e</sup> siècle  
dans le style de Watteau**

*Portrait de fillette.*

Sanguine avec rehauts de blanc

18 x 13 cm

100 / 150 €

**286 ► Abraham RADEMAKER (1675-1735)**

*Un village au bord de la rivière*

*Pêcheurs et bucherons au bord d'une rivière*

Paire de dessins, plume et encre noire, aquarelle et gouache

13,5 x 20,7 cm

3 500 / 4 000 €

Un signé en bas à droite, l'autre en bas à gauche A Rademaker



294



295



296



297

**294 ► Petite commode sauteuse**

En placage de bois de rose et d'amarante ouvrant à deux tiroirs ornés d'un filet de bois clair et grecques.  
Montants à côtes plates. Elle repose sur quatre pieds galbés.  
Ornementation de bronze doré et ciselé.  
Trace d'estampille et dessus de marbre.  
Epoque Transition Louis XV- Louis XVI.  
83,5 x 63 x 44 cm

2 000 / 3 000 €

**296 ► Coiffeuse**

En bois de placage ouvrant à trois volets sur le plateau, deux tiroirs et une tablette en ceinture  
Estampillée de LARDIN reçu Maître en 1750  
Epoque Louis XV  
77 x 82 x 42,5 cm

500 / 800 €

**295 ► Belle bergère**

En hêtre naturel mouluré et sculpté, les accotoirs à manchettes, les supports d'accotoirs à terminaison en volute, dés de raccordement à rosaces, petits pieds en console à fond cannelé et volutes  
Estampillée Jacques Bernard reçu Maître en 1760 et Jean Baptiste SENE reçu Maître en 1769.  
Epoque Transition Louis XV- Louis XVI  
97 x 68 cm

2 000 / 3 000 €

**297 ► Bureau de pente**

Toutes faces en bois de violette, galbé sur les côtés ouvrant à un abattant, trois tiroirs en ceinture et un dormant. L'abattant laisse découvrir tiroirs et casiers. Il repose sur quatre pieds galbés. Ornementation de bronze doré et ciselé.  
Estampillé de MONDON reçu Maître en 1757.  
Epoque Louis XV  
95 x 80 x 42 cm

2 500 / 3 000 €



**298 ► Beau bureau à cylindre de milieu**

En placage de bois de rose marqueté en damier dans des encadrements de ronce partiellement teinté sur fond d'amarante  
Il ouvre en doucine par un tiroir central et deux tiroirs latéraux, par un cylindre qui dissimule deux tiroirs et quatre casiers,  
par quatre en ceinture

Présente deux tablettes latérales et pose sur de hauts pieds galbés

Riche ornementation de bronze ciselé et doré

Estampillé Christophe WOLFF, reçu Maître en 1755.

Epoque Louis XV

112 x 127 x 81 cm

20 000 / 30 000 €



299



300



301

**299 ► Suite de six chaises**

En hêtre mouluré à dossier et ceinture mouvementés, pieds galbés.

Epoque Louis XV

Estampillées de Georges JACOB, reçu maître en 1765.

86 x 44 x 49 cm

5 000 / 6 000 €

**300 ► Secrétaire de dame**

En placage de bois de rose à décor marqueté d'instruments de musique et urnes fleuries dans des encadrements de filets et grecques sur fond de palissandre, ouvre à un tiroir en ceinture, un abattant qui dissimule quatre tiroirs, deux vantaux en partie basse, plateau de brèche d'alep.

Epoque Louis XVI.

1258, 5 x 63 x 34 cm

3 000 / 3 500 €

**301 ► Table de salon**

En bois de placage et filets en encadrement

Elle ouvre à trois tiroirs

Repose sur trois pieds galbés réunis par une entretoise

Dessus de marbre

Estampillé de HOLTHAUSEN reçu Maître en 1764

Epoque Louis XV

73 x 44 x 32 cm

2 800 / 3 000 €





302



303



304

### 302 ► Console

Toutes faces en bois doré sculpté de motifs feuillagés, guirlandes de lauriers et frises d'oves.

Repose sur quatre pieds fuselés et cannelés ornés d'une bague striée formant chapiteau corinthien.

Dessus de marbre brèche d'Alep.

XVIII<sup>e</sup> siècle.

81 x 111 x 67 cm

4 000 / 5 000 €

### 303 ► Commode demi lune

En acajou et placage d'acajou ouvrant à deux tiroirs en façade et à deux portes sur les côtés. Montants à cannelures. Elle repose sur quatre pieds fuselés et cannelés.

Ornementation de bronze ciselé et doré.

Dessus de marbre blanc veiné.

Fin du XVIII<sup>e</sup> début du XIX<sup>e</sup> siècle

88 x 94 x 46 cm

3 000 / 4 000 €

### 304 ► Importante commode

En laque de coromandel à décor polychrome de scène de la vie quotidienne sur fond noir dans des riches encadrements en bronze ciselé et doré, ouvre à deux vantaux, pose sur des pieds galbés, plateau de marbre blanc veiné.

Style Louis XV.

91x 161 x 63 cm

6 000 / 8 000 €



305



306



307



308



### 305 ► Commode

À façade et côtés galbés en placage de bois de rose marqueté en frise dans des encadrements de filets sur fond de bois de violette  
Ouvre à quatre tiroirs sur trois rangs, plateau de marbre veiné  
Estampillée HEDOUIN, reçu Maître en 1738.

Epoque Louis XV

Ornementation de bronze ciselé et doré

82 x 114 x 56,5 cm

3 000 / 4 000 €

### 307 ► Petite table de salon

Formant écritoire en placage de bois de rose marquetée toutes faces. Elle ouvre à un abattant dans la partie supérieure laissant découvrir trois petits casiers en placage de satiné. La partie inférieure, ouvre par deux petites portes. Repose sur quatre pieds galbés

Travail à rapprocher de la production de Denis GENTY, reçu Maître en 1754.

Epoque Louis XV.

(légers accidents au placage)

73 x 47 x 31 cm

3 000 / 4 000 €

### 306 ► Console

De forme cintrée en bois sculpté et doré à décor ajouré de rinceaux et fleurs, pieds à cannelures rudentées à asperges réunies par une entretoise en X surmontée d'un vase fleuri.

Plateau de marbre veiné blanc.

Epoque Louis XVI

86 x 112 x 48 cm

2 500 / 2 800 €

### 308 ► Paire de fauteuils

En bois rechampi à dossier plat, à décor sculpté de fleurettes  
Crosses d'accotoirs en coup de fouet

Ils reposent sur quatre pieds galbés à terminaison feuillagée.

Estampillée de François Reuze reçu Maître en 1743.

Epoque Louis XV

Garniture de tissu frappé

95 x 86 x 66 cm

7 000 / 8 000 €



309



310



311

### 309 ► Belle commode

Galbée toutes faces en bois de placage ouvrant à deux tiroirs sans traverses, à décor d'une marqueterie de fleurs dans des encadrements  
Riche ornementation de bronze doré et ciselé  
Dessus de marbre veiné  
Estampillé de Jacques Dubois reçu Maître en 1742.  
Epoque Louis XV  
83 x 98 x 49 cm

9 000 / 11 000 €

### 310 ► Vitrine

En acajou et placage d'acajou ouvrant à deux vantaux vitrés  
Montants à cannelures à asperges en bronze ciselé et doré, plateau de marbre à galerie, riche ornementation de bronze ciselé et doré (certains rapportés)  
Epoque Louis XVI  
129 x 131 x 29 cm

4 000 / 6 000 €

### 311 ► Fauteuil de bureau galbé

En bois mouluré sculpté relaqué blanc. Dossier gondole. Ceinture à dés de raccordement à rosaces. Piétement fuselé et cannelé.  
Epoque Transition Louis XV- Louis XVI (petites restaurations et renforts)  
Garniture cannée.  
H. : 84 cm

1 000 / 1 500 €



316



317



318



319

### 316 ► Suite de six chaises

En bois laqué et doré à dossier mouvementé, à décor de coquilles et motifs stylisés

Ils reposent sur quatre pieds galbés à terminaison feuillagée

Italie, XVIII<sup>e</sup> siècle

Garniture de tapisserie

108 x 50,5 cm

5 000 / 7 000 €

### 318 ► Paire de consoles

Galbées toutes faces en bois relaqué gris. Elles reposent sur quatre pieds galbés.

Dessus de marbre rouge veiné.

XVIII<sup>e</sup> siècle.

75 x 115 cm

3 000 / 4 000 €

### 317 ► Console

Galbée toutes faces en bois rechargé et sculpté à ceinture ajourée de coquilles et motifs rocailles. Elle repose sur quatre pieds galbés. Dessus de marbre.

XVIII<sup>e</sup> siècle

Restauration

95 x 162 x 61 cm

6 000 / 8 000 €

### 319 ► Commode tombeau

Galbée toutes faces en bois de placage ouvrant à cinq tiroirs sur trois rangées

Ornementation de bronze doré et ciselé

Dessus de marbre

Accidents au placage

Epoque Louis XV

85 x 129 x 63,5 cm

2 500 / 3 000 €



320



321

### 320 ► Belle commode

En bois de placage à ressaut central et à décrochement ouvrant à deux tiroirs sans traverse, à décor de croisillons, quartefeilles et filets à la grecque.

Montants à côtes plates. Elle repose sur quatre pieds galbés.

Ornementation de bronze doré et ciselé.

Estampillée de P.H MEWESSEN reçu Maître en 1766 et de la JME.

Epoque Transition Louis XV-Louis XVI.

83 x 128 x 52 cm

18 000 / 20 000 €

### 321 ► Paire de commodes

En acajou et placage d'acajou de forme demi-lune ouvrant à un tiroir en ceinture et une porte en façade à montants à cannelures. Elle repose sur quatre pieds fuselés et cannelés. Garniture en bronze doré.

Epoque Louis XVI

Dessus de marbre blanc veiné à galerie.

87 x 74,5 x 38,5 cm

13 000 / 15 000 €



322



323



324



325

### 322 ► Commode

En placage de bois de rose et de violette ouvrant à six tiroirs sur quatre rangées.

Ornementation de bronze doré et ciselé ..

Dessus de marbre veiné

Estampillée MONDON reçu Maître en 1757.

Epoque Louis XV

95 x 117 x 58 cm

3 800 / 4 000 €

### 324 ► Table ronde

À allonges à volets en acajou posant sur six pieds à pans coupés à sabots de bronze et roulettes.

Fin XVIIIème siècle.

(Quelques restaurations)

Diamètre : 127 cm

2 000 / 3 000 €

### 323 ► Belle console

En bois laqué et doré richement sculptée de motifs de coquilles ajourées, rocailles et frises de canaux , pieds griffes , plateau de marbre veiné.

Epoque Régence.

86 x 96 x 61,5 cm

4 000 / 4 500 €

### 325 ► Console

À côtés évidés en acajou et placage d'acajou soulignés de frises de perles de bronze doré. Les montants à fond cannelé à rudentures à asperges en bronze ciselé et doré. Tablette d'entrejambe évidée. Pieds fuselés. Plateau de marbre à galerie.

Epoque Louis XVI.

83 x 82 x 32 cm

800 / 1 200 €



326



327



327 bis



328

**326 ► Paire de fauteuils**

En noyer mouluré et à dossiers plats à la reine sculpté de fleurettes, accotoirs et ceinture sinueuse, pieds galbés, tapisserie à lacets.

Travail Lyonnais d'époque Louis XV attribué à NOGARET

98 x 58 x 68,5 cm

3 000 / 4 000 €

**327 bis ► Buffet scriban**

En loupe de noyer ouvrant à deux vantaux vitrés pour la partie supérieure, un abattant qui dissimule tiroirs et casiers.

Quatre tiroirs en partie basse, fronton mouvementé

Hollande, XVIII<sup>e</sup> siècle.

(accidents et manques)

241 x 104 x 68 cm

900 / 1 200 €

**327 ► Commode**

À façade arbalète, galbée toutes faces en placage d'amarante, ouvrant à quatre tiroirs en simulant cinq, sur trois rangées.

Ornementation de bronze doré et ciselé

Elle repose sur quatre pieds galbés, dessus de marbre rouge veiné (réparé).

Epoque Régence

Estampillée de François Mondon reçu Maître en 1736.

82 x 123 x 59,5 cm

9 000 / 12 000 €

**328 ► Table à gibier**

En bois sculpté et doré, la ceinture présente un tablier à entablement supportant une corbeille de fleurs dans des encadrements de rinceaux à contre-fond imitant la vannerie. Montants et pieds cambrés à chutes ornées de coquilles et guirlandes de fleurs réunies par une entretoise en X.

XVIII<sup>e</sup> siècle.

Plateau de marbre brèche (restauré).

85 x 119 x 71,5 cm

7 000 / 8 000 €



329



330



331



332

### 329 ► JANSEN

Commode à portes à léger ressaut central en acajou et placage acajou flammé ouvrant à un tiroir et trois vantaux souligné de frises de perles et plaques bretées en bronze ciselé doré.

Montants à fond cannelés foncé de cuivre.

Pieds toupies, plateau de marbre veiné.

Estampillée.

Style Louis XVI

Petits accidents et manques.

94 x 147 x 62,5 cm

600 / 800 €

### 331 ► Console d'applique

En bois doré et sculpté de forme galbée à décor d'une ceinture ajourée de feuillages et motifs rocailles

Elle repose sur quatre pieds galbés à décor de putti stylisés réunis par une entretoise ornée d'une scène naturaliste

Dessus de marbre

XIX<sup>e</sup> siècle

102 x 126 cm

12 000 / 15 000 €

### 330 ► Bureau à cylindre

En bois de placage marqueté toutes faces d'un trophée de musique et de motifs losangiques

Ouvre à un cylindre et trois tiroirs en ceinture, pieds gaines, riche ornementation de bronze ciselé et doré

Style Louis XVI, XIX<sup>e</sup> siècle, d'après un modèle de RIESENER

108 x 112 x 64 cm

3 000 / 4 000 €

### 332 ► Paire de fauteuils d'église

En bois sculpté et doré à motif de frises feuillagées stylisées.

XIX<sup>e</sup> siècle

Garniture de velour damassé.

114 x 68,5 cm

400 / 600 €





### 333 ▲ Paire de cabinets

En bois noirci ouvrant à un tiroir, une porte et un tiroir dans la partie basse

Le cabinet est orné de plaques de pierres dures et d'un motif en marqueterie de pierre dure représentant des oiseaux s'abreuvant

Dessus de marbre noir

Epoque Napoléon III

114 x 84 cm

30 000 / 35 000 €



334



335



336



337

### 334 ► Guéridon de forme circulaire

En acajou et placage d'acajou, reposant sur trois pieds à terminaison griffes de lion réunis par une entretoise à trois branches stylisées  
Ornementation de bronze doré et ciselé  
Estampillée Henri JACOB  
Epoque Empire  
Dessus de marbre veiné  
76 x 93 cm

2 500 / 3 000 €

### 335 ► Bureau bonheur du jour

En marqueterie d'écaille rouge et de laiton, façon Berain ouvrant à deux portes, deux tiroirs et un tiroir en ceinture  
Il repose sur quatre pieds galbés  
Ornementation de bronze doré et ciselé  
Epoque Napoléon III  
126,57 x 77 x 54 cm

2 000 / 3 000 €

### 336 ► Meuble vitrine

À ressaut central en bois de placage ouvrant à une porte  
La partie supérieure ornée d'une frise de bronze  
Montants à côtes plates  
Il repose sur quatre pieds galbés, dessus de marbre brèche d'alep  
Epoque Napoléon III, travail à rapprocher de la production de LINCKE  
122 x 113 x 39,5 cm

14 000 / 16 000 €

### 337 ► Bureau plat

En bois de placage à léger retrait, il ouvre à trois tiroirs en ceinture et trois tiroirs simulés  
Il repose sur quatre pieds galbés  
Ornementation de bronze doré et ciselé, plateau de cuir vert cerclé d'une lingotière de bronze  
Style Louis XV, époque Napoléon III  
76 x 151 x 74 cm

2 000 / 3 000 €



### 338 ► Important ensemble de salon

Comprenant une banquette, six chaises et six fauteuils en acajou et placage d'acajou

Les crosses d'accotoires ornées de motifs feuillagés

Il repose sur des pieds sabres

Epoque Restauration

Garniture de tapisserie au petit point

Certains monogrammés JF

Dimensions d'une chaise : 89 x 50 cm

Dimensions d'un fauteuil : 91 x 48 cm

Dimensions de la banquette : 98 x 163 cm

35 000 / 40 000 €



339



340



341



342

**339 ► Table de salon**

En bois naturel ouvrant par un tiroir latéral. Le plateau reçoit un décor marqueté de fleurs.

Repose sur quatre pieds galbés.

Epoque Louis XV

68 x 64,5 x 42,5 cm

600 / 1 000 €

**340 ► Table tric trac**

En bois laqué noir à plateau garni de cuir, il laisse découvrir sur l'autre face un damier en bois de placage

Il ouvre à un tiroir en simulant quatre en ceinture

Il repose sur quatre pieds cambrés

Epoque Louis XV

74 x 106 x 64,5 cm

1 000 / 1 500 €

**341 ► Commode**

À façade en arbalète en noyer mouluré et sculpté de motifs de rinceaux, ouvre à trois tiroirs sur traverses, petits pieds à enroulements.

Epoque Louis XV.

95 x 127 x 60 cm

2 500 / 3 000 €

**342 ► Commode**

En bois de placage ouvrant à trois tiroirs sur trois rangées, à décor de filets de laiton marqueté

Elle repose sur quatre pieds droits surmontés de cannelures simulées

Ornementation de bronze doré et ciselé, dessus de marbre gris veiné

Style Louis XIV, fin du XIXème siècle

81 x 119 x 58 cm

2 000 / 3 000 €

**343 ► Console d'applique**

En chêne mouluré et sculpté à décor de feuilles d'acanthes et enroulements, repose sur deux pieds galbés.

Dessus de marbre blanc.

Style Louis XV, XIX<sup>e</sup> siècle.

82 x 89 x 44 cm

700 / 1 000 €



345



346



347



348

### 345 ► Buffet

Formant vitrine en bois de placage marqueté de bois clair à décor de scènes de maternité dans des encadrements de filets et branchages fleuris, montants à pans coupés, ouvre à un vantail vitré et deux vantaux pleins, fronton mouvementé.

Hollande fin XVIII<sup>e</sup> siècle.

201 x 131,5 x 31 cm

3 500 / 4 000 €

### 347 ► Table de salle à manger

En acajou et placage d'acajou

Elle repose sur quatre pieds fuselés à terminaison de roulettes

XIX<sup>e</sup> siècle

On y joint une allonge en placage d'acajou (largeur 60 cm)

Dimensions fermées : 71 x 129 cm

1 500 / 2 000 €

### 346 ► Rare armoire d'enfant (?)

En bois fruitier incrusté de bois clair à motifs de rinceaux, décor sculpté de motifs feuillagés et denticules, ouvre à deux vantaux et trois tiroirs en ceinture, pieds droits.

Fin XVIII<sup>e</sup> début XIX<sup>e</sup> siècle.

134,5 x 110 x 45 cm

1 200 / 1 500 €

### 348 ► Commode

En bois fruitier à plateau, façade et côtés marquetés de rinceaux, ouvre à trois tiroirs sur traverse, petits pieds droits.

XVIII<sup>e</sup> siècle

(fentes et petits manques)

95 x 131 x 61 cm

1 200 / 1 500 €



**349 ▶ Tapisserie**

À décor de scène de la vie quotidienne sur fond de paysage.

XVI<sup>e</sup> siècle. (usures)

119 x 205 cm

2 500 / 2 800 €

**350 ▶ Petite tapisserie**

À décor de jeune femme tendant une grappe de raisin à un amour sur fond de jardin fleuri, encadrement à colonnades soulignés de motifs de passementerie et guirlandes fleuries.

Epoque Louis XVI.

169 x 113 cm

2 500 / 3 000 €



351



352



353



354



355



356

**351** ► **Allfrida BAADSGAARD (1839-1912)**  
*Cactées et insectes*, 1881  
 Huile sur toile, monogrammée et datée en bas à droite  
 51 x 45 cm 1 800 / 2 500 €  
 Restaurations.

**352** ► **Ludwig AUGUSTIN (1882-1960)**  
*Nature morte aux antiquités*, 1929  
 Huile sur panneau parqueté signée et datée en haut à droite  
 43 x 34,5 cm 800 / 1 000 €

**353** ► **RICCI, école Italienne du XIX<sup>e</sup> siècle**  
*La joyeuse réunion*  
 Huile sur panneau signée en bas à droite.  
 34 x 23,5 cm 1 000 / 1 500 €

**354** ► **Ecole Suédoise du XIX<sup>e</sup> siècle**  
*Allégorie du roi de Suède en Poséidon*  
 Toile  
 (accidents et restaurations)  
 101,5 x 87 cm 200 / 400 €

**355** ► **Théodor RECKNAGL (1865-1945)**  
*Fillette portant un chapeau à fleurs sur un fond de paysage.*  
 Toile à vue ronde signée en bas à droite  
 Diamètre : 36,5 cm 1 000 / 1 200 €

**356** ► **CRETY (Ecole française fin XIX<sup>e</sup> début XX<sup>e</sup> siècle)**  
*Jeune garçon au chapeau*  
 Huile sur toile signée en bas à gauche.  
 18 x 15 cm 600 / 800 €



357 358



359



360



361



**357** ► **F. BRISSOT de WARVILLE (1818-1892)**

*Troupeau dans un paysage*

Huile sur toile signée en bas à gauche

62 x 82 cm

600 / 800 €

**358** ► **Jules GELIBERT (1834-1916)**

*La meute, 1859*

Huile sur toile signée en bas à droite et datée

(rentoilage)

33 x 41 cm

2 000 / 3 000 €

**359** ► **BIVA? (Ecole Française fin XIX<sup>e</sup> siècle)**

*La basse-cour*

Huile sur toile signée en bas à droite

57 x 101 cm

Restaurations

600 / 800 €

**360** ► **Emile BUJON (XIX<sup>e</sup>)**

*L'arrivée de la diligence*

Huile su toile signée en bas à droite

117 x 80 cm

2 000 / 3 000 €

**361** ► **Ecole française du XIX<sup>e</sup> siècle**

*Troupeau dans la bergerie*

Paire d'huiles sur toile

40 x 56 cm

1 500 / 2 000 €

**362** ► **PAUL ESCHBACH (1881-1961)**

*Le moulin*

Huile sur toile signée

60 x 73 cm

300 / 500 €





363



364



365



366



367 368



**363 ► Ecole du XIX<sup>e</sup> siècle**

*Vue de Venise*

Huile sur toile signée en bas à gauche  
41,5 x 61,5 cm

2 000 / 2 500 €

**364 ► FRANK WILL (1900-1951)**

*Les quais de Notre Dame, au fond Notre dame*

Huile sur toile signée. Beau cadre en bois stuqué de style Régence.  
45 x 54 cm

2 500 / 3 000 €

**365 ► Edmond CERIA (1884-1955)**

*Vue d'un beffroi*

Huile sur toile signée en bas à droite  
46 x 38 cm

500 / 600 €

**366 ► Emile Auguste CAROLUS-DURAN (1837-1917)**

*Campagne, 1877-1879 ?*

Esquisse à l'huile largement broyée sur panneau de chêne (planche non parquetée)

Signée et datée indistinctement 30 sept. 77 ou 79 (?) en bas à gauche

1 500 / 2 000 €

Bibliographie : A rapprocher de l'huile reproduite dans le catalogue du Palais des Beaux-Arts de Lille sous le n° 4 p.21.

**367 ► Louis GUY (1824-1888)**

*Sur la lagune, Venise, 1887*

Huile sur panneau de chêne

Signée en bas à gauche, au dos contresignée et datée

17 x 23 cm

700 / 900 €

Beau cadre en bois stuqué doré.

**368 ► Attribué à CONSALVO Cavelli (1818-1900)**

*Vue de capri*

Huile sur panneau

19 x 36,5 cm

500 / 600 €



369



370



371

**369 ▶ Arthur BRUNEL de NEUVILLE (1852-1941)**

*Natures mortes aux corbeilles de fruits*

Paire d'huiles sur toile

Restaurations

54 x 65 cm

1 500 / 2 000 €

**370 ▶ Leonce BOCQUET (actif vers 1930)**

*Nature morte aux fruits et livre dans un intérieur, 1934*

Huile sur toile signée en bas à gauche et datée

97 x 130 cm

1 000 / 1 500 €

**371 ▶ Wilhelm NOVAK (1868-1945)**

*Nature morte à la théière*

Huile sur panneau

Signée en bas à droite

31 x 36 cm

400 / 500 €

**372 ▶ Guillaume ROGER (1867-1943)**

*Venise, le Rialto*

Huile sur toile signée en bas à gauche

55,5 x 73 cm

400 / 600 €

**373 ▶ Jules GIRARDET (1856-1946)**

*Le bel officier*

Aquarelle et réhauts de gouache, signé en bas à gauche

A vue : 36,5 x 44,6 cm

450 / 500 €

Restauration au cadre

**374 ▶ Maximilien LUCE (1858-1941)**

*Vallée de la Seine*

Mine de plomb signée en bas à droite

A vue : 25,7 x 33,2 cm

400 / 600 €

**375 ▶ Ecole du XIX<sup>e</sup> siècle, entourage de Carl Vernet**

*Veneur et son cheval.*

Mine de plomb et lavis.

A vue : 49,5 x 62 cm

600 / 800 €

**375 bis ▶ Eugène PECHAUBES (1890-1967)**

*Vincennes, 1938*

Prix d'Amérique gagné par de Sota

Gravure aquarellée et réhauts de gouache

Signée en bas à gauche

27 x 74 cm

700 / 800 €



376



377

**376 ▶ Eugène GALIEN-LALOUE, sous le pseudonyme de Galianny (1854-1941)**

*Scène de marché à Bailleul*  
Huile sur panneau signée en bas à droite  
31,5 x 46 cm  
Expert Noë WILLER - 01.53.43.80.90

3 000 / 4 000 €

**377 ▶ LUIGI LOIR (1845-1916)**

*Le retour de la pêche*  
Huile, gouache et graphite sur papier  
Envoyé à "Mon cher ami Goubert, bien affectueusement"  
Signée en bas à gauche  
23 x 34 cm

3 000 / 4 000 €

**378 ▶ Victor HAGEMAN (1868-1940)**

*Poules dans les ruines*  
Importante huile sur toile. Signée en bas à droite.  
57 x 84 cm

1 000 / 1 500 €

**379 ▶ CASIMIR (moderne)**

*Le jardin du Palais Royal*  
Gouache sur papier signée en bas à droite  
46 x 60 cm

300 / 500 €



380



381



382



383



384

**380 ▶ Elisée MACLET (1881-1962)**

*Le moulin rouge*

Huile sur carton signée en bas à droite  
(Infimes manques)

49 x 67 cm

1 000 / 1 500 €

**381 ▶ Georges D'ESPAGNAT (1870-1950)**

*Nature morte au vase de fleurs et au pistolet*

Huile sur toile. Signée en haut à droite.

65 x 54 cm

8 000 / 10 000 €

**382 ▶ Alexis KREYDER (1839-1912)**

*Corbeille de cerises*

Huile sur toile signée en bas à droite

49 x 65 cm

1 200 / 1 500 €

**383 ▶ Emile GODCHAUX (1960-1938)**

*Jeté de fleurs*

Huile sur toile. Signée en bas à droite.

73,5 x 92 cm

1 000 / 1 500 €

**384 ▶ Jules DUPRÉ (1811-1889)**

*Bergère dans un paysage*

Huile sur papier marouflé sur carton

Trace de signature en bas à droite

13 x 24,5 cm

500 / 800 €

**385 ▶ A.B. WRIGHT**

*Paris, le Pont Neuf*

Huile sur toile marouflée sur panneau

33 x 41 cm

300 / 500 €

**386 ▶ Ecole du XIX<sup>e</sup> siècle**

*Portrait d'un turc*

Huile sur toile

46 x 38 cm

400 / 500 €

**387 ▶ Xavier DESPARMETZ-FITZ-GERALD (1861-1941)**

*La Garonne, de Peinalle, 1894*

Huile sur toile signée en bas à gauche

47 x 38 cm

300 / 400 €

**388 ▶ G. RAGONEAU (XIX)**

*Portrait d'une dame, 1879*

Huile sur toile signée en bas à gauche

92 x 73 cm

400 / 600 €



389



390



391



392



393



394

**389 ▶ Vilh ARNESEN (1865-1948)**

*Trois mâts au mouillage*, 1923

Huile sur toile signée en bas à gauche et datée.

27,5 x 44 cm

500 / 700 €

**390 ▶ Victor QUISTORFF (1882-1953)**

*Portrait de paquebot*

Huile sur toile marouflée sur isorel signée en bas à gauche

45 x 66 cm

1 000 / 1 200 €

**391 ▶ C. SCHON (XIX-XX)**

*Pêcheurs et trois mâts près d'un phare*

Huile sur toile marouflée

Signée en bas à gauche

70,5 x 101 cm

600 / 800 €

**392 ▶ Victor QUISTORFF (1882-1953)**

*Les trois mâts*, 1946

Huile sur panneau signée en bas à gauche

14,5 x 20 cm

600 / 800 €

**393 ▶ Ecole du XIX<sup>e</sup> siècle**

*Vue de cathédrale en ruine*

Huile sur toile

26,5 x 39 cm

200 / 300 €

**394 ▶ Charles Henri VERBRUGGHE (1877-1974)**

*Pont du cheval, le soir Bruges*

Huile sur toile signée en bas à droite

Au dos titrée

48 x 59 cm

700 / 900 €



395



396



397



398



399



400

**395 ▶ Charles Pierre CORDIER (1848-1909)**

*Scène de labour, 1885*

Huile sur toile signée en bas à gauche

97 x 146 cm

800 / 1 200 €

**396 ▶ Adolphe Félix CALS (1810-1880)**

*Ferme du Butin*

Huile sur toile marouflée sur panneau d'acajou.

10 x 20,5 cm

600 / 800 €

Catalogue Arsène Alexandre p. 213

Provenance : Ancienne collection Doria.

**397 ▶ Rémi Cogghe (1854-1935)**

*Paysage*

Huile sur panneau marouflé

27 x 35 cm

300 / 400 €

**398 ▶ Harry Charles FOX (1860-1929)**

*La roulotte*

Huile sur toile signée en bas à droite

40,5 x 61 cm

300 / 500 €

**399 ▶ Merio AMEGLIO (1897-1970)**

*Sous la neige*

Huile sur toile signée en bas à gauche

Au dos contresignée

46 x 55 cm

600 / 800 €

**400 ▶ Ecole Vers 1930**

*Paysage de neige animé*

Huile sur toile monogrammée en bas à droite

45 x 66 cm

500 / 600 €



401



402

**401 ▶ Léon ZEYTLINE (1885-1962)**

*Scène mondaine*

Huile sur toile signée en bas à gauche

73 x 100 cm

7 000 / 9 000 €

**402 ▶ Albert SORKAV (1874-1951)**

*Le concert*

Huile sur toile signée en bas à droite

Petits manques

73,5 x 93 cm

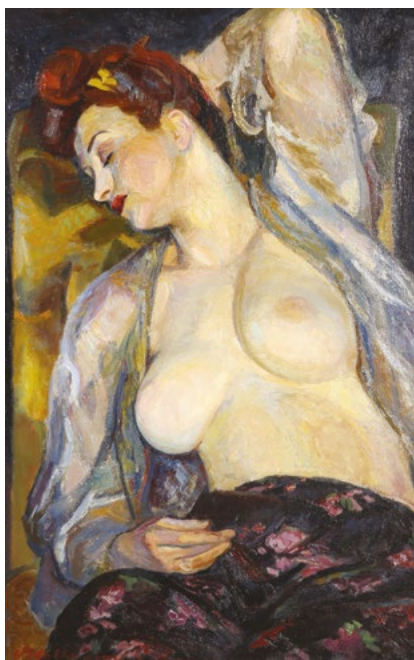
600 / 800 €



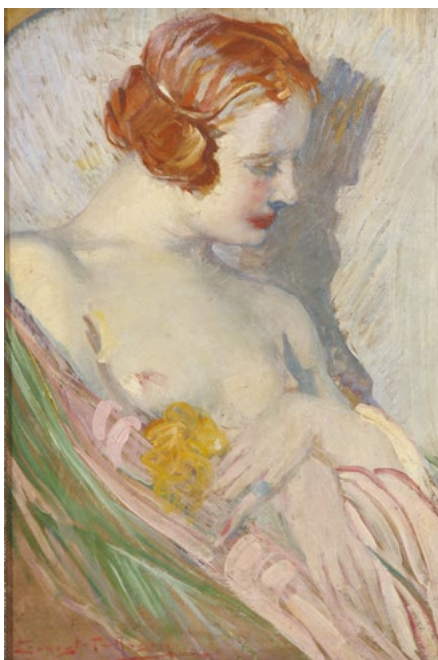
403



404



405



406



407

**403 ▶ KNUD HOUGART (1911-1993)**

*La ballerine*  
Huile sur toile signée en bas à droite  
77 x 58 cm

600 / 800 €

**404 ▶ Ecole étrangère du XIX<sup>e</sup> siècle**

*Fillette portant un pot de fleurs*, 1904  
Huile sur toile monogrammée en bas à droite et datée.  
39 x 32 cm

500 / 700 €

**405 ▶ Louis Berthommé saint André (1905-1977)**

*Nu féminin*  
Huile sur toile signée en bas à gauche  
92 x 60 cm

1 500 / 2 000 €

**406 ▶ Ernest T. Rozen (1877-1926)**

*Elégante en buste*  
Huile sur carton double face  
Signée en bas gauche  
59 x 40 cm

600 / 800 €

**407 ▶ Ernest T. Rozen (1877-1926)**

*Elégante prostrée*  
Huile sur carton signée en bas à gauche  
58 x 39,5 cm

600 / 800 €

**408 ▶ Ecole FRANCAISE du début du XIX<sup>e</sup> siècle**

*Mercur et Vénus*  
Lavis brun et noir, rehauts de blanc sur papier bleu  
43,5 x 28 cm

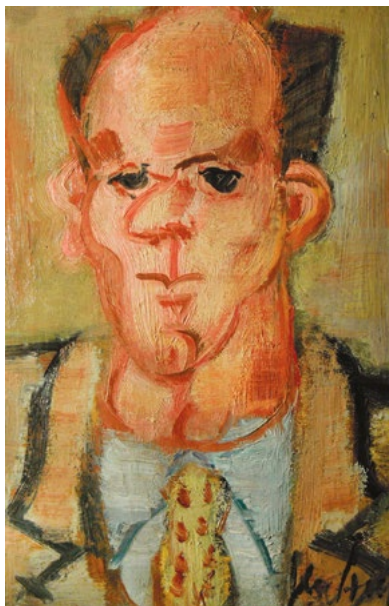
200 / 300 €

**409 ▶ Alexandre RUTSCH (1916-1997)**

*Tête de personnage*  
Technique mixte signée en bas au milieu  
40 x 31 cm

600 / 800 €





413



414



415



416



417

**413 ▶ Gen Paul (1895-1975)**

*Portrait, circa 1940*

Huile sur toile signé en bas à droite  
41 x 27 cm

8 500 / 9 000 €

**414 ▶ Gen Paul (1895-1975)**

*Moulin rouge*

Tirage imprimé par la société Data System en 1974 et  
signé par l'artiste.  
39 x 47 cm

500 / 700 €

**415 ▶ Gen Paul (1895-1975)**

*Notre Dame*

Tirage imprimé par la société Data System en 1974 et  
signés par l'artiste.

39 x 47 cm

500 / 700 €

**416 ▶ Jun DOBASHI (1910-1975)**

*Notre-Dame, Paris*

Huile sur toile  
Signée en bas à gauche  
55 x 46 cm

600 / 800 €

**417 ▶ Lucien GENIN (1894-1953)**

*Vue de Notre Dame des quais*

Huiler sur toile signée en bas à gauche  
24,5 x 33 cm

1 500 / 2 000 €

**418 ▶ Lucien GENIN (1894-1953)**

*Le théâtre, Paris*

Gouache et aquarelle signé en bas à droite  
19,2 x 24,2 cm

300 / 400 €

**419 ▶ Marcel LEYA (XX)**

*Bombardier de 1918, 1977*

Estampe sur peau d'éléphant

Signée, justifiée 66/450 et avec un envoi à Benoit  
Sartorius

Réalisé à l'occasion du Salon de l'aéronautique de 1977

200 / 300 €



423



424



425



426



427



428



429

**423 ▶ Emil ZOIR (1867-1936)**

*Personnages au bord de mer*

Huile sur toile signée en bas à droite

72 x 101,5 cm

300 / 500 €

**424 ▶ Julius KOCH (1892-1952)**

*Nativité, 1901*

Huile sur toile signée en bas à droite située Munchen et datée

59 x 71 cm

(restaurations)

200 / 300 €

**425 ▶ Vicente GIL FRANCO (1898-1959)**

*Pêcheurs déchargeant, 1958*

Aquarelle

Signé et daté en bas à gauche

39 x 54 cm

300 / 400 €

**426 ▶ Vicente GIL FRANCO (1898-1959)**

*Pêcheurs ramenant les filets*

Huile sur toile

Signe en bas à gauche

36 x 28 cm

250 / 300 €

**427 ▶ Vicente GIL FRANCO (1898-1959)**

*Portrait de pêcheur, 1958*

Huile sur toile

Signée et datée en bas à gauche

Au dos contresignée et datée

42 x 33 cm

300 / 400 €

**428 ▶ Vicente Gil Franco (1898-1959)**

*Composition bleue*

Huile sur toile signée en bas à gauche.

73 x 54 cm

300 / 400 €

**429 ▶ Vicente GIL FRANCO (1898-1959)**

*Pêcheur à quai, 1957*

Huile sur carton

Monogrammé en bas à gauche

Au dos signé, daté et situé Boulogne s/mer

35 x 22 cm

400 / 500 €

**430 ▶ Vicente GIL FRANCO (1898-1959)**

*Portrait d'une Porteloise, 1958*

Huile sur toile

Signée et datée en bas à gauche

41 x 34 cm

300 / 400 €



431



432



433



434



435



436



437



438



439

**431 ▶ Vicente GIL FRANCO (1898-1959)***Nu assis de profil, 1952*

Crayon brun et estompe

Signé et daté en bas à gauche

42 x 50 cm

300 / 400 €

**432 ▶ Nils ASPLUND (1874-1958)***Personnage implorant*

Fusain sur papier

A vue 54 x 36 cm

100 / 150 €

Asplund a réalisé de très nombreux décors dont l'ensemble du palais Hallwylska de Stockholm

**433 ▶ Ernest GOTTFRID OLSSON (1820-1979)***Scène de marché, 1922*

Huile sur toile signée en bas à gauche

64,5 x 90 cm

500 / 700 €

**434 ▶ G TANGS (XIX-XX)***La rencontre*

Aquarelle et crayon sur papier

Signée.

38,5 x 31 cm

300 / 400 €

**435 ▶ G TANGS (XIX-XX)***Quoi faire en plein vent à Tunis?*

Aquarelle et crayon sur papier

Signée.

30,5 x 42 cm

300 / 400 €

**436 ▶ G TANGS (XIX-XX)***Scène de marché*

Aquarelle et crayon sur papier

Signée.

42 x 33 cm

300 / 400 €

**437 ▶ René SCHTUZENBERGER (1860-1916)***Canal de Bruges, 1908 ?*

Huile sur toile

Signée, située et datée indistinctement

Au dos contresignée et annotée March ? Jacques ? et n° 8

61 x 47 cm

200 / 300 €

**438 ▶ Pierre MATOSSY (1891-1969)***Cactus, 1947*

Aquarelle et encre

Signée et datée en bas à gauche

74 x 51 cm à vue

Exposition : 'France-Outremer', 1960 ?

400 / 600 €

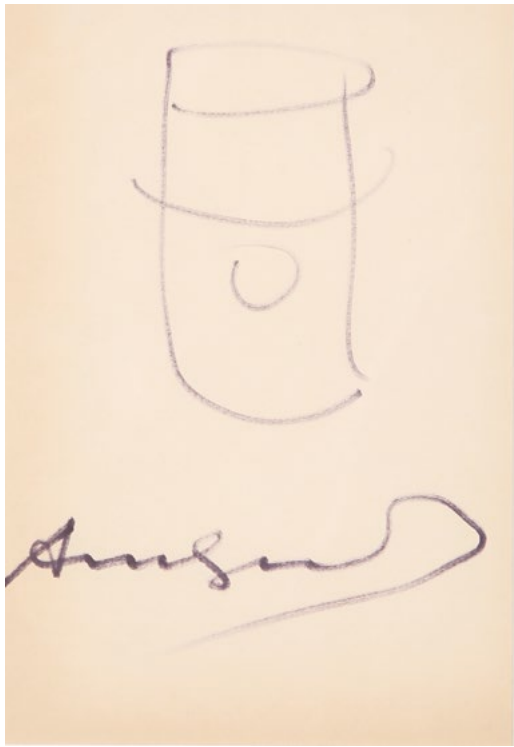
**439 ▶ Gabriel ZENDEL (1906-1992)***Paysage du Midi*

Huile sur carton

Signée en bas à gauche

56 x 41 cm

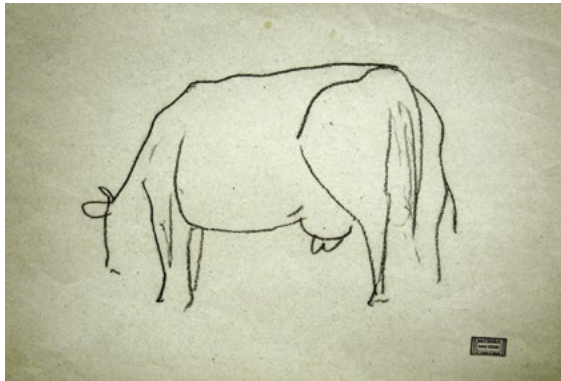
200 / 300 €



440



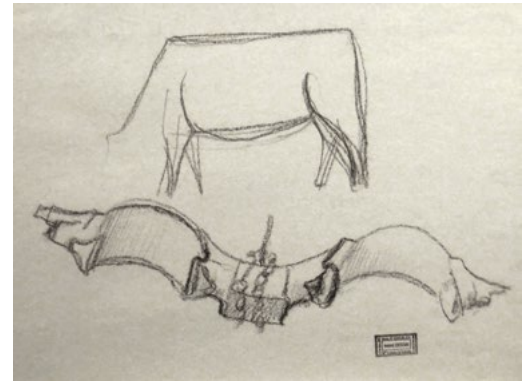
441



442



443



444

**440 ► Andy WARHOL (1928-1987)**

*Boîte de soupe (Campbell)*

Feutre sur papier signé

Fragment détaché lors de la découpe de la feuille du bloc d'esquisse

(Léger jaunissement)

23 x 16 cm

3 000 / 4 000 €

**441 ► Tsuguharu-Leonard FOUJITA (1886-1968)**

*Mère et enfant, 1964*

Lithographie couleur justifiée EA

Guilde de la gravure, Genève-Paris, imprimé par René Guillard

71 x 52 cm à vue

800 / 1 000 €

Insolé.

Bibliographie : Catalogue raisonné Sylvie Buisson (n°64.28 p.524), tome 2.

**442 ► André DERAÏN (1880-1954)**

*Etude de vache*

Mines de plomb.

23 x 33 cm

250 / 300 €

Provenance: Succession de Madame Raymonde Knaublich. Ancienne collection André-Charlemagne DERAÏN (dit Bobby)

Cachet de la vente-succession

**443 ► André DERAÏN (1880-1954)**

*Etude de chouettes*

Mines de plomb.

19,5 x 22 cm

250 / 300 €

Provenance: Succession de Madame Raymonde Knaublich. Ancienne collection André-Charlemagne DERAÏN (dit Bobby)

Cachet de la vente-succession

**444 ► André DERAÏN (1880-1954)**

*Etude de vache et joug*

Mines de plomb.

20,5 x 27 cm

250 / 300 €

Provenance: Succession de Madame Raymonde Knaublich. Ancienne collection André-Charlemagne DERAÏN (dit Bobby)

Cachet de la vente-succession

**445 ► Philippe MORETTI (1922-2000)**

*Composition abstraite*

Aquarelle, encre et gouache sur papier

Signée en bas au milieu

A vue, 62,5 x 49,5 cm

600 / 800 €



446



448



447

**446 ► Jean FAUTRIER (1898-1964)**

*Nu*, circa 1940

Encre et pastel

Cachet d'atelier en bas à droite

31,5 x 46,5 cm à vue

Petites pliures.

Bibliographie : A rapprocher des œuvres de même sujet reproduites dans le Bucarelli sous les n°584 et 585 p.393.

1 500 / 2 000 €

**447 ► Jean FAUTRIER (1898-1964)**

*Otage*, circa 1957-59

Tempera sur buvard

Non signé

50 x 64,5 cm

Bibliographie : A rapprocher de l'œuvre de même sujet reproduite dans le Bucarelli sous le n°653 p.405

4 000 / 5 000 €

**448 ► Jean FAUTRIER (1898-1964)**

*Nu debout*, 1925

Encre Signée et datée en bas à gauche

27,5 x 21 cm à vue

6 000 / 8 000 €

Bibliographie : A rapprocher de l'œuvre de même sujet et de la même datation et reproduite dans le Bucarelli sous le n°495 p.378.

Les nus et les portraits de sa première période s'inscrivent dans une réaction anti-cubiste menée par André Derain. « La réalité doit subsister dans l'œuvre, elle est la matière première » (Jean Fautrier).



449



451



452



453



454

**449 ▶ Djoka IVACKOVIC (1930-2012)**

*Composition*, 1992

Huile sur toile au dos signée et datée  
100 x 100 cm

500 / 600 €

**451 ▶ James PICHETTE (1920-1996)**

*Vincent*, 1953

Huile sur toile signée et datée en bas à droite  
Au dos contresignée, titrée, datée et située Hollande  
50 x 65 cm

3 000 / 4 000 €

**452 ▶ Gustave SINGIER (1909-1984)**

*Composition*, 1973

Aquarelle signée et datée en bas à droite

55 x 43 cm à vue

1 500 / 2 000 €

Au dos annotée Aquarelle n° 9, photo 76.1295.

**453 ▶ René GUIETTE (1893-1976)**

*Au théâtre*, 1950

Gouache et encre signée et datée '8 sept. 50' en bas à droite  
48,5 x 38,5 cm

1 200 / 1 500 €

Provenance: Offert par l'artiste aux actuels propriétaires puis ses descendants.

**454 ▶ Ladislav KIJNO (1921-2012)**

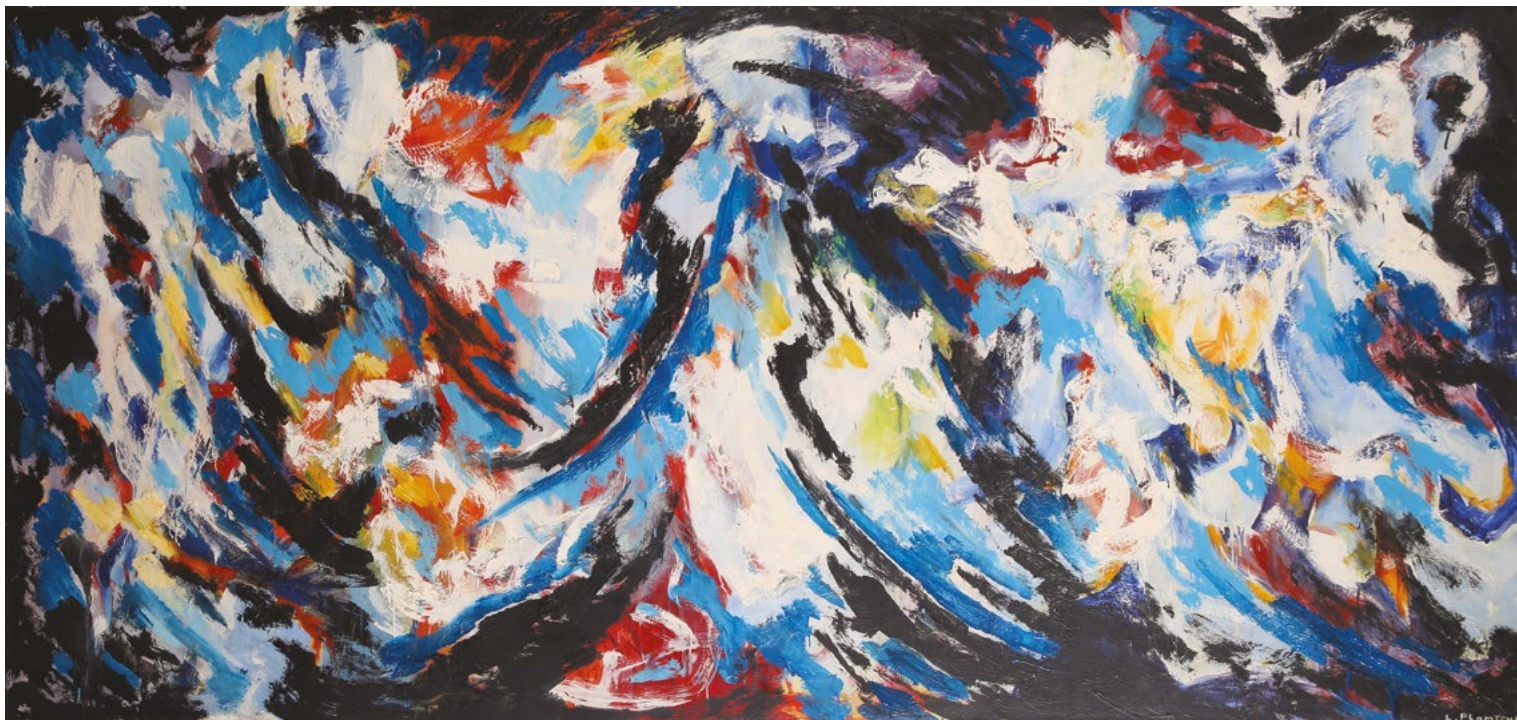
*Composition abstraite 82*

Pastel et crayon gras sur papier noir

Signé en bas à gauche avec un envoi à REMO

47 x 32,5 cm

300 / 400 €



455



456

**455 ▶ Léopold PLOMTEUX (1920-2008)**  
*Composition abstraite, 1967*  
Huile sur panneau signée en bas à droite et datée  
120 x 254 cm 7 000 / 9 000 €

**456 ▶ Gérard SCHNEIDER (1896-1986)**  
*Sans titre, 1974*  
Acrylique sur papier marouflé sur toile.  
Signée en bas à droite et datée  
76 x 108 cm 10 000 / 12 000 €  
Un certificat de Madame Schneider sera remis à l'acquéreur.



457



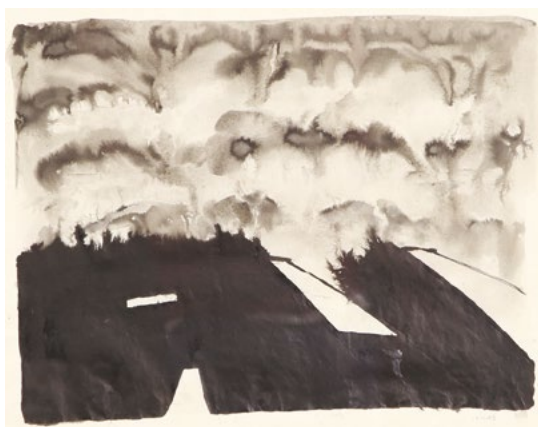
458



459



460



461



462



463



463 bis

**457 ▶ Guitou KNOOP (1909-1985)**

*Composition abstraite*, 1959

Huile sur panneau signée en bas à droite et datée

Contresignée et datée au dos

46 x 61,5 cm

100 / 150 €

Petit manque en bas à droite

**458 ▶ André LARTIGUE (1924-1993)**

*Sans titre*, 1957

Gouache

Monogrammée en bas à gauche et datée

26 x 18,5 cm

700 / 800 €

**459 ▶ Bengt BERGLUND (né en 1936)**

*Composition abstraite*, 1966

Email sur métal

Signé au dos et située à Gustavberg

40 x 51 cm

200 / 300 €

**460 ▶ Robert MALAVAL (1937-1980)**

*Paysage sombre et indigeste*, 1959

Huile sur panneau signée en haut à droite

Datée et titrée au dos

46 x 55 cm

1 500 / 2 000 €

Petit manque en marge.

Provenance : Mathilde MALAVAL

**461 ▶ Robert MALAVAL (1937-1980)**

*Sans titre*, 1959

Encre et lavis sur papier plissé datée en bas à droite

41 x 51,5 cm à vue

300 / 400 €

Exposition : Galerie Baudoin Lebon, Paris (ancienne étiquette d'exposition).

Provenance : Mathilde MALAVAL

**462 ▶ SIRI RATHSMAN (1875-1974)**

*Relief noir*, 1965

Huile sur toile signée et datée au dos

73,5 x 50 cm

300 / 500 €

+ notice

Musée National Stockholm + Musée Art Moderne Stockholm

**463 ▶ Robert MALAVAL (1937-1980)**

*Trouble végétal*

Peinture, fibre et coton sur toile

Signé en bas au milieu

Au dos titré et daté

27,5 x 46 cm

1 500 / 2 000 €

Provenance : Mathilde MALAVAL

**463 bis ▶ Djoka IVACKOVIC (1930-2012)**

*Sans titre*

Huile sur toile au dos signée et datée

60 x 60 cm

200 / 300 €

Enfoncement

**464 ▶ Camille François SEYS (1914-1993)**

*Composition abstraite*

Aquarelle et rehauts de gouache

Signée en bas à gauche

23,5 x 32 cm

200 / 300 €





465



466



467



468

**465 ▶ Pierre MICHELOT (né en 1939)**

*Composition*, 1972

Aquarelle

Signée et datée en bas à droite

65 x 50 cm

200 / 300 €

Provenance : ancienne collection PICHETTE

**466 ▶ Pierre MICHELOT (né en 1939)**

*Composition noir*, 1974

Huile sur toile signée et datée en bas à droite

Au dos datée 28 juin 1974

146 x 97 cm

2 000 / 3 000 €

Provenance : ancienne collection PICHETTE

**467 ▶ Geer Van VELDE (1898-1978)**

*Abstraction*

Mine de plomb Monogrammée

27 x 20,8 cm

1 800 / 2 000 €

Un certificat de Monsieur Piet MOGET sera remis à l'acquéreur

**468 ▶ Léopold PLOMTEUX (1920-2008)**

*Composition abstraite*, 1957

Huile sur panneau signée en bas à droite

82 x 101 cm

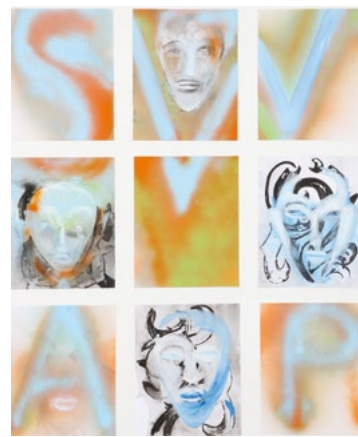
4 000 / 5 000 €



469



470



471



472



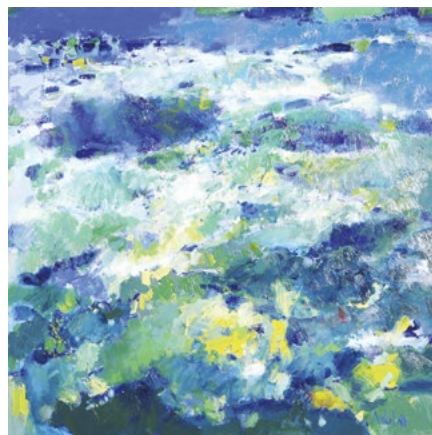
473



474



475



476



477

**469 ▶ Reynold ARNOULD (1919-1980)**

*Personnage dans une architecture*  
Huile sur toile marouflée sur panneau  
Non signée  
71 x 77 cm

400 / 600 €

**470 ▶ Jean BERTHOLLE (1909-1996)**

*L'apocalypse, 5è trompette n°28, 1973*  
Huile sur bois signée et datée en bas à gauche  
Au dos contresignée, datée, titrée, numérotée et annotée  
'interdiction de changer l'encadrement'  
20 x 23 cm  
34 x 29 cm (avec cadre)

1 800 / 2 000 €

**471 ▶ Anne MORIVAL-ZIMMER (1962)**

*Heaven is a place on earth with you, 2014*  
Technique mixte sur papier contrecollée, signée en bas à droite et contresignée au dos et datée  
110 x 90 cm

600 / 800 €

**472 ▶ Albert CHUBAC (1925-2008)**

*Composition colorée*  
Peinture au pochoir  
Cachet de la 2ème vente Nice-Enchères en bas à droite  
64 x 49 cm

400 / 500 €

**473 ▶ André BEAUDIN (1895-1979)**

*Composition colorée*  
Huile sur toile non signée  
65 x 46,5 cm

400 / 600 €

**474 ▶ Reynold ARNOULD (1919-1980)**

*Tête géométrique*  
Huile sur toile marouflée sur panneau  
Non signée  
65,5 x 50,5 cm

400 / 600 €

**475 ▶ Robert MALAIVAL (1937-1980)**

*Morceaux rouges, 1960*  
Huile sur carton signée du cachet en bas à droite  
31 x 30 cm  
Bibliographie : Malaival, éd. Galerie Eric Touchaleaume, Paris, 1992, p. 22 n° 16.  
Provenance : Mathilde MALAIVAL

800 / 1 000 €

**476 ▶ Michel NO (né en 1939)**

*Les salines de Beix, en Suisse*  
Huile sur toile signée en bas à droite  
100 x 100 cm

800 / 1 000 €

**477 ▶ John Harisson LEVEE (né en 1924)**

*Composition abstraite, 1957*  
Technique mixte sur papier signée en bas et datée  
50 x 64,5 cm

600 / 800 €



478



479



480



481



482

**478 ▶ Jean-Luc BEAUFILS (né en 1953)**

*Nature morte à la coupe de fruits.*  
Gouache signée en haut à gauche.  
50 x 35 cm

1 500 / 2 000 €

**479 ▶ Jean-Luc BEAUFILS (né en 1953)**

*Femme assise au chapeau*  
Technique mixte signée en haut à droite  
28 x 18,5 cm

700 / 800 €

**480 ▶ Raymond ESPINASSE (1897-1985)**

*Danseuse, circa 50*  
Mine de plomb  
Cachet signature BD. Cachet atelier BM.  
34 x 26 cm

500 / 600 €

**481 ▶ Marcello FANTONI (1915-2011)**

*Les cavaliers*  
Plaque en céramique polychrome  
28,5 x 28,5 cm

100 / 200 €

**482 ▶ D'après Fernand LEGER (1881-1955)**

*L'Homme au Chandail*  
Lithographie, Mourlot lithographe.  
Signée et datée 1924 dans la planche, et justifiée 17/450  
31,5 x 64 cm à vue 500 / 1 000 €  
Provenance : ancienne collection PICHETTE



484



486



487



488



489



489 bis



490

**484 ▶ Yvon TAILLANDIER (né en 1926)**

*À ce jour à Katmandu, 1975*

Peinture sur papier

Signée, datée, et titrée en bas à droite

48 x 63 cm

300 / 500 €

**486 ▶ Joseph DUNCAN (né en 1920)**

*Les quatre personnages*

Aquarelle gouachée sur papier signée en bas à gauche

47,5 x 63 cm

200 / 500 €

**487 ▶ Joseph DUNCAN (né en 1920)**

*Le grand manitou*

Aquarelle gouachée signée en bas à droite

61 x 48 cm

200 / 300 €

**488 ▶ Tony AGOSTINI (1916-1990)**

*Nature morte aux fleurs*

Aquarelle signée en bas à droite

41 x 53 cm

60 / 80 €

**489 ▶ Reynold ARNOULD (1919-1980)**

*Visage*

Huile sur toile marouflée sur panneau non signée

67 x 80 cm

400 / 600 €

Déchirure à la toile à droite en bordure.

**489 bis ▶ Arthur VAN HECKE (1924-2003)**

*Gravelines, 1963*

Huile sur toile signée en bas à droite

44,5 x 53,5 cm

500 / 700 €

**490 ▶ Jean ROULLAND (né en 1931)**

*Etudes de tête*

Crayon sur papier signé en bas à gauche

49 x 64 cm

250 / 300 €



491



492



493



494



495



496

**491 ► Yvon GRAC (né en 1945)**

*Le promeneur sur la croisette, Cannes*  
Huile sur toile signée en bas à gauche  
46 x 55 cm

900 / 1 100 €

**492 ► Claude SCHURR (1921-2014)**

*Le soir au port à Cannes*  
Huile sur toile signée en bas à gauche  
89 x 116 cm

1 400 / 1 600 €

**493 ► Claude SCHURR (1921-2014)**

*Floraison rouge*  
Huile sur toile signée en bas à gauche  
73 x 60 cm

1 100 / 1 300 €

**494 ► MICHEL-HENRY (né en 1928)**

*Bouquet d'été*  
Huile sur toile ronde signée en bas à droite  
Diamètre : 50 cm

750 / 900 €

**495 ► Maurice EMPI (né en 1933)**

*Le rond*  
Huile sur toile signée en bas à droite  
46 x 55 cm

750 / 900 €

**496 ► Michel KING (né en 1930)**

*La plage des dames à Noirmoutiers*  
Huile sur toile signée en bas à droite. Peintre de la marine  
60 x 73 cm

850 / 1 000 €

**497 ► Jean ROULLAND (né en 1931)**

*Tête de personnage*  
Lithographie, épreuve d'artiste, signée en bas à droite.  
A vue : 58,5 x 46 cm

100 / 150 €



499



500



501



502



503



504

**499 ▶ Jean-Pierre DUBORD (né en 1949)**

*Péniche sur le canal à Longueil*

Huile sur toile signée en bas à droite  
46 x 55 cm

600 / 800 €

**500 ▶ Yves BRAYER (1907-1991)**

*Port de pêche animé*

Lavis d'encre de Chine, signé en bas à gauche.  
34 x 52 cm  
Pliure et petites mouillures

300 / 500 €

**501 ▶ Lucien GUERBER (né en 1920)**

*Honfleur, l'entrée du vieux bassin*

Huile sur toile signée en bas à droite  
81 x 116 cm

900 / 1 100 €

**502 ▶ Gérard BARTHELEMY (né en 1927)**

*Le clémenceau à Toulon*

Huile sur toile signée en bas à droite  
65 x 92 cm

850 / 1 000 €

**503 ▶ Henry MAIK (né en 1922)**

*Les champions*

Huile sur toile signée en bas à droite  
73 x 92 cm

400 / 500 €

**504 ▶ Michel THOMPSON (1921-2007)**

*Personnages*

Huile sur toile signée en bas à gauche  
82 x 100 cm

1 000 / 1 500 €

**505 ▶ Eugène DODEIGNE (né en 1923)**

*Portrait d'une femme à la rose*

Gravure sur fond jaune signée en bas à droite  
Epreuve d'artiste  
63 x 47 cm

300 / 400 €

**506 ▶ Bernard BYGODT (1939-2004)**

Sérigraphie tirée en 50 variations, chacun étant une épreuve unique

50 / 80 €



507



508



509



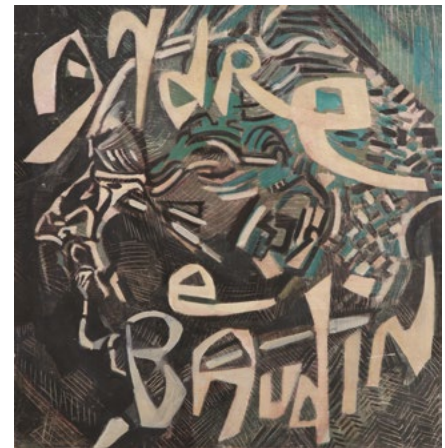
511



512



513



514

**507 ▶ Charles LEVIER (1920-2004)**

*Femme nue de dos*

Huile sur toile

Signée en bas à gauche

126 x 55,5 cm

600 / 800 €

**508 ▶ BERG (XX)**

*Nu masculin*

Huile sur toile marouflée sur panneau

Signée en bas à droite

79 x 57,5 cm

100 / 200 €

**509 ▶ Bernard CHAROY (né en 1931)**

*Lucien, pourquoi tant de roses?*

Technique mixte sur toile, signée en bas à droite

65 x 50 cm

1 000 / 1 200 €

**511 ▶ Arthur VAN HECKE (1924-2003)**

*Nature morte au fond bleu, 1959*

Huile sur toile signée en bas à droite

38,5 x 61 cm

300 / 500 €

**512 ▶ Jacques GOUPIL (né en 1934)**

*Paysage aux Cardabelles*

Huile sur toile signée en bas à droite, contresignée, titrée au dos.

67 x 54 cm

500 / 600 €

**513 ▶ James TAYLOR (1925)**

*Paysage à la chapelle*

Huile sur panneau signé et daté 1964 en bas à droite

73 x 116 cm

500 / 700 €

**514 ▶ André BEAUDIN (1895-1979)**

*Composition verte et noire*

Huile sur toile marouflée sur panneau

Signée dans le sujet

79 x 76 cm

800 / 1 000 €



515



516



517



518

**515 ▶ TOXIC (Né 1965)**

*Sans titre, 2009-2011*

Diptyque. Peinture et bombage sur toile

Au dos signé et daté, située à Florence

150 x 170 cm

3 000 / 4 000 €

**516 ▶ Gilles MANNARIMI (né en 1951)**

*Che Guevara, 2003*

Acrylique et collage sur toile

Au dos signé, daté, et situé à Miami

152 x 122 cm

800 / 1 200 €

**517 ▶ Sophie PETITPAS (née en 1960)**

*Rat Pack, 2004*

Peinture sur tissu imprimé contrecollé sur toile

Au dos signé, daté et titré

114 x 195 cm

1 000 / 1 500 €

**518 ▶ Sophie PETITPAS (née en 1960)**

*JMB et Jazz, 2005*

Peinture sur affiche arrachée contrecollé sur toile

Au dos signé, daté, et titré

91 x 152,5 cm

500 / 1 000 €





521



522



523



524

**521 ► NASTY (né en 1975)**

*J'aime Paris, 2006*  
Bombage sur plan du métropolitain Parisien  
Au dos signée et datée  
97 x 126 cm à vue

1 500 / 2 000 €

**522 ► TCHIF (Né en 1973)**

*Personnage au fond bleu*  
Huile, pastel gras et collage sur toile froissée  
Non signé  
79 x 198,5 cm

500 / 1 000 €

Dans une démarche assez contemporaine Tchif aborde l'univers dans toute sa dimension marquant d'un trait les transmutations. Ici force est à la matière, à la nature et à la terre qu'une utilisation de l'ocre intensifie. Tchif est un des rares plasticiens béninois à avoir exposé dans des grandes galeries du monde, de Paris à Washington en passant par le Brésil et l'Europe. (Sources Kokouvi Eklou).

**523 ► D'après Sandro CHIA (Né en 1947)**

*Personnage au cœur*  
Bronze, fonte à cire perdue.  
Signée et justifiée 3/50 sur la terrasse sans cachet fondeur  
63 x 28,5 x 28 cm

3 000 / 4 000 €

**524 ► Julien MARINETTI (né en 1967)**

*Doggy John, 2013*  
Bronze peint avec un décor d'hommage à Jean-Michel Basquiat. Pièce unique.  
Signée sur le ventre  
37 x 40 x 26 cm  
Chaque bronze édité est peint d'un sujet différent.

1 000 / 1 500 €



525



527



528

**525 ▶ David La CHAPELLE (né en 1963)**

*Houston we have a problem*

Photographie  
19 x 29 cm

600 / 800 €

**527 ▶ Walter HIRSCH (1935-2012)**

*L'attente*

Photographie gélatine d'argent  
Contresignée du cachet  
A vue: 22 x 28,5 cm

200 / 300 €

**528 ▶ Curt WARAS (XX<sup>e</sup>)**

*L'arrestation*

Photographie noire et blanc contresignée et datée 1965.  
A vue : 40 x 26,5 cm

100 / 150 €

**529 ▶ David SPRINGLE (XX-XXI)**

*Tyler and jake, Philadelphia, 1992 et Frankie PAGNE*

Paire de tirages photographiques justifiés 1/90  
A vue 34 x 24 cm

300 / 500 €

**530 ▶ Pascal ROUET (né en 1959)**

*Vieil homme au cigare*

Procédé photographique  
A vue : 22 x 22 cm

80 / 120 €



531



532



533



534

**531 ► Jean-Pierre BOURGEOIS (né en 1947)**

*Le petit déjeuner sur l'herbe*

Photographie, C-print

Au dos signée, datée, située et justifiée

40 x 60 cm

On y joint 5 photographies pour LUI magazine, circa 1978-2000, l'une signée et justifiée, taille moyenne.

Ainsi que deux photos anonymes "danseur" et "marié travestie"

Le lot : 400 / 600 €

**532 ► Gabriel Eugène COQUELIN (1907-1996)**

*Femme accroupie*

Bronze, fonte à cire perdue.

Signée et justifiée EA 1/4 sur le socle avec cachet de fondeur

Delval

22 x 13 x 10 cm

200 / 300 €

**533 ► Gabriel Eugène COQUELIN (1907-1996)**

*Femme assise*

Bronze, fonte à cire perdue.

Signée et justifiée 6/6 sur le socle avec cachet de fondeur Delval

16,5 x 14 x 11 cm

200 / 300 €

**534 ► Gabriel Eugène COQUELIN (1907-1996)**

*Femme allongée*

Bronze, fonte à cire perdue.

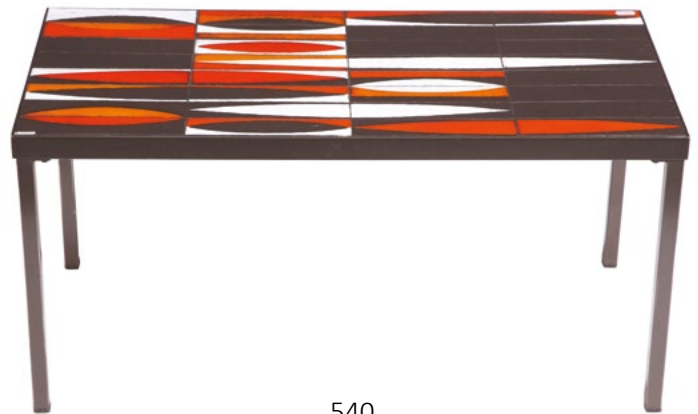
Signée sur la cuisse avec cachet de fondeur Delval

16,5 x 14 x 11cm

400 / 600 €



539



540

**535 ▶ Curieuse lampe**

De forme spirale en métal laqué bleu.  
XX<sup>e</sup> siècle  
H. : 30 cm

80 / 120 €

**536 ▶ Lampe de bureau**

En métal et liège compressé. Base rectangulaire  
Travail du XX<sup>e</sup> siècle.  
Hauteur du pied : 27 cm

100 / 120 €

**537 ▶ Table de salle à manger**

En laiton et plexiglas de forme évidée  
Plateau de verre  
XX<sup>e</sup> siècle  
71 x 129 cm

400 / 500 €

**538 ▶ Eero SAARINEN**

pour Knoll International  
Ensemble de mobilier "tulipe" comprenant un fauteuil et  
une paire de chaises, corps en plastique et piétement en  
fer.

600 / 800 €

**539 ▶ OSCAR NIEMEYER**

édition mobilier international  
Chauffeuse "ON 1" constituée d'un dossier et d'une assise  
recouverts de tissus de laine d'origine, les éléments sont  
reliés par une lame d'acier brossé.  
1971  
106 x 73 cm

5 000 / 6 000 €

**540 ▶ Roger Capron (1922-2006)**

Table basse en métal laqué noir ornée d'un plateau en  
céramique à décor de motifs orangés.  
Signé  
39 x 81 x 41 cm

800 / 1 000 €

## PROGRAMME DES VENTES

■ Lundi 29 Juin 2015 à 14h30 :

### Vente de Bijoux, or et orfèvrerie

Diamants de 1 à 6 cts ; Bijoux anciens ; Bijoux signés ; Bagues, rubis, saphirs, émeraudes ; Montres...

**Expositions publiques :** Vendredi 26 Juin 14h15 à 18h30 / Samedi 27 Juin de 9h30 à 12h30 et de 14h15 à 17h30  
Lundi 29 Juin de 9h30 à 11h.



Estimations gracieuses et confidentielles en vue  
d'inclure des lots dans ces ventes sur rendez-vous.  
Tél. : 03.20.12.24.24 – Mail : [contact@mercier.com](mailto:contact@mercier.com)

Consultant : Louis de SUREMAIN  
55, rue du Faubourg Montmartre  
75009 Paris  
Tél. : 06 07 68 04 96

# A L'HUITRIERE

**Samedi 4 Juillet à 10h30 et à 14h15**

**Dimanche 5 Juillet à 11h et à 14h15**

Exceptionnelle vente de vins  
majoritairement issus de la cave de l'Huitrière  
et de grandes caves privées.

Environ 10 000 bouteilles.



**Catalogue et photos des bouteilles ou caisses visibles sur  
[www.mercier.com](http://www.mercier.com) et enchères live sur interenchères.**

**Expositions publiques :**

Vendredi 3 Juillet de 14h à 18h

Samedi 4 Juillet de 9h à 10h



**interencheres-live.com**

Les ventes des commissaires-priseurs, en direct sur internet

**Prochaine vente de vins : Octobre 2015**

**Estimation gracieuse et confidentielles en vue d'inclure des lots dans cette vente sur simple liste  
par mail [contact@mercier.com](mailto:contact@mercier.com) ou par Fax au 03 20 51 06 62.**

# PROGRAMME DES VENTES

■ Fin Août 2015 :  
Ventes dites de la "braderie de Lille"



■ Septembre 2015 :

## Vente de timbres postes et cartes postales :

Fort lot de CPA Régionalisme avec scènes animées gros plan, vendanges, ballons sphériques, tramways, gares, trains, fermes, marchés série concours de pêche, façade de magasins.

Une rare carte de Toulouse Lautrec, état exceptionnel n°33 Editions Cinos. Collection de timbres Poste France Classique Semi moderne et moderne, anciennes possessions Françaises d'Algérie à Zanzibar + Europe et Outremer. Archives et vieilles correspondances.

Plus de 50 lots de 50 € à 1000 € pièces.....

■ Dimanche 04 Octobre 2015 :  
**Grande vente cataloguée d'art classique**  
Orfèvrerie, Céramiques, Objets d'art, Tableaux anciens, Tableaux modernes et Mobiliers anciens...



■ Lundi 05 Octobre 2015 :

## Vente de Bijoux et d'or

Diamants de 1 à 6 cts ; Bijoux anciens ; Bijoux signés ; Bagues, rubis, saphirs, émeraudes ; Montres...

■ Samedi 24 Octobre 2015 :  
**Ventes des collections d'armes et d'objets d'art  
du Domaine Napoléon**



■ Samedi 7 Novembre 2015 à 14h30 :  
**Vente cataloguée d'art du XX<sup>e</sup> siècle**  
Estampes, Œuvres sur papier, Tableaux modernes et Sculptures.

■ Octobre - Novembre :  
**Vente de vins et spiritueux d'exceptions**  
Grands vins de Bordeaux, grands vins de Bourgognes, grands vins de la  
Vallée du Rhône, grands champagnes et alcools.  
*Estimation possible sur liste par fax (03 20 51 06 02) ou mail à  
contact@mercier.com*



Estimations gracieuses et confidentielles en vue d'inclure des lots dans  
ces ventes sur rendez-vous.

Tél. : 03.20.12.24.24 – Mail : contact@mercier.com

## CONDITIONS GENERALES DE VENTES VOLONTAIRES DE MEUBLES AUX ENCHERES PUBLIQUES

La SAS LILLE METROPOLE ENCHERES est une société de ventes volontaires de meubles aux enchères publiques régie par le Livre III, Titre II, Chapitre Ier du Code de commerce (article L 320-1 et suivants dudit code).

Conformément à l'article L 321-5 alinéa 1er du Code de commerce, la SAS LILLE METROPOLE ENCHERES agit comme mandataire du vendeur. A ce titre, la SAS LILLE METROPOLE ENCHERES n'est pas partie au contrat de vente qui unit exclusivement le vendeur et l'adjudicataire.

### Article 1er – Applicabilité des conditions

Les présentes conditions générales de vente sont applicables à l'ensemble des ventes volontaires de meubles aux enchères publiques organisées par la SAS LILLE METROPOLE ENCHERES, ci-après dénommée « le Commissaire-Preneur ».

Le fait, pour un vendeur, de confier au Commissaire-Preneur un objet mobilier à fin de vente, et pour un acquéreur potentiel ou un adjudicataire, de pouvoir se rendre aux expositions préalables à toute vente aux enchères publiques ou ladite vente, emporte acceptation entière et sans réserve des présentes conditions générales de vente.

Les présentes conditions générales de vente, la vente et tout ce qui s'y rapporte (stockage, retrait des marchandises, règlements, contestations...) sont régies par le droit français.

### Article 2 – Mise en vente

Le vendeur qui confie un objet mobilier au Commissaire-Preneur aux fins de vente aux enchères publiques garantit à celui-ci et à l'acquéreur potentiel qu'il en est le propriétaire non contesté, ou qu'il est dûment mandaté par le propriétaire non contesté dudit bien, lequel ne subit aucune réclamation, contestation ou saisie, ni aucune réserve ou nantissement qui pourrait contrarier la validité du transfert de propriété.

Le Commissaire-Preneur peut précéder toute vente volontaires de meubles aux enchères publiques de l'édition du catalogue de vente qui sera mis à la disposition, le cas échéant, de tout acquéreur potentiel, au sein de l'hôtel des ventes.

Les indications reprises audit catalogue à titre strictement informatif sont établies par le Commissaire-Preneur et l'expert qui l'assiste le cas échéant, sous réserve des notifications, déclarations, rectifications, annoncées au moment de la présentation de l'objet lors du déroulement de la vente volontaires aux enchères publiques et portées au procès-verbal de la vente. Ces informations, y compris les indications de dimension figurant dans le catalogue sont fournies pour faciliter l'inspection de l'acquéreur potentiel et restent soumises à son appréciation personnelle.

L'absence d'indication d'une restauration d'usage, d'accidents, retouches ou de tout autre incident dans le catalogue, sur des rapports de condition ou des étiquettes, ou encore lors d'annonce verbale n'implique nullement qu'un bien soit exempt de défaut.

Tout acquéreur potentiel dispose en effet de la possibilité de se rendre à l'exposition préalable à la vente qui sera organisée par le Commissaire-Preneur. A cette occasion, ledit acquéreur potentiel a la faculté d'examiner les objets mobiliers proposés à la vente afin de se faire sa propre opinion sur ses caractéristiques essentielles et son état général.

Aucune réclamation ne sera admise une fois l'adjudication prononcée.

### Article 3 – Estimations

L'estimation des biens est sincère.

L'estimation est portée à la connaissance du public dans le catalogue ou dans la salle de ventes sous la forme d'une liste mise à la disposition du public ou sur demande.

Toute modification de l'estimation est portée à la connaissance du public.

Les estimations sont fournies à titre purement indicatif et ne peuvent être considérées comme impliquant la certitude que le bien sera vendu au prix estimé ou même à l'intérieur de la fourchette d'estimations.

### Article 4 - Ordres d'achats

Le Commissaire-Preneur accepte d'exécuter tous les ordres d'achat qui lui sont confiés par les enchérisseurs potentiels qui ne peuvent ou ne souhaitent assister à la vente publique.

Le Commissaire-Preneur ne prendra en compte les ordres d'achat que si ceux-ci auront été confirmés par écrit, quelque soit le support utilisé (e-mail, télécopie, lettre simple ou recommandée avec accusé de réception), à l'exception d'une confirmation par SMS.

Le Commissaire-Preneur peut refuser un ordre d'achat si l'enchérisseur n'a pas communiqué ses coordonnées personnelles et bancaires ou si l'ordre n'indique pas clairement le montant maximum de l'enchère. Le Commissaire-Preneur peut prendre en compte les enchères par téléphone ; il peut demander à l'enchérisseur une confirmation écrite de son souhait d'enchérir par téléphone sur un ou plusieurs lots précisément désignés ; il peut refuser une enchère par téléphone, notamment si l'enchérisseur n'a pas communiqué ses coordonnées personnelles et bancaires.

### Article 5 – Police de la vente

Le Commissaire-Preneur détermine seul les conditions dans lesquelles se déroule la vente volontaire de meubles aux enchères publiques.

Le Commissaire-Preneur dirige la vente de façon discrétionnaire tout en respectant les usages établis ; il se réserve le droit de refuser toute enchère, d'organiser les enchères de la façon la plus appropriée, de déplacer certains lots lors de la vente, de retirer tout lot de la vente, de réunir ou de séparer des lots, de désigner l'adjudicataire, de poursuivre la vente ou de l'annuler, ou encore de remettre le lot en vente.

Le Commissaire-Preneur assure la police de la vente qu'il organise sous sa responsabilité et se réserve le droit d'exclure de son hôtel toute personne qui en perturberait le déroulement, de quelque manière que ce soit.

### Article 6 – Déroulement de la vente

Le Commissaire-Preneur veille à la confidentialité de l'identité des acquéreurs, quel que soit le moyen utilisé par ces derniers pour enchérir.

Le Commissaire-Preneur décide du montant de la mise à prix et des paliers d'enchères.

Lorsqu'il n'y a qu'un seul ordre d'achat, la mise à prix est inférieure à son montant.

Lorsqu'il y a plusieurs ordres d'achat, le montant de la mise à prix peut être supérieur au montant de l'ordre d'achat précédant l'ordre le plus élevé. Il doit dans tous les cas être inférieur au montant de l'ordre d'achat le plus élevé.

Dans le cadre d'une enchère téléphonique, le Commissaire-Preneur décline toute responsabilité en cas d'incident technique ne lui permettant pas d'obtenir son correspondant en ligne, ou interrompant leur échange en cours d'enchères.

L'adjudication est réalisée par la prononciation du mot « adjudgé » accompagnant le coup de marteau, au bénéfice de la personne qui aura porté l'enchère la plus élevée.

L'adjudication opère immédiatement le transfert de propriété de vendeur à l'adjudicataire.

Lorsque l'objet n'est pas adjudgé et est repris pour le compte du vendeur dans le cas où le prix de réserve déterminé par ce dernier ne serait pas atteint, seul le coup de marteau marque la fin des enchères.

### Article 7 – Paiement du prix et retrait des lots adjudgés

La vente est faite expressément au comptant.

Tout adjudicataire s'engage à régler personnellement et immédiatement le prix d'adjudication augmenté des frais à la charge de l'acquéreur et de tous impôts ou taxes qui pourraient être exigibles.

L'adjudicataire ne sera autorisé à retirer le lot adjudgé qu'après règlement de l'intégralité du prix d'adjudication, majoré des frais dont le montant est détaillé à l'article 7 des présentes conditions générales de vente.

Tout adjudicataire qui ne se serait pas fait connaître préalablement à la vente justifiera de son identité et de ses références bancaires auprès du Commissaire-Preneur.

Le Commissaire-Preneur accepte que le règlement du prix d'adjudication, majoré des frais de vente repris à l'article 7 des présentes, s'effectue :

- Par virement bancaire
- Par carte bancaire Visa ou Mastercard
- En espèces, jusqu'à concurrence des montants légalement autorisés
- Par chèque certifié avec présentation d'un titre d'identité en cours de validité,
- Par chèque non certifié avec présentation d'un titre d'identité en cours de validité, la délivrance du lot adjudgé pouvant alors être différée jusqu'au parfait encaissement du prix.

Il est expressément précisé que tout chèque tiré sur le compte d'une banque domiciliée hors du territoire national français sera refusé.

Les chèques de règlement seront libellés à l'ordre de la SAS LILLE METROPOLE ENCHERES.

Les règlements par virements bancaires seront dirigés vers l'établissement bancaire CIC, situé (adresse banque), sous les références :

TITULAIRE COMPTE : LILLE METROPOLE ENCHERES  
BANQUE : CIC NORD OUEST  
ENTREP - 32 avenue de la Marne  
59447 WASQUEHAL CEDEX  
SWIFT : CMCIFRPP  
IBAN : FR.76.3002.7175.2800.0201.2500.219.