

DEORME  
**COLLIN**  
DU  
**BOCAGE**  
17, rue de Provence 75009 Paris



Drouot  
10 avril 2015

VENDREDI 10 AVRIL 2015  
DROUOT RICHELIEU  
SALLE 6 À 14 H

TABLEAUX ANCIENS  
TABLEAUX DU XXE  
ART D'ASIE  
ARGENTERIE  
VERRERIE ANCIENNE  
MOBILIER  
OBJETS D'ART  
TAPIS, TAPISSERIE

---

Expositions publiques :  
le jeudi 9 avril de 11h à 18h  
le vendredi 10 avril de 11h à 12h

---

**Drouot** LIVE /

Tél. : 01 58 18 39 05  
[www.collindubocage.com](http://www.collindubocage.com)









1

*Tableaux anciens*

Monsieur René MILLET

expert@millet.net

Tél. : 01 44 51 05 90

A décrit les lots suivis des initiales RM

*Tableaux modernes*

Monsieur Frédéric CHANOIT

frederic.chanoit@wanadoo.fr

Tél. : 01 47 70 22 33

A décrit les lots suivis des initiales FC

Monsieur Marc OTTAVI

contact@ottavi-expertise.fr

Tél. : 01 42 46 41 91

A décrit les lots suivis des initiales MO

*Arts d'Asie*

Cabinet Pierre ANSAS

Anne PAPILLON D'ALTON

ansaspasia@hotmail.com

Tél. : 06 25 84 56 34

A décrit les lots suivis des initiales PA

*Argenterie*

Vendôme Expertise - Olivier POMEZ

contact@vendome-expertise.com

Tél. : 01 42 46 80 86

A décrit les lots suivis des initiales OP

*Mobilier - Objets d'art*

Monsieur Philippe Commenges

expert@commenges.fr

Tél. : 06 11 29 17 01

A décrit les lots suivis des initiales PC

*Tapis - tapisserie*

Monsieur Jean-Louis Mourier

jlmourier@yahoo.fr

Tél. : 06 09 61 80 37

A décrit les lots suivis des initiales JLM

Catalogue réalisé en collaboration  
avec Jean-Marie Tissandié - diplômé commissaire-priseur





2



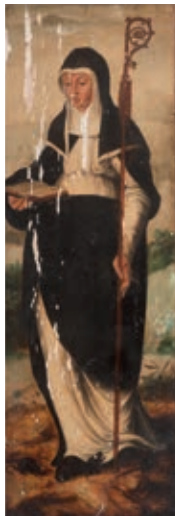
3



4



5



6



7



8

**1. Ecole HOLLANDAISE du XVIIIe siècle**

*Moulin et ferme au bord d'une rivière*  
Lavis de sanguine  
9,5 x 17,2 cm  
Porte en bas à gauche le cachet de la collection  
600 / 800 € ..... RM

**2. Ecole FRANCAISE du XVIIIe siècle**

*Pêcheurs près d'une côte*  
Lavis gris sur trait à la pierre noire  
11,5 x 18,5 cm  
300 / 400 € ..... RM

**3. Ecole HOLLANDAISE du XVIIIe siècle**

*Paysans sur un chemin bordée de rocher*  
Pierre noire  
Porte en bas à gauche le cachet de la collection  
E. Calando (Lugt n°837)  
18,5 x 27,5 cm  
200 / 300 € ..... RM

**4. Ecole FRANCAISE du XVIIIe siècle**

*Bergers près sous grand arbre près d'une cascade*  
Pierre noire et rehauts de blanc  
19 x 31 cm  
200 / 300 € ..... RM

**5. Ecole FRANCAISE du XIXe siècle**

*Paysage au moulin et à la rivière*  
*Paysage au moulin sur une colline*  
Paire de gouaches  
18,5 x 28,5 cm  
600 / 800 ..... RM

**6. Ecole FLAMANDE vers 1560**

*Moïse et le serpent d'airain*  
*Au revers une grisaille sainte Gertrude de Nivelles*  
Panneau de chêne double face  
58 x 21 cm  
Manques  
1 500 / 2 000 € ..... RM

**7. Emilie ALLARD**

(Active à Paris au XIXe siècle)  
*Bouquet de fleurs*  
Sur sa toile d'origine.  
Signé en bas à droite Emilie Allard / née Pasque  
82 x 64,5 cm  
1 500 / 2 000 € ..... RM

**8. Ecole ESPAGNOLE du XVIIIe siècle**

*Blason armorié de Don Francisco Ruiz Zatiquero y Auzmendi Sanchez Espinosa y Sepulveda*  
Toile.  
Inscriptions en haut RUIZ ZATIQUERO. AUZMENDI / SANCHEZ. SEPULVEDA.  
53 x 39 cm  
Don Francisco Ruiz Zatiquero y Auzmendi Sanchez Espinosa y Sepulveda appartient à la confrérie d'Almagro, une commune de Ciudad Real, au sud de Tolède et il est décoré de l'ordre de Calatrava. Il est baptisé à Madrid en 1704 et fait chevalier en 1755.  
600 / 800 € ..... RM



9

**9. Ecole ANGLAISE vers 1750, suiveur de Marmaduke CRADOCK**  
*Chien attaquant un poulailler*  
 Toile.  
 82 x 101 cm  
*Restaurations*  
 3 000 / 4 000 € ..... RM

**10. Ecole FRANCAISE vers 1740**  
*Portrait de femme à la robe rouge*  
 Sur sa toile d'origine.  
 83,5 x 65 cm  
*Accidents et manques*  
 600 / 800 € ..... RM

**11. Ecole FRANCAISE vers 1830, entourage d'Edouard PINGRET**  
*Portrait de femme à la robe blanche*  
 Sur sa toile d'origine.  
 non signée.  
 46 x 38 cm  
 300 / 400 € ..... RM

**12. Ecole FRANCAISE du XIXème siècle, d'après Jean Louis DEMARNE**  
*Le repos des cavaliers*  
 Toile, trait gravé.  
 32 x 41 cm  
 300 / 400 € ..... RM

**13. Attribué à Alexandre Gabriel DECAMPS (1803-1860)**  
*Charrue traversant le gué.*  
 Plume et lavis d'encre.  
 Cachet de collection en bas à droite.  
 21 x 32 cm à vue  
 80 / 120 €

**14. Edouard LIEVRE (Blamont 1829 – Paris 1886)**  
*Un soldat buvant*  
 Crayon noir et pastel.  
 Signé et daté en bas à gauche Ed. LIEVRE 1847 / D'après Bellange  
 42 x 34 cm  
*Edouard Lièvre fut l'élève de Thomas Couture et exposa au Salon entre 1855 et 1868. Il fut surtout comme décorateur et ornemaniste.*  
 400 / 600 € ..... RM

**15. Ecole FRANCAISE vers 1640**  
*Sainte Geneviève*  
 Cuivre.  
 17 x 14 cm  
*Restaurations*  
 300 / 400 € ..... RM



## LE PREMIER VOYAGE EN ITALIE DE COROT



16

### **16. Jean-Baptiste Camille COROT (1796-1875)**

*Paysage d'Italie au pont romain*

Huile sur papier marouflé sur toile.

Non signée.

18 x 27 cm

*Le certificat d'authenticité de Claire Lebeau et Martin Dieterle sera facturé à l'acquéreur.*

*Il s'agit d'une œuvre réalisée lors du premier voyage en Italie de Corot durant lequel il exécuta de larges panoramas dans la campagne romaine. Par la suite, il parut se désintéresser de la représentation de vastes horizons de plaines (1825-1826).*

20 000 / 30 000 € ..... FC





17



18



19



20

**17. Jules Charles CHOQUET**

(1846-1937)

*Nature morte aux fleurs*

Huile sur toile.

Signée en bas à droite.

110 x 66 cm

400 / 600 € ..... FC

**18. Tony JOHANNOT (1803-1852)**

*Scène familiale historique*

Huile sur toile.

Signée en bas à droite.

13 x 20 cm

500 / 700 € ..... FC

**19. Lucienne de MEIFFREN**

(1895-1995)

*Nu au chapeau*

Huile sur toile.

Signée en bas à droite.

73 x 60 cm

*Née aux Etats Unis, elle voyage entre son pays natal et la France. Afin d'obtenir une légitimité sur le marché de l'art, elle adopte un pseudonyme français.*

*Exposition : Salon des Indépendants 1969*

*(étiquette sur le châssis) Section réalistes*

400 / 600 €

**20. Louis FLOUTIER (1882-1982)**

*Le village d'Espelette près de Cambo*

Huile sur panneau.

Signée et datée 1934 en bas à droite.

18 x 26 cm

700 / 900 € ..... FC

**21. Henry PERRAULT (1867-1932)**

*Rêverie parmi les fleurs*

*Jeune femme cueillant des fruits*

Huiles sur toile.

Signées en bas à gauche.

190 x 116 cm

*Accidents, traces de châssis sur les bords et les centres*

3 000 / 5 000 € ..... FC

**22. Jean Georges VIBERT**

(1840-1902)

*Le moine jouant avec la poule dans la salle d'attente*

Huile sur panneau.

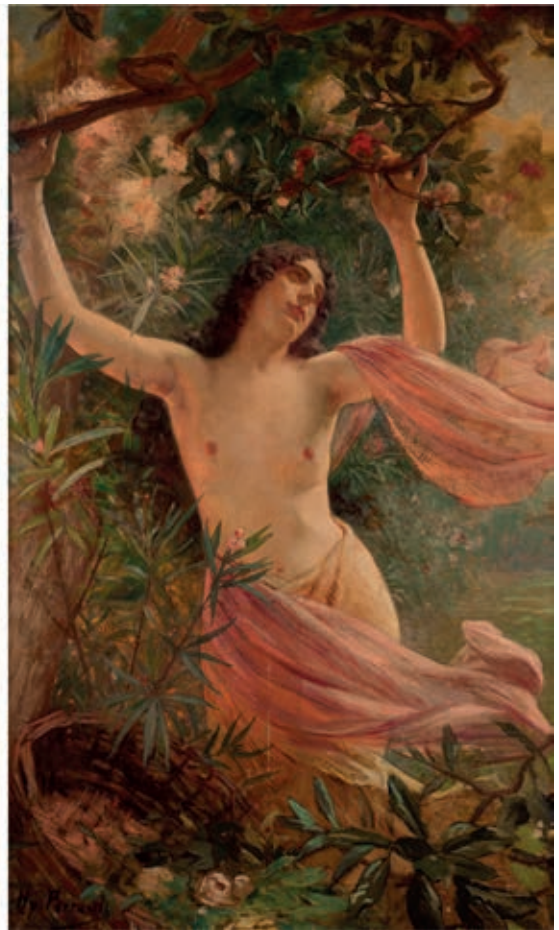
Signée et datée 1875 en bas à droite.

23 x 33,5 cm

*Beau cadre en bois sculpté, stuqué et doré.*

5 000 / 8 000 € ..... FC





21



22



**23. Eugène CAUCHOIS (1850-1911)**

*Nature morte aux fleurs  
et à la partition de musique*

Huile sur toile.

Signée en bas à droite.

54 x 65 cm

*Rentoilage*

2 500 / 3 000 € ..... FC

**24. Eugène DEUILLY (1860-1933)**

*Nuit de printemps*

Huile sur toile.

Signée en bas à droite. Titrée sur le châssis.

60 x 91 cm

2 500 / 3 000 € ..... FC



25



26



27



28

**25. Jules CHARDIGNY (1842-1892)**

*Chien au collier à clochette*

Huile sur panneau.

Signée en haut à gauche.

24 x 18,5 cm

300 / 500 €

**26. Jules CHARDIGNY (1842-1892)**

*Epagneul*

Huile sur panneau.

Signée en bas à gauche.

23,5 x 18,5 cm

300 / 500 €

**27. Jules CHARDIGNY (1842-1892)**

*Chien de chasse*

Huile sur panneau.

Signée en haut à gauche.

22 x 16 cm

*Restaurations*

300 / 500 €

**28. Jules CHARDIGNY (1842-1892)**

*Le griffon*

Huile sur panneau.

Signée en haut à gauche.

17 x 11 cm

200 / 300 € ..... FC



23



24



- 29. Médard I TYTGAT (1871-1948)**  
*Les déportés, 1918*  
Gouache et aquarelle sur papier maroufflé sur toile.  
Signée en bas à gauche, titrée et datée Les déportés 1918.  
50 x 60 cm  
250 / 350 € ..... FC
- 30. Ecole FRANCAISE vers 1900**  
*Nature morte au lièvre*  
*Nature morte aux faisans*  
Deux pastels ovales.  
68 x 79 cm  
400 / 500 €
- 31. Lucien Victor DELPY (1898-1967)**  
*Chemin en Bretagne*  
Gouache.  
Signée en bas à gauche.  
36 x 54 cm  
200 / 300 € ..... FC
- 32. Lucien Victor DELPY (1898-1967)**  
*Barques à quai, Saïgon*  
Aquarelle et gouache  
Signée, située et datée Saïgon 1950 en bas à droite.  
36 x 54 cm  
400 / 600 € ..... FC
- 33. Lucien Victor DELPY (1898-1967)**  
*Le port de Concarneau*  
Gouache.  
Signée et datée 1946 en bas à droite.  
50 x 65 cm  
800 / 1 200 € ..... FC
- 34. René RICARD (1889 - ?)**  
*Vue du village de Corte*  
Huile sur toile.  
Signée et située Corte en bas à gauche.  
60 x 80 cm  
180 / 250 € ..... FC
- 35. Henri Maurice CAHOURS (1889-1974)**  
*Pouldaria près de Douarnenez*  
Huile sur toile.  
Signée en bas à droite. Titrée au dos.  
38 x 55 cm  
300 / 500 € ..... FC
- 36. Lucien Victor DELPY (1898-1967)**  
*Rue ensoleillée à Saïgon*  
Aquarelle et gouache.  
Signée, située et datée Saïgon 1950 en bas à droite. Dedicacée à «Mme et Mr Gauthier»  
24 x 30 cm  
300 / 500 € ..... FC
- 37. Lucien Victor DELPY (1898-1967)**  
*Marché en Bretagne*  
Huile sur carton.  
Signée en bas à gauche.  
20 x 25 cm  
300 / 500 € ..... FC
- 38. Lucien Victor DELPY (1898-1967)**  
*Rue à Nice (?)*  
Gouache.  
Non signée.  
21 x 27 cm  
200 / 300 € ..... FC
- 39. Lucien Victor DELPY (1898-1967)**  
*Le déchargement sur les quais du port*  
Huile sur toile.  
Signée en bas à gauche.  
74 x 92 cm  
700 / 900 € ..... FC
- 40. Lucien Victor DELPY (1898-1967)**  
*Jeune femme peignant*  
Huile sur panneau.  
Signée en bas à gauche.  
20 x 27 cm  
100 / 200 € ..... FC
- 41. Yvonne KLEISS-HERZIG (1895-1968)**  
*Le minaret du village*  
Huile sur toile.  
Signée en bas à droite.  
61 x 81 cm  
800 / 1 000 € ..... FC
- 42. François VIOLANT (Né en 1943)**  
*Voiliers et barques à marée basse dans le Sound, à Chausey*  
Aquarelle.  
Signée en bas à gauche. (Titrée au dos Chausey le Sound)  
38 x 52 cm  
*Peintre, Violant fut également le gardien du phare de Chausey.*  
100 / 200 € ..... FC
- 43. Gilbert GALLAND (1870-1956)**  
*Cuirassier*  
Toile.  
Signée et datée 1895 en bas à gauche.  
27 x 40,5 cm  
300 / 500 € ..... FC
- 44. Jean PICART LEDOUX (1902-1982)**  
*Nu allongé endormi*  
Huile sur toile.  
Signée en haut à droite.  
54 x 73 cm  
*(2 minuscules manques)*  
1 000 / 1 500 € ..... FC



33



39



41



44





45



46



47

**45. Bernard BOUTET de MONVEL (1881-1949)**  
*La rencontre, La promenade amoureuse, Le refus, «A cte heure ci?..»*  
 Ensemble de quatre dessins à l'aquarelle sous un même encadrement représentant des scènes de couple pendant la première guerre mondiale. Datée 1917  
 Daté 1917.  
 7,5 x 8,5 cm ou 8 x 9 cm environ  
*Petites déchirures, papier jauni*  
 200 / 300 € ..... FC

**46. Charles LEANDRE (1862-1934)**  
*Caricature représentant le Ministre Maginot*  
 «Maginot - Magie noire; Laissez venir à moi les petits enfants... noirs.  
 Original du dessin paru de Ch. Léandre paru dans LE RIRE du 2 mars 1909 à l'occasion du voyage en Afrique de Monsieur Maginot alors Ministre des Colonies»  
 Fusain, aquarelle et gouache.  
 Signé en bas à droite.  
 46 x 38 cm  
 Piqûres  
 1 000 / 1 200 € ..... FC

**47. Henri PONTOY (1888-1968)**  
*Sortie d'un haut dignitaire place El Baghdadi, Fez*  
 Huile sur carton.  
 Signée en bas à droite.  
 22 x 27 cm  
 2 500 / 3 000 € ..... FC

**48. Ecole FRANCAISE du XIXe siècle d'après Benjamin CONSTANT**  
*Les Chérifas*  
 Huile sur toile.  
 Non signée  
 82 x 137 cm  
*D'après le tableau de Salon de 1884 par Benjamin Constant conservé au musée de Carcassonne. Accident, manques visibles, petite restauration. Cadre en bois d'esprit orientaliste.*  
 600 / 800 € ..... MO

**49. Pierre BONIROTE (1811-1891)**  
*Vénus et les trois grâces*  
Huile sur toile.  
Signée en bas à gauche  
91,5 x 66,5 cm  
2 000 / 3 000 € ..... MO



**50. Léon HUBERT (1887-?)**  
*Jeunes chatons jouant*  
Huile sur toile (rentoilée)  
Signée en bas à gauche.  
33 x 41 cm  
800 / 1 200 € ..... MO







55

**51. Pierre-Eugène MONTEZIN**  
(1874-1946)

*La bergère et son troupeau*

Huile sur panneau.

Signée en bas à droite.

33 x 41,5 cm

2 000 / 3 000 € ..... MO

**52. Maurice BRIANCHON**  
(1899-1979)

*Marée basse sur la côte bretonne, circa 1935*

Huile sur toile.

Signée en bas à droite.

54 x 66 cm

*Reprise.*

2 500 / 3 000 € ..... MO

**53. Elisée MACLET (1881-1962)**

*Notre-Dame, circa 1920*

Huile sur carton.

Signée en bas à gauche.

61 x 47 cm

*Carton gondolé.*

1 000 / 1 500 € ..... MO

**54. Elisée MACLET (1881-1962)**

*L'escalier du Sacré-Cœur, circa 1920*

Huile sur carton

Signée en bas à droite

61 x 47 cm

1 000 / 1 500 € ..... MO

*Accident, griffures, carton gondolé.*

*Bibliographie : A rapprocher du tableau de même sujet, reproduit dans le Cottel (n°228 p.191).*

**55. Emilie CHARMY (1878-1974)**

*Paysage, circa 1930*

Huile sur toile.

Signée en bas à droite.

89 x 116 cm

3 000 / 4 000 € ..... MO

**56. Charles KVAPIL (1884-1957)**

*Village en bord de rivière, 1933*

Huile sur toile.

Signée et datée en bas à gauche

38 x 46 cm

500 / 700 € ..... MO



51



52



53



54



56





57

**57. Stéphane GISCLARD**  
(Né en 1966)  
*Concert champêtre ou Déjeuner sur l'herbe*  
Huile sur toile.  
Signée en haut à gauche.  
114,5 x 163 cm  
1 500 / 2 000 €

**58. Fernand LANTOINE**  
(1876/78-c.1955)  
*Raubà Capeu, Nice*  
Huile sur panneau.  
Signée en bas à gauche.  
Au dos contresignée et titrée.  
38 x 46 cm  
*Accident et manques.*  
400 / 600 € ..... MO

**59. Georges JOUBAIN** (1888-1983)  
*Marché du village*  
Huile sur toile.  
Signée en bas à droite  
49,5 x 64,5 cm  
1 500 / 2 000 € ..... MO

**60. Louis LATAPIE** (1891-1972)  
*Portrait d'Hélène Guerde, 1943*  
Huile sur toile.  
Signée en bas à gauche  
Au dos contresignée et datée.  
81 x 54 cm  
1 500 / 2 000 € ..... MO

**61. Jean PICART-LEDOUX** (1902-1982)  
*La corbeille de fruits*  
Huile sur toile.  
Signée en haut à gauche.  
33 x 46 cm  
500 / 700 € ..... MO

**62. Marcel DYF** (1899-1985)  
*Jeune femme au déshabillé bleu, circa 1950*  
Huile sur toile.  
Signée en bas à droite  
47 x 38,5 cm  
2 000 / 3 000 € ..... MO

**63. Louis Agricol MONTAGNÉ** (1879-1960)  
*Vieilles fermes à Locqueltas, Morbihan*  
Aquarelle.  
Signée en bas à droite.  
43 x 58 cm à vue  
1 000 / 1 200 € ..... MO

**64. Albert SORKAU** (1874-1951)  
*Intérieur Bressan*  
Pastel.  
Signé en bas à gauche  
38 x 46 cm  
600 / 800 € ..... MO

**65. Antoniucci VOLTI** (1915-1989)  
*Etude de nus*  
Sanguine.  
Signée en bas à droite.  
55 x 74 cm  
400 / 600 € ..... MO





59



60



62



63



65



64



68

**66. Takanori OGUISS (1901-1986)**  
*Illustration d'un poème de Pierre Garnier*  
 Aquarelle.  
 Signée en bas à gauche.  
 54 x 37 cm à vue  
 2 500 / 3 000 € ..... MO

**67. André PLANSON (1898-1981)**  
*Projet d'affiche pour une exposition*  
 Aquarelle, gouache et fusain.  
 Signé dans le sujet.  
 79 x 59 cm  
*Insolé en marge, trous et pliures.*  
 1 200 / 1 500 € ..... MO

**68. Roger CHAPELAIN-MIDY (1904-1992)**  
*En forêt à l'automne*  
 Huile sur toile.  
 Signée en bas à gauche.  
 55 x 81,5 cm  
*Craquelures.*  
 1 800 / 2 000 € ..... MO

**69. Aristide CAILLAUD (1902-1990)**  
*Le petit remorqueur*  
 Huile sur bois.  
 Signée en bas à droite  
 17,5 x 25 cm  
 400 / 600 € ..... MO

**70. Frédéric MENGUY (1927-2007)**  
*La théière*  
 Huile sur toile.  
 Signée en bas à droite  
 Au dos contresignée et annoté 9.10.  
 73 x 92 cm  
*Petit enfoncement.*  
 1 000 / 1 500 € ..... MO

**71. Jean-Paul VAN LITH (né en 1940)**  
*Vacances à Honolulu, 1987*  
 Aquarelle gouachée.  
 Signée, titrée, datée et avec un envoi en  
 bas à droite  
 40 x 49 cm  
*L'artiste nous a aimablement confirmé l'authenticité de son œuvre.*  
 600 / 800 € ..... MO

**72. Alain KLEINMANN (né en 1953)**  
*Portrait de fillette*  
 Peinture.  
 Signée vers le bas.  
 55 x 46 cm  
 500 / 700 € ..... MO





66



67



70



71







73



76



77



78



81

**73.** Potiche balustre couverte en porcelaine et émaux wucaï à décor d'objets mobiliers à décor de poissons au milieu d'ornements et de rinceaux ; le col, la base et le couvercle à décor de fleurs et rinceaux.

Chine, époque Wanli, XVIIème siècle.

Haut. : 37,5 cm

Fêle au col, éclat, sauts d'émail et égrenures sur le couvercle.

500 / 800 € ..... PA

**74.** Vase en porcelaine de forme globulaire à long col à décor famille verte de vases sur des sellettes, ornements suspendus et ruyi ; le col orné de fleurs et rinceaux en guirlandes.

Chine, fin XVIIIème siècle.

Haut. : 25,5 cm

Col probablement rodé.

100 / 200 € ..... PA

**75.** Vase en porcelaine de forme globulaire à long col et ouverture évasée émaillée sang de bœuf.

Chine, XIXème siècle.

Haut. : 34 cm

Restaurations au col.

100 / 150 € ..... PA

**76.** Deux pots à gingembre en porcelaine blanche à décor émaillé en bleu sous couverte d'un pêcheur assis sur les berges d'un lac devant des pavillons.

Chine, XIXème siècle.

Haut.: 22,5 cm

Rayures, un percé au col, couvercles rapportés.

300 / 400 € ..... PA

**77.** Vasque à poissons en porcelaine émaillée famille verte à décor en médaillons de paysages alternant avec des chiens de fô.

Chine, fin XIXème siècle.

Haut. : 36 cm - Diam. : 40 cm

800 / 1 200 € ..... PA

**78.** Paire de vases balustres en porcelaine de canton à décor en médaillons de scènes de palais et d'oiseaux au milieu de fleurs et rinceaux, le col orné en relief de chiens de fô et dragons formant les anses.

Chine, XIXème siècle.

Haut. : 62,5 cm

Eclat à un col, égrenures.

1 000 / 1 500 € ..... PA

**79.** Vase balustre à col évasé en porcelaine émaillée blanc bleu à décor de daïms et grues au milieu de pins.

Chine, XIXème siècle, période Qing.

Haut. : 61 cm

Col accidenté restauré.

150 / 200 € ..... PA

**80.** Coupe en porcelaine à décor blanc bleu d'un dragon dans un médaillon central entouré de nuages.

Chine, Kangxi.

Diam. : 20,5 cm

Fêles.

On y joint un bol en porcelaine à décor émaillé famille rose de fleurs et rinceaux.

Chine, fin période Qing.

Diam. : 13 cm

Egrenures.

80 / 120 € ..... PA

**81.** Deux coupes en porcelaine à décor émaillé bleu sous couverte de fleurs et rinceaux de lotus et pétales de chrysanthèmes.

Chine, marque et époque Guangxu.

Eclats, égrenures et fêles.

600 / 800 € ..... PA



**82.** Paire de vases balustre en porcelaine et émaux bleu lavande et sang de bœuf reposant sur un fond céladon. Chine, seconde moitié du XIXe siècle. Eclats au revers du col et sur la base de l'un. Les deux avec fêles sur les fonds. Haut. : 57 cm  
**1 500 / 2 000 € ..... PA**

**83.** Ensemble de douze ravieres en porcelaine à bords polylobés. Décors divers : couverte blanche et corail, famille rose et céladons. Décors de fleurs, oiseaux, végétaux, personnages. Chine, fin XIXe. Diam. : 17 cm, 21 cm et 26 cm  
**300 / 500 € ..... PA**

**84.** Vase en biscuit émaillé bleu turquoise. Reprenant la forme de deux carpes accolées. Chine, XVIIIe. Haut. : 26 cm Col restauré.  
**100 / 150 € ..... PA**

**85.** Bassin en porcelaine et émaux de la famille rose. Décor en médaillon de deux lions bouddhiques entourés de fleurs et végétaux. Bordure ornée d'objets mobiliers. Chine, vers 1880. Diam. : 40 cm  
**250 / 300 € ..... PA**

**86.** Statuette blanche de Chine, représentant une Guanyin assise en délassément, portant un enfant. Monté avec un socle en bronze doré européen. Haut. statuette : 14,5 cm Haut. totale : 16,5 cm Chine, période Qing. Petits accidents.  
**100 / 150 € ..... PA**

**87.** Fontaine de jardin en terre cuite émaillée polychrome, représentant un temple taoïste animé de personnages. Chine du Sud, vers 1900. Haut. : 25 cm  
**80 / 120 € ..... PA**

**88.** Importante tuile faitière en grès émaillé sancai trois couleurs (vert jaune et crème), représentant un cavalier en armure, assis sur un cheval survolant des nuages. Chine, période Ming. Dim : 43 x 27 cm Petites égrenures et restaurations d'usages.  
**1 000 / 1 500 € ..... PA**

**89.** Paire de vases de forme cornet en porcelaine et émaux de la famille verte. Décors de jeunes femmes sur des terrasses, vasques fleuries et objets mobiliers. H : 21 cm Chine XVIIIe Petites égrenures et un éclat aux cols. Manque les couvercles.  
**200 / 300 € ..... PA**

**90.** Deux lions bouddhiques formant pendant en biscuit et émaux dans le gout du style de la famille verte. Leurs dos reposant sur des terrasses ajourées ornées de lotus. Il tiennent dans leurs pattes le joyau sacré. Chine, vers 1900. Haut. : 14,5 cm – Larg. : 12,5 cm  
**100 / 200 € ..... PA**

**91.** Vase de forme balustre en porcelaine et émaux de la famille rose, finement décoré de dignitaires recevant des jeunes femmes, dans un jardin entouré de pics rocheux. Chine, Période Jiaqing 1796-1820 Haut. : 44 cm – Haut. totale : 51,5 cm Fond percé. Monture en bronze européenne.  
**800 / 1 200 € ..... PA**

**92.** Jardinière de forme hexagonale en porcelaine à décor d'objets mobiliers en bleu sous couverte. Chine, fin XIXe. Diam. : 26 cm  
**100 / 150 € ..... PA**

**93.** Fer à repasser en porcelaine bleu et blanc. Chine vers 1920 Haut. : 14,5 cm Prise restaurée.  
**50 / 60 € ..... PA**

**94.** Potiche couverte en porcelaine et émaux de style de la famille verte. Décor d'une assemblée de dignitaires sur une terrasse arborée accompagnés de leurs jeunes serviteurs. Chine, XIXe. Haut. : 35,5 cm  
**500 / 700 € ..... PA**

**95.** Vase de forme balustre en porcelaine de Canton. Décors de jeunes dignitaires et des 8 emblèmes bouddhiques. Base du col orné de lions, dragon et salamandres. Chine, période Gangxu fin XIXe. Haut. : 33 cm - Haut. totale : 42 cm Fond percé. Fêle au niveau du col. Monture en bronze.  
**150 / 200 € ..... PA**

**96.** Vase de forme balustre quadrangulaire en porcelaine émaillée bleu turquoise, orné de deux têtes de tigres crachant des anneaux. Haut. : 30 cm - Haut. totale : 37 cm Chine, XVIIIe. Monture en bronze doré, style rocaille. Réserve quant à l'état du col et de la base.  
**600 / 800 € ..... PA**

**97.** Vase pansu à long col en porcelaine et émail bleu turquoise. Chine, XVIIIe. Haut. : 23 cm Restauration au col.  
**50 / 80 € ..... PA**

**98.** Paire de vases cylindriques en porcelaine blanche à décor émaillé bleu sous couverte. Décor de cité lacustre entourée de pics montagneux et animée de personnages. Chine, XXe. Haut. : 29,5 cm Montés en lampe.  
**300 / 400 € ..... PA**

**99.** Potiche balustre en porcelaine et émaux de la famille verte. Décor d'enfants jouant au cerf volant, déguisés en lions accompagnés de jeunes femmes. Des nuages stylisés en bleu sous couverte complètent le décor. Chine XVIIIe. Haut. : 32 cm Col restauré.  
**600 / 800 € ..... PA**

**100.** Soupière couverte en porcelaine émaillée à décor en médaillon de pêches de longévité sur fond rose incisé de végétaux. Chine, marque apocryphe Guangxu. Cheveux sur la base. Diam. : 27 cm  
**200 / 300 € ..... PA**

**101.** Une assiette et une assiette creuse en porcelaine émaillée blanc bleu à décor de médaillons alternés de fleurs de prunes, le médaillon central abritant insectes, oiseaux, fleurs, bambous et rochers ajourés. Chine, XVII – XVIIIe siècle. Petites égrenures et petits éclats. Diam. : 24 et 22 cm  
**100 / 150 € ..... PA**

**102.** Vase balustre en porcelaine et émaux de la famille rose à décor de chauves-souris, objets mobiliers, caractères auspicious, fleurs et rinceaux. Les anses ajourées de branchages de pins. Monté en lampe, col rodé. Chine, XIXe siècle. Haut. : 55 cm  
**150 / 200 € ..... PA**

**103.** Paire de grandes jardinières en porcelaine à décor en émaux de la famille rose sur fond jaune de chauves souris, pics montagneux émergeant des flots, pins et pêches de longévité. Chine, période Guanxu, vers 1880. Haut. : 36 cm - Diam. : 38 cm Pour l'un petit éclat sur le fond et fêle, sautes d'émail et reprises au décor pour les deux.  
**2 000 / 3 000 € ..... PA**

**104.** Souriant Bouddai en porcelaine polychrome assis sur le sac des richesses et tenant un rosaire. Chine, première moitié du XXe siècle. Petit manque au rosaire et fêles sous la base. Haut. : 28 cm  
**150 / 200 € ..... PA**



82



88



91



94



96



99



103





107



110

**105.** Deux éléments mobiliers en bois naturels, sculptés en forme de lions boudhiques, reposant sur des terrasses ornées de pétales de lotus et grecques.  
Chine, vers 1900.  
Dim. : 14 x 24 x 11 cm  
80 / 100 € ..... PA

**106.** Eventail à décor biface de deux jeunes femmes se promenant sur une terrasse arborée et d'un poème calligraphié. Encre et couleurs sur papier.  
Chine, XIXe siècle.  
Présenté sur un socle en bois à décor de godrons surmonté de fleurs de prunus.  
Haut. : 31 cm – Long. : 54,5 cm  
300 / 500 € ..... PA

**107.** Paire de potiches balustre couvertes en porcelaine à décor en bleu sous couverte de pivoines et rinceaux, le col souligné d'une frise de grecques.  
Chine, XIXe siècle, marque à quatre caractères sous la base.  
Eclat au col de l'une, éclats aux couvercles dont l'un rapporté.  
Haut. : 40 cm  
1 000 / 1 500 €

**108.** Paire de grands vases balustres en bronze de patine brune à décor archaïque en relief d'oiseaux fohang, cigales stylisées et feuilles de bananiers.  
Chine, XIXe siècle. Portent des cachets sous la base.  
Haut. : 56,5 cm  
300 / 400 € ..... PA

**109.** Sujet en bronze représentant un lancier à cheval formant brûle parfum.  
Chine, XIXe siècle.  
Haut. : 33 cm  
Lance rapportée.  
200 / 300 € ..... PA

**110.** Vase pansu à long col en bronze et émaux cloisonné à décor en polychromie sur fond turquoise de fleurs et rinceaux de lotus, la base du col orné d'un dragon.  
Chine, période Guanxu, fin du XIXe – début du XXe siècle.  
Marque d'atelier sous la base.  
Haut. : 28,5 cm  
1 200 / 1 500 € ..... PA

**111.** Ecran avec son support en bois de rose finement sculpté et ajouré de fleurs et rinceaux feuillagés. Il est orné d'un panneau en serpentine incrusté de cornaline, lapis lazuli, jade et corail ; représentant des échassiers près d'un pivoinier en fleurs.  
Chine, vers 1920.  
Haut. totale: 57 cm – Larg. : 38 cm – Prof. : 17 cm  
Plaque : 24 x 25,8 cm  
1 200 / 1 500 € ..... PA

**112.** Petit présentoir rectangulaire en bois à décor en incrustation de nacre de fruits, fleurs et rinceaux. Il repose sur une base quadripode.  
Chine, fin du XIXe siècle.  
Petits accidents et manques.  
Haut. : 10 cm - Long. : 31,5 cm – Prof. : 19 cm  
80 / 120 € ..... PA

**113.** Deux pipes à opium en bambou, l'une ornée d'un embout en jadéite.  
Indochine, vers 1900.  
Manques trois embouts et deux fourneaux.  
300 / 400 € ..... PA

**114.** Flacon tabatière en agate reprenant la forme d'une grenouille.  
Chine.  
Long. : 5 cm  
150 / 200 € ..... PA

**115.** Lot de trois flacons tabatières, l'un en verre overlay rouge, un autre en verre peint à l'intérieur, un troisième en nacre.  
60 / 80 € ..... PA

**116.** Statuette en cornaline représentant la déesse du printemps. Une autre en Turquoise.  
Chine.  
Haut. : 14,5 et 13 cm  
150 / 200 € ..... PA

**117.** Couple d'oiseaux fohang en jadéite.  
Chine vers 1950.  
Haut. : 25,5 cm  
Petits accidents.  
On y joint un lion en quartz rose.  
Long. : 16 cm  
100 / 150 € ..... PA

**118.** Ecran de lettré en stéatite à décor double face de poèmes calligraphiés. Socle et monture en bois sculpté de rinceaux et grecques.  
Chine, vers 1900.  
Petits accidents.  
Haut. : 47 cm – Larg. : 34 cm  
200 / 300 €

**119.** Vase en serpentine de forme balustre orné de deux anses en forme de phénix. Pourtour orné de masque de taotie stylisés.  
Chine.  
Haut. : 26,5 cm  
60 / 80 € ..... PA

**120.** Plaque de ceinture en bronze et émaux cloisonnés à décor d'enfants jouant.  
Chine, fin XIXe siècle.  
Encadré.  
Dim. : 8,6 x 6,4 cm  
60 / 80 € ..... PA

111



118



117



119



115

116

112



114

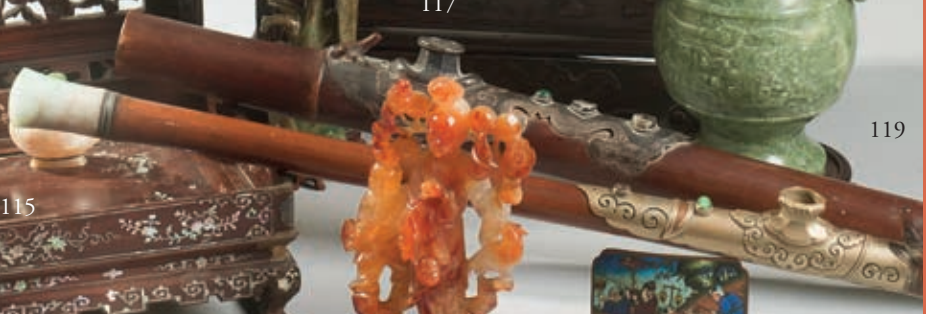


116



120

113







**121.** Beau vase balustre couvert en ivoire, finement ciselé de personnages (lohan, dignitaires) accompagnés de daims, dragons, tigre. Base finement sculptée d'éléphants et de Qilins. Ornementation en émaux turquoise et perles de corail. Couvercle surmonté d'un bouddha assis. Chine, 1880.  
Haut. : 26 cm  
Infimes égrenures.  
600 / 800 € ..... PA

**122.** Sujet en ivoire polychrome représentant une jeune musicienne tenant une flûte. Chine.  
Haut. : 28 cm  
Accidents au niveau des mains.  
100 / 150 € ..... PA

**123.** Sujet en ivoire qui représente l'un des 18 Lohan accompagné d'un tigre. Chine, 1ère moitié du XXe  
Haut. : 19 cm  
200 / 300 € ..... PA

**124.** Couple de lions en ivoire assis sur des socles lotiformes. Chine, montés en lampe vers 1920.  
Haut lion : 18 cm  
400 / 600 € ..... PA

**125.** Paire de petits vases en ivoire de forme balustre à cols amovibles finement décoré d'oiseaux fohang, feuilles de bananier stylisées et têtes de Ruyi. Chine, première moitié du XIXe siècle. Petits éclats (sur la base de l'un et sur le socle de l'autre) et collages.  
Haut. : 10,3 cm  
800 / 1 200 € ..... PA

**126.** Statuette en ivoire représentant deux sages, un pêcheur et un personnage assis fumant la pipe. Chine, XXe.  
Haut. : 30 cm  
200 / 300 € ..... PA



**127.** Petite coupe libatoire en forme de fleur à cinq pétales, sur son socle.  
Chine, dynastie Qing, XVIIe-XVIIIe siècle.

Corne de rhinocéros.

Haut. hors socle : 7,5 cm – Haut. avec socle : 14 cm – Long. : 13 cm

Poids : 112 gr

En l'état.

L'extérieur de la coupe est sculpté en haut-relief, dont une partie détachée, de plusieurs symboles de bon augure, de longévité, de sagesse etc... En effet, on y trouve des fleurs (dont prunus, bambous, lotus) et plusieurs oiseaux, notamment des grues.

9 000 / 12 000 €

Lot présenté  
par Madame Véronique Prévot  
Expert C.E.C.O.A  
Tél: 33 (0)6 25 68 48 46







128



129

**128.** Cadre aux angles arrondis en bois exotique finement sculpté en haut relief de dragons.

A l'intérieur, peinture sur papier représentant trois guerriers.

Chine, vers 1900.

Petits accidents.

44,5 x 59,5 cm

400 / 600 € ..... PA

**129.** Petite sellette en bois de fer à plateau en marbre rouge, reposant sur des pieds en griffes de lion, la ceinture finement sculptée et ajourée de fleurs et rinceaux feuillagés.

Cachet « Daï Nippon, Bd des Capucines – Paris » sous l'assise.

Haut. : 46 cm – Larg. : 41 cm

500 / 600 € ..... PA

**130.** Pendentif en or, en forme d'instrument de musique qing, les deux faces ornées en léger relief de deux dragons de part et d'autre du joyau flammé, entourant une inscription à quatre caractères, l'une précisant "Offert par le souverain". Agrémenté de pendeloques en petites perles de couleur.

Indochine, XIXe siècle.

Poids brut : 15 g.

Long. : 6,9 cm

400 / 600 €



131

**131.** Guan Dao Sheng (1262-1319), d'après

Bambous sur les berges d'un cours d'eau traversant un paysage montagneux. Encre et couleur sur soie.

Epoque Qing.

Dim. : 101 x 41 cm

500 / 800 € ..... PA

**132.** Xu Qi Xiang

Encre sur papier représentant des travailleurs dans une ruelle à la nuit tombée.

Signée en bas à droite Xu Qi Xiang.

Cadre en bambou.

52 x 40,5 cm

Petites rousseurs et accros.

600 / 800 € ..... PA

**133.** Peinture à l'encre et couleurs sur soie représentant une jeune femme en pieds.

Chine, période Qing.

Pliures et usures.

Dim. : 51 x 33 cm

80 / 100 €



132



133

**134.** Élément de costume en soie brodée polychrome sur fond beige à décor de six des animaux du zodiaque.

Chine, XIXème siècle.

Dim. : 73 x 28 cm

Petites déchirures.

80 / 120 € ..... PA

**135.** Deux peintures encre et gouache sur papier représentant des scènes bouddhistes avec des adorants en méditation.

Siam, XIXème siècle.

Dim. : 28 x 20,5 cm

80 / 120 € ..... PA

**136.** Deux feuilles d'un recueil de Soutra représentant des adorants du bouddha parmi des rinceaux et flammes.

Siam, XIXème siècle.

Dim. : 26,5 x 68 cm

150 / 200 € ..... PA



**137.** Textile en lin représentant les huit immortels, les divinités du Tao et Shoulao sous un pêcher et un pin de longévité. Dans la partie haute, on retrouve une divinité sur un phoenix au milieu des nuages stylisés.  
Chine, XIXème siècle.  
Dim. : 140 x 89 cm  
1 800 / 2 200 € ..... PA



**138.** Ensemble de trois peintures représentant des scènes du Ramayana représentant personnages recevant la bénédiction du bouddha se tenant sur un char et sur un éléphant blanc, la dernière représentant une scène de combat.  
Encre et gouache sur lin.  
Rattamakosin, XVIIIème siècle.  
Dim. : 50 x 44,5 cm  
400 / 600 € ..... PA



## ASIE - JAPON

**139.** Quatre estampes sur crépons à décor d'acteurs, pêcheurs et samourais. Format Oban.

Dim (à vue) : 29,5 x 20 cm

Japon, vers 1900

Encadrées sous verre.

60 / 80 € ..... PA

**140.** Deux estampes représentant des carpes accolées. Dim.: 39 x 55 cm

Une peinture de jeune dame de cour pensive tenant une fleur stylisée (encre et couleurs sur soie). Restaurée. Dim.: 51 x 32,5 cm à vue

Japon, XIXe.

80 / 100 € ..... PA

**141.** Grand plat en porcelaine Imari à décor central de fleurs et rinceaux, le pourtour à décor en médaillons de grues sous des prunus et pins.

Japon, période Meiji.

Diam. : 46,5 cm

100 / 200 € ..... PA

**142.** Vasque à bords polylobés reprenant la forme d'une fleur en porcelaine Imari à décor bleu corail et or d'oiseaux du paradis, motifs floraux et géométriques.

Japon, vers 1920.

Haut. : 15 cm - Diam. : 26 cm

100 / 150 € ..... PA

**143.** Vase en forme Hu en bois. Reprenant la forme d'une coloquinte. Anciennement laqué.

Chine, XIXe

Haut. : 14,5 cm

Gerces.

40 / 60 € ..... PA

**144.** Okimono en ivoire représentant une jeune femme tenant un panier fleuri, elle regarde une libellule posée sur son épaule. Signature au cachet rouge sous la base.

Japon, vers 1900.

Haut. : 33 cm

1 200 / 1 500 € ..... PA

**145.** Okimono en ivoire de style japonais. Paysan et son fils jouant avec des lapins.

Japon, vers 1930.

Haut. : 17,5 cm

80 / 120 € ..... PA

**146.** Okimono en ivoire représentant un personnage déroulant un kakemono d'où surgit Ebizu sur sa carpe.

Signature au cachet rouge sous la base.

Japon, vers 1900.

Haut. : 24,5 cm

400 / 600 € ..... PA

**147.** Deux okimono en ivoire marin.

« Père et son fils tenant des éventails » et « Un père et son fils ».

Haut. : 13 et 15,5 cm

Japon, vers 1900.

Restauration à un pied pour le second.

100 / 150 € ..... PA

**148.** Okimono en ivoire, représentant une jeune femme en tenue de cérémonie, robe finement sculptée de motifs de fleurs et végétaux.

Japon, cachet rouge, vers 1920.

Haut. : 25,5 cm

300 / 500 € ..... PA

**149.** Okimono en ivoire représentant un bûcheron portant son fagot et tenant une ombrelle.

Japon, vers 1900.

Haut. : 21,5 cm

300 / 400 € ..... PA

**150.** Okimono en ivoire. Un personnage debout devant un singe.

Japon, vers 1900.

Haut. : 12,5 cm

Petits accidents

80 / 120 € ..... PA

**151.** Okimono partiellement en ivoire. Pêcheur accompagné de son fils.

Japon, vers 1930.

Haut. : 17,5 cm

80 / 120 € ..... PA

**152.** Chapelle bouddhique votive en os (tori) ouvrant à 2 portes sur Kannon.

Décor de dragons, oiseaux, lotus.

Japon.

Haut. : 31,5 cm

100 / 150 € ..... PA

**153.** Okimono en ivoire. Personnage à la lanterne portant son fils.

Japon, vers 1900.

Haut. : 13,5 cm

80 / 120 € ..... PA

**154.** Okimono en ivoire. Jeune femme à la pivoinie.

Japon, vers 1900.

Haut. : 13 cm

80 / 100 € ..... PA

**155.** Okimono en ivoire. Sage Jurojin tenant un bâton et un éventail.

Japon, vers 1900

Haut. : 12,2 cm

80 / 120 € ..... PA



**156.** Ensemble comprenant dix netsukes à décors de personnages. Haut. : 4,5 à 5 cm  
On y joint deux flacons tabatières polychromes. Personnages sur éléphants.  
Haut. : 7 cm  
500 / 600 € ..... PA





162

**157.** Lot de trois okimono en ivoire marin. Le premier représentant un buche-ron tenant un lanteron dans sa main droite. Gerces et restaurations importants aux chevilles. Haut.: 27,5 cm  
Le second représentant Daikoku portant son sac accompagné de deux enfants. Haut.: 21 cm  
Le troisième représentant un homme assis fumant sa pipe. Haut.: 12 cm  
Japon, période Meiji.  
200 / 300 € ..... PA

**158.** Paire de vases piriformes en porcelaine blanche à décor et émaux polychromes. Décor de personnages se promenant dans des jardins paysagers. Porcelaine Imari.  
Japon, période Meiji, vers 1880.  
Haut.: 29 cm - Haut. totale : 50 cm  
Anciennement montés en lampe à pétrole.  
400 / 600 € ..... PA

**159.** Vase anciennement couvert de forme balustre arrondie en porcelaine et émaux dans le style des familles vertes. Décor de pivoines, prunus.  
Porcelaine d'Arita. Japon, XIXe  
Haut.: 28 cm  
Manque le couvercle.  
300 / 400 € ..... PA

**160.** Deux vasques à poissons en porcelaine à décor en bleu et blanc de terrasses aménagées, animaux, fleurs et rinceaux.  
Japon, période Meiji.  
Haut.: 26,5 cm - Diam.: 38,5 cm  
100 / 150 € ..... PA

**161.** Okimono en bronze représentant une joueuse de Samisen.  
Japon, période Meiji.  
Petit accident.  
Haut. : 21 cm  
80 / 120 € ..... PA

**162.** Plateau de forme hexagonale finement décoré en laque or et burgaux de nacre sur fond Nashi-Ji d'un personnage effrayé par des loups. La bordure à décor hira maki-e sur fond ro iro d'un dragon, un phoenix, fleurs et végétaux.  
Japon, période Meiji.  
Diam. : 67 cm  
2 000 / 3 000 € ..... PA

**163.** Miyao  
Important okimono en bronze de belle patine brun clair à rehauts argentés et dorés représentant un dieu du Bonheur, dansant sur un pied, soulevant au-dessus de sa tête une coupe à l'imitation de la vannerie.  
Japon, période Meiji (1868-1912). Signé Miyao dans un cartouche doré au dos.  
Haut. : 56 cm  
Repose sur un socle en bois laqué.  
8 000 / 10 000 € ..... PA



163

# JUDAÏCA



**164.** Paire de grilles de synagogue en fer forgé à décor d'une étoile de David. Fronton à décor de rinceaux.  
Vers 1900.  
Oxydations.  
4 000 / 7 000 €



**165.** Sefer Torah dans un étui en velours. Le Sefer Torah (« livre [de] Torah » ou plus exactement rouleau de Torah, pluriel : Sifrei Torah) est une copie manuscrite de la Torah (ou Pentateuque), le livre le plus saint et révérend du judaïsme. Les conditions standard dans lesquelles il est réalisé sont extrêmement strictes et uniquement livrées à des scribes professionnels (Sofrim). Une fois réalisé, il est entreposé dans l'endroit le plus saint de la synagogue, l'Aron Kodesh (« Arche sainte », en référence à l'Arche d'alliance), une armoire généralement ornée de tentures brodées, ou une section orientée vers Jérusalem, qui est la direction vers laquelle prient les Juifs.  
2 500 / 3 000 €







**166.** Double coupe de circoncision en argent formant tonneau, à bandeaux rainurés en repoussé et gravé de caractères hébraïques.

Attribué à Johan Friedrich UNSELT, Strasbourg, avant 1752.

Poids : 184 g.

Haut. : 13 cm

Petits enfoncements. On retrouve ce modèle à Strasbourg sous forme de saupoudroir.

5 000 / 7 000 € .....OP

**167.** Lampe de Hannouka en argent à quatre pieds et bandeau feuillagés, les portes bougies figurant des lions assis encadrés par deux lions couchés, l'écran à arcades et rinceaux.

Travail étranger (800°/°°).

Poids : 1 kg 615 g.

2 000 / 3 000 € .....OP

**168.** Main de lecture de Torah en argent à décor de rinceaux, fleurettes et feuillages, la prise ornée d'un cabochon de pierre rose.

Travail étranger (925°/°°).

Poids brut : 284 g.

600 / 800 € .....OP

**169.** Boîte épices en argent à décor au repoussé de coquilles et feuillages, les mâts ornés d'un étendard et d'un oiseau.

Travail étranger (800°/°°).

Poids : 180 g.

Haut. : 24 cm

500 / 800 € .....OP

**170.** Plaque en argent à décor en repoussé de colonnes torsadées, lions, feuillages et croisillons.

Travail étranger (800°/°°).

Poids : 271 g.

Haut. : 27 cm

600 / 800 € .....OP

**171.** Porte parchemin en argent à décor en repoussé de feuillages, croisillons et cabochons de verre vert.

Travail étranger (800°/°°).

Poids : 239 g.

Haut. : 32 cm

800 / 1 000 € .....OP

**172.** Plaque en argent à décor en repoussé d'un enfant lisant devant une lampe de Hannouka dans un encadrement de feuillages.

Travail étranger (800°/°°).

Poids : 534 g.

800 / 1 000 € .....OP

# ARGENTERIE



**173.** Série de quatre flambeaux en cuivre argenté, les pieds carrés, fûts et binets à perles, guirlandes feuillagées et fleurettes ; les binets godronnés, les bobèches perlées. Travail du XIX<sup>s</sup>. Quelques traces de désargenture. Haut. : 38 cm  
500 / 700 € .....OP

**174.** Plateau de service ovale en argent, la bordure chantournée moulurée à agrafes feuillagées, le fond à décor guilloché rayonnant chiffré en son centre AM, les anses à décor végétal. Travail français avec poinçon d'exportation (1er titre). Poids : 5 kg 809 g. Long. aux anses : 88 cm  
3 000 / 4 000 € .....OP

**175.** Service quatre pièces en argent composé d'une cafetière, une théière, un sucrier couvert et un crémier à piédouches, les corps cannelés à agrafes de coquilles, les anses et les boutons en bois brun. Poinçon Minerve, modèle Art Déco (950‰). Poids brut : 2.572 g.  
1 000 / 1 500 € .....OP

**176.** Soupière ovale en métal argenté à piédouche, le corps et le couvercle à languettes creuses allongées, le fretel en cassiolette. Dans le style Empire.  
80 / 120 € .....OP





**177.** Ensemble à liqueur en argent composé de 3 plateaux, 3 flacons et 10 verres, ces derniers à montures en argent, décor de feuillages et arcades, les prises des plateaux en trèfle, les bouchons de flacons à cabochons de verre imitation grenat. On y joint 2 porte-verres seuls.  
Poinçon Minerve (950‰), le plateau à flacons portant le poinçon de Cardeilhac.  
Poids net : 1.259 g.  
300 / 500 € .....OP

**178.** Timbale à fond plat en argent entièrement gravée de feuillage sur un fond amati. Anciennement niellée (reste quelques traces).  
Moscou, 1846 (875‰).  
Poids : 122 g.  
Petits chocs à la base.  
80 / 120 € .....OP

**179.** Paire de salières en argent figurant chacune une barque avec un personnage poussant sur une perche, les pieds ajourés de rinceaux feuillagés et dragons. Avec leurs intérieurs en verre blanc.  
Travail hollandais du XIX<sup>s</sup>. (800‰).  
Poids net : 174 g.  
Long. : 9 cm  
Manque un écrou.  
80 / 120 € .....OP

**180.** Paire de salières en argent à piédouche et décor en repoussé de motifs feuillagés, filets et rubans croisés. Avec deux cuillers à sel, les embouts en palmettes et leurs intérieurs en verre incolore.  
Poinçon Minerve (950‰).  
Poids net : 35 g.  
On y joint deux salières en métal argenté de style anglais.  
40 / 60 € .....OP

**181.** Service trois pièces en argent composé d'une cafetière, une théière et un sucrier couvert, les pieds à enroulements, les corps et les couvercles à côtes torsées, les becs verseurs et les fretels à motifs Rocaille, les anses en bois noirci.  
Par Debain.  
On y joint une cafetière en argent de modèle approchant.  
Par Cardeilhac.  
Poinçon Minerve (950‰).  
Poids brut de l'ensemble : 1.468 g.  
400 / 600 € .....OP

**182.** Tasse et sa soucoupe en argent à médaillon lisse feuillagé, entrelacs et guillochage ; l'anse à motif floral.  
Par Massat, poinçon Minerve (950‰).  
Poids : 130 g.  
Bosse.  
40 / 60 € .....OP



**183.** Candélabre en métal argenté, le pied rond et le fût guillochés, les 5 bras de lumière à contre-courbes feuillagés centrés d'un motif en pomme de pin.  
Travail moderne.  
Haut. : 43 cm  
150 / 200 € .....OP

**184.** Huilier vinaigrier en argent à quatre pieds boule, les nacelles ajourées de pilastres feuillagés et à bordure de godrons creux ; la tige centrale à motifs d'acanthes et coquilles.  
Paris, 1819-1838 (950°/°°).  
Avec deux flacons en cristal taillé à cotes torsées.  
Poids net : 623 g.  
300 / 500 € .....OP

**185.** Service quatre pièces en métal argenté composé d'une cafetière, une théière, un sucrier couvert et un crémier à quatre pieds griffes, attaches à palmettes et frises de feuilles d'eau ; les becs verseurs à têtes d'animaux, les fretels en pommes de pin (une refaite).  
Dans le style Empire (traces de désargenterure au sucrier).  
On y joint un plateau en métal argenté.  
300 / 400 € .....OP

**186.** Paire de légumes doubles en métal argenté à bordures Rocaille, les prises à godrons et agrafes feuillagées.  
100 / 150 € .....OP

**187.** Coupe ronde sur piédouche en argent uni, le marli à décor de rinceaux feuillagés et coquilles. Poinçon Minerve (1er titre).  
Diam. : 23cm - Poids: 320,20 g  
100 / 120 €



190



188

189

191

194

192

194

**188.** Verseuse ovoïde en argent, les trois pieds griffes à attaches en palmettes et mascarons de tête de cheval, le corps et le couvercle à ceinture de feuilles d'eau, le bec verseur à tête de bélier, le fretel en graine fermée, l'anse en bois noirci.

Paris, 1819-38 (950°/°°).

Poids brut : 670 g.

Très légers chocs.

300 / 500 € .....OP

**189.** Lot en vermeil et argent composé d'une timbale à fond plat, un petit vase en forme de seau à rafraîchir et une lampe, la prise en tête d'aigle.

Poinçon Minerve (950°/°°) sauf la lampe, travail étranger (800°/°°).

Poids : 217 g.

70 / 90 € .....OP

**190.** Plat à poisson en argent à bords contours et moulure de filets forts.

Poinçon Minerve (950°/°°).

Poids : 1.837 g.

Long. : 60 cm

400 / 500 € .....OP

**191.** Cabaret en argent à quatre pieds griffes et bordures de godrons pleins et creux alternés, les nacelles montées sur quatre pilastres à coquille et feuillage, la prise centrale en anneau feuillagé et godronné. Avec huit fioles en cristal gravé de pointes de diamant et cannelures, les bouchons godronnés.

Londres, 1823 (925°/°°).

Poids net : 763 g.

300 / 400 € .....OP

**192.** Jardinière en argent, les quatre pieds en toupies perlées, le corps ajouré d'entrelacs feuillagés, les bordures à frises de rais-de-cœurs et de laurier. Avec son intérieur en verre incolore à cannelures et feuillage.

Par Tétard, poinçon Minerve (950°/°°).

Poids net : 773 g.

Long. : 31 cm

300 / 500 € .....OP

**193.** Plat à poisson en argent à bords contours et moulure de filets forts.

Poinçon Minerve (950°/°°).

Poids : 1.702 g.

Long. : 50 cm

400 / 500 € .....OP

**194.** Lot composé de :

Huiliier-vinaigrier en argent, les godets à filets, rubans croisés et rang de perles ; la prise centrale à rubans noués, surmontée d'une couronne de laurier. Avec ses flacons en verre incolore cannelé.

Par Risler et Carré, poinçon Minerve (950°/°°).

Poids net : 156 g.

Paire de flacons d'huiliier-vinaigrier en verre blanc taillé de pointes de diamants, les montures en argent à décor de guirlandes de feuillage rubanées. Inutilisables en l'état (un bouchon cassé à l'intérieur).

On y joint un couvert à salade, les manches en argent à décor guilloché de perles et acanthes, le cuilleron et le fourchon en ivoire.

Poinçon Minerve (950°/°°).

Poids brut : 975 g.

80 / 120 € .....OP



**195.** Broc à orangeade en cristal gravé de pointes de diamant, la monture et le couvercle en argent, la prise à enroulement. Poinçon Minerve (950°/°°). Poids du couvercle : 83 g.  
80 / 120 € .....OP

**196.** Plat rectangulaire en argent à pans coupés, l'aile à agrafes de fer de lance et chiffrée B en applique. Modèle Renaissance par Cardeilhac, poinçon Minerve (950°/°°). Poids : 1.377 g.  
Long. : 46 cm  
400 / 600 € .....OP

**197.** Plat rond en argent, l'aile à agrafes de fer de lance et chiffrée B en applique. Modèle Renaissance par Cardeilhac, poinçon Minerve (950°/°°). Poids : 596 g.  
Diam. : 28 cm  
150 / 200 € .....OP

**198.** Plat rond en argent, l'aile à agrafes de fer de lance et chiffrée B en applique. Modèle Renaissance par Cardeilhac, poinçon Minerve (950°/°°). Poids : 817 g.  
Diam. : 32 cm  
200 / 300 € .....OP

**199.** Flambeau en argent, le pied rond à frise de palettes et doucine, l'ombilic gravé de feuilles lancéolées, le fût cannelé. Paris, 1798-1809 (950°/°°). Poids : 342 g.  
Haut. : 22 cm  
150 / 250 € .....OP

**200.** Huilier-vinaigrier en argent, les quatre pieds figurant des cygnes, les nacelles ajourées à décor de personnage à l'antique tenant un chien par son collier, la tige centrale à motif de cygnes, acanthes et godrons, la prise ornée de deux angelots. Avec deux flacons en cristal incolore à pointes de diamant. Travail du XIX<sup>s</sup> (800°/°°). Manque un chien.  
300 / 400 € .....OP

**201.** Plat rond en argent à cinq bords contours et moulure de filets forts, l'aile gravée d'armoiries doubles. Paris 1782. Poids : 698 g.  
Diam. : 28,5 cm  
400 / 600 € .....OP

**202.** Plat rond en argent à cinq bords contours et moulure de filets forts, l'aile gravée d'armoiries doubles sous couronne comtale. Par Debain et Flamant, poinçon Minerve (950°/°°). Poids : 891 g.  
Diam. : 30 cm  
200 / 300 € .....OP

**203.** Assiette en argent à bordure chantournée et moulure de filets forts. Travail italien du XIX<sup>s</sup>. (800°/°°). Poids : 289 g.  
80 / 100 € .....OP





204



230

**204.** Verseuse ovoïde en argent, les trois pieds griffés à attaches en palmettes, le corps à ceinture feuillagée, le bec verseur à tête de cheval, le couvercle à frise de palmettes, le fretel en graine fermée sur une terrasse feuillagée, l'anse en bois noirci. Paris 1819-38 (950°/°°).

Poids brut : 594 g.  
Bossé.  
300 / 500 € .....OP

**205.** Boîte à allumettes en argent uni, une bordure munie d'un grattoir, l'intérieur vermeillé.

Travail russe de la fin du XIX<sup>e</sup>s. (875°/°°).  
Poids : 227 g.  
100 / 120 € .....OP

**206.** Série de douze cuillers à moka en vermeil à décor naturaliste d'acanthes fleuries, les spatules à embouts trilobés. Dans leur écrin.

Par Debain, poinçon Minerve (950°/°°).  
Poids : 107 g.  
60 / 80 € .....OP

**207.** Couvert de service à poisson en argent, les manches à filets noués, la lame ajourée de rinceaux, le fourchon gravé de feuillage. Dans son écrin.

Poinçon Minerve (950°/°°).  
Poids brut : 238 g.  
60 / 80 € .....OP

**208.** Pince à asperges, le manche en argent à décor de feuillage, peignées et croisillons, la pince en métal argentée ajourée d'acanthes, les attaches en coquille. Dans son écrin.

Poinçon Minerve (950°/°°).  
Poids brut : 256 g.  
40 / 60 € .....OP

**209.** Service à dessert en argent composé d'une pelle à gâteau et d'un service à bonbons quatre pièces, les manches à filets forts et agrafes à enroulements, la pelle gravée de motifs feuillagés. En écrin.

Poinçon Minerve (950°/°°).  
Poids brut : 310 g.  
80 / 120 € .....OP

**210.** Série de quatre flacons de toilette en verre à pans coupés, les encolures et bouchons en argent, ces derniers à rang de perles.

On y joint deux autres flacons à couvercles en argent uni.

Poinçon Minerve (950°/°°).  
Poids des couvercles : 96 g.  
Petits chocs.  
60 / 80 € .....OP

**211.** Ensemble à dessert en vermeil composé d'un service à bonbons trois pièces et d'une pince à sucre, les manches à ressauts donnant un effet de bambou. Dans son écrin.

Par Puiiforcat, poinçon Minerve (950°/°°).  
Poids : 99 g.  
60 / 80 € .....OP

**212.** Série de quatre salières en verre incolore gravé, les bordures en argent à godrons. Dans son écrin.

Poinçon Minerve (950°/°°).  
Poids brut : 204 g.  
30 / 50 € .....OP

**213.** Ensemble à dessert en vermeil et argent composé d'un service à bonbons trois pièces et d'une pince à sucre à filets, peignées et feuillage. Dans son écrin.

Par Puiiforcat, poinçon Minerve (950°/°°).  
Poids : 79 g.  
50 / 80 € .....OP

**214.** Ensemble à dessert en vermeil composé d'un service à bonbons trois pièces, une pince à sucre et une cuiller, les manches baguettes gravés de croisillons et à embouts feuillagés. Dans son écrin.

Poinçon Minerve (950°/°°).  
Poids : 146 g.  
60 / 80 € .....OP

**215.** Lot en argent et vermeil composé de deux pelles à fraises et une cuiller à sucre à décor de coquilles et feuillage, deux spatules chiffrées.

Poinçon Minerve (950°/°°).  
Poids : 215 g.  
50 / 80 € .....OP

**216.** Lot de deux porte-verres en vermeil à décor d'émail polychrome à motifs végétaux.

Russie 1927-58 (916°/°°).  
Poids brut : 364 g.  
100 / 150 € .....OP

**217.** Lot de quatre timbales en argent à fond plat, deux unies, deux ornées de médaillons.

Poinçon Minerve (950°/°°).  
Poids : 233 g.  
Petits chocs à une.  
100 / 150 € .....OP

**218.** Timbale en argent uni, le piédoche godronné, la bordure soulignée de filets.

Par Cardeilhac, poinçon Minerve (950°/°°).  
Poids : 141 g.  
80 / 120 € .....OP

**219.** Lot en argent composé d'une soucoupe, deux boîtes et une pelle à bonbons.

Poinçon Minerve (950°/°°) sauf une boîte anglaise (925°/°°).  
Poids : 289 g.  
On y joint un passe-thé et un gobelet en métal argenté.  
50 / 80 € .....OP



**220.** Goûte-alcool en argent, la bordure gravée ABT, l'anse en serpent enroulé. Par François-Paul AUGER, Tours, 1780.  
Poids : 73 g.  
200 / 300 € .....OP

**221.** Tasse-vin en argent à godrons allongés, l'anse en serpent enroulé, le fond orné d'une pièce à l'effigie de Louis XVI datée 1774.  
Travail étranger (800°/°°).  
Poids : 78 g.  
80 / 100 € .....OP

**222.** Lot de deux gobelets à liqueur en argent, l'un gravé "Interclub du Pétrole 1968" par Cardeilhac, l'autre évasé à base filetée par Puiforcat.  
Poinçon Minerve (950°/°°).  
Poids : 76 g.  
40 / 60 € .....OP

**223.** Deux seaux à rafraîchir en métal argenté uni à piédouche, les prises en anneau, les attaches figurant des têtes de lion.  
Travail du XIX<sup>es</sup>.  
Haut. : 21 cm  
150 / 200 € .....OP

**224.** Soucoupe de déjeuner en argent à bordure feuillagée, l'aile gravée AJ. Paris, 1819-38 (950°/°°).  
Poids : 153 g.  
60 / 80 € .....OP

**225.** Paire de saupoudroirs en argent à piédouches et pans coupés, le bas du corps agrémenté d'un ressaut, les prises en cassolettes.  
Londres, 1825 (925°/°°).  
Poids : 328 g.  
Haut. : 16 cm  
120 / 180 € .....OP

**226.** Lot de six ronds de serviette à décors divers.  
Pour cinq : poinçon Minerve (950°/°° pour trois et 800°/°° pour deux), le dernier étranger (800°/°°).  
Poids : 172 g.  
100 / 150 € .....OP

**227.** Série de trois chauffe-plat à eau en métal argenté à trois pieds boules et attaches d'anneaux godronnées.  
100 / 150 € .....OP

**228.** Série de douze couverts de table et douze couverts à entremets en argent, modèle à motifs de coquilles, rubans noués et acanthes, les spatules chiffrées CB.  
Par Puiforcat, poinçon Minerve (950°/°°).  
Poids : 3 kg 107 g.  
800 / 1 200 € .....OP

**229.** Série de douze fourchettes et onze cuillères à entremets en argent à filets, coquilles, acanthes et feuillages.  
Par Caron, poinçon Minerve (950°/°°).  
Poids : 1 kg 121 g.  
200 / 300 € .....OP

**230.** Coupe et sa soucoupe en argent à décor en repoussé de rinceaux feuillagés et têtes de séraphins sur un fond amati, la base et le pied de la coupe à godrons allongés.  
Travail étranger probablement du XVIII<sup>e</sup> siècle.  
Poids : 271 g.  
600 / 800 € .....OP

**231.** Crucifix en pendentif en argent, centré d'un soleil.  
Poinçon Minerve (950°/°°).  
Poids : 25,7 g.  
Présenté dans un écrin chevalet en cuir rouge.  
60 / 80 € .....OP





232



233

**232.** Grand verre conique en verre soufflé, la coupe conique gravée de fleurettes et branchages sous une frise en dents de loup. Jambe silésienne, pied rond ourlé.

XVIII<sup>e</sup> siècle. Haut. : 18 cm

100 / 150 €

**233.** Suite de six flûtes en verre à la façon d'Angleterre à coupe conique sur une jambe à gaze blanche et twist air surmontée d'un triple nœud plat. Pied rond.

Fin du XVIII<sup>e</sup> siècle. Haut. : 19,5 cm

400 / 600 €

**234.** Verre liégeois à coupe conique alvéolée et à cannelures, jambe creuse à deux boutons, pied rond ourlé.

XVIII<sup>e</sup> siècle. Haut. : 14 cm

80 / 120 €

**235.** Verre à la façon d'Angleterre en verre soufflé, la coupe campaniforme reposant sur une tige à air twist, pied rond soulevé.

XVIII<sup>e</sup> siècle. Haut. : 18,1 cm

60 / 80 €

**236.** Verre en verre soufflé à coupe calice étagée reposant sur un pied creux balustre, pied rond. Coupe à décor de bandes blanches en application rehaussées d'anses en accolade en verre bleu et incolore travaillé à la pince.

Catalogne, style du XVII<sup>e</sup> siècle. Haut. : 19,2 cm

150 / 200 €

**237.** Verre en verre soufflé à coupe tronconique gravée de fleurettes et rinceaux feuillagés, jambe à nœud facetté, pied rond ourlé.

XVIII<sup>e</sup> siècle. Haut. : 13,3 cm

80 / 120 €

**238.** Verre bourguignon à large coupe conique, jambe creuse à nœud central, pied rond soulevé ourlé.

XVIII<sup>e</sup> siècle. Haut. : 16,7 cm

80 / 120 €

**239.** Verre en verre soufflé à la façon d'Angleterre, la coupe tronconique gravée d'un oiseau et d'une branche fleurie reposant sur une tige à gaze et twist blanc, pied rond soulevé.

XVIII<sup>e</sup> siècle. Haut. : 15,4 cm

80 / 120 €

**240.** Suite de quatre verres liégeois à coupe à cotes torsées sur une jambe à deux nœuds et large bulle d'air, pied rond soulevé ourlé.

XVIII<sup>e</sup> siècle. Haut. : 13,3 cm env.

300 / 400 €

**241.** Verre de fougère en verre soufflé, la coupe conique à décor en grains de riz, fine jambe à petit nœud, pied rond.

XVIII<sup>e</sup> siècle. Haut. : 12,2 cm

80 / 120 €

**242.** Deux verres à la façon d'Angleterre à coupe campaniforme, jambe à filets et twist blanc, pied rond soulevé.

XVIII<sup>e</sup> siècle. Haut. : 15,7 et 15,9 cm

100 / 150 €

**243.** Grand verre en verre soufflé, la coupe conique gravée d'une frise à décor d'un chien, un loup et un cerf. Jambe hexagonale, large pied ourlé.

XVIII<sup>e</sup> siècle. Haut. : 17,7 cm

100 / 150 €

**244.** Quatre verres dits «bourguignons» la jambe à bulle d'air ornée d'un large bouton posant sur un pied cloche. Coupe tronconique.

XVIII<sup>e</sup> siècle.

Léger crizzling pour l'un. Haut.: 11,6 à 16 cm

200 / 300 €

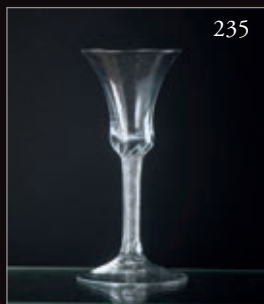
**245.** Verre à coupe calice reposant sur une jambe à nœud hexagonal, large pied rond ourlé.

XVIII<sup>e</sup> siècle. Haut. : 14,6 cm

80 / 100 €



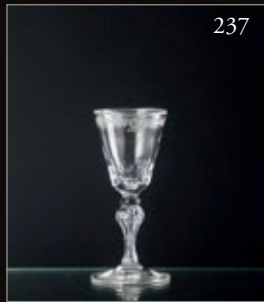
234



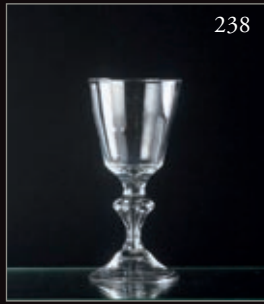
235



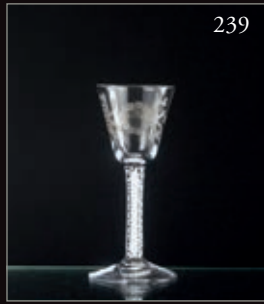
236



237



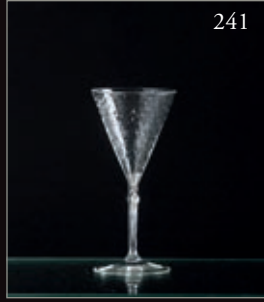
238



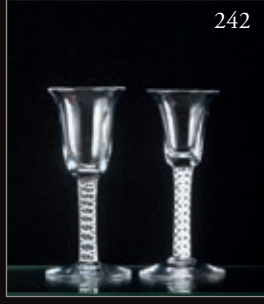
239



240



241



242



243

**246.** Deux verres à la façon d'Angleterre, l'un à coupe tronconique sur jambe à gaze et twist blanc ; l'autre à coupe campaniforme sur jambe à filets et twist blanc.

XVIII<sup>e</sup> siècle. Haut. : 15,3 et 17,3 cm  
Petit choc sous l'arrête du pied du premier.  
100 / 150 €

**247.** Verre liégeois à coupe tronconique à décor de grains de riz, jambe à deux boutons dont l'un torsadé, pied rond ourlé.

XVIII<sup>e</sup> siècle. Haut. : 14,5 cm  
Léger crizzling au pied.  
80 / 120 €

**248.** Deux verres en verre soufflé, coupe tronconique gravée de fleurettes et guirlandes feuillagées, jambe à nœud facetté, pied cloche retourné.

XVIII<sup>e</sup> siècle. Haut. : 13,5 et 13,7 cm  
150 / 200 €

**249.** Flûte conique en verre soufflé légèrement teinté à décor de grains de riz, pied rond.

XVIII<sup>e</sup> siècle. Haut. : 15 cm  
Léger crizzling et petit égrenure au pied.  
60 / 80 €

**250.** Verre en verre soufflé, coupe conique, jambe creuse silésienne, pied rond ourlé.

XVIII<sup>e</sup> siècle. Haut. : 14,5 cm  
80 / 100 €

**251.** Verre en verre soufflé, coupe conique à fond facetté gravée de fleurettes et guirlandes feuillagées, jambe balustre facettée à goutte d'air, pied rond ourlé.

XVIII<sup>e</sup> siècle. Haut. : 17,2 cm  
100 / 150 €

**252.** Grand verre en verre soufflé à coupe conique gravée de deux paniers fleuris, jambe à facettes à longue bulle d'air. Pied rond ourlé.

XVIII<sup>e</sup> siècle. Haut. : 18,5 cm  
100 / 150 €

**253.** Quatre verres dits «bourguignons» la jambe à bulle d'air ornée d'un large bouton posant sur un pied cloche. Coupe tronconique.

XVIII<sup>e</sup> siècle. Haut. : 12,5 à 13,3 cm  
Léger crizzling pour l'un.  
150 / 200 €

**254.** Jardinière en forme de seau ovale à anses en verre à décor or de fleurettes sur fond de quadrillages.

Fin du XVIII<sup>e</sup> siècle.  
Haut. : 17 cm – Larg. : 17,5 cm  
Petites égrenures et usures à la dorure.  
80 / 120 €

**255.** Drageoir couvert en verre soufflé à décor de cotes et nid d'abeille, la prise en bouton aplati.

XVIII<sup>e</sup> siècle. Crizzling.  
Haut. : 10 cm – Diam. : 15 cm  
80 / 120 €

**256.** Deux verres à coupe conique gravée de fleurettes et rinceaux feuillagés, jambe balustre à un bouton facetté, pied rond.

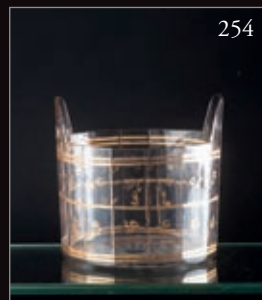
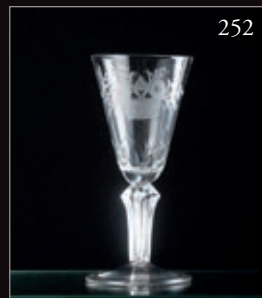
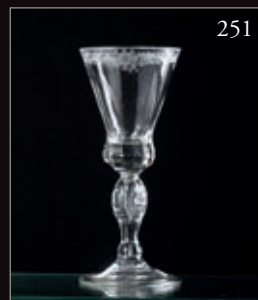
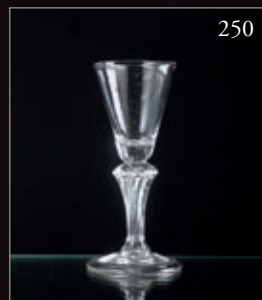
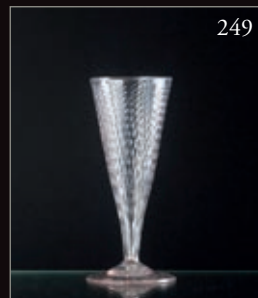
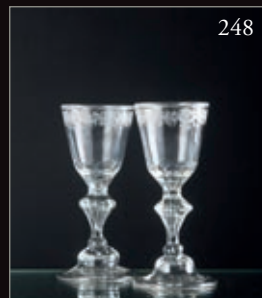
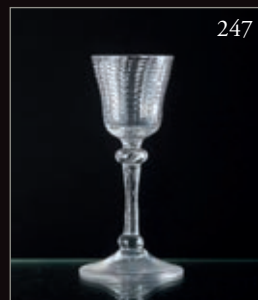
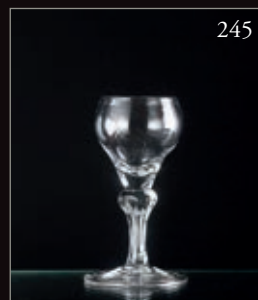
XVIII<sup>e</sup> siècle.  
100 / 150 €

**257.** Verre en verre soufflé teinté jaune ou incolore à paillon or, coupe conique évasée reposant sur une jambe à nœuds godronnés ornés d'ailettes travaillées à la pince en accolade. Pied rond.

Venise, Murano. Haut. : 17,7 cm  
Manque une ailette.  
80 / 100 €

**258.** Paire de petits gobelets en verre moulé gravé d'oiseaux et terrasses fleuries, la partie inférieure à cannelures.

XIX<sup>e</sup> siècle. Haut. : 6,3 cm  
50 / 80 €







259

**259.** Table à écrire de forme mouvementée en placage de bois de rose et de bois de violette à décor marqueté de branchages, elle ouvre par une tirette gainée de cuir et un tiroir latéral. Rpose sur des pieds galbés. Plateau ceinturé de laiton. Style Louis XV, XIXe siècle.

Petits manques.

Haut. : 70 cm – Larg. : 59 cm

Prof. : 36,5 cm

600 / 800 € ..... PC

**260.** Miroir à fronton à pareclozes en bois sculpté et doré à décor de coquilles et fleurettes, le fronton ajouré centré d'une coquille présente un décor d'agrafes feuillagées et d'une guirlande de fleurs. Début du XVIIIe siècle.

Haut. : 61 cm - Larg. : 35 cm

200 / 300 €

**261.** Boîte à perruque moulurée en vernis Martin rouge et décor or de scènes chinoises et de fleurs. Couvercle légèrement bombé.

XVIIIe siècle.

Quelques usures.

Haut. : 14 cm - Larg. : 30,5 cm - Prof. :

22,5 cm

500 / 800 € ..... PC

**262.** Suite de quatre plaques en cuivre repoussé et patiné à décor représentant des allégories des quatre saisons. Dans des cadres mouvementés en bois doré.

Italie, XIXe siècle dans le goût baroque.

10,5 x 14,2 la plaque.

23 x 21 cm avec cadres.

1 500 / 2 000 € ..... PC



260

**263.** Nautile à monture d'argent massif, sommé d'un lion héraldique brandissant un écu armorié. Montant à dauphin sur base circulaire feuillagé.

Travail allemand, fin du XIXe siècle.

Haut. : 36,5 cm

Poids brut : 695 g

4 500 / 5 000 € ..... PC

**264.** Suite de cinq chaises en bois naturel mouluré sculpté notamment d'agrafes feuillagées.

Epoque Louis XV

Garniture en velours de Gênes.

En l'état.

500 / 600 €

**265.** Paire de fauteuils en bois naturel mouluré sculpté de fleurettes, agrafes feuillagées et feuilles d'acanthe, accotoirs et pieds cambrés.

Epoque Louis XV

Garniture florale.

En l'état.

1 500 / 2 000 €

**266.** Quatre chaises canées en bois naturel mouluré sculpté de fleurettes, pieds cambrés.

Style Louis XV.

En l'état.

400 / 600 €

**267.** Lustre cage à pendeloques de cristal taillé, rosaces et poignard.

Style du XVIIIe siècle.

En l'état.

700 / 900 €

**268.** Fauteuil cané en bois naturel mouluré sculpté de coquilles et agrafes feuillagées sur fond de quadrillage. Piétement à entretoise.

Assise, dossier et accotoirs en velours de Gênes.

Style Régence.

En l'état.

200 / 300 €

**269.** Poêle de forme architecturée en faïence blanche émaillée bleue à décor de cartouche et pot flammé.

Allemagne, XVIIIe siècle.

En l'état.

3 000 / 4 000 €

**270.** Chaise en bois naturel mouluré sculpté de fleurettes et agrafes feuillagées.

Epoque Louis XV.

Garniture de velours de Gênes.

En l'état.

100 / 150 €

**271.** Secrétaire en bois de placage en marqueterie de frisage ouvrant par deux portes et un abattant découvrant des tiroirs et casiers, montants à pans coupés, peits pieds cambrés.

Dessus de marbre.

Estampillé Roussel et JME.

Epoque Louis XV.

En l'état.

2 000 / 2 500 €

**272.** Trois chaises en bois naturel mouluré sculpté de fleurettes, pieds cambrés.

Assises et dossier à garniture verte.

Style Louis XV.

En l'état.

300 / 500 €



261



262



263



267

266

272





273

332







**273.** Etroite crédence en bois naturel sculpté d'arcatures, plis de serviettes, fleurons et personnages. Elle ouvre par une porte.  
On y joint une fontaine et son bassin en cuivre et laiton de style Rocaille à décor d'un cartouche armorié.  
Style Henri II, vers 1900.  
Haut. : 224 cm – Larg. : 60 cm  
Prof. : 43 cm  
**800 / 1 000 €**

**274.** Mobilier de salle à manger en bois naturel sculpté de rosaces quadrilobées, arcatures, fleurons et colonnes torsadées. Il se compose de :  
- Suite de six chaises à dossier ajouré (Dim. : 112 x 45 x 40 cm)  
- Suite de quatre chaises à dos plein (Dim. : 110 x 40 x 42 cm)  
- Paire de fauteuils (111 x 60 x 44 cm)  
- Banc à dossier (104 x 93 x 42 cm)  
- Table ouvrant par deux tiroirs (75 x 90 x 50 cm)  
Style Henri II, vers 1900.  
**1 500 / 2000 €**

**275.** Petite glace à pareclozes en bois sculpté doré à décor de feuillages sur fond quadrillé, le fronton ajouré orné de carquois.  
XVIIIe siècle.  
En l'état.  
**400 / 500 €**

**276.** Commode galbée en bois de placage marqueté de réserves en loupe dans des encadrements de filets clairs, elle ouvre par trois tiroirs sur trois rangs. Plateau marqueté d'un bouquet de fleurs en bois clair ou teinté. Montants et pieds à angle saillant.  
XVIIIe siècle.  
Poignées de tirage et entrées de serrure en bronze.  
Restaurations.  
Haut. : 83 cm – Larg. : 132 cm  
Prof. : 68 cm  
**4 000 / 5 000 €**

**277.** Paire de fauteuils cabriolet en bois naturel mouluré sculpté de fleurettes et agrafes, accotoirs et pieds cambrés.  
Epoque Louis XV.  
Garniture au point à décor floral.  
Restaurations.  
Haut. : 86 cm – Larg. : 61 cm  
Prof. : 61 cm  
**800 / 1 000 €**

**278.** Miroir vénitien de forme octogonale en verre gravé à décor floral, surmonté d'un fronton ajouré d'une coquille, palmette et rinceaux stylisés.  
Fin du XIXe siècle.  
Haut. : 99 cm – Larg. : 72 cm  
**400 / 600 €**

**279.** Paire de candélabres en métal argenté à décor floral et végétal à cinq bras de lumières torsadés s'échappant d'un fût à mouvement tournant. Base circulaire.  
Style Louis XV, fin du XIXe siècle.  
Manque deux bobèches.  
Haut. : 43 cm - Diam. : 26 cm  
**300 / 500 € ..... PC**

**280.** Fauteuil cané en bois naturel mouluré sculpté de coquilles, rinceaux et agrafes feuillagées. Galette rouge.  
Style Louis XV.  
En l'état.  
**150 / 200 €**

**281.** Lustre cage en bronze doré à six lumières, ornementation de cristal tel que gouttes, pendeloques, poignard et rosaces.  
Style Louis XV.  
Haut. : 67 cm - Diam. : 52 cm  
**150 / 200 € ..... PC**







**282.** Fauteuil à transformation formant chaise longue en bois mouluré et relaqué crème. Dossier plat carré, support d'accotoirs en balustre, pieds fuselés. Assise à système. Couverture à coussins. Fin du XVIIIe, début du XIXe siècle. Haut. : 93 cm - Larg. : 70 cm (fermée) 176 cm (ouverte) - Prof. : 60 cm 4 000 / 5 000 € ..... PC





283



284



285

**283.** Deux fauteuils en bois naturel mouluré sculpté de fleurettes, accotoirs et pieds cambrés.  
Estampillés, l'un J. P—E et l'autre R—bot.  
Epoque Louis XV.  
Garniture de velours rouge.  
Accidents et restaurations.  
Haut. : 87 cm – Larg. : 62 cm  
Prof. : 56 cm  
400 / 600 €

**284.** Lustre cage à dix lumières à enfilages de perles facettées en draperie, pendeloques et rosaces.  
Style du XVIIIe siècle.  
Monté à l'électricité.  
Haut. : 115 cm – Diam. : 70 cm  
2 000 / 3 000 €

**285.** Commode à façade cintrée en bois de placage à marqueterie géométrique d'encadrement. Elle ouvre par trois tiroirs sur trois rangs, montants à cannelures reposant sur de petits pieds arrondis. Ornementation de bronze ciselé dont poignées de tirage, entrées de serrure, cul de lampe et sabots.  
Style régence.  
En l'état.  
1 000 / 1 200 €





288



290



292

**286.** Large duchesse brisée en deux parties en bois naturel mouluré sculpté de fleurettes.

Epoque Louis XV.

Garniture florale.

En l'état.

1 500 / 2000 €

**287.** Petite console d'applique en bois laqué crème rechampi or à décor de fleurettes, cartouches et agrafes feuillagées. Pieds cambrés.

Dessus de marbre.

Epoque Louis XV.

En l'état.

400 / 500 €

**288.** Paire de petites commodes demi-lune en bois de placage marqueté. Elles ouvrent par une porte à décor d'un vase couvert dans des filets d'encadrement à grecques, les cotés en marqueterie de cubes. Pieds légèrement cambrés à sabots de bronze.

Dessus de marbre à décrochements.

Travail étranger de style Transition, XIXe siècle.

Accidents au placage et marbre restauré.

Haut. : 79 cm – Larg. : 31 cm

Prof. : 62 cm

800 / 1 200 €

**289.** Baromètre thermomètre mouvementé en bois sculpté et doré à décor ajouré de feuillages. Le cadran peint est surmonté d'oiseaux se becquetant.

Epoque Louis XVI.

Possède sa colonne de mercure. Accidents.

Haut. : 101 cm - Larg. : 40,5 cm

300 / 500 € ..... PC

**290.** Ecran de cheminée en bois de placage et bois teinté, la feuille à encadrements de filets en bois noirci à décor d'un médaillon en laque noir et or. Montants en colonnes détachées surmontés d'urnes flammées en bronze et piètement cambré.

Travail anglais, fin du XVIIIe-début XIXe siècle.

Haut. : 112 cm – Larg. : 70 cm

Prof. : 31 cm

200 / 300 €

**291.** Semainier en placage d'acajou et bois teinté ouvrant par sept tiroirs, montants à cannelures de laiton terminés par des pieds toupie. Dessus de marbre blanc à galerie.

Style Louis XVI.

Petits accidents et décollements.

Haut. : 147 cm – Larg. : 70 cm

Prof. : 36 cm

500 / 700 €

**292.** Meuble vitrine deux corps en bois teinté acajou ouvrant par quatre portes et un tiroir en ceinture, montants à cannelures foncées de laiton terminés par des pieds toupie.

Style Louis XVI.

Haut. : 216 cm – Larg. : 103 cm

Prof. : 53 cm

1 000 / 1 500 €

**293.** Paire de bergères à oreilles en bois naturel mouluré sculpté, accotoirs en balustre détaché.

Garniture de tissu beige.

Travail anglais de style Louis XVI.

En l'état.

300 / 500 €



**294.** Bibliothèque ouverte deux corps en acajou et placage d'acajou, les montants en pilastre surmontés de palmettes en bronze doré, corniche droite à décrochement et base en plinthe.  
XIXe siècle.  
En l'état.  
1 000 / 1 500 €



**295.** Paire de fauteuils en bois doré à dossier droit encadré de montants détachés à cannelures et surmontés d'un carquois et plumets. Pieds fuselés à cannelures. Garniture de soie bleue.  
Style Louis XVI.  
En l'état.  
400 / 600 €





300



301

**296.** Table rognon en bois de placage marqueté en frisée dans des encadrements de filets à damier, ouvrant par un tiroir en ceinture. Montants ajourés reposant sur un piétement à entretoise ornée d'un cœur.  
XVIIIe siècle.  
Transformations.  
En l'état.  
1 500 / 2 000 €

**297.** Vitrine en acajou et placage d'acajou ouvrant par deux portes partiellement vitrées, les montants à colonnes détachées à cannelures de laiton. Pieds toupies à sabots de bronze.  
Style Louis XVI, XIXe siècle.  
En l'état.  
300 / 400 €

**298.** Guéridon rond en acajou et placage d'acajou, le plateau mouluré reposant sur un fût tourné à piétement tripode.  
XIXe siècle.  
En l'état.  
150 / 200 €

**299.** Lustre à pampilles en cristal taillé et poignards.  
XIXe siècle.  
En l'état.  
400 / 500 €

**300.** Petite pendule en bronze ciselé et doré représentant un Amour musicien, le mouvement centré dans une borne formant support pour le lutrin de l'amour. Base rectangulaire à décor en application d'une flèche et d'un arc noué par un ruban. Socle en marbre jaune reposant sur des pieds toupie.  
Epoque Restauration.  
Manque l'instrument.  
Haut. : 31 cm – Larg. : 20,5 cm  
Prof. : 9,5 cm  
400 / 600 €

**301.** Lunette terrestre et astronomique télescopique en laiton. Elle repose sur un fût terminé par piétement tripode repliable. On y joint quatre cylindres d'optique dont un gravé « Journal du ciel »  
Signée « Lerebours à Paris ».  
1er tiers du XIX siècle.  
Haut. : 51 cm - Long. : 83 cm  
400 / 500 € ..... PC  
*Noël Jean LEREBOURS (1762-1840), opticien à Paris fabriqua des instruments d'optique d'une rare précision et d'une grande puissance. En 1804, il devint fournisseur de l'Empereur Napoléon.*

**302.** Table à jeux en acajou et placage d'acajou.

Le plateau portefeuille garni d'un feutre vert pivote et dévoile un damier et un jeu de stratégie.

Ce plateau intermédiaire se soulève et révèle un billard japonais.

Repose sur piétement lyre réuni par une tablette ouvrant par trois tiroirs et contenant des pions et jetons.

Style Biedermeier, XXe siècle.

Accidents.

Haut. : 38 cm - Larg.: 94,5 cm

Prof. : 47 cm

6 000 / 8 000 € ..... PC



**303.**

**Marc-Isambart BRUNEL (1769-1849)**  
Ecrivoire ou machine à copier en acajou et parements de laiton.

Elle ouvre par un abattant dévoilant un intérieur gainé, garni de godets et flacons, ainsi que par un tiroir latéral contenant un pantographe destiné à écrire en double exemplaire.

Façade incrustée d'un médaillon gravé de la mention « THO DE MORANT à jouy près Versailles ».

L'intérieur contient une gravure et une notice explicative pour l'utilisation de cette « machine à écrire et à copier ».

1er tiers du XIXe siècle.

Petits accidents.

Haut. : 46 cm - Larg. : 30,5 cm - Prof. : 22,5 cm

6 000 / 8 000 € ..... PC

*On doit à l'ingénieur Marc Isambart Brunel (1769-1849) l'invention de cette étonnante écrivoire faisant office de machine à écrire et à copier. Elle fut brevetée en 1799.*

*L'ingénieux système de pantographe permettait ainsi d'écrire en double exemplaire les documents.*

*La notice précise que cette « machine » est « vendue seulement par J.H. Farthing, Cornhill, London ».*

*Brunel, bien que d'origine française et ayant fait ses études à Paris, avait fui la Révolution et après un séjour d'apprentissage aux Etats-Unis d'Amérique, fit l'essentiel de sa carrière en Angleterre. Ses ouvrages et ceux de son fils (tunnel sous la Tamise, ponts, gares, navires transatlantiques...) - figurent aujourd'hui parmi les plus célèbres témoignages de la révolution industrielle.*



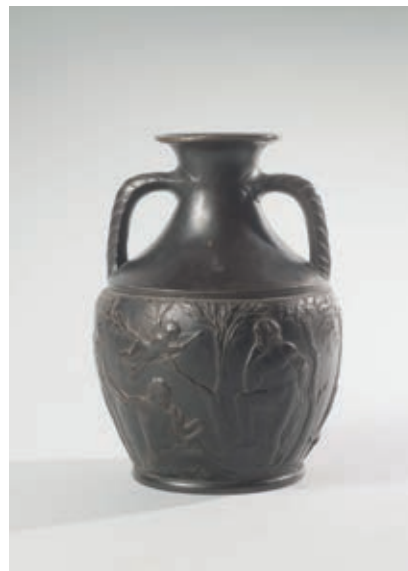




304



305



306



307



308

**304. Hector LEMAITRE**  
*Vierge à l'enfant, sur fond du Duomo de Florence.*

Bas-relief en marbre, signé Hector LEMAITRE, 1892

62 x 46 cm

3 000 / 5 000 €

**305. Louis Ernest BARRIAS**  
(1841 – 1905)

*Bernard Palissy dans son atelier*  
(L'ART DE TERRE)

Sculpture en bronze patiné.

Signé.

Marqué «F. Barbedienne, Fondateur. Paris»  
et cachet «Réduction mécanique A. Collas»

Haut. : 61 cm

1 000 / 1 500 €

**306. Dans le goût de Georges SÉRVANT**

Péliké en bronze à patine brune, col à prises latérales et panse ornée de scènes antiques. Fond serti d'un personnage phrygien. La partie supérieure, mobile, peut s'ôter, dévoilant la doublure de la partie basse.

Fin du XIXe siècle.

Haut. : 18 cm - Larg. : 13 cm

200 / 300 € ..... PC

**307. D'après Clodion**

*Satyre et bouc*

Groupe en bronze patiné vert, signé sur la terrasse. Base en marbre jaune de Sienne.

Long. bronze: 24 cm - Haut. bronze: 17 cm

300 / 500 €

**308. Victor DEMANET (1895-1964)**  
*« Héraclès archer »*

Epreuve en bronze à patine verte, signée.

Haut. : 62 cm - Long. : 69 cm

2 000 / 3 000 € ..... PC

**309.** Ensemble de douze personnages en bois polychrome représentant un détachement de militaires indiens portant un palanquin dans lequel est installé un européen.

Inde, début du XXe siècle.

Petits accidents.

Haut. moyenne : 8 cm

Long. palanquin : 24 cm

400 / 500 € ..... PC



**310.** Ensemble de onze personnages en bois et tissus polychromes représentant des indiens faisant des offrandes à une divinité.

Inde, milieu du XXe siècle.

Haut. moyenne : 21 cm

300 / 400 € ..... PC



**311.** Ensemble de vingt personnages en terre cuite et textiles polychromes représentant des scènes populaires.

Inde, XXe siècle.

Quelques accidents.

Haut. moyenne : 23 cm

400 / 500 € ..... PC



**312.** Maison Ramsay (attribué à )  
Table basse rectangulaire en bronze laqué rouge et or, le plateau surélevé de la ceinture reposant sur des pieds à décrochements.

Haut. : 39 cm – Larg. : 90 cm

Prof. : 45 cm

800 / 1 000 €

312

332





313

### 313. BOHEME

Paire de vases à pans et à col évasé en cristal taillé et gravé de paysages animés de chevaux et de cerfs sur fond griotte.

Piédouche dentelé.

Fin du XIXe siècle.

Eclat à un pied.

Haut. : 49 cm - Diam. : 19,5 cm

300 / 400 € ..... PC

### 314. BOHEME

Paire de vases cornets à col dentelé en cristal taillé et gravé de scènes cynégétiques sur fond miel. Piédouche polylobé.

Fin du XIXe siècle.

Haut. : 40 cm - Diam. : 11 cm

200 / 300 € ..... PC

### 315. BOHEME

Paire de coupes couvertes à pans en cristal miel taillé et gravé de scènes cynégétiques.

Couvercle et piédouche dentelé à pans coupés, prise en forme de poignard.

Fin du XIXe siècle.

Haut. : 46 cm - Diam. : 14 cm

500 / 800 € ..... PC

**316.** Suite de quatorze assiettes à dessert en porcelaine à décor polychrome et or style Compagnie des Indes de personnages dans des cartouches.

Diam. : 22 cm

Eclat sous l'aile d'une.

300 / 400 €



314

**317.** Suite de quatorze assiettes en porcelaine à décor polychrome et or style Compagnie des Indes de paysages maritimes sur l'aile et au centre d'armoiries stylisées représentant une balance sous un heaume de chevalier.

Diam. : 24 cm

300 / 400 €

**318.** Suite de quatorze assiettes à dessert en porcelaine et émaux de la famille rose à décor d'oiseaux branchés, l'aile ornée de trois cartouches : chiffre surmonté d'une couronne et allégorie de l'Amour et de la Fidélité.

Style du XVIIIe siècle.

Diam. : 22 cm

300 / 400 €

**319.** Suite de treize assiettes en porcelaine à décor polychrome et or style Compagnie des Indes d'oiseaux branchés sur une terrasse fleurie.

Diam. : 24 cm

300 / 400 €



315

**320.** Suite de douze assiettes en porcelaine et émaux de la famille rose à décor floral Style du XVIIIe siècle.

Diam. : 23,5 cm

200 / 300 €

**321.** Suite de douze assiettes en porcelaine et émaux de la famille rose à décor floral Style du XVIIIe siècle.

Diam. : 24 cm

200 / 300 €

**322.** Suite de treize assiettes en porcelaine à décor polychrome et or style Compagnie des Indes de paysages animés de cavaliers ou soldats sur fond d'habitations, églises ou tours.

Diam. : 23,5 cm

300 / 400 €

**323.** Suite de douze assiettes à dessert en porcelaine à décor floral polychrome et or style Compagnie des Indes, la bordure de l'aile à quadrillages.

Diam. : 21 cm

200 / 300 €

### 324. Saint-Louis

Partie de service de verres en cristal taillé et doré composé de dix verres à eau, quatorze verres à vin rouge et seize à vin blanc.

300 / 500 €



**325.** Limoges, importante partie de service de table porcelaine blanche à liseret de filets or et bleu. Assiettes, pièces de forme et service thé-café.  
 Environ 100 pièces.  
 300 / 400 €



**326.** Service de verres en cristal à liseret or, il se compose de douze verres à eau, douze verres à vin rouge, quatorze verres à vin blanc, dix-sept coupes et cinq carafes.  
 400 / 500 €





**327.** Tapisserie d'Aubusson fin du XIX-ème  
Fable de La Fontaine «le renard et la cigogne»  
Tapisserie entourée d'une bordure à bouquets fleuris  
236 x 142 cm  
500 / 600 € ..... JLM



**329.** Tapisserie au point fin du XIXème siècle  
Narcisse se mirant dans l'eau  
Tapisserie entourée d'une bordure à décor floral  
290 x 213 cm  
500 / 600 € ..... JLM



**328.** Tapis Persan Kirman, 1ère moitié du XXème. Env. 450 x 485 cm  
800 / 1 200 € ..... JLM

**330.** Tapis galerie du Caucase vraisemblablement Kazak, fin XIXe - début XXe  
Champ à décor de quatorze médaillons octogonaux sur fond bleu  
Quelques manques de tissage sur la périphérie  
320 x 112 cm  
400 / 600 € ..... JLM

**331.** Paire de petit tapis persan Chiraz-Gasghaï, fin du XIXe, pouvant servir de selle  
Décor floral sur fond bleu marine, avec aux extrémités des kilims finement décorés  
70 x 60 cm  
200 / 300 € ..... JLM

**332.** Tapis du Caucase, Chirvan Pérépédil, fin XIXe - début XXe  
Champ à décor de poignards également appelé "à cornes de béliers", sur fond bleu marine  
Bordure principale à décor de rosaces sur fond rouge  
Usures et accidents.  
143 x 103 cm  
150 / 200 € ..... JLM





XXXX

**333. Grand fragment de tapisserie d'Aubusson**

Deux volatiles au premier plan, l'un perché dans un arbre, l'autre sur le terrain, le tout dans un paysage boisé avec en arrière plan des édifices et le relief. Tissage du milieu du XVIIIème siècle.

Caractéristiques techniques :

- chaînes : en laine
- trames : en laine et soie
- finesse de tissage : 4/5 chaînes au cm

Dimensions : 200 x 360 cm

Très bon état général

2 000 / 2 500 € ..... JLM



XXXX

**334. Fragment de bordure de tapisserie Flamande du XVIIe siècle**

Deux angelots tenant un ruban autour d'un bouquet fleuri

46 cm x 115 cm

Anciennes restaurations visibles.

300 / 500 € ..... JLM



## FRAIS

La vente est faite au comptant et conduite en euros. L'acheteur paiera en sus d'adjudication ou prix au marteau, une commission de **25% TTC**. Les acquéreurs des lots marqués d'un astérisque (\*) devront s'acquitter en sus des frais de vente de la TVA, des droits et des taxes pour l'importation temporaire. Paiements acceptés : cartes bancaires françaises, chèques français, virements, American Express, espèces (selon les lois en vigueur).

## ORDRE D'ACHAT

Après avoir pris connaissance des conditions de la vente, je déclare les accepter et prie DELORME COLLIN DU BOCAGE SVV d'acquiescer pour mon compte personnel, aux limites indiquées en euros, les lots que j'ai désignés (les limites ne comprenant pas les frais). Mon ordre d'achat ne sera pris en compte que s'il est signé et qu'il y est joint un relevé d'identité bancaire, une copie de pièce d'identité ou un extrait d'immatriculation R.C.S. (Pour les lots au dessus de 15 000 € deux pièces d'identité sont demandées.) J'ai noté que l'exécution des ordres d'achat est un service gracieux et qu'à ce titre DELORME COLLIN DU BOCAGE SVV et n'a pas obligation de le prendre en compte et n'assumera aucune responsabilité si celui-ci n'était exécuté.

## CONDITIONS GÉNÉRALES

Les conditions générales de la vente et tout ce qui s'y rapporte sont régis par le droit français et de la compétence exclusive des tribunaux français (Paris). Le fait de participer à la présente vente implique que tous les acheteurs ou leurs mandataires acceptent et adhèrent à toutes les conditions de la vente. Les enchérisseurs sont réputés agir en leur nom et pour leur compte.

## DESCRIPTION DES LOTS

L'acheteur déclare avoir examiné les lots qu'il souhaite acheter. Il déclare acheter en pleine connaissance de cause et avoir interrogé le commissaire-priseur et l'expert. Si l'acheteur considère que l'état d'un objet est une condition substantielle de son achat, il doit le préciser par écrit sur son ordre d'achat car il ne serait y avoir de réclamation tant son information étant rendue possible avant l'adjudication. Cela signifie que tous les lots sont vendus dans l'état où ils se trouvent au moment précis de leur adjudication avec leurs possibles défauts, imperfections et restaurations. Aucune réclamation ne sera admise une fois l'adjudication prononcée, une exposition préalable ayant permis aux acquéreurs l'examen des œuvres présentées. De plus, les dimensions, couleurs de reproductions et informations sur l'état sont fournies à titre indicatif. Tous les meubles sont présumés restaurés avec des parties refaites. L'état de marche des pendules, des montres, objets scientifiques ou de mesure, et tous mécanismes ne sont pas garantis. Les bouteilles de vins sont vendues en l'état et sans réclamation. Les niveaux sont donnés de manière purement informative.

S'il est établi que plusieurs enchérisseurs ont simultanément porté une enchère et réclament en même temps le lot après le prononcé du mot adjudgé, le dit lot sera remis en vente au dernier prix prononcé. C'est le prononcé du mot adjudgé qui ponctue l'enchère et non le coup de marteau.

## EXPORT

Le refus de délivrance *du passeport d'exportation* par l'administration ne justifiera ni l'annulation de la vente, ni un retard de règlement, ni une résolution.

## RETRAIT DES LOTS

L'acheteur est responsable de ses acquisitions dès le prononcé du mot adjudgé. Il lui revient de le faire assurer dès lors. Les meubles seront entreposés après la vente au magasinage de l'hôtel Drouot (payant), les objets et tableaux peu encombrants seront ramenés à l'étude gracieusement. (Ce transport étant un service gracieux, l'étude dégage toute responsabilité en cas de dommages). Les objets seront stockés gracieusement pendant une période de 15 jours, puis au tarif de 3,00 € HT/jour.

Les trois lettres (...) précédant le numéro indique que le lot est vendu par l'OVV (OVV), un membre du personnel (SAL), ou un dirigeant (DIR), ou l'expert (EXP).

Domiciliation :

BNP Paribas – Hôtel des ventes Drouot  
1, boulevard Haussmann – 75009 Paris  
RIB : 30004 00828 00010 663266 76  
IBAN : FR76 3000 4008 2800 0106 63 26 676  
BIC : BNPAFRPPAC

DELOORME  
**COLLIN**  
DU  
**BOCAGE**  
17, rue de Provence 75009 Paris  
Tél. : 01 58 18 39 05  
Fax : 01 58 18 39 09  
info@collindubocage.com

Vente aux enchères publiques  
**le vendredi 10 avril 2015 à 14h**

Drouot Richelieu Salle 6

**ORDRE D'ACHAT / ABSENTEE BID FORM**

**ENCHÈRES PAR TÉLÉPHONE / TELEPHONE BID FORM**

E-MAIL \_\_\_\_\_

NOM ET PRÉNOM / NAME AND FIRST NAME \_\_\_\_\_

ADRESSE / ADDRESS \_\_\_\_\_

TÉL / PHONE \_\_\_\_\_

FAX \_\_\_\_\_

PORTABLE / MOBILE \_\_\_\_\_

RÉFÉRENCES BANCAIRES / BANK REFERENCES : \_\_\_\_\_

NOM DE LA BANQUE / NAME OF BANK \_\_\_\_\_

N° DE COMPTE / ACCOUNT N° \_\_\_\_\_

ADRESSE DE LA BANQUE / BANK ADDRESS \_\_\_\_\_

TÉLÉPHONE PENDANT LA VENTE / TELEPHONE DURING THE AUCTION \_\_\_\_\_

LOT N° DESCRIPTION DU LOT / LOT DESCRIPTION \* LIMITE EN € / TOP LIMIT OF BID IN €

DATE \_\_\_\_\_ SIGNATURE OBLIGATOIRE / REQUIRED SIGNATURE \_\_\_\_\_

DELOORME ET COLLIN DU BOCAGE Société de ventes volontaires de meubles aux enchères publiques

Agréée en date du 6 février 2003 sous le numéro 2003-458 N° RCS Paris B 445271 679

