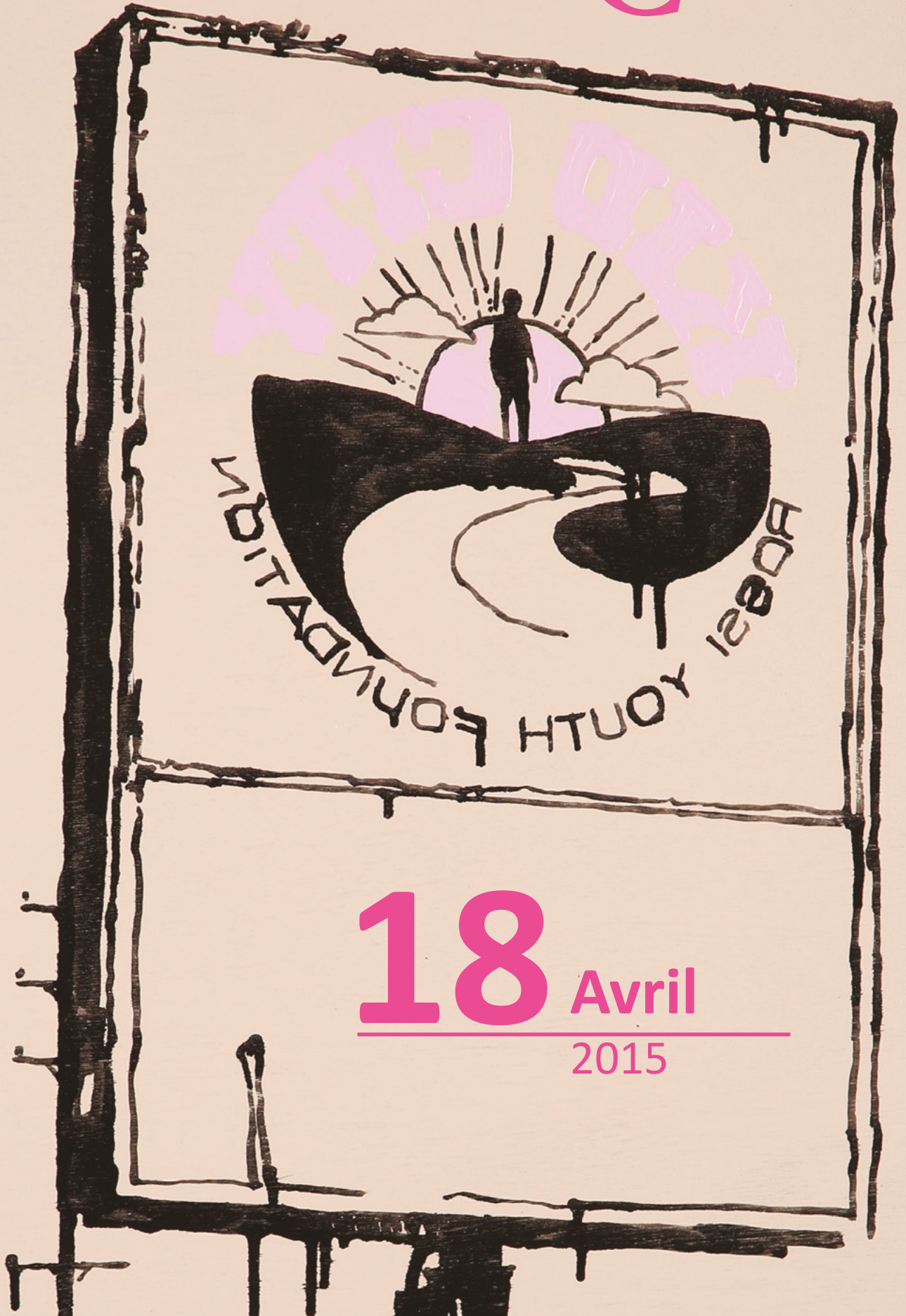


MERCIER & CIE



FONDATION
YOUTH BOSS

18 **Avril**

2015

SAMEDI 18 AVRIL 2015
à 14 h 30

VENTE AUSSI EN LIGNE SUR INTERENCHERES-LIVE.COM



CONSULTANTS

TABLEAUX DES XIX^e ET XX^e SIECLES

Marc OTTAVI ; 12, rue Rossini - 75009 PARIS
Tél. : 01 42 46 41 91 - contact@expertise-ottavi.fr
présente les lots : n°1 à 171 - 176 à 198 - 204 à 291

DESIGN

Fabien DELBARRE ; 9, rue des Bouchers - 59000 Lille
Tél. : 06 80 67 93 38 - fabienelbarre@gmail.com
présente les lots : n°330 à 375

14, rue des Jardins - Tél. : 03 20 12 24 24 - Fax : 03 20 51 06 62
www.mercier.com - email : contact@mercier.com

SAS LILLE MÉTROPOLE ENCHÈRES : n° 2002-314 du 4 juillet 2002
D. SOINNE - P. DEGUINES - P. DROUIN - H. DELOUTE

EXPOSITIONS PUBLIQUES

Le vendredi 17 avril de 14h15 à 19h
Le samedi 18 avril de 9h30 à 11h30



1



3



5



7



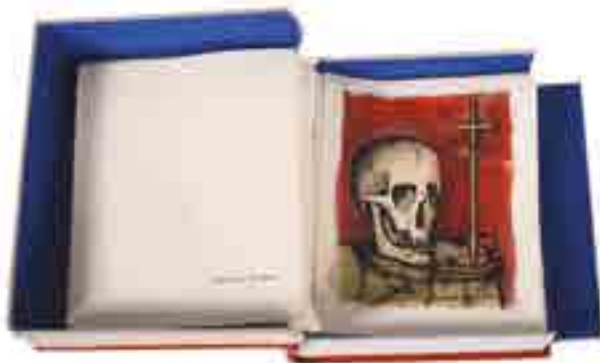
9



11



14



16

1 ► Pierre-Auguste RENOIR (1841-1919)

Le chapeau épinglé
Eau-forte
A vue 15 x 11 cm
Dimension de la cuve 12 x 8 cm

200 / 300 €

3 ► Jean POUGNY (1892-1956)

Intérieur
Linogravure, une des 10 ayant servi d'illustration pour l'ouvrage "L'Atelier", poèmes de Jacques Prévert, éd. Au Vent d'Arles, Paris, 1964. Signée du cachet en bas à droite
24,5 x 17 cm (grandes marges)
D'après un dessin à l'encre de Chine réalisé en 1916, reproduit dans le catalogue d'exposition "Pougny", Musée d'art Moderne de la Ville de Paris, 13 mai-22 août 1993 (n°142 p.176.)

300 / 500 €

5 ► Pablo PICASSO (1881-1973)

Portrait de femme
Gravure au burin. Page de livre issue de "Jours de Gloire-Histoire de la Libération de Paris", préface du Général Koenig, poésie de Paul Eluard. Non signée
19 x 13,5 cm la cuve
Bonnes marges

400 / 500 €

7 ► Louis LE BROCQUY (1916-2012)

Picasso
Lithographie signée et numérotée 2/8 au crayon en bas à droite
65,5 x 51 cm

2 000 / 3 000 €

9 ► Ossip ZADKINE (1890-1967)

Personnage
Pointe sèche
Signée du monogramme dans la planche
Pas de justificatif de tirage visible
28,5 x 19,6 cm (sans garantie de marge)

300 / 400 €

11 ► REINHOUD (1928-2007)

Le premier qui rira
Gravure. Plaques de métal découpées.
Signée. Numérotée 20/20.
79 x 59 cm

200 / 250 €

**14 ► Wifredo LAM (1902-1982)
et René Char (1907-1988)**

Contre une maison sèche, 1975
Ouvrage comprenant 10 eaux-fortes de Wifredo Lam et textes de René Char
Signé par les deux auteurs au colophon
Notre exemplaire est tiré à part pour Hélène Drude, d'un tirage total à 175 exemplaires
Jean Hugues éditeur, Grand in-folio, étui
Provenance : Ancienne collection Hélène Drude.

600 / 800 €

16 ► Jean de LA FONTAINE

20 fables - Paris, 1966, 2 volumes in-folio.
Ouvrages illustrés de lithographie originales en couleur de Y.Brayer, Brianchon, B.Buffet, Caillard, Carzou, Chapelain-Midy, Desnoyer, Leonor Fini, Fontanarosa, Foujita, Goerg, L. de Nobili, Oudot, Picart-le-Doux, Planson, Terechkovitch, Touchagues, Vertes, Villon, Waroquier, Alix, Calder, Cassandre, Clave, Clouzot, Dall, Dunoyer de Segonzac, Pignon et d'autres artistes de notre temps. Tirés respectivement à 399 et 299 exemplaires numérotés. Ouvrages édités au profit de la Croix Rouge. En feuilles dans leurs emboîtages coffrets d'origine, dos chagrin titrés à l'or.

1 500 / 2 000 €

18



20



22



24



26



28

18 ▶ Jean FAUTRIER (1898-1964)*Sans titre*

Lithographie couleur rehauts d'aquarelle bleue par l'artiste. Signée et justifiée sur 100 exemplaires

54 x 75 cm 500 / 1 000 €

Légèrement insolé, petite déchirure.

Provenance : Offert par l'artiste à l'actuel propriétaire.

20 ▶ Jean FAUTRIER (1898-1964)*Sans titre*

Lithographie couleur et rehauts d'aquarelle bleue par l'artiste. Signée et justifiée 34/100

53 x 75 cm 500 / 1 000 €

Large pliure.

Provenance : Offert par l'artiste à l'actuel propriétaire.

22 ▶ Shépard FAIREY (né en 1970)*Sid vicious*

Sérigraphie sur papier.

Signée et datée 13 en bas à droite.

Justifiée 4/10

49 x 36 cm

2 000 / 2 500 €

24 ▶ Robert COMBAS (né en 1957)*Le musicien, 1995*

Eau-forte sur Vélin signée et datée en bas à droite

Justifiée 40 / 60

50 x 32 cm 500 / 1 000 €

26 ▶ Mikhaïl LARIONOV (1881-1964)*Le Diable, circa 1912-1913*

Bois gravé. Monogramme à l'encre en bas à droite

19 x 15 cm 800 / 1 000 €

Petites pliures.

Provenance : Vente Couturier-Nicolaï, Collection Apollinaire, 30 avril 1993.

28 ▶ Victor VASARELY (1908-1997)*Les galets, circa 1950-1955*

Sérigraphie

Signée et justifiée EA en marge

40 x 34 cm (le sujet)

1 000 / 1 200 €

30 ▶ "Derrière le Miroir", ensemble de 20 revues :

Numéro spécial «10 ans d'édition»

N°62-63 (1954)-N°71-72-N°73 (1954-1955): -N°74-75-76 (1955)-N°82-83-84 (1956)-N°90-91(1956) :-N°94-95 -N°96-97-N°99-100 (1957) -N°105-106 -N°107-108-109 (1958)-N°101-102-103 (1957) -N°104 -N°110 :-N°111 :-N°112 (1958) -N°114 : 1959.-N°116-N°117 : 1959

1 600 / 2 000 €



55



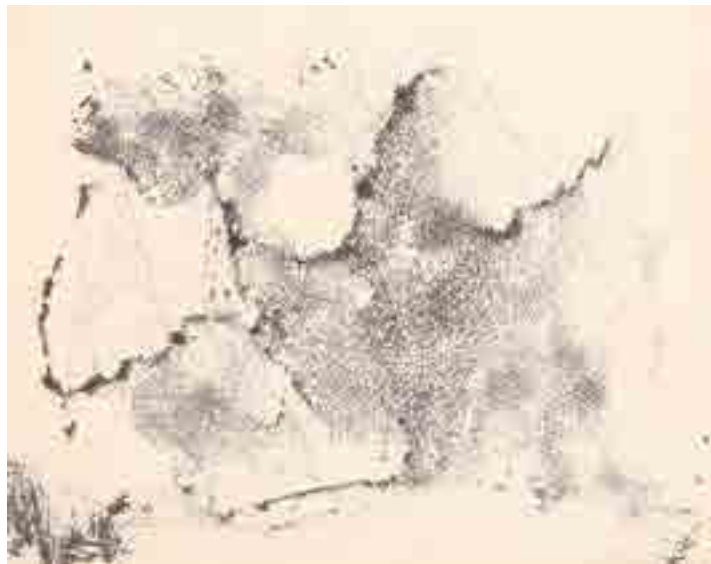
57



59



61



63



65

55 ▶ Ladislav KIJNO (1921-2012)

Composition abstraite

Aquarelle sur papier signée en bas à droite

A vue : 27,5 x 21,1 cm

300 / 500 €

57 ▶ Max PAPART (1911-1994)

Two different couples

Collage, aquarelle, gouache et pastel gras

Signé en bas à droite

36 x 26 cm à vue

500 / 1 000 €

59 ▶ Boris ALMEDINGEN (1887-1960)

Projet d'affiche pour le film 'Le Caméléon', circa 1927

Gouache

29 x 22 cm à vue

400 / 600 €

Provenance : Ancienne Collection Alexandre Zavolokine, Moscou.

61 ▶ Marcel DELMOTTE (1901-1984)

Sans titre, circa 1960

Aquarelle et stylo signée en haut à gauche

27 x 17,5 cm à vue

200 / 300 €

63 ▶ Marcel DELMOTTE (1901-1984)

Sans titre, 1960

Encre et stylo signé et daté en bas à droite

21,5 x 27 cm à vue

150 / 200 €

65 ▶ Francois-Xavier FAGNIEZ (1936)

Composition abstraite blanche et brune

Huile sur toile monogrammée au dos et portant le numéro 5

68,5 x 46 cm

600 / 800 €



67



69



71

67 ► Peter KLASSEN (né en 1935)

Container Orange/Bene, 1978

Acrylique sur papier marouflé sur carton

Signée en bas à gauche

Au dos contresignée, datée et titrée

49 x 64,5 cm

3 000 / 5 000 €

Provenance : Vente Binoche & Godeau, Hôtel Drouot, 23 mai 1984 (n°46 bis, étiquette au dos).

69 ► Ferran GARCIA SEVILLA (né en 1946)

Cien 63, 1987

Huile sur toile. Au dos signée

162 x 130 cm

3 000 / 4 000 €

Provenance : Galerie Lelong, Paris.

Bibliographie : García Sevilla, repères, Cahiers d'Art Contemporain, Galerie Lelong, 1988 (p.10).

71 ► Mimmo ROTELLA (1918-2006)

La Fleur, 1961

Affiches arrachées contrecollées sur toile

Signé et daté en bas à droite

Au dos contresigné, titré et daté

40 x 32,5 cm

7 000 / 10 000 €

Tous les autres lots de la vente visibles sur www.mercier.com



73



75



77



79



81



83

73 ▶ André LANSKOY (1902-1976)

Composition jaune, circa 1965

Huile sur toile

Signée du monogramme en bas à droite

Au dos contresignée

14 x 18 cm

3 000 / 4 000 €

75 ▶ Gérard VULLIAMY (1909-2005)

Sans titre, 1952

Huile sur toile signée et datée en bas à droite

34 x 55 cm

1 500 / 2 000 €

Exposition : Galerie Roque (référence 72 au dos, ancienne étiquette sans précision de date).

Bibliographie : A rapprocher de l'huile datée de 1950 et reproduite sous le n° 188 p.193 de la monographie de Lydia Harambourg, éd° RMN, 2011.

77 ▶ Henri GOETZ (1909-1989)

Composition, circa 1950 ?

Pastel

Signé en bas à droite

33,5 x 43 cm à vue

1 500 / 2 000 €

79 ▶ Roger BEZOMBES (1913-1994)

Incarnat, circa 1960

Collages sur papier contrecollé sur panneau

Signé en bas à gauche. Au dos contresigné et titré

44 x 41,5 cm

1 200 / 1 500 €

81 ▶ James PICHETTE (1920-1996)

Abstraction sur fond rouge

Gouache

Monogrammée en bas à droite

25,5 x 21 cm à vue

400 / 600 €

83 ▶ James PICHETTE (1920-1996)

Composition aux cercles

Gouache

Monogrammée en bas à droite

26 x 21 cm à vue

400 / 600 €



85



86

85 ▶ Jean BERTHOLLE (1909-1996)

Composition abstraite, 1959

Huile sur toile

Signée et datée en bas à droite

Au dos contresignée

97 x 146 cm

Petit enfoncement.

6 000 / 8 000 €

86 ▶ Gérard SCHNEIDER (1896-1986)

Sans titre, 1974

Acrylique sur papier

Signée et datée en bas à droite

73,5 x 106 cm

12 000 / 15 000 €



93



95



97



99



101



103



104 105



93 ▶ Christine BOUMEESTER (1904-1971)

Composition, circa 1950

Pastel et encre

Signée en bas à droite

31 x 23,5 cm

500 / 700 €

99 ▶ Gianni BERTINI (né en 1922)

Le Boum du Sphinx, 1962

Huile sur toile signée et datée en bas à droite

Au dos contresignée, datée et titrée

65 x 81 cm

1 400 / 1 800 €

Quelques manques vers le bas.

Provenance : Vente Binoche (n°1178, sans précision de date, étiquette au dos).

103 ▶ Herbert ZANGS(1924-2003)

Composition abstraite

Encre sur papier signée au dos

A vue : 80,5 x 60,5 cm

800 / 1 200 €

95 ▶ Gérard VULLIAMY (1909-2005)

La violoniste, 1946

Pastel signé et daté en bas à droite

26 x 19,5 cm à vue

600 / 800 €

Bibliographie : Notre pastel est l'étude de l'huile datée de 1947 et reproduite sous le n° 166 p.169 de la monographie par Lydia Harambourg, éd° RMN, 2011.

Une encre de même sujet et datée de 1947 a servi d'illustration dans 'Voir' de Paul Eluard, 1948, reproduite sous le n° 165 p.169 de la monographie par Lydia Harambourg, éd° RMN, 2011.

104 ▶ Herbert ZANGS(1924-2003)

Composition abstraite

Aquarelle

Signée au dos

44,5 x 77,5 cm

800 / 1 200 €

97 ▶ Férít ISCAN (1931-1986)

Abstraction

Huile sur toile

Au dos signée

81 x 100 cm

1 000 / 1 500 €

101 ▶ Daniel ARGIMON (1929-1996)

Composition abstraite noire et dorée

Acrylique sur toile signée au dos

65 x 50 cm

500 / 600 €

105 ▶ Henri GOETZ (1909-1989)

Composition, circa 1980

Peinture et pastel sur toile

Signé en bas à gauche

54 x 65 cm

1 000 / 1 500 €



106



107



108



109

106 ▶ Josaku MAEDA (1926-2007)

Halo de Soleil n°5, 1960

Huile et encre sur toile

Au dos signé, titré et daté

116 x 89 cm

4 000 / 6 000 €

108 ▶ Pierre BETTENCOURT (1917-2006)

Le serpent à deux têtes, 1972

Ailes de papillons, crayons gras et collage

Au dos monogrammé, titré et daté (sur l'encadrement)

24 x 32 cm

1 500 / 2 000 €

Provenance : Ancienne collection Jean Bertho.

Exposition : 'Pierre Bettencourt, à tire d'ailes, les papillons, 1953-1993, Espace Berggruen, du 20 oct.au 20 déc. 2008, (n°35 p.20).

Bibliographie : Sera reproduit dans la catalogue raisonné par Louis Deledicq, actuellement en préparation

107 ▶ Augustin François ARCHIGUILLE (né en 1933)

A manera, 1966

Huile sur toile

Signée et datée en haut à droite

Au dos titrée

97 x 130 cm

1 200 / 1 500 €

109 ▶ Edgard PILLET (1912-1996)

Fish Eye II, 1992

Huile sur toile

Signée en bas à droite

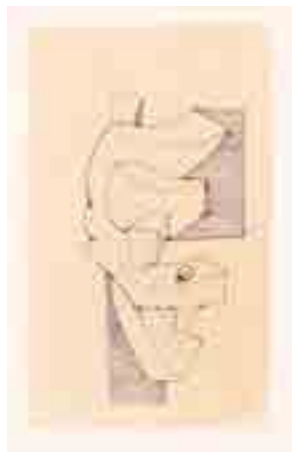
Au dos contresignée, datée et titrée

92 x 73 cm

3 000 / 4 000 €



110



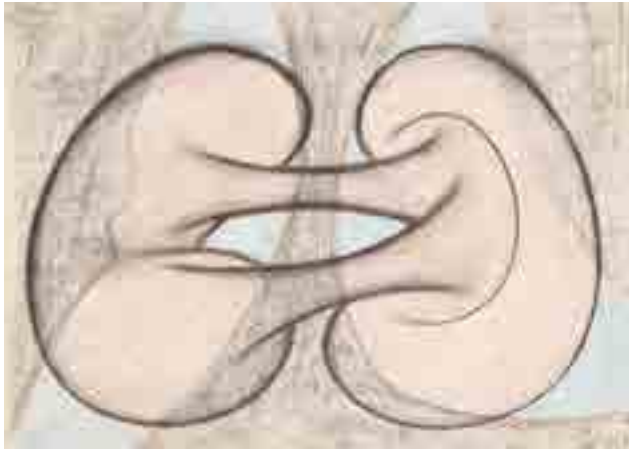
111



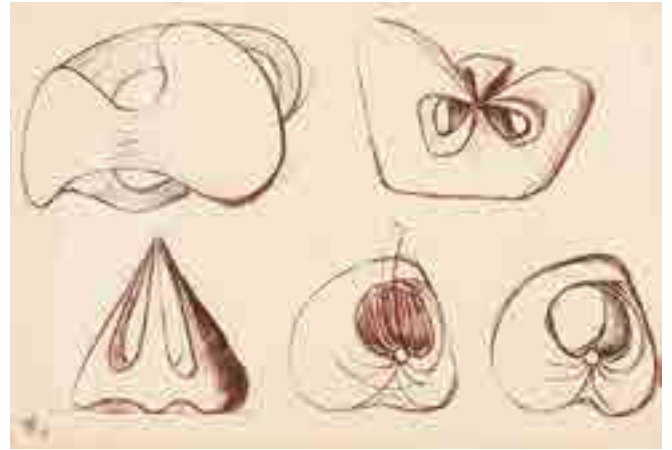
112



113



114



115



116



117



118

110 ► Augustin CARDENAS (1927-2001)

Projet de sculpture

Encre

Non signée

14 x 11 cm

300 / 500 €

111 ► Augustin CARDENAS (1927-2001)

Etude de sculpture, 1976

Fond aquarellé et encre

Signé et daté en bas à droite

54 x 35 cm (48 x 28 cm le sujet)

800 / 1 000 €

112 ► Augustin CARDENAS (1927-2001)

Projet de sculpture, 1975

Crayon conté signé et daté en bas à droite

31 x 26 cm à vue

Piqûres.

400 / 600 €

113 ► Augustin CARDENAS (1927-2001)

Etude de sculpture, 1978

Crayons de couleur et encre sépia

Signé vers le bas et daté

32 x 24 cm

Piqûres.

400 / 600 €

114 ► Augustin CARDENAS (1927-2001)

Etude de sculpture, 1970

Crayons de couleur, fusain et frottage

Au dos signé et daté

55 x 77 cm

1 000 / 1 200 €

115 ► Willy ANTHOONS (1911-1983)

Etude de formes, 1947

Encre Sépia

Monogrammée et datée en bas à gauche

17 x 25,5 cm

500 / 600 €

116 ► Willy ANTHOONS (1911-1983)

Sans titre, 1974

Fusain et sanguine, monogrammée et daté en bas à droite

19 x 27 cm à vue

600 / 700 €

117 ► DADO (1933-2010)

Anatomie

Collage, crayon, aquarelle sur feuillets. Signé et daté 90

74 x 46 cm

400 / 600 €

118 ► DADO (1933-2010)

Anatomie

Aquarelle, crayon et gouache sur feuillets

3 des 4 feuillets signés et datés 90

61 x 91 cm

400 / 600 €



119 ► DADO (1933-2010)

Retz, 1994

Huile sur panneau titrée en bas.

Signée, titrée, datée au dos

249 x 122 cm

12 000 / 18 000 €

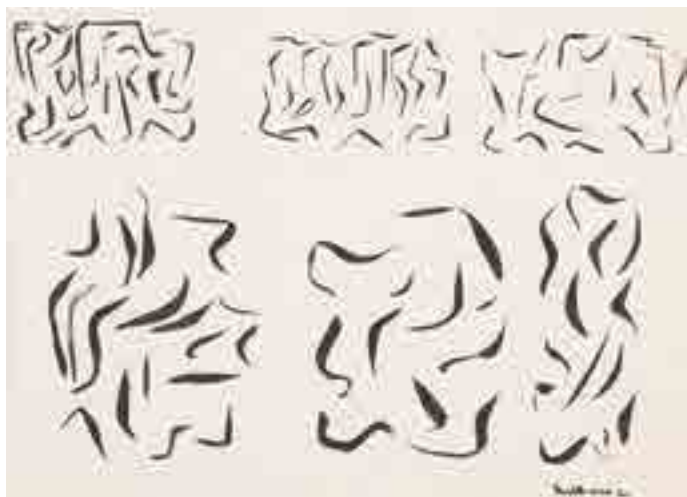
Tous les autres lots de la vente visibles sur www.mercier.com



120

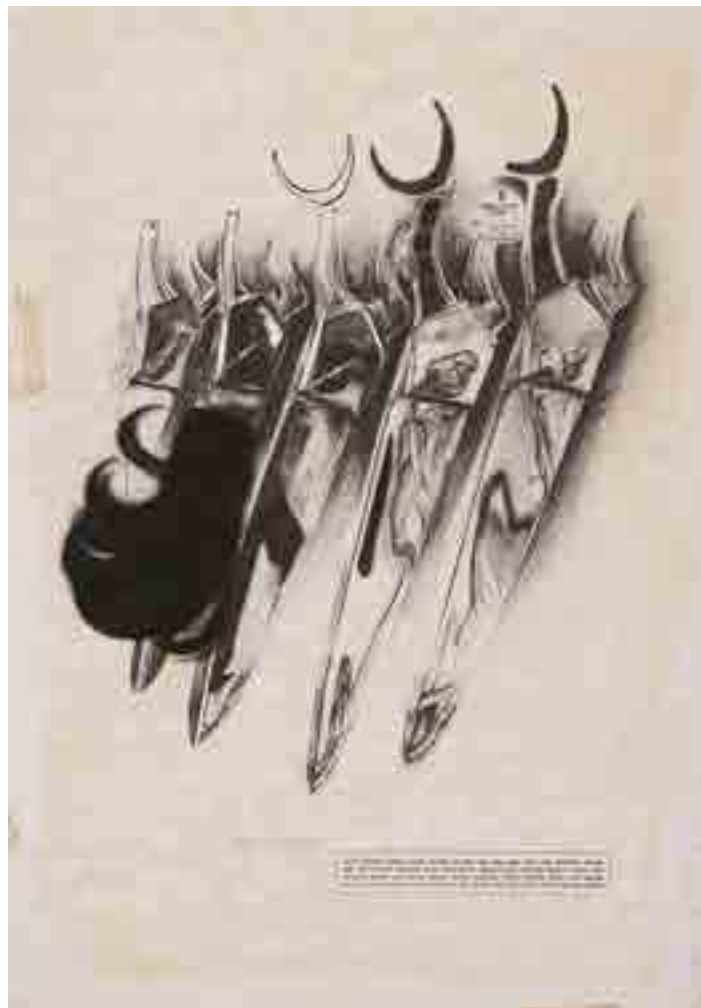


122



123

121



124

120 ▶ Geer Van VELDE (1898-1977)

Abstraction

Mine de plomb. Cachet du monogramme en bas à droite
32 x 26,2 cm

2 000 / 3 000 €

123 ▶ Willy ANTHOONS (1911-1983)

Sans titre, 1960

Encre de Chine signée et datée en bas à droite

24 x 33 cm à vue

500 / 600 €

Pliures

Bibliographie : Reproduit dans "Willy Anthoons, l'esprit et la matière" par Michel Daloz (sous le n°130).

121 ▶ Ruth FRANCKEN (1924-2006)

Sans Titre (No.4, 22. 9. 73) de la série : partition pour orchestre, 1973

Fusain, mèche de cheveux, aluminium assemblés sur papier contrecollé sur carton

Signé et daté en bas

72,5 x 52,5 cm

3 000 / 5 000 €

Traces de colle, petites déchirures en bas à droite (hors sujet).

Bibliographie : Catalogue Raisonné p. 217 sous le n° Wvz.-Nr. PT-73-5

122 ▶ Lucio DEL PEZZO (né en 1933)

Cible, 1965

Peinture et technique mixte. Signé et daté sur la base
25 x 30 cm

2 000 / 2 500 €

Provenance : Galerie Facchetti, Paris.

124 ▶ Henry DE WARQUIER (1881-1970)

L'église au bord du Var, Entrevaux, circa 1915-1920

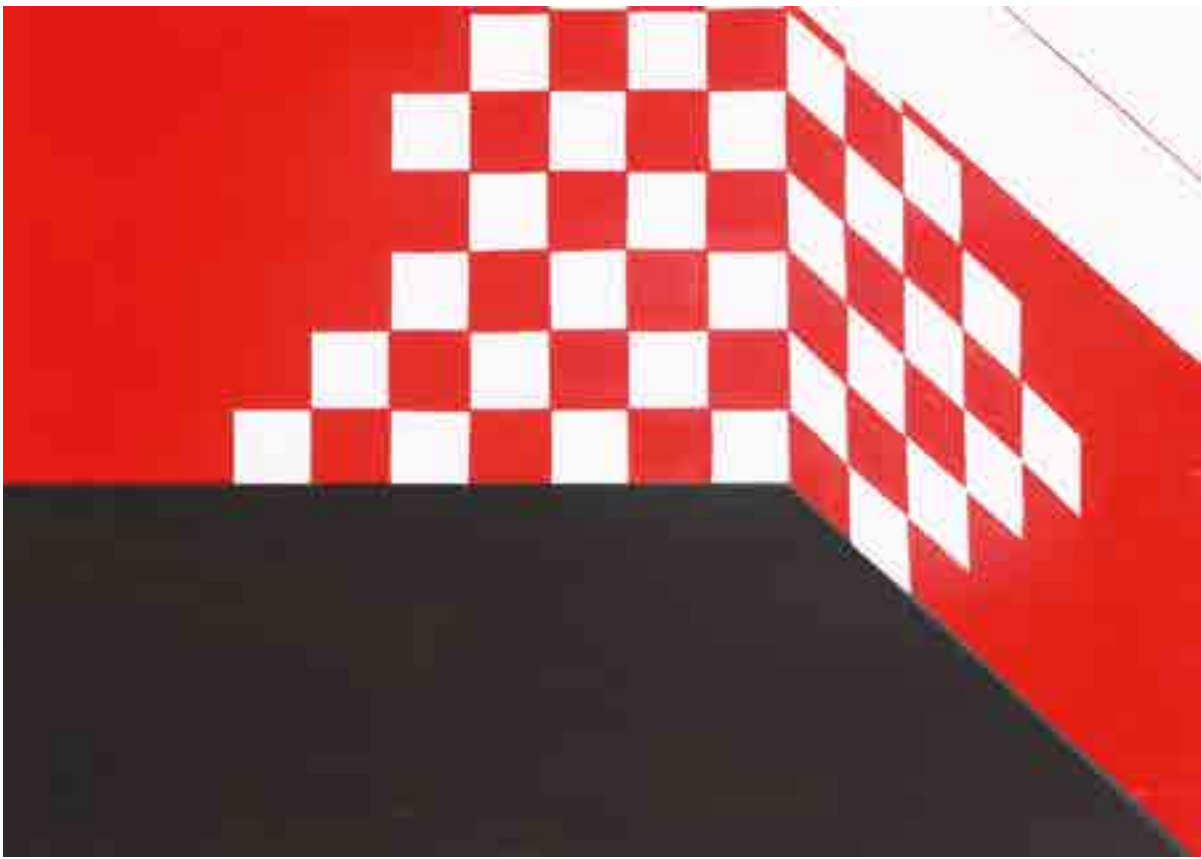
Aquarelle et rehauts de gouache sur papiers collés marouflés sur toile

Signé et annoté n° 415 en bas à gauche

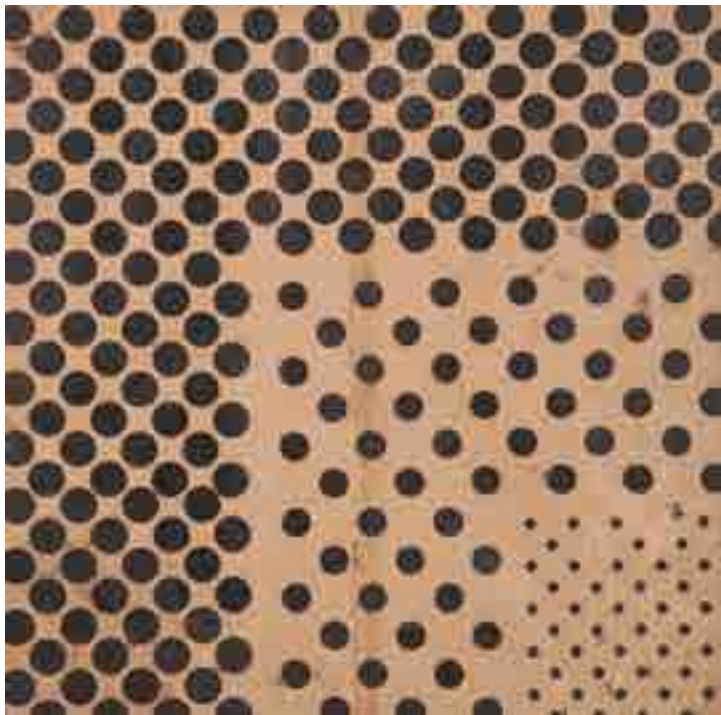
Au dos monogrammé et numéroté

115 x 81 cm

2 000 / 3 000 €



125



126



127

125 ▶ Daniel BUREN (Né en 1938)

Esquisse géométrique

Collage, mine de plomb sur carton

55 x 5 x 77,5 cm

7 000 / 8 000 €

Provenance : Galerie Massimo MININI, BRESCIA (étiquette au dos). L'attestation d'authenticité signée par Daniel BUREN sera remis à l'acquéreur.

Je cherche depuis le début à montrer que jamais une chose n'existe en elle-même, dans une sorte d'en-soi.

Daniel Buren, 1980

126 ▶ Raoul DUFY (1877-1953)

Essai d'optique

Encre et rehauts de gouache sur carton. Signé du cachet

75 x 75 cm

1 000 / 1 500 €

Accident.

Projet de tissu pour Bianchini-Ferrier.

127 ▶ Emile GILIOLI (1911-1977)

Composition sphérique, 1960

Plâtre peint

Signé et daté en bas à droite

66 x 64 cm

(Infimes manques)

5 000 / 7 000 €



128



129



130



131



132



133



134



135

128 ▶ Raymond Espinasse (1897-1985)

Danseuses
Encre
34 x 26 cm
500 / 600 €
Cachet de la signature BG. Cachet d'atelier BD.

129 ▶ Henri de WAROQUIER (1881-1970)

Portrait
Encre signée en bas à gauche et annotée 1923
27 x 21 cm
400 / 450 €

130 ▶ Maurice ESTEVE (1904-2001)

Figure dansante, 1952
Encre sur papier
Signée en bas à gauche et datée
20,5 x 22 cm
300 / 400 €

131 ▶ Jean FAUTRIER (1898-1964)

Nu couché
Encre et frottage
Signé en bas à gauche
20 x 32,5 cm
1 500 / 2 000 €
Pliures en marge.

132 ▶ Roberto MATTA (1911-2002)

Personnages et arbres, circa 1965 -1970
Pastel gras et crayon conté
Signé en bas à droite
8,5 x 13 cm
800 / 1 000 €

133 ▶ Gérard GUYOMARD (né en 1936)

Personnages, 1993
Crayon conté, estompe et crayons de couleur
Signé vers le bas et daté
56 x 38 cm
600 / 800 €

134 ▶ Gérard GUYOMARD (né en 1936)

Couple, 1994
Crayon conté, estompe et crayons de couleur
Signé en bas à droite
50 x 65 cm
600 / 800 €

135 ▶ Gérard GUYOMARD (né en 1936)

Au bar, circa 1994
Crayon conté, estompe et crayons de couleur
Signé en bas à droite
50 x 64 cm
600 / 800 €



137



136 ▶ Allen JONES (1937)

The singer not the song, 1998

Aquarelle et crayon sur papier arches

Titrée en bas à gauche, signée et datée en bas à droite

57 x 38 cm

5 000 / 6 000 €

Ce sont les formes qui évoquent le sujet et non le sujet qui crée les formes. Allen Jones

137 ▶ JAN MEYER (1927-1995)

Deux nus, 1969

Huile sur toile signée, contresignée et datée au revers

163 x 131 cm

4 000 / 4 500 €



142



143



144

142 ▶ Louis CANE (né en 1943)

Moà, 1993
Bronze à patine verte justifiée 2/8 sur la terrasse.
Accident
H. : 84 cm 1 800 / 2 000 €
Oeuvre reproduite dans le catalogue raisonné de l'artiste. (volume III p105 n°200)

143 ▶ Louis CANE (né en 1943)

Le burite, oiseau bricolé, 1995
Bronze peint
Signé et justifié 1/8 sur la terrasse.
H. : 128 cm 3 000 / 5 000 €
Oeuvre reproduite dans le catalogue raisonné de l'artiste. (volume III p101 n°198)

144 ▶ Philippe Hiquily (1925-2013)

Lampadaire, 1992- édition 2009
Inox poli
H. : 179 cm 5 000 / 8 000 €
Signé « PH » et numéroté sur 6/100 exemplaires
Référéncé au Catalogue Raisonné, Philippe Hiquily, 1948-2011, Volume 2, Loft Éditions, Paris, 2012, sous le numéro 92.Mob.LpH.Ed.Ix.179



145 ► Philippe Hiquily (1925-2013)

Reorneadora, 2006

Sculpture mobile sur pied, fer martelé soudé aspect rouille

Signée 'PH' et numérotée 6/8 sur la base de la sculpture

122 x 77 cm

20 000 / 25 000 €

Cette oeuvre est répertoriée au Catalogue Raisonné de l'artiste sous

le numéro de référence : 06.Scu.Reor.Ed.F.122

Tous les autres lots de la vente visibles sur www.mercier.com



146

Ceci (votre chose des air vous) que vous regarder, lire, est une partie d'autres choses, d'autres discours. Ce texte, en tant qu'ensemble de conventions, concrétise et en même temps s'efforce de se montrer lui-même. Pour se situer lui-même dans le monde réel, il se fait lui-même visible (non pas comme un instrument, une fenêtre, un lustre). Peut-être pourrait-il s'effacer lui-même et parler de ce monde réel. Un monde qui vous amuse et vous inclut, mais ce faisant, il prendrait une dimension de lui-même, cette matérialité (comme si elle n'est là qu'à l'état de conscience) qui est elle-même une partie de ce monde réel. Ou est-ce là? Vous apporter beaucoup à ce texte, notamment le français. Comme un objet, comme un autre texte, ce texte a des qualités particulières, un goût. Le caractère typographique est le besoin 53. Le papier, qui mesure 119 cm x 79 cm, est un velin d'Arches, ce qui est le fait d'une pierre sérigraphique Woodblock. Ce texte est l'un des soixante, tous les mêmes, encadrés dans un cadre de bois et, dessous le verre, signé, daté et daté. Avant de conventions et de conventions qui font partie intégrante de ce monde, de ce discours, de ce texte que vous lisez. Ce texte se rejette lui-même, mais le discours le forme. Toutes ces choses ne peuvent être vues, ne peuvent être lues, opération de votre vision, de votre lecture de ce texte et de votre vision de ce discours. Pour des raisons diverses ce texte est accroché à une vitrine. Il est là, dans ce rôle, comme quelque chose qui signifie quelque chose. Est-ce aussi cela que vous le lirez encore? Ce texte ne présuppose rien mais il est encore plein. Il veut affirmer sa propre signification, mais la signification visible, encore, donnée d'avance. Regardez autour de vous, faites d'autres choses, parlez d'un plus large discours (ou peut-être le même discours) qui présuppose plus qu'il ne donne, qu'il ne signifie réellement. Y a-t-il là un discours culturel, social, politique qui est plus fort et expérimenté avant votre expérience de lire. Ce que cela signifie (ou tant que texte, ou tant que art) est une partie du même discours que celui qui construit le monde réel. Ce discours n'est pas seulement ce que vous savez, c'est ce à travers quoi vous savez.

146 bis



147



147 bis



148

146 ▶ Augustin UBEDA (1925-2007)

Personnages au bord de la mer
Huile sur toile
Signée en bas à droite
92 x 73 cm

2 500 / 3 000 €

146 bis ▶ Joseph Kosuth (1945)

Texte, contexte 1978
Sérigraphie signée et datée. N°1/60
80 x 120 cm 600 / 800 €
Provenance : vente Briest du 23/06/2001 n°206

147 ▶ Carlo MARANGIO (né en 1936)

Intérieur, fond gris, 1965
Huile sur toile signée et datée
60 x 73 cm

200 / 300 €

147 bis ▶ Carlo MARANGIO (né en 1936)

Personnages, circa 1965
Huile sur toile signée en bas à droite
73 x 60 cm
Manque

200 / 300 €

148 ▶ Carlo MARANGIO (né en 1936)

Sans titre, 1964
Huile sur toile signée et datée en bas à droite
55 x 46 cm

150 / 200 €



153



154

153 ► Serge CHARCHOUNE (1888-1975)

Composition musicaliste, circa 1950

Huile sur panneau signée en bas à droite

Au dos contresignée

54 x 65 cm

14 000 / 20 000 €

La voie de la discrétion, de la délicatesse, de la retenue a conduit Charchoune à rendre plus faible encore, plus ténu, plus diaphane, le réseau de liens des limites, le Visible s'allège, s'éloigne dans une immatérielle blancheur, accède à une variété de la transfiguration octroyée au quasi effacement, à la presque invisibilité ; ces tableaux-là dont beaucoup appartiennent à la vaste famille des peintures expressément inspirées par autant d'œuvres musicales, sont peut-être les plus connues de Charchoune. (Source Henri Raynal).

154 ► Joseph SIMA (1891-1971)

Mer, 1934

Gouache signée et datée en bas à droite

4,5 x 31 cm

2 000 / 3 000 €

Bibliographie : A rapprocher de l'huile de même sujet et datée de 1933, reproduite dans la monographie par Frantisek Smejkal (n°203 p.202).

On observe chez Sima un bouleversement du climat spirituel lié en 1933-34 à la tension croissante d'une future crise mondiale, se traduisant en formes concrètes où la terre et l'eau (sous forme d'un océan redécouvert) succèdent à la lumière et l'air.

De retour à Hendaye en 1933, Sima exécuta une série de tableaux intitulés Mer, il ne peint pas un océan déchaîné mais une surface d'eau calme à l'état solide, proche de celle de la terre lui rappelant sans doute les prairies de Jaromer, à jamais fixées dans son inconscient.



154 bis



155



156



157



158



159 160



154 bis ▶ David LAN-BAR (1912-1987)

Composition, 1961

Huile sur toile signée et datée en bas à gauche

55 x 38 cm

800 / 1 000 €

155 ▶ Jean CHAUVIN (1889-1976)

Composition, circa 1940

Crayon et fusain signé en bas à gauche

46 x 31 cm à vue

800 / 1 000 €

Provenance : Ancienne collection Henri Happenot.

156 ▶ James PICHETTE (1920-1996)

Composition sphérique

Gouache

Monogrammée en bas à gauche

25 x 21 cm

400 / 600 €

157 ▶ Oscar GAUTHIER (1921-2009)

Abstraction, 1959

Aquarelle et gouache

Signé et daté en bas à gauche

47 x 64 cm à vue

1 200 / 1 500 €

158 ▶ Oscar GAUTHIER (1921-2009)

Composition

Huile et gouache sur papier

Signée en bas à droite

17 x 28,5 cm à vue

600 / 700 €

159 ▶ Willy ANTHOONS (1911-1983)

Sans titre, 1963

Aquarelle et encre

Au dos esquisse à l'encre. Au dos signé et daté

26 x 35 cm à vue

800 / 1 000 €

160 ▶ Oscar GAUTHIER (1921-2009)

Composition, 1963

Huile sur toile signée et datée en haut à droite

33,5 x 46,5 cm

1 200 / 1 500 €



160 bis



161



162



163



164



165

160 bis ▶ James PICHETTE (1920-1996)

Espace magique, 1959

Huile sur toile signée et datée en bas à droite

Au dos contresignée, datée et titrée

66,5 x 92 cm

1 500 / 2 000 €

Expositions :

-Albert Landy Galleries, New York (ancienne étiquette au dos sans précision de date).

-Musée de l'Athénée, Genève, 29 avril-18 mai 1961 (ancienne étiquette au dos).

161 ▶ Youla CHAPOVAL (1919-1951)

Nature morte aux fruits, 1946

Huile sur toile

Signée et datée en bas à gauche

38 x 46 cm

5 000 / 6 000 €

162 ▶ Paul HEMERY (1921-2006)

Abstraction en rouge et bleu

Huile sur toile signée en bas à gauche, contresignée et

datée au dos 1989

27 x 35 cm

800 / 900 €

163 ▶ Victor SIMON (1903-1976)

La croix rayonnante

Huile sur toile contrecollée sur panneau.

Signée en bas à droite et datée 1957 en bas à gauche.

45,5 x 37,5 cm

1 400 / 1 600 €

164 ▶ Juan USLE (né en 1954)

Sans titre, 1989

Huile sur toile. Au dos signée

30,5 x 56 cm

4 000 / 5 000 €

Provenance : Galerie Farideh Cadot, Paris (étiquette au dos).

165 ▶ Pierre OLIVIER (1928)

Trouées bleues

huile sur toile signée en bas à gauche, contresignée,

titrée et datée 90 au dos

55 x 46,5 cm

300 / 500 €



167



168



169



170



171

167 ► ETIENNE-MARTIN (1913-1995)

Sans titre

Bronze à patine dorée

Signé et justifié 52/250, tirage Artcurial

H. : 27 cm

2 500 / 3 000 €

168 ► CARABELLO (XX)

Trophées des victoires de la musique

Bronze signé

16 x 21 cm

300 / 500 €

169 ► ARMAN (1928-2005)

Chandelier violon découpé

Bronze à patine dorée

Signé et justifié sur 80 exemplaires

H. : 41 cm

2 000 / 2 500 €

170 ► Les deux musiciennes

Bronze à patine brune et dorée nuancée monogrammée "E".

Fonte à la cire perdue. Cachet fondeur BISCEGLIA

35,5 x 22,5 x 8 cm

1 000 / 1 200 €

171 ► Valise des nouveaux réalistes, 1973

Contenant des oeuvres de :

César, Niki de Saint Phalle, Arman, Christo, Spoerri, Rotella, Hains, Restany et Dufresne. Edition à 600 exemplaires, Arts Viva édition, N.R., A. Codognato et G. Barutti.

14 x 53 x 59 cm

2 500 / 3 000 €



173



174



175

173 ▶ *Les deux amies*
Bronze à patine nuancée, épreuve d'artiste signée sur la
terrasse, numérotée 1/2.
Susse Fondeur
39 x 15 x 9 cm

14 000 / 18 000 €

174 ▶ *Femme assise*
Terre cuite originale signée
18 x 12 x 8,5 cm

5 000 / 6 000 €

175 ▶ *Femme allongée*
Terre cuite originale signée
10 x 19 x 9 cm

4 000 / 5 000 €



176



177



178



179



180

176 ▶ KATRE (né en 1977)

Trois skates
signés et justifiés 23/30
82 x 63 cm

500 / 600 €

177 ▶ JONONE (né en 1963)

Deckon
Trois skates
signés et justifiés 16/30
82 x 63 cm

500 / 600 €

178 ▶ Matthew Mc CASLING (1957)

Loop D' Loop 1999
Matériel électrique et néon lumineux
115 x 90 cm
Edité à 15 exemplaires

600 / 800 €

179 ▶ Speedy GRAPHITO (né en 1961)

Cavalier
Résine à patine verte nuancée, signée sur la terrasse,
datée 1986, titrée et numérotée 11/500 sous la base.
Légers accidents
52 x 48 x 35 cm

2 000 / 2 500 €

180 ▶ Jeff KOONS (né en 1955)

Flower PUPPY, 1992
Sculpture en résine recouverte fleurs sèches et
pulvérisées. Signé et daté 1992 sur la base
Edition tirée à 3000 exemplaires
Légers accidents
18 x 21 x 12 cm

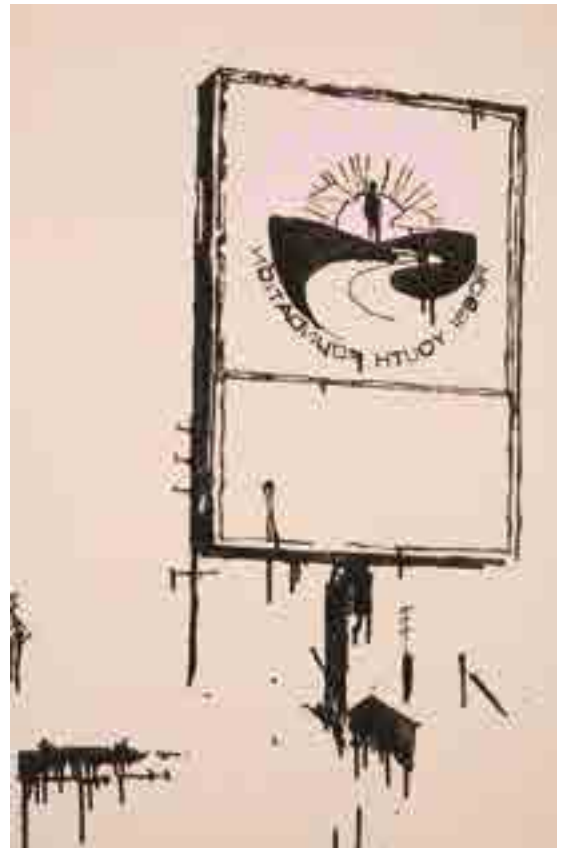
700 / 800 €



181



182



183

181 ► JONONE (né en 1963)

Jonone R, 2013
feutre et acrylique sur métal sur fond sérigraphié
Titre, daté 2013, situé Paris et justifié HC 2/3.
100 x 80 cm 2 500 / 3 000 €

182 ► KRIKI (né en 1965)

Art en Stok, 1990
Acrylique sur toile signée et datée en bas à droite
161 x 130 cm 5 000 / 6 000 €
Petit enfoncement, griffure verticale sur le côté gauche.

183 ► Bruno Peinado (né en 1970)

Signalétique, 2002
Acrylique et glycéro sur panneau
Signée au dos
Provenance : Fiac 2002, galerie Loevenbruck
107 x 68,5 cm 1 500 / 2 000 €

Tous les autres lots de la vente visibles sur www.mercier.com



184



185



186

184 ▶ Wang DU (Né en 1956)

Soubrette à louer

Sculpture en résine et polyester peinte
27 x 43 x 20 cm

Signée, numérotée 7/12

1 500 / 2 000 €

185 ▶ LIU Baomin (né en 1968)

To magic : Shanghai 1957, 2011

Huile sur toile titrée, signée et datée au dos
Signée et datée sur la peinture en bas à gauche
60 x 50 cm

3 000 / 4 000 €

Exposition « Liu Baomin », 2011, Galerie LOFT, Paris

186 ▶ MA SIBO (né en 1979)

Tranquillité d'octobre n°2, 2011

Huile sur toile signée et datée au dos
70 x 60 cm

6 000 / 8 000 €

Exposition « Apparitions », 2012, Galerie LOFT, Paris



187



188



189



191

187 ▶ David LACHAPELLE (1968)

Madonna : Devotional Pose

New York, 1998

C-Print justifié 3/11. Print ID : 1-00018581

59,3 x 40,4 cm

3 500 / 4 000 €

189 ▶ Pierre MOLINIER (1900-1976)

Nu

Photographie noir et blanc sur papier argentique

12,5 x 10,5 cm

2 000 / 3 000 €

Exposition : 'L'art en Europe', Galerie Trigano St Etienne (étiquette au dos, date non précisée).

188 ▶ David LACHAPELLE (1968)

Paris Hilton and Popsicle

Los Angeles, 2004

C-Print justifié 3/10. Print ID : 1-00027610

59,2 x 43,2 cm

3 500 / 4 000 €

191 ▶ Philippe BAZIN (XX)

Triplés, Avril 1997

Jet d'encre à microbilles n°2/30

Signé au dos

31 x 81 cm

200 / 300 €

Provenance : Galerie Anne Barault



192



193



194



195



196



197

192 ▶ Luciano CASTELLI (né en 1951)

Nu
Peinture sur papier
Non signée
171 x 121 cm
Taches, salissures.

3 000 / 4 000 €

193 ▶ Hervé DI ROSA (né en 1959)

Les mariés, 1985-86
Huile sur toile en ovale
Signée et datée vers le bas
56 x 46 cm (73 x 65 cm cadre)
Cadre probablement réalisé par l'artiste.

3 500 / 4 000 €

194 ▶ Yann KEMPEN (Contemporain)

KUB
Huile sur toile, titrée et signée au dos
100 x 100 cm

900 / 1 100 €

195 ▶ Yann KEMPEN (Contemporain)

Michelin Monocle
Huile sur toile et collage, signé et titré au dos
100 x 70 cm

600 / 800 €

196 ▶ Yves MARAUX (1950)

Empreintes 2, 1994
Huile sur toile. Signée en bas à droite, datée, titrée au revers.
124 x 143 cm
Toile provenant de l'atelier art cloche.

100 / 200 €

**197 ▶ Wim Delvoye, Panamarenko,
Charlier et Pat Coullon**

4 canettes de Coca-cola à décor imprimé
H. : 11 cm

200 / 300 €



198



199



200



201



202



203

198 ▶ André BARELIER (né en 1934)

La plongeuse

Bronze à patine brune. Signé 'A. Barelier' sur la base et justifié 1/8. Fonte à la cire perdue sans cachet de fondeur
H. : 21 cm 250 / 350 €

199 ▶ Sylviane LEGER (1945-2013)

Minotaure

sculpture en bronze à patine nuancée, fonte à la cire perdue justifiée 1/8. Signée
H. : 32 cm 600 / 1 000 €

200 ▶ Georges OUDOT (1928-2004)

Femme au drapé

Bronze à patine nuancée
Signée sur la terrasse.
H. : 41 cm 3 500 / 4 000 €

201 ▶ Raymond Jacques SABOURAUD

(XIX-XX)

Femme à la robe

Bronze à patine brune et dorée signée et datée 1926 sur la terrasse
Fondeur Valsuani
H. : 27 cm 800 / 1 000 €

202 ▶ Donald LABORIE (né en 1963)

L'homme-machine

Bronze à patine brune
Signé à l'arrière et justifié 2/5
H. : 33,5 cm 500 / 700 €

203 ▶ SEREFRANC (XX)

Sculpture en terre cuite polychrome figurant une jeune femme

Signée et datée
31 cm 100 / 150 €



204



205



206



215



216



217

204 ▶ Ecole du XX^e siècle

Abstraction rouge, bleue et doré

Huile sur toile

236 x 176 cm

300 / 500 €

205 ▶ François MARTINACHE (XX^e siècle)

Le tableau des siècles d'inventions

Huile sur toile contresignée et titrée au dos.

100 x 100 cm

300 / 500 €

206 ▶ Françoise ROUSSET (né en 1953)

Abstraction colorée

Huile sur toile signée en bas à droite, contresignée et située Saint Victor La coste.

Datée Février 1993 et numérotée 1

145 x 145 cm

600 / 800 €

215 ▶ Françoise ROUSSET (né en 1953)

Composition abstraite, 1992

Gouache sur papier marouflé sur toile signée en bas à droite et datée.

145 x 145 cm

600 / 800 €

216 ▶ Jean KIRAS (né en 1939)

Figure mouvante

Huile sur toile signée en bas à droite et datée 90 contresignée et datée au dos

146 x 114 cm

300 / 500 €

217 ▶ Jean KIRAS (né en 1939)

Homme marchant

Huile sur toile signée en bas à gauche et datée 90

146 x 114 cm

300 / 500 €



221 222



223



227 & 228

221 ▶ Christophe SALEMBIER (école contemporaine)

MT51, 2014

Acrylique sur toile

100 x 81 cm

600 / 800 €

222 ▶ Christophe SALEMBIER (école contemporaine)

MT52, 2014

Acrylique sur toile

100 x 81 cm

600 / 800 €

223 ▶ Christophe SALEMBIER (école contemporaine)

MT43, 2014

Acrylique sur toile

100 x 81 cm

600 / 800 €

227 & 228 ▶ Michèle HERRY (XX^e)

Sans titre, 1999

Ensemble de 8 peintures et encres sur papier

Chaque signé et daté

42 x 30 cm chaque

500 / 700 €

Ces œuvres représentent une transposition en image des odeurs issues des grands crus du Lubéron

Tous les autres lots de la vente visibles sur www.mercier.com



243



245 247



249



250



251



253



254



257

243 ▶ Louis CANE (né en 1943)

L'étang
Huile sur toile
Signée et datée 1999 au dos
35 x 26,5
500 / 700 €

245 ▶ Ronald DUPONT (né en 1961)

Sans titre, 1999
Huile sur toile. Signée au dos et datée.
140 x 140 cm
1 000 / 1 600 €

247 ▶ Roger MUHL (1929-2008)

Bouquet de fleurs au vase blanc
Huile sur toile signée en bas à droite
81 x 60 cm
Accident
500 / 700 €

249 ▶ Thierry Loulé (né en 1967)

Bouquet de fleurs
Huile sur toile signée en bas à droite
92 x 73 cm
750 / 800 €

250 ▶ Thierry Loulé (né en 1967)

La bouteille de Porto
Huile sur toile signée en haut à droite
81 x 65 cm
700 / 800 €

251 ▶ Thierry Loulé (né en 1967)

Portrait de jeune femme
Huile sur toile signée à droite
92 x 60 cm
700 / 800 €

253 ▶ Jean-Luc Beaufile (né en 1953)

Portrait de torero
Gouache signée
56 x 37 cm
1 500 / 2 000 €

254 ▶ Jean-Luc Beaufile (né en 1953)

La femme guitare
Gouache et pastel signée en bas à droite
65 x 50 cm
2 500 / 3 000 €

257 ▶ André Lartigue (1924-1993)

Maternité
Gouache monogrammée en bas à droite AL. 54.
30 x 11,5 cm
700 / 800 €



262



260 ▶ Gen Paul (1895-1975)

Portrait, circa 1940

Huile sur toile signée en bas à droite.

41 x 27 cm

8 500 / 9 000 €

262 ▶ Auguste MAMBOUR (1896-1968)

Portrait de femme

Huile sur isorel

Signée en bas à gauche

45 x 60 cm

8 000 / 10 000 €

Tous les autres lots de la vente visibles sur www.mercier.com



264



266



270



275



276



277

264 ▶ Léopold SIMONS (1901-1979)

Nu assis
Encre et crayon sur papier
A vue 20,5 x 25,5 cm

150 / 200 €

266 ▶ Albert Marquet (1875-1947)

Etudes de personnages
Encre signée en bas à droite
10,5 x 19,5 cm

1 000 / 2 000 €

270 ▶ Frédéric MENGUY (1927-2007)

Bouquet de fleurs
Huile sur toile signée en bas à droite et datée 64
33 x 19,5 cm

200 / 300 €

275 ▶ Arthur VAN HECKE (1924-2003)

Bord de mer
Huile sur toile signée en bas à droite.
27 x 22 cm

300 / 500 €

276 ▶ Anne MORIVAL-ZIMMER (1962)

Masques, bleu et sépia, 2012-2013
Technique mixte sur papier contrecollé, signée en bas à droite et contresignée au et datée au dos
110 x 90 cm

600 / 800 €

277 ▶ Edouard PIGNON (1905-1993)

L'artiste et le coq
2 pages recto-verso manuscrites par la femme de l'artiste enrichies de dessins de l'artiste à l'encre et au pastel, dans un même encadrement
Signé Hélène et dédié à Gildo
26 x 20 cm chaque
Plures et déchirures en marge.

800 / 1 000 €



278



279



280



281



282



283

278 ▶ Bernard CHAROY (XX-XXI)

Les deux souris

Technique mixte signée en bas à droite
65 x 50 cm

1 000 / 1 500 €

279 ▶ Michel VERNEVEAUX (né en 1947)

Festival de noir

Huile sur toile monogrammée au dos.
80 x 80 cm

900 / 1 000 €

280 ▶ Louis FABIEN (né en 1924)

Nu au miroir

Huile sur toile signée en bas à gauche
60 x 60 cm

750 / 800 €

281 ▶ Claude SCHURR (né en 1921)

Les oliviers d'Opéo

Huile sur toile signée en bas à gauche
50 x 61 cm

800 / 900 €

282 ▶ Gérard BARTHELEMY (né en 1927)

Chantier naval aux sables d'olonne

Huile sur toile signée en bas à droite
50 x 65 cm

550 / 600 €

283 ▶ Pierre GODET (né en 1940)

Honfleur, la sortie du port

Huile sur toile signée en bas à gauche
40 x 80 cm

800 / 900 €



284



285



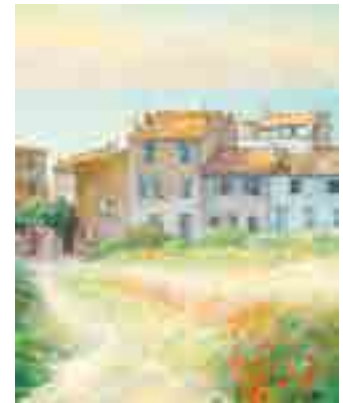
286



287



288



289



290



291

284 ▶ Maurice EMPI (né en 1933)

Seine et institut

Huile sur toile signée en bas à droite
38 x 46 cm

650 / 700 €

285 ▶ BRUTTA-MATTA (né en 1946)

Trouville, le marché aux poissons

Huile sur isorel signée en bas à droite
38 x 46 cm

400 / 500 €

286 ▶ Guy LEGENDRE (né en 1946)

Saint Valéry sur Somme

Huile sur toile signée en bas à droite
50 x 61 cm

350 / 400 €

287 ▶ Yvon GRAC (né en 1945)

Bâteaux de pêche breton

Huile sur toile signée en bas à droite
54 x 65 cm

950 / 1 000 €

288 ▶ Marie Lucie NESSI VALTAT (1910-1993)

Le port

Aquarelle et crayon sur papier signée en bas à droite
A vue 16,5 x 25 cm

150 / 200 €

289 ▶ Guy SERADOUR (1922-2007)

Maisons de pêcheur à Saint Tropez

Huile sur toile signée en bas à droite
65 x 50 cm

2 000 / 3 000 €

290 ▶ Michel KING (né en 1930)

La plage aux coquelicots

Huile sur toile signée en bas à gauche
60 x 73 cm

800 / 900 €

291 ▶ Michel NO (né en 1939)

Composition orange

Huile sur toile signée en bas à gauche
25 x 50 cm

400 / 500 €



295



297



296

295 ▶ André Vincent BECQUEREL (1893-1981)
Panthère
Bronze à patine noire signée sur la terrasse
Susse Frères fondeur
15 x 45 x 11 cm

8 000 / 10 000 €

296 ▶ Jean ARY BITTER (1883-1973)
Enfant aux deux biches
Bronze à patine brune. Cachet Susse Frères éditeur
Signé
24 x 91 cm

1 200 / 1 500 €

297 ▶ Arthur DUPAGNE (1895-1961)
Tête de Lulua
Bronze à patine verte nuancée signée.
H. : 24 cm hors socle

4 500 / 5 000 €



298



299



300



301



302

298 ▶ F KOC (XX)

Femmes au bain

Terre cuite signée sur la terrasse.

24 x 30 x 23 cm

4 000 / 5 000 €

299 ▶ Guiraud RIVIERE (1881-1947)

Femme nue

Terre cuite signée sur la terrasse.

37 x 39 x 31 cm

900 / 1 000 €

300 ▶ Giacinto LA TORRE (1903-?)

Le cri

Bronze à patine verte nuancée signée sur la terrasse.

Fonte à la cire perdue. Fondateur ROBECCHI
30 x 13,5 x 10 cm

2 000 / 3 000 €

301 ▶ Gaston BROQUET (1880-1947)

Le porteur de fagot

Bronze à patine verte et dorée

Fonte à la cire perdue. Cachet Susse Frères.

H. : 17,5 cm

1 000 / 1 500 €

302 ▶ Paul LANDOWSKI (1875-1961)

Le petit voleur d'orange

Bronze à patine brune nuancée

H. : 35 cm

4 000 / 5 000 €



304



305



306



307



308



309



304 ► DAUM : Vase en verre

Dégagé à l'acide à "3 pointes" à décor de feuillages et fruits

Signé

H. : 23,5 cm

300 / 500 €

307 ► DAUM

Vase de forme ovoïde à col évasé à décor dégagé à l'acide de paysage sur fond orangé. Base martelée.

Signé

H. : 20 cm

300 / 400 €

305 ► Emile Gallé (1846-1904)

Vase de forme berceau à décor dégagé à l'acide sur fond blanc de fougères rouges.

Signé.

14 x 15 cm

400 / 600 €

308 ► Sécession Viennoise

Banquette et fauteuil en bois courbé et teinté, le dossier ajouré. Assise et dossier en tissu écru.

Vienne, début du XX^e siècle.

Banquette : 74 x 115 cm

Fauteuil : 82 x 55 cm

600 / 800 €

306 ► LEGRAS

Coupe en verre blanc nuancé à décor gravé de paysage

Signé

11 x 8,5 cm

100 / 150 €

309 ► André VILLIEN(XIX-XX)

Paire de vases en faïence émaillée blanche grise et ocre. Ornementation de bronze doré à décor de feuilles de houx

H. : 31 cm

600 / 800 €



325



326



327



328

325 ► *Le diable au moulin* T. 133, 1934

Vernis mou sur cuivre, 14,5 x 19 cm, fait pour le recueil, Contes d'Horace Van Offel' paru en 1935 aux 'éditions des artistes'

Imprimé en bistre

Tiré à 396 ex., notre exemplaire est l'un des 25 ex. sur papier Japon nacré et exceptionnellement signé à la main par l'artiste au crayon rouge.

1 000 / 1 500 €

326 ► *Peste dessous, peste dessus, peste partout'* T.127, 1904

Eau forte sur zinc, format ca, papier simili Japon

192 x 291 mm

1 800 / 2 200 €

327 ► *Triomphe romain'* T.78, 1889,

Eau forte sur cuivre, format ca.

17 x 23 cm

1 000 / 1 500 €

2me état sur 2, signé et daté à la main bas droite, épreuve sur papier simili japon

328 ► Six planches de l'album de 22 planches ,La gamme d'amour'; T.140 1929

Publié aux éditions, Un coup de dés...' à Bruxelles aux dépens de G. Vriamont sur 270 exemplaires.

Puérila et Pollen ; Germina et Popofigue ; Grognelet ; Brutonne ; Corylopsis ; Le Pituiton au long nez

A vue 23,5 x 31,5 cm, signé dans la planche

Chaque :

120 / 200 €



330

331



332



333



334



335



336

330 ► GUILLERME et CHAMBRON

Edition VOTRE MAISON

Paire de fauteuils "grand repos" en chêne de Hongrie, garni de coussins recouverts de tissus Kvadrat orange.

Vers 1960

H. : 115 cm

1 200 / 1 500 €

331 ► GUILLERME et CHAMBRON

Edition VOTRE MAISON

Canapé deux places en chêne de Hongrie, coussins couverts de tissus

Kvadrat.

Vers 1960

500 / 600 €

332 ► GUILLERME et CHAMBRON

Console en chêne dont le plateau s'ouvre un tiroir avec des poignées en céramique.

Vers 1960

106 x 74 cm

150 / 200 €

333 ► CAPRON

3 tables de forme rectangulaire

Dessus céramique

Eclat à l'une des table

Chaque : 30 x 29,5 cm

300 / 500 €

334 ► Pierre GUARICHE - édition MEUROP

Paire de petits fauteuils en mousse recouverte de vinyl rouge.

Vers 1970

H. : 73 cm

200 / 300 €

335 ► Raymond LOEWY - Edition DF2000

Paire de chevets ouvrant par deux tiroirs dont les façades sont en plastique moulé.

Vers 1960

51 x 42 x 33,5 cm

600 / 700 €

336 ► Enfilade

En palissandre et placage de palissandre.

Ouvrant par deux vantaux et quatre tiroirs.

Travail scandinave vers 1970. Légers accidents.

81 x 243 x 50 cm

2 000 / 2 500 €



346



347



348



349



350



351



352

346 ▶ Robin DAY - Edition HILLE and CO

Le plateau de la table en stratifié gris repose sur un piétement de type compas en hêtre.

Vers 1950, des éclats sur le plateau

121 x 95 x 74,5 cm

600 / 800 €

347 ▶ Florence KNOLL - Edition KNOLL

Paire de fauteuils "Parallel bar system"

Structure en métal Garni de mousse et recouvert de tissu Kvadrat bleu.

Modèle de 1955

76 x 73 x 75,5 cm

2 200 / 2 500 €

348 ▶ Arne VODDER - Edition SIBAST

Série de six chaises en wengé et assises en simili noir

Vers 1970

Très bon état

H. : 83 cm

600 / 800 €

349 ▶ Florence KNOLL - Édition KNOLL

Grande table ovale en bois clair, sur un piétement en métal chromé

Vers 1960

198 x 122 cm

2 200 / 2 500 €

350 ▶ Le Corbusier Perriand Jeanneret

Edition CASSINA

Fauteuil LC1 en tube de métal chromé. L'assise est en cuir, le dossier est pivotant. L'accoudoir est formé d'une bande de cuir. Modèle de 1928

67 x 60 cm

700 / 800 €

351 ▶ RISPAL

Luminaire en teck de forme asymétrique

Deux abat jour différents.

Vers 1960

H. : 170 cm

1 200 / 1 400 €

352 ▶ Charles EAMES - Édition H MILLE

Paire de tabourets de travail. Assise en fibre de verre, garnie d'une galette de mousse et vinyl orange.

Le piétement est en fonte d'aluminium.

Vers 1960

Étiquette de l'éditeur.

H. : 100,5 cm

600 / 800 €



360

361



362



363



364 & 365



366



367

360 & 361 ► Attribué à ARTIFORT

Petit buffet de rangement en palissandre de Rio et piétement en métal chromé. Deux portes coulissantes. Poignées de tirage en métal.
Vers 1970
156 x 77,5 x 39 cm

1 200 / 1 400 €

362 ► Joseph André MOTTE - Edition STEINER

Paire de chauffeuses 740 en mousse de latex sur une structure de métal, dossier basculant. Couverte de tissus bleu d'origine.
Modèle de 1957
72 x 56 cm

900 / 1 000 €

363 ► Joseph André MOTTE - Edition STEINER

Paire de chauffeuses 740 en mousse de latex sur une structure de métal, dossier basculant. Couverte de tissus rouge d'origine.
Modèle de 1957
72 x 56 cm

900 / 1 000 €

364 & 365 ► Eero SAARINEN

Paire de fauteuils "tulipe" en fibre de verre sur un piétement d'aluminium recouvert de Rilsan blanc.
Modèle de 1958, bon état. Edition KNOLL

400 / 600 €

366 ► Jean PICARD LE DOUX

Petite harpe des bois
Tapisserie originale. Atelier PICARD manufacture AUBUSSON
154 x 130 cm

1 500 / 2 000 €

Justifiée 3/6.

367 ► Wim RIETVELD

Paire de fauteuils en métal laqué gris. L'assise et le dossier sont recouvert à neuf de tissus gris. Accoudoir en Bakélite noire. Vers 1960. Pays bas
77 x 59 cm

2 200 / 2 500 €



369



370



371



372



373



374



375

369 ► Osvaldo BORSANI - Edition TECNO

Table ronde en frêne vernis sur un piétement d'arcs en métal.

Modèle de 1963

Diam. : 120 cm

400 / 500 €

370 ► Poul HENNINGSEN

Edition Louis POULSEN

Suspension d'éclairage PH5 composée de coupelles en aluminium peint.

Modèle de 1956

H. : 60 cm

250 / 300 €

371 ► Willy RIZZO

Buffet en bois laqué marron composé de deux tiroirs et deux portes. Les angles sont en métal chromé.

Vers 1970

120 x 75 x 47 cm

1 000 / 1 200 €

372 ► Paire de fauteuils

La structure en bois et métal chromé permet un réglage de l'inclinaison du dossier.

Assise et dossier en cuir.

Vers 1960

85,5 x 67 cm

1 500 / 1 700 €

373 ► Charles EAMES - Edition VITRA

Paire de fauteuils "soft pad group" en toile noire et fonte d'aluminium chromée. Modèle pivotant.

Vers 1969

500 / 600 €

374 ► Willy Van Der Meeren

Bureau d'étudiant.

Le plateau en stratifié reposé sur une structure de métal noir.

Vers 1953

80 x 55 x 80 cm

500 / 600 €

375 ► Arne JACOBSEN Edition Fritz HANSEN

Fauteuil "Swan". Coque recouverte de cuir sur un pied cruciforme en aluminium.

Très bon état.

Modèle de 1957. Danemark

2 300 / 2 600 €



Lucien Gautrait
Pendentif 1900 sur émail plique à jours

Adjugé 22 500 €



Attribué à Martin van CLEVE(1527-1581)
La Kermesse de saint Sebastien

Adjugé 66 000 €

MERCIER & C^{IE}
Commissaires priseurs associés

2015

Quelques uns de nos
derniers résultats...



Pierre-Auguste RENOIR (1841-1919)
Jeune fille de profil, circa 1910

Adjugé 70 000 €



Diamant rond brillanté de 3,42 ct
(HRD) E VS2

Adjugé 46 000 €



Marie- Philippe COUPIN De La COUPERIE (1773-1851)

Adjugé 48 000 €

Mai

2015

**Vente de vins et spiritueux
d'exception**

**Grands vins de Bordeaux, grands vins de
Bourgognes, grands vins de la Vallée du Rhône,
grands champagnes et alcools.**

*Estimation possible sur liste
par fax (03 20 51 06 02)
ou mail à contact@mercier.com*

■ Dimanche 17 Mai 2015 :

En notre Hôtel des ventes :

Grande vente cataloguée d'art classique
Orfèvrerie, Céramiques, Objets d'art, Tableaux anciens,
Tableaux modernes et Mobilier ancien...



Edouard Marcel SANDOZ
Chat assis, bronze à patine brune - Susse frère éditeur
H. : 42 cm

■ Lundi 18 Mai 2015 à 14h30 :
Vente de Bijoux, or et orfèvrerie

Notre expert, Louis de Suremain, vous reçoit deux fois
mois à l'étude sur rendez-vous pour expertiser en toute
confidentialité les bijoux, pièces d'or et pièces d'orfèvrerie
que vous souhaitez éventuellement vendre.



■ Samedi 13 Juin 2015 :

Vente cataloguée d'art du XXe siècle

Estampes, Œuvres sur papier, Tableaux modernes, Sculptures
et Design.



Estimations gracieuses et confidentielles en vue d'inclure des lots dans
ces ventes sur rendez-vous.

Tél. : 03.20.12.24.24 – Mail : contact@mercier.com

CONDITIONS GENERALES DE VENTES VOLONTAIRES DE MEUBLES AUX ENCHERES PUBLIQUES

La SAS LILLE METROPOLE ENCHERES est une société de ventes volontaires de meubles aux enchères publiques régie par le Livre III, Titre II, Chapitre Ier du Code de commerce (article L 320-1 et suivants dudit code).

Conformément à l'article L 321-5 alinéa 1er du Code de commerce, la SAS LILLE METROPOLE ENCHERES agit comme mandataire du vendeur. A ce titre, la SAS LILLE METROPOLE ENCHERES n'est pas partie au contrat de vente qui unit exclusivement le vendeur et l'adjudicataire.

Article 1er – Applicabilité des conditions

Les présentes conditions générales de vente sont applicables à l'ensemble des ventes volontaires de meubles aux enchères publiques organisées par la SAS LILLE METROPOLE ENCHERES, ci-après dénommée « le Commissaire-Preneur ».

Le fait, pour un vendeur, de confier au Commissaire-Preneur un objet mobilier à fin de vente, et pour un acquéreur potentiel ou un adjudicataire, de pouvoir se rendre aux expositions préalables à toute vente aux enchères publiques ou ladite vente, emporte acceptation entière et sans réserve des présentes conditions générales de vente.

Les présentes conditions générales de vente, la vente et tout ce qui s'y rapporte (stockage, retrait des marchandises, règlements, contestations...) sont régies par le droit français.

Article 2 – Mise en vente

Le vendeur qui confie un objet mobilier au Commissaire-Preneur aux fins de vente aux enchères publiques garantit à celui-ci et à l'acquéreur potentiel qu'il en est le propriétaire non contesté, ou qu'il est dûment mandaté par le propriétaire non contesté dudit bien, lequel ne subit aucune réclamation, contestation ou saisie, ni aucune réserve ou nantissement qui pourrait contrarier la validité du transfert de propriété.

Le Commissaire-Preneur peut précéder toute vente volontaires de meubles aux enchères publiques de l'édition du catalogue de vente qui sera mis à la disposition, le cas échéant, de tout acquéreur potentiel, au sein de l'hôtel des ventes.

Les indications reprises audit catalogue à titre strictement informatif sont établies par le Commissaire-Preneur et l'expert qui l'assiste le cas échéant, sous réserve des notifications, déclarations, rectifications, annoncées au moment de la présentation de l'objet lors du déroulement de la vente volontaires aux enchères publiques et portées au procès-verbal de la vente. Ces informations, y compris les indications de dimension figurant dans le catalogue sont fournies pour faciliter l'inspection de l'acquéreur potentiel et restent soumises à son appréciation personnelle.

L'absence d'indication d'une restauration d'usage, d'accidents, retouches ou de tout autre incident dans le catalogue, sur des rapports de condition ou des étiquettes, ou encore lors d'annonce verbale n'implique nullement qu'un bien soit exempt de défaut.

Tout acquéreur potentiel dispose en effet de la possibilité de se rendre à l'exposition préalable à la vente qui sera organisée par le Commissaire-Preneur. A cette occasion, ledit acquéreur potentiel a la faculté d'examiner les objets mobiliers proposés à la vente afin de se faire sa propre opinion sur ses caractéristiques essentielles et son état général.

Aucune réclamation ne sera admise une fois l'adjudication prononcée.

Article 3 – Estimations

L'estimation des biens est sincère.

L'estimation est portée à la connaissance du public dans le catalogue ou dans la salle de ventes sous la forme d'une liste mise à la disposition du public ou sur demande.

Toute modification de l'estimation est portée à la connaissance du public.

Les estimations sont fournies à titre purement indicatif et ne peuvent être considérées comme impliquant la certitude que le bien sera vendu au prix estimé ou même à l'intérieur de la fourchette d'estimations.

Article 4 - Ordres d'achats

Le Commissaire-Preneur accepte d'exécuter tous les ordres d'achat qui lui sont confiés par les enchérisseurs potentiels qui ne peuvent ou ne souhaitent assister à la vente publique.

Le Commissaire-Preneur ne prendra en compte les ordres d'achat que si ceux-ci auront été confirmés par écrit, quelque soit le support utilisé (e-mail, télécopie, lettre simple ou recommandée avec accusé de réception), à l'exception d'une confirmation par SMS.

Le Commissaire-Preneur peut refuser un ordre d'achat si l'enchérisseur n'a pas communiqué ses coordonnées personnelles et bancaires ou si l'ordre n'indique pas clairement le montant maximum de l'enchère. Le Commissaire-Preneur peut prendre en compte les enchères par téléphone ; il peut demander à l'enchérisseur une confirmation écrite de son souhait d'enchérir par téléphone sur un ou plusieurs lots précisément désignés ; il peut refuser une enchère par téléphone, notamment si l'enchérisseur n'a pas communiqué ses coordonnées personnelles et bancaires.

Article 5 – Police de la vente

Le Commissaire-Preneur détermine seul les conditions dans lesquelles se déroule la vente volontaire de meubles aux enchères publiques.

Le Commissaire-Preneur dirige la vente de façon discrétionnaire tout en respectant les usages établis ; il se réserve le droit de refuser toute enchère, d'organiser les enchères de la façon la plus appropriée, de déplacer certains lots lors de la vente, de retirer tout lot de la vente, de réunir ou de séparer des lots, de désigner l'adjudicataire, de poursuivre la vente ou de l'annuler, ou encore de remettre le lot en vente.

Le Commissaire-Preneur assure la police de la vente qu'il organise sous sa responsabilité et se réserve le droit d'exclure de son hôtel toute personne qui en perturberait le déroulement, de quelque manière que ce soit.

Article 6 – Déroulement de la vente

Le Commissaire-Preneur veille à la confidentialité de l'identité des acquéreurs, quel que soit le moyen utilisé par ces derniers pour enchérir.

Le Commissaire-Preneur décide du montant de la mise à prix et des paliers d'enchères.

Lorsqu'il n'y a qu'un seul ordre d'achat, la mise à prix est inférieure à son montant.

Lorsqu'il y a plusieurs ordres d'achat, le montant de la mise à prix peut être supérieur au montant de l'ordre d'achat précédant l'ordre le plus élevé. Il doit dans tous les cas être inférieur au montant de l'ordre d'achat le plus élevé.

Dans le cadre d'une enchère téléphonique, le Commissaire-Preneur décline toute responsabilité en cas d'incident technique ne lui permettant pas d'obtenir son correspondant en ligne, ou interrompant leur échange en cours d'enchères.

L'adjudication est réalisée par la prononciation du mot « adjudgé » accompagnant le coup de marteau, au bénéfice de la personne qui aura porté l'enchère la plus élevée.

L'adjudication opère immédiatement le transfert de propriété de vendeur à l'adjudicataire.

Lorsque l'objet n'est pas adjudgé et est repris pour le compte du vendeur dans le cas où le prix de réserve déterminé par ce dernier ne serait pas atteint, seul le coup de marteau marque la fin des enchères.

Article 7 – Paiement du prix et retrait des lots adjudgés

La vente est faite expressément au comptant.

Tout adjudicataire s'engage à régler personnellement et immédiatement le prix d'adjudication augmenté des frais à la charge de l'acquéreur et de tous impôts ou taxes qui pourraient être exigibles.

L'adjudicataire ne sera autorisé à retirer le lot adjudgé qu'après règlement de l'intégralité du prix d'adjudication, majoré des frais dont le montant est détaillé à l'article 7 des présentes conditions générales de vente.

Tout adjudicataire qui ne se serait pas fait connaître préalablement à la vente justifiera de son identité et de ses références bancaires auprès du Commissaire-Preneur.

Le Commissaire-Preneur accepte que le règlement du prix d'adjudication, majoré des frais de vente repris à l'article 7 des présentes, s'effectue :

- Par virement bancaire
- Par carte bancaire Visa ou Mastercard
- En espèces, jusqu'à concurrence des montants légalement autorisés
- Par chèque certifié avec présentation d'un titre d'identité en cours de validité,
- Par chèque non certifié avec présentation d'un titre d'identité en cours de validité, la délivrance du lot adjudgé pouvant alors être différée jusqu'au parfait encaissement du prix.

Il est expressément précisé que tout chèque tiré sur le compte d'une banque domiciliée hors du territoire national français sera refusé.

Les chèques de règlement seront libellés à l'ordre de la SAS LILLE METROPOLE ENCHERES.

Les règlements par virements bancaires seront dirigés vers l'établissement bancaire CIC, situé (adresse banque), sous les références :

TITULAIRE COMPTE : LILLE METROPOLE ENCHERES
BANQUE : CIC NORD OUEST
ENTREP - 32 avenue de la Marne
59447 WASQUEHAL CEDEX
SWIFT : CMCIFRPP
IBAN : FR.76.3002.7175.2800.0201.2500.219.

