



TESSIER **TS** SARROU
& Associés
Commissaires-Priseurs

TABLEAUX
MEUBLES
ET OBJETS
D'ART

D
Drouot

mercredi 4 mars 2015
PARIS • HÔTEL DROUOT

Vente aux Enchères Publiques

MERCREDI 4 MARS 2015 à 14h • Salle 6

PARIS - HÔTEL DROUOT
9 rue Drouot • 75009

TABLEAUX
MEUBLES
ET OBJETS
D'ART

Expositions publiques :
lundi 2 mars et mardi 3 mars de 11h à 18h. Le matin de la vente de 11h à 12h.
Téléphone pendant l'exposition et la vente :
01 48 00 20 06

TABLEAUX ANCIENS

René Millet Expertise : 01 44 51 05 90

Lots n°4 à 8

TABLEAUX MODERNES

Cabinet Marc Ottavi : 01 42 46 41 91

Lots n°12 à 14, 16 à 26, 28 à 47

ARCHÉOLOGIE

Christophe Kunicki : 01 43 25 84 34

Lots n°48 à 57

ART PRÉCOLOMBIEN

Benedicte Hamard : 06 85 52 00 77

Lots n°58 à 62

ART ISLAMIQUE

Alexis Renard : 01 44 07 33 02 / 06 80 37 74 00

Lots n°63 et 64

ART D'ASIE

Cabinet Portier : 01 48 00 03 41

Lots n°65 à 92

HAUTE ÉPOQUE

Laurence Fligny : 01 45 48 53 65

Lots n°93, 94 et à 96

MEUBLES ET OBJETS D'ART

Philippe Commenges : 06 11 29 17 01

Lots n°95, 97 à 181, 183 à 224, 247 à 250



• TABLEAUX •

1 | Gravure de la fin du XVIII^e siècle.

F: S: Wilhemine de Prusse, Princesse d'Orange et de Nassau. Annotée en bas Calcho graphia hagana 1791, Hentzi direx en bas à gauche et Descontris sculpt en bas à droite. Cadre de l'époque à vue ovale en bois et stuc doré à décors de palmettes, fleurettes, et rinceaux

35 x 24 cm
400 / 500 €



2 | David Teniers (1610-1690)
d'après La Boudinière Gravure

Légendée en noir et blanc.

37,5 x 49,5 cm

100 / 150 €



3 | Jean-Baptiste Greuze (1725-1805),
d'après
Le fils ingrat
L'occupation paisible
L'heureux ménage
Le divertissement gracieux d'une famille villageoise

Suite de quatre gravures légendées en noir et blanc.
42 x 48 cm (l'une)

300 / 500 €



4 | École Hollandaise du XVIII^{ème} siècle
d'après Nicolaes Berchem
Bergers et troupeau près d'une rivière
Le repos des bergers près de la citadelle

Paire de toiles
73 x 96 cm la paire

Le premier est une reprise de la toile signée Berchem (69 x 81 cm) conservée dans les collections royales anglaises à Londres et dont il existe une copie au musée Fabre de Montpellier (Toile, 65,5 x 77,5 cm. Voir Q. Buvelot, M. Hilaire et O. Zeder, Tableaux flamands et hollandais du Musée Fabre de Montpellier, Paris, 1998, reproduit p. 271).

3 000 / 5 000 €

5 | École flamande du XVII^{ème} siècle
suiveur de Herman Saftleven

Intérieur de cuisine panneau
de chêne, deux planches, renforcé
42 x 59,5 cm

1 000 / 1 200 €



6 | École flamande du XVII^{ème} siècle
suiveur de David Teniers

Huile sur toile
57 x 69 cm (restaurations)

800 / 1 000 €



7 | École flamande fin XIX^e
dans le goût du XVII^e
Paysage lacustre

Huile sur toile.
25 x 34 cm

300 / 400 €



8 | École flamande du XVII^e siècle
atelier d'Hendrick van Balen
La Vierge à l'Enfant avec sainte Elisabeth
et saint Jean-Baptiste adorés par les anges

Panneau de chêne, renforcé.
Cadre en bois et stuc ajourés d'époque.
Fentes au panneau.
80 x 62,5 cm
4 000 / 6 000 €



9 | D'après Raphaël
La vierge à l'enfant et Saint Jean-Baptiste

63 x 63 cm
Cadre en bois et stuc doré
1 000 / 1 200 €



10 | Dans le goût de François Desportes
Nature morte aux capridés, lièvre et volailles

Huile sur toile avec signature illisible en bas à droite
106 x 167 cm

800 / 1 200 €



11 | J. Gaunod
École Hollandaise XIX^e
Marine

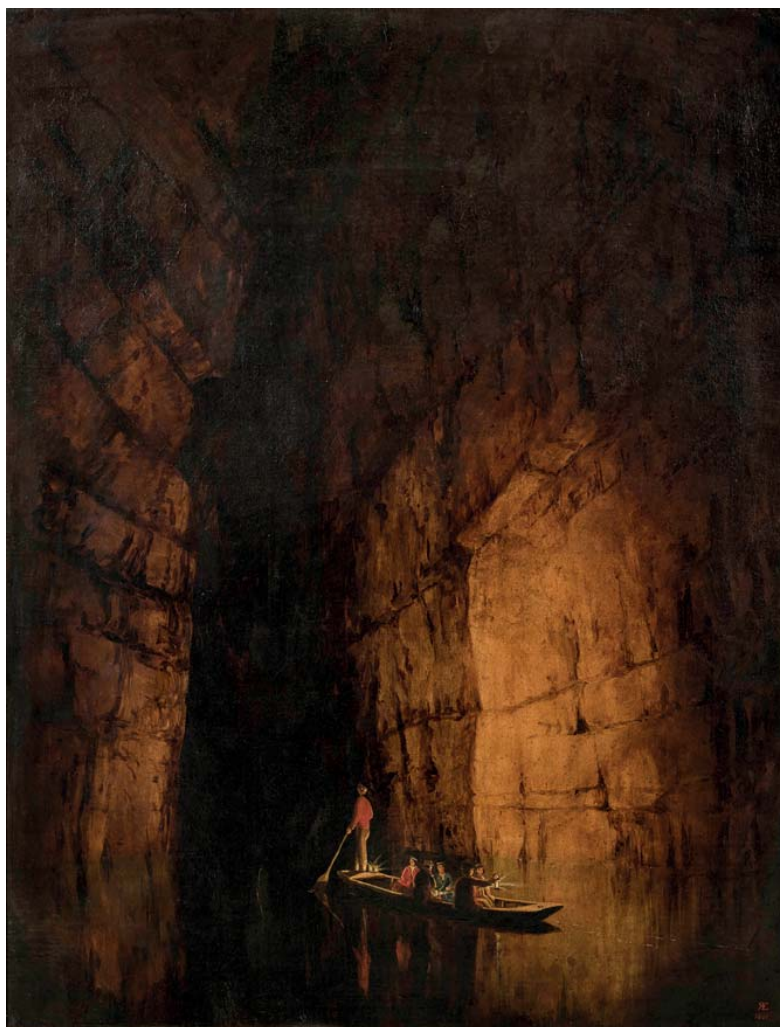
Huile sur toile signée à gauche et datée 1875
55 x 43 cm

300 / 400 €

12 | École Victorienne du XIX^{ème}
Crossing the Common, 1861

Huile sur toile (rentoilage), monogrammée E.R et datée
92 x 70 cm

1 200 / 1 500 €



**13 | Edmond Van Copenolle
(1846-1914)**

Basse-cour, circa 1890

Huile sur toile
Signée en bas à droite
65 x 50 cm

400 / 600 €

Nombreux manques



**14 | Dans le goût
de Jacques Brascassat
Le veau et sa mère**

Huile sur papier marouflé sur toile.
Non signée.
Porte au dos un cachet
de collection non identifié.
42 x 38 cm.

400 / 600 €



**15 | Alex de Andreis
(1880-1929)**

Le cours de géographie

Huile sur toile signée
en bas à droite
73 x 60 cm

2 000 / 2 500 €



16 | École Française vers 1830

suiveur de Jean Victor Bertin

Le Château de la Reine Blanche Toile.
38 x 50,5 cm. Notre tableau est une reprise du tableau de Bertin
conservé au musée des Beaux-Arts de Senlis.

600 / 800 €



**17 | Suiveur de Alexandre Calame
Cascade au Mont Doré**

Huile sur toile . Non signée.
27 x 21,5 cm

Provenance : Ancienne collection Pierre Miquel
Vente Rossini, 3 avril 2004 (n°952),
vendu pour École du XIX^e

300 / 500 €

18 | Jean Geoffroy dit Geo (1853-1924)
École primaire en Bretagne, circa 1896

Esquisse à l'huile sur toile
Signée en bas à droite
46 x 61 cm

7 000 / 8 000 €

Historique : Notre tableau est l'étude pour la peinture du même thème exposée au Salon de 1896 (n°893 du livret) qui fut acquise par le Ministère de l'Instruction Publique et des Beaux-Arts.

Bibliographie :

- Tableau abouti reproduit en phototypie dans le livret du Salon de 1896 (p.14)
- Tableau abouti reproduit dans la monographie par M. Aleksandowski, A.Mathieu, D.Losbtein



19 | Georges Mita (1871-1904)
Village du Vexin

Huile sur bois

Signée en bas à gauche et datée indistinctement 190?

21 x 31 cm

Beau cadre en bois stuqué doré (accident)

400 / 500 €



20 | Ernest Slingeneyer (1820-1894)
Orientale à la cruche, circa 1880

Huile sur acajou, signée en bas à gauche
91 x 60 cm

5 000 / 6 000 €

Cadre d'origine en bois doré



21 | Edmond Dupain (1847-1933)
Les marchandes des quatre
saisons à Venise

Huile sur toile
Signée et située en bas à droite
61 x 76 cm

Beau cadre en bois stucqué doré
3 000 / 4 000 €

22 | Eugène Feyen (1815-1908)
Capture d'une pieuvre, circa 1905



Huile sur toile. Signée en bas à droite et annotée «né en 1815»
Bibliographie : Notre tableau a été exposé au Salon de 1905 sous le n° 722 (illustré en phototypie p.119 du livret)
100 x 150 cm
3 000 / 5 000 €



23 | Eugène Feyen (1815-1908)
Inquiétude, 1905

Huile sur toile
Signée en bas à droite et annotée «né en 1815»
100 x 150 cm
3 000 / 5 000 €
Accidents
Exposition : Probablement le tableau ayant formé pendant avec le précédent, qui a été exposé au Salon de 1905 sous le n° 721.
Elève de Léon Cogniet et de Paul Delaroché, l'artiste débuta sa carrière par des portraits romantiques avant de se spécialiser dans les scènes de la vie courante des pêcheurs de Bretagne et en particulier de Cancale. Tout au long de sa carrière il en rendit avec attention les mœurs et les coutumes.

24 | Georges Chabrier (actif au XIX^e)
Marché aux fleurs

Huile sur toile signée en bas à droite
52 x 63 cm
800 / 1 000 €



25 | Louis-Auguste Girardot (1856-1933)
 Visite au vieux cimetière, Maroc

Huile sur carton signée en bas à droite, datée 1930 et titrée au dos. Porte une ancienne étiquette.
 32 x 24 cm
 1 500 / 2 000 €



26 | Aloïs Arnegger (1879-1963)
 Vue de la côte Amalfitaine

Huile sur toile signée en bas à gauche
 65 x 105 cm
 1 500 / 2 000 €

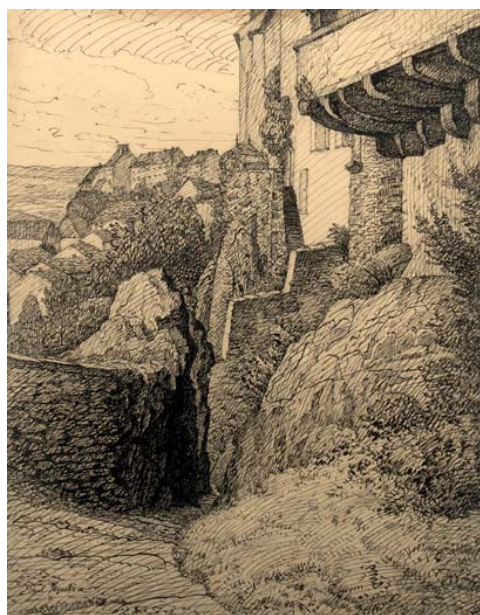


28 | Jules-Louis Moreteau (1886-?)
 Rassemblement de Mokhrznis
 à l'approche de l'orage Moyen-Atlas, Maroc

Huile sur toile signée en bas à droite
 82 x 100 cm
 400 / 600 €

27 | École contemporaine
 Scène orientaliste
 La visite du Vizir

Huile sur toile
 150 x 200 cm
 1 000 / 1 500 €



29 | Paul Audra (1869-1947)
Village fortifié

Encre de Chine, signée en bas à gauche
45 x 35 cm
60 / 80 €



30 | Paul Audra (1869-1947)
Jardin de nostalgie

Huile sur carton, signée en bas à gauche
(Étude au dos)
39 x 48 cm
300 / 500 €



31 | Paul Audra (1869-1947)
Arbres et rochers

Huile sur papier, signée en bas à gauche
48 x 36 cm
100 / 150 €



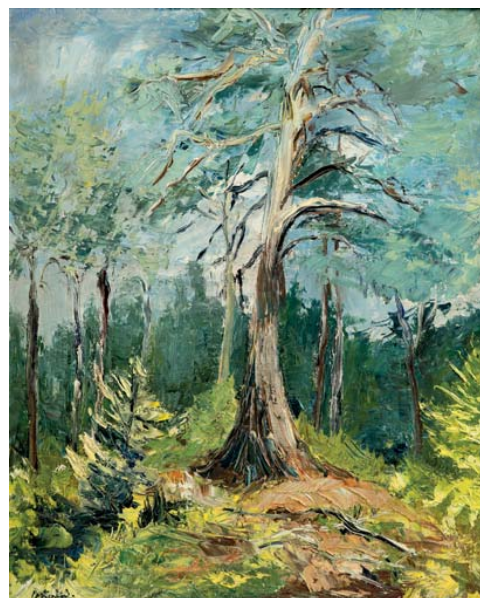
32 | Jean Claude Aujame (1905-1965)
Ruisseau aux saules
Matin au bois de Vincennes

Huile sur toile, signée en bas à droite
et daté 33
73 x 60 cm
400 / 600 €



33 | Jean Claude Aujame (1905-1965)
Promenade en forêt

Huile sur toile, signée en bas à droite et datée 53
92 x 92 cm
800 / 1 000 €



34 | Anders Osterlind (1887-1960)
En forêt

Huile sur toile, signée en bas à gauche
61 x 50 cm
400 / 600 €

35 | Luc Didier (né en 1954)
Effets de matin à Lesconil

Huile sur toile signée en bas à gauche
73 x 93 cm

600 / 800 €



36 | Jean Claude Aujame (1905-1965)
Le vallon à Rouen, circa 1940

Huile sur toile, signée en bas à gauche
60 x 81 cm

400 / 600€



37 | Jean Raffy Le Persan (1920-2008)
Le château fort dominant la vallée

Huile sur toile signée en bas à gauche
39 x 56 cm

Huile sur toile signée en bas à gauche
39 x 56 cm

200 / 300 €

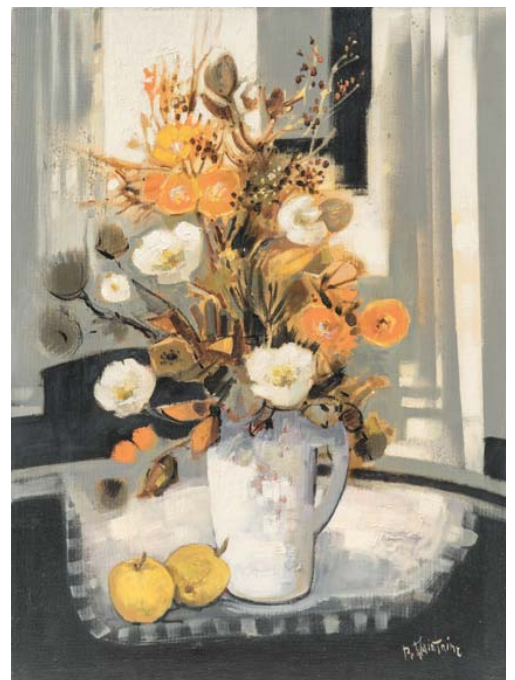


38 | Jean Claude Aujame (1905-1965)
Table dans la cuisine, circa 1940

Huile sur toile, signée en bas à droite
103 x 66 cm

Exposition : Aujame, La Rochelle, 1982

800 / 1 200 €



39 | Roger Quintaine (1921-2005)
Bouquet de fleurs et fruits sur une table

Huile sur toile, signée en bas à droite
81 x 60 cm

300 / 400 €

40 | Eugène Antoine Durenne (1860-1944)

Environs d'Agay, circa 1920

Huile sur toile, signée en bas à droite
50 x 65 cm

800 / 1 000 €



41 | Yves Brayer (1907-1990)

Saint-Rémy de Provence, 1946

Huile sur toile, signée, datée et située en bas à droite
50 x 65 cm Bibliographie: «Catalogue Raisoné»,
Tome 1, n° p. 192
(dimensions erronées)

3 000 / 5 000 €



42 | Théo Tobiasse (né en 1927)

Un pont à Paris, 1970

Huile sur toile
Signée et datée en haut à gauche, titrée en bas
à droite

33 x 41 cm

5 000 / 7 000 €

43 | Salvador Dali
(1904-1989)

Paysage à la tête de cheval

Lithographie signée en bas à gauche
et numérotée 246 / 300 à gauche
49 x 64 cm

300 / 500 €



44 | André Marchand (1907-1997)

Le grand pin penché

Huile sur toile, signée en bas à droite.
Au dos contresignée et porte le n° 123
26 x 16 cm

Exposition: Galerie Van Wisselingh
(ancienne étiquette au dos)

300 / 400 €



45 | Henri Goetz (1909-1989)

Composition, circa 1980

Pastel sur toile non signée

65 x 92 cm

Provenance : Ancienne collection NOCERA

600 / 800 €



46 | Serge Charchoune (1888-1975)

Composition musicale, 1953

Huile sur toile, signée en bas à droite

et datée XII 53

45 x 59 cm

Provenance :

Galerie Bourdon, boulevard Raspail, Paris

Indication d'un certificat perdu

de Monsieur Roque

4 000 / 6 000 €



47 | Alfred Reth (1884-1966)
Composition n°2, 1958

Peinture, sable et matière sur bois signée en bas à droite et datée au dos
154 x 122 cm
Provenance : Galerie Urban, rue du Faubourg Saint Honoré, Paris
12 000 / 15 000 €



• ARCHÉOLOGIE •
• ART PRÉCOLOMBIEN •
• ART DE L'ISLAM •



48 | Poignard à lame lancéolé

Bronze. Mésopotamie fin du III^{ème} millénaire avant J. C.
23 cm

400 / 500 €

49 | Figurine

Représentant un cheval géométrique

Bronze Grèce
VIII^{ème} siècle avant J. C.
5 cm

800 / 1 000 €

50 | Figurines

Représentant un cerf,
un taureau et un cheval

Bronze. Louristan début
du I^{er} millénaire avant J. C.
7 à 5,5 cm

200 / 300 €



51 | Trois statuettes votives
Représentant des orants

Bronze. Art Étrusque IV / II^{ème} siècle avant J. C.
8 à 10 cm

500 / 800 €



52 | Situle

Orné de chevrons,
d'oves et de languettes

Bronze Louristan IX / VII^{ème} siècle avant J. C.
12 cm

150 / 200 €

53 | Modèle de sculpteur
Représentant un poussin caille

Signe hiéroglyphique W. Calcaire
(Restauration et cassure)
Égypte, époque Ptolémaïque.

11,5 cm x 12,5 cm
300 / 400 €



54 | Tête d'idole cycladique
Type Spedos Art des Cyclades

Milieu du III^{ème} millénaire avant J. C.
4,8 cm

3 000 / 4 000 €



56 | Ptah – Sokar – Osiris

Bois stucé polychrome Restaurations Égypte Basse
Époque. 53 cm. (On y joint une statuette de faucon
Akhem en bois basse époque)

1 500 / 2 000 €



55 | Vase piriforme
À lèvres plate

Muni de deux anses horizontales percées.
Diorite à gros cristaux. Fêlure. Égypte, fin de l'époque
prédynastique-époque thinite.

14 cm

2 000 / 3 000 €

Très petits éclats (lèvre et anses)





57 | Cartonnage de momie d'enfant

Le visage doré est coiffé de la coiffure tripartite rayée.
Le corps est peint d'un collier ousekh, d'un scarabée ailé
et de différents registres divinités.
Toile stucquée peinte et dorée. Lacunes. Égypte, époque
Ptolémaïque. 110 cm Provenance : Vianney – Bardey
5 000 / 8 000 €



58 | Femme assise

Terre cuite brune avec traces de peinture
rouge et noire. Culture Préclassique
de transition entre Tlatilco et Olmèque,
État de Mojelos, Mexique 1000 – 500 ap. J. C.
H. 21,5 cm L.17 cm Ep. 12 cm
1 500 / 2 000 €



58

59 | Petite vénus callipyge assise

Terre cuite brune avec traces d'oxyde
de manganèse. Culture Préclassique Tlatilco,
État de Mojelos, Mexique 1200 – 550 av. J. C.
H. 13,5 cm L. 8,5 cm Ep. 5 cm
200 / 300 €



59



60

60 | Vénus callipyge assise

Terre cuite brune à engobe rouge.
Traces d'oxyde de manganèse et de racine.
Culture Préclassique Tlatilco, État de Mojelos,
Mexique 1200 – 550 av. J. C.
H. 22 cm L.12,5 cm Ep. 9 cm
1 000 / 1 500 €

61 | Sifflet

Représentant une tête
de dignitaire Jaina
Terre cuite brune. Culture Maya, Île de Jaina,
Mexique. 450 – 750 ap. J. C.
100 / 200 €



61



62 | Hacha cérémonielle Représentant le dieu Joufflu

C'est un des éléments essentiels avec le joug et la palma pour le jeu de balle, jeu rituel pratiqué dans toute la Mésoamérique. Ici, le visage aplati s'insère dans la forme traditionnelle de la hacha. Elle fait ressortir les joues gonflées caractéristiques du Dieu Joufflu. Ses lèvres sont projetées vers l'avant et ses yeux sont mi-clos. Il est paré d'une coiffe en forme de calotte gravée de motifs géométriques et surmonté d'une tête de lièvre, symbole de régénération et renouvellement de la vie. Au dos une encoche permettait de maintenir la hacha sur un joug.

Par sa richesse iconographique et la qualité de la sculpture, cette hacha fait parti des beaux exemples de l'Art du Veracruz. Basalte gris à patine brune avec traces de cinabre. Culture Veracruz, Mexique 450-750 ap. J.-C.

H. 24 cm L.21 cm Ep. 11 cm

6 000 / 8 000 €

Bibliographie pour un objet similaire avec le dieu joufflu :
Ulama, Jeu de Balle des Olmèques aux Aztèques,
Musée Olympique de Lausanne, Suisse, 1997, page 93, n°32

63 | Importante Jambiya Ottomane À poignée Indienne

Inde Moghole, XVII^e – XVIII^e siècle pour la poignée et la monture en jade du fourreau, Turquie Ottomane, Début du XIX^e siècle pour la lame et le fourreau
H. 49 cm

La poignée en crosse en jade à décor de fleurs flanquées de cyprès, la belle lame courbe en damas à deux gouttières porte un décor en épais relief de motifs végétaux stylisés damasquinés d'or, le fourreau en argent à décor floral repoussé, ciselé et gravé sur une âme de bois terminé par une bouterolle en forme de feuille.

La monture en jade du fourreau, qui a été découpée et dont les bords ont été réduits, est un remploi d'une arme Indienne, elle est à décor floral avec un anneau de suspension.

Cette belle arme appartient à un groupe de jambiya alliant des poignées et des montures indiennes remontées avec des lames et des fourreaux luxueux dans le monde ottoman.

Cette arme qui mesure 49 cm est parmi les plus grandes de ce groupe, voir : Catalogue d'Exposition, David Collection (1982) *Islamic Arms and Armour from private Danish Collections*, Copenhague, p. 144, N°102.

Les armes de ce groupe sont le plus souvent datées du XVIII^e siècle mais ce sont le plus souvent des dates apocryphes. Pour une lame à décor en relief proche voir : Hales, R. (2013) *Islamic and Oriental arms and armour: a lifetime's passion*, Robert Hales C.I. Ltd, p. 79, N°169. Pour un fourreau au décor proche, voir : Hales, R. (2013) *Islamic and Oriental arms and armour : a lifetime's passion*, Robert Hales C.I. Ltd, p. 49, N°105. (usures, quelques manques aux incrustations d'or, petite zone de corrosion sur la lame, bel état général)

4 000 / 6 000 €



64 | Yatagan

Empire Ottoman, XIX^e siècle
La poignée à oreillettes à doubles plaquettes en corne décorées de clous, les montures en laiton, la lame droite à dos plat à un tranchant insculpée d'une marque, le renfort de talon de lame en laiton découpé, le fourreau en laiton sur âme de bois (à vérifier) décoré sur la face de motifs sinusoïdaux, bagué dans les parties supérieure et centrale, à un anneau de suspension.

L. 76 cm

300 / 400 €



• ART D'ASIE •





65 | JAPON
Époque Meiji (1868-1912)

Netsuke en ivoire, personnage assis rabotant une roue. Non signé. L. 4 cm

250 / 300 €



66 | JAPON
Fin Époque Edo (1603-1868)

Netsuke en ivoire, singe assis avec ses deux petits. Signé Isshu. H. 3,2 cm

500 / 600 €



67 | JAPON
Époque Edo (1603-1868)

Netsuke en bois, loup assis une patte posé sur un lapin. Les yeux incrustés d'ivoire. Signé Tomotada. H. 3,5 cm

300 / 400 €



68 | JAPON
Époque Edo (1603-1868)

Netsuke en bois, attrapeur de rat un rongeur sur le dos. Non signé. (Restauration). H. 4 cm

400 / 500 €



69 | JAPON
Époque Edo (1603-1868)

Netsuke en bois, temple dans un coquillage entrouvert. Signé Harumitsu. L. 5,5 cm

400 / 600 €



70 | JAPON
Époque Meiji (1868-1912)

Netsuke en ivoire teinté, bourgeon de lotus. Non signé. H. 3,6 cm

100 / 150 €



71 | JAPON
Époque Meiji (1868-1912)

Netsuke en ivoire, personnage debout sur un pied portant une autre sur le dos. Non signé. H. 6 cm

600 / 800 €

72 | JAPON
Époque Edo (1603-1868)

Netsuke en bois en forme de châtaigne. Signé Minko. (Il manque le ver à l'intérieur).
L. 4 cm
300 / 400 €



74 | JAPON
Époque Meiji (1868-1912)

Netsuke en bois, chat couché sur une terrasse rectangulaire.
Non signé. L. 4 cm
100 / 150 €



73 | JAPON
Époque Meiji (1868-1912)

Netsuke en bois laqué rouge et brun, caille posée sur du millet. Non signé. L. 4,3 cm
100 / 150 €



75 | JAPON
Époque Meiji (1868-1912)

Netsuke en bois, petite tortue en bois, la tête rentrée dans sa carapace.
Non signé.
L. 4,5 cm
200 / 300 €



76 | JAPON
Époque Meiji (1868-1912)

Netsuke en ivoire, petit modèle de masque d'okame. Non signé.
H. 4,5 cm
200 / 300 €



77 | JAPON
Époque Meiji (1868-1912)

Netsuke en noix de coroso, grenouille grim pant sur un crâne. Non signé.
L. 3,5 cm
150 / 200 €



78 | JAPON
Époque Edo (1603-1868)

Netsuke en buis, Gamma sennin assis à côté de son crapaud. Non signé. L. 4,5 cm
400 / 600 €



79 | JAPON
Époque Meiji (1868-1912)

Netsuke en ivoire à patine jaune, vache et son veau couché. Signé Masahisa. L. 4,5 cm
150 / 200 €

80 | JAPON
Époque Meiji (1868-1912)

Netsuke en ivoire, singe assis attrapant un rat. Signé Masatami. H. 2,5 cm
400 / 500 €



81 | JAPON
XIX^e siècle

Netsuke en bois, tigre assis, la gueule ouverte. Les yeux incrustés d'ivoire. Signé Masanobu. (Restauration à la bouche). H. 2,5 cm
150 / 200 €



82 | JAPON
Époque Meiji (1868-1912)

Trois netsuke, vieillard et enfant assis, kirin allongée, Ebisu et sa carpe avec enfant. (Accidents). H. 3 cm L. 4,6 cm
300 / 400 €



83 | JAPON
Fin XIX^e siècle

Paire de vases en bronze de forme balustre à col long évasé, gaudronné à l'épaule, à décor en relief sur la panse de branches fleuries de pruniers. H. 46,1 cm

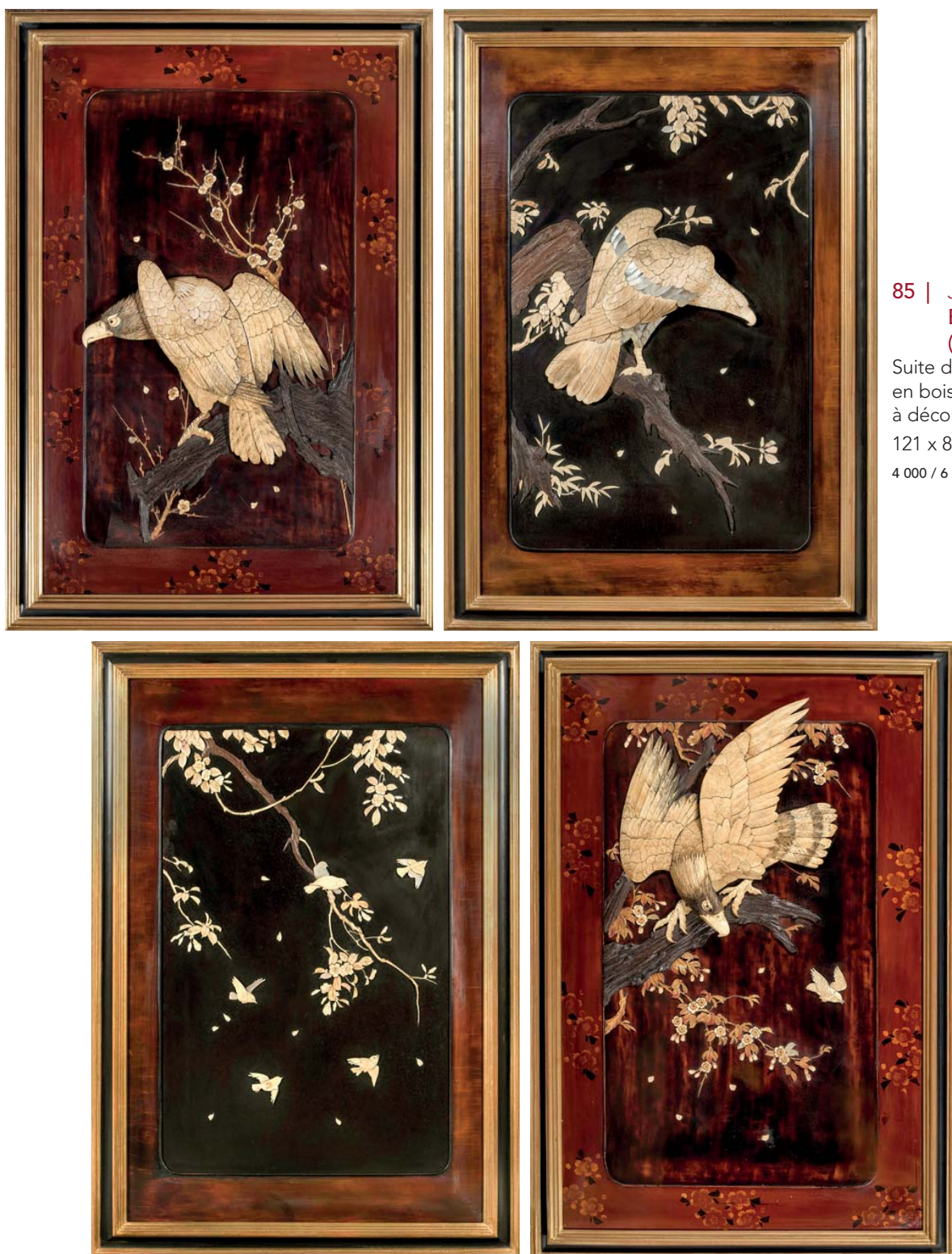
400 / 600 €



84 | CHINE
Époque Kangxi (1662-1722)

Coupe en porcelaine décorée en émaux polychromes dit «wucai» d'un vase fleuri de branches de cerisiers posé sur une sellette près d'une banquette et pot fleuri de chrysanthèmes et citrons digités sur fond de croisillons, la chute et le bord ornés de demi-médailles de chrysanthèmes et pivoines. (Bord légèrement meulé, petite fêlure). Diam. 31,5 cm

800 / 1 000 €



85 | JAPON
Époque Meiji
(1868-1912) ^e

Suite de quatre panneaux
en bois laqué et ivoire
à décors d'aigles branchés
121 x 85 cm
4 000 / 6 000 €



86 | CHINE
XX^e siècle

Deux flacons tabatières de forme balustre en néphrite céladon à décor incisé de fleurs. H. 5,2 et 6 cm. Bouchons en néphrite et malachite
150 / 200 €



87 | CHINE
Vers 1900

Ornement en jadéite ajouré monté en broche représentant deux carpes face à face, (symbole de longévité), de lotus, et du noeud de l'éternité. H. 4,9 cm
150 / 200 €



88 | CHINE
XX^e siècle

Deux flacons tabatières de forme balustre, l'une en agate brune à décor incisé de lotus, l'autre en porcelaine émaillée polychrome à décor d'une mante religieuse, marque apocryphe de Qianlong. H. 6 et 6,5 cm
150 / 200 €



89 | CHINE
XX^e siècle

Deux flacons tabatières de forme balustre en verre rouge. H. 4,5 et 5,5 cm. Bouchons en malachite et verre.
150 / 200 €

Ornement en néphrite sculpté en forme de doubles gourdes feuillagées ornées d'un papillon en relief. (Petites égrenures). H. 5,8 cm
200 / 300 €

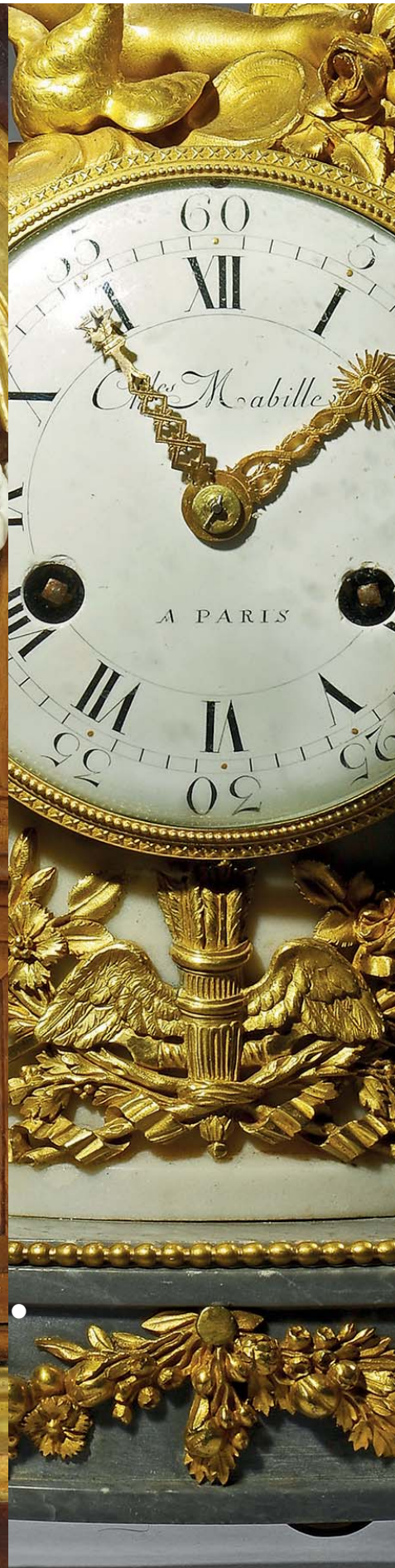
91 | CHINE
Époque Song (960-1279)

Paire d'urnes couvertes en grès émaillé céladon beige, le col long cerclé, orné en relief de dragons et de personnages, la panse de forme balustre, les couvercles surmontés d'un canard. H. 47,4 cm. (Petits manques).
800 / 1 000 €



92 | CHINE
Fin XIX^e siècle

Veste de femme en soie corail brodé aux fils dorés et polychromes de fleurs des quatre saisons, citrons digités et papillons. Doublé de soie bleu. (Col et manches raccourcis, usures et déchirures).
200 / 300 €



• MOBILIER •
• ET OBJETS D'ART •



93 | Médaillon en albâtre sculpté

En bas relief et polychromé représentant la Mise au tombeau. Le Christ est étendu au-dessus du Saint-Sépulcre, Joseph d'Arimathe et Nicodème tenant les extrémités du suaire ; la Vierge, les mains jointes, se tient debout devant son Fils, encadré de Marie-Madeleine et de saint Jean. Espagne ?, XVI^e siècle. Diamètre : 16,2 cm (petites restaurations en bordure)
800 / 1 200 €

94 | Broderie de fils d'argent et de soie

À décor d'un buste de saint Pierre dans un médaillon entouré de fleurs et rinceaux. XVII^e siècle. H. 35 cm L. 33,2 cm (usures)
400 / 600 €

95 | Cadre

En bois et pastiglia dorée et patinée, à frontons, motifs végétaux, denticules et filets de perles. Italie, fin du XVI^e siècle. 61 x 48cm
La vue : 30,5 x 29,5 cm (Accidents et manques)
600 / 800 €

96 | Apparition de l'Enfant Jésus à saint Antoine de Padoue

En bois sculpté en bas relief avec incrustations d'ivoire en partie polychromé. Agenouillé devant un prie-Dieu, le saint lève les mains vers le ciel ; au-dessus de sa tête, l'Enfant Jésus lui apparaît entouré de nuées et de rayons ; le prie-Dieu devant lui porte l'inscription Bonum est se sustentare justum Eccl 7 «Il est bon que le juste se nourrisse [de la sagesse biblique]», Ecc., chap. 7, v. 19. Inscriptions manuscrites en allemand au dos. Allemagne du sud, XVII^e siècle.

H. 1,2 cm L. 15,8 cm

Dans un cadre à ressauts en bois noirci et doré, sous-verre.

5 000 / 6 000 €



97 | Colonne torsadée en bois polychrome et or

À décor sculpté de pampres, surmontée d'un chapiteau corinthien. Fin du XVII^e siècle, début du XVIII^e siècle. H. 115 cm (manques, reprises à la polychromie).
400 / 600 €

**98 | École française, XVIII^e siècle
Une Sibylle sculptée**

En bois polychrome représentant une femme drapée. H. 97 cm (polychromie refaite, accidents).
800 / 1 000 €

99 | Tabouret en chêne

À piétement en os de mouton réuni par une entretoise en H. Garniture en tapisserie polychrome au point. Style Louis XIII, XIX^e siècle. H. 45 cm L. 60 cm P. 53 cm
200 / 300 €



100 | CARDEILHAC FRANCE
Ménagère en argent, poinçon
Minerve

Modèle filet à décor de rang de perles et acanthe
comprenant :

- 12 couverts de table
- 12 fourchettes de table
- 18 couverts à entremets
- 18 couverts à poisson
- 30 cuillères à dessert
- 18 fourchettes à gâteau
- 4 fourchettes à escargots
- 18 cuillères à moka
- 1 pince à sucre
- 4 cuillères à crème
- 1 louche
- 2 pelles à tarte
- 2 pelles à poisson
- 1 cuillère à fraise
- 9 pièces de service

On joint :

- 30 couteaux de table, 30 couteaux à entremets,
- 1 couteau à pain, 4 couteaux à fromage,
- 2 couteaux à beurre, 2 pelles
- manches en argent fourré.

Poids : 14 507,97g

8 000 / 12 000 €





**101 | Paire d'appliques
en bronze ciselé doré**

À décor ajouré de feuillages et à deux bras de lumière à enroulements asymétriques.
Époque Louis XV.
H. 38 cm L. 30 cm P. 14 cm
(percée à l'électricité)
2 200 / 2 500 €



102 | Miroir en bois sculpté et doré

À motifs de rinceaux surmonté d'un fronton associé orné d'un vase fleuri et de volatiles sur fond de rinceaux feuillagés et de quadrillage.
Époque Louis XV.
H. 145 L. 82 cm
(glace postérieure).
800 / 1 000 €



103 | Deux fauteuils en cabriolets formant pendants

En bois naturel mouluré et sculpté de fleurettes.
Dossier violonné, accotoirs en coup de fouet, pieds galbés.
Époque Louis XV. Couverture au petit point à motif floral.
H. 81 cm et 88 cm L. 58 cm P. 54 cm
(usures, restaurations et parties refaites)
400 / 600 €



**104 | Console cintrée en bois sculpté
et doré**

À décor sculpté de coquilles et de rocailles.
Pieds galbés réunis par une entretoise.
Dessus de marbre beige-gris veiné.
Style Louis XV, éléments anciens.
H. 80 cm L. 72 cm P. 50 cm
600 / 800 €





105 | Pendule borne en bronze ciselé et doré marbre blanc et marbre bleu turquin
Modèle au « Retour de l'Amour »

Elle présente un décor de jeune femme antique et d'un amour sur une nuée relâchant des colombes. Le cadran émaillé blanc est souligné d'un carquois ailé et de branchages floraux. Base ornée de guirlandes de fruits, petits pieds toupies. Cadran signé Charles Mabillet à Paris Époque Louis XVI.

H. 38 cm L. 27,5 cm P. 12,5 cm
Charles Mabillet, Maître en 1776.

3 000 / 3 500 €

106 | École française fin XIX^e siècle
Sculpture en marbre

Représentant une femme vêtue à l'antique coiffée d'une couronne de feuilles de laurier.

H. 50 cm L. 43 cm P. 30 cm
(petits accidents et usures).

Repose sur une gaine moderne en pierre reconstituée.

H. 89 cm

1 500 / 2 000 €



107 | Bonheur du jour en acajou

Placage d'acajou et baguette de laiton.

Il ouvre par deux tiroirs, deux vantaux garnis de miroirs, un plateau portefeuille et un tiroir en ceinture. Fin XVIII^{ème} siècle.

H. 117 cm L. 70 cm P. 44 cm
(restaurations)

400 / 600 €



108 | Bergère gondole en bois naturel mouluré

Dossier cintré, support d'accotoirs en console, pieds fuselés à cannelures.

Époque Louis XVI.

Garniture de tapisserie polychrome.

H. 100 cm L. 64 cm P. 60 cm

400 / 600 €

109 | Lampe bouillotte

En bronze doré à trois bras de lumières, pare-vue en tôle laquée verte. Style Empire
H. 58 cm P. 36 cm

100 / 150 €

**110 | Pendule mouvementée
en bronze ciselé et doré**

À décor de palmes et rocailles, sommée d'un putto et reposant sur une base ajourée. Mouvement signé Hersant à Paris, 1874.
Style Louis XV, fin du XIX^{ème}.
H. 43 cm L. 29 cm P. 16 cm
400 / 600 €



111 | Paire de candélabres

En biscuit et bronze doré représentant deux nymphes autour d'un piédestal à tête de boucs et guirlandes de fleurs duquel s'échappent trois bras de lumières feuillagés.

H. 55 cm.
Fin XIX^{ème}
(accidents)
2 000 / 3 000 €



112 | Encrier mouvementé

À plateau laqué à décor d'une scène lacustre. Il présente deux godets en porcelaine polychrome à décor de personnages et couvercle de laiton doré ainsi qu'un magot central en porcelaine polychrome dans un entourage de fleurs.

Style XVIII^e, XIX^e siècle.
H. 18 cm L. 30,5 cm P. 18 cm
(accidents et manques)

400 / 600 €

113 | Bureau cylindre

En bois de placage marqueté d'un décor floral. Il ouvre par un tiroir et deux casiers. Le plateau coulissant manœuvrant le cylindre dévoile un intérieur de tiroirs. Il présente un tiroir en ceinture et repose sur des pieds galbés.

Ornementation de bronzes.
Style Louis XV.
H. 112 cm L. 87 cm P. 80 cm

500 / 600 €





114 | Miroir en bois sculpté et doré

Partiellement laqué crème, fronton ajouré à décor d'une colombe, d'une trompe et de feuillages. Style Louis XVI. 93 x 51 cm

400 / 600 €



**115 | Attribuée à Antoine Ravrio
Paire de flambeaux**

En bronze ciselé et doré, base à décor de feuilles et lambrequins, fût à pans orné de lignes brisées, binet à cannelures guillochées. H. 26,5 cm

2 500 / 3 000 €

À rapprocher d'un modèle livré par Ravrio pour le château de Fontainebleau en 1809



116 | Cartel d'alcôve en bronze ciselé et doré

Le cadran émaillé est surmonté d'un vase couvert retenant des guirlandes et est cantonné de cassolettes. Il présente des feuillages et une graine à l'amortissement. Cadran et mouvement associés et anciens signés Gudin Paris.

Style Louis XVI, XIX^e siècle. Gudin Jacques, Maître en 1750, mort en 1784.

45 cm x 21 cm

2 500 / 3 000 €.



117 | Salon en bois sculpté

D'un ruban torsadé et doré mat et brillant comprenant un canapé corbeille et quatre fauteuils en cabriolet. Dossier médaillon surmonté de roses réunies par un ruban noué, support d'accotoirs en console, pieds fuselés à cannelures rudentées. Couverture en tapisserie polychrome à motif d'un panier fleuri dans un environnement de feuillages stylisés. Style Louis XVI, fin du XIX^e siècle.

Canapé : H. 101 cm L. 130 cm P. 62 cm Fauteuils : H. 90 cm L. 58,5 cm P. 46 cm

2 000 / 3 000 €



118 | Pendule en marbre blanc et bronze à double patine

Le cadran émaillé s'insère dans un fût de colonne cannelée surmonté de carquois et cantonné de putti retenant des guirlandes. Les montants en console feuillagée reposent sur une base à côtés arrondis ornée d'une frise de feuilles, de rosaces et d'attributs. Petits pieds. Style louis XVI, fin du XIX^e siècle.

H. 53 cm L. 34 cm P. 18 cm

2 000 / 2 500 €



**119 | Dans le goût du XVIII^{ème} siècle
Buste de Diderot**

En bronze à patine brune sur un socle en marbre bleu turquin et marbre blanc. XIX^{ème} siècle. H. 22 cm

80 / 100 €



120 | Colonne en marbre vert

Veiné à chapiteau carré. H. 115 cm

200 / 300 €

121 | Meuble en bois cartonnier en acajou mouluré

Ouvrant par deux vantaux dévoilant un intérieur aménagé postérieurement de casiers présentant 12 classeurs en cuir vert. Montant arrondies à cannelures rudentées terminés par des pieds fuselés. Dessus de marbre blanc ceinturé d'une galerie de laiton ajouré. Époque Louis XVI.

H. 133 cm L. 80 cm P. 29 cm

500 / 600 €





122 | Une paire de flambeaux à deux bras de lumière

En bronze ciselé et doré à décor de filets de perles, de cannelures et de feuillages, le fût est surmonté d'un vase couvert formant binet. Style Louis XVI, XIXe siècle.

H. 38 cm L. 32 cm.
(usures à la dorure).

500 / 600 €



123 | Paire de flambeaux en bronze ciselé et doré

À décor de guillochis et de feuilles de laurier sur fond amati, fût évasé, binet ovoïde.

Début du XIXe siècle. 29,5 cm

1 200 / 1 500 €



124 | Salon en bois sculpté

d'un ruban torsadé et doré comprenant un canapé corbeille et quatre fauteuils en cabriolet. Dossier médaillon surmonté d'un ruban noué, support d'accotoirs en console, pieds fuselés à cannelures rudentées. Couverture en tapisserie polychrome à motif d'enfants jardiniers et fermiers et de fables de La Fontaine. Style Louis XVI, fin du XIXe siècle.

Canapé : H. 101 cm L. 130 cm P. 62 cm Fauteuils : H. 90 cm L. 58,5 cm P. 46 cm (petits manques à la dorure et usures)

2 000 / 3 000 €



125 | Paire de vases ovoïdes

En porcelaine polychrome et or à décor de scène de taverne dans des réserves. Prises latérales. Époque Restauration. H. 20,5 cm (Chocs)

100 / 150 €



**126 | Dans le goût de Mathurin Moreau
Buste d'une élégante**

Sculpture marbre blanc

H. 72 cm
Fin du XIX^{ème} siècle.
2 000 / 3 000 €



**127 | Vienne
Vase balustre**

En porcelaine aventurine et or à décor feuillagé et à profil féminin polychrome dans une réserve. Signé Mona Vanna. Circa 1900. H. 24 cm

120 / 150€

128 | Bureau cylindre

En acajou et placage d'acajou. Il ouvre par trois tiroirs, un cylindre à lattes mouvantes dévoilant un plateau coulissant, des casiers et des tiroirs ainsi que par trois tiroirs en ceinture. Repose sur des pieds fuselés à cannelures rudentées. Dessus de marbre blanc ceinture d'une galerie de laiton ajouré. Ornementation de bronzes dorés tels que : filets de perles, réglottes, astragale, anneaux et bagues.

Style Louis XVI, circa 1900.
H. 116 cm L. 119 cm P. 67 cm

1 500 / 2 000 €





129 | Emmanuel Fremiet (1824-1910)
Jeanne d'arc à cheval

Modèle de 1874. Épreuve en bronze doré sur une base de marbre noir. Signée, marque de Barbedienne fondeur Dedicacée à Maurice Bernard par la Chambre de Commerce de Lille, juillet 1912.
H. 71 cm L. 46 cm

2 500 / 3 500 €



130 | Paire d'appliques

Feuillagées en bronze à double patine à quatre bras de lumières brandies par un putto ailé. Style Restauration.

H. 35 cm L. 20 cm P. 27 cm

300 / 400 €



131 | Centre de table

en bronze ciselé et doré aux extrémités incurvées. Décor ajouré de corbeilles de fruits, frises de pampres retenues par des femmes antiques, coupes et thyrses. Repose sur des pieds griffes. Fond de miroir. Style Restauration, fin XIX^{ème}. H. 16 cm L. 267 cm P. 60 cm

3 000 / 5 000 €



132 | Paire de consoles

En bois sculpté et doré, ceinture à frises de postes. Elles reposent sur des pieds en gaine ornés de disques rayonnants et de fleurons. Dessus de marbre rouge. Style Néo-classique

H. 84 cm L. 127 cm P. 60 cm

1 500 / 2 000 €





133 | Paire de coupes

À contours sur piédouche en bronze doré repoussé et gravé d'un décor de fruits et de feuillages. Style Renaissance, milieu du XIX^e siècle. Monogrammée M.H. et Co, numérotées. H. 16 cm P. 23 cm

200 / 300 €



134 | Paire de plateaux

Ovales à contours en bronze doré repoussé et gravé d'un décor de fruits et de feuillages. Style Renaissance, milieu du XIX^e siècle. Monogrammée M.H. et Co, numérotées. L. 32 cm P. 24 cm

200 / 300 €

135 | Duchoiselle, actif seconde moitié du XIX^e siècle

Manon

Épreuve en bronze à patine dorée, signée. H. 25 cm

150 / 200 €



137 | Table de milieu de forme mouvementée

En bois noirci et décor marqueté de type Boulle. Elle ouvre par un tiroir en ceinture, repose sur des pieds galbés. Ornementation de bronzes dorés tels que masques féminins, chutes et sabots.

Fin du XIX^e siècle. H. 77 cm L.130 cm P. 82 cm

1 000 / 1 500 €



136 | Cartel à poser

En marqueterie de type Boulle à décor de bronze doré tel que palmes et putti.

Style Régence.

H. 68 cm L. 34 cm P. 15 cm

500 / 600 €



137bis | Sellette à plateau carré

En marbre et onyx bagué de laiton doré. Circa 1900. H. 99 cm L.30 cm

150 / 200 €



139 | Paire de vases balustres

En porcelaine beau bleu rehaussés de rinceaux d'or, à décor de scènes galantes et de paysages dans des réserves. Monture de bronze doré à décor de feuillages et têtes de boucs.

Fin XIX^{ème} début XX^{ème}
H. 84 cm L. 32 cm

2 000 / 3 000 €

138 | Paire de miroirs d'entre fenêtres

En bois noirci à décor incrusté de marqueterie de type Boulle, la partie supérieure présentant un fronton polylobé, glace biseautée.

Style Louis XIV.
H. 133 cm L. 75 cm

800 / 1 000 €



140 | Paire de tables à jeux

En bois noirci à décor de marqueterie type Boulle à motifs de rinceaux et ornée de bronzes dorés. Elles ouvrent par deux plateaux portefeuille ceinturés d'une lingotière. Ils dévoilent des damiers et un backgammon. Ceinture mouvementée à tablier souligné d'une draperie et ornée de masques. Reposent sur des pieds galbés à sirènes en chutes et terminés par des sabots de biches.

Style Napoléon III.
H. 77 cm L. 80 cm P. 52 cm

3 000 / 4 000 €



141 | Paire de vase cornet

en bronze ciselé, doré et verre gravé à col découpé.
Décor de feuillages. Circa 1900.
H. 29,5 cm
150 / 200 €



**142 | Paire de jardinières
mouvementées**

En bois noirci
À décor marqueté de type Boulle.
H. 18 cm L.40 cm P. 25 cm
800 / 1 000 €



**145 | Suite de quatre chaises
et un fauteuil**

En bois noirci
À décor marqueté de type Boulle à motif
de rinceaux. Dossiers cintrés et ajourés
surmontés d'un nœud floral en bronze
doré, piètement galbé. Style Napoléon
III. H. 81 cm L.44 cm P. 43 cm
300 / 400 €



143 | Coupe polylobée

sur piedouche à décor polychrome
et or de fleurs et feuillages
Travail Vénitien.
H. 14,5 cm L. 24 cm
(petit choc)
80 / 100 €

**144 | Paire de petites
commodes galbées**

En bois noirci
à décor marqueté de type Boulle à rinceaux
feuillagés. Elles ouvrent par trois tiroirs,
montants arrondis, dessus de marbre veiné
et ornements de bronzes. Style Louis
XIV. H. 62 cm P. 35 cm L.56 cm
300 / 500 €



146 | Cave à liqueur en bronze doré et cristal taillé
À décor ajouré de rinceaux

Comprenant 3 carafes et 16 verres à pointes de diamant.
Style Restauration.
H. 27 cm L. 40 cm Ep. 25 cm
800 / 1 000 €



147 | Paire de miroirs mouvementés en bois sculpté
Doré à décor ajouré de rocailles et de feuillages

Surmontés d'un fronton découpé à parclose centré d'un miroir.
Style rococo italien.
H. 145 cm L. 100 cm (accidents)
4 000 / 5 000 €



148 | Paire de gaines en bois noirci

À décor de marqueterie de type Boulle polychrome et ornée de bronze doré. Le chapiteau est souligné de feuilles d'acanthes et de fleurs. Elles ouvrent en façade par un vantail orné d'une musicienne et de chimères dans un décor de rinceaux. Les côtés présentent des trophées d'instruments de musique. Reposent sur une plinthe découpée supportée par des griffes de lions. Style Louis XIV, fin du XIX^{ème}.
H. 148 cm L. 56 cm P. 38 cm
4 000 / 5 000 €



**149 | Dutrion M. ,
actif fin du XIX^e siècle
La Canotière**

Épreuve en bronze à patine brune,
signée.
H. 60 cm
600 / 800 €



**150 | École française
deuxième moitié du XIX^e
Tête d'enfant noir**

Épreuve en bronze à patine brune nuancée.
Fonte d'époque
H. 24 cm
1 000 / 1 200 €



**151 | F. Gasser
Aigle sur son rocher**

Sculpture en bois à patine brune,
signée et située Interlaken.
Fin du XIX^e siècle.
H. 77 cm P. 38 cm (accidents)
600 / 800 €



152 | Paire de meubles d'appui

De forme mouvementée en bois noirci et décor marqueté de type Boulle à motifs de rinceaux. Ils ouvrent par un vantail vitré et reposent sur une plinthe découpée. Ornementation de bronzes dorés tel que frises de godrons, chutes aux enfants et mascarons. Dessus de marbre veiné (l'un restauré). Style Napoléon III.
H. 118 cm L. 110 cm Ep. 146 cm
3 000 / 4 000 €



153 | Paire d'importants vases ovoïdes

En porcelaine à fond beau bleu rehaussé de rinceaux dorés et monogrammés LJ

La panse est ornée de médaillons à décor de scènes de batailles et de châteaux, signé Desprez. Ornementation de bronzes à patine dorée tels que : prises feuillagées, filets de perles et socles à angles abattus. Dans le goût de Sèvres, fin du XIX^{ème} siècle. H. 100 cm L. 43 cm

4 000 / 5 000 €



154 | Veilleuse en bronze

À double patine représentant une femme agenouillée brandissant une lampe. Fin du XIX^{ème} siècle.

H. 30 cm (accident au verre)

300 / 500 €



155 | Commode galbée en bois noirci

À décor marqueté de type Boulle à rinceaux feuillagés. Elle ouvre par quatre tiroirs sur trois rangs, montants arrondis, dessus de marbre veiné et ornements de bronzes dorés.

Style Louis XIV.

H. 89 cm P. 56 cm L. 111 cm

800 / 1 000 €



156 | D'après Mathurin Moreau (1822-1912)
Épreuve en bronze repatiné brun et or

Représentant une poétesse antique assise.
Socle chantourné en marbres noir et vert veiné. XX^{ème} siècle.
H. 49 cm L. 60 cm P. 26 cm
2 000 / 3 000€



157 | Paire de candélabres en bronze doré

à 9 bras de lumières s'échappant d'un fût balustre en gaine orné de bustes de putti et de guirlandes de lauriers. Style Louis XIV.
H. 62 cm L. 31 cm
1 000 / 1 500 €



158 | Drageoir

sur piédouche en cristal gravé d'un décor d'oiseau branché rehaussé d'or
Monture en bronze doré. H. 31 cm D. 22 cm
100 / 150 €

159 | Vase

Couvert de forme balustre en verre rouge rehaussé d'un décor à l'or. H. 33 cm
100 / 120 €

160 | Deux vases Médicis

En cristal taillé et diamanté.
Monture de bronze ciselé et doré.
H. 31 cm et 28 cm D. 22 cm et 17 cm
Style Restauration.
400 / 600 €



161

162

160



161 | Coupe navette en cristal

Taillé de pointes de diamant et canaux. Monture en bronze doré, prises à col de cygne et support de putti. Style Restauration. H. 30 cm L. 50 cm
300 / 500 €

162 | Coupe sur piédouche en cristal taillé de pointes de diamant

Monture de bronze doré reposant sur un fût orné de dauphins. H. 18 cm L. 29 cm
200 / 300 €

163 | Table à jeux à plateau portefeuille

Découpé en placage de bois de rose à motif marqueté de quadrillages. Montants saillants terminés par pieds galbés. Ornementation en bronze dorés. Style transition, fin XIX^e siècle.
H. 77 cm L. 87 P. 41
xxxx €



**164 | Paire de jardinières
mouvementées**

En bois de placage
à décor marqueté de coupes fleuries
H. 18 cm L. 40 cm Ep. 25 cm
600 / 800 €



**165 | D'après François Moreau
Paire de sujets**

En régule patiné
Représentant la cueillette
des raisins et des cerises.
H. 25 cm
200 / 300 €



**166 | Deux vide-poches
En cristal taillé**

L'un de forme mouvementé rehaussé
d'un motif floral doré, l'autre de forme ovale
à décor de godrons. Monture de bronze doré.
XIX^e et XX^{ème} siècle.
H. 14 cm L. 29 cm et H. 10 cm L. 24 cm
200 / 300 €



167 | Cartel d'applique rond en bronze doré

À décor en applique sur doucine de mascarons, lauriers, nœud
enrubanné et rang de perles. Cadran en porcelaine polychrome
à chiffres romains et arabes marqué Susse frères à Paris et cerclé
d'une frise de pierres sur paillon. Anneau de fixation mobile.
Mention au dos Saint Cyr 10 mars 1898.
Seconde moitié du XIX^{ème} H. 28 cm
300 / 500 €



166



**168 | Cave à liqueur
En acajou**

Contenant 10 verres gravés
aux nœuds (3 remplacés)
dans un compartiment amovible,
3 carafes et un plateau laqué rouge
et or. Coffre de transport
à renforts de laiton.
H. 20,5 cm L. 24 cm Ep. 20 cm
300 / 500 €



169 | Commode mouvementée en bois

De placage à décor marqueté de losanges.
Elle ouvre par deux tiroirs sans traverse. Montants saillants et galbés, pieds cambrés.
Dessus de marbre brèche beige. Style Louis XV, circa 1900. H. 89 cm L. 134 cm EP. 64 cm
(accidents et manques)
600 / 800 €



170 | Henri Louis Levasseur (1853-1934)
Gloire à la science

Épreuve en bronze à patine brune nuancée. Signée sur la base, titrée sur une plaque, cachet de la Société des fondeurs de Paris.
H. 77 cm (Petit manque)
1 500 / 2 000 €



171 | Rudolf Winder (1842-1920)
Combat de cerfs

Épreuve en bronze à patine brune, signée et datée 1890, dédiée au Dr. Hollenbach, Vienne 1893.
H. 54 cm L. 55 cm Ep. 33 cm
1 500 / 2 000 €



172 | D'après Auguste Clesinger
Taureau romain

Épreuve en bronze à patine verte.
H. 40 cm L. 37 cm
800 / 1 000 €



174 | Gaine de forme balustre

Plateau carré en bois sculpté et noirci à décor de feuilles d'acanthes et de masques féminins.
H. 117 cm L. 50 cm
400 / 500 €

173 | Fauteuil en bois sculpté et patiné à motif de feuillages et raisins

Dossier plat ajouré à colonnes torsadées, accotoirs à mufles de lion, repose sur un piètement torsadé réuni par une entretoise en H. Style XVII^e siècle, circa 1880.
H. 126 cm L. 67 cm Ep. 65 cm
200 / 300 €





175 | D'après Emmanuel Fremiet
Jeanne d'arc à cheval

Épreuve en bronze doré sur une base de marbre noir. Signée.
H. 71 cm L. 46 cm
(accident)
1 500 / 2 000 €

177 | École italienne,
fin du XIX^{ème} siècle
Modestia

Sculpture en marbre blanc
Représentant une jeune fille vêtue à l'antique et tenant un bouquet de fleurs.
H. 170 cm (accidents et usures)
10 000 / 12 000 €



176 | Vitrine en placage
de bois de violette

Ouvrant par un vantail.
Côtés incurvés. Montants à pans coupés et cannelures simulées terminés par des pieds cambrés.
Dessus de marbre brèche rouge de Belgique encastré. Ornementation de bronzes tels que : têtes de béliers, cartouche ajourés et rosaces.
Style Transition, fin du XIX^e siècle.
H. 124 cm L. 109 cm EP. 42 cm
800 / 1 000 €

178 | Cave à liqueur en bois

placage de ronce à décor de rinceaux, putt et médaillons à scène de bacchanale, comprenant 3 carafes et 7 verres à pied cris à pointes de diamant. Fin du XIX^{ème} H. 28 cm L. 38 cm Ep. 28 cm (manquent une carafe et un verre)

300 / 400 €



179 | Jeune porteur d'eau

Sujet en porcelaine blanche. Porte une marque Capodimonte. Circa 1900. H. 29 cm

80 / 120 €



180 | Paire de sujets en porcelaine blanche

Représentant un jeune couple. Porte la marque de Capodimonte. Circa 1900. H. 16 cm

100 / 150 €

181 | Important cabinet en bois richement sculpté et patiné

Il ouvre en partie haute par des tiroirs et un vantail à décor héraldique, de scènes de combats et de bustes. Montants ornés de personnages. Il présente en partie basse un piétement à décor de chimères, rinceaux, bucranes et masques. Ouvre par un tiroir en ceinture. Piétement à colonnes supportées par une plinthe en H ornée de sphinges. Surmonté d'une corniche à fronton arrondi et motifs héraldiques. Style Henri II, fin du XIX^{ème} siècle. H. 214 cm L. 138 cm P. 134 cm

1 500 / 2 000 €



182 | Sèvres – Rémi Douard

Suite de douze assiettes en porcelaine polychrome à décor peint à la main par Rémi Douard de scènes de bataille napoléoniennes dont Friedland, Valmy, Iena, Rivoli... Ailes à décor à l'or de feuillages, aigles et abeilles, titré dans les cartouches. Marques au talon : S.1900/ S.98 / S.95 Diamètre : 24,5 cm
3 000 / 5 000 €



184 | Sujets en porcelaine polychrome et or

Représentant des musiciens, l'un portant la marque Meissen. (restaurations)
H. 32 cm
180 / 220 €



185 | Sujets en porcelaine polychrome

Représentant un violoniste et un jeune homme aux grappes de raisin. Berlin et Allemagne.
H. 15 cm (accidents)
100 / 150 €

183 | Groupes en porcelaine polychrome

Représentant une scène galante, un couple et un chien, une marchande de fleurs. Rudelstadt, Allemagne, Paris.
H. 16 cm 13 cm et 14 cm (accidents)
150 / 200 €



186 | Scène galante Allemagne

Groupe en porcelaine polychrome sur une base mouvementée. XIX^e siècle. H. 20 cm L. 21 cm (accidents)
80 / 100 €



187 | Couple de musiciens Allemagne

Groupe en porcelaine polychrome et or. Circa 1900. H. 23,5 cm (accidents)
80 / 100 €

188 | Serment d'aimer toute sa vie Samson

Groupe en porcelaine polychrome et or sur une base mouvementée. XIX^e siècle. H. 24 cm L. 17 cm (accidents)
80 / 100 €



190 | Importante coupe

montée sur piédouche en porcelaine bleu céleste rehaussé d'or
 Décor floral polychrome et scènes galantes dans des réserves. Monture de bronzes dorés tels que : galerie ajourée, prises à bustes féminins, tore de feuilles de lauriers rubanées et filet de perle. Dans le goût de Sèvres, fin du XIX^{ème} siècle.
 H. 52 cm D. 48 cm
 (petit manque)
 1 500 / 2 000 €



191 | Paire de girandoles

6 lumières en métal doré, ornementation de verre et cristal taillé telle que guirlandes de pampilles, pendeloques et poignards. Base triangulaire. Style Louis XIV
 H. 98 cm D. 40 cm
 (accidents et manques)
 1 500 / 2 000 €

189 | Lustre corbeille en bronze doré

Cinq bouquets de quatre lumières et ornement de cristal tels que guirlandes, plaquettes, mirzas, rosaces. Style Louis XVI, XX^e siècle.
 H. 116 cm D. 75 cm
 (accidents et manques)
 800 / 1 000 €



192 | Suite de 18 chaises et 2 fauteuils

Bois sculpté et patiné à décor de lions héraldiques
 Dossier plat, montants à colonnes torsadées, accotoirs à mufles de lion, piètement torsadé réuni par une entretoise en H.
 Style XVII^e siècle, circa 1880.
 Chaises : H. 110 cm L. 48 cm P. 44 cm
 Fauteuils : H. 130 cm L. 87 cm Ep. 66 cm
 1 000 / 1 200 €

192 bis | Importante table de salle à manger

En bois sculpté et patiné, plateau parqueté. Elle repose sur des pieds patins à enroulements feuillagés et pattes griffues réunies par une entretoise.
 Style baroque.
 H. 78 cm L. 650 cm P. 160 cm
 500 / 600 €



193 | Paire de vases balustres

Couverts en porcelaine polychrome à décor floral boule de neige, branchages feuillagés et oiseaux. Ils reposent sur un piédoche ajouré d'un treillage. Meissen XX^{ème} siècle. H. 53 cm L. 32 cm (petits accidents)

500 / 600 €



194 | Paire de girandoles à quatre lumières

en bronze doré et ornementation de verre et de cristal, fût balustre, socle marbre. Dans le goût du XVIII^{ème}. H. 61 cm

1 500 / 2 000 €



195 | Dans le goût de Guillaume Diehl
Paire de vases cornets en cristal gravé

Monture de bronze doré dans le goût néo-grec à décor de masque de lions et palmettes. Fin du XIX^e siècle. H. 28 cm D. 16 cm

400 / 600 €



196 | Jacob Petit (1796-1868)
Paire de flacons coloquintes

En porcelaine polychrome à décor floral boule de neige. H. 16 cm. (petits accidents)

150 / 200 €

197 | Paire de jardinières

en fonte patinée représentant un putto canéphore reposant sur une gaine. Marque E. Capitain-Geny & Co / Bussy Hte Marne. H. 180 cm.

1 500 / 2 000 €

198 | Deux Serre-bijoux cages

En bronze doré et ciselé à décor de plaques de cristal rehaussées d'or gravées d'oiseaux et de fleurs. Travail italien.

H. 18 cm L. 20 cm Ep. 15 cm
et H. 13 cm L. 16 cm Ep. 13 cm

300 / 400 €



**199 | D'après Edme Dumont
Milon de Crotona**

Épreuve en bronze à patine verte.

H. 78 cm

1 200 / 1 500 €



200 | Paire de drageoirs

En verre de couleurs rehaussé d'or à décor de filets et rinceaux.

H. 26 cm D. 18 cm

50 / 80 €



**201 | Fauteuil de bureau en acajou
mouluré à dossier enveloppant,**

Accotoirs ornés de bronzes feuillagés, pieds fuselés à cannelures. Style Louis XVI, circa 1900. H. 82 cm
L. 57 cm EP. 60 cm

300 / 400 €

202 | Colonne en marbre vert mouluré

Reposant sur une base octogonale et coiffée d'un chapiteau rectangulaire à pans coupés. Circa 1900.

H. 111 cm L. 57 cm EP. 42 cm

800 / 1 000 €





203 | École Française du XIX^{ème}
Paire d'épreuves en bronze à patine brune

Représentant deux navigateurs
(Magellan et Vasco de Gama ?).
Socles en marbre.
Hauteur totale : 40 cm
(manque un élément)
800 / 1 000 €



204 | Tête de femme en bronze patiné

Coiffée d'un chignon retenu par un ruban
dans le goût de l'antique époque Louis XVI
et son pendant exécuté postérieurement.
Elles posent sur un socle en marbre porteur
en forme de colonne cannelée et rudentée,
orné d'une base en bronze doré à décor d'oves fin XIX^e.
H. 49,8 cm Diamètre du socle 18 cm
5 000 / 6 000 €



205 | Paire d'importants vases balustres

En bronze à patine brune et dorée à décor
de godrons, palmettes et guirlandes de vigne.
Prises latérales. Couvercle feuillagé sommé
d'une pomme de pin. XX^e siècle.
H. 163 cm L. 60 cm Sur des socles en marbre.
6 000 / 8 000 €



206 | Lustre
En bronze doré et patiné

Décor feuillagé et floral présentant un fût balustre en verre clair et opalin à motifs polychromes et or duquel s'échappent trois bouquets de trois lumières supportés par des putti.

Circa 1900.

H. 120 cm D. 85 cm

(certaines parties en verre probablement refaites)

600 / 800 €



207 | Cartel à poser en marqueterie de type Boule

Bronze doré. Style Louis XIV.

H. 38 cm L. 24 cm P. 13 cm

150 / 200 €



208 | Ensemble en céramique émaillée

Décor floral blanc bleu et monture en métal patiné, comprenant un vase cornet, un vase gourde à anses, un vase balustre à prises et un coffret.

Dans le goût de la Chine.

H. du vase balustre : 52 cm

150 / 200 €



209 | Louis Valentin Elias Robert (1821-1874)
Paire de sculptures en bronze patiné

Représentant des femmes antiques canéphores reposant sur un fût de colonne cannelée en onyx. Socle à pans. Montées en lampes.

H. totale : 77,5 cm

1 200 / 1 500 €





210 | Ensemble de trois coffrets rectangulaires

En cristal taillé de pointes de diamant, monture de bronze doré.
Style Restauration.
Dimensions de l'une : H. 11,5 cm L. 13 cm Ep. 9 cm
200 / 300 €



211 | Lot de 3 coffrets

En cristal taillé de godrons et à pans
Montures de bronze doré. H. 16 cm 4 cm 18 cm
150 / 200 €



212 | Photosphore en verre moulé et gravé

À pendeloque, la tulipe repose sur un pied à cabochons. H. 58 cm D. 22 cm (chocs)
150 / 200 €

213 | Suite de quatre grands flambeaux bronze doré

Fût balustre à décor de feuillages et de fleurs.
Montés en lampe. Style Louis XIV.
Hauteur totale : 110 cm
1 500 / 1 800 €



214 | Paire d'aquariums en porcelaine polychrome et or CHINE XX^{ème} siècle

Décor floral, de scènes de cours et d'échantillons dans des réserves.
Sur des socles en bois patiné.
H. 46 cm D. 52 cm H socle : 35 cm (choc)
400 / 600 €

215 | Paire d'aquariums en porcelaine polychrome CHINE XX^{ème} siècle

Décor de papillons et de fleurs. Sur des socles en bois patiné.
H. 31 cm D. 36 cm H socle : 25 cm
200 / 300 €





216 | Lladro
Caravane berbère

Groupe en porcelaine polychrome signé sous la terrasse Ruiz et n° 279. H. 53 cm L. 45 cm

400 / 600 €



217 | Coffret rectangulaire

En bronze émaillé polychrome sertissant des plaques d'onyx, le couvercle orné d'une plaque de porcelaine polychrome représentant Vénus au miroir. Fin du XIX^e siècle. H. 16 cm L. 24 cm P. 18 cm

700 / 800 €



218 | Sujet en porcelaine polychrome

Représentant un cavalier arabe. H. 45 cm L. 35 cm (accident)

300 / 400 €



219 | Mobilier de salon

Comprenant un canapé, quatre chaises et une table en bois noir à décor incrusté de nacre et de rinceaux feuillagés en laiton. Les dossiers ajourés sont encastrés de plaques de céramique en grisaille et or à décor de scènes peintes tirées de romans de Walter Scott, signées Moyr Smith. Repose sur des pieds fuselés et sur des pieds arqués. Table à plateau incurvé aux extrémités, piétement fuselé réuni par une entretoise en H. Probablement travail anglais, Fin du XIX^{ème} siècle.

Canapé : H. 94 cm L. 110 cm Ep. 56 cm

Chaises : H. 94 cm L. 45 cm Ep. 43 cm

Table : 75 cm L. 76 cm Ep. 50 cm

800 / 1 000 €



220 | Arthur Waagen (actif 1869-1910)
Kabyle au retour de la chasse

Épreuve en bronze à patine brun nuancé. Signée et datée 1869. H. 120 cm L. 100 cm Ep. 47 cm
10 000 / 15 000 €

221 | Ary Jean Léon Bitter (1883-1973)
Nymphe aux chevreaux

Épreuve en bronze à patine brune nuancée, fonte d'édition ancienne. Signée sur la terrasse, cachet et signature Susse Frè. Ed. Paris cire perdue et cachet Susse frère Paris éditeur. Bibliographie : Pierre Cadet, Susse Frères 150 years of Sculpture, édité par Susse Frères, Paris, 1992, modèle reproduit p. 331 sous le n° 1. H. 36 cm L. 58 cm

800 / 1 200 €



222 | Ary Jean Léon Bitter (1883-1973)
Faune et faon

Épreuve en bronze à patine noire Signée sur la terrasse, cachet et signature Susse Frè. Ed. Paris. H. 21 cm L. 70 cm

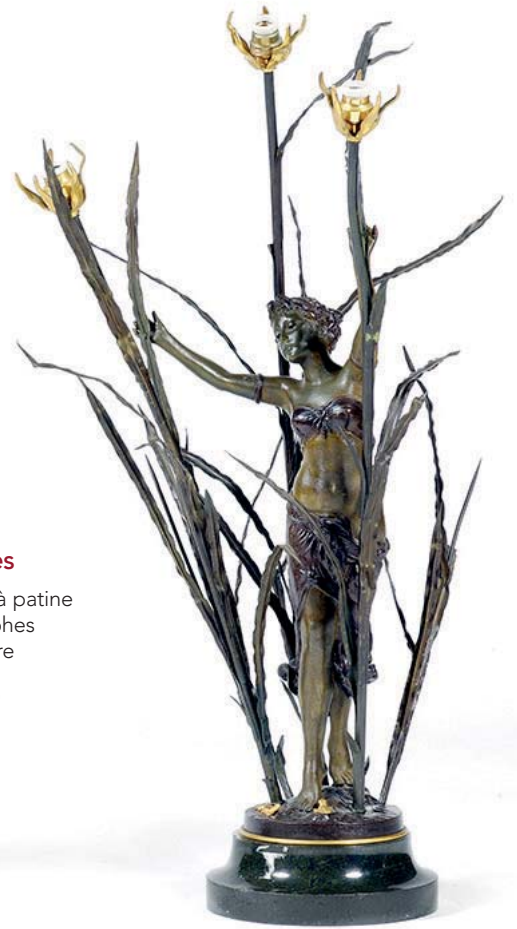
800 / 1 200 €



223 | Paire de candélabres

À trois bras de lumière en métal à patine brun vert, représentant des nymphes dans des roseaux, socle en marbre à doucine. Circa 1900. H. 74 cm

800 / 1 200 €





224 | Elkington & Co limited
Paire de groupes
en bronze à patine brune

Représentant des scènes de chasse
au cerf. Signés sur la base,
l'un numéroté 135948RGD.

H. 53 cm L. 58 cm Ep. 35 cm
et H. 44 cm L. 56 cm Ep. 30 cm

3 000 / 5 000 €

*Elkington et co. était un fondeur et fabricant
d'objets en argent à Birmingham, Angleterre.
La firme a été fondée par George Richards Elkington
et son frère, Henry Elkington, dans les années 1830.
Elle a fonctionné sous le nom G. R. Elkington
et co. jusqu'à 1842. Quand un troisième partenaire,
Josiah Mason, a rejoint la société, elle a pris la raison
sociale de Elkington, Mason, et co.
En 1861, le partenariat avec Mason s'achève
et la société devient Elkington et co.
La production de bronzes de cette firme s'étale
de 1855 à 1880 environ. Elkington a reçu plusieurs
commandes royales et a exposé avec succès
lors des Expositions Universelles.*





225

225 | Nancy Daum

Vase triangulaire à col polylobé à lèvres et base étranglé

En verre multicouche dégagé à l'acide et teinté dans la masse en camaïeu de jaune, orange et violette à décor de chauve-souris. Signature à la croix de Lorraine. H. 26 cm
1 500 / 2 000 €

226 | Baccarat

Milieu de table en cristal à support en forme de dauphin

Décor gravé d'un monogramme et de guirlandes fleuries. Fin XIX^{ème} / début XX^{ème}
Marque sous la base H. 56 cm
1 000 / 1 200 €



226

227 | Emile Galle (1846-1904)

Vase piriforme en verre multicouche dégagé à l'acide

En camaïeu de bleu et orange à décor de forêt lacustre. Signature incisée à l'étoile et trace de signature dégagée à l'acide. H. 16 cm

400 / 500 €

228 | Emile Galle (1846-1904)

Vase balustre à col circulaire

En verre multicouche dégagé à l'acide en camaïeu de vert et brun à décor lacustre. Signé. H. 30 cm
600 / 800 €

229 | Legras

Paire de vases triangulaires en verre multicouche dégagé à l'acide à décor de paysage au pont. Signé. H. 11 cm

300 / 400 €

230 | Emile Galle (1846-1904)

Plat à asperges en céramique brune

À décor de cité lacustre animée. Signé au talon Emile Gallé à Nancy déposé. D. 26 cm
150 / 200 €

231 | Emile Galle (1846-1904)

Tasse à oreilles couverte et son présentoir

En céramique beige à décor polychrome de fleurettes. Signé au talon E. Gallé à Nancy. H. 13 cm L. 18,5 cm
200 / 300 €

232 | Emile Galle (1846-1904)

Assiette en faïence à aile ajourée

Décor polychrome historique « Ne m'oubliez pas ». Signé Gallé Nancy déposé, marque Saint Clément en bleu au talon. D. 23,5 cm
150 / 200 €



232



230



231



227

228

229

233 | René Lalique (1860-1945)

Assiette « Ondines » (1921)

Épreuve en verre blanc légèrement opalescent en moulé pressé satiné mat et brillant (un éclat en bordure). Signée R. Lalique. Diam. 27 cm
200 / 250 €

234 | Nancy Daum

Petit vase à épaulement et col à lèvres ourlée

Sur talon en verre multicouche dégagé à l'acide en camaïeu vert et brun à décor de fleurs des champs. Signature à la croix de Lorraine. H. 9,5 cm
200 / 300 €

235 | Nancy Daum

Petit vase globulaire

à col ouvert en verre dépoli à décor moulé de croix de Lorraine réhaussé à l'or. Signature au talon. (Egrenure au col) H. 8,5 cm
200 / 300 €

236 | Emile Galle (1846-1904)

Vase soliflore à panse quadrangulaire

En verre multicouche dégagé à l'acide à décor orangé de fleurs. Signature à l'étoile. H. 14 cm
300 / 400 €

237 | Emile GALLE (1846-1904)

Vase soliflore

À base arrondie en verre multicouche dégagé à l'acide en camaïeu bleu, vert et rose à décor de liseron. Signature à l'étoile. H. 14 cm
300 / 400 €

238 | Lalique France

En verre moulé teinté vert d'eau à décor floral. Signé. H. 18 cm
100 / 120 €



233



234

235

236

237



238



239 | Demeter Chiparus (1886-1950)

Ayouta

Épreuve chrysléphantine en bronze à patine verte et argentée rehaussée de dorure et d'émaux rouges et bleus.

Elle repose sur une base à gradins en onyx marron.

Signée sur la terrasse «D. Chiparus».

Vers 1925.

H. 44 cm (avec socle)

H. 35,5 cm (sans socle)

20 000 / 30 000€

Bibliographie :

Alberto Shayo , Chiparus - Un sculpteur Art Déco, Édition Abbeville, 1993, Paris, modèle référencé et reproduit planche 119.

Specimen en ivoire d'elephantidae spp. Antérieur au 1^{er} juin 1947 et de ce fait conforme au règlement communautaire du 9/12/1996 art. 2 / wmc pour une sortie de l'Union Européenne.

240 | Attribué à Gustave Jacobs (1891-1986)
Lampadaire quadripode

En fer forgé à décor d'enroulements, grappes de raisin et feuilles de vignes sommées d'une coupe en pâte de verre orangé. Piètement à décor de quatre défenses en ivoire au piètement. H. 172 cm

1 000 / 1 500 €

Provenance : Commandé à l'artiste par une famille belge et conservé depuis.

Specimen en ivoire d'elephantidae spp. Antérieur au 1^{er} juin 1947 et de ce fait conforme au règlement communautaire du 9/12/1996 art. 2 / wmc pour une sortie de l'Union Européenne.



241 | Suspension octogonale

En métal patiné sertissant des plaques à l'imitation de l'albâtre.

Circa 1930.

H. 72 cm L. 56 cm

1 000 / 1 500 €



242 | Henri Kerels (1896-1956)
Danse tribale des sorciers

Huile sur toile signée en bas à droite et datée 1929

50 x 60 cm

600 / 800 €

243 | Gustave Jacobs (1891-1986)
Psyché en fer forgé

Décor de gui orné d'une paire de défenses d'hippopotame. Signé et daté 1929 sur la base H. 48 cm

800 / 1 200 €

Commandé à l'artiste par une famille belge et conservé depuis.





244 | Boeltz Paris
Garniture de cheminée

Bronze doré comprenant une paire de flambeaux et un aigle sur des massifs de rocaille et de cristal de roche. Signée. Circa 1960/70.

H. 50 et 26 cm

200 / 300 €

245 | Centre de table

En métal argenté et doré à décor martelé, la coupe repose sur des oiseaux branchés. Signé Franco Lajini.

H. 24 cm L. 70 cm Ep. 36 cm

800 / 1 000 €



246 | Longwy

Paire de vases quadrangulaires

Épaulement et col évasé à décor émaillé polychrome de fleurs et de têtes d'éléphant à l'or.

Marque en vert au talon.

H. 32 cm

200 / 300 €

247 | Danseuse

Nymphe assise sur une feuille

Sujets en porcelaine polychrome et or

Tchécoslovaquie, circa 1920.

H. 19 cm

Vide-poche. Style Art Déco

H 18 cm

80 / 100 €

248 | Salomé

Épreuve en bronze à double patine sur une base à degré.

Style Art Déco. H. 60 cm

150 / 200 €



249 | Paire de jardinières

En étain poli à décor de danseurs orientaux supportant une coupe feuillagée. Style Art Déco.

H. 72 cm D. 48 cm

1 500 / 2 000 €

CONDITIONS DE VENTE

La vente volontaire sera faite expressément au comptant en Euros.

Les acquéreurs paieront en sus de l'adjudication pour les objets et par lot 24 % T.T.C. (20 % H.T. + T.V.A. 20 %). Le plus offrant et dernier enchérisseur sera l'adjudicataire.

En cas de double enchère reconnue effective par la Société de Vente aux enchères, son opérateur ou le Commissaire-Priseur judiciaire, l'objet sera remis en vente, tous les amateurs présents pouvant concourir à cette deuxième mise en adjudication.

L'ordre du catalogue sera suivi. Les dimensions et le nombre des pièces indiquées sont données à titre indicatif.

Tous les objets modernes ou anciens sont vendus sous garantie de la Société de Vente aux enchères ou du Commissaire-Priseur judiciaire et, s'il y a lieu, de l'expert qui l'assiste, suivant les désignations portées au catalogue et compte tenu des rectifications annoncées au moment de la présentation du lot et portées sur le procès-verbal de la vente.

Une exposition préalable permettant aux acquéreurs de se rendre compte de l'état des biens mis en vente, il ne sera admis aucune réclamation une fois l'adjudication prononcée, notamment pour les restaurations d'usage, les petits accidents, les taches ou déchirures, l'état sous la dorure, les peintures ou les laques.

Il est conseillé aux adjudicataires de procéder à l'enlèvement de leurs lots dans les meilleurs délais afin d'éviter les frais de manutention et de gardiennage qui sont à leur charge. En cas de paiement par chèque par l'adjudicataire, le transfert de propriété de l'objet n'aura lieu qu'après encaissement du chèque.

La tolérance d'un magasinage n'engage pas la responsabilité du Commissaire-Priseur à quelque titre que ce soit, l'objet étant considéré sous la garantie exclusive de l'adjudicataire, dès le moment de l'adjudication.

En cas de paiement par chèque non certifié, la délivrance des objets pourra être différée jusqu'à l'encaissement de celui-ci.

Paiement par Carte Bleue acceptée. En cas de règlement par Carte de crédit étrangère, les frais de 1,5 % seront imputés en sus des frais légaux.

ORDRES D'ACHAT

Les ordres d'achat sont une facilité pour les clients. La Société de Vente aux enchères et le Commissaire-Priseur judiciaire ne sont pas responsables pour avoir manqué d'exécuter un ordre par erreur ou pour toute autre cause. Tout éventuel acquéreur désirant porter les enchères par téléphone devra au préalable confirmer sa volonté par tout moyen écrit avant la vente. Les frais d'expédition seront réglés par les acquéreurs.

All purchaser should be paid in cash. The buyers will have to pay an additional charge of : 24 % (20 % + V.A.T. 20 %). Orders can be sent by post or telegram and phone during the sale (we will call you). Sufficient notice must be given to the expert (please take account of time difference). Orders can be placed with Me TESSIER - Me SARROU or the Expert, during the viewing. In any case claim, the french text only will be taken in consideration.

SUCCESSIONS • ESTIMATIONS • INVENTAIRES
PARTAGES • ASSURANCES • FRANCE
ET ÉTRANGER

Nous effectuons les estimations, inventaires d'assurance et les partages de meubles, tableaux, objets d'art et matériel industriel ou commercial sur rendez-vous.

« L'opérateur de vente volontaire est adhérent au Registre central de prévention des impayés des Commissaires priseurs auprès duquel les incidents de paiement sont susceptibles d'inscription. Les droits d'accès, de rectification et d'opposition pour motif légitime sont à exercer par le débiteur concerné auprès du Symev 15 rue Freycinet 75016 Paris. »



S.A.R.L. - Agrément 2001-014
8, rue Saint-Marc - 75002 Paris
Tél. : 01 40 13 07 79 • Fax : 01 42 33 61 94
E-mail : mail@tessier-sarrou.com • www.tessier-sarrou.com

ORDRE D'ACHAT
ABSENTEE BID FORM

VENTE AUX ENCHÈRES PUBLIQUES
PARIS HÔTEL DROUT

mercredi 4 mars 2015 • Salle 6

Form with checkboxes for ORDRES D'ACHAT and ENCHÈRES PAR TÉLÉPHONE, and a box for the bid amount in Euros.

Dans le cas où il nous serait impossible de vous joindre au téléphone, veuillez porter les enchères à hauteur de :

Form for personal details: Nom et prénom / Name and first name, Adresse / Address, Tél. : bur. / office / Tel. dom. / home

Après avoir pris connaissance des conditions de vente décrites dans le catalogue, je déclare les accepter et vous prie d'acquiescer pour mon compte personnel aux limites indiquées en euros, le ou les lots que j'ai désignés ci-dessous. (Les limites ne comprenant pas les frais légaux).

I have read the conditions of sale printed in this catalogue and agree to abide by them. I grant your permission to purchase on my behalf the following items within the limites indicated in euros. (These limits do not include buyer's premium and taxes).

Références bancaires / Bank references :

Form for bank references with fields for Code banque, Code guichet, N° de compte, and Clé.

Table with 3 columns: LOT N°, DESCRIPTION DU LOT, LIMITE EN euros. The table contains multiple rows for listing items and their bid limits.

Date : Signature obligatoire : Required signature :

TS

TESSIER  SARROU
& Associés
Commissaires-Priseurs

