

DIMANCHE 30 NOVEMBRE 2014
À 14H15

SUCCESSION R. ET À DIVERS



35 Camille COROT (1796-1875)

Type de village, Ile de France, circa 1860

Huile sur toile

Signée en bas à gauche

22 x 38 cm

20 000/25 000 €

Provenance :

Ancienne collection Galeries Georges Petit.

Exposition : Galerie Tempelaere, marques rouge 4055.

Bibliographie : Reproduite dans le 1er supplément du Robaut (n°51 page 58)

43 Albert LEBOURG (1849-1928)

Paysage de Dordogne

Huile sur toile

Signée et située Brandome en bas à droite

37 x 66 cm

5 000/6 000 €



45 Maurice UTRILLO (1883-1955)

Avenue Junot à Montmartre, circa 1940

Gouache

Signée en bas à droite, titrée en bas à gauche

22,5 x 31 cm à vue

8 000/12 000 €

Petite déchirure

Provenance : Tableaux Modernes, Palais Galliera, 30 nov 1961 (n°79).

Bibliographie : Catalogue raisonné - Tome IV, Paul Pétridès, 1966 (p.394, ref.AG 468)

EXPOSITION DES ŒUVRES MAJEURES CHEZ :

Marc Ottavi 12, rue Rossini 75009 Paris

jusqu'au 25 novembre 2014

CONTACT :

Fabienne Besnard +33 (0)1 42 46 85 18

contact@expertise-ottavi.fr

CATALOGUE EN LIGNE :

www.expertise-ottavi.com

www.interencheres.com

Liste des artistes principaux

ARBAS, BERGERET, BOMPARD, BOUDIN, CAILLAUD, COGNIET, COROT, DELPY, DIGNIMONT (2), DUPRÉ, EKEGARDH, FAMIN (5), FAUTRIER, FERON, FEYEN-PERRIN, FRANK-WILL, FULLER, GEO, GOERG, HARPIGNIES (7), HENRY, LATASTER (2), LEBOURG, LELOIR, MACLET, MARE, MARQUET, NEILLOT, NOQUET, PERRET, PESKÉ, PICHETTE, SIGNAC, TOUCHAGUES, UTRILLO (4), Léon HUBERT, KLEINMANN...

Expert : Marc Ottavi

12, rue Rossini 75009 Paris + 33 (0)1 42 46 41 91



12 Henri HARPIGNIES (1819-1916)

Paysage aux grands arbres, 1895

Aquarelle

Signée et datée en bas à gauche

17 x 24,5 cm à vue

Sept oeuvres par l'artiste

600/800 €



19 Eugène BOUDIN (1824-1898)

Scène Bretonne, circa 1870

Lavis et aquarelle

Signée du cachet monogramme

16 x 24,5 cm à vue

Légèrement insolé

Exposition : Salon de peintres orientalistes Françaises (n°3427)

Provenance : erie, 1911

1 000/1 500 €



44 Paul SIGNAC (1863-1935)

Pont des Arts - Inondation, 1924

Sépia et crayon

Non signé

22,5 x 27,5 cm à vue

Exposition : "Au pont des Arts", Galerie Lucie Weill,

Paris, juin-juillet 1965 (n° 50 Catalogue)

Coin refait

2 000/3 000 €



46 Maurice UTRILLO (1883-1955)

Rue animée à Montmartre,

illustration d'un menu

Gouache

Signée en bas à gauche et avec un envoi

21 x 12,5 cm le menu complet et 11,5 x 9 cm la

rue de Montmartre 4 000/6 000 €

Provenance : Tableaux Modernes, Me Blache,

Versailles, juin 1964 (n°105, illustré)



48 Maurice UTRILLO (1883-1955)

Paysage à l'usine, juin 1923

Pastel et crayons de couleur

Signé et daté vers le bas

8,5 x 10,5 cm à vue

2 000/3 000 €



47 Maurice UTRILLO (1883-1955)

Le Moulin de la Galette, illustration d'un menu

Gouache et aquarelle

Signé en bas à gauche et avec un envoi à

M. Clapson

22 x 13,5 cm le menu complet et 13 x 9 cm

le Moulin de la Galette 3 000/4 000 €

Provenance : Tableaux Modernes, Me Blache, Ver-

sailles, mai 1963 (n°47, illustration de la couverture).



52 Aristide CAILLAUD (1902-1990)

Le petit remorqueur

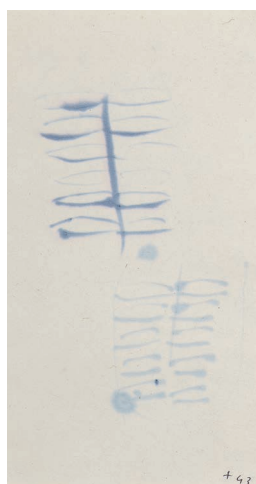
Huile sur bois

Signée en bas à droite

17,5 x 25 cm

Ancienne collection Pichette

500/1 000 €



56 Jean FAUTRIER (1898-1964)

Otages, 1943

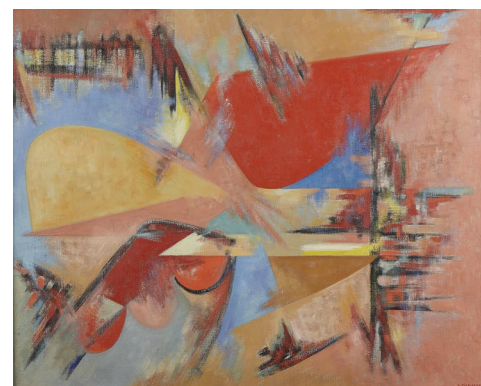
Encre

Monogrammée et datée en bas à

droite

21 x 11,5 cm

2 000/3 000 €



57 James PICHETTE (1920-1996)

Espagne I, 1956

Huile sur toile

Signée et date en bas à droite

Au dos contresignée et datée

80 x 101 cm

Ancienne collection Pichette

2 000/3 000 €



Fauteuil de bureau à assise tournante
Epoque Louis XVI. H. 85 – L. 62 – P. 49 cm 2500/3000 €



Paire de chaises en acajou
Travail étranger
H. 93 - L. 45 - P. 41 cm

300/400 €



Paire de pots en Canton. Chine, période Guantu. H. 28.5 cm 1 000/1 500 €

Bouddha en bronze anciennement laqué et doré
Chine, période Ming XVIème – XVIIème siècle. H. 30.5 cm 3 000/4 000 €

Paire de lions en jade 250/300 €

Expert : P. ANSAS 06 25 84 56 34



Pendule en bronze doré
Epoque Empire
H. 40 - L. 40 - P. 14.5 cm 5 500/6 000 €



Flandres XVIIème Tapisserie à décor de personnages. (restaurations)
310 x 195 cm 3 000/3 500 €



Commode en placage de palissandre
Epoque Régence
H. 84 - L. 121 - P. 61 cm 3 000/3 500 €



Paire d'encoignures à façade en arbalète
Epoque Louis XV
H. 89 - L. 56 - P. 41 cm 1 200/1 500 €



**BAGUES. Lustre à cristaux et
tôle laquée or**
H. 72 - Diam : 50 cm
4 000/4 500 €



Partie de la collection de bronzes
Par BARYE, DELABRIERRE, FREMIET, MENE et divers



Console en bois doré
Epoque Louis XVI
H. 87 - L. 130 - P. 63 cm

3 500/4 000 €



Scriban en laque de Chine
Epoque XVIIIème
H. 94 - L. 50 - P. 65 cm

1 200/1 500 €



Armoire en acajou et placage d'acajou
Epoque fin XVIIIème, début XIXème
H. 180 - L. 105 - P. 49 cm
2 200/2 500 €

***Attribué à Abraham de VRIES**
(Rotterdam, 1590 – La Haye, 1662)
Portrait d'un parlementaire d'Aix en Provence
Toile. 130 x 97 cm
2 200/2 500 €
Expert :
S. PINTA, Cabinet Turquin
Tél. : 01.47.03.48.78





Pendule de carrosse à sonnerie en bronze doré
Signée CUGNIER LESCHOT
Epoque Louis XVI
H. 18.5 cm
(Accident au cadran) 2 500/3 000 €



Attribué à Herman van der MYN (1684 - 1741)
« Portrait de femme avec son chien »
Toile
141 x 102,5 cm
(Restaurations)
Expert : R. MILLET
4 500/5 000 €



Suite de six chaises en acajou
Epoque Empire
H. 89 - L. 47 - P. 39 cm

1 500/1 800 €



Meuble d'entre deux en marqueterie
Estampillé DUBUT
Epoque Transition Louis XV - Louis XVI

2 500/3 000 €



Bureau plat à toutes faces en acajou
Epoque XIXème
H. 78 - L. 180 - P. 80 cm

7 000/7 500 €



Cartel Style Régence
H. 80 - L. 33 - P. 16 cm

2 200/2 500 €



***Antoni GAUDI (1852-1926)**

Horloge murale, c.1906-1910, en bois et stuc doré à corps libre entièrement végétal. Cadran circulaire remplacé à chiffres romains émaillés noirs sur fond blanc (éclats, manque le balancier, sans garantie de marche).

Porte les étiquettes de *Los Tallers de la Casa et de la Esteva Figueras y Ses D Hoyos, Barcelone*, ébénistes pour Gaudí.

Haut : 131 cm - larg. 48,5 cm - prof 17,5 cm 30 000/40 000 €

Historique : ce modèle fut créé pour la Casa Milà à Barcelone, réalisée entre 1906 et 1910 par Gaudí pour Pere et Rosario Milà.

Un modèle similaire est conservé au Saint-Louis Art Museum dans le Missouri.

Exposition : « The design and Space of Gaudí », exposition du 27 septembre au 15 novembre 1990, Tokio, Kyoto, Osaka, Kiuchu, Daimaru Museum, un modèle similaire y fut présenté.

Bibliographie : Toshiaki Tange, *The design and Space of Gaudí*, catalogue de l'exposition, Tokyo, 1990, modèle référencé et reproduit.

Expert :

Cabinet Marcilhac : tél : 06.71.81.38.35 - email : info@marcilhacexpert.com



NEVERS.

Saladier au pont de Nevers au nom de Jean ANGELIAVIME daté 1800

Diam : 33 cm.

(Fêlures)

Expert : C. FROISSART - Tél : 06.16.34.38.15

2 000/3 000 €



Commode mazarine en bois fruitier

(restauration dans les pieds)

Début d'époque XVIIIème

H. 78 - L. 117 - P. 64 cm

3 500/4 000 €



Salon en bois laqué

Epoque Louis XVI

Canapé : H. 94 - L. 147 - P. 58 cm

Paire de fauteuils : H. 92 - L. 63 - P. 49 cm

Quatre chaises : H. 91 - L. 54 - P. 47 cm

2 000/2 500 €

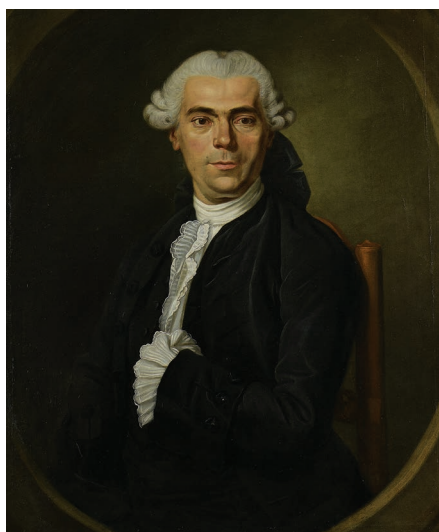


Petite table en marqueterie

Epoque Louis XVI

H. 70,5 - L. 48 - P. 37,5 cm

2 000/2 500 €



*PIPY - Ecole Française XVIIIème

« Portrait d'aristocrates »

82 x 67 cm - 80 x 65 cm

Deux huiles sur toile pouvant former paire, l'une signée et datée 1773 en bas à droite

3 000/3 500 €



RCS Versailles
4 4 2 7 3 1 5 6 8
Agrément n°2002-309

6bis, avenue de Sceaux ■ 78000 VERSAILLES

Tél : 01 39 50 58 08 / Fax : 01 30 21 32 48

contact@chausselat.com

Site : www.chausselat.com

DIMANCHE 30 NOVEMBRE 14H15

DESSINS ET TABLEAUX XVIIIÈME & XIXÈME,
ORFÈVREURIE, BIJOUX, ART D'ASIE, CÉRAMIQUES,
OBJETS D'ART,
MEUBLES & OBJETS D'ART
XVIIIÈME, XIXÈME & XXÈME,
TAPIS ET TAPISSERIES

Frais de vente : 25.20% TTC
Les actions en responsabilité civile se prescrivent par 5 ans

EXPOSITIONS PUBLIQUES

VENDREDI 28 NOVEMBRE 2014 DE 14H À 18H

SAMEDI 29 NOVEMBRE 2014 DE 10H À 12H & 14H À 18H

DIMANCHE (MEUBLES EMPILÉS) 10H À 12H

*Les lots précédés d'un astérisque seront vendus par :
CUVREAU EXPERTISES ENCHERES.Ag. 2003/478
6 Bd St Vincent de Paul - 40990 St Paul Les Dax
Tél : 05 58 35 42 49

GRAVURES, DESSINS, TABLEAUX MODERNES
Expert : Cabinet OTTAVI

12, rue Rossini 75009 Paris - + 33 (0)1 42 46 41 91



Niderviller (genre de) Pendule couverte à
cercle tournant en porcelaine.

(Egrenures)

H : 36,5 cm

XIXe siècle.

2 000/3 000 €

Expert : C. FROISSART - Tél : 06.16.34.38.15

PROCHAINES VENTES

Dimanche 7 décembre 2014 à 14h

Bijoux - Orfèvrerie

Dimanche 14 décembre 2014 à 14h

Vins - Poupées - Arts de la table
Mobilier Objets d'Art etc...

N'hésitez pas à nous contacter pour inclure
des lots dans nos ventes à venir :
contact@chausselat.com ou au 0139505808

Liste de la vente et photos visibles sur
www.chausselat.com - www.interencheres.fr

ENCHERISSEZ SUR **DrouotLIVE**.com



LAMPUE, Jean Pierre Philippe :

Paris 32 photographies - Versailles 319 photographies. (Paris, E. Ducher, 1880? - ca 1890). 8 vol. in-4, 351 photos à l'albumine contrecollées sur cartons montés sur onglet, demi-chag. bleu à coins, dos à nerfs, "photographies de Lampué" en lettres dorées au bas du dos. Les volumes sur Versailles sont tomes II à VIII.

Expert :

M. SIEGELBAUM - Tél : 06.32.19.68.38



Garniture de cheminée
en porcelaine

2 000/2 200 €

GILLES CHAUSSELAT

Commissaire-Preneur habilité