

PIERRE
BERGÉ
& ASSOCIÉS



Art contemporain

PARIS - MARDI 9 DÉCEMBRE 2014

Pierre Bergé & associés

Société de Ventes Volontaires _agrément n°2002-128 du 04.04.02

Paris

92 avenue d'Iéna 75116 Paris

T. +33 (0)1 49 49 90 00 **F.** +33 (0)1 49 49 90 01

Bruxelles

Avenue Louise 479 Bruxelles 1050 / Louizalaan 479 Brussel 1050

T. +32 (0)2 504 80 30 **F.** +32 (0)2 513 21 65

www.pba-auctions.com

VENTE AUX ENCHÈRES PUBLIQUES PARIS
Pierre Bergé & associés

ART CONTEMPORAIN

DATE DE LA VENTE / DATE OF THE AUCTION

Mardi 9 décembre 2014 - 19 heures

Tuesday December 9th 2014 at 7 :00 pm

LIEU DE VENTE / LOCATION

Atelier Richelieu

60, rue Richelieu 75002 Paris

EXPOSITIONS PUBLIQUES / PUBLIC VIEWING

Samedi 6 et dimanche 7 décembre de 12 heures à 19 heures

Lundi 8 décembre de 11 heures à 19 heures

Mardi 9 décembre de 11 heures à 13 heures

Saturday 6th and Sunday 7th December from 12 :00 am to 7 :00 pm

Monday December 8th from 11 :00 am to 7 :00 pm

Tuesday December 9th from 11 :00 am to 1 :00 pm

TÉLÉPHONE PENDANT L'EXPOSITION PUBLIQUE ET LA VENTE

CONTACT DURING VIEWINGS AND THE SALE

T. +33 (0)9 63 21 03 15

CONTACT POUR LA VENTE / CONTACTS FOR THE AUCTION

Sophie Duvillier **T.** + 33 (0)1 49 49 90 10 - sduvillier@pba-auctions.com

SPECIALISTE POUR LA VENTE / SPECIALIST FOR THE AUCTION

Fabien Béjean-Leibenson **T.** + 33 (0)1 49 49 90 32 - fbejean@pba-auctions.com

CONSULTANT

Eric Mircher - erci.mircher@dbmail.com

CATALOGUE ET RÉSULTATS CONSULTABLES EN LIGNE

www.pba-auctions.com



Départements

MEUBLES ET OBJETS D'ART TABLEAUX - DESSINS ANCIENS ORIENT ET EXTRÊME-ORIENT EXPERTISE - INVENTAIRE

Daphné Vicaire
T. + 33 (0)1 49 49 90 15
dvicaire@pba-auctions.com
Harold Lombard
T. + 32 (0)2 504 80 30
hlombard@pba-auctions.com

JUDAÏCA

Fabien Béjean-Leibenson
T. + 33 (0)1 49 49 90 32
fbejean@pba-auctions.com

ARCHÉOLOGIE

Daphné Vicaire
T. + 33 (0)1 49 49 90 15
dvicaire@pba-auctions.com

ART MODERNE

ART CONTEMPORAIN

PHOTOGRAPHIES

Fabien Béjean-Leibenson
T. + 33 (0)1 49 49 90 32
fbejean@pba-auctions.com
Sophie Duveillier
T. + 33 (0)1 49 49 90 10
sduveillier@pba-auctions.com

LIVRES - AUTOGRAPHES - MANUSCRITS

Eric Masquelier
T. + 33 (0)1 49 49 90 31
emasquelier@pba-auctions.com
Sophie Duveillier
T. + 33 (0)1 49 49 90 10
sduveillier@pba-auctions.com

MONTRES DE COLLECTION - BIJOUX

Sophie Duveillier
T. + 33 (0)1 49 49 90 10
sduveillier@pba-auctions.com

ARTS DÉCORATIFS ET DESIGN DU XX^E

BIJOUX D'ARTISTES

DESIGN

Sandor Gutermann
T. + 33 (0)1 49 49 90 13
sgutermann@pba-auctions.com
Jean Maffert
T. + 33 (0)1 49 49 90 33
jmaffert@pba-auctions.com

ART BELGE

Olivia Roussev
T. +32 (0)2 504 80 30
oroussev@pba-auctions.com
Harold Lombard
T. +32 (0)2 504 80 30
hlombard@pba-auctions.com

PIERRE BERGÉ

Président

ANTOINE GODEAU

Vice-président
Commissaire Priseur

OLIVIER SÉGOT

Administrateur

RAYMOND DE NICOLAY

Consultant

PARIS

92 avenue d'Iéna 75116 Paris
T. +33 (0)1 49 49 90 00
F. +33 (0)1 49 49 90 01

BRUXELLES

Harold Lombard
hlombard@pba-auctions.com
Olivia Roussev
oroussev@pba-auctions.com

Avenue Louise 479 Louizalaan
Bruxelles 1050 Brussel
T. +32 (0)2 504 80 30
F. +32 (0)2 513 21 65

Numéro d'agrément
2002-128 du 04.04.02

www.pba-auctions.com

Administratif

RÈGLEMENT

Mariana Si Saïd
T. + 33 (0)1 49 49 90 02
msisaïd@pba-auctions.com

RESPONSABLE ADMINISTRATIF ET FINANCIER

Christie Demanche
T. + 33 (0)1 49 49 90 19
cdemanche@pba-auctions.com

RELATIONS PUBLIQUES

PRESSE

Nathalie du Breuil
T. + 33 (0)1 49 49 90 08
ndubreuil@pba-auctions.com

TRANSPORT / LOGISTIQUE

Jean-Yves Le Moal
jylemoal@pba-auctions.com
Chantal Dugénit
cdugenit@pba-auctions.com
T. + 33 (0)1 48 58 36 06

DIRECTION ARTISTIQUE

Aurore Blot Lefevre
T. + 33 (0)1 49 49 90 03
ablotlefevre@pba-auctions.com

TRAITEMENT ICONOGRAPHIQUE

Céline Scaringi
T. + 33 (0)1 49 49 90 17
cscaringi@pba-auctions.com









Souvent, pour s'amuser, les hommes d'équipage
Prennent des albatros, vastes oiseaux des mers,
Qui suivent, indolents compagnons de voyage,
Le navire glissant sur les gouffres amers.

A peine les ont-ils déposés sur les planches,
Que ces rois de l'azur, maladroits et honteux,
Laissent piteusement leurs grandes ailes blanches
Comme des avirons traîner à côté d'eux.

Ce voyageur ailé, comme il est gauche et veule !
Lui, naguère si beau, qu'il est comique et laid !
L'un agace son bec avec un brûle-gueule,
L'autre mime, en boitant, l'infirme qui volait !

Le Poète est semblable au prince des nuées
Qui hante la tempête et se rit de l'archer ;
Exilé sur le sol au milieu des huées,
Ses ailes de géant l'empêchent de marcher.

Charles Baudelaire,
L'Albatros - Les Fleurs du mal





Alberto Giacometti

(1902-1966)

D'une collection privée

1

ALBERTO GIACOMETTI (1902-1966)

L'albatros, 1928-1983

Résine synthétique couleur blanc cassé.

Signée Diego, siglée R. Haligon et numérotée à 8 exemplaires.

Edition de Diego Giacometti en 1983-1984.

H_46,5 cm L_165 cm

25 000 / 35 000 €

Provenance : acquis directement auprès de Diego Giacometti par l'actuel propriétaire en 1983.

Bibliographie :

- L. D. Sanchez, Jean-Michel Frank, Paris, 1980, p.207 (reproduction d'un exemplaire).
- M. Butor, Diego Giacometti, Paris, 1985, pp. 66-67 (reproduction d'un exemplaire, pp. 31-33).
- Daniel Marchesseau, Diego Giacometti, Paris, 1986, p. 30 (plâtre original).
- Diego Giacometti, L'arc en Seine, les Editions de l'Armateur, 2003 exemplaire reproduit p.20, 22-23.

Le plâtre d'Alberto Giacometti fut donné à son frère Diego. De nombreuses photographies de l'atelier de Diego permettent de voir cette sculpture accrochée au mur.

En 1982, Diego décide de réaliser un tirage en 8 exemplaires et 3 épreuves d'artiste de cette œuvre. Ces tirages ont été exécutées en résine synthétique en se rapprochant le plus près possible de la couleur du plâtre. Le moule élastomère a été réalisé fin 1982 sur le plâtre que possédait Diégo et les épreuves en résine ont été réalisées en 1983-1984. Les numéros 8/8 et EA III/III n'ont pas été tirés. Le moule ayant été détruit à la mort de Diégo.



Georges Braque

(1882-1963)



*Avec l'âge, l'art et la vie ne font qu'un.
Le mystérieux se confond avec l'obscurité.*

D'une collection privée

2

GEORGES BRAQUE (1882-1963)

Composition, 1956

Gouache blanche sur papier journal.

Signée des initiales et datée en bas à droite.

H_57,5 cm L_47,5 cm

30 000 / 40 000 €

Provenance :

- Acquis par le père de l'actuel propriétaire à l'Hôtel Drouot à la fin des années 1950.
- Restée dans collection depuis.





*Vous n'êtes pas vivant, à moins
que vous sachiez que vous vivez.*

D'une collection privée

3

AMEDEO MODIGLIANI (1884-1920)

La Cariatide, Tête IV

Epreuve en bronze.

Signée à la base. Numérotée 2/25.

Cachet du fondeur à la base.

Cire perdue Airaindor.

H_73 cm

20 000 / 25 000 €





Salvador Dali

(1904-1989)



Le surréalisme aura servi au moins pour donner des preuves expérimentales de la totale stérilité des essais pour automatiser [l'art. Ceux-ci] sont allés trop loin et ont généré un système totalitaire [...] La paresse contemporaine et le manque de technique ont atteint leurs paroxysmes dans la signification psychologique de l'utilisation actuelle de l'institution universitaire.



■ 4

SALVADOR DALÍ (1904-1989)

9 de Pentacles, signe astrologique de Saturne, arcanes majeur, Projet pour le Jeu de carte Le tarot Universel, 1971
Gouache sur fond photographique.

Signée en bas à droite.

H_30,7 cm L_23 cm

30 000 / 40 000 €

Nous remercions Messieurs Robert et Nicolas Descharnes qui ont bien voulu nous confirmer l'authenticité de cette œuvre.

Un certificat d'authenticité datant du 9 juillet 2008 sera remis à l'acquéreur.

Cette œuvre est référencée dans les archives Descharnes sous le n°d4882.



■ 5

SALVADOR DALÍ (1904-1989)

La Mort, signe astrologique de Saturne, arcane majeur, Projet pour le Jeu de carte Le tarot Universel, 1971
Gouache sur fond photographique.

Signée en bas à droite.

H_30,7 cm L_23 cm

30 000 / 40 000 €

Nous remercions Messieurs Robert et Nicolas Descharnes qui ont bien voulu nous confirmer l'authenticité de cette œuvre.

Un certificat d'authenticité datant du 9 juillet 2008 sera remis à l'acquéreur.

Cette œuvre est référencée dans les archives Descharnes sous le n°d4822.



6

WOLS (1913-1951)

L'oiseau s'envole, ca 1940

Dessin à la plume.

Signé en bas à droite.

Attestation au dos par Gréty Wols

H_22 cm L_27,5 cm

8 000 / 12 000 €



D'une collection privée

7

MIKHAIL LARIONOV (1881-1964)

Composition cubo futuriste, 1915

Gouache et encre sur papier-boucher

Signée et datée en bas à droite.

H_52 cm L_34 cm

7 000 / 8 000 €



D'une collection privée

8

MAN RAY (1890-1976)

Letters, 1965

Sculpture en métal peint.

Signé et numéroté à 19 exemplaires.

Multiples pub.

H_48 cm L_28 cm

4 000 / 6 000 €

Bibliographie : Man Ray, *Objets de mon affection*, Paris 1983, n°151, sidorna 155-156.



D'une collection privée

9

SALVADOR DALI (1904-1989)

Alice aux pays des merveilles, 1977-1984

Epreuve en bronze à patine verte et dorée.

Signée à la base.

Numérotée à 350 exemplaires.

Cachet du fondeur.

Cera Persa Perseo SA Mendriosa Ed.

H_89,5 cm

6 000 / 8 000 €

Bibliographie : Robert & Nicolas Descharnes, *Dalí, The Hard and The Soft*,

Spells for the Magic of Form, Sculptures & Objects, Paris, 2004, n°624 et reproduction d'un autre exemplaire p. 243.

Franz Kline

(1910-2062)



Franz Kline dans son atelier

Franz Kline est né en 1910 en Pennsylvanie. Il étudiera par la suite à la Boston University, puis à la London Heatherley school of art. Réaliste lors de ses débuts, il fut largement inspiré par de grands maitres de la peinture tels Rembrandt, Goya, ou encore Manet. Ce n'est que lorsqu'il emménagera à New York à la fin des années 30 que son approche artistique se tournera vers l'expressionisme abstrait. Facilement reconnaissable par ses œuvres pourvues de grands traits blancs et noirs, son travail est inspiré de la ville de New York ainsi que de sa ville d'enfance en Pennsylvanie, et de la calligraphie Japonaise. La force de ses traits reflète une volonté de sa part de transmettre une sensation de présence et de structure presque palpable. A la fin de sa vie, sa reconnaissance est internationale, et il inspirera le mouvement réaliste.

I paint the white as well as the black, and the white is just as important.

D'une collection privée

10

FRANZ KLINE (1910-1962)

Untitled, 1957

Gouache sur papier.

Signée en bas vers le centre.

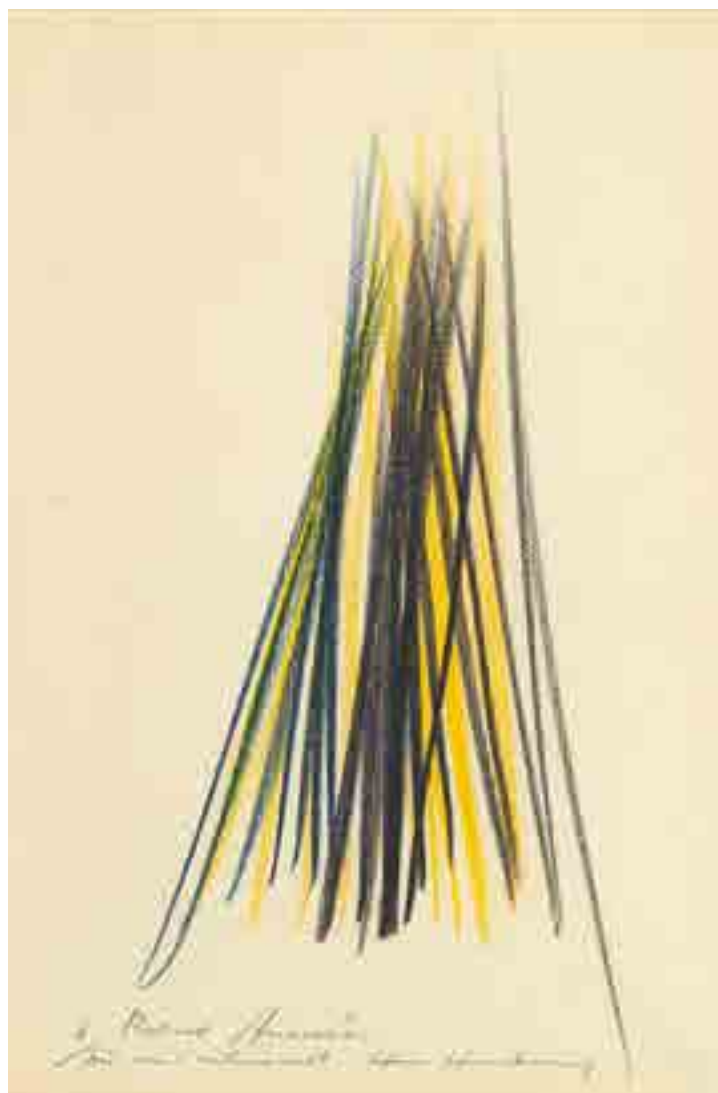
H_21,7 cm L_29,5 cm

80 000 / 100 000 €

Provenance :

- Tartaruga Gallery, Rome (étiquette au dos)
- Marlborough Gallery, Rome (étiquette au dos)
- Knoedler Gallery, New York
- Marisa del Re Gallery, New York





D'une collection privée

11

HANS HARTUNG (1904-1989)

Composition abstraite

Fusain et crayon gras de couleurs sur papier.

Signé en bas à droite et dédié.

H_25 cm L_17 cm

4 000 / 6 000 €



D'une collection privée

12

JEAN DUBUFFET (1901-1985)

Colonisation, 1975

Encre de Chine, éléments découpés et collés.

Cachet des initiales en bas à droite.

H_25 cm L_22 cm

6 000 / 8 000 €

Bibliographie :

- Série des Conjectures, dessins à l'encre de Chine référencé S12 (« Colonisation » est la 12^{ème} de la série).
- Reproduit sous le n°257, p.106 du fascicule XXIX du catalogue des travaux de Jean Dubuffet.



Willem de Kooning

(1904-1997)

En avril 1948, il expose pour la première fois seul, à la Charles Egan Gallery. Le Museum of Modern Art (MoMA) est le premier à lui acheter une toile : *Painting* (1948). A l'invitation de Josef Albers, il enseigne au Black Mountain College, en Caroline du Nord. L'année suivante, il participe avec sa femme Elaine de Kooning à l'exposition organisée par la Sidney Janis Gallery et intitulée : "Artists: Man and Wife". Il devient par ailleurs membre de The Club, qui regroupe différents artistes.

En 1950, plusieurs de ses œuvres sont sélectionnées par Alfred H. Barr, Jr., directeur du Museum of Modern Art, pour la 25^e Biennale de Venise ; c'est sa première exposition à l'étranger. Il commence à cette époque sa troisième série de *Women*, tout en enseignant à l'Ecole des Beaux-arts et d'Architecture de Yale, à New Haven, dans le Connecticut. Il publie l'année suivante "What Abstract Art Means to Me" dans le Bulletin du Musée d'Art Moderne. C'est en 1951 qu'il commence à fréquenter avec sa femme la maison d'Ileana et de Leo Castelli dans East Hampton, Long Island. Il décidera d'installer son atelier dans cette région, à partir de 1961, et s'y installera complètement en 1963.

En 1953, il expose plusieurs toiles à la Sidney Janis Gallery sur le thème : "Paintings on the Theme of the Woman". Le Museum of Modern Art acquiert pour l'occasion *Woman I*. Il commence en 1955 une série de paysages urbains abstraits. Il se sépare d'Elaine. L'année suivante, sa fille Johanna Liesbeth (Lisa) née de Joan Ward. À partir de 1957, il réalise une série de paysages abstraits.

Il est représenté en 1959, avec cinq de ses toiles, à la Documenta II à Kassel, en Allemagne ; il reproduit l'expérience en 1964, pour la Documenta III, avec quatre



nouvelles œuvres. En 1962, il obtient enfin la nationalité américaine. Il a droit à sa première rétrospective dans un musée américain, en 1965, au Smith College Museum of Art, à Northampton, dans le Massachusetts ; la même année, il prend position contre la guerre du Vietnam.

En janvier 1968, il se rend pour la première fois à Paris, où il expose en juin, chez M. Knoedler et Cie. Il rencontre Francis Bacon à Londres. Il profite de sa tournée européenne pour retourner en Hollande, une première depuis 1926, à l'occasion d'une rétrospective au Stedelijk Museum d'Amsterdam. Cette rétrospective est donnée successivement à la Tate Gallery de Londres, au Museum of Modern Art de New York, à The Art Institute de Chicago, ainsi qu'au Los Angeles County Museum. L'année suivante, il se rend à Rome où il exécute ses premières sculptures, puis au Japon, en 1970, où il s'initie aux techniques de dessin japonais, notamment celle du Nihonga. Il crée une série de lithographies pour la Hollander Workshop de New York.

The attitude that nature is chaotic and that the artist puts order into it is a very absurd point of view, I think. All that we can hope for is to put some order into ourselves.

D'une collection privée

13

WILLEM DE KOONING (1904-1997)

Untitled

Peinture sur papier.

Signée en bas à droite.

H_65,5 cm L_56 cm

100 000 / 150 000 €

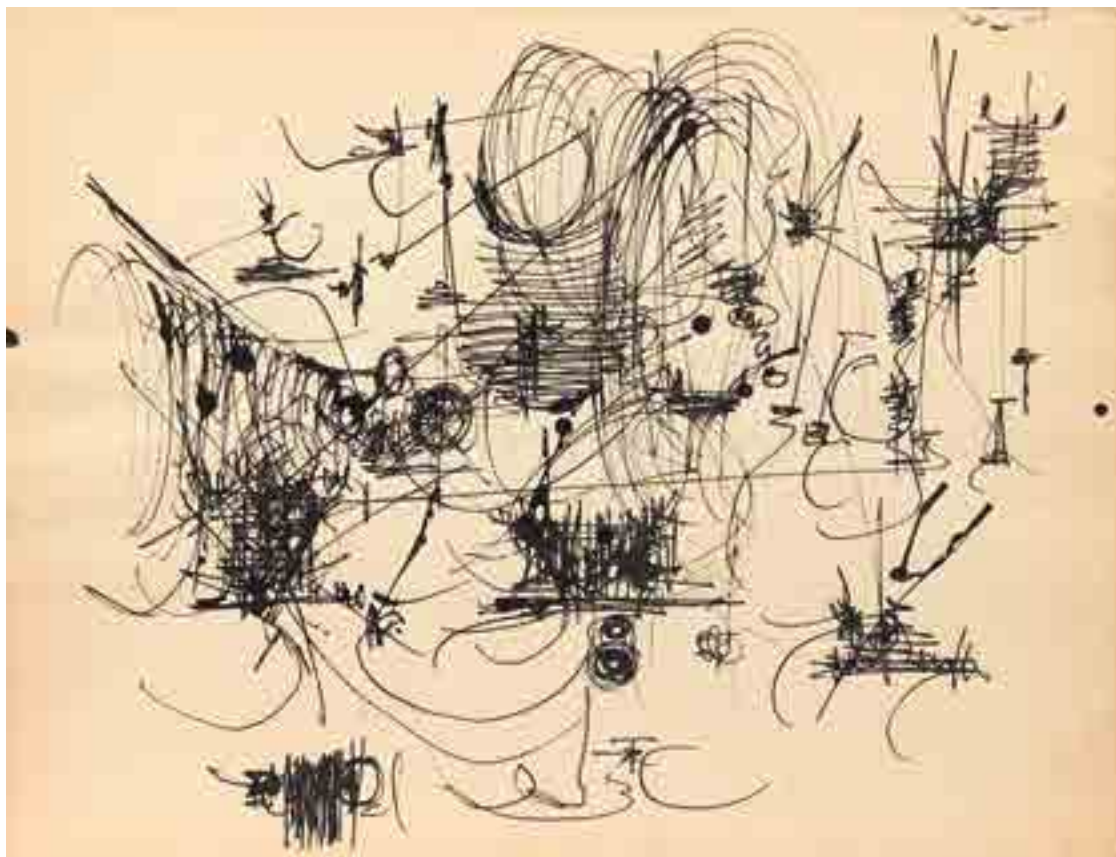
Provenance : Galerie Van Langenhove, Gent.

Acquis auprès de cette galerie par l'actuel propriétaire.



Georges Mathieu

(1921-2012)



D'une collection privée

14

GEORGES MATHIEU (1921-2012)

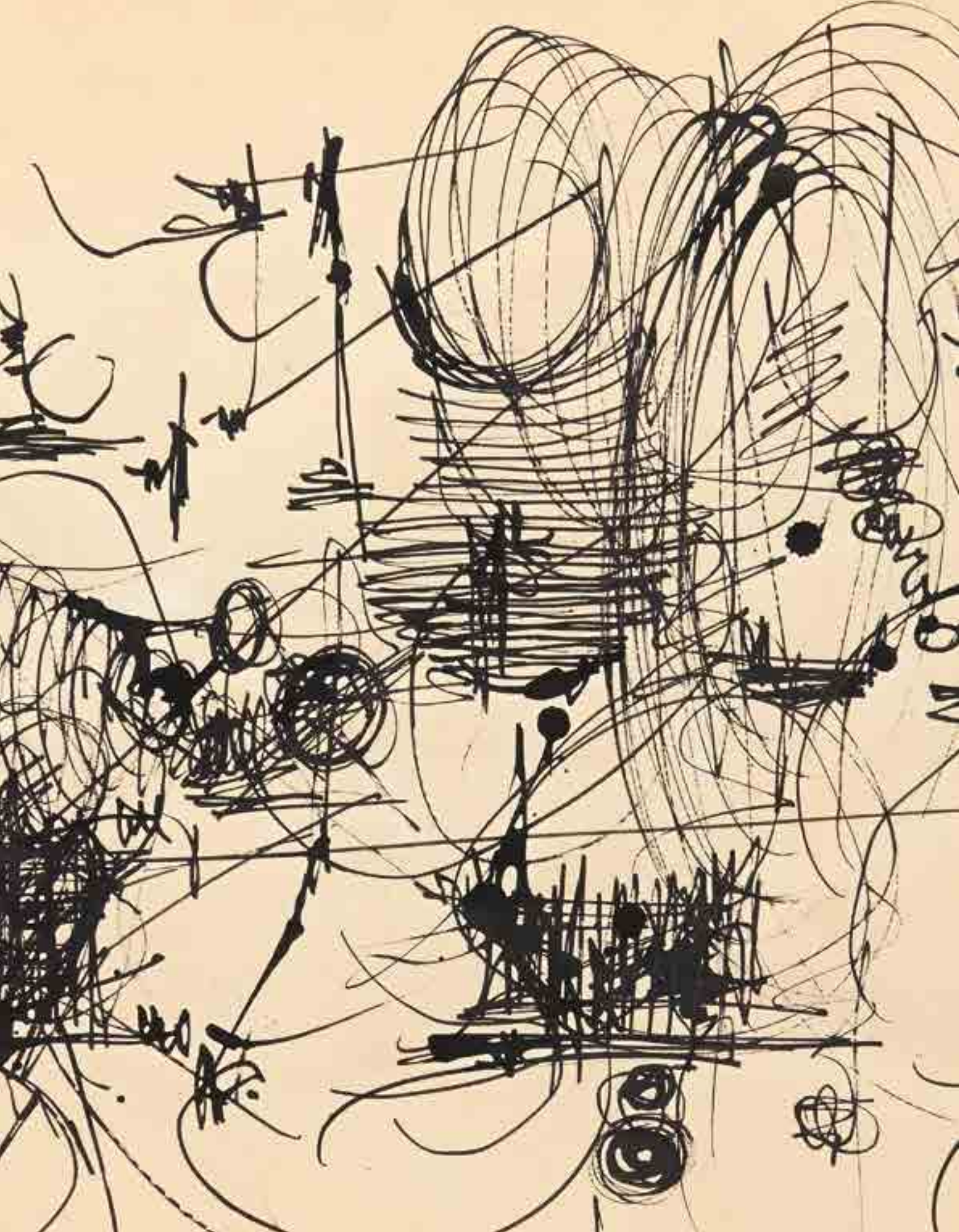
Essais, ca 1955

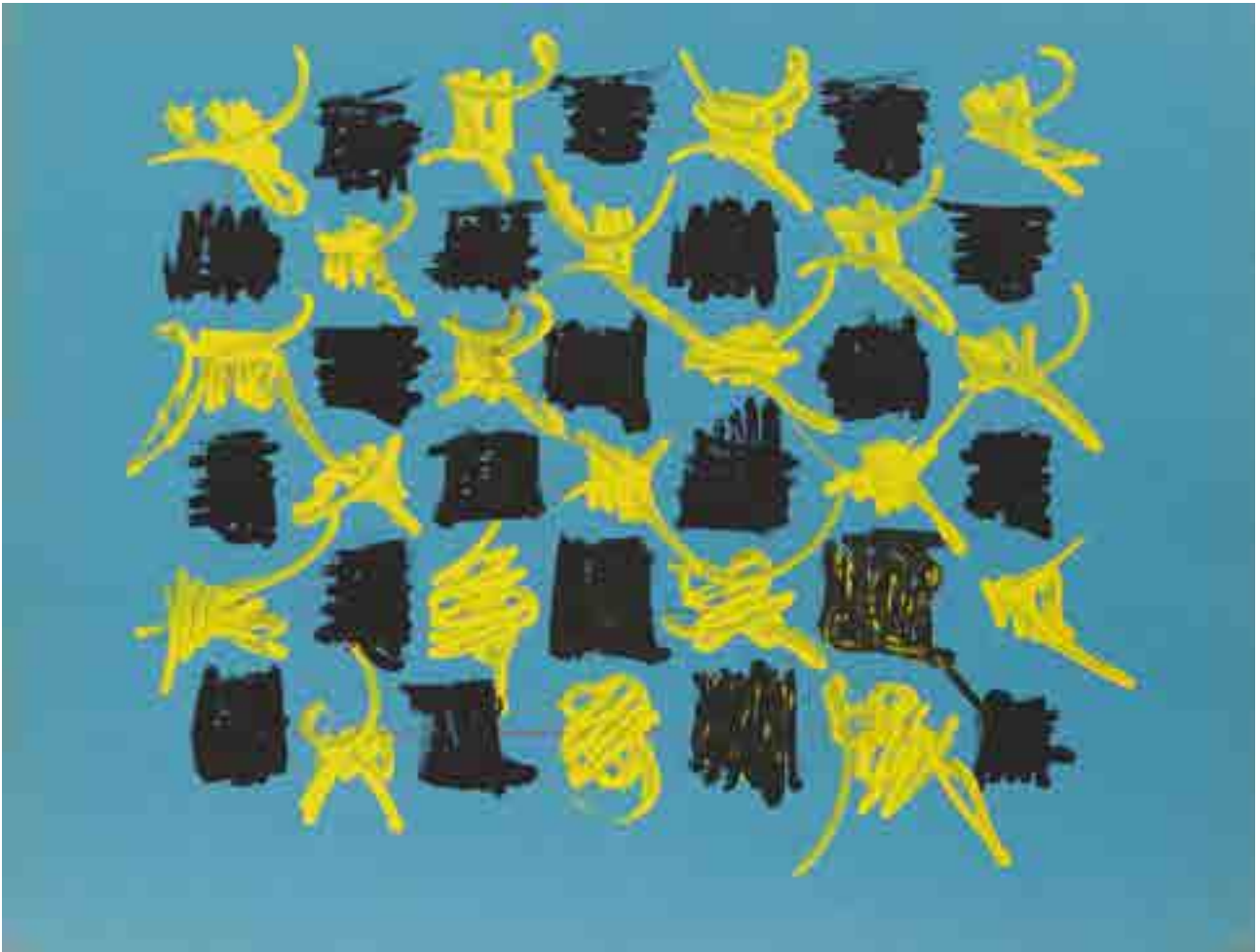
Encre noire sur papier - double face.

H_50 cm L_65 cm

1 500 / 2 000 €

Provenance : acquis directement auprès de l'artiste par l'actuel propriétaire.





D'une collection privée

15

GEORGES MATHIEU (1921-2012)

Composition - projet de tissu, ca 1955

Gouache sur papier bleu.

H_50 cm L_65 cm

4 000 / 6 000 €

Provenance : acquis directement auprès de l'artiste par l'actuel propriétaire.

Ce projet fut envisagé et réalisé dans les années 1950 avec Monsieur Giraud.

Une lettre de Georges Mathieu attestant de cela le 4 juin 1991



D'une collection privée

16

GEORGES MATHIEU (1921-2012)

Composition - projet de tissu, ca 1955

Gouache sur papier bleu foncé.

H_50 cm L_65 cm

4 000 / 6 000 €

Provenance : acquis directement auprès de l'artiste par l'actuel propriétaire.

$$\left| \frac{\Phi_{11}(\omega) + \Phi_{21}(\omega)}{K(\omega)} \right|^2 \int_{-\infty}^{\infty} \frac{\Phi_{11}(\omega) + \Phi_{21}(\omega)}{K(\omega)} e^{i\omega t} dt$$

$$(3.915) \int_{-\infty}^a [Q(\tau)]^2 d\tau = \frac{1}{2\pi} \int_{-\infty}^{\infty} \Phi_{11}(\omega) d\omega$$

$$[R(\tau)]^2 d\tau = \frac{|\Phi_{11}(\omega) + \Phi_{21}(\omega)|^2}{-\Phi_{22}(\omega) + \Phi_{21}(\omega) + \Phi_{12}(\omega)}$$

$$+ \int_{-\infty}^0 K'_1(s) ds \left(-s K_2(s) - \int_s^0 K_{21} \right)$$

D'une collection privée

17

GEORGES MATHIEU (1921-2012)

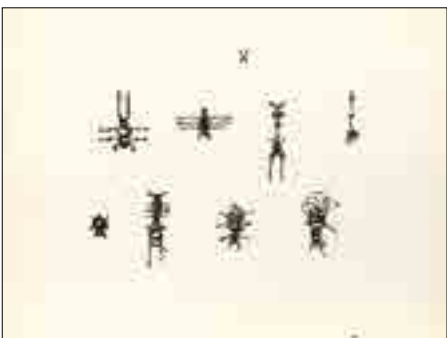
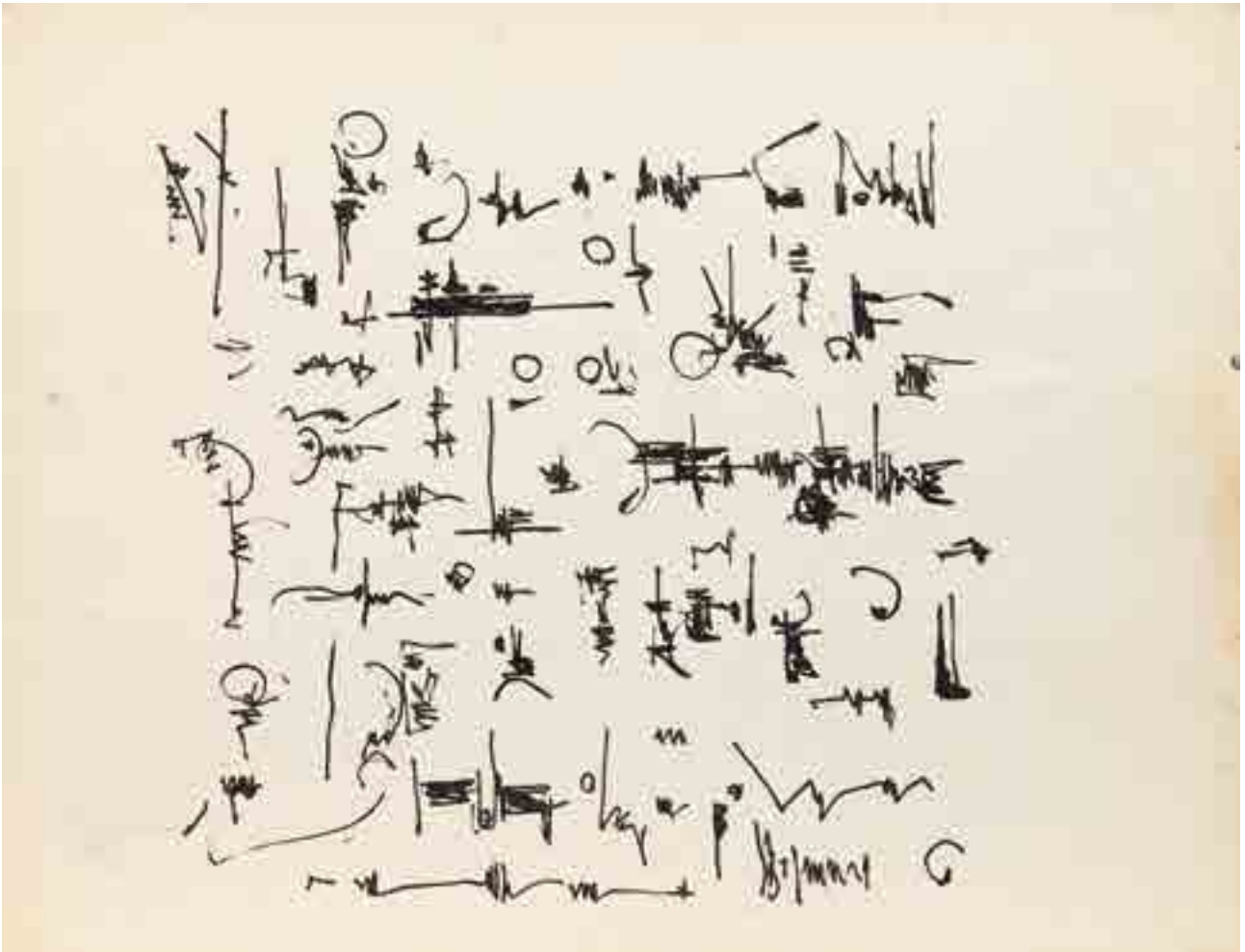
Formule mathématique, ca 1955

Encre noire sur papier.

H_50 cm L_65 cm

2 000 / 4 000 €

Provenance : acquis directement auprès de l'artiste par l'actuel propriétaire.



D'une collection privée

18

GEORGES MATHIEU (1921-2012)

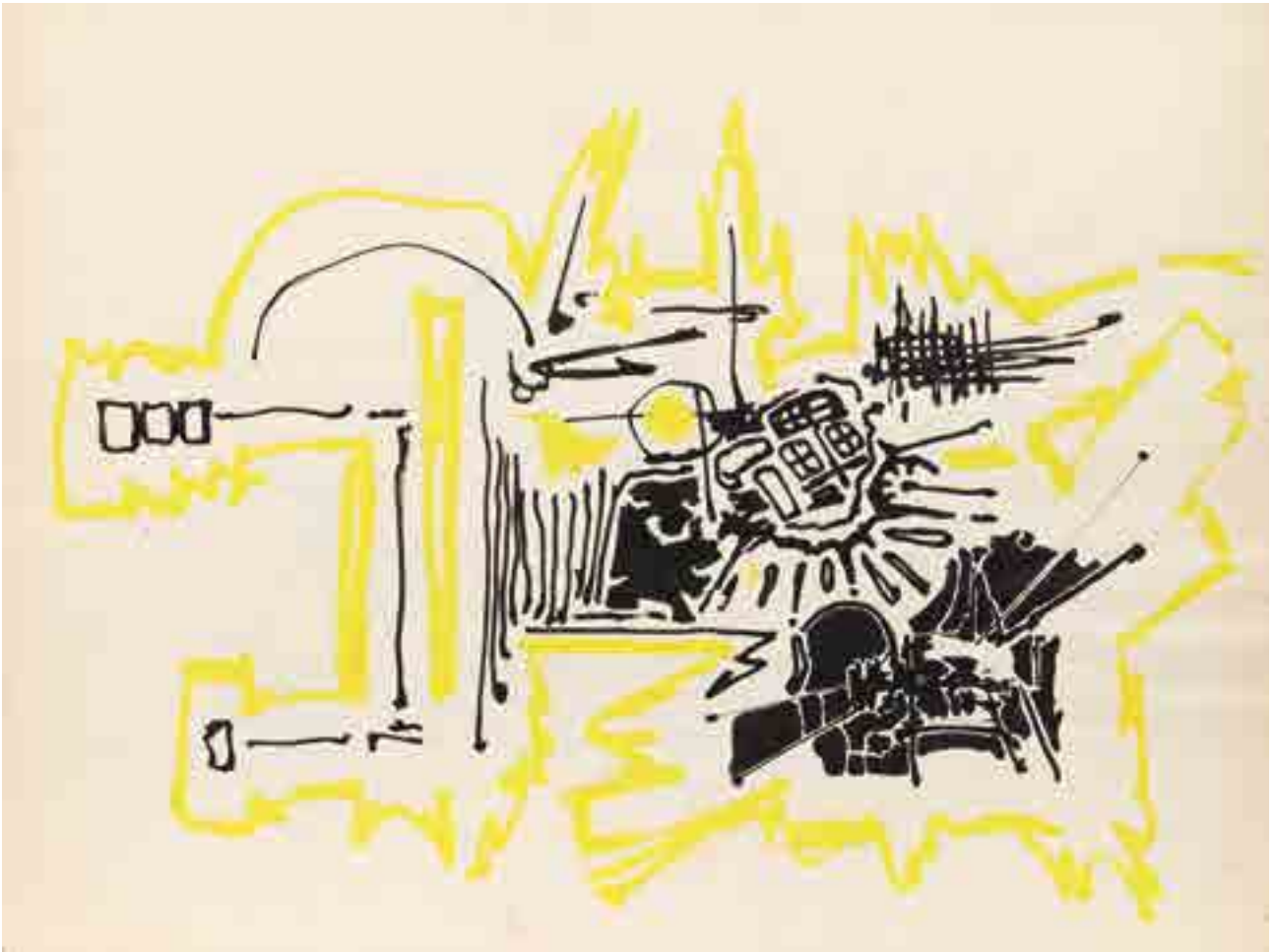
Essais, ca 1955

Encre noire sur papier - double face.

H_50 cm L_65 cm

2 000 / 4 000 €

Provenance : acquis directement auprès de l'artiste par l'actuel propriétaire.



D'une collection privée

19

GEORGES MATHIEU (1921-2012)

Composition, ca 1955

Acrylique jaune et encre noire sur papier - double face.

H_50 cm L_65 cm

3 000 / 5 000 €

Provenance : acquis directement auprès de l'artiste par l'actuel propriétaire.



D'une collection privée

20

GEORGES MATHIEU (1921-2012)

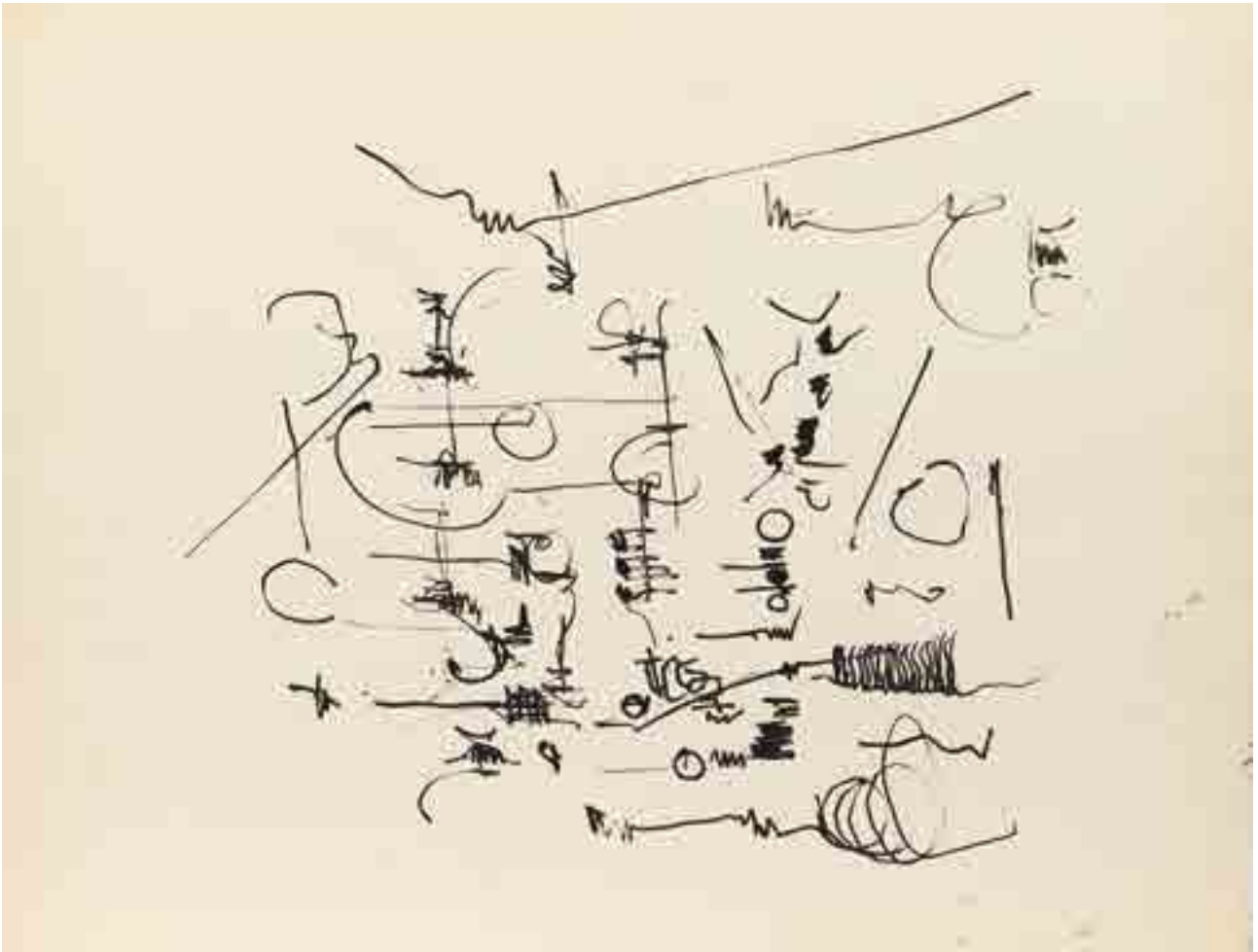
Composition, ca 1955

Acrylique rouge et encre noire sur papier blanc.

H_50 cm L_65 cm

3 000 / 5 000 €

Provenance : acquis directement auprès de l'artiste par l'actuel propriétaire.



D'une collection privée

21

GEORGES MATHIEU (1921-2012)

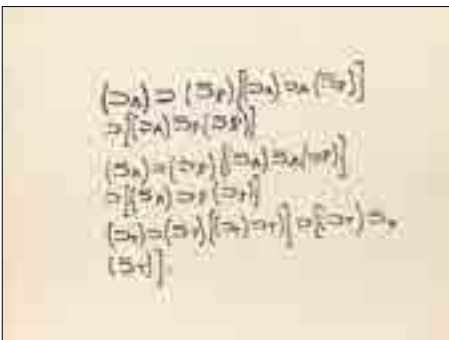
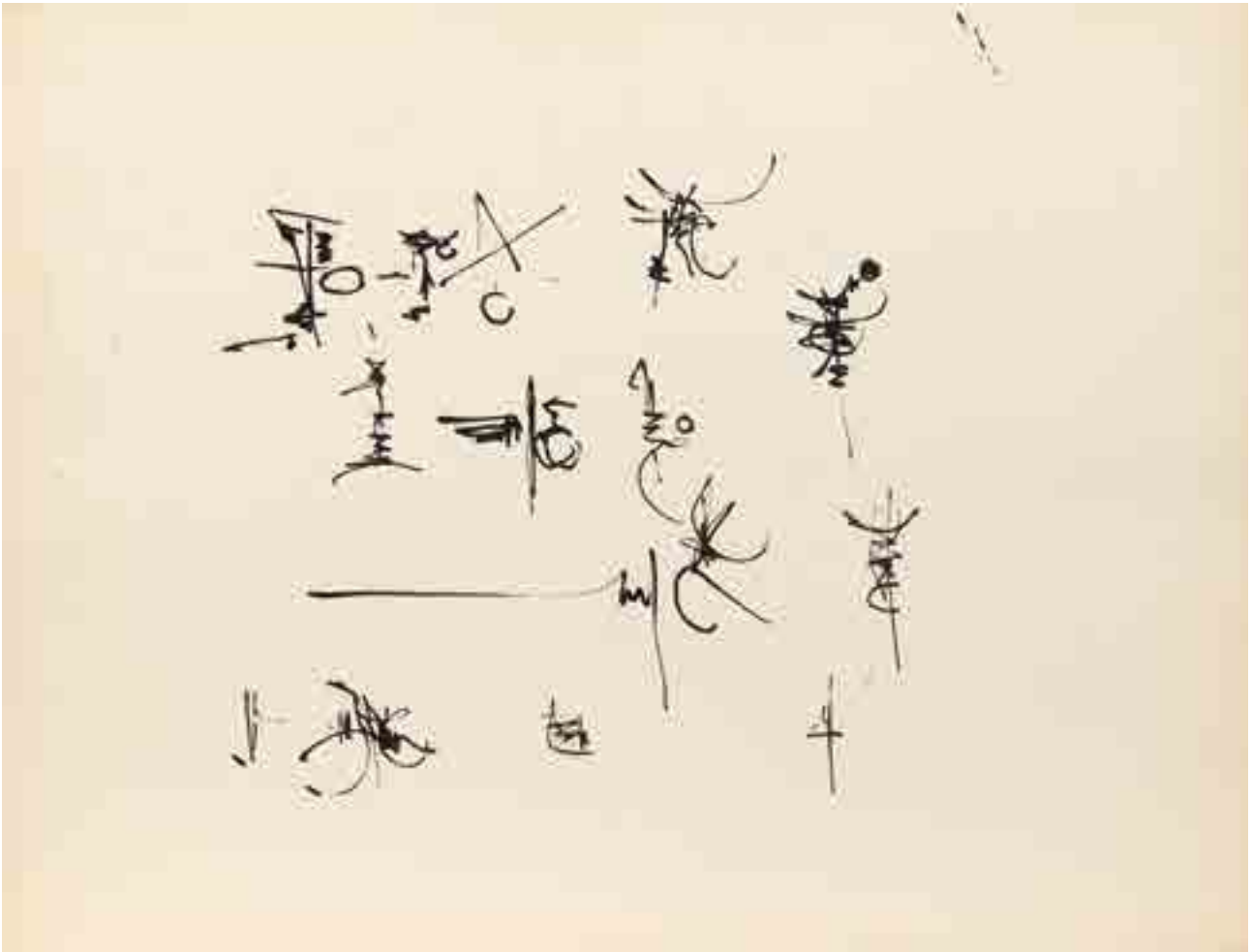
Essais, ca 1955

Encre noire sur papier - double face.

H_50 cm L_65 cm

2 000 / 4 000 €

Provenance : acquis directement auprès de l'artiste par l'actuel propriétaire.



D'une collection privée

22

GEORGES MATHIEU (1921-2012)

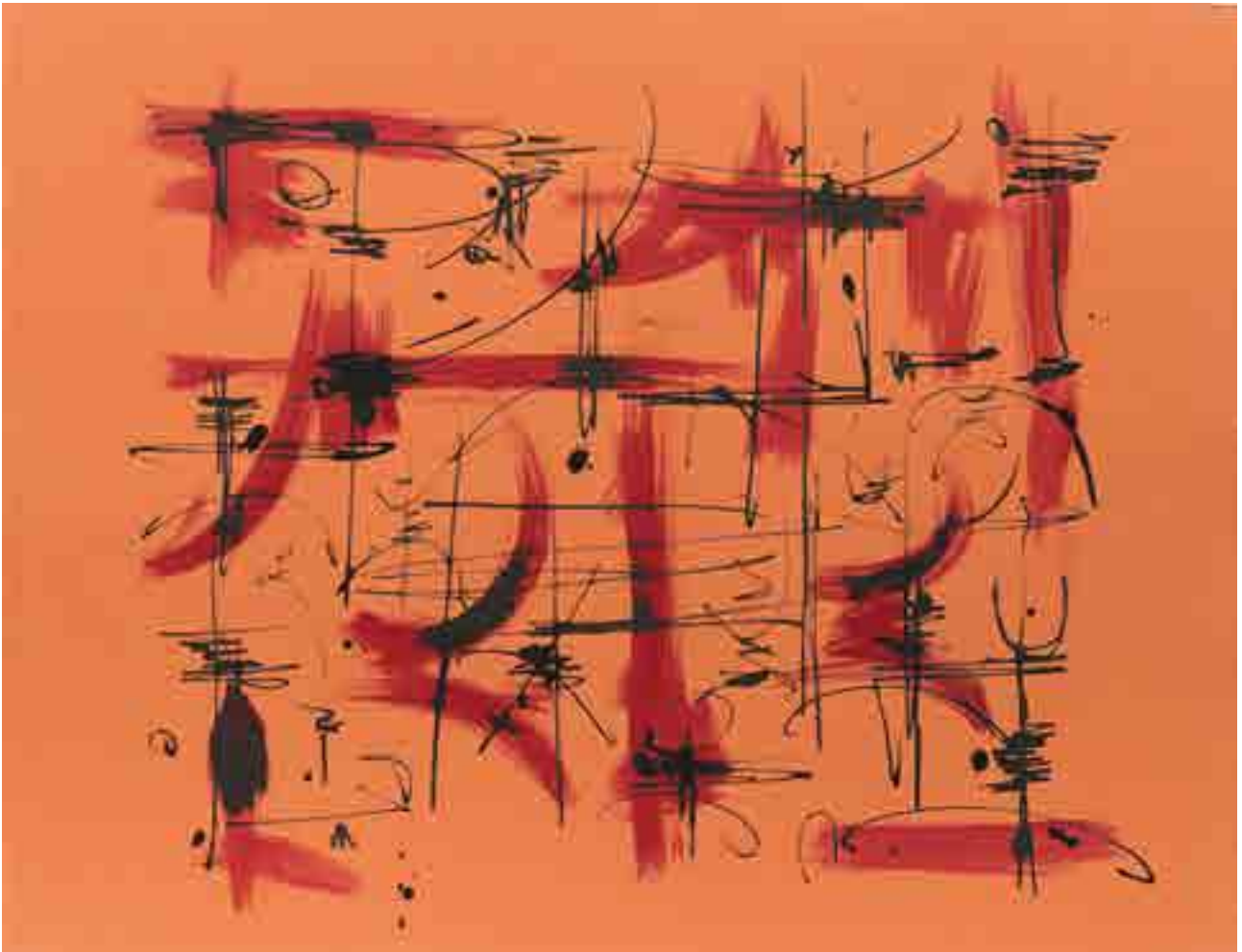
Composition, ca 1955

Encre noire sur papier - double face.

H_50 cm L_65 cm

3 000 / 5 000 €

Provenance : acquis directement auprès de l'artiste par l'actuel propriétaire.



D'une collection privée

23

GEORGES MATHIEU (1921-2012)

Composition, ca 1955

Gouache rouge et encre noire sur papier orange.

H_50 cm L_65 cm

4 000 / 6 000 €

Provenance : acquis directement auprès de l'artiste par l'actuel propriétaire.



D'une collection privée

24

GEORGES MATHIEU (1921-2012)

Composition, ca 1955

Acrylique et encre noire sur papier rouge.

H_50 cm L_65 cm

4 000 / 6 000 €

Provenance : acquis directement auprès de l'artiste par l'actuel propriétaire.





D'une collection privée

25

JACQUES ZWOBADA (1900-1967)

The harbour of Le Havre, 1963

Pièce unique.

Mosaïque.

Signée et datée en bas à droite.

H_140 cm L_240 cm

8 000 / 12 000 €

Provenance : Galerie Martel-Greiner, Paris.

Bibliographie : Pierre Cabanne, *Zwobada*, Edition de l'Amateur, 1992, page 233.



26

CALLUM INNES (NÉ EN 1962)

Exposed Painting, Cadmium Orange, 1997

Huile sur toile.

Signée et datée au dos 1997.

H_170 cm L_165 cm

4 000 / 6 000 €

46



D'une collection privée

27

BRAM BOGART (1921-2012)

Rouge blanc, 1976

Peinture matiériste sur panneau.

Signée en bas à droite.

Datée au dos.

H_52 cm L_62 cm P_25 cm

6 000 / 8 000 €

Provenance : Galerie Veranneman, Bruxelles, 1976.

Un certificat d'authenticité de Francis Noël sera remis à l'acquéreur.



D'une collection privée

28

ANDRÉ LANSKOJ (1902-1976)

Composition jaune, circa 1965

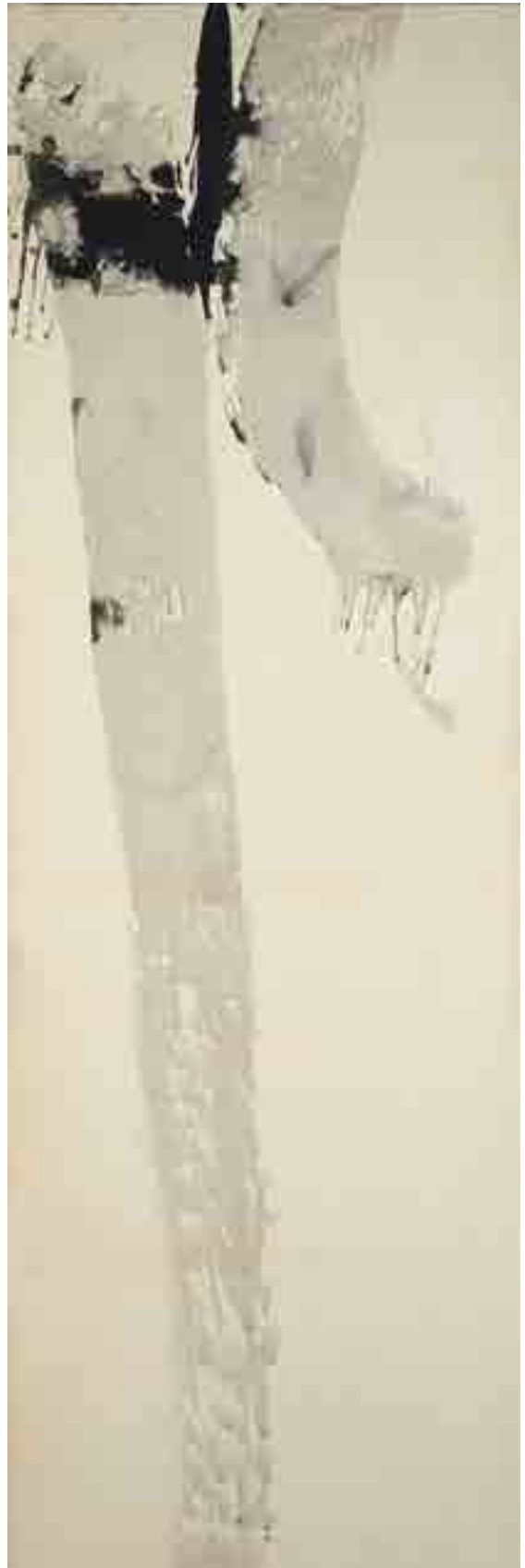
Huile sur toile.

Signée du monogramme en bas à droite.

Contresignée au dos.

H_18 cm L_14 cm

3 500 / 4 000 €



D'une collection privée

29

OLIVIER DEBRÉ (1920-1999)

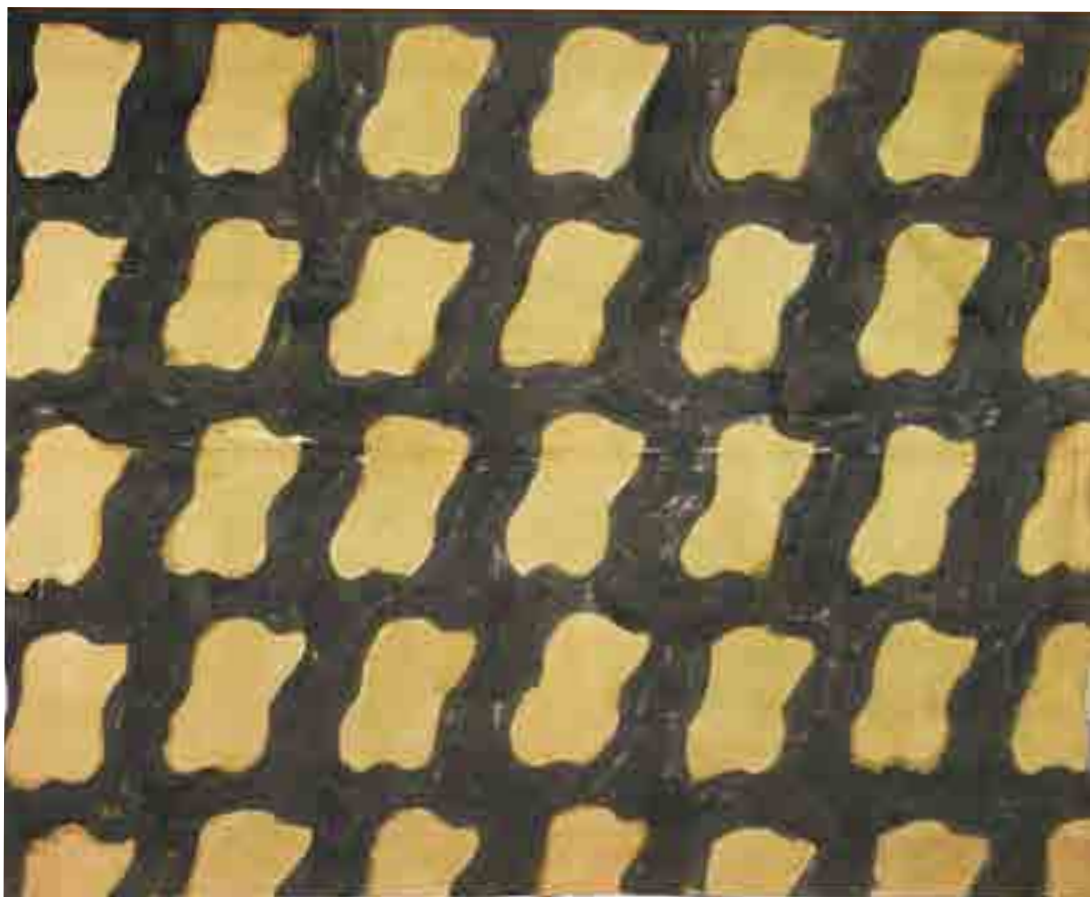
Untitled, 1986

Encre de Chine papier marouffé sur toile.

H_285 cm L_95 cm

18 000 / 25 000 €

Provenance : Leif Stahle, Paris



D'une collection privée

30

CLAUDE VIALLAT (NÉ EN 1936)

Sans titre, 1974

Peinture sur toile.

H_205 cm L_248 cm

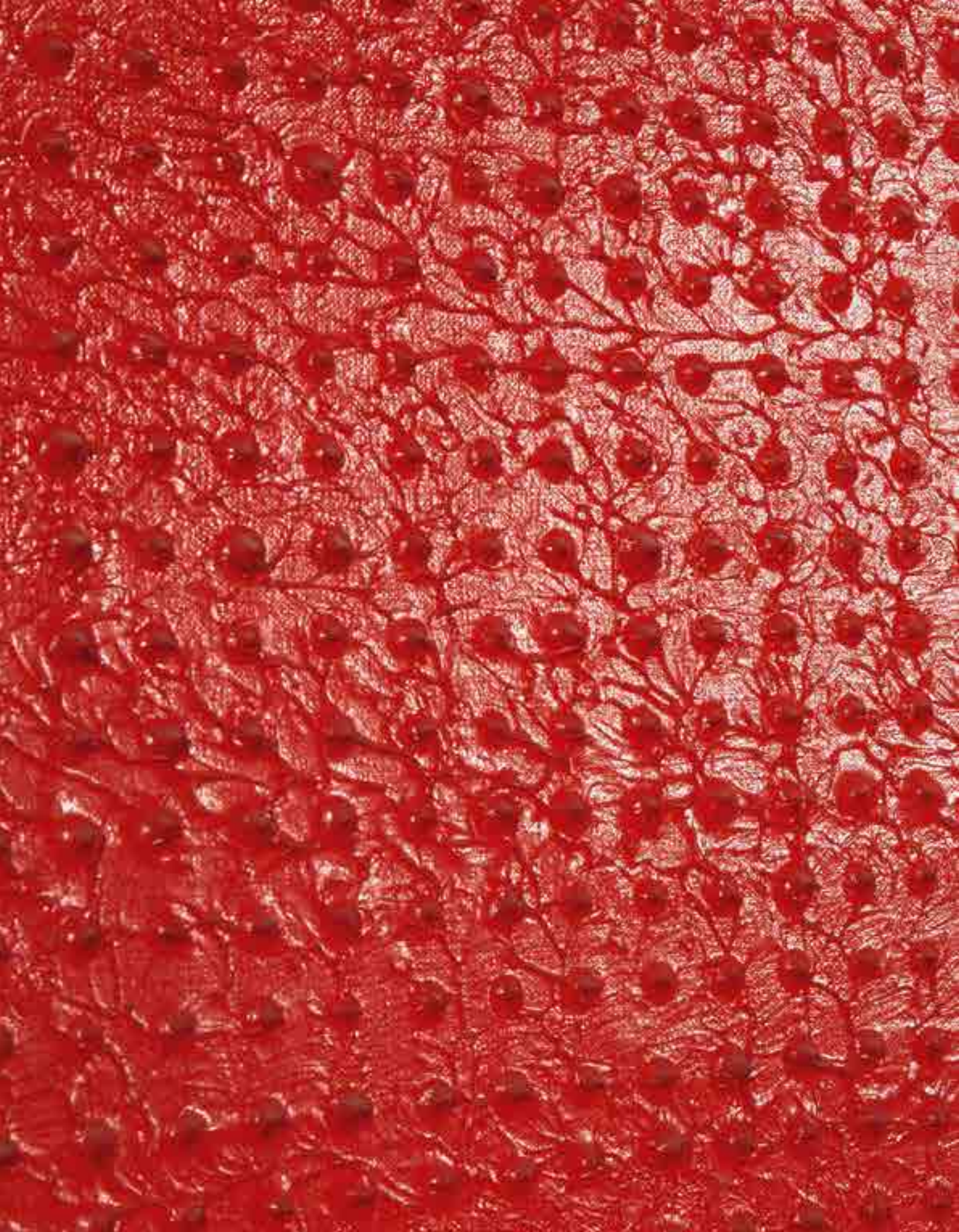
12 000 / 15 000 €

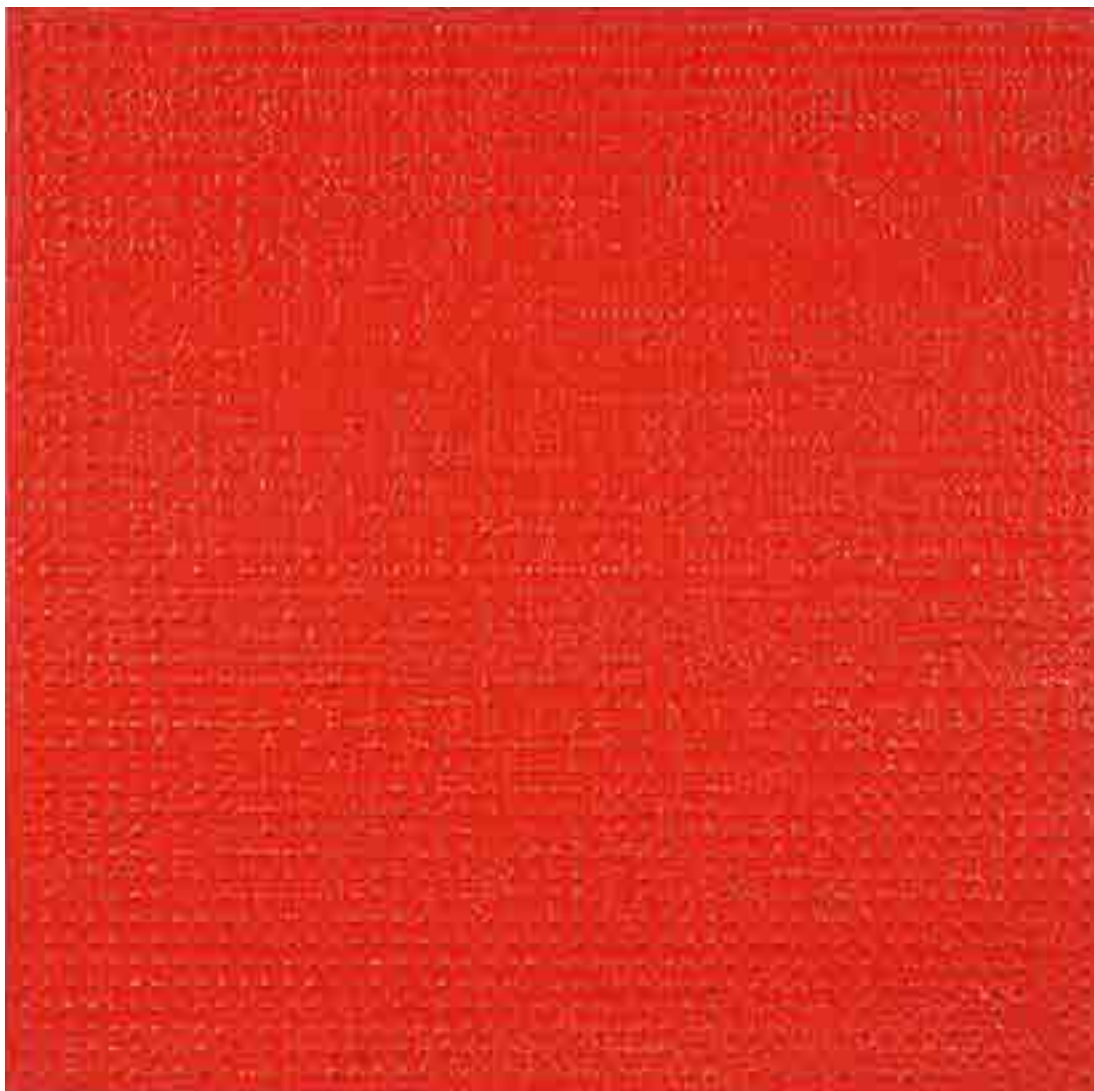
Provenance :

- Galerie Jean Fournier, Paris.

- Acquis auprès de cette galerie par l'actuel propriétaire.







D'une collection privée

31

BERNARD AUBERTIN (NÉ EN 1934)

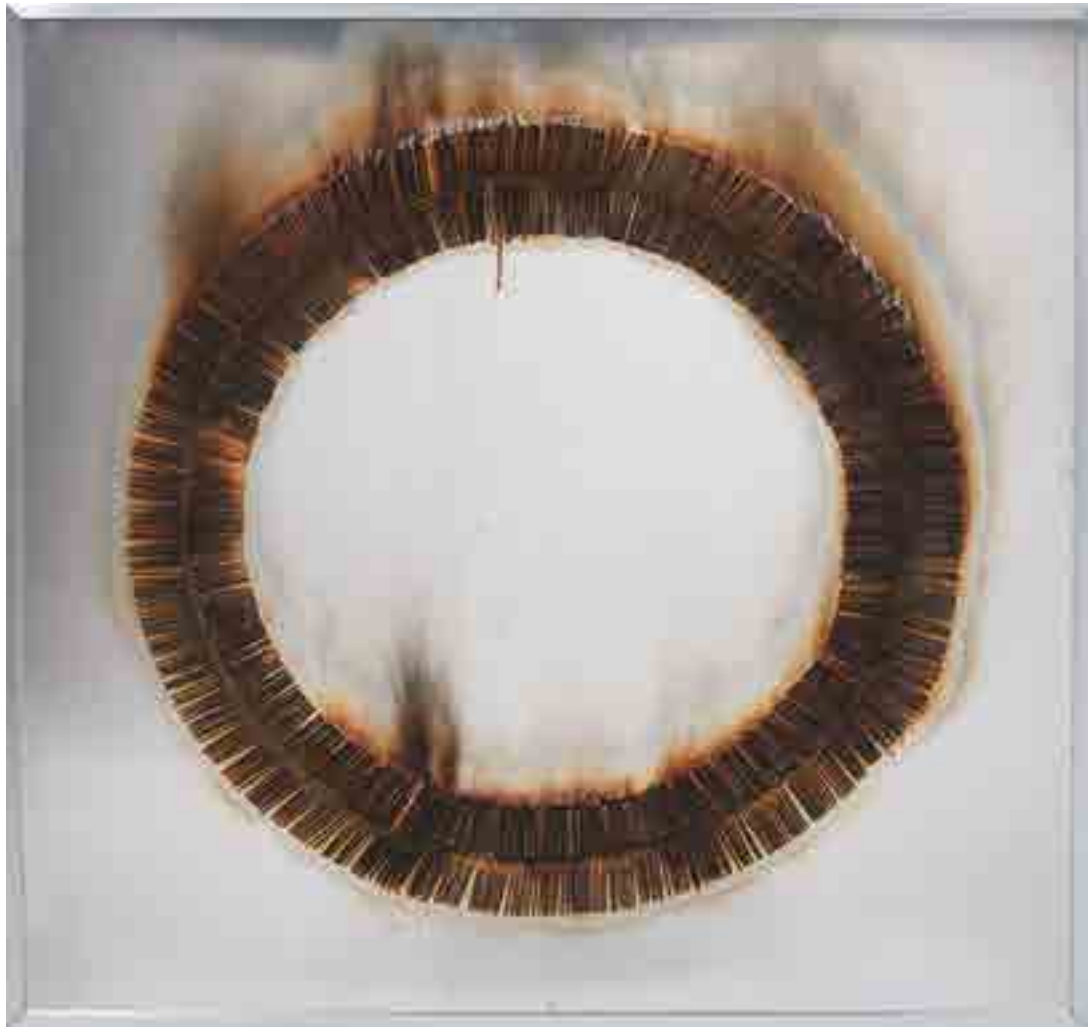
Perles de lumière, 1988

Huile sur toile.

Signée, datée et titrée au dos.

H_100 cm L_100 cm

13 000 / 16 000 €



D'une collection privée

32

BERNARD AUBERTIN (NÉ EN 1934)

Dessin de feu circulaire, 1974

Allumettes brûlées sur métal.

Signée et datée au dos.

H_90 cm L_90 cm

10 000 / 15 000 €

Provenance : Galleria Centro, Brescia.





D'une collection privée

33

BRUNO ROMEDA (NÉ EN 1933)

Cercle, ca 1993

Epreuve en bronze à patine brune. Signée.

D_150 cm

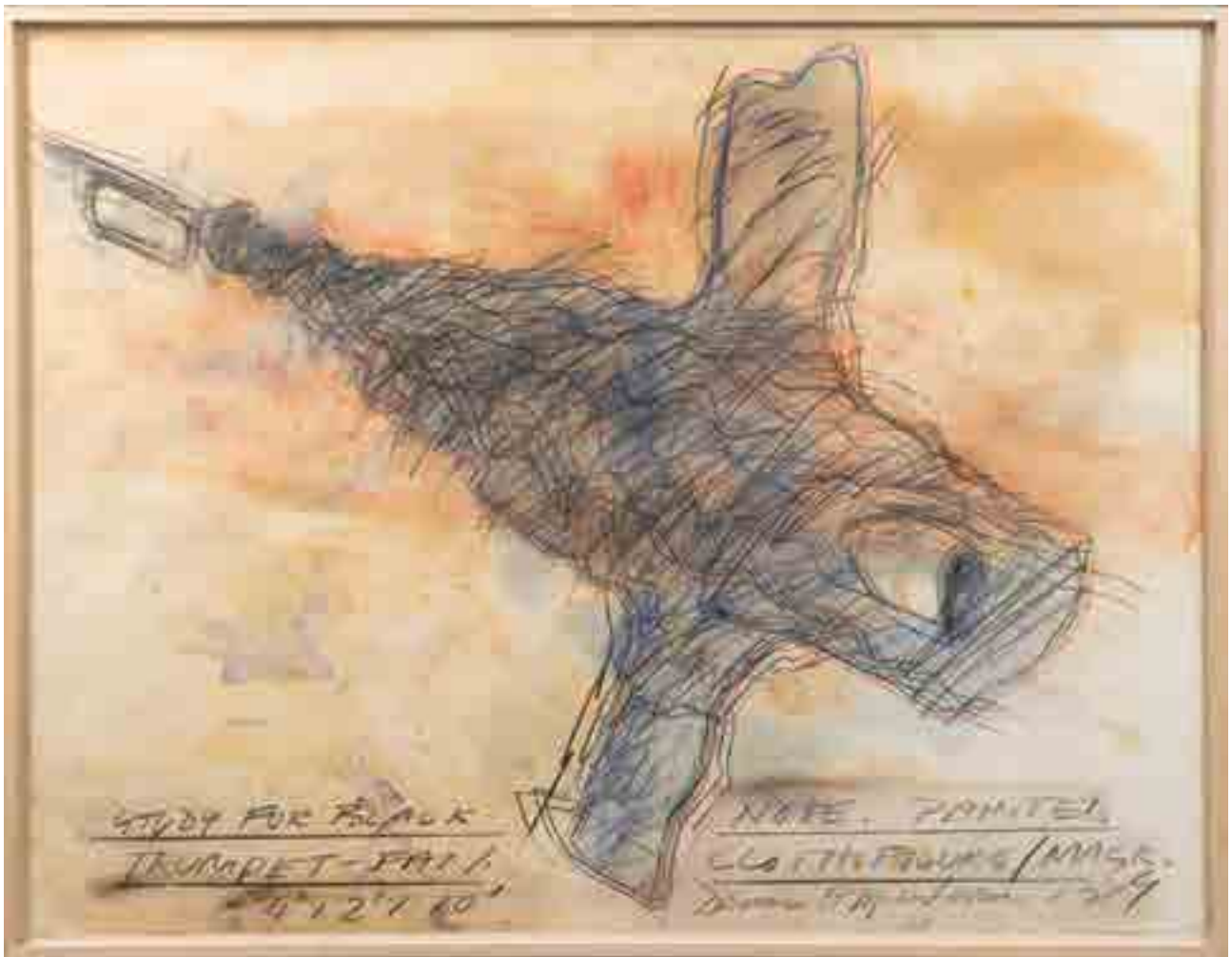
8 000 / 12 000 €

Provenance : Galerie Jean-Jacques Dutko, Paris

Acquis auprès de cete galerie par l'actuel propriétaire.







D'une collection privée

34

MELANIE GUGELMANN (NÉE EN 1970)

Composition, ca 2006

Acrylique et huile sur papier.

H_190 cm L_90 cm

4 000 / 6 000 €

Provenance : Galerie Taché Levy, Bruxelles.

Acquis auprès de cette galerie par l'actuel propriétaire.

D'une collection privée

35

DENNIS OPPENHEIM (1938-2011)

Study for black trumpet-fan, 1989

Aquarelle, encre et crayons sur papier.

Signé et daté en bas à droite.

H_97 cm L_128 cm

4 000 / 6 000 €

Provenance : Galerie Yvon Lambert, Paris.

Victor Vasarely

(1906-1997)



Victor Vasarely dans son atelier

C'est la démultiplication des plans-murs qui crée les volumes et les espaces infinis de la cité laborieuse, éreintante, où le miracle polychrome doit jaillir, bienfaiteur, sous le soleil du jour.

D'une collection privée

36

VICTOR VASARELY (1906-1997)

Pal-66, 1970-1973

Acrylique sur toile.

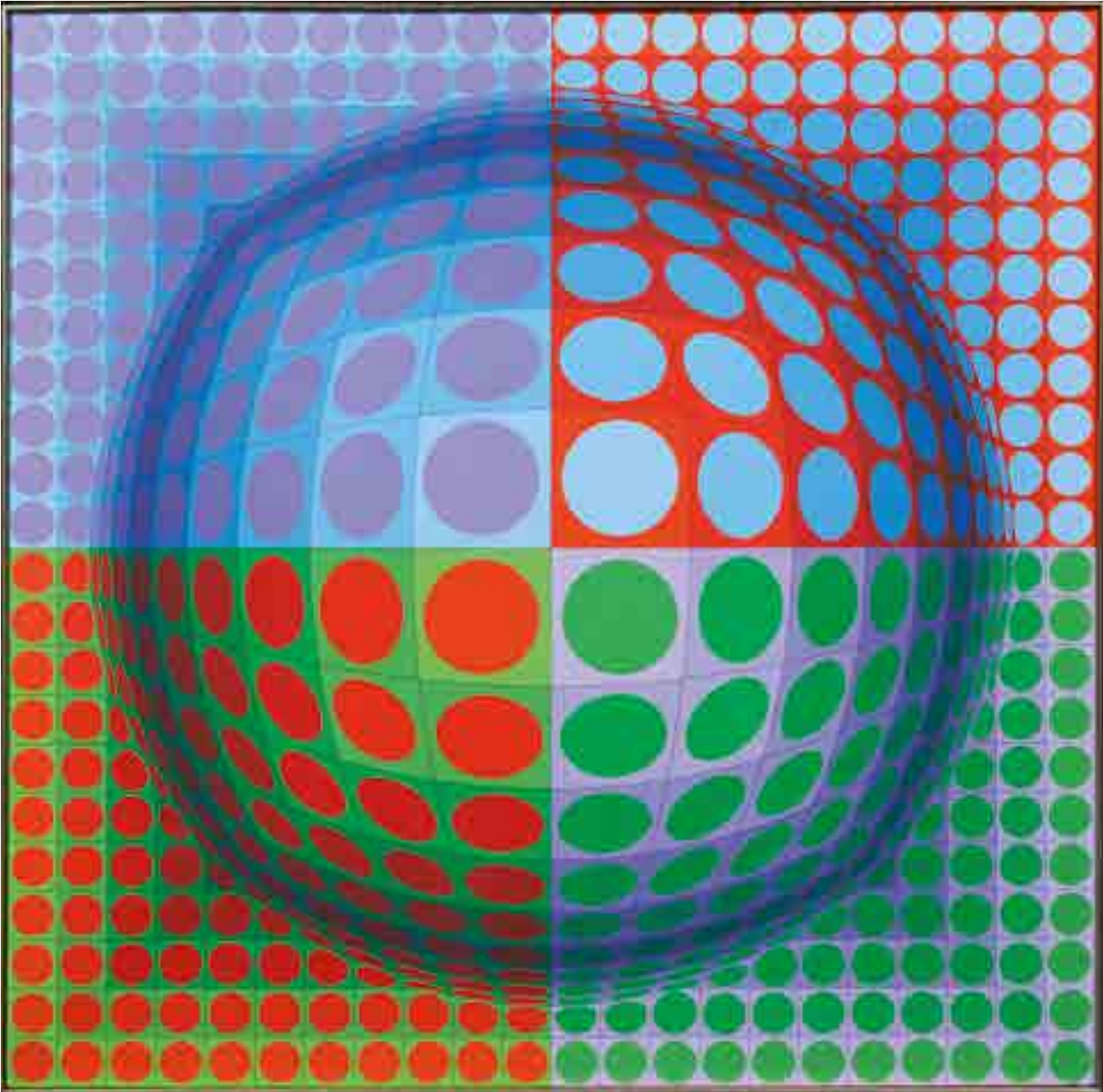
Signée, datée et titrée au dos.

H_88 cm L_88 cm

40 000 / 60 000 €

L'authenticité de cette œuvre a été confirmée par Pierre Vasarely.

Cette œuvre sera incluse dans le catalogue raisonné en préparation par la Fondation Vasarely d'Aix-en-Provence.



Jean Dewasne

(1921-1999)



Europe Match par ses formes très anguleuses, parfois en zigzag, peuvent évoquer certains motifs de l'art péruvien. Dewasne est allé au Pérou en 1954. Il a pu réceptionner l'art péruvien et s'en servir pour ses propres créations. Il a accentué certaines modulations en insérant par exemple une ligne bleue claire entre les formes bleues foncées et les lignes blanches plus étroites. Il utilise de la laque en évitant le plus possible que la main de l'artiste soit visible.

Delphine Graciotti, 2007

D'une collection privée

37

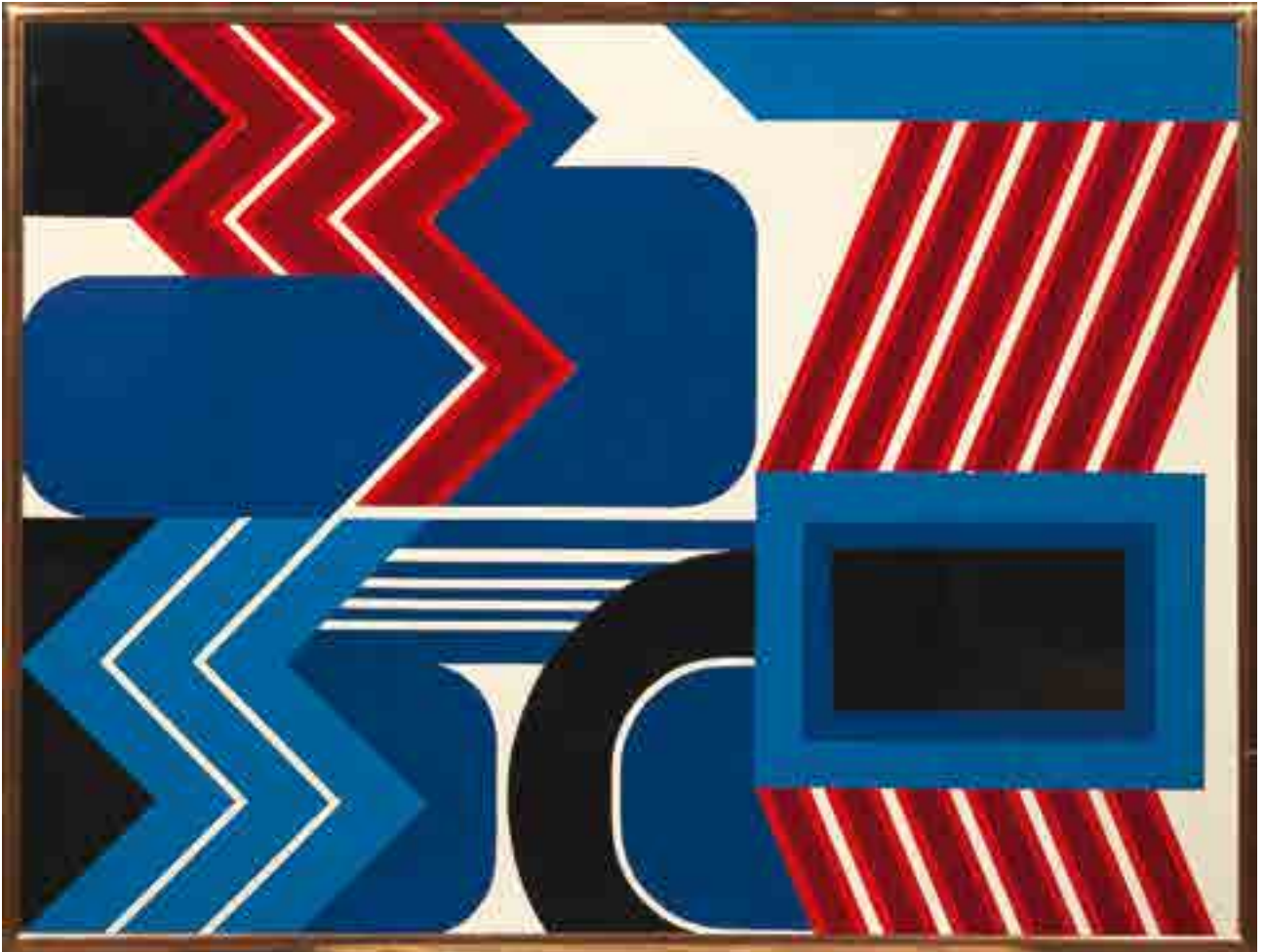
JEAN DEWASNE (1921-1999)

Europe match, 1970

Peinture laquée sur isorel.

H_97 cm L_130 cm

18 000 / 20 000 €





D'une collection privée

38

JULIO LE PARC (NÉ EN 1928)

Continuel Mobile, 1967

Aluminium en couleur, acrylique, nylon.

Signé sur le label au dos.

Edition Denise René à 100 exemplaires.

H_100 cm L_40 cm

8 000 / 12 000 €

Provenance : Galerie Denise René, Paris.



D'une collection privée

39

JULIO LE PARC (NÉ EN 1928)

Continuel Mobile, 1967

Aluminium en couleur, acrylique, nylon.

Signé sur le label au dos.

Edition Denise René à 100 exemplaires.

H_100 cm L_40 cm

8 000 / 12 000 €

Provenance : Galerie Denise René, Paris.

Olivier Mosset

(né en 1944)

Le monochrome libérerait l'essence de la couleur, véhicule premier de l'expression picturale. Or, pour Olivier Mosset, c'est de vérité de la couleur en tant que pure donnée perceptuelle qu'il s'agit, et cette vérité ne peut être dite que si est éliminé le halo incertain de subjectivité que génère toute recherche d'expression.

Maurice Besset, Musée d'art moderne et contemporain, Genève

D'une collection privée

40

OLIVIER MOSSET (NÉ EN 1944)

Untitled, (desert painting), 1983

Huile sur toile.

H_126 cm L_248 cm

20 000 / 30 000 €

Provenance :

- Galerie Guy Ledune, Bruxelles.
- Acquis auprès de cette galerie par l'actuel propriétaire.





Yves Klein

(1928-1962)

*Il ne suffit pas de dire ou d'écrire :
j'ai dépassé la problématique de l'art
il faut encore l'avoir fait. Je l'ai fait.*

Lui, l'artisan modelleur et fixateur de l'énergie immatérielle et sublimante.

Pierre Restany



41

YVES KLEIN (1928-1962)

La terre bleue

Exemplaire en résine peint IKB porte, gravé sur le socle, l'étoile monogramme d'Yves Klein.
Porte sous le socle le numéro d'édition, le nom de l'éditeur Galerie Bonnier et du réalisateur.
H_36 cm

30 000 / 40 000 €

Conçu et réalisé par Yves Klein en 1957, l'exemplaire que nous présentons a été édité par la Galerie Bonnier à Genève en 1988.

Un exemplaire similaire est reproduit au catalogue raisonné des éditions et sculptures de Monsieur Jean-Paul Ledeur, Editions Guy Pieters, page 242.



D'une collection privée

42

YVES KLEIN (1928-1962)

La Vénus d'Alexandrie, 1962-1982

Plâtre peint IKB.

Conçu en 1962 et édité en 1982.

Edition de la Galerie Bonnier à 300 exemplaires.

H_70 cm L_29 cm P_28 cm

40 000 / 60 000 €

Provenances :

- Galerie Bonnier, Genève.
- Acquis auprès de cette galerie par l'actuelle propriétaire.

Expositions :

- Cologne, Museum Ludwig, Yves Klein, November 1994 - January 1995, cat. no. 111, pp. 247, reproduit en couleurs (un autre exemplaire reproduit).
- Musée d'art moderne et d'art contemporain de Nice.
- Museo Pecci Prato, Yves Klein, La Vie, la vie elle-même qui est l'art absolu, April 2000 - January 2001, p. 182, reproduit en couleurs (un exemplaire semblable exposé)
- Museo d'Arte di Lugano, Yves Klein, May - September 2009, p. 180, reproduit en couleurs (un exemplaire semblable exposé)

Bibliographie : Un exemplaire similaire est reproduit au catalogue raisonné des éditions et sculptures de Monsieur Jean-Paul Ledeur, Editions Guy Pieters, page 234.

Un certificat d'authenticité sera remis à l'acquéreur.



Un jour, je me suis aperçu de la beauté du bleu dans l'éponge ! Cet instrument de travail est devenu matière première d'un seul coup pour moi. C'est cette extraordinaire faculté de l'éponge de s'imprégner de quoi que ce soit fluide qui m'a séduit.

C'est au contact d'Yves Klein que j'ai appris que la vie ne vaut la peine d'être vécue que si on la vit un peu mieux que les autres, que si l'on tente de voir un peu plus loin et de penser un peu plus profond.

Pierre Restany

Intégrant l'œuvre de Klein en 1957, les éponges ont su séduire l'artiste par leur capacité à « s'imprégner » des matières et de laisser une empreinte. Gorgées de l'Internationale Klein Blue, ces éponges de mer gardent leur aspect et origine primitif, brut. Concrètes, elles illustrent une métaphore propre à communiquer l'idée d'une sensibilité artistique, et de l'effet d'imprégnation que le travail de l'artiste et surtout de l'IKB sur nous.

D'une collection privée

43

YVES KLEIN (1928-1962)

Eponge bleue SE 277, 1961

Eponge et pigment IKB.

H_4,5 cm L_6,5 cm D_5 cm

80 000 / 100 000 €

Provenance :

- Galerie Guy Pieters, Knokke.
- Acquis par l'actuel propriétaire auprès de la galerie.







Alain Jacquet

(1939-2008)



D'une collection privée

44

ALAIN JACQUET (1939-2008)

Gabrielle d'Estrées, 1965

Sérigraphie unique sur toile.

Signée et datée en bas à gauche.

H_114 cm L_162,5 cm

20 000 / 25 000 €

Dionyssopoulos Pavlos

(né en 1930)



D'une collection privée

45

PAVLOS (NÉ EN 1930)

Nature morte, 1976

Crayon et gouache sur papier.

Signé et daté en bas à droite.

H_84,5 cm L_112 cm

8 000 / 12 000 €





D'une collection privée

46

PAVLOS (NÉ EN 1930)

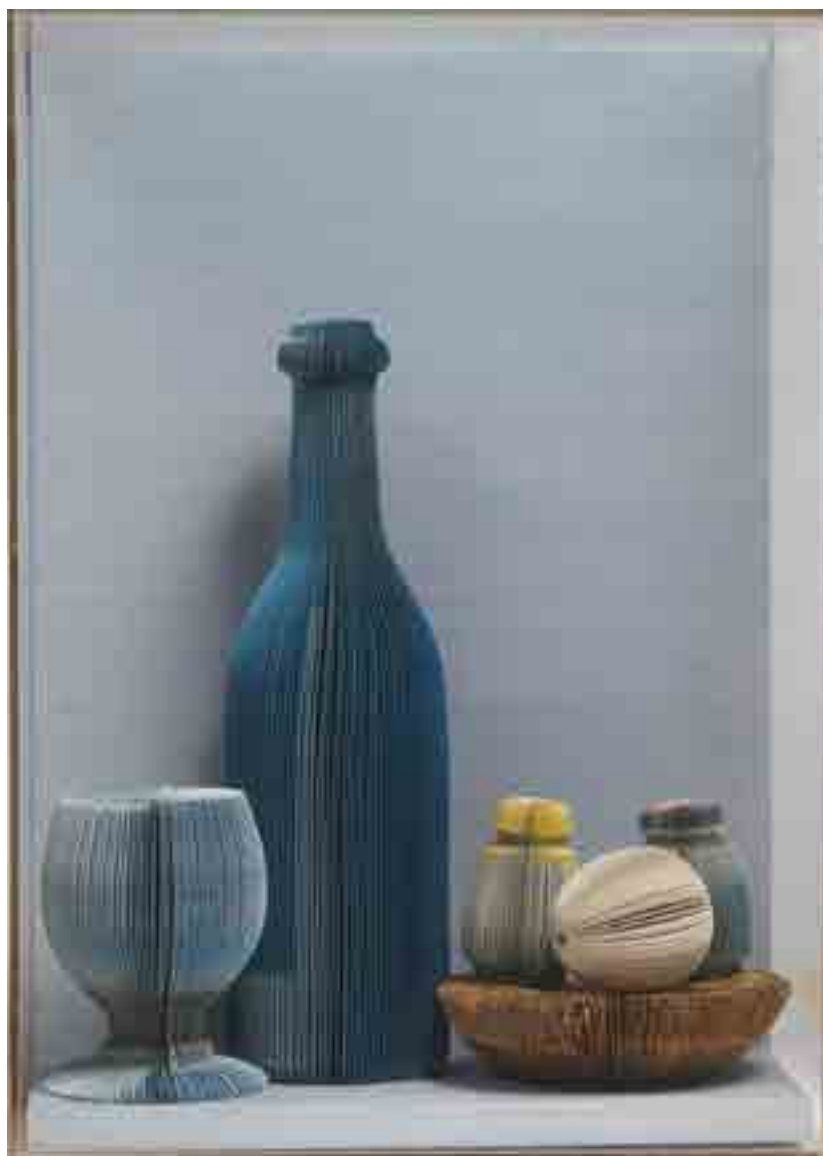
Nature morte à la pomme, 1978

Papier découpé.

Signé et daté en bas à droite.

H_40 cm L_25 cm P_16 cm

8 000 / 12 000 €



D'une collection privée

47

PAVLOS (NÉ EN 1930)

Nature morte au citron, 1978

Papier découpé.

Signé et daté en bas à droite.

H_40 cm L_31 cm P_16 cm

8 000 / 12 000 €

Andy Warhol

(1928-1987)



Andy Warhol à l'œuvre derrière l'objectif de son polaroid, 1972.

If you want to know all about Andy Warhol, just look at the surface of my paintings and films and me, and there I am. There's nothing behind it.

My idea of a good picture is one that's in focus and of a famous person.



They always say time changes things, but you actually have to change them yourself.

If it is instantly clear that Warhol has revived the visual crackle, glitter, and chic of older traditions of society portraiture, it may be less obvious that despite his legendary indifference to human facts, he has also captured an incredible range of psychological insights among his sitters.

D'une collection privée

48

ANDY WARHOL (1928-1987)

Portrait d'Antoine Grunn, 1981

Acrylique et encre sérigraphiée sur toile.

Signée et datée au dos.

H_100 cm L_100 cm

100 000 / 150 000 €

Bibliographie : Robert Rosenblum, *Andy Warhol : Portraits of the 70's*, New York 1979, p. 18.





D'une collection privée

49

ANDY WARHOL (1928-1987)

Campbell's chicken broth

Signature au feutre sur offset.

H_9,5 cm L_29,5 cm

2 000 / 3 000 €



D'une collection privée

50

ANDY WARHOL (1928-1987)

One dollar, ca 1972

Feutre sur un billet d'un dollar.

H_6,5 cm L_15,5 cm

1 500 / 2 000 €

Provenance : offert par Andy Warhol en 1972 à la Galerie Le Bailly à Bruxelles.

smoking area



Tom Wesselman

(1931-2004)

I'd never painted anything before. I was quite content to take other people's work since I didn't care anyway about the subject matter. I approached subject matter as a scoundrel. I had nothing to say about it whatsoever. I only wanted to make these exciting paintings.

D'une collection privée

51

TOM WESSELMANN (1931-2004)

Smoker, 1977

Huile sur toile.

Signée, datée et titrée au dos.

H_25 cm L_24 cm

100 000 / 120 000 €

Provenance :

- Farsetti arte, Galerie Prato.

- Galerie TornabuoniFlorence.

Un certificat d'authenticité de la galerie Farsettiarte sera remis à l'acquéreur.

Un certificat de la galerie Tonabuoni sera également remis à l'acquéreur.



Jean-Michel Basquiat

(1960-1988)



*I don't think about art when I'm working.
I try to think about life.
I like kids' work more than work by real artists any day.'*

D'une collection privée

52

JEAN-MICHEL BASQUIAT (1960-1988)

Untitled, 1981

Crayons de couleurs sur papier.

Signé au revers.

H_50 cm L_40,5 cm

40 000 / 60 000 €

Provenance : Galerie Yvon Lambert, Paris.



533 1743

533/234



Jim Dine

(né en 1935)



The figure is still the only thing I have faith in in terms of how much emotion it's charged with and how much subject matter is there.

53

JIM DINE (NÉ EN 1935)

Nancy's Car, 1960

Gouache sur papier.

Signée et datée en haut au centre.

H_60 cm L_83 cm

20 000 / 30 000 €

Provenance :

- Arthur Tooth & Sons, London.

- Sotheby's, Sale 7 février 2007, lot 650.





54



55



56



57

54

LARRY BELL (NÉ EN 1939)

Sans titre, 1995

Technique mixte sur papier toilé.

Signé et daté au dos.

H_11 cm L_17,5 cm

800 / 1 000 €

56

BEN (NÉ EN 1935)

Fais gaffe ça craint

Feutre sur carton.

Signé en bas à droite.

H_25 cm L_31,5 cm

600 / 800 €

55

GILLES BARBIER (NÉ EN 1965)

Sans titre, 2013

Technique mixte et collage sur papier.

Signé et daté en bas à droite.

H_17 cm L_11 cm

800 / 1 000 €

57

RICHARD DEACON (NÉ EN 1949)

Sans titre, 2008

Encre sur papier.

Signée et datée en bas à droite.

H_11 cm L_18 cm

800 / 1 000 €



D'une collection privée

58

KEITH HARING (1958-1990)

Untitled (small man or big man's shoulder), 1989

Marqueur sur papier.

Signé et daté.

H_25,5 cm L_20 cm

6 000 / 8 000 €

Provenance : kass / Meridian Gallery, Chicago.

Une copie de la facture d'achat sera remis à l'acquéreur.

Acquis auprès de cette galerie par l'actuel propriétaire le 1^{er} décembre 1996.



D'une collection privée

59

JEAN MESSAGIER (1920-1999)

Le Gel sur mon cœur

Gouache et technique mixte sur papier.

Signée en bas à droite.

Titrée en bas à gauche.

H_73,5 cm L_105 cm

800 / 1 200 €



D'une collection privée

60

PETER KLASSEN (NÉ EN 1935)

Bouche / boucle de ceinture 45, 2001

Acrylique et collage sur toile.

Signée, datée et titrée au dos.

H_61 cm L_50 cm

6 000 / 8 000 €



D'une collection privée

61

CLAUDE GILLI (NÉ EN 1938)

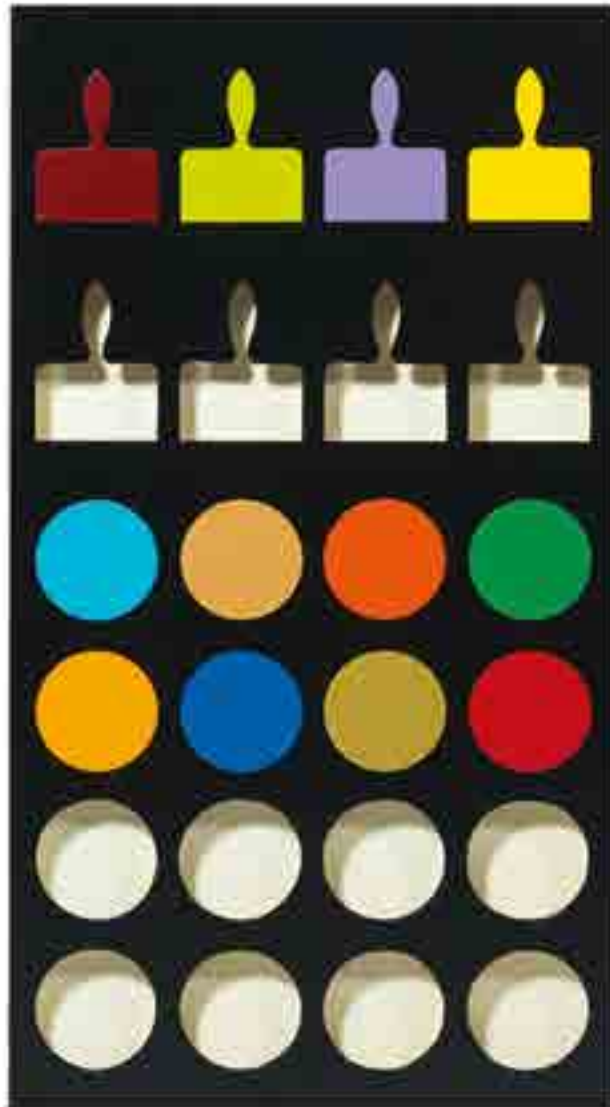
Merci Damien ! Pinceaux et pastilles66 - Composition aléatoire, 2010

Peinture laquée sur panneau.

Signée et annotée EA 1 au dos.

H_150 cm L_80 cm P_6 cm

4 000 / 6 000 €



D'une collection privée

62

CLAUDE GILLI (NÉ EN 1938)

Merci Damien ! Pinceaux et pastilles66 - Composition aléatoire, 2010

Peinture laquée sur panneau.

Signée et annotée EA 1 au dos.

H_150 cm L_80 cm P_6 cm

4 000 / 6 000 €



D'une collection privée

63

JUAN USLE (NÉ EN 1954)

Sans titre, 1989

Huile sur toile

Signée au dos.

H_30,5 cm L_56 cm

6 000 / 8 000 €

Provenance : Galerie Farideh Cadot, Paris



D'une collection privée

64

PAUL JENKINS (1923-2012)

Phenomena Sound of Dawn, 1987

Aquarelle sur papier.

Signée, datée et titrée au dos. Signée en bas à gauche.

H_110 cm L_79 cm

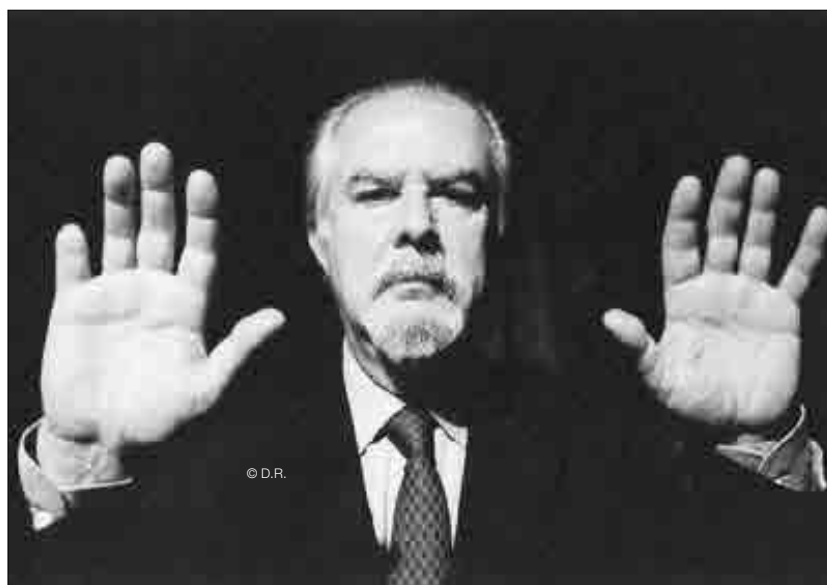
4 000 / 6 000 €

Provenance : Galerie Proarta, Zürich.



Fernando Botero

(1904-1997)



Avec une pincée d'ironie et d'ingéniosité, dans chacun de ses tableaux, Botero fait éclater les formes, les cuisses, les bras, les joues...

Les personnages gonflent, les robes bouffent, les instruments perdent le sens de leur proportion. Botero séduit avec les couleurs chatoyantes et les formes enjouées et démesurées de ses œuvres.

Il enchaîne les récompenses : au Salon des artistes colombiens en 1958 avec sa peinture "La alcoba nupcial" (La chambre nuptiale), le prix Guggenheim International Award pour la Colombie en 1960 avec son œuvre "La Bataille de l'archi-diable", le prix au Salon Intercol des Jeunes Artistes du musée d'Arts Modernes de Bogotá en 1964 avec sa peinture "Pommes".

J'avais toujours cherché à rendre le monumental dans mon œuvre. Un jour, après avoir énormément travaillé, j'ai pris un crayon au hasard et j'ai dessiné une mandoline aux formes très amples comme je le faisais toujours. Mais au moment de dessiner le trou au milieu de l'instrument, je l'ai fait beaucoup plus petit et, soudain la mandoline a pris des proportions d'une monumentalité extraordinaire

*Gros, mes personnages ? Non, ils ont du volume, c'est magique, c'est sensuel.
Et c'est ça qui me passionne : retrouver le volume que la peinture contemporaine
a complètement oublié.*

D'une collection privée

65

FERNANDO BOTERO (NÉ EN 1932)

La toilette, 1999

Huile sur toile.

Signée et datée en bas à droite.

H_52 cm L_39,5 cm

180 000 / 220 000 €

Un certificat d'authenticité de l'artiste sera remis à l'acquéreur.





66

DENIS PETERSON (NÉ EN 1944)

USA Today, 2009

Acrylique sur panneau.

Signée et datée au dos.

H_30,5 cm L_30,5 cm

15 000 / 20 000 €



D'une collection privée

67

ISTVAN SANDORFI (NÉ EN 1948)

Shawn and Deborah – Peinture noire, 1989-1990

Huile sur toile.

Signée, datée et titrée au dos.

H_180 cm L_130 cm

8 000 / 12 000 €

Provenance : Galerie Prazan-Fitoussi, Paris

Paul Rebeyrolle

(1926-2005)



Paul Rebeyrolle dans son atelier

Rebeyrolle n'est pas simplement "quelqu'un pour qui le monde extérieur existe : il est (se fait) le monde extérieur. Même quand il n'est que rêverie-vagabondage de grand nuage paresseux, il rêve de cette incessante fête ruminée, la matière. La vie lui arrive au bout des doigts, à la fleur des yeux. Il la goûte, il la savoure, il la caresse. Il s'en réjouit.

Il est très réjouissant.

Et grave, comme est grave la pesanteur d'un homme vrai sur la vraie terre.

Claude Roy extrait de La Peinture, l'apainting in "Derrière le Miroir" n°167, Maeght editeur, Paris, mars 1967, pp. 12-14

D'une collection privée

68

PAUL REBEYROLLE (1926-2005)

Les activités du pouvoir, 1975

Peinture et technique mixte sur toile.

Signée.

H_225 cm L_225 cm

40 000 / 60 000 €

Un certificat d'authenticité de Nathalie Rebeyrolle datant du 20 août 2014, sera remis à l'acquéreur.





69

ANTONI CLAVÉ (1913-2005)

Poisson, 1958

Huile sur toile.

Signée, datée et dédiée en bas à droite.

Signée, datée et titrée au dos.

H_59,5 cm L_72,5 cm

6 000 / 8 000 €



D'une collection privée

70

RÓMULO MACCIÓ (NÉ EN 1931)

Posicion, 1967

Huile sur toile.

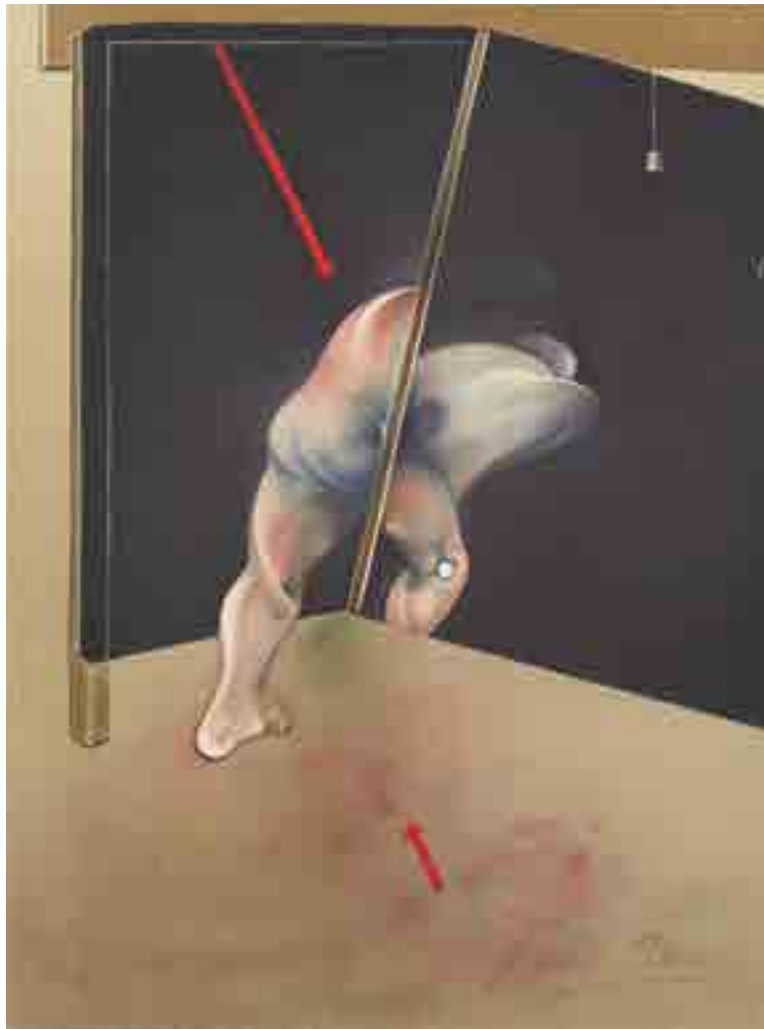
Signée et datée en haut à droite.

Titrée au dos.

H_35 cm L_35 cm

5 000 / 7 000 €

Provenance : Galeria Rubbers, Floride.



D'une collection privée

71

FRANCIS BACON (1909-1992)

Logique de la sensation, 1981

Lithographie en couleur.

Signée en bas à droite.

Numérotée à 150 exemplaires.

Éditions de la Différence, pub.

H_44,5 cm L_32,5 cm

3 000 / 5 000 €

Bibliographie : Catalogue raisonné, Sabatier, n°28.



72

GINA PANE (1939-1990)

Partition – action, 1982

Dessin au fusain sur papier buvard.

H_65 cm L_50 cm

4 000 / 6 000 €

Provenance : acquis directement auprès de l'artiste.



D'une collection privée

73

AGOSTINO FERRARI (NÉ EN 1938)

Untitled,

Aquarelle et embossage sur papier.

Signée et datée en bas à droite.

H_70 cm L_100 cm

800 / 1 200 €



D'une collection privée

74

AGOSTINO FERRARI (NÉ EN 1938)

Untitled

Aquarelle et embossage sur papier.

Signée et datée en bas à droite.

H_70 cm L_100 cm

800 / 1 200 €



75

YANG LIMING (NÉE EN 1975)

Untitled, 2005

Technique mixte sur toile.

Signée, datée et titrée au dos.

H_215 cm L_100 cm

4 000 / 6 000 €

D'une collection privée

76

EMILE GILIOLI (1911-1977)

Trois pommes, 1962

Bronze poli.

Signé et numéroté à 5 exemplaires à la base.

TEP Fondateur.

H_28 cm

5 000 / 7 000 €

Bibliographie : I. Jianou & H. Lassale, « Gilioli », Ed. Arted, Paris 1970, p.69

Après la disparition de Gilioli, le plâtre original se brisa et révéla en creux qu'il avait commencé son travail en disposant trois pommes sur sa sellette, comme pour donner une première respiration à son œuvre.

« Quand on fait une sculpture, quand on part d'un noyau qui est gros comme une pomme, ça peut devenir une chose de deux mètres, ou trois mètres. C'est une espèce de croissance qui est gros comme ça et puis après qui finit comme ça. Qui, millimètre par millimètre, se développe comme un humain, comme on respire. C'est un travail d'abruti. Mais je l'ai faite cette expérience dans mes sculptures. Je l'ai faite parce que je crois que c'est une manière d'arriver vraiment à donner une vraie force intérieure. »

(« La sculpture », E. Gilioli, Ed. Robert Morel, Paris 1968, p.116)



« L'austérité que s'impose Gilioli ne peut se réduire à la géométrie pure. Si dure, si rigide qu'apparaisse l'œuvre au premier abord, l'examen attentif nous révèle rapidement qu'elle ne comporte aucune arête totalement rectiligne, aucun plan parfaitement plan.

Une sculpture de Gilioli n'est jamais un volume scientifique, mathématiquement déterminé, il est le fruit d'une lente mise au point où l'œil, l'esprit et la main se joignent pour donner une forme au rêve du sculpteur.

Ainsi, paradoxalement, par le jeu des contre-points et des compensations visuelles, une courbe creuse semble pleine, des plans sans aucune courbure finissent par donner une impression de rondeur sphérique ; la longueur des arêtes ne compte plus ».

Georges Boudaille in « Emile Gilioli », Cimaise novembre - décembre 1963, pages 50 et 51.



D'une collection privée

77

EMILE GILIOLI (1911-1977)

Le couple, 1949

Bronze poli.

Signé et numéroté à 6 exemplaires à la base.

TEP Fondateur.

H_23 cm

6 000 / 8 000 €

Bibliographie :

- « La sculpture », E. Gilioli, Ed. Robert Morel, Paris 1968, p.126'
- Jianou et Lassale, Arted Paris, 1971, p.61, n°97
- G. Carandente, Ed. Stendhal Milan 1980, p.69 et 143

Expositions :

- Salon de la jeune sculpture, Paris 1951, n°36
- Musée d'art et d'industrie, Saint Etienne 1960, n°100
- Gilioli, Palais Galliera, 1968 Paris, n°5 (le marbre exposé)
- Musée des Beaux Arts de Grenoble, 1969, n°16
- Gilioli, Musée Donadei Campredon, 1992, n°21 (la pierre peinte)

« Le Couple »

Ne me serres pas trop fort, ma hanche est très fragile.

Tu as une main tellement grosse qu'elle prend la moitié de mon corps.

Tu m'embrasses tellement que je ne te vois plus.

On dirait que ma tête est rentrée dans la tienne, et mon corps dans le tien.

Tes pieds soulevés de terre se reposent dans ma main.

(« La sculpture », E. Gilioli, Ed. Robert Morel, Paris 1968, p.126).



D'une collection privée

78

ARMAN

Violon calciné, 1970

Violon calciné ; inclusion dans la résine.

Signée à la base. Pièce unique.

H_75 cm L_26 cm P_8,5 cm

30 000 / 40 000 €





D'une collection privée

79

ARMAN (1926-2005)

Reformula one

Accumulation de Formula One voitures sous résine.

Signé et numéroté à la base.

Edition à 100 exemplaires. Diego Strazzer Ed.

H_50,5 cm L_35 cm P_17 cm

2 000 / 3 000 €



D'une collection privée

80

ARMAN (1926-2005)

Violon éclaté

Inclusion de bronze doré sous plexiglas.

Edition à 99 exemplaires.

Signée et numérotée à la base.

H_73 cm L_46,5 cm P_7 cm

2 000 / 3 000 €



D'une collection privée

81

ARMAN (1928-2005)

Color scales, 1990

Tubes, peinture et outremer rouge sur carton en relief marouflé sur panneau.

Signé, daté et avec un envoi en bas à droite.

Œuvre unique.

Sous emboîtement plexiglas.

H_40 cm L_148 cm

20 000 / 25 000 €

Provenance : Don de l'artiste à l'actuel propriétaire.

Philippe Hiquily

(1925-2006)

Il y a chez Hiquily un sens inné de la matière, de la forme, des proportions et d'un modelage particulier. Les Morphologies qu'il dessine sont les signes de son style. Chaque détail apparaît comme la résultante d'une tonalité voulue par son sens. Les tensions circulent, la matière, les contours, tout cet ensemble sert un vocabulaire pictural exacerbé par son créateur. Les images des figures féminines que Philippe Hiquily a sculptées restent toujours saisissantes et conservent leur aura depuis leur création. Il a mis en scène sa subjectivité en façonnant autrement le corps de la femme. Les énergies de sa sculpture irradiant dans l'espace parce qu'elles sont les étincelles de la plus haute vision.

Patrick Amine (extrait de la modernité d'une œuvre p.57-58 du catalogue raisonné)





D'une collection privée

82

PHILIPPE HIQUILY (1925-2013)

La Claudinette (La cosmonaute), 2007

Mobile en fer martelé.

Edition à 8 exemplaires.

Signée et numérotée.

H_116 cm L_118 cm P_43 cm

15 000 / 25 000 €

Bibliographie : Philippe Hiquily, Catalogue Raisonné, Volume I, Editions Loft, 2012, un exemplaire similaire reproduit p.278 sous le n° 383.





D'une collection privée

83

PHILIPPE HIQUILY (1925-2013)

Cheng San, 2006

Mobile en fer rouillé.

Edition à 8 exemplaires.

Signé et numéroté.

H_220 cm L_90 cm

30 000 / 40 000 €

Bibliographie : Philippe Hiquily, 1948-2011, Catalogue raisonné, vol I, reproduit p.410 sous le n°632.





D'une collection privée

84

PHILIPPE HIQUILY (1925-2013)

Marathonienne, 1981-2008

Sculpture en acier, peinture epoxy noire.

Signée et numérotée à 8 exemplaires.

H_210 cm

30 000 / 40 000 €

Bibliographie :

- Esther Henwood, Architectural Digest, n°74, « Les enchères du rêve », mai 2008, un exemplaire similaire reproduit p.161
- Philippe Hiquily, Catalogue Raisonné, Volume I, Editions Loft, 2012, un exemplaire similaire reproduit p.269

Expositions :

- Hiquily fer, exposition personnelle la galerie Ratton-Hourdé, Paris 21 septembre au 20 octobre (modèle similaire)
- Philippe Hiquily, exposition personnelle, Galerie Loft, Paris, 19 septembre 2008 au 8 novembre 2008 (modèle similaire)
- Philippe Hiquily et Wang Keping, Galerie Loft, exposition mai 2009 (modèle similaire).



Jaume Plensa

(né en 1955)





D'une collection privée

85

JAUME PLENSA (NÉ EN 1955)

Love of children, Love of Family, Love of Sexe

Métal peint.

H_252 cm L_40 cm L_42 cm

25 000 / 35 000 €

Provenance : Acquis auprès de l'artiste par l'actuelle propriétaire.



86

CLAUDIO PARMIGGIANI (NÉ EN 1943)

Butterfly, 2005

Collages de papillons naturalisés sur panneau peint.

H_122 cm L_117 cm

15 000 / 20 000 €

Provenance : acquis auprès de l'artiste par l'actuel propriétaire.



Sayed Raza

(né en 1922)

“Je n’étais pas content de mon travail.

Dans la solitude de mon atelier, dans le silence de mes nuits, je m’apostrophais : « Où es-tu Raza ? Je ne te vois pas dans tes peintures ! »

Je pense que j’avais fait le tour de tout ce que la tradition française pouvait m’apporter.

Quelque chose me manquait, une valeur qui provenait de mes origines : la spiritualité dans l’art, cette Présence que l’on retrouve dans nos danses, notre musique, notre poésie...

Que faire ? Je me suis à nouveau rendu en Inde et, depuis lors, j’y suis allé chaque année”

Parmi tous ces diagrammes symbolisant la création du monde, issus de la tradition tantrique, il y a le bindu et la spirale qu’affectionne particulièrement Raza.

Le bindu est un point noir qui représente l’origine du monde – on pourrait le traduire par semence, graine, germe-, il contient le potentiel de toute vie, il est plein de toutes les forces latentes qui ne demandent qu’à naître.

Les bindus sont souvent entourés dans les toiles de Raza, par une multitudes de formes où dominant les triangles et les carrés, dont le symbolisme structure la multiplicité du vivant, en particulier les triangles orientés vers le haut ou vers le bas, exprimant la dualité masculin / féminin.

Quant à la spirale, omniprésente aussi chez Raza, qui tournoie majestueusement à partir du bindu central, son mouvement circulaire de déploiement par spires successives, symbolise

dans la culture hindoue l’évolution de la conscience humaine, ou l’évolution cosmique de l’univers,

Elle peut d’ailleurs se parcourir dans les deux sens, dans une direction évolutive ou involutive de retour à l’origine.

Inutile de s’étendre plus longuement sur les significations intellectuelles de ces symboles, car pour Raza, ce n’est pas cela qui est important.

A la question : « Par quels moyens faire vivre les principes que vous évoquez, leur donner forme et vibration ? »

Raza répond :

C’est tellement difficile à expliquer...

Je pense que la peinture n’est pas produite par l’homme, par le peintre, mais que dans l’acte de peindre il y a des forces supérieures qui participent, qui agissent.

Sans elles, pas de grand art.

J’ai appris la technique de la peinture, mon apprentissage a duré plus de vingt-cinq ans, mais il y a encore des jours où rien ne vient. Il faut ralentir nos fonctions intellectuelles afin de permettre à la lumière intérieure de s’épanouir. On atteint alors une sorte d’état second dans lequel il devient inutile de raisonner, les formes étant comme dictées par le ciel. Je suis persuadé que les meilleures toiles sont faites dans cet état. La peinture ne vient pas de l’intellect, elle vient des couches profondes de la vie et d’une élévation dans la perception intuitive.

Extrait et texte de Monsieur Alain Gourhant





D'une collection privée

87

SAYED HAIDER RAZA (NÉ EN 1922)

L'Éléphant de Rajasthan, 1990

Peinture, tissu et collage.

Signé, daté et dédié.

H_90 cm L_110 cm P_40 cm

50 000 / 70 000 €

mon ami Bernard Levy
vivent de Rajasthan,
avec mon "Bindu"
mon affectueux amiti-
RHH



*Si le motif de l'enfance dessine le filigrane de la plupart de ses oeuvres,
Jean-François Fourtou ne cherche pas à développer une métaphore de l'artiste
comme grand gamin, pas plus qu'à initier chez le spectateur une quelconque régression.
En se jouant de simplicité et de réminiscences, son oeuvre cherche plutôt à provoquer
un trouble de notre présent.*

Emmanuelle Lequeux

D'une collection privée

88

JEAN-FRANÇOIS FOURTOU (NÉ EN 1964)

Untitled, 2003

Technique mixte.

H_270 cm L_180 cm

60 000 / 70 000 €

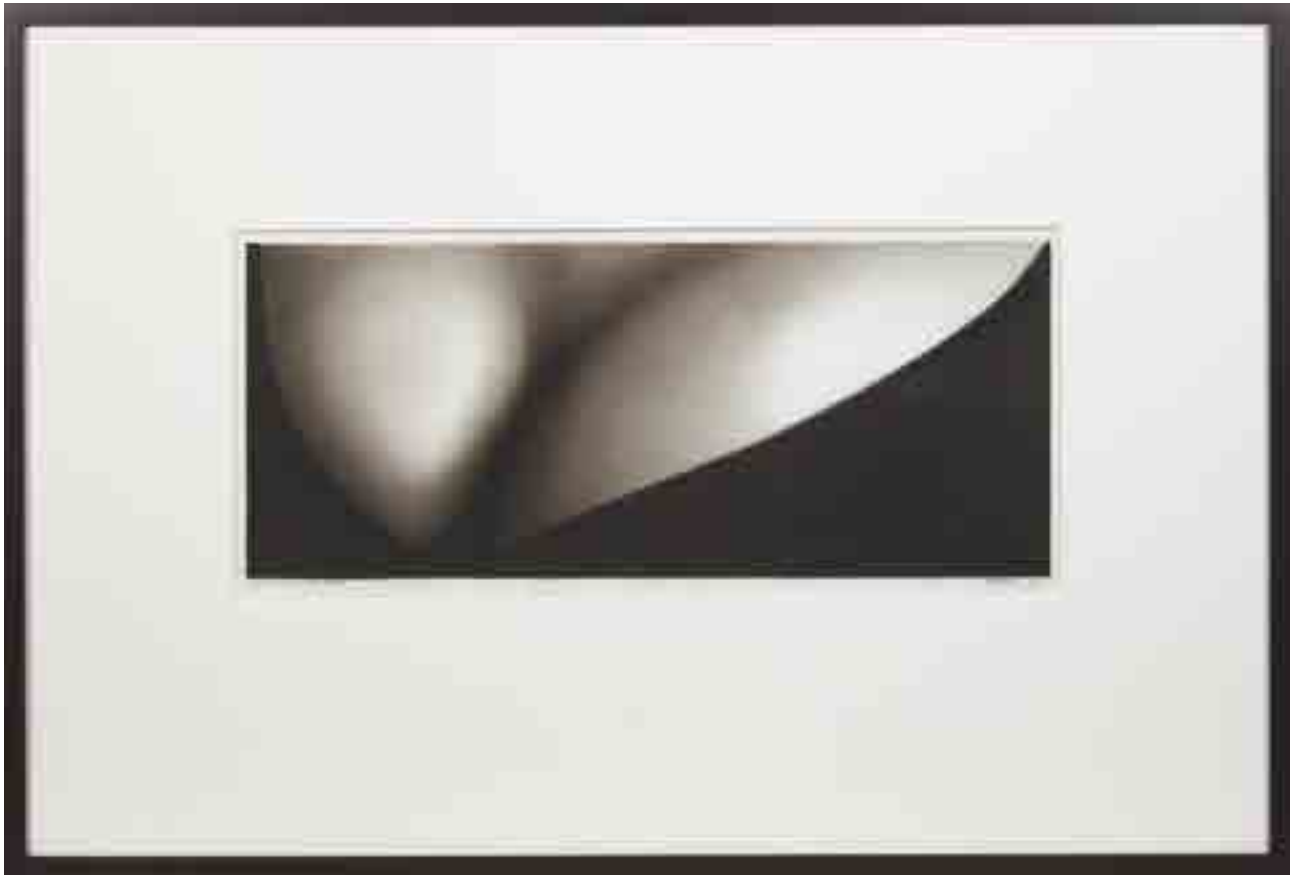
Provenance :

- Galerie Aeroplastics, Bruxelles
- Collection Ora-ïto, Paris

Expositions : Galerie Pièce unique, Paris.







D'une collection privée

89

ROBERT LONGO (NÉ EN 1953)

Study for Bridget, 2008

Encre et fusain sur papier.

Signé et daté en bas à droite.

Titrée en bas à gauche.

H_22,5 cm L_53 cm

H_59 cm L_86 cm (encadrée)

30 000 / 40 000 €

Provenance : Metro Pictures, New York



Johannes Kahrs

(née en 1965)

D'une collection privée

90

JOHANNES KAHRs (NÉ EN 1965)

Détail, 2001

Pastel sur papier.

H_145 cm L_114 cm

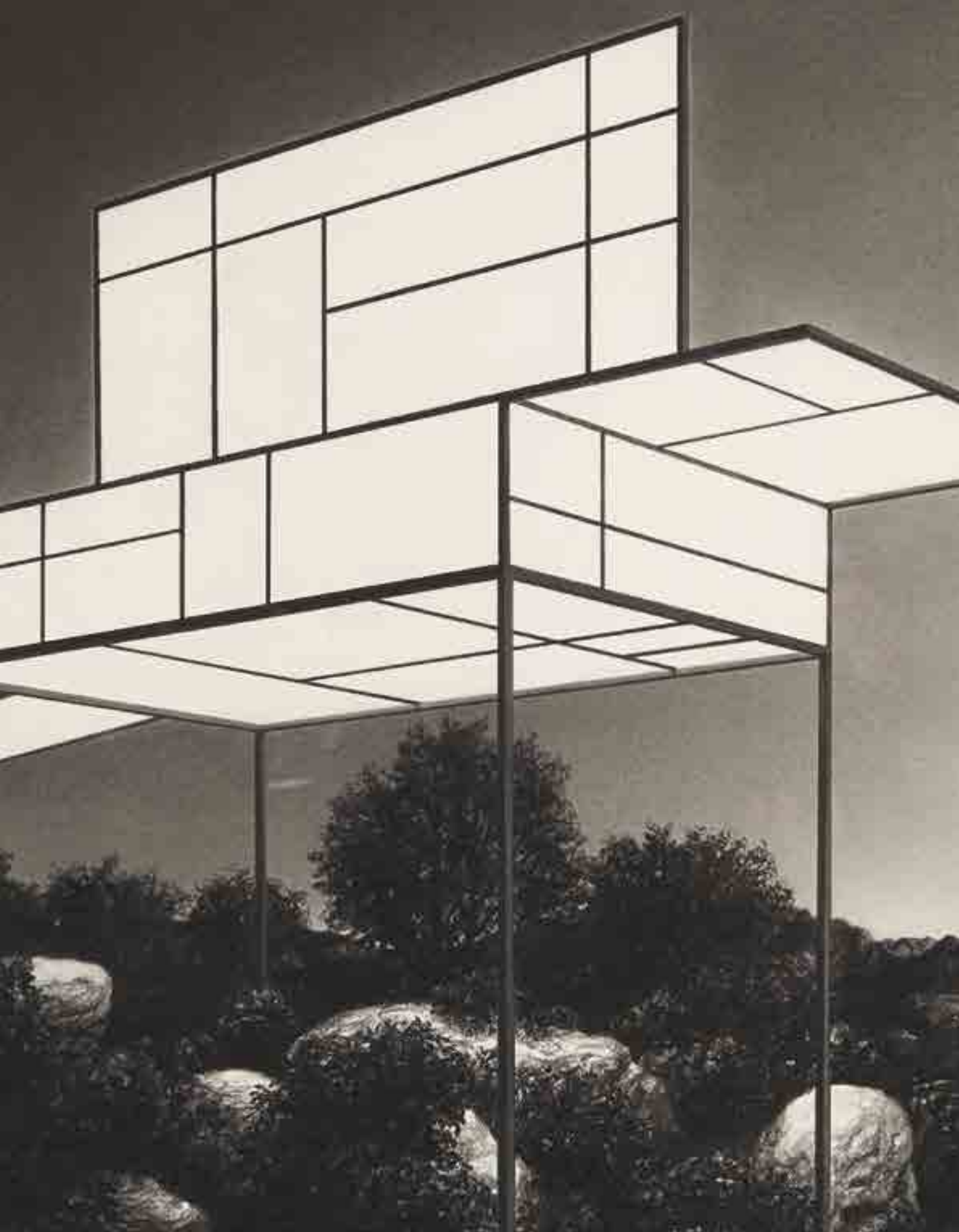
30 000 / 50 000 €

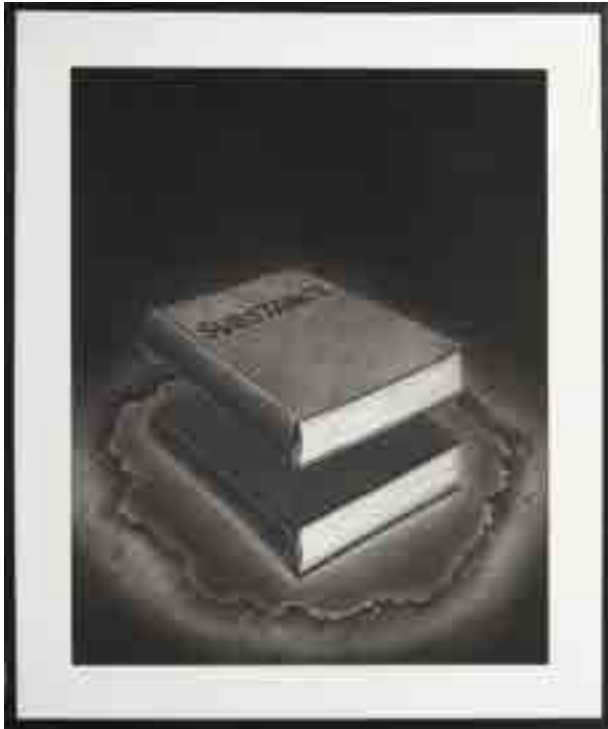
Provenance :

- Galerie Almine Rech, Paris

- Acquis auprès de cette galerie par l'actuel propriétaire.







D'une collection privée

91

STEVE GALLOWAY

Substance, 2010

Fusain sur papier.

Signé, daté et titré au dos.

H_61 cm L_50 cm

1 000 / 1 500 €



D'une collection privée

92

STEVE GALLOWAY

Ghthouse, 2010

Fusain sur papier.

Signé, daté et titré au dos.

H_61 cm L_50 cm

1 000 / 1 500 €



D'une collection privée

93

STEVE GALLOWAY

Full Moon, 2009

Fusain sur papier.

Signé, daté et titré au dos.

H_30 cm L_40 cm

800 / 1 200 €

Exposition : Galerie Serge Aboukrat, Paris

D'une collection privée

94

STEVE GALLOWAY

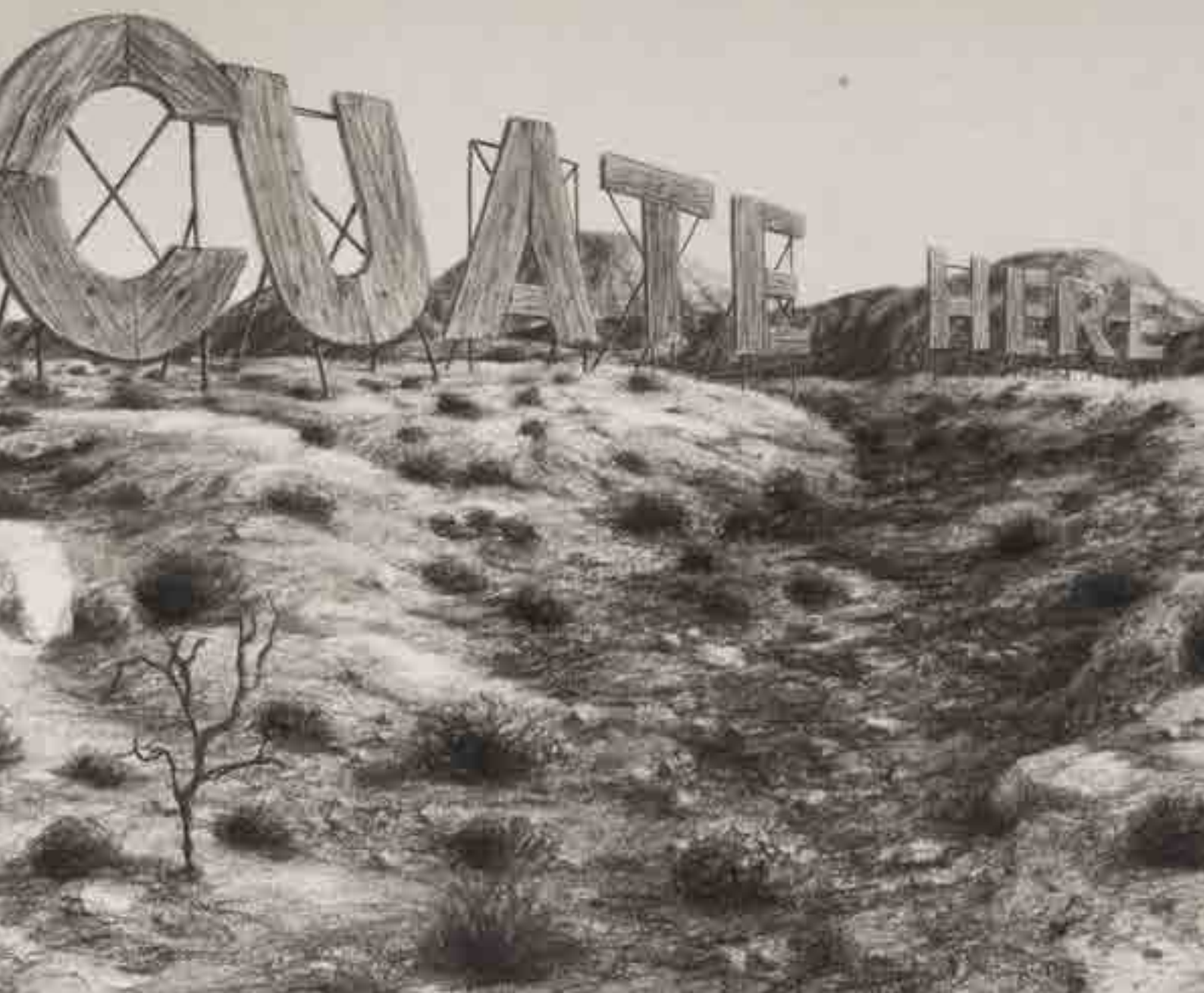
Evacuate, 2007

Fusain sur papier.

Signé, daté et titré au dos.

H_30 cm L_40 cm

800 / 1 200 €





D'une collection privée

95

STEVE GALLOWAY

L'œil Moderne, 2006

Huile sur toile.

Signée, datée et titrée au dos.

H_73 cm L_90 cm

2 500 / 3 000 €

150



D'une collection privée

96

STEVE GALLOWAY

Spoon N' Horn, 2006

Huile sur toile.

Signée, datée et titrée au dos.

H_73 cm L_90 cm

2 500 / 3 000 €

Gerhard Richter

(né en 1932)

Storr indique que : « Au cours des débuts de Richter et tout du long [...] la conscience de la mort est, explicitement ou implicitement, la caractéristique qui définit de nombreuses œuvres. Comme ce que fit Warhol dans ses peintures « Désastres », Richter révéla l'épouvantable fascination du public pour la souffrance et l'exploitation que les médias font de celle-ci »

*La photo est l'image la plus parfaite qui existe ;
elle ne change pas, elle est absolue, et donc indépendante, inconditionnelle, sans style.*

D'une collection privée

97

GERHARD RICHTER (NÉ EN 1932)

Untitled, (person group serie), 2008

Photographie sur aludibond.

Signée et datée au centre.

H_56 cm L_65,5 cm

30 000 / 40 000 €



Ellen von Unwerth

(né en 1954)

Née en Allemagne en 1954, Ellen Von Unwerth débute sa carrière comme modèle dès l'âge de 20 ans. Très rapidement elle passera derrière l'appareil photo, désireuse d'innover. Sa connaissance du métier de mannequin lui apportera une aisance et la volonté de libérer les modèles, souvent bridés dans leur liberté de choix de poses.

C'est la réalisation de la campagne American pour Guess avec pour modèle Claudia Schiffer en 1989, qui la projettera sur le devant de la scène. Deux ans plus tard elle recevra un prix de la part de l'International Festival of Fashion. Dès lors un nombre considérable de personnalités passeront sous son objectif, en plus de la réalisation de livres photographiques et de clips musicaux.

Ellen Von Unwerth se différencie véritablement des autres photographes de sa génération en proposant une vision ludique, empreinte d'un érotisme sophistiqué, de la photographie mode et beauté dans une esthétique inspirée par le Cabaret et de son expérience dans le monde du cirque en tant qu'assistante de magicien lors de sa jeunesse. L'image d'une femme libérée de tous complexes et forte de sa personnalité, pleine de luxure et de volupté.

Eroticism is something that is mysterious, that makes you dream.

Find what you love, find what you want to say, find your style, and then go for it.





D'une collection privée

98

ELLEN VON UNWERTH (NÉE EN 1954)

Untitled, Paris 2010

Tirage argentique.

Edition 1/15.

Signée, datée, numérotée et située au dos.

H_50 cm L_40 cm

1 500 / 2 000 €

Provenance : galerie Kamel Mennour, Paris.

D'une collection privée

99

ELLEN VON UNWERTH (NÉE EN 1954)

Untitled, Paris 2010

Tirage argentique.

Edition 1/15.

Signée, datée, numérotée et située au dos.

H_50 cm L_40 cm

1 500 / 2 000 €

Provenance : galerie Kamel Mennour, Paris.

D'une collection privée

100

ELLEN VON UNWERTH (NÉE EN 1954)

Untitled, Paris 2010

C-print.

Edition 1/15.

Signée, datée, numérotée et située au dos.

H_50 cm L_40 cm

1 500 / 2 000 €

Provenance : galerie Kamel Mennour, Paris.

D'une collection privée

101

ELLEN VON UNWERTH (NÉE EN 1954)

Untitled, Paris 2010

Tirage argentique.

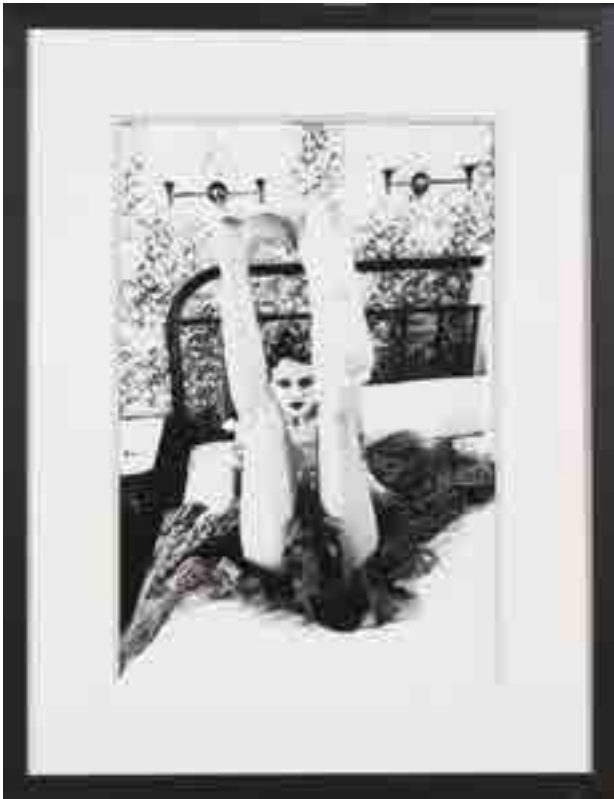
Edition 1/15.

Signée, datée, numérotée et située au dos.

H_50 cm L_40 cm

1 500 / 2 000 €

Provenance : galerie Kamel Mennour, Paris.





D'une collection privée

102

ELLEN VON UNWERTH (NÉE EN 1954)

Untitled, Paris 2010

Tirage argentique.

Edition 1/15.

Signée, datée, numérotée et située au dos.

H_50 cm L_40 cm

1 500 / 2 000 €

Provenance : galerie Kamel Mennour, Paris.

D'une collection privée

103

ELLEN VON UNWERTH (NÉE EN 1954)

Untitled, Paris 2010

Tirage argentique.

Edition 1/15.

Signée, datée, numérotée et située au dos.

H_50 cm L_40 cm

1 500 / 2 000 €

Provenance : galerie Kamel Mennour, Paris.



D'une collection privée

104

ELLEN VON UNWERTH (NÉE EN 1954)

Untitled, Paris 2010

C-print.

Edition 1/15.

Signée, datée, numérotée et située au dos.

H_40 cm L_50 cm

1 500 / 2 000 €

Provenance : galerie Kamel Mennour, Paris.

D'une collection privée

105

ELLEN VON UNWERTH (NÉE EN 1954)

Untitled, Paris 2010

Tirage argentique.

Edition 1/15.

Signée, datée, numérotée et située au dos.

H_40 cm L_50 cm

1 500 / 2 000 €

Provenance : galerie Kamel Mennour, Paris.





D'une collection privée

106

ELLEN VON UNWERTH (NÉE EN 1954)

Untitled, Paris, 2010

Tirage argentique.

Edition 1/3.

Signée, datée et numérotée au dos.

H_120 cm L_180 cm

8 000 / 12 000 €

Provenance : galerie Kamel Mennour, Paris.



D'une collection privée

107

ELLEN VON UNWERTH (NÉE EN 1954)

Untitled, Paris, 2010

Tirage argentique.

Edition 1/3.

Signée, datée et numérotée au dos.

H_120 cm L_180 cm

8 000 / 12 000 €

Provenance : galerie Kamel Mennour, Paris.





D'une collection privée

108

ELLEN VON UNWERTH (NÉE EN 1954)

Untitled, Paris, 2010

Tirage argentique.

Edition 1/3.

Signée, datée et numérotée au dos.

H_120 cm L_180 cm

8 000 / 12 000 €

Provenance : galerie Kamel Mennour, Paris.





D'une collection privée

109

ELLEN VON UNWERTH (NÉE EN 1954)

Untitled, Paris, 2010

Tirage argentique.

Edition 1/3.

Signée, datée et numérotée au dos.

H_180 cm L_120 cm

8 000 / 12 000 €

Provenance : galerie Kamel Mennour, Paris.

D'une collection privée

110

ELLEN VON UNWERTH (NÉE EN 1954)

Untitled (série "Omahyra & Boyd"), 2005

Tirage argentique.

Epreuve d'artiste.

Signée, datée et numérotée au dos.

H_120 cm L_180 cm

8 000 / 12 000 €

Provenance : galerie Kamel Mennour, Paris.



D'une collection privée

111

ELLEN VON UNWERTH (NÉE EN 1954)

Untitled, Paris, 2010

C-print.

Edition 1/3.

Signée, datée et numérotée au dos.

H_120 cm L_180 cm

8 000 / 12 000 €

Provenance : galerie Kamel Mennour, Paris.







D'une collection privée

112

ELLEN VON UNWERTH (NÉE EN 1954)

Untitled, Paris, 2010

C-print.

Edition 1/3.

Signée, datée et numérotée au dos.

H_180 cm L_120 cm

8 000 / 12 000 €

Provenance : galerie Kamel Mennour, Paris.



D'une collection privée

113

ANDY WARHOL (1928-1987)

Joey Arias, 1985

Exemplaire unique.

Tirage argentique.

Cachet de la fondation au dos.

H_25,4 cm L_20,3 cm

3 000 / 4 000 €

Provenance :

- Galerie Yvon Lambert, Paris.

- Exposition : Galerie Yvon Lambert, du 15 septembre au 13 octobre 2007, Paris.



D'une collection privée

114

ANDY WARHOL (1928-1987)

Demi Moore, 1986

Exemplaire unique.

Tirage argentique.

Cachet de la fondation au dos.

H_25,4 cm L_20,3 cm

3 000 / 4 000 €

Provenance :

- Galerie Yvon Lambert, Paris.

- Exposition : Galerie Yvon Lambert, du 15 septembre au 13 octobre 2007, Paris.

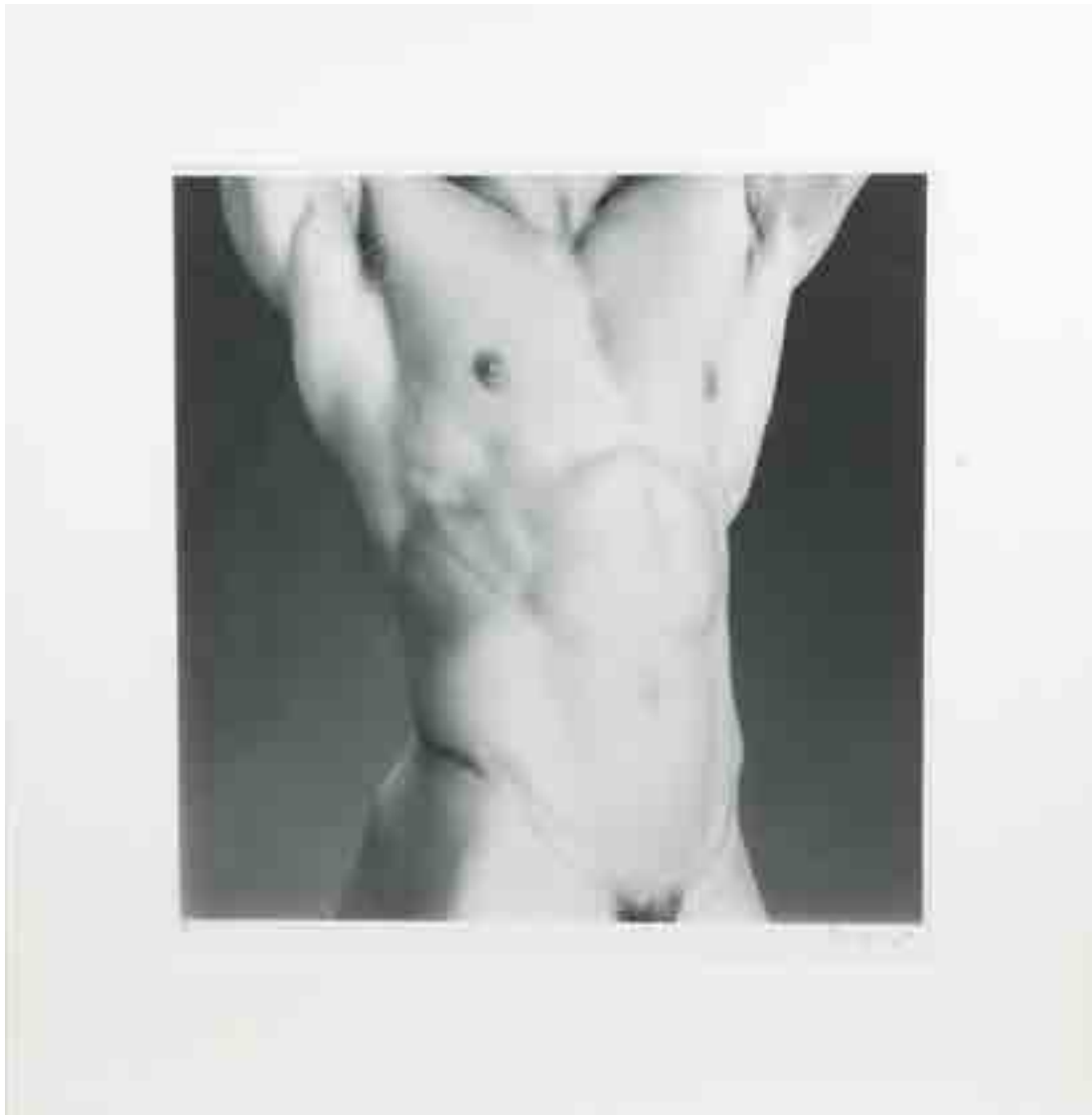
Robert Mapplethorpe

(1946-1989)

Robert Mapplethorpe est né en 1946 à Floral Park (NY) et décédé en 1989.

Mapplethorpe prend ses premières photographies avec un Polaroid. Ses premiers polaroids sont essentiellement des autoportraits et des portraits de son amie proche, la chanteuse, artiste et poète Patti Smith. Ces premiers travaux photographiques ont généralement montré en séries et présentées dans des cadres pour « finir » la photographie. Il acquiert ensuite un vrai boîtier et photographie son cercle d'amis et de connaissances. Il s'agit notamment d'artistes, compositeurs, mondains, stars du cinéma porno et des membres de l'underground SM. Certaines de ces photographies sont considérées comme choquantes pour leur contenu, mais extrêmement raffinées dans leur maîtrise technique. Au cours du début des années 1980 il réalise des images très classiques, des nus sculpturaux masculins et féminins, des natures mortes de fleurs, des portraits officiels d'artistes et de célébrités.

I am obsessed with beauty. I want everything to be perfect, and of course it isn't. And that's a tough place to be because you're never satisfied.



D'une collection privée

115

ROBERT MAPPLETHORPE (1946-1989)

Torse, 1987

Tirage argentique.

Signé et daté en bas à droite.

Numéroté à 10 exemplaires en bas à gauche.

Signé et daté au dos.

H_52 cm L_50 cm (à vue)

8 000 / 12 000 €

Provenance :

- Robert Miller Gallery, New York

- Acquis auprès de cette galerie par l'actuel propriétaire.



D'une collection privée

116

ROBERT MAPPLETHORPE (1946-1989)

Fleur de Pavot, 1988

Tirage argentique.

Signé et daté en bas à droite.

Numéroté à 10 exemplaires en bas à gauche.

Signé et daté au dos.

H_52 cm L_50 cm (à vue)

60 000 / 80 000 €

Provenance :

- Robert Miller Gallery, New York

- Acquis auprès de cette galerie par l'actuel propriétaire.



Beauty and the devil are the same thing.

Douglas Gordon

(né en 1966)

*Having the serendipity to meet a peer group
of people I admire, and who stimulate and provoke me.*

D'une collection privée

117

DOUGLAS GORDON (NÉ EN 1966)

Blind Alan Ladd (mirror), 2004

Œuvre unique.

Photographie découpée.

H_61 cm L_65,3 cm

15 000 / 20 000 €

Provenance : Galerie Yvon Lambert, Paris





D'une collection privée

118

HU JIEMING (NÉ EN 1957)

Raft of the Medusa, 2002

Photographie en couleur.

D'une édition à 5 exemplaires.

H_124 cm L_177 cm

6 000 / 9 000 €

Provenance :

- Galerie Enrico Navarra, Paris

- acquis auprès de cette galerie par l'actuel propriétaire.

178





D'une collection privée

119

ANNELIES STRBA (NÉ EN 1947)

AM 73, 2001

C-print.

Signé, daté, numéroté et titré au dos.

Edition à 6 exemplaires.

H_51 cm L_72 cm

1 500 / 2 000 €

Provenance : Galerie André Simoens, Knokke.

180



D'une collection privée

120

ANNELIES STRBA (NÉ EN 1947)

AN 46, New York, 2001

C-print.

Signé, daté, numéroté et titré au dos.

Edition à 6 exemplaires.

H_51 cm L_72 cm

1 500 / 2 000 €

Provenance : Galerie André Simoens, Knokke.

Louise Lawler

(née en 1947)

*Art is part and parcel of cumulative and collective
entreprise viewed as seen fit by the prevailing culture.*

D'une collection privée

121

LOUISE LAWLER (NÉE EN 1947)

Blackberry, 2008-2010

Cibachrome monté sur plexiglas.

Signé, daté et numéroté au dos.

Edition à 5 exemplaires.

H_116,2 cm H_97,2 cm

40 000 / 60 000 €

Provenance :

- Galerie Yvon Lambert, Paris

- Metro Pictures, New York





122



123



124



125

122

LUCIEN CLERGUE (NÉ EN 1934)

Venise, 1998

Tirage argentique.

Signé, daté et dédié en bas.

H_37,5 cm L_24,5 cm (à vue)

800 / 1 000 €

124

JEANLOUP SIEFF (1933-2000)

Nu, 1976

Tirage argentique.

Signé et daté en bas à droite.

H_30 cm L_20 cm

800 / 1 000 €

123

ARAKI (NÉ EN 1940)

Sans titre

Photographie - tirage argentique.

Signé.

H_35 cm L_25 cm

1 500 / 2 000 €

125

JEANLOUP SIEFF (1933-2000)

Car crash, 1977

Tirage argentique.

Signé et daté en bas à droite.

H_30 cm L_20 cm

800 / 1 000 €



D'une collection privée

126

MARIO TESTINO (NÉ EN 1954)

The coincidence of the Arts, 1998

Texte par Martin Amis – emboîtement designé par Ron Arad.

Le coffret comprend 7 photographies.

Edition à 60 exemplaires. Julio Soto imp.

H_34 cm L_34,5 cm

3 000 / 4 000 €



Joseph Klibansky 08



D'une collection privée

127

JOSEPH KLIBANSKY (NÉ EN 1984)

Heavy Traffic, 2006

Digital c-print et technique mixte.

Photographie peinte.

Signée, datée, titrée et numérotée au dos.

Edition à 7 exemplaires.

H_84 cm L_145 cm

15 000 / 20 000 €

Ernest Pignon-Ernest

(né en 1942)

Ernest Pignon-Ernest « travaille sur des villes » Il fait des sérigraphies, des dessins à la pierre noire, qu'il réplique et colle sur les murs, les portes. Les escaliers... des lieux où il installe ses projets. Des photographies gardent la trace de ces inscriptions éphémères. Dans les années soixante-dix, il réalise des séries très politiques dont le message est explicitement annoncé par les titres : la Commune, 1971 ; les Hommes bloqués, 1972 ; Jumelage Nice-Le Cap, 1974) sur l'avortement, les Immigrés, 1975 ; Expulsions, 1979. À partir de 1980, il fait référence à l'histoire de l'art avec Pasolini(1980), Rubens, les Musiciens (1982).il exécute également entre 1982 et 1984, un ensemble de sculptures, les Aborigènes : il réalise des

moulages de corps auxquels il injecte des cellules végétales, puis les personnages sont installés dans des arbres, in situ dans les Landes, au jardin des Plantes à Paris... Ils sont peu à peu recouverts de végétation. De 1988 à 1995, il réalise les interventions

Originaux ou des sérigraphies inspirées par les Napolitain (e)s ou par des peintres comme le Caravage ou Stanzione. Il investit ensuite les cabines téléphoniques lie Lyon et de Paris avec d'autres dessins, d'autres »âges des humains, car ces lieux lui semblent paradoxaux : « Un lieu de communication où on est isolé, mais aussi comme en vitrine » (Derrière la vitre, 1998). Pus récemment, il travaille avec des artistes africains a Soweto, Johannesburg et Durban.

« Les lieux réels m'intéressant pour leurs qualités plastiques, leurs formes, leurs riours, leurs espaces, mais aussi pour tout ce qu'ils portent en eux d'invisible. Dans les villes, j'utilise l'Histoire, les souvenirs qui les hantent. C'est dans le non-visible que se trouvent souvent les potentialités poétiques les plus fortes. »





D'une collection privée

128

ERNEST PIGNON-ERNEST (NÉ EN 1942)

Mouton, Napoli 1998

Pierre noire sérigraphiée.

Signée datée et dédiée en bas à droite.

H_89 cm L_90 cm

3 000 / 4 000 €



D'une collection privée

129

ERNEST PIGNON-ERNEST (NÉ EN 1942)

Homme debout, Napoli 1998

Pierre noire sérigraphiée.

Signée datée et dédicacée en bas à droite.

H_250 cm L_100 cm

5 000 / 7 000 €



D'une collection privée

130

ERNEST PIGNON-ERNEST (NÉ EN 1942)

Homme allongé, Napoli 1998

Pierre noire sérigraphiée.

Signée datée et dédicacée en bas à droite.

H_90 cm L_195 cm

6 000 / 8 000 €



D'une collection privée

131

JÉRÔME MESNAGER (NÉ EN 1961)

Sans titre, 1989

Acrylique sur palissade.

Signée et datée en bas à droite.

H_285 cm L_206 cm

2 000 / 3 000 €

192



D'une collection privée

132

DOUGLAS JAMES JOHNSON (1940-1998)

As he is

Huile sur toile.

Signée au dos.

H_200 cm L_200 cm

4 000 / 6 000 €

Provenance : Galerie Daniel Bainvel, Nantes, 1988

Expositions : Venise, Palazzo Minotto 2006



D'une collection privée

133

JONONE (NÉ EN 1963)

Ghost shells, 2010

Acrylique sur toile.

Signée, datée et titrée au dos.

H_65 cm L_54,5 cm

2 500 / 3 500 €

194



D'une collection privée

134

JONONE (NÉ EN 1963)

Nothing bigger than my ego, 2012

Acrylique sur toile.

Signée, datée et titrée au dos.

H_115 cm L_96 cm

8 000 / 10 000 €

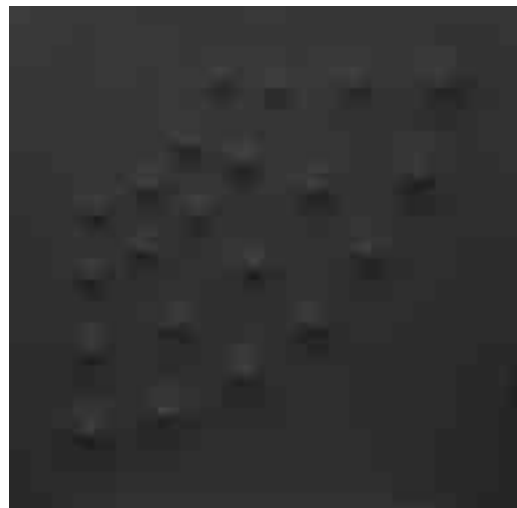
Provenance : Galerie Rive Gauche, Paris.

Un certificat d'authenticité de l'artiste sera remis à l'acquéreur.

Angelo Brescianini

(né en 1948)





135

ANGELO BRESCIANINI (NÉ EN 1948)

17 tirs, pistolet calibre 38, 44 et 45

Oxyde métallique blanc sur plaque aluminium

Au dos titré et signé

H_100 cm L_100 cm

2 000 / 3 000 €

137

ANGELO BRESCIANINI (NÉ EN 1948)

3 tirs, fusil calibre 12

Oxyde métallique jaune sur plaque aluminium

Au dos titré et signé

H_100 cm L_100 cm

2 000 / 3 000 €

136

ANGELO BRESCIANINI (NÉ EN 1948)

45 tirs, pistolet calibre 38

Oxyde métallique bleu sur plaque aluminium

Au dos titré et signé

H_100 cm L_100 cm

2 000 / 3 000 €

138

ANGELO BRESCIANINI (NÉ EN 1948)

20 tirs, pistolet calibre 44

Oxyde métallique noir sur plaque aluminium

Au dos titré et signé

H_100 cm L_100 cm

2 000 / 3 000 €



D'une collection privée

139

BERNARD MONINOT (NÉ EN 1949)

Le bar, 1972

Encre sur papier découpé.

Signée et datée en bas à droite.

H_75 cm L_105 cm

3 000 / 4 000 €



D'une collection privée

140

ETIENNE DE FLEURIEU (NÉ EN 1977)

Killing time, 2009

Pellicules cinématographique perforées à la chevrotine et montées sur caisson lumineux.

H_250 cm L_150 cm P_15 cm

8 000 / 12 000 €

Présentée à paris à la JTM Gallery puis chez Agnès b, l'œuvre « killing time » (2009) d'Etienne de Fleurieu m'a toujours semblé un leurre – je le préfère au mot « pièce » - particulièrement efficace, et très réussi. Son apparence froidement technique peut se décrire ainsi : un caisson lumineux de 2,50 mètres par 1, 50 mètre, posé à la verticale, et dont la lumière émise en son intérieur se diffuse sur un plan rectangulaire offert à la vue, occulté par de fines bandes de films cinématographiques 35 mm récupérés au hasard et estampés sur un papier noir. Sur cette surface, l'artiste a procédé à un tir de chevrotine serré, à un arrosage coriace de malfrat d'art, présenté de manière à ce que les crêtes en relief des impacts de balles soient visibles au spectateur qui regarde le caisson. Malgré son apparente complexité, « killing time » offre une image paradoxalement épurée et douce. Dans l'obscurité on n'est ainsi guère confronté à la violence – et cette envie supposée de meurtres (« killing ») sur des images de films non visibles (sur des images certes cachées mais évoquant en palimpseste tout de même le mouvement, les traces, les souvenirs et la lumière des vies). Mais au contraire, par une paix troublante, un fait (a)temporel (time), vision contemplative, cosmos lumineux, voûte céleste aux points scintillants et irradiants.

Laurent Boudier



Emile Garcin

AIX-EN-PROVENCE

+33 (0)4 42 54 52 27 - aix@emilegarcin.fr



AIX-EN-PROVENCE - EXCEPTIONNELLE BASTIDE DU XVIII^{ÈME} SIÈCLE SUR 13 HECTARES

A 10 mn du centre, au calme, une Bastide du XVIII^{ème} siècle de 800 m² sur un superbe parc paysager de 13 hectares. Dépendances, jardins à la française. Vue sur Sainte Victoire. Réf : AIX-4617-NGI - Prix : 5.900.000 €

www.emilegarcin.fr

PARIS - NEUILLY SUR SEINE - ENVIRONS DE PARIS - SAINT TROPEZ - SAINT-RÉMY-DE-PROVENCE - DEAUVILLE - BRETAGNE - LUBERON - AIX EN PROVENCE - CÔTE D'AZUR
CÉVENNES & LANGUEDOC - UZÈS & CAMARGUE - MARSEILLE & LITTORAL - PAYS VAROIS - AVIGNON - DRÔME & VENTOUX - CÔTE BASQUE - PÉRIGORD - BORDEAUX
LYON - MEGÈVE - COURCHEVEL & MÉRIBEL - LONDRES - GENÈVE - BOSTON - BRUXELLES - MARRAKECH - TANGER

Emile Garcin

MARRAKECH

+33 (0)1 47 17 18 18 - marrakech@emilegarcin.fr



PALMERAIE DE MARRAKECH - PROPRIÉTÉ D'ARCHITECTURE CONTEMPORAINE

Propriété d'architecture contemporaine avec vue sur l'Atlas. Réceptions, bureau avec une cheminée, 5 chambres avec leurs salles de bains. Maison d'amis d'inspiration "beldi" dans le jardin. Logement de personnel, piscine. Réf : MAC-229-SF

www.emilegarcin.fr

PARIS - NEUILLY SUR SEINE - ENVIRONS DE PARIS - SAINT TROPEZ - SAINT-RÉMY-DE-PROVENCE - DEAUVILLE - BRETAGNE - LUBERON - AIX EN PROVENCE - CÔTE D'AZUR
CÉVENNES & LANGUEDOC - UZÈS & CAMARGUE - MARSEILLE & LITTORAL - PAYS VAROIS - AVIGNON - DRÔME & VENTOUX - CÔTE BASQUE - PÉRIGORD - BORDEAUX
LYON - MEGÈVE - COURCHEVEL & MÉRIBEL - LONDRES - GENÈVE - BOSTON - BRUXELLES - MARRAKECH - TANGER

CONDITIONS DE VENTE // CONDITIONS OF SALE

La vente sera faite au comptant et conduite en euros (€). Les acquéreurs paieront en sus des enchères les frais suivants : jusqu'à 50 000 €, 28,80% TTC (soit 24% HT + TVA 20%), de 50 000 à 500 000 € 24,60% TTC (soit 20,5% HT + TVA 20%) et au delà de 500 000 € 20,40% TTC (soit 17 % HT + TVA 20%). Ce calcul s'applique par lot et par tranche.

Le paiement doit être effectué immédiatement après la vente. Cette règle est applicable même si l'acheteur souhaite exporter le lot ou si une licence d'exportation est requise. L'adjudicataire peut payer par : Virement bancaire en Euros. Carte Visa ou MasterCard ainsi qu'Amex (moyennant des frais supplémentaires de 2,75%). En espèces en Euros pour les particuliers résidant sur le territoire français jusqu'à un montant égal ou inférieur à 3 000 € frais et taxes compris et pour les résidents étrangers jusqu'à un montant égal ou inférieur à 15 000 €. L'opérateur de vente volontaire est adhérent au Registre central de prévention des impayés des Commissaires Priseurs auprès duquel les incidents de paiement sont susceptibles d'inscription. Les droits d'accès, de rectification et d'opposition pour motif légitime sont à exercer par le débiteur concerné auprès du Symey 15 rue Freycinet 75016 Paris.

AVIS IMPORTANT : Pour les lots dont le vendeur est non-résident, l'adjudicataire paiera une TVA de 5,5% en sus de l'adjudication (lots signalés par ■), ou 20% (lots signalés par ■) en sus des frais légaux (le montant de cette TVA sera remboursé sur présentation de la preuve d'exportation hors CEE, dans un délai maximum d'un mois). Conformément aux dispositions de l'article 321-4 du code de commerce l'astérisque (*) suivant certains lots indique qu'ils sont la propriété d'un des associés de la société Pierre Bergé & associés.

The auction will be conducted in euros (€) and payment will be due immediately. In addition to the hammer price, buyers will pay the following fees: up to 50 000 €, 28.80% incl. VAT of the hammer price (24% excl. VAT + 20% VAT), above 50 000 € and up to 500 000 €, 24.60% incl. VAT (20.5% excl. VAT + 20% VAT) and above 500 000 €, 20.40% incl. VAT (17% excl. VAT + 20% VAT). This calculation applies to each lot per tranche.

Payment is due immediately after the sale. This rule applies even if the buyer wishes to export the lot and an export license is, or may be, required. Payment must be made by wire transfer and in Euros. As a courtesy, we accept payment by Visa, MasterCard as well as Amex (with additional fees of 2.75%). In cash and in Euros up to 3 000 € (incl. fees and taxes) for French private residents and up to 15 000 € (incl. fees and taxes) for foreign residents. The auction operating officer is adherent to the Registre Central de prévention des impayés des Commissaires Priseurs (Auctioneers Central Registry) to prevent overdue payments) to which payment incidents may be addressed. Rights of access, rectification and opposition on legitimate grounds can be exercised by the debtor involved by addressing to Symey 15 rue Freycinet 75016 Paris.

IMPORTANT NOTICE: Concerning lots sold by foreign resident sellers, buyer will pay a 5.5% VAT in addition to the hammer price (lots marked with ■) or 20% (lots marked with ■) plus legal fees (VAT may be reclaimed upon proof of export outside the EU within a maximum one month period). In accordance with the provisions of Article 321-4 of the Commercial Code, the asterisk (*) marking some lots indicates that they are owned by an associate of Pierre Bergé & Associates.

GARANTIES

Conformément à la loi, les indications portées au catalogue engagent la responsabilité du Commissaire-Preiseur, sous réserve des rectifications éventuelles annoncées au moment de la présentation de l'objet et portées au procès-verbal de la vente.

Le rapport concernant l'état du lot, relatif à un accident ou à une restauration, est fait pour faciliter l'inspection et reste soumis à l'appréciation d'un examen personnel de l'acheteur ou de son représentant. L'absence d'une telle référence dans le catalogue n'implique aucunement qu'un objet soit exempté de tout défaut ou de toute restauration.

L'exposition préalable permet de voir l'état des biens de ce fait, aucune réclamation ne sera possible par rapport aux restaurations d'usage et petits accidents.

WARRANTY

In accordance with the law, the auctioneer is legally responsible for the contents of the catalogue, subject to any adjustment announced during the presentation of the lot and duly noted in the official sale record. Condition reports describing damage, imperfection or restoration are done to facilitate the prospection and shall remain subject to the discretion of personal examination by the buyer or his representative. The absence of such reference in the catalogue does not imply that an object is exempt from any defect or restoration. The pre-sale exhibition allows prospective buyers to inspect property and therefore, no claim will be registered regarding usual restorations and small accidents.

ENCHÈRES

Les enchères suivent l'ordre des numéros du catalogue. PBA est libre de fixer l'ordre de progression des enchères et les enchérisseurs sont tenus de s'y conformer. Le plus offrant et dernier enchérisseur sera l'adjudicataire. En cas de double enchère reconnue effective par PBA, l'objet sera remis en vente, tous les amateurs présents pouvant concourir à cette deuxième mise en adjudication.

Dès l'adjudication les objets sont placés sous l'entière responsabilité de l'acheteur. Il lui appartient d'assurer les lots dès l'adjudication.

BIDDINGS

The sale will follow the lot numbers according to the catalogue. PBA has discretion to set the increment of the bids and all bidders must comply with this. The highest and final bidder will be the buyer. In case of a double bidding declared by the auctioneer, the lot will be immediately reoffered for sale and all present prospective buyers will be able to bid a second time. At the striking of the hammer, risk and responsibility for the lot passes to the buyer. He is therefore responsible for insuring his lots as soon as the auction is final.

ORDRES D'ACHAT ET ENCHÈRES PAR TÉLÉPHONE

Tout enchérisseur qui souhaite faire une offre d'achat par écrit ou enchérir par téléphone peut utiliser le formulaire prévu à cet effet en fin du catalogue de vente. Ce formulaire doit parvenir à PBA, au plus tard deux jours avant la vente, accompagné des coordonnées bancaires de l'enchérisseur. Les enchères par téléphone sont un service gracieux rendu aux clients qui ne peuvent se déplacer. En aucun cas Pierre Bergé & associés ne pourra être tenu responsable d'un problème de liaison téléphonique et en aucun cas les employés de Pierre Bergé & Associés ne pourront être tenus responsables en cas de d'erreur dans l'exécution de ceux-ci.

ABSENTEE AND TELEPHONE BIDS Bidders who cannot attend the auction in person and who are wishing to bid by absentee or telephone bid are required to submit bids on the Absentee Bid Form of which a copy is printed in the last pages of the catalogue. This form must be received at least two days in advance of the sale, with the bidder's bank details. Pierre Bergé & Associates provides telephone bids as a convenience to bidders who cannot attend the auction in person and therefore will not be held responsible if a phone connection problem occurs; under no circumstances Pierre Bergé & Associates employees will be held responsible if an error shall occur in the execution of the telephone bids.

RETRAIT DES ACHATS

Dès l'adjudication, l'objet sera sous l'entière responsabilité de l'adjudicataire. L'acquéreur sera lui-même chargé de faire assurer ses acquisitions, et PBA décline toute responsabilité quant aux dommages que l'objet pourrait encourir, et ceci dès l'acquisition prononcée. Toutes les formalités, notamment celles concernant l'exportation, ainsi que les transports restent à la charge exclusive de l'acquéreur.

- Ventes à Richelieu-Drouot : meubles, tableaux et objets volumineux qui n'auront pas été retirés par leurs acquéreurs le lendemain de la vente avant 10h seront entreposés au 3ème sous-sol de l'Hôtel Drouot où ils pourront être retirés aux horaires suivants : 13h-17h du lundi au vendredi, 8h-12h le samedi.

Magasinage : 6 bis rue Rossini - 75009 Paris Tél : +33 (0)1 48 00 20 56. Tous les frais de stockage dus aux conditions tarifaires de Drouot SA en vigueur devront être réglés au magasinage de l'Hôtel Drouot avant l'enlèvement des lots et sur présentation du bordereau acquitté.

- Ventes à l'Atelier Richelieu : meubles, tableaux et objets volumineux qui n'auront pas été retirés par leurs acquéreurs le lendemain de la vente avant 10h seront déposés au Garde-Meubles TSE où ils pourront être retirés aux horaires suivants : 9h-12h / 14h-18h du lundi au vendredi.

Garde-Meubles TSE 36/56 rue Louis David, 93170 Bagnolet
Tél : +33 (0)1 48 58 36 06 - E-mail : garde-meubles.tse@orange.fr.

Les frais de stockage seront pris en charge par PBA pendant une durée de 15 jours à partir de la date de la vente. Au delà de ce délai, le tarif sera de 30€ HT/ mois / m³ à la charge de l'adjudicataire. L'adjudicataire qui souhaite retirer le lot acquis au garde meubles doit en informer PBA 48h à l'avance afin que PBA autorise le garde-meubles à délivrer la marchandise.

L'enlèvement du lot acquis se fait sur rendez-vous et sur présentation du bordereau acquitté.

REMOVAL OF PURCHASES

From the moment the hammer falls, sold items will be in the exclusive responsibility of the buyer. Transportation and storage will be invalidated to the buyer. The buyer will be solely responsible for insurance, and Pierre Bergé & associés assumes no liability for any damage items may incur from the time the hammer falls. All formality procedures, including those concerning exportation as well as transport fall exclusively to the buyer.

- Sales at Richelieu-Drouot : Furniture, paintings and other voluminous objects which have not been retrieved by the buyer on the day following the sales, before 10 am, will be stored in the 3rd basement of the Hotel Drouot where they can be collected at the following hours : 1pm-5pm from Monday to Friday, 8am- 12am on Saturday.

Hotel Drouot Store : 6 bis rue Rossini, 75009, Paris Tel : +33(0)1 48 00 20 56

All due storage fees, according to the tariffs of Drouot SA, have to be paid at the Hotel Drouot's store before the retrieval of items and on presentation of the paid voucher.

- Sales at Atelier Richelieu : Furniture, paintings and other voluminous objects which have not been retrieved by the buyer on the day following the sales, before 10am, will be stored at the TSE furniture store where they can be collected at the following hours : 9am-12am / 2pm-6pm from Monday to Friday.

Furniture store TSE : 36/56 rue Louis David, 93170 Bagnolet
Tel : +33(0)1 48 58 36 06 Email : garde-meubles.tse@orange.fr

Storage fees will be taken care of by PBA for a duration of 15 days starting after the date of the sale. Past this period of time, the buyer will be responsible for the fees which will be of 30 euros per m³ per month. Please note that it will be compulsory to inform Pierre Bergé & associés 48h before collecting the acquired items so that Pierre Bergé & associés can authorize the delivery by the furniture store. Retrieval of purchases is done upon appointment and presentation of the paid voucher.

PRÉEMPTION

Dans certains cas, l'Etat français peut exercer un droit de préemption sur les œuvres d'art mises en vente publique conformément aux dispositions de l'article 37 de la loi du 31 décembre 1921 modifié par l'article 59 de la loi du 10 juillet 2000. L'Etat se substitue alors au dernier enchérisseur. En pareil cas, le représentant de l'Etat formule sa déclaration après la chute du marteau auprès de la société habilitée à organiser la vente publique ou la vente de gré à gré. La décision de préemption doit ensuite être confirmée dans un délai de quinze jours. Pierre Bergé & associés n'assurera aucune responsabilité du fait des décisions administratives de préemption.

PRE-EMPTION In certain cases, the French State may exercise its pre-emptive right on works of art put up for sale, in accordance with the provisions of the Article 37 of the Law of December 31, 1921, amended by section 59 of the Law of July 10, 2000. State then replaces the last bidder. In such cases, the representative of the State must express its intention after the striking of the hammer to the company authorized to organize the public auction or private sale. The pre-emption decision must then be confirmed within fifteen days. Pierre Bergé & Associates will not assume any liability for administrative decisions of pre-emption.



ORDRE D'ACHAT.//. BID FORM

DEMANDE D'APPEL TÉLÉPHONIQUE.//. PHONE CALL REQUEST

Nom et Prénom _____
Name

ORDRE FERME.//. ABSENTEE BID

Adresse _____
Address

Vente aux enchères publiques

Téléphone _____
Phone

PARIS - ATELIER - RICHELIEU

Fax _____
fax

MARDI 9 DÉCEMBRE 2014

ART CONTEMPORAIN

E-mail _____

Après avoir pris connaissance des conditions de vente décrites dans le catalogue, je déclare les accepter et vous prie d'acquiescer pour mon compte personnel aux limites indiquées en euros, les lots que j'ai désignés ci-dessous. (Les limites ne comprenant pas les frais légaux.)

I have read the conditions of sale and the guide to buyers printed in this catalogue and agree to abide by them. I grant you permission to purchase on my behalf the following items within the limits indicated in euros. (These limits do not include buyer's premium and taxes.)

Références bancaires obligatoires (Veuillez joindre un RIB et renvoyer la page suivante dûment remplie)

Required bank references (Please complete and join following page) _____

Références commerciales à Paris ou à Londres

Commercial references in Paris or London _____

Aucune demande de ligne de téléphone ne sera prise en compte pour les lots ayant une estimation inférieure à 800 euros ; veuillez pour ceux-ci laisser des ordres fermes
Please note that only commission bids in writing will be accepted for lots estimated under 800 euros. Telephone bids will not be registered for these lots.

LOT No LOT No	DESCRIPTION DU LOT LOT DESCRIPTION	LIMITE EN EUROS TOP LIMIT OF BID IN EUROS

Les ordres d'achat doivent être reçus au moins 24 heures avant la vente

To allow time for processing, absentee bids should be received at least 24 hours before the sale begins.

À envoyer à.//. Send to :

PIERRE BERGÉ & ASSOCIÉS

92 avenue d'Iéna_75116 Paris www.pba-auctions.com

T. +33 (0)1 49 49 90 00 F. +33 (0)1 49 49 90 01

Signature obligatoire :

Required signature :

Date :

T. S. V. P

PIERRE BERGÉ

& ASSOCIÉS

CE FORMULAIRE DOIT ÊTRE REMPLI PAR TOUT ENCHÉRISSEUR AVANT LA VENTE.
PLEASE NOTE THAT YOU WILL NOT BE ABLE TO BID UNLESS YOU HAVE COMPLETED THIS FORM IN ADVANCE.

Date de la vente
Sale date

MARDI 9 DÉCEMBRE 2014

Nom et Prénom
Name and first name

Adresse
Address

Agent
Agent

Oui
Yes

Non
No

Téléphone
Phone number

Banque
Bank

Personne à contacter
Person to contact

N° de compte
Account number

PIÈCES D'IDENTITÉ - PHOTOCOPIE DU PASSEPORT
IDENTIFICATION PAPER - PASSPORT COPY

Téléphone
Phone number

Références dans le marché de l'art
Account number

POUR TOUTE INFORMATION, CONTACTER LE +33 (0)1 49 49 90 00 FOR ANY INFORMATION PLEASE CALL +33 (0)1 49 49 90 00

Je confirme que je m'engage à enchérir en accord avec les conditions de vente imprimées dans le catalogue de cette vente.
I agree that I will bid subject to the conditions of sale printed in the catalogue for this sale.

Signature obligatoire :
Required signature :

Date :

Société de Ventes Volontaires

Agrément n°2002-12892 avenue d'Iéna 75116 Paris

T. +33 (0)1 49 49 90 00 F. +33 (0)1 49 49 90 01 www.pba-auctions.com

S.A.S. au capital de 600.000 euros NSIRET 441 709 961 00029 TVA INTRACOM FR 91 441 709 961 000 29