

DE LORME
COLLIN
DU
BOCAGE
■ 17, rue de Provence 75009 Paris



Drouot
1^{er} décembre 2014

DE L'ORME
COLLIN
DU
BOCAGE
■ 17, rue de Provence 75009 Paris

LUNDI 1^{ER} DÉCEMBRE 2014
DROUOT RICHELIEU
SALLE 10 À 14 H



TABLEAUX MODERNES
TABLEAUX CONTEMPORAINS
ART NOUVEAU
ART DÉCO
DESIGN

Expositions publiques :
le samedi 29 novembre de 11h à 18h
le lundi 1^{er} décembre de 11h à 12h

Catalogue réalisé en collaboration avec Jean-Marie TISSANDIÉ

Drouot LIVE

Tél. : 01 58 18 39 05

www.collindubocage.com



Experts

Tableaux modernes

Cabinet Marc OTTAVI

contact@expertise-ottavi.fr

Tél. : 01 42 46 41 91

A décrit les lots suivis des initiales MO

Tableaux modernes

Monsieur Frédéric CHANOIT

frederic.chanoit@wanadoo.fr

Tél. : 09 79 51 14 68

A décrit les lots suivis des initiales FC

Art nouveau - Art déco

Cabinet PLAISANCE

postmaster@plaisance-expertise.com

A décrit les lots suivis des initiales AP

Design - Arts du XXe siècle

Madame Anne BOSSENNEC

Tél. : 06 03 92 05 91

bossennecanne@yahoo.fr

A décrit les lots suivis des initiales AB

DESSINS TABLEAUX

1. H. MURET (Actif au XIXe et au XXe siècle)

Carnet comprenant 30 dessins environ la plupart à l'encre et d'autres avec des rehauts de gouache ?

Signé

On y joint un ensemble d'études et croquis au crayon conté représentant des caricatures, 8 feuilles environ, en mauvais état.

300 / 500 €..... MO

2. Ecole Française du XIXème siècle

Caricatures représentant Jules Simon, Langlois, Thiers, Crémieux, Capitaine Lambert, Rochefort, Baron Brisse, Lachaud, Jules Mirès, Paul Decock, Alexandre Dumas, Mélingue, Guérault, Auber, Vignet, Belmontet, Auguste Villemot, Jules Ferry, Pomper-Quentin,

Dessins à l'encre

Réalisés de 1864 à 1874

Petit format

Une tradition familiale attribue ces dessins à Aristide Bruant.

1 200 / 1 400 €..... MO

3. Simon GOLDBERG (1913-1985)

Ensemble de 300 feuilles de dessins

Principalement des encres, crayon conté, certains avec des rehauts d'aquarelles et nombreuses aquarelles et quelques huiles sur papiers

16 x 12 cm environ

Provenance : Atelier Simon Goldberg, Vente Delaveine, Lafarge, Drouot.

700 / 900 €..... MO

4. Louis ANQUETIN (1861-1932)

Le Labour

Fusain, signé en bas à droite

36,5 x 38,5 cm (à vue)

250 / 350 €

5. Richard GOUBIE (1842-1899)

L'amazone

Huile sur panneau

22 x 14 cm

1 200 / 1 500 €

6. LACHAIRE

La violoniste

Huile sur toile, signée et datée 1892 en haut à droite

91 x 48 cm

1 500 / 2 000 €

7. Eugène Henri CAUCHOIS (1850-1911)

Bouquet de fleurs

Huile sur toile

60 x 40 cm

800 / 1 200 €

8. Luigi LOIR (1845-1916)

La gardienne de moutons près d'un canal

Aquarelle

Signée en bas à droite

20 x 31 cm

Blanc de plomb oxydé (taches)

1 000 / 1 200 €..... MO

9. GAUTIER (Actif au début XXe)

Sortie d'église, 1904

Huile sur toile

Signée en bas à droite, avec un envoi et datée

33 x 25 cm

Cadre à palmettes stucqué doré.

200 / 300 €..... MO

10. Marcel DYF (1899-1985)

Le champs de blé

Huile sur toile, signée en bas à droite

38 x 46 cm

600 / 800 €

11. Michel RODDE (1913-2009)

Village provençal

Huile sur toile

Signée en bas à droite

100 x 100 cm

1 000 / 1 500 €..... MO

12. André DIGNIMONT (1891-1965)

Nu allongé

Encre et aquarelle sur papier, signée en bas à droite

48 x 64 cm (à vue)

100 / 150 €..... FC

13. Charles KVAPIL (1884-1957)

Nu de dos

Encre sur papier

Cachet de l'atelier au dos

19 x 12 cm (à vue)

150 / 200 €

14. Louis FORTUNEY (1878 - 1950)

Danseuse

Pastel, monogrammé en bas à gauche

31 x 24 cm (à vue)

200 / 300 €

15. Ludovic RODO-PISSARO (1878-1952)

French Cancan

Huile sur toile, signée en bas à droite

46 x 38 cm

(accidents)

800 / 1000 €

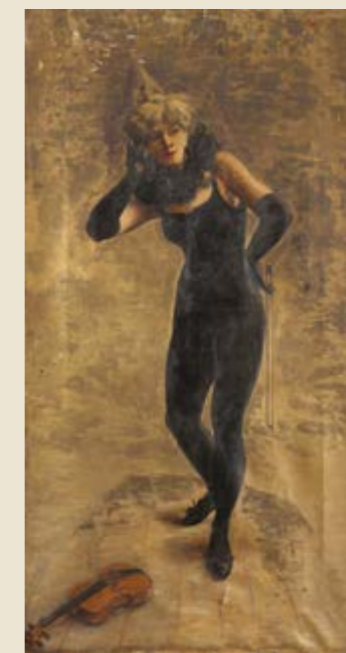


2

3



5



6



7



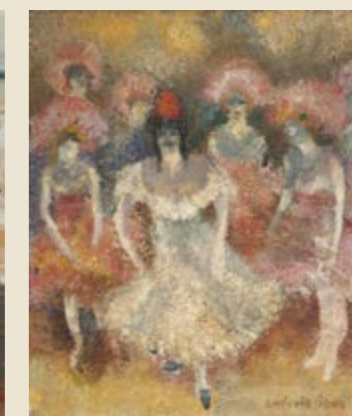
8



10



11



15



16

16. Max JACOB (1876-1944)
L'Ephèbe, 1928
 Encre sépia et rehaut de gouache
 Signé, daté et avec un envoi 'A Roland
 Caillaud grand artiste et mon ami'
 26,5 x 43 cm
 (Taches)
 600 / 800 €..... MO



17

17. Antoniucci VOLTI (1915-1989)
Femme accroupie
 Terre cuite patinée
 Signé et justifié 7/8 sur l'arrière
 23 x 30 x 17 cm
 1 500 / 2 000 €..... MO

18. Antoniucci VOLTI (1915-1989)
Etude de nus
 Sanguine
 Signée en bas à droite
 55 x 74 cm
 600 / 800 €..... MO

19. Antoniucci VOLTI (1915-1989)
Nu de dos
 Sanguine
 Signée en bas à droite
 36,5 x 27 cm
 300 / 500 €..... MO



18



19

20. Henri LAISSEMENT (1854-1921)

Femme au balcon
Huile sur toile
Signée en bas à droite
68 x 51 cm
Quelques reprises
1 500 / 2 000 €

21. Ecole impressionniste

Jeune femme au chapeau
Pastel, porte un monogramme en bas à gauche
41 x 32 cm
1 000 / 1 500 €

22. Edouard FEBVRE (1885-1967)

Arbre au bord de l'eau
Fusain, signé en bas à gauche
35 x 27 cm
50 / 80 €..... FC

23. Edouard FEBVRE (1885-1967)

Péniche, canal sous la neige
Fusain, signé en bas à gauche
27 x 35 cm
50 / 80 €..... FC

24. Edouard FEBVRE (1885-1967)

Roulotte au bord de la route
Fusain, signé en bas à gauche
23 x 31 cm
50 / 80 €..... FC

25. Edouard FEBVRE (1885-1967)

Les deux « pauvres »
Fusain, signé en bas à gauche
35 x 27 cm
50 / 80 €..... FC

26. Edouard FEBVRE (1885-1967)

Charrue sur le chemin
Fusain, signé en bas à gauche
24 x 31 cm
50 / 80 €..... FC

27. Edouard FEBVRE (1885-1967)

Les deux « pauvres » autour d'un brasero
Fusain, signé en bas à gauche
35 x 27 cm
50 / 80 €..... FC

28. Edouard FEBVRE (1885-1967)

Fête foraine, la foire du trône ?
Huile sur toile, signée en bas à droite et datée 1924
65 x 81 cm
500 / 800 €..... FC

29. Elisée MACLET (1881-1962)

Eglise Sainte-Marguerite
Huile sur toile
Signée en bas à droite
Au dos titrée
35 x 27 cm
400 / 500 €..... MO

30. Elisée MACLET (1881-1962)

Eglise d'Ermon, circa 1930
Huile sur carton
Signée en bas à droite
55 x 46 cm
600 / 800 €..... MO

31. TRANNOD (1931-?)

Marines
Ensemble de trois aquarelles et encres de Chine, signées en bas à gauche.
21 x 26 cm - 16 x 22 cm - 55 x 38 cm
50 / 100 €..... FC

32. Paul LECOMTE (1842-1920)

La vieille cheminée
Huile sur panneau, signée en bas à gauche
Titree au dos et numérotée 19 sur une étiquette d'exposition. Numérotée au crayon rouge «00105»
28 x 37 cm
400 / 600 €..... FC

33. Henri BARNOIN (1882-1940)

Marché à Quimper
Huile sur panneau, signée en bas à gauche.
Titree au dos et numérotée «N°3241» et «5240»
22 x 27 cm
800 / 1 200 €..... FC

34. Henri MILOCH (1898-1979)

Eglise en Bretagne
Aquarelle et crayon, signée en bas à droite
22 x 30 cm (à vue)
50 / 100 €..... FC

35. René LEFORESTIER (1903-1972)

Pêcheur sur le quai, Concarneau
Aquarelle et fusain, signée en bas à gauche
27 x 37 cm
50 / 100 €..... FC

36. Jean-Louis LE TOULLEC (1908-1999)

Port breton, Golfe du Morbihan
Huile sur toile, signée en bas à droite.
27 x 35 cm
50 / 100 €..... FC

37. JAN (XIX-XX)

Marché en Bretagne
Huile sur carton d'isorel, signée en bas à gauche.
38 x 45 cm
100 / 200 €..... FC



20



21



28



29



30



32



33

38. L. NOIREAUT (1890-1960)
Paysans sur un chemin
 Huile sur panneau, signée en bas à droite
 27 x 35 cm
 Etiquette de la Galerie Guy Loudmer au dos
 80 / 120 €..... FC

39. Ecole FRANCAISE XIX-XXème
Marine, voiliers
 Toile, signée en bas à droite
 54 x 65 cm
 300 / 500 €

40. Jean-Pierre JOUAN (né en 1943)
Trouville, le casino et la poissonnerie
 Panneau, signé en bas à droite et situé au dos
 46 x 55 cm
 200 / 300 €

41. Jean-Pierre JOUAN (né en 1943)
Trouville, bateaux sur la Touques
 Toile, signée en bas à droite. Contresigné, daté 91 et titré au dos
 46 x 61 cm
 200 / 300 €

42. Ecole Tchèque, première moitié du XXe siècle
Paysanne en costume traditionnel
 Huile sur carton
 Porte une signature « J. Koudelka » et une date de 1925 non garantie en bas à droite
 28 x 38 cm
 300 / 400 €..... MO

43. Ecole Tchèque, vers 1940
Femme tchèque en costume traditionnel
 Huile sur panneau
 Porte une signature « E. Eminger » en bas à droite
 35 x 48 cm
 500 / 800 €..... MO

44. Joza UPRKA (1861-1941)
Femmes tchèques en costume traditionnel près d'une procession
 Huile sur toile
 Signée du monogramme en bas à droite
 46,5 x 65 cm
 2 000 / 3 000 €..... MO

45. Robert GENICOT (1890-1981)
Portrait d'homme oriental, 1947
 Huile sur carton, signée et datée en bas à gauche
 24 x 19 cm
 700 / 900 €

46. Arnaud d'HAUTERIVES (né en 1933)
Camerounaise, 71
 Huile sur toile, signée et datée en bas à gauche
 115 x 89 cm
 400 / 900 €

47. Michèle SALMON (née en 1946)
Femme au pendentif
 Huile sur toile, signée en bas à droite
 81 x 100 cm
 200 / 300 €

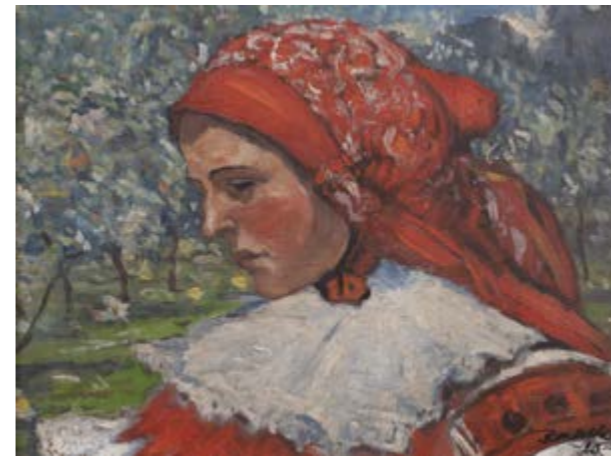
48. Pierre André BOUEY (1898-1976)
Orientale alanguie
 Huile sur toile, signée en bas à droite
 54 x 73 cm
 1 500 / 2 000 €

49. André SUREDA (1872-1930)
Orientale, 73
 Crayon et gouache, signé et marqué du cachet de l'atelier en bas à droite, datée en haut à droite
 29 x 19 cm
 500 / 700 €

50. Ecole Orientaliste début XXème
Dignitaire arabe, circa 1910
 Huile sur toile
 Non signé
 81 x 54 cm
 100 / 150 €..... MO

51. CARRE Ketty (1882-1964)
Paysage à Madagascar
 Aquarelle signée en bas à droite datée
 25 x 34 cm
 200 / 300 €

52. Attribué à Jean BOIVIN (1907- ?)
Paysage enneigé derrière une fenêtre
 Huile sur toile, signée en bas à droite et datée (19)66
 81 x 60 cm
 80 / 120 €..... FC



42



43



44



45



46



48



55

53. Jules AVIAT

Au lac
Huile sur toile, signée et dédicacée en bas à droite
38 x 45 cm
600 / 800 €

54. Paul-Marcel Candies BALMIGERE (1882-1953)

Paysages
Paire d'huiles sur toile, signées en bas à droite
24 x 33 cm et 26.5 x 35 cm
Une huile sur isorel, signée en bas à gauche
27 x 35 cm
500 / 600 €

55. Pierre Ernest KOHL (1897-1985)

Jeune afro-américain en costume
Peinture sur toile
72 x 50 cm
600 / 800 €

56. Georges MANZANA-PISSARRO (1871-1961)

La femme au paon
Huile sur toile
143 x 65 cm
3 000 / 5 000 €

57. Ecole RUSSE du XXe siècle

Cours de peinture
Peinture sur carton, signé et daté 1964 au dos avec des études de personnages au crayon
68 x 45 cm
250 / 350 €

58. RAZGOULINE (Ec Russe Xxème)

Bouquet de lupins
Huile sur toile signée en bas à droite
46 x 38 cm
200 / 300 €

59. JESPERS Floris (1889-1965)

Les Porteuses
Huile sur toile marouflée sur panneau signé en bas à droite
25.5 x 31 cm
400 / 500 €

60. O.PLANSON & A. ADEH & G.VILLA (XXe siècle)

Au café corse
Toile, signée en bas à droite
46 x 55 cm
600 / 800 €

61. Robert LAVOINE (1926-1999)

La porte Saint Martin
Gouache, signée en bas à droite et datée 1944
48 x 63 cm
250 / 400 €..... FC

62. Bruno EMILE LAURENT (né en 1928)

Le Moulin rouge
Huile sur toile, signée en bas à droite
46 x 61 cm
200 / 300 €..... FC

63. Bruno EMILE LAURENT (né en 1928)

Rue Norvins à Montmartre
Huile sur toile, signée en bas à droite et située au dos
55 x 46 cm
200 / 300 €..... FC

64. Bruno EMILE LAURENT (né en 1928)

Au Lapin Agile
Huile sur toile, signée en bas à gauche
34 x 41 cm
200 / 300 €..... FC

65. Bruno EMILE LAURENT (né en 1928)

Rue Norvins à Montmartre, sous la neige
Huile sur toile, signée en bas à droite et située au dos
45 x 54 cm
200 / 300 €..... FC

66. Roland DUBUC (1924-1998)

Le Sacré Cœur à Montmartre
Huile sur toile, signée en bas à gauche
58 x 72 cm
600 / 800 €..... FC

67. YORDANOV (XXème)

Terrasses animées en bord de mer
Huile sur toile, signée en bas à droite
89 x 89 cm
100 / 150 €..... FC



53



60



63



66



56

68. Georges DAYEZ (1907-1991)
Le Sacré Cœur à Montmartre
 Huile sur papier maroufflé sur toile, signée en bas à gauche
 46 x 37 cm
 500 / 800 €..... FC

69. Georges DAYEZ (1907-1991)
Nus à la plage
 Huile sur papier maroufflé sur toile, signée en bas à droite
 43 x 67 cm
 800 / 1 200 €..... FC

70. Georges DAYEZ (1907-1991)
Le peintre et son modèle dans l'atelier
 Technique mixte sur papier maroufflé sur toile, signée en bas à gauche
 50 x 58 cm
 600 / 800 €..... FC

71. Antonio GUANSE (né en 1926)
Mer en Bretagne
 Huile sur toile, signée en bas à droite et datée (19)87.
 Titrée et contresignée au dos
 47 x 38 cm
 100 / 150 €..... FC

72. Aurel RICHTER (1870-1957)
Mariage juif
 Gouache sur papier, signée en bas à droite
 34 x 55 cm
 300 / 500 €..... FC

73. Aurel RICHTER (1870-1957)
Maternité
 Gouache sur papier, signée en bas à droite
 38 x 30 cm
 300 / 500 €..... FC

74. Aurel RICHTER (1870-1957)
L'étreinte
 Huile sur isorel, signée en bas à droite
 45 x 50 cm
 (Légèrement gondolé)
 300 / 400 €..... FC

75. Aurel RICHTER (1870-1957)
Les garçons
 Gouache sur isorel, signée en bas à gauche
 40 x 25 cm
 500 / 700 €..... FC

76. Aurel RICHTER (1870-1957)
La famille
 Gouache, signée en bas à gauche
 24 x 19 cm
 300 / 500 €..... FC

77. Bela de KRISTO (1920-1966)
Jockeys à cheval
 Carton, signé en bas à droite
 40 x 50 cm
 1 200 / 1 800 €

78. Antonio HUBERTI (XXe)
Le violoncelliste
 Gouache et collage cubiste sur papier, signé en bas à gauche
 80 x 64 cm
 600 / 800 €..... FC



68



69



73



74



76



77

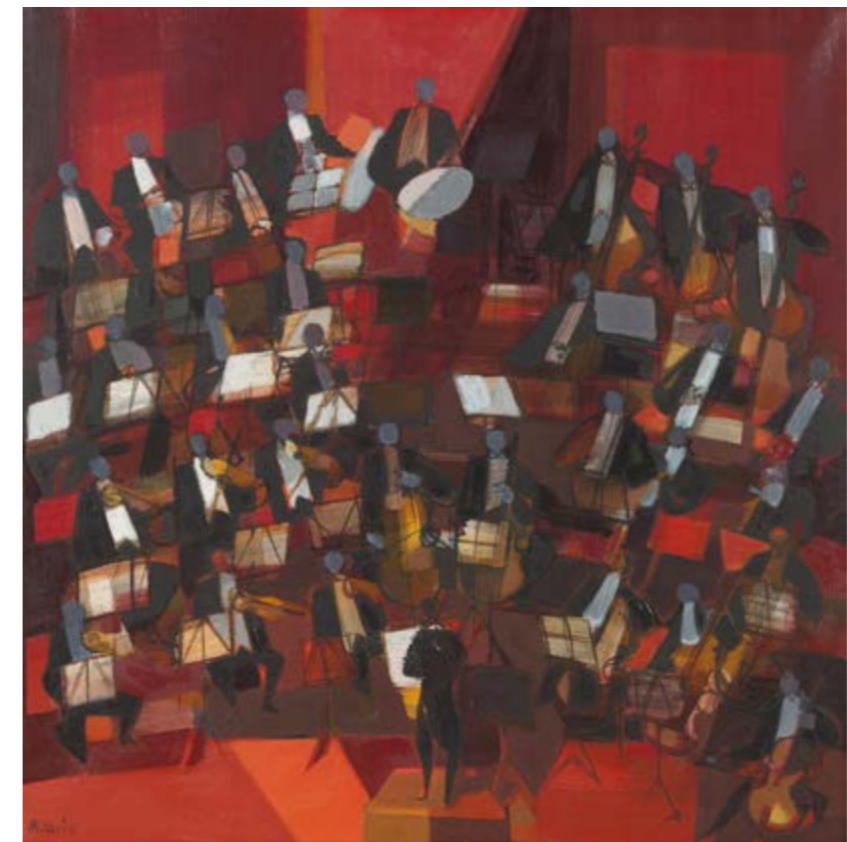


78

79. Paul AIZPURI (né en 1919)
Nu étendu au sofa rouge (Germaine)
Huile sur toile, signée en bas à droite.
Contresignée et porte une inscription
«Germaine» au dos
81 x 100 cm
3 000 / 4 000 €..... FC



80. Camille HILAIRE (1916-2004)
Le grand orchestre, 1963
Huile sur toile
Signée en bas à gauche
Au dos contresignée, titrée et datée
61 x 60 cm
2 000 / 3 000 €..... MO





81



82

81. Claude VENARD (1913-2000)
Nature morte à la cafetière rouge et au chevalet
 Huile sur toile, signée en bas à gauche
 Inscription au dos : « Romanot 59 »
 130 x 130 cm
 5 000 / 6 000 €..... FC

82. Claude VENARD (1913-2000)
Nature morte aux lampes à huile
 Huile sur toile, signée en bas à gauche et datée (19)57
 100 x 100 cm
 4 000 / 5 000 €..... FC

83. Claude VENARD (1913-2000)
Paysage, nature morte et bicyclette
 Huile sur toile, signée en bas à droite
 114 x 147 cm
 5 000 / 6 000 €..... FC



83

84. DEL DEVEZ (1910-1982)

Les musiciens

Gouache, signée en bas à gauche

67 x 40 cm (à vue)

300 / 400 €

85. Pierre EVEN XXe siècle

Jockeys à cheval

Toile, signée et datée 58 en bas à gauche

50 x 65 cm

400 / 600 €

86. Tony AGOSTINI (1916-1990)

Nature morte à la cruche

Huile sur toile, signée en bas à gauche

60 x 73 cm

500 / 700 €

87. Yannis GAITIS (1923-1984)

Composition, 1949

Aquarelle et encre

Signée et datée en bas à droite

35 x 25 cm

On y joint 3 études de sculptures à l'encre

figurant des personnages

1 000 / 1 500 €..... MO

88. DADO (1933-2010)

Sans titre, 1996

Aquarelle, fusain et crayon gras sur fond

imprimé

Signé vers le bas et daté

43 x 32 cm

150 / 200 €..... MO

89. DADO (1933-2010)

Sans titre, 1996

Aquarelle et fusain sur fond imprimé sur

papiers assemblés

Signé vers le bas et daté

43 x 31 cm

150 / 200 €

90. DADO (1933-2010)

Sans titre, 1967

Deux eaux-fortes

Chaque signée, datée et justifiée 22/99 en

marge

41,5 x 32 cm au coup de planche

200 / 300 €

91. Hans HARTUNG (1904-1989)

L. 14, 1973

Lithographie couleur

Signée en bas à droite

Justifiée 31/75

59 x 79,5 cm

(grandes marges)

800 / 1000 €

92. Hans HARTUNG (1904-1989)

Farandole

Ouvrage orné de 15 lithographies origi-

nales couleur sur double page

Signé au colophon par l'artiste

Exemplaire n°294, tirage à 1000 exem-

plaires

50 x 74 cm

(Exemplaire incomplet, manque deux lithogra-

phies et la page de titre).

Sous coffret. État moyen

1 000 / 1 500 €

93. D'après Joan MIRO (1893-1983)

Composition

Lithographie, justifiée XCIV/CCC en bas

à gauche (Ediciones foligravea brcelona

1983)

39 x 29 cm (à vue)

120 / 150 €

94. D'après Pablo PICASSO

(1881-1973)

Suite Vollard

Lithographie édité par la S.P.A.19.D.E.M.

en 1973

Signée dans la planche et numérotée sur

1200

42,5 x 33 cm

120 / 150 €

95. D'après Pablo PICASSO

(1881-1973)

Suite Vollard

Lithographie édité par la S.P.A.D.E.M.

en 1973

Signée dans la planche et numérotée 817

sur 120

42,5 x 33 cm

120 / 150 €

96. D'après Pablo PICASSO

(1881-1973)

Suite Vollard

Lithographie édité par la S.P.A.D.E.M.

en 1973

Signée dans la planche et numérotée sur

1200

42,5 x 33 cm

120 / 150 €

97. D'après Pablo PICASSO

(1881-1973)

Suite Vollard

Lithographie édité par la S.P.A.D.E.M.

en 1973

Signée dans la planche et numérotée sur

1200

42,5 x 33 cm

120 / 150 €

98. Gaston SEBIRE (1920-2001)

Rue de Paris

Huile sur toile, signée en bas à droite

81 x 100 cm

Gaston Sebire a été membre de l'Académie des

Sciences, Arts et Lettres de la ville de Rouen.

Il a été nommé peintre honoraire de la Marine

Française en 1968.

1 200 / 1 500 €



84



85



86



87



91



92



98

99. Henri GOETZ (1909-1989)
Composition
 Lithographie signée en bas à droite et justifiée 10/55
 50 x 66 cm
 150 / 200 €

100. CORNEILLE (1922)
Rêve d'été
 Sculpture sur bois originale.
 Signée et numérotée 26/100
 26 x 7 x 34.5 cm
 700 / 900 €

101. André VERDET (1913-2004)
Composition sur fond bleu
 Lithographie, signée en bas à droite et justifiée 18/100
 64 x 50 cm
 100 / 150 €

102. ARMAN (1928-2005)
Composition en noir et rouge
 Lithographie, signée en bas à droite et justifiée 163/320 en bas à gauche
 65 x 50 cm
 150 / 200 €

103. D'après Andy WARHOL (1928-1987)
Portrait
 Sérigraphie, justifiée 2026/2400 en bas à gauche
 48,5 x 39 cm (à vue)
 120 / 150 €

104. D'après Andy WARHOL (1928-1987)
Portrait
 Sérigraphie, justifiée 2026/2400 en bas à gauche
 48,5 x 39 cm (à vue)
 120 / 150 €

105. D'après Andy WARHOL (1928-1987)
Voiture jaune
 Sérigraphie, justifiée 425/1000 en bas à gauche
 30 x 40 cm (à vue)
 120 / 150 €

106. D'après Andy WARHOL (1928-1987)
Cupidon
 Sérigraphie, justifiée 612/1000 en bas à gauche
 40 x 30 cm (à vue)
 120 / 150 €

107. D'après Andy WARHOL (1928-1987)
Vanité
 Sérigraphie, justifiée 3839/5000 en bas à gauche
 40 x 30 cm (à vue)
 120 / 150 €

108. Robert INDIANA (Né en 1928)
The mother of us all, 1977
 Lithographie signé et numérotée 19 sur 150
 60 x 49 cm
 350 / 400 €

109. Robert INDIANA (Né en 1928)
Sans titre
 Lithographie signé et numérotée sur 150
 53 x 40 cm
 500 / 700 €

110. Henri d'ANTY (1910-1998)
Palette de l'artiste figurant un paysage
 Huile sur bois
 Signée en bas à gauche
 44 x 60 cm
 300 / 500 €..... MO

111. BLANC-TONFEUILLE
Balade, 2005
 Technique mixte, peinture et collage sur toile
 Au dos signé et daté
 177 x 142 cm
 60 / 80 €

112. Jef BANC (né en 1930)
Composition
 Collage et technique mixte sur papier, signé en bas à droite et daté (19)58
 64 x 50 cm
 150 / 200 €..... FC

113. Marie BOROVI
Composition
 Technique mixte sur toile
 73 x 90 cm (Sans cadre)
 80 / 120 €

114. Marie BOROVI
Composition
 Technique mixte (sable et chanvre) sur papier
 88 x 59 cm
 80 / 120 €

115. Elisabeth DUPIN SJOSTEDT
Chamal
 Bronze à patine blanche, numéroté 2/8
 Haut. : 67 cm
 1 500 / 2 000 €

116. Elisabeth DUPIN SJOSTEDT
Personnage sur poule
 Bronze à patine bleue, numéroté 1/8
 Haut. : 45 cm
 1 500 / 2 000 €



100



108



109



110



115



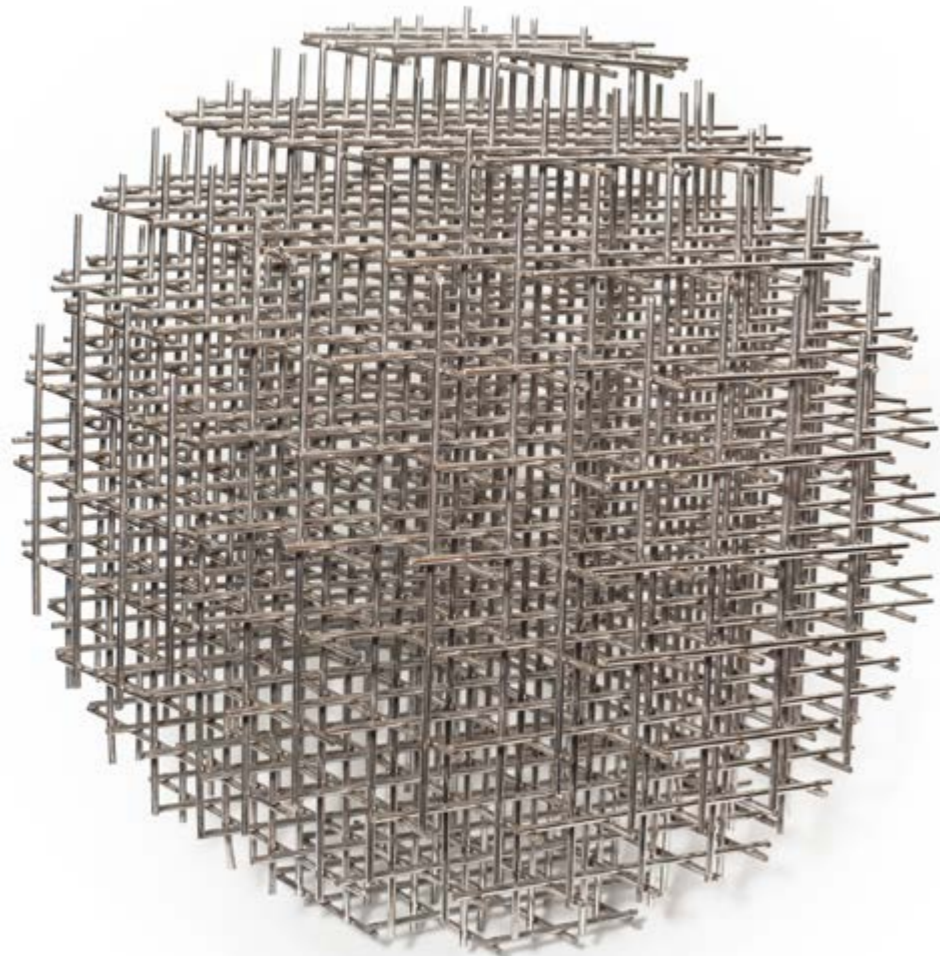
116

Ensemble de cinq œuvres par François MORELLET provenant d'une collection privée

Marqué tout d'abord par le langage géométrique de Mondrian, Morellet est un des protagonistes de l'art cinétique. Dès les années 50, il développe les trames qui sont par leur surface parfaitement homogène, sans composition, recherchant « l'absence de limites dans la peinture ».

Les décalages angulaires des trames provoquent chez le spectateur une instabilité de la perception à la fois troublante et merveilleuse ; de plus est associée à cette géométrie une exécution pleine de délicatesse et de raffinement. En considérant sa proximité avec les minimalistes américains des années 60, ses grandes commandes publiques (notamment L'escalier Le Fuel au Louvre) et compte tenu de sa renommée internationale, Morellet peut être considéré comme l'un des grands artistes du moment.

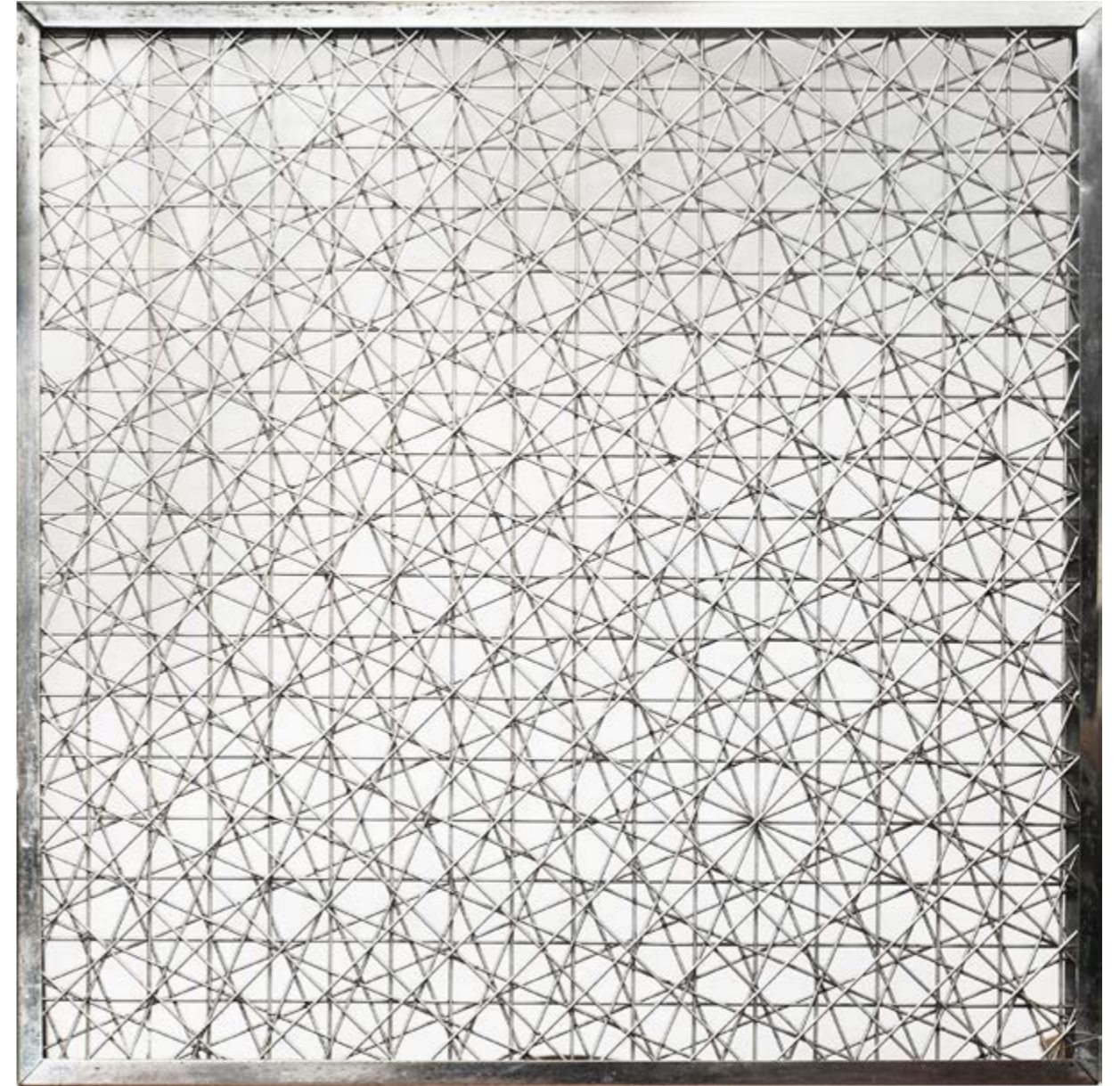
Les cinq œuvres présentées ici sont conservées dans la même collection depuis les années 1970.



117

117. François MORELLET
(né en 1926)
Sphère-trames
Tiges en acier inox soudées par point
Editée par la galerie Denise René à 100
exemplaires
Diam. : 36 cm
Répertoriée dans les archives Morellet sous
le numéro 62001E
Le certificat d'authenticité émis par
l'artiste sera remis à l'acquéreur.
5 000 / 7 000 €..... FC

118. François MORELLET (né en
1926)
4 trames de grillage 0° - 22°5 - 45° - 67°5,
1963
Tiges de métal soudées par point et
chromées
Editée par François Morellet à 10 exem-
plaires.
61 x 61 cm
Répertoriée dans les archives Morellet sous
le numéro 65005E
Le certificat d'authenticité émis par
l'artiste sera remis à l'acquéreur.
15 000 / 20 000 €..... FC



118

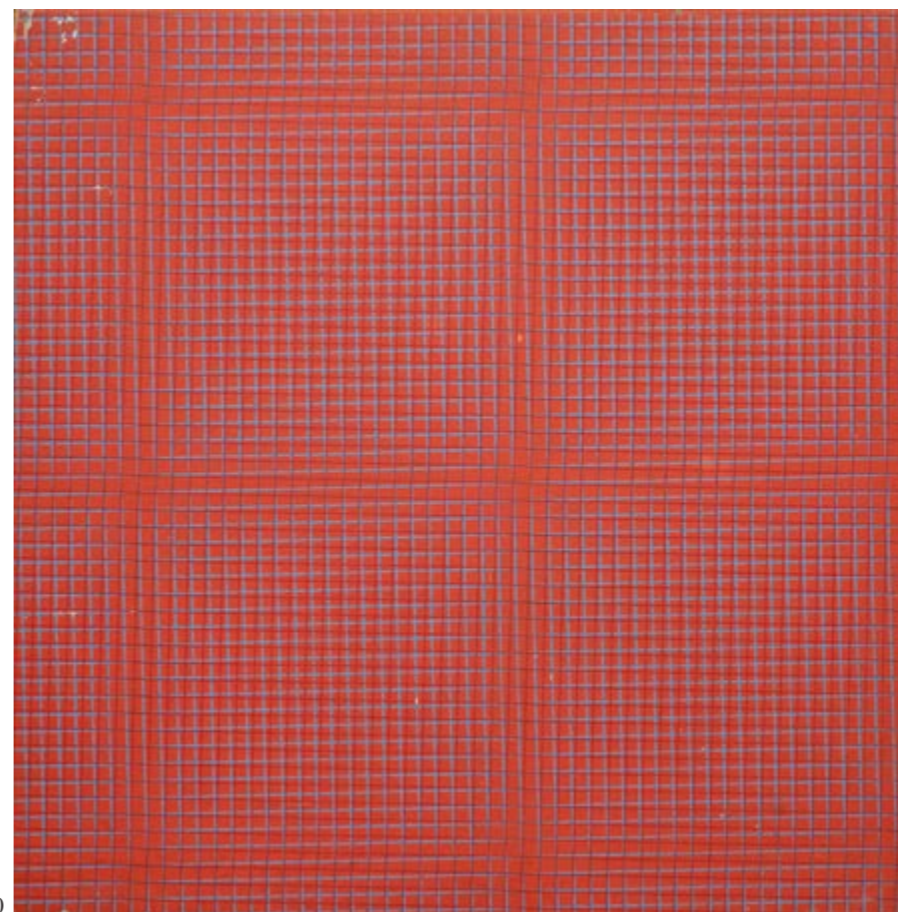


119

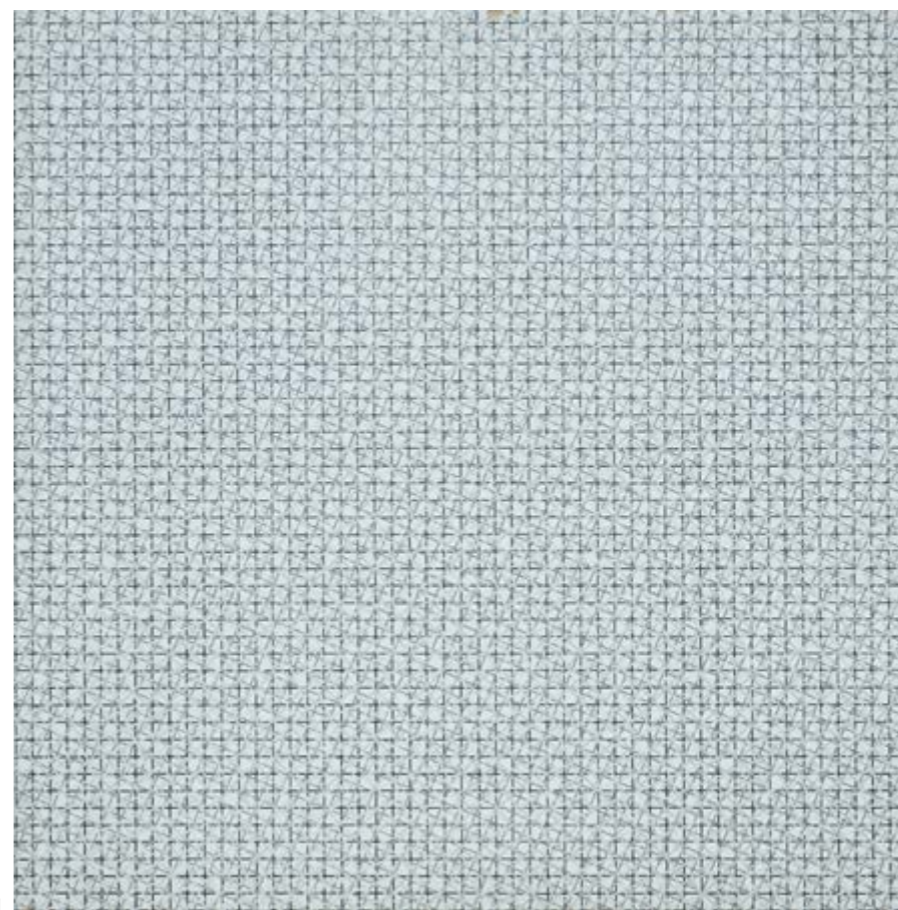
119. François MORELLET
(né en 1926)
2 trames 2° - 88°, 1959-1969
Peinture sérigraphique sur bois.
Exemplaire : 2/3
80 x 80 cm
Répertoriée dans les archives Morellet sous
le numéro 69036
Le certificat d'authenticité émis par
l'artiste sera remis à l'acquéreur.
8 000 / 12 000 €..... FC

120. François MORELLET
(né en 1926)
20% de carrés superposés 5 fois en piv-
tant au centre, 1970
Peinture sérigraphique sur bois.
Exemplaire : 3/3
80 x 80 cm
Répertoriée dans les archives Morellet sous
le numéro 70013
Le certificat d'authenticité émis par
l'artiste sera remis à l'acquéreur.
8 000 / 12 000 €..... FC

121. François MORELLET
(né en 1926)
4 doubles trames 0° - 22°5 - 67°5 - 45°
noir, gris foncé, gris, gris clair, 1969
Peinture sérigraphique sur bois.
Exemplaire : 4/4
80 x 80 cm
Répertoriée dans les archives Morellet
sous le numéro 69007
Le certificat d'authenticité émis par
l'artiste sera remis à l'acquéreur.
8 000 / 12 000 €..... FC



120

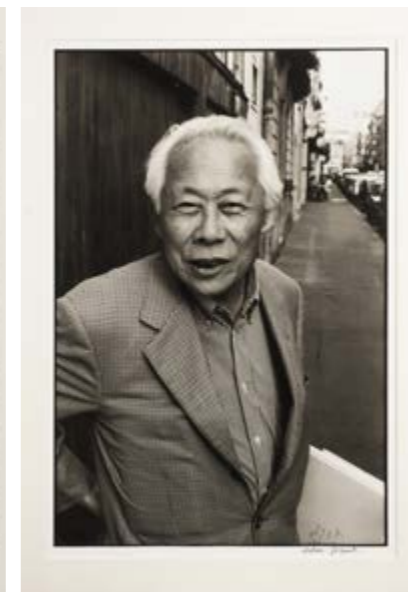


121

122. Philippe BONAN (né en 1968)
Portrait de Léo Castelli
 Peinture, feutres sur photographie par
 Philippe Bonan
 Signé en bas à droite
 32 x 28 cm à vue
 400 / 500 €..... MO



122



123

123. Didier GICQUEL (né en 1950)
Zao Wou-Ki
 Tirage photographique sur papier baryté
 Signé en marge
 56 x 36 cm
 400 / 500 €..... MO

124. Didier GICQUEL (né en 1950)
Pierre Restany et les filles
 Tirage photographique sur papier baryté
 Signé en marge, légendé au dos
 36 x 54 cm
 400 / 500 €..... MO



124

125. Caroline CABAT
Macadam surf
 Tirage photo Pearl
 Contrecollage Alu Dibond.
 Exemplaire 1/3
 60 x 80 cm
 600 / 800 €



125

126. Caroline CABAT
A night in Dubai
 Tirage photo Pearl
 Contrecollage Alu Dibond
 Exemplaire 1/3
 60 x 90 cm
 600 / 800 €



126

ART NOUVEAU

ART DECO

127. JEAN DUNAND (1877-1942)
 Paire de portraits représentant une femme et un homme
 Pastels sur papier dans leur cadre d'origine en bois laqué noir rehaussé de dorure.
 Signés « Jean Dunand »
 Vers 1930
 60 x 43 cm et 67 x 44 cm
 800 / 1 000 €..... AP

128. Collier en métal argenté à motif concentrique.
 Diam : 7 cm
 250 / 350 €..... AP

129. TRAVAIL FRANCAIS 1930
 Suite de deux petites veilleuses en métal et verre.
 H : 13 et 14 cm
 100 / 200 €..... AP

130. DAUM NANCY
 Lampe en verre doublé soufflé-moulé dans les tons oranges, ocre, rose et bleus. Elle présente un décor géométrique de croisillons imitant la peau de serpent
 Signée « Daum Nancy ».
 Vers 1900
 H : 44 cm
 (Chapeau meulé et percé)
 800 / 1 000 €..... AP

131. DAUM NANCY France
 Lampe champignon à fût de forme ovoïde et talon circulaire bombé surmonté d'un cache ampoule conique en verre multicouches à décor dégagé à l'acide et repris à la roue de feuilles et de fruits dans les tons vert et orange sur fond blanc moucheté bordeaux et jaune.
 Signée « Daum Nancy France ».
 Vers 1920
 H : 63 cm
 (fêle au cache-ampoule)
 400 / 600 €..... AP

132. DAUM NANCY FRANCE
 Vase en verre bullé à panse aplatie.
 H : 19 cm
 400 / 600 €..... AP

133. CRISTAL LALIQUE France
 Suite de sept verres à cognac modèle « Bambou » en cristal clair et satiné
 Signés « Cristal Lalique France » (pour 5 verres) et « Lalique France » (pour 2 verres).
 Modèle crée en 1930
 100 / 150 €..... AP

134. RENE LALIQUE FRANCE
 Applique en forme de demi-lune figurant un coquillage.
 Signée « R.Lalique France ».
 H : 10 cm l : 30 cm
 300 / 400 €..... AP

135. SABINO Paris
 Suspension à armature en fer forgé doré à décor d'enroulements et de feuillages enserrant une vasque en verre blanc opaque
 Vasque signée " Sabino Paris-déposé 4593 ".
 Vers 1930
 Diam : 70 cm
 800 / 1000 €..... AP

136. DAUM NANCY
 Cache-ampoule de forme champignon en verre multicouches à décor dégagé à l'acide et repris à la roue de feuilles et de fruits dans les tons bruns sur fond marmoréen jaune orangé
 Signé « Daum Nancy ».
 Vers 1920
 Diam : 30,5 cm
 300 / 500 €..... AP

137. DAUM NANCY France
 Pied de lampe de forme balustre en verre multicouches à décor dégagé à l'acide et repris à la roue de voiliers dans les tons noirs sur fond marmoréen jaune orangé.
 Monogrammé « DN ».
 Vers 1920
 H : 37 cm
 300 / 500 €..... AP

138. DAUM NANCY France
 Encrier de forme cubique en verre multicouches présentant un décor gravé à l'acide de feuilles de chêne avec application à chaud d'un scarabée, d'une feuille et d'un gland sur fond marmoréen opaque jaune orangé, rouge et marron
 Vers 1900
 H : 11 cm - L : 10 cm - P : 10 cm
 (fêle à la base)
 300 / 500 €..... AP

139. ETABLISSEMENT GALLE
 Petit vase ovoïde à col resserré et évasé en verre multicouches à décor dégagé à l'acide de fleurs mauves feuilles dans les tons bordeaux et rose sur fond jaune opaque
 Signé « Gallé ».
 Vers 1920
 H : 20 cm
 300 / 500 €..... AP

140. EMILE GALLE (1846-1904)
 Plateau en bois teinté à décor d'une marqueterie florale.
 Signé « Gallé ».
 Vers 1900.
 52 x 34 cm
 300 / 400 €..... AP



127

128

130



132

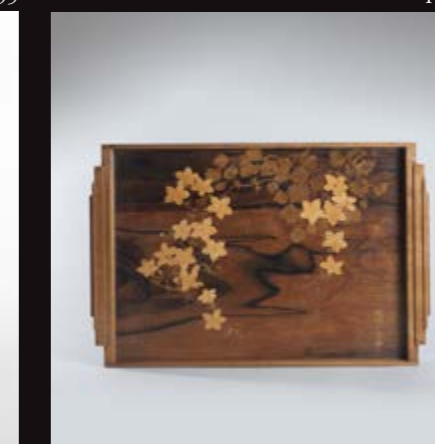
134



131

135

138



136

139

140

141. DAUM NANCY France
 Lampe champignon en verre multicouches à décor dégagé à l'acide et repris à la roue d'un paysage dans les tons verts sur fond marmoréen jaune orangé
 Signée « Daum Nancy ».
 Vers 1910
 H : 46 cm
 2 000 / 3 000 €..... AP

142. ETABLISSEMENT GALLÉ
 Suspension à vasque circulaire bombée en verre multicouches à décor dégagé à l'acide de motifs floraux rouge orangé sur un fond jaune nuancé opaque.
 Signée « Gallé ».
 Vers 1920
 Diam : 55 cm
 1 800 / 2 000 €..... AP

143. ETABLISSEMENT GALLÉ
 Suspension à vasque circulaire bombée en verre multicouches à décor dégagé à l'acide de motifs feuilles et fruits bordeaux orangé sur un fond jaune nuancé opaque
 Signée « Gallé ».
 Vers 1920
 Diam : 39 cm
 1 200 / 1 500 €..... AP

144. ETABLISSEMENT GALLÉ
 Lampe champignon en verre multicouches à décor dégagé à l'acide de motifs fruits et de feuilles dans les tons bordeaux et rose sur fond jaune nuancé opaque.
 Signée « Gallé ».
 Vers 1920
 H : 38,5 cm - Diam : 23 cm
 (égrenure au col du pied)
 1 200 / 1 500 €..... AP



141



143



142



144

145. MULLER FRERES à Lunéville

Paire d'appliques en fer forgé à décor feuillagé enserrant une tulipe en verre marmoréen orange et mauve
Signées « Müller Frères Lunéville ».
Vers 1920
H : 30,5 cm - L : 13 cm - P : 17 cm
300 / 500 €..... AP

146. MULLER FRERES LUNEVILLE

Suspension à armature en fer forgé à motifs feuillagé enserrant une vasque et des tulipes en verre
Signée « Muller Frères Luneville ».
Vers 1925.
H : 83 cm
300 / 400 €..... AP

147. René COULON (1908-1997) pour SAINT-GOBAIN

Radiateur « Radiaver » 1937
Il est composé de deux plaques en verre trempé, la base rectangulaire en verre moulé
Marqué « SAINT-GOBAIN » à la base d'une plaque
H : 59 cm - l. : 42,5 cm - L. : 13 cm
(petits éclats à la base).
400 / 600 €

148. SCHNEIDER

Vase en verre bullé.
Signé.
H : 24 cm
300 / 500 €..... AP

149. FRANCOIS COTY (1874-1934) d'après

Deux flacons à pans coupés en verre translucide présentant des bouchons en verre blanc moulé-pressé satiné
Marqués « François Coty, Made in France, Paris » et étiquettes « Complice de François Coty - Paris »
H : 10 cm
200 / 300 €..... AP

150. LOETZ dans le goût de

Lampe de table formant également applique en bronze doré à décor feuillagé enserrant un globe mobile hémisphérique en verre blanc soufflé irisé rehaussé de motifs floraux orangé
Vers 1900
H : 24 cm - L : 21 cm - P : 16 cm
300 / 500 €..... AP

151. TRAVAIL FRANÇAIS 1930

Lampe en bronze argenté présentant un fût fuselé à décor géométrique reposant sur une base octogonale à gradin. Elle est surmontée d'un réflecteur en verre moulé-pressé à motifs floraux en léger relief
H : 41 cm
(légers éclats)
800 / 1 000 €..... AP

152. TRAVAIL FRANÇAIS 1940

Suspension à armature circulaire en laiton doré et laquée crème enserrant un disque en verre sablé et un abat-jour en rhodoïd
Diam : 40,5 cm
(rayures d'usage)
150 / 200 €

153. BACCARAT

Sculpture en cristal teinté bleu de forme libre
Signé « Baccarat » et cachet « Baccarat France »
H : cm
200 / 300 €..... AP

154. JEAN LUCE, attribué à

Important plateau moderniste rectangulaire à bords biseautés en épaisse dalle de verre à fond églomisé à décor de motifs géométriques dégagé à l'acide
Vers 1930
H : 2,5 cm L : 63 cm P : 33 cm
(éclats)
200 / 300 €..... AP

155. JEAN-CLAUDE NOVARO (né en 1943)

Vase en verre soufflé à décor en relief appliqué à chaud de forme libre polychrome sur fond blanc
Signé et daté « JC Novaro 1990 »
H : 31 cm - Diam : 22 cm
(Fêle)
100 / 150 €..... AP

156. SAMUEL HERMAN (né en 1936) pour Val St-Lambert

Vase en verre soufflé à décor abstrait noir sur fond bleu
Signé et daté « Samuel Herman-Ex unique 1974 »
H : 23 cm - L : 18 cm - P : 11,5 cm
200 / 300 €..... AP

157. MURANO 1960

Vase de forme irrégulière en verre soufflé translucide et teinté rouge.
H : 37 cm
(petit éclat à la base)
300 / 500 €..... AP

158. LONGWY

Lot de deux encriers en céramique émaillée à décor polychrome d'oiseaux branchés sur fond bleu
Signés du cachet « Longwy » et numérotés 1025
H : 11 cm - L : 25 cm - P : 16 cm
(l'un des encrier est incomplet)
300 / 400 €..... AP

159. Jacques POUCHAIN (Né en 1925)

Atelier Dieulefit
Verseuse en faïence antropomorphe
Monogrammée sous la base
H. : 30 cm
300 / 500 €

160. D.BUNGSHEE

Sculpture en bronze à patine verte figurant deux dauphins enlacés
Signée « D.Bungshee » et numérotée 4/8
H : 34 cm
200 / 300 €

161. TRAVAIL 1930

Vase de forme fuselée sur talon plat circulaire en verre épais noir à décor dégagé à l'acide et rehaussé d'émaux polychromes à motifs floraux
Signé en creux
H : 26,5 cm
100 / 150 €..... AP

162. KERAMIS

Vase ovoïde en grès émaillé à décor géométrique stylisé vert sur fond beige.
Signé « Grès Keramis ».
Vers 1925
H : 29 cm
200 / 300 €..... AP

163. ALEXANDRE BIGOT (1862-1927)

Vase ovoïde à panse enflée ondulée en grès à décor de coulures bleues et ocre sur fond vert d'eau
Signé « A.Bigot » et daté « 1908 »
H : 25 cm
(éclats à la base)
200 / 300 €..... AP



146



145



150



151



148



158



157



159

164. CÉSAR (1921-1998) & DAUM Nancy
Extension III
 Pate de verre, signée et numérotée 45/75
 77 x 18 cm
 3 000 / 4 000 €

165. HILTON MC CONNICO (né en 1943)
 Vase boule en verre rouge blanc et noir.
 Signé « Hilton Mc Connico et numéroté 285/750.
 H : 27 cm
 1 200 / 1 500 €..... AP

166. LEON POINTU (1879-1942)
 Vase à panse bombée présentant deux anses en grès à coulures brunes sur fond bleu violine
 Signature incisée « Pointu » et numéroté.
 Vers 1920
 H : 30 cm
 200 / 300 €..... AP

167. PAUL MILLET (1870-1950) à Sèvres
 Important cache-pot de forme balustre à petit col droit reposant sur un talon circulaire à décor émaillé de feuillages polychromes sur fond ocre.
 Signé « PM Sèvres ».
 Vers 1900-1910
 H : 33,5 cm - Diam : 46 cm
 800 / 1 000 €..... AP

168. PAUL MILLET (1870-1950) à SEVRES
 Pot couvert de forme ovoïde en céramique verte.
 Signé « PM Sèvres, Made in France ».
 Vers 1930
 H : 23,5 cm
 50 / 60 €..... AP

169. DELATTE (1887-1953)
 Vase à panse bombée et long col cylindrique évasé en verre marmoréen vert nuancé gris
 Signature à l'acide « Delattre ».
 Vers 1920
 H : 30,5 cm
 80 / 120 €..... AP

170. Travail français, vers 1950
 Grand vase balustre en céramique à glaçure turquoise, à décor d'une nymphe et d'un faon en relief.
 Signé
 H. : 34 cm
 150 / 200 €

171. MANUFACTURE ZSOLNAY (1840-1900)
 Vase de forme ovoïde en méplat godronné à col polylobé en céramique émaillée à décor de motifs floraux stylisé rouge et bleu sur fond vert
 Cachet « Zsolnay Pecs aux cinq églises » et numéroté.
 Vers 1900-1920
 H : 14,5 cm
 (éclat au col)
 500 / 700 €..... AP

172. LEON LEYRITZ, décor de
 Assiette circulaire creuse en céramique émaillée à décor d'une coupe aux fruits en polychromie sur fond beige craquelé.
 Monogrammée et signée « L.Leyritz »
 Vers 1925
 Diam : 29,5 cm
 80 / 100 €..... AP

173. EMILE LENOBLE (1876-1939)
 Plat circulaire en céramique émaillée à décor rayonnant bleu sur fond turquoise
 Monogramme.
 Vers 1920
 Diam : 40 cm
 60 / 80 €..... AP

174. ANDRE METTHEY (1871-1920)
 Assiette circulaire légèrement creuse reposant sur un talon en céramique émaillée à décor géométrique rayonnant polychrome, rehauts d'or sur fond bleu
 Monogrammée « AM ».
 Vers 1910
 Diam : 22 cm
 (légers éclats)
 100 / 150 €..... AP

175. Raymond SUDRE (1870/1962)
 Vierge en buste
 Epreuve en plâtre. Signée du cachet au dos
 H. : 30 cm
 (petits éclats à la base).
 100 / 150 €

176. RENÉ LALIQUE (1860-1945)
 Vase Formose en verre soufflé moulé à décor de poissons.
 Signé R. Lalique
 Vers 1930
 H : 18 cm
 1 500 / 2 000 €

177. Vase à corps cylindrique évasé en céramique émaillée à décor abstrait en polychromie sur fond noir - Monogrammé «J».
 Vers 1960. (?)
 H. : 37 cm
 50 / 100 €..... AP

178. MULLER
 Porte-photo en grès émaillé vert.
 Signé « Grès Muller ».
 Vers 1900-1920.
 H : 15 cm l : 13 cm
 100 / 200 €..... AP

179. BING ET GROENDAL
 Vase ovoïde en porcelaine blanche à décor polychrome de fleurs stylisées et rehauts d'or
 Monogrammé « BG ».
 Vers 1925
 H : 14 cm
 200 / 300 €..... AP

180. TRAVAIL FRANCAIS 1970
 Grand jeu de dame en céramique en forme de boîte à œufs.
 Signé sous les œufs.
 40 x 40 cm
 300 / 400 €..... AP

181. JACQUES ADNET (1900-1984)
 Oiseau en céramique émaillée.
 Signé « Adnet ».
 H : 21 cm
 (éclats sous la base)
 200 / 300 €

182. Vide poche en métal représentant une naïade, signé Raoul Larche
 Cachet de fondeur « Siot-Decauville » sous la base et numéroté 9141
 16 x 9 cm
 100 / 120 €..... AP

183. MAX BLONDAT (1872-1926)
 Vide poche de forme mouvementée en bronze doré figurant une naïade
 Fonte d'édition ancienne.
 Signé « Max Blondat » et cachet du fondeur Siot Decauville.
 Vers 1900
 H : 5 cm - L : 10,5 cm - P : 15 cm
 300 / 400 €..... AP



164



165



176



180



171



183



167

184. PABLO PICASSO (1881-1973)
Corrida
 Plat circulaire en terre de faïence blanche à décor brun et vert à la paraffine oxydée et bain d'émail blanc.
 Signé des cachets « Madoura Plein Feu » et « empreinte originale Picasso ».
 Vers 1953.
 Diam : 43 cm
Bibliographie : Alain Ramié « Picasso, catalogue de l'oeuvre céramique édité 1947-1971 », Edité par Madoura, 1998, modèle similaire reproduit aux pages 98 et 99.
 1 200 / 1 500 €..... AP

185. PABLO PICASSO (1881-1973)
Service visage noir
 Assiette « C » en terre de faïence blanche à décor rouge, vert et blanc aux engobes, gravé au couteau sous couverte sur fond noir brillant.
 Tirage à 100 exemplaires.
 Signée « Edition Picasso, Madoura, Plein Feu ».
 Vers 1948
 Diam : 23,5 cm
Bibliographie : Alain Ramié « Picasso, catalogue de l'oeuvre céramique édité 1947-1971 », Edité par Madoura, 1998, modèle similaire reproduit à la page 37, n° 38.
 800 / 1 000 €..... AP

186. Pablo PICASSO (1881-1973)
Poule, 1954
 Terre de faïence blanche, décor à l'oxyde
 Empreinte originale d'un tirage à 500 exemplaires
 H : 13 cm
Bibliographie : Alain Ramié (n°250 p.133).
 1 000 / 1 500 €..... MO

187. Pot à lait en métal argenté uni siglé CGT, les anses munies d'isolant en bois noirci. Par Christoffle, modèle Transat pour les premières classes du paquebot Normandie.
 H. : 8,8 cm
 500 / 600 €

188. Plat ovale en métal argenté siglé CGT. Par Christoffle, modèle Transat pour les premières classes du paquebot Normandie. Sigle légèrement effacé.
 Long.: 30 cm
 400 / 500 €

189. Plat ovale en métal argenté siglé CGT. Par Christoffle, modèle Transat pour les premières classes du paquebot Normandie.
 Long.: 30 cm
 500 / 600 €

190. Moutardier avec son pot en verre et sa cuillère en métal argenté siglé CGT. Par Ercuis, modèle Neuilly pour les deuxièmes classes.
 400 / 500 €

191. Moutardier avec son pot en verre et sa cuillère en métal argenté siglé CGT. Par Ercuis, modèle Neuilly pour les deuxièmes classes.
 400 / 500 €

192. TRAVAIL FRANÇAIS 1940
 Paire d'appliques en fer forgé présentant deux bras de lumière formant entrelacs
 H : 32 cm - L : 40 cm - P : 8 cm
 100 / 150 €..... AP

193. JEAN LUCE
 Grand plateau circulaire à décor de spirales blanches sur fond noir.
 Signé « J.Luce ».
 Diam : 45 cm
 200 / 300 €..... AP

194. TRAVAIL FRANÇAIS 1940
 Paire de bougeoirs en bronze doré en forme de cornes d'abondance présentant deux bras de lumière
 H : 14 cm - L : 21 cm - P : 7 cm
 80 / 100 €..... AP

195. PAUL FOLLOT, dans le goût de
 Pied de lampe en bois teinté à décor sculpté de cnelles.
 Vers 1925.
 H : 45 cm
 200 / 300 €..... AP



186



185



184

196. GEORGES DE BARDYERE (1883-1941)
 Pendule de table en bois doré à décor sculpté de motifs floraux et de grecques. Elle repose sur une base rectangulaire moulurée.
 Signée.
 Vers 1925
 H. : 34 cm - l : 23,5 cm - P : 14 cm
 300 / 500 €..... AP

197. Henri GAUQUIE (1858 – 1927)
Homme terrassant une lionne
 Bronze
 Signée sur la base
 H. : 65 cm avec la terrasse
 700 / 900 €
 Lot présenté par
 Monsieur Xavier d'Aleyrac

198. TRAVAIL 1920
 Pied de lampe à fût droit quadrangulaire reposant sur une base carrée débordante entièrement recouvert de feuilles d'écaille de tortue.
 (légers manques et usures)
 600 / 800 €..... AP

199. Sculpture en marbre blanc et lie de vin « Tête de jeune femme asiatique »
 XXème siècle
 Socle en marbre noir.
 H. : 53 cm - L. : 14 cm - P. : 14 cm
 5 000 / 6 000 €

200. Paire de statuettes symbolistes en bronze ciselé et doré représentant des Danseurs. Fin du XIX - début du XXème siècle
 H. : 46 cm
 6 000 / 8 000 €

201. DUVAL BRASSEUR, attribué à
 Applique en laiton doré figurant une libellule.
 H : 36 cm L : 62 cm
 (manque œil en pierre dure)
 500 / 600 €..... AP

202. JEAN PASCAUD, attribué à
 Ensemble de salle à manger en bois laqué noir comprenant une table à plateau rectangulaire reposant sur quatre pieds galbés terminés par des sabots en bronze doré et une suite de six chaises au modèle et à garniture recouverte d'un tissu blanc cassé - Vers 1940
 Table : H. : 74 cm - Larg. : 194 cm
 Prof. : 76 cm
 Chaises : H. : 94 cm
 3 000 / 5 000 €..... AP



196



197



198



199



200



201

203. VARGAS

Sculpture en taille directe sur bois teinté figurant un buste de femme.

Signé et daté « Vargas-1937 ».

H : 83 cm

(fissures)

800 / 900 €..... AP

204. TRAVAIL Français

Pied de lampe à section octogonale en métal chromé à décor de cubes évidés.

Vers 1960-1970

H : 40 cm

500 / 600 €..... AP

205. TRAVAIL FRANÇAIS 1950

Ensemble de treize appliques en plâtre à réflecteur hémisphérique bombé terminé sur les côtés par des enroulements

H : 14 cm - L : 80 cm - P : 15 cm

500 / 800 €

206. Philippe GENET (né en 1882) et Lucien MICHON, attribué à

Paire d'appliques en bronze doré présentant deux bras de lumière agrémentés d'une chute de pendeloques en verre.

H : 30 cm

400 / 600 €..... AP

207. Travail contemporain

Lustre en métal doré à décor de feuillages

H. : 66 cm

200 / 300 €

208. Sellette tripode à piétement en fer forgé et métal poli à décor ajouré surmontée d'un plateau en marbre

H. : 112 cm

(accidents au marbre)

400 / 600 €

209. Porte-manteau japonisant en bois à décor de bambous, grenouilles et nénuphar, composé de ??? patères

H. : 212 cm - Larg. : 132 cm

800 / 1 000 €

210. Grande plaque de forme carrée à décor d'une tête de béliers au centre

Tôle et laiton repoussé

80 x 99 cm

150 / 200 €

211. Paire de chevaux en terre cuite.

H. : 34 cm - L. 43 cm

200 / 300 €

212. ERARD

Piano droit, modèle MEZZO 54

N° 130558 (année 1956), N° de meuble

dans la série : 2943

Cadre métallique.

200 / 300 €

213. TRAVAIL FRANÇAIS 1930

Panneau décoratif rectangulaire en verre à décor sablé et au jet de sable

(légers accidents en bordure)

109 x 61 cm

200 / 400 €

214. CARLO BUGATTI (1856-1940)

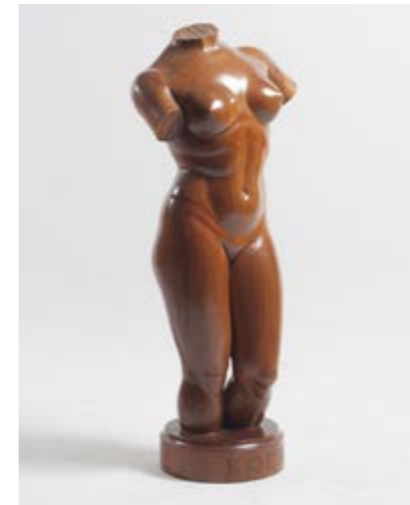
Chaise en bois teinté et palissandre à décor d'incrustations d'os, laiton et cuivre repoussé.

Vers 1900

H : 88 cm - L : 31 cm - P : 34 cm

(manques et éclats)

3 000 / 4 000 €..... AP



203



211



209



214



215. JEAN DUNAND (1877-1942)
Table basse en bois laqué nuagé rouge
orangé nuancé brun présentant deux
plateaux circulaires enserrés par cinq mon-
tants plats à gradins
Signée « Jean Dunand » et numérotée 347.
Vers 1925-1930
H : 46 cm - Diam : 72,5 cm
*Bibliographie : Félix Marilbac, « Vie et œuvre
de Jean Dunan », les Editions de l'Amateur,
Paris, 1991, variante du modèle reproduit à la
page 249 réf 452.*
30 000 / 50 000 €..... AP



216. CHARLES & FILS (attribué à)

Suite de deux tables gigognes en bronze doré, armature façon bambou, plateau en verre.

H. : 50,5 cm – Plateau : 36,5 x 51 cm
1 000 / 1 200 €

217. Petit meuble de rangement. Structure en métal tubulaire. Étagère peint en rouge
400 / 500 €

218. CHARLES & FILS (attribué à)

Table basse rectangulaire à armature en bronze doré façon bambou, plateau en verre, piètement légèrement cambré réuni par deux entretoises en arc de cercle.

H. : 38 cm – Plateau : 120 x 51 cm
1 500 / 2 000 €

219. Travail des années 1940

Paire de grilles d'appartement à deux éléments en fer forgé à motifs de volutes feuillagées et d'éventails.

H. : 68 cm - L. : 64 cm (chaque)
900 / 1 000 €

220. Dans le goût de René SUBE

Console d'applique en fer forgé, les montants en volute.

Dessus de marbre genre Portor à pans coupés encastré

H. : 93 cm - L. 193,5 : cm - P. : 48 cm
1 500 / 2000 €..... AP

221. Travail des années 1970

Table basse en métal chromé, laiton, plateau de verre

H. : 33 cm - l. : 91 cm - L. : 91 cm
200 / 400 €

222. ETABLISSEMENTS PERZEL

Lampadaire en laiton doré à fût composé de trois montants cylindriques adossés, surmonté d'un réflecteur évasé hémisphérique et reposant sur une base circulaire

Marqué « Perzel »
Vers 1970-1980
H. : 175 cm
100 / 200 €..... AP

223. Meuble de toilette en fer forgé,

plateau en verre biseauté et sablé
H. : 85 cm – L. : 95 cm – P. : 45 cm
200 / 300 €



216



217



218



219



220

224. Paravent d'intérieur présentant quatre vantaux à structure en bois.
H : 83 cm - L. : 132 cm
300 / 400 €..... AP

225. AUGUSTE PETIT
Sellette à section cubique à piétement en fer forgé et métal poli à décor ajouré de branches d'olivier présentant un plateau en bois
Signée « Aug.Petit - 1904 »
H : 100 cm - L : 34 cm
800 / 1 000 €..... AP

226. TRAVAIL FRANÇAIS
Paire de fauteuils en bois vernissé à dossier incliné à barreaux ajourés, accotoir ajouré de forme mouvementée, dossier et assise recouverts de coussin blanc
H. : 72 cm
1 000 / 1 200 €

227. Jacques TOURNUS, dans le goût de
Grande table rectangulaire, piétement en fer forgé à décor de flèches.
Plateau en bois.
220 x 100 cm environ (plateau)
1 000 / 2 000 €..... AP

228. Travail Français vers 1900
Grande table ovale en acajou.
L. : 180 cm environ
1000 / 2 000 €..... AP

229. PIERRE GUARICHE, dans le goût de
Lampe à poser en laiton doré et métal laqué rouge à abat-jour conique perforé orientable monté sur une rotule.
H : 48 cm
(accidents à l'abat-jour)
500 / 600 € AP

230. Bureau à double caissons en chêne toutes faces. Il ouvre par sept tiroirs dont un en ceinture et deux plateaux coulissants latéraux
H. : 75 cm - L. : 127 cm - P. : 85 cm
400 / 500 €



224



226



225



229

DESIGN

231. Travail de style victorien

Paire de rocking chairs en acier et galette d'assise et de dossier noire capitonnée
Haut. : environ 130 cm - Long. : environ 70 cm
1 000 / 2 000 €..... AB

232. Piero LISSONI (né en 1956)

Bibliothèque 264 Mex, modèle créée en 2006
Edition Cassina toujours existante
Bibliothèque étagères, en finition laque gris brillant
Haut. : 200 cm - Long. : 100 cm - Prof. : 40 cm
(rayures)
300 / 500 €..... AB

233. Edition Galerie Maison et Jardin, vers 1970

Canapé en bambou et coussins en tartan rouge.
Haut. : 63 cm - Long. : 200 cm - Prof. : 85 cm
Vendu en l'état
500 / 700 €..... AB

234. Olivier JUTEAU (né en 1955)

Vase en verre soufflé avec application d'oxydes à l'intérieur. Signé et daté 1985
Haut. : 15 cm
40 / 60 €..... AB

235. Travail danois, vers 1970

Nipu (fabricant)
Petit comptoir ou secrétaire plaqué de palissandre, s'ouvrant par un abattant, deux tiroirs et deux tablettes.
Haut. : 113 cm Long. : 75 cm - Prof. : 50 cm
Petit accident sur l'entretoise.
200 / 300 €..... AB

236. Dans le goût d'Harry BERTOÏA

Paire de fauteuils en tige d'acier relaqués gris
Haut. : 76 Long. : 84 Prof. : 81 cm
400 / 600 €..... AB

237. Travail des années 1970

Pare feu en verre fumé à volets
Haut. environ : 60 cm - Long. environ : 100 cm
100 / 150 €..... AB

238. Travail des années 1960

Paire de chenets en acier inox
Haut. : 26 cm - Long. : 23,5 cm - Prof. : 54 cm
200 / 250 €..... AB

239. Travail Italien vers 1960

Lampe à poser
Haut. : 40 cm
200 / 300 €

240. Marco ZANUSO (1916-2001)

Fauteuil Regent, modèle créée en 1960
Edition Arflex arrêtée
Large fauteuil recouvert de vinyle noir.
Haut. : 83 cm - Long. : 80 cm
Prof. : 77 cm
500 / 800 €..... AB



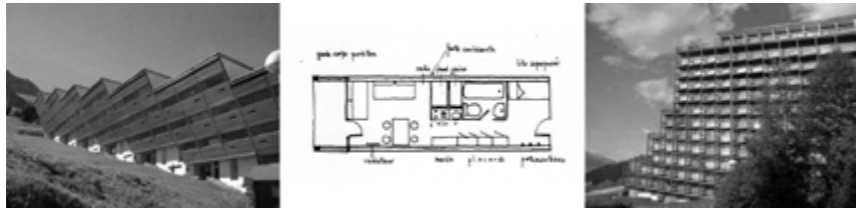
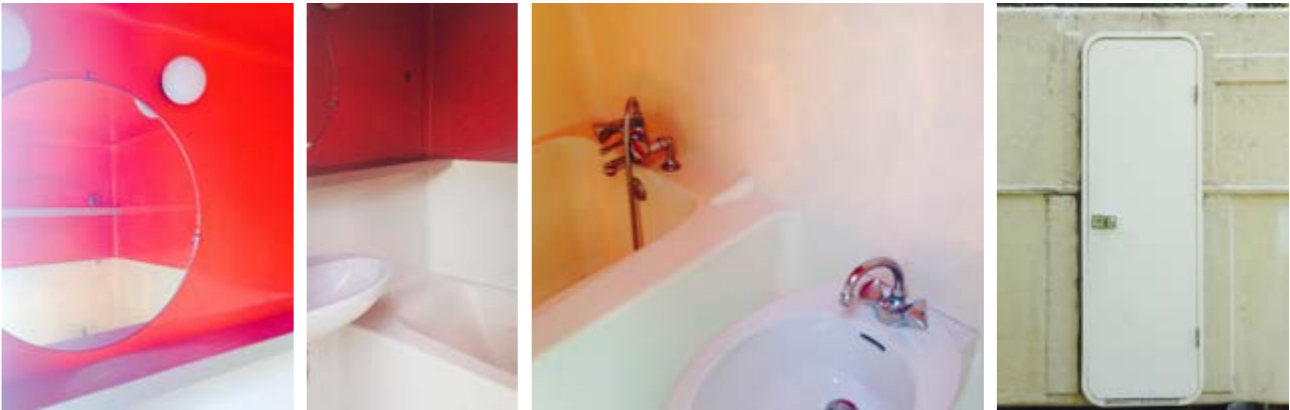
231



236



240



241. Charlotte PERRIAND (1903-1999)
 Bloc de salle de bain, 1975
 Conçue pour l'aménagement des appartements de la station des Arcs 1800, fabriquée par RA France, cette salle de bain préfabriquée est

constituée de deux demi coques en polyester armé de fibre de verre assemblées, et qui peuvent être démontées, et comprend une baignoire monobloc de 120 cm en polyester, un bidet et un lavabo en céramique, avec leur robinetterie chromée, une étagère, un porte serviette, deux appliques, un miroir circulaire. L'intérieur est laqué blanc et laqué rouge en partie haute. Elle s'ouvre par une porte en forme de hublot. En bon état, avec la plomberie prête à être branchée.
 Haut. : 220 (se démonte en une partie de 120 cm et une partie de 100 cm de hauteur) Long. : 198 Prof. : 155 cm
Une salle de bain similaire fait partie des collections du centre Pompidou.
 1 000 / 2 000 €..... AB

242. Charlotte PERRIAND (1903-1999)
 Table hexagonale en pin sur un piétement métallique laqué noir. Modèle créé pour la station des Arcs vers 1968.
 Haut. 67,5 cm - Long. : 95 cm
Accidents au plateau
 350 / 500 €..... AB

243. Charlotte PERRIAND (1903-1999)
 Table rectangulaire en pin sur un piétement métallique laqué noir. Modèle créé pour la station des Arcs vers 1968
 Haut. 66 cm - Long. : 113 cm - Larg. : 65 cm
Accidents au plateau
 350 / 500 €..... AB

244. Charlotte PERRIAND (1903-1999)
 Petite table carrée à hauteur réglable en pin sur un piétement métallique laqué noir. Modèle créé pour la station des Arcs vers 1968
 Haut. 54 à 76 cm - Long. : 54 cm
 Larg. : 54 cm
Rayures
 300 / 400 €..... AB

245. Charlotte PERRIAND (1903-1999)
 Banc en pin. Modèle créé pour la station des Arcs vers 1968.
 Haut. : 43 cm - Long. : 185 cm
 Larg. : 31 cm
Rayures, restaurations.
 100 / 200 €..... AB

246. Charlotte PERRIAND (1903-1999)
 Table rectangulaire en pin. Modèle créé pour la station des Arcs vers 1968.
 Haut. 70 cm - Long. : 155 cm - Larg. : 67 cm
Accidents, éclats.
 100 / 200 €..... AB



242

243

244



246

245



252

7162-2

247. P. Moerenhout (XXème siècle)
Grande applique en laiton, vers 1970, signée.
Haut. : 55 cm - Long. : 59 cm
500 / 600 €..... AB



247

248. Alfred MÜLLER (XXème siècle)
Ensemble de deux lampes de bureau Quick 1500, modèle crée en 1935
Edition Amba (à Basel), vers 1960
Orientables, une en métal laqué noir, et une gris.
Haut. : 51 cm - Long. : 61 cm - Diam. de la base : 21 cm
150 / 300 €..... AB



249 et 250

249. American Seating Company (fabricant), Grand Rapids, USA
Deux chaises d'école élémentaire, modèle Envoy, vers 1940
En tôle d'acier laqué et bois, une aménagée d'un caisson de rangement en partie basse. Label de la société
Haut. : 55 Long. : 29 Prof. : 27 cm
Haut. : 64 Long. : 30 Prof. : 30 cm
(accidents)
500 / 600 €..... AB

250. American Seating Company (fabricant), Grand Rapids, USA
Chaise d'école élémentaire avec pupitre, modèle Envoy, vers 1940
En tôle d'acier laqué, bois, et tablette en stratifié, aménagée d'un caisson de rangement en partie basse. Label de la société
Haut. : 78,5 Long. : 56 Prof. : 73 cm
250 / 300 €..... AB

251. Hans ARP(1886-1966)
Oiseau-Chute, 1969
Edition des Nouvelles Images
Multiple en métal découpé poli et doré. Signature tapuscrite et justification 292/300. Présenté dans un coffret en cuir havane et méthacrylate réalisé sur mesure par Joaquim Olivier
Haut. : 14 cm (de la sculpture)
600 / 800 €..... AB



251



253 et 254

252. Pierre PAULIN (1927-2009)
Fauteuil Oyster, F 557, modèle crée en 1961
Edition ancienne Artifort
Avec son tissu d'origine en laine tissée beige, et piètement en plastique brun.
Haut. : 77 cm - Long. : 90 cm
Prof. : 80 cm
800 / 900 €..... AB

253. Albert FÉRAUD (1921-2008)
Sans titre, 1969
Sculpture en acier soudé. Signée et daté sur la terrasse.
16 x 23 cm
500 / 800 €..... AB

254. Albert FÉRAUD (1921-2008)
Sans titre
Sculpture en acier soudé. Signée sur la terrasse.
21 x 23 cm
500 / 800 €..... AB

255. Charles POLLOCK (1930-2013)
Fauteuil de bureau Executive Armchair, modèle crée en 1963
Edition Knoll International des années 1970
Coque en plastique noire garnie de mousse recouverte de cuir blanc, pivotante sur un piètement métallique
Haut. : 72 Long. : 58 Prof. : 70 cm
200 / 400 €..... AB



255 et 256

256. Charles POLLOCK (1930-2013)
Fauteuil de bureau Executive Armchair, modèle crée en 1963
Edition Knoll International des années 1970
Coque en plastique noire garnie de mousse recouverte de cuir blanc, pivotante sur un piètement métallique
Haut. : 72 Long. : 58 Prof. : 70 cm
200 / 400 €..... AB

257. Pierre GUARICHE (1926-1995)
 Paire de tabourets, créés pour l'aménagement des appartements des stations de La Plagne, vers 1968
 Feuille de multipli cintrée en U et entretoise plaqué de bois.
En l'état.
 500 / 800 €..... AB

258. Pierre GUARICHE (1926-1995)
 Paire de tabourets, créés pour l'aménagement des appartements des stations de La Plagne, vers 1968
 Feuille de multipli cintrée en U et entretoise plaqué de bois.
Petits accidents.
 700 / 1 000 €..... AB

259. Pierre GUARICHE (1926-1995)
 Lot de trois tabourets, créés pour l'aménagement des appartements des stations de La Plagne, vers 1968
 Feuille de multipli cintrée en U et entretoise plaqué de bois.
Petits accidents.
 1 000 / 1 500 €..... AB

260. Pierre GUARICHE (1926-1995)
 Un porte-manteau, créé pour l'aménagement des appartements des stations de La Plagne, vers 1968
 En multipli finition blanc, aménagé de quatre patères en métal.
 Haut. : 20 cm - Long. : 68 cm
 150 / 200 €..... AB

261. Pierre GUARICHE (1926-1995)
 Deux porte-manteau, créés pour l'aménagement des appartements des stations de La Plagne, vers 1968
 En multipli finition bois, aménagé de quatre patères. Dont un avec un éclat et sur lequel manque une patère.
 Haut. : 20 cm - Long. : 68 cm
 100 / 200 €..... AB

262. Pierre GUARICHE (1926-1995)
 Un rangement mural, créé pour l'aménagement des appartements des stations de La Plagne, vers 1968
 En bois lamellé plaqué de mélamine blanche et noire, présentant deux caissons de rangement et une étagère. A l'origine, rangements faisant partie de l'aménagement de la chambre, installés en montant des lits superposés dont les traverses ont été découpées.

Haut. : 136 cm - Long. : 85 cm
 Prof. : 32 cm
Rayures.
 300 / 600 €..... AB

263. Pierre GUARICHE (1926-1995)
 Paire de chevets d'applique éclairants, créés pour l'aménagement des appartements des stations de La Plagne, vers 1968
 Feuille de multipli cintrée formant une tablette, avec un cache ampoule à pinces en métal laqué orange et interrupteur.
 Haut. : 19 cm - Long. : 40 cm
 Prof. : 25 cm
 1 000 / 1 500 €..... AB

264. Pierre GUARICHE (1926-1995)
 Paire de chevets d'applique éclairants, créés pour l'aménagement des appartements des stations de La Plagne, vers 1968
 Feuille de multipli cintrée formant une tablette, avec un cache ampoule à pinces en métal laqué orange et interrupteur.
 Haut. : 19 cm - Long. : 40 cm
 Prof. : 25 cm
 1 000 / 1 500 €..... AB

265. Pierre GUARICHE (1926-1995)
 Chevet d'applique éclairant, créé pour l'aménagement des appartements des stations de La Plagne, vers 1968
 Feuille de multipli cintrée formant une tablette, avec un cache ampoule à pinces en métal laqué orange et interrupteur.
 Haut. : 19 cm - Long. : 40 cm
 Prof. : 25 cm
 1 000 / 1 500 €..... AB

266. Pierre GUARICHE (1926-1995)
 Chaise Tonneau, modèle créée en 1954
 Edition Steiner des années 1960
 Coque en bois lamellé recouverte de mousse et de tissu sur un piétement en métal. Vendue en l'état. Etiquette de l'éditeur.
 Haut. : 76 Long. : 51 Prof. : 40 cm
Bibliographie : Patrick Favardin, Steiner et l'aventure du design, Edition Norma : 2007, page 55.
 180 / 250 €..... AB

267. Pierre GUARICHE (1926-1995)
 Ensemble deux chaises Tonneau, modèle créée en 1954
 Edition Steiner des années 1960
 Coque en bois lamellé portant une galette d'assise, sur un piétement en métal laqué noir.
 Haut. : 76 Long. : 51 Prof. : 40 cm
Vendues en l'état.
Bibliographie : Patrick Favardin, Steiner et l'aventure du design, Edition Norma : 2007, page 55.
 200 / 300 €..... AB



257 et 258



259



260



261



262



263, 264, 265



267



268

268. Travail italien des années 1970
Grande lampe de table en verre de Murano
blanc opalescent
Haut. : 54,5 cm
400 / 500 €..... AB

269. EERO SAARINEN (1910-1961)
Ensemble de salle à manger comprenant
une table à plateau ovale en bois reposant
sur un piétement «tulipe» en aluminium
laqué blanc et six chaises au modèle pivota-
ntes à coque en fibre de verre blanche.
Vers 1954
3 500 / 4 500 €

270. George NELSON (1908-1986)
Bureau Swag Leg home desk, modèle créé
en 1958
Edition ancienne Herman Miller
L'élégant piétement en tube chromé et
courbé, relié par une entretoise en bois
porte un plateau recouvert de mélamine
blanche, surmonté d'un gradin à casiers
en bois noirci et placage de mélamine. Le
plateau dissimule deux tiroirs en plastique
moulé (une brûlure à l'intérieur d'un
tiroir), plaqués de palissandre
Haut. : 87,5 Long. : 100 Prof. : 72,5 cm
2 500 / 4 000 €..... AB

271. Arne JACOBSEN (1902-1971)
Egg chair avec repose pied, modèle créé en
1957.
Edition Fritz Hansen des années 1970
Grand fauteuil pivotant de forme enve-
loppante formée d'une coquille en fibre
de verre moulée rembourrée de mousse
recouverte de cuir, sur un piétement en
fonte d'aluminium. Avec son repose pied
Fauteuil : Haut. 105 - Long. 95
Prof. 80 cm
Repose-pied : Haut. 39 - Long. 55
Prof. 37 cm
*Bibliographie : Fiell, 1000 chairs, Taschen :
1997, p. 346.*
6 500 / 8 000 €..... AB



269



270



271

272. CÉSAR (1921-1998)

Sans titre, 1971
Lithographie sur arches, extraite de l'ouvrage de Carlos Franqui, *Circulo de Piedra*, édition Grafica Uno, Milan : 1971, publié à 125 exemplaires plus 25 exemplaires hors commerce. Signée en haut à droite, et justifiée VI/XXV
44,5 x 54,5 cm (à vue). Encadrée.
100 / 200 €..... AB

273. Patrick GINGEMBRE (XXème siècle)

Bureau Ginger et sa chaise, modèle créé en 1973
Edition disparue Paulus
En polyester armé de fibre de verre moulé et teinté blanc. Etiquette de l'éditeur
Table Haut. : 72 cm - Long. : 109 cm - Prof. : 59 cm
Chaise. : Haut. : 62 cm - Long. : 45 cm - Prof. : 47 cm
Eclats et restaurations.
400 / 500 €..... AB

274. Adalberto Dal LAGO (né en 1937)

Applique ou lampe de table Drive, modèle créé en 1974
Edition Bieffeplast-Francesconi arrêtée
En forme de gyroscope en plastique noir et écran de verre.
Haut. : 53 cm
(Accidents)
60 / 100 €..... AB

275. Adalberto Dal LAGO (né en 1937)

Applique Drive, modèle créée en 1974
Edition Bieffeplast-Francesconi arrêtée
En forme de gyroscope en plastique vert et écran de verre
Haut. : 42 cm
80 / 100 €..... AB

276. D'après Picard Le Doux

Les Cyprès
Pochoir sur toile (non encadrée)
90 x 150 cm env.
80 / 100 €

277. Philippe PRADALIÉ (né en 1938)

Berceau Tulipe, modèle créée en 1971
Edition Atelier A disparue, ancienne distribution Roche-Bobo
Grande vasque en forme de pétales en PVC thermoformé blanc (petits accidents sur les bords) reposant sur un piétement en bois laqué vert en forme de sépales.
Haut. : 81,5 cm - Long. : 102 cm
Larg. : 61 cm
1 200 / 1 500 €..... AB

278. Dans le goût de Joe COLOMBO, Italie, vers 1970

Table basse plaquée de mélamine blanche.
Haut. : 33 cm - Long. : 80 cm - Larg. : 80 cm
80 / 100 €..... AB

279. Giotto STOPPINO (1926-2011)

Bac à glaçons avec sa pince intégrée dans le couvercle, le tout en ABS rouge, vers 1970
Edition Kartell arrêtée
Haut. : 20 cm
30 / 50 €..... AB

280. Osvaldo BORSANI (1911-1985)

Table haute T102, modèle créée en 1964
Edition ancienne Tecno
Piétement en acier et plateau ovale en marbre blanc
Haut. : 73 Long. : 201 Larg. : 121 cm
Eclat au plateau, et un petit fêlé.
500 / 1 000 €..... AB

281. Osvaldo BORSANI (1911-1985)

Banc, modèle créée en 1982
Edition Tecno
Assise et dossier en treillis de métal laqué sur un piétement et avec une tablette en granit. D'un système d'assise conçu à l'origine pour l'aménagement de l'aéroport de Malpensa à Milan.
Longueur : 300 cm
300 / 500 €..... AB



273



277



280



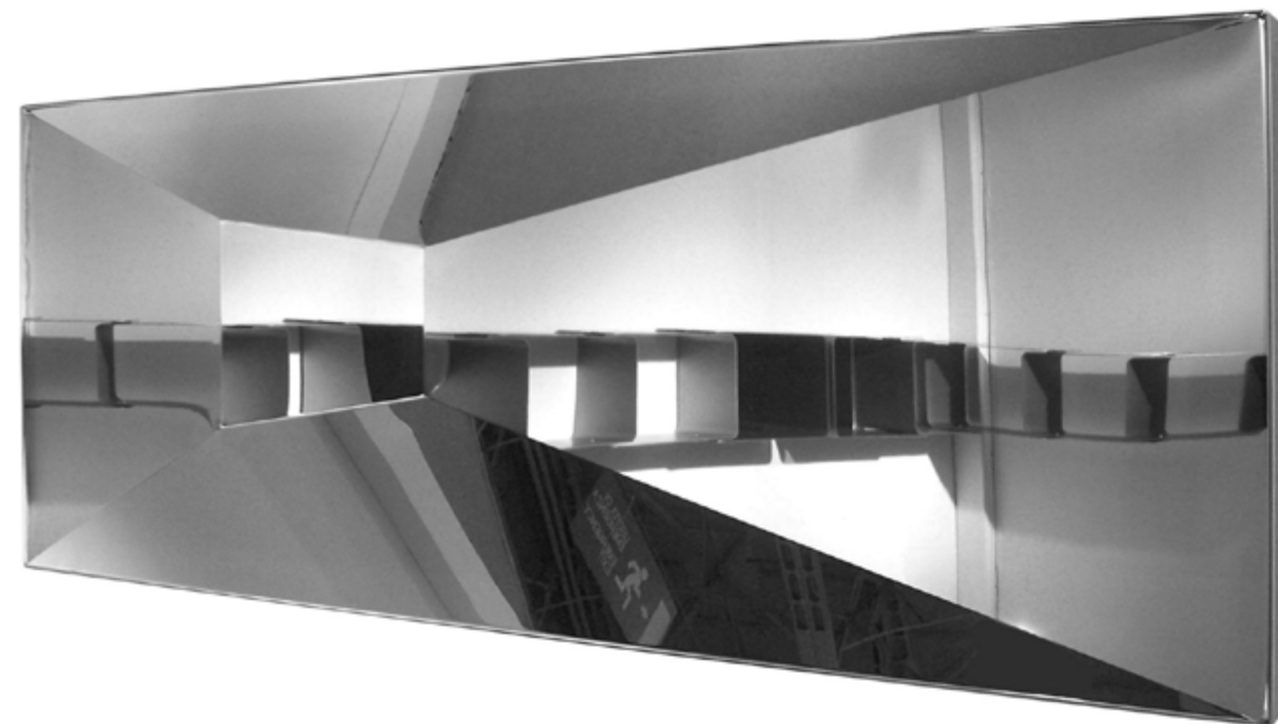
285

282. Bertrand PINCEMIN
(né en 1967)
Specchio One, 2004
Prototype
Grand miroir en acier inox plié et poli
façon miroir, à multiples facettes. Signé et
daté : « B. Pincemin SO Proto 1. 2004 ».
Haut. : 70 Long. : 170 Prof. : 12 cm
1 800 / 2 000 €..... AB

283. Sayed Haider RAZA (né en 1922)
Kundelani, 2007
Tableau en céramique émaillée.
Multiple sur une édition totale de 14
exemplaires. Signé en bas à droite. Au
dos : tampon du céramiste La Tuilerie de
Treigny, signature et justification 5/8.
54 x 54 cm
3 000 / 4 000 €..... AB

284. Sayed Haider RAZA (né en 1922)
Yoni, 2007
Tableau en céramique émaillée. Multiple
sur une édition totale de 14 exemplaires.
Signé en bas à droite. Au dos : tampon du
céramiste La Tuilerie de Treigny, signature
et justification 5/8.
54,5 x 54 cm
3 000 / 4 000 €..... AB

285. Pierre COLLEU (né en 1948)
Commode Mickey Mouse, vers 1980
Edition Starform pour Disney
En plastique et lamifiés polychrome,
s'ouvrant par six tiroirs
Haut. : 120 cm -Long. : 100 cm
Prof. : 53 cm
500 / 1 000 €..... AB



282



283



284

