



ROUEN  
HÔTEL DES VENTES DES CARMES

Dimanche 23 novembre 2014 à 14h30

WEMAËRE - de BEAUPUIS - DENESLE

## EXPERTS

### TABLEAUX ANCIENS & MODERNES

Marc OTTAVI

12 rue Rossini 75009 PARIS

Tél. +33(0)1 42 46 41 91

a décrit les lots : 20, 21, 32, 35, 36, 37, 38 à 42

Thierry MERCIER

Tél. +33(0)1 42 86 00 40

a décrit les lots : 24 et 25

René MILLET

12 rue Rossini 75009 PARIS

Tél. +33(0)1 44 51 05 90

expert@millet.net

a décrit les lots : 43 et 44

### BIJOUX

SAS DECHAUT-STETTEN & ASSOCIES

*Experts près la Cour d'Appel de Paris*

thierrystetten@hotmail.com

ont décrit les lots : 46 au 97

Marie de NOBLET

*Expert en orfèvrerie*

a décrit le lot : 103

10 rue du Chevalier de St Georges 75001 PARIS

Tél +33 (0)1 42 60 27 14 - Fax 01 49 27 91 46

Anne PAPILLON d'ALTON & Pierre ANSAS

*Experts en art d'Asie*

Tél. +33 (0)1 42 60 88 25

ont décrit les lots : 113 au 127, 152 au 155

### Conditions particulières de vente

S.A.S Déchaut Stetten & Associés applique les appellations selon les normes et réglementations techniques conformes au décret n° 2002-65 du 14 janvier 2002.

a). S.A.S Déchaut Stetten & Associés désigne les pierres modifiées par « les pratiques lapidaires traditionnelles » de la même manière que celles qui n'auraient pas été modifiées. (Art. 3)

b). S.A.S Déchaut Stetten & Associés désigne les pierres modifiées par d'autres procédés, par le nom de la pierre, suivi de la mention « traitée » ou par l'indication du traitement subi. (Art. 2)

Les pierres non accompagnées de certificats ou attestations de Laboratoires ont été estimées par S.A.S Déchaut Stetten & Associés en tenant compte des modifications éventuelles du paragraphe a).

S.A.S Déchaut Stetten & Associés se tient à la disposition des acheteurs pour tous renseignements complémentaires concernant le décret 2002-65 ou les différentes sortes de traitements existants.

Les techniques d'identification et les conclusions d'analyse concernant l'origine et la classification des pierres et perles peuvent varier d'un laboratoire à un autre.

En conséquence, il est possible d'obtenir, dans certains cas, un résultat différent en fonction des laboratoires consultés.

**ROUEN**  
**HÔTEL DES VENTES DES CARMES**

20 Rue croix de Fer 76000 ROUEN - Tél. 02 35 70 32 89

**DIMANCHE 23 NOVEMBRE 2014 à 14H30**

**TABLEAUX ANCIENS ET MODERNES**

**BIJOUX ET ORFÈVREURIE**

**ARTS D'ASIE**

**OBJETS D'ART ET D'AMEUBLEMENT**

**WEMAËRE - de BEAUPUIS - DENESLE Enchères**

Société de Ventes Volontaires – Agrément n°2002-348

**Maîtres Max Wemaëre, Christian Denesle**

Commissaires-Priseurs judiciaires et habilités à diriger la vente

20 Rue croix de Fer 76000 ROUEN

Tél 02 35 70 32 89 Fax 02 35 88 01.29

wemaere-de-beaupuis@wanadoo.fr – deneslechristian@wanadoo.fr

**EXPOSITIONS PUBLIQUES**

Samedi 22 novembre de 14h à 18h

Dimanche 23 novembre de 10h à 12h

Tél pendant l'exposition et la vente : +33 (0)2 35 70 32 89

**Catalogue consultable sur les sites**

**[www.interencheres.com](http://www.interencheres.com) - [www.drouot.com](http://www.drouot.com)**

## TABLEAUX ANCIENS ET MODERNES



9

- |   |  |
|---|--|
| <p><b>1 ECOLE ANGLAISE</b><br/>« Scènes de chasse à courre »<br/>Paire de gravures en couleur</p> <p style="text-align: right;">50/100 €</p>  | <p><b>5 GUY MARC XX<sup>E</sup> SIÈCLE</b><br/>« Rouen, vieilles maisons près de l'église St Maclou »<br/>Aquarelle signée en bas à droite et datée.<br/>74. 45 x 31cm</p> <p style="text-align: right;">50/100 €</p>      |
| <p><b>2 PAIRE DE GRAVURES</b><br/>en couleur « Foire de village » et « Noce de village »</p> <p style="text-align: right;">30/50 €</p>  | <p><b>6 JULIETTE BILLARD XX<sup>E</sup> SIÈCLE</b><br/>« La rue Eau de Robec à Rouen »<br/>Aquarelle signée en bas à droite.<br/>33 x 23 cm</p> <p style="text-align: right;">30/50 €</p>                                  |
| <p><b>3 GRAVURE</b><br/>en noir représentant une « Evocation de l'enfer ». (pliée)</p> <p style="text-align: right;">20/50 €</p>  | <p><b>7 MICHEL FRECHON (1892-1974)</b><br/>« Vues de Rouen »<br/>Deux dessins au fusain signés.<br/>69 x 48 cm et 62 x 47cm</p> <p style="text-align: right;">150/200 €</p>  |
| <p><b>4 ECOLE FRANÇAISE DÉBUT XIX<sup>E</sup> SIÈCLE</b><br/>« Vue de ville animée d'un cours d'eau »<br/>Lavis.<br/>20 x 27cm (petites pliures)</p> <p style="text-align: right;">50/100 €</p> | <p><b>8 MICHEL FRECHON (1892-1969)</b><br/>« Vues du vieux Rouen »<br/>Deux dessins au fusain signés.<br/>62 x 42 cm et 60 x 46 cm</p> <p style="text-align: right;">100/200 €</p>   |
|   | <p><b>9 LÉONARD BORDES (1898-1969)</b><br/>« Port en bord de Seine »<br/>Huile sur toile signée en bas à gauche.<br/>44.5 x 53cm</p> <p style="text-align: right;">400/600 €</p>   |
| <p style="text-align: center;">10</p>   | <p><b>10 ECOLE FRANÇAISE FIN XIX<sup>E</sup> SIÈCLE</b><br/>« Bateaux amarrés dans un port »<br/>Huile sur toile monogrammée en bas à gauche et datée 98.<br/>20.5 x 22 cm</p> <p style="text-align: right;">100/150 €</p> |

**11 ECOLE FRANÇAISE  
XX<sup>E</sup> SIÈCLE**

« *Bateaux dans un port* »

Huile sur panneau.  
18.5 x 24 cm

80/120 €

**12 EUGÈNE TIRVERT (1881-1948)**

« *Rouen, vue des quais de l'Île  
Lacroix* »

Huile sur toile signée en bas à  
droite.  
63.5 x 80 cm

1 200 / 1 500 €

**13 PETER PRICE XX<sup>E</sup> SIÈCLE**

« *Bord de plage animée* »

Huile sur panneau signée en bas à  
gauche.  
25 x 38 cm

80/100 €



12

**14 PETER PRICE XX<sup>E</sup> SIÈCLE**

« *Plage animée* »

Huile sur carton signée en bas à gauche.  
27.5 x 39 cm

80/100 €

**15 ROBERT ANTOINE PINCHON (1886-1943)**

« *Bord de Seine* »

Dessin au fusain signé en bas à gauche.  
43.5 x 55 cm

400/600 €



15

**16 FRANK INNOCENT (1912-1983)**

« *Bateaux au port* »

Lithographie en couleur signée en bas à droite et numérotée 87/250.  
30/50 €

**17 ECOLE FRANÇAISE, PREMIÈRE MOITIÉ DU XIX<sup>E</sup>**

« *Portrait de femme* »

Dessin à la mine de plomb avec rehauts de fusain  
24 x 19 cm

40/80 €

**18 LÉONARD BORDES (1898-1969)**

« *Les chantiers du port de Fécamp* »

Huile sur panneau signée en bas à gauche.  
50 x 61 cm

200/300 €



18



24

- 19 JEAN-JACQUES RENÉ (NÉ EN 1943)**  
*« La jetée à Dieppe »*  
 Huile sur toile. Signée en bas à droite. Au dos située et annotée.  
 33 x 41 cm  
 200/300 €
- 20 BERTRAND (ACTIF AU XIX<sup>E</sup> SIÈCLE)**  
*« Marine »*  
 Huile sur bois en ovale. Signée en bas à gauche.  
 40 x 50 cm  
 400/500 €
- 21 BERTRAND (ACTIF AU XIX<sup>E</sup> SIÈCLE)**  
*« La pêcherie »*  
 Huile sur bois. Signée en bas à droite.  
 22 x 50,5 cm  
 200/300 €
- 22 ECOLE FRANÇAISE XIX<sup>E</sup> SIÈCLE**  
*« Portrait de femme »*  
 Pastel dans un ovale.  
 60 x 38 cm (signature illisible)  
 200/300 €
- 23 R. LAMON XX<sup>E</sup> SIÈCLE**  
*« Le café de la paix »*  
 Pastel signé en bas à droite 1983.  
 119 x 79 cm  
 200/300 €

- 24 ANDRÉ DERAÏN (1880-1954)**  
*« Nu assis »*  
 Sanguine signée en bas à droite.  
 60 x 43.5 cm  
 1 500/2 000 €
- 25 ECOLE HONGROISE**  
*« Nature morte »*  
 Aquarelle signée en bas à gauche (signature illisible).  
 55 x 72 cm  
 800/1 000 €
- 26 RENÉ JOUHAN (1835-)**  
*« Le garçon d'écurie et son cheval »*  
 Huile sur toile signée en bas à droite et datée 1885.  
 44 x 53.5 cm  
 600/800 €



25

27 **GASTON SEBIRE (1920-)**  
« *La plage de Quiberville* »  
Huile sur toile signée en bas à gauche, titrée au dos et contresignée.  
65 x 102 cm

1 500/2 000 €

28 **COURTES XIX/XX<sup>E</sup> SIÈCLE**  
« *Vue d'église dans un paysage enneigé* »  
Huile sur toile signée en bas à gauche.  
43 x 53 cm

60/80 €

29 **ECOLE FRANÇAISE**  
« *Vue de ville normande* »  
Dessin au crayon et rehauts de fusain.  
58 x 43 cm

50/100 €

30 **JOËL FLIECX XX<sup>E</sup> SIÈCLE**  
« *Composition* »  
Huile sur toile signée en bas à droite.  
100 x 80 cm

300/400 €



31

31 **JOËL FLIECX XX<sup>E</sup> SIÈCLE**  
« *Composition aux bouteilles* »  
Huile sur toile signée en bas à gauche datée 97.  
80 x 100 cm

300/400 €

32 **FERNANDE OLIVIER (1881-1966)**  
« *Tulipes dans un vase, 1904* »  
Huile sur toile. Signée en bas à gauche. Au dos datée.  
33,5 x 41 cm

1 200/1 500 €

Provenance : Ancienne collection de Dolly Van Dongen.

Exposition : "Le Bateau-Lavoir", Musée Jacquemart-André, 1975-1976 (ancienne étiquette au dos).

Fernande OLIVIER de son vrai nom Amélie LANG, fût la compagne de Pablo PICASSO, au début de la période cubiste de l'artiste, entre 1904 et 1912.

33 **ECOLE FRANÇAISE FIN XIX<sup>E</sup> SIÈCLE**  
« *Sous-bois* »  
Huile sur toile.  
40 x 32 cm

50/100 €

34 **ECOLE ITALIENNE**  
« *Couple romantique au balcon* »  
Huile sur panneau.  
31 x 23 cm (panneau déformé et piqué)

100/200 €



32



35 **GEN PAUL (1895-1975)**  
« *L'Orchestre, circa 1928* »  
Fusain, gouache et aquarelle. Signé en bas à droite  
61 x 48 cm à vue  
4 000/5 000 €

36 **GEN PAUL (1895-1975)**  
« *Chez le coiffeur, circa 1928* »  
Fusain et gouache double face. Signé en bas à droite  
53 x 39 cm à vue  
3 000/4 000 €

35



36





37

**37 GEN PAUL (1895-1975)**

« *La Guinguette, circa 1926-1928* »

Fusain, gouache et aquarelle. Signé en bas à gauche et  
annoté « Café restaurant du cinéma à Champs-sur-Marne »  
49 x 64 cm à vue

5 000/6 000 €

**38 GEN PAUL (1895-1975)**

« *Les Chasseurs, 1931* »

Fusain, gouache aquarellée. Signé en bas à droite et daté.  
64 x 48 cm à vue

4 000/5 000 €



38



39



41



40



42

**39 LOUIS LATAPIE (1891-1972)**

« Les Trois Grâces »  
Huile sur toile. Signée en bas à droite.  
51 x 65 cm

2 000/3 000 €

**40 LOUIS LATAPIE (1891-1972)**

« Nu allongé »  
Huile sur toile. Signée en bas à gauche.  
50 x 65 cm

3 500/4 500 €

**41 LOUIS LATAPIE (1891-1972)**

« Nu assis »  
Huile sur papier maroufflé sur toile. Signée en haut à gauche.  
34 x 25,5 cm

1 500/2 000 €

**42 PIERRE AMBROGIANI (1907-1985)**

« Les faneuses »  
Gouache. Signé en bas à gauche.  
30 x 48,5 cm

1 000/1 200 €



43

**43 ECOLE HOLLANDAISE DU XIX<sup>E</sup> SIÈCLE,  
ENTOURAGE DE FRANS SWAGERS**

« *Paysage avec des voyageurs près du fleuve* »

Sur sa toile d'origine  
51 x 70,5 cm (Accidents)

1 500/2 000 €

**44 ECOLE ALLEMANDE DU XIX<sup>E</sup> SIÈCLE**

« *Le marchand de volailles* »

Panneau  
Porte une signature et une date en bas au centre  
F. Weina 1847.  
50 x 43 cm

3 000/4 000 €



44

## BIJOUX ET ORFÈVRERIE

- |  |   |
|--|---|
| <p><b>46 BRACELET RUBAN</b><br/>en alliage d'or 14K (750) formé d'une ligne de saphirs entre deux lignes de navette unies. (accident)<br/>Long 19 cm - Poids brut : 11,55 g<br/>200/250 €</p>  | <p><b>55 BRACELET</b><br/>en or jaune 18K (750) articulé de huit cabochons ovales de pierres dures : calcédoine, rhodochrosite, lapis-lazuli, quartz...<br/>Tour de poignet : 17 cm - Poids brut : 39,87 g<br/>400/500 €</p>  |
| <p><b>47 BAGUE CHEVALIÈRE</b><br/>en or jaune 18K (750) et platine ornée d'un diamant demi-taille entre quatre diamants plus petits.<br/>Poids de la pierre centrale : env. 0.15 ct<br/>Tour de doigt : 50 - Poids brut : 12,51 g<br/>300/350 €</p>                                      | <p><b>56 BAGUE</b><br/>en or gris 18K (750) ornée d'une perle de Tahiti entre huit diamants taillés en 8/8.<br/>Diam. : env. 8,9 mm - Tour de doigt : 54<br/>Poids brut : 5,24 g<br/>140/170 €</p>  |
| <p><b>48 BAGUE</b><br/>en platine ornée d'un saphir rectangulaire à pans cerné de diamants taillés en brillant. (égr.)<br/>Tour de doigt : 56 ½ - Poids brut : 4,18 g<br/>250/300 €</p>  | <p><b>57 BAGUE</b><br/>en or jaune 18K (750) ornée d'un diamant taillé en brillant épaulé de six diamants plus petits.<br/>Poids de la pierre : env. 0,25 ct<br/>Tour de doigt : 59 - Poids brut : 2,27 g<br/>250/300 €</p>   |
| <p><b>49 MONTRE DE POCHE</b><br/>en or jaune 18K (750) à clef, le fond ciselé d'une rosace et d'un cartouche aveugle, le double fond en métal.<br/>Diam. : 3,5 cm - Poids brut : 29,46 g<br/>120/150 €</p>   | <p><b>58 BAGUE</b><br/>en or jaune 18K (750) ornée d'un saphir cabochon, l'épaulement ajouré de feuilles.<br/>Tour de doigt : 57 ½ - Poids brut : 4,13 g<br/>100/150 €</p>  |
| <p><b>50 BAGUE CHEVALIÈRE DE DAME</b><br/>en or jaune (750) ornée d'un corindon synthétique ovale, bleu, gravé d'armoiries en intailles. (petits éclats)<br/>Tour de doigt : 48 - Poids brut 12 g<br/>300/400 €</p>  | <p><b>59 BAGUE DEMI-JONC</b><br/>en or jaune 18K (750) zébrée de saphirs calibrés ou de diamants taillés en brillant.<br/>Tour de doigt : 54 - Poids brut : 6,85 g<br/>300/350 €</p>  |
| <p><b>51 BAGUE</b><br/>en or jaune et or gris 18K (750) à décor de boucles imbriquées.<br/>Tour de doigt : 53 ½ - Poids brut : 7,98 g<br/>200/250 €</p>  | <p><b>60 LOT</b><br/>en or jaune 18K (750) composé d'une médaille religieuse, d'une broche rectangulaire asymétrique et d'une paire de boutons d'oreilles ornés chacun d'une perle de culture. (accident et manque)<br/>Poids brut total : 9,18 g<br/>150/200 €</p> |
| <p><b>52 BAGUE</b><br/>en or jaune 18K (750) ornée d'une tête de panthère sertie de pierres blanches imitation et de deux saphirs navettes.<br/>Tour de doigt : 62 - Poids brut : 7,11 g<br/>150/200 €</p>   | <p><b>61 BAGUE</b><br/>en or jaune 18K (750) à trois anneaux mouvementés entrelacés.<br/>Tour de doigt : 47 ½ - Poids brut : 11,69 g<br/>200/250 €</p>  |
| <p><b>53 LOT DE PAIRES DE DORMEUSES</b><br/>en or jaune et or gris 18K (750) ornées de pierres blanches ou roses imitation, de demi-perles imitation. (accident et manque)<br/>Poids brut total : 10.12 g<br/>200/250 €</p>  | <p><b>62 COLLIER DE PERLES DE CULTURE</b><br/>en légère chute, le fermoir en or jaune 18K (750) orné d'un cabochon d'agate cerné de perles de culture. (accident)<br/>Long 54 cm - Diam. de 7,6 à 10 mm env.<br/>Poids brut : 49,35 g<br/>300/350 €</p>             |
| <p><b>54 LOT</b><br/>en or jaune et or gris 18K (750) composé d'une paire de pendants d'oreilles à pampille triangulaire ornée de deux diamants taillés en huit huit et d'un bracelet d'enfant à maille figaro.<br/>Ht 4,2 cm - Long 6,5 cm - Poids brut total : 4,78 g<br/>80/100 €</p> |   |



70



71



72



75



73



74



76



77



78



79



80

- 63 BAGUE DEMI-JONC**  
en or jaune 18K (750) sertie d'un saphir ovale cerné de diamants taillés en brillant, l'épaulement orné de saphirs calibrés. (égr.)  
Tour de doigt : 54 ½ - Poids brut : 5,86 g  
250/300 €
- 64 SAUTOIR**  
en or jaune 18K (750).  
Poids brut : 25,27 g  
On joint un collier de perles d'eau douce et de billes de verre coupé de tube en métal doré  
500/550 €
- 65 BAGUE**  
en or jaune 18K (750) ornée d'un spinelle synthétique bleu ovale, l'épaulement à filins perlé.  
Tour de doigt : 51 - Poids brut : 10,16 g  
200/250 €
- 66 LOT DE PAIRES DE DORMEUSES OU BOUTONS D'OREILLES**  
en or jaune 18K (750) serties de diamants taillés en rose, d'un saphir ou de pierres rouges ou blanches imitation.  
Poids brut total : 17,18 g  
350/400 €
- 67 BAGUE**  
en or jaune 18K (750) ornée d'un cabochon de turquoise cerné de diamants taillés en rose.  
On joint une paire de pendants d'oreilles en alliage d'or 14K (585) formés chacun d'une grappe de cinq perles de culture. (accident)  
Tour de doigt : 53 ½ ) - Ht. : env. 1,5 cm  
Poids d'or 18K (750) : 4,47 g d'alliage d'or 14K (585) : 5,49 g  
150/180 €
- 68 BAGUE « TOI ET MOI »**  
en or jaune 18K (750) ornée de deux cabochons de pierres rouges.  
Tour de doigt : 57 - Poids brut : 8,95 g  
200/250 €
- 69 LOT bijoux fantaisie**  
50/100 €
- 70 COLLIER**  
en argent (supérieur à 800/000) à décor de motifs filigranés entrecoupés d'améthystes retenant un pendentif ovale en argent (supérieur à 800/000) orné polychrome sous des cabochons de cristal de roche d'une scène de crucifixion, au revers, d'un roi portant un enfant. (accident et manque).  
Fin du XIX<sup>e</sup> siècle  
Lg 32 cm - Poids brut 41,5 g  
300/500 €  
Voir la reproduction page 11
- 71 LONGUE CHAÎNE À MAILLE MARINE**  
retenant une croix unie et un médaillon incrusté d'initiales serties de turquoise et de diamants taillés en rose.  
Poids brut 30,3g  
600/700 €  
Voir la reproduction page 11
- 72 EPINGLE DE NOURRICE**  
en platine sertie de diamants taillés en rose. Signée : Cartier Paris.  
Poids brut : 4,61 g  
200/300 €  
Voir la reproduction page 11
- 73 MÉDAILLE RONDE**  
en or jaune (750) ciselée au repéré d'armoiries doubles à manteau, au revers, d'initiales.  
Signée Mellerio dits Meller R de la Paix Paris  
Vers 1925.  
Diam 3 cm - Poids brut 14,2 g  
250/300 €  
Voir la reproduction page 11
- 74 BAGUE CHEVALIÈRE**  
en or jaune 18K (750) ornée d'une intaille d'armoiries en pierre bleue imitation. (accident)  
Tour de doigt : 49 - Poids brut : 14,52 g  
250/300 €  
Voir la reproduction page 11
- 75 BAGUE NAVETTE**  
en or jaune et or gris 18K (750) sertie de diamants taillés en brillant.  
Tour de doigt : 56 Poids brut : 5,71 g  
300/350 €  
Voir la reproduction page 11
- 76 BARRETTE**  
en or jaune 18K (750) sertie de saphirs et de diamants taillés en rose.  
Poids brut : 3,68 g  
100/120 €  
Voir la reproduction page 11
- 77 BAGUE CHEVALIÈRE**  
de type livre ouvert en or jaune et or gris 18K (750) ornée de deux diamants taille ancienne.  
Epoque 1950.  
Tour de doigt : 59 - Poids brut : 15,06 g  
350/400 €  
Voir la reproduction page 11
- 78 BAGUE « TOI ET MOI »**  
en or jaune 18K (750) sertie de deux grenats almandins trôidia.  
Tour de doigt : 52 ½ - Poids brut : 8,26 g  
250/300 €  
Voir la reproduction page 11

- 79 BAGUE**  
en platine (950) et or jaune (750) ornée d'un semis losangé de huit diamants taillés en brillant et de six rubis. Signature et Poinçon du joaillier Chaumet  
Tour de doigt : 48 - Poids brut 9,49 g  
1 200/1 500 €  
Voir la reproduction page 11
- 80 BRACELET RUBAN**  
souple tressé en or jaune (750).  
Lg 19,5 cm - Poids brut 46,1 g  
800/1 000 €  
Voir la reproduction page 11
- 81 BAGUE**  
en or jaune 18K (750) à motif navette ajouré et serti de cabochons de turquoise et de saphirs. (accident)  
Tour de doigt : 55 Poids brut : 8,39 g  
150/200 €
- 82 PAIRE DE CLIPS D'OREILLES**  
en métal doré ornés chacun d'une ligne de pierres bleues imitation calibrés entre deux filins unis. Signés : YSL.  
Ht. : env. 2,5 cm  
50/100 €
- 83 CHAÎNE DE MONTRE**  
en or jaune 18K (750) à cylindres émaillés noirs.  
Poids brut : 15,54 g  
300/350 €
- 84 PENDENTIF OVOÏDE**  
en or jaune 18K (750) orné d'un cabochon de pierre bleue imitation, l'encadrement perlé et fileté sommé d'un nœud de ruban, la chaîne de cou à maille forçat.  
Poids brut : 6,65 g  
120/150 €
- 85 BAGUE**  
en or jaune 18K (750) formée d'un anneau coupé d'un motif carré serti de diamants taillés en brillant.  
Tour de doigt : 58 - Poids brut : 7,10 g  
200/250 €
- 86 BAGUE**  
en or jaune 18K (750) ornée d'un camée profil de jeune femme. On joint une paire de dormeuses en or jaune et or gris 18K (750) ornées de pierres blanches.  
Tour de doigt : 56 - Poids brut total : 6.30 g  
120/150 €
- 87 BAGUE OBLONGUE**  
en or jaune 18K (750) ornée de trois rubis entourés de diamants taillés en 8/8. (égr.)  
Tour de doigt : 55 - Poids brut : 4,35 g  
100/150 €
- 88 BAGUE**  
en or jaune 18K (750) à motif ovale ajouré serti de saphirs calibrés et de diamants taillés en brillant.  
Tour de doigt : 51 ½ - Poids brut : 5,16 g  
150/200 €
- 89 BAGUE ROSACE**  
en or jaune 18K (750) sertie de diamants taillés en brillant ou en 8/8.  
Tour de doigt : 54 - Poids brut : 4,38 g  
200/250 €
- 90 BAGUE CROISÉE**  
en or jaune 18K (750) sertie aux extrémités de saphirs calibrés et de diamants taillés en brillant.  
Tour de doigt : 47 - Poids brut : 6,17 g  
150/200 €
- 91 BAGUE RIVIÈRE**  
en or rose 18K (750) sertie de trois diamants taillés en rose.  
Tour de doigt : 58 ½ - Poids brut : 3,60 g  
100/150 €
- 92 BAGUE**  
en or jaune 18K (750) ornée d'un diamant taillé en brillant.  
Poids de la pierre : env. 0.25 ct - Tour de doigt : 60 ½ - Poids brut : 2,06 g  
200/250 €
- 93 BAGUE**  
croisée en or jaune et or gris 18K (750) à motif carré serti de diamants taillés en brillant agrafé d'une ligne de pierres roses imitation.  
Tour de doigt : 52 ½ - Poids brut : 4,95 g  
150/200 €
- 94 BAGUE**  
en or jaune 18K (750) ornée d'une monnaie autrichienne.  
Tour de doigt : 54 ½ - Poids brut : 7,60 g  
350/400 €
- 95 BAGUE**  
en or jaune 18K (750) à motif losangé serti de saphirs ovales cerné de diamants taillés en brillant.  
Tour de doigt : 54 ½ - Poids brut : 10,28 g  
250/300 €
- 96 BAGUE**  
en or gris 18K (750) sertie d'une aigle-marine épaulée de petits diamants. On joint une bague en or gris 18K (750) ornée d'une pierre bleue imitation.  
Tour de doigt : 66 ½ et 47 - Poids brut total : 9,33 g  
250/300 €
- 97 BAGUE RÉSILLE**  
interchangeable en or jaune 18k et quatre anneaux polychromes.  
Poids de l'or 18K (750) : 1,47 g  
Dans son écrin signé Sylvie Lambert  
100/150 €



- 98 COMPOTIER**  
en cristal cerclé d'argent. Epoque Napoléon III  
100/120 €
- 99 SERVICE À THÉ ET À CAFÉ**  
en argent à facettes et godrons comprenant deux verseuses  
et un sucrier à piedouche. Travail de Puyforcat.  
Poids 2 260g  
1 100/1 200 €
- 100 THÉIÈRE À PIÉDOUCHE**  
en argent à motif de perles à décor gravé Epoque Napoléon III.  
Poids 842g  
400/500 €
- 101 PLAT OVALE**  
en argent à bord mouluré et ciselé de palmettes stylisées.  
Style Restauration.  
Poids 1063g  
450/500 €
- 102 TASTE-VIN**  
en argent. Poinçon Minerve  
Poids 59g  
50/60 €
- 103 CAFETIÈRE**  
en argent, de forme balustre à six pans plats alternés de côtes  
torses, posant sur trois pieds à enroulements et attaches de  
couronne de laurier en rappel sous le bec verseur à cannelures  
torses, le couvercle à double doucine de même décor surmonté  
du frétel fait d'une rose feuillée, l'anse en bois fixée sur des  
disques filetés. Poinçon du Maître Orfèvre :  
Georges-Albert-Joseph Carlez, reçuen1783. Lille 1786.  
Ht 31,5 cm - Poids brut : 1 kg 190  
(bosses, accidents au bec verseur)  
800/1 200 €
- 104 SAUPOUDREUSE**  
à piedouche en argent à facettes. Poids 135g  
100/120 €
- 105 TIMBALE**  
en argent à décor ciselé de rocaille. Poids 77g  
50/70 €
- 106 TIMBALE À PIÉDOUCHE**  
en argent uni et filets de perles. Epoque 1809/1819.  
Poids 116g  
150/200 €
- 107 TIMBALE**  
de forme corole en argent gravé d'une frise dans un cartouche.  
Epoque 1950.  
Poids 99g  
60/70 €
- 108 TIMBALE**  
à fond plat en argent uni gravé d'un chiffre. Fin XIX<sup>e</sup> siècle  
Poids 75g  
50/60 €
- 109 PARTIE DE MÉNAGÈRE**  
en argent comprenant douze couverts de table et douze  
couverts à entremet, modèle à spatule aplatie moulurée  
Travail de Puyforcat. Poids 3021g  
1 400/1 500 €
- 110 SIX COUVERTS À POISSON**  
en argent Style rocaille, Maison Hénin et Cie  
Poids 784g  
400/450 €
- 111 MÉNAGÈRE**  
en métal argenté, modèle Malmaison comprenant douze  
couverts de table, douze grands couteaux, douze couteaux à  
dessert, douze cuillères à dessert, douze cuillères à café, une  
louche et une pince à sucre.  
Travail de la Maison Christofle (état neuf)  
400/600 €
- 112 PLAT OVALE**  
en métal argenté à bord contour mouluré de filets.  
Style Louis XV.  
Long 44 cm  
50/100 €



## ARTS D'ASIE

### 113 KUNICHIKA (1838-1900)

Deux estampes oban Tate-e, l'une figurant un acteur du Kabuki dans le rôle d'une courtisane assise auprès d'un écran et d'une lanterne sur pied ; l'autre représentant deux acteurs du Kabuki dans les rôles d'un daimyo, assis sur une estrade, un samouraï à ses côtés.  
Japon, vers 1860-1870

150/250 €

### 114 KUNICHIKA (1838-1900)

Deux estampes oban Tate-e figurant chacune un acteur du théâtre Kabuki, en buste, dans des rôles de samouraï, l'un auprès de cerisiers en fleurs. (les vignettes à côté des personnages identifient l'acteur et le rôle interprété).  
Japon, seconde moitié du XIX<sup>e</sup> siècle

150/250 €

### 115 CHIKANOBU (1838-1912)

Triptyque d'estampes représentant quatre acteurs de Kabuki identifiés par des vignettes, dans des rôles de samouraï, auprès d'un pont, la nuit, au clair de lune. Japon, datée 1888.

150/200 €

### 116 TROIS ESTAMPES OBAN TATE-E,

deux par KUNICHIKA, une par KUNISADA, acteurs de Kabuki en buste, dans des rôles de samouraï. Japon, deuxième moitié du XIX<sup>e</sup> siècle.

180/220 €

### 117 YOSHIKU ET CHIKANOBU

deux estampes oban Tate-e, acteurs, l'un dans le rôle d'une courtisane dans un intérieur ouvrant sur une terrasse, les deux autres figurant un couple, la femme en tenue de mariée. Japon, deuxième moitié du XIX<sup>e</sup> siècle.

180/200 €

### 118 TROIS PAGES DE LIVRE

personnages, fleurs et oiseaux, paysage. Japon, période Meiji (1868-1912).

20/30 €

### 119 QUATRE PAGES DE LIVRE PAR SHUSUI (XVIII<sup>e</sup> SIÈCLE)

représentant des études d'oiseaux. Japon, édition du XIX<sup>e</sup> siècle

20/30 €

### 120 MASAOKI TANAKA

Estampe illustrant la fête Myoken Matsuri. Numérotée 21/88, Japon, datée 1978.

80/90 €



113



113



**121 MASAACKI TANAKA**

Estampe représentant un personnage de la fête Hana Matsuri, pour les récoltes. Numérotée 21/88, Japon, datée 1978

70/80 €

**122 NISHIJIMA**

Trois estampes, l'une, oban Yoko-e, rue de village en été, numérotée 40/500 et signée au crayon par l'artiste, en bas à droite ; deux de format chuban, maisons de village sous la neige et maison de thé à Kyoto.

150/250 €

**123 ESTAMPE OBAN YOKO-E,**

char de mariage chargé de fleurs, en polychromie sur fond bronze.

Japon, milieu XX<sup>e</sup> siècle

60/80 €

**124 ESTAMPE OBAN YOKO-E**

à fond noir, représentant un oiseau perché sur une branche de chêne à l'automne, parmi feuilles et glands. Japon, vers 1900-1920

80/120 €

**125 ÉTUDE DE SCULPTURE D'APHRODITE GRÉCO-ROMAINE ACCROUPIE**

Aquarelle et crayon

Signée T. IWASAKI.

Japon, XX<sup>e</sup> siècle

60/80 €

**126 GRANDE PEINTURE**

en polychromie sur papier représentant la divinité Guanyin debout sur des nuages, drapée dans robes et voile, coiffée d'un haut chignon enserré dans une tiare orfèvrée où apparaît une figure du Bouddha Amitabha.

Chine, vers 1900.

Dim. 165 x 61 cm

800/1 000 €

**127 INOUE MASUHARU**

Estampe représentant mufliers et graminées.

Japon, milieu XX<sup>e</sup> siècle

60/80 €

128 HIROSHIGÉ 1<sup>ER</sup>

Estampe oban taté-é signée « Pèlerins arrivant vers des auberges »

300/400 €

129 HIROSHIGÉ 1<sup>ER</sup>

Estampe oban taté-é signée « Paysans récoltant du riz »

300/400 €

130 HIROSHIGÉ 1<sup>ER</sup>

Estampe oban taté-é signée « Baie de Edo, bateaux rentrant au port »

300/400 €



129



132

131 HIROSHIGÉ 1<sup>ER</sup>

Estampe oban taté-é signée « Pèlerins traversant un gué sous la soumida »

300/400 €

132 HIROSHIGÉ 1<sup>ER</sup>

Estampe oban taté-é signée « Pèlerins devant un tori sur le port »

300/400 €

133 HIROSHIGÉ 1<sup>ER</sup>

Estampe oban taté-é, signée « Pèlerins arrivant à l'auberge, bateaux rentrant au port » (marge fatiguée, petit accident)

200/300 €



**134 STATUETTE**

en ivoire finement sculptée d'une jeune femme tenant sa robe et une branche de pivoines, sur socle en bois précieux bien ouvragé.  
Chine.  
Ht 21 cm

350/400 €

**135 SCULPTURE DÉCORATIVE**

en ivoire finement sculptée de philosophes et musiciens dans des pavillons sous les pins.  
Chine.  
Long 26 cm. Sur présentoir

300/350 €

**136 OKIMONO**

en ivoire représentant un pêcheur tenant un cormoran dans sa main gauche et un harpon. Signé.  
Japon.  
Ht 27 cm

1 200/1 500 €

**137 OKIMONO**

en ivoire très finement sculpté d'un marchand ambulancier portant des paniers de diverses formes finement ouvragés. Signé KOGYOKU.  
Japon.  
Ht 12,5 cm

400/450 €

**138 OKIMONO**

en ivoire représentant une jeune déesse allongée sur une feuille de lotus entourée de deux petits adorants.  
Japon  
Long 20cm

1 500/1 800 €

**139 OKIMONO**

en ivoire bien sculpté et patiné d'un souriant pêcheur debout sur un rocher au milieu des vagues, signé MITSUTAMA. Cachet rouge.  
Japon

700/800 €



145

**140 NETSUKE**

en ivoire bien sculpté et humoristique de deux enfants se bagarrant, l'un en perd ses getas (sandale en bois) et l'autre a un bosse sur le front. Signé TAMAYUKI.  
Japon

120/150 €

**141 NETSUKE**

en ivoire bien sculpté de KINTORI et sa hache ami des animaux de la forêt, monté sur un ours, signé MORIHARU.  
Japon

140/180 €

**142 NETSUKE**

en ivoire bien sculpté d'un shishi allongé une patte relevée. Signé KOSAI.  
Japon.

140/180 €

**143 INTÉRESSANT NETSUKE**

en ivoire finement sculpté illustrant la légende du moine polissant le gong du temple de Médira (contenant un grelot).  
Japon.

250/300 €

**144 NETSUKE**

en ivoire bien sculpté d'un jeune garçon tenant un bol de thé, signé TOMOYUKI.  
Japon.

120/150 €

**145 IMPORTANT OKIMONO**

en ivoire représentant un dragon articulé.  
Japon.  
Long 42 cm

3 000/4 000 €



140



143

- 146 TROIS TABATIÈRES**  
en ivoire à décor gravé de personnages et paysages.  
50/100 €
- 147 DEUX TABATIÈRES**  
en ivoire à décor gravé de personnages et paysages.  
50/80 €
- 148 QUATRE NETSUKÉS ANIMALIERS**  
en ivoire patiné.  
100/200 €
- 149 QUATRE NETSUKÉS ANIMALIERS**  
en ivoire patiné.  
100/150 €
- 150 OKIMONO**  
en ivoire représentant une famille de l'ancien Japon  
300/400 €
- 151 PEINTURE SUR SOIE**  
d'un oiseau aux belles couleurs sur une branche de Lychee,  
signature et cachet de l'artiste.  
Chine.  
Encadrée sous verre.  
35/40 €
- 152 PETIT MASQUE**  
en bois laqué patiné brun, représentant un homme  
moustachu et barbu.  
Japon, XIX<sup>e</sup> siècle.  
Ht 16 cm (Accidents)  
100/150 €
- 153 MASQUE DU THÉÂTRE NÔ**  
en bois laqué rouge et noir en trois parties, front et base du  
visage, yeux et nez, mâchoire inférieure, représentant  
probablement un Akujô, vieillard démoniaque, le front  
veiné et saillant, la bouche grande ouverte laissant apparaître  
des dents noires. Cachet au revers. Japon, XIX<sup>e</sup> siècle.  
Ht 22 cm (Accidents, manque des poils et la partie métallique des yeux)  
200/300 €
- 154 MASQUE**  
en bois doublé de toile polychrome ; représentant une di-  
vinité, les yeux percés. Le bas anciennement restauré avec  
une plaque de métal. Inde, XVIII<sup>e</sup> - XIX<sup>e</sup> siècle.  
Ht 33 cm (Restaurations, accidents).  
200/300 €
- 155 MASQUE**  
en bois polychrome représentant un personnage au long  
nez et aux yeux exorbitants. Les yeux, le nez et la bouche  
percés.  
Indonésie, fin XIX<sup>e</sup> siècle. (Accidents).  
Ht 19 cm  
50/100 €
- 156 BRULE PARFUM TRIPODE**  
en bronze patiné à décor de bustes ailés.  
50/80 €
- 156bis DEUX PIPES À OPIUM**  
en bois noir et bronze et petite tabatière en corne marquetée.  
50/100 €



## OBJETS D'ART ET D'AMEUBLEMENT



- |   |                      |   |                  |
|---|----------------------|---|------------------|
| <p><b>157 CADRAN SOLAIRE</b><br/>en buis, carton et laiton.<br/>Fin XVIII<sup>e</sup> - Début XIX<sup>e</sup> siècle</p>  | <p>200/300 €</p>     | <p><b>160 CADRAN SOLAIRE CHINOIS</b><br/>en bois et laiton.<br/>XIX<sup>e</sup> siècle</p>  | <p>200/250 €</p> |
| <p><b>158 CADRAN SOLAIRE</b><br/>en ivoire gravé avec ses cadrans, son analème et son aiguille,<br/>signé Charles BLOUD à Dieppe.<br/>Fin XVII<sup>e</sup> - Début XVIII<sup>e</sup> siècle</p> | <p>400/500 €</p>     | <p><b>161 HAUSSE D'ARTILLERIE</b><br/>en laiton avec sa perpendiculaire à facettes.<br/>XVIII<sup>e</sup> siècle</p>                      | <p>600/800 €</p> |
| <p><b>159 RARE ANNEAU ASTRONOMIQUE</b><br/>en bronze doré, gravé et ciselé.<br/>Nuremberg. Fin XVII<sup>e</sup> - Début XVIII<sup>e</sup> siècle</p>  | <p>1 500/2 000 €</p> | <p><b>162 PÈSE-MONNAIES DE GECKER</b><br/>en laiton dans son étui en acajou.<br/>Fin XVIII<sup>e</sup> - Début XIX<sup>e</sup> siècle</p> | <p>200/300 €</p> |



159 (recto-verso)

**163 BOUSSOLE GÉOMANTIQUE**  
 en bois peint avec caractères chinois (pour l'implantation  
 des maisons)  
 XIX<sup>e</sup> siècle  
 200/250 €

**164 LUNETTE DE THÉÂTRE**  
 en argent et écaille de Gonichon Place des Victoires à Paris.  
 Fin XVIII<sup>e</sup> siècle  
 300/400 €

**165 LUNETTE À TROIS TIRAGES**  
 en écaille et laiton argenté.  
 Fin XVIII<sup>e</sup> siècle  
 100/150 €

**166 GRAVURE D'ABRAHAM BOSSE**  
 représentant l'Art de la saignée.  
 XVIII<sup>e</sup> siècle  
 200/300 €

**167 NÉCESSAIRE DE SAIGNÉES**  
 en argent, étui à deux lancettes de Berthon.  
 Début XIX<sup>e</sup> siècle  
 150/200 €

**168 RARE LOUPE DE LECTURE**  
 en écaille blonde.  
 Fin XVIII<sup>e</sup> - Début XIX<sup>e</sup> siècle.  
 100/120 €

**169 ŒIL DE VIEUX**  
 en argent et nacre  
 100/150 €



169



**170 BOUSSOLE DE TOPOGRAPHE**  
 en laiton avec son niveau de pente.  
 XIX<sup>e</sup> siècle.  
 50/100 €



**171 COMPAS**

en fer à une main. Epoque Empire

100/200 €

**172 JEU DE DOMINOS DE PONTON**

en os marin de forme tonneau avec ses dés dans la partie supérieure. Epoque Empire

200/300 €

**173 HACHOIR**

avec manche en bronze en forme de tête d'aigle. Epoque Empire.

150/200 €

**174 FUSIL DE BOUCHER SUISSE**

avec manche en corne et laiton. XIX<sup>e</sup> siècle.

80/120 €

**175 TABATIÈRE À SECRET « DEUX HEURES ET DEMI »**

en laiton. XVIII<sup>e</sup> siècle.

200/300 €

**176 TABATIÈRE À SECRET**

en buis clouté et laiton. XIX<sup>e</sup> siècle.

100/150 €

**177 TABATIÈRE**

en forme de cuirassé de la guerre de 1914 en buis.

150/200 €

**178 FER À DORER**

en fer « cordiforme », manche en buis. Fin XVIII<sup>e</sup> siècle.

50/80 €

**179 ETAU À MAIN D'HORLOGER**

en fer. Travail de maitrise. Fin XVIII<sup>e</sup> siècle.

200/250 €



172



175



179



178



185

**180 MONTRE DE VEUVE**

en ébène et émail avec mouvement apparent, mouvement de G. Sandoz 147 Palais Royal, aiguilles en or. XIX<sup>e</sup> siècle.

150/200 €

**181 DEUX SIFFLETS DE CHASSE**

un en andouillet et l'autre en corne et buis. XIX<sup>e</sup> siècle.

50/100 €

**182 ETUI À PIPE À SECRET**

en terre, en buis et en laiton. Travail breton XIX<sup>e</sup> siècle.

150/200 €

**183 ETUI À PIPE**

en ébène et argent. XIX<sup>e</sup> siècle.

100/150 €

**184 MARQUE À BEURRE OU À PAIN**

en buis tourné. XIX<sup>e</sup> siècle.

50/100 €

**185 BOITE À JEUX DE L'ÉCARTÉ**

en marquetterie de nacre grise et ivoire. Epoque Charles X

150/200 €

**186 PLAQUE D'HUISSIER DE LA BANQUE DE FRANCE**

en argent. Epoque Napoléon III.

80/100 €

**187 ŒIL DE STE LUCIE**

(opercule de crustacé fossile)

50/100 €

**188 RARE COUTEAU DE MAITRISE**

avec virole en argent et manche en agate, signé Grangeret Coutelier de l'Empereur « au H couronné ». Fournisseur des troussees de chirurgie de l'Empereur. Premier quart du XIX<sup>e</sup> siècle.

100/200 €

**189 CURIEUSE BOUTEILLE**

en verre soufflé de Napoléon, le cachet N de l'Empereur est apposé sur le « L » entrelacé de Louis XIV. Début XIX<sup>e</sup> siècle

100/200 €



184



188



192



193

**190 JEU DE TROIS TOTONS**

en buis et ivoire tourné.  
Début XIX<sup>e</sup> siècle

100/150 €

**196 UNE BOUTEILLE CHÂTEAU D'YQUEM 1<sup>ER</sup> CRU DE SAUTERNES 1956**

TLB, étiquette légèrement tachée

150/200 €

**191 CROCODILE MONOXYLE**

en acajou, manque une gazelle, signé et daté Avril 1921

150/200 €

**197 UNE BOUTEILLE ARMAGNAC DE LA MAISON F. DE LAMAESTRE 1935**

étiquette légèrement abimée.

50/100 €

**192 BEL ÉVENTAIL**

en ivoire et peau de cygne peinte à décor d'une fête champêtre.  
XVIII<sup>e</sup> siècle

300/400 €

**193 PETIT ÉVENTAIL**

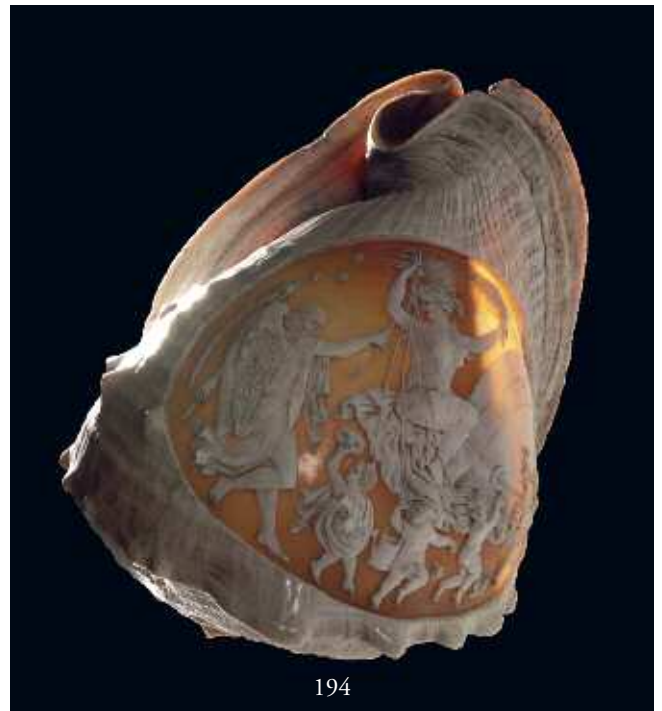
en peau de cygne à décor au chinois rehaussée de pastilles d'or, dans son étui en carton « A la cloche d'or » chez J. Tessier Parfumeur de l'Empereur 51 Rue de Richelieu.  
Epoque Empire.

200/300 €

**194 BEAU MUREX (COQUILLAGE)**

travaillé en camée à décor de déesse de la vie tenant à ses pieds quatre putti symbolisant les quatre saisons et derrière le symbole de la destinée avec sa faux.  
Fin XVIII<sup>e</sup> - Début XIX<sup>e</sup> siècle

300/400 €



194



- 200 DELFT : PLAT CIRCULAIRE**  
 en faïence décor en camaïeu bleu d'un vase surmonté de feuillages en arcs de cercle, dit à l'éventail.  
 XVIII<sup>e</sup> siècle.  
 Diam 34 cm (égrenure)  
 200/300 €
- 201 ROUEN : CORPS DE FONTAINE**  
 en faïence à décor de camaïeu bleu de lambrequins et appliques.  
 XVIII<sup>e</sup> siècle.  
 Ht 35.5cm  
 150/200 €
- 202 CHINE : PETIT HANAP**  
 en porcelaine décor en camaïeu bleu et or à décor de paysages chinois dans des réserves.  
 Cie des Indes. Fin XVIII<sup>e</sup> siècle.  
 Ht 14 cm  
 150/200 €
- 203 CHINE : PETIT HANAP**  
 en porcelaine décor en camaïeu bleu à décor de paysages chinois dans des réserves.  
 Cie des Indes. Fin XVIII<sup>e</sup> siècle.  
 Ht 14 cm  
 150/200 €
- 204 ROUEN : PAIRE DE BANNETTES**  
 octogonales en faïence à anses latérales à décor en camaïeu bleu de lambrequins et rosaces.  
 XVIII<sup>e</sup> siècle.  
 Long 34 cm (égrenures, fêle)  
 200/300 €
- 205 ROUEN : IMPORTANT PLAT CIRCULAIRE**  
 en faïence à décor en camaïeu bleu rayonnant de lambrequins et rosaces dans son centre.  
 XVIII<sup>e</sup> siècle.  
 Diam 48 cm (restauration petite égrenure)  
 800/1 000 €
- 206 LILLE : VASE À PIEDOUCHE**  
 de forme gourde en faïence à décor en camaïeu bleu de lambrequins et guirlandes fleuries.  
 XVIII<sup>e</sup> siècle.  
 Ht 50 cm (petits accidents sur le socle)  
 200/300 €
- 207 SUD OUEST : PLAT OVALE**  
 à bord contourné en faïence à décor en camaïeu bleu de végétaux stylisés.  
 XVIII<sup>e</sup> siècle.  
 Ht 30 cm - L 40.5 cm  
 150/200 €
- 208 ROUEN : IMPORTANT VASE À PIÉDOUCHE**  
 couvert en faïence à décor en camaïeu bleu de guirlandes et lambrequins.  
 XVIII<sup>e</sup> siècle.  
 Ht 67cm (accidents au piédouche)  
 200/300 €
- 209 PICHET ANTHROPOMORPHE**  
 « *Homme à la redingote* »  
 en faïence polychrome.  
 Ht 21 cm (éclats au socle)  
 50/100 €
- 211 FORGES : PLAT**  
 en faïence stannifère polychrome à l'éponge et à décor de fleurs au centre.  
 Diam 33 cm  
 80/100 €
- 212 FORGES : PLAT**  
 en faïence stannifère polychrome à décor de fleurs.  
 50/80 €

**213 TOMA :VASE**

de forme évasé en verre peint à décor de paysage lacustre, signé.  
Vers 1900.  
Ht 35 cm

80/100 €

**214 COUPE**

en porcelaine de canton, monture en bronze ciselé à décor  
de rinceaux.  
XIX<sup>e</sup> siècle  
Ht 30 cm - L 43cm (accident)

100/200 €

**215 GOBELET COUVERT**

monté, en porcelaine à décor bleu en grisaille et or de  
profils de Marie Antoinette et du Dauphin, monture  
en bronze doré et ciselé, anses en volutes feuillagées et  
piètemment en forme de dauphin (accidents à la porcelaine).  
XIX<sup>e</sup> siècle.  
Ht 19cm

80/120 €

**216 LAMPE**

en céramique de Satsuma, monture en bronze ciselé.  
Fin XIX<sup>e</sup> siècle.

80/120 €

**216bis STATUE**

en bronze patiné « Jeune femme dénudée sur un rocher ».  
Ht 23 cm

80/100 €



220



218

219

**217 LOT COMPRENANT**

trois bronzes « chien couché », « cheval sur socle », « buste  
de mousquetaire »

100/150 €

**218 BUSTE DE FEMME**

en marbres de couleur. Ht 70 cm (Accidents)

200/300 €

**219 COLONNE**

en bois creusé de cannelures de laiton. Fin XIX<sup>e</sup> siècle.  
Ht 125cm

200/300 €

**220 JEAN VERSCHNEIDER (1872-1943)**

« L'effort »  
Bronze patiné et signé.  
Ht 48 cm

800/1 000 €



226

**221 SCULPTURE**

en terre vernissée polychrome « Jeune provençal ».  
Travail du Midi  
Ht : 84 cm

200/300 €

**222 DEUX SCULPTURES**

en terre vernissée polychrome « couple de paysans »  
Ht : 94cm et Ht 84cm (restaurations à la femme)

200/300 €

**223 PENDULE PORTIQUE**

en bois noir marqueté de filets de cuivre.  
Epoque Napoléon III (sous un globe).  
Ht 48 cm - L : 24cm

80/120 €

**224 MAQUETTE DE TROIS MÂTS CORVETTE**

en bois naturel (Ht 109 cm - L 131cm) et deux petites  
maquettes de trois mâts. (quelques accidents)

200/300 €

**225 MAQUETTE DE BÂTEAU « LE CHEBEC »**

100/150 €

**226 MIROIR AVEC FRONTON**

en bois doré richement sculpté et ajouré de fleurs,  
palmettes stylisées et rinceaux feuillagés.  
Fin XVII<sup>e</sup> - début XVIII<sup>e</sup> siècle.  
Ht 128cm - L 83cm (petits accidents)

3 000/3 500 €

**227 GLACE**

dans un encadrement en bois doré sculpté de joncs et  
feuillage stylisé et filets rubanés.  
Style rocaille.  
Ht 138 cm - L 90 cm

100/200 €



221



228

**228 GLACE À FRONTON**

en bois sculpté et stuc polychrome à décor de végétaux.  
Vers 1900.  
Ht 127 cm - L 84 cm

400/500 €

**229 CARTEL**

en bronze doré et ciselé de rinceaux et rocailles.  
Style Louis XV.  
Ht 65 cm

150/200 €

**230 PAIRE D'APPLIQUES**

à deux bras de lumière en bronze ciselé à décor de vases à l'Antique.  
Style Louis XVI.

50/100 €

**231 CLARINETTE**

dans son coffret de marque Noblet - Paris.

100/150 €

**232 TABERNACLE**

en bois doré et sculpté représentant le St Esprit.  
Fin XIX<sup>e</sup> siècle.  
Ht 70 cm - L 73 cm - Prof 43 cm

200/300 €

**233 LUSTRE**

en bronze à huit bras de lumière ornés de pendeloques.  
Ht 73 cm

150/200 €

**234 TAPISSERIE**

aux petits points « *Paul et Virginie* ».  
Epoque Napoléon III, dans cadre d'origine.  
55 x 44 cm

400/500 €



235

**235 COMMODE SCRIBAN**

de forme mouvementée, en placage de ronce de noyer et prunier marqueté de réserves, ouvre dans la partie supérieure à deux vantaux et un abattant découvrant des petits tiroirs et trois rangs de tiroirs dans la partie basse, fronton de forme découpée, pieds cambrés.  
Travail du XVIII<sup>e</sup> siècle.

Ht 218 cm - L 114 cm - Prof 54 cm

4 000/5 000 €



236

**236 COIFFEUSE**

en merisier et placage de merisier marqueté de loupe et bois indigène dans des réserves sur le plateau ouvrant à trois volets et trois tiroirs en ceinture – repose sur des pieds galbés.

Travail Provincial dans le goût de JF HACHE à Grenoble. XVIII<sup>e</sup> siècle.

Ht 74 cm - L 79 cm - Prof 46 cm (restaurations d'usage)

2 000/3 000 €

**237 SECRÉTAIRE À COLONNES DÉTACHÉES**

en acajou ouvrant à un abattant et quatre tiroirs.

Epoque Empire.

Ht 134 cm - L 95 cm - Prof 45 cm

300/400 €

**238 BIBLIOTHÈQUE**

en bois de placage marqueté, ouvre à deux portes partiellement grillagées, montants à cannelure simulée, dessus de marbre en brèche d'Alep.

Style Transition Louis XV / Louis XVI.

Ht 158 cm - L 100 cm - Prof 35 cm

150/200 €





239

**239 MATTÉO GRASSI (1927-2001)**

Suite de quatre fauteuils en cuir et métal chromé signés.

Circa 1980-1990.

Ht 87 cm - L 46 cm

1 000/1 200 €

**240 CONSOLE D'APPLIQUE**

en bois doré sculpté et ajouré de rocailles et rinceaux feuillagés. Style Louis XV, dessus de marbre brèche Epoque Napoléon III

Ht 91 cm - L 130 cm - Prof 48 cm

400/600 €

**241 PAIRE DE PETITES CHAISES BASSES**

en bois doré et tourné.

Epoque Napoléon III. (garnies de tissu)

100/150 €



242

#### 242 IMPORTANT BUREAU PLAT

de forme mouvementée en placage d'amarante toutes faces, il ouvre par trois tiroirs en ceinture. Belle ornementation de bronze ciselé et doré aux chutes à décor de rinceaux et coquilles éclatées, enroulements, lingotière et sabots feuillagés. Plateau de cuir brun.

Estampillé de Henry DASSON 1883. Style Louis XV.

Ht 80 cm - Larg 199 cm - Prof 100 cm

15 000/20 000 €

Henry DASSON (1825-1896) fut l'un des plus talentueux ébéniste et bronzier de la seconde moitié du XIX<sup>e</sup> siècle. Son œuvre témoigne d'une prédilection pour la réinterprétation des meubles de style Louis XV et Louis XVI en particulier. Il participa à de nombreuses expositions où il fut récompensé.

Revente sur « folle enchère » suite à défaillance de l'acquéreur initial (vente du 20/07/2014).



243

#### 243 COMMUNE À FAÇADE MOUVEMENTÉE

en placage d'amarante marqueté en feuilles dans des encadrements, ouvre à trois rangs de tiroirs, dessus de marbre brun brèche.

Estampillée de Mathieu Criaerd reçu Maître en 1738. XVIII<sup>e</sup> siècle.

Ht 85 cm - L 126 cm - Prof 62 cm (accident de placage)

2 000/2 500 €

#### 244 FAUTEUIL DE BUREAU

à dossier arrondi en acajou verni, garni de cuir capitonné.

Fin XIX<sup>e</sup> siècle.

Larg 48 cm

200/300 €

#### 245 COMMUNE

en bois de placage d'acajou mouluré de filets en laiton, ouvre à trois rangs de tiroirs, montants arrondis creusés de cannelures et pieds toupie, dessus de marbre gris Ste Anne.

Fin de l'époque Louis XVI.

Ht 86 cm - L 126 cm - Prof 57 cm

800/1 200 €



247

**246 PETIT BUREAU PLAT**

de forme mouvementée en bois de placage marqueté, ouvre à trois tiroirs en ceinture, repose sur des pieds galbés.

En partie XVIII<sup>e</sup> siècle.

Ht 78cm - L 114cm - Prof 67 cm

(replaqué et bronzes rapportés)

2 500/3 500 €

**247 BUFFET À DEUX CORPS**

de forme mouvementée en placage de loupe et ronce, ouvre dans la partie supérieure à deux portes pleines ornées de moulures et trois tiroirs dans

la partie basse, montants de forme console et pieds boule.

Travail hollandais XVIII<sup>e</sup> siècle.

Ht 228 cm - L 168 cm - Prof 57 cm

3 000/4 000 €



246

- 248 COMMODE**  
à façade mouvementée en bois de placage, ouvre à deux tiroirs dont un formant écritoire et coiffeuse, ornementation de bronzes dorés, montants et pieds galbés, dessus de marbre brèche d'Alep.  
Style Louis XV.  
Ht 82 cm - Larg 97 cm - Prof 62 cm (accidents et manques)  
200/300 €
- 249 BAS DE BUFFET**  
en chêne mouluré et sculpté – ouvrant à deux portes.  
Travail régional.  
Ht 112 cm - L 126 cm - Prof 56 cm  
200/300 €
- 250 HORLOGE DE PARQUET**  
en bois naturel sculpté de fleurs- mouvement rapporté au coq.  
Travail régional XIX<sup>e</sup> siècle.  
Ht 220 cm  
200/300 €
- 251 PETITE ARMOIRE ÉTROITE**  
en chêne sculpté.  
Travail régional  
Ht 190 cm - L 59 cm - Prof 34 cm (transformations)  
80/100 €



262

- 252 ARMOIRE**  
en acajou mouluré et sculpté, ouvre à deux portes pleines.  
Travail portuaire. Fin XVIII<sup>e</sup> siècle.  
Ht 250 cm - L 155 cm - Prof 66 cm  
500/1 000 €
- 253 ARMOIRE NORMANDE**  
en chêne mouluré et sculpté de rinceaux et fleurettes.  
XIX<sup>e</sup> siècle.  
Ht 206 cm - L 129 cm - Prof 50 cm  
300/400 €
- 254 TABLE DEMI LUNE**  
à plateau rabattable en bois teinté acajou mouluré de filets de cuivre, pieds fuselés.  
Style Louis XVI.  
Ht 81 cm - L 105 cm  
100/120 €
- 255 PAIRE DE CHAISES VOLANTES**  
en bois doré tourné.  
Epoque Napoléon III.  
50/100 €
- 256 ARMOIRE**  
en chêne mouluré.  
Travail cauchois XIX<sup>e</sup> siècle.  
Ht 240 cm - L 139 cm - Prof 39 cm (fentes)  
200/300 €
- 257 TROIS PAIRES DE CHAISES VOLANTES**  
en bois naturel et bois laqué tourné.  
Epoque Napoléon III.  
100/150 €
- 258 FAUTEUIL VOLTAIRE**  
en acajou mouluré.  
Epoque Louis Philippe.  
60/80 €
- 259 PETIT GUÉRIDON BOUILLOTTE**  
en bois teinté acajou, dessus de marbre encastré.  
Style Louis XVI.  
Ht 52 cm - Diam 60 cm  
50/100 €
- 260 GUÉRIDON TRIPODE**  
en bronze doré ciselé de rinceaux et feuillages.  
Fin XIX<sup>e</sup> siècle.  
Ht : 53 cm - Diam 41cm  
50/100 €
- 261 FAUTEUIL À HAUT DOSSIER**  
en bois noirci Style Louis XIII.  
100/150 €
- 262 FRAPPE MONÉTAIRE À BALANCIER**  
signée Dolizy à Paris  
1 000/2 000 €

Provenance : Monnaie de Paris



263

**263 TAPISSERIE DES FLANDRES**

« *Paysage animé aux faisans* »

XVIII<sup>e</sup> siècle

Ht 268 cm - Larg 420 cm

(restaurations et bordure rapportée)

1 500/2 000 €

## CONDITIONS DE VENTE

La vente sera faite au comptant. Les acquéreurs paieront des frais en sus des enchères, de 24% TTC.

Le dernier enchérisseur sera considéré comme adjudicataire responsable du paiement.

Il devra déclarer à la SVV son identité et son adresse.

Si l'enchérisseur agit pour le compte d'autrui, il devra présenter un document d'identité, un mandat pour agir et les documents identifiant son mandataire.

Les lots ne seront délivrés aux adjudicataires qu'après encaissement du règlement.

Le règlement pourra s'effectuer :

- en espèces selon les limites imposées par la législation en vigueur
- par carte bancaire visa- par virement bancaire
- par chèque (deux pièces d'identité seront exigées)

### GARANTIES

Les attributions ont été établies compte tenu des connaissances scientifiques et artistiques à la date de la vente.

Le commissaire-priseur se réserve la possibilité de rectifier les désignations du catalogue. Ces rectifications seront annoncées au moment de la présentation de l'objet et portées au procès verbal de la vente.

Une exposition préalable permettant aux acquéreurs de se rendre compte de l'état des biens mis en vente, il ne sera admis aucune réclamation une fois l'adjudication prononcée.

L'état des cadres n'est en aucun cas garanti.

Les reproductions au catalogue des œuvres sont aussi fidèles que possible, une différence de coloris est néanmoins possible.

Les dimensions ne sont données qu'à titre indicatif.

### ENCHERES

L'ordre du catalogue sera suivi. Le commissaire-priseur pourra diviser ou réunir les lots. En cas de double enchère reconnue effective par le commissaire-priseur, le lot sera remis en vente, tous les amateurs présents pouvant concourir à cette deuxième mise en adjudication.

### ORDRE D'ACHATS

Si vous souhaitez faire une offre d'achat par écrit, vous pouvez utiliser le formulaire prévu à cet effet en fin de catalogue. Celui-ci doit nous parvenir au plus tard deux jours avant la vente accompagné de vos coordonnées bancaires. Si l'enchère proposée dans la salle est du même montant que votre ordre, celui-ci ne sera pas pris en compte. Au cas où plusieurs ordres d'achat seraient fixés au même montant sur un même lot, il ne sera tenu compte que du premier d'entre eux reçu par la SVV.

La SVV ne pourra être tenue pour responsable au cas où vous ne pourriez être joint par téléphone, pour quelque cause que cela puisse être.

### RETRAIT DES ACHATS

Tout achat ne pourra être retiré qu'après encaissement du règlement. Il est conseillé aux adjudicataires de procéder à un enlèvement de leurs lots dans les meilleurs délais afin d'éviter les frais de magasinage qui sont à leur charge. Le magasinage n'entraîne pas la responsabilité du commissaire-priseur, ni celle de l'expert, à quelque titre que ce soit. Dès l'adjudication, l'objet sera sous l'entière responsabilité de l'adjudicataire. L'acquéreur sera lui-même chargé de faire assurer ses acquisitions, et le commissaire-priseur décline toute responsabilité quant aux dommages que l'objet pourrait encourir, et ceci dès l'adjudication prononcée.

Le remboursement de la TVA ne pourra s'effectuer que si le bien est exporté dans un délai de 1 mois suivant la vente. Le chèque sera établi au nom de l'acheteur dans les 3 mois suivant la vente (cf : 7<sup>e</sup> Directive TVA applicable au 01.01.1995)

Toute reproduction totale ou partielle du dit catalogue est interdite sans autorisation expresse de la SVV.

### RÉFÉRENCES BANCAIRES / BANK REFERENCES

Domiciliation :  
**Longueville**

Titulaire du compte :  
**WEMAERE - DE BEAUPUIS  
ENCHÈRES SARL LOI 10/07/00-642  
20 rue de la Croix de fer  
76000 Rouen**

**RIB**  
**Code banque**  
18306

**Code guichet**  
00070

**N° de compte**  
54065283000

**Clé RIB**  
30

**IBAN**  
FR76 1830 6000 7054 0652 8300 030

**CODE SWIFT**  
AGRIFRPP883

**ROUEN**  
**HÔTEL DES VENTES DES CARMES**

20, rue Croix de Fer 76000 ROUEN

**WEMAËRE - DE BEAUPUIS - DENESLE Enchères**

SVV n° 2002-348

**ORDRE D'ACHAT / ABSENTEE BID FORM**

VENTE AUX ENCHÈRES PUBLIQUES

**Dimanche 23 novembre 2014 à 14h30**

Nom et Prénom \_\_\_\_\_

Name and first name \_\_\_\_\_

Adresse / Address \_\_\_\_\_

Téléphone Bur./Office \_\_\_\_\_

Phone Dom./Home \_\_\_\_\_

Après avoir pris connaissance des conditions de vente décrites dans le catalogue, je déclare les accepter et vous prie d'enchérir pour mon compte personnel dans les limites indiquées en euros les lots que j'ai désignés ci-dessous. (Les limites ne comprenant pas les frais d'adjudication).

I have read the conditions of sale printed in this catalogue and agree to abide by them. I grant you permission to purchase on my behalf the following lots within the limits indicated in euros. (These limits do not include buyers premium added taxes).

• **Références bancaires obligatoires (RIB) :**

• **Required bank references and account number :**

Lot N°	Prix limite d'adjudication en € <i>(frais non compris)</i>	DESIGNATION

À renvoyer à / Please mail to

**wemaëre - de beaupuis - denesle**

20 rue Croix de Fer - 76000 rouen

tél. 33 (0) 2 35 70 32 89 - fax. 33 (0) 2 35 88 01 29

Date :

Signature obligatoire :

Required Signature :





NOTES :

Lined area for notes with horizontal dashed lines.

Photographes : Dominique Langlois - Luc Pâris - Studio Sebert  
Conception : Montpensier  
Impression : Geers Offset





**WEMAËRE - de BEAUPUIS - DENESLE**

Société de Ventes Volontaires – Agrément N°2002-348

20 Rue croix de Fer 76000 ROUEN

Tél 02 35 70 32 89 Fax 02 35 88 01.29

wemaere-de-beaupuis@wanadoo.fr – deneslechristian@wanadoo.fr