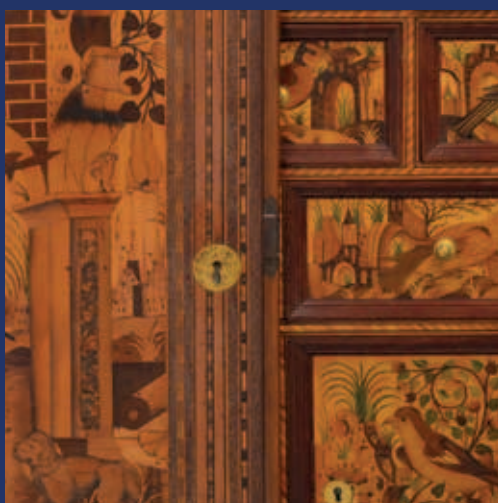
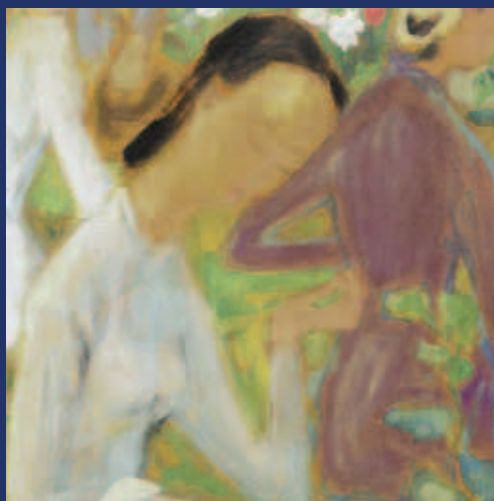


# COUTON VEYRAC JAMAULT



**ivoire**  
NANTES

14 ET 15 OCTOBRE 2014



# COUTON VEYRAC JAMAULT

---

## EXPOSITIONS PUBLIQUES NANTES

Samedi 11 octobre de 9h à 12h et de 14h à 18h

Dimanche 12 octobre de 15h à 18h

Lundi 13 octobre de 9h à 12h et de 14h à 18h

Mardi 14 octobre de 9h à 11h précises

*Provenance :*

*Succession T.*

*Collection d'un château de Vendée*

*Et à divers collectionneurs*

## MARDI 14 OCTOBRE 2014 à 14 heures

**Bertrand COUTON**, commissaire-priseur

**Henri VEYRAC**, commissaire-priseur

**Elisa JAMAULT**, commissaire-priseur

ESTAMPES, TABLEAUX ANCIENS,  
TABLEAUX MODERNES & CONTEMPORAINS,  
ART D'ASIE,  
OBJETS D'ART & AMEUBLEMENT,  
TAPISSERIE, TAPIS

*Assisté des experts*

Marc OTTAVI - Tél. 01.42.46.41.91  
pour les lots 50, 55, 56, 57

Gaëtan BRUNEL - Tél. 01.45.67.1281  
pour le lot 230

Vente en live sur

**[www.interencheres-live.com](http://www.interencheres-live.com)**

Toutes les photos de la vente sont sur  
**[www.interencheres.com/44003](http://www.interencheres.com/44003)**  
**[www.ivoire-nantes.com](http://www.ivoire-nantes.com)**

---

## MERCREDI 15 OCTOBRE 2014 à 14 heures

ORFÈVRENERIE XVIII<sup>E</sup>, XIX<sup>E</sup> SIÈCLES ET MODERNE,  
MONTRES DE COLLECTION,  
TRÈS BEAUX BIJOUX

PARIS

159 bis, bd Montparnasse - 75006 PARIS

Tél. 01.43.29.09.85

**L'HOTEL DES VENTES DE NANTES  
COUTON VEYRAC JAMAULT**

8-10, rue Miséricorde - 44000 NANTES  
Tél. 02.40.89.24.44 - Fax 02.40.47.09.99

[contact@encheres-nantes.com](mailto:contact@encheres-nantes.com)



# INDEX ALPHABETIQUE

## TABLEAUX

APPEL K.....	101	LEVREL R.....	58,59
ARMAN F.....	118	L'HERMITTE G.....	47
AUGIZEAU G.....	102	LOISELLE H.....	43
BARABAN B.P.....	99	MACLET E.....	55,56,57
BARNOIN H.....	65	MAXENCE E.....	46
BOUCHAUD J.....	45	MILCENDEAU Ch.....	68,69
BOURNICHON F.E.....	36	MONTASSIER H.....	105
BRAYER Y.....	75	NASSIVET P.....	62,63
CATHELINIEAU Ch.....	1406	NEERVOORT J.....	34
CHEVOLLEAU J.....	70,1,71,72,73	PAJOT G.....	70
COMBAS R.....	115	PARESSANT J.....	91,92
CROEGAERT G.....	25	PEN-KOAT P.....	103
DABIN J.....	78,79	PRUNA P.....	89
DAMOYE P.E.....	38	RICHARD E.....	93
DE BELAY P.....	51,52,53,54	RIVIERE Th.....	18,19
DE BROCA A.....	61	ROY D.....	114
DELAVALLEE H.....	66	SAVIGNY J.P.....	80,81,82,83,84,85
DELTOUR P.....	90	SIMON H.....	104
DEMAN A.....	77	SYNAVET.....	112
DIEULAFEY.....	97	TATTEGRAIN F.....	24
DOIGNEAU E.....	119	THOMAS A.....	76
DROMIK.....	87	THOMAS J.F.....	64
DU PUIGAUDEAU F.....	60	VAN HASSELT W.....	49
FALCUCCI R.....	88	VASARELY V.....	100
FENUCHI.....	108	VICTORES.....	95
FRANK WILL.....	113	WATEL.....	39
GAUFFRIAUD E.....	96		
GEN-PAUL.....	86		
GIORDANO.....	26		
HERMAN A.....	111		
JUTAND P.....	120		
KLEIMANN A.....	116		
LAUNOIS J.....	67		
LE PHO.....	50		
LEDUC Ch.....	40		
LELIEVRE M.....	110		
LETESSON E.....	44		
LEVREAU G.....	42		

## ESTAMPES

BRASILIER A.....	15
BRAYER Y.....	15,1
CORABOEUF J.A.....	11
DANCHIN L.....	1,2,3,4,5
PARESSANT J.....	14
PINARD R.....	8,9,10
ROHNER G.....	13
TERECHKOVITCH C.....	16
VERNET C.....	6

# MARDI 14 OCTOBRE 2014



- |                 |  |                        |
|-----------------|--|------------------------|
| 1               | <b>Léon DANCHIN (1887-1938)</b><br><i>Les deux setters</i><br>Estampe signée en bas à gauche, numérotée 322/500<br>47 x 87 cm  | 18 - 19<br>300 / 400 € |
| 2               | <b>Léon DANCHIN (1887-1938)</b><br><i>La prise</i><br>Estampe signée en bas à droite, numérotée 239/500<br>36,5 x 56 cm  | 300 / 400 €            |
| 3               | <b>Léon DANCHIN (1887-1938)</b><br><i>Le cheval et son chien</i><br>Estampe signée en bas à droite, numérotée 204/300<br>51 x 71 cm  | 500 / 600 €            |
| 4               | <b>Léon DANCHIN (1887-1938)</b><br><i>Le chien devant sa prise</i><br>Estampe signée en bas à droite, numérotée 255/500<br>41 x 61 cm  | 300 / 400 €            |
| 5               | <b>Léon DANCHIN (1887-1948)</b><br><i>La prise</i><br>Estampe signée en bas à gauche, numérotée 157/500<br>23 x 42 cm  | 200 / 300 €            |
| 6               | <b>d'après Carle VERNET</b><br><i>Chasseur à l'affût, Chasseur au tir</i><br>Paire de gravures, 21,5 x 27,5 cm   | 80 / 100 €             |
| 7               | <b>d'après François BOUCHER</b><br><i>La mère nouricière</i><br>Gravure signée en bas à gauche<br>31 x 22 cm (à vue)   | 80 / 100 €             |
| 8               | <b>René PINARD (1883-1938)</b><br><i>L'île de Versailles, 1937</i><br>Gravure signée en bas à droite, numérotée 3 <sup>e</sup> état 5/5<br>39 x 58 cm                        | 80 / 100 €             |
| 9               | <b>René PINARD (1883-1938)</b><br><i>Vue du quai du Port Maillard</i><br>Gravure signée en bas à droite, numérotée<br>36,8 x 28,5 cm   | 80 / 100 €             |
| 10              | <b>René PINARD (1883-1938)</b><br><i>L'ordre, 1928</i><br>Estampe signée, datée et numérotée 122/130   | 80 / 100 €             |
| 11              | <b>Jean Alexandre CORABOEUF (1870-1947)</b><br><i>Nantes</i><br>Gravure signée   | 30 / 50 €              |
| 12              | <b>ÉCOLE BRETONNE XIX<sup>e</sup> siècle</b><br><i>Vers le calvaire</i><br>Estampe signée en bas à droite et numérotée 26/54<br>30 x 24 cm (à vue)                           | 30 / 40 €              |
| 13              | <b>Georges ROHNER (1913-2000)</b><br><i>Le livre renversé</i><br>Lithographie signée et numérotée 14/50?   | 80 / 100 €             |
| 14              | <b>Jules PARESSANT (1917-2001)</b><br><i>Kercabellec, 1970</i><br>Gravure sur bois signée et numérotée EA en bas à droite et<br>titrée en bas à gauche<br>11 x 26 cm (à vue) | 50 / 60 €              |
| 15              | <b>André BRASILIER (né en 1929)</b><br><i>Amsterdam</i><br>Lithographie signée en bas à droite et numérotée 274/300<br>58 x 76 cm  | 21                     |
|                 | <i>On y joint un certificat d'authenticité de la Galerie Vision Nouvelle en date du 15<br/>avril 1971.</i>   | 50 / 100 €             |
| 15 <sup>1</sup> | <b>Yves BRAYER (1907-1990)</b><br><i>Fêtes et lumières de l'Iran</i><br>Recueil contenant 12 lithographies numérotées 118/165  | 600 / 800 €            |
| 16              | <b>Constantin TERECHKOVITCH (1902-1978)</b><br><i>La charette</i><br>Lithographie signée en bas à droite et numérotée 7/20<br>53,5 x 75 cm (à vue)                           | 30 / 50 €              |
| 17              | <b>ÉCOLE FRANÇAISE, fin XIX<sup>e</sup> siècle</b><br><i>Coq et poule</i><br>Huile sur panneau, trace de signature<br>12,5 x 16 cm   | 100 / 150 €            |
| 18              | <b>Théodore RIVIERE</b><br><i>Militaire, 1880</i><br>Huile sur toile signée en haut à droite et datée<br>23 x 18,5 cm  | 200 / 300 €            |
| 19              | <b>Théodore RIVIERE</b><br><i>Zouave, 1880</i><br>Huile sur toile signée en bas à droite et datée<br>23 x 18,5 cm  | 200 / 300 €            |
| 20              | <b>ÉCOLE FRANÇAISE fin XVII<sup>e</sup>-début XVIII<sup>e</sup> siècle</b><br><i>Mademoiselle de Blois</i><br>Huile sur toile<br>72,5 x 58,5 cm                              | 800 / 1 000 €          |
| 21              | <b>ÉCOLE FRANÇAISE</b><br><i>Portrait de magistrat</i><br>Huile sur toile avec armoiries<br>68,5 x 54,5 cm   | 400 / 600 €            |



24.1



25

- |   |   |
|---|---|
| <p>22 <b>ÉCOLE FRANÇAISE</b><br/><i>Portrait présumé de M. de Varennes</i><br/>Pastel<br/>29 x 25 cm (à vue) 80 / 100 €</p> <p>23 <b>ÉCOLE FRANÇAISE</b><br/><i>Toile peinte décor de chinoiserie</i><br/>193 x 69 cm 800 / 1 000 €</p> <p>23<sup>1</sup> <b>ÉCOLE FRANÇAISE DU XIX<sup>e</sup> siècle</b><br/><i>Vierge à l'enfant</i><br/>Huile sur panneau<br/>34 x 26 cm 300 / 400 €</p> <p>24 <b>Francis TATTEGRAIN (1852-1915)</b><br/><i>Choc de cavalerie</i><br/>Huile sur panneau signée en bas à droite<br/>39 x 29 cm 300 / 500 €</p> <p>24<sup>1</sup> <b>ÉCOLE FRANÇAISE du XIX<sup>e</sup> siècle</b><br/><i>Le château de Pau</i><br/>Huile sur toile signée en bas à droite<br/>40 x 62 cm (dans un beau cadre doré) 600 / 800 €</p> <p>25 <b>Georges CROEGAERT (1848-1923)</b><br/><i>La partie d'échecs</i><br/>Huile sur panneau signée et située Paris en bas à gauche<br/>46,5 x 37,5 cm 3 000 / 4 000 €</p> <p>25<sup>1</sup> <b>ÉCOLE NAPOLITAINE</b><br/><i>La baie, la grotte</i><br/>Deux aquarelles gouchées<br/>8 x 11,5 cm 250 / 300 €</p> <p>26 <b>GIORDANO</b><br/><i>La baie de Naples</i><br/>Huile sur toile signée en bas à droite<br/>70 x 100 cm (petits accidents) 200 / 300 €</p> <p>27 <b>ÉCOLE FRANÇAISE XVIII<sup>e</sup> siècle</b><br/><i>Portrait de dame</i><br/>Huile sur toile<br/>41 x 32 cm 800 / 1 000 €</p> <p>28 <b>ÉCOLE FRANÇAISE XVIII<sup>e</sup> siècle</b><br/><i>Portrait d'enfant</i><br/>Huile sur toile<br/>73 x 58 cm 600 / 800 €</p> <p>29 <b>ÉCOLE FRANÇAISE XVIII<sup>e</sup> siècle</b><br/><i>Portrait d'homme</i><br/>Huile sur toile<br/>75 x 62 cm 600 / 800 €</p> | <p>30 <b>ÉCOLE FLAMANDE, suiveur de Gilles NEYTS (1623-1687)</b><br/><i>Paysage à la rivière</i><br/>Toile<br/>78 x 96 cm 6 000 / 8 000 €</p> <p>31 <b>ÉCOLE FRANÇAISE du XIX<sup>e</sup> siècle</b><br/><i>Paysage de montagne</i><br/>Huile sur sa toile d'origine (accidents et réparations)<br/>54,5 x 66 cm 400 / 500 €</p> <p>32 <b>ÉCOLE FRANÇAISE du XIX<sup>e</sup> siècle</b><br/><i>L'enfant danseur</i><br/>Dessin rehaussé à la craie<br/>32 x 22 cm (à vue) 300 / 400 €</p> <p>33 <b>ÉCOLE FRANÇAISE</b><br/><i>Scène champêtre aux femmes et angelots</i><br/>Huile sur toile<br/>H. : 128 cm, L. : 97 cm 800 / 1 000 €</p> <p>34 <b>JAN C. NEERVOORT (1863-1940)</b><br/><i>Nature morte au lièvre et aux pigeons</i><br/>Huile sur toile signée en bas à gauche<br/>60 x 74 cm 150 / 200 €</p> <p>35 <b>ÉCOLE FRANÇAISE</b><br/><i>Le vase fleuri</i><br/>Huile sur toile ovale<br/>89 x 129 cm 800 / 1 000 €</p> <p>36 <b>François Edouard BOURNICHON (1816-1896)</b><br/><i>La rivière</i><br/>Huile sur toile signée en bas à gauche<br/>29 x 46 cm 600 / 800 €</p> <p>37 <b>ÉCOLE FRANÇAISE</b><br/><i>Jeune femme au bouquet</i><br/>Pastel<br/>114 x 87 cm 800 / 1 000 €</p> <p>38 <b>Pierre Emmanuel DAMOYE (1847-1916)</b><br/><i>Bord de mer, 87</i><br/>Huile sur panneau signée et datée en bas à droite<br/>33 x 60 cm 800 / 1 000 €</p> |
|---|---|

38





50

- 38<sup>1</sup> **Frédéric François d'ANDIRAN (1802-1876)**  
*L'étang*  
 Aquarelle signée en bas à droite  
 18 x 28,5 cm à vue 250 / 300 €
- 39 **WATEL**  
*Bord du Loing, 1887*  
 Huile sur panneau signée en bas à gauche, titrée et datée  
 au dos  
 26 x 27,5 cm 200 / 300 €
- 40 **Charles LEDUC (1831-1911)**  
*Bateaux dans la tempête, 1894*  
 Dessin signé et daté en bas à droite  
 52 x 80,5 cm (à vue) 150 / 200 €
- 41 **ÉCOLE FRANÇAISE**  
*Marine*  
 Pastel 1909 (trace de signature)  
 44 x 31 cm 300 / 400 €
- 42 **Georges LEVREAU**  
*Chapelle en bretagne*  
 Huile sur toile signée en bas à droite  
 46 x 61 cm 150 / 200 €
- 43 **H. LOISELLE**  
*Le repas des prélats, 1933*  
 Aquarelle signée et datée en bas à droite  
 23,5 x 37,5 cm à vue 200 / 300 €
- 44 **E. LE TESSON**  
*Deux hommes dans un paysage*  
 Huile sur toile signée en bas à droite  
 30 x 20 cm 150 / 200 €
- 45 **Jean BOUCHAUD (1891-1977)**  
*La pluie à Nantes, 1939-40*  
 Huile sur panneau signée en bas à droite, titrée et datée  
 au dos  
 19,5 x 24 cm 300 / 400 €
- 46 **Edgar MAXENCE (1871-1954)**  
*La femme au bouquet*  
 Huile sur panneau signée en bas à droite  
 22 x 35,5 cm 300 / 400 €
- 47 **Georges LHERMITTE**  
*Le voilier*  
 Huile sur panneau signée en bas à droite  
 36,5 x 44,5 cm (à vue) 250 / 300 €
- 48 **ÉCOLE ANGLAISE**  
*Deux voiliers*  
 Huile sur toile  
 60 x 80 cm 600 / 800 €
- 49 **Willem van HASSELT (1882-1963)**  
*La marée haute*  
 Huile sur panneau signée en bas à droite  
 21,5 x 24,5 cm 400 / 600 €
- 50 **LE PHO (1907-2001)**  
*La couture au jardin, circa 1955*  
 Gouache sur soie contrecollée sur carton signée en bas à  
 gauche en chinois et en français  
 46 x 27,5 cm

Provenance :

- Galerie Romanet, av. Matignon, Paris (réf. n°80-105, ancienne étiquette au  
 dos sans précision de date). 8 000 / 10 000 €



45

50 (détail)





- 51 **Pierre de BELAY (1890-1947)**  
*Marché à Audierne, 1930*  
 Huile sur toile signée et datée en bas au milieu  
 46 x 55 cm (très légers manques) 4 000 / 5 000 €
- 52 **Pierre de BELAY (1890-1947)**  
*Les thoniers, Concarneau, 1926*  
 Huile sur carton signée en bas au milieu et datée, titrée, située  
 et datée au dos  
 46 x 55 cm 4 000 / 5 000 €
- 53 **Pierre de BELAY (1890-1947)**  
*Thoniers au port*  
 Huile sur carton signée en bas à gauche, titrée au dos  
 49,5 x 60 cm 2 500 / 3 000 €
- 54 **Pierre de BELAY (1890-1947)**  
*Audierne, 1930*  
 Huile sur carton signée, située et datée en bas à droite  
 45,5 x 55,5 cm 2 000 / 3 000 €
- 55 **Elisée MACLET (1881-1962)**  
*Eglise d'Ermont, circa 1930*  
 Huile sur carton signée en bas à droite  
 55 x 46 cm 800 / 1 000 €
- 56 **Elisée MACLET (1881-1962)**  
*Eglise Sainte Marguerite*  
 Huile sur toile signée en bas à droite, au dos titrée  
 35 x 27 cm 500 / 700 €
- 57 **Elisée MACLET (1881-1962)**  
*Paysage au pont, circa 1920*  
 Huile sur carton signée vers la gauche  
 47 x 56 cm 500 / 700 €
- 58 **René LEVREL (1900-1981)**  
*Bouquet de fleurs*  
 Huile sur toile signée en bas à gauche  
 71 x 61 cm 300 / 400 €
- 59 **René LEVREL (1900-1981)**  
*Bord de Loire, 1934*  
 Huile sur toile signée et datée en bas à gauche  
 33 x 42 cm 150 / 200 €
- 60 **Ferdinand du PUIGAUDEAU (1864-1930)**  
*Le bourg de Batz au clair de lune*  
 Huile sur toile signée en bas à gauche  
 38 x 46 cm (petits manques) 6 000 / 8 000 €



51



52



53



54



60



62

- 61 **Alexis de BROCA**  
*Marrakech*  
 Gouache signée en bas à droite  
 37 x 46 cm 200 / 300 €
- 62 **Paul NASSIVET (1904-1977)**  
*Nantes, le parc de Procé, 1946*  
 Huile sur toile signée en bas à gauche, titrée et datée au dos  
 54 x 66 cm 150 / 200 €
- 63 **Paul NASSIVET (1904-1977)**  
*En Algérie après la tempête de neige, 1936*  
 Huile sur toile signée en bas à droite, titrée et datée au dos  
 50 x 61 cm 150 / 200 €
- 64 **Jean François THOMAS (1894-1939)**  
*Bouquet de fleurs*  
 Huile sur toile signée en bas à gauche  
 54 x 63 cm 150 / 200 €
- 65 **Henri BARNOIN (1882-1940)**  
*Le départ pour la pêche*  
 Pastel signé  
 38 x 54 cm 4 000 / 5 000 €
- 66 **Henri DELAVALLEE (1862-1943)**  
*Le gamin dans le bois*  
 Huile sur toile signée en bas à gauche  
 62 x 47 cm 2 000 / 3 000 €



65

- 67 **Jean LAUNOIS (1898-1942)**  
*Maraichins*  
 Dessin signé et daté 1915  
 42 x 54 cm 300 / 500 €
- 68 **Charles MILCENDEAU (1872-1919)**  
*La réprimande, 1915*  
 Gouache signée et datée en bas à gauche  
 39 x 29 cm (à vue) 2 000 / 3 000 €
- 69 **Charles MILCENDEAU (1872-1919)**  
*Bourrine dans le marais vendéen, 18*  
 Huile sur toile signée et datée en bas à droite 1 600 / 1 800 €
- 70 **Gilbert PAJOT (1902-1952)**  
*Les Sables d'Olonne*  
 Gouache signée en bas à droite  
 55,5 x 39,5 cm 3 000 / 4 000 €
- 70<sup>1</sup> **Jean CHEVOLLEAU (1924-1996)**  
*Golgotha, 70*  
 Huile sur toile signée en bas à droite, titrée datée, contresignée  
 au dos  
 114 x 162 cm 1 500 / 2 000 €
- 71 **Jean CHEVOLLEAU (1924-1996)**  
*L'arlequin*  
 Huile sur panneau signée en bas à droite  
 80,5 x 60 cm 1 000 / 1 200 €



Mardi 14 octobre 2014

- 8 -

70



66

72	<b>Jean CHEVOLLEAU (1924-1996)</b> <i>Étude préparatoire</i> Dessin signé en bas à droite 18 x 23,5 cm	150 / 200 €	86	<b>GEN PAUL (1895-1975)</b> <i>Don Quichotte</i> Dessin signé en bas à droite 20 x 30 cm (à vue)	300 / 400 €
73	<b>Jean CHEVOLLEAU (1924-1996)</b> <i>Le marais inondé</i> Dessin signé et titré en bas à gauche	150 / 200 €	87	<b>DROMIK (né en 1957)</b> <i>Pompon le chat</i> Huile sur toile signée en bas à gauche, titrée et contresignée au dos 65,5 x 54,5 cm	400 / 500 €
74	<b>ÉCOLE FRANÇAISE (Rouen?)</b> <i>Marine</i> Huile sur toile 54 x 46 cm (à vue)	300 / 400 €	88	<b>Robert FALCUCCI (1900-1989)</b> <i>Les grands arbres</i> Huile sur toile signée en bas à droite 55 x 46 cm	200 / 300 €
75	<b>Yves BRAYER (1907-1990)</b> <i>Le pêcheur à Bréca</i> Aquarelle signée en bas à gauche, titrée au dos 22 x 27 cm		89	<b>Pedro PRUNA (1904-1977)</b> <i>Étude de visage, 1924</i> Dessin signé et daté en bas à droite 42 x 27 cm (à vue)	200 / 300 €
	<i>On y joint un certificat d'authenticité de l'artiste en date du 25 février 1971</i>	600 / 800 €	90	<b>Paul DELTOMBE (1878-1971)</b> <i>Les maisons à escalier</i> Huile sur toile signée en bas à gauche 54 x 65 cm	400 / 600 €
76	<b>Alain THOMAS (né en 1942)</b> <i>Paysage à la barrière</i> Huile sur panneau signée en bas à gauche, titrée et contresignée au dos 22 x 27 cm	800 / 1 000 €	91	<b>Jules PARESSANT (1917-2001)</b> <i>Vendée 1793</i> Huile sur toile titrée, datée 1993 et signée en bas 80,5 x 100 cm	200 / 300 €
77	<b>Albert DEMAN (1929-1996)</b> <i>«Vase de Fleurs»</i> Huile sur toile signée en bas à droite, 73 x 54 cm	800 / 1 000 €	92	<b>Jules PARESSANT (1917-2001)</b> <i>Surlendemain de cataracte</i> Huile sur toile marouflée sur panneau signée et datée en bas, titrée, datée et contresignée au dos 65,5 x 54,5 cm	200 / 250 €
78	<b>Joël DABIN (1933-2003)</b> <i>L'oiseau rouge, 55</i> Huile sur toile signée en bas à droite, contresignée, datée et titrée au dos 75 x 50,5 cm	500 / 600 €	93	<b>Edouard RICHARD (1883-?)</b> <i>A la cale du Passage à Concarneau, 1930</i> Huile sur panneau signée en bas à droite, contresignée, datée et titrée au dos 27 x 40,5 cm	200 / 300 €
79	<b>Joël DABIN (1933-2003)</b> <i>Hameau en Bretagne</i> Huile sur toile signée en bas à droite, contresignée et datée au dos 50,5 x 61,5 cm	500 / 600 €	93 <sup>1</sup>	<b>ÉCOLE FRANÇAISE</b> <i>Vase de fleurs</i> Huile sur toile signée en bas à droite 80 x 70 cm	80 / 100 €
80	<b>Jean-Paul SAVIGNY (né en 1933)</b> <i>Marché en Bretagne</i> Huile sur toile signée en bas à droite 37,5 x 44,5 cm	200 / 300 €	94	<b>ÉCOLE FRANÇAISE</b> <i>Le voilier</i> Gouache sur papier 34 x 52 cm	80 / 100 €
81	<b>Jean-Paul SAVIGNY (né en 1933)</b> <i>Paysage breton, Concarneau</i> Huile sur carton signée en bas à droite, située au dos 33 x 46 cm	150 / 200 €	95	<b>VICTORES</b> <i>Bord de mer, 1942</i> Huile sur toile signée et datée en bas à droite 60 x 120 cm	400 / 500 €
82	<b>Jean-Paul SAVIGNY (né en 1933)</b> <i>Le village breton</i> Huile sur carton signée en bas à droite 31 x 40 cm	150 / 200 €	96	<b>Emile GAUFFRIAUD (1877-1957)</b> <i>les Chaumières</i> Huile sur toile signée en bas à gauche 51 x 61 cm	300 / 500 €
83	<b>Jean-Paul SAVIGNY (né en 1933)</b> <i>Campagne bretonne à la vache</i> Huile sur carton signée en bas à droite 31 x 40 cm	150 / 200 €	97	<b>Yvon DIEULAFE (1903-1990)</b> <i>Le port de La Chaume, Les Sables d'Olonnes</i> Huile sur panneau signée en bas à gauche 32 x 45 cm (à vue)	250 / 300 €
84	<b>Jean-Paul SAVIGNY (né en 1933)</b> <i>La vallée en Bretagne</i> Huile sur carton signée en bas à gauche 27 x 34,5 cm	150 / 200 €	98	<b>ÉCOLE DE PONTAVEN</b> <i>Le breton au chapeau</i> Pastel signé en bas à droite 52 x 43 cm	300 / 400 €
85	<b>Jean-Paul SAVIGNY (né en 1933)</b> <i>Passage breton au deux vaches</i> Huile sur carton signée en bas à gauche 30 x 40 cm	150 / 200 €	99	<b>BP BARABAN</b> <i>Le port de Nantes</i> Huile sur toile signée en bas à droite 26 x 35 cm	250 / 300 €



100



101

- 100 **Victor VASARELY (1906-1997)**  
*Essex II, 1976-1977*  
 Acrylique sur panneau signée vers le bas, au dos titrée, contresignée, datée et annotée 2954  
 46 x 46 cm 15 000 / 18 000 €
- 101 **Karel APPEL (1921-2006)**  
*Composition abstraite, 1975*  
 Acrylique sur toile signée et datée en bas à gauche  
 75 x 90 cm 15 000 / 18 000 €
- 102 **Gabriel AUGIZEAU (1894-1963)**  
*Port La Meule à l'Île d'Yeu, 1954*  
 Huile sur toile signée et datée en bas à droite  
 25,5 x 48 cm 300 / 400 €
- 103 **Pierre Pen-Koat (né en 1945)**  
*Nature morte au poisson*  
 Huile sur carton  
 28,5 x 55,5 cm 200 / 300 €
- 104 **Henry SIMON (1910-1987)**  
*Le marais*  
 Huile sur toile signée en bas à droite  
 46 x 62 cm 800 / 1 000 €

- 105 **Henri MONTASSIER (1880-1946)**  
*Bretonne au soleil*  
 Huile sur panneau signée en bas à droite  
 33 x 30 cm (à vue) 400 / 500 €
- 106 **Christophe CATHELINEAU**  
*Les chiens, 1873*  
 Huile sur toile signée et datée en bas à gauche 400 / 500 €
- 107 **ÉCOLE FRANÇAISE du XIX<sup>e</sup> siècle**  
*Marine au bateau*  
 Huile sur toile réentoilée  
 54,5 x 65 cm 120 / 150 €
- 108 **FENUCHI (XIX<sup>e</sup> siècle)**  
*Marine*  
 Huile sur toile signée en bas à gauche  
 61,5 x 81 cm 200 / 250 €
- 109 **ÉCOLE FRANÇAISE**  
*Jeune fille à la fleur*  
*Le musicien breton*  
 Paire de pastels ovales signés en bas à droite  
 50,5 x 57 cm 150 / 200 €
- 110 **Maurice LELIEVRE (1848-1897)**  
*Paysage breton au moulin*  
 Huile sur toile signée en bas à droite  
 38 x 55 cm 250 / 300 €
- 111 **A. HERMAN**  
*Paysage*  
 Huile sur toile signée en bas à gauche  
 38 x 46 cm 120 / 150 €
- 112 **Tançrède SYNAVE**  
*Portrait du beau-frère de l'artiste, 1916*  
 Huile sur panneau signée et datée en haut à droite  
 35 x 27 cm 120 / 150 €
- 113 **FRANK-WILL (1900-1951)**  
*Montmartre, Paris*  
 Aquarelle signée en bas à gauche, située en bas à droite  
 18 x 23,5 cm à vue 400 / 500 €
- 114 **Donatien ROY (1835-1930)**  
 Recueil de 51 aquarelles signées, situées et datées pour certaines  
 800 / 1 000 €



113 - 10 -

115 **Robert COMBAS (né en 1957)**  
*Formes pour ballons de baudruche*  
 Quatre sculptures en porcelaine de Limoges,  
 numérotées 29/75, éditions Thierry Lamarre  
 Dans sa boîte d'origine. H. max : 27 cm  
 1 000 / 1 200 €

116 **Alain KLEIMANN (né en 1953)**  
*Jeu de masques*  
 Huile sur toile signée en bas vers le centre  
 81 x 100 cm

Au dos étiquette d'exposition à la Galerie France Art  
 400 / 500 €



115

117 **P. de BERROETA**  
*Eclipse, 1975*  
 Tapisserie signée en bas à gauche  
 135 x 95 cm

800 / 1 000 €

118 **Fernandez ARMAN (1928-2005)**  
*Crosses de violon*  
 Sculpture en bronze poli et signé  
 Fondateur Bocquel, justifié n°33/50  
 H. : 22,5 cm

800 / 1 000 €

119 **Edouard DOIGNEAU (1865-1954)**  
*Chasse à courre*  
 Aquarelle signée en bas à droite  
 31 x 45 cm

600 / 800 €

120 **Pierre JUTAND (né en 1935)**  
*La femme allanguie*  
 Huile sur toile signée en bas à droite  
 35,5 x 27 cm

300 / 400 €

121 **ÉCOLE FRANÇAISE**  
*Scène de café*  
 Huile sur toile signée en bas à gauche  
 60 x 90 cm

150 / 200 €

150 **CHINE**  
 Très grand plat en porcelaine à décor polychrome Imari de fleurs  
 et branchages  
 Époque XVIII<sup>e</sup>  
 D. : 46,8 cm (Cheveu et légère ébrechure sous la bordure)  
 1 000 / 1 500 €

151 **CHINE - Compagnie des Indes**  
 Suite de trois assiettes creuses en porcelaine, à décor de fleurs  
 et oiseau, famille rose  
 D. : 23 cm  
 250 / 300 €

152 **CHINE**  
 Assiette à décor polychrome et doré de fleurs et barrière Imari  
 (fêle)  
 D. : 22,3 cm  
 40 / 60 €

153 **CHINE - Compagnie des Indes**  
 Suite de trois assiettes en porcelaine à décor polychrome de  
 fleurs et barrière, famille rose (deux légers fêles)  
 D. : 22,8 cm  
 200 / 300 €

154 **CHINE - Compagnie des Indes**  
 Assiettes en porcelaine à décor polychrome de trois person-  
 nages sous un arbre, famille rose  
 D. : 23,3 cm  
 100 / 120 €

155 **JAPON**  
 Petit vase à décor floral  
 H. : 10,5 cm  
 50 / 80 €

156 **CHINE**  
 Une terrine ronde couverte en porcelaine à décor Imari (petits  
 accidents)  
 H. : 19 cm, D. : 23 cm  
 300 / 400 €

157 **CHINE**  
 Deux petits plats en porcelaine à décor de fleurs et vase Imari  
 D. : 25,5 cm  
 250 / 300 €

158 **CHINE**  
 Grand plat rectangulaire en porcelaine à décor floral en camaïeu  
 bleu  
 L. : 42 cm  
 400 / 500 €

159 **CHINE**  
 Plat rond et creux en porcelaine à décor camaïeu bleu  
 D. : 36,5 cm  
 400 / 600 €

160 **CHINE**  
 Qwan Him, en bois sculpté, peint et doré  
 H. : 55 cm  
 250 / 300 €

161 **CHINE - Compagnie des Indes**  
 Deux assiettes en porcelaine, décor polychrome de fleurs, famille  
 rose ( petites égrenures)  
 D. : 22,9 cm et 22,3 cm  
 150 / 200 €

162 **CHINE, Compagnie des Indes**  
 Deux assiettes en porcelaine, à décor polychrome de fleurs et  
 barrière pour l'une et paon pour l'autre (fêle à l'une)  
 D. : 22,4 cm et 22,9 cm  
 150 / 200 €

163 **CHINE**  
 Deux assiettes en porcelaine à décor Imari  
 D. : 23 cm (fêles, égrenures)  
 100 / 120 €

164 **CHINE, Compagnie des Indes**  
 Assiette creuse ronde en porcelaine à décor famille rose de pru-  
 nus, l'aile à fond caillouté  
 Époque Kien-Long  
 D. : 22 cm (accidents)  
 60 / 80 €



159

- 165 **CHINE, Compagnie des Indes**  
Deux assiettes rondes à bord mouvementé en porcelaine à décor famille rose de fleurs et bouquet de fleurs  
Époque Kien-Long  
D. : 23 cm 120 / 150 €
- 166 **CHINE, Compagnie des Indes**  
Paire d'assiettes creuses rondes en porcelaine à décor famille rose de fleurs  
Époque Kien-Long  
D. : 23,5 cm 120 / 150 €
- 167 **CHINE, Compagnie des Indes**  
Plat ovale en porcelaine à décor famille rose  
Époque Kien-Long  
L. : 30 cm 200 / 250 €
- 168 **CHINE, Compagnie des Indes**  
Plat de forme calotte en porcelaine à décor famille rose  
Époque Kien-Long  
D. : 21 cm (importants fêles) 80 / 100 €
- 169 **CHINE, Compagnie des Indes**  
Paire de plats ronds de forme calotte en porcelaine à décor famille verte  
Époque Kang Xi  
D. : 25 cm 800 / 1 000 €
- 170 **CHINE, Compagnie des Indes**  
Plat rond en porcelaine à décor Imari  
Époque Kien-Long  
D. : 36 cm (petit éclat restauré) 300 / 400 €
- 171 **CHINE, Compagnie des Indes**  
Paire d'assiettes rondes à bord mouvementé en porcelaine à décor famille rose de bouquet de fleurs et branchages, frise doré à fer de lance  
Époque Kien-Long  
D. : 22,5 cm (un léger fêle) 180 / 200 €
- 172 **CHINE - Compagnie des Indes**  
Assiette en porcelaine blanche à décor de fleurs en bleu  
D. : 23,5 cm 50 / 60 €
- 173 **CHINE - Compagnie des Indes**  
Suite de quatre assiettes en porcelaine blanche à décor famille rose de bouquet de fleurs, l'aile également décorée  
D. : 23 cm (très légers éclats) 150 / 200 €
- 174 **CHINE - Compagnie des Indes**  
Assiette plate à décor famille verte de paysages et personnages  
D. : 25 cm 80 / 100 €
- 175 **CHINE - Compagnie des Indes**  
Assiette en porcelaine blanche à décor polychrome et doré d'oiseaux et branchages  
D. : 23 cm 50 / 80 €
- 176 **CHINE - Compagnie des Indes**  
Assiette en porcelaine à décor en camaïeu rose de roses, le marli orné d'un filet doré  
D. : 23,5 cm 50 / 80 €
- 177 **CHINE**  
Sculpture en ivoire représentant un personnage debout  
H. : 20 cm 100 / 150 €
- 178 **CHINE**  
Sculpture en ivoire représentant un personnage debout  
H. : 19 cm 100 / 150 €
- 179 **CHINE**  
Sculpture en ivoire représentant un personnage assis  
H. : 15,5 cm 100 / 150 €
- 180 **CHINE**  
Plat rond en porcelaine à décor polychrome d'enfants (accidents)  
D. : 30 cm 100 / 150 €
- 181 **CHINE**  
Vase en porcelaine à anse à col, décor de personnages  
XIX<sup>e</sup> siècle  
H. : 34,5 cm 200 / 300 €
- 182 **CHINE**  
Vasque à piédouche en porcelaine à décor de personnages (éclats)  
Fin XVIII<sup>e</sup> siècle  
L. : 28 cm, H. : 8 cm 250 / 300 €
- 183 **CHINE**  
Vase en porcelaine à décor en camaïeu brun de dragons  
XIX<sup>e</sup> siècle  
H. : 20,5 cm 250 / 300 €
- 184 **Grand PLAT** en porcelaine à décor Imari  
D. : 48 cm (légers fêles) 100 / 150 €
- 185 **CHINE**  
6 assiettes en porcelaine blanche à décor bleu dont une paire  
150 / 200 €
- 186 **CHINE**  
Statuette en porcelaine blanche représentant un vieillard (manque les mains)  
H. : 22 cm 300 / 400 €
- 187 **CHINE**  
Statuette Kwan Him en porcelaine blanche représentant plusieurs personnages sur une femme (manques)  
H. : 35 cm 1 000 / 1 200 €
- 200 **SIX CHAISES** en acajou et filet de citronnier (réparations)  
Estampillées JEANSÉLME  
Début XIX<sup>e</sup> siècle 1 000 / 1 500 €
- 201 **PAIRE DE LAMPES** en porcelaine à décor Imari, montée en lampe, monture en bronze doré  
H. totale : 88 cm 300 / 400 €
- 202 **ÉCOLE FRANÇAISE**  
*Portrait de demoiselle au bouquet*  
Miniature ronde sur ivoire  
D. : 6,2 cm (à vue) 100 / 150 €
- 203 **Claude-Charles NOISOT (1787-?)**  
*Portrait d'homme, 1821*  
Miniature sur ivoire signée et datée au milieu à droite  
7,8 x 6,2 cm 300 / 400 €
- 204 **CADRE MINIATURE** contenant des cheveux tressés  
6,5 x 5,3 cm (à vue) 50 / 60 €
- 205 **ÉCOLE FRANÇAISE**  
*Portrait de femme en buste*  
Miniature sur ivoire  
D. : 6,2 cm (à vue) 100 / 150 €
- 206 **MINIATURE** représentant une jeune femme au collier dans un cadre cuir  
Milieu XIX<sup>e</sup> siècle  
H. : 55 cm 80 / 100 €
- 207 **MINIATURE** représentant une jeune femme au collier à la robe bleue, aux cheveux détachés  
Milieu XIX<sup>e</sup> siècle  
H. : 75 cm 80 / 100 €
- 208 **DEUX CADRES** porte miniature en bronze et laiton  
XIX<sup>e</sup> siècle 80 / 100 €
- 209 **BAROMÈTRE** en verre églomisé signé Dessaine opticien à Paris  
PARIS XIX<sup>e</sup>  
97 x 65 cm (accidents) 1 000 / 1 200 €
- 210 **COMMODE** en acajou et placage d'acajou ouvrant à trois tiroirs, montants cannelés, pieds toupies, dessus marbre blanc  
Époque Louis XVI  
H. : 92 cm, L. : 137 cm, P. : 59,5 cm 2 000 / 3 000 €



209



212



216

- 211 **PENDULE** borne en marbre et bronze  
Époque Louis XVI  
H. : 43 cm 800 / 1 000 €
- 212 **MAQUETTE** de bateau représentant un voilier en os, la voile en tissu  
L. : 61 H. : 60 cm 1 500 / 1 800 €
- 213 **SCRIMSHAW** gravé d'une scène de pêche à la baleine  
150 / 200 €
- 214 **SCRIMSHAW** gravé de scènes coloniales 150 / 200 €
- 215 **PETIT CHEVET** en bois naturel et bois exotique, trois tiroirs  
XVIII<sup>e</sup>  
H. : 66 cm, L. : 41 cm, P. : 28 cm 300 / 400 €
- 216 **TABLE TRIC-TRAC** en acajou, deux tiroirs, plateau amovible  
Époque Directoire  
H. : 73 cm, L. : 117 cm, P. : 63 cm 1 500 / 2 000 €
- 217 **DEUX FAUTEUILS** cabriolets, dossier carré pour l'un, cabriolet pour l'autre  
Époque Louis XVI 800 / 1 000 €
- 218 **GIEN**  
Suspension en faïence à décor polychrome, signée  
Style Renaissance  
D. : 34 cm 150 / 200 €

- 219 **CREIL MONTEREAU**  
Service Flora comprenant environ :  
15 assiettes creuses, 33 assiettes plates, 2 soupières, 1 légumier, 2  
compotiers, 7 plats, 1 jatte, 1 saucière, 3 ravers, 11 pots couverts  
et 1 moutardier (accidents) 500 / 800 €
- 220 **RARE CABINET** de forme rectangulaire ouvrant à deux portes et  
découvrant un intérieur compartimenté de tiroirs et petits van-  
taux. Belle ornementation de marqueterie de noyer et bois frui-  
tiers sur toutes les faces représentant des oiseaux et des décors  
architecturaux. Poignées latérales et écoinçons en bronze doré  
Allemagne du Sud (probablement Augsbourg ou Nuremberg)  
Fin du XVI<sup>e</sup>-XVII<sup>e</sup> siècles  
H. : 60 cm, L. : 94 cm, P. : 40 cm (reprises au placage dans l'intérieur  
des portes)

Note :

- Conçus pour orner les cabinets de curiosités allemands, ces rares cabinets de collection sont typiques de la production de l'Allemagne du Sud et plus particulièrement d'Augsbourg. La qualité de la marqueterie laisse supposer un grand commanditaire. Les panneaux latéraux sont merveilleusement décorés de ruines architecturales propres à la fin de la Renaissance, tout comme le choix des vases sur les tiroirs. 8 000 / 10 000 €



220



226



235

- 221 **MASSACRE** sous globe comprenant un col vert  
H.: 60 cm 50 / 100 €
- 222 **MASSACRE** sous globe comprenant deux canards  
H.: 82 cm 50 / 100 €
- 223 **PAIRE DE MASSACRES** sous globes comprenant chacun une bécasse  
50 / 100 €
- 224 **PAIRE DE FAUTEUILS** en bois naturel  
Époque Louis XVI  
H.: 93 cm 800 / 1 000 €
- 225 **TABLE-CONSOLE** en bois naturel, dessus marbre Campan  
Époque Louis XVI  
H.: 75 cm, L.: 125 cm, P.: 60 cm 800 / 1 000 €
- 226 **COMMODOE** galbée en acajou et bois exotique, ouvrant à trois rangées de tiroirs  
La Rochelle, XVIII<sup>e</sup> siècle  
H.: 91 cm, L.: 124 cm, P.: 69 cm 4 000 / 6 000 €
- 227 **Théodore HAVILAND - Limoges**  
Partie de service de table comprenant environ 55 pièces  
300 / 400 €
- 228 **TAPIS** Héréké en soie  
166 x 112 cm 1 000 / 1 500 €
- 229 **PENDULE PORTIQUE** en bois et bronze doré  
XIX<sup>e</sup> siècle 200 / 300 €

- 230 **SABRE** oriental dit shamshir; Poignée à plaquettes de corne claire. Monture en fer niellé d'or; Garde à deux quillons droits, boulés. Lame courbe en damas. Fourreau recouvert de maroquin noir; à couture métallique, à deux garnitures et deux bracelets en fer découpé, niellé d'or. BE
- SUR FOLLE ENCHÈRE 3 000 / 4 000 €
- 231 **SALON** comprenant un canapé et quatre fauteuils en bois naturel  
Époque Louis XVI 2 000 / 3 000 €
- 232 **ITALIE**  
Buffet bas marqueté 400 / 600 €
- 233 **BERGERE** en bois naturel et mouluré  
Époque transition Louis XV-Louis XVI  
H.: 96 cm 500 / 600 €
- 234 **PAIRE DE CHANDELIERS** en bronze  
Époque Louis XVIII  
H.: 28 cm 100 / 120 €
- 235 **CARTEL** de forme violonnée en contrepartie à décor d'angelots, feuilles et mascaron surmonté d'une Renommée  
Époque Napoléon III  
H.: 93 cm 1 500 / 2 000 €
- 236 **DOUZE CHAISES** de salle-à-manger en bois rechampi, dossier canné médaillon, recouverts de velours vert  
Style Louis XVI 1 000 / 1 500 €



230



231





240

- 237 **PARAVENT** quatre feuilles en cuir de Cordoue  
H.: 183 cm, L.: 54 cm par feuille 1 000 / 1 200 €
- 238 **GRANDE GLACE** en bois sculpté et doré surmontée d'une amphore et branchages fleuris  
Syle Louis XVI  
H.: 181 cm, L.: 110 cm 1 000 / 1 200 €
- 239 **COMMODE** en marqueterie de bois clair ouvrant à trois tiroirs sur deux rangs  
Angleterre, XIX<sup>e</sup> siècle  
H.: 80 cm, L.: 122 cm, P.: 54 cm 300 / 400 €
- 240 **AUBUSSON**  
Tapisserie à décor d'architecture, verdure et animaux fantastiques  
H.: 257 cm, L.: 314 cm (manque une partie de la bordure)  
2 500 / 3 000 €
- 241 **COMMODE** en bois de placage ouvrant à quatre tiroirs sur trois rangs, de forme galbée (accidents), dessus marbre  
Époque XVIII<sup>e</sup> siècle  
H.: 85 cm, L.: 113 cm, P.: 54 cm 2 000 / 2 500 €
- 242 **COFFRET** de forme rectangulaire orné d'une belle marqueterie à décor floral  
Époque Napoléon III  
H.: 32 cm, L.: 68 cm, P.: 38 cm (accidents) 900 / 1 000 €
- 243 **DEUX FAUTEUILS** en bois naturel  
Époque Louis XV  
H.: 93 cm (un pied arrière refait) 300 / 500 €
- 244 **VIERGE A L'ENFANT**  
Ivoire sculpté  
Fin XIX<sup>e</sup> siècle, H.: 15 cm 230 / 300 €
- 245 **VIERGE A L'ENFANT**  
Sculpture en bois sculpté  
Fin XIX<sup>e</sup> siècle, H.: 16,5 cm 200 / 300 €
- 246 **MIROIR** à fronton et encadrement en bois sculpté, doré et peint  
Époque Louis XVI  
H.: 102 cm, L.: 60 cm 300 / 400 €
- 247 **LIT** en bois rechampi, estampillé LELARGE  
Époque Louis XVI  
H.: 136 cm, L.: 148 cm  
*Jean-Baptiste LELARGE reçu maître en 1775.* 1 000 / 1 500 €
- 248 **Grand GUERIDON** bouillotte en acajou, dessus marbre à galerie  
Époque Louis XVI  
H.: 75,5 cm, D.: 76 cm 500 / 800 €
- 249 **CABINET DE VOYAGE** en bois naturel ouvrant à deux portes et dégageant des tiroirs  
H.: 60 cm, L.: 65,5 cm, Prof.: 40 cm 800 / 1 000 €



242

- 250 **SECRETAIRE** à guillotine en acajou et placage d'acajou ouvrant à deux portes pleines et deux portes vitrées et 4 portes, clé à trèfles  
Fin XVIII<sup>e</sup> siècle  
H.: 212 cm, L.: 115 cm, P.: 52 cm 1 000 / 1 500 €
- 251 **ÉCOLE FRANÇAISE**  
Sculpture en bronze représentant un faisán  
L.: 50 H.: 31 cm 80 / 100 €
- 252 **SURTOUT DE TABLE** en céramique à décor de fruits 80 / 100 €
- 253 **Irénée ROCHARD (1906-1984)**  
*Les deux perdrix*  
Bronze à patine brun et doré, signé sur la base  
H.: 38 cm, L.: 61 cm 400 / 500 €
- 254 **ANNEES 40-50**  
Table basse en placage de bois clair et sycomore, entretoise en X, plateau marqueté d'un losange  
H.: 53 cm, L.: 86 cm, P.: 35 cm  
*Cet ameublement a été acquis auprès des ateliers René Goulet dans les années 40-50. Les ateliers Goulet travaillent notamment pour André Arbus.* 200 / 300 €
- 255 **ANNÉES 40-50**  
Ameublement de salle-à-manger comprenant : un buffet-enfilade, une table de salle-à-manger (et ses deux allonges) et huit chaises en bois clair et sycomore, belle ornementation en bronze doré sur les portes, sur le haut des montants, sur les pieds et sur les tiroirs  
Buffet : H.: 101 cm, L.: 224 cm, P.: 61 cm  
Table : H.: 74 cm, D.: 120 cm  
2 allonges : L.: 55 cm chacune  
*Cet ameublement a été acquis auprès des ateliers René Goulet dans les années 40-50. Les ateliers Goulet travaillent notamment pour André Arbus.* 800 / 1 000 €



255



258

- 256 ANNÉES 50**  
Paire d'appliques en bronze doré à trois bras de lumière  
H.: 100 cm 400 / 600 €
- 257 MÉRIDienne à deux chevets renversés (accidents)**  
Époque Louis Philippe  
H.: 86 cm, L.: 152 cm, P.: 70.5 cm 300 / 400 €
- 258 PAIRE DE FAUTEUILS cabriolets, en bois naturel**  
Époque Louis XV 800 / 1 000 €
- 259 GUERIDON BOUILLONTE** marqueté, dessus marbre à galerie  
Style Louis XVI  
H.: 78 cm, D.: 58 cm 600 / 800 €
- 260 COFFRET A JEUX** découvrant deux plateaux de tric-trac et de dames en bois marqueté  
Époque XVIII<sup>e</sup> siècle  
72,5 x 57 cm 800 / 1 000 €
- 261 TABLE CHIFFONNIÈRE** en bois naturel, un rideau en façade, dessus marbre  
XVIII<sup>e</sup> siècle  
H.: 73 cm 500 / 600 €
- 262 MIROIR** en cuivre repoussé à fronton d'entrelacs et feuillages  
H.: 60 cm 80 / 100 €



260

- 263 BONHEUR DU JOUR** en acajou, dessus marbre  
Époque Louis XVI  
H.: 108 cm 1 000 / 1 500 €
- 264 COFFRE** en cuir clouté (petits accidents)  
H.: 44 cm, L.: 114 cm, P.: 55 cm 300 / 400 €
- 265 SOMNO** en placage d'acajou, ouvrant à une porte, dessus marbre, époque début XIX<sup>e</sup> siècle  
H.: 72,5 cm 300 / 500 €
- 266 SOMNO** en placage d'acajou, ouvrant à une porte, dessus marbre  
Époque début XIX<sup>e</sup> siècle  
H.: 71 cm 300 / 500 €
- 267 PAIRE DE LAMPES** à pétrole en bronze  
Fin XIX<sup>e</sup> siècle 100 / 150 €
- 268 OMBRELLE** à manche en ivoire repliable, on y joint un autre manche en ivoire  
L. totale : 64 cm (accident) 80 / 100 €
- 269 EVENTAIL** avec monture en ivoire  
Vers 1900, D : 24,5 cm 40 / 60 €
- 270 BUREAU PLAT** en acajou et bois de placage, pieds cannelés, ornementation de bronze doré  
Style Louis XVI  
H.: 75 cm, L.: 127 cm, P.: 72 cm 800 / 1 000 €
- 271 COMMODOE** en acajou mouluré ouvrant à quatre tiroirs sur trois rangs  
Époque XVIII<sup>e</sup>  
H.: 86 cm, L.: 130 cm, P.: 65,5 cm 2 500 / 3 000 €
- 272 ÉCOLE FRANÇAISE**  
Scène de moulin  
Toile peinte  
H.: 280 cm, L.: 394 cm (pliures sur les bordures latérales)  
800 / 1 000 €
- 273 FAUTEUIL** en bois naturel  
Époque Louis XV  
H.: 91 cm 300 / 400 €
- 274 PAIRE DE BOUGEHOIRS** en bronze  
Époque Louis Philippe  
H.: 23 cm 150 / 200 €
- 275 DEUX FAUTEUILS** cabriolets en bois naturel  
Époque Louis XV pour l'un, de style pour l'autre 800 / 1 000 €
- 276 CONSOLE** de forme demi-lune en bois peint, dessus marbre  
Époque Louis XVI  
H.: 88 cm, L.: 108 cm, P.: 56 cm 500 / 800 €
- 277 BAROMÈTRE** en bois doré (accidents)  
Époque Charles X  
H.: 88,5 cm 300 / 400 €



263



295



296

**278 Yvonne Jean HOFFEN**

Service de table en faïence de Saint Méan «Les fontaines Bretonnes» :  
22 grandes assiettes, 12 assiettes à dessert, 12 assiettes à soupe, 1 plat ovale, 1 saladier et 1 soupière (égrisures sur certaines pièces)  
1 500 / 2 000 €

**279 CACHE-POT** en faïence barbotine

H. : 25 cm 150 / 200 €

**280 BACCARAT - Modèle Harcourt**

Service en cristal comprenant :  
8 carafes, 14 coupes à champagne, 6 coupelles, 13 grands verres, 25 petits verres, 12 verres à liqueur, 4 salières, 5 petits verres à pied  
800 / 1 000 €

**281 GUERIDON** à piétement tripode stylisant des jambes féminines en acajou présentant un plateau à bascule à bordure cuvette

Époque Louis XVI  
H. : 73,5 cm, D. : 71,5 cm 1 000 / 1 200 €

**282 TABLE DE SALLE A MANGER** à volets en acajou

Époque Louis Philippe  
H. : 70 cm, L. : 130 cm 1 000 / 1 200 €

**283 COMMODE** en bois fruitier ouvrant à trois tiroirs (accidents)

Fin XVIII<sup>e</sup> siècle  
H. : 86 cm, L. : 131,5 cm, P. : 62 cm 700 / 1 000 €

**284 BONBONNIERE** en verre teinté à décor de feuilles de lauriers dorées

Époque Napoléon III 60 / 80 €

**285 NECESSAIRE DE BUREAU** en bronze comprenant un coupe-papiers et un cachet, dans un écrin

80 / 100 €

**286 MIROIR** cadre en bois sculpté et doré, fronton à la lyre

Style Louis XVI  
H. : 163 cm 300 / 500 €

**287 TABLE DE SALLE A MANGER** à deux volets en acajou

H. : 73 cm 300 / 400 €

**288 PAIRE DE BERGERES** en bois naturel, velours vert

Style Louis XV  
H. : 95 cm, L. : 88 cm, P. : 110 cm 200 / 300 €

**289 FORTINI Edouard (XIX-XX<sup>e</sup> siècle)**

Buste de femme en marbre, signé  
H. : 37 cm, L. : 39 cm 800 / 1 000 €

**290 ECRAN DE CHEMINÉE** en bois naturel, surmonté d'une couronne de lauriers, tapisserie au petit point

XIX<sup>e</sup> siècle  
H. : 107 cm, L. : 67,5 cm 100 / 150 €

**291 PAIRE DE VASES** fleuris sous globe

H. totale : 44 cm 50 / 80 €

**292 DEUX CHAISES** paillées, dossier à bandeau

Époque Directoire 150 / 200 €

**293 Petite TABLE** en bois naturel ouvrant à un tiroir

XVIII<sup>e</sup> siècle 200 / 300 €

**294 COMMODE** en chêne ouvrant à six tiroirs sur quatre rangs

Travail rustique du XVIII<sup>e</sup> siècle  
H. : 119 cm, L. : 113,5 cm, P. : 45 cm 800 / 1 000 €

**295 SARREGUEMINES**

Assiette en faïence dessinée par Georges Dreyfus en 1892 pour les sardinerias Amieux Frères à Nantes  
D. : 23,5 cm (petit accident)

Modèle similaire conservé au Château de Nantes 60 / 80 €

**296 Paire de VASES** en marbre et bronze doré contenant des bouquets en bronze doré

Époque Louis XVI  
H. : 43 cm 1 200 / 1 500 €

**297 Edouard SANDOZ (1881-1971)**

*Lapin*  
Bronze signé, Susse Fres Edtrs sur socle en onyx (fente)  
300 / 400 €

**298 CANDELABRE** en cristal à 4 lumières, le fût stylisant une vestale (accidents)

H. : 55 cm 150 / 200 €

**299 Petite TABLE** marquetée de style

H. : 77 cm, L. : 39,5 cm, P. : 29 cm 300 / 400 €

**300 MAQUETTE DE BATEAU** sous globe

H. : 22 cm, L. : 31 cm 300 / 400 €

**301 GAUDEZ**

*Jeanne d'Arc et son étendard*  
Sujet bronze signé  
H. (avec le socle) : 71 cm 500 / 600 €

**302 FAUTEUIL** canné, entretoise en X

Époque Régence 300 / 400 €

**303 COMMODE** en bois marqueté ouvrant à quatre tiroirs sur quatre rangs dessus de marbre

Époque Louis-Philippe  
H. : 92 cm, L. : 130 cm, P. : 59,5 cm 300 / 400 €

**304 CHEVET** en bois naturel, un tiroir, pieds cambrés

XVIII<sup>e</sup> siècle 200 / 300 €

**305 PAIRE DE FAUTEUILS** en bois rechampi, dossier médaillon

Style Louis XVI  
H. : 86 cm 300 / 400 €

- 306 **SAINT JEAN-BAPTISTE**  
Sujet bois sculpté polychrome  
H.: 102 cm 1 500 / 2 000 €
- 307 **NETSUKE** en ivoire représentant deux personnages aux poissons  
H.: 5,6 cm 50 / 80 €
- 308 **NETSUKE** en ivoire représentant un vieil homme au poisson  
H.: 4,5 cm 50 / 60 €
- 309 **NETSUKE** en ivoire représentant un homme allongé et une femme accroupie  
H.: 2,9 cm 50 / 80 €
- 310 **NETSUKE** en ivoire représentant une femme assise sur une chaise et un homme debout derrière  
H.: 5 cm 50 / 80 €
- 311 **PAIRE DE GIRANDOLES** en bronze et pendenloques  
H.: 66 cm 1 000 / 1 500 €
- 312 **PAIRE D'APPLIQUES** murales à miroirs et deux bras de luminaires  
H.: 47 cm 80 / 100 €
- 313 **PAIRE D'APPLIQUES** en bronze doré à quatre bras de lumière  
H.: 44,5 cm 80 / 100 €
- 314 **MIROIR** ovale, cadre en bois doré  
112 x 78 cm 500 / 600 €
- 315 **FAUTEUIL** en bois mouluré naturel  
Époque Louis XV  
H.: 91 cm 250 / 300 €
- 316 **LIT** en bois mouluré et peint, montants à colonnes  
Époque directoire  
H.: 106,5 cm, L.: 122 cm 150 / 200 €
- 317 **FAUTEUIL DE BUREAU** en bois mouluré canné  
Style Louis XVI  
H.: 84,5 cm 100 / 150 €
- 318 **Adrien Etienne GAUDEZ (1845-1902)**  
*Le Forgeron*  
Bronze signé, H.: 60 cm 400 / 600 €
- 319 **DAUM NANCY**  
Vase à décor géométrique (petit éclat à la base) 100 / 120 €
- 320 **DOUZE CHAISES** en bois peint, dossier lyre renversé  
Style Directoire 1 000 / 1 500 €



## ORFÈVRERIE

- 500 Monture d'HUILIER** double en argent  
Poinçon Vieillard (1819-1838)  
Poids : 745 g 300 / 400 €
- 501 GOBELET A LIQUEUR** en argent  
Poinçons XVIII<sup>e</sup> siècle  
H : 4 cm, poids : 22 g (chocs) 20 / 30 €
- 502 DEUX FLAMBEAUX** formant paire en argent, la base à contours surmontée d'une terrasse à pans, le fut à trois pans orné de coquilles et le binet à six pans  
ANGERS pour l'un 1757, pour l'autre 1767  
Poids : 933 g (légers enfoncements) 1 500 / 2 000 €
- 503 Monture d'HUILIER** en argent ciselé  
Paris, fin XVIII<sup>e</sup> siècle  
On y joint deux carafes accidentées et bouchons en argent  
300 / 400 €
- 504 PINCE A SUCRE** en argent ajouré  
Poinçon vieillard, poids : 46 g 50 / 60 €
- 505 HUILIER** en argent sur quatre pieds feuillagés décor de perles et pampres de vignes, 2 bouchons pomme de pin  
XVIII<sup>e</sup>, poids : 574 g  
2 carafes cristal bleu 300 / 400 €
- 506 Ensemble de deux FOURCHETTES et trois CUILLÈRES** en argent, modèle uniplat  
Poinçon XVIII<sup>e</sup>, poids : 376 g 200 / 300 €
- 507 CUILLÈRE** à ragoût en argent, modèle à filets contours  
Paris, 1798-1809  
L : 28 cm - Poids : 127 g 150 / 200 €
- 508 CUILLÈRE** à ragoût en argent, modèle uniplat  
Province 1809-1819  
L : 27 cm - Poids : 98 g 150 / 200 €
- 509 TIMBALE** en argent de forme tulipe reposant sur un piédouche  
Poinçons XVIII<sup>e</sup>  
H : 7.8 cm - Poids : 88 g (enfoncement) 200 / 300 €
- 510 TIMBALE** à piédouche en argent de forme tulipe, le piédouche orné d'une frise de godrons  
Orléans, 1797  
Maître orfèvre : Louis SIONNEST, reçu en 1769  
Poids : 133 g (petites restaurations)  
*Provenance:  
Vente Louviers, 21 mars 1982* 300 / 400 €
- 511 SALERON** double en argent, bordures de frises géométriques, pieds griffes, la prise en têtes d'égyptiens, intérieur en verre blanc taillé  
Poinçon Vieillard 1819-1838  
Orfèvre : LL  
H. : 16.3 Poids brut : 543 g ??? / ??? €
- 512 UN SALERON DOUBLE et 2 SALERONS** en argent, à décor de palmes  
Poinçon vieillard, 1819-1838  
Poids : 288 g les intérieurs en verre blanc 350 / 400 €
- 513 CUILLÈRE** à saupoudrer en argent, modèle filet coquille, le cuilleron repercé  
Paris, 1789  
L : 22 cm - Poids : 101 g 300 / 400 €
- 514 COUVERT** en argent modèle uniplat  
Poinçons XVIII<sup>e</sup>. Orfèvre PNS  
Poids : 154 g 120 / 150 €
- 515 PLAT ROND** filet contours en argent chiffré DL  
Poinçon minerve  
Diam. : 31 cm, poids : 826 g 300 / 400 €
- 516 LÉGUMIER** couvert en argent, le couvercle à importante doucine, la prise fruit et feuilles appliquées, les anses à appliques feuillagées, armoiries d'alliance sous couronne de baron, poinçon minerve  
Orfèvre ODIOT à Paris  
Poids : 1kg 499 doublure en métal argenté 1 400 / 1 600 €
- 517 18 COUVERTS** à dessert en argent gravé  
Poinçon minerve  
Poids : 1 kg 278 g dans un écrin 600 / 800 €
- 518 SAUCIÈRE** en argent, modèle à filets de joncs rubannés, les prises également en joncs rubannés  
Poinçon minerve  
L : 26.5 cm - Poids : 612 g 350 / 450 €
- 519 PLAT** ovale en argent modèle filet contours  
Poinçon minerve  
L : 45 cm, poids : 1kg114 g 400 / 500 €
- 520 SERVICE A DESSERT** comprenant 12 COUVERTS A DESSERT et 12 COUTEAUX A FRUITS et 12 COUTEAUX A FROMAGE en vermeil à riche décor de feuilles de vignes, pampres, branches de vignes entrelacées, tête de loup et armoiries surmontées d'une couronne comtale, coquille  
Poinçon minerve  
Orfèvre Pierre QUEILLE  
Poids des couverts : 1kg823 g 1 000 / 1 500 €
- 521 PLAT** en argent, modèle filets contours  
Poinçon Minerve  
Orfèvre : BOINTABURET à Paris  
50 x 35.5 cm - Poids : 1kg878 1 000 / 1200 €
- 522 Douze CUILLÈRES** à thé et une PINCE à sucre en argent, modèle à filets contours, la spatule violonnée, monogrammées sous une couronne de marquis. Dans un écrin  
Poinçon Minerve  
Orfèvre : HENIN Frères (1865-1872)  
Poids : 360 g 250 / 300 €
- 523 7 FOURCHETTES A GATEAU** en argent poinçon minerve 80 / 100 €
- 524 CALICE** en vermeil décor à inscriptions en lettres gothiques  
Poinçon minerve  
Poids : 508 g, H. : 21 cm on y joint une patène en métal doré 200 / 300 €
- 525 MÉNAGÈRE** en argent comprenant 12 couverts et une louche, modèle filet coquille (trois fourchettes et une cuillère en métal argenté)  
Poinçon Minerve  
Orfèvre : OC  
Poids brut : 2kg399 1 500 / 1800 €
- 526 JATTE** à crème en cristal taillé, cerclée d'une monture en argent  
Poinçon Minerve  
Diam. : 21.5, H. : 8.3 cm 100 / 150 €
- 527 PAIRE DE SALIÈRES** socles en argent et cristal  
Poinçon minerve  
Orfèvre Fray  
Poids brut : 270 g 150 / 200 €
- 528 11 COUTEAUX A MELONS** lames argent manches nacre 150 / 200 €

- 529 NECESSAIRE A CONDIMENT** en argent comprenant deux moutardiers, quatre salerons, le corps en cristal taillé, soutenu par trois dauphins reposant sur une base circulaire à trois pieds griffes  
Poinçon vieillard  
Orfèvre Marc Augustin LEBRUN 800 / 1 000 €
- 530 Douze COUVERTS À DESSERTS** en argent, modèle Art Déco  
Poinçon Minerve Orfèvre : MR  
Poids : 1kg197 900 / 1 000 €
- 531 PLAT** en argent, modèle à filets contours feuillagés  
Poinçon Minerve  
Orfèvre : EP  
L. : 45 cm - Poids : 1136 g 700 / 800 €
- 532 CHOCOLATIÈRE** en argent à décor de noeuds de rubans, manche latéral en bois,  
Poinçon minerve  
Poids net : 516 g 200 / 300 €
- 533 24 CUILLÈRES** à thé en argent modèle baguette feuillagée  
Poinçon minerve  
Poids : 482 g 150 / 200 €
- 534 11 COUVERTS** de table en argent modèle de style louis XV chiffré  
Poinçon minerve  
Poids : 1.700 kg 600 / 800 €
- 535 12 CUILLÈRES À THÉ** en vermeil modèle rocaille, poinçon minerve, poids : 280 g, dans son écrin 250 / 300 €
- 536 12 COUTEAUX** manches ivoire lames vermeil  
Poinçon minerve, dans écrin 500 / 600 €
- 537 Douze COUVERTS** en argent, modèle filet coquille  
Poinçon Minerve, orfèvre : Hénin et Compagnie, insculpation en 1896  
Poids : 2kg161 1200 / 1 500 €
- 538 PELLE** à poisson en argent, manche en bois tourné, modèle repéré de feuillages et gravé d'un poisson  
Poinçon Minerve Poids brut : 212 g 200 / 250 €
- 539 TIMBALE** à piédouche en argent de forme tulipe. Le piédouche godronné de feuilles de lauriers  
Poinçon Minerve. Poids : 83 g  
Orfèvre : HMB 200 / 250 €
- 540 TIMBALE** en argent uni à décor médaillon rocaille  
Poinçon minerve  
Orfèvre AD  
Poids : 169.9 g 120 / 150 €
- 541 LÉGUMIER** couvert en argent reposant sur un piédouche, couvercle à doucine surmonté d'une prise feuillagée, les anses latérales également feuillagées  
Poinçon Minerve  
H. : 19 cm - Poids : 1kg253 600 / 800 €
- 542 MÉNAGÈRE** en argent modèle filet comprenant : 12 grandes fourchettes et 12 grandes cuillères, 12 grands couteaux et 12 petits couteaux, 17 fourchettes à poisson et 17 couteaux à poisson, 12 fourchettes à dessert et 12 cuillères à dessert, 6 fourchettes à huîtres  
Poinçon minerve  
Poids des pièces pesables : 5kg385 g 3 000 / 4000 €
- 543 Petit POT À LAIT** en argent, décor de frise de godrons, anse en bois  
Poinçon Minerve  
Orfèvre : LB  
H. : 9.3 cm - Poids brut : 134 g 100 / 120 €
- 544 VERSEUSE** en argent uni reposant sur quatre pieds feuillagés  
Poinçon minerve  
Orfèvre TETARD  
Poids : 321 g, H. : 18.5 cm 100 / 200 €
- 545 MÉNAGÈRE** en argent modèle filet comprenant 12 grandes cuillères, 12 grandes fourchettes, 12 petites cuillères, une louche  
Poinçon minerve  
Poids : 2kg642 dans un écrin 1 800 / 2 000 €
- 546 JATTE** en argent de forme carrée, modèle à filets contours  
Poinçon Minerve  
Orfèvre : Auguste SOULAT, insculpation en 1907  
L. : 24.2 cm - Poids : 750 g 400 / 500 €
- 547 TIMBALE** en argent décor de guirlande et noeuds  
Poinçon minerve  
Poids : 85 g 100 / 120 €
- 548 PINCE** à sucre en argent, décor feuillagé, prise griffe  
Poinçon minerve  
Poids : 49 g 80 / 100 €
- 549 COUVERT À SALADE** corne manche argent  
Poinçon minerve 50 / 60 €
- 550 2 COUVERTS** en argent modèle feuillagé  
Poinçon minerve  
Poids : 355 g, dans son écrin 200 / 250 €
- 551 PLAT** rond en argent, modèle à filets contours, l'aile gravée d'armoire  
Poinçon Minerve  
Orfèvre : Alphonse DEBAIN  
Diam. : 27.6 cm - Poids : 610 g 350 / 450 €
- 552 Paire de SALERONS** doubles en argent reposant sur des pieds griffes, intérieur en verre bleu  
Poinçon Minerve  
H. : 14.5 cm - Poids : 287 g (accidents et manques) 350 / 450 €
- 553 LOUCHE** en argent, modèle à filets  
Poinçon Minerve  
Orfèvre : H. Fres  
L. : 32.5 cm - Poids : 197gr (réparation, bosses) 120 / 150 €
- 554 9 COUTEAUX À FRUITS** lames et viroles en argent manches nacre  
Poinçon minerve 120 / 150 €
- 555 LÉGUMIER** ovale en argent, modèle à bordure de filets, les prises et anses feuillagées  
Poinçon minerve  
Poids : 1kg145 g 700 / 800 €
- 556 PLAT** rond en argent, modèle à filets contours  
Poinçon Minerve  
Orfèvre : FLAMAND et Fils (1880-1891)  
Diam. : 30 cm - Poids : 720 g 400 / 500 €
- 557 THÉIÈRE** en argent, modèle rocaille avec armoiries d'alliance sous couronne de comte, le frétel en pomme de pin  
H. : 10 cm - Poids : 302 g 250 / 300 €
- 558 2 SALERONS** argent décor fleurs et 2 pelles à sel intérieurs verre dans écrin 100 / 120 €
- 559 PLAT** ovale en argent modèle filet  
Poinçon minerve  
Poids : 1kg368 400 / 500 €
- 560 2 PLATS OVALES** en argent bordure filet godronné avec agrafes de coquille  
Poinçon minerve  
Orfèvre Boulenger  
Poids : 2kg617 1 600 / 1 800 €
- 561 JATTE** en argent à cotes torsos ornées de guirlandes en argent guilloché  
Poinçon Minerve  
Diam. : 15.8 H. : 6.6 cm - Poids : 215 g 150 / 200 €



- 562 LOUCHE** en argent, modèle uniplat  
Poinçon Vieillard 1819-1838  
L.: 35 cm - Poids : 213 g 100 / 120 €
- 563 PLAT** ovale en argent modèle filets contours chiffré  
Poinçon minerve  
Orfèvre : COSSON COREY à Paris  
Poids : 1kg089, L.: 43 cm 300 / 400 €
- 564 Ensemble de 3 TIMBALES** en argent décors gravés  
Poinçon minerve  
Poids : 275 g 100 / 150 €
- 565 SERVICE** à thé et café comprenant une théière, une cafetière et un pot à lait, manche en bois noirci, le couvercle orné d'une bordure de perle, le frétel en pomme  
Poinçon Minerve  
Orfèvre : OC  
Poids brut : 1kg376 900 / 1 000 €
- 566 COUPE** vide-poches en argent ajouré, intérieur en verre bleu  
Poinçon Minerve  
Orfèvre : BOINTABURET à Paris  
L.: 14 cm - Poids : 92 g 150 / 200 €
- 567 Paire de SALERONS DOUBLES** en argent ajouré à décor de guirlandes et obélisques  
Poinçon Minerve. Orfèvre : PB  
H.: 14.5 cm - Poids : 260gr (accidents) 300 / 400 €
- 568 SERVICE THÉ CAFÉ** 4 pièces en argent à décor de feuilles d'acanthé, prise pomme de pin  
Poinçon minerve  
Orfèvre PAU TALLOIS à PARIS  
Poids : 1kg797 g 400 / 600 €
- 569 CUIILLÈRE** à punch en argent, le manche en bois  
Poinçon Minerve. Poids brut : 59 g 120 / 150 €
- 570 SERVICE** à thé et café en argent comprenant une théière, une cafetière, un sucrier couvert et un pot à lait, modèle à pans, frises de godrons et frétel en pomme de pin, les anses en bois noirci (accidents aux anses)  
Poinçon Minerve  
Poids brut : 2kg363 1 500 / 1 800 €
- 571 Douze CUIILLÈRES** et douze FOURCHETTES en argent, modèle uniplat  
XIX<sup>e</sup> poinçons Vieillard et Minerve  
Poids : 1kg771 1 200 / 1 500 €
- 572 5 COUVERTS** en argent modèle uniplat  
Poinçon minerve  
Poids : 570 g 150 / 200 €
- 573 9 COUVERTS** en argent modèle coquille chiffré  
Poinçon minerve  
Poids : 1kg 640 400 / 500 €
- 574 2 SALERONS** quadripode en argent de style louis XV  
Poinçon minerve  
Poids : 53 g, intérieurs verre 50 / 60 €
- 575 LOUCHE** en argent, modèle à filets  
Poinçon Vieillard 1819-1838  
L.: 34.7 cm - Poids : 246 g 150 / 200 €
- 576 LÉGUMIER** couvert en argent, le couvercle à bordure godronnée surmonté d'une prise feuillagée, les poignées latérales également feuillagées  
Poinçon Minerve  
Orfèvre : Louis MANANT, insculpation en 1829  
L.: 28.5 cm - Poids : 885 g 600 / 800 €
- 577 PINCE** à sucre en argent à décor feuillagé, prises en griffes, poinçon minerve, poids : 48 g 40 / 50 €
- 578 Petit PLATEAU** à cartes en argent frise de feuilles d'oves  
Poinçon Minerve  
Poids : 304 g 17.5 x 21.5 cm 100 / 150 €
- 579 CUIILLÈRE** à saupoudrer en argent, modèle à filets  
Poinçon Vieillard  
Orfèvre : JAMET  
L.: 21.5 cm - Poids : 72 g 80 / 100 €
- 580 Grand PLAT** ovale en argent, modèle filets contours  
Poinçon Minerve  
Orfèvre : FL  
L.: 50 cm - Poids : 1kg345 600 / 800 €
- 581 CUIILLÈRE** à ragoût en argent, modèle filet  
Poinçon Minerve Poids : 173gr  
Orfèvre MOREL 150 / 200 €
- 582 6 COUVERTS** en argent poinçon minerve décor feuillagé, poids : 987 g 400 / 500 €
- 583 LOUCHE** en argent, modèle feuillagé  
Poinçon minerve  
Poids : 248 g 80 / 100 €
- 584 NÉCESSAIRE à thé** en vermeil décor de guirlandes de fleurs, comprenant une cuillère à feuilles, un passe thé, une pince à sucre et 12 cuillères  
Poinçon minerve  
Poids : 249 g, dans un coffret en bois noirci décor filets de laiton 100 / 120 €
- 585 Petit CREMIER** en argent reposant sur trois pieds à attaches en écusson, le manche en bois noirci et tourné  
Poinçon Minerve  
Orfèvre : Maison ODIOT à Paris  
H.: 10.8 cm - Poids : 179 g 100 / 120 €
- 586 6 FOURCHETTES** en argent modèle feuillagé  
Poinçon minerve  
Poids : 532 g 100 / 150 €
- 587 TIMBALE** à piédoche en vermeil de forme tulipe, le corps quadrilobé en partie haute  
Poinçon Minerve  
Orfèvre : SAGLIER Frères, insculpation en 1897  
Poids : 138 g 150 / 200 €
- 588 VASE** en argent uni à décor de frises feuillagées et filets  
Poinçon Minerve  
Orfèvre : RISLER & CARRE  
H.: 13.5 cm - Poids : 203 g 120 / 150 €
- 589 JATTE** en argent, modèle à bordure de filets feuillagés  
Poinçon Minerve, Orfèvre : P Frères  
Diam. : 22 cm - Poids : 342 g 300 / 400 €
- 590 SERVICE à thé et café** en argent 3 pièces, anse en bois naturel  
Poinçon Minerve, poids brut : 1kg678 1 000 / 1 500 €
- 591 TASSE** et sa soucoupe en argent guilloché, à décor de frises géométriques perlées  
Poinçon minerve  
Orfèvre D. ROUSSEL, poids : 205 g 120 / 150 €
- 592 CUIILLÈRE** à punch en argent, la spatule en argent guilloché surmonté d'un monogramme dans un médaillon appliqué.  
Poinçon Minerve  
Orfèvre : C & G  
Poids : 88 g 80 / 100 €
- 593 TASTE VIN** en argent décor godrons et pastilles gravé Loiseau  
Poinçon minerve  
Poids : 86 g 50 / 80 €
- 594 LOUCHE** en argent, modèle coquille  
Poinçon Minerve, orfèvre : Hénin et Compagnie, insculpation en 1896  
Poids : 259 g 60 / 80 €





- 595 LÉGUMIER** couvert en argent, à bordures filet contours, la prise en bouton, anses latérales en feuilles stylisées, poinçon minerve, orfèvre CARDHEILLAC, poids : 1kg531 900 / 1 000 €
- 596 11 CUILLÈRES A THÉ** en argent décor floral  
Poinçon minerve  
Poids : 218 g 120 / 150 €
- 597 Trois SOUCOUPES** en argent  
Poinçon minerve  
Poids : 194 g 30 / 50 €
- 598 TASSE et sa SOUCOUBE** en argent, à décor de frises de feuilles de lauriers  
Poinçon Minerve  
Poids : 75 g 50 / 80 €
- 599 HUILIER VINAIGRIER** en argent, à décor rocaille de frises de godrons torsés. On y joint un flacon en verre blanc  
Poinçon Vieillard 1809-1819  
H. : 34 cm - Poids net : 602 g 400 / 500 €
- 600 MÉNAGÈRE** en argent, modèle à filets de joncs rubannés et feuillagés, comprenant : 24 couverts, 24 couverts à desserts, 24 grands couteaux, 24 couteaux à fromages, 24 couteaux à fruits lame argent, 12 cuillères à thé  
Poinçon Minerve  
Poids : 6kg686 5000 / 6000 €
- 601 Douze CUILLÈRES** à thé en vermeil, modèle rocaille  
Poinçon Minerve Poids : 209 g 100 / 150 €
- 602 VERSEUSE** en argent, le couvercle orné d'une frise godronnée, anse en bois noirci  
Poinçon Minerve  
Poids brut : 408 g 250 / 300 €
- 603 SERVICE A DÉCOUPER** manches argent fourré décor de feuilles de marronnier, poids brut : 176 g 20 / 30 €
- 604 COUVERT** de baptême en argent, modèle filets feuillagés. Dans un écrin  
Poinçon Minerve  
Orfèvre LC Poids : 94 g 80 / 100 €
- 605 Douze COUVERTS** à poisson, modèle à joncs rubannés et feuillagés  
Poinçon Minerve  
Poids : 1kg200 800 / 1 000 €
- 606 CUILLÈRE** à ragoût en argent, modèle rubans  
Poinçon minerve, style Louis XVI  
Poids brut : 117 g 30 / 40 €
- 607 CREMIER et SUCRIER** en argent martelé, frises de perles, la prise du couvercle en flamme  
Orfèvre : Georg JENSEN  
Poids : 481g 250 / 300 €
- 608 CAFETIÈRE** tripode en argent, manche en bois noirci  
Poinçon minerve, époque Napoléon III  
Poids brut : 556 g 180 / 200 €
- 609 VERSEUSE** en argent uni, la prise en bouton, l'anse tressée  
Poinçon Minerve  
H. : 14 cm - Poids : 219 g 150 / 200 €
- 610 SERVICE à thé et à café** comprenant : theière, cafetière, pot à lait et sucrier, manches en bois noirci  
Style Empire  
Poinçon minerve, marqué Puiforcat Paris  
Poids brut : 2kg286 1 000 / 1200 €
- 611 TIMBALE** en argent décor gravé de guirlande fleurie et monogramme  
Poinçon minerve  
Poids : 86 g 100 / 120 €

- 612 **Douze CUILLÈRES** à thé en argent, modèle rocaille, le cuilleron vermeillé  
Poinçon Minerve Orfèvre : R & D  
Poids : 170 g 180 / 200 €
- 613 **LOUCHE** en argent, modèle à filets  
Poinçon 1<sup>er</sup> Coq 1798-1809  
L. : 38,5 cm - Poids : 293 g 180 / 200 €
- 614 **4 PIÈCES** à hors d'oeuvre en argent  
Poinçon minerve  
Poids : 124 g dans un coffret 60 / 80 €
- 615 **LÉGUMIER** couvert en argent, modèle à bordure de filets, le fré-tel en fruit épanoui sur une terrasse feuillagée, les anses latérales également feuillagées  
Poinçon Minerve  
Poids : 1kg121 900 / 1 000 €
- 616 **COUVERT** de baptême en argent uni à filet  
Poinçon minerve  
Poids brut 98 g 30 / 40 €
- 617 **Six CUILLÈRES** à café en argent ciselé  
Poinçon minerve  
Poids brut : 147 g 20 / 30 €
- 618 **Deux PELLÉS** à poisson en argent, modèles feuillagés, armoiries doubles sous couronne  
Poinçon Minerve, Orfèvre : JG Poids : 252 g 150 / 200 €
- 619 **12 PETITES CUILLÈRES** en argent étranger modèle feuillagé, mar-quées 800, poids : 260 g 100 / 110 €
- 620 **Dix COUVERTS et douze COUTEAUX** à poisson en argent, mo-dèle uniplat  
Poinçon Minerve  
Orfèvre : HENIN et Cie  
Poids : 1kg720 g 1 000 / 1200 €
- 621 **TIMBALE** droite en argent fond amati chiffré  
Poinçon minerve  
Poids : 51.8 g 30 / 40 €
- 622 **SAUCIÈRE** en argent, modèle à filets de joncs rubannés, le dor-mant bordé de filets, la doublure en métal  
L. : 24 cm - Poids : 602 g 300 / 400 €
- 623 **CUILLÈRE A RAGOUT** en argent poinçon minerve modèle filets, poids : 131 g, L. : 28 cm 60 / 80 €
- 624 **12 COUTEAUX** à fruits lames argent, manches à décor de filets et feuillage, orfèvre Granvigne 80 / 100 €
- 625 **2 PRESENTOIRS** en argent à bordures godronnées  
Poinçon minerve  
Orfèvre LAPAR  
Poids : 1kg130 600 / 800 €
- 626 **12 COUTEAUX** lames argent poinçon vieillard 60 / 80 €
- 627 **PINCE À SUCRE** en argent, modèle à filets, la prise en griffe, mo-nogrammé  
L. : 15,5 cm - Poids : 68 g 60 / 80 €
- 628 **12 grands COUTEAUX et 12 COUTEAUX** à fromage manches ivoire lames acier (qq éclats) 50 / 60 €
- 629 **COUPE** de mariage en argent reposant sur un piédouche orné d'une frise de godrons  
Poinçon Minerve  
H. : 12 Larg. : 19 cm - Poids : 317 g 180 / 200 €
- 630 **COUVERT** à poisson manches en argent fourré poinçon minerve, dans écrin 50 / 80 €
- 631 **TIMBALE** en argent uni, reposant sur un piédouche  
Poinçon Minerve, Orfèvre : R D  
H. : 8,2 cm - Poids : 118 g 80 / 100 €
- 632 **Deux SALERONS, deux SALERONS** couverts et un **MOUTAR-DIER** en argent ajouré à décor de couronnes de fleurs et mé-dailles, couvercles godronnés à prise pomme de pin  
Poinçon minerve  
interieurs bleu (accidents) 300 / 400 €
- 633 **LOT argent** : ciseaux à raisins, cuillère à bouillie, petite pelle, 2 cuillères à entremets, poids brut : 204 g 100 / 120 €
- 634 **SERVICE À POISSON** en argent, manches en ivoire (fêle), mo-dèle repercé de feuillage  
Poinçon Minerve Poids brut : 272 g 150 / 200 €
- 635 **Paire de SALERONS** en argent, interieur cristal, deux pelles à sel  
Poinçon minerve, style Louis XVI  
Poids : 39 g 20 / 30 €
- 636 **CUILLÈRE** à saupoudrer en argent  
Poinçon Minerve, orfèvre : Hénin et Compagnie, insculpation en 1896  
Poids : 80 g 80 / 100 €
- 637 **12 COUTEAUX** manches bois lames acier dans écrin 30 / 50 €
- 638 **PLAT** en argent de forme ronde, modèle filets contours avec coquilles  
Poinçon Minerve, Orfèvre : BOIN-TABURET à Paris  
Diam. : 34 cm. Poids : 1kg026 300 / 500 €
- 639 **COFFRET 4 SALIERES** verre bouchons argent Christofle 50 / 60 €
- 640 **6 FOURCHETTES et 12 CUILLÈRES** en argent modèle feuillagé  
Poinçon minerve  
Poids : 1kg540 500 / 600 €
- 641 **GOUTE VIN** en argent poinçon minerve à décor de pastilles et godrons, anse serpent, poids : 80 g 50 / 60 €
- 642 **CUILLÈRE A RAGOUT** en argent modèle filets  
Poinçon minerve  
Poids : 98 g, L. : 26 cm 50 / 60 €
- 643 **PLATEAU** à cartes en argent, modèle à frise de branches feuillagées  
Poinçon Minerve  
24 x 10,5 cm - Poids : 277 g 250 / 300 €
- 644 **Onze CUILLÈRES** à thé en argent uni  
Poinçon minerve  
Poids brut : 259 g 70 / 80 €
- 645 **Quatre GOBELETS** en argent, modèle Art Déco  
Poinçon Minerve  
H. : 5,4 cm - Poids : 178 g 100 / 120 €
- 646 **CUILLÈRE** à saupoudrer en argent, modèle à filet, la spatule vio-lonnée  
Poinçon Minerve  
L. : 21 cm - Poids : 69 g 80 / 100 €
- 647 **GOUTE VIN** en argent à décor de godrons, anse serpent  
Poinçon minerve, poids : 81 g 50 / 60 €
- 649 **Six COUTEAUX** à fruits, manche en nacre, lame en vermeil  
Poinçon Minerve  
Orfèvre : Henri LAPEYRE (1895-1923) 100 / 120 €
- 650 **COUVERT À SALADE** en argent décor coquille  
Poinçon minerve  
Poids : 204 g 60 / 80 €
- 652 **PLATEAU et ses douze GOBELETS** en argent ornés d'une frise de fleurs  
Poinçon Minerve  
Orfèvre : EL  
Poids : 744 g 500 / 600 €
- 655 **CUILLÈRE** à punch en argent, manche en bois tourné, modèle à cuilleron coquille  
Poinçon Minerve. Poids brut : 48 g 80 / 100 €



- 659 **Petite PINCE À SUCRE** en argent griffe, poids : 35 g 30 / 50 €
- 660 **12 COUTEAUX** à fromage lames inox dans écrin 50 / 60 €
- 661 **TIMBALE** en argent à décor d'une branche de fleurs  
Poinçon minerve  
Poids : 99 g 40 / 50 €
- 662 **Petit POT À LAIT** en argent, modèle à filets, anse en bois noirci  
Poinçon Minerve  
H. : 10,8 cm - Poids brut : 299 g 150 / 200 €
- 663 **PINCE À SUCRE** en argent à griffes décor feuillagé poids : 39 g  
20 / 30 €
- 664 **Douze GOBELETS** à liqueur ornés d'une frise feuillagée  
Poinçon Minerve  
Poids : 172 g 150 / 180 €
- 665 **TASTE VIN** en argent décor pastilles et godrons, poids : 84 g  
30 / 40 €
- 666 **Douze CUILLÈRES** à thé en vermeil, modèle à filets de perles  
Poinçon Minerve Orfèvre : JB  
Poids : 236 g 180 / 200 €
- 667 **TIMBALE** en argent uni à décor de frise, poinçon minerve, orfèvre  
AS, poids : 88 g 60 / 80 €
- 668 **COUPE** couverte en argent à piedouche, Angleterre, poids : 93,8 g  
(petits chocs) 30 / 40 €
- 669 **TIMBALE** en argent la bordure à décor de vagues, poinçon char-  
rençon, poids : 81 g, H. : 8 cm 40 / 60 €
- 670 **ENSEMBLE** de 7 pièces de service manche argent fourré 80 / 100 €
- 671 **VASE** en argent orné de frises de feuilles de lauriers, les prises en  
anneau dans des têtes de bélier  
Poinçon Minerve  
H. : 15,8 cm - Poids : 94 g 80 / 100 €
- 672 **TIMBALE** en argent décor de fleurs  
Poinçon minerve  
Poids : 53 g 30 / 40 €
- 673 **VERSEUSE** en argent poinçon minerve, poids : 424 g 100 / 150 €
- 674 **4 SALERONS** en métal argenté de style Directoire, reposant sur  
4 pieds, intérieurs verre bleu 80 / 100 €
- 675 **PLATEAU** en métal argenté, deux anses latérales  
L. : 56 cm 50 / 80 €
- 676 **PELLE** à tarte en métal argenté, manche en corne 20 / 30 €
- 677 **PLATEAU** de service en métal argenté  
Style Louis XVI 50 / 100 €
- 678 **8 FOURCHETTES** à huîtres en métal argenté 30 / 40 €
- 679 **POIVRIER** Peugeot en argent plaqué 60 / 80 €
- 680 **COUVERT DE SERVICE À GIBIER** manche corne 20 / 30 €
- 681 **BEURRIER** en métal argenté en forme de moule 20 / 30 €
- 682 **COUVERT À SERVIR** en métal argenté 20 / 40 €
- 683 **COUVERT À SALADE** corne manche métal argenté 20 / 30 €
- 684 **COUVERT À SALADE** corne manche métal argenté 20 / 30 €
- 685 **PAIRE DE FLAMBEAUX** en bronze argenté de style Louis XIV  
H. : 26 cm 120 / 150 €
- 686 **Vingt-cinq PIÈCES** en argent «Hercule» de 10 francs 150 / 200 €

## MONTRES

- 690 **TISSOT** montre carrée or bracelet cuir usagé 28 mm 320 / 400 €
- 691 **CARTIER** montre de dame en or jaune numérotée 670802465 bracelet cuir usagé boucle déployante or 600 / 800 €
- 692 **ETERNA MATIC** montre de dame en or jaune, poids brut : 36,9 g 600 / 800 €
- 693 **MONTRE** bracelet de dame en or jaune alliage d'or 14 carats sertie de rubis (manque un) et petits diamants, mouvement DOTZ & C°, poids : 19,9 g 350 / 400 €
- 694 **RADO DIA STAR** montre bracelet de dame en céramique modèle Jubilé (4 petits diamants) 200 / 300 €
- 695 **OMEGA, MONTRE** bracelet de dame ronde en or jaune de marque sur bracelet noir 150 / 200 €
- 696 **OMEGA, MONTRE** bracelet de dame carrée en or jaune de marque sur bracelet noir 150 / 200 €
- 697 **RODANIA MONTRE** à quartz en acier de marque, bracelet acier boucle déployante dans son écrin (état neuf) 50 / 80 €
- 698 **SWATCH MONTRE** squelette modèle IRONY automatic, avec boîte et papiers 50 / 80 €
- 699 **HERBELIN**, montre bracelet d'homme en plaqué or bracelet boucle déployante 100 / 150 €
- 700 **MONTRE** Zenith en acier modèle DEFY année 70, automatique, 36000 alternances, dateur, avec boîte et papier 700 / 800 €
- 701 **MONTRE** bracelet d'homme en or de marque Juvénia, vers 1970, modèle mécanique, diam. 35 mm, sur bracelet noir 500 / 600 €
- 702 **MONTRE** de dame en or jaune de marque Oméga, 2 lignes de petits diamants, poids brut : 31,8 g 600 / 800 €
- 703 **MONTRE** or et agate, le cadran en émail signé Carnaval de Venise Paris, chiffres arabes, un fêlé au dos, poids : 73 g 300 / 400 €
- 704 **MONTRE** en argent, le cadran en émail blanc est décoré de la Liberté, aiguilles ajourées, le mouvement à coq est signée BERTHOUD à Paris, fin du XVIII<sup>e</sup> siècle, poids : 104 g 3 000 / 4 000 €
- 705 **MONTRE** dite Oignon à une seule aiguille, le cadran en laiton doré et gravé, chiffres romains bleus sur cartouches d'émail blanc pour les heures, petits accdts, une aiguille en laiton doré et ajouré, mouvement en laiton doré à pendulum, signée Jean MINOÛCHE à Paris, coq central ajouré et gravé, boîtier en laiton doré et gravé, début XVIII<sup>e</sup>, diam. 58 mm 3 000 / 4 000 €
- 706 **MONTRE** en argent, cadran en émail blanc chiffres romains, aiguilles laiton doré à soleil, fond uni, poids : 130 g 600 / 800 €
- 707 **MONTRE** en double boîtier en argent, le cadran en émail est signé Le Nantais Bte SGDG, deux aiguilles ajourées, à l'intérieur du boîtier signé PISSOT PAVIN, à Nantes, poids : 70 g 250 / 350 €
- 708 **MONTRE** pour le marché turc en argent, le cadran en émail blanc à chiffres turques signé Edward PRIOR London, aiguilles en acier, le mouvement en laiton doré à coq gravé d'un vase fleuri et ajouré, n° 50966, boîtier en argent uni, deuxième boîtier en argent décor d'une moule ondulée, troisième boîtier en argent gravé en forme d'oignon. Diam montre : 41 mm, de l'oignon : 61 mm 2 000 / 3 000 €
- 709 **MONTRE** de poche en or jaune, le cadran en émail blanc (petit fêlé) signé Chatelain à St Pierre-Eglise, fond gravé d'une armoire, fin XIX<sup>e</sup> siècle, poids : 60,5 g 200 / 300 €
- 710 **MONTRE** en argent, le cadran en émail blanc à chiffres romains pour les heures et arabes pour les minutes, le boîtier signé RIBERON JOUBERT à ST Jean d'Angély, le fond chiffré XIX<sup>e</sup>, poids : 84 g 300 / 400 €
- 711 **MONTRE** anglaise en argent signée J Edwards à Plymouth, XIX<sup>e</sup>, coq avec cache poussière, poids : 120 g 400 / 500 €
- 712 **MONTRE** réveil en argent à sonnerie, le boîtier signé Junius Gandy Besançon, le fond à décor de fleurs de lotus 900 / 1 000 €
- 713 **MONTRE** savonnette en argent uni de marque LONGINES, double boîtier, XIX<sup>e</sup>, manque le verre, poids : 84 g 50 / 60 €
- 714 **MONTRE** en métal argenté le cadran en émail à chiffres romains et arabes, fond gravé, diam. : 55 mm, poids : 132 g 150 / 200 €
- 715 **MONTRE** réveil, en argent, cadran en émail blanc chiffres romains (accdt) mouvement à coq, XIX<sup>e</sup>, poids : 78 g 300 / 400 €
- 716 **MONTRE** en argent, le cadran en émail chiffres romains pour les heures et arabes pour les minutes (accdt), le mouvement à coq signé BILLE à Nîmes, boîtier en argent repoussé représentant l'amour, fin XVII<sup>e</sup> siècle, poids : 106 g 2 500 / 3 000 €
- 717 **MONTRE** en argent signée HOLY cadran en émail à chiffres arabes, (accdts) le fond à décor d'une femme endormie 100 / 150 €
- 718 **MONTRE** en acier Micromètre LIP, cadran en émail à chiffres arabes 50 / 60 €
- 719 **MONTRE** acier à guichet, cadran émaillé noir (accident et réparation) fond chiffré AL 30 / 40 €
- 720 **MONTRE** en argent, modèle carré, fond à décor en repoussé, verre cassé, poids : 129 g haut 5 cm 10 / 20 €
- 721 **MONTRE** coq en argent, double boîtier en argent repercé, système à sonnerie, le cadran en argent avec chiffres gravés sur cartouches, chiffres romains pour les heures, arabes pour les minutes, aiguilles en acier bleu, mouvement en laiton doré signé Cabrier London, XVIII<sup>e</sup> siècle, poids : 122 g 2 500 / 3 000 €
- 722 **MONTRE** en argent, à motif religieux, signée Ratel et Cie, société de l'Hora Christi XIX<sup>e</sup>, poids : 95 g 1 000 / 1 500 €
- 723 **MONTRE** à coq en argent, le cadran à chiffres romains en émail signé Bourgalay à Parcé, le mouvement signé Bourgalay à Parcé, XVIII<sup>e</sup> siècle, poids : 43,8 g, diam. 35 mm 1 800 / 2 000 €
- 724 **MONTRE** en or double boîtier, cadran en émail blanc (cheveux) chiffres romains pour les heures, chiffres arabes pour les minutes, cadran des secondes à 6 heures, boîtier signé GIMILINI à Nantes, fond monogrammé ED, poids : 72 g 300 / 400 €
- 725 **MONTRE** en or, cadran en émail blanc, aiguilles ajourées, mouvement à coq signé GAULARD, Rennes, boîtier en or guilloché marqué à l'intérieur d'un monogramme SA couronné, XVIII<sup>e</sup> siècle, poids : 80 g, bouton poussoir pierre mauve 1 600 / 1 800 €
- 726 **MONTRE** Double face en argent, les cadrans en émail blanc à numérotation turque sur une face et romaine sur l'autre face, réparation à l'émail, poids : 77 g 600 / 800 €
- 727 **MONTRE** savonnette en or, cadran en émail blanc, heures en chiffres romains, arabes pour les minutes, cadran des secondes à 6 heures, fond à secret et automates, travail Suisse fin XIX<sup>e</sup> ou début XX<sup>e</sup>, boîtier savonnette en or uni, poids : 127 g 3 000 / 4 000 €
- 728 **REGULATEUR** acier, XX<sup>e</sup>, modèle à phases de lune, quantième de mois, aiguilles ajourées, fond uni, diam. : 68 mm 1 500 / 2 000 €
- 729 **MONTRE** savonnette en argent, le cadran en émail blanc (accdt) signé BEUCLER à BESANCON, le mouvement à ancre également signé, vers 1840, le boîtier gravé à l'intérieur de plusieurs dates, et gravé, une aiguille détachée, poids : 62 g 300 / 400 €
- 730 **MONTRE** en argent uni, cadran en émail blanc accident, le mouvement à coq signé DE COVIGNY, système à sonnerie, à toc, le marteau vient taper le boîtier, le boîtier poinçonné XVIII<sup>e</sup> siècle, poids : 121 g 2 500 / 3 000 €



706



728



727



721



704



708



725



705



730

731	REGULATEUR en métal argenté, le fond à décor de scène de vendangeurs, diam. 7.5 cm	80 / 100 €	762	CLÉ en or anneaux, poids brut : 0.9 g	20 / 30 €
732	CADRAN de montre avec mécanisme à sonnerie diam. 50 mm, on y joint un cadran télémètre Laurens diam. 32 mm	20 / 30 €	763	LOT de 6 CLÉS de montre en cuivre	10 / 20 €
733	MONTRE en boîtier en argent avec chaîne	40 / 50 €	764	Deux CLÉS en argent, poids brut : 3.6 g	50 / 80 €
734	MONTRE savonnette en argent gravé, le cadran en émail signé Longines, manque le verre et une aiguille, poids : 86 g, on y joint Montre réveil métal à sonnerie, manque aiguille	10 / 20 €	765	CLÉ de montre en or jaune en forme de clé, poids : 3.8 g H. : 38 mm	100 / 150 €
735	MONTRE savonnette en argent gravé, cadran accidenté, diam. 42 mm	5 / 10 €	766	2 petites CLÉS en l'état	10 / 20 €
736	MONTRE boutonnrière en acier, manque le verre, diam. 25 mm	10 / 20 €	768	DOCUMENTATION : - C. CARDINAL «La montre des Origines au XIX <sup>e</sup> siècle» - TARDY «dictionnaire des horlogers français» - MASSIN «montres anciennes» - MORENA «la montre des origines au XIX <sup>e</sup> siècle» - GONDY «l'art de connaître et soigner les montres»	100 / 150 €
737	Petite MONTRE en argent, manque une aiguille, cadran émaillé blanc, fond gravé d'un cartouche	10 / 20 €	769	CANNE en palissandre du Brésil, à système, le pommeau avec une montre	350 / 400 €
738	MONTRE en métal doré, le cadran signé «La Reine des montres Besançon» fond gravé d'un écusson	10 / 20 €			
739	MONTRE suisse en argent, décor niellé d'une scène de chasse, cadran signé Dubois et Leroy à Loclé (accdt), poids : 96 g	30 / 40 €			
740	MONTRE chronomètre en acier CYMA fond uni	10 / 20 €			
741	MECANISME signé Lecoultré & Cie	5 / 10 €			
742	BOITIER de montre en argent niellé à décor d'un cheval Diam. 48 mm, poids : 33 g	5 / 10 €			
743	MONTRE gousset or jaune double cuvette, fond gravé (fleurs et médaillons) poids brut : 64,4 g	400 / 500 €			
744	MONTRE gousset cadran émail blanc (accident) aiguilles ajourées or jaune double cuvette fond gravé (fleurs, clocher, médaillon) poids brut 60 g	400 / 500 €			
745	MONTRE de poche en argent	20 / 30 €			
745 <sup>1</sup>	MONTRE de col en or jaune ornée de guirlandes fleuries XIX <sup>e</sup> , poids : 13.9 g	190 / 200 €			
746	MONTRE américaine, le cadran en émail blanc est signé Waltham, en plaqué or, XIX <sup>e</sup>	300 / 400 €			
747	CHATELAINE en argent niellé et or travail ajouré H. : 11 cm	300 / 400 €			
748	CHATELAINE articulée en argent travail allemand, composée de 4 platines à décor d'allégories avec breloques clé de montre et cachet, vers 1700-1750, poids : 107 g, H. : 18 cm	600 / 800 €			
749	CHAINE Giletier en or jaune et cylindres de céramique noire, travail des années 1920-1925, L. : 32 cm	120 / 150 €			
750	lot de 3 CHAINES de montres argent et acier (usures)	30 / 40 €			
751	Grande CHAINE en argent niellé, on y joint une chaîne en jais	30 / 40 €			
752	Belle CLÉ montre en or, XVIII <sup>e</sup> siècle, poids brut : 5.1 g (usures) H. : 42 mm	250 / 300 €			
753	Deux CLÉS de montre en métal doré, croix et trident	60 / 80 €			
754	CLÉ en or sertie double face d'une pierre dure, poids brut : 2.5 g	50 / 60 €			
755	CLÉ en or sertie double face d'une pierre dure, poids brut : 2.8 g	50 / 60 €			
756	CLÉ en or, sertie de trois perles, poids : 1.1 g	50 / 60 €			
757	CLÉ de montre en or jaune, poids : 1.4 g	50 / 60 €			
758	CLÉ de montre en or jaune, poids : 1.6 g	50 / 60 €			
759	CLÉ en or à motif de losange, poids : 0.9 g	80 / 100 €			
760	CLÉ en or gravé avec chaînette, poids brut : 7.6 g	50 / 60 €			
761	CLÉ en or, poids : 4.2 g	50 / 80 €			

## BIJOUX

770	BAGUE or jaune sertie d'un pavage de brillants en noeuds croisés, poids brut : 7 g	600 / 800 €
771	GOURMETTE en or jaune, poids : 30.4 g	600 / 800 €
772	PENDENTIF pièce or, poids : 5.5 g et CHAINE or, poids : 8 g	240 / 250 €
773	CARTIER ALLIANCE Trinity en or blanc 2716T, poids : 8.6 g, TDD 49	600 / 800 €
774	BAGUE ALLIANCE or deux lignes de saphirs Poids : 2.3 g	200 / 300 €
775	SOLITAIRE monture en or gris sertie d'un diamant de taille ancienne pesant environ 0.40/0.50 carat, poids brut : 2.6 g TDD 53	600 / 700 €
776	CHEVALIÈRE en or armoriée Poids : 17.4 g	300 / 400 €
777	PIAGET «possession» Bague en or blanc sertie de petits brillants, signée et numrotée B84841 poids : 17.4 g, TDD 55/56	850 / 900 €
778	PENDENTIF en argent Art Nouveau dégageant un miroir signé Dropsy sur chaîne argent	300 / 400 €
779	COLLIER or mailles plates, poids : 12.5 g	250 / 300 €
780	PENDANTS D'OREILLES en or et argent pierres de lune rose, poids : 15.3 g XIX <sup>e</sup> siècle	1 500 / 2 000 €
781	BROCHE barrette en or gris sertie de 33 perles et roses Poids : 5.4 g	180 / 200 €
782	CLOUS D'OREILLES en or gris sertis de diamants pesant env : 1 carat chaque, poids : 2.4 g	4 000 / 5 000 €
783	BAGUE marquise en or jaune sertie de diamants de taille ancienne, poids : 6.6 g	1 000 / 1 500 €
784	BRACELET jonc avec têtes de béliers, en or, poids 35.8 g	700 / 800 €
785	BROCHE ancienne en or et argent sertie de roses, poids : 12.6 g	500 / 600 €
786	BAGUE en or jaune sertie d'un rubis facetté et de petits diamants, poids : 4.1 g	100 / 150 €
787	COLLIER or gris pendentif serti de diamants, poids : 9.6 g	600 / 800 €



806



807



796



800



810



791



802



804



788



808



790



797



798



801



782



780



799



809



793



785



792



805



803



794



795

- 788 CARTIER**  
Bracelet rigide serti en tour complet de saphirs et diamants, signé CARTIER PARIS  
Époque 1914 ou 1917, poids : 21.5 g 6 000 / 8 000 €
- 789 SAUTOIR** or, poids : 30.9 g, on y joint un coulisseau serpent  
550 / 600 €
- 790 BAGUE** ancienne en or gris et saphir, entourage diamants  
Poids : 3.5 g 600 / 800 €
- 791 BROCHE** en argent sertie de pierres blanches  
Poids : 8.2 g, L. : 4.8 mm 50 / 60 €
- 792 DEUX BRACELETS** en or et argent formant collier, le motif central broche, serti de rubis et roses, XIX<sup>e</sup> siècle, poids : 62.4 g  
4 000 / 5 000 €
- 793 BAGUE** en or gris sertie d'un diamant de taille ancienne pesant environ 1 carat, la monture sertie de petits diamants, poids : 8.5 g  
2 500 / 3 000 €
- 794 BAGUE NAVETTE** or jaune opale irisée et diamants  
Poids brut : 4.7 g, ancien travail 450 / 500 €
- 795 PENDANTS D'OREILLES** en or gris sertis brillants, l'attache fleur,  
Poids : 11 g 1 500 / 2 000 €
- 796 PENDENTIF** en or sertie d'un camée profil de femme sur pierre dure et perles, poids : 15.5 g  
450 / 500 €
- 797 BROCHE** ovale monture en or jaune, composition en micro-mosaïques «les oiseaux s'abreuvant», poids brut : 17.5 g, L. : 42 mm  
XIX<sup>e</sup> siècle 800 / 1 000 €
- 798 BAGUE** rivière en platine ornée de 5 diamants, époque 1930,  
poids : 3.6 g 1 700 / 1 900 €
- 799 BRACELET** en cheveux tressés, fermoir en or avec micromosaïque  
Époque Napoléon III 300 / 400 €
- 800 BRACELET** articulé à 8 maillons alternés de diamants, corail sculpté et onyx, L. : 18 cm, poids : 22.3 g joli travail ancien 4 000 / 5 000 €
- 801 BAGUE** platine ovale ornée d'un saphir entouré de diamants de taille ancienne, poids : 6.6 g, époque 1920-1930 1 000 / 1 200 €
- 802 Paire de DORMEUSES** perles et diamants de taille ancienne,  
poids : 4.1 g 250 / 300 €
- 803 BRACELET** en or et argent composé de 7 maillons sertis de diamants séparés par des perles poires, L. : 18.5 cm, poids : 43.3 g (petit accdt)  
XIX<sup>e</sup> siècle 2 500 / 3 000 €
- 804 BRACELET** perles de corail tressé fermoir or jaune  
Poids : 14 g 300 / 400 €
- 805 BRACELET** alliage d'or 14 ct et platine, les maillons avec plaques de jade et corail sculpté, poids brut : 31.2 g 1 400 / 1 500 €
- 806 BROCHE** ancienne en or jaune sertie de 3 motifs corail têtes de femmes, poids : 4.6 g L. : 3 cm 200 / 250 €
- 807 MAUBOUSSIN**  
Joli Collier draperie en or jaune orné de 35 diamants montés sur un entrelac d'or, signé Mauboussin Paris n°2672, poids brut : 50 g  
6 000 / 7 000 €
- 808 SOLITAIRE** en or gris serti d'un diamant pesant 1.70 carat environ, la monture agrémentée de 6 diamants baguettes  
Poids : 2.9 g TDD 49 4 500 / 5 000 €
- 809 BRACELET LIGNE** en or blanc serti de 4 lignes diamants pour un poids de 9.50 carats, poids du bracelet : 20 g, L. : 18.5 cm  
6 500 / 7 000 €
- 810 PENDENTIF** argent et diamants de taille ancienne, poids : 6.8 g  
XIX<sup>e</sup> siècle 2 000 / 3 000 €
- 811 BAGUE** en or gris sertie d'un diamant principal pesant environ 0.40 dans un entourage d'émeraudes et 14 petits diamants, poids 5.6 g  
500 / 600 €
- 812 BAGUE** en or gris et platine sertie d'un diamant taille ancienne dans un entourage de diamants, époque 1950, poids : 6.8 g  
700 / 800 €
- 813 BROCHE** ovale en or gris ajouré sertie de diamants de taille ancienne et petits saphirs calibrés, L. : 45 mm, poids : 7 g 400 / 500 €
- 814 Importante BAGUE** «fils d'or» ornée d'une citrine rectangulaire, époque 1960, poids : 11 g 300 / 400 €
- 815 COLLIER** or et argent serti de roses et saphirs (manques)  
Poids : 40 g 400 / 500 €
- 816 POMMEAU de canne** en or, poids brut : 26.9 g 120 / 150 €
- 817 PARURE** or et argent sertie de citrines (collier, bracelet, boucles d'oreilles), poids : 76 g 300 / 400 €
- 818 BULGARI**  
Solitaire en platine serti d'un diamant pesant environ 0.50 carat, signée et numérotée 10620, poids : 6.9 g 1 500 / 2 000 €
- 819 BAGUE** en or jaune sertie d'une aigue marine facettée, poids : 7.5 g  
300 / 400 €
- 820 PENDANTS D'OREILLES** en or gris décor de feuillage serti de petits diamants retenant chacun une perle de culture en pampille, poids : 5.2 g  
500 / 700 €
- 821 BAGUE** en or jaune sertie d'un rubis et de 4 petits diamants, poids : 6 g 150 / 200 €
- 822 BAGUE** en or gris ornée d'une émeraude rectangulaire entourée de diamants, poids : 5.3 g 800 / 1 000 €
- 823 BROCHE** barette en platine sertie d'une ligne de petits diamants ronds, poids : 4.8 g (épingle en or gris) 400 / 500 €
- 824 BOUCLES d'oreilles** or blanc serties de saphirs roses et de diamants, poids : 3.8 g 1 200 / 1 500 €
- 825 COLLIER** en mailles plates en or, poids 16.5 g 300 / 400 €
- 826 COLLIER** draperie en or jaune orné de 15 cabochons d'opales, poids : 13 g 600 / 700 €
- 827 BAGUE solitaire** sertie d'un petit diamant monture en or gris, poids : 2 g 200 / 300 €
- 828 BAGUE** en or jaune sertie d'un saphir, la monture sertie de diamants, poids : 8.5 g 500 / 600 €
- 829 EPINGLE de cravate** boule en or jaune orné de plaques de jaspé sanguin, poids : 4.5 g 200 / 250 €
- 830 BAGUE** en or jaune sertie d'une topaze de forme navette, poids : 5.6 g 300 / 400 €
- 831 EPINGLE DE CRAVATE** en or jaune en forme de fer à cheval onyx gravé d'un sceau représentant un cavalier de profil, poids : 5.5 g  
200 / 300 €
- 832 PIAGET «Possession»**  
Bague en or blanc serie d'un diamant, signée et numérotée D27411, poids : 23.3 g, TDD 63/64 850 / 900 €
- 833 COLLIER** draperie en or jaune maillons filigranées, poids : 15.2 g  
270 / 290 €





???



893



835



857



837



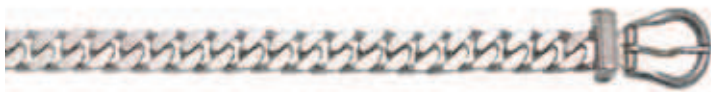
848



853



838



842



843



850



846



832



844



836

- 834 **CARTIER COLLIER** en or jaune signé et numéroté sur le fermoir F50752, poids : 86.6 g 4 000 / 5 000 €
- 835 **HERMES COLLIER** articulé en argent maillons chaîne d'ancre L. : 39 cm, poids : 43 g, étui et boîte Hermès 1 000 / 1 200 €
- 836 **BAGUE** en or gris sertie d'un pavage de diamants, poids : 18.4 g, TDD 59 1 500 / 2 000 €
- 837 **BAGUE** fleur à 4 pétales, deux en or rose sertis d'un pavage de diamants blancs et 2 en or jaune sertie d'un pavage de diamants jonquilles, le pistil en perle, poids : 17.4 g, TDD 54/55 2 000 / 3 000 €
- 838 **HERMES BAGUE** jonc en argent motif «H» dans son écrin, poids : 25.6 g 400 / 500 €
- 839 **PENDENTIF** panthère en or jaune, l'oeil en diamant, poids : 32 g 1 000 / 1 200 €
- 840 **CHAUMET**  
Collier or jaune signé Chaumet Paris et numéroté 182625, poids : 103 g 3 000 / 4 000 €
- 841 **DIAMANT** certifié LFG pesant 1.01 carat : couleur : J - pureté SI1 en date du 21/10/2013 2 500 / 3 000 €
- 842 **HERMES BRACELET** ceinture en argent signé Hermès Paris, poids : 41.9 g (écrin gris) 900 / 1 000 €
- 843 **BOUCLES D'OREILLES** en or blanc, perle grise diam. 20 mm, émeraudes poires et brillants, poids : 9.3 g 2 200 / 2 500 €
- 844 **BAGUE** fleur en or gris et diamants, les pétales en onyx, poids : 9.6 g 700 / 900 €
- 845 **BARCELET** souple mailles palmier 2 ors et petits diamants, poids : 24.6 g 900 / 1 000 €
- 846 **MAUBOUSSIN** «Plaisir d'amour» Bague en or gris sertie d'un pavage de diamants et saphirs et d'une aigle marine, poids : 6.3 g 1 800 / 2 000 €
- 847 **BOUCLES d'oreilles** boules en or jaune poids : 5.6 g 220 / 250 €
- 848 **CARTIER**  
Bague au charme en or jaune diamants, poids : 4.5 g signée et numérotée DX5982 TDD 54 1 100 / 1 200 €
- 849 **PAIRE DE PENDANTS d'oreilles** en or gris serties de diamants, péridots et rhodalites, poids : 14 g 800 / 1 000 €
- 850 **CARTIER**  
Boucles d'oreilles grand modèle en or blanc, un motif sertie de diamants, signées et numérotées 810848, poids : 36.5 g 3 000 / 4 000 €
- 851 **D'après FRED COLLIER** or panthère corail et diamants (L. : panthère 37 mm), poids brut : 6.3 g 250 / 300 €
- 852 **ALLIANCE** américaine en platine ornée de diamants, diam. 52, poids : 2 g 300 / 400 €
- 853 **CARTIER**  
Bague en or blanc sertie d'une pierre de lune, poids : 15.5 g, signée et numérotée, H63261 TDD 61 2 000 / 2 500 €
- 854 **FRED BAGUE** jonc en or jaune sertie de péridots baguette, poids : 7 g 500 / 600 €
- 855 **BAGUE** or blanc alliage d'or 14 carats sertie d'une émeraude rectangulaire dans un entouragement de 4 rangs brillants et de diamants baguette, poids : 11 g 2 000 / 3 000 €
- 856 **BROCHE** barrette en or jaune sertie de 5 perles et de 4 diamants époque 1930, poids : 4.3 g 300 / 400 €
- 857 **CHOPARD**  
Pendentif coeur «Love» or jaune, la monture ornée de lignes de brillants, au centre le coeur avec «Love» et 3 diamants mobiles, poids brut : 23.6 g 2 000 / 3 000 €
- 858 **ALLIANCE** saphirs et diamants en or jaune, poids : 7 g 550 / 600 €
- 859 **BRACELET** ligne en or jaune sertie de petits diamants, poids : 10.2 g 350 / 400 €
- 860 **Paire de CREOLES** or et diamants, poids : 4.7 g (clips) 150 / 200 €
- 861 **EPINGLE** de cravate «lapin» en or jaune, orné d'un petit diamant ovale, poids : 2 g 180 / 200 €
- 862 **BAGUE** en or jaune sertie d'un saphir entouragement diamants, poids : 3.4 g 300 / 400 €
- 863 **BAGUE** en or gris sertie d'une émeraude dans un entouragement de 12 diamants, poids : 3.7 g 350 / 400 €
- 864 **PENDANTS d'oreilles** en or gris ornés de poire de conche rose et d'une ligne de diamants, poids : 5.8 g 500 / 600 €
- 865 **BAGUE** en or blanc émeraude carrée dans un entouragement de 2 lignes de brillants, poids : 8.9 g 2 500 / 3 000 €
- 866 **PENDANTS d'oreilles** en argent sertis de quartz fumé verts et jaunes, poids : 14 g 280 / 300 €
- 867 **COLLIER** de perles de culture en chute fermoir tonneau en or gris, poids brut : 12.6 g 200 / 300 €
- 868 **BAGUE** en or jaune sertie d'une citrine ovale facetée, poids : 7.3 g 200 / 300 €
- 869 **BAGUE** en or jaune ajouré sertie d'un diamant taille ancienne, poids : 2.6 g époque 1900 220 / 250 €
- 870 **CHAUMET BAGUE** jonc en or jaune signée Chaumet Paris, poids : 8.2 g, dans écrin 400 / 500 €
- 871 **CHEVALIÈRE** en or et jaspe sanguin. Poids brut : 15.5 g 250 / 300 €
- 872 **DEMI-ALLIANCE** en or jaune sertie d'une ligne de diamants, poids : 1.7 g 200 / 300 €
- 873 **Petite BROCHE** ronde en or jaune sertie de diamants taillés en rose et perles alternés, poids : 2.7 g, époque 1920 150 / 200 €
- 874 **Paire de PENDANTS d'oreilles** or, perles et diamants, poids : 10.7 g 300 / 400 €
- 875 **BAGUE** jonc en or jaune orné d'un saphir ovale, poids : 4.7 g 300 / 400 €
- 876 **COLLIER** or papillon malachite poids brut : 7,1 g, dans le goût de Fred, non signé 200 / 300 €
- 877 **PIAGET «Possession»**  
Bague en or blanc, signée et numérotée A91006, TDD 51 350 / 400 €
- 878 **PENDENTIF** camée sur nacre, monture or; H. : 4 cm, poids : 18.4 g 500 / 600 €
- 879 **LOT de 7 DÉs** à coudre en argent époque XIX<sup>e</sup>, poids : 30.7 g 280 / 300 €
- 880 **BAGUE** boule or blanc sertie d'un pavage de brillants, poids : 14.4 g, TDD : 53 2 200 / 2 500 €
- 881 **COLLIER** sautoir de perles de culture chocker fermoir fleur or gris orné d'une perle, poids brut : 43 g 350 / 400 €



883



900



907



885



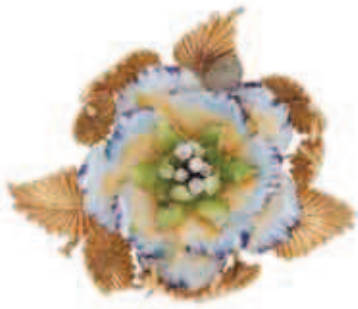
890



903



894



895



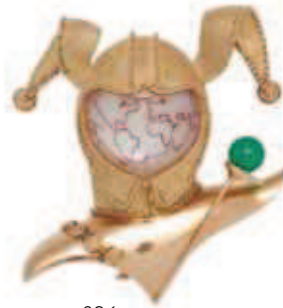
882



884



891



896



880



855



909



887



905



889



892

- 882 **BAGUE** en or jaune sertie de diamants et d'une ligne de rubis, époque 1950, poids : 14.7 g 800 / 1 000 €
- 883 **COLLIER** en or jaune à motif central pavé de diamants, poids : 59 g 2 800 / 3 000 €
- 884 **BAGUE** en or jaune sertie de petits diamants et saphirs jaunes baguettes, décor simulant un cygne, poids : 10.6 g 1 500 / 2 000 €
- 885 **PENDENTIF** en or gris serti d'un diamant triangle pesant 0.48 carat, et d'un rubis 7.22 carat, poids : 4 g  
Certificat pour le rubis : GRS en date du 16/01/13 : poids : 7.22 ct - no indication of thermal treatment 4 000 / 5 000 €
- 886 **BROCHE** en or jaune et argent motif «fleur» serti de roses et ornée d'une perle grise, poids brut : 2.2 g XIX<sup>e</sup> 180 / 200 €
- 887 **BAGUE** en or gris ornée d'une aigle marine rectangulaire (pesant 3.22 carats) entourée de diamants, poids : 4.3 g 650 / 700 €
- 888 **BRACELET** en or jaune serti de petits saphirs et petits diamants, poids : 11.8 g 300 / 350 €
- 889 **BRACELET** rigide ouvrant en or blanc serti de saphirs calibrés et pavage de diamants, poids : 57 g 3 500 / 4 000 €
- 890 **BAGUE** volute en or jaune et platine ornée d'une ligne de diamants et de 2 lignes de rubis calibrés, époque 1940, poids : 16.5 g 1 000 / 1 200 €
- 891 **CHAUMET**  
Broche tortue en or jaune ciselé, la tête ornée de 2 petits diamants, le corps piqué de 45 clous or, signé Chaumet Paris, poids brut : 22.1 g 2 500 / 3 000 €
- 892 **PAIRE DE CRÉOLES** en or gris serties chacune de 3 petits diamants, poids : 9.7 g 250 / 300 €
- 893 **David WEBB**  
Bague jonc sertie de pierre dure agrémenté de petits diamants et d'un lapis lazuli godronné, monture en alliage d'or 14 carats, poids : 22.8 g, TDD : 48 3 000 / 4 000 €
- 894 **Paire de BOUCLES d'oreilles** or, diamants et perles, poids : 5 g 150 / 200 €
- 895 **SCHLUMBERGER**  
**BROCHE** fleur en or et émail, le pistil formé de 5 petits diamants, poids : 41 g, signée, avec écrin d'origine 4 500 / 5 000 €
- 896 **CHAUMET «le Spectacle du Monde» BROCHE** en or mat et brillant, nacre et chrysoprase, poids : 30 g, dans son écrin 2 000 / 2 500 €
- 897 **BRACELET** jonc en or, poids 14.7 g 280 / 300 €
- 898 **CHAUMET BAGUE** en or jaune sertie de petits diamants et saphirs, poids : 6.8 g 700 / 900 €
- 899 **BAGUE** grecque en or (manque une pierre), poids : 16.5 g (à charge de contrôle) 150 / 200 €
- 900 **PENDENTIF** en or jaune serti d'une plaque de nacre et de 4 diamants, sur une chaîne boule en or jaune, poids : 24.3 g 2 100 / 2 200 €
- 901 **BAGUE** en or jaune sertie d'un cabochon de turquoise, poids : 4.9 g 200 / 300 €
- 902 **BAGUE** anneau en or jaune parsemé de pierres rouges et rubis, époque 1940, poids : 9.3 g 350 / 400 €
- 903 **BROCHE** «fleur» en or jaune et platine sertie d'un pavage de diamant, époque 1940-1950, poids : 21.1 g 1 000 / 1 200 €
- 904 **FRED BAGUE** anneau or, poids : 9.1 g, signé, TDD 54/55 200 / 300 €
- 905 **BROCHE** corne d'abondance en or gris serti de diamants, poids : 22.5 g 2 100 / 2 200 €
- 906 **SOLITAIRE** monture or gris serti d'un petit diamant, poids : 2.6 g 100 / 120 €
- 907 **BAGUE** en or gris et or jaune sertie d'un rubis facetté entouré de 16 brillants, poids : 8.7 g, TDD 51 4 000 / 5 000 €
- 908 **GOURMETTE** avec breloques en or, poids 16.1 g 300 / 400 €
- 909 **Important BRACELET** ligne en platine orné de 26 émeraudes taille navette et 26 diamants taillés à degrés, poids brut : 26.2 g 6 000 / 8 000 €
- 910 **COLLIER** double rang de boules de corail en chute fermoir or jaune orné d'un cabochon de corail ovale, poids : 39.5 g 450 / 500 €
- 911 **BULGARI**  
Bague jonc en or gris ciselée de fleurs et signée TDD 53, poids : 9.1 g 200 / 300 €
- 912 **PIAGET**  
Collier coeur or jaune signé et numéroté A57470, sur lien rouge 1 500 / 2 000 €
- 913 **ÉPINGLE** à cravate griffes tenant une perle, poids : 1.8 g 70 / 90 €
- 914 **BAGUE** en or jaune sertie d'une émeraude ovale dans un entourage de petits diamants, poids : 4 g 450 / 500 €
- 915 **PENDENTIF** en or jaune serti d'un émeraude facetté et d'un pavage de brillants, poids : 15.8 g 850 / 900 €
- 916 **PARURE** en perles grises et or : bague, boucles d'oreilles, pendentif 300 / 400 €
- 917 **BAGUE** serpent en or jaune ornée d'un saphir, poids : 2.7 g XIX<sup>e</sup> 150 / 200 €
- 918 **CHAUMET**  
Bague jonc en or jaune sertie d'un saphir coeur, poids : 6.7 g, TDD 53 400 / 500 €
- 919 **ALLIANCE** en or, poids 3.8 g 60 / 70 €
- 920 **BAGUE** en or blanc sertie d'une émeraude pesant 2.35 carat, la monture sertie de diamants ronds et baguettes, poids : 9.1 g 3 500 / 4 000 €
- 921 **PENDANTS d'oreilles** en forme de gouttes en or jaune époque 1930, poids : 2.1 g (écrin) 300 / 400 €
- 922 **COLLIER** de perles de culture alternées de perles de Tahiti de 10 à 11 mm de diam. 800 / 1 000 €
- 923 **PAIRE DE BOUCLES d'oreilles** perles blanches montures or gris légèrement différentes, poids brut : 3.4 g 150 / 200 €
- 924 **ALLIANCE** or et médaille or, poids : 5 g 80 / 90 €
- 925 **BAGUE** deux joncs deux ors réunis par un motif serti d'une ligne de petits diamants, poids : 10.5 g 300 / 400 €
- 926 **BRACELET** jonc rigide ouvrant en or jaune serti d'un pavage de brillants, poids : 33.6 g 3 500 / 4 000 €
- 927 **COLLIER** de perles de culture fermoir or 80 / 100 €
- 928 **BOUCLES d'oreilles** deux ors, poids : 5.2 g manque une attache 150 / 200 €
- 929 **PIAGET « Possession»**  
Bague or jaune, signée et numérotée A47702, poids : 12.8 g, TDD 52 450 / 500 €



939



948



930



942



934



946



950



949



926



922



920



935



944



937



933



932



940



- 930 CHAUMET**  
Bague jonc en or jaune sertie d'un diamant pesant environ 0.20 carat, signée et numérotée 389788, poids : 6.3 g, TDD 53  
1 000 / 1 200 €
- 931 BRACELET** argent orné d'une ligne d'améthyste ovales taillées à facettes, poids : 18 g  
350 / 400 €
- 932 BAGUE** en or blanc sertie d'un rubis pesant 2.78 carat, la monture sertie de diamants ronds et diamants bague, poids : 6.9 g, TDD : 52  
Certificat du Carat Gem Lab : sans modification thermique constatée  
4 500 / 5 000 €
- 933 BOUCLES d'oreilles** demi sphère en or blanc serties de brillants, systèmes oreilles percées, poids : 10 g  
3 000 / 4 000 €
- 934 BAGUE** en or jaune sertie d'une topaze bleu facettée entourée de 2 lignes de diamants, poids : 10.5 g  
1 000 / 1 200 €
- 935 BAGUE** dôme à facettes en platine ornée de diamants, rubis et saphirs, poids : 19 g 30  
750 / 800 €
- 936 BAGUE** en or jaune sertie de petits saphirs, poids : 1.8 g  
60 / 70 €
- 937 BAGUE** Art déco en platine sertie d'une émeraude facettée dans un entourage de 14 diamants, poids : 6.9 g  
4 200 / 4 500 €
- 939 DEMI ALLIANCE** en or jaune sertie de 11 diamants, poids : 5.6 g  
800 / 1 000 €
- 940 PAIRE DE BOUCLES d'oreilles** anneaux en or gris cerclés d'une ligne de 31 diamants chaque et d'une attache avec 6 diamants, les plus importants pesant environ 0.20/0.25 ct, poids : 16.1 g  
2 500 / 3 000 €
- 941 BAGUE** en or jaune sertie d'un pavage de 4 diamants princesse, poids : 11 g  
300 / 400 €
- 942 BAGUE toi et moi** en or jaune ornée d'un diamant de taille ancienne (env. 0.70 carat) et d'un saphir de Ceylan pesant env. 0.90 carat, poids : 5.6 g  
1 500 / 2 000 €
- 943 BAGUE** en or jaune sertie de petites topazes facettées (manque une), poids : 11.9 g  
200 / 300 €
- 944 PENDENTIF** fleur en or blanc avec une perle grise en son centre et 78 brillants sur la monture, poids : 9.7 g  
900 / 1 000 €
- 946 PENDENTIF** coeur or jaune et diamants, poids : 12.9 g  
550 / 600 €
- 948 COLLIER** en or jaune et diamants à motif géométrique, poids : 105.5 g  
4 500 / 5 000 €
- 949 ALLIANCE** américaine complète en or jaune sertie de 20 diamants, TDD : 58/59  
400 / 500 €
- 950 VAN CLEEF & ARPELS**  
Bague en or jaune et ligne de diamants, signée VCA et numérotée 5114? poids : 7.6 g, TDD 51  
1 500 / 2 000 €
- 956 BRACELET** de perles de culture fermoir or  
40 / 50 €
- 958 BAGUE** or et pierre fantaisie rose, poids : 2.8 g  
60 / 80 €
- 959 BAGUE** en or jaune sertie d'un cabochon d'émeraude, Poids : 3.1 g  
80 / 100 €
- 960 2 ALLIANCES** en or gris/jaune, poids : 6.5 g  
120 / 150 €
- 961 PENDENTIF** ors et petits diamants, poids : 2.3 g  
80 / 100 €
- 962 CROIX** en or jaune sertie de petites perles, poids : 2 g  
50 / 60 €
- 963 BAGUE** jonc en or jaune et diamant, poids : 1.8 g  
80 / 100 €
- 964 CHAINE** en or croix et médaille, poids : 4.5 g  
70 / 90 €
- 965 Trois EPINGLES** en or, poids brut : 5.4 g  
80 / 100 €
- 966 CHAINE** en or et médaille, poids : 4.4 g  
70 / 90 €
- 967 Paire de DORMEUSES** fantaisie, pierre bleue  
50 / 80 €
- 968 CHAINE** or et pendentif dent, poids brut : 18.5 g (à charge de contrôle)  
200 / 250 €
- 969 LOT** or débris : chaîne, bagues, alliance, pendentif, montures de dormeuses, boîte de montre, épingle poids brut : 27 g  
200 / 250 €
- 970 BAGUE** or et petit diamant, poids : 1.9 g  
50 / 60 €
- 971 ÉPINGLE** à cravate en or jaune fer à cheval sertie de diamants taille rose et émeraude, poids : 2.2 g  
70 / 90 €
- 972 2 PAIRES dormeuses** or et jais, poids brut : 3.5 g  
20 / 30 €
- 973 BAGUE** aigue marine monture or poids : 2.7 g  
60 / 80 €
- 1974 BOUCLES d'oreilles** or, poids : 1.2 g  
30 / 40 €
- 975 CHAINE** de poignet en or, poids 3.78 g  
70 / 80 €



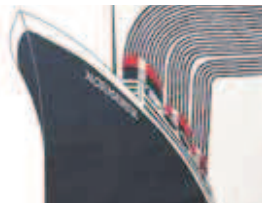
# COUTON VEYRAC JAMAULT

commissaires-priseurs

## CALENDRIER DES VENTES SPÉCIALISÉES DU 2<sup>ÈME</sup> SEMESTRE 2014

CLOTURE DES CATALOGUES TROIS SEMAINES AVANT CHAQUE VENTE

*Vente hebdomadaire tous les mardis à 14h à l'Hôtel des Ventes de Nantes*



### MARDI 11 NOVEMBRE 2014

Souvenirs des paquebots



### MARDI 2 DÉCEMBRE 2014

Tableaux modernes & contemporains, École de Pont Aven  
Sculptures, Céramique, Art d'Asie, Objets d'art & ameublement



### MERCREDI 3 DÉCEMBRE 2014

Orfèvrerie, Montres, Diamants, Beaux Bijoux



### MARDI 9 DÉCEMBRE 2014

Ateliers des peintres :

*Jean-Paul FRIOL (1948-2011) - Claude LEGRAND-SEGAUST (1928-2014)*



### MERCREDI 10 DÉCEMBRE 2014

DESIGN : *Mobiliers et objets d'art du XX<sup>e</sup> siècle*

*Pour inclure des lots dans ces ventes, contacter nous au 02.40.89.24.44 ou par mail [contact@encheres-nantes.com](mailto:contact@encheres-nantes.com)*

**L'HOTEL DES VENTES DE NANTES**  
**COUTON VEYRAC JAMAULT**

8-10, rue Miséricorde - 44000 NANTES  
Tél. 02.40.89.24.44 - Fax 02.40.47.09.99

[www.interencheres.com/44003](http://www.interencheres.com/44003) - [contact@encheres-nantes.com](mailto:contact@encheres-nantes.com)

## CONDITIONS GÉNÉRALES DE VENTE

**COUTON VEYRAC JAMAULT** est un Opérateur de Ventes Volontaires aux enchères publiques régie par la loi n° 2000-642 du 10 juillet 2000. En cette qualité, COUTON VEYRAC JAMAULT agit comme mandataire du vendeur. Le commissaire-priseur n'est pas partie au contrat de vente qui unit exclusivement le vendeur et l'adjudicataire.

### 1. EXPOSITION

Conformément à la loi, les indications portées au catalogue engagent la responsabilité de COUTON VEYRAC JAMAULT, sous réserve des éventuelles modifications aux descriptions du catalogue qui seront annoncées verbalement pendant la vente et portées au procès-verbal de la vente. Une exposition préalable permettant aux acquéreurs de se rendre compte de l'état des objets mis en vente, il ne sera admis aucune réclamation une fois l'adjudication prononcée, les biens étant vendus dans l'état où ils se trouvent au moment de la vente avec leurs imperfections et leurs défauts. Il est de la responsabilité des futurs enchérisseurs d'examiner chaque bien avant la vente. L'absence d'indication d'une restauration, d'un accident ou d'un incident dans le catalogue ou verbalement n'implique nullement qu'un bien soit exempt de tout défaut présent, passé ou réparé. De même, la mention de quelque défaut n'implique pas l'absence de tout autre défaut. Les dimensions et les estimations sont communiquées à titre indicatif. L'état des cadres n'est pas garanti, les restaurations d'usage et rentoilages sont considérés comme des mesures conservatoires n'entraînant pas de dépréciation. Les attributions à un artiste donné, émises dans ce catalogue, ne sont pas des données objectives et immuables : elles reflètent notre analyse et l'opinion majoritaire chez les spécialistes au moment où le catalogue est mis sous presse. Ce consensus est susceptible d'évoluer dans le temps, en même temps que les connaissances.

### 2. DEROULEMENT DE LA VENTE

La vente est faite au comptant et est conduite en euros. Le plus offrant et dernier enchérisseur est l'adjudicataire. Il s'engage à régler personnellement et immédiatement le prix d'adjudication augmenté des frais à la charge de l'acquéreur et de tout impôt ou taxe qui pourrait être exigible. Il doit justifier de son identité et de ses références bancaires. Les chèques et virements sont libellés en euros (€) à l'ordre de COUTON VEYRAC JAMAULT. A défaut de paiement, l'objet pourra être remis en adjudication sur folle enchère immédiatement ou à la première opportunité. L'acheteur est censé agir pour son propre compte, sauf dénonciation préalable de mandataire pour le compte d'un tiers acceptée par COUTON VEYRAC JAMAULT. Celle-ci se réserve le droit de refuser toute enchère, d'organiser les enchères de la façon la plus appropriée, de déplacer certains lots lors de la vente, de retirer tout lot de la vente, de réunir ou séparer des lots. En cas de contestation, elle se réserve de désigner l'adjudicataire, de poursuivre la vente ou de l'annuler, ou encore de remettre le lot en vente. Dès l'adjudication prononcée, les objets adjugés sont placés sous l'entière responsabilité de l'acquéreur.

### 3. FRAIS DE VENTE

Les acheteurs paieront en sus des enchères, par lot, les frais et taxes de 21 % TTC.

Pour les lots acquis via [www.interencheres-live.com](http://www.interencheres-live.com), en ordre secret ou enchère live, une majoration induite par ce service de 3.60 % TTC sera portée (soit 24.60 % TTC).

### 4. MODES DE REGLEMENT ACCEPTES :

- **par virement bancaire en euros** : possible dans tous les cas, en particulier pour les montants supérieurs à 23.000 € et pour les règlements des acquéreurs étrangers.

- **par carte bancaire à l'étude ou à distance**

- **en espèces** : jusqu'à 3.000 € pour les professionnels et pour les particuliers résidents, jusqu'à 15.000 € pour les particuliers non résidents sur présentation de pièce d'identité.

- **par chèque** : uniquement tiré sur une **banque française**, jusqu'à concurrence de 23.000 €, avec présentation de deux pièces d'identité. La délivrance du ou des lots n'aura lieu qu'après encaissement définitif du chèque.

### 5. ORDRES D'ACHAT ET DEMANDES DE TELEPHONE

Ils devront être transmis par écrit, accompagnés d'une copie d'une pièce d'identité de l'enchérisseur et d'un relevé d'identité bancaire ou d'une lettre accreditative de la banque, au plus tard 24 heures avant la vente. Le Commissaire-priseur se réserve le droit de refuser une demande si l'enchérisseur ne présente pas suffisamment de garanties. La S.V.V. ne peut être tenue pour responsable en cas de manquement ou de problème de liaison téléphonique. Dans le cas d'ordres d'achat d'un même montant pour un même lot, l'ordre déposé le premier sera préféré. Si une dernière enchère en salle se trouve à égalité avec un ordre écrit, le lot sera adjugé à la personne présente en salle.

### 6. ENCHERES EN LIGNE VIA [www.interencheres-live.com](http://www.interencheres-live.com) :

Une préinscription de l'adjudicataire sur le site est nécessaire, en renseignant les éléments relatifs à l'identité et à la carte bancaire. L'adjudicataire accepte, de ce fait que [www.interencheres-live.com](http://www.interencheres-live.com) communique à la S.V.V. tous les éléments relatifs à son inscription et sa carte bancaire. La S.V.V. se réserve le droit de demander un complément d'information avant son inscription définitive pour enchérir en ligne. Toute enchère en ligne sera considérée comme un engagement irrévocable d'achat. Le procès-verbal du LIVE n'est pas contractuel: les enchères gagnantes vous seront confirmées après la vente par le commissaire-priseur. En cas de simultanéité d'enchères entre la salle et le réseau internet, prééminence sera donnée à la salle. L'adjudicataire en ligne autorise la S.V.V., si elle le souhaite, à utiliser les informations de carte bancaire pour procéder au paiement total ou partiel des acquisitions, y compris les frais à la charge de l'acheteur.

### 7. DOUBLE ENCHERE

En cas de double enchère reconnue effective par le Commissaire-priseur, l'objet sera remis en vente, tous les amateurs présents pouvant concourir à cette deuxième mise en adjudication.

### 8. PREEMPTION DE L'ETAT FRANCAIS

L'Etat français dispose d'un droit de préemption conformément aux textes en vigueur. L'exercice de ce droit intervient immédiatement après l'adjudication, le représentant de l'Etat manifestant alors la volonté de ce dernier de se substituer au dernier enchérisseur et devant confirmer la préemption dans les 15 jours. COUTON VEYRAC JAMAULT n'assumera aucune responsabilité du fait de la préemption de l'Etat français.

### 9. ENLEVEMENT DES ACHATS

Aucun lot vendu ne sera délivré avant un règlement intégral des sommes dues, par virement constaté sur le compte bancaire de la S.V.V., en espèces, ou encaissement définitif du chèque. Le démontage et le transport sont à la charge de l'acquéreur ainsi que toute dépense afférente à ces opérations. Il est conseillé aux adjudicataires de procéder à l'enlèvement de leurs lots sous quinzaine afin d'éviter les frais de manutentions et de gardiennage qui sont à leur charge. Le magasinage n'engage la responsabilité de COUTON VEYRAC JAMAULT à aucun titre que se soit. Sur simple demande, COUTON VEYRAC JAMAULT, pourra recommander des transporteurs. En cas de demande d'expédition, l'adjudicataire décharge la S.V.V. de toute responsabilité concernant l'envoi. Ne sont pas expédiés : les lots adjugés en-dessous de 100 €, les cartons de bibelots, les encadrements sous verre, les verreries et la céramique sauf pièce individuelle.

Références bancaires : CREDIT AGRICOLE NANTES LADMIRAUT / RIB : 14706 00041 32156958000 72 / IBAN : FR76 1470 6000 4132 1569 5800 072 / Code SWIFT : AGRI FR PP 847











## L'HÔTEL DES VENTES DE NANTES

COUTON VEYRAC JAMAULT

8-10, RUE DE MISÉRICORDE - 44000 NANTES

Tél. 02 40 89 24 44 - Fax 02 40 47 09 99

[contact@encheres-nantes.com](mailto:contact@encheres-nantes.com)