



TESSIER **TS** SARROU
& Associés

MERCREDI 18 JUIN 2014
Drouot-Richelieu • Salle 6

TABLEAUX
MEUBLES et
OBJETS d'ART



Vente aux Enchères Publiques

MERCREDI 18 JUIN 2014 à 14h • Salle 6

Drouot-Richelieu
9, rue Drouot, 75009 Paris

TABLEAUX MEUBLES *et* OBJETS d'ART

Expositions publiques :

mardi 17 juin de 11h à 18h. Le matin de la vente de 11h à 12h.

Téléphone pendant l'exposition et la vente :

01 48 00 20 06

DrouotLIVE^{MOB}

EXPERTS

Tableaux modernes

(lots 5, 6, 8, 10 au 21, 27, 29, 33,
47 à 50, 53, 94, 96, 99, 102.)

Marc **OTTAVI**
01 42 46 41 91

Tableaux anciens

(lots 74, 75, 77, 78 à 83, 86, 87 et 92)

René **MILLET**
01 44 51 05 90

Art déco, art nouveau

(Lots 31, 32 et 52)

Amélie **MARCILHAC**
06 71 81 38 35

Art Déco

(lots 56 et 57)

Jean-Marc **MAURY**
01 41 17 09 24

Art Africain

(lot 58)

Cabinet **DAFFOS-ESTOURNEL**
06 09 22 55 13

Céramique ancienne

(lots 110, 115 à 117)

VANDERMEERSCH S.A.
01 42 61 23 10

Archéologie

(lots 107, 108 et 109)

Christophe **KUNICKI**
01 43 25 84 34

Haute époque

(lots 113, 119, 123, 124)

Laurence **FLIGNY**
01 45 48 53 65
06 78 48 44 53

Tapis et tapisseries

(lots 118, 122 et 125)

Franck **KASSAPIAN**
06 58 68 52 26

Horlogerie

(lots 135 et 160)

Denis **CORPECHOT**
01 42 94 84 25

Bijoux

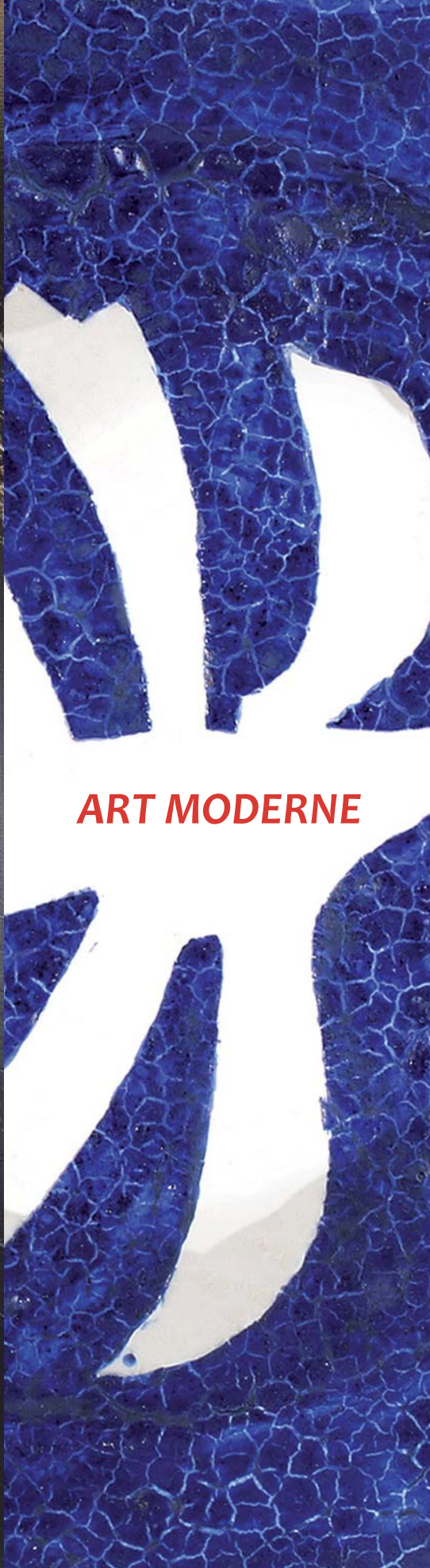
(lots 59 à 73)

Sylvain **TOURET**
06 03 68 20 75

Mobilier Objets d'Art

(lots 35, 36, 38 à 46, 112, 119, 120, 121,
125, 127 à 129, 133, 159, 166 à 168, 173
à 200, 202, 204, 206, 207, 209, 210)

Philippe **COMMENGES**
06 11 29 17 01



ART MODERNE





1 Paul IRIBE (1883-1935)

« La prisonnière »

« - Messieurs - Il FAUT trouver autre chose... »

Ceci ne correspond plus à nos besoins... »

Paire de gravures l'une signée en haut à droite

dans la planche. Les deux titrées

Dim. de l'une : 33,5 x 49 cm

Dim. de l'autre : 34 x 49 cm

(tâches sur une planches)

200 / 300 €

2 Paul IRIBE (1883-1935)

« Heureux qui comme Ulysse ».

« Y à de la surprise ».

Paire de gravures signées en bas à droite dans la planche et titrées.

Dim. de l'une : 34 x 48,5 cm.

Dim. de l'autre : 34 x 49 cm.

200 / 300 €

3 Paul IRIBE (1883-1935)

« Les régions envahies ».

« Le nouveau-né - Inutile de s'inquiéter mais ça

commence mal... ». Paire de gravures signées en bas à droite dans la planche et titrées.

Dim. de l'une : 34 x 49 cm.

Dim. de l'autre : 34 x 49 cm.

200 / 300 €

4 CESAR (1921-1998)

Composition

Lithographie signée en bas à droite

et numérotée 40/75 en bas à gauche

Dim. : 71 x 55,5 cm

150 / 250 €



5 Jacques VILLON 1875-1963

Ensemble de 3 gravures :

- Le potager aux citrouilles, 1942, Eau-forte, signée et justifiée 62/108. Dim. : 27,5 x 37 cm. (Grandes marges).

Bibliographie : Catalogue raisonné (E457 p.317).

Exposition : Musée Rath, Genève 1945 ; Gal. Nouvel Essor, Paris, 1966.

- Mater, 1945, Burin, signé, titré et justifié 62/108. Dim. : 23,5 x 17 cm. (Grandes marges).

Bibliographie : Catalogue raisonné (E493 p.333) ; A-P n°379 ; Hôtel Drouot, 1962 (n°77).

Exposition : Musée Rath, Genève 1945 ; B.N., Paris 1959 ; Stockholm 1960.

- Paris libéré, 1944, Eau-forte, signée et numérotée 18/30. Dim. : 17 x 24 cm (encadrée).

Bibliographie : Catalogue raisonné (E489 p.331). Exposition : Œuvres récentes de la Gravure Française, Genève 1945 ; Musée Rath, Genève 1945 ; B.N., Paris 1959 ; M.D.C., Le Havre 1962 ; Gal. Cramer 1967.

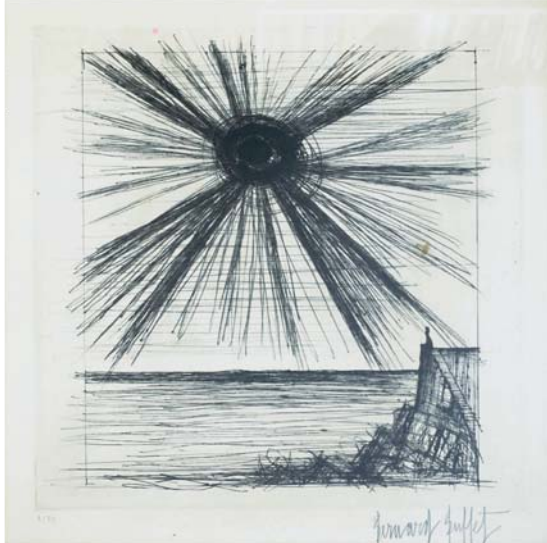
120 / 150 €

6 Bernard BUFFET (1928-1999)

De la série des voyages fantastiques, 1958 (pages choisies de *Cyrano de Bergerac*). Pointe sèche, signée et justifiée 2/37.
Dim. : 43 x 37 cm. (Grandes marges).

Bibliographie : Catalogue Raisonné des Gravures (n°321 p.175).

300 / 400 €



7 Salvator DALI (1904-1989)

Scène de tauromachie
Lithographie en couleurs signée en bas à droite à la mine de plomb. Numérotée 80/250 en bas à gauche
Dim : 73 x 53 cm

300 / 400 €

8 Yves COMMERE (1920-1986)

Bateaux ancrés dans la baie. Encre et aquarelle, signée. Dim. : 105 x 60 cm.

300 / 400 €

9 D'après PICASSO

Ensemble de 2 reproductions couleur non signées, 55 x 37 (la feuille) :

- une héliogravure (datée 24/5/57), non signée, 41 x 53 cm
- 1 reproduction en noir (*Danse des Faunes*, 17/11/59) non signée, 64 x 49 cm à vue, encadrée

100 / 150 €



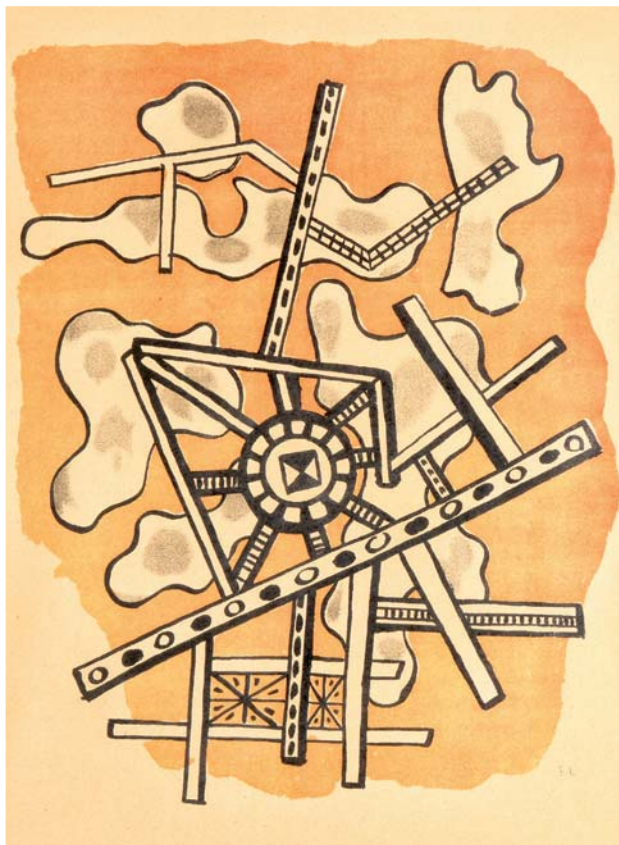
10 D'après Tsuguharu-Leonard FOUJITA (1886-1968)

Nu en buste ; La blonde endormie
2 héliogravures, signées dans la planche
Dim. : 56 x 45 cm. (La feuille, grandes marges)

80 / 100 €



Ancienne Collection PEREZ y JORBA



11 D'après Fernand LEGER (1881-1955)

Les constructeurs.
Lithographie couleur.
Dim. : 45 x 33 cm à vue.
(insolé).

300 / 400 €



12 Jean René BAZAINE (1904-2001)

Sans titre, 1963. Encre et frottage
signé et daté en bas à droite
Avec un envoi en marge « A mes chers
amis, Jacques et Andrée »
Dim. : 22,5 x 32 cm

300 / 400 €

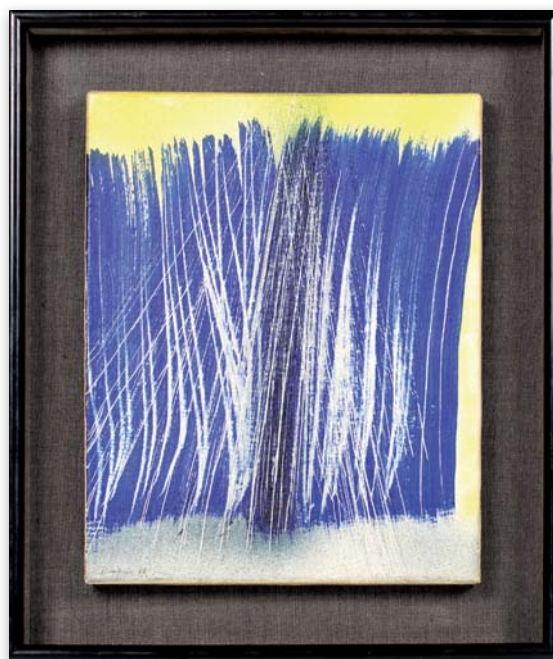
13 Joan MIRO (1893-1983)

Affiche exposition, 1948
Lithographie couleur
Dim. : 59 x 44 cm à vue
(quelques pliures)

Bibliographie : « Mirò Lithographe I,
1930-1952 », Maeght éditeur et
imprimeur (n°67 p.126)

100 / 200 €





14 Hans HARTUNG (1904-1989)

T 1966 H49.

Huile sur toile.

Signée et datée 66 en bas à gauche et Avec un envoi
« A Andrée très affectueusement son ami Hartung ».

Au dos titrée et porte une indication photo D141, 12/8/66.

Dim. : 24 x 19 cm.

4000 / 6000 €



15 Hans HARTUNG (1904-1989)

T. 1966 H2. Huile sur toile.

signée et datée 66 en bas à droite.

Au dos titrée et annotée photo D11 le 8/1/66.

Dim. : 39 x 105 cm.

12 000 / 15 000 €



16 Arpad SZENES (1897-1985)

Sans titre, circa 1960. Tempera sur liège.

Non signée.

Dim. : 10 x 29,5 cm.

Provenance : Don de Vieira da Silva à l'actuel propriétaire.

2 000 / 3 000 €



17 Arpad SZENES (1897-1985)

Paysage, circa 1970. Tempera sur papier (*fragment*)

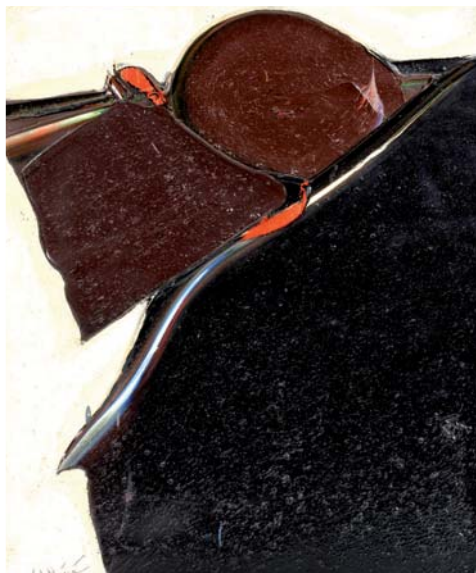
Non signée

Dim. : 17 x 19 cm

Provenance : Don de Vieira da Silva
à l'actuel propriétaire

2 000 / 3 000 €

19 Jan MEYER (1927-1995)
 Amorgos, 1981
 Huile sur toile
 Signée et datée en bas à gauche. Au dos contresignée, titrée et datée
 Dim. : 55 x 46 cm
 1000 / 1500 €



20 Jan MEYER (1927-1995)
 Voiles sur le Nil, circa 1980
 Huile sur toile
 Signée en bas à droite
 Au dos titrée et porte la référence 2128
 Dim. : 55 x 46 cm
 1000 / 1500 €



18 Jan MEYER (1927-1995)
 Blessures II des îles Cyclades, 1970-71
 Huile sur toile
 Au dos datée et titrée
 Dim. : 100 x 83 cm
 2000 / 3000 €

21 Jan MEYER (1927-1995)
 Socrate le dernier souffle
 Ouvrage, texte de Pheidon relaté par Platon avec 12 gravures au carborandum
 Chaque signée, titrée et numérotée 35/99. Signé par l'artiste au colophon avec un envoi. Exemplaire n°35 d'un tirage à 139, In - plano
 Sous-empoilage. (piqûres, légèrement insolé, état médiocre)
 300 / 400 €





22 Roger CHAPELAIN MIDY (1904-1922)

La poupée à la perspective. Dessin à la mine de plomb et gouache sur papier signé en bas à gauche et titré au dos.
Dim. : 63 x 47,5 cm.

300 / 400 €

23 Joan José THARRATS (1918-2001)

In Branson, 59. Technique mixte sur papier signée, datée en bas à droite et titrée au dos.
Dim. : 49 x 33 cm.

300 / 400 €



25 MONORY (1924)

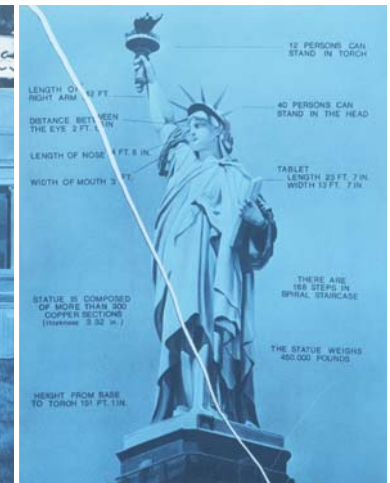
Statue de la Liberté Sérigraphie, série USA
Dim. : 35,5 x 26,5 cm

250 / 300 €

24 Geza VANDOR (1898-1956)

Sculptures d'Etienne HADJU
Deux photographies argentiques
Dim. : 22 x 16 cm

400 / 600 €



26 MONORY (1924)

Technologie. Sérigraphie, série USA
Dim. : 35,5 x 26,5 cm

250 / 300 €

**27 Gheorghe PETRASCU
(1872-1949)**

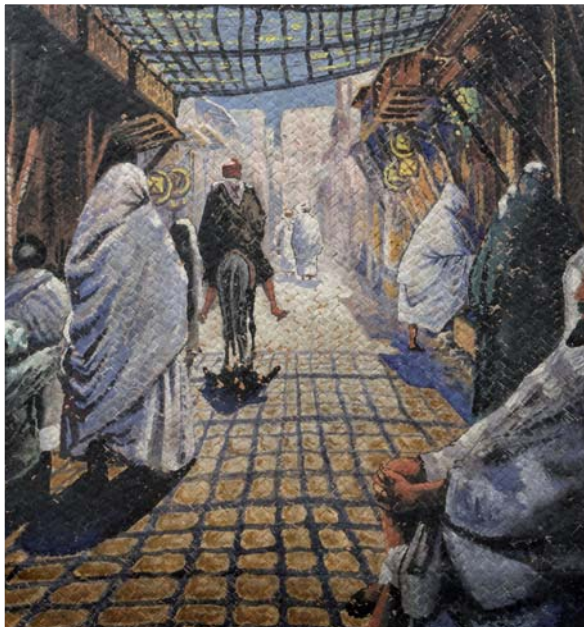
Paysage lacustre, reflets de lune, 1917
Huile sur panneau
Signée en bas à gauche et datée
Dim. : 28 x 36,5 cm
(quelques manques en bordure de cadre)
2 000 / 3 000 €



28 Ecole orientaliste XXème siècle

Les souks de Marrakech. Gouache sur une
natte tressée. Dim. : 57,5 x 54 cm.

800 / 1200 €



29 Henri HAYDEN (1883-1970)

Paysage Provençal Aquarelle sur papier signée
en bas à droite
Dim. : 30,5 x 47 cm

400 / 600 €



29



**30 Ecole Espagnole, Philippe
MONTEAGÜDO**

« Paysage de la Mancha ».
Huile sur carton signée en bas à droite.
Dim. : 32 x 40,5 cm.

200 / 300 €



**31 Georges Lucien
GUYOT (1885-1973)**

Léopard baillant.
Aquarelle sur papier crème
jauni signée en haut à gauche.
Dim. : 59 x 41 cm.
(Une tâche).

3000 / 3500 €



32 Georges Lucien GUYOT (1885-1973)

« Couple de panthères ». Bronze à patine verte nuancée (usures à la patine).
Fonte d'édition d'époque à cire perdue de Susse Frères.

Marque et cachet rond de fondeur. Porte un cartouche dédicacé

« Gadz'Arts de Vaucluse à leur camarade Louis Jauneau, 29 avril 1934 ».

Signé sur la terrasse.

Dim. : Haut. 37 cm.

15 000 / 20 000 €





33 Kees VAN DONGEN (1877-1968)

Paysage d'Ile de France, circa 1930.

Aquarelle. Signée en bas à droite.

Dim. : 18 x 16,5 cm.

(petit trou au niveau de l'accroche).

3000 / 4000 €



34 GABRIEL ARGY-ROUSSEAU (1885-1953)

Lampe modèle « Floréal » (1925). Epreuves en pâte de verre jaune, rouge et orangé. Monture d'origine en fer forgé noirci. Piètement ovoïde et cache ampoule à corps bombé. Signé sur chacune des deux pièces.

Dim. : H. 27 cm - Diam. 19 cm.

Bibliographie : Jeannine Bloch-Dermant, G. Argy-Rousseau les pâtes de verres catalogue raisonné, Les Editions de l'Amateur, Paris, 1990, modèle référencé et reproduit p. 208.

15 000 / 18 000 €





35 Paire de seaux à bouteille en métal argenté uni cerclé

de demi-joncs. Prises latérales. CHRISTOFLE.

Dim. : H. 23 cm. – D. 19 cm.

800 / 1000 €



36 Le GUYADER, XXème siècle

Nu féminin. Sculpture en bois

H. 125 cm

200 / 300 €

37 Paire de lampe en métal bicolores à

décor ajouré, double bases quadrangulaires.

Circa 1960.

Dim. : H. 62 cm.

200 / 300 €



38 Ensemble de sièges en métal chromé comprenant quatre chaises

et deux fauteuils garnis d'une galette en simili orange piqué.

Travail français des années 70.

Dim. : H. 118 cm - L. 55 cm - P. 50 cm.

400 / 600 €



40 Paire de vases cornets en verre à cotes torsées, reposant sur un support ajouré en bronze doré à motif d'un dragon chinois. Fin du XIXe siècle.
Dim. : H. 21,5 cm - D. 7,5 cm.

300 / 400 €

39 BACCARAT

Paire de soliflore en cristal torsadé, base circulaire à petits pieds en métal anciennement argenté. Signé. Dim. : H : 16,5 cm.

200 / 400 €

41 Christian LIAIGRE (né en 1945)

Chaise à structure en fer forgé patiné à dossier droit en tige surmontée d'un cercle évidé. Piètement à trois jambes fuselées. Assise recouverte de daim crème.
Dim. : H. 77 cm - L. 42 cm - P. 50 cm (taches et usures)

Historique : Pièce unique de Christian Liaigre réalisée pour l'actuel propriétaire, un certificat de l'artiste sera remis à l'acquéreur

2000 / 3000 €



41



42 Table de salle à manger rectangulaire à piètement en X en fer, dessus de marbre blanc-rosé veiné. XXème siècle.
Dim. : H. 76 cm - L. 278 cm.
P. 110 cm.

1000 / 1500 €

43 Lampadaire tripode en bois doré à décor de verre taillé et diamanté. Italie, Murano ? Circa 1950
Dim. : H. 140 cm. (Accidents et manques)

300 / 500 €



43



44 Dans le goût de Janine Janet.
« Tête de cerf ». Sculpture en bronze à patine vert-gris, socle en marbre noir. XXe siècle.
Dim. : H. 37 cm. (léger accident au socle).
300 / 500 €

45 Le GUYADER, XXème siècle

Table basse à plateau de verre rectangulaire reposant sur un piétement de forme libre en bronze
Dim. : H. 36 cm - L. 120 cm - P. 90 cm

800 / 1200 €



46 GIBERT Lucien (1904-1988)

« Nu féminin allongé ».
Sculpture en étain, signée. Socle en marbre noir.
Dim. : H. 28 cm - L. 45,5 cm.

400 / 600 €

48 Salvador DALI (1904-1989)

Ananas, 1967. 2 pointes sèches et lithographies couleur sur japon nacré
Chaque signé et justifiée sur 175 (162 et 166). Dim. : 59 x 38,5 cm

Bibliographie :
Catalogue Raisonné n°220 p.159

200 / 300 €



47 Georges BRAQUE (1882-1963)

Bouquet de fleurs. 2 lithographies couleur sur papier Arches, signées et justifiées sur 60 exemplaires
Dim. : 44 x 38 cm et 1 lithographie noir sur papier japon signée et justifiée sur 50 exemplaires, 44 x 38 cm

300 / 400 €



50 Salvador DALI (1904-1989)

Soleil ; Lune, de la Série FlorDali, 1968.
2 pointes sèches et pochoirs couleur sur japon nacré.
Chaque signé et justifié 150/ 175.
Dim. : 59 x 38,5 cm. (Importantes mouillures).

Bibliographie : Catalogue Raisonné n°228 et 230 p.160.

100 / 200 €

49 Salvador DALI (1904-1989)

Bégonia ; Passiflore, de la Série FlorDali, 1968.
2 pointes sèches et pochoirs couleur sur japon nacré. Chaque signé et justifié respectivement 154/175 et 169/ 175.

Dim. : 59 x 38,5 cm (Importantes mouillures).

Bibliographie :

Catalogue Raisonné n°233 et 235 p.160.

100 / 200 €



51 Salvador DALI (1904-1989)

Cobea, de la Série FlorDali, 1968.
Pointe sèche et pochoir couleur sur japon nacré.
Signé et justifié 158/175.

Dim. : 59 x 38,5 cm. (Importantes mouillures).

Bibliographie : Catalogue Raisonné n°234 p.161.

Dalinae, de la Série FlorDali, 1968.
Pointe sèche et pochoir couleur sur japon nacré
Signé et justifié 172/175.

Dim. : 59 x 38,5 cm.

Bibliographie : Prestel (n°227 p.160).

100 / 200 €



52 Paul JOUVE (1880-1973)

« Grand duc ébouriffé » (1930). Eau-forte sur papier
(papier jauni, taches aux angles, taches de roussure).
Signée hors planche, justificatif de tirage 68/100.
Dim. : 45 x 54 cm.

Historique : Eau forte réalisée pour l'album Paul Jouve,
Editions Appolo pour Georges Weill en 1930,
sur 100 exemplaires.

Bibliographie : Félix Marilhac, Paul Jouve, Les Editions de
l'Amateur, Paris, 2005, lithographie référencée
et reproduite p. 367

1500 / 1800 €



53 Georges BRAQUE (1882-1963)

Assiette Grand Oiseau, circa 1961. Terre cuite chamottée, décor à l'engobe.

Signée du monogramme en creux en bas à droite. Au dos signée G. Braque, d'un tirage à 30 ex. non numéroté, Editions Maeght.

Dim. : Diam. 24,5 cm.

Bibliographie :

- « Georges Braque, Metamorfozy » (p.73) Sources Armand Israël.
- « Georges Braque, père du cubisme, initiateur de l'art contemporain » (p.324), Sources Armand Israël.
- Le même modèle est reproduit dans le catalogue d'exposition « Georges Braque en Europe », Musée d'Art Moderne de Strasbourg, nov.1982 sous le n° 219 (le plat).

Commentaire : Un exemplaire similaire de dimensions supérieures, plat, a été édité en 1961 par la Galerie Maeght, dimensions 52 x 51 cm. Notre version a fait suite à ce tirage mais décliné en assiette.

2000 / 3000 €

54 et 55 Georges BRAQUE (1882-1963)

Profil, 1960. Assiette en terre cuite chamottée, décor mat. Au dos signée G. Braque. D'un tirage à 50 ex. non numéroté, Editions Maeght.

Dim. : Diam. 28 cm.

Bibliographie : Exposition d'un modèle similaire à la Basil & Elise Goulandris Foundation, sept.2003 (n°32 du catalogue), Sources Armand Israël.

2000 / 3000 € par assiette (deux lots distincts)



56 CHEURET Albert (1884-1966)

Petite suspension.

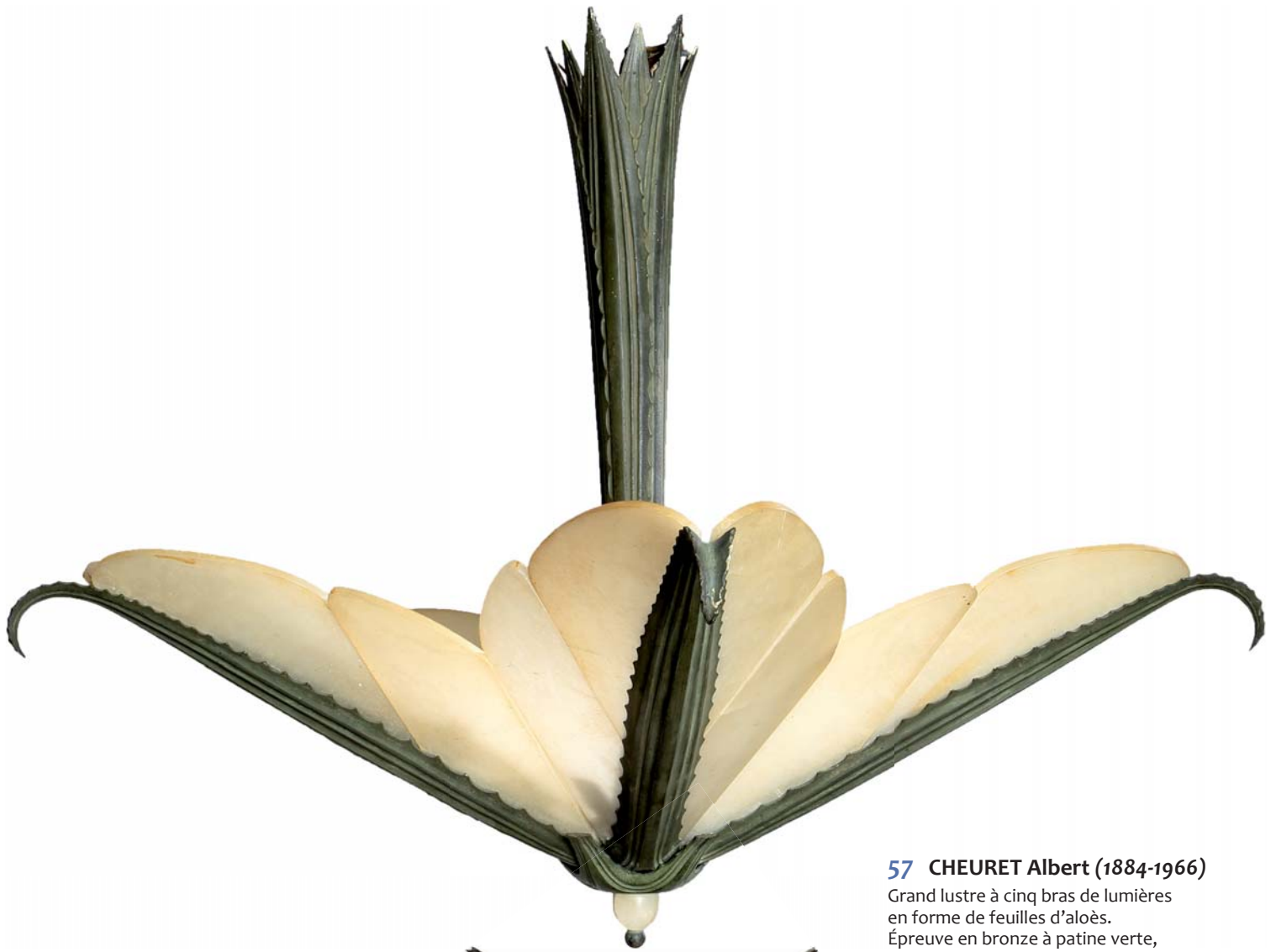
Épreuve en bronze à patine verte, fonte d'édition ancienne, plaque en albâtre d'origine.

Signée.

Dim. : Haut. 20 cm - Diam. 32 cm.
(plaques légèrement brûlées).

6 000 / 8 000 €





57 CHEURET Albert (1884-1966)

Grand lustre à cinq bras de lumières
en forme de feuilles d'aloès.

Épreuve en bronze à patine verte,
fonte d'édition ancienne,
plaques d'origine en albâtre.
Signé.

Dim. : H. 65 cm - Diam. 83 cm.
(quelques petits fêles).

15 000 / 20 000 €



58 Dogon (Mali)

Rare et ancienne statuette féminine debout sur des jambes fléchies, les bras détachés du corps, les mains retombant en avant. La coiffure est organisée en une simple crête centrale. Le visage et le corps sont finement scarifiés, les yeux ont autrefois été incrustés, les oreilles perforées étaient initialement ornées de multiples boucles. Elle arbore encore un anneau métallique sur chaque narine. Un orifice sous le menton a à l'origine dû servir à maintenir un labret. Patine d'usage sombre huileuse par endroits, petits accident visibles.

Le style particulier de cette oeuvre, proche de l'esthétique Bamana permet de l'intégrer sans équivoque au sein du corpus dit Tomo Ka selon la typologie développée par Hélène Leloup dans son ouvrage « Statuaire Dogon » Amez 1994.

Bois. Dim. : H. 62 cm.

30 000 / 40 000 €

Historique : Collectée dans les années 1920 par le commandant Paul Guinot en service dans l'armée coloniale Française et conservée depuis dans la famille. Le traitement spécifique de la tête et des volumes géométriques audacieux du corps, permet d'attribuer cette oeuvre, sinon au sculpteur, du moins à l'atelier ayant donné le jour à la célèbre sculpture autrefois dans les collections Michael Sadler, Jacob Epstein, Carlo Monzino... , véritable figure emblématique et archétypale de l'art Dogon, reproduite entre autres dans l'ouvrage d'Hélène Leloup « Statuaire Dogon » Amez 1994, n° 132, ayant figuré dans diverses expositions dont les fondamentales « African Negro Sculpture », Museum of Modern Art, New York 1935, et « Primitivisme » dans l'art du XX^e siècle, Museum of Modern Art, New York 1984, et qui vient récemment d'enrichir les collections du Musée du Quai Branly à Paris.



Mariage du commandant GUINOT, le 24 janvier 1918, en uniforme de l'armée coloniale.



Le commandant GUINOT en Afrique.





61



65



60

59 Bague marguerite en or blanc ornée d'une émeraude taille émeraude entourée de brillants (4,9 g).

700 / 800 €

60 Bague jonc en or jaune ornée d'un rubis bordé d'un diamant brillanté (7,5 g).

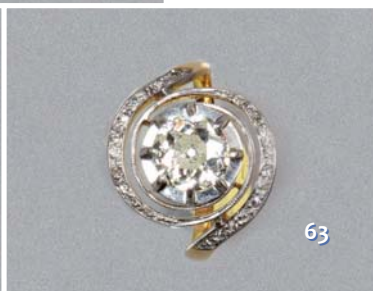
400 / 500 €

61 Broche plaque art déco en or et platine sertie de diamants taille ancienne et de roses (9,7 g).

500 / 600 €



62



63

62 Bague rectangle en or, ornée d'une émeraude taille émeraude entourée de diamants (6,8 g). (eg).

400 / 450 €

63 Bague tourbillon en or et platine ornée d'un diamant taille ancienne (1,30 ct env.) et réhaussée de diamants (5,6 g). (acc).

1400 / 1600 €

64 Bague marguerite en or blanc ornée d'un rubis ovale dans un entourage de diamant (3,7 g). (eg).

2000 / 2500 €

65 Bague en platine ornée d'un saphire ovale entouré de brillants (5,3 g).

500 / 600 €

68 Bague en platine ornée d'un diamant taille ancienne (1,10 ct env. / 2,7 g).

1000 / 1200 €

69 Bague en or ornée d'un diamant brillanté (1,30 ct env.) bordé d'un diamant baguette (2,9 g). Accident à la monture.

1200 / 1400 €

70 Bague en or blanc ornée d'une perle de culture (2,5 g).

100 / 120 €

71 Bague en platine ornée d'un diamant brillanté (1 ct env. / 3,4 g).

1000 / 1200 €

72 Bague art nouveau en or blanc ornée d'un diamant taille ancienne (9,8 g).

400 / 500 €

73 Bague en or ornée d'une opale cabochon (1,4 g).

120 / 150 €



64

66 Bague en platine ornée d'un diamant brillanté (2,10 ct env. / 2,7 g).

2500 / 2800 €

67 Bague en platine ornée d'un diamant brillanté (1 ct env. / 3,4 g).

1200 / 1300 €



59

73 bis BOUCHERON.
Montre bracelet d'homme en or jaune 18K.

Bracelet articulé à double boucle dépliant, cadran or. Maillons supplémentaires joints. Mouvement quartz. Modèle Icare, N°0500069. Poids brut : 176g. Dans son écrin.

2500 / 3000 €



ART CLASSIQUE





74 Ecole FRANCAISE du XVIIIème siècle, suiveur de Sebastien BOURDON

Scènes paysannes.
 Paire de panneaux octogonaux.
 Dim. : 28 x 35,5 cm.

2000 / 3000 € la paire



75 Ecole FLAMANDE du XVIIIème siècle, entourage de Augustus TERWESTEN

Jeu de putti. Toile. Dim. : 102 x 80 cm.
 (restaurations et accidents).

1000 / 1500 €



76 Ecole Suisse Néoclassique

Guillaume Tell.
 Aquarelle.
 Dim. : 35 x 27,5 cm.

500 / 600 €

(Expert :
 Cabinet De Bayser).



**77 Ecole VENITIENNE du XVIIIème siècle,
atelier de Francesco ZUCCARELLI**

Paysage avec un berger et des baigneuses.

Paysage avec un pêcheur.

Paire de toiles. Dim. : 58 x 44 cm.
(restaurations).

Reprise avec de légères variantes des deux toiles de Zuccarelli
conservées dans une collection particulière,
(voir F. Spadotto, *Francesco Zuccarelli*, Milan, 2007,
n° 226 et 227, reproduits p. 275).

4000 / 6000 € la paire



78 Joseph Frans NOLLEKENS
(Anvers 1702 – Londres 1748)

La sainte famille.
Panneau de chêne, deux planches,
renforcé.
Dim. : 47,5 x 62,5 cm.
(trace de signature au milieu).
1500 / 2000 €

79 Ecole FLAMANDE du
XVIIIème siècle,
suiveur de David TENIERS

Famille de paysans écoutant un musicien
ambulant. Panneau, une planche,
non parqueté. Dim. : 37 x 31 cm.
500 / 700 €



80 Ecole FLAMANDE du XVIIIème siècle,
suiveur de Herman SAFTLEVEN

Intérieur de cuisine
Panneau de chêne, deux planches, renforcé
Dim. : 42,5 x 59,5 cm
1500 / 2000 €

81 Attribué à
August QUERFURT
(1696 - 1761)

Combats de cavaliers
Paires de panneaux contrecollés
sur des panneaux agglomérés
Dim. : 49,5 x 35,5 cm
(restaurations et
fentes aux panneaux)

6000 / 8000 € la paire





82 Jean-Baptiste OUDRY (Paris 1686 – Beauvais 1755)

Portrait de Monsieur Tarbocher de Beaumont en chasseur avec ses chiens, un palefrenier tenant son cheval par la bride.

Toile. Dim. : 130 x 106 cm.

Signé en bas à droite près de la tête du chien J B OUDRY / pinxit.

- *Provenance* : Collection Tarbocher; Vente du baron Pichon, Paris (*Me Pillet*), 5 juin 1880.
- *Exposition* : Les portraits nationaux, Paris, 1858, n° 386.
- *Bibliographie* : J. Locquin, Catalogue raisonné de l'œuvre du peintre Jean-Baptiste Oudry peintre du roi (1686 - 1755), Paris, 1912, n° 26.

Frère du 1er Président de la Cour des Monnaies, Monsieur Tarbocher de Beaumont fut sans doute Capitaine des Chasses du Régent.

30 000 / 40 000 €





83 Attribué à Michel GARNIER (1753 - 1819)

Portraits de Monsieur et Madame Montaiglon. Paire de toiles.
Les noms des modèles sont inscrits au crayon sur le châssis.
Dim. : 35,5 x 31,5 cm. Restaurations.

3000 / 5000 € la paire.

84 Miniature ovale sur ivoire représentant une jeune femme à la robe blanche une rose dans les cheveux. XIXe siècle
Dim. : H. 9,5 cm - L. 7 cm

150 €

85 Miniature ovale représentant une femme au châle blanc. XIXe siècle
Dim. : H. 6 cm
(Portrait de Madame Lefebvre)

150 / 180 €



86 Ecole Française fin XVIIe siècle

« Portrait de magistrat ». Huile sur toile.
Dim. : 80 x 64 cm.
(toile à retendre, coupée).

800 / 1000 €

86

87 Emile LAMBINET (1815-1877)

« vaches aux bords de la rivière »

Huile sur toile signé en bas à gauche

Dim. : 33 x 40,5 cm

800 / 1000 €



88 Ecole Française XIXe siècle

« Paysage ».

Lavis, daté 1850 Montigny.

Dim. : 30 x 46 cm.

120 / 150 €



**90 Ecole hollandaise
XIXème siècle**

« Ferme au bord de la rivière »

Huile sur toile.

Dim. : 46 x 67 cm.

(écaillage, rentoilage).

400 / 600 €



**89 Ecole Française
fin XIXe siècle**

« Paysan vu de dos ».

Huile sur panneau.

Dim. : 25 x 19,5 cm.

100 / 120 €



91 Ecole FRANCAISE du XIXème siècle, suiveur d'Eugène ISABEY

Scène de bataille navale. Toile.

Dim. : 91 x 139 cm.

4000 / 5000 €



92 Ecole ANGLAISE vers 1830

Navires anglais abordant la côte méditerranéenne.

Toile.

Dim. : 34,5 x 49 cm.

1200 / 1500 €

**93 Ecole Anglaise début XIXe siècle
« Portrait d'officier de marine »**

Huile sur toile. Dim. : 26 x 22 cm
(restaurations à la toile)

120 / 150 €



94 Félix ZIEM (1821-1911)

Vue de Venise, circa 1890.
Huile sur panneau de bois.
Signée en bas à droite.
Dim. : 42 x 61 cm.

12 000 / 15 000 €



95 Léon DULUARD (1871-1953)

Paire d'aquarelles signées en bas à droite.

• Le canal. Dim. : 24,5 x 37 cm • La place saint Marc .
Dim. : 26 x 37 cm.

800 / 1000 €



96 José CRUZ HERRERA (1890-1972)

Portraits de deux fillettes, 1928.
Huile sur toile en ovale marouflée sur panneau.
Signée et datée vers le bas à gauche.
Dim. : 66 x 84 cm.

3000 / 4000 €



**97 Ecole Française XIXe siècle
« Fillette au bord de l'eau »**

Gouache ovale. Dim. : 37 x 29 cm
(au dos inscription
Marin Lavernier Biarritz)

200 / 300 €

98 Charles VOILLEMOT (1822-1893)

Scène galante
Huile sur toile Signé en bas à droite
Dim. : 32,5 x 40,5 cm

1000 / 1200 €



99 Léon HERPIN (1841-1880)

Falaises de Yport, 1880. Huile sur panneau
Signée en bas à droite
avec un envoi, daté et situé
Dim. : 19 x 32 cm
800 / 1200 €



100 Alfred-Marie LE PETIT (1876-1953)

Petit port sur la Seine à Issy.
Huile sur panneau.
Signée en bas à droite.
Dim. : 26 x 41 cm.
Etiquette d'exposition
n°111 bis
600 / 800 €



102 Jules NOEL (1815-1881)

Pêcheur tirant ses filets, 1845.
Crayon conté et rehauts de gouache sur papier préparé.
Signature renforcée et datée en bas à droite.
Dim. : 19,5 x 27,5 cm.
500 / 600 €

101 Fernand HERBO (1905-1995)
Peintre officiel de la Marine

« Bateau de pêche sur la grève ». Aquarelle signée en bas droite.
Dim. : 48 x 62,5 cm. 300 / 400 €



101



103 Paire de défenses d'éléphant République Gabonaise

Dim. : L. 137,5 cm - Poids 20 kg - Diam. 13 cm.
L. 148,5 cm - Poids 21 kg - Diam. 13 cm.

Provenance : Achetées le 27 août 1973 à l'Inspection forestière du Woleu-Ntem.
Un certificat CITES sera remis à l'acquéreur.

8000 / 10 000 €



104 Défense d'éléphant République Gabonaise

Dim. : L. 90cm - Poids 7.2kg - Circonférence à la base 35cm.

Provenance : Achetée le 27 août 1973 à l'Inspection forestière du Woleu-Ntem.
Un certificat CITES sera remis à l'acquéreur.

2000 / 3000 €



105 Deux aspersoirs à eau de rose en opaline à décor floral polychrome dans des réserves dorées sur fond blanc.

TURQUIE, Beykoz, XIXe siècle.
Dim. : H. 23,3 et 22,5 cm.
(quelques usures à l'or).

400 / 500 €

106 Stèle en grès rose à décor sculpté d'une Apsara à la triple courbure dite «Tribhangi» accostée de divinités gardiennes de temples, d'un cheval et d'un chien
Travail Indien décoratif

Dim. : H. 80 cm - L. 64 cm

2000 / 3000 €





107

107 Stèle sculptée d'un homme debout de face, drapé.
Calcaire. Epoque Romane, circa IIIème siècle.
Dim. : 44 x 32 cm. (Accidents).

2000 / 3000 €

108 Ensemble de neuf fioles en verre irisé romain

Méditerranée orientale. Epoque romaine, II-IVème siècle
Dim. : Hauteurs de 14 à 6 cm. (Accidents)

300 / 500 €



108

109 Princesse de Bactriane

Statuette représentant une femme assise, vêtue d'une importante jupe de kaunakès échancrée et formée de longues mèches en V striées. Elle posait ses bras sur les genoux. La tête stylisée présente un nez proéminent.

Chlorite verte et calcite blanche. (*éclats*).

Asie occidentale, Âge du bronze, ca. 2000-1900 av. J.-C.

Dim. : H. 13,5 cm.

Des recherches récentes ont montré le rôle funéraire des statuettes de Bactriane. Toutes ont été retrouvées dans des sépultures. Elles seraient la représentation de la Grande Déesse, régulatrice de la nature, pacificatrice des forces sauvages, d'où leur apparence sereine.

Constituées de chlorite / stéatite pour le corps, et de calcite blanche pour les membres et la tête, elles semblent être le contraire, même par l'emploi inversé des matériaux, des statuettes de Balafrés.

Bibliographie :

- P. Amiet, "Bactriane Proto-historique", dans SYRIA LIV, Paris, 1977, pp. 89-121.
- M.-H. Pottier, Matériel funéraire de la Bactriane méridionale de l'âge du bronze, Paris, 1984.
- A. Spycket, La statuaire du Proche-Orient ancien, Leyde, 1981, pp. 213-217, pl. 145.

12 000 / 15 000 €





110 ITALIE (Faenza)

Coupe ronde décorée en camaïeu bleu, au centre dans un médaillon d'une femme assise se regardant dans un miroir, un satyre dans son dos et sur le bord d'une guirlande de volutes en blanc fixe dans un encadrement de bois doré sculpté (restauration).

Atelier Beretino.

Céramiques de Bernard Palissy, Alan Gibbon, Paris, 1986, page 78.

XVIème siècle.

Dim. : Diam. 25 cm.

4000 / 5000 €



112 Christ en croix en bois polychrome

Haute-Epoque

Dim. : H. du Christ, 22 cm

H. totale : 38 cm

(Usures)

500 / 600 €



113 Panneau en chêne représentant l'Annonciation

sous une arcature, inscription en flamand EIN ENGEL GABRIEL GENA VAN GODT WERT TO MARY CESANT DADGE.

Flandres, vers 1600.

Encadré d'une baguette.

DIM. : Hauteur 36 cm - Largeur 22,3 cm.

(mains de l'ange manquantes).

500 / 800 €



114 Commode en bois naturel mouluré

ouvrant par cinq tiroirs sur trois rangs.

Montants arrondis. Ornementations de bronzes.

En partie du début du XVIIIème siècle.

Dim. : H. 80 cm - L. 119 cm - P. 64 cm.

(accidents et manques).

600 / 800 €



**116 Ecole de Bernard PALISSY
(Manerbe ou Pré d'Auge)**

Coupe à décor polychrome brun et vert en léger relief
d'une rosace centrale entourée de six têtes de grotesque
cernées de feuillages.
Début XVIIème siècle.
Dim. : Diam. 24 cm.
(fêles).

1500 / 2000 €



115 Ecole de Bernard PALISSY (Le Pré d'Auge)

Coupe à décor polychrome bleu, vert et beige en léger relief
d'une rosace centrale entourée de six têtes de grotesque.
XVIème siècle. Dim. : Diam. 25 cm.
(éclats au talon).

1500 / 2500 €



117 Ecole de Bernard PALISSY

Grande aiguière à col rétréci et à piédouche à décor
polychrome à l'imitation du marbre grès flammé
L'anse se termine par des torsades
XVIIIème siècle. (Ancienne collection Emile Gavet)
Dim. : H. 38 cm
(réparation au piédouche, petit manque)

1500 / 2000 €



118 Fragment de tapisserie Aubusson, milieu XVIII^{ème} siècle (carton d'après Pillement)

Milieu XVIII^{ème} siècle.

Tapiserie verdure en laine et soie à décor d'une belle végétation mettant en scène un perroquet perché, un écureuil, un volatile sur la droite.

Un château et une habitation apparaissent en contrefont. (Belle polychromie).

Dim. : 212 x 228 cm.

(Restaurations).

800 / 1000 €



119 Soufflet en bois fruitier sculpté en bas relief du David de Michel-Ange entre deux rinceaux feuillagés ; revers gravé d'un masque feuillagé ; embout en bronze à figure de dragon ; inscription DAVID

Dans le style de la Renaissance, XIX^e siècle

Dim. : Longueur 51 cm - Largeur 22 cm

(accident au cuir)

400 / 600 €



120 Meuble à hauteur d'appui en bois naturel mouluré et sculpté

ouvrant par deux vantaux. Corniche à denticules et traverse inférieure ornée de godrons et de feuilles.

Travail italien en partie du XVI^{ème} siècle.

Dim. : H. 148 cm - L. 167 cm - P. 61 cm.

(usures, petits accidents et manques).

800 / 1200 €



121 Sculpture en bois polychrome relaqué

représentant un saint Evêque Haute-époque

Dim. : H. 92 cm - L. 27 cm

(Accidents et manques)

400 / 500 €



**122 Important fragment de tapisserie Aubusson
(carton d'après Pillement)**

Milieu XVIII^{ème} siècle. Belle tapisserie verdure en laine et soie polychrome représentant un perroquet perché au centre, un cours d'eau et un cerf en mouvement, ainsi qu'une pagode à droite et des arbres exotiques. (Belle polychromie). Dim. : 220 x 324 cm.

1200 / 1500 €



124 Panneau de façade de coffre en chêne sculpté

représentant la Rencontre de la reine de Saba et du roi Salomon.

Flandres, vers 1600.

Dim. : Hauteur 31,1 cm - Longueur 56 cm.

(léger manque).

600 / 800 €

**123 Panneau en chêne représentant
le Martyre de saint Laurent**

Flandres, seconde moitié du XVI^e siècle

Dim. : Hauteur 25 cm - Largeur 29 cm

Encadré

400 / 600 €





126 Petit coffre en placage d'écaille, nacre et ébène Hollande XVIIIe siècle monté sur un piètement en fer forgé moderne.
Dim. : H. totale 48,5 cm - L. 43 cm - P. 29,5 cm.
150 / 200 €

125 Fragment de tapisserie en laine représentant un volatile dans un décor de verdure et de château. Bordure fleurie Aubusson, XVIIème
Dim. : 236 x 163 cm (usures)
500 / 800 €



127 Armoire en bois naturel mouluré ouvrant par un vantail panneauté et par un tiroir en ceinture. Montants arrondis. Traverse inférieure fortement moulurée. Corniche saillante ornée d'une coquille et feuillages. Elle repose sur des pieds cambrés. Travail régional du XIXème siècle.
Dim. : H. 238 cm - L. 136 cm - P. 70 cm. (fentes, accidents et manques).
800 / 1200 €

128 Paire de chaises à haut dossier en bois naturel mouluré et sculpté de coquilles Les dossiers garnis de tapisseries du XVIIème siècle et les assises de tapisseries postérieures. Repose sur des pieds galbés réunis par une entretoise en X. Style Louis XV
Dim. : H. 113 cm - P. 60 cm - L. 56 cm (usures)
400 / 600 €



50

128

129 Console à profil arbalète en chêne richement sculpté de feuillages.

La ceinture à décor ajouré de guirlandes de fleurs est centrée d'un masque de faune en façade et de coquilles sur les côtés. Elle repose sur quatre pieds sinueux ornés de masques de grotesque empanachés. Le piètement est réuni par une entretoise galbée en X centrée d'un cartouche ajouré d'une palmette. Début du XVIIIème siècle. Dessus de marbre brèche blanc veiné (réparé et accidenté).

Dim. : H. 90 cm - L. 152 cm - P. 58 cm. (parties refaites, manques).

4000 / 6000 €





130 Paire de fauteuils « cabriolet » à dossier « anse de panier » en bois laqué gris, pieds cannelés et rudentés
Epoque Louis XVI. Dim. : H. 90 cm - L. 57 cm - P. 51 cm

400 / 600 €

131 Ensemble appareillé comprenant cinq chaises cannées et quatre fauteuils, pieds cambrés à entretoise en bois laqué blanc.
Epoque Régence.
Dim. : Chaise : H. 93 cm - L. 46 cm - P. 41 cm.
Fauteuil : H. 94 cm - L. 57 cm - P. 50 cm.
(restaurations, manques).

2000 / 2500 €

132 Grande glace pareclose en bois doré fronton orné d'une palmette et décor d'acanthes et oiseaux. Travail étranger XIXe siècle.
Dim. : H. 180 cm - L. 110 cm.
(accidents et manques).

1500 / 2000 €



133 Fauteuil de bureau canné pieds légèrement cambrés en bois laqué vert d'eau, sculpté de fleurettes en ceinture. Epoque Louis XV.
Dim. : H. 82 cm - L. 60 cm - P. 49 cm.
(accident au cannage).

700 / 800 €



134 Commode à trois rangs de tiroirs à façade et côtés galbés, pieds cambrés en bois de placage, dessus marbre rouge veiné, en partie XVIIIe siècle. Ornementation de bronze doré.
Dim. : H. 87 cm - L. 128 cm - P. 61 cm.
(replaqué, bronze rapporté, marbre accidenté, tiroirs refaits).

800 / 1200 €



135 Important cartel neuchâtellois d'époque Transition Louis XV Louis XVI en placage de corne rouge imitant l'écaïlle et bronze doré (quelques restaurations en écaïlle rouge).

Cadran à émail blanc « Cuvette » à chiffres romains, arabes pour les minutes ; remontoirs à 8h et 10h, plaque sous le cadran masquant tout le bas du cartel gravée de fleurs, feuillages et raisins ou sont disposées les mannettes de commandes d'une musique et de son changement d'air. Cette musique est composée de quatorze flutes en étain à sept airs, elle est déclenchée au passage des heures juste avant la sonnerie de celle-ci. Le mouvement horaire est typique des mouvements neuchâtellois. Il est à sonnerie des trois quarts et de l'heure, l'échappement et la suspension ont été changés à ancre à rouleau et lame métallique ; cet ensemble mécanique est complet à restaurer (huile gommée).

Les bronzes dorés et ciselés sont de très belle qualité, il s'agit de bronze et non de feuilles embouties comme souvent dans les cartels neuchâtellois. Le placage de corne a quelques accidents, soulèvements et petits manques.

Un cartel presque identique est décrit dans le Chapuis édition de 1917 page, 174 il est signé J.Robert et Fils à la Chaude-Fonds, ce qui nous fait attribuer le notre à Josué Robert.

Avec sa clé et sa manivelle d'époque.

DIM. : Hauteur 100,5 cm - Largeur 52,6 cm - Profondeur 27,8 cm - Plus le socle 37,8 cm.

6000 / 8000 €



138 Petite commode en bois de placage à deux rangs de tiroirs, montants à pans coupés, pieds légèrement cambrés, dessus de marbre rouge veiné. Epoque Transition.
Dim. : H. 85 cm - L. 53,5 cm.
P. 38cm.
(trace d'estampille).
800 €

136 Glace étroite, cadre en bois doré à décor de perles et feuilles d'eau. Epoque Louis XVI.
Dim. : 131 x 38,5 cm.
300 / 400 €

137 Fontaine en grès et son couvercle aux armes d'Angleterre, marqué Doulton&Watts.
Dim. : H. 53 cm - Diamètre : 27 cm.
100 / 150 €

139 Boîte ronde en galuchat vert intérieur vitré, fin XVIIIe siècle.
Dim. : Diamètre 8,5 cm.
80 / 120 €



140 Secrétaire de dame à abattant en bois de placage ouvrant à un tiroir en doucine et deux vantaux dans le bas. Epoque Louis XV
Dessus de marbre gris veiné
Dim. : H. 135 cm - L. 64 cm - P. 35 cm
(soulèvement et manques au placage, marbre postérieur)
800 / 1200 €



141 Commode à façade légèrement galbée à trois rangs de tiroirs en en bois de placage, montants droits, dessus de marbre rouge. XVIIIe siècle. Estampillée LARDIN, reçu maître en 1750.
1500 / 1800 €

142 Suite de quatre chaises en bois naturel sculpté dossier à la reine, pieds cambrés en partie époque Louis XV, recouvert de velours grenat.

Dim. : H. 92 cm - L. 56 cm - P. 52 cm.
(accidents et réparations).

1000 / 1500 €



145 Fauteuil à dossier à la reine en bois naturel

sculpté de fleurs et d'acanthes, pieds cambrés. Epoque Louis XV. Recouvert d'une tapisserie à décor de chardons XIXe siècle.

Dim. : H. 97 cm
L. 65 cm - P. 60 cm

500 / 600 €



143 Paire de fauteuils « cabriolet » en bois laqué gris sculpté de fleurettes, pieds cambré. Epoque Louis XV.

Dim. : H. 87 cm - L. 61 cm.

P. 50 cm.

(accidents et manques).

400 / 600 €



144 Petite chaise en bois naturel sculpté

à entretoise en H. Epoque Régence (anciennement cannée)

Dim. : H. 92 cm
L. 47 cm - P. 44 cm

100 / 120 €



146 Important canapé à trois évolutions

en bois naturel mouluré sculpté de fleurettes, dossier légèrement incliné. Epoque Louis XV.

Dim. : H. 99 cm - P. 62 cm - L. 217 cm.

(traverse arrière vermoulue, pied arrière refait).

1200 €

142

145



146

55



147 Fauteuil canné en bois naturel sculpté
pieds cambrés retenus par une entretoise en X.
Epoque Régence.
Dim. : H. 98 cm - L. 66 cm - P. 51 cm.
300 / 400 €



148 Glace pareclose en bois doré à fronton ajouré orné d'une palmette XVIIIe siècle.
Dim. : H. 78 cm - L. 42 cm.
400 / 500 €

149 Petite console en chêne sculpté, piètement en console dessus marbre blanc (acc). Travail du Nord de la France, XVIIIe siècle.
Dim. : H. 83 cm - L. 77 cm - P. 47 cm. (accident au marbre).
300 / 500 €



150 Fauteuil à dossier à la reine en bois naturel sculpté de fleurettes, pieds cambrés
Epoque Louis XV. (recouvert d'une tapisserie aux points de St Cyr XIXe siècle)
Dim. : H. 93 cm
L. 71 cm - P. 60 cm
800 / 1200 €



151 Commode en placage à trois rangs de tiroirs, montants droits à cannelures de laiton, plateau marqueté entouré d'une astragale en laiton époque Régence. Dim. : H. 83 cm - L. 117 cm - P. 65 cm. (accident au plateau, garniture de bronze rapportée).
2000 / 2500 €



153 Petit fauteuil d'enfant en bois doré à dossier médaillon, pieds cannelés et rudentés style Louis XVI. XIXe siècle.

Dim. : H. 75 cm - L. 43 cm - P. 40 cm.

150 / 200 €



154 Paire d'appliques en bois sculpté doré à décor de fleurs et pommes de pin, à deux bras de lumière. Travail Italien XIXe siècle.

Dim. : H. 43 cm - L. 43 cm.

200 / 250 €



152 Baromètre thermomètre en bois doré à décor d'un vase fleuri et guirlandes et de deux doubles colonnettes, surmontées de pomme de pin, la base ornée d'un drapé et de feuilles XVIIIe. Le thermomètre indique les grands froids de 1709 à 1776

600 / 800 €

155 Petite chaise capitonnée en bois naturel sculpté à décor de fleurettes.

Epoque Louis XV.

Dim. : H. 91 cm - L. 48 cm.

P. 46 cm.

100 / 120 €

156 Bureau plat à deux caissons à façade légèrement galbée ouvrant par deux portes et deux tiroirs en ceinture et une tablette

Travail provincial du XVIIIe siècle
Dim. : H. 78 cm - L. 113 cm - P. 51 cm
(restaurations et manques)

800 / 1200 €



156



157 Arbre généalogique peint sur vélin du
 « noble Joseph Bertrand Baron de Gilly, né à Gilly, capitaine au
 régiment de Savoie Infanterie postulant » à décors blasons signé
 G.M. Genta, situé et daté 1790 en bas à gauche
 Dim. : 31,5 x 49 cm
 (petits manques, pliures, tâches)

300 / 400 €



158 Paire de chaises en
cabriolet à dossier « anse de panier »,
 pieds cannelés et rudentés.
 Epoque Louis XVI.
 Dim. : H. 86 cm - L. 47 cm - P. 46 cm.

150 / 200 €

159 Bureau cylindre
en noyer mouluré de
cannelures garnies de
cuivre doré, placage de
 noyer et bois teinté. Le plateau
 coulissant est garni d'un cuir
 fauve ancien. Il ouvre en ceinture
 par des tiroirs en caissons et par
 deux tablettes latérales garnies
 de cuir fauve. Dessus de marbre
 blanc. Bronzes dorés tels que :
 entrées de serrures, baguettes
 d'encadrement, prises de tirage,
 bagues et sabots.
 Fin de l'époque Louis XVI.
 Dim. : H. 143,5 cm - L. 163 cm.
 P. 70 cm.

(fentes, accidents aux tablettes,
 petits manques, usures aux
 extrémités des pieds).

4000 / 5000 €

160 Petit pendule rectangulaire à quatre colonnes en bronze doré à cadran tournant dans l'esprit des temples de l'amour.

Fabrication XVIIIème siècle terminée sous la Restauration.

Socle en marbre blanc appliqué de fleurs, dans un cartouche en émail blanc l'indication de l'horloger : Lepaute à Paris.

Décor en bronze doré de colombes et de feux de l'amour, guirlandes de lauriers, pommes de pins, guirlandes de fleurs au sommet disposées en tonnelle. Mouvement complet à restaurer quelques accidents et restauration ayant provoqué la rouille.

Jolis cadrans à douze cartouches à chiffres romains pour les heures, douze cartouches à chiffres arabes pour les minutes. Chaque cartouche est décoré d'un corps de lys stylisé en rouge dans le blanc de l'émail de part et d'autre des chiffres. Accident au VI.

Dim. : H. 41,5 cm - L. cm - P. 12,4 cm.

4000 / 5000 €





161 Suite de quatre fauteuils en bois naturel mouluré sculpté à dossier rond, pieds cannelés. Époque Louis XVI. Dim. : H. 96 cm - L. 67 cm - P. 60 cm. (Restaurations).

1000 / 1500 €



162 Paravent en cuir gaufré à décor de fleurs enrubannées à six feuilles, le dos en cuir lisse. Fin XVIIIe siècle. Dim. : La feuille 150 x 52,5 cm. (enfoncements).

800 / 1000 €

163 Importante enfilade en bois naturel sculpté, ouvrant en façade à quatre portes, posant sur trois pieds « escargot ». Travail rustique fin XVIIIe siècle. Dim. : H. 105 cm - L. 297 cm - P. 51 cm.

800 / 1000 €



164 Paire de bergères en bois naturel, à dossier anse de panier, pieds cannelés et rudentés. Epoque Louis XVI.
Dim. : H. 93 cm - L. 63 cm - P. 55 cm.

700 / 800 €



164



165



165

165 Paire d'encoignures en bois de placage et marqueterie en aile de papillon, montants à cannelures simulées, dessus de marbre gris veiné, dés de raccordement en bronze doré, entrée de serrures et pieds.

Estampille de J. B. Fromageau reçu maître en 1755.

Dim. : H. 87 cm - L. 75 cm - P. 42 cm.

(soulèvement au placage).

2000 / 2500 €

61



166 Pendule portique en marbre noir et bronzes ciselés et dorés.

Le cadran émaillé blanc est signé « Pl Dourdon à Paris ».
Base ornée d'une frise de palmettes. Circa 1830/40.
Dim. : H. 53 cm - L. 32,5 cm - P. 10,5 cm.
(légers éclats au cadran et quelques manques).

1500 / 2000 €



167 Miroir en bois sculpté, doré et laqué gris à décor d'entrelacs, de feuillages et de fleurs. Fronton orné d'un vase couvert et de feuilles de lauriers
Epoque Louis XVI

Dim. : H. 122 cm - L. 75 cm
(petits accidents et manques)

1500 / 2000 €



168 Commode en acajou et placage d'acajou soulignés de filets de laiton.
Elle ouvre par trois tiroirs, montants arrondis à cannelures et à grattoirs. Repose sur des pieds en toupie. Dessus de marbre blanc ceinturé d'une galerie de laiton ajouré.
Fin du XVIIIe, début du XIXe siècle.
Dim. : H. 87,5 cm - L. 110 cm - P. 55 cm.
(quelques manques, accidents et fentes).

1200 / 1500 €



169 Petit trumeau à décor peint d'une bergère, en bois laqué et doré fin XVIIIe siècle ou début XIXe siècle. Dim. : H. 160 cm - L. 84 cm. (réparations à la toile).

500 / 600 €



171



170 Trumeau représentant une scène champêtre surmontant une glace. Début du XIXème siècle. Dim. : 167 x 82 cm. (Petits manques).

600 / 800 €

171 Fontaine à thé en argent massif et bois noirci de forme balustre et à prises latérales. La panse est ornée d'un monogramme en relief. Elle repose sur quatre pieds galbés réunis par un réchaud. Prise du couvercle feuillagée. Poinçon Minerve. Dim. : H. 37 cm - Poids brut : 1260 gr.

600 / 800 €



172 Tric-trac en acajou et placage d'acajou.

Ouvrant par deux tiroirs latéraux et son plateau mobile est garni de feutre vert. Elle repose sur des pieds en gaine. Début du XIXème siècle. Dim. : H. 75 cm - L. 111 cm - P. 58 cm. (Manques).

800 / 1200 €



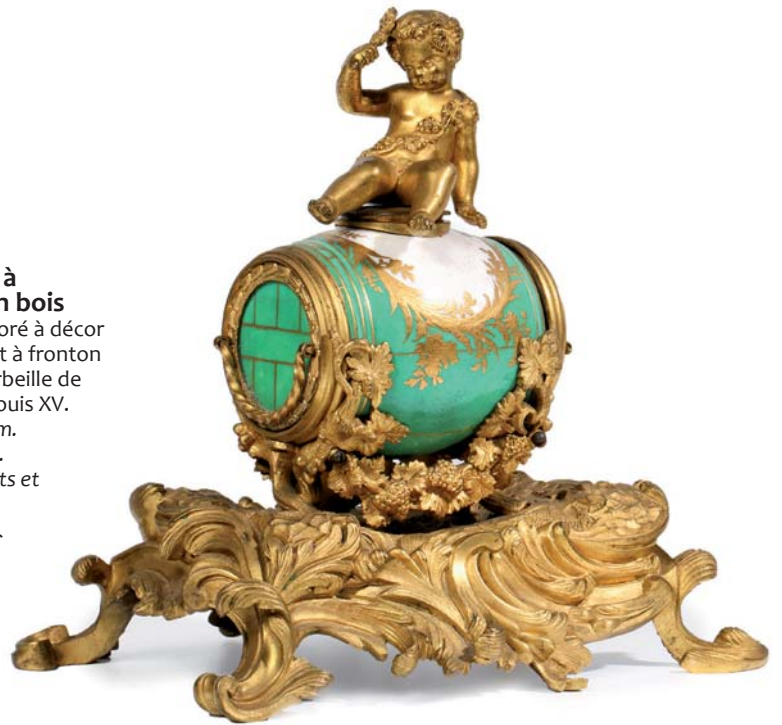
173 Miroir à parcloses en bois sculpté et doré à décor de feuillages et à fronton orné d'une corbeille de fleurs. Style Louis XV.

Dim. : H. 106 cm.

L. 64 cm.

(petits accidents et manques).

300 / 500 €



174 Encrier en bronze ciselé et doré et porcelaine vert et or.

Il présente un baril dévoilant de part et d'autre un casier et sur lequel est assis un Bacchus enfant masquant le godet.

Repose sur une base à décor de pampres et de feuillages.

Style Louis XV, XIXe siècle.

Dim. : H. 19 cm - L. 19 cm - P. 12 cm.

1000 / 1500 €

175 Miroir en bois sculpté et doré à décor de palmes et feuillages surmonté d'un cartouche éclaté. Style Louis XV, fin XIXème siècle

Dim. : 115 x 85 cm

(petits accidents et manques)

300 / 500 €



176 Table de salon mouvementée

en placage de bois de rose et bois de violette marquetée de filets et d'un décor d'instruments de musique et de fleurs.

Elle ouvre par un tiroir latéral et repose sur des pieds galbés. Style Louis XV.

Dim. : H. 71 cm - L. 62 cm - P. 38 cm.

(accidents et manques).

400 / 600 €



177 Paire de pots-pourris de forme cornet en porcelaine bleu et or à décor polychrome

de fleurs et d'enfants dans des réserves. Monture en bronze et métal dorés telle que frise d'oves ajourées et prises à maque de satyre. Repose sur un piédouche feuillagé à socle carré et angles abattus. Fin du XIXe siècle.

Dim. : H. 34 cm - L. 17 cm.

(un couvercle accidenté et restauré).

800 / 1200 €

178 Pendule en bronze ciselé et doré.

Elle figure une architecture gothique surmontant une fontaine à tête d'éléphant, devant laquelle une femme se tient accroupie. Repose sur une terrasse bordée de pinacles et feuillages.

Epoque Restauration

Dim. : H. 45 cm - L. 23 cm - P. 19 cm

800 / 1200 €



179 Table de salle à manger en acajou

Le plateau circulaire et à volets s'ouvre pour recevoir trois allonges. Repose sur six pieds champfreinés terminés par des roulettes.

Style Louis XVI

Diam. : H. 73 cm. - Diam. fermée: 142 cm

600 / 800 €



180 DURAND Gervais-Maximilien

Bibliothèque à hauteur d'appui et à ressaut central en bois de placage. Elle présente trois vantaux et des cotés vitrés et repose sur des pieds en toupie godronnée. La corniche est en bandeau saillant et le dessus est en partie coiffé d'un marbre en brèche violette. Ornementation de bronzes ciselés et dorés tels que : masque bacchique, palmette, rosaces, baguettes d'encadrement feuillagées, frises d'oves et de godrons. Style Louis XIV, fin du XIXe siècle.

Dim. : H. 128 cm - L. 160,5 cm - P. 46 cm. (Légers enfoncements).

Gervais-Maximilien DURAND était un célèbre ébéniste parisien du XIXe, né à Paris le 30 juillet 1839. Il s'installe vers 1900 dans l'ancien hôtel de Sully, rue Saint Antoine et prend la raison sociale DURAND et Fils. Artisan exceptionnel, il devient rapidement célèbre. Il participe à l'Exposition Universelle de 1889 pour laquelle il remporte une médaille d'argent. Il est surtout connu pour ses exceptionnelles pièces de mobilier réalisées pour l'appartement parisien de la Comtesse de Biencourt. Ces meubles, exécutés d'après les dessins de la comtesse elle-même sont d'exceptionnels exemples du savoir faire du talentueux artisan. L'ensemble est conservé au musée des Arts Décoratifs de Lyon. On retiendra notamment une paire de meubles à hauteur d'appui ornée de masques, de trophées et de dauphins.

4000 / 6000 €





182 Lanterne en bronze doré et verre gravé à décor de feuilles de vigne début XIXe siècle.

Dim. : H. 74 cm.
400 / 600 €



181 Pendule à décor allégorique de l'aurore en bronze doré et marbre blanc.

Le cadran émaillé blanc est signé « Maison Bailly Weibel/Honneger Succ./Lyon ». Il est surmonté d'un coq et accosté de deux putti tenant une torche et une lampe. Base incurvée
Style Louis XVI, fin du XIXe siècle
Dim. : H. 58 cm - L. 43 cm - P. 19 cm

3000 / 4000 €



184 Table servante ovale en placage de bois de violette à double plateau dont un à dessus de marbre rose. Elle repose sur des pieds galbés réunis par une tablette. Ornementation de bronzes.

Circa 1900.
Dim. : H. 102 cm - L. 74 cm - P. 46,5 cm.
(petits accidents et manques).

300 / 400 €



183 Paire de salerons en bronze ciselé et doré

représentant un putto armé d'un trident chevauchant un dauphin et supportent chacun une coquille de bénitier (refixée) et reposent sur une base feuillagée.

XIXe siècle.
Dim. : H. 12 cm - L. 14 cm.
(petits accidents).

800 / 1200 €



185 Encrion en bronze à double patine figurant un joueur de bonneteau à sa table. Au sol, un singe figure un cachet et un tambour masque le godet. Base à contours. Socle en bois de placage marqueté de filets. Style Louis XV, fin du XIXe siècle.

Dim. : H. 22 cm - L. 19 cm - P. 15 cm. (petits manques).

1000 / 1500 €



188 Vase ovoïde en porcelaine polychrome et monture de bronze à décor d'une scène galante dans une réserve. Dans le goût de Sèvres, fin XIXème, début du XXème siècle.

Dim. : H. 74 cm. (Fissure au pied et manque le couvercle).

600 / 800 €



187 Centre de table en bronze argenté et doré à décor de feuilles et de fruits. Signé Cudry sur le pied. Dim. : H. 51,5 cm - Diam. 27,5 cm. (Léger enfoncement).

800 / 1200 €

189 Paire de petits vases de forme étranglée en cristal multi-couches clair, blanc et bleu à décor d'oculi. Repose sur un socle feuillagé en métal doré Milieu du XIXe siècle

Dim. : H. 14 cm

400 / 500 €



186 Baromètre thermomètre à riche ornementation de bronze doré style Louis XV, XIXe siècle

Dim. : H. 112 cm

200 / 300 €



190 Lustre en bronze ciselé et doré
à trois bras de cinq lumières chacun. Fût composé d'un globe
de verre ovoïde sur lequel se détachent putti et feuillages
Ornementation de fleurs et coupelles
en porcelaine polychrome
Circa 1900
Dim. : H. 110 cm - D. 80 cm
(accidents et manques)

3000 / 4000 €



192 Table servante ovale à double plateau en bois de placage.
Elle repose sur des pieds galbés.
Ornementation de bronzes.
Circa 1900.
Dim. : H. 90 cm - L. 75 cm - P. 47 cm.
(petits accidents et manques).

300 / 400 €



191 Jardinière de forme mouvementée
en placage de bois de rose et de ronce,
l'intérieur garni d'un caisson amovible en tôle.
Ornementation de laiton doré.
Fin du XIXe siècle.
Dim. : H. 18 cm - L. 39 cm - P. 26 cm.

300 / 400 €



195 Panneau en bois patiné de forme légèrement cintrée, sculpté en haut et bas-relief d'une scène représentant probablement **Milon de Crotoné**.

Monogrammé FH.
Travail de la Forêt noire, fin du XIXe siècle.
Dim. : 84,5 x 62 cm.

1500 / 2000 €



196 Chaise d'enfant en bois tourné imitant le palissandre. Fin XIXe siècle.
Dim. : H. 73 cm - L. 36 cm.
P. 33 cm.

80 / 100 €

197 Armoire en bois naturel mouluré et sculpté de fleurs et de feuillages.

Corniche à chapeau de gendarme centré de feuillages et de fleurs
Travail régional du XIXème siècle
Dim. : H. 260 cm
L. 140 cm - P. 60 cm
(usures, accidents et manques)

800 / 1200 €



194 Sculpture en bronze

à patine brune nuancée représentant une tête de loup.
Fin du XIXe siècle.

Dim. : H. 13 cm - L. 15 cm.

200 / 300 €

193 D'après Coustou.

« Cheval de Marly » Sculpture en bronze à patine brune
Dans le style du XVIIIe siècle
Dim. : H. 28 cm - L. 23 cm

300 / 500 €





198 SORMANI.
Table de milieu rectangulaire en acajou moucheté

et placage d'acajou ouvre par un tiroir en ceinture. Repose sur des montants fuselés à cannelures rudentées réunis par une entretoise en X dans le goût de Weisweiler. Pieds toupie. Belle ornementation de bronzes ciselés et dorés tels que : lingotière, filets de perles, bagues, frises de feuilles entrelacées. Signée sur la serrure :

« Vve P. Sormani & Fils/10, r. Charlot Paris ». Style Louis XVI.

Dim. : H. 74 cm - L. 130 cm - P. 79 cm.

3000 / 5000 €



200 Paire de vases couverts en bronze doré

et métal argenté, à décor de cannelures, de tores de laurier et de masques de satyres. La panse est ornée de frises représentant une bacchanale de putti.

Style Louis XVI, après 1900.

Dim. : H. 38 cm - L. 20 cm. 1500 / 2000 €

199 Lustre corbeille à cinq bras

de lumière en bronze doré et enfilage de perles de cristal facetté, décors de guirlandes de fleurs.

Style Louis XVI, circa 1900.

Dim. : H. 119 cm - Diam. 85 cm.

(accident à un bras).

600 / 800 €





202 Coupe en cristal taillé et dentelé reposant sur un pied en métal argenté représentant un dauphin sur une base circulaire. Circa 1900.
Dim. : H. 29 cm - D. 30,5 cm.
(légères égrènures). 400 / 600 €



201 Lustre cage en bronze doré à huit bras de lumière.

Ornementation de cristal tel que gouttes, pendeloques, fût bagué et pyramide.
Stule Louis XV.
Dim. : H. 82 cm - Diam. 50 cm.

400 / 600 €

203 Grande boîte à jetons en laque noire rehaussé de

branchages fleuris en or. Japon, XIXe siècle.

Dim. : H. 18 cm - L. 39 cm.
P. 28 cm.

100 / 120 €



204 Paire de fixés sous verre

Chine, XXe siècle. Dim. : 58,5 x 43 cm

1200 / 1500 €



205 Paravent à six feuilles à décors de personnages en pierres dures évoluant dans des paysages de montagnes et pagodes.

Chine fin XIXème, début XXème siècle.

Dim. : H. 120 cm - L. 164 cm.
(petits accidents, manques).

1200 / 1500 €



206 Vase couvert en porcelaine de Chine polychrome à décor d'échantillons

Monture en bronze ciselé et doré à frises de godrons. Prises latérales à enroulement feuillagé et masque d'homme barbu

XIXe siècle

Dim. : H. 25 cm - D. 24 cm

600 / 800 €



207 Important pot-pourri en porcelaine à décor floral polychrome dans le goût de la chine.

Monture en bronze ciselé et doré telle que prise du couvercle à graine feuillagée, cerclage d'une frise ajourée de feuilles ajourée, piétement tripode terminé par des pattes de lion. Fin du XIXe siècle.

Dim. : H. 70 cm - D. 32 cm.

(quelques sautes d'émail au couvercle).

3000 / 4000 €



208 Paravent à six feuilles ornées

d'un papier aux chinois. XIXe siècle.

Dim. : Feuille H. 168 cm - L. 54 cm.

(petits accidents).

250 / 300 €



210 Coffret en laque à décor noir et or

de scènes de cour animées. Il ouvre par un couvercle à pans dévoilant des casiers ainsi que par un tiroir en façade. Repose sur pieds figurant des dragons. Travail anglo-chinois de la fin du XIXe siècle.

Dim. : H. 14 cm - L. 34 cm - P. 25 cm.

600 / 800 €

209 Important vase balustre en faïence de Satsuma à décor polychrome et or

de personnages et de fleurs sur fond de motifs hexagonaux. Monture ajourée de bronze doré à décor de godrons Japon, fin du XIXe siècle

Dim. : H. 81 cm

(monté en lampe)

500 / 600 €







TESSIER **TS** SARROU
& Associés