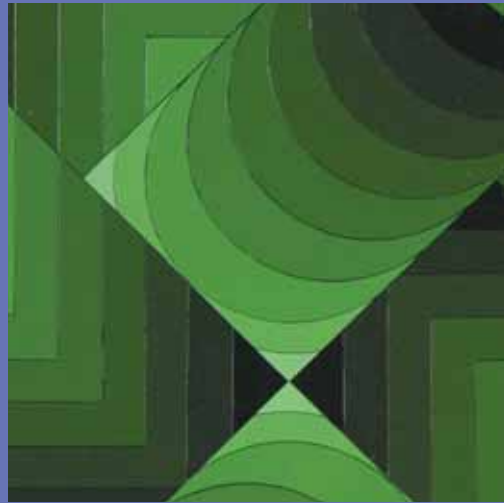


COUTON VEYRAC JAMAULT



ivoire
NANTES

25 et 26 MARS 2014

COUTON VEYRAC JAMAULT

commissaires-priseurs

CALENDRIER DES VENTES SPÉCIALISÉES DU 1^{ER} SEMESTRE 2014

CLOTURE DES CATALOGUES TROIS SEMAINES AVANT CHAQUE VENTE

Vente hebdomadaire tous les mardis à 14h l'Hôtel des Ventes de Nantes



VENDREDI 1^{ER} AVRIL 2014

Livres anciens et modernes



MARDI 17 JUIN 2014

Tableaux modernes et contemporains, École de Pont Aven
Objets d'art, Verrerie, Ameublement, Art du XX^{ème} siècle



MERCREDI 18 JUIN 2014

Argenterie, Montres, Bijoux



MARDI 24 JUIN 2014

Militaria : armes blanches et armes à feu



MERCREDI 25 JUIN 2014

Monnaies, numismatique



FIN SEPTEMBRE 2014

Appareils photos : collection de Madame X

Pour inclure des lots dans ces ventes, contacter nous au 02.40.89.24.44 ou par mail contact@encheres-nantes.com

**L'HOTEL DES VENTES DE NANTES
COUTON VEYRAC JAMAULT**

8-10, rue Miséricorde - 44000 NANTES
Tél. 02.40.89.24.44 - Fax 02.40.47.09.99

www.interencheres.com/44003 - contact@encheres-nantes.com

COUTON VEYRAC JAMAULT

EXPOSITIONS PUBLIQUES NANTES

Samedi 22 mars de 9h à 12h et de 14h à 18h

Dimanche 23 mars de 15h à 18h

Lundi 24 mars de 9h à 12h et de 14h à 18h

Mardi 25 mars de 9h à 11h précises

Bertrand COUTON, commissaire-priseur

Henri VEYRAC, commissaire-priseur

Elisa JAMAULT, commissaire-priseur

Assistés des experts

Cabinet de BAYSER - 01.47.03.49.87
pour les lots 6, 20, 21

Cabinet TURQUIN - 01.47.03.48.78
pour les lots 9 à 12

Cabinet OTTAVI - 01.42.46.41.91
pour les lots 40, 45, 70, 90, 92 à 107, 112

Cabinet SERRET-PORTIER - 01.47.70.89.82
pour les lots 182, 680, 742

Yves DI MARIA - 01.48.04.83.21
pour les lots 130 à 159

*Provenant d'un château de Bretagne, d'un appartement à Paris,
d'une propriété de Vendée,
d'une collection nantaise et à divers amateurs*

MARDI 25 MARS 2014

à 14 heures

DESSINS & TABLEAUX ANCIENS,
TABLEAUX MODERNES & CONTEMPORAINS,
SCULPTURES, BRONZES,
PHOTOGRAPHIES,
ART D'ASIE,
OBJETS D'ART & AMEUBLEMENT,
ART DU XX^E SIÈCLE

MERCREDI 26 MARS 2014

à 14 heures

ORFÈVRENERIE XVIII^E SIÈCLE & MODERNE,
MONTRES,
DIAMANTS,
BEAUX BIJOUX

Toutes les photos de la vente sont sur
www.interencheres.com/44003
www.ivoire-nantes.com

PARIS

159 bis, bd Montparnasse - 75006 PARIS

Tél. 01.43.29.09.85

L'HOTEL DES VENTES DE NANTES
COUTON VEYRAC JAMAULT

8-10, rue Miséricorde - 44000 NANTES
Tél. 02.40.89.24.44 - Fax 02.40.47.09.99

contact@encheres-nantes.com

MARDI 25 MARS 2014



11

- | | | | |
|--|-------------|--|-----------------|
| <p>1 Joel DABIN (1921-2003)
<i>Carte de vœux 1979</i>
Lithographie signée et numérotée 66/90
21 x 20,5 cm</p> | 80 / 100 € | <p>5 Adrien MARIE
<i>Peau d'âne</i>
Dessin signé en bas à droite
17,5 x 25 cm</p> | 200 / 300 € |
| <p>2 Bernard BUFFET
<i>Le Château rouge</i>
Lithographie signée au milieu bas et chiffré 104/150</p> | 400 / 600 € | <p>6 PA WILLE (1748-1821)
<i>Le sermon</i>
43 x 36 cm</p> | 1 000 / 1 500 € |
| <p>3 Emile BERNARD
<i>Adam et Eve</i>
Estampe signée</p> | 150 / 200 € | <p>7 E. PAYEN
<i>Le Neptune dans la tempête, septembre 42</i>
Dessin aux crayons signée en bas à droite
52 x 84 cm</p> | 500 / 800 € |
| <p>4 STEINLEN
<i>Les poilus</i>
Lithographie signée, numéroté 36/100</p> | 50 / 80 € | <p>8 ÉCOLE FRANÇAISE
<i>Portrait de dame</i>
Encadrement en stuc doré</p> | 500 / 600 € |
| | | <p>8¹ ÉCOLE DU NORD
<i>Scène villageoise</i>
Paire de cuivre
22 x 32 cm</p> | 3 000 / 4 000 € |
| | | <p>8² ÉCOLE VENITIENNE
<i>Venise</i>
Paire de toiles
23,5 x 31,5 cm</p> | 1 500 / 2 000 € |
| | | <p>9 Attribué à Michel Van VRIES (? -mort avant 1702)
<i>Paysage avec une église</i>
Cuivre
11,5 x 18 cm</p> | 800 / 1 000 € |
| | | <p>10 attribué à Pietro MUTTONI dit della VECCHIA (1603-1678)
<i>Portrait d'homme en armure</i>
Panneau, une planche, non renforcé
42,5 x 35,5 cm</p> | 2 000 / 3 000 € |
| | | <p>11 ÉCOLE FRANÇAISE (vers 1830)
<i>Le concert</i>
Sur sa toile d'origine
22 x 26,5 cm</p> | 800 / 1 200 € |



16



17

- | | |
|--|---|
| <p>12 attribué à Johannes LINGELBACH (1622-1674)
 <i>Scène de bataille en bord de mer</i>
 Panneau de chêne, une planche, non parqueté (restaurations anciennes)
 Dans un cadre en bois sculpté et redoré, travail français d'époque Louis XVI
 29 x 37 cm 1 500 / 2 000 €</p> | <p>15¹ ÉCOLE HOLLANDAISE XIX^e siècle (dans le goût de Wouvermans)
 <i>La halte des cavaliers</i>
 Panneau, cadre, 44 x 35 cm 600 / 800</p> |
| <p>13 Justin Pierre OUVRIE (1806-1879)
 <i>Paysages fluviaux</i>
 Deux huiles sur carton
 22 x 34 cm et 26 x 36 cm 1 000 / 1 500 €</p> | <p>16 Jean Baptiste Victor LOUTREL (1821-1908)
 <i>La conversation sous la neige</i>
 Huile sur panneau signée en bas à droite, cadre composition doré
 58 x 40 cm 1 500 / 2 000v</p> |
| <p>14 ÉCOLE ITALIENNE
 <i>Vierge à l'oiseau</i>
 Huile sur toile, bel encadrement de bois doré
 62 x 47 cm 800 / 1 200 €</p> | <p>17 Alfred DE CURZON (1820-1895)
 <i>Le bord du Nil</i>
 signée en bas à gauche, datée 1877
 34 x 60 cm 2 000 / 3 000 €</p> |
| <p>15 ÉCOLE FLAMANDE du XVII^e siècle (dans le goût de Rubens)
 <i>Les enfants jouant avec un agneau</i>
 Huile sur toile
 ?? x ?? cm 2 000 / 3 000 €</p> | <p>18 Konrad Alexander MÜLLER-KURZWELLY (1855-1914)
 <i>Marine</i>
 Huile sur toile, signée en bas à droite
 21,5 x 35,5 cm 500 / 700 €</p> |
| | <p>19 Charles Joseph CHAPLIN
 <i>Nuque</i>
 Huile sur toile, cadre doré, 72 x 55,5 cm 800 / 1 000 €</p> |





20 **Jean-Baptiste OUDRY (1686-1755)**

Terrasses et escaliers dans le parc d'Arcueil

Pierre noire avec des rehauts de craie blanche sur papier bleu,
signé et daté « JB.Oudry 1744 » en bas à gauche
31,5 x 52,6 cm (initiales sous forme de paraphe)

Provenance :

- Probablement collection Destailleur, sa vente à Paris, Hôtel Drouot les 27/28 avril 1866, n°151 ou 152 : « Vue prise dans la parc d'Arcueil, très beau dessin au crayon noir rehaussé de blanc sur papier bleu ; signé et daté 1744 - Autre vue du parc d'Arcueil, de la même exécution, signé et daté 1744 »
- Collection A.Dehaspe, Paris (1950)
- Collection particulière, Château de Bretagne

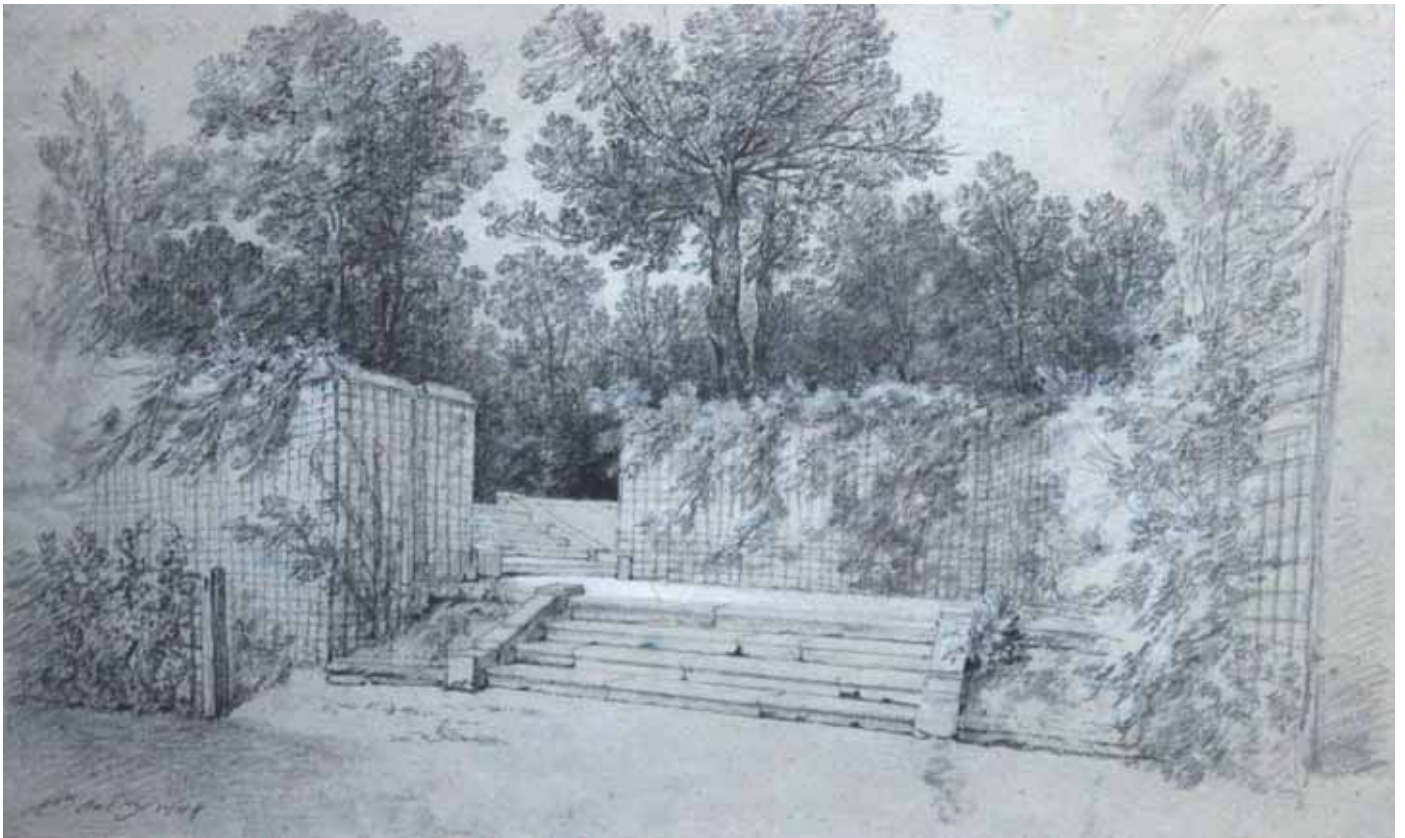
Bibliographie :

- L'oeuvre de JB.Oudry sur le Parc et les jardins d'Arcueil, A.Desguine, Librairie Floury, Paris 1950, p.10, repr p.41, fig.8
- JB.Oudry, H.Opperman, Garland Publishing, 1977 (édition revue et augmentée de la thèse de 1972), Tome II, p.851, cat n°D1054
- JB.Oudry, RMN, 1982, n°135, p.241 ill.

Exposition :

- JB.Oudry, Grand Palais, 1982, n°135

60 000 / 80 000 €



21 Jean-Baptiste OUDRY (1686-1755)

Escalier entouré de treillages dans le parc d'Arcueil

Pierre noire avec des rehauts de craie blanche sur papier bleu,
signé et daté « JB.Oudry 1744 » en bas à gauche (initiales sous forme de paraphe)
31,7 x 52,6 cm

Provenance :

- Probablement collection Destailleur, sa vente à Paris, Hôtel Drouot les 27/28 avril 1866, n°151 ou 152 : « Vue prise dans la parc d'Arcueil, très beau dessin au crayon noir rehaussé de blanc sur papier bleu ; signé et daté 1744 - Autre vue du parc d'Arcueil, de la même exécution, signé et daté 1744. »
- Collection A.Dehaspe, Paris (1950)
- Collection particulière, Château de Bretagne

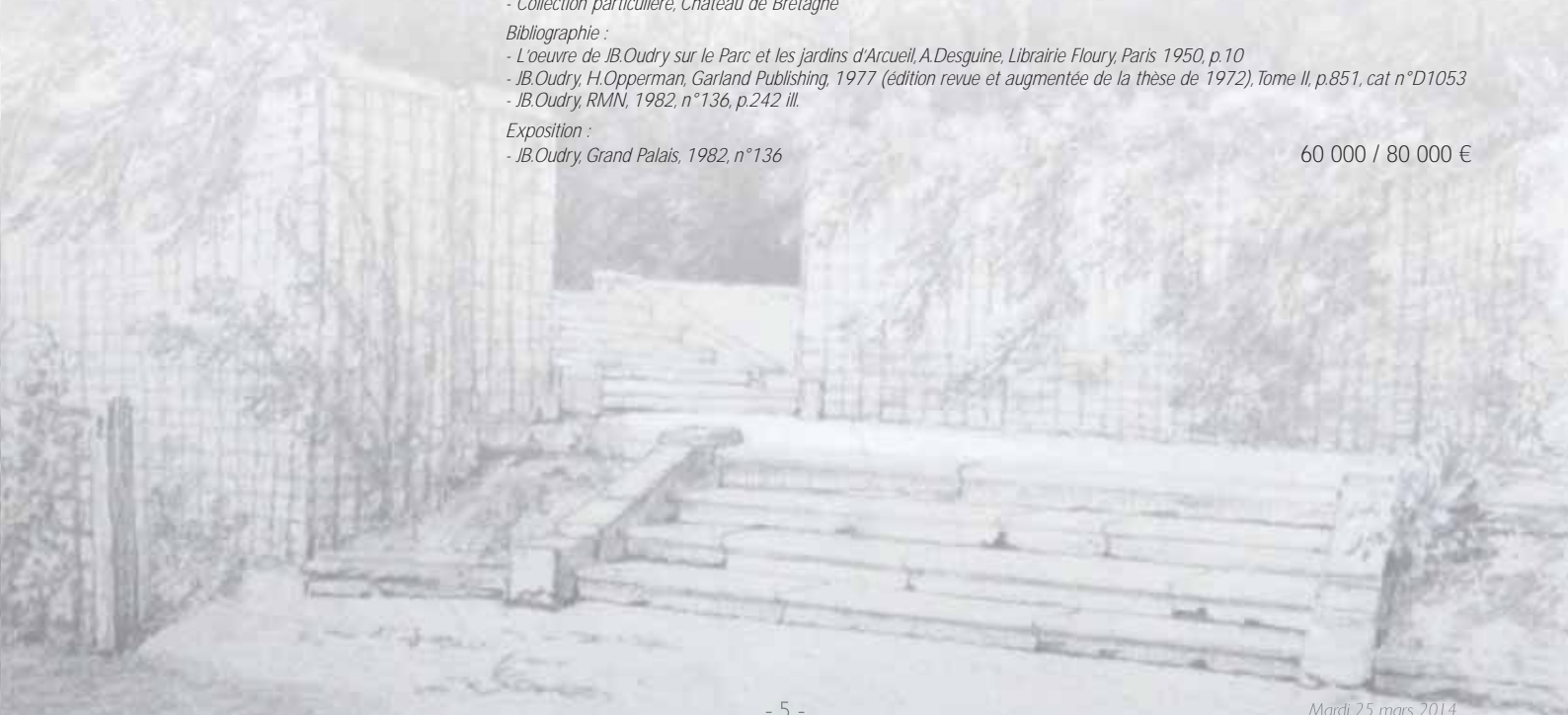
Bibliographie :

- L'oeuvre de JB.Oudry sur le Parc et les jardins d'Arcueil, A.Desguine, Librairie Floury, Paris 1950, p.10
- JB.Oudry, H.Opperman, Garland Publishing, 1977 (édition revue et augmentée de la thèse de 1972), Tome II, p.851, cat n°D1053
- JB.Oudry, RMN, 1982, n°136, p.242 ill.

Exposition :

- JB.Oudry, Grand Palais, 1982, n°136

60 000 / 80 000 €





23



24

- 22 **Charles VIAUD**
La frégate Pomone
Aquarelle signée en bas à droite et datée 1968 400 / 600 €
- 23 **Alexis de BROCA (1868-1948)**
Rabat, Médina, quartier des teinturiers
Gouache signée en bas à gauche, située et datée 1936
22 x 16 cm 300 / 400 €
- 24 **Alexis de BROCA (1868-1948)**
Marrakech, l'Orchestre
Gouache signée en bas à gauche, situé et daté février 1936
19,5 x 25,5 cm 300 / 400 €
- 25 **A. J. CLAIRE (1881-1970)**
Bord de rivière
Saint Ceneri le Genais par Alençon
Huile sur toile signée en bas à gauche et datée 38
47 x 115 cm 200 / 300 €
- 26 **Lucien LAPEYRE (XIX-XX^e siècle)**
Scène orientaliste Bazar à Tunis
Huile sur toile
33 x 24 cm 400 / 600 €
- 27 **Jules René HERVE (1887-1981)**
La cure
Huile sur carton signée en bas à droite
22 x 16 cm 500 / 600 €
- 28 **ÉCOLE FRANCAISE**
Le Jockey
Huile sur toile
73 x 91 cm 1 000 / 1 200 €

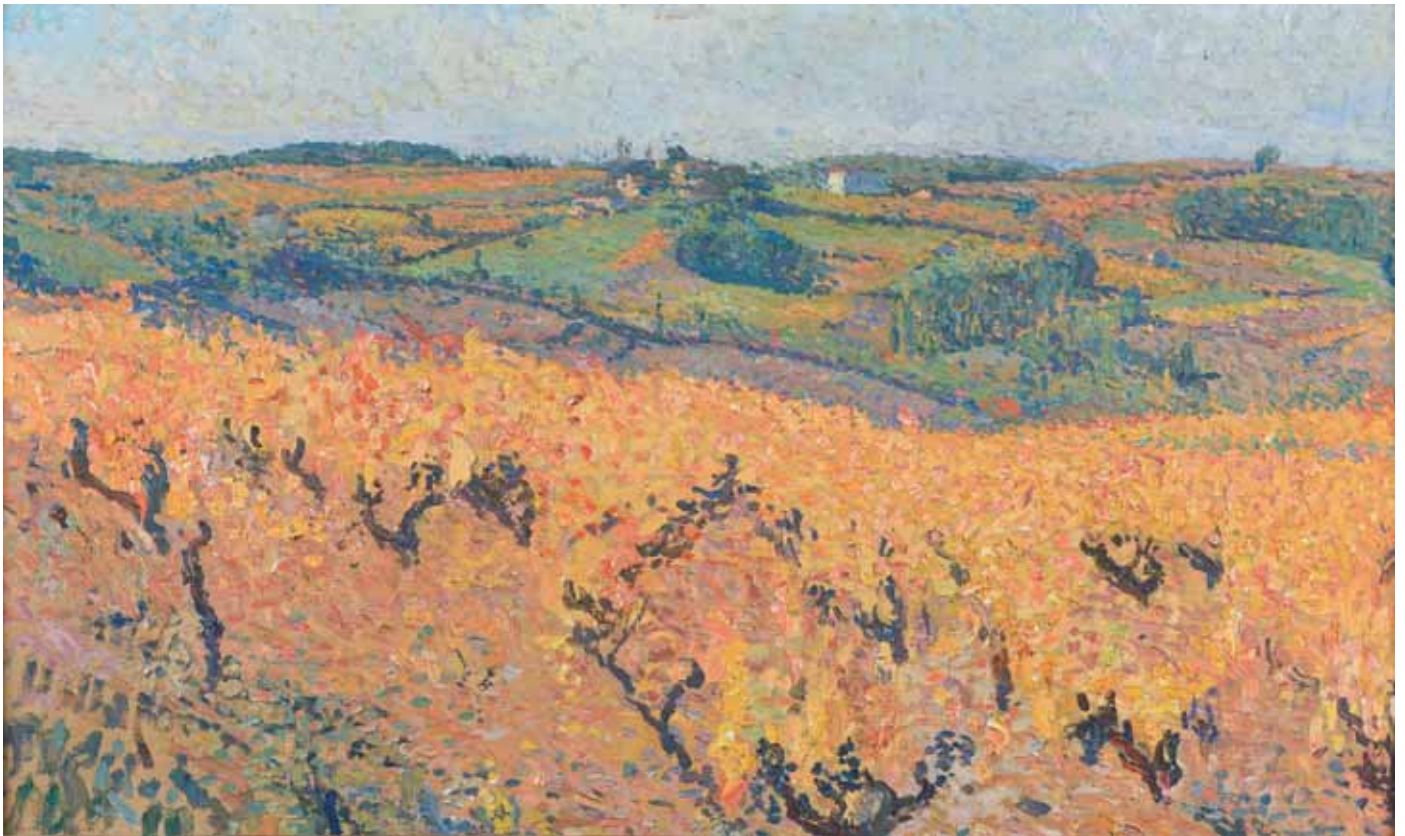
- 29 **Joseph-Victor ROUX-CHAMPION (1871-1953)**
Le Havre 99
Aquarelle signée en bas à gauche
51 x 37 cm 300 / 500 €
- 30 **Georges Lucien GUYOT (1885-1973)**
Hamadryas, singe de l'Ethiopie
Bronze patiné et signé, cachet fondeur Susse frères, Paris, cire perdue
12 x 22 x 6,5 cm 3 000 / 4 000 €
- 31 **POETSCH**
Jeune femme au chapeau
Huile sur toile signée en bas à droite
73 x 92 cm 400 / 500 €
- 32 **Georges Lucien GUYOT (1885-1973)**
Panthere se léchant la patte
Bronze patiné et signé, numéroté 11/12, cachet fondeur Meroni-Radice cire perdue
18 x 29,2 x 9,3 cm 8 000 / 10 000 €
- 33 **Abdallah CHARLES**
Piriac
Aquarelle signée en bas à droite et datée 1906
30 x 43 cm 200 / 300 €
- 34 **GUYOT (1885-1973)**
Tête d'homme
Bronze patiné et signé au dos
H. : 48 cm 2 000 / 3 000 €
- 35 **Emile MANGENOT (1910-1991)**
La plage en Bretagne au mois de Mars
Huile sur toile signée en bas à gauche
60 x 74 cm 500 / 800 €
- 36 **Georges Lucien GUYOT (1885-1973)**
Tête d'homme
Bronze signé, cachet fondeur Susse
H. : 10,5 cm 800 / 1 000 €



30



32



40

- | | | | |
|---|--------------------------|---|------------------------|
| <p>37 Emile Alfred DEZAUNAY (1854-1938)
<i>Grande cote à Quiberon</i>
Huile sur toile signée en bas à droite
50 x 65 cm</p> | <p>1 000 / 1 500 €</p> | <p>42 Paul NASSIVET (1904-1977)
<i>L'île d'Yeu</i>
Huile sur toile signée en bas à gauche
54 x 65 cm</p> | <p>1 000 / 1 200 €</p> |
| <p>38 Émile Alfred DEZAUNAY (1854-1938)
<i>Bouquet de roses dans un pot en verre</i>
Huile sur toile signée en bas à droite
50 x 61 cm</p> | <p>600 / 800 €</p> | <p>43 Paul NASSIVET (1904-1977)
<i>L'île d'Yeu, la jetée</i>
Huile sur toile signée en bas à gauche
54 x 65 cm</p> | <p>800 / 1 000 €</p> |
| <p>39 Émile Alfred DEZAUNAY (1854-1938)
<i>Nature morte aux raisins</i>
Huile sur toile signée en bas à droite
33 x 41 cm</p> | <p>400 / 600 €</p> | <p>44 Paul NASSIVET (1904-1977)
<i>Marrakech</i>
Huile sur toile signée en bas à gauche
54 x 65 cm</p> | <p>500 / 600 €</p> |
| <p>40 Henri MARTIN (1860-1943)
<i>Vignes en automne, Quercy, circa 1925-1930</i>
Huile sur toile signée en bas à gauche
57 x 96 cm</p> <p><i>Notre tableau fait partie d'un ensemble d'œuvres que Henri Martin peint avant 1927 dans le Quercy, aux environs de la Bastide-du-Vert, date à laquelle la ville de Cahors commande à l'artiste 5 toiles représentant une scène de vendanges. Elles ornent actuellement l'escalier d'honneur de la Préfecture du Lot.</i></p> <p><i>Bibliographie : A rapprocher de l'huile de sujet identique et de taille similaire, reproduite dans « Henri Martin, du rêve au quotidien », édit. Musées de Douai, Bordeaux et Cahors, 2008 (n° 37 p.50).</i></p> | <p>40 000 / 50 000 €</p> | | |
| <p>41 Ossy de PERELMA
<i>Chargement d'une péniche en hiver</i>
Huile sur toile signée en bas à droite datée 11 Octobre 1922</p> | <p>1 500 / 2 000 €</p> | | |



42



45

45 Henri LEBASQUE (1865-1937)

Scène de plage, circa 1925

Huile sur toile signée en bas à droite, retoiilée par mesures conservatoires
51 x 32,5 cm

Bibliographie :

- *A rapprocher du n°1407 du catalogue raisonné par Mme Bazetoux, tome 1. A partir de 1919, les scènes de plage sont indissociables de l'œuvre de Lebasque, l'artiste peindra aussi bien la Côte Atlantique (L'île d'Yeu, Préfaïlles, St-Jean-de-Monts) que le Midi de la France (Colloure, Le Cannet) où il achètera une maison et finira sa vie.*

Un certificat d'authenticité de Madame Denise Bazetoux à la charge de l'acquéreur pourra être remis.
15 000 / 20 000 €

46 Charles PERRIN (1884-1964)

L'homme à la brouette

Huile sur panneau signée en bas à gauche, titrée et datée au dos 46
46 x 55 cm 300 / 400 €

47 Charles PERRIN (1884-1964)

La fille au cheval blanc

Huile sur panneau signée en bas à gauche, titrée et datée au dos 46
46 x 54,5 cm 300 / 400 €

48 Charles PERRIN (1884-1964)

Pardon en Bretagne

Huile sur toile signée en bas à gauche (accidents)
46 x 55 cm 300 / 400 €

49 Charles PERRIN (1884-1964)

Chasse aux sangliers

Huile sur toile signée en bas à gauche, titrée au dos (craquelures)
46 x 55 cm 400 / 500 €



50

50 Ferdinand Loyer DU PUIGAUDEAU (1864-1930)

Parterre fleuri

Huile sur toile signée en bas à droite

54 x 65 cm

Catalogue raisonné n°87

12 000 / 15 000 €

51 Ferdinand Loyer DU PUIGAUDEAU (1864-1930)

Le manège et la fête foraine

Dessin, cachet d'atelier

28 x 44 cm

2 000 / 3 000 €

52 Ferdinand Loyer DU PUIGAUDEAU (1864-1930)

Batz sur mer, le moulin

Huile sur panneau signée en bas à gauche (quelques restaurations et fente)

31,5 x 37,5 cm

4 000 / 5 000 €

53 Ferdinand Loyer DU PUIGAUDEAU (1864-1930)

Paysage de Brière au clair de lune

Huile sur toile signée en bas à droite

50 x 65 cm

Bibliographie comparative :

- *Catalogue raisonné du Puigauveau N°148*

11 000 / 12 000 €

54 Émile Antoine BOURDELLE (1861-1929)

L'Effroi, 1909

Bronze à patine brune nuancée vert, signé en haut vers la gauche

Fonte d'édition ancienne Hébrard. Porte le

cachet de fonte à la cire perdue de la

Maison Hébrard

39 x 29 x 13,5 cm

Cette pièce a été exécutée pour le monu-

ment des combattants à Montauban. Cette

sculpture est en effet un des éléments du

Monument aux combattants du Tarn et

Garonne érigé à Montauban, ville natale

de l'artiste.

L'authenticité de l'oeuvre a été confirmée

par Madame Dufet Bourdelle

3 000 / 5 000 €



54



56



59

- 56 Eugène GALIEN-LALOUE (1854-1941)**
Paris, le quai des bouquinistes animé, circa 1895
 Gouache sur papier, signée en bas à gauche
 20 x 30 cm (à vue) 4 000 / 5 000 €
Monsieur Noé Willer nous a confirmé l'authenticité de l'oeuvre. Un certificat par M.Noé Willer pourra être remis à l'acquéreur sur sa demande.
- 58 Guy DEZAUNAY (1896-1964)**
Le port de Nantes
 Huile sur toile signée en bas à gauche
 38 x 47 cm 300 / 400 €
- 59 Jean Emile LABOUREUR (1867-1943)**
Scène de bistrot
 Panneau non signée, 32,5 x 41 cm 4 000 / 5 000 €
- 60 Jean LAUNOIS (1898-1946)**
La terrasse à Alger
 Aquarelle signée en bas à droite
 62 x 47 cm 1 000 / 1 500 €
- 61 Marcel CHESNEAU (1902-1975)**
Kercabellac
 Aquarelle signée en bas à droite et située
 16,5 x 22 cm 50 / 80 €
- 62 Charles PERRIN (1884-1964)**
Chasse aux sangliers
 Huile sur toile signée en bas à gauche
 73 x 92 cm 800 / 1 000 €
- 63 Charles PERRIN (1884-1964)**
Vallée de la Sèvres Saint Fiacre
 Huile sur panneau signée en haut à droite, titrée et située au dos
 Provenance :
 - Galerie Bourlaoue 300 / 400 €
- 64 Louis PONCET**
Marine
 Huile sur toile signée en bas à droite
 65 x 54 cm 150 / 200 €
- 65 Charles PERRON (1893-1958)**
La ferme au pigeonnier
 Huile sur toile signée en bas à gauche
 36 x 48 cm 500 / 600 €
- 66 Raymond BESSE (1899-1942)**
Paysage
 Huile sur toile signée en bas à gauche
 46 x 61 cm 150 / 200 €

- 68 Salvador DALI (1904-1989)**
L'homme oiseau
 Bronze à patine brune et incrustation de perles de verre, signé
 et justifié Épreuve d'Artiste. Cachet du fondeur C.Valsuani.
 H. : 20 cm 1 000 / 1 500 €
- 69 Michel BESZIE (né en 1940)**
Paysage
 Huile sur panneau signée 200 / 300 €
- 70 Louis Mathieu VERDILHAN (1875-1928)**
Bouquet de fleurs dans un vase
 Huile sur toile de jute signée en bas à droite
 81 x 65 cm 6 000 / 8 000 €



70



80



85

- 71 **ÉCOLE FRANCAISE**
Eve chassée du paradis
Bois sculpté, taille directe, H. : 81 cm 1 000 / 1 500 €
- 72 **Joel DABIN (1933-2003)**
Taureaux sur le plateau de Salamanque
Huile sur toile signée en bas à droite, 80 x 40 cm 400 / 500 €
- 73 **Joel DABIN (1933-2003)**
Petit pont
Huile sur toile signée en bas à gauche, 30 x 30 cm 300 / 400 €
- 74 **Jean-Louis CLEMENCEAU (1921-2002)**
Port de Lesconil
Huile sur carton, 65 x 54 cm 200 / 300 €
- 75 **Daniel DU JANERAND (1919-1990)**
Chalutiers par gros temps
Huile sur toile signée en bas à gauche, 54 x 65 cm 300 / 400 €
- 76 **Alain THOMAS**
La baignade du cheval
Huile sur isorel signée en bas à droite
26,5 x 35 cm 1 000 / 1 200 €
- 77 **Jean FREOUR (1919-2010)**
Orage à Guerande
Dessin gouache signé en bas à droite
49 x 64 cm 200 / 300 €
- 78 **Simone SAUZEREAU-GUERIN**
Paysage
Huile sur toile signée en bas à gauche,
73 x 92 cm 300 / 400 €



92

- 79 **Yveline GUIL'HAUMON (né en 1952)**
Gourmandise d'été
Huile sur toile signée en bas à droite, titrée et signée au dos de la toile,
73 x 92,5 cm 400 / 500 €
- 80 **Michel JOUENNE (né en 1933)**
Provence
Huile sur toile signée en bas à gauche
90 x 90 cm 4 000 / 6 000 €
- 81 **Claude RAMEAU (1876- 1955)**
La Vallée de la Loire en Nivernais
Huile sur toile signée en bas à droite,
47 x 61 cm 300 / 500 €
- 82 **Tyrone AGUADO (XX^e siècle)**
La maison aux volets vert
Huile sur isorel signée en bas à gauche et titrée au dos
27 x 46 cm 300 / 400 €
- 83 **Françoise ADNEN (né en 1924)**
Jeune fille assise
Huile sur toile signée en haut à gauche
56 x 33 cm 300 / 400 €
- 84 **Paul DELTOMBE (1878-1971)**
Nature morte au vase, coupe et fruits
Huile sur toile signée en bas à gauche
46 x 55 cm 400 / 600 €
- 85 **Alain BONNEFOIT (né en 1937)**
le modèle allongée
Huile sur toile signée en haut à droite et datée 90
81 x 130 cm 3 000 / 4 000 €
- 86 **Jules PARESSANT (1917-2001)**
Totem ou tête noire d'après un bois H715, monogrammé J.PA 2/5,
sous le pied A et F 800 / 1 000 €
- 87 **Jules PARESSANT (1917-2001)**
Géant II d'après Polystyrène H. 375 monogrammé: sous le pied
gauche J.PA 2/5 - Act. F 92, derrière le pied droit J.PA 2/5, sous le
socle J.PA Art et Fonderie Noir 400 / 500 €
- 88 **Jules PARESSANT (1917-2001)**
Tiki II ou personnage, d'après une ardoise H278, monogrammé
côté gauche J.PA 2/5 250 / 300 €
- 89 **Jules PARESSANT (1917-2001)**
Tiki I ou Personnage d'après une ardoise H23, monogrammé côté
gauche J.PA 2/5 250 / 300 €
- 90 **Sayed Haider RAZA (né en 1922)**
Maisons, 1958
Huile sur toile signée et datée en haut à droite
30 x 61 cm 6 000 / 8 000 €
- 91 **Antoine SERRA (1908-1995)**
Les champs
Signée en bas à droite, 17 x 25 cm 150 / 200 €
- 92 **Ladislav KIJNO (né en 1921)**
Petite mécanique de nuit, 1971
Acrylique sur toile signée en bas à droite
41 x 32 cm 2 500 / 3 000 €



95

93 Ladislav KIJNO (né en 1921)

Composition

Peinture et rehaut sur papier froissé, signé en bas à droite
82 x 57 cm 2 000 / 2 500 €

94 VALISE DES NOUVEAUX REALISTES, 1973

contient des oeuvres de César, Niki de Saint Phalle Arman, Christo, Spoerni, Rotalis, Hains, Restany et Dufresne
Edition à 600 exemplaires, Arts et Une édition, N. R. A. Codo-
gnato et G. Barutti
14 x 53 x 59 cm 1 500 / 2 000 €

95 Victor VASARELY (1906-1997)

Essex II, 1976-1977

Acrylique sur panneau signée vers le bas, au dos titrée, contresi-
gnée, datée et annotée 2954
46 x 46 cm 25 000 / 30 000 €

96 Fernandez ARMAN (1928-2005)

Accumulation d'éclisses, 1993

Inclusions d'éclisses de violon sous
plexiglass signé en bas à droite, justi-
fié sur 100 exemplaires
40 x 25 x 5 cm (hors socle)

Bibliographie :

- Exemple similaire référencé dans les
archives de Mme Denyse Durand-Ruel sous
le n°4567 2 000 / 3 000 €

97 Fernandez ARMAN (1928-2005)

Crosses de violon

Sculpture en bronze poli et signé
Fondeur Bocquel, justifié n°?/?
H. : 22,5 cm 1 500 / 2 000 €



96

98 SPEEDY GRAPHITO (né en 1961)

Félin pour l'autre (2007)

Sculpture en résine rouge, signée et numérotée II/IV sous la patte
arrière droite
Cachet Haligon
26 x 31 x 14 cm

Bibliographie :

- Fast Culture, Speedy Graphito, Editions Alternatives, 2008, Paris. Oeuvre repro-
duite en page 40 1 500 / 2 000 €

99 SPEEDY GRAPHITO (né en 1961)

A bout de souffle, 2007

Sculpture en résine peinte rouge, monogrammée et numérotée
9/25 sous la patte
Editions Gérard Haligon, résine d'art
20 x 16 x 16 cm

Exposition :

- Centre Georges Pompidou, FI'ART, du 30 mai au 1er juin 2009, des modèles
similaires exposés 300 / 500 €



98



100



101

- 100 Karel APPEL (1921-2006)
Composition abstraite, 1975
 Acrylique sur toile signée et datée en bas à gauche
 75 x 90 cm 25 000 / 30 000 €
- 101 Yvon TAILLANDIER (né en 1926)
Chaine de Tête et progression
 Acrylique toile signée en bas et datée 2007
 73 x 60 cm 500 / 800 €
- 102 Moris GONTARD (né en 1940)
Senteurs
 Huile sur toile signée en bas à droite
 100 x 100 cm 500 / 800 €

- 103 Bengt LINDSTROM (1925-2008)
Visage
 Acrylique sur papier maroufflé sur panneau signée en bas à droite
 105 x 75 cm 4 000 / 6 000 €
- 104 Jean DAVIOT (né en 1962)
Les mains, fond vert
 Huile sur toile signée au dos
 165 x 130 cm 1 800 / 2 200 €
- 105 Jean DAVIOT (né en 1962)
Les mains, fond orange
 Technique mixte, Huile sur toile signée au dos
 165 x 130 cm 1 800 / 2 200 €
- 106 Jean DAVIOT (né en 1962)
Jean-François Mozziconacci, fond bleu
 Technique mixte, Huile sur toile signée et titrée au dos, datée 2001
 165 x 130 cm 1 800 / 2 200 €
- 107 Jean DAVIOT (né en 1962)
Jean-Michel Espitalien, fond rose
 Technique mixte, Huile sur toile signée et titrée au dos, datée 2002
 165 x 130 cm 1 800 / 2 200 €
- 108 Xavier ALVAREZ (1949)
Pensive
 Bronze signé et numéroté 1/6 400 / 500 €
- 109 Xavier ALVAREZ (1949)
Femme allanguie
 Bronze signé et numéroté 1/6 400 / 500 €
- 110 CLAIR
Nantes, rue d'Orléans
 Huile sur panneau signée en bas à droite
 92,5 x 60 cm 600 / 800 €
- 111 Jean PIAUBERT (1900-2002)
Espace métaphysique XVI sidérale 1964
 Huile et sable signée en bas à droite
 50 x 96 cm ?? / ?? €



103

- 112 **Claude ZOOG**
Abstraction
Huile sur toile signée au dos
100 x 100 cm 300 / 500 €
- 113 **Jean d'ESPARGES (1899-1968)**
Pierrot et le vieillard
41 x 33 cm 200 / 300 €
- 114 **Léon SCHWARZ-ABRYS (1905-1990)**
Vieilles maisons
Huile sur toile signée en bas à droite
53 x 46 cm 200 / 300 €
- 115 **d'HERVALGANthe (XX^e siècle)**
L'arbre mort
Huile sur toile signée en bas à gauche
100 x 50 cm 300 / 400 €
- 116 **d'HERVALGANthe (XX^e siècle)**
La rue à Montmartre
Huile sur toile signée en bas à gauche
90 x 130 cm 300 / 400 €
- 117 **d'HERVALGANthe (XX^e siècle)**
L'arbre mort
Huile sur toile signée en bas à gauche
160 x 58 cm 300 / 400 €
- 118 **d'HERVALGANthe (XX^e siècle)**
Montmartre sous la neige
Huile sur panneau signée en bas à gauche
81 x 60 cm 200 / 300 €
- 119 **d'HERVALGANthe (XX^e siècle)**
La petite maison sous la neige
Huile sur ardoise signée en bas à droite
20 x 30 cm 100 / 200 €
- 120 **d'HERVALGANthe (XX^e siècle)**
Village marin
Huile sur toile signée en bas à droite
50 x 65 cm 100 / 200 €
- 121 **d'HERVALGANthe (XX^e siècle)**
Bouquet de fleurs
Huile sur toile signée en bas à gauche,
79,5 x 39,5 cm 100 / 200 €
- 130 **R. STORMS à Anvers**
Salon de Peintures et de Sculptures, années 1880. 10 épreuves
d'époque sur papier albuminé montées sur carton.
Format moyen : 15 x 20 cm.
Montages : 26,5 x 35,5 cm. Vues des oeuvres dans les salles d'ex-
position (certaines en double). 60 / 80 €
- 131 **[VENISE]**
Squero di San Trovaso, vers 1880.
2 épreuves d'époque sur papier albuminé montées sur carton.
Format moyen : 19,5 x 25 cm.
Montages : 24 x 31 cm.
Vues du plus ancien chantier de réparation de gondoles et en-
fants au bain.
Joint : 19 épreuves de vues de villes dont Milan, Vienne, monu-
ments, sculptures, oeuvres de musées. 400 / 500 €
- 132 **[SCÈNES MARITIMES ET FLUVIALES]**
*Ports dont celui Anvers (Belgique), scènes à bord, marins, bateau de
monsieur Houssaye - vers 1880-1900.* 44 épreuves d'époque sur
papier albuminé montées sur carton. Cachet des photographes
sur certaines épreuves.
Épreuves : de 16 x 11 à 18 x 24 cm. 400 / 500 €
- 133 **[VENISE]**
Divers photographes, dont P. POZZI
*Canaux, sites et monuments célèbres dont : Dogona di Mare, Palais
des Doges, Pont di Paglia, Pont du Rialto, Ongaria, Ca'd'Oro, Ile San
Giorgio...*, années 1870-1880. 28 épreuves d'époque sur papier
albuminé montées sur carton.
Format moyen : 19,5 x 25 cm.
Montages : 24 x 31 cm. 250 / 300 €



134 **VILLES ITALIENNES ET DIVERS**

Vers 1980 - 19 épreuves d'époque sur papier albuminé monté sur
carton : Milan, Vienne, monuments, sculptures, oeuvres de Musée.
24,5 x 17 cm et divers 100 / 150 €

135 **[VOILIERS-RÉGATES-SCÈNES MARITIMES]**

23 épreuves d'époque sur papier albuminé montées sur carton. Trois
mâts à quai, bateaux rentrant au port, scène de chantier naval, gros
plans de voiliers, la rade de Calais en 1885 par Mouth, bateau entrant
au port du Havre et 3 reproductions d'oeuvres marines.
Format avec montages : de 11,5 x 16,5 cm à 24 x 31 cm.
200 / 250 €

136 **BATEAUX - VOILIERS - NAVIGATION FLUVIALE et REGATES BOLLES (Brooklyn)**

Voiliers en mer 3 épreuves d'époque sur papier albuminé mon-
tées sur carton
Épreuves : 18,5 x 23,5 cm, 18 x 24 cm, 17,5 x 23 cm 300 / 400 €

137 **BATEAUX - VOILIERS - NAVIGATION FLUVIALE et REGATES**

Alfred John West (1857-1937) et son, W. Durrant-Forquay
Voiliers en mer 5 épreuves d'époque sur papier albuminé mon-
tées sur carton
Épreuves de 12 x 21 cm à 23 x 28 cm
Montages de 13 x 21,5 cm à 24 x 31 cm 200 / 300 €

138 **BATEAUX - VOILIERS - NAVIGATION FLUVIALE et REGATES**

Divers photographies de marine 6 épreuves d'époque sur papier
albuminé montées sur carton
Épreuves de 12 x 21 cm à 23 x 28 cm
Montages de 13 x 21,5 cm à 24 x 31 cm 200 / 300 €

139 **[PÉROU]**

Typos Cercanias de Lima (Types locaux des environs de Lima), années
1860. Épreuve d'époque sur papier albuminé montée sur bristol.
Mention du titre et «n°60» à l'encre sur le montage. Un autre titre à
la mine de plomb sur le montage précise «soldat et porteur d'eau».
16,4 x 12 cm.
Montages : 24,4 x 17,3 cm. 200 / 300 €

140 **[MEXIQUE]**

Expédition française, le Duguay-Trouin à Acapulco, 1862.
Épreuves d'époque sur papier albuminé montée sur carton.
Mention du titre à la mine de plomb au dos du montage.
17,8 x 25,3 cm. Montage : 23,6 x 30,9 cm.
Le Duguay-Trouin est l'un des vaisseaux français qui intervint au
Mexique en 1861-1862, à Acapulco, dans la cadre de l'expédition
Française, laquelle se poursuivit jusqu'en 1867. 400 / 500 €

141 **[PÉROU]**

San Agustín de Lima (porte principale de style baroque achevée en
1720), années 1860. Épreuve d'époque sur papier albuminé montée
sur bristol. Mention du titre à la mine de plomb sur le montage.
Format de l'épreuve aux bords arrondis : 30,8 x 23 cm.
Bristol de montage : 36,8 x 28,6 cm.
Belle épreuve qui a conservé ses tonalités d'origine. 150 / 200 €



142 [DAGUERRÉOTYPE DE ROME]
PIERRE-AMBROISE RICHEBOURG (1810 - 1875) - (attribué à)
Villa Médicis, vue générale de la façade est, côté jardins, Rome, 1840-1842.

Rarissime daguerréotype pleine plaque, image inversée fixée par un virage à l'or. Présentation sous son passe-partout d'époque avec dos en bois recouvert de papier bleu, typique de la maison de Vincent Chevalier (1770-1841) prédécesseur de Richebourg. Une réclame de l'atelier Richebourg n° 69 quai de l'Horloge a été découverte, glissée à l'époque entre le dos du daguerréotype et le volet de montage. (Format 21,2 x 13,5 cm). La typographie de ce document apparaît en transfert sur le cuivre au dos du daguerréotype. Ce très rare document est joint.

Format de la plaque : 16,4 x 21,8 cm. Format de l'image : 14,5 x 19,5 cm.
 Sous-verre : 22,5 x 27,8 cm.

Rapport d'état :

- Le daguerréotype a conservé son passe-partout d'origine en papier crème au double filet cadre à l'encre de chine. L'ancien verre de protection, cassé à l'époque, a provoqué une ternissure en forme de courbe en haut à droite. Les quelques oxydations présentes sur l'image n'entachent en rien la qualité de l'image, laquelle est d'une remarquable définition.

Provenance :

- Oeuvre conservée dans une famille nantaise, par descendance, depuis l'origine.
 12 000 / 15 000 €



143 [DAGUERRÉOTYPE DE ROME]
PIERRE-AMBROISE RICHEBOURG (1810 - 1875) - (attribué à)
Piazza del Popolo, Rome, vers 1840-1842.

Rarissime daguerréotype pleine plaque, image inversée fixée par un virage à l'or. Poinçon de plaquage d'argent : «40» estampé dans l'angle supérieur droit. Partie de poinçon (3 pétales dans un demi-cercle) dans l'angle inférieur droit.

Format de la plaque : 16,3 x 21,8 cm.
 Passe-partout sous verre moderne : 23 x 28 cm.

Très belle vue prise depuis le Pincio qui surplombe la place romaine. Au premier plan, l'obélisque Flaminio. À l'arrière-plan, la basilique Saint-Pierre.

Littérature :

- Ce daguerréotype est à rapprocher, pour le même sujet, de celui présenté dans les ouvrages «Italien sehen und sterben» éditions Braus, 1994. Page 173 et «Voir l'Italie et mourir» Musée d'Orsay, Paris 2009. Page 109.

Rapport d'état :

- Ce daguerréotype nous est parvenu sans montage ni verre de protection, ce qui explique les quelques rayures qu'il a subi sur l'image. On observe la trace d'un ancien montage sur le pourtour. Les ternissures n'entachent en rien la qualité de l'image, laquelle est d'une remarquable définition.

Provenance :

- Oeuvre conservée dans une famille nantaise, par descendance, depuis l'origine.
 10 000 / 12 000 €



144 [DAGUERRÉOTYPE DE ROME]
PIERRE-AMBROISE RICHEBOURG (1810 - 1875) - (attribué à)
Forum romain, avec au premier plan le temple des Dioscures, Rome, 1840-1842.

Rarissime daguerréotype pleine plaque, image inversée fixée par un virage à l'or. Présentation dans son montage d'époque avec dos en bois recouvert de papier bleu, typique de la maison de Vincent Chevalier (1770 -1841) prédécesseur de Richebourg. Une carte commerciale de l'atelier Richebourg n° 69 quai de l'Horloge a été découverte, glissée à l'époque entre le dos du daguerréotype et le volet de montage. (Format 8,7 x 11,2 cm). Ce très rare document est joint. Poinçon de plaquage d'argent «40» estampé à l'angle inférieur droit. Partie de poinçon (3 pétales dans un demi-cercle) à l'angle supérieur droit. Incription illisible, dans une ellipse, à la pointe sèche, au dos de la plaque de cuivre.

Format de la plaque : 16,2 x 21,7 cm.
 Format de l'image : 14,8 x 19,8 cm.
 Passe-partout sous-verre : 23 x 28 cm.

On remarque au premier plan de l'image un attelage en mouvement.

Rapport d'état :

- Ce daguerréotype nous est parvenu sans son verre de protection ce qui explique les rayures qu'il a subies au fil du temps. Il est présenté avec son dos d'époque recouvert d'un papier bleu. Les ternissures de sulfure d'argent n'entachent en rien la qualité de l'image, laquelle est d'une remarquable définition.

Provenance :

- Oeuvre conservée dans une famille nantaise, par descendance, depuis l'origine.
 8 000 / 10 000 €



146

146 ZANGAKI, BONFILS, SEBAH & Divers photographes

Quinze jours en Egypte, 11 mars au 26 mars 1899

129 tirages albuminés, argentiques et mécaniques (Photoglob) et 5 panoramas de plusieurs vues chacun d'époque 1880 -1890, sont présentées dans un fort album. Les mentions des photographes et des titres sont sur la plupart des tirages. Présentées sur des planches montées chacune sur onglet, les photographies sont, pour la plupart, légendées sur les cartons de montages.

Format de l'album : 30,5 x 45 x 9,5 cm

Format des planches : 29,5 x 41 cm

Format moyen des tirages : 22 x 28 cm

Cinq importants panoramas :

Le Caire en 2 épreuves : 22 x 55,5 cm.

Assiout en 3 épreuves : 22 x 80 cm.

Assouan en 3 épreuves : 22 x 81 cm.

Assouan en 2 épreuves : 22,5 x 57 cm.

Assouan, la première cataracte en 2 épreuves : 22,5 x 57 cm.

Ruines de Philae en 3 épreuves 18,8 x 81,5 cm.

800 / 1 200 €

147 ANDRÉ DE DIENES (1913-1985)

NUSVERS 1955 / 1965

Nu contre un arbre

Épreuve gélatino-argentique d'époque.

Cachet au dos de chacune des épreuves.

Formats : de 22 x 25 cm à 33 x 26 cm.

Provenance :

- Vente des années 2000, au profit de «Archives André de Dienes».

Littérature :

- *The Nude. André de Dienes, Londres, The Bodley Head, 1956. Quelques légères traces de manipulations sur les épreuves.*

350 / 450 €

148 ANDRÉ DE DIENES (1913-1985)

NUSVERS 1955 / 1965

Under skylight

Épreuve gélatino-argentique d'époque.

Cachet au dos de chacune des épreuves.

Formats : de 22 x 25 cm à 33 x 26 cm.

Provenance :

- Vente des années 2000, au profit de «Archives André de Dienes».

Littérature :

- *The Nude. André de Dienes, Londres, The Bodley Head, 1956. Quelques légères traces de manipulations sur les épreuves.*

350 / 450 €

149 ANDRÉ DE DIENES (1913-1985)

NUSVERS 1955 / 1965

Scatt nue sur un rocher

Épreuve gélatino-argentique d'époque.

Cachet au dos de chacune des épreuves.

Formats : de 22 x 25 cm à 33 x 26 cm.

Provenance :

- Vente des années 2000, au profit de «Archives André de Dienes».

Littérature :

- *The Nude. André de Dienes, Londres, The Bodley Head, 1956. Quelques légères traces de manipulations sur les épreuves.*

350 / 450 €

145 CHINE

Album de photographies & Documents
Corps expéditionnaire de Chine - Régiment de Marche de
Zouaves 19 août 1900 - 13 septembre 1901

400 épreuves argentiques d'époque présentées dans un fort album, dont 40 épreuves sur papier albuminé des années 1880-1890 représentant des vues de Pékin et de ses environs. Le titre est gravé en lettres dorées sur le premier plat de l'album relié en percaline rouge. Les épreuves sont présentées sur des planches, montées chacune sur onglet, numérotées de 1 à 70 (il manque les planches 35 & 36). La plupart des photographies sont légendées à l'encre sur les montages par le Capitaine RÉCAMIER qui a effectué la plupart des prises de vues de petits formats et légendé toutes les photographies.

Les grandes épreuves sont tirées sur papier albuminé et 6 épreuves sur papier «aristotype» vers 1900 (deux sont signées Leroux à Alger)

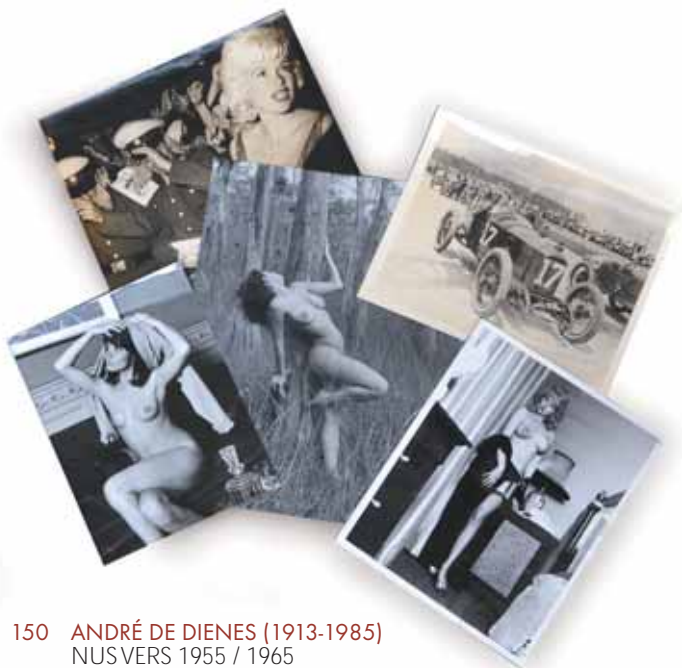
Format moyen : 22 x 28 cm.

Format des épreuves par le capitaine Récamier et divers, de :
8 x 6 cm à 12 x 17 cm.

Format des planches : 30 x 42 cm.

Format de l'album : 31 x 45 cm

1 400 / 1 800 €



- 150 ANDRÉ DE DIENES (1913-1985)**
 NUSVERS 1955 / 1965
Nu aux fleurs
 Épreuve gélatino-argentique d'époque. Cachet au dos de chacune des épreuves.
 Formats : de 22 x 25 cm à 33 x 26 cm.
Provenance :
 - Vente des années 2000, au profit de «Archives André de Dienes».
Littérature :
 - *The Nude. André de Dienes, Londres, The Bodley Head, 1956. Quelques légères traces de manipulations sur les épreuves.* 350 / 450 €
- 151 ANDRÉ DE DIENES (1913-1985)**
 NUSVERS 1955 / 1965
Nu contre un mur
 Épreuve gélatino-argentique d'époque. Cachet au dos de chacune des épreuves.
 Formats : de 22 x 25 cm à 33 x 26 cm.
Provenance :
 - Vente des années 2000, au profit de «Archives André de Dienes».
Littérature :
 - *The Nude. André de Dienes, Londres, The Bodley Head, 1956. Quelques légères traces de manipulations sur les épreuves.* 350 / 450 €
- 152 RUSSEL GAY, (actif à Londres vers 1950 / 1960).**
 NUSVERS 1960
Femmes seins nus, aux porte-jarretelles, dans un intérieur.
 3 tirages gélatino-argentiques d'époque.
 Cachet au dos et mentions du négatif pour chaque tirage.
 Formats : 19 x 25 cm.
 Quelques légères traces de manipulations sur les tirages. 300 / 400 €
- 153 NUS, VERS 1950-1960**
 Lisa Robinson par Lilo Korenjak : Nu contre une haie par Katherine Fox ; 2 nus aux porte-jarretelles. 4 tirages gélatino-argentiques d'époque.
 Format moyen 18 x 24 cm.
 Quelques légères traces de manipulations sur les tirages 250 / 300 €
- 154 SERGE JACQUES (actif années 1950 / 1960)**
 NUSVERS 1960
Brune au bord de la piscine ; Blonde au bord de la piscine ; Nu assis dans un intérieur ; Nu agenouillé sur un lit.
 4 tirages gélatino-argentiques d'époque.
 Cachets au dos pour chaque tirage.
 Formats : de 18 x 24 cm à 24 x 30 cm.
 Quelques légères traces de manipulations sur les tirages. 250 / 350 €
- 155 Koichiro YAHAGI (né en 1930)**
Études de nu, années 1960
 Épreuve gélatino-argentique d'époque. Cachet du photographe à l'encre rouge au dos des épreuves.
 Format moyen : 21,5 x 29 cm.
Provenance :
 - Galerie Bachmann Eckenstein, Japaneese Art. Suisse.
 Joint : certificat d'authenticité de la galerie 150 / 200 €

- 156 Koichiro YAHAGI (né en 1930)**
Études de nu, années 1960
 Épreuve gélatino-argentique d'époque. Cachet du photographe à l'encre rouge au dos des épreuves.
 Format moyen : 21,5 x 29 cm.
Provenance :
 - Galerie Bachmann Eckenstein, Japaneese Art. Suisse.
 Joint : certificat d'authenticité de la galerie 150 / 200 €
- 157 Jane MANSFIELD**
À Berlin, signant des autographes aux soldats, 1961
 Tirage de presse d'époque. Mentions au dos.
 21 x 27 cm. 100 / 150 €
- 158 [COURSES AUTOMOBILES]**
500 miles d'Indianapolis Sweepstakes, 1916.
 Dario RESTA (Anglais) vainqueur sur automobile Peugeot. Tirage argentique d'époque. Mention du titre en épargne dans l'image. Légende à l'encre sur papier sur papier (joint).
 20,3 x 25 cm. 100 / 150 €
- 159 [COURSES AUTOMOBILES]**
Harry H. COBURN (Indianapolis)
 500 miles d'Indianapolis Sweepstakes, 1913. Jules GOUX (Français) vainqueur sur automobile Peugeot. Tirage gélatino-argentique.
 20 x 25,2 cm.
 Défaut de glaçage au centre de l'image. 100 / 150 €
- 165 GALLE**
 Vase en verre multicouche à décor floral
 Signé, H. : 53 cm 1 000 / 1 200 €
- 166 DAUM**
 Vase en verre de couleur jaune à décor géométrique
 Signé Daum Nancy France. H. : 18 cm 300 / 500 €
- 167 LE VERRE FRANCAIS**
 Vase balustre verre multicouche (non signé)
 H. : 39 cm 300 / 500 €
- 168 Irénée ROCHARD (1906-1984)**
Eléphant et son petit
 Bronze patiné signé, socle marbre
 L. : 48 cm 1 200 / 1 500 €
- 169 Gabriel BEAUVAIS**
 Faisan en terre cuite patiné
 Signé, H. : 27 cm, L. : 45 cm 200 / 300 €
- 169¹ BOCH, vers 1900**
 Important plat en grès émaillé polychrome à décor de fleuve et d'échassier
 Signé, D. : 68 cm 1 000 / 1 500 €
- 170 René LALIQUE**
 Coupe en verre à décor de naïade
 Signé R. Lalique, France
 D. : 20,5 cm 200 / 300 €
- 171 ANNEE 30**
 Groupe en verre jeune femme à la biche, socle en bois
 L. : 46,5 cm 200 / 300 €
- 172 P. DAVESN**
 Vase en verre ambré
 H. : 22,5 cm 80 / 100 €



169^{bis}



181



182



190



191

- 173** **Maurice GUIRAUD-RIVIERE (1881-1947)**
Allégorie de la Force
 Bronze patiné et signé, fondeur ETLING PARIS
 H. : 43,5 cm, L. : 51,5 cm 2 000 / 3 000 €
- 174** **LACHENAL**
Coq 600 / 800 €
- 175** **Julie MONIER**
Credo
 Bronze argenté chrysléphantine
 H. : 41 cm 300 / 400 €
- 176** **NORMANDIE - Paquebot**
 Coffret à cigarettes en métal et bois marqué Normandie, Compagnie Générale Transatlantique French Line
 L. : 18,5 cm 200 / 300 €
- 177** **LALIQUE modèle Barsac**
 Six verres à eau, six verres à vin et un pichet 200 / 300 €
- 178** **SEVRES**
 Grand vase en porcelaine fond bleu et or
 H. : 59,5 cm 100 / 150 €
- 179** **Louis VUITTON**
 Sac à main modèle Keepall
 L. : 60 cm 400 / 600 €
- 180** **Louis VUITTON**
 Sac en cuir modèle Keepall
 L. : 56 cm 400 / 600 €
- 181** **CARTEL** placage d'écaille brune, ornementation de bronzes ciselés et dorés représentant des motifs floraux et une scène mythologique. Le cadran comprend treize plaques émaillées sur lesquelles sont mentionnées les heures en chiffres romains et la signature Thuret à Paris. Le cadran est surmonté d'un amour lié brandissant une torche
 Époque Louis XIV. H. : 82 cm.
Isaac THURET (1630-1706) ou Jacques THURET (1669-1738), horlogers du roi logés aux Galeries du Louvre 1 500 / 2 000 €
- 182** **PENDENTIF** de forme ovale, orné au centre d'une miniature sur ivoire, représentant une jeune femme en buste, portant une robe blanche et un diadème en corail, la monture en or jaune à décor de palmettes ajourées partiellement émaillées, alternées de petites perles. Le dos gravé d'un envoi, sur nacre : «Honorine-arsène delaitre, née le 28 février 1790, mariée le 18 juillet 1810 à mr fr. cartier, décédée le 13 février 1822. Douce, spirituelle, bonne épouse et tendre mère, elle n'a pas assez vécu !!! Je ne la verrai plus, mais je ne l'oublierai jamais. Son mary» (Manque la charnière de la bélière et les éléments de transformation)
 XIX^e siècle
 La miniature signée en bas à gauche Au... (?).
 H. : 52 mm, L. : 45 mm
 Dans un écrin en forme, de la Maison FROMENT-MEURICE 2 000 / 3 000 €
- 183** **MINIATURE**
Portrait d'enfant, signé Malthe HASSELRIIS 200 / 300 €
- 184** **BOITE** en carton bouilli
 Époque Napoléon III 200 / 300 €
- 185** **MINIATURE** représentant une jeune femme au collier dans un cadre cuir
 Milieu XIX^e siècle. H. : 55 cm 150 / 200 €
- 186** **MINIATURE** représentant une jeune femme au collier à la robe bleue, aux cheveux détachés
 Milieu XIX^e siècle
 H. : 75 cm 150 / 200 €
- 187** **DEUX CADRES** porte miniature en bronze et laiton
 XIX^e siècle 100 / 150 €
- 188** **Joe DESCOMPS**
Sainte Thérèse
 Bronze chrysléphantine
 H. : 22 cm (accidents) 100 / 150 €
- 189** **BOUGEOIR DE PARAVENT** en bronze ciselé et doré, coupe et fleurs en porcelaine de Saxe
 XVIII^e siècle 600 / 800 €
- 190** **CABINET** en bois entièrement décoré d'une marqueterie en «Khatemkari» avec un abattant ouvrant sur six tiroirs, le dessus du cabinet s'ouvre sur neuf petits compartiments
 Perse XIX^e siècle
 H. : 27 cm, L. : 35.5 cm, P. : 24 cm 2 000 / 2 500 €
- 191** **SAINT JEAN DE CALVAIRE** en chêne sculpté en ronde bosse et polychromé. Il est vêtu d'une longue robe à l'encolure échancrée et d'un manteau ouvert reposant sur l'épaule gauche et les avant-bras ; il tient un livre fermé dans la main gauche et porte à la ceinture l'encrier et son étui à stylet.
 Nord de la France, XV^e siècle
 H. : 105 cm. Polychromie postérieure, accidents et manques notamment au doigt de la main droite et à la base 2 000 / 3 000 €
- 192** **MIROIR** encadrement en bois sculpté et doré à décor de coquille, fleurs et feuillages
 XVIII^e siècle
 H. : 121 cm, L. : 80 cm 1 000 / 1 500 €
- 193** **BUREAU D'OFFICIER** en acajou
 XIX^e siècle 800 / 1 000 €
- 194** **BERGERE** en bois doré, mouluré et sculpté garniture tapisserie
 Style Louis XVI, époque Napoléon III 250 / 300 €



195



206

- 195 COFFRET** en placage de placage à larges pentures en bronze ciselé et doré ouvrant en façade et découvrant des tiroirs
Époque Louis XIV
H. : 30 cm, L. : 50 cm, P. : 35 cm 4 000 / 5 000 €
- 196 COMMODE** en bois de placage et marqueterie à façade galbée ouvrant par trois tiroirs sur deux rangs, pieds galbés dessus marbre Estampille J.B. Galet
Époque Louis XV
H. : 80 cm, L. : 90 cm, P. : 53.5 cm
Jean-Baptiste GALET reçu maître le 13 mai 1754 2 000 / 3 000 €
- 197 Pierre-Jules MENE (1810-1879)**
Le Fauconnier arabe
H. : 65 cm 2 000 / 2 500 €
- 198 SERVICE DE VERRES** en cristal taillé comprenant : 28 grands verres, 7 petits verres, 23 flûtes à champagne, 6 carafes et 2 flacons
XIX^e siècle 2 000 / 3 000 €
- 199 D'après Michel Ange**
Moïse
Bronze patiné, F. Barbedienne Fondateur, cachet Collas
H. : 42 cm 300 / 400 €
- 200 CHINE**
Défense sculptée en ivoire représentant seize personnages, hommes, femmes et enfants, un temple et deux paniers de fleurs, reposant sur un socle en bois
XX^e siècle. L. : 55 cm 2 000 / 2 200 €
- 201 CHINE**
Défense en ivoire sculpté représentant de très nombreux personnages dans des scènes de la vie sacrée et la vie quotidienne, guirlande de fleurs, temple et architecture, socle bois
XX^e siècle. L. : 73 cm 1 500 / 2 000 €
- 202 CHINE**
Boîte en ivoire sculpté
XIX^e siècle 150 / 200 €
- 203 CHINE**
Corail sculpté à décor de femme tenant un bouquet de fleurs reposant sur une terrasse fleurie
XX^e siècle
H. : 15 cm, L. : 13,5 cm, socle bois 1 000 / 1 200 €
- 204 CHINE**
Corail sculpté à décor de deux jeunes femmes allongées sur une terrasse fleurie, branchages et deux oiseaux
XX^e siècle. L. : ?? cm, socle bois 1 500 / 1 800 €
- 205 CHINE**
Corail sculpté d'une jeune femme et d'un enfant, deux oiseaux, branchages et fruits
XX^e siècle
H. : 12,5 cm, socle bois 800 / 1 000 €
- 206 CHINE - Compagnie des Indes**
Service en porcelaine à décor famille rose, armoiries effacées comprenant : un plat, une terrine ronde, 12 assiettes creuses, 12 assiettes plates, 2 pots à crème, un ravier, une saucière
Époque Kien-Long (quelques restaurations) 1 000 / 1 500 €
- 207 CHINE, Compagnie des Indes**
Paire d'assiettes rondes à bord mouvementé en porcelaine à décor famille rose de bouquet de fleurs et branchages, frise doré à fer de lance
Époque Kien-Long
D. : 22.5 cm (un léger fêle) 200 / 250 €
- 208 CHINE, Compagnie des Indes**
Paire de plats ronds de forme calotte en porcelaine à décor famille verte
Époque Kang Xi. D. : 25 cm 1 000 / 1 200 €
- 209 CHINE, Compagnie des Indes**
Plat ovale en porcelaine à décor famille rose
Époque Kien-Long. L. : 30 cm 250 / 300 €
- 210 CHINE, Compagnie des Indes**
Paire d'assiettes creuses rondes en porcelaine à décor famille rose de fleurs
Époque Kien-Long. D. : 23.5 cm 150 / 200 €
- 211 CHINE, Compagnie des Indes**
Deux assiettes rondes à bord mouvementé en porcelaine à décor famille rose de fleurs et bouquet de fleurs
Époque Kien-Long. D. : 23 cm 150 / 200 €
- 212 CHINE, Compagnie des Indes**
Assiette creuse ronde en porcelaine à décor famille rose de prunus, l'aile à fond caillouté
Époque Kien-Long. D. : 22 cm (fêles) 80 / 100 €
- 213 CHINE, Compagnie des Indes**
Plat de forme calotte en porcelaine à décor famille rose
Époque Kien-Long. D. : 21 cm (légers fêles) 150 / 200 €
- 214 CHINE, Compagnie des Indes**
Théière en porcelaine à décor famille verte
Époque Kang Xi (petits accidents) 300 / 400 €
- 215 CHINE, Compagnie des Indes**
Plat rond en porcelaine à décor Imari
Époque Kien-Long. D. : 36 cm (petit éclat restauré) 400 / 600 €
- 216 JAPON** - Paire de plats ronds en porcelaine à décoe imari d'oiseaux
XIX^e siècle. D. : ?? cm 600 / 800 €
- 217 CHINE** - Coupe sur piédouche en porcelaine polylobé
D. : 21 cm 100 / 120 €
- 218 CHINE** - 6 assiettes 300 / 400 €
- 219 CHINE** - Oreiller en porcelaine à décor bleu 80 / 100 €
- 220 CHINE** - Vase à col en porcelaine à décor polychrome
H. : 58 cm 200 / 300 €
- 221 CHINE** - Vase boule en porcelaine à décor polychrome
H. : 18 cm 80 / 100 €
- 222 CHINE** - Potiche ??? / ??? €
- 223 ASIE DU SUD-EST** - Grand vase en bronze
H. : 33,5 cm, D. : 39,5 cm 400 / 500 €



224 BORDEAUX, manufacture de Jules Vieillard

Exceptionnel service de table de 191 pièces environ en faïence fine à décor polychrome d'émaux en relief japonisant dit aux oiseaux comprenant environ 91 assiettes plates, 48 assiettes à dessert, 26 assiettes creuses, 5 plats ronds, 3 plats ovales, 2 saucières, un sucrier, couvert, 10 présentoirs sur piédouche, 2 légumiers, une soupière et un saladier
La marque dans un cachet rectangulaire rouge J.Vieillard Cie

Provenance :

- Château du Val de Loire
- Vente Talandier et Couton le 28 mars 1993
- Acquis au cours de cette vente par les actuels propriétaires

Note :

- Ce service à décor japonisant rappelle le «service Rousseau» de Bracquemond exécuté en 1866, exécuté en 1866 d'après «la Mangwa» d'Hokusai gravée par Collinot et Beaumont en 1859, sous la direction d'Amédée de Caranza et d'Eugène Millet

Référence :

- Musée des arts décoratifs, Bordeaux, Jacqueline du Pasquier Les arts décoratifs Bordelais plat similaire reproduit page 193 20 000 / 25 000 €



230



231

225 RELIQUAIRE en bois «Piéta»
H. : 42 cm, L. : 41 cm (accidents et manques) 500 / 600 €

226 BUSTE reliquaire en bois doré
H. : 51,5 cm 400 / 500 €

227 SORMANI
Table à ouvrages en marqueterie à décor de trophée de musique, piètement à entretoise (petits accidents). Astragale en bronze ciselé et doré, signé SORMANI, 10 rue Charlot à Paris
Style Louis XVI
H. : 72 cm, L. : 60 cm, P. : 40 cm 1 800 / 2 000 €

228 PAIRE D'APPLIQUES en bronze doré à trois bras de lumières, en forme de cor de chasse
Style Louis XVI
H. : 51,5 cm

Bibliographie comparative :
- *Modèle de Claude Galle, livré le 9 décembre 1809 pour le petit trianon à Versailles*
1 000 / 1 500 €

229 PENDULE PORTIQUE en marbre blanc et noirci, ornementation en bronze à décor de cassolettes, lyres et draperie
Cadran signé A.V. Lacroix à Paris
Époque Louis XVI
H. : 48 cm 1 500 / 2 000 €

230 COMMODE NANTAISE en acajou à façade galbée ouvrant à trois tiroirs traverse chantournée, pieds galbés
Travail de port XVIII^e siècle
H. : 83 cm, L. : 128 cm, P. : 60 cm 4 000 / 5 000 €

231 PAIRE DE FAUTEUILS en bois naturel mouluré et sculpté, à dossier plat, accotoirs à balustre ; tapisserie aux petits points
Début XIX^e siècle
H. : 97 cm, L. : 58 cm, P. : 54 cm 2 000 / 2 500 €

232 COMMODE GALBEE en acajou de Cuba ouvrant à cinq tiroirs sur trois rangs, pieds cambrés ceinture mouluré
Travail de port, La Rochelle XVIII^e siècle
H. : 79 cm, L. : 125 cm, P. : 62,5 cm 6 000 / 8 000 €

233 FAUTEUIL en acajou accotoirs plat
Époque Directoire 200 / 300 €

234 BERGERE dossier médaillon en bois mouluré et peint, pieds cannelés rudentés
Époque Louis XVI
H. : 94 cm, L. : 63 cm, P. : 56 cm 600 / 800 €

235 PARIS
Service à café en porcelaine polychrome et or à décor floral comprenant : une cafetière, un sucrier couvert, un pot à lait, dix tasses et dix soucoupes signées Elisa FAURE, chaque tasse porte un décor floral différent
Milieu XIX^e siècle 300 / 400 €

236 TABLE rognon en bois de placage
Style Louis XVI début XIX^e siècle
H. : 77 cm, L. : 101 cm, P. : 56 cm 800 / 1 000 €



232



234



240



245



246

237 TABLE RAFRAICHISOIR en acajou plateau marbre blanc avec deux seaux à bouteille, tablette d'entrejambe, pieds fuselés
Époque Restauration
H. : 71 cm, L. : 47 cm, P. : 47 cm

1 000 / 1 200 €

238 Luca MADRASSI (1848-1919)

Le montreur de figurine

Bronze, H. : 40 cm (à vue)

800 / 1 000 €

239 LANTERNE en bronze

Style Louis XV

200 / 300 €

240 COMMODE en bois de placage et marqueterie à décor d'ailes de papillon, ouvrant à trois tiroirs, montants arrondis à fausses cannelures, dessus marbre gris. Estampillé Stumpf
Époque Louis XVI

H. : 86 cm, L. : 96.5 cm, P. : 49 cm

Jean Chrysostome STUMPF reçu maître le 27 août 1766

3 000 / 4 000 €

241 PAIRE DE FAUTEUILS à dossier plat en bois naturel mouluré, pieds cannelés

Époque Louis XVI

1 200 / 1 500 €

242 PAIRE DE FAUTEUILS à la Reine en acajou

Style Louis XV fin XIX^e siècle

400 / 600 €

243 COFFRE en bois naturel mouluré ouvrant à un abattant, reposant sur un piétement tourné

Style Louis XIII composé d'éléments anciens

H. : cm, L. : cm, P. : cm

120 / 150 €

244 AMEUBLEMENT DE CHAMBRE en placage de palissandre en acajou et bois jaune, dessus marbre comprenant : un secrétaire ouvrant par un tiroir à un abattant, deux vantaux dégagant trois tiroirs à l'anglaise, une commode ouvrant à quatre tiroirs, un chevet et un lit à dossier inversés (quelques manques)

Époque Restauration

Secrétaire : 150 x 100 x 42 cm - Commode : 83 x 116 x 57 cm

Chevet : 79 x 42 x 38 cm - Lit : 190 x 120 cm

1 500 / 2 000 €

245 COMMODE D'ENTREDEUX à façade galbée en bois de placage et marqueterie à croisillons, ouvrant à deux tiroirs, pieds levés, dessus marbre brèche

Estampillé Delorme

Époque Louis XV

H. : 88 cm, L. : 66 cm, P. : 37 cm

Adrien DELORME reçu maître le 22 juin 1748

3 500 / 4 000 €

246 PENDULE à l'éléphant en bronze ciselé et patiné, le mouvement surmonté d'un enfant

Style Louis XV

H. : 47 cm, L. : 36 cm

3 000 / 4 000 €

247 Hippolyte MOREAU

Femme et l'enfant à la cruche

Pichet en étain patiné et signé

150 / 200 €

248 PARIS

Paire de vases de forme Médicis en porcelaine à décor polychrome en réserve sur fond or

Époque Empire

H. : 44 cm

800 / 1 000 €



244



249



250

249 CABINET en bois naturel avec incrustations de pierres dures polychromes, il représente une façade architecturée à colonnes et niches XIX^e siècle
H. : 81,5 cm, L. : 61 cm, P. : 23 cm 3 000 / 4 000 €

250 BUREAU DE PENTE en bois de placage et marqueterie à décor ailes de papillon, ouvrant par un abattant dégageant un intérieur compartimenté, deux tiroirs en caisson, pieds galbés estampillé Migeon
Époque Louis XV
H. : 99 cm, L. : 100 cm, P. : 54 cm
MIGEON célèbre famille d'ébénistes XVIII^e siècle 6 000 / 8 000 €

251 GRAND GUERIDON en acajou, plateau cuir reposant sur un piétement tripode, fiches laiton
Fin XVIII^e siècle
H. : 71 cm, D. : 96 cm 200 / 300 €

252 SECRETAIRE en bois de placage et marqueterie à pans coupés ouvrant par un tiroir, un abattant dégageant un intérieur à casier et deux vantaux, dessus marbre à galerie
Époque Louis XVI
H. : 120 cm, L. : 69 cm, P. : 40 cm 1 500 / 2 000 €

253 TRUMEAU de boiserie en bois mouluré et doré orné d'une toile peinte à décor de scène champêtre
Fin XVIII^e siècle
H. : 160 cm, L. : 70 cm 600 / 800 €

254 PAIRE DE FAUTEUILS en acajou accotoirs à crose, dossier à bandeau XIX siècle 300 / 400 €

255 DUCHESSE brisée d'enfant en bois naturel mouluré et sculpté, piétement à entretoise
Époque Régence
H. : 70 cm, L. : 118 cm, P. : 60 cm 300 / 400 €

256 FAUTEUIL D'ENFANT en bois naturel mouluré et sculpté dossier cabriolet
Époque Louis XVI
H. : 65 cm, L. : 42 cm, P. : 40 cm 1 200 / 1 500 €

257 FAUTEUIL de bureau en merisier XIX^e siècle 200 / 300 €



252



255



270



283

- 258 AMEUBLEMENT DE CHAMBRE** en placage d'orne et de frêne dessus marbre comprenant : une commode à doucine ouvrant à quatre tiroirs, un secrétaire à doucine ouvrant par un tiroir, à un abattant et deux vantaux ; un chevet ouvrant à un tiroir et une porte
Époque Restauration
Commode : H. : 92 cm, L. : 124 cm, P. : 58.5 cm
Secrétaire : H. : 141 cm, L. : 89 cm, P. : 43 cm 600 / 800 €
- 259 BELLE TABLE** rectangulaire en bois exotique de rapport, piétement à entretoise
H. : 79 cm, L. : 260 cm, P. : 120 cm 1 000 / 1 500 €
- 260 COMMODE** en acajou et placage d'acajou ouvrant à trois tiroirs, montants cannelés, pieds toupies, dessus marbre blanc
Époque Louis XVI
H. : 92 cm, L. : 137 cm, P. : 59.5 cm 2 000 / 3 000 €
- 261 SEMAINIER** en bois de placage et marqueterie ouvrant à sept tiroirs dont un formant secrétaire
Époque Napoléon III
H. : 131 cm, L. : 58 cm, P. : 30 cm 700 / 800 €
- 262 HORLOGE LANterne** 800 / 1 000 €
- 263 PAIRE DE FAUTEUILS** cabriolets dossier médaillon en bois naturel mouluré. Estampillé
Époque Louis XVI 1 200 / 1 400 €
- 264 CARTEL D'APPLIQUE** en bronze ciselé et doré à décor rocaille, le cadran surmonté d'un enfant et d'une guirlande de fleurs
Style Louis XV
H. : 65 cm 1 000 / 1 500 €
- 265 VASE** à l'antique en bronze patiné
H. : 38 cm 500 / 600 €
- 266 VASE À ANSES** en porcelaine à décor de scènes antiques et guerrières fond or et turquoise, signé E. Heider
H. : 23 cm 200 / 300 €
- 267 PAIRE DE GIRANDOLES** de forme montgolfières en perles et rangs de verre à six lumières
H. : 76 cm 1 000 / 1 200 €
- 268 LIMOGES**
Partie de service de table en porcelaine manufacture d'Haviland, modèle Impératrice Eugénie 200 / 300 €
- 269 MAQUETTE DE BATEAU**
XX^e siècle 200 / 300 €
- 270 COMMODE** en acajou de Cuba à façade galbée ouvrant à trois rangs de tiroirs, panneaux latéraux à glace, petits pieds cambrés
Travail de port, Nantes XVIII^e siècle
H. : 83 cm, L. : 130,5 cm, P. : 61 cm 2 500 / 3 000 €
- 271 ARMOIRE** en noyer mouluré et sculpté ouvrant à deux portes, corniche droite, fiches laiton
Fin XVIII^e siècle
H. : 237 cm, L. : 143 cm, P. : 70 cm 300 / 500 €
- 272 COFFRE** en fer à décor polychrome de chinoiserie
Fin XIX^e siècle
H. : 11 cm, L. : 31 cm, P. : 20 cm 300 / 400 €
- 273 TABOURET** en bois peint et doré, mouluré et sculpté reposant sur 4 pieds cannelés rudentés
Époque Louis XVI
H. : 45 cm, L. : 56 cm, P. : 39 cm 1 500 / 1 800 €
- 274 COMMODE** à façade galbée en bois de placage et marqueterie ouvrant à trois tiroirs, dessus marbre rapporté
XVIII^e siècle
H. : 89 cm, L. : 113 cm, P. : 58 cm 2 000 / 3 000 €
- 275 TABLE A COMBINAISON** en acajou, estampillée MOREAU
Époque Louis XVI
H. : 92 cm, L. : 72 cm, P. : 66 cm 4 500 / 5 000 €
- 276 ALLEMAGNE**
Miroir ovale encadrement en porcelaine à décor polychrome de fleurs et deux amours (petits accidents)
H. : 43 cm, L. : 30,5 cm 400 / 500 €
- 277 THERMOMETRE** sur plaque en porcelaine, cadre médaille
H. : 21 cm 150 / 200 €
- 278 ALLEMAGNE**
Coupe ovale ajouré en porcelaine à décor polychrome de 4 anges (restaurations)
H. : 15,5 cm, L. : 34 cm 200 / 300 €
- 279 CARTONNIER** en bois naturel ouvrant à deux rangs de 8 cartons
XIX^e siècle
H. : 167,5 cm, L. : 108 cm, P. : 34,5 cm 500 / 600 €
- 280 LIMONAIRE**, établissement Guilbaud Frères à la Baule
Fin XIX^e siècle
Porte le n°10168
H. : 246 cm, L. : 173 cm, P. : 70 cm
Cet instrument est dans un état correct mais n'ayant pas été utilisé depuis une génération 2 000 / 3 000 €
- 281 MAQUETTE** de quatre mats en os et bois sous vitrine
XIX^e siècle 1 000 / 1 500 €
- 282 COMMODE** en bois naturel mouluré ouvrant à deux larges tiroirs
XVIII^e siècle
H. : 80 cm, L. : 116 cm, P. : 60 cm 600 / 800 €
- 283 SUITE DE 6 CHAISES** en acajou marque des Tuileries
Début XIX^e siècle 3 500 / 4 000 €

- 284 COMMODE** dessus marbre blanc ouvrant à trois rangs de tiroirs Louis XVI
H. : 86 cm, L. : 132 cm, P. : 61 cm 800 / 1 000 €
- 285 PORTE PLUME** en porcelaine la femme au turban
H. : 18 cm (accidents) 30 / 50 €
- 286 VASE** cloisonné fond vert 50 / 80 €
- 287 L. DUBOUCHET**
Plaque en bronze argenté à décor de femme aux fleurs 50 / 60 €
- 288 SUITE DE 4 FAUTEUILS** dossier cabriolet en bois naturel mouluré et sculpté
Époque Louis XV 1 800 / 2 000 €
- 289 CAPODIMONTE**
Groupe en porcelaine à décor de chembins, d'après Boucher
H. : 34 cm, L. : 43 cm 200 / 300 €
- 290 BERGERE** dossier médaillon en bois mouluré et peint, pieds cannelés rudentés
Époque Louis XVI
H. : 97 cm, L. : 67 cm, P. : 57 cm 600 / 800 €
- 291 SEMAINIER** en bois de placage et marqueterie à pans coupés ouvrant par 7 tiroirs, dessus marbre (un tiroir transformé en secrétaire)
Époque Louis XVI
H. : 142 cm, L. : 79 cm, P. : 34 cm 1 000 / 1 500 €
- 292 COMMODE** en noyer mouluré et sculpté ouvrant à cinq tiroirs sur trois rangs (quelques accidents)
XVIII^e siècle
H. : 83 cm, L. : 124 cm, P. : 62 cm 800 / 1 000 €
- 293 DELFT**
Paire de potiches couvertes en faïence à décor bleu, couvercle avec perroquets
H. : 50,5 cm 200 / 300 €
- 294 ALLEMAGNE**
Groupe en porcelaine et biscuit à décor polychrome d'une scène galante à trois personnages (restaurations)
H. : 18,5 cm, L. : 17 cm 300 / 400 €
- 295 ALLEMAGNE**
Groupe en porcelaine et biscuit à décor d'une scène galante à trois personnages et deux animaux (restaurations)
H. : 19,5 cm, L. : 24 cm 300 / 400 €
- 296 ALLEMAGNE**
Groupe en porcelaine et biscuit à décor d'une scène pastorale à deux personnages et deux animaux (petits accidents)
H. : 18 cm, L. : 19 cm 200 / 300 €
- 297 PETITE ARMOIRE CABINET DE MAITRISE** en bois naturel ouvrant à deux vantaux et huit tiroirs
Hollande XVIII^e siècle
H. : 50 cm, L. : 38 cm, P. : 19 cm 1 800 / 2 000 €
- 298 BIBLIOTHEQUE BASSE** en bois naturel ouvrant à trois tiroirs portes grillagées
Style Louis XVI 150 / 200 €
- 299 PARIS**
Vase de forme médicis à anses en porcelaine polychrome et or à décor tournant d'une scène campagnarde
XIX^e siècle
H. : 16,5 cm 50 / 80 €
- 300 COMMODE** en bois de placage et marqueterie à façade galbée ouvrant par quatre tiroirs sur trois rangs, dessus marbre gris Saint Anne rapporté
XVIII^e siècle
H. : 83 cm, L. : 115 cm, P. : 58 cm 2 000 / 3 000 €
- 301 BERGERE** à dossier à chapeau en noyer mouluré
Époque Louis XVI 600 / 800 €
- 302 PETIT BUREAU PLAT** en acajou, pieds gaines
Fin XVIII^e siècle
H. : 74 cm, L. : 100 cm, P. : 57 cm 800 / 1 000 €
- 303 COMMODE** en armoire en acajou et placage d'acajou, ouvrant à trois tiroirs et deux portes, montants plats à cariatides pieds griffes
Époque Directoire
H. : 213 cm, L. : 127 cm, P. : 55 cm 800 / 1 000 €
- 304 COMMODE DE MAITRISE** ouvrant à trois tiroirs
Style Louis XV
H. : 29 cm, L. : 35 cm, P. : 19,5 cm 1 200 / 1 500 €
- 305 CHINE**
Bureau en bois exotique
H. : 88 cm, L. : 135 cm, P. : 53 cm 200 / 300 €
- 306 CHINE**
Deux fauteuils en bois exotique 80 / 100 €
- 307 CHINE**
Chaise de dame en bois exotique 30 / 40 €
- 308 CHINE**
Chaise en bois exotique 30 / 40 €

ORFÈVRERIE

- 500 **CUILLÈRE** à ragout en argent modèle filet poinçons XVIII^e, L. 33 cm, poids : 192 g 200 / 300 €
- 501 **2 FOURCHETTES et une CUILLÈRE** en argent poinçons XVIII^e, modèle uniplat, poids : 220 g 100 / 200 €
- 502 **Petit LEGUMIER** couvert et son présentoir en argent, le corps uni à deux anses à attaches feuillagées, le couvercle et le présentoir bordés d'une frise de palmes, la prise en pomme éclatée sur une terrasse lancéolée, Paris 1798-1809, maître orfèvre Augustin Portier
Poids : 634 g, D. 18.2 cm 800 / 1 000 €
- 503 **1 FOURCHETTE et 2 CUILLÈRES** en argent poinçons XVIII^e modèle filet, poids : 252 g
- 504 **Deux COUVERTS** en argent modèle à filets, Paris 1789. Maître Orfèvre : Claude Nicoals DALANOY, recç en 1766, poids : 357 g 250 / 300 €
- 505 **VERSEUSE** tripode en argent uni bec verseur canard, manche bois tourné, Bretagne XVIII^e siècle, poids brut : 601 g, H. 22 cm 1 000 / 1 500 €
- 506 **TIMBALE** tulipe sur piédouche en argent poinçons XVIII^e. Elle repose sur un pied décoré de godrons. Le corps est uni et le haut du col souligné de filets. PARIS 1732. M.O. Illisible (une seule lettre lisible : D), poids : 150g 750 / 800 €
- 506¹ **PLAT ROND** en argent, le bord à contours et moulures de filets, l'aile gravée d'armoiries et couronne comtale Paris 1785-1786
D. : 29.5 cm, poids : 798 gr 1 000 / 1 200 €
- 507 **12 COUVERTS** de table argent, poinçon Directoire : 1798-1809. Modèle filet. M.O. divers..., Poids : 2kg060 g 2 000 / 2 100 €
- 508 **CUILLÈRE** à ragout en argent époque Empire 1809-1819 modèle filets, poids : 135 g 300 / 350 €
- 509 **Petit PLAT** rond en argent modèle filet contours, poids : 282 g, D. 23 cm 150 / 200 €
- 510 **12 FOURCHETTES A GATEAU** en argent poinçon minerve, poids brut : 315 g 120 / 150 €
- 511 **LOT de COUVERTS** en argent poinçon minerve dépareillés modèles uniplat, filet, noeuds de rubans, (7 fourchettes et 8 cuillères), poids : 1kg140 g 500 / 600 €
- 512 **VERSEUSE** en argent travail étranger riche décor, couvercle godronné, poids : 660 g 200 / 300 €
- 513 **HUILIER** double en argent poinçon vieillard Début XIX^e poids : 745 g 400 / 500 €
- 514 **TASTE VIN** en argent poinçon minerve, prise serpent, poids : 35 g 50 / 60 €
- 515 **TASTE VIN** en argent, porte des poinçons XVIII^e, poids : 75 g 80 / 100 €
- 516 **TASTE VIN** en argent poinçon vieillard, gravé de fleurs et grappes de raisins, poids : 75 g 80 / 100 €
- 517 **Suite de 12 COUVERTS** de table, poinçon Minerve. Modèle filet. M.O. PUIFORCAT, poids : 1kg845 1 900 / 2 000 €
- 518 **AIGUIÈRE CASQUE** en argent poinçon minerve, le pied mouluré de godrons et le corps ceinturé d'une moulure unie, l'anse surmontée d'une tête d'homme, poids:1kg310g. 1 300 / 1 400 €
- 519 **VERSEUSE** en argent poinçon minerve décor de style Louis XVI, prise pomme de pin, anneaux en ivoire, poids : 636 g 250 / 350 €
- 520 **SERVICE THÉ CAFÉ** en argent uni à pans comprenant une cafetière, une chocolatière, une théière, une sucrier couvert, un pot à lait et une fontaine à eau chaude, poinçon minerve, orfèvre Esquilat, poids : 5kg 751 g 4 000 / 5 000 €



520

- 521 **SERVICE** 3 pièces en argent poinçon minerve comprenant une verseuse, un pot à lait, sucrier couvert, modèles tripodes à agrafes, armoires doubles sous couronne de baron, poids brut : 1kg255 g 500 / 600 €
- 521¹ **SUITE DE DOUZE COUVERTS** en argent modèle uniplat, poinçon minerve, orfèvre L.L. Poids : 1 kg 743 1 000 / 1 200 €
- 522 **18 grands COUTEAUX**, 18 petits COUTEAUX manches argent fourré modèle rocaille armoirié, lames acier 250 / 300 €
- 523 **Grande CAFETIERE** tripode à griffes en argent poinçon vieillard ceinturé par une moulure de feuilles d'eau, prise de couvercle bouton ovale, anse bois noir, bec verseur 'tête de cheval', poids : 1kg105 g, Haut : 34cm .Orfèvre Coffinet J.E. 1 300 / 1 500 €
- 524 **14 CUILLÈRES** à café en argent modèle filet armoiriées, poids : 278 g 150 / 200 €
- 525 **THÉIÈRE** en argent poinçon minerve reposant sur un piédouche mouluré de lauriers, le corps uni ceinturé de lauriers ainsi que le couvercle à charnière. Anse argent feuillagée et bec ciselé d'acanthes et feuilles de laurier. Orfèvre Olier et Caron, poids : 585g 480 / 500 €
- 526 **PAIRE DE FLAMBEAUX** en argent reposant sur une base circulaire, le fût cannelé et le binet à godrons, armoires doubles et couronne de marquis avec devise «là ou ailleurs» Poids : 859 g, H. : 25 cm 1 000 / 1 500 €
- 527 **12 CUILLÈRES** à thé en argent vermeillé, poids : 215 g 100 / 150 €
- 528 **COUVERT** à découper 2 pièces manches argent poinçon minerve, lames inox. Époque 1925. 130 / 150 €
- 529 **12 CUILLÈRES** à thé en vermeil et une pince à sucre, poids : 360 g 150 / 200 €
- 530 **LÉGUMIER** avec couvercle en argent poinçon minerve, bordure filets contours, anses en applique coquilles stylisées, prise de couvercle bouton rond mouluré, poids : 1kg115g 800 / 1 000 €
- 530¹ **DOUZE CUILLÈRES** à café en vermeil à décor de feuillages et coquilles, poinçon minerve, orfèvre Henri Soufflot (1884-1910) Poids : 316 gr 180 / 200 €
- 531 **SERVICE THÉ CAFÉ** 4 pièces en argent poinçon minerve de style Art Déco, manches bois exotique, poids brut : 1kg613g, quelques chocs 400 / 500 €
- 532 **COUPE** en argent travail allemand, poids : 117 g 200 / 300 €
- 533 **VERSEUSE** en argent poinçon minerve sur 4 pieds, fond amati médaillon gravé, poids : 532 g 180 / 250 €
- 534 **CASSEROLE** en argent poinçon minerve, manche bois, poids : 140 g 280 / 300 €
- 535 **COUPE** à anse sur piédouche en argent poinçon Anglais, modèle à pans coupés, le corps est ciselé sur le haut d'une frise de roses. Marque MAPPIN ET WEBB, poids : 280g 260 / 300 €
- 536 **CHIOT** au chapeau en argent poinçon minerve, poids : 145 g 230 / 250 €
- 537 **12 COUTEAUX** fruit manches et lames vermeil, poinçon minerve pour 7pièces et Empire 1809-1819 pour 5 pièces, poids brut : 630 g 300 / 400 €
- 538 **5 COUVERTS** en argent modèle filet, poinçon minerve, poids : 868 g 300 / 400 €
- 538¹ **MOUTARDIER** couvert en argent à décor de maques féminins, guirlandes et fleurs, la prise en fruit reposant sur un piètement tripode à volutes, intérieur en verre bleu, poinçon minerve, orfèvre Paul Bour (1856-1873) Poids : 164 gr 100 / 120 €
- 538² **SALERON DOUBLE** en argent à décor de feuillages, guirlandes, grappes et masques féminins, reposant sur six pieds à volutes, intérieurs en verre bleu (accidents), poinçon minerve de style Louis XVI, orfèvre : FG. Poids : 223 gr 100 / 120 €
- 539 **6 COUTEAUX** à dessert manches et lames argent poinçon minerve 80 / 100 €
- 540 **MÉNAGÈRE** en argent poinçon minerve modèle de style Art nouveau comprenant : 12 couverts de table, 12 couverts à entremet, 9 petites cuillères, une louche, poids des pièces pesables : 4 kg 895 g, 11 petits couteaux lames argent manche ivoire, 11 petits couteaux lames acier manche ivoire, 12 grands couteaux manche ivoire, 2 petites pelles (une lame argent) manches ivoire, un couvert à salade, un couvert à découper dans un coffret bois 2 000 / 3 000 €
- 541 **12 CUILLÈRES** à moka argent poinçon minerve modèle filets, poids : 230 g 400 / 500 €
- 542 **CALICE** en argent uni poinçon minerve frise de perles à la base, poids : 212 g, H. 18 cm 100 / 150 €
- 543 **SUJET** Saint Pierre en métal argenté, H. 13 cm sur socle marbre noir petit éclat 300 / 400 €
- 544 **CALICE** en argent et ivoire, la base à décor de pampres de vigne et sa patène à décor du Christ à la couronne d'épine, poids brut : 936 g, dans son écrin 800 / 1 000 €
- 545 **12 COUVERTS** poisson en argent poinçon minerve modèle filets, poids : 1kg180g 1 400 / 1 500 €
- 546 **CUILLÈRE** à fraise en argent poinçon minerve. La branche est décorée de cotes torses, de rocailles, de feuillages et d'un cartouche uni au dos. M.O Veuve Compère, poids : 75 g 100 / 120 €
- 547 **COUTEAU** à beurre et COUTEAU fromage manches argent poinçon minerve (lames inox) modèle coquille. 140 / 150 €
- 548 **LOT** argent : Louche, couvert à découper argent étranger, poids brut : 512 g 100 / 150 €
- 549 **12 CUILLÈRES** à café en argent poinçon Minerve style Louis XVI couronne de feuilles laurier M.O : Emile Puiforcat, poids : 310 g 380 / 400 €
- 550 **MÉNAGÈRE** en argent poinçon minerve modèle de style Louis XVI médaillon chiffré comprenant : 7 couverts de table et une fourchette, 8 couverts à entremets et une fourchette, 7 cuillères à thé, une louche, un couvert à salade, une cuillère saupoudreuse, une louche à creme, une pince à sucre, 2 cuillères ajourées, poids des pièces pesables 2 kg 843 g, 2 casse noix et un manche à gigot, une pelle 1100 / 1500 €
- 551 **Six GOBELETS** verres à liqueur en argent ornés d'une frise de feuillage, Poinçon Minerve, orfèvre BARRIER, poids : 90 g. Dans un écrin. 80 / 100 €
- 552 **TIMBALE** sur piedouche en argent poinçon vieillard, le corps gravé d'une frise de fleurs, poids : 70 g 60 / 80 €
- 553 **TIMBALE** sur piedouche en argent poinçon vieillard, le corps gravé de grappes de raisins, poids : 79 g 80 / 100 €
- 554 **CUILLÈRE** à sucre en argent poinçon minerve modèle baguette médaillon, poids : 75 g 100 / 120 €
- 555 **SERVICE** à poisson (2pièces) en argent poinçon Minerve modèle fer de lance de style renaissance.Orfèvre : Compère, Poids 180g. 200 / 300 €
- 556 **OIE** sauvage sujet en argent poinçon minerve poids : 90g 140 / 160 €
- 557 **MANCHE** à gigot en argent poinçon minerve manche ivoire 100 / 120 €
- 558 **TIMBALE** droite en argent uni poinçon vieillard modèle filet, poids : 69 g 60 / 80 €
- 559 **COUPE** en argent décor grappes de raisins, poids : 63 g, H. 12 cm 40 / 60 €
- 560 **PINCE** à asperge en argent poinçon minerve, poids 190g. Modèle filet contours. Orfèvre : QUEILLE 180 / 200 €
- 561 **LOUCHE A CRÈME** en argent poinçon minerve poids : 107 g, L. 27 cm 50 / 80 €
- 562 **CUILLÈRE** à sauce en argent poinçon minerve modèle bordure filets feuilles de laurier Epoque Art Nouveau, poids : 70 g 90 / 100 €



- 563 **PAIRE CUIILLÈRES** à sauce ovale en argent poinçon minerve, modèle filet contours. Orfèvre : QUEILLE, Poids : 180g. 180 / 200 €
- 564 **TIMBALE** droite en argent uni modèle filet, poids : 46 g, chiffré 50 / 60 €
- 565 **TIMBALE** en argent poinçon minerve frise feuilles de chêne, poids : 85 g 40 / 50 €
- 566 **PAIRE DE SALIÈRES** en argent poids net : 25 g, on y joint une salière argent poids : 19 g 40 / 50 €
- 567 **LOT** argent : 2 cuillères à bouillie, une cuillère, un hochet manche ivoire en l'état 50 / 100 €
- 568 **PAIRE DE SALIÈRES** et pelles à sel en argent poinçon minerve, poids : 30 g intérieur verre dans coffret 40 / 60 €
- 569 **Six petites CUIILLÈRES** en argent, modèle uni à médaillon, Poinçon Minerve, orfèvre : BOIVIN, poids : 126 g. Dans un écrin de la maison 80 / 100 €
- 570 **11 CUIILLÈRES** à thé en argent vermeillé poinçon minerve, poids : 166 g 80 / 100 €
- 571 **PINCE** à sucre et **COUTEAU** à fromage en argent poinçon minerve 20 / 30 €
- 572 **CUIILLÈRE** à saupoudrer en argent poinçon minerve manche gravé, poids : 62 g 20 / 30 €
- 573 **CUIILLÈRE** à saupoudrer en argent poinçon minerve, poids : 73.6 g 20 / 30 €
- 574 **6 petits COUTEAUX** à fruits lames argent et 6 petits **COUTEAUX** à fromage lames acier, manches argent fourré style Louis XV, armoirié 100 / 150 €
- 575 **RAFRAICHISSEUR** à beurre en métal argenté et rond de serviette 50 / 60 €
- 576 **CHRISTOFLE MÉNAGÈRE** en métal argenté modèle rubans croisés comprenant 12 grandes fourchettes, 12 couverts à entremets, 5 fourchettes à huitre, 12 couverts à poisson, 12 petites cuillères, 12 fourchettes à gateaux, 5 cuillères à moka, 4 grandes cuillères, 12 grands couteaux, 12 petits couteaux, une louche, une cuillère à fraise, un service à poisson, un couvert à servir, une pelle à tarte, un couvert à découper 300 / 400 €
- 580 **BOITE** rectangulaire en argent à décor de roses, 8 x 3 x 4 cm, faux poinçons XVIII^e, poids : 98 g 300 / 400 €
- 581 **BOITE** ovale en argent à décor de roses, poids : 38 g 100 / 120 €
- 582 **CACHET** à cire en argent poinçons XVIII^e et armoiries, poids : 42 g 150 / 200 €
- 583 **MANCHE D'OMBRELLE** en argent à décor floral, H. 21 cm 50 / 100 €
- 584 **MONTBLANC** Stylo plume Meisterstück N°149 150 / 200 €
- 585 **MONTBLANC** Roller Meisterstück dans son étui cuir noir 180 / 200 €
- 586 **DUPONT** Roller laque de chine noir 50 / 80 €
- 587 **MONTBLANC** parure résine bordeaux : plume, critérium, bille dans housse cuir 100 / 150 €
- 588 **Lot de 4 STYLOS** : bille Montblanc noir, plume Cartier vert, plume Hechter bordeaux, plume Waterman noir 50 / 60 €
- 592 **MONTRE** de dame en or jaune, la lunette sertie de diamants, poids brut : 28.2 g. Le mouvement mécanique Rolex a été changé pour un mouvement à quartz, mais pourra être remis à l'acquéreur 600 / 800 €
- 593 **MONTRE** bracelet homme UNIVERSAL boîtier or numérotée 1206206-10709 sur bracelet cuir 300 / 400 €
- 594 **ETERNA MATIC**
MONTRE de dame en or jaune, poids brut : 36.9 g 700 / 800 €
- 595 **CHOPARD**
MONTRE bracelet d'homme en or gris, numérotée 1368973/1091, sur bracelet croco, avec écrin 1 200 / 1 400 €
- 596 **MONTRE** de dame en or jaune marque JAEGER LECOULTRE bracelet cuir 180 / 200 €
- 597 **MONTRE** de dame en or jaune poids brut 48.1 g 400 / 500 €
- 598 **TECHNOMARINE**
TECHNO LADY CHRONO CERAMIQUE. MONTRE de dame mouvement quartz en acier et céramique blanche 650 / 700 €
- 599 **ETERNA-MATIC modèle 3000**
MONTRE bracelet homme en or jaune sur bracelet croco 600 / 800 €
- 600 **CARTIER Santos 100**
MONTRE bracelet en acier automatic, numérotée 215230MX, bracelet caoutchouc blanc, dans son coffret 2 500 / 3 000 €
- 601 **MONTRE** de dame en or gris de marque Lanor quartz entouragé de diamants de taille rose sur bracelet cuir remontoir cabochon 200 / 300 €
- 602 **OMEGA modèle De Ville**
MONTRE bracelet de dame en or jaune, poids brut : 49 g 800 / 1 000 €
- 603 **TISSOT**
MONTRE bracelet d'homme boîtier or jaune modèle Seastar Seven accident au verre, bracelet cuir 200 / 300 €
- 604 **OMEGA**
MONTRE bracelet d'homme Automatic Chronometre Constellations boîtier et bracelet en or jaune, poids : 76.8 g 500 / 600 €
- 605 **CHOPARD «Happy Sport»**
MONTRE de dame en acier avec 7 petits diamants dans la lunette, avec dateur, remontoir saphir, numérotée 278495/1389484 3 200 / 3 500 €
- 606 **MONTRE** de dame en or jaune UNIVERSAL, poids brut : 57.6 g 400 / 500 €
- 607 **MONTRE** de dame de marque Lip en or jaune, poids brut : 37.5 g 300 / 400 €
- 608 **3 MONTRES** acier Jaeger Lecoultrre, Universal, Eterna Matic 100 / 150 €
- 609 **JAEGER**
MONTRE bracelet de dame boîtier quartz et boucle or 100 / 150 €

PIÈCES

- 590 **OMEGA**
MONTRE bracelet boîtier or modèle Seamaster De Ville automatique bracelet cuir noir 300 / 400 €
- 591 **CARTIER**
Montre bracelet homme « Must de Cartier » acier et métal doré n : 901162640 300 / 400 €
- 610 **19 PIÈCES** 20 francs or : une Génie, 4 Napoléon III tête laurée, 13 Napoléon III, une Napoléon Empereur 2 900 / 3 100 €
- 611 **4 PIÈCES** en argent : 2x50 frs 1979, 1x10 frs 1965, 1x100 frs 1984 50 / 100 €
- 612 **UNE PIÈCE** 20 dollars 1895 750 / 950 €
- 613 **UNE PIÈCE** en or de 40 francs 1811 280 / 320 €
- 614 **5 PIÈCES** en or de 20 francs Napoléon III Empereur 780 / 800 €
- 615 **6 PIÈCES** or : 1 Léopold II Roi des Belges, 2 Umberto I Re d'Italia, 3 Vittorio Emanuele II 900 / 1 000 €



604



592



602



600



598



595



605



590

BIJOUX

- 620 **PENDENTIF** articulé feuille en or et argent serti de roses et diamants de taille ancienne, poids : 7.8 g 300 / 400 €
- 621 **BRACELET** jonc en or jaune décor perles (manque), poids : 17.2 g 300 / 320 €
- 622 **BROCHE** en or jaune avec éléments de corail sculpté, poids brut : 6.9 g (accident) 200 / 250 €
- 623 **BAGUE** en or gris sertie d'une émeraude dans un entourage de 12 diamants, poids : 3.7 g 500 / 600 €
- 624 **COLLIER** en or gris serti d'un diamant de taille ancienne monté sur 4 griffes pesant environ 3 carats, poids : 3 g 5 000 / 6 000 €
- 625 **BAGUE** en or jaune sertie d'un saphir ovale entourée de 2 petits diamants, poids : 3.8 g, TDD 53 280 / 300 €
- 626 **BAGUE** en or jaune et or gris sertie d'un diamant rond et d'un entourage de diamants de taille rose, poids : 4.6 g, TDD 50 650 / 700 €
- 627 **BRACELET** ligne en or jaune sertie de 21 améthystes, poids : 7 g 200 / 300 €
- 628 **CROIX** en or et argent sertie de pierres blanches et rouges, poids brut : 6 g, H. 36 mm 50 / 100 €
- 629 **BAGUE** en or jaune sertie d'un petit diamant de taille ancienne, poids : 8 g 100 / 150 €
- 630 **BRACELET** gourmette deux ors maillons rehaussés de diamants, poids brut : 18.5 g 800 / 900 €
- 631 **COLLIER** en or jaune mailles filigrannées, L. 40 cm, poids : 3.9 g 110 / 120 €
- 632 **BAGUE** en or gris ajouré, ornée, en son centre d'un saphir rond pesant environ 1 ct, agrémenté de petits diamants, TDD : 51, poids : 5.9 g 1 500 / 1 600 €
- 633 **COLLIER** perles d'eau douces baroques 300 / 400 €
- 634 **BAGUE** solitaire en or gris serti d'un diamant pesant 0.76 carat certifié CCIP couleur J pureté SI2, égrures, poids : 2.7 g 1 500 / 2 000 €
- 635 **CROIX** en or jaune ornée d'une ligne de diamants, poids : 1.6 g 200 / 300 €
- 636 **BROCHE** étoile en or jaune, poids : 8.6 g 180 / 200 €
- 637 **BROCHE** plaque en or gris sertie de diamants de taille ancienne poids 10.4 g, L. 45 mm 600 / 800 €
- 638 **BROCHE** ancienne en or gris sertie de diamants de taille ancienne, poids : 9.6 g 300 / 400 €
- 639 **BAGUE** rectangle à pans coupés 2 ors, ornée d'un Rubis (probablement Birman) taille coussin 4.42 cts agrémenté de 10 diamants blancs taille moderne, TDD : 54.5, poids : 9.8 g CERTIFICAT AIGS GF13090367 3 500 / 4 000 €
- 640 **BAGUE** en or jaune et or gris sertie d'un rubis ovale dans un entourage de 12 diamants, poids : 5.5 g 1 000 / 1 500 €
- 641 **ÉPINGLE** de cravate en or jaune figurant une grenouille en pierres vertes, poids brut : 2.8 g 80 / 100 €
- 642 **ÉPINGLE** à cravate en or jaune sertie d'un diamant de taille ancienne pesant environ 0.50 et onyx 300 / 400 €
- 643 **COLLIER** et pendentif ouvrant en or jaune, poids : 13.1 g 240 / 250 €
- 644 **BAGUE** en or jaune et or gris sertie d'un rubis entre 3 lignes de petits diamants, poids : 2.1 g, TDD 54 350 / 400 €
- 645 **BAGUE** solitaire en or gris sertie d'un diamant de taille ancienne pesant environ 1.50 carat, poids : 4 g 1 200 / 1 500 €
- 646 **MAUBOUSSIN**
Ensemble comprenant une broche et un bracelet en or jaune composés de motifs ovales sertis de saphirs alternés de perles. Longueur du bracelet : 19 cm Poids brut total : 29 g 700 / 1 000 €

- 647 **BAGUE** solitaire en or jaune sertie d'un diamant pesant environ 1.50 carat monté sur griffes, poids : 3.5 g 3 800 / 4 000 €
- 648 **BROCHE** camée coquille monture or jaune, poids brut : 20.4 g, L. 65 mm 200 / 300 €
- 649 **BRACELET** or et perles poids : 24.7 g 400 / 500 €
- 650 **BROCHE** plaque en or gris sertie de 3 rubis et pavage de diamants de taille ancienne et roses, poids : 8.9 g 800 / 1 000 €
- 651 **BROCHE** en or et argent sertie de diamants de taille ancienne et d'une perle, on y joint une autre BROCHE complétant l'ensemble, poids brut 54 g 800 / 900 €



651

- 652 **CHEVALIÈRE** d'homme en or jaune, poids : 10.2 g, TDD 60 390 / 420 €
- 653 **BROCHE** camée pierre dure profil de femme entourage de diamants de taille ancienne monture or, poids brut : 12.8 g 400 / 500 €
- 654 **COLLIER** de perles de culture en chute, fermoir or, L. 24 cm 200 / 300 €
- 655 **PENDENTIF** en or gris serti d'une émeraude (12x9 mm) dans un entourage de diamants, poids : 6 g 2 800 / 3 000 €
- 656 **BAGUE** jonc en or jaune sertie d'un petit diamant, poids : 1.7 g, TDD 55 150 / 200 €
- 657 **BAGUE** 3 Fleurs en or ornée de diamants taille moderne, TDD : 55, poids : 3.4 g 900 / 1 000 €
- 658 **Long SAUTOIR** de boules de malachite 180 / 200 €



646



649



624



659



640



655



639



645



647



626



638



653



650



641



637



642

- 659 **COLLIER** ancien en or jaune et or gris serti de diamants de taille ancienne et roses, sur chaîne 2 ors, poids : 9,2 g 500 / 600 €
- 660 **COLLIER** ras de cou de perles de culture du Japon 7,5/8 mm. Fermoir anneau ressort or blanc 400 / 500 €
- 661 **BROCHE** barette en platine et or jaune sertie de 5 saphirs ovales facetées et de 2 diamants de taille ancienne, poids : 6,8 g 500 / 600 €
- 662 **BAGUE** jonc en or jaune sertie d'une émeraude entre 2 diamants poire entre 2 lignes de diamants 1 000 / 1 500 €
- 663 **BAGUE** Toi et Moi en or jaune sertie d'un diamant pesant environ 0,50 carat et d'un rubis facetté, poids : 8,5 g 1 500 / 1 800 €
- 664 **BAGUE** jonc en or jaune et diamant de taille ancienne, poids : 8,5 g 400 / 500 €
- 665 **COLLIER** en or jaune : chaîne et médaillon, poids : 18,9 g 300 / 400 €
- 666 **ALLIANCE** demi-jonc en or gris sertie de 6 diamants, poids : 4,3 g, TDD 54 260 / 300 €
- 667 **COLLIER** maille or poids : 26,2 g, L. 42 cm 500 / 600 €
- 668 **COLLIER** de perles de culture japonaises en chute, fermoir or, poids brut 18,7 g 300 / 400 €
- 669 **PAIRE DE PENDANTS D'OREILLES** en or jaune et onyx, poids brut : 7,3 g 250 / 300 €
- 670 **LOT** de pierres non montées (rubis : 0,40 ct, 2 émeraudes 0,52 ct, saphir rond 0,33 ct, saphir poire 0,95 ct) 250 / 300 €
- 671 **BRACELET** rigide en or jaune à décor de perles, poids : 28,1 g 500 / 600 €
- 672 **COLLIER** en or jaune maillons, poids 16,7 g 330 / 350 €
- 673 **BAGUE** 2 ors «toi et moi» sertie de 2 saphirs et pavage sur la monture, poids : 5 g 450 / 500 €
- 674 **CHAINE** de montre en or jaune, poids : 25 g 450 / 500 €
- 675 **COLLIER** double rang or, poids : 11,6 g 220 / 250 €
- 676 **BOUCLES D'OREILLES** or et pierres violettes, poids : 3,2 g avec écrin 80 / 100 €
- 677 **MEDAILLE** en or jaune «Saint Christophe» «AUGIS» D. 17 mm, poids : 2,3 g 120 / 150 €
- 678 **COLLIER** de perle de culture en chute fermoir argent 100 / 120 €
- 679 **2 BROCHES** camées monture or (un cassé), poids brut : 23 g 120 / 150 €
- 680 **COLLIER** articulé en platine, retenant en pendentif un diamant rond de taille brillant pesant env. 2,50/2,80 carats surmonté d'une ligne de trois petits diamants. Longueur : 42 cm. Poids brut : 3 g. 7 000 / 10 000 €



680

- 681 **BAGUE** ajourée or blanc, ornée d'un Rubis taille ovale pesant environ 0,80 ct agrémenté de diamants baguette et diamants ronds, TDD : 54, 3,3g 600 / 700 €
- 682 **BAGUE** ancienne en or gris sertie d'un diamant de taille ancienne et saphirs calibrés et une broche barrette assortie poids : 7,3 g (petits manques) 500 / 600 €
- 683 **BRACELET** en or jaune mailles gourmette poids : 29,3 g 750 / 800 €
- 684 **BAGUE** marquise or et pavage de diamants, poids : 7 g, TDD 54/55 600 / 800 €
- 685 **BAGUE** ancienne en or et platine sertie d'un saphir ovale dans un double entouragement de petits diamants, poids : 4,4 g 1 200 / 1 500 €
- 686 **BROCHE** camée profil de femme monture en or jaune à décor émailé noir de grecques sertie de 4 perles, poids brut : 23,3 g, H. 5 cm 300 / 400 €
- 687 **BAGUE** en or gris sertie de 9 diamants pesant environ 2 carats, poids : 15,5 g 1 500 / 2 000 €
- 688 **BAGUE** en or gris sertie d'un diamant principal pesant environ 0,40 dans un entouragement d'émeraudes et 14 petits diamants, poids 5,6 g 600 / 800 €
- 689 **BAGUE** en or gris sertie d'une ligne de 5 diamants de taille ancienne, poids : 7 g 300 / 400 €
- 690 **DIAMANT** sur papier pesant environ 1,70/1,80 carat sous scellé Chambre de Commerce et d'Industrie de Paris n°94137 3 000 / 4 000 €
- 691 **BAGUE** solitaire en or jaune sertie d'un diamant de taille ancienne pesant env. 0,60 carat, poids : 3,2 g 500 / 600 €
- 692 **GOURMETTE** or, poids : 30,3 g 500 / 600 €
- 693 **CHAINE et CROIX** en or jaune, poids : 18 g 400 / 500 €
- 694 **COLLIER** en or jaune mailles palmier, poids : 21,7 g 450 / 500 €
- 695 **BRACELET** ligne de diamants jaunes sur monture or, poids : 3,7 g 500 / 600 €
- 696 **BAGUE** jonc en or jaune en serti clos d'un diamant, poids : 3,1 g, TDD 53 200 / 300 €
- 697 **BAGUE** en or sertie de 3 rubis ovales et pavage de petits diamants sur la monture, poids : 2 g, TDD : 54 250 / 300 €
- 698 **BROCHE** en or sertie 3 rubis navette et pavage de diamants, poids : 3,4 g 220 / 250 €
- 699 **GOURMETTE** en or jaune, poids : 26 g 400 / 500 €
- 700 **GOURMETTE** en or jaune, poids : 22,4 g 380 / 400 €
- 701 **DEMI ALLIANCE** en or jaune sertie de 11 diamants, poids : 5,6 g 800 / 1 000 €
- 702 **BROCHE** palmier saphirs et diamants, poids : 12,7 g 350 / 400 €
- 703 **BAGUE** jonc en or jaune avec opale, poids brut : 8,6 g 200 / 300 €
- 704 **BAGUE** en or jaune sertie d'un diamant pesant environ 0,20 carat, la monture sertie de diamants de taille princesse, poids : 5,7 g 1 000 / 1 100 €
- 705 **BRACELET** en or jaune et boules d'améthystes et saphirs, poids : 66,7 g 1 500 / 2 000 €
- 706 **BAGUE** en or jaune et or gris Collection Guy Laroche sertie de rubis calibrés et pavage de diamants, poids : 7,5 g, TDD 53 950 / 1 000 €
- 707 **PENDENTIF** quartz rose et argent 200 / 300 €
- 708 **CHOPARD** BAGUE acier doré et argenté «Happy diamonds» TDD 50/51 600 / 800 €
- 709 **BAGUE** asymétrique or blanc ornée d'une Perle de Tahiti 9,5/10 mm agrémentée de 10 diamants blancs taille moderne TDD : 55,5, poids : 4,6 g 800 / 1 000 €



695



705



713



727



714



711



703



736



708



701



726



706



724

- 710 **DEMI-ALLIANCE** en or jaune sertie de 7 diamants, poids : 3.6 g, TDD 53 750 / 800 €
- 711 **PAIRE DE CLOUS D'OREILLES** en or gris sertie de diamants de taille princesse pesant environ 1 carat chaque, poids : 2.6 g 5 500 / 6 000 €
- 712 **MEDAILLE** en or jaune Vierge à l'enfant, poids : 1.6 g 110 / 120 €
- 713 **BRACELET** tank en or jaune, poids : 66.7 g 2 000 / 3 000 €
- 714 **PAIRE DE CRÉOLES** en or jaune, poids : 23.5 g 700 / 800 €
- 715 **BOUCLES D'OREILLES** «marguerite» en or sertie de petits diamants, poids : 2.8 g 480 / 500 €
- 716 **BAGUE** en or jaune sertie d'un saphir, la monture sertie de diamants, poids : 8.5 g 500 / 600 €
- 717 **PARURE** or et lapis lazuli : collier et boucles d'oreilles, poids : 46 g 300 / 400 €
- 718 **BRACELET** perles d'eau douces noires 80 / 100 €
- 719 **BAGUE** en or jaune sertie d'améthyste, topaze, péridot, citrine, collection Guy Laroche, poids : 5.6 g, TDD : 53 600 / 700 €
- 720 **HERMES**
COLLIER argent chaîne d'ancre, signé, poids : 112 g dans écrin 1 000 / 1 200 €
- 721 **BAGUE** or blanc sertie d'une Améthyste taille rectangle facetée pesant 2.70 cts agrémentée de 14 diamants blancs ronds TDD : 52.5, poids : 3.45 g 400 / 450 €
- 722 **BRACELET** en or jaune, les motifs fleurs sertis de grenats, poids : 16.9 g 500 / 600 €
- 723 **PAIRE DE BOUTONS D'OREILLES** en or gris sertis de 2 petits diamants pesant environ 0.10 carat, poids : 1 g 200 / 300 €
- 724 **BAGUE** en or gris sertie de diamants baguette et de diamants ronds, TDD : 55, poids : 5 g 1 200 / 1 500 €
- 725 **BAGUE** en or jaune sertie d'une opale, poids : 10.3 g 500 / 600 €
- 726 **BAGUE** ajourée or blanc, ornée d'un Saphir Jaune taille ovale 4.20 cts agrémenté de 34 diamants blancs taille moderne 0.70 ct TDD : 51, poids : 5.9 g 1 800 / 2 000 €
- 727 **PENDANTS D'OREILLES** en platine retenant chacun une poire en corail et ornés de petits diamants, tiges et alpa en or gris, poids : 11.1 g 900 / 1 000 €
- 728 **BAGUE** en or gris sertie d'un ligne de 9 diamants de taille princesse, poids : 5 g 400 / 500 €
- 729 **BAGUE** solitaire en or gris sertie d'un diamant sur griffes pesant 0.20 carat, poids : 3.4g, TDD 54 700 / 800 €
- 730 **MAUBOUSSIN**
BAGUE en or gris sertie de pierres fines, signée, numérotée KO881, poids : 6.95 g, TDD 51, dans son écrin 600 / 700 €
- 731 **BRACELET** ligne argent serti de grenats ovales taillés à facettes, poids : 18.8 g 220 / 250 €
- 732 **COLLIER** en or jaune mailles gourmette, poids : 46.5 g 1 100 / 1 200 €
- 733 **COLLIER** en or jaune maille forçat en chute, poids : 7.6 g, L. 45 cm 300 / 400 €
- 734 **BAGUE** en or jaune sertie d'une améthyste brute, poids brut : 11.8 g 150 / 200 €
- 735 **BAGUE** chevalière fleur de lys en argent poids : 12.3 g 80 / 100 €
- 736 **CHOPARD**
BAGUE en or jaune modèle «Happy diamonds», poids : 12.4 g, TDD 50 1 000 / 1 200 €
- 737 **BAGUE** jonc en or jaune et or gris serti d'un saphir ovale pesant environ 0.75 carat entouré de 3 petits brillants, poids : 6.4 g 300 / 400 €
- 738 **HERMES**
BRACELET multitour en cuir noir fermoir paladium signé Hermès 250 / 300 €
- 739 **BRACELET** 6 rangs d'agate grise 150 / 200 €
- 740 **VANESSA TUGENDHAFT**
BRACELET «Infinite» en or gris avec médaillon pavé de petits diamants, poids : 3.1 g 500 / 600 €
- 741 **BRACELET** en jade 200 / 300 €
- 742 **BAGUE** en or gris sertie d'un diamant solitaire demi-taille de forme ronde pesant environ 3.5 carats, poids : 5 g 7 000 / 9 000 €
- 743 **2 CLOUS D'OREILLES** en or gris sertie de 3 petits diamants, poids : 1.9 g 300 / 400 €
- 744 **BAGUE** en or jaune ornée d'une citrine dorée ovale, poids : 5.2 g 200 / 250 €
- 745 **Long SAUTOIR** de boules d'agate grise 150 / 200 €
- 746 **LOT** de pierres dont améthystes, grenats, citrines, péridots, poids : 4.1 g 100 / 120 €
- 747 **CHEVALIÈRE** en or jaune , poids : 22,5 g 380 / 400 €
- 748 **CHAUMET**
BAGUE en or gris modèle «Class One Croisière» sertie d'une pierre de lune et de petits diamants, poids : 5.9 g, TDD : 54, dans son écrin 1 300 / 1 500 €
- 749 **ALLIANCE** saphirs et diamants en or jaune, poids : 7 g 600 / 800 €
- 750 **ALLIANCE** en or jaune sertie au 3/4 de diamants baguettes, poids : 5.7 g, TDD : 54 800 / 900 €
- 751 **BAGUE** tourbillon en platine sertie de diamants et émeraudes calibrés, le diamant central pesant environ 0.70 carat, poids : 22.2 g, époque 1950 2 500 / 3 000 €
- 752 **BAGUE** Fleur or blanc sertie de saphirs taille poire et de diamants ronds TDD : 53, poids : 2.5 g 400 / 450 €
- 753 **BAGUE** Toi et Moi en or jaune sertie de 2 diamants de taille ancienne pesant un poids total d'environ 1.10 ct, poids : 3.2 g 1 500 / 2 000 €
- 754 **PENDENTIF** en or gris et diamant pesant 0.56 carats suspendu à son câble en or gris, poids : 4.8 g 1 500 / 2 000 €
- 755 **BAGUE** ronde ajourée en or gris, au centre un diamant de taille moderne pesant environ 0.40 ct et petits diamants sur la monture TDD : 52, poids : 3.4 g 1 600 / 1 800 €
- 756 **COLLIER** en or jaune maille haricot en chute, L. 42 cm, poids : 9.1 g 300 / 350 €
- 757 **BAGUE** en or jaune sertie d'une citrine facetée, poids 2,5 g TDD54 100 / 150 €
- 758 **COLLIER** 2 ors maille fantaisie, poids : 20.2 g, L. 50 cm 550 / 600 €
- 759 **COLLIER** or, poids : 11.9 g 200 / 250 €
- 760 **HERMES**
BRACELET argent chaîne d'ancre, signé, poids : 67.6 g dans son écrin 700 / 800 €
- 761 **CHAINE** et breloques or poids : 9.3 g 150 / 200 €
- 762 **BAGUE** Jonc or blanc, sertie de 4 Saphirs taille ovale 4.15 cts et de diamants TDD : 53, poids : 5.6 g 1 300 / 1 500 €
- 763 **BAGUE** solitaire en or jaune sertie d'un diamant pesant 0,50 ct serti sur griffes, poids : 4.4 g, TDD 54 1 600 / 1 800 €
- 764 **BRACELET** en or jaune poids : 39.6 g, fermoir petit saphir 900 / 1 000 €
- 765 **BRACELET** en or jaune sertie d'une rose de France facetée en poire entourée de petits diamants, poids : 3.1 g 300 / 400 €
- 766 **BAGUE** en or jaune sertie d'un saphir entouré de diamants, poids : 6.8 g 1 200 / 1 500 €



764



775



768



765



766



762



744



755



767



769



748



751



771



763



777

- 767 **BAGUE** en or jaune torsadé orné d'un diamant central bordé de 2 motifs volutes pavés de diamants, poids : 10 g, époque 1950
2 000 / 3 000 €
- 768 **PENDENTIF** et chaîne, serti d'une Topaze bleue taille poire pesant environ 16 carats agrémentée de petits diamants
800 / 1 000 €
- 769 **BAGUE** en or gris matelassé orné d'un diamant central taillé en brillant et diamants plus petits, poids : 10 g TDD 46/47
1 200 / 1 500 €
- 770 **BAGUE** pompadour 2 ors, ornée d'un saphir taille ovale agrémentée de 14 diamants blancs taille moderne 0.80 ct (0.78) TDD : 54, poids : 8.3 g
2 500 / 3 000 €
- 771 **BAGUE** vague en or jaune sertie d'un grenat, poids : 4.7 g, TDD : 56
200 / 300 €
- 772 **CHAINE** en or jaune, poids : 22.6 g
400 / 500 €
- 773 **BOUCLES D'OREILLES** en or serties de 2 saphirs ovales dans un entourage de diamants, poids : 1.9 g
250 / 300 €
- 774 **MEDAILLE** or Gallia, poids : 15.3 g
250 / 300 €
- 775 **COLLIER** Pendentif et chaîne maille, ornée de deux rubis ovales et petits diamants, poids : 4.8 g
900 / 1 000 €
- 776 **CRÉOLES** en or gris, poids : 4.1 g
180 / 200 €
- 777 **VAN CLEEF & ARPELS**
BAGUE en or jaune godronnée sertie d'un pavage de diamants, signée, poids : 8.3 g, TDD : 49
1 500 / 2 000 €
- 778 **BROCHE** plume en or jaune, poids : 5.9 g
80 / 100 €
- 779 **JONC** en or jaune sertie d'un diamant de taille ancienne pesant environ 0.20/0.25 carat, poids : 9.1 g
250 / 300 €
- 780 **BAGUE** en or gris serti d'un saphir rose ovale, poids : 1.2 g, TDD 54
160 / 200 €
- 781 **BAGUE** en or jaune série d'une pierre blanche, poids : 6.4 g
200 / 300 €
- 782 **BRACELET** jonc ouvrant en or jaune décor de perles, poids : 5.6 g
110 / 120 €
- 783 **BAGUE** perle monture en or jaune, poids : 2.2 g
80 / 100 €
- 784 **BAGUE** or et diamant, poids : 2.2 g
150 / 200 €
- 785 **BOUCLE** en métal sertie d'un diamant pesant environ 0,14 carat et 6 diamants bruts
300 / 400 €
- 786 **PAIRE DE CRÉOLES** or poids : 3.5 g
60 / 80 €
- 787 **CHAINE** et pendentif étrier en or jaune, poids : 5.7 g
100 / 150 €
- 788 **COLLIER** en or jaune collection Guy Laroche chaîne et pendentif, L. 42 cm, poids : 3.3 g
390 / 400 €
- 789 **COLLIER** de perles double rang fermoir or, L. 44/45 cm
150 / 200 €
- 790 **COLLIER** tour de cou en forme de pomme surmontée d'un diamant, poids : 2.1 g
100 / 150 €
- 791 **SAUTOIR** en or jaune à décor de boules, poids : 8.9 g
180 / 200 €
- 792 **COLLIER** en argent sertie de rubis, saphirs, grenat, citrine en cabochon
300 / 400 €
- 793 **COLLIER** de perles de culture en chute, fermoir or, L. 48 cm
100 / 200 €
- 794 **2 petites BAGUES** anciennes en or jaune, poids : 5.1 g
80 / 100 €
- 795 **BROCHE** en or jaune ajouré sertie d'une topaze, poids : 4.6 g
200 / 300 €
- 796 **2 BOUTONS DE MANCHETTES** rond or décor émaillé, poids : 5.4 g
100 / 120 €
- 797 **BROCHE** ronde or poids : 4.8 g
80 / 100 €
- 798 **BAGUE** jonc 2 ors sertie de 3 petits diamants, collection Guy Laroche, poids : 4.1 g
450 / 500 €
- 799 **BAGUE** en or gris et saphir et petite **BAGUE** or et pierre rouge, poids brut : 4.4 g
80 / 100 €
- 800 **DEMI ALLIANCE** en or jaune sertie de 7 petits diamants, poids : 2.6 g
200 / 300 €
- 801 **BAGUE** en or jaune sertie d'une perle de Tahiti, poids : 7 g
300 / 400 €
- 802 **BAGUE** en or jaune ornée d'une perle de culture blanche, poids : 3.2 g
200 / 300 €
- 803 **DÉ** en or jaune, poids : 6 g
120 / 150 €
- 804 **BAGUE** jonc godronnée or blanc, ornée d'une Rubellite (Tourmaline rose) taille ovale 3.35 cts agrémentée de 2x5 diamants blancs taille moderne 0.20 ct TDD : 56, poids : 6.4 g
1 000 / 1 200 €
- 805 **BAGUE** jonc en or jaune sertie de petits diamants, poids : 5 g, TDD 54
500 / 600 €
- 806 **PENDENTIF** or et quartz rose sur lien cuir, poids brut : 23 g
500 / 600 €
- 807 **COLLIER** en or jaune sertie de 11 perles de Tahiti, L. 42 cm
1 000 / 1 200 €
- 808 **TOUR DE COU** chaîne soutenant une perle de culture grise baroque, poids brut : 3.4 g
180 / 200 €
- 809 **BAGUE** jonc en or jaune sertie d'un saphir ovale, poids : 4.5 g
150 / 200 €
- 810 **BRACELET** rivière en or gris sertie d'une ligne de diamants poids : 5.8 g
900 / 1 000 €
- 811 **CHAINE** en or jaune poids : 6.8 g
130 / 150 €
- 812 **PERLE** noire de Tahiti, poids : 3.31 g, diamètre environ : 14 mm
300 / 400 €
- 813 **BAGUE** monture or jaune sertie d'une citrine poids brut : 11 g
100 / 150 €
- 814 **BAGUE** or pièce, poids : 13 g
230 / 240 €
- 815 **BAGUE** en or gris sertie d'une topaze et d'un pavage de petits diamants, poids : 2.3 g, TDD 54
200 / 300 €
- 816 **CHAINE DE COU** en or jaune poids : 6.4 g
90 / 100 €
- 817 **BRACELET et CHAINE** or, poids : 15.5 g
220 / 230 €
- 818 **BRACELET** 3 rangs perles de culture blanches, fermoir argent orné de 3 petits rubis, poids : 27.1 g
200 / 300 €
- 819 **BAGUE** en or gris sertie de saphirs calibrés dans un entourage de petits diamants, poids : 3.1 g, TDD 56
430 / 450 €
- 820 **BAGUE** en or jaune sertie de 2 diamants principaux et 6 petits sur la monture, poids : 5.1 g
600 / 700 €
- 821 **ALLIANCE** tour complet de diamants, poids : 4.6 g
2 500 / 3 000 €
- 822 **BAGUE** en or jaune sertie d'un saphir ovale et pavage de diamants, poids : 5.6 g, TDD 54
600 / 700 €
- 823 **BAGUE** en or jaune sertie d'une améthyste, poids : 2.65 g, TDD : 55
150 / 200 €
- 824 **BAGUE** jonc en or jaune et gris serti d'un saphir ovale et pavage de diamants 0,50 C, poids : 5.5 g, TDD : 54
500 / 600 €
- 825 **MAUBOUSSIN**
BAGUE «Gueule d'Amour» sertie d'une Rose de France monture en or gris avec 3 petits diamants de chaque côté, poids : 6.7 g
700 / 800 €
- 826 **BAGUE** en or jaune sertie d'une tourmaline pesant 10.63 ct et de 14 petits diamants, poids : 13.7 g
1 500 / 2 000 €



807



760



832



815



822



824



830



841



826



831



828



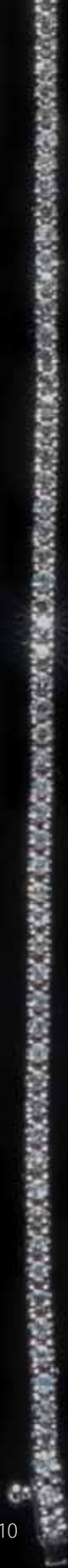
825



827



829



810

- 827 **BRACELET** ligne en or jaune serti de 45 diamants de taille brillant pour un poids estimé à 8 carats environ, poids : 17,5 g, L. 18 cm
6 000 / 7 000 €
- 828 **BAGUE** en or jaune et or gris sertis de rubis calibrés et petits diamants, poids : 14,4 g, TDD 54
1 300 / 1 500 €
- 829 **BRACELET** en or gris, les motifs fleurs sont sertis de tanzanite et diamant, poids brut : 16,9 g
1 300 / 1 500 €
- 830 **BAGUE** en or gris sertie d'un rubis ovale faceté pesant environ 3,60 carats épaulé de 2 diamants ronds et d'un diamant poire de chaque côté, poids : 5,95 g
2 800 / 3 000 €
- 831 **BAGUE** en or jaune sertie d'un diamant pesant environ 0,50 carat, et pavage de diamants de taille ancienne, poids : 13,8 g
1 500 / 2 000 €
- 832 **BAGUE** en or gris sertie d'un diamant de taille princesse pesant environ 1,10 ct et de deux diamants triangles, poids : 4,5 g
5 000 / 6 000 €
- 833 **BAGUE** en or jaune sertie d'une émeraude ovale dans un entourage de petits diamants, poids : 4 g
500 / 600 €
- 834 **BAGUE** en or gris sertie d'un diamant de taille ancienne pesant environ 0,50 carat entourage roses, poids : 2,4 g
300 / 400 €
- 835 **BROCHE** en or jaune sertie d'un quartz, poids brut : 8,3 g
200 / 300 €
- 836 **BAGUE** volute en or jaune et or gris sertie de 3 saphirs et petits diamants, poids : 3,2 g, TDD 52
200 / 300 €
- 837 **MEDAILLE** en or jaune «Ange» AUGIS D. 17 mm, poids : 2,6 g
110 / 120 €
- 838 **BOITE** bois à 2 tiroirs contenant 16 petites boîtes rondes contenant des diamants taille brillant, 8/8, baguettes et petites pierres de couleur
1 000 / 1 500 €
- 839 **LOT** de pierres non montées : saphirs ronds et navettes, et rubis ronds, poids : 7 carats
180 / 200 €
- 840 **BOUTONS DE MANCHETTES** or, poids : 14,9 g
250 / 300 €
- 841 **BAGUE** or jaune et or gris collection Guy Laroche «Enlacement», poids : 4,7g, TDD 56
380 / 400 €
- 842 **COLLIER** double rang de perles de culture en chute 300 / 400 €
- 843 **CHAINE DE MONTRE** en or rose maillons batons, poids : 19,6 g
380 / 400 €
- 844 **BRACELET** en or jaune identité bébé avec breloque tête d'ours, poids : 2,8 g, L. 13,5 cm
150 / 200 €
- 845 **Petit COLLIER** de perles et 2 **COLLIERS** perles de corail 150 / 200 €
- 846 **BAGUE** en or jaune sertie d'une émeraude entre 2 petits saphirs, poids : 2,5 g
150 / 200 €
- 847 **PAIRE DE CLOUS D'OREILLES** monture or et diamant 150 / 200 €
- 848 **BRACELET** perles d'eau douce blanches 80 / 100 €
- 849 **COLLIER** de boules de quartz rose fermoir argent 80 / 100 €
- 850 **BROCHE** Camée Diane chasseresse monture or, H. 5,7 cm, poids brut : 22 g
150 / 200 €
- 851 **Quatre EPINGLES** de cravate or, métal et pierres et une bague camée agathe 50 / 100 €
- 852 **BAGUE** en or jaune sertie d'un diamant de taille ancienne, poids : 5,4 g
200 / 300 €
- 853 **BAGUE** or et pierre verte, **MONTURE** de bague en or (poids brut : 2,2 g) on y joint une montre de dame métal doré Maty 50 / 60 €
- 854 **BAGUE** marguerite en or jaune le saphir entouré de 12 petits diamants, poids : 2,4 g
150 / 200 €
- 855 **BAGUE** jonc or jaune pavage diamants, poids brut : 15,6 g, TDD 54
300 / 400 €
- 856 **2 petites BAGUES** or et perles, poids : 4 g
30 / 40 €
- 857 **2 alliances** en or gris, poids : 3,5 g
40 / 50 €
- 858 **PARURE** en or jaune modèle pastilles : collier et boucles d'oreilles, poids : 2,8 g
80 / 100 €
- 859 **PENDENTIF** fleur et broche perles, poids brut : 9,8 g
100 / 150 €



CONDITIONS GÉNÉRALES DE VENTE

COUTON VEYRAC JAMAULT est un Opérateur de Ventes Volontaires aux enchères publiques régie par la loi n° 2000-642 du 10 juillet 2000. En cette qualité, COUTON VEYRAC JAMAULT agit comme mandataire du vendeur. Le commissaire-priseur n'est pas partie au contrat de vente qui unit exclusivement le vendeur et l'adjudicataire.

1. EXPOSITION

Conformément à la loi, les indications portées au catalogue engagent la responsabilité de COUTON VEYRAC JAMAULT, sous réserve des éventuelles modifications aux descriptions du catalogue qui seront annoncées verbalement pendant la vente et portées au procès-verbal de la vente. Une exposition préalable permettant aux acquéreurs de se rendre compte de l'état des objets mis en vente, il ne sera admis aucune réclamation une fois l'adjudication prononcée, les biens étant vendus dans l'état où ils se trouvent au moment de la vente avec leurs imperfections et leurs défauts. Il est de la responsabilité des futurs enchérisseurs d'examiner chaque bien avant la vente. L'absence d'indication d'une restauration, d'un accident ou d'un incident dans le catalogue ou verbalement n'implique nullement qu'un bien soit exempt de tout défaut présent, passé ou réparé. De même, la mention de quelque défaut n'implique pas l'absence de tout autre défaut. Les dimensions et les estimations sont communiquées à titre indicatif. L'état des cadres n'est pas garanti, les restaurations d'usage et réentoilages sont considérés comme des mesures conservatoires n'entraînant pas de dépréciation. Les attributions à un artiste donné, émises dans ce catalogue, ne sont pas des données objectives et immuables : elles reflètent notre analyse et l'opinion majoritaire chez les spécialistes au moment où le catalogue est mis sous presse. Ce consensus est susceptible d'évoluer dans le temps, en même temps que les connaissances.

2. DEROULEMENT DE LA VENTE

La vente est faite au comptant et est conduite en euros. Le plus offrant et dernier enchérisseur est l'adjudicataire. Il s'engage à régler personnellement et immédiatement le prix d'adjudication augmenté des frais à la charge de l'acquéreur et de tout impôt ou taxe qui pourrait être exigible. Il doit justifier de son identité et de ses références bancaires. Les chèques et virements sont libellés en euros (€) à l'ordre de COUTON VEYRAC JAMAULT. A défaut de paiement, l'objet pourra être remis en adjudication sur folle enchère immédiatement ou à la première opportunité. L'acheteur est censé agir pour son propre compte, sauf dénonciation préalable de mandataire pour le compte d'un tiers acceptée par COUTON VEYRAC JAMAULT. Celle-ci se réserve le droit de refuser toute enchère, d'organiser les enchères de la façon la plus appropriée, de déplacer certains lots lors de la vente, de retirer tout lot de la vente, de réunir ou séparer des lots. En cas de contestation, elle se réserve de désigner l'adjudicataire, de poursuivre la vente ou de l'annuler, ou encore de remettre le lot en vente. Dès l'adjudication prononcée, les objets adjugés sont placés sous l'entière responsabilité de l'acquéreur.

3. FRAIS DE VENTE

Les acheteurs paieront en sus des enchères, par lot, les frais et taxes de 21 % TTC.

4. MODES DE REGLEMENT ACCEPTES :

- **par virement bancaire en euros** : possible dans tous les cas, en particulier pour les montants supérieurs à 23.000 € et pour les règlements des acquéreurs étrangers.

- **en espèces** : jusqu'à 3.000 € pour les professionnels et pour les particuliers résidents, jusqu'à 15.000 € pour les particuliers non résidents sur présentation de pièce d'identité.

- **par chèque** : uniquement tirés sur une banque française, jusqu'à concurrence de 23.000 €, avec présentation de deux pièces d'identité. Le transfert de propriété n'aura lieu qu'après encaissement définitif du chèque.

5. ORDRES D'ACHAT ET DEMANDES DE TELEPHONE

Ils devront être transmis par écrit, accompagnés d'une copie d'une pièce d'identité de l'enchérisseur et d'un relevé d'identité bancaire ou d'une lettre accreditive de la banque, au plus tard 24 heures avant la vente. Le Commissaire-priseur se réserve le droit de refuser une demande si l'enchérisseur ne présente pas suffisamment de garanties. La S.V.V. ne peut être tenue pour responsable en cas de manquement ou de problème de liaison téléphonique. Dans le cas d'ordres d'achat d'un même montant pour un même lot, l'ordre déposé le premier sera préféré. Si une dernière enchère en salle se trouve à égalité avec un ordre écrit, le lot sera adjugé à la personne présente en salle.

6. DOUBLE ENCHERE

En cas de double enchère reconnue effective par le Commissaire-priseur, l'objet sera remis en vente, tous les amateurs présents pouvant concourir à cette deuxième mise en adjudication.

7. PREEMPTION DE L'ETAT FRANCAIS

L'Etat français dispose d'un droit de préemption conformément aux textes en vigueur. L'exercice de ce droit intervient immédiatement après l'adjudication, le représentant de l'Etat manifestant alors la volonté de ce dernier de se substituer au dernier enchérisseur et devant confirmer la préemption dans les 15 jours. COUTON VEYRAC JAMAULT n'assumera aucune responsabilité du fait de la préemption de l'Etat français.

8. ENLEVEMENT DES ACHATS

Aucun lot vendu ne sera délivré avant un règlement intégral des sommes dues, par virement constaté sur le compte bancaire de la S.V.V., en espèces, ou encaissement définitif du chèque. Le démontage et le transport sont à la charge de l'acquéreur ainsi que toute dépense afférente à ces opérations. Il est conseillé aux adjudicataires de procéder à l'enlèvement de leurs lots sous quinzaine afin d'éviter les frais de manutentions et de gardiennage qui sont à leur charge. Le magasinage n'engage la responsabilité de COUTON VEYRAC JAMAULT à aucun titre que se soit. Sur simple demande, COUTON VEYRAC JAMAULT, pourra recommander des transporteurs.

Références bancaires :

Crédit Agricole Nantes Ladmiraull

Code banque : Code guichet : N° de compte : Clé RIB :
14706 00041 32156958000 72

IBAN : FR76 1470 6000 4132 1569 5800 072

Code SWIFT : AGRI FR PP 847

COUTON VEYRAC JAMAULT

NANTES - L'HÔTEL DES VENTES

8-10, RUE DE MISÉRICORDE
44000 NANTES

ORDRE D'ACHAT

Bertrand COUTON - Henri VEYRAC - Élixa JAMAULT
Commissaires-Priseurs

COUTON VEYRAC JAMAULT

Tél. 02 40 89 24 44 - Fax 02 40 47 09 99

www.interencheres.com/44003

contact@encheres-nantes.com

MARDI 25 ET MERCREDI 26 MARS 2014

Nom Prénom

Adresse

Code postal Ville

Téléphone Fax

Email

**Les ordres d'achat par téléphone ne sont pris qu'à partir des estimations de 300 € et valent par défaut enchère au montant de l'estimation basse.
Veuillez enchérir pour mon compte à la vente du mardi 25 et mercredi 26 mars 2014 pour les numéros suivants aux limites indiquées
et aux conditions de la vente. Je vous adresse ci-joint un chèque à l'ordre de **COUTON VEYRAC JAMAULT****

LOT N°	DESCRIPTION DU LOT	ENCHÈRE EN €

*Aux limites mentionnées ci-dessus s'ajoutent les frais de 20% TTC. Je vous donne procuration, le cas échéant, d'augmenter mes enchères de : 10 % 20 %

Date Signature

VENTE AUX ENCHÈRES DE LIVRES ANCIENS ET MODERNES (environ 300 n°)

MARDI 1^{ER} AVRIL 2014 À 14 H

En provenance d'une bibliothèque de la Mayenne, d'une bibliothèque nantaise,
après successions et à divers.

SCIENCES, HISTOIRE NATURELLE, ORNITHOLOGIE, VOYAGES, MARINE, BELLES RELIURES,
RELIURES AUX ARMES, LIVRES ILLUSTRÉS DU XX^E SIÈCLE, LITTÉRATURE, HISTOIRE,
LIVRES ANCIENS DU XVI^E SIÈCLE, RÉGIONALISME, BRETAGNE.

Pour recevoir le catalogue par e-mail dès sa parution, vous pouvez le demander sur contact@enchères-nantes.com



Meheut



Des Murs



Larrey



Sémaphores



Saunier

• **MORRIS**, A History of British birds. Londres, sd. 8 vol. 358 planches couleurs. • **DES MURS**, Description des oiseaux d'Europe, de leurs oeufs et de leurs nids. Paris, 1886-1887. 5 vol. 345 planches couleurs. • **MORRIS**, A natural history of the nests and eggs of British birds. 1853-1856. 3 vol. 223 planches. • **MARCHAND**, Les Poussins des Oiseaux d'Europe. • **GUIFFREY**, Lettres inédites de Dianne de Poytiers. 1866. In-4 reliure de David. • **MARAT**, Découvertes (...) sur le feu, l'électricité et la lumière. 1779-1780. 3 ouvrages en un vol. in-8 relié aux armes. • **LAMARCK**, Système des animaux sans vertèbres. 1801. • **LARREY**, Mémoires de chirurgie militaire et campagnes. 1817. 4 vol. • **SAUNIER**, L'Art de la cavalerie, ou la manière de devenir bon écuyer. 1756. In-folio. 27 planches. Rare. • **CRAFTY**, Paris au Bois. In-4 percaline d'éditeur. • **GRENET**, Atlas portatif pour servir à l'intelligence des auteurs classiques. C. 1790. In-folio. 93 cartes. Rare. • **MOZIN**, Recueil de 36 lithographies de marine rehaussées à l'aquarelle. • **Album de photographies**. Tour de méditerranée par la frégate-école « l'Iphigénie » en 1897. (environ 120 photos). • **B. ROY**, Une porte de l'Europe. Nantes. 1951. In-4. Illustrations de **MEHEUT**, **PICART LE DOUX**, **BOUCHAUD**, **MERCIER**, etc. • **FREZIER**, Relation du voyage de la mer du sud aux côtes du Chili, du Pérou et du Brésil fait pendant les années 1712, 1713 & 1714. Amsterdam, 1717. 2 vol. in-12 2 frontispices et 37 cartes et planches. • **Signaux de la ligne sémaphorique** établie sur les côtes de l'océan et de la méditerranée. 1806. Aux armes de Napoléon I^{er}. • **SHAW**, Voyages dans plusieurs provinces de la Barbarie et du Levant. La Haye, 1743. 2 vol. • **GUILLAUMET**, Tableaux algériens. 1888. Grand in-4, reliure de N. Martin-Sabon. • **VITRUVÉ**, Der Architektur fürmembsten... 1558. In-folio peau de truie estampée époque. • **CHARTIER**, Œuvres. 1617. In-4 aux armes. • **MARS**, Plages de Bretagne et Jersey. C. 1880. Percaline d'éditeur. • **T. BERNARD**, Amants et voleurs. 1927. Illustrations de **DIGNIMONT**. • **P. BOURGET**, Physiologie de l'amour moderne. 1891. • **A. FRANCE**, jolie série d'œuvres illustrées par **Gustave MOSSA**, **Maurice LALAU**, **Serge de SOLOMKO**, **Léon LEBEGUE**, tous sur Japon avec une aquarelle originale signée et reliés en plein maroquin bleu. • **F. CARCO**, L'Homme traqué. 1929. Illustrations de **CHAS-LABORDE**.



Album de photographies

EXPOSITIONS PUBLIQUES à l'Hôtel des ventes
Lundi 31 mars de 9h à 12h et de 14h à 18h
Mardi 1 avril de 9h à 11h

CATALOGUE ET PHOTOS EN LIGNE SUR :

www.interenchères.com/44003
www.ivoire-nantes.com



Mozin

Experts :
Cabinet Pierre **POULAIN**
Tél. : 01 44 83 90 47



L'HÔTEL DES VENTES DE NANTES

COUTON VEYRAC JAMAULT

8-10, RUE DE MISÉRICORDE - 44000 NANTES

Tél. 02 40 89 24 44 - Fax 02 40 47 09 99

contact@enchères-nantes.com