

TESSIER **TS** SARROU

TABLEAUX & ARTS DÉCORATIFS DU XX^{ÈME} SIÈCLE

VENDREDI 22 JUIN 2018
PARIS · HÔTEL DROUOT · SALLES 10 et 16



DROUOT
PARIS



TESSIER **TS** SARROU

TABLEAUX & ARTS DÉCORATIFS DU XX^{ÈME} SIÈCLE

VENDREDI 22 JUIN 2018
PARIS • HÔTEL DROUOT • SALLES 10 et 16

EXPERTS

Cabinet OTTAVI
du lots 1 à 55 et 60
+33 (0)1 42 46 41 91 • contact@expertise-ottavi.fr

DAFFOS & ESTOURNEL
du lots 56 à 59 Bis
daffos-estournel@aaarts.com

PBG EXPERTISE
PLAISANCE • BARON • GRAILL
du lots 61 à 366

+33 (0)6 10 49 83 38 • contact@pbexpertise.com



Exposition publique :

Judi 21 juin de 11h à 21h
et le matin de la vente de 11h à 12h

Téléphone pendant l'exposition et la vente :
+33 (0)1 48 00 20 10

Vente
à 13h30

* Spécimen en ivoire d'Elephantidae spp (I/A) et écaille de tortue pré-Convention :
antérieur au 1er juillet 1947 et conforme au Règle CE 338/97 du 09/12/1996 art.2-Wmc,
antérieur au 1er juillet 1975 et conforme aux arrêtés français des 16 août 2016 et du 4 mai 2017.

Pour une sortie de l'Union Européenne, un CITES de ré-export sera nécessaire, celui-ci étant à la charge du futur acquéreur. La délivrance d'un tel document n'est pas automatique.
Pour une éventuelle réexportation, il appartiendra à l'adjudicataire de se renseigner - préalablement à tout achat - auprès des douanes du pays concerné,
particulièrement s'il s'agit des Etats-Unis ou de la Chine.

Lots appartenants à la collection de Monsieur Z.

Catalogue en ligne

www.tessier-sarrou.com

www.auction.fr

DROUOT
DIGITAL
Live

SARL - Agrément 2001-014 - R.C.S. : TVA INTRA-FR9 440 305 183 00012

Tessier, Sarrou & Associés • 8, rue Saint-Marc - 75002 Paris
Tél. : +33 (0)1 40 13 07 79 • mail@tessier-sarrou.com



1 Paul IRIBÉ (1883-1935)
Poésie, circa 1900
Encre et crayons de couleur
Signé en bas à droite et légendé d'un poème
31 x 24 cm
500 / 700 €

2 Nicolas STERNBERG (1901-c. 1960)
Femme en buste, août 1931
Encre et lavis d'encre
Signé en bas à gauche et daté
45 x 32 cm
300 / 500 €

3 École pointilliste, vers 1925
La promenade interrompue
Huile sur toile
Non signée
50 x 102 cm
500 / 800 €



4 Jean LURÇAT (1892-1966)

La sombre forteresse, 1934

Huile sur toile

Signée en bas à droite

65 x 100 cm

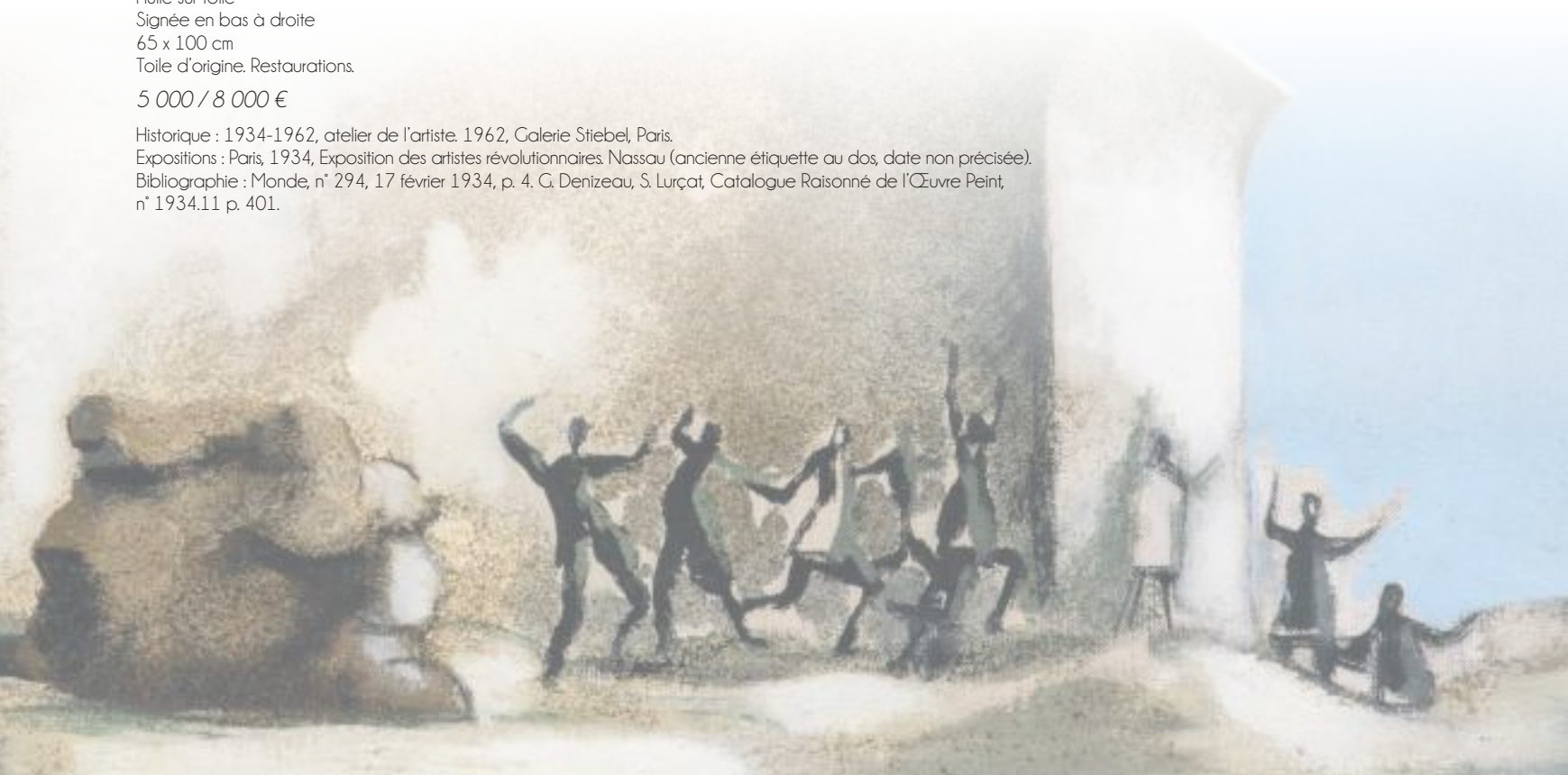
Toile d'origine. Restaurations.

5 000 / 8 000 €

Historique : 1934-1962, atelier de l'artiste. 1962, Galerie Stiebel, Paris.

Expositions : Paris, 1934, Exposition des artistes révolutionnaires. Nassau (ancienne étiquette au dos, date non précisée).

Bibliographie : Monde, n° 294, 17 février 1934, p. 4. G. Denizéau, S. Lurçat, Catalogue Raisonné de l'Œuvre Peint, n° 1934.11 p. 401.



5 Amédée Julien MARCEL-CLÉMENT (1873-?)

Marée basse à la chaume

Huile sur toile, signée en bas à gauche et contresignée et titrée au dos

45 x 100 cm

3 000 / 5 000 €





6 Amédée Julien MARCEL-CLÉMENT (1873-?)

Barques de pêche, soleil couchant

Huile sur toile (rentoilée)

Signée en bas à gauche

Contresignée au dos

60 x 110 cm

6 000 / 8 000 €



7 Amédée Julien MARCEL-CLÉMENT (1873-?)

Un soir à Carqueiranne

Huile sur toile, signée en bas à droite et contresignée et titrée au dos

60 x 92 cm

Toile d'origine. Reprises contre les bords du cadre.

4 000 / 6 000 €



8 Sigmund LANDAU (1898-1962)

Femme au banjo

Pastel sur papier marouffé sur bois

Signé en haut à gauche

64 x 48 cm

600 / 800 €



9 Felicia PACANOWSKA (1907-2002)

Village, 1944

Huile sur isorel

Signée et datée

46 x 65 cm

350 / 450 €



10 Felicia PACANOWSKA (1907-2002)

Village, 1944

Huile sur isorel

Signée et datée

46 x 65 cm

350 / 450 €



11 Frantisek-Zdenek EBERL (1887-1962)
Jeune femme en buste
Huile sur panneau
Signée en haut à droite
33 x 27 cm
800 / 1 000 €



12 Frantisek-Zdenek EBERL (1887-1962)
Femme au chapeau noir
Huile sur toile
Signée en bas à gauche
35 x 27 cm
800 / 900 €



13 Frantisek-Zdenek EBERL (1887-1962)
Portrait de femme, le visage tourné
Huile sur bois
Signée en haut à gauche
27 x 22 cm
800 / 1 200 €

14 Frantisek-Zdenek EBERL (1887-1962)

Femme pensive

Huile sur bois

Signée en bas à gauche avec un envoi au peintre

Charles Orange

41 x 33 cm

1 200 / 1 500 €

15



15 Frantisek-Zdenek EBERL (1887-1962)

Femme se maquillant

Huile sur toile

Signée en bas à droite

55 x 46 cm

1 500 / 2 000 €

16



16 Frantisek-Zdenek EBERL (1887-1962)

Portrait de femme

Huile sur toile

Signée en haut à gauche

41 x 33 cm

1 200 / 1 500 €

17

17 Frantisek-Zdenek EBERL (1887-1962)

Femme en buste devant une fenêtre

Huile sur toile

Signée en bas à droite

41 x 33 cm

1 200 / 1 500 €

Provenance : Anciennement exposé au Musée du Petit Palais, Genève (étiquette au dos).





18 Charles KVAPIL (1884-1957)

Femme nue
Huile sur bois
Signée en haut à droite
18 x 14 cm
400 / 600 €

19 Jacques GOTKO (1899-1944)

Personnage, 1929
Huile sur toile
Signée en bas à droite et datée
55 x 64 cm
Écaillures
1 500 / 2 000 €



20 Michel NERON (né en 1931)

Quatre personnages aux chapeaux melons, circa 1960
Huile sur toile
Non signée
100 x 100 cm
1 000 / 1 500 €



21 École moderne, vers 1990

Femme assise sur un fauteuil
Huile sur toile
Non signée
116 x 88 cm
500 / 800 €





22 Henri-Julien SEIGLE (1911-1995)

Paysage au pont

Huile sur toile

Signée en bas à droite

120 x 120 cm

1 000 / 1 500 €

23 Henri-Julien SEIGLE (1911-1995)

Pont

Huile sur panneau contrecollé sur toile

Signée en bas à droite

33 x 41 cm

400 / 500 €

On y joint une lithographie façon crayon
du même artiste mesurant 14 x 12 cm.





24 Jean BERTHOLLE (1909-1996)

Apocalypse, 1949

Huile sur panneau

Datée au dos

30 x 115 cm

2 000 / 3 000 €

Exposition : Paris, Galerie Jeanne Bucher
(étiquette au dos).



25 Jean BERTHOLLE (1909-1996)

Cavalier, vers 1954

Huile sur bois

Signée en bas à droite

15 x 15 cm

200 / 300 €

26 Jean BERTHOLLE (1909-1996)

Bistrot

Huile sur toile

Non signée

154 x 188 cm

Toile d'origine.

4 000 / 6 000 €





27 Georges PAPAZOFF (1894-1972)

Personnage

Huile sur toile

Signée en bas à droite

22 x 33 cm

2 000 / 3 000 €

Entre 1934 et 1935, les peintures de Papazoff représenteront essentiellement un monde fantastique peuplé de Personnages Magiques évoluant dans une animation continue sur un fond de paysages nocturnes.

A partir de 1940, les Personnages Magiques deviendront Formes se détachant de la Terre sans modification profonde de thème, puis Futures

Constructeurs du Ciel avec l'apparition de groupes d'échelles dressées vers le ciel.

(Source : Papazoff par Philippe Soupault)



28 **Gustave SINGIER** (1909-1984)

Composition, 1952

Huile sur toile

Signée en bas à droite et datée

100 x 81 cm

15 000 / 20 000 €

Exposition : Wuppertal-Elberfeld, Städtisches Museum, juin 1957, n° 86 du catalogue.



29 Jacques CHAPIRO
 (1887-1972)
Nature morte à la nappe, 1946
 Huile sur toile
 Signée en bas à droite et daté
 46 x 55 cm
 500 / 700 €



30 Jacques CHAPIRO (1887-1972)
Trois oignons
 Huile sur toile
 Signée en haut à droite
 26 x 45 cm
 500 / 600 €



31 Alfred VACHON (né en 1917)
Paires, 1963
 Huile sur bois
 Signée en bas à droite
 Contresignée et datée au dos
 33 x 48 cm
 200 / 300 €

32 Henri GOETZ (1909-1989)
Composition, circa 1960
 Gravure au carborundum
 Signée en marge et numérotée 47/54
 21 x 31 cm
 Bonnes marges. Quelques piqûres.
 100 / 200 €

On y joint une eau-forte par Unica ZÜRN mesurant 25 x 15,5 cm.

33 Jean-Marie CALMETTES (1918-2007)

Pot et bouteille dans l'atelier, 1960

Huile sur papier marouffé sur toile

Signée en haut à gauche

Contresignée et datée au dos

100 x 73 cm

1 000 / 1 500 €

34 Jean-Marie CALMETTES (1918-2007)

Bras de Seine, circa 1950

Huile sur toile

22 x 27 cm

200 / 300 €

35 Jean-Marie CALMETTES (1918-2007)

Composition sur fond rouge, 1953

Huile sur toile

Signée en haut à droite

Contresignée et datée au dos

27 x 22 cm

200 / 300 €

36 Jean-Marie CALMETTES (1918-2007)

Composition au bol

Huile sur toile

Signée en bas à gauche

33 x 41 cm

300 / 500 €





37 Antoine MAYO (1905-1990)

Cheval et rideau, circa 1960

Huile sur toile Signature en partie effacée en bas à droite
81 x 100 cm

1 000 / 1 500 €

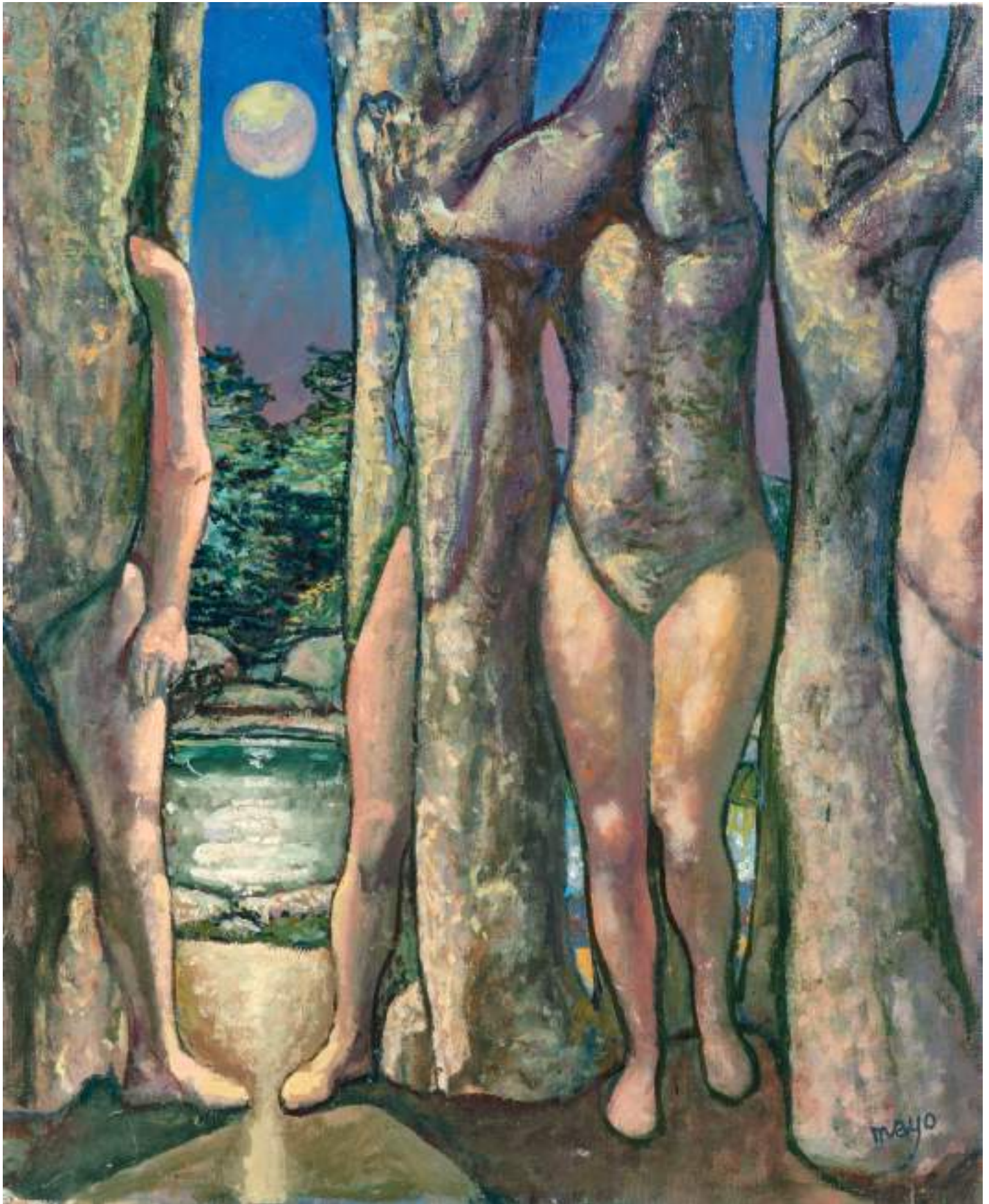
Réalisé par l'artiste dans son atelier Rome.

38 Antoine MAYO (1905-1990)

La vie des ombres, 1968

Huile sur toile
Signée en bas à droite
Contresignée, datée, titrée et située « Rome » au dos
61 x 50 cm

3 000 / 5 000 €





39 David LAN-BAR 1912-1987

Composition, 1979
Huile sur toile
Signée en bas à gauche
Contresignée et datée au dos
65 x 54 cm

500 / 800 €

40 David LAN-BAR (1912-1987)

Composition sur fond rouge, 1961
Huile sur toile
Signée en bas à gauche
Contresignée et datée au dos
55 x 38 cm

400 / 500 €



41 François CHABRIER (né en 1916)

Nature morte au compotier
Huile sur toile
Signée en bas à droite
46 x 61 cm

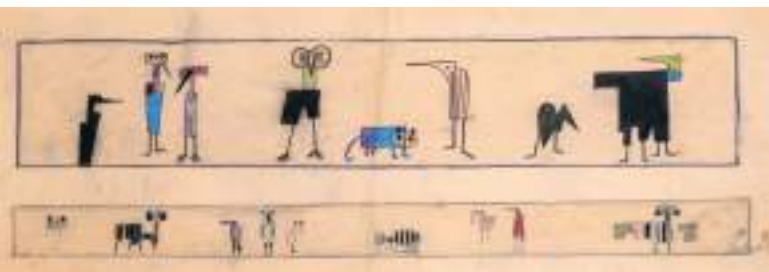
150 / 200 €

42 Pierre PENKOAT (né en 1945)

Nue, vert et rose
Huile sur panneau
Signée en bas à gauche
Titrée au dos
32 x 25 cm

100 / 200 €

43



44



45



43 École MODERNE, dans le goût de BRAUNER

Personnages

Aquarelle, signée indistinctement

22 x 61 cm

200 / 300 €

44 École MODERNE, dans le goût de BRAUNER

Personnages et chats

Aquarelle, signée indistinctement

20 x 14 cm

200 / 300 €

45 PERILLIEZ (XXème siècle)

La chambre, circa 1996

Huile sur toile, signée en bas à droite

73 x 92 cm

400 / 500 €

46 Zvi MILSHTEIN (né en 1934)

Personnages, 2000

Deux peintures sur panneau, signées et l'une datée

102 x 70 cm

500 / 1 000 € les deux

47 BILLON (Contemporain)

Homme tatoué, 2000

Deux huiles sur toile, l'une signée, datée et titrée au dos

162 x 130 cm

600 / 1 000 € les deux



46

47



48



49



51



52



53

**# 48** Carlos NARINO (né en 1956)

Nuages, 2004
Peinture sur toile
Signée et datée au dos
130 x 160 cm

1 000 / 2 000 €

49 Carlos NARINO (né en 1956)

Nuages
Peinture sur toile
Signée en bas à droite
73 x 93 cm

500 / 1 000 €

50 K-NARF (né en 1970)

Girafes sur fond de manège
Collage d'imprimerie
Signé du monogramme et numéroté 1/3. Edition Arttrust
68 x 98 cm

200 / 300 €

On y joint un livre sur l'artiste.

51 Buzz ALDRIN (né en 1930)

Appolo XI, 2009
Impression photographique
Signée au dos par Buzz ALDRIN en 69
Numérotée 839/1969
40 x 32 cm

200 / 300 €

Coffret plastique édité par Taschen d'après les prises de vue de Neil Armstrong en 1969 comprenant une photographie du Premier Homme à avoir marché sur la Lune.

52 École Contemporaine

Paysages
Trois impressions photographiques
Non signées, non justifiées
99 x 124 cm
500 / 800 €

On y joint une impression photo figurant une femme blonde aussi jolie que Marilyn Monroe mesurant 114 x 80 cm.

53 Lorenzo FERNANDEZ (né en 1959)

Sans titre, 2010
Peinture sur panneau
Signée, datée et titrée au dos
31 x 21 cm
200 / 300 €



54 Lorenzo FERNANDEZ (né en 1970)

Robot, AU 294
Peinture sur panneau
80 x 100 cm

1 500 / 2 000 €





55 Lorenzo FERNANDEZ (né en 1970)

Origami 3. Adam et Ève

Deux peintures à l'imitation de la photographie en diptyque sur papier contrecollé sur panneau

Non signées

160 x 115 cm (par tableau)

2 500 / 3 500 €

Provenance : Paris, Galerie Taménaga (étiquette au dos).



56 Statuette féminine Baoulé (Côte-d'Ivoire)

Statuette féminine classique en bois, figurée debout les mains semblant soutenir un lourd abdomen. Le corps est recouvert d'un beau réseau de scarifications, et la taille ornée d'une ceinture ornée de perles blanches.

H. 39 cm

(Petits accidents visibles).

800 / 1 500 €

56 Bis Statuette féminine Baoulé (Côte-d'Ivoire)

en bois teinté noir. On notera la coiffure striée et les scarifications temporales.

H. 24 cm

(Petits accidents visibles).

300 / 500 €

57 Ancien masque portrait Baoulé (Côte-d'Ivoire)

en bois. Le visage aux lourdes paupières est finement scarifié et surmonté d'une belle coiffure à plusieurs coques.

H. 30 cm

(Les bordures de l'objet et le menton ont été restaurés).

2 000 / 4 000 €

Provenance : Ancienne collection Simon Escarré, porte à l'intérieur le n° 754 de la collection.



58 Rare statuette féminine assise Zande (R.D. du Congo / Soudan)
Statuette en bois.

L'identification stylistique de cette rare sculpture n'est pas des plus évidentes. Toutefois, le traitement des traits du visage, et de la coiffure renvoient à certains autres visibles sur des objets Zande anciens. D'autre part, les parures d'oreilles sont fort ressemblantes à celles visibles sur une tête de harpe également Zande, dessinée par Schweinfurth en 1870-1871. De plus, la figure repose sur une espèce de siège à deux étages dont celui du bas n'est pas sans évoquer les tabourets traditionnels de l'aire culturelle Zande et Mangbetu. Cette habitude de superposer les sièges pour bien marquer le rang social de certaines personnes est visible sur les photographies prises par l'expédition Lang de l'American Museum of Natural History, au début du 20^e siècle. AMNH Archives 111841 et AMNH Archives 111890.

H. 47 cm

(Petits accidents et manques visibles dus aux xylophages).

3 000 / 5 000 €

Bibliographie : Schildkrout & Keim « African reflections-Art from Northeastern Zaïre » 1990, pp 187, 207, 238, 248.



59 Statuette Lega (R.D. du Congo)

Sculpture en bois composée d'un buste surmonté d'une tête janus aux deux faces traditionnellement sculptées « en cœur ».

H. 24 cm

(Petits accidents et manques visibles, traces de pigments sur le visage).

500 / 1 000 €

59 Bis Bâton (canne)

sculpté dans une racine, avec un personnage singe assis les mains jointes au sommet, laqué rouge,

Birmanie.

H. totale : 112 cm. H. du personnage : 8,5 cm.

400 / 600 €





60 Emil KRAUSS (1897-1930)

Couple, 1925

Fond or, gouache et huile sur papier marouffé sur toile

Signée en bas à droite et datée

95 x 80 cm

15 000 / 20 000 €



61 GABRIEL VIARDOT (1830-1906)

Vitrine d'exposition en hêtre teinté présentant un plateau rectangulaire mouluré reposant sur quatre pieds galbés, agrémentés de plaquettes en bronze à motifs de chiens de Fô stylisés, enserrant une tablette intercalaire soulignée de traverses ajourées à motifs chinoisant. Elle présente en partie haute un caisson cubique ouvrant par une porte vitrée, agrémenté d'une étagère.

Estampillée au fer à chaud « Viardot ».

Vers 1890-1900.

H : 149 cm L : 60 cm P : 39 cm

1500/1800 €





62 THEODORE DECK, dans le goût de
Jardinière ovale en céramique émaillée polychrome à décor de
coqs et de motifs floraux. Elle repose sur quatre pieds griffés.
Vers 1900.
H : 21 cm L : 42 cm P : 25 cm
600/800 €



63 CLEMENT MASSIER (1844-1917)
Cache pot végétal en céramique émaillée lustrée à reflets irisés.
Signé "Cl M Golfe Juan" et annoté "Hotel Ritz 18/10/85."
H : 40 cm Diam : 35 cm
(accident mais pas de manques)
1000/1500 €



64 Pierre-Adrien DALPAYRAT (1844-1910)

Vase à panse bombée en grès émaillé vert à décor végétal en relief.
Signature à la grenade éclatée.

Vers 1900.

H : 27,5 cm

800/1.200 €



65 CLEMENT MASSIER (1844-1917)

Cache-pot en céramique émaillée à reflets métalliques irisés présentant un décor feuillagé.
Signé « Clément Massier Golfe Juan »

Vers 1900.

H : 34,5 cm Diam : 35 cm

(restaurations)

1.200/1.500 €



66 AUGUSTE DELAHERCHE (1857-1940)

Suite de trois vases japonisants en grès émaillé marron, beige et aubergine.
Cachet circulaire estampé en creux « Auguste Delaherche » et numéroté.
Vers 1900-1910.

H : 16 cm H : 14 cm & H : 14,5 cm
(deux infimes fêles au col sur un des vases)

500/800 €

67 ALFRED RENOLEAU (1854-1930)

Vase de forme balustre à col droit en grès à décor de cristallisations émaillées bleu sur fond brun.

Signé « A Renoleau ».

Vers 1910.

H : 42 cm

200/300 €



68 EMILE DECOEUR (1876-1953)

Rare vase à corps aplati présentant des anses végétales en grès émaillé rouge sang-de-boeuf nuancé brun.

Signé « Decoeur » et marque au trèfle en creux.

Vers 1900-1910.

H : 42 cm

800/1000 €

69 EMILE DECOEUR (1876-1953)

Pichet en grès émaillé bleu nuancé brun à anse végétale et bec verseur.

Signé « Decoeur » et marque au trèfle en creux.

Vers 1900-1910.

H : 37,5 cm

(ancienne restauration)

300/400 €

70 EMILE DECOEUR (1876-1953)

Vase bilobé en grès émaillé rouge sang-de-boeuf nuancé gris.

Signé des initiales de l'artiste « ED ».

Vers 1910-1920.

H : 40,5 cm

300/400 €



71 TRAVAIL FRANCAIS 1900

Vase de forme balustre à anses végétales en grès émaillé gris nuancé ocre à décor de deux visages sur le pourtour.

Signé des initiales « JL » et numéroté.

H : 34,5 cm

100/200 €

72 FRANCOIS NUMA GILLET (1868-1940)

Vase de forme végétale en grès émaillé gris bleuté nuancé ocre.

Signé « Numa Gillet » et daté 1900.

H : 15,5 cm

200/300 €

73 Etienne-Adolphe MOREAU-NELATON (1859-1927)

Vase à panse bombée en grès émaillé à décor floral bleu sur fond vert.

Signé des initiales de l'artiste et daté 1901.

H : 18,5 cm

400/500 €

74 FERNAND RUMÈBE (1875-1952)

Vase piriforme en grès émaillé brun nuancé blanc et bleu-ocre. Il est agrémenté d'une monture florale en métal doré.

Signé « FRumèbe » et numéroté.

Vers 1900.

H : 22,5 cm

200/300 €



75 EDOUARD CAZAUX (1889-1974)
Vase balustre en céramique émaillée polychrome à
décor de personnages et de feuillages.
Monogrammé.
H : 29,5 cm
500/800 €



76 TRAVAIL 1930
Vase en céramique de fleurs et feuillages stylisés
monture à deux anses en fer forgé
H : 30 cm
300/500 €



77 CHARLES CATTEAU (1880-1966)
& KERAMIS
Vase balustre en céramique émaillée à décor de
perruches dans des feuillages
Signé.
H : 28 cm
250/350 €



78 EUGENE GAILLARD (1862-1933)

Rare paire de fauteuils en acajou teinté à dossiers droits en éventails renversés et accotoirs pleins reposant sur quatre pieds nervurés. Ils présentent un décors sculptés de motifs floraux et d'enroulements.

Vers 1913.

H : 93 cm L : 78 cm P : 77 cm

7000/9000 €

Bibliographie :

- Art et Décoration Juillet 1913.

- Alastair Duncan «the Paris Salons Volume III furniture» Antique Collectors' club Angleterre, 1996, Modèle similaire reproduit à la page 217.



79 TRAVAIL 1900

Paire de chenets en bronze doré figurant des têtes d'animaux fantastiques dans un entourage floral.

H : 42 cm L : 31 cm P : 46 cm

300/500 €

80 HANDEL COMPANY INC (1885-1936)

ECOLE AMERICAINE

Lampe de bureau, fût en bronze, abat-jour en verre polychrome à motif floral et étain.

Signée « Handel » sous la base.

Vers 1900.

H : 59 cm

1000/1500 €

81 TRAVAIL AMERICAIN

dans le goût de **TIFFANY STUDIOS**

Importante lampe en bronze patiné à fût naturaliste cannelé surmonté d'un abat-jour hémisphérique à découpe irrégulière constitué d'une mosaïque des plaques en verre à décor de feuillages en polychromie.

Travail du début XXème.

H : 87,5 cm Diam : 65 cm

1500/2000 €





82 LEON BENOUVILLE (1860-1903)

Table-desserte en noyer présentant deux plateaux rectangulaires moulurés superposés agrémentés d'un décor floral marqueté et de supports végétaux en laiton doré. Elle repose sur quatre montants architecturés.

Vers 1890-1900.

H : 92 cm L : 68 cm P : 48 cm

(usures)

2500/3000 €



83 PAUL GUTH (1878-1918) ou **JULIEN GUTH** à **NANCY**

Guéridon en chêne à plateau polylobé à décor marqueté de motifs floraux reposant sur un piétement tripode galbé à décor rainuré sculpté relié par une tablette formant entretoise.

Signé « Guth Nancy ».

Vers 1910.

H : 73 cm Diam : 45 cm

500/600 €





84 EMILE GALLE (1846-1904)

Bonbonnière en verre fumé à décor dégagé à l'acide de motifs floraux émaillés en polychromie et rehaussés de dorure.

Signée « E.Gallé Nancy ».

Vers 1900.

H : 7,5 cm Diam : 9,5 cm

2500/3000 €

Bibliographie : « Emile Gallé et le verre », Musée de l'École de Nancy, Somogy éditions d'art, modèle similaire reproduit page 94.

85 EMILE GALLE (1846-1904)

Vase à panse bombée et col à pans coupés en verre fumé à décor de motifs floraux émaillés en polychromie et rehaussés de dorure sur fond givré.

Signée « Gallé ».

Vers 1890.

H : 9 cm

1800/2200 €

86 EMILE GALLE (1846-1904)

Vase balustre sur piédouche en verre fumé à décor de fleurs de chardons émaillées en polychromie.

Signé « Emile Gallé à Nancy déposé ».

Vers 1880-1890.

H : 13 cm

3500/4500 €



87 GUSTAVE SERRURIER BOVY, dans le goût de
Cadre circulaire en bois naturel vernissé à bordures
évidées agrémentées d'attaches en laiton doré.
Vers 1910.
Diam : 63,5 cm
200/300 €



88 TRAVAIL ETRANGER
Guéridon en sycomore à plateau de forme octogonale
à décor géométrique marqueté reposant sur un
piétement architectural composé par cinq montants de
section carrée terminée par une base carrée moulurée.
Vers 1920.
H : 79 cm Diam : 95 cm
(usures)
600/800 €



89 JOSEPH HOFFMANN, attribué à

Salon comprenant un canapé et deux fauteuils en acajou à dossier courbé mouluré se prolongeant sur des accotoirs reposant sur des montants droits.

Vers 1910.

H : 80 cm L : 145 cm P : 64 cm (canapé)

H : 80 cm L : 66 cm P : 66 cm (fauteuils)
(usures)

6000/8000 €



89 Bis DAUM NANCY

Vase balustre en verre doublé à décor dégagé à l'acide d'un paysage lacustre vert sur fond opaque et jaune.

Signé "Daum Nancy".

Vers 1900.

H : 16 cm

400/600 €

90 DAUM NANCY

Vase balustre en verre multicouche à décor dégagé à l'acide de monnaies du pape.

Signé « Daum Nancy ».

Vers 1900.

H : 35 cm

3000/4000 €

91 LOUIS MAJORELLE (1859-1926)

Table formant bureau en hêtre teinté à plateau à décor marqueté de grandes feuilles de marronnier, ouvrant en ceinture par un tiroir et reposant sur un piétement végétal rainuré et torsadé.

Signé "LMajorelle".

Vers 1900.

H : 76 cm L : 80 cm P : 60 cm

3500/4500 €

Bibliographie :

Roselyne Bouvier et Valérie Thomas, "Majorelle, un art de vivre moderne", cat. expo, Nancy, musée de l'École de Nancy, 27 mai-30 août 2009, Nancy, 2009, modèle à rapprocher de celui reproduit p.253 sous la ref. "Feuilles de marronnier".



92 DAUM NANCY

Vase conique évasé sur piedouche en verre multicouche à décor dégagé à l'acide et repris à la roue de monnaies du pape.

Signé « Daum Nancy ».

Vers 1900.

H : 23,5 cm

3000/4000 €

93 LOUIS MAJORELLE (1859-1926)

Suite de six chaises en noyer nervuré à dossier à découpe ajourée et assise galbée reposant sur un piétement asymétrique profilé.

Vers 1900-1910.

H : 96 cm L : 43 cm P : 40 cm

3000/4000 €





94 MULLER FRÈRES

Vase tronçonnique en verre double à décor dégagé à l'acide et émaillé d'un paysage lacustre
Signe « Muller Freres Luneville »
Vers 1920
H : 24,5 cm
400/600 €



95 DAUM NANCY

Fontaine en verre doublé à décor dégagé à l'acide de plantes aquatiques
Signée « Daum Nancy ».
Vers 1900.
H : 16 cm Diam : 37 cm
4000/6000 €



96 MONTJOYE SAINT DENIS

Pendulette de table en verre translucide à surface gravée à l'acide agrémentée d'un décor floral rehaussé de dorure.
Vers 1900.
H : 23 cm
300/500 €



96 Bis DAUM NANCY

Vase quadrangulaire en verre doublé à décor dégagé à l'acide rehaussé de dorure de fleurs de chardons.
Signé "Daum Nancy".
Vers 1900.
H : 12 cm
400/600 €

97 Felix VALLOTTON (1865-1925)

Coupe-papier en marqueterie de bois.
Monogrammé « FV » et « CC ».
Vers 1900-1910.
L : 38 cm
300/500 €
Provenance :
- Vente collection Alain Lesieutre le 13 décembre 1989.
- Famille Vallotton, Lausanne.





98 Henri-Jules-Ferdinand BELLERY-DEFONTAINES, attribué à
Important meuble de rangement en bois teinté ouvrant par deux abattants
et découvrant des niches ouvertes. Il est agrémenté d'appliques éclairantes
pivotantes de forme florales en fer forgé.

H : 185 cm L : 112 cm P : 35 cm

Vers 1900.

(usures)

1500/2000 €





99 DAUM NANCY

Vase en verre doublé à décor dégagé à l'acide, émaillé et rehaussé de dorure à motifs de coquelicots orange sur fond jaune orangé.

Signature émaillée à l'or « Daum Nancy ».

Vers 1900.

H : 22 cm

1800/2200 €

100 Edmond Victor LEHARIVEL-DUROCHER, d'après

Sculpture chryselephantine représentant de la Sainte Vierge mains jointes.

Signée. « Le Harivel »

Vers 1920

H : 33 cm

600/800 €

101 TRAVAIL FRANCAIS 1900

Fauteuil en acajou teinté à dossier droit et accotoirs pleins reposant à l'arrière sur des pieds sabre et à l'avant sur deux montants galbés nervurés à décor floral sculpté.

Carniture recouverte d'un velours rose.

H : 88 cm L : 89 cm P : 78 cm

200/300 €





102 MATHIEU GALLEREY (XIX^{ème}-XX^{ème})

Paire de fauteuils en chêne à dossier à décor sculpté d'enroulements et de rainures verticales présentant des accotoirs galbés à manchettes plates et reposant sur un piétement d'angle conique. Assise recouverte d'un cuir marron clouté.

Vers 1920.

H : 91 cm L : 67 cm P : 49 cm

800/1200 €

Bibliographie : « Art et Décoration », Novembre 1920 page 143.

103 TRAVAIL FRANÇAIS 1910

Lit de repos en noyer à décor végétal sculpté reposant sur un piétement nervuré galbé. Assise et côtés recouverts d'un tissu d'Alcantara jaune.

H : 63,5 cm L : 186 cm P : 71 cm

1800/2000 €





104 René JOUBERT & Philippe PETIT
MAISON DIM, attribué à

Bibliothèque en acajou teinté à caisson cubique mouluré ouvrant par une porte centrale vitrée flanquée par deux portes à décor sculpté floral. Elle repose sur un piétement droit rainuré.

Vers 1920-1925.

H : 165 cm L : 162 cm P : 41,5 cm

500/800 €



105 TRAVAIL FRANÇAIS 1910

Table à thé en noyer et placage de ronce de noyer présentant deux plateaux de forme ovale moulurés à ceinture présentant un décor floral sculpté et reposant sur quatre pieds droits nervurés.

Vers 1910.

H : 75 cm L : 79 cm P : 51 cm

900/1200 €



106 PAUL POIRET, dans le goût de
 Panneau décoratif mural à encadrement
 rectangulaire enserrant un panneau à décor peint en
 polychromie de perroquets branchés.
 Vers 1920.
 Dimensions : 124 x 100 cm
 600/800 €

107 LEON JALLOT, attribué à
 Guéridon en acajou et placage de ronce de
 noyer présentant un plateau ovale à décor sculpté
 de motifs floraux reposant sur quatre pieds galbés
 nervurés.
 Vers 1910.
 H : 77 cm L : 80 cm P : 59 cm
 2800/3000 €





108 MAURICE DUFRENE, attribué à
Lampe de bureau en palissandre à fut conique
agrémenté d'éléments godronnés et reposant sur une
base circulaire en doucine ornée d'un rang de perles.
Vers 1925.
H : 57 cm
(fente)
600/800 €



109 MARCEL GOUPY (1886-1954)
Vase évasé en verre à décor émaillé en polychromie
et rehaussé de dorure de cervidés et d'arbres.
Signé « M.Goupy ».
Vers 1925.
H : 28,5 cm
600/800 €
Bibliographie : Les Echos d'Art N°4 Novembre 1925.



110 MAURICE DUFRENE (1876-1955)

Bahut à caisson cubique mouluré en bois noirci, placage d'ébène de Macassar et marqueterie florale agrémentée d'incrustations de nacre. Il ouvre par deux portes et repose sur deux pieds en enroulement. Vers 1925.

H : 113 cm L : 120 cm P : 55 cm
(usures)

2500/3000 €





111 Maurice Roger MARX (1872-1956)

Singe pensif

Sculpture en bronze doré patiné.

Signée « M.Marx ».

Vers 1920.

H : 66 cm L : 14 cm P : 14 cm

1000/1500 €

Maurice Roger Marx était l'élève de Barrias et exposa au Salon des Artistes Français à Paris.





112 MAISON FRANCK ANVERS, attribué à
Commode à caisson cubique en bois peint en rouge ouvrant en façade par
trois tiroirs à décor en relief sinisant de dragons sculptés rehaussés de dorure.
Vers 1920-1930.
H : 80 cm L : 100 cm P : 55 cm
(usures)
1500 / 2000 €





113 TRAVAIL FRANCAIS 1925

Important lustre à armature en fer forgé martelé présentant six bras de lumière en enroulement à décor ajouré de motifs feuillagés et surmontés de tulipes en albâtre.

H : 70 cm Diam : 75 cm

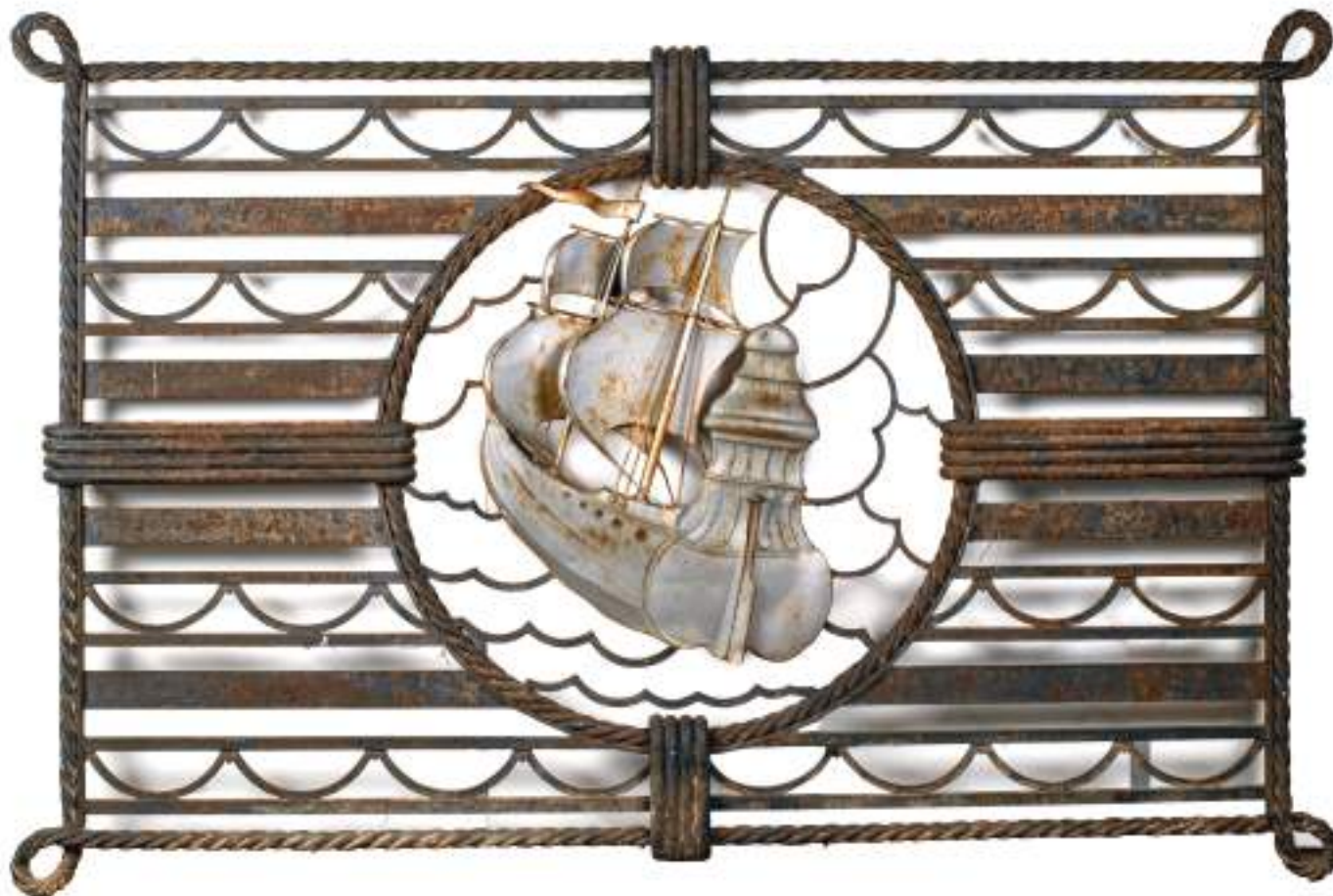
1000/1500 €

114 TRAVAIL FRANCAIS 1925

Élément décoratif en fer forgé à décor au centre d'une caravelle argentée.

Dimensions : 138 x 210 cm

1500/2000 €



115 GILBERT POILLERAT, attribué à
Console formant desserte d'entre deux en bronze à patine
dorée et canon de fusil présentant trois étagères rectangulaires
superposées recouvertes d'un velours marron.
Vers 1935-1940.
H : 80 cm L : 92 cm P : 21 cm
4000/5000 €





116 André MAIRE (1898-1984)
Combat de buffles
Aquarelle gouachée signée en bas à gauche
35 x 55 cm
400/600 €

117 Georges Lucien GUYOT (1885-1973)
Mise carreau d'éléphants et rhinocéros
Fusain, signé en bas à gauche
24 x 20 cm
300/400 €



118 Anna MORSTADT (1874-1946)
Panthere noire
Huile et encre sur carton
Monogrammée et datée (19)39 en bas à gauche
43,5 x 59 cm
1 500 / 2 000 €

119 Ferdinand SCHEBEK (1875-1949)
Tigres dans une grotte du Bengale
Huile sur toile
Signée, datée 1912 et située Berlin en bas à gauche
60 x 78 cm
1 500 / 1 800 €





* **120** JULES LELEU (1883-1961)

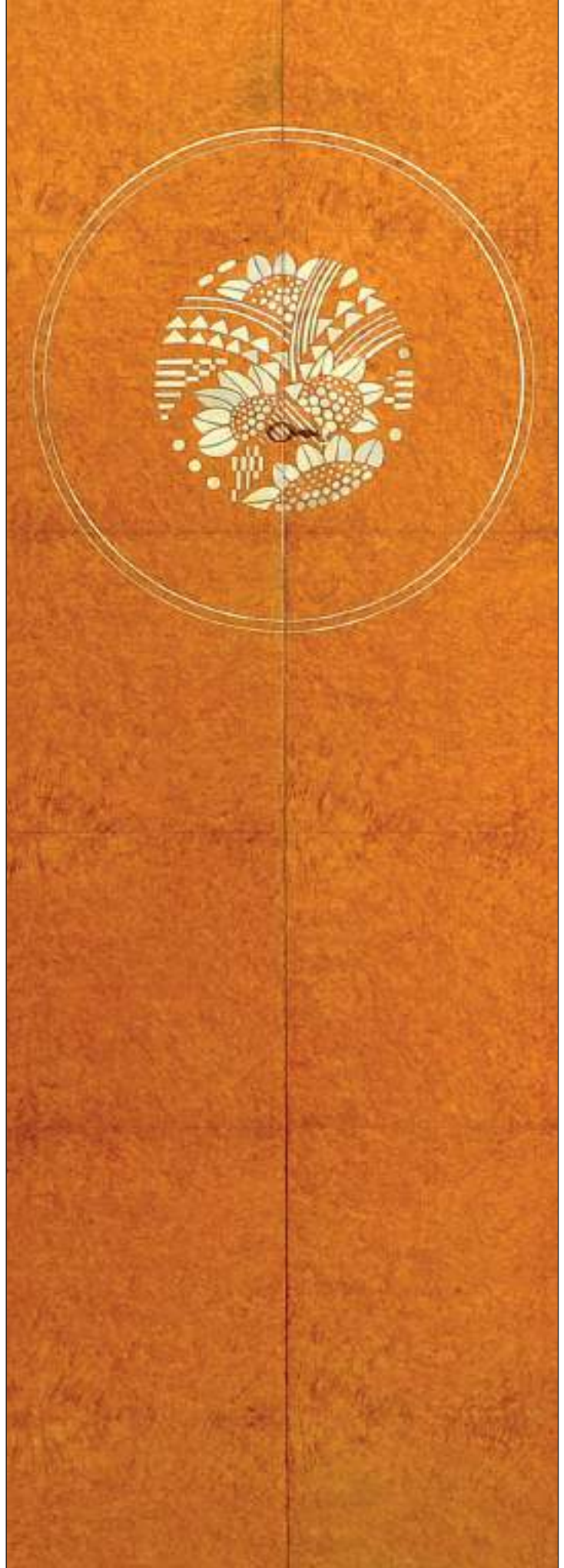
Importante armoire d'apparat à quatre portes en loupe de noyer, acajou et ivoire. Les deux portes centrales sont ornées d'un motif de fleurs stylisées et les parties supérieures et inférieures d'une frise crénelée.

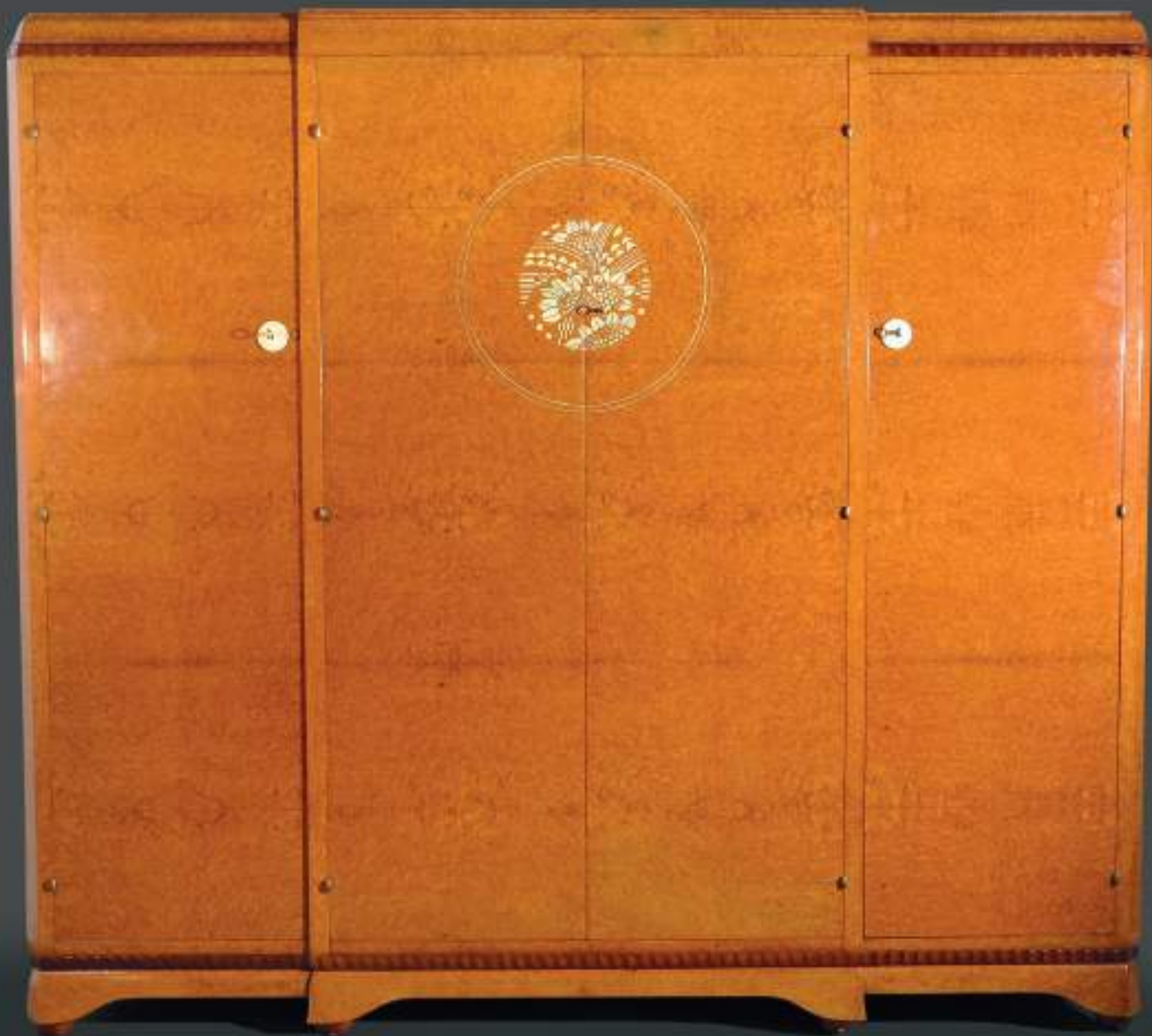
Vers 1927.

H : 190 cm L : 210 cm P : 48 cm

3000/4000 €

Bibliographie : Françoise Siriex, « Leleu décorateurs ensembleurs », édition Monelle Hayot, Paris, 2007, pour un dessin au modèle reproduit page 471.







121 MAX LE VERRIER (1891-1973)

Suspension à armature en bronze à patine verte enserrant des plaques en verre taillé polychrome. Signée M. Le Verrier .

Vers 1930.

H : 90 cm

(anciennes restaurations et manques)

500/600 €



123 MAX LE VERRIER (1891-1973)

Paire de serre-livres en bronze argenté figurant des écureuils à supports en marbre Portor.

Signés « Max le Verrier ».

Vers 1930.

H : 15 cm

(usures)

300/500 €



124 TRAVAIL FRANÇAIS 1925

Guéridon en fer forgé noirci à plateau circulaire en marbre noir veiné blanc reposant sur quatre montants en métal formant des volutes et ornés en partie haute de pampilles.

H : 51 cm Diam : 48 cm

800/1200 €



125 EDGAR BRANDT (1881-1960)

Guéridon à plateau circulaire en marbre brèche reposant sur une structure en fer forgé martelé reposant sur quatre montants en volutes à décor floral ajouré. Signé du cachet frappé en creux « EBrandt ».

Vers 1925.

H : 60 cm Diam : 75 cm

6000/8000 €







126 EDGAR BRANDT (1880-1960)

La forêt

Exceptionnelle et rare grille de séparation présentant deux portes en fer forgé martelé à décor ajouré de motifs floraux, de sangliers, de biches, de loups et de cerfs.

Estampillée à plusieurs reprises du cachet frappé en creux «E.Brandt».

Vers 1925.

H : 105 cm L : 181 cm

25000/35000 €

Bibliographie : Joan Kahr, «Edgar Brandt-Master of Art Deco», Abrams, Inc; Publishers, New-York, 1999, modèle de pare-feu avec décor similaire reproduit page 178.



127 EDGAR BRANDT (1880-1960)

Les lapins

Paire de chenets en fer forgé à décor d'enroulements et d'un lapin.
Estampillé du cachet frappé en creux « EBrandt ».

Vers 1925.

H : 36 cm L : 19 cm P : 34 cm

5500/7500 €

Bibliographie : « Mobilier et Décoration », Avril 1927



128 GASTON SUISSE (1896-1988)

Colibri dans les orchidées

Panneau en bois laqué gravé polychrome sur fond écaille claire.

Incisions de gravure reprises à l'or à décor d'orchidées à la feuille d'or.

Signé en bas à droite « G Suisse ».

Cadre en laque arrachée d'origine.

Dimensions : 65 x 29,5 cm

2000/3000 €

129 TRAVAIL FRANCAIS 1930-1940

Ecran présentant trois panneaux en bois laqué à décor d'orangs-outans roux branchés sur fond doré à la feuille.

H : 90 cm L : 96 cm
(légers éclats)

2000/3000 €

130 RENE HERBST (1891-1982)

Paire de fauteuils à dossier courbé et accotoirs pleins entièrement recouverts d'un velours vert et reposant sur un piétement galbé en noyer blond.

Vers 1940.

H : 73 cm L : 69 cm P : 73 cm

4000/5000 €

Bibliographie : Solange Coguel, "René Herbst", éditions du Regard, Paris, 1990, pour un modèle similaire reproduit page 137.





132 ANDRE THURET (1898-1965)

Vase conique en verre épais modelé à chaud à inclusions d'oxydes mauve et noir. Signé « André Thuret ».

Vers 1930.

L : 17,5 cm

800/1000 €

133 ANDRE THURET (1898-1965)

Coupe en verre épais modelé à chaud à inclusions d'oxydes roses. Signé « André Thuret ».

Vers 1940-1950.

L : 20 cm

200/300 €

134 HENRI NAVARRE (1885-1971)

Vase rouleau en verre épais modelé à chaud à inclusions d'oxydes noirs et de bulles. Signé « H Navarre ».

Vers 1930.

H : 20 cm

1200/1500 €

135 TRAVAIL FRANCAIS 1930

Bureau en placage d'ébène de macassar à plateau rectangulaire à bord arrondi reposant sur un caisson cubique latéral ouvrant par une porte détachée découvrant un intérieur compartimenté et par des niches ouvertes. La ceinture est agrémentée d'un tiroir coulissant. H : 75 cm L : 145 cm P : 85 cm (rayures d'usage)

2500/3500 €





136 Marguerite de BAYSER-GRATRY (1881-1975)

Sole

Rare sculpture en bronze patiné noir nuancé.

Signée « De Baysier G » et marque du fondeur « Susse Frères Fondateurs Paris ».

Vers 1950-1952.

H : 19 cm L : 42 cm (sujet seul)

Base : 4,5 x 39 x 8 cm

4000/6000 €

Bibliographie : Jessie Michel, Catalogue Raisonné, "Marguerite de Baysier-Gratry (1881-1975), femme sculpteur", Mare & Martin, 2010, pièce reproduite page 214.





137 LUCIE DEL MARLE (XXème)

Sculpture en plâtre patiné vert figurant une femme.

Signée « L.Delmarle ».

Vers 1930.

H : 75 cm

(éclats)

1500/2000 €

139 André DOMIN (1883-1962) & Marcel GENEVRIERE (1885-1967) MAISON DOMINIQUE

Table basse d'appoint en bois laqué noir présentant deux plateaux rectangulaires reposant sur deux panneaux pleins.

Vers 1935-1940.

H : 52 cm L : 76 cm P : 36 cm

(rayures d'usage)

1500/2000 €

Bibliographie : Félix Marilhac, « Dominique », Les Editions de l'Amateur, Paris, Paris, 2008, pour un meuble de construction similaire reproduit page 247.

138 Lot de documentation

« Mobilier et Décoration » comme suit :

année 1924 (2 exemplaires de novembre)

année 1925 (mai)

année 1926 (Août)

année 1927 (juillet)

année 1928 (février, mai et juillet)

année 1929 (janvier, février, mars, avril, mai et

deux exemplaires de décembre)

année 1930 (janvier et juin)

année 1931 (janvier)

année 1933 (février)

année 1934 (avril, avril, juillet, septembre,

novembre et décembre)

année 1935 (juin)

année 1936 (janvier, mars, avril et mai)

année 1937 (septembre)

année 1938 (avril, septembre et octobre)

année 1940 (février et mai)

année 1946 (avril, mai et juin)

année 1947 (août, octobre et deux exemplaires d'avril)

année 1948 (janvier, février, mars et septembre)

année 1949 (avril, mai et juin)

(en l'état)

700/900 €





140 GASTON SUISSE (1896-1988)

Panthère noire dans les bambous

Gravure sur bois, sur papier vélin.

Rehaussé aux lavis d'encre de Chine par l'artiste.

Signée en bas à droite "G Suisse" et datée 1927.

Dimensions : 24 x 44 cm

2000/3000 €

Historique : L'artiste réalisa une gravure sur bois dont il tira lui même une vingtaine d'épreuve. Ces épreuves ne furent pas commercialisées tel quel, Gaston Suisse reprit chacune des épreuves en utilisant des lavis d'encre de chine afin d'obtenir des effets différents pour chaque épreuve, qui sont donc des ?uvres originales uniques.

Bibliographie : Emmanuel Bréon, "Gaston Suisse, splendeur du laque art déco", Somogy Éditions d'art, Paris 2013, page 105.

141 JACQUES ADNET (1901-1984)

Sculpture en faïence émaillée blanche figurant un pigeon.

Signée « Adnet ».

Vers 1925.

H : 21 cm L : 17 cm

300/400 €

Bibliographie : Alain-René Hardy, Gaëlle Millet, "Jacques Adnet", Les Éditions de l'Amateur, Paris, 2009, modèle reproduit page 33.





* **142 Demeter chiparus** (1886-1947)

Les amis de toujours

Importante et rare sculpture chrysléphantine en bronze à patine polychrome et ivoire.

Elle repose sur une base moulurée en onyx.

Signée "Chiparus".

Fonte d'édition ancienne, vers 1925.

H : 55 cm L : 65,5 cm P : 12 cm

H totale 64 cm

(infimes éclats et manque une boucle d'oreille)

20.000/30.000 €

Bibliographie : Alberto Shayo, "Chiparus", Abbeville Press, New-York, 1993, modèle similaire reproduit planche 81.

«Les Amis de Toujours» est une des compositions les plus romantiques de Demeter Chiparus. Le personnage féminin central est plus conservateur que les danseurs typiques.

Il regarde en bas affectueusement une paire des chiens-loups russes qui sont le symbole de la loyauté, de la fidélité et de l'amour inconditionnel.





143 FRANÇOIS DECORCHEMONT (1880-1971)

Paire d'appliques à armature en chêne ciré enserrant des plaques en pâte de verre verte nuancée brune.

Signée du monogramme « FD ».

Vers 1920.

H : 47 cm L : 28 cm P : 13 cm

(fêles)

1200/1500 €

Provenance : nièce de François Decorchemont.



144 TRAVAIL FRANÇAIS MODERNISTE

Bout de canapé à caisson cubique en bois laqué brun présentant un plateau recouvert de feuilles d'argent et ouvrant par un tiroir en façade et une niche ouverte.

Vers 1930.

H : 48 cm L : 65 cm P : 40 cm

1200/1500 €



145 PAUL JOUVE (1880-1973)

Lion guettant assis

Lithographie originale sur papier Rives

Signé en bas à droite

Numéroté 10/99 en bas à droite

Vers 1925.

Dimensions : 45,5 x 58 cm (à vue)

1500/2500 €

Bibliographie : Félix Marcilhac, « Paul Jouve », Editions de l'Amateur, Paris, 2005, reproduit page 364.

146 TRAVAIL FRANÇAIS 1930

Table basse placage de noyer présentant un plateau rectangulaire gainé de galuchat patiné.

H : 35 cm Plateau : 45 x 35 cm

1500/2000 €





147 Jan et Joël MARTEL (1896-1966)

Couple de chats

Épreuve en céramique émaillée noire

Signée « Martel ».

H : 25,5 cm L : 14 cm P : 14 cm

1500/2000 €

148 EUGENE PRINTZ (1889-1948)

Suite de quatre chaises en bois laqué noir à dossier droit et assise carrée entièrement recouvertes d'un velours orange. Elles reposent sur un piétement gainé.

Vers 1935.

H : 85 cm L : 47 cm P : 44 cm

(éclats)

3500/4000 €

Bibliographie : Guy Bujon, Jean-Jacques Dutko, « Printz », Editions du Regard, Paris, 1986, modèle similaire reproduit page 286.





149 JEAN LAMBERT-RUCKI (1888-1967)

La prière ou Femme agenouillée

Épreuve en bronze à patine noire. Fonte d'édition de la Fonderie Blanchet, faisant partie du tirage original, marque de fondeur, justificatif de tirage numéroté HC 1.

Signée « Lambert Rucki ».

H 63 cm Base : 15 x 8 cm

8000/12.000 €

Provenance : Galerie Félix Marcilhac, Paris

Historique : Initialement exécutée en ébène massif en 1932, cette sculpture fit l'objet d'une édition originale à 8 exemplaires en accord avec la famille au milieu des années soixante-dix.

Exposition : « Trois sculpteurs des années trente : Gargallo, Csaky, Lambert-Rucki », musée Bourdelle, Paris, 1977, n° 93 du catalogue.

Bibliographie : Prof Brohan, "Kunst der 20er und 30er Jahre", 1985, Berlin, n° 321, page 322, reproduit en noir et blanc.



150 JACQUES ADNET (1901-1984)

Importante table basse à plateau rectangulaire en épaisse dalle de verre granité fumé orange reposant sur un piètement latéral plein gainé de galuchat.

Vers 1932.

H : 51 cm Plateau : 157 x 54,5 cm

15.000/20.000 €

Provenance : Galerie Josépha Pokorny, Paris.

Bibliographie :

- Alain-René Hardy, Gaëlle Millet, "Jacques Adnet", Les Éditions de l'Amateur, Paris, 2009, modèle reproduit page 70 et 72.

- Art et décoration Juillet 1932 page 217.

- Glaces et Verres N°28 de 1932 page 12.

Ce rare modèle de table basse a été présenté par Jacques Adnet lors du XXIIème salon des artistes décorateurs.





151 HENRI SIMMEN (1879-1914)

Petit vase à corps sphérique et col resserré, en céramique à émail beige.

Signé des initiales de l'artiste « HS ».

Vers 1920.

On y joint un petit vase à corps ovoïde en céramique émaillée beige, monogrammé « LC ».

H : 7 cm

600/800 €



152 FREDERIC KIEFER (1894-1977)

Coupe à corps conique ouvert sur talon cranté et col annulaire en céramique émaillée vert sur fond beige.

Signée du cachet de l'artiste et numérotée 812.

Vers 1930.

H : 15 cm Diam : 22,5 cm

300/500 €

153 FREDERIC KIEFER (1894-1977)

Coupe à corps conique ouvert sur talon cranté et col rentré en céramique émaillée verte, rose et noire.

Signée du cachet de l'artiste et numérotée 736.

Vers 1930.

H : 8 cm Diam : 5 cm

150/200 €

154 FREDERIC KIEFER (1894-1977)

Vase à corps conique sur talon cranté et col annulaire en céramique émaillée marron et beige.

Signé du cachet de l'artiste et numéroté 715.

Vers 1930.

H : 11,5 cm

400/600 €



155 Jacques-Emile RUHLMANN (1879-1933)

Miroir dit « Antilope » en bronze argenté.

Modèle « 3815NR » du réferencier de l'artiste.

Signé « Ruhlmann ».

Modèle créé vers 1922.

H : 46 cm Diam : 41 cm

4000/6000 €

Bibliographie :

- Florence Camard, "Ruhlmann", éditions du Regard, Paris, 1983, reproduit page 293.

- Florence Camard, "Ruhlmann", éditions Monelle Hayot, Saint Rémy en l'Eau, 2009, reproduit page 2156.



156 André BECQUEREL (1893-1981)

édité par **Etling Paris**

Louis Armstrong jeune

Paire de serre-livres en bronze à patine noire reposant sur une base en marbre Portor.

Signés « Becquerel » et « Etling Paris ».

H : 18 cm

3200/3500 €

157 GEORGES LAVROFF (1895-1991)

Sculpture en bronze à patine dorée et argentée figurant une jeune femme adossée à un cervidé. Elle repose sur une base ovale en marbre noir.

Signée « G Lavroff ».

Vers 1930.

H : 28 cm L : 70 cm P : 20 cm

1000/1500 €





158 LEON JALLOT (1967-1974)

Chouette

Rare sculpture en bois patiné noirci, taille directe.

Signée « L. Jallot ».

Vers 1907.

H : 60 cm Base : 14 x 12 cm

3000/5000 €

Bibliographie :

- « Art et Décoration », janvier 1907 pour une variante.

- « Art et Décoration », Novembre 1907 page 158 pour un fauteuil orné de deux chouettes en taille directe.





159 Jacques-Emile RUHLMANN (1879-1933)
& Jean BESNARD (1889-1958)

Lampe en céramique émaillée et craquelée beige.
Signée « R ».

Vers 1925.

H : 20 cm

600/800 €

Bibliographie : Florence Camard, « Ruhlmann », Editions Monelle Hayot, Paris, 2009, variante reproduite page 504.



159 Bis RENÉ BUTHAUD (1886-1986)

Vase boule en céramique émaillée craquelée rehaussée de dorure.

Signé 'J Doris'.

Vers 1930-1940.

H : 16 cm

600/800 €

Bibliographie : Emmanuel Bréon, Florence Slitine, «Sèvres Boulogne-Billancourt: la céramique indépendante», cat. exp. (21 novembre - 2 mars 2008), Musée des Années 30, Boulogne-Billancourt, pour un vase de technique similaire reproduit page 87.



160 FRANCIS JOURDAIN (1876-1958)

Vase à corps ovoïde et col rond ouvert en faïence émaillée à décor de motifs de cercles bleus sur fond beige craquelé.

Signé du monogramme, situé France et marqué 42.

Vers 1930.

H : 16 cm

400/600 €

Provenance : Christies Paris, vente du 30 juin 2011



161 JEAN-MICHEL FRANK, dans le goût de

Boîte rectangulaire en chêne arraché.

H : 5 cm L : 37 cm P : 11,5 cm

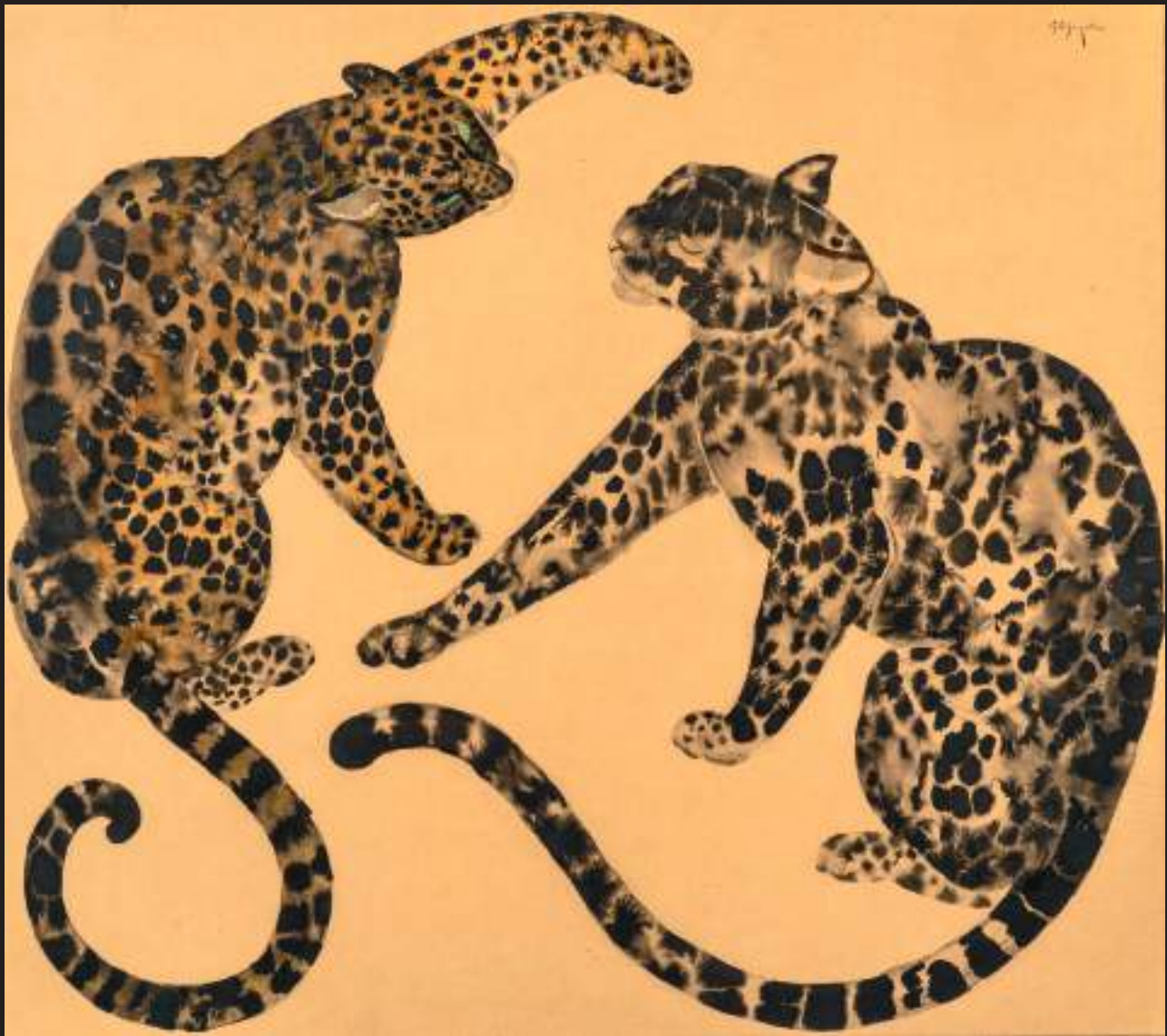
400/500 €

162 EUGENE PRINTZ, dans le goût de
Suite de trois tables d'appoint formant bibliothèque à double plateaux de
forme losangée.
H : 60,5 cm L : 58 cm P : 33 cm
400/600 €

163 PAUL KISS, attribué à
Lampadaire en fer forgé martelé à fut conique à décor floral ajouré reposant
sur une base végétale polylobée.
Vers 1925.
H : 187 cm
(manque la vasque)
3000/4000 €

164 TRAVAIL FRANCAIS
Tabouret africainiste en chêne à assise incurvée à décor sculpté d'enroulements
et reposant sur quatre montants de section carrée surmontés d'olives.
H : 54,5 cm L : 54,5 cm P : 31 cm
150/250 €





165 Georges-Lucien GUYOT (1885-1973)

Couple de léopards
Encre et lavis sur papier japon.
Signé en haut à droite.
Vers 1930.
Dimensions : 52 x 59 cm (à vue).
2000/3000 €



166 Georges-Lucien GUYOT (1885-1973)

Léopard alanguit

Encre et lavis sur papier japon.

Signé en haut à gauche.

Vers 1930.

Dimensions : 38 x 47 cm (à vue)

1500/2500 €



167 TRAVAIL FRANCAIS

Ensemble en argent et métal laqué noir comprenant quatre boîtes à cigarettes, deux poudriers et un étui à cigarettes. Ils présentent un décor géométrique de feuilles de laiton, d'incrustations de coquille d'oeuf et de la laque polychrome.

Une boîte porte la signature « Alpacca », un poudrier est signé « Janesich », marques.

Vers 1930-1950.

Longueur max : 12,5 cm

1200/1500 €



168 TRAVAIL FRANCAIS 1960

Paire de coupes en bronze doré.

H : 6,5 cm Diam : 12 cm

50/80 €



169 TRAVAIL FRANÇAIS 1930

Lampe en bronze à fut cubique rainuré surmonté d'un réflecteur en verre

dépoli agrémenté d'un décor animalier reposant sur une base en doucine.

H : 45 cm

100/150 €

170 TRAVAIL 1930

Miroir de table en bois gainé de galuchat et bronze nickelé
Dimensions : 49,5 x 41 cm

400/600 €



171 TRAVAIL FRANÇAIS 1930

Petite table de fumeur en bois naturel vernissé
présentant sur le plateau octogonal un décor incrusté
en partie centrale de galuchat. Elle ouvre par deux
tiroirs en ceinture découvrant un cendrier.

H : 64 cm Plateau 36 x 24 cm
(bague manquante)

200/300 €





172 LALIQUE FRANCE

Ensemble comprenant deux assiettes, un bol et un plat en verre translucide moulé pressé.

Signés « Lalique France ».

Diam Max : 32 cm

600/800 €



173 RENE LALIQUE (1860-1945)

Vase aux Hirondelles en verre moulé-pressé patiné.

Signé « Lalique ».

Modèle créé vers 1919.

H : 23 cm

(accidenté et agrafé)

600/800 €

Bibliographie : Félix Marcilhac, « René Lalique », les Editions de l'Amateur, Paris, 2004, page 414.

174 RENE LALIQUE (1860-1945)

Plafonnier modèle « Majestic » en verre fumé soufflé-moulé.

Modèle créé en 1938.

H : 35 cm Diam : 33 cm

2000/3000 €

Bibliographie : Félix Marcilhac, « René Lalique, catalogue de l'œuvre de verre », Les éditions de l'amateur, Paris, 2011 (4ème édition), modèle référencé et reproduit page 668.



175 JEAN LUCE (1895-1964)

Centre de table en cristal blanc de corps quadrangulaire.
Signé du monogramme de l'artiste.

Vers 1930.

H : 8 cm L : 34 cm P : 15 cm

300/500 €

Provenance : Christie's Paris, vente du 30 juin 2011



176 LALIQUE FRANCE

Vase modèle Beauvais en verre moulé-pressé.

Signé "Lalique France".

Modèle créé en 1931.

H : 19,5 cm

(Éclats)

300/400 €

Bibliographie : Félix Marilhac, « René Lalique », les Editions de l'Amateur, Paris, 2004, page 453.



177 RENE LALIQUE, dans le goût de

Encrier en verre moulé-pressé patiné avec son plateau d'origine présentant un décor à motifs d'épis de blé.

Vers 1930.

H : 10 cm Plateau : 23 x13 cm

50/80 €



178 DAUM NANCY

Vase à corps sphérique et col évasé en verre blanc présentant un décor géométrique dégagé à l'acide.

Signé « Daum Nancy France ».

Vers 1930.

H : 31,5 cm

200/300 €



179 DAUM NANCY

Important vase conique à épaulement et large col plat en verre fumé à décor géométrique gravé en réserve à l'acide sur fond granité.

Signé « Daum Nancy France ».

Vers 1930.

H : 47 cm Diam : 23 cm

1500/2500 €

180 J. E. CALDWELL pour STEUBEN

Coupe commémorative du 200^{ème} anniversaire du congrès américain en verre translucide à décor gravé figurant les treize états américains originels.

Signée.

Vers 1987.

H : 16 cm Diam : 25 cm

300/500 €





181 PRIMAVERA

Vase balustre en céramique émaillée beige à décor de frises brunes
Signé « Primavera ».

H : 28 cm

400/600 €



182 JEAN et JACQUES ADNET (1900-1984)

Boîte couverte en céramique émaillée beige à décors de motifs géométriques

Signée.

H : 17,5 cm

400/600 €

Bibliographie :

Alain René Hardy et Gaëlle Millet, « Jacques Adnet », Editions de l'Amateur, Paris, 2009 modèle reproduit page 39.



183 ROBERT LALLEMANT (1902-1954)

Lampe de table en faïence émaillée crème craquelée présentant deux bras de lumière.

Signée « Lallemand France ».

Vers 1928-1930.

H : 10 cm

80/120 €



184 ROBERT LALLEMANT (1902-1954)

Lampe en céramique émaillée beige craquelée présentant deux bras de lumière.

Signée « Lallemand France ».

Vers 1928-1930

H : 21 cm Base : 14 x 7 cm

150/200 €

Bibliographie : Art et Industrie Janvier 1928 page 40.



185 MAXIMILIEN FIOT (1886-1953)

Panthère se léchant

Sculpture en bronze à patine brune.

Signée « M. Fiot », « cire perdue » et « Susse Frères Editeurs Paris ».

Vers 1920-1930.

H : 43,5 cm L : 65 cm P : 26 cm

3000/5000 €

Bibliographie : Pierre Cadet, «Susse Frères 150 years of sculptur 1837-1987», EditionsSusse Frère,1992, modèle reproduit à la page 333, numéro 13.



186 GASTON SUISSÉ (1896-1988)

Grenouille rousse sur un rocher

Fusain et pastel sur papier bistre.

Signé et daté 32 en bas à gauche.

Vers 1932.

Dimensions : 63 x 40 cm (à vue)

1500/2000 €



187 André DOMIN (1883-1962)
& Marcel GENEVRIÈRE (1885-1967)
MAISON DOMINIQUE

Petit meuble en placage de palissandre et bois laqué noir à caisson cubique galbé en partie haute souligné d'un bandeau cranté et de filets en bronze argenté. Il présente au centre, deux portes donnant sur un espace de rangement en loupe de thuya surmontées d'une niche ouverte, et sur les côtés deux bibliothèques vitrées. Il repose sur une base à gradins.

Vers 1935.

H : 119 cm L : 125 cm P : 37 cm

2000/3000 €

Bibliographie : Félix Marilhac, « Dominique », Editions de l'Amateur, Paris, 2008, modèle reproduit page 59.





187 Bis JULES LELEU, attribué à
Lustre à armature de forme octogonale en bronze
à patine verte enserrant des réflecteurs en verre
adossés agrémentés d'une feuille de parchemin.
Vers 1930.
H : 90 Diam : 66 cm
1500/2000 €



188 CAMILLE THARAUD (1878-1956)
Vase boule à col retourné en céramique émaillée à
décor de motifs géométriques.
Signé.
H : 21 cm
150/250 €

189 J LAURENT (XXème)
Vase boule en céramique émaillée.
Signé.
H : 18 cm
200/300 €

190 Raphaël DROUART (1884-1972) Peintre
& LACHENAL Céramiste
Vase monté en lampe en céramique peinte et
émaillée à décor de chèvres et de personnages.
Signée.
H : 33 cm
(Accident au col)
300/400 €



191 André DOMIN (1883-1962)
& Marcel GENEVRIÈRE (1885-1967)
MAISON DOMINIQUE

Secrétaire en placage de palissandre et bois laqué noir à caisson cubique galbé en partie haute souligné d'un bandeau cranté et de filets en bronze argenté.

Il présente au centre, un abaitant donnant sur un espace de rangement compartimenté en loupe de thuya, ainsi qu'un tiroir en haut et deux portes en parties basse, le tout flanqué par deux grands battants sur les côtés.

Il repose sur une base à gradins en bois laqué noir.

Vers 1935.

H : 119 cm L : 125 cm P : 37 cm

2000/3000 €

Bibliographie : Félix Marilhac, « Dominique », Editions de l'Amateur, Paris, 2008, modèle reproduit page 58.





192 GERMAINE COCHET PLONCARD (XIX-XXème)

Sculpture en taille directe sur pierre beige figurant une tête de jeune femme reposant sur une base cubique.

Signée en creux « Germaine Cochet Ploncard ».

Vers 1930-1940.

H : 50 cm

(légers éclats à la base)

900/1200 €

193 VENINI & Co.

Vase modèle « Veronèse » à panse bombée et col évasé en verre soufflé bleu.

Vers 1925-1930.

H : 27 cm

300/500 €

194 CAMILLE FAURÉ (1874-1956)

Vase monté en lampe à corps ovoïde à décor émaillé d'un couple de chinois et de motifs floraux. Monture en laiton doré.

Signé "Fauré Limoges France".

Vers 1940-1950.

H : 25 cm

1200/1500 €





195 H MOLINS (XXème)

Panthère marchant

Sculpture en bronze patiné noir reposant sur un socle en gradin en marbre noir veiné beige.

Signée sur le marbre.

Vers 1930.

H : 25 cm Socle : 52 x 14 cm

800/1200 €

196 TRAVAIL FRANCAIS 1930

Petit guéridon en chêne sablé présentant un plateau carré en opaline bordeaux à pans coupés reposant sur quatre pieds gainés et ouvrant en ceinture par un tiroir.

H : 62 L : 54,5 cm P : 54,5 cm

2000/2500 €





197 CLAUDIUS LIHOSSIER (1893-1953)

Vase en dinanderie de cuivre à corps ovoïde épaulé à patine rouge à oxydations argentées.

Signé et daté 1927.

H : 22 cm

1200/1800 €

198 CHRISTOFLE

Suite de deux vases en dinanderie à émail noir lustré pour l'un et en cuivre estampé à décor géométrique en incrustations de métal argenté pour l'autre. Les deux sont signés « Christofle » et un est numéroté 3260.

On y joint un troisième vase ovoïde attribué à Christofle en métal estampé à décor géométrique à motif de volutes en incrustations de métal argenté. Vers 1930.

Hauteur max : 34 cm

1500/2000 €

199 Clément NAUNY (1900-1969), dit DESNY

Vase sphérique moderniste en métal uni argenté.

Signé du cachet frappé en creux « Desny Paris Made in France ».

Vers 1930.

H : 28 cm Diam 28 cm

1500/2000 €



200 Clément NAUNY (1900-1969), dit DESNY

Presse papier en argent et métal à prise cubique et dalle de verre.

Signé du cachet frappé en creux « Desny Paris Made in France ».

Vers 1930.

H : 7 cm L : 13 cm P : 8 cm

800/1200 €



201 Clément NAUNY (1900-1969), dit DESNY

Cadre moderniste en macassar et palissandre enserrant une glace rectangulaire.

Signé du cachet frappé en creux « Desny Paris Made in France Déposé ».

Vers 1930.

Dimensions : 24 x 16 cm

600/800 €



202 ETABLISSEMENTS BROT & SAINT-GOBAIN

Miroir de table moderniste à trois feuilles articulées en métal nickelé reposant sur un piétement plein en épaisse dalle de verre.

Signé.

Vers 1930.

H : 42 cm Longueur totale : 90 cm

200/300 €

203 EUGENE PRINTZ (1889-1948)

Chaise en bois teinté à dossier et assise recouverte d'un velours rouge.

Vers 1935.

H : 88 cm L : 52 cm P : 54 cm

300/500 €

Bibliographie : Guy Bujon, Jean-Jacques Dutka, « Printz », Editions du Regard, Paris, 1986, modèle similaire reproduit page 286.

204 JACQUES ADNET, attribué à

Paire de chauffeuses en bois teinté à dossier et assise recouverte d'un velours beige reposant sur un piétement gainé.

Vers 1940.

H : 63 cm L : 49 cm P : 63 cm

(usures)

800/1000 €





205 MARCEL BREUER (1902-1981) & THONET

Fauteuil à structure en métal tubulaire nickelé. Fond de siège et dossier recouvert de tressage rouge et blanc.

H : 83 cm L : 63 cm P : 54 cm

300/500 €



206 MARCEL BREUER (1902-1981) & THONET

Fauteuil et son repose pieds à structure en métal tubulaire nickelé

à dossier et assise recouvert de tissu.

H : 83 cm L : 63 cm P : 54 cm

H : 43 cm L : 43 cm P : 43 cm

400/600 €

207 MARCEL BREUER (1902-1981) & THONET

Bureau moderniste à armature en métal tubulaire courbé chromé enserant un caisson latéral cubique en placage de noyer ouvrant en façade par trois tiroirs coulissants.

Vers 1930.

H : 75 cm L : 130 cm P : 72 cm

(chocs et usures)

1200/1500 €





208 TRAVAIL FRANCAIS 1930

Suspension à armature végétale en laiton patiné enserrant une vasque en albâtre et agrémenté de tulipes coniques rainurées.

H : 75 cm Diam : 65 cm

1000/1200 €

209 TRAVAIL FRANÇAIS 1930

Suite de quatre chaises visiteurs en bois noirci à dossier et fond de siège recouvert de tissu.

H : 82 cm L : 42 cm P : 43 cm

300/500 €



210 TRAVAIL MODERNISTE

Cornière éclairante à armature en « L » en métal argenté enserrant des réflecteurs en albâtre.

Vers 1930.

H : 16 cm L : 61 cm P : 10 cm

(légers éclats)

2500/3000 €



211 TRAVAIL FRANÇAIS 1930

Paire de tabourets en bois de palmier à piètement latéral plein et assise rectangulaire recouverte de cuir rouge.

H : 45 cm L : 49 cm P : 34 cm

1000/1500 €



212 JACQUES ADNET (1901-1984)

Table basse en placage de palissandre présentant deux plateaux superposés agrémenté en partie haute d'une dalle de verre.

Vers 1930-1935.

H : 52 cm Plateau : 33 x 32 cm

(éclats)

600/800 €



213 TRAVAIL FRANCAIS 1930

Lampadaire à fut cranté en placage de palissandre reposant sur une base en métal nickelé et surmonté d'un réflecteur en verre dépoli.

H : 176 cm

600/800 €



214 RENÉ JOUBERT (1878-1931) & PHILIPPE PETIT (1900-1945)

édité par DIM, attribué à

Meuble bibliothèque en bois naturel vernissé à casiers ouvert multi faces sur socle en gradin carré.

Vers 1930.

H : 78 cm L : 48 cm P : 48 cm

500/800 €



215 FRANCIS JOURDAIN (1876-1958)

Suite de dix chaises en bois vernissé présentant des assises et des dossiers en cannage de rotin.

Vers 1914.

H : 83 cm L : 45 cm P : 53 cm

1000/1500 €

Bibliographie : Art et Décoration Janvier 1914 page 19 pour les fauteuils au modèle.

216 FRANCIS JOURDAIN (1876-1958)

Table de salle à manger en bois naturel vernissé et partie centrale noircie présentant un plateau rectangulaire à système de rallonge reposant sur un piètement d'angle droit.

Vers 1914.

H : 76 cm L : 271 cm P : 110 cm

(allonges manquantes)

1200/1800 €





218 JEAN MAYODON (1893-1967)

Coupelle en grès porcelainique à corps hémisphérique sur talon à surface émaillée verte et dorée et intérieur rouge.

Signée du monogramme à l'or et située Sèvres.

Vers 1940.

H : 6,5 cm Diam : 13 cm

600/800 €

219 JEAN MAYODON (1893-1967)

Coupelle en grès porcelainique à corps hémisphérique sur talon présentant un décor émaillé bleu et vert sur fond rouge à motifs de personnages et d'animaux dans le goût Antique rehaussés de dorure. Signée du monogramme à l'or et située Sèvres.

Vers 1940.

H : 6,5 cm Diam : 13 cm

600/800 €



220 TRAVAIL MODERNISTE

Table formant porte-revues en bois naturel vernissé à bâti asymétrique et métal tubulaire agrémentée d'un cendrier encastré en verre moulé pressé translucide.

Vers 1950.

H : 50 cm L : 74 cm P : 40 cm

300/500 €

221 JACQUES ADNET (1901-1984)

Paire de fauteuils entièrement recouverts d'un tissu floral polychrome présentant un dossier droit et des accotoirs pleins reposant sur un piétement cubique en chêne.

Vers 1930.

H : 78 cm L : 90 cm P : 87 cm

600/800 €

Bibliographie : Alain René Hardy et Gaëlle Millet, « Jacques Adnet », éditions de l'Amateur, Paris, 2014, modèle similaire reproduit page 183.



222 TRAVAIL FRANCAIS 1950

Bureau en chêne à plateau rectangulaire reposant sur deux caissons latéraux ouvrant par des rideaux coulissants en chêne teinté noir et par un tiroir à dossiers en partie droite et trois tiroirs superposés en partie gauche.

On y joint un fauteuil pivotant.

H : 76 cm L : 200 cm P : 83 cm

1500/2000 €





223 Jacques-Emile RUHLMANN, attribué à
Miroir de table à base en doucine en placage de
palissandre enserrant une glace carrée en verre
teinté rose à décor eglomisé de personnages dans
un entourage végétal.

H : 35 cm L : 33 cm P : 21 cm

600/800 €

En 1919, Jacques-Emile Ruhlmann fonde une entreprise de
design d'intérieur avec son ami Pierre Laurent qui est alors
connue sous le nom d'Établissement Ruhlmann et Laurent.
Ensemble, ils produisent des meubles, des papiers
peints, des luminaires et des objets en bronze.

224 TRAVAIL FRANCAIS 1950

Lampadaire en fer forgé patiné noir à fût cylindrique
reposant sur trois pieds formant volutes.

H : 160 cm

100/150 €

225 MAISON RAMSAY

Table basse en fer battu à plateau circulaire en
opaline noire reposant sur un piétement cambré
figurant des chevaux stylisés et reliés par une
entretroise en cordelette tressée.

Vers 1950-1960.

H : 51 cm Diam : 72 cm

1500/1800 €

226 SEGUSO VETRI D'ARTE pour VERONESE

Important lustre en verre soufflé translucide à inclusions de paillettes dorées présentant un fut balustre orné en partie basse par des éléments à découpe feuillagée. Il enserme douze bras de lumière torsadé agrémentés de coupelles et surmontés de poignards.

Vers 1950.

H : 150 cm Diam : 110 cm

2000/3000 €



227 JULES LELEU (1883-1961)

Paire de fauteuils à dossier arrondi et accotoirs pleins entièrement recouverts d'un cuir taupe. Ils reposent sur un piétement cubique à bords arrondis à l'avant en noyer teinté.

Vers 1940.

H : 68 cm L : 75 cm P : 80 cm

(piqûres et usures)

1600/1800 €

Bibliographie : Françoise Siriex, « Leleu décorateurs ensembliers », édition Monelle Hayot, Paris, 2007, modèle similaire reproduit page 225.





228 JACQUES ADNET (1900-1984)

Lampe de bureau en métal et bois laqué crème à fût de section carrée souligné de filets cylindriques en laiton doré surmonté d'un abat-jour hémisphérique et reposant sur une base carrée biseautée.

Vers 1940.

H : 56 cm Diam : 40 cm

(usures et relaquée)

500/700 €

Bibliographie : Alain-René Hardy et Caelle Millet, "Jacques Adnet", Les Editions de l'Amateur, lampadaire au modèle reproduit page 246.



229 ROGER BERTHIER (XXème)

Table basse en fer battu à patine mordorée à plateau rectangulaire en miroir reposant sur quatre pieds gainés reliés par une entretoise torsadée.

Vers 1950.

H : 43 cm L : 111 cm P : 46 cm

400/600 €

Bibliographie : Ensembles mobiliers vol 12, année 1952.



230 TRAVAIL FRANÇAIS 1940

Paire de chauffeuses en sycamore à assise recouverte de velours rasé gris.

H : 92 cm L : 49 cm P : 61 cm

300/500 €

231 JULES LELEU (1883-1961)

Paire d'appliques en bronze présentant un bras de lumière feuillagé agrémenté d'une cordelette tressée.

Signées "Leleu Paris Made on France".

Vers 1940.

H : 28,5 cm L : 18 cm P : 9 cm

1500/2000 €

Bibliographie :

- Ensembles Mobiliers vol 12, année 1952.

- Françoise Sirieux, « Leleu décorateurs ensembliers », édition Monelle Hayot, Paris, 2007, modèle similaire reproduit page 218.



232 JULES LELEU (1883-1961)

Table basse à plateau circulaire en bois laqué brun reposant sur quatre montants cylindriques en noyer à sabots en laiton doré reliés par une entretoise en « X » terminée par des sphères.

Signé de l'étiquette des établissements Leleu « Ce meuble dessiné par J Leleu a été exécuté sous sa direction n° 28030 Paris 22 Mars 1956.

H : 53 cm Diam : 79 cm

2000/3000 €

Bibliographie : Françoise Sirieux, « Leleu décorateurs ensembliers », édition Monelle Hayot, Paris, 2007, modèle similaire reproduit page 257.



233 JULES LELEU (1883-1961)

Important tapis rectangulaire en laine rase au point noué à décor géométrique en polychromie.

Signé du bol-duc d'origine.

Vers 1960.

Dimensions : 280 x 335 cm

8000/10.000 €

Bibliographie : Françoise Sirieux, « Leleu décorateurs ensembliers », édition Monelle Hayot, Paris, 2007, modèle similaire reproduit page 356.





234 MAISON BAGUES, attribué à

Paire de girandoles à armature florale en métal à patine mordorée présentant trois bras de lumière agrémentés de pampilles et de bobèches en verre translucide.

Vers 1950.

H : 50 cm

3500/4000 €



235 TRAVAIL FRANÇAIS 1940

Paire de guéridons à structure en fer forgé doré enserrant des plateaux circulaires en travertin.

H : 39 cm Diam : 38 cm

800/1200 €



236 MAISON JANSEN, attribué à

Lampe « Ananas » en bronze et laiton à patine dorée et brune.

H : 86 cm

1000/1500 €

237 BAROVIER & TOSO

Lustre en verre soufflé translucide à décor d'inclusions de paillettes dorées et de filigranes blancs présentant un fût six bras de lumière terminés par des coupelles à découpe ondulée.

Vers 1950.

H : 75 cm Diam : 66 cm

600/800 €



238 MAXIME OLD (1910-1991)

Suite de trois tables gigognes en chêne à plateaux rectangulaires en verre reposant sur un piétement profilé agrémenté de cylindres et d'attaches en laiton patiné. Modèle créé en 1939.

H : 47 cm L : 54,5 cm P : 46 cm

1200/1500 €

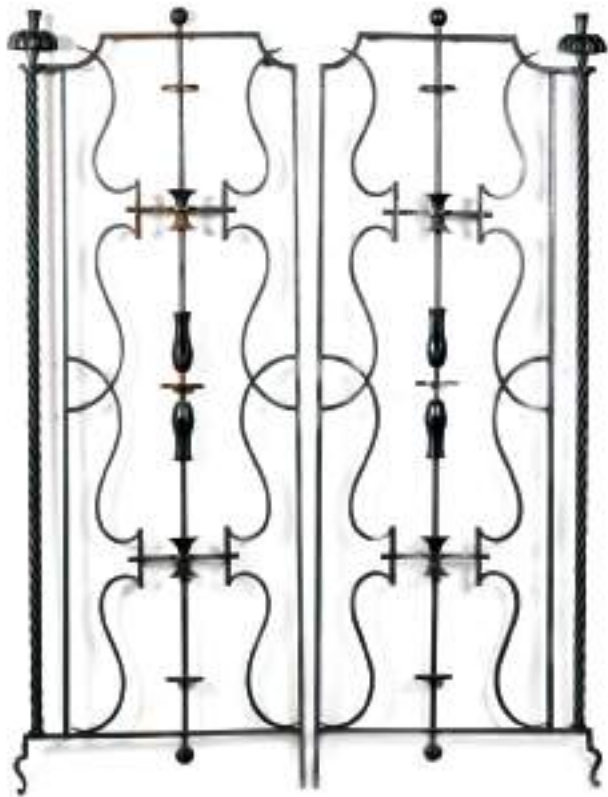
Bibliographie : Yves Badetz, "Maxime Old", Norma Editions, Paris, 2000, page 293

Ce modèle de tables fut présenté au Salon des Artistes Décorateurs de 1939

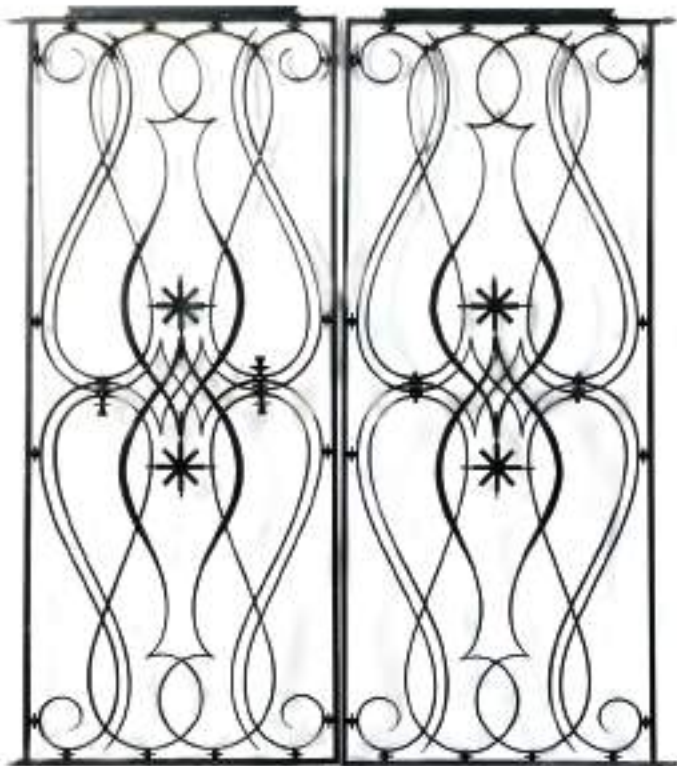
Cette pièce a été expertisée par Olivier Old fils de Maxime Old qui a confirmé son authenticité.

Une attestation nominative sera délivrée par lui sur demande à partir du site www.maximeold.net





239 GILBERT POILLERAT, dans le goût de
 Paire de grilles de séparation en acier à décor ajouré
 d'arabesques et de motifs géométriques.
 Vers 1940-1950.
 Dimensions : 144,5 x 107 cm
 600/800 €



240 GILBERT POILLERAT, dans le goût de
 Paire de grilles de séparation en acier à décor ajouré
 d'arabesques et de motifs géométriques.
 Vers 1940-1950.
 Dimensions : 164 x 140 cm
 600/800 €



241 GILBERT POILLERAT, attribué à
Miroir à encadrement en bronze doré à décor d'une
cordelette en bordure, enserrant une glace circulaire et
agrémenté d'une attache murale en partie basse.
Vers 1950.
Diam : 63 cm
800/1200 €



242 GILBERT POILLERAT (1902-1988)
Paire d'appliques en bronze doré présentant deux bras de
lumière surmontés de coupelles godronnées terminées par des
réflecteurs en verre sablé.
Vers 1950.
H : 24 cm L : 27 cm P : 17,5 cm
800/1200 €
Bibliographie : Art et Industrie N°20 1951 page 42.





243 TRAVAIL ITALIEN 1950

Ensemble de salon en bois teinté comprenant une table de salle à manger à plateau ovale en marbre vert reposant sur deux larges montants galbés rainurés terminés par une base à découpe géométrique agrémentée d'un bandeau en laiton et d'une suite de six chaises à dossiers ajourés reposant sur des pieds galbés.

Assise recouverte d'un skaï vert.

H : 92 cm L : 198 cm P : 95 cm (table)

H : 99 cm L : 48 cm P : 46 cm (chaises) (usures, légers accidents et restaurations)

1200/1500 €

244 TRAVAIL ITALIEN 1950

Enfilade à caisson quadrangulaire en placage d'acajou ouvrant en façade par une rangée de trois tiroirs superposés flanqués par deux portes.

L'ensemble est recouvert de parchemin et agrémenté de plaques en bronze figurant des femmes nues allongées.

Il repose sur deux larges montants galbés rainurés terminés par une base à découpe géométrique agrémentée d'un bandeau en laiton.

H : 103 cm L : 221 cm P : 50 cm

(usures, légers accidents et restaurations)

800/1200 €



245 TRAVAIL ITALIEN 1950

Buffet à hauteur d'appui à caisson quadrangulaire en placage d'acajou ouvrant en façade par cinq portes découvrant un espace de rangement. L'ensemble est recouvert de parchemin et agrémenté de plaques en bronze figurant des femmes nues allongées.

Il repose sur deux larges montants galbés rainurés terminés par une base à découpe géométrique agrémentée d'un bandeau en laiton.

H : 131 cm L : 243 cm P : 50 cm

(usures, légers accidents et restaurations)

800/1200 €





246 MAISON DELISLE

Suite de quatre appliques à fond miroir en fer forgé à patine dorée présentant trois bras de lumière agrémentés de chutes de rangs de perles en verre et de cabochons.

Étiquette au dos.

H : 83 cm L : 34 cm P : 33 cm

3000/4000 €





247 ETIENNE KOHLMANN (1903-1988)

Enfilade en chêne vernissé à corps quadrangulaire ouvrant en façade par trois portes à décor sculpté d'enfants.

Elle repose sur un piétement d'angle mouluré.

Vers 1946.

H : 101 cm L : 260 cm P : 54,5 cm

(usures et éclats)

3000/5000 €

Bibliographie : Ensembles Mobiliers vol 6, 1946, variante reproduite.





248 JACQUES ADNET, dans le goût de
Lampadaire à fut façon bambou surmontée d'une lanterne à chapeau conique
et reposant sur un piétement tripode en métal laqué rouge.
Vers 1950.
H : 160 cm
(usures et chocs)
400/600 €

249 JACQUES ADNET (1901-1984)
Porte-revues à structure en chêne sablé agrémentée de lamelles de cuir
havane à cloutage apparent.
Vers 1950.
H : 56 cm L : 77 cm P : 50 cm
400/600 €



250 MAISON JANSEN, attribué à

Lampadaire néo-classique en bronze doré et fonte à patine verte nuancée noire présentant un fut composé de trois montants droits surmonté d'un réflecteur en albâtre et agrémenté sur le pourtour de masques.

Il repose sur une base circulaire ornée sur le dessus de griffes.

Vers 1960.

H : 182 cm

500/800 €



251 MAISON JANSEN, attribué à

Vitrine de présentation éclairante à structure en laiton doré ouvrant en façade par deux portes coulissantes en verre et reposant sur un caisson cubique recouvert de panneaux en mélaminé noir et terminé par deux montants de section carrée à l'arrière et par deux pieds griffes à l'avant.

Vers 1960.

H : 153 cm L : 66 cm P : 56 cm

1500/2000 €





252 JUMO

Lampe de bureau modèle N71 en laiton et métal.
Vers 1960.
H : 37 cm

300/500 €

253 TRAVAIL FRANÇAIS 1940

Meuble-bar en placage d'acajou à caisson cubique ouvrant en façade par deux portes et deux abattant au niveau du plateau. Il repose sur un piétement d'angle reposant sur des sabots en bronze doré.

H : 65 cm L : 101 cm P : 40 cm

800/1200 €

254 TRAVAIL FRANÇAIS 1940

Secrétaire à caisson cubique en placage de palissandre ouvrant en façade par quatre tiroirs et un abattant central entièrement recouverts de parchemin.

Il repose sur un piétement galbé.
H : 140 cm L : 75 cm P : 38 cm

2500/3000 €



255 SERGE ROCHE (1898-1988)

Table d'appoint à plateau rectangulaire reposant sur quatre pieds galbés entièrement recouverte de plaques en miroir. Vers 1935.

H: 47 cm L: 60 cm P: 36,5 cm
(accidents et manques)

500/700 €

256 MAISON JANSEN, attribué à

Paire d'appliques « Ananas » en bronze doré et verre opalin. Vers 1950.

H: 40 cm L: 15 cm P: 25 cm

1000/1500 €

257 MAISON BAGUES

Table tripartite à plateaux en verre eglomisé reposant sur un piétement végétal en bronze doré. Vers 1950-1960.

H: 44 cm L: 120 cm P: 50 cm

1000/1500 €



258 RIJO

Applique à deux bras articulés en métal laqué noir
présentant un réflecteur orientable.

H : 20 cm L : 100 cm

300/500 €



259 MAISON BAGUES

Paire de bouts de canapé présentant deux plateaux
rectangulaires superposés en verre à fond doré
reposant sur un piétement végétal en bronze doré.

Vers 1950-1960.

H : 50 cm L : 50 cm P : 29,5 cm

800/1200 €

260 MAISON RAMSAY

Suite de trois tables gigognes à plateaux en
verre translucide reposant sur une structure formant
piétement en fer battu à patine mordorée.

Vers 1950-1960.

H : 38 cm Plateau : 40 x 40 cm

400/600 €





261 MAISON JANSEN, attribué à

Suite de six chaises en métal patiné noir à décor ajouré de motifs floraux reposant sur deux montants en volutes à l'avant terminés par des patins griffes. Vers 1950.

H : 81 cm L : 38 cm P : 45 cm

1000/1500 €

262 MAISON JANSEN, attribué à

Etagère en laiton patiné présentant trois étagères rectangulaires superposées reposant sur un piétement cylindrique agrémentés aux extrémités de sphères. Vers 1960.

H : 80 cm L : 90 cm P : 20 cm

800/1200 €





263 MARCEL BREUER, attribué à
Paire de fauteuils à structure en métal tubulaire
courbé présentant une assise et un dossier en rotin.
H : 97 cm L : 51 cm P : 60 cm
(légers accidents)
300/500 €

264 TRAVAIL MODERNISTE
Table basse à structure formant piétement en lame de
métal plate enserrant deux plateaux rectangulaires
superposés en mélaminé noir.
H : 60 cm L : 143 cm P : 45 cm
1500/3000 €



265 DAMON EDITEUR, modèle de
Suite de deux lampadaires en métal nickelé à fut
cylindrique surmonté d'un réflecteur sphérique et
reposant sur une base circulaire.
Modèle créé vers 1930.

H : 172 cm & H : 178 cm

(usures, enfoncements et manque les réflecteurs)

1500/2000 €

Bibliographie :

- Anne Bony, « Les années 30 », éditions du Regard,
Paris, variante du modèle.

- Alastair Duncan et Mathilde Bellaigue, « Mobilier
Art Deco », Thames and Hudson, 1984, variante du
modèle.



266 JACQUES ADNET, dans le goût de
Paire de fauteuils club à dossier plat incliné et
accotoirs pleins reposant sur un piétement d'angle
en bois noirci. Garniture entièrement recouverte de
velours rasé taupe.

H : 86 cm L : 82 cm P : 86 cm

1000/1500 €





267 JACQUES ADNET (1900-1984)

Paire de lampes de table modernistes composées d'une boule en verre translucide pivotante reposant sur une base circulaire en métal nickelé.

H : 20 cm

2500/3000 €

Bibliographie : Alain-René Hardy et Gaëlle Millet, «Jacques Adnet», Les Editions de l'Amateur, Paris, 2009, modèle reproduit page 242.

268 JACQUES ADNET, attribué à

Lampadaire moderniste en métal chromé, tubes de verre et bois teinté composé de quatre montants droits surmontés d'une vasque évasée et reposant sur une base circulaire à gradin.

H : 168 cm

(déformation et enfoncements)

800/1200 €

269 TRAVAIL MODERNE

Canapé deux places à dossier plat incliné et accotoirs pleins en retrait à bordure arrondie reposant sur un piétement gainé en bois clair. Garniture entièrement recouverte d'un tissu beige.

H : 66 cm L : 135 cm P : 87 cm

300/500 €



270 TRAVAIL MODERNISTE

Lampe de table à structure triangulaire en métal nickelé enserrant deux plaques en vitrail polychrome figurant des personnages dans un entourage végétal. Vers 1930.

H : 34 cm

La stylisation des personnages et des motifs végétaux qui les entourent rappellent certains dessins de Jean Lurçat.

1200/1500 €



271 FRANK LLOYD WRIGHT (1967-1959)

Chaise en bois vernissé à structure asymétrique présentant un fond de siège et un dossier à galette rectangulaire recouverte d'un tissu orangé.

Modèle créé vers 1940-1941

H : 73,5 cm L : 61 cm P : 59 cm

800/1200 €



272 MAURICE GUIRAUD-RIVIERE (1881-1947)

L'Enigme

Sculpture en plâtre patiné.

Signée, annotée et datée « Epreuve originale Guiraud Rivière 1921.

H : 40 cm L : 42 cm P : 26,5 cm

(légers éclats)

500/800 €

Bibliographie :

- Bryan Catley, Art Deco and other figures, Antique Collector's Club, 2003 England, modèle similaire reproduit page 181.

- Victor Arwas, Art Déco, Academy Editions, 1980, variante au modèle reproduite page 1.

273 TRAVAIL FRANCAIS

Bibliothèque en placage de palissandre présentant des étagères superposées.

H : 125 cm L : 240 cm P : 28 cm

(rayures d'usage)

300/500 €



274 PAUL DUPRE-LAFON (1900-1971)

Cendrier moderniste à monture asymétrique en métal nickelé, enserrant le réceptacle en verre épais translucide et agrémenté d'un porte-cigarettes en palissandre.

Vers 1930.

Diam : 16 cm

1500/2000 €



275 Clément NAUNY (1900-1969)
dit **DESNY**

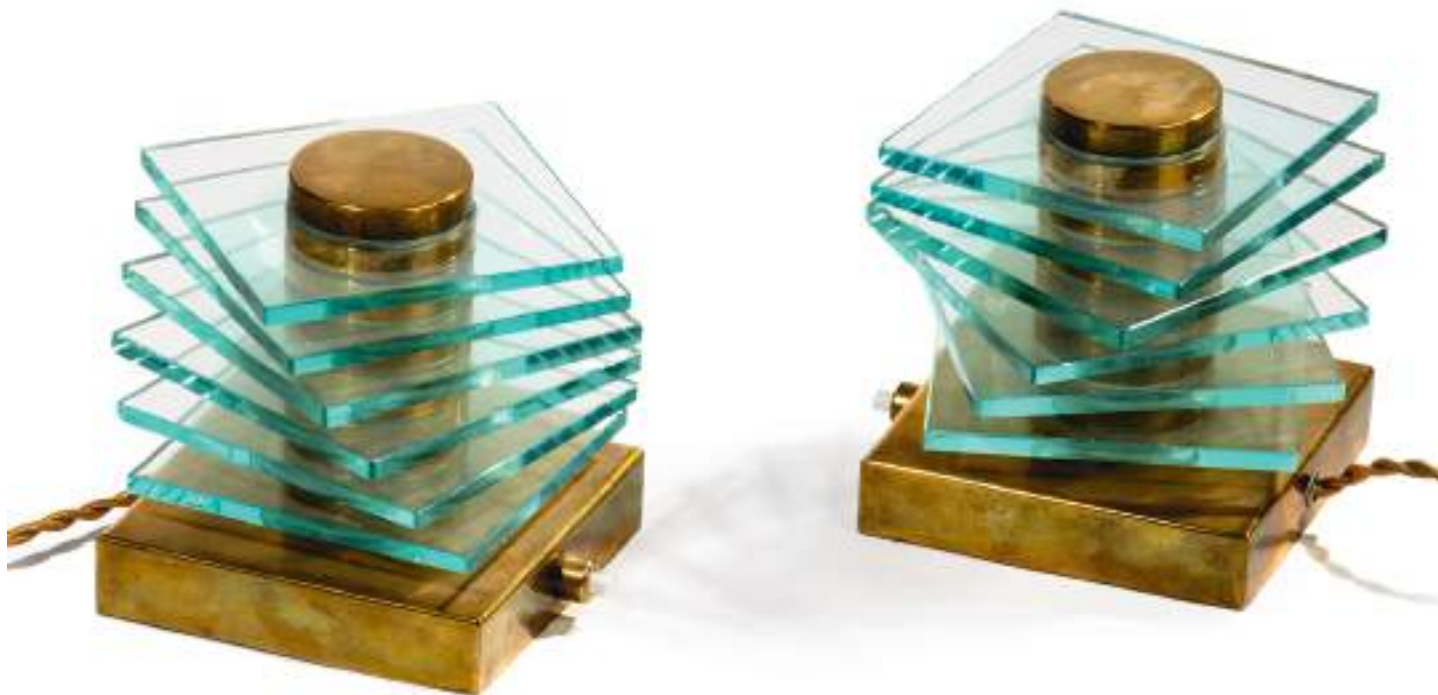
Paire de lampes veilleuses modernistes à montures en métal doré enserrant des plaques en dalles de verres superposées.

Bouton poussoir en bakélite blanc.

H : 11 cm

1500/2000 €

Bibliographie : Art et Industrie Juin 1928, variante au modèle reproduite.





276 JEAN DESPRES (1889-1980)

Boite rectangulaire en métal argenté martelé agrémentée d'une chaîne à maillons plats.

Signée 'J Després'.

Vers 1950.

L : 22,5 cm l : 8,5 cm

800/1200 €



277 ALEXANDRE NOLL (1890-1970)

Vide poche en ébène de Macassar.

Signé « ANoll ».

Vers 1950-1960.

H : 4 cm L : 10,5 cm P : 8 cm

600/800 €



277 Bis ALEXANDRE NOLL (1890-1970)

Plateau rectangulaire à fond creux en palissandre sculpté.

Signé « ANoll ».

Vers 1950-1960.

H : 3,5 cm L : 26 cm

3000/4000 €

Exposition : Galerie Messine, Paris, 1966



278 ALEXANDRE NOLL (1890-1970)

Sculpture géométrique en taille directe sur ébène de Macassar.
Signée « ANoll », datée 1968 et dédiée à Robert Fumeron.
H : 24 cm

8000/10.000 €

Provenance : Galerie Matthieu Richard

Bibliographie : Olivier Jean-Elie, Pierre Passebon, "Alexandre Noll", Editions du Regard, Paris, 1999 modèle similaire reproduit page 82.



279 BORIS LACROIX, attribué à
Applique murale en lame de métal plate laquée
blanche et noir à corps triangulaire.
H : 26 cm
200/300 €



280 TRAVAIL 1960
Paire de sculptures métal à patine mordorée
figurant deux cavaliers.
Trace de monogramme "ES".
H : 29 cm L : 21 cm
200/300 €



281 TRAVAIL FRANCAIS
Console en chêne ciré à plateau rectangulaire
reposant sur deux montants formant des volutes à
lames superposées terminés par un socle cylindrique.
Vers 1930-1940.
H : 160 cm L : 170 cm P : 46 cm
600/800 €





282 SERGE MOUILLE (1922-1988)

Applique murale en métal laqué noir présentant deux bras de lumière pivotant terminés par une calotte pivotante et orientable laquée blanc à l'intérieur.

Atelier Serge Mouille vers 1954.

H : 70 cm

3000/5000 €

Bibliographie :

- Antony Delorenzo & Christine Counord, « Jean Prouvé Serge Mouille », New-York-Paris, 1985, modèle référencé et reproduit page 134.
- Patrick Favardin, « Les décorateurs des années 50 », Editions Norma, 2002, page 161.
- Catalogue de l'exposition Moby Boom, Musée des Arts Décoratifs, 2010, page 79.
- Ensembles Mobiliers volume XV.
- Pierre Emile Pralus, "Serge Mouille un classique français", les éditions du Mont Thou, 2006, modèle identique pages 170 et 171



283 PERCIVAL LAFER (XXème)

Paire de canapés modèles « MP41 » à structure en teck formant dossier et piétement enserrant une assise recouverte d'un cuir marron capitonné.

Modèle créé vers 1967.

H : 70 cm L : 140 cm P : 95 cm

(usures et éclats)

4000 / 5000 €

Bibliographie : Alberto Vicente , Marcello Vasconcellos, "Brazilian modern design", Olhares, Sao Paulo, 2017, pour le fauteuil au modèle reproduit page 471.

284 GAETANO SCOLARI

Édité par **STILNOVO**

Grande suspension modèle « 1187 » à fixations en laiton doré enserrant un réflecteur en opaline blanche.

Modèle créé vers 1953.

H : 60 cm L : 50 cm

600/900 €

Bibliographie : Giuliana Gramigna, 1950 Repertorio 1980", Arnoldo Mondadori editore, Milano, 1985, pour la version en fauteuil reproduite page 79.

285 MAX INGRAND, attribué à

Table de milieu en placage de noyer à plateau circulaire partiellement recouvert d'un simili cuir gris ouvrant en ceinture par des niches ouvertes et reposant sur un piétement conique à large joncs formant attaches en équerre en laiton doré. Vers 1960.

H : 80 cm Diam : 125 cm
(éclats et usures)

3000/4000 €





286 TAPIS VERT

Plat en céramique à décor peint d'un paysage sous la neige.

Signé.

Diam : 30,5 cm

150/200 €

287 PRIMAVERA & CLAUDE LEVY

Assiette « Carnaval Pierrot » en céramique émaillée.

Signé.

Diam : 27 cm

500/800 €



288 JEAN LURCAT (1892-1966)

à Sant Vicens

Vide-poches de forme libre en céramique émaillée à décor d'un personnage noir et brun sur fond jaune. Signé J Lurcat Sant Vicens™ et numéroté 48/100. Vers 1960.

L : 26 cm

150/200 €



289 POL CHAMBOST (1906-1983)

Pichet sur talon en céramique émaillée à nuances beiges

Signé.

H : 35 cm

600/800 €

290 MADO JOLAIN (Née en 1921)

Pichet en céramique émaillée à nuances grises, intérieur vert.

H : 32 cm

600/800 €

291 JEAN de LESPINASSE

Important vase pansu en céramique émaillée à décor de motifs géométriques

Signé.

H : 53 cm

300/500 €



292 GEORGES JOUVE (1910-1964)

Paire d'appliques en céramique émaillée noire à deux bras de lumière formant des volutes.

Non signées.

Vers 1950.

H : 34 L : 32 cm

3000/5000 €

Provenance : Galerie Matthieu Richard, Paris, 17 juillet 2011.

Bibliographie : Jousse Entreprise, "Georges Jouve", éditions Jousse Entreprise, Paris, 2006

Pour le croquis des appliques reproduit page 305.



293 GUIDETTE CARBONELL (1910-2008)

Oiseau découpe blanc

Exceptionnelle et rare lampe en faïence évidée émaillée blanche.

Signée des initiales de l'artiste « GC ».

Vers 1950-1952

H : 40 cm L : 37 cm

3000/5000 €

Bibliographie :

- Variantes reproduites dans « Art et Décoration », 1951.

- Salon des Arts Ménagers de 1952.

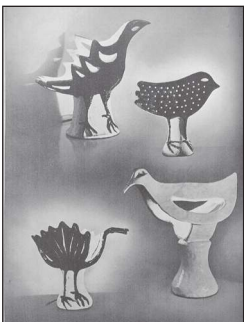
- Frédéric Bodet et Karine Lacquemant, "Guidette Carbonell", Editions Norma, Paris, 2007, modèle reproduit pages 68 et 69.

Guidette Carbonell était très proche des peintres abstraits de l'Ecole de Paris comme Alfred Manessier, Roger Bissière, Jean Bazaine ou encore Elena Vieira da Silva.

A leur contact, le travail de Guidette Carbonell tend progressivement vers une simplification des formes.

En découle la série des « Oiseaux lumineux » avec des lampes-sculptures empreintes de poésie qui furent présentées dès 1949 à la Galerie Jeanne Bucher puis par Jacques Adnet au sein de la Compagnie des Arts Français.

Notre modèle de lampe fut exposé au Salon des Arts Ménagers de 1952 sur le stand de Guidette Carbonell.







294 ELISABETH JOULIA (1925-2003)
Ensemble de quatre vases en grès émaillé.
Signés "Joulia".
Vers 1960.
H : 12 cm (le plus grand)
800/1200 €

295 TRAVAIL DES ANNEES 1970
Paire de sculptures en grès émaillé ocre nuancé.
H : 50 cm
600/800 €



296 ROGER CAPRON (1922-2006)

Lampe de table en céramique émaillée blanche figurant une femme.

Abat-jour en rotin tressé.

Signée « Capron » et marquée Vallauris.

Vers 1950.

H : 30 cm P : 12 cm

(éclats à la base)

300/500 €



297 GUSTAVE TIFFOCHE (XXème)

Lampe en céramique émaillée gris bleutée à fut quadrangulaire.

Signée « Tiffoche ».

Vers 1960-1970.

H : 45 cm

400/600 €



298 ROGER CAPRON (1922-2006)

Pichet « Pastis » en céramique émaillée à décor d'une fleur stylisée

Signée

H : 32,5 cm

200/300 €

299 ROGER CAPRON (1922-2006)

Vide-poche en céramique émaillée à décor d'une fleur stylisée

Signé

H : 5 cm L : 26 cm P : 9 cm

(Éclat)

120/150 €

300 ROGER CAPRON (1922-2006)

Pichet en céramique émaillée à décor d'une femme stylisée sur fond blanc

Signé.

H : 21,5 cm

300/500 €

301 ROGER CAPRON (1922-2006)

Bouteille « Marc » en céramique émaillée à décor de motifs géométriques

Signée.

H : 31 cm

200/300 €



302 JACQUES BLIN (1920-1995)

Pied de lampe en céramique émaillée à décor de fleurs et feuillages

Signée.

H : 19 cm

200/300 €

303 ROGER CAPRON (1922-2006)

Vase quadrangulaire en céramique émaillée à décor incise de fleurs stylisées

Signé.

H : 22,5 cm

300/400 €

304 CAPRON VALLAURIS

Coupelle en céramique émaillée à décor abstrait vert sur fond noir.

Signée « Capron Vallauris ».

Vers 1960.

Diam : 16 cm

(éclats en poutour)

50/80 €

305 JACQUES BLIN (1920-1995)

Pichet en céramique émaillée à décor incisé d'une frise géométrique

Signé.

H : 17,5 cm

250/350 €



306 JEAN GIREL (Né en 1947)
Vase boule en grès émaillée noir et blanc.
Signé.
H : 17 cm
500/800 €

308 JEAN GIREL (Né en 1947)
Vase obus en grès émaillée vert et brun.
Signé.
H : 17 cm
600/800 €

307 PIERRE BAYLE
Vase obus à couvercle amovible en céramique émaillée orange nuancée noir et gris.
Signé et daté 9-11-8 Bayle ».
H : 30,5 cm
(petit saut d'émail)
1300/1500 €

309 ARMEL HEDE (Né en 1955)
Vase fuselé en céramique émaillée blanc rouge et vert
Signé et daté 96.
H : 26 cm
300/500 €



310 CHARLOTTE PERRIAND (1903-1999)

Paire d'appliques modèle « CP1 », base en plastique moulé, volet en métal laqué noir et blanc

H: 17 cm L: 12,5 cm P: 7,5 cm

800/1200 €



311 CHARLOTTE PERRIAND (1903-1999)

Suite de six appliques modèle « CP1 » en métal laqué noir et blanc.

H: 17 cm L: 12,5 cm P: 7,5 cm

2000/3000 €



312 LEON ZACK (1892-1980)
à **AUBUSSON**

Orphée

Tapissierie en laine rase au point noué à décor de visages et d'animaux stylisés.

Signée « Léon Zack » et monogramme du lissier.

Vers 1950-1960.

Dimensions : 220 x 173 cm

4000/6000 €



313 BEN SWILDENS (Né en 1938)

Lampe modèle « Uovo » en verre opalin blanc, base en métal laqué blanc.

Édition Fontana Arte.

H : 62 cm

300/500 €



314 TRAVAIL MODERNE

Console à plateau rectangulaire en dalle de granit reposant sur un piétement en métal. Plateau rapporté en dalle de granit.

H : 87 cm L : 122 cm P : 42 cm

800/1000 €

315 ROBERT GUILLERME (1913-1990)

& JACQUES CHAMBRON (1914-2001)

pour VOTRE MAISON Editeur

Buffet à caisson quadrangulaire en chêne vernissé ouvrant en façade par cinq tiroirs en partie droite et deux portes coulissantes en accordéon en partie gauche. Plateau à décor d'incrustation de carreaux de céramique noire et poignées de tirage végétale en céramique noire.

Vers 1950-1960.

H : 99 cm L : 245 cm P : 46 cm

1000/1500 €



316 AXEL JOHANNES SALTO (1889-1961)

Coupe en céramique émaillée beige et brune à décor en relief de feuillages

Signée.

H : 5,5 cm Diam : 15 cm

500/800 €



317 PHILIP ARCTANDER, attribué à

Fauteuil en hêtre teinté à accotoirs courbés et assise incurvée reposant sur un piétement d'angle cylindrique évasé.

Garniture recouverte d'un tissu vert rayé.

Vers 1950.

H : 82 cm L : cm P : 70 cm

2000/2500 €



318 FOG & MORUP, attribué à

Lampe de bureau en laiton et teck.

H : 48 cm

400/600 €



319 Hans J. WEGNER (1914-2007)

Chauffeuse modèle « Airport easy chair » à assise et dossier en cuir noir reposant sur un piétement en métal tubulaire.

Étiquette de l'éditeur Danish furniture makers.

Vers 1960.

H : 79 cm L : 52 cm P : 43 cm

400/600 €

320 ARNE JACOBSEN (1902-1971)

Suite de six chaises modèle 3107 Structure du siège en bois courbé teinté rouge, reposant sur un piétement en métal tubulaire chromé.

Signée de l'étiquette de l'éditeur.

Édition Fritz Hansen, vers 1978.

H : 75 cm L : 48,5 cm P : 45 cm

800/1200 €



321 ARNE JACOBSEN (1902-1971)

Edition **Louis Poulsen**

Lampadaire en fonte de métal laqué gris.

Vers 1960.

H : 180 cm

600/800 €



322 NIELS KOFOED (né en 1929)

Suite de six chaises modèle « Lis » en palissandre de Rio à dossier composé de cinq barreaux horizontaux profilés et assise recouverte de cuir noir et reposant sur un piétement fuselé à l'avant et sabre à l'arrière.

Cachet « Danish Makers Denmark » et signature du designer.

Vers 1960.

H : 95 cm L : 47 cm P : 45 cm

1500/2000 €



323 TRAVAIL DANOIS 1960

Table à système d'allonges formant table de salon et table de salle à manger en placage de palissandre à plateau ovale reposant sur un piétement cylindrique.

H : 74 cm L : 70 cm (longueur totale ouverte : 252 cm)

P : 52 cm

500/700 €





324 TRAVAIL SCANDINAVE

Vase balustre en céramique émaillée orange et brune à décor en relief d'un berger
H : 32 cm

200/300 €

325 LAURITZ HJORTH (1834-1912)

Boîte couverte en céramique émaillée à nuances rouges à décor en relief d'animaux
Signée.

H : 23 cm

200/300 €

326 SOHOLM

Buste d'africaine en céramique émaillée
Monogrammé OR.

H : 32 cm

400/600 €



327 TRAVAIL DANOIS

Fauteuil à oreilles à haut dossier en palissandre,
garniture de tissu rayé.

H : 104 cm L : 72 cm P : 70 cm

400/600 €

328 POUL KJAERHOLM, dans le goût de
Paire de tabourets pliants à assise en cuir gold
tendu enserrée dans un piètement pliant en en acier
chromé.

H : 44 cm L : 54 cm P : 40 cm

1200/1500 €



329 JOHANNES ANDERSEN, attribué à
Paire de chauffeuses en teck à dossier arrondis,
garniture de tissu rouge et vert.

H : 77 cm L : 70 cm

1000/1500 €



330 VEREINIGTE WERKSTÄTTE

Lustre en laiton, métal laqué noir et verre taillé
présentant treize bras de lumière.
Vers 1960.

H : 60 cm Diam : 60 cm

1000/1500 €



331 TRAVAIL DANOIS 1960

Paire de fauteuils « Wingback » entièrement
recouverts d'un cuir fauve.
H : 102 cm L : 77 cm P : 87 cm
(déchirures)

1500/2000 €





332 Preben FABRICIUS (1931-1984)
& Jorgen KASTHOLM (né en 1931)

Fauteuil "FK 710 skater" à assise formant dossier de forme galbée recouvert d'un cuir noir reposant sur un piétement courbé à patins plats.

Edition Fritz Hansen 1988.

H : 69 cm L : 66 cm P : 69 cm

H : 70 cm L : 66 cm P : 65 cm

1500/2500 €

Bibliographie : Jeryll Habegger and Joseph H. Osman, "Sourcebook of Modern Furniture", 1989, page 53.

333 POUL KJAERHOLM (1929-1980)

Chaufeuse modèle « PK 22 » en acier brossé garniture en cuir tendu noir.

Cachet de l'éditeur et étiquette. Edition Fritz Hansen, vers 1987.

H : 75 cm L : 62 cm P : 60 cm

1200/1500 €

Bibliographie : « The Furniture of Poul Kjaerholm, catalogue raisonné », Michael Sheridan, Gregory R. Miller & Co, NY, 2007, p. 77

334 POUL KJAERHOLM (1929-1980)

Chaufeuse modèle « PK 22 » en acier brossé garniture en cuir tendu marron.

Cachet de l'éditeur et étiquette. Edition Fritz Hansen, vers 1987.

H : 75 cm L : 62 cm P : 60 cm

1200/1500 €

Bibliographie : « The Furniture of Poul Kjaerholm, catalogue raisonné », Michael Sheridan, Gregory R. Miller & Co, NY, 2007, p. 77





335 ALF SVENSSON (1923-1992)

Paire de fauteuils en chêne teinté, à dossier formant assise ajustable, entièrement recouverte d'un tissu vert, présentant des accotoirs en ailettes à manchettes galbées et reposant sur un piétement d'angle.

Edition Fritz Hansen, vers 1960.
H : 93 cm L : 72 cm P : 75 cm
(usures et fragilisé)

400/600 €

336 ARNE VODDER, attribué à

Desserte roulante en teck présentant trois plateaux rectangulaires amovibles ou coulissants enserres dans trois montants cylindriques.

Vers 1960
H : 67 cm L : 75 cm P : 55 cm

300/500 €

337 FINN JUHL (1912-1989)

édité par **France and Sons**
Table d'appoint en placage de teck à plateau carré reposant sur quatre pieds effilés. Pastilles de l'éditeur, marquée "Made in Denmark" et numérotée

Vers 1960.
H : 40 cm L : 45,5 cm P : 46 cm

300/500 €





338 MARIE CLAUDE DE FOUQUIERES

Importante table basse modulable en table de salle à manger à plateau de forme octogonale en résine présentant un décor en bordure d'écorces d'arbres et reposant sur un piétement en lames d'acier Inox.

Vers 1970.

H : 46 Diam : 109,5 cm

2000/3000 €





339 CINI BOERI (Née en 1924)

Lampe modèle « Accademia » en métal laqué noir et tissu beige Édition

Artemide

H : 40 cm

(Taches d'oxydation)

300/500 €

340 ELIE ASSOULINE (XXème)

Table de salle à manger en bois laqué brun à plateau rectangulaire à bords arrondis moulurés souligné d'une frise de coquille d'oeuf et reposant sur deux montants pleins terminés par des pieds en lames courbées en fer forgé.

Estampillée du cachet de l'artiste.

H : 74,5 cm L : 220 cm P : 110 cm

1000/1500 €





341 LIONEL LEBOVICI (1937-1998)

Lampe de table « Oblique Cristal à double bascule » à support en acier chromé agrémenté de trois bras articulés en méthacrylate terminés par un spot dichroïque orientable.

Modèle créé vers 1979.

H : 57 cm L : 61 cm P : 15 cm
(manque une vis)

4000/6000 €

Bibliographie: "Yonel Lebovici 1937-1998 Catalogue de l'exposition", Delphine et Yorane Lebovici, Editions du 15 square Vergennes, 2003, modèle similaire reproduit en couleur page 95.

Yonel Lebovici présente le luminaire « Oblique » à simple et double bascules, (lampe de bureau) de 1979, lors du 16ème Salon International du Luminaire.

Il est parmi les premiers à utiliser l'halogène pour NGN et Disderot.

Il propose une gamme originale avec transformateur incorporé, en basse tension, le réflecteur et le socle sont proposés en plusieurs versions bois & métal peint, acier chromé & PMMA, laiton doré & PMMA et une ampoule halogène 12V.

Le courant s'effectue sans fil, par des contacteurs (vis pointeaux et ressorts sur des axes pour donner de l'inclinaison à la lampe simple ou double bascules).

Ces lampes de bureau sont d'une facture paradoxale, d'une élégance bourgeoise par les matériaux et d'une grande innovation technique.

Anne BONY et Gilles LEBOVICI





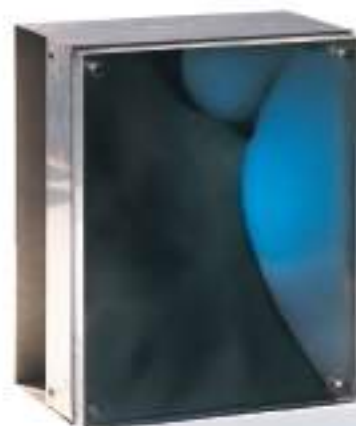
342 JACQUES DUVAL BRASSEUR, dans le goût de
 Applique « Papillon » en métal doré et agathe.
 H : 35 cm L : 42 cm P : 13 cm
 800/1200 €

343 TRAVAIL MODERNE
 Suite de deux encadrements en bois entièrement recouvert de galuchat.
 Ils enserment deux photos de Michael Kenna.
 Dimensions : 45,5 x 41 cm (le plus grand)
 200/300 €



344 TRAVAIL MODERNE
 Table basse en bois laqué noir à plateau rectangulaire agrémenté d'un décor géométrique en laque de couleur brune, or et rouge.
 Elle repose sur un piètement latéral plein.
 H : 36 cm Plateau : 77 x 160 cm
 400/600 €





345 LINO TAGLIAPIETRA (né en 1934)
pour **EFFETRE INTERNATIONAL MURANO**

Vase ovoïde en méplat en verre à décor de fleurs rouge et gris sur fond noir.

Signé « effetre International ».

Vers 1980.

H : 27 cm

500/700 €

346 JACQUES RICHEZ (1918-1994)

Lampe sculpture à structure en lame de métal plié enserrant un réflecteur en façade en altuglass.

Signée « Richez ».

Vers 1960-1970.

H : 25 cm L : 20 cm P : 13 cm

300/500 €

347 Elizabeth GAROUSTE (née en 1949)
& **Mattia BONETTI** (né en 1952)

Banquette modèle « Jour et nuit » à armature en métal entièrement recouverte d'un tissu vert et agrémentée d'éléments en bronze à patine dorée. Modèle créé vers 1991.

H : 89 cm L : 140 cm P : 83 cm

1000/1500 €

Bibliographie : V.Albus, S.Calloway, R.Guidot, S.Slesin, S T Anargyros, "Carouste et Bonetti", Editions Verlag form, Frankfurt, 1996, modèle reproduit page 61.





348 JACQUES ADNET, dans le goût de
Paire de fauteuils club à dossier arrondi et accotoirs pleins à manchettes plates
reposant sur un piétement en bois noirci.
Carniture entièrement recouvert de tissu rouge.
H : 70 cm L : 77 cm P : 78 cm
600/800 €

349 TRAVAIL MODERNE
Important tapis en laine polychrome à motifs géométriques du Bhoutan.
Dimensions : 300 x 400 cm
2000/3000 €





350 PARVINE CURIE (née en 1936)
Sculpture en bronze à patine brune.
Signée « P. Curie », numérotée 2/8 et cachet TEP Grèce.
H : 18 cm
300/500 €



351 MARTA PAN (1923-2008)
Sculpture abstraite en noyer de la série « puzzle ».
Vers 1970.
H : 20,5 cm
2500/3000 €

Bibliographie : Michel Ragon, "Marta Pan", Editions Presses de la SMI, Paris, 1974, pour un modèle de puzzle similaire reproduits page 27 et 28

Un certificat d'authenticité de Mr Ragon, spécialiste de l'oeuvre de Marta Pan, daté du 23 Mars 2013 sera remis sur demande à l'acquéreur.



352 JEAN GIREL (né en 1947)

Pot couvert de forme ovoïde en porcelaine émaillée blanche à bouchon figurant un oiseau stylisé.

Signé « Jean Girel ».

H : 14 cm

200/300 €

353 JEAN GIREL (né en 1947)

Vase circulaire bombé en porcelaine émaillée noire nuancée brune.

Signé « Jean Girel ».

H : 11 diam : 21 cm

200/300 €

354 ENRIQUE BROGLIA (1942-2013)

Sculpture en bronze à patine dorée et brune nuancée verte. Elle repose sur une base pierre marbrière.

Signée « Broglia ».

H : 24 cm

200/300 €

355 CHRISTER WIDE (1945-2010)

Arbre stylisé

Sculpture murale en cuivre rouge.

Signée.

Dimensions : 125 x 110 cm

800/1200 €



356 FRANCOIS STAHLY (1911-2006)

Sculpture totem en bronze doré verni.
Signé « F.Stahly » et marque de la fonderie de la Monnaie de Paris.
H : 46 cm

900/1200 €



357 FRANCOIS STAHLY (1911-2006)

Sculpture totem en bronze doré verni.
Signé « F. Stahly » et marque de la fonderie de la Monnaie de Paris.
H : 43,5 cm

900/1200 €

358 ANDREA BRANZI (1938-)

Étagère lumineuse modèle « Wireless » en placage de noyer blond et papier froissé.
Signée « Andréa Branzi » datée 1996 et numérotée 6/20.

Édition Design gallery, vers 1996.
H : 135 cm L : 94 cm P : 30 cm
(usures)

600/800 €

Bibliographie : "Il modo Italiano Milano", musée des beaux arts de Montréal, édition Skira, modèle reproduit.



359 ALAIN CHERVET (né en 1944)

Sculpture « Cactus » formant table basse en laiton oxydé nuancé turquoise reposant sur une base en acier granité couleur ivoire agrémentée d'une cornière dorée et d'un plateau en verre épais translucide.

Pièce unique, datée et signée « Chervet 1992 ».

H : 55 cm L : 76 cm P : 55 cm

3000/4000 €





360 ALAIN CHERVET (né en 1944)

Sculpture « Amazonia » formant console composée d'un assemblage de feuilles en laiton doré et patiné. Elle présente un plateau rectangulaire en verre épais translucide. Pièce unique, datée et signée « Chervet 1977 ».

H : 96 cm L : 166 cm P : 29 cm

6000/8000 €





361 JACQUES LE CHEVALLIER, dans le goût des modèles de Lampe de table en lames d'aluminium. Signée « TL 5/15 ». Edition moderne
H : 48 cm L : 17 cm P : 24 cm
500/700 €



362 SERGE MOUILLE, d'après Applique murale spirale, modèle « saturne » en métal laqué noir présentant un bras de lumière articulé terminé par une calotte pivotante laquée blanc à l'intérieur. Réédition moderne.
L : 47 cm
1000/1500 €

363 EUGENE PRINTZ, dans le goût de Table-bureau à plateau rectangulaire en bois de palmier reposant sur un piétement latéral de forme hémisphérique terminé par un bandeau en bronze oxydé à patine dite « à l'éponge ».
H : 72 cm Plateau : 100 x 199 cm.
3000/5000 €

Bibliographie : Antony Delorenzo & Christine Counord, « Jean Prouvé Serge Mouille », New-York-Paris, 1985, modèle référencé et reproduit page 133.





364 PIERRE CHAREAU, d'après

Lampe de table d'après le modèle LP 166 créé en 1924 à base en tôle
noircie agrémentée d'une fixation enserrant six plaques en albâtre.

Réédition moderne.

H : 20 cm

800/1.200 €



365 PIERRE CHAREAU, d'après

Lampe de bureau d'après le modèle LP 180 créé en 1923 à structure
composée de lames plates de métal noirci plié.

Cache-ampoule formant réflecteur pivotant présentant deux dalles en albâtre
en quart de cercle.

Réédition moderne.

H : 28 cm

800/1.200 €



366 TRAVAIL FRANÇAIS

Console et son miroir en fer forgé à plateau en marbre noir veiné beige reposant sur un piétement central en volute crantée.

H : 90 cm L : 124 cm P : 34 cm (console)
Dimensions : 104 x 64 cm

1000/1500 €





S.A.R.L. • Agrément 2001-014
8, rue Saint-Marc, 75002 Paris • Tél. : 01 40 13 07 79 • Fax : 01 42 33 61 94
E-mail : mail@tessier-sarrou.com • Internet : www.tessier-sarrou.com

ORDRE D'ACHAT / ABSENTEE BID FORM

VENTE AUX ENCHÈRES PUBLIQUES
DROUOT-RICHELIEU

VENDREDI 22 JUIN 2018 • Salles 10 et 16

ORDRES D'ACHAT
 ENCHÈRES PAR TÉLÉPHONE

Dans le cas où il nous serait impossible de vous joindre au téléphone,
veuillez porter les enchères à hauteur de

€

Nom et prénom / Name and first name

Adresse / Address

Tél. : bur./office / Tel. dom./home

Après avoir pris connaissance des conditions de vente décrites dans le catalogue, je déclare les accepter et vous prie d'acquiescer pour mon compte personnel aux limites indiquées en euros, le ou les lots que j'ai désignés ci-dessous.(Les limites ne comprenant pas les frais légaux).

I have read the conditions of sale printed in this catalogue and agree to abide by them.
I grant your permission to purchase on my behalf the following items within the limites indicated in euros. (These limites do not include buyer's premium and taxes).

Références bancaires / Bank references :

Code banque Code guichet n° de compte Clé

LOT N°	DESCRIPTION DU LOT	LIMITE EN €uros

Signature obligatoire :
Required signature

Date :

Toute reproduction de ce catalogue est interdite

CONDITIONS DE VENTE

La vente volontaire sera faite expressément au comptant en Euros.

Les acquéreurs paieront en sus de l'adjudication pour les objets et par lot 27 % T.T.C. (22,50 % H.T. + T.V.A. 20 %).

Le plus offrant et dernier enchérisseur sera l'adjudicataire.

En cas de double enchère reconnue effective par la Société de Vente aux enchères, son opérateur ou le Commissaire-Priseur judiciaire, l'objet sera remis en vente, tous les amateurs présents pouvant concourir à cette deuxième mise en adjudication.

L'ordre du catalogue sera suivi. Les dimensions et le nombre des pièces indiquées sont données à titre indicatif.

Tous les objets modernes ou anciens sont vendus sous garantie de la Société de Vente aux enchères ou du Commissaire-Priseur judiciaire et, s'il y a lieu, de l'expert qui l'assiste, suivant les désignations portées au catalogue et compte tenu des rectifications annoncées au moment de la présentation du lot et portées sur le procès-verbal de la vente. Une exposition préalable permettant aux acquéreurs de se rendre compte de l'état des biens mis en vente, il ne sera admis aucune réclamation une fois l'adjudication prononcée, notamment pour les restaurations d'usage, les petits accidents, les taches ou déchirures, l'état sous la dorure, les peintures ou les laques. Les conditions d'état des tableaux sont disponibles en français et en anglais auprès de l'expert.

Tous les meubles et objets adjudés descendent au magasinage de Drouot, ils sont à la charge de l'acheteur :

Les lots peuvent être enlevés gratuitement en salle jusqu'à 19h le soir de la vente et entre 8h et 10h le lendemain. Passé ce délai, les lots sont stockés au service DROUOT MAGASINAGE, aux tarifs suivants :

- Frais de dossier / lot TTC : 5€
- Frais de stockage et d'assurance / lot TTC :
 - 1€ / jour, les 4 premiers jours ouvrés
 - 1€ / 5€ / 10€ / 20€ / jour, à partir du 5^e jour ouvré, selon la nature du lot

Les frais de magasinage sont offerts pour les lots pris en charge par DROUOT TRANSPORT * ; dans les 10 jours suivant la vente.

DROUOT MAGASINAGE • 01 48 00 20 18 ou 01 48 00 20 56 • magasinage@drouot.com

6 bis, rue Rossini 75009 Paris 3^e sous-sol • du lundi au samedi de 9h à 10h et de 13h à 18h

Attention : les lots ne sont remis que sur présentation du bordereau de vente acquitté, et/ou de l'étiquette de la vente.

* GEODIS • 01 48 00 20 48 • drouot-transport@drouot.com

En cas de paiement par chèque par l'adjudicataire, le transfert de propriété de l'objet n'aura lieu qu'après encaissement du chèque.

Le magasinage n'engage pas la responsabilité du Commissaire-Priseur à quelque titre que ce soit, l'objet étant considéré sous la garantie exclusive de l'adjudicataire, dès le moment de l'adjudication. En cas de paiement par chèque non certifié, la délivrance des objets pourra être différée jusqu'à l'encaissement de celui-ci.

Paiement par Carte accepté. En cas de règlement par Carte de crédit étrangère, les frais de 1,5 % seront imputés en sus des frais légaux et 2,9 % pour les Cartes American Express.

Les paiements en espèce ne peuvent excéder 1000 euros, frais de vente compris.

ORDRES D'ACHAT

Les ordres d'achat sont une facilité pour les clients. La Société de Vente aux enchères et le Commissaire-Priseur judiciaire ne sont pas responsables pour avoir manqué d'exécuter un ordre par erreur ou pour toute autre cause.

Tout éventuel acquéreur désirant porter les enchères par téléphone devra au préalable confirmer sa volonté par tout moyen écrit avant la vente. Les frais d'expédition seront réglés par les acquéreurs.

All purchaser should be paid in cash. The buyers will have to pay an additional charge of : 27 % (22,50 % + V.A.T. 20 %).

Orders can be sent by post or telegram and phone during the sale (we will call you). Sufficient notice must be given to the expert (please take account of time difference).

Orders can be placed with M^{rs} TESSIER - M^{rs} SARROU or the Expert, during the viewing. In any case claim, the french text only will be taken in consideration.

EXPORTATION

L'exportation de certains biens hors de France, que cela soit vers un pays membre de la communauté européenne ou non, est subordonnée à la délivrance d'un certificat par le Ministère de la Culture (décret n° 2004-709 modifiant le décret 93-124) qu'il est de la responsabilité de l'adjudicataire de demander. Le fait qu'une autorisation d'exporter soit tardive ou refusée ne pourra pas justifier l'annulation de la vente, ni aucun retard de paiement du montant dû.

SUCCESSIONS • ESTIMATIONS • INVENTAIRES
PARTAGES • ASSURANCES • FRANCE
ET ÉTRANGER

Nous effectuons les estimations, inventaires d'assurance et les partages de meubles, tableaux, objets d'art et matériel industriel ou commercial sur rendez-vous.

ACHETER SUR INTERNET

Drouot Online

www.drouotonline.com

S'INFORMER

La Gazette Drouot

www.gazette-drouot.com

ENCHÉRIR SUR INTERNET

DROUOT
DIGITAL
Live

FACILITER VOS ACHATS

Drouot Card

www.drouot.com/card

EXPÉDIER VOS ACHATS

Drouot Transport

www.drouot-transport.com





TESSIER **TS** SARROU