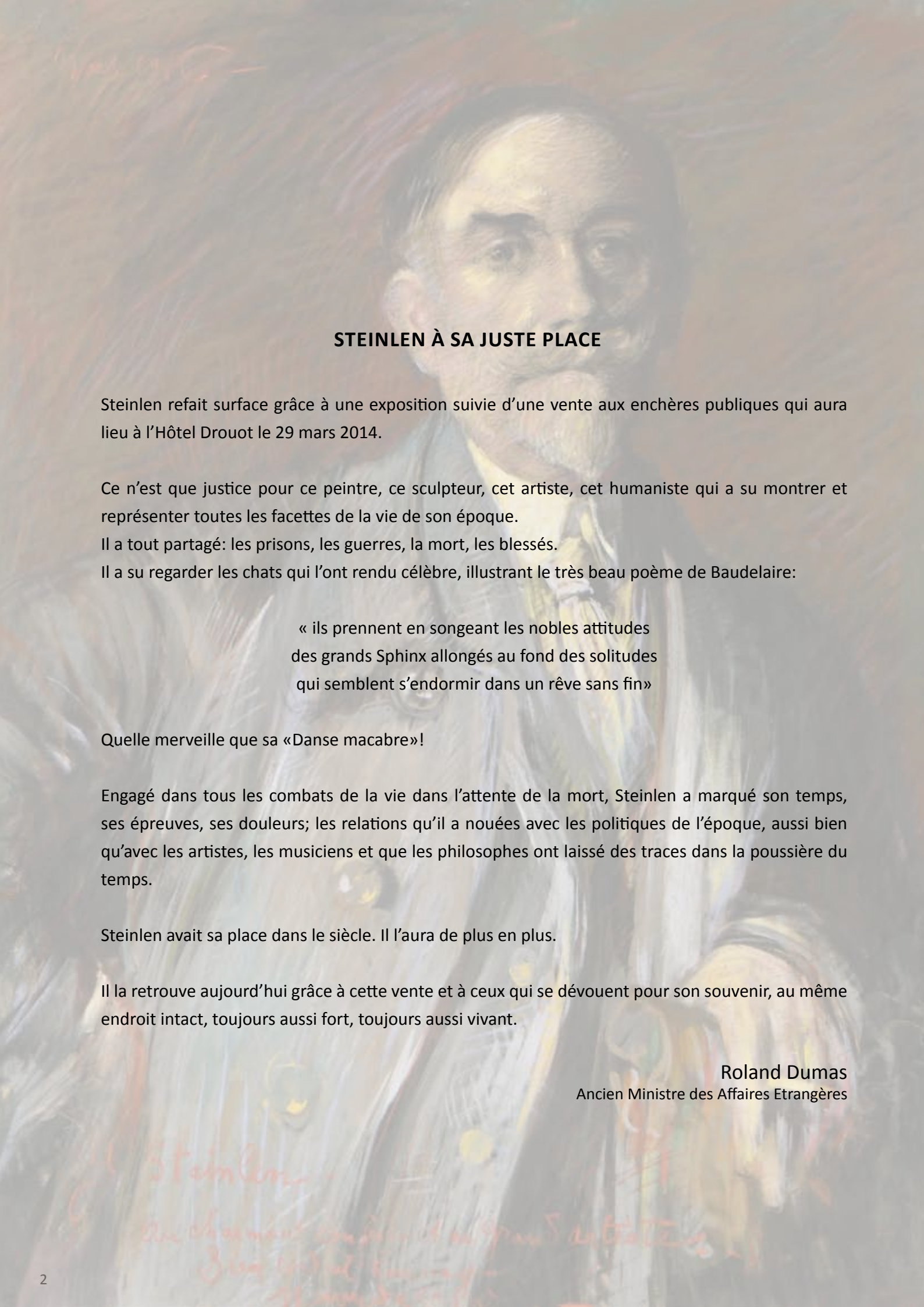




Aponem

THÉOPHILE ALEXANDRE STEINLEN
(1859-1923)

SAMEDI 29 MARS 2014 À 14H30
DROUOT SALLE 9

A portrait of Steinlen, a man with a beard and mustache, wearing a suit and tie. The background is a textured, painterly style with visible brushstrokes. The text is overlaid on the portrait.

STEINLEN À SA JUSTE PLACE

Steinlen refait surface grâce à une exposition suivie d'une vente aux enchères publiques qui aura lieu à l'Hôtel Drouot le 29 mars 2014.

Ce n'est que justice pour ce peintre, ce sculpteur, cet artiste, cet humaniste qui a su montrer et représenter toutes les facettes de la vie de son époque.

Il a tout partagé: les prisons, les guerres, la mort, les blessés.

Il a su regarder les chats qui l'ont rendu célèbre, illustrant le très beau poème de Baudelaire:

« ils prennent en songeant les nobles attitudes
des grands Sphinx allongés au fond des solitudes
qui semblent s'endormir dans un rêve sans fin »

Quelle merveille que sa «Danse macabre»!

Engagé dans tous les combats de la vie dans l'attente de la mort, Steinlen a marqué son temps, ses épreuves, ses douleurs; les relations qu'il a nouées avec les politiques de l'époque, aussi bien qu'avec les artistes, les musiciens et que les philosophes ont laissé des traces dans la poussière du temps.

Steinlen avait sa place dans le siècle. Il l'aura de plus en plus.

Il la retrouve aujourd'hui grâce à cette vente et à ceux qui se dévouent pour son souvenir, au même endroit intact, toujours aussi fort, toujours aussi vivant.

Roland Dumas
Ancien Ministre des Affaires Etrangères

THÉOPHILE ALEXANDRE STEINLEN (1859-1923)

LIVRES, DESSINS, PEINTURES, ILLUSTRATIONS

SAMEDI 29 MARS 2014 À 14 H 30

DROUOT RICHELIEU, SALLE 9
9 RUE DROUOT - 75009 PARIS

Exposition publique:

Cabinet OTTAVI, 12, rue Rossini 75009 Paris:
du lundi 24 mars au mercredi 26 mars 2014 de 10h à 18h

Drouot, salle 9:
Vendredi 28 mars 2014 de 11h à 18h
Téléphone pendant l'exposition et la vente: + 33 (0)1 48 00 20 09

Experts:

Cabinet MARECHAUX : 30, rue Vaneau 75007 Paris
Tél : + 33 (0) 1 44 42 90 10 - cabinet.marechaux@wanadoo.fr
Exposition sur rendez-vous les 17, 18 et 19 mars

OTTAVI expert : 12, rue Rossini 75009 Paris
Tél : + 33 (0)1 42 46 41 91 - contact@expertise-ottavi.fr

Pour tout renseignement:

Contact: Aurélien Lechertier
msa@aponem.com
Tel: +33 (0)1 34 42 14 50 - Fax: +33 (0)1 34 42 14 21

L'ensemble des oeuvres sera intégré au catalogue raisonné en préparation sous la direction de Madame Claude Orset, en collaboration avec Elisabeth Marechaux-Laurentin

THÉOPHILE ALEXANDRE STEINLEN - REPÈRES BIOGRAPHIQUES

par Claude Orset

1859 :

Naissance à Lausanne

1879 :

Installation à Mulhouse chez son oncle.

Apprentissage du dessin d'ornement chez un imprimeur de tissus.

1881 :

Départ à Paris. Epouse Emilie Mey rencontrée à Mulhouse. Il fait la connaissance du dessinateur Adolphe Willette qui l'introduit au cabaret du Chat Noir fondé par Rodolphe Salis.

1882 :

«Les pages des Chats» publiées dans la revue du Chat Noir le rendent célèbre

1885 à 1896:

Collaboration à de nombreux ouvrages satiriques : Le Mirliton, Le Gil Blas, le Chambard Socialiste, le Courrier français, la Feuille (Zo d'Axa) et divers illustrations, livres, cartes postales.

Steinlen produit de nombreuses affiches dont le Chat Noir, Yvette Guilbert, les Cycles Comiot, La rue (lot n°147 p. 31) etc...

1888 :

Le 11 décembre, naissance de sa fille, Renée Germaine dite Colette

1893 :

Naissance de sa nièce Marguerite Steinlen

1894 :

Voyage en Norvège de six mois où il retournera en 1901 (lot 199 et 200 p. 44)

1901 :

Naturalisation française

Début de sa collaboration avec «L'Assiette au beurre»

Illustration de l'affaire Crinquebille

1910 :

Mort de sa femme Emilie.

Colette est à Jouy Le Moutier

Masseida, son modèle et sa gouvernante reste au 21, rue Caulaincourt son atelier, où elle deviendra sa compagne

Illustre «la chanson des gueux» de Jean Richepin

1914 à 1919 :

Importante production d'affiches de guerre soutenant la détresse des soldats et des civils.

1920 :

Décor pour le ballet Iberia, chorégraphie Diaghilev, orchestration Ingelbrecht, premier mari de Colette

1923 :

Meurt à Paris, à 64 ans d'une crise cardiaque, au 73 rue de Caulaincourt.



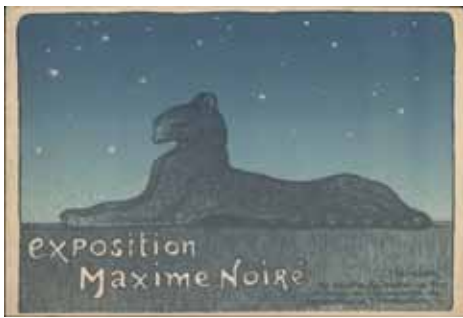
lot 50

Théophile-Alexandre STEINLEN reste incontestablement un témoin de son temps de la fin du XIXe et premier quart du XXème siècle. Proche des socialistes, ami de Zola et d'Anatole France, il dénonce la misère, l'exploitation, la violence, à la fois témoin et acteur à travers ses dessins de presse, de cette révolution des moeurs et de ces changements de société, du passage de la société du XIXème siècle à la société moderne.

Théophile Alexandre STEINLEN est avant tout un artiste montmartrois. À partir de 1899 il effectue des séjours fréquents dans le Vexin notamment à Vauréal et à Jouy-Le-Moutier où il peint de nombreux paysages (lots 192 à 198 p. 41 à 43).

De nombreuses expositions de Steinlen ont été produites tant par les Musées que par les particuliers notamment le Petit Palais de Genève et moi-même.

On retrouve dans l'exposition «L'oeil de la rue», au Musée Cantonal des Beaux-Arts de Lausanne (16 octobre 2008 - 25 janvier 2009) une biographie très complète écrite par Philippe KAENEL avec la collaboration de Catherine LEPDOR, conservatrice du musée.



1 - Exposition Maxime Noiré

Carton d'invitation réalisé par STEINLEN
17,5 x 26 cm

50/70 €



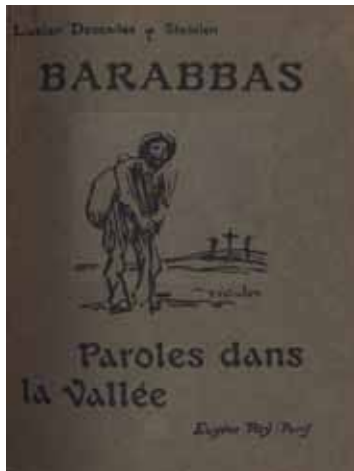
2 - Jehan RICTUS

"Les soliloques du pauvre" chez Eugène Rey, Paris, 1913. illustrations de Théophile-Alexandre STEINLEN. Reliure moderne.

150/200 €

3 - Théophile-Alexandre STEINLEN
"Dans la vie - Cent dessins en couleurs"
édition H. Piazza et Cie, Sevin et Rey, Paris, 1901. 5e édition. Reliure postérieure. Les illustrations de ce volume sont extraites du "Gil Blas Illustré", du "Mirliton" et du "Chambard".
Trois portraits originaux dont 2 au crayon, un signé, ainsi qu'un portrait à l'encre signé du monogramme, figurent en pages de garde du livre.

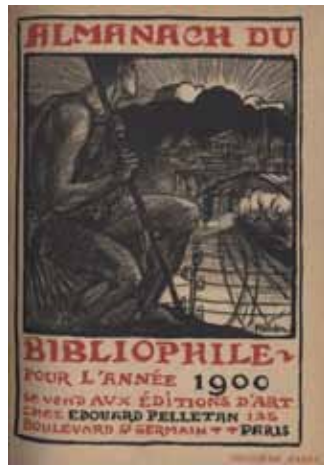
250/350 €



4 - Lucien DESCAGES et STEINLEN

"Barabbas - Paroles dans la vallée" éd. Eugène Rey, Paris, 1914. Relié dans un emboîtement. Illustrations de Théophile-Alexandre STEINLEN. Exemple imprimé pour Monsieur INGHELBRECHT, chef d'orchestre et compositeur français.

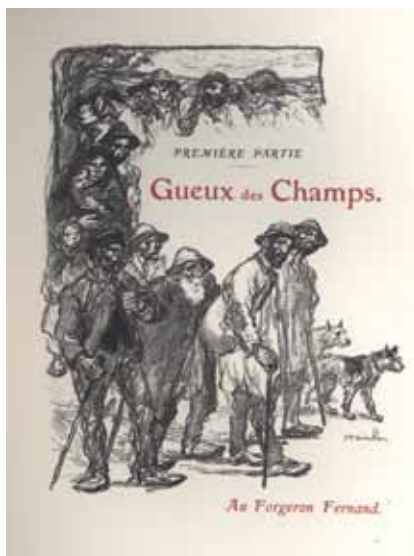
250/300 €



5 - "Almanach du bibliophile"

pour l'année 1898 à 1903. chez Edouard Pelletan, Paris. Reliure moderne. Chaque exemplaire numéroté sur 500. Le volume de l'année 1900 comprends des illustrations de Théophile-Alexandre STEINLEN.

350/400 €



6 - Jean RICHEPIN

"La chanson des gueux" relié avec "Dernières chansons de mon premier livre (é.o.)" chez Edouard Pelletan, Paris, 1910. Reliure en cuir vert avec dos illustré par Steinlen. Illustrations de Théophile-Alexandre STEINLEN.

600/700 €

7 - L'ASSIETTE AU BEURRE

Revue satirique, n°1 à 52, 1901-1902. Reliée, plats illustrés. Nombreuses illustrations de Théophile-Alexandre STEINLEN

1 500/2 000 €





8 - Portrait de femme - Etude pour les dompteuses

Dessin à la pointe de roseau, double face, porte le cachet du monogramme en bas à droite, au verso
9,2 x 6 cm

80/100 €



9 - Infirmière

Dessin au fusain, porte le cachet du monogramme en bas à gauche
10,2 x 8 cm

80/100 €



10 - Portraits de femme

Quatre dessins à la plume, signés des initiales en bas à gauche ou en bas au milieu

Entre 5,5 x 4,5 cm et 13,6 x 7,5 cm

250/350 €



11 - Portrait d'homme barbu

Dessin au fusain, porte le cachet du monogramme en bas à gauche
12 x 10 cm

250/300 €



12 - Élégante

Dessin à la plume, porte le cachet du monogramme en bas à droite
18 x 8,6 cm

200/300 €



13 - La dispute

Dessin au crayon et gouache, porte le cachet du monogramme en bas à gauche
11,1 x 11,5 cm

150/300 €



14 - Masseïda

Dessin au pastel gras, signé des initiales au milieu à gauche
10 x 6 cm

200/300 €



15 - Portrait d'homme

Dessin à la plume, signé des initiales en bas à gauche
5 x 2,5 cm

150/250 €



16 - Le porte paquet - Portrait de Lucien Guitry

Dessin au crayon conté, porte le cachet du monogramme en bas à droite et des annotations de couleurs

8 x 8 cm

150/200 €



17 - Portrait de femme

Dessin à la pointe de roseau, signé des initiales en bas à gauche
4,5 x 4,5 cm

150/250 €



18 - Portrait d'homme

Dessin à la pointe de roseau, porte le cachet des initiales en bas à gauche
17 x 13 cm

150/250 €



19 - Caricatures, chapeaux hauts de forme

Dessin au crayon gras, porte le timbre du monogramme en bas à droite
30 x 14 cm

150/200 €



20 - Etude de têtes

Dessin au crayon bleu portant le cachet du monogramme en bas à droite et dessin au crayon brun, signé des initiales, dans un même montage
11 x 8,5 cm

150/200 €



21 - Isadora Duncan

Dessin au crayon noir, porte le cachet du monogramme en bas à droite
Pli en marge
17 x 12 cm

150/200 €



22 - Portraits de femme

Deux dessins à la plume, dans un même montage, portent le cachet du monogramme en bas à droite
13,5 x 9 cm et 10 x 7,5 cm

150/200 €



23 - La bagarre

Dessin au crayon bleu, porte le cachet de la signature en bas à droite
12,5 x 26 cm
(Coin supérieur droit restauré)

150/200 €



24 - Portraits d'homme

Deux dessins à la plume, dans un même montage, l'un porte le cachet du monogramme en bas à gauche, l'autre signé en bas à droite, situé et daté Paris 1921

8,3 x 5 cm et 6,3 x 6 cm

150/200 €



25 - Portraits de femme

Deux dessins au fusain, dans un même montage, portent le cachet du monogramme en bas à droite
5,5 x 5 cm et 9,7 x 5 cm

150/200 €



26 - Personnage - Etude

Dessin à l'encre de chine au recto et au crayon gras au verso, porte le cachet du monogramme en bas à droite, au recto
22 x 18,3 cm

150/200 €



27 - Feuille d'études

Dessin à la plume, double face, porte le cachet du monogramme en bas à droite
27,2 x 17,6 cm

150/200 €



28 - Portrait de femme

Dessin au lavis, porte le cachet du monogramme en bas à droite
10 x 7 cm

150/200 €



29 - Le garde

Dessin au crayon, porte le cachet du monogramme en bas à droite
31 x 23,5 cm

150/200 €



30 - Portrait d'homme

Dessin au fusain et craie blanche, signé des initiales en bas à gauche
8,2 x 4,6 cm

150/200 €



31 - Portrait de femme

Dessin à la plume, signé des initiales en haut à droite.
12 x 9 cm

150/200 €



32 - Femme au chignon.

Dessin au crayon, signé en haut à droite
9,5 x 7,7 cm

150/200 €



33 - Portrait d'homme

Dessin au fusain, signé des initiales en bas à droite
8,5 x 6,5 cm

150/200 €



34 - Portrait de femme

Dessin au crayon bleu, signé des initiales en haut à gauche

150/200 €



35 - Etudes de portraits

Dessin au crayon, porte le cachet du monogramme en bas à droite
26 x 20,8 cm

100/200 €



36 - Hommes aux canotiers

Dessin au fusain, porte le cachet du monogramme en bas à droite
16 x 11 cm

100/150 €



37 - Deux sœurs

Dessin au crayon conté et pastel gras, porte le cachet du monogramme en bas à droite et des annotations de couleurs
16 x 11 cm

100/150 €



38 - Portrait de femme

Dessin au crayon bleu, porte le cachet du monogramme en bas à gauche
12 x 11,5 cm

100/150 €



39 - Portraits de femmes

Dessins à la plume, porte le cachet du monogramme en bas à gauche
20,4 x 13,2 cm

100/150 €



40 - Portrait de femme

Dessin au fusain, signé des initiales en bas à gauche.
11,5 x 8,6 cm

100/150 €



41 - Bourgeois

Dessin au crayon, porte le cachet du monogramme en bas à droite
17,5 x 12,5 cm

100/200 €



42 - Portrait de femme

Dessin à la plume, signé des initiales en bas à gauche
13,5 x 11,5 cm

100/150 €



43 - Portrait d'homme

Dessin à la plume, signé des initiales en bas à droite
8 x 7 cm

100/150 €



44 - Portrait d'homme

Dessin à la plume, signé
des initiales au milieu à
droite

7,5 x 5,6 cm

100/150 €



45 - Portrait de femme

Dessin à la plume, signé
des initiales en bas à
droite

6 x 4,3 cm

100/150 €



**46 - Portrait d'Anatole
France**

Dessin au fusain, porte le
cachet du monogramme
en bas à droite

9 x 7 cm

80/120 €



47 - Homme au chapeau

Dessin au crayon bleu,
porte le cachet du mono-
gramme en bas à droite

Pli marqué

17 x 9 cm

80/100 €



48 - Steinlen dans son atelier

Tirage photographique

15,5 x 11,5 cm

50/80 €



49 - Sortie d'une réunion des "Humoristes" 1905

Photographie

9,5 x 11,8 cm

*Parmi les personnages photographiés on trouve Théophile-
Alexandre Steinlen, Adolphe Léon Willette, Jean-Louis Forain
et Paul Iribe.*

50/70 €



50 - Steinlen sur un âne

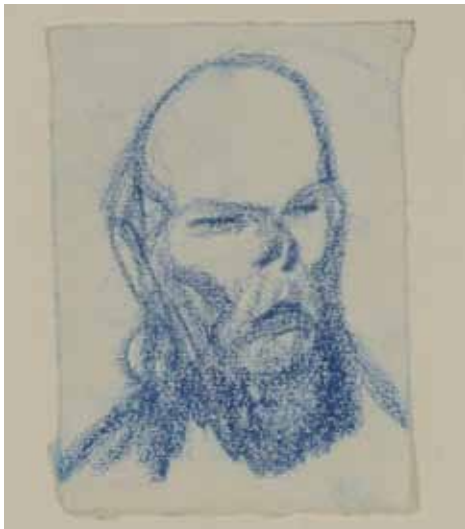
Photographie, annotée "'Diamanga iendou! Masseïda! Fête
de Montmartre - 11 juillet 1922'". Signée des initiales.

17,7 x 11,8 cm

50/70 €

Référence:

- On retrouve cette carte postale rehaussée dédicacée à G.P
(Germaine Perrin) et M.S (Marguerite Steinlen)



51 - Verlaine

Dessin au crayon bleu
4 x 6,5 cm

400/600 €

Exposition :

- Auvers-sur-Oise, Musée Daubigny, "Théophile-Alexandre STEINLEN (1859-1923) Un autre regard", 21 avril - 3 novembre 2002, n°51, reproduit au catalogue p. 7



52 - Portrait de femme rousse - La Goulue

Dessin au fusain, porte le cachet du monogramme en bas à gauche
12 x 17 cm

700/900 €



53 - Colette à l'école (fille de l'artiste)

Dessin au crayon conté, porte le cachet du monogramme en bas à droite
21 x 9 cm

150/250 €



54 - Colette Enfant (fille de l'artiste) - Etude de Portraits.

Dessin au crayon, double face, porte le cachet des initiales en bas à droite.

17 x 11,2 cm



200/300 €



55 - Portrait de Colette (fille de l'artiste)

Dessin à l'encre sur papier, porte le cachet du monogramme en bas à droite
11 x 8 cm

300/400 €



56 - Colette (fille de l'artiste), 1908

Fusain et craie blanche, porte le cachet de la signature en bas à droite

63 x 52 cm

2 000/3 000 €

Expositions :

- Lausanne, Musée Cantonal des Beaux-Arts, «*Steinlen, L'œil de la rue*» 16 octobre 2008 - 25 janvier 2009
- Ixelles, Musée Communal, «*Steinlen, L'œil de la rue*» 12 mars - 31 mai 2009



57 - Portrait d'enfant aux joues rouges, Colette (fille de l'artiste)

Huile sur carton, porte le cachet du monogramme en bas à droite

35 x 27 cm

2 500/3 000 €

Exposition :

- Auvers-sur-Oise, Musée Daubigny, «*Théophile-Alexandre STEINLEN (1859-1923) Un autre regard*», 21 avril - 3 novembre 2002, n°45, reproduit au catalogue p. 24

58 - Henri de GROUX (1866-1930)

Théophile-Alexandre STEINLEN

Rare pastel, daté en haut à gauche «mars 1916», dédié en bas «Au charmant confrère et au grand artiste, bien cordialement»

102 x 73 cm

18 000/20 000 €

Expositions :

- Auvers-sur-Oise, Musée Daubigny, «*Théophile-Alexandre STEINLEN (1859-1923) Un autre regard*», 21 avril - 3 novembre 2002, n°4, reproduit au catalogue p.1
- Guéret, Musée d'Art et d'Archéologie, «*Théophile Alexandre STEINLEN (1859-1923), Regard sur les ouvriers du bâtiment*» 4 octobre 2003 - 4 janvier 2004, n°2, reproduit au catalogue p. 2
- Lausanne, Musée Cantonal des Beaux-Arts, «*Steinlen, L'œil de la rue*» 16 octobre 2008 - 25 janvier 2009, n°15 reproduit au catalogue p. 25
- Ixelles, Musée Communal, «*Steinlen, L'œil de la rue*» 12 mars - 31 mai 2009, n°15 reproduit au catalogue p. 25





59 - Violoniste

Dessin au fusain et à la craie blanche, porte le cachet du monogramme, en bas à droite
51 x 46 cm

500/600 €



60 - Songeuse

Dessin au crayon bleu, porte le cachet de la signature en bas au milieu
17 x 9 cm

500/700 €



61 - Portrait de femme

Dessin au crayon gras et crayons de couleurs sur papier. Signé en bas à droite et daté 1920
46 x 42 cm

1500/2000 €



62 - Portrait d'Isaac Israël

Dessin au fusain et à la craie blanche, porte le cachet de la signature en bas à droite
54 x 35 cm

400/500 €



63 - Auguste Rodin

Dessin au crayon, porte le cachet du monogramme en bas à droite
14,2 x 12 cm

400/500 €



65 - Une rentrée bien arrosée

Dessin au crayon bleu, porte le cachet du monogramme en bas à droite
31 x 13 cm

700/900 €



66 - La bonne

Dessin au crayon noir, porte le cachet du monogramme en bas à droite
31 x 23 cm

300/400 €



64 - Auguste Rodin

Dessin au crayon, double face, sur une page de publicité pour «les dessins de Rodin, fac simulé Goupil» porte le cachet du monogramme en bas à gauche, au recto. Au verso, dessin à la plume et au crayon
26,2 x 20 cm

300/500 €



67 - Portrait de Zo d'Axa

Dessin à l'encre de chine, à l'allumette, porte le cachet du monogramme en bas à droite

28 x 18 cm

On y joint un exemplaire de la revue «**Les hommes du jour**» n°23, 20 août 1921 avec en couverture le portrait de Zo d'Axa.

300/400 €



Exposition :

- Auvers-sur-Oise, Musée Daubigny, «**Théophile-Alexandre STEINLEN (1859-1923) Un autre regard**», 21 avril - 3 novembre 2002, n°53, reproduit au catalogue p. 11



68 - Portrait de Mademoiselle Duclaud (fille du docteur de Steinlen)

Dessin au fusain, pastel et craie, signé en haut à droite

47 x 29,5 cm

300/400 €



69 - Portrait de femme au chignon

Dessin au fusain, porte le cachet du monogramme en bas à droite

(légère déchirure en haut à gauche)

54 x 35 cm

350/400 €



70 - Feuille d'Etudes de Tête (dont portrait de Renoir)

Dessin au crayon gras, double face, porte le cachet du monogramme au verso

38 x 27 cm

300/400 €

71 - Portraits

Dessin au crayon gras, porte le cachet de la signature en bas à gauche

36 x 28 cm

250/350 €



72 - La leçon

Dessin au fusain, porte le cachet du monogramme en bas à droite.
33,5 x 24 cm

250/300 €



73 - Jehan Rictus

Dessin à la pointe de roseau, porte le cachet des initiales en bas à droite
25,5 x 19 cm

200/300 €



74 - Jehan Rictus

Gravures, Premier état, essai I, Premier état, essai III, 3e état essai I, 3e état essai conforme au bon à tirer de Rictus, 5 mars 1914

250/300 €

Exposition :

- Auvers-sur-Oise, Musée Daubigny, «*Théophile-Alexandre STEINLEN (1859-1923) Un autre regard*», 21 avril - 3 novembre 2002, n°56, reproduit au catalogue p. 12



75 - Feuille d'études - Etude de tête pour Jehan Rictus

Dessin à la plume, double face, porte le cachet du monogramme en bas à droite au recto
23 x 18 cm

100/200 €



76 - Portrait de femme

Dessin au crayon bleu, porte le cachet du monogramme en bas à droite
12 x 10 cm

400/600 €



77 - Etudes de têtes

Dessin au crayon gras et au crayon, porte le cachet du monogramme en bas à droite
35 x 27,5 cm

250/300 €



78 - Hommes de justice

Dessin au crayon, porte le cachet du monogramme en bas à droite
24,5 x 11,5 cm

250/300 €



79 - Madame Buisson

Dessin au fusain, porte le cachet du monogramme, en bas à droite
40 x 26,3 cm

100/200 €



80 - Repos du modèle, août 22

Dessin au fusain et à l'estompe, porte la trace du cachet en bas à droite
46 x 60,5 cm

900/1 000 €



81 - Nu debout

Fusain, porte le cachet de la signature en bas à gauche (Taches)
56 x 43 cm

700/800 €

82 - Repos du modèle

Dessin au fusain, porte le cachet de la signature en bas à droite

71 x 104 cm

1 000/1 500 €





83 - Nu allongé sur fond rouge

Huile sur toile, porte le cachet en bas à droite

73 x 92 cm

45 000/55 000 €

Provenance : Ancienne collection Colette Steinlen

Expositions :

- Auvers-sur-Oise, Musée Daubigny, «*Théophile-Alexandre STEINLEN (1859-1923) Un autre regard*», 21 avril - 3 novembre 2002, n°72, reproduit au catalogue p. 28



84 - Nu au drap blanc sur fond bistre

Dessin au crayon et à la craie blanche porte le cachet du monogramme en bas à droite

46 x 53 cm

2500/3500 €

Expositions :

- Auvers-sur-Oise, Musée Daubigny, «*Théophile-Alexandre STEINLEN (1859-1923) Un autre regard*», 21 avril - 3 novembre 2002, n°73, reproduit au catalogue p. 28



85 - Double nu superposé

Dessin au crayon, porte le cachet du monogramme en bas à gauche

21,7 x 29 cm

600/800 €



86 - Grand nu couché, jambes croisées

Dessin au fusain, porte le cachet du monogramme en bas à droite

46 x 22 cm

700/900 €



87 - Couple

Dessin à la craie, porte le cachet du monogramme en bas à droite
22 x 11 cm

600/800 €



88 - Nu assis

Dessin à la pointe de roseau, porte le cachet du monogramme en bas à droite
19 x 19 cm

19 x 19 cm

600/800 €



89 - Nu de dos

Dessin au fusain, porte le cachet du monogramme en bas à droite
24 x 15 cm

24 x 15 cm

700/900 €



90 - Nu, drapé

Dessin à l'encre, porte le cachet de la signature en bas à gauche
26 x 21 cm

26 x 21 cm

500/600 €



91 - Nu de dos

Dessin au crayon gras, porte le cachet du monogramme en bas à droite
23 x 16 cm

23 x 16 cm

600/700 €



92 - Nu de face

Dessin au crayon gras, porte le cachet du monogramme en bas à droite
14,5 x 26 cm

14,5 x 26 cm

400/600 €



93 - Etude de modèles

Dessin au fusain, porte le cachet du monogramme en bas à droite
64,5 x 50 cm

64,5 x 50 cm

500/600 €



94 - Modèle assis. Etude modèle

Dessin au fusain double face, porte le cachet du monogramme en bas à droite
48 x 63 cm

48 x 63 cm

500/600 €



95 - Modèle. Taverne de Paris

Dessin au fusain, porte le cachet du monogramme en bas à droite
63 x 26,5 cm

63 x 26,5 cm

300/500 €



96 - Homme à genoux, Circa 1901

Fusain
Non signé
74 x 58 cm

400/600 €

Référence:

- Projet d'illustration pour l'Almanach du Bibliophile, 1900.

Pli marqué, petites déchirures en marge.



97 - Portrait d'homme

Dessin au crayon bleu, porte le cachet du monogramme en bas à droite
16,5 x 15 cm

400/500 €



98 - Portrait de femme

Dessin à la sanguine, porte le cachet du monogramme en bas à droite
27,5 x 17,5 cm (à vue)

300/400 €



99 - Modèle de dos

Dessin au fusain, porte le cachet du monogramme en bas à droite
60 x 47 cm

300/500 €



101 - Torse

Dessin au fusain et à la craie, porte le cachet de la signature en bas, à droite
48 x 62,5 cm

200/300 €



100 - Etudes de personnages, l'Inquiétude 1896

Dessin au crayon gras, porte la trace du cachet du monogramme en bas à droite
30 x 44 cm

300/500 €

Exposition :

- Auvers-sur-Oise, Musée Daubigny, "Théophile-Alexandre STEINLEN (1859-1923) Un autre regard", 21 avril - 3 novembre 2002, n°67



102 - Feuilles d'études

Dessin au crayon, double face, porte le cachet du monogramme au verso, en bas à droite
36 x 27,5 cm

250/300 €



103 - Feuille d'étude

Dessin au crayon brun, porte le cachet du monogramme en bas au milieu
29,2 x 24,5 cm

200/250 €



104 - L'étreinte

Dessin au crayon gras, porte le cachet du monogramme en haut à droite
16,5 x 20,6 cm

250/300 €



105 - Etudes de modèles

Dessin au crayon brun, porte le cachet du monogramme en bas à droite
29,2 x 24,5 cm

200/300 €



106 - Le repos du modèle

Dessin au crayon brun, porte le cachet du monogramme en bas à droite
21 x 26,5 cm

200/300 €



107 - Le repos du modèle

Dessin à la plume, porte le cachet des initiales en bas à droite
21,2 x 27 cm

250/300 €



108 - Modèle agenouillée

Dessin à la pointe de roseau, porte le cachet de la signature en bas à gauche.
27 x 21,2 cm

200/300 €



109 - Les dompteurs

Dessin à la pointe de roseau, porte le cachet des initiales en bas à gauche
26,8 x 20,9 cm

200/300 €



110 - Etude de modèles - étude

Dessin au crayon bleu, porte le cachet du monogramme au verso et une esquisse au crayon gras au verso
27 x 19,5 cm

200/300 €



111 - Le pas de danse

Dessin à la plume, porte le cachet des initiales en bas à gauche
20 x 24 cm

150/250 €



112 - Femme assise

Dessin à la plume, porte le cachet de la signature, en bas à gauche

23,5 x 17 cm

150/200 €



113 - Pensive

Dessin au fusain et à l'estompe, porte le cachet du monogramme en bas à droite

56 x 42 cm

150/200 €



114 - Élégante

Dessin au fusain, porte le cachet du monogramme en bas à droite

21 x 15 cm

150/200 €



115 - Modèle

Gravure
33 x 25 cm

150/200 €



116 - Feuille d'études

Dessin à la sanguine, porte le cachet du monogramme au verso

17,5 x 12,5 cm

100/200 €



117 - Feuille d'étude

Dessin à la plume, porte le cachet des initiales en haut à gauche

27,4 x 21,4 cm

100/200 €



118 - Etude de modèles

Dessin au crayon bleu, porte le cachet du monogramme au verso

27 x 21,5 cm

120/180 €



119 - Etude de modèle

Dessin au crayon bleu, porte le cachet du monogramme au verso

36 x 14,5 cm

120/180 €



120 - Modèle accroupie

Dessin au crayon bleu sur papier calque, porte le cachet du monogramme en bas à droite

37 x 27,5 cm

100/120 €



121 - Modèle - Danse Macabre
Dessin à la plume, porte le cachet des initiales en bas, vers la droite

27 x 21,2 cm

100/120 €



122 - Etude de modèle de face et de profil - Danse Macabre

Dessin à la pointe de roseau, porte le cachet des initiales en bas au milieu

27 x 21,2 cm

100/120 €



123 - La Danse Macabre

Dessin à la plume et au lavis

27,5 x 21,1 cm

500/600 €



124 - La Danse Macabre

Dessin à la plume, porte le cachet des initiales en bas à droite

27 x 21,2 cm

400/500 €



125 - La Danse Macabre

Dessin à la plume, porte le cachet des initiales en bas à droite

27 x 21,2 cm

400/500 €

Expositions :

- Lausanne, Musée Cantonal des Beaux-Arts, "*Steinlen, L'œil de la rue*" 16 octobre 2008 - 25 janvier 2009, n°232, reproduit au catalogue p. 197

- Ixelles, Musée Communal, "*Steinlen, L'œil de la rue*" 12 mars - 31 mai 2009, n°232, reproduit au catalogue p. 197



126 - La Danse Macabre

Dessin à la plume, signé des initiales, en bas à droite

20,6 x 13,3 cm

300/400 €

Expositions :

- Lausanne, Musée Cantonal des Beaux-Arts, "*Steinlen, L'œil de la rue*" 16 octobre 2008 - 25 janvier 2009

- Ixelles, Musée Communal, "*Steinlen, L'œil de la rue*" 12 mars - 31 mai 2009



127 - La Danse Macabre

Dessin à la plume, porte le cachet des initiales en bas à milieu

26 x 20 cm

200/300 €



128 - La Marelle, les Grâces, la Danse Macabre

Dessin à la plume, porte le cachet de la signature en bas à droite

20,5 x 26 cm

200/300 €

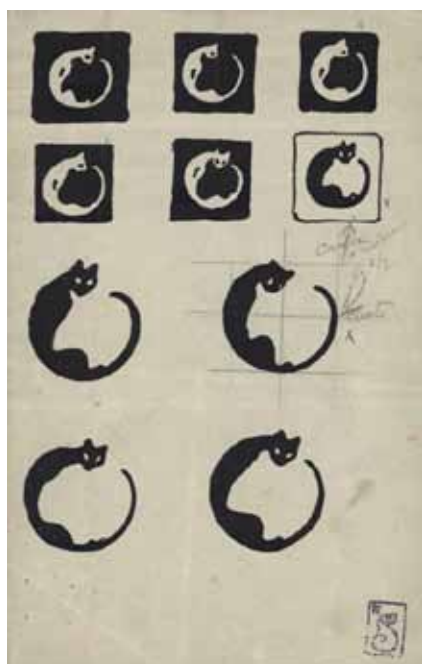
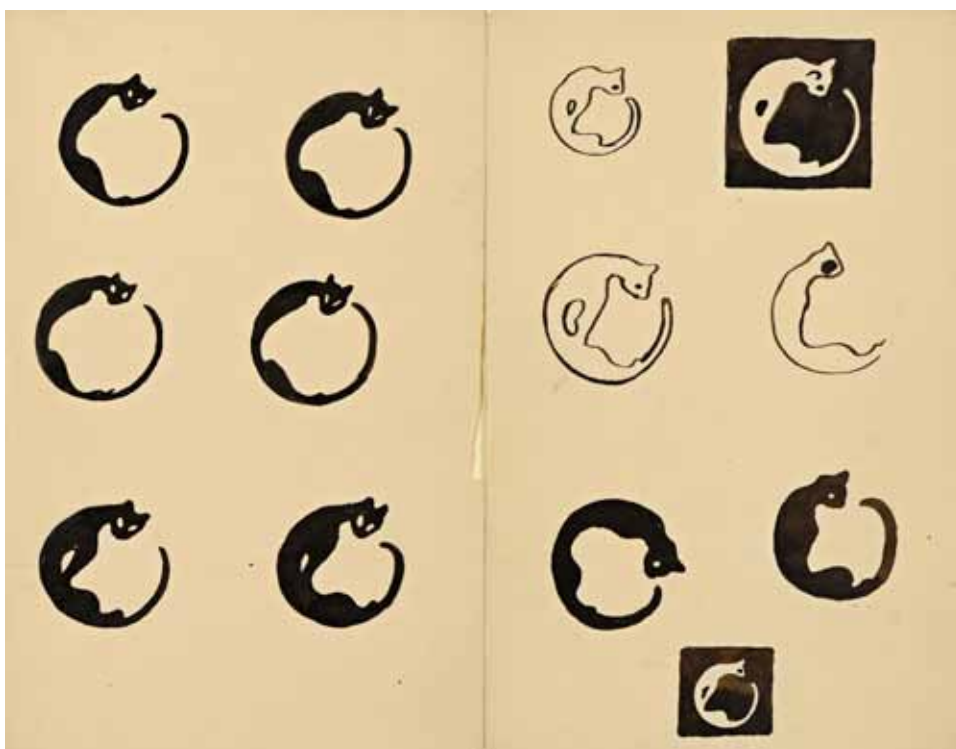
129 - Etudes de chats

Dessin à l'encre de Chine, sur une double page
21,5 x 27,5 cm

350/400 €

Expositions :

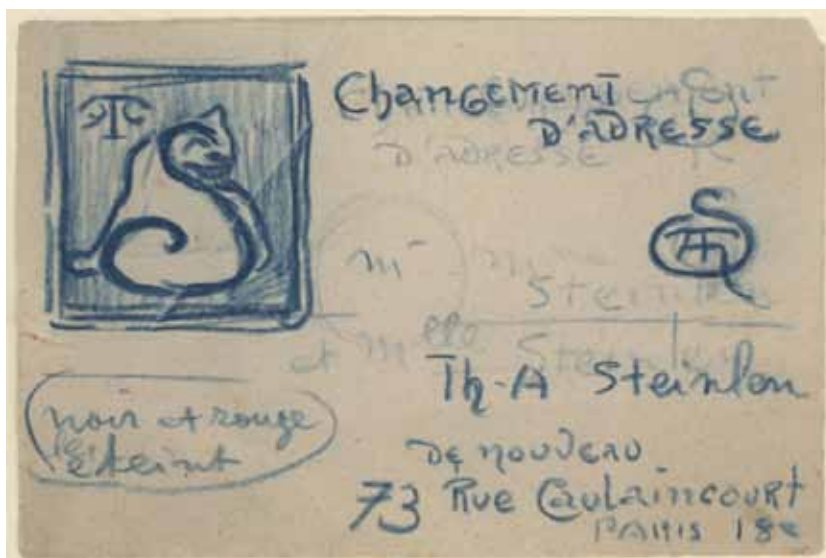
- Lausanne, Musée Cantonal des Beaux-Arts, «Steinlen, L'œil de la rue» 16 octobre 2008 - 25 janvier 2009, n°34, reproduit au catalogue p. 38
- Ixelles, Musée Communal, «Steinlen, L'œil de la rue» 12 mars - 31 mai 2009, n°34, reproduit au catalogue p. 38



130 - Etudes de chats

Dessin à l'encre de Chine, porte le cachet
du monogramme en bas à droite
20,3 x 13,6 cm

250/300 €



132 - Changement d'adresse - étude de cachet

Dessin au crayon bleu
8,7 x 13,2 cm
(Déchirure visible)

250/300 €

131 - Etudes de monogramme

Dessin au fusain, porte le cachet du monogramme en bas à droite
13 x 12 cm

250/300 €

Exposition:

- Guéret, Musée d'Art et d'Archéologie, «Théophile Alexandre STEINLEN (1859-1923), Regard sur les ouvriers du bâtiment» 4 octobre 2003 - 4 janvier 2004, reproduit p. 8



Expositions :

- Guéret, Musée d'Art et d'Archéologie, «Théophile Alexandre STEINLEN (1859-1923), Regard sur les ouvriers du bâtiment» 4 octobre 2003 - 4 janvier 2004, reproduit p. 8
- Lausanne, Musée Cantonal des Beaux-Arts, «Steinlen, L'œil de la rue» 16 octobre 2008 - 25 janvier 2009
- Ixelles, Musée Communal, «Steinlen, L'œil de la rue» 12 mars - 31 mai 2009



(*) 133 - Chat couché sur le divan, 1892
Huile sur toile, monogrammée en bas à droite.
46,5 x 55 cm

Le monogramme de cette oeuvre sera repris en vue
de la création du cachet d'atelier

60 000/70 000 €

Expositions:

- Bellinzona, Museo civico Villa dei Cedri, «*Théophile-Alexandre STEINLEN (1859-1923)*», 1er avril - 1er juillet 2007
- Baden, Museum Langmatt, «*Théophile-Alexandre STEINLEN (1859-1923), chroniqueur d'une fin de siècle*», 27 avril - 6 juillet 2008, n°102, reproduit au catalogue
- Saint-Denis, Musée d'Art et d'Histoire, «*Théophile-Alexandre STEINLEN (1859-1923), chroniqueur d'une fin de siècle*», 27 mars - 29 juin 2009, n°102





134 - L'hiver, chat sur un coussin
Lithographie, 1er essai
Porte un cachet désigné et un cachet d'essai en haut à gauche
45 x 55 cm

1 500/2 500 €

Bibliographie :

- Crauzat (Ernest de) «*L'œuvre gravé et lithographié de Steinlen*» Paris, 1913. n°293

Expositions :

- Lausanne, Musée Cantonal des Beaux-Arts, «*Steinlen, L'œil de la rue*» 16 octobre 2008 - 25 janvier 2009, n°83, reproduit au catalogue p. 79
- Ixelles, Musée Communal, «*Steinlen, L'œil de la rue*» 12 mars - 31 mai 2009, n°83, reproduit au catalogue p.79



135 - Lion

Dessin à la plume, porte le cachet de la signature en bas à gauche
20 x 14 cm

600/800 €



136 - Ours

Dessin au fusain, porte le cachet du monogramme en bas à droite
14 x 18 cm

500/700 €



137 - Etude de chats

Dessin au crayon porte le cachet du monogramme en bas à droite
17 x 21 cm

800/1 200 €



138 - Chat

Dessin au fusain, porte le cachet du monogramme en bas à droite
13 x 10 cm

500/700 €



140 - Etudes de chats

Dessin au crayon, porte le cachet du monogramme en bas au milieu
11 x 10,8 cm

250/300 €

139 - Souris blanches

Dessin à la plume et aquarelle, porte le cachet du monogramme en bas à droite
Original de la page 26 du livre ""Les Chats, Dessin sans paroles"" Chez Ernest Flammarion, Paris, 1897

Manque dans la partie supérieure droite. annoté "aux angles mangées par les chats quand même" [sic]

43 x 27,7 cm

On y joint : Théophile Alexandre STEINLEN "Les Chats, Dessin sans paroles" Chez Ernest Flammarion, Paris, 1897

600/800 €

Bibliographie :

- Crauzat (Ernest de) "L'œuvre gravé et lithographié de Steinlen" Paris, 1913. n°598



141 - Chat

Dessin au crayon, porte le cachet du monogramme en bas à droite
4,7 x 16,2 cm

100/150 €



142 - Etudes pour illustrations

Dessin au crayon et à la plume, double face, porte le cachet du monogramme au recto, en bas à droite
18,5 x 27,5 cm

150/200 €



143 - Corbeau

Dessin à l'encre de Chine et gouache rouge, porte le cachet du monogramme en bas à gauche
21,5 x 25,5 cm

150/200 €



144 - Repasseuse

Dessin au fusain, porte le cachet du monogramme en bas à droite

43 x 23 cm

1 000/1 200 €

145 - Les blanchisseuses

Lithographie, signée dans la planche à l'envers et porte le cachet de la signature en bas à droite.

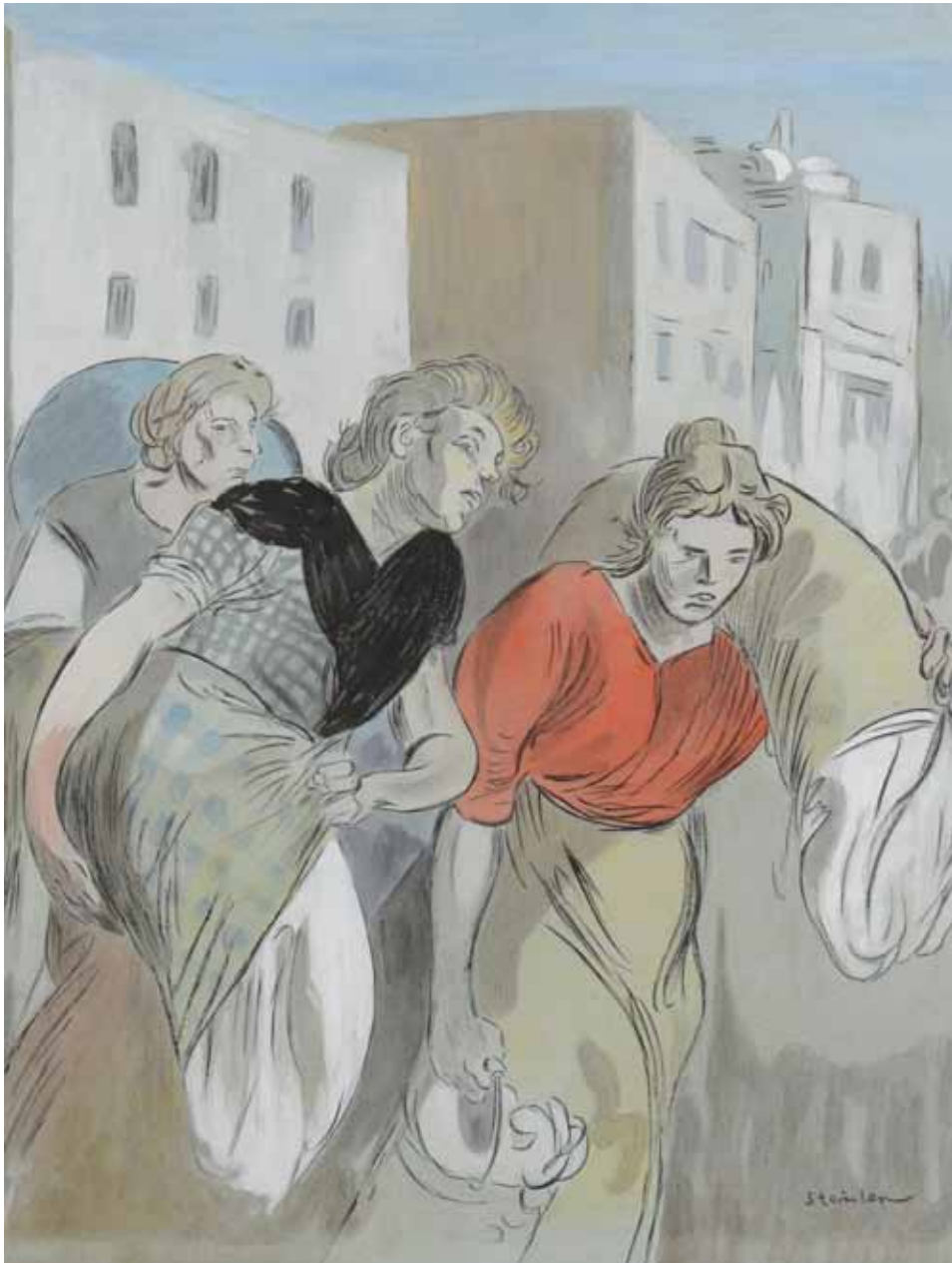
Petits accidents

39 x 30,5 cm

600/800 €

Bibliographie :

- Crauzat (Ernest de) "L'œuvre gravé et lithographié de Steinlen" Paris, 1913. n°175, reproduit au catalogue p. 58



Steinlen est un véritable observateur de la vie des rues dont il retranscrit l'animation et le quotidien sans l'idéaliser ni l'enjoliver.

Ses blanchisseuses portent de lourdes charges, des ballots humides et pesants qu'elles rapportent après les avoir blanchis dans les bateaux-lavoirs de la Seine.

Toutes leurs attitudes et expressions se rapportent à leurs tâches ingrates.

146 - Les Blanchisseuses, avant 1902

Gouache, aquarelle et encre au pinceau, signée en bas à droite

51 x 38 cm

5 000/6 000 €

Référence :

- Une gravure «*Le retour du lavoir*» en a été tirée en 1912, éditée par Sagot à 50 exemplaires. Crauzat (Ernest de) «*L'œuvre gravé et lithographié de Steinlen*» Paris, 1913. n°41

Bibliographie :

- Reproduit dans "L'Album de la Caricature", n° 11, avril 1902 sous le titre "Blanchisseuses - Le retour du lavoir"



147 - La rue, 1896

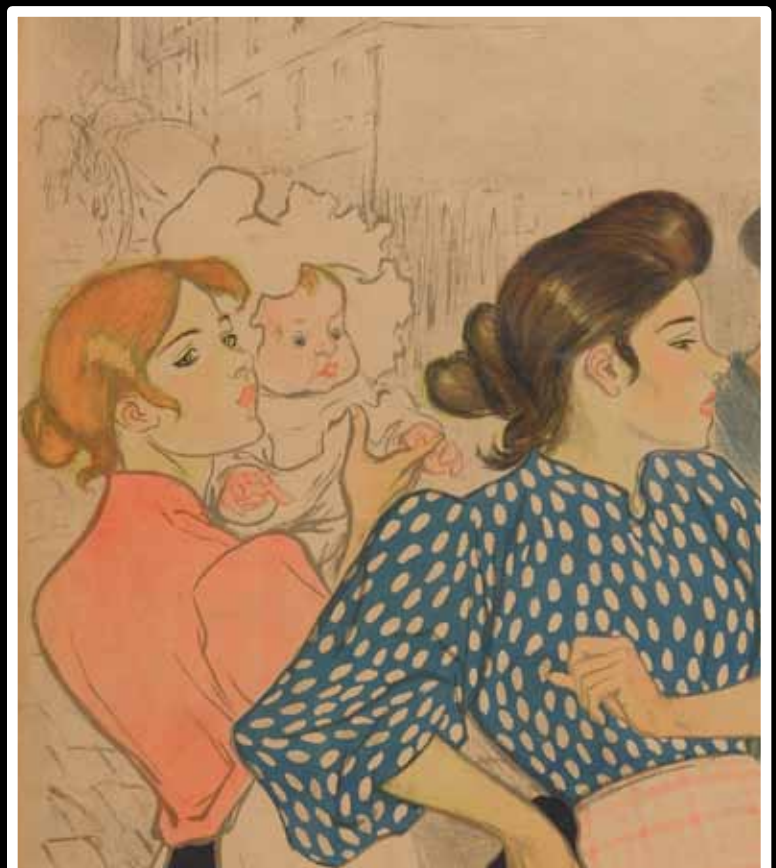
Rare affiche composée de 6 lés assemblés et entoilés avant la lettre, avec l'adresse de l'imprimeur en bas à gauche et signée dans la planche en bas à droite
 Éditée par Charles Verneau
 240 x 300 cm environ
 Accidents, manques et repeints

10 000/ 15 000 €

Provenance : Collection Charles Tuleu

Bibliographie :

- Crauzat (Ernest de) «*L'œuvre gravé et lithographié de Steinlen*» Paris, 1913. n°495 p.133





148 - Léocadie Tripier, Circa 1895

Gouache, pastel gras, crayons de couleur et encre de Chine

Signé à droite

44 x 32,5 cm (dimensions du sujet)

2 000/2 500 €

Bibliographie :

- Gil Blas n° 38, 22 septembre 1895, Reproduit en couverture et en couleur pour illustrer une nouvelle de Castuelle Mendes



149 - Au café - étude de visages et de cheval

Pastel gras, double face, signé en bas à gauche au recto

30 x 37 cm

1 200/1 500 €



151 - Couple

Dessin au lavis, porte le cachet du monogramme en bas à gauche

32 x 22 cm

800/1 200 €

150 - Comment vas-tu tuyau de poêle et toi tuyau de m... ?

Dessin au fusain, à l'encre et au pastel gras, signé en bas à droite

31 x 30 cm

1 000/1 500 €



152 - Le trottin

Dessin au crayon Conté, porte le cachet du monogramme en bas à droite

31 x 15,5 cm

700/1 000 €

153 - La pierreuse

Aquarelle, encre et sépia, signée en bas à droite

22 x 15 cm

Un pli marqué.

300/400 €

Référence : Illustration pour «Barabbas» de Lucien Descaves.

Les maçons creusois furent les principaux constructeurs du Sacré Coeur à Montmatre laissant dans leur région d'origine femmes et enfants.

Les compagnes d'occasion qu'ils connurent à Paris et qui partagèrent pour un moment leur dur labeur furent surnommées «Les Pierreuses».



154 - Amoureux sur un banc

Vernis mou, épreuve en noir bistré

51 x 39 cm

800/1 200 €

Bibliographie :

- Crauzat (Ernest de) "L'œuvre gravé et lithographié de Steinlen" Paris, 1913. n°71

Expositions :

- Auvers-sur-Oise, Musée Daubigny, «Théophile-Alexandre STEINLEN (1859-1923) Un autre regard», 21 avril - 3 novembre 2002, n°61

- Guéret, Musée d'Art et d'Archéologie, «Théophile Alexandre STEINLEN (1859-1923), Regard sur les ouvriers du bâtiment» 4 octobre 2003 - 4 janvier 2004, n°7, reproduit au catalogue p. 10

155 - La payse - porteuse de lait

dessin au crayon, signé en bas à droite

39 x 13,5 cm

500/700 €





156 - Chemineaux sous un arbre - Circa 1895

Dessin au fusain signé en bas à droite

46 x 62,5 cm

2 000/3 000 €

Exposition :

- Guéret, Musée d'Art et d'Archéologie, «*Théophile Alexandre STEINLEN (1859-1923), Regard sur les ouvriers du bâtiment*» 4 octobre 2003 - 4 janvier 2004, n°12, reproduit au catalogue p. 11



157 - Les péniches à Saint-Denis

Huile sur toile, porte le cachet de la signature au dos

60 x 81 cm

7 500/8 500 €



158 - Constructions du Sacré-Cœur

Dessin au crayon gras, double face, porte le cachet du monogramme en bas à droite, au recto
26 x 36,5 cm

400/500 €



159 - Maçon édifiant une cheminée

Dessin au crayon gras et pastel, porte le cachet du monogramme en bas à droite
29 x 22 cm

500/800 €

Exposition:

- Guéret, Musée d'Art et d'Archéologie, "Théophile Alexandre STEINLEN (1859-1923), Regard sur les ouvriers du bâtiment" 4 octobre 2003 - 4 janvier 2004, n°1, reproduit au catalogue p. 1



160 - Le chantier - Construction d'une pile d'angle

Dessin au crayon gras, double face, porte le cachet du monogramme au recto
22 x 29 cm

400/500 €

Exposition:

- Guéret, Musée d'Art et d'Archéologie, "Théophile Alexandre STEINLEN (1859-1923), Regard sur les ouvriers du bâtiment" 4 octobre 2003 - 4 janvier 2004, n°39, reproduit au catalogue p. 22, et n°44, reproduit au catalogue p. 23



161 - Corvée de plâtre - Chantier de plâtre

Dessin au crayon conté, et crayons gras de couleur, double-face porte le cachet du monogramme en bas à droite, au recto
30 x 22 cm

400/600 €

Exposition:

- Guéret, Musée d'Art et d'Archéologie, "Théophile Alexandre STEINLEN (1859-1923), Regard sur les ouvriers du bâtiment" 4 octobre 2003 - 4 janvier 2004, n°38, reproduit au catalogue p. 21 et n°40, reproduit au catalogue p. 22



162 - Le chef de chantier

Dessin au crayon noir et au crayon bleu, porte le cachet du monogramme en bas, vers la droite
22 x 30 cm

400/600 €

Exposition:

- Guéret, Musée d'Art et d'Archéologie, "Théophile Alexandre STEINLEN (1859-1923), Regard sur les ouvriers du bâtiment" 4 octobre 2003 - 4 janvier 2004, n°36, reproduit au catalogue p. 20
Le personnage central a été repris pour la couverture du catalogue d'exposition et l'affiche



163 - Les charrettes - Le Sacré-Cœur
(étude pour le livre de «La rue»)

Dessin au crayon gras, porte le cachet du monogramme en bas à gauche, légendé
22 x 30 cm

300/400 €

Exposition:

- Guéret, Musée d'Art et d'Archéologie, "Théophile Alexandre STEINLEN (1859-1923), Regard sur les ouvriers du bâtiment" 4 octobre 2003 - 4 janvier 2004, n°57, reproduit au catalogue p. 27



164 - Montmartre

Dessin au fusain, porte le cachet du monogramme en bas à droite
12 x 6 cm

100/120 €

Exposition :

- Auvers-sur-Oise, Musée Daubigny, "Théophile-Alexandre STEINLEN (1859-1923) Un autre regard", 21 avril - 3 novembre 2002, n°25



165 - Le chantier, soleil du soir

Dessin au crayon gras, porte le cachet du monogramme en bas à droite
30 x 22 cm

300/400 €

Exposition:

- Guéret, Musée d'Art et d'Archéologie, "Théophile Alexandre STEINLEN (1859-1923), Regard sur les ouvriers du bâtiment" 4 octobre 2003 - 4 janvier 2004, n°42, reproduit au catalogue p. 23



166 - Elévation d'un mur - La brouette

Dessin au crayon gras et rehauts de couleurs, double face, porte le cachet du monogramme en bas à droite et la trace du cachet en bas à gauche
22 x 30 cm

400/600 €

Exposition:

- Guéret, Musée d'Art et d'Archéologie, "Théophile Alexandre STEINLEN (1859-1923), Regard sur les ouvriers du bâtiment" 4 octobre 2003 - 4 janvier 2004, n°45 et n°46, reproduit au catalogue p.24



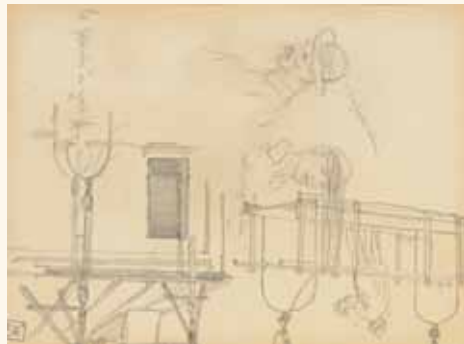
167 - Le limousinant - monteurs de brique

Dessin au crayon conté et pastel, double face, titré en bas au milieu au recto et porte le cachet du monogramme en bas à gauche
22 x 30 cm

200/300 €

Exposition:

- Guéret, Musée d'Art et d'Archéologie, "Théophile Alexandre STEINLEN (1859-1923), Regard sur les ouvriers du bâtiment" 4 octobre 2003 - 4 janvier 2004, n°37, reproduit au catalogue p. 21 et n°41, reproduit au catalogue p. 22



168 - La balancelle

Dessin au crayon conté et pastel, porte le cachet du monogramme en bas à droite
30 x 22 cm

300/500 €

Exposition:

- Guéret, Musée d'Art et d'Archéologie, "Théophile Alexandre STEINLEN (1859-1923), Regard sur les ouvriers du bâtiment" 4 octobre 2003 - 4 janvier 2004, n°51, reproduit au catalogue p. 26



169 - La chèvre vue de face - La chèvre et le chantier

Dessin au crayon gras et bleu, double face, titré en bas au milieu au recto et porte le cachet du monogramme en bas à gauche au recto
22 x 30 cm

200/300 €

Exposition:

- Guéret, Musée d'Art et d'Archéologie, "Théophile Alexandre STEINLEN (1859-1923), Regard sur les ouvriers du bâtiment" 4 octobre 2003 - 4 janvier 2004, n°50, reproduit au catalogue p. 25 et n°52, reproduit au catalogue p. 22



170 - La chèvre

Dessin au crayon conté et pastel, porte le cachet du monogramme en bas à droite
30 x 22 cm

200/300 €

Exposition:

- Guéret, Musée d'Art et d'Archéologie, "Théophile Alexandre STEINLEN (1859-1923), Regard sur les ouvriers du bâtiment" 4 octobre 2003 - 4 janvier 2004



171 - Le monte-charge - Echafaudages

Dessin au crayon gras et rehauts de couleurs, double face, porte le cachet du monogramme en bas à droite, au recto
22 x 30 cm

200/300 €

Exposition:

- Guéret, Musée d'Art et d'Archéologie, "Théophile Alexandre STEINLEN (1859-1923), Regard sur les ouvriers du bâtiment" 4 octobre 2003 - 4 janvier 2004, n°60, reproduit au catalogue p. 28 et n°54, reproduit au catalogue p.27



172 - Chantier en construction

Dessin au crayon conté, porte le cachet du monogramme en bas à droite
22 x 30 cm

200/300 €

Exposition:

- Guéret, Musée d'Art et d'Archéologie, "Théophile Alexandre STEINLEN (1859-1923), Regard sur les ouvriers du bâtiment" 4 octobre 2003 - 4 janvier 2004



173 - Les ouvriers, maillot noir - Le chantier, 3 moulinets par étage

Dessin au crayon conté et rehauts de couleur, double face, porte le cachet du monogramme en bas à droite au verso, annotations de couleurs
30 x 22 cm

200/300 €

Exposition:

- Guéret, Musée d'Art et d'Archéologie, "Théophile Alexandre STEINLEN (1859-1923), Regard sur les ouvriers du bâtiment" 4 octobre 2003 - 4 janvier 2004, n°59, reproduit au catalogue p. 28 et n°43, reproduit au catalogue p.23



174 - L'accident de chantier

Dessin au crayon conté, porte le cachet du monogramme en bas à droite, titré
23 x 31 cm
(petites déchirures en marge)

200/300 €

Exposition:

- Guéret, Musée d'Art et d'Archéologie, "Théophile Alexandre STEINLEN (1859-1923), Regard sur les ouvriers du bâtiment" 4 octobre 2003 - 4 janvier 2004, n°93, reproduit au catalogue p. 42



175 - Nettoyage de sable

Dessin au crayon conté, porte le cachet du monogramme en bas à droite
22 x 30 cm

200/300 €

Exposition:

- Guéret, Musée d'Art et d'Archéologie, "Théophile Alexandre STEINLEN (1859-1923), Regard sur les ouvriers du bâtiment" 4 octobre 2003 - 4 janvier 2004, n°23



176 - Maçons

Dessin au crayon conté, porte le cachet du monogramme en bas à droite

22 x 30 cm

200/300 €

Exposition:

- Guéret, Musée d'Art et d'Archéologie, "Théophile Alexandre STEINLEN (1859-1923), Regard sur les ouvriers du bâtiment" 4 octobre 2003 - 4 janvier 2004

177 - Les tailleurs de pierre

Dessin au crayon conté, porte le cachet du monogramme en bas à droite

22 x 30 cm

200/300 €

Exposition:

- Guéret, Musée d'Art et d'Archéologie, "Théophile Alexandre STEINLEN (1859-1923), Regard sur les ouvriers du bâtiment" 4 octobre 2003 - 4 janvier 2004

178 - Constructions

Dessin au crayon conté, double-face, légendé, porte le cachet du monogramme en bas à droite au recto

22 x 30 cm

300/400 €

Exposition:

- Guéret, Musée d'Art et d'Archéologie, "Théophile Alexandre STEINLEN (1859-1923), Regard sur les ouvriers du bâtiment" 4 octobre 2003 - 4 janvier 2004



179 - Maçons à l'ouvrage

Dessin au crayon gras, porte le cachet du monogramme en bas à droite

30 x 22 cm

200/300 €

Exposition:

- Guéret, Musée d'Art et d'Archéologie, "Théophile Alexandre STEINLEN (1859-1923), Regard sur les ouvriers du bâtiment" 4 octobre 2003 - 4 janvier 2004

180 - La chèvre vue de côté

Dessin au crayon conté, porte le cachet du monogramme en bas à droite

30 x 22 cm

200/300 €

Exposition:

- Guéret, Musée d'Art et d'Archéologie, "Théophile Alexandre STEINLEN (1859-1923), Regard sur les ouvriers du bâtiment" 4 octobre 2003 - 4 janvier 2004, n°53, reproduit au catalogue p.26

181 - Ouvrier maçon

Dessin au crayon gras, signé des initiales en bas à droite

11,3 x 7,8 cm

150/250 €



182 - Le bal de Barrière - 1898

Lithographie
22 x 36 cm

800/1 000 €

Bibliographie :

- Crauzat (Ernest de) "*L'œuvre gravé et lithographié de Steinlen*" Paris, 1913
- Publié dans «*L'Estampe Moderne*» en 1898

Exposition:

- Guéret, Musée d'Art et d'Archéologie, "*Théophile Alexandre STEINLEN (1859-1923), Regard sur les ouvriers du bâtiment*" 4 octobre 2003 - 4 janvier 2004, n°102, reproduit au catalogue p.45



185 - Saint-Denis depuis la rue Caulaincourt

Dessin au crayon de couleur et fusain, porte le cachet du monogramme en bas à droite, et des annotations de couleurs, au verso étude de maçons

22 x30 cm

500/700 €

Exposition:

- Guéret, Musée d'Art et d'Archéologie, "*Théophile Alexandre STEINLEN (1859-1923), Regard sur les ouvriers du bâtiment*" 4 octobre 2003 - 4 janvier 2004



183 - Scène de marché

Dessin au crayon bleu, porte la cachet de la signature en bas à droite

51 x 41 cm

700/1 000 €



184 - Coquiot - Etude pour Gil Blas

Dessin au crayon bleu, porte le cachet du monogramme en bas à gauche

41 x 33 cm

500/700 €



186 - Matin de mars, rue Caulaincourt

Dessin au crayon gras, crayons de couleurs et pastel, porte le cachet du monogramme en bas à droite, légendé
22 x 30 cm

400/600 €

Exposition:

- Guéret, Musée d'Art et d'Archéologie, "Théophile Alexandre STEINLEN (1859-1923), Regard sur les ouvriers du bâtiment" 4 octobre 2003 - 4 janvier 2004, n°47, reproduit au catalogue p. 24



187 - Les conscrits

Dessin au crayon noir et à l'estompe, porte le cachet du monogramme en bas, au milieu
33,5 x 23 cm

300/500 €



188 - Le pauvre hère

Dessin au crayon porte le cachet du monogramme en bas à droite
30,7 x 13,3 cm

200/300 €



189 - Illustration pour «Chanson de cabots»

Dessin au crayon conté, porte le cachet du monogramme en bas à droite et des annotations de couleurs
15,5 x 10 cm

100/200 €



190 - La grève

Dessin au crayon conté, porte le cachet des initiales en bas à droite
10 x 17 cm

100/200 €



191 - Belmont, village sur la colline

Gravure au burin, porte le cachet de la signature en bas à droite

50 x 58,5 cm

300/400 €

Exposition :

- Auvers-sur-Oise, Musée Daubigny, "*Théophile-Alexandre STEINLEN (1859-1923) Un autre regard*", 21 avril - 3 novembre 2002, n°32, reproduit au catalogue p. 17



192 - Paysage du Vexin

Dessin au fusain, porte le cachet du monogramme en bas à gauche

24 x 31 cm

300/400 €

193 - L'entrée du village près de Gisors

Huile sur toile, signée et dédiée en bas à droite à sa fille Colette Steinlen.

38 x 55 cm

3 000/5 000 €

Exposition :

- Auvers-sur-Oise, Musée Daubigny, "*Théophile-Alexandre STEINLEN (1859-1923) Un autre regard*", 21 avril - 3 novembre 2002, n°18





194 - Jouy le Moutier au bout de la route, depuis Vauréal

Huile sur toile, signée en bas à droite

54 x 65 cm

20 000/30 000 €

Exposition :

- Auvers-sur-Oise, Musée Daubigny, "*Théophile-Alexandre STEINLEN (1859-1923) Un autre regard*", 21 avril - 3 novembre 2002, n°1, reproduit au catalogue p. 19 ainsi que sur la couverture.



195 - Paysage de l'Oise, pente arborée à Jouy le Moutiers
Dessin au crayon gras, porte le cachet du monogramme en bas à droite

25 x 32 cm

200/300 €

Exposition :

- Auvers-sur-Oise, Musée Daubigny, "*Théophile-Alexandre STEINLEN (1859-1923) Un autre regard*", 21 avril - 3 novembre 2002, n°15



196 - Jouy le Moutiers, l'église

Dessin au fusain, porte le cachet du monogramme en bas à droite

Petit accident

14 x 13 cm

100/150 €



197 - Cour de ferme à Jouy le Moutiers

Dessin au fusain et pastel, signé en bas à droite

11 x 16 cm

150/250 €

Exposition :

- Auvers-sur-Oise, Musée Daubigny, "*Théophile-Alexandre STEINLEN (1859-1923) Un autre regard*", 21 avril - 3 novembre 2002, n°12



198 - Courdimanche

Dessin au crayon conté, porte le cachet du monogramme en bas à droite

10 x 15 cm

150/250 €

Exposition :

- Auvers-sur-Oise, Musée Daubigny, "*Théophile-Alexandre STEINLEN (1859-1923) Un autre regard*", 21 avril - 3 novembre 2002, n°16, reproduit au catalogue p. 18



199 - Paysage de Norvège

Dessin au crayon gras, annoté soir (5 à 6) et porte des annotations de couleurs, porte le cachet du monogramme en bas à droite
17 x 24 cm

200/300 €

Exposition :

- Auvers-sur-Oise, Musée Daubigny, "*Théophile-Alexandre STEINLEN (1859-1923) Un autre regard*", 21 avril - 3 novembre 2002, n°27

200 - Paysage de Norvège

Huile sur toile, signée en bas à droite
61 x 82 cm

18 000/22 000 €

Expositions :

- Auvers-sur-Oise, Musée Daubigny, "*Théophile-Alexandre STEINLEN (1859-1923) Un autre regard*", 21 avril - 3 novembre 2002, n°26, reproduit au catalogue p. 17
- Lausanne, Musée Cantonal des Beaux-Arts, "*Steinlen, L'œil de la rue*" 16 octobre 2008 - 25 janvier 2009, n°104, reproduit au catalogue p. 96
- Ixelles, Musée Communal, "*Steinlen, L'œil de la rue*" 12 mars - 31 mai 2009, n°104, reproduit au catalogue p. 96





201 - Peupliers à St-Ay

Dessin au crayon conté, porte le cachet du monogramme, en bas à droite
16 x 10 cm

80/120 €



202 - St-Ay- sept 1916

Dessin au crayon conté, situé et daté en bas à droite, porte le cachet du monogramme en bas, au milieu et légendé
10 x 16 cm

80/120 €



203 - Route blanche en Champagne, étude pour Barrabas

Dessin au crayon gras, porte le cachet du monogramme en bas à droite
34 x 24,5 cm

300/400 €

Exposition :

- Auvers-sur-Oise, Musée Daubigny, "Théophile-Alexandre STEINLEN (1859-1923) Un autre regard", 21 avril - 3 novembre 2002, n°37, reproduit au catalogue p. 22



204 - La paix du soir en Champagne

Dessin au fusain, légendé en bas, porte le cachet du monogramme en bas à droite
20 x 27 cm

200/300 €



205 - Ciel pur après bourrasque de grêle

Dessin au fusain et crayon gras, porte le cachet du monogramme en bas à gauche et légendé
20 x 26 cm

300/400 €



206 - Etude de ciel

Dessin au fusain et pastel gras, porte le cachet du monogramme en bas à droite
26 x 34 cm

400/600 €

Exposition :

- Auvers-sur-Oise, Musée Daubigny, "Théophile-Alexandre STEINLEN (1859-1923) Un autre regard", 21 avril - 3 novembre 2002, n°38"

Exposition:

- Guéret, Musée d'Art et d'Archéologie, "Théophile Alexandre STEINLEN (1859-1923), Regard sur les ouvriers du bâtiment" 4 octobre 2003 - 4 janvier 2004

Exposition:

- Guéret, Musée d'Art et d'Archéologie, "Théophile Alexandre STEINLEN (1859-1923), Regard sur les ouvriers du bâtiment" 4 octobre 2003 - 4 janvier 2004

207 - Etude de ciel - matinée pluvieuse de mars

Pastel porte le cachet du monogramme en bas à droite, légendé en bas
22 x 30 cm

300/500 €

Exposition:

- Guéret, Musée d'Art et d'Archéologie, "Théophile Alexandre STEINLEN (1859-1923), Regard sur les ouvriers du bâtiment" 4 octobre 2003 - 4 janvier 2004





208 - 3 planches sur la guerre 14-18

dont: Dans le Hall. Actualité 2, n°2, 1916
Tirages numérotés 86/400; 99/100; 86/100
54 x 37,5 cm (1) et 56 x 37,5 cm (2)

300/400 €

210 - Victoire - Soldat.

Dessin au crayon bleu, double face, porte le
cachet des initiales au recto en bas à droite
21 x 26,5 cm

150/200 €



211 - La guerre

Dessin au crayon Conté, porte le cachet du
monogramme en bas à gauche
10,8 x 15,8 cm

150/200 €



212 - 2ème planche de croquis

Lithographie numérotée 220/400
37,5x 56,5 cm

100/200 €



209 - L'ours et la grenouille. La grenouille
Caricature de l'Allemagne et de la Russie
Dessin à la plume et au crayon bleu, porte
le cachet du monogramme en bas à droite
au recto. Au verso, dessin au crayon bleu
32 x 19 cm

200/300 €

Bibliographie:

- à rapprocher de l'illustration pour le Sim-
plicissimus, 21 février 1905 intitulé "*Euro-
päische Liebeswerben*" reproduit dans le
catalogue "*Steinlen, L'œil de la rue*" Lau-
sanne, Musée Cantonal des Beaux-Arts, 16
octobre 2008 - 25 janvier 2009, n°109, p.
102



213 - Victoire

Dessin à l'encre de Chine, porte le cachet
du monogramme en bas à droite
48 x 31,3 cm

100/200 €



214 - Soldat

Dessin au crayon, porte le cachet du mono-
gramme vers le bas vers la droite
15,8 x 10,8 cm

100/150 €



215 - L'Exode

Gravure, signée dans la planche en bas à droite et datée 1915. Contresignée au crayon en bas à droite
25,5 x 16cm

150/250 €



216 - L'Exode

Dessin au crayon, porte le cachet du monogramme en bas à droite
26,5 x 39,5 cm

100/200 €



217 - Soldat

Dessin au crayon, signé en bas à droite
39,5 x 13 cm

80/100 €



218 - Le retour du soldat

Dessin au crayon, porte le cachet du monogramme en bas à droite
32,5 x 16,2 cm

80/150 €



219 - Soldat

Dessin au crayon, porte le cachet du monogramme en bas à droite
16 x 10,6 cm

80/100 €



220 - Fantassin

Dessin au crayon, porte le cachet du monogramme en bas à gauche
15,8 x 10,6 cm

80/100 €



221 - Feuille d'études

Dessin au crayon, porte le cachet du monogramme en bas à gauche
40,5 x 26 cm

150/200 €



222 - La Serbie, Les enfants serbes, Serbes

Ensemble de 3 Lithographies
38 x 28 cm, 38,2 x 28 cm et 27,7 x 38 cm
150/200 €



223 - Le Retour - C'est ici chez nous

Lithographie numérotée 26/400 de la série sur la Serbie
55,5 x 37 cm

100/200 €

CONDITIONS DE VENTE

REGLEMENT

La vente sera faite au comptant. Les acquéreurs paieront en sus des enchères:

Frais volontaire de 21 % HT soit 25,2 % TTC.

Le dernier enchérisseur sera considéré comme adjudicataire responsable du paiement. Il est tenu de déclarer son nom et adresse aussitôt l'adjudication prononcée.

Toute personne qui se porte enchérisseur s'engage à régler personnellement et immédiatement le prix d'adjudication augmenté des frais à la charge de l'acquéreur et de tous impôts ou taxes qui pourraient être exigibles.

Si l'enchérisseur agit pour le compte d'autrui, il devra présenter un document d'identité, un mandat pour agir et les documents identifiant son mandataire. En cas de défaillance de son mandataire il restera redevable de l'intégralité du prix.

Les lots ne seront délivrés aux adjudicataires qu'après encaissement du règlement et sur présentation de deux pièces d'identité

Le règlement pourra s'effectuer:

- par carte bancaire visa
- par virement bancaire (voir RIB ci-dessous)
- par chèque

- en espèces selon les limites légales en vigueur : 3 000 €uros maximum lorsque l'acquéreur a son domicile fiscal en France ou agit pour les besoins d'une activité professionnelle (français, UE ou étranger) et 15 000 €uros maximum pour un particulier non résident Français.

Si l'acquéreur achète plusieurs lots dans la même vente, le plafond s'entend pour l'ensemble de ces lots.

En cas de règlement par chèque non visé pour provision, si celui-ci n'est pas honoré, la procédure de folle enchère pourra, après notification au débiteur et une mise en demeure, être poursuivie lors de la prochaine adjudication.

Il est précisé que les poids et tailles de pierres des bijoux sont donnés à titre indicatif.

Les matières d'or, de platine, d'argent seront vendues sans garantie de fourrage, de titre, ni de bris et celles non revêtues des marques de contrôle de la Garantie devront être soumises au contrôle de ladite Administration ou brisées de suite au choix des acquéreurs.

Dans tous les cas, ces matières ne pourront être enlevées qu'après accomplissement des formalités voulues par les lois et règlements, et acquittement des frais et droits par les adjudicataires, le tout sous leur propre responsabilité.

Il en sera de même pour les vins, alcools, spiritueux, boissons et tous autres objets ou produits soumis à des règlements et perceptions administratifs et fiscaux.

Il en sera de même pour les armes à feu, après examen et contrôle conformément à la législation et la réglementation en vigueur et inscription sur le livre des armes.

GARANTIES

Les attributions des œuvres mises en ventes ont été établies compte tenu des connaissances scientifiques et artistiques à la date de la vente. Le commissaire-priseur se réserve la possibilité de rectifier les désignations du catalogue. Ces rectifications seront annoncées au moment de la présentation de l'objet et portées au procès-verbal de la vente.

Une exposition préalable permettant aux acquéreurs de se rendre compte de l'état des biens mis en vente, il ne sera admis aucune réclamation une fois l'adjudication prononcée.

Il est vivement conseillé aux acheteurs potentiels d'examiner le ou les bien pouvant les intéresser avant la vente aux enchères pendant nos expositions, la photographie sur internet sur description liminaire ne pouvant pas remplacer un examen visuel et tactile.

Les indications données sur l'existence d'une restauration, d'un accident ou d'un incident affectant le lot, sont exprimées pour faciliter son inspection par l'acquéreur potentiel et restent soumises à son appréciation personnelle.

L'absence d'indication d'une restauration d'un accident ou d'un incident dans le catalogue, les rapports, les étiquettes ou verbalement, n'implique nullement qu'un bien soit exempt de tout défaut présent, passé ou réparé.

Les estimations sont fournies à titre purement indicatif et elles ne peuvent être considérées comme impliquant la certitude que le bien sera vendu au prix estimé ou même à l'intérieur de la fourchette d'estimations. Les estimations ne sauraient constituer une quelconque garantie.

Les reproductions au catalogue des œuvres sont aussi fidèles que possible, une différence de coloris est néanmoins possible. Les dimensions ne sont données qu'à titre indicatif.

ENCHERES

L'ordre du catalogue sera suivi. Le commissaire-priseur pourra diviser ou réunir les lots.

APONEM dirigera la vente de façon discrétionnaire tout en respectant les usages établis et se réserve de refuser toute enchère, d'organiser les enchères de la façon la plus appropriée.

Sous réserve de la décision de la personne dirigeant la vente, l'adjudicataire sera la personne qui aura porté l'enchère la plus élevée pourvu qu'elle soit égale ou supérieure au prix de réserve.

Le coup de marteau matérialisera la fin des enchères et le prononcé du mot « Adjugé » ou tout autre équivalent entraînera la formation du contrat de vente entre le vendeur et le dernier enchérisseur retenu.

Dans l'hypothèse où deux personnes auront porté des enchères identiques par la voix, le geste, ou par téléphone et réclamation en même temps le bénéficiaire de l'adjudication après le coup de marteau, le bien sera immédiatement remis en vente au prix proposé par les derniers enchérisseurs, et tout le public présent pourra porter de nouvelles enchères.

L'adjudicataire ne pourra obtenir la livraison du lot qu'après règlement de l'intégralité du prix.

En cas de remise d'un chèque ordinaire, seul l'encaissement du chèque vaudra règlement.

ORDRE D'ACHATS

Si vous souhaitez faire une offre d'achat par écrit, vous pouvez utiliser le formulaire prévu à cet effet en fin de catalogue. Celui-ci doit nous parvenir au plus tard deux jours avant la vente accompagné de vos coordonnées bancaires et d'une pièce d'identité. Si l'enchère proposée dans la salle est du même montant que votre ordre, priorité sera donnée à la salle. Au cas où plusieurs ordres d'achat seraient fixés au même montant sur un même lot, il ne sera tenu compte que du premier d'entre eux reçu par l'OVV*.

ENCHERES PAR TELEPHONE

Si vous souhaitez enchérir par téléphone, veuillez en faire la demande par écrit en utilisant le formulaire prévu à cet effet, accompagné de vos coordonnées bancaires ainsi que d'une pièce d'identité, au plus tard deux jours avant la vente. L'OVV* ne pourra être tenu pour responsable au cas où vous ne seriez pas joint par téléphone au moment de la vente, pour quel que motif que ce soit. Dans ce cas et sauf instruction de votre part, vous serez considéré comme donneur d'ordre d'achat au montant de l'estimation basse.

RETRAIT DES ACHATS

Le lot ne sera délivré à l'acquéreur qu'après paiement intégral du prix, des frais et des taxes après rendez-vous pris avec l'étude.

Il est conseillé aux adjudicataires de procéder à un enlèvement de leurs lots dans les meilleurs délais afin d'éviter les frais de magasinage qui sont à leur charge. Le magasinage n'entraîne pas la responsabilité de l'OVV* ni de l'expert à quel que titre que ce soit. Les lots qui n'auront pas été enlevés dans la salle le jour de la vente pourront être stockés aux frais de l'acquéreur. En cas de paiement par chèque ou par virement, la délivrance des objets pourra être différée jusqu'à l'encaissement. Dès l'adjudication, l'objet sera sous l'entière responsabilité de l'adjudicataire. L'acquéreur sera lui-même chargé de faire assurer ses acquisitions, et l'OVV* décline toute responsabilité quant aux dommages que l'objet pourrait encourir, et ceci dès l'adjudication prononcée. La formalité de licence d'exportation peut requérir un délai de cinq à dix semaines, celui-ci pouvant être sensiblement réduit selon la rapidité avec laquelle l'acquéreur précisera ses instructions à l'étude.

A défaut de paiement par l'adjudicataire, après mise en demeure restée infructueuse, le bien est remis en vente à la demande du vendeur sur folle enchère de l'adjudicataire défaillant ; si le vendeur ne formule pas cette demande dans un délai d'un mois à compter de l'adjudication, la vente est résolue de plein droit, sans préjudice de dommages intérêts dus par l'adjudicataire défaillant.

En outre, APONEM se réserve de réclamer à l'adjudicataire

défaillant:

- le remboursement des coûts supplémentaires engendrés par sa défaillance,

- le paiement de la différence entre le prix d'adjudication initial et le prix d'adjudication sur folle enchère s'il est inférieur, ainsi que les coûts générés par les nouvelles enchères.

APONEM se réserve d'exclure de ses ventes futures, tout adjudicataire qui aura été défaillant ou qui n'aura pas respecté les présentes conditions générales d'achat.

IMPORTATION TEMPORAIRE

Les lots marqués d'un astérisque (*) ont une provenance hors CEE, il convient de rajouter aux commissions et taxes indiquées ci-dessus, la TVA à l'importation, soit 5,5 % du prix d'adjudication.

SORTIE DU TERRITOIRE FRANÇAIS

La sortie d'un lot de France peut être sujette à une autorisation administrative.

L'obtention du document concerné ne relève que de la responsabilité du bénéficiaire de l'adjudication du lot concerné par cette disposition.

Le retard ou le refus de délivrance par l'administration des documents de sortie du territoire, ne justifiera ni l'annulation de la vente, ni un retard de règlement, ni une résolution.

Si notre Société est sollicitée par l'acheteur ou son représentant, pour faire ces demandes de sortie du territoire, l'ensemble des frais engagés sera à la charge totale du demandeur.

PASSEPORT D'EXPORTATION

Sauf précision contraire, les biens mis en vente ne bénéficient pas de passeport d'exportation de biens culturels. En conséquence, il revient aux adjudicataires d'accomplir toutes les formalités nécessaires à l'exportation. En aucun cas, la vente ne pourra être annulée si l'exportation ne peut avoir lieu du fait de l'absence de passeport.

EXPORTATION APRES LA VENTE

L'acheteur exportant en dehors de l'Union Européenne sera remboursé de la TVA sur présentation du document douanier d'exportation dans le délai de un mois ; l'acheteur exportant dans l'Union Européenne sera détaxé sur présentation de son numéro intracommunautaire et sur justificatif de passage de frontière.

Le commissaire-priseur habilité étant, compte tenu de son statut, un mandataire agissant pour le compte du vendeur, c'est le vendeur de l'objet taxé qui est seul responsable de la déclaration et du paiement de la T.V.A. auprès des autorités fiscales compétentes.

La responsabilité fiscale du commissaire-priseur habilité mandaté qui établit la facture ne saurait être engagée sauf dans l'hypothèse où il ne rendrait pas compte à son vendeur ou porterait des indications erronées ou frauduleuses sur le compte rendu ou la facture ou tout document en tenant lieu.

PREEMPTION DE L'ETAT FRANÇAIS

L'Etat français dispose, dans certains cas définis par la loi, d'un droit de préemption des œuvres vendues aux enchères publiques.

Dans ce cas, l'Etat français se substitue au dernier enchérisseur sous réserve que la déclaration de préemption formulée par le représentant de l'état dans la salle de vente, soit confirmée dans un délai de quinze jours à compter de la vente.

APONEM ne pourra être tenue responsable d'une telle décision de préemption ou de l'absence de confirmation de l'Etat Français.

LIVE

Toute personne sera admise à assister et/ou participer à la vente en ligne selon les modalités reportées sur le site www.drouotlive.com ou www.interencheres-live.com

* OVV = Opérateur de Ventes Volontaires APONEM

RIB CRÉDIT AGRICOLE

Titulaire du compte

RIB identification nationale: 18206 00050 44692580001 48

IBAN: FR76 1820 6000 5044 6925 8000 148

BIC: AGRIFRPP882

Adresse de la banque: Crédit agricole d'Ile de France - Agence de Pontoise - 10 bis rue Thiers - 95300 PONTOISE



DROUOT - RICHELIEU, SALLE 9
Vente Samedi 29 mars 2014

Ordre d'achat / Absentee bid form

Je soussigné(e) :

Nom et prénom/ *Full name* :

Adresse / *Adress* :

Tél. / Fax.....e-mail :.....

Références bancaires (ou RIB joint) / *Bank details* :

Désignation	Enchère maximum Bid(en euros)

J'ai pris bonne note que :

- Je devrai acquitter en sus des enchères le montant des frais légaux soit 25.2 % TTC du montant adjugé

I understand that :

- *If the bid is successful, a premium of 25.2 % of the hammer price will be added.*

J'accepte les conditions générales de la vente.

I accept the conditions of the sale.

Date :

Signature :







Aponem
Maisons de ventes aux enchères

BP 20152 Pontoise
95304 Cergy-Pontoise Cedex
Tél. : +33 (0)1 34 42 14 50
Fax : +33 (0)1 34 42 14 21
msa@aponem.com
www.aponem.com
OVV n° 2005-547