



ROUEN
HÔTEL DES VENTES DES CARMES

Dimanche 16 mars 2014 à 15h

WEMAËRE - de BEAUPUIS - DENESLE

TABLEAUX MODERNES et CERAMIQUES

Marc OTTAVI

12 Rue Rossini 75009 Paris

+33 (0)1 42 46 41 91

A présenté les lots du lot 1 au lot 89

Assistante de Marc Ottavi en charge de cette vente

Fabienne Besnard +33 (0)1 42 46 85 18

fabienne@expertise-ottavi.fr

BIJOUX

Cabinet Geneviève Mély - Cédric Mure

31 , rue de Brest 69002 Lyon

+33 (0)4 72 56 77 60

+33 (0)6 28 35 96 93

cabinetmely@free.fr

A présenté les lots du lot 90 au lot 129

Exposition des tableaux importants chez l'expert Marc OTTAVI
les mercredi 5 mars, jeudi 6 mars et vendredi 7 mars de 10h à 18h

Ottavi expert



12



12



ROUEN
HÔTEL DES VENTES DES CARMES

20, rue Croix de Fer 76000 ROUEN

DIMANCHE 16 MARS 2014 à 15h

TABLEAUX des XIX^{ème} et XX^{ème} Siècles

CERAMIQUES par Lurçat et Picasso

BIJOUX VINTAGE

MOBILIER DESIGN

WEMAËRE - de BEAUPUIS - DENESLE Enchères

Société de Ventes Volontaires – Agrément n°2002-348

Maîtres Max Wemaëre, Christian Denesle

Commissaires-Priseurs judiciaires et habilités à diriger la vente

20 Rue croix de Fer 76000 ROUEN

Tél 02 35 70 32 89 Fax 02 35 88 01.29

wemaere-de-beaupuis@wanadoo.fr – deneslechristian@wanadoo.fr

EXPOSITIONS PUBLIQUES

Samedi 15 Mars de 10h à 18h

Dimanche 16 Mars de 10h à 12h

Catalogue consultable sur les sites

www.expertise-ottavi.com www.interencheres.com

Téléphone pendant l'exposition et la vente 33 (0) 2 35 70 32 89

INDEX

- AUTRAN Henri 74 et 78
AULENTI Gae 139 et 146
- BENOIT L. 17
BERNARD Robert 19
BERNARDOU André 75
BLAIR BROWNE Nair 18
- CARRON Pierre 4 à 11
CHAPOVAL Youla 31 à 33
CHAPUIS Pierre 22
COUTURIER Léon 1
- DELAUNAY Sonia d'après 46
DAUCHEZ André 12
DENIS Maurice 30
DUFY Raoul 36
- ESTEVE Maurice 34 et 35
FRANCOIS Alain 147
- GENET-MICHON 155
GERNEZ Paul- Elie 2
GILLET Roger-Edgar 63
GOETZ Henri 58 et 62
GOURIER J. 76
- ISSAIEV Nicolas 68
- JIANGUO Sui 149
- KOLOS VARY Sigismond 42 et 44
KOSNICK-KLOSS Jeanne 37 à 41
- LAQUAY Marcel 70
LAULIÉ Joseph 64 à 66
LE GOURMELLEC Loïc 67
LEPETIT Alfred-Marie 23
LHOTE André 13
LOISEAU Gustave 29
LURCAT Jean d'après 47 ; 80 à 85
- MACÉ Bruno 71
MALET Albert 25 à 28
MASSON André 45
MARTY Maurice 140 et 141
- PAILES Isaac 54 et 55
F. PELLEGRIN 15
PERRIAND Charlotte 135
PERZEL Jean 143
PICASSO Pablo 86 à 89
PROUVÉ Jean 131
- RENÉ Jean-Jacques 69
RETH Alfred 43
- SAVARY Robert 79
SELLIER Charles 20
SIMON Lucien 21
SLAVOVA Snejana 77
STARCK Philippe 130
STEINER 138
- TREVEDY Yves 48
- VENARD Claude 49 à 53
VENARD Olivier 59 à 61
VERVISCH Dominique 56 et 57
VIGON Louis 24
- WAJNBERG Rakel 72 et 73
- M. WEBB 3
- ZAÛ Langevin 16

1 LÉON COUTURIER (1842-1935)
La discussion
 Crayon
 Signé en bas à droite
 33 x 21 cm 100 - 200 €
 Déchirures.

2 PAUL-ELIE GERNEZ (1888-1948)
La grand-mère Marie, 1935
 Pastel gras
 Signé et daté en bas à droite
 65 x 47 cm 300 - 400 €

Figure légendaire, la vieille Marie fut traitée de manière régulière par Gernez, tant en dessin qu'en pastel et en huile. L'artiste l'a souvent représentée en cartomancienne, amatrice de bijoux, de jeux et comme douée d'un sixième sens divinatoire.

(Source : Robert Rey, éditions Grasset 1947. Voir les huiles de même sujet p.173 et p.105.)

3 M. WEBB (CONTEMPORAIN)
Femme assise ; Abstraction, 1955 ; Composition géométrique, 1954
 Ensemble de trois crayons
 L'un non signé et deux signés et datés en bas à droite
 Respectivement 22 x 28 ; 31 x 36 et 32 x 25 cm
 300 - 400 €

Manques, griffures.

Originaire de Fécamp, cet élève de Raymond Legueult, lauréat du Premier Grand Prix de Rome de 1960, s'installe à la Villa Médicis de 1961 à 64.

Cette étape décisive dans le parcours artistique de Pierre Carron est marquée par l'influence plus mentale que formelle de Balthus (alors directeur de la Villa Médicis), permettant son épanouissement artistique.

4 PIERRE CARRON (NÉ EN 1932)
Scène de plage, 1980
 Aquarelle
 Signée en bas à droite
 42 x 27 cm 50 - 100 €

5 PIERRE CARRON (NÉ EN 1932)
Jasper Johns et Vincent Van Gogh talking in the beach
 Aquarelle
 Signée en bas à gauche
 27 x 34 cm 30 - 40 €

6 PIERRE CARRON (NÉ EN 1932)
Paysage de Finlande, 1980
 Pastel
 Signée et datée en bas à droite
 21 x 28 cm 30 - 50 €

7 PIERRE CARRON (NÉ EN 1932)
Baigneuse de dos
 Pastel
 Signée en bas à gauche
 29 x 21 cm 30 - 40 €



2

8 PIERRE CARRON (NÉ EN 1932)
Retour de la plage
 Lithographie en couleur, 1989
 Signée en bas à droite
 29 x 34 cm 30 - 40 €

9 PIERRE CARRON (NÉ EN 1932)
Panthères noires sur fond jaune
 Lithographie couleur
 Signée
 32 x 27 cm 30 - 40 €

10 PIERRE CARRON (NÉ EN 1932)
Couple de baigneurs, 1989
 Lithographie couleur
 Signée et datée
 29 x 40 cm 30 - 40 €

11 PIERRE CARRON (NÉ EN 1932)
Les monuments trois douleurs
 Lithographie noir, brun et blanc
 Signée, justifiée épreuve d'artiste 3/11
 60 x 46 cm 50 - 100 €

12 ANDRÉ DAUCHEZ (1870-1948)
Les remparts de Concarneau
 Huile sur bois
 Signée en bas à droite
 Au dos située
 20 x 30 cm 200 - 300 €



13

13 ANDRÉ LHOTE (1885-1962)
Nu assis au genou relevé, 1925

Crayon
Signé et daté en bas à droite
36 x 25,5 cm à vue
Quelques pliures.

600 - 800 €

14 ECOLE CONTEMPORAINE

Composition
Tirage Offset
Signé BM et justifié 2/15
60 x 40 cm

30 - 50 €

15 F. PELLEGRIN (XXÈ)

Composition musicale
Pastel
Signée en bas à gauche
22 x 31 cm

50 - 100 €



17

16 LANGEVIN ZAÛ (NÉ EN 1943)

Jeunes femmes noires au marché
Pastel
Signé en bas à droite
33 x 26 cm

30 - 40 €



18

17 L. BENOIT XIXE

Nature morte au poisson et aux crustacés
Huile sur toile
Signée en bas à gauche
60 x 82cm

200 - 300 €

18 NAIR BLAIR BROWNE (1867-1940)

Spaidan
Huile sur carton
Signée en bas à droite et titrée à gauche
51 x 61 cm

1 000 - 1 500 €



20

19 ROBERT BERNARD (ACTIF AU XXÈ)

Femme nue de dos, 1913
Huile sur toile
Signée et datée en haut à gauche
62 x 51 cm

200 - 300 €

20 ECOLE FRANÇAISE DU XIXÈME SIÈCLE

Femme de profil
Huile sur toile
Signée indistinctement en bas à droite
72 x 56 cm

800 - 1 000 €

Une tradition familiale attribue l'œuvre à Charles François
SELLIER (Source Bellier)



21

21 LUCIEN SIMON (1861-1945)

Le départ précipité

Huile sur toile

Monogrammée en bas à gauche

32 x 50 cm

2 000 - 3 000 €

Lucien Simon fut élève de Bouguereau avant de se consacrer à la description de scènes populaires de sa province d'adoption : la Bretagne. Il peint d'une main habile et sûre les costumes et les mœurs caractéristiques régionaux, nous laissant ainsi de précieux témoignages.

22 PIERRE CHAPUIS (1863-1942)

Vue de Trouville, circa 1930

Huile sur carton

Signée et située en bas à droite

29 x 27 cm

150 - 250 €

23 ALFRED-MARIE LEPETIT (1876-1953)

La Frette, 1930

Huile sur toile

Signée en bas à gauche

Au dos titrée et datée

65 x 81 cm

400 - 500 €

Petites restaurations.

24 LOUIS VIGON (1897-1985)

Tamaris sur la falaise à St Aubin sur mer

Huile sur toile

Signée en bas à droite

36 x 44cm

200 - 300 €



23



25



27

25 ALBERT MALET (1905-1986)

Les meules de paille

Huile sur toile

Signée en bas à gauche

45 x 55cm

800 – 1 000 €

27 ALBERT MALET (1905-1986)

Nature morte au vase de fleurs

Huile sur toile

Signée en bas à droite –

46 x 38cm

500 – 700 €

26 ALBERT MALET (1905-1986)

L'étang en automne

Huile sur toile

Signée en bas à gauche

50 x 65cm

800 – 1 000 €

28 ALBERT MALET (1905-1986)

La chaumière animée

Huile sur toile

Signée en bas à gauche

38 x 46 cm

400 – 600 €



26



28



29 **GUSTAVE LOISEAU (1865-1935)**

Vue du pont de Sully, en fond Notre Dame

Huile sur toile

Signée en bas à droite

Titrée au dos

27,5 x 35 cm

10 000 - 12 000 €

Gustave Loiseau « a peint ce qu'il voyait et a retransmis une image fidèle de la nature telle qu'il l'avait devant les yeux sans jamais se permettre de faire jouer son imagination. C'est de cette manière qu'il a trouvé la nouvelle formule qu'il cherchait et s'est distingué comme un paysagiste hors du commun. »

(Source : Loiseau, Kyriazi)



DR



Maurice Denis et sa famille en 1908

30 MAURICE DENIS (1870-1943)

Les enfants de l'artiste, Perros-Guirec, 1917

Huile sur toile

Signée et datée en bas à droite

81 x 67 cm

50 000 - 70 000 €

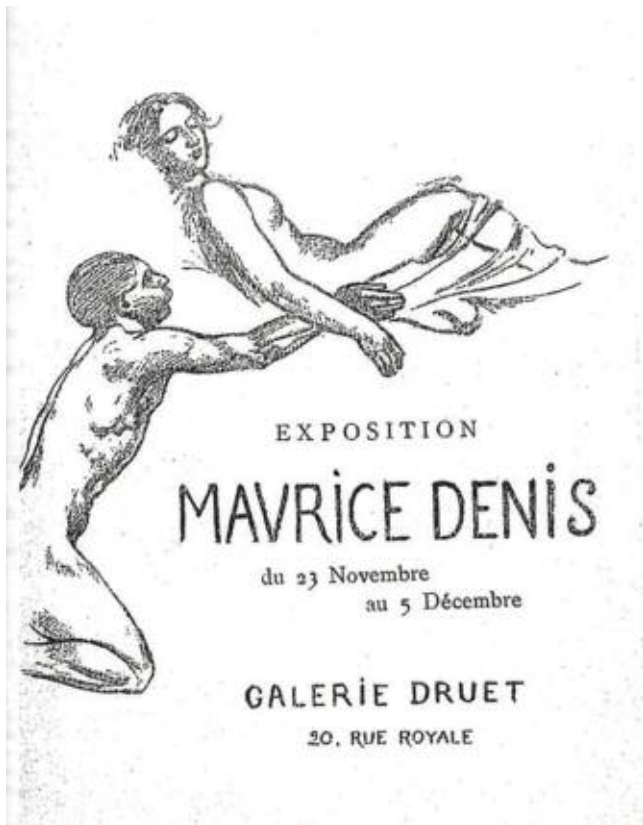
Petites restaurations

Exposition : Galerie Druet, 1918, sous le titre « La grande sœur » (n°20).

Le tableau représente Anne-Marie, fille aînée de l'artiste et son fils François.

C'est dans l'univers paisible d'une scène de plage que l'artiste choisit de peindre ses enfants.

L'union entre ce paysage serein et sa fille Anne-Marie tenant avec tendresse et affection son frère François, ainsi que l'ensemble traité en aplats de tons éclatants, chatoyants et mats, donnent à l'œuvre cette sensibilité intimiste spécifique à la peinture de Maurice Denis.



Sur le plage, 1911 Musée de Neuss





31

Après la guerre, jusqu'en 1946, Chapoval produit une peinture issue de la figuration post-cubiste, puis il se donna totalement à l'abstraction, dans un style à tendance géométrique mais non exclusif de souplesses graphiques et d'élans spontanément lyriques.

31 YOULA CHAPOVAL (1919-1951)

Table de travail, 1946

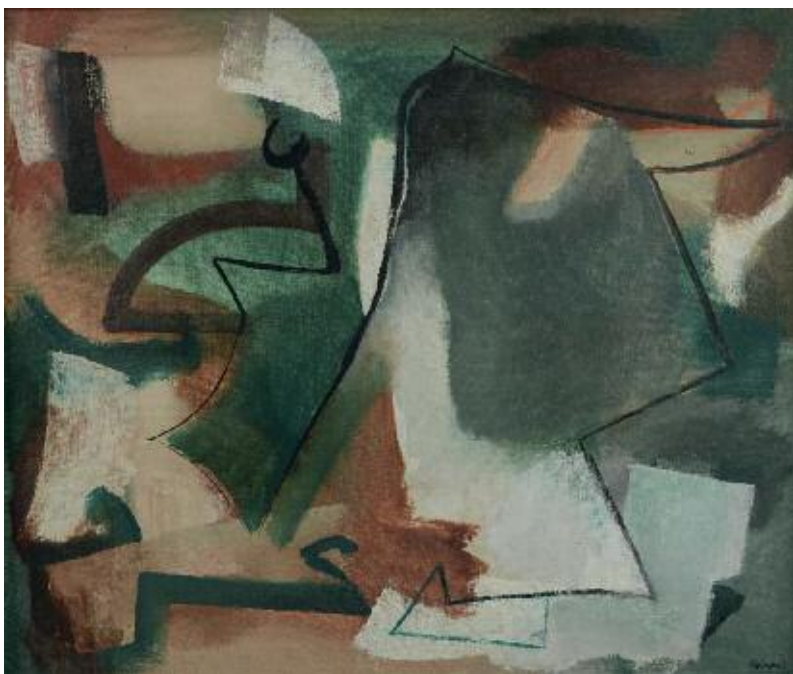
Huile sur toile

Signée et datée en haut à gauche

54 x 73 cm

4 500 - 6 000 €

Exposition: MAMVP, Paris, oct.-nov. 1964
(étiquette au dos).



32

32 YOULA CHAPOVAL (1919-1951)

Composition verte et marron, 1949

Huile sur toile

Signée en bas à droite

Au dos datée 8.9.49 et référencé A14

54 x 56 cm

3 000 - 4 000 €

Provenance : Ancienne collection Bella Chapoval-Moisesco (cachet au dos).



33 YOULA CHAPOVAL (1919-1951)

Paysage, 1946

Huile sur panneau

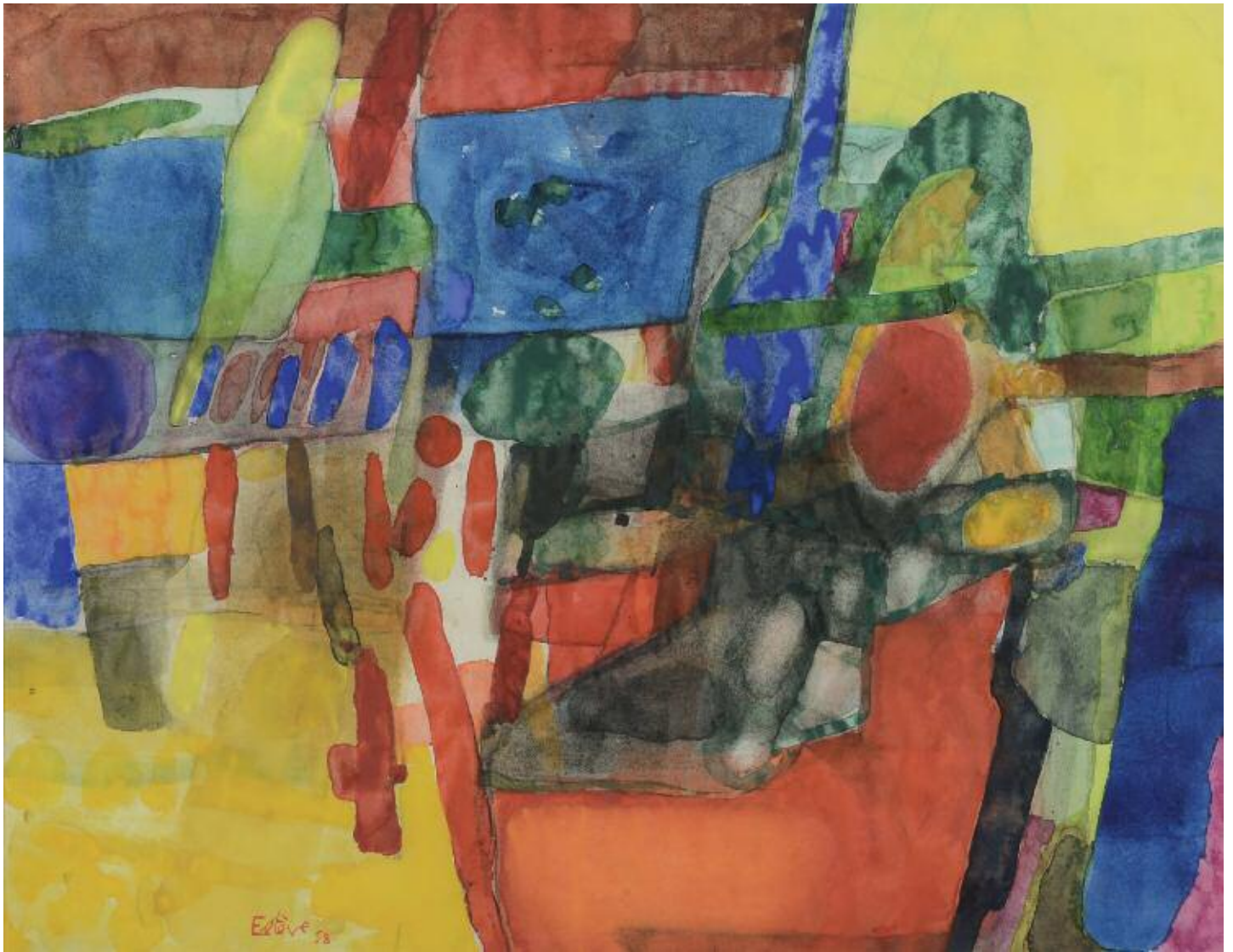
Signée et datée en bas à gauche

26,5 x 35 cm

1 500 - 2 000 €

Provenance : Ancienne collection Henri Bénézit
(cachet au dos).

33



34 MAURICE ESTÈVE (1904-2001)

Composition, 1958

Aquarelle

Signée et datée en bas à gauche

43 x 56 cm

20 000 - 30 000 €

Au dos référencée A n°480_58.

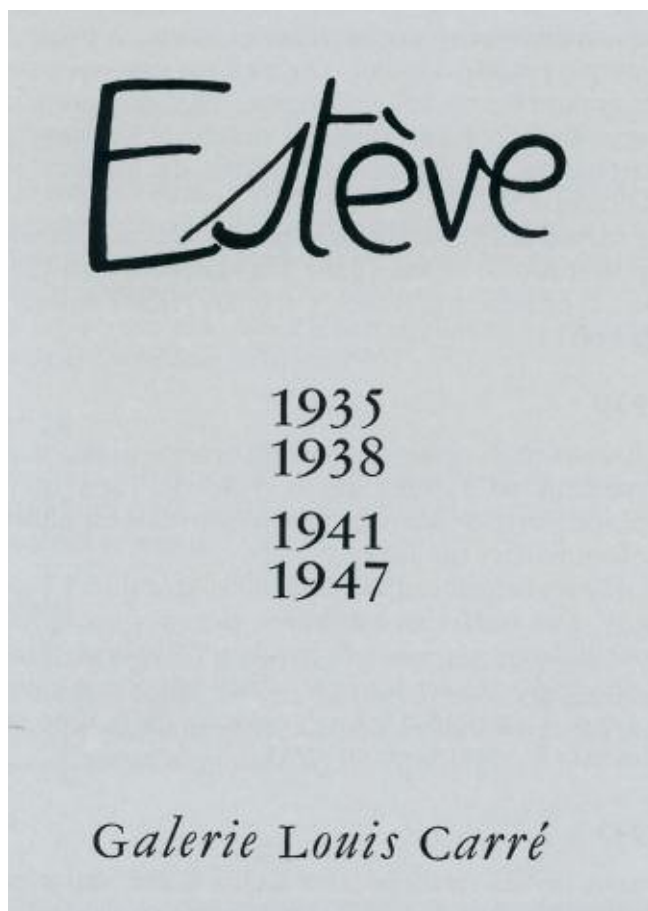
A propos d'abstraction, Maurice Estève déclare : « Avec le temps et un travail incessant de peinture, j'ai pris conscience que la vie pouvait être dans une forme et que pour l'identifier et reconnaître qu'elle était là, il fallait qu'il y ait une matière sensible, des formes ou des rapports de couleurs qui rappellent ce qui, dans mon inconscient, est lié à la vie, à ce que je sens et ressens.

Et cette sensation me paraît la seule réalité et la réelle réalité. ».

DR



DR



35 **MAURICE ESTÈVE (1904-2001)**
Coin de table à la bouteille, 1943

Huile sur toile

Signée en bas à droite

Au dos contresignée, datée et titrée

46 x 38 cm

25 000 - 35 000 €

Provenance :

Galerie Louis Carré, Paris (ancienne étiquette au dos sans précision de date).

Exposition :

Fritz Nathan & Peter Nathan, Zurich (ancienne étiquette au dos sans précision de date).

Bibliographie :

Catalogue Maillard, Prudhomme-Estève (n°199 p.221).

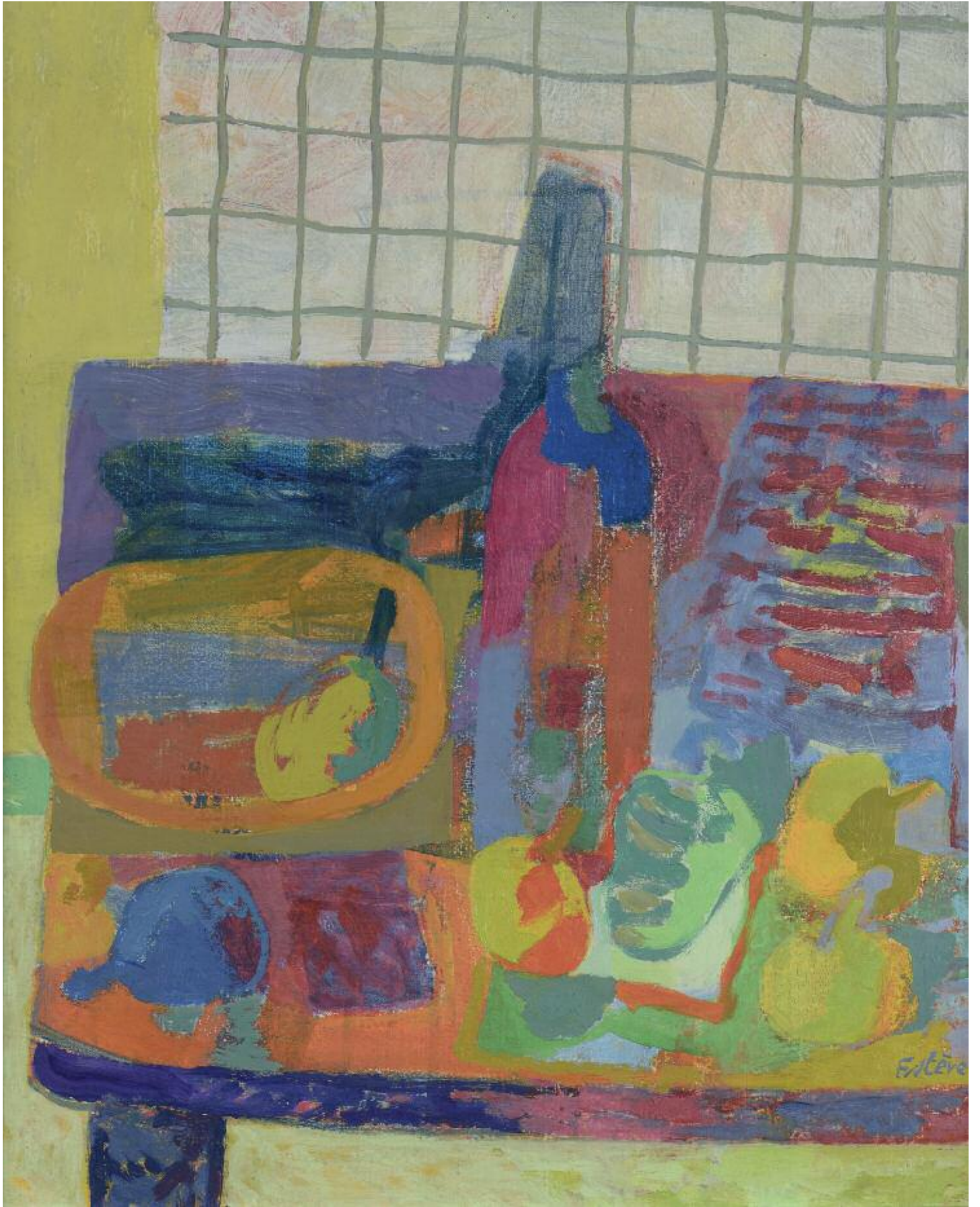
La période figurative de Maurice Estève s'achève en 1948 lors de son exposition à la galerie Louis Carré.

Nous sortons alors des années de guerre, période pendant laquelle Estève s'attachera à peindre de nombreuses tables garnies : de fruits, de légumes, de bouteilles de vin, en bref une abondance faite de rêves.

Car contrairement à Picasso qui peint noir et sombre, Estève est optimiste. Chez lui le rôle de la couleur est essentiel.



photo Cauvin





36 **RAOUL DUFY (1877-1953)**

Feuillages noirs sur fond blanc, 1919

Gouache

Signée du cachet en bas à droite

108 x 76 cm

5 000 - 7 000 €

Bibliographie : Reproduit p.24-25 du catalogue d'exposition "Projets de Dufy", Galerie Guillon Laffaille, janv.-fév. 2011.

« Que d'échos cette période passionnante de ma vie ne réveille-t-elle pas en moi ! Grâce à Poiret et à Bianchini-Férier, j'ai pu réaliser cette relation de l'art et de la décoration, surtout montrer que la décoration et le peintre se désaltèrent à la même source. » Raoul Dufy



Manteau "La Perse" Paul Poiret (MOMA) New York

37 **JEANNE KOSNICK-KLOSS**
(1892-1966)

Romance Tartare n°2, 1926

Gouache et aquarelle

Monogrammée en bas à droite

46 x 62 cm à vue

3 000 - 4 000 €



37

Sa carrière de cantatrice l'amena au début des années 20 à rencontrer les principaux acteurs du Bauhaus : Gropius, Kandinsky, Klee, Feininger... et marque son attirance pour la peinture. C'est en 1928 que Jeanne Kosnick-Kloss commence à peindre après s'être installée à Paris. Sa rencontre avec Otto Freundlich orienta son travail vers le « tableau brodé » et la mosaïque. En 43 à la mort de son compagnon, elle poursuit son œuvre propre de compositions abstraites, colorées et rythmées.

38 **JEANNE KOSNICK-KLOSS**
(1892-1966)

Composition sphérique

Huile sur panneau

Monogrammée en bas à droite

26,5 x 21,5 cm

3 000 - 4 000 €



38



39

39 JEANNE KOSNICK-KLOSS (1892-1966)

Composition circulaire

Huile sur papier

Monogrammée en bas à droite

63 x 44 cm à vue

5 000 - 6 000 €

40 JEANNE KOSNICK-KLOSS (1892-1966)

Abstraction

Gouache

Monogrammée en bas à droite

25 x 16 cm à vue

1 000 - 1 500 €

Pliures, taches.



40

41 JEANNE KOSNICK-KLOSS (1892-1966)

Composition abstraite

Gouache

Monogrammée en bas à droite

24 x 15,5 cm

1 000 - 1 500 €

Petit accident, quelques pliures.



41

42 **SIGISMOND KOLOS VARY (1899-1983)**

Paysage, 1950

Huile sur toile

Signée et datée en bas à droite

Au dos contresignée

61 x 81 cm

700 - 1 000 €



42



43

43 **ALFRED RETH (1884-1966)**

Expériences de matières

Huile et sable sur panneau

Signée en bas à droite

Au dos titrée et référencée n°174, L42028

30 x 20 cm

1 500 - 2 500 €

Les surfaces organisées rythmiquement selon des compositions de lignes courbes équilibrées par quelques droites se séparent de toute volonté de représentation, d'association ou d'équivalence, tandis que leurs colorations étaient remplacées par des sensations d'ordre tactile, obtenues par des matériaux divers, sable, coquilles d'œufs, cailloux... (Sources : Jacques Busse)

44 **SIGISMOND KOLOS VARY (1899-1983)**

Un matin, 1977-80

Huile sur toile

Signée en bas à droite

Au dos contresignée, datée et titrée

65 x 92 cm

700 - 1 000 €



44



45

45 ANDRÉ MASSON (1918-1990)

Le couple

Feutres

Cachet de l'atelier en bas à droite

41 x 28 cm à vue

3 000 - 5 000 €

Légèrement insolé.

Provenance : Vente Guy Loudmer 16 déc. 1990

(étiquette au dos).

46 D'APRÈS SONIA DELAUNAY (1885-1979)

Affiche de l'Exposition Sonia Delaunay 1925, Galerie Varenne

Lithographie couleur

Signée et datée 1974

66 x 41 cm

200 - 400 €



47

47 D'APRÈS JEAN LURCAT (1892-1966)

L'air et l'eau

Tapiserie en laine aux points noués

Annoté Manufacture « Aubusson » et lissier « Dubrice ».

158 x 130 cm

1 000 - 1 500 €

48 YVES TREVEDY (1916-1990)

Composition en bleu, 1956

Gouache

Signée et datée en bas à droite

46 x 61 cm

200 - 300 €



49

49 CLAUDE VENARD (1913-1999)
Nature morte à la guitare et aux fruits, au fond Montmartre

Huile sur toile
 Signée en bas à droite
 100 x 100 cm

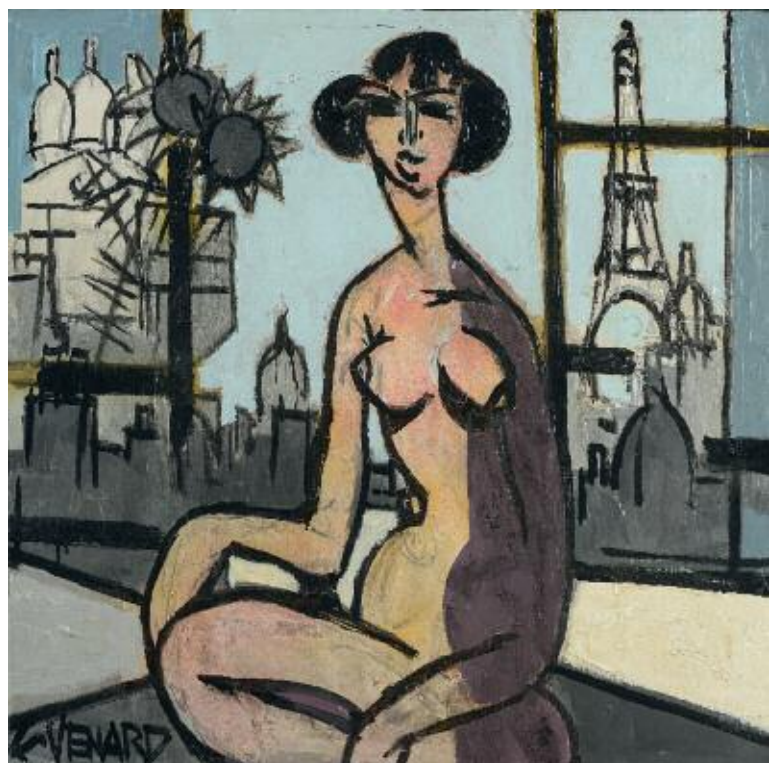
10 000 - 12 000 €

Provenance :
 - Galerie Félix Vercel, New York (réf. N.Y. 2582, tampon au dos).
 - Vente Guy Loudmer (réf. 901055, ancienne étiquette au dos sans précision de date).

50 CLAUDE VENARD (1913-1999)
Nu près de la fenêtre, au fond la Tour Eiffel et Montmartre

Huile sur toile
 Signée en bas à gauche
 75 x 75 cm

5 000 - 7 000 €



50



51

51 CLAUDE VENARD (1913-1999)

Nature morte à la lampe

Huile sur toile

Signée en bas à droite

4,5 x 38,5 cm

3 000 - 4 000 €

52 CLAUDE VENARD (1913-1999)

Nature morte aux verres et aux pommes, 1959

Huile sur toile

Signée en bas à gauche

Au dos datée

46 x 55 cm

4 000 - 5 000 €



52



53

53 CLAUDE VENARD (1913-1999)

Le clown

Huile sur toile

Signée en bas à gauche

100 x 80 cm

4 000 - 6 000 €

Provenance: Vente Guy Loudmer (sans précision de date).



54

54 ISAAC PAILES (1895-1978)
Coupe de fruits et bouteille sur un entablement
 Huile sur toile
 Signée en bas à gauche
 60 x 73 cm

2 000 - 3 000 €

55 ISAAC PAILES (1895-1978)
Composition sur fond ocre
 Huile sur toile
 Signée en bas à gauche
 81 x 60 cm

3 000 - 4 000 €



56

56 DOMINIQUE VERVISCH (NÉ EN 1953)
Planche à voile dans une mer agitée
 Huile sur panneau
 Signée en bas à droite
 33 x 55cm

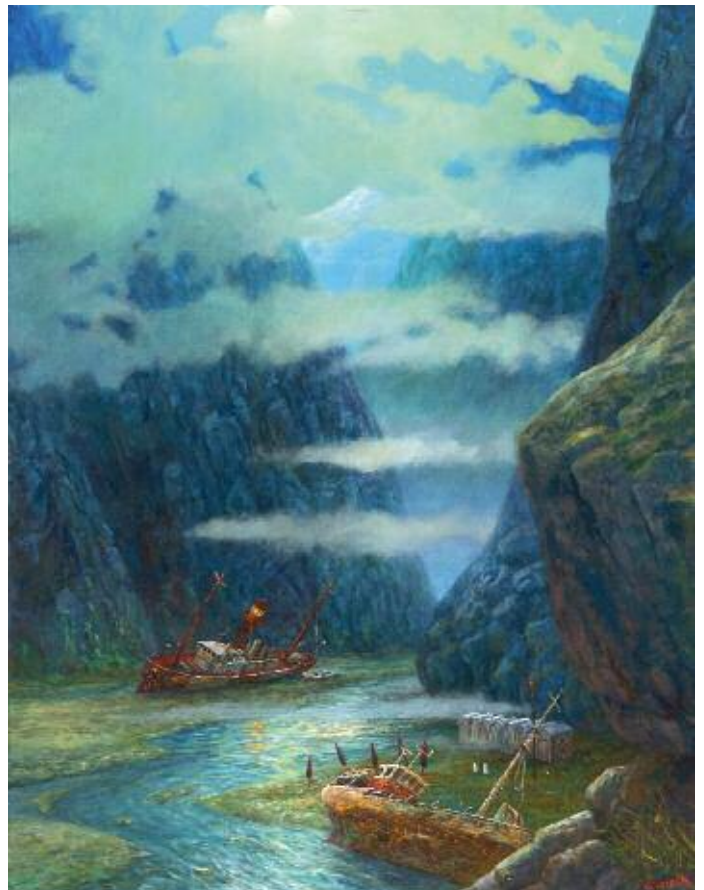
400 – 600 €

57 DOMINIQUE VERVISCH (NÉ EN 1953)
Bateaux échoués dans un fjord
 Huile sur panneau
 Signée en bas à droite
 65 x 50 cm

600 – 800 €



55



57



58

58 HENRI GOETZ (1909-1989)
Composition bleue, 1962
 Huile sur toile
 Signée et datée en bas à droite
 38 x 55 cm

1 000 - 1 500 €

Provenance: Vente Guy Loudmer, 2 juin 1990 (ancienne étiquette au dos).

59 OLIVIER VENARD (NÉ EN 1967)
Visage, 1989
 Gouache
 Signée et datée en bas à droite
 89 x 71 cm

150 - 200 €



60 OLIVIER VENARD (NÉ EN 1967)
La ronde des poissons, 1987
 Gouache
 Signée en bas à droite
 48 x 63 cm

100 - 200 €

61 OLIVIER VENARD (NÉ EN 1967)
Personnage, 1989
 Gouache
 Signée et datée en bas à droite
 88 x 63 cm

150 - 200 €

62 HENRI GOETZ (1909-1989)
Composition verte et orange, 1953
 Huile sur panneau
 Signée et datée en bas à droite
 37 x 45 cm

1 000 - 1 500 €

Provenance : Vente Guy Loudmer (ancienne étiquette au dos sans précision de date).

63 ROGER-EDGAR GILLET (1924-2004)
Le torero
Huile sur toile
Signée en bas à droite
Au dos titrée et référencée 10716
101 x 73 cm 1 500 - 2 000 €

64 JOSEPH LAULIÉ (NÉ EN 1928)
Nature morte au vase de fleurs, 1987
Huile sur toile
Signée et datée en bas à gauche
81 x 65 cm 200 - 300 €

65 JOSEPH LAULIÉ (NÉ EN 1928)
Vase de fleurs et fruits sur un entablement, 1988
Huile sur toile
Signée et datée en bas à gauche
100 x 73 cm 200 - 300 €

66 JOSEPH LAULIÉ (NÉ EN 1928)
Baigneurs au coucher de soleil
Huile sur toile
Signée en bas à gauche
100 x 100 cm 200 - 300 €

67 LOÏC LE GOURMELLEC (NÉ EN 1957)
Chapelle, 1991
Laque sur toile
Au dos signée, titrée et datée
50 x 40 cm 2 000 - 3 000 €

Exposition : Yvon Lambert, Paris (réf A 4176, ancienne étiquette au dos).
Eclat.

68 NICOLAS ISSAIEV (1891-1977)
Nature morte au poisson
Huile sur toile
Signée en bas à droite
Annoté n°4
39 x 56 cm 400 - 500 €

69 JEAN-JACQUES RENÉ (NÉ EN 1943)
Les toits de Rouen
Huile sur toile
Signée en bas à droite
Titree et annotée n°413 au dos
41 x 33 cm 300 - 400 €

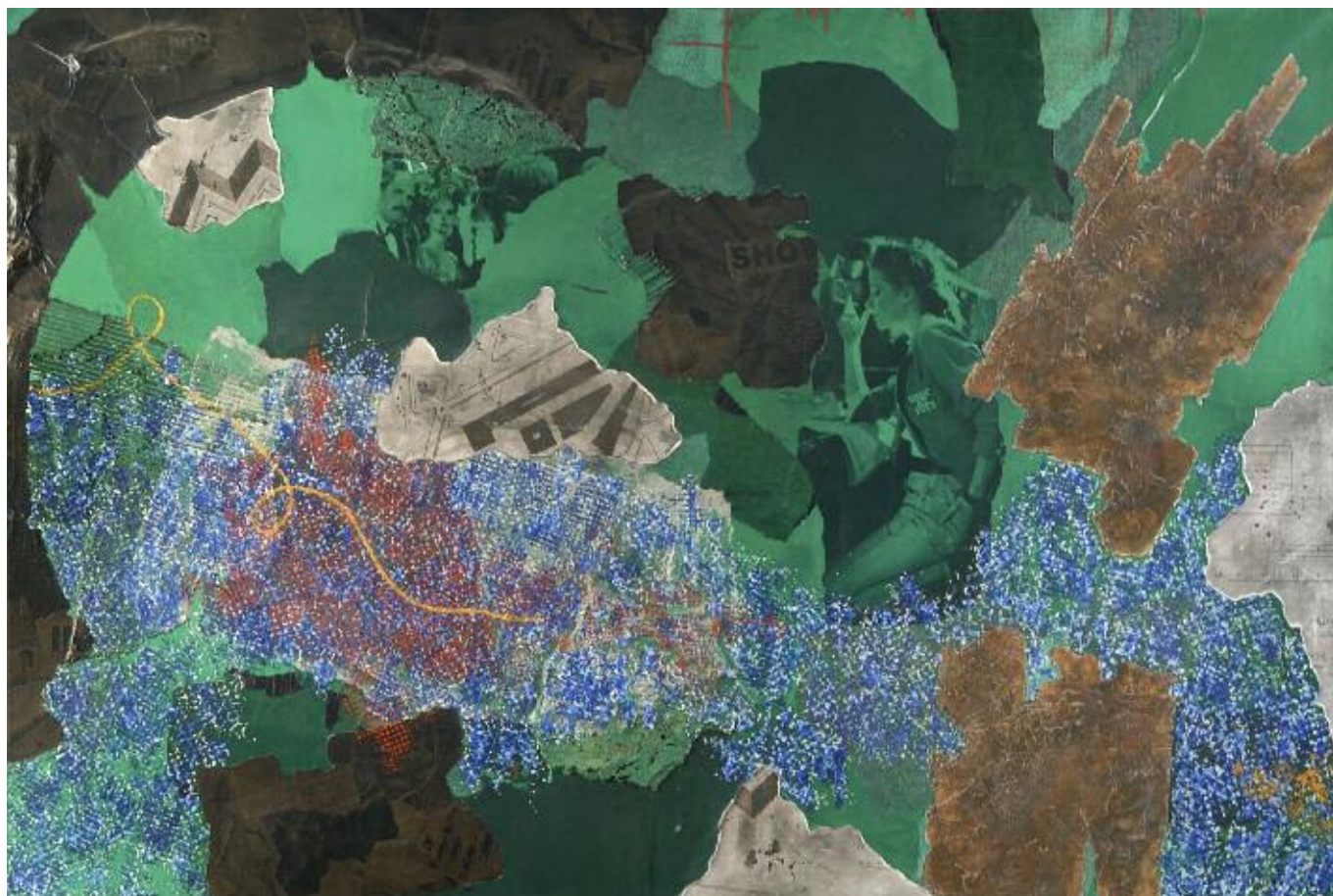
70 MARCEL LAQUAY (NÉ EN 1925)
Le phare de Brighton
Huile sur toile
Signée en bas à gauche
41 x 33 cm 150 - 250 €



63



67



71

71 **BRUNO MACÉ (NÉ EN 1953)**

Sans titre

Huile et collage sur papier

marouflé sur toile

Signé

Dédicacé au dos

130 x 196 cm

1 000 - 1 500 €

72 **RAKEL WAJNBERG**

(NÉE EN 1971)

Miss you Marilyn, 2009

Acrylique et collage sur toile

Signé en bas à gauche

Au dos contresignée et datée

81 x 64 cm

300 - 500 €

73 **RAKEL WAJNBERG**

(NÉE EN 1971)

Marilyn in red dress

Impression sur toile

Signé au dos

Annoté au dos #95500D#

103 x 92 cm

300 - 500 €



72



73



74

74 HENRI AUTRAN NÉ EN 1926

Les grands arbres

Huile sur panneau

Signée en bas à gauche

46 x 56 cm

200 - 300 €

75 ANDRÉ BERNARDOU 1910-1985

Composition, 1984

Technique mixte sur ardoise sur bois

Signée et datée en bas à gauche

Au dos contresignée et datée

51 x 50 cm

200 - 300 €

76 J. GOURIER (CONTEMPORAIN)

Fincas à Ibiza, 1990

Huile sur toile

Signée et datée en bas droite

90 x 117 cm

250 - 350 €

Réalisé à la manière de Gauguin dont le tableau porte par jeu la signature.

77 SNEJANA SLAVOVA (NÉE EN 1954)

Nature morte à la carafe et au poëlon

Nature morte au poëlon et à l'épi de blé, 1991

Paire d'huiles sur toile

Chaque signée et datée en bas à droite

Respectivement 19 x 23,5 et 25 x 30 cm

500 - 1 000 €



77



78

78 HENRI AUTRAN (NÉ EN 1926)

Ruelle de village

Acrylique sur panneau

Signée en bas à gauche

55 x 37 cm

200 - 300 €

79 ROBERT SAVARY (1920-2000)

Plage animée

Aquarelle gouachée

Signé et dédié en bas à droite

37 x 64 cm

200 - 300 €



79

- 80 D'APRÈS JEAN LURCAT (1892-1966)**
Chardon et flèches sur fond orange
 Assiette en céramique
 Au dos 'Dessin J. Lurçat San Vicens'
 Diamètre 25 cm.
 200 - 300 €
- 81 D'APRÈS JEAN LURCAT (1892-1966)**
Visage sur fond blanc
 Carré en céramique
 Au dos 'Dessin J. Lurçat San Vicens'
 15,5 x 15,5 cm
 150 - 200 €
- 82 D'APRÈS JEAN LURCAT (1892-1966)**
 Profil sur fond vert
 Assiette en céramique
 Au dos 'Dessin J. Lurçat San Vicens 27'
 Diamètre 24 cm.
 200 - 300 €
- 83 D'APRÈS JEAN LURCAT (1892-1966)**
Médusa sur fond vert
 Assiette en céramique
 Au dos 'Dessin J. Lurçat San Vicens B6'
 Diamètre 24 cm.
 200 - 300 €
- 84 D'APRÈS JEAN LURCAT (1892-1966)**
Femme de profil
 Assiette en céramique sur fond ocre
 Au dos 'Dessin J. Lurçat San Vicens 2A'
 Diamètre 25 cm.
 200 - 300 €
- 85 D'APRÈS JEAN LURCAT (1892-1966)**
Composition noire sur fond ocre
 Assiette en céramique
 Au dos 'Dessin J. Lurçat San Vicens 27'
 Diamètre 25 cm.
 200 - 300 €
- 86 PABLO PICASSO (1881-1973)**
Taureau sous l'arbre, 1952
 Assiette ronde tournée en terre de faïence blanche, décor noir à la paraffine oxydée, émail blanc
 Edition Picasso, cachet Madoura
 Tirée à 500 exemplaires
 Diamètre 19 cm.
 800 - 1 200 €
 Bibliographie : Exempleaire similaire : Ramié (n°159 p.89)
- 87 PABLO PICASSO (1881-1973)**
Joueur de flûte et chèvre, 1956
 Plaque murale convexe en faïence blanche, gravure soulignée de paraffine oxydée, bain de couverte, Cachet empreinte originale de Picasso
 Cachet Madoura, tirée à 450 exemplaires
 Diamètre 25 cm.
 1 500 - 2 000 €
 Bibliographie : Exempleaire similaire :
 -Bloch (n°76 p.65)
 -Ramié (n°382 p.198).
- 88 PABLO PICASSO (1881-1973)**
Picador, 1952
 Assiette ronde tournée en terre de faïence blanche, décor noir à la paraffine oxydée, émail blanc
 Edition Picasso, cachet Madoura
 Tirée à 500 exemplaires
 Diamètre 19 cm.
 800 - 1 200 €
 Bibliographie : Exempleaire similaire : Ramié (n°160 p.89).
- 89 PABLO PICASSO (1881-1973)**
Poisson chiné, 1952
 Plat ovale en faïence blanche, décor aux engobes sous couverte partielle au pinceau, grège, bleu, vert mat
 Cachet Empreinte originale Picasso
 Cachet Madoura, tirée à 200 exemplaires
 34,5 x 42,5 cm
 3 000 - 4 000 €
 Bibliographie : Exempleaire similaire dans :
 -Bloch (n°29 p.36)
 -Ramié (n°170 p.94).



80



81



82



83



84



85



87



86



88



89

- 90 BAGUE TANK**
de forme asymétrique à décor de volutes sertie d'un diamant taille brillant. Vers 1940.
Poids brut : 10,4 g. 450 - 550 €
- 91 BAGUE CHEVALIÈRE**
en or jaune à motif de résille ajourée, le plateau en or gris orné d'un diamant taille brillant épaulé de roses. Vers 1950.
Poids brut : 12,2 g. 700 - 800 €
- 92 BRACELET ARTICULÉ**
composé de maillons géométriques en or jaune alternés de motifs en or gris sertis de diamants.
Poids brut : 31,14 g. 1 200 - 1 300 €
- 93 BAGUE FLEUR**
en or jaune sertie de diamants taille brillant. Vers 1960.
Poids brut : 7,9 g. 400 - 450 €
- 94 COLLIER**
composé de perles de grenat alternées de diablo en or jaune, la partie centrale ornée d'un diamant taille brillant pesant 0,60 ct environ, elle retient une goutte de quartz, fermoir or.
Poids brut : 19,3 g. 650 - 750 €
- 95 COLLIER**
à trois rangs de perles de culture en chute, fermoir anneau en or jaune.
Poids brut : 99,2 g. 680 - 750 €
- 96 BROCHE ÂNE**
en or jaune serti de petits diamants, les yeux ornés de cabochons d'onyx.
Poids brut : 8,8 g. 250 - 350 €
- 97 OMEGA**
Montre de dame en or gris, cadran rond, la lunette sertie de diamants, mouvement mécanique, bracelet en or gris tressé attachant au cadran.
Poids brut : 31,85 g. 1 000 - 1 100 €
- 98 BAUME & MERCIER**
Montre bracelet de dame en or gris, cadran ovale à fond anthracite, index baguettes, mouvement mécanique, bracelet en tissu d'or gris tressé attachant au cadran. Signée et numérotée 598805 38244T2. Vers 1970.
Poids brut : 46,21 g. 1 400 - 1 500 €
- 99 BAGUE**
en or jaune, le plateau rectangulaire orné de pierres fines multicolores et de diamants.
Poids Brut : 13,7 g. 900 - 1 000 €
- 100 BULGARI**
Pendentif en or gris, modèle Parenthèse agrémenté de pavages de brillant, retenu par une chaîne en or gris agrémentée de trois anneaux. Signé.
Poids brut : 14,67 g. 1 200 - 1 300 €
- 101 BULGARI**
Bracelet en or gris composé d'une chaîne à maille forçat entrecoupée d'anneaux ronds chacun retenant une breloque en or et onyx. Le bracelet et chaque breloque signés.
Poids brut : 45,2 g. 2 500 - 2 800 €
- 102 BAGUE**
en or gris sertie d'une émeraude rectangulaire à pans coupés taillée à degrés entourée de diamants taille baguette et de diamants ronds.
Poids brut : 9,6 g. 2 800 - 3 000 €
- 103 MAURICE LACROIX**
Montre d'homme en or jaune, cadran rond, fond blanc, chiffres romains, dateur, mouvement à quartz. Bracelet en or à plaquettes articulées. Signée et numérotée 7189708CZT.
Poids brut : 94,64 g. 2 200 - 2 500 €
- 104 VACHERON CONSTANTIN**
Collier en or jaune à maillons géométriques articulés agrémentés d'agates bleues alternées de barrettes en onyx. Signé. Poids brut : 114,96 g. 4 400 - 4 800 €
- 105 REPOSSI**
Bague en or gris à godrons ornée d'une topaze bleue taillée en coeur.
Poids brut : 12,8 g. 700 - 800 €
- 106 BAGUE**
en or jaune martelé à décor entrecroisé, ornée d'une ligne de cabochons de corail.
Poids brut : 13,6 g. 500 - 550 €
- 107 LONG SAUTOIR**
de perles d'améthystes alternées de viroles en or 14K.
600 - 800 €
- 108 DINH VAN**
Chaîne en or jaune à maillons rectangulaires agrémentée de quatre anneaux en or et de cinq anneau en pierre dure. Dans sa boîte.
Poids brut : 16,2 g. 800 - 900 €
- 109 BAGUE JONC OUVERT**
en or jaune pavée de brillants, les extrémités serties de deux diamants ovales calibrant 0,37 carats environ.
Poids brut : 4,25 g. 2 100 - 2 300 €
- 110 BAGUE FLEUR**
en or gris les pétales ornés de cabochons de corail blanc, le coeur pavé de saphirs jaunes.
Poids brut : 17 g. 1 300 - 1 500 €
- 111 BOUCHERON**
Paire de boucles d'oreilles formant des serpents enroulés en or jaune, ils retiennent deux boules de jade noir. Signées et numérotées E65271. Valeur neuve : 3200€.
Poids brut : 14,1 g. 1 300 - 1 400 €
- 112 COLLIER**
en or jaune maille grain de riz, le motif central en forme de goutte et les attaches serties de brillants.
Poids brut : 53,44 g. 2 800 - 3 000 €



115

112

127

124

114

122

123

117

106

120

111

109

129

128

126

- 113 VICTOROFF**
Bague Jonc en or jaune centrée d'un saphir ovale, origine Ceylan, épaulé par quatre lignes de diamants taille brillant. Signée. Poids brut : 9,6 g. 1 500 - 1 600 €
- 114 BAGUE**
en or jaune à décor de godons entourant un motif central formant un losange serti de quatre lignes de brillants pesant 1,4 carat. Poids brut : 13,3 g. 1 400 - 1 500 €
- 115 CHOPARD**
Pendentif carré en or jaune orné d'une topaze bleue taille coussin, les quatre griffes en forme de coeurs pavées de diamants, il est retenu par une chaîne maille forçat. Signé et numéroté 2896750 79/3832/7. Poids brut : 28,4 g. 900 - 1 000 €
- 116 BOUCHERON**
Bague Jonc en or jaune godronné, modèle Axelle, ornée d'une émeraude ovale. Signée et numérotée B352 7973. Valeur neuve 4880€. Poids brut : 8,4 g. 1 500 - 1 600 €
- 117 BAGUE**
en or jaune ornée d'une perle de culture bouton, diamètre 12,1 mm, épaulée par deux motifs de papillons pavés de diamants. TDD 53. Poids brut : 7,95 g. 900 - 1 000 €
- 118 CATHERINE DENEUVE**
Pendentif en or jaune orné d'un diamant taille brillant serti clos retenu par une chaîne en or jaune, dans son étui. Poids brut : 7 g. 300 - 350 €
- 119 GUCCI**
Montre bracelet de dame en acier, cadran rond à fond de nacre blanche, le boîtier formant un G, mouvement à quartz, bracelet à maillon ovale agrémenté de breloques. Signée. 250 - 300 €
- 120 BAGUE**
en or jaune, le plateau formant une fleur en or satiné, le coeur serti de brillants. Poids brut : 16,8 g. 900 - 1 000 €
- 121 BAGUE**
en or jaune centrée d'un péridot rectangulaire dans un entourage de grenats et de perles. Poids brut : 11,8 g. 700 - 800 €
- 122 FRED**
Broche Lion en or jaune ciselé, le museau orné d'émail noir, un oeil d'un saphir et de diamants. Signé. Poids brut : 20,6 g. 2 900 - 3 200 €
- 123 PIAGET**
Collier en or jaune à maillons chevrons articulés, la partie centrale ornée de coeurs pavés de brillants. Signé et numéroté A21534. Poids brut : 75 g. 3 500 - 3 800 €
- 124 BULGARI**
Pendentif ovale en or jaune orné d'une pièce romaine en bronze, le tour marqué Roman Empire Constantius II, 323.361 ad, signé. Poids brut : 15,4 g. 900 - 1 000 €
- 125 BROCHE CHAT**
en or jaune émaillé noir, les yeux sertis d'émeraudes, le nez d'un rubis. Poids brut : 16,9 g. 500 - 600 €
- 126 BRACELET**
en or jaune à sept rangs de maillons grains de riz disposés en quinconce, le fermoir boucle. Vers 1950. Poids brut : 45,1 g. 1 350 - 1 500 €
- 127 BAGUE FLEUR**
à décor de boule d'or jaune centrée d'un diamant taille ancienne entouré de rubis de synthèse. Vers 1940. Poids brut : 11,2 g. 700 - 800 €
- 128 PAIRE DE CLIPS D'OREILLES**
Volutes en or jaune ornés de perles de culture et de brillants. Poids brut : 8,3 g. 300 - 350 €
- 129 BAGUE TANK**
en or jaune à motif de volutes sertie de diamants et d'une ligne de saphirs de synthèse calibrés, vers 1940. Poids brut : 11 g. 700 - 800 €

130 PHILIPPE STARCK

1991

Paire de guéridons « Royalton » en acajou et métal chromé -
Ht 65cm D plateau 24cm

2 000 - 2 200 €



130

131 JEAN PROUVE (1901-1984)

LIT S.C.A.L. Structure en métal laqué noir et tablette
pivotante en bois – matelas en tissu noir passepoil et
boutons en cuir noir
Ht 20cm L 190cm P 80cm

10 000 - 12 000 €



131



132 TRAVAIL ITALIEN

Circa 1970

Valet de nuit en bois laqué blanc et plexiglas

Ht 114cm P 26cm L max 43cm

1 000 - 1 200 €

132



133 TRAVAIL FRANÇAIS

Enfilade en chêne cérusé mouluré et sculpté de
panneaux – dessus de marbre – Style Régence

Vers 1980

Ht 99cm L 225cm P 61cm

300 - 400 €

134 TRAVAIL DE BALI

Circa 1950

Buffet en bambou

167 x 90 x 52cm

800 - 1 000 €

134

135 CHARLOTTE PERRIAND (1903-1999)

Fauteuil paillé et bois exotique

Circa 1960

Ht 79cm L 49cm – P 64cm

1 000 - 1 500 €



135

136 TRAVAIL FRANÇAIS

Circa 1960

Paire de fauteuils en pin avec accoudoirs, assise et dossier pivotant recouvert de tissu et passepoil beige

82 x 62 x 60cm

1 800 - 2 000 €



136





137

137 TRAVAIL ITALIEN CIRCA 1970

Totem en métal et verre
Ht 113cm D base 17cm

800 - 1 000 €

138 STEINER

Paire de fauteuils en cuir grainé vert et un canapé en cuir
vert au modèle ressemblant

400 - 600 €

139 GAE AULENTI (1927-2012) POUR KNOLL

Table basse à structure métallique laquée – dessus de verre
fumé – Travail contemporain
Ht 33cm L 160cm

250 - 350 €



139

140 MAURICE MARTY

SUMO

Fauteuil en inox poli miroir

Ht. 96cm - L. 87,5cm - P 99cm

12 000 - 15 000 €

Maurice marty (né en 1935) fauteuil "sumo", 2006, structure en acier, piétement avant formant aileron reposant sur des sabots débordants, piétement arrière formant nageoire caudale, la large assise corbeille ainsi que les accotoirs détachés sont soutenus par de grands éléments découpés en arcs de cercle. Edition à 6 exemplaires.. Signé, daté 2006.



140

141 MAURICE MARTY

YCKS (1986)

Paire de chaises en inox poli miroir et cuir

Ht 81cm L 38cm P 53cm

5 000 - 6 000 €



141





142

142 TRAVAIL ITALIEN

Circa 1980

Paire de torchères en verre teinté bleu et métal

Ht 130cm

1 200 - 1 300 €

143 JEAN PERZEL

Circa 1950

Lampe de bureau en métal doré et laqué – globe en verre

dépoli – abat-jour en métal laqué cerclé de métal doré –

piètement conique sur une base circulaire, signée

Ht 60cm Diam 20cm

300 - 400 €

144 TRAVAIL FRANÇAIS

XXe

Buffet bas en bois laqué noir – dessus de marbre

Ht 68cm L 196 cm P 50cm

150 - 250 €

145 TRAVAIL FRANÇAIS

Circa 1940

Bureau en hêtre ouvrant à deux tiroirs

98 x 199 x 75cm

3 000 - 4 000 €



143



145

146 GAE AULENTI (1927-2012)
POUR KNOLL
Canapé à structure métallique laquée et cuir blanc
Travail contemporain
Ht 80cm L 230cm P 90cm
1 000 - 1 500 €

147 ALAIN FRANCOIS
XXe
Grand bureau en bois clair marqueté – piètement
signé de ses initiales AF – Travail contemporain
Ht 72cm L 255cm P 103cm
300 - 400 €

148 TRAVAIL FRANÇAIS
Guéridon circulaire en marbre à piètement central
creusé de cannelures – Vers 1980
Ht 77cm Diam 130cm
300 - 500 €

149 SUI JIANGUO
« Made in China » 2002 – édition de 1000
exemplaires – Sculpture en forme de tyrannosaure
en résine rouge -
4 000 - 4 500 €

150 TRAVAIL FRANÇAIS CIRCA 1960
Table en teck avec allonges
150 x 90 Ht 76cm
200 - 300 €

151 TRAVAIL FRANÇAIS CIRCA 1960
Buffet en teck ouvrant à quatre portes et trois
 tiroirs
240 x 102 x 50cm
200- 300 €

152 TRAVAIL FRANÇAIS CIRCA 1960
Suite de huit chaises capitonnées en skaï grainé
pieds en teck
400 - 500 €



149



146



153

153 IMPORTANT BUREAU DE RÉUNION MODERNE

en bois laqué noir garni d'un cuir bordeaux avec caisson repositionnable en extension.

Le plateau mesure 1m70/1m70 et 75cm de hauteur.

Le caisson mesure 92/92cm et 57cm de hauteur.

Extension maximal 2m20.

500 - 1 000 €

Le Cabinet Ottavi a un intérêt économique dans la vente de ce lot

154 LUSTRE

en fer laqué et pendeloques à dix-huit bras de lumière

Circa 1980

Ht 70 cm L 58 cm

300 - 400 €

155 GENET-MICHON

Vase "artichaut" en verre givré coloré

Signé sur la terrasse

Epoque Art Déco

Ht 27 cm L 35cm

300 - 500 €

CONDITIONS DE VENTE

La vente sera faite au comptant. Les acquéreurs paieront des frais en sus des enchères, de 24% TTC.

Le dernier enchérisseur sera considéré comme adjudicataire responsable du paiement.

Il devra déclarer à la SVV son identité et son adresse.

Si l'enchérisseur agit pour le compte d'autrui, il devra présenter un document d'identité, un mandat pour agir et les documents identifiant son mandataire.

Les lots ne seront délivrés aux adjudicataires qu'après encaissement du règlement.

Le règlement pourra s'effectuer :

- en espèces selon les limites imposées par la législation en vigueur
- par carte bancaire visa- par virement bancaire
- par chèque (deux pièces d'identité seront exigées)

GARANTIES

Les attributions ont été établies compte tenu des connaissances scientifiques et artistiques à la date de la vente.

Le commissaire-priseur se réserve la possibilité de rectifier les désignations du catalogue. Ces rectifications seront annoncées au moment de la présentation de l'objet et portées au procès verbal de la vente.

Une exposition préalable permettant aux acquéreurs de se rendre compte de l'état des biens mis en vente, il ne sera admis aucune réclamation une fois l'adjudication prononcée.

L'état des cadres n'est en aucun cas garanti.

Les reproductions au catalogue des œuvres sont aussi fidèles que possible, une différence de coloris est néanmoins possible.

Les dimensions ne sont données qu'à titre indicatif.

ENCHERES

L'ordre du catalogue sera suivi. Le commissaire-priseur pourra diviser ou réunir les lots. En cas de double enchère reconnue effective par le commissaire-priseur, le lot sera remis en vente, tous les amateurs présents pouvant concourir à cette deuxième mise en adjudication.

ORDRE D'ACHATS

Si vous souhaitez faire une offre d'achat par écrit, vous pouvez utiliser le formulaire prévu à cet effet en fin de catalogue. Celui-ci doit nous parvenir au plus tard deux jours avant la vente accompagné de vos coordonnées bancaires. Si l'enchère proposée dans la salle est du même montant que votre ordre, celui-ci ne sera pas pris en compte. Au cas où plusieurs ordres d'achat seraient fixés au même montant sur un même lot, il ne sera tenu compte que du premier d'entre eux reçu par la SVV.

La SVV ne pourra être tenue pour responsable au cas où vous ne pourriez être joint par téléphone, pour quelque cause que cela puisse être.

RETRAIT DES ACHATS

Tout achat ne pourra être retiré qu'après encaissement du règlement. Il est conseillé aux adjudicataires de procéder à un enlèvement de leurs lots dans les meilleurs délais afin d'éviter les frais de magasinage qui sont à leur charge. Le magasinage n'entraîne pas la responsabilité du commissaire-priseur, ni celle de l'expert, à quelque titre que ce soit. Dès l'adjudication, l'objet sera sous l'entière responsabilité de l'adjudicataire. L'acquéreur sera lui-même chargé de faire assurer ses acquisitions, et le commissaire-priseur décline toute responsabilité quant aux dommages que l'objet pourrait encourir, et ceci dès l'adjudication prononcée.

Tout transport et magasinage sont à la charge et sous la responsabilité de l'adjudicataire.

Le remboursement de la TVA ne pourra s'effectuer que si le bien est exporté dans un délai de 1 mois suivant la vente. Le chèque sera établi au nom de l'acheteur dans les 3 mois suivant la vente (cf : 7^e Directive TVA applicable au 01.01.1995)

Toute reproduction totale ou partielle du dit catalogue est interdite sans autorisation expresse de la SVV.



Détail du lot n°36



WEMAËRE - de BEAUPUIS - DENESLE

Société de Ventes Volontaires – Agrément N°2002-348

20 Rue croix de Fer 76000 ROUEN

Tél 02 35 70 32 89 Fax 02 35 88 01.29

wemaere-de-beaupuis@wanadoo.fr – deneslechristian@wanadoo.fr