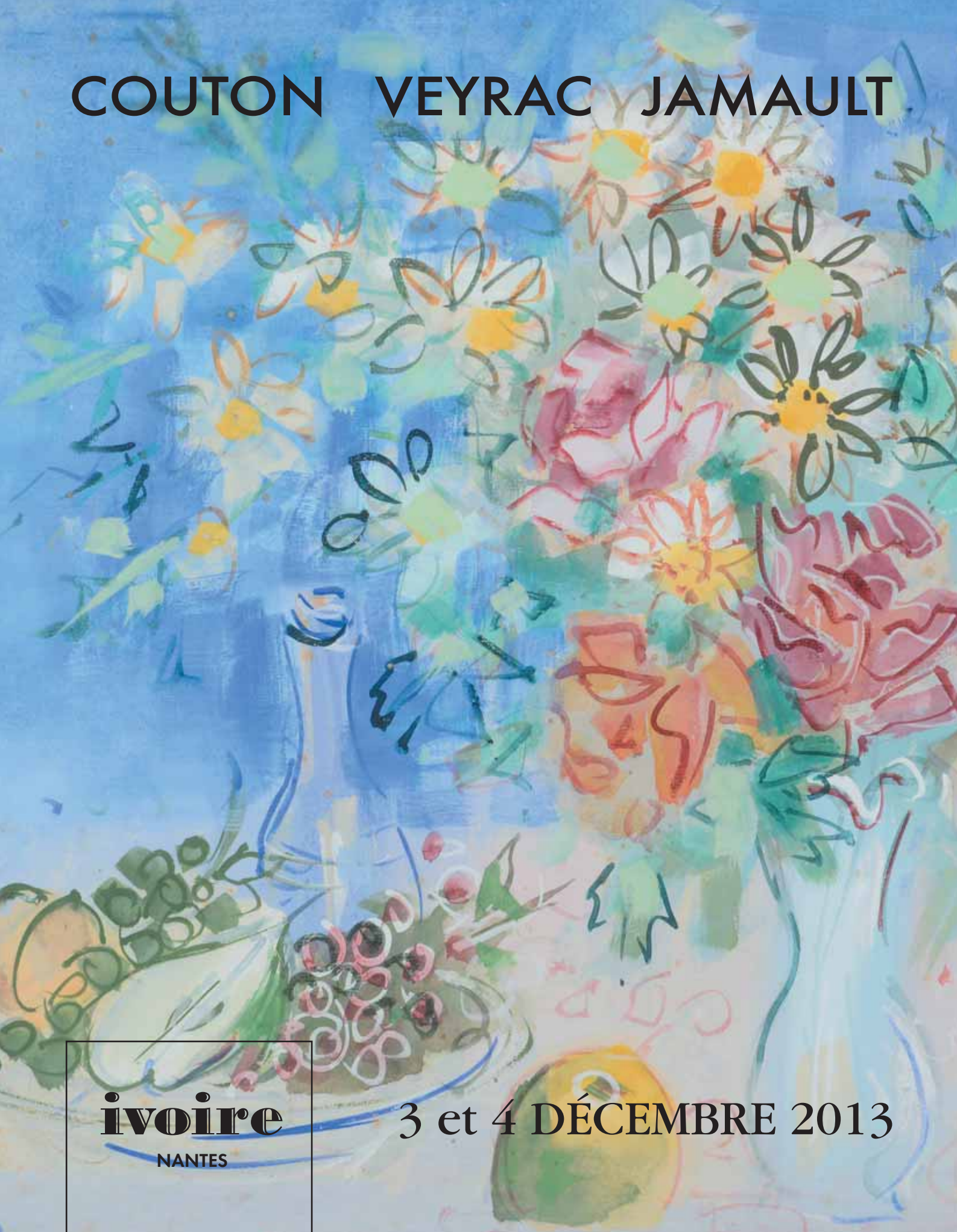


COUTON VEYRAC JAMAULT



**ivoire**  
NANTES

3 et 4 DÉCEMBRE 2013



# COUTON VEYRAC JAMAULT

---

## EXPOSITIONS PUBLIQUES NANTES

Samedi 30 novembre de 9h à 12h et de 14h à 18h

Dimanche 1er décembre de 15h à 18h

Lundi 2 décembre de 9h à 12h et de 14h à 18h

Mardi 3 décembre de 9h à 11h précises

**Bertrand COUTON**, commissaire-priseur

**Henri VEYRAC**, commissaire-priseur

**Elisa JAMAULT**, commissaire-priseur

*Assistés des experts*

Cabinet OTTAVI  
pour les lots 30,47,50,60,90

Cabinet TURQUIN  
pour les lots 31,32,35,36

Cabinet de BAYSER  
pour le lot 12 bis

Cabinet BRUNEL  
pour le lot 20

Toutes les photos de la vente sont sur

[www.interencheres.com/44003](http://www.interencheres.com/44003)

[www.ivoire-nantes.com](http://www.ivoire-nantes.com)

PARIS

159 bis, bd Montparnasse - 75006 PARIS

Tél. 01.43.29.09.85

*Provenant de la succession*

*Mme M., de la succession de Mme C.,*

*des collections : L. (à la Baule), D. (à Poitiers) et D. (à Nantes)*

*et à divers amateurs*

## MARDI 3 DÉCEMBRE 2013

à 14 heures

GRAVURES,  
DESSINS et TABLEAUX ANCIENS,  
TABLEAUX MODERNES ET CONTEMPORAINS,  
SCULPTURES, BRONZES,  
ART DU XX<sup>E</sup> SIÈCLE, VERRERIES,  
ART D'ASIE,  
OBJETS D'ART ET AMEUBLEMENT,  
MOBILIER DE PORT XVIII<sup>E</sup> SIÈCLE

---

## MERCREDI 4 DÉCEMBRE 2013

à 14 heures

ORFÈVRENERIE XVIII<sup>E</sup> ET XIX<sup>E</sup> SIÈCLE,  
BEL ENSEMBLE DE MONTRES,  
BIJOUX ANCIENS ET MODERNES,  
DIAMANTS

L'HOTEL DES VENTES DE NANTES  
**COUTON VEYRAC JAMAULT**

8-10, rue Miséricorde - 44000 NANTES  
Tél. 02.40.89.24.44 - Fax 02.40.47.09.99

[www.interencheres.com/44003](http://www.interencheres.com/44003) - [contact@encheres-nantes.com](mailto:contact@encheres-nantes.com)





# INDEX ALPHABETIQUE

## TABLEAUX MODERNES

ALDOR J.L.....	80
BAILLERGEAU Y.....	52
BEAT R.....	115
BESSE R.....	87
BOGDANOFF P.....	57
BRETON.....	134
CHABAS M.....	35,76
CHABAS P.....	36
CHESNEAU M.....	131,132
CHEVOLLEAU J.....	52
CIRY M.....	61
CLAIR.....	95,96
COCULILO F.....	120
DE BROCA A.....	66,67
DE WAELE R.....	111
DEBIEVE M.....	83
DECKER R.....	117
DELHUMEAU R.....	37
DELPY J.H.....	54
DEZAUNAY E.....	75
DORBEL-CHARVOT H.....	73
DU PUIGAUDEAU F.....	65,7
DUFY J.....	50
DUMAS.....	84
DUTHIL.....	41
ESCHBACH P.....	88
EURGAL CH.....	119
EVEN A.....	104
FLEURY P.....	135,136,137
GAUDIN.....	133
GODCHAUX.....	45
GOTTLÖB F.....	72
GUINEGAULT G.....	71
GUITET J.....	91
HAMBOURG A.....	47
HODEBERT L.....	79
HOURREGUE J.....	68,69
JOOS J.....	139,139.1
LANGLOIS PG.....	99
LAPEYRE L.....	85
LAUNOIS J.....	44,45,46,47
LEMASSON P.....	49
LEVREL R.....	51
MADELEINE P.....	77

MAGLIONE A.....	82
MALFROY CH.....	64
MARTIN H.....	60
MERIO AMEGLIO A.....	86
MILCENDEAU CH.....	38,39
MILOCH H.....	116
MORLAINE J.....	129
MUSIC Z.....	90
NOURY M.....	105,106,107
OSTERLIND A.....	110
PAJOT PE.....	53
PAVIL E.A.....	42,43
PERON G.....	118
PERRON CH.....	122,123,124,125,126,127,128
PIET F.....	58,59
PILLOT A.....	74
PONCEAU J.....	89
RAGEADE A.....	62,63
RIGAUD J.....	46,55
ROSENSTOCK I.....	56
ROTIG G.F.....	48
ROY D.....	34,34.1
SAUZEREAU-GUERIN S.....	114
SCHNEIDER G.E.....	98
STOEBEL ED.....	109
STRIGLIONI J.....	112,113
VALLEE E.....	81
VAYSON P.....	44
VIAUD CH.....	130
VIGUD A.....	92,93,94
WEBER E.....	78

## TABLEAUX ANCIENS

AVIAT J. CH.....	23
BREHERET M.....	24
DUVAL J.M.....	22
MERSON L.O.....	13,14
NOEL J.....	30
ROCKSTUHL A.G.....	20
ROLL A.....	26
VAN STNEMOLEN J.....	10
VERNET H.....	32

## ESTAMPES

AVIAT J. CH.....	23
------------------	----

BREHERET M.....	24
DUVAL J.M.....	22
MERSON L.O.....	13,14
NOEL J.....	30
ROCKSTUHL A.G.....	20
ROLL A.....	26
VAN STNEMOLEN J.....	10
VERNET H.....	32

## SCULPTURES

ARSAL P.....	277
BARYE A.....	242
BONDUEL L.....	287
CARRIER-BELLEUSE A.....	370
CARTIER TH.....	359
CHARPENTIER F.....	290
D'ASTE J.....	362
DELABRIERE E.....	366
DUBOIS F.....	334
DUBOIS P.....	238
DUMAINE B.....	357
FAGGIONI C.....	324
FOUCAULT S. CH.....	350
GAUDEZ A.E.....	325
GOSSIN L.....	229
GROOTAERS L.G.....	255
GUILLEMIN E.....	228
GUIRAUD-RIVIERE M.....	268
HEBERT E.....	243
LEDUC M.....	346
MAAS CH.....	121
MADRASSI L.....	267
MERCIE A.....	281
MOREAU A.....	380
MOREAU H.....	341
MOREAU M.....	317
PARESSANT J.....	100,101,102,103
PROST M.....	265
PUECH D.....	313
PUGI G.....	355
RIMBEZ Z.....	203
RUSSOUILLE.....	252
SILVESTRE P.....	108
VILLANIS E.....	266

# MARDI 3 DÉCEMBRE 2013



- |      |  |               |    |   |                 |
|------|--|---------------|----|---|-----------------|
| 1    | <b>D'après FRAGONARD gravé par MACRET</b><br><i>La fuite à dessin</i><br>Estampe, 29 x 24 cm   | 30 / 50 €     | 14 | <b>Attribué à Luc Olivier MERSON</b><br><i>Portrait de jeune fille</i><br>Huile sur toile, 27 x 21,5 cm   | 100 / 150 €     |
| 2    | <b>GRAVURE</b><br><i>Le prix de l'agriculture</i><br>23 x 34,5 cm  | 50 / 80 €     | 15 | <b>ÉCOLE FRANÇAISE XVIII<sup>e</sup> siècle</b><br><i>Portrait d'homme</i><br>Cuiivre, 17 x 24 cm   | 400 / 600 €     |
| 3    | <b>PLAN DE NANTES</b> par Cacault en 1757 et Le Rouge ingénieur géographique du roi en 1766<br>62,5 x 53 cm                                | 200 / 300 €   | 16 | <b>ÉCOLE FRANÇAISE</b><br><i>Vase de fleurs</i><br>Pastel, 41 x 33,5 cm   | 150 / 200 €     |
| 4    | <b>Étienne BOUCHAUD (1898-1989)</b><br><i>Le port de Nantes</i><br>Estampe signée<br>30,5 x 51 cm  | 150 / 200 €   | 17 | <b>ÉCOLE FRANÇAISE XIX<sup>e</sup> siècle</b><br><i>Portrait de dame</i><br>Toile, 40 x 32 cm   | 500 / 600 €     |
| 5    | <b>DEUX CARTES ANCIENNES</b> encadrées   | 400 / 500 €   | 18 | <b>ÉCOLE FRANÇAISE XIX<sup>e</sup> siècle</b><br><i>Marine</i><br>Panneau, 16,5 x 27 cm   | 300 / 400 €     |
| 6    | <b>Jean Émile LABOUREUR (1877-1943)</b><br><i>Le 14 Juillet sur le front Anglais</i><br>Estampe signée et numérotée 30/40                  | 150 / 200 €   | 19 | <b>ÉCOLE FRANÇAISE XVIII<sup>e</sup> siècle</b><br><i>Portrait de dame</i><br>Toile, 27 x 22 cm   | 400 / 500 €     |
| 7    | <b>Bernard BUFFET (1928-1999)</b><br><i>Saint-Tropez</i><br>Lithographie, épreuve d'artiste 8/30   | 800 / 1 000 € | 20 | <b>Alois Gustav ROCKSTUHL (1798-1877)</b><br>Fils du miniaturiste Peter Ernst Rockstuhl, étudia à l'Académie de Saint Petersburg, dont il devint membre en 1840. En 1843, il fut nommé miniaturiste de la famille impériale pour qui il travailla presque exclusivement. Cette même année il réalise cette miniature de la fille aînée de l'empereur Nicolas I <sup>er</sup> . La grande duchesse Marie Nikolaievna (1819-1876) est représentée dans le style romantique avec de longues anglaises. Une robe rouge à manches de dentelles et une coiffe à longues plumes blanches donnent à la grande duchesse une indéniable allure qui rehausse son minois quelque peu espiègle et volontaire que Rockstuhl a un peu forcé par rapport à d'autres représentations de Marie Nikolaievna.<br>Mariée au duc Maximilien de Leuchtenberg, fils d'Eugène de Beauharnais, elle épousera ensuite le comte Grégoire Stroganov, en 1856. Elle décédera en 1876. |                 |
| 8    | <b>Pierre-Yves TRÉMOIS (né en 1921)</b><br>Essai pour l'illustration « <i>Moa le Clown</i> »<br>Estampe signée et datée 1985<br>41 x 58 cm | 300 / 400 €   |    | - Cadre en bois de sycomore, matière utilisée par Fabergé pour ses boîtes, en trois parties fixées par quatre boutons ouvragés (213 x 172 mm). Cadre ovale doré 118 x 94 mm. Patte articulée également en sycomore permettant de faire tenir le cadre, un anneau permet de l'accrocher également.<br>Boîtier en carton doublé de soie mauve avec les marquages : « Fabergé, St. Petersburg, Moscou », sous l'aigle impériale de fournisseur de la cour. Bords du boîtier recollés, soie effilochée sur un bord. Inscription au crayon sur un côté « Alexandra Feodorovna ». L'impératrice femme de Nicolas I et mère de la grande duchesse Marie avait alors 45 ans, ce ne peut être son portrait.  |                 |
| 9    | <b>Jean Léon JANSEM (1920-2013)</b><br><i>Vase aux tournesols</i><br>Lithographie signée en bas à droite et numérotée 18/120<br>70 x 50 cm | 60 / 80 €     |    | Cette miniature aurait été emportée de Russie lors de la Révolution russe par le prince Nicolas Scherbatoff, ancien ministre de l'intérieur. On joint la déclaration de départ pour les USA établie au consulat américain de Tiflis en avril 1920 et une lettre du commodore de HMS Iron Duke datée d'août 1921 à Constantinople, recommandant le prince devant se rendre à la Société des nations à Paris pour plaider la cause des réfugiés russes.   |                 |
| 10   | <b>Jean VAN STNEMOLEN (1585) dans le goût de</b><br><i>Paysage</i><br>Dessin, 20 x 26 cm   | 150 / 200 €   |    | 8 000 / 10 000 €  |                 |
| 11   | <b>ÉCOLE FRANÇAISE XIX<sup>e</sup> siècle</b><br><i>Les adieux d'Hector</i><br>Dessin monogrammé J.B., 18,5 x 14 cm                        | 200 / 250 €   | 21 | <b>ÉCOLE FRANÇAISE XIX<sup>e</sup> siècle</b><br><i>Scène de chasse, un château au fond</i><br>Toile, 29 x 38 cm  | 1 500 / 2 000 € |
| 12   | <b>ÉCOLE FRANÇAISE</b><br>dans le goût de Greuze<br><i>Portrait de dame</i><br>Huile sur toile, cadre doré en composition<br>41 x 32 cm    | 600 / 800 €   | 22 | <b>Jean Maurice DUVAL (1871-?)</b><br><i>Portrait d'homme, 1897</i><br>Huile sur toile signée Jean Maurice Duval et datée 97 en bas à droite<br>Beau cadre en bois doré et sculpté<br>94,5 x 69 cm  | 1 500 / 2 000 € |
| 12,1 | <b>HECQUET</b><br><i>Vue du Fort Lamalgue</i><br>Plume et aquarelle signée, 32,7 x 50,5 cm   | 800 / 1000 €  |    |   |                 |
| 13   | <b>Luc Olivier MERSON (1846-1920)</b><br><i>Portrait de jeune femme</i><br>Crayon signé, 23 x 20 cm  | 80 / 100 €    |    |   |                 |



25

- 23 Jules-Charles AVIAT (1844-1931)**  
*Portrait de jeune enfant*  
 Huile sur toile datée 1890, bel encadrement en bois et stuc doré  
 48 x 38 cm 1 000 / 1 500 €

- 24 Marguerite BREHERET**  
*Marine*  
 Huile sur toile signée en bas à droite et datée 1901  
 24,5 x 55 cm 1 000 / 1 500 €

- 25 ÉCOLE FRANÇAISE XVII<sup>e</sup> siècle**  
 suiveur de Blin de Fontenay  
*Vase de fleurs*  
 Paire de toiles, cadre en bois  
 32,5 x 22 cm 5 000 / 6 000 €

- 26 Alfred ROLL (1846-1919)**  
*Scène militaire*  
 Huile sur toile signée en bas à droite (accidents) 500 / 800 €

- 27 ÉCOLE HOLLANDAISE**  
*Le Yacht la Sirène*  
 Huile sur panneau au dos inscription Jan Van Beers et titrée  
 10 x 15 cm 400 / 600 €

- 28 ÉCOLE FRANÇAISE XIX<sup>e</sup> siècle**  
*Vaches au pâturage*  
 Toile, 21,5 x 27 cm 800 / 1 000 €

- 29 ÉCOLE FRANÇAISE XIX<sup>e</sup> siècle**  
*Moutons*  
 Panneau, 13 x 18 cm 300 / 400 €

- 30 Jules NOEL (1810/15-1881)**  
*Scène galante*  
 Huile sur toile signée en bas à gauche, petits manques  
 47 x 27 cm 2 000 / 3 000 €

- 31 ÉCOLE HOLLANDAISE XIX<sup>e</sup> siècle** dans le goût de Wouvermans  
*La halte des cavaliers*  
 Panneau, cadre, 44 x 35 cm 600 / 800 €

- 32 Attribué à Horace VERNET (1789-1863)**  
*Portrait de Céline Delarue* Sur sa toile d'origine, porte une signature et une date en bas à droite : H.Vernet / 1833  
 Au revers de la toile, une inscription: Céline Delarue née le 19 jan / 1797 / mariée à F. Becquet 20 mai 1821 / Peint et donné par Horace / Vernet, au Lazaret de / Toulon, en 40aine, Venant / d'Alger - le 18 juin 1833 / Décédée le 22 Xbre 1852  
 25 x 21,5 cm 1 200 / 1 500 €

- 33 ÉCOLE FRANÇAISE**  
*Nature morte aux fleurs*  
 Huile sur toile portant signature «Didier»  
 65 x 49 cm 800 / 1 000 €

- 34 Donatien ROY (1835-1930)**  
*La marée basse*  
 Aquarelle signée en bas à gauche et datée 1905  
 26 x 35 cm 150 / 200 €



30



37

- 34<sup>bis</sup> Donatien ROY (1835-1930)**  
*Bord de côte, Noirmoutiers ?*  
 Aquarelle signée en bas à droite, 50 x 34 cm  
 200 / 300 €

- 35 Maurice CHABAS (1862-1947)**  
*Paysages de Bretagne*  
 Paire de toiles, une des deux signée en bas à droite : M.Chabas  
 38 x 55 cm 1 200 / 1 500 €

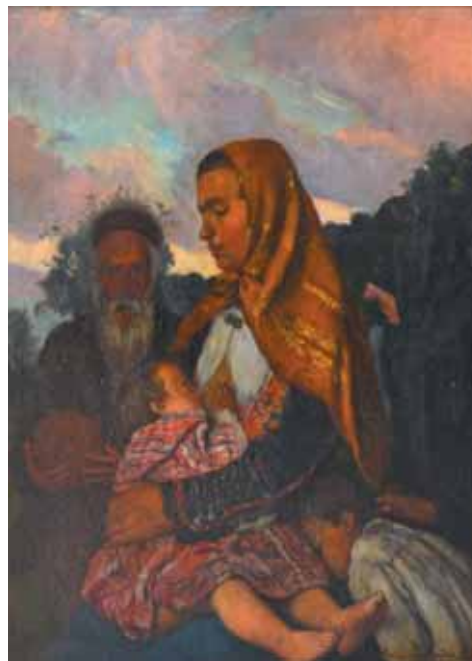
- 36 Paul CHABAS (1869-1937)**  
*Portrait d'homme*  
 Toile, dédicacée et signée en haut à gauche «A mon cousin A. Piquemal / Paul Chabas», sans cadre  
 55 x 46 cm (accidents) 400 / 600 €

- 37 René Camille DELHUMEAU (1889-1973)**  
*L'île d'Yeu, bateaux au port*  
 Huile sur toile signée en bas à droite  
 50 x 61 cm 1 000 / 1 500 €

- 38 Charles MILCENDEAU (1872-1919)**  
*Scène maternité*  
 Huile sur panneau signée en bas à droite et datée 1910  
 74,5 x 55 cm

Exposition :  
 - Milcendeau Février 1928 Galerie Georges Petit à Paris 3 500 / 4 000 €

- 39 Charles MILCENDEAU (1872-1919)**  
*Impression d'hiver dans le marais*  
 Aquarelle signée en bas à droite  
 29 x 48 cm (mouillures) 300 / 500 €



38





- 40 **Ferdinand du PUIGAUDEAU (1864-1930)**  
*La lecture à la chandelle*  
 Huile sur toile signée en bas à droite  
 85,5 x 120 cm (restaurations) 25 000 / 30 000 €  
 Bibliographie :  
 Reproduit au catalogue raisonné sous le n°29 page 263
- 41 **Pierre Marie DUTHIL**  
*Écriture improbable*  
 Huile sur toile, signée, 90 x 90 cm 1 000 / 1 500 €
- 42 **Elie Anatole PAVIL (1873-1948)**  
*Carentoir, le village*  
 Aquarelle signée en bas à gauche, 12 x 18 cm 100 / 200 €

- 43 **Elie Anatole PAVIL (1873-1948)**  
*Carentoir, un coin du village*  
 Aquarelle signée en bas à droite  
 13 x 20,5 cm 100 / 200 €
- 44 **Paul VAYSON (1842-1911)**  
*La transhumance*  
 Huile sur toile signée en bas à droite  
 45,5 x 61,5 cm 800 / 1 000 €
- 45 **GODCHAUX**  
*Le retour des pêcheurs au crépuscule*  
 Huile sur toile signée en bas à droite  
 88 x 145 cm 1 000 / 1 500 €
- 46 **Jean RIGAUD (1912-1999)**  
*Port Joinville, l'Île d'Yeu*  
 Huile sur toile signée en bas à gauche et située au dos et datée 68  
 26,5 x 35 cm 1 000 / 1 500 €
- 47 **André HAMBOURG (1909-1999)**  
*Les pêcheurs de moules*  
 Huile sur toile signée en bas à droite  
 15 x 22 cm 2 000 / 3 000 €
- 48 **Georges Frédéric RÖTIG (1873-1961)**  
*Sangliers*  
 Aquarelle signée en bas à gauche  
 23 x 30 cm 1 000 / 1 200 €
- 49 **Paul LEMASSON (1897-1971)**  
*Le port de Nantes*  
 Huile sur toile signée en bas à droite  
 50 x 61 cm 600 / 800 €



46





50



53

- 50 **Jean DUFY (1888-1964)**  
*Bouquet de fleurs et coupe de fruits dans un intérieur, circa 1935*  
 Aquarelle et gouache signée en bas à gauche, quelques piqûres  
 42 x 61,5 cm (à vue) 10 000 / 12 000 €
- 51 **René LEVREL (1900-1981)**  
*Voiliers au port*  
 Aquarelle signée en bas à gauche  
 24 x 34 cm 80 / 100 €
- 52 **Jean CHEVOLLEAU (1924-1996)**  
*Eglise de Vouvant (village des peintres)*  
 Huile sur toile signée en bas à droite  
 38 x 49 cm 400 / 600 €
- 53 **Paul-Emile PAJOT (1870-1930)**  
*Le brick Goëlette : «Ami du peuple»*  
 Gouache signée en bas à droite  
 46 x 62 cm 3 000 / 4 000 €
- 54 **Jacques-Henri DELPY (1877-1957)**  
*Bord d'étang*  
 Huile sur panneau signée en bas à gauche  
 38 x 55 cm 400 / 600 €
- 55 **Jean RIGAUD (1912-1999)**  
*Noirmoutiers*  
 Huile sur toile signée en bas à droite  
 40 x 60 cm 1 500 / 2 000 €
- 56 **Isidore ROSENSTOCK (1880-1956)**  
*Nature morte aux roses*  
 Aquarelle signée en bas à droite  
 D. : 55 cm 1 000 / 1 500 €
- 57 **Pierre BOGDANOFF**  
*Le chemin*  
 Huile sur toile signée en bas à droite (accidents)  
 46 x 55 cm 150 / 200 €
- 58 **Fernand PIET (1869-1942)**  
*Les lavandières*  
 Huile sur carton signé en bas à droite et daté 1908  
 75 x 101 cm 800 / 1 000 €
- 59 **Fernand PIET (1869-1942)**  
*Le canal à Redon*  
 Huile sur carton signé en bas à droite et daté 1911  
 50 x 78 cm 500 / 600 €

- 60 **Henri MARTIN (1860-1943)**  
*Orphée, 1905*  
 Pastel sur papier bistre, signé et daté vers le bas à droite, quelques pliures en marge du sujet (en haut et en bas)  
 95 x 77 cm (à vue)  
*Bibliographie :*  
 - A rapprocher de l'huile sur toile de 1898 qui a été exposée la même année à l'Union Artistique de Toulouse (reproduite dans l'ouvrage *Art et Décoration, 1900, vol.II*)  
 12 000 / 15 000 €
- 61 **Michel CIRY (né en 1919)**  
*Portrait*  
 Aquarelle signée en haut à gauche  
 31,5 x 25,5 cm 200 / 300 €

60





65

- 62 **André RAGEADE (1890-1978)**  
*Nature morte*  
 Huile sur toile signée en bas à droite  
 92 x 65 cm 300 / 500 €
- 63 **André RAGEADE (1890-1978)**  
*Les meules de foin*  
 Huile sur toile signée en bas à droite et datée 1935  
 27 x 41 cm 200 / 300 €
- 64 **Charles MALFROY (1862-1918)**  
*Martigues*  
 Huile sur toile signée en bas à gauche  
 46 x 53 cm 2 000 / 3 000 €
- 65 **Ferdinand Loyer DU PUIGAUDEAU (1864-1930)**  
*Le moulin de la Mass*  
 Huile sur toile signée en bas à gauche  
 55 x 73 cm  
*Bibliographie comparative:*  
 - *Catalogue raisonné du Puigauveau des numéros 117 et 119*  
 12 000 / 15 000 €
- 66 **Alexis Louis de BROCA (1868-1948)**  
*Le Croisic, le port*  
 Dessin aquarellé signé en bas à droite  
 54 x 37 cm 300 / 400 €
- 67 **Alexis Louis de BROCA (1868-1948)**  
*Via Appia, Rome*  
 Dessin aquarellé signé en bas à droite, situé et daté 1938  
 24,5 x 37,5 cm 200 / 300 €
- 68 **Jean HOURREGUE (1925-1983)**  
*La Rhune - St Jean de Luz depuis Sainte-Barbe*  
 Aquarelle signée en bas à gauche  
 27 x 74 cm 80 / 100 €
- 69 **Jean HOURREGUE (1925-1983)**  
*Honfleur, le marchand de crevettes*  
 Aquarelle signée en bas à gauche  
 36 x 54 cm 80 / 100 €
- 70 **Ferdinand Loyer DU PUIGAUDEAU (1864-1930)**  
*Paysage de Brière au clair de lune*  
 Huile sur toile signée en bas à droite  
 50 x 65 cm 10 000 / 12 000 €  
*Bibliographie comparative:*  
 - *Catalogue raisonné du Puigauveau numéro 148*



70





75



76

- |  |                        |  |                        |
|--|------------------------|--|------------------------|
| <p>71 <b>Georges Pierre GUINEGAULT (1893-?)</b><br/><i>La lecture devant la maison</i><br/>Huile sur panneau signée en bas à droite<br/>46 x 37,5 cm</p>                         | <p>400 / 500 €</p>     | <p>80 <b>János László ALDOR (1895-1944)</b><br/><i>Portrait d'enfant</i><br/>Huile sur toile signée en bas à droite et datée 1934<br/>79 x 59,5 cm</p>                   | <p>2 000 / 3 000 €</p> |
| <p>72 <b>Fernand Louis GOTTLÖB (1873-1935)</b><br/><i>Bateaux</i><br/>Huile sur toile signée en bas à gauche<br/>24 x 19 cm</p>  | <p>120 / 150 €</p>     | <p>81 <b>Étienne Maxime VALLÉE (act.1873-1881)</b><br/><i>Paysage</i><br/>Huile sur toile signée</p>   | <p>1 000 / 1 500 €</p> |
| <p>73 <b>Henriette DORBEC-CHARVOT (1867-?)</b><br/><i>Portrait de femme</i><br/>Pastel signé Dorbec Charvot<br/>D.: 11 cm</p>  | <p>120 / 150 €</p>     | <p>82 <b>André MAGLIONE (1838-1923)</b><br/><i>Retour de la pêche en Méditerranée</i><br/>Huile sur toile signée en bas à gauche (restauration)<br/>52 x 64 cm</p>       | <p>1 800 / 2 000 €</p> |
| <p>74 <b>André Charles PILLOT (?-1925)</b><br/><i>Rue des Saules et de l'Abreuvoir à Montmartre</i><br/>Aquarelle signée en bas à droite datée 1902 et titrée<br/>34 x 19 cm</p> | <p>60 / 80 €</p>       | <p>83 <b>Michel DEBIEVE (XX<sup>e</sup> siècle)</b><br/><i>Au bord de l'eau</i><br/>Aquarelle signée en haut à droite et datée 1985<br/>31 x 40 cm</p>                   | <p>80 / 100 €</p>      |
| <p>75 <b>Emile DEZAUNAY (1854-1938)</b><br/><i>Le port du Croisic</i><br/>Huile sur toile signée en bas à droite et datée 1926<br/>54 x 65 cm</p>                                | <p>4 000 / 5 000 €</p> | <p>84 <b>DUMAS</b><br/><i>Garnement déplorable, désenchanteur des nids</i><br/>Panneau signé, 203,5 x 118 cm.</p>  | <p>1 000 / 1 200 €</p> |
| <p>76 <b>Maurice CHABAS (1862-1947)</b><br/><i>Paysage d'automne</i><br/>Huile sur toile signée en bas à gauche (rentoilée)<br/>47 x 61,5 cm</p>                                 | <p>1 500 / 2 000 €</p> | <p>85 <b>Lucien LAPEYRE (XIX-XX<sup>e</sup> siècle)</b><br/><i>Scène orientaliste Bazar à Tunis</i><br/>Huile sur toile, 33 x 24 cm</p>                                  | <p>500 / 600 €</p>     |
| <p>77 <b>Paul MADELINE (1863-1920)</b><br/><i>Côte</i><br/>Huile sur panneau signé en bas à droite et dédicacé à Luc Olivier Merson<br/>20 x 29 cm</p>                           | <p>150 / 200 €</p>     | <p>86 <b>Amédée MERIO AMEGLIO (1897-1970)</b><br/><i>Place de l'étoile</i><br/>Huile sur toile signée en bas à droite<br/>45 x 56 cm</p>                                 | <p>600 / 800 €</p>     |
| <p>78 <b>E. WEBER</b><br/><i>Marine</i><br/>Huile sur toile signée en bas à droite, 20 x 35 cm</p>   | <p>100 / 150 €</p>     | <p>87 <b>Raymond BESSE (1899-1942)</b><br/><i>Paysage</i><br/>Huile sur toile signée en bas à gauche<br/>46 x 61 cm</p>  | <p>200 / 300 €</p>     |
| <p>79 <b>Léon Auguste César HODEBERT (1852-1914)</b><br/><i>Portrait d'une jeune orientale</i><br/>Pastel signé en haut à droite<br/>61 x 48 cm</p>                              | <p>900 / 1 000 €</p>   | <p>88 <b>Paul André Jean ESCHBACH (1881-1961)</b><br/><i>Eglise fortifiée de Froidestrées (Ardennes)</i><br/>Huile sur toile signée en bas à droite<br/>50 x 61 cm</p>   | <p>400 / 600 €</p>     |
|  |                        | <p>89 <b>Jules François PONCEAU (1881-1961)</b><br/><i>Le port de Sauzon à Belle Ile</i><br/>Huile sur carton signée en bas à droite et située Sauzon<br/>36 x 49 cm</p> | <p>600 / 800 €</p>     |



90 **Zoran MUSIC (1909-2005)** 90  
*Motif végétal, 1973*  
 Peinture sur toile signée et datée en bas à gauche, au dos contre-signée, datée et avec un envoi  
 146 x 89 cm 10 000 / 15 000 €

A partir de 1972, réapparaissent les motifs floraux et végétaux au cœur de paysages éthérés. Ses toiles, à la gamme chromatique réduite, dans des harmonies d'ocres et de bruns, oscillent désormais entre figuration et abstraction.

Ces paysages sont des morts végétales qui s'intègrent exactement à la série *Nous ne sommes pas les derniers*. Cette mort végétale se superpose brièvement, pendant quelques mois peut-être, et crée une ambiguïté directe entre ces racines jetées et les corps amoncelés : les racines, elles, rappellent, par leurs formes étranges, des corps accumulés, des bras et des mains qui s'enchevêtrent. (Entretien avec Zoran Music)



98

- 91 **James GUITET (1925-2010)**  
*Abstraction*  
 Dessin à la plume signé en bas à droite et daté 67  
 108 x 76 cm  
*Exposition :*  
 - Biennale de Sao Paulo en 1967 600 / 800 €
- 92 **André VIGUD (né 1939)**  
*L'asiatique*  
 Huile sur toile signée en bas à droite  
 65 x 54 cm 150 / 200 €
- 93 **André VIGUD (né en 1939)**  
*Le vase grec*  
 Huile sur toile signée en bas à gauche  
 64,5 x 54 cm 150 / 200 €
- 94 **André VIGUD (né en 1939)**  
*Le vase du Rif*  
 Huile sur toile signée en bas à droite  
 35 x 27 cm 80 / 100 €
- 95 **CLAIR**  
*Le chemin*  
 Acrylique sur toile signée en bas à droite  
 100 x 100 cm 1 200 / 1 500 €
- 96 **CLAIR**  
*Victoire, 2009*  
 Acrylique sur toile signée en bas à droite  
 56 x 85,5 cm 800 / 1 000 €
- 97 **Yves BAILLERGEAU (né en 1881)**  
*Place de Tunis à Kairouan*  
 Huile sur toile signée en bas à droite  
 46 x 55 cm 200 / 300 €
- 98 **Gérard Ernest SCHNEIDER (1896-1986)**  
*Composition*  
 Acrylique, signée en bas à gauche et datée 74  
 75 x 107,5 cm 3 000 / 4 000 €
- 99 **Pierre-Gérard LANGLOIS (1940-1994)**  
*Nuages sur Venise*  
 Huile sur toile signée en bas à droite  
 92 x 73 cm 400 / 600 €
- 100 **Jules PARESSANT (1917-2001)**  
 Totem ou tête noire d'après un bois H715,  
 monogrammé J.PA 2/5, sous le pied A et F  
1 500 / 2 000 €
- 101 **Jules PARESSANT (1917-2001)**  
 Géant II d'après Polystyrène H. 375 mono-  
 grammé: sous le pied gauche J.PA 2/5 - Act.  
 F 92, derrière le pied droit J.PA 2/5, sous le  
 socle J.PA Art et Fonderie Noir 600 / 800 €
- 102 **Jules PARESSANT (1917-2001)**  
 Tiki I ou Personnage d'après une ardoise  
 H23, monogrammé côté gauche J.PA 2/5  
400 / 500 €
- 103 **Jules PARESSANT (1917-2001)**  
 Tiki, II ou personnage, d'après une ardoise H278,  
 monogrammé côté gauche J.PA 2/5 400 / 500 €
- 104 **André EVEN (1918-1996)**  
*Les Champs*  
 Huile sur toile signée en bas à droite (petits accidents)  
 38 x 55 cm 500 / 800 €
- 105 **Michel NOURY (1912-1986)**  
*Etude rayonnante, autoportrait*  
 Huile sur toile signée en bas à droite et daté 70  
 65 x 53 cm 300 / 400 €
- 106 **Michel NOURY (1912-1986)**  
*Personnages interplanétaire*  
 Gouache signée en bas à droite et datée 43  
 49 x 64 cm 200 / 300 €



100



- 107 **Michel NOURY (1912-1986)**  
*Portrait de Franck Martin*  
Gouache signée en bas à droite  
50 x 61 cm 200 / 300 €
- 109 **Edgar STOESEL (1909-2001)**  
*L'assemblée*  
Huile sur toile signée en bas à droite  
65 x 54 cm 150 / 200 €
- 110 **André OSTERLIND (1887-1960)**  
*Vergeur*  
Huile sur toile signée en bas à gauche  
60 x 74 cm 1 500 / 2 000 €
- 111 **René de WAELE**  
*Bénouville*  
Huile sur toile signée en bas à droite et datée 1919  
50 x 65 cm 800 / 1 000 €
- 112 **Jean STRIGLIONI (1910-1994)**  
*Le port de la Rochelle*  
Huile sur toile signée en bas à gauche  
65 x 81 cm 500 / 700 €
- 113 **Jean STRIGLIONI (1910-1994)**  
*Les musiciens*  
Huile sur toile signée en bas à gauche  
54 x 36 cm 500 / 700 €
- 114 **Simone SAUZEREAU-GUERIN (XX<sup>e</sup> siècle)**  
*Les Rougiers*  
Huile sur toile signée en bas à droite et datée 1987  
101 x 101 cm 200 / 300 €
- 115 **Robert BEAT (1903-1990)**  
*Rue de Falaise*  
Huile sur panneau signée en bas à gauche  
37 x 23 cm 300 / 400 €
- 116 **Henri MILOCH (1898-1979)**  
*Bateaux au port (Concarneau ?)*  
Aquarelle signée en bas à droite  
30 x 37 cm 80 / 100 €
- 117 **Raoul DECKER (XX<sup>e</sup> siècle)**  
*Golfe au Morbihan*  
Aquarelle signée en bas à droite  
34 x 36 cm 60 / 80 €
- 118 **Guy PERON**  
*Le Belem*  
Huile sur carton signée en bas à droite  
33 x 41 cm 200 / 300 €
- 119 **Christian EVRGAL**  
*Marais salants, ile de Ré*  
Huile sur toile signée en bas à gauche  
60 x 72 cm 200 / 300 €
- 120 **Francisco COCULILO (1895-1978)**  
*Paysage brésilien*  
Huile sur toile signée en bas à droite  
600 / 800 €
- 121 **Christian MAAS (né en 1951)**  
*Madame Bel Kuys*  
Bronze patiné et signé 2 000 / 2 500 €
- 122 **Charles PERRON (1893-1958)**  
*Sur la grève de Plouneour-Treiz*  
Huile sur carton signée en bas à gauche et datée 1927  
16,5 x 22,5 cm 200 / 300 €
- 123 **Charles Clément PERRON (1893-1958)**  
*Nature morte au pichet*  
Huile sur toile signée en bas à droite  
19 x 24 cm 400 / 500 €
- 124 **Charles Clément PERRON (1893-1958)**  
*La porte*  
Huile sur panneau signée en bas à droite  
16 x 22 cm 300 / 400 €



110

- 125 **Charles PERRON (1893-1958)**  
*La ferme au pigeonnier*  
Huile sur toile signée en bas à gauche  
36 x 48 cm 600 / 800 €
- 126 **Charles Clément PERRON (1893-1958)**  
*Le moulin*  
Aquarelle signée en bas à droite et datée 1919  
10 x 13 cm 100 / 150 €
- 127 **Charles Clément PERRON (1893-1958)**  
*Forêt du Gavre*  
Aquarelle signée en bas à gauche et datée 1918  
9 x 13 cm 100 / 150 €
- 128 **Charles Clément PERRON (1893-1958)**  
*Forêt du Gavre*  
Aquarelle signée en bas à gauche et datée 1918  
11 x 18 cm 100 / 150 €
- 129 **J. MORLAINE (1953)**  
*La goelette Ariadne et Corsaire II*  
Aquarelle signée en bas à droite et datée 89  
33,5 x 46,5 cm 200 / 300 €
- 130 **Charles VIAUD (1920-1975)**  
*La jetée du port.*  
Huile sur toile signée en bas à gauche  
33 x 41 cm 200 / 300 €
- 131 **Marcel CHESNEAU (1902-1975)**  
*Mortagne sur Sèvres*  
Aquarelle signée en bas à droite et datée 56, située  
28,5 x 39 cm 100 / 120 €
- 132 **Marcel CHESNEAU (1902-1975)**  
*Cunault*  
Aquarelle signée en bas à droite et datée 56, située  
28,5 x 39 cm 100 / 120 €
- 133 **GAUDIN**  
*Les cavaliers en promenade, plage Benoit à la Baule*  
Aquarelle signée en bas à droite  
26 x 35 cm 50 / 100 €
- 134 **BRETON**  
*Paris le vieux montmartre la rue de l'Abreuvoir*  
Huile sur toile signée en bas à droite  
26 x 51 cm 80 / 100 €
- 135 **Pierre FLEURY (1900-1985)**  
*Pointe de Porsac, Le Pouldu*  
Huile sur panneau signé en bas à droite  
27 x 35 cm 200 / 300 €



148



150



152

**136 Pierre FLEURY (1900-1985)***Cotre Bequillant, Ros Braz*

Huile sur toile signée en bas à droite

38 x 46 cm

200 / 300 €

**137 Pierre FLEURY (1938-1944)***Brume sur le lac du Bourget*

Huile sur toile signée en bas à droite

38 x 46 cm

200 / 300 €

**139 Jacque JOOS (né en 1944)***Ciel de terre*

Acrylique, datée 2004 et signée en bas à droite

81 x 100 cm

1 000 / 1 500 €

**139,1 Jacque JOOS (né en 1944)***Luminescence aqueuse*

Technique mixte signée en bas à droite et datée 2004

90 x 66 cm

1 000 / 1 500 €

**140 SW 32 SA MODEL 1-1/2, canon 6 pouces (rare)**

N° 93329. Revolver refait aux États-Unis par un professionnel.

Excellent état. Prés bonne mécanique. Canon irréprochable.

Belles rayures. Têtes de vis très correctes. Plaquette de crosse

RAS. Nickelage 100%

500 / 600 €

**141 SW 38 SA second modèle canon 3 pouces**

N° 6771. Revolver refait aux États-Unis par un professionnel. En

excellent état. Très bonne mécanique. Belles rayures de canon.

Têtes de vis irréprochables. Plaquettes de crosse bonne état. Nic-

kelage 100%

900 / 1 000 €

**142 SW 38 SA second modèle canon 3 pouces**

N° 38829. Revolver « dans son jus ». Excellent état. Très bonne

mécanique. Belles rayures de canon. Têtes de vis correctes. Pla-

quettes de crosse deux petits éclats. Nickelage 60%. 700 / 800 €

**143 SW 38 SA second modèle canon 3 pouces**

N° 33198. Revolver « dans son jus ». Excellent état. Prés bonne

mécanique. Belles rayures de canon. Têtes de vis correctes. Une

vis changée. Plaquettes de crosse bon état. Nickelage 60%. Mise

à prix

700 / 800 €

**144 SW 38 SA second modèle canon 3 pouces**

N° 62145. Revolver « dans son jus ». Excellent état. Prés bonne

mécanique. Belles rayures de canon. Têtes de vis correctes. Deux

vis changées. Nickelage 60%. Plaquettes de crosse bon état

600 / 800 €

**145 SW 32 SA model 1-1/2, canon 3,5 pouces**

N° 29322. Revolver « dans son jus ». Excellent état. Prés bonne

mécanique. Belles rayures de canon. Têtes de vis correctes. Une

vis changée. Plaquettes de crosse bon état. Nickelage 90%

600 / 800 €

**146 SW 32 SA model 1-1/2, canon 3,5 pouces**

Revolver « dans son jus ». Excellent état. Prés bonne mécanique.

Belles rayures de canon. Têtes de vis correctes. Une plaquette de

crosse abîmée. Nickelage 80%

500 / 600 €

**147 SW 32 SA model 1-1/2, canon 3,5 pouces**

Revolver « dans son jus ». Excellent état. Prés bonne mécanique.

Belles rayures de canon. Têtes de vis correctes. Plaquettes de

croses bon état. Nickelage 75%. 500 / 600 €

**148 CHINE**

Corail à six branches, sculpté de deux jeunes femmes, cinq pois-

sons, un oiseau, une têtes d'enfant et branchages

XX<sup>e</sup> siècle

H. : 32,5 cm, L. : 26,5 cm, socle en bois

4 000 / 6 000 €

**149 CHINE**

Corail sculpté d'une jeune femme et d'un enfant, deux oiseaux,

branchages et fruits

XX<sup>e</sup> siècle

H. : 12,5 cm, socle bois

2 000 / 3 000 €

**150 CHINE**

Corail richement sculpté à décor de jeune femme tenant un pa-

nier fleuri, encadré de deux branches sculptées de cage, oiseaux,

fleurs et enfants, socle en bois

XX<sup>e</sup> siècle

H. : 21 cm, L. : 32 cm, socle en bois

8 000 / 10 000 €

**151 CHINE**

Corail sculpté à décor de femme tenant un bouquet de fleurs

reposant sur une terrasse fleurie

XX<sup>e</sup> siècle

H. : 15 cm, L. : 13,5 cm, socle bois

1 500 / 2 000 €

**152 CHINE**

Corail sculpté à décor de deux jeunes femmes allongées sur une

terrasse fleurie, branchages et deux oiseaux

XX<sup>e</sup> siècle

L. : cm, socle bois

2 000 / 3 000 €

**153 CHINE**

Corail sculpté d'une jeune femme tenant une mandoline et branchages

XX<sup>e</sup> siècle

H. : 12 cm, socle marbre

1 000 / 1 200 €

**154 CHINE**

Corail brut à trois branches

XX<sup>e</sup> siècle

H. : 15,5 cm, L. : 15,5 cm

400 / 600 €

**155 CHINE**

Corail brut à cinq branches

XX<sup>e</sup> siècle

H. : 17 cm, L. : 23 cm

400 / 600 €

**156 JAPON**

Okimono en ivoire représentant un marchand de grenouilles

tenant une grenouille, une canne et son panier

H. : 33 cm

800 / 1 000 €

**157 JAPON**

Okimono en ivoire représentant un pêcheur tenant sa ligne at-

trayant un poisson, son panier à la taille

H. : 25 cm

600 / 800 €



- 158 JAPON**  
Okimono en ivoire représentant un pêcheur tenant son filet un cormoran sur une terrasse avec rocher, poisson et ancre  
Époque Meiji (1868-1912)  
H. : 50 cm 3 000 / 4 000 €
- 159 CHINE**  
Importante paire de sujets en ivoire finement sculpté représentant une jeune femme et un vieil homme tenant chacun un panier fleuri, une branche de pivoinier et à leurs pieds un enfant  
XX<sup>e</sup> siècle  
H. : 91 et 88 cm, socle en bois 3 000 / 4 000 €
- 160 CHINE**  
Défense sculptée en ivoire représentant seize personnages, hommes, femmes et enfants, un temple et deux paniers de fleurs, reposant sur un socle en bois  
XX<sup>e</sup> siècle  
L. : 55 cm 3 000 / 4 000 €
- 161 CHINE**  
Défense en ivoire sculpté représentant de très nombreux personnages dans des scènes de la vie sacrée et la vie quotidienne, guirlande de fleurs, temple et architecture, socle bois  
XX<sup>e</sup> siècle  
L. : 73 cm 2 000 / 3 000 €
- 162 CHINE**  
Défense en ivoire sculpté représentant l'oiseau phénix perché sur un rocher avec branchages richement fleuri et 4 personnages  
XX<sup>e</sup> siècle  
1 800 / 2 000 €
- 163 JAPON**  
Corne de phacochère sculptée représentant une suite de huit rats  
L. : 26,5 cm 800 / 1 000 €
- 164 JAPON**  
Katana en acier, le fourreau en os sculpté de scènes animées de personnages dans des réserves  
Fin de l'ère Meiji  
L. : 85,5 cm (quelques fentes) 800 / 1 200 €
- 165 ASIE DU SUD-EST**  
Bouddha en bronze cloisonné assis sur une couronne de fleurs de Lotus  
H. : 73 cm 500 / 600 €
- 166 CHINE Canton**  
Paire de vases balustres à col en porcelaine à décor polychrome de scène de palais, le col appliqué de motifs or en relief  
XIX<sup>e</sup> siècle  
H. : 63,5 cm 2 000 / 3 000 €
- 167 PAIRE DE VASES CANTON** 400 / 600 €
- 168 CHINE**  
*Scène de palais*  
Paire de gouaches, 23 x 32 cm 200 / 300 €
- 169 CHINE**  
Paire de vases en porcelaine décor floral, socles bois  
H. : 58 cm 1 500 / 2 000 €
- 170 FAUTEUIL** dossier cabriolet en bois naturel mouluré  
Époque Louis XV 300 / 400 €
- 171 BILLET DOUX** en acajou ouvrant à un abattant  
Début XIX<sup>e</sup> siècle  
H. : 111 cm, L. : 59 cm, P. : 45 et 10 cm 300 / 400 €
- 172 PANNEAU** en bois sculpté à décor de deux anges dans les nuées  
XVIII<sup>e</sup> siècle  
H. : 56 cm, L. : 77cm 200 / 300 €
- 173 LUSTRE CAGE** en bronze à dix lumières, pendeloques, poignards  
Style Louis XV  
H. : 90 cm 800 / 1 000 €
- 174 CARTEL D'APPLIQUE** en bronze ciselé et doré à décor rocaille, le cadran surmonté d'un enfant et d'une guirlande de fleurs  
Style Louis XV  
H. : 65 cm 1 500 / 2 000 €
- 175 DEUX FAUTEUILS** formant paire en bois mouluré et sculpté, peint  
Époque Louis XV 1 200 / 1 500 €





176



179



180

- 176 SECRETAIRE DE DAME** en acajou et placage d'acajou suivant un abattant et deux tiroirs dessus marbre à galerie Estampillé Krischenbach  
Époque Louis XVI  
H.: 111 cm, L.: 71 cm, P.: 28,5 cm  
*Jean-Jacques Krischenbach reçu maître le 18 avril 1778* 2 000 / 2 500 €
- 177 SUITE DE QUATRE FAUTEUILS** en acajou, accotoirs à boules  
Début XIX<sup>e</sup> siècle 800 / 1 000 €
- 179 VIERGE A L'ENFANT** en ivoire sculpté reposant sur un socle en bois  
Style gothique  
H.: 50 cm (petits manques) 1 800 / 2 000 €
- 180 TABLE DE SALLE A MANGER** à bandeaux en acajou à trois allonges (de 60 cm chacune avec un bandeau)  
XIX<sup>e</sup> siècle  
150 x 123 cm repliée, H.: 72 cm (au plateau) 2 500 / 3 000 €

- 181 SUITE DE NEUF CHAISES** en bois naturel  
Style Régence  
H.: 100 cm, L.: 49 cm, P.: 45 cm 800 / 1 000 €
- 182 GALLE**  
Table plateau marqueté décor de chardons et croix de Lorraine en forme d'écusson  
L.: 52 cm, L.: 50 cm, H.: 71 cm 200 / 300 €
- 183 TABLE** dessus marbre de style Régence (éléments anciens)  
H.: 68 cm, L.: 82 cm, P.: 56 cm 400 / 600 €
- 184 COMMODE** dessus marbre blanc ouvrant à trois rangs de tiroirs Louis XVI  
H.: 86 cm, L.: 132 cm, P.: 61 cm 1 000 / 1 500 €
- 185 ARGENTIER à galerie**  
Style Louis XV  
H.: 139 cm, L.: 66 cm, P.: 33,5 cm 300 / 500 €
- 186 COMMODE NANTAISE** en bois naturel  
Époque Louis XV 2 000 / 3 000 €
- 187 SECRETAIRE** en acajou et placage d'acajou ouvrant à un tiroir, un abattant, dessus marbre  
Époque Louis-Philippe 300 / 500 €
- 188 TABLE BASSE** en palissandre, ceinture à deux tiroirs pieds tournés en torsade, reliés par une entretoise torsadée  
Portugal XIX<sup>e</sup> siècle  
H.: 43,5 cm, L.: 56 cm, P.: 85 cm 300 / 500 €
- 189 SCRIBAN marqueté**  
Époque Louis XVI 2 000 / 3 000 €
- 190 TRIC-TRAC**  
Louis XVI pieds gaines rudentés plateau amovible marqueté d'un damier  
H.: 69 cm, L.: 80 cm, P.: 60,4 cm 1 000 / 1 500 €
- 200 COMMODE** en marqueterie et bois de placage, façade et côtés galbés, ouvrant à deux tiroirs à décor marqueté à fond quadrillé, dessus bois, pieds cambrés  
Italie Naples, XVIII<sup>e</sup> siècle  
H.: 95 cm, L.: 137 cm, P.: 66,5 cm

*Bibliographie :*

- *Le mobilier italien du XVIII<sup>e</sup> siècle* par G. WANNENES, modèle identique reproduit pages 195 et 215

10 000 / 12 000 €



200





201



202



204

**201 PAIRE DE CANDELABRES** en bronze patiné à décor de satyres tenant deux bras de lumières en bronze ciselé et doré, reposant sur une base ronde en marbre blanc et socle en bronze ciselé et doré XIX<sup>e</sup> siècle

H. : 50 cm

2 800 / 300 €

**202 RARE COFFRET** en placage de bois exotique il ouvre à un abattant dégageant un intérieur à compartiments incrustés d'os, ivoire Travail Indo-Portugais fin XVIII<sup>e</sup> début XIX<sup>e</sup> siècle

H. : 13 cm, L. : 38,5 cm, P. : 28,5 cm

2 000 / 3 000 €

**203 Zacharie RIMBEZ**

*Armide*

Bronze doré signé

H. : 62 cm

800 / 1 000 €

**204 RARE SUITE DE CINQ CHAISES** paillées en gaïac et bois indigène tournés à haut dossier Travail de port La Rochelle XVIII<sup>e</sup> siècle

*Bibliographie :*

- *Les meubles de port rochelais, modèle identique page 110, musée du nouveau monde La Rochelle*

1 000 / 1 500 €

**205 COMMODE** en acajou de Cuba à façade galbée ouvrant à trois tiroirs, plateau acajou, petits pieds cambrés, côtés dit à panneaux-glace Travail de port, Saint-Malo XVIII<sup>e</sup> siècle

H. : 81 cm, L. : 121 cm, P. : 70 cm

*Bibliographie :*

- *Louis Malfroy le meuble de port, à rapprocher des commodes pages 107 et 110*

3 000 / 4 000 €

**206 TABLE A ECRIRE** en acajou ouvrant à un tiroir, pieds galbés Travail nantais XVIII<sup>e</sup> siècle

H. : 71 cm, L. : 69,5 cm, P. : 44 cm

2 000 / 2 500 €

**207 RAPE A TABAC** en bois ornée d'une couronne et armes de France et ordre du Saint Esprit, le bout orné d'une tête de cochon L. : 24 cm

400 / 600 €

**208 BUREAU SCRIBAN** en acajou de Cuba ouvrant en partie basse à trois tiroirs surmontés d'un abattant dégageant un intérieur à gradins, en partie haute à deux portes vitrées, traverse moulurée, corniche à chapeau Travail de port, Nantes, époque Louis XV

H. : 259 cm, L. : 120 cm, P. : 62 cm

8 000 / 12 000 €

**209 PAIRE DE FAUTEUILS** à dossier plat en bois peint mouluré à décor de fleurettes, reposant sur quatre pieds galbés (un pied enté) Époque Louis XV

800 / 1 000 €

**210 CHINE, Compagnie des Indes**

Paire de cache-pots en porcelaine à décor famille rose d'animaux et fleurs

Époque Kien-Long

H. : 20 cm, L. : 25,5 cm

2 000 / 2 500 €

**211 CHINE, Compagnie des Indes**

Paire d'assiettes à bord contourné en porcelaine à décor de bouquets de fleurs, guirlandes et frise verte

Époque Kien-Long

D. : 23,5 cm (légers fêles)

200 / 250 €

**212 CHINE, Compagnie des Indes**

Paire de plats ronds de forme calotte en porcelaine à décor famille rose

Époque Kien-Long

200 / 300 €

**213 CHINE**

Deux assiettes en porcelaine à décor famille rose, monture en bronze doré

200 / 300 €



207



205



206



208



214



**214 CHINE, Compagnie des Indes**  
Petit plat oblong, en porcelaine à décor polychrome famille rose dit Européen, un serviteur coiffé d'un turban apporte le thé à sa maîtresse, la scène repose sur un tapis persan  
Époque Kien-Long  
L. : 25 cm

*Bibliographie:*

- Hervouet : porcelaine compagnie des Indes à décor occidental reproduit n°6 et n°45, page 130 2 000 / 3 000 €

**215 CHINE, Compagnie des Indes**  
Sucrier couvert et tasse en porcelaine famille rose d'armoiries doubles surmontées d'une couronne  
Époque Kien-Long 400 / 600 €

**216 CHINE, Compagnie des Indes**  
Plat rond en porcelaine à décor polychrome famille rose de branchages fleuris, le bord orné d'une frise de lance or  
Époque Kien-Long 250 / 300 €

**217 CHINE, Compagnie des Indes**  
Soupière couverte et son dormant en porcelaine à décor polychrome famille rose  
Époque Kien-Long 3 000 / 3 500 €

**218 CHINE, Compagnie des Indes**  
Assiette ronde en porcelaine à décor d'armoiries polychrome et or, frise de fer de lance or et bleu, armoiries de la famille Leighton  
Époque Kien-Long  
D. : 24,5 cm 200 / 300 €

**219 CHINE, Compagnie des Indes**  
Théière et son couvercle en porcelaine à décor floral et frise bleu et or, prise torsadée  
Époque Kien-Long  
H. : 13 cm 300 / 400 €

**220 CHINE, Compagnie des Indes**  
Assiette ronde en porcelaine à décor d'armoiries or et bleu  
Époque Kien-Long  
D. : 24,5 cm 200 / 300 €

**221 CHINE, Compagnie des Indes**  
Terrine et son couvercle en porcelaine à décor famille rose de fleurs, pivoines et bamboux (quelques égrenures)  
Époque Kien-Long  
D. : 24 cm 800 / 1 000 €

**222 CHINE, Compagnie des Indes**  
Chope en porcelaine à décor famille rose d'oiseaux, branchages et fleurs dans des réserves sur fond rose (quelques petites égrenures)  
Époque Kien-Long  
H. : 13 cm, D. : 10,5 cm 250 / 300 €

**223 CHINE, Compagnie des Indes**  
Plat ovale en porcelaine à décor d'armoiries doubles et d'un bateau, frise de poisson, coquillages et entrelacs (usures)  
Époque Kien-Long  
L. : 25,5 cm, l. : 20 cm 250 / 300 €

**224 CHINE, Compagnie des Indes**  
Bol en porcelaine à décor famille rose  
Époque Kien-Long 150 / 200 €

**225 CHINE, Compagnie des Indes**  
Paire de soucoupes en porcelaine à décor famille rose  
Époque Kien-Long 50 / 80 €

**226 CHINE, Compagnie des Indes**  
Plat rond de forme calotte en porcelaine à décor floral famille rose  
Époque Kien-Long  
D. : 22 cm 60 / 80 €

**227 CHINE Compagnie des Indes**  
Assiette en porcelaine à décor famille rose  
Époque Kien Long 60 / 80 €

**228 Emile GUILLEMIN (1841-1907)**  
Les duellistes  
Paire de bronzes patinés et signés  
H. : 23 cm 300 / 500 €

**229 Louis GOSSIN (1846-1928)**  
*La Source*  
Bronze patiné doré, signé, socle marbre  
H. : 66 cm (porte un numéro 4880) 1 000 / 1 500 €

**230 BUFFET dit Credenza en noyer ouvrant à deux portes et cinq tiroirs, panneau des portes à ressauts plinthe découpée**  
Italie fin XVI<sup>e</sup> siècle  
H. : 112 cm, L. : 166 cm, P. : 56 cm 800 / 1 000 €



230





232



237

- 231 **DEUX CHAISES** à bras en noyer  
Époque Louis XIII 600 / 800 €
- 232 **TABLE** en noyer, à plateau rectangulaire, pieds tréteaux, réunis par des crochets et traverses de fer  
Espagne XVII<sup>e</sup> siècle  
H. : 79 cm, L. : 170 cm, P. : 90 cm 400 / 600 €
- 233 **LAMPE BOUILLOTTE** en bronze à trois lumières, base ronde ajourée, abat jour en tôle réglable  
Style Empire  
H. : 55 cm 1 200 / 1 400 €
- 234 **DELFT**, Cornelis Boomester  
Suite de 6 assiettes en faïence à décor floral bleu, monogrammé CMB  
XVIII<sup>e</sup> siècle 400 / 600 €
- 235 **PAIRE DE FAUTEUILS** cabriolets en bois laqué mouluré, dossier médaillon  
Époque Louis XVI 800 / 1 000 €
- 236 **TABLE A ECRIRE** de forme rectangulaire en bois de placage de palissandre, ouvrant à un tiroir en façade, pieds galbés  
Époque Louis XV  
H. : 72 cm, L. : 49 cm, P. : 37,5 cm 1 000 / 1 200 €
- 237 **SUITE DE SIX FAUTEUILS** à dossier écusson en bois peint mouluré, reposant sur des pieds cannelés rudentés  
Estampillés Dupain  
Époque Louis XVI  
H. : 89,5 cm, L. : 60,5 cm, P. : 53 cm  
*Adrien Pierre DUPAIN, reçu maître le 10 décembre 1772* 5 000 / 6 000 €
- 238 **Paul DUBOIS (1827-1905)**  
*Jeanne d'Arc*  
Bronze patiné signé, Barbedienne fondeur, cachet Collas  
H. : 67 cm 800 / 1 000 €
- 239 **CRUCIFIX** en ivoire sculpté dans un encadrement doré à fond de peinture du Mont Golgotha  
H. : 34,5 cm 800 / 1 000 €

- 240 **DEUX BERGERES** formant paire à dossier cabriolet en bois naturel mouluré et sculpté, pieds cambrés  
Estampillées Porrot pour l'une et Delanois pour l'autre  
Époque Louis XV  
H. : 95 cm, L. : 67 cm, P. : 57 cm  
*Noël Toussaint PORROT, reçu maître le 22 juillet 1761*  
*Louis DELANOIS, reçu maître le 27 juillet 1761* 2 500 / 3 000 €
- 241 **BUFFET DEUX CORPS** en bois exotique ouvrant en partie basse à deux vantaux et en partie haute à deux vantaux vitrés  
Travail de port XVIII<sup>e</sup> siècle  
H. : 238 cm, L. : 112 cm, P. : 55,5 cm 2 500 / 3 000 €
- 242 **d'après Alfred BARYE (1796-1875)**  
*Le Fauconnier*  
Bronze patiné signé, fondeur Hardy  
H. : 67 cm 2 000 / 3 000 €
- 243 **Emile HEBERT (1828-1893)**  
*Jeune femme*  
Bronze patiné en or et argent, signé  
H. : 44 cm 800 / 1 000 €
- 244 **PAIRE DE FAUTEUILS** cabriolets dossier médaillon en bois naturel  
Époque Louis XVI 500 / 800 €
- 245 **CONSOLE** en acajou de forme demi-lune ouvrant à un tiroir en ceinture, dessus marbre  
Époque Louis XVI  
H. : 90 cm, L. : 76 cm, P. : 38 cm  
1 000 / 1 200 €



240



238



241



- 246 PENDULE BORNE** en bronze ciselé et doré, à décor d'amour avec son arc, cadran signé Gorini frères à Poitiers  
H. : 47,5 cm  
Style Louis XVI 300 / 400 €
- 247 SUITE DE QUATRE FAUTEUILS** en acajou et placage d'acajou accotoirs à tête de dauphin  
Époque Empire 1 500 / 2 000 €
- 248 TABLE A GIBIER** en acajou ouvrant à un tiroir dessus marbre blanc  
Travail de port XVIII<sup>e</sup> siècle  
*Bibliographie:*  
- Louis Malfroy le meuble de port, reproduit page 121 1 500 / 2 000 €
- 249 COMMODE** en acajou de Cuba, à façade galbée ouvrant à trois tiroirs  
Travail de port, Nantes époque Louis XV  
H. : 91 cm, L. : 118 cm, P. : 63 cm 3 000 / 4 000 €
- 250 CABINET** en bois exotique marqueté d'un décor d'arbres, de branchages fleuris et de rosaces en ivoire, ouvrant à un abattant découvrant une façade à dix tiroirs et une porte marquetée, poignées latérales  
Travail Indo-Portugais, Goa. Fin XVII<sup>e</sup> siècle  
H. : 28 cm, L. : 42,5 cm, P. : 32 cm  
*Bibliographie :*  
- Le cabinet par M. Riccardin Cubitt, page 190 6 500 / 7 000 €
- 251 VIERGE implorant** en bois naturel sculpté, reposant sur une base à pans à décor d'ange  
France XVII<sup>e</sup> siècle  
H. : 96 cm 1 800 / 2 000 €
- 252 RUSSOUVILLE**  
*Jeune femme et enfant*  
Albatre sculpté signé  
H. : 44 cm 200 / 300 €
- 253 BUFFET** dit Ribbank en chêne sculpté d'un beau décor de rinceaux, grappes de raisins, guirlandes de fruits, les montants à gueules de lion, têtes d'anges, les portes à décor géométrique  
Flandres XVII<sup>e</sup> siècle  
H. : 144 cm, L. : 140,5 cm, P. : 72 cm 500 / 800 €
- 254 TABLE** en noyer, à plateau rectangulaire, pieds tréteaux réunis par des fers, crochets, volutes  
Espagne XVII<sup>e</sup> siècle  
H. : 76 cm, L. : 126 cm, P. : 77 cm 300 / 500 €
- 255 Louis Guillaume GROOTAERS (1816-1882)**  
*Ange assis*  
Marbre sculpté et signé 1 000 / 1 500 €
- 256 CREDENCE** en noyer ouvrant à deux portes et deux tiroirs montants sculptés  
XVII<sup>e</sup> siècle  
H. : 156 cm, L. : 132,5 cm, P. : 46 cm 1 500 / 2 000 €
- 257 PETITE ARMOIRE** en noyer ouvrant à deux portes à panneaux  
Début XVIII<sup>e</sup> siècle 1 000 / 1 200 €
- 258 PENDULE** en bronze ciselé et doré en forme de vase surmonté d'un aigle  
Le cadran signé Grand Perin à Paris (petits accidents)  
Début XIX<sup>e</sup> siècle 800 / 1 000 €
- 259 PAIRE DE CANDELABRES** en bronze ciselé et doré à décor de jeune femme ailée et jeune homme tenant trois lumières  
Début XIX<sup>e</sup> siècle  
H. : 60,5 cm 1 000 / 1 500 €
- 260 GALLE**  
Vase de forme balustre en verre multicouche à décor rouge de fleurs  
Signé  
H. : 22 cm 800 / 1 200 €
- 260<sup>bis</sup> DAUM**  
Coupe en verre multicouche à décor floral, fond vert  
H. : 10 cm, D. : 13 cm 800 / 1 000 €
- 261 GALLE**  
Vase soliflore en verre multicouche signé  
H. : 17,5 cm 200 / 300 €
- 261<sup>bis</sup> DAUM**  
Pichet (accidents à l'anse)  
H. : 22 cm 50 / 100 €
- 262 LEGRAS**  
Paire de vases en verre à décor de mouettes  
Signé  
H. : 38 cm 500 / 800 €
- 262<sup>bis</sup> DAUM**  
Vase soliflore à décor de bleuets, fond givré (accidents à la base)  
H. : 14,5 cm 200 / 300 €
- 263 LE VERRE FRANCAIS**  
Vase balustre à col en verre multicouche  
Signé  
H. : 31,5 cm 400 / 500 €
- 263<sup>bis</sup> GALLE**  
Petit vase en verre multicouche décor floral, fond orangé, portant inscription «pour bonheur» et signé  
H. : 7,5 cm 150 / 200 €
- 264 VERLYS**  
Vase en verre à inclusions  
Signé  
H. : 13,5 cm 100 / 150 €
- 264<sup>bis</sup> GALLE**  
Vase signé en cristallerie à décor floral de forme ovoïde  
H. : 21 cm, D. : 17,5 x 11 cm 500 / 800 €





- 265 Maurice PROST (1894-1967)**  
*Panthère marchant*  
 Bronze patiné sur socle marbre noir signé sur le socle «M. Prost»,  
 Fondateur Susse Frères, édition Paris  
 H. : 31 cm, L. : 64,5 cm 2 000 / 3 000 €
- 266 Emmanuel VILLANIS (1880-1920)**  
 Vase en étain à décor de jeunes femmes dans les ondées  
 Signé  
 H. : 31 cm, L. : 19 cm 150 / 200 €
- 267 Lucien MADRASSI (1881-1956)**  
 Vase en étain à décor de jeunes femmes et amour  
 Signé  
 H. : 55 cm, L. : 44 cm 300 / 400 €
- 268 Maurice GUIRAUD-RIVIERE (1881-1947)**  
*Allégorie de la Force*  
 Bronze patiné et signé, fondeur ETLING PARIS  
 H. 43,5 cm, L. : 51,5 cm 2 000 / 3 000 €
- 269 René LALIQUE (1860-1945)**  
 Coupe plate «Anancy» en verre blanc moulé, pressé, signée «R.  
 LALIQUE - France»  
 D. : 34 cm  
*Référence:*  
 - Catalogue raisonné n°10-339 150 / 200 €
- 270 QUIMPER ODETTA**  
 Vase amphore à anses en grès polychrome  
 Signé HB Quimper Odetta  
 H. : 25 cm 200 / 300 €
- 271 QUIMPER ODETTA**  
 Vase baluste en grès polychrome  
 Signé HB Quimper Odetta  
 H. : 24 cm 150 / 200 €
- 272 QUIMPER ODETTA**  
 Vase à col en grès polychrome  
 Signé HB Quimper Odetta  
 H. : 22,5 cm 150 / 200 €
- 273 QUIMPER ODETTA**  
 Coupe en grès polychrome signée HB Quimper Odetta  
 H. : 11 cm, D. : 11 cm 80 / 100 €
- 274 QUIMPER ODETTA**  
 Beurrier couvert en grès polychrome signé HB Quimper Odetta  
 D. : 10,5 cm 100 / 120 €
- 275 QUIMPER FOUILLEN**  
 Paire de vases boules à col en grès polychrome signés HB  
 Quimper P Fouillen  
 H. : 31 cm 100 / 150 €
- 276 PAIRE DE FAUTEUILS** en acajou et placage d'acajou accotoirs à  
 palmettes  
 Époque Empire 800 / 1 000 €
- 277 P. ARSAL**  
*Jeune femme*  
 Bronze signé à patine verte  
 H. : 43 cm 400 / 500 €
- 278 MIROIR** encadrement bois et laiton repoussé  
 XIX<sup>e</sup> siècle  
 83 x 71 cm 400 / 600 €
- 279 ECRAN DE FOYER** en noyer  
 XVIII<sup>e</sup> siècle  
 81 x 50 cm 200 / 300 €



265



268



280



285

- 280 COMMODE** en marqueterie de bois de placage à façade et cotés galbés, ouvrant par trois rangs de tiroirs, ornements, poignées de tirage bronze ciselé et doré, dessus marbre  
Époque Louis XV  
H. : 84 cm, L. : 130 cm, P. : 63 cm 4 000 / 6 000 €
- 281 Antonin MERCIÉ (1845-1916)**  
*Gloria Victis*  
Bronze et régule (accidents) non signé  
H. : 152 cm 1 500 / 2 000 €
- 282 PETITE VITRINE** à une porte en marqueterie  
Angleterre XIX<sup>e</sup> siècle 500 / 700 €
- 283 FAUTEUIL** à dossier plat en bois naturel  
Époque Louis XV 300 / 500 €
- 284 PORTE REVUES en bois exotique**  
H. : 46 cm, L. : 44 cm, P. : 35 cm 100 / 150 €
- 285 PETITE COMMODE** en acajou à façade et cotés fortement galbée ouvrant à trois tiroirs, traverse chantournée, pieds galbés, dessus marbre brèche d'Alep (restaurations dans les fonds)  
Travail de port Bordeaux époque Louis XV  
H. : 83 cm, L. : 90 cm, P. : 48 cm 7 000 / 8 000 €
- 286 ECRITOIRE DE VOYAGE** en acajou 400 / 600 €
- 287 Léon BONDUÉL (XIX-XX<sup>e</sup> siècle)**  
*L'alerte*  
Bronze patiné et signé  
H. : 57 cm, L. : 80 cm, P. : 28 cm 1 500 / 2 000 €
- 288 PAIRE D'APPLIQUES** en bronze doré à deux bras de lumières  
Style Louis XV  
H. : 44 cm 200 / 300 €
- 288<sup>bis</sup> BACCARAT**  
Service de verres en cristal taillé comprenant environ trente cinq verres en trois tailles 800 / 1 000 €
- 288<sup>ter</sup> LIMOGES manufacture Raynaud**  
Service de table en porcelaine à décor vieux chêne comprenant : 12 assiettes, 16 petites assiettes, 12 bols, 1 saladier et deux petites coupes 300 / 500 €
- 289 PAIRE DE VASES CASSOULETTES COUVERTS** en marbre veiné, riche ornementation en bronze ciselé et doré de tête de bouc guirlandes fleuries  
XIX<sup>e</sup> siècle  
H. : 43 cm 2 800 / 3 000 €
- 290 Félix CHARPENTIER (1858-1924)**  
*Les lutteurs*  
Bronze patiné et signé, H. : 65 cm, L. : 51 cm, P. : 31 cm  
Reposant sur un socle en marbre, H. : 78 cm, L. : 65 cm, P. : 56 cm 4 000 / 6 000 €
- 291 COIFFEUSE** à caissons en acajou et marqueterie florale ouvrant à trois abattants, trois tiroirs et une tirette, pieds cambrés  
Estampillée Migeon. Époque Louis XV  
H. : 71 cm, L. : 94,5 cm, P. : 54,5 cm 2 000 / 2 500 €  
*Migeon, célèbre famille d'ébénistes au XVIII<sup>e</sup> siècle*
- 292 PAIRE DE FAUTEUILS** à dossier renversé en bois naturel, accotoirs plats reposant sur des balustres, pieds tournés  
Époque Directoire 1 500 / 1 800 €



288<sup>bis</sup>



289



290

- 293 **d'après Michel Ange**  
*Moïse*  
Bronze patiné, F. Barbedienne Fondateur, cachet Collas  
H. : 42 cm 600 / 800 €
- 294 **SAINT CLEMENT**  
Paire de vases en faïence à décor floral, monture bronze doré  
Fin XIX<sup>e</sup> siècle  
H. : 34 cm 200 / 300 €
- 295 **TABLE DE SALON** en bois de placage et marqueterie, le plateau à décor d'une scène portuaire encadré d'entrelacs, pieds gaines  
Italie XVIII<sup>e</sup> siècle  
H. : 70 cm, L. : 73 cm, P. : 51 cm 5 000 / 6 000 €
- 296 **CHINE**  
Terrine couverte de forme ovale en porcelaine à décor floral bleu, prises à tête d'hure de sanglier  
L. : 27 cm, H. : 18 cm (éclats au fond)  
XVIII<sup>e</sup> siècle 300 / 400 €
- 297 **CHINE**  
Sept plats en porcelaine à décor bleu  
XIX<sup>e</sup> siècle 150 / 200 €
- 298 **CHINE**  
Deux assiettes en céladon 50 / 80 €
- 299 **CHINE**  
Plat rond en porcelaine à décor corail 150 / 200 €
- 300 **CHINE**  
Suite de trois petits plats de forme calotte en porcelaine à décor bleu  
XVIII<sup>e</sup> siècle  
D. : 22,5 cm 100 / 120 €
- 301 **CHINE**  
Plat calotte en porcelaine à décor Imari  
Époque Kien-Long (petits accidents) 50 / 80 €
- 302 **CHINE**  
Coupe ovale en porcelaine à décor bleu de paysage à la barrière et deux oiseaux  
XVIII<sup>e</sup> siècle  
L. : 31 cm 150 / 180 €
- 303 **CHINE**  
Deux saucières de forme oblongue chantournée en porcelaine à décor bleu  
XVIII<sup>e</sup> siècle 80 / 100 €
- 304 **CHINE**  
Deux assiettes en porcelaine à décor bleu  
XVIII<sup>e</sup> siècle 40 / 60 €
- 305 **CHINE**  
Assiette en porcelaine à décor Imari  
XVIII<sup>e</sup> siècle 20 / 30 €
- 306 **CHINE**  
Plat et assiette octogonaux en porcelaine à décor bleu de pagode et saule  
XVIII<sup>e</sup> siècle 60 / 80 €
- 307 **CHINE**  
Six assiettes en porcelaine à décor Imari  
Époque Kien-Long (quelques petits accidents) 150 / 200 €
- 308 **CHINE**  
Assiette calotte en porcelaine à décor bleu  
XVIII<sup>e</sup> siècle (fêles) 20 / 30 €
- 309 **CHINE**  
Coupe sur piédouche en porcelaine polylobé  
D. : 21 cm 150 / 200 €



- 310 **SUITE DE QUATRE FAUTEUILS** en bois fruitier dossier à bandeau et motifs ajourés  
Travail rustique  
XIX<sup>e</sup> siècle 500 / 800 €
- 311 **CABINET** en palissandre à deux vantaux dégageant quatre rangs de petits tiroirs, reposant sur son piétement tourné réuni par une entretoise et surmonté d'un tiroir  
XVIII<sup>e</sup> siècle  
H. : 111 cm, L. : 45 cm, P. : 33 cm 1 500 / 1 800 €
- 312 **PARTIE DE SERVICE** en porcelaine décor aux barbeaux comprenant :  
20 assiettes plates, 9 assiettes plates à contours Lochée, 1 saladier, 16 assiettes (accidents), 1 cafetière (accidents), 2 coupes sur pied et 2 ravers 500 / 600 €
- 313 **Denys PUECH (1854-1942)**  
*La Sirène*  
Bronze signé à patine dorée, Barbedienne fondeur, socle marbre  
H. : 49 cm (avec marbre 57 cm) 1 000 / 1 200 €
- 314 **FAUTEUIL** cabriolet dossier médaillon en bois naturel  
Époque Louis XVI 200 / 300 €
- 315 **RAFRAICHISSOIR** en acajou et placage d'acajou dessus marbre gris  
Début XIX<sup>e</sup> siècle  
H. : 70 cm, L. : 46 cm 600 / 800 €
- 316 **COMMODE** en bois de placage et marqueterie à façade galbée ouvrant à trois rangs de tiroirs, montants arrondis à cannelures, dessus marbre rapporté, poignées de tirage et entrées de serrures en bronze doré  
Époque Régence  
H. : 89 cm, L. : 128 cm, P. : 65 cm 4 500 / 5 000 €







318



320



326



332

**317 Mathurin MOREAU (1822-1912)**

*La Moisson*

Bronze patiné et signé

H. : 53 cm

1 000 / 1 500 €

**318 TABLE DE SALON** de forme ovale en acajou, ouvrant à deux tiroirs, montants à fût balustre réunis par une tablette d'entrejambe, dessus marbre à galerie

Époque Louis XVI

H. : 78 cm, L. : 86,5 cm, P. : 48 cm

1 000 / 1 500 €

**319 MIROIR** encadrement en bois sculpté, peint et doré

Style Louis XVI

86 x 41 cm

150 / 200 €

**320 BUFFET DEUX CORPS** en acajou de Cuba ouvrant en partie basse à deux vantaux et une tirette, en partie haute à deux vantaux, traverse chantournée, pieds cambrés, corniche à chapeau

Travail de port Nantes, époque Louis XV

H. : 257 cm, L. : 168 cm, P. : 65 cm

*Bibliographie:*

- Louis Malfroy, *le meuble de port*, reproduit page 100

2 000 / 3 000 €

**321 FAUTEUIL** à croses en acajou, dossier à palmettes

Époque Restauration

400 / 500 €



330

**322 BARBIERE** en acajou et placage d'acajou

Époque Louis XVI (quelques restaurations)

H. : 117 cm, L. : 39 cm, P. : 41 cm

600 / 800 €

**323 FAUTEUIL** à croses en acajou

Époque Louis-Philippe

200 / 300 €

**324 Cr. FAGGIONI (XIX<sup>e</sup> siècle)**

*Buste de femme*

Marbre sculpté signé A. Faggioni, Gorini frères à Paris

H. : 48 cm

300 / 400 €

**325 Adrien Etienne GAUDEZ (1845-1902)**

*La Leçon de Danse*

Bronze signé, à trois patines

H. : 53 cm

1 000 / 1 500 €

**326 SECRETAIRE DE DAME** en bois de placage et marqueterie ouvrant par trois tiroirs, un abattant à décor d'urnes et un tiroir montants à pans coupés, dessus marbre, estampillé Magnien

Époque Transition Louis XV-Louis XVI

H. : 124 cm, L. : 48 cm, P. : 31 cm

Claude Mathieu MAGNIEN reçu maître le 17 avril 1771 1 500 / 2 000 €

**327 FAUTEUIL** dossier cabriolet en bois naturel mouluré et sculpté

Époque Louis XV

300 / 400 €

**328 PENDULE** en bronze ciselé et doré à décor de Diane chasseresse, reposant sur un cadran émaillé blanc, la base ciselée, quatre petits toupies

Début XIX<sup>e</sup> siècle

H. : 37 cm

1 200 / 1 500 €

**329 VASE A ANSES** en porcelaine à décor de scènes antiques et guerrières fond or et turquoise, signé E. Heider

H. : 23 cm

300 / 400 €

**330 COMMODE SCRIBAN** en acajou à façade mouvementée, ouvrant par quatre tiroirs, un abattant découvrant un intérieur à gradins, reposant sur pieds griffes et boules

Angleterre XVIII<sup>e</sup> siècle

H. : 116 cm, P. : 115 cm, L. : 57 cm

2 000 / 3 000 €

**331 ORATOIRE** en acajou ouvrant à une porte

Travail Nantais

600 / 800 €

**332 COMMODE** d'entredeux en bois de placage et marqueterie ouvrant à deux tiroirs sans traverse à ressaut central dessus marbre

Époque Transition Louis XV-Louis XVI

H. : 90 cm, L. : 63 cm, P. : 38 cm

2 500 / 3 000 €





340



342

**333 PAIRE DE CASSOULETTES** en marbre blanc et bronze ciselé et doré à décor de trois enfants aux pieds de bouc tenant une monture à tête de bouc  
Style Louis XVI (petits accidents)  
H.: 33 cm 600 / 800 €

**334 Fernand DUBOIS (1877-1939)**  
*La baigneuse*  
Bronze patiné et signé  
H.: 38 cm 1 000 / 1 500 €

**335 BUFFET ENFILADE** en acajou et placage d'acajou ouvrant à trois portes et trois tiroirs, montants à colonnes dessus marbre (quelques restaurations)  
Fin XVIII<sup>e</sup> siècle début XIX<sup>e</sup> siècle  
H.: 102,5 cm, L.: 186 cm, P.: 61 cm 800 / 1 000 €

**336 BANQUETTE DE BILLARD** en acajou  
Début XIX<sup>e</sup> siècle 300 / 400 €

**337 PENDULE** en marbre blanc et bronze ciselé et doré à décor d'enfant et d'un oiseau  
Style Louis XVI  
H.: 57 cm 200 / 300 €

**338 SECRETAIRE** en placage et marqueterie, montants à pans coupés, ouvrant à un tiroir, un abattant et deux vantaux, dessus marbre blanc  
Époque Louis XVI 2 500 / 3 000 €

**339 SUITE DE DOUZE CHAISES et un FAUTEUIL** en bois naturel, dossier et assise en cuir  
Espagne 300 / 400 €

**340 CONSOLE** desserte en acajou et placage d'acajou ouvrant à un tiroir en ceinture, tablette d'entrejambe, montants cannelés, dessus marbre à galerie  
Fin XVIII<sup>e</sup> - début XIX<sup>e</sup> siècle  
H.: 85 cm, L.: 112 cm, P.: 39,5 cm 1 800 / 2 000 €

**341 Hippolyte MOREAU (1832-1927)**  
*La Perle*  
Bronze patiné signé  
H.: 67 cm 800 / 1 000 €

**342 GUERIDON** en bois naturel reposant sur un pied à fût central, à décor sur le plateau au centre d'une scène à l'italienne en ivoire gravé et de quatre motifs ronds en ivoire gravé, l'ensemble de la table à incrustations d'ivoire, os et bois noir  
Italie, Milan attribué à Pogliani Fernandono  
H.: 81 cm, L.: 45,5 cm, P.: 36 cm 2 500 / 3 000 €

**343 TABLE** à volets en acajou reposant sur un pied Jacob  
Début XIX<sup>e</sup> siècle  
H.: 72 cm, L.: 147,5 cm, P.: 127,5 cm 1 200 / 1 400 €



346

**344 PAIRE DE BOUGEOIRS** en bronze ciselé et doré  
Fin XVIII<sup>e</sup> siècle  
H.: 26 cm 300 / 400 €

**345 COMMODE** en bois de placage et marqueterie ouvrant à cinq tiroirs sur trois rangs, à ressaut central dessus marbre gris  
Époque Transition Louis XV-Louis XVI  
H.: 86 cm, L.: 130,5 cm, P.: 59 cm 2 500 / 3 000 €

**346 M. LEDUC**  
*La source*  
Bronze patiné et signé  
H.: 60,5 cm 800 / 1 000 €

**347 BERGERE GONDOLE** en acajou accotoirs à tête de dauphin  
Époque Empire (renforts en ceinture) 400 / 600 €

**348 TABLE A ECRIRE** en noyer, pieds galbés, un tiroir  
XVIII<sup>e</sup> siècle  
H.: 72 cm, L.: 83,5 cm, P.: 61 cm 400 / 600 €

**349 BARBIÈRE en acajou et placage d'acajou**  
Angleterre XIX<sup>e</sup> siècle  
H.: 83 cm, L.: 70 cm, P.: 52 cm 200 / 300 €

**350 Simon-Charles FOUCAULT (1884 - ?)**  
*Beethoven*  
Bronze patiné et signé 1 000 / 1 500 €

**351 CONSOLE** en acajou et placage d'acajou montants à colonnes, fond de glace, dessus marbre gris  
Époque Empire  
H.: 87 cm, L.: 114 cm, P.: 42,5 cm 1 000 / 1 200 €

**352 PETIT MIROIR** cadre en bois doré  
XVIII<sup>e</sup> siècle 200 / 300 €

**353 CHEVET** en merisier  
XVIII<sup>e</sup> siècle 200 / 300 €



345

- 354 **SCRIBAN** en bois naturel ouvrant à un abattant parqueté, dégageant un intérieur compartimenté, deux vantaux en partie basse  
Époque Louis XV 2 000 / 3 000 €
- 355 **Guglielmo PUGI (1870-1915)**  
*Jeune femme et enfant*  
Albatre signé  
H. : 48 cm 200 / 300 €
- 356 **GUERIDON** acajou plateau cuvette basculant fût central sur piètement tripode  
Époque Louis XVI  
H. : 73 cm, D. : 88 cm 800 / 1 000 €
- 357 **DUMAINE**  
*L'amour maternel*  
Bronze signé patiné  
H. : 69 cm 800 / 1 000 €
- 358 **SCRIBAN** en bois de placage et bois naturel ouvrant par deux vantaux un abattant et trois tiroirs  
Travail de l'est XVIII<sup>e</sup> siècle  
H. : 232 cm, L. : 126 cm, P. : 64 cm 2 000 / 3 000 €
- 359 **Thomas François CARTIER (1879-1943)**  
*Combat de Cerfs*  
Bronze patiné signé  
H. : 29 cm, L. : 52 cm 600 / 800 €
- 360 **PETITE COMMODO D'ENTRE DEUX** en marqueterie ouvrant à trois tiroirs, dessus marbre gris  
Époque Transition Louis XV-Louis XVI 1 800 / 2 000 €
- 361 **COIFFEUSE A CAISSONS** en bois de placage, pieds gaines  
Époque Louis XVI  
H. : 75 cm, L. : 76 cm, P. : 44 cm 700 / 800 €
- 362 **Joseph D'ASTE (1880-1945)**  
*Le printemps et l'été*  
Paire de bronzes patinés et signés  
H. : 26 cm (sans socle) 1 200 / 1 500 €
- 363 **GUERIDON** en bois naturel, plateau en marqueterie helicoidale  
XIX<sup>e</sup> siècle 500 / 600 €
- 364 **MIROIR** encadrement en bois sculpté et doré, éléments anciens  
50 x 50 cm 250 / 300 €
- 365 **ENCOIGNURE** en placage de palissandre ouvrant à deux portes plateau de marbre rapporté  
XVIII<sup>e</sup> siècle  
H. : 92 cm, L. : 38,5 cm, P. : 38 cm 1 500 / 2 000 €
- 366 **Edouard Paul DELABRIERRE (1829-1912)**  
*Lion et Lionceaux*  
Bronze à patine dorée sur socle pierre, signée sur la terrasse  
20,5 x 64 cm (H. totale : 54 cm) 1 000 / 1 200 €
- 367 **VASE** en barbotine à décor de fleurs au naturel  
Vers 1900  
H. : 57 cm 150 / 200 €
- 368 **RAFRAICHISSOIR** à verres en tôle peinte  
Fin XVIII<sup>e</sup> siècle 250 / 300 €
- 369 **PORTE PLUME** en porcelaine la femme au turban  
H. : 18 cm (accidents) 50 / 80 €



357



359

- 370 **Albert CARRIER-BELLEUSE (1824-1887)**  
*La liseuse*  
Bronze signé  
H. : 62 cm 1 000 / 1 500 €
- 371 **PAIRE DE CANDELABRES** en bronze ciselé et doré à décor de putto soutenant un bouquet de quatre lumières  
XIX<sup>e</sup> siècle  
H. : 47,5 cm 1 500 / 1 800 €
- 372 **VASE** cloisonné fond vert 50 / 80 €
- 373 **COMMODO** en bois naturel, mouluré ouvrant à trois tiroirs  
XVIII<sup>e</sup> siècle (restaurations)  
H. : 90 cm, L. : 127 cm, P. : 64 cm 1 000 / 1 500 €
- 374 **BONHEUR DU JOUR** en acajou et placage d'acajou  
Style Louis XVI  
H. : 129 cm, L. : 78 cm, P. : 65 cm 300 / 400 €
- 375 **COIFFEUSE** en bois de placage et marqueterie, pieds cambrés  
Louis XV  
H. : 73 cm, L. : 79 cm, P. : 48 cm 250 / 300 €
- 376 **FAUTEUIL** cabriolet en bois mouluré et peint  
Époque Louis XVI 300 / 400 €
- 377 **COMMODO** en acajou et placage d'acajou ouvrant à cinq tiroirs sur trois rangs, pieds fuseaux, dessus marbre  
Époque Louis XVI  
H. : 88 cm, L. : 130 cm, P. : 59 cm 1 200 / 1 500 €
- 378 **BUREAU PLAT** en noyer  
Fin XVIII<sup>e</sup> siècle 1 000 / 1 500 €
- 379 **PETIT GUERIDON** en bois naturel, plateau marqueterie à damier  
500 / 600 €
- 380 **Auguste MOREAU (1834-1917)**  
*Diane*  
Bronze doré signé, socle marbre  
H. : 35 cm 200 / 300 €

## ORFÈVRERIE

- 500 **Grande LOUCHE** en argent poinçons XVIII<sup>e</sup> modèle filet, L. 39.5 cm, poids : 349 g 300 / 400 €
- 501 **Trois CUEILLÈRES** en argent modèle uniplat poinçons XVIII<sup>e</sup> poids : 237 g 50 / 80 €
- 502 **9 CUEILLÈRES et 9 FOURCHETTES** en argent poinçons XVIII<sup>e</sup> modèle uniplat, poids : 1kg298 g 1 000 / 1 200 €
- 503 **COUVERT** en argent modèle uniplat, poids : 135.5 g Province XVIII<sup>e</sup> siècle 150 / 200 €
- 504 **COUVERT** en argent modèle uniplat, poids : 135 g Province XVIII<sup>e</sup> siècle 150 / 200 €
- 505 **CUEILLÈRE À SAUPOUDRER** en argent modèle filet coquille, le cuilleron reperlé de rinceaux, Province XVIII<sup>e</sup>, poids : 108 g, L. 21.5 cm 100 / 150 €
- 506 **COUVERT** en argent modèle uniplat, armorié poids : 137 g Province XVIII<sup>e</sup> siècle 150 / 200 €
- 507 **CUEILLÈRE À RAGOÛT** en argent modèle uniplat Province XVIII<sup>e</sup>, poids : 112 g, L. 30 cm 100 / 150 €
- 508 **COUVERT** en argent modèle uniplat, poids : 135 g Province XVIII<sup>e</sup> siècle 150 / 200 €
- 509 **TASSE À VIN** en argent uni, l'anse en forme de serpent enroulé, maître abonné XVIII<sup>e</sup>, poids : 79 g 100 / 200 €
- 510 **PLAT ROND creux** en argent poinçon minerve modèle filet contours, D. 33 cm, poids : 1kg203 g 500 / 800 €
- 511 **LÉGUMIER couvert** en argent poinçon Paris 1798-1809, le corps uni est ceinturé d'une moulure de filets, anses à attaches feuillagées, prise du couvercle en feuilles de vignes et raisins, maître-orfèvre : Nicolas Richard MASSON, poids : 1kg205 g 1 600 / 1 800 €
- 512 **PAIRE DE CUEILLÈRES À CRÈME** en vermeil, Paris 1819-1838, modèle filet, poids : 150 g, orfèvre Guillaume DUTREVIS 300 / 350 €
- 513 **MONTURE DE SUCRIER** à anse en argent étranger décor ajouré, poids : 235 g 150 / 200 €
- 514 **PELLE À GLACE** en argent poinçon minerve modèle baguette médaillon perlé, poids : 135 g, orfèvre CHENAILLE 80 / 100 €
- 515 **MENAGÈRE** en argent poinçon minerve modèle de style Art nouveau comprenant : 12 couverts de table, 12 couverts à entremet, 9 petites cuillères, une louche, poids des pièces pesables : 4 kg 895 g  
11 petits couteaux lames argent manche ivoire, 11 petits couteaux lames acier manche ivoire, 12 grands couteaux manche ivoire, 2 petites pelles (une lame argent) manches ivoire, un couvert à salade, un couvert à découper dans un coffret bois 2 000 / 3 000 €
- 516 **3 COUVERTS** en argent poinçon minerve modèles coquilles (2 modèles différents), poids : 503 g 250 / 300 €
- 517 **BOL** en argent poinçon minerve décor à côtes creuses et coquilles, poids : 245 g, manche ivoire, orfèvre LAPAR 250 / 300 €
- 520 **SERVICE THE CAFÉ** en argent comprenant : une théière, une cafetière, un sucrier couvert et un pot à lait, poinçon Minerve poids brut : 2 kg 148. On y joint un plateau ovale en métal 1 200 / 1 500 €
- 521 **COUVERT À RAGOÛT** en argent poinçon minerve modèle uniplat, poids : 290 g 280 / 300 €
- 522 **SERVICE thé 3 pièces** en argent poinçon minerve à décor de côtes et coquilles, anses bois : théière, sucrier et pot à lait (anse détachée), poids brut : 1kg640 300 / 400 €



525

- 523 **LOUCHE** en argent poinçon 1798-1809 modèle filet, poids : 250 g 300 / 350 €
- 524 **CAFETIÈRE** tripode en argent époque Restauration, elle repose sur 3 pieds griffes, attaches palmettes, bec verseur tête de chien, poids : 375 g anse bois noir 650 / 700 €
- 525 **MÉNAGÈRE** en argent poinçon minerve, modèle uni et décor géométrique comprenant : 12 couverts de table, 12 fourchettes de table, 12 couverts à dessert, 12 cuillères à café, un service à salade, une cuillère à sauce, poids : 5 kg205 g, 18 couteaux de table manches ébène, 12 couteaux dessert manches ivoire, 12 couteaux à fruits manches ivoire lames argent ORFÈVRE PUI-FORCAT, dans un coffret avec clef 7 000 / 8 000 €
- 526 **PAIRE DE SALERONS** en argent quadripode décor de guirlandes fleuries, poids net : 48 g 150 / 200 €
- 527 **14 CUEILLÈRES** à café en argent modèle filet, poinçon XIX<sup>e</sup> poids : 294 g 120 / 150 €
- 528 **COUPE** de mariage en argent poinçon Vieillard époque Restauration, sur piédouche, avec anse à corne d'abondance poids : 300 g 450 / 500 €
- 529 **CALICE** en argent poinçon minerve le fut à décor ciselé, orfèvre Favier, poids : 270 g, H. 26.5 cm, et PATÈNE en vermeil du même orfèvre ( poids : 76 g) dans son étui 400 / 600 €
- 530 **VERSEUSE** en argent d'époque Empire poinçon 1er coq, orfèvre : Pierre Alexandre Avisse, poids brut : 813 g 900 / 1 000 €
- 531 **MOUTARDIER** tripode en argent époque Empire (1809-1819), pieds colonnes, attaches cariatides, moulure rale de coeur, prise de couvercle pomme de pin, intérieur cristal bleu, orfèvre : Dany Roch-Louis 550 / 600 €
- 532 **12 COUVERTS** de table en argent poinçon Vieillard Paris 1819-1838, modèle filet, orfèvre MALHER, poids : 2kg060 g 1 800 / 2 000 €
- 533 **PLAT** ovale en argent poinçon minerve modèle filet, poids : 1kg135 g 500 / 600 €
- 534 **24 COUTEAUX** : 12 couteaux de table et 12 couteaux à dessert lames inox, manches argent poinçon minerve, modèle uniplat 1 500 / 2 000 €
- 535 **POT À LAIT** en argent poinçon minerve décor à côtes creuses et coquilles, poids : 190 g, manche ivoire, orfèvre LAPAR 200 / 300 €





- 536 **MÉNAGÈRE** en argent anglais modèle filet comprenant : 18 grands couverts, 18 couverts à entremets, 17 petites cuillères, une cuillère à sauce, une cuillère à ragout, une louche, poids des pièces pesables : 6kg 163 g, couteaux manche ivoire 12 grands lames acier, 12 petits, un couvert à découper, un fusil, 12 petits couteaux lames argent 2 000 / 3 000 €
- 537 **PLAT** ovale en argent poinçon minerve mouleure de godrons, L. 44 cm, ORFEVRE CARDEILHAC, poids : 1kg300 g 1 100 / 1 300 €
- 538 **18 petites CUILLÈRES** en argent poinçon minerve modèle rocaille, poids : 448 g 180 / 200 €
- 539 **MARMOTTE** en argent poinçon minerve poids : 150 g 180 / 200 €
- 540 **Paire d'importants CANDELABRES** en argent à sept bras de lumières ( un bras démonté ) Style Louis XV, poinçon Minerve H. : 55 cm, poids : 12 kg 4 000 / 5 000 €
- 541 **Quatre FOURCHETTES, quatre CUILLERES en argent modèle uni-plat et une CUILLERE** à café en argent modèle uniplat Poinçon minerve, poids : 556 g 200 / 250 €
- 542 **PLAT** rond en argent poinçon minerve bordure de godrons et contours, D. 32 cm, orfèvre FALKENBERG, poids : 800 g 750 / 850 €
- 543 **SERVICE THE CAFÉ** en argent poinçon minerve de style Empire, anses ivoire (accidents et manques) et son plateau en métal argenté 800 / 1 000 €
- 544 **Grande VERSEUSE** à fond plat en argent poinçon minerve, corps uni, anse bois, orfèvre Robert LINZELER H. 24 cm, poids : 1kg010 g 1 100 / 1 400 €
- 545 **TIMBALE** évasée en argent poinçon minerve à cartouche décor de vagues, poids : 105 g 100 / 120 €
- 546 **12 FOURCHETTES À HUÎTRE** en argent poinçon minerve modèle uniplat, poids : 325 g 450 / 500 €
- 547 **12 COUVERTS** de table en argent poinçon minerve modèle uniplat, poids : 1kg449 800 / 1 000 €
- 548 **CASSEROLE À SAUCE** en argent poinçon minerve, anse en argent ajouré, poids : 180 g 200 / 250 €
- 549 **7 CUILLÈRES** argent uniplat, poids : 494 g 100 / 150 €
- 550 **PARTIE DE MÉNAGÈRE** en argent poinçon minerve modèle noeud cordage comprenant : 5 grandes fourchettes, 6 grandes cuillères, 6 petits couverts, 7 petites cuillères, 3 grands couteaux, 5 petits couteaux lames argent, 5 petits couteaux lames acier, 2 pelles, une petite louche d'un modèle différent, poids des pièces pesables : 1kg653 g 600 / 800 €
- 551 **12 CUILLÈRES À MOKA** en vermeil, modèle baguette guilloché, monogrammées, poids : 160 g 200 / 250 €
- 552 **TIMBALE** tulipe en argent le corps entièrement gravé à décor de frise de fleurs, poids : 74 g, on y joint une timbale droite fond bosselé, poids : 77 g 60 / 80 €
- 553 **CHIEN** assis en argent poinçon minerve, poids : 325 g 300 / 350 €
- 554 **12 grands COUTEAUX** manches argent fourré guilloché, médaillon monogrammé, on y joint du même modèle service à découper, un manche à gigot 100 / 150 €
- 555 **12 CUILLÈRES** à café en argent, modèle filet poinçon XIX<sup>e</sup> poids : 240 g 100 / 120 €
- 556 **PAIRE DE SALERONS** en argent ovale intérieurs verre bleu poids brut 138 g 100 / 120 €
- 557 **6 COUVERTS** à entremets en argent poinçon minerve modèle filet chiffré, poids : 716 g 300 / 400 €
- 558 **SAUCIÈRE** ovale sur piédouche en argent poinçon minerve, deux anses feuillagées, poids : 310 g, orfèvre VEYRAT 280 / 320 €
- 559 **3 PIÈCES DE SERVICE** en argent poinçon minerve modèle filet, poids : 394 g 180 / 200 €
- 560 **12 COUVERTS** de table en argent poinçon 1819-1838 modèle uniplat, divers orfèvres, poids : 1kg785 1 600 / 1 800 €
- 561 **11 COUTEAUX** à dessert lames acier manche ivoire 40 / 50 €
- 562 **TASSE et SOUCOUBE** en argent poinçon minerve, fond guilloché et chiffré, orfèvre Puiforcat, poids : 265 g 120 / 150 €
- 563 **CUILLÈRE A RAGOUT** en argent poinçon XVIII<sup>e</sup> Paris 1752-1753, modèle uniplat, L. 34.5 cm, poids : 180 g 600 / 650 €
- 564 **VERSEUSE** dite marabout en argent uni, poinçon minerve, armoiries «vigor in virtute», poids : 434 g 300 / 400 €
- 565 **TIMBALE** à piédouche en argent poinçon minerve, pied mouluré de godrons et filets en haut du col, H. 11 cm, poids : 145 g 180 / 200 €
- 566 **12 COUTEAUX A FROMAGE** manche ivoire 80 / 100 €
- 567 **VERSEUSE** égoïste sur pied doucine en argent poinçon minerve, bec verseur tête de cheval, H. 13 cm, poids : 140 g 300 / 400 €
- 568 **POT À LAIT** en argent poinçon vieillard, sur piédouche à décor de feuilles d'eau, bec verseur perlé, anse bois cassée, poids brut : 238 g 100 / 150 €
- 569 **CUILLÈRE À SAUPOUDRER** en argent modèle filet poinçon vieillard chiffré poids : 99.5 g 50 / 80 €
- 570 **PLAT** ovale en argent modèle filet contours et coquilles, armoiries comtales, poinçon minerve, poids : 1kg180, L. 45.5 cm 500 / 600 €
- 571 **ECRIN** contenant pièces de service : service à poisson, service à découper, couvert à salade, service à petits fours, manches argent poinçon minerve, de style Louis XVI 200 / 300 €
- 572 **VERSEUSE** égoïste en argent poinçon minerve, haut du corps ciselé de filets runbans croisés, bec verseur canard, poids : 150 g 380 / 400 €
- 573 **LÉGUMIER** couvert en argent uni, anses feuillagées, orfèvre Derriez, poids : 809 g 300 / 400 €
- 574 **CUILLÈRE À SAUCE** en argent poinçon minerve modèle baguette médaillon, poids : 70 g, orfèvre CHENAILLE 70 / 80 €
- 575 **TASSE A VIN** en argent uni godronné, poinçon minerve, poids : 117 g 60 / 100 €
- 576 **MONTURE D'HUILIER** en argent repercé à décor à l'antique, poinçon vieillard, poids : 424 g, H. 28.5 cm 200 / 300 €
- 577 **6 COUTEAUX** à dessert lames argent manche ivoire monogrammés 50 / 80 €
- 578 **PLAT** rond en argent modèle filet contours et coquilles, armoiries comtales, poinçon minerve, poids : 930 g, D. 33 cm 400 / 500 €
- 579 **CUILLÈRE À SAUCE** en argent, poids : 63 g 80 / 100 €
- 580 **SANGLIER** en argent poinçon minerve, poids : 240 g 300 / 350 €
- 581 **12 COUTEAUX** à fromage manches ivoire lames métal 30 / 50 €



510

570

578



576

530

564

552

568

507

596

599

586

575

505

509

500

569

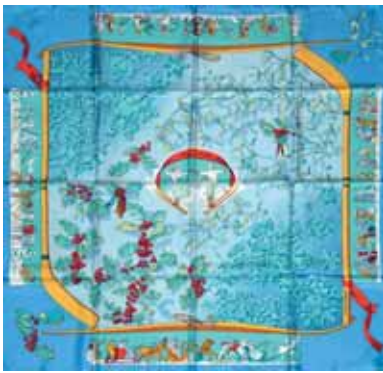
584

- 582 **6 GOBELETS** à liqueur et un plateau argent allemand, poids : 212 g  
80 / 100 €
- 583 **CUILLÈRE À RAGOUT** en argent poinçon minerve modèle uni-  
plat, monogrammé, poids : 117 g, L. 28 cm 100 / 150 €
- 584 **TASSE A VIN** en argent godronné, l'anse en forme de serpent,  
XIX<sup>e</sup>, poids : 47 g 50 / 80 €
- 585 **PLATEAU** à anses en argent à double filet, poids : 1kg450 g, L. 60 cm  
500 / 600 €
- 586 **LOUCHE** en argent modèle filet travail étranger  
poids : 244 g, L. 36 cm 80 / 100 €
- 587 **11 CUILLÈRES** à café en argent, modèle uniplat, poinçon XIX<sup>e</sup>,  
poids : 172 g 80 / 100 €
- 588 **CUILLÈRE** saupoudreuse en argent poinçon minerve, poids : 62 g  
80 / 100 €
- 589 **4 petits VERRES A ALCOOL** socle argent poids brut 125 g 40 / 50 €
- 590 **TIRE BOUCHON** en argent tige inox poids brut 95 g 140 / 180 €
- 591 **12 COUTEAUX** de table lames acier «Mouniot à Nantes» 50 / 80 €
- 592 **COUPE** couverte en argent à piédouche, Angleterre  
poids : 93,8 g (petits chocs) 50 / 100 €
- 593 **12 COUTEAUX** de table manche ivoire 50 / 80 €
- 594 **LOUCHE** à crème argent et vermeil, poids : 90 g 30 / 50 €
- 595 **RONDE DE SERVIETTE** argent poinçon minerve (poids : 12,5 g) et  
un en métal argenté 20 / 30 €
- 596 **TIMBALE** droite en argent uni bord fileté, poids : 84 g 50 / 80 €
- 597 **12 CUILLÈRES À GLACE** en vermeil modèle violonné, poinçon  
minerve, poids : 315 g 120 / 150 €
- 598 **TIMBALE** droite en argent uni bords filet poinçon minerve  
poids : 72 g, H. 8,5 cm 50 / 80 €
- 599 **2 TIMBALES** en argent poinçon minerve décor de frises, poids : 155 g  
80 / 100 €
- 600 **8 CUILLÈRES** à café en argent, modèle uniplat, poinçon vieillard,  
poids : 83 g 60 / 80 €
- 601 **12 petites CUILLÈRES** en argent poinçon minerve décor feuillagé,  
poids : 300 g 180 / 200 €
- 602 **SERVICE** montures argent de 3 brosses, glace, chausse pied en  
argent, ouvre gant, lime, tire lacet 100 / 150 €
- 603 **SERVICE HORS D'OEUVRE** 4 pièces en argent 50 / 80 €
- 604 **Lot de 6 PIÈCES** de service argent fourré et métal 50 / 60 €
- 605 **PINCE À SUCRE** en argent à griffes, poids : 69 g 50 / 60 €
- 606 **COUVERT À SALADE** corne et argent fourré décor de noeuds,  
poids brut: 108 g (écrit) 30 / 40 €
- 607 **COQUETIER** sur pied en argent décor rubans croisés, poids : 19 g  
40 / 50 €
- 608 **PAIRE DE PELLER À SEL** en argent à décor de fleurs, poids : 7 g  
40 / 50 €
- 609 **Petite TIMBALE** en argent décor de frise, poids : 32,6 g (bosses) 50 / 60 €
- 610 **PELLE À TARTE** manche argent fourré à décor perlé, poids : 117 g  
20 / 30 €
- 611 **12 COUTEAUX** manche nacre lames acier 50 / 80 €
- 612 **CUILLÈRE** saupoudreuse en argent poinçon minerve, poids : 77 g  
40 / 60 €
- 613 **10 CUILLÈRES** à thé en vermeil, poids : 155 g 80 / 100 €
- 616 **ERCUIS MÉNAGÈRE** en métal argenté modèle rubans croisés  
comprenant :  
12 couverts de table, 12 couverts à poisson, 12 grands couteaux,  
12 petits couteaux, 12 cuillères à café, 12 fourchettes à gâteau  
et pièces de service : louche à crème, cuillère à sauce, petite  
saupoudreuse, 2 couverts à servir le poisson, pelle à gâteau et  
pelle à glace, pince à sucre, couverts à salade, 4 couverts à hors  
d'oeuvre, couverts à servir, pelle à gâteau 1 000 / 1 500 €
- 617 **SERVICE** à dessert en métal argenté à décor de roses : 12 petites  
fourchettes, 12 petites cuillères, 12 cuillères à moka 100 / 150
- 618 **CHRISTOFLE Ménagère** en métal argenté modèle perles com-  
prenant : 12 couverts de table, 12 couverts à dessert, 12 petites  
cuillères, 12 fourchettes à huître, 12 fourchettes à poisson, 12  
grands couteaux, 12 petits couteaux, un couteau à fromage, un  
couvert à servir, 3 grandes cuillères à servir, une pelle à poisson,  
une pelle à tarte, une fourchette à servir, 1 cuillère à sauce, 6  
portes couteaux 800 / 1 000 €
- 619 **CHRISTOFLE** modèle perle : plat rond, plat rond creux, 2 des-  
sous de bouteilles, un chauffe plat 200 / 300 €
- 620 **CHRISTOFLE** modèle perle : plat ovale, plat ovale creux, une  
saucière 200 / 300 €
- 621 **PAIRE DE CANDELABRES** en métal argenté  
Style Louis XVI  
Travail de la maison Ravinet d'Enfer 400 / 500 €
- 622 **12 PORTE COUTEAUX** en métal argenté décor d'animaux  
100 / 120 €
- 623 **HERMÈS 2 BOUGEOIRS** en métal argenté base cordage strié  
(signé) 300 / 400 €

## MODE

- 630 **HERMÈS CARRÉ** en soie imprimée « Cuir du désert » de Fr. de  
la Perrière, fond beige sable, bleu vif 220 / 300 €
- 631 **CÉLINE** ceinture dite collier de chien cuir vert boucle et chai-  
nette doré, taille 80, larg. 4 cm 60 / 80 €
- 632 **HERMÈS CARRÉ** en soie imprimée «Neiges d'Antan» de Cathy  
Latham, fond bleu clair 250 / 300 €
- 633 **HERMÈS CRAVATE** soie imprimée bleu décor de croisillon 60 / 80 €
- 634 **HERMÈS** carré en soie les oiseaux de mer fond bleu signé Toutsy  
100 / 150 €
- 635 **HERMÈS CRAVATE** soie imprimée rouge et marine décor de  
rosaces 60 / 80 €
- 636 **HERMÈS CARRÉ** en soie imprimée «La vie au Grand Nord»  
fond rose 250 / 300 €
- 637 **HERMÈS CRAVATE** soie imprimée bleue décor de maillons gris  
60 / 80 €





632



636



638

- 638 HERMÈS CARRÉ en soie imprimée «Christophe Colomb découvre l'Amérique» de Parcevaux, bordure vert émeraude 200 / 250 €
- 639 HERMÈS CRAVATE soie imprimée marine décor de lunes 60 / 80 €
- 640 HERMÈS CARRÉ en soie imprimée «Rocaille» de Valérie Dawlat Dumoulin, fond rose saumon 200 / 300 €
- 641 CÉLINE ceinture cuir fauve boucle dorée, taille 80, larg. 4 cm 60 / 80 €
- 642 HERMÈS CRAVATE soie imprimée jaune décor de petites fleurs bleues 60 / 80 €
- 643 HERMÈS CARRÉ en soie imprimée «Les poneys du Polo» noir, blanc et jaune de Hubert de Watrigant 150 / 200 €
- 644 CÉLINE ceinture cuir rouge boucle dorée, taille 80, larg. 4 cm 60 / 80 €
- 645 HERMÈS CARRÉ en soie imprimée «Grands Fonds» de Annie Faivre, fond bleu pervenche et jaune 250 / 300 €
- 646 CÉLINE 2 ceintures cuir jaune et blanc boucles dorées, taille 80, larg. 2 et 2.5 cm 60 / 80 €
- 647 HERMÈS CARRÉ soie imprimée plissé rose pâle «chevaux de trait» de Laurence Toutsy 140 / 180 €
- 648 HERMÈS CARRÉ en soie imprimée «Kantha» fond blanc 200 / 300 €
- 649 HERMÈS CRAVATE soie imprimée marine décor de noeuds rouges 60 / 80 €

- 650 HERMÈS CARRÉ en soie imprimée «Les Copeaux» de Caty Latham, fond ivoire beige miel 200 / 250 €
- 651 HERMÈS CARRÉ en soie imprimée «Grand largue» de Pierre Perron, fond corail bleu jaune, bordure rouge 180 / 200 €
- 652 HERMÈS CRAVATE soie imprimée jaune décor d'entrelacs verts 60 / 80 €
- 653 HERMÈS CARRÉ en soie imprimée «Tropiques» de Laurence Toutsy, bordure rose 150 / 200 €
- 654 HERMÈS CARRÉ en soie imprimée «Kachinas» de Kermit Oliver, bordure bleu vif 250 / 300 €
- 655 HERMÈS CRAVATE soie imprimée jaune décor de jetons 60 €
- 656 HERMÈS CARRÉ en soie imprimée «Brazil» de Laurence Toutsy, fond bleu vif, turquoise, vert et or 150 / 200 €
- 657 HERMÈS CRAVATE soie imprimée grenat décor de maillons blancs et gris bleu 60 / 80 €
- 658 HERMÈS CARRÉ en soie imprimée «Alphabet II» de Annie Faivre, fond turquoise, bleu roi 200 / 300 €
- 659 HERMÈS CARRÉ en soie imprimée «Early America» de F. de la Perrière, fond jaune vif, blanc gris 200 / 300 €
- 660 HERMÈS CARRÉ en soie imprimée «Les rubans du cheval» de J. Metz, fond blanc, bordure bleu dur 150 / 200 €



640



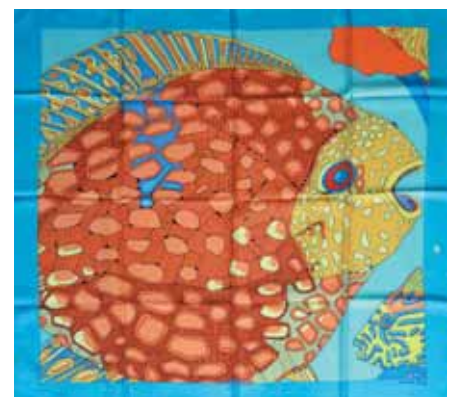
643



651



650



645





654



653



656

- 661 **HERMÈS CARRÉ** en soie imprimée «Qu'importe le flacon...» de C. Baschet , fond rose 200 / 300 €
- 662 **HERMÈS CRAVATE** soie imprimée marine décor de cercles et carrés entrelacés 60 / 80 €

### PIÈCES, MONTRES ET BIJOUX

- 663 **20 SOUVERAINS** or 4 000 / 4 500 €
- 664 **20 SOUVERAINS** or 4 000 / 4 500 €
- 665 **Quatre PIÈCES** 20f or 1840, 1856, 1819, 1815 640 / 700 €
- 666 **PIÈCE** 20 frs or 1908 coq 160 / 180 €
- 667 **PIÈCE** 20 francs or 160 / 180 €
- 667<sup>1</sup> **PIÈCE** 100 francs or 1866 Napoléon III tête laurée 800 / 1 000 €
- 667<sup>2</sup> **PIÈCE** 100 francs or 1866 Napoléon III tête laurée 800 / 1 000 €
- 667<sup>3</sup> **PIÈCE** 100 francs or 1882 Génie de la république 800 / 1 000 €
- 667<sup>4</sup> **50 PIÈCES** 20 francs or 8 000 / 9 000 €
- 668 **MONTRE** gousset or jaune poids brut : 97 g 400 / 500 €
- 669 **MONTRE DE COL** en or jaune fond gravé, poids brut: 20.2 g 100 / 120 €
- 670 **CARTIER**  
Montre bracelet homme « Must de Cartier » acier et métal doré : 901162640 400 / 600 €
- 671 **CARTIER** montre de dame en or jaune numérotée 670802465 bracelet cuir usagé boucle déployante or 800 / 1 000 €
- 672 **DIOR MONTRE** de femme modèle CRISTAL à quartz à lunette diamantée, boîtier acier sur bracelet cuir, ref. CD 113112A001 2 1000 / 2 500 €
- 673 **TISSOT** montre carrée or bracelet cuir usagé 28 mm 400 / 500 €

- 674 **CARTIER** montre mixte modèle Santos Vendome à quartz version or et acier avec fond cadran gris, n° de série 8191208932 (pochette) 900 / 1 000 €
- 675 **CARTIER MONTRE** tank vermeil mouvement à quartz bracelet cuir, poids brut : 19.7 g (en l'état) 200 / 300 €
- 676 **CHANEL** montre de femme modèle J12 automatique en céramique, ref. H1629 cadran diamants 3 500 / 4 000 €
- 677 **MONTRE BRACELET** de dame or gris Brunner Nancy poids : 44.2 g (aiguilles détachées) 700 / 800 €



661

- 678 **CHOPARD** montre de femme à quartz modèle «Be Mad» sur bracelet cuir rouge boucle déployante, ref. 12/7780, n°4886 de la série limitée à 9999 exemplaires 1 200 / 1 500 €

- 679 **VACHERON CONSTANTIN** montre bracelet or, poids brut 42 g 700 / 800 €

- 680 **MONTRE** de dame en or jaune marque MOVADO, poids brut : 29 g 400 / 500 €

- 681 **MONTRE** de dame ovale en or gris, lunette sertie de diamants taille rose, mouvement mécanique 250 / 300 €

- 682 **PIAGET MONTRE** d'homme en or jaune mouvement à quartz (D. 29 mm), bracelet croco noir boucle déployante 2 200 / 2 500 €

- 683 **ROLEX** Montre bracelet homme en or modèle Cellini numéro 5113-W042359-184, bracelet cuir Rolex, boucle ardillon métal 800 / 1 000 €

- 684 **CORUM** montre bracelet de dame en or jaune, poids brut : 46.2 g 400 / 450 €

- 685 **JAEGER LECOULTRE** bracelet montre de dame numérotée 112578, poids brut 28.5 g 180 / 250 €

- 686 **MONTRE** bracelet de dame en or gris entouragement diamants et baguettes, mouvement Jaeger Lecoultre 1 000 / 1 200 €



658



659



660



682



683



672



678



676



674



- 687 **PENDULETTE** de bureau en laiton mouvement squelette, modèle Jaeger Lecoultré (petits accidents au verre) 200 / 300 €
- 688 **MONTRE DE POCHE** en or jaune, bélière métal (poids brut : 84 g) on y joint une chaîne de montre en or jaune (poids : 20.9 g) dans écrin, on y joint une montre bracelet boîtier or 800 / 900 €
- 689 **ROLEX** montre bracelet en acier modèle SUBMARINER DATE 16800 n°7063887, bracelet en l'état 2 000 / 3 000 €
- 690 **MONTRE** de col en or jaune poids brut : 21.3 g (accident) 80 / 100 €
- 691 **LONGINES MONTRE DE POCHE** en or jaune poids : 60 g 400 / 500 €
- 692 **PATEK PHILIPPE and Co GENÈVE** montre gousset en or jaune chronometro gondolo n°152859, poids brut : 126 g 1 500 / 2 000 €
- 700 **BAGUE** jonc en or gris à motifs d'étoiles et 2 petits diamants, poids : 12.3 g 500 / 600 €
- 701 **BROCHE** en or jaune sertie de rubis et turquoises, poids : 13.3 g 400 / 500 €
- 702 **BRACELET** gourmette or, poids : 75.6 g 1 500 / 2 000 €
- 703 **FRED** Bague anneau or, poids : 9.1 g, signé, TDD 54/55 300 / 400 €
- 704 **BAGUE** jonc en or jaune et or gris serti d'un saphir ovale pesant environ 0,75 carat entouré de 3 petits brillants, poids : 6.4 g 300 / 400 €
- 705 **PAIRE DE BOUCLES** d'oreilles en or jaune poids : 12.8 g 250 / 280 €
- 706 **BRACELET** or, poids : 65.1 g 1200 / 1300 €
- 707 **PENDENTIF** pièce or, poids : 8.1 g 150 / 180 €
- 708 **CLIP** à collier en or jaune sertie d'une citrine facettée, une perle de culture et un diamant, poids brut : 11.9 g 400 / 500 €
- 709 **BAGUE** en or gris sertie d'un pavage de diamants, poids : 9.4 g 800 / 900 €
- 710 **BOUTONS** manchettes en or jaune, poids : 11.2 g 180 / 200 €
- 711 **BRACELET** 2 ors, des maillons sertis de petits diamants, signé Roberto Coin, poids : 64.6 g 2 000 / 2 500 €
- 712 **BAGUE** or toi et moi saphir et diamant, poids : 6 g, TDD 54 500 / 600 €
- 713 **BAGUE** jonc vague en or jaune serties de rubis, saphirs bleu, jaune, orange et diamants, poids brut : 13.9 g 800 / 900 €
- 714 **BAGUE** marquise or et pavage de diamants, poids : 7 g, TDD 54/55 800 / 1 000 €
- 715 **BRACELET** 3 rangs perles de culture fermoir or gris serti de diamants et émeraudes, poids : 12.5 g 500 / 600 €
- 716 **D'après FRED** collier or panthère corail et diamants (L. panthère 37 mm), poids brut : 6.3 g 300 / 400 €
- 717 **POMELLATO BRELOQUE** lapin atriculée en or jaune poids : 2.6 g 280 / 300 €
- 718 **FRED BAGUE** godronnée or onyx nacre diamants, poids : 8 g TDD 52 400 / 500 €
- 719 **BAGUE** en or gris sertie d'une importante aigle marine pesant environ 20 carats épaulée de chaque côté d'une rangée de diamants, poids : 17.7 g TDD 52 1 800 / 2 000 €
- 720 **BAGUE** en or gris sertie d'un pavage de 6 diamants de taille princesse, la monture pavée de petits brillants, poids : 4.4 g, TDD 51 1 500 / 2 000 €
- 721 **PENDENTIF** en or blanc serti d'une améthyste facetté, poids : 4.5 g 150 / 200 €
- 722 **BAGUE** en or gris pavée de diamants pour environ 1.50 carat, poids : 19.7 g, TDD 53 1 400 / 1 500 €
- 723 **SAUTOIR** en perles d'eau douce roses et blanches et quartz rose olive 120 / 150 €
- 724 **BAGUE** en or jaune sertie d'une perle baroque, la monture pavée de petits diamants, poids : 12.7 g, TDD 53 900 / 1 000 €
- 725 **BRACELET**  
3 rangs de perles de culture fermoir en or gris serti de saphirs et diamants, poids : 20.5 g 600 / 700 €
- 726 **BAGUE** en or gris sertie d'un diamant jaune taillé en coeur et d'un tsavorite, la monture ornée de petits diamants et tsavorites calibrés, poids : 8.8 g 2 800 / 3 000 €
- 727 **BAGUE** en or jaune sertie d'un saphir ovale, la monture ornée de diamants, poids : 5.5 g TDD 47 400 / 500 €
- 728 **ALLIANCE** américaine en or gris sertie en tour complet de diamants pesant environ 0.10 carat chaque, poids : 5.4 g 1 200 / 1 500 €
- 729 **BOUTONS DE MANCHETTES** basculants en or jaune sertis d'une ligne de rubis calibrés, poids : 9.9 g 400 / 500 €
- 730 **HERMÈS BRACELET** ceinture en argent signé, poids : 65.2 g (dans écrin) 1 000 / 1 200 €
- 731 **COLLIER** en or gris serti de diamants, poids : 13 g 450 / 500 €
- 732 **BRACELET** or mailles fantaisie, poids : 17.5 g 340 / 350 €
- 733 **CARTIER BAGUE** 7 anneaux en or jaune et or gris signée poids : 7.4 g 750 / 800 €
- 734 **BAGUE** jonc sertie d'un rubis facetté, l'anneau pavé de diamants, poids : 6.2 g 400 / 500 €
- 735 **BAGUE 1900** en or jaune et argent ornée d'un diamant de taille ancienne et de petites roses, XIX<sup>e</sup>, poids : 1.9 g 300 / 400 €
- 736 **BOUCHERON BAGUE** jonc en or gris et deux lignes de diamants princesse, signée et numérotée, TDD : 52/53 1 000 / 1 200 €
- 737 **BRACELET** ligne en argent orné de saphirs multicolores ovales taillés à facettes, poids : 16.6 g 500 / 600 €
- 738 **BAGUE** or jaune sertie de pierres semi précieuses (péridots, améthystes, grenats...), poids : 11.2 g 600 / 800 €
- 739 **BAGUE** en or gris et platine sertie d'un diamant de taille ancienne pesant environ 0,30 carat, poids : 4,7 g 300 / 400 €
- 740 **COLLIER** de perles de culture en chute , fermoir or L. 52 cm 120 / 150 €
- 741 **BROCHE** ronde en platine ajouré sertie de diamants et de perles, époque 1900, poids : 5.2 g 350 / 400 €



716



715



730



729



717



710



713



712



724



714



718



722



728



719



720



726

711



- 742 **COLLIER** or mailles plates poids : 20 g 400 / 500 €
- 743 **BAGUE** or jaune et saphirs 350 / 400 €
- 744 **DIAMANT SUR PAPIER** pesant 1.38 carat couleur G pureté VVS2 2 200 / 2 500 €
- 745 **BAGUE** années 50 en or ligne diamants taille ancienne poids : 6 g 150 / 200 €
- 746 **BAGUE** en or blanc à décor de volutes serties de saphirs roses, poids : 13 g 650 / 750 €
- 747 **POMELLATO «les Lucioles»** boucles d'oreilles en or jaune et diamants, poids : 3.9 g 200 / 300 €
- 748 **ALLIANCE** américaine en or jaune, poids : 2.9 g 300 / 400 €
- 749 **BAGUE** en or jaune et argent en forme de «S» ornée de diamants taillés en roses, XIXe, poids : 3.5 g 250 / 300 €
- 750 **BAGUE** ancienne serti d'un diamant de taille ancienne et perle 200 / 300 €
- 751 **Longs PENDANTS d'OREILLES** articulés en or gris ornés de gouttes d'onyx et de diamants, poids : 7.4 g 650 / 700 €
- 752 **BRACELET** or mailles fantaisie, poids : 35.7 g 700 / 800 €
- 753 **PENDENTIF** croix en or gris serti de rubis, poids : 1.5 g 250 / 300 €
- 754 **BRACELET** ceinture en alliage d'or 9 carats (poinçon 375), fermoir à décor de pompon et serti de pierres blanches et bleues, poids : 57 g 500 / 600 €
- 755 **COLLIER** perles de culture en chute fermoir tonneau, L. 50 cm 200 / 300 €
- 756 **POIRAY BAGUE** anneau en or jaune breloque grenat, poids : 7.3 g 350 / 400 €
- 757 **FRED** bague jonc godronnée lapis lazuli et ligne de petits diamants, poids : 6.2 g TDD 51/52 150 / 200 €
- 758 **BAGUE** en or jaune serti d'un saphir pesant environ 2 carats épaulé de 2 diamants d'environ 0.20 carat signée de la maison CHAUMET et numérotée 185292, poids : 4.6 g (écrin) TDD 55 1 800 / 2 000 €
- 759 **BRACELET** ligne en or jaune à motifs sertis de rubis calibrés et diamants, poids : 18.9 g 650 / 700 €
- 760 **BAGUE** en or gris serti de 9 diamants pesant environ 2 carats, poids : 15.5 g 1 500 / 2 000 €
- 761 **BAGUE** en or gris serti d'une améthyste cabochon entre 2 rangées de diamants, poids : 10.5 g 600 / 800 €
- 762 **BAGUE** en or jaune serti d'un saphir cabochon dans un double entouragement de diamants, poids : 5.4 g 400 / 500 €
- 763 **BAGUE** boule en or gris parsemée de 14 diamants taille moderne, poids : 16.1 g 1 500 / 2 000 €
- 764 **BAGUE** en platine serti de diamants baguettes et rubis poids : 11.4 g 3 000 / 3 200 €
- 765 **BAGUE** toi et moi en or gris serti d'un diamant coeur pesant 1.12 carat et d'un saphir coeur pesant 0.90 cts, poids : 3.3 g 2 500 / 3 000 €
- 766 **BAGUE** en or jaune serti d'un diamant et 3 petits diamants 500 / 600 €
- 767 **BAGUE** solitaire en or gris ou platine serti d'un diamant pesant environ 2 carats monté sur 6 griffes, poids : 3 g 5 000 / 6 000 €
- 769 **BAGUE** en or gris serti d'un saphir jaune pesant environ 1 carat, la monture ornée de diamants, poids : 9.8 g 900 / 1 000 €
- 770 **BAGUE** en or jaune serti d'une citrine orange palméra signée de la maison POIRAY poids brut : 10.3 g TDD 51 900 / 1 000 €
- 771 **SAUTOIR** en or jaune, poids : 14.7 g 280 / 320 €
- 772 **SAUTOIR** de perles d'eau douce blanche entrecoupé de perles en jadéite et boules de grenat 120 / 150 €
- 773 **COLLIER** ras du cou en or gris avec pendentif serti d'un saphir orange taillé en coeur pesant 4.18 carats (certificat CCIP du 1/10/90), poids : 6.9 g 1 800 / 2 000 €
- 774 **BAGUE** en or jaune serti d'un quartz fumé épaulé de 2 citrines et diamants, poids : 6.7 g 350 / 450 €
- 775 **BAGUE** toi et moi en or jaune serti d'un rubis et d'un saphir taillés en poire, la monture ornée de diamants baguette, poids : 6.4 g 1 500 / 1 800 €
- 776 **BAGUE** 2 anneaux en or blanc, un anneau pavé de petits diamants, poids : 11.2 g TDD 52 800 / 1 000 €
- 777 **DÉ À COUDRE** en or jaune décor de fleurs, XIXe, poids : 5 g 200 / 300 €
- 778 **COLLIER** en or jaune à décor d'anneaux, poids : 77.5 g 2 000 / 2 500 €
- 779 **BROCHE** barette en or gris et platine serti d'un pavage de petits diamants de taille rose et d'un diamant principal coussin pesant environ 1 carat, poids : 12.7 g 800 / 1 000 €
- 781 **BAGUE** double rang en or jaune serti d'un petit diamant et d'une perle, XIXe, poids : 3.4 g 220 / 250 €
- 782 **CHAINE** maille ancre poids : 5.7 g L. 44 cm 100 / 150 €
- 783 **BROCHE** en or gris et diamants, poids : 7.1 g 500 / 600 €
- 784 **BAGUE** en or jaune en alliage d'or 14 carats serti d'un saphir, poids : 7 g 400 / 500 €
- 785 **FRED** bague jonc or corail godronné ligne petits diamants poids : 6.1 g, TDD : 49 250 / 300 €
- 786 **BAGUE** en or jaune serti d'une tourmaline et de petits diamants roses, poids : 10 g 500 / 600 €
- 787 **BROCHE** en or jaune, perles et petites émeraudes, poids : 7.9 g 200 / 300 €
- 788 **BAGUE** fleur en or jaune serti d'un saphir bleu dans un entouragement de 8 petits diamants, poids : 3.7 g 600 / 700 €
- 789 **BROCHE** en or gris et platine serti de diamants ronds poids : 18.7 g 700 / 800 €
- 790 **COLLIER** pendentif en or jaune, poids : 6.7 g 120 / 150 €
- 791 **BRACELET** 3 ors mailles grains de café poids : 7.8 g 150 / 200 €
- 792 **BAGUE** or saphir et 2 petits diamants 150 / 200 €
- 793 **BRACELET** 3 rangs de lapis lazuli et perles, fermoir en vermeil, poids brut : 13.2 g 100 / 150 €
- 794 **BAGUE** toi et moi rubis et diamant 1.9 g, TDD 54 200 / 300 €





- 795 **PAIRE DE BOUCLES D'OREILLES** en or jaune, perle et diamants, poids : 2.8 g 200 / 300 €
- 796 **2 CHAINES** en or mailles olives filigrannées, poids : 39.3 g 780 / 800 €
- 800 **BAGUE** double anneaux en or jaune ornée d'un saphir et d'un diamant, XIX<sup>e</sup>, poids : 3.3 g 300 / 400 €
- 801 **MORABITO** collier cube sur chaînette or signé 1 cm 200 / 300 €
- 802 **PAIRE DE BOUCLES D'OREILLES** feuilles en or , rubis cœur et petits diamants, système à clip, poids brut : 18.40 g 250 / 300 €
- 803 **Petite BROCHE «églantine»** en or jaune sertie de roses et d'un diamant de taille ancienne, poids : 5.9 g XIX<sup>e</sup> 280 / 300 €
- 804 **COLLIER et BRACELET** or jaune et perles, poids : 14.3 g 100 / 150 €
- 805 **COLLIER** en or gris, le pendant sertie d'un saphir goutte et de 3 diamants, poids : 3.3 g 300 / 1 500 €
- 806 **COLLIER** de perles de culture en chute fermoir or diamants et saphirs L. 44 cm 500 / 600 €
- 807 **CLIP** à collier en or jaune sertie d'une citrine facettée poids brut : 12.8 g 300 / 400 €
- 808 **BOUTONS** de manchettes en or jaune, poids : 7.2 g 140 / 200 €
- 809 **COLLIER** de perles de culture fermoir en l'état 150 / 200 €
- 810 **BULGARI** collier en or gris à motif pendant sertie de topazes et petits diamants, poids : 21.8 g 800 / 2 000 €
- 811 **SAUTOIR** or, poids : 51.8 g 1 000 / 1 200 €
- 812 **BROCHE** chien en or jaune, les yeux cabochon de rubis, le collier sertie de diamants, poids : 14.3 g 650 / 700 €
- 813 **COLLIER** chaîne mailles torsadées (poids : 11.9 g) et pendentif perle blanche 300 / 400 €
- 814 **BAGUE** en or rose et diamants ( pour un total de 0.79 carat) signée de la maison MONTBLANC, poids brut : 15.4 g TDD : 54 (boite) 1 500 / 2 000 €
- 815 **COLLIER** chaîne mailles rectangulaires, poids : 21.5 g 400 / 450 €
- 816 **BRACELET MANCHETTE** sur 3 rangs de perles d'eau douce baroque, fermoir or blanc sertie de diamants et perles, L. 19 cm 800 / 1 000 €
- 817 **BAGUE** en or gris sertie d'un pavage de diamants poids : 18.3 g, TDD : 60 2 000 / 2 500 €
- 818 **FRED** collier or papillon malachite poids brut 7.1 g, non signé 250 / 300 €
- 819 **BAGUE** en or gris sertie d'un saphir cabochon dans un pavage de petits diamants, poids : 10.7 g 1 500 / 2 000 €
- 820 **DIAMANT** taillé en poire ou goutte d'eau pesant environ 2.5 carats avec une Broche monture platine agrémentée de diamants, vers 1900 6 000 / 8 000 €
- 821 **BAGUE** jonc en or gris sertie de saphirs et pavage de diamants à motif d'étoiles, poids : 18.10 g, TDD : 55 2 400 / 2 600 €
- 822 **BAGUE** anneau en or gris sertie d'un pavage de diamant, poids : 14.5 g, TDD 53/54 800 / 1 000 €
- 823 **BAGUE** importante en or jaune sertie d'une améthyste d'environ 18.50 carats, poids brut : 29.7 g TDD 53 1 500 / 2 000 €
- 824 **CLIPS D'OREILLES** en or gris et diamants pendants améthystes facettés, poids : 7.3 g 300 / 400 €
- 825 **SAUTOIR** de perles d'eau douce roses et blanches 100 / 150 €
- 826 **2 CLOUS D'OREILLES** en or gris sertie de 3 petits diamants, poids : 1.9 g 300 / 400 €
- 827 **BAGUE** en or gris sertie d'une améthyste pesant environ 2.50 carats dans un entourage de rubis, poids : 6.5 g 500 / 600 €
- 828 **BAGUE** en or jaune sertie d'une émeraude pesant 1.64 ct épaulé de 2 diamants de taille princesse, poids : 8 g 2 000 / 2 500 €
- 829 **BRACELET** ligne en or gris, saphirs et diamants, poids : 12.6 g 600 / 800 €
- 830 **COLLIER** draperie en or jaune et perles, poids : 8 g 200 / 250 €
- 831 **BROCHE** en or jaune et perle, poids : 4.1 g 80 / 100 €
- 832 **COLLIER** perles de culture en chute fermoir or, L. 48 cm 150 / 200 €
- 833 **PENDENTIF** or étranger sertie d'une améthyste, poids brut : 20 g 300 / 400 €
- 834 **BROCHE** 3 Louis poids : 26.6 g 530 / 550 €
- 835 **BOUTONS DE MANCHETTES** or jaune poids : 7.4 g 120 / 150 €
- 836 **BAGUE** or et deux perles, poids : 2 g 30 / 40 €
- 838 **CACHET** en or jaune chiffré, XIX<sup>e</sup> siècle, poids : 8.1 g 250 / 300 €
- 839 **Paire de CREOLES** or et diamants, poids : 4.7 g (clips) 200 / 300 €
- 840 **PENDANTS D'OREILLES** amphores tiges en or jaune motifs émaillés partie inférieure pomponne, poids brut : 10.9 g 600 / 700 €
- 841 **COLLIER** 6 rangs perles blanches et rose avec anneau or 100 / 120 €
- 842 **BOUCLE** en métal sertie d'un diamant pesant environ 0,14 carat et 6 diamants bruts 300 / 400 €
- 843 **PENDANTS** d'oreilles en or jaune avec gouttes de quartz vert facetté, poids : 6.6 g 180 / 200 €
- 844 **CHAINE DE COU** or jaune, poids : 11.5 g 200 / 250 €
- 845 **BROCHE** barrette en or gris sertie de diamants de taille ancienne, poids : 5,5 g 100 / 150 €
- 846 **BOUTONS** manchette en or jaune, poids : 9.2 g 180 / 200 €
- 847 **SAUTOIR** chaîne en or jaune avec motifs en bois et nacre à décor de croix 300 / 400 €
- 848 **FRED** bague onyx (accident) et corail poids : 5,5 g, TDD : 51 100 / 150 €



818

810

828

822

827

817

815

824

819

823

821

814

816

812

829



- 849 **BAGUE** jonc en or gris sertie de diamants baguettes et diamants ronds, poids : 7,5 g, TDD : 53 1 000 / 1 200 €
- 850 **BRACELET** mouvementé en or gris , pavé de diamants ronds, huit d'entre eux plus importants, poids : 39 g 6 000 / 8 000 €
- 851 **BAGUE** en or gris ou platine sertie d'un diamant solitaire de taille ancienne pesant environ 2,5 carats, poids : 4.8 g 3 000 / 4 000 €
- 852 **BRACELET** articulé en or jaune serti d'une ligne de 42 rubis calibrés, poids : 16 g 4 000 / 6 000 €
- 853 **BAGUE** ancienne en or et platine sertie d'un saphir ovale dans un double entourage de petits diamants, poids : 4.4 g 1 200 / 1 500 €
- 854 **BRACELET** or mailles à décor filigrané et petites perles, époque Napoléon III, poids : 27.4 g 500 / 600 €
- 855 **CHEVALIERE** en platine et or jaune sertie d'une ligne de diamants ronds 1/2 taille, ép. 1940, poids : 11.7 g 1 800 / 2 000 €
- 856 **DEMI ALLIANCE** en or gris sertie de 5 diamants de demi-taille pesant environ 2.25 carats, poids : 6.7 g 2 500 / 3 000 €
- 857 **BROCHE** barette en or jaune et or gris sertie diamants et saphirs poids : 5.8 g 300 / 400 €
- 858 **BAGUE** chaîne en or jaune sertie d'un saphir rose, poids : 2.1 g 100 / 150 €
- 859 **PARURE** en or gris, platine, diamants et émeraudes comprenant une bague (alliage d'or 14 carats) , 2 pendants d'oreilles (alliage d'or 14 carats) et 1 pendentif platine et une chaîne en or gris 9 carats, poids brut : 18.10 g 3 000 / 4 000 €
- 860 **ALLIANCE** en or gris sertie de diamants pour un poids total de 2 carats, poids : 4.6 g 2 800 / 3 000 €
- 861 **BRACELET** rivière en or gris présentant 8 motifs fleurs saphirs facettés et diamants, poids : 17.5 g 2 000 / 2 500 €
- 862 **BROCHE** plume en or jaune et petit diamant, poids : 4.5 g 100 / 150 €
- 863 **MAUBOUSSIN PARURE** en or et diamants comprenant : une broche feuille avec 12 diamants et une paire de clips d'oreilles avec 3 diamants, signés 2 000 / 2 500 €
- 864 **BAGUE** années 40 en or jaune ornée de 2 diamants taille brillant dans un entourage de diamants plus petits, poids : 9.8 g 900 / 1 000 €
- 865 **BRACELET** serpent en or articulé et tubogaz en or poids : 47.90 g 1 200 / 1 500 €
- 866 **BRACELET** double chaîne poids : 23 g 450 / 500 €
- 867 **JONC** en or jaune sertie d'un diamant de taille ancienne pesant environ 0.20/0.25 carat, poids : 9.1 g 250 / 300 €
- 868 **CHAINE DE MONTRE** en or jaune avec cachet pierre poids brut : 40.4 g 700 / 800 €
- 869 **CHAINE DE MONTRE** or jaune avec pendentif ouvrant profil d'homme , poids brut : 64.6 g 900 / 1 000 €
- 870 **BROCHE** barette or jaune à décor d'un cabochon de pierre verte, poids : 5.7 g 80 / 100 €
- 871 **BAGUE** en or jaune sertie d'un saphir bleu facetté pesant environ 1.10 carat, poids : 6.6 g 400 / 500 €
- 872 **BAGUE** solitaire en or gris sertie d'un diamant de taille ancienne pesant environ 0,25 carat, poids brut : 2.8 g 250 / 300 €
- 873 **PENDENTIF** jade gravé d'oiseaux 150 / 200 €
- 874 **BARCELET** en argent et émail, Una Storia, poids : 57.5 g 200 / 300 €
- 875 **BAGUE** en or gris sertie d'un saphir ovale facetté monté sur griffes dans un double entourage de petits diamants, poids : 4.3 g 300 / 400 €
- 876 **CHAINE DE MONTRE** en or jaune, poids : 15.9 g 300 / 400 €
- 877 **BAGUE** jonc en or jaune 2 diamants de taille ancienne, poids : 8.2 g 180 / 200 €
- 878 **Long SAUTOIR** améthyste, quartz fumé, citrine, et perles 150 / 200 €
- 879 **BRACELET** gourmette argent orné de pièces anciennes poids : 69.4 g 120 / 150 €
- 880 **GOURMETTE** en or jaune avec médaille, poids : 63.5 g 1 200 / 1 500 €
- 881 **PENDENTIF** coeur or turquoise, poids brut : 4.8 g 40 / 50 €
- 882 **Paire de BOUTONS** de col monture or blanc et perle poids brut : 2.7 g 70 / 80 €
- 883 **BRACELET** perles de culture fermoir or gris 150 / 200 €
- 884 **BROCHE** en or jaune sertie d'une améthyste facetée et 4 petites perles, poids brut: 13.7 g 80 / 100 €
- 885 **PARURE** en or jaune modèle pastilles : collier et boucles d'oreilles, poids : 2.8 g 80 / 100 €
- 886 **COLLIER** de perles de culture chocker , fermoir or, L. 40 cm 80 / 100 €
- 887 **CHAINE** de cou et pendentif pierres blanches, poids : 3.9 g 60 / 80 €
- 888 **ALLIANCE** américaine or et pierres blanches, poids : 3.9 g, TDD 51/52 60 / 80 €
- 889 **COLLIER** or gris et pendentif serti d'un émeraude carrée et d'un petit diamant, poids : 3.1 g 80 / 100 €



865



859



853



857



856



863



851



854



860



864



855



861



850



852

# COUTON VEYRAC JAMAULT

**NANTES - L'HÔTEL DES VENTES**

8-10, RUE DE MISÉRICORDE  
44000 NANTES

**ORDRE D'ACHAT**

Bertrand COUTON - Henri VEYRAC - Éliisa JAMAULT  
Commissaires-Priseurs

**COUTON VEYRAC JAMAULT**

Tél. 02 40 89 24 44 - Fax 02 40 47 09 99  
[www.interencheres.com/44003](http://www.interencheres.com/44003)  
[contact@encheres-nantes.com](mailto:contact@encheres-nantes.com)

**MARDI 3 ET MERCREDI 4 DÉCEMBRE 2013**

Nom ..... Prénom .....  
Adresse .....  
Code postal ..... Ville .....  
Téléphone ..... Fax .....  
Email .....

Les ordres d'achat par téléphone ne sont pris qu'à partir des estimations de 300 € et valent par défaut enchère au montant de l'estimation basse.  
Veuillez enchérir pour mon compte à la vente du mardi 3 et mercredi 4 décembre 2013 pour les numéros suivants aux limites indiquées  
et aux conditions de la vente. Je vous adresse ci-joint un chèque à l'ordre de COUTON VEYRAC JAMAULT

LOT N°	DESCRIPTION DU LOT	ENCHÈRE EN €

\*Aux limites mentionnées ci-dessus s'ajoutent les frais de 20% TTC. Je vous donne procuration, le cas échéant, d'augmenter mes enchères de : 10 %  20 %

Date ..... Signature .....

**COUTON VEYRAC JAMAULT**

Société de ventes volontaires au capital de 100.000 € - Agrément n° 2002-037 - R.C.S. Nantes B 440 697 472  
N° TVA intracommunautaire : FR82440697472

Conception, réalisation : **EYES Studio** - [contact@eyes-studio.com](mailto:contact@eyes-studio.com)



## CONDITIONS GÉNÉRALES DE VENTE

**COUTON VEYRAC JAMAULT** est un Opérateur de Ventes Volontaires aux enchères publiques régie par la loi n° 2000-642 du 10 juillet 2000. En cette qualité, COUTON VEYRAC JAMAULT agit comme mandataire du vendeur. Le commissaire-priseur n'est pas partie au contrat de vente qui unit exclusivement le vendeur et l'adjudicataire.

### 1. EXPOSITION

Conformément à la loi, les indications portées au catalogue engagent la responsabilité de COUTON VEYRAC JAMAULT, sous réserve des éventuelles modifications aux descriptions du catalogue qui seront annoncées verbalement pendant la vente et portées au procès-verbal de la vente. Une exposition préalable permettant aux acquéreurs de se rendre compte de l'état des objets mis en vente, il ne sera admis aucune réclamation une fois l'adjudication prononcée, les biens étant vendus dans l'état où ils se trouvent au moment de la vente avec leurs imperfections et leurs défauts. Il est de la responsabilité des futurs enchérisseurs d'examiner chaque bien avant la vente. L'absence d'indication d'une restauration, d'un accident ou d'un incident dans le catalogue ou verbalement n'implique nullement qu'un bien soit exempt de tout défaut présent, passé ou réparé. De même, la mention de quelque défaut n'implique pas l'absence de tout autre défaut. Les dimensions et les estimations sont communiquées à titre indicatif. L'état des cadres n'est pas garanti, les restaurations d'usage et réentoilages sont considérés comme des mesures conservatoires n'entraînant pas de dépréciation. Les attributions à un artiste donné, émises dans ce catalogue, ne sont pas des données objectives et immuables : elles reflètent notre analyse et l'opinion majoritaire chez les spécialistes au moment où le catalogue est mis sous presse. Ce consensus est susceptible d'évoluer dans le temps, en même temps que les connaissances.

### 2. DEROULEMENT DE LA VENTE

La vente est faite au comptant et est conduite en euros. Le plus offrant et dernier enchérisseur est l'adjudicataire. Il s'engage à régler personnellement et immédiatement le prix d'adjudication augmenté des frais à la charge de l'acquéreur et de tout impôt ou taxe qui pourrait être exigible. Il doit justifier de son identité et de ses références bancaires. Les chèques et virements sont libellés en euros (€) à l'ordre de COUTON VEYRAC JAMAULT. A défaut de paiement, l'objet pourra être remis en adjudication sur folle enchère immédiatement ou à la première opportunité. L'acheteur est censé agir pour son propre compte, sauf dénonciation préalable de mandataire pour le compte d'un tiers acceptée par COUTON VEYRAC JAMAULT. Celle-ci se réserve le droit de refuser toute enchère, d'organiser les enchères de la façon la plus appropriée, de déplacer certains lots lors de la vente, de retirer tout lot de la vente, de réunir ou séparer des lots. En cas de contestation, elle se réserve de désigner l'adjudicataire, de poursuivre la vente ou de l'annuler, ou encore de remettre le lot en vente. Dès l'adjudication prononcée, les objets adjugés sont placés sous l'entière responsabilité de l'acquéreur.

### 3. FRAIS DE VENTE

Les acheteurs paieront en sus des enchères, par lot, les frais et taxes de 20 % TTC.

### 4. MODES DE REGLEMENT ACCEPTÉS :

- **par virement bancaire en euros** : possible dans tous les cas, en particulier pour les montants supérieurs à 23.000 € et pour les règlements des acquéreurs étrangers.

- **en espèces** : jusqu'à 3.000 € pour les professionnels et pour les particuliers résidents, jusqu'à 15.000 € pour les particuliers non résidents sur présentation de pièce d'identité.

- **par chèque** : uniquement tirés sur une banque française, jusqu'à concurrence de 23.000 €, avec présentation de deux pièces d'identité. Le transfert de propriété n'aura lieu qu'après encaissement définitif du chèque.

### 5. ORDRES D'ACHAT ET DEMANDES DE TELEPHONE

Ils devront être transmis par écrit, accompagnés d'une copie d'une pièce d'identité de l'enchérisseur et d'un relevé d'identité bancaire ou d'une lettre accréditive de la banque, au plus tard 24 heures avant la vente. Le Commissaire-priseur se réserve le droit de refuser une demande si l'enchérisseur ne présente pas suffisamment de garanties. La S.V.V. ne peut être tenue pour responsable en cas de manquement ou de problème de liaison téléphonique. Dans le cas d'ordres d'achat d'un même montant pour un même lot, l'ordre déposé le premier sera préféré. Si une dernière enchère en salle se trouve à égalité avec un ordre écrit, le lot sera adjugé à la personne présente en salle.

### 6. DOUBLE ENCHERE

En cas de double enchère reconnue effective par le Commissaire-priseur, l'objet sera remis en vente, tous les amateurs présents pouvant concourir à cette deuxième mise en adjudication.

### 7. PREEMPTION DE L'ETAT FRANCAIS

L'Etat français dispose d'un droit de préemption conformément aux textes en vigueur. L'exercice de ce droit intervient immédiatement après l'adjudication, le représentant de l'Etat manifestant alors la volonté de ce dernier de se substituer au dernier enchérisseur et devant confirmer la préemption dans les 15 jours. COUTON VEYRAC JAMAULT n'assumera aucune responsabilité du fait de la préemption de l'Etat français.

### 8. ENLEVEMENT DES ACHATS

Aucun lot vendu ne sera délivré avant un règlement intégral des sommes dues, par virement constaté sur le compte bancaire de la S.V.V., en espèces, ou encaissement définitif du chèque. Le démontage et le transport sont à la charge de l'acquéreur ainsi que toute dépense afférente à ces opérations. Il est conseillé aux adjudicataires de procéder à l'enlèvement de leurs lots sous quinzaine afin d'éviter les frais de manutentions et de gardiennage qui sont à leur charge. Le magasinage n'engage la responsabilité de COUTON VEYRAC JAMAULT à aucun titre que se soit. Sur simple demande, COUTON VEYRAC JAMAULT, pourra recommander des transporteurs.

### Références bancaires :

Crédit Agricole Nantes Ladmiraault

Code banque : 14706    Code guichet : 00041    N° de compte : 32156958000    Clé RIB : 72

IBAN : FR76 1470 6000 4132 1569 5800 072

Code SWIFT : AGRI FR PP 847



**L'HÔTEL DES VENTES DE NANTES**  
COUTON VEYRAC JAMAULT  
8-10, RUE DE MISÉRICORDE - 44000 NANTES  
Tél. 02 40 89 24 44 - Fax 02 40 47 09 99  
[contact@encheres-nantes.com](mailto:contact@encheres-nantes.com)